

図 4.4.2-10(7) CN-1 燃料ペレット EPMA 写真 (領域③、カラスケール調整)

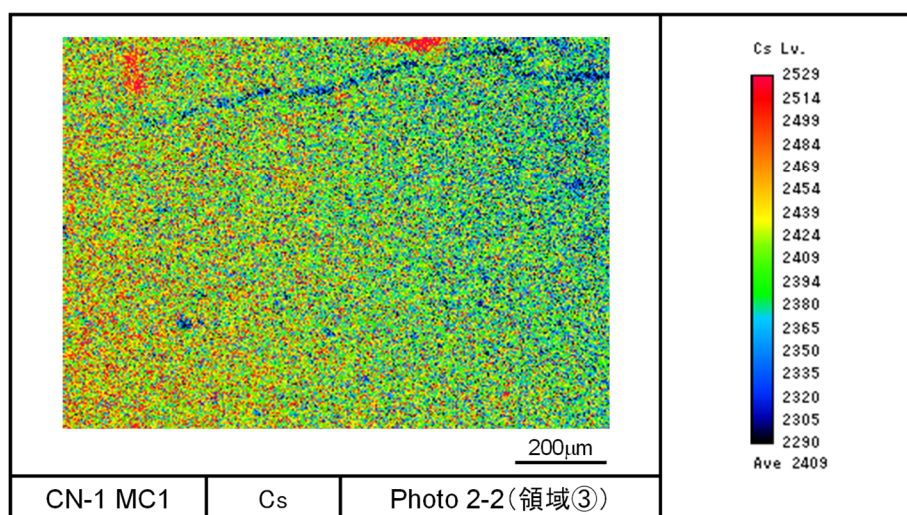
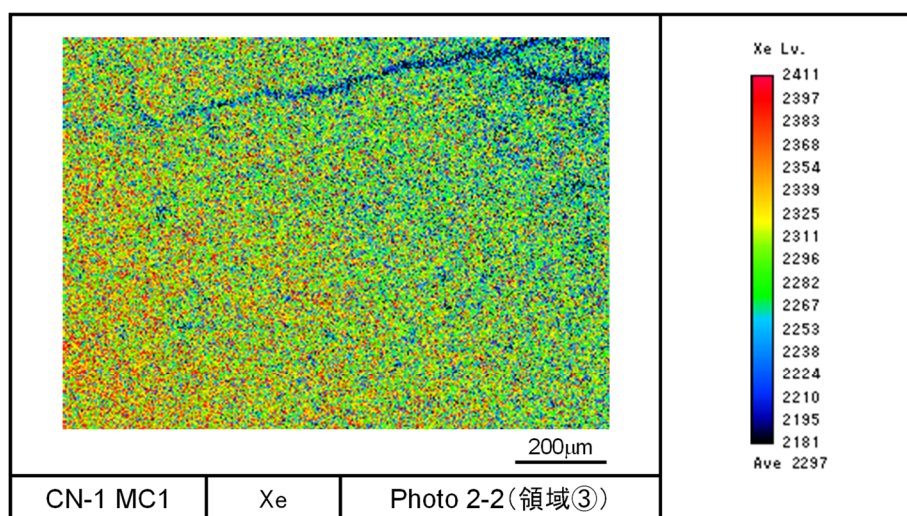


図 4.4.2-10(8) CN-1 燃料ペレット EPMA 写真 (領域③、カレースケール調整)

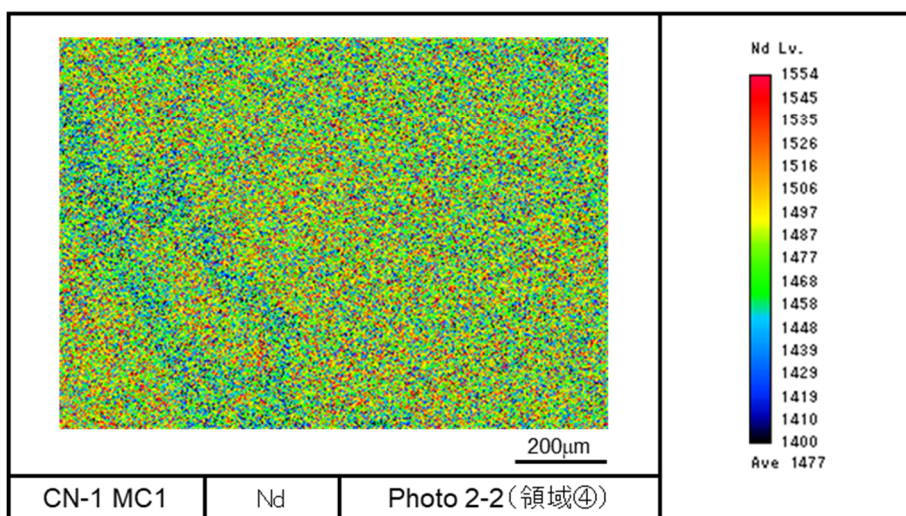
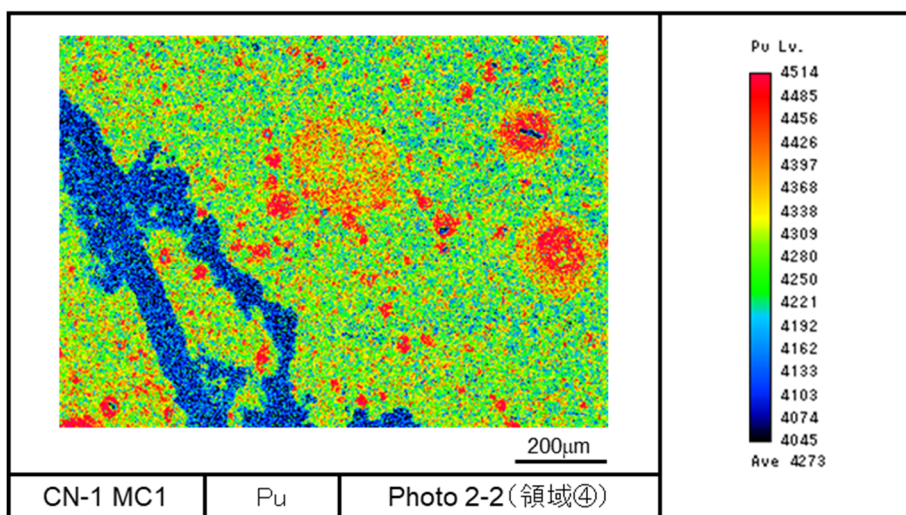
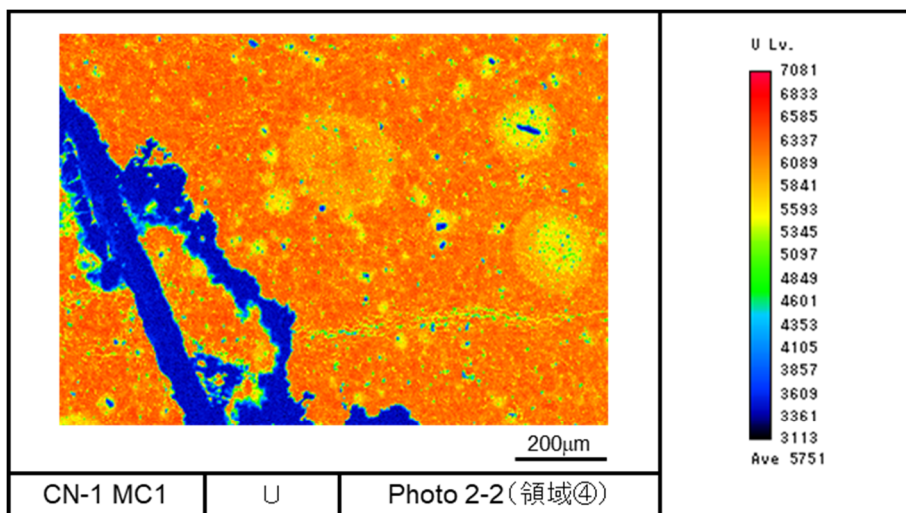


図 4.4.2-10(9) CN-1 燃料ペレット EPMA 写真 (領域④、カラスケール調整)

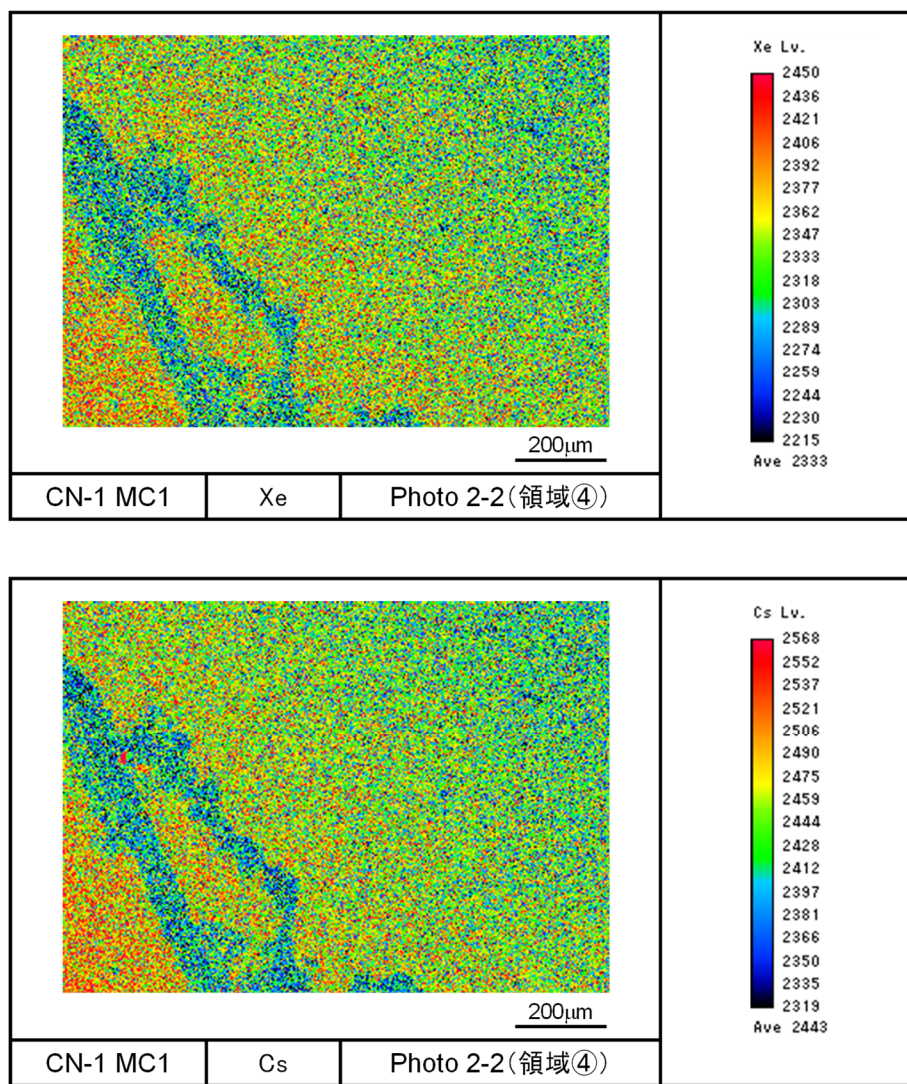


図 4.4.2-10(10) CN-1 燃料ペレット EPMA 写真 (領域④、カラスケール調整)

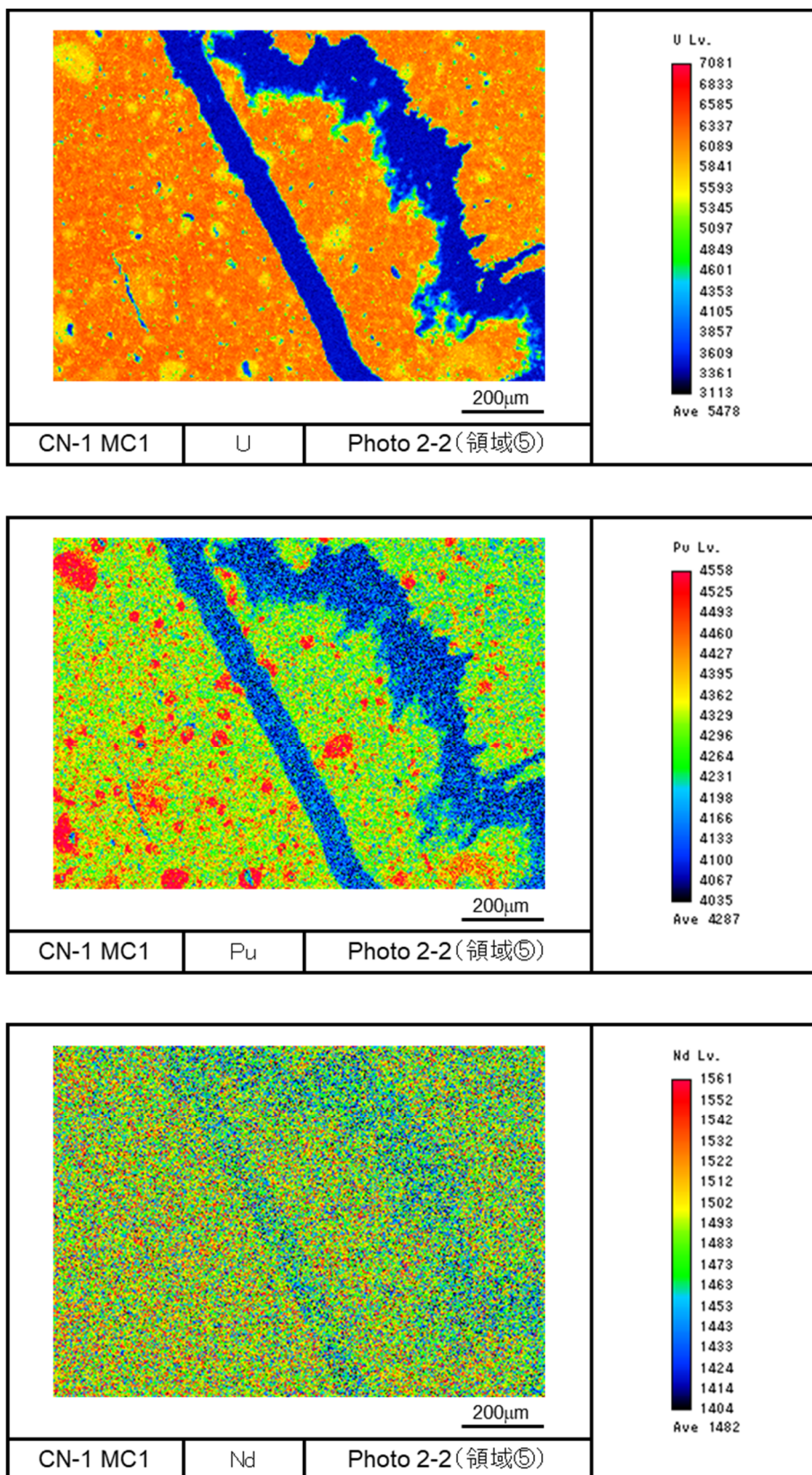


図 4.4.2-10(11) CN-1 燃料ペレット EPMA 写真 (領域⑤、カラスケール調整)

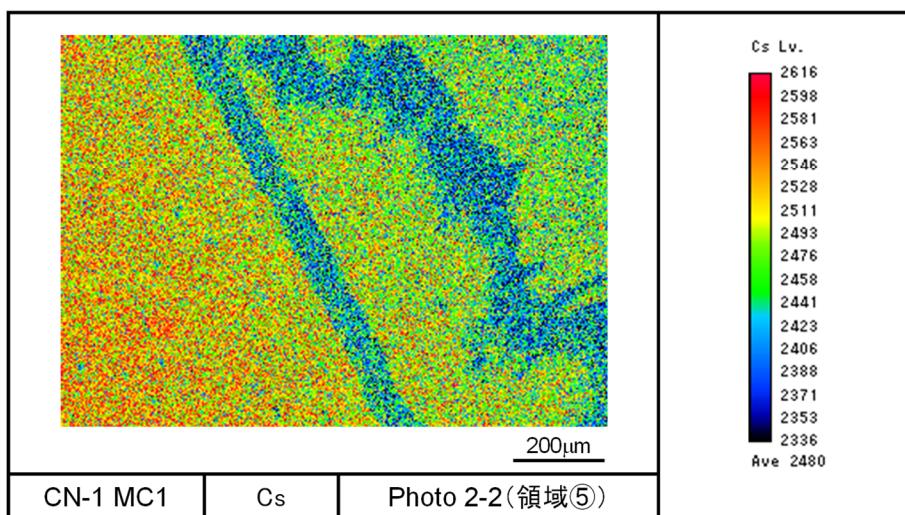
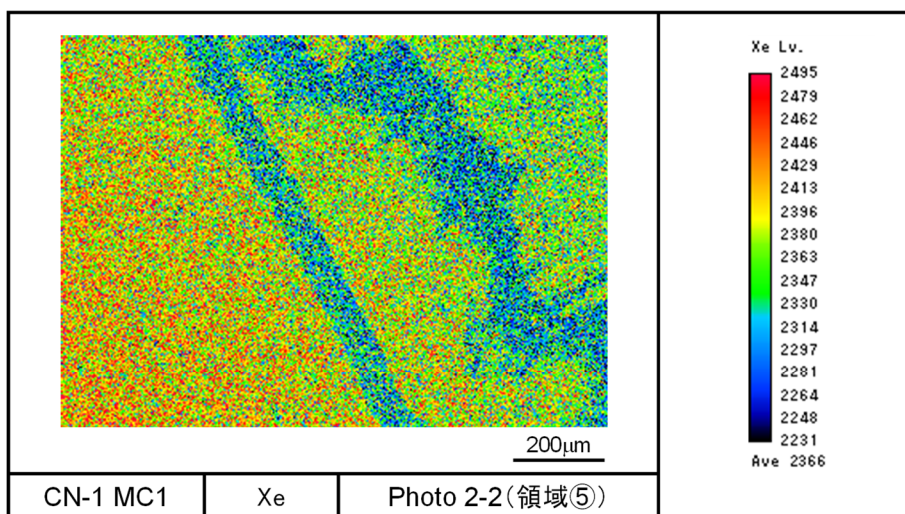


図 4.4.2-10(12) CN-1 燃料ペレット EPMA 写真 (領域⑤、カラスケール調整)

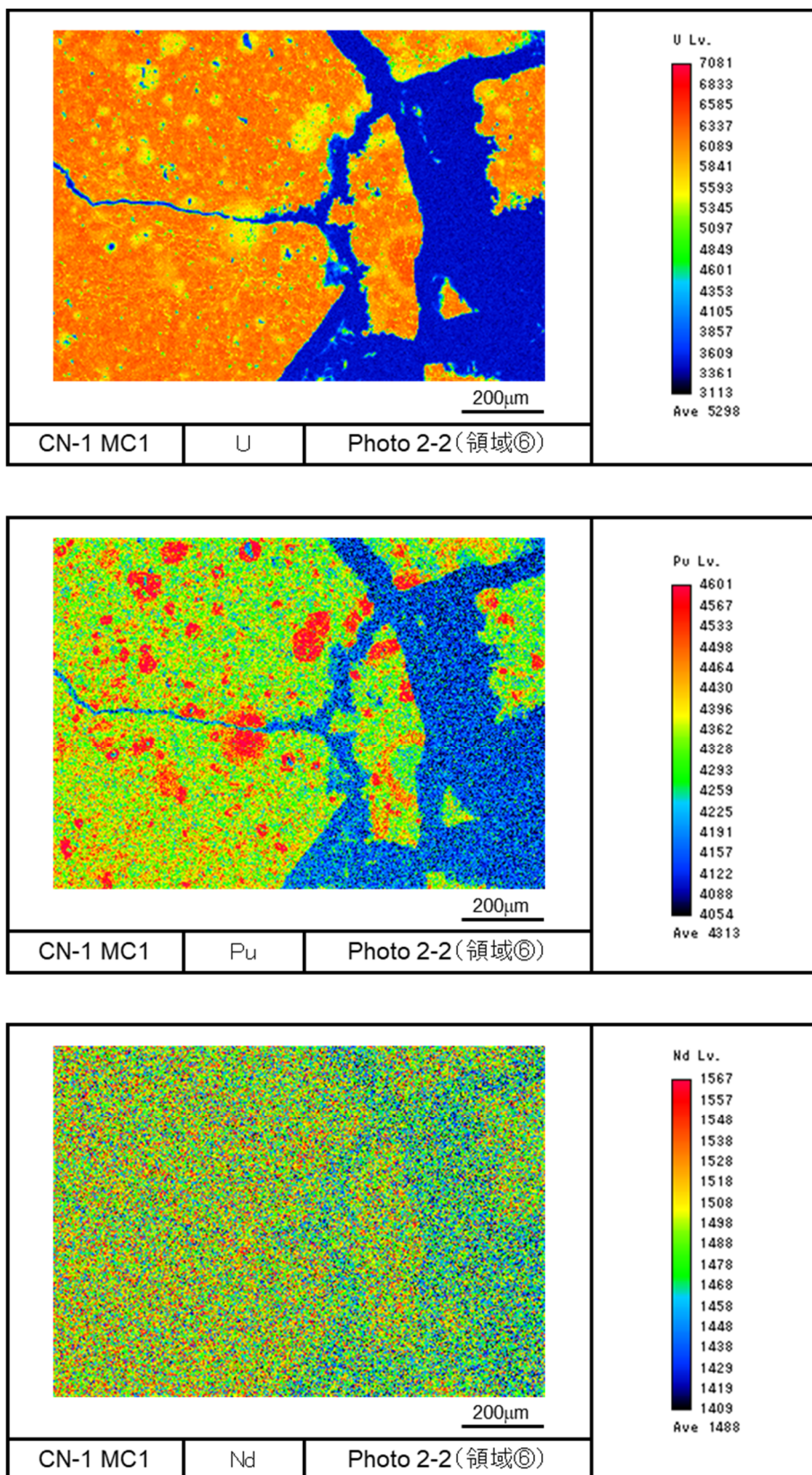


図 4.4.2-10(13) CN-1 燃料ペレット EPMA 写真 (領域⑥、カラスケール調整)

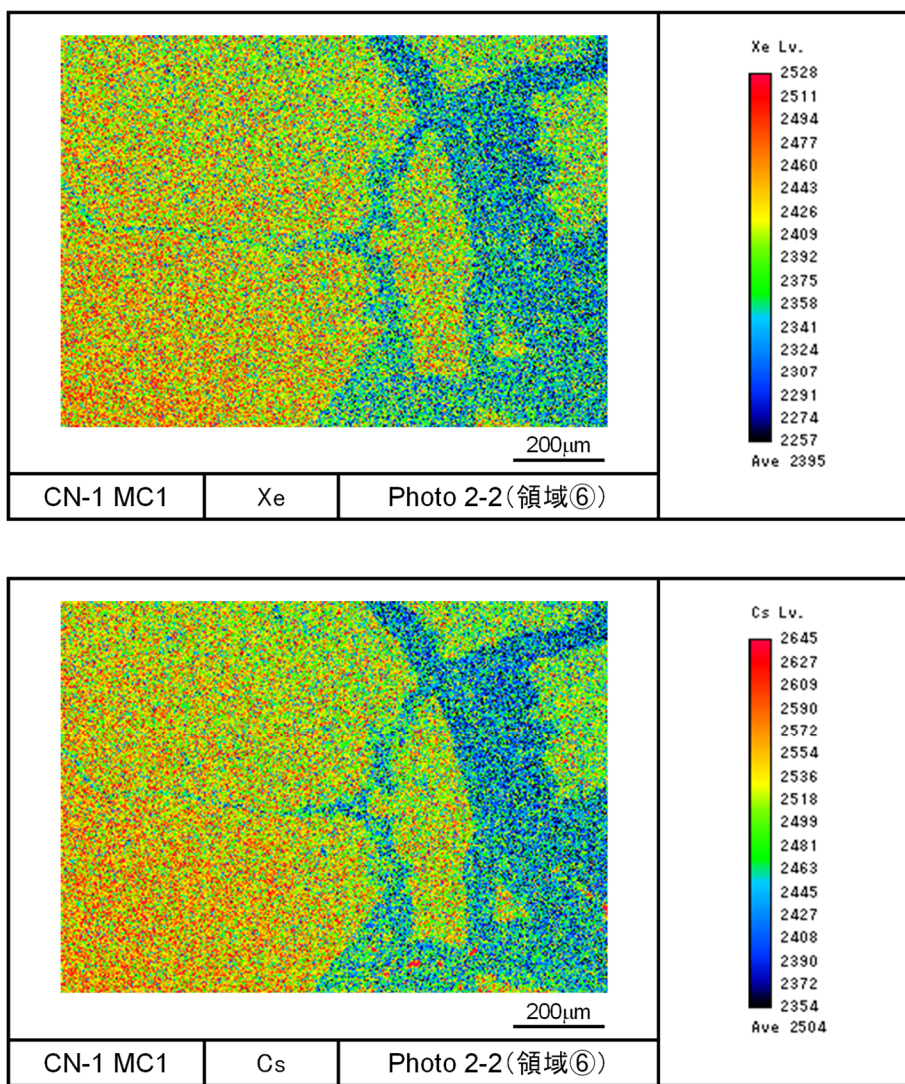


図 4.4.2-10(14) CN-1 燃料ペレット EPMA 写真 (領域⑥、カラスケール調整)

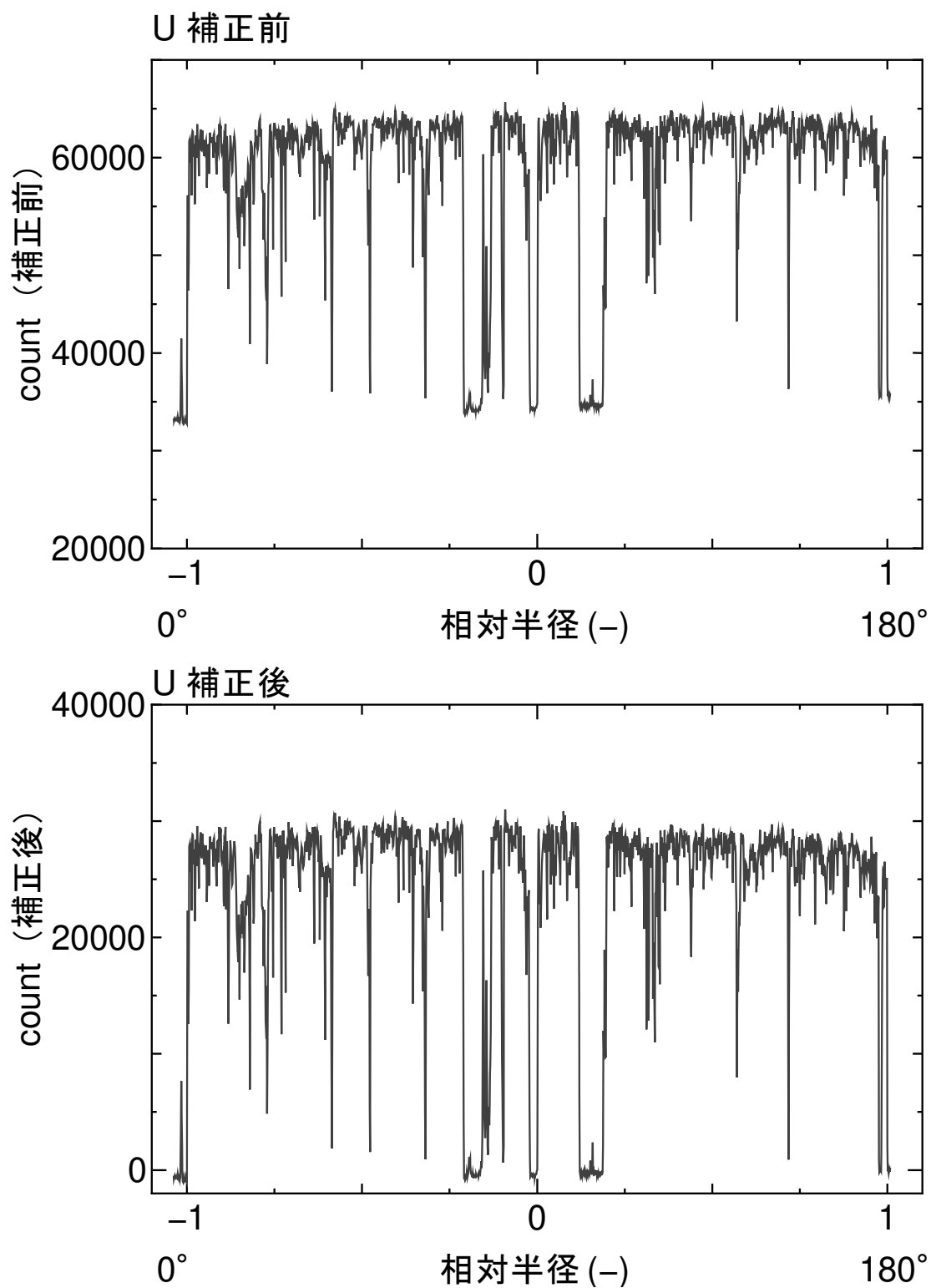


図 4.4.2-11(1) CN-1 燃料ペレット EPMA 線分析結果
(バックグラウンド補正前及び補正後 U)

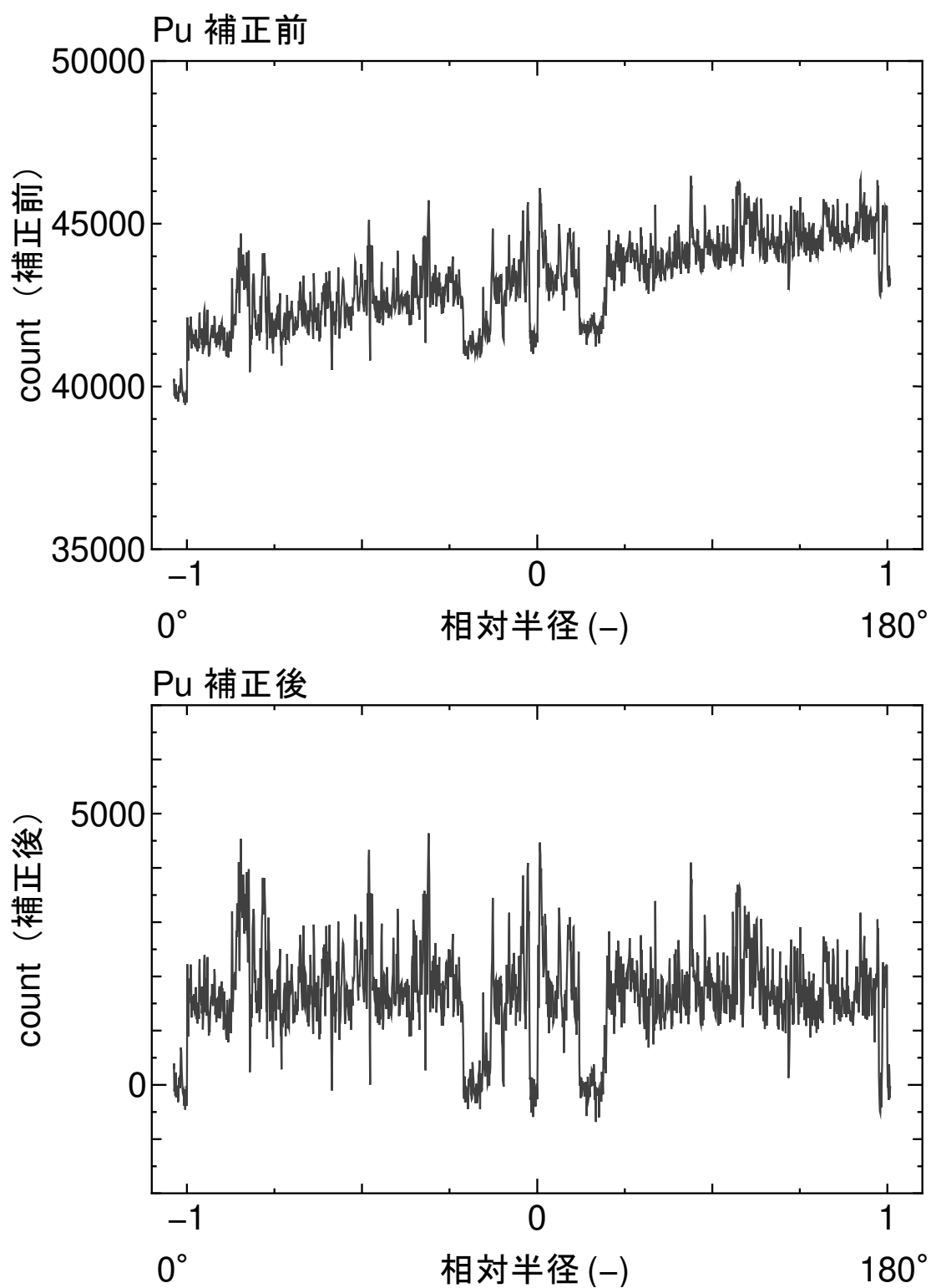


図 4.4.2-11(2) CN-1 燃料ペレット EPMA 線分析結果
(バックグラウンド補正前及び補正後 Pu)

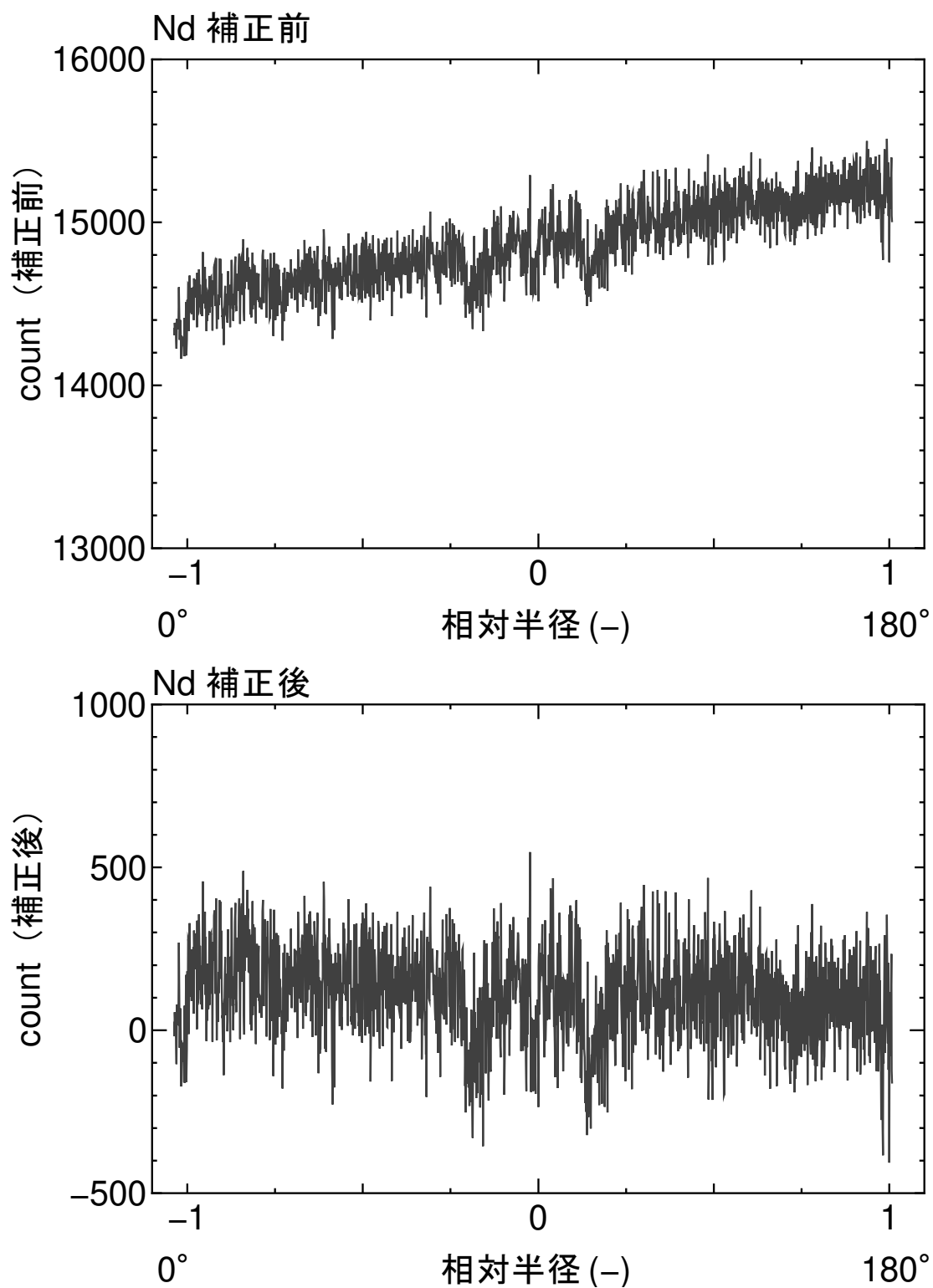


図 4.4.2-11(3) CN-1 燃料ペレット EPMA 線分析結果
(バックグラウンド補正前及び補正後 Nd)

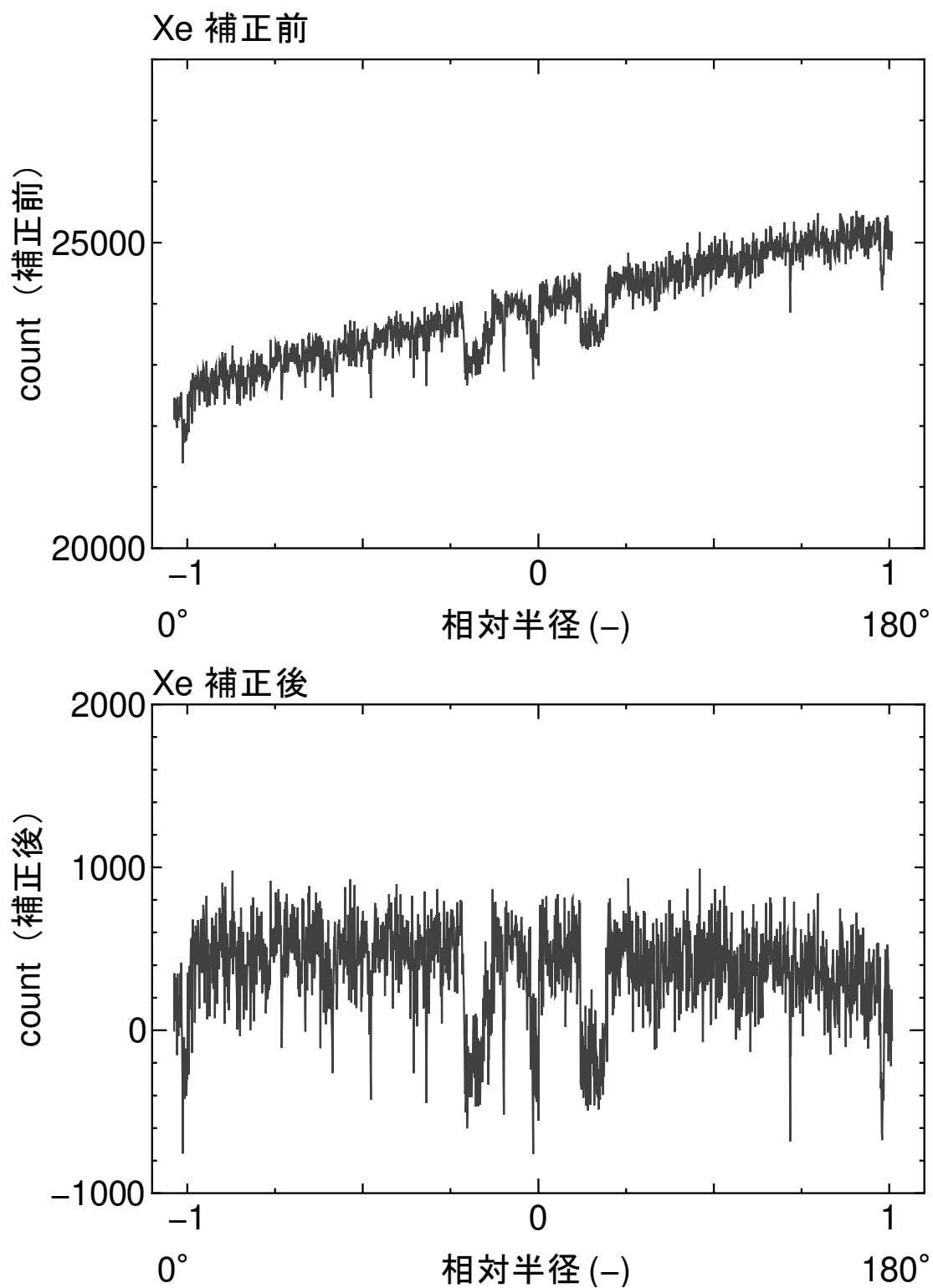


図 4.4.2-11(4) CN-1 燃料ペレット EPMA 線分析結果
(バックグラウンド補正前及び補正後 Xe)

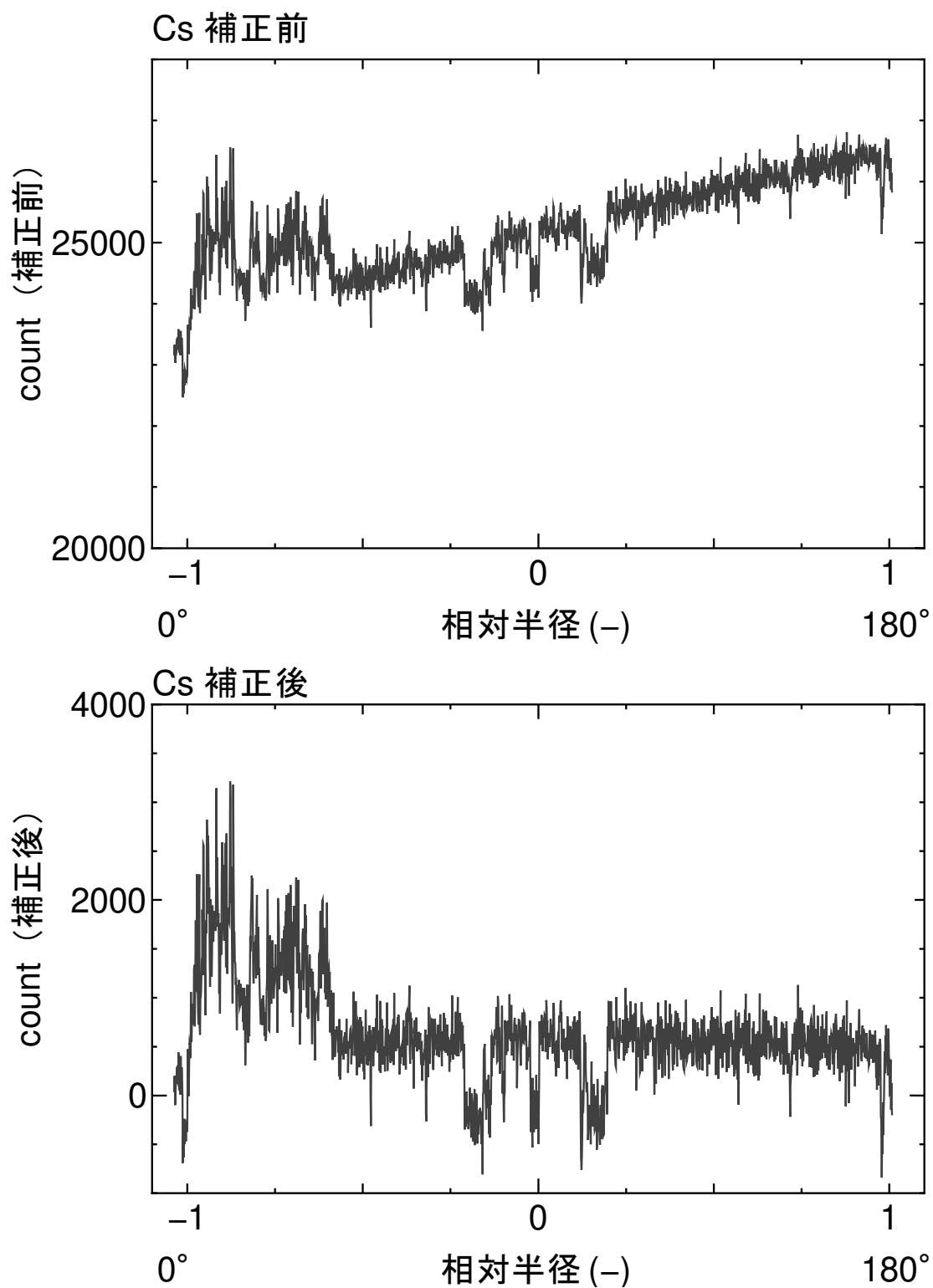


図 4.4.2-11(5) CN-1 燃料ペレット EPMA 線分析結果
(バックグラウンド補正前及び補正後 Cs)

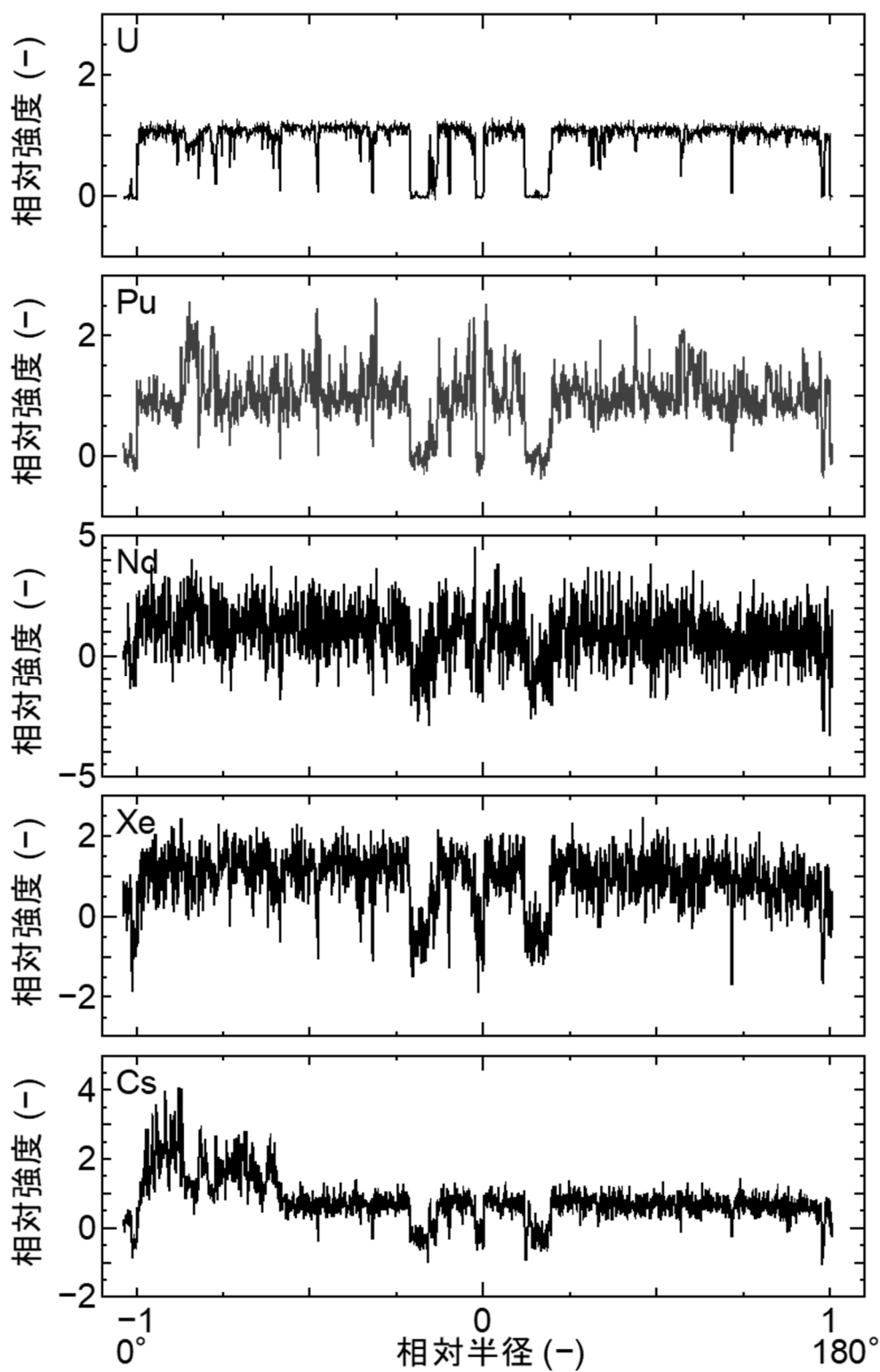


図 4.4.2-12 CN-1 燃料ペレット EPMA 線分析結果 (規格化後)