

余白

2.1 幌似周辺で実施したボーリング調査結果

⑥-1 B-5地点 (ボーリングコア写真) (1/2)

一部修正 (H28/2/5審査会合)

孔口標高:45.74m



コア写真 (深度0~15m)



コア写真 (深度15~30m)

2.1 幌似周辺で実施したボーリング調査結果

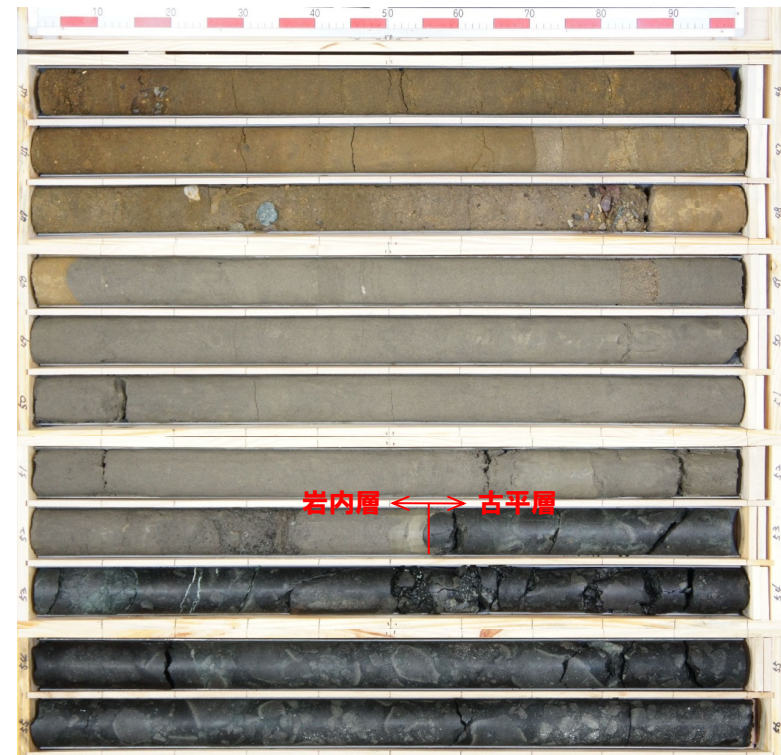
⑥-1 B-5地点 (ボーリングコア写真) (2/2)

一部修正 (H28/2/5審査会合)

孔口標高:45.74m



コア写真 (深度30~45m)



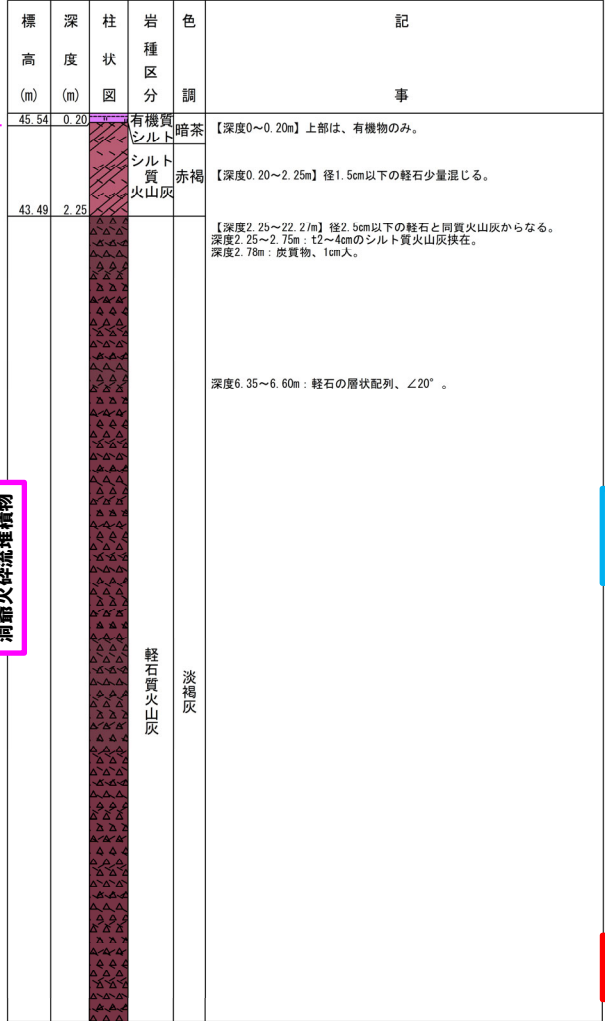
コア写真 (深度45~56m)

2.1 幌似周辺で実施したボーリング調査結果

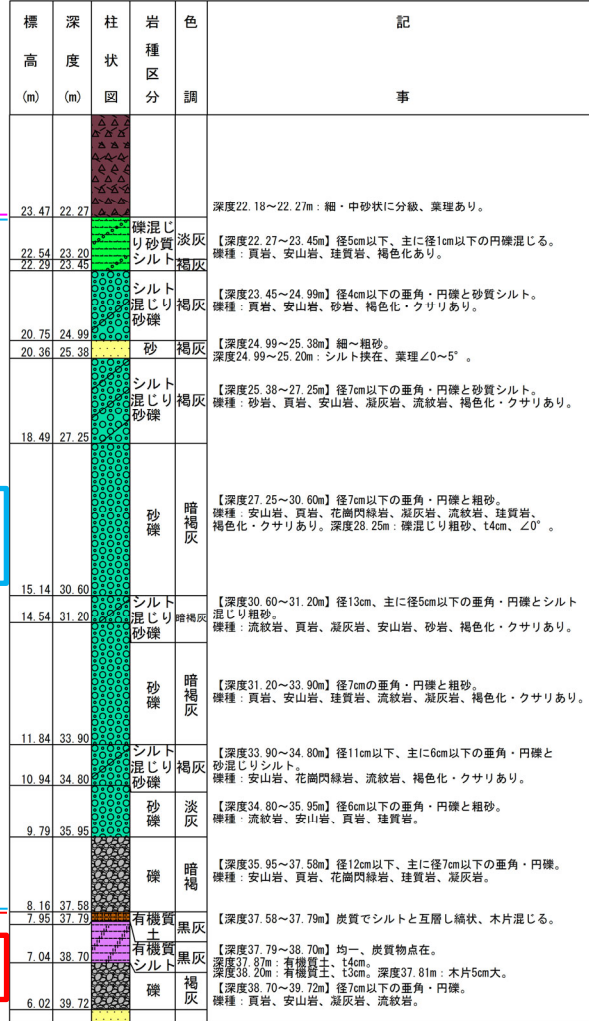
⑥-2 B-5地点 (ボーリング柱状図)

一部修正 (H28/2/5審査会合)

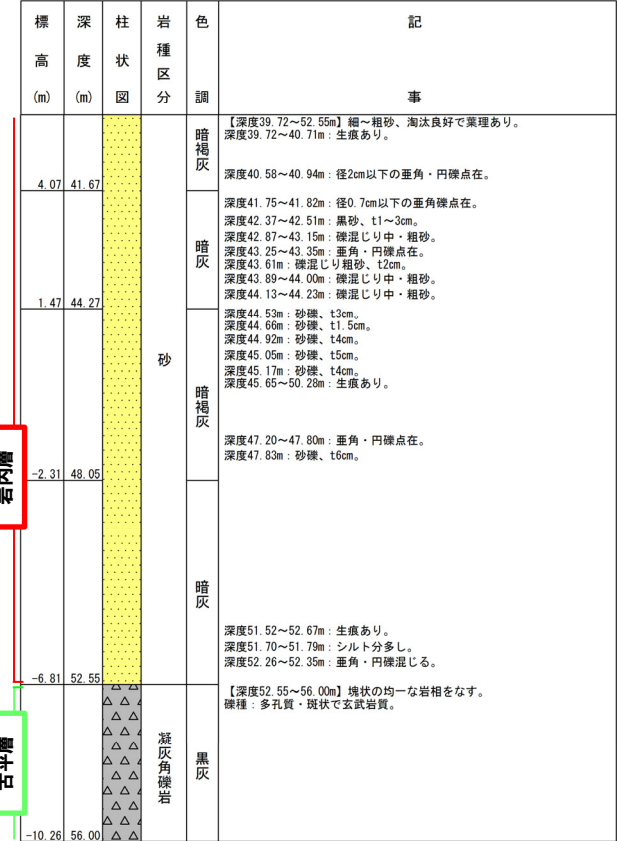
B-5 孔口標高 45.74m 掘進長 56.00m



ボーリング柱状図 (深度0~20m)



ボーリング柱状図 (深度20~40m)



ボーリング柱状図 (深度40~56m)

凡例

- 有機質土
- 有機質シルト
- 礫混じり砂質シルト
- 砂
- シルト質火山灰
- 軽石質火山灰
- シルト混じり砂礫
- 砂礫
- 礫
- 凝灰角礫岩

洞窟火砕流堆積物

帯足層

内層岩

層付岩

帯内層

余白

2.1 幌似周辺で実施したボーリング調査結果

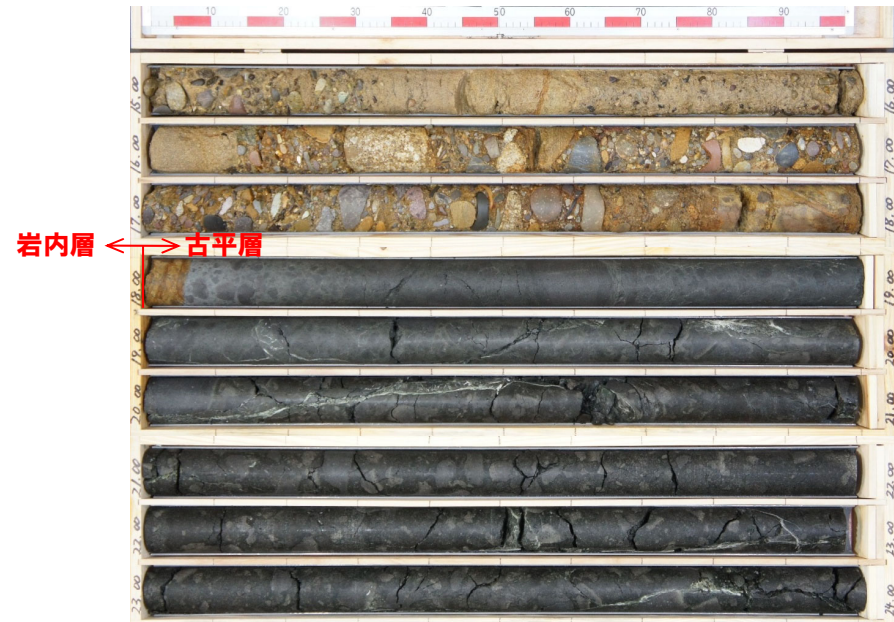
⑦-1 B-6地点 (ボーリングコア写真)

一部修正 (H28/2/5審査会合)

孔口標高:45.38m



コア写真 (深度0~15m)



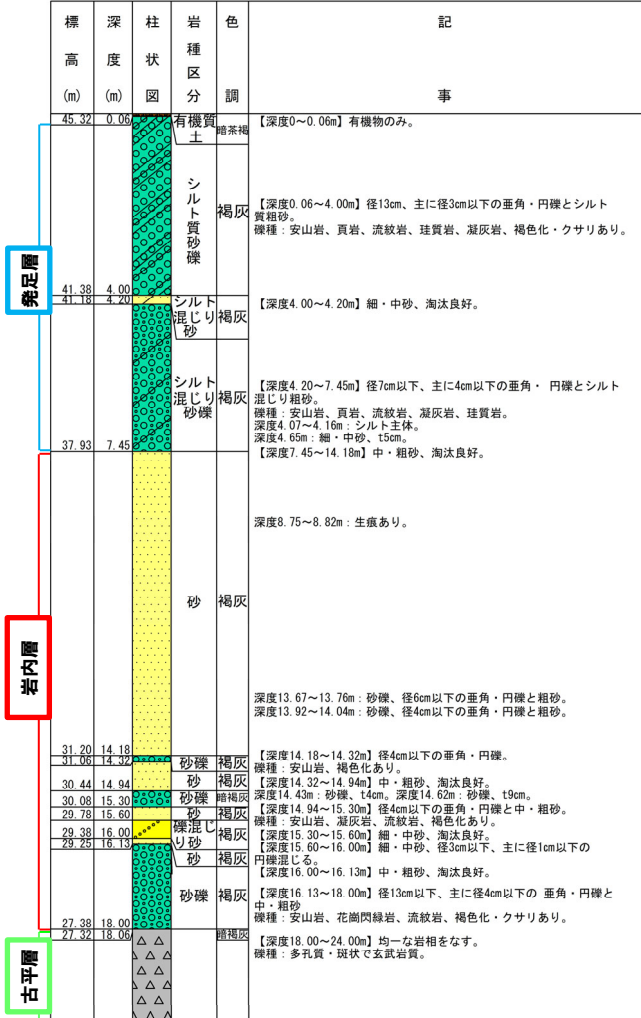
コア写真 (深度15~24m)

2.1 幌似周辺で実施したボーリング調査結果

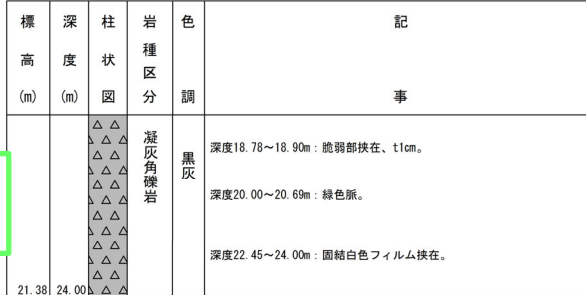
⑦-2 B-6地点 (ボーリング柱状図)

一部修正 (H28/2/5審査会合)

B-6 孔口標高 45.38m 掘進長 24.00m



ボーリング柱状図 (深度0~20m)



ボーリング柱状図 (深度20~24m)

凡例

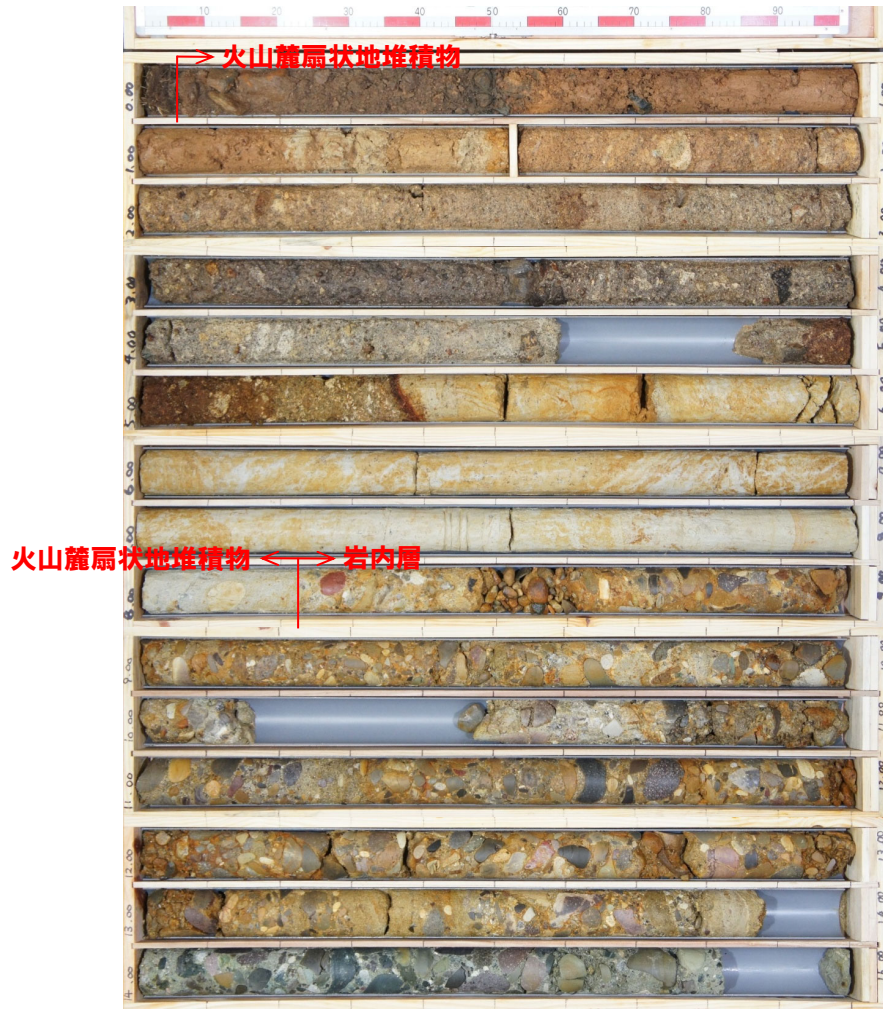
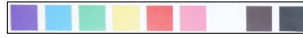
- 有機質土
- 砂
- シルト混じり砂
- 礫混じり砂
- シルト質砂礫
- シルト混じり砂礫
- 砂礫
- 凝灰角礫岩

2.1 幌似周辺で実施したボーリング調査結果

⑧-1 B-7地点 (ボーリングコア写真) (1/2)

一部修正 (H28/2/5審査会合)

孔口標高:32.32m



コア写真 (深度0~15m)



コア写真 (深度0.5~1.5m) 別孔

2.1 幌似周辺で実施したボーリング調査結果

⑧-1 B-7地点 (ボーリングコア写真) (2/2)

一部修正 (H28/2/5審査会合)

孔口標高:32.32m



コア写真 (深度15~30m)

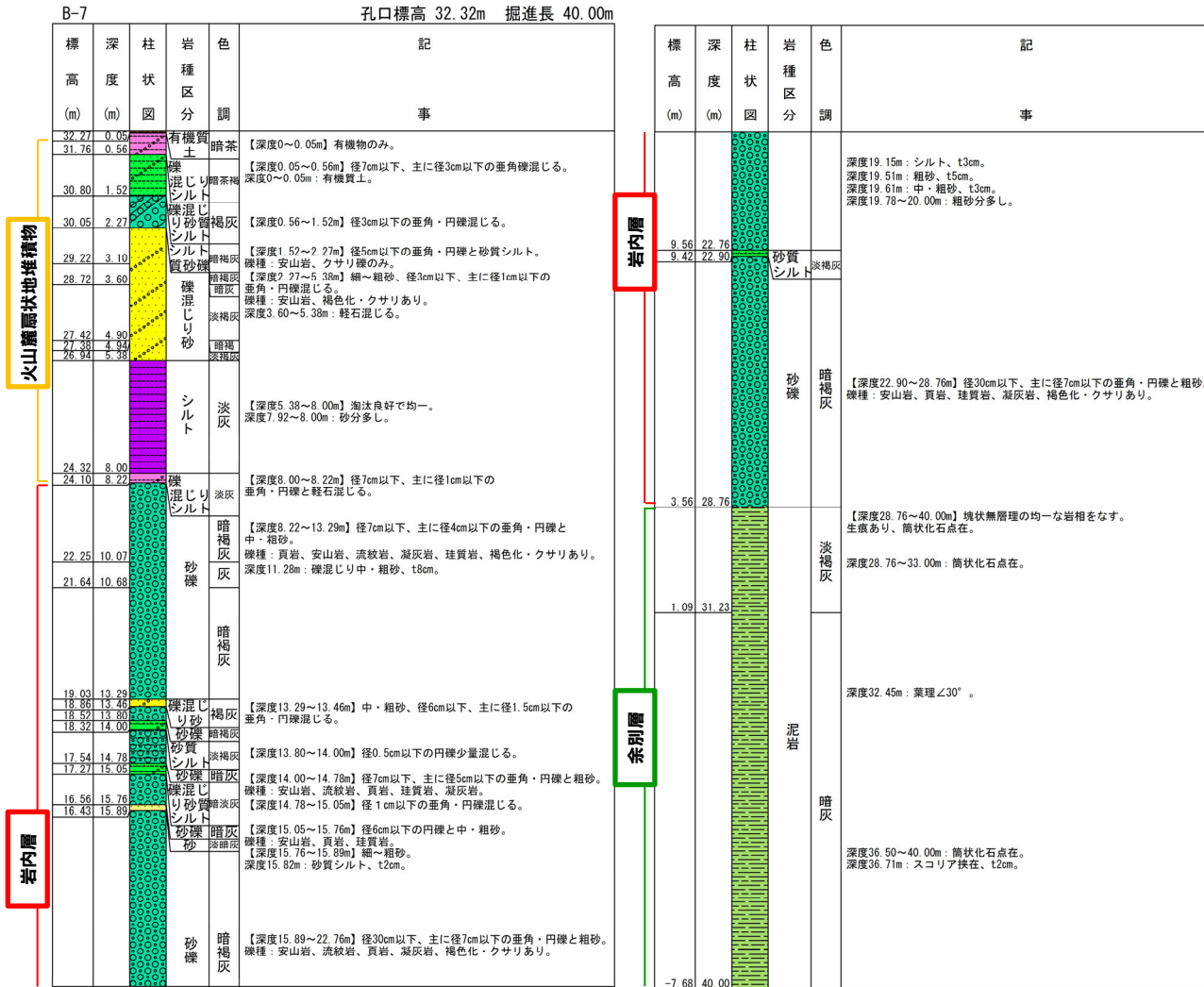


コア写真 (深度30~40m)

2.1 幌似周辺で実施したボーリング調査結果

⑧-2 B-7地点 (ボーリング柱状図)

一部修正 (H28/2/5審査会合)



ボーリング柱状図 (深度0~20m)

ボーリング柱状図 (深度20~40m)

凡例

- 有機質土
- シルト
- 砂質シルト
- 礫混じり砂質シルト
- 礫混じりシルト
- 砂
- 礫混じり砂
- シルト質砂礫
- 砂礫
- 泥岩

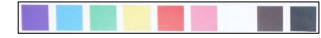
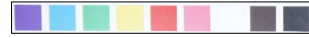
余白

2.1 幌似周辺で実施したボーリング調査結果

⑨-1 C-1地点 (ボーリングコア写真) (1/2)

一部修正 (H28/2/5審査会合)

孔口標高: 15.88m



コア写真 (深度0~15m)



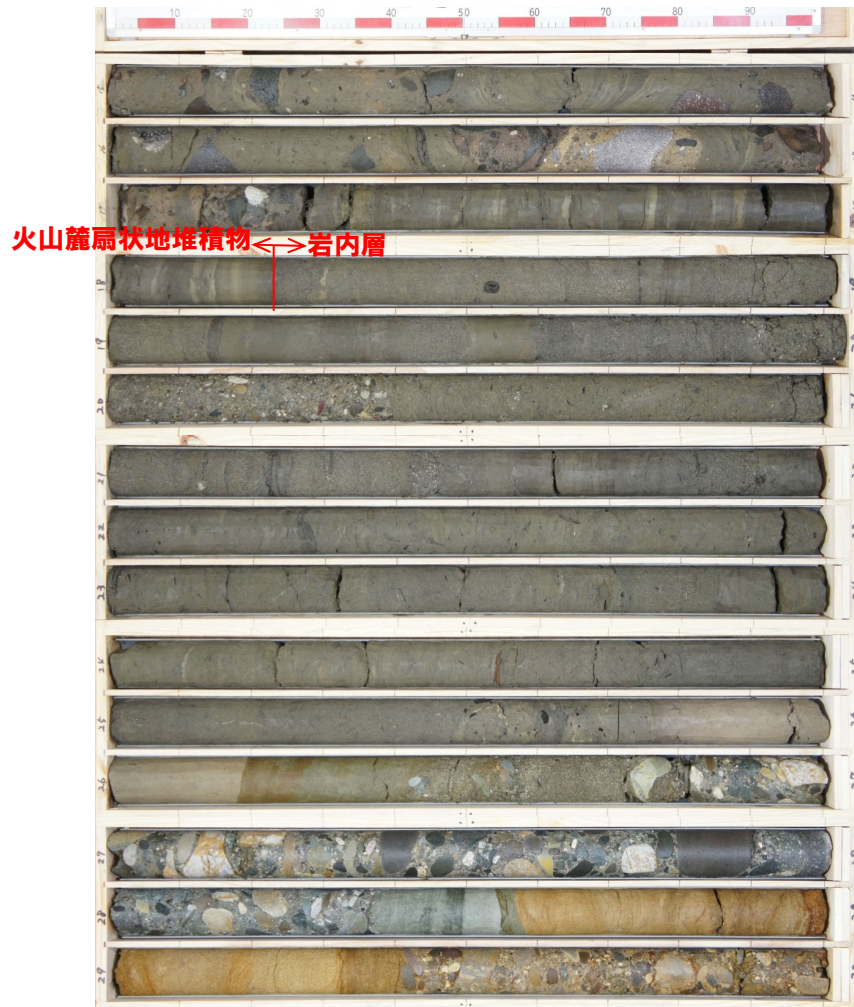
コア写真 (深度2~5m) 別孔

2.1 幌似周辺で実施したボーリング調査結果

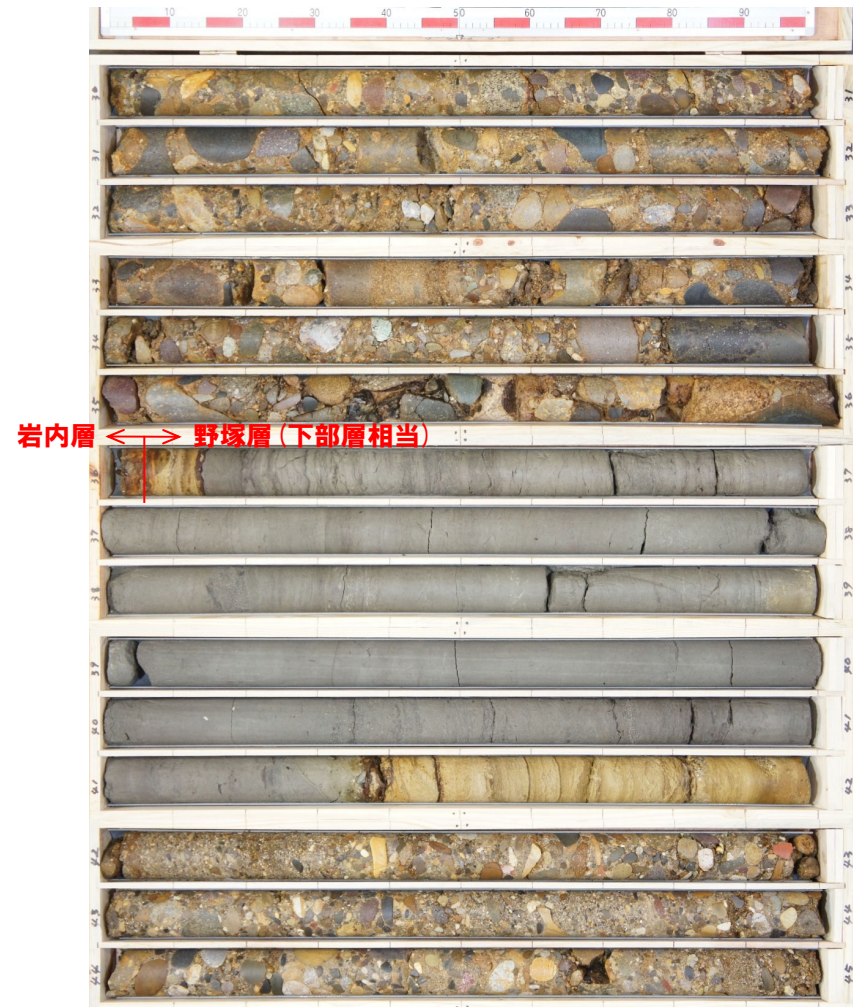
⑨-1 C-1地点 (ボーリングコア写真) (2/2)

一部修正 (H28/2/5審査会合)

孔口標高: 15.88m



コア写真 (深度15~30m)



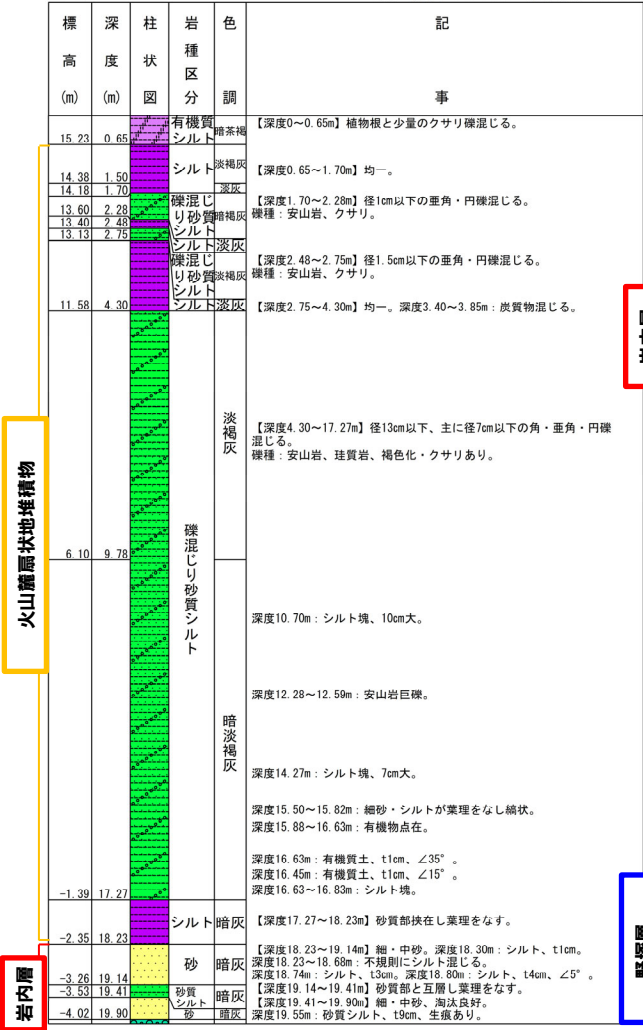
コア写真 (深度30~45m)

2.1 幌似周辺で実施したボーリング調査結果

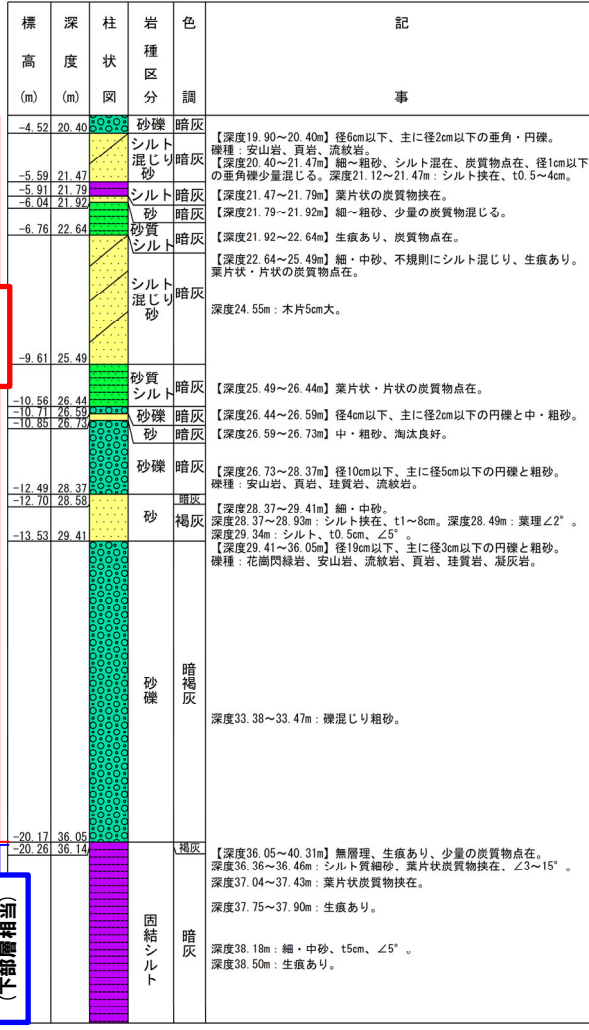
⑨-2 C-1地点 (ボーリング柱状図)

一部修正 (H28/2/5審査会合)

C-1 孔口標高 15.88m 掘進長 45.00m



ボーリング柱状図 (深度0~20m)



ボーリング柱状図 (深度20~40m)



ボーリング柱状図 (深度40~45m)

凡例

- シルト
- 有機質シルト
- 砂質シルト
- 礫混じり砂質シルト
- 砂
- シルト混じり砂
- 砂礫
- 固結シルト
- 固結砂質シルト

火山礫状地堆積物

岩内層

野塚層 (下部層相当)

野塚層 (上部層相当)

余白

2.1 幌似周辺で実施したボーリング調査結果

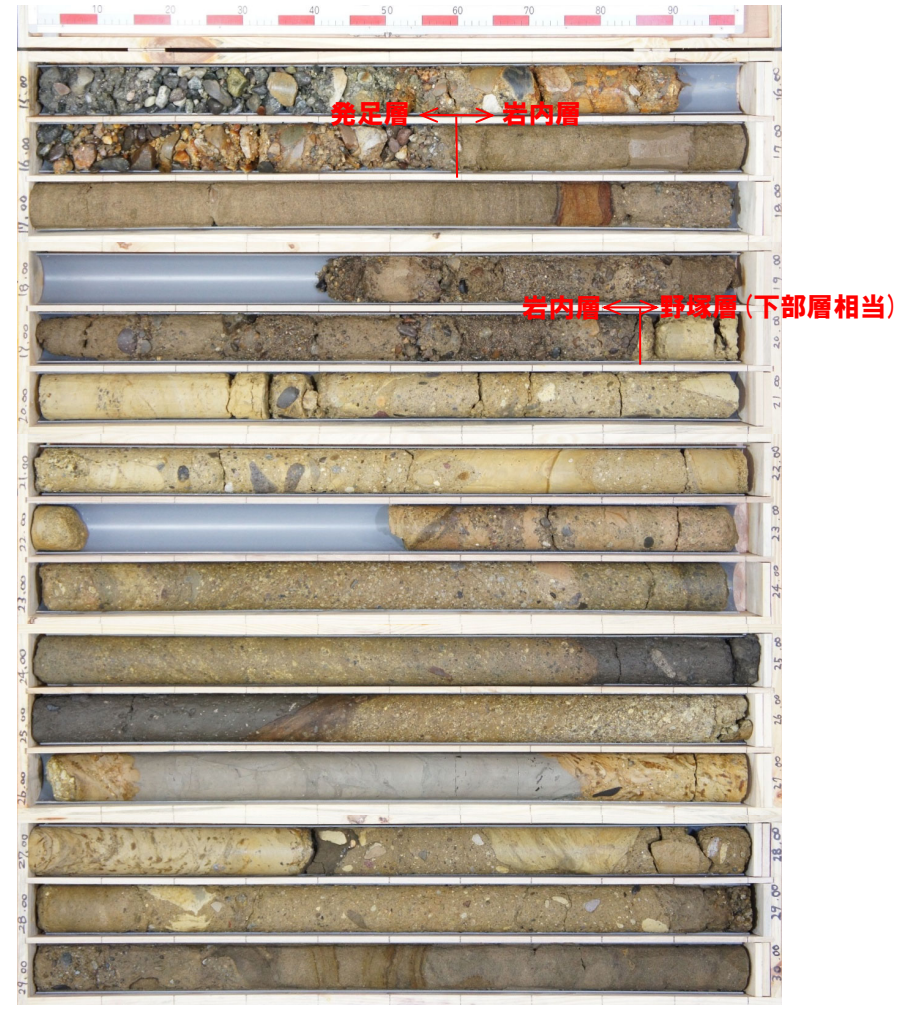
⑩-1 C-2地点 (ボーリングコア写真) (1/2)

一部修正 (H28/2/5審査会合)

孔口標高:11.87m



コア写真 (深度0~15m)



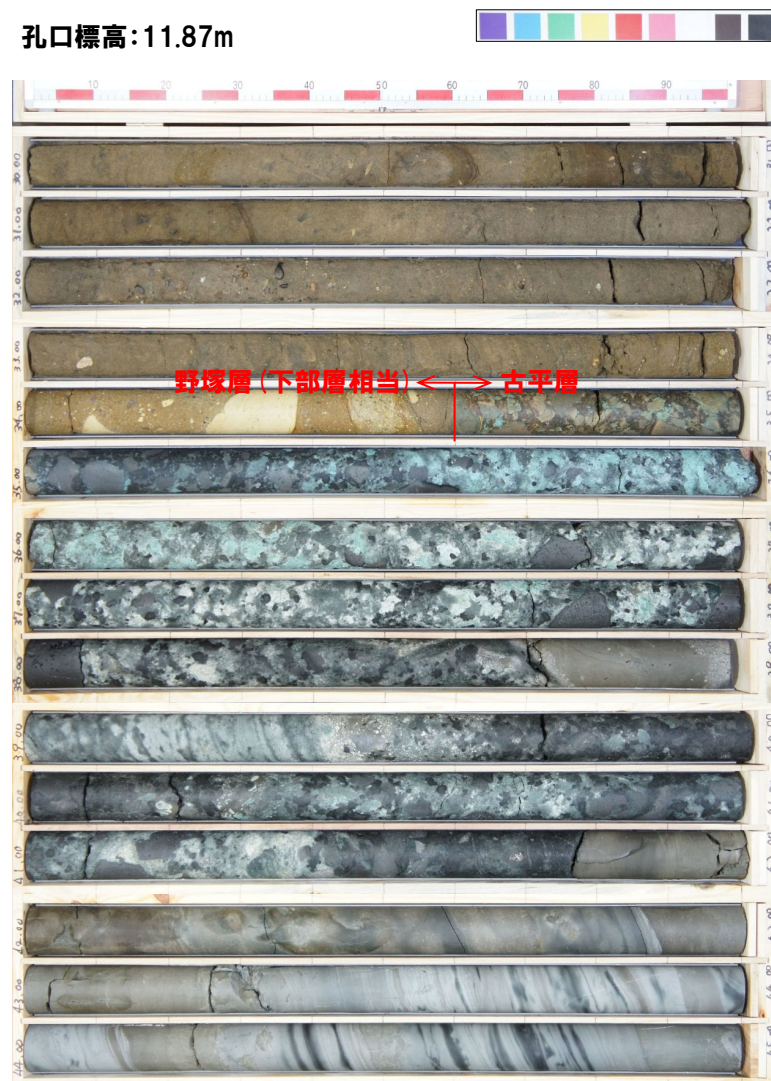
コア写真 (深度15~30m)

2.1 幌似周辺で実施したボーリング調査結果

⑩-1 C-2地点 (ボーリングコア写真) (2/2)

一部修正 (H28/2/5審査会合)

孔口標高: 11.87m



コア写真 (深度30~45m)

2.1 幌似周辺で実施したボーリング調査結果

⑩-2 C-2地点 (ボーリング柱状図)

一部修正 (H28/2/5審査会合)

洞窟火砕流堆積物 (二次堆積物)

氾濫原堆積物 (沖積層)

孔口標高 11.87m 掘進長 45.00m

標高 (m)	深度 (m)	柱状図	岩種区分	色調	記事
11.80	0.07	有機質土	暗緑	緑	【深度0~0.07m】シルト混じる。
11.31	0.56	砂質シルト	淡緑	黄	【深度0.07~1.16m】 礫に径4cm以下の円礫混じる。礫種：安山岩。
10.71	1.16	火山灰質シルト	淡灰	黄	【深度1.16~2.94m】 径1cm以下、主に径0.5cm以下の軽石少量混じる。
9.87	2.00	火山灰質シルト	淡灰	黄	【深度2.04m】 有機質シルト、t4cm。
8.93	2.94	有機質シルト	暗緑	黄	【深度2.94~3.20m】 火山灰質シルト挟在、t2~5cm。
8.67	3.20	火山灰質シルト	淡灰	黄	【深度3.20~3.64m】 径1cm以下の軽石少量混じる。深度3.32m：分級され火山ガラス密集、t2cm。
8.23	3.64	火山灰質シルト	淡灰	黄	【深度3.64~4.50m】 径1cm以下の軽石と片状の炭質物混じる。深度3.64~3.75m、4.25~4.50m：火山灰混じる。
7.37	4.50	軽石混じり砂質シルト	淡灰	黄	【深度4.50~4.75m】 径1cm以下の軽石少量混じる。
7.12	4.75	軽石混じり砂質シルト	淡灰	黄	【深度4.75~5.11m】 径1.5cm以下、主に径0.5cm以下の軽石および同質火山灰。
6.76	5.11	軽石混じり砂質シルト	淡灰	黄	【深度5.00m】 シルト質火山灰、t2cm。
6.04	5.83	軽石混じり砂質シルト	淡灰	黄	【深度5.11~5.83m】 径1cm以下の軽石混じる。基底に有機質シルト挟在、t1cm。
5.22	6.65	砂質シルト	淡灰	黄	【深度5.83~6.65m】 径0.5cm以下の角・亜角礫および有機物混じり、有機質シルト挟在。礫種：安山岩。
4.22	7.65	砂質シルト	淡灰	黄	【深度6.65~7.70m】 径1.2cm以下の軽石および同質火山灰。深度7.65~7.70m：シルト・細砂状に分級、葉理あり。
4.17	7.70	砂質シルト	淡灰	黄	【深度7.70~8.10m】 概ね均一。深度7.74~7.84m：やや有機質。
3.77	8.10	砂質シルト	淡灰	黄	【深度8.10~9.20m】 不規則に砂質部混じる。
2.67	9.20	砂質シルト	淡灰	黄	【深度8.60~8.86m】 シルト境混じる。
0.27	11.60	砂質シルト	淡灰	黄	【深度9.20~11.60m】 径6cm以下、主に径2cm以下の垂角・円礫混じる。細砂レンズ挟在、t1cm以下。
-1.96	13.83	砂質シルト	淡灰	黄	【深度11.60~13.83m】 淘汰良好で均一。深度11.95m：有機質土、t1cm。深度11.80m：礫混じり細・中砂、t4cm、垂角・円礫。深度11.91m：礫混じり細・中砂、t3cm、垂角・円礫。
-2.08	13.95	有機質土	暗緑	黄	【深度13.83~13.95m】 シルトと互層なす。
-2.27	14.14	有機質土	暗緑	黄	【深度14.14~14.43m】 細・中砂、炭質物点在。
-2.56	14.43	有機質土	暗緑	黄	【深度14.43~14.95m】 t0.5~1cmの有機質シルト挟在し線状、∠0~5°。
-3.08	14.95	砂質シルト	淡灰	黄	【深度14.95~16.60m】 径70m以下、主に径5cm以下の垂角・円礫と粗砂。礫種：安山岩、珪質岩、流紋岩、頁岩、褐色化・クサリあり。
-3.63	15.60	砂質シルト	淡灰	黄	【深度16.60~17.88m】 細・中砂、淘汰良好。
-4.73	16.60	砂質シルト	淡灰	黄	【深度17.88~19.85m】 径5cm以下、主に2cm以下の垂角・円礫と細・中砂。礫種：安山岩、頁岩、珪質岩。
-6.01	17.88	砂質シルト	淡灰	黄	
-7.98	19.85	砂質シルト	淡灰	黄	

標高 (m)	深度 (m)	柱状図	岩種区分	色調	記事
-8.45	20.32	シルト	淡緑	黄	【深度19.85~20.32m】 淘汰良好で均一。
-9.70	21.57	礫混じり砂質シルト	淡緑	黄	【深度20.32~21.57m】 径7cm以下、主に径3cm以下の垂角・円礫混じる。礫種：安山岩、頁岩、珪質岩、泥岩、褐色化・クサリあり。
-9.91	21.78	固結シルト	淡緑	黄	
-12.90	24.77	シルト質砂礫	暗緑	黄	【深度21.78~24.77m】 径5cm以下、主に径1cm以下の垂角・円礫と砂質シルト。礫種：安山岩、軽石、スコリア、褐色化・クサリあり。
-13.23	25.10	軽石混じり砂質シルト	暗緑	黄	【深度24.77~25.10m】 細~粗砂。径5cm以下、主に径1cm以下の軽石とスコリア混じる。
-13.48	25.35	軽石混じり砂質シルト	暗緑	黄	
-14.17	26.04	軽石混じり砂質シルト	暗緑	黄	【深度25.10~25.35m】 径1.5cm以下、主に径0.5cm以下の軽石混じる。
-14.27	26.14	軽石混じり砂質シルト	暗緑	黄	
-14.87	26.74	高結砂質シルト	暗緑	黄	【深度25.35~26.04m】 径1cm以下の軽石とスコリア混じる。礫の褐色化・クサリあり。
-15.52	27.39	高結砂質シルト	暗緑	黄	【深度26.04~27.39m】 無層理、炭質物点在。深度26.74~26.93m：礫混じり砂質シルトを脈状に挟在。
-17.01	28.88	礫混じりシルト質砂	暗緑	黄	【深度27.39~28.88m】 径2.5cm以下、主に径1cm以下の垂角・円礫とシルト質細砂。礫種：砂岩、頁岩、礫岩、シルト塊。深度27.62~27.85m、28.15~28.26m：シルト塊。深度28.87m：シルト塊、8cm大。
-17.41	29.28	礫混じり砂	暗緑	黄	【深度28.88~29.28m】 径2.5cm以下、主に径1cm以下の垂角・円礫と細・中砂。礫種：安山岩、頁岩、珪質岩。
-20.26	32.13	礫混じり砂	暗緑	黄	【深度29.28~32.13m】 細・中砂、淘汰良好。深度30.82~30.87m：径1cm以下の円礫点在。
-20.58	32.45	礫混じり砂	暗緑	黄	【深度32.13~32.45m】 径3cm以下、主に径1.5cm以下の円礫・細・中砂。
-22.05	33.92	礫混じり砂	暗緑	黄	【深度32.45~33.92m】 細・中砂、淘汰良好。深度33.00~33.92m：径2.5cm以下の垂角・円礫少量点在。
-22.73	34.60	礫混じりシルト質砂	暗緑	黄	【深度33.92~34.60m】 径20cmの垂角・円礫混じる。5~13cm大の固結シルト塊混じる。
-23.10	35.00	凝灰角礫岩	暗緑	黄	【深度34.60~35.57m】 塊状の均一な岩相をなす。礫種：多孔質・斑状で玄武岩質。深度35.35~35.57m：軽石混じる。
-23.70	35.57	凝灰角礫岩	暗緑	黄	【深度35.57~38.30m】 塊状の均一な岩相をなし、玄武岩質安山岩礫混じる。
-25.03	36.90	凝灰角礫岩	暗緑	黄	
-25.73	37.60	凝灰角礫岩	暗緑	黄	
-26.08	37.95	凝灰角礫岩	暗緑	黄	
-26.43	38.30	凝灰角礫岩	暗緑	黄	
-26.88	38.75	凝灰角礫岩	暗緑	黄	【深度38.30~38.75m】 塊状の均一な岩相をなす。
-27.10	38.97	凝灰角礫岩	暗緑	黄	【深度38.75~38.97m】 塊状・無層理、生痕あり。
-27.54	39.41	凝灰角礫岩	暗緑	黄	【深度38.97~39.41m】 粗粒、軽石混じる。葉理∠15°。

標高 (m)	深度 (m)	柱状図	岩種区分	色調	記事
-29.18	41.05	凝灰角礫岩	暗緑	黄	【深度39.40~41.78m】 塊状の均一な岩相をなす。礫種：多孔質・斑状で玄武岩質。
-29.53	41.40	凝灰角礫岩	暗緑	黄	【深度41.05~41.40m】 軽石混じる。
-29.91	41.78	凝灰角礫岩	暗緑	黄	
-31.37	43.24	凝灰質泥岩	暗緑	黄	【深度41.78~43.24m】 無層理の均一な岩相をなし、生痕あり。深度42.86m：砂質凝灰岩、t4cm。
33.00	44.87	泥質凝灰岩	暗緑	黄	【深度43.24~44.87m】 砂質部と互層し線状をなす。葉理∠20~25°。深度44.16~44.25m：凝灰質泥岩。深度44.25~44.53m：生痕あり。
-33.13	45.00	凝灰質泥岩	暗緑	黄	【深度44.87~45.00m】 無層理、生痕あり。

ボーリング柱状図 (深度40~45m)

凡例

- 有機質土
- シルト
- 有機質シルト
- 火山灰質シルト
- 砂質シルト
- 軽石混じり砂質シルト
- 礫混じり砂質シルト
- 高結砂質シルト
- 凝結シルト
- 凝灰角礫岩
- 凝灰質泥岩
- 砂質凝灰岩
- 泥質凝灰岩
- 砂質凝灰岩
- 軽石凝灰岩
- 砂
- 礫混じりシルト質砂
- 軽石混じり砂
- 礫混じり砂
- シルト質火山灰
- 軽石混じりシルト質火山灰
- 軽石質火山灰
- シルト質砂礫
- 砂礫

ボーリング柱状図 (深度0~20m)

ボーリング柱状図 (深度20~40m)

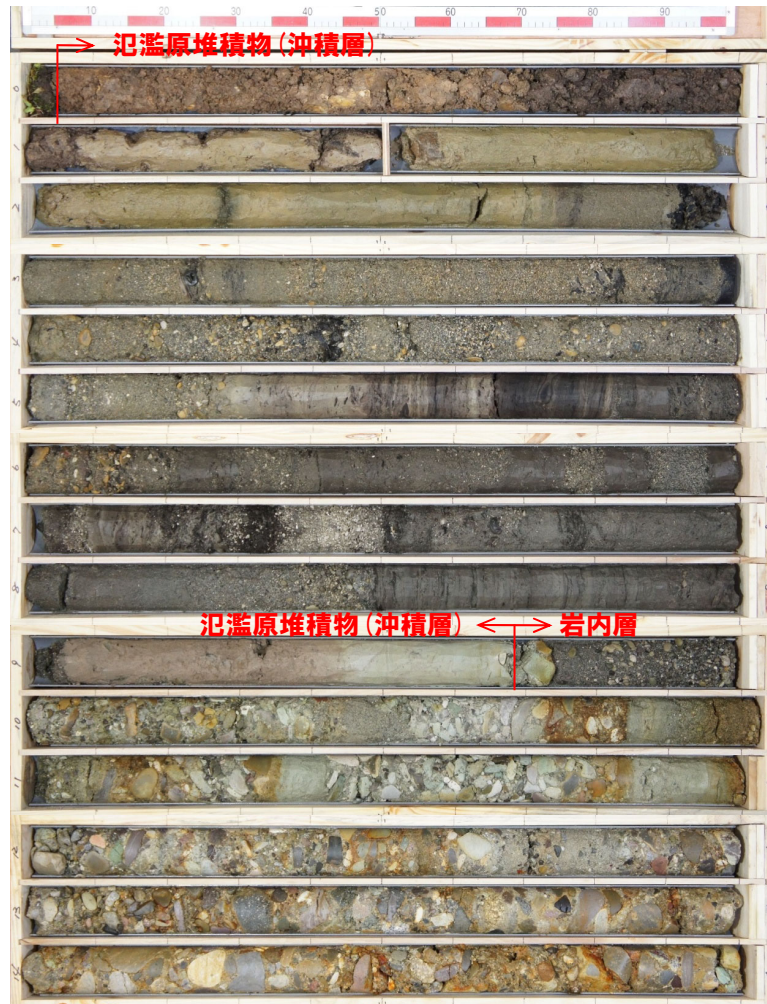
余白

2.1 幌似周辺で実施したボーリング調査結果

⑪-1 C-3地点 (ボーリングコア写真) (1/2)

一部修正 (H28/2/5審査会合)

孔口標高:6.23m



コア写真 (深度0~15m)



コア写真 (深度15~30m)

2.1 幌似周辺で実施したボーリング調査結果

⑪-1 C-3地点 (ボーリングコア写真) (2/2)

一部修正 (H28/2/5審査会合)

孔口標高:6.23m



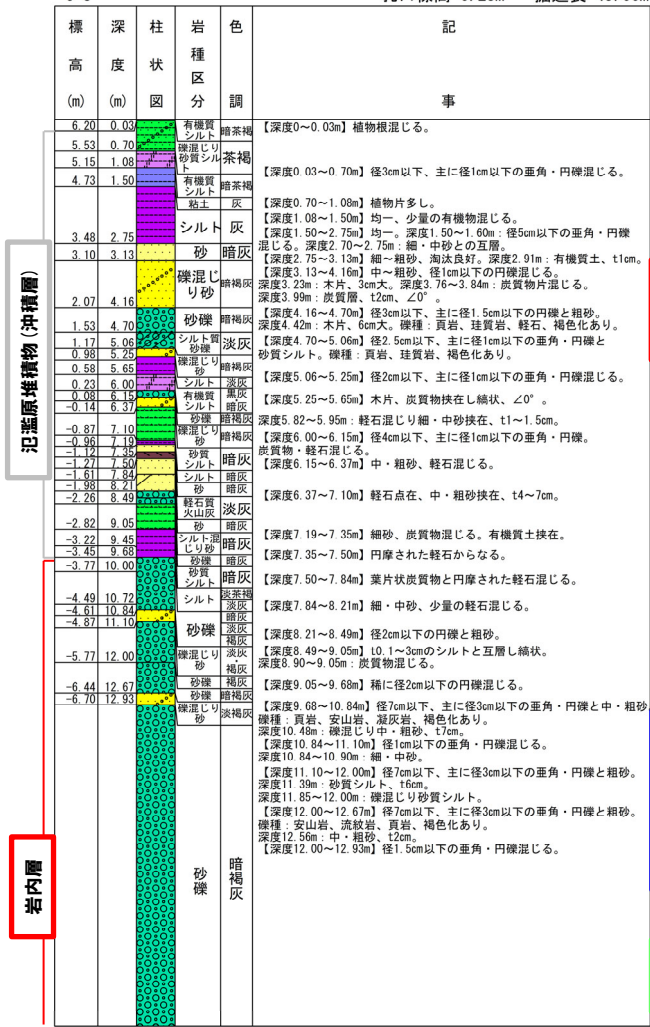
コア写真 (深度30~45m)

2.1 幌似周辺で実施したボーリング調査結果

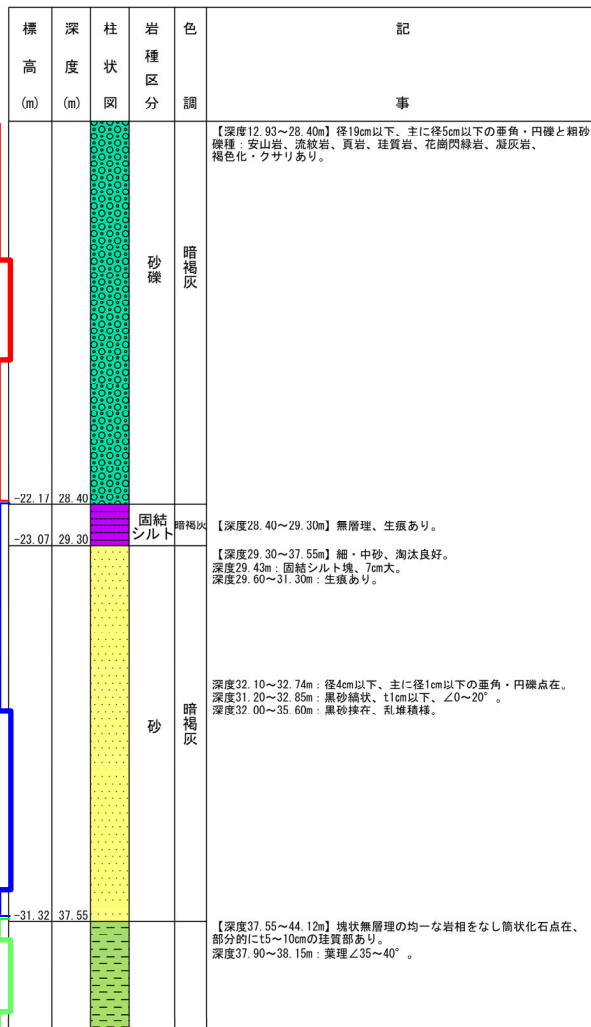
⑪-2 C-3地点 (ボーリング柱状図)

一部修正 (H28/2/5審査会合)

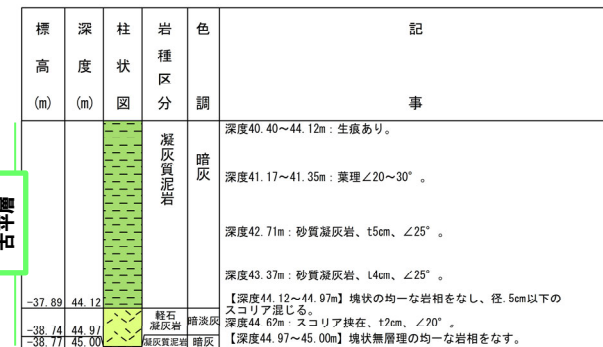
C-3 孔口標高 6.23m 掘進長 45.00m



ボーリング柱状図 (深度0~20m)



ボーリング柱状図 (深度20~40m)



ボーリング柱状図 (深度40~45m)

凡例

- 粘土
- シルト
- 有機質シルト
- 砂質シルト
- 礫混じり砂質シルト
- 砂
- シルト混じり砂
- 礫混じり砂
- 軽石質火山灰
- シルト質砂礫
- 砂礫
- 固結シルト
- 凝灰質泥岩
- 軽石凝灰岩

余白

【調査概要】

- 岩内平野西部においてボーリング調査(梨野舞納地点(露頭調査結果を含む)及びH26共和-1～H26共和-7地点)を実施した。
- 各地点のボーリングコア写真及び柱状図の掲載頁は以下のとおり。

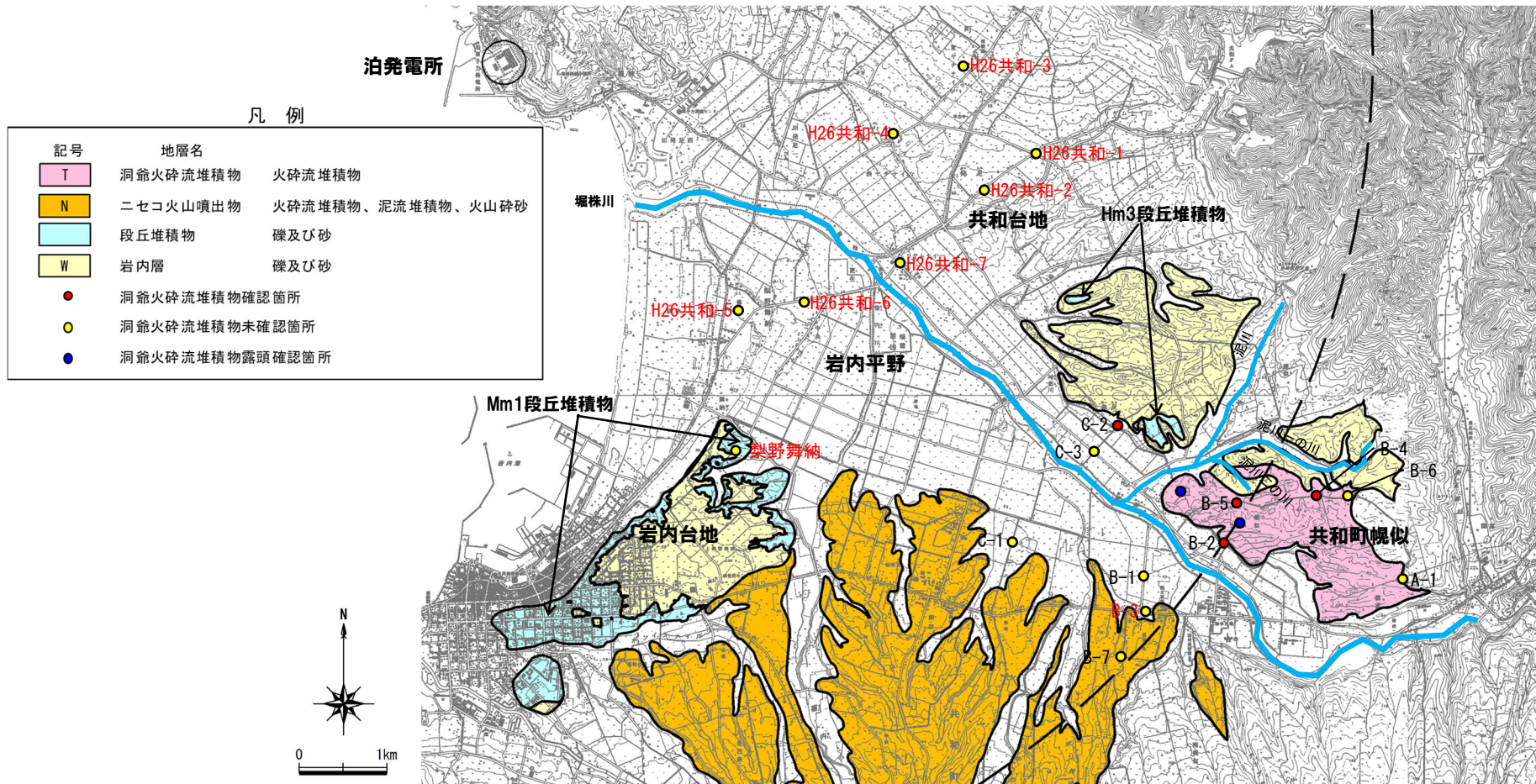
- ・梨野舞納地点(露頭調査結果を含む) : P103～P109
- ・H26共和-1 : P110～P114
- ・H26共和-2 : P116～P121
- ・H26共和-3 : P122～P127
- ・H26共和-4 : P128～P133
- ・H26共和-5 : P134～P139
- ・H26共和-6 : P140～P145
- ・H26共和-7 : P146～P151

- 岩内平野西部においては、梨野舞納露頭に認められる降下火砕物由来である火山灰質砂質シルトは認められるが、これ以外に、火砕流堆積物も含め、主に火山砕屑物からなる堆積物は認められない。
- また、第四系下部～中部の岩内層及び第四系下部の野塚層(下部層相当)を除き、軽石又はスコリアを含む堆積物も認められない。

2.2 岩内平野西部で実施したボーリング調査結果

【調査位置図】

一部修正 (H28/2/5審査会合)



※梨野舞納地点で実施したボーリング調査位置と同位置において露頭を確認しており、その露頭では、火砕サージ由来か降下火砕物由来かを厳密に区分することは難しい洞爺火山灰 (Toya) の火山ガラスを多く含む堆積物を確認している。

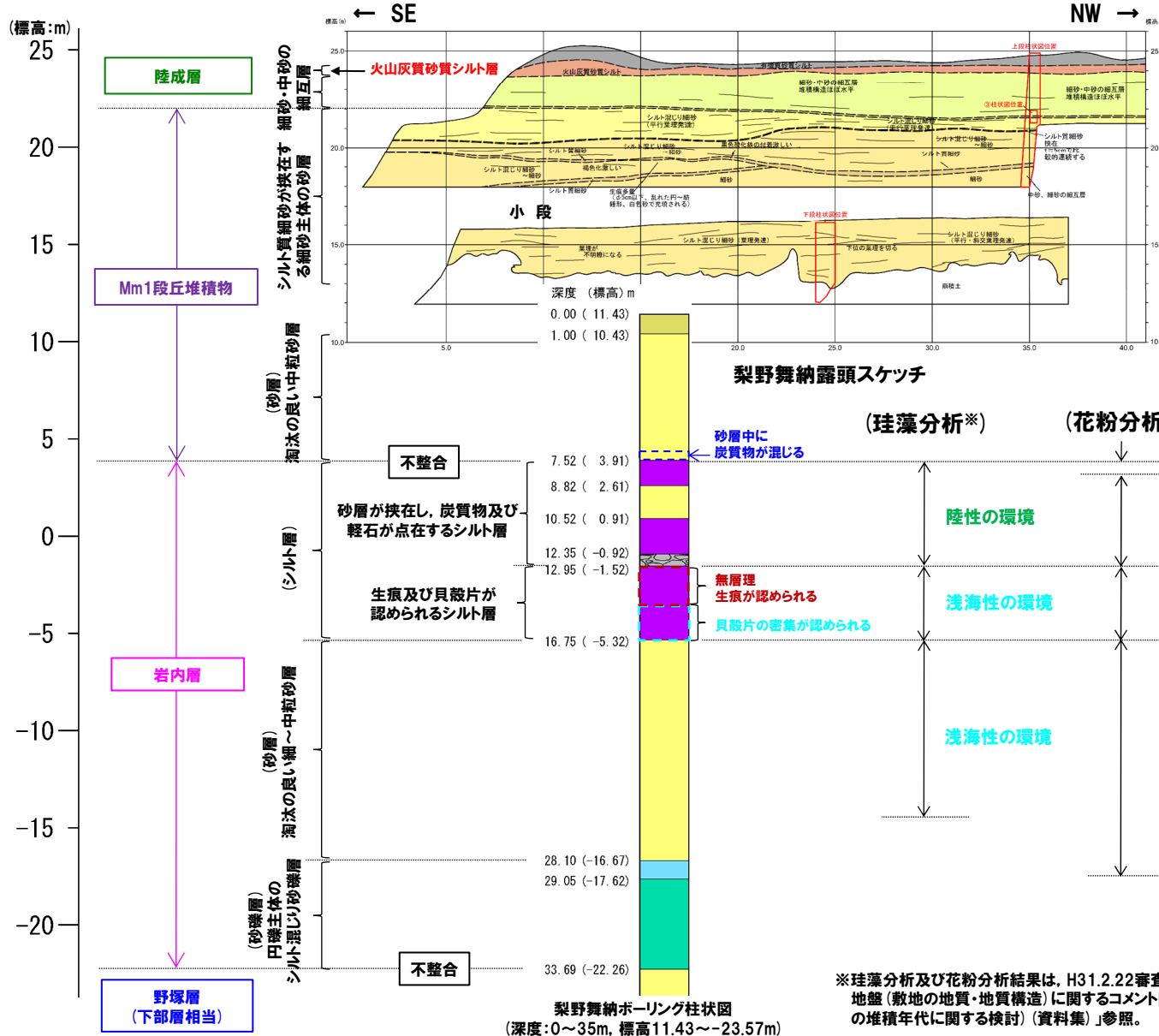
調査位置図

余白

2.2 岩内平野西部で実施したボーリング調査結果

①-1 梨野舞納地点(露頭写真, スケッチ及び柱状図)(1/3)

一部修正 (H31/2/22審査会合)



梨野舞納地点状況写真

凡例 (露頭スケッチ)

有機質砂質シルト	土層境界線
火山灰質砂質シルト	貫理
砂 (細五層)	
火山灰質シルト	
シルト質砂	
シルト混じり細砂	
細砂	

凡例 (ボーリング柱状図)

表土・盛土	砂礫
砂	シルト
礫	シルト混じり砂
砂質シルト	礫混じり火山灰
泥質シルト	火山灰質シルト
腐植質泥質シルト	火山灰質砂質シルト
	凝灰角礫岩

※珪藻分析及花粉分析結果は、H31.2.22審査会合資料「泊発電所地盤(敷地の地質・地質構造)に関するコメント回答(Hm2段丘堆積物の堆積年代に関する検討) (資料集)」参照。

2.2 岩内平野西部で実施したボーリング調査結果

①-1 梨野舞納地点 (露頭写真, スケッチ及び柱状図) (2/3)

一部修正 (H29/3/10審査会合)

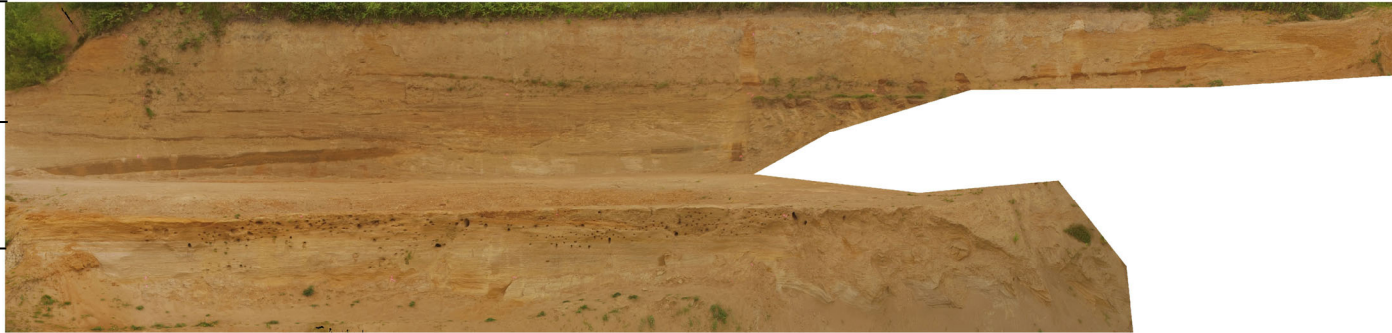
← SE

NW →

標高: 25m

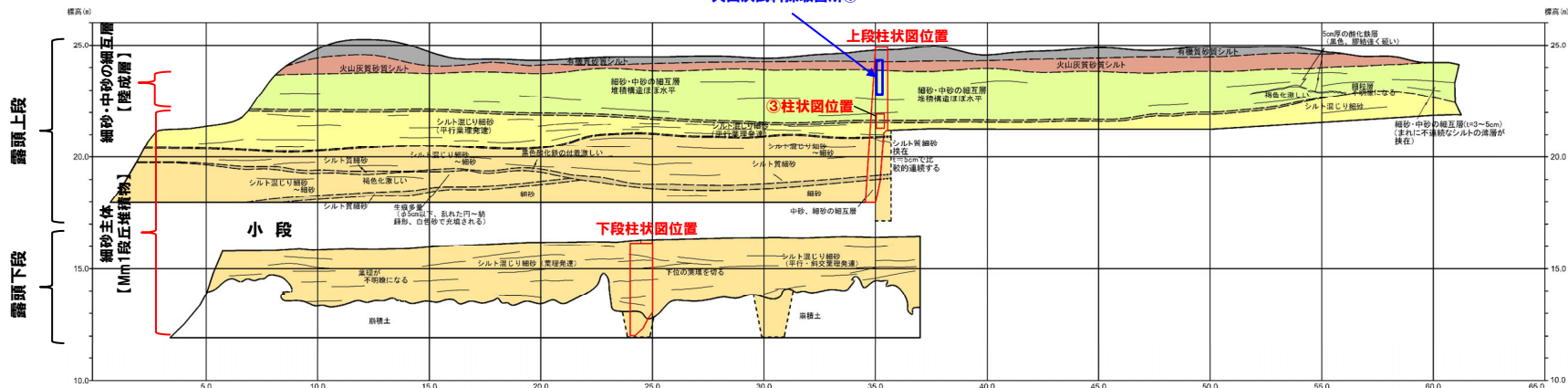
標高: 20m

標高: 15m

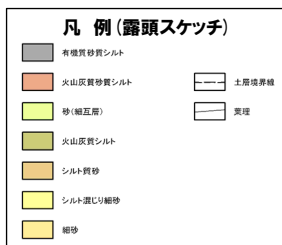


梨野舞納露頭写真

火山灰試料採取箇所①



梨野舞納露頭スケッチ

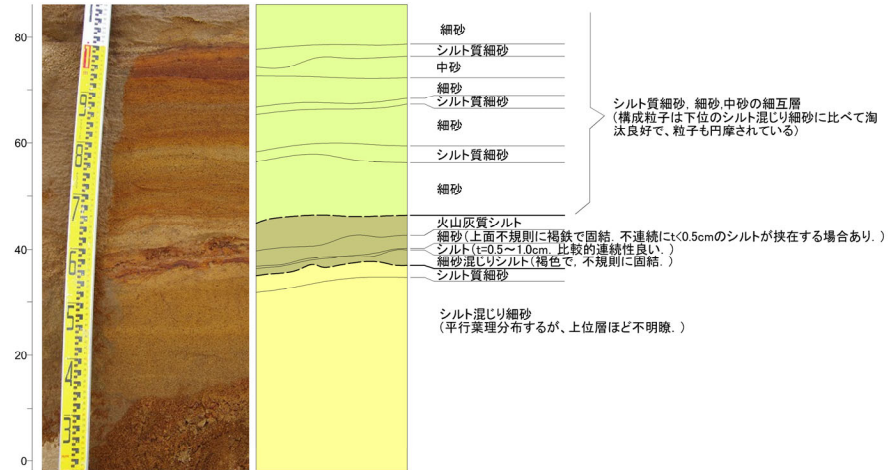
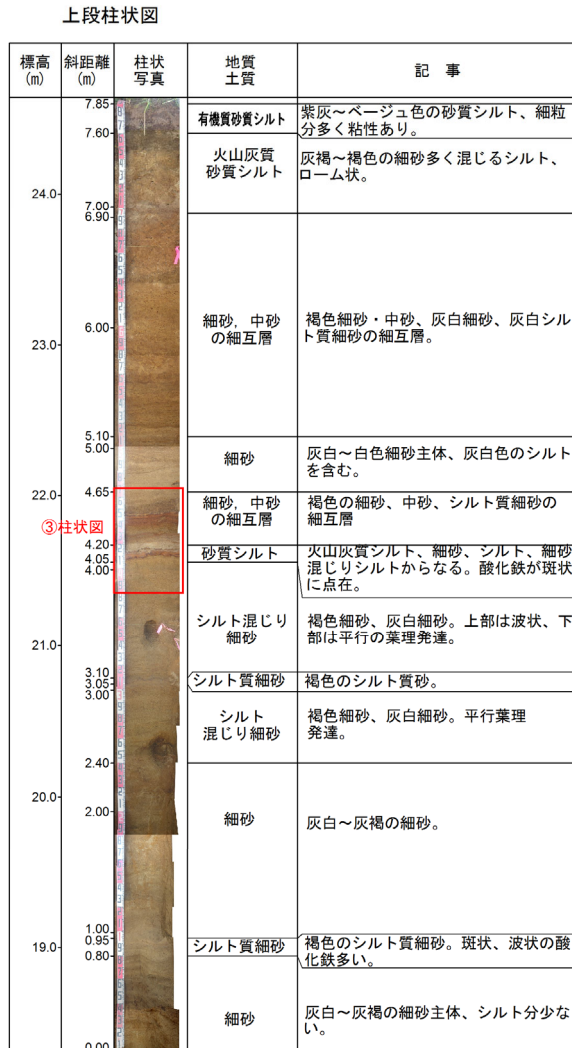


2.2 岩内平野西部で実施したボーリング調査結果

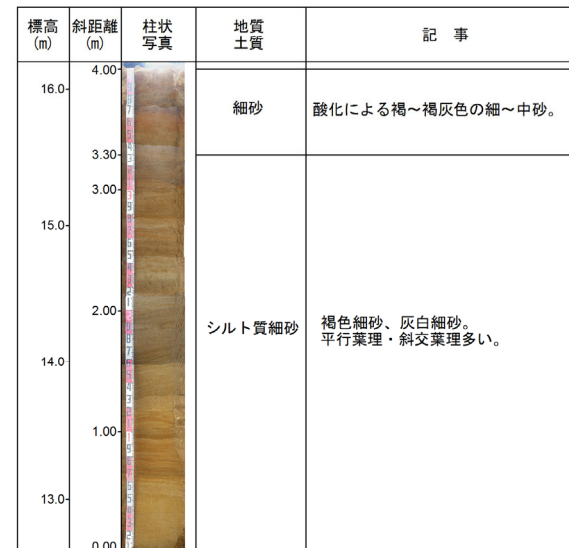
①-1 梨野舞納地点 (露頭写真, スケッチ及び柱状図) (3/3)

再掲 (H29/3/10審査会合)

③柱状図



下段柱状図



梨野舞納露頭スケッチ 拡大柱状図

2.2 岩内平野西部で実施したボーリング調査結果

①-2 梨野舞納地点 (火山灰分析結果)

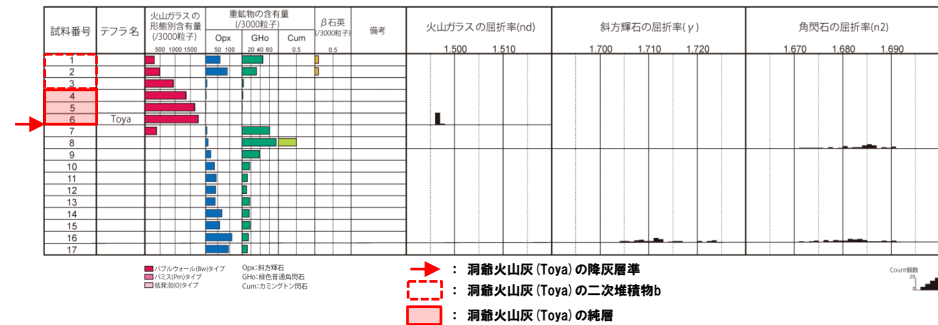
一部修正 (H29/3/10審査会合)

【火山灰分析結果 (試料採取箇所①)】

- R3.10.14審査会合以前に実施した火山灰分析 (組成分析及び屈折率測定) の結果, 洞爺火山灰 (Toya) に対比される火山ガラスが認められ, 火山ガラスの粒子数が急増する箇所に降灰層準が認められる (標高24m程度)。
- 火山灰分析の結果, 当該火山灰質砂質シルトのうち, 標高24.35~24.05mについては, 基質部分に洞爺火山灰 (Toya) の火山ガラスを多く含む (1000/3000粒子以上) ことから, 洞爺火山灰 (Toya) の純層 (層厚:30cm) に区分される。
- また, 標高24.65~24.35mについては, 直下に洞爺火山灰 (Toya) の純層が認められること及び火山ガラスの粒子数が309~941粒子認められることから, 洞爺火山灰 (Toya) の二次堆積物b (層厚:30cm) に区分される。



火山灰分析試料採取箇所① 露頭柱状図



当該堆積物は, 火山灰分析結果の図において, 降下火砕物由来として示しているが, 火砕サージ由来か降下火砕物由来かを厳密に区分することは難しいと評価している。

火山灰分析試料採取箇所① 火山灰分析結果

(参考) 洞爺火山灰の屈折率 (町田・新井, 2011より)

特徴	火山ガラス	斜方輝石	角閃石
バブルウォールタイプ・バミスタイプの火山ガラス主体	1.494-1.498	1.711-1.761 (1.758-1.761, 1.712-1.729 bimodal)※	1.674-1.684

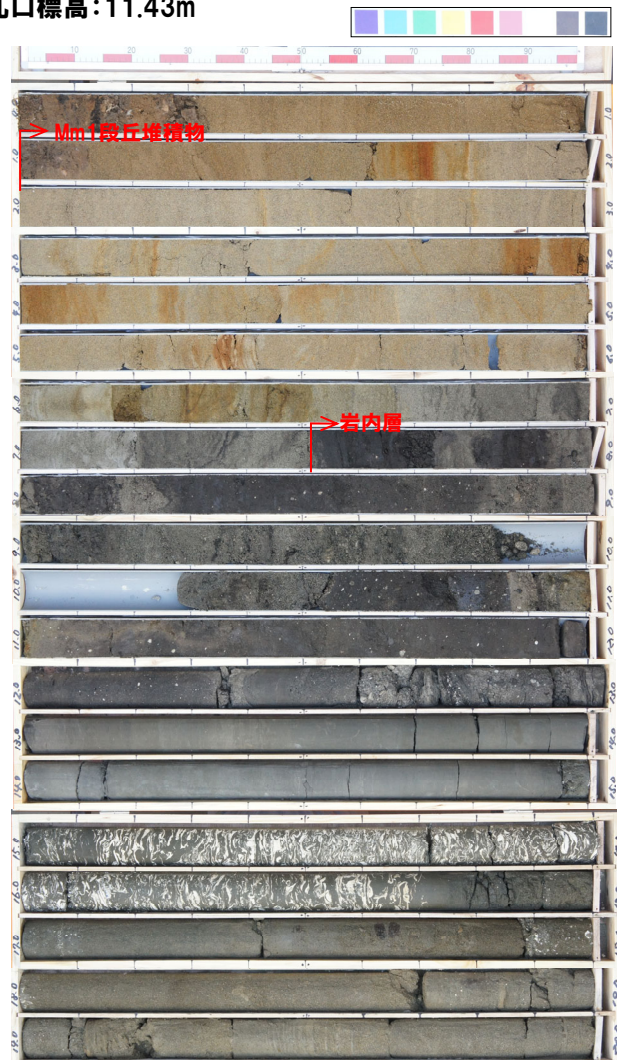
※括弧内の値はモードまたは集中度のよい範囲。

余白

①-3 梨野舞納地点 (ボーリングコア写真)

一部修正 (H27/5/29審査会合)

孔口標高: 11.43m



コア写真 (深度0~20m, 標高11.43~-8.57m)



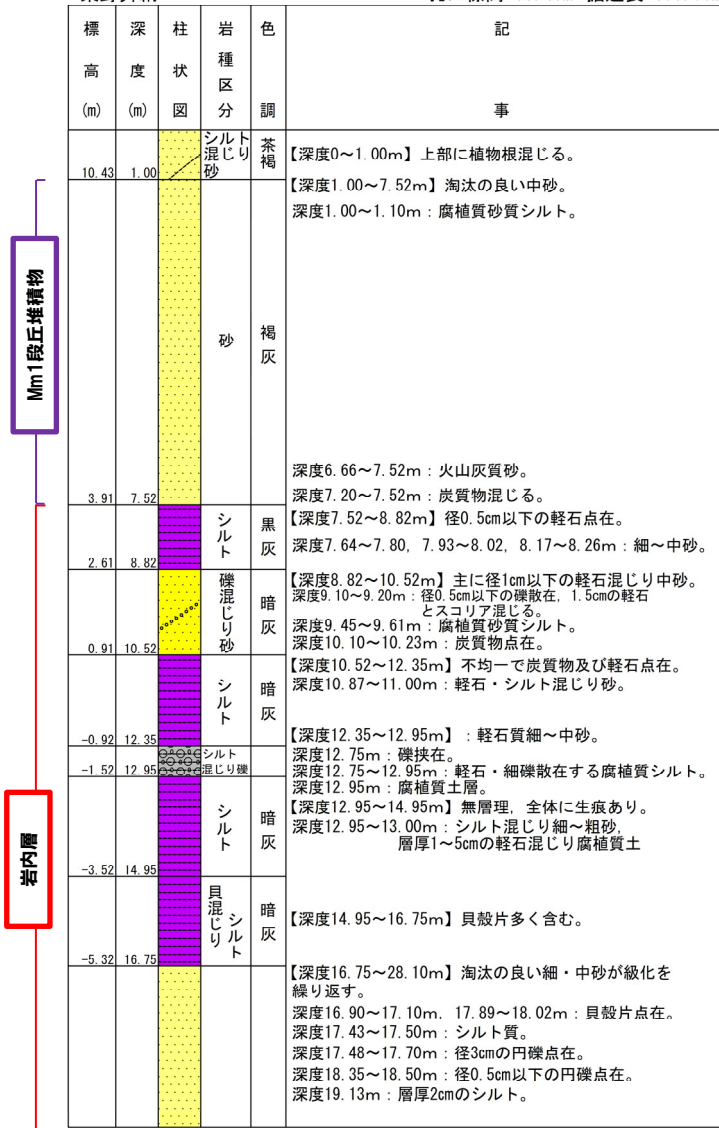
コア写真 (深度20~40m, 標高-8.57~-28.57m)

2.2 岩内平野西部で実施したボーリング調査結果

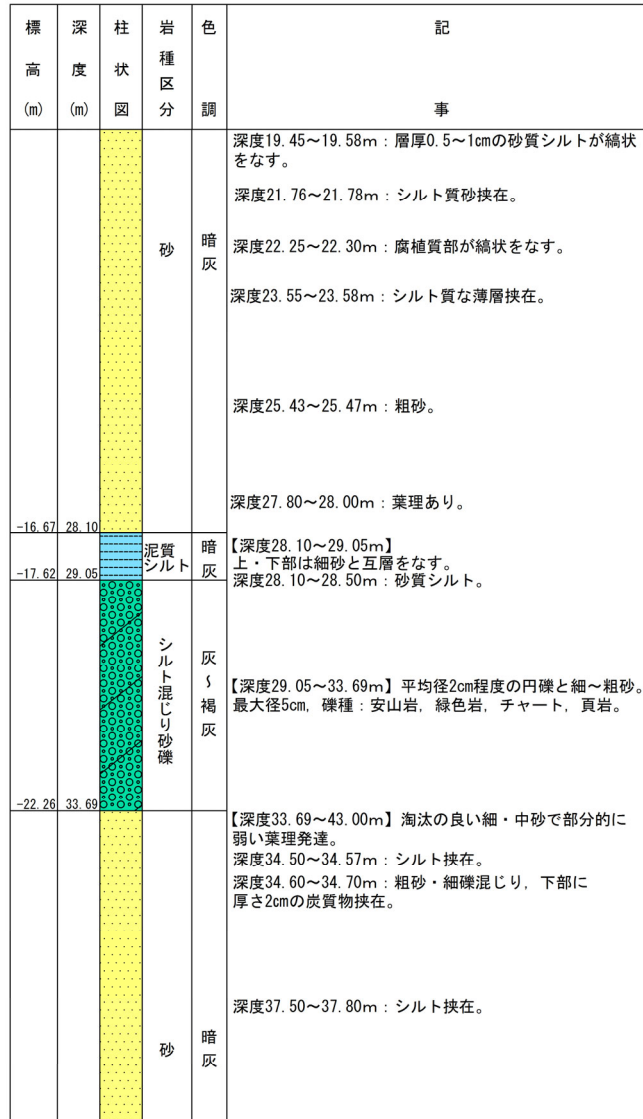
①-4 梨野舞納地点 (ボーリング柱状図)

一部修正 (H27/5/29審査会合)

梨野舞納 孔口標高 11.43m 掘進長 100.00m



ボーリング柱状図 (深度0~20m)



ボーリング柱状図 (深度20~40m)

凡例

- シルト
- 貝混じりシルト
- 泥質シルト
- 砂
- シルト混じり砂
- 礫混じり砂
- シルト混じり砂礫
- シルト混じり礫

②-1 H26共和-1地点 (ボーリングコア写真) (1/4)

一部修正 (H27/3/13審査会合)

孔口標高: 23.51m



扇状地性堆積物 ← → 発達層

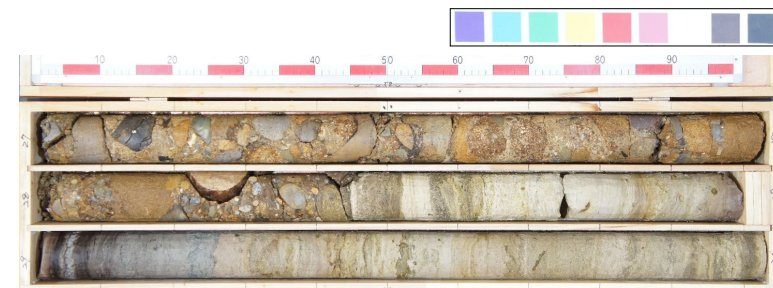
コア写真 (深度0~15m)

②-1 H26共和-1地点 (ボーリングコア写真) (2/4)

一部修正 (H27/3/13審査会合)



コア写真 (深度15~30m)



コア写真 (深度27~30m) 別孔

2.2 岩内平野西部で実施したボーリング調査結果

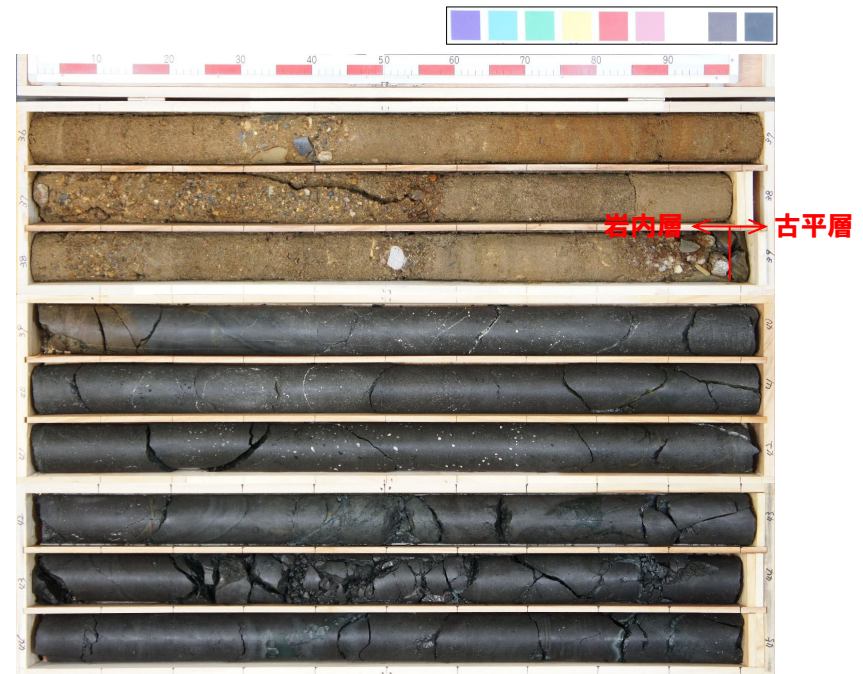
②-1 H26共和-1地点 (ボーリングコア写真) (3/4)

一部修正 (H27/3/13審査会合)

孔口標高:23.51m



コア写真 (深度30~45m)

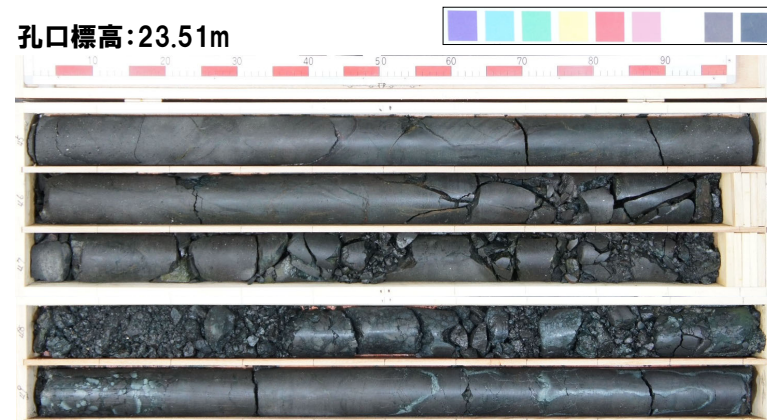


コア写真 (深度36~45m) 別孔

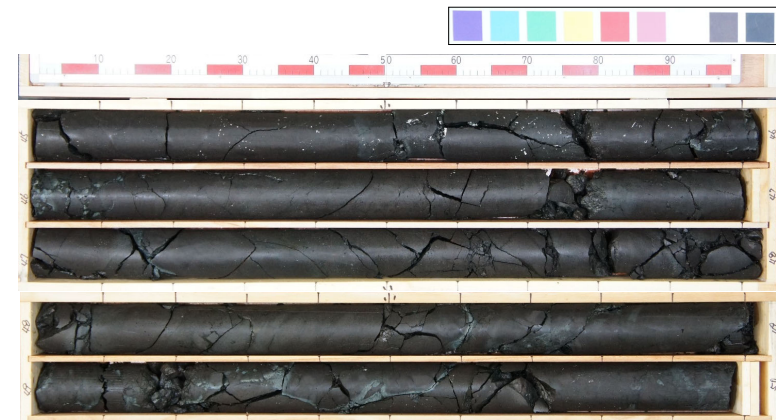
2.2 岩内平野西部で実施したボーリング調査結果

②-1 H26共和-1地点 (ボーリングコア写真) (4/4)

一部修正 (H27/3/13審査会合)



コア写真 (深度45~50m)



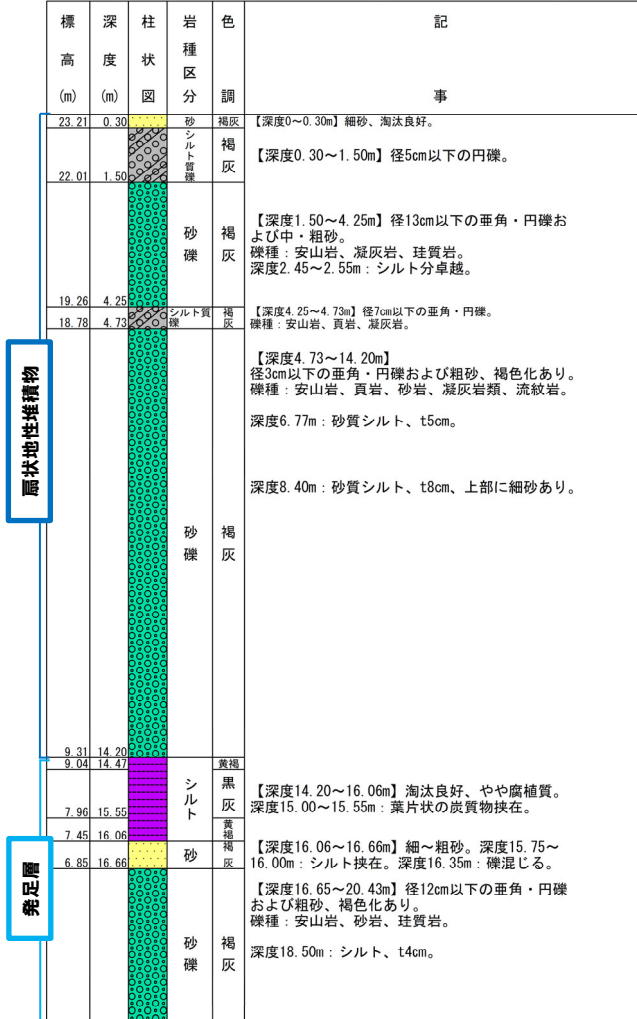
コア写真 (深度45~50m) 別孔

2.2 岩内平野西部で実施したボーリング調査結果

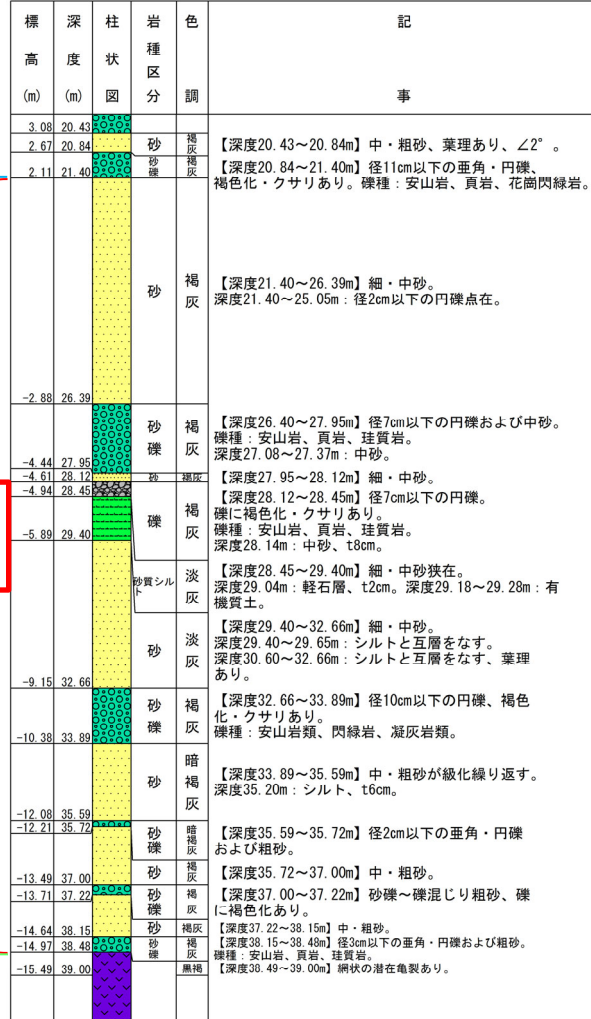
②-2 H26共和-1地点 (ボーリング柱状図)

一部修正 (H27/5/29審査会合)

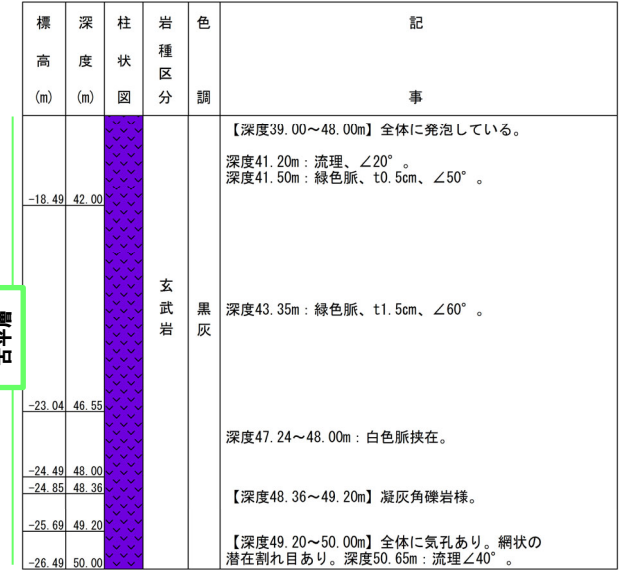
H26共和-1 孔口標高 23.51m 掘進長 50.00m



ボーリング柱状図 (深度0~20m)



ボーリング柱状図 (深度20~40m)



ボーリング柱状図 (深度40~50m)

凡例

- シルト
- 砂質シルト
- 砂
- 砂礫
- シルト質礫
- 礫
- 玄武岩

余白

2. 2 岩内平野西部で実施したボーリング調査結果

③-1 H26共和-2地点 (ボーリングコア写真) (1/4)

一部修正 (H27/3/13審査会合)

孔口標高: 12.75m



コア写真 (深度0~15m)

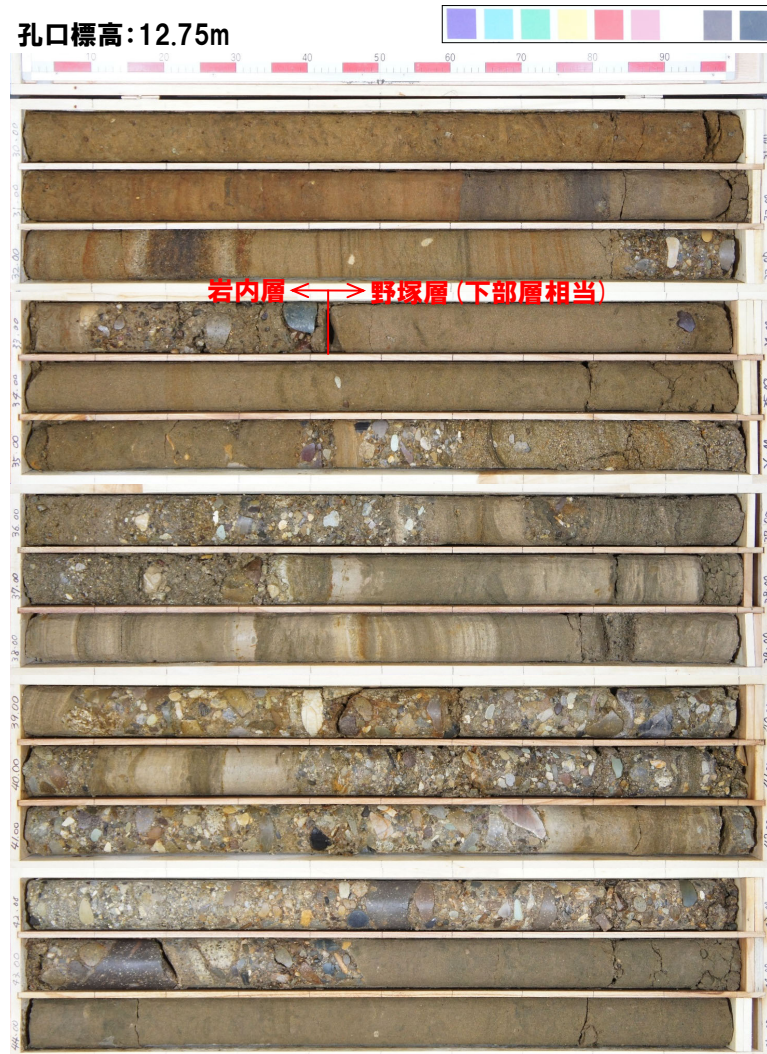
発足層



コア写真 (深度15~30m)

③-1 H26共和-2地点 (ボーリングコア写真) (2/4)

一部修正 (H27/3/13審査会合)



コア写真 (深度30~45m)



コア写真 (深度45~60m)

③-1 H26共和-2地点 (ボーリングコア写真) (3/4)

一部修正 (H27/3/13審査会合)



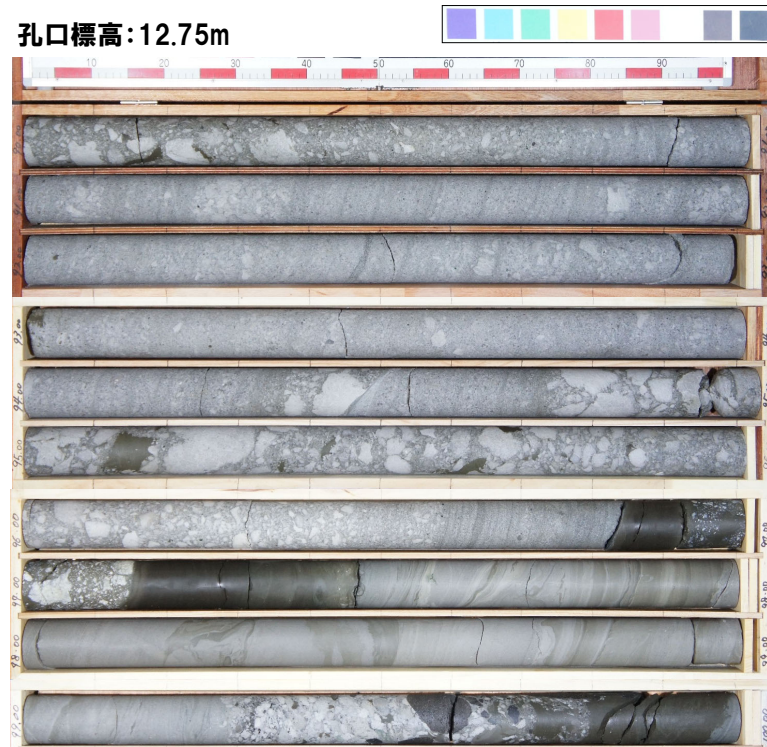
コア写真 (深度60~75m)



コア写真 (深度75~90m)

③-1 H26共和-2地点 (ボーリングコア写真) (4/4)

一部修正 (H27/3/13審査会合)



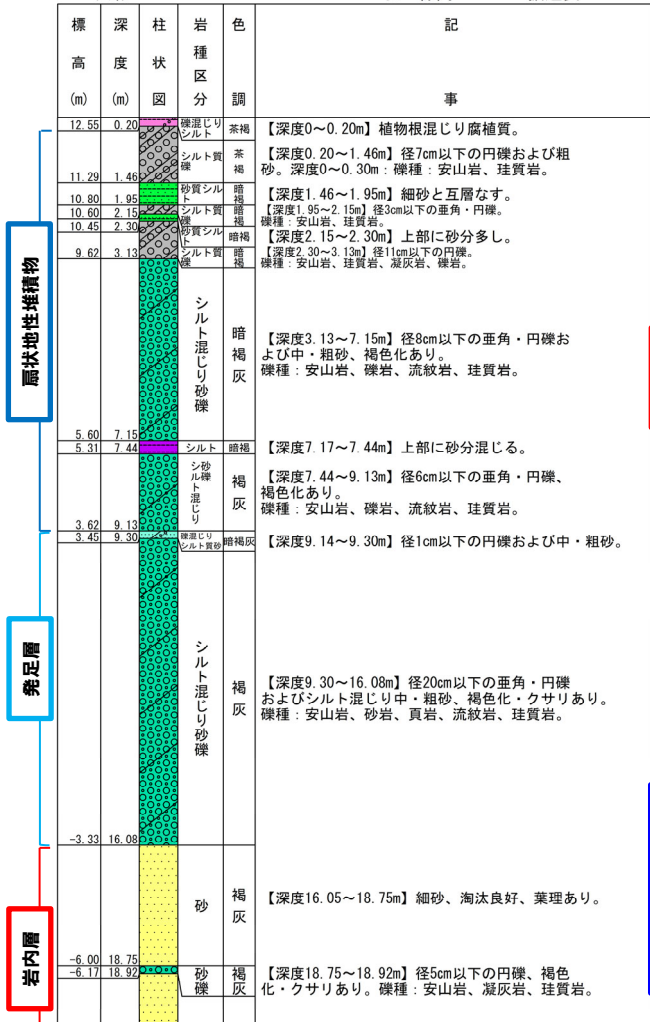
コア写真 (深度90~100m)

2.2 岩内平野西部で実施したボーリング調査結果

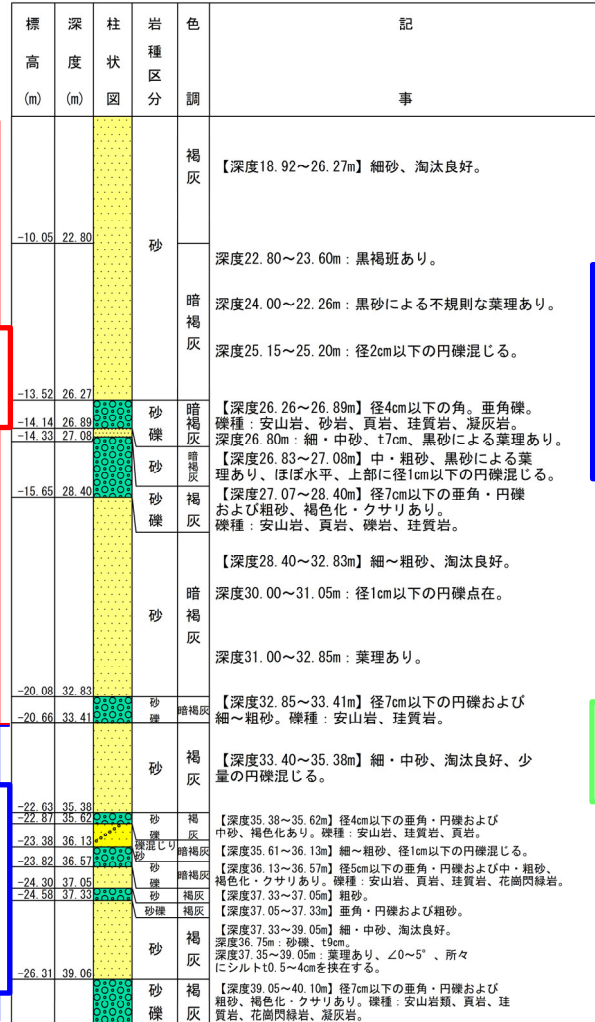
③-2 H26共和-2地点 (ボーリング柱状図) (1/2)

一部修正 (H27/5/29審査会合)

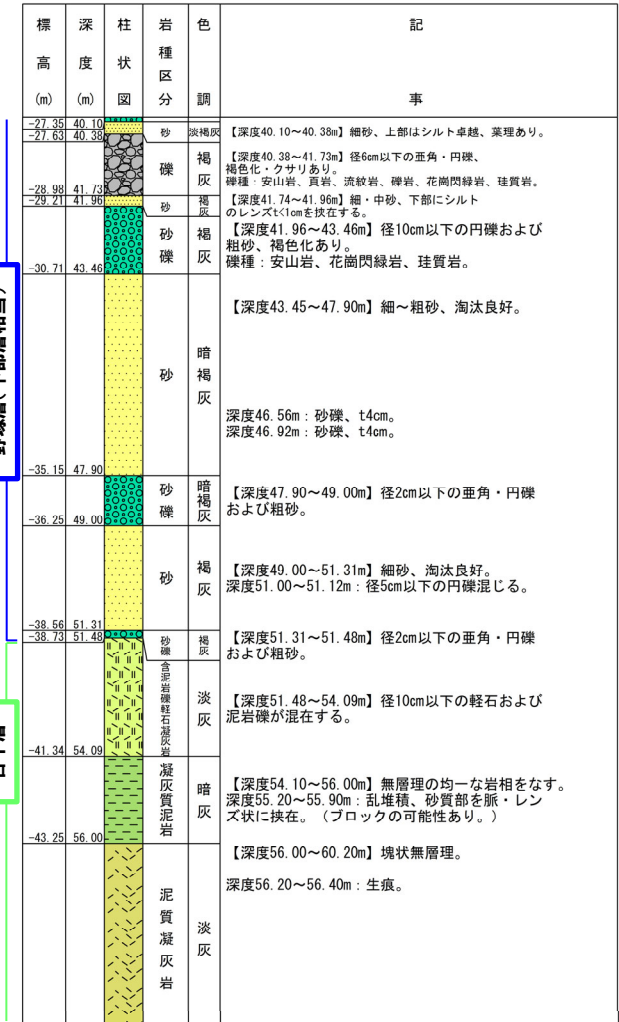
H26共和-2 孔口標高 12.75m 掘進長 100.00m



ボーリング柱状図 (深度0~20m)



ボーリング柱状図 (深度20~40m)

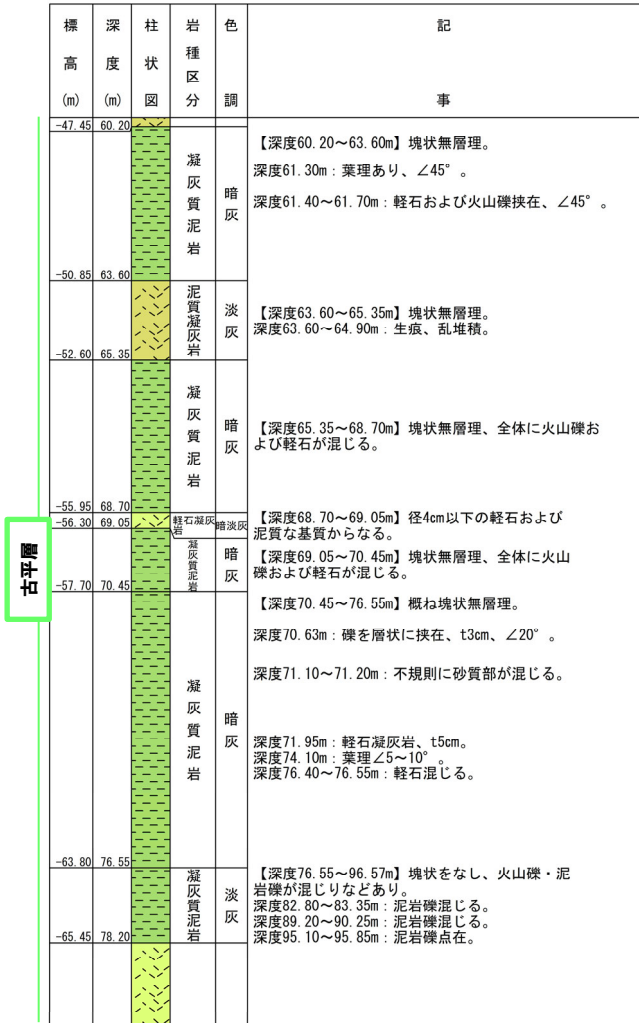


ボーリング柱状図 (深度40~60m)

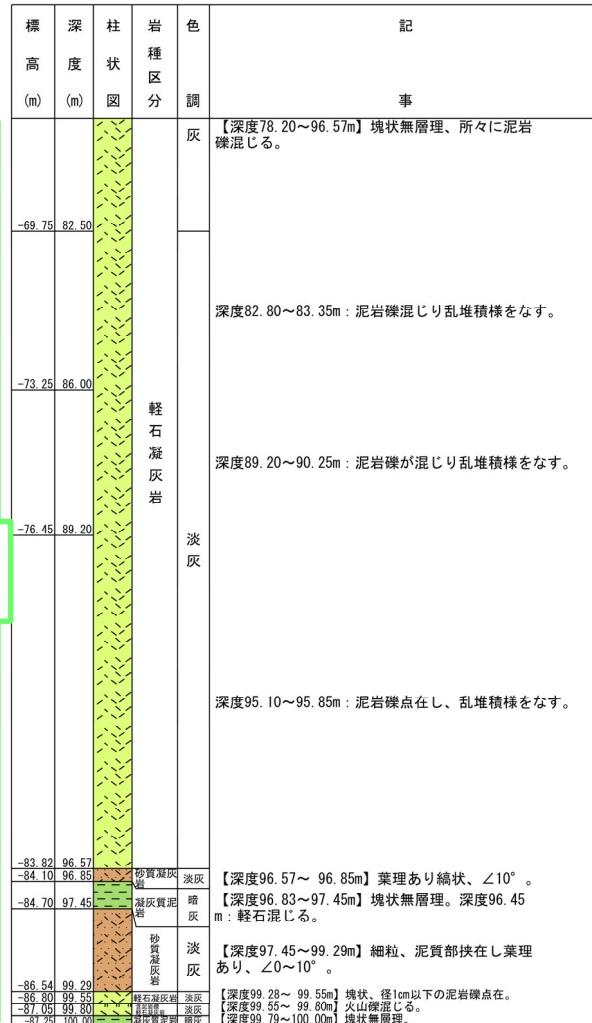
2.2 岩内平野西部で実施したボーリング調査結果

③-2 H26共和-2地点 (ボーリング柱状図) (2/2)

一部修正 (H27/5/29審査会合)



ボーリング柱状図 (深度60~80m)



ボーリング柱状図 (深度80~100m)

凡例

- [Pattern] シルト
- [Pattern] 砂質シルト
- [Pattern] 礫混じりシルト
- [Pattern] 砂
- [Pattern] 礫混じり砂
- [Pattern] 礫混じりシルト質砂
- [Pattern] シルト混じり砂礫
- [Pattern] 砂礫
- [Pattern] シルト質礫
- [Pattern] 礫
- [Pattern] 凝灰質泥岩
- [Pattern] 泥質凝灰岩
- [Pattern] 砂質凝灰岩
- [Pattern] 軽石凝灰岩
- [Pattern] 含泥岩礫軽石凝灰岩

④-1 H26共和-3地点 (ボーリングコア写真) (1/3)

一部修正 (H27/3/13審査会合)



コア写真 (深度0~15m)



コア写真 (深度15~30m)