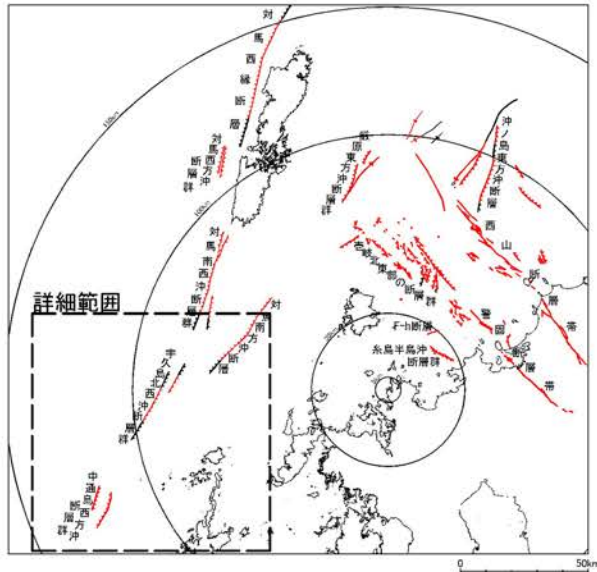


玄海原子力発電所3号炉及び4号炉  
宇久島北西沖～中通島西方沖における  
海上音波探査結果【記録集】

2024年 3月 8日  
九州電力株式会社

# 宇久島北西沖～中通島西方沖における海上音波探査

# 宇久島北西沖断層群～中通島西方沖断層群 [音波探査測線位置図]



**凡例**

**地質構造**

- 連続性のある断層 (Continuous fault)
- 連続性のない断層 (Discontinuous fault)
- 背斜 赤線・顕在 (Anticline, red line, active)
- 向斜 黒線・伏在 (Syncline, black line, inactive)

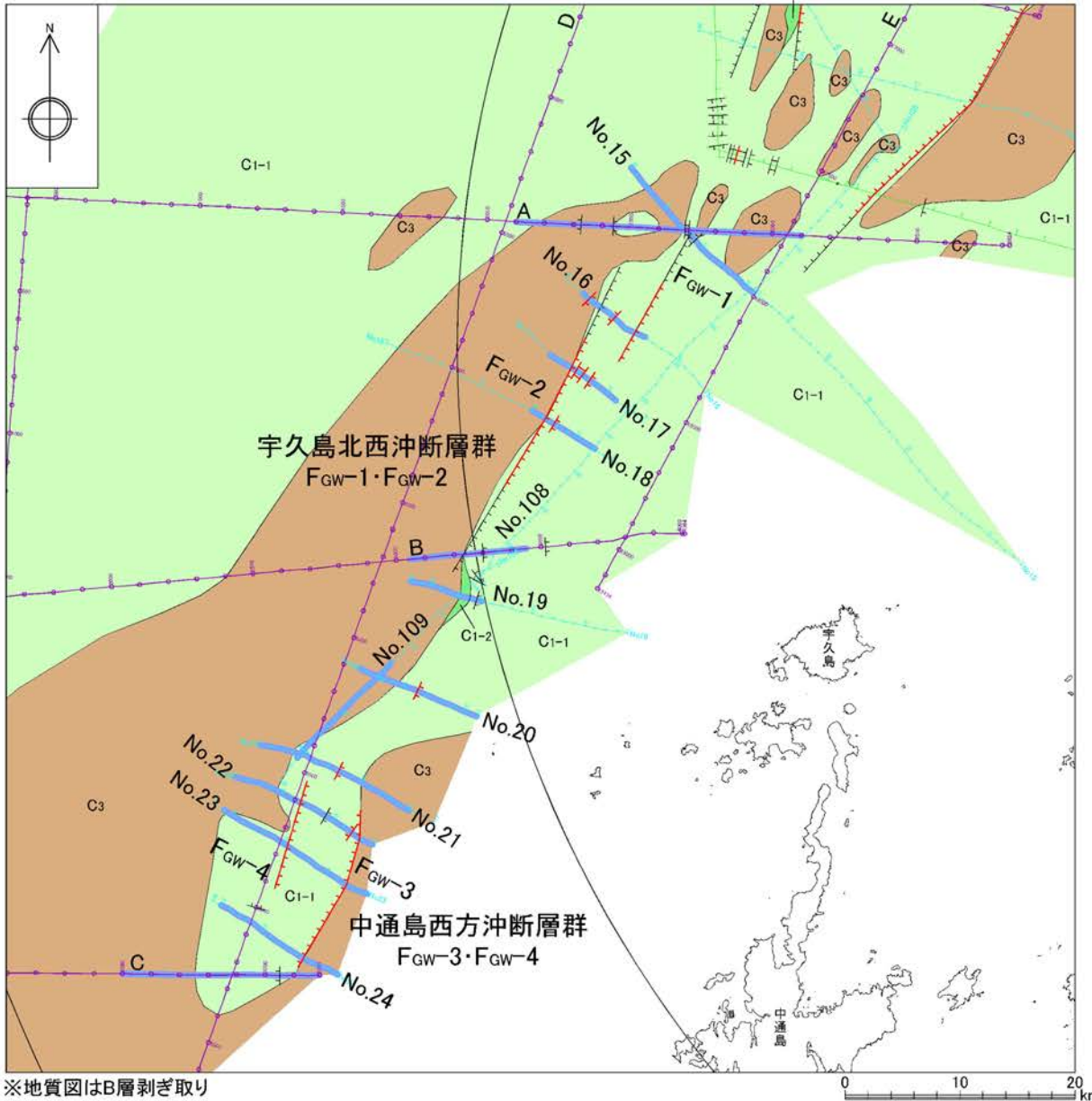
\* 短線は低下側を示す。短線無しは落ち不明。

**音波探査測線**

- 九州電力株式会社によるマルチチャンネル音波探査 (24ch, ワーターガン/48ch, ワーターガン・G10) 測線 (2008年)
- 九州電力株式会社によるシングルチャンネル音波探査(スバー)測線 (1981年)
- 他機関による音波探査測線

地質層序		
地質時代	地層名	
第四紀	完新世	A層
		B1層
	後期	B2層
		B3層
更新世	中期	B4-1層
	前期	B4-2層
		B4-3層
	鮮新世	C1-1層
C1-2層		
新第三紀		V1層
		V2層
古第三紀	漸新世	C3層
	始新世	
	中新世	
	古・古生代	G層

No.109, No.20, No.21, No.22, No.23, No.24, C測線は、既許可時には未提示

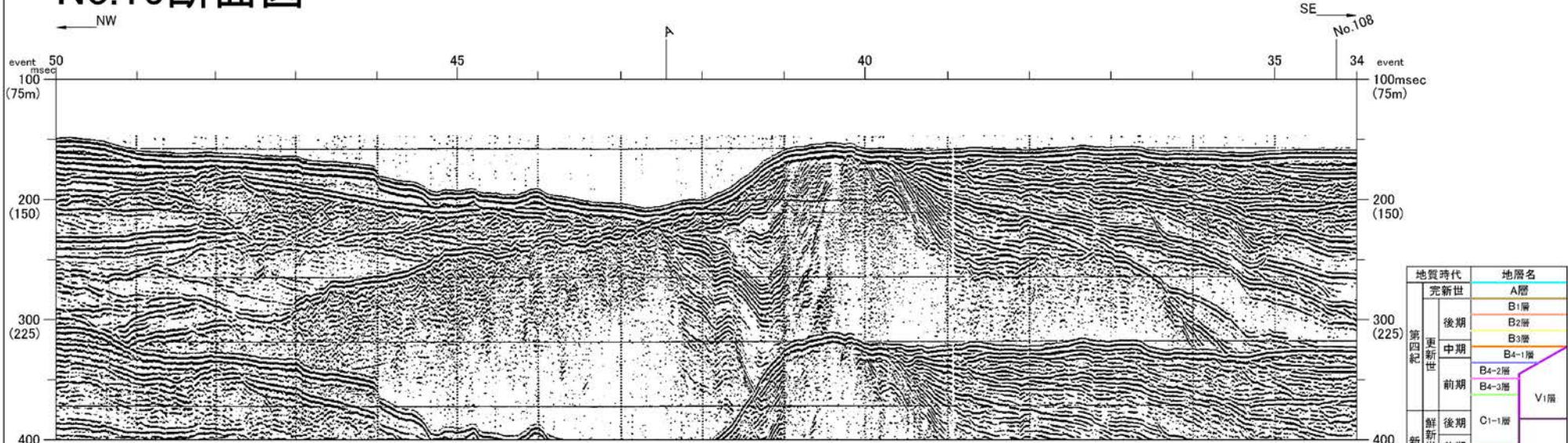


※地質図はB層剥ぎ取り



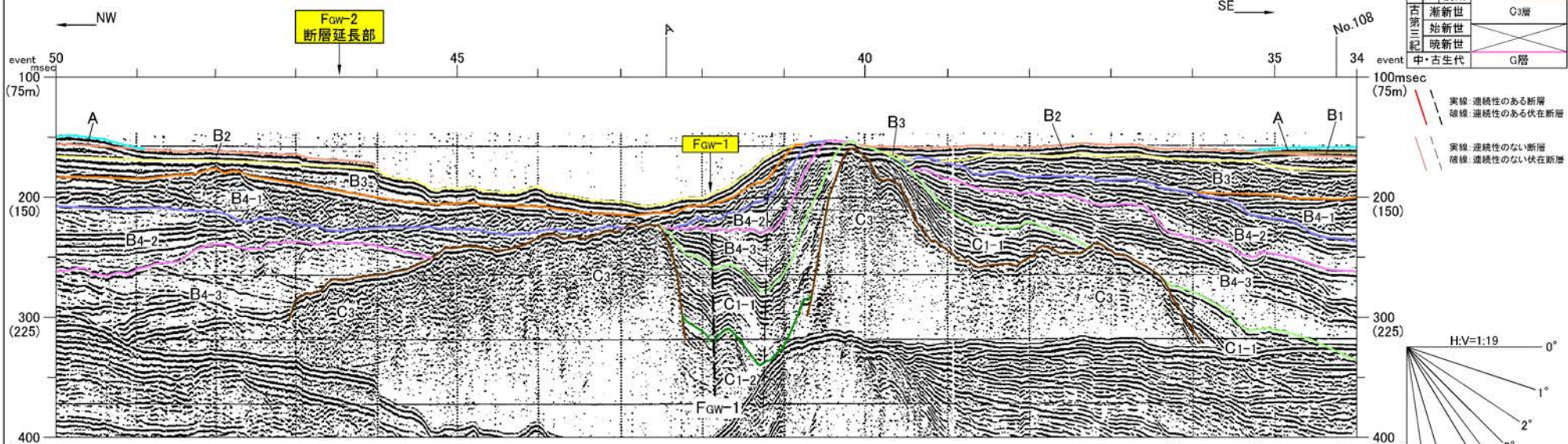


# No.15断面図



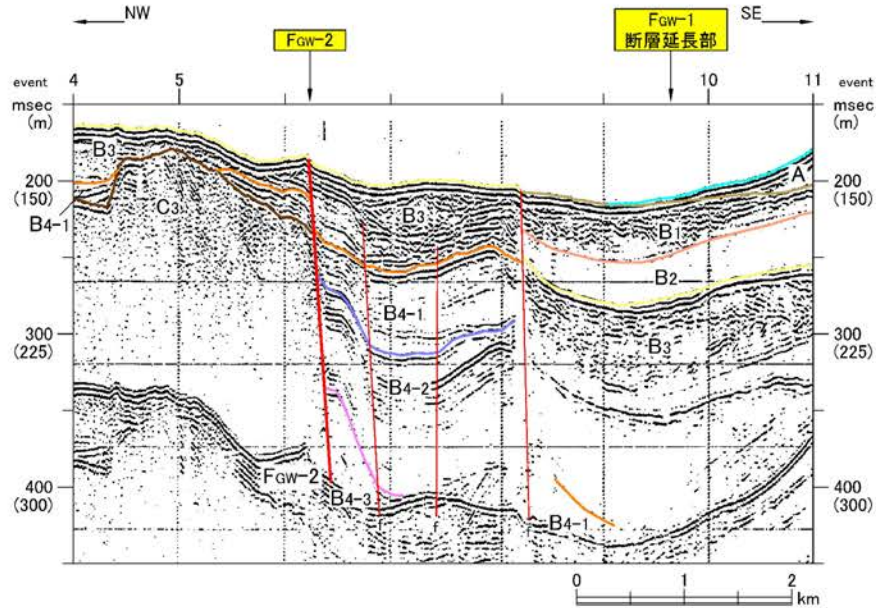
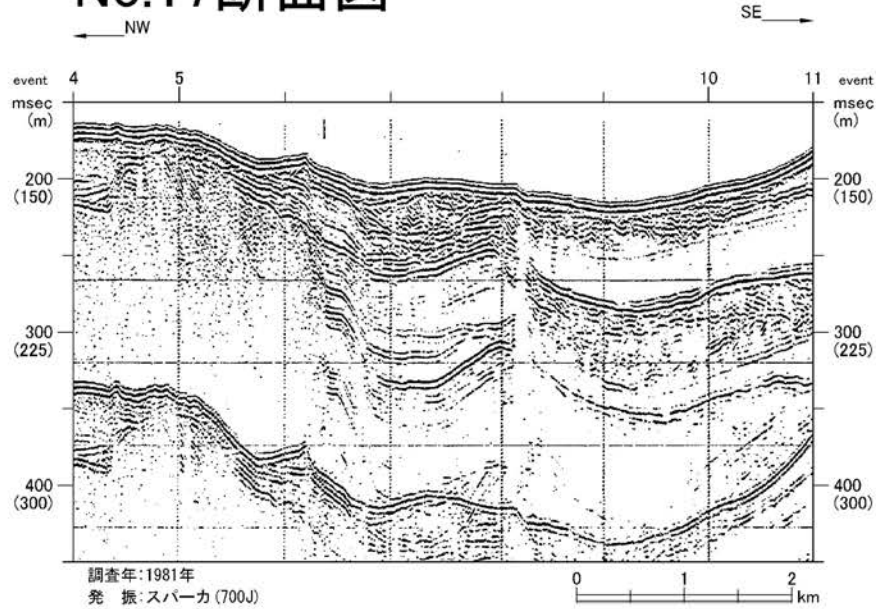
地質時代	地層名		
第四紀	完新世	A層	
	更新世	後期	B1層
		中期	B2層
		前期	B3層
第三紀	漸新世	B4-1層	
		B4-2層	
		B4-3層	
	中新世	C1-1層	
		C1-2層	
		C3層	
古第三紀	中・古生代	G層	

調査年:1981年  
 発振:スパーク(700J)  
 受振:シングルチャンネル



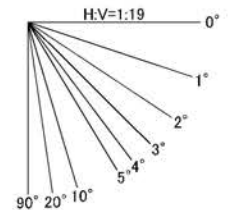


# No.17断面図



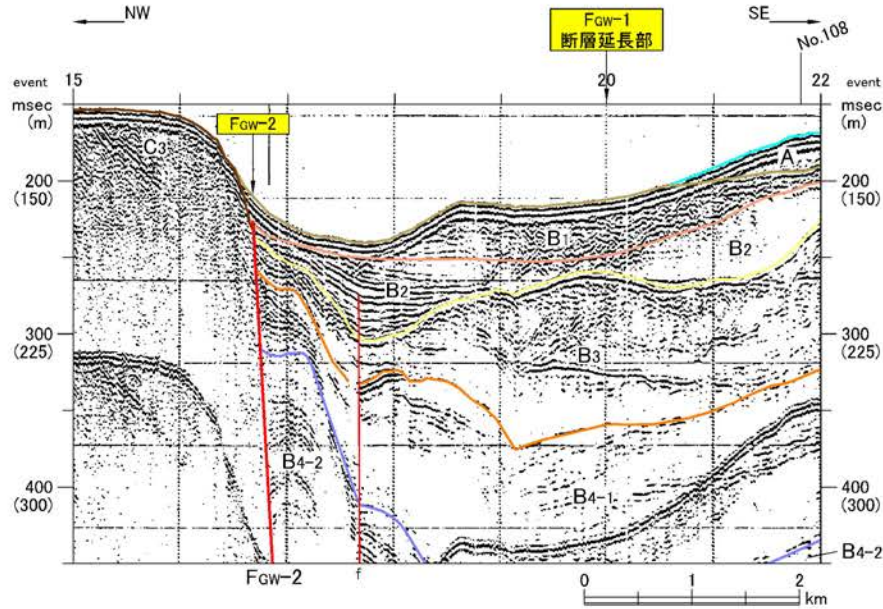
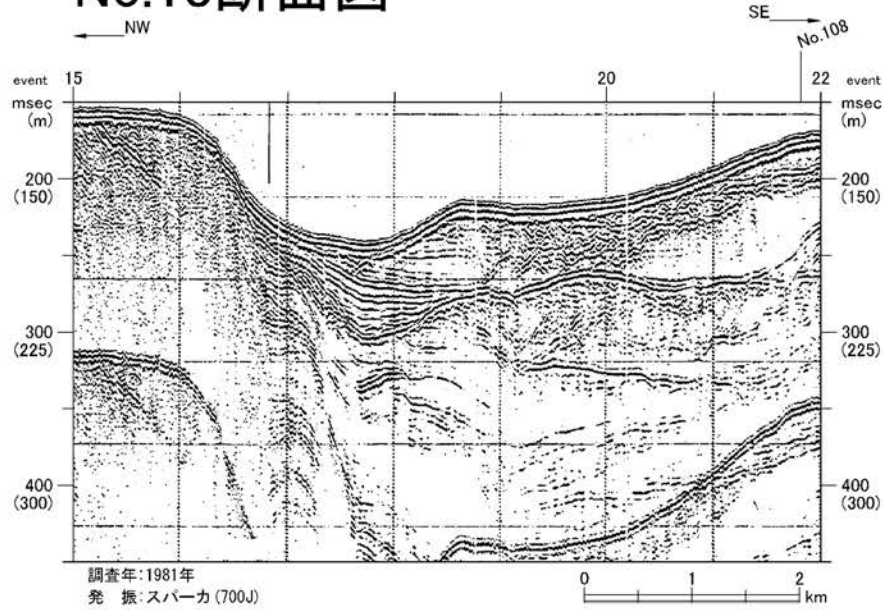
地質時代	地層名		
第四紀	完新世	A層	
	更新世	B1層	
		後期	B2層
		中期	B3層
	前期	B4-1層	
		B4-2層	
		B4-3層	
新第三紀	C1-1層		
	前期	V1層	
			C1-2層
	後期	V2層	
			前期
古第三紀	漸新世	C3層	
中・古生代	始新世		
	晩新世	G層	

- 実線: 連続性のある断層
- - 破線: 連続性のある伏在断層
- 実線: 連続性のない断層
- - 破線: 連続性のない伏在断層



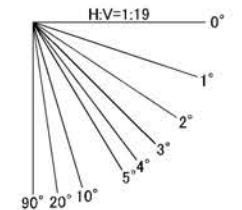


# No.18断面図



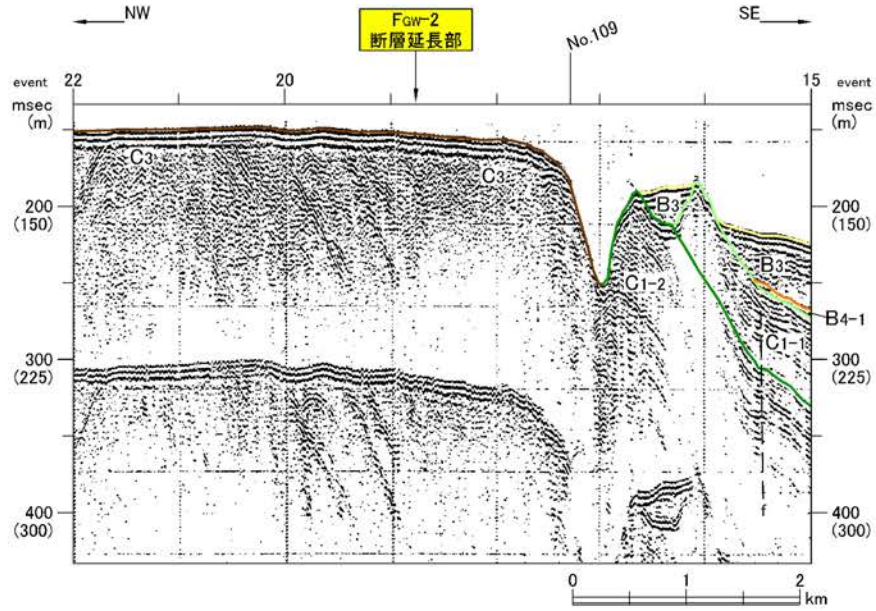
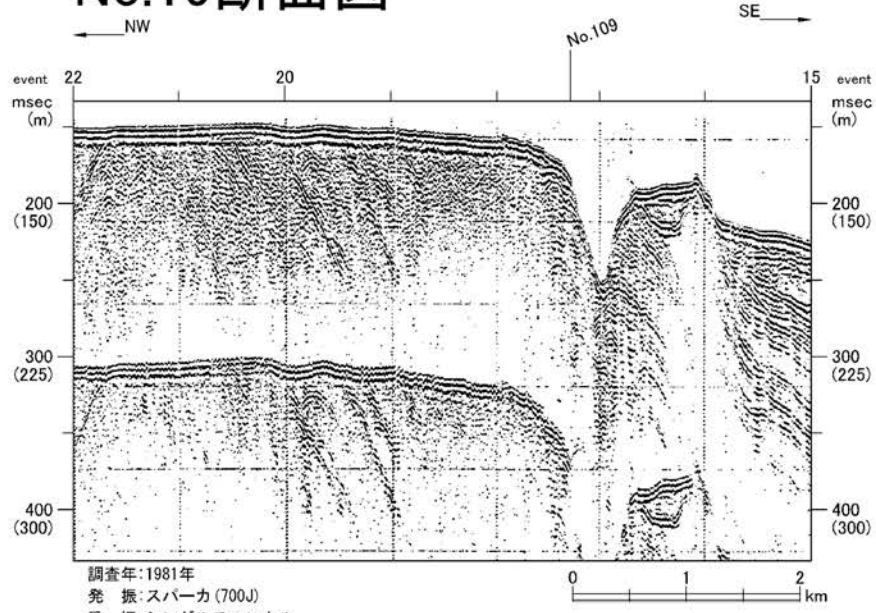
地質時代	地層名		
第四紀	完新世	A層	
	更新世	B1層	
		後期	B2層
		中期	B3層
	前期	B4-1層	
		B4-2層	
	B4-3層	V1層	
第三紀	新新世	C1-1層	
	前期	V2層	
	後期		
	中新世	C1-2層	
古第三紀	漸新世	C3層	
	始新世		
	暁新世		
中・古生代	G層		

- 実線: 連続性のある断層
- - 破線: 連続性のある伏在断層
- 実線: 連続性のない断層
- - 破線: 連続性のない伏在断層



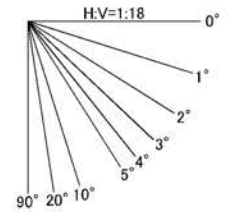


# No.19断面図

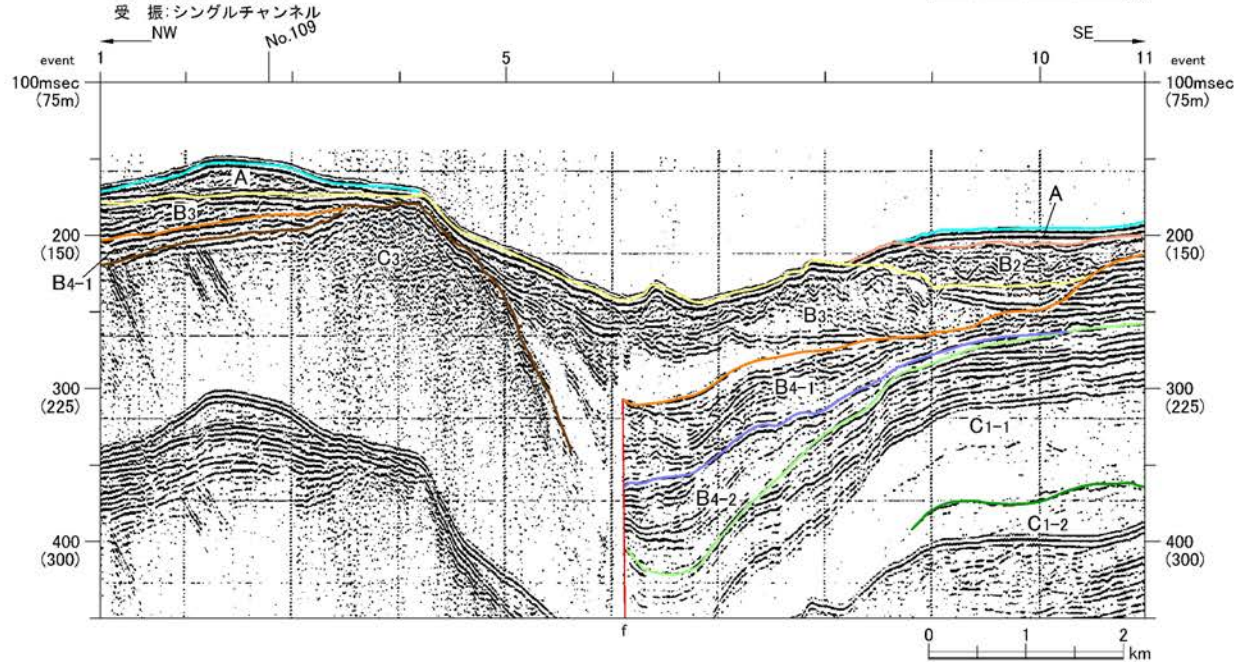
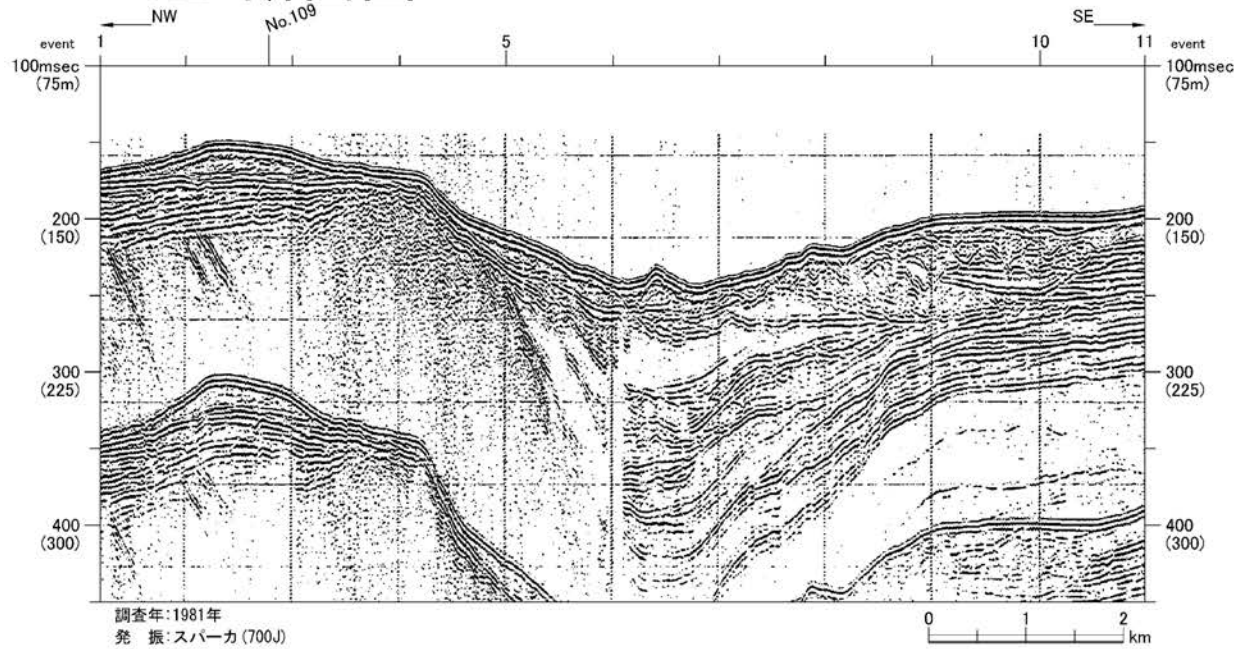


地質時代	地層名		
第四紀	完新世	A層	
	更新世	後期	B1層
		中期	B2層
		前期	B3層
	第三紀	漸新世	B4-2層
		始新世	B4-3層
		中新世	C1-1層
古新世		C1-2層	
中生代	白垩紀	V1層	
	侏羅紀	V2層	
	三畳紀	G層	

- 実線: 連続性のある断層
- - 破線: 連続性のある伏在断層
- 実線: 連続性のない断層
- - 破線: 連続性のない伏在断層

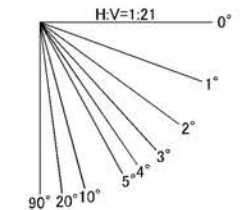


# No.20断面図

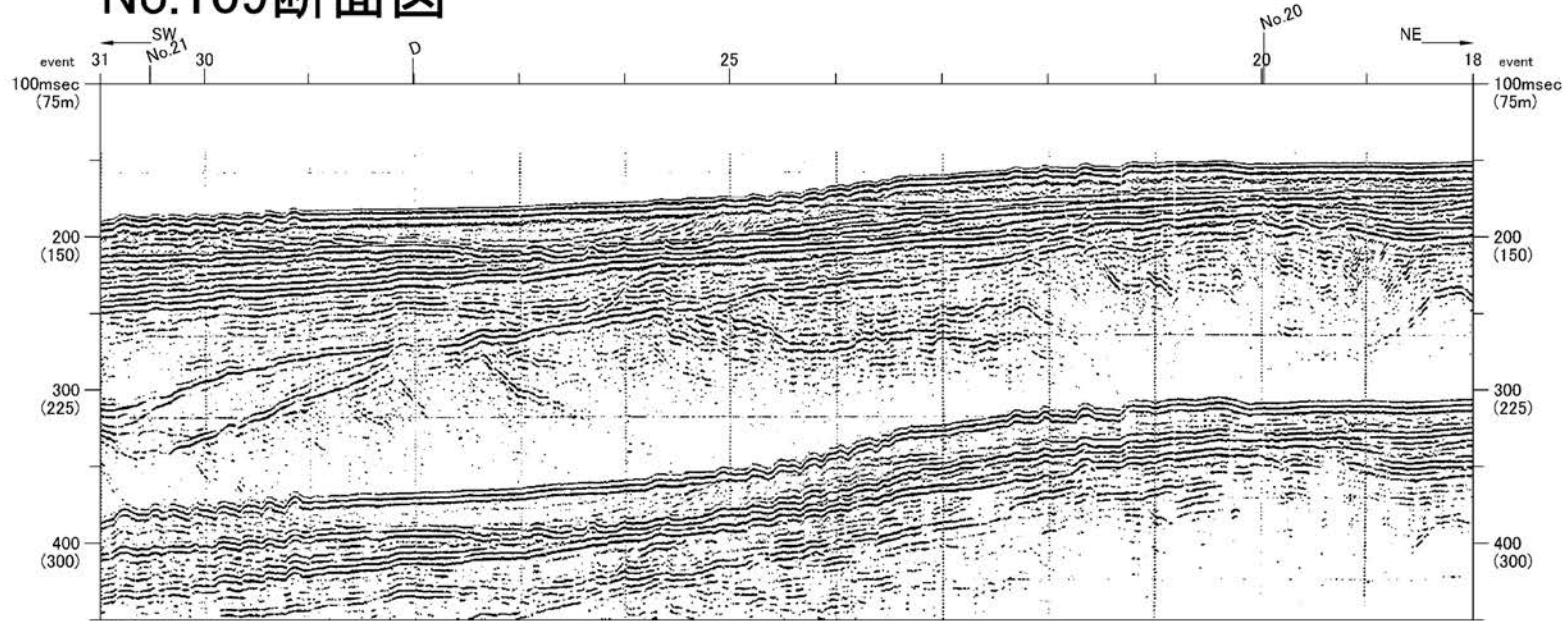


地質時代	地層名	
第四紀	完新世	A層
	後期	B1層
		B2層
		B3層
	前期	B4-1層
		B4-2層
		B4-3層
新第三紀	後期	V1層
	前期	
	後期	V2層
	前期	
古第三紀	漸新世	C3層
	始新世	
	中新世	
	中新世	
中・古生代	G層	

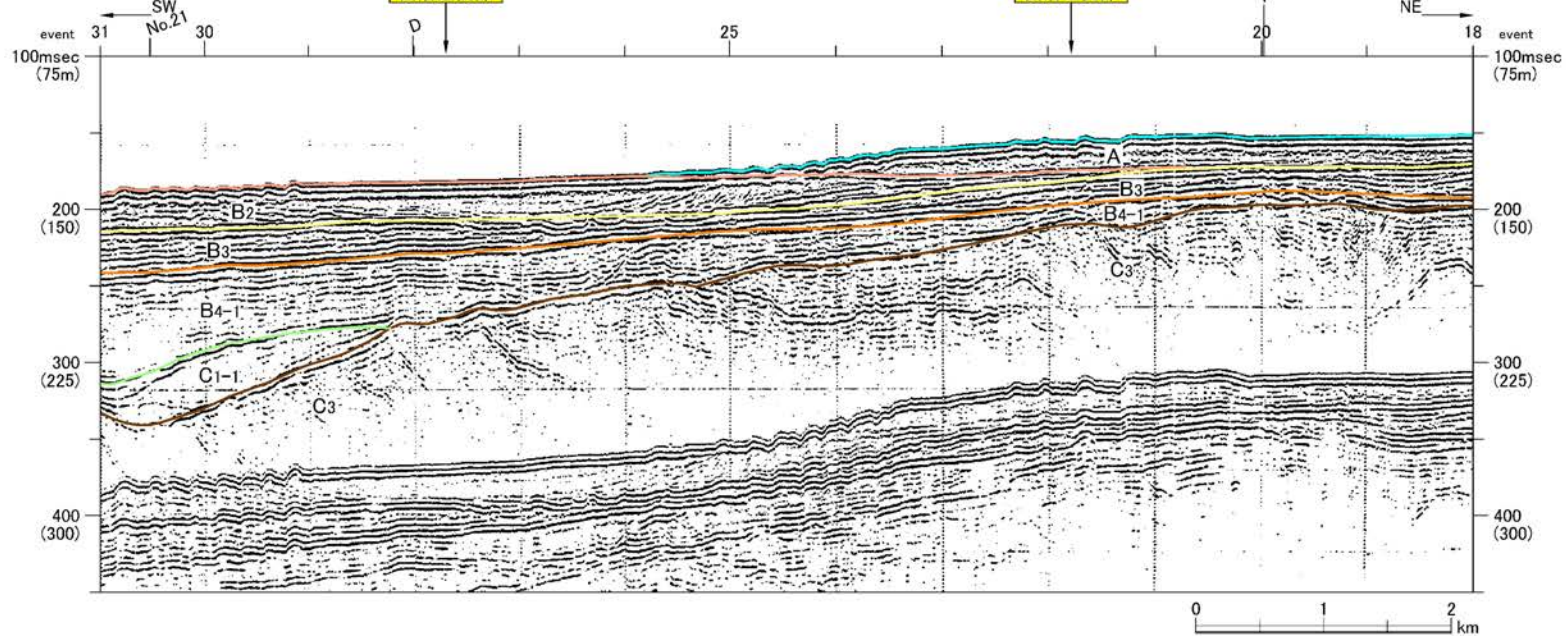
- 実線: 連続性のある断層
- - 破線: 連続性のある伏在断層
- 実線: 連続性のない断層
- - 破線: 連続性のない伏在断層



# No.109断面図

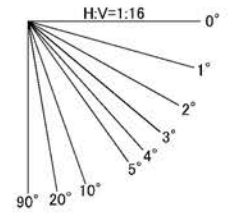


調査年: 1981年  
 発振: スパーク (700J)  
 受振: シングルチャンネル

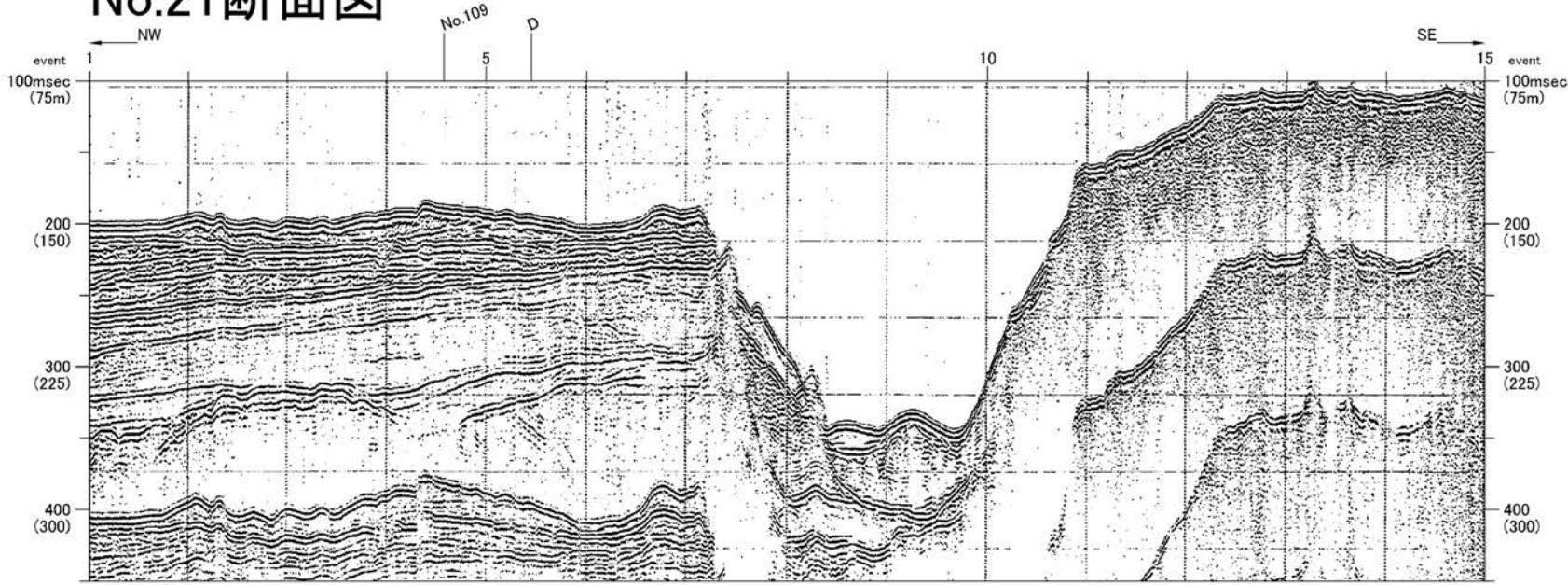


地質時代		地層名
第四紀	完新世	A層
	後期	B1層
		B2層
		B3層
	中期	B4-1層
		B4-2層
B4-3層		
前期	V1層	
新第三紀	後期	C1-1層
	前期	V2層
	中期	
	前期	C1-2層
古第三紀	漸新世	C3層
	始新世	
	暁新世	
中・古生代		G層

- 実線: 連続性のある断層
- - 破線: 連続性のある伏在断層
- 実線: 連続性のない断層
- - 破線: 連続性のない伏在断層

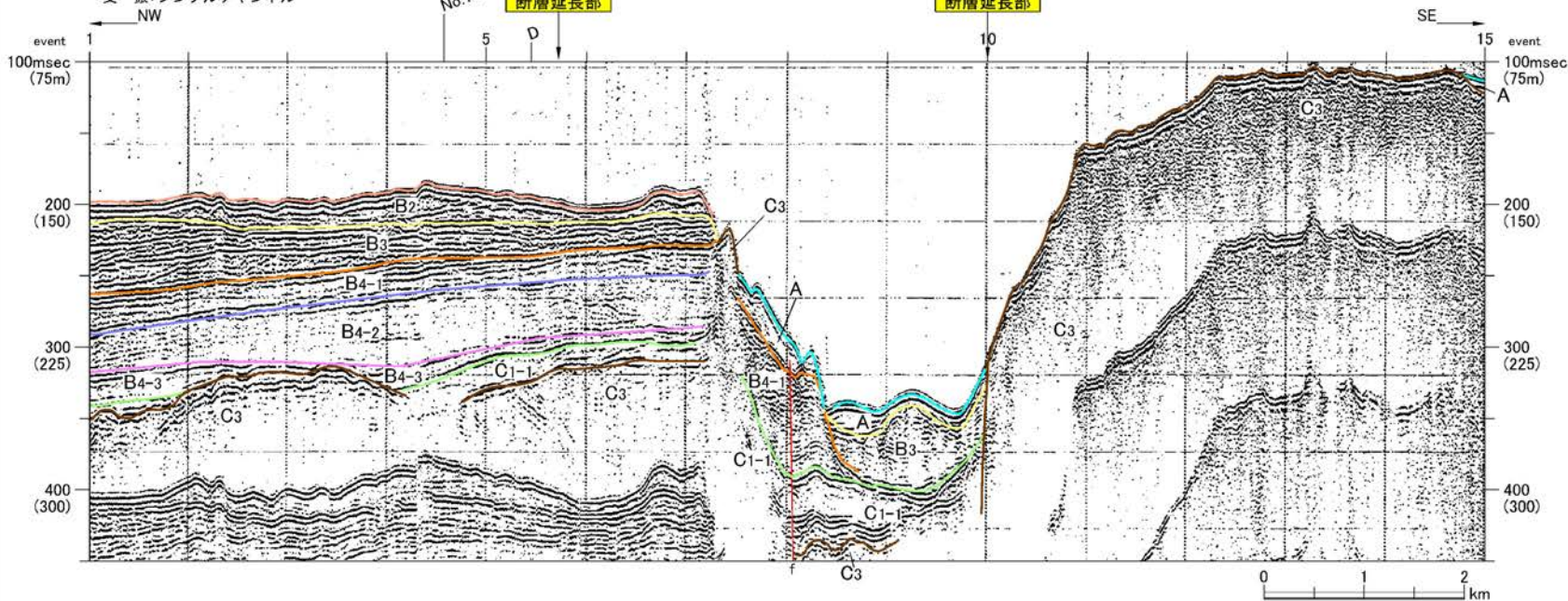


# No.21 断面図



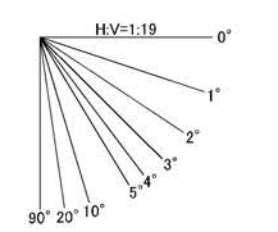
調査年:1981年  
 発振:スーパーカ(700J)  
 受振:シングルチャンネル

No.109 Fgw-4 断層延長部  
 D Fgw-3 断層延長部

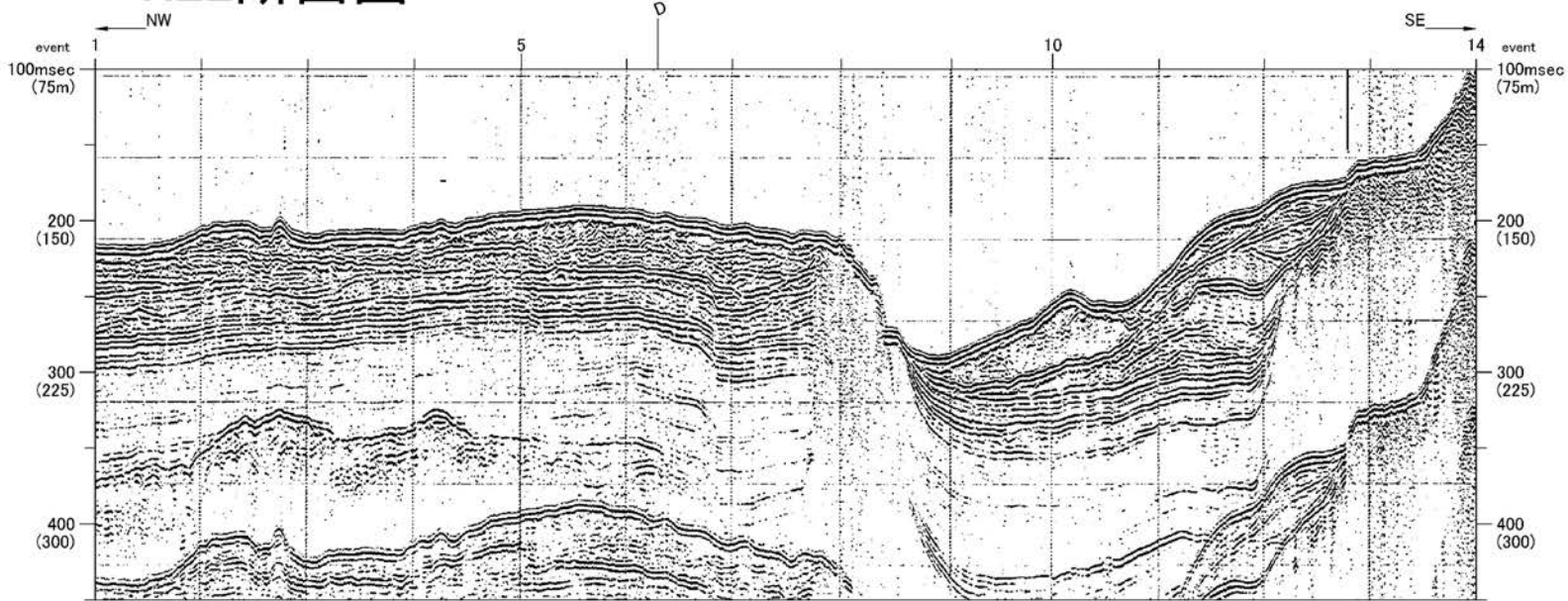


地質時代		地層名
第四紀	完新世	A層
	後期	B1層
		B2層
		B3層
	前期	B4-1層
		B4-2層
B4-3層		
第三紀	後期	V1層
	前期	
	後期	V2層
	前期	
古第三紀	漸新世	C3層
	始新世	
	中新世	
	中新世	
中生代	晚新世	
	中・古生代	G層

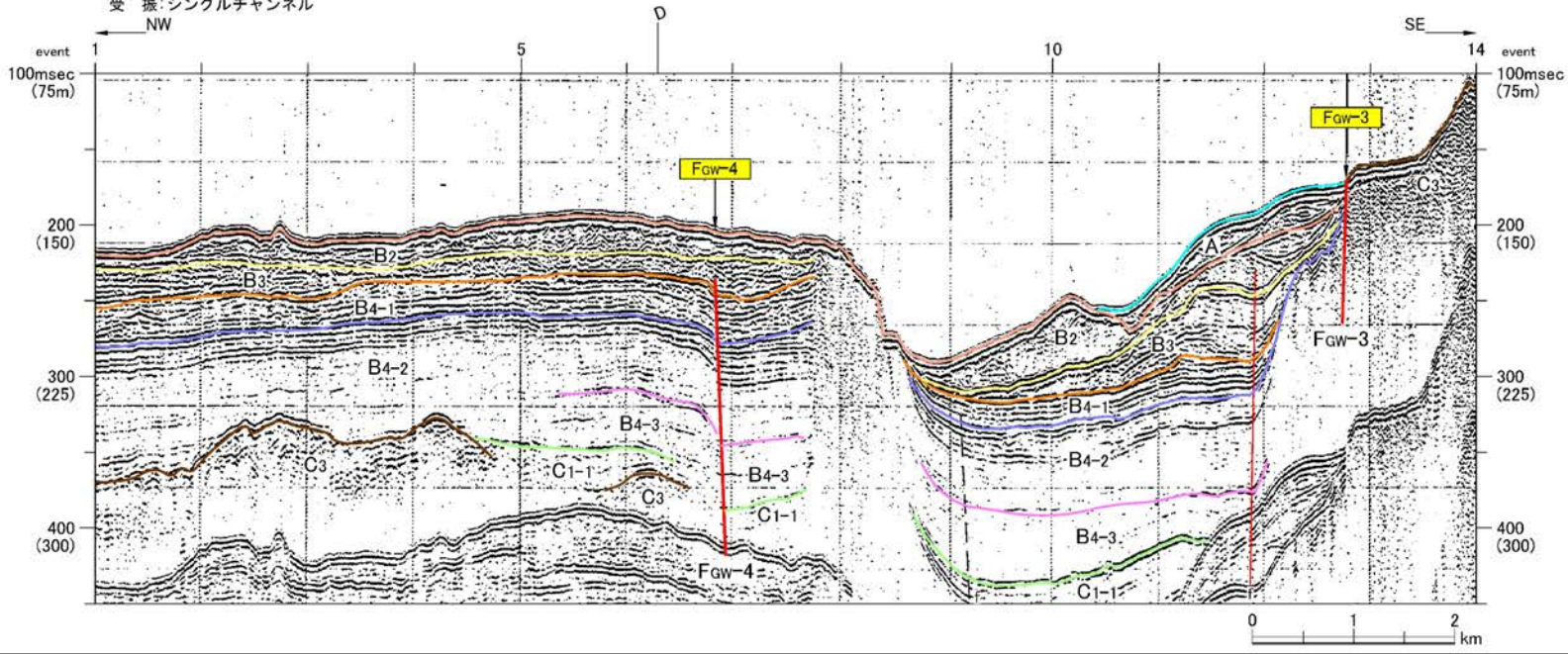
— 実線 連続性のある断層  
 - - 破線 連続性のある伏在断層  
 — 実線 連続性のない断層  
 - - 破線 連続性のない伏在断層



# No.22断面図

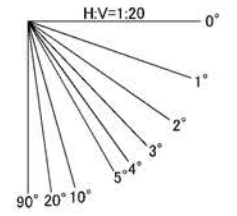


調査年:1981年  
 発振:スパーカ(700J)  
 受振:シングルチャンネル

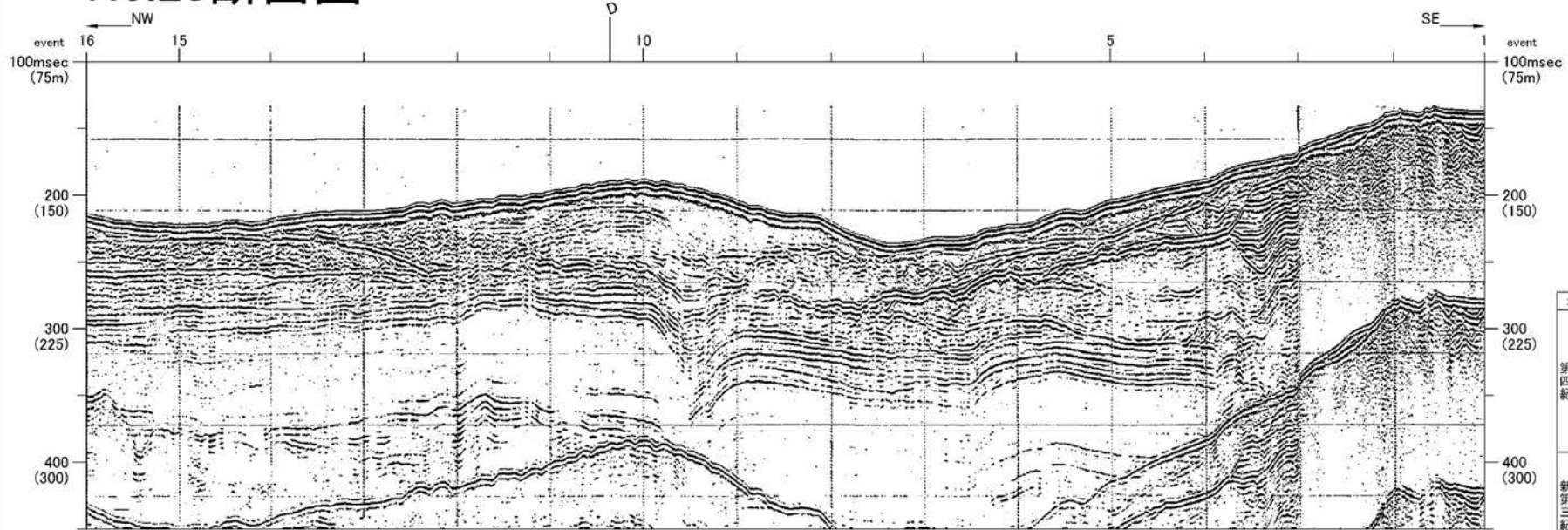


地質時代	地層名	
第四紀	完新世	A層
	後期	B1層
		B2層
		B3層
	前期	B4-1層
		B4-2層
		B4-3層
第三紀	新新世	C1-1層
		C1-2層
	中新世	C2層
		C3層
古第三紀	G層	
中・古生代	G層	

- 実線 連続性のある断層
- - 破線 連続性のある伏在断層
- 実線 連続性のない断層
- - 破線 連続性のない伏在断層

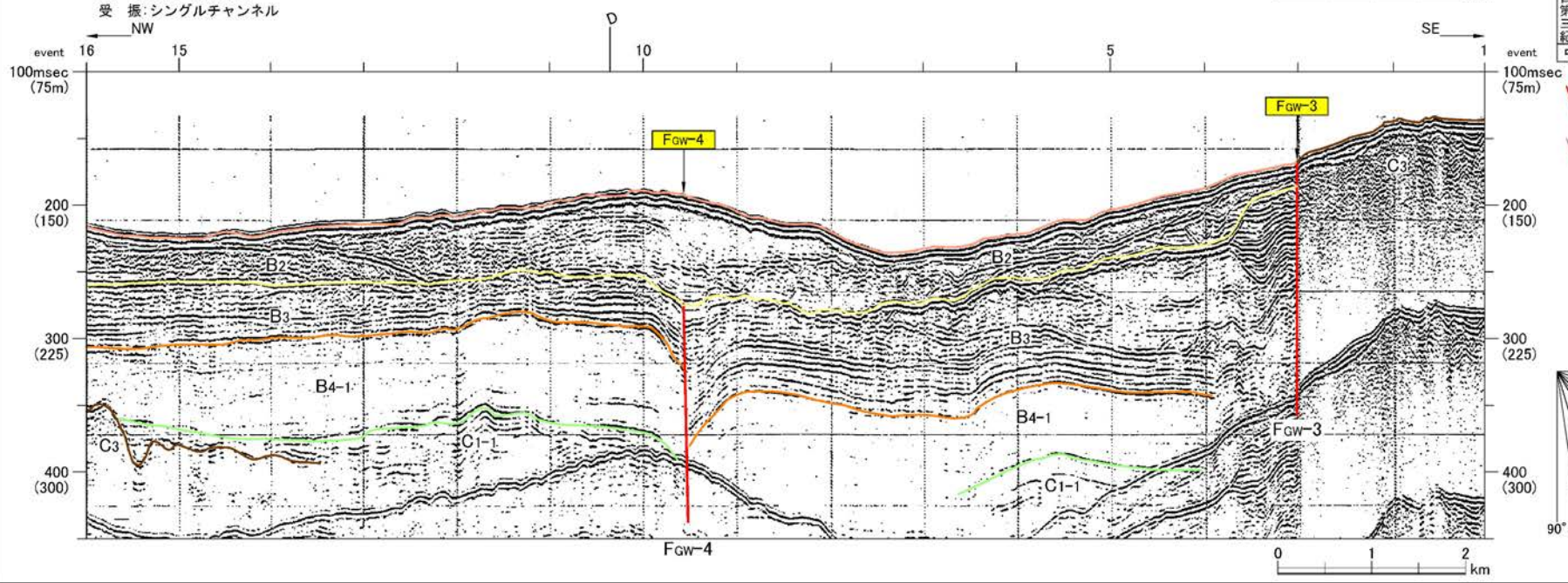


# No.23断面図

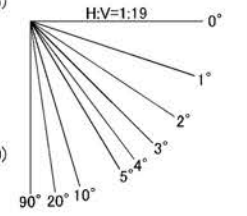


地質時代	地層名	
第四紀	更新世	A層
	中更新世	B1層
		B2層
		B3層
		B4-1層
	前期	B4-2層
		B4-3層
	新第三紀	V1層
		V2層
	漸新世	C1-1層
C1-2層		
C3層		
始新世		
中・古生代	G層	

調査年:1981年  
 発振:スパーカ(700J)  
 受振:シングルチャンネル

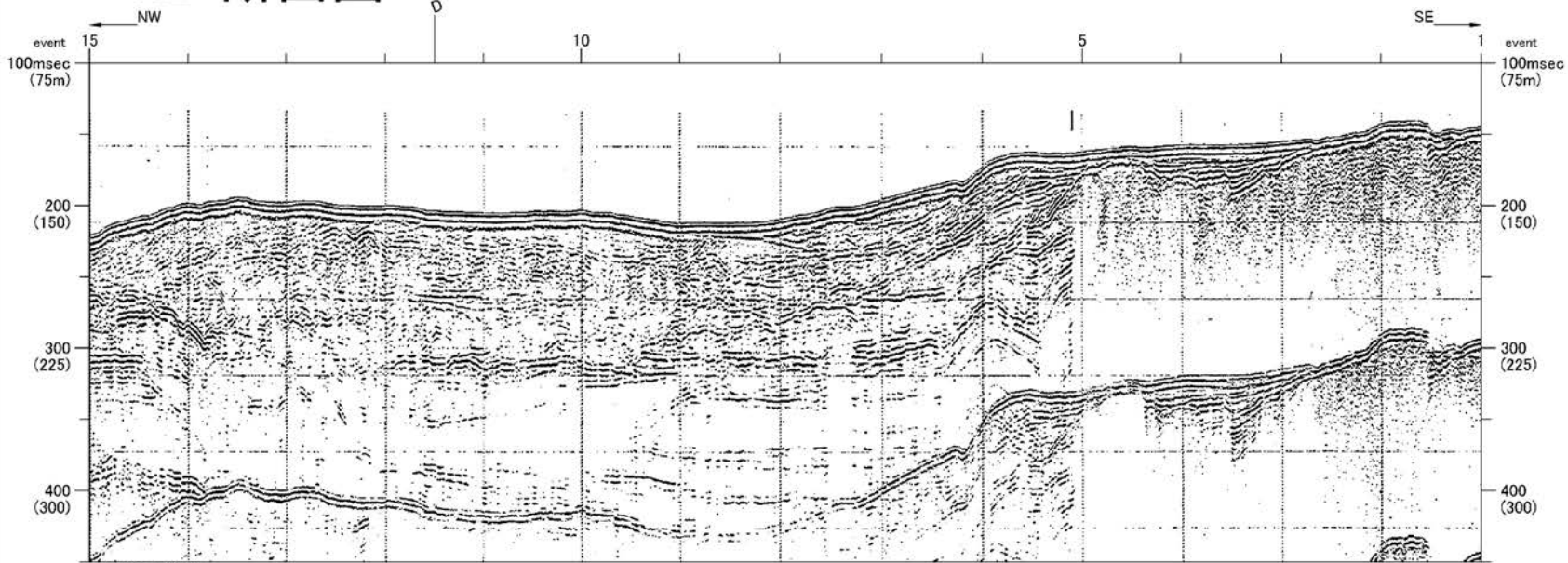


- 実線: 連続性のある断層
- - 破線: 連続性のある伏在断層
- 実線: 連続性のない断層
- - 破線: 連続性のない伏在断層

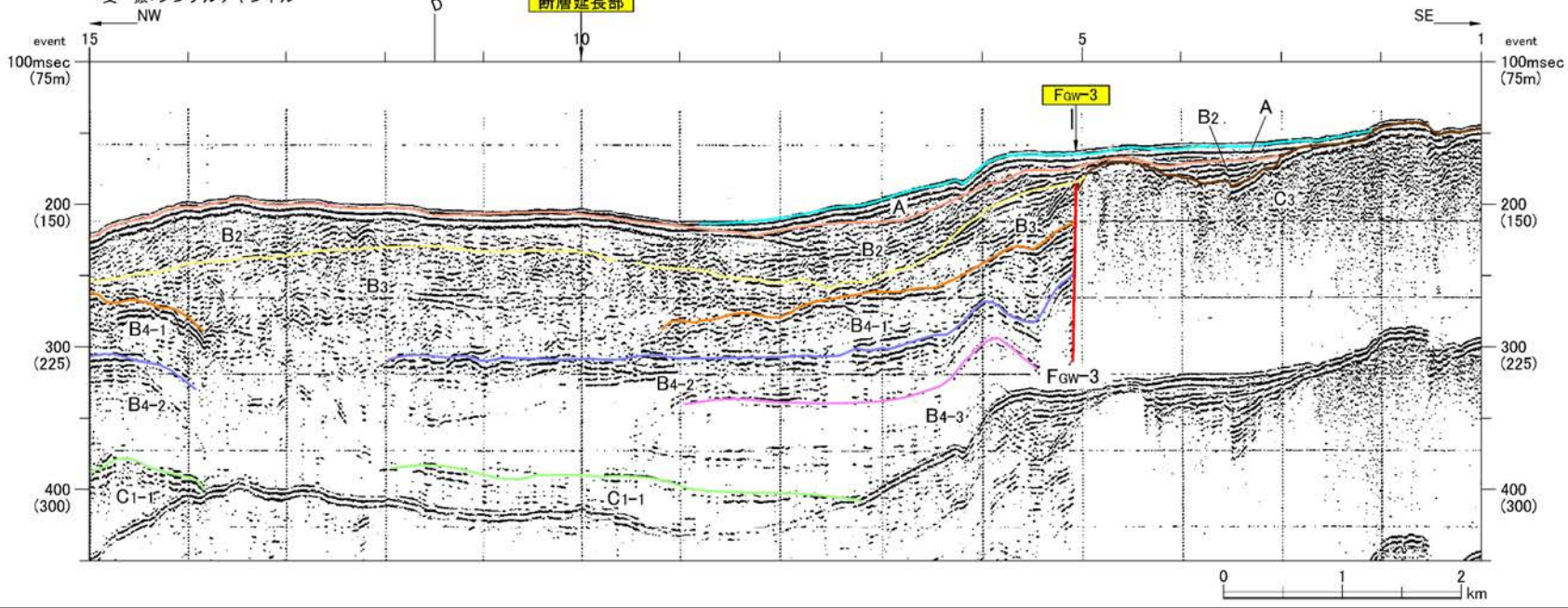




# No.24断面図



調査年:1981年  
 発振:スーパーカ(700J)  
 受振:シングルチャンネル



地質時代	地層名	
第四紀	完新世	A層
	後期	B1層
		B2層
		B3層
	前期	B4-1層
		B4-2層
		B4-3層
新第三紀	後期	C1-1層
	前期	V2層
	中期	
古第三紀	漸新世	C3層
	始新世	
	中・古生代	晩新世

- 実線 連続性のある断層
- - 破線 連続性のある伏在断層
- 実線 連続性のない断層
- - 破線 連続性のない伏在断層

