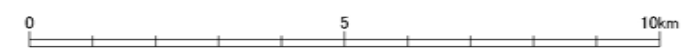
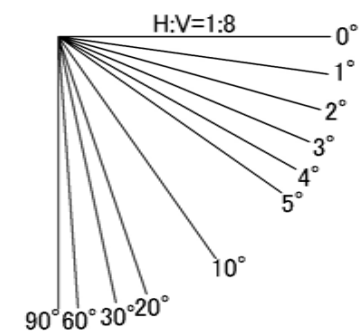
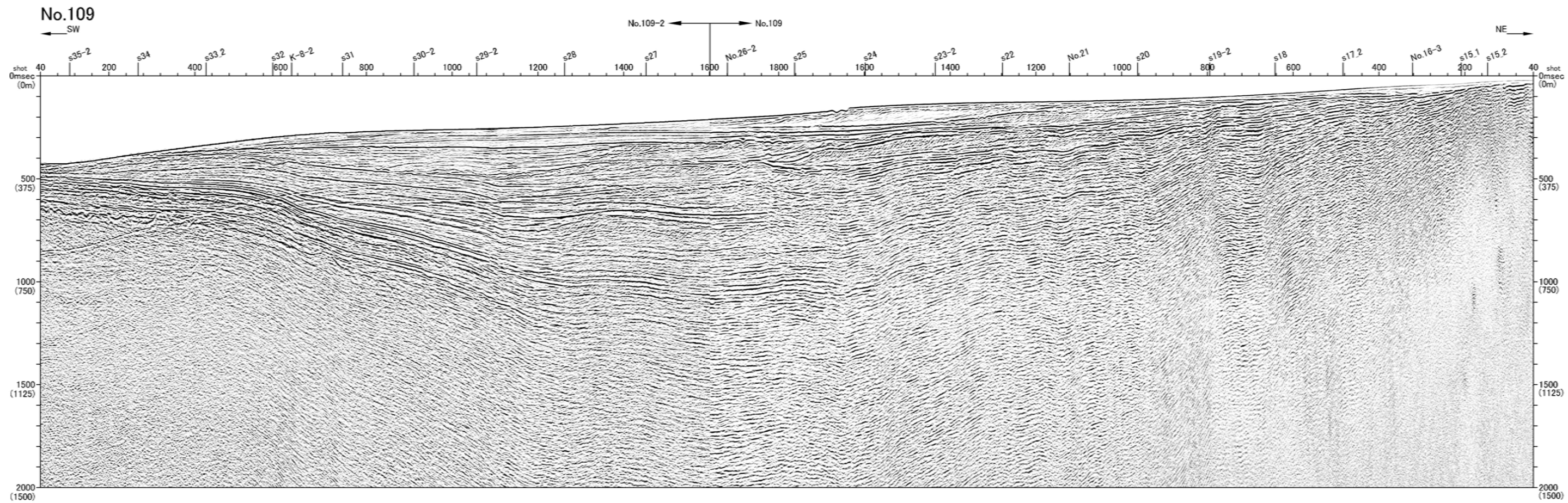
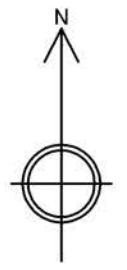
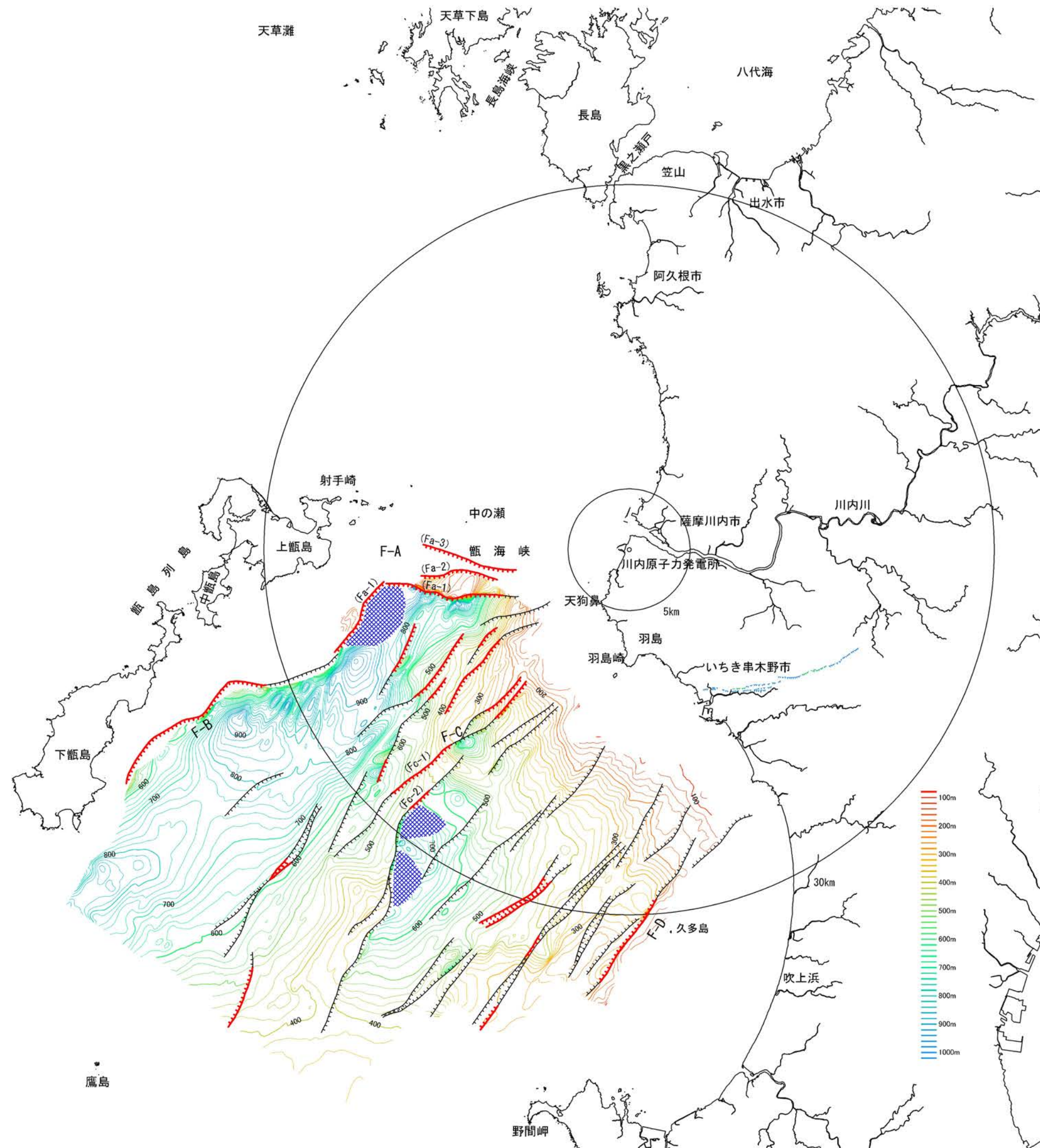


第1.2-162図(3) 敷地前面海域の反射断面図 (その3)



第1.2-162図(4) 敷地前面海域の反射断面図 (その4)



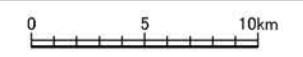
凡 例

- | | | | |
|------|-------------|------------|-------------|
| A | 後期更新世～完新世 | } 第四紀 | |
| B1-1 | } 後期更新世 | | |
| B1-2 | | | |
| B1-3 | | | 中期～後期更新世 |
| B2-1 | } 中期更新世 | | |
| B2-3 | | | |
| B3 | 前期更新世 | | |
| C | } 新第三紀 | | |
| D1 | | | 中期鮮新世～前期更新世 |
| V | | | 後期中新世～前期鮮新世 |
| D2 | 後期中新世～前期鮮新世 | } 中生代～新第三紀 | |
| E | ジュラ紀～前期中新世 | | |

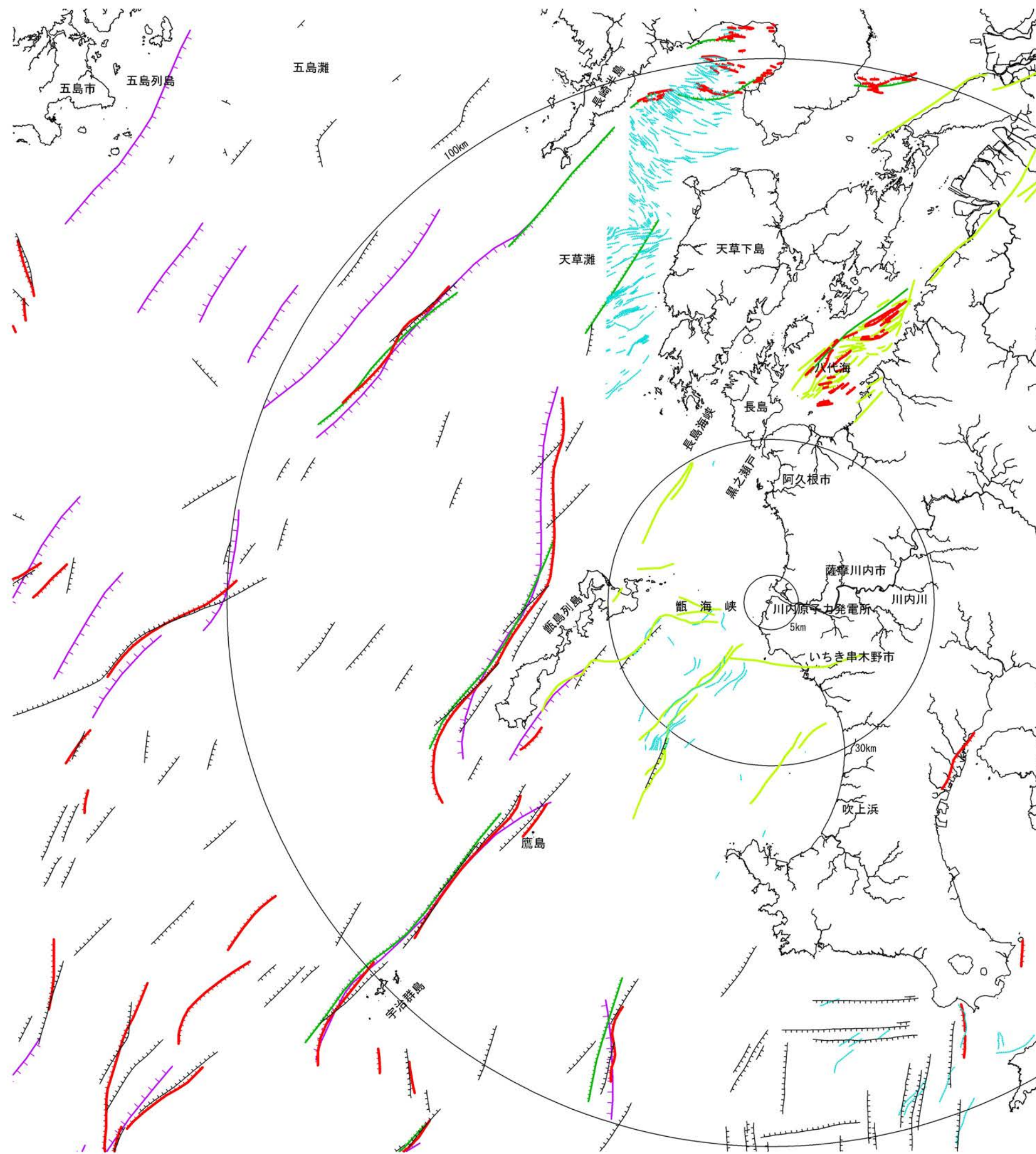
- 連続性のある断層
- 連続性のある伏在断層

堆積層が厚いため、音波がC層上面まで到達していない。
C層上端は海面下1000m程度以上と推定される。

水涯線は、国土地理院発行の数値地図25000空間データ基盤(熊本・鹿児島)を編集したものである。



第1.2-163図 敷地前面海域のC層上面等深線図

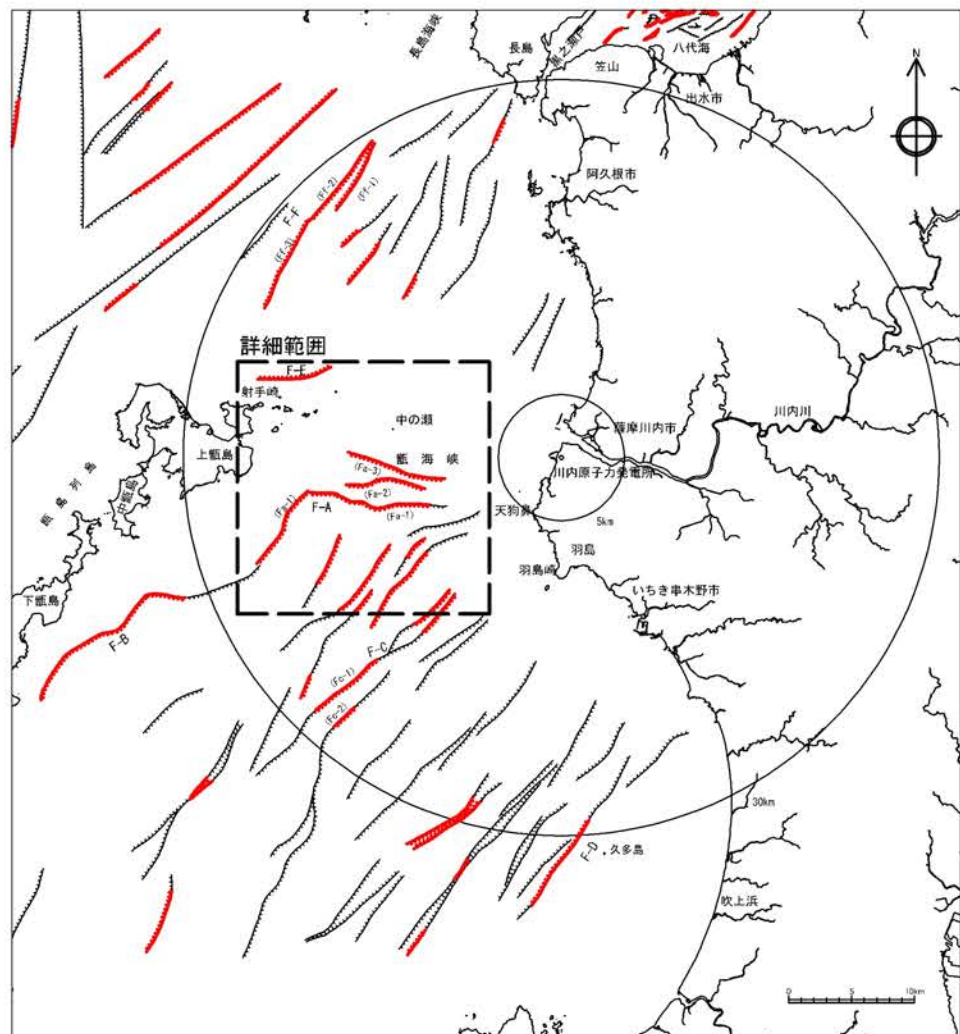


- 凡 例
- 海上保安庁 大陸棚の海の基本図(1/20万)海底地質構造図
 - 海上保安庁 沿岸の海の基本図(1/5万)海底地質構造図
 - 活断層研究会編「[新編]日本の活断層」
 - 徳山ほか「日本周辺海域中新世最末期以降の構造発達史」
 - 地質調査所編「日本地質アトラス(第2版)」
 - 地震調査研究推進本部「九州地域の活断層の長期評価(第1版)」

水涯線は、国土地理院発行の数値地図25000空間データ基盤(長崎)他を編集したものである。

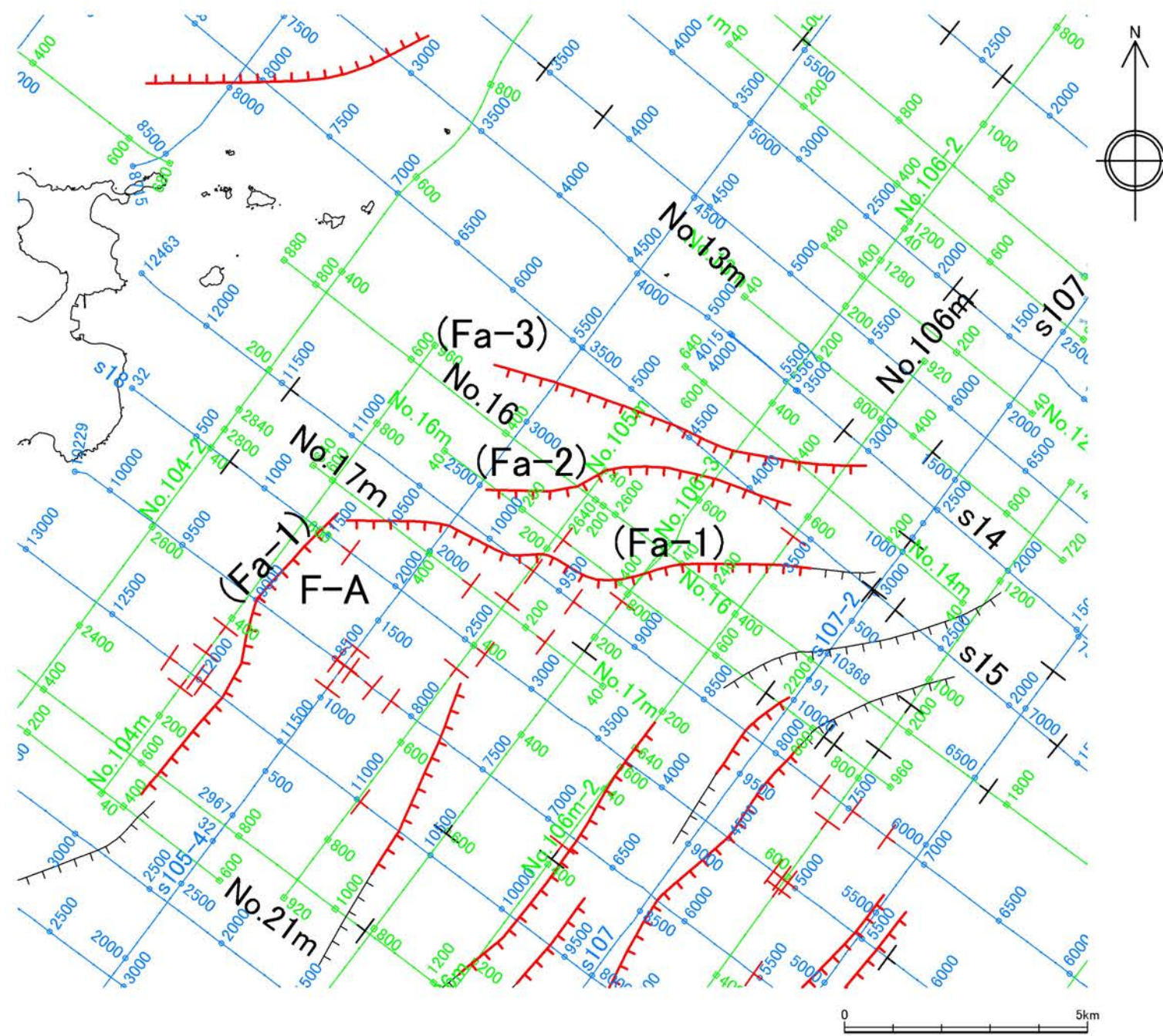


第1.2-164図 文献による敷地周辺海域の断層分布図



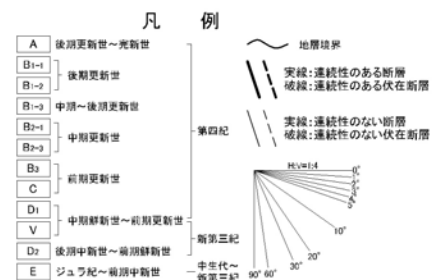
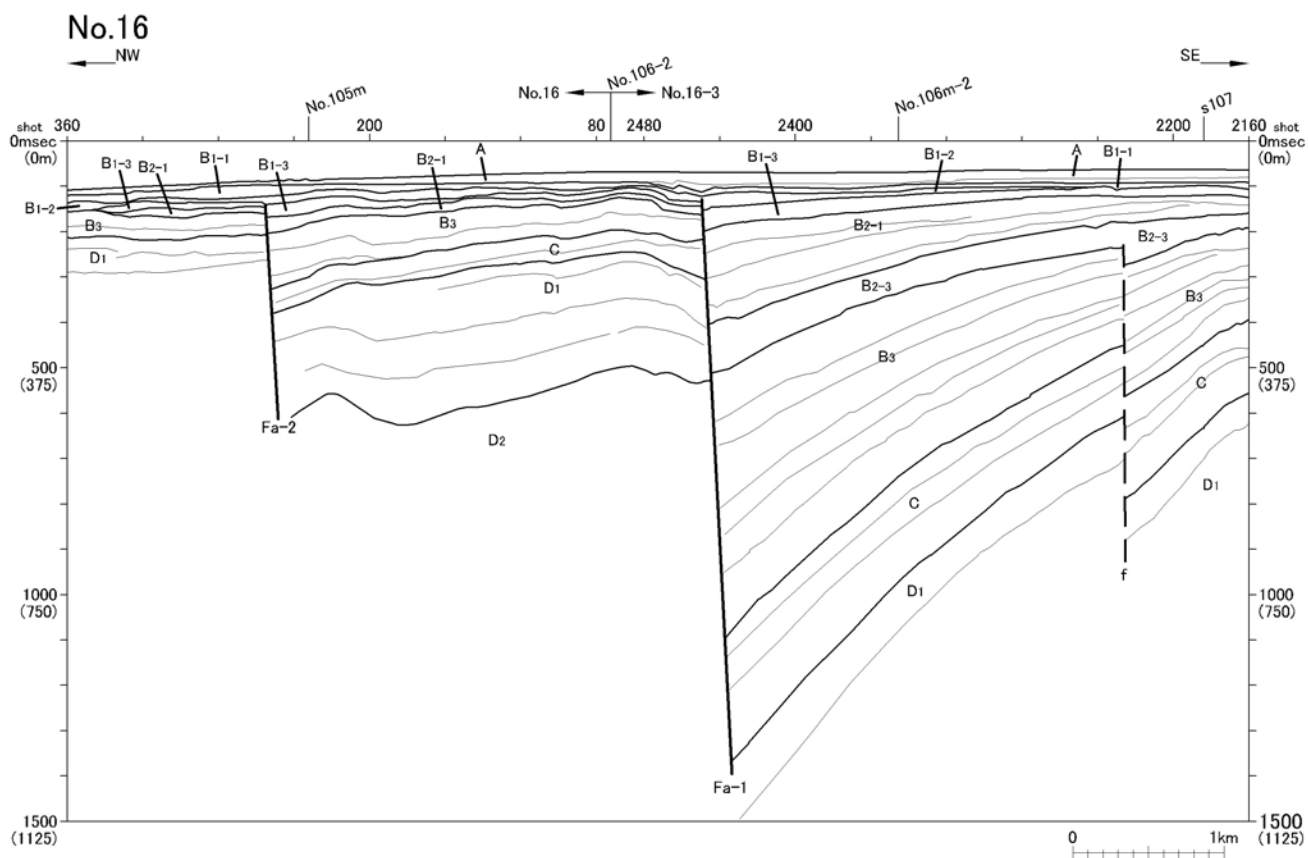
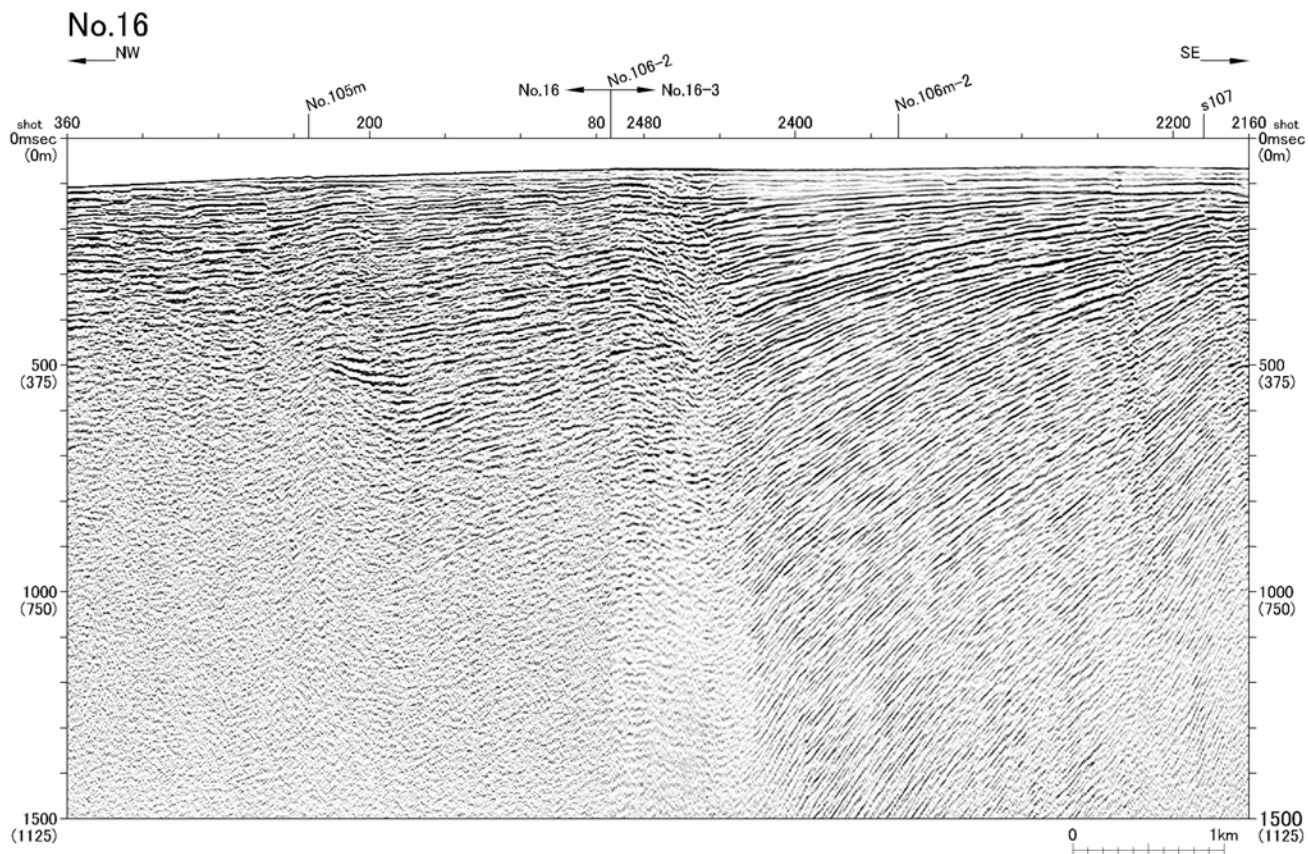
凡 例

- 連続性のある断層
- 連続性のある伏在断層
- 連続性のない断層
- 連続性のない伏在断層
- 九州電力株によるマルチチャンネル音波探査測線 (G I ガン、ウォーターガン)
- 九州電力株によるシングルチャンネル音波探査測線 (ウォーターガン、スパーク)

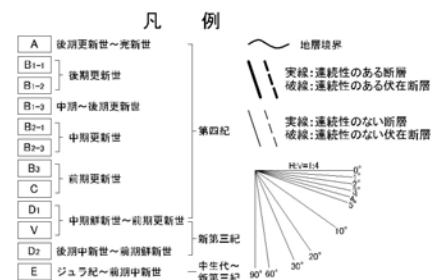
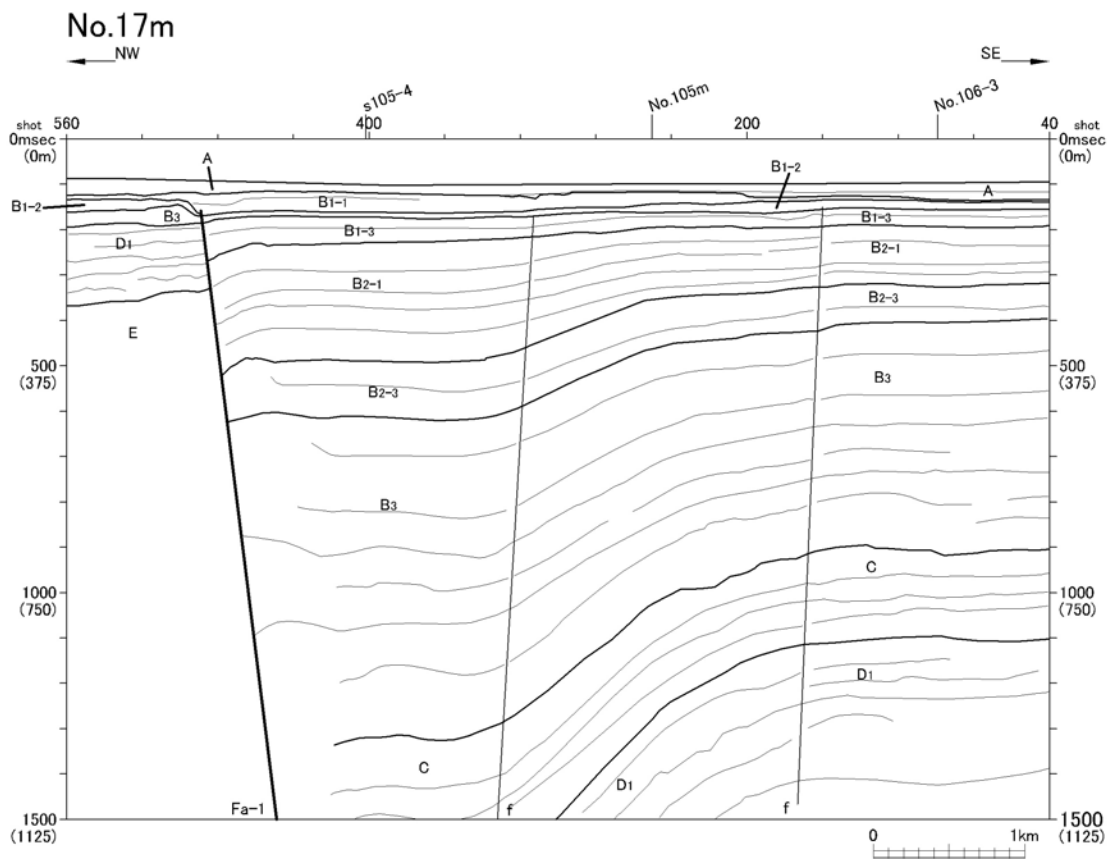
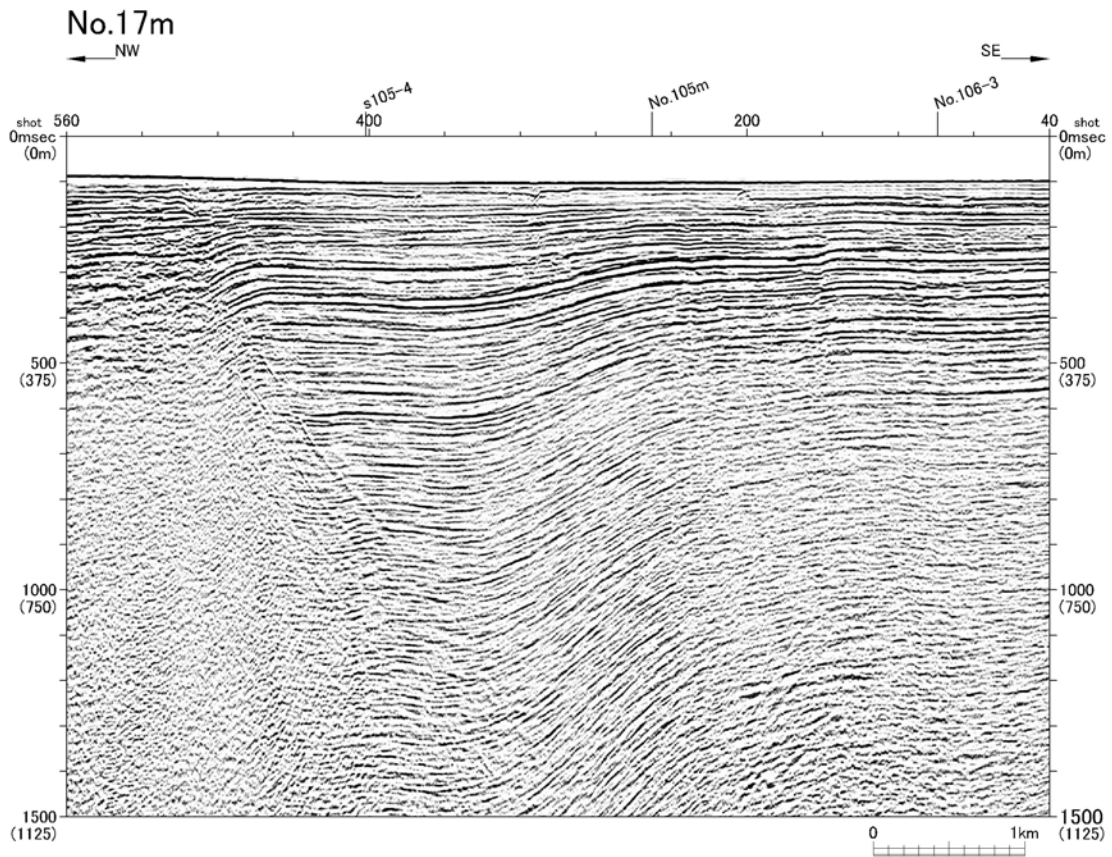


水涯線は、国土地理院発行の数値地図25000空間データ基盤(熊本・鹿児島)を編集したものである。

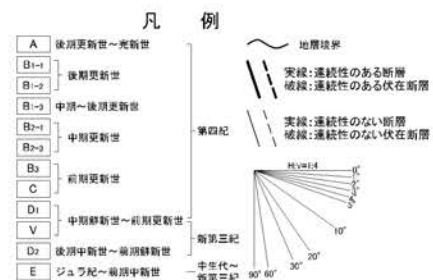
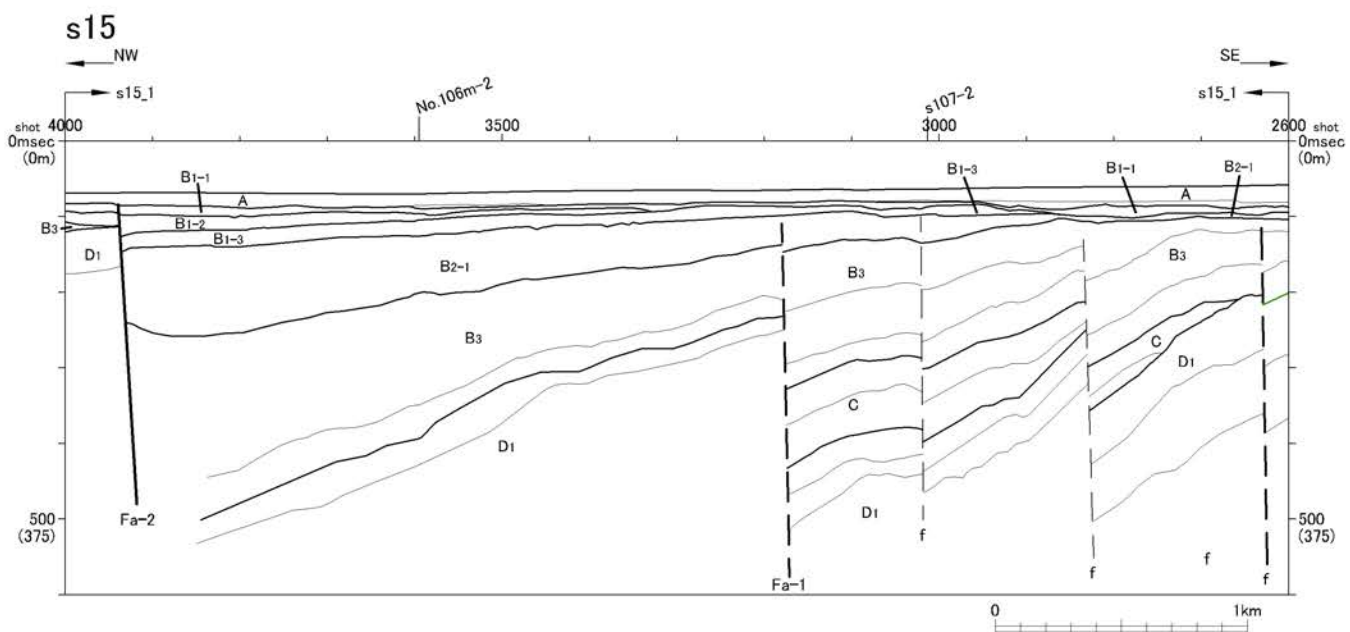
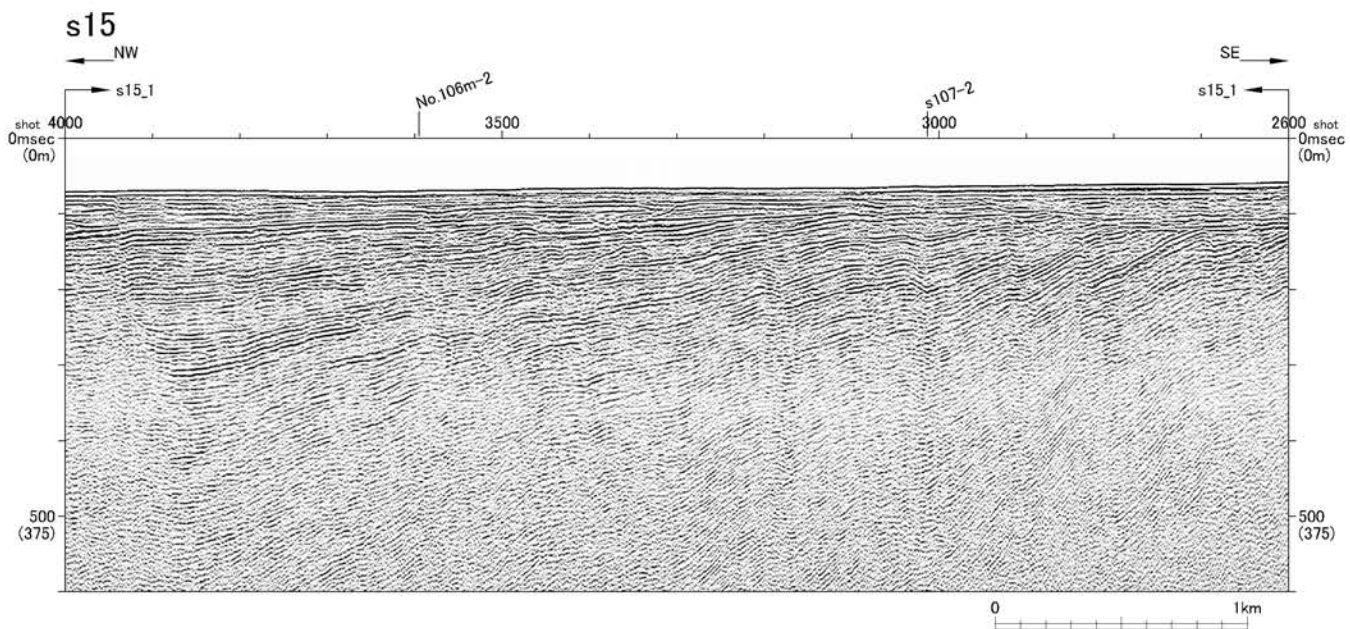
第1.2-165図 F-A断層位置図



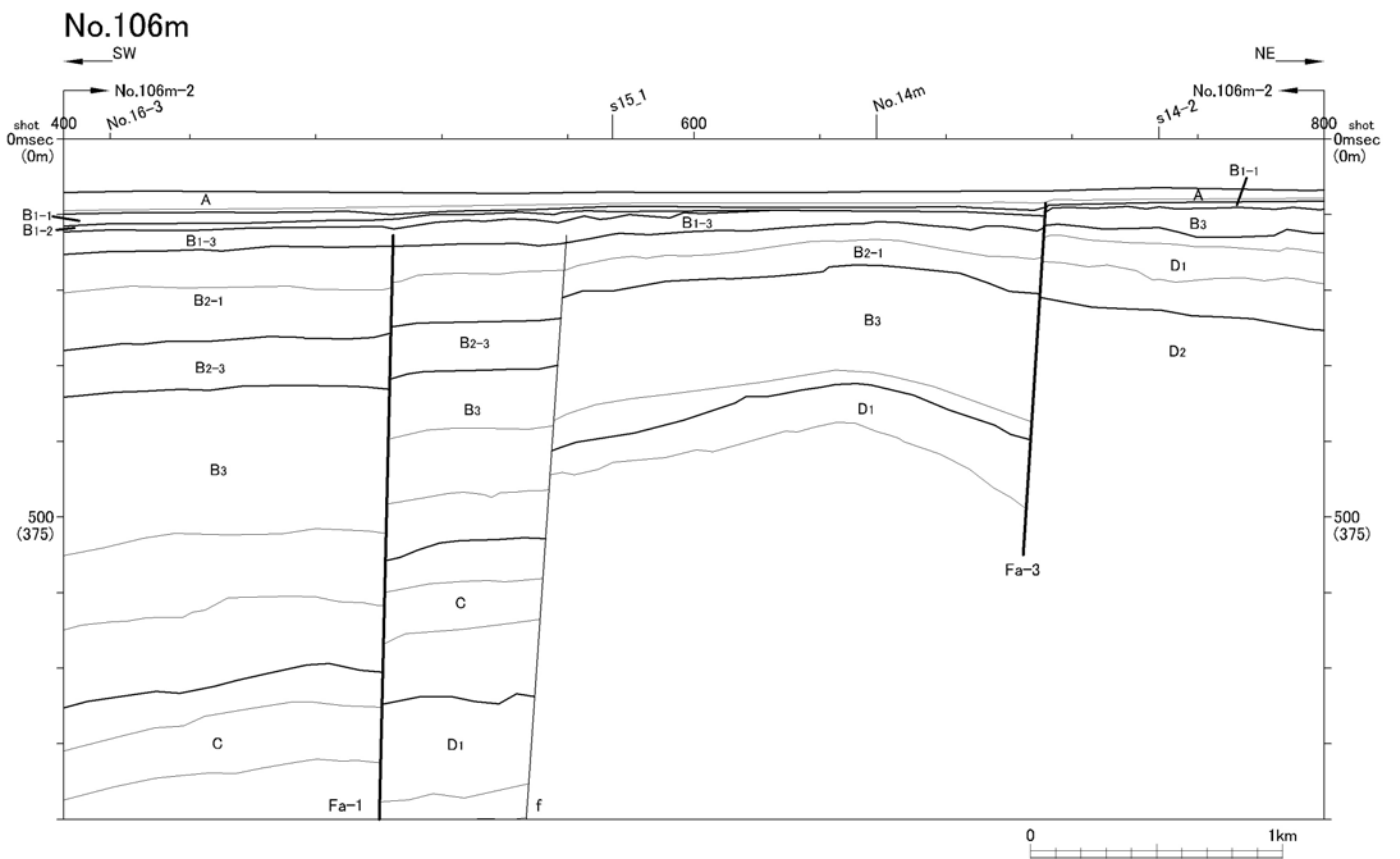
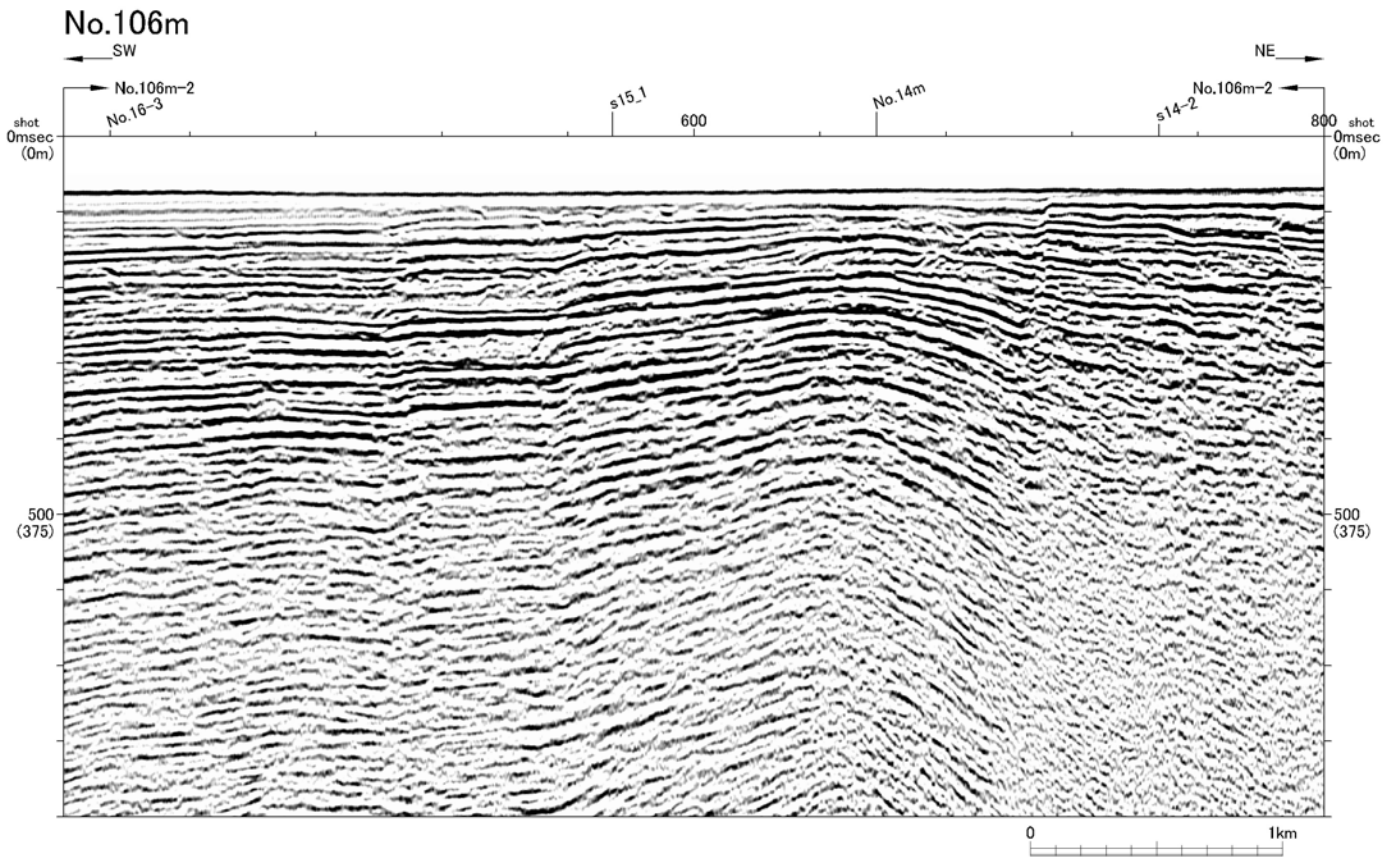
第1.2-166図(1) F-A断層の音波探査記録断面図 (No. 16測線)



第1.2-166図(2) F-A断層の音波探査記録断面図 (No. 17m測線)

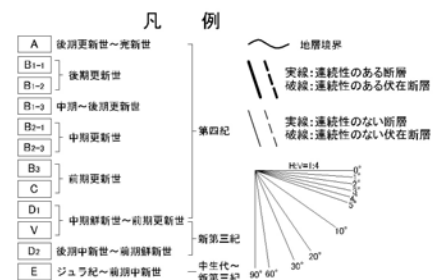
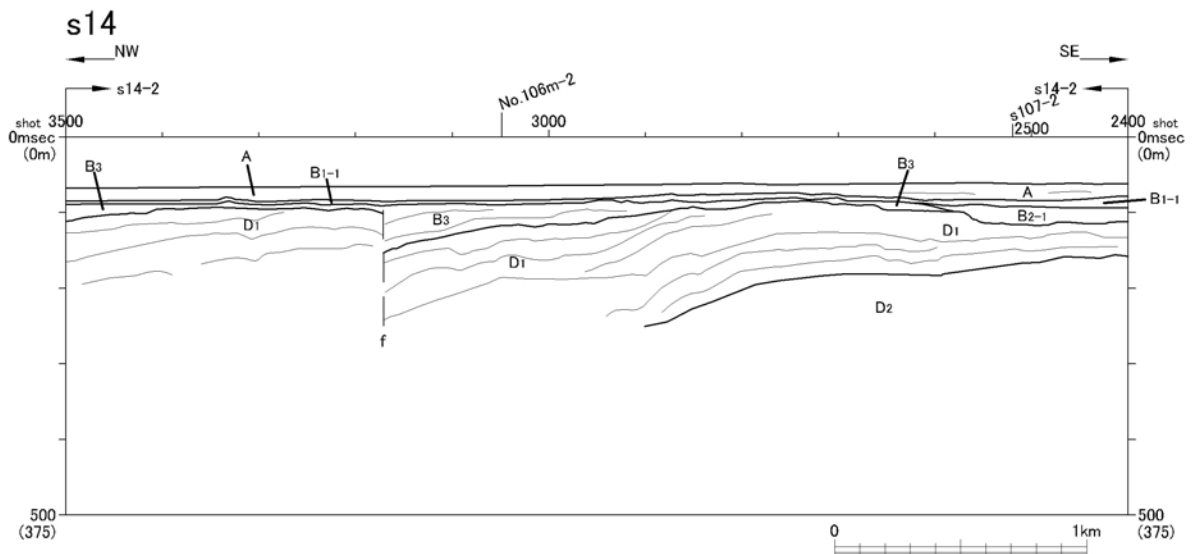
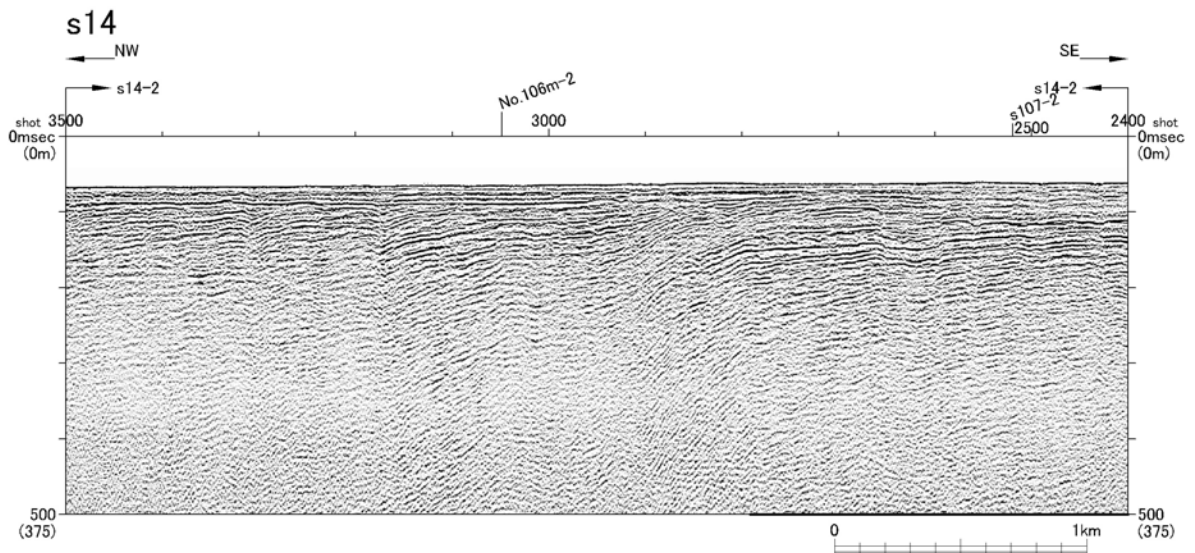


第1.2-166図(3) F-A断層の音波探査記録断面図 (s15測線)

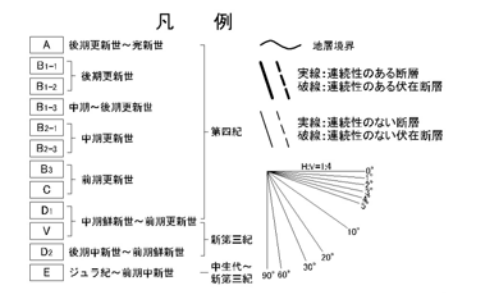
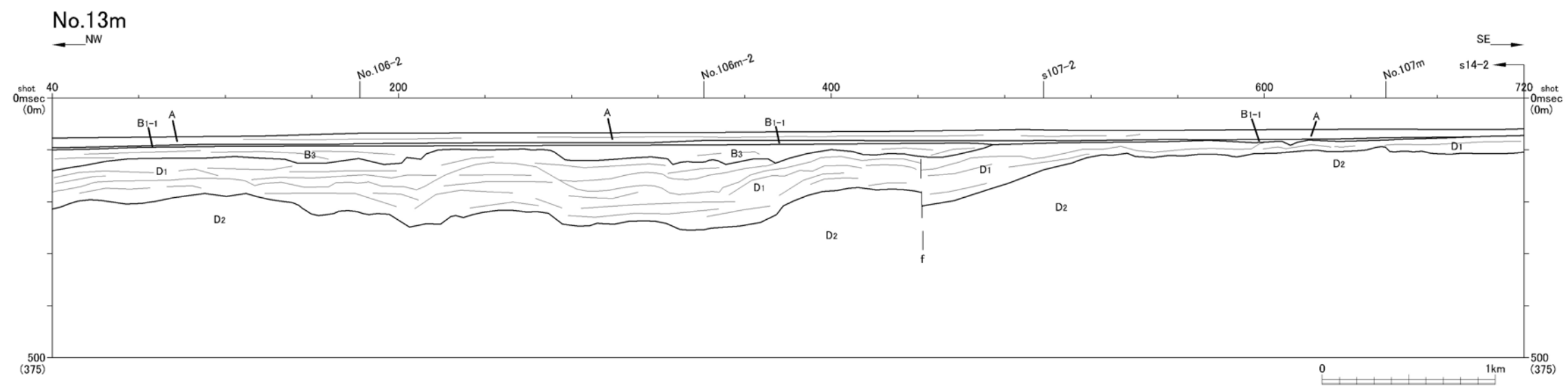
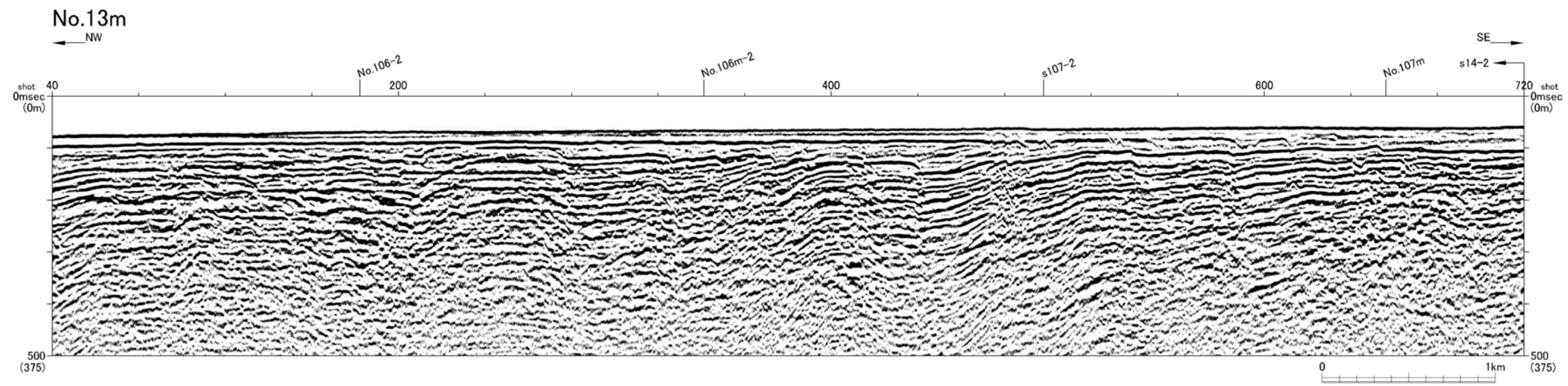


- #### 凡例
- | | | | |
|------|-------------|-------|---------------|
| A | 後期更新世～完新世 | — | 地層境界 |
| B1-1 | 後期更新世 | — | 実線:連続性のある断層 |
| B1-2 | | - - - | 破線:連続性のある伏在断層 |
| B1-3 | | - - - | 実線:連続性のない断層 |
| B2-1 | 中期～後期更新世 | - - - | 破線:連続性のない伏在断層 |
| B2-3 | | | |
| B3 | | | |
| C | 前期更新世 | | |
| D1 | 中期更新世～前期更新世 | | |
| V | 第三紀 | | |
| D2 | 後期中新世～前期更新世 | | |
| E | ジュラ紀～前期中新世 | | |
- 第四紀
- 第三紀
- 中生代～新第三紀
- H_v=1:4
0° 60° 30° 20° 10°

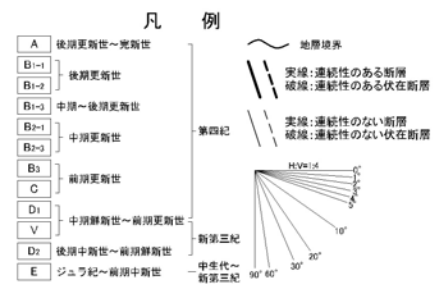
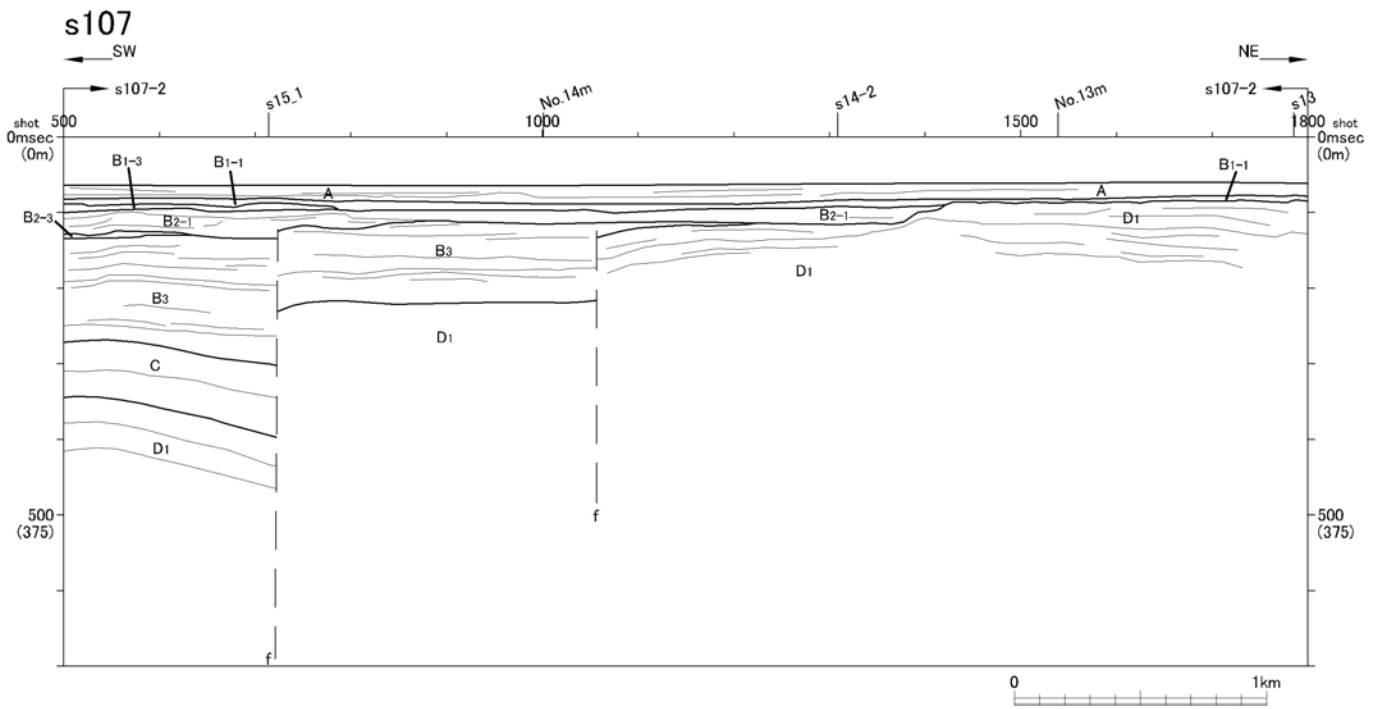
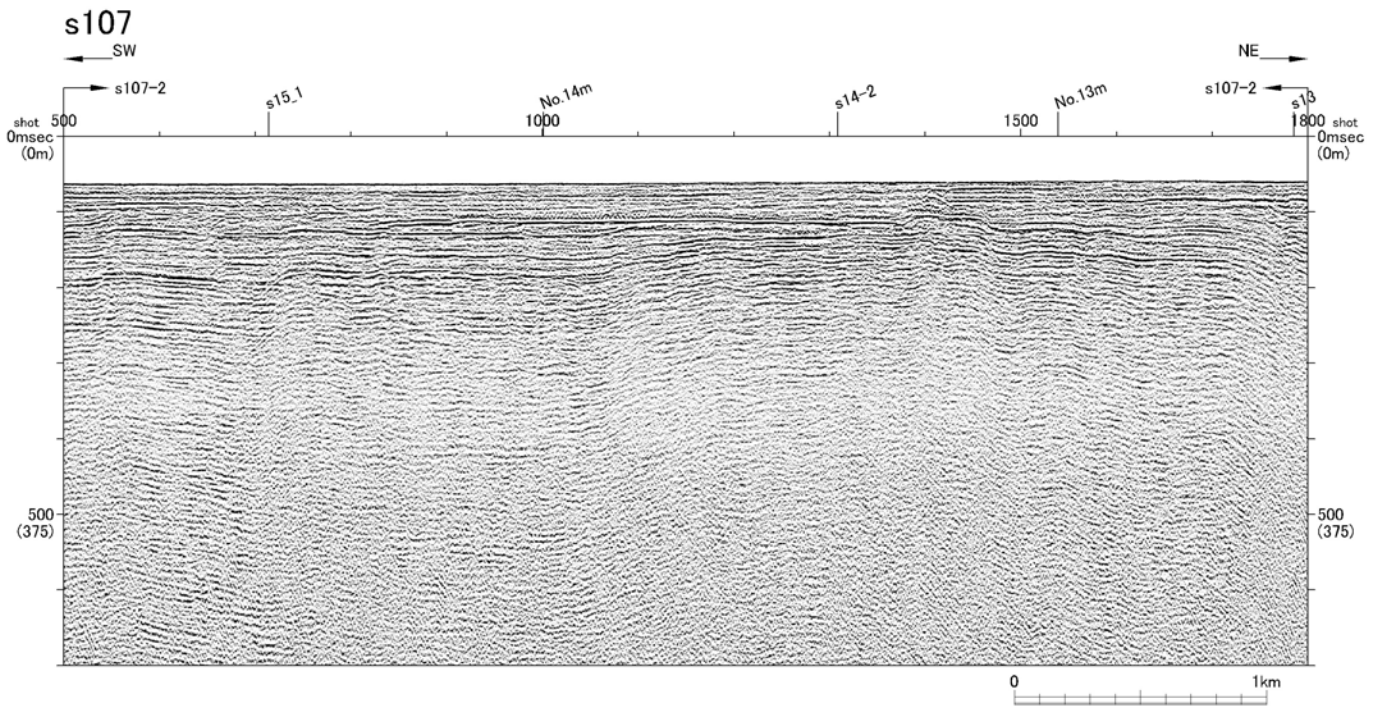
第1.2-166図(4) F-A断層の音波探査記録断面図 (No. 106m測線)



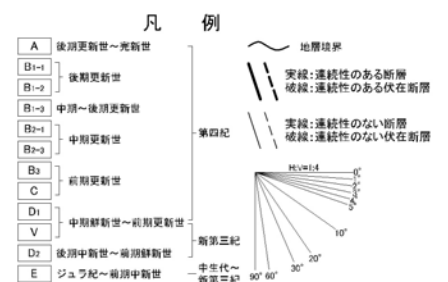
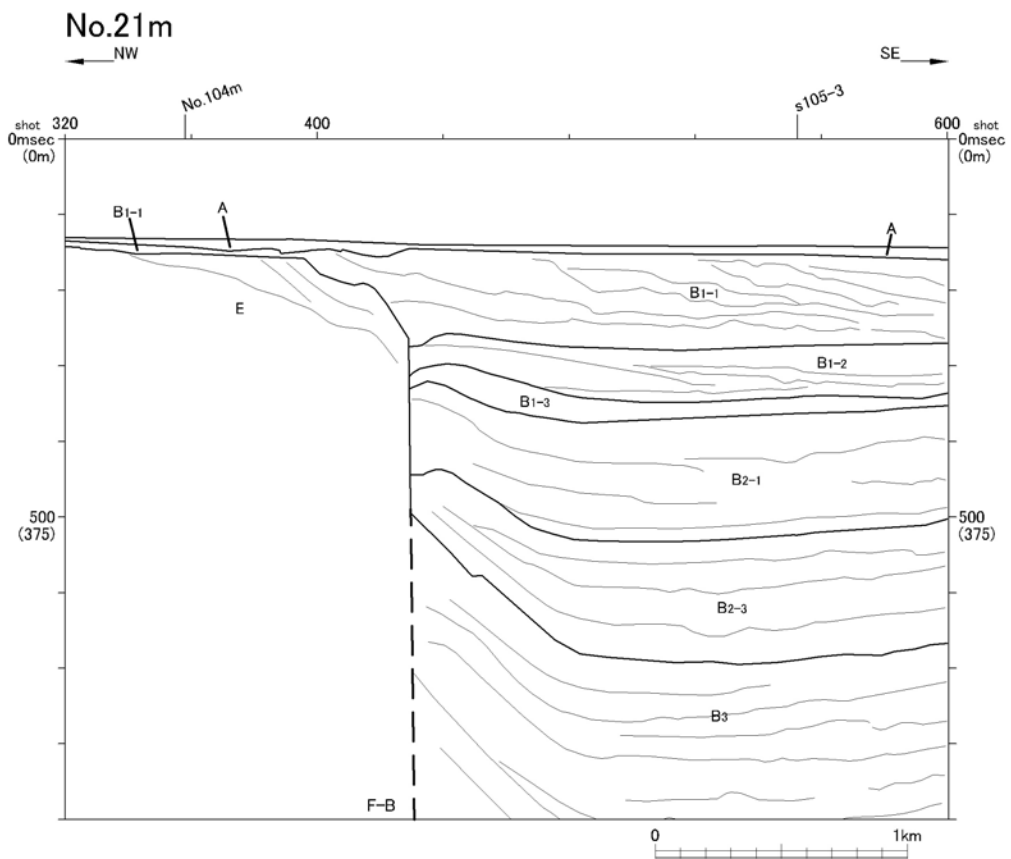
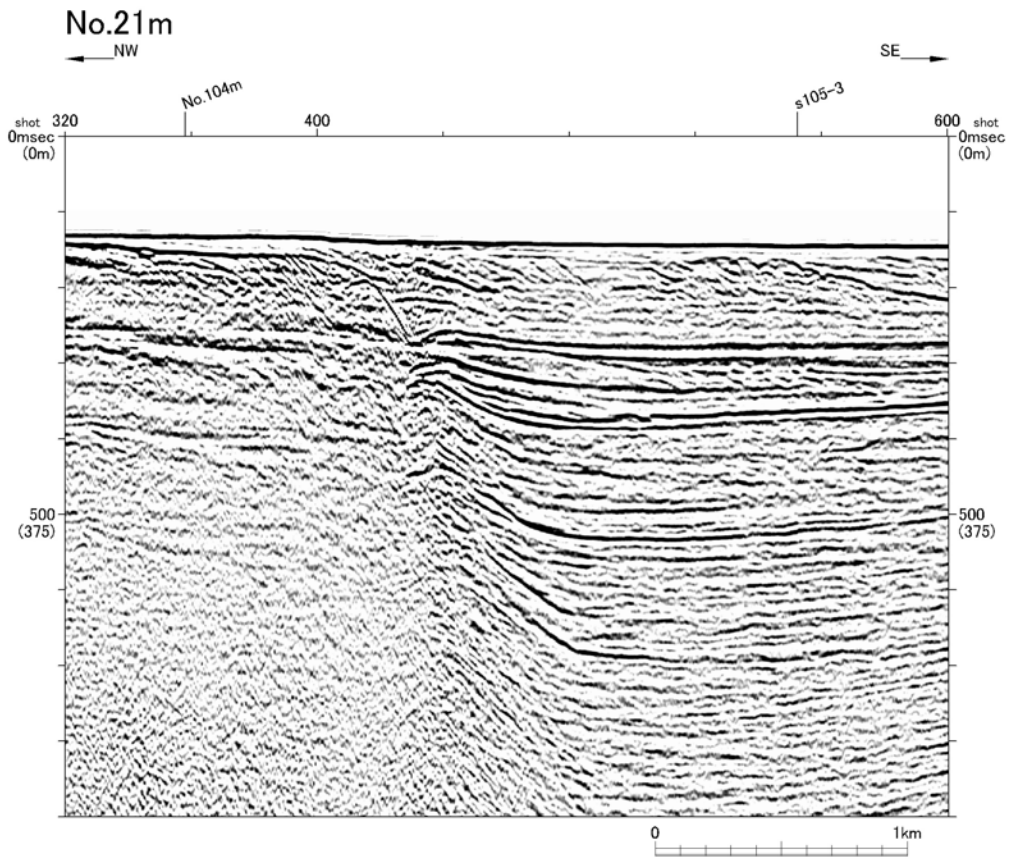
第1.2-166図(5) F-A断層の音波探査記録断面図 (s14測線)



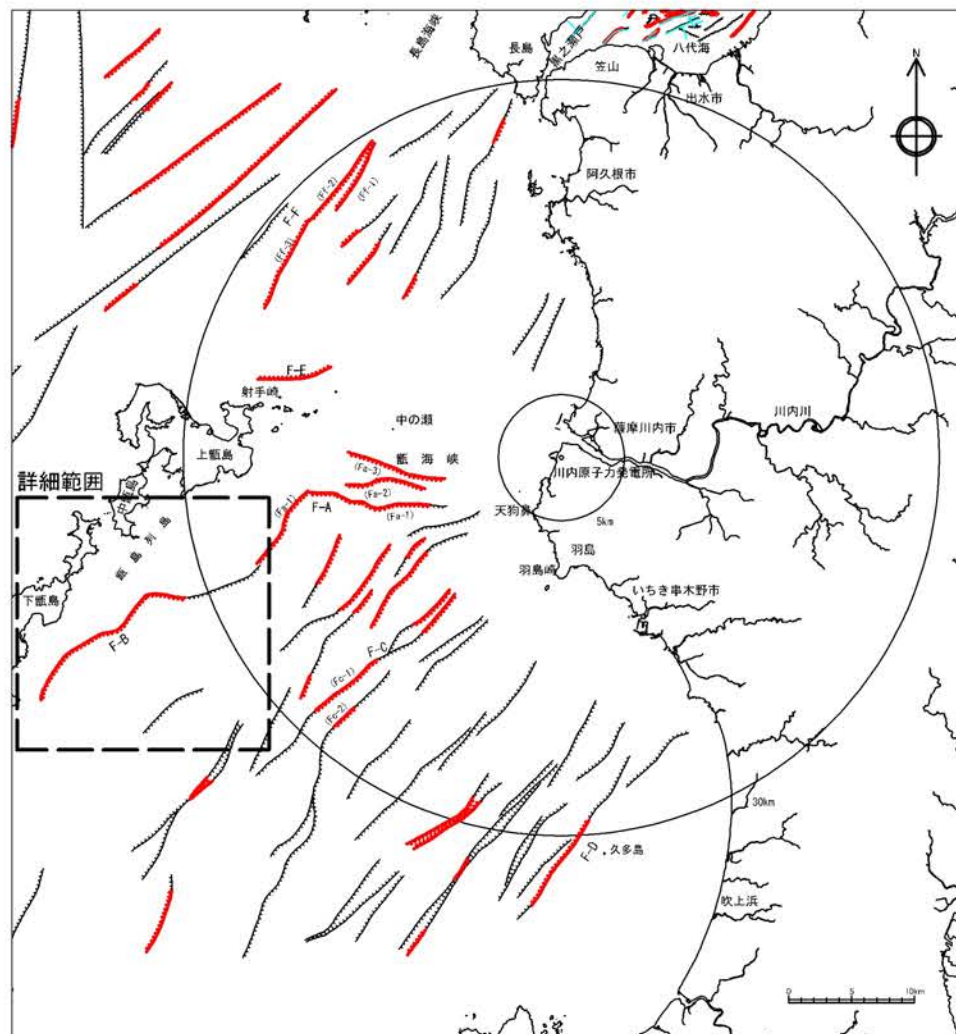
第1.2-166図(6) F-A断層の音波探査記録断面図 (No. 13m測線)



第1.2-166図(7) F-A断層の音波探査記録断面図 (s107測線)

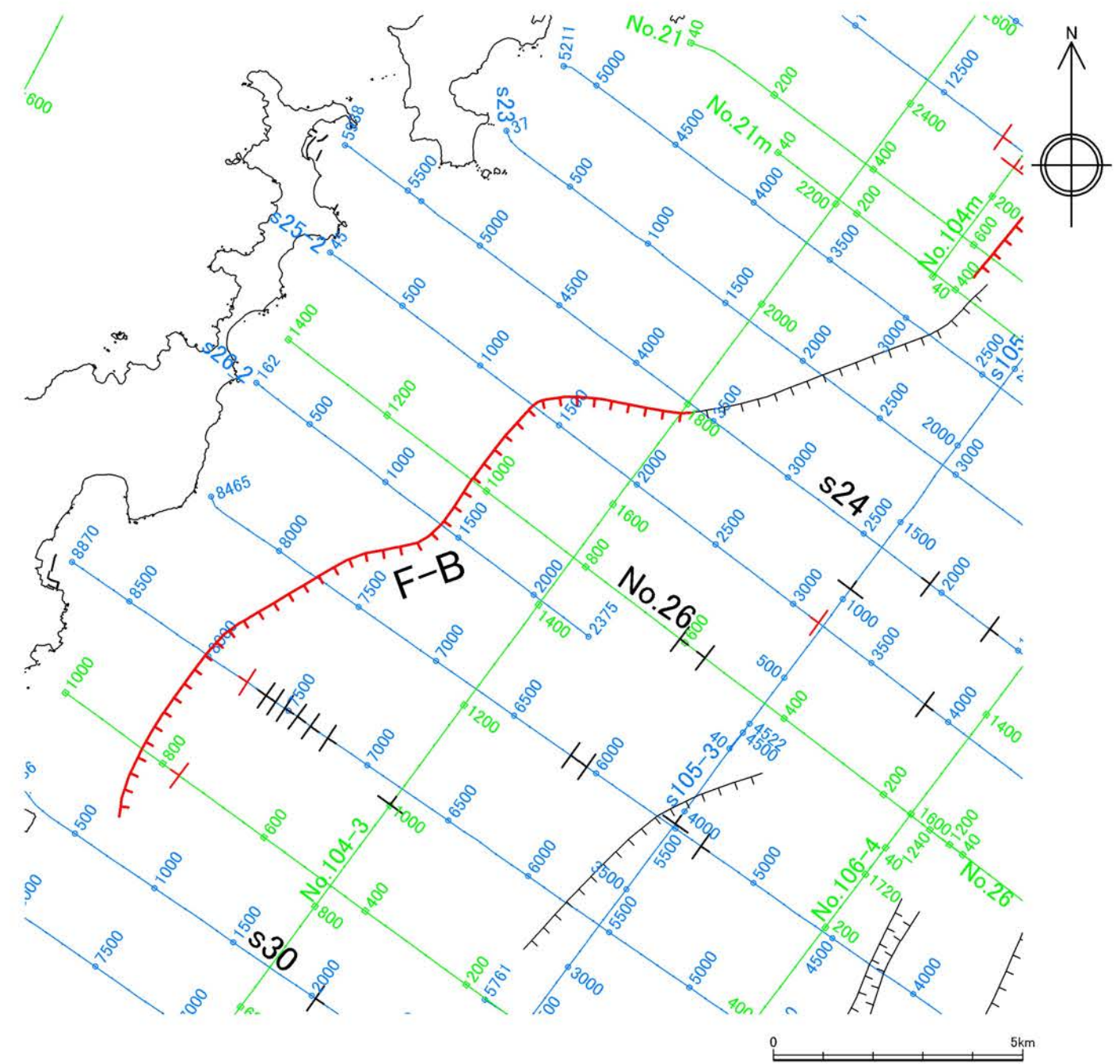


第1.2-166図(8) F-A断層の音波探査記録断面図 (No. 21m測線)



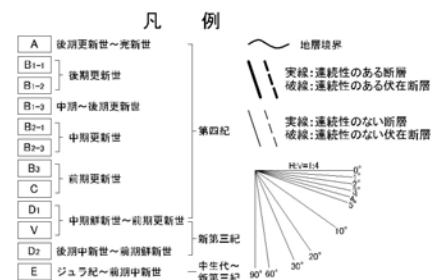
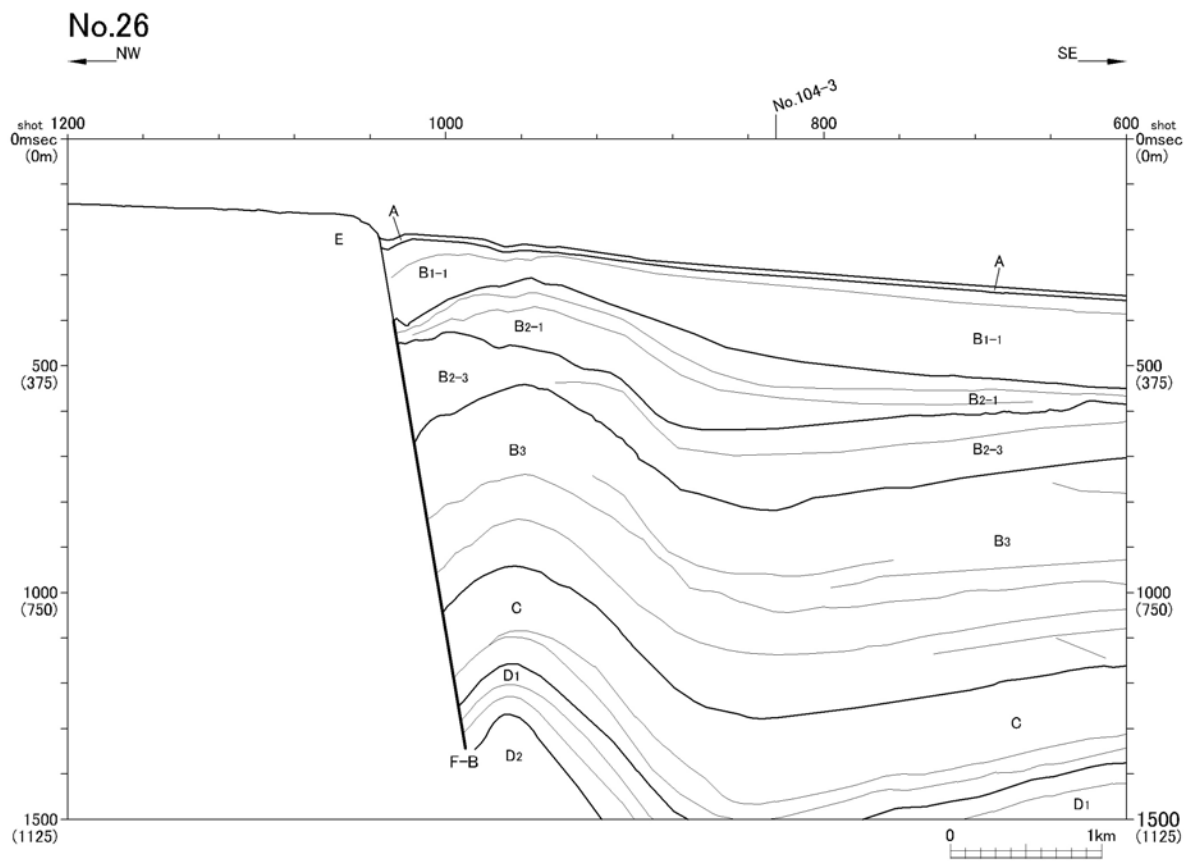
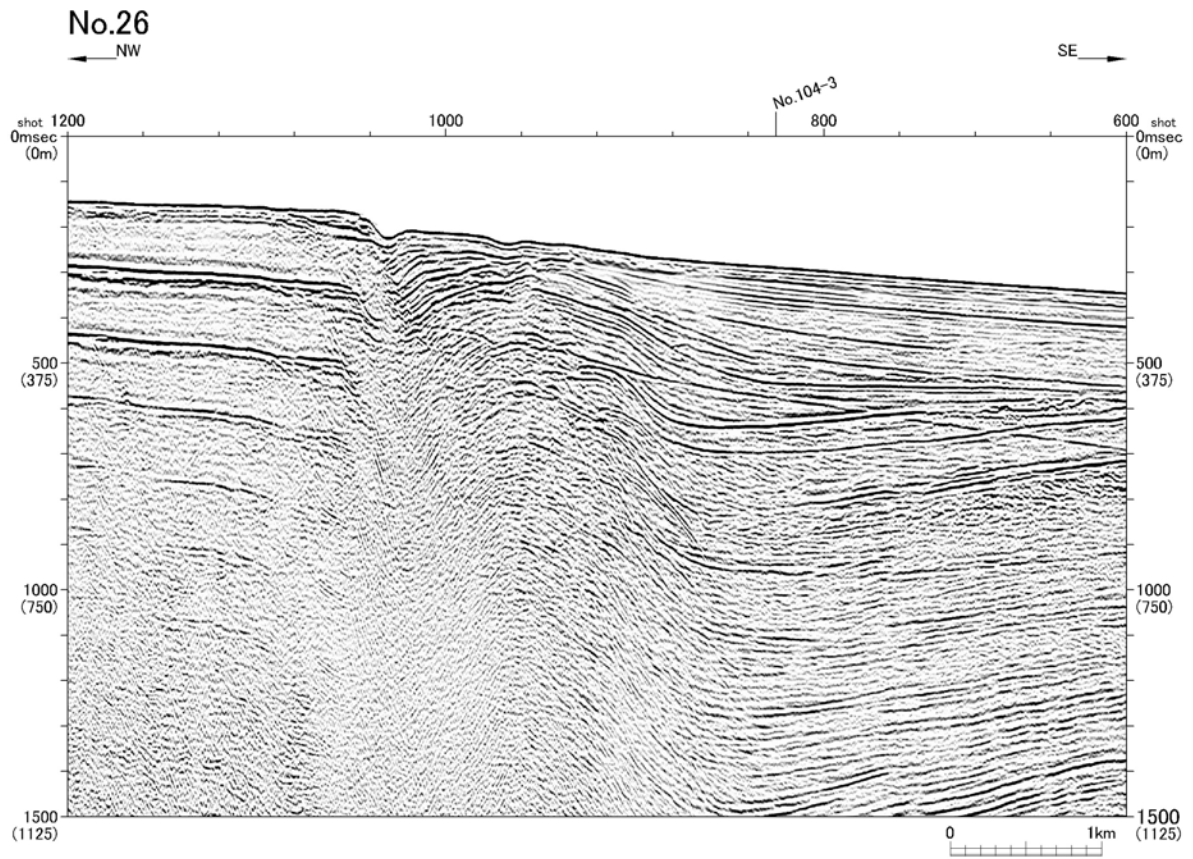
凡 例

- 連続性のある断層
- 連続性のある伏在断層
- 連続性のない断層
- 連続性のない伏在断層
- 九州電力株によるマルチチャンネル音波探査測線 (G I ガン、ウォーターガン)
- 九州電力株によるシングルチャンネル音波探査測線 (ウォーターガン、スパーク)

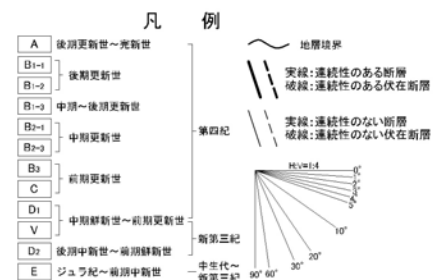
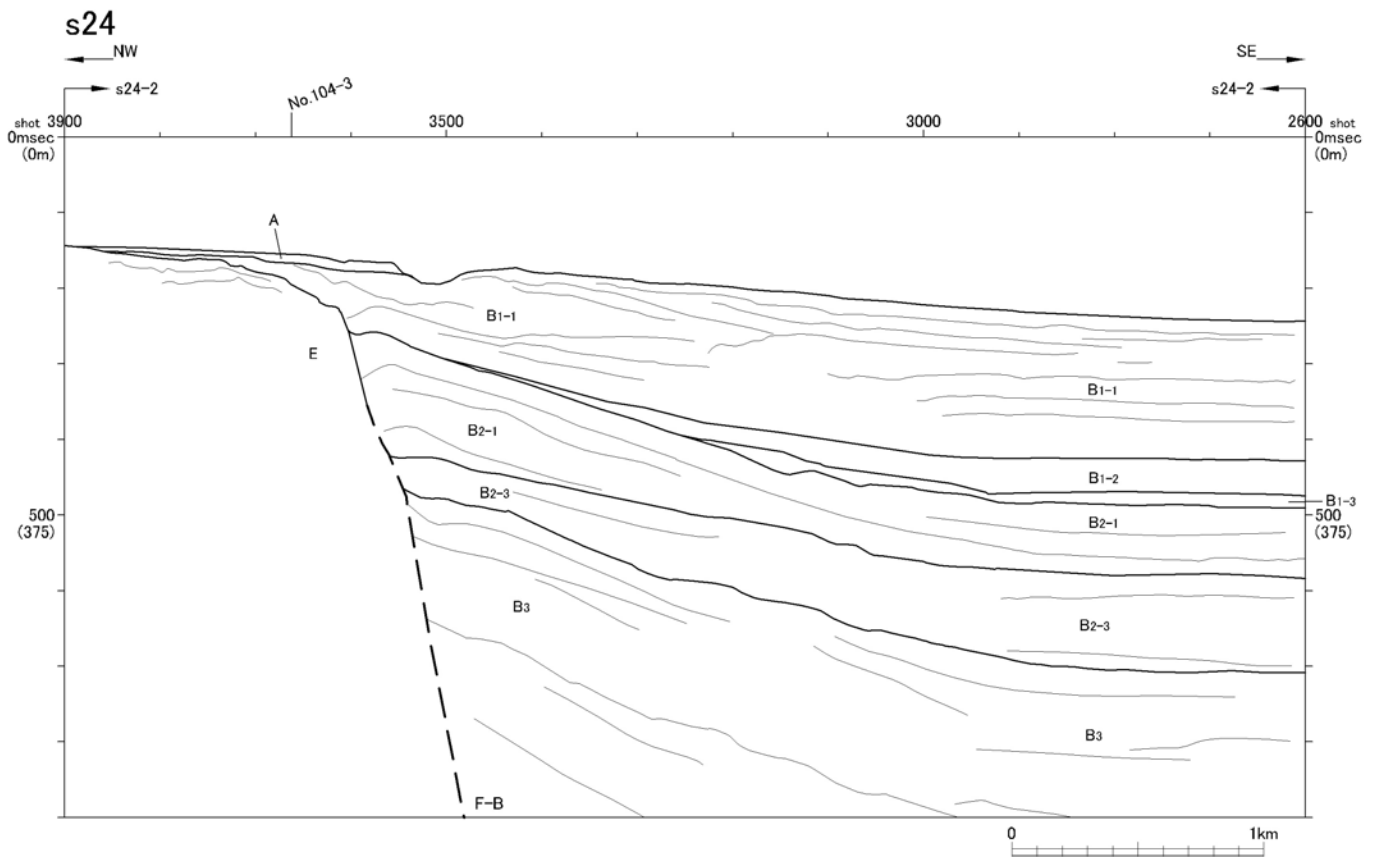
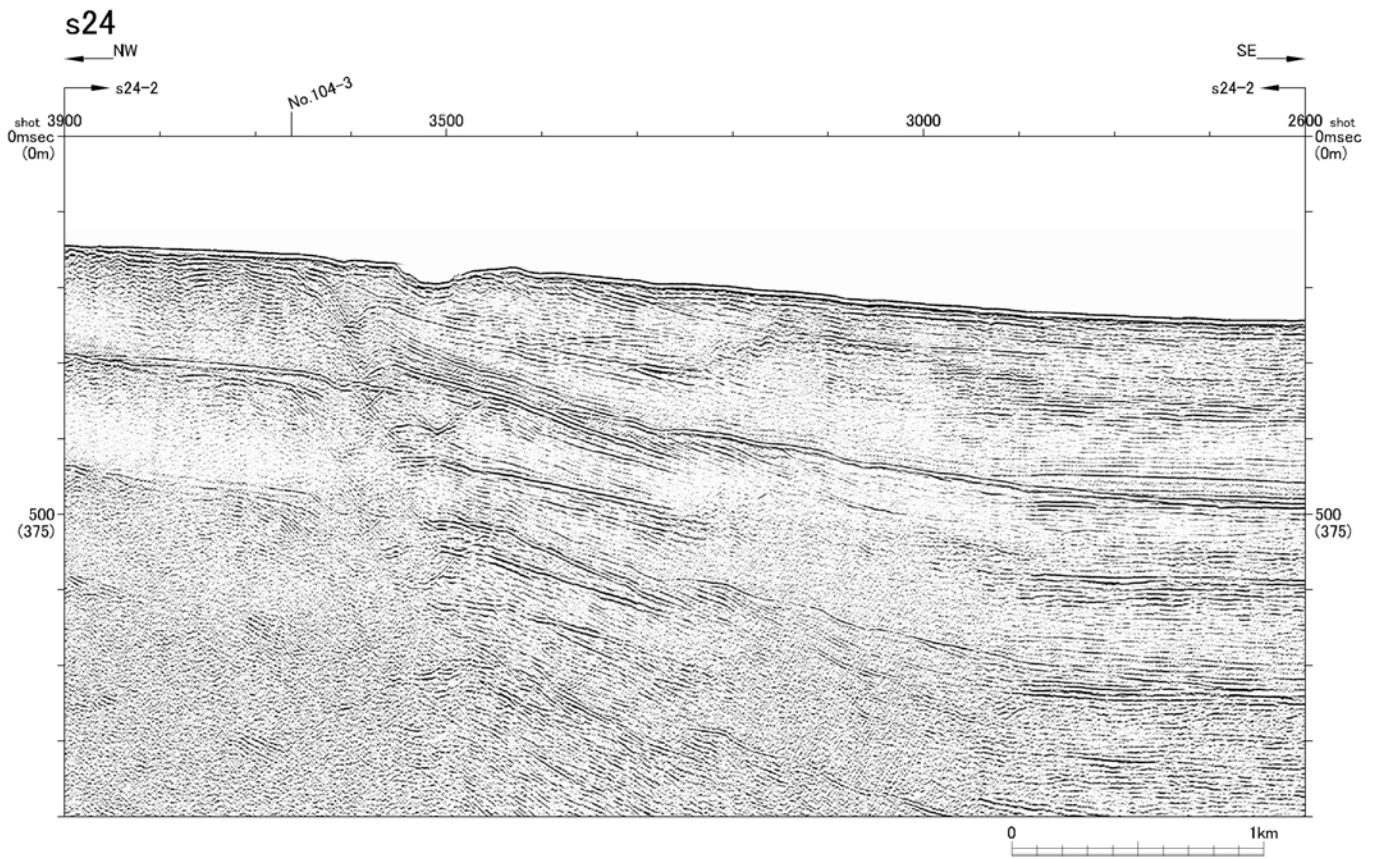


水涯線は、国土地理院発行の数値地図25000空間データ基盤(熊本・鹿児島)を編集したものである。

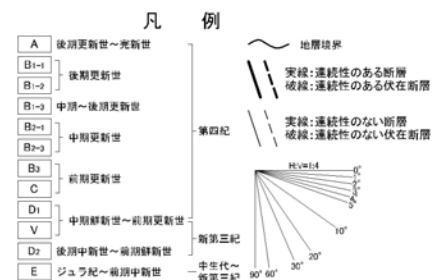
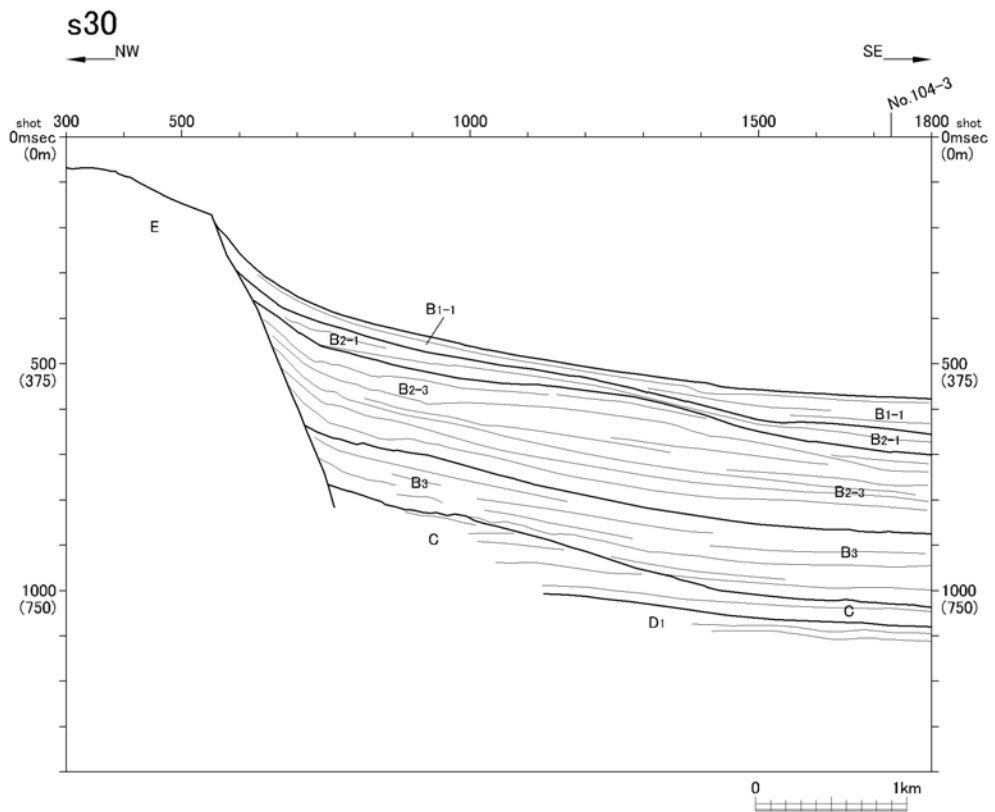
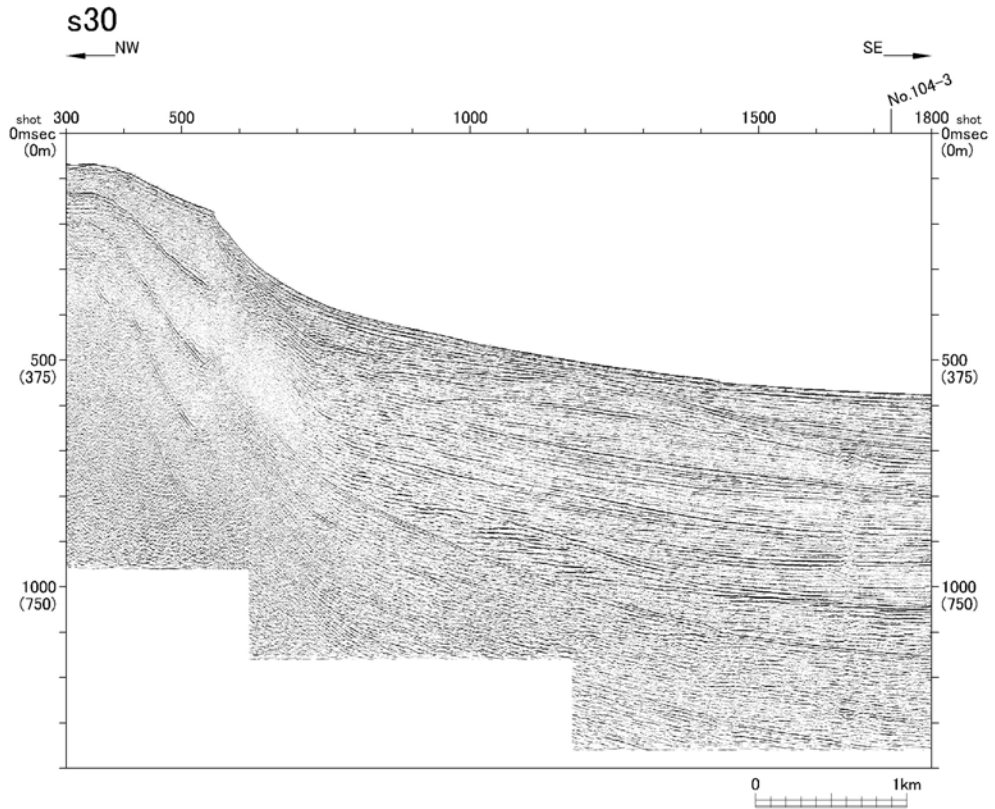
第1.2-167図 F-B断層位置図



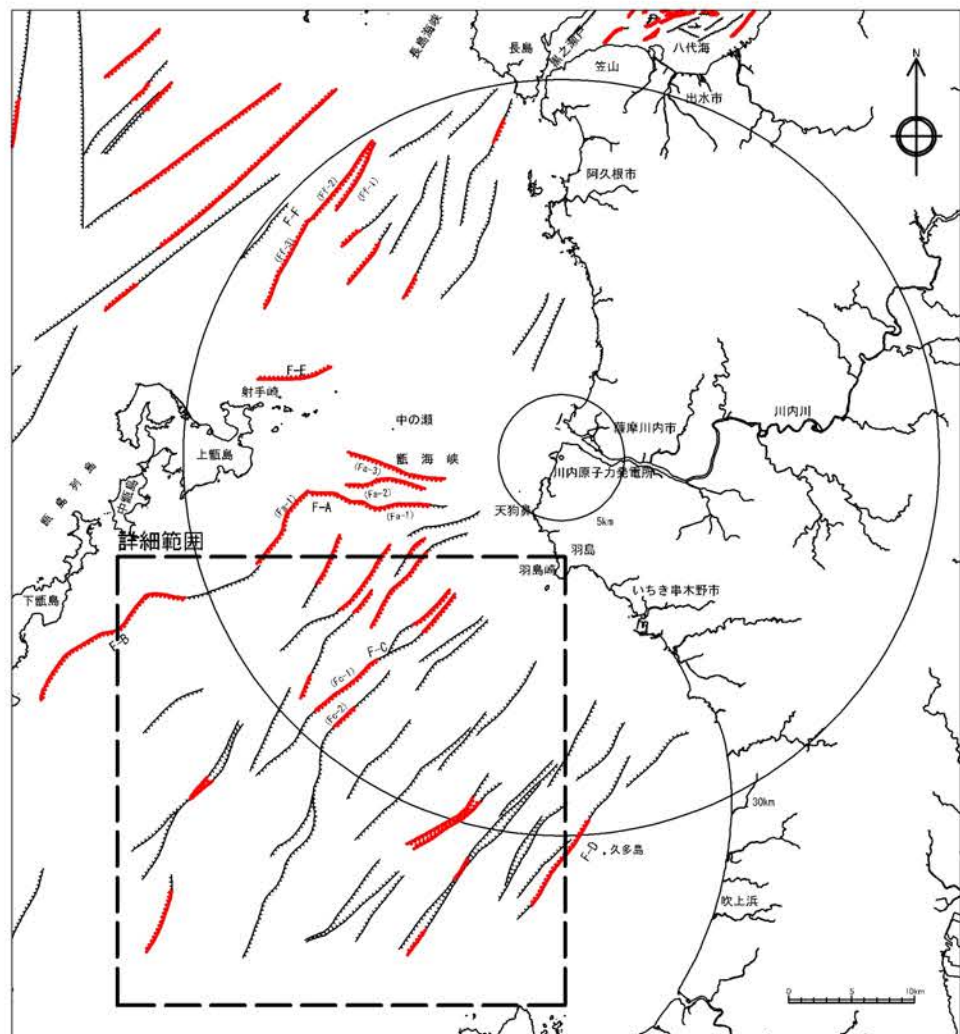
第1.2-168図(1) F-B断層の音波探査記録断面図 (No. 26測線)



第1.2-168図(2) F-B断層の音波探査記録断面図 (s24測線)

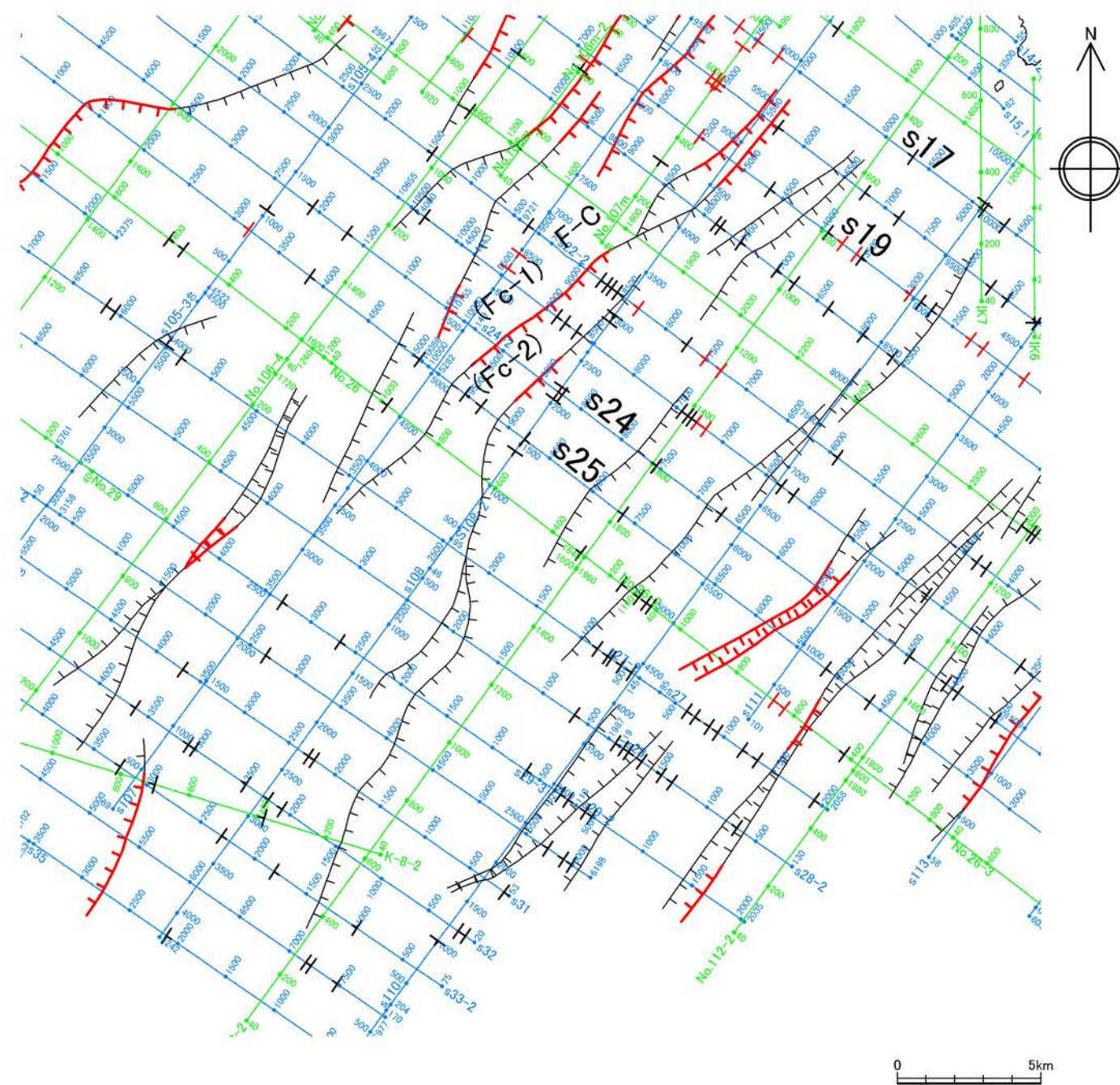


第1.2-168図(3) F-B断層の音波探査記録断面図 (s30測線)
1.2-658

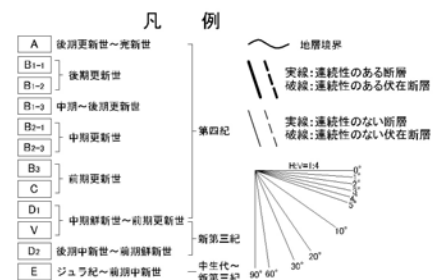
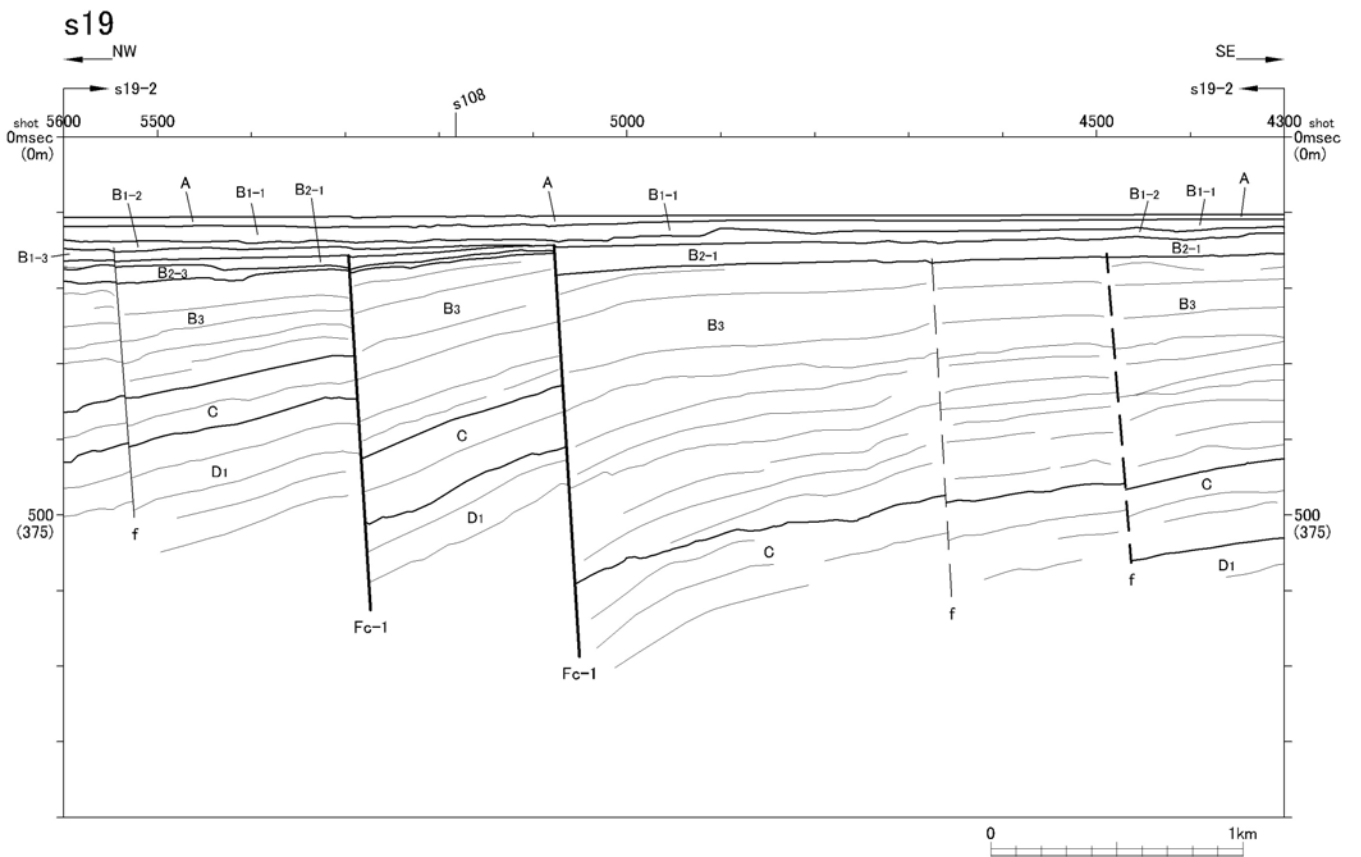
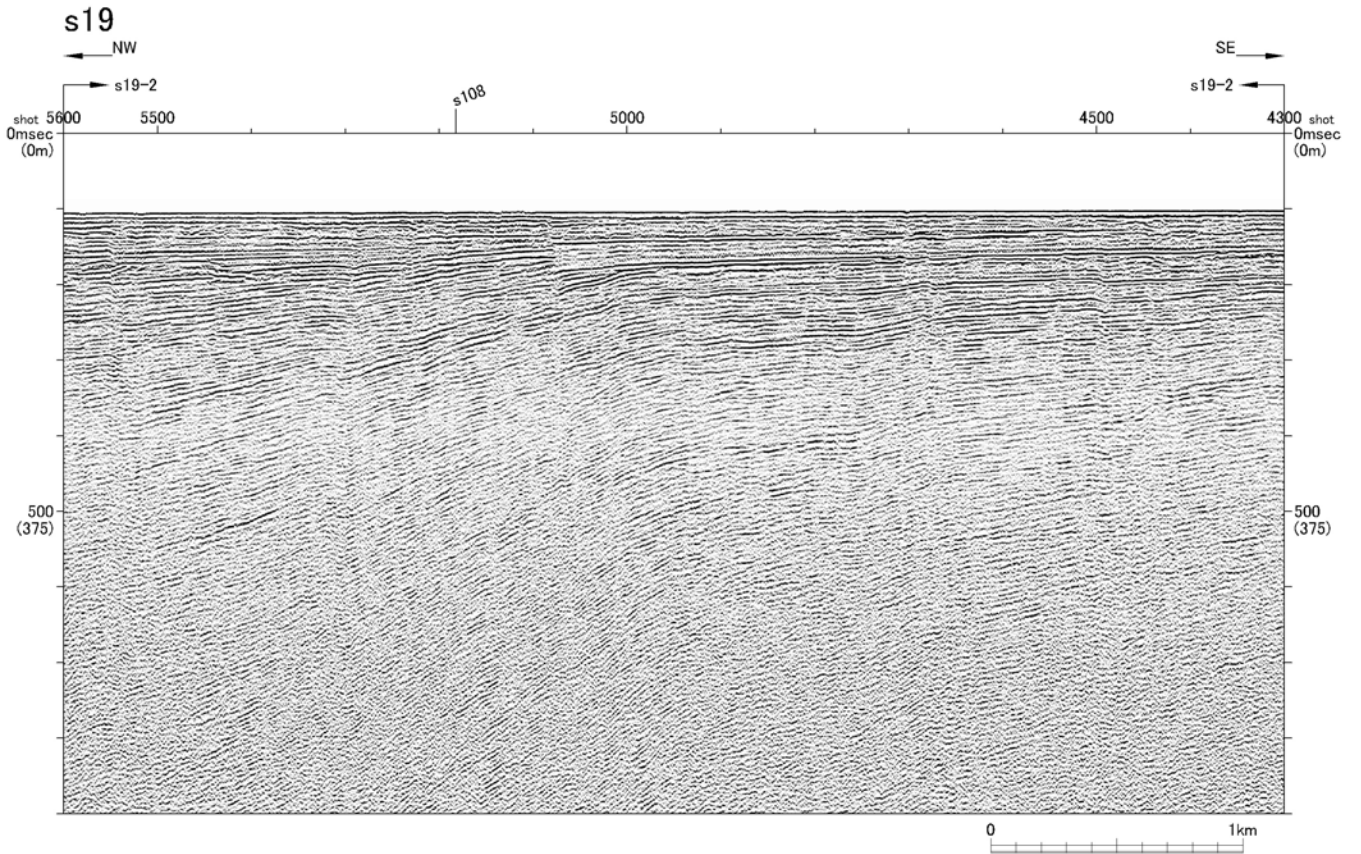


凡 例

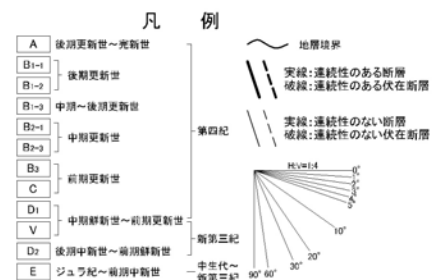
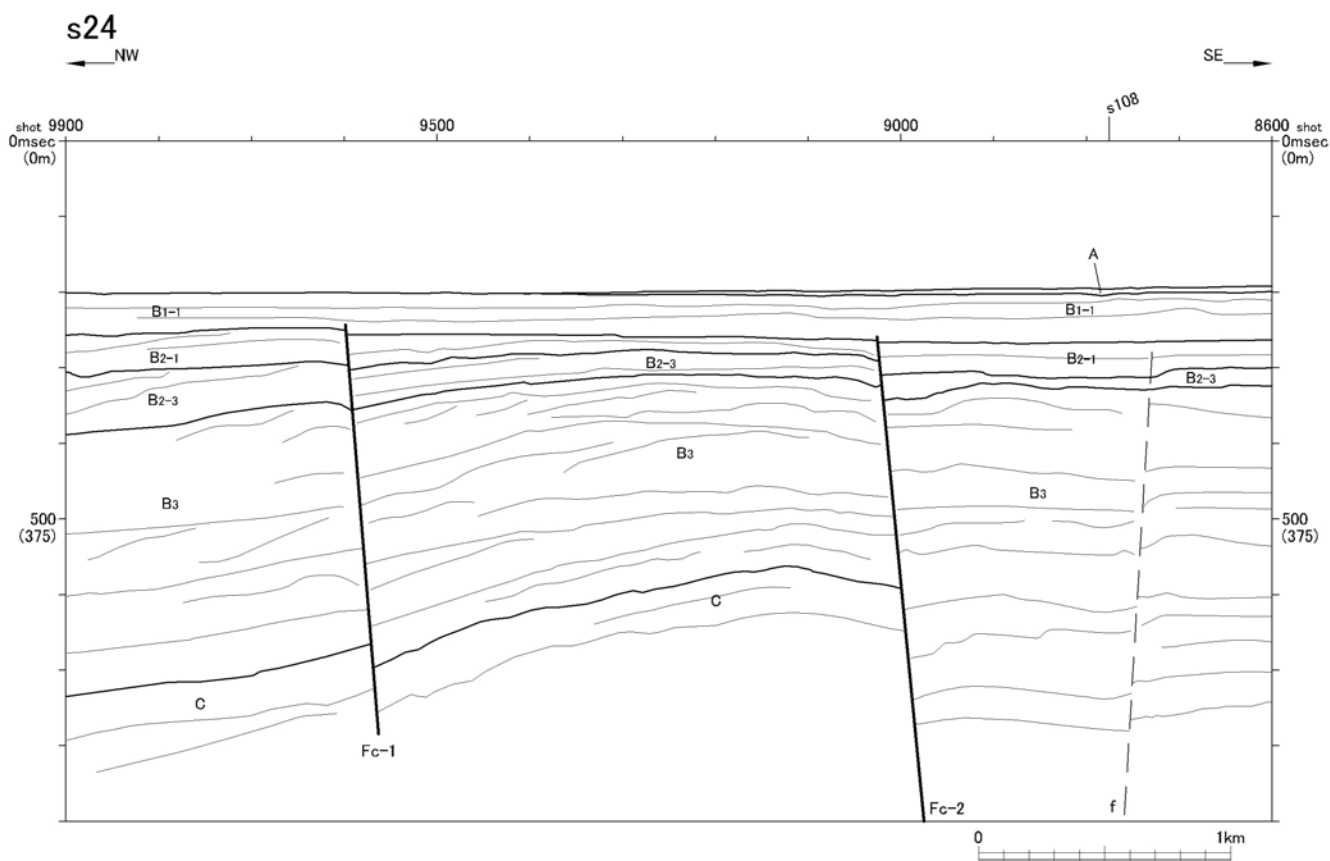
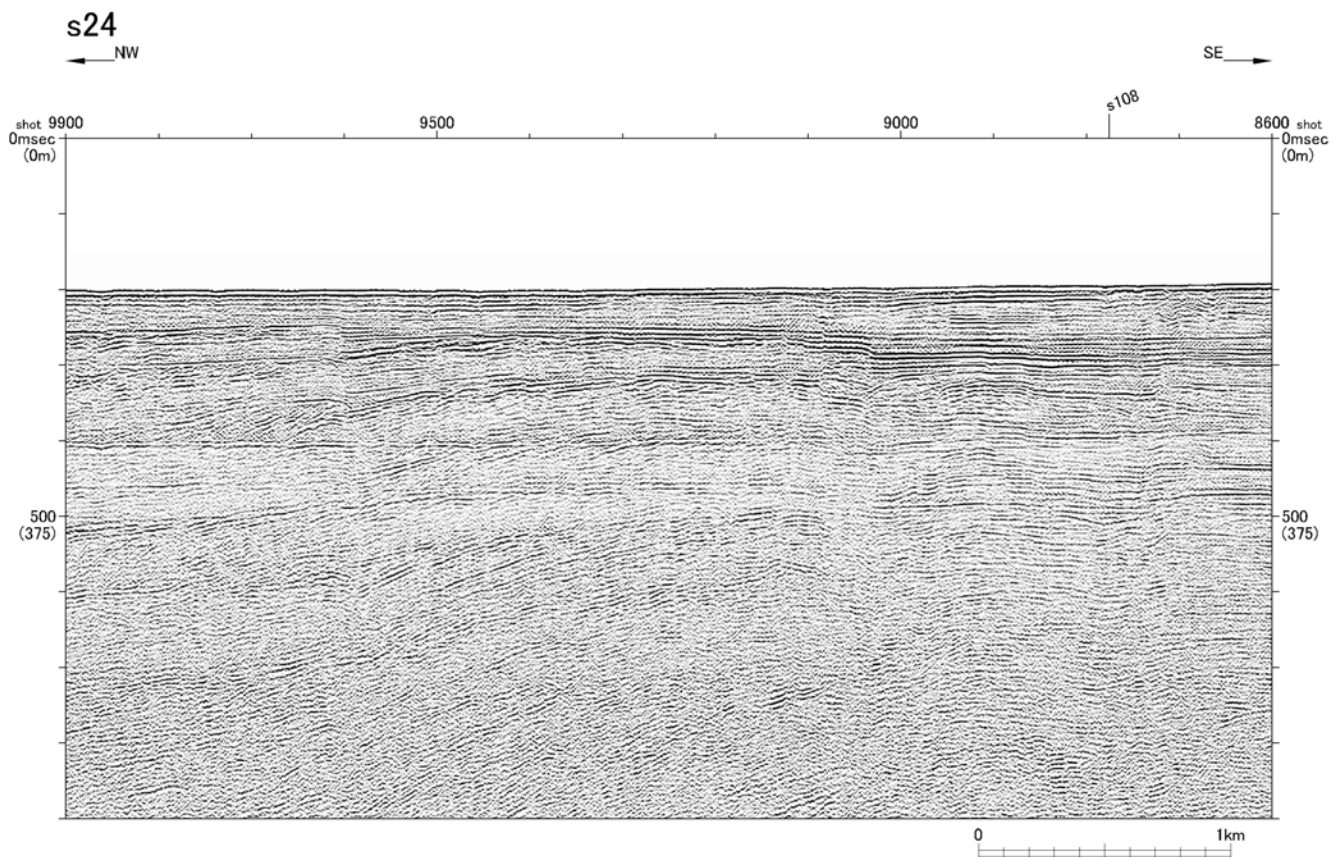
- 連続性のある断層
- 連続性のある伏在断層
- 連続性のない断層
- 連続性のない伏在断層
- 九州電力株によるマルチチャンネル音波探査測線 (G I ガン、ウォーターガン)
- 九州電力株によるシングルチャンネル音波探査測線 (ウォーターガン、スパーク)



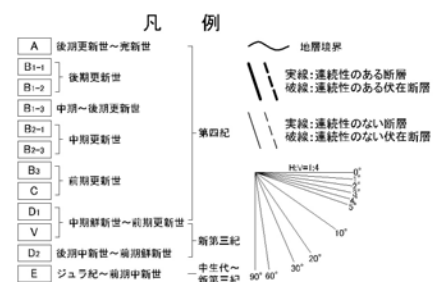
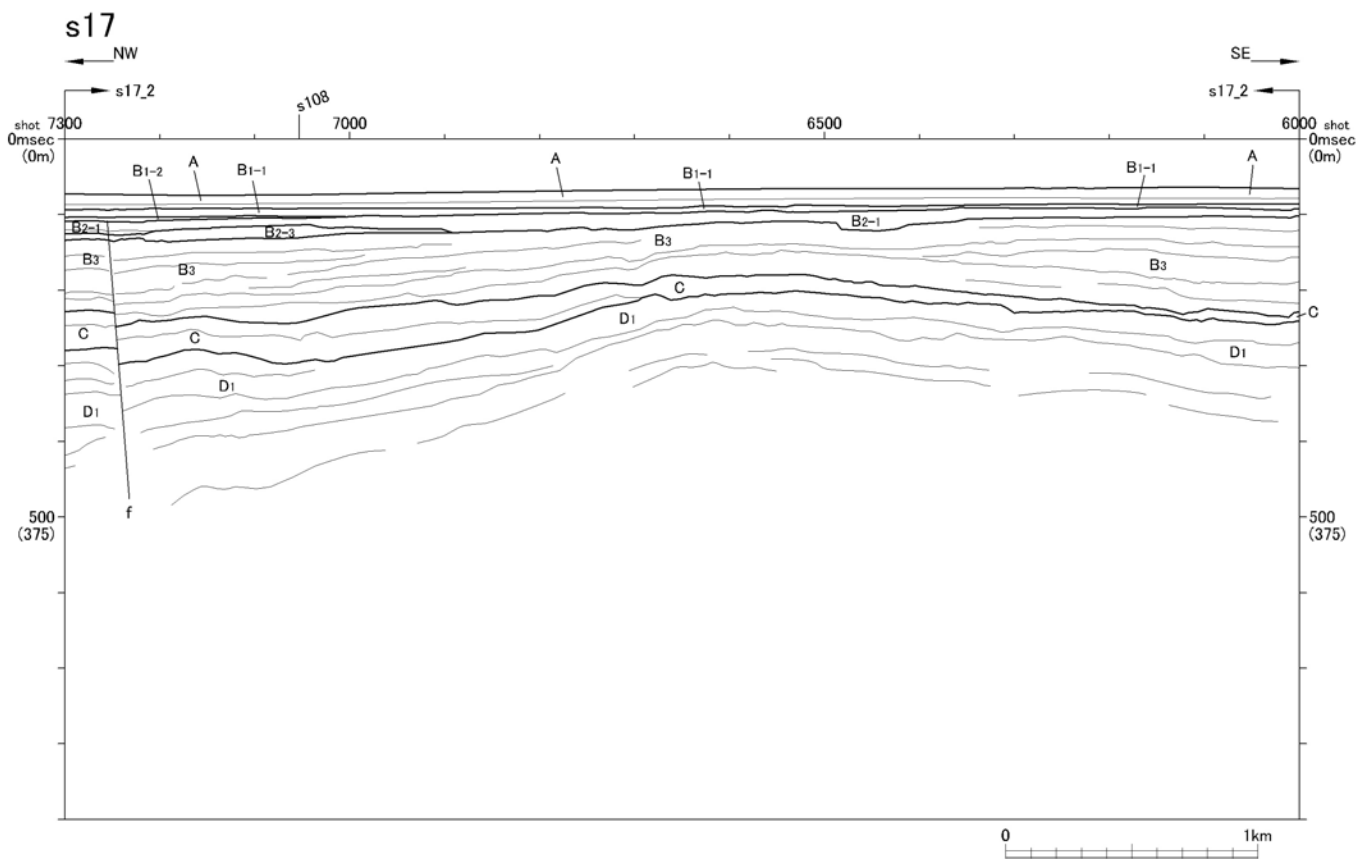
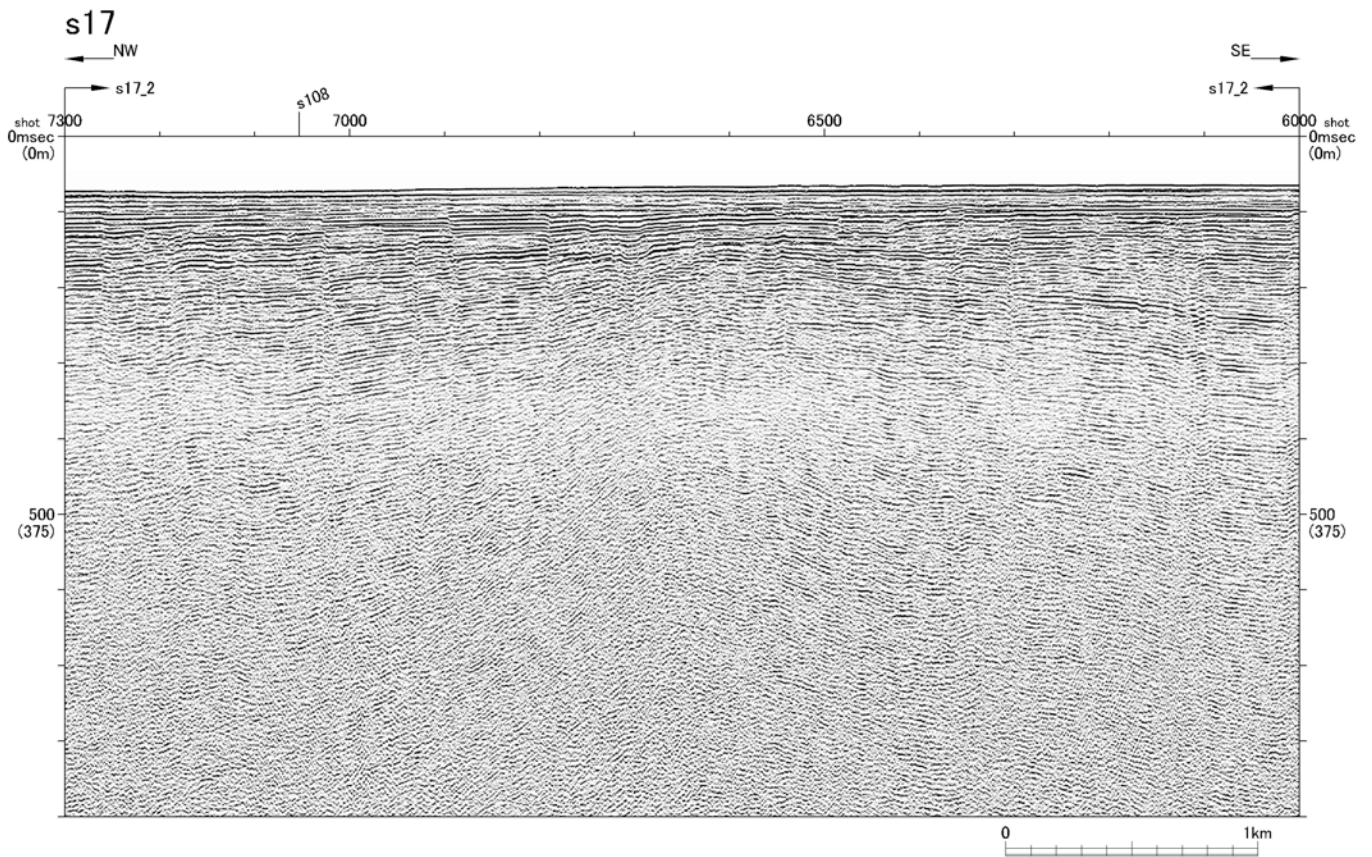
水涯線は、国土地理院発行の数値地図25000空間データ基盤(熊本・鹿児島)を編集したものである。



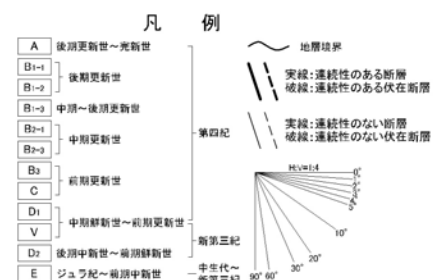
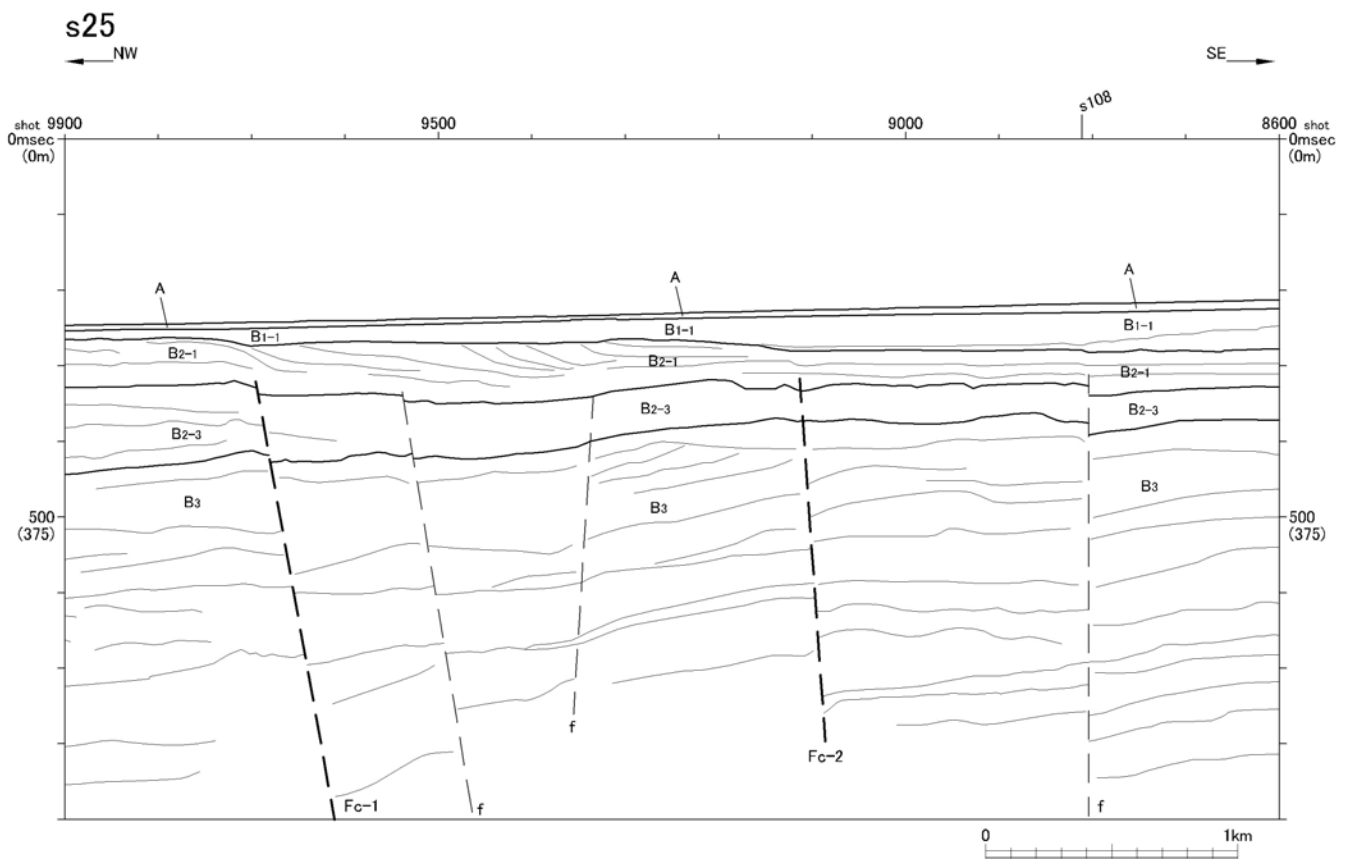
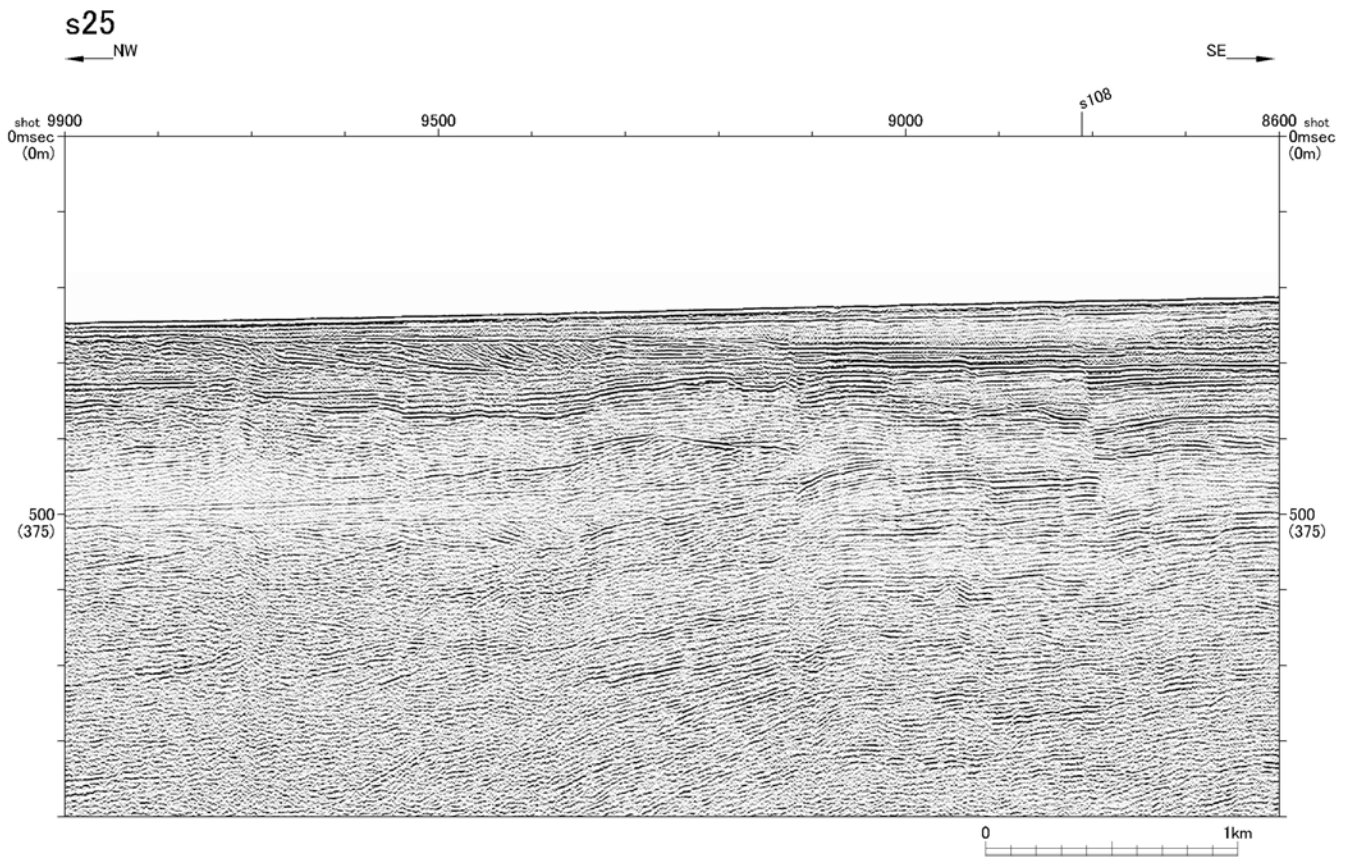
第1.2-170図(1) F-C断層の音波探査記録断面図 (s19測線)



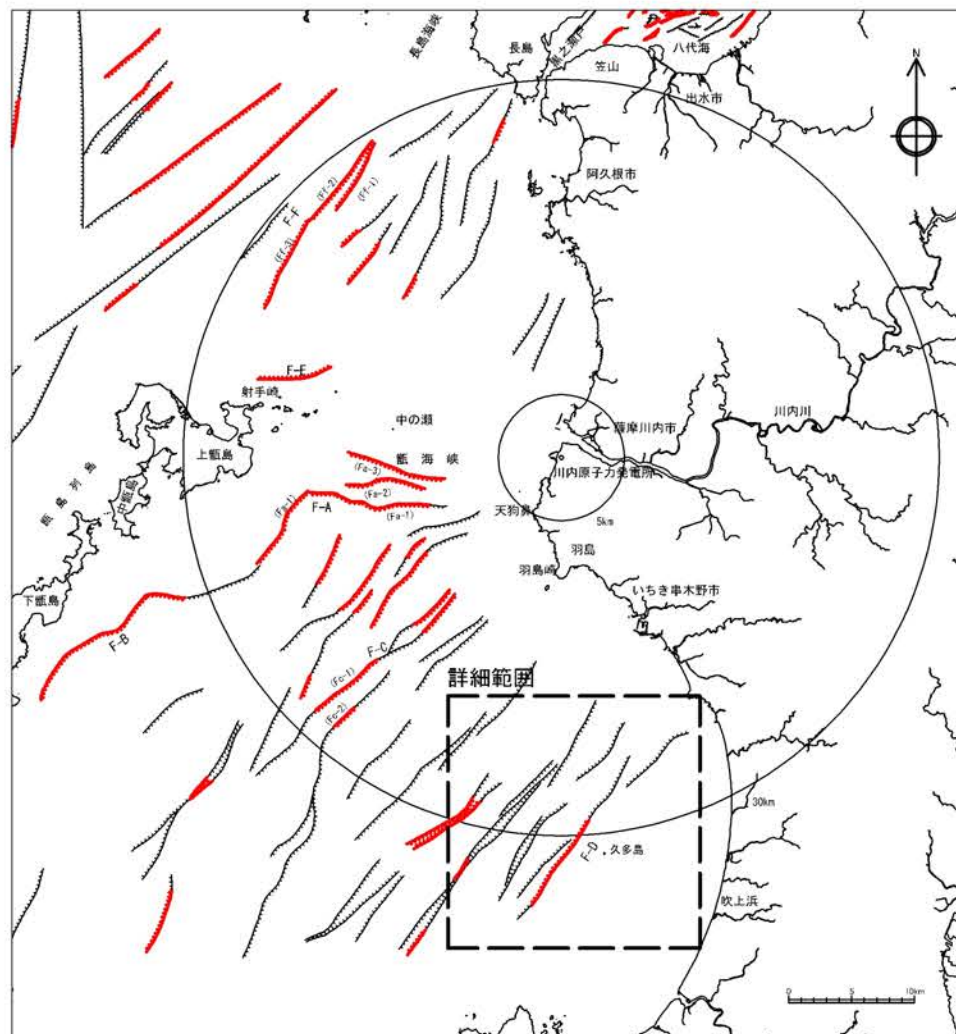
第1.2-170図(2) F-C断層の音波探査記録断面図 (s24測線)



第1.2-170図(3) F-C断層の音波探査記録断面図 (s17測線)

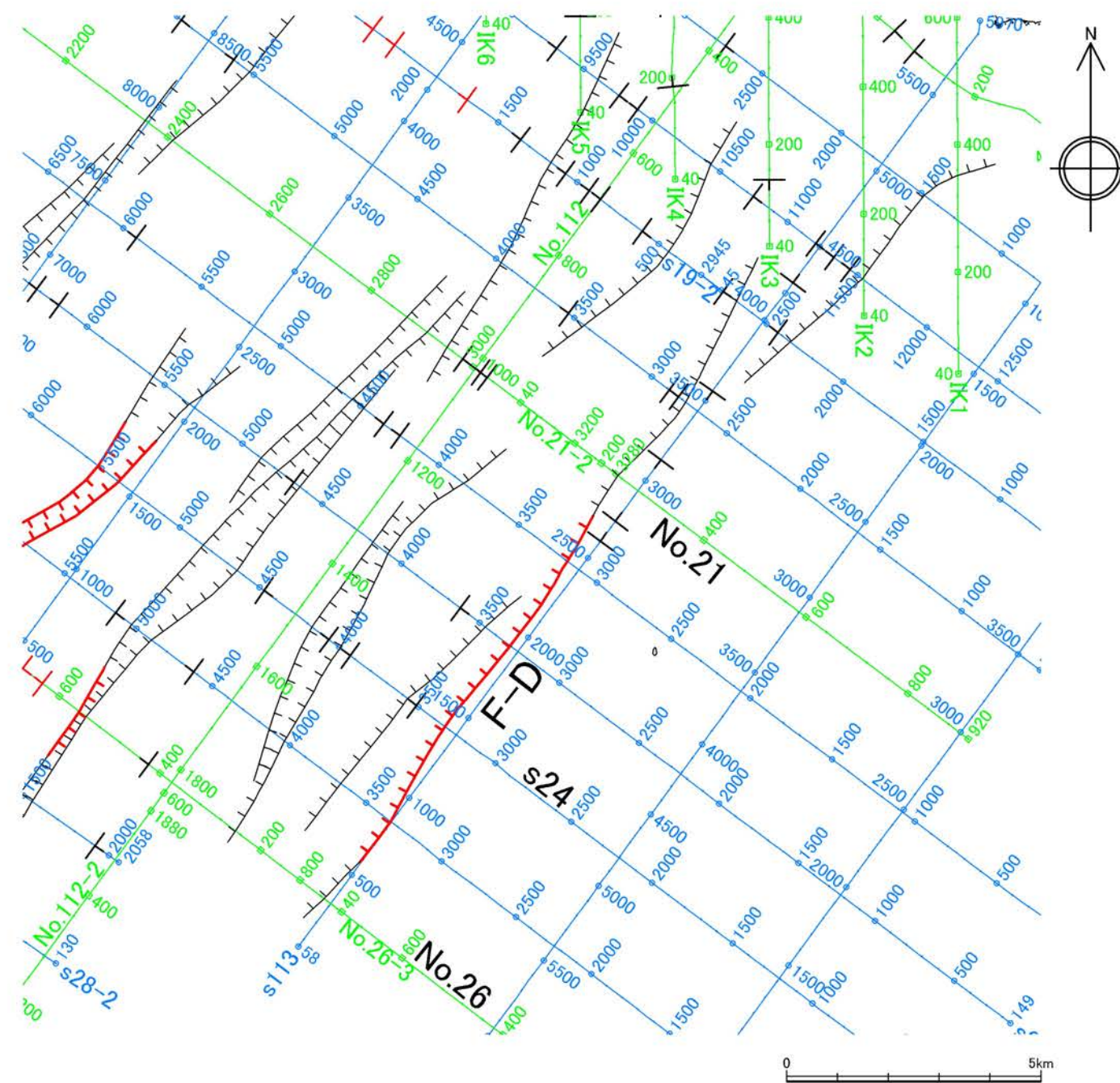


第1.2-170図(4) F-C断層の音波探査記録断面図 (s25測線)



凡 例

- 連続性のある断層
- 連続性のある伏在断層
- 連続性のない断層
- 連続性のない伏在断層
- 九州電力株によるマルチチャンネル音波探査測線 (G I ガン、ウォーターガン)
- 九州電力株によるシングルチャンネル音波探査測線 (ウォーターガン、スパーク)



水涯線は、国土地理院発行の数値地図25000空間データ基盤(熊本・鹿児島)を編集したものである。