

余白

③-1 B-1地点 (ボーリングコア写真) (1/3)

一部修正 (H28/2/5審査会合)

孔口標高:8.29m



コア写真(深度0~15m)



コア写真(深度12~15m) 別孔

③-1 B-1地点 (ボーリングコア写真) (2/3)

一部修正 (H28/2/5審査会合)

孔口標高:8.29m



コア写真 (深度15~30m)

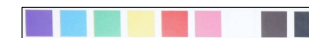
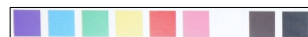


コア写真 (深度15~30m) 別孔

③-1 B-1地点 (ボーリングコア写真) (3/3)

一部修正 (H28/2/5審査会合)

孔口標高: 8.29m



コア写真 (深度30~41m)



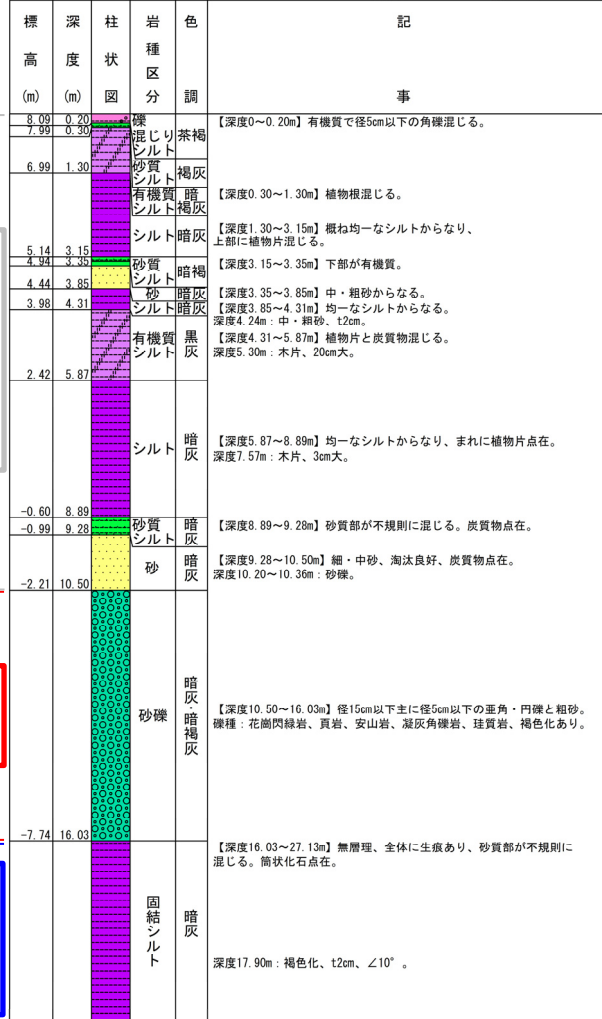
コア写真 (深度30~40m) 別孔

1.1 【敷地近傍(Ⅰ)】幌似周辺で実施した地質調査結果

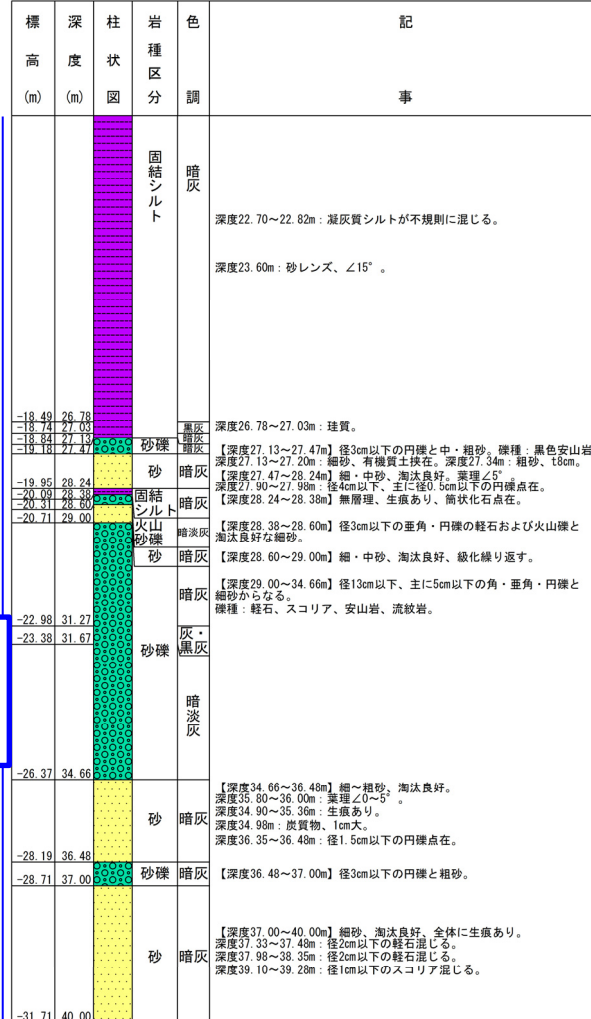
③-2 B-1地点 (ボーリング柱状図)

一部修正 (H28/2/5審査会合)

B-1 孔口標高 8.29m 掘進長 40.00m



ボーリング柱状図 (深度0~20m)



ボーリング柱状図 (深度20~40m)

凡例

- [Pattern] シルト
- [Pattern] 有機質シルト
- [Pattern] 砂質シルト
- [Pattern] 礫混じりシルト
- [Pattern] 砂
- [Pattern] 砂礫
- [Pattern] 固結シルト
- [Pattern] 火山砂礫

泥濘層堆積物 (沖積層)

岩内層

野塚層 (下部層相当)

野塚層 (下部層相当)

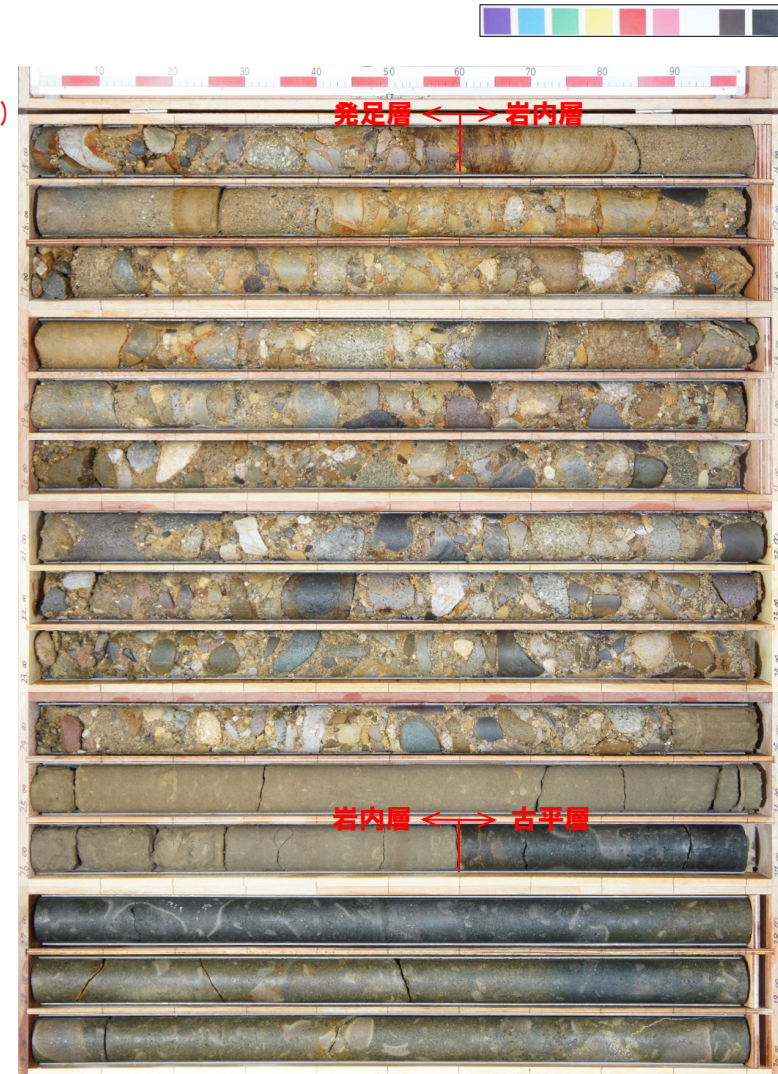
④-1 B-2地点 (ボーリングコア写真) (1/2)

一部修正 (H28/2/5審査会合)

孔口標高: 17.85m



コア写真(深度0~15m)

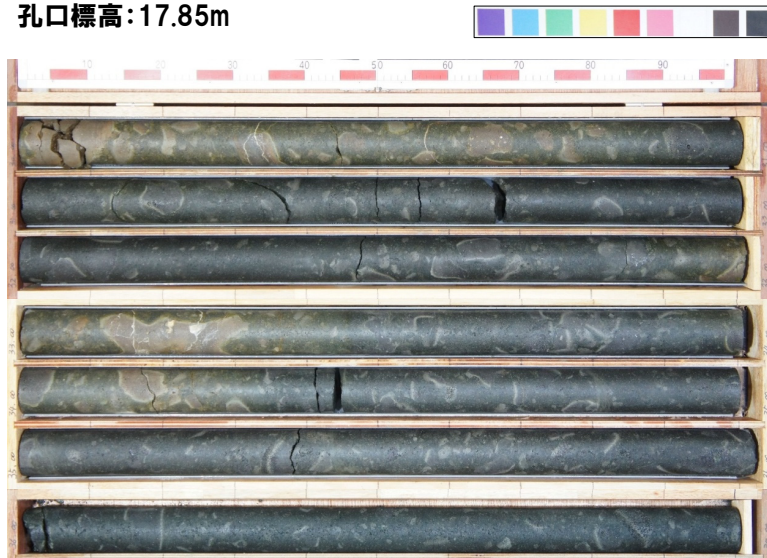


コア写真(深度15~30m)

④-1 B-2地点 (ボーリングコア写真) (2/2)

一部修正 (H28/2/5審査会合)

孔口標高: 17.85m

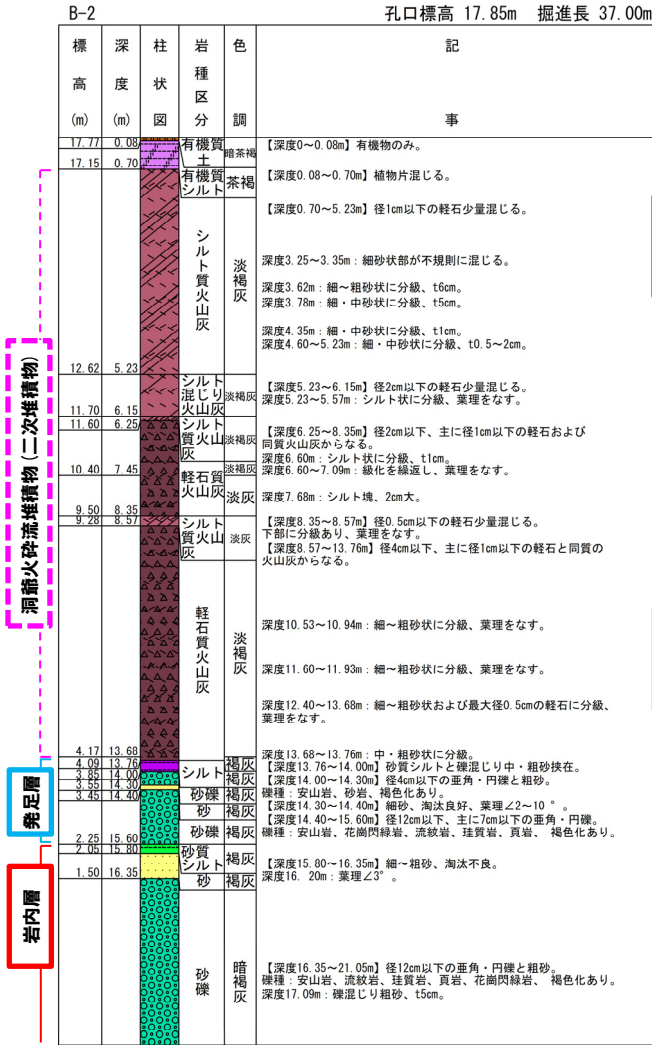


コア写真 (深度30~37m)

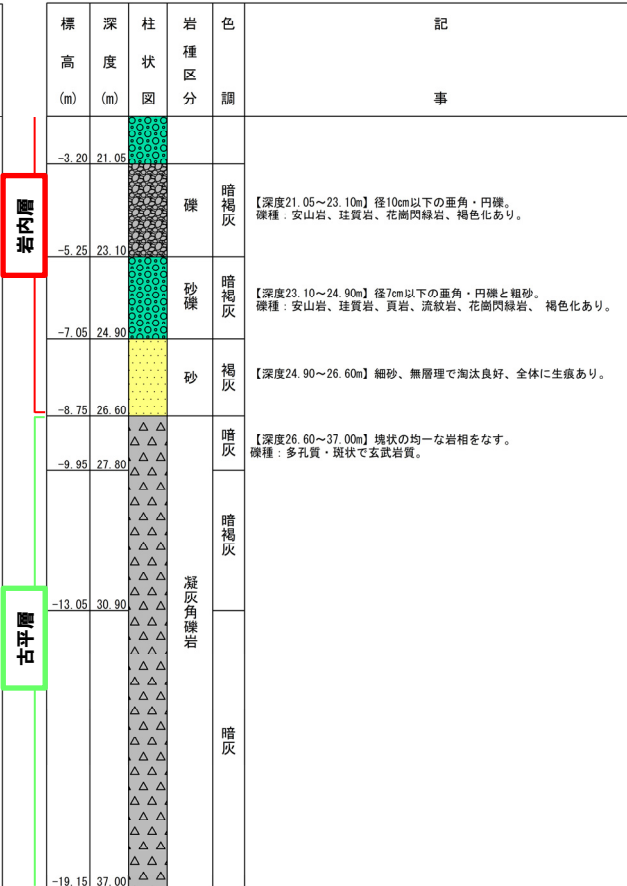
1.1 【敷地近傍(Ⅰ)】幌似周辺で実施した地質調査結果

④-2 B-2地点 (ボーリング柱状図)

一部修正 (H28/2/5審査会合)



ボーリング柱状図 (深度0~20m)



ボーリング柱状図 (深度20~37m)

凡例

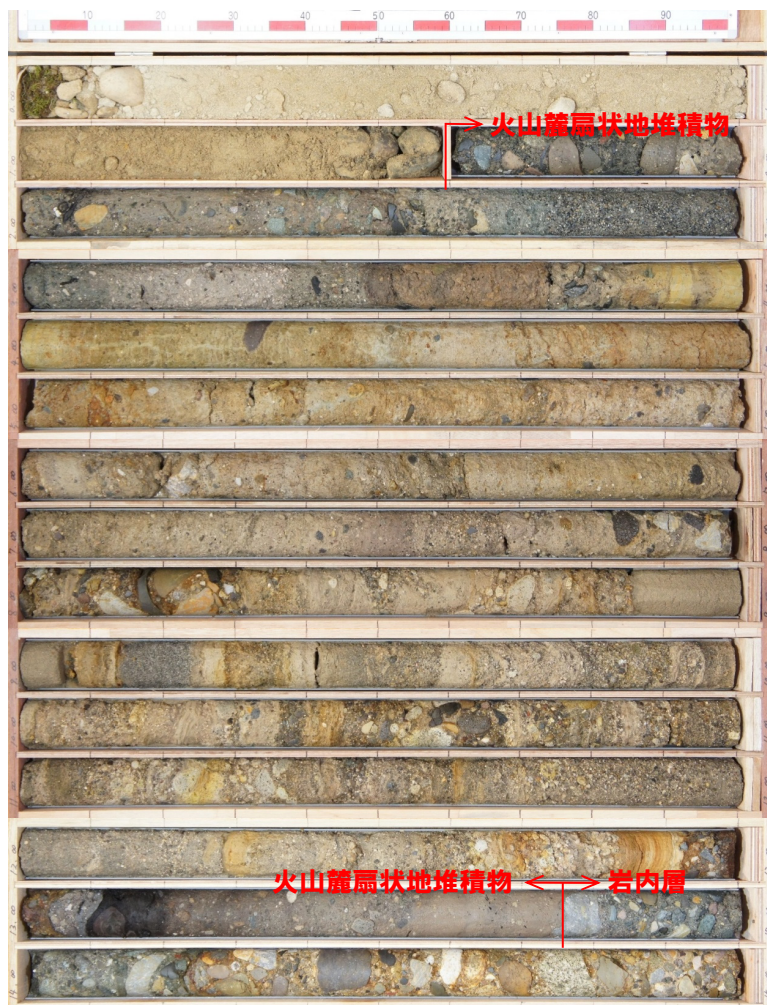
- 有機質土
- シルト
- 有機質シルト
- 砂質シルト
- 砂
- シルト質火山灰
- シルト混じり火山灰
- 軽石質火山灰
- 砂礫
- 礫
- 凝灰角礫岩

余白

⑤-1 B-3地点 (ボーリングコア写真) (1/2)

一部修正 (H28/2/5審査会合)

孔口標高: 13.74m



コア写真 (深度0~15m)

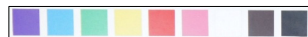


コア写真 (深度15~30m)

⑤-1 B-3地点 (ボーリングコア写真) (2/2)

一部修正 (H28/2/5審査会合)

孔口標高: 13.74m



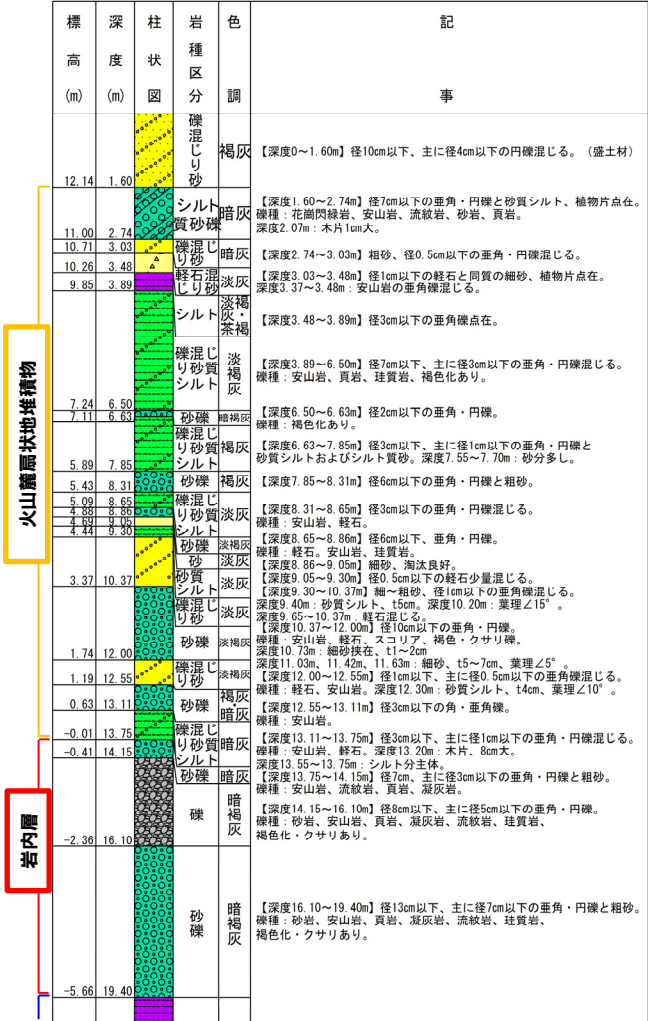
コア写真 (深度30~40m)

1.1 【敷地近傍(Ⅰ)】幌似周辺で実施した地質調査結果

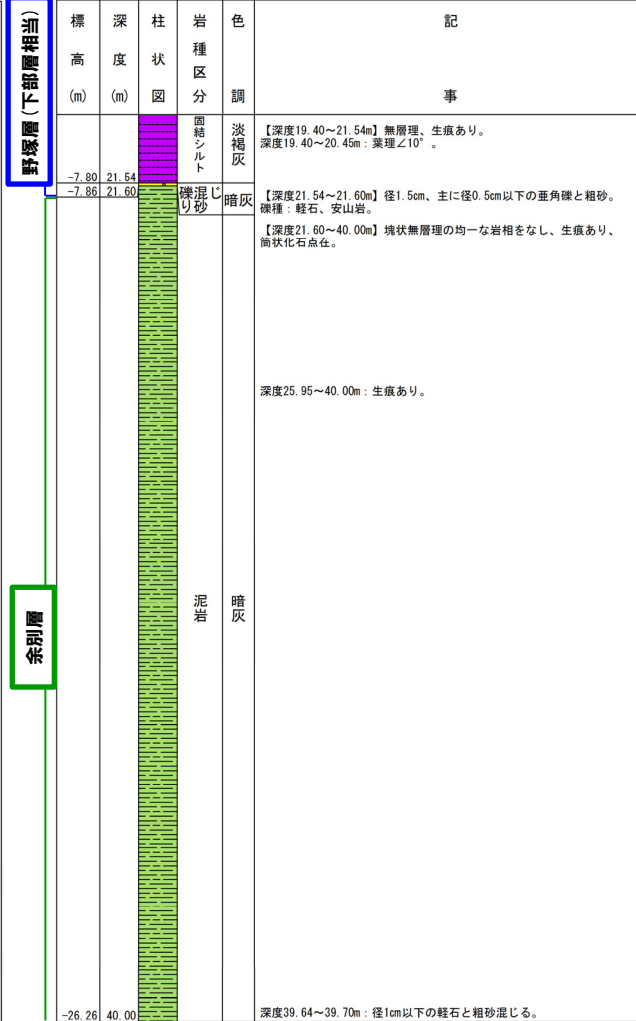
⑤-2 B-3地点 (ボーリング柱状図)

一部修正 (H28/2/5審査会合)

B-3 孔口標高 13.74m 掘進長 40.00m



ボーリング柱状図 (深度0~20m)



ボーリング柱状図 (深度20~40m)

- 凡例
- シルト
 - 砂質シルト
 - 礫混じり砂質シルト
 - 砂
 - 軽石混じり砂
 - 礫混じり砂
 - シルト質砂礫
 - 砂礫
 - 礫
 - 固結シルト
 - 泥岩

余白

1.1 【敷地近傍(Ⅰ)】幌似周辺で実施した地質調査結果

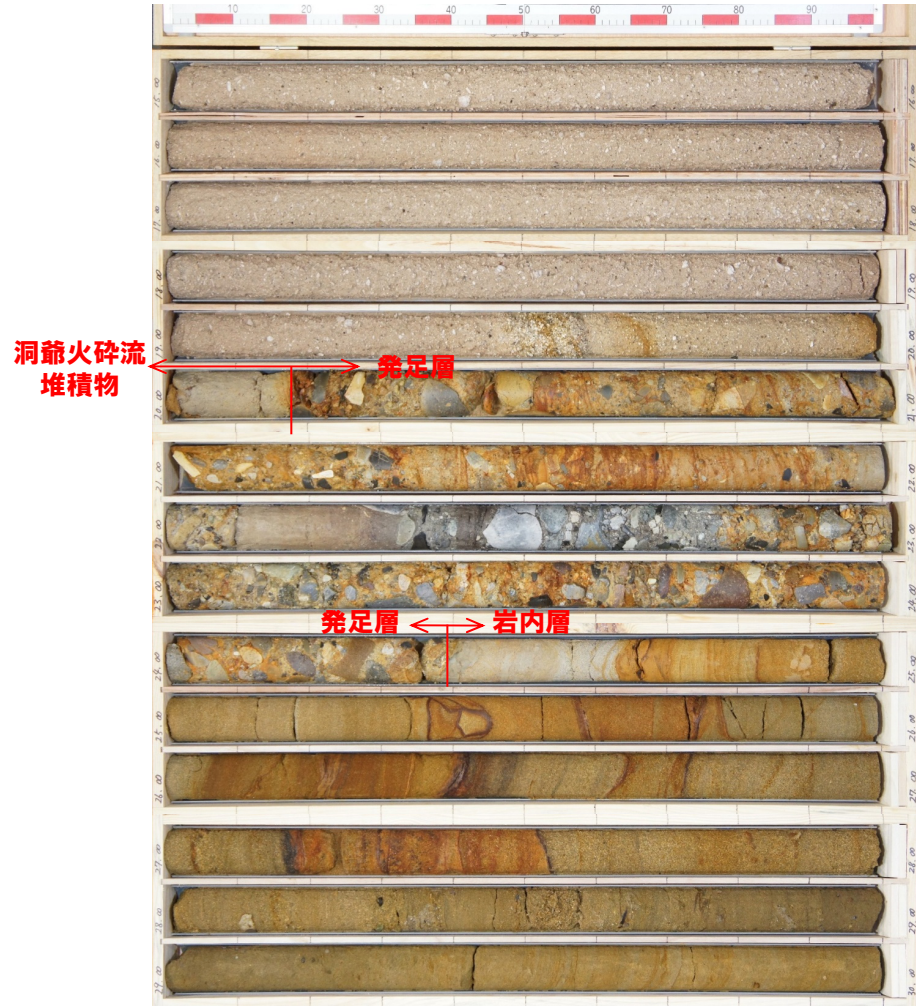
⑥-1 B-4地点 (ボーリングコア写真) (1/2)

一部修正 (H28/2/5審査会合)

孔口標高:51.27m



コア写真 (深度0~15m)



コア写真 (深度15~30m)

⑥-1 B-4地点 (ボーリングコア写真) (2/2)

一部修正 (H28/2/5審査会合)

孔口標高:51.27m



コア写真 (深度30~45m)



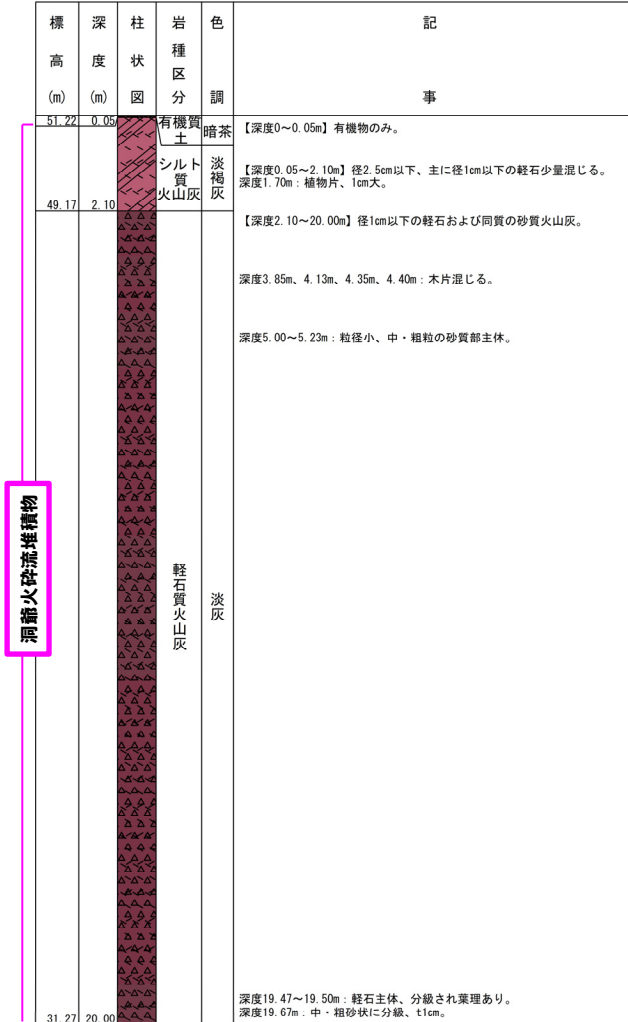
コア写真 (深度45~55m)

1.1 【敷地近傍(Ⅰ)】幌似周辺で実施した地質調査結果

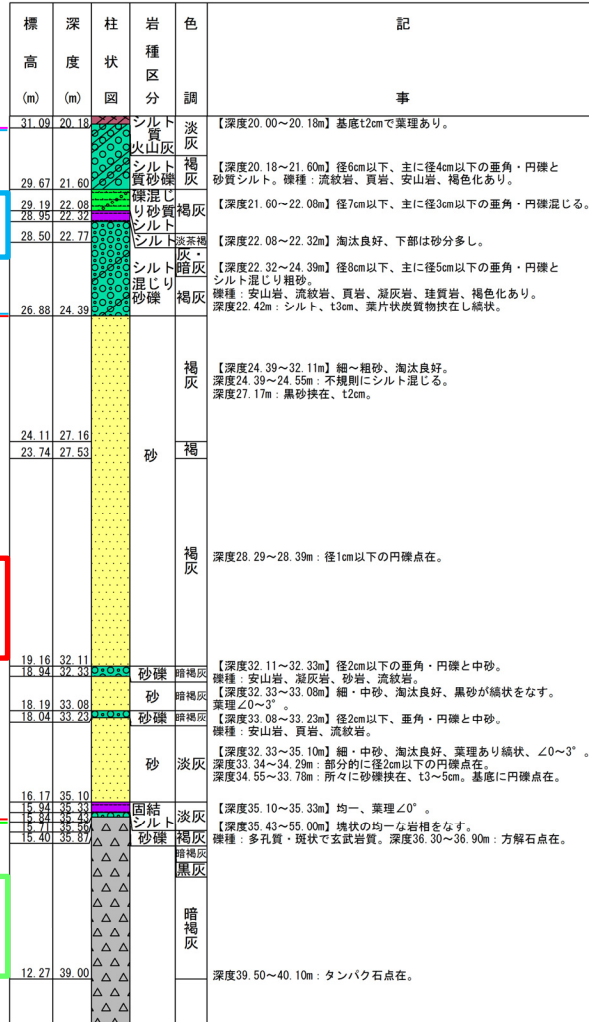
⑥-2 B-4地点 (ボーリング柱状図)

一部修正 (H28/2/5審査会合)

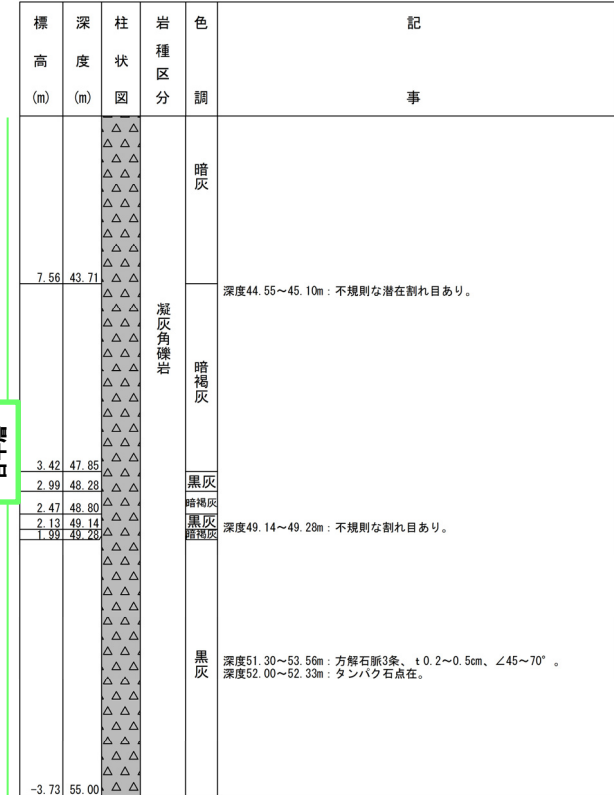
B-4 孔口標高 51.27m 掘進長 55.00m



ボーリング柱状図 (深度0~20m)



ボーリング柱状図 (深度20~40m)



ボーリング柱状図 (深度40~55m)

凡例

- 有機質土
- シルト
- 礫混じり砂質シルト
- 砂
- シルト質火山灰
- 軽石質火山灰
- シルト質砂礫
- シルト混じり砂礫
- 砂礫
- 固結シルト
- 凝灰角礫岩

余白

1.1 【敷地近傍(Ⅰ)】幌似周辺で実施した地質調査結果

⑦-1 B-5地点 (ボーリングコア写真) (1/2)

一部修正 (H28/2/5審査会合)

孔口標高:45.74m



コア写真 (深度0~15m)

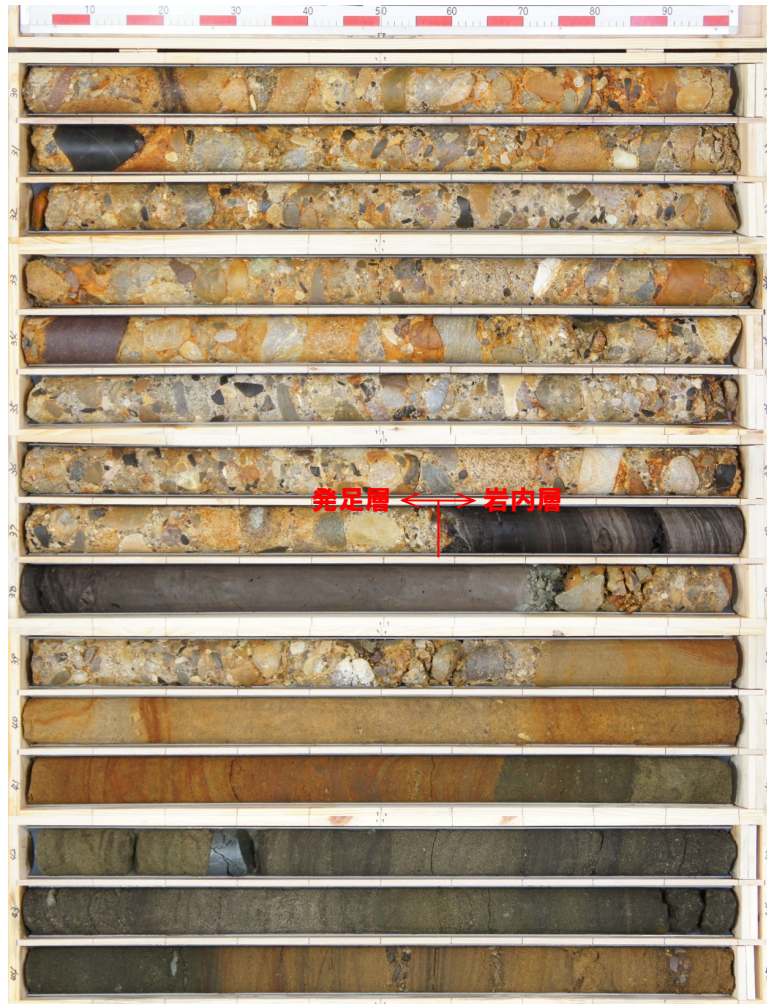


コア写真 (深度15~30m)

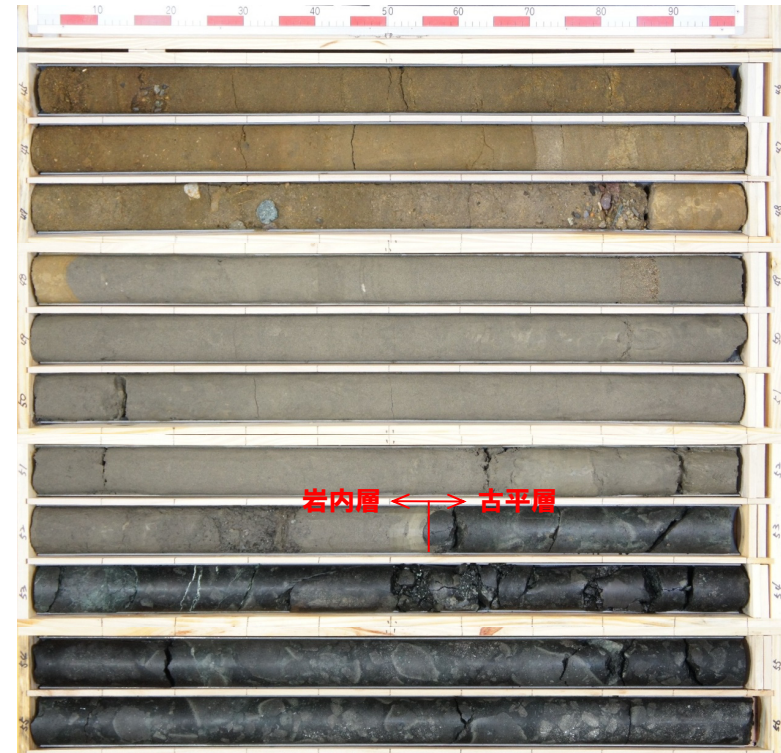
⑦-1 B-5地点 (ボーリングコア写真) (2/2)

一部修正 (H28/2/5審査会合)

孔口標高:45.74m



コア写真 (深度30~45m)



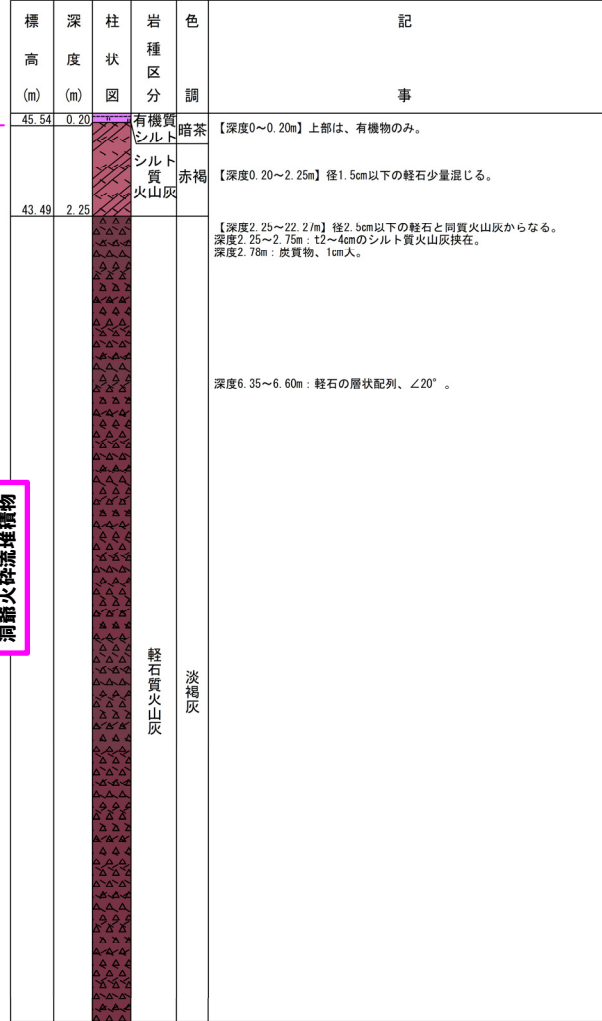
コア写真 (深度45~56m)

1.1 【敷地近傍(Ⅰ)】幌似周辺で実施した地質調査結果

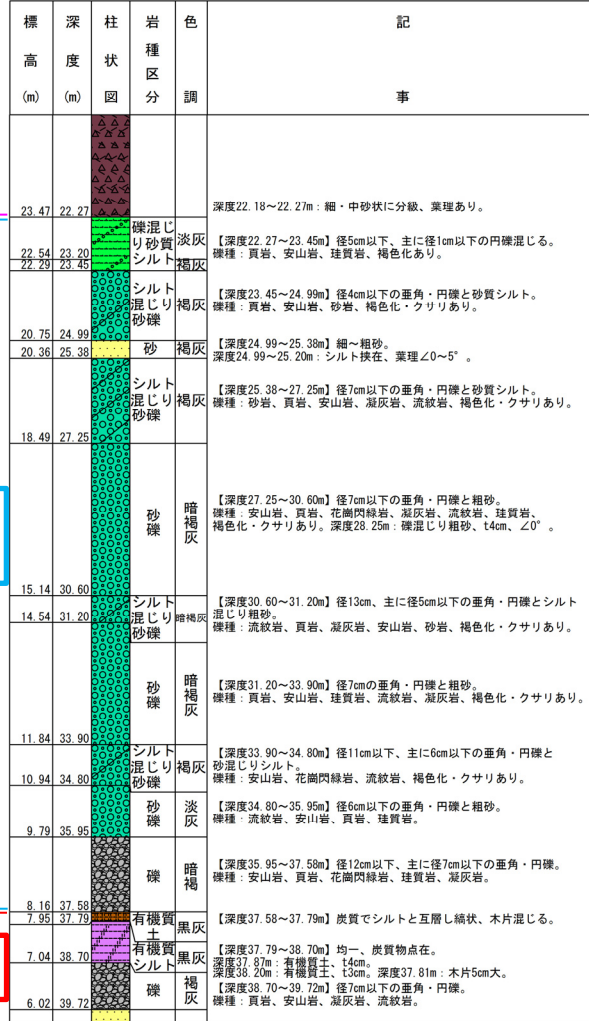
⑦-2 B-5地点 (ボーリング柱状図)

一部修正 (H28/2/5審査会合)

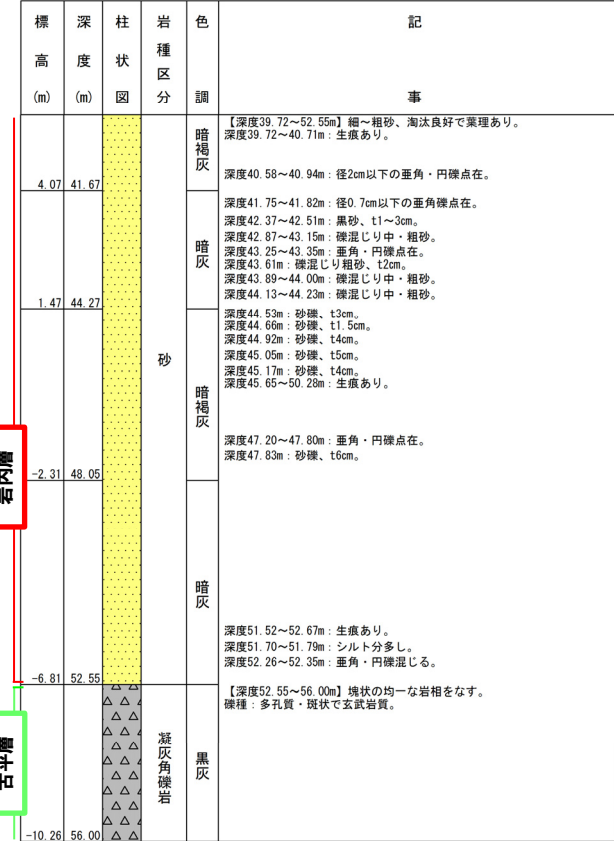
B-5 孔口標高 45.74m 掘進長 56.00m



ボーリング柱状図 (深度0~20m)



ボーリング柱状図 (深度20~40m)



ボーリング柱状図 (深度40~56m)

凡例

- 有機質土
- 有機質シルト
- 礫混じり砂質シルト
- 砂
- シルト質火山灰
- 軽石質火山灰
- シルト混じり砂礫
- 砂礫
- 礫
- 凝灰角礫岩

洞窟火砕流堆積物

帯足層

内層岩

層付岩

帯内層

余白

1.1 【敷地近傍(Ⅰ)】幌似周辺で実施した地質調査結果

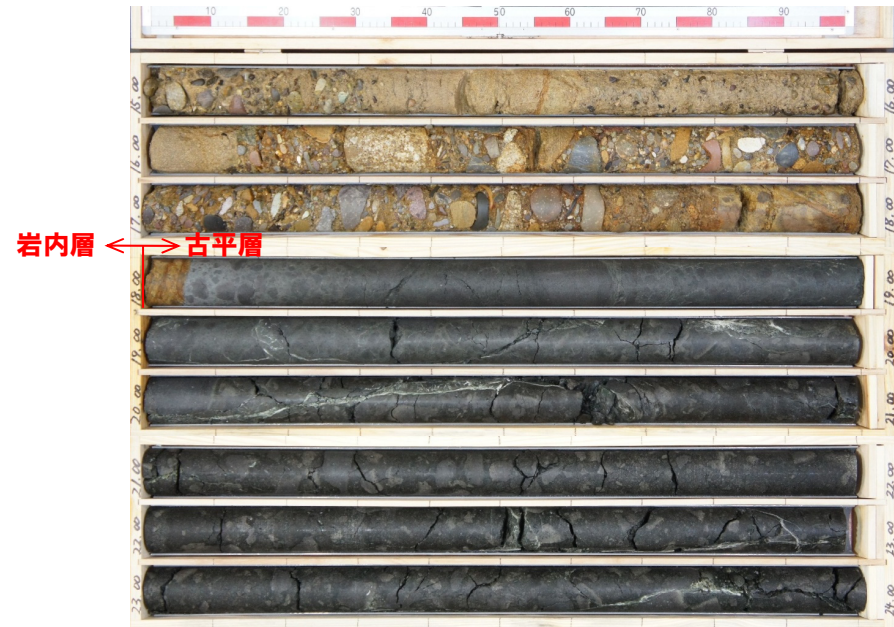
⑧-1 B-6地点 (ボーリングコア写真)

一部修正 (H28/2/5審査会合)

孔口標高:45.38m



コア写真 (深度0~15m)



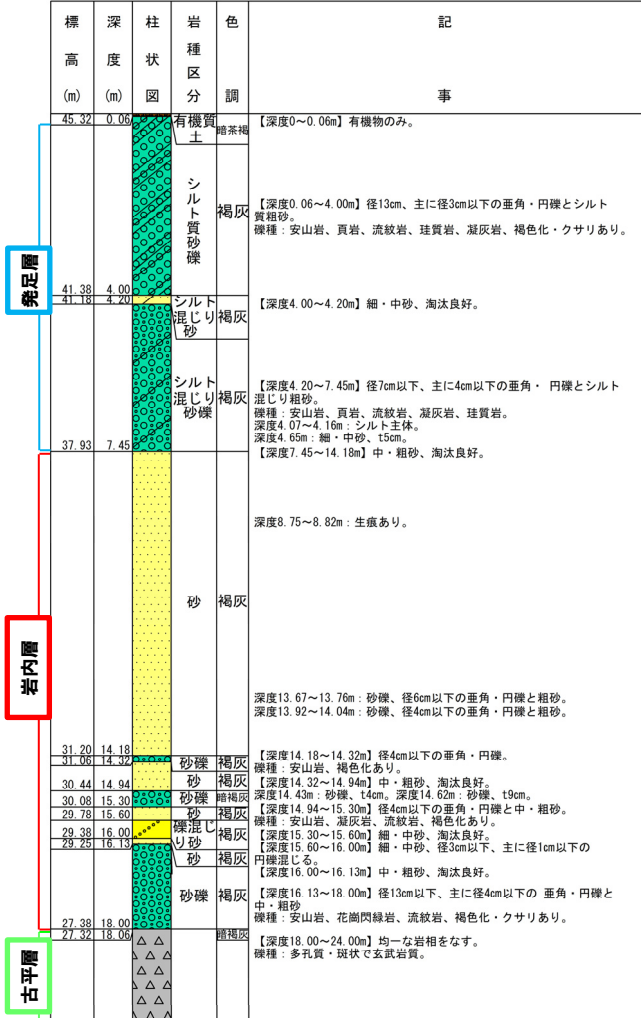
コア写真 (深度15~24m)

1.1 【敷地近傍(Ⅰ)】幌似周辺で実施した地質調査結果

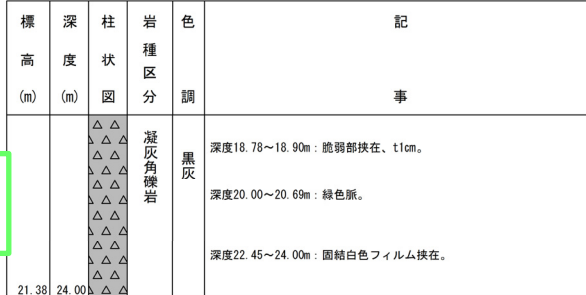
⑧-2 B-6地点 (ボーリング柱状図)

一部修正 (H28/2/5審査会合)

B-6 孔口標高 45.38m 掘進長 24.00m



ボーリング柱状図 (深度0~20m)



ボーリング柱状図 (深度20~24m)

凡例

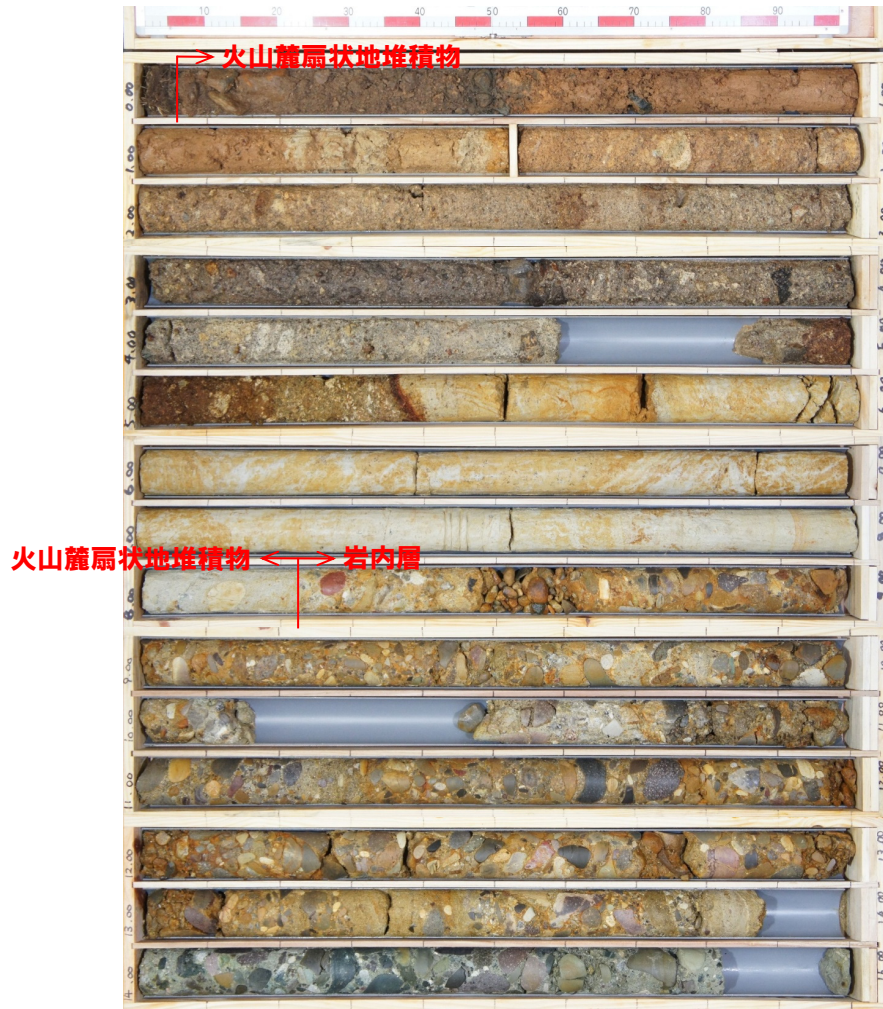
- 有機質土
- 砂
- シルト混じり砂
- 礫混じり砂
- シルト質砂礫
- シルト混じり砂礫
- 砂礫
- 凝灰角礫岩

1.1 【敷地近傍(Ⅰ)】幌似周辺で実施した地質調査結果

⑨-1 B-7地点 (ボーリングコア写真) (1/2)

一部修正 (H28/2/5審査会合)

孔口標高:32.32m



コア写真 (深度0~15m)



コア写真 (深度0.5~1.5m) 別孔

1.1 【敷地近傍(Ⅰ)】幌似周辺で実施した地質調査結果

⑨-1 B-7地点 (ボーリングコア写真) (2/2)

一部修正 (H28/2/5審査会合)

孔口標高:32.32m



コア写真 (深度15~30m)



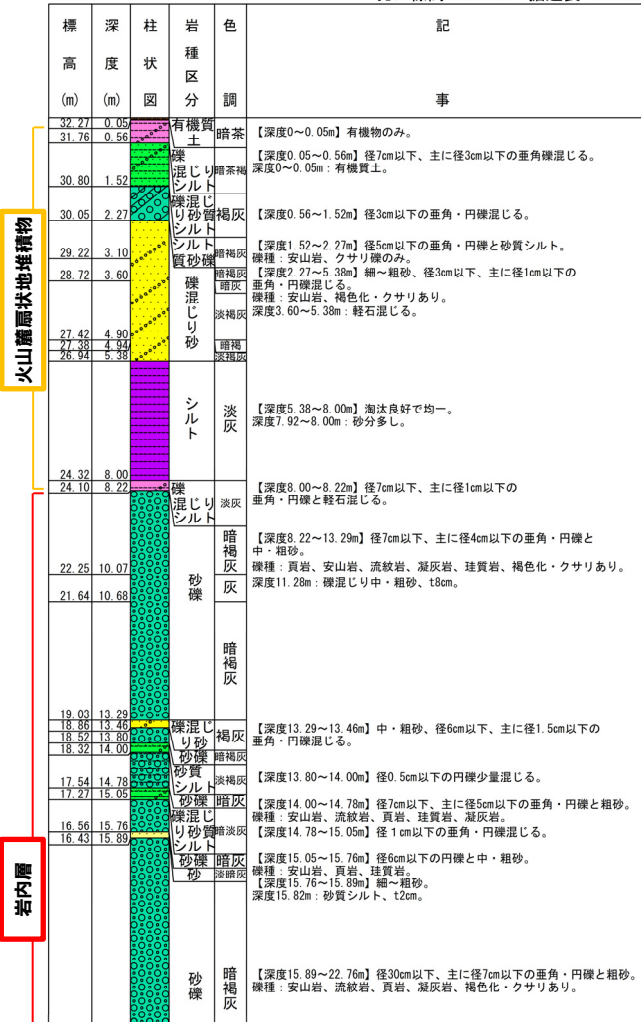
コア写真 (深度30~40m)

1.1 【敷地近傍(Ⅰ)】幌似周辺で実施した地質調査結果

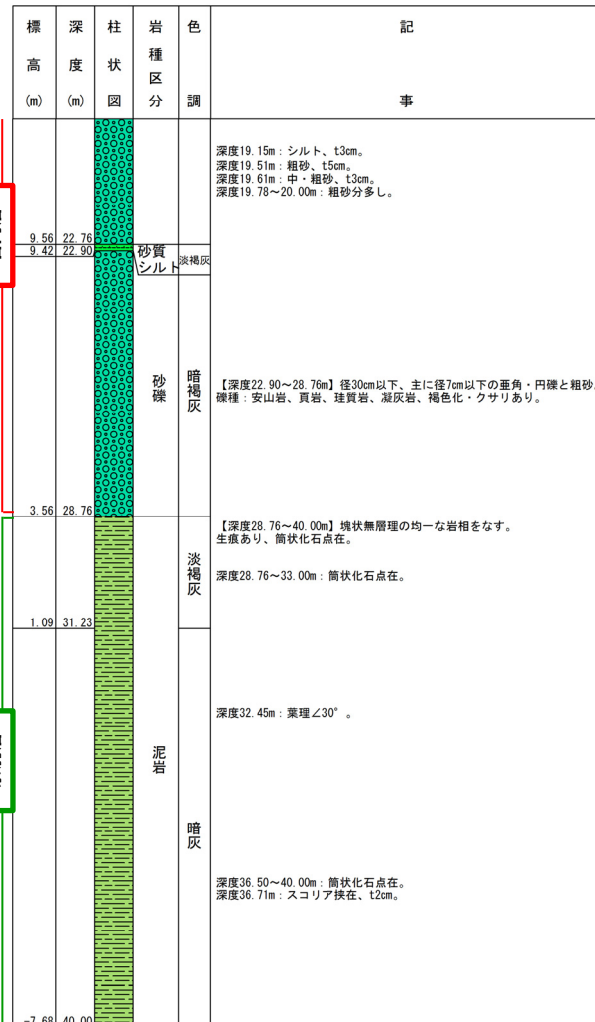
⑨-2 B-7地点(ボーリング柱状図)

一部修正 (H28/2/5審査会合)

B-7 孔口標高 32.32m 掘進長 40.00m



ボーリング柱状図 (深度0~20m)



ボーリング柱状図 (深度20~40m)

凡例

- 有機質土
- シルト
- 砂質シルト
- 礫混じり砂質シルト
- 礫混じりシルト
- 砂
- 礫混じり砂
- シルト質砂礫
- 砂礫
- 泥岩

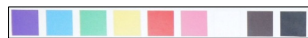
余白

1.1 【敷地近傍(Ⅰ)】幌似周辺で実施した地質調査結果

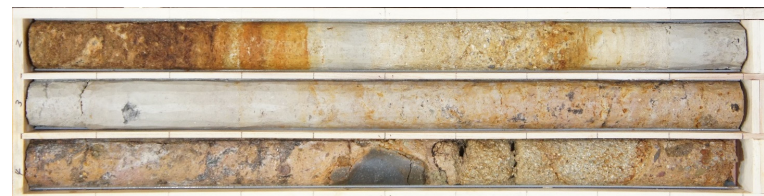
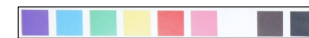
⑩-1 C-1地点 (ボーリングコア写真) (1/2)

一部修正 (H28/2/5審査会合)

孔口標高: 15.88m



コア写真 (深度0~15m)



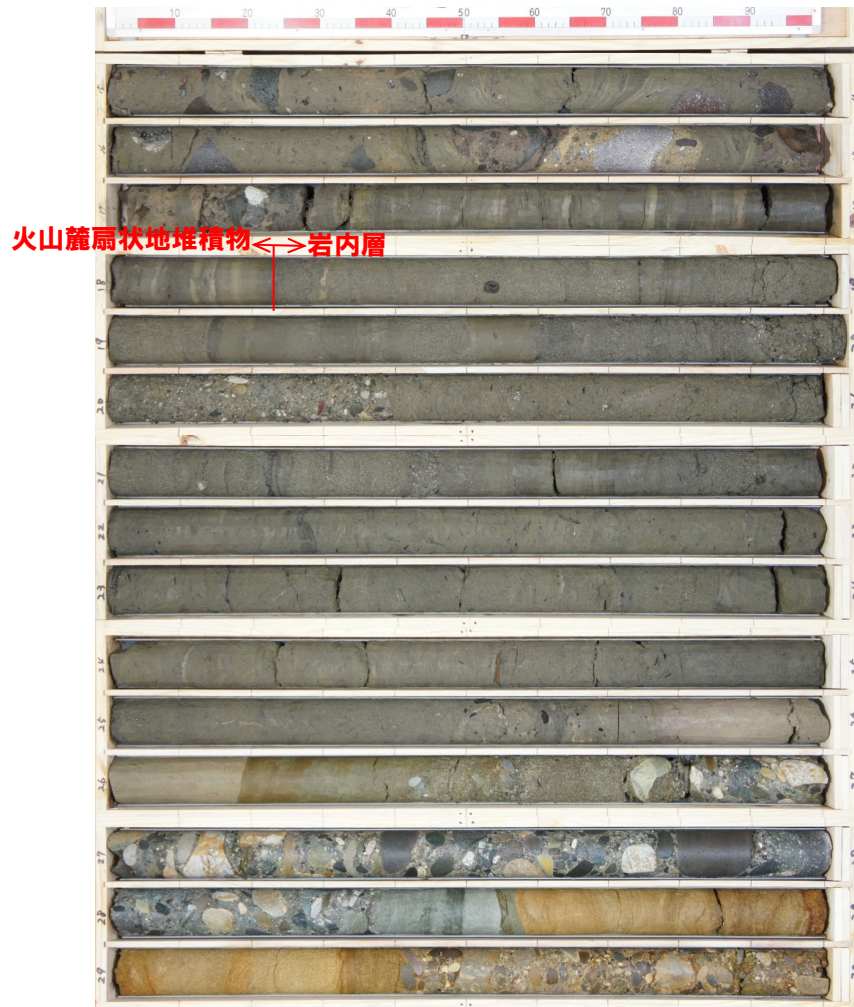
コア写真 (深度2~5m) 別孔

1.1 【敷地近傍(Ⅰ)】幌似周辺で実施した地質調査結果

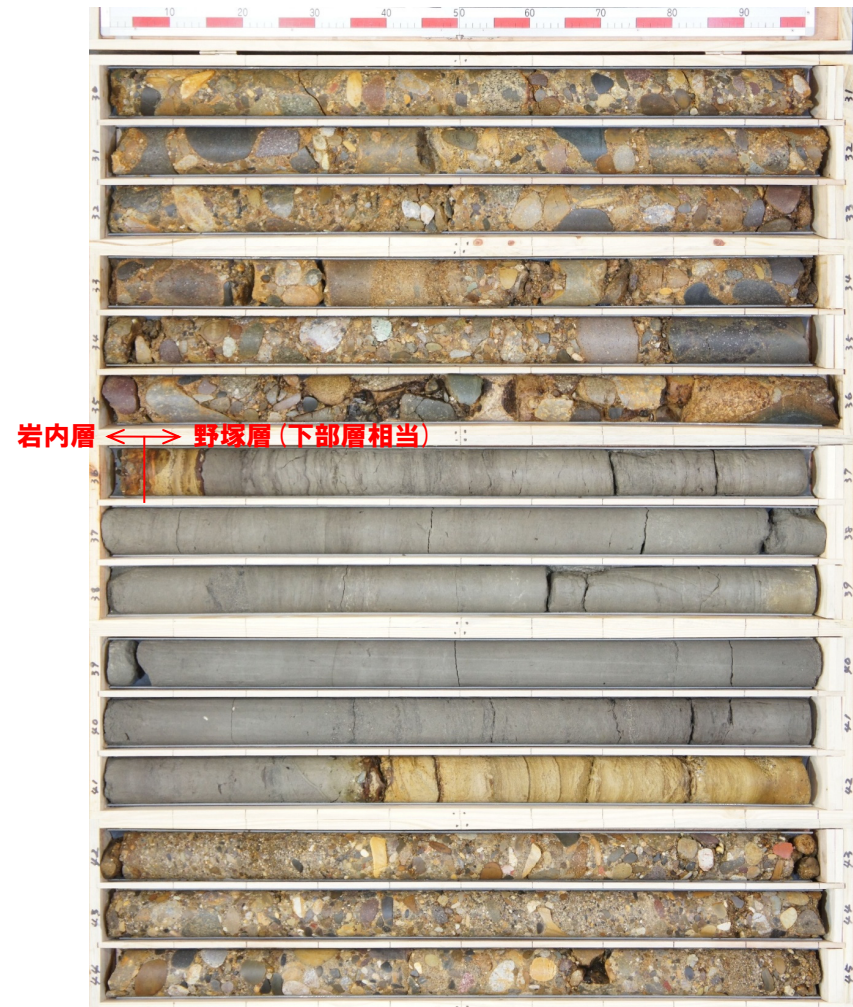
⑩-1 C-1地点 (ボーリングコア写真) (2/2)

一部修正 (H28/2/5審査会合)

孔口標高: 15.88m



コア写真 (深度15~30m)



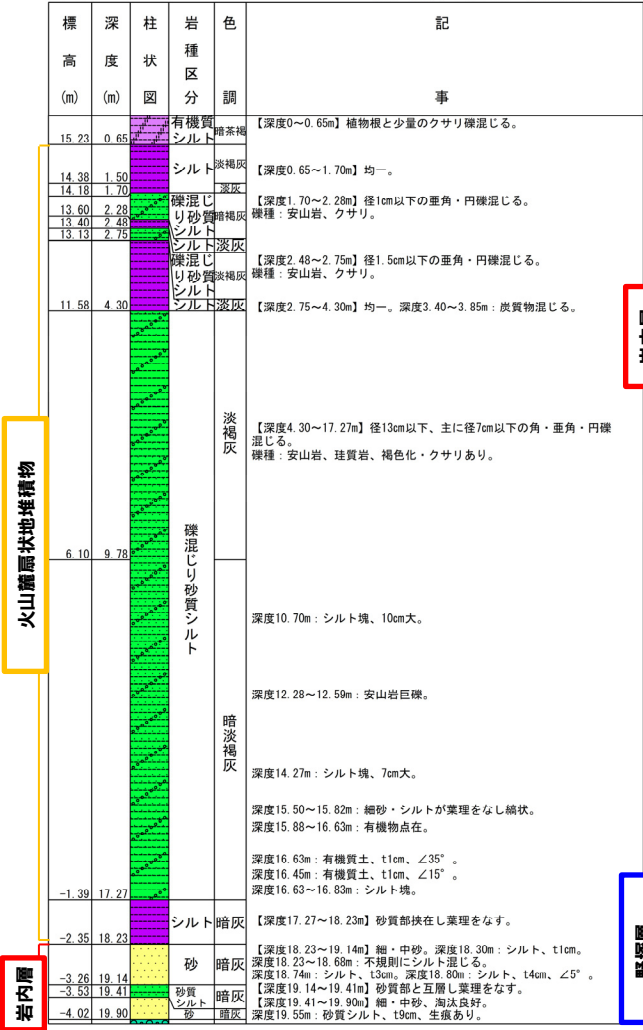
コア写真 (深度30~45m)

1.1 【敷地近傍(Ⅰ)】幌似周辺で実施した地質調査結果

⑩-2 C-1地点 (ボーリング柱状図)

一部修正 (H28/2/5審査会合)

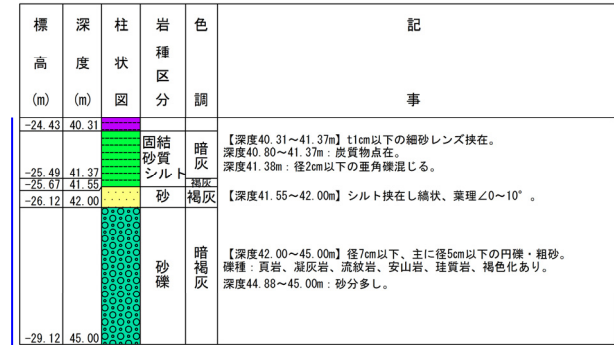
C-1 孔口標高 15.88m 掘進長 45.00m



ボーリング柱状図 (深度0~20m)



ボーリング柱状図 (深度20~40m)



ボーリング柱状図 (深度40~45m)

- 凡例
- シルト
 - 有機質シルト
 - 砂質シルト
 - 礫混じり砂質シルト
 - 砂
 - シルト混じり砂
 - 砂礫
 - 固結シルト
 - 固結砂質シルト

火山礫状地堆積物

岩内層

野塚層 (下部層相当)

野塚層 (上部層相当)