

⑥-1 H26共和-5地点 (ボーリングコア写真) (1/4)

一部修正 (H27/5/29審査会合)



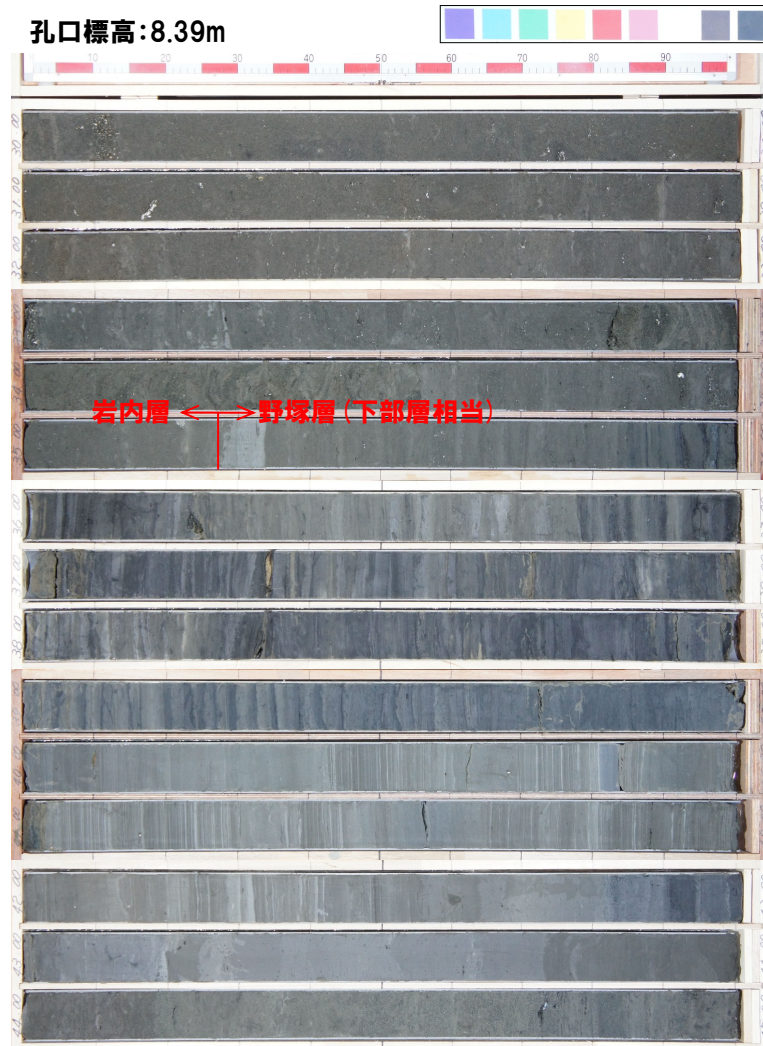
コア写真(深度0~15m)



コア写真(深度15~30m)

⑥-1 H26共和-5地点 (ボーリングコア写真) (2/4)

一部修正 (H27/5/29審査会合)



コア写真 (深度30~45m)



コア写真 (深度45~60m)

⑥-1 H26共和-5地点 (ボーリングコア写真) (3/4)

一部修正 (H27/5/29審査会合)



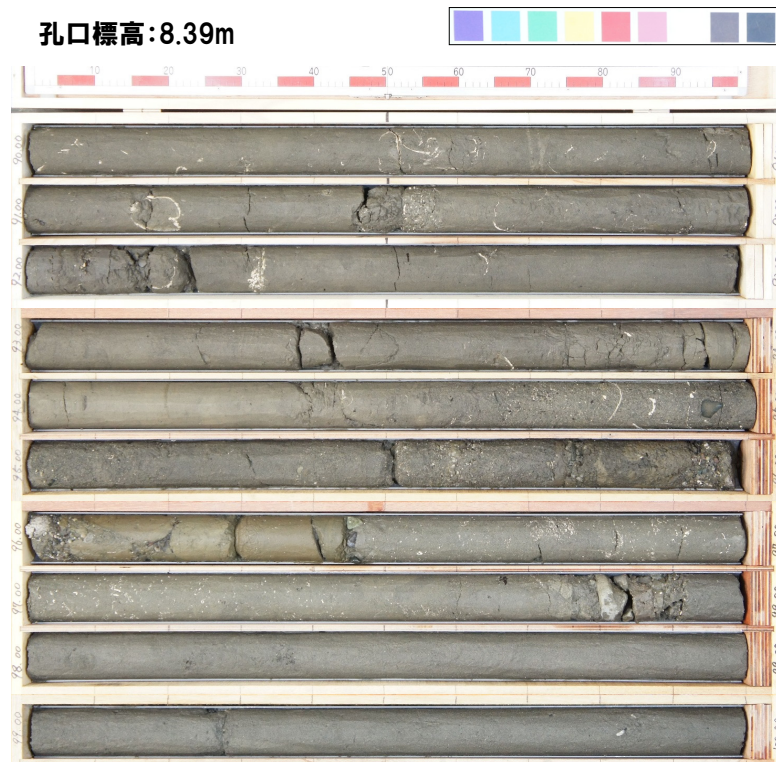
コア写真 (深度60~75m)



コア写真 (深度75~90m)

⑥-1 H26共和-5地点 (ボーリングコア写真) (4/4)

一部修正 (H27/5/29審査会合)



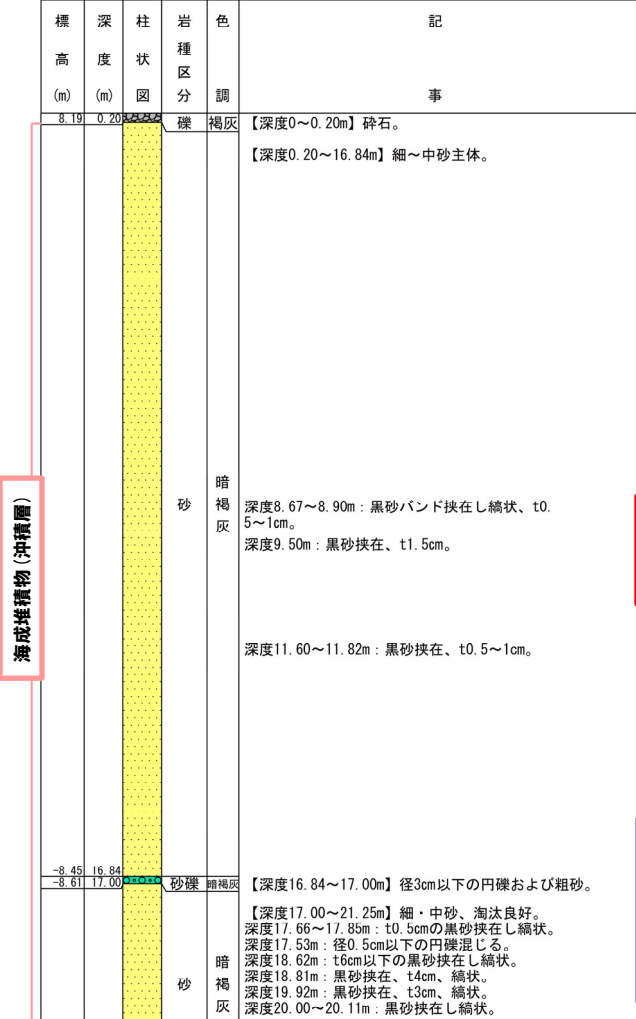
コア写真 (深度90~100m)

1.3 【敷地近傍(II)】岩内平野西部で実施した地質調査結果

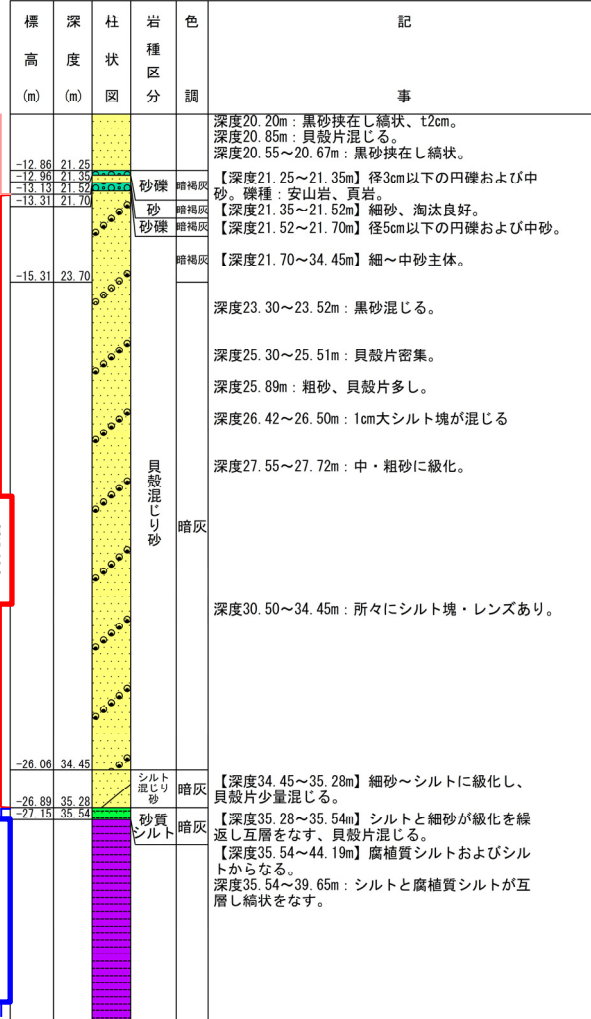
⑥-2 H26共和-5地点(ボーリング柱状図)(1/2)

一部修正(H27/5/29審査会合)

H26共和-5 孔口標高 8.39m 掘進長 100.00m

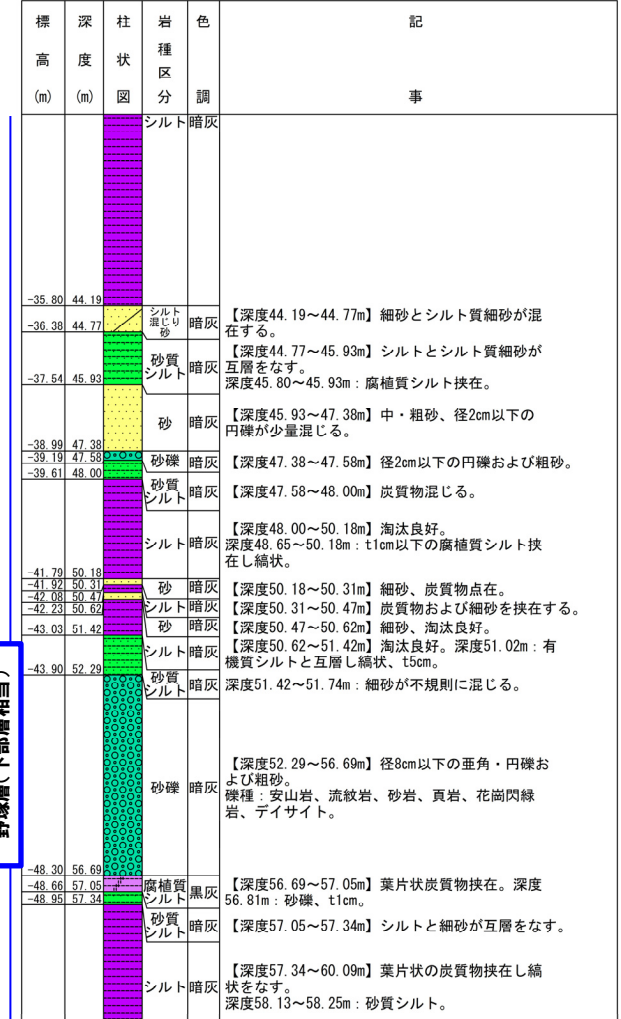


海成堆積物(沖積層)



岩内層

野塚層(下部層相当)



野塚層(下部層相当)

ボーリング柱状図(深度0~20m)

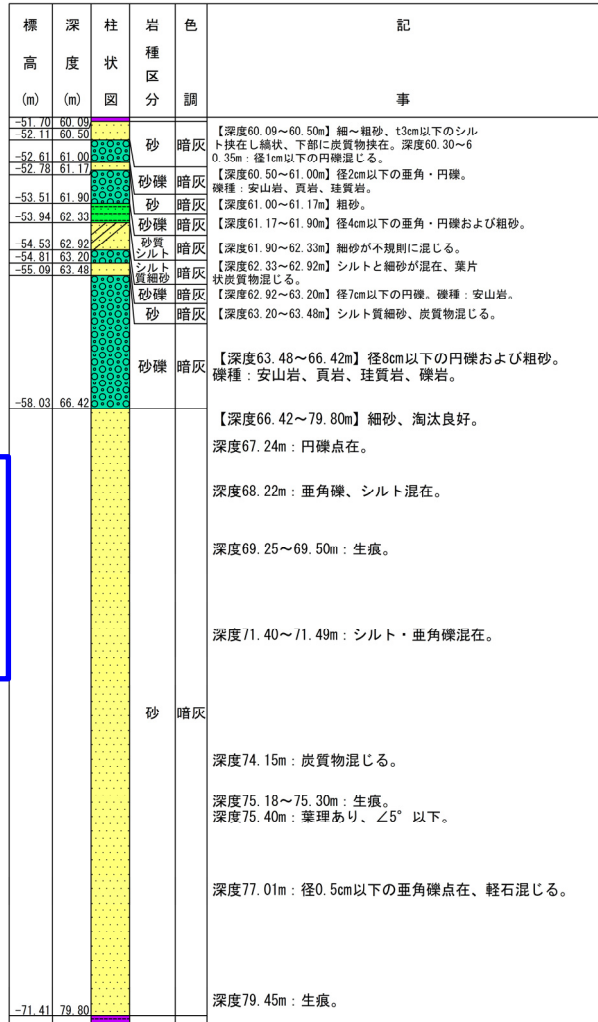
ボーリング柱状図(深度20~40m)

ボーリング柱状図(深度40~60m)

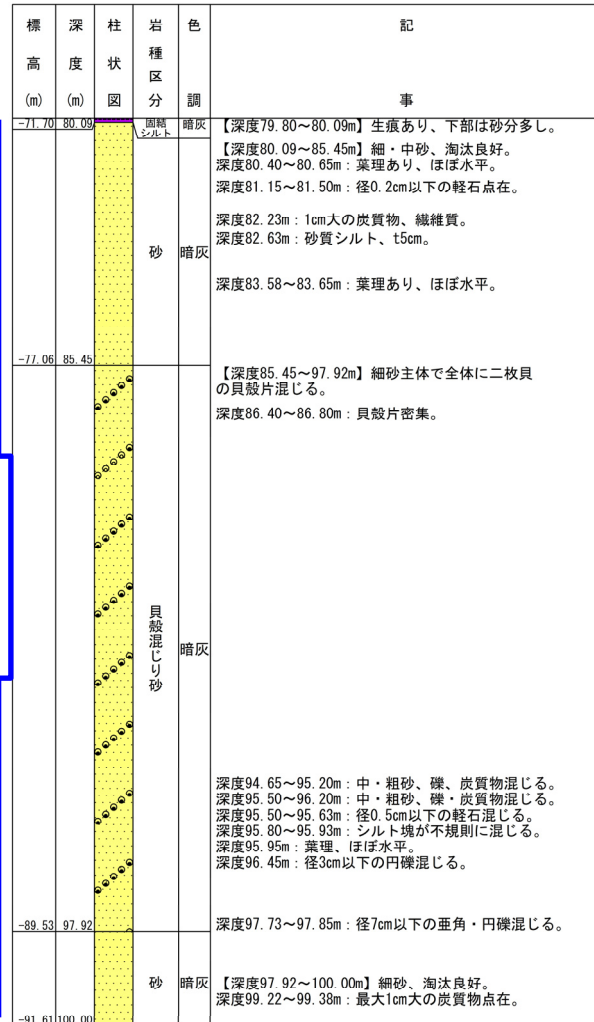
1.3 【敷地近傍(II)】岩内平野西部で実施した地質調査結果

⑥-2 H26共和-5地点 (ボーリング柱状図) (2/2)

一部修正 (H27/5/29審査会合)



ボーリング柱状図 (深度60~80m)



ボーリング柱状図 (深度80~100m)

凡例

- シルト
- 腐植質シルト
- 砂質シルト
- 砂
- シルト混じり砂
- シルト質細砂
- 貝殻混じり砂
- 砂礫
- 礫
- 固結シルト

⑦-1 H26共和-6地点 (ボーリングコア写真) (1/3)

一部修正 (H27/5/29審査会合)



コア写真 (深度0~15m)



コア写真 (深度15~30m)

⑦-1 H26共和-6地点 (ボーリングコア写真) (2/3)

一部修正 (H27/5/29審査会合)



コア写真 (深度30~45m)



コア写真 (深度45~60m)

⑦-1 H26共和-6地点 (ボーリングコア写真) (3/3)

一部修正 (H27/5/29審査会合)



コア写真 (深度60~75m)



コア写真 (深度75~90m)

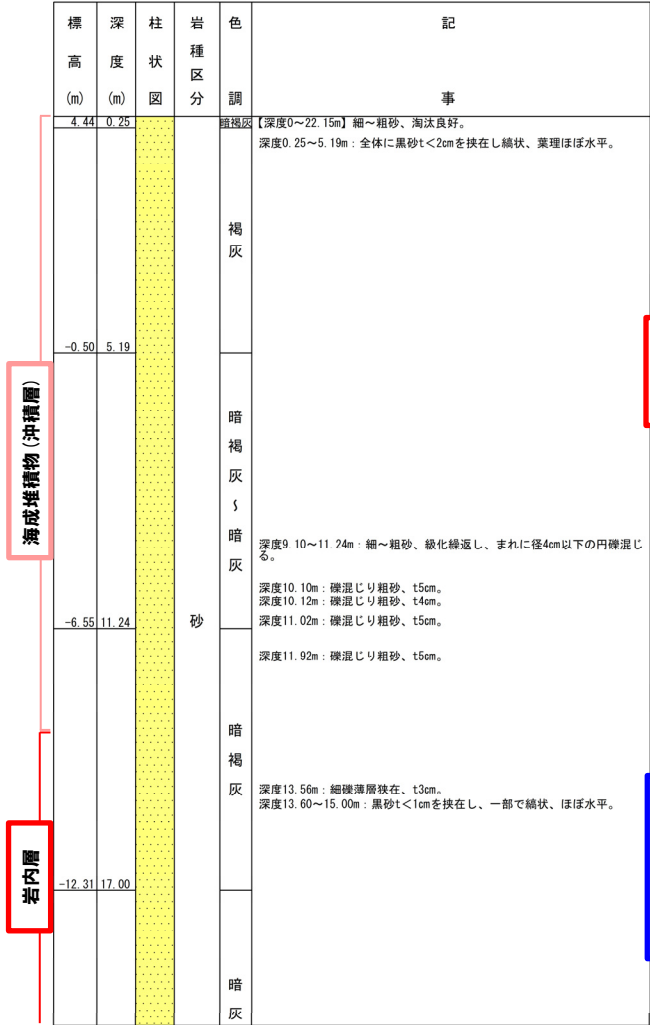
余白

1.3 【敷地近傍(II)】岩内平野西部で実施した地質調査結果

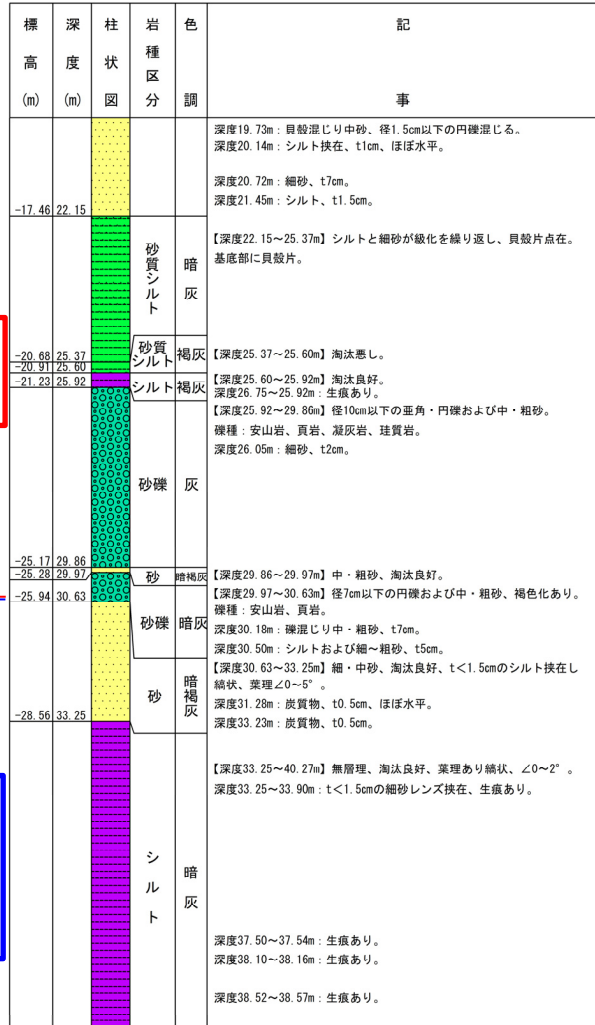
⑦-2 H26共和-6地点(ボーリング柱状図)(1/2)

一部修正(H27/5/29審査会合)

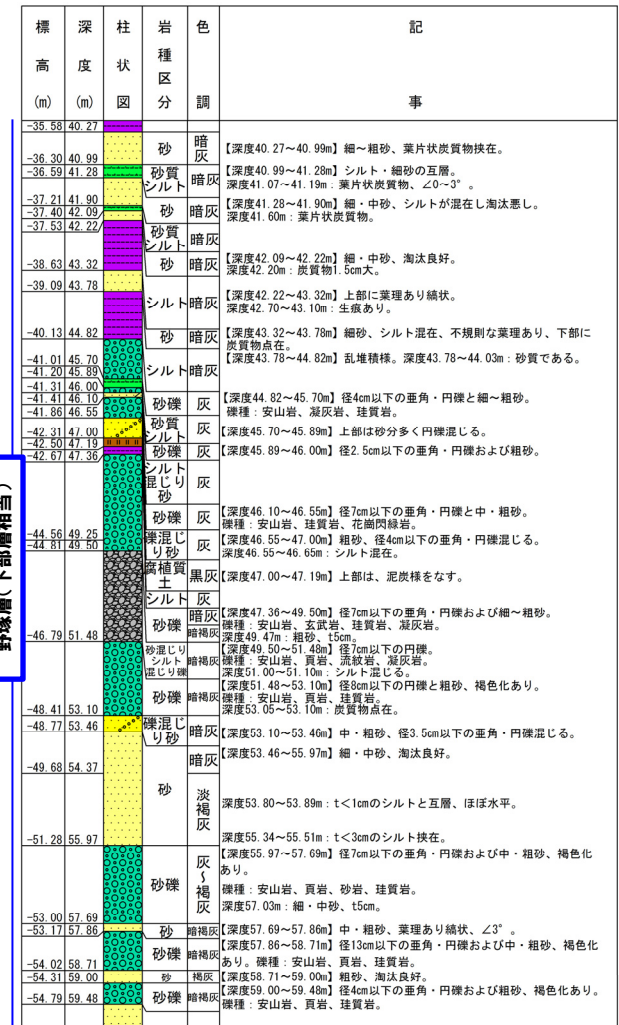
H26共和-6 孔口標高 4.69m 掘進長 90.00m



ボーリング柱状図(深度0~20m)



ボーリング柱状図(深度20~40m)

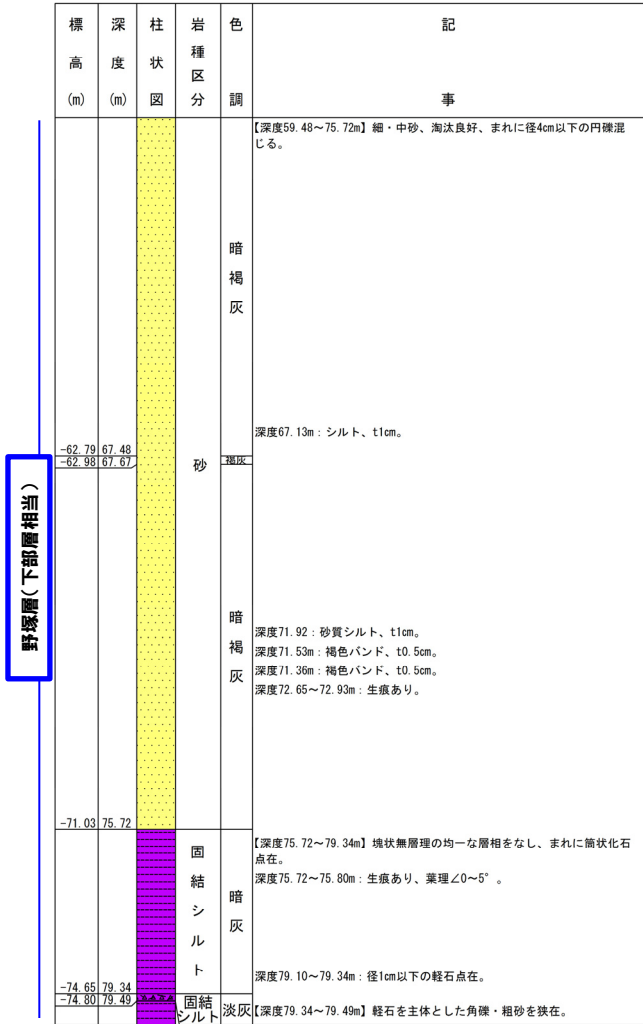


ボーリング柱状図(深度40~60m)

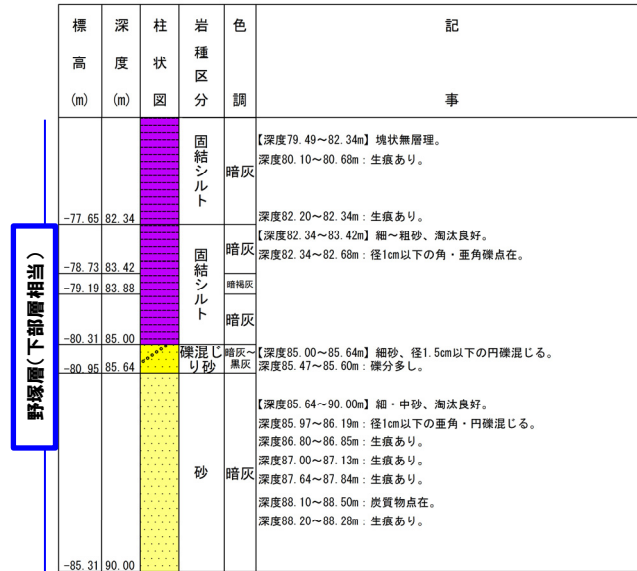
1.3 【敷地近傍(II)】岩内平野西部で実施した地質調査結果

⑦-2 H26共和-6地点 (ボーリング柱状図) (2/2)

一部修正 (H27/5/29審査会合)



ボーリング柱状図 (深度60~80m)



野塚層(下部層相当)

凡例

- 腐植質土
- シルト
- 砂質シルト
- 砂
- シルト混じり砂
- 礫混じり砂
- 砂礫
- 砂混じりシルト混じり礫
- 固結シルト

ボーリング柱状図 (深度80~90m)

⑧-1 H26共和-7地点 (ボーリングコア写真) (1/4)

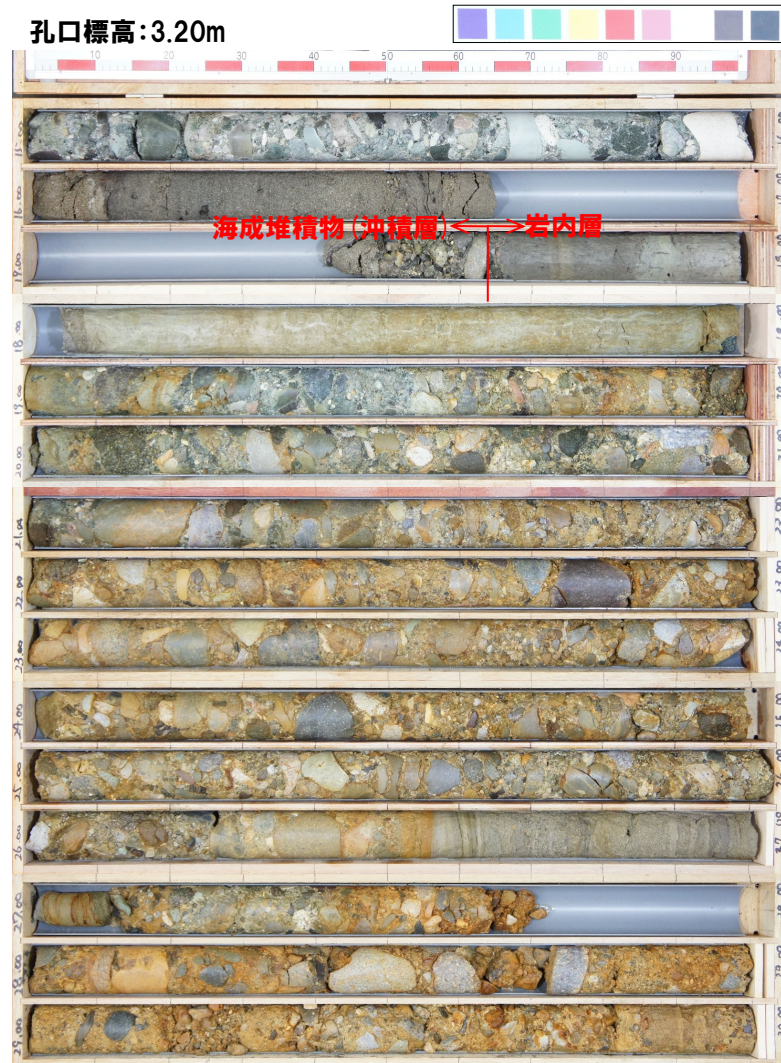
一部修正 (H27/5/29審査会合)



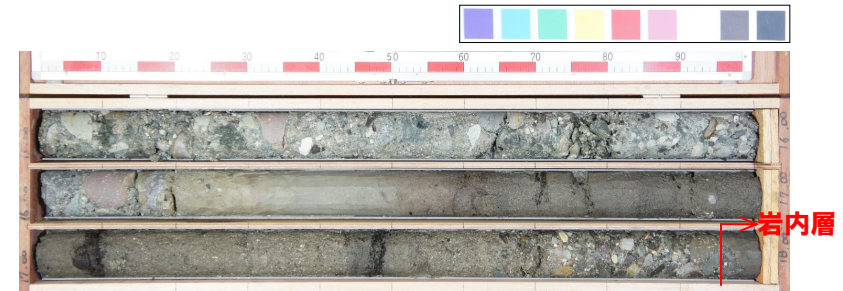
コア写真 (深度0~15m)

⑧-1 H26共和-7地点 (ボーリングコア写真) (2/4)

一部修正 (H27/5/29審査会合)



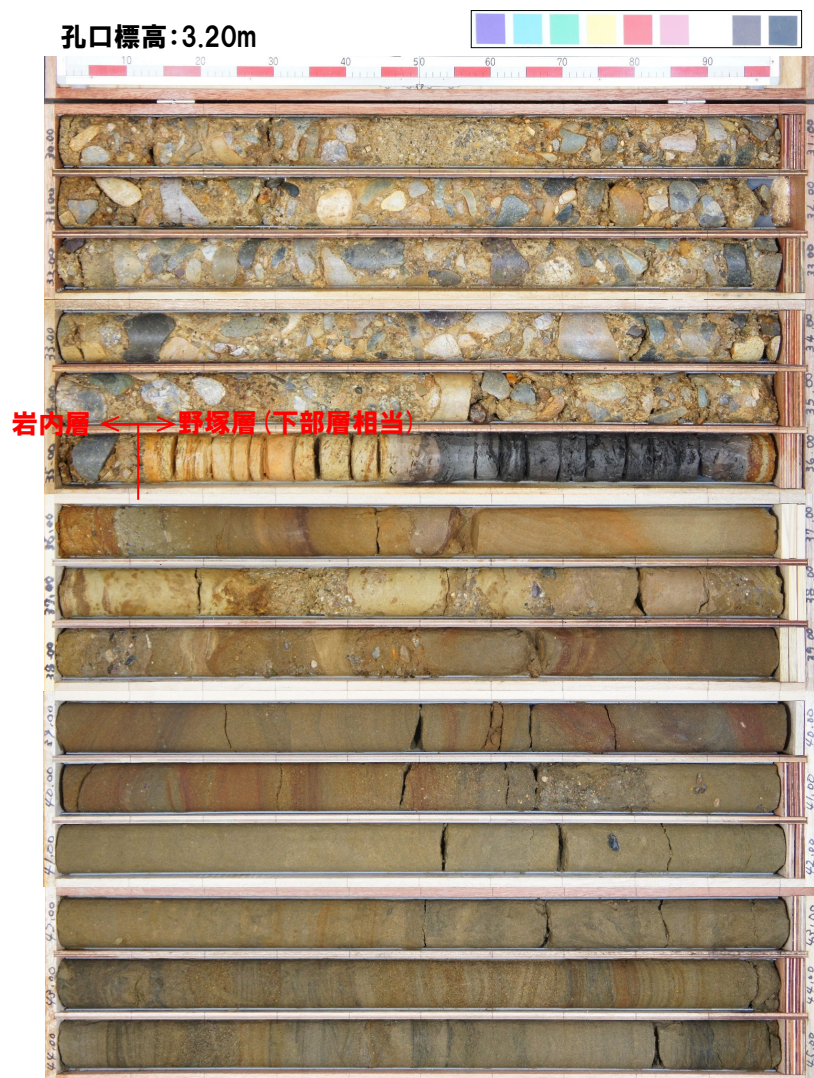
コア写真(深度15~30m)



コア写真(深度15~18m) 別孔

⑧-1 H26共和-7地点 (ボーリングコア写真) (3/4)

一部修正 (H27/5/29審査会合)



コア写真 (深度30~45m)



コア写真 (深度45~60m)

⑧-1 H26共和-7地点 (ボーリングコア写真) (4/4)

一部修正 (H27/5/29審査会合)



コア写真 (深度60~75m)



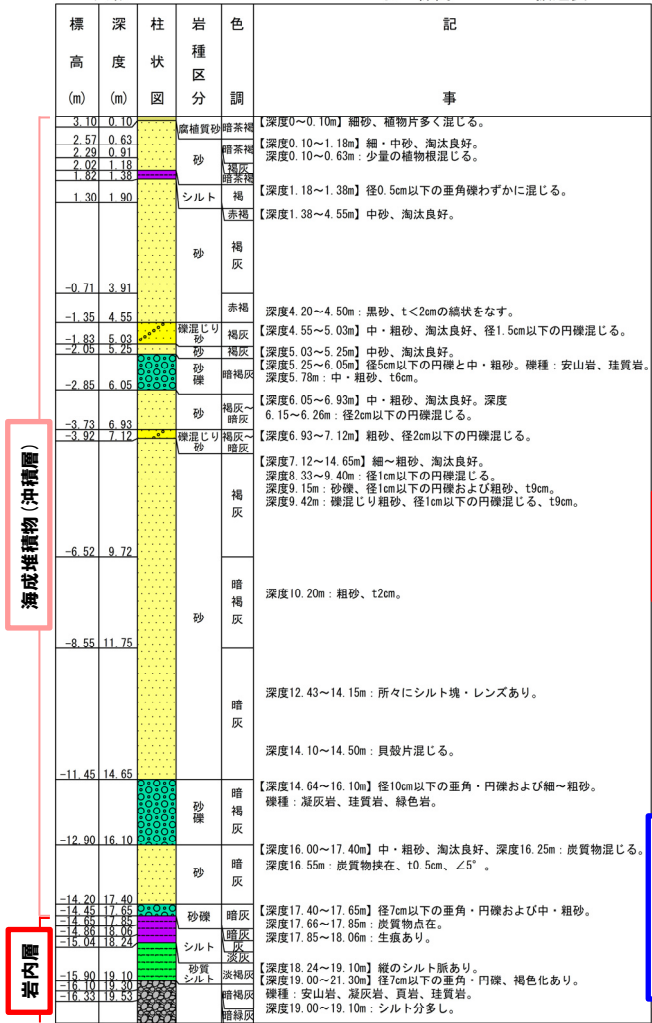
コア写真 (深度75~90m)

1.3 【敷地近傍(II)】岩内平野西部で実施した地質調査結果

⑧-2 H26共和-7地点 (ボーリング柱状図) (1/2)

一部修正 (H27/5/29審査会合)

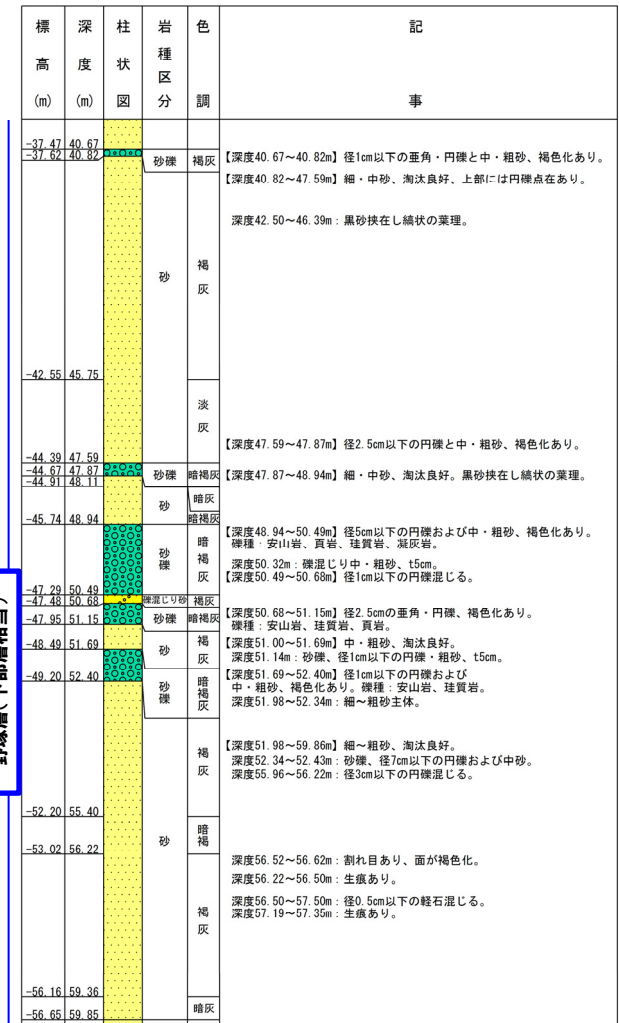
H26共和-7 孔口標高 3.20m 掘進長 90.00m



ボーリング柱状図 (深度0~20m)



ボーリング柱状図 (深度20~40m)

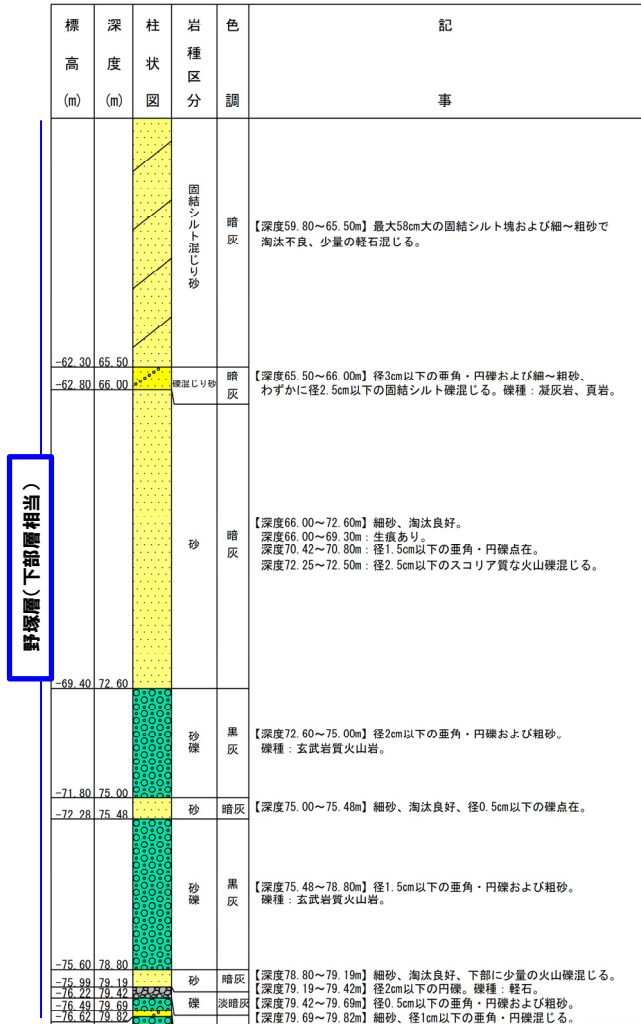


ボーリング柱状図 (深度40~60m)

1.3 【敷地近傍(II)】岩内平野西部で実施した地質調査結果

⑧-2 H26共和-7地点 (ボーリング柱状図) (2/2)

一部修正 (H27/5/29審査会合)



ボーリング柱状図 (深度60~80m)



ボーリング柱状図 (深度80~90m)

凡例

- シルト
- 腐植質シルト
- 砂質シルト
- 砂
- 腐植質砂
- 礫混じり砂
- シルト混じり砂礫
- 砂礫
- 礫
- 固結シルト
- 固結シルト混じり砂

1. 敷地及び敷地近傍の火山噴出物に関する検討	P. 9
1.1 【敷地近傍(Ⅰ)】幌似周辺で実施した地質調査結果	P. 35
1.2 【敷地近傍(Ⅰ)】老古美周辺において確認されるニセコ火山噴出物(火砕流堆積物) ..	P.106
1.3 【敷地近傍(Ⅱ)】岩内平野西部で実施した地質調査結果	P.158
1.4 【敷地近傍(Ⅲ)】積丹半島西岸における洞爺火砕流堆積物の有無に関する検討	P.212

・本章の説明内容

【検討結果】

(参考) “軽石”, “火山灰質”等に関する評価の変更について

①-1 泊②地点(調査位置図)

①-2 泊②地点(泊-1ボーリング)

①-3 泊②地点(泊-2ボーリング)

①-4 泊②地点(泊-3ボーリング)

②-1 照岸地点(調査位置図)

②-2 照岸地点(詳細柱状図)

②-3 照岸地点(照岸1-1ボーリング)

②-4 照岸地点(照岸1-2ボーリング)

②-5 照岸地点(照岸1-3ボーリング)

②-6 照岸地点(照岸1-4ボーリング)

②-7 照岸地点(照岸1-5ボーリング)

②-8 照岸地点(照岸1-6ボーリング)

②-9 照岸地点(照岸1-7ボーリング)

②-10 照岸地点(照岸1-8ボーリング)

②-11 照岸地点(照岸2-1ボーリング)

②-12 照岸地点(照岸2-2ボーリング)

③-1 古宇川左岸地点(調査位置図)

③-2 古宇川左岸地点(詳細柱状図)

③-3 古宇川左岸地点(神恵内1-1ボーリング)

③-4 古宇川左岸地点(神恵内1-2ボーリング)

③-5 古宇川左岸地点(神恵内1-3ボーリング)

③-6 古宇川左岸地点(神恵内1-4ボーリング)

③-7 古宇川左岸地点(神恵内1-5ボーリング)

③-8 古宇川左岸地点(神恵内1-6ボーリング)

④-1 古宇川右岸地点(調査位置図)

④-2 古宇川右岸地点(詳細柱状図)

④-3 古宇川右岸地点(神恵内M-1ボーリング)

④-4 古宇川右岸地点(神恵内M-2ボーリング)

④-5 古宇川右岸地点(神恵内M-3ボーリング)

④-6 古宇川右岸地点(神恵内H-1ボーリング)

④-7 古宇川右岸地点(神恵内H-2ボーリング)

④-8 古宇川右岸地点(古宇川右岸-2ボーリング)

④-9 古宇川右岸地点(古宇川右岸-3ボーリング)

④-10 古宇川右岸地点(古宇川右岸-4ボーリング)