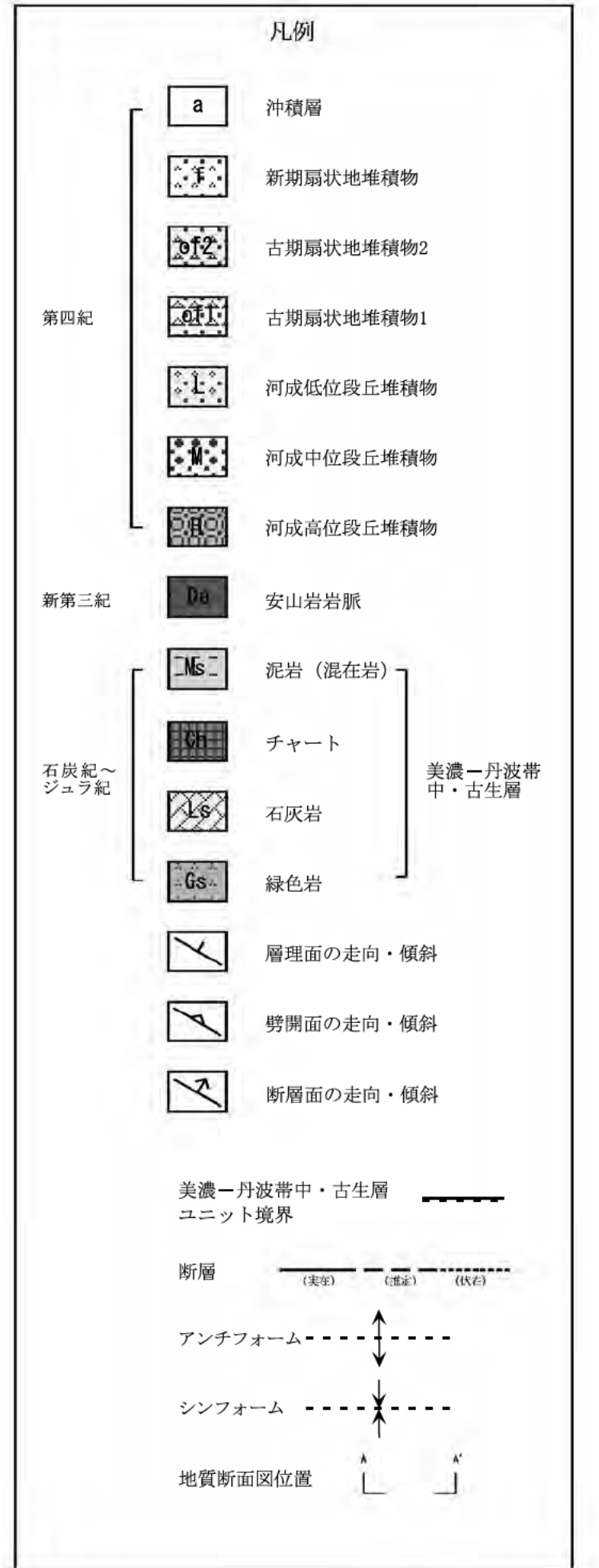
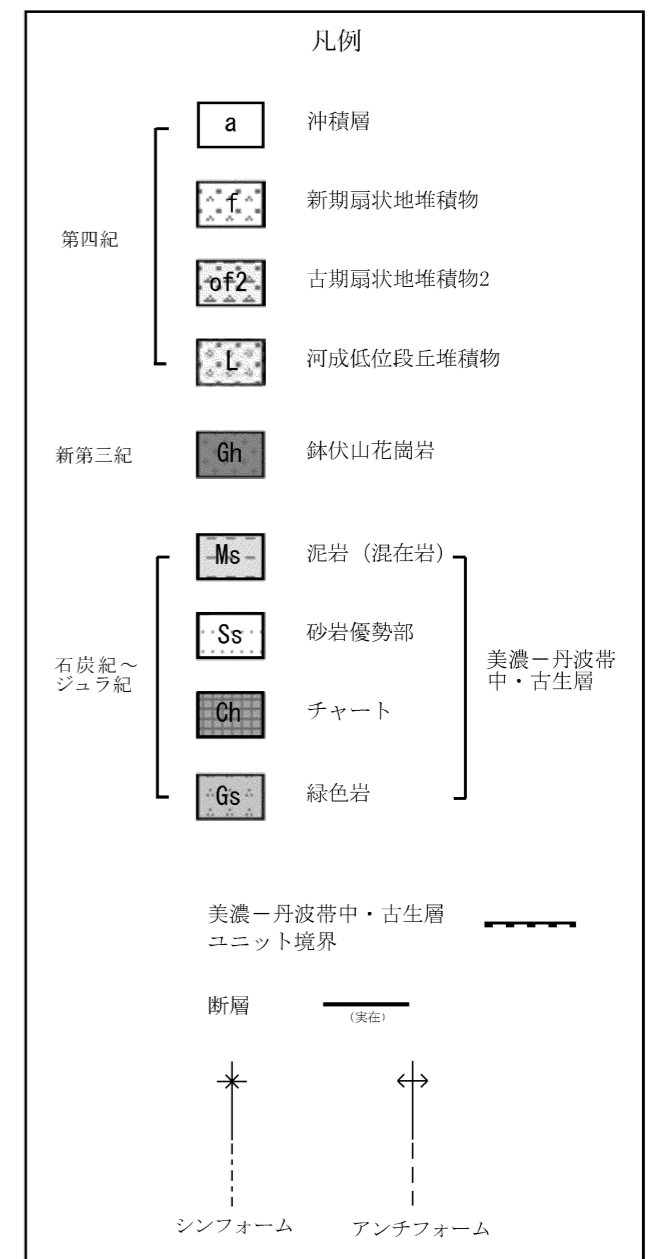
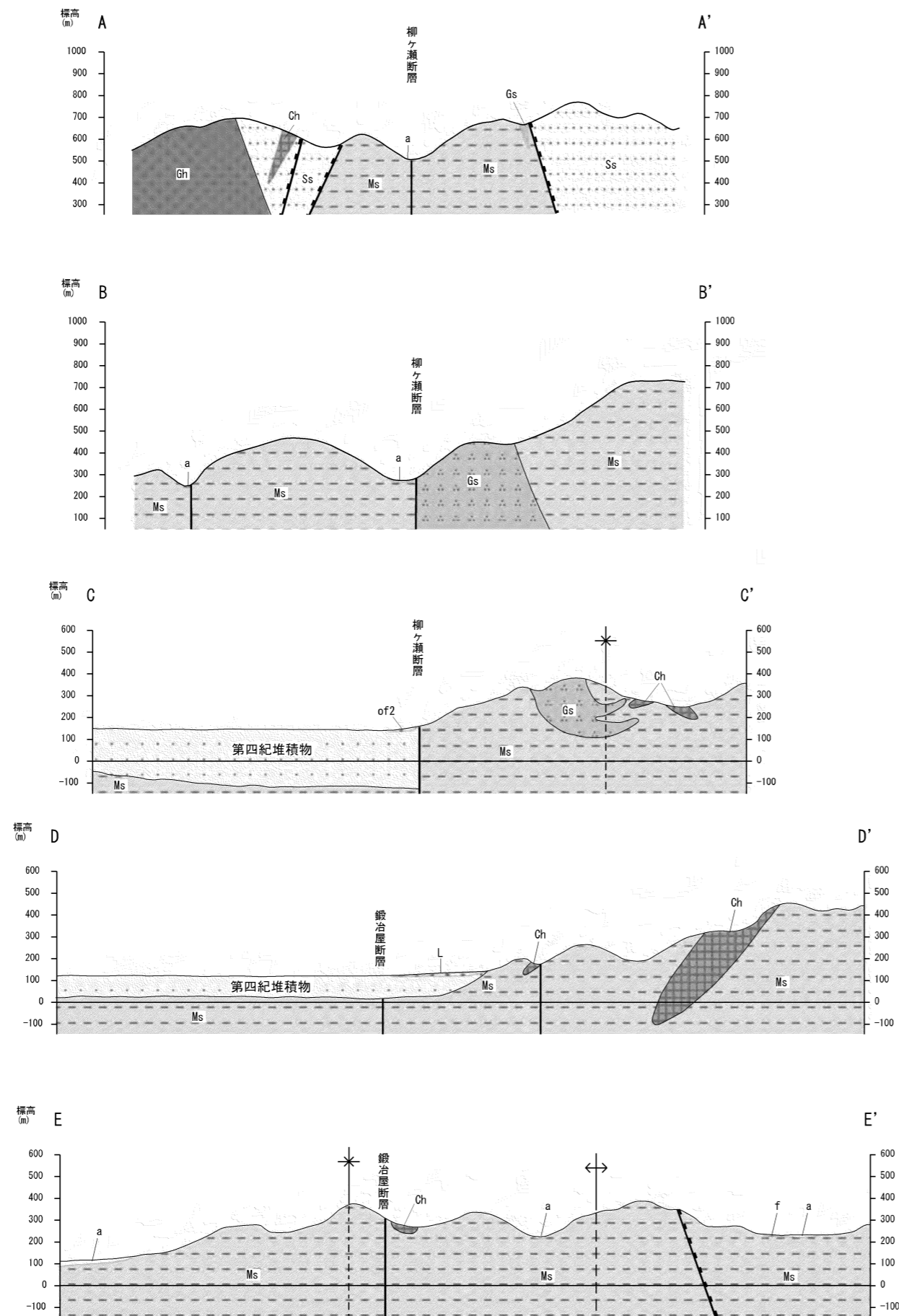


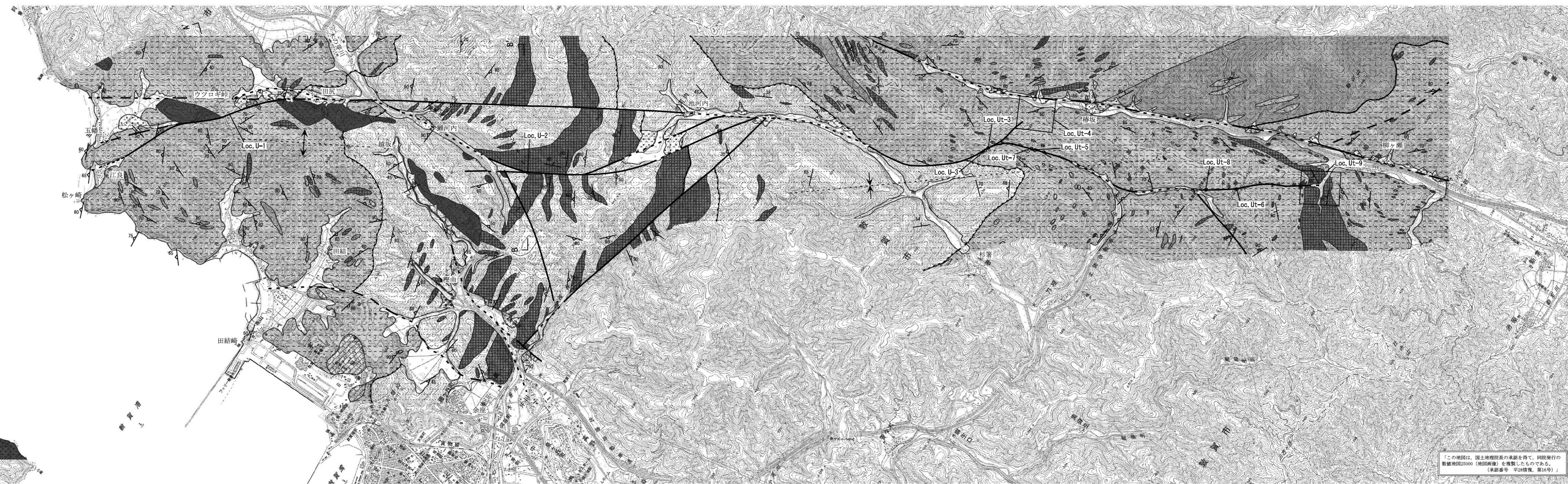
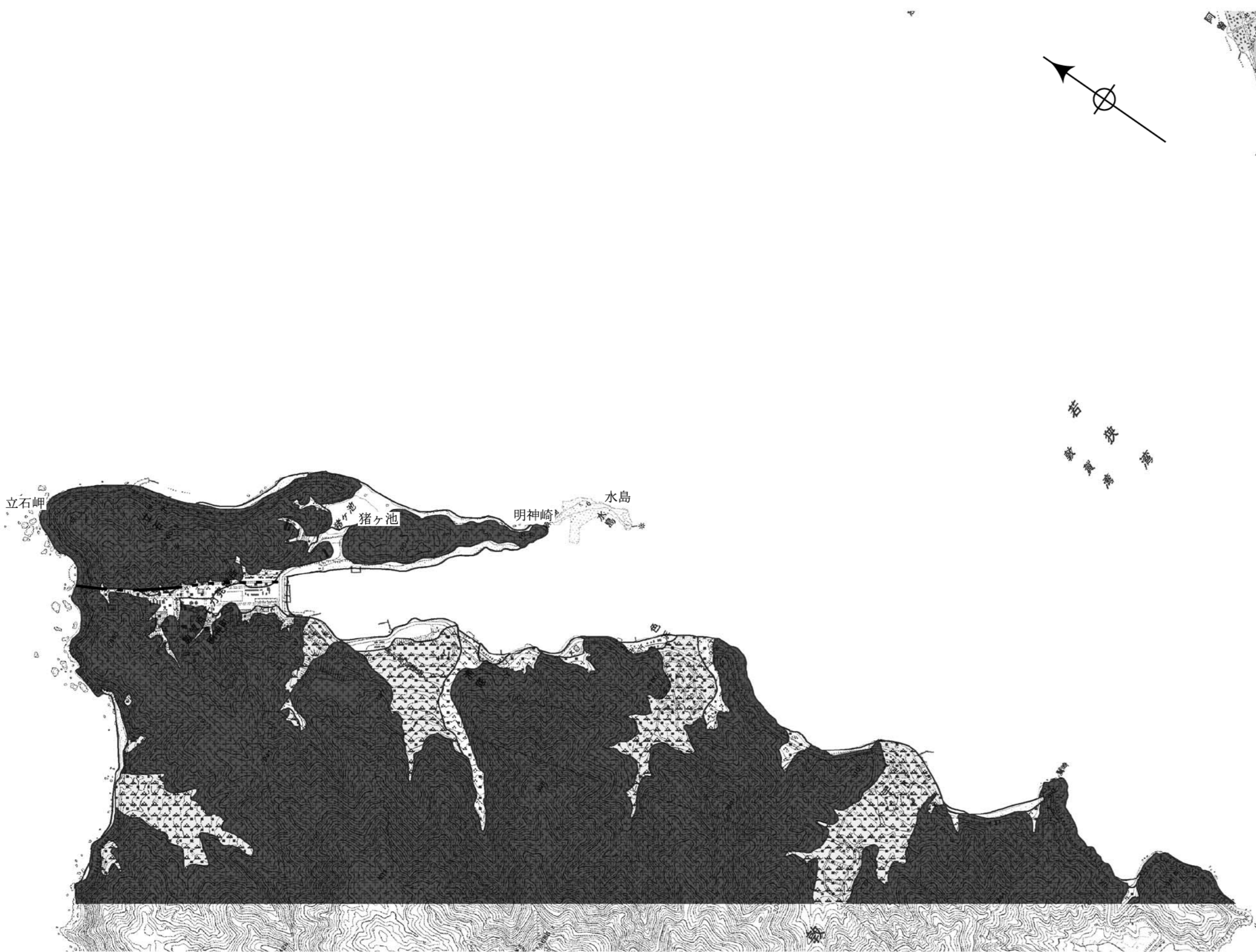
「この地図は、国土地理院長の承認を得て、同院発行の
数値地図25000（地図画像）を複製したものである。
（承認番号 平28情復、第16号）」



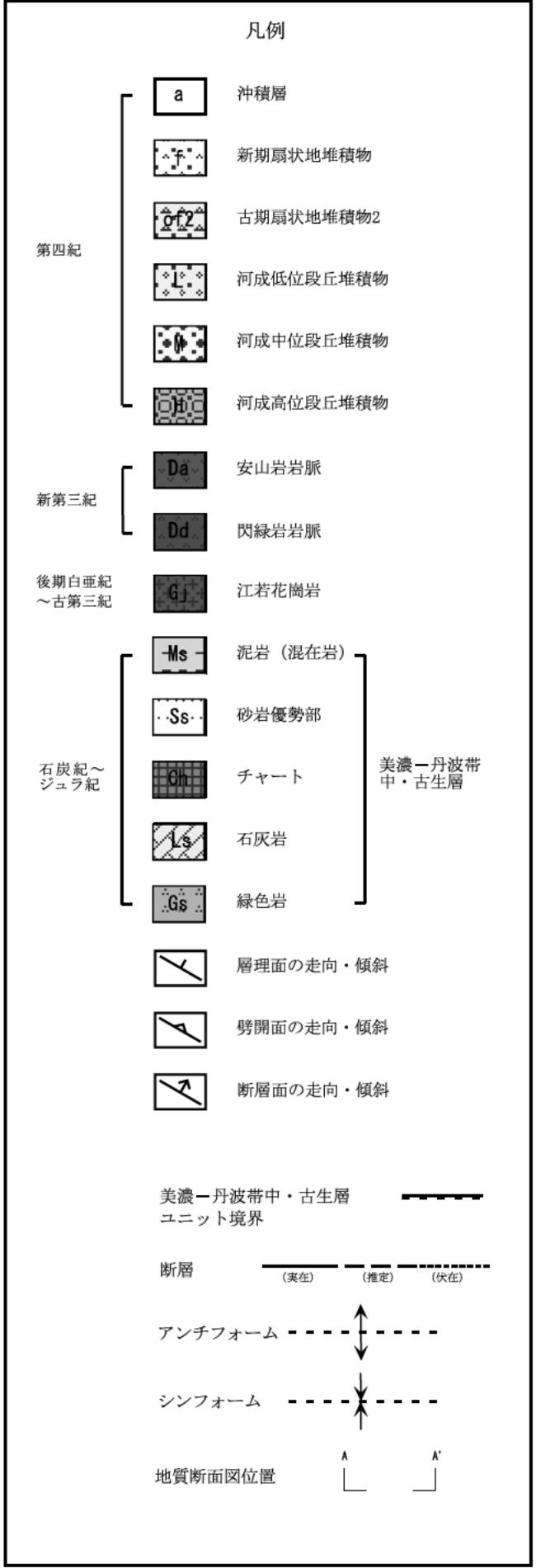
第1.2.3.1.12図(2) 柳ヶ瀬断層周辺の地質図（その2）



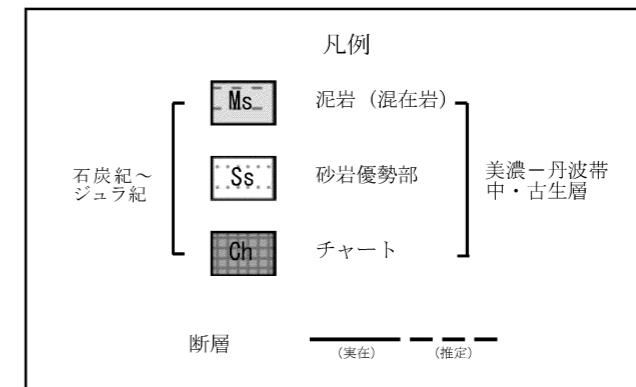
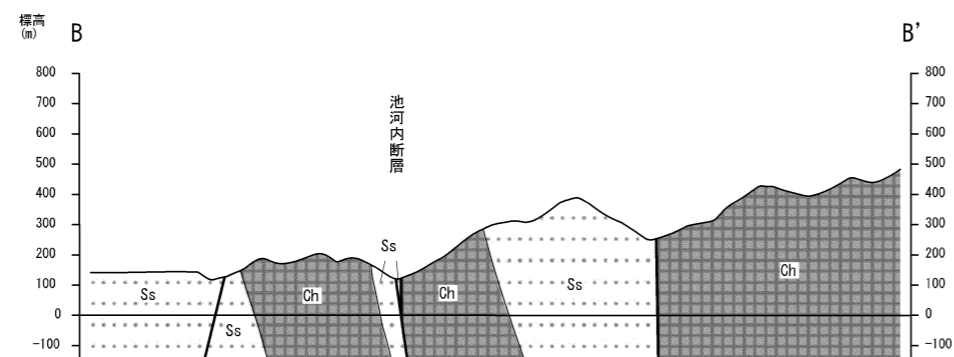
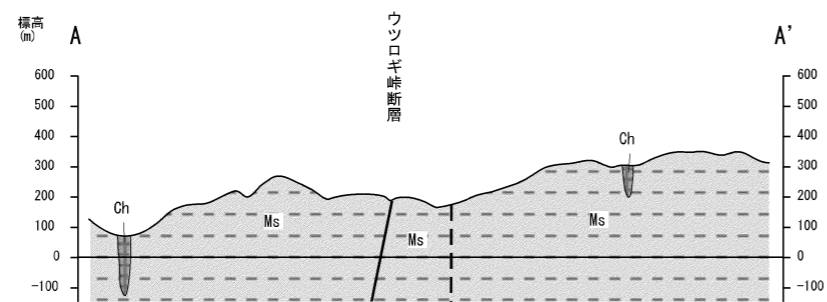
第1.2.3.1.13図 柳ヶ瀬断層周辺の地質断面図



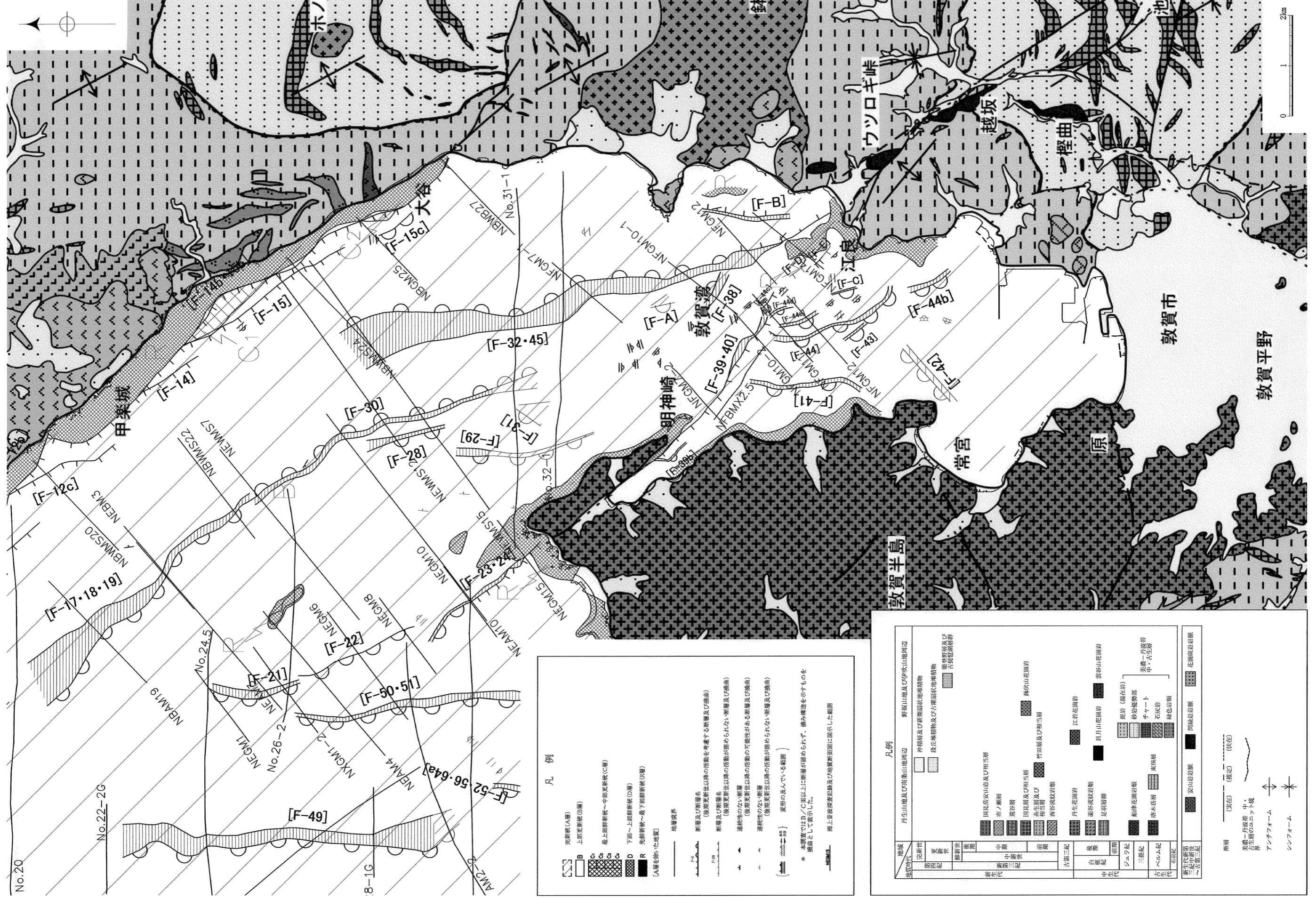
「この地図は、国土地理院長の承認を得て、同院発行の
 数値地図25000 (地図画像) を複製したものである。
 (承認番号 平28情視 第16号)」



第1.2.3.1.14図 浦底・内池見断層，ウツロギ岬北方池河内断層周辺陸域の地質図



第1.2.3.1.15図 浦底-内池見断層，ウツロギ峠北方-池河内断層周辺陸域の地質断面図



凡例

A層 (A層) 突新統 (A層)
 B層 (B層) 上部突新統 (B層)
 C層 (C層) 最上部突新統～中部突新統 (C層)
 D層 (D層) 下部～上部新統 (D層)
 R 先統新統～最下部新統 (R層) [A層を除いた地質]

地層境界
 断層及び断層名 (後期更新世以降の活動を考慮する断層及び曲曲)
 断層及び断層名 (後期更新世以降の活動が認められない断層及び曲曲)
 連続性のない断層 (後期更新世以降の活動の可能性のある断層及び曲曲)
 連続性のない断層 (後期更新世以降の活動が認められない断層及び曲曲)
 断層の及んでいる範囲

* 本図表ではB/C層以上に断層が認められず、断層構造を示すものを曲曲として表示した。
 地上調査記録及び地質断面図に示した範囲

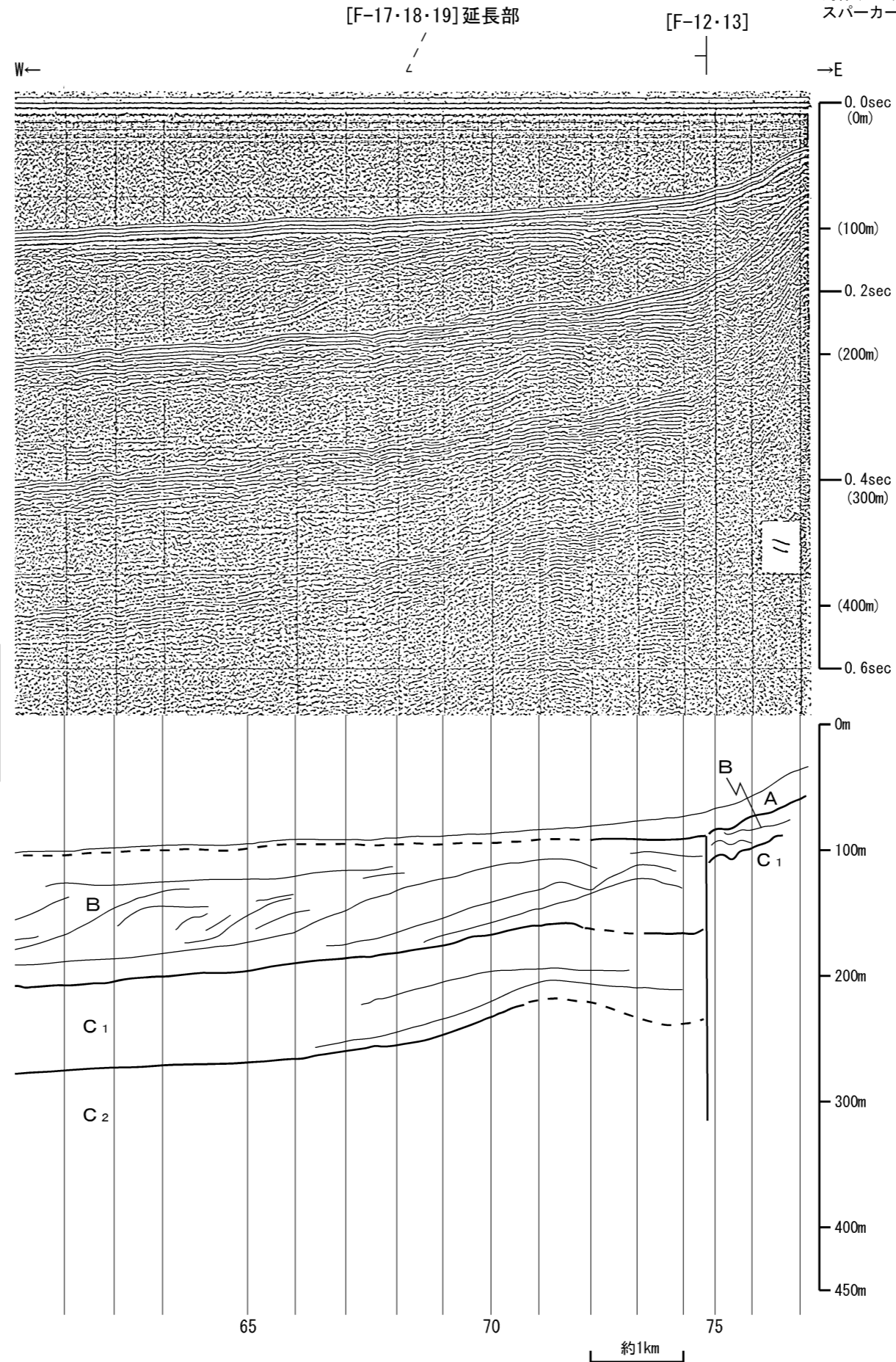
凡例

地質時代	地層	地層名	地質特徴
第四紀	更新世	丹生山地及び雨森山地周辺	沖積層及び断層周辺地層堆積物
	更新世	野原山地及び伊吹山地周辺	扇状地堆積物及び谷間堆積物
第三紀	白垩紀	丹生花崗岩	丹生花崗岩
	白垩紀	丹生花崗岩	丹生花崗岩
	白垩紀	丹生花崗岩	丹生花崗岩
	白垩紀	丹生花崗岩	丹生花崗岩
	白垩紀	丹生花崗岩	丹生花崗岩
	白垩紀	丹生花崗岩	丹生花崗岩
	白垩紀	丹生花崗岩	丹生花崗岩
	白垩紀	丹生花崗岩	丹生花崗岩
	白垩紀	丹生花崗岩	丹生花崗岩
	白垩紀	丹生花崗岩	丹生花崗岩
中生代	白垩紀	丹生花崗岩	丹生花崗岩
	白垩紀	丹生花崗岩	丹生花崗岩
	白垩紀	丹生花崗岩	丹生花崗岩
	白垩紀	丹生花崗岩	丹生花崗岩
新生代	第三紀	丹生花崗岩	丹生花崗岩
	第三紀	丹生花崗岩	丹生花崗岩

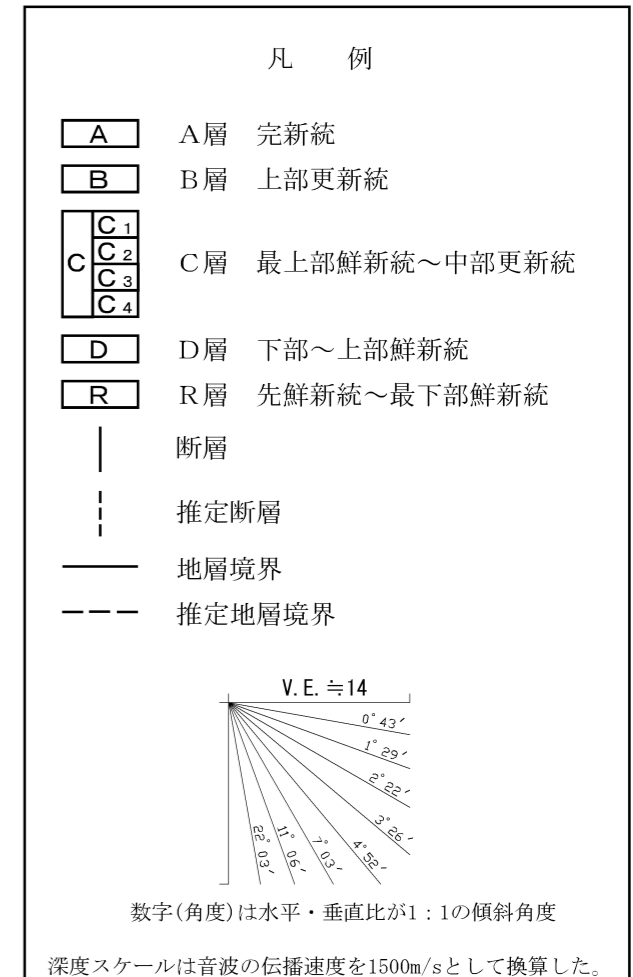
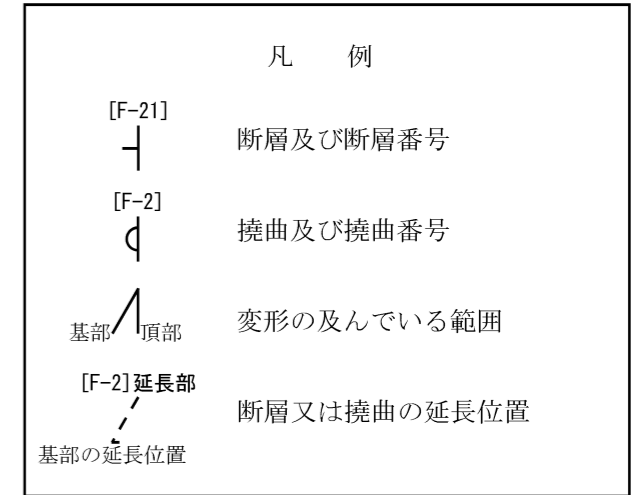
断層 (実在) (推定) (伏在)
 第一号断層 (中)
 古生層のエニット境
 アンチフォールド
 シンフォーム

第1.2.3.1.16図 甲楽城冲断層、浦底・内池見断層、ウツロギ峠北方池河内断層周辺陸域及び海域の地質図

No. 20
海保(1980)
スーパーカー



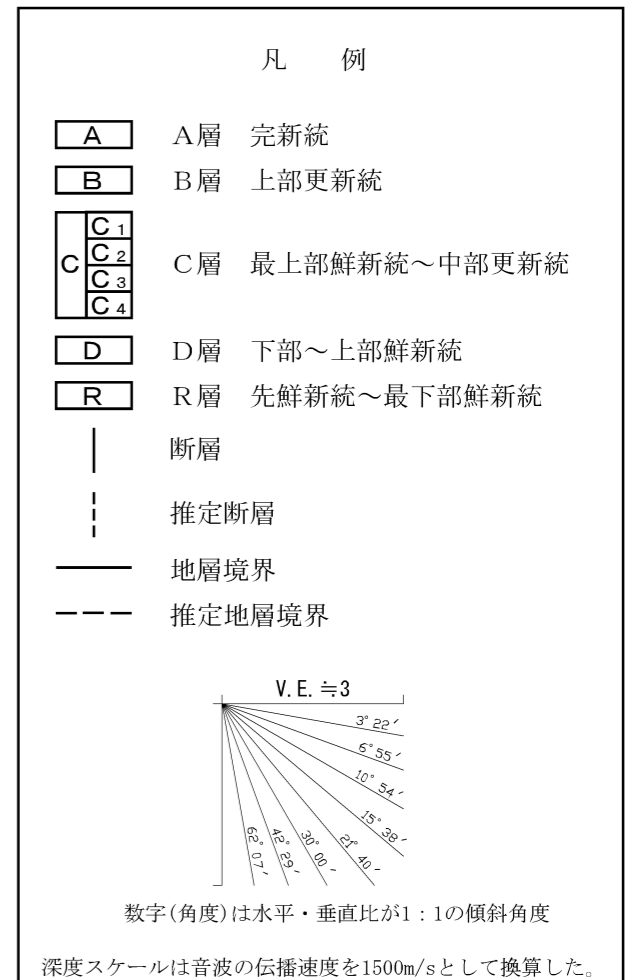
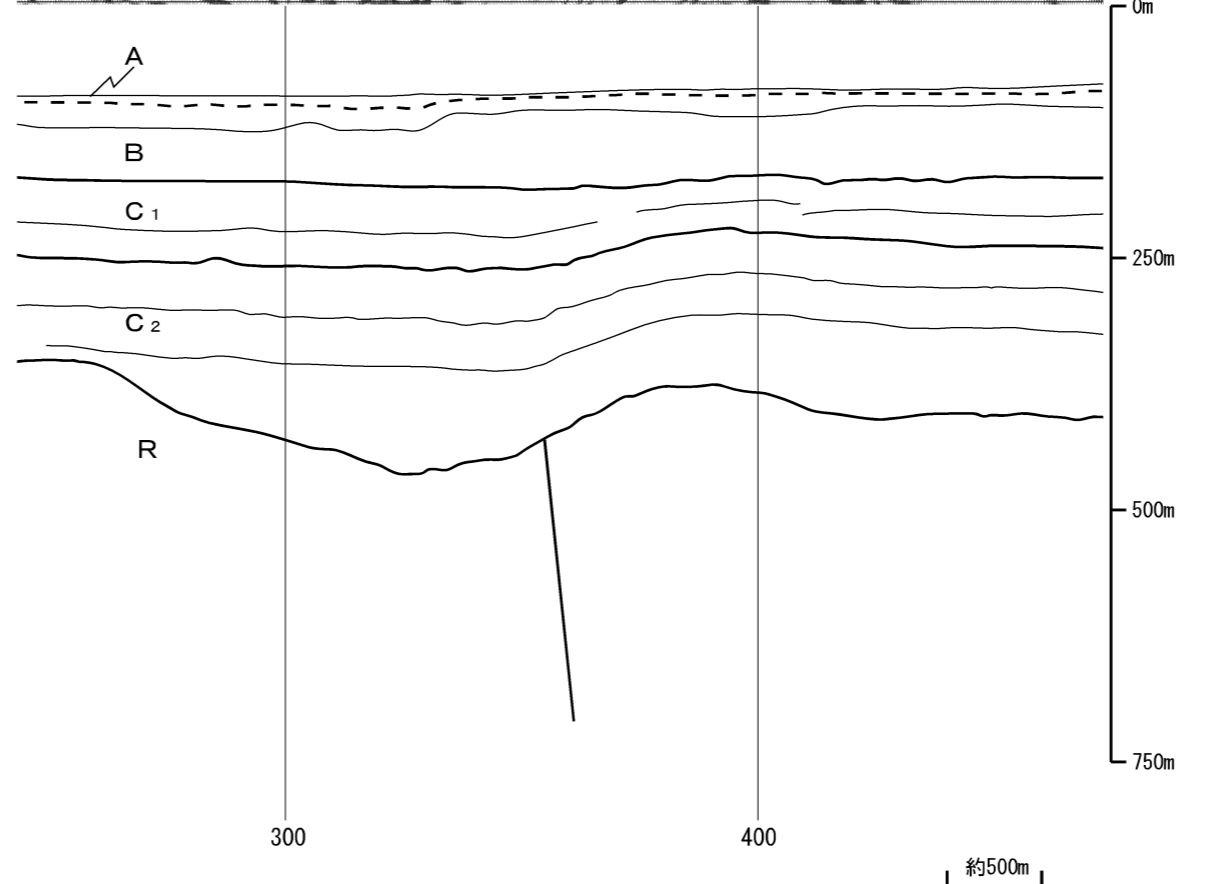
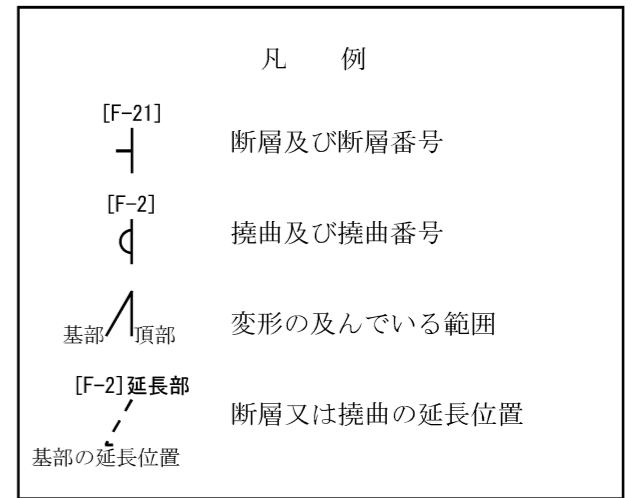
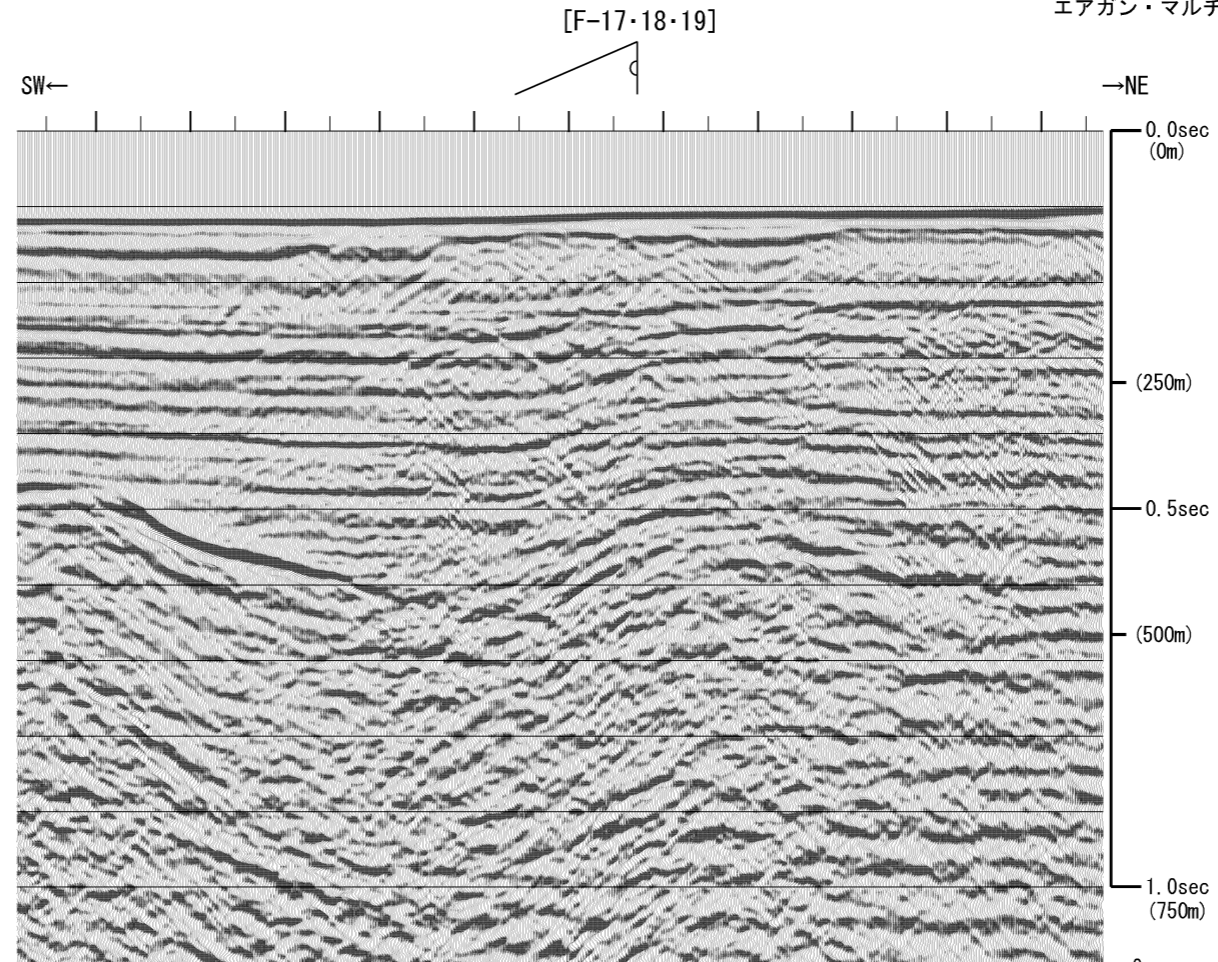
音波探査記録は、海上保安庁水路部（現海上保安庁海洋情報部）の沿岸の海の基本図「若狭湾東部」の原資料である。
地質断面図は、申請者の解釈によるものである。



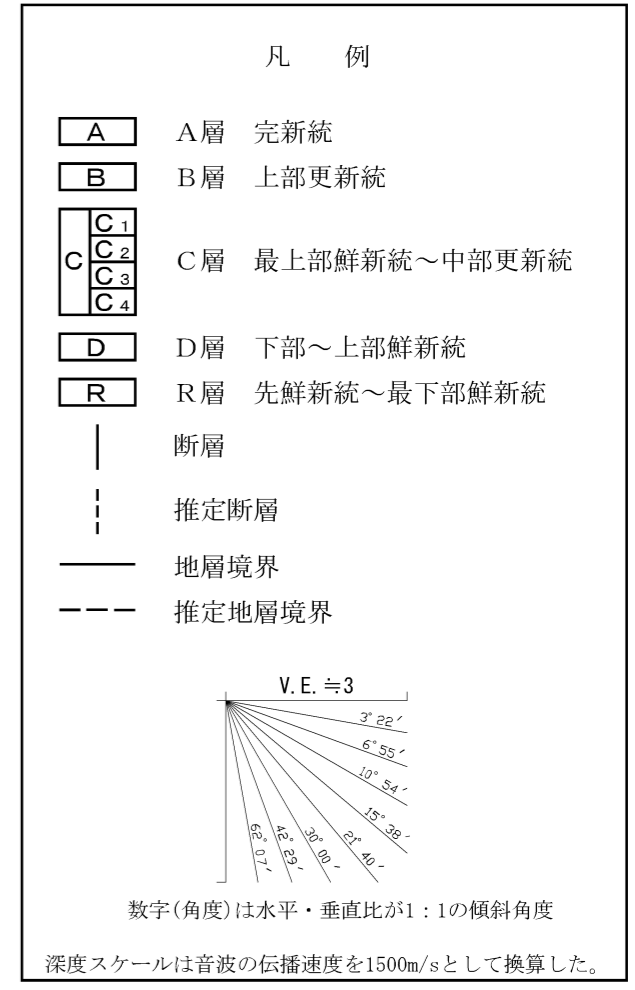
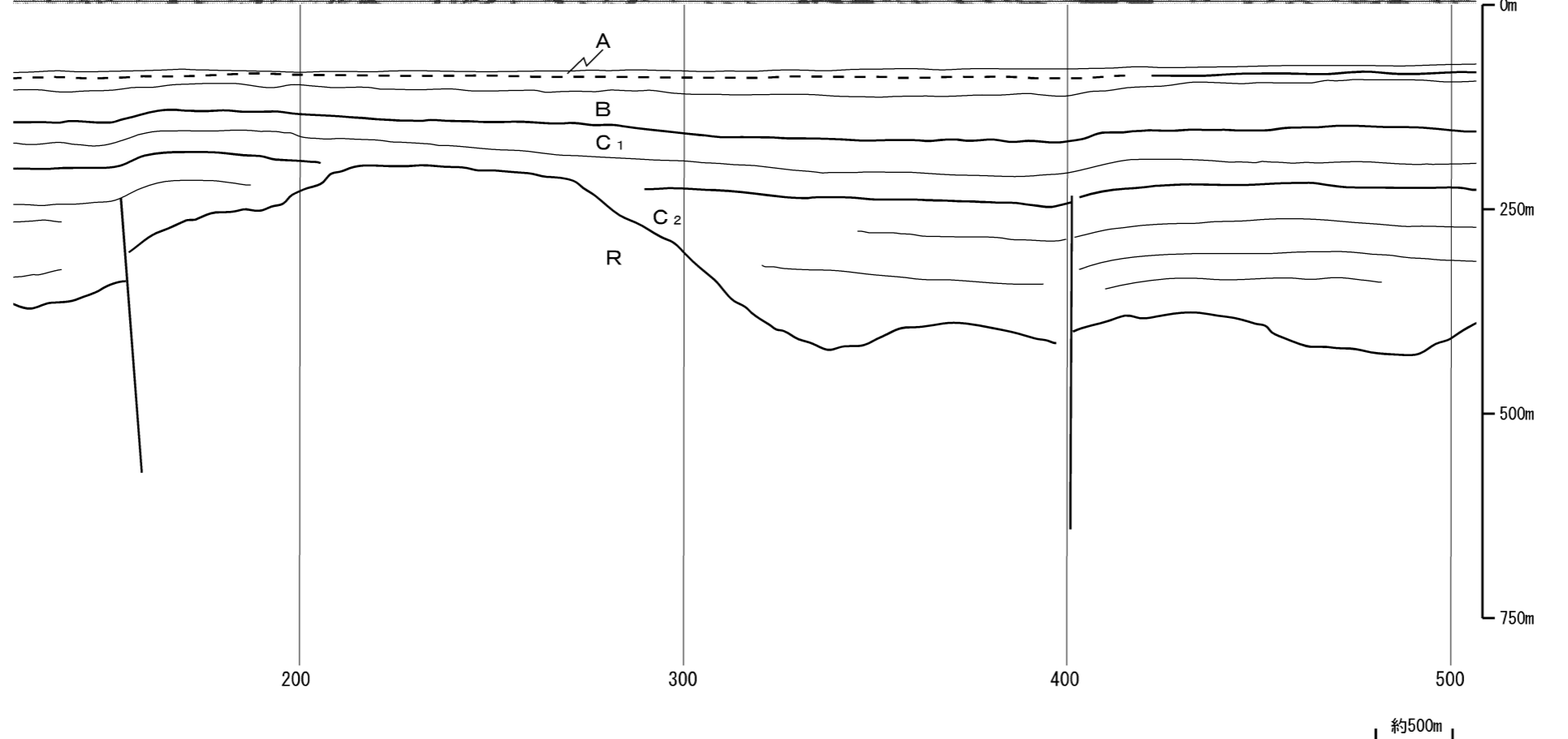
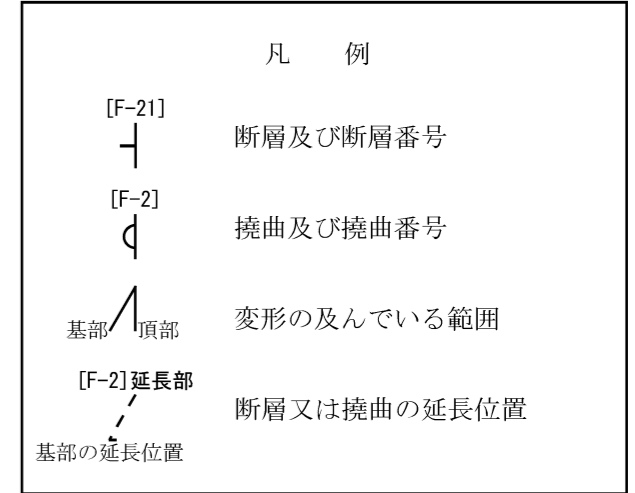
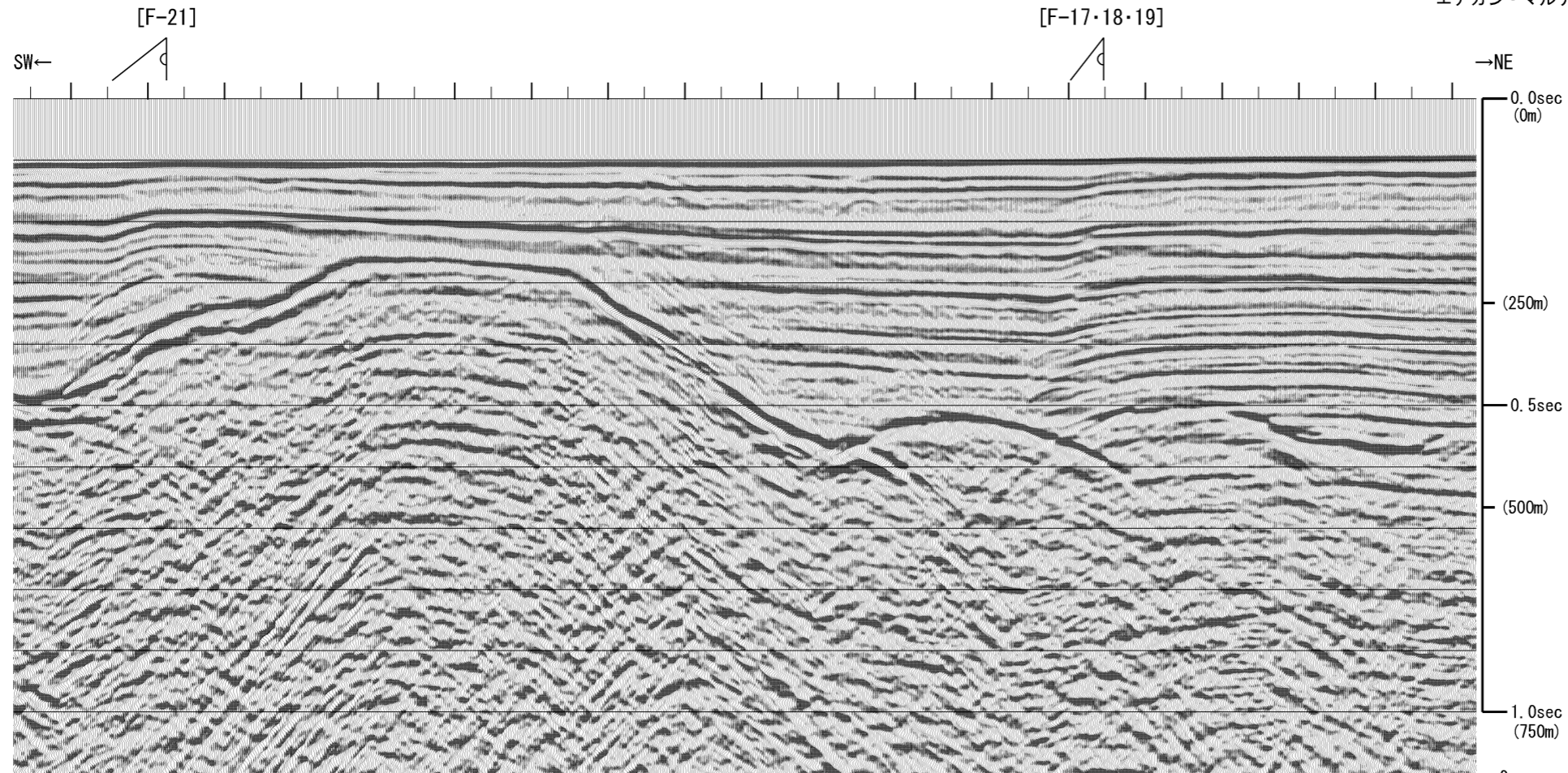
第1.2.3.1.17図(1) 甲楽城沖断層，浦底－内池見断層，ウツロギ峠北方－池河内断層の海上音波探査記録及び地質断面図 (No.20)

NBAM19

日本原電2012
エアガン・マルチ



第1.2.3.1.17図(2) 甲楽城沖断層，浦底-内池見断層，ウツロギ峠北方-池河内断層の海上音波探査記録及び地質断面図 (NBAM19)



第1.2.3.1.17図(3) 甲楽城沖断層，浦底－内池見断層，ウツロギ峠北方－池河内断層の海上音波探査記録及び地質断面図 (NEAM3)