

## 2.2 岩内平野西部で実施したボーリング調査結果

H26共和-5地点 ボーリングコア写真(1/4)

一部修正 (H27/5/29審査会合)



コア写真(深度0~15m)



コア写真(深度15~30m)

## H26共和-5地点 ボーリングコア写真(2/4)

一部修正 (H27/5/29審査会合)



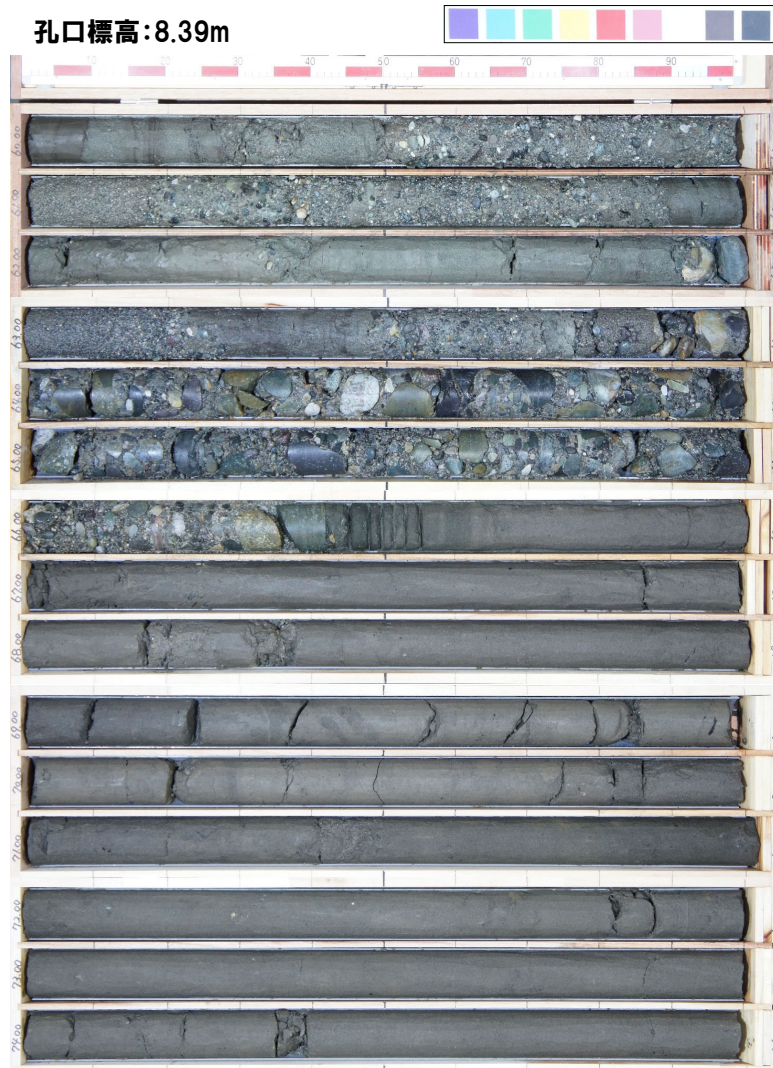
コア写真 (深度30~45m)



コア写真 (深度45~60m)

## H26共和-5地点 ボーリングコア写真(3/4)

一部修正(H27/5/29審査会合)



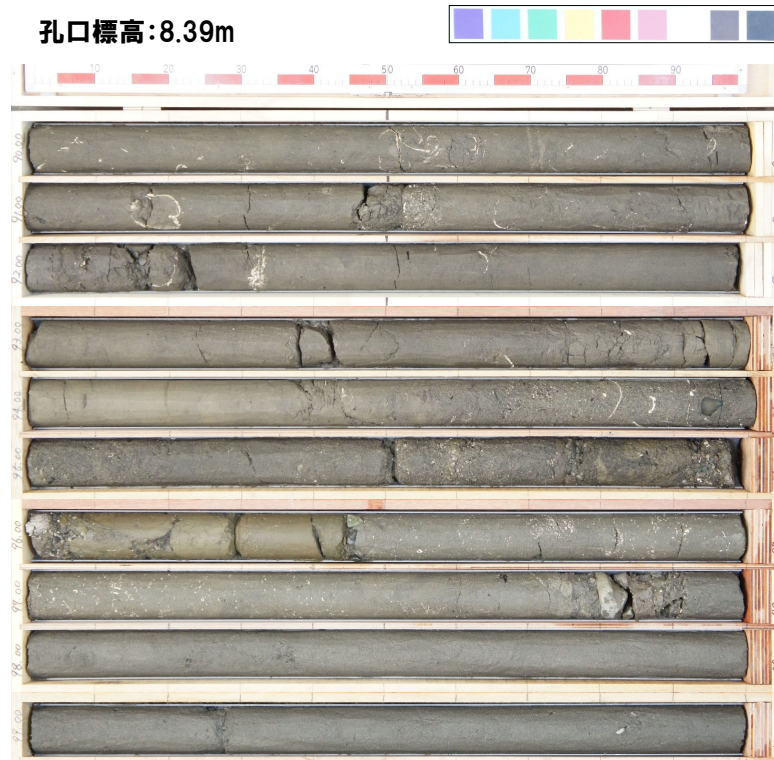
コア写真(深度60~75m)



コア写真(深度75~90m)

## H26共和-5地点 ボーリングコア写真(4/4)

一部修正(H27/5/29審査会合)



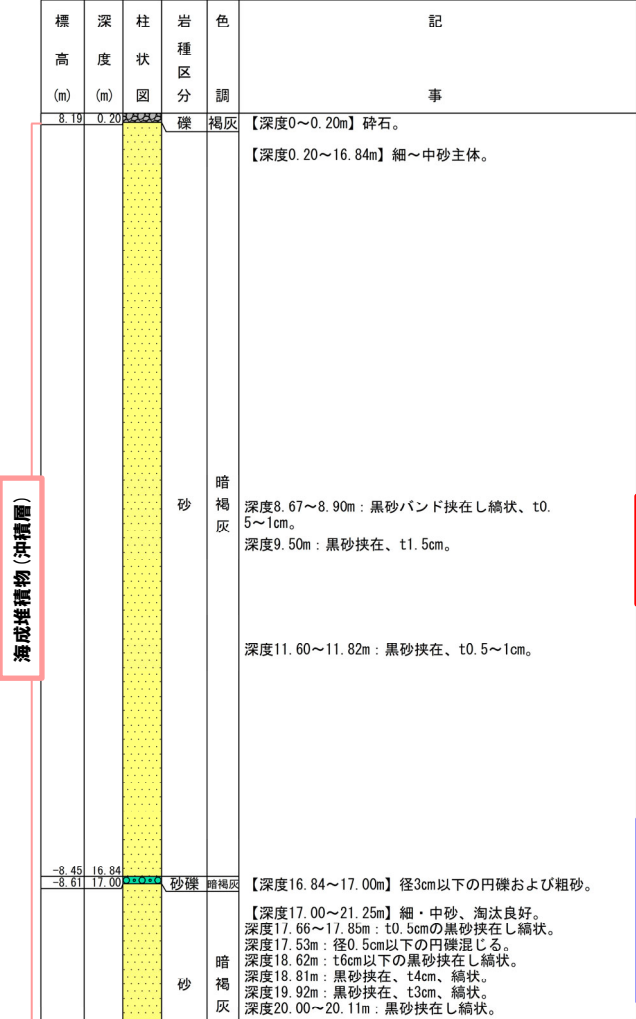
コア写真(深度90~100m)

# 2.2 岩内平野西部で実施したボーリング調査結果

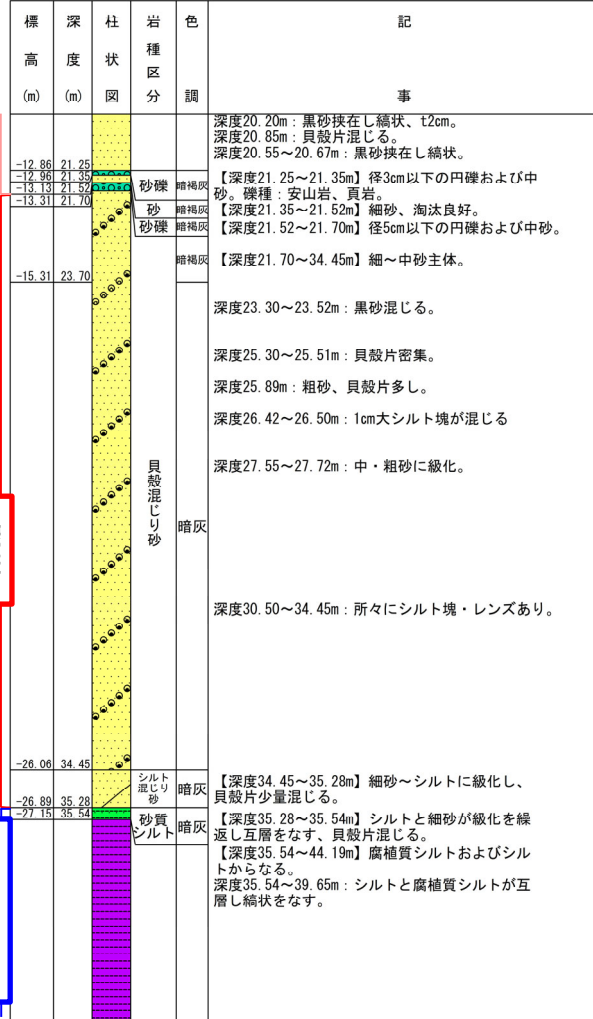
## H26共和-5地点 ボーリング柱状図(1/2)

一部修正 (H27/5/29審査会合)

H26共和-5 孔口標高 8.39m 掘進長 100.00m

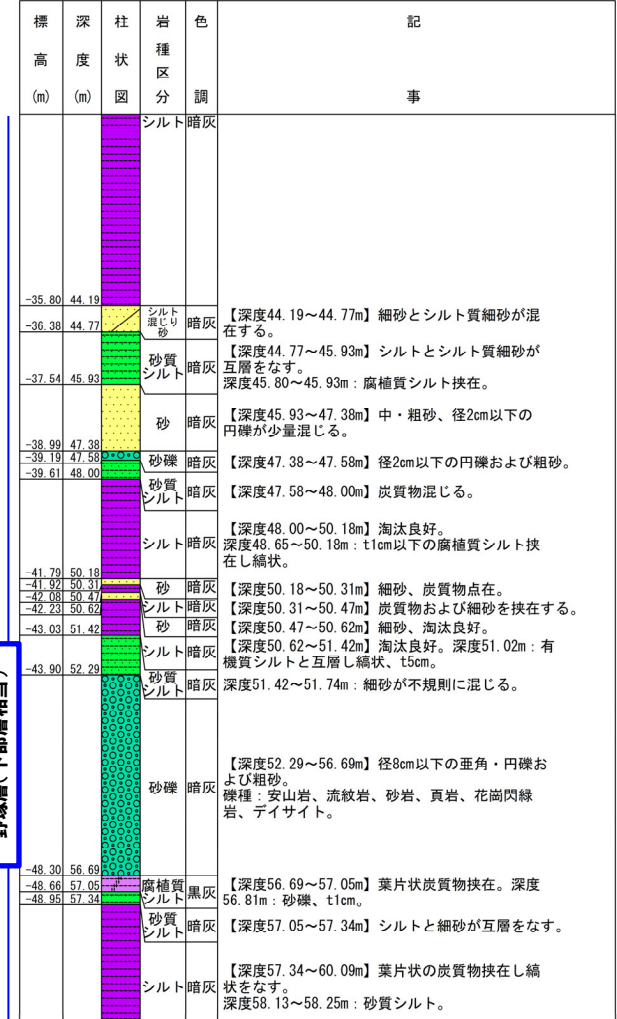


海成堆積物(沖積層)



岩内層

野塚層(下部層相当)



野塚層(下部層相当)

ボーリング柱状図(深度0~20m)

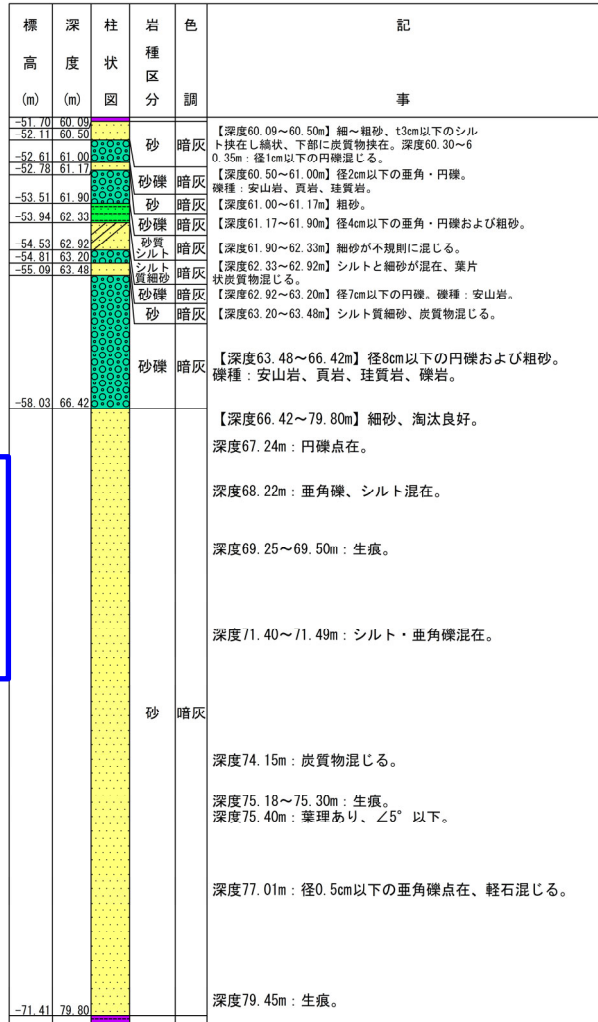
ボーリング柱状図(深度20~40m)

ボーリング柱状図(深度40~60m)

# 2. 2 岩内平野西部で実施したボーリング調査結果

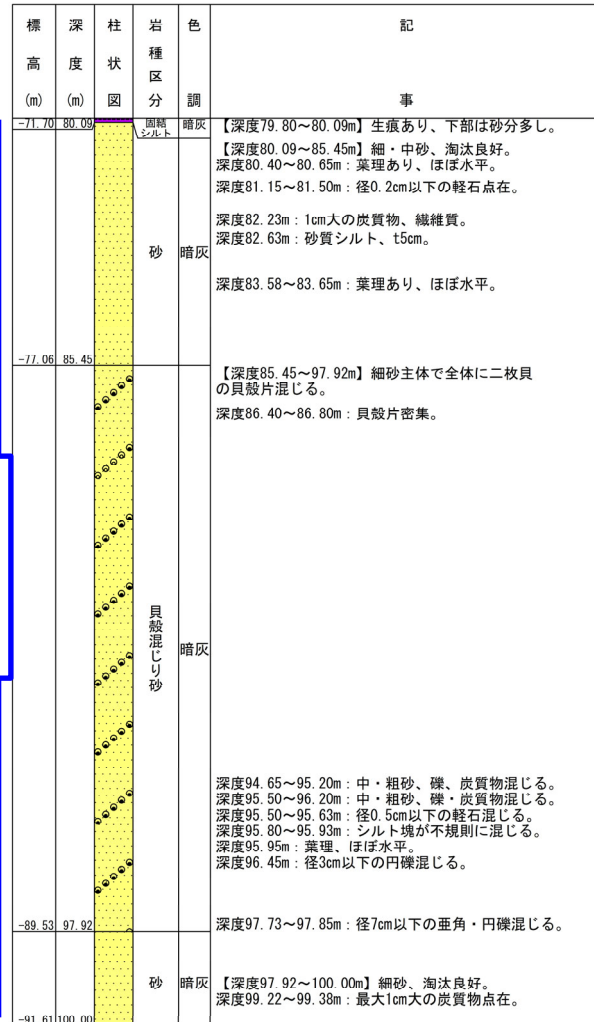
## H26共和-5地点 ボーリング柱状図 (2/2)

一部修正 (H27/5/29審査会合)



野塚層(下部層相当)

ボーリング柱状図 (深度60~80m)



野塚層(下部層相当)

ボーリング柱状図 (深度80~100m)

### 凡例

- シルト
- 腐植質シルト
- 砂質シルト
- 砂
- シルト混じり砂
- シルト質細砂
- 貝殻混じり砂
- 砂礫
- 礫
- 固結シルト

## 2. 2 岩内平野西部で実施したボーリング調査結果

H26共和-6地点 ボーリングコア写真(1/3)

一部修正(H27/5/29審査会合)



コア写真(深度0~15m)



コア写真(深度15~30m)

## 2.2 岩内平野西部で実施したボーリング調査結果

H26共和-6地点 ボーリングコア写真(2/3)

一部修正(H27/5/29審査会合)



コア写真(深度30~45m)



コア写真(深度45~60m)



## H26共和-6地点 ボーリングコア写真 (3/3)

一部修正 (H27/5/29審査会合)



コア写真 (深度60~75m)



コア写真 (深度75~90m)

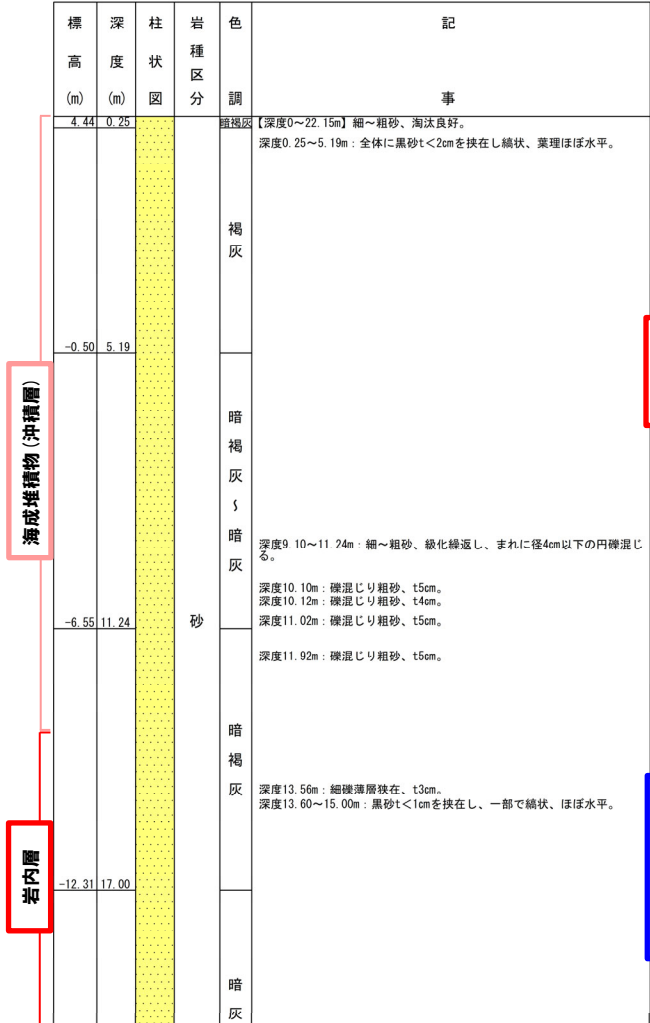
余白

# 2.2 岩内平野西部で実施したボーリング調査結果

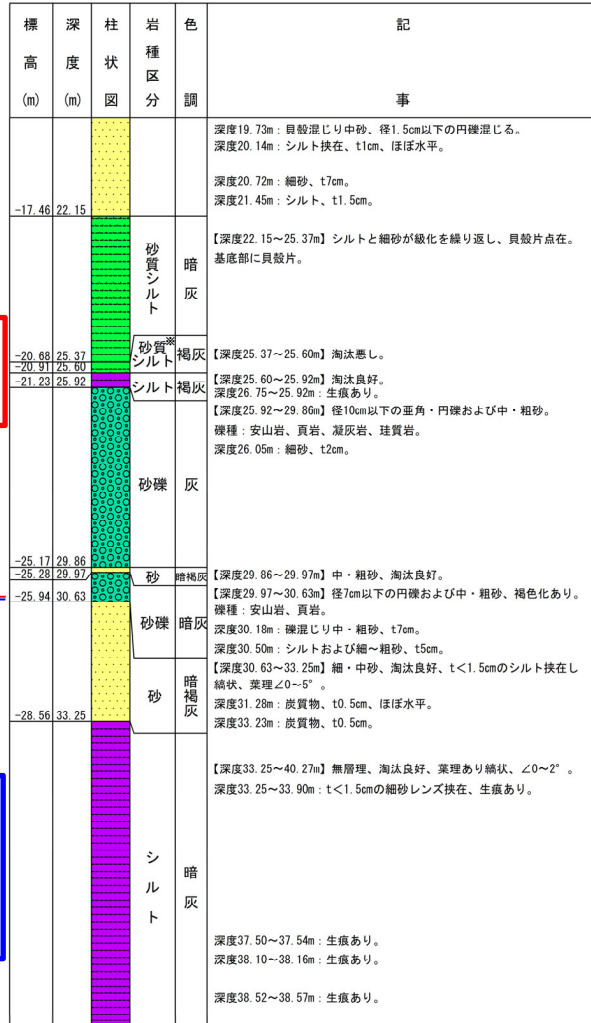
## H26共和-6地点 ボーリング柱状図(1/2)

一部修正 (H27/5/29審査会合)

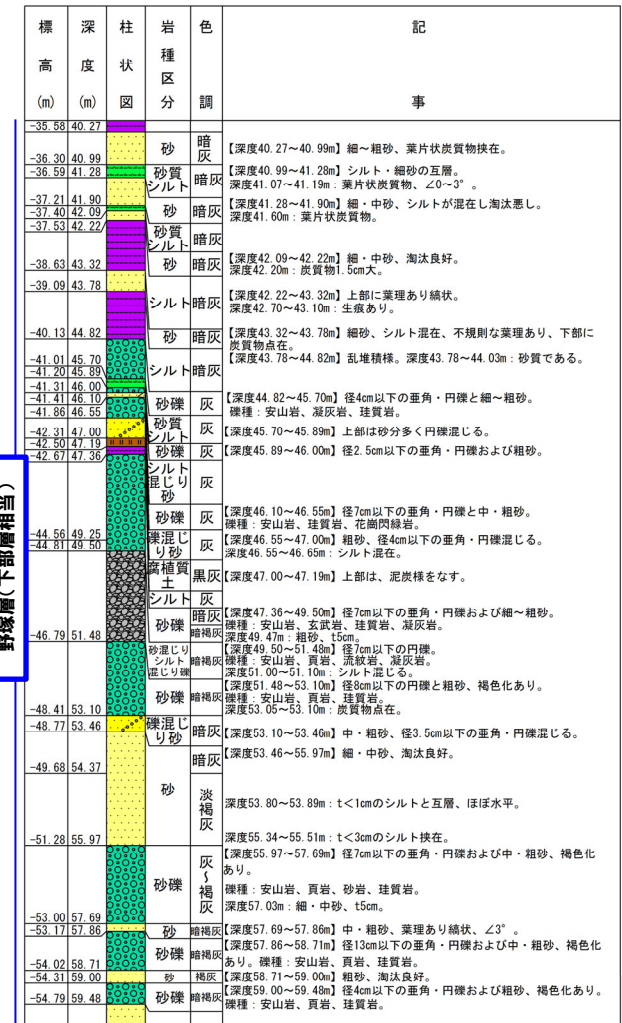
H26共和-6 孔口標高 4.69m 掘進長 90.00m



ボーリング柱状図(深度0~20m)



ボーリング柱状図(深度20~40m)



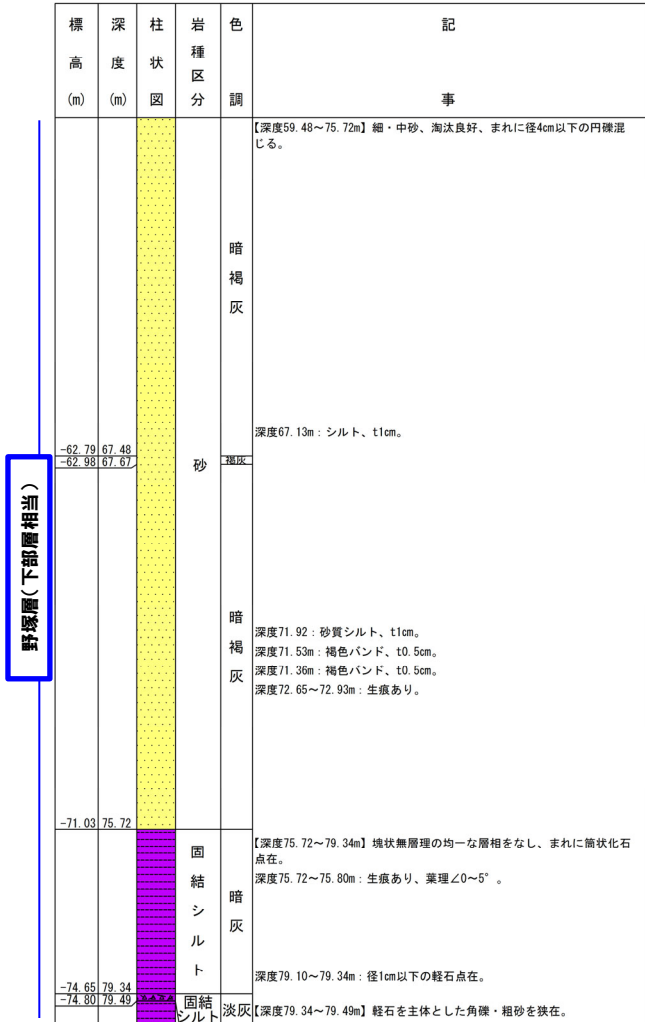
ボーリング柱状図(深度40~60m)

※H27.5.29審査会合資料では、当該砂質シルトの深度及び標高について、深度23.57~25.60m(標高-20.91~-18.88m)としていたが、誤記であるため、今回修正した。

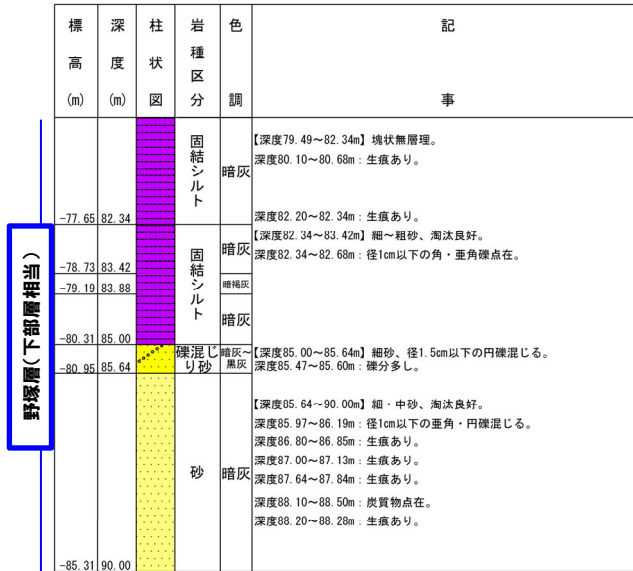
# 2.2 岩内平野西部で実施したボーリング調査結果

## H26共和-6地点 ボーリング柱状図 (2/2)

一部修正 (H27/5/29審査会合)



ボーリング柱状図 (深度60~80m)



ボーリング柱状図 (深度80~90m)

凡例

- 腐植質土
- シルト
- 砂質シルト
- 砂
- シルト混じり砂
- 礫混じり砂
- 砂礫
- 砂混じりシルト混じり礫
- 固結シルト

## H26共和-7地点 ボーリングコア写真(1/4)

一部修正 (H27/5/29審査会合)

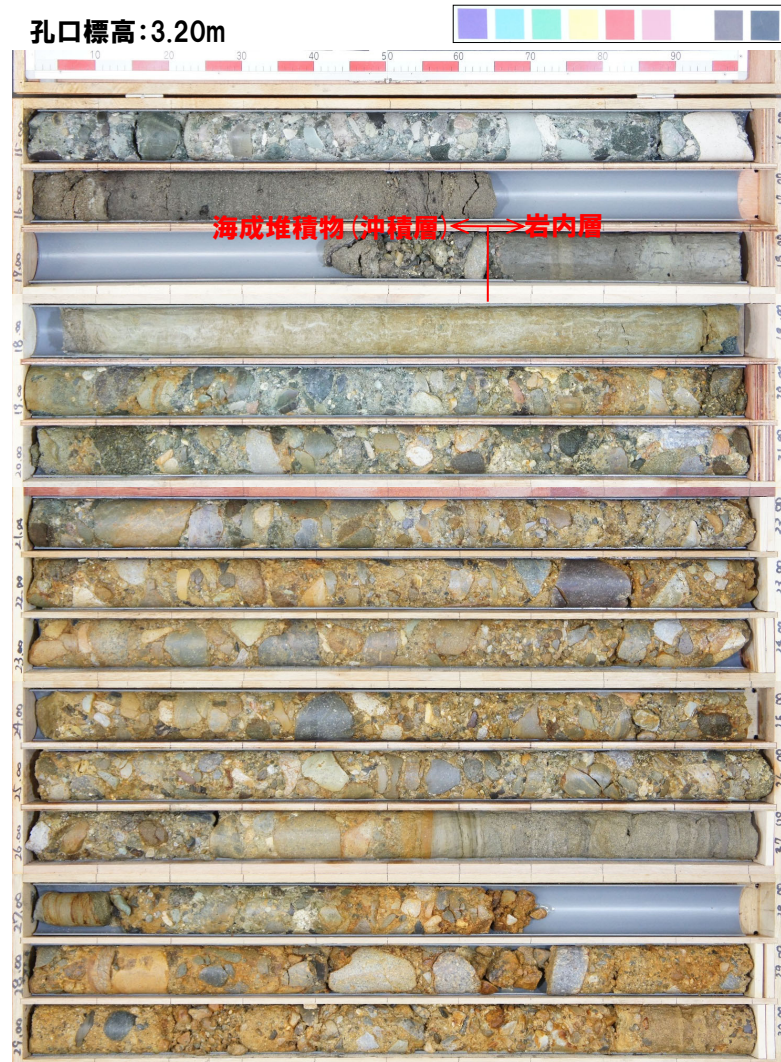


コア写真(深度0~15m)

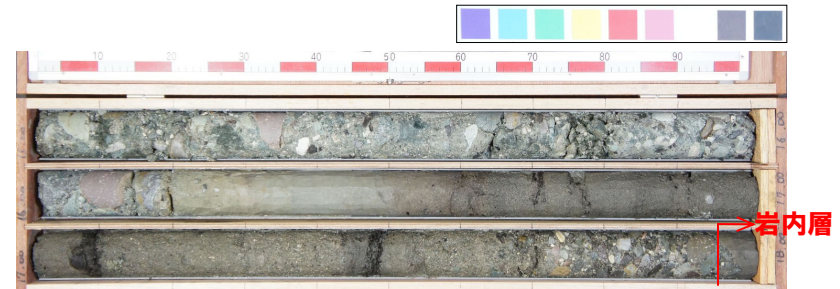
## 2.2 岩内平野西部で実施したボーリング調査結果

H26共和-7地点 ボーリングコア写真 (2/4)

一部修正 (H27/5/29審査会合)



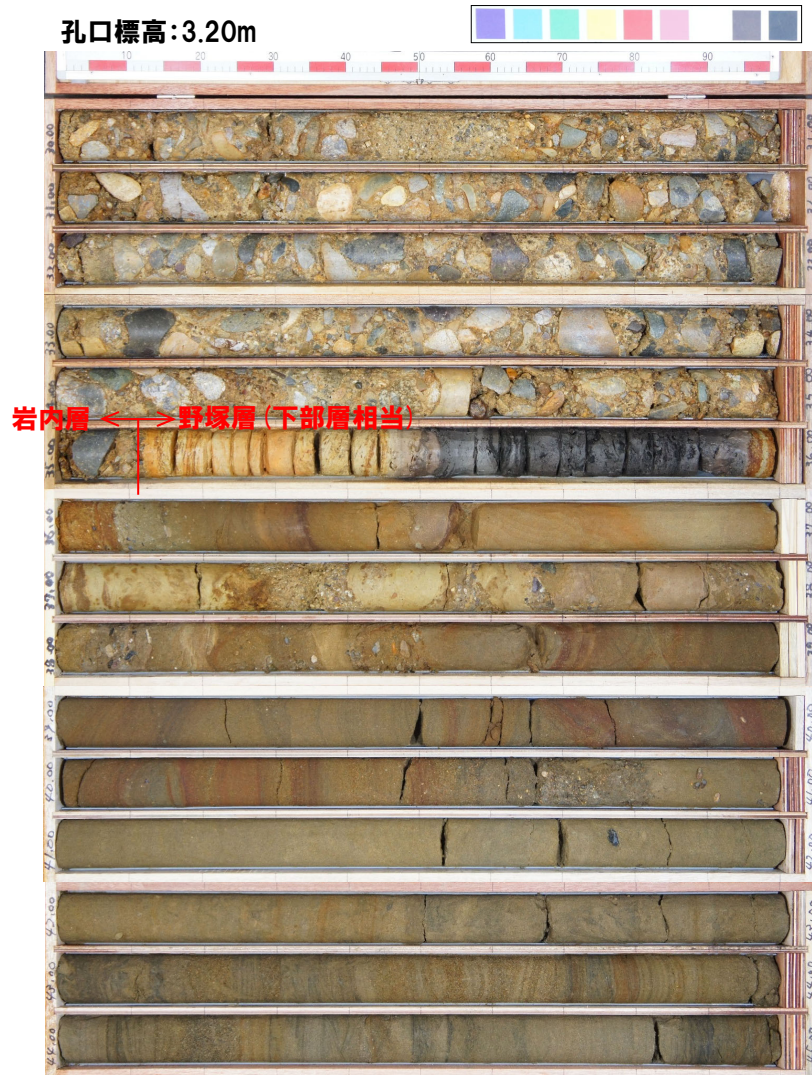
コア写真 (深度15~30m)



コア写真 (深度15~18m) 別孔

## H26共和-7地点 ボーリングコア写真 (3/4)

一部修正 (H27/5/29審査会合)



コア写真 (深度30~45m)



コア写真 (深度45~60m)

## H26共和-7地点 ボーリングコア写真(4/4)

一部修正 (H27/5/29審査会合)



コア写真(深度60~75m)



コア写真(深度75~90m)

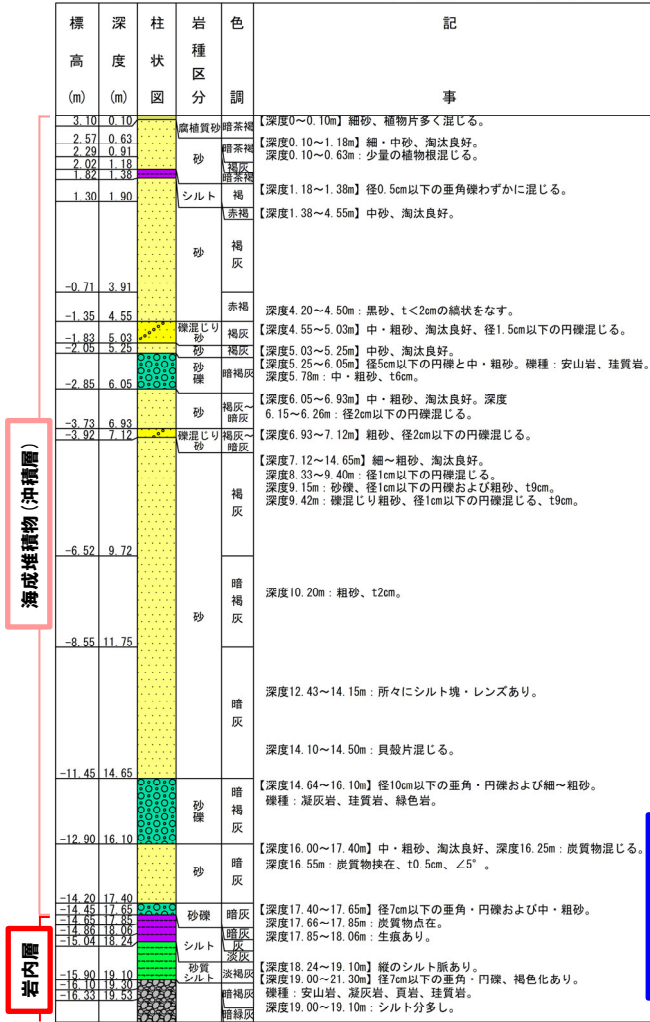


# 2.2 岩内平野西部で実施したボーリング調査結果

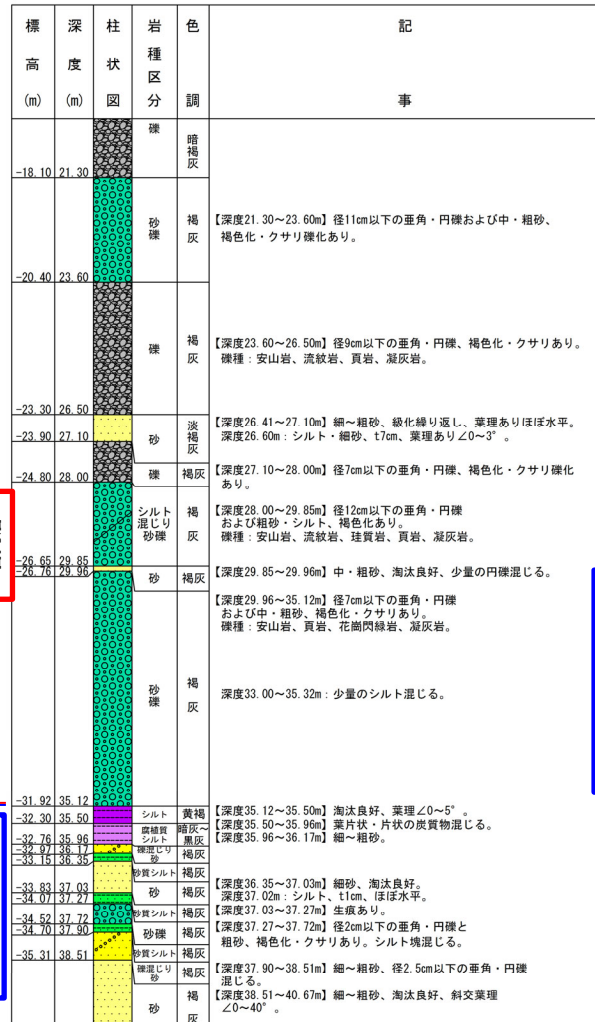
## H26共和-7地点 ボーリング柱状図(1/2)

一部修正 (H27/5/29審査会合)

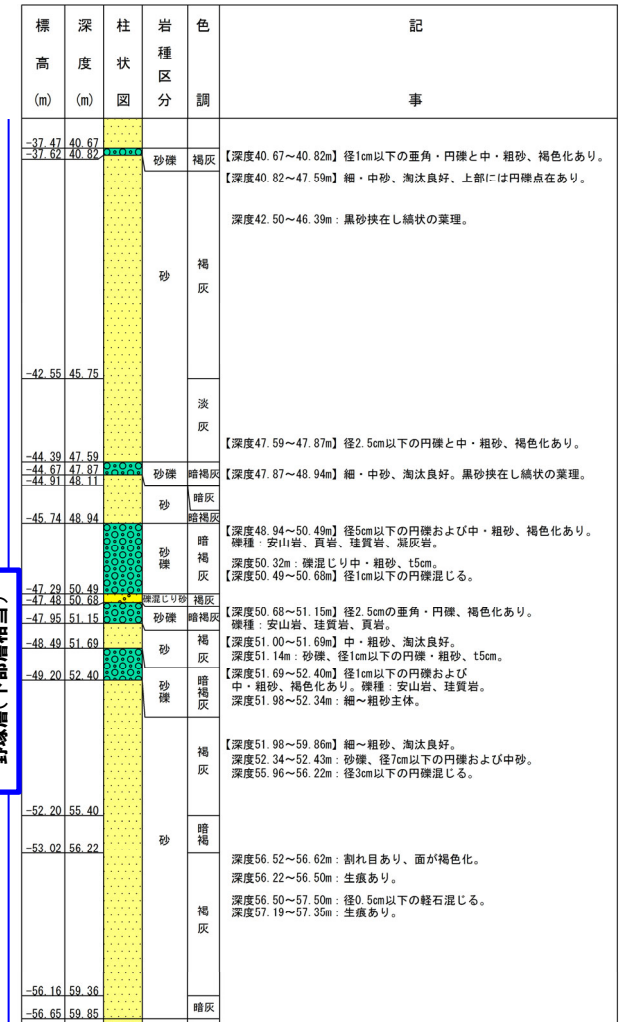
H26共和-7 孔口標高 3.20m 掘進長 90.00m



ボーリング柱状図(深度0~20m)



ボーリング柱状図(深度20~40m)

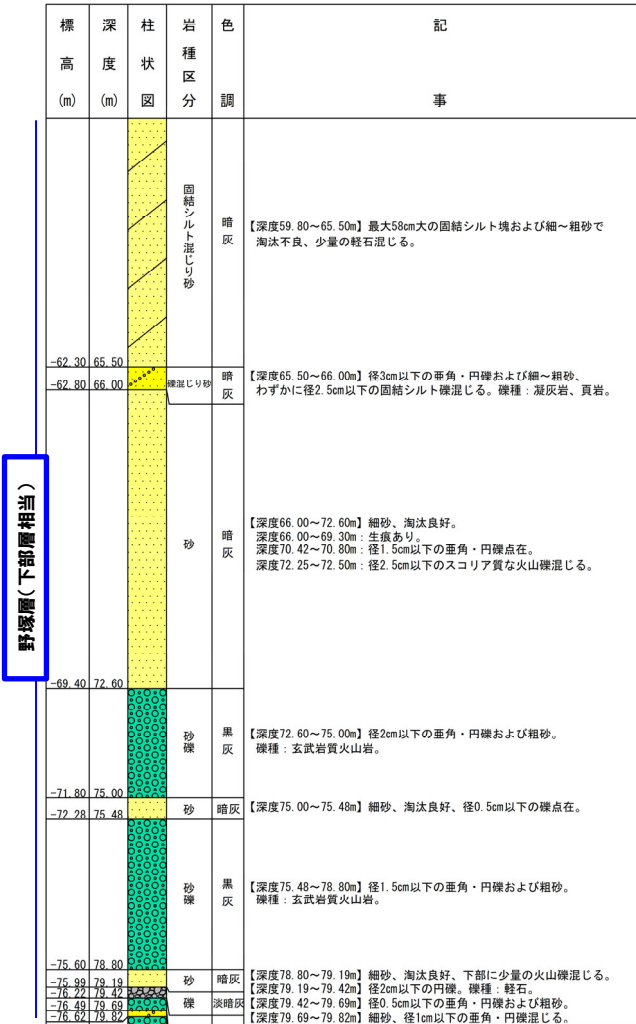


ボーリング柱状図(深度40~60m)

# 2.2 岩内平野西部で実施したボーリング調査結果

## H26共和-7地点 ボーリング柱状図 (2/2)

一部修正 (H27/5/29審査会合)



ボーリング柱状図 (深度60~80m)



ボーリング柱状図 (深度80~90m)

凡例

- シルト
- 腐植質シルト
- 砂質シルト
- 砂
- 腐植質砂
- 礫混じり砂
- シルト混じり砂礫
- 砂礫
- 礫
- 固結シルト
- 固結シルト混じり砂

余白