

車両運搬確認申請書

TTO-T22-001

令和4年10月7日

原子力規制委員会 殿

神奈川県横須賀市内川二丁目3番1号
株式会社グローバル・ニュークリア・フュエル・ジャパン
代表取締役社長 山崎 肇

核原料物質、核燃料物質及び原子炉の規制に関する法律第59条第2項及び
核燃料物質等の工場又は事業所の外における運搬に関する規則第19条第1項
の規定により車両運搬の確認を申請します。

原子力事業者等の区分		加工事業者	
運搬しようとする核燃料物質等の種類、性状及び量		種類：新燃料集合体(二酸化ウラン燃料) 性状：固体(二酸化ウラン焼結体又はガドリニア入り二酸化ウラン焼結体) 量： <input type="text"/> 濃縮度： <input type="text"/>	
運搬の目的		軽水炉(BWR)用新燃料集合体を着地で使用する為 出発地：神奈川県横須賀市内川二丁目3番1号 株式会社グローバル・ニュークリア・フュエル・ジャパン 目的地：宮城県牡鹿郡女川町塚浜字前田1 東北電力株式会社 女川原子力発電所	
運搬予定時期		出発地：株式会社グローバル・ニュークリア・フュエル・ジャパン： <input type="text"/> 目的地：東北電力株式会社 女川原子力発電所： <input type="text"/>	
核燃料輸送物に関する説明	核燃料輸送物の種類	A型核分裂性輸送物	
	核燃料輸送物の総重量	<input type="text"/> 以下(1個の輸送物)	
	収納する核燃料物質等	重量	<input type="text"/> 以下(9×9型新燃料集合体 <input type="text"/> 、1個の輸送物)
		放射能の量	<input type="text"/> 以下(9×9型新燃料集合体 <input type="text"/> 、1個の輸送物) 主要な核種ごとの放射能の量については、添付書類1第2表の通り
	使用する輸送容器(注1)	名称及び個数	RAJ-Ⅱ型 28個
		承認容器登録番号	別紙の通り
		容器承認書の年月日及び番号	令和2年12月8日 原規規発第2012086号
		承認容器として使用する期間	令和2年12月8日から令和7年12月7日まで
		外形寸法	長さ： <input type="text"/> 、幅： <input type="text"/> 、高さ： <input type="text"/>
	重量	<input type="text"/>	
核分裂性輸送物にあつては輸送制限個数	200個		
積載方法又は混載の別	専用積載		

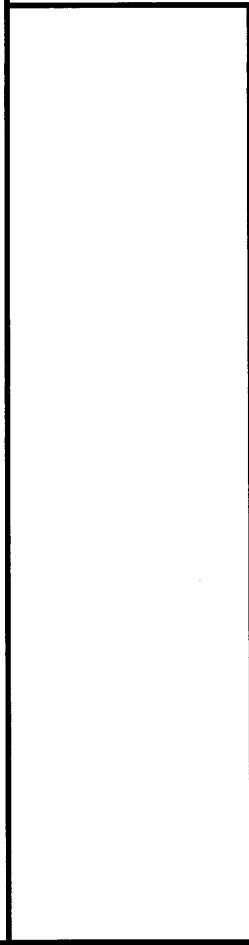
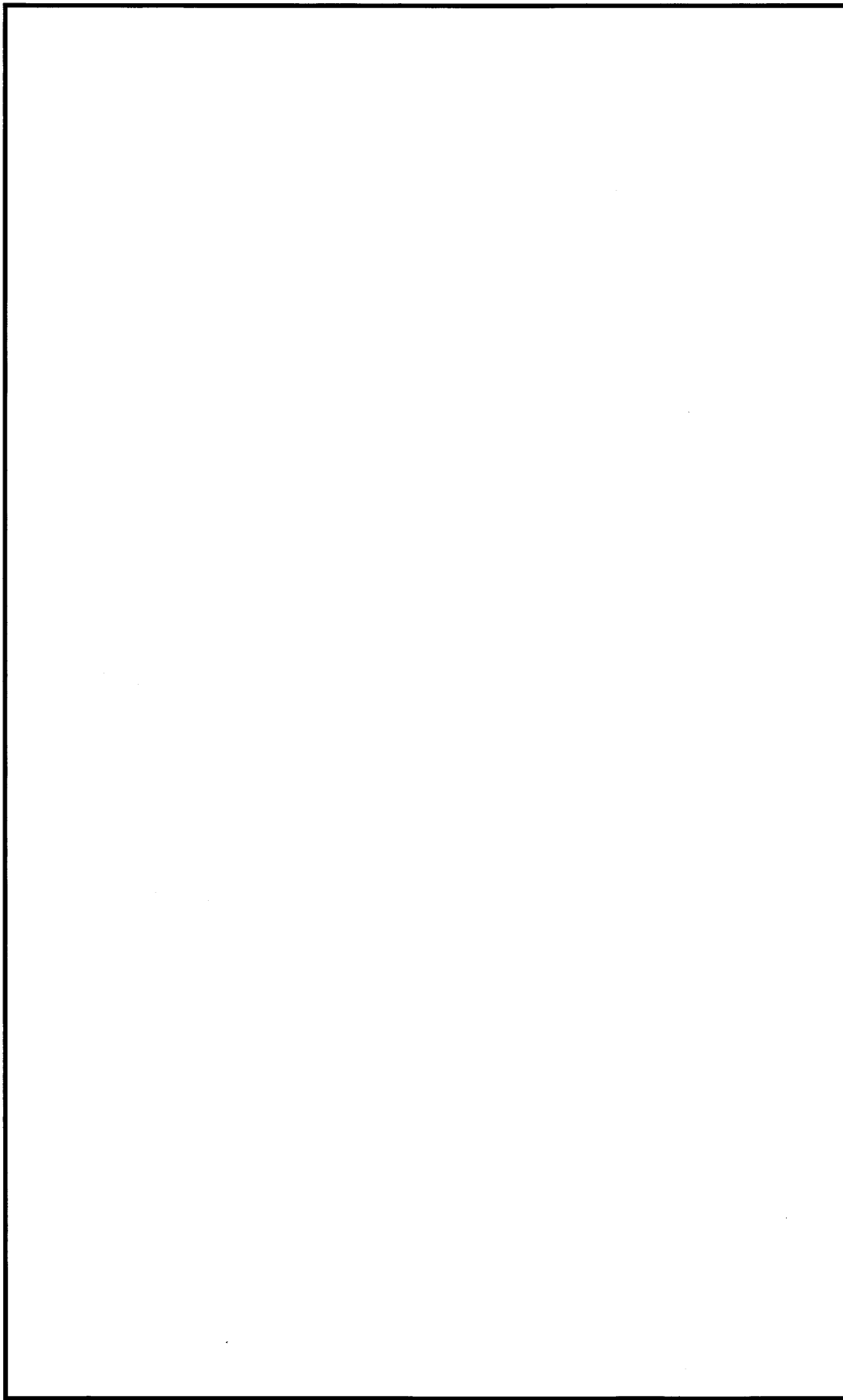
(注1)輸送容器の外観を添付図—1に示す。

別紙

承認容器登録番号 (1/1)

<u>No.</u>	<u>外容器</u>	<u>内容器</u>
1	S20A143A	S20A143
2	S47A143A	S47A143
3	S52A143A	S52A143
4	S65A143A	S65A143
5	S71A143A	S71A143
6	S96A143A	S96A143
7	S120A143A	S120A143
8	S223A143A	S223A143
9	S242A143A	S242A143
10	S252A143A	S252A143
11	S293A143A	S293A143
12	S325A143A	S325A143
13	S334A143A	S334A143
14	S372A143A	S372A143
15	S448A143A	S448A143
16	S462A143A	S462A143
17	S498A143A	S498A143
18	S510A143A	S510A143
19	S552A143A	S552A143
20	S553A143A	S553A143
21	S702A143A	S702A143
22	S729A143A	S729A143
23	S796A143A	S796A143
24	S836A143A	S836A143
25	S849A143A	S849A143
26	S907A143A	S907A143
27	S925A143A	S925A143
28	S946A143A	S946A143

添付図-1 RAJ-II型輸送物外觀図



- 添付書類 1 運搬する核燃料物質等に関する説明書
- 添付書類 2 容器承認書（写）令和2年12月8日付け
原規規発第2012086号
- 添付書類 3 輸送容器が輸送容器の設計及び製作の方法に適合するよう維持されている
ことを示す説明書
- 添付書類 4 核燃料輸送物の発送前の点検に関する説明書
- 添付書類 5 核燃料物質等の運搬に係る品質管理の方法等に関する説明書

添付書類 1 運搬する核燃料物質等に関する説明書

1. 収納する核燃料物質等の仕様
第1表

(1/2)

番号	承認容器登録番号		重量	放射能の量	性状	濃縮ウラン中の不純物仕様			
	外容器	内容器				濃縮度	²³² U	²³⁴ U	²³⁶ U
1	S20A143A	S20A143			固体 (二酸化ウランペレット)				
2	S47A143A	S47A143			固体 (二酸化ウランペレット)				
3	S52A143A	S52A143			固体 (二酸化ウランペレット)				
4	S65A143A	S65A143			固体 (二酸化ウランペレット)				
5	S71A143A	S71A143			固体 (二酸化ウランペレット)				
6	S96A143A	S96A143			固体 (二酸化ウランペレット)				
7	S120A143A	S120A143			固体 (二酸化ウランペレット)				
8	S223A143A	S223A143			固体 (二酸化ウランペレット)				
9	S242A143A	S242A143			固体 (二酸化ウランペレット)				
10	S252A143A	S252A143			固体 (二酸化ウランペレット)				
11	S293A143A	S293A143			固体 (二酸化ウランペレット)				
12	S325A143A	S325A143			固体 (二酸化ウランペレット)				
13	S334A143A	S334A143			固体 (二酸化ウランペレット)				
14	S372A143A	S372A143			固体 (二酸化ウランペレット)				
15	S448A143A	S448A143			固体 (二酸化ウランペレット)				
16	S462A143A	S462A143			固体 (二酸化ウランペレット)				

添付書類 1 運搬する核燃料物質等に関する説明書

1. 収納する核燃料物質等の仕様
第1表

(2/2)

番号	承認容器登録番号		重量	放射能の量	性状	濃縮ウラン中の不純物仕様			
	外容器	内容器				濃縮度	^{232}U	^{234}U	^{236}U
17	S498A143A	S498A143			固体 (二酸化ウランペレット)				
18	S510A143A	S510A143			固体 (二酸化ウランペレット)				
19	S552A143A	S552A143			固体 (二酸化ウランペレット)				
20	S553A143A	S553A143			固体 (二酸化ウランペレット)				
21	S702A143A	S702A143			固体 (二酸化ウランペレット)				
22	S729A143A	S729A143			固体 (二酸化ウランペレット)				
23	S796A143A	S796A143			固体 (二酸化ウランペレット)				
24	S836A143A	S836A143			固体 (二酸化ウランペレット)				
25	S849A143A	S849A143			固体 (二酸化ウランペレット)				
26	S907A143A	S907A143			固体 (二酸化ウランペレット)				
27	S925A143A	S925A143			固体 (二酸化ウランペレット)				
28	S946A143A	S946A143			固体 (二酸化ウランペレット)				

合計:

28 個

容器数:
 UO_2 重量:
 U重量:
 ^{235}U 重量:

--

重量

*今回申請の最大値

放射能の量

濃縮度

--	--

添付書類 1 運搬する核燃料物質等に関する説明書

1. 収納する核燃料物質等の仕様
第 2 表

(1/1 頁)

	承認容器登録番号 (外容器)	放射能量 (GBq)						計
		²³² U	²³⁴ U	²³⁵ U	²³⁶ U	²³⁸ U	⁹⁹ Tc	
1	S20A143A							
2	S47A143A							
3	S52A143A							
4	S65A143A							
5	S71A143A							
6	S96A143A							
7	S120A143A							
8	S223A143A							
9	S242A143A							
10	S252A143A							
11	S293A143A							
12	S325A143A							
13	S334A143A							
14	S372A143A							
15	S448A143A							
16	S462A143A							
17	S498A143A							
18	S510A143A							
19	S552A143A							
20	S553A143A							
21	S702A143A							
22	S729A143A							
23	S796A143A							
24	S836A143A							
25	S849A143A							
26	S907A143A							
27	S925A143A							
28	S946A143A							

今回の申請の最大値

²³² U	²³⁴ U	²³⁵ U	²³⁶ U	²³⁸ U	⁹⁹ Tc	計

2. 仕様の決定方法

- (1) 重量 : 二酸化ウラン重量を秤量し、ウラン重量を計算により算定。
- (2) 放射能量 : 輸送物当たりの放射能量は、濃縮度に応じたウランのグラム当たりの比放射能に輸送物1個当たりに収納されるウラン重量を乗じて算定。

3. 設計仕様との比較

項目	設計仕様	収納する核燃料物質等の仕様	設計仕様への適合性
種類	新燃料集合体（二酸化ウラン燃料）	新燃料集合体（二酸化ウラン燃料）	適合
性状	固体（二酸化ウランペレット）	固体（二酸化ウランペレット）	適合
重量	集合体： <input type="text"/> 以下 (燃料集合体 <input type="text"/> / 1輸送物あたり) <input type="text"/> 以下 <input type="text"/> 以下	集合体： <input type="text"/> 以下 (燃料集合体 <input type="text"/> / 1輸送物あたり) <input type="text"/> 以下 <input type="text"/> 以下	適合
放射能の量	<input type="text"/> 以下 (燃料集合体 <input type="text"/> / 1輸送物あたり)	<input type="text"/> 以下 (燃料集合体 <input type="text"/> / 1輸送物あたり)	適合
濃縮度	<input type="text"/> 以下	<input type="text"/> 以下	適合
燃焼度	該当せず	該当せず	—
発熱量	該当せず	該当せず	—
冷却日数	該当せず	該当せず	—
濃縮 ウラ ン中 の不 純物 仕様	^{232}U	<input type="text"/>	適合
	^{234}U		適合
	^{236}U		適合
	^{99}Tc		適合
	ただし、 ^{236}U が <input type="text"/> 未満の場合は、 ^{232}U 及び ^{99}Tc は適用外	—	—

添付書類 2

容器承認書 (写)

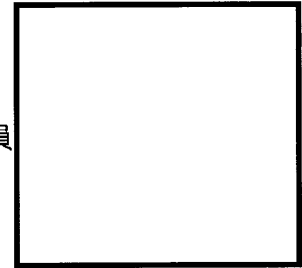
令和2年12月8日付け原規規発第2012086号

容器承認書

原規規発第 2012086 号
令和 2 年 12 月 8 日

株式会社グローバル・ニュークリア・フュエル・ジャパン
代表取締役社長 山崎 肇 殿

原子力規制委員



核燃料物質等の工場又は事業所の外における運搬に関する規則（昭和 53 年総理府令第 57 号）第 23 条第 2 項の規定に基づき令和 2 年 11 月 10 日付け TT0-T20-031（令和 2 年 11 月 30 日付け TT0-T20-033 をもって一部補正）をもつて申請のあった承認容器として使用する期間の更新については、同条第 3 項の規定に基づき、現行の容器承認書（平成 29 年 7 月 27 日付け原規規発第 1707275 号）を下記のとおり書き換えます。

記

- 氏名又は名称及び住所並びに法人にあっては、その代表者の氏名
名称 : 株式会社グローバル・ニュークリア・フュエル・ジャパン
住所 : 神奈川県横須賀市内川二丁目 3 番 1 号
代表者 : 代表取締役社長 山崎 肇
- 輸送容器の名称 : RAJ-II 型

輸送容器の外形寸法及び重量

(1) 輸送容器の外形寸法

長さ :
幅 :
高さ :

- (2) 輸送容器重量 :
(3) 核燃料輸送物の総重量 : 以下
(4) 核燃料輸送物の外観 : 添付図のとおり

詳細形状は、本核燃料輸送物の核燃料輸送物設計変更承認申請書（平成 28 年 7 月 15 日付け TT0-T16-010）に係る別紙の（イ）－第 C. 1 図から（イ）－第 D. 3 図までに示されている。

- (5) 輸送容器の主要材料
添付表－1 のとおり

4. 核燃料輸送物の種類

- (1) 核燃料輸送物の種類 : A型核分裂性輸送物
(2) 輸送制限個数 : 200個
(3) 配列方法 : 任意
(4) 臨界安全指数 : 0.25

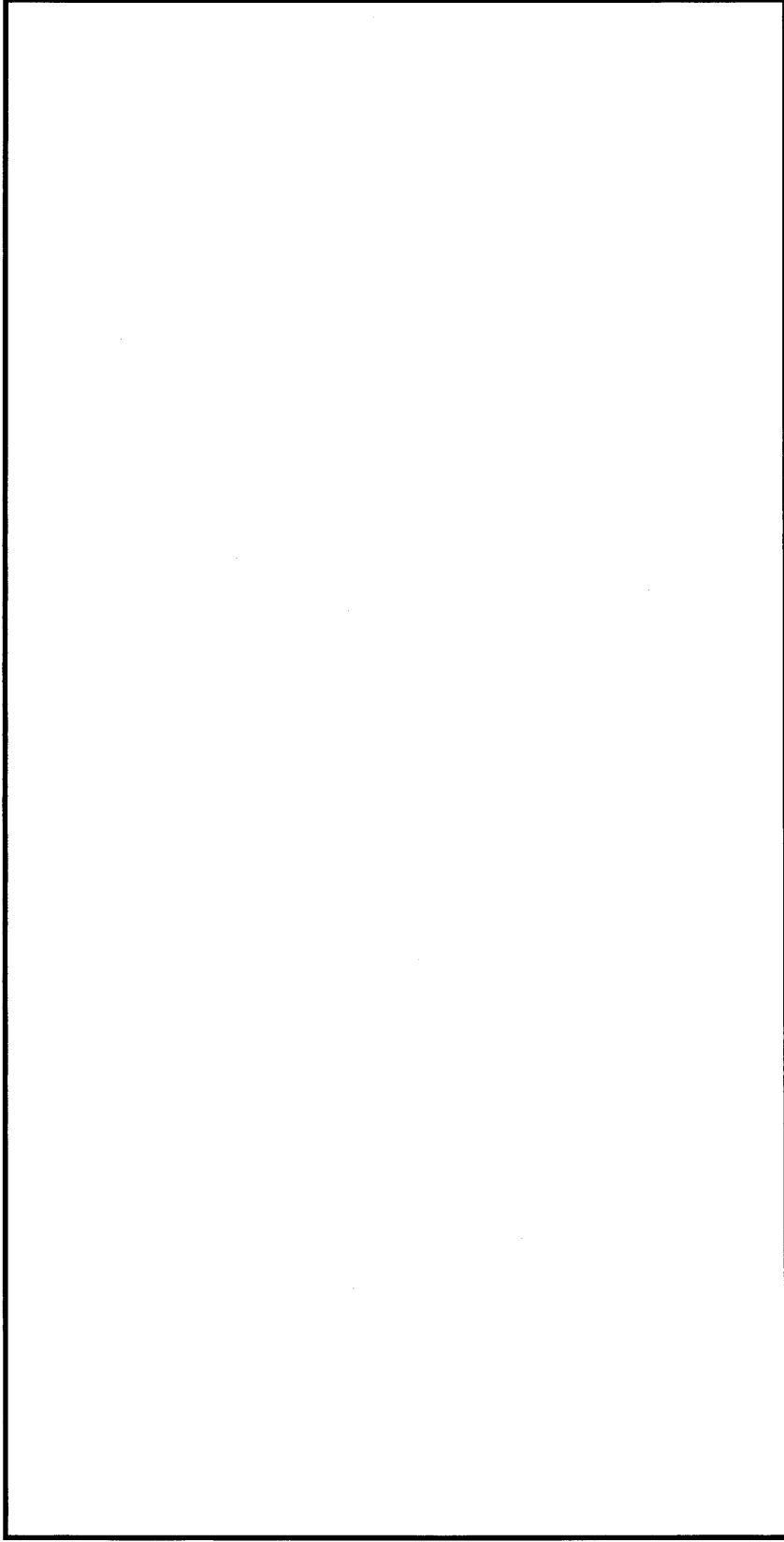
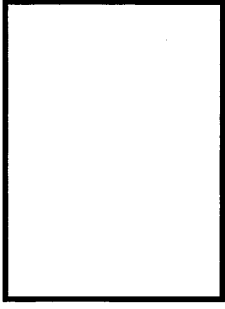
5. 収納する核燃料物質等の種類、性状、重量及び放射能の量
添付表－2 のとおり

6. 承認容器登録番号
添付表－3 のとおり

7. 承認容器として使用する期間
令和 2 年 12 月 8 日から令和 7 年 12 月 7 日まで

8. 輸送容器の保守及び核燃料輸送物の取扱いに関する事項

本核燃料輸送物の核燃料輸送物設計承認書（令和 2 年 12 月 8 日付け原規規発第 2012085 号）の 9. に示す輸送容器の保守及び核燃料輸送物の取扱いに関する事項を遵守して実施すること。



添付図 RAJ-II型輸送物外觀図

添付表 - 1 輸送容器の主要材料

容 器 部 位		材 質 等
外 容 器	外殻	
	アングル	
	衝撃吸収体	
	ガスケット	
内 容 器	外殻	
	内壁	
	断熱材	
	緩衝体	
	ガスケット	

添付表-2 収納する核燃料物質等の種類、性状、重量及び放射能の量

タイプ		8×8 型燃料集合体	9×9 型燃料集合体		
項目					
種類	新燃料集合体（二酸化ウラン燃料）				
性状	固体 (二酸化ウラン焼結体又はガドリニア入り二酸化ウラン焼結体)				
収納体数	□以下				
重量 ^{注1)}	集合体	□以下	□以下		
	□	□以下	□以下		
		□以下	□以下		
放射能 (GBq 以下) ^{注1)}	総量	□	総量	□	
	主要な核種 ^{注2)}	232U	□	232U	□
		234U			
		235U			
		236U			
		238U			
		99Tc			
濃縮度	□以下				
燃焼度	該当しない				
発熱量					
冷却日数					
濃縮ウラン中の 不純物仕様				232U	≤
	234U	≤	□		
	236U	≤	□		
	99Tc	≤	□		
	ただし、 $^{236}\text{U} < \square$ の場合は、 ^{232}U 及び ^{99}Tc は適用外				

注1) 燃料集合体□、1 輸送物当たり。

注2) 主要な核種の放射能の量は、ウランの子孫核種を含まない収納物の放射能強度の合計が最大となる値である。

添付表-3 承認容器登録番号【設計承認番号：J/143/AF-96(Rev.3)】

外容器と内容器は、任意に組み合わせて使用できる。

その1 外容器

(1/6)

	承認容器 登録番号	容器番号 (外容器番号)		承認容器 登録番号	容器番号 (外容器番号)		承認容器 登録番号	容器番号 (外容器番号)
1	S1A143A	R-0001A	61	S61A143A	R-0061A	121	S122A143A	R-0122A
2	S2A143A	R-0002A	62	S62A143A	R-0062A	122	S123A143A	R-0123A
3	S3A143A	R-0003A	63	S63A143A	R-0063A	123	S124A143A	R-0124A
4	S4A143A	R-0004A	64	S64A143A	R-0064A	124	S125A143A	R-0125A
5	S5A143A	R-0005A	65	S65A143A	R-0065A	125	S126A143A	R-0126A
6	S6A143A	R-0006A	66	S66A143A	R-0066A	126	S127A143A	R-0127A
7	S7A143A	R-0007A	67	S67A143A	R-0067A	127	S128A143A	R-0128A
8	S8A143A	R-0008A	68	S68A143A	R-0068A	128	S129A143A	R-0129A
9	S9A143A	R-0009A	69	S69A143A	R-0069A	129	S130A143A	R-0130A
10	S10A143A	R-0010A	70	S70A143A	R-0070A	130	S131A143A	R-0131A
11	S11A143A	R-0011A	71	S71A143A	R-0071A	131	S132A143A	R-0132A
12	S12A143A	R-0012A	72	S72A143A	R-0072A	132	S133A143A	R-0133A
13	S13A143A	R-0013A	73	S73A143A	R-0073A	133	S134A143A	R-0134A
14	S14A143A	R-0014A	74	S74A143A	R-0074A	134	S135A143A	R-0135A
15	S15A143A	R-0015A	75	S75A143A	R-0075A	135	S136A143A	R-0136A
16	S16A143A	R-0016A	76	S76A143A	R-0076A	136	S137A143A	R-0137A
17	S17A143A	R-0017A	77	S77A143A	R-0077A	137	S138A143A	R-0138A
18	S18A143A	R-0018A	78	S78A143A	R-0078A	138	S139A143A	R-0139A
19	S19A143A	R-0019A	79	S79A143A	R-0079A	139	S140A143A	R-0140A
20	S20A143A	R-0020A	80	S80A143A	R-0080A	140	S141A143A	R-0141A
21	S21A143A	R-0021A	81	S81A143A	R-0081A	141	S142A143A	R-0142A
22	S22A143A	R-0022A	82	S82A143A	R-0082A	142	S143A143A	R-0143A
23	S23A143A	R-0023A	83	S83A143A	R-0083A	143	S144A143A	R-0144A
24	S24A143A	R-0024A	84	S84A143A	R-0084A	144	S145A143A	R-0145A
25	S25A143A	R-0025A	85	S85A143A	R-0085A	145	S146A143A	R-0146A
26	S26A143A	R-0026A	86	S86A143A	R-0086A	146	S147A143A	R-0147A
27	S27A143A	R-0027A	87	S87A143A	R-0087A	147	S148A143A	R-0148A
28	S28A143A	R-0028A	88	S88A143A	R-0088A	148	S149A143A	R-0149A
29	S29A143A	R-0029A	89	S89A143A	R-0089A	149	S150A143A	R-0150A
30	S30A143A	R-0030A	90	S90A143A	R-0090A	150	S151A143A	R-0151A
31	S31A143A	R-0031A	91	S91A143A	R-0091A	151	S152A143A	R-0152A
32	S32A143A	R-0032A	92	S92A143A	R-0092A	152	S153A143A	R-0153A
33	S33A143A	R-0033A	93	S93A143A	R-0093A	153	S154A143A	R-0154A
34	S34A143A	R-0034A	94	S94A143A	R-0094A	154	S155A143A	R-0155A
35	S35A143A	R-0035A	95	S95A143A	R-0095A	155	S156A143A	R-0156A
36	S36A143A	R-0036A	96	S96A143A	R-0096A	156	S157A143A	R-0157A
37	S37A143A	R-0037A	97	S97A143A	R-0097A	157	S158A143A	R-0158A
38	S38A143A	R-0038A	98	S98A143A	R-0098A	158	S159A143A	R-0159A
39	S39A143A	R-0039A	99	S99A143A	R-0099A	159	S160A143A	R-0160A
40	S40A143A	R-0040A	100	S100A143A	R-0100A	160	S161A143A	R-0161A
41	S41A143A	R-0041A	101	S101A143A	R-0101A	161	S162A143A	R-0162A
42	S42A143A	R-0042A	102	S102A143A	R-0102A	162	S163A143A	R-0163A
43	S43A143A	R-0043A	103	S103A143A	R-0103A	163	S164A143A	R-0164A
44	S44A143A	R-0044A	104	S104A143A	R-0104A	164	S165A143A	R-0165A
45	S45A143A	R-0045A	105	S105A143A	R-0105A	165	S166A143A	R-0166A
46	S46A143A	R-0046A	106	S106A143A	R-0106A	166	S167A143A	R-0167A
47	S47A143A	R-0047A	107	S107A143A	R-0107A	167	S168A143A	R-0168A
48	S48A143A	R-0048A	108	S108A143A	R-0108A	168	S169A143A	R-0169A
49	S49A143A	R-0049A	109	S109A143A	R-0109A	169	S170A143A	R-0170A
50	S50A143A	R-0050A	110	S110A143A	R-0110A	170	S171A143A	R-0171A
51	S51A143A	R-0051A	111	S111A143A	R-0111A	171	S172A143A	R-0172A
52	S52A143A	R-0052A	112	S112A143A	R-0112A	172	S173A143A	R-0173A
53	S53A143A	R-0053A	113	S113A143A	R-0113A	173	S174A143A	R-0174A
54	S54A143A	R-0054A	114	S114A143A	R-0114A	174	S175A143A	R-0175A
55	S55A143A	R-0055A	115	S115A143A	R-0115A	175	S176A143A	R-0176A
56	S56A143A	R-0056A	116	S116A143A	R-0116A	176	S177A143A	R-0177A
57	S57A143A	R-0057A	117	S117A143A	R-0117A	177	S178A143A	R-0178A
58	S58A143A	R-0058A	118	S118A143A	R-0118A	178	S179A143A	R-0179A
59	S59A143A	R-0059A	119	S119A143A	R-0119A	179	S180A143A	R-0180A
60	S60A143A	R-0060A	120	S120A143A	R-0120A	180	S181A143A	R-0181A
							S182A143A	R-0182A

添付表-3 承認容器登録番号【設計承認番号：J/143/AF-96(Rev.3)】

その1 外容器

(2/6)

	承認容器 登録番号	容器番号 (外容器番号)		承認容器 登録番号	容器番号 (外容器番号)		承認容器 登録番号	容器番号 (外容器番号)
181	S183A143A	R-0183A	241	S244A143A	R-0244A	301	S305A143A	R-0305A
182	S184A143A	R-0184A	242	S245A143A	R-0245A	302	S306A143A	R-0306A
183	S185A143A	R-0185A	243	S246A143A	R-0246A	303	S307A143A	R-0307A
184	S186A143A	R-0186A	244	S247A143A	R-0247A	304	S308A143A	R-0308A
185	S187A143A	R-0187A	245	S248A143A	R-0248A	305	S309A143A	R-0309A
186	S188A143A	R-0188A	246	S249A143A	R-0249A	306	S310A143A	R-0310A
187	S189A143A	R-0189A	247	S250A143A	R-0250A	307	S311A143A	R-0311A
188	S190A143A	R-0190A	248	S251A143A	R-0251A	308	S312A143A	R-0312A
189	S191A143A	R-0191A	249	S252A143A	R-0252A	309	S313A143A	R-0313A
190	S192A143A	R-0192A	250	S253A143A	R-0253A	310	S314A143A	R-0314A
191	S193A143A	R-0193A	251	S254A143A	R-0254A	311	S315A143A	R-0315A
192	S194A143A	R-0194A	252	S255A143A	R-0255A	312	S316A143A	R-0316A
193	S195A143A	R-0195A	253	S256A143A	R-0256A	313	S317A143A	R-0317A
194	S196A143A	R-0196A	254	S257A143A	R-0257A	314	S318A143A	R-0318A
195	S197A143A	R-0197A	255	S258A143A	R-0258A	315	S319A143A	R-0319A
196	S198A143A	R-0198A	256	S259A143A	R-0259A	316	S320A143A	R-0320A
197	S199A143A	R-0199A	257	S260A143A	R-0260A	317	S321A143A	R-0321A
198	S200A143A	R-0200A	258	S261A143A	R-0261A	318	S322A143A	R-0322A
199	S201A143A	R-0201A	259	S262A143A	R-0262A	319	S323A143A	R-0323A
200	S202A143A	R-0202A	260	S263A143A	R-0263A	320	S324A143A	R-0324A
201	S203A143A	R-0203A	261	S264A143A	R-0264A	321	S325A143A	R-0325A
202	S204A143A	R-0204A	262	S265A143A	R-0265A	322	S326A143A	R-0326A
203	S205A143A	R-0205A	263	S266A143A	R-0266A	323	S327A143A	R-0327A
204	S206A143A	R-0206A	264	S267A143A	R-0267A	324	S328A143A	R-0328A
205	S207A143A	R-0207A	265	S268A143A	R-0268A	325	S330A143A	R-0330A
206	S208A143A	R-0208A	266	S269A143A	R-0269A	326	S331A143A	R-0331A
207	S209A143A	R-0209A	267	S270A143A	R-0270A	327	S332A143A	R-0332A
208	S210A143A	R-0210A	268	S271A143A	R-0271A	328	S333A143A	R-0333A
209	S211A143A	R-0211A	269	S272A143A	R-0272A	329	S334A143A	R-0334A
210	S212A143A	R-0212A	270	S274A143A	R-0274A	330	S335A143A	R-0335A
211	S213A143A	R-0213A	271	S275A143A	R-0275A	331	S336A143A	R-0336A
212	S214A143A	R-0214A	272	S276A143A	R-0276A	332	S337A143A	R-0337A
213	S215A143A	R-0215A	273	S277A143A	R-0277A	333	S338A143A	R-0338A
214	S216A143A	R-0216A	274	S278A143A	R-0278A	334	S339A143A	R-0339A
215	S217A143A	R-0217A	275	S279A143A	R-0279A	335	S340A143A	R-0340A
216	S218A143A	R-0218A	276	S280A143A	R-0280A	336	S341A143A	R-0341A
217	S219A143A	R-0219A	277	S281A143A	R-0281A	337	S342A143A	R-0342A
218	S220A143A	R-0220A	278	S282A143A	R-0282A	338	S343A143A	R-0343A
219	S221A143A	R-0221A	279	S283A143A	R-0283A	339	S344A143A	R-0344A
220	S222A143A	R-0222A	280	S284A143A	R-0284A	340	S345A143A	R-0345A
221	S223A143A	R-0223A	281	S285A143A	R-0285A	341	S346A143A	R-0346A
222	S224A143A	R-0224A	282	S286A143A	R-0286A	342	S347A143A	R-0347A
223	S225A143A	R-0225A	283	S287A143A	R-0287A	343	S348A143A	R-0348A
224	S226A143A	R-0226A	284	S288A143A	R-0288A	344	S349A143A	R-0349A
225	S227A143A	R-0227A	285	S289A143A	R-0289A	345	S350A143A	R-0350A
226	S229A143A	R-0229A	286	S290A143A	R-0290A	346	S351A143A	R-0351A
227	S230A143A	R-0230A	287	S291A143A	R-0291A	347	S352A143A	R-0352A
228	S231A143A	R-0231A	288	S292A143A	R-0292A	348	S353A143A	R-0353A
229	S232A143A	R-0232A	289	S293A143A	R-0293A	349	S354A143A	R-0354A
230	S233A143A	R-0233A	290	S294A143A	R-0294A	350	S355A143A	R-0355A
231	S234A143A	R-0234A	291	S295A143A	R-0295A	351	S356A143A	R-0356A
232	S235A143A	R-0235A	292	S296A143A	R-0296A	352	S357A143A	R-0357A
233	S236A143A	R-0236A	293	S297A143A	R-0297A	353	S358A143A	R-0358A
234	S237A143A	R-0237A	294	S298A143A	R-0298A	354	S359A143A	R-0359A
235	S238A143A	R-0238A	295	S299A143A	R-0299A	355	S360A143A	R-0360A
236	S239A143A	R-0239A	296	S300A143A	R-0300A	356	S362A143A	R-0362A
237	S240A143A	R-0240A	297	S301A143A	R-0301A	357	S363A143A	R-0363A
238	S241A143A	R-0241A	298	S302A143A	R-0302A	358	S364A143A	R-0364A
239	S242A143A	R-0242A	299	S303A143A	R-0303A	359	S365A143A	R-0365A
240	S243A143A	R-0243A	300	S304A143A	R-0304A	360	S366A143A	R-0366A

その1 外容器

(3/6)

	承認容器 登録番号	容器番号 (外容器番号)		承認容器 登録番号	容器番号 (外容器番号)		承認容器 登録番号	容器番号 (外容器番号)
361	S367A143A	R-0367A	421	S430A143A	R-0430A	481	S492A143A	R-0492A
362	S369A143A	R-0369A	422	S431A143A	R-0431A	482	S493A143A	R-0493A
363	S370A143A	R-0370A	423	S432A143A	R-0432A	483	S494A143A	R-0494A
364	S371A143A	R-0371A	424	S433A143A	R-0433A	484	S495A143A	R-0495A
365	S372A143A	R-0372A	425	S434A143A	R-0434A	485	S496A143A	R-0496A
366	S374A143A	R-0374A	426	S435A143A	R-0435A	486	S497A143A	R-0497A
367	S375A143A	R-0375A	427	S436A143A	R-0436A	487	S498A143A	R-0498A
368	S376A143A	R-0376A	428	S437A143A	R-0437A	488	S499A143A	R-0499A
369	S377A143A	R-0377A	429	S438A143A	R-0438A	489	S500A143A	R-0500A
370	S378A143A	R-0378A	430	S439A143A	R-0439A	490	S501A143A	R-0501A
371	S379A143A	R-0379A	431	S440A143A	R-0440A	491	S502A143A	R-0502A
372	S380A143A	R-0380A	432	S441A143A	R-0441A	492	S503A143A	R-0503A
373	S381A143A	R-0381A	433	S442A143A	R-0442A	493	S504A143A	R-0504A
374	S382A143A	R-0382A	434	S444A143A	R-0444A	494	S505A143A	R-0505A
375	S383A143A	R-0383A	435	S445A143A	R-0445A	495	S506A143A	R-0506A
376	S384A143A	R-0384A	436	S446A143A	R-0446A	496	S507A143A	R-0507A
377	S385A143A	R-0385A	437	S447A143A	R-0447A	497	S508A143A	R-0508A
378	S386A143A	R-0386A	438	S448A143A	R-0448A	498	S509A143A	R-0509A
379	S387A143A	R-0387A	439	S449A143A	R-0449A	499	S510A143A	R-0510A
380	S388A143A	R-0388A	440	S450A143A	R-0450A	500	S511A143A	R-0511A
381	S389A143A	R-0389A	441	S451A143A	R-0451A	501	S512A143A	R-0512A
382	S390A143A	R-0390A	442	S452A143A	R-0452A	502	S513A143A	R-0513A
383	S391A143A	R-0391A	443	S453A143A	R-0453A	503	S514A143A	R-0514A
384	S392A143A	R-0392A	444	S455A143A	R-0455A	504	S515A143A	R-0515A
385	S393A143A	R-0393A	445	S456A143A	R-0456A	505	S516A143A	R-0516A
386	S394A143A	R-0394A	446	S457A143A	R-0457A	506	S517A143A	R-0517A
387	S395A143A	R-0395A	447	S458A143A	R-0458A	507	S518A143A	R-0518A
388	S396A143A	R-0396A	448	S459A143A	R-0459A	508	S519A143A	R-0519A
389	S397A143A	R-0397A	449	S460A143A	R-0460A	509	S520A143A	R-0520A
390	S398A143A	R-0398A	450	S461A143A	R-0461A	510	S521A143A	R-0521A
391	S399A143A	R-0399A	451	S462A143A	R-0462A	511	S522A143A	R-0522A
392	S400A143A	R-0400A	452	S463A143A	R-0463A	512	S523A143A	R-0523A
393	S401A143A	R-0401A	453	S464A143A	R-0464A	513	S524A143A	R-0524A
394	S402A143A	R-0402A	454	S465A143A	R-0465A	514	S525A143A	R-0525A
395	S403A143A	R-0403A	455	S466A143A	R-0466A	515	S526A143A	R-0526A
396	S404A143A	R-0404A	456	S467A143A	R-0467A	516	S527A143A	R-0527A
397	S405A143A	R-0405A	457	S468A143A	R-0468A	517	S528A143A	R-0528A
398	S406A143A	R-0406A	458	S469A143A	R-0469A	518	S529A143A	R-0529A
399	S407A143A	R-0407A	459	S470A143A	R-0470A	519	S530A143A	R-0530A
400	S408A143A	R-0408A	460	S471A143A	R-0471A	520	S531A143A	R-0531A
401	S409A143A	R-0409A	461	S472A143A	R-0472A	521	S532A143A	R-0532A
402	S410A143A	R-0410A	462	S473A143A	R-0473A	522	S533A143A	R-0533A
403	S411A143A	R-0411A	463	S474A143A	R-0474A	523	S534A143A	R-0534A
404	S412A143A	R-0412A	464	S475A143A	R-0475A	524	S535A143A	R-0535A
405	S413A143A	R-0413A	465	S476A143A	R-0476A	525	S536A143A	R-0536A
406	S414A143A	R-0414A	466	S477A143A	R-0477A	526	S537A143A	R-0537A
407	S415A143A	R-0415A	467	S478A143A	R-0478A	527	S538A143A	R-0538A
408	S416A143A	R-0416A	468	S479A143A	R-0479A	528	S539A143A	R-0539A
409	S417A143A	R-0417A	469	S480A143A	R-0480A	529	S540A143A	R-0540A
410	S418A143A	R-0418A	470	S481A143A	R-0481A	530	S541A143A	R-0541A
411	S419A143A	R-0419A	471	S482A143A	R-0482A	531	S542A143A	R-0542A
412	S420A143A	R-0420A	472	S483A143A	R-0483A	532	S543A143A	R-0543A
413	S421A143A	R-0421A	473	S484A143A	R-0484A	533	S544A143A	R-0544A
414	S422A143A	R-0422A	474	S485A143A	R-0485A	534	S545A143A	R-0545A
415	S423A143A	R-0423A	475	S486A143A	R-0486A	535	S546A143A	R-0546A
416	S425A143A	R-0425A	476	S487A143A	R-0487A	536	S547A143A	R-0547A
417	S426A143A	R-0426A	477	S488A143A	R-0488A	537	S548A143A	R-0548A
418	S427A143A	R-0427A	478	S489A143A	R-0489A	538	S549A143A	R-0549A
419	S428A143A	R-0428A	479	S490A143A	R-0490A	539	S550A143A	R-0550A
420	S429A143A	R-0429A	480	S491A143A	R-0491A	540	S551A143A	R-0551A

添付表-3 承認容器登録番号【設計承認番号: J/143/AF-96(Rev. 3)】

その1 外容器

(4/6)

	承認容器 登録番号	容器番号 (外容器番号)		承認容器 登録番号	容器番号 (外容器番号)		承認容器 登録番号	容器番号 (外容器番号)
541	S552A143A	R-0552A	601	S613A143A	R-0613A	661	S674A143A	R-0674A
542	S553A143A	R-0553A	602	S614A143A	R-0614A	662	S675A143A	R-0675A
543	S554A143A	R-0554A	603	S615A143A	R-0615A	663	S676A143A	R-0676A
544	S555A143A	R-0555A	604	S616A143A	R-0616A	664	S677A143A	R-0677A
545	S556A143A	R-0556A	605	S617A143A	R-0617A	665	S678A143A	R-0678A
546	S557A143A	R-0557A	606	S618A143A	R-0618A	666	S679A143A	R-0679A
547	S558A143A	R-0558A	607	S619A143A	R-0619A	667	S680A143A	R-0680A
548	S559A143A	R-0559A	608	S620A143A	R-0620A	668	S701A143A	R-0701A
549	S560A143A	R-0560A	609	S621A143A	R-0621A	669	S702A143A	R-0702A
550	S561A143A	R-0561A	610	S622A143A	R-0622A	670	S703A143A	R-0703A
551	S562A143A	R-0562A	611	S623A143A	R-0623A	671	S704A143A	R-0704A
552	S563A143A	R-0563A	612	S624A143A	R-0624A	672	S705A143A	R-0705A
553	S564A143A	R-0564A	613	S625A143A	R-0625A	673	S706A143A	R-0706A
554	S565A143A	R-0565A	614	S626A143A	R-0626A	674	S707A143A	R-0707A
555	S566A143A	R-0566A	615	S627A143A	R-0627A	675	S708A143A	R-0708A
556	S567A143A	R-0567A	616	S628A143A	R-0628A	676	S709A143A	R-0709A
557	S568A143A	R-0568A	617	S629A143A	R-0629A	677	S710A143A	R-0710A
558	S569A143A	R-0569A	618	S630A143A	R-0630A	678	S711A143A	R-0711A
559	S570A143A	R-0570A	619	S631A143A	R-0631A	679	S712A143A	R-0712A
560	S571A143A	R-0571A	620	S632A143A	R-0632A	680	S713A143A	R-0713A
561	S572A143A	R-0572A	621	S633A143A	R-0633A	681	S714A143A	R-0714A
562	S573A143A	R-0573A	622	S634A143A	R-0634A	682	S715A143A	R-0715A
563	S574A143A	R-0574A	623	S635A143A	R-0635A	683	S716A143A	R-0716A
564	S575A143A	R-0575A	624	S636A143A	R-0636A	684	S717A143A	R-0717A
565	S576A143A	R-0576A	625	S637A143A	R-0637A	685	S718A143A	R-0718A
566	S577A143A	R-0577A	626	S638A143A	R-0638A	686	S719A143A	R-0719A
567	S578A143A	R-0578A	627	S639A143A	R-0639A	687	S720A143A	R-0720A
568	S579A143A	R-0579A	628	S640A143A	R-0640A	688	S721A143A	R-0721A
569	S580A143A	R-0580A	629	S641A143A	R-0641A	689	S722A143A	R-0722A
570	S581A143A	R-0581A	630	S642A143A	R-0642A	690	S723A143A	R-0723A
571	S582A143A	R-0582A	631	S643A143A	R-0643A	691	S724A143A	R-0724A
572	S583A143A	R-0583A	632	S644A143A	R-0644A	692	S725A143A	R-0725A
573	S584A143A	R-0584A	633	S645A143A	R-0645A	693	S726A143A	R-0726A
574	S585A143A	R-0585A	634	S646A143A	R-0646A	694	S727A143A	R-0727A
575	S586A143A	R-0586A	635	S647A143A	R-0647A	695	S728A143A	R-0728A
576	S587A143A	R-0587A	636	S648A143A	R-0648A	696	S729A143A	R-0729A
577	S589A143A	R-0589A	637	S649A143A	R-0649A	697	S730A143A	R-0730A
578	S590A143A	R-0590A	638	S650A143A	R-0650A	698	S731A143A	R-0731A
579	S591A143A	R-0591A	639	S651A143A	R-0651A	699	S732A143A	R-0732A
580	S592A143A	R-0592A	640	S653A143A	R-0653A	700	S733A143A	R-0733A
581	S593A143A	R-0593A	641	S654A143A	R-0654A	701	S734A143A	R-0734A
582	S594A143A	R-0594A	642	S655A143A	R-0655A	702	S735A143A	R-0735A
583	S595A143A	R-0595A	643	S656A143A	R-0656A	703	S736A143A	R-0736A
584	S596A143A	R-0596A	644	S657A143A	R-0657A	704	S737A143A	R-0737A
585	S597A143A	R-0597A	645	S658A143A	R-0658A	705	S738A143A	R-0738A
586	S598A143A	R-0598A	646	S659A143A	R-0659A	706	S739A143A	R-0739A
587	S599A143A	R-0599A	647	S660A143A	R-0660A	707	S740A143A	R-0740A
588	S600A143A	R-0600A	648	S661A143A	R-0661A	708	S741A143A	R-0741A
589	S601A143A	R-0601A	649	S662A143A	R-0662A	709	S742A143A	R-0742A
590	S602A143A	R-0602A	650	S663A143A	R-0663A	710	S743A143A	R-0743A
591	S603A143A	R-0603A	651	S664A143A	R-0664A	711	S744A143A	R-0744A
592	S604A143A	R-0604A	652	S665A143A	R-0665A	712	S745A143A	R-0745A
593	S605A143A	R-0605A	653	S666A143A	R-0666A	713	S746A143A	R-0746A
594	S606A143A	R-0606A	654	S667A143A	R-0667A	714	S747A143A	R-0747A
595	S607A143A	R-0607A	655	S668A143A	R-0668A	715	S748A143A	R-0748A
596	S608A143A	R-0608A	656	S669A143A	R-0669A	716	S749A143A	R-0749A
597	S609A143A	R-0609A	657	S670A143A	R-0670A	717	S750A143A	R-0750A
598	S610A143A	R-0610A	658	S671A143A	R-0671A	718	S751A143A	R-0751A
599	S611A143A	R-0611A	659	S672A143A	R-0672A	719	S752A143A	R-0752A
600	S612A143A	R-0612A	660	S673A143A	R-0673A	720	S753A143A	R-0753A

添付表-3 承認容器登録番号【設計承認番号：J/143/AF-96(Rev. 3)】

その1 外容器

(5/6)

	承認容器 登録番号	容器番号 (外容器番号)		承認容器 登録番号	容器番号 (外容器番号)		承認容器 登録番号	容器番号 (外容器番号)
721	S754A143A	R-0754A	781	S814A143A	R-0814A	841	S874A143A	R-0874A
722	S755A143A	R-0755A	782	S815A143A	R-0815A	842	S875A143A	R-0875A
723	S756A143A	R-0756A	783	S816A143A	R-0816A	843	S876A143A	R-0876A
724	S757A143A	R-0757A	784	S817A143A	R-0817A	844	S877A143A	R-0877A
725	S758A143A	R-0758A	785	S818A143A	R-0818A	845	S878A143A	R-0878A
726	S759A143A	R-0759A	786	S819A143A	R-0819A	846	S879A143A	R-0879A
727	S760A143A	R-0760A	787	S820A143A	R-0820A	847	S880A143A	R-0880A
728	S761A143A	R-0761A	788	S821A143A	R-0821A	848	S881A143A	R-0881A
729	S762A143A	R-0762A	789	S822A143A	R-0822A	849	S882A143A	R-0882A
730	S763A143A	R-0763A	790	S823A143A	R-0823A	850	S883A143A	R-0883A
731	S764A143A	R-0764A	791	S824A143A	R-0824A	851	S884A143A	R-0884A
732	S765A143A	R-0765A	792	S825A143A	R-0825A	852	S885A143A	R-0885A
733	S766A143A	R-0766A	793	S826A143A	R-0826A	853	S886A143A	R-0886A
734	S767A143A	R-0767A	794	S827A143A	R-0827A	854	S887A143A	R-0887A
735	S768A143A	R-0768A	795	S828A143A	R-0828A	855	S888A143A	R-0888A
736	S769A143A	R-0769A	796	S829A143A	R-0829A	856	S889A143A	R-0889A
737	S770A143A	R-0770A	797	S830A143A	R-0830A	857	S890A143A	R-0890A
738	S771A143A	R-0771A	798	S831A143A	R-0831A	858	S891A143A	R-0891A
739	S772A143A	R-0772A	799	S832A143A	R-0832A	859	S892A143A	R-0892A
740	S773A143A	R-0773A	800	S833A143A	R-0833A	860	S893A143A	R-0893A
741	S774A143A	R-0774A	801	S834A143A	R-0834A	861	S894A143A	R-0894A
742	S775A143A	R-0775A	802	S835A143A	R-0835A	862	S895A143A	R-0895A
743	S776A143A	R-0776A	803	S836A143A	R-0836A	863	S896A143A	R-0896A
744	S777A143A	R-0777A	804	S837A143A	R-0837A	864	S897A143A	R-0897A
745	S778A143A	R-0778A	805	S838A143A	R-0838A	865	S898A143A	R-0898A
746	S779A143A	R-0779A	806	S839A143A	R-0839A	866	S899A143A	R-0899A
747	S780A143A	R-0780A	807	S840A143A	R-0840A	867	S900A143A	R-0900A
748	S781A143A	R-0781A	808	S841A143A	R-0841A	868	S901A143A	R-0901A
749	S782A143A	R-0782A	809	S842A143A	R-0842A	869	S902A143A	R-0902A
750	S783A143A	R-0783A	810	S843A143A	R-0843A	870	S903A143A	R-0903A
751	S784A143A	R-0784A	811	S844A143A	R-0844A	871	S904A143A	R-0904A
752	S785A143A	R-0785A	812	S845A143A	R-0845A	872	S905A143A	R-0905A
753	S786A143A	R-0786A	813	S846A143A	R-0846A	873	S906A143A	R-0906A
754	S787A143A	R-0787A	814	S847A143A	R-0847A	874	S907A143A	R-0907A
755	S788A143A	R-0788A	815	S848A143A	R-0848A	875	S908A143A	R-0908A
756	S789A143A	R-0789A	816	S849A143A	R-0849A	876	S909A143A	R-0909A
757	S790A143A	R-0790A	817	S850A143A	R-0850A	877	S910A143A	R-0910A
758	S791A143A	R-0791A	818	S851A143A	R-0851A	878	S911A143A	R-0911A
759	S792A143A	R-0792A	819	S852A143A	R-0852A	879	S912A143A	R-0912A
760	S793A143A	R-0793A	820	S853A143A	R-0853A	880	S913A143A	R-0913A
761	S794A143A	R-0794A	821	S854A143A	R-0854A	881	S914A143A	R-0914A
762	S795A143A	R-0795A	822	S855A143A	R-0855A	882	S915A143A	R-0915A
763	S796A143A	R-0796A	823	S856A143A	R-0856A	883	S916A143A	R-0916A
764	S797A143A	R-0797A	824	S857A143A	R-0857A	884	S917A143A	R-0917A
765	S798A143A	R-0798A	825	S858A143A	R-0858A	885	S918A143A	R-0918A
766	S799A143A	R-0799A	826	S859A143A	R-0859A	886	S919A143A	R-0919A
767	S800A143A	R-0800A	827	S860A143A	R-0860A	887	S920A143A	R-0920A
768	S801A143A	R-0801A	828	S861A143A	R-0861A	888	S921A143A	R-0921A
769	S802A143A	R-0802A	829	S862A143A	R-0862A	889	S922A143A	R-0922A
770	S803A143A	R-0803A	830	S863A143A	R-0863A	890	S923A143A	R-0923A
771	S804A143A	R-0804A	831	S864A143A	R-0864A	891	S924A143A	R-0924A
772	S805A143A	R-0805A	832	S865A143A	R-0865A	892	S925A143A	R-0925A
773	S806A143A	R-0806A	833	S866A143A	R-0866A	893	S926A143A	R-0926A
774	S807A143A	R-0807A	834	S867A143A	R-0867A	894	S927A143A	R-0927A
775	S808A143A	R-0808A	835	S868A143A	R-0868A	895	S928A143A	R-0928A
776	S809A143A	R-0809A	836	S869A143A	R-0869A	896	S929A143A	R-0929A
777	S810A143A	R-0810A	837	S870A143A	R-0870A	897	S930A143A	R-0930A
778	S811A143A	R-0811A	838	S871A143A	R-0871A	898	S931A143A	R-0931A
779	S812A143A	R-0812A	839	S872A143A	R-0872A	899	S932A143A	R-0932A
780	S813A143A	R-0813A	840	S873A143A	R-0873A	900	S933A143A	R-0933A

その1 外容器

	承認容器 登録番号	容器番号 (外容器番号)
901	S934A143A	R-0934A
902	S935A143A	R-0935A
903	S936A143A	R-0936A
904	S937A143A	R-0937A
905	S938A143A	R-0938A
906	S939A143A	R-0939A
907	S940A143A	R-0940A
908	S941A143A	R-0941A
909	S942A143A	R-0942A
910	S943A143A	R-0943A
911	S944A143A	R-0944A
912	S945A143A	R-0945A
913	S946A143A	R-0946A
914	S947A143A	R-0947A
915	S948A143A	R-0948A
916	S949A143A	R-0949A
917	S950A143A	R-0950A

添付表-3 承認容器登録番号【設計承認番号：J/143/AF-96(Rev. 3)】

その2 内容器

(1/6)

	承認容器 登録番号	容器番号 (内容器番号)		承認容器 登録番号	容器番号 (内容器番号)		承認容器 登録番号	容器番号 (内容器番号)
1	S1A143	R-0001	61	S61A143	R-0061	121	S122A143	R-0122
2	S2A143	R-0002	62	S62A143	R-0062	122	S123A143	R-0123
3	S3A143	R-0003	63	S63A143	R-0063	123	S124A143	R-0124
4	S4A143	R-0004	64	S64A143	R-0064	124	S125A143	R-0125
5	S5A143	R-0005	65	S65A143	R-0065	125	S126A143	R-0126
6	S6A143	R-0006	66	S66A143	R-0066	126	S127A143	R-0127
7	S7A143	R-0007	67	S67A143	R-0067	127	S128A143	R-0128
8	S8A143	R-0008	68	S68A143	R-0068	128	S129A143	R-0129
9	S9A143	R-0009	69	S69A143	R-0069	129	S130A143	R-0130
10	S10A143	R-0010	70	S70A143	R-0070	130	S131A143	R-0131
11	S11A143	R-0011	71	S71A143	R-0071	131	S132A143	R-0132
12	S12A143	R-0012	72	S72A143	R-0072	132	S133A143	R-0133
13	S13A143	R-0013	73	S73A143	R-0073	133	S134A143	R-0134
14	S14A143	R-0014	74	S74A143	R-0074	134	S135A143	R-0135
15	S15A143	R-0015	75	S75A143	R-0075	135	S136A143	R-0136
16	S16A143	R-0016	76	S76A143	R-0076	136	S137A143	R-0137
17	S17A143	R-0017	77	S77A143	R-0077	137	S138A143	R-0138
18	S18A143	R-0018	78	S78A143	R-0078	138	S139A143	R-0139
19	S19A143	R-0019	79	S79A143	R-0079	139	S140A143	R-0140
20	S20A143	R-0020	80	S80A143	R-0080	140	S141A143	R-0141
21	S21A143	R-0021	81	S81A143	R-0081	141	S142A143	R-0142
22	S22A143	R-0022	82	S82A143	R-0082	142	S143A143	R-0143
23	S23A143	R-0023	83	S83A143	R-0083	143	S144A143	R-0144
24	S24A143	R-0024	84	S85A143	R-0085	144	S145A143	R-0145
25	S25A143	R-0025	85	S86A143	R-0086	145	S146A143	R-0146
26	S26A143	R-0026	86	S87A143	R-0087	146	S147A143	R-0147
27	S27A143	R-0027	87	S88A143	R-0088	147	S148A143	R-0148
28	S28A143	R-0028	88	S89A143	R-0089	148	S149A143	R-0149
29	S29A143	R-0029	89	S90A143	R-0090	149	S151A143	R-0151
30	S30A143	R-0030	90	S91A143	R-0091	150	S152A143	R-0152
31	S31A143	R-0031	91	S92A143	R-0092	151	S153A143	R-0153
32	S32A143	R-0032	92	S93A143	R-0093	152	S154A143	R-0154
33	S33A143	R-0033	93	S94A143	R-0094	153	S155A143	R-0155
34	S34A143	R-0034	94	S95A143	R-0095	154	S156A143	R-0156
35	S35A143	R-0035	95	S96A143	R-0096	155	S157A143	R-0157
36	S36A143	R-0036	96	S97A143	R-0097	156	S158A143	R-0158
37	S37A143	R-0037	97	S98A143	R-0098	157	S159A143	R-0159
38	S38A143	R-0038	98	S99A143	R-0099	158	S160A143	R-0160
39	S39A143	R-0039	99	S100A143	R-0100	159	S161A143	R-0161
40	S40A143	R-0040	100	S101A143	R-0101	160	S162A143	R-0162
41	S41A143	R-0041	101	S102A143	R-0102	161	S163A143	R-0163
42	S42A143	R-0042	102	S103A143	R-0103	162	S164A143	R-0164
43	S43A143	R-0043	103	S104A143	R-0104	163	S165A143	R-0165
44	S44A143	R-0044	104	S105A143	R-0105	164	S166A143	R-0166
45	S45A143	R-0045	105	S106A143	R-0106	165	S167A143	R-0167
46	S46A143	R-0046	106	S107A143	R-0107	166	S168A143	R-0168
47	S47A143	R-0047	107	S108A143	R-0108	167	S169A143	R-0169
48	S48A143	R-0048	108	S109A143	R-0109	168	S170A143	R-0170
49	S49A143	R-0049	109	S110A143	R-0110	169	S171A143	R-0171
50	S50A143	R-0050	110	S111A143	R-0111	170	S172A143	R-0172
51	S51A143	R-0051	111	S112A143	R-0112	171	S173A143	R-0173
52	S52A143	R-0052	112	S113A143	R-0113	172	S174A143	R-0174
53	S53A143	R-0053	113	S114A143	R-0114	173	S175A143	R-0175
54	S54A143	R-0054	114	S115A143	R-0115	174	S176A143	R-0176
55	S55A143	R-0055	115	S116A143	R-0116	175	S177A143	R-0177
56	S56A143	R-0056	116	S117A143	R-0117	176	S178A143	R-0178
57	S57A143	R-0057	117	S118A143	R-0118	177	S179A143	R-0179
58	S58A143	R-0058	118	S119A143	R-0119	178	S180A143	R-0180
59	S59A143	R-0059	119	S120A143	R-0120	179	S181A143	R-0181
60	S60A143	R-0060	120	S121A143	R-0121	180	S182A143	R-0182

添付表-3 承認容器登録番号【設計承認番号：J/143/AF-96(Rev. 3)】

その2 内容器

(2/6)

	承認容器 登録番号	容器番号 (内容器番号)		承認容器 登録番号	容器番号 (内容器番号)		承認容器 登録番号	容器番号 (内容器番号)
181	S183A143	R-0183	241	S244A143	R-0244	301	S305A143	R-0305
182	S184A143	R-0184	242	S245A143	R-0245	302	S306A143	R-0306
183	S185A143	R-0185	243	S246A143	R-0246	303	S307A143	R-0307
184	S186A143	R-0186	244	S247A143	R-0247	304	S308A143	R-0308
185	S187A143	R-0187	245	S248A143	R-0248	305	S309A143	R-0309
186	S188A143	R-0188	246	S249A143	R-0249	306	S310A143	R-0310
187	S189A143	R-0189	247	S250A143	R-0250	307	S311A143	R-0311
188	S190A143	R-0190	248	S251A143	R-0251	308	S312A143	R-0312
189	S191A143	R-0191	249	S252A143	R-0252	309	S313A143	R-0313
190	S192A143	R-0192	250	S253A143	R-0253	310	S314A143	R-0314
191	S193A143	R-0193	251	S254A143	R-0254	311	S315A143	R-0315
192	S194A143	R-0194	252	S255A143	R-0255	312	S316A143	R-0316
193	S195A143	R-0195	253	S256A143	R-0256	313	S317A143	R-0317
194	S196A143	R-0196	254	S257A143	R-0257	314	S318A143	R-0318
195	S197A143	R-0197	255	S258A143	R-0258	315	S319A143	R-0319
196	S198A143	R-0198	256	S259A143	R-0259	316	S320A143	R-0320
197	S199A143	R-0199	257	S260A143	R-0260	317	S321A143	R-0321
198	S200A143	R-0200	258	S261A143	R-0261	318	S322A143	R-0322
199	S201A143	R-0201	259	S262A143	R-0262	319	S323A143	R-0323
200	S202A143	R-0202	260	S263A143	R-0263	320	S324A143	R-0324
201	S203A143	R-0203	261	S264A143	R-0264	321	S325A143	R-0325
202	S204A143	R-0204	262	S265A143	R-0265	322	S326A143	R-0326
203	S205A143	R-0205	263	S266A143	R-0266	323	S327A143	R-0327
204	S206A143	R-0206	264	S267A143	R-0267	324	S328A143	R-0328
205	S207A143	R-0207	265	S268A143	R-0268	325	S330A143	R-0330
206	S208A143	R-0208	266	S269A143	R-0269	326	S331A143	R-0331
207	S209A143	R-0209	267	S270A143	R-0270	327	S332A143	R-0332
208	S210A143	R-0210	268	S271A143	R-0271	328	S333A143	R-0333
209	S211A143	R-0211	269	S272A143	R-0272	329	S334A143	R-0334
210	S212A143	R-0212	270	S274A143	R-0274	330	S335A143	R-0335
211	S213A143	R-0213	271	S275A143	R-0275	331	S336A143	R-0336
212	S214A143	R-0214	272	S276A143	R-0276	332	S337A143	R-0337
213	S215A143	R-0215	273	S277A143	R-0277	333	S338A143	R-0338
214	S216A143	R-0216	274	S278A143	R-0278	334	S339A143	R-0339
215	S217A143	R-0217	275	S279A143	R-0279	335	S340A143	R-0340
216	S218A143	R-0218	276	S280A143	R-0280	336	S341A143	R-0341
217	S219A143	R-0219	277	S281A143	R-0281	337	S342A143	R-0342
218	S220A143	R-0220	278	S282A143	R-0282	338	S343A143	R-0343
219	S221A143	R-0221	279	S283A143	R-0283	339	S344A143	R-0344
220	S222A143	R-0222	280	S284A143	R-0284	340	S345A143	R-0345
221	S223A143	R-0223	281	S285A143	R-0285	341	S346A143	R-0346
222	S224A143	R-0224	282	S286A143	R-0286	342	S347A143	R-0347
223	S225A143	R-0225	283	S287A143	R-0287	343	S348A143	R-0348
224	S226A143	R-0226	284	S288A143	R-0288	344	S349A143	R-0349
225	S227A143	R-0227	285	S289A143	R-0289	345	S350A143	R-0350
226	S229A143	R-0229	286	S290A143	R-0290	346	S351A143	R-0351
227	S230A143	R-0230	287	S291A143	R-0291	347	S352A143	R-0352
228	S231A143	R-0231	288	S292A143	R-0292	348	S353A143	R-0353
229	S232A143	R-0232	289	S293A143	R-0293	349	S354A143	R-0354
230	S233A143	R-0233	290	S294A143	R-0294	350	S355A143	R-0355
231	S234A143	R-0234	291	S295A143	R-0295	351	S356A143	R-0356
232	S235A143	R-0235	292	S296A143	R-0296	352	S357A143	R-0357
233	S236A143	R-0236	293	S297A143	R-0297	353	S358A143	R-0358
234	S237A143	R-0237	294	S298A143	R-0298	354	S359A143	R-0359
235	S238A143	R-0238	295	S299A143	R-0299	355	S360A143	R-0360
236	S239A143	R-0239	296	S300A143	R-0300	356	S362A143	R-0362
237	S240A143	R-0240	297	S301A143	R-0301	357	S363A143	R-0363
238	S241A143	R-0241	298	S302A143	R-0302	358	S364A143	R-0364
239	S242A143	R-0242	299	S303A143	R-0303	359	S365A143	R-0365
240	S243A143	R-0243	300	S304A143	R-0304	360	S366A143	R-0366

添付表-3 承認容器登録番号【設計承認番号：J/143/AF-96(Rev. 3)】

その2 内容器

(3/6)

	承認容器 登録番号	容器番号 (内容器番号)		承認容器 登録番号	容器番号 (内容器番号)		承認容器 登録番号	容器番号 (内容器番号)
361	S367A143	R-0367	421	S430A143	R-0430	481	S492A143	R-0492
362	S369A143	R-0369	422	S431A143	R-0431	482	S493A143	R-0493
363	S370A143	R-0370	423	S432A143	R-0432	483	S494A143	R-0494
364	S371A143	R-0371	424	S433A143	R-0433	484	S495A143	R-0495
365	S372A143	R-0372	425	S434A143	R-0434	485	S496A143	R-0496
366	S374A143	R-0374	426	S435A143	R-0435	486	S497A143	R-0497
367	S375A143	R-0375	427	S436A143	R-0436	487	S498A143	R-0498
368	S376A143	R-0376	428	S437A143	R-0437	488	S499A143	R-0499
369	S377A143	R-0377	429	S438A143	R-0438	489	S500A143	R-0500
370	S378A143	R-0378	430	S439A143	R-0439	490	S501A143	R-0501
371	S379A143	R-0379	431	S440A143	R-0440	491	S502A143	R-0502
372	S380A143	R-0380	432	S441A143	R-0441	492	S503A143	R-0503
373	S381A143	R-0381	433	S442A143	R-0442	493	S504A143	R-0504
374	S382A143	R-0382	434	S444A143	R-0444	494	S505A143	R-0505
375	S383A143	R-0383	435	S445A143	R-0445	495	S506A143	R-0506
376	S384A143	R-0384	436	S446A143	R-0446	496	S507A143	R-0507
377	S385A143	R-0385	437	S447A143	R-0447	497	S508A143	R-0508
378	S386A143	R-0386	438	S448A143	R-0448	498	S509A143	R-0509
379	S387A143	R-0387	439	S449A143	R-0449	499	S510A143	R-0510
380	S388A143	R-0388	440	S450A143	R-0450	500	S511A143	R-0511
381	S389A143	R-0389	441	S451A143	R-0451	501	S512A143	R-0512
382	S390A143	R-0390	442	S452A143	R-0452	502	S513A143	R-0513
383	S391A143	R-0391	443	S453A143	R-0453	503	S514A143	R-0514
384	S392A143	R-0392	444	S455A143	R-0455	504	S515A143	R-0515
385	S393A143	R-0393	445	S456A143	R-0456	505	S516A143	R-0516
386	S394A143	R-0394	446	S457A143	R-0457	506	S517A143	R-0517
387	S395A143	R-0395	447	S458A143	R-0458	507	S518A143	R-0518
388	S396A143	R-0396	448	S459A143	R-0459	508	S519A143	R-0519
389	S397A143	R-0397	449	S460A143	R-0460	509	S520A143	R-0520
390	S398A143	R-0398	450	S461A143	R-0461	510	S521A143	R-0521
391	S399A143	R-0399	451	S462A143	R-0462	511	S522A143	R-0522
392	S400A143	R-0400	452	S463A143	R-0463	512	S523A143	R-0523
393	S401A143	R-0401	453	S464A143	R-0464	513	S524A143	R-0524
394	S402A143	R-0402	454	S465A143	R-0465	514	S525A143	R-0525
395	S403A143	R-0403	455	S466A143	R-0466	515	S526A143	R-0526
396	S404A143	R-0404	456	S467A143	R-0467	516	S527A143	R-0527
397	S405A143	R-0405	457	S468A143	R-0468	517	S528A143	R-0528
398	S406A143	R-0406	458	S469A143	R-0469	518	S529A143	R-0529
399	S407A143	R-0407	459	S470A143	R-0470	519	S530A143	R-0530
400	S408A143	R-0408	460	S471A143	R-0471	520	S531A143	R-0531
401	S409A143	R-0409	461	S472A143	R-0472	521	S532A143	R-0532
402	S410A143	R-0410	462	S473A143	R-0473	522	S533A143	R-0533
403	S411A143	R-0411	463	S474A143	R-0474	523	S534A143	R-0534
404	S412A143	R-0412	464	S475A143	R-0475	524	S535A143	R-0535
405	S413A143	R-0413	465	S476A143	R-0476	525	S536A143	R-0536
406	S414A143	R-0414	466	S477A143	R-0477	526	S537A143	R-0537
407	S415A143	R-0415	467	S478A143	R-0478	527	S538A143	R-0538
408	S416A143	R-0416	468	S479A143	R-0479	528	S539A143	R-0539
409	S417A143	R-0417	469	S480A143	R-0480	529	S540A143	R-0540
410	S418A143	R-0418	470	S481A143	R-0481	530	S541A143	R-0541
411	S419A143	R-0419	471	S482A143	R-0482	531	S542A143	R-0542
412	S420A143	R-0420	472	S483A143	R-0483	532	S543A143	R-0543
413	S421A143	R-0421	473	S484A143	R-0484	533	S544A143	R-0544
414	S422A143	R-0422	474	S485A143	R-0485	534	S545A143	R-0545
415	S423A143	R-0423	475	S486A143	R-0486	535	S546A143	R-0546
416	S425A143	R-0425	476	S487A143	R-0487	536	S547A143	R-0547
417	S426A143	R-0426	477	S488A143	R-0488	537	S548A143	R-0548
418	S427A143	R-0427	478	S489A143	R-0489	538	S549A143	R-0549
419	S428A143	R-0428	479	S490A143	R-0490	539	S550A143	R-0550
420	S429A143	R-0429	480	S491A143	R-0491	540	S551A143	R-0551

添付表-3 承認容器登録番号【設計承認番号：J/143/AF-96(Rev. 3)】

その2 内容器

(4/6)

	承認容器 登録番号	容器番号 (内容器番号)		承認容器 登録番号	容器番号 (内容器番号)		承認容器 登録番号	容器番号 (内容器番号)
541	S552A143	R-0552	601	S613A143	R-0613	661	S674A143	R-0674
542	S553A143	R-0553	602	S614A143	R-0614	662	S675A143	R-0675
543	S554A143	R-0554	603	S615A143	R-0615	663	S676A143	R-0676
544	S555A143	R-0555	604	S616A143	R-0616	664	S677A143	R-0677
545	S556A143	R-0556	605	S617A143	R-0617	665	S678A143	R-0678
546	S557A143	R-0557	606	S618A143	R-0618	666	S679A143	R-0679
547	S558A143	R-0558	607	S619A143	R-0619	667	S680A143	R-0680
548	S559A143	R-0559	608	S620A143	R-0620	668	S701A143	R-0701
549	S560A143	R-0560	609	S621A143	R-0621	669	S702A143	R-0702
550	S561A143	R-0561	610	S622A143	R-0622	670	S703A143	R-0703
551	S562A143	R-0562	611	S623A143	R-0623	671	S704A143	R-0704
552	S563A143	R-0563	612	S624A143	R-0624	672	S705A143	R-0705
553	S564A143	R-0564	613	S625A143	R-0625	673	S706A143	R-0706
554	S565A143	R-0565	614	S626A143	R-0626	674	S707A143	R-0707
555	S566A143	R-0566	615	S627A143	R-0627	675	S708A143	R-0708
556	S567A143	R-0567	616	S628A143	R-0628	676	S709A143	R-0709
557	S568A143	R-0568	617	S629A143	R-0629	677	S710A143	R-0710
558	S569A143	R-0569	618	S630A143	R-0630	678	S711A143	R-0711
559	S570A143	R-0570	619	S631A143	R-0631	679	S712A143	R-0712
560	S571A143	R-0571	620	S632A143	R-0632	680	S713A143	R-0713
561	S572A143	R-0572	621	S633A143	R-0633	681	S714A143	R-0714
562	S573A143	R-0573	622	S634A143	R-0634	682	S715A143	R-0715
563	S574A143	R-0574	623	S635A143	R-0635	683	S716A143	R-0716
564	S575A143	R-0575	624	S636A143	R-0636	684	S717A143	R-0717
565	S576A143	R-0576	625	S637A143	R-0637	685	S718A143	R-0718
566	S577A143	R-0577	626	S638A143	R-0638	686	S719A143	R-0719
567	S578A143	R-0578	627	S639A143	R-0639	687	S720A143	R-0720
568	S579A143	R-0579	628	S640A143	R-0640	688	S721A143	R-0721
569	S580A143	R-0580	629	S641A143	R-0641	689	S722A143	R-0722
570	S581A143	R-0581	630	S642A143	R-0642	690	S723A143	R-0723
571	S582A143	R-0582	631	S643A143	R-0643	691	S724A143	R-0724
572	S583A143	R-0583	632	S644A143	R-0644	692	S725A143	R-0725
573	S584A143	R-0584	633	S645A143	R-0645	693	S726A143	R-0726
574	S585A143	R-0585	634	S646A143	R-0646	694	S727A143	R-0727
575	S586A143	R-0586	635	S647A143	R-0647	695	S728A143	R-0728
576	S587A143	R-0587	636	S648A143	R-0648	696	S729A143	R-0729
577	S589A143	R-0589	637	S649A143	R-0649	697	S730A143	R-0730
578	S590A143	R-0590	638	S650A143	R-0650	698	S731A143	R-0731
579	S591A143	R-0591	639	S651A143	R-0651	699	S732A143	R-0732
580	S592A143	R-0592	640	S653A143	R-0653	700	S733A143	R-0733
581	S593A143	R-0593	641	S654A143	R-0654	701	S734A143	R-0734
582	S594A143	R-0594	642	S655A143	R-0655	702	S735A143	R-0735
583	S595A143	R-0595	643	S656A143	R-0656	703	S736A143	R-0736
584	S596A143	R-0596	644	S657A143	R-0657	704	S737A143	R-0737
585	S597A143	R-0597	645	S658A143	R-0658	705	S738A143	R-0738
586	S598A143	R-0598	646	S659A143	R-0659	706	S739A143	R-0739
587	S599A143	R-0599	647	S660A143	R-0660	707	S740A143	R-0740
588	S600A143	R-0600	648	S661A143	R-0661	708	S741A143	R-0741
589	S601A143	R-0601	649	S662A143	R-0662	709	S742A143	R-0742
590	S602A143	R-0602	650	S663A143	R-0663	710	S743A143	R-0743
591	S603A143	R-0603	651	S664A143	R-0664	711	S744A143	R-0744
592	S604A143	R-0604	652	S665A143	R-0665	712	S745A143	R-0745
593	S605A143	R-0605	653	S666A143	R-0666	713	S746A143	R-0746
594	S606A143	R-0606	654	S667A143	R-0667	714	S747A143	R-0747
595	S607A143	R-0607	655	S668A143	R-0668	715	S748A143	R-0748
596	S608A143	R-0608	656	S669A143	R-0669	716	S749A143	R-0749
597	S609A143	R-0609	657	S670A143	R-0670	717	S750A143	R-0750
598	S610A143	R-0610	658	S671A143	R-0671	718	S751A143	R-0751
599	S611A143	R-0611	659	S672A143	R-0672	719	S752A143	R-0752
600	S612A143	R-0612	660	S673A143	R-0673	720	S753A143	R-0753

その2 内容器

(5/6)

	承認容器 登録番号	容器番号 (内容器番号)		承認容器 登録番号	容器番号 (内容器番号)		承認容器 登録番号	容器番号 (内容器番号)
721	S754A143	R-0754	781	S814A143	R-0814	841	S874A143	R-0874
722	S755A143	R-0755	782	S815A143	R-0815	842	S875A143	R-0875
723	S756A143	R-0756	783	S816A143	R-0816	843	S876A143	R-0876
724	S757A143	R-0757	784	S817A143	R-0817	844	S877A143	R-0877
725	S758A143	R-0758	785	S818A143	R-0818	845	S878A143	R-0878
726	S759A143	R-0759	786	S819A143	R-0819	846	S879A143	R-0879
727	S760A143	R-0760	787	S820A143	R-0820	847	S880A143	R-0880
728	S761A143	R-0761	788	S821A143	R-0821	848	S881A143	R-0881
729	S762A143	R-0762	789	S822A143	R-0822	849	S882A143	R-0882
730	S763A143	R-0763	790	S823A143	R-0823	850	S883A143	R-0883
731	S764A143	R-0764	791	S824A143	R-0824	851	S884A143	R-0884
732	S765A143	R-0765	792	S825A143	R-0825	852	S885A143	R-0885
733	S766A143	R-0766	793	S826A143	R-0826	853	S886A143	R-0886
734	S767A143	R-0767	794	S827A143	R-0827	854	S887A143	R-0887
735	S768A143	R-0768	795	S828A143	R-0828	855	S888A143	R-0888
736	S769A143	R-0769	796	S829A143	R-0829	856	S889A143	R-0889
737	S770A143	R-0770	797	S830A143	R-0830	857	S890A143	R-0890
738	S771A143	R-0771	798	S831A143	R-0831	858	S891A143	R-0891
739	S772A143	R-0772	799	S832A143	R-0832	859	S892A143	R-0892
740	S773A143	R-0773	800	S833A143	R-0833	860	S893A143	R-0893
741	S774A143	R-0774	801	S834A143	R-0834	861	S894A143	R-0894
742	S775A143	R-0775	802	S835A143	R-0835	862	S895A143	R-0895
743	S776A143	R-0776	803	S836A143	R-0836	863	S896A143	R-0896
744	S777A143	R-0777	804	S837A143	R-0837	864	S897A143	R-0897
745	S778A143	R-0778	805	S838A143	R-0838	865	S898A143	R-0898
746	S779A143	R-0779	806	S839A143	R-0839	866	S899A143	R-0899
747	S780A143	R-0780	807	S840A143	R-0840	867	S900A143	R-0900
748	S781A143	R-0781	808	S841A143	R-0841	868	S901A143	R-0901
749	S782A143	R-0782	809	S842A143	R-0842	869	S902A143	R-0902
750	S783A143	R-0783	810	S843A143	R-0843	870	S903A143	R-0903
751	S784A143	R-0784	811	S844A143	R-0844	871	S904A143	R-0904
752	S785A143	R-0785	812	S845A143	R-0845	872	S905A143	R-0905
753	S786A143	R-0786	813	S846A143	R-0846	873	S906A143	R-0906
754	S787A143	R-0787	814	S847A143	R-0847	874	S907A143	R-0907
755	S788A143	R-0788	815	S848A143	R-0848	875	S908A143	R-0908
756	S789A143	R-0789	816	S849A143	R-0849	876	S909A143	R-0909
757	S790A143	R-0790	817	S850A143	R-0850	877	S910A143	R-0910
758	S791A143	R-0791	818	S851A143	R-0851	878	S911A143	R-0911
759	S792A143	R-0792	819	S852A143	R-0852	879	S912A143	R-0912
760	S793A143	R-0793	820	S853A143	R-0853	880	S913A143	R-0913
761	S794A143	R-0794	821	S854A143	R-0854	881	S914A143	R-0914
762	S795A143	R-0795	822	S855A143	R-0855	882	S915A143	R-0915
763	S796A143	R-0796	823	S856A143	R-0856	883	S916A143	R-0916
764	S797A143	R-0797	824	S857A143	R-0857	884	S917A143	R-0917
765	S798A143	R-0798	825	S858A143	R-0858	885	S918A143	R-0918
766	S799A143	R-0799	826	S859A143	R-0859	886	S919A143	R-0919
767	S800A143	R-0800	827	S860A143	R-0860	887	S920A143	R-0920
768	S801A143	R-0801	828	S861A143	R-0861	888	S921A143	R-0921
769	S802A143	R-0802	829	S862A143	R-0862	889	S922A143	R-0922
770	S803A143	R-0803	830	S863A143	R-0863	890	S923A143	R-0923
771	S804A143	R-0804	831	S864A143	R-0864	891	S924A143	R-0924
772	S805A143	R-0805	832	S865A143	R-0865	892	S925A143	R-0925
773	S806A143	R-0806	833	S866A143	R-0866	893	S926A143	R-0926
774	S807A143	R-0807	834	S867A143	R-0867	894	S927A143	R-0927
775	S808A143	R-0808	835	S868A143	R-0868	895	S928A143	R-0928
776	S809A143	R-0809	836	S869A143	R-0869	896	S929A143	R-0929
777	S810A143	R-0810	837	S870A143	R-0870	897	S930A143	R-0930
778	S811A143	R-0811	838	S871A143	R-0871	898	S931A143	R-0931
779	S812A143	R-0812	839	S872A143	R-0872	899	S932A143	R-0932
780	S813A143	R-0813	840	S873A143	R-0873	900	S933A143	R-0933

その2. 内容器

(6/6)

	承認容器 登録番号	容器番号 (内容器番号)
901	S934A143	R-0934
902	S935A143	R-0935
903	S936A143	R-0936
904	S937A143	R-0937
905	S938A143	R-0938
906	S939A143	R-0939
907	S940A143	R-0940
908	S941A143	R-0941
909	S942A143	R-0942
910	S943A143	R-0943
911	S944A143	R-0944
912	S945A143	R-0945
913	S946A143	R-0946
914	S947A143	R-0947
915	S948A143	R-0948
916	S949A143	R-0949
917	S950A143	R-0950

添付書類 3

輸送容器が輸送容器の設計及び製作の方法に適合するよう維持されていることを示す説明書

1. 定期自主検査

本申請に係わる輸送容器が設計に適合するよう維持するために、年1回以上、または年間の使用回数が10回を超えるものにあつては使用回数10回ごとに1回以上の定期自主検査を核燃料輸送物設計承認申請書【承認番号 J / 143 / AF-96 (Rev. 3)】に記載の方法にて実施している。

最近の定期自主検査結果を下記に示す。

記

最新の検査実施日	令和4年6月29日 ~ 令和4年7月14日		
検査責任者	品質保証部 ユニットリーダー 		
検査結果	合格		
検査要領	検査項目	検査方法	合格基準
	1. 外観検査	①外容器及び内容器の外観を目視で検査する。 ②外容器及び内容器のガスケットの外観を目視で検査する。	①傷、割れ及び形状等の異常がないこと。 ②傷、割れのないこと。
	2. 未臨界検査	①外容器及び内容器の外観を目視で検査する。	①傷、割れ及び形状等の異常がないこと。

(注) 本申請にかかる輸送容器の使用回数は、上記検査実施日より起算した場合においても最大 0回である。

2. 保管中等の維持管理

輸送容器は前記1の定期自主検査後、以下のように管理し性能を維持している。

- (1) 輸送容器の取り扱いにあたっては、専用吊具又はフォークリフトを用いて、落下等のないように行っている。
- (2) 輸送容器の管理は、屋内又は屋外に防水シートかけて保管し、雨水の浸入を防止している。
- (3) 輸送容器のガスケットは、輸送の都度点検し、必要に応じて新品と交換している。

3. 衝撃吸収体 の交換（補修）について

本申請に係わる核燃料輸送物の輸送物発送前検査実施後、20基の輸送物について輸送容器・外容器内面に取り付けている衝撃吸収体 の交換（補修）を行い、補修（交換）後にもう一度輸送物の発送前検査を実施しております。

衝撃吸収体 の交換（補修）作業は、定められた補修手順に従って交換（補修）を行い、交換（補修）を行った輸送容器については、不適合報告書及び補修記録を作成し保管しております。

添付書類 4

核燃料輸送物の発送前の点検に関する説明書

1. 核燃料輸送物の発送前検査に関する説明

輸送物発送前検査は別添 4-1 に示す輸送物発送前検査要領に基づき実施した。

2. 核燃料輸送物の発送前検査を行う予定時期

令和 4 年 6 月 2 9 日から令和 4 年 9 月 1 9 日までに実施した。

3. 発送前検査を行う場所

_____ 名 称 _____	_____ 所 在 地 _____
株式会社グローバル・ニュークリア・フュエル・ジャパン	神奈川県横須賀市

4. 発送前検査結果

核燃料輸送物の発送前検査結果は別添 4-2 に示すとおり全て合格であった。

輸送物発送前検査要領 (R A J - II 型)

検査項目	検査方法	合格基準
1. 外観検査	① 燃料集合体を収納した状態で輸送物の外観を目視で検査する。 ② 緩衝材及び衝撃吸収体が図面の指定された位置に取付けられていることを目視で検査する。 ③ ガasketに傷、割れ等がないことを目視で検査する。	① 輸送物の外観に亀裂、異常な傷、変形等がないこと。 ② 緩衝材及び衝撃吸収体が図面の指定された位置に取付けられていること。 ③ ガasketに傷、割れ等がないこと。
2. 吊上検査	① 内容器を天井クレーンで吊上げた状態及び吊り上げて降ろした後に、吊り金具の健全性を目視で検査する。 ② 輸送物をフォークリフト又は天井クレーンで吊り上げた状態及び吊り上げて降ろした後に、輸送物の健全性を目視で検査する。	① 内容器の吊り金具に異常な変形又は破損等がないこと。 ② 輸送物に異常な変形又は破損等がないこと。
3. 重量検査	輸送物の総重量を検査する。	総重量が <input type="text"/> 以下であること。
4. 表面密度検査	スマヤ法等により輸送物の表面密度を検査する。	表面密度は、 ① α 線を放出する放射性物質： $0.4 Bq / cm^2$ 以下。 ② α 線を放出しない放射性物質： $4.0 Bq / cm^2$ 以下。
5. 線量当量率検査	輸送物の表面及び表面から1 m離れた位置におけるガンマ線量当量率及び中性子線量当量率をサーベイメータ等で検査する。	ガンマ線量当量率及び中性子線量当量率の合計が、 ① 表面で <input type="text"/> /時以下。 ② 表面から1 m離れた位置で <input type="text"/> /時以下。 (注1参照)
6. 未臨界検査	外容器及び内容器の外観を目視で検査する。	外容器及び内容器の外観に傷、割れ及び形状等の異常がないこと。
7. 収納物検査	① 燃料集合体の外観を目視で検査する。 ② 収納物の重量を検査する。 ③ 燃料集合体の濃縮度を検査する。 ④ セパレータの数量を検査する。	① 燃料集合体の外観に異常な変形又は破損がないこと。 ② 最大重量が <input type="text"/> 以下であること。 ③ 燃料集合体濃縮度が <input type="text"/> 以下であること。 ④ 製作時検査に合格したセパレータが燃料集合体あたり <input type="text"/> 以下であること。

注1：新燃料集合体で中性子源として対象となるものは、ウランの自発核分裂及び酸素の (α , n) 反応により放出されるものが考えられるが、これらの反応率は無視できるほど小さい (測定器の検出限界以下) ことから、線量当量率検査はガンマ線量当量率の検査とする。(中性子線量当量率の検査は行わない)

株式会社グローバル・ニュークリア・フュエル・ジャパン

品質保証部	保安管理部	製造部 試験検査課
承認	審査	作成
2022.10.3	2022.10.3	2022.10.3

輸送物発送前検査結果

1. 車両運搬確認申請書番号 : T T O - T 2 2 - 0 0 1
2. 核燃料物質等の種類 : 新燃料集合体 (二酸化ウラン燃料)
3. 輸送物の名称、個数 : R A J - II 型、2 8 個
4. 検査実施場所 : 株式会社グローバル・ニュークリア・フュエル・ジャパン
5. 検査実施日 : 令和 4 年 6 月 2 9 日 ~ 令和 4 年 9 月 1 9 日
6. 検査要領 : 添付 R A J - II 型輸送物発送前検査要領による
7. 検査結果 : 合 格 (添付 輸送物発送前検査結果参照)
8. その他 :
・本輸送物はA型核分裂性輸送物であるため、B型核分裂性輸送物の検査 (燃焼度、発熱量、冷却日数) は該当しない。
・事業所外運搬規則第4条第5号の該当弁について、当該輸送物には、事業所外運搬規則第4条第5号に規定されている弁は存在しない。

添付

輸送物発送前検査要領及び検査結果 (RAJ-II型)

検査項目	検査方法	合格基準	検査結果
1. 外観検査	① 燃料集合体を収納した状態で輸送物の外観を目視で検査する。 ② 緩衝材及び衝撃吸収体が図面の指定された位置に取付けられていることを目視で検査する。 ③ ガスケットに傷、割れ等がないことを目視で検査する。	① 輸送物の外観に亀裂、異常な傷、変形等がないこと。 ② 緩衝材及び衝撃吸収体が図面の指定された位置に取付けられていること。 ③ ガスケットに傷、割れ等がないこと。	合格
2. 吊上検査	① 内容器を天井クレーンで吊上げた状態及び吊り上げて降ろした後に、吊り金具の健全性を目視で検査する。 ② 輸送物をフォークリフト又は天井クレーンで吊り上げた状態及び吊り上げて降ろした後に、輸送物の健全性を目視で検査する。	① 内容器の吊り金具に異常な変形又は破損等がないこと。 ② 輸送物に異常な変形又は破損等がないこと。	合格
3. 重量検査	輸送物の総重量を検査する。	総重量が <input type="text"/> 以下であること。	合格
4. 表面密度検査	スマヤ法等により輸送物の表面密度を検査する。	表面密度は、 ① α 線を放出する放射性物質： 0.4 Bq/cm^2 以下。 ② α 線を放出しない放射性物質： 4.0 Bq/cm^2 以下。	合格
5. 線量当量率検査	輸送物の表面及び表面から1m離れた位置におけるガンマ線量当量率をサーベイメータ等で検査する。	ガンマ線量当量率が、 ① 表面で <input type="text"/> /時以下。 ② 表面から1m離れた位置で <input type="text"/> /時以下。	合格
6. 未臨界検査	外容器及び内容器の外観を目視で検査する。	外容器及び内容器に傷、割れ及び形状等の異常がないこと。	合格
7. 収納物検査	① 燃料集合体の外観を目視で検査する。 ② 収納物の重量を検査する。 ③ 燃料集合体の濃縮度を検査する。 ④ セパレータの数量を検査する。	① 燃料集合体の外観に異常な変形又は破損がないこと。 ② 最大重量が <input type="text"/> 以下であること。 ③ 燃料集合体濃縮度が <input type="text"/> 以下であること。 ④ 製作時検査に合格したセパレータが燃料集合体あたり <input type="text"/> 個以下であること。	合格

輸送物発送前検査結果

輸送物種類：A型核分裂性輸送物(RAJ-I型)

番号	外容器		内容器		検査結果										収納物検査			判定	
	容器番号	承認容器登録番号	容器番号	承認容器登録番号	吊上検査		重量検査		表面密度検査		線量当量率検査		未境界検査	外観検査	種類(性状)	濃縮度	セラー数		重量
					内容器	輸送物	重量(g)	α線≤0.4	β線≤4.0	線量当量率	線量当量率								
1	R-0020A	S20A143A	R-0020	S20A143	合格	合格		<0.004	<0.02	0.008	0.003	合格	合格	固体 (二酸化ウランペレット)				合格	
2	R-0047A	S47A143A	R-0047	S47A143	合格	合格		<0.004	<0.02	0.008	0.002	合格	合格	固体 (二酸化ウランペレット)				合格	
3	R-0052A	S52A143A	R-0052	S52A143	合格	合格		<0.004	<0.02	0.008	0.002	合格	合格	固体 (二酸化ウランペレット)				合格	
4	R-0055A	S65A143A	R-0055	S65A143	合格	合格		<0.004	<0.02	0.008	0.003	合格	合格	固体 (二酸化ウランペレット)				合格	
5	R-0071A	S71A143A	R-0071	S71A143	合格	合格		<0.004	<0.02	0.008	0.002	合格	合格	固体 (二酸化ウランペレット)				合格	
6	R-0096A	S96A143A	R-0096	S96A143	合格	合格		<0.004	<0.02	0.009	0.003	合格	合格	固体 (二酸化ウランペレット)				合格	
7	R-0120A	S120A143A	R-0120	S120A143	合格	合格		<0.004	<0.02	0.008	0.002	合格	合格	固体 (二酸化ウランペレット)				合格	
8	R-0223A	S223A143A	R-0223	S223A143	合格	合格		<0.004	<0.02	0.008	0.002	合格	合格	固体 (二酸化ウランペレット)				合格	
9	R-0242A	S242A143A	R-0242	S242A143	合格	合格		<0.004	<0.02	0.008	0.003	合格	合格	固体 (二酸化ウランペレット)				合格	
10	R-0252A	S252A143A	R-0252	S252A143	合格	合格		<0.004	<0.02	0.008	0.003	合格	合格	固体 (二酸化ウランペレット)				合格	
11	R-0293A	S293A143A	R-0293	S293A143	合格	合格		<0.004	<0.02	0.008	0.003	合格	合格	固体 (二酸化ウランペレット)				合格	
12	R-0325A	S325A143A	R-0325	S325A143	合格	合格		<0.004	<0.02	0.008	0.002	合格	合格	固体 (二酸化ウランペレット)				合格	
13	R-0334A	S334A143A	R-0334	S334A143	合格	合格		<0.004	<0.02	0.008	0.003	合格	合格	固体 (二酸化ウランペレット)				合格	
14	R-0372A	S372A143A	R-0372	S372A143	合格	合格		<0.004	<0.02	0.008	0.002	合格	合格	固体 (二酸化ウランペレット)				合格	
15	R-0448A	S448A143A	R-0448	S448A143	合格	合格		<0.004	<0.02	0.008	0.003	合格	合格	固体 (二酸化ウランペレット)				合格	
16	R-0462A	S462A143A	R-0462	S462A143	合格	合格		<0.004	<0.02	0.008	0.002	合格	合格	固体 (二酸化ウランペレット)				合格	
17	R-0498A	S498A143A	R-0498	S498A143	合格	合格		<0.004	<0.02	0.008	0.002	合格	合格	固体 (二酸化ウランペレット)				合格	
18	R-0510A	S510A143A	R-0510	S510A143	合格	合格		<0.004	<0.02	0.008	0.003	合格	合格	固体 (二酸化ウランペレット)				合格	
19	R-0552A	S552A143A	R-0552	S552A143	合格	合格		<0.004	<0.02	0.009	0.002	合格	合格	固体 (二酸化ウランペレット)				合格	
20	R-0553A	S553A143A	R-0553	S553A143	合格	合格		<0.004	<0.02	0.008	0.002	合格	合格	固体 (二酸化ウランペレット)				合格	
21	R-0702A	S702A143A	R-0702	S702A143	合格	合格		<0.004	<0.02	0.008	0.002	合格	合格	固体 (二酸化ウランペレット)				合格	
22	R-0729A	S729A143A	R-0729	S729A143	合格	合格		<0.004	<0.02	0.008	0.002	合格	合格	固体 (二酸化ウランペレット)				合格	

上記値は検出限界値

注1 外観検査の際に、封印が健全であることを併せて確認した。

注2 外観検査の際に、ガスクケットの健全性及び各ボルトが確実に締付けられていることを確認した。

注3 収納物検査の際に、製作時検査に合格したセパレーターが使用され、申請した収納する核燃料物質等の仕様どおりに各輸送容器に燃料集合体が入納されていることを確認した。

注4 外観検査及び収納物検査の際に、各輸送容器の緩衝材及び衝撃吸収体等の構成部品が設計どおりに使用され、設計機能を有することを確認した。

注5 外観検査及び収納物検査の際に、核燃料物質等の他の物品以外のものが取納されていないことを確認した。

注6 吊上検査には、吊上検査後の外観の確認を含む。

輸送物発送前検査結果

輸送物種類：A型核分裂性輸送物(RAJ-II型)

(2/2)

番号	外容器		内容器		検査結果										判定	
	容器番号	承認容器登録番号	容器番号	承認容器登録番号	吊上検査		重量検査 重量(kg)	表面密度検査		線量当量率検査	未臨界検査	収納物検査				
					内容器	輸送物		α線≤0.4 β線≤4.0	α線<0.004			種類(性状)	濃縮度	セパレータ数		重量
23	R-0796A	S796A143A	R-0796	S796A143	合格	合格	0.009	<0.004	<0.02	0.003	合格	合格	合格	合格	合格	合格
24	R-0836A	S836A143A	R-0836	S836A143	合格	合格	0.008	<0.004	<0.02	0.002	合格	合格	合格	合格	合格	合格
25	R-0849A	S849A143A	R-0849	S849A143	合格	合格	0.008	<0.004	<0.02	0.004	合格	合格	合格	合格	合格	合格
26	R-0907A	S907A143A	R-0907	S907A143	合格	合格	0.008	<0.004	<0.02	0.002	合格	合格	合格	合格	合格	合格
27	R-0925A	S925A143A	R-0925	S925A143	合格	合格	0.009	<0.004	<0.02	0.002	合格	合格	合格	合格	合格	合格
28	R-0946A	S946A143A	R-0946	S946A143	合格	合格	0.008	<0.004	<0.02	0.002	合格	合格	合格	合格	合格	合格

上記値は検出限界値

注1 外観検査の際に、封印が健全であることを併せて確認した。

注2 外観検査の際に、ガスケットの健全性及び各ボルトが確実に締付けられていることを確認した。

注3 収納物検査の際に、製作時検査に合格したセパレータが使用され、申請した収納する核燃料物質等の仕様どおりに各輸送容器に燃料集合体が収納されていることを確認した。

注4 外観検査及び収納物検査の際に、各輸送容器の緩衝材及び衝撃吸収体等の構成部品が設計どおりに使用され、設計機能を有することを確認した。

注5 外観検査及び収納物検査の際に、核燃料物質等の使用等に必要書類その他の物品以外のものが収納されていないことを確認した。

注6 吊上検査には、吊上検査後の外観の確認を含む。

核燃料物質等の運搬に係る品質管理の方法等に関する説明書

1. 品質マネジメントシステム

株式会社グローバル・ニュークリア・フュエル・ジャパン（以下「GNF-J」と言う。）は、輸送容器に適用される規格、指針、法規の要求事項及び社内管理基準に適合することを確実にする為の手段として、ISO 9001:2015 等に基づく品質マネジメントシステム（以下「QMS」という。）を確立し、維持するとともに、輸送容器に関する品質マネジメントを遂行する。

(1) 品質マニュアル

社長は、品質方針、品質目標及びQMSの一般的要求事項を満たすために、管理責任者（品質保証部長）に対し、QMSの構築と維持についての計画を策定させる。この計画は品質マニュアルとして文書化する。

品質マニュアルは、品質保証部が起案・作成し、関連部門による検討及び品質保証部長の確認を経て社長が承認した後、制定、発行する。また、品質マニュアルは、年1回定期的に又は必要が生じた場合（組織変更など）に見直しを行う。品質マニュアルは品質保証計画書を兼ねるため、顧客のコメントのマニュアルへの反映は、年1回の定期的な見直し時及び必要に応じて実施することとする。

なお、契約に係る仕様書と本書の記述上、分掌範囲並びに業務に関し差異が生じた場合には、契約に係る仕様書の記載内容を優先させるものとする。

業務部は、輸送容器の品質要求事項等を明確にした輸送容器管理計画書を作成し管理する。輸送容器管理計画書は品質マニュアルに準拠したものである。

(2) 文書管理

文書の管理については、「文書管理規程」を定め、文書及びデータについてQMSの手順を記載した規程類の作成、審査、承認、発行、配付、受領、保管に至る一連の管理をシステム等により一括管理して実施する。

(3) 品質記録の管理

品質記録の管理については、「品質記録管理規程」を定め、製品及びサービスの要求事項への適合及びQMSの効果的運用の証拠を示すために作成し、維持する。また記録は、読みやすく、容易に識別可能で、検索可能であること等を実施する。

2. 申請者の責任

G N F - J の輸送容器(核燃料物質等の運搬を含む)に関する品質保証組織を第1図に示す。
この品質保証組織の責任と権限は以下のとおりである。

(1) 社長

G N F - J が実施する核燃料物質等の運搬に関する最高責任者は社長である。社長は、その所掌に対する品質保証責任を管理責任者(品質保証部長)に分掌させ、マネジメントレビュー会議を主催して、品質保証に関する活動を総合的に統括する。

また、輸送容器の維持管理活動を統括する責任者として業務部長を任命し、その任にあたらせるとともに業務遂行状況を統括する。

(2) 管理責任者(品質保証部長)

社長は、品質マニュアルに記載されたQMSが継続的かつ効果的に実施され、維持されるようにする権限と責任を有する直接的な「管理責任者」として品質保証部長を任命する。

管理責任者(品質保証部長)は、以下の事項を行う。

- ① QMSを確立し、実行し、維持する。
- ② QMSの実施状況等を社長へ報告する。

(3) 維持管理責任者(業務部長)

G N F - J が行う輸送容器の維持管理活動を統括する責任と権限を有し、輸送容器の維持管理活動を遂行するため、社内及び輸送容器所有者等の調達先に対して輸送容器の取扱い及び保守に関する実施事項を文書により指示・徹底し、その結果を取り纏めて輸送容器の健全性の維持に努める。

(4) 品質保証部

品質保証部は、以下の責任及び権限を有する。

- ① 全社の品質保証活動の統括
- ② QMSの構築、維持管理
- ③ 調達先の認定、監査、管理
- ④ 計測器管理
- ⑤ 輸送容器製造作業の中止・一時停止と適切な処置の指示
- ⑥ 不適合品・是正処置の管理
- ⑦ 内部監査の実施、外部監査の取纏め
- ⑧ 輸送容器の製作時受入検査要領、定期自主検査要領及び輸送物発送前検査要領の作成並びに検査結果の確認

(5) 業務部

業務部は、以下の責任及び権限を有する。

- ① 輸送容器の許認可取得・維持管理の統括
- ② 法令等に基づく核燃料輸送物設計承認申請手続き及び核燃料輸送物設計承認書の取得
- ③ 法令等に基づく容器承認申請手続き及び容器承認書の取得
- ④ 法令等に基づく車両運搬確認申請手続き及び運搬証明証の取得
- ⑤ 法令等に基づく核燃料物質の運搬に係わる関連許認可取得
- ⑥ 輸送容器に対する定期自主検査及び輸送物発送前検査実施の指示、検査結果の確認と評価及び検査記録の保管
- ⑦ 輸送容器の調達管理

(6) 製造部

製造部は、以下の責任及び権限を有する。

- ① 輸送容器の構造設計
- ② 輸送容器の構造解析、熱解析、密封解析及び経年変化の考慮
- ③ 輸送容器の製作時受入検査、定期自主検査及び輸送物発送前検査の実施及び検査結果の作成
- ④ 輸送容器の開梱・梱包、取扱及び保管
- ⑤ 輸送容器の保全

(7) 環境安全部

環境安全部は、以下の責任及び権限を有する。

- ① 輸送容器の遮蔽解析及び臨界解析
- ② 核燃料物質の計量管理業務

(8) 保安全管理部

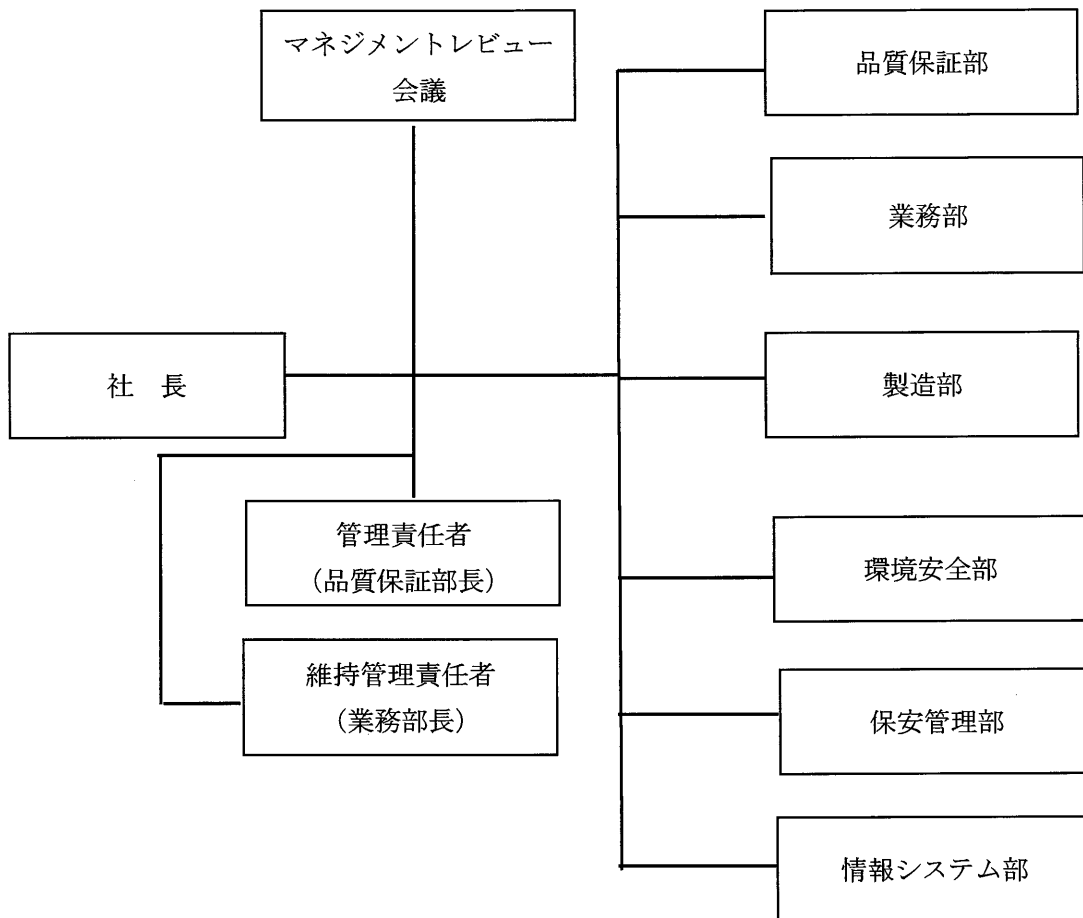
保安全管理部は、以下の責任及び権限を有する。

- ① 輸送物の表面密度及び線量当量率の測定及び測定記録の作成

(9) 情報システム部

情報システム部は、以下の責任及び権限を有する。

- ① 輸送容器に係わる情報システムのインフラストラクチャの構築・維持管理



第1図 輸送容器（核燃料物質等の運搬を含む）の品質保証組織

3. 教育・訓練

各部門は、原子力安全を最優先とした操業を行うことを確実にするために、安全文化を醸成するための活動を実施するとともに、本活動の継続的改善を行う。

各部長は、自部門内の輸送容器の設計、製作、取扱い、保守等における品質に影響する業務に関し、必要となる力量を文書にて明確化する。従事する従業員に対し、必要な力量が持てるように教育・訓練又はこれに準じる処置をとる。実施にあたっては計画の立案を文書にて行い、実施後の記録を作成し、これらを保管する。

実施した自部門内の教育・訓練などについて、その有効性を評価する。

4. 取扱い及び保守

業務部は、核燃料輸送物に関する法令の技術上の基準、核燃料輸送物設計承認申請書（含む核燃料輸送物安全解析書）に基づき、輸送容器の定期自主検査、核燃料輸送物の発送前検査及び核燃料輸送物の取扱い及び保守等に関する要件を明確にし、規程書を発行する。

(1) 維持管理

- ① 品質保証部は、業務部の発行した要件を明確にした規程書に基づき、輸送容器の定期自主検査要領及び核燃料輸送物発送前検査要領の作成並びに検査結果の確認を行う。
- ② 製造部は、業務部の発行した要件を明確にした規程書及び品質保証部の発行した定期自主検査の手順書に基づき、輸送容器の定期自主検査及び保守を行う。
- ③ 業務部は、定期自主検査の結果及び保守の結果を所定の期間保管する。

(2) 核燃料輸送物発送前検査

- ① 核燃料輸送物発送前検査実施者（検査員）は、輸送に先立ち、品質保証部が発行した核燃料輸送物発送前検査要領に基づき発送前検査を行う。尚、核燃料輸送物発送前検査実施者（検査員）は、検査の独立性を有している者（検査員）とする。
また、官公庁等による発地等での立会又は安全確認が実施される場合は、品質保証部又は業務部はこれを受検する。
- ② 業務部は、輸送に先立ち、車両運搬確認申請を行う。申請に際しては、使用する輸送容器が承認容器であること並びに定められた定期自主検査に合格していることを確認する。
- ③ 業務部は、核燃料輸送物発送前検査結果を所定の期間保管する。
- ④ 品質保証部は、核燃料輸送物発送前検査において不適合が発見された場合は、不適合品管理規程及び是正処置規程に従って必要な処置を行う。

5. 測定、分析及び改善

(1) 内部品質監査

品質保証部は、QMSが効果的に実施され、維持されているかを明確にするため、定期的に内部品質監査を実施する。内部品質監査の計画及び実施については品質マニュアル及び品質監査規程に従い実施する。また、品質監査員は、監査計画を作成して監査を実施し、監査結果は監査報告書を作成し不適合を明確にして管理を行う。

(2) 不適合品の管理

各部門は、定められた要求事項を満たしていない不適合品の管理については、「不適合品管理規程」及びその関連規程に従い、不適合品を識別・隔離し、報告、評価、処置及び関連部門へ通知する。

(3) 是正処置及び予防処置

① 是正処置

各部門は、再発を防止するための是正処置（予防処置を含む）をとる。品質保証部は、不適合の内容確認、原因の特定、是正処置（予防処置を含む）、効果の確認、処置の結果の記録等に関する要求事項を規定する手順書を定める。

② 予防処置

各部門は、起こりうる不適合が発生することを防止するため、その原因を除去する処置を決める。品質保証部は、起こりうる不適合及びその原因の特定、再発防止処置、処置の結果の記録等に関する要求事項を規定する手順書を定める。

6. 本申請に係る業務実施要領

(1) 計画

核燃料輸送物に係る輸送物発送前検査及び申請時期については、運搬計画時に計画している。

(2) 実施

核燃料輸送物発送前検査要領に基づき検査を実施し、輸送物が技術基準に適合していることを確認している。

(3) 評価

輸送容器の維持管理及び核燃料輸送物の検査が適切に実施され維持されていることを内部監査等により確認する品質保証体制を確立している。

(4) 改善

QMSが継続的に改善していることを、評価結果に基づき検討している。