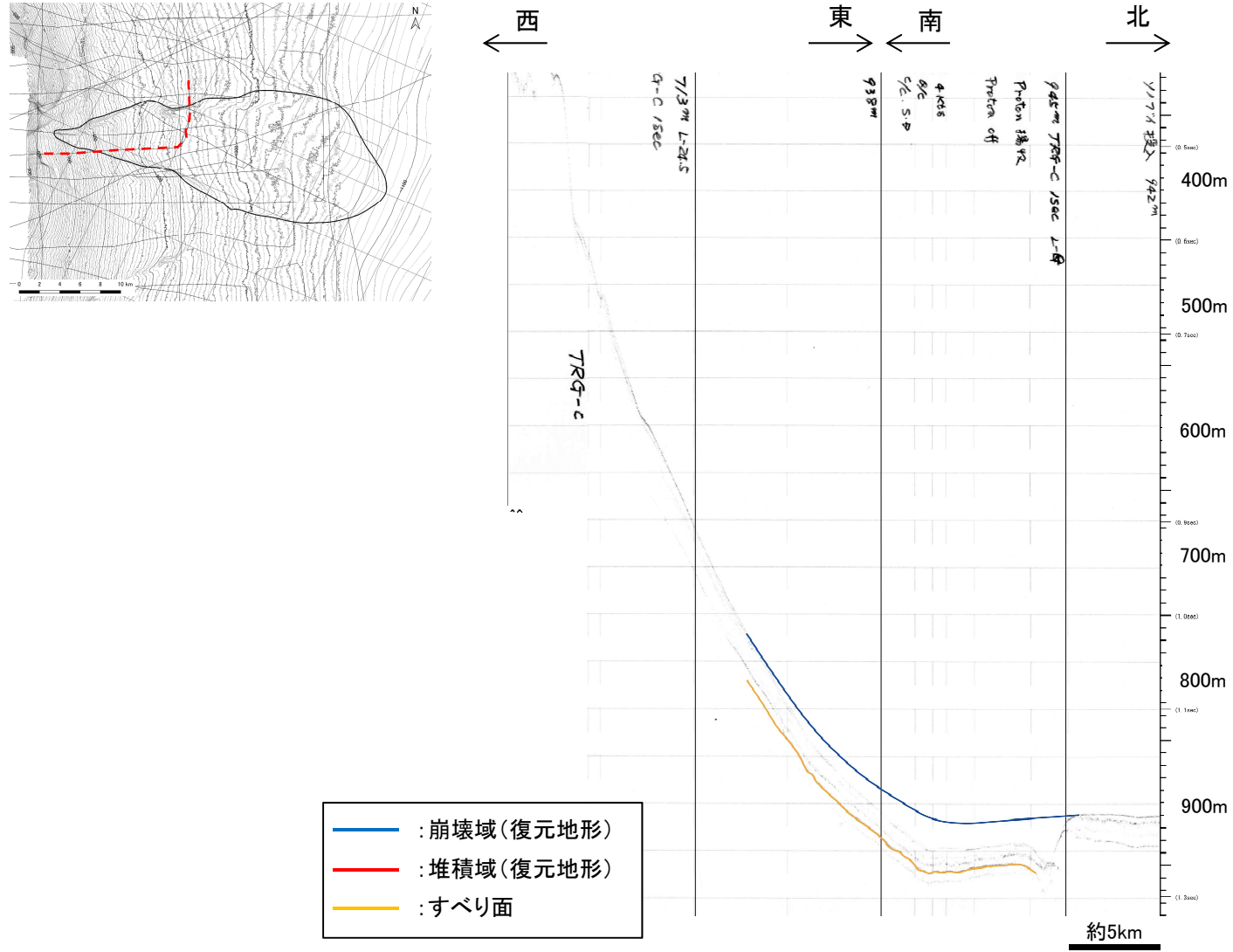


V. 地震以外に起因する津波の評価 3. 日高舟状海盆の海底地すべり 3.2 尻屋崎沖の海底地すべり

3.2.2 崩壊域, 堆積域及び海底地すべりのすべり面の推定結果: 24.5測線



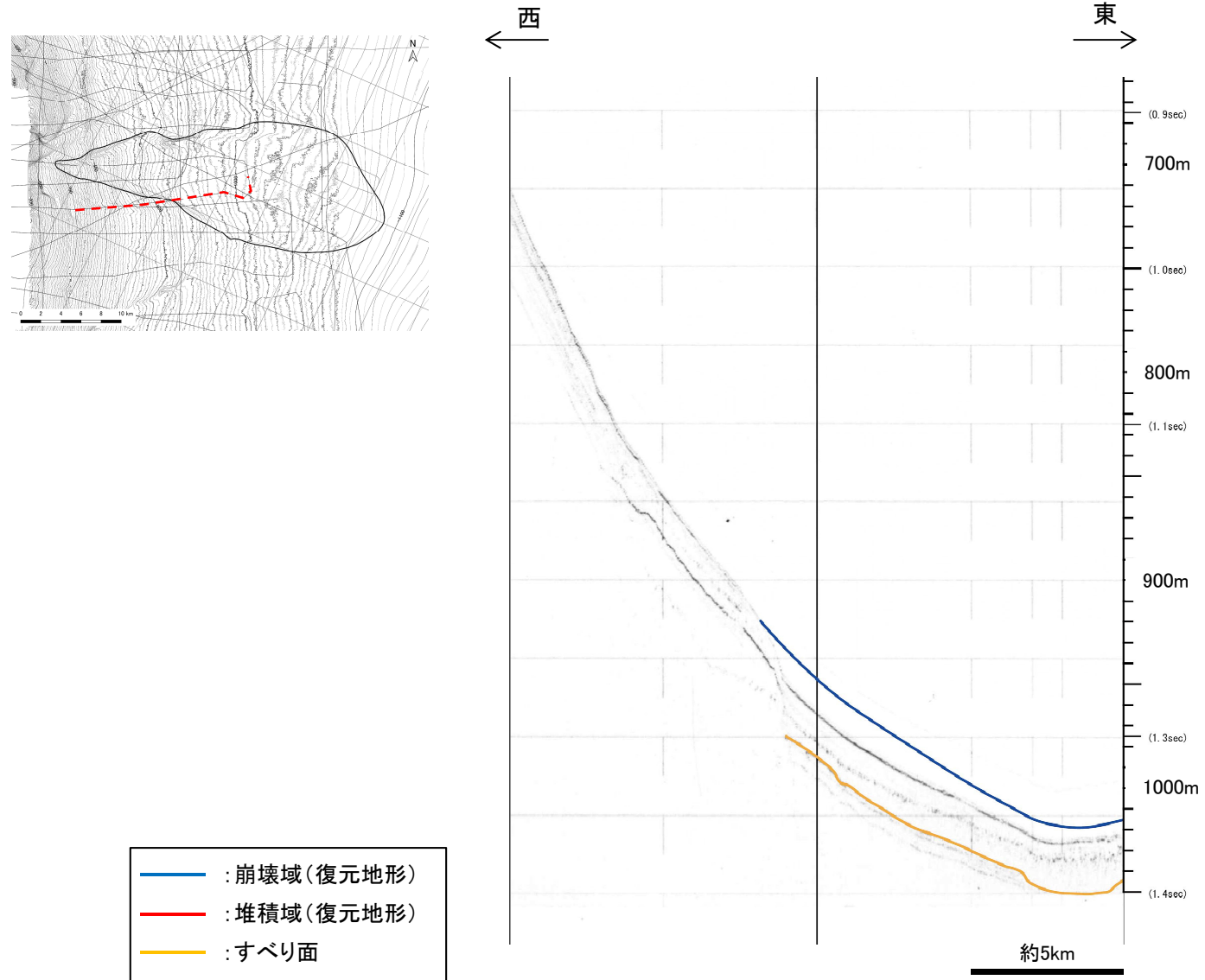
- : 崩壊域(復元地形)
- : 堆積域(復元地形)
- : すべり面

24.5測線

V. 地震以外に起因する津波の評価 3. 日高舟状海盆の海底地すべり 3.2 尻屋崎沖の海底地すべり

3.2.2 崩壊域, 堆積域及び海底地すべりのすべり面の推定結果:24-1測線

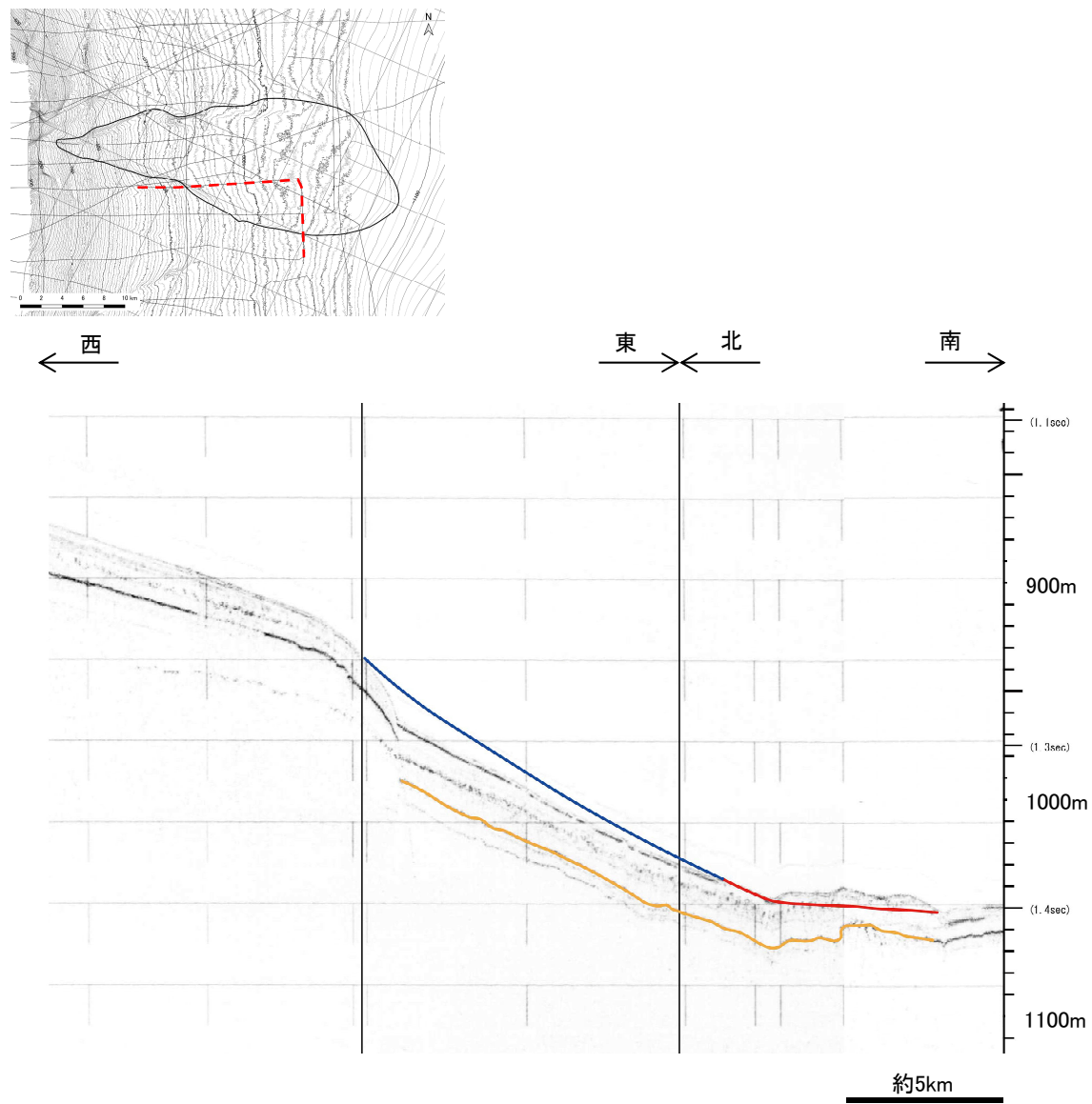
S209



24-1測線

V. 地震以外に起因する津波の評価 3. 日高舟状海盆の海底地すべり 3.2 尻屋崎沖の海底地すべり

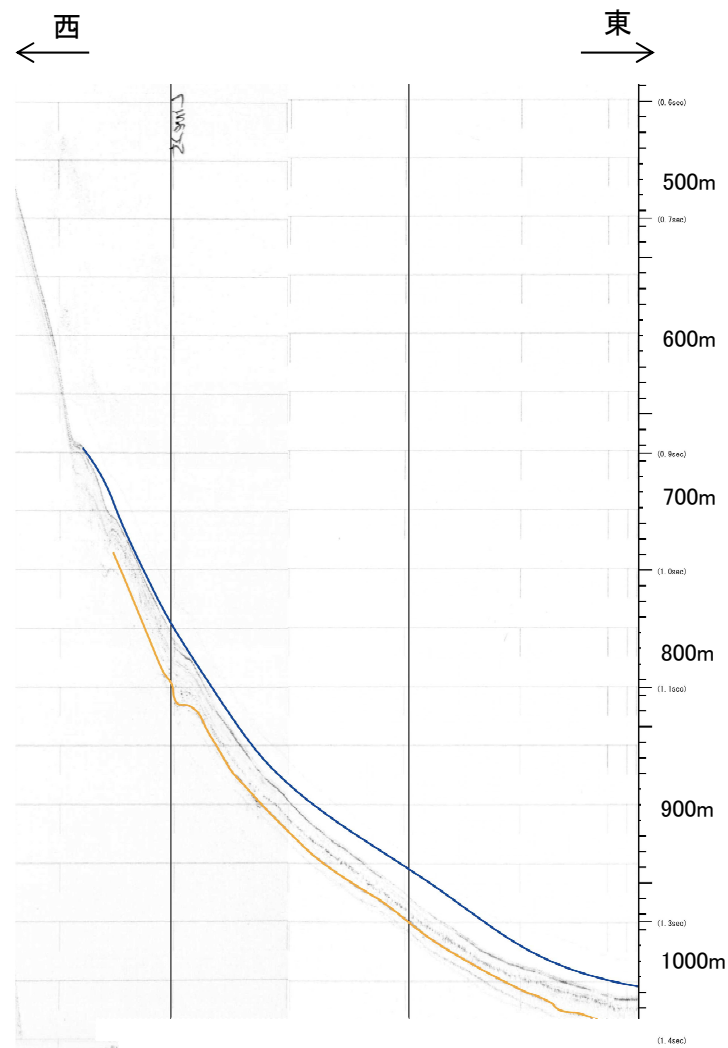
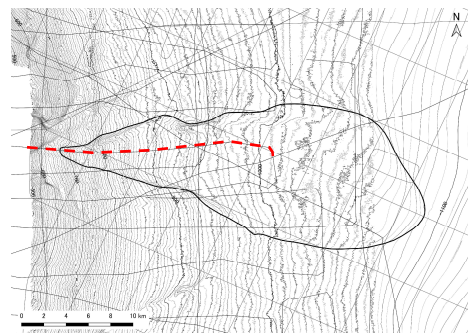
3.2.2 崩壊域、堆積域及び海底地すべりのすべり面の推定結果:24-2測線



24-2測線

V. 地震以外に起因する津波の評価 3. 日高舟状海盆の海底地すべり 3.2 尻屋崎沖の海底地すべり

3.2.2 崩壊域, 堆積域及び海底地すべりのすべり面の推定結果: 25-2測線



- : 崩壊域(復元地形)
- : 堆積域(復元地形)
- : すべり面

約5km

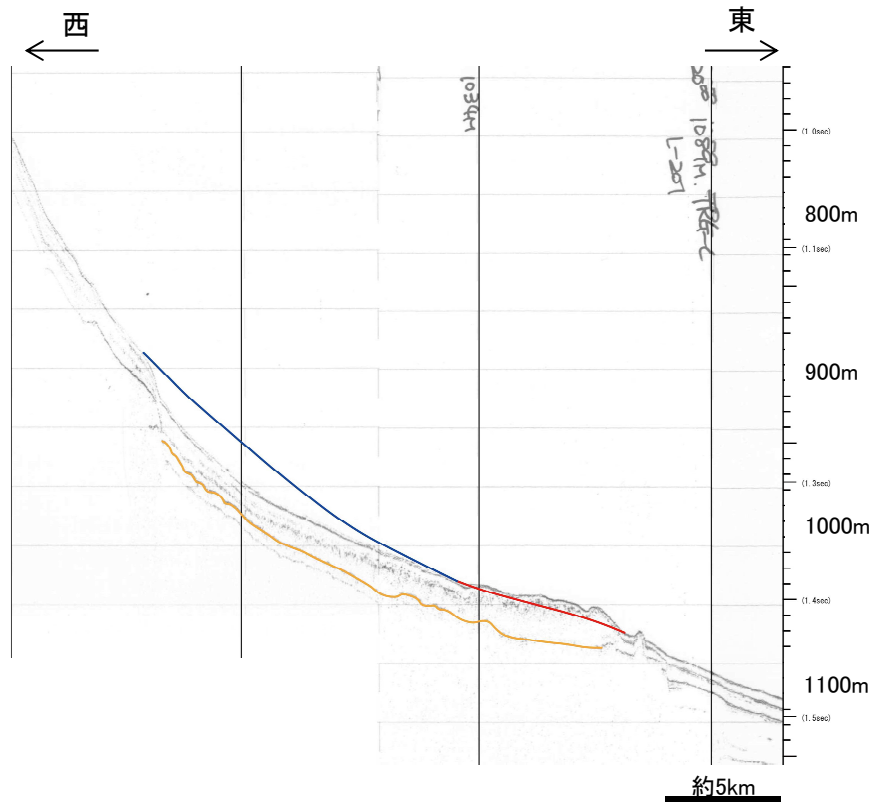
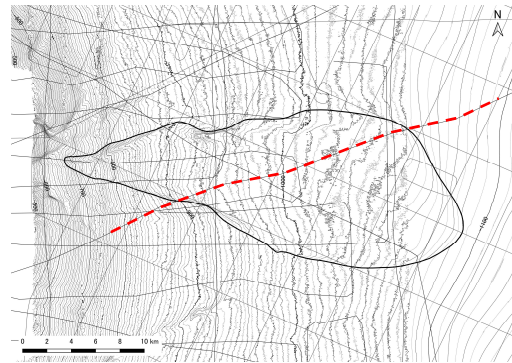
25-2測線



V. 地震以外に起因する津波の評価 3. 日高舟状海盆の海底地すべり 3.2 尻屋崎沖の海底地すべり

3.2.2 崩壊域、堆積域及び海底地すべりのすべり面の推定結果:201測線

S209

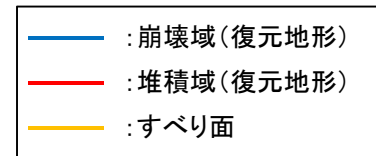
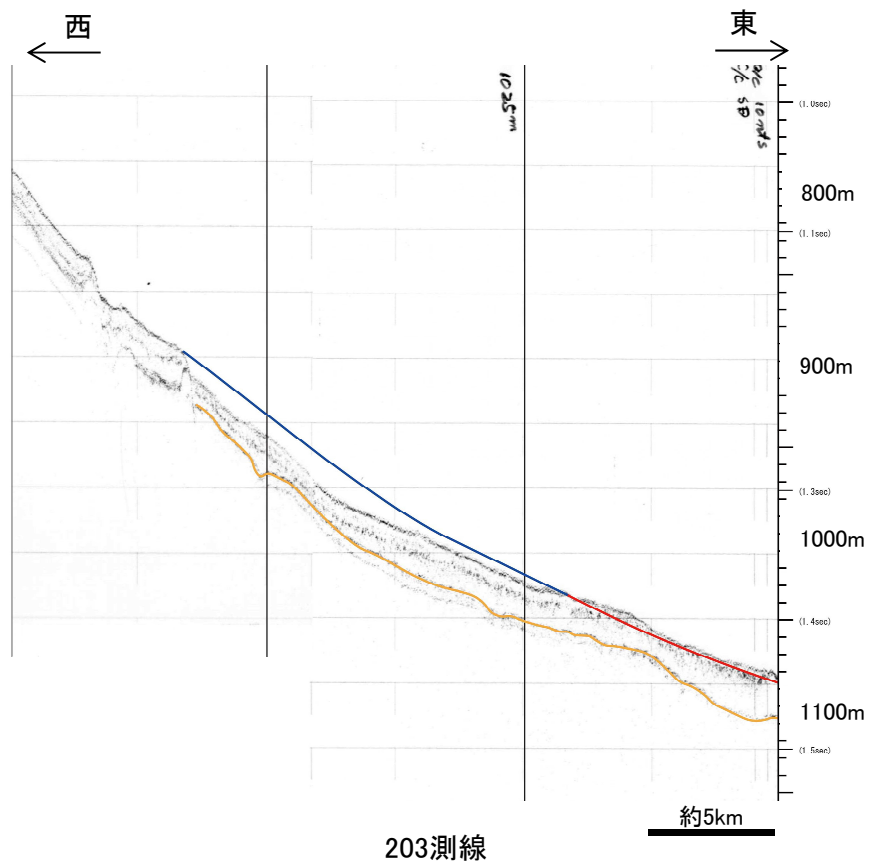
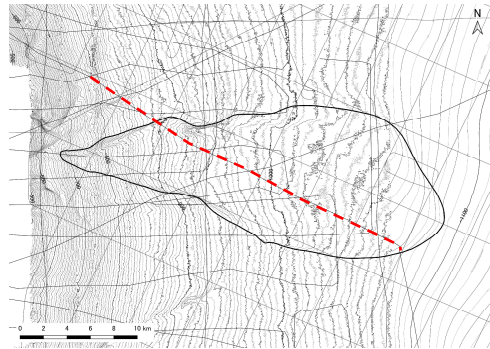


201測線

V. 地震以外に起因する津波の評価 3. 日高舟状海盆の海底地すべり 3.2 尻屋崎沖の海底地すべり

3.2.2 崩壊域, 堆積域及び海底地すべりのすべり面の推定結果: 203測線

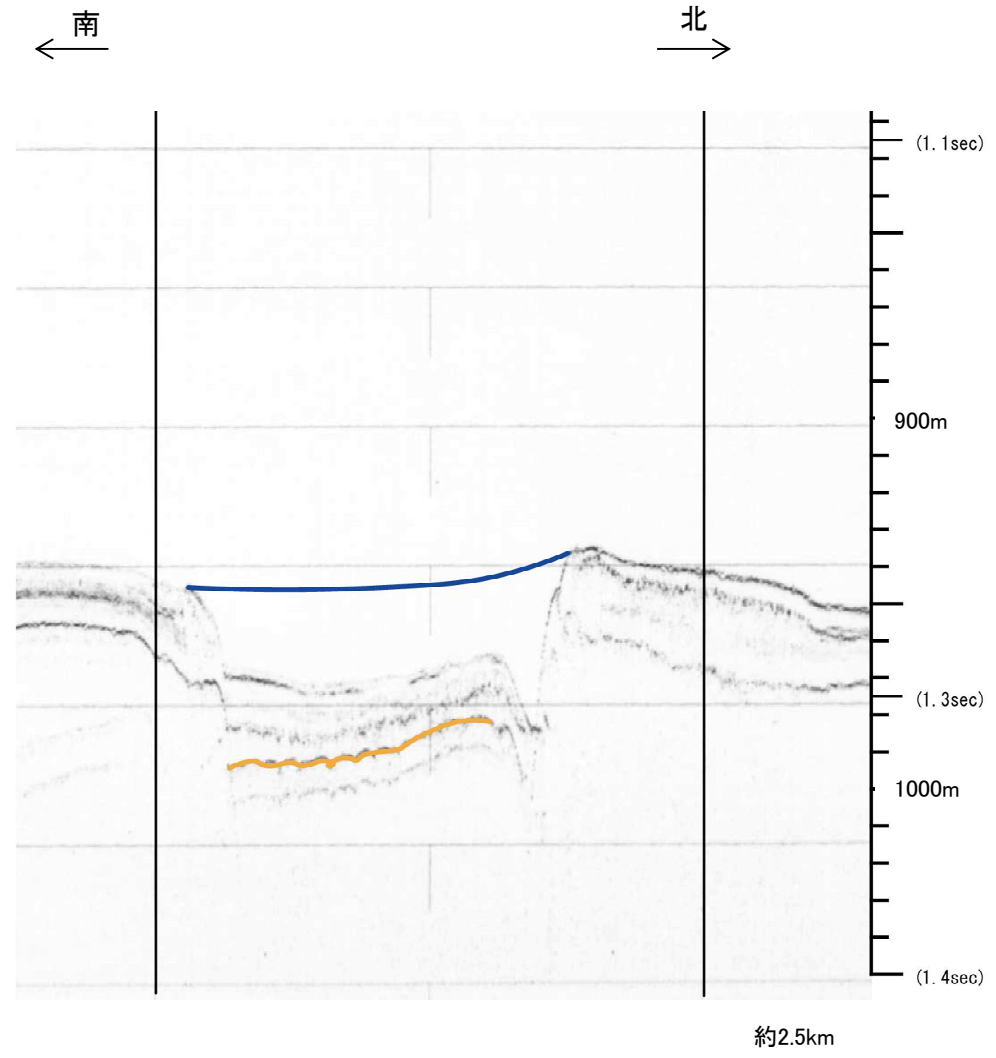
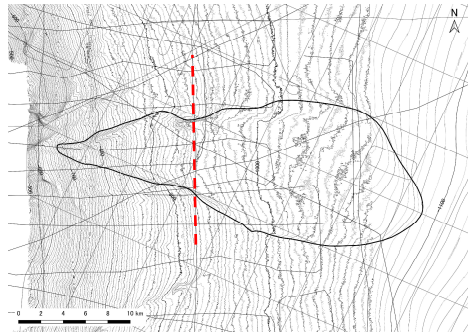
S209



V. 地震以外に起因する津波の評価 3. 日高舟状海盆の海底地すべり 3.2 尻屋崎沖の海底地すべり

3.2.2 崩壊域, 堆積域及び海底地すべりのすべり面の推定結果: G-3測線

S209



- : 崩壊域(復元地形)
- : 堆積域(復元地形)
- : すべり面

G-3測線

V. 地震以外に起因する津波の評価 3. 日高舟状海盆の海底地すべり 3.2 尻屋崎沖の海底地すべり

3.2.2 崩壊域, 堆積域及び海底地すべりのすべり面の推定結果:H-1測線

S209

