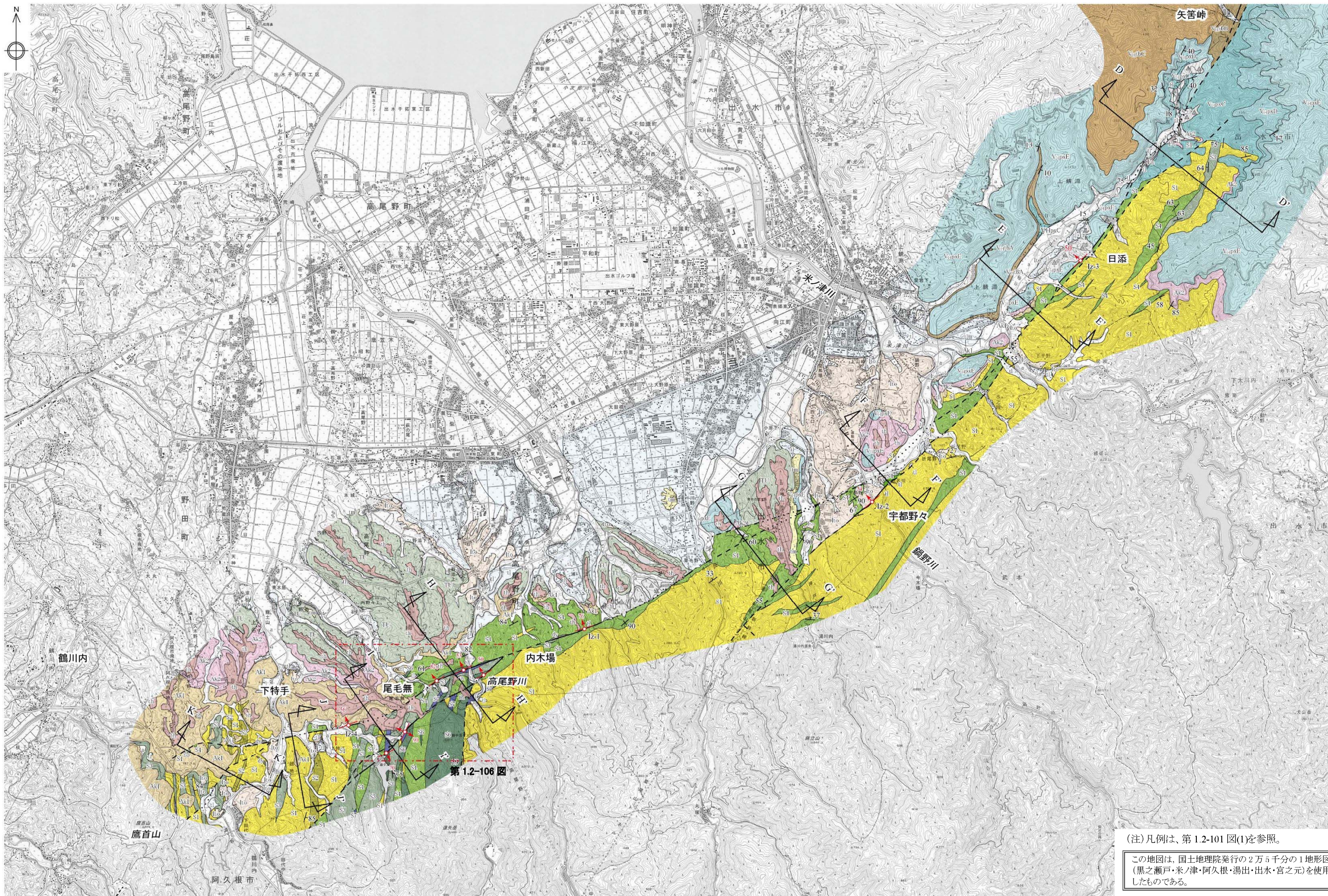
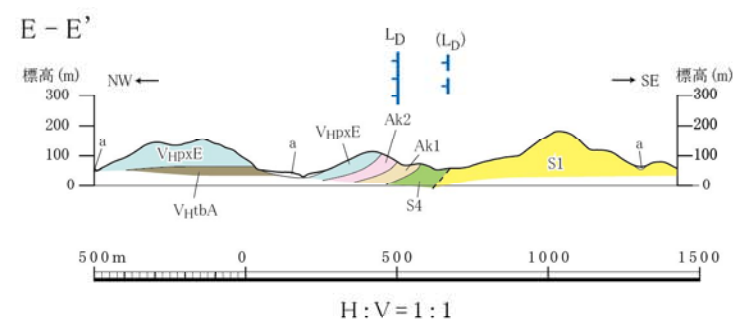
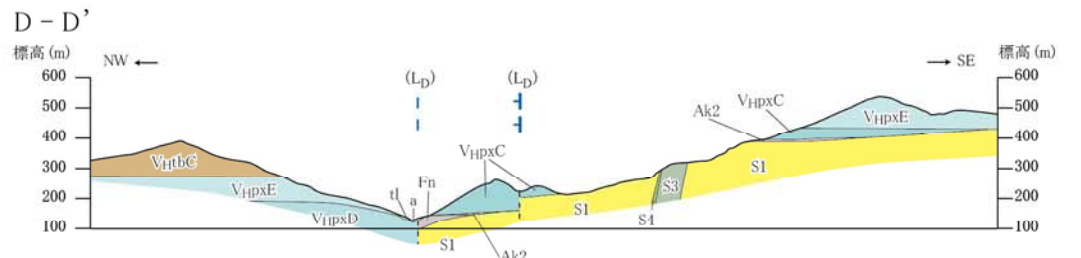
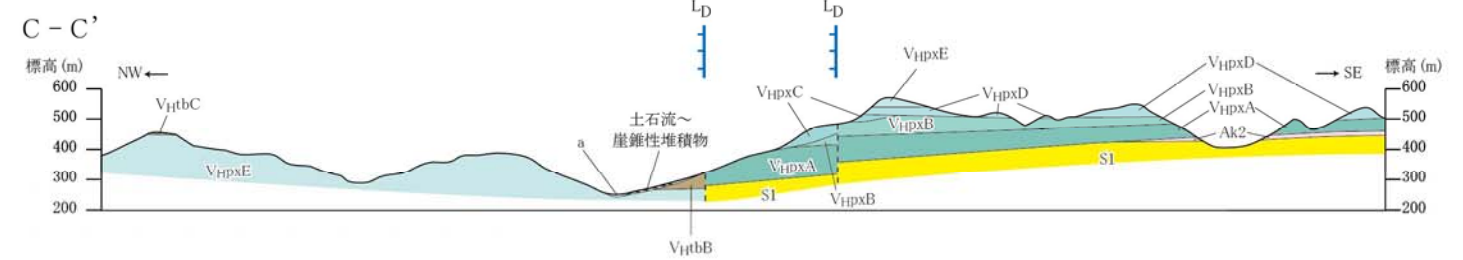
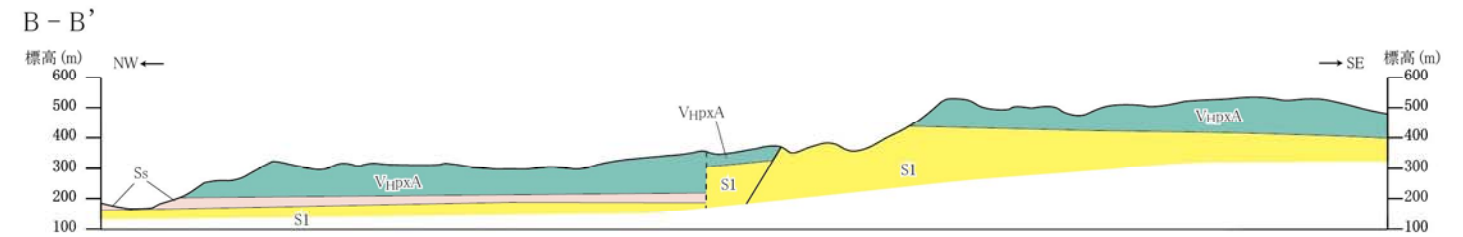
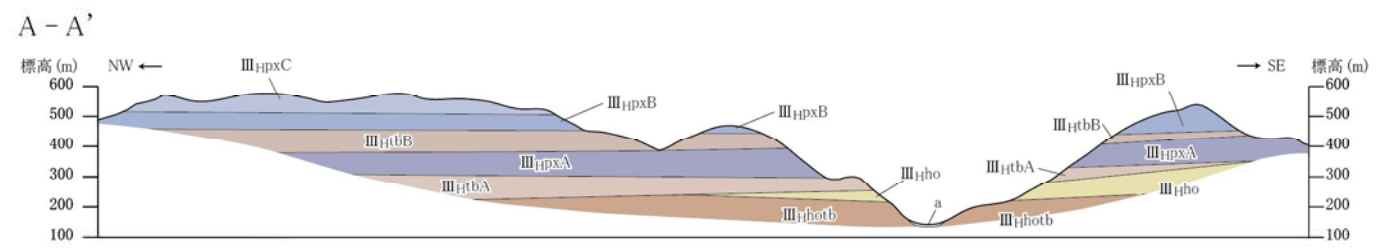
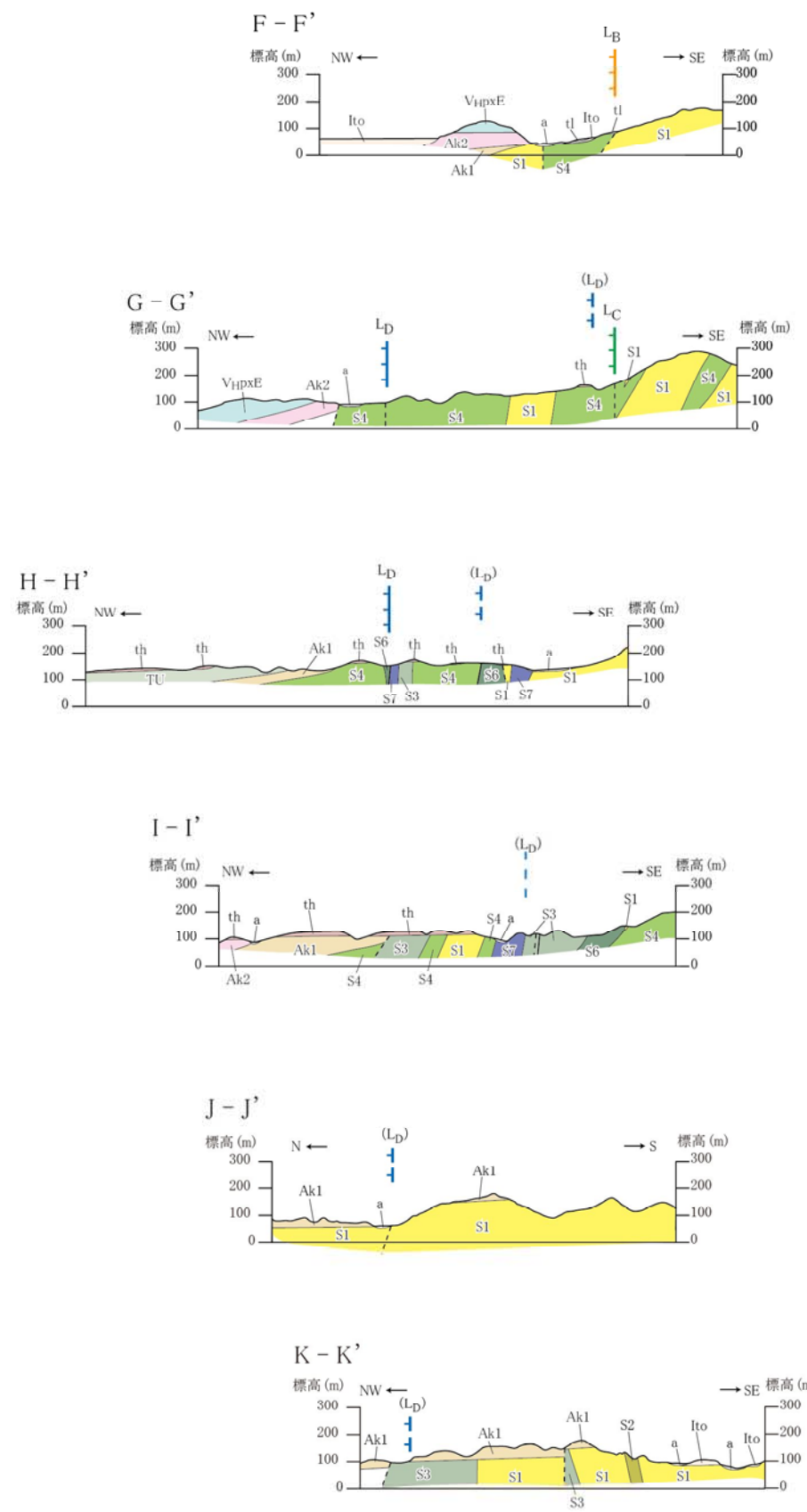


- 凡 例
- a 沖積層
 - ▲ 上石流・崖錐性堆積物
 - ti 低位段丘堆積物
 - lto 入戸火砕流堆積物
 - tm 中位段丘堆積物
 - ti 高位段丘堆積物
 - TU 鶴川内層
 - VhpsF 玄武岩質安山岩溶岩
 - VhpsC 凝灰角礫岩 C
 - VhpsB 凝灰角礫岩～火山円礫岩 B
 - VhpsE 輝石安山岩溶岩 E
 - VhpsD 輝石安山岩溶岩 D
 - VhpsA 凝灰角礫岩 A
 - VhpsC 輝石安山岩溶岩 C
 - Ay2 赤林2火砕流堆積物
 - VhpsB 細粒輝石安山岩溶岩 B
 - VhpsA 輝石安山岩溶岩 A
 - Om 大森火砕流堆積物
 - Ay1 赤林1火砕流堆積物
 - Yc 湯出川火砕流堆積物
 - Se 薄原火砕流堆積物
 - Kz 葛渡火砕流堆積物
 - VhpsC 輝石安山岩溶岩 C
 - VhpsB 輝石安山岩溶岩 B
 - VhpsB 凝灰角礫岩 B
 - VhpsA 輝石安山岩溶岩 A
 - VhpsA 凝灰角礫岩 A
 - dy 岩脈(角閃石安山岩)
 - VhpsA 輝石角閃石安山岩溶岩
 - VhpsA 角閃石安山岩質凝灰角礫岩
 - Ak2 阿久根2火砕流堆積物
 - En 舟川火砕流堆積物
 - Ak1 阿久根1火砕流堆積物
 - S7 含礫泥岩
 - S3 暗緑色玄武岩
 - S1 頁岩
 - S3 頁岩優勢砂岩頁岩互層
 - S3 砂岩優勢砂岩頁岩互層
 - S1 砂岩
- 肥薩火山岩類V
- 肥薩火山岩類III
- 四万十層群
- Iz-1 断層面の走向・傾斜及び断層露頭番号
 - t14 層理面の走向・傾斜
 - 地質境界
 - 断層(破線は推定、点線は伏在)
 - 断面線位置及び番号
 - 詳細図範囲

第1.2-101図(1) 出水断層系周辺の地質図(北部)



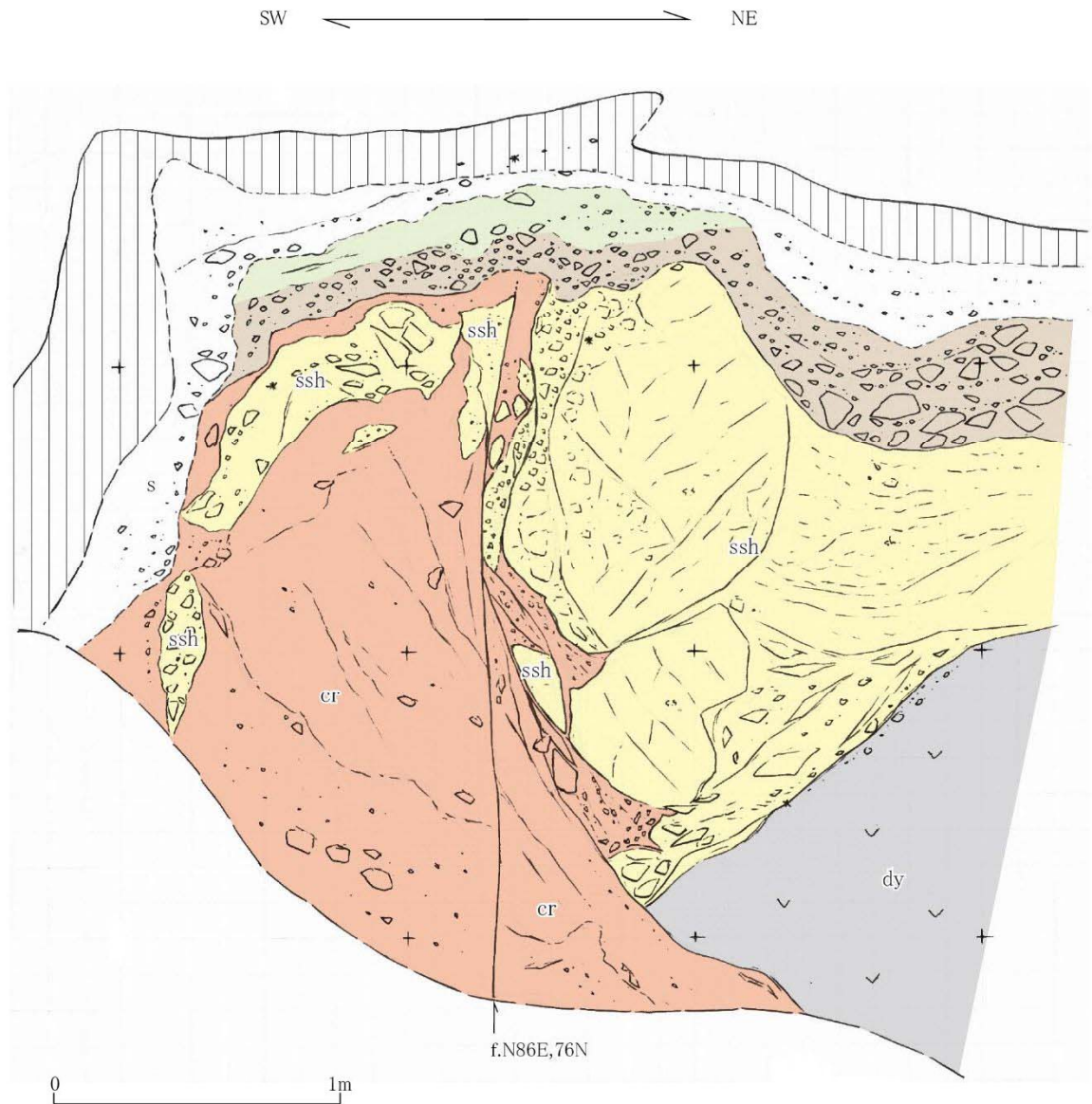
第1.2-101図(2) 出水断層系周辺の地質図(南部)
1.2-562



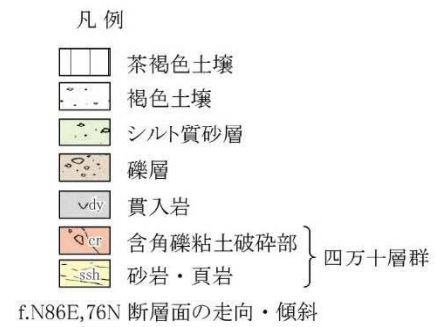
(注) 凡例は、第1.2-101図(1)を参照。
 (注) 破線で示す()付きのLDなどは、リニアメントの延長位置を示す。

第1.2-102図 出水断層系周辺の地質断面図

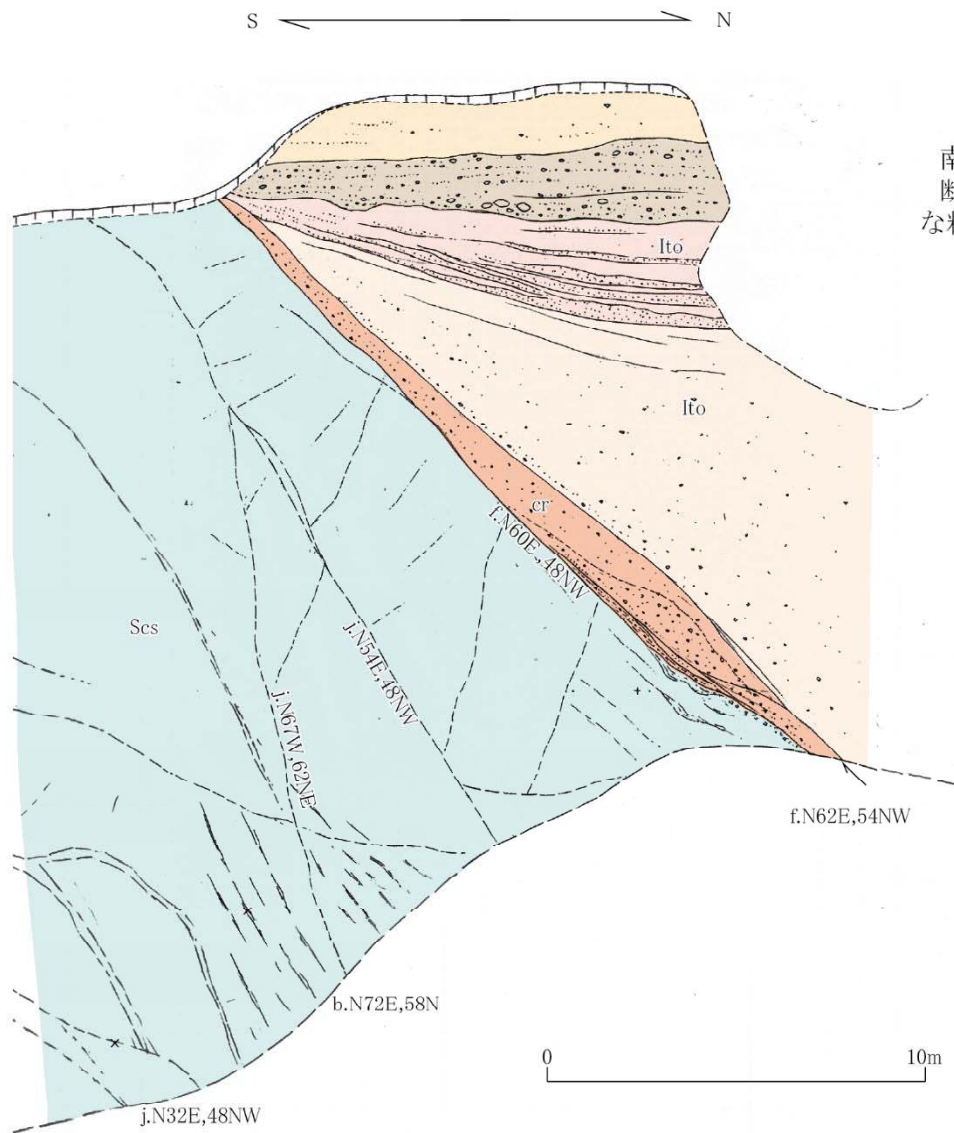
1.2-564



四万十層群中の幅 1m 以上の粘土破碎部中に認められる断層。
断層面は平面的であり，連続も良い。



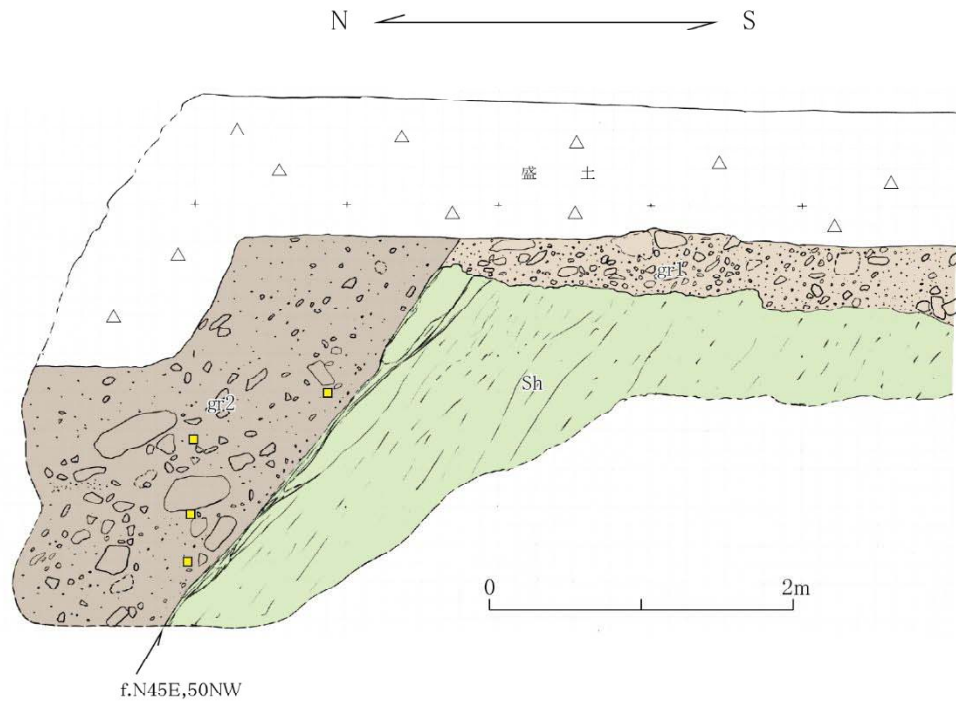
第1.2-103図(1) 露頭スケッチ (Loc.Iz-1, 出水市内木場)



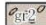

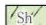

南側の四方十層群と北側の入戸火砕流堆積物とを境する正断層。
断層面は平面的であり、面に沿って幅数10cm～1.5m程度の軟質な粘土破碎部が認められる。

- 凡例
- 茶褐色土壤
 - ローム質砂層
 - 河成礫層
 - 入戸火砕流堆積物 (二次堆積)
 - 入戸火砕流堆積物
 - 石灰質砂岩・含礫頁岩 } 四方十層群
 - 茶褐色礫混じり粘土破碎部
- f.N62E,54NW 断層面の走向・傾斜
b.N72E,58N 層理面の走向・傾斜
j.N54E,48NW 節理面の走向・傾斜

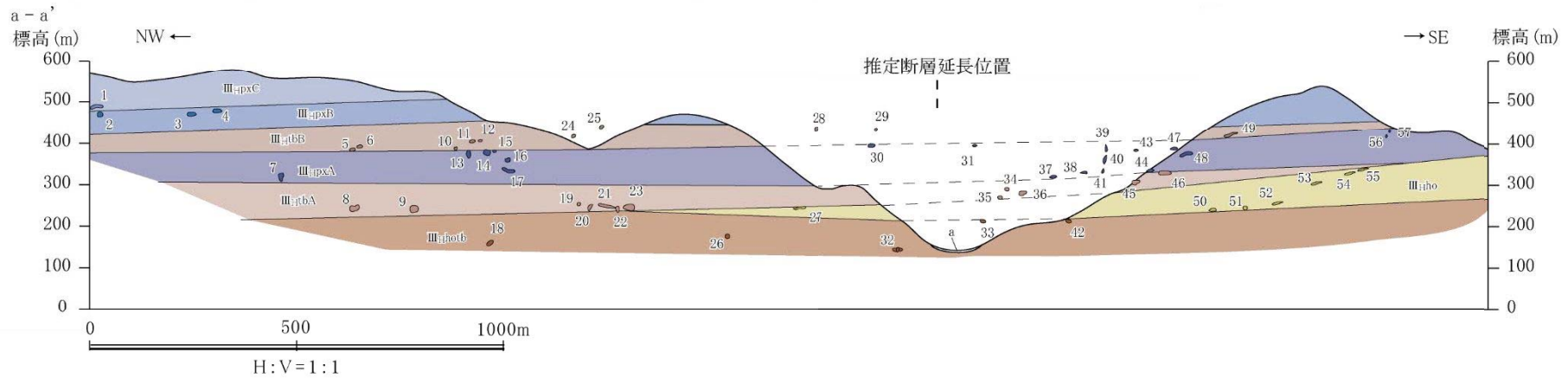
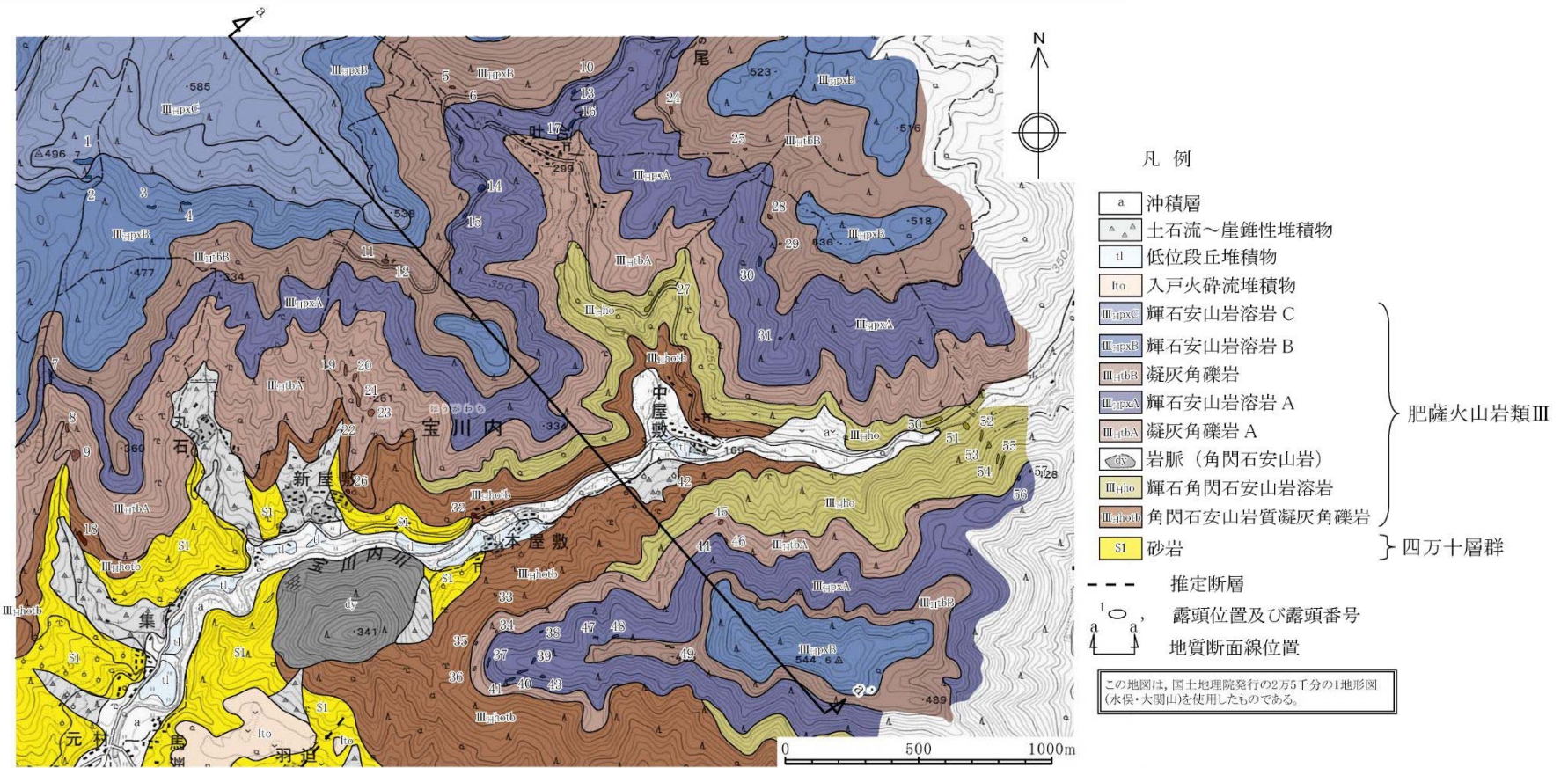
第1.2-103図(2) 露頭スケッチ (Loc.Iz-2, 出水市鍋野川左岸)



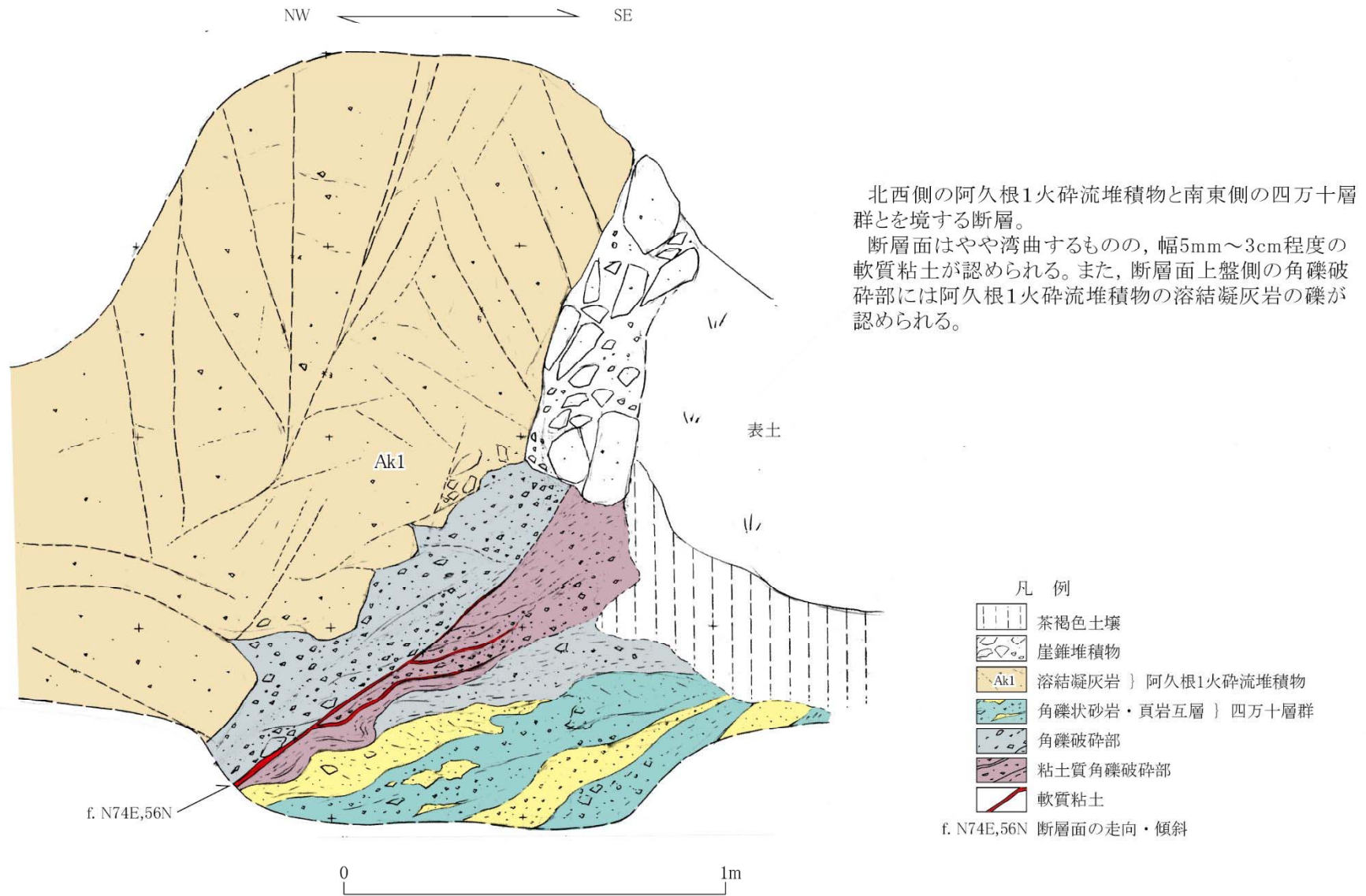
北側の暗褐色礫層と南側の四万十層群とを境する正断層。
断層面は平滑であるが、破碎部は認められない。断層面上盤側の暗褐色礫層には入戸火砕流堆積物起源の火山ガラスが認められる。

- 凡例
-  暗褐色礫層
 -  黄褐色礫層
 -  頁岩 } 四万十層群
 -  入戸火砕流堆積物起源の火山ガラス検出地点
- f.N45E,50NW 断層面の走向・傾斜

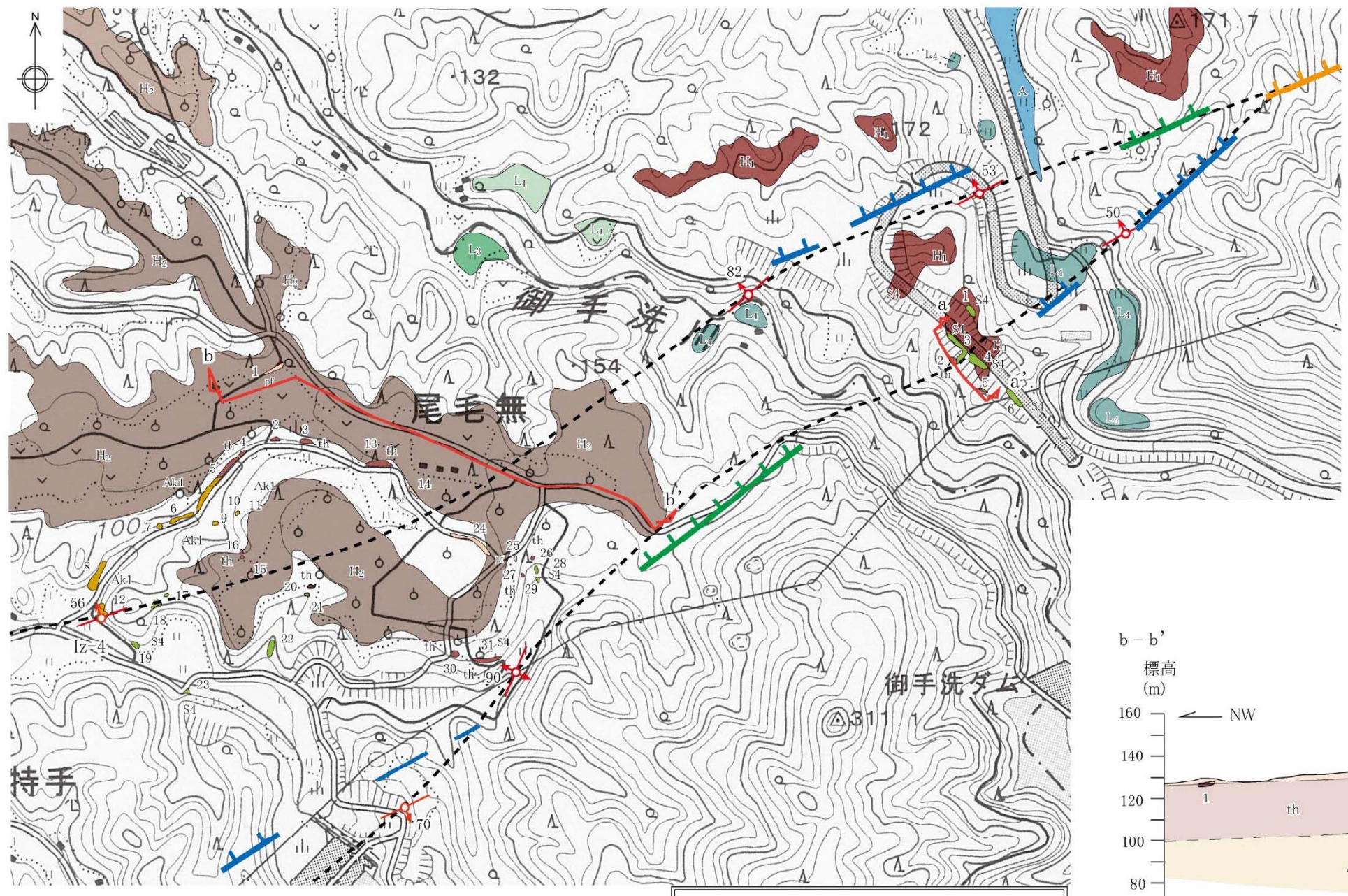
第1.2-103図(3) 露頭スケッチ (Loc.Iz-3, 出水市日添)



第1.2-104図 ルートマップ・地質断面図(熊本県水俣市宝川内付近)

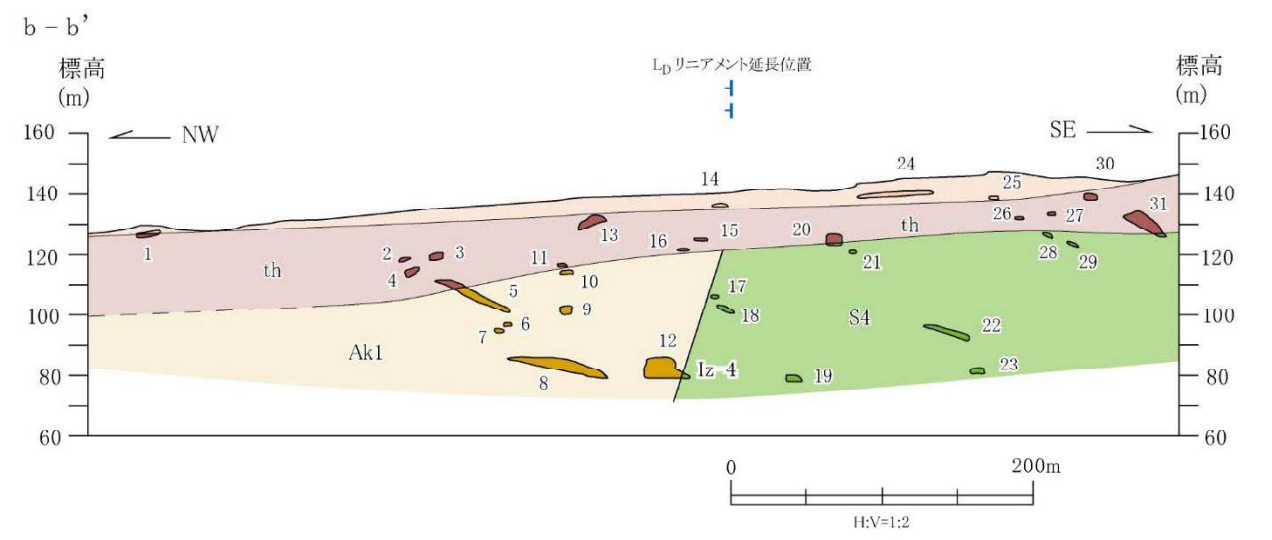
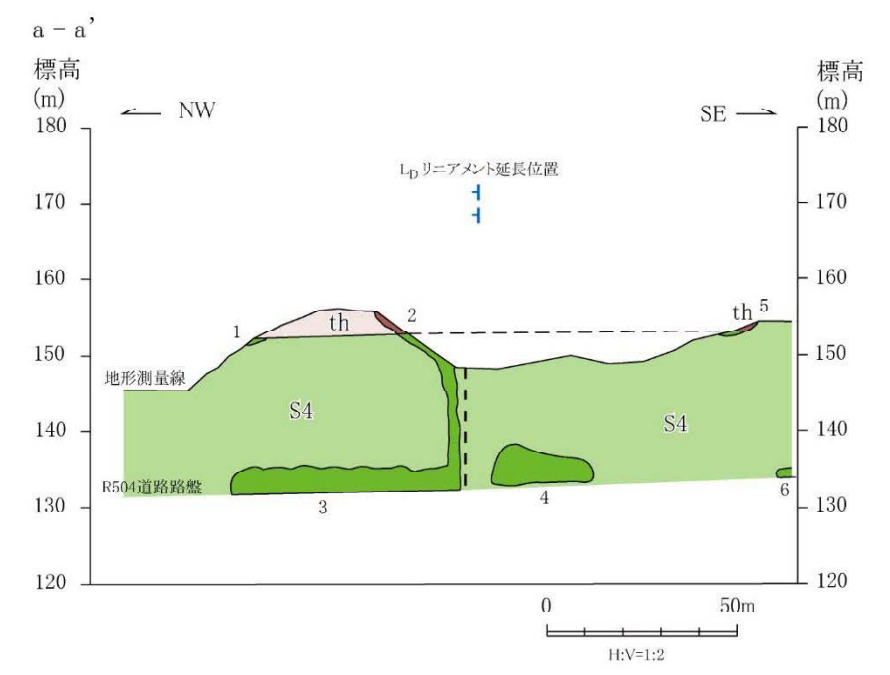


第1.2-105図 露頭スケッチ (Loc.Iz-4, 出水市野田町上特手)

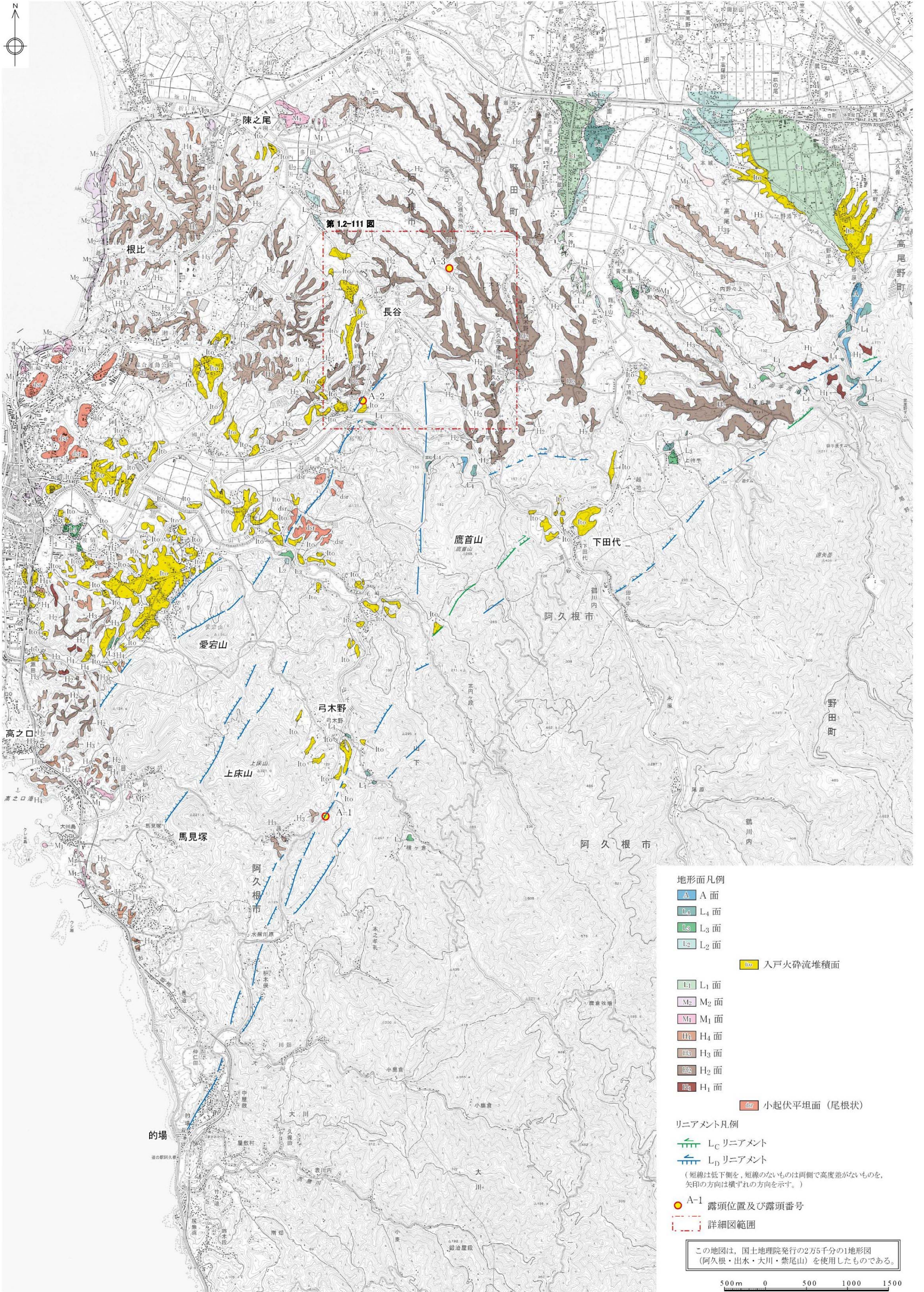


この地図は、国土地理院発行の2万5千分の1地形図(出水)を使用したものである。

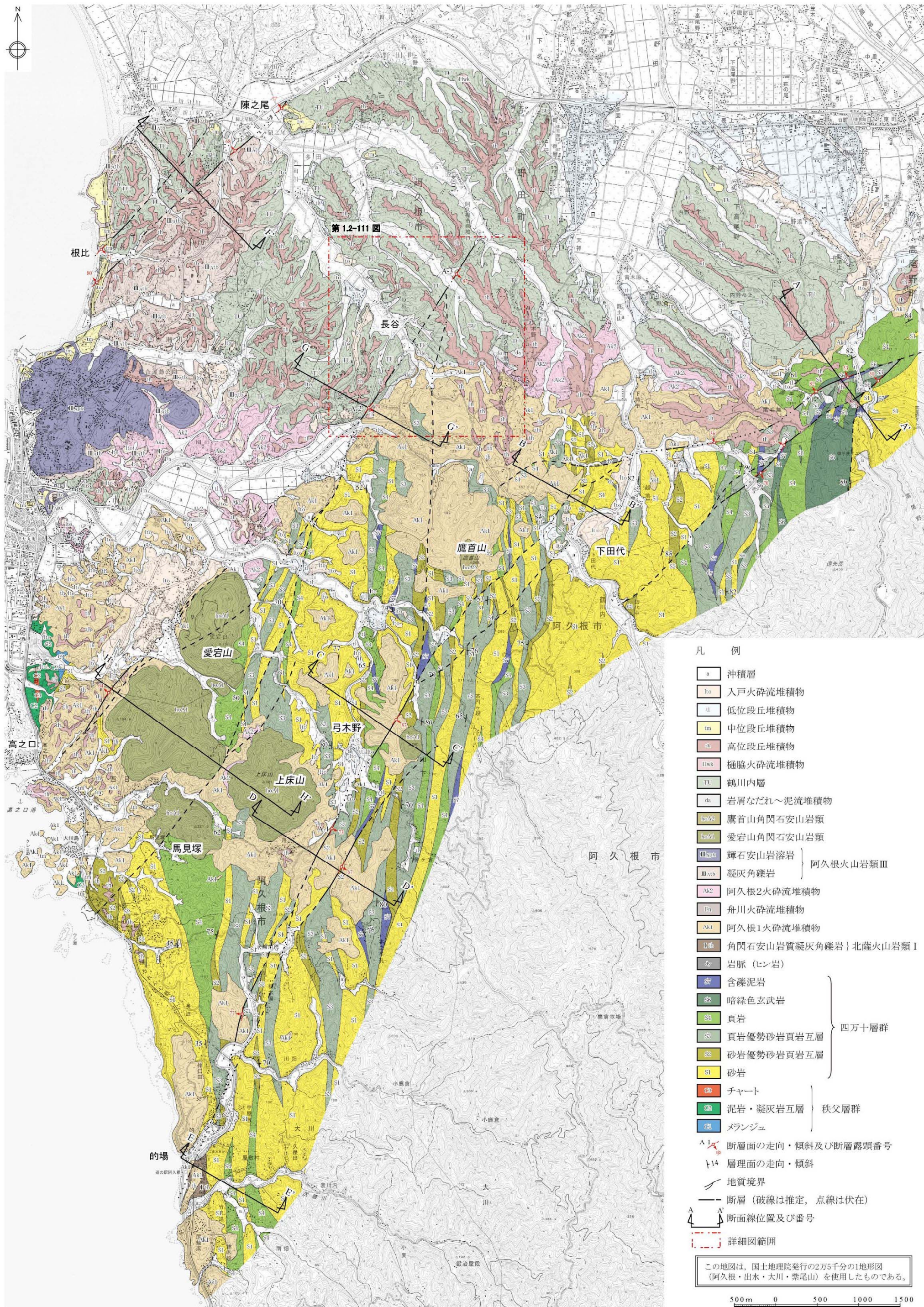
- | | |
|--|--|
| <p>地形面凡例</p> <ul style="list-style-type: none"> A面 L₄面 L₃面 L₁面 H₃面 H₂面 H₁面 <p>リニアメント凡例</p> <ul style="list-style-type: none"> L_Bリニアメント L_Cリニアメント L_Dリニアメント <p>(短線は低下側を、短線のないものは両側で高度差がないものを示す。)</p> | <p>露頭凡例</p> <ul style="list-style-type: none"> 火砕流堆積物 高位段丘堆積物 阿久根1火砕流堆積物 暗緑色玄武岩 頁岩 砂岩 <p>四万十層群</p> <ul style="list-style-type: none"> 断層(推定・伏在を含む) 断層面の走向・傾斜 露頭位置及び露頭番号 地形測量線 |
|--|--|



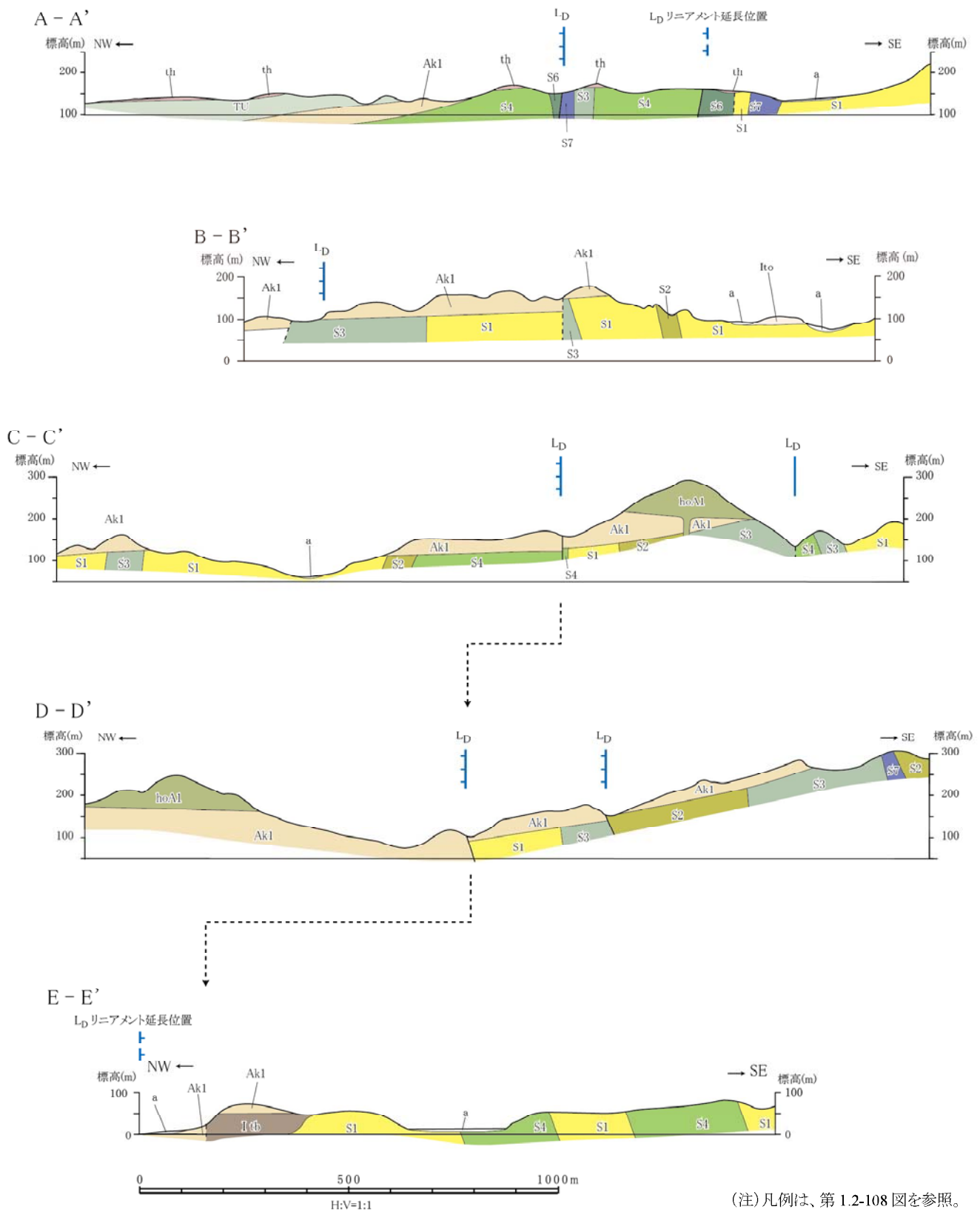
第1.2-106図 ルートマップ及び地形・地質断面図(出水市尾毛無付近)



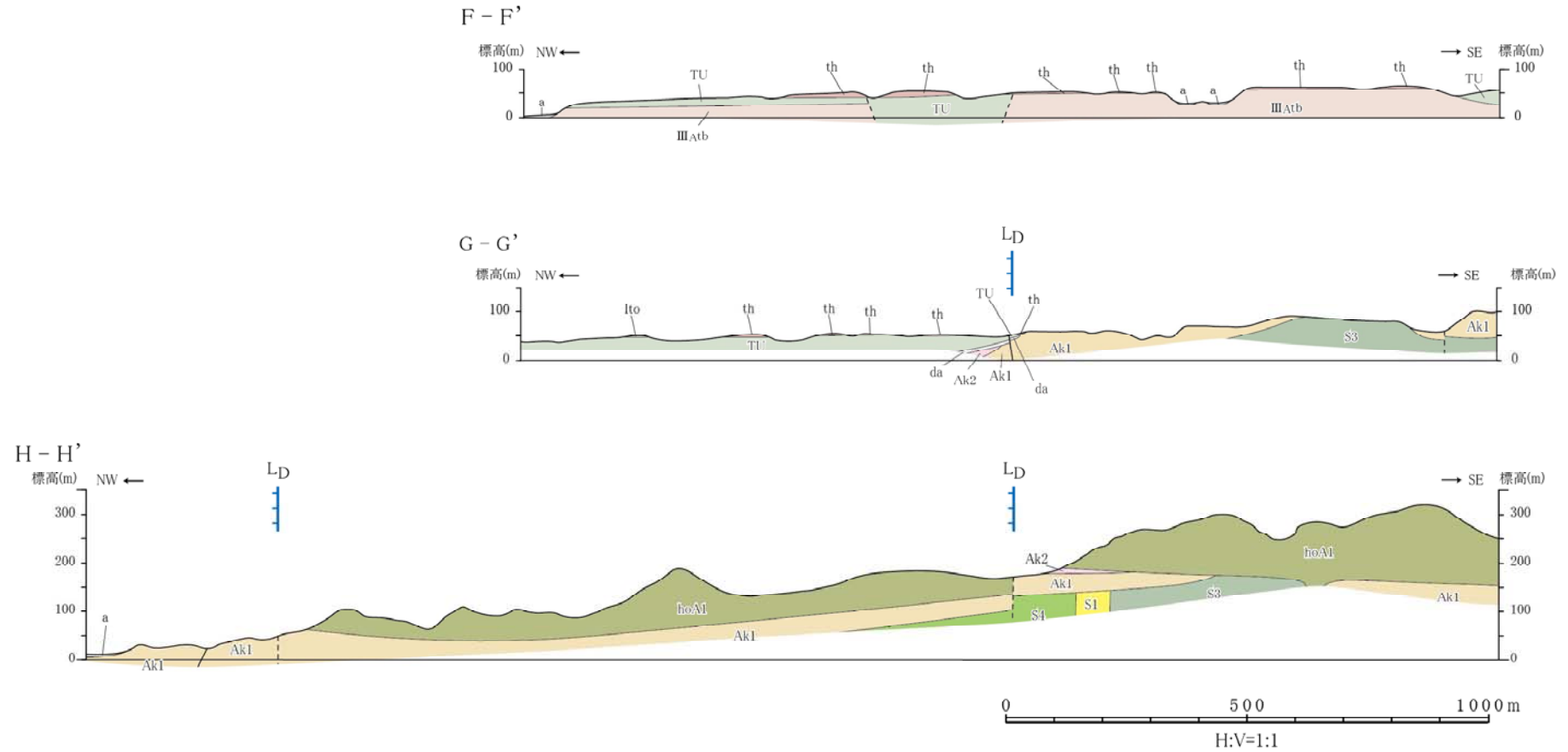
第1.2-107図 阿久根東方リニアメント群周辺の空中写真判読図



第1.2-108図 阿久根東方リニアメント群周辺の地質図

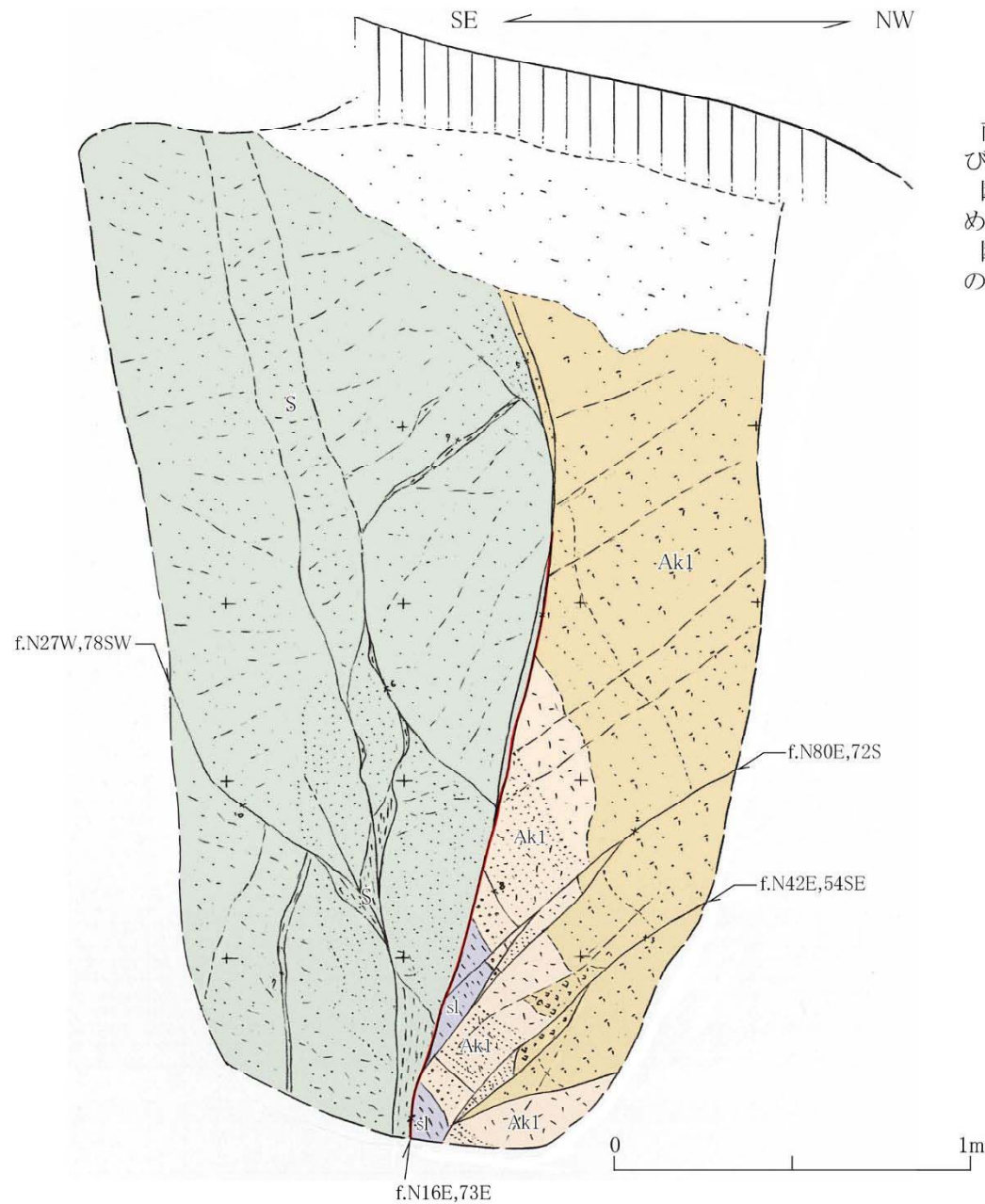


第1.2-109図(1) 阿久根東方リニアメント群周辺の地質断面図(その1)



(注)凡例は、第1.2-108図を参照。

第1.2-109図(2) 阿久根東方リニアメント群周辺の地質断面図(その2)



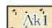

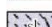
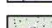
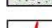


南東側の四万十層群と北西側の阿久根1火砕流堆積物及び腐植質シルトとを境する逆断層。

断層面は湾曲し、幅 1mm ~ 5mm 程度の軟質粘土が認められる。

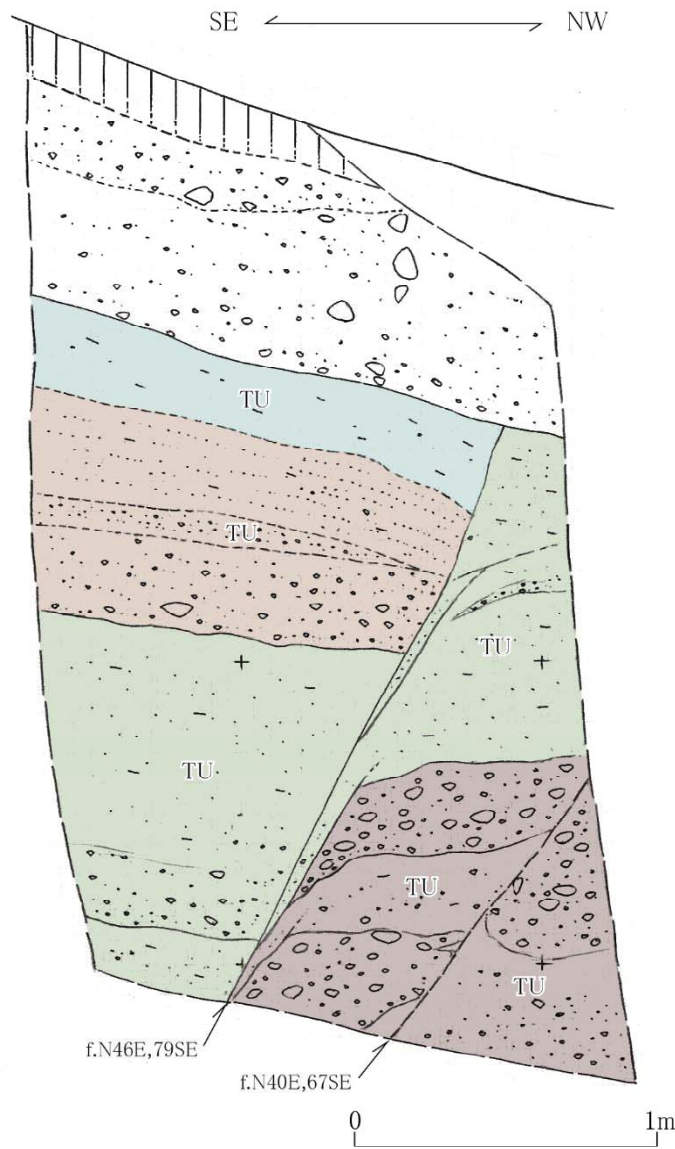
断層面近傍の四万十層群内には節理が認められるものの、顕著な破碎は認められない。

凡例

-  黒褐色土壌
-  茶褐色シルト質砂 (一部土壌化)
-  茶褐色細粒凝灰岩
-  軽石凝灰岩
-  腐植質シルト
-  細粒砂岩 } 四万十層群
-  軟質粘土

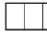

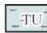


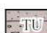
f.N16E,73E 断層面の走向・傾斜

第1.2-110図(1) 露頭スケッチ (Loc.A-1, 阿久根市弓木野南方)



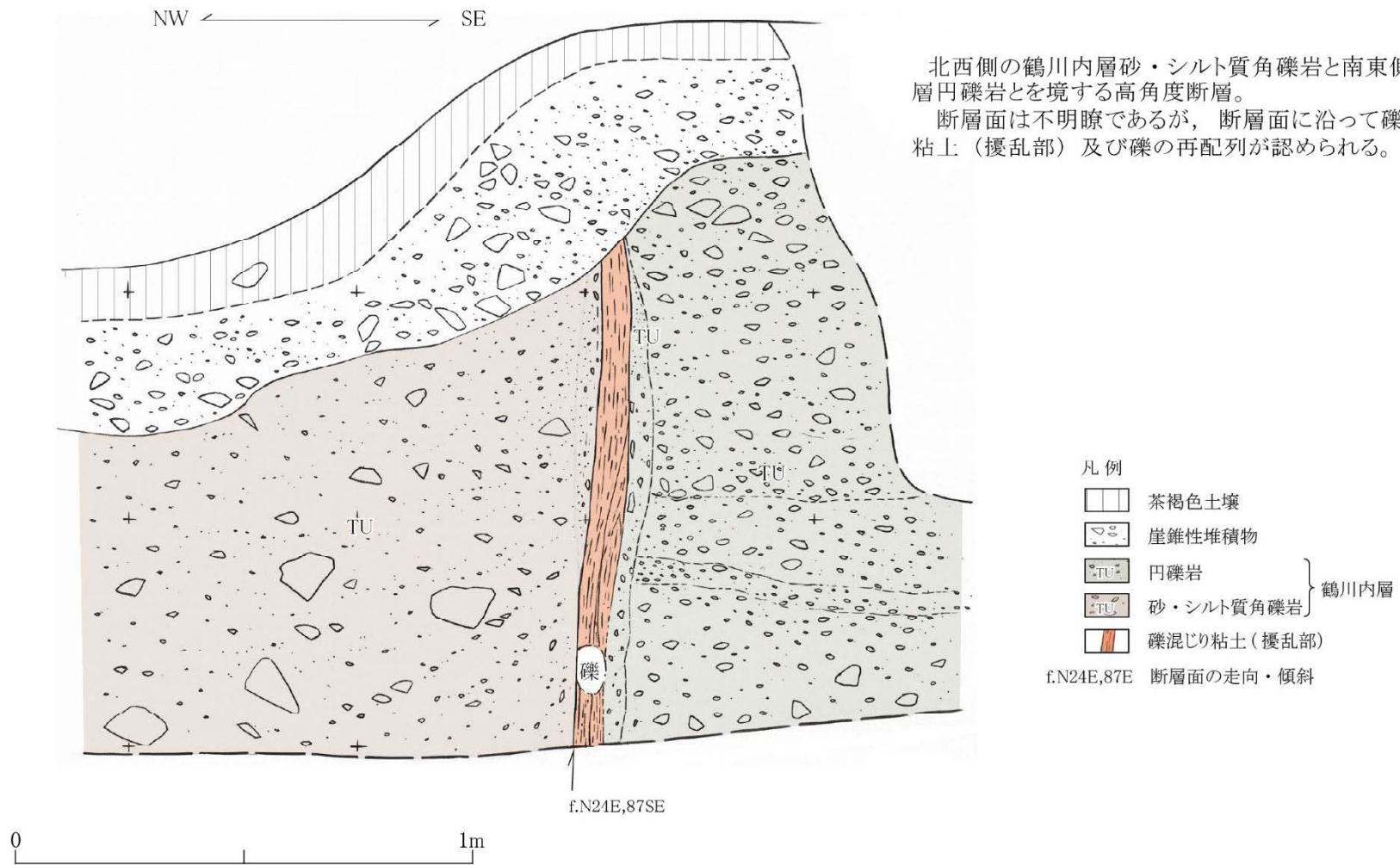
鶴川内層中の正断層。
断層面は平面的であるものの、軟質な破碎部は認められない。

凡例

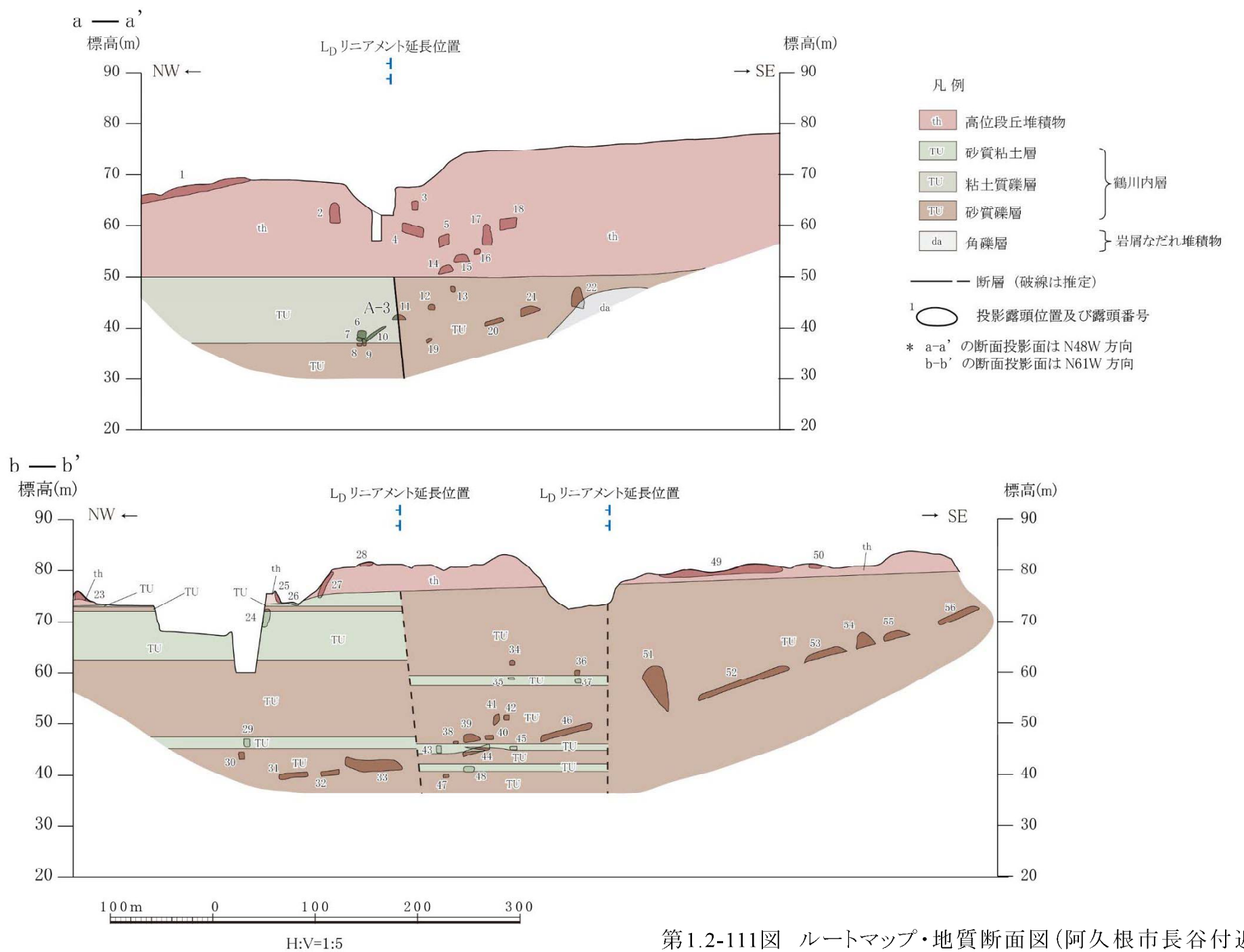
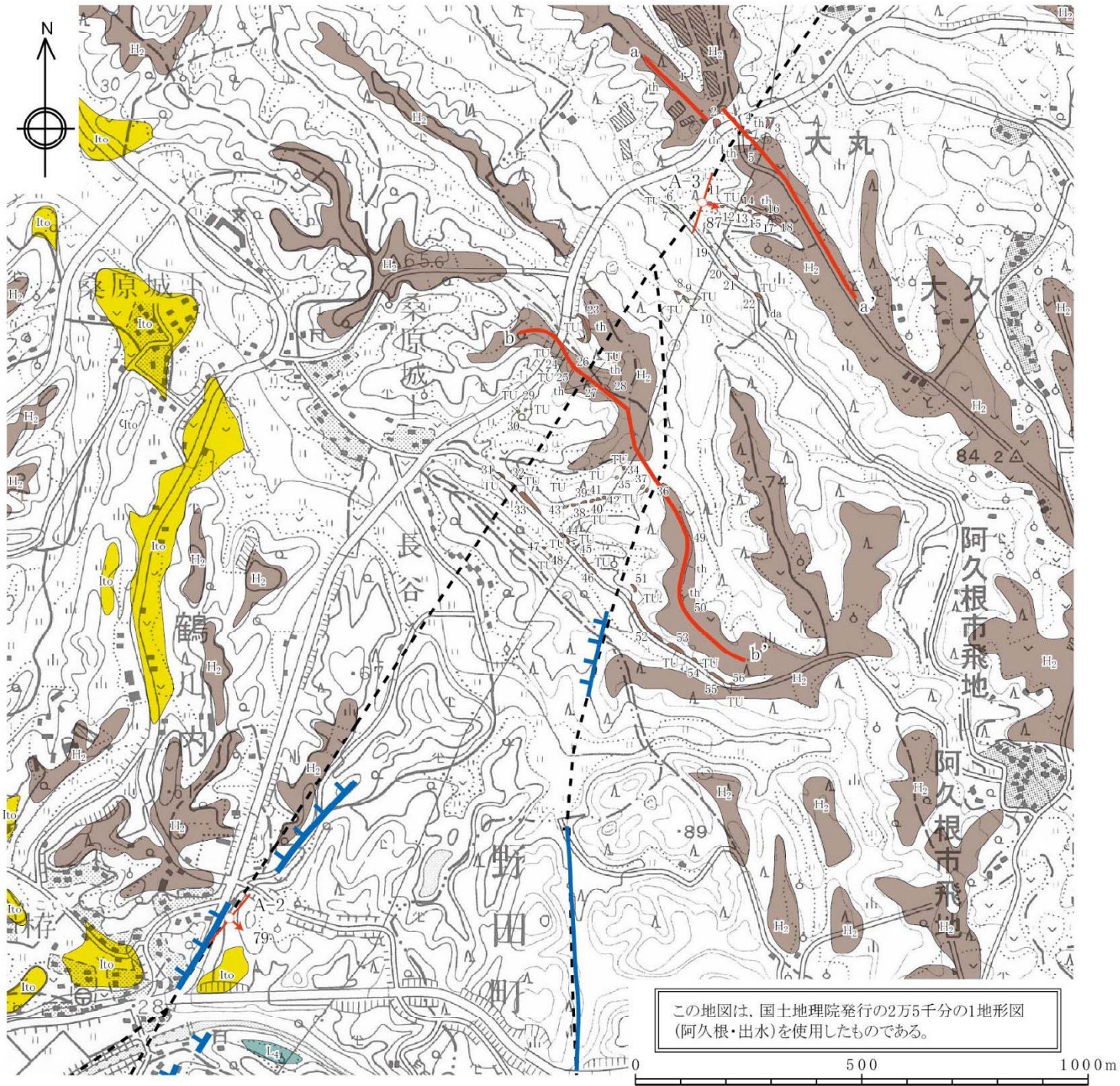
-  黒褐色土壌
 -  ローム質礫層
 -  茶褐色シルト
 -  砂層・細礫層
 -  砂質シルト層
 -  礫層・砂層
- } 鶴川内層

f.N46E,79SE 断層面の走向・傾斜

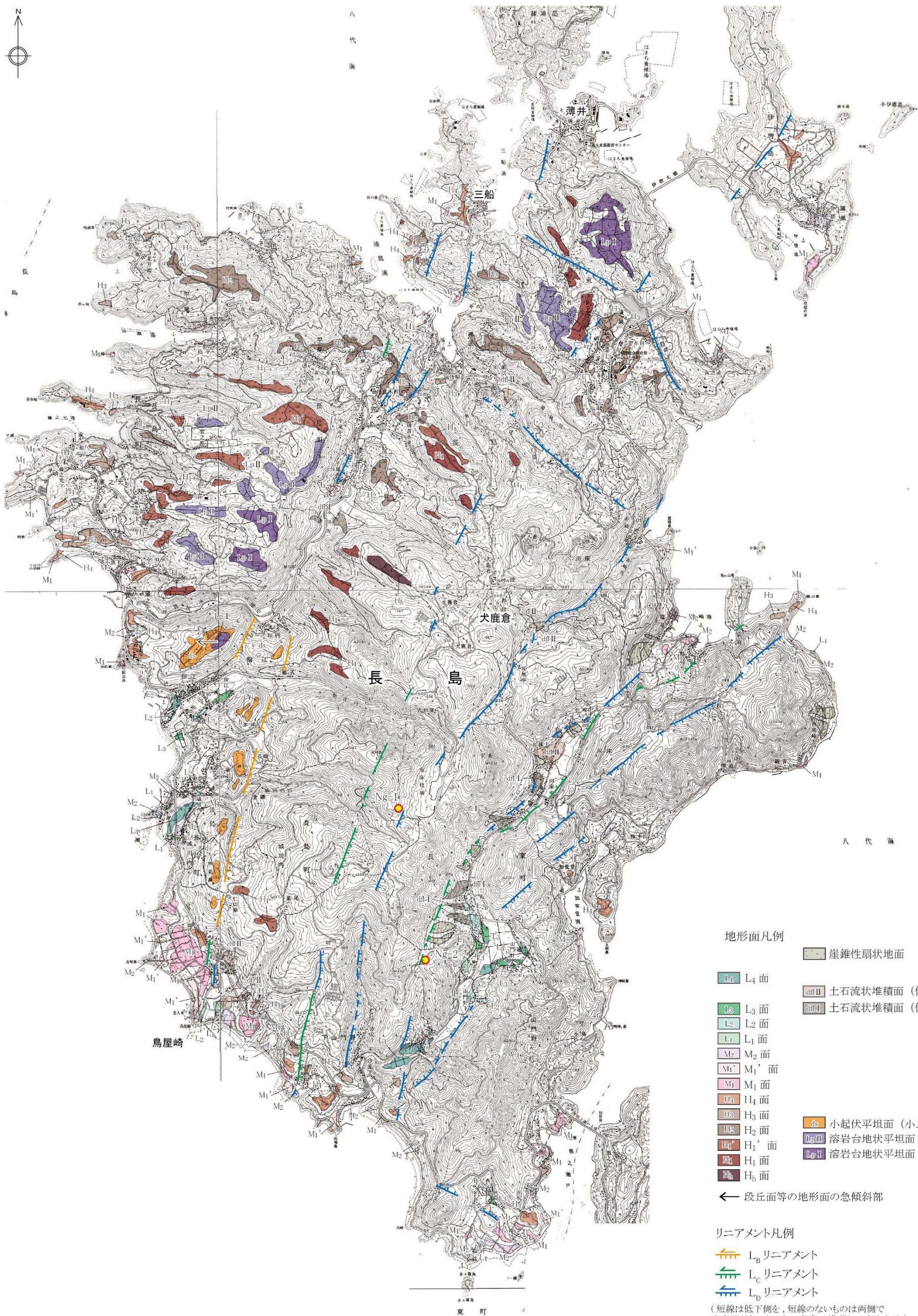
第1.2-110図(2) 露頭スケッチ (Loc.A-2, 阿久根市柵)



第1.2-110図(3) 露頭スケッチ (Loc.A-3, 出水市大丸)



第1.2-111図 ルートマップ・地質断面図(阿久根市長谷付近)



地形面凡例

-  崖錐性扇状地面
-  L₄ 面
-  L₃ 面
-  L₂ 面
-  L₁ 面
-  M₂ 面
-  M₁' 面
-  M₁ 面
-  H₄ 面
-  H₃ 面
-  H₂ 面
-  H₁' 面
-  H₁ 面
-  H₀ 面
-  ds 小起伏平坦面 (小丘状)
-  溶岩台地状平坦面 II
-  溶岩台地状平坦面 I

← 段丘面等の地形面の急傾斜部

リニアメント凡例

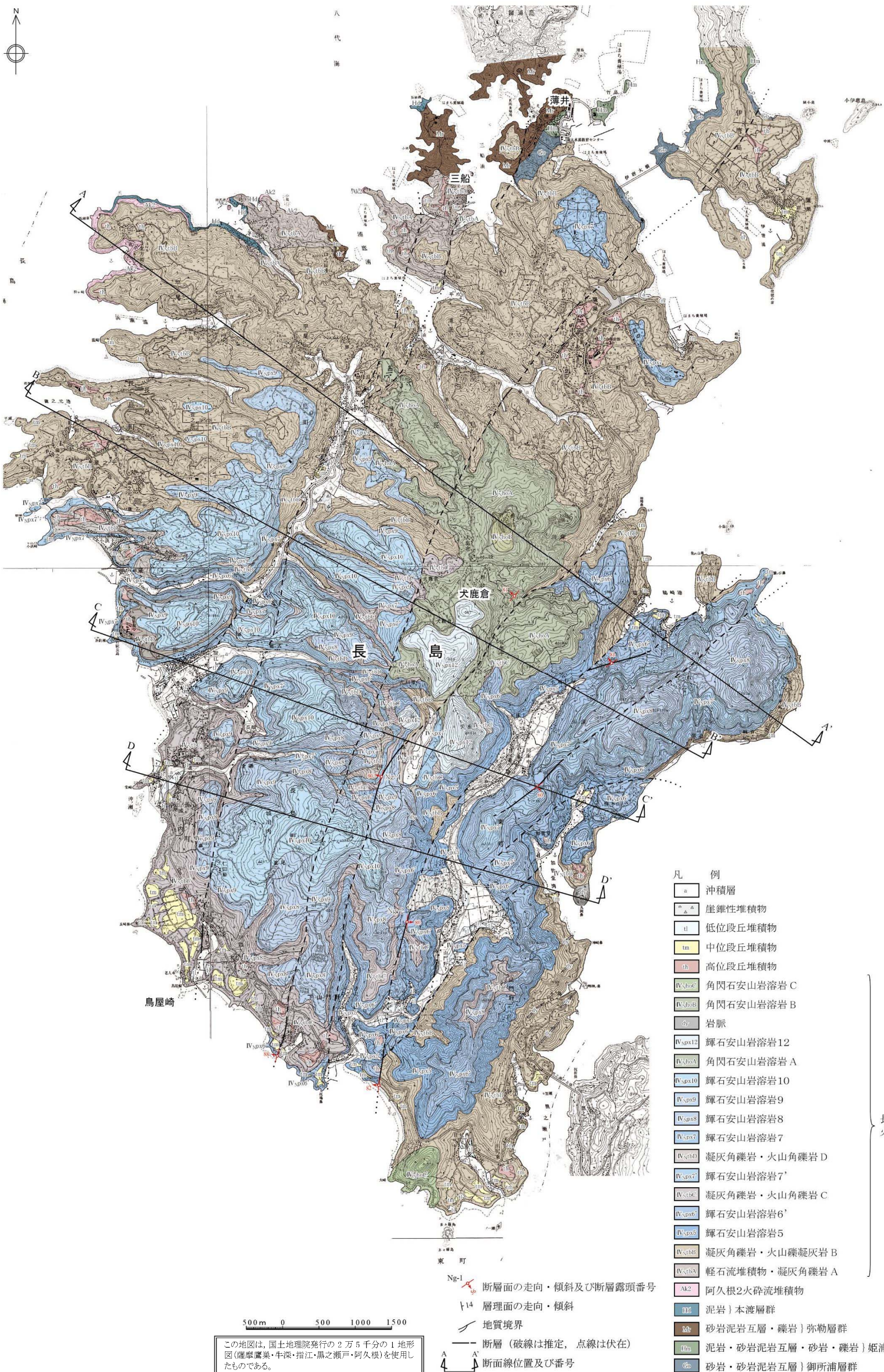
-  L_B リニアメント
-  L_C リニアメント
-  L_D リニアメント

(短線は低下側を、短線のないものは両側で高度差がないものを、矢印は横ずれの方向を示す。)

-  Ng-1 露頭位置及び露頭番号

この地図は、国土地理院発行の2万5千分の1地形図(薩摩鷹巣・牛深・指江・黒之瀬戸・阿久根)を使用したものである。

500m 0 500 1000 1500



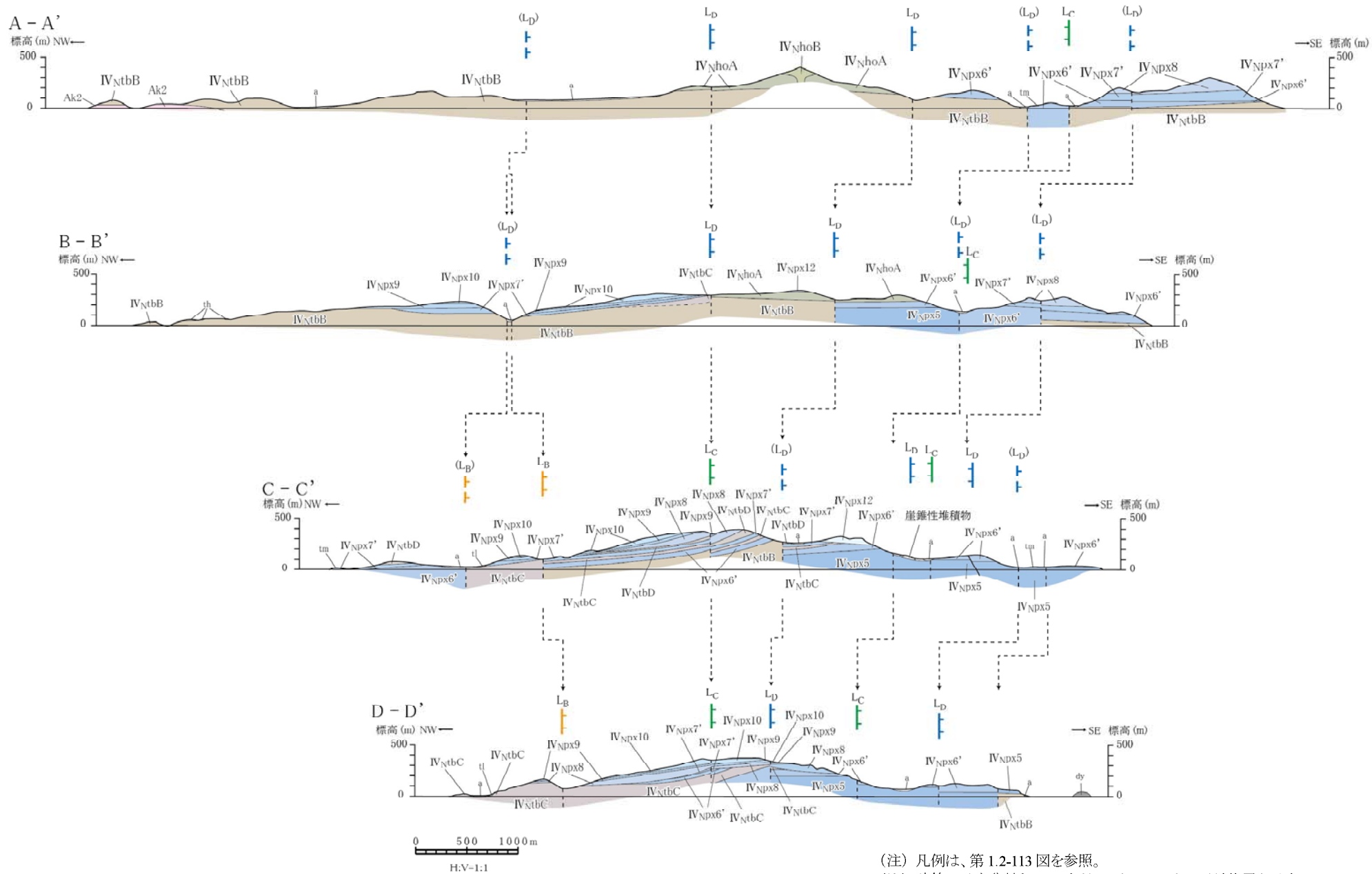
- 凡 例
- 沖積層
 - 崖錐性堆積物
 - 低位段丘堆積物
 - 中位段丘堆積物
 - 高位段丘堆積物
 - 角閃石安山岩溶岩 C
 - 角閃石安山岩溶岩 B
 - 岩脈
 - 輝石安山岩溶岩 12
 - 角閃石安山岩溶岩 A
 - 輝石安山岩溶岩 10
 - 輝石安山岩溶岩 9
 - 輝石安山岩溶岩 8
 - 輝石安山岩溶岩 7
 - 凝灰角礫岩・火山角礫岩 D
 - 輝石安山岩溶岩 7'
 - 凝灰角礫岩・火山角礫岩 C
 - 輝石安山岩溶岩 6'
 - 輝石安山岩溶岩 5
 - 凝灰角礫岩・火山礫凝灰岩 B
 - 軽石流堆積物・凝灰角礫岩 A
 - 阿久根2火砕流堆積物
 - 泥岩 } 本渡層群
 - 砂岩泥岩互層・礫岩 } 弥勒層群
 - 泥岩・砂岩泥岩互層・砂岩・礫岩 } 姫浦層群
 - 砂岩・砂岩泥岩互層 } 御所浦層群
- 長島
火山岩類IV

- Ng-1 断層面の走向・傾斜及び断層露頭番号
- 14 層理面の走向・傾斜
- 地質境界
- 断層 (破線は推定, 点線は伏在)
- A-A' 断面線位置及び番号

500m 0 500 1000 1500

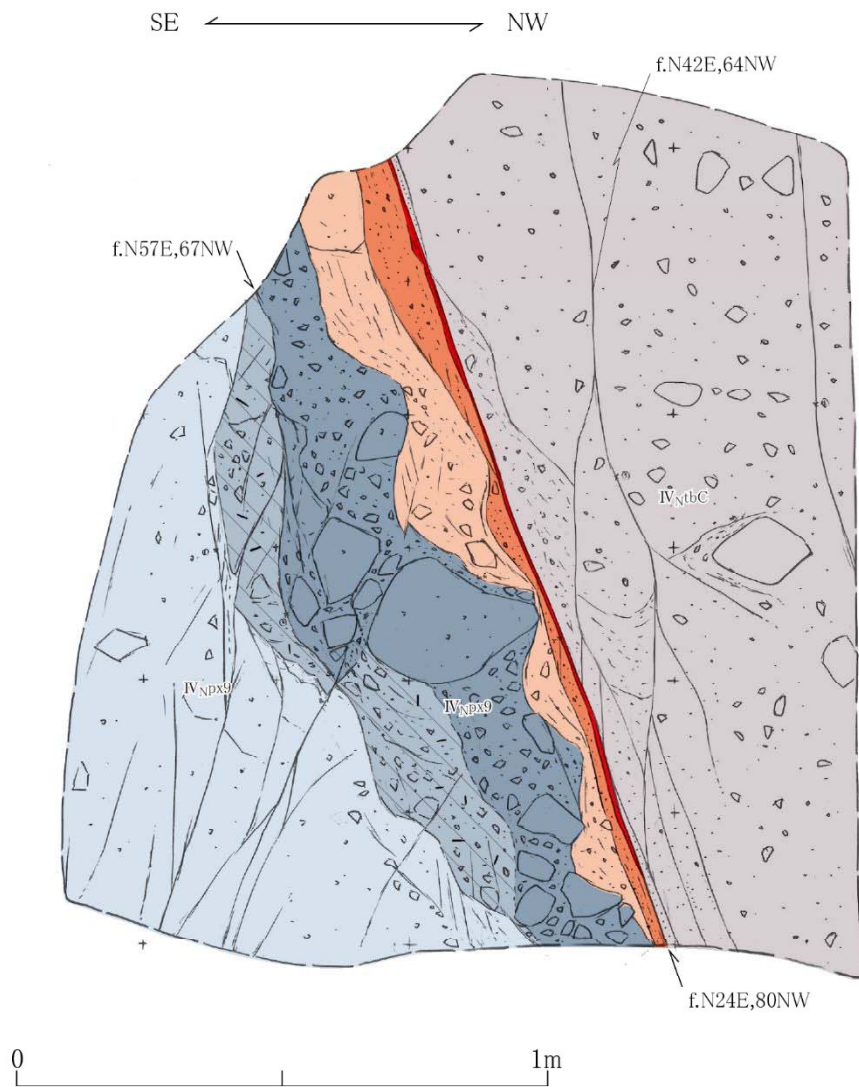
この地図は、国土地理院発行の2万5千分の1地形図(薩摩隴原・牛深・指江・黒之瀬戸・阿久根)を使用したものである。

第1.2-113図 長島西断層・長島断層群周辺の地質図

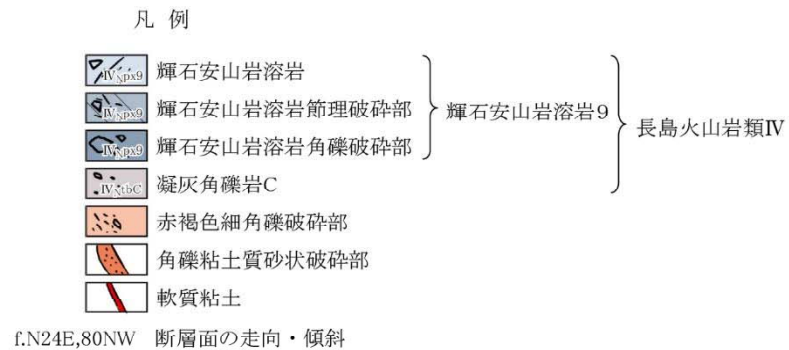


(注) 凡例は、第 1.2-113 図を参照。
 (注) 破線で示す()付きの L_Dなどは、リアメントの延長位置を示す。

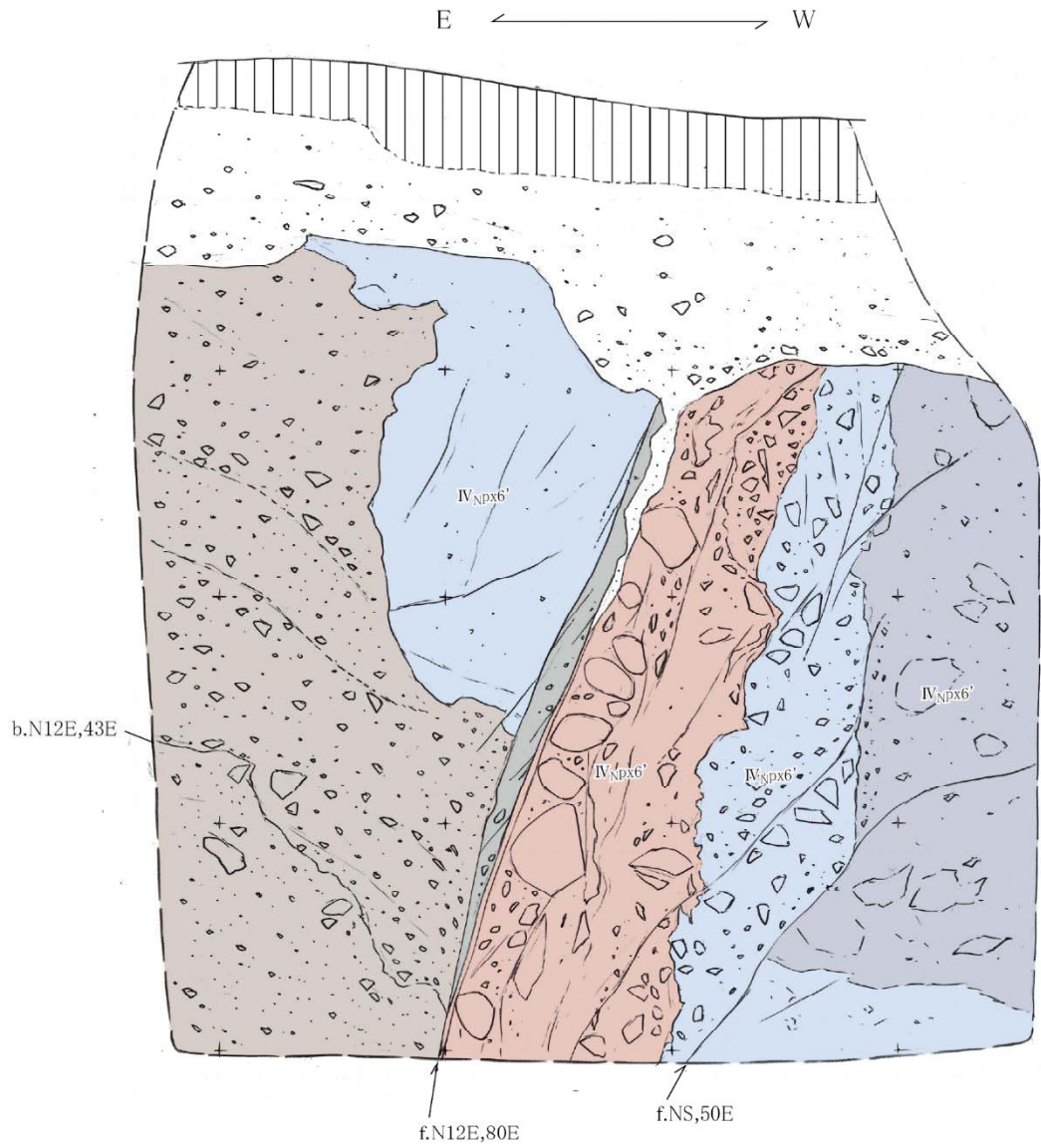
第1.2-114図 長島西断層・長島断層群周辺の地質断面図



南東側の輝石安山岩溶岩9(長島火山岩類IV)と北西側の凝灰角礫岩C(同火山岩類)とを境する高角度断層。
断層面は平面的であり、幅5mm~1cm程度の軟質粘土が認められる。



第1.2-115図(1) 露頭スケッチ(Loc.Ng-1, 長島町毎床牧場)



輝石安山岩溶岩6' (長島火山岩類IV) 中の高角度断層。
 断層面は明瞭であるものの、湾曲しており、癒着している。断層面近傍には節理がみられるものの、軟質な破碎部は認められず、固結している。

- 凡例
- 黒色土壌
 - 礫混じり茶褐色土壌
 - 赤紫色変質溶岩
 - 角礫状溶岩
 - 赤褐色変質溶岩
 - 火山礫凝灰岩
 - 角礫破碎部
- f.N12E,80E 断層面の走向・傾斜
 b.N12E,43E 層理面の走向・傾斜



第1.2-115図(2) 露頭スケッチ (Loc.Ng-2, 長島町山門野下)