

女川原子力発電所第2号機 工事計画審査資料	
資料番号	02-工-B-10-0003_改1
提出年月日	2021年10月28日

工事計画に係る説明資料

常用電源設備

(添付書類)

2021年 10月

東北電力株式会社

## 添付書類目録

### VI 添付書類

#### VI-6 図面

##### 9 その他発電用原子炉の附属施設

###### 9.2 常用電源設備

第 9-2-1-1 図 常用電源設備 機器の配置を明示した図面 (その 1)

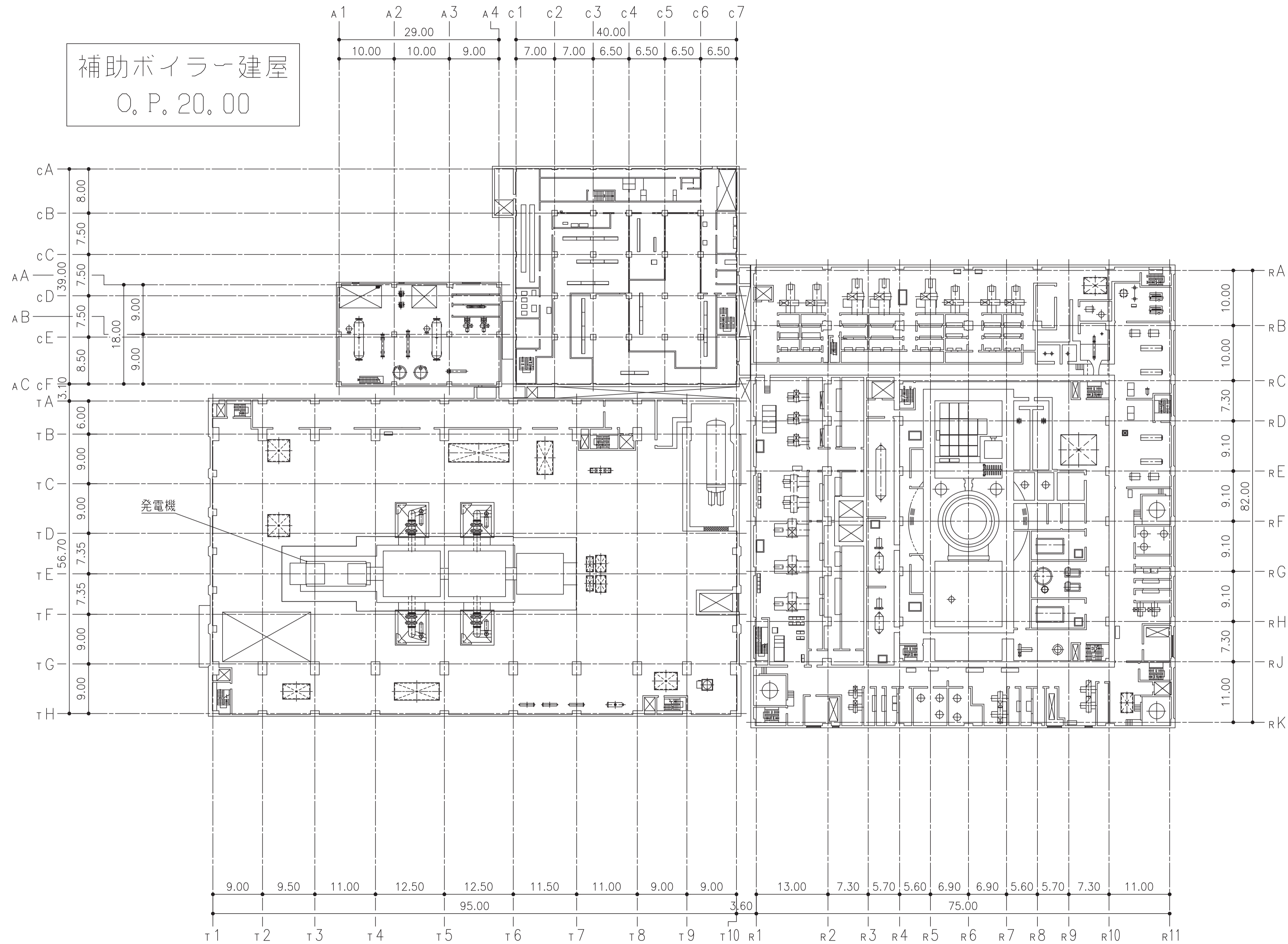
第 9-2-1-2 図 常用電源設備 機器の配置を明示した図面 (その 2)

第 9-2-1-3 図 常用電源設備 機器の配置を明示した図面 (その 3)

制御建屋 O. P. 19. 50



補助ボイラー建屋  
O. P. 20. 00

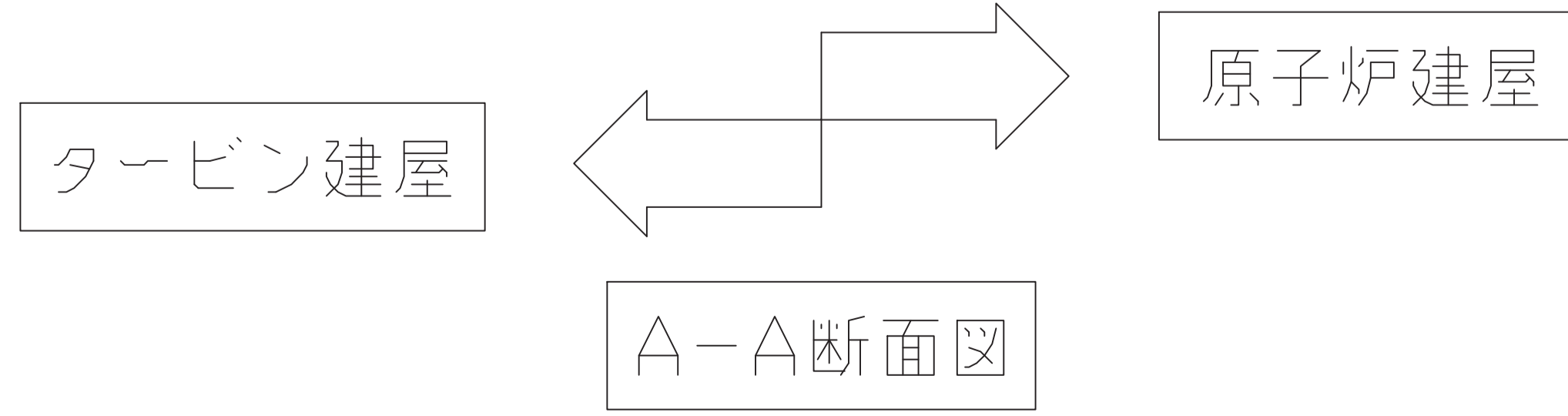
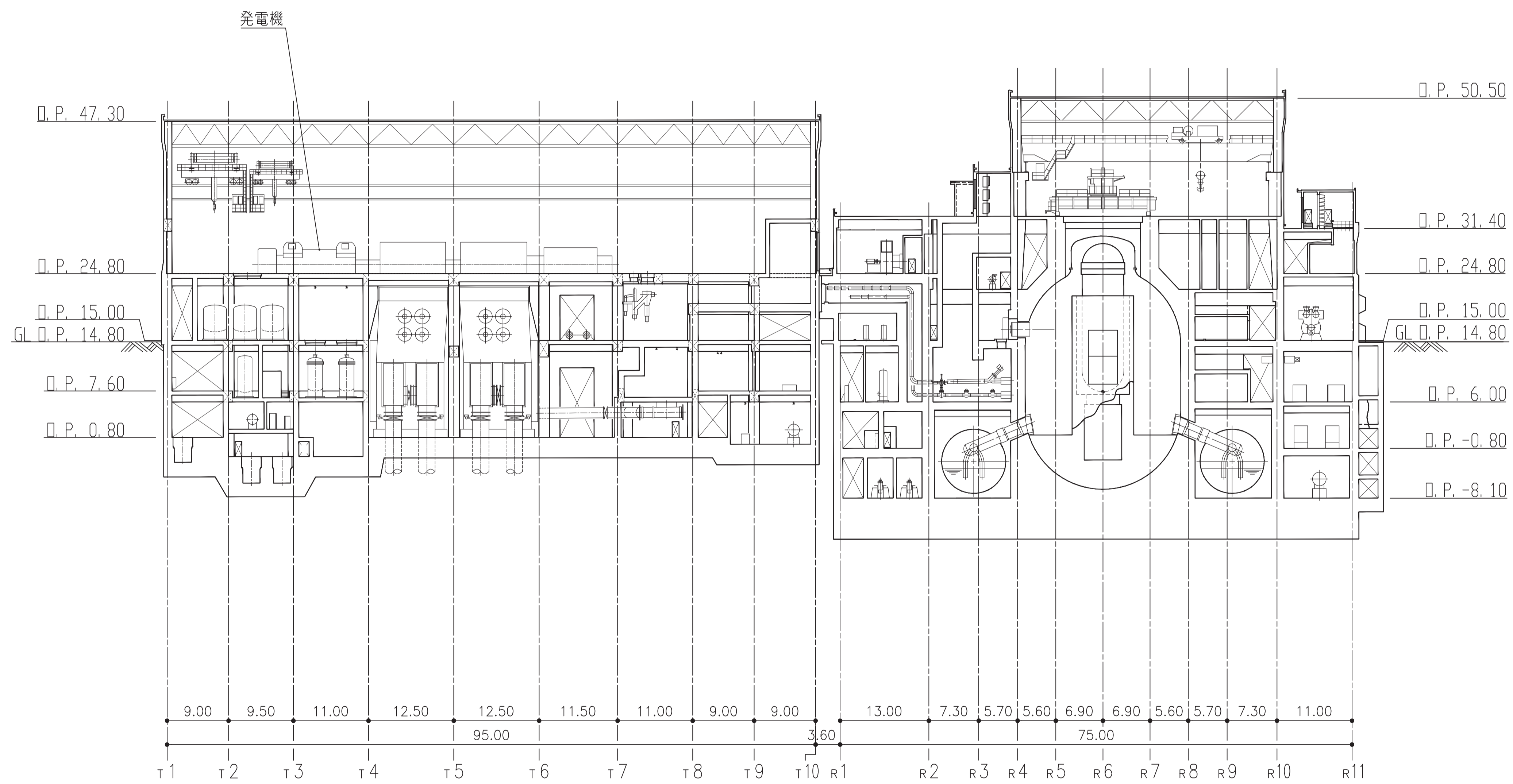
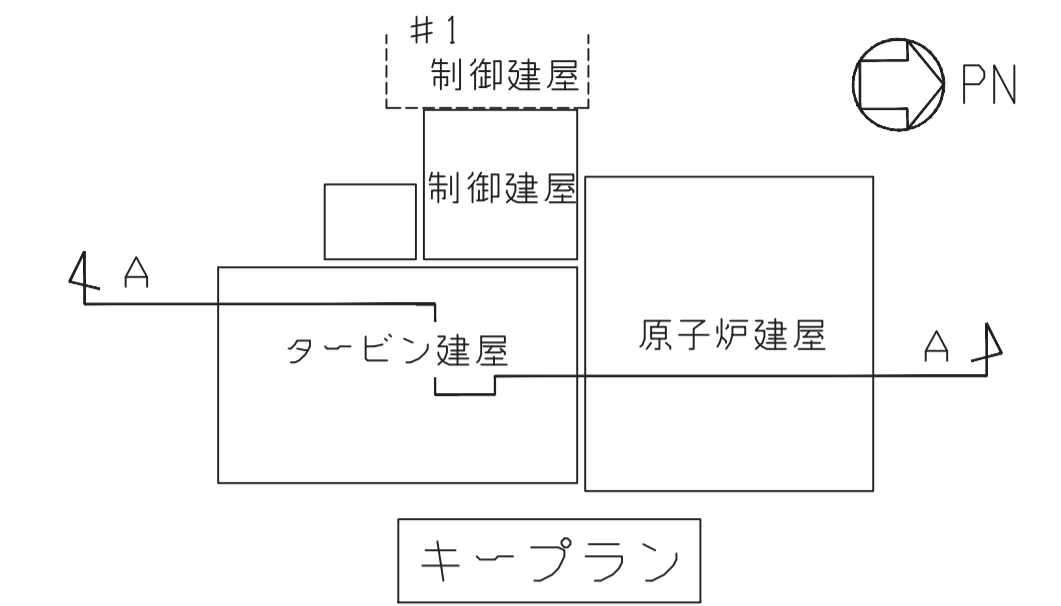


タービン建屋 O. P. 24. 80

原子炉建屋 O. P. 22. 50 (一部 24. 80)

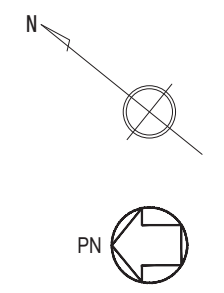
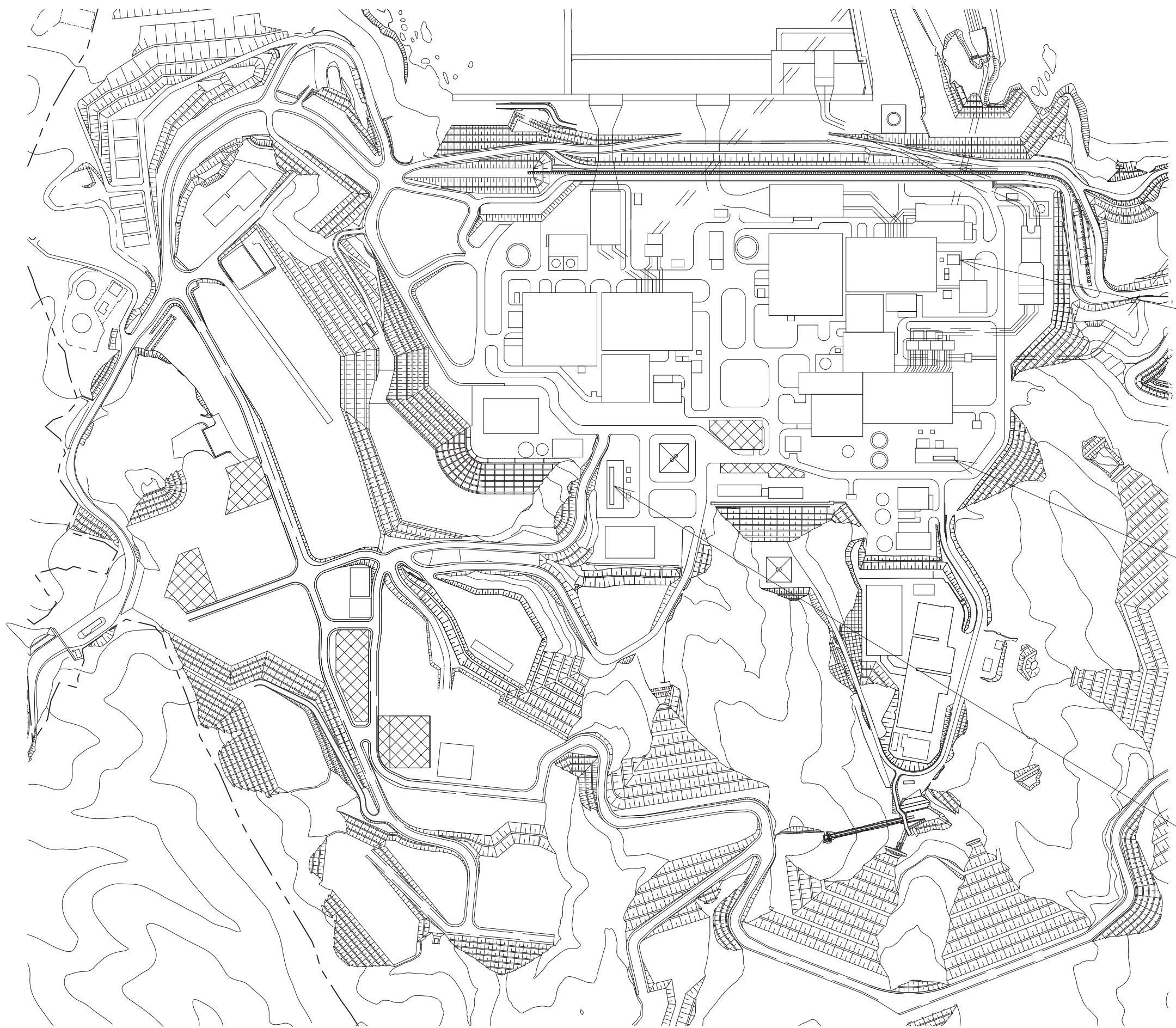
注：寸法はmを示す。

工事計画認可申請	第9-2-1-1図
女川原子力発電所	第2号機
名称	常用電源設備 機器の配置を明示した図面(その1)
東北電力株式会社	



注：寸法はmを示す。

工事計画認可申請	第9-2-1-2図
女川原子力発電所	第2号機
名	常用電源設備
称	機器の配置を明示した図面(その2)
東北電力株式会社	



取付箇所  
(屋外 O.P. 15.0 m)  
主変圧器

取付箇所  
(275kV開閉所 (牡鹿幹線) O.P. 15.1 m)  
線路用275kV遮断器 (牡鹿幹線用)

取付箇所  
(275kV開閉所 (松島幹線) O.P. 15.1 m)  
線路用275kV遮断器 (松島幹線用)

発電所構内

工事計画認可申請 第9-2-1-3図	
女川原子力発電所 第2号機	
名称	常用電源設備 機器の配置を明示した図面 (その3)
東北電力株式会社	