

女川原子力発電所第2号機 工事計画審査資料	
資料番号	02-工-B-08-0049_改1
提出年月日	2021年10月28日

工事計画に係る説明資料

原子炉格納施設のうち圧力低減設備その他の安全設備

(原子炉格納容器安全設備 (ほう酸水注入系))

(添付書類)

2021年10月

東北電力株式会社

女川原子力発電所第2号機
工事計画認可申請書本文及び添付書類

目 録

VI 添付書類

VI-6 図面

8 原子炉格納施設

8.3 圧力低減設備その他の安全設備

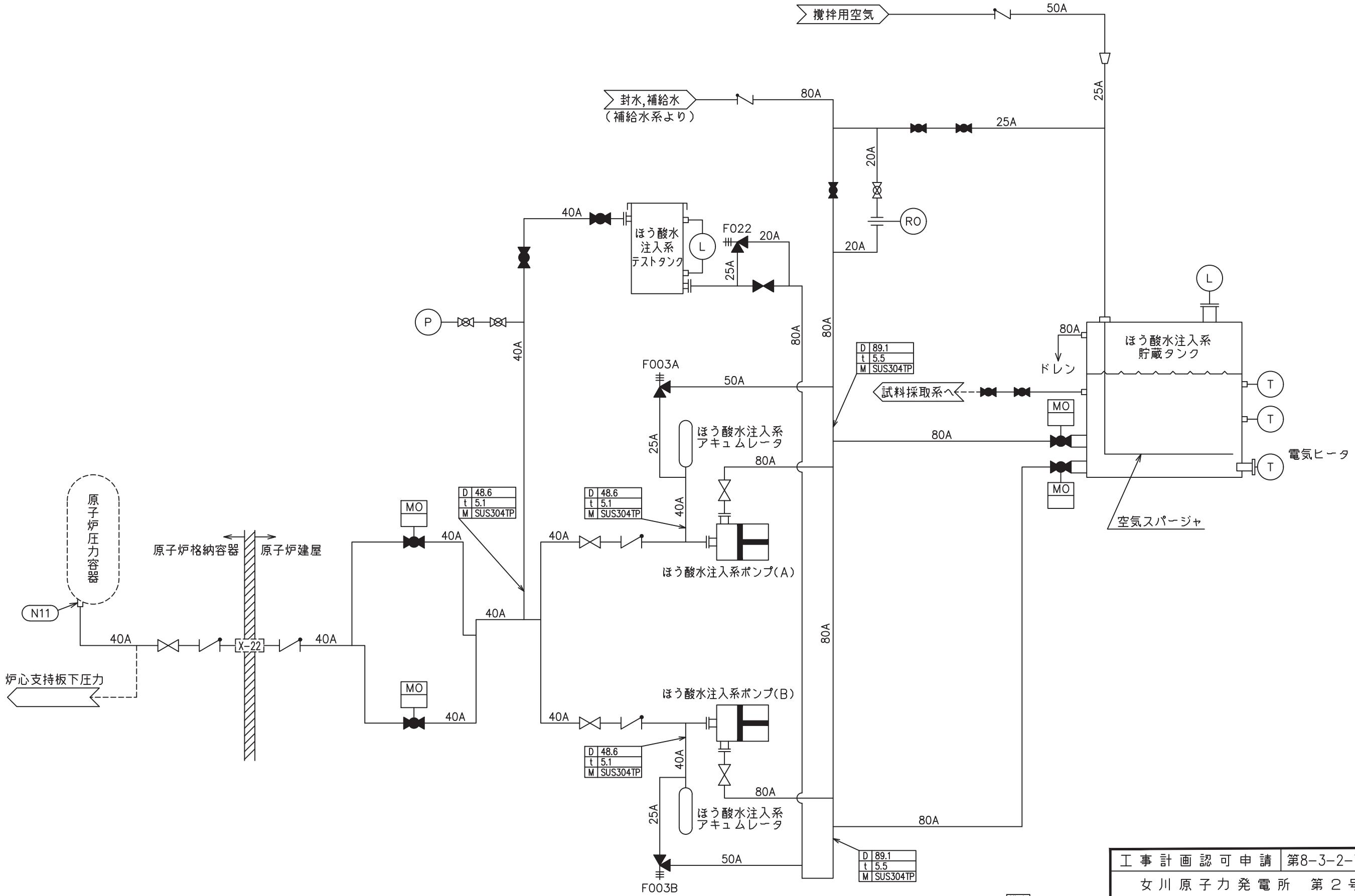
8.3.2 原子炉格納容器安全設備

8.3.2.7 ほう酸水注入系

第8-3-2-7-1-1 図 【設計基準対象施設】ほう酸水注入系系統図

第8-3-2-7-1-2 図 【重大事故等対処設備】ほう酸水注入系系統図

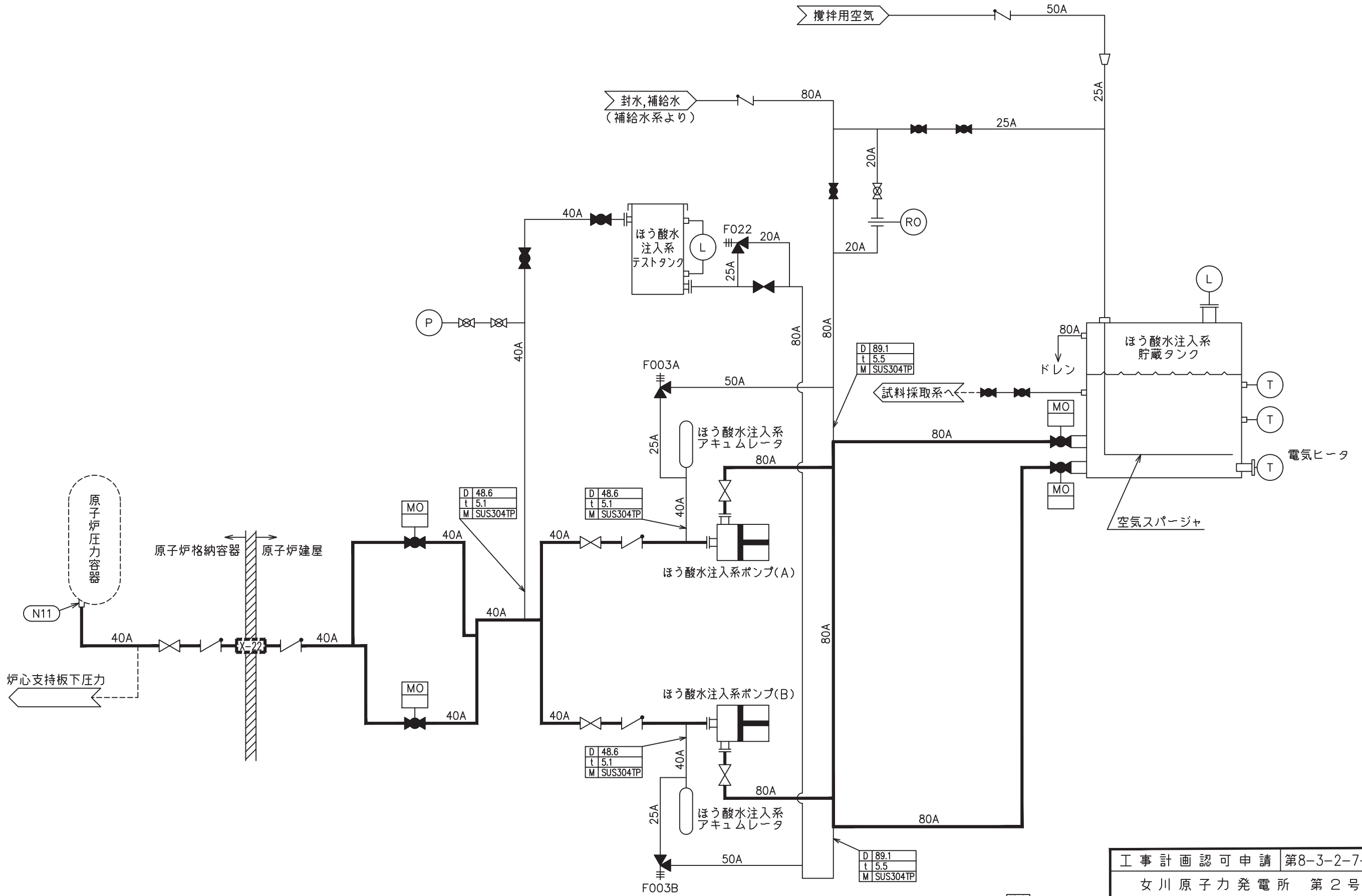
第8-3-2-7-2-1 図 ほう酸水注入系 機器の配置を明示した図面（その1）



備考

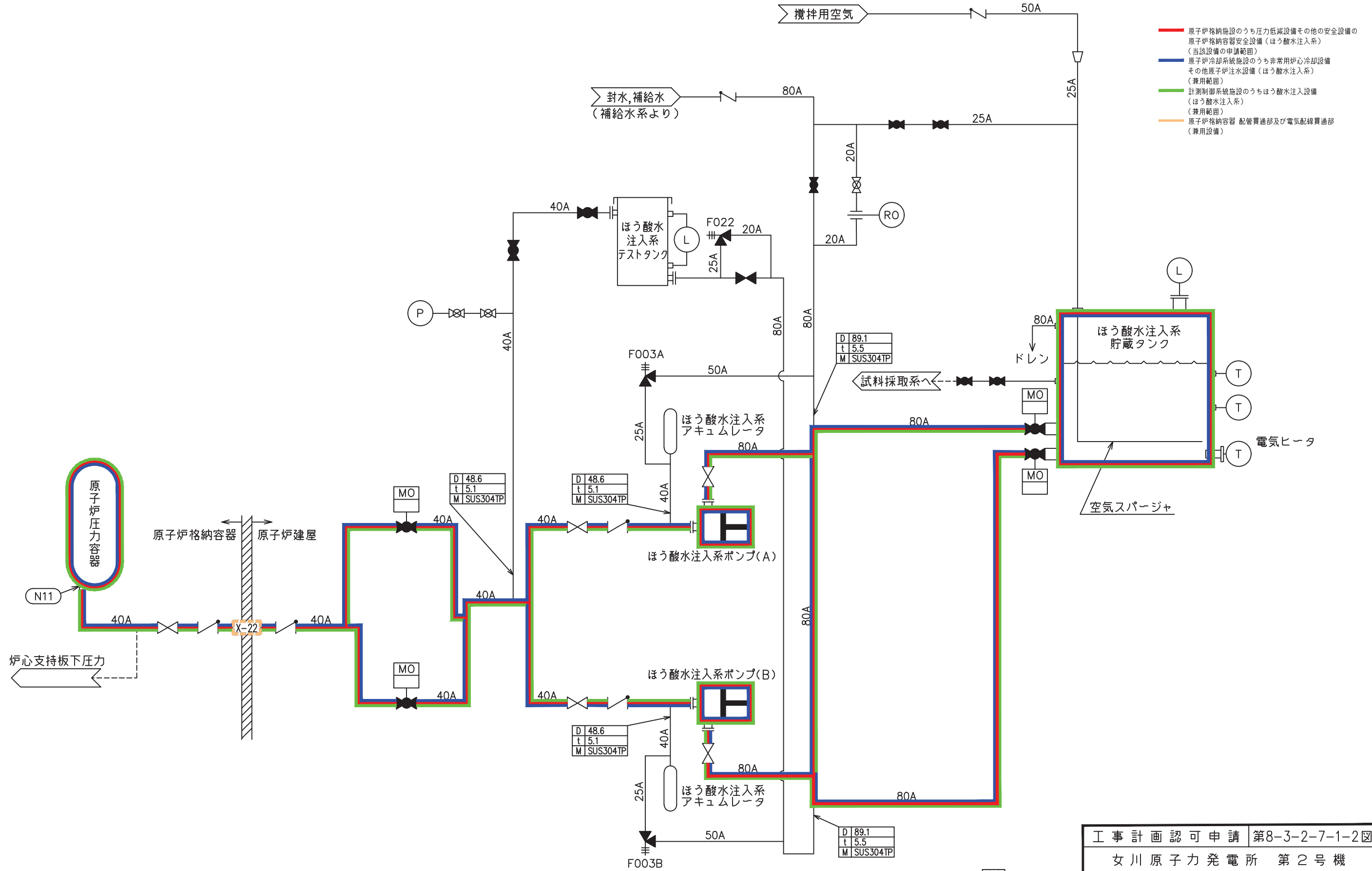
D	外径 mm
t	厚さ mm
M	材料

工事計画認可申請	第8-3-2-7-1-1図
女川原子力発電所 第2号機	
名称	【設計基準対象施設】 ほう酸水注入系系統図
東北電力株式会社	



備考
D 外径 mm
t 厚さ mm
M 材料

工事計画認可申請	第8-3-2-7-1-2図
女川原子力発電所 第2号機	
名称	【重大事故等対処設備】 ほう酸水注入系系統図
東北電力株式会社	



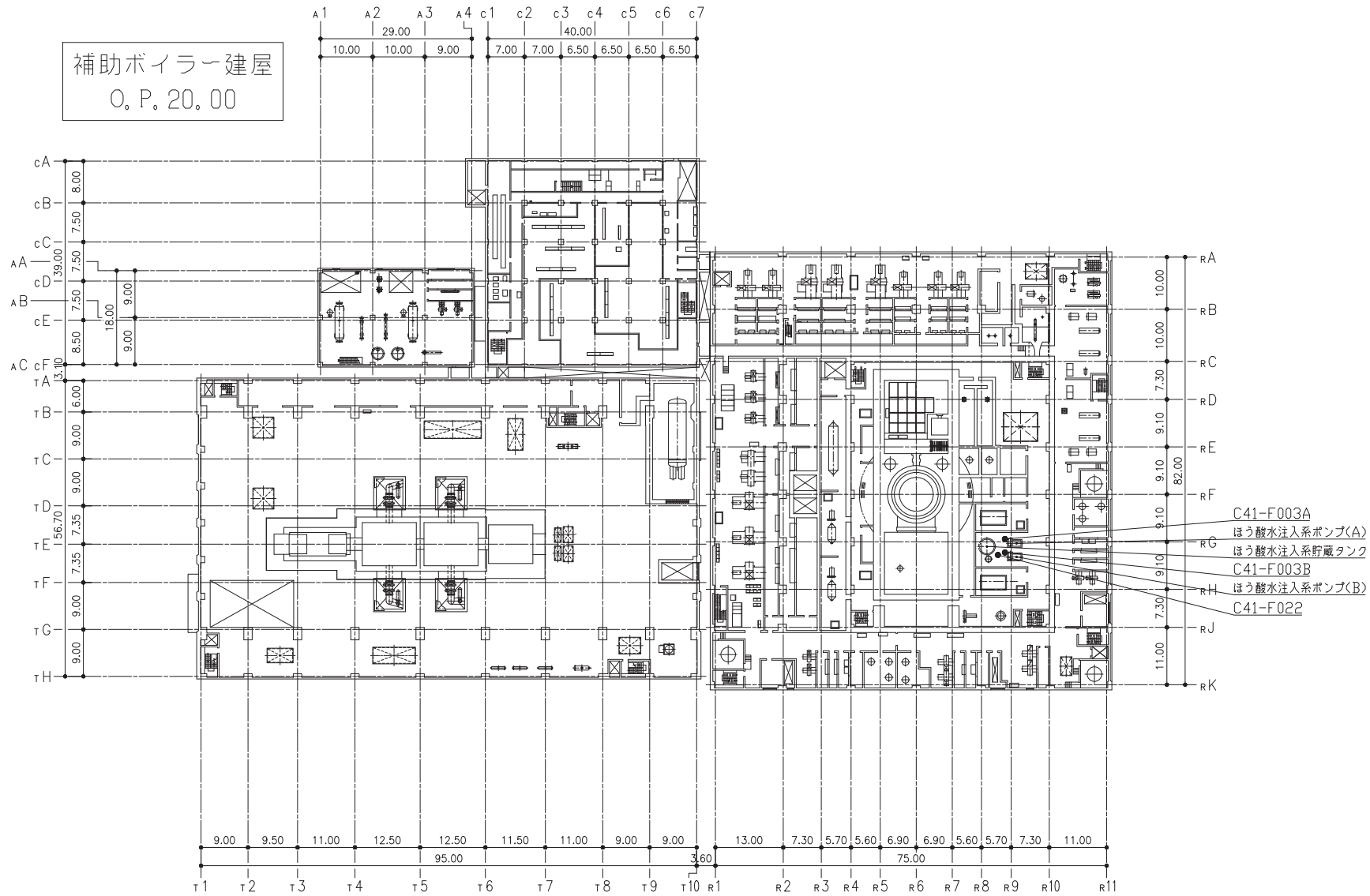
備考
D 外径 mm
t 厚さ mm
M 材料

工事計画認可申請	第8-3-2-7-1-2図
女川原子力発電所 第2号機	
名称	【重大事故等対処設備】 ほう酸水注入系系統図
東北電力株式会社	

制御建屋 O. P. 19. 50



補助ボイラー建屋
O. P. 20. 00



タービン建屋 O. P. 24. 80

原子炉建屋 O. P. 22. 50 (一部 24. 80)

注：寸法はmを示す。

工事計画認可申請	第8-3-2-7-2-1図
女川原子力発電所	第2号機
名	ほう酸水注入系
称	機器の配置を明示した図面 (その1)
東北電力株式会社	