

3k-3 孔 (1/4) 孔口標高 : O.P. 52.024m 掘進長 : 103.00m

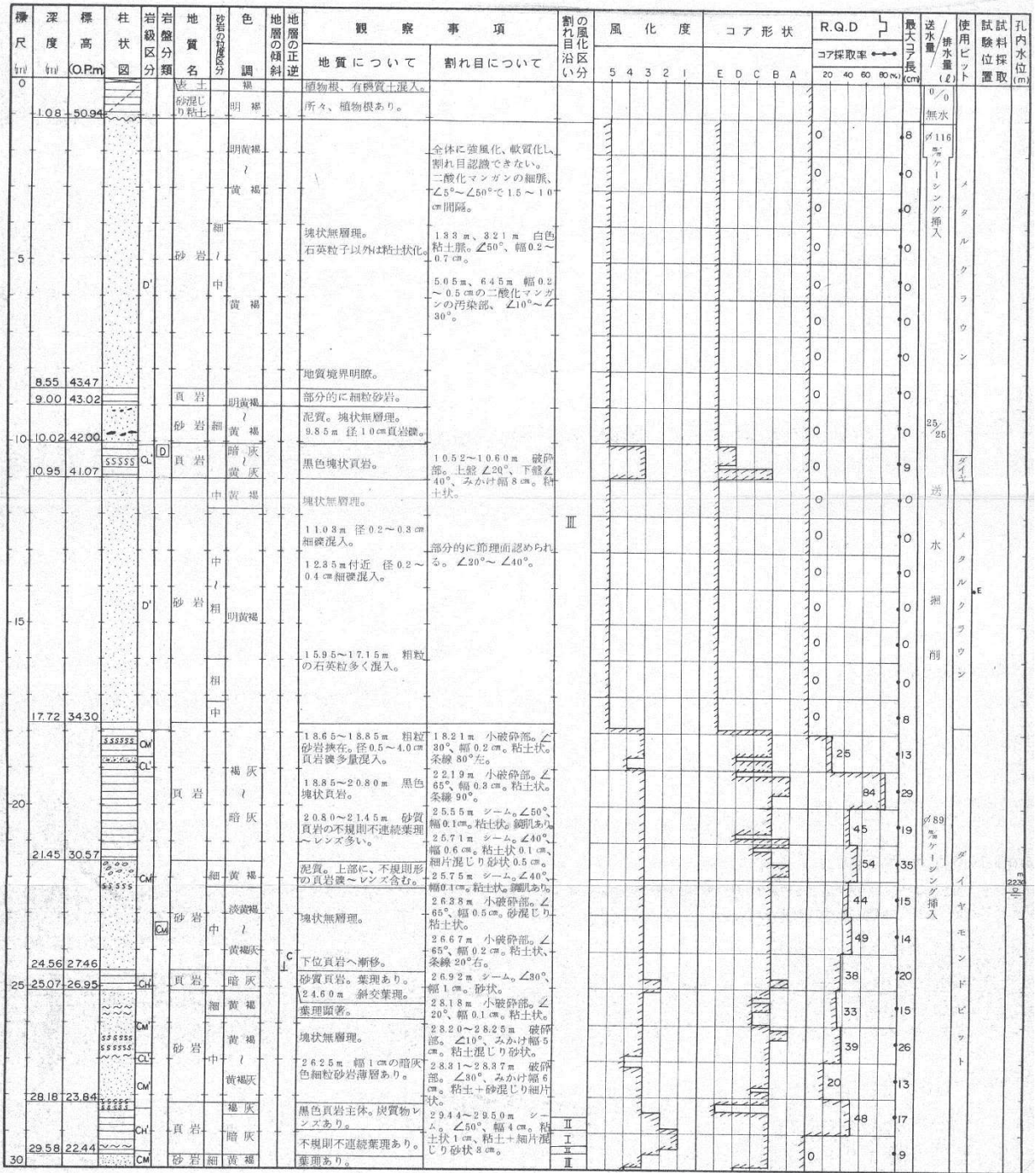


図 2-10(1) ボーリング柱状図 (3k-3) (深度 0~30m)



図 2-10(2) ボーリングコア写真 (3k-3) (深度 0~30m)

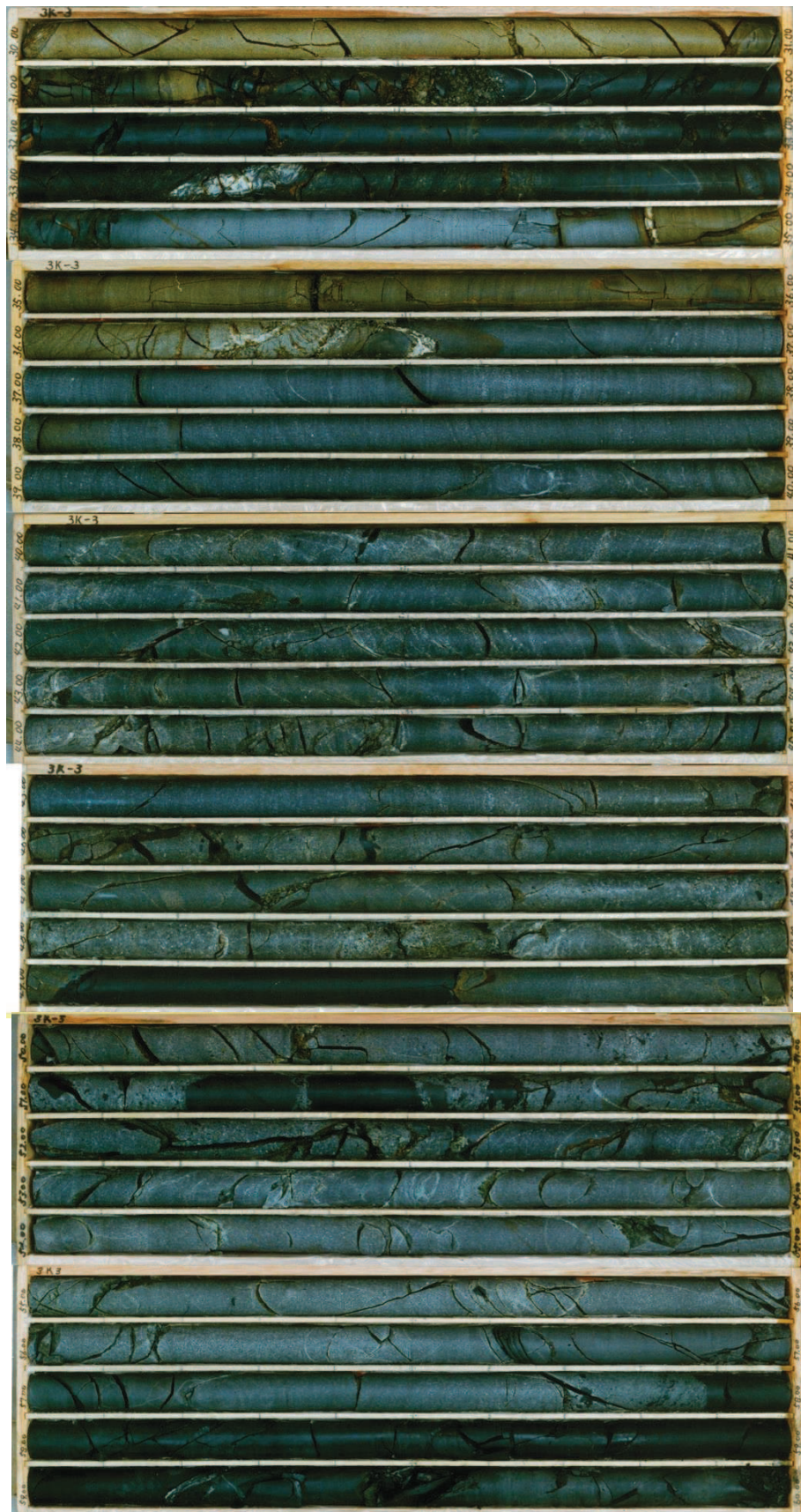


図 2-10(4) ボーリングコア写真 (3k-3) (深度 30~60m)

3k-3 孔 (3/4) 孔口標高: 0.P. 52.024m 掘進長: 103.00m

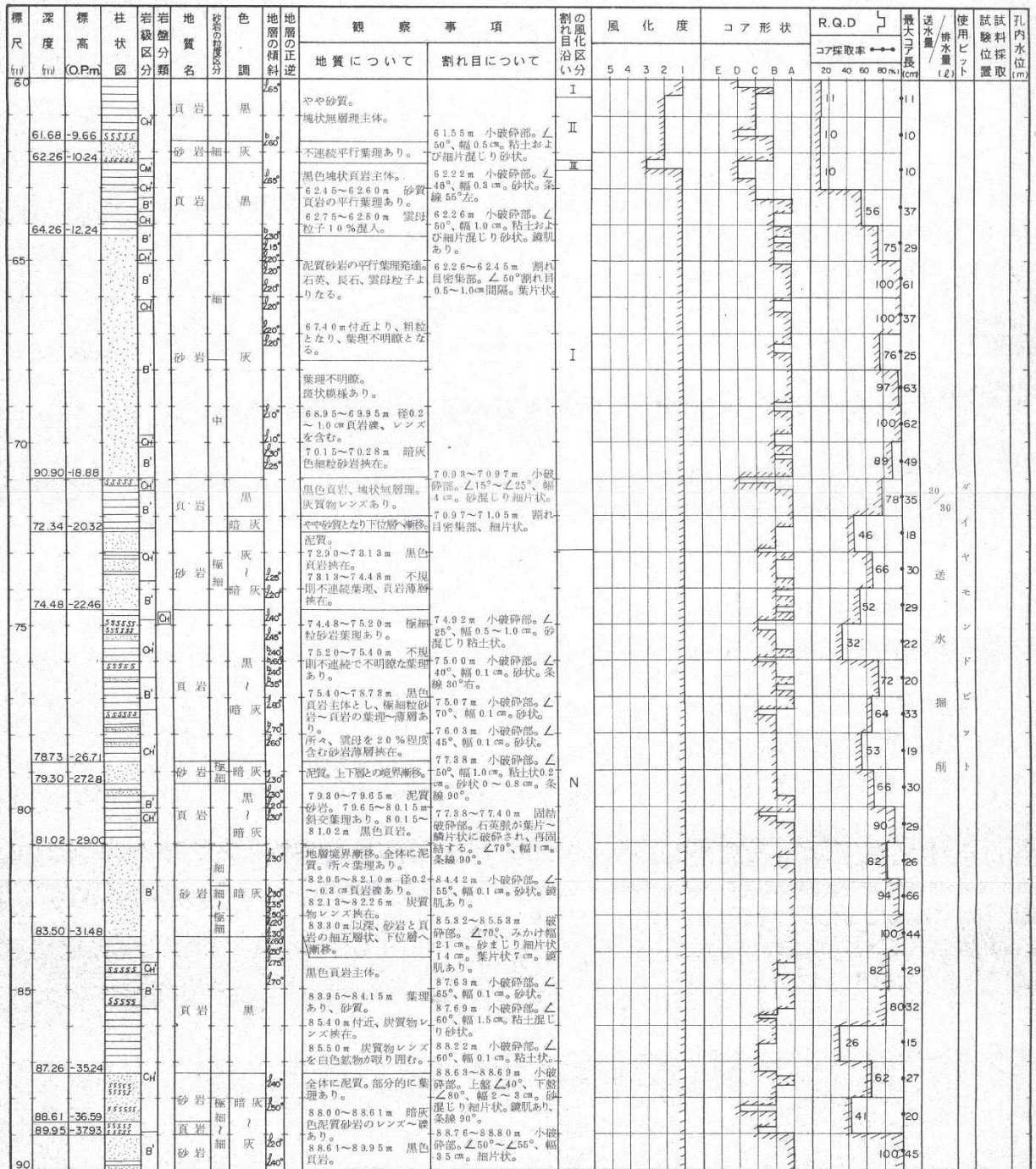


図 2-10(5) ボーリング柱状図 (3k-3) (深度 60~90m)

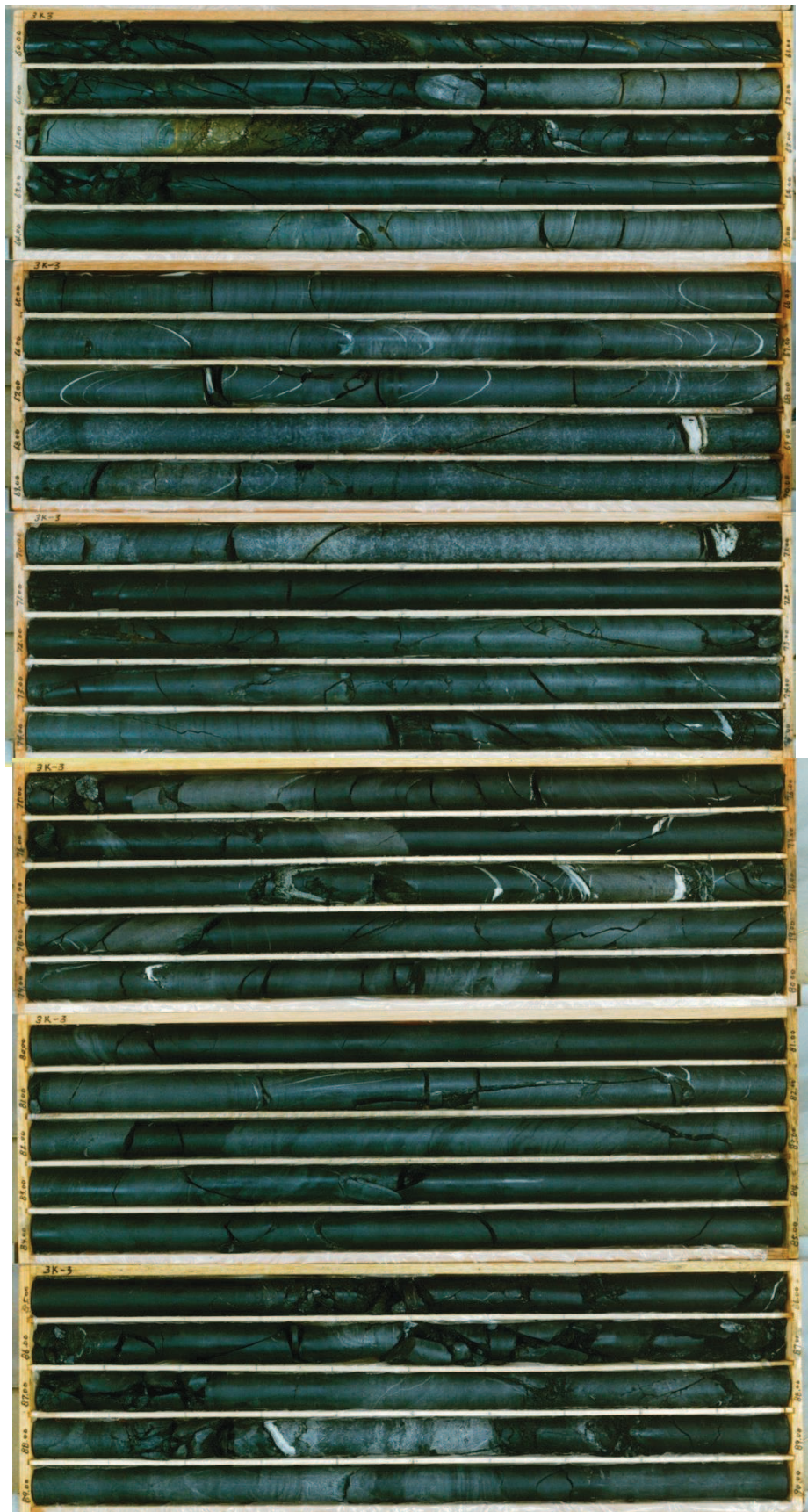


図 2-10(6) ボーリングコア写真 (3k-3) (深度 60~90m)

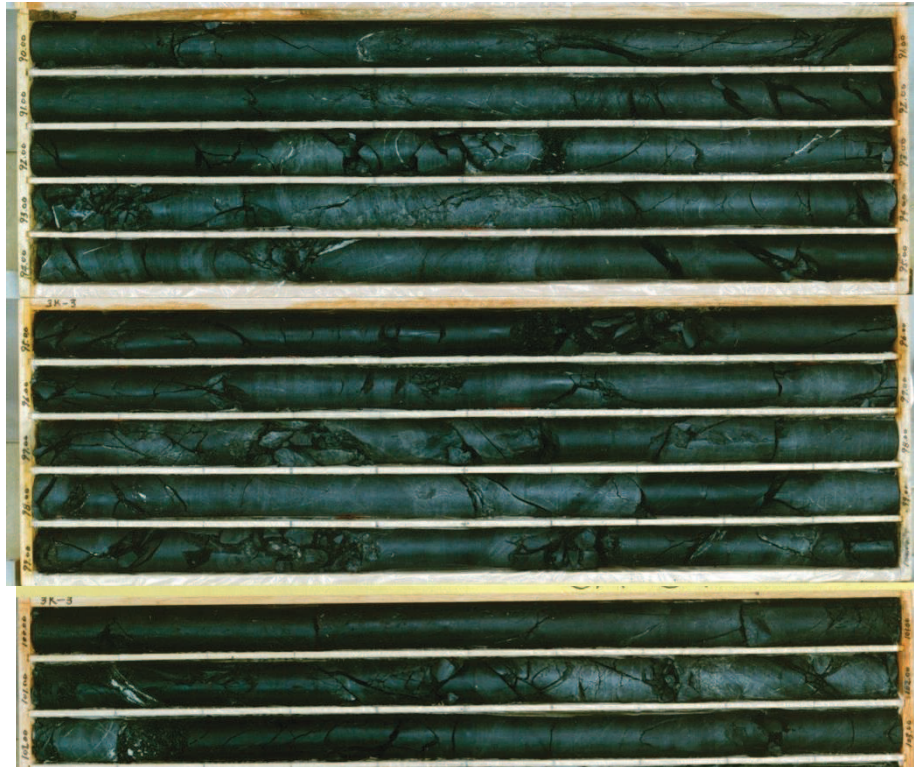


図 2-10(8) ボーリングコア写真 (3k-3) (深度 90~103m)

3k-4 孔 (1/4) 孔口標高：O.P. 47.062m 掘進長：98.00m

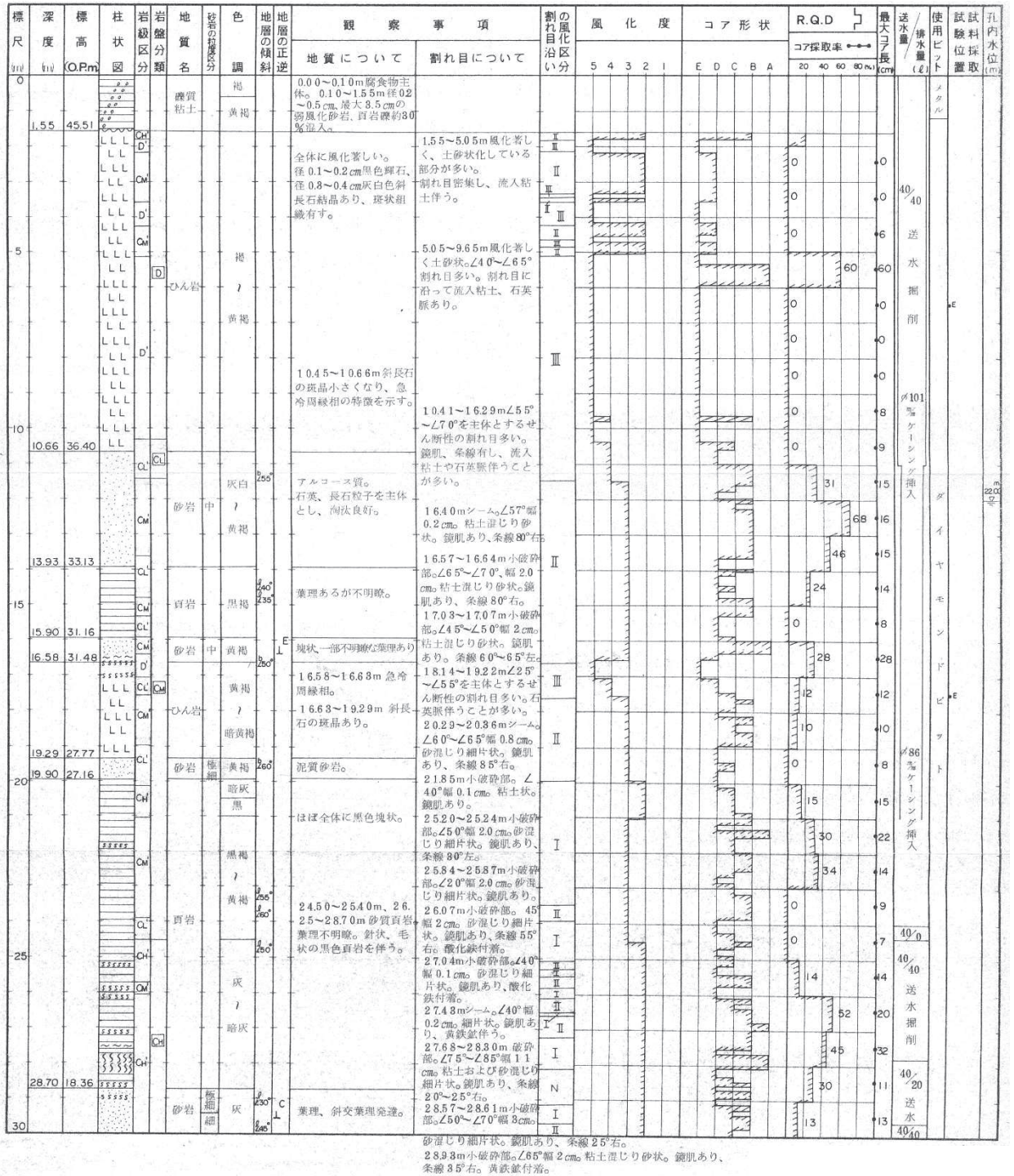


図 2-11(1) ボーリング柱状図 (3k-4) (深度 0~30m)

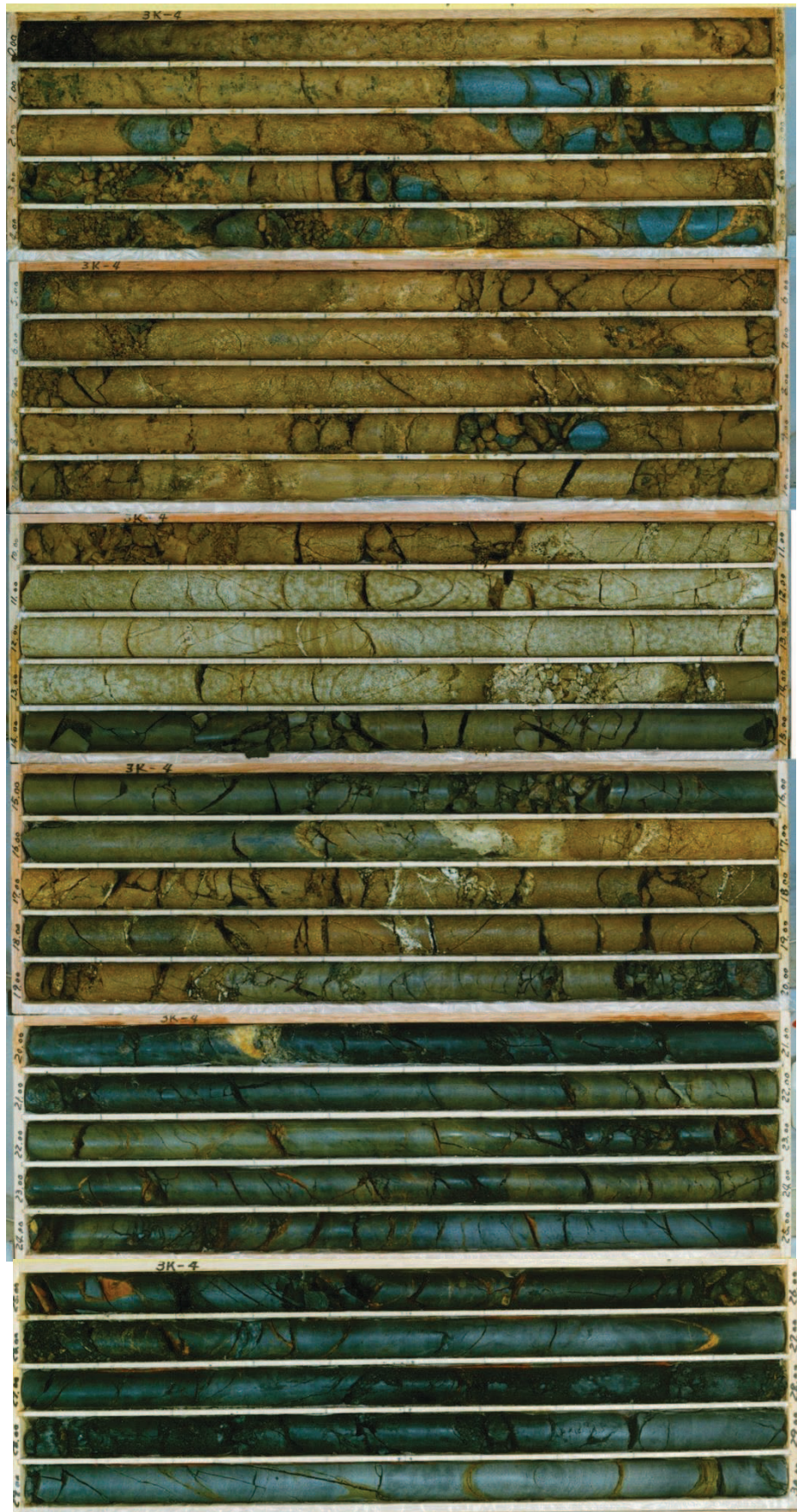


図 2-11(2) ボーリングコア写真 (3k-4) (深度 0~30m)

(参考) 28-98



図 2-11(4) ボーリングコア写真 (3k-4) (深度 30~60m)

(参考) 28-100

3k-4 孔 (3/4) 孔口標高: O.P. 47.062m 掘進長: 98.00m

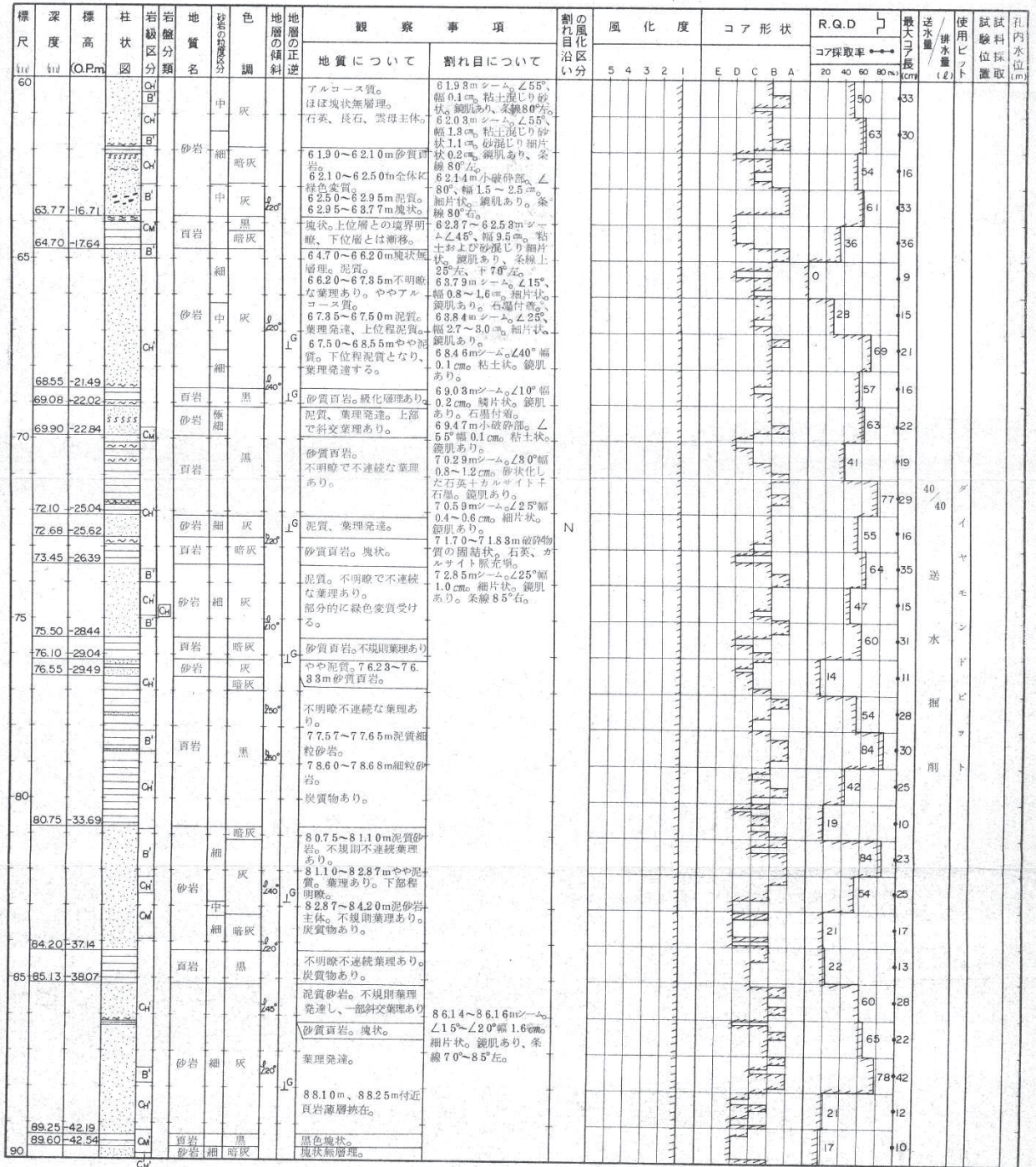


図 2-11 (5) ボーリング柱状図 (3k-4) (深度 60~90m)

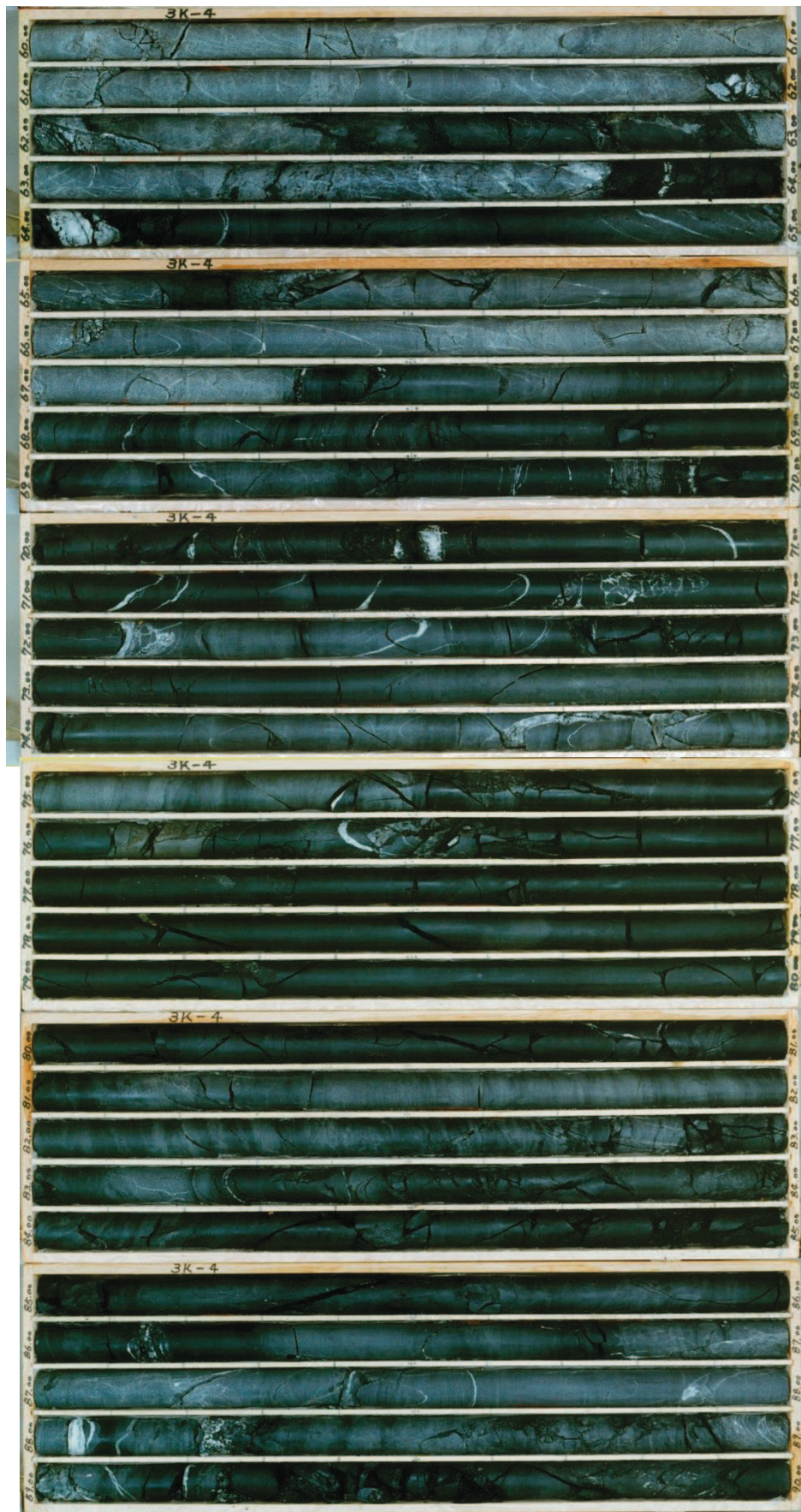


図 2-11(6) ボーリングコア写真 (3k-4) (深度 60~90m)

(参考) 28-102

3k-4 孔 (4/4) 孔口標高 : 0. P. 47. 062m 掘進長 : 98. 00m

標尺	深度	標高	柱状図	岩盤分類	地質名	砂岩の粒度区分	色調	地層の傾斜	地層の正逆	観察事項		割れ目沿い分	風化度	コア形状	R.Q.D	最大コア長	送水量	使用ビット	試験位置	孔内水位
										地質について	割れ目について									
										コア採取率										
90										90.59m 小破砕部、 $\angle 55^\circ$ 幅 0.1cm。粘土混じり砂状。鏡肌あり、条線 85° 左。					61	40				
										91.15~91.23m, 92.47~92.72m, 93.10~93.60m 泥質砂岩。					16	40				
										91.03m 小破砕部、 $\angle 75^\circ$ 幅 0.1cm。粘土混じり砂状。鏡肌あり、条線 80° 左。					37	40				
										94.40m 付近頁岩薄層挟在。					0	10				
		94.50	47.44							91.85m シーロ、 $\angle 60^\circ$ 幅 0.1cm。粘土混じり砂。					37	10				
										93.12m シーロ、 $\angle 35^\circ$ 幅 0.1cm。砂状。鏡肌あり、条線 50° 左。					0	9				
		95.15	48.09							93.14m 小破砕部、 $\angle 75^\circ$ 幅 0.1cm。砂状。鏡肌あり、条線 50° 右。					37	20				
										93.68m 小破砕部、 $\angle 70^\circ$ 幅 0.1cm。粘土混じり砂状。鏡肌あり、条線 70° 左。					21	11				
		96.45	49.39							94.64m 小破砕部、 $\angle 15^\circ$ 幅 0.1~0.2cm。砂状。鏡肌あり、条線 70° 右。					14	14				
		96.80	49.74							96.52m シーロ、 $\angle 35^\circ$ 幅 0.5cm。砂状。鏡肌あり、条線 80° 左。					65	31				
		97.20	50.14							96.94~97.85m 破砕部、 $\angle 55^\circ$ 幅 1.9cm。砂状。鏡肌あり、条線 50° 左。石墨付着。										
		97.47	50.41																	
		98.00	50.94																	

図 2-11 (7) ボーリング柱状図 (3k-4) (深度 90~98m)



図 2-11(8) ボーリングコア写真 (3k-4) (深度 90~98m)

26SAB-1 孔 (1/7) 孔口標高 : 0. P. 61. 11m 掘進長 : 200. 00m

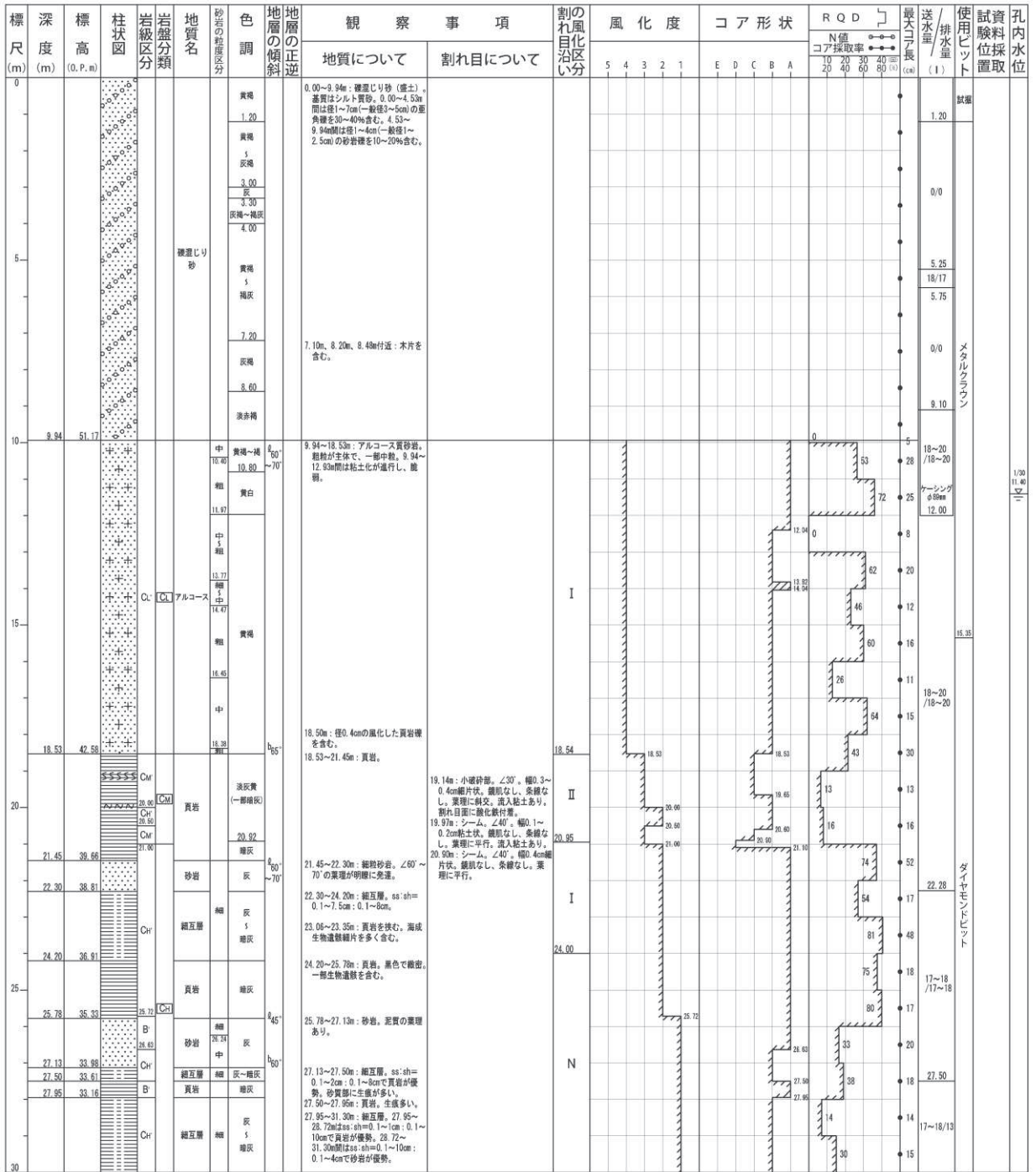


図 2-12 (1) ボーリング柱状図 (26SAB-1) (深度 0~30m)



図 2-12(2) ボーリングコア写真 (26SAB-1) (深度 0~30m)

26SAB-1 孔 (2/7) 孔口標高: O.P. 61.11m 掘進長: 200.00m

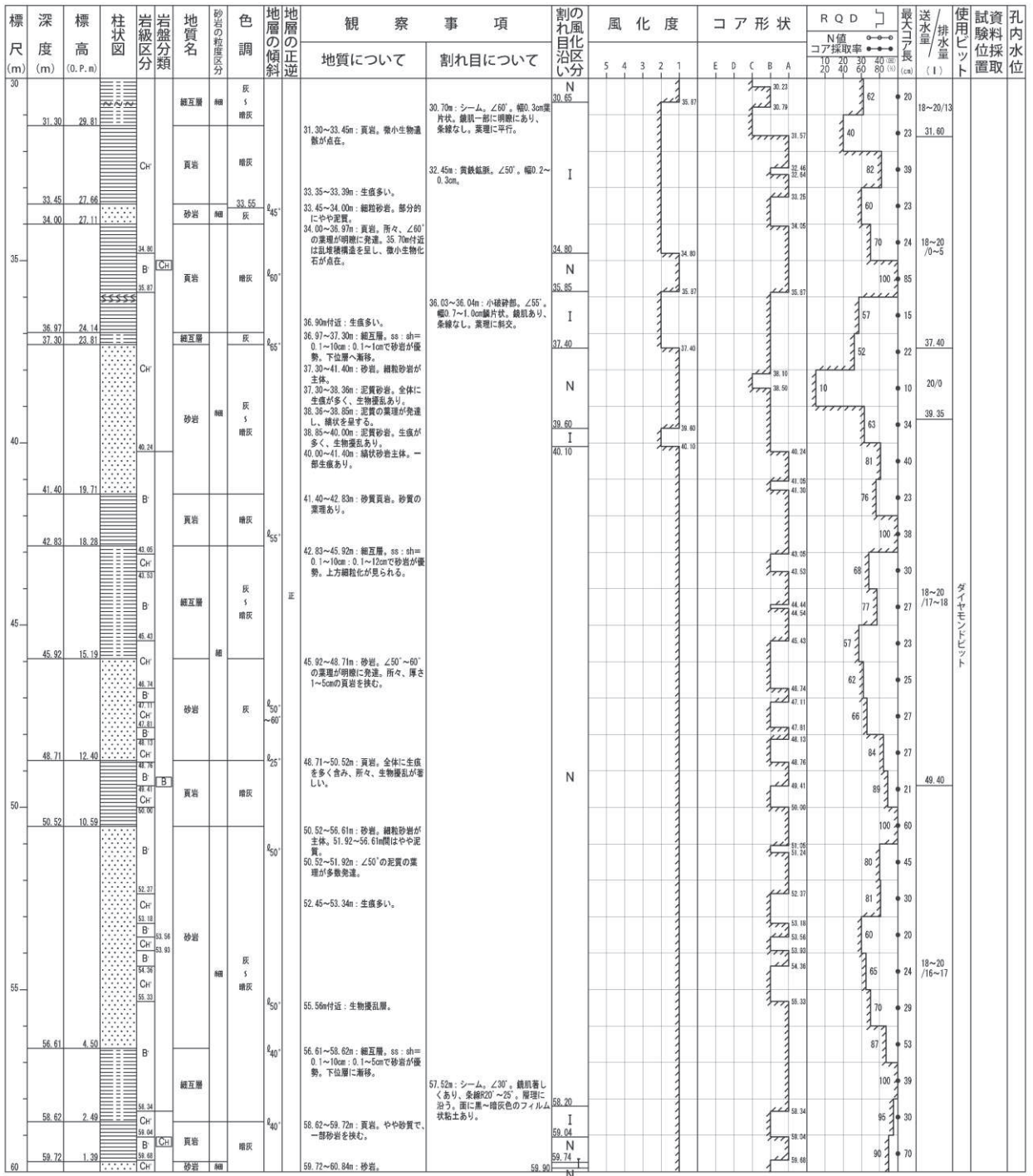


図 2-12(3) ボーリング柱状図 (26SAB-1) (深度 30~60m)



図 2-12(4) ボーリングコア写真 (26SAB-1) (深度 30~60m)

26SAB-1 孔 (3/7) 孔口標高 : 0. P. 61.11m 掘進長 : 200.00m

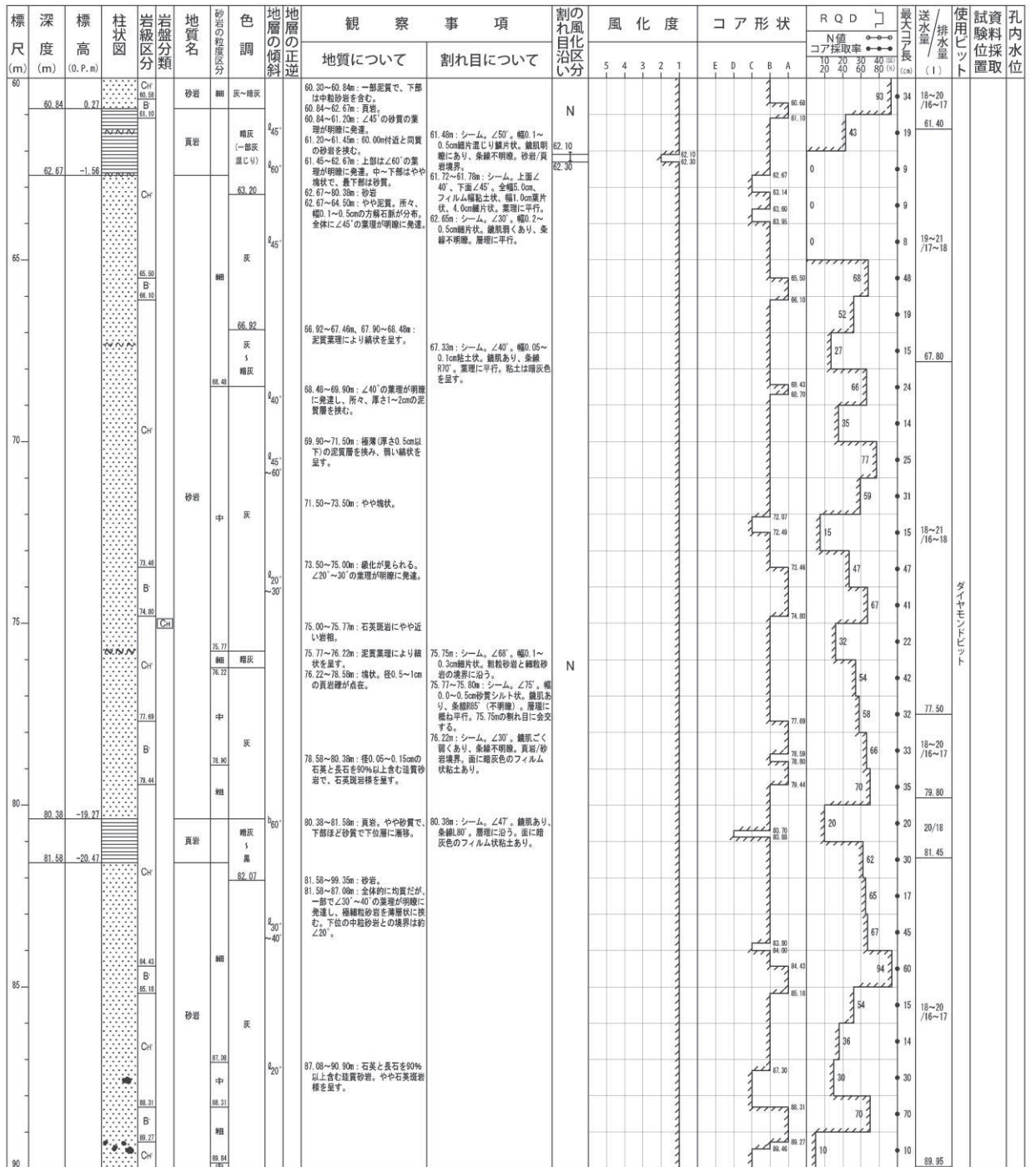


図 2-12(5) ボーリング柱状図 (26SAB-1) (深度 60~90m)



図 2-12(6) ボーリングコア写真 (26SAB-1) (深度 60~90m)

26SAB-1 孔 (4/7) 孔口標高: 0. P. 61. 11m 掘進長: 200. 00m

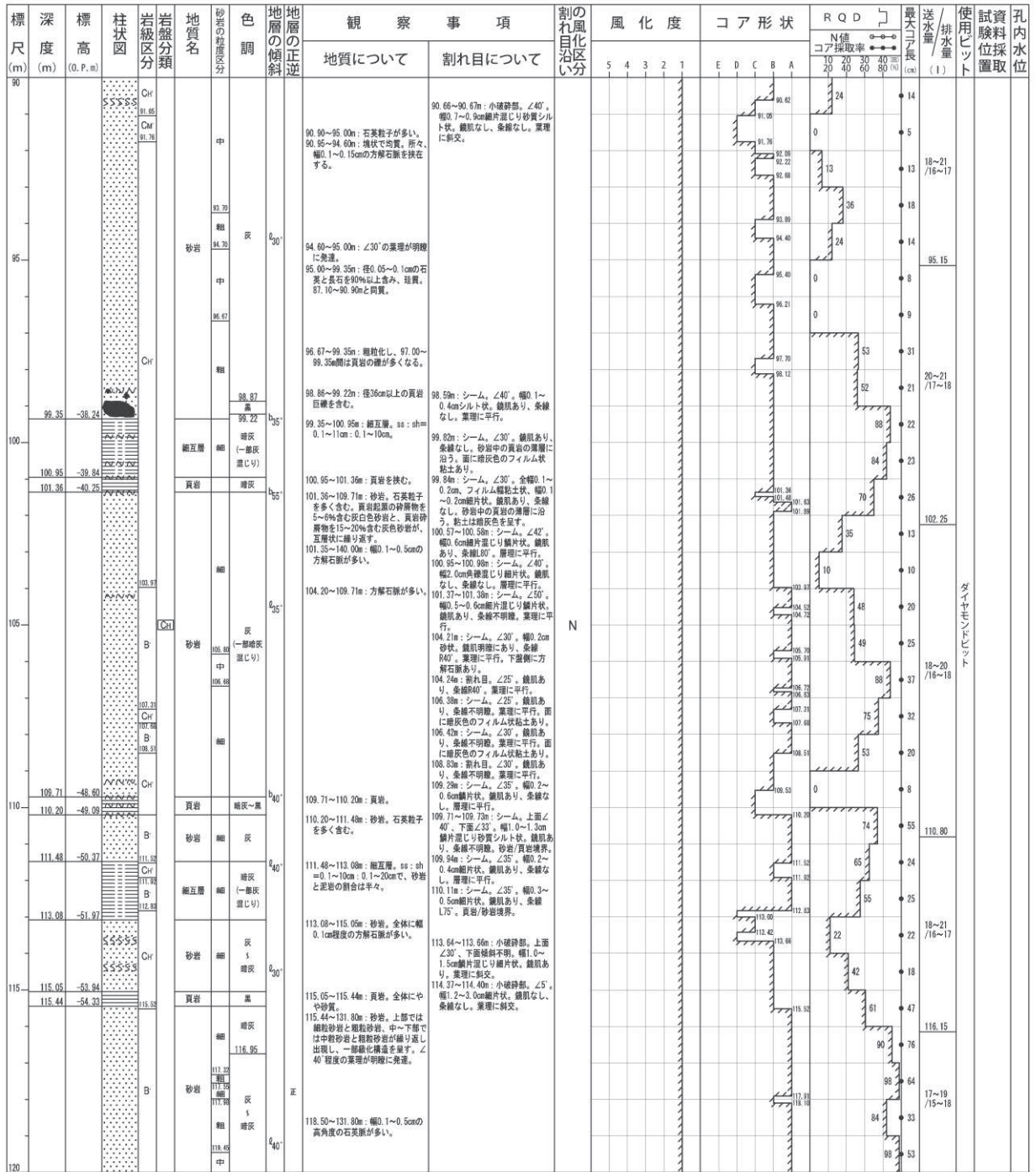


図 2-12(7) ボーリング柱状図 (26SAB-1) (深度 90~120m)

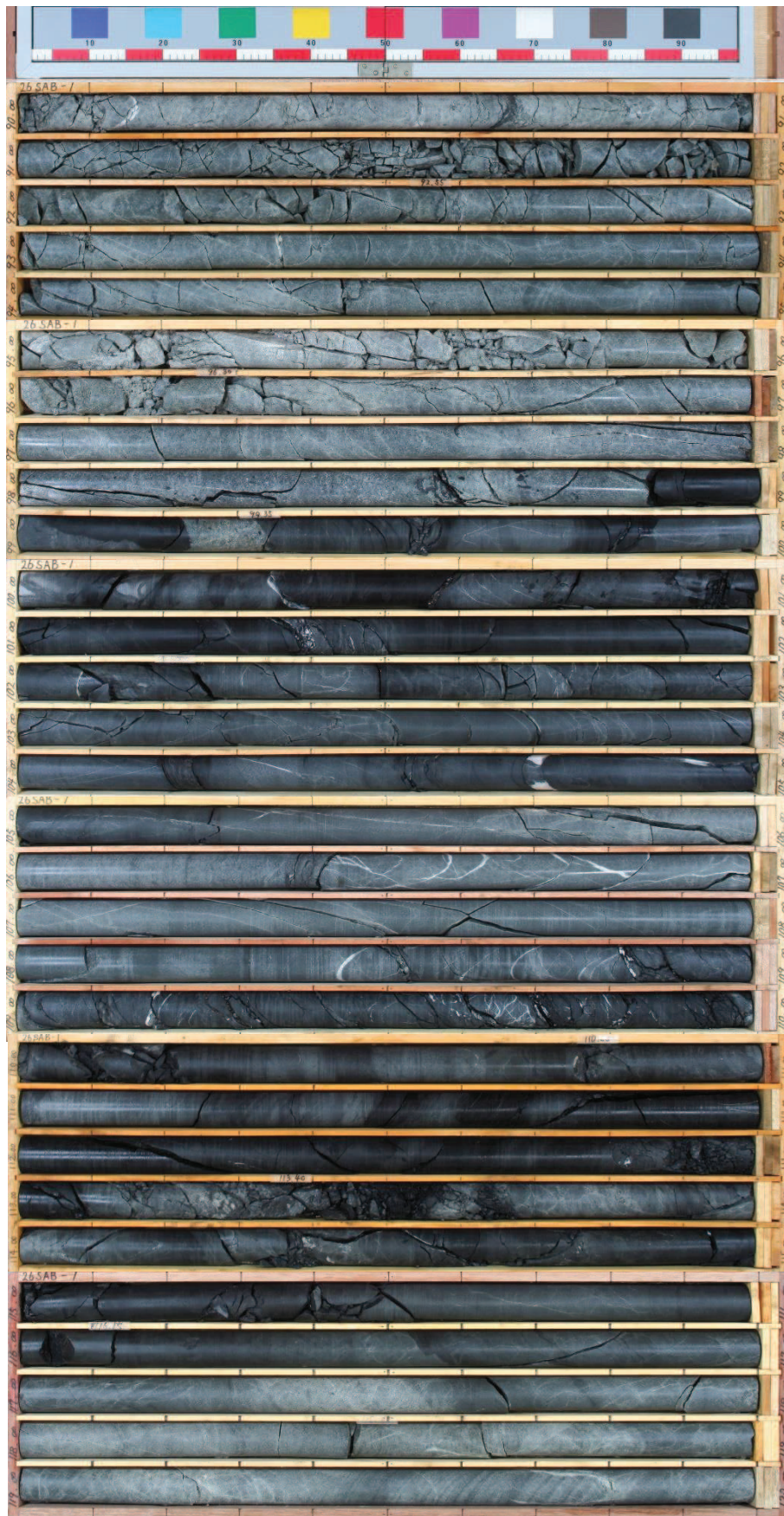


図 2-12(8) ボーリングコア写真 (26SAB-1) (深度 90~120m)

26SAB-1 孔 (5/7) 孔口標高 : 0. P. 61. 11m 掘進長 : 200.00m

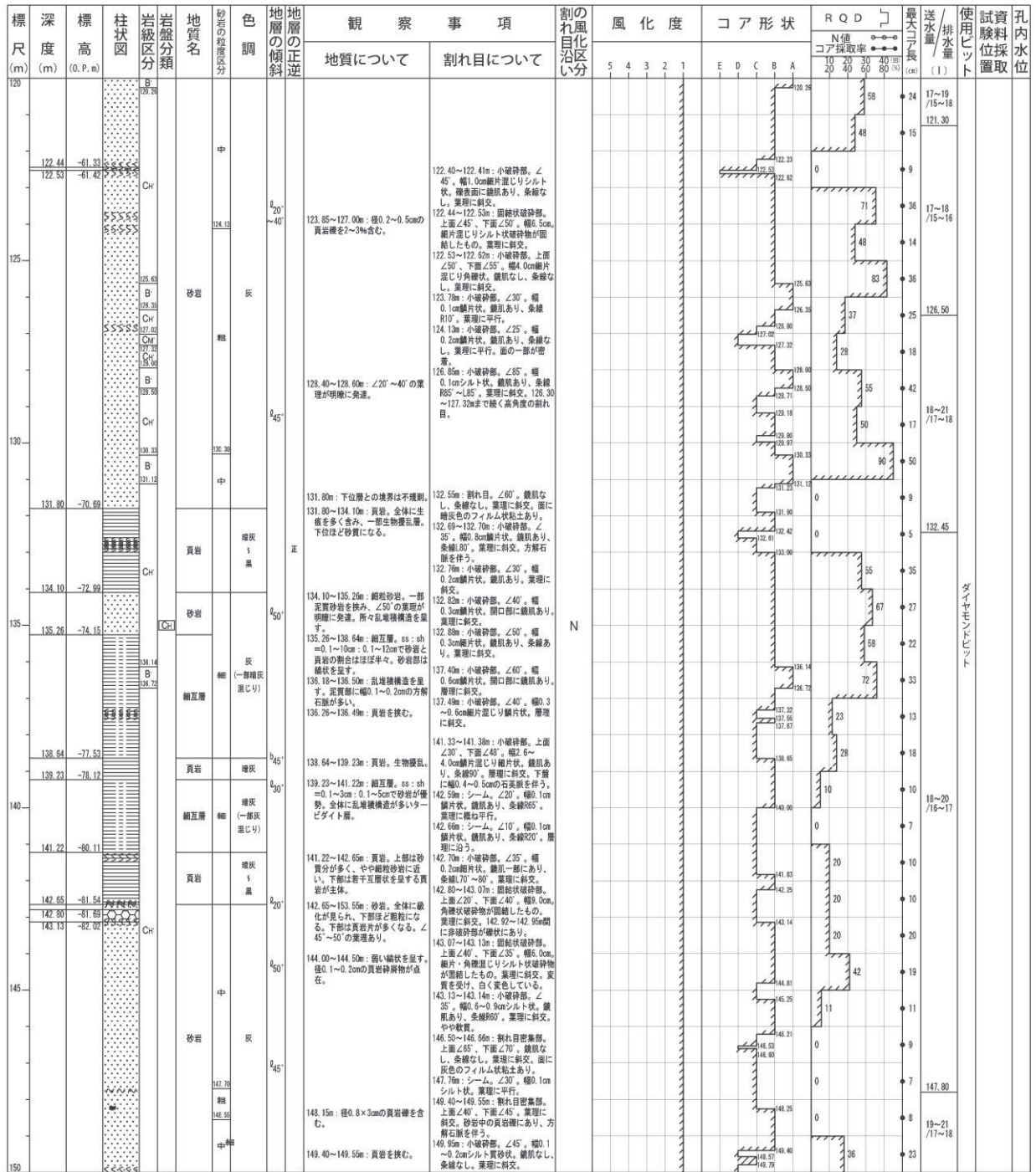


図 2-12(9) ボーリング柱状図 (26SAB-1) (深度 120~150m)



図 2-12(10) ボーリングコア写真 (26SAB-1) (深度 120~150m)

(参考) 28-114

26SAB-1 孔 (6/7) 孔口標高 : 0. P. 61. 11m 掘進長 : 200. 00m

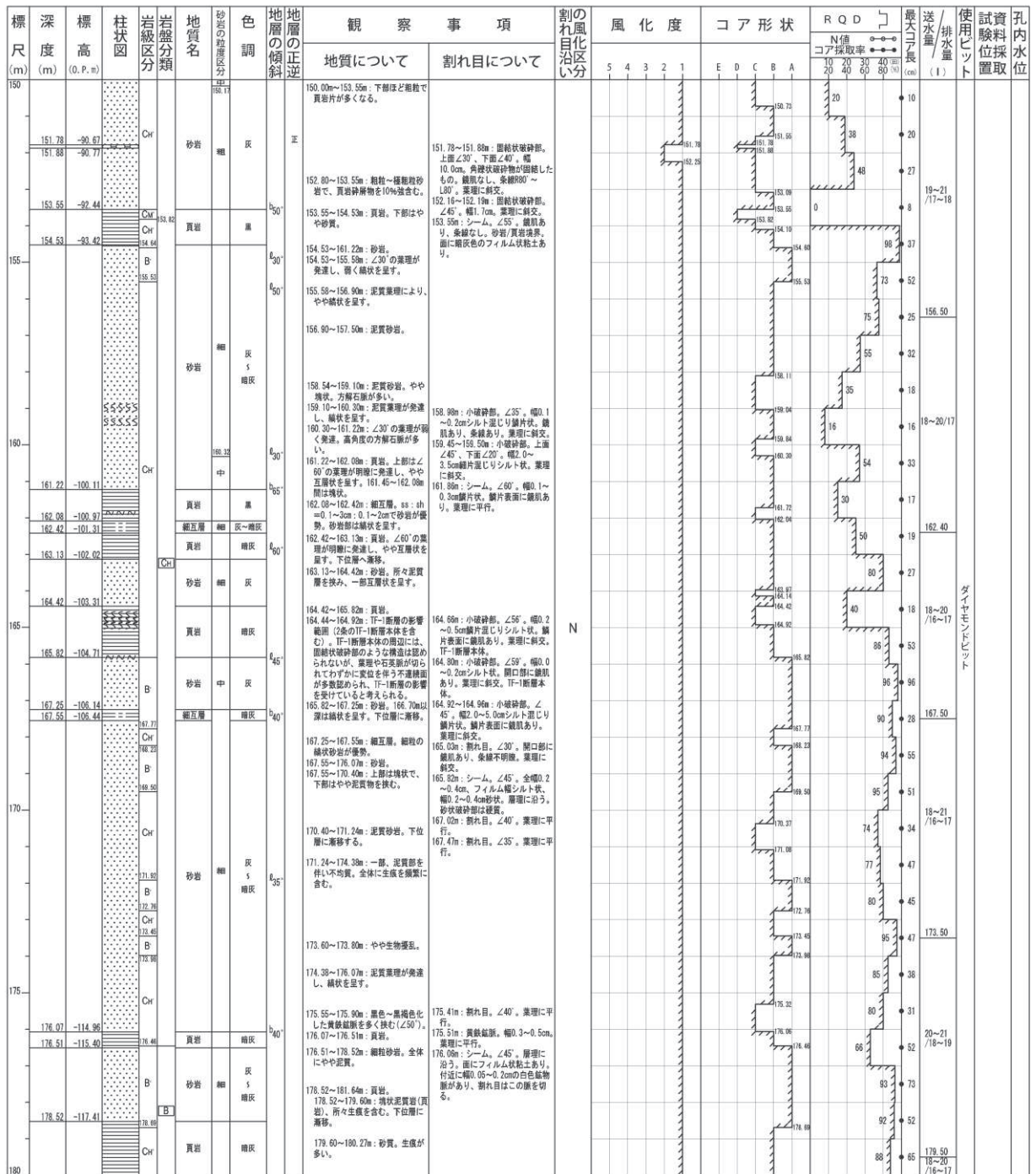


図 2-12 (11) ボーリング柱状図 (26SAB-1) (深度 150~180m)



図 2-12(12) ボーリングコア写真 (26SAB-1) (深度 150~180m)

26SAB-1 孔 (7/7) 孔口標高 : 0. P. 61. 11m 掘進長 : 200. 00m

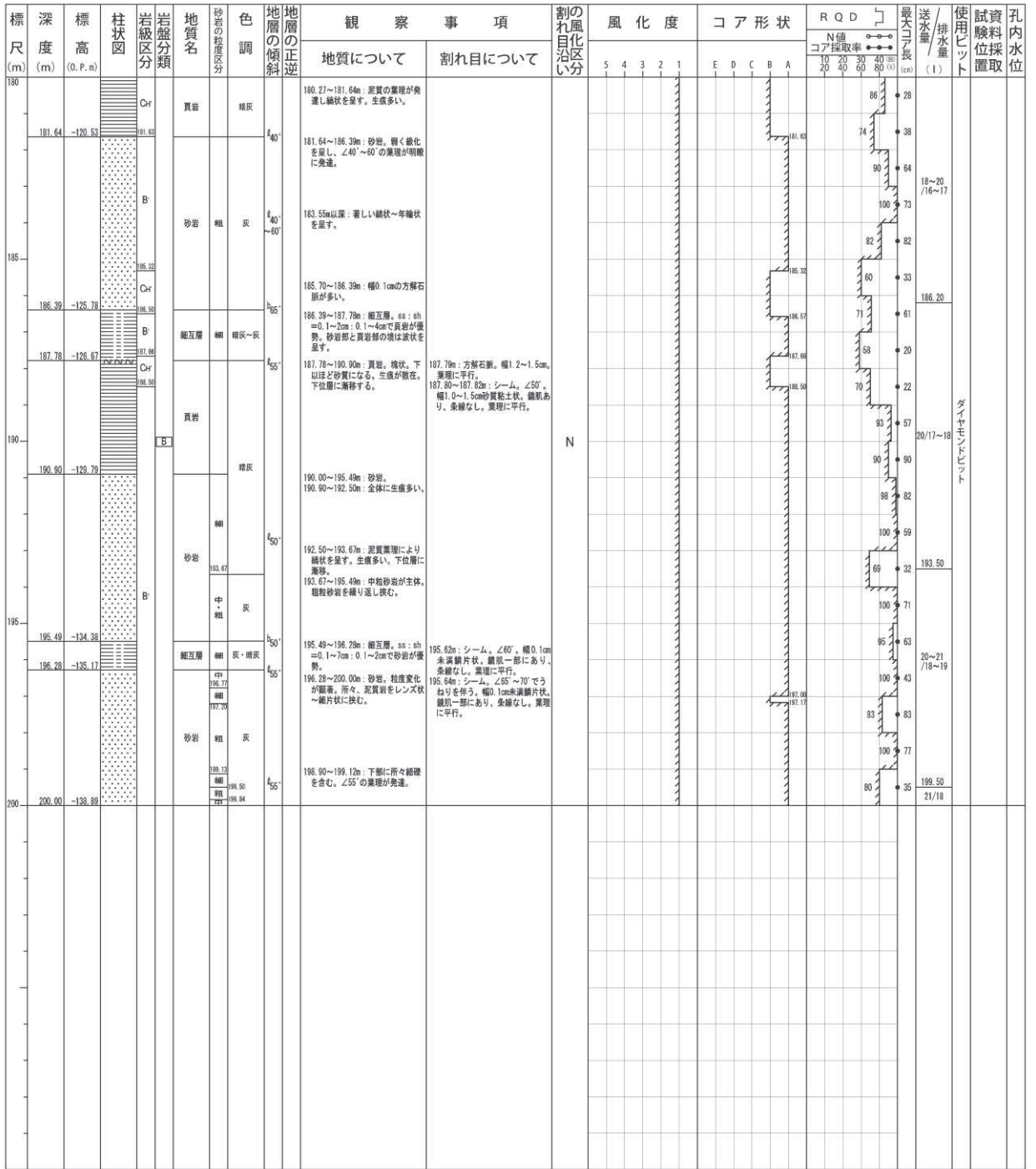


図 2-12(13) ボーリング柱状図 (26SAB-1) (深度 180~200m)



図 2-12(14) ボーリングコア写真 (26SAB-1) (深度 180~200m)

H23B-1 孔 (1/1) 孔口標高：0.P. 14.79m 掘進長：16.00m

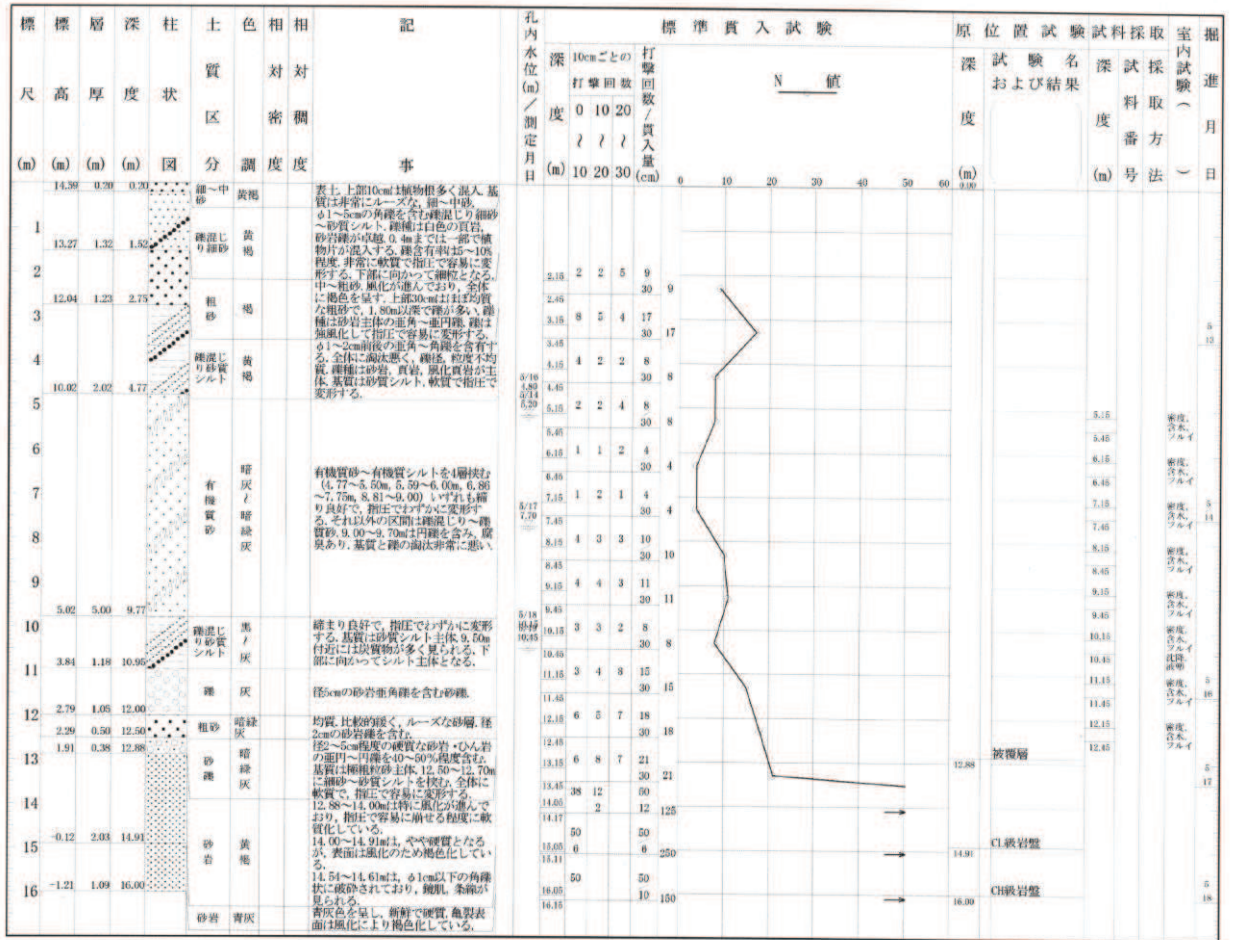


図 2-13(1) ボーリング柱状図 (H23B-1) (深度 0~16m)



図 2-13(2) ボーリングコア写真 (H23B-1) (深度 0~16m)

H23B-2 孔 (1/1) 孔口標高 : 0. P. 15. 03m 掘進長 : 15. 00m

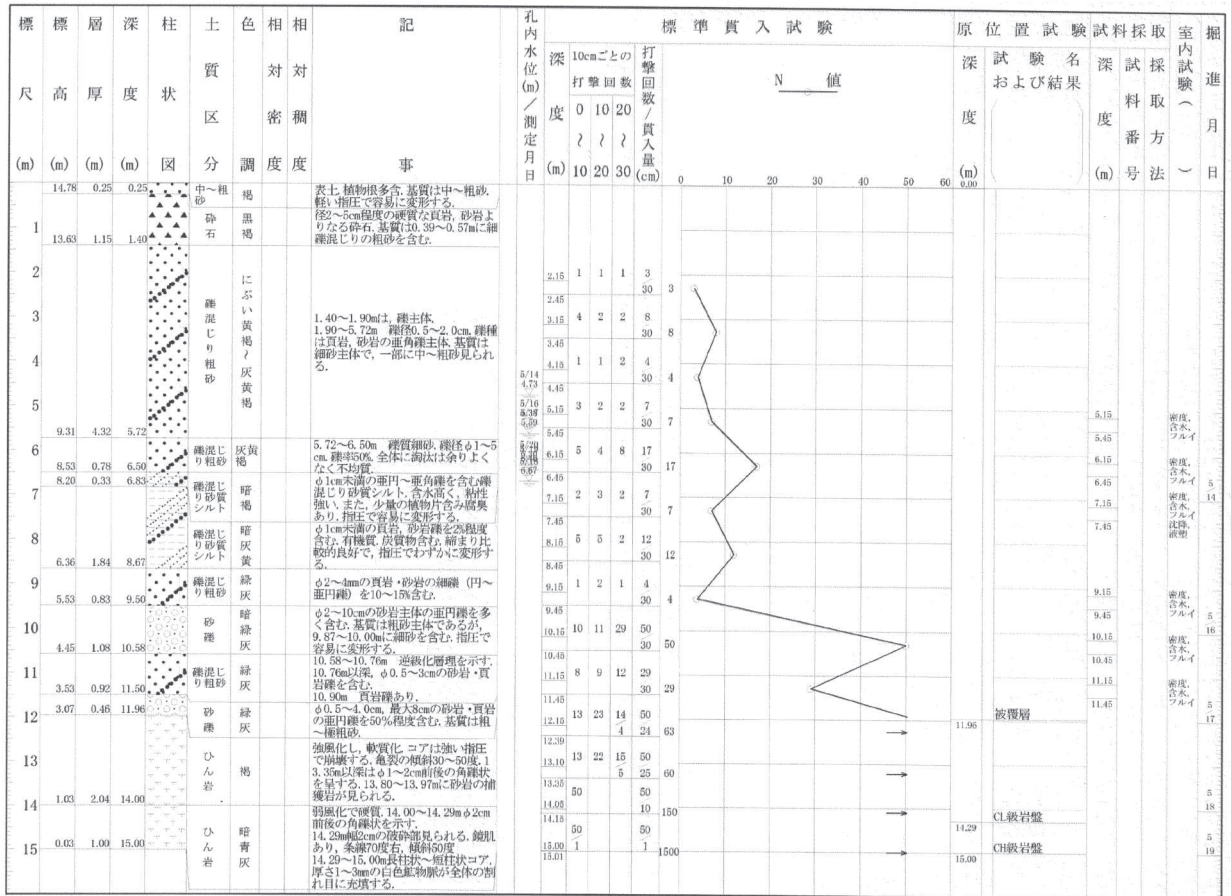


図 2-14(1) ボーリング柱状図 (H23B-2) (深度 0~15m)



図 2-14(2) ボーリングコア写真 (H23B-2) (深度 0~15m)

28SAB-10 孔 (1/7) 孔口標高: O.P. 61.24m 掘進長: 200.00m

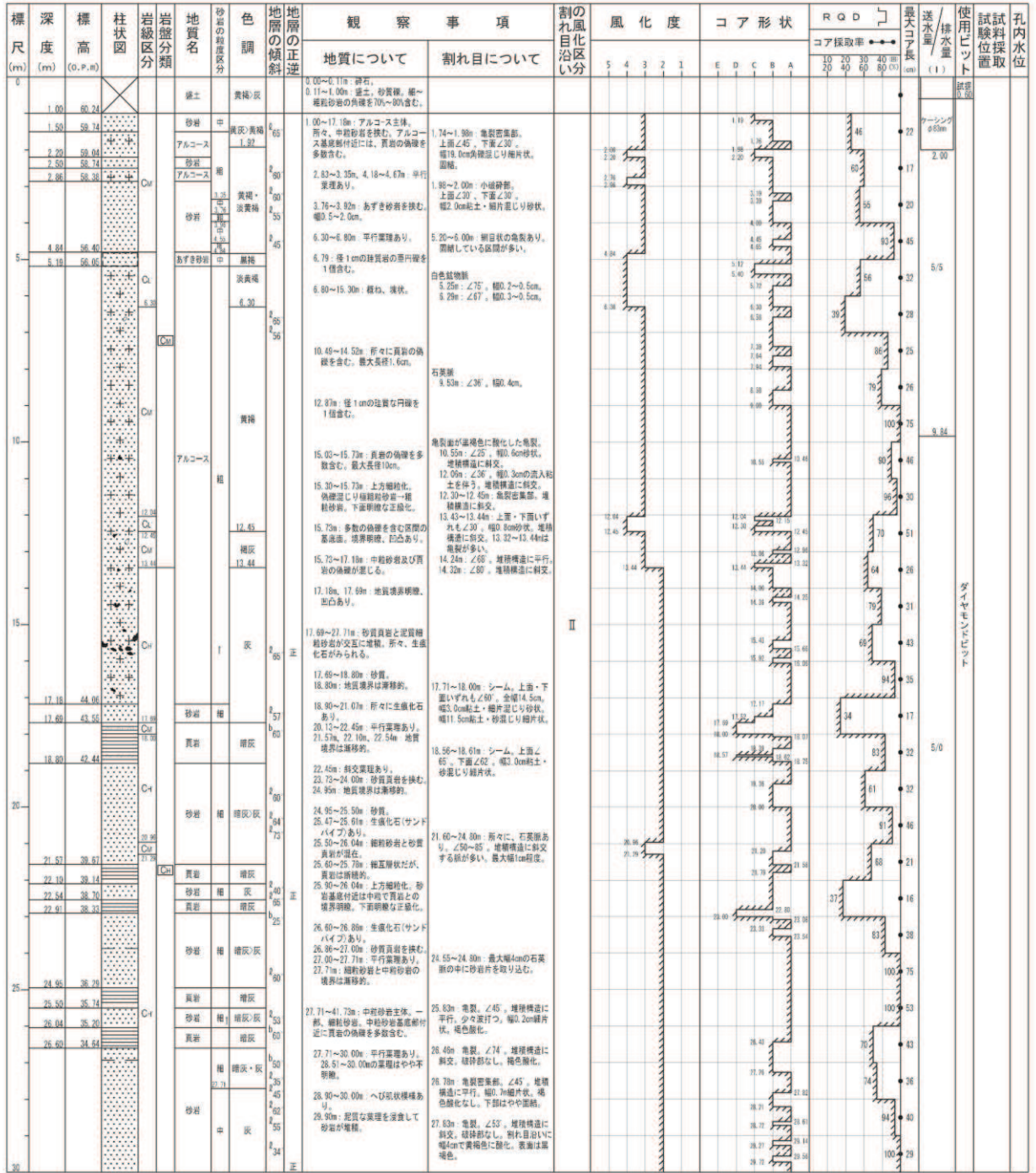


図 2-15(1) ボーリング柱状図 (28SAB-10) (深度 0~30m)



図 2-15(2) ボーリングコア写真 (28SAB-10) (深度 0~30m)

28SAB-10 孔 (2/7) 孔口標高: O.P. 61.24m 掘進長: 200.00m

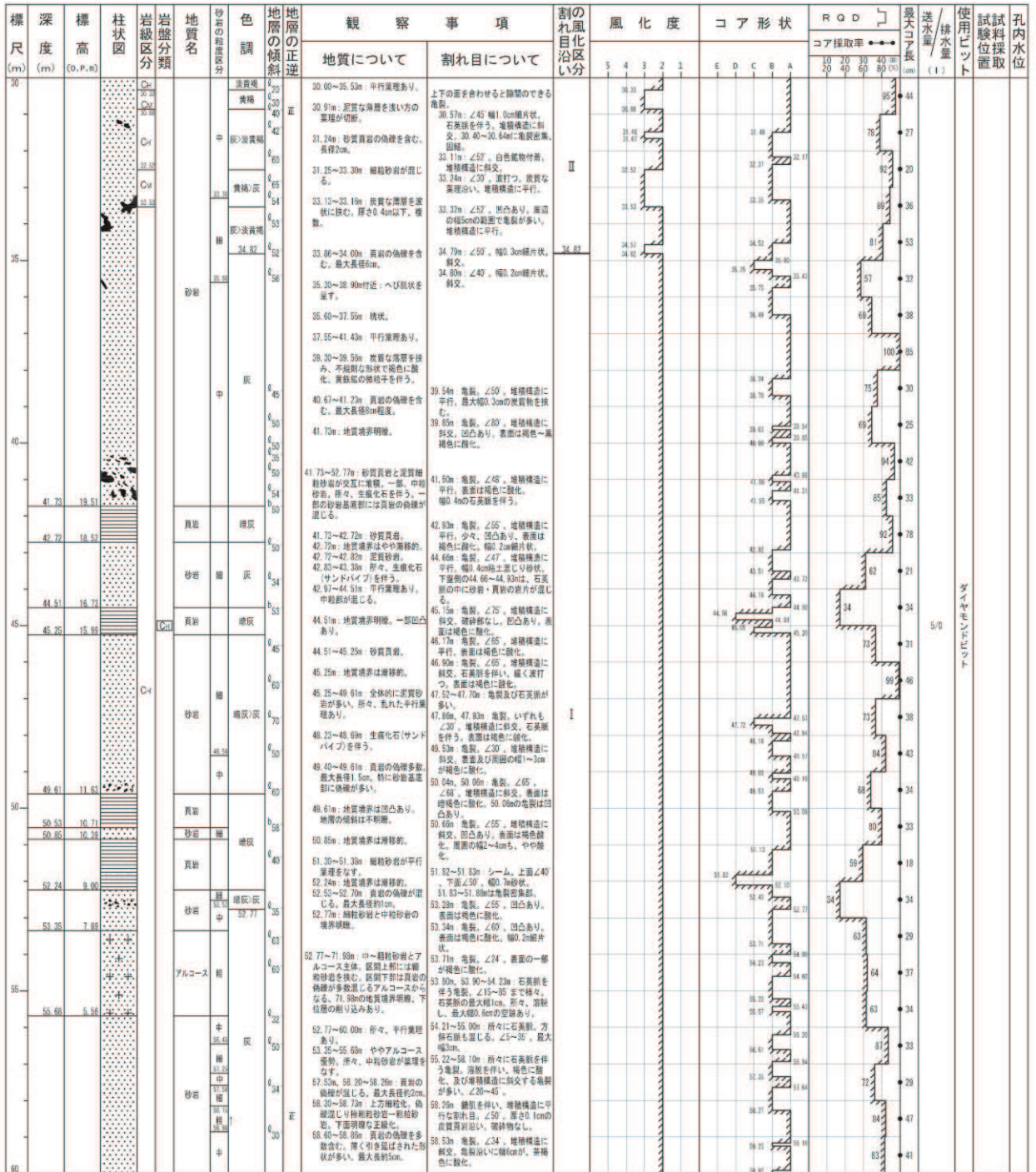


図 2-15(3) ボーリング柱状図 (28SAB-10) (深度 30~60m)

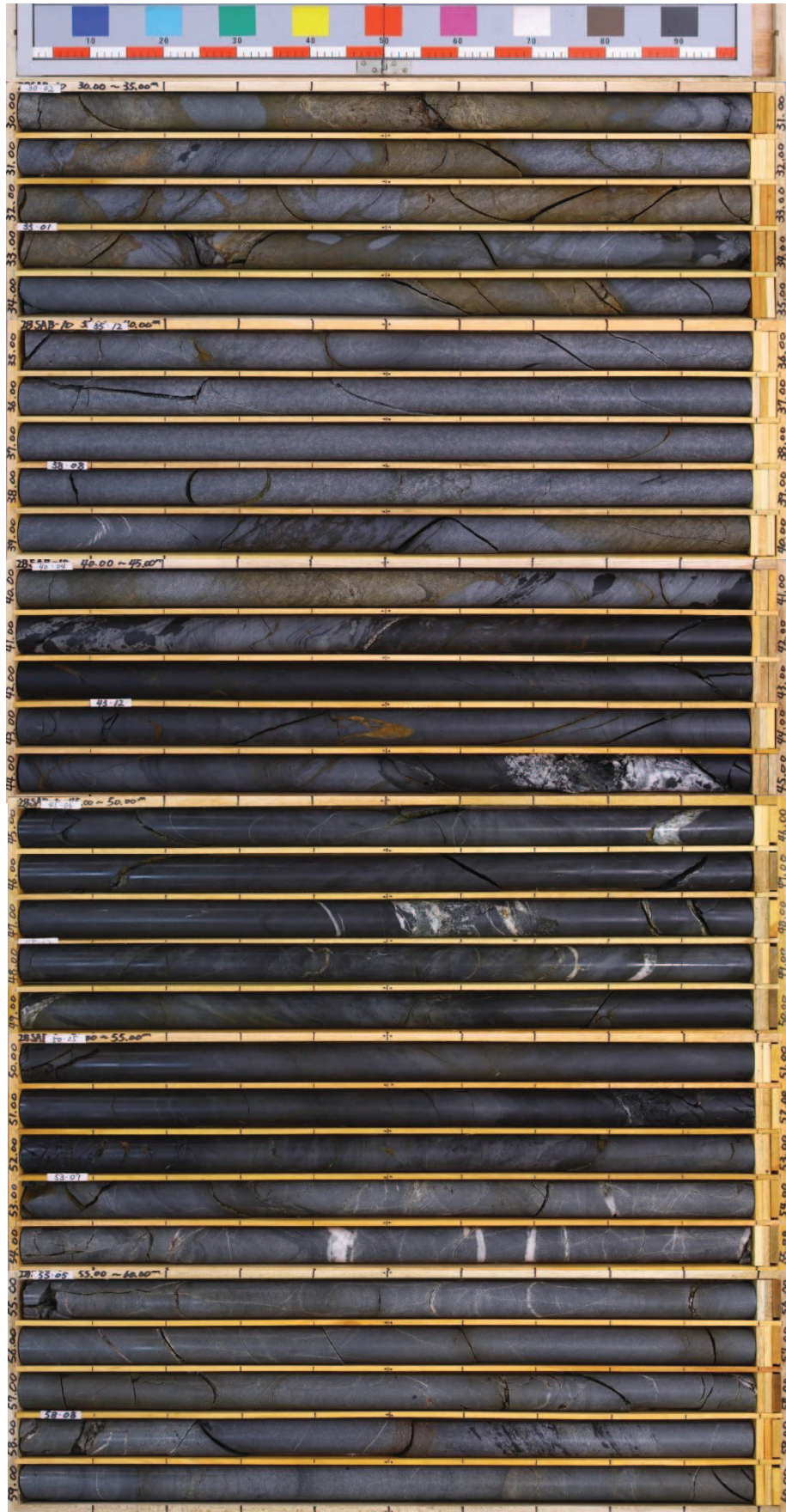


図 2-15(4) ボーリングコア写真 (28SAB-10) (深度 30~60m)

28SAB-10 孔 (3/7) 孔口標高: O.P. 61.24m 掘進長: 200.00m

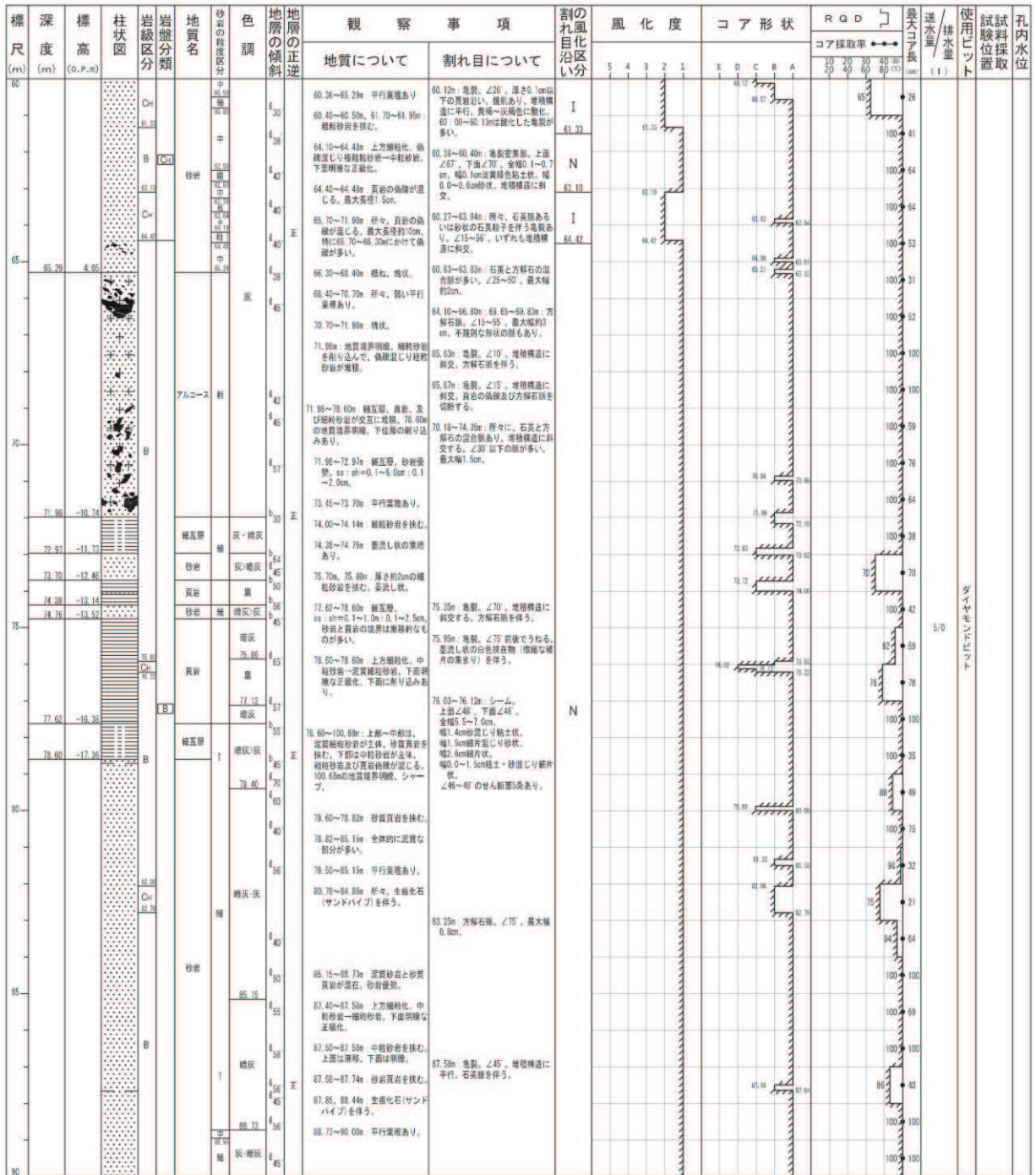


図 2-15(5) ボーリング柱状図 (28SAB-10) (深度 60~90m)



図 2-15(6) ボーリングコア写真 (28SAB-10) (深度 60~90m)

28SAB-10 孔 (4/7) 孔口標高: O.P. 61.24m 掘進長: 200.00m

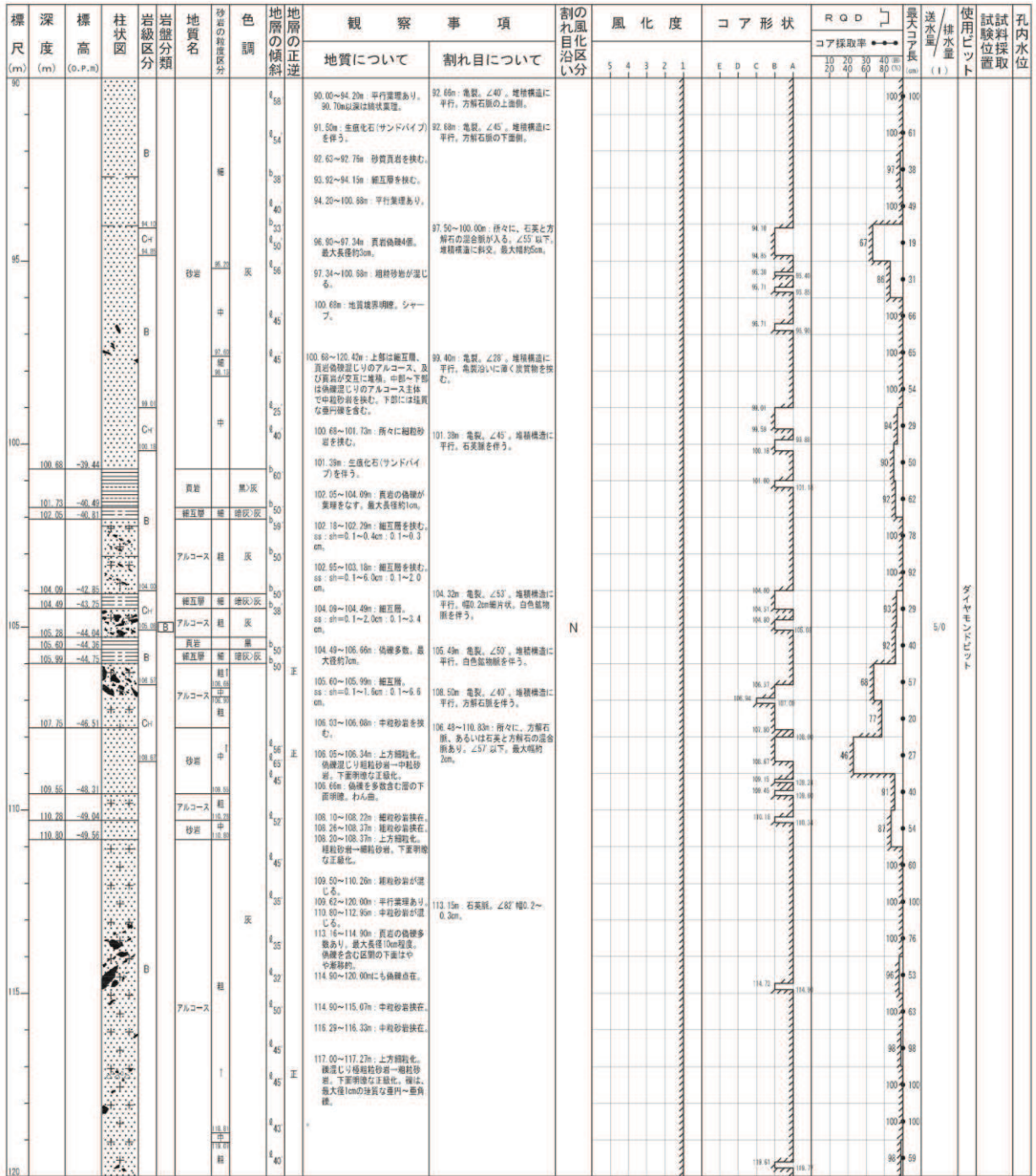


図 2-15(7) ボーリング柱状図 (28SAB-10) (深度 90~120m)



図 2-15(8) ボーリングコア写真 (28SAB-10) (深度 90~120m)

28SAB-10 孔 (5/7) 孔口標高: O.P. 61.24m 掘進長: 200.00m

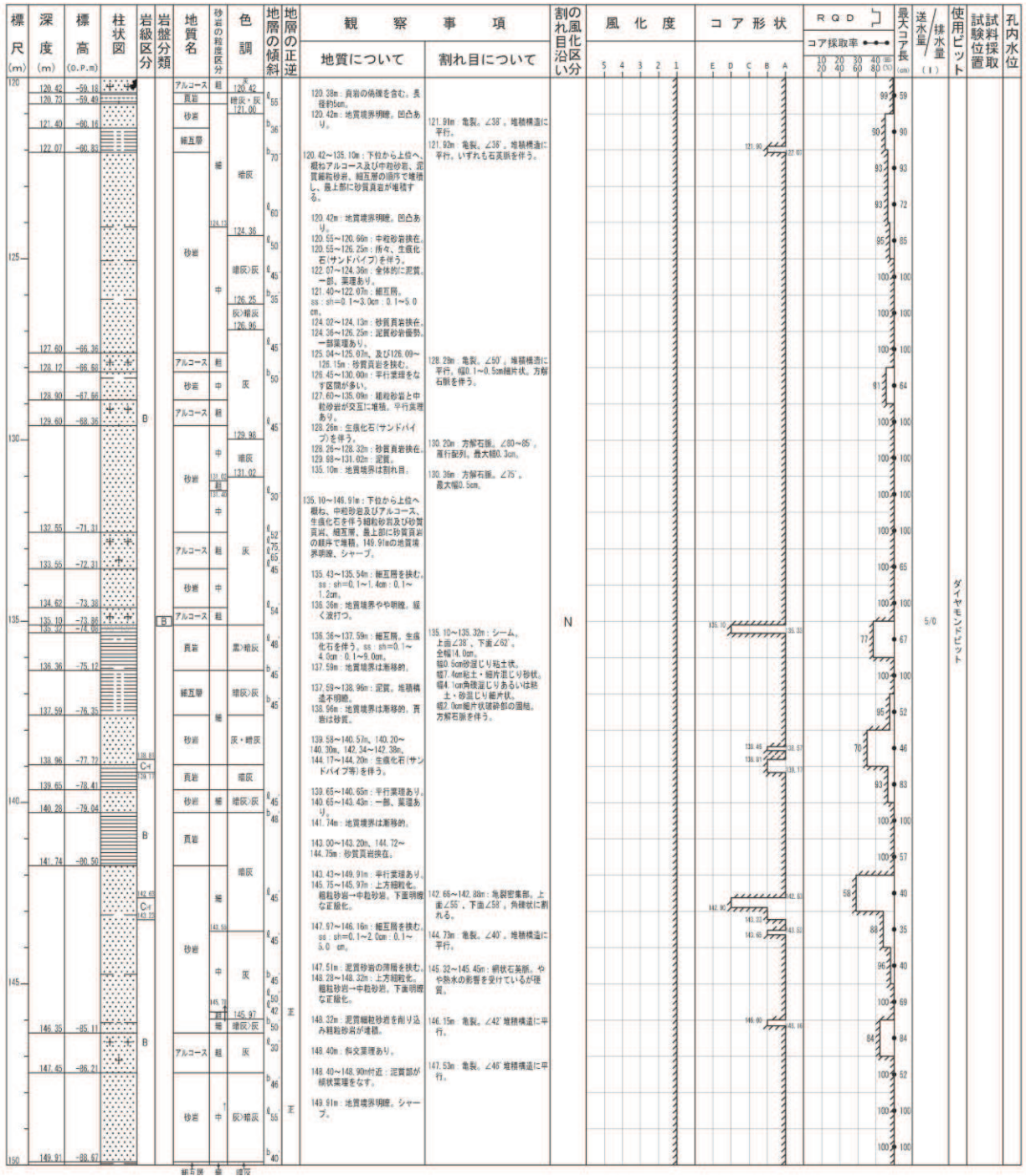


図 2-15(9) ボーリング柱状図 (28SAB-10) (深度 120~150m)



図 2-15(10) ボーリングコア写真 (28SAB-10) (深度 120~150m)

28SAB-10 孔 (6/7) 孔口標高: O.P. 61.24m 掘進長: 200.00m

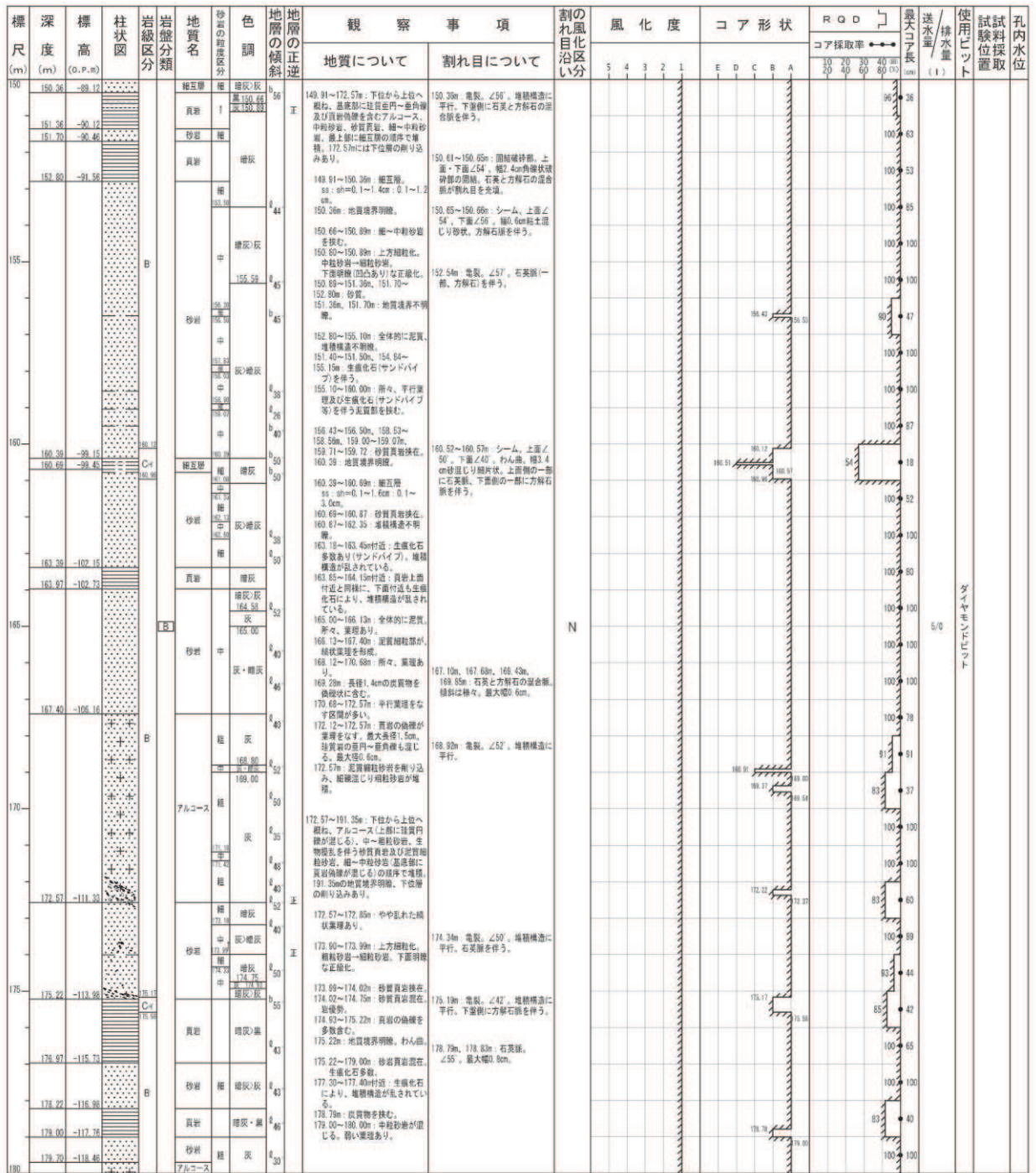


図 2-15(11) ボーリング柱状図 (28SAB-10) (深度 150~180m)



図 2-15(12) ボーリングコア写真 (28SAB-10) (深度 150~180m)

28SAB-10 孔 (7/7) 孔口標高 : O.P. 61.24m 掘進長 : 200.00m

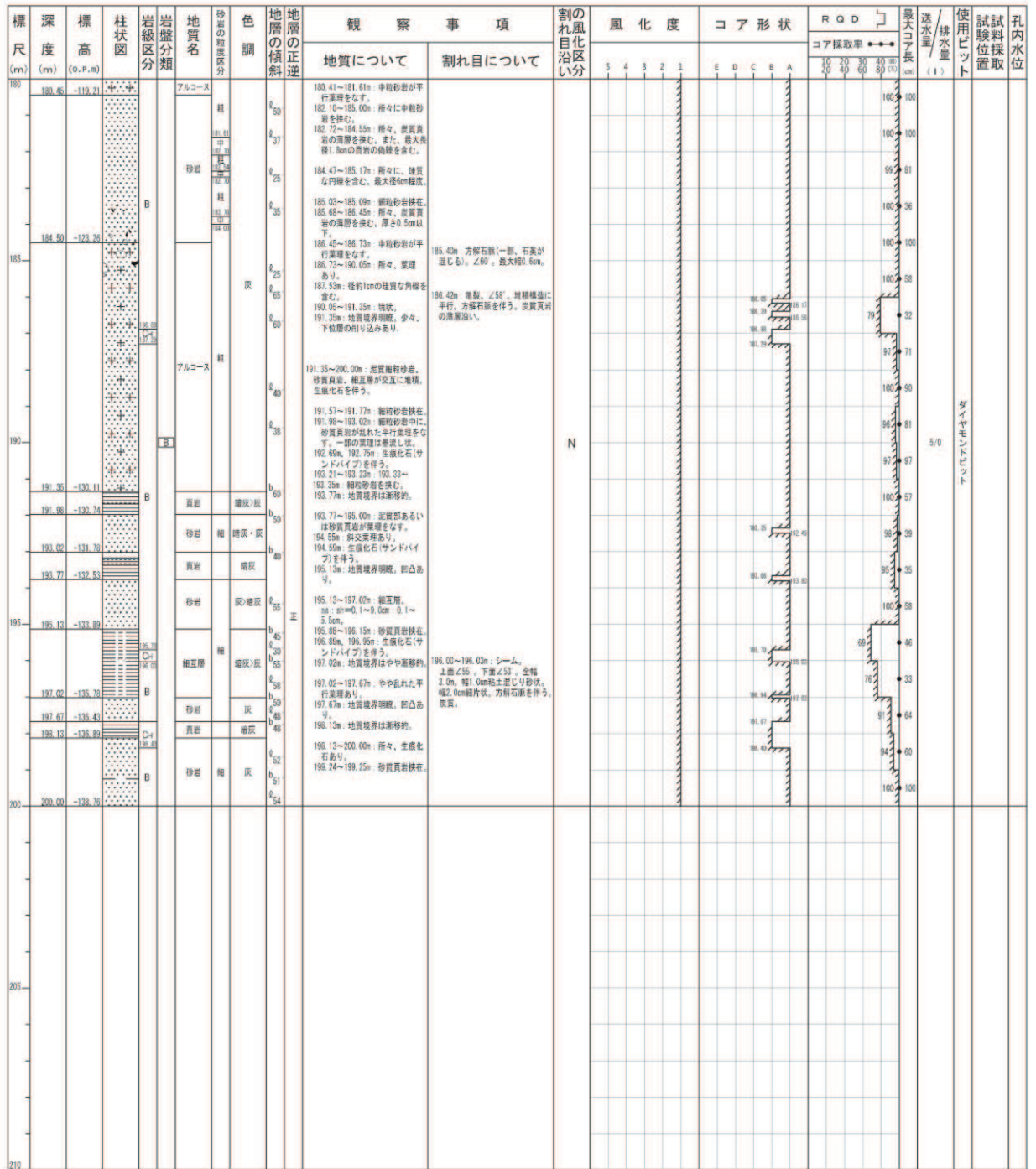


図 2-15(13) ボーリング柱状図 (28SAB-10) (深度 180~200m)



図 2-15(14) ボーリングコア写真 (28SAB-10) (深度 180~200m)

27SAB-1 孔 (1/3) 孔口標高 : O.P. 61.51m 掘進長 : 69.00m

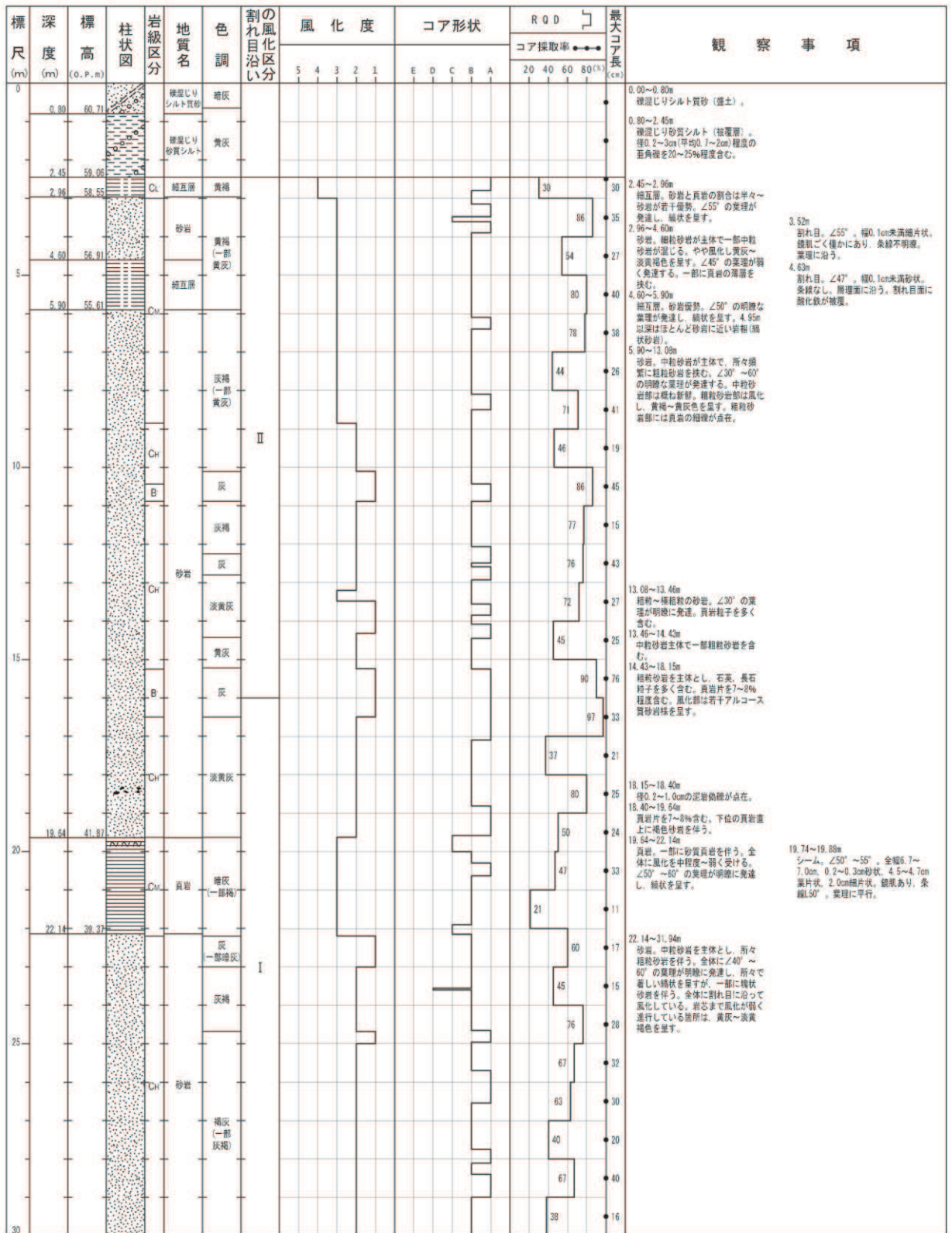


図 2-16(1) ボーリング柱状図 (27SAB-1) (深度 0~30m)

(第 417 回審査会合 机上配布資料 女川原子力発電所 2 号機 敷地の地形、地質・地質構造につ
いて (コメント回答) 資料集 (ボーリング柱状図・コア写真) p. 356 再掲)



図 2-16(2) ボーリングコア写真 (27SAB-1) (深度 0~30m)

(第 417 回審査会合 机上配布資料 女川原子力発電所 2 号機 敷地の地形、地質・地質構造について (コメント回答) 資料集 (ボーリング柱状図・コア写真) p. 357 再掲)

27SAB-1 孔 (2/3) 孔口標高 : O.P. 61.51m 掘進長 : 69.00m

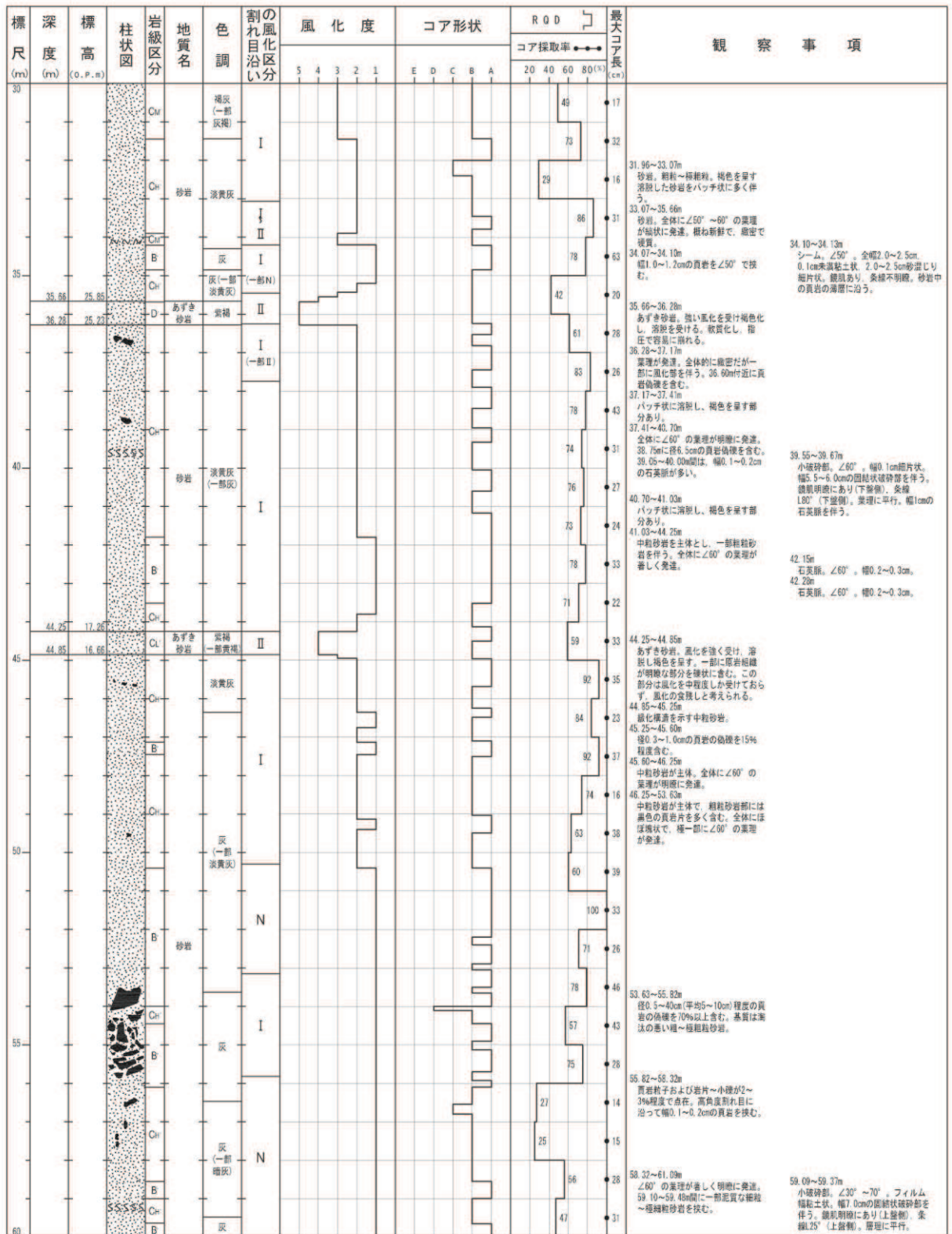


図 2-16(3) ボーリング柱状図 (27SAB-1) (深度 30~60m)

(第 417 回審査会合 机上配布資料 女川原子力発電所 2 号機 敷地の地形、地質・地質構造について (コメント回答) 資料集 (ボーリング柱状図・コア写真) p. 358 再掲)



図 2-16(4) ボーリングコア写真 (27SAB-1) (深度 30~60m)

(第 417 回審査会合 机上配布資料 女川原子力発電所 2 号機 敷地の地形、地質・地質構造について (コメント回答) 資料集 (ボーリング柱状図・コア写真) p. 359 再掲)

27SAB-1 孔 (3/3) 孔口標高 : 0. P. 61. 51m 掘進長 : 69. 00m

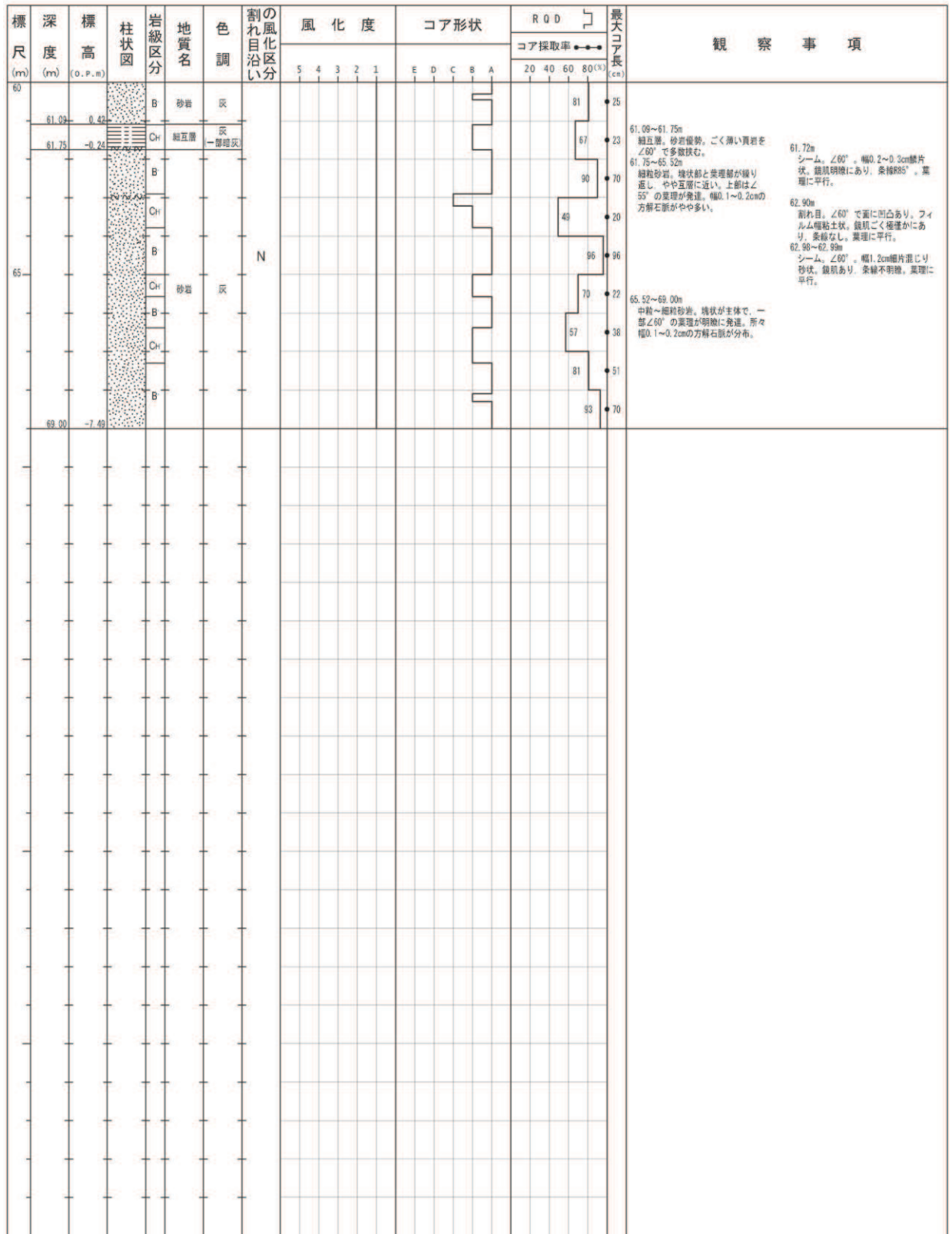


図 2-16(5) ボーリング柱状図 (27SAB-1) (深度 60~69m)

(第 417 回審査会合 机上配布資料 女川原子力発電所 2 号機 敷地の地形、地質・地質構造につ
いて (コメント回答) 資料集 (ボーリング柱状図・コア写真) p. 360 再掲)



図 2-16(6) ボーリングコア写真 (27SAB-1) (深度 60~69m)

(第 417 回審査会合 机上配布資料 女川原子力発電所 2 号機 敷地の地形、地質・地質構造について (コメント回答) 資料集 (ボーリング柱状図・コア写真) p. 361 再掲)

D-4 孔 (1/2) 孔口標高: O.P. 14.94m 掘進長: 55.00m

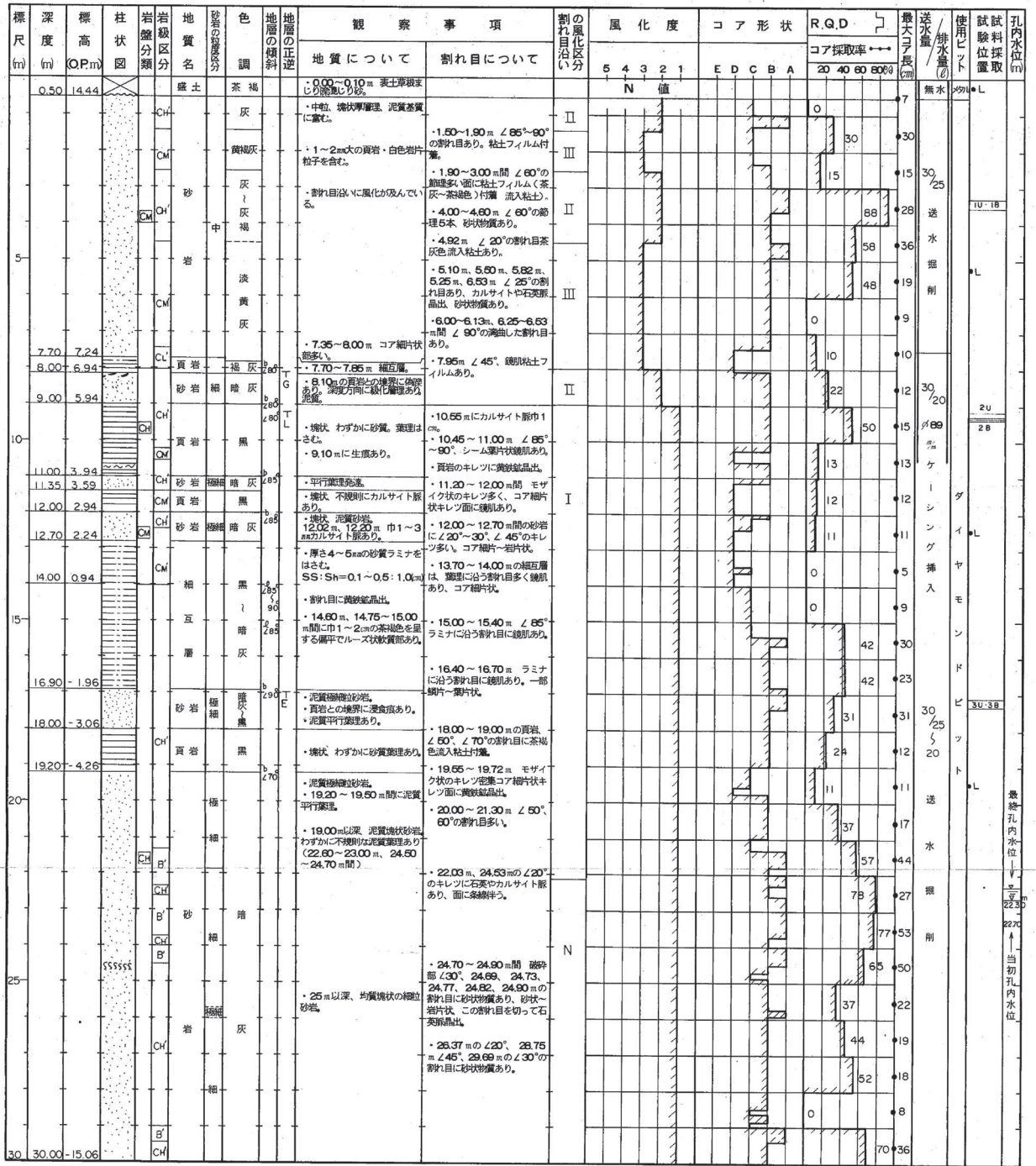


図 2-17(1) ボーリング柱状図 (D-4) (深度 0~30m)



図 2-17(2) ボーリングコア写真 (D-4) (深度 0~30m)



図 2-17(4) ボーリングコア写真 (D-4) (深度 30~55m)



図 2-18(2) ボーリングコア写真 (26NPB-4) (深度 0~30m)



図 2-18(4) ボーリングコア写真 (26NPB-4) (深度 30~60m)



図 2-18(6) ボーリングコア写真 (26NPB-4) (深度 60~90m)



図 2-18(8) ボーリングコア写真 (26NPB-4) (深度 90~120m)

