

標尺 (m)	深度 (m)	標高 (O. P. m)	柱状図	岩盤分類	地質名	砂岩の粗度区分	色調	地層の正逆	観察事項		割れ目風化目録	風化度	コア形状	R Q D	最大コア長 (cm)	送水量 / 排水量 (l)	使用ビット	試験位置	孔内水位
									地質について	割れ目について									
0	0.35	13.05			硬直り砂土		暗灰		粘質粘土	粘質粘土									
1.60	1.60	11.80			硬直り粘土		暗灰		粘質粘土	粘質粘土									
12.44	12.44	0.96			硬直り砂		暗灰		粘質粘土	粘質粘土									
12.81	12.81	0.59			コンクリート		灰		粘質粘土	粘質粘土									
14.00	14.00	-0.60			硬直り砂質土 (盛土)		暗灰		粘質粘土	粘質粘土									
15.18	15.18	-1.78			粗砂		暗灰		粘質粘土	粘質粘土									
15.50	15.50	-2.10			砂岩		暗灰		粘質粘土	粘質粘土									
16.00	16.00	-2.60			粘互層		暗灰		粘質粘土	粘質粘土									
17.00	17.00	-3.60			砂岩		暗灰		粘質粘土	粘質粘土									
20.00	20.00	-6.60			粘互層		暗灰		粘質粘土	粘質粘土									

図 1-9(1) ボーリング柱状図 (25BW-6) (盛土: 深度 0~14.00m, 旧表土: 深度 14.00~15.18m)



図 1-9(2) ボーリングコア写真 (25BW-6)
(盛土：深度 0～14.00m, 旧表土：深度 14.00～15.18m)

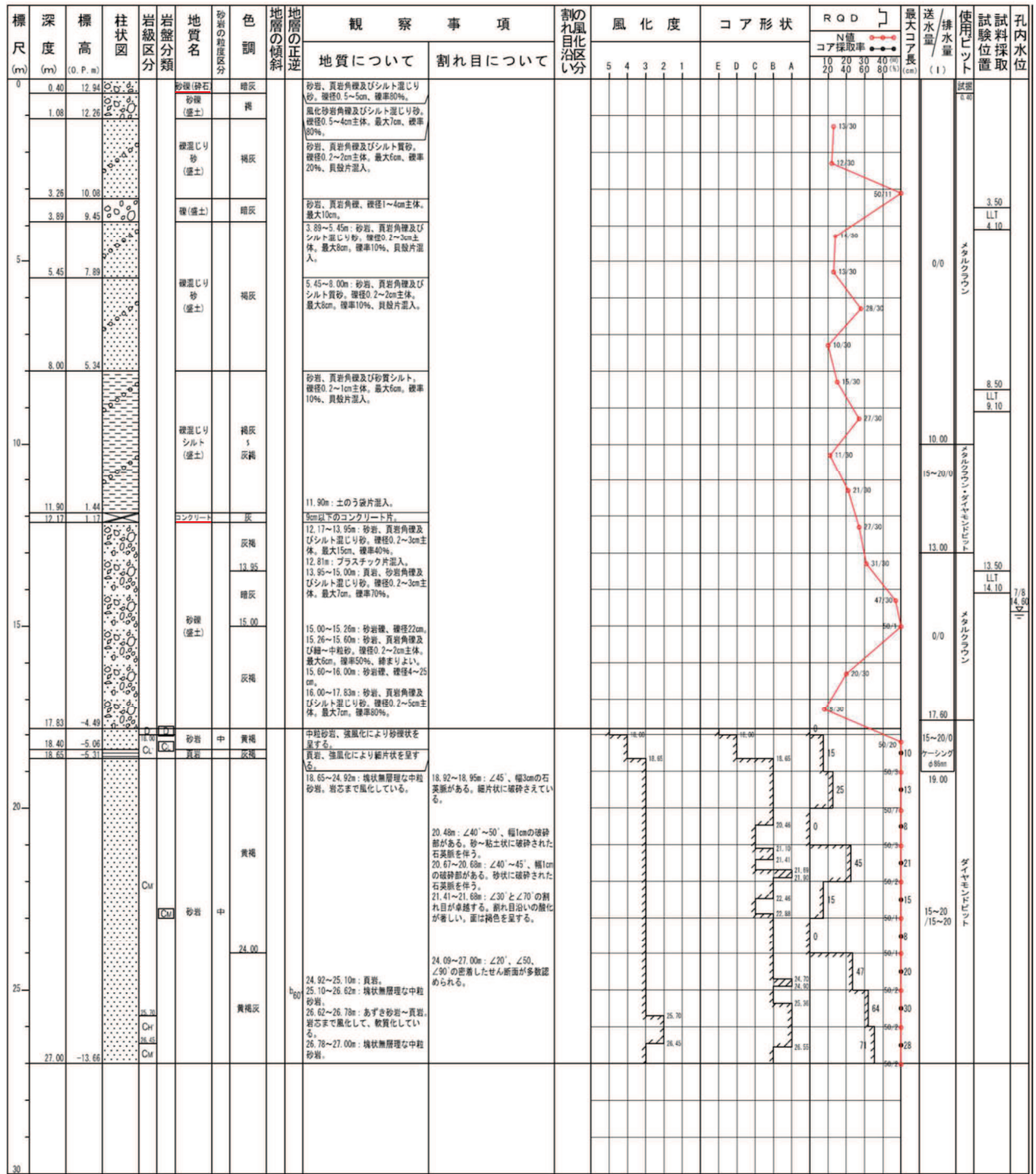


図 1-10(1) ボーリング柱状図 (25BW-7) (盛土: 深度 0~17.83m)



図 1-10(2) ボーリングコア写真 (25BW-7) (盛土：深度 0～17.83m)

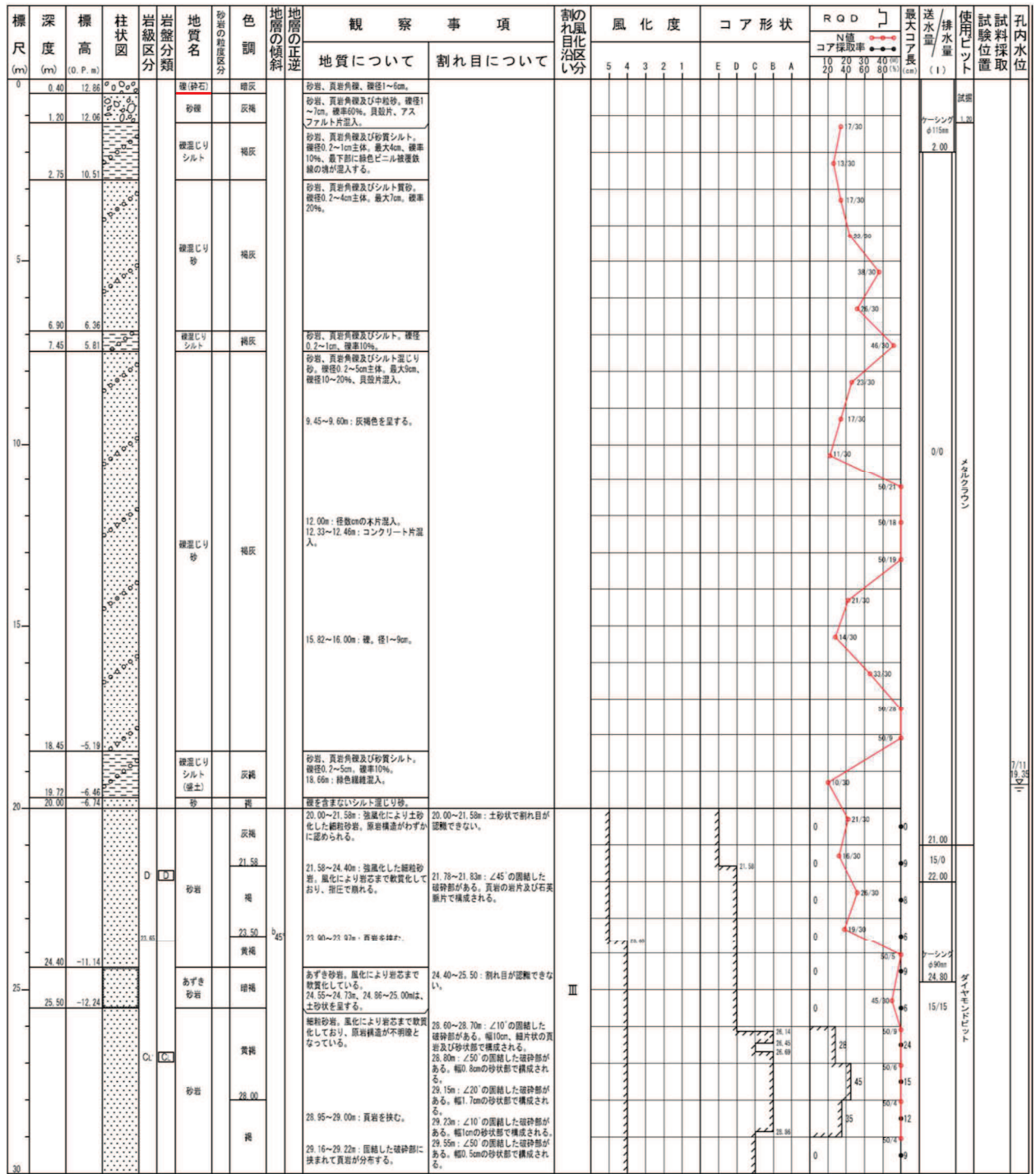


図 1-11(1) ボーリング柱状図 (25BW-8) (盛土: 深度 0~19.72m, 旧表土: 深度 19.72~20.00m)



図 1-11(2) ボーリングコア写真 (25BW-8)
 (盛土：深度 0～19.72m, 旧表土：深度 19.72～20.00m)



図 1-12(2) ボーリングコア写真 (25BW-9)
 (盛土 : 深度 0~20.73m, 旧表土 : 深度 20.73~22.35m)

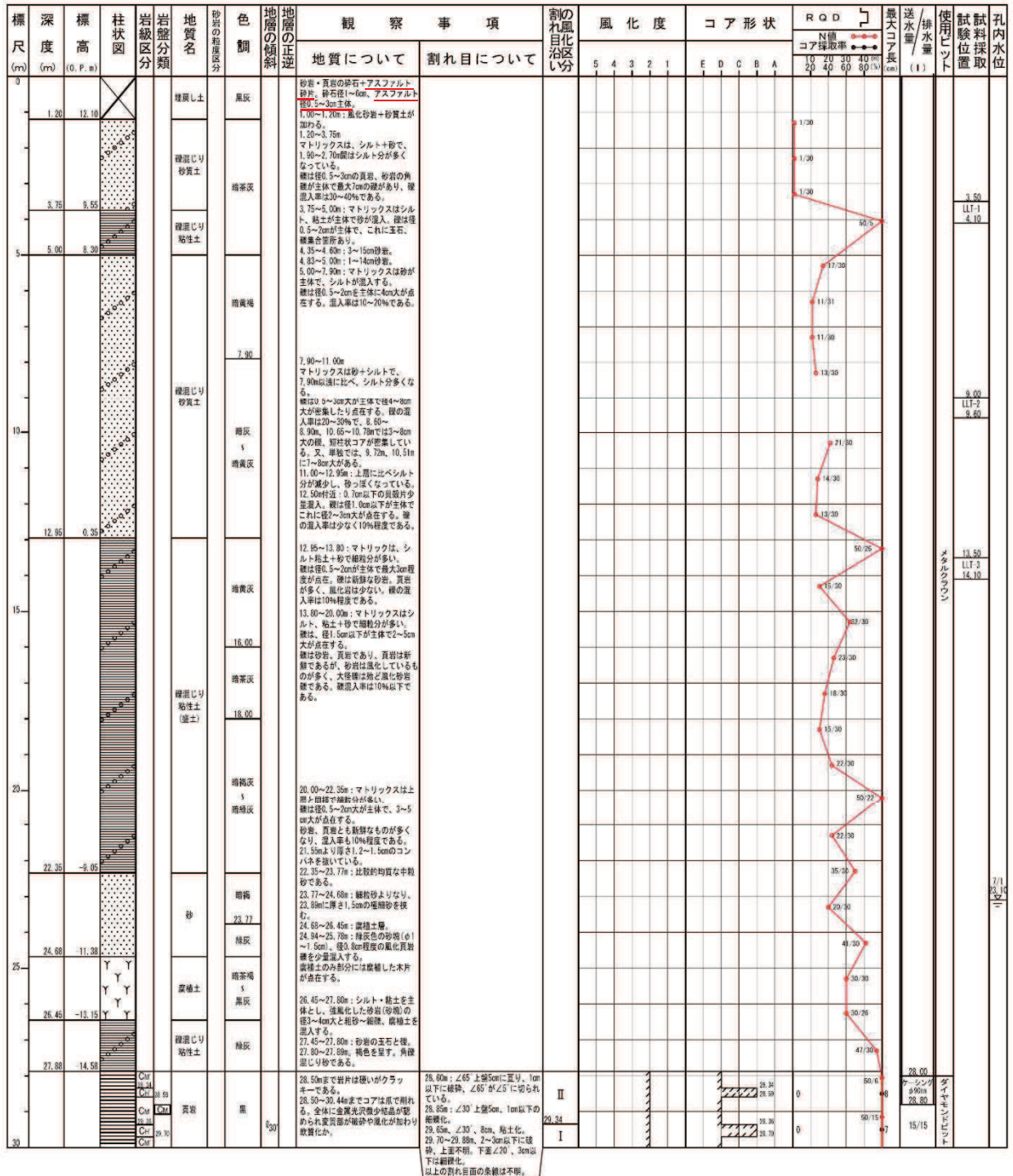


図 1-13(1) ボーリング柱状図 (25BW-10)
(盛土: 深度 0~22.35m, 旧表土: 深度 22.35~27.88m)

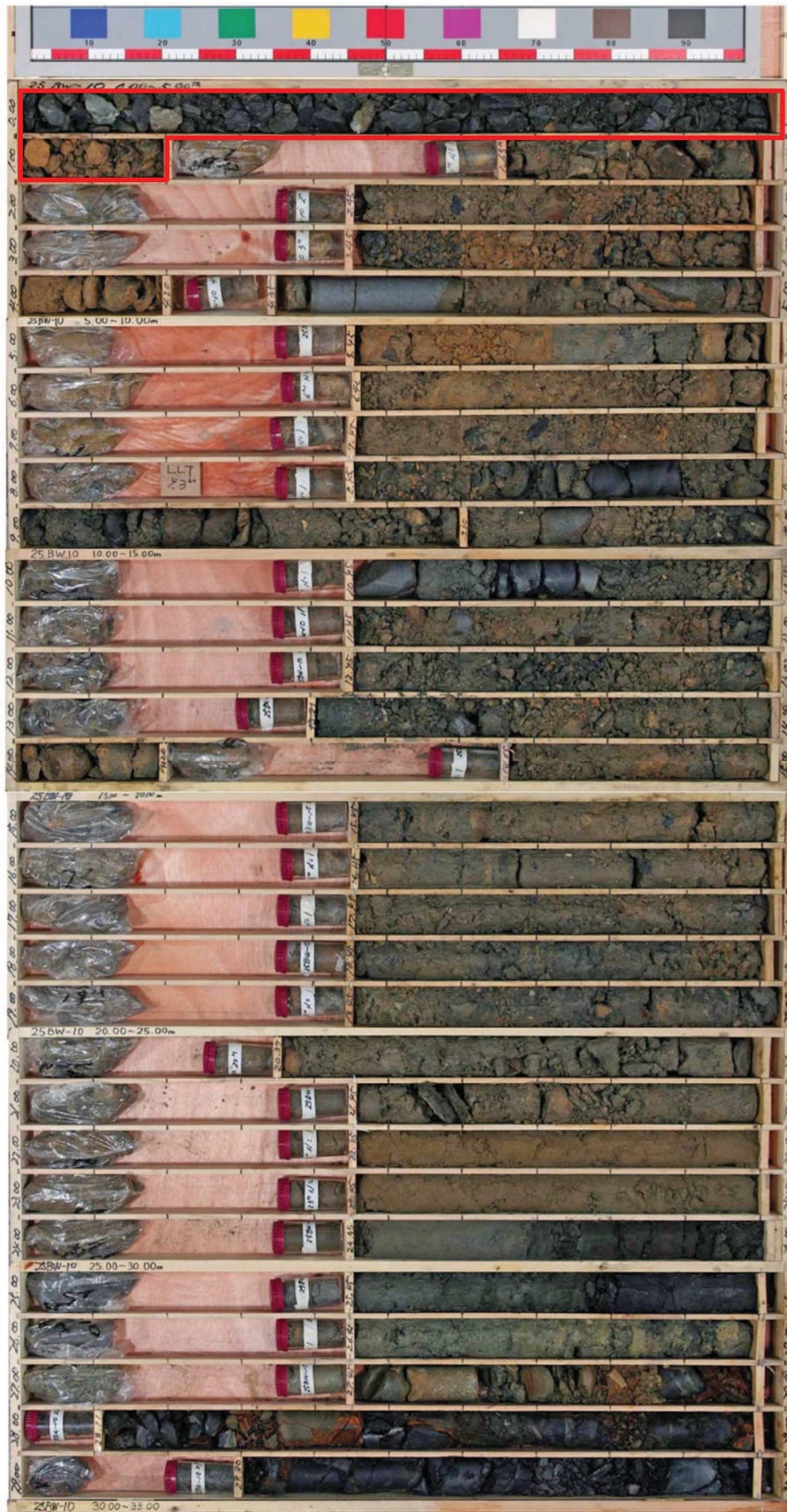


図 1-13(2) ボーリングコア写真 (25BW-10)
 (盛土 : 深度 0~22.35m, 旧表土 : 深度 22.35~27.88m)

標尺 (m)	深度 (m)	標高 (O. P. m)	柱状図	岩盤分類	地質名	砂岩の粒径区分	色調	地層の正逆	観察事項		割れ目風化区分	風化度	コア形状	R Q D	最大コア長 (cm)	送水量 排水量 (l)	使用ビット	試験位置	孔内水位				
									地質について	割れ目について													
0					埋戻し土		黒灰		0.00~1.35m: φ0.5~3.5cmのアスファルト粒石、砂岩、頁岩類、最大7cm。														
	1.35	11.92					暗黄灰		1.35~4.00m: マトリックスはシルト+砂。礫は径1~2cmの新鮮頁岩の角礫が多く、5.45mには、6cm大の風化砂岩、粘土地がある。礫混入率は10%程度と少ない。														
							4.00		4.00~10.61m: マトリックスは、砂+シルト+粘土で礫は径5~2.0cmの風化砂岩が多く、SPTでは礫を砕いて貫入している。7.65m: 径6cm大の新鮮な砂岩礫がある。又、礫の少ない部分では、粘土分が多く、10cm大で所々に認められる。礫の混入率は10%程度と少ない。														
					硬質シルト砂質土		暗黄褐 s 暗黄灰		10.61~10.80m: 暗褐色、明灰色を呈す粘土土を挟む。														
							10.80		11.29~14.54m マトリックスは、暗砂+細礫で頁岩片を多量に混入する。礫は径0.5~2cm大の砂岩、頁岩を主体とし、これに径~7cm大が点在したり密着したりする他、砂岩の玉石、粘土「コンクリート塊」を混入する。 11.29~11.53m: 硬砂岩。 12.00~12.13m: コンクリート片。 13.29~13.50m: 砂岩砂岩。 13.50~13.63m: コンクリート塊。 全体での混入率は40~50%である。														
					砂礫		暗灰 s 暗黄灰		14.54~19.96m マトリックスは、砂を混入するシルト質土である。礫は径0.5~2cmが主体で最大3cmを所々混入。 礫は風化砂岩、新鮮な頁岩・砂岩である。礫の混入率は、14.54~18.00m、19.50~19.96m間で20~30%と多いが、それ以外では10~20%と少なく、マトリックス部が10~15cmで礫を含まない部分と互層状に入っている所もある。														
					硬質シルト粘性土		暗灰 s 暗黄灰		19.96~22.00m: 中砂主体で上部に細砂を混入する。														
					砂 (沖積層)		暗黄灰 s 暗灰		22.00~24.20m: 細砂~中砂で、上部にシルト分を他と比べ多く含む。														
							24.20		24.20m~ 細砂主体で中砂を混入する。ルーズで24.45~25.00m間。コア採取時落下、回収。 25.25~26.74m: 所々に緑灰色粘土層を挟む。 26.45~26.53m: 径1~2cm、最大7cmの砂岩礫混入。 26.64m: 0.5~0.8cm大の礫の配列が水平である。 26.74~27.40m: 径0.5~3cm、最大5cmの砂岩礫を40~50%で混入する。27.40m以下: シルト、粘土分を混入し砂分少ない。礫の径、量とも上部と差はない。														
					廣層土		暗茶灰		28.63m以下: やや硬質な塊状砂岩で新鮮で硬い。														
					砂礫		暗灰		29.04~29.63m: 低角度割れ目でコアは5~7cmの短柱状を呈す。														
					硬質シルト粘性土		暗黄灰																
30					砂岩		暗灰																

図 1-14(1) ボーリング柱状図 (25BW-11)

(盛土: 深度 0~19.96m, 旧表土: 深度 19.96~28.63m)



図 1-14(2) ボーリングコア写真 (25BW-11)
 (盛土 : 深度 0~19.96m, 旧表土 : 深度 19.96~28.63m)

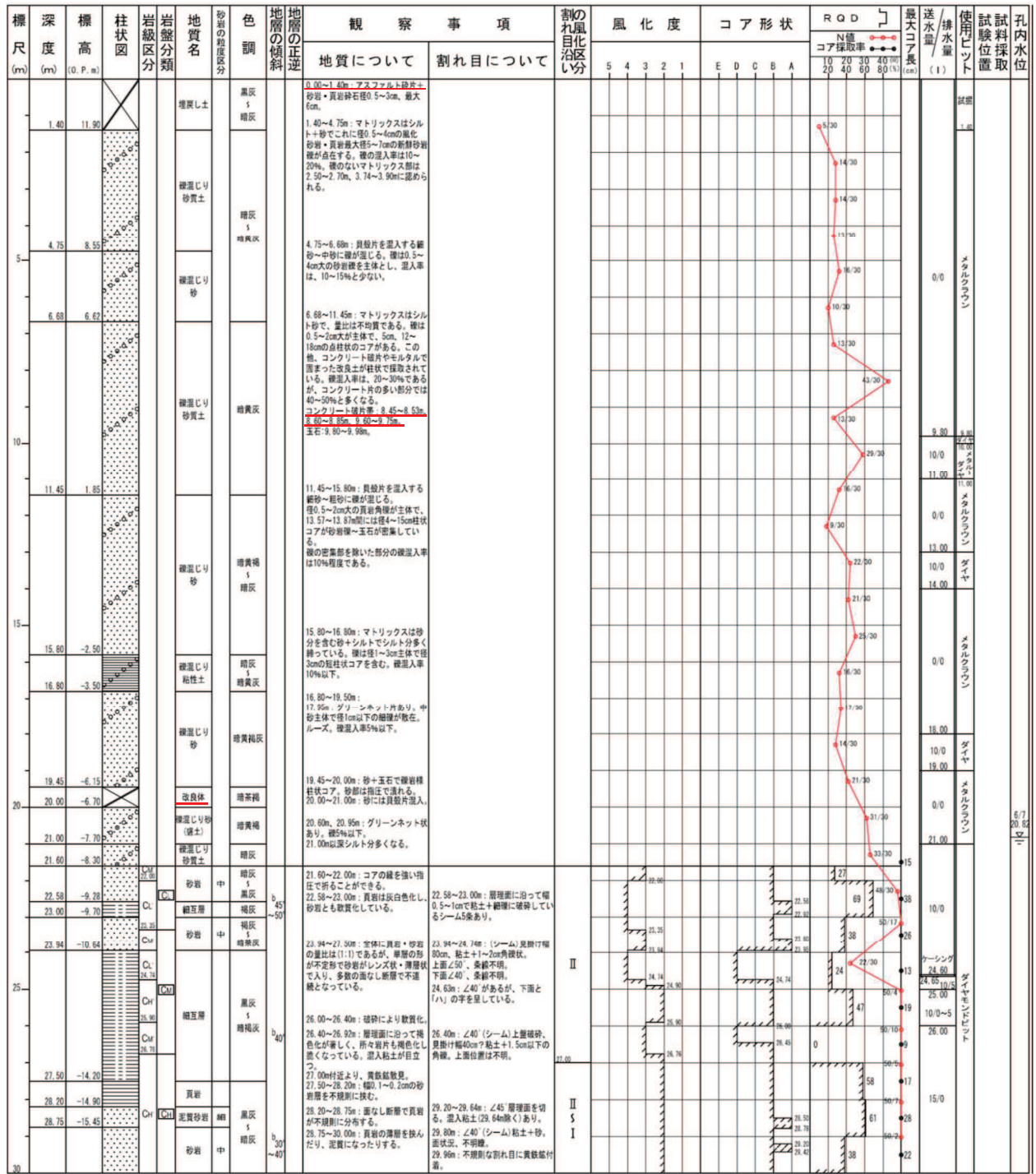


図 1-15(1) ボーリング柱状図 (25BW-12)

(盛土: 深度 0~21.00m, 旧表土: 深度 21.00~21.60m)



図 1-15(2) ボーリングコア写真 (25BW-12)
 (盛土：深度 0～21.00m, 旧表土：深度 21.00～21.60m)

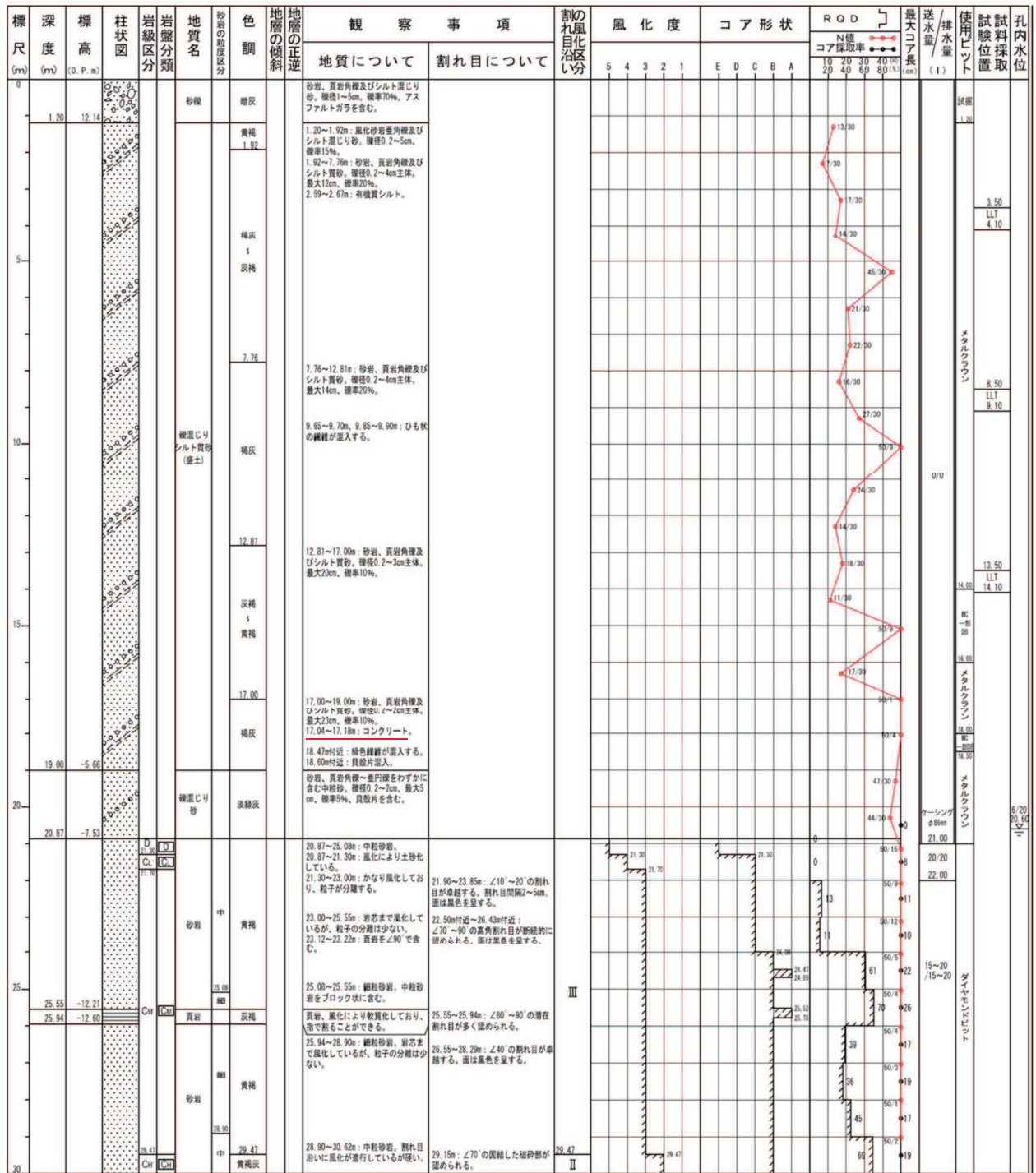


図 1-16(1) ボーリング柱状図 (25BW-13)

(盛土: 深度 0~19.00m, 旧表土: 深度 19.00~20.87m)

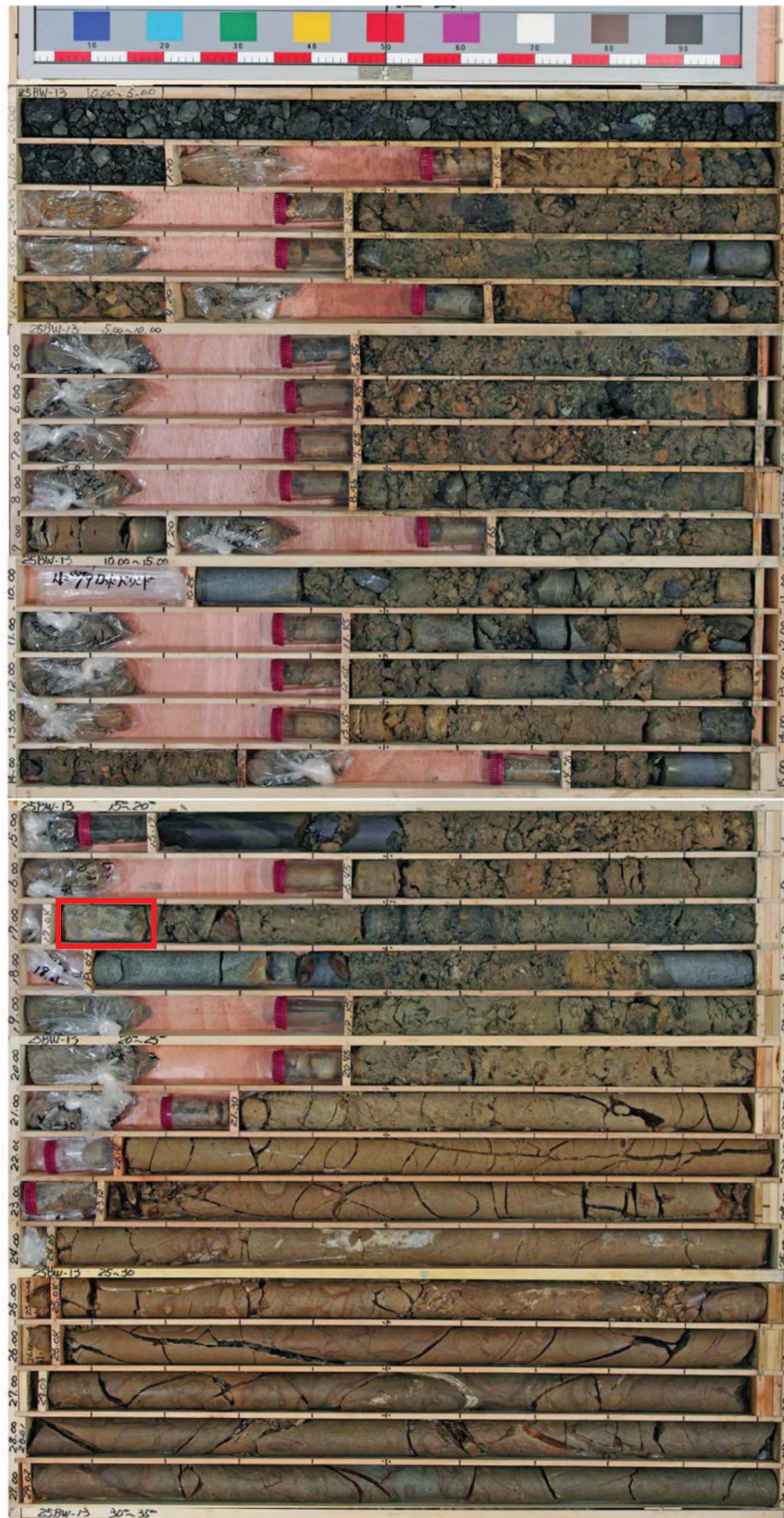


図 1-16(2) ボーリングコア写真 (25BW-13)
 (盛土：深度 0～19.00m, 旧表土：深度 19.00～20.87m)

標尺 (m)	深度 (m)	標高 (O.P.m)	柱状図	岩盤分類	地質名	色調	地層の正逆	観察事項		割の風化度	風化度	コア形状	RQD	送水盤 / 排水量 (l)	使用ビット	試験位置	孔内水位		
								地質について	割れ目について										
0	1.65	11.72			アスファルト砕石	黒灰		アスファルト砕石による埋戻し。0.0~0.05m: φ4~6m, 100%。0.05~0.15m: 0.1~3m大で1cm以下が60%程度。1.00~1.65m: 0.2m大が主体で硬湿じり砂状。径1.5cm以下。1.65~7.45m: 硬湿じり砂質土(盛土)。マトリックスは、シルト+砂。隙は径2~1.5mmを主体とし、最大4m程度のものが点在する。隙の混入率は20%程度である。全体では隙の混入は、径・量とも不均質であり、隙の多い部分は1.65~1.75m, 1.95~2.00m, 2.90~2.95m, 5.45~5.50m, 6.45m付近と厚さは5~15cmである。これらを除く部分では主体が、1.5cm以下の隙とマトリックスよりなる。											
					硬湿じり砂質土	黄灰		7.83~8.18m: 粗粒砂岩。水平方向で分断された2~4cm大(max5cm)の短柱状採取されている。8.18~10.80m: 硬湿じり粘性土(盛土)。マトリックスは砂を混じえるシルトの粘性土。隙は径2~4mm厚3cmの隙で、短柱状で上部に比べ、径も量も多く混入率は30~40%である。隙は砂岩、頁岩で風化し軟質になっているもの、径1cm以下の隙である。10.80~14.90mの標準貫入試験試料は頁岩である。11.30~14.50m: 硬湿じり砂質土。マトリックスは細砂+粗砂と、シルトが混入する部分がある。隙は0.2~3cm大で混入率は20~30%である。隙は軟質である。14.50~14.90m: 頁岩。硬質。ナイフで削れる。径1~3cmで短柱状のものもある。											
	8.18	5.19			硬湿じり粘性土	黄灰		14.80mから粘性土。14.90mより、薄層砂。細砂を主体とし、細砂中砂も混入する。φ5mm程度以下の石英粒、黒色頁岩、頁岩片を多く混入。											
	10.80	2.47			硬湿じり砂質土(盛土)	黄灰		18.00m付近からの隙は大きく、1cm程度のものが10%程度混入する。径1.5cmの砂岩、頁岩がある。全体が低長径比の砂岩の砂か？											
	14.90	-1.53			細粒硬湿じり砂	黄灰		細砂と0.4~3cm程度の頁岩砂岩の円隙を主体とし、最大8~10cm大が混入。隙混入率は85~90%。											
	19.00	-5.63			砂	黄灰		細砂+中砂を主体とし、φ1~2cm大が全体に10%程度混入し、3~5cm大の砂岩の角縁が点在する。											
	19.48	-6.11			硬湿じり砂	黄灰		21.70m付近、21.85~22.00mに隙径φ1~2cmの歪角~歪角隙集帯あり。22.83m付近に5cm程度の粘性土層を挟む。22.83~23.00m: シルト分を含む。											
	23.30	-9.93			シルト質粘土	黄灰		柔らかい。23.68~23.83m: 細砂。23.83~23.88m: 2~3cm大砂岩密集(軟質)。23.88~23.98m: φ0.5~0.8cm大頁岩混入。											
	23.98	-10.61			砂	黄灰		シルト分を混入する極細砂~細砂。24.90~25.45m: 中~軟質な砂岩(隙2~5cm大を40~50%混入)。											
	24.47	-11.10			硬湿じりシルト質砂	黄灰		中~軟質粘性土。均質。柔らか。φ0.2~1cmの砂岩、頁岩の角縁が10~20%で散在し、まれにφ2~3cmの歪角隙あり。											
	25.72	-12.35			粘性土	黒		φ1~2cmの砂岩混入する。											
	26.45	-13.08			硬湿じり粘性土	黄灰		φ2~3cm: 砂岩角縁とφ1cm以下の頁岩角縁を70%程度に粘性土が充填している。											
	27.50	-14.13			硬湿じり粘性土	黄灰		ハンマーの経打で濁った音を奏す。この隙は強い粘性で折れ、岩片状をなす。0.2~0.4cmの頁岩層を不規則に挟む。											
	27.87	-14.50			粘性土混じり砂	黄灰													
	28.60	-15.23			砂岩	黄灰													

図 1-17(1) ボーリング柱状図 (25BW-14)

(盛土: 深度 0~14.90m, 旧表土: 深度 14.90~28.60m)

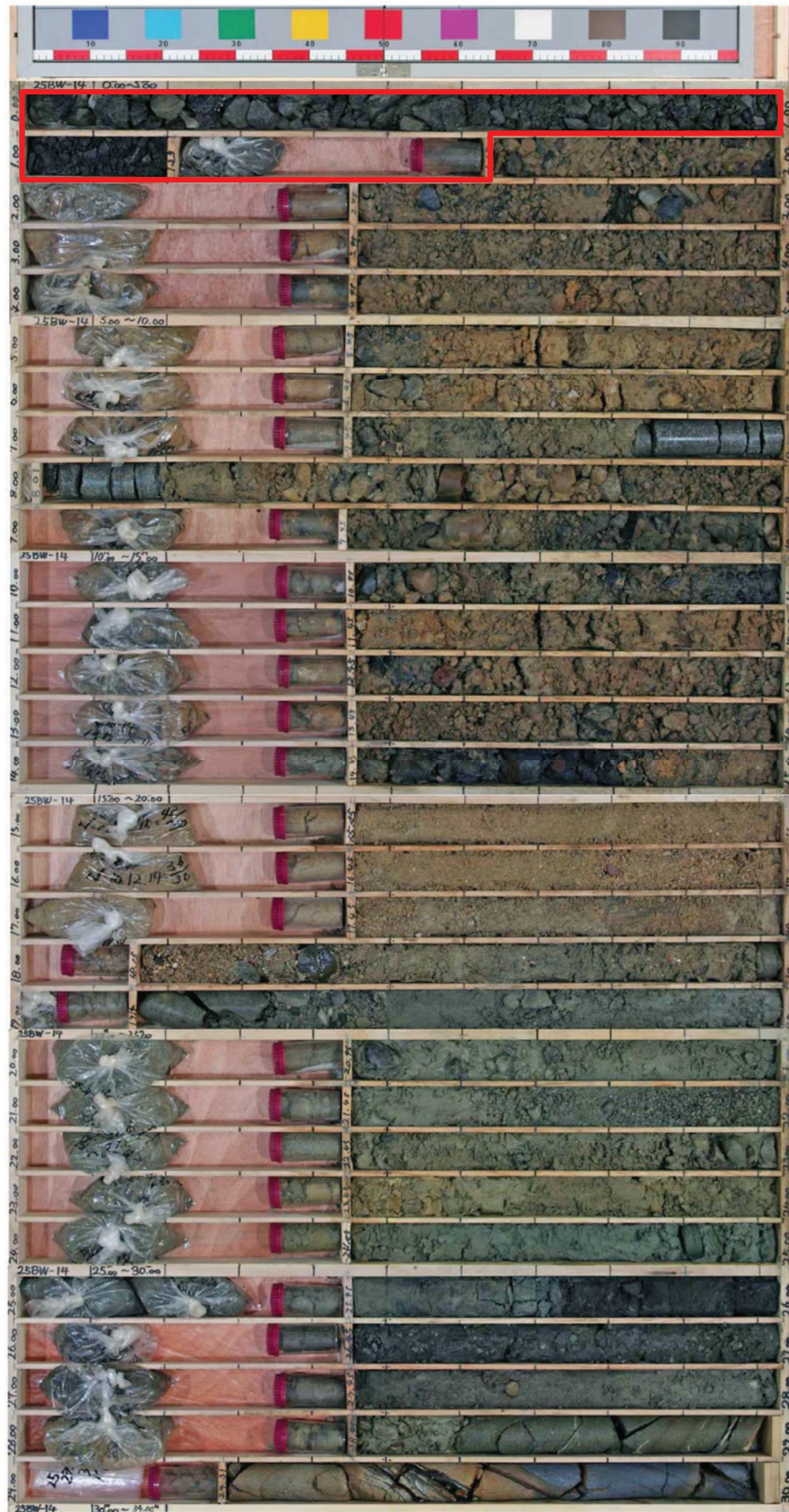


図 1-17(2) ボーリングコア写真 (25BW-14)
 (盛土：深度 0～14.90m, 旧表土：深度 14.90～28.60m)

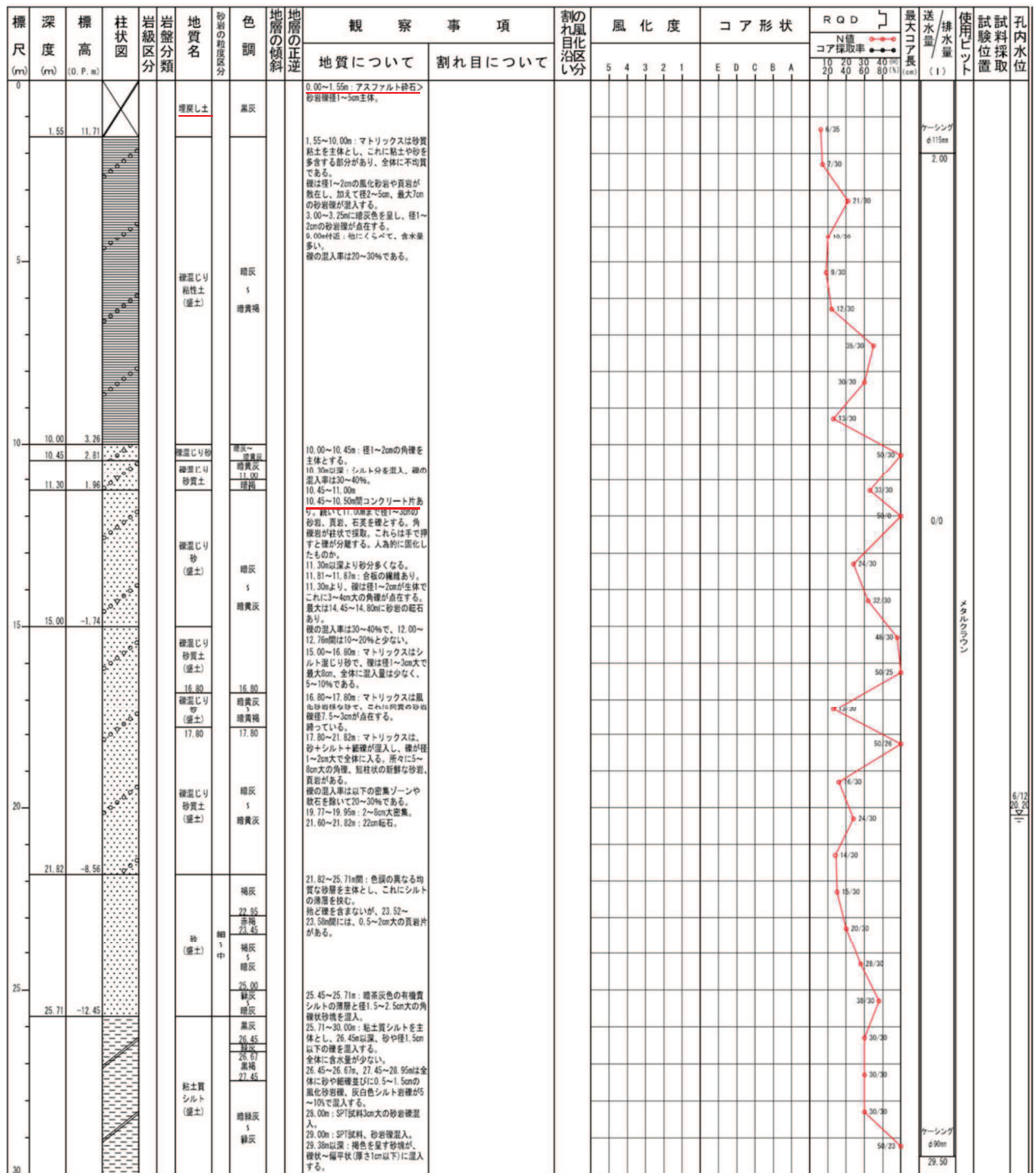


図 1-18(1) ボーリング柱状図 (25BW-15) (盛土: 深度 0~30.00m)



図 1-18(2) ボーリングコア写真 (25BW-15) (盛土：深度 0～30.00m)

標尺 (m)	深度 (m)	標高 (O. P. m)	柱状図	岩盤分類	地質名	砂岩の粒度区分	色調	地層の傾斜	観察事項		割れ目 目録 分け	風化度	コア形状	RQD N値 コア採取率	最大コア長 (cm)	送水量 / 排水量 (l)	使用ビット	試験位置	孔内水位
									地質について	割れ目について									
	1.65	11.60			埋戻し土				0.00~1.65m: アスファルトガラ及び砂岩角礫主体、径0.5~4cm主体、最大5cm、細粒分は中~粗粒砂、礫率50%。										
					埋戻し土				1.65~4.95m: 砂岩・頁岩角礫を含むシルト質中粒砂、礫径0.5~5cm主体、最大3cm、礫率10%、粘性あり。										
					埋戻し土				4.95~6.50m: 砂岩・頁岩角礫を含むシルト質中粒砂、礫径0.5~5cm、礫率15%、粘性あり。										
					埋戻し土				6.50~7.00m: 頁岩角礫を含むシルト質中粒砂、礫径0.5~2.5cm、礫率5%、粘性あり。										
					埋戻し土				7.00~7.43m: 頁岩角礫を含むシルト質中粒砂、礫径0.2~3cm、礫率15%、粘性あり。										
					埋戻し土				7.43~8.30m: 砂岩・頁岩角礫を含むシルト質中粒砂、礫径0.5~2cm主体、最大7cm、礫率10%、粘性あり。										
	9.30	3.95			埋戻し土				8.30~10.47m: 砂岩・頁岩角礫及びシルト質中粒砂、礫径0.5~5cm主体、最大5cm、礫率30%、粘性低い。										
	10.47	2.78			埋戻し土				10.47~13.45m: 砂岩・頁岩角礫を含むシルト質中粒砂、礫径0.5~5cm、礫率10%、頁岩を多く含む、粘性低い。										
	13.45	-0.200			埋戻し土				13.45~18.45m: 砂岩・頁岩角礫を含むシルト質中粒砂、礫径0.5~4cm主体、最大7cm、礫率15~20%、頁岩を含む、粘性あり。										
	18.45	-5.20			埋戻し土				18.45~20.74m: 砂岩・頁岩角礫を含むシルト質中粒砂、礫径0.5~5cm主体、最大7cm、礫率20%、頁岩を少量含む、粘性低い。										
	20.74	-7.48			埋戻し土				20.74~23.00m: 砂岩・頁岩角礫を含むシルト質中粒砂、礫径0.5~6cm、礫率10%、粘性あり。										
	23.00	-9.75			埋戻し土				23.00~24.70m: 砂岩・頁岩角礫を含むシルト質中粒砂、礫径0.5~6cm、礫率20%、粘性低い。										
	24.70	-11.45			埋戻し土				24.70~27.88m: 砂岩・頁岩角礫を含むシルト質中粒砂、礫径0.2~3cm主体、最大10cm、礫率15~15%、粘性あり。										
	27.88	-14.63			埋戻し土				27.88~30.00m: 砂岩・頁岩角礫及びシルト質中粒砂、礫径0.2~6cm、礫率40~50%、粘性低い。										
	30.00	-16.75			埋戻し土														

標尺 (m)	深度 (m)	標高 (O. P. m)	柱状図	岩盤分類	地質名	砂岩の粒度区分	色調	地層の傾斜	観察事項		割れ目 目録 分け	風化度	コア形状	RQD N値 コア採取率	最大コア長 (cm)	送水量 / 排水量 (l)	使用ビット	試験位置	孔内水位
									地質について	割れ目について									
	31.05	-17.80			砂礫 (盛土)				30.00~31.05m: 砂岩・頁岩角礫及びシルト質中粒砂、礫径0.5~5cm主体、最大5cm、礫率50%、粘性低い。	31.52~32.61m: $\angle 30^{\circ} \sim 40^{\circ}$ の割れ目主体、面は赤褐色に酸化している。									
					埋戻し土				31.05~35.00m: 中粒砂岩、強く風化している。岩芯まで軟質化しており、雨圧により崩れる。	32.91~34.49m: $\angle 30^{\circ} \sim 40^{\circ}$ の割れ目主体、面は黒色を呈する。									

(深度 33m 以深には岩盤が連続しており、ここではこの区間の柱状図とコア写真を割愛)

図 1-19(1) ボーリング柱状図 (25BW-16) (盛土: 深度 0~31.05m)



図 1-19(2) ボーリングコア写真 (25BW-16) (盛土：深度 0～31.05m)

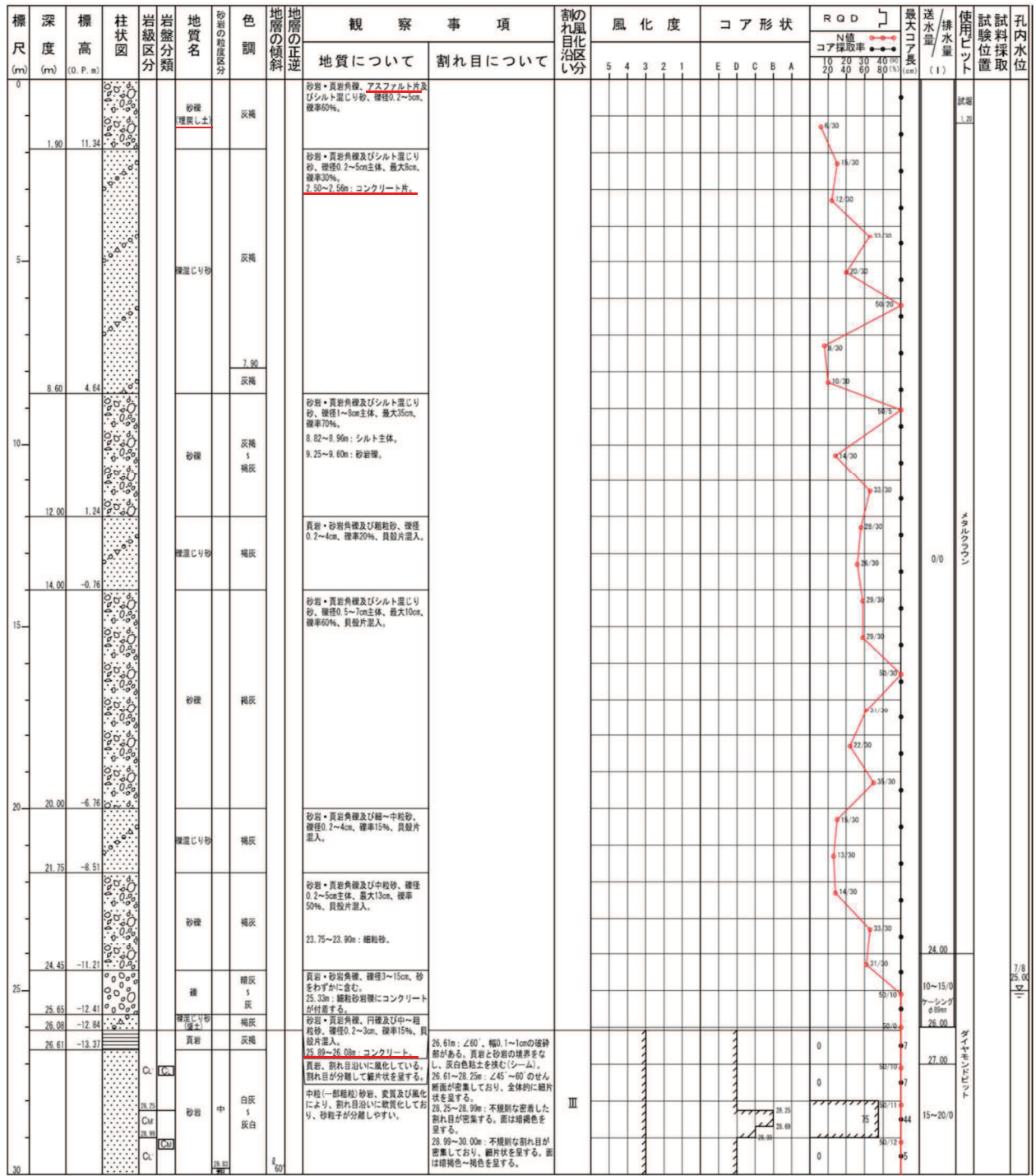


図 1-20(1) ボーリング柱状図 (25BW-17) (盛土: 深度 0~26.08m)



図 1-20(2) ボーリングコア写真 (25BW-17) (盛土：深度 0～26.08m)

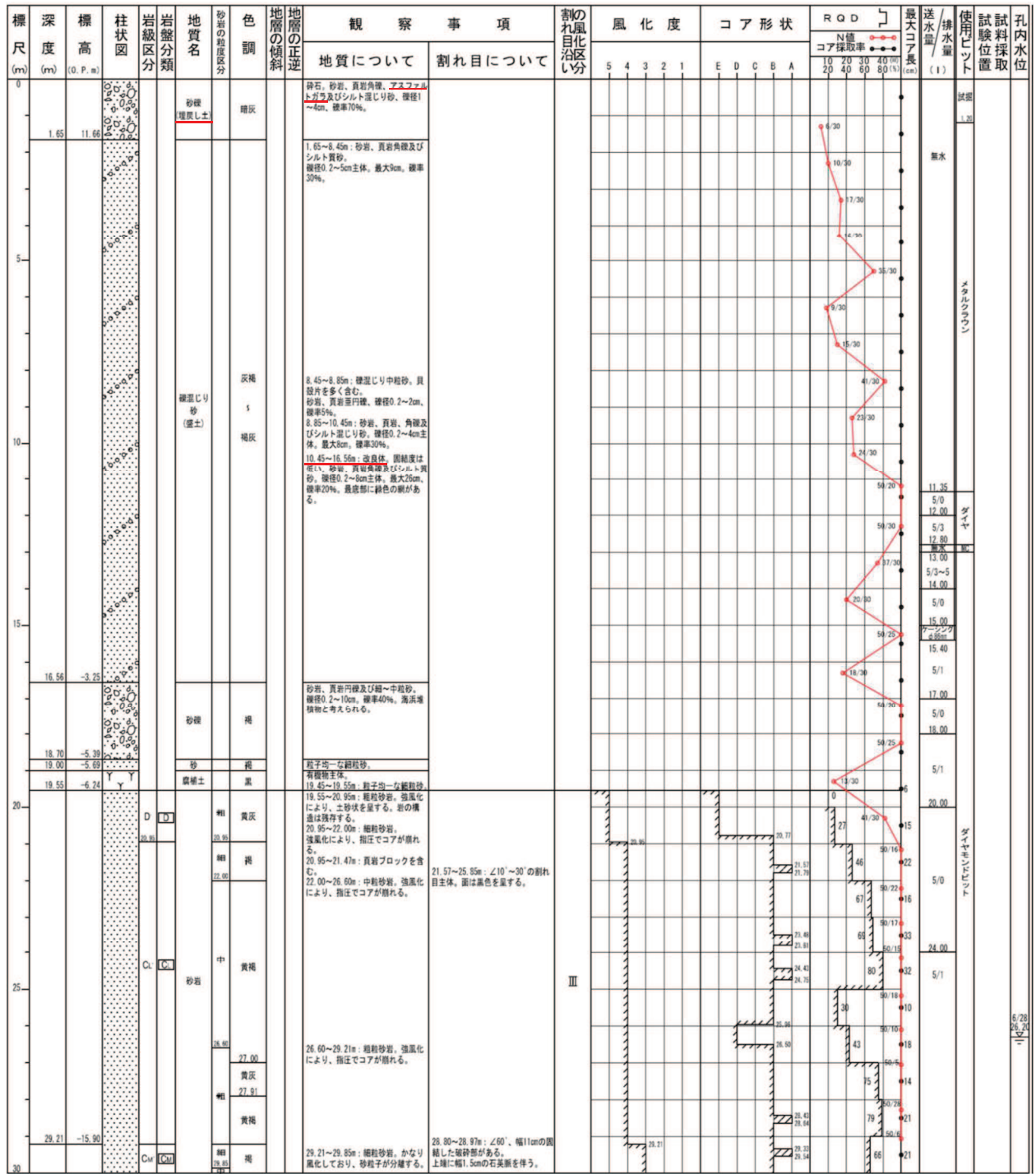


図 1-21(1) ボーリング柱状図 (25BW-18)

(盛土: 深度 0~16.56m, 旧表土: 深度 16.56~19.55m)

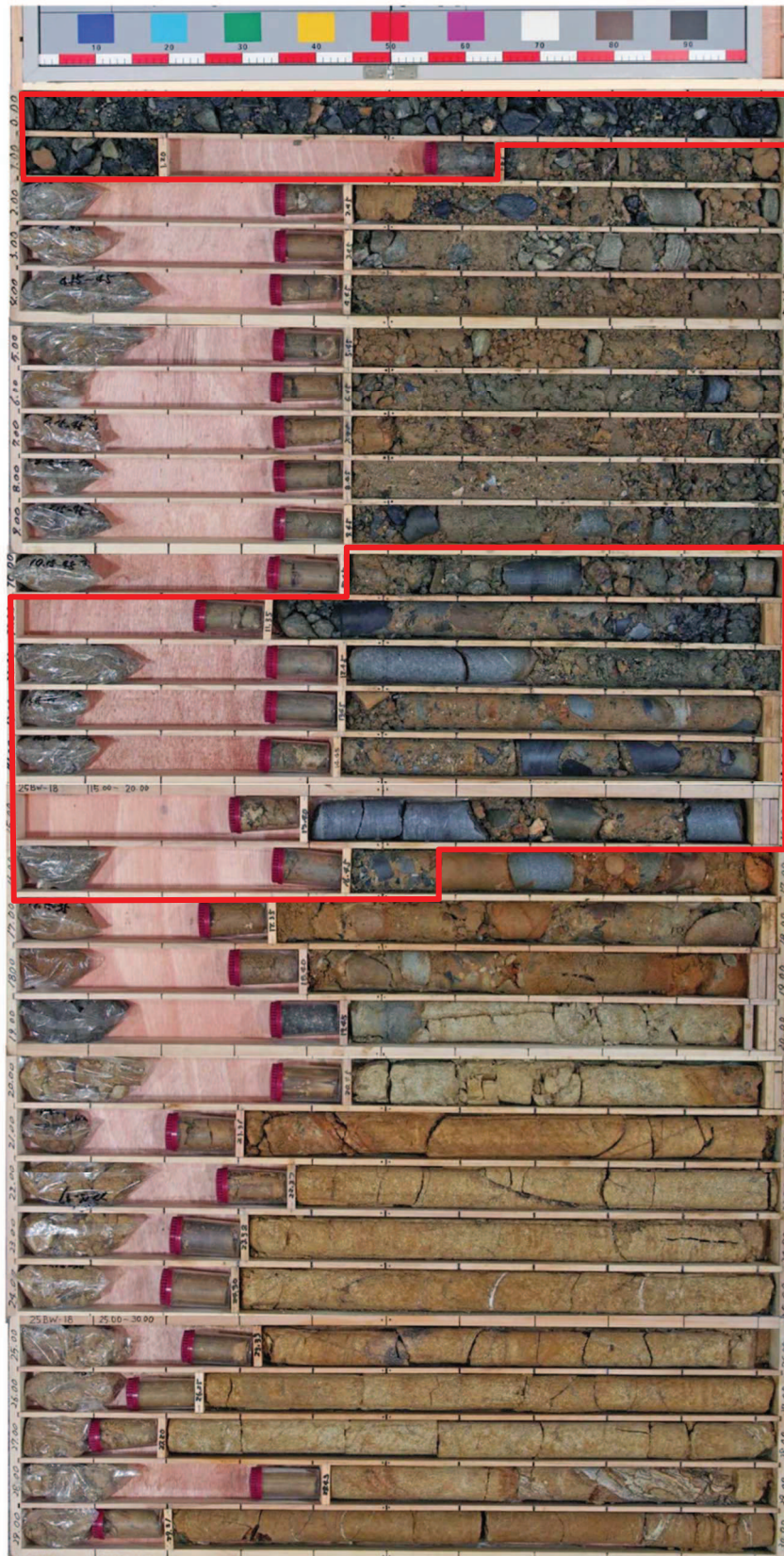


図 1-21(2) ボーリングコア写真 (25BW-18)
 (盛土：深度 0～16.56m, 旧表土：深度 16.56～19.55m)

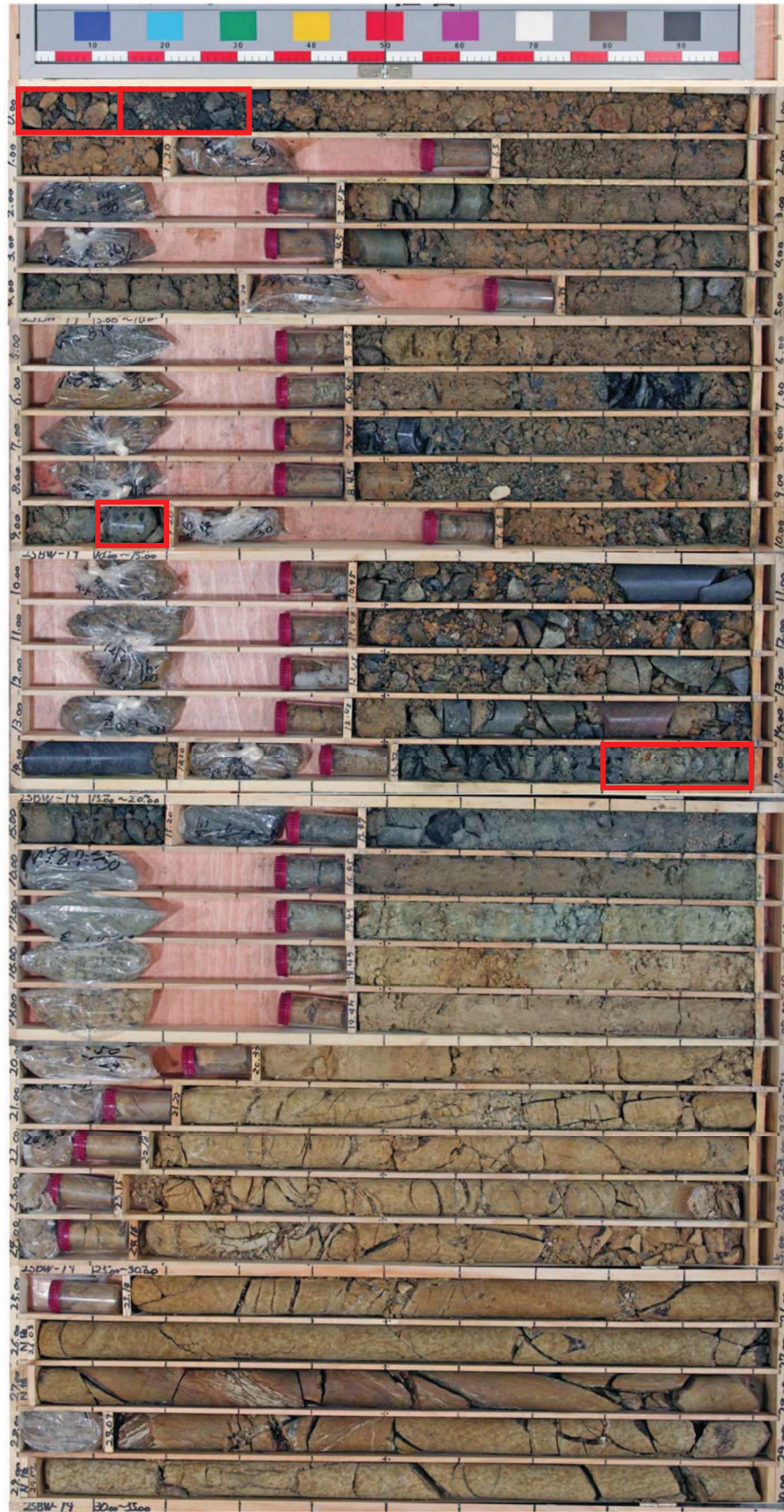


図 1-22(2) ボーリングコア写真 (25BW-19)
 (盛土：深度 0～15.20m, 旧表土：深度 15.20～16.90m)



図 1-23(2) ボーリングコア写真 (25BW-20)
 (盛土：深度 0～13.73m, 旧表土：深度 13.73～15.35m)



図 1-24(2) ボーリングコア写真 (25BW-21)
 (盛土 : 深度 0~12.94m, 旧表土 : 深度 12.94~14.94m)