

図 1-25(1) ボーリング柱状図 (25BW-22) (盛土: 深度 0~14.48m)



図 1-25 (2) ボーリングコア写真 (25BW-22) (盛土 : 深度 0~14.48m)

標尺 (m)	深度 (m)	標高 (O.P.m)	柱状図	岩盤分類	地質名	砂岩の粒度区分	色調	地層の傾斜	観察事項		割れ目について	割れ目風化	風化度	コア形状	RQD	最大コア長 (cm)	送水量 / 排水量 (l)	使用ビット	試験位置	孔内水位
									地質について	割れ目について										
0	0.20	13.00			盛土															
	2.00	11.20			硬湿り粘性土		黄灰													
	3.70	9.50			砂礫		緑黄灰 黄灰													
					硬湿り粘性土		緑黄灰 黄灰													
	11.00	2.20			砂		緑黄灰 黄灰													
	11.40	1.80			硬湿り粘性土		緑黄灰 黄灰													
	15.00	-1.80			硬湿り粘性土		緑黄灰 黄灰													
	17.47	-4.27			砂質土		緑黄灰 黄灰													
	19.76	-6.56			砂礫 (盛土)		緑黄灰 黄灰													
	20.50	-7.30		Ch	砂質頁岩		黄灰 黄灰	85 ~90												

図 1-26(1) ボーリング柱状図 (25BW-23) (盛土: 深度 0~19.76m)



図 1-26(2) ボーリングコア写真 (25BW-23) (盛土：深度 0～19.76m)

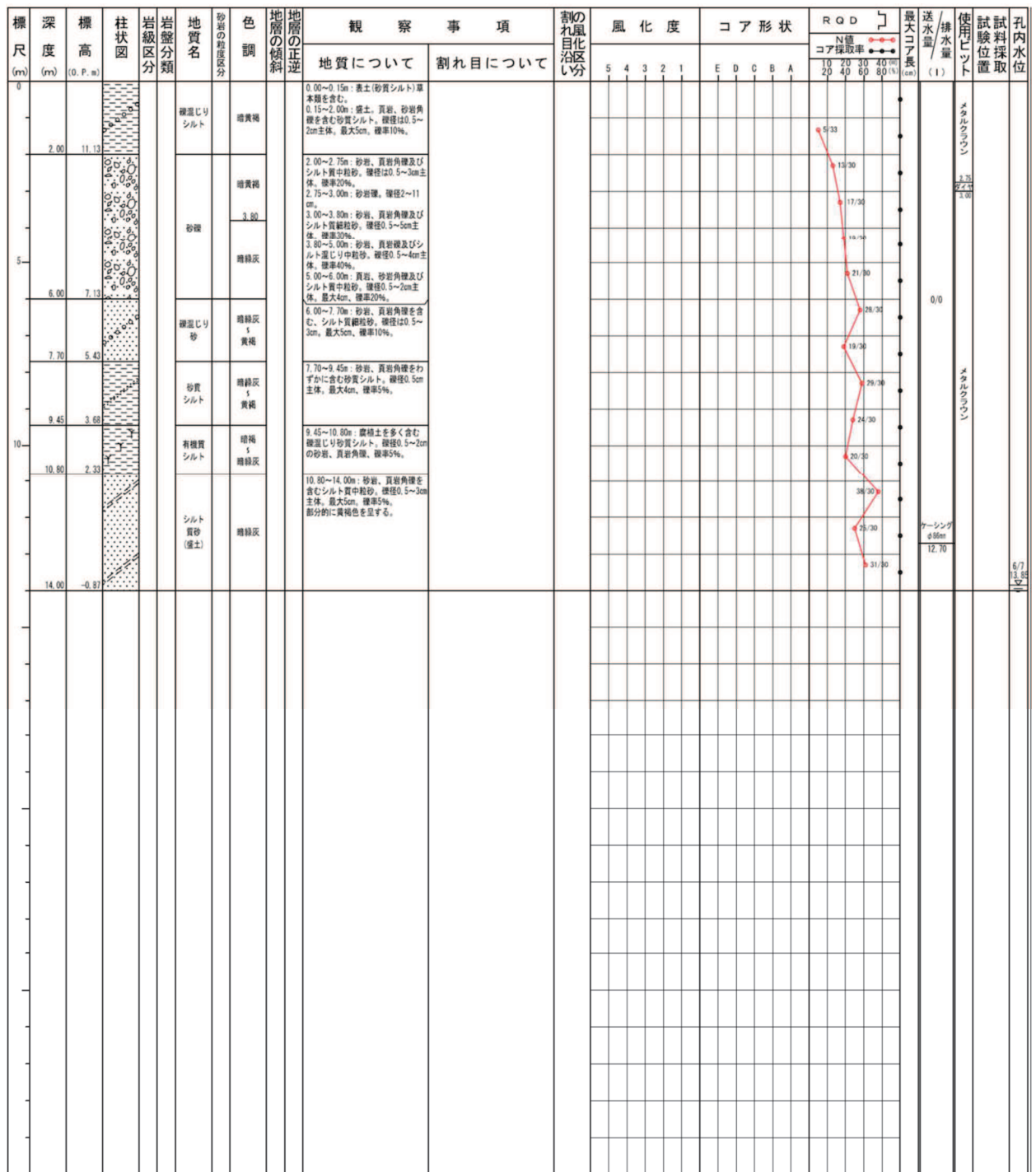


図 1-27(1) ボーリング柱状図 (25BW-24) (盛土: 深度 0~14.00m)

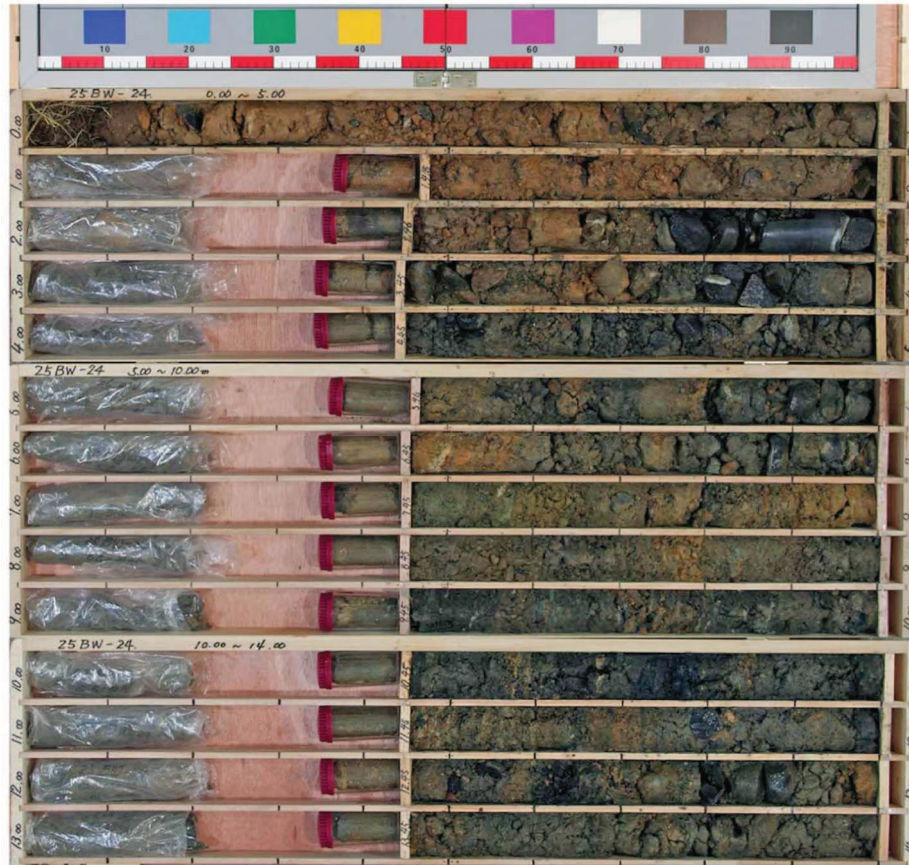


図 1-27(2) ボーリングコア写真 (25BW-24) (盛土：深度 0~14.00m)

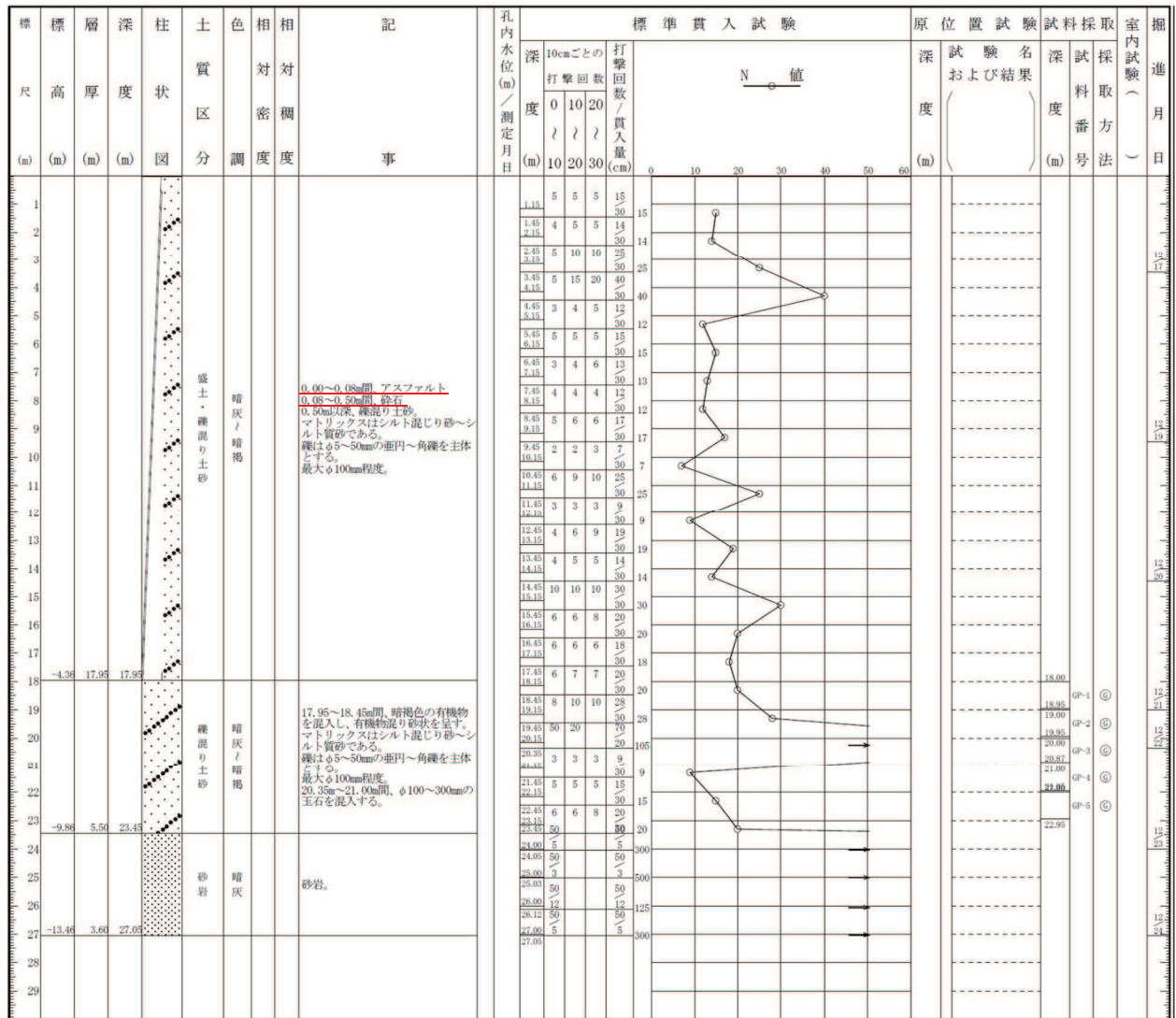


図 1-28 (1) ボーリング柱状図 (28QB-1)
(盛土 : 深度 0~17.95m, 旧表土 : 深度 17.95~23.45m)

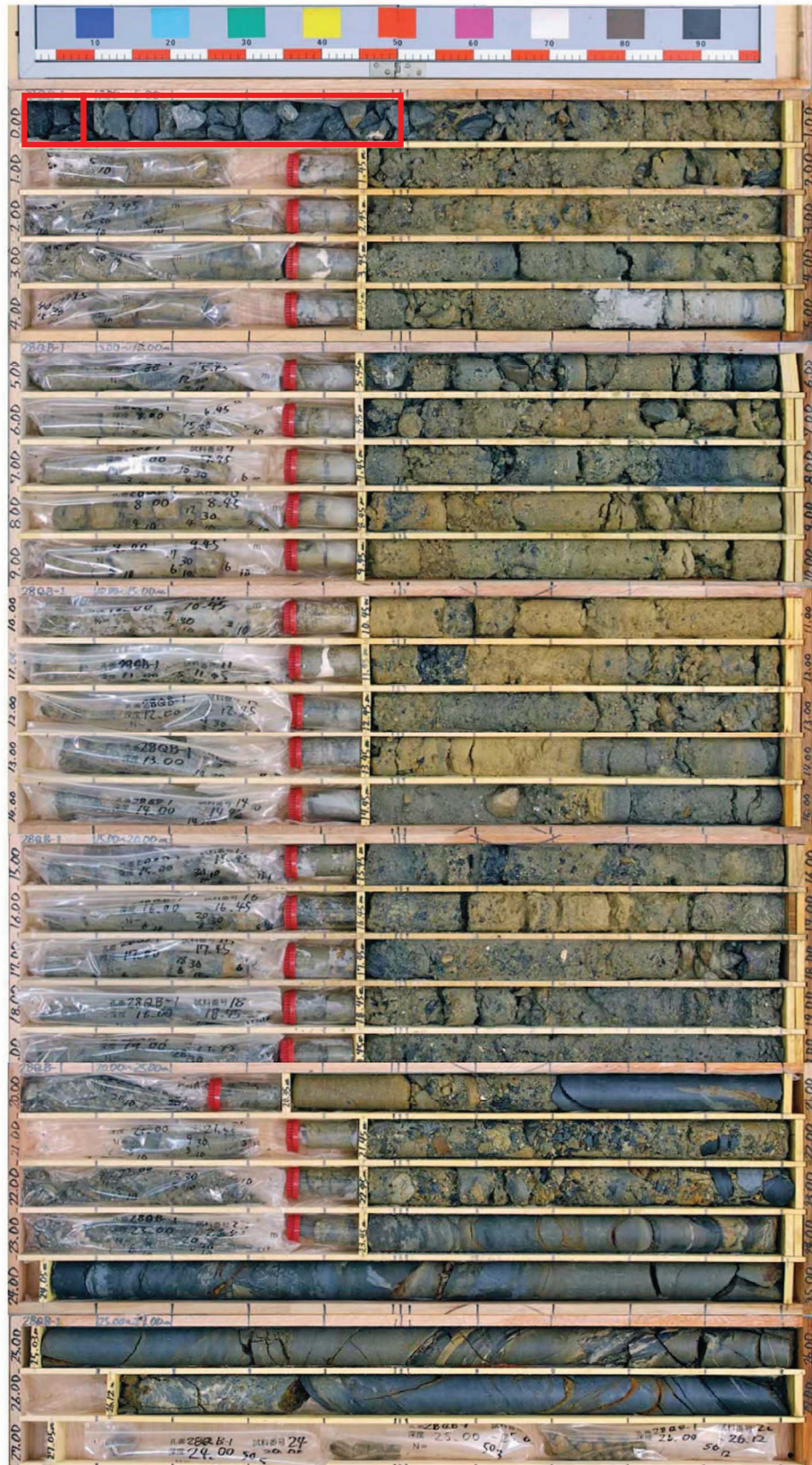


図 1-28(2) ボーリングコア写真 (28QB-1)
 (盛土：深度 0～17.95m, 旧表土：深度 17.95～23.45m)

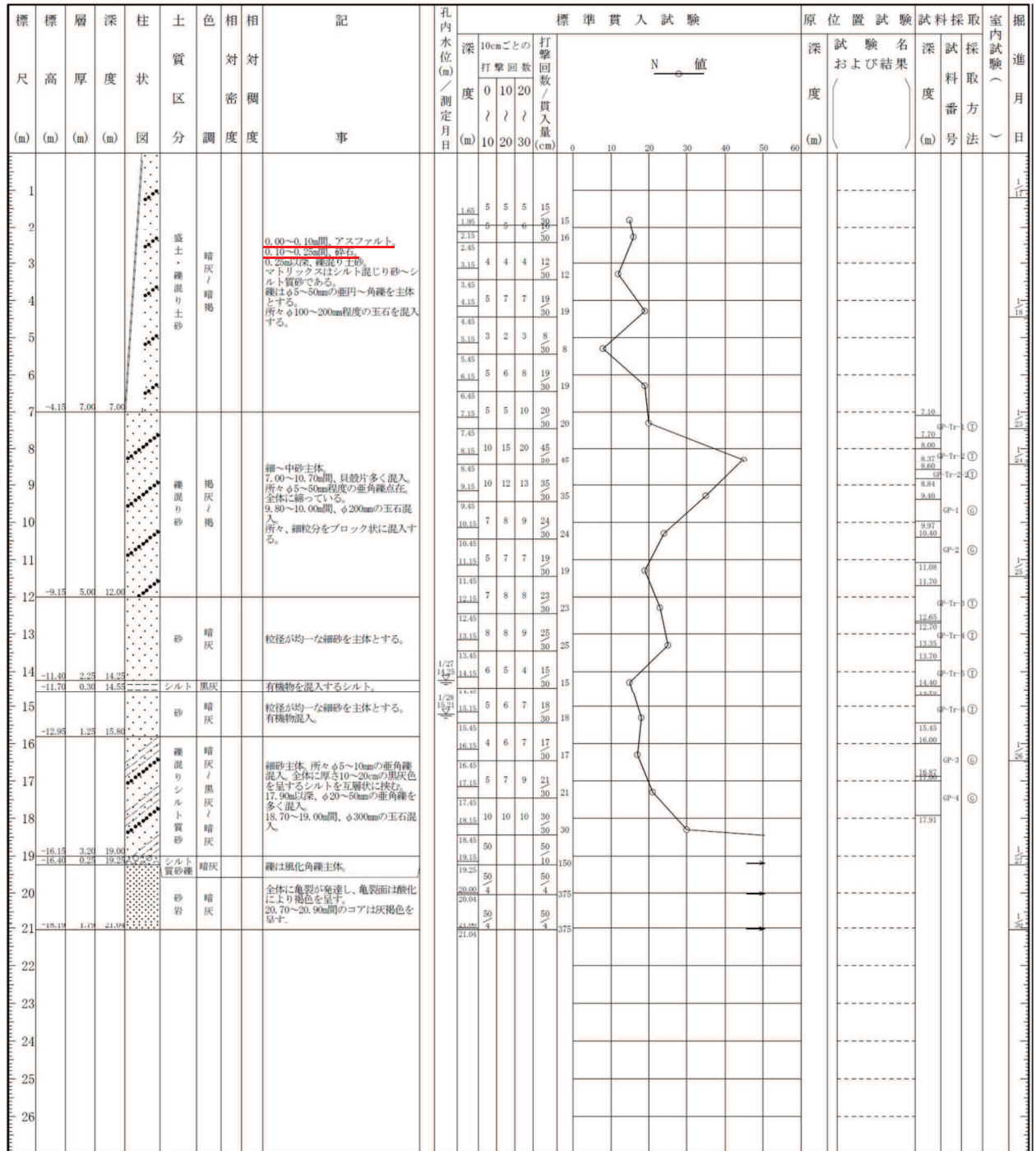


図 1-29(1) ボーリング柱状図 (28QB-2)
 (盛土：深度 0~7.00m, 旧表土：深度 7.00~19.25m)

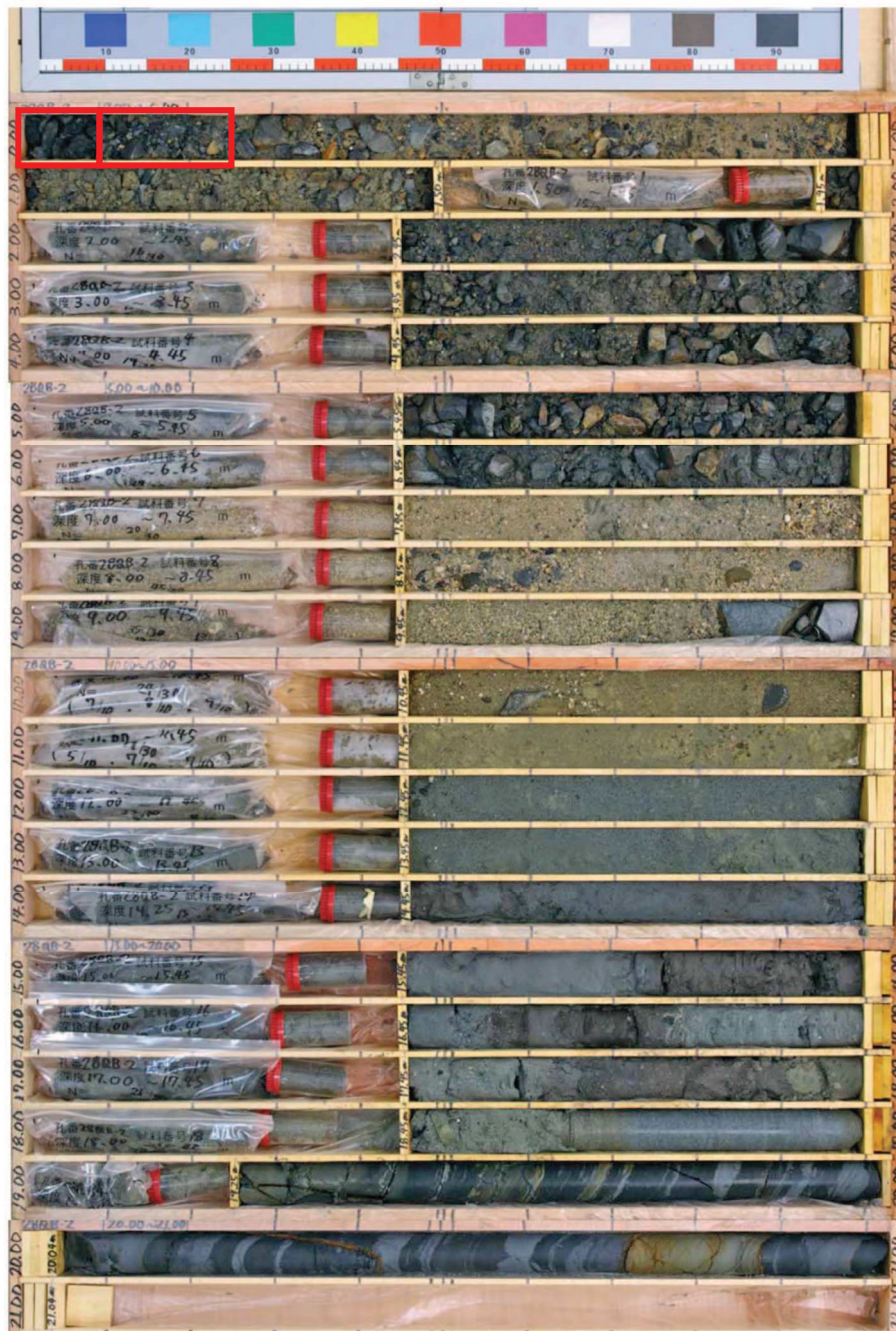


図 1-29(2) ボーリングコア写真 (28QB-2)
 (盛土：深度 0～7.00m, 旧表土：深度 7.00～19.25m)

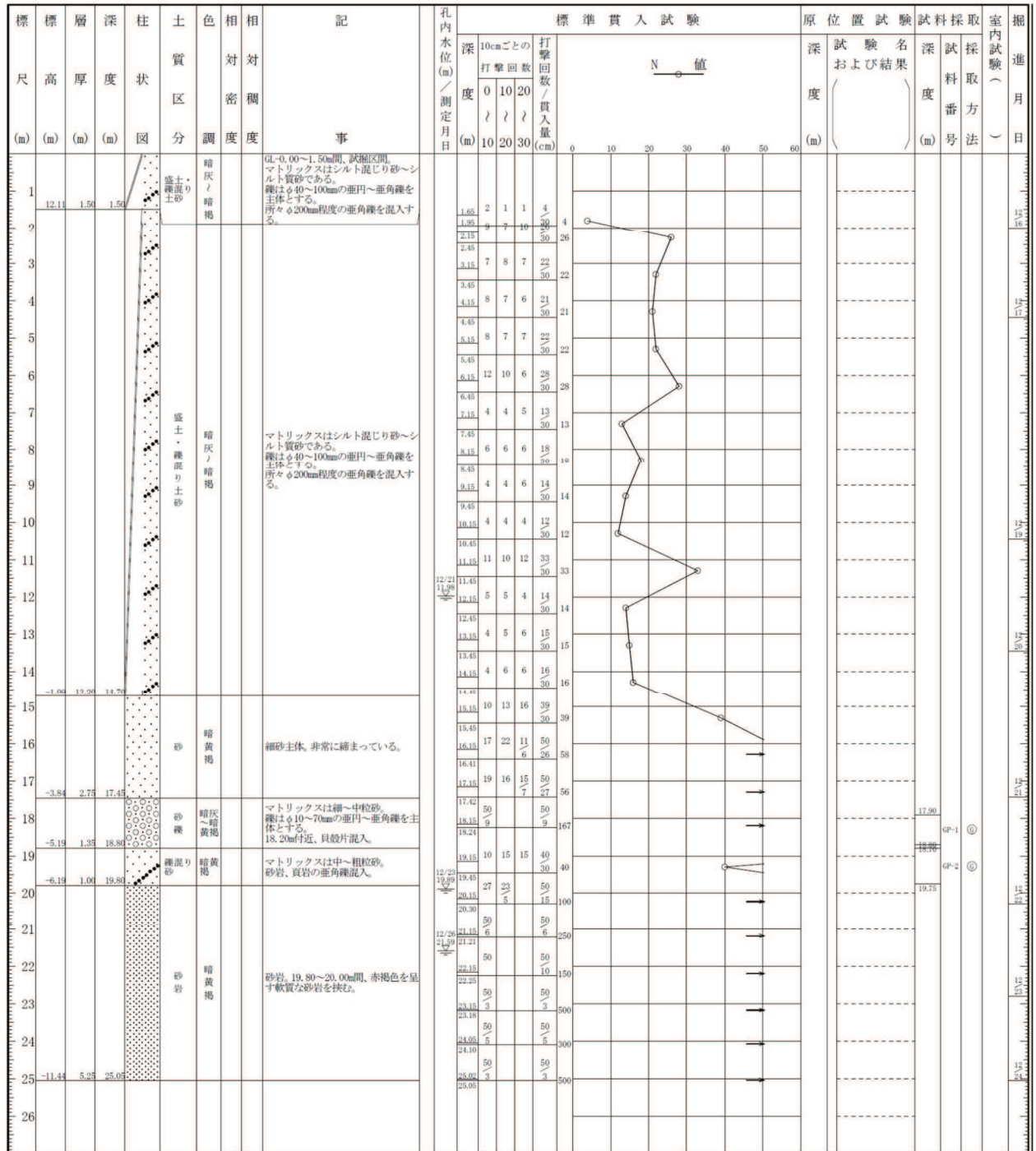


図 1-30(1) ボーリング柱状図 (28QB-3)
 (盛土：深度 0~14.70m, 旧表土：深度 14.70~19.80m)

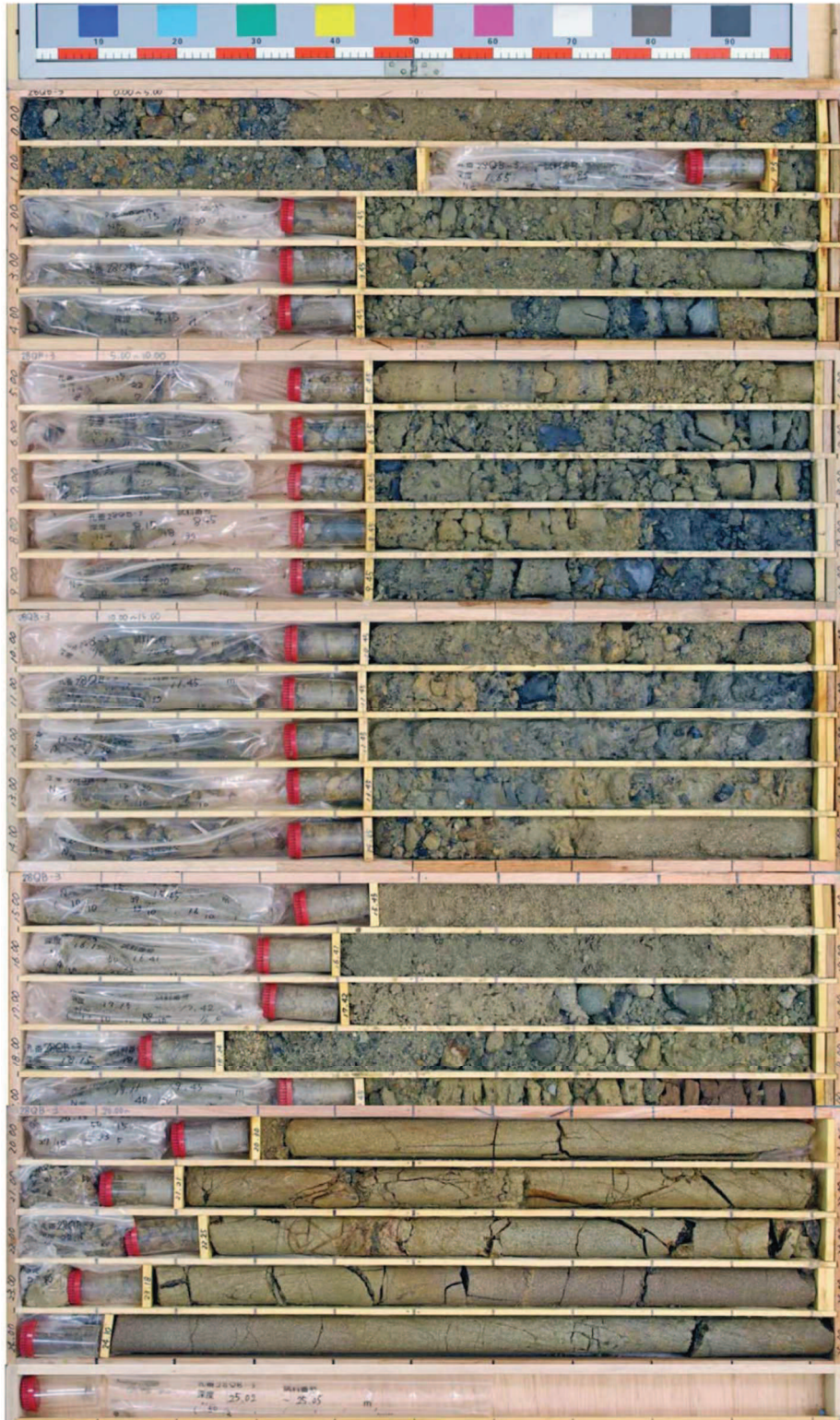


図 1-30(2) ボーリングコア写真 (28QB-3)
(盛土：深度 0～14.70m, 旧表土：深度 14.70～19.80m)

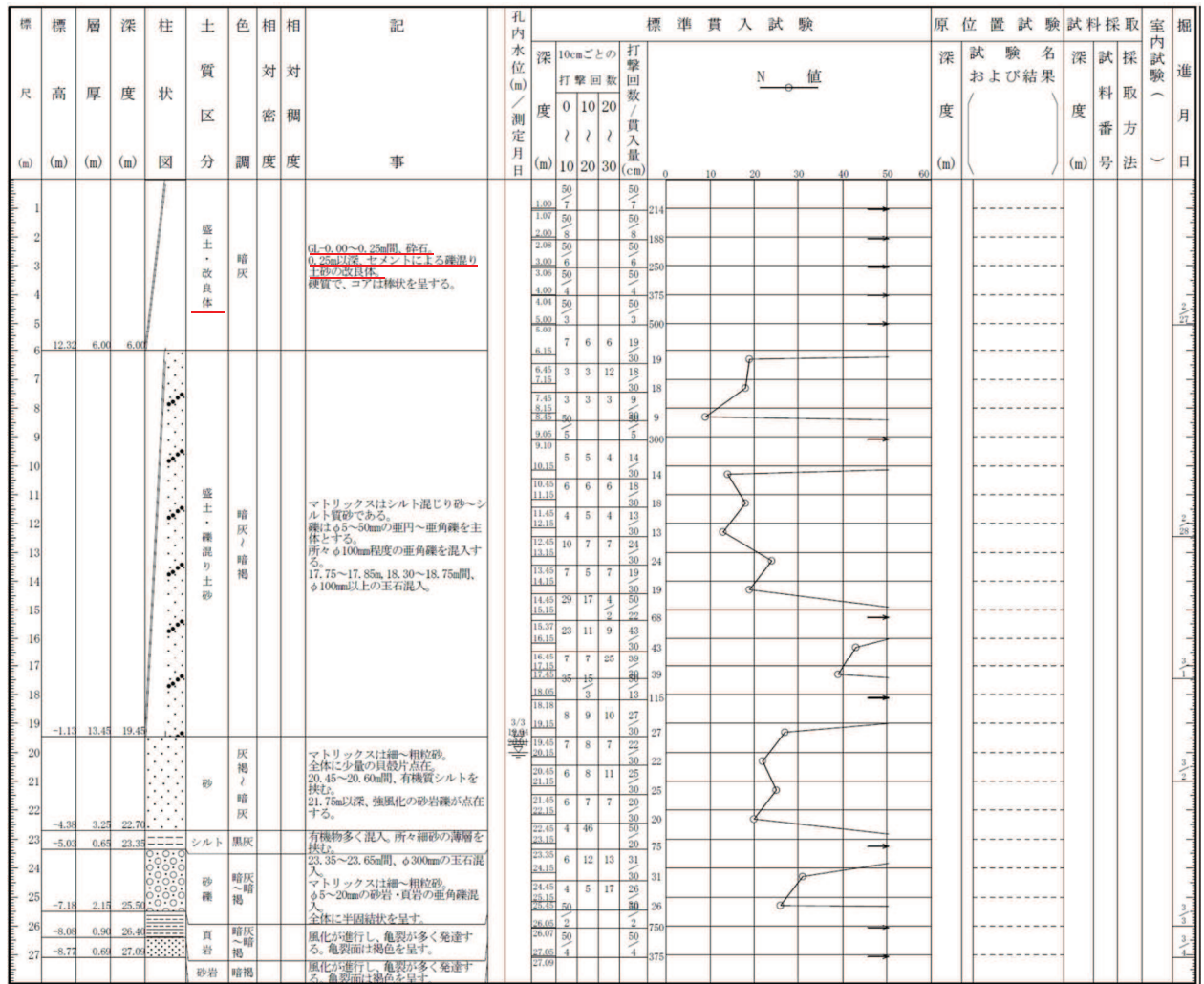


図 1-31(1) ボーリング柱状図 (28QB-4-1)
(盛土：深度 0~19.45m, 旧表土：深度 19.45~25.50m)



図 1-31(2) ボーリングコア写真 (28QB-4-1)
 (盛土 : 深度 0~19.45m, 旧表土 : 深度 19.45~25.50m)

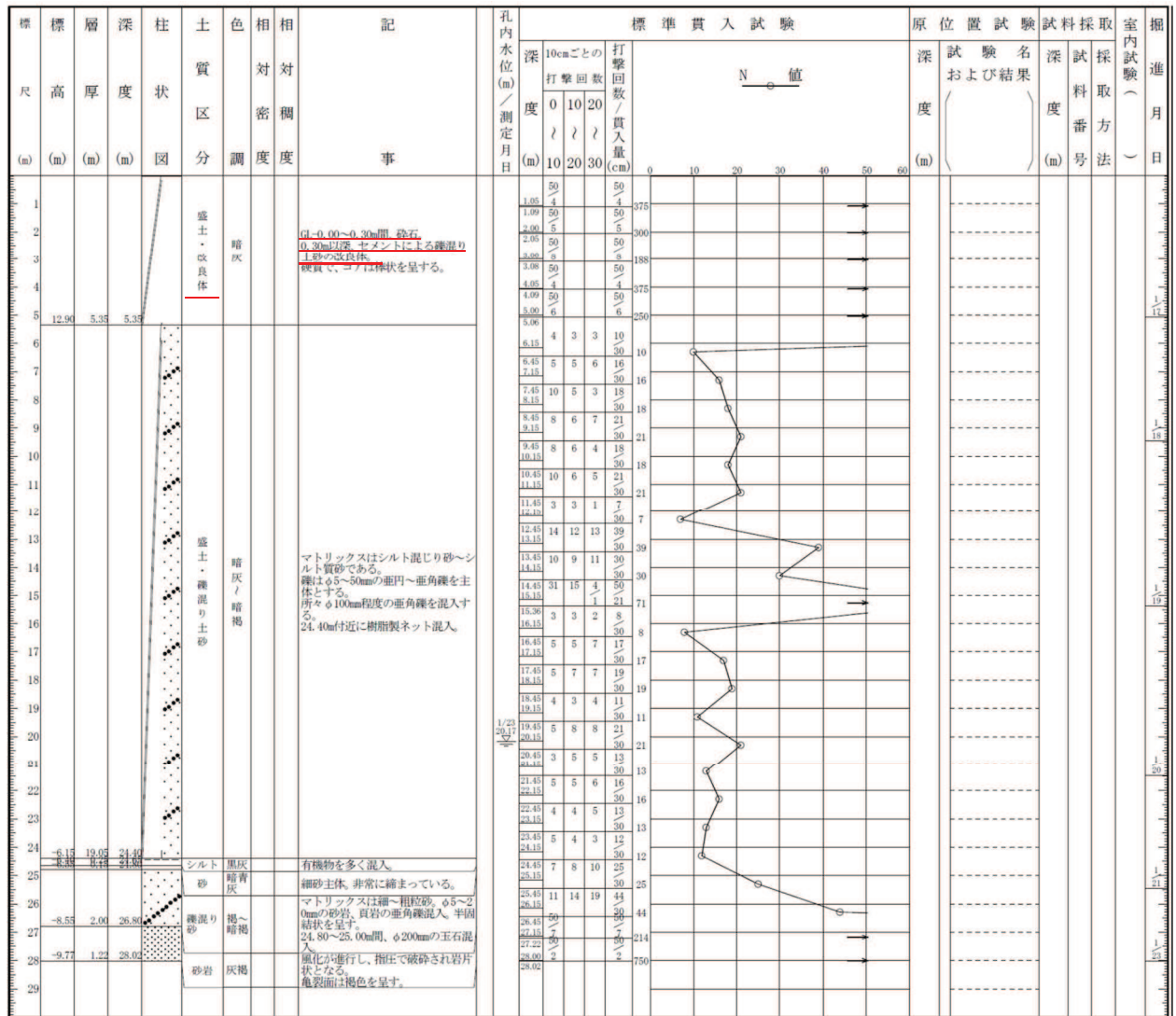


図 1-32(1) ボーリング柱状図 (28QB-4)
(盛土：深度 0~24.40m, 旧表土：深度 24.40~26.80m)



図 1-32(2) ボーリングコア写真 (28QB-4)
 (盛土: 深度 0~24.40m, 旧表土: 深度 24.40~26.80m)

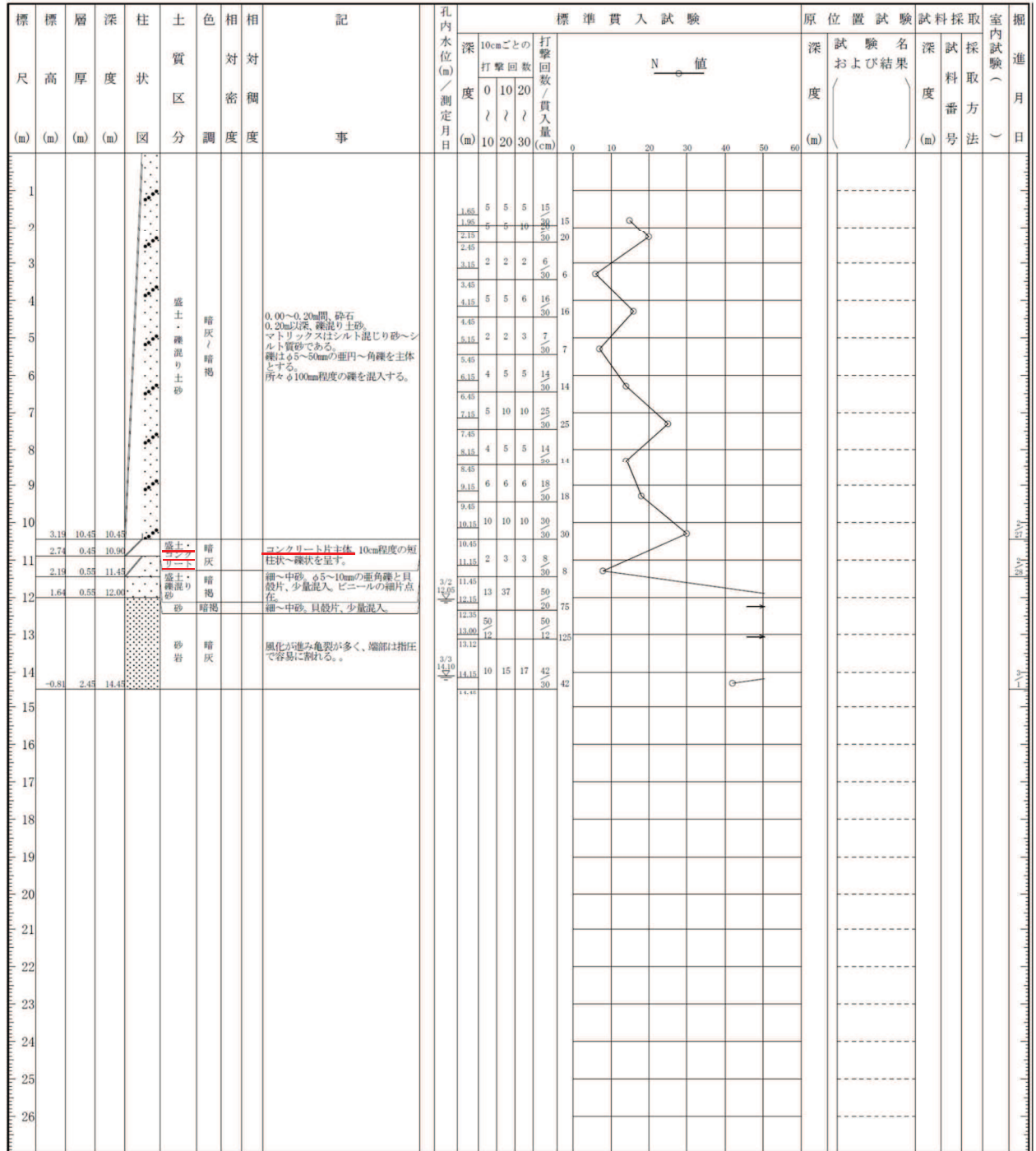


図 1-33(1) ボーリング柱状図 (28QB-5)
 (盛土：深度 0~11.45m, 旧表土：深度 11.45~12.00m)



図 1-33(2) ボーリングコア写真 (28QB-5)
(盛土 : 深度 0~11.45m, 旧表土 : 深度 11.45~12.00m)

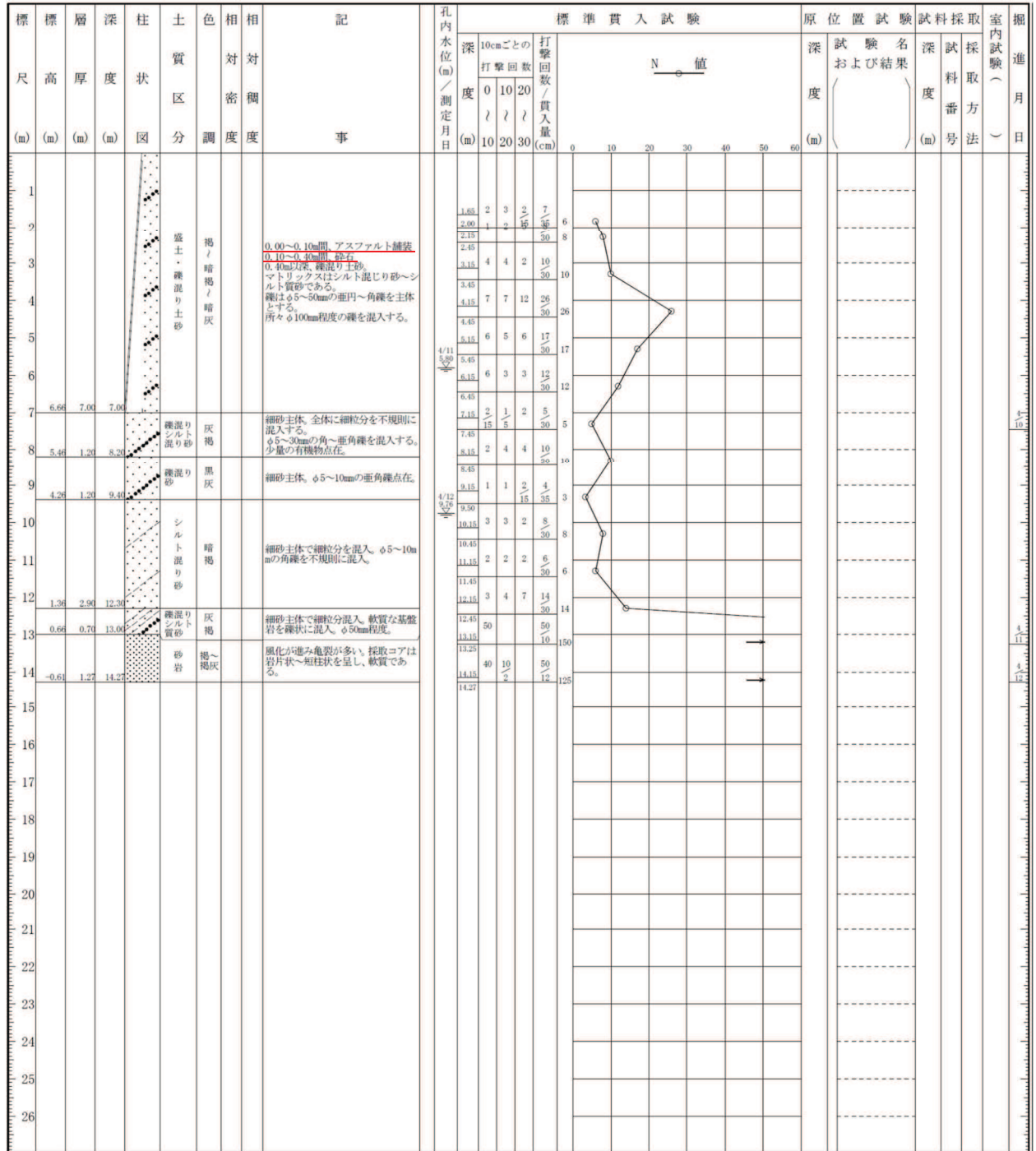


図 1-34(1) ボーリング柱状図 (28QB-5-1)
(盛土：深度 0~7.00m, 旧表土：深度 7.00~13.00m)

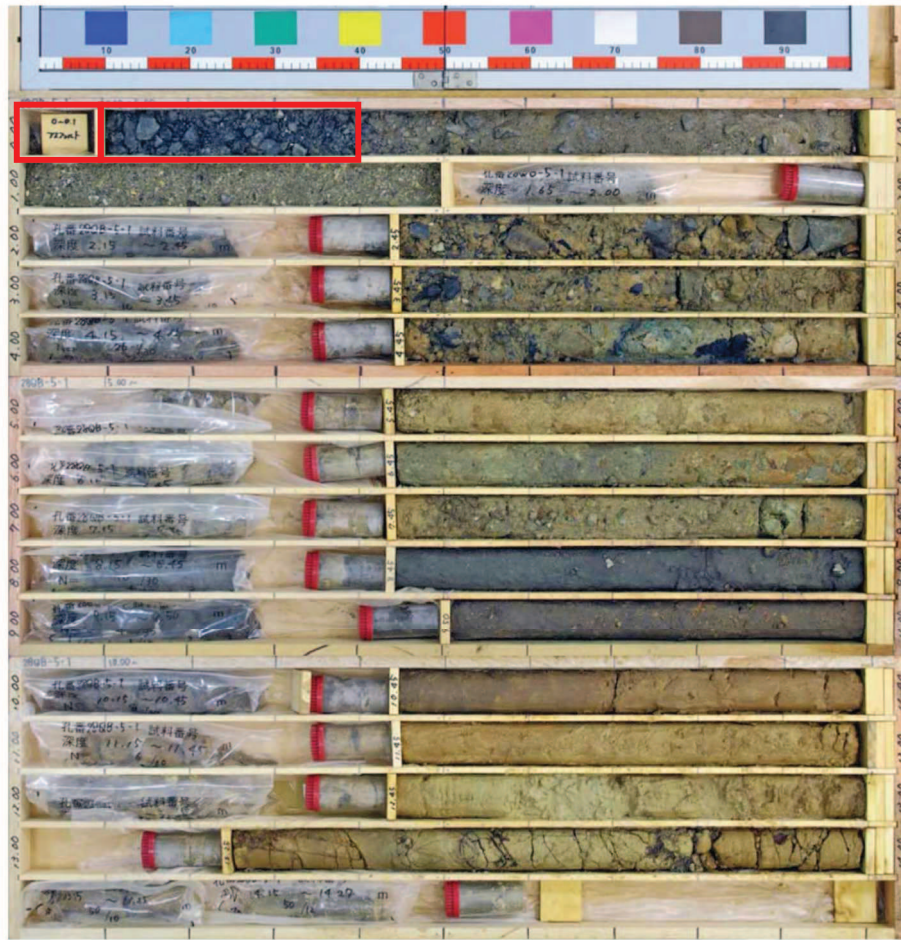


図 1-34(2) ボーリングコア写真 (28QB-5-1)
 (盛土：深度 0～7.00m, 旧表土：深度 7.00～13.00m)

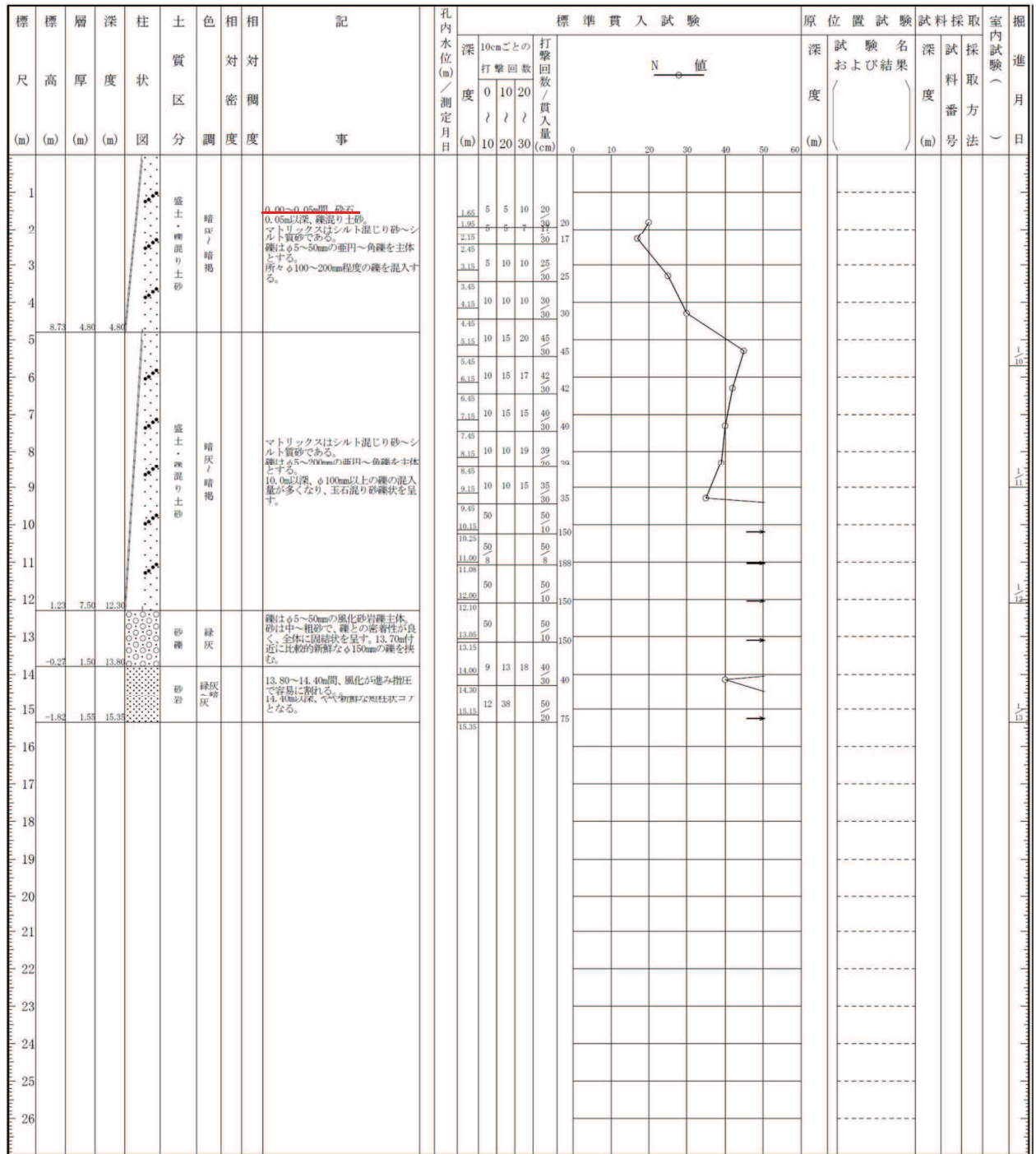


図 1-35(1) ボーリング柱状図 (28QB-6)
(盛土：深度 0~12.30m, 旧表土：深度 12.30~13.80m)

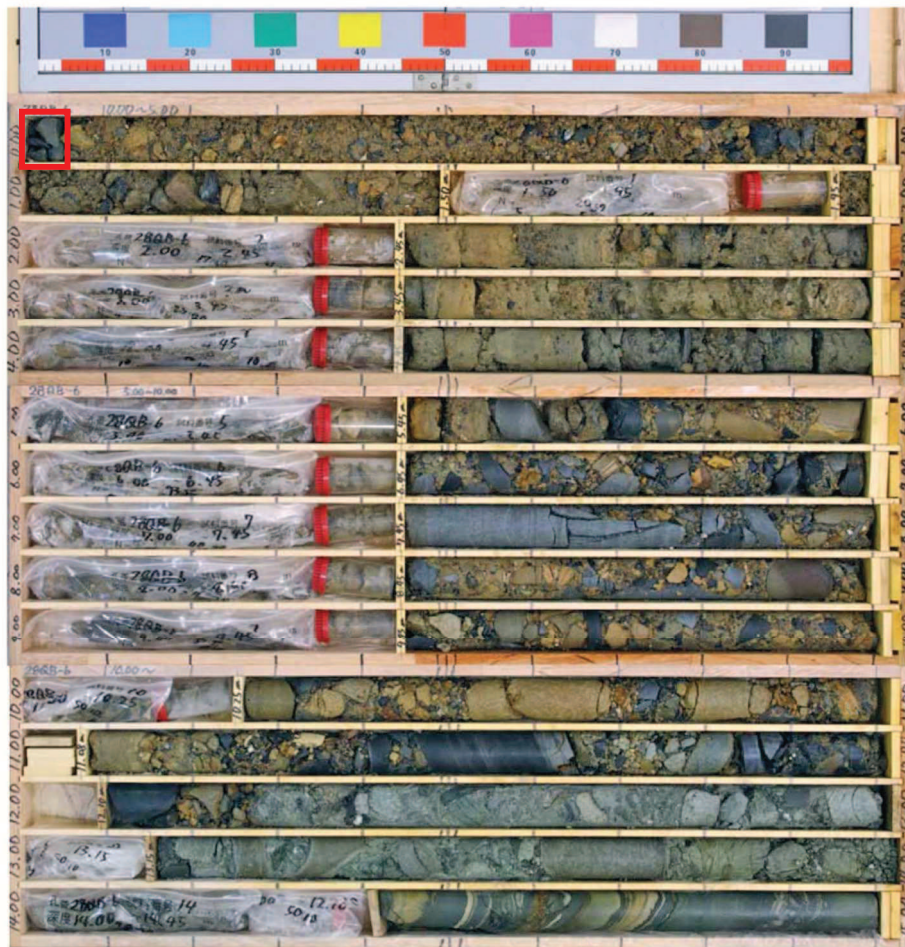


図 1-35(2) ボーリングコア写真 (28QB-6)
(盛土 : 深度 0~12.30m, 旧表土 : 深度 12.30~13.80m)

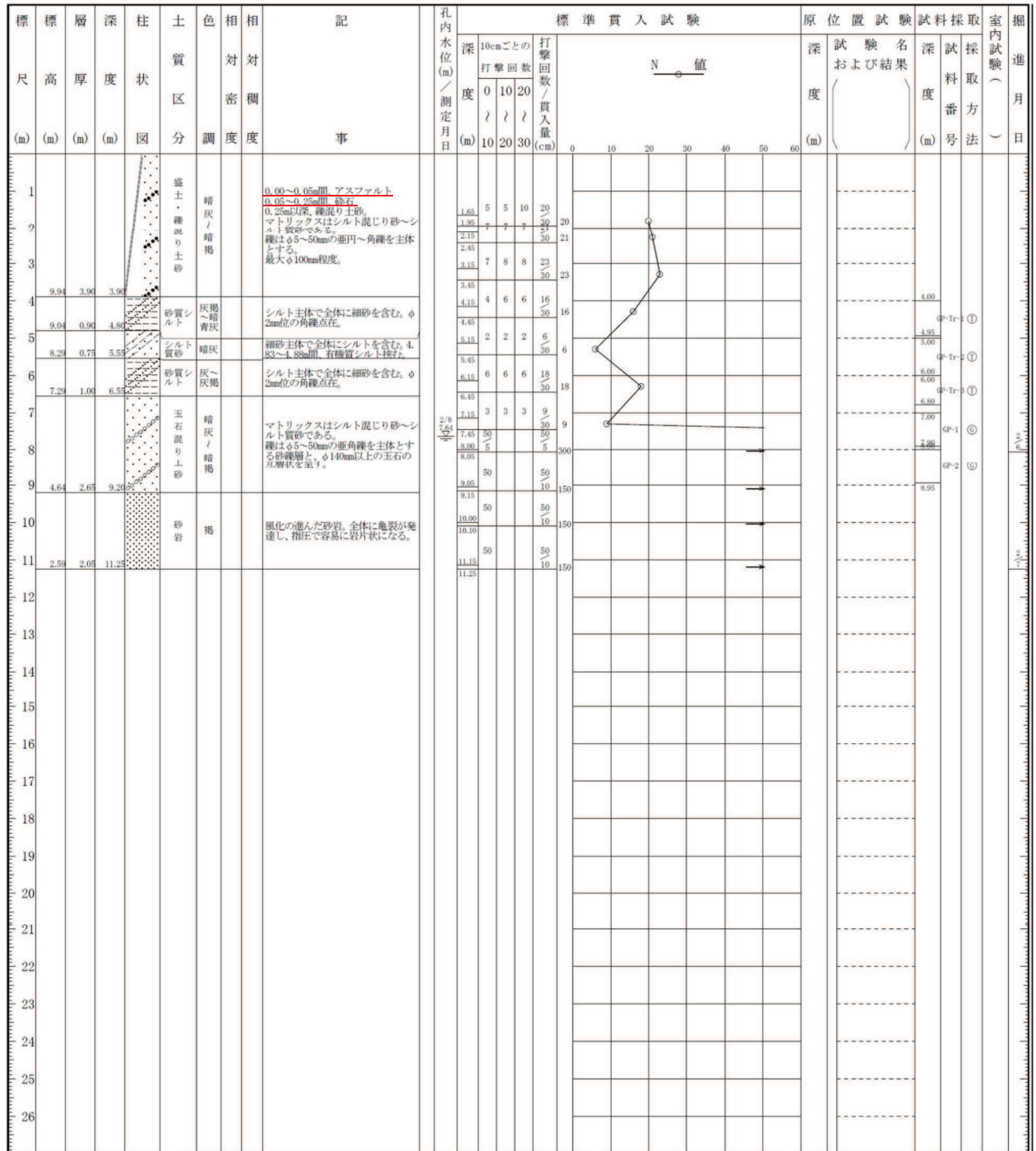


図 1-36 (1) ボーリング柱状図 (28QB-7)
(盛土：深度 0~3.90m, 旧表土：深度 3.90~9.20m)

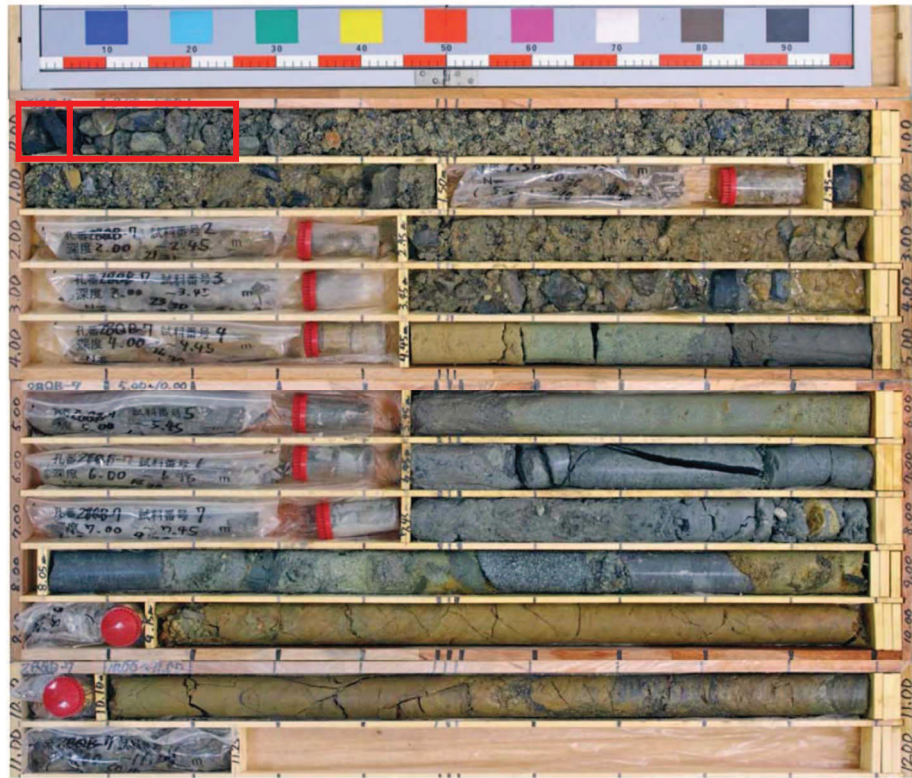


図 1-36(2) ボーリングコア写真 (28QB-7)
(盛土：深度 0～3.90m, 旧表土：深度 3.90～9.20m)

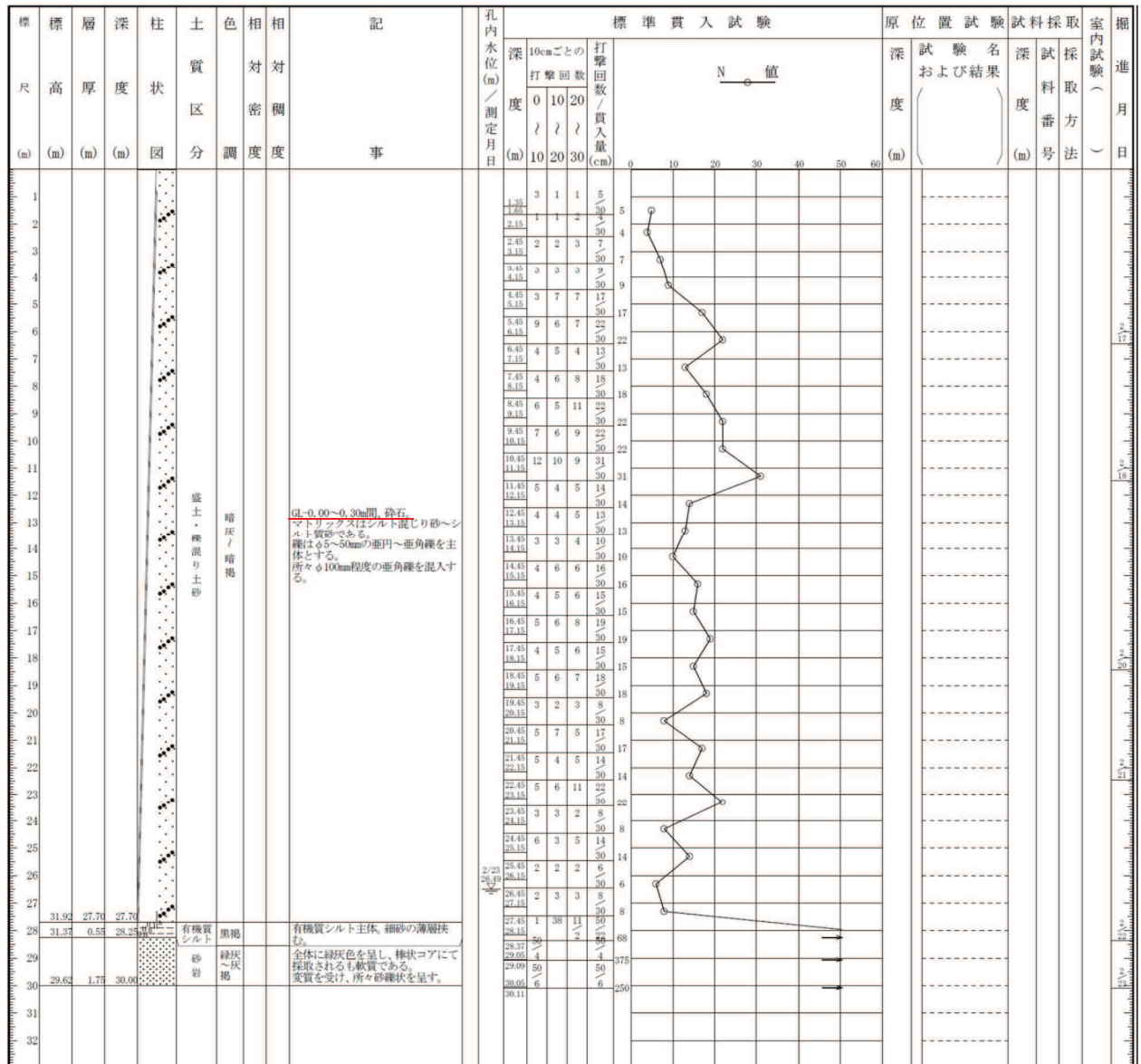


図 1-37(1) ボーリング柱状図 (28QB-8)
(盛土：深度 0~27.70m, 旧表土：深度 27.70~28.25m)

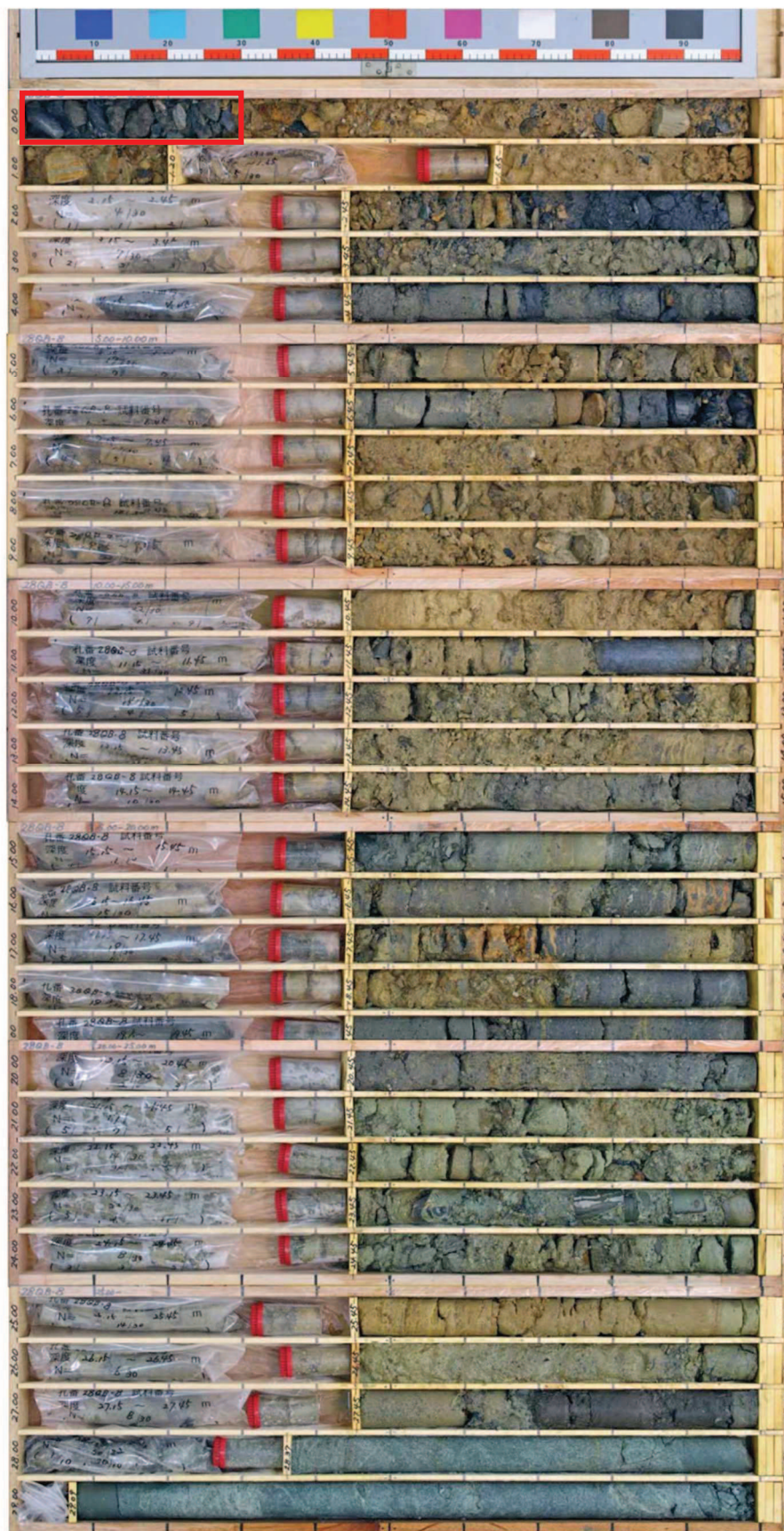


図 1-37(2) ボーリングコア写真 (28QB-8)
 (盛土：深度 0～27.70m, 旧表土：深度 27.70～28.25m)

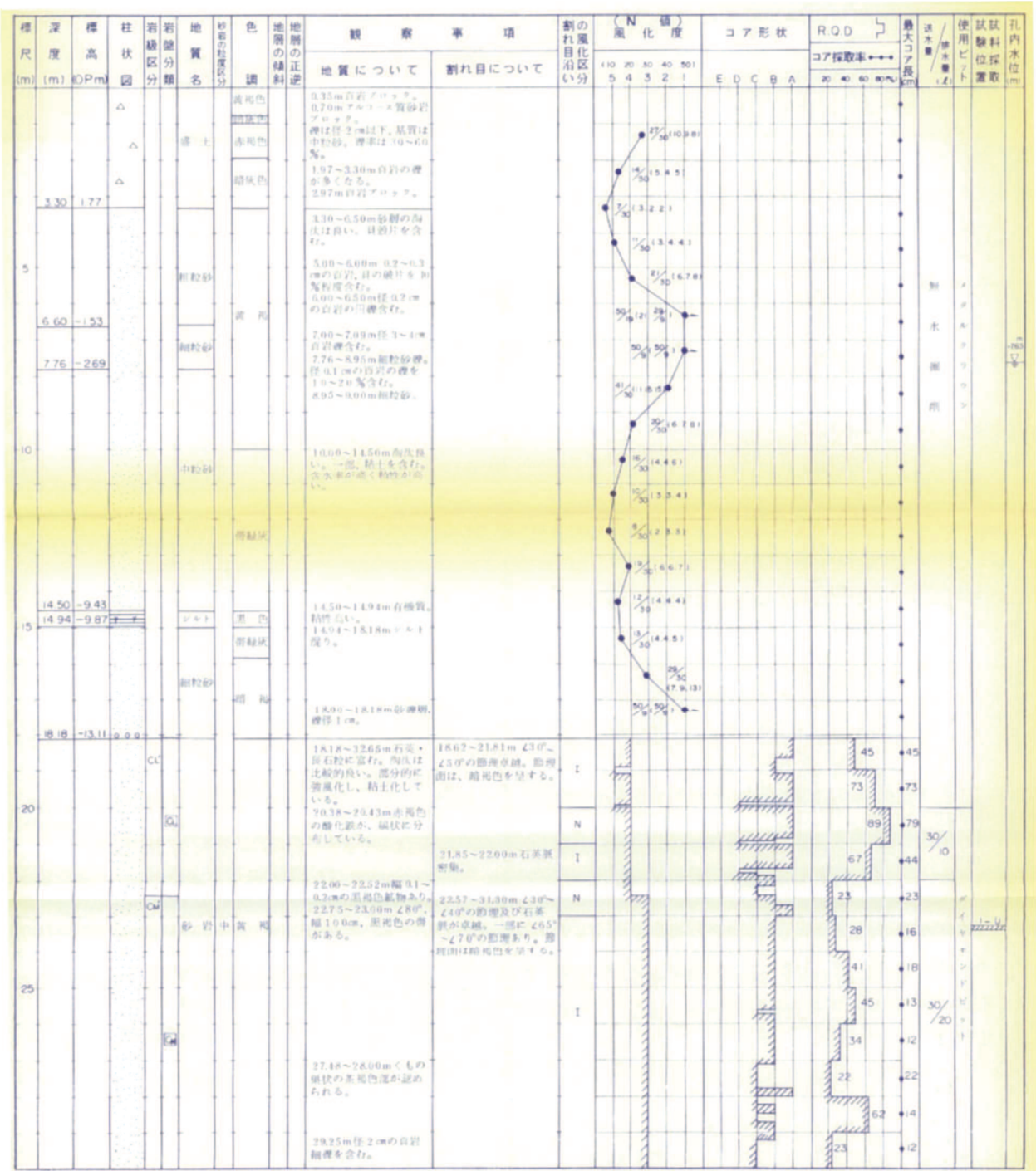


図 1-38(1) ボーリング柱状図 (P-3)
 (盛土: 深度 0~3.30m, 旧表土: 深度 3.30~18.18m)



図 1-38(2) ボーリングコア写真 (P-3)
 (盛土 : 深度 0~3.30m, 旧表土 : 深度 3.30~18.18m)

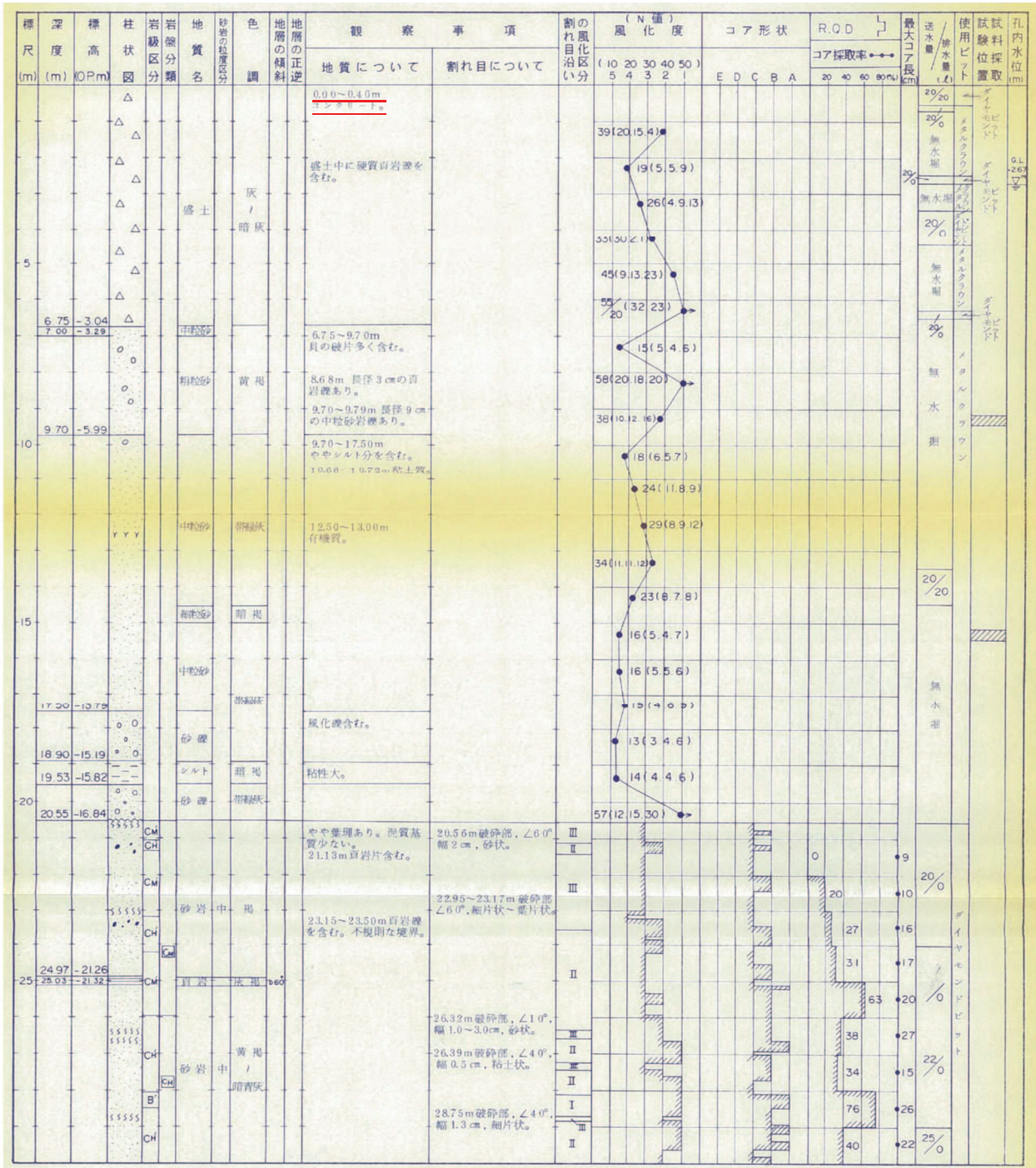


図 1-39(1) ボーリング柱状図 (P-6)
 (盛土 : 深度 0~6.75m, 旧表土 : 深度 6.75~20.55m)



図 1-39(2) ボーリングコア写真 (P-6)
 (盛土：深度 0～6.75m, 旧表土：深度 6.75～20.55m)

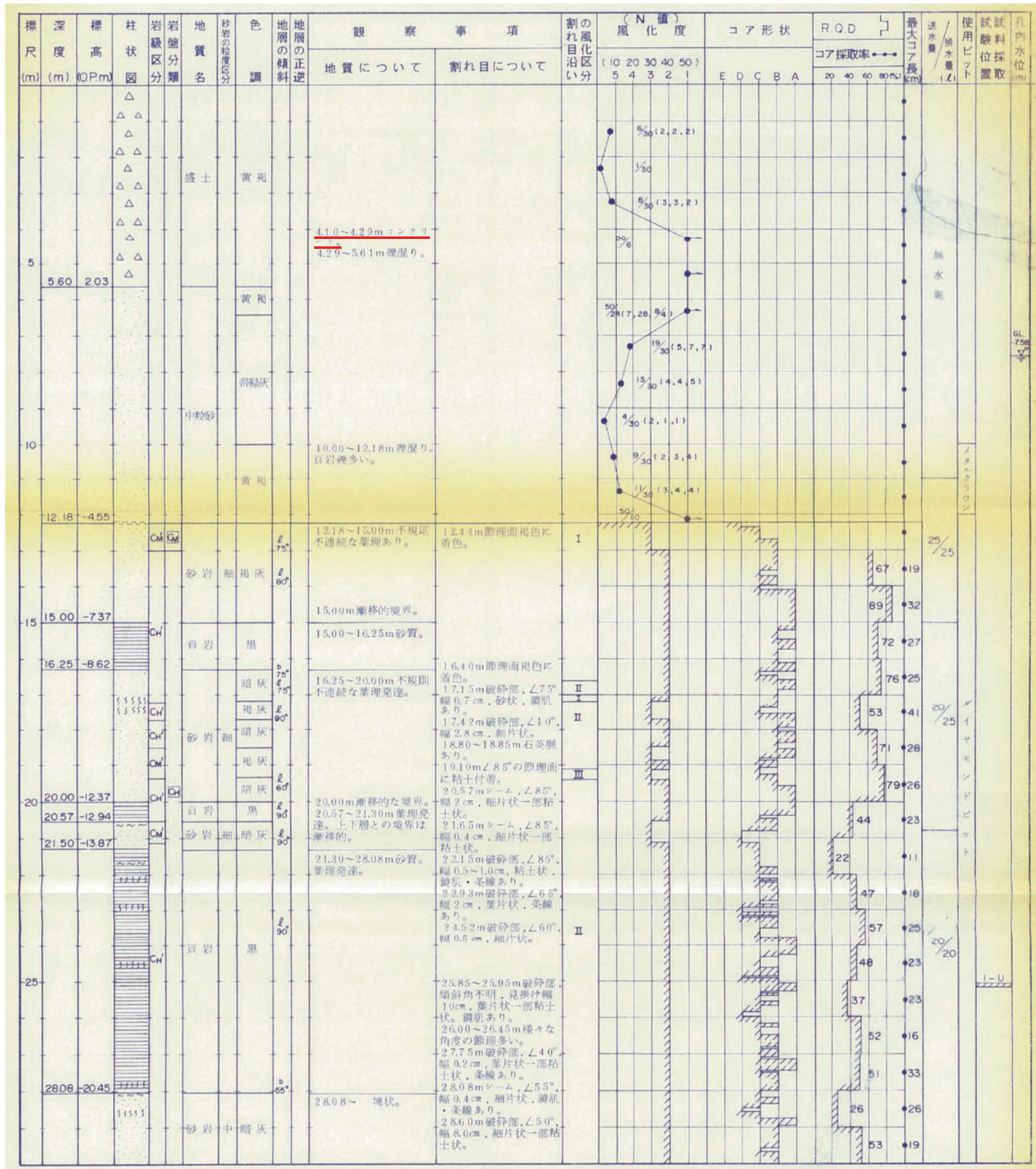


図 1-40(1) ボーリング柱状図 (SP-2)
(盛土 : 深度 0~5.60m, 旧表土 : 深度 5.60~12.18m)

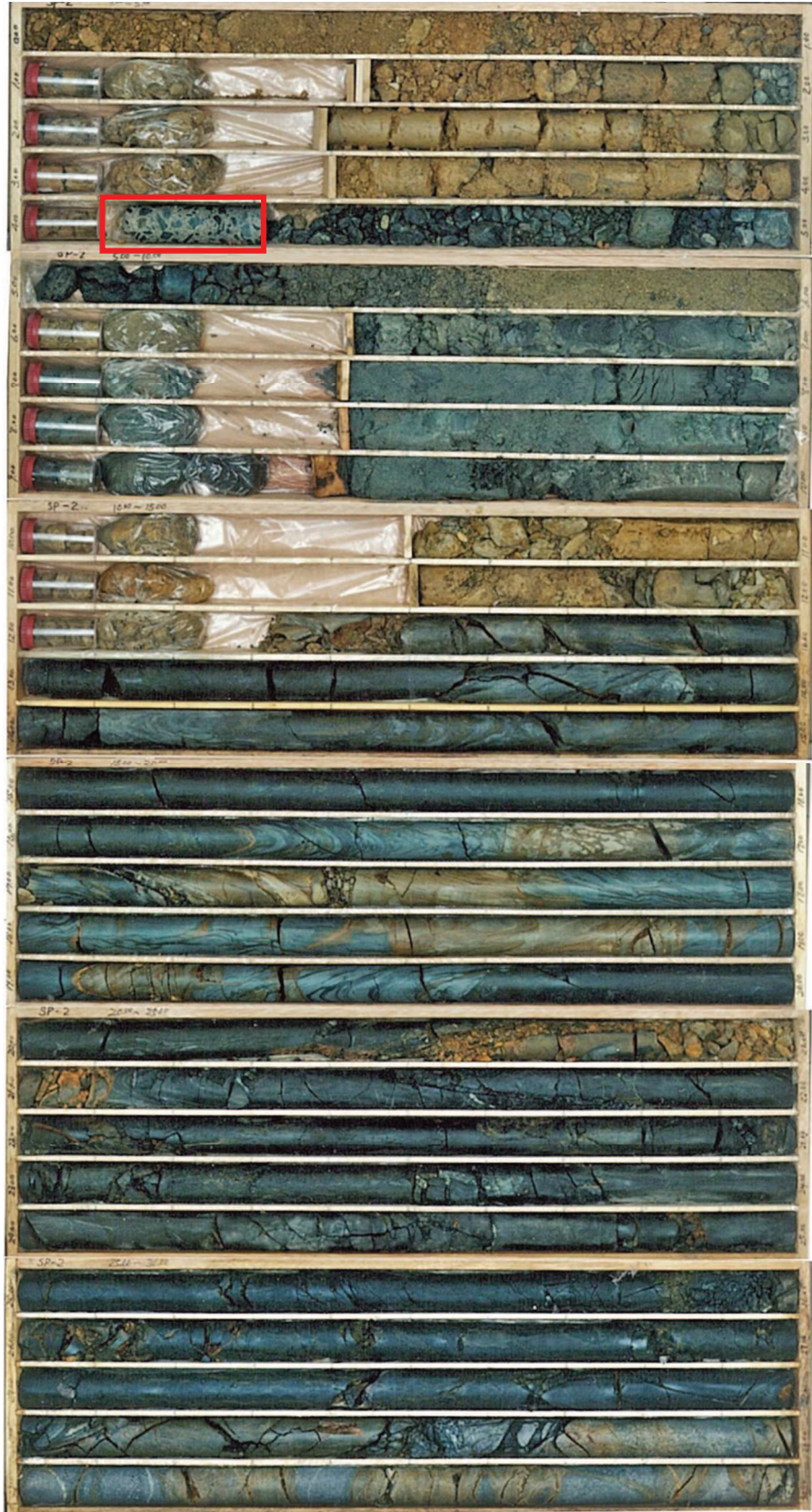


図 1-40(2) ボーリングコア写真 (SP-2)
 (盛土：深度 0～5.60m, 旧表土：深度 5.60～12.18m)

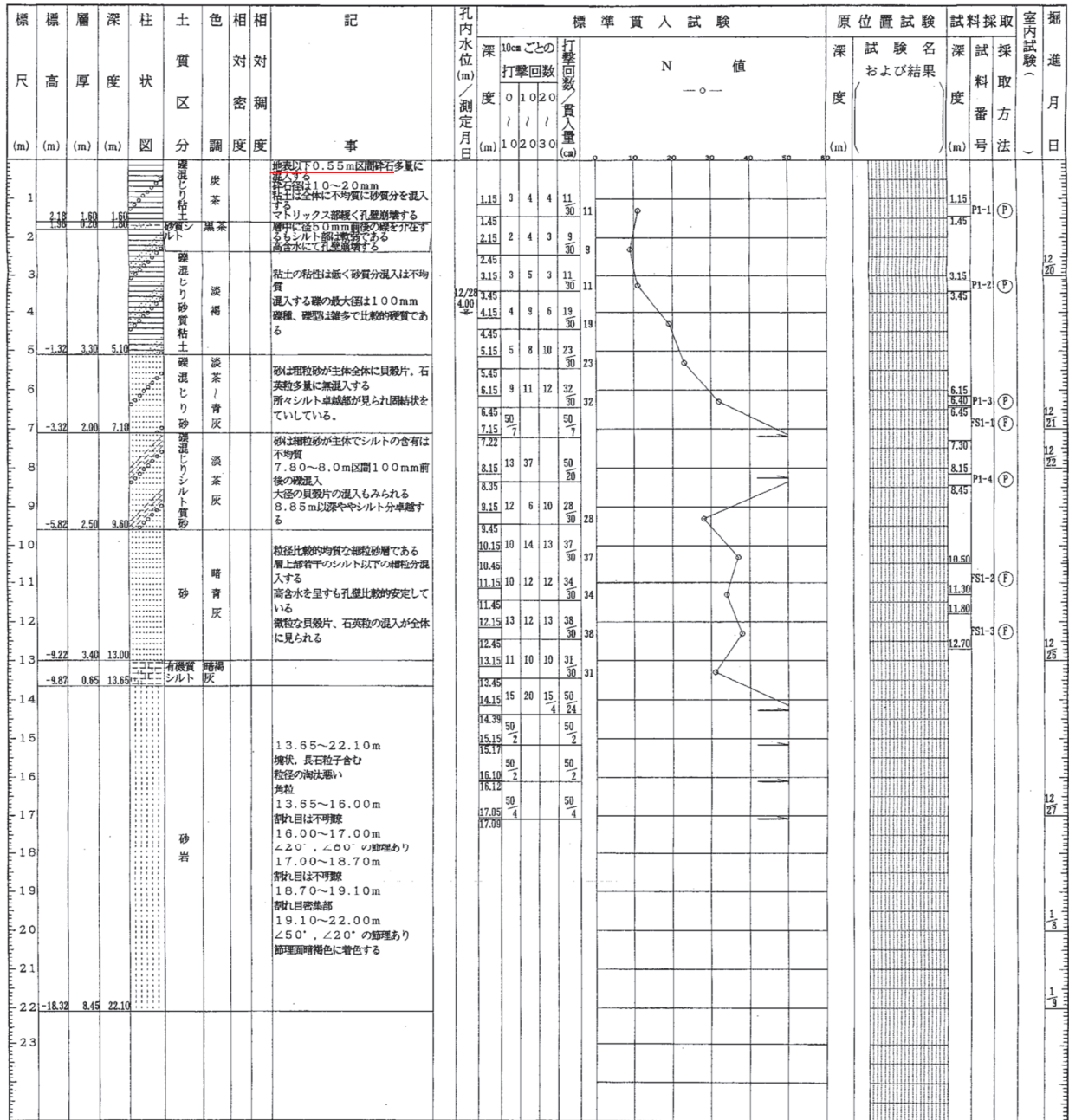


図 1-41(1) ボーリング柱状図 (Fs-1) (旧表土 : 深度 0~13.65m)



図 1-41(2) ボーリングコア写真 (Fs-1) (旧表土 : 深度 0~13.65m)

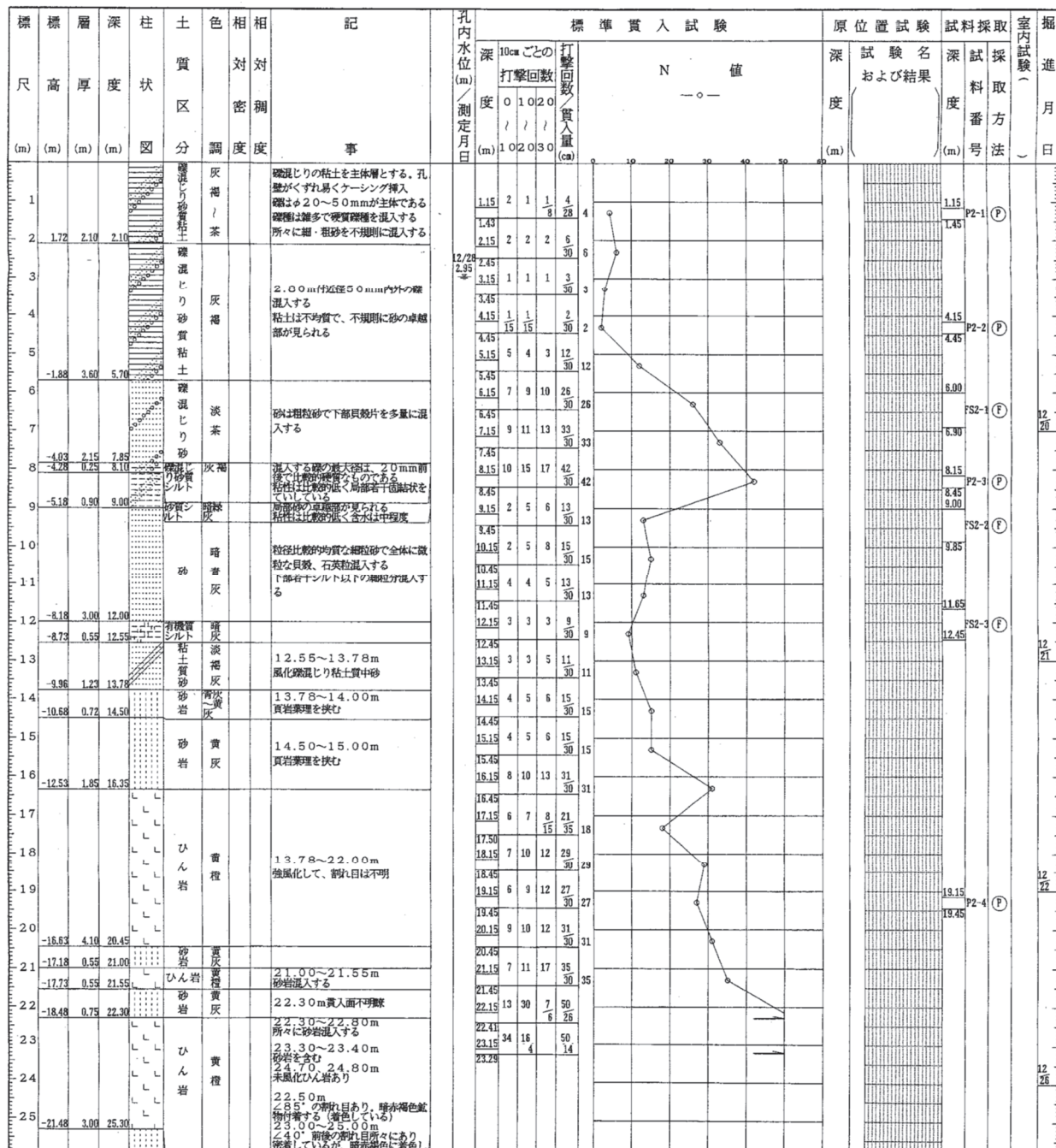


図 1-42(1) ボーリング柱状図 (Fs-2) (旧表土：深度 0~13.78m)



図 1-42(2) ボーリングコア写真 (Fs-2) (旧表土：深度 0～13.78m)

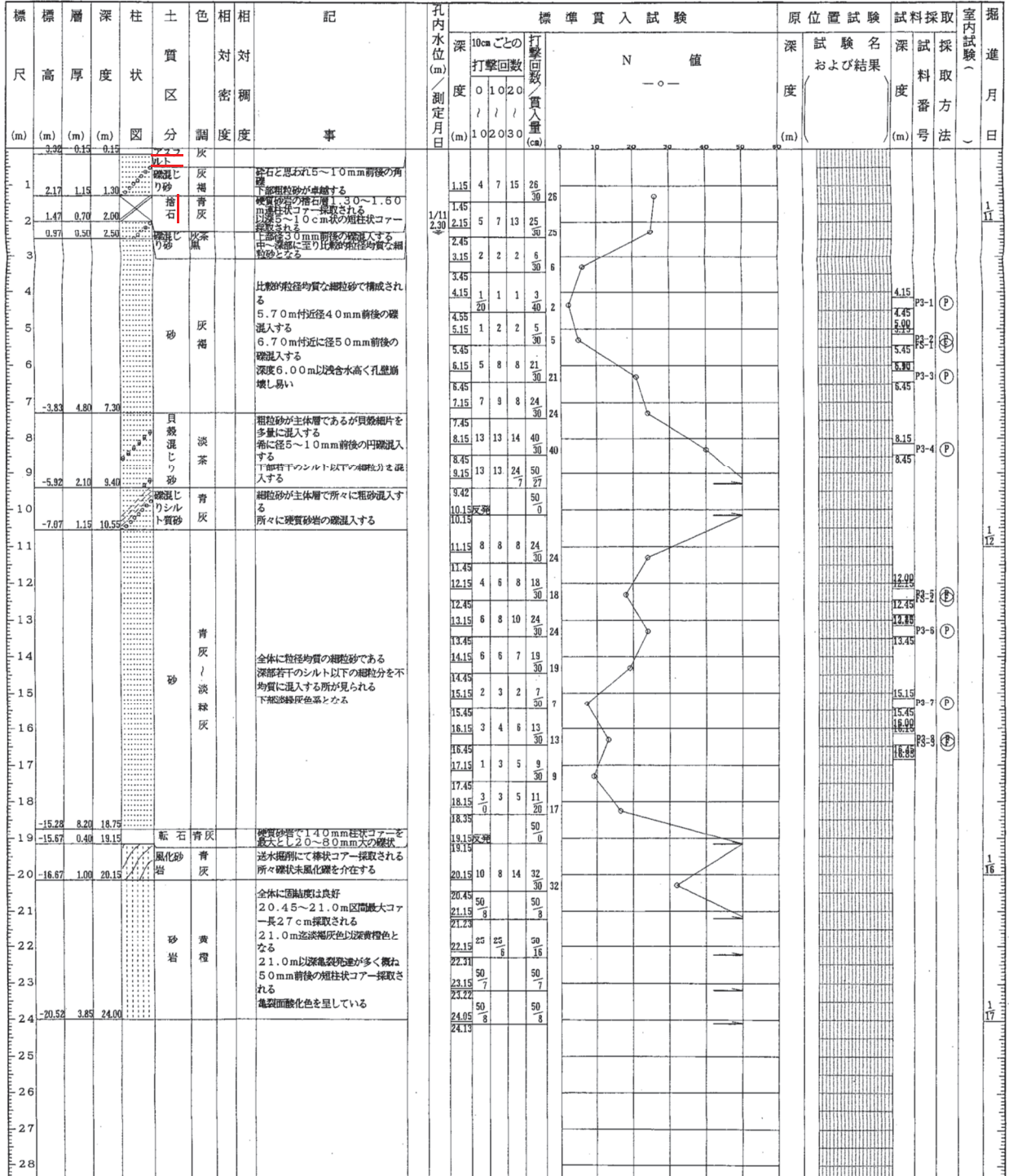


図 1-43(1) ボーリング柱状図 (Fs-3) (旧表土: 深度 0~19.15m)

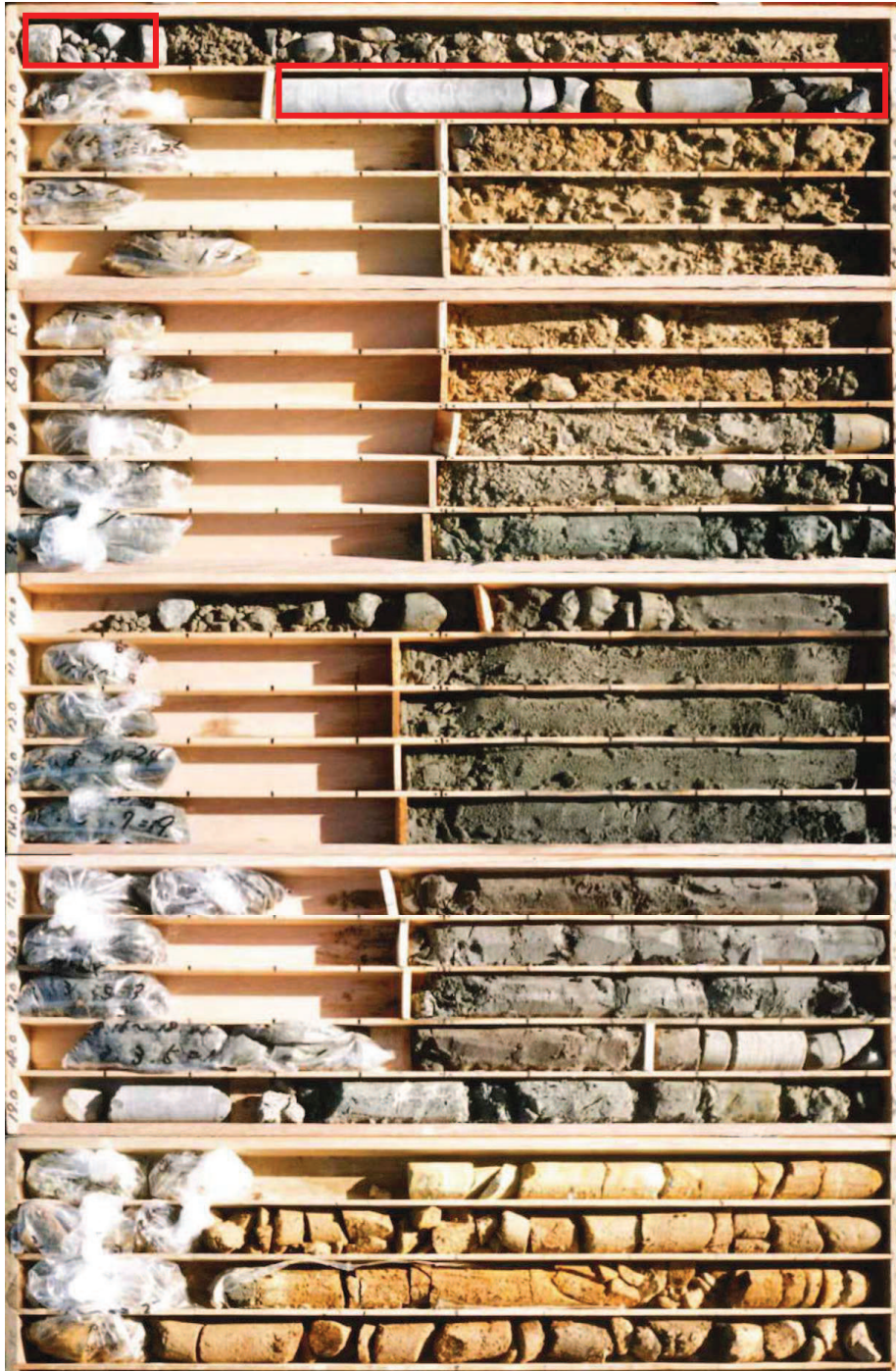


図 1-43(2) ボーリングコア写真 (Fs-3) (旧表土 : 深度 0~19.15m)