

女川原子力発電所第2号機 工事計画審査資料	
資料番号	02-工-B-04-0016_改0
提出年月日	2021年6月15日

工事計画に係る説明資料

原子炉冷却系統施設のうち非常用炉心冷却設備その他原子炉注水設備

(3.6.7 ほう酸水注入系)

(添付書類)

2021年6月

東北電力株式会社

女川原子力発電所第2号機
工事計画認可申請書本文及び添付書類

目 録

VI 添付書類

VI-6 図面

4. 原子炉冷却系統施設

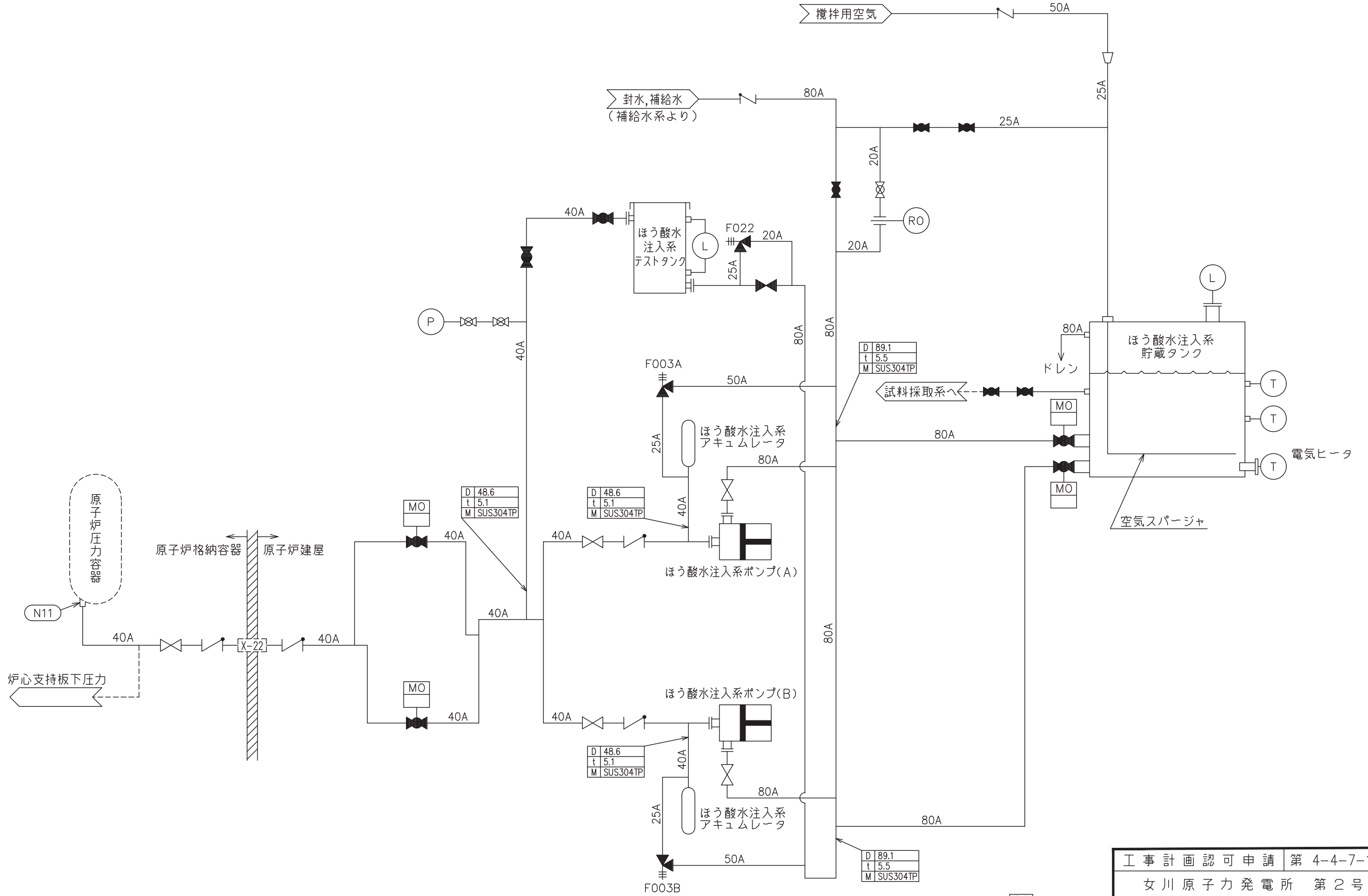
4.4 非常用炉心冷却設備その他原子炉注水設備

4.4.7 ほう酸水注入系

第4-4-7-1-1 図 【設計基準対象施設】ほう酸水注入系系統図

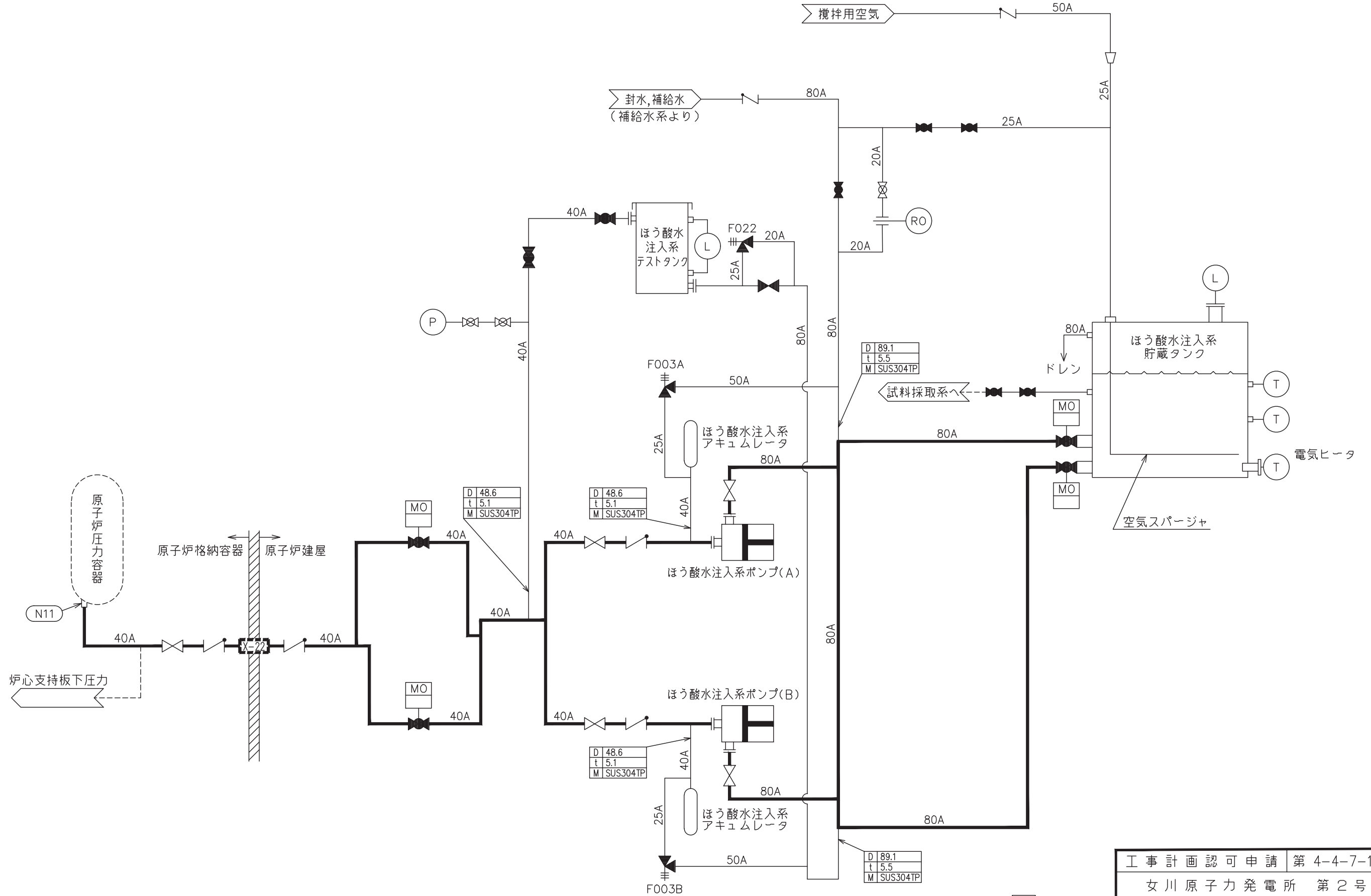
第4-4-7-1-2 図 【重大事故等対処設備】ほう酸水注入系系統図

第4-4-7-2-1 図 ほう酸水注入系 機器の配置を明示した図面（その1）



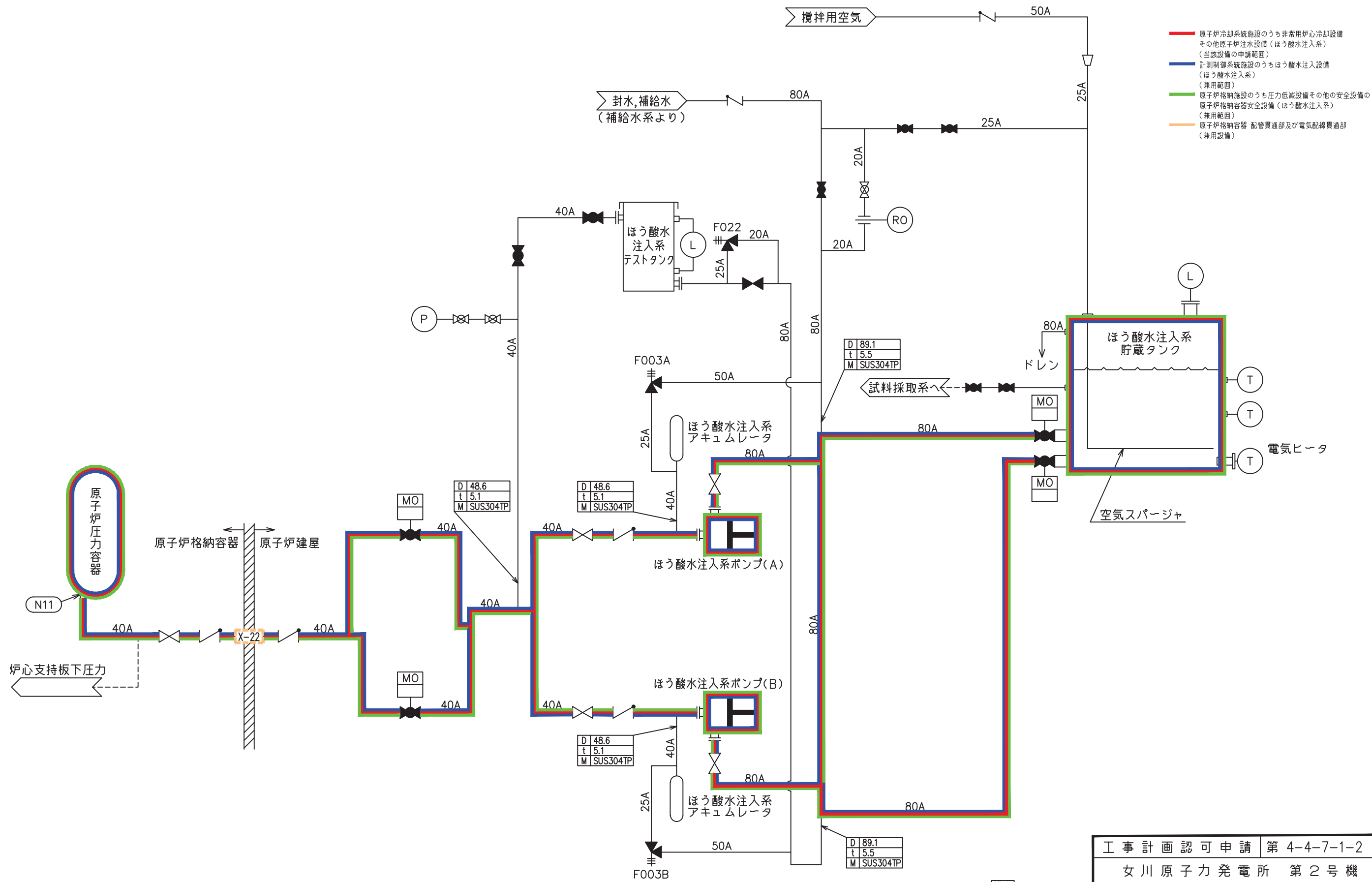
備考	
D	外径 mm
t	厚さ mm
M	材料

工事計画認可申請	第 4-4-7-1-1 図
女川原子力発電所 第2号機	
名称	【設計基準対象施設】 ほう酸水注入系系統図
東北電力株式会社	



備考	
D	外径 mm
t	厚さ mm
M	材料

工事計画認可申請	第 4-4-7-1-2 図
女川原子力発電所 第 2 号機	
名称	【重大事故等対処設備】 ほう酸水注入系系統図
東北電力株式会社	



- 原子炉冷却系統施設のうち非常用炉心冷却設備
その他原子炉注水設備（ほう酸水注入系）
（当該設備の申請範囲）
- 計測制御系統施設のうちほう酸水注入設備
（ほう酸水注入系）
（兼用範囲）
- 原子炉格納施設のうち圧力低減設備その他の安全設備の
原子炉格納容器安全設備（ほう酸水注入系）
（兼用範囲）
- 原子炉格納容器 配管貫通部及び電気配線貫通部
（兼用設備）

備考

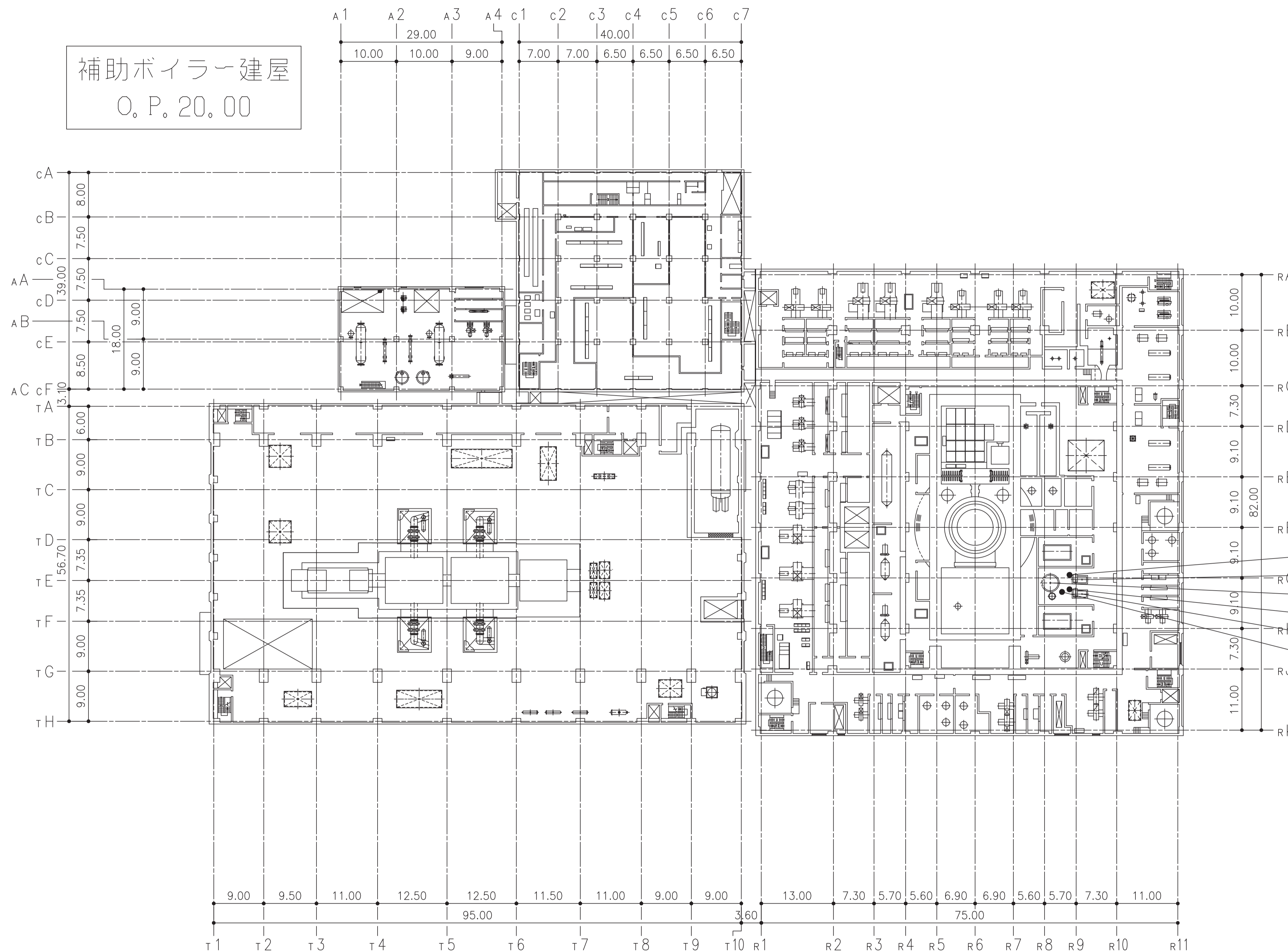
D	外径 mm
t	厚さ mm
M	材料

工事計画認可申請	第 4-4-7-1-2 図
女川原子力発電所 第 2 号機	
名称	【重大事故等対処設備】 ほう酸水注入系系統図
東北電力株式会社	

制御建屋 O. P. 19.50



補助ボイラー建屋
O. P. 20.00



- C41-F003A ほう酸水注入系ポンプ(A)
- C41-F003B ほう酸水注入系ポンプ(B)
- C41-F022 ほう酸水注入系貯蔵タンク

タービン建屋 O. P. 24.80

原子炉建屋 O. P. 22.50 (一部 24.80)

注：寸法はmを示す。

工事計画認可申請 第4-4-7-2-1図

女川原子力発電所 第2号機

名 ほう酸水注入系
称 機器の配置を明示した図面(その1)

東北電力株式会社