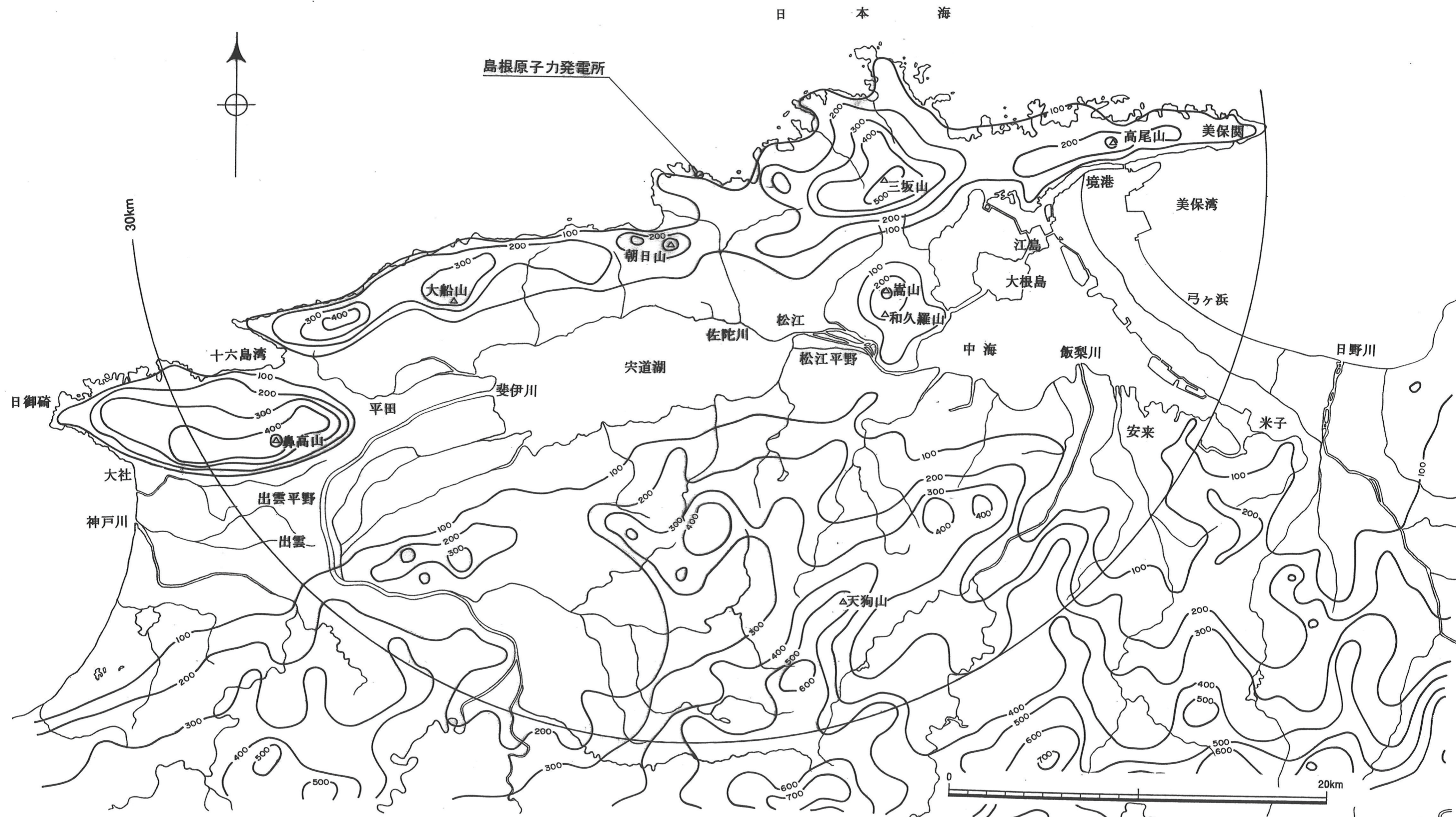
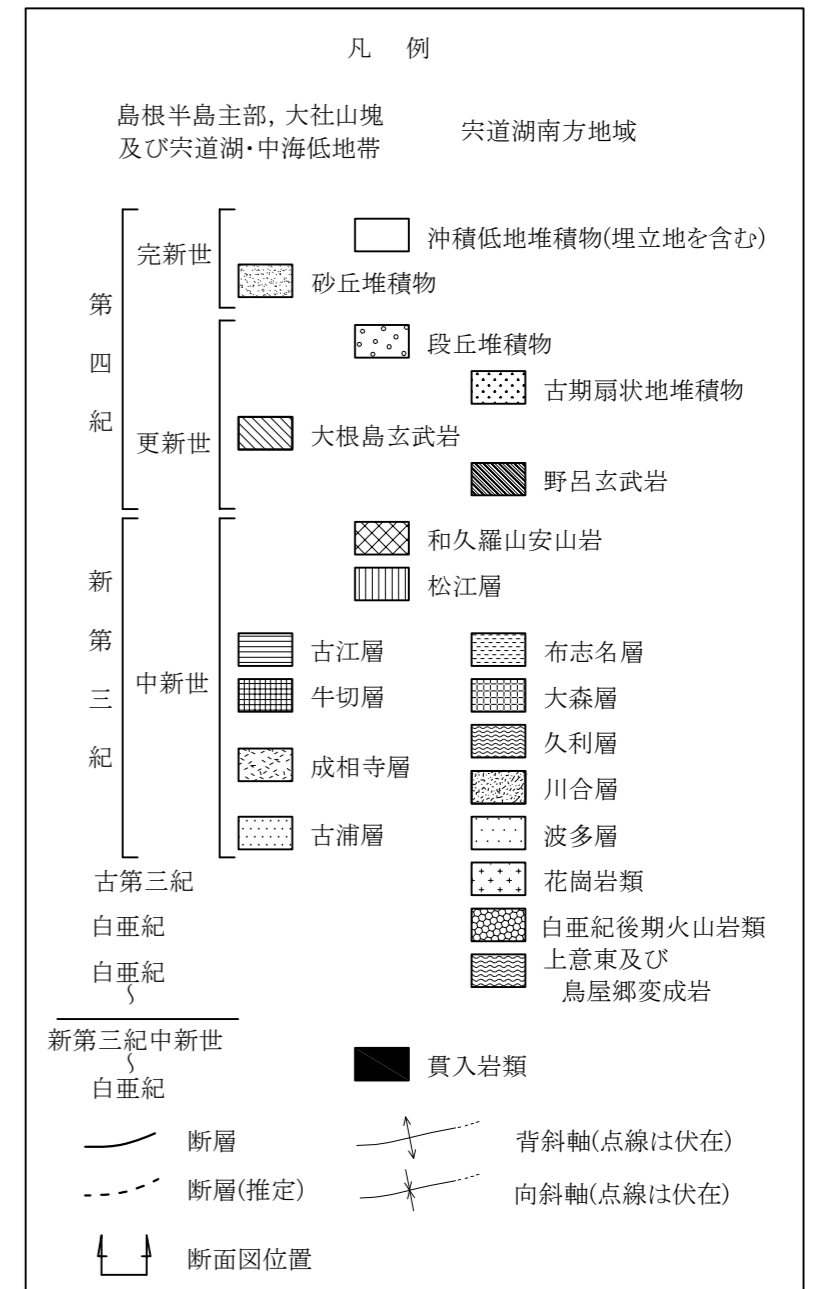
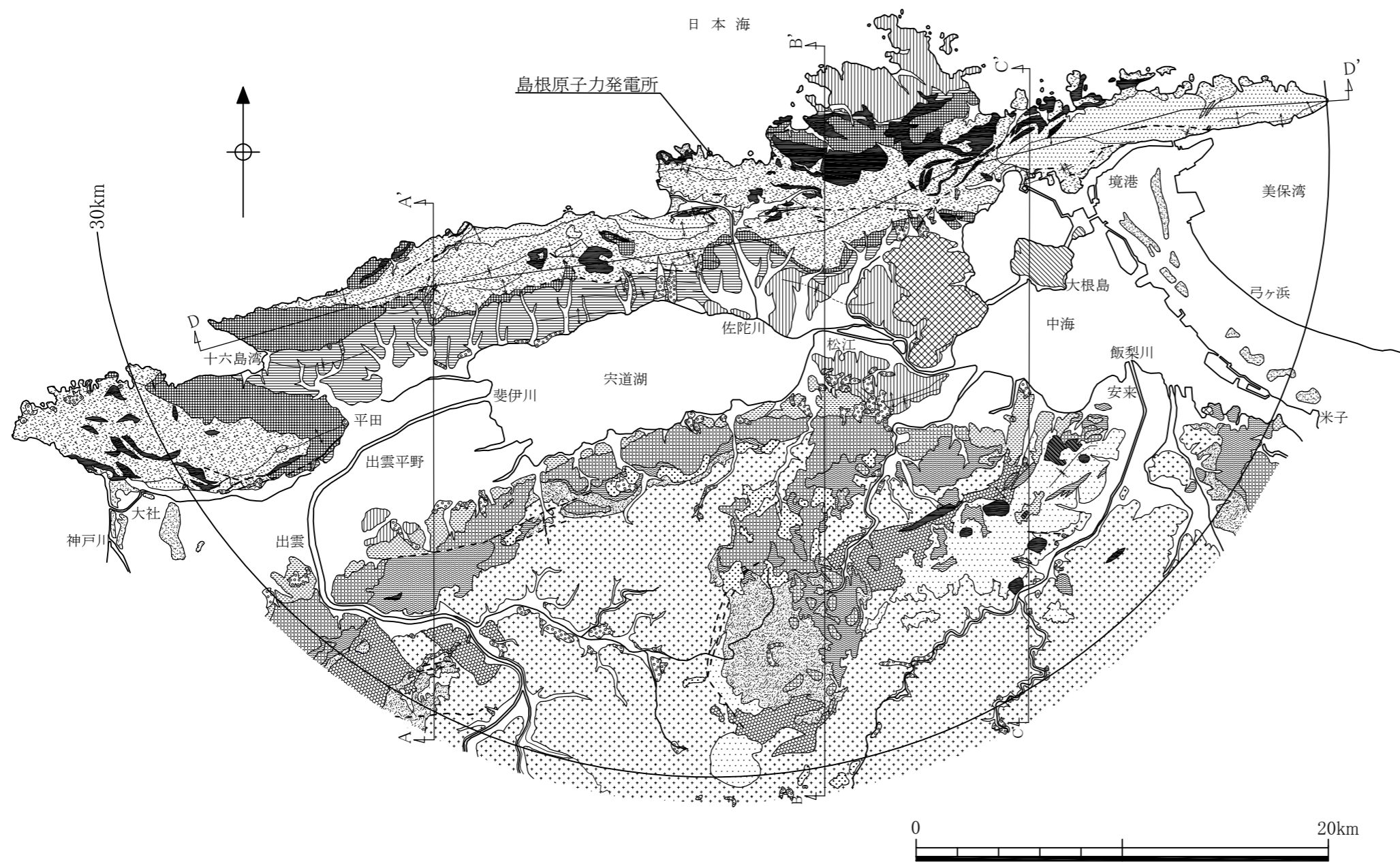


第3.2-1図 敷地周辺陸域の地形図

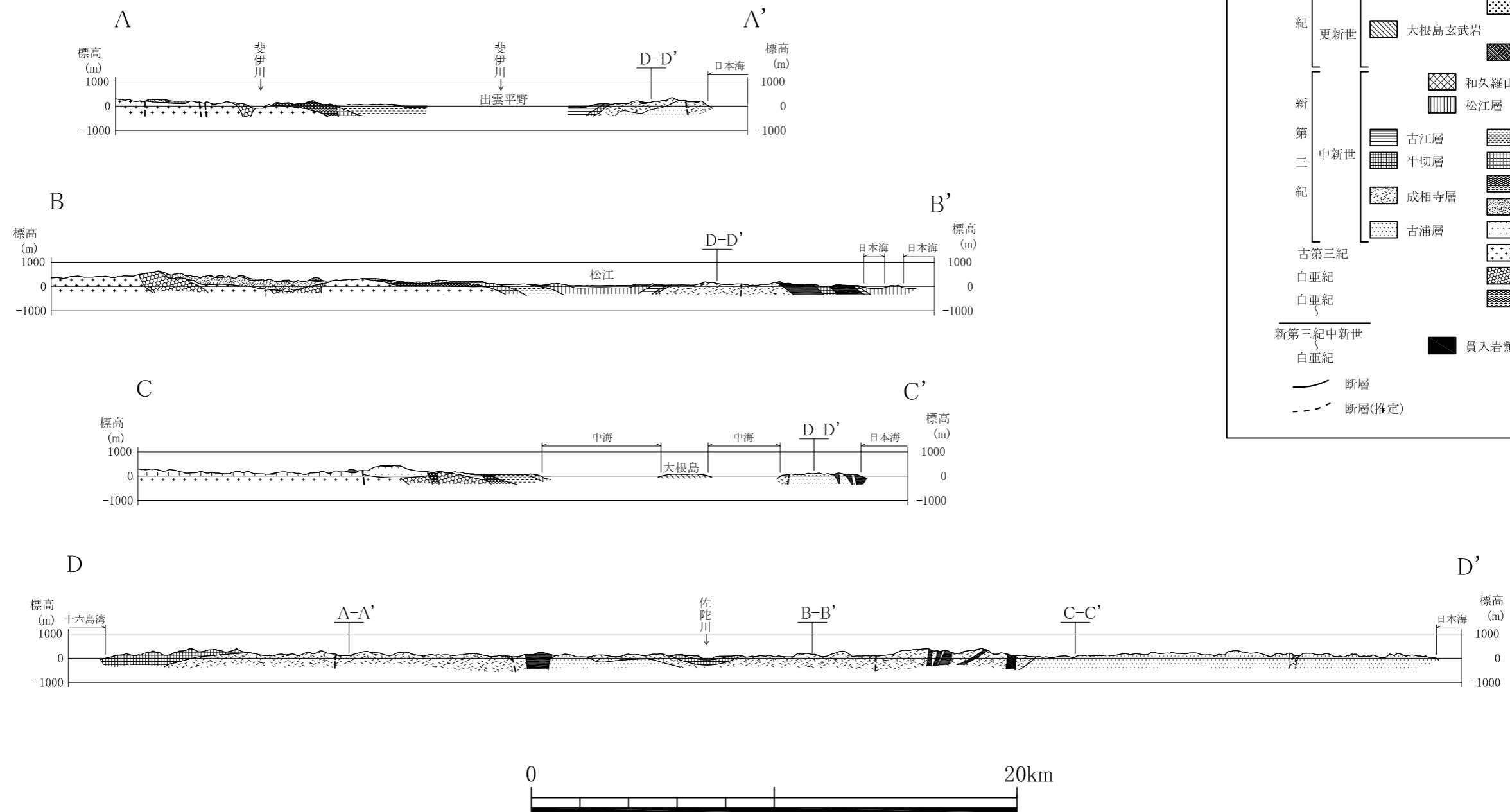


* 国土地理院発行の20万分の1地勢図をもとに作成。切峰面図の等高線間隔は100m。

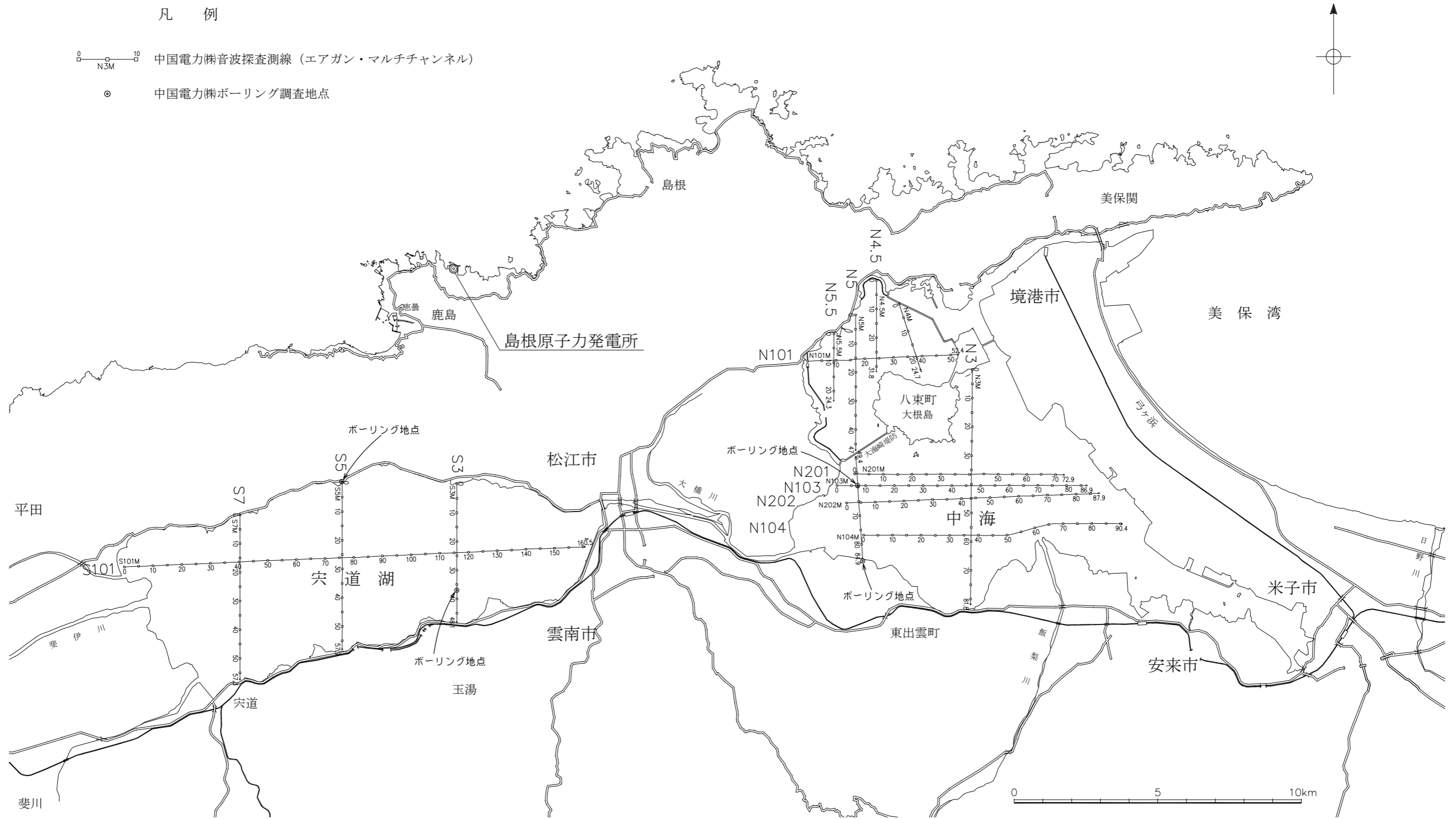
第3.2-2図 敷地周辺陸域の切峰面図



第3.2-3図 敷地周辺陸域の地質図



第3.2-4図 敷地周辺陸域の地質断面図



第3.2-5図(1) 宍道湖及び中海の音波探査測線図 (その1)

凡 例

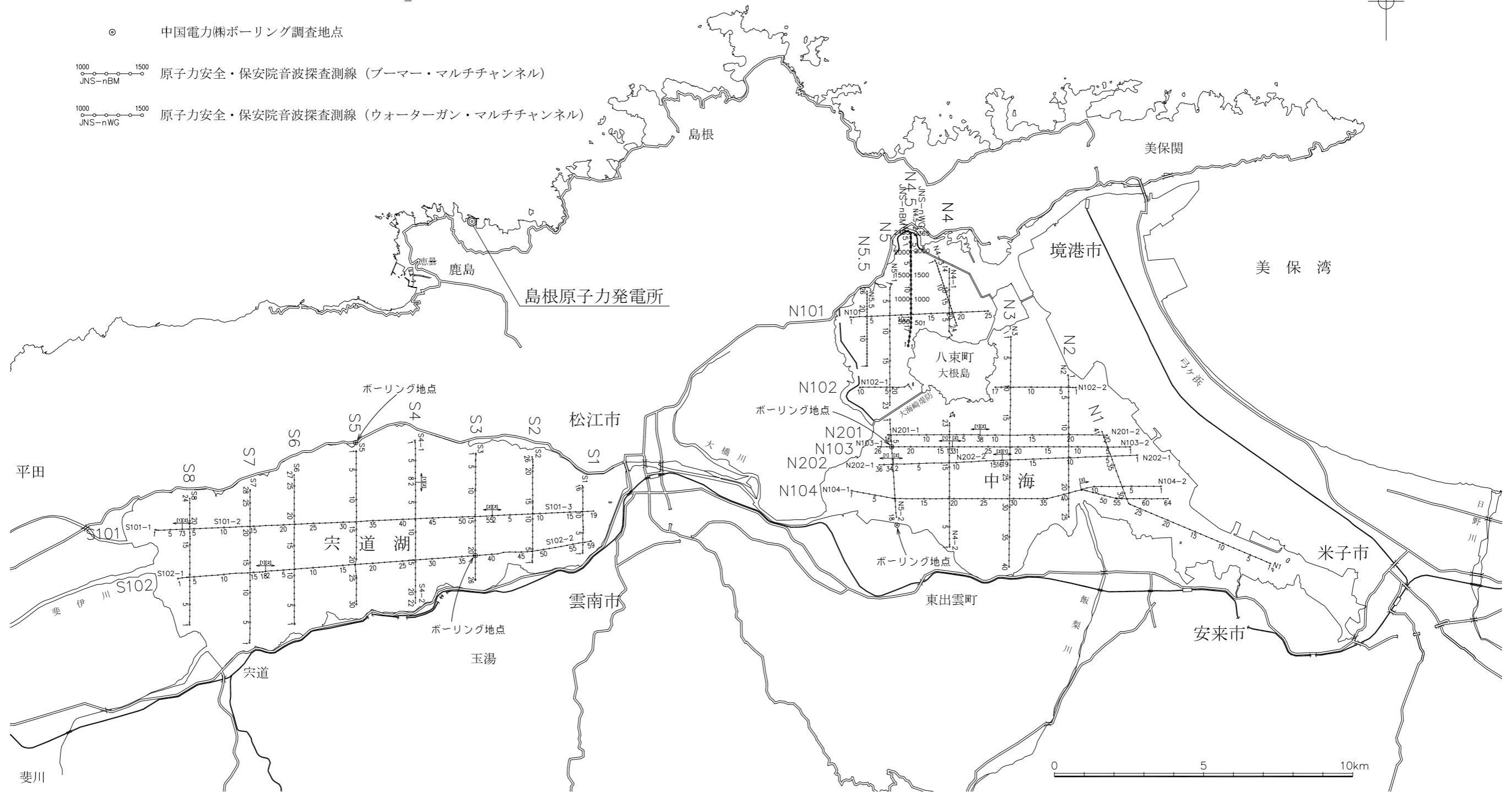
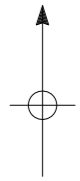
中国電力㈱音波探査測線（ソノプローブ、ウォーターガン）

 音波探査測線の接続点
 []内は測線の細分番号（例、N103-2の下線部分が細分番号）

中国電力㈱ボーリング調査地点

原子力安全・保安院音波探査測線（ブーマー・マルチチャンネル）

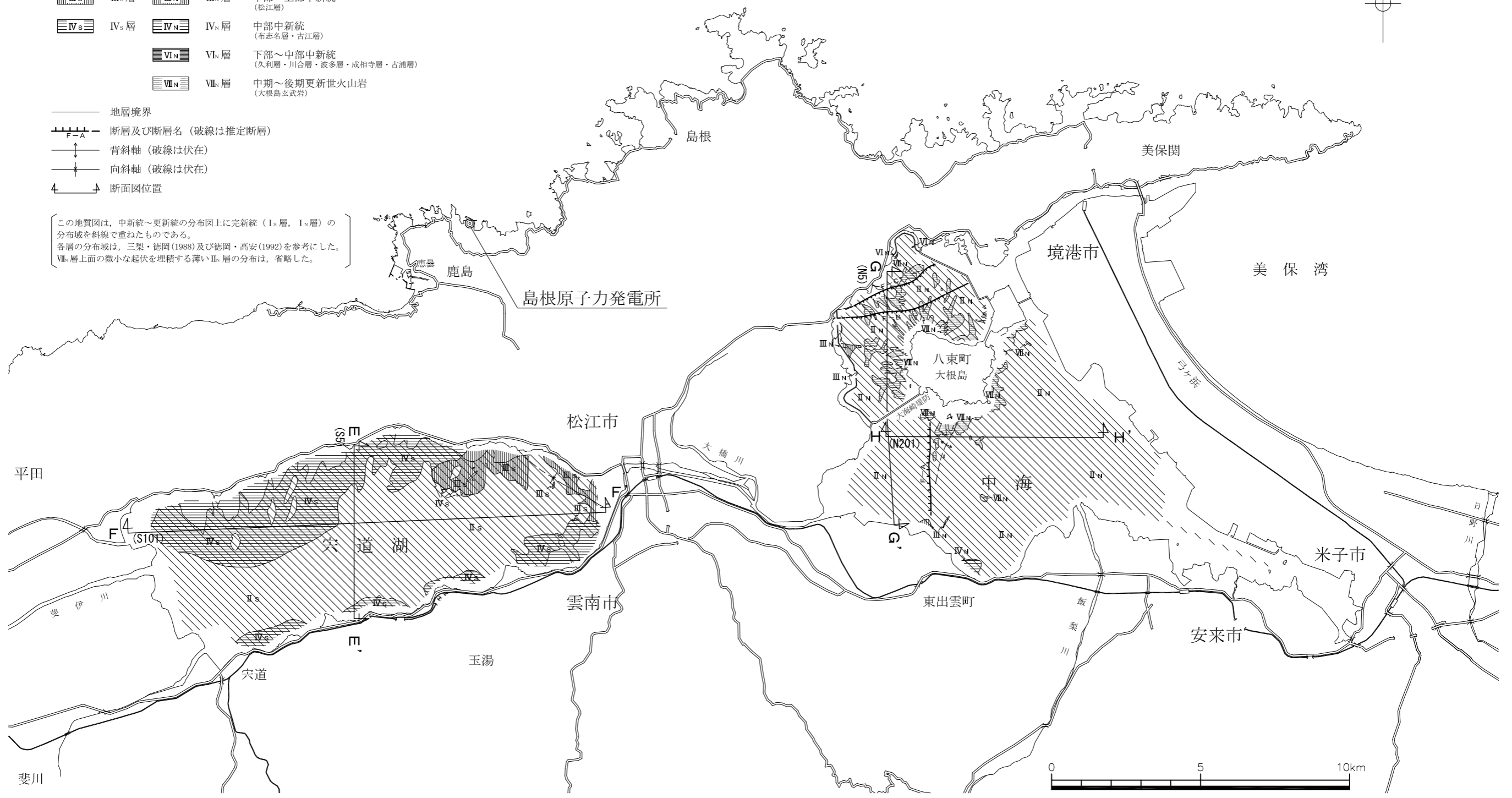
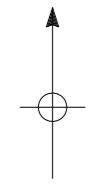
原子力安全・保安院音波探査測線（ウォーターガン・マルチチャンネル）



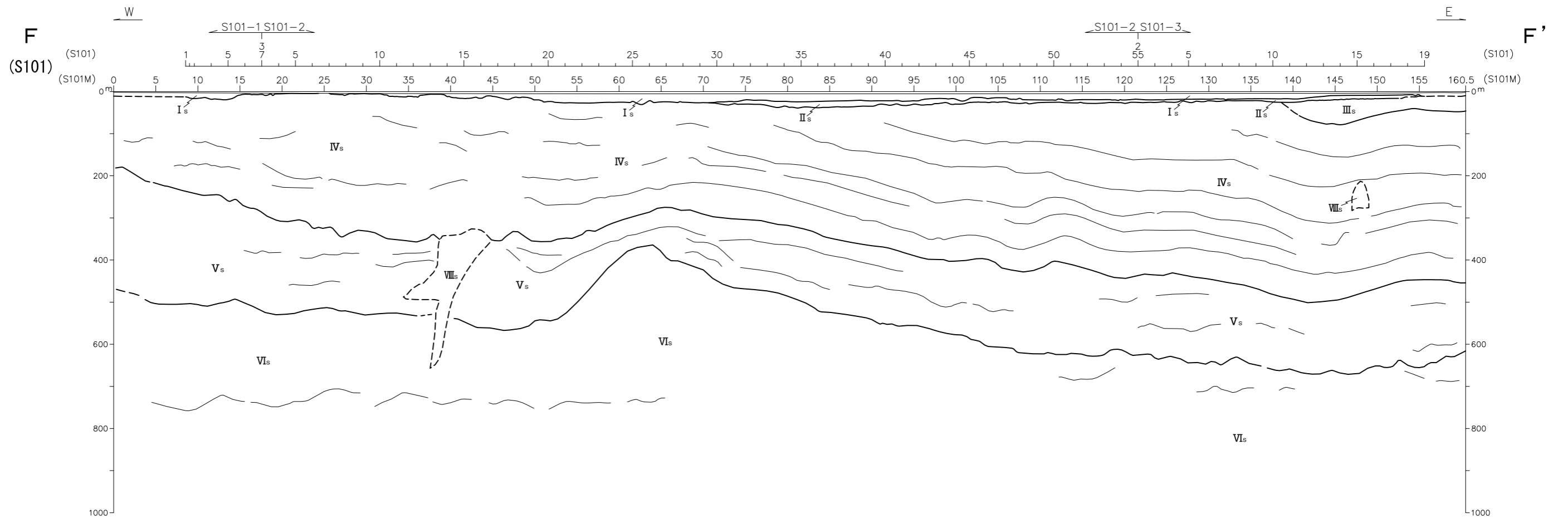
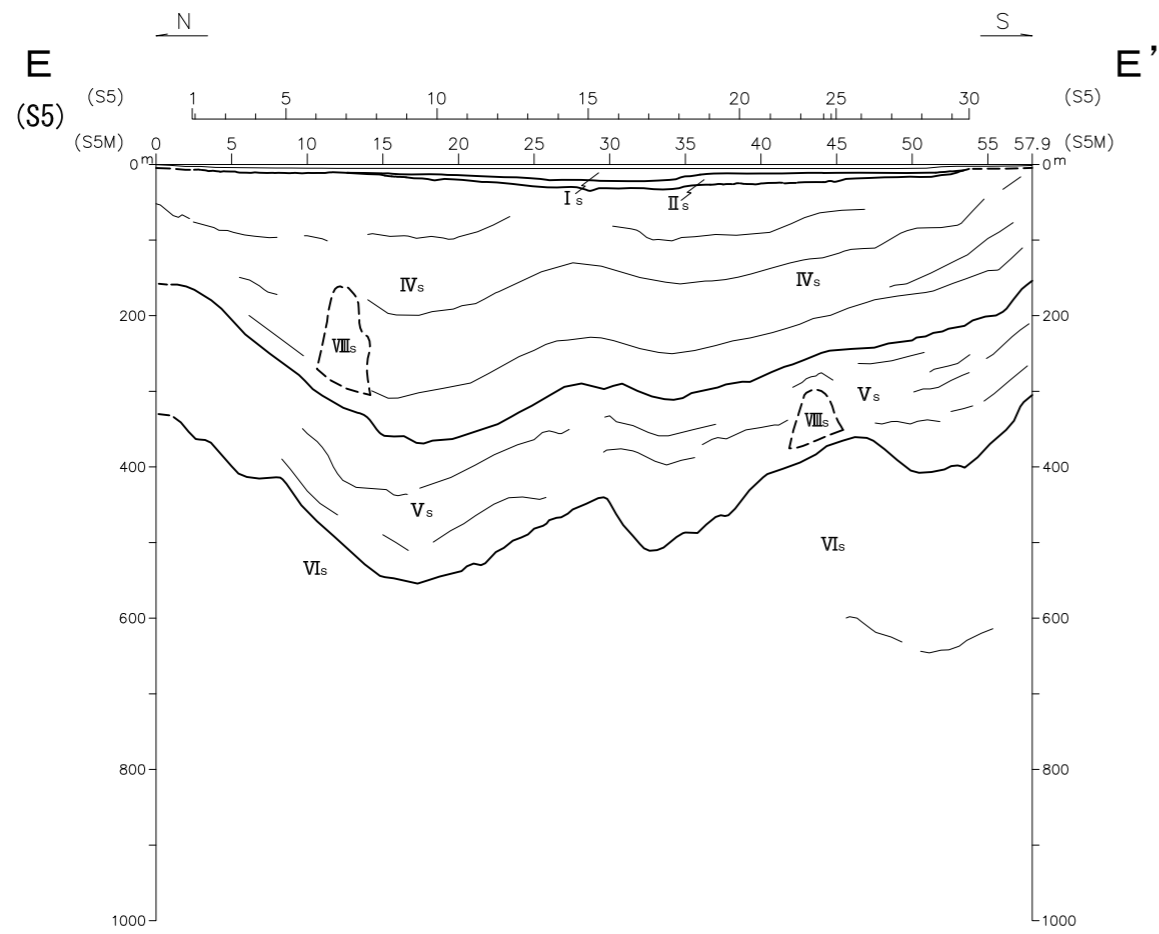
第3.2-5図(2) 宍道湖及び中海の音波探査測線図（その2）

- 凡 例
- | | | | | |
|--|---------|--|---------|------------------------------------|
| | I s 層 | | I n 層 | 完新統 |
| | II s 層 | | II n 層 | 中部～上部更新統 |
| | III s 層 | | III n 層 | 中部～上部中新統
(松江層) |
| | IV s 層 | | IV n 層 | 中部中新統
(布志名層・古江層) |
| | | | VI n 層 | 下部～中部中新統
(久利層・川合層・波多層・成相寺層・古浦層) |
| | | | VII n 層 | 中期～後期更新世火山岩
(大根島玄武岩) |
- 地層境界
 断層及び断層名 (破線は推定断層)
 背斜軸 (破線は伏在)
 向斜軸 (破線は伏在)
 断面図位置

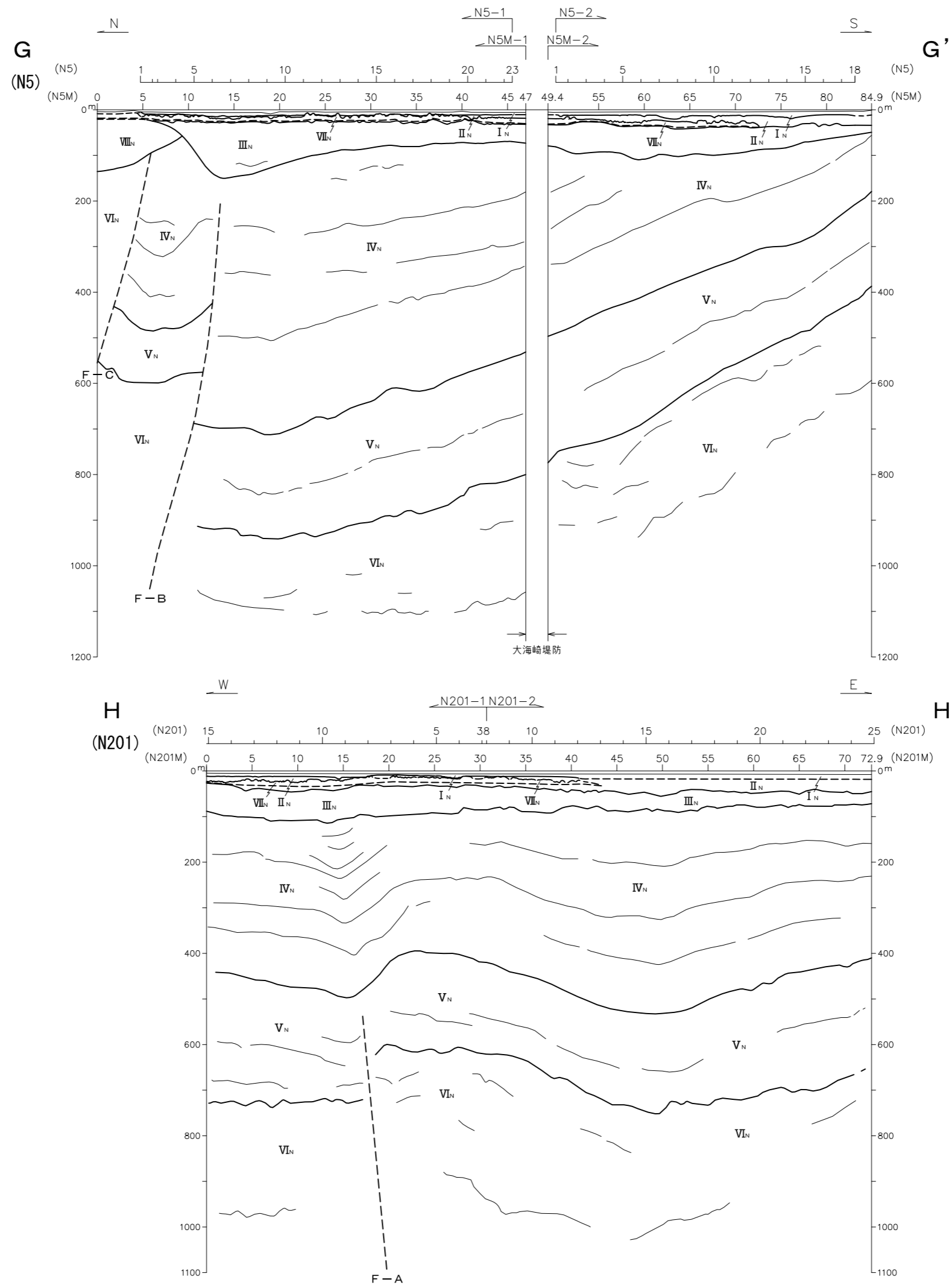
この地質図は、中新統～更新統の分布図上に完新統 (I s 層, I n 層) の分布域を斜線で重ねたものである。
 各層の分布域は、三梨・徳岡 (1988) 及び徳岡・高安 (1992) を参考にした。
 VII n 層上面の微小な起伏を埋積する薄い II s 層の分布は、省略した。



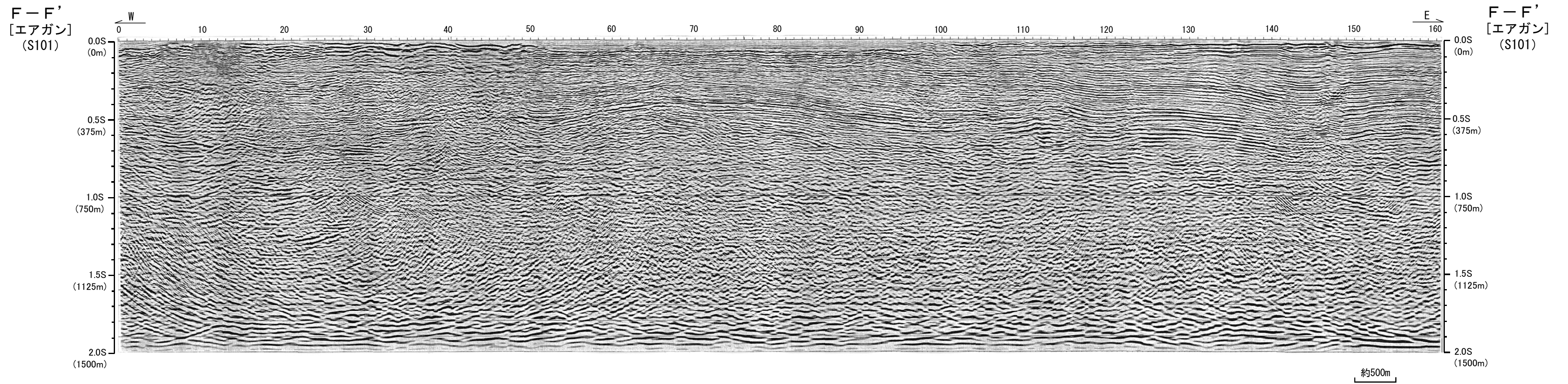
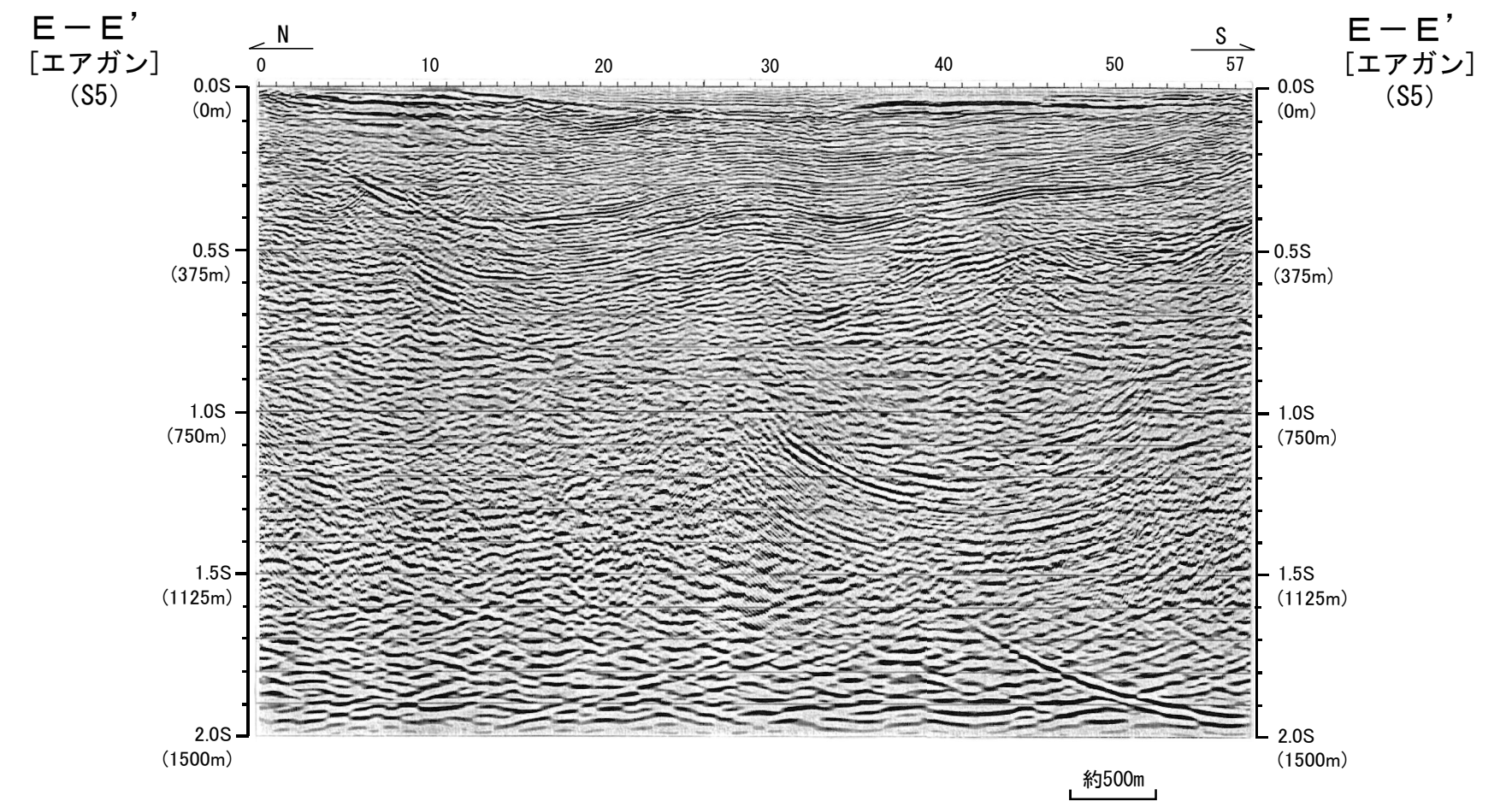
第3.2-6図 穴道湖及び中海の地質図



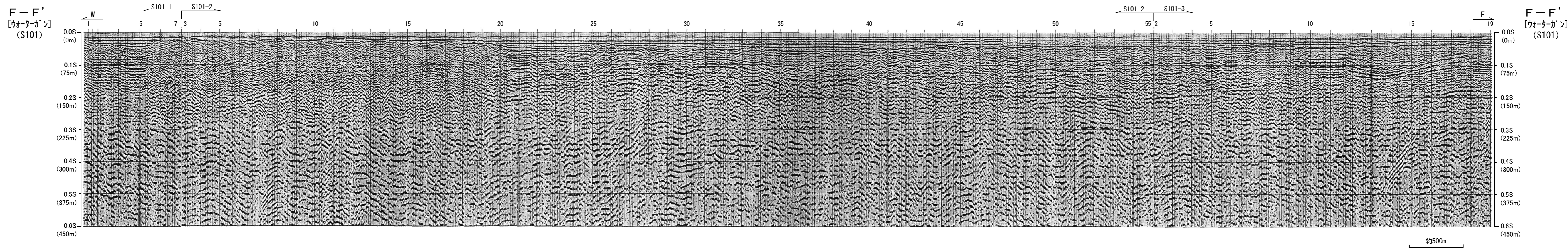
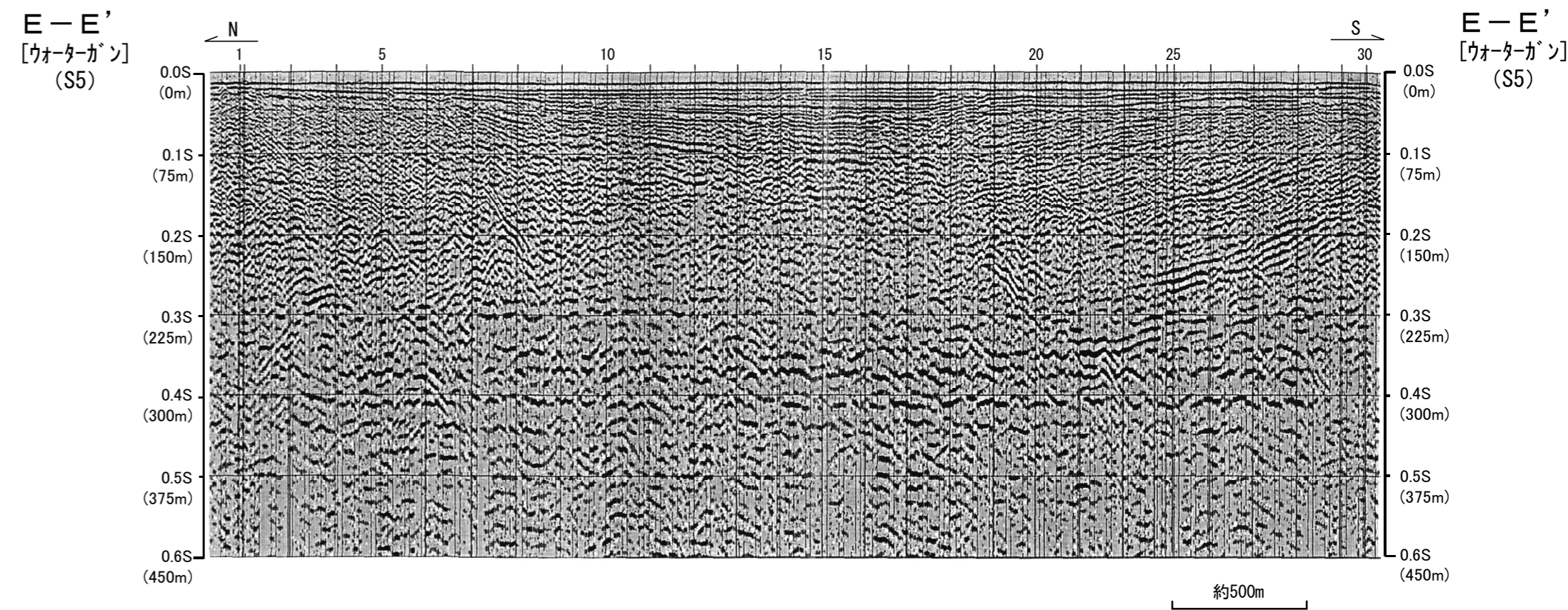
第3.2-7図 宍道湖の地質断面図



第3.2-8図 中海の地質断面図



第3.2-9図(1) 矢道湖の音波探査記録(エアガン・マルチチャンネル)



第3.2-9図(2) 宍道湖の音波探査記録(ウォーターガン)