

21京大施環化第12号

令和3年4月19日

原子力規制委員会 殿

京都市左京区吉田本町36番地1

国立大学法人京都大学

学長 湊 長博

定期事業者検査開始前報告書

核原料物質、核燃料物質及び原子炉の規制に関する法律第29条第1項の規定に基づく京都大学複合原子力科学研究所の原子炉施設[京都大学研究用原子炉(KUR)]の定期事業者検査を開始しますので、核原料物質、核燃料物質及び原子炉の規制に関する法律第29条第3項の規定に基づき下記のとおり報告いたします。

記

1. 氏名又は名称及び住所並びに代表者の氏名

名称 : 国立大学法人京都大学

住所 : 京都市左京区吉田本町36番地1

代表者の氏名 : 学長 湊 長博

2. 試験研究用等原子炉を設置した事業所の名称及び所在地

名称 : 京都大学複合原子力科学研究所

所在地 : 大阪府泉南郡熊取町朝代西2丁目1010

3. 検査の対象及び方法並びに期日

検査の対象 : 研究用原子炉(KUR)

検査の方法 : 別添1の「検査の方法一覧表」のとおり

検査の期日 : 令和3年5月17日～令和3年6月25日

4. 検査の実績又は予定の概要

別添1の「検査の方法一覧表」のとおり

添付書類

1. 定期事業者検査の計画

○定期事業者検査に係る工程

「原子炉の運転を伴わない検査」及び「保安状況の確認検査」を実施した後に、「原子炉の運転を伴う検査」を実施する。また定期事業者検査の項目ごとの検査の実施時期は別添1の「検査の方法一覧表」のとおり。

○当該定期事業者検査期間中に実施する工事

定期事業者検査の工程に直接影響する工事はない。

○当該定期事業者検査期間中に実施する定期事業者検査項目

別添2の「施設管理実施計画」で定める実施頻度に基づく定期事業者検査の全ての検査項目、実施予定の有無は別添1の「検査の方法一覧表」のとおり。

○前回の定期事業者検査からの変更点

個別の検査要領書の一部を分割、再編したため、検査項目が32項目から42項目に変更になった。

2. 施設管理の重要度が高い系統について定量的に定める施設管理の目標

- ・安全上の機能別重要度分類のうち「異常の発生防止の機能を有するもの(PS)」に該当する構築物、系統及び機器について、本施設、系統及び機器の故障等による計画外停止数：0件/年
- ・安全上の機能別重要度分類のうち「異常の影響緩和の機能を有するもの(MS)」に該当する構築物、系統及び機器について、故障率：0件/年

3. 施設管理実施計画に係る次に掲げる事項

イ 施設管理実施計画の始期及び期間

令和3年5月17日～次の定期事業者検査の開始日前日まで

ロ 原子炉施設の工事の方法及び時期

- ・放射性廃水のバッチ測定の測定器(GM、ZnS)について、使用前事業者検査及び使用前確認を受ける予定。(放射線管理部主管)なお当該設備は既設設備のため、工事は不要。
- ・空間線量率計無停電電源の更新(放射線管理部主管)
- ・計測用無停電電源の更新(研究炉部主管)

なお、いずれの工事も2021年度のKUR運転終了後に行う予定であり、原子炉の運転及び定期事業者検査の工程に直接影響する工事ではない。

ハ 原子炉施設の点検、検査等（「点検等」という。）の方法、実施頻度及び時期

点検等の方法は、別紙「施設管理実施計画管理表」の「2021年度」欄に記載のとおり。

実施頻度及び時期は、別紙「施設管理実施計画管理表」の「頻度」欄及び「点検時期」欄に記載のとおり。

ニ 原子炉施設の工事及び点検等を実施する際に行う保安の確保のための措置

工事及び点検等を実施する際は保安指示書、点検チェックシート、作業手順書等（手順書等）に従って実施する。

4. 第三条の九第二項に規定する判定方法に関すること（同項の一定の期間を含む。）

「一定の期間」を設定し、その期間において技術基準に適合している状態を維持するかどうかを判定する方法として、「点検等の実施頻度の設定により機器等を維持する方法」を実施する。よって点検等の実施頻度である「12か月」を一定の期間として設定する。

5. 前回の定期事業者検査において提出した前三号に掲げる事項を説明する書類の内容に変更があつた場合にあつては、その変更の内容を説明する書類

2021年4月1日付で新たに施設管理方針及び施設管理目標が定められたため、施設管理目標の記載を変更した。

前回の定期事業者検査の終了報告において提出した点検等の方法、実施頻度及び時期を定めた「施設管理実施計画」の別紙「施設管理実施計画管理表」の一部を変更した。

なお、前回は10年間の計画の範囲を2020年度～2029年度で記載していたが、前回実施した定期的な評価の結果に基づく、評価後10年間の保全計画（長期施設管理方針）の対象期間である2014年度～2023年度に変更している。

6. 前回の定期事業者検査において提出した第二号又は第三号に掲げる事項を説明する書類に記載された事項について評価を行い、当該事項を変更した場合、その評価の結果を記載した書類

該当なし

7. 前回の定期事業者検査において提出した第四号に掲げる事項（一定の期間に係るものに限る。）を変更した場合、第三条の九第三項各号に掲げる以下の事項

- 一 試験研究用等原子炉施設におけるこれまでの点検、検査又は取替えの結果から示される有意な劣化の有無及び有意な劣化がある場合にはその劣化の傾向

該当なし

二 試験研究用等原子炉施設の耐久性に関する研究の成果その他の研究の成果

該当なし

三 試験研究用等原子炉施設に類似する機械又は器具の使用実績（当該試験研究用等原子炉施設との材料及び使用環境の相違を踏まえたものに限る。）

該当なし

別添 1

検査の方法一覧表

別添1 検査の方法一覧表

検査項目	検査の方法	備考
1 炉心タンク及び炉内構造物等の適合検査	(1)外観検査(2)漏えい検査	5/24～5/28予定
2 外部放射線の遮蔽設備の適合検査	(1)外観検査	5/24～5/28予定
3 燃料輸送管の適合検査	(1)作動検査	5/24～5/28予定
4 核燃料物質貯蔵設備の適合検査	(1)外観検査(末臨界性確認検査)(2)性能検査(貯蔵能力確認検査)	5/24～5/28予定
5 使用済燃料プール室プールの適合検査	(1)漏えい検査	5/24～5/28予定
6 使用済燃料室プールの適合検査	(1)漏えい検査	5/24～5/28予定
7 プール浄化設備の適合検査	(1)外観検査(2)漏えい検査(3)作動検査	5/24～5/28予定
8 1次冷却設備・2次冷却設備の適合検査	(1)性能検査(2)作動・漏えい検査	5/24～5/28予定
9 1次冷却設備の適合検査	(1)外観検査	5/24～5/28予定
10 熱交換器の適合検査	(1)外観検査	5/24～5/28予定
11 1次浄化設備の適合検査	(1)外観検査(2)漏えい検査(3)作動検査	5/24～5/28予定
12 2次冷却設備の適合検査	(1)外観検査	5/24～5/28予定
13 水圧駆動弁・逆止弁・自然循環弁の適合検査	(1)作動検査	5/24～5/28予定
14 非常用冷却設備の適合検査	(1)外観検査(2)漏えい検査(3)作動検査	5/24～5/28予定
15 無停電駆動電源の適合検査	(1)外観検査(2)作動検査	5/24～5/28予定
16 制御棒駆動装置の適合検査	(1)点検校正検査(2)作動検査(引抜・挿入検査)(3)作動検査(スクラム検査)	5/24～5/28予定
17 非常用制御設備の適合検査	(1)外観検査(2)性能検査	5/24～5/28予定
18 主要計器等の適合検査	(1)点検校正検査(2)外観検査	5/24～5/28予定
19 安全保護回路の適合検査	(1)外観検査(2)設定値確認・作動検査	5/24～5/28予定
20 液体廃棄物廃棄設備(処理装置)の適合検査	(1)外観検査(2)処理能力検査(3)作動検査	5/24～5/28予定
21 液体廃棄物廃棄設備(貯留槽)の適合検査	(1)外観検査(2)漏えい検査(3)作動検査(4)性能検査	5/24～5/28予定
22 液体廃棄物廃棄設備(タンク車、排水管等)の適合検査	(1)外観検査(2)漏えい検査(3)作動検査	5/24～5/28予定
23 固体廃棄物倉庫及び減容処理装置(共通設備)の適合検査	(1)外観検査(2)性能検査	5/24～5/28予定
24 気体廃棄物の廃棄設備の適合検査	(1)外観検査(2)作動検査(3)開放検査(4)風量確認検査(5)捕集効率確認検査	5/24～5/28予定
25 気体廃棄物の廃棄設備(共通設備)の適合検査	(1)外観検査(2)作動検査(3)捕集効率検査	5/24～5/28予定
26 放射線監視設備の適合検査1	(1)作動検査(設定値確認検査)(2)外観検査(3)点検校正検査	5/24～5/28予定
27 放射線監視設備の適合検査2	(1)点検校正検査(2)作動検査(設定値確認検査)	5/24～5/28予定
28 放射線監視設備(共通設備)の適合検査	(1)点検校正検査(2)作動検査(設定値確認検査)	5/24～5/28予定
29 分析用放射線測定装置の適合検査	(1)作動検査	5/24～5/28予定
30 原子炉格納施設の適合検査1	(1)外観検査(2)作動検査(3)性能検査(漏えい率確認検査)	5/24～5/28予定
31 非常用電源設備の適合検査	(1)外観検査(2)性能検査	5/17予定
32 竜巻防護設備及び避雷設備の適合検査	(1)外観検査(2)性能検査	5/24～5/28予定
33 40トン水タンク、緊急注水用配管の適合検査	(1)外観検査	5/24～5/28予定
34 重水熱中性子設備の適合検査	(1)漏えい検査	5/24～5/28予定
35 防火カバーの適合検査	(1)作動検査(2)据付検査(3)外観検査	5/24～5/28予定
36 ビームシャッター装置の適合検査	(1)外観検査(2)作動検査	5/24～5/28予定
37 保安状況の適合検査	(1)保安状況確認検査	5/24～5/28予定
38 反応度抑制効果等の適合検査	(1)性能検査(反応度抑制効果等の確認検査)	6/10, 11予定
39 冷却材温度飽和値の適合検査	(1)機能検査(冷却材温度飽和値等確認検査)	6/16予定
40 線量当量率・放射性物質濃度等の適合検査	(1)性能検査	6/16予定
41 原子炉格納施設の適合検査2	(1)負圧確認検査	6/16予定
42 核計装設備の適合検査	(1)性能検査	6/16予定

別添 2

施設管理実施計画

施設管理実施計画

(研究用原子炉：KUR)

第2回

(2021年度)

研究炉部

放射線管理部

放射性廃棄物処理部

実験設備管理部

事務管理部

制定

2021年4月19日

改訂履歷

改訂	改訂内容	改訂理由	年 月 日
0	制定		2021年4月19日

原子炉施設保安規定(以下、保安規定)第 150 条の 3 に従い、研究用原子炉(KUR)について、施設管理目標を達成するための「施設管理実施計画」を以下のとおり定め、当該計画に従って施設管理を実施することとする。また施設管理実施計画は保安規定第 150 条の 5 に従い、施設管理実施計画の期間ごとに評価し、評価結果を次年度の施設管理実施計画に反映する。また保安規定第 155 条の長期施設管理方針は別紙「施設管理実施計画管理表」に 10 年間(2014 年度から 2023 年度まで)の施設管理の計画として示す。

1. 施設管理実施計画の始期及び期間に関すること。

始期：2021 年度の KUR 定期事業者検査を開始した日(2021 年 5 月 17 日予定)

期間：2022 年度の定期事業者検査を開始する日の前日までの期間

2. 原子炉施設の設計及び工事に関すること。

- ・放射性廃水のバッチ測定の測定器(GM、ZnS)について、使用前事業者検査及び使用前確認を受ける予定。(放射線管理部主管)なお当該設備は既設設備のため、工事は不要。
- ・空間線量率計無停電電源の更新(放射線管理部主管)
- ・計測用無停電電源の更新(研究炉部主管)

なお、いずれの工事も 2021 年度の KUR 運転終了後に行う予定であり、原子炉の運転及び定期事業者検査の工程に直接影響する工事ではない。

3. 原子炉施設の巡視(試験研究用等原子炉施設の保全のために実施するものに限る。)に関すること。

別紙の「施設管理実施計画管理表」の「巡視」欄に記載のとおり。

4. 原子炉施設の点検等の方法、実施頻度及び時期(試験研究用等原子炉の運転中及び運転停止中の区別を含む(法第四十三条の三の二第二項の認可を受けたものを除く。))に関すること。

点検等の方法は、別紙「施設管理実施計画管理表」の「2021 年度」欄に記載のとおり。

実施頻度及び時期は、別紙「施設管理実施計画管理表」の「頻度」欄及び「点検時期」欄に記載のとおり。

5. 原子炉施設の工事及び点検等を実施する際に行う保安の確保のための措置に関すること。

工事及び点検等を実施する際は保安指示書、点検チェックシート、作業手順書等(手順書等)

に従って実施する。

6. 原子炉施設の設計、工事、巡視及び点検等の結果の確認及び評価の方法に関すること。

- ・設計及び工事については、担当部室長が改造等報告書に記載された結果を確認し、その結果の妥当性を評価する。
- ・巡視及び点検等については、担当部室長が当該年度終了後に施設管理実施計画管理表に対する実施状況を確認し、その結果の妥当性を評価する。

7. 6. の確認及び評価の結果を踏まえて実施すべき処置(品質管理基準規則第二条第二項第七号に規定する未然防止処置を含む。)に関すること。

不適合があった場合は、不適合管理の要領に従って、不適合管理及び是正処置等を実施する。未然防止処置の必要があると判断した場合は、未然防止処置を行う。

8. 原子炉施設の施設管理に関する記録に関すること。

記録すべき事項、記録の名称、記録の頻度、保存期間及び保存責任者について、原子炉施設保安規定第167条第1項第1号「施設管理に係る記録」(別表第25)のとおりとする。施設管理実施計画管理表の当該年度に記載されている巡視、点検及び検査に対する実施状況報告書を作成する。実施状況報告書は本施設管理実施計画の期間終了後は遅滞なく品質管理室に提出し、原子炉安全委員会で報告する。

別紙

施設管理実施計画管理表
(長期施設管理方針を含む)
(研究用原子炉：KUR)

施設管理実施計画管理表の記載について

1. 施設管理実施計画管理表策定の基本方針

施設管理実施計画は、現行保安活動（検査及び点検、巡視点検も含む。）を法令の技術基準の要求に照らして整理し、管理対象とする設備機器を選別して策定している。また耐震重要度分類や安全機能重要度分類及び原子炉運転への影響を考慮した保全重要度分類に応じて保全方式を策定している。

2. 施設管理実施計画管理表策定に係る個別方針

(1) 管理対象設備の選定

管理を行うべき対象範囲として次の各項の設備を選定している。ただし、消耗品、工具等の資機材は含めていない。

- ①耐震重要度分類で規定されている設備
- ②安全機能の重要度分類で規定されている設備
- ③当該設備の損傷によって、原子炉の運転に影響を与えるおそれがある設備
- ④その他、必要と認める設備

(2) 保全重要度の選定及び保全方式の選定

保全重要度及び保全方式の選定は図1のフローによる分類を基本とするが、施設全体の事故時放射線影響の程度、設備機器の故障時における施設全体の安全性への影響、設備機器ごとの特殊性（取扱物の危険性等）及び保守性（運転保守経験、施設操作性、部品供給性等）等（その他の事項）を勘案して保全重要度や保全方式を選定する。

3. 「点検」「検査」（「点検等」という。）に関する方針及び記載

- ・「検査」とは定期事業者検査、「点検」とは各管理部で実施する試験、点検、巡視を表す。
- ・予防保全が必要な施設、設備について、保全方式（時間基準保全(TBM)又は状態基準保全(CBM)）及び必要な点検等の項目を定めている。
- ・保全方式の記載は以下のとおりである。
C：状態基準保全、T：時間基準保全、A：事後保全
- ・点検時期の「非」は非運転時を、「運」は運転時を表している。
- ・点検等の頻度の記載は以下のとおりである。
Y：年、M：月、W：週、D：日、WD：平日
- ・点検等の種類は表1に示すとおりである。

表1 点検等の種類と略称

種類:略称	種別	種類:略称	種別
分解点検:分点	点検	分解検査:分検	検査
開放点検:開点	点検	開放検査:開検	検査
目視観察:目観	点検	外観検査:外検	検査
機能試験:機験	点検	機能検査:機検	検査
性能試験:性験	点検	性能検査:性検	検査
作動試験:作験	点検	作動検査:作検	検査
点検校正:点校	点検	点検校正検査:点校	検査
漏えい試験:漏験	点検	漏えい検査:漏検	検査
肉厚測定:肉測	点検	保守点検:保点	点検
部品交換:部交	点検	更新	点検

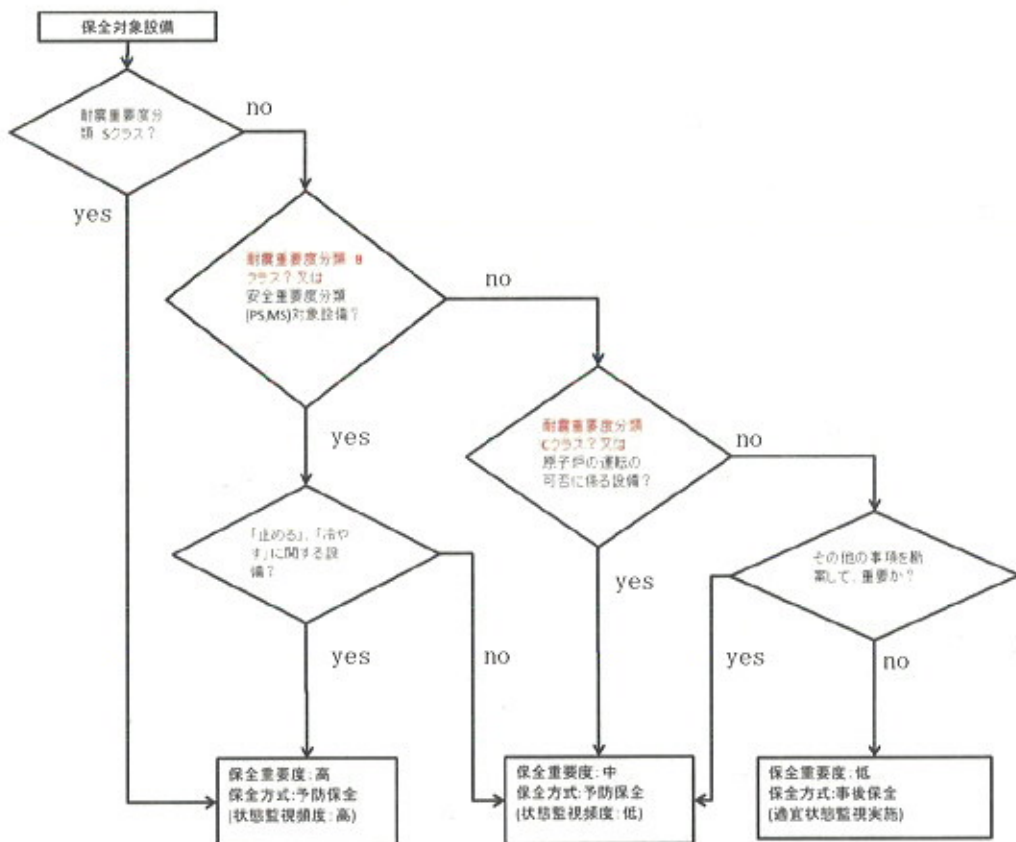


図1 保全重要度分類の選定フロー

長期施設管理方針について

2021年4月1日付で原子炉施設保安規定が改定され、保安規定第151条に記載されている「原子炉施設の保全のために実施すべき措置に関する10箇年間の計画」が「10年間に実施すべき当該原子炉施設についての施設管理に関する方針（以下「長期施設管理方針」という。）」という記載に改定された。また第155条に記載されている「評価後10年間の保全計画を実施しなければならない」は「評価後10年間の長期施設管理方針に従い施設管理を実施しなければならない」という記載に改定された。

そのため、2021年3月31日までは平成25年に再評価を行った結果に基づいて策定された10年間(2014年度から2023年度まで)の保全計画(以下、保全計画)に基づいて、原子炉施設の保全のための措置を実施していたが、4月1日以降は保全計画の内容を「長期施設管理方針」として引き継ぐものとして、「施設管理実施計画管理表」の中に10年間(2014年度から2023年度まで)の「長期施設管理方針」を記載し、この長期施設管理方針に従い、施設管理を実施する。

別紙
施設管理実施計画管理表(KUR)
(長期施設管理方針含む)

長期施設管理方針

2014～2019年度は10箇年検査全計画にて実施しているため参考
※年度の期間は定事検開始日から次の定事検開始日の前日まで

施設区分	施設区分	設備	系統	装置 (総合機器)	機器 (個別機器)	場所	耐震 重要度 分類	重要度 (安全機能)	運転に 影響する 設備	保全 要度 (高、中、低)	年度										検査	試験	点検 (1Y,1M,1W,1D,他)	定事 検 2021 別添1 番号		
											2014 年度	2015 年度	2016 年度	2017 年度	2018 年度	2019 年度	2020 年度	2021 年度	2022 年度	2023 年度					保全 方式 (C、 T、A)	点検 時期 (非、 運)
1. 原子炉本体																										
1	1	原子炉 容器	原子炉容 器	原子タンク	タンク	炉心タンク	S	PS-2 MS-2	○	高	外検 漏検	外検 漏検	外検 漏検	外検 漏検	外検 漏検	外検 漏検	外検 漏検	外検 漏検	外検 漏検	外検 漏検	外検 漏検	外検 漏検	1Y	10Y	1	1
1	3	炉心構造 物	炉心構造 物	炉心部	炉心部	炉心タンク	S	PS-2		高	外検	外検	外検	外検	外検	外検	外検	外検	外検	外検	外検	外検	1Y		1	1
1	4			格子板	格子板	炉心タンク				高	外検	外検	外検	外検	外検	外検	外検	外検	外検	外検	外検	外検	1Y		1	1
1	5			炉心問題に ある実験設 備	黒鉛熱中性子設 備	炉心タンク	S			高	外検	外検	外検	外検	外検	外検	外検	外検	外検	外検	外検	外検	1Y		1	1
1	6				重水熱中性子設 備	炉心タンク	S			高	外検	外検	外検	外検	外検	外検	外検	外検	外検	外検	外検	外検	1Y		1	1
1	7				放射孔 B-1 (炉心タンクの 一部、アウタースリ ー	炉心タンク	S			高	外検	外検	外検	外検	外検	外検	外検	外検	外検	外検	外検	外検	1Y		1	1
1	8				放射孔 B-2 (炉心タンクの 一部、アウタースリ ー	炉心タンク	S			高	外検	外検	外検	外検	外検	外検	外検	外検	外検	外検	外検	外検	1Y		1	1
1	9				放射孔 B-3 (炉心タンクの 一部、アウタースリ ー	炉心タンク	S			高	開点 外検	外検	外検	外検	外検	外検	外検	外検	外検	外検	外検	外検	1Y		1	1
1	10				放射孔 B-4 (炉心タンクの 一部、アウタースリ ー	炉心タンク	S			高	開点 外検	外検	外検	外検	外検	外検	外検	外検	外検	外検	外検	外検	1Y		1	1
1	11				照射孔 E-3 (炉心タンクの 一部、アウタースリ ー	炉心タンク	S			高	開点 外検	外検	外検	外検	外検	外検	外検	外検	外検	外検	外検	外検	1Y		1	1
1	12				照射孔 E-1 (炉心タンクの 一部、アウタースリ ー	炉心タンク	S			高	開点 外検	外検	外検	外検	外検	外検	外検	外検	外検	外検	外検	外検	1Y		1	1
1	13				計測孔 (R) # 4	炉心タンク	S			高	開点 外検	外検	外検	外検	外検	外検	外検	外検	外検	外検	外検	外検	1Y		1	1
1	14				計測孔 (R) # 6	炉心タンク	S			高	開点 外検	外検	外検	外検	外検	外検	外検	外検	外検	外検	外検	外検	1Y		1	1
1	15				計測孔 (L) # 3	炉心タンク	S			高	開点 外検	外検	外検	外検	外検	外検	外検	外検	外検	外検	外検	外検	1Y		1	1
1	16				計測孔 (L) # 5	炉心タンク	S			高	開点 外検	外検	外検	外検	外検	外検	外検	外検	外検	外検	外検	外検	1Y		1	1
1	17	生体遮 蔽	放射線遮 蔽体	生体遮蔽			S	MS-2	○	高	外検	外検	外検	外検	外検	外検	外検	外検	外検	外検	外検	外検	1Y	10Y	2	2

施設管理実施計画管理表(KUR)
(長期施設管理方針含む)

別紙

長期施設管理方針

施設区分	施設区分	設備	系統	装置 (総合機 器)	機器 (個別機器)	場所	耐震 重要 度分 類	重要度 (安全機 能)	運転に 影響す る設備	保全重 要度 (高、 中、 低)	2014～2019年度は10箇年保全計 画にて実施しているため参考 ※年度の期間は定事検開始 日日から次の定事検開始 日の前日まで										検査	試験 点検	巡視	定事 検 2021 別添1 番号				
											2014 年度	2015 年度	2016 年度	2017 年度	2018 年度	2019 年度	2020 年度	2021 年度	2022 年度	2023 年度					保全 方式 (C、 T、A)	点検 時期 (非、 運)		
1	18			トッブシー ールド						高		2014 年度	2015 年度	2016 年度	2017 年度	2018 年度	2019 年度	2020 年度	2021 年度	2022 年度	2023 年度	C	非	1Y		ID	2	
1	19	その他 の主要 な事項		サブプール						低												A	非	-		ID		
1	20			スイープガ スブロー ー						低												A	非	-		ID		
1	21	炉心	燃料体	炉心燃料要素 燃料	標準燃料要素 (燃料被覆材含 む)		S	PS-2 (PS-3)	○	高		2014 年度	2015 年度	2016 年度	2017 年度	2018 年度	2019 年度	2020 年度	2021 年度	2022 年度	2023 年度	C	非	1Y		取出の 頻度		37
1	22			炉心燃料要素 燃料	特殊燃料要素 (燃料被覆材含 む)		S	PS-2 (PS-3)		高		2014 年度	2015 年度	2016 年度	2017 年度	2018 年度	2019 年度	2020 年度	2021 年度	2022 年度	2023 年度	C	非	1Y		取出の 頻度		37
1	23		放射体要 素							低												C	非	1Y		1Y		37
1	24		プラグ	中性子源プ ラグ	Am-Be線源					低												A	非					
1	25			長期照射プ ラグ						低												A	非					
1	26									低												A	非					

2.核燃料物質の取扱施設及び貯蔵施設

2	1	核燃料 物質貯 蔵設備	炉心タン ク内燃料 貯蔵設備	燃料貯蔵用ラッ ク	炉心タンク内	B	PS-3	-		中		2014 年度	2015 年度	2016 年度	2017 年度	2018 年度	2019 年度	2020 年度	2021 年度	2022 年度	2023 年度	C	非	1Y				4
2	2	使用済燃 料貯蔵設 備	使用済燃料 貯蔵プー ル	プール	HLL棟	C	-			中		2014 年度	2015 年度	2016 年度	2017 年度	2018 年度	2019 年度	2020 年度	2021 年度	2022 年度	2023 年度	C	非	1Y		1Y		
2	3					S	PS-3			高		2014 年度	2015 年度	2016 年度	2017 年度	2018 年度	2019 年度	2020 年度	2021 年度	2022 年度	2023 年度	C, T	非	1Y		10Y		5
2	4					B	PS-3			中		2014 年度	2015 年度	2016 年度	2017 年度	2018 年度	2019 年度	2020 年度	2021 年度	2022 年度	2023 年度	C	非	1Y				4
2	5									低		2014 年度	2015 年度	2016 年度	2017 年度	2018 年度	2019 年度	2020 年度	2021 年度	2022 年度	2023 年度	C	非			1Y 2Y		
2	6					SF棟				低		2014 年度	2015 年度	2016 年度	2017 年度	2018 年度	2019 年度	2020 年度	2021 年度	2022 年度	2023 年度	C	非			1Y		
2	7									低		2014 年度	2015 年度	2016 年度	2017 年度	2018 年度	2019 年度	2020 年度	2021 年度	2022 年度	2023 年度	C	非			1Y		
2	8									低		2014 年度	2015 年度	2016 年度	2017 年度	2018 年度	2019 年度	2020 年度	2021 年度	2022 年度	2023 年度	C	非			1Y		
2	9									中		2014 年度	2015 年度	2016 年度	2017 年度	2018 年度	2019 年度	2020 年度	2021 年度	2022 年度	2023 年度	C	非	1Y		1Y		6
2	10									低		2014 年度	2015 年度	2016 年度	2017 年度	2018 年度	2019 年度	2020 年度	2021 年度	2022 年度	2023 年度	A	非					

別紙
施設管理実施計画管理表(KUR)
(長期施設管理方針含む)

長期施設管理方針

※2014～2019年度は10箇年保全計画にて実施しているため参考
※年度の期間は定事校開始
※日次から次の定事校開始
日の前日まで

施設区分	連番	施設区分	設備	系統	装置 (総合機器)	機器 (個別機器)	場所	耐震 重要 度分類	重要度 (安全機 能)	運転に 影響す る設備	保全重 要度 (高、 中、 低)	年度										検査 頻度 (1Y,1M,1W,1D,他)	定事 校 2021 別表1 番号	
												2014 年度	2015 年度	2016 年度	2017 年度	2018 年度	2019 年度	2020 年度	2021 年度	2022 年度	2023 年度			保全 方式 (C、 T、A)
2	11					燃料貯蔵用ラック		B	PS-3	-	中	2014年度	2015年度	2016年度	2017年度	2018年度	2019年度	2020年度	2021年度	2022年度	2023年度	1Y		4
2	12					天井走行型クレーン(22t/2t)	TL棟	-	-	-	低	2014年度	2015年度	2016年度	2017年度	2018年度	2019年度	2020年度	2021年度	2022年度	2023年度	1Y 2Y		
2	13					燃料貯蔵室		C	-	-	中	2014年度	2015年度	2016年度	2017年度	2018年度	2019年度	2020年度	2021年度	2022年度	2023年度	1Y		
2	14					燃料貯蔵用ラック		B	PS-3	-	中	2014年度	2015年度	2016年度	2017年度	2018年度	2019年度	2020年度	2021年度	2022年度	2023年度	1Y		4
2	15					燃料貯蔵用ラック	01Cタンク内	-	PS-3	○	中	2014年度	2015年度	2016年度	2017年度	2018年度	2019年度	2020年度	2021年度	2022年度	2023年度	3Y		3
2	16					燃料貯蔵用ラック		-	-	-	低	2014年度	2015年度	2016年度	2017年度	2018年度	2019年度	2020年度	2021年度	2022年度	2023年度	10Y		
2	17					燃料貯蔵用ラック		-	-	-	低	2014年度	2015年度	2016年度	2017年度	2018年度	2019年度	2020年度	2021年度	2022年度	2023年度	1Y		37
2	18					燃料貯蔵用ラック		-	-	-	中	2014年度	2015年度	2016年度	2017年度	2018年度	2019年度	2020年度	2021年度	2022年度	2023年度	1Y		37
2	19					燃料貯蔵用ラック		-	-	-	低	2014年度	2015年度	2016年度	2017年度	2018年度	2019年度	2020年度	2021年度	2022年度	2023年度	1Y		37
2	20					燃料貯蔵用ラック		-	-	-	低	2014年度	2015年度	2016年度	2017年度	2018年度	2019年度	2020年度	2021年度	2022年度	2023年度	1Y		37
2	21					燃料貯蔵用ラック		-	-	-	低	2014年度	2015年度	2016年度	2017年度	2018年度	2019年度	2020年度	2021年度	2022年度	2023年度	1Y		37
2	22					燃料貯蔵用ラック		-	-	-	低	2014年度	2015年度	2016年度	2017年度	2018年度	2019年度	2020年度	2021年度	2022年度	2023年度	1Y		37
2	23					燃料貯蔵用ラック		S (フル ール 宝)	PS-3 (フル ール 宝)	-	高	2014年度	2015年度	2016年度	2017年度	2018年度	2019年度	2020年度	2021年度	2022年度	2023年度	1Y	1D	5
2	24					燃料貯蔵用ラック		-	-	-	低	2014年度	2015年度	2016年度	2017年度	2018年度	2019年度	2020年度	2021年度	2022年度	2023年度	1Y		
3	1					燃料貯蔵用ラック		-	-	-	高	2014年度	2015年度	2016年度	2017年度	2018年度	2019年度	2020年度	2021年度	2022年度	2023年度	1Y		
3	2					燃料貯蔵用ラック		-	PS-3	○	高	2014年度	2015年度	2016年度	2017年度	2018年度	2019年度	2020年度	2021年度	2022年度	2023年度	1Y		8.9
3	3					燃料貯蔵用ラック		B	PS-3 MS-3	○	高	2014年度	2015年度	2016年度	2017年度	2018年度	2019年度	2020年度	2021年度	2022年度	2023年度	1Y		8.9

3. 原子炉冷却系統施設

3	1					燃料貯蔵用ラック		-	-	-	高	2014年度	2015年度	2016年度	2017年度	2018年度	2019年度	2020年度	2021年度	2022年度	2023年度	1Y		
3	2					燃料貯蔵用ラック		-	PS-3	○	高	2014年度	2015年度	2016年度	2017年度	2018年度	2019年度	2020年度	2021年度	2022年度	2023年度	1Y		8.9
3	3					燃料貯蔵用ラック		B	PS-3 MS-3	○	高	2014年度	2015年度	2016年度	2017年度	2018年度	2019年度	2020年度	2021年度	2022年度	2023年度	1Y		8.9

施設管理実施計画管理表(KUR)
(長期施設管理方針含む)

別紙

長期施設管理方針

施設区分	連番	施設区分	設備	系統	装置 (総合機 器)	機器 (個別機器)	場所	面震 重要 度分類	重要度 (安全機 能)	運転に 影響す る設備	保全重 要度 (高、 中、 低)	2014～2019年度は10箇年保全計 画にて実施しているため参考										2020 年度	2021 年度	2022 年度	2023 年度	保全 方式 (C、 T、A)	点検 時期 (非、 運)	検査	試験	点検	巡視	定事 検査 2021 別添1 番号
												2014 年度	2015 年度	2016 年度	2017 年度	2018 年度	2019 年度	2020 年度	2021 年度	2022 年度	2023 年度											
3	4				1次循環ポン プ (No. 2)		熱交室	B	PS-3 MS-3	○	高	作検 漏検 外検	作検 漏検 外検	作検 漏検 外検	作検 漏検 外検	作検 漏検 外検	作検 漏検 外検	作検 漏検 外検	作検 漏検 外検	作検 漏検 外検	作検 漏検 外検	C、T	非	1Y		10Y			8.9			
3	5				1次循環ポン プ (No. 3)		熱交室	B	PS-3 MS-3	○	高	作検 漏検 外検	作検 漏検 外検	作検 漏検 外検	作検 漏検 外検	作検 漏検 外検	作検 漏検 外検	作検 漏検 外検	作検 漏検 外検	作検 漏検 外検	作検 漏検 外検	C、T	非	1Y		10Y			8.9			
3	6				熱交換器 No. 1		熱交室	B	(PS-3)	○	高	機検 漏検 外検 開点	機検 漏検 外検 開点	機検 漏検 外検 開点	機検 漏検 外検 開点	機検 漏検 外検 開点	機検 漏検 外検 開点	機検 漏検 外検 開点	機検 漏検 外検 開点	機検 漏検 外検 開点	機検 漏検 外検 開点	C、T	運 非 非 非	1Y		3Y			39.8, 10			
3	7				熱交換器 No. 2		熱交室	B	(PS-3)	○	高	機検 漏検 外検 開点	機検 漏検 外検 開点	機検 漏検 外検 開点	機検 漏検 外検 開点	機検 漏検 外検 開点	機検 漏検 外検 開点	機検 漏検 外検 開点	機検 漏検 外検 開点	機検 漏検 外検 開点	機検 漏検 外検 開点	C、T	運 非 非 非	1Y		3Y			39.8, 10			
3	8				熱交換器 No. 3		熱交室	B	(PS-3)	○	高	機検 漏検 外検 開点	機検 漏検 外検 開点	機検 漏検 外検 開点	機検 漏検 外検 開点	機検 漏検 外検 開点	機検 漏検 外検 開点	機検 漏検 外検 開点	機検 漏検 外検 開点	機検 漏検 外検 開点	機検 漏検 外検 開点	C、T	運 非 非 非	1Y		3Y			39.8, 10			
3	9				重要弁		炉心タンク		MS-3	○	高	作検 外検	作検 外検	作検 外検	作検 外検	作検 外検	作検 外検	作検 外検	作検 外検	作検 外検	作検 外検	C	非	1Y					13.1			
3	10					水圧駆動弁 PV- 2	熱交室		MS-2	○	高	漏検 作検 外検 分点	漏検 作検 外検 分点	漏検 作検 外検 分点	漏検 作検 外検 分点	漏検 作検 外検 分点	漏検 作検 外検 分点	漏検 作検 外検 分点	漏検 作検 外検 分点	漏検 作検 外検 分点	漏検 作検 外検 分点	C、T	非	1Y		10Y			8.13.9			
3	11					逆止弁 PV-8	熱交室		PS-3 MS-2	○	高	漏検 作検 外検 分点	漏検 作検 外検 分点	漏検 作検 外検 分点	漏検 作検 外検 分点	漏検 作検 外検 分点	漏検 作検 外検 分点	漏検 作検 外検 分点	漏検 作検 外検 分点	漏検 作検 外検 分点	漏検 作検 外検 分点	C、T	非	1Y		10Y			8.13.9			
3	12					主閉鎖弁 (炉心 直下出口) PV-1	熱交室		MS-3	○	高	漏検 外検 開点	漏検 外検 開点	漏検 外検 開点	漏検 外検 開点	漏検 外検 開点	漏検 外検 開点	漏検 外検 開点	漏検 外検 開点	漏検 外検 開点	漏検 外検 開点	C、T	非	1Y		10Y			8.9			
3	13					主閉鎖弁 (炉心 直下入口) PV-9	熱交室		MS-3	○	高	漏検 外検 開点	漏検 外検 開点	漏検 外検 開点	漏検 外検 開点	漏検 外検 開点	漏検 外検 開点	漏検 外検 開点	漏検 外検 開点	漏検 外検 開点	漏検 外検 開点	C、T	非	1Y		10Y			8.9			

施設管理実施計画管理表(KUR)
(長期施設管理方針含む)

別紙

長期施設管理方針

2014～2019年度は10箇年保全計画にて実施しているため参考
※年度の期間は定事後開始
※日次から次の定事後開始
日の前日まで

施設区分	設備	系統	装置 (総合機器)	機器 (個別機器)	場所	耐震 重要 度分 類	重要度 (安全機 能)	運転に 影響す る設備	保全重 要度 (高、 中、 低)	年度										点検 時期 (非、 運)	保全 方式 (C、 T、 A)	頻度 (1Y,1M,1W,1D,他)			定事 校 2021 別添1 番号		
										2014 年度	2015 年度	2016 年度	2017 年度	2018 年度	2019 年度	2020 年度	2021 年度	2022 年度	2023 年度			検査	点検	巡視			
3 14			配管		熱交室		(PS-3)	○	中	漏検 外検 開点 肉測	漏検 外検	漏検 外検	漏検 外検	漏検 外検	漏検 外検	漏検 外検	漏検 外検	漏検 外検	漏検 外検	漏検 外検	漏検 外検	漏検 外検	1Y	10Y			8,9
3 15				配管	(炉心直下)	S	(PS-3)	○	高	漏検 外検 開点 肉測	漏検 外検	漏検 外検	漏検 外検	漏検 外検	漏検 外検	漏検 外検	漏検 外検	漏検 外検	漏検 外検	漏検 外検	漏検 外検	漏検 外検	1Y	10Y			8,9
3 16					(炉心直下 以外)	B	(PS-3)	○	中	漏検 外検 開点 肉測	漏検 外検	漏検 外検	漏検 外検	漏検 外検	漏検 外検	漏検 外検	漏検 外検	漏検 外検	漏検 外検	漏検 外検	漏検 外検	漏検 外検	1Y	10Y			8,9
3 17				フランジ	熱交室		(PS-3)	○	中	漏検 外検 開点 肉測	漏検 外検	漏検 外検	漏検 外検	漏検 外検	漏検 外検	漏検 外検	漏検 外検	漏検 外検	漏検 外検	漏検 外検	漏検 外検	漏検 外検	1Y	10Y			8,9
3 18				取組継ぎ手	熱交室		(PS-3)	○	中	漏検 外検 開点 肉測	漏検 外検	漏検 外検	漏検 外検	漏検 外検	漏検 外検	漏検 外検	漏検 外検	漏検 外検	漏検 外検	漏検 外検	漏検 外検	漏検 外検	1Y	10Y			8,9
3 19				弁	熱交室		(PS-3)	○	中	漏検 外検 開点 肉測	漏検 外検	漏検 外検	漏検 外検	漏検 外検	漏検 外検	漏検 外検	漏検 外検	漏検 外検	漏検 外検	漏検 外検	漏検 外検	漏検 外検	1Y	10Y			8,9
3 20				配管サポート	(炉心直下 下)	S	(PS-3)	○	高	外検	外検	外検	外検	外検	外検	外検	外検	外検	外検	外検	外検	外検	1Y				9
3 21					(炉心直下 以外)	B	(PS-3)	○	中	外検	外検	外検	外検	外検	外検	外検	外検	外検	外検	外検	外検	外検	1Y				9
3 22	1次系 浄化設 備	1次浄化系				B	PS-3	○	中	作検 漏検 外検	作検 漏検 外検	作検 漏検 外検	作検 漏検 外検	作検 漏検 外検	作検 漏検 外検	作検 漏検 外検	作検 漏検 外検	作検 漏検 外検	作検 漏検 外検	作検 漏検 外検	作検 漏検 外検	作検 漏検 外検	1Y				11
3 23			イオン交換 塔 (No. 1)		イオン交換室					作検 漏検 外検	作検 漏検 外検	作検 漏検 外検	作検 漏検 外検	作検 漏検 外検	作検 漏検 外検	作検 漏検 外検	作検 漏検 外検	作検 漏検 外検	作検 漏検 外検	作検 漏検 外検	作検 漏検 外検	1Y				11	
3 24			イオン交換 塔 (No. 2)		イオン交換室					作検 漏検 外検	作検 漏検 外検	作検 漏検 外検	作検 漏検 外検	作検 漏検 外検	作検 漏検 外検	作検 漏検 外検	作検 漏検 外検	作検 漏検 外検	作検 漏検 外検	作検 漏検 外検	作検 漏検 外検	1Y				11	
3 25			1次浄化系ボ ンプ (No. 1)		熱交室					作検 漏検 外検	作検 漏検 外検	作検 漏検 外検	作検 漏検 外検	作検 漏検 外検	作検 漏検 外検	作検 漏検 外検	作検 漏検 外検	作検 漏検 外検	作検 漏検 外検	作検 漏検 外検	作検 漏検 外検	作検 漏検 外検	1Y	10Y			11

施設管理実施計画管理表(KUR)
(長期施設管理方針含む)

別紙

長期施設管理方針

施設区分	連番	施設区分	設備	系統	装置 (総合機 器)	機器 (個別機器)	場所	耐震 重要 度分 類	重要度 (安全機 能)	運転に 影響す る設備	保全重 要度 (高、 中、 低)	2014～2019年度は10箇年保全計 画にて実施しているため参考 ※年度の期間は定事検閲開 閉日から次の定事検閲開始 日の前日まで										頻度 (1Y,1M,1W,1D,他)			定事 検 査 2021 別添1 番号			
												2014 年度	2015 年度	2016 年度	2017 年度	2018 年度	2019 年度	2020 年度	2021 年度	2022 年度	2023 年度	保全 方式 (C、 T、 A)	点検 時期 (非、 週)	検査		試験	点検	巡視
3	26		1次浄化系ボ ンプ (No. 2)	配管、弁類	熱交室		熱交室					作検 漏検 外検	作検 漏検 外検	作検 漏検 外検	作検 漏検 外検	作検 漏検 外検	作検 漏検 外検	作検 漏検 外検	1Y	10Y				11				
												作検 漏検 外検	作検 漏検 外検	作検 漏検 外検	作検 漏検 外検	作検 漏検 外検	作検 漏検 外検	作検 漏検 外検	作検 漏検 外検	作検 漏検 外検	作検 漏検 外検	作検 漏検 外検	作検 漏検 外検	作検 漏検 外検	作検 漏検 外検	作検 漏検 外検	作検 漏検 外検	作検 漏検 外検
3	27		配管、弁類	熱交室			熱交室					作検 漏検 外検	作検 漏検 外検	作検 漏検 外検	作検 漏検 外検	作検 漏検 外検	作検 漏検 外検	作検 漏検 外検	1Y	10Y				11				
												作検 漏検 外検	作検 漏検 外検	作検 漏検 外検	作検 漏検 外検	作検 漏検 外検	作検 漏検 外検	作検 漏検 外検	作検 漏検 外検	作検 漏検 外検	作検 漏検 外検	作検 漏検 外検	作検 漏検 外検	作検 漏検 外検	作検 漏検 外検	作検 漏検 外検	作検 漏検 外検	作検 漏検 外検
3	28		TC冷却 設備	TC冷却系	熱交室		熱交室				中	保点	保点	保点	保点	保点	保点	保点	保点							1Y 10Y	1D	
												保点	保点	保点	保点	保点	保点	保点	保点	保点	保点	保点	保点	保点	保点	保点	保点	保点
3	29		配管、弁類	熱交室			熱交室				中	保点	保点	保点	保点	保点	保点	保点	保点							1Y 10Y		
												保点	保点	保点	保点	保点	保点	保点	保点	保点	保点	保点	保点	保点	保点	保点	保点	保点
3	30		純水給 水設備	補給水系	ポンプ		イオン交換室				中	保点	保点	保点	保点	保点	保点	保点	保点							1Y 10Y		
												保点	保点	保点	保点	保点	保点	保点	保点	保点	保点	保点	保点	保点	保点	保点	保点	保点
3	31		給水タンク	タンク			イオン交換室				中	目視	目視	目視	目視	目視	目視	目視	目視						1Y			
												目視	目視	目視	目視	目視	目視	目視	目視	目視	目視	目視	目視	目視	目視	目視	目視	目視
3	32		排水設 備	放射線排 水系統	タンク		熱交室				中	目視	目視	目視	目視	目視	目視	目視	目視						1Y			
												目視	目視	目視	目視	目視	目視	目視	目視	目視	目視	目視	目視	目視	目視	目視	目視	目視
3	33		2次冷 却設備	2次冷却系	ポンプ		熱交室	C	PS-3	○	高	作検 漏検 外検	作検 漏検 外検	作検 漏検 外検	作検 漏検 外検	作検 漏検 外検	作検 漏検 外検	作検 漏検 外検	作検 漏検 外検	1Y	10Y						8,12	
												作検 漏検 外検	作検 漏検 外検	作検 漏検 外検	作検 漏検 外検	作検 漏検 外検	作検 漏検 外検	作検 漏検 外検	作検 漏検 外検	作検 漏検 外検	作検 漏検 外検	作検 漏検 外検	作検 漏検 外検	作検 漏検 外検	作検 漏検 外検	作検 漏検 外検	作検 漏検 外検	作検 漏検 外検
3	34		2次冷 却設備	2次循環系	ポンプ		熱交室	C	PS-3	○	高	作検 漏検 外検	作検 漏検 外検	作検 漏検 外検	作検 漏検 外検	作検 漏検 外検	作検 漏検 外検	作検 漏検 外検	作検 漏検 外検	1Y	10Y						8,12	
												作検 漏検 外検	作検 漏検 外検	作検 漏検 外検	作検 漏検 外検	作検 漏検 外検	作検 漏検 外検	作検 漏検 外検	作検 漏検 外検	作検 漏検 外検	作検 漏検 外検	作検 漏検 外検	作検 漏検 外検	作検 漏検 外検	作検 漏検 外検	作検 漏検 外検	作検 漏検 外検	作検 漏検 外検
3	35		2次冷 却設備	2次循環系	ポンプ		熱交室	C	PS-3	○	高	作検 漏検 外検	作検 漏検 外検	作検 漏検 外検	作検 漏検 外検	作検 漏検 外検	作検 漏検 外検	作検 漏検 外検	作検 漏検 外検	1Y	10Y						8,12	
												作検 漏検 外検	作検 漏検 外検	作検 漏検 外検	作検 漏検 外検	作検 漏検 外検	作検 漏検 外検	作検 漏検 外検	作検 漏検 外検	作検 漏検 外検	作検 漏検 外検	作検 漏検 外検	作検 漏検 外検	作検 漏検 外検	作検 漏検 外検	作検 漏検 外検	作検 漏検 外検	作検 漏検 外検

施設管理実施計画管理表(KUR)
(長期施設管理方針含む)

別紙

施設区分	連番	施設区分	設備	系統	装置 (総合機器)	機器 (個別機器)	場所	耐震 重要 度分 類	重要度 (安全機 能)	運転に 影響す る設備	保全重 要度 (高、 中、 低)	長期施設管理方針										頻度 (1Y,1M,1W,1D,他)				定事 検 2021 別添1 番号											
												2014 年度	2015 年度	2016 年度	2017 年度	2018 年度	2019 年度	2020 年度	2021 年度	2022 年度	2023 年度	保全 方式 (C、 T、A)	点検 時期 (非、 運)	検査	試験		点検	巡視									
													※年度の期間は定事検閲 始日から次の定事検閲開始 日の前日まで																								
3	36		2次遮断弁		空気作動弁	2次冷却水入口遮断弁	熱交室				中		作検 外検 分点	作検 外検 分点	作検 外検 分点	作検 外検 分点	作検 外検 分点	作検 外検 分点	作検 外検 分点	作検 外検 分点	作検 外検 分点	作検 外検 分点	作検 外検 分点	作検 外検 分点	作検 外検 分点	作検 外検 分点	作検 外検 分点	作検 外検 分点	作検 外検 分点	1Y		10Y		8,12			
3	37					2次冷却水出口遮断弁	熱交室				中		作検 外検 分点	作検 外検 分点	作検 外検 分点	作検 外検 分点	作検 外検 分点	作検 外検 分点	作検 外検 分点	作検 外検 分点	作検 外検 分点	作検 外検 分点	作検 外検 分点	作検 外検 分点	作検 外検 分点	作検 外検 分点	作検 外検 分点	作検 外検 分点	作検 外検 分点	1Y		10Y		8,12			
3	38				冷却塔		屋外	C	PS-3	○	高		作検 外検 分点	作検 外検 分点	作検 外検 分点	作検 外検 分点	作検 外検 分点	作検 外検 分点	作検 外検 分点	作検 外検 分点	作検 外検 分点	作検 外検 分点	作検 外検 分点	作検 外検 分点	作検 外検 分点	作検 外検 分点	作検 外検 分点	作検 外検 分点	1Y				12,39				
3	39				配管、弁類	循環系	熱交室 屋外	C	PS-3	○	高		作検 外検 分点	作検 外検 分点	作検 外検 分点	作検 外検 分点	作検 外検 分点	作検 外検 分点	作検 外検 分点	作検 外検 分点	作検 外検 分点	作検 外検 分点	作検 外検 分点	作検 外検 分点	作検 外検 分点	作検 外検 分点	作検 外検 分点	作検 外検 分点	作検 外検 分点	1Y		10Y	1D	8,12			
3	40					給水系	屋外	C	PS-3	○	中		目観	目観	目観	目観	目観	目観	目観	目観	目観	目観	目観	目観	目観	目観	目観	目観	目観	目観	目観	-		1Y			
3	41		弁駆動用 空気供給 設備				熱交室						目観	目観	目観	目観	目観	目観	目観	目観	目観	目観	目観	目観	目観	目観	目観	目観	目観	目観	-		10Y				
3	42		使用済 燃料貯 蔵設備		イオン交換 塔		イオン交換室	-	PS-3	-	中		目観	目観	目観	目観	目観	目観	目観	目観	目観	目観	目観	目観	目観	目観	目観	目観	目観	目観	目観	目観	目観	目観	目観	目観	7
3	43				浄化系ポン プ		炉室地下室	-	PS-3	-	中		作検 漏検 外検	作検 漏検 外検	作検 漏検 外検	作検 漏検 外検	作検 漏検 外検	作検 漏検 外検	作検 漏検 外検	作検 漏検 外検	作検 漏検 外検	作検 漏検 外検	作検 漏検 外検	作検 漏検 外検	作検 漏検 外検	作検 漏検 外検	作検 漏検 外検	作検 漏検 外検	作検 漏検 外検	作検 漏検 外検	作検 漏検 外検	作検 漏検 外検	作検 漏検 外検	作検 漏検 外検	7		
3	44				配管、弁類		炉室階 炉室地下室 プール室	-	PS-3	-	中		作検 漏検 外検	作検 漏検 外検	作検 漏検 外検	作検 漏検 外検	作検 漏検 外検	作検 漏検 外検	作検 漏検 外検	作検 漏検 外検	作検 漏検 外検	作検 漏検 外検	作検 漏検 外検	作検 漏検 外検	作検 漏検 外検	作検 漏検 外検	作検 漏検 外検	作検 漏検 外検	作検 漏検 外検	作検 漏検 外検	作検 漏検 外検	作検 漏検 外検	作検 漏検 外検	作検 漏検 外検	7		
3	45				イオン交換 塔 浄化系ポン プ		使用済燃料室	-	PS-3	-	中		作検 漏検 外検	作検 漏検 外検	作検 漏検 外検	作検 漏検 外検	作検 漏検 外検	作検 漏検 外検	作検 漏検 外検	作検 漏検 外検	作検 漏検 外検	作検 漏検 外検	作検 漏検 外検	作検 漏検 外検	作検 漏検 外検	作検 漏検 外検	作検 漏検 外検	作検 漏検 外検	作検 漏検 外検	作検 漏検 外検	作検 漏検 外検	作検 漏検 外検	作検 漏検 外検	7			
3	46				SPプール 浄化系		使用済燃料室	-	PS-3	-	中		作検 漏検 外検	作検 漏検 外検	作検 漏検 外検	作検 漏検 外検	作検 漏検 外検	作検 漏検 外検	作検 漏検 外検	作検 漏検 外検	作検 漏検 外検	作検 漏検 外検	作検 漏検 外検	作検 漏検 外検	作検 漏検 外検	作検 漏検 外検	作検 漏検 外検	作検 漏検 外検	作検 漏検 外検	作検 漏検 外検	作検 漏検 外検	作検 漏検 外検	作検 漏検 外検	7			
3	47				配管、弁類		使用済燃料室	-	PS-3	-	中		作検 漏検 外検	作検 漏検 外検	作検 漏検 外検	作検 漏検 外検	作検 漏検 外検	作検 漏検 外検	作検 漏検 外検	作検 漏検 外検	作検 漏検 外検	作検 漏検 外検	作検 漏検 外検	作検 漏検 外検	作検 漏検 外検	作検 漏検 外検	作検 漏検 外検	作検 漏検 外検	作検 漏検 外検	作検 漏検 外検	作検 漏検 外検	作検 漏検 外検	作検 漏検 外検	7			
3	48		非常用冷 却設備 備					-	MS-2 MS-3	-	高		作検	作検	作検	作検	作検	作検	作検	作検	作検	作検	作検	作検	作検	作検	作検	作検	作検	作検	作検	作検	作検	作検	10		
3	49				高架水槽	タンク (100m3)	屋外	C	MS-3	-	高		保点	保点	保点	保点	保点	保点	保点	保点	保点	保点	保点	保点	保点	保点	保点	保点	保点	保点	保点	保点	保点	保点	37		
3	50					屋外配管			MS-3	-			目観	目観	目観	目観	目観	目観	目観	目観	目観	目観	目観	目観	目観	目観	目観	目観	目観	目観	目観	目観	目観	目観	10		

施設管理実施計画管理表(KUR)
(長期施設管理方針含む)

別紙

施設区分	連番	施設区分	設備	系統	装置 (総合機 器)	機器 (個別機器)	場所	耐震 重要 度分 類	重要度 (安全機 能)	運転に 影響す る設備	保全重 要度 (高、 中、 低)	長期施設管理方針										頻度 (1Y,1M,1W,1D,他)					
												2014年度	2015年度	2016年度	2017年度	2018年度	2019年度	2020年度	2021年度	2022年度	2023年度	保全 方式 (C、 T、A)	点検 時期 (非、 連)	検査	点検	巡視	定事 校 2021 別添1 番号
3	51					電磁弁C			MS-3				作検	作検	作検	作検	作検	作検	作検	作検	作検	C	非	1Y	1M		10
3	52					手動弁A			MS-3				外検	外検	外検	外検	外検	外検	外検	外検	外検	C	非	1Y	5Y		10
3	53					手動弁B			MS-3				作検	作検	作検	作検	作検	作検	作検	作検	作検	C	非	1Y			10
3	54					屋内配管			MS-3				作検	作検	作検	作検	作検	作検	作検	作検	作検	C	非	1Y			10
3	55					オーバーフロー 配管			MS-3				保点	保点	保点	保点	保点	保点	保点	保点	保点	C	非	1Y			37
3	56					サブパイル ルーム漏え い水汲み上 げ設備		B	MS-2		高		作検	作検	作検	作検	作検	作検	作検	作検	作検	C	非	1Y	1M		10
3	57					ポンプ#2			MS-2				作検	作検	作検	作検	作検	作検	作検	作検	作検	C	非	1Y	1M		10
3	58					配管			MS-2				外検	外検	外検	外検	外検	外検	外検	外検	外検	C	非	1Y			10
3	59					ポンプ		C	MS-3		高		作検	作検	作検	作検	作検	作検	作検	作検	作検	C	非	1Y	1M		10
3	60					配管			MS-3				外検	外検	外検	外検	外検	外検	外検	外検	外検	C	非	1Y			10
3	61					ポンプ(起動用 バッテリー含む)			(BDBA対 応設備)		中		目視	目視	目視	目視	目視	目視	目視	目視	目視	C	非	1Y	1M		37
3	62					緊急材料倉庫					中		作検	作検	作検	作検	作検	作検	作検	作検	作検	C	非	1Y	1M		37
3	63					緊急注水用ホ ース					中		目視	目視	目視	目視	目視	目視	目視	目視	目視	C	非	1Y	1M		37
3	64					緊急注水用ホ ース					高		目視	目視	目視	目視	目視	目視	目視	目視	目視	C	非	1Y	1M		33
3	65					40トン水タ ンク					高		外検	外検	外検	外検	外検	外検	外検	外検	外検	C	非	1Y			33
3	66					緊急注水用 配管					中		目視	目視	目視	目視	目視	目視	目視	目視	目視	C	非	1Y	1M		37
3	67					防護服					中		目視	目視	目視	目視	目視	目視	目視	目視	目視	C	非	1Y	1M		37
3	68					全面マスク シート					中		設置	設置	設置	設置	設置	設置	設置	設置	設置	C	非	1Y	1M		37
3	69					タンク入口側、 出口側 配管止水設 備					中		目視	目視	目視	目視	目視	目視	目視	目視	目視	C	非	1Y	1Y		37
3	70					熱交室							設置									T	非		5Y		

施設管理実施計画管理表(KUR)
(長期施設管理方針含む)

長期施設管理方針

2014～2019年度は10箇年保全計画にて実施しているための参考

2020年度～2021年度は定事後開始
始日からの定事後開始
日の前日まで

頻度
(1Y,1M,1W,1D,他)

施設区分	連番	施設区分	設備	系統	装置 (総合機器)	機器 (個別機器)	場所	耐震 重要度 分類	重要度 (安全機能)	運転に 影響する 設備	保全 要度 (高、 中、 低)	2014年度	2015年度	2016年度	2017年度	2018年度	2019年度	2020年度	2021年度	2022年度	2023年度	保全 方式 (C、 T、A)	点検 時期 (非、 運)	検査	試験	点検	巡視	定事 校 別添1 番号
------	----	------	----	----	--------------	--------------	----	-----------------	---------------	-------------------	-----------------------------	--------	--------	--------	--------	--------	--------	--------	--------	--------	--------	-------------------------	-----------------------	----	----	----	----	----------------------

※1：2021年度の保点に代えて2020年3月にライニンング補修を実施するため2021年度の「保点」は実施しない。

4. 計測制御系統施設

4	1	第1系統	核計表	対数計数率 炉同期計	高感度核分裂計 数管 (F C) ケーブル	炉心タンク	炉心タンク	PS-3	中			分点	分点	分点	分点	分点	分点	分点	分点	分点	分点	分点	T	非	1Y	1Y		42
4	2					炉頂	炉頂		中	○		分点	分点	分点	分点	分点	分点	分点	分点	分点	分点	分点	T	非	1Y	1Y		
4	3					前置増幅器	前置増幅器	PS-3	中			分点	分点	分点	分点	分点	分点	分点	分点	分点	分点	分点	C	非	1Y	1Y		
4	4					対数計数率炉同期計	対数計数率炉同期計	PS-3	中			分点	分点	分点	分点	分点	分点	分点	分点	分点	分点	分点	C	非	1Y	1Y		18,19
4	5											分点	分点	分点	分点	分点	分点	分点	分点	分点	分点	分点	C	非	1Y	1Y		
4	6	第2系統		対数計数率 炉同期計	高感度核分裂計 数管 (F C) ケーブル	炉心タンク	炉心タンク	PS-3	中			分点	分点	分点	分点	分点	分点	分点	分点	分点	分点	分点	T	非	1Y	1Y		42
4	7					前置増幅器	前置増幅器	PS-3	中	○		分点	分点	分点	分点	分点	分点	分点	分点	分点	分点	分点	T	非	1Y	1Y		
4	8					対数計数率炉同期計	対数計数率炉同期計	PS-3	中			分点	分点	分点	分点	分点	分点	分点	分点	分点	分点	分点	C	非	1Y	1Y		
4	9											分点	分点	分点	分点	分点	分点	分点	分点	分点	分点	分点	C	非	1Y	1Y		18,19
4	10	共通機器		スタート アップ モニタ	パソコン	制御室	制御室		中			分点	分点	分点	分点	分点	分点	分点	分点	分点	分点	C	非	1Y	1Y			
4	11	第3系統		輸型出力計	補償型電離箱 (C.I.C)	制御室	制御室	PS-3 MS-2	中			分点	分点	分点	分点	分点	分点	分点	分点	分点	分点	分点	T	非	1Y	10Y		42
4	12					輸型出力計	輸型出力計	PS-3 MS-2	中			分点	分点	分点	分点	分点	分点	分点	分点	分点	分点	分点	C	非	1Y	1Y		18,19
4	13					レンジスイッチ 切替器	レンジスイッチ 切替器	PS-3 MS-2	中			分点	分点	分点	分点	分点	分点	分点	分点	分点	分点	分点	C	非	1Y	1Y		19
4	14					出力設定器	出力設定器		中			分点	分点	分点	分点	分点	分点	分点	分点	分点	分点	C	非	1Y	1Y			
4	15					偏差指示計	偏差指示計		中			分点	分点	分点	分点	分点	分点	分点	分点	分点	分点	分点	C	非	1Y	1Y		
4	16					PID調節器	PID調節器	PS-3 MS-2	中			分点	分点	分点	分点	分点	分点	分点	分点	分点	分点	分点	C	非	1Y	1Y		
4	17					線形出力記録計 (核計表記録計 ch.1)	線形出力記録計 (核計表記録計 ch.1)		中	○		分点	分点	分点	分点	分点	分点	分点	分点	分点	分点	分点	C	非	1Y	1Y		
4	18	第4系統		対数出力炉 同期計	補償型電離箱 (C.I.C)	制御室	制御室	(MS-2)	中			分点	分点	分点	分点	分点	分点	分点	分点	分点	分点	分点	T	非	1Y	10Y		42
4	19					対数出力炉同期計	対数出力炉同期計	(MS-2)	中			分点	分点	分点	分点	分点	分点	分点	分点	分点	分点	分点	C	非	1Y	1Y		18,19
4	20					対数出力記録計 (核計表記録計 ch.2)	対数出力記録計 (核計表記録計 ch.2)		中			分点	分点	分点	分点	分点	分点	分点	分点	分点	分点	分点	C	非	1Y	1Y		

施設管理実施計画管理表(KUR)
(長期施設管理方針含む)

別紙

施設区分	通番	施設区分	設備	系統	装置 (総合機器)	機器 (個別機器)	場所	耐震 重要 度分類	重要度 (安全機能)	運転に 影響する 設備	保全重 要度 (高、 中、 低)	長期施設管理方針										頻度 (1Y,1M,1W,1D,他)			定事 校 2021 別添1 番号			
												2014 年度	2015 年度	2016 年度	2017 年度	2018 年度	2019 年度	2020 年度	2021 年度	2022 年度	2023 年度	保全 方式 (C、 T、A)	点検 時期 (非、 運)	検査		点検	巡視	
4	21					炉同期記録計 (核計表記録計 ch.3)	制御室				中	点検	点検	点検	点検	点検	点検	点検	点検	点検	点検	C	非		1Y			
4	22		第5系統		安全出力計	非補償型電離箱 (UIC)	制御室		(MS-2)		中	点検	点検	点検	点検	点検	点検	点検	点検	点検	点検	T	非	1Y	10Y			42
4	23		第6系統		安全出力計	非補償型電離箱 (UIC)	制御室		(MS-2)		中	作検	作検	作検	作検	作検	作検	作検	作検	作検	作検	C	非	1Y	1Y			18,19
4	24		核計装系		安全出力計	安全出力計	制御室		(MS-2)		中	作検	作検	作検	作検	作検	作検	作検	作検	作検	作検	T	非	1Y	10Y			42
4	25		共通機器		核計装系		制御室	B		○	中	目視	目視	目視	目視	目視	目視	目視	目視	目視	目視	C	非	1Y	1Y			18,19
4	26				電磁石電源	本体	制御室		(MS-2)		高	点検	点検	点検	点検	点検	点検	点検	点検	点検	点検	C	非	1Y	1Y			19
4	27				核計装電圧計	リレー	制御室		(MS-2)		高	点検	点検	点検	点検	点検	点検	点検	点検	点検	点検	C	非	1Y	1Y			19
4	28				炉心部温度計	熱電対	炉心タンク				中	点検	点検	更新								T	非		10Y			
4	29		プロセス計測系統 (安全保護回路)		センサ以外 (モニタスウィッチ含む)	センサ以外 (モニタスウィッチ含む)					中	点検	点検	点検	点検	点検	点検	点検	点検	点検	点検	C	非	1Y	1Y			18,19
4	30				1次冷却水炉心タンク出口温度計	連続記録計 (No2)	制御室			○	中	点検	点検	点検	点検	点検	点検	点検	点検	点検	点検	C	非	1Y	1Y			19
4	31				原子炉タンク液面計	差圧変換器	熱交室				中	点検	点検	更新								C、T	非		3Y 10Y			
4	32				原子炉タンク水位計(S)	差圧変換器	炉本体側壁		(MS-2) MS-3		中	点検	点検	点検	点検	点検	点検	点検	点検	点検	点検	C	非	1Y	1Y			18,19
4	33					センサ以外 (モニタスウィッチ含む)					中	点検	点検	更新								C	非	1Y	1Y			18,19
4	34					差圧変換器	炉本体側壁		(MS-2) MS-3		中	点検	点検	点検	点検	点検	点検	点検	点検	点検	点検	C	非	1Y	1Y			18,19
4	35					センサ以外 (モニタスウィッチ含む)					中	点検	点検	更新								C	非	1Y	1Y			18,19
4	36					差圧変換器	炉本体側壁		(MS-2) MS-3		中	点検	点検	更新								C	非	1Y	1Y			18,19
4	37					センサ以外 (モニタスウィッチ含む)					中	点検	点検	更新								C	非	1Y	1Y			18,19
4	38					センサ以外 (モニタスウィッチ含む)					中	点検	点検	更新								C	非	1Y	1Y			18,19

施設管理実施計画管理表(KUR)
(長期施設管理方針含む)

別紙

施設区分	設備	系統	表置 (総合機 器)	機器 (個別機器)	場所	耐震 重要 度分 類	重要度 (安全機 能)	運転に 影響す る設備	保全重 要度 (高、 中、 低)	長期施設管理方針										頻度 (1Y,1M,1W,1D,他)			定事 検 2021 別添1 番号				
										2014 年度	2015 年度	2016 年度	2017 年度	2018 年度	2019 年度	2020 年度	2021 年度	2022 年度	2023 年度	保全 方式 (C、 T、A)	点検 時期 (非、 運)	検査		試験	点検	巡視	
4	39		1次冷却水 炉心流量計 センサー以 外(モニタ ススイッチ含 む)	差圧変換器	炉心タンク		(MS-2)		中	点検 作検	点検 作検	更新 作検	点検 作検	点検 作検	点検 作検	点検 作検	点検 作検	点検 作検	点検 作検	点検 作検	点検 作検	非	1Y		1Y		18,19
4	40		1次冷却水配 管流量計	センサ以外 (モニタスイ ッチ含む)					中	点検 作検	点検 作検	更新 作検	点検 作検	点検 作検	点検 作検	点検 作検	点検 作検	点検 作検	点検 作検	点検 作検	点検 作検	非	1Y		1Y		18,19
4	41		1次冷却水配 管流量計	差圧変換器	熱交室		(MS-2)		中	点検 作検	点検 作検	更新 作検	点検 作検	点検 作検	点検 作検	点検 作検	点検 作検	点検 作検	点検 作検	点検 作検	点検 作検	非	1Y		1Y		18,19
4	42		2次冷却水配 管流量計	センサ以外 (モニタスイ ッチ含む)	熱交室		(MS-2)		中	点検 作検	点検 作検	更新 作検	点検 作検	点検 作検	点検 作検	点検 作検	点検 作検	点検 作検	点検 作検	点検 作検	点検 作検	非	1Y		1Y		18,19
4	43		1次浄化系 統流量計	差圧変換器	イオン交換器室				中	点検 作検	点検 作検	更新 作検	点検 作検	点検 作検	点検 作検	点検 作検	点検 作検	点検 作検	点検 作検	点検 作検	点検 作検	非	1Y		1Y		18,19
4	44		TC冷却系流 量計	差圧変換器 (モニタスイ ッチ含む)	熱交換器室				中	作検	作検	更新 作検	作検	作検	作検	作検	作検	作検	作検	作検	作検	非	3Y		3Y		18
4	45		浄化系熱交 換器	差圧変換器 (モニタスイ ッチ含む)	熱交換器室				中	作検	作検	更新 作検	作検	作検	作検	作検	作検	作検	作検	作検	作検	非	3Y		3Y		
4	46		重水タンク 冷却水流量 計	差圧変換器 (モニタスイ ッチ含む)	熱交換器室				中	作検	作検	更新 作検	作検	作検	作検	作検	作検	作検	作検	作検	作検	非	3Y		3Y		
4	47		1次冷却水配 管電気伝導 度計	電極+導電率変換 器	熱交換器室				中	作検	作検	更新 作検	作検	作検	作検	作検	作検	作検	作検	作検	作検	非	1Y		1Y		18,19
4	48		イオン交換 塔入口電気 伝導度計	電極+導電率変換 器	イオン交換器室				中	作検	作検	更新 作検	作検	作検	作検	作検	作検	作検	作検	作検	作検	非	1Y		1Y		18,19
4	49		イオン交換 塔#1出口電 気伝導度計	電極+導電率変換 器	イオン交換器室				中	作検	作検	更新 作検	作検	作検	作検	作検	作検	作検	作検	作検	作検	非	1Y		1Y		18,19

施設管理実施計画管理表(KUR)
(長期施設管理方針含む)

別紙

長期施設管理方針

施設区分	連番	施設区分	設備	系統	装置 (総合機器)	機器 (個別機器)	場所	耐震 重要 度分類	重要度 (安全機能)	運転に 影響する 設備	保全重 要度 (高、 中、 低)	2014～2019年度は10箇年保全計 画にて実施しているための参考										※年度の期間は定事校開始 後日から次の定事校開始 日の前日まで				頻度 (1Y,1M,1W,1D,他)				定事 校 2021 別添1 番号
												2014 年度	2015 年度	2016 年度	2017 年度	2018 年度	2019 年度	2020 年度	2021 年度	2022 年度	2023 年度	保全 方式 (C、 T、A)	点検 時期 (非、 通)	検査	試験	点検	巡視			
4	58				気伝導度計	センサー以外 (モニタススイ チ含む)					中		点検 作戦	点検 作戦	点検 作戦	点検 作戦	点検 作戦	点検 作戦	点検 作戦	点検 作戦	点検 作戦	C	非	1Y		1Y			18	
4	59				イオン交換 塔#2出口電 気伝導度計	電極+導電率変換 器 (モニタススイ チ含む)	イオン交換器室					中		点検 作戦	点検 作戦	点検 作戦	点検 作戦	点検 作戦	点検 作戦	点検 作戦	点検 作戦	C	非	1Y		1Y				
4	60				気伝導度計	センサー以外 (モニタススイ チ含む)					中		点検 作戦	点検 作戦	点検 作戦	点検 作戦	点検 作戦	点検 作戦	点検 作戦	点検 作戦	点検 作戦	C	非	1Y		1Y			18	
4	61				補給水タン ク出口導電 率計		イオン交換器室				中		点検 作戦	点検 作戦	更新	更新	点検 作戦	点検 作戦	点検 作戦	点検 作戦	点検 作戦	C	非	1Y		1Y			18	
4	62				熱交換器#1 1次系出口電 気伝導度計		熱交換器室				中		点検 作戦	点検 作戦	更新	更新	点検 作戦	点検 作戦	点検 作戦	点検 作戦	点検 作戦	T	非			3Y				
4	63				熱交換器#2 1次系出口電 気伝導度計		熱交換器室				中		点検 作戦	点検 作戦	更新	更新	点検 作戦	点検 作戦	点検 作戦	点検 作戦	点検 作戦	T	非			3Y				
4	64				熱交換器#3 1次系出口電 気伝導度計		熱交換器室				中		点検 作戦	点検 作戦	更新	更新	点検 作戦	点検 作戦	点検 作戦	点検 作戦	点検 作戦	T	非			3Y				
4	65				1次冷却水 圧力計	電子式変換器	イオン交換器室			○		中		点検 作戦	点検 作戦	更新	更新	点検 作戦	点検 作戦	点検 作戦	点検 作戦	C	非			1Y				
4	66					センサー以外 (モニタススイ チ含む)					中		点検 作戦	点検 作戦	更新	更新	点検 作戦	点検 作戦	点検 作戦	点検 作戦	点検 作戦	C	非	1Y		1Y			19	
4	67				2次冷却水 圧力計	電子式変換器	イオン交換器室			○	中		点検 作戦	点検 作戦	更新	更新	点検 作戦	点検 作戦	点検 作戦	点検 作戦	点検 作戦	C	非			1Y				
4	68					センサー以外 (モニタススイ チ含む)					中		点検 作戦	点検 作戦	更新	更新	点検 作戦	点検 作戦	点検 作戦	点検 作戦	点検 作戦	C	非	1Y		1Y			19	
4	69				重水設備圧 力計	電子式変換器	イオン交換器室				中		点検 作戦	点検 作戦	更新	更新	点検 作戦	点検 作戦	点検 作戦	点検 作戦	点検 作戦	C	非	1Y		1Y			18	
4	70					センサー以外 (モニタススイ チ含む)					中		点検 作戦	点検 作戦	更新	更新	点検 作戦	点検 作戦	点検 作戦	点検 作戦	点検 作戦	C	非			1Y				
4	71				炉室差圧計	差圧変換器	制御室			○	中		点検 作戦	点検 作戦	更新	更新	点検 作戦	点検 作戦	点検 作戦	点検 作戦	点検 作戦	C	非	1Y		1Y			18	
4	72					センサー以外 (モニタススイ チ含む)					中		点検 作戦	点検 作戦	更新	更新	点検 作戦	点検 作戦	点検 作戦	点検 作戦	点検 作戦	C	非	1Y		1Y			18,19	
4	73				1次循環ボ ンプNo.1出 口圧力計	警報付ブルドン 管式指示計	熱交換器室				中		点検 作戦	点検 作戦	更新	更新	点検 作戦	点検 作戦	点検 作戦	点検 作戦	点検 作戦	C	非	1Y		1Y				

施設管理実施計画管理表(KUR)
(長期施設管理方針含む)

別紙

施設区分	課番	施設区分	設備	系統	装置 (総合機器)	機器 (個別機器)	場所	耐震 重要 度分類	重要度 (安全機能)	運転に 影響する 設備	保全重 要度 (高、 中、 低)	長期施設管理方針										頻度 (1Y,1M,1W,1D,他)				定事 校 2021 別添1 番号						
												2014 年度	2015 年度	2016 年度	2017 年度	2018 年度	2019 年度	2020 年度	2021 年度	2022 年度	2023 年度	保全 方式 (C、 T,A)	点検 時期 (非、 運)	検査	試験		点検	巡視				
2014～2019年度は10箇年取全計画にて実施しているため参考													※年度の期間は定事校開始 日から次の定事校開始 日の前日まで																			
4	74				1次循環ポンプNo. 2出口圧力計	警報付ブルドン管式指示計	熱交換器室					中	点検 作検	点検 作検	点検 作検	点検 作検	点検 作検	点検 作検	点検 作検	点検 作検	点検 作検	点検 作検	点検 作検	点検 作検	1Y		1Y					
4	75				1次循環ポンプNo. 3出口圧力計	警報付ブルドン管式指示計	熱交換器室				中	点検 作検	点検 作検	点検 作検	点検 作検	点検 作検	点検 作検	点検 作検	点検 作検	点検 作検	点検 作検	点検 作検	点検 作検	点検 作検	1Y		1Y					
4	76				計装電源電圧計	警報付指示計	制御室		(MS-2)		中	点検 作検	点検 作検	点検 作検	点検 作検	点検 作検	点検 作検	点検 作検	点検 作検	点検 作検	点検 作検	点検 作検	点検 作検	点検 作検	1Y		1Y				19	
4	77				無停電電源装置電検知器		地下実験室		(MS-2)		中	点検 作検	点検 作検	点検 作検	点検 作検	点検 作検	点検 作検	点検 作検	点検 作検	点検 作検	点検 作検	点検 作検	点検 作検	点検 作検	1Y		1Y				19	
4	78				1次循環ポンプ電源停止電検知器		地下実験室		(MS-2)		中	点検 作検	点検 作検	点検 作検	点検 作検	点検 作検	点検 作検	点検 作検	点検 作検	点検 作検	点検 作検	点検 作検	点検 作検	点検 作検	1Y		1Y				19	
4	79				1次循環ポンプ電源停止電検知器		地下実験室		(MS-2)		中	点検 作検	点検 作検	点検 作検	点検 作検	点検 作検	点検 作検	点検 作検	点検 作検	点検 作検	点検 作検	点検 作検	点検 作検	点検 作検	1Y		1Y				19	
4	80				1次循環ポンプ電源停止電検知器		地下実験室		(MS-2)		中	点検 作検	点検 作検	点検 作検	点検 作検	点検 作検	点検 作検	点検 作検	点検 作検	点検 作検	点検 作検	点検 作検	点検 作検	点検 作検	1Y		1Y				19	
4	81				制御棒駆動不足電圧検知器	電磁リレー(1個)	制御室		(MS-2)		中	更新	更新	更新	更新	更新	更新	更新	更新	更新	更新	更新	更新	更新	更新	更新	更新	更新	更新	更新	更新	
4	82				地震監視装置A	本体	制御室		(MS-2)		中	点検 作検	点検 作検	点検 作検	更新 作検	更新 作検	更新 作検	更新 作検	更新 作検	更新 作検	更新 作検	更新 作検	更新 作検	更新 作検	1Y		1Y				18,19	
4	83					加速度ピックアップ	制御室		(MS-2)		中	点検 作検	点検 作検	点検 作検	更新 作検	更新 作検	更新 作検	更新 作検	更新 作検	更新 作検	更新 作検	更新 作検	更新 作検	更新 作検	1Y		1Y				18	
4	84				地震監視装置B	本体	制御室		(MS-2)		中	点検 作検	点検 作検	点検 作検	更新 作検	更新 作検	更新 作検	更新 作検	更新 作検	更新 作検	更新 作検	更新 作検	更新 作検	更新 作検	1Y		1Y				18,19	
4	85					加速度ピックアップ	制御室		(MS-2)		中	点検 作検	点検 作検	点検 作検	更新 作検	更新 作検	更新 作検	更新 作検	更新 作検	更新 作検	更新 作検	更新 作検	更新 作検	更新 作検	1Y		1Y				18	

施設管理実施計画管理表(KUR)
(長期施設管理方針含む)

別紙

施設区分	運番	施設区分	設備	系統	装置 (総合機器)	機器 (個別機器)	場所	耐震 重要度 分類	重要度 (安全機能)	運転に 影響する 設備	保全要 度 (高、中、低)	長期施設管理方針										頻度 (1Y,1M,1W,1D,他)						
												2014年度	2015年度	2016年度	2017年度	2018年度	2019年度	2020年度	2021年度	2022年度	2023年度	保全方式 (C、T、A)	点検時期 (非、週)	検査	試験	点検	巡視	定事校 2021 別添1 番号
4	86			プロセス 計測系統 (安全保 護回路以 外)	原子炉タンク 水位計(炉 心)(L)		炉本体側壁		MS-3		中	点校	点校	点校	点校	点校	点校	点校	点校	点校	点校	C	非	1Y				18
4	87				輸送機(キヤ ナル)水位計		炉室1階		MS-3		中	点校	点校	点校	点校	点校	点校	点校	点校	点校	点校	C	非	1Y				
4	88				重水タンク 水位計		イオン交 換器室				中	点校	点校	点校	点校	点校	点校	点校	点校	点校	点校	C	非	1Y				18
4	89				重水ドレン タンク水位 計		イオン交 換器室				中	点校										T	非		3Y			
4	90				サブプール 水位計		炉頂				中	点校	点校	更新	点校	点校	点校	点校	点校	点校	点校	T	非		3Y			
4	91				(4-87と重複記 載のため削除)																							
4	92				使用済燃料 プール水位 計		使用済燃 料プール 室				中	点校	更新	更新	点校							T	非		3Y			
4	93				冷却塔プー ル水面計		原外(冷却塔)				中	点校	点校	更新	点校	点校	点校	点校	点校	点校	点校	T	非		1Y			
4	94				ホットタン ク水位計		熱交換器室				中	点校	点校	点校	点校	点校	点校	点校	点校	点校	点校	C	非		1Y			
4	95				ホットタン ク水位計		熱交換器室				中	点校	点校	点校	点校	点校	点校	点校	点校	点校	点校	C	非	1Y				19
4	96				コールドサ ンプ水位計		熱交換器室				中	点校	点校	点校	点校	点校	点校	点校	点校	点校	点校	C	非		1Y			
4	97				補給水タン ク水位計		イオン交換器室				低											A	非					
4	98				ホットタン ク水位計		炉室1階				中	点校	更新	更新	点校							T	非		3Y			
4	99				サブバイル ルーム水位 計		熱交換器室				中	作験	作験	作験	作験	作験	作験	作験	作験	作験	作験	C	非		1Y			
4	100				ホットケー ブ漏水検知 警報器		ホットケーブ				中	作験	作験	作験	作験	作験	作験	作験	作験	作験	作験	C、T	非		3Y 1Y			
4	101				制御室漏水 検知		制御室				中	作験	作験	作験	作験	作験	作験	作験	作験	作験	作験	C	非		1Y			
4	102				放射性再生 廃液タンク 水位計(廃 液貯留槽)		熱交換器室				中	点校	点校	点校	点校	点校	点校	点校	点校	点校	点校	T	非		3Y			

施設管理実施計画管理表(KUR)
(長期施設管理方針含む)

別紙

施設区分	設備	系統	装置(総合機器)	機器(個別機器)	場所	耐震重要度分類	重要度(安全機能)	運転に影響する設備	保全重要度(高、中、低)	長期施設管理方針										頻度 (1Y,1M,1W,1D,他)				定事 校 2021 別添1 番号										
										2014年度	2015年度	2016年度	2017年度	2018年度	2019年度	2020年度	2021年度	2022年度	2023年度	保全方式(C、T、A)	点検時期(非、運)	検査	試験		点検	巡視								
4 103			1次冷却水炉心タンク入口温度計	シース白金測温抵抗体温度計	熱交換器室			○	中	2014年度	点検	2015年度	点検	2016年度	更新	2017年度	点検	2018年度	点検	2019年度	点検	2020年度	点検(※)	2021年度	点検	2022年度	点検	2023年度	点検(※)	1Y(※)3Y				
4 104			2次冷却水熱交換器出口温度計	センサー以外	熱交換器室				中	2014年度	点検	2015年度	点検	2016年度	点検	2017年度	点検	2018年度	点検	2019年度	点検	2020年度	点検	2021年度	点検	2022年度	点検	2023年度	点検	1Y				
4 105			2次冷却水熱交換器入口温度計	センサー以外	熱交換器室				中	2014年度	点検	2015年度	点検	2016年度	点検	2017年度	点検	2018年度	点検	2019年度	点検	2020年度	点検	2021年度	点検	2022年度	点検	2023年度	点検	1Y				
4 106			オフガスタウンク温度計	センサー以外	熱交換器室				中	2014年度	点検	2015年度	点検	2016年度	点検	2017年度	点検	2018年度	点検	2019年度	点検	2020年度	点検	2021年度	点検	2022年度	点検	2023年度	点検	3Y				
4 107			1次冷却水イオン交換塔入口温度計	センサー以外	熱交換器室				中	2014年度	点検	2015年度	点検	2016年度	点検	2017年度	点検	2018年度	点検	2019年度	点検	2020年度	点検	2021年度	点検	2022年度	点検	2023年度	点検	1Y				
4 108			浄化系熱交換器2次側出口温度計	センサー以外	熱交換器室				中	2014年度	点検	2015年度	点検	2016年度	点検	2017年度	点検	2018年度	点検	2019年度	点検	2020年度	点検	2021年度	点検	2022年度	点検	2023年度	点検	3Y				
4 109			重水設備温度計	センサー以外	炉室1階				中	2014年度	点検	2015年度	点検	2016年度	点検	2017年度	点検	2018年度	点検	2019年度	点検	2020年度	点検	2021年度	点検	2022年度	点検	2023年度	点検	1Y				
4 110			重水ドレンタンク温度計	センサー以外	イオン交換器室				中	2014年度	点検	2015年度	点検	2016年度	点検	2017年度	点検	2018年度	点検	2019年度	点検	2020年度	点検	2021年度	点検	2022年度	点検	2023年度	点検	3Y				
4 111			熱交換器#1 1次出口温度計	センサー以外	熱交換器室				中	2014年度	点検	2015年度	点検	2016年度	点検	2017年度	点検	2018年度	点検	2019年度	点検	2020年度	点検	2021年度	点検	2022年度	点検	2023年度	点検	3Y				
4 112			熱交換器#1 2次出口温度計	センサー以外	熱交換器室				中	2014年度	点検	2015年度	点検	2016年度	点検	2017年度	点検	2018年度	点検	2019年度	点検	2020年度	点検	2021年度	点検	2022年度	点検	2023年度	点検	3Y				
4 113			熱交換器#2 1次出口温度計	センサー以外	熱交換器室				中	2014年度	点検	2015年度	点検	2016年度	点検	2017年度	点検	2018年度	点検	2019年度	点検	2020年度	点検	2021年度	点検	2022年度	点検	2023年度	点検	3Y				
4 114			熱交換器#2 2次出口温度計	センサー以外	熱交換器室				中	2014年度	点検	2015年度	点検	2016年度	点検	2017年度	点検	2018年度	点検	2019年度	点検	2020年度	点検	2021年度	点検	2022年度	点検	2023年度	点検	3Y				
4 115			熱交換器#3 1次出口温度計	センサー以外	熱交換器室				中	2014年度	点検	2015年度	点検	2016年度	点検	2017年度	点検	2018年度	点検	2019年度	点検	2020年度	点検	2021年度	点検	2022年度	点検	2023年度	点検	3Y				
4 116			熱交換器#3 2次出口温度計	センサー以外	熱交換器室				中	2014年度	点検	2015年度	点検	2016年度	点検	2017年度	点検	2018年度	点検	2019年度	点検	2020年度	点検	2021年度	点検	2022年度	点検	2023年度	点検	3Y				
4 117			重水冷却水出口温度計	センサー以外	熱交換器室				中	2014年度	点検	2015年度	点検	2016年度	点検	2017年度	点検	2018年度	点検	2019年度	点検	2020年度	点検	2021年度	点検	2022年度	点検	2023年度	点検	3Y				
4 118			重水冷却水入口温度計	センサー以外	熱交換器室				中	2014年度	点検	2015年度	点検	2016年度	点検	2017年度	点検	2018年度	点検	2019年度	点検	2020年度	点検	2021年度	点検	2022年度	点検	2023年度	点検	3Y				

施設管理実施計画管理表(KUR)
(長期施設管理方針含む)

別紙

長期施設管理方針

施設区分	連番	施設区分	設備	系統	装置 (総合機 器)	機器 (個別機器)	場所	耐震 重要 度分 類	重要度 (安全機 能)	運転に 影響す る設備	保全重 要度 (高、 中、 低)	2014~2019年度は10箇年度全計 画にて実施しているため参考										2020年度	2021年度	2022年度	2023年度	保全 方式 (C、 T、A)	点検 時期 (非、 運)	頻度 (1Y,1M,1W,1D,他)				定事 校 2021 別添1 番号				
												2014年度	2015年度	2016年度	2017年度	2018年度	2019年度	2020年度	2021年度	2022年度	2023年度							検査	試験	点検	巡視					
4	119				使用済燃料 プール浄化 系イオン交 換塔出口電 気伝導度計 使用済燃料 プール電気 伝導度計 プロセス計 装置						低		点検	更新	点検	点校			点校			T	非													
4	120										低		点校	更新	点校	点校			点校			T	非													
4	121				制御室		B			○	中	目視	目視	目視	目視	目視	目視	目視	目視	目視	C	非	1Y													
4	122	その他原子炉の防風施設	蓄電池設 備										目視	目視	目視	目視	目視	目視	目視	目視	C、T	非	1Y 5Y										31			
4	124				計装用無停 電電源	本体 バッテリー			MS-2		中	更新	更新	作検 保点 更新	更新	更新	更新	更新	更新	更新	更新	T	非	5Y												
4	125				1次循環ポン プ用無停電 駆動電源	本体 バッテリー	地下実験室	B				高	作検 保点	作検 保点	作検 保点	作検 保点	作検 保点	作検 保点	作検 保点	作検 保点	作検 保点	C	非	1Y										9		
4	126										高	目視	目視	目視	目視	目視	目視	目視	目視	目視	目視	C、T	非	1Y 5Y												
4	127				1次循環ポン プ駆動盤	サーマルレレー				○	中	更新	更新	更新	更新	更新	更新	更新	更新	更新	更新	T	非	15Y												
4	128				2次循環ポン プ駆動盤	サーマルレレー				○	中	更新	更新	更新	更新	更新	更新	更新	更新	更新	更新	T	非	15Y												
4	129				制御卓 スクラム回 路	本体	制御室		MS-2		中	目視	目視	目視	目視	目視	目視	目視	目視	目視	目視	C	非	1Y												
4	130		安全保 護回路	原子炉停 止回路		起動阻止ボタン スクラム回 路					高	※2	作検	作検	作検	作検	作検	作検	作検	作検	作検	C	非	1Y											19	
4	131					スクラム回 路	熱交差				高	※2	作検	作検	作検	作検	作検	作検	作検	作検	作検	C	非	1Y												19
4	132					スクラム回 路	伊頂				高	※2	作検	作検	作検	作検	作検	作検	作検	作検	作検	C	非	1Y												19
4	133					スクラム回 路	伊頂 (TC-R)				高	※2	作検	作検	作検	作検	作検	作検	作検	作検	作検	C	非	1Y												19
4	134					スクラム回 路	伊頂 (TC-I)				高	※2	作検	作検	作検	作検	作検	作検	作検	作検	作検	C	非	1Y												19
4	135					スクラム回 路	伊頂 (重水照 射室)				高	※2	作検	作検	作検	作検	作検	作検	作検	作検	作検	C	非	1Y												19
4	136					非常警報ボタ ン	中央管理室	C			高	※2	作検	作検	作検	作検	作検	作検	作検	作検	作検	C	非	1Y												19
4	137				一せい挿入 回路						高	※2	作検	作検	作検	作検	作検	作検	作検	作検	作検	C	非	1Y												19
4	138		起動イン ターロック 回路								中	※2	作検	作検	作検	作検	作検	作検	作検	作検	作検	C	非	1Y												19

施設管理実施計画管理表(KUR)
(長期施設管理方針含む)

別紙

施設区分	施設区分	設備	系統	装置(総合機器)	機器(個別機器)	場所	耐震重要度分類	重要度(安全機能)	運転に影響する設備	保全重要度(高、中、低)	長期施設管理方針											頻度 (1Y, 1M, 1W, 1D, 他)				定事校 2021 別添1 番号										
											2014～2019年度は10箇年保全計画にて実施しているため参考											※年度の期間は定事校開始日から次の定事校開始日の前日まで											検査	点検	巡視	
											2014年度	2015年度	2016年度	2017年度	2018年度	2019年度	2020年度	2021年度	2022年度	2023年度	保全方式(C, T, A)	点検時期(非、週)														
4 139			その他インターロック回路							中	※2	作検	作検	作検	作検	作検	作検	作検	作検	作検	作検	作検	C	非						19						
4 140			警報装置	警報回路						中	作検	作検	作検	作検	作検	作検	作検	作検	作検	作検	作検	作検	C	非						19						
4 141			プロセス計装キャビネット 主たる共通部品		No. 1～No. 3	制御室				中	目視	目視	目視	目視	目視	目視	目視	目視	目視	目視	目視	目視	C	非	1Y											
4 142					システム電源1-1					低												A	非													
4 143					システム電源1-2					低												A	非													
4 144					DC電源装置(CAB1-1)					低												A	非													
4 145					DC電源装置(CAB1-2)					低												A	非													
4 146					DC電源装置(CAB2-1)					低												A	非													
4 147					DC電源装置(CAB2-2)					低												A	非													
4 148				共通部品						低												A	非													
4 149					電磁リレー(約700個)	制御室		(MS-2)		高												C	非		15Y											
4 150					制御機駆動用リレー					高												T	非													
4 151					タイマーリレー(18個)					高												C	非													
4 152		燃料破損検出系統設備		燃料破損検出系統装置		イオン交換塔(1)		(MS-2)		中	※2	作検	作検	作検	作検	作検	作検	作検	作検	作検	作検	作検	C	非	1Y	1Y					19					
4 153				燃料破損検出系統装置		イオン交換塔(2)		(MS-2)		中	※2	作検	作検	作検	作検	作検	作検	作検	作検	作検	作検	作検	C	非	1Y	1Y					19					
4 154				スタックガスメータ		非スモクタ室		(MS-2)		中	※2	作検	作検	作検	作検	作検	作検	作検	作検	作検	作検	C	非	1Y	1Y					19						
4 155				炉頂モニタ		炉頂		(MS-2)		中	※2	作検	作検	作検	作検	作検	作検	作検	作検	作検	作検	C	非	1Y	1Y					19						
4 156				クライアン		制御室				低												A	非													
4 157				トPC(制御)		制御室				中	保点	保点	保点	保点	保点	保点	保点	保点	保点	保点	保点	C	非					1Y								
4 158				SSH		制御室				中	保点	保点	保点	保点	保点	保点	保点	保点	保点	保点	保点	C	非					1Y								
4 159				ISS2		制御室				中	保点	保点	保点	保点	保点	保点	保点	保点	保点	保点	保点	C	非					1Y								
4 160				TSS		制御室				中	保点	保点	保点	保点	保点	保点	保点	保点	保点	保点	保点	C	非					1Y								
4 160				クライアントPC(中央)		中央管理室				低												A	非													

施設管理実施計画管理表(KUR)
(長期施設管理方針含む)

別紙

長期施設管理方針

施設区分	設備	系統	表置 (総合機 器)	機器 (個別機器)	場所	耐震 重要 度分 類	重要度 (安全機 能)	運転に 影響す る設備	保全重 要度 (高、 中、 低)	2014～2019年度は10年保全計 画にて実施しているため参考 ※年度の期間は定事検開始 期日から次の定事検開始 日の前日まで										検査	点検 点検 巡視	頻度 (1Y,1M,1W,1D,他)	定事 検 2021 別添1 番号				
										2014 年度	2015 年度	2016 年度	2017 年度	2018 年度	2019 年度	2020 年度	2021 年度	2022 年度	2023 年度					保全 方式 (C、 T,A)	点検 時期 (非、 運)		
4 161			ISS3	パーソナルコン ピュータ	管理センター				中	2014年度	2015年度	2016年度	2017年度	2018年度	2019年度	2020年度	2021年度	2022年度	2023年度	点検	C	非	1Y				
4 162		非常警報 設備	非常警報	操作スイッチ	制御室		MS-3	○	中	作検	作検	作検	作検	作検	作検	作検	作検	作検	作検	作検	C	非	1Y			37	
4 163			非常警報	操作スイッチ	中央管理室			○	中	作検	作検	作検	作検	作検	作検	作検	作検	作検	作検	作検	C	非	1Y			37	
4 164			サイレン	操作スイッチ	中央管理 室				中	作検	作検	作検	作検	作検	作検	作検	作検	作検	作検	作検	C	非	1Y			37	
4 165	制御設 備	制御材	A組調整用 制御棒	制御棒(吸収体)	炉心タンク	S	MS-2		高	※2	機検	機検	機検	機検	機検	機検	機検	機検	機検	機検	C	運	1Y			38	
4 166				延長部(連結棒)		S	MS-2		高	※2	作検	作検	作検	作検	作検	作検	作検	作検	作検	作検	C	非	1Y			16	
4 167			B組調整用 制御棒	制御棒(吸収体)	炉心タンク	S	MS-2		高	※2	機検	機検	機検	機検	機検	機検	機検	機検	機検	機検	C	運	1Y			38	
4 168				延長部(連結棒)		S	MS-2		高	※2	作検	作検	作検	作検	作検	作検	作検	作検	作検	作検	C	非	1Y			16	
4 169			C組調整用 制御棒	制御棒(吸収体)	炉心タンク	S	MS-2		高	※2	機検	機検	機検	機検	機検	機検	機検	機検	機検	機検	C	運	1Y			38	
4 170				延長部(連結棒)		S	MS-2		高	※2	作検	作検	作検	作検	作検	作検	作検	作検	作検	作検	C	非	1Y			16	
4 171			D組調整用 制御棒	制御棒(吸収体)	炉心タンク	S	MS-2		高	※2	機検	機検	機検	機検	機検	機検	機検	機検	機検	機検	C	運	1Y			38	
4 172				延長部(連結棒)		S	MS-2		高	※2	作検	作検	作検	作検	作検	作検	作検	作検	作検	作検	C	非	1Y			16	
4 173			R組調整用 制御棒	制御棒(吸収体)	炉心タンク	-		○	中	※2	機検	機検	機検	機検	機検	機検	機検	機検	機検	機検	C	運	1Y			38	
4 174				延長部(連結棒)		-		○	中	※2	作検	作検	作検	作検	作検	作検	作検	作検	作検	作検	C	非	1Y			16	
4 175	制御棒駆 動装置	制御棒駆 動装置	A組調整用 制御棒駆動 装置・(A 組調整用駆 動機構)		炉頂		PS-3		高	※2	機検	機検	機検	機検	機検	機検	機検	機検	機検	機検	C	非	1Y	1Y			16
4 176			B組調整用 制御棒駆動 装置・(B 組調整用駆 動機構)	案内管	案内管	S			高	※2					外検	外検	外検	外検	外検	外検	C	非	1Y			1	
4 177					炉頂		PS-3		高	※2	機検	機検	機検	機検	機検	機検	機検	機検	機検	機検	C	非	1Y	1Y			16

施設管理実施計画管理表(KUR)
(長期施設管理方針含む)

別紙

長期施設管理方針

2014～2019年度は10箇年保全計画にて実施しているため参考
※年度の期間は定事検閲開始日から次の定事検閲開始日の前日まで

施設区分	設備	系統	装置 (総合機器)	機器 (個別機器)	場所	耐震 重要 度分類	重要度 (安全機能)	運転に 影響する 設備	保全重要 度(高、 中、低)	頻度 (1Y,1M,1W,1D,他)													
										検査	試験	点検	巡視	定事 検 2021 別添1 番号									
5 6					第2M形倉庫				中	2014年度	2015年度	2016年度	2017年度	2018年度	2019年度	2020年度	2021年度	2022年度	2023年度	1Y	1M		37
5 7	消火設備		消火器		処理棟 第1,第2図形 処理棟		MS-3		中	2014年度	2015年度	2016年度	2017年度	2018年度	2019年度	2020年度	2021年度	2022年度	2023年度	1Y	6M		37
5 8			火災受信機		中央管理室		MS-3		中	2014年度	2015年度	2016年度	2017年度	2018年度	2019年度	2020年度	2021年度	2022年度	2023年度	1Y	6M		37
5 9			火災感知器		中央管理室		MS-3		中	2014年度	2015年度	2016年度	2017年度	2018年度	2019年度	2020年度	2021年度	2022年度	2023年度	1Y	6M		37
5 10			煙感知器又は熱感知器		処理棟 第1,第2図形 処理工場		MS-3		中	2014年度	2015年度	2016年度	2017年度	2018年度	2019年度	2020年度	2021年度	2022年度	2023年度	1Y	6M		37
5 11			屋内消火栓設備		処理工場		MS-3		中	2014年度	2015年度	2016年度	2017年度	2018年度	2019年度	2020年度	2021年度	2022年度	2023年度	1Y	6M		37
5 12	液体廃棄物廃棄設備	放射性廃棄物処理系統	凝集沈殿処理装置		処理工場				中	2014年度	2015年度	2016年度	2017年度	2018年度	2019年度	2020年度	2021年度	2022年度	2023年度	1Y	3M	1WD	20
5 13			イオン交換処理装置		処理工場				中	2014年度	2015年度	2016年度	2017年度	2018年度	2019年度	2020年度	2021年度	2022年度	2023年度	1Y			20
5 14			凍結融解処理装置		処理工場				中	2014年度	2015年度	2016年度	2017年度	2018年度	2019年度	2020年度	2021年度	2022年度	2023年度	1Y			20
5 15			L-1A弱放射性廃液貯留槽		タンクエリア	B	PS-3		中	2014年度	2015年度	2016年度	2017年度	2018年度	2019年度	2020年度	2021年度	2022年度	2023年度	1Y		1WD	20
5 16			L-1B弱放射性廃液貯留槽		タンクエリア	B	PS-3		中	2014年度	2015年度	2016年度	2017年度	2018年度	2019年度	2020年度	2021年度	2022年度	2023年度	1Y		1WD	20
5 17			L-30Aろ過後監視貯留槽		タンクエリア				中	2014年度	2015年度	2016年度	2017年度	2018年度	2019年度	2020年度	2021年度	2022年度	2023年度	1Y		1WD	20
5 18			L-30Bろ過後監視貯留槽		タンクエリア				中	2014年度	2015年度	2016年度	2017年度	2018年度	2019年度	2020年度	2021年度	2022年度	2023年度	1Y		1WD	20
5 19			L-12A無機イオン交換後監視貯留槽		タンクエリア				中	2014年度	2015年度	2016年度	2017年度	2018年度	2019年度	2020年度	2021年度	2022年度	2023年度	1Y		1WD	21
5 20			L-12B無機イオン交換後監視貯留槽		タンクエリア				中	2014年度	2015年度	2016年度	2017年度	2018年度	2019年度	2020年度	2021年度	2022年度	2023年度	1Y		1WD	21
5 21			L-12C無機イオン交換後監視貯留槽		タンクエリア				中	2014年度	2015年度	2016年度	2017年度	2018年度	2019年度	2020年度	2021年度	2022年度	2023年度	1Y		1WD	21

施設管理実施計画管理表(KUR)
(長期施設管理方針含む)

別紙

長期施設管理方針

2014～2019年度は10箇年保全計画にて実施しているため参考
※年度の期間は定事検開始日から次の定事検開始日の前日まで

施設区分	設備	系統	装置(総合機器)	機器(個別機器)	場所	耐震重要度分類	重要度(安全機能)	運転に影響する設備	保全要度(高、中、低)	年度										点検時期(非、運)	保全方式(C、T、A)	試験	点検	巡視	定事検2021別添1番号						
										2014年度	2015年度	2016年度	2017年度	2018年度	2019年度	2020年度	2021年度	2022年度	2023年度												
5	22		L-12B 無機イオン交換後監視貯留槽	本体(地下式コンクリート水槽)	タンクエリア				中	開検漏検	開検漏検	開検漏検	開検漏検	開検漏検	開検漏検	開検漏検	開検漏検	開検漏検	開検漏検	開検漏検	開検漏検	開検漏検	開検漏検	開検漏検	1Y		1WD	21			
5	23		L-18A イオン交換後監視貯留槽	本体(地下式コンクリート水槽)	タンクエリア				中	開検漏検	開検漏検	開検漏検	開検漏検	開検漏検	開検漏検	開検漏検	開検漏検	開検漏検	開検漏検	開検漏検	開検漏検	開検漏検	開検漏検	開検漏検	開検漏検	1Y		1WD	21		
5	24		L-18B イオン交換後監視貯留槽	本体(地下式コンクリート水槽)	タンクエリア				中	開検漏検	開検漏検	開検漏検	開検漏検	開検漏検	開検漏検	開検漏検	開検漏検	開検漏検	開検漏検	開検漏検	開検漏検	開検漏検	開検漏検	開検漏検	開検漏検	1Y		1WD	21		
5	25		FRC-1 流量記録計	本体(流量記録計)	処理工場				低	点検	点検	点検	点検	点検	点検	点検	点検	点検	点検	点検	点検	点検	点検	点検	点検	1Y					
5	26		FRC-2 流量記録計	本体(流量記録計)	処理工場				低	点検	点検	点検	点検	点検	点検	点検	点検	点検	点検	点検	点検	点検	点検	点検	点検	点検	1Y				
5	27		FRIS-1 流量記録計	本体(流量記録計)	処理工場				低	点検	点検	点検	点検	点検	点検	点検	点検	点検	点検	点検	点検	点検	点検	点検	点検	点検	1Y				
5	28		FRIS-2 流量記録計	本体(流量記録計)	処理工場				低	点検	点検	点検	点検	点検	点検	点検	点検	点検	点検	点検	点検	点検	点検	点検	点検	点検	1Y				
5	29		蒸発濃縮処理装置		処理工場				中	機検	機検	機検	機検	機検	機検	機検	機検	機検	機検	機検	機検	機検	機検	機検	機検	1Y	3M	1WD			
5	30			送液ポンプ(4台)					中	作検	作検	作検	作検	作検	作検	作検	作検	作検	作検	作検	作検	作検	作検	作検	作検	1Y					
5	31		M-1A 中放射性廃液貯留槽	本体(SSゴムライニング)	タンクエリア	B	PS-3		中	開検漏検	開検漏検	開検漏検	開検漏検	開検漏検	開検漏検	開検漏検	開検漏検	開検漏検	開検漏検	開検漏検	開検漏検	開検漏検	開検漏検	開検漏検	開検漏検	1Y	1Y	1WD			
5	32		M-1B 中放射性廃液貯留槽	本体(SSゴムライニング)	タンクエリア	B	PS-3		中	開検漏検	開検漏検	開検漏検	開検漏検	開検漏検	開検漏検	開検漏検	開検漏検	開検漏検	開検漏検	開検漏検	開検漏検	開検漏検	開検漏検	開検漏検	開検漏検	1Y	1Y	1WD			
5	33		M-13A 蒸発処理後監視貯留槽	本体(SSゴムライニング)	タンクエリア				中	開検漏検	開検漏検	開検漏検	開検漏検	開検漏検	開検漏検	開検漏検	開検漏検	開検漏検	開検漏検	開検漏検	開検漏検	開検漏検	開検漏検	開検漏検	開検漏検	1Y	1Y	1WD			
5	34		M-13B 蒸発処理後監視貯留槽	本体(SSゴムライニング)	タンクエリア				中	開検漏検	開検漏検	開検漏検	開検漏検	開検漏検	開検漏検	開検漏検	開検漏検	開検漏検	開検漏検	開検漏検	開検漏検	開検漏検	開検漏検	開検漏検	開検漏検	1Y	1Y	1WD			
5	35		M-22 洗濯廃水監視貯留槽	本体(地下式コンクリート水槽)	タンクエリア				中	開検漏検	開検漏検	開検漏検	開検漏検	開検漏検	開検漏検	開検漏検	開検漏検	開検漏検	開検漏検	開検漏検	開検漏検	開検漏検	開検漏検	開検漏検	開検漏検	1Y	1Y	1WD			
5	36		FR-2 流量記録計	本体(流量記録計)	処理工場				低	点検	点検	点検	点検	点検	点検	点検	点検	点検	点検	点検	点検	点検	点検	点検	点検	点検	1Y				

別紙
施設管理実施計画管理表(KUR)
(長期施設管理方針含む)

長期施設管理方針

2014～2019年度は10箇年保全計画にて実施しているため参考
※年度の期間は定事総開
始日から次の定事総開
日の前日まで

施設区分	運番	施設区分	設備	系統	装置 (総合機 器)	機器 (個別機器)	場所	耐震 重要 度分 類	重要度 (安全機 能)	運転に 影響す る設備	保全重 要度 (高、 中、 低)	頻度 (1Y,1M,1W,1D,他)										定事 校 2021 別添1 番号						
												2014 年度	2015 年度	2016 年度	2017 年度	2018 年度	2019 年度	2020 年度	2021 年度	2022 年度	2023 年度		保全 方式 (C、 T、A 運)	点検 時期 (非、 運)	検査	試験	点検	巡視
5	54					高性能フィルタ					中		機械	機械	機械	機械	機械	機械	機械	機械	機械	機械	1Y				1W	24
5	55		非常用排 気系統			非常用排風機(2 機並列)		B	MS-2		中		作検 機械	作検 機械	作検 機械	作検 機械	作検 機械	作検 機械	作検 機械	作検 機械	作検 機械	作検 機械	1Y				1W	24
5	56					非常用排気系ダ クト					中		外検	外検	外検	外検	外検	外検	外検	外検	外検	外検	1Y					24
5	57					ダンパ					中		作検	作検	作検	作検	作検	作検	作検	作検	作検	作検	1Y		1Y			24
5	58				排気浄化設 備	活性炭フィルタ					中		機械	機械	機械	機械	機械	機械	機械	機械	機械	機械	1Y					24
5	59					粗セラライト フィルタ					中		機械	機械	機械	機械	機械	機械	機械	機械	機械	機械	1Y					24
5	60					(削除)																						
5	61					高性能フィルタ					中		機械	機械	機械	機械	機械	機械	機械	機械	機械	機械	1Y					24
5	62		排気口		スタック			B	MS-2		中		外検	外検	外検	外検	外検	外検	外検	外検	外検	外検	1Y					24
5	63				煙道(排気 口)			B	MS-2		中		外検	外検	外検	外検	外検	外検	外検	外検	外検	外検	1Y					24
5	64		廃棄物処 理機排気 系統			排風機					中		作検	作検	作検	作検	作検	作検	作検	作検	作検	作検	1Y				1W	25
5	65				排気チエン バ	高性能フィルタ					中		機械	機械	機械	機械	機械	機械	機械	機械	機械	機械	1Y				1W	25
5	66					R I排気系統排 気ダクト							外検	外検	外検	外検	外検	外検	外検	外検	外検	外検	1Y					25
5	67		SF排気系 統			排風機					中		作検	作検	作検	作検	作検	作検	作検	作検	作検	作検	1Y					24
5	68				排気チエン バ	高性能フィルタ							機械	機械	機械	機械	機械	機械	機械	機械	機械	機械	1Y					24
5	69					排気系統排気ダ クト							外検	外検	外検	外検	外検	外検	外検	外検	外検	外検	1Y					24
5	70												外検	外検	外検	外検	外検	外検	外検	外検	外検	外検	1Y					24

6.放射線管理施設

施設管理実施計画管理表(KUR)
(長期施設管理方針含む)

別紙

施設区分	連番	施設区分	設備	系統	装置 (総合機器)	機器 (個別機器)	場所	耐震 重要度 分類	重要度 (安全機能)	運転に 影響する 設備	保全重要度 (高、中、低)	長期施設管理方針										頻度 (1Y,1M,1W,1D,他)				定事 校 2021 別添1 番号		
												2014年度 年度 点校 保点	2015年度 年度 点校 保点	2016年度 年度 点校 保点	2017年度 年度 点校 保点	2018年度 年度 点校 保点	2019年度 年度 点校 保点	2020年度 年度 点校 保点	2021年度 年度 点校 保点	2022年度 年度 点校 保点	2023年度 年度 点校 保点	保全 方式 (C、T、A)	点検 時期 (非、運)	検査	試験		点検	巡視
6	2	屋内管 理用設 備	原子炉炉 蓋系統	空間線量率 計(γ) KR- 17	警報回路	緊急時用					中	点校 保点	作検	点校 保点	作検	点校 保点	作検	点校 保点	作検	点校 保点	作検	C	非	1Y			1WD	26
6	3			空間線量率 計(γ) KR- 1	警報回路	B-1、1階外壁		MS-2			中	点校 保点	作検	点校 保点	作検	点校 保点	作検	点校 保点	作検	点校 保点	作検	C	非	1Y	1M			26
6	4			空間線量率 計(γ) KR- 2	警報回路	B-4、1階外壁					中	点校 保点	作検	点校 保点	作検	点校 保点	作検	点校 保点	作検	点校 保点	作検	C	非	1Y		1WD		26
6	5			空間線量率 計(γ) KR- 3	警報回路	2階、移動型					中	点校 保点	作検	点校 保点	作検	点校 保点	作検	点校 保点	作検	点校 保点	作検	C	非	1Y	1M			26
6	6			空間線量率 計(γ) KR- 4	警報回路	燃料プールの壁		MS-2			中	点校 保点	作検	点校 保点	作検	点校 保点	作検	点校 保点	作検	点校 保点	作検	C	非	1Y		1WD		26
6	7			空間線量率 計(γ) KR- 5	警報回路	制御室壁面					中	点校 保点	作検	点校 保点	作検	点校 保点	作検	点校 保点	作検	点校 保点	作検	C	非	1Y	1M			26
6	8			空間線量率 計(γ) KR- 6	警報回路	2階、炉頂		MS-2			中	点校 保点	作検	点校 保点	作検	点校 保点	作検	点校 保点	作検	点校 保点	作検	C	非	1Y		1WD		26
6	9			空間線量率 計(γ) KR- 7	警報回路	炉室地下壁					中	点校 保点	作検	点校 保点	作検	点校 保点	作検	点校 保点	作検	点校 保点	作検	C	非	1Y		1WD		26
6	10			空間線量率 計(γ) KR- 8	警報回路	イオンの機器室壁		MS-2			中	点校 保点	作検	点校 保点	作検	点校 保点	作検	点校 保点	作検	点校 保点	作検	C	非	1Y		1WD		26
6	11			中性子モニ タ、KR-9	警報回路	炉室地下壁					中	点校 保点	作検	点校 保点	作検	点校 保点	作検	点校 保点	作検	点校 保点	作検	C	非	1Y	1M			26
6	12										中	点校 保点	作検	点校 保点	作検	点校 保点	作検	点校 保点	作検	点校 保点	作検	C	非	1Y		1WD		26
6	13										中	点校 保点	作検	点校 保点	作検	点校 保点	作検	点校 保点	作検	点校 保点	作検	C	非	1Y	1M			26
6	14										中	点校 保点	作検	点校 保点	作検	点校 保点	作検	点校 保点	作検	点校 保点	作検	C	非	1Y		1WD		26
6	15										中	点校 保点	作検	点校 保点	作検	点校 保点	作検	点校 保点	作検	点校 保点	作検	C	非	1Y		1WD		26
6	16										中	点校 保点	作検	点校 保点	作検	点校 保点	作検	点校 保点	作検	点校 保点	作検	C	非	1Y		1WD		26
6	17										中	点校 保点	作検	点校 保点	作検	点校 保点	作検	点校 保点	作検	点校 保点	作検	C	非	1Y	1M			26
6	18										中	点校 保点	作検	点校 保点	作検	点校 保点	作検	点校 保点	作検	点校 保点	作検	C	非	1Y		1WD		26
6	19										中	点校 保点	作検	点校 保点	作検	点校 保点	作検	点校 保点	作検	点校 保点	作検	C	非	1Y	1M			26
6	20										中	点校 保点	作検	点校 保点	作検	点校 保点	作検	点校 保点	作検	点校 保点	作検	C	非	1Y		1WD		26

施設管理実施計画管理表(KUR)
(長期施設管理方針含む)

別紙

施設区分	連番	施設区分	設備	系統	装置(総合機器)	機器(個別機器)	場所	耐震重要度分類	重要度(安全機能)	運転に影響する設備	保全要度(高、中、低)	長期施設管理方針										頻度 (1Y,1M,1W,1D,他)				定事校 2021 別添1 番号			
												2014年度	2015年度	2016年度	2017年度	2018年度	2019年度	2020年度	2021年度	2022年度	2023年度	保全方式(C、T、A)	点検時期(非、運)	検査	試験		点検	巡視	
6	21					警報回路					中	作検	作検	作検	作検	作検	作検	作検	作検	作検	作検	作検	作検	作検	1Y	1M		26	
6	22				中性子モニタ、KR-10		炉室(炉、T/C)				中	点検 保点	点検 保点	点検 保点	点検 保点	点検 保点	点検 保点	点検 保点	点検 保点	点検 保点	点検 保点	点検 保点	点検 保点	点検 保点	1Y		1WD	26	
6	23				ガスモニタKR-11		炉室内用				中	作検	作検	作検	作検	作検	作検	作検	作検	作検	作検	作検	作検	作検	作検	1Y	1M		26
6	24										中	点検 保点	点検 保点	点検 保点	点検 保点	点検 保点	点検 保点	点検 保点	点検 保点	点検 保点	点検 保点	点検 保点	点検 保点	点検 保点	1Y		1WD	26	
6	25										中	作検	作検	作検	作検	作検	作検	作検	作検	作検	作検	作検	作検	作検	作検	1Y	1M		26
6	26				ダストモニタKR-12(α), KR-13(βγ)		炉室内用				中	点検 保点	点検 保点	点検 保点	点検 保点	点検 保点	点検 保点	点検 保点	点検 保点	点検 保点	点検 保点	点検 保点	点検 保点	点検 保点	1Y		1WD	26	
6	27				イオン交換モニタKR14						中	作検	作検	作検	作検	作検	作検	作検	作検	作検	作検	作検	作検	作検	作検	1Y	1M		26
6	28						イオン交換機(1)				中	点検 保点	点検 保点	点検 保点	点検 保点	点検 保点	点検 保点	点検 保点	点検 保点	点検 保点	点検 保点	点検 保点	点検 保点	点検 保点	1Y		1WD	26	
6	29				イオン交換モニタKR15						中	作検	作検	作検	作検	作検	作検	作検	作検	作検	作検	作検	作検	作検	作検	1Y	1M		26
6	30						イオン交換機(2)				中	点検 保点	点検 保点	点検 保点	点検 保点	点検 保点	点検 保点	点検 保点	点検 保点	点検 保点	点検 保点	点検 保点	点検 保点	点検 保点	1Y		1WD	26	
6	31										中	作検	作検	作検	作検	作検	作検	作検	作検	作検	作検	作検	作検	作検	作検	1Y	1M		26
6	32				2次冷却水モニタ、KR-16		冷却塔前				中	点検 保点	点検 保点	点検 保点	点検 保点	点検 保点	点検 保点	点検 保点	点検 保点	点検 保点	点検 保点	点検 保点	点検 保点	点検 保点	1Y		1WD	26	
6	33										中	作検	作検	作検	作検	作検	作検	作検	作検	作検	作検	作検	作検	作検	作検	1Y	1M		26
6	34				手足衣モニタ		管理区域 出入り口				中	点検 保点	点検 保点	点検 保点	点検 保点	点検 保点	点検 保点	点検 保点	点検 保点	点検 保点	点検 保点	点検 保点	点検 保点	点検 保点	1Y		1W	26	
6	35				スタックガスモニタST-1		排気モニタ等				中	点検 保点	点検 保点	点検 保点	点検 保点	点検 保点	点検 保点	点検 保点	点検 保点	点検 保点	点検 保点	点検 保点	点検 保点	点検 保点	1Y		1WD	26	
6	36										中	作検	作検	作検	作検	作検	作検	作検	作検	作検	作検	作検	作検	作検	作検	1Y	1M		26
6	37				スタックガスモニタST-2(α), ST-3(βγ)		スタック 排気用				中	点検 保点	点検 保点	点検 保点	点検 保点	点検 保点	点検 保点	点検 保点	点検 保点	点検 保点	点検 保点	点検 保点	点検 保点	点検 保点	点検 保点	1Y		1WD	26
6	38										中	作検	作検	作検	作検	作検	作検	作検	作検	作検	作検	作検	作検	作検	作検	1Y	1M		26

施設管理実施計画管理表(KUR)
(長期施設管理方針含む)

別紙

施設区分	通番	施設区分	設備	系統	装置 (総合機器)	機器 (個別機器)	場所	耐震 重要 度分類	重要度 (安全機能)	運転に 影響する 設備	保全要 度 (高、中、低)	長期施設管理方針										点検 時期 (非、運)	検査	試験	点検	巡視	定事 検 2021 別添1 番号	
												※年度の期間は定事検開始 後日から次の定事検開始 日の前日まで																保全 方式 (C、 T、A)
												2014年度	2015年度	2016年度	2017年度	2018年度	2019年度	2020年度	2021年度	2022年度	2023年度							
6	39				重水分析用 放射性ガス モニタ		炉室地下				中	点校	点校	点校	点校	点校	点校	点校	点校	点校	点校	C	1Y				1D	26
6	40				検査用測定 機器等(放射 線管理部-7)	警報回路	炉室地下				中	作検	作検	作検	作検	作検	作検	作検	作検	作検	作検	C	1Y					26
6	41				重水分析用 放射線測定 装置	流量計	炉室地下				中	点校	点校	点校	点校	点校	点校	点校	点校	点校	点校	C		1Y				
6	42					除湿器	炉室				中	作検	作検	作検	作検	作検	作検	作検	作検	作検	作検	C	1Y				29	
6	43				放射線監視 盤	液体シンチレ ーションカウン タ	炉室 <small>(炉室に設置)</small>				中	作検	作検	作検	作検	作検	作検	作検	作検	作検	作検	C	1Y				29	
6	44					記録計(中央管理 室No.1)	中央管理室				中	点校	点校	点校	点校	点校	点校	点校	点校	点校	点校	C			1Y			
6	45					記録計(中央管理 室No.2)	中央管理室				中	点校	点校	点校	点校	点校	点校	点校	点校	点校	点校	C			1Y			
6	46					記録計(原子炉機 RRNo.1)	制御室	B			中	点校	点校	点校	点校	点校	点校	点校	点校	点校	点校	C			1Y			
6	47					記録計(原子炉機 RRNo.2)	制御室				中	点校	点校	点校	点校	点校	点校	点校	点校	点校	点校	C			1Y			
6	48					記録計(保健物理 室ST)	保健物理室				中	点校	点校	点校	点校	点校	点校	点校	点校	点校	点校	C			1Y			
6	49			廃棄物処 理棟系統	空間線量率 計(γ) WD-1		処理工場内設備				中	作検	作検	作検	作検	作検	作検	作検	作検	作検	C	1Y				1WD	28	
6	50					警報回路					中	作検	作検	作検	作検	作検	作検	作検	作検	作検	C	1Y			1M		28	
6	51				ダストモニ タ,WD- 2(α),WD- 3(β,γ)		放射線モニタ 室(放射線モニタ室)				中	点校	点校	点校	点校	点校	点校	点校	点校	点校	点校	C	1Y				1WD	28
6	52				水モニタ WD-4	警報回路	監視時留槽				中	作検	作検	作検	作検	作検	作検	作検	作検	作検	C	1Y			1M		28	
6	53					警報回路					中	点校	点校	点校	点校	点校	点校	点校	点校	点校	点校	C	1Y				1WD	28
6	54				手見表モニ タ		監視時留槽				中	作検	作検	作検	作検	作検	作検	作検	作検	作検	C	1Y			1M		28	
6	55				放射線監視 盤	記録計(廃棄物処 理棟)	管理用モニタ入り口				中	点校	点校	点校	点校	点校	点校	点校	点校	点校	点校	C	1Y				1W	28
6	56					空間線量率 計(γ) SF1	処理棟ロビー				中	点校	点校	点校	点校	点校	点校	点校	点校	点校	点校	C			1Y		1WD	
6	57						燃料プール室				中	点校	点校	点校	点校	点校	点校	点校	点校	点校	点校	C	1Y				1WD	26

別紙
施設管理実施計画管理表(KUR)
(長期施設管理方針含む)

長期施設管理方針

2014～2019年度は10箇年保全計画にて実施しているため参考
※年度の期間は定事検閲開始日から次の定事後開始日の前日まで

施設区分	連番	施設区分	設備	系統	装置 (総合機器)	機器 (個別機器)	場所	耐震 重要度 分類	重要度 (安全機能)	運転に 影響する 設備	保全 要度 (高、中、低)	年度										点検 時期 (非、運)	保全 方式 (C、T、A)	検査	試験	点検 頻度 (1Y,1M,1W,1D,他)	定事 検 2021 別表1 番号				
												2014 年度	2015 年度	2016 年度	2017 年度	2018 年度	2019 年度	2020 年度	2021 年度	2022 年度	2023 年度										
6	58				SF1	警報回路					中	作検	点検	点検	点検	点検	点検	点検	点検	点検	点検	点検	点検	点検	点検	1Y	1M		26		
6	59				ガスモニタ SF		制御室モニタ室				中	作検	点検	点検	点検	点検	点検	点検	点検	点検	点検	点検	点検	点検	点検	1Y		1WD	26		
6	60				SF2	警報回路					中	作検	点検	点検	点検	点検	点検	点検	点検	点検	点検	点検	点検	点検	点検	1Y	1M		26		
6	61				手足衣モニタ		管理区出入口				中	作検	点検	点検	点検	点検	点検	点検	点検	点検	点検	点検	点検	点検	点検	1Y		1W	26		
6	62				放射線監視 警	記録計(使用済燃料室)		管理室				中	作検	点検	点検	点検	点検	点検	点検	点検	点検	点検	点検	点検	点検	点検	1Y	1WD			
6	63				移動式監視 装置							非																			
6	64					電離箱サーベイ メータ					中	作検	点検	点検	点検	点検	点検	点検	点検	点検	点検	点検	点検	点検	点検	点検	1Y		使用の 都度		
6	65					シンチレーション センサーベイメータ					中	作検	点検	点検	点検	点検	点検	点検	点検	点検	点検	点検	点検	点検	点検	点検	1Y		使用の 都度		
6	66					中性子サーベイ メータ					中	作検	点検	点検	点検	点検	点検	点検	点検	点検	点検	点検	点検	点検	点検	点検	1Y		使用の 都度		
6	67					表面汚染用サー ベイメータ (ベータ・ガン マ)					中	作検	点検	点検	点検	点検	点検	点検	点検	点検	点検	点検	点検	点検	点検	点検	1Y	1W			
6	68					表面汚染用サー ベイメータ (ア ルファ)					中	作検	点検	点検	点検	点検	点検	点検	点検	点検	点検	点検	点検	点検	点検	点検	1Y	1W			
6	69		屋外管 理用設 備	中央観測 所(屋内モ ニタリ ングステ ーション)							中	作検	点検	点検	点検	点検	点検	点検	点検	点検	点検	点検	点検	点検	点検	点検	10Y				
6	70				気象観測塔						中	作検	点検	点検	点検	点検	点検	点検	点検	点検	点検	点検	点検	点検	点検	点検	1Y		1WD	28	
6	71						中央観測所				中	作検	点検	点検	点検	点検	点検	点検	点検	点検	点検	点検	点検	点検	点検	点検	1Y				
6	72					警報回路					中	作検	点検	点検	点検	点検	点検	点検	点検	点検	点検	点検	点検	点検	点検	点検	1Y	1M		28	
6	73					記録計(放射線監 視)		中央観測所			中	作検	点検	点検	点検	点検	点検	点検	点検	点検	点検	点検	点検	点検	点検	点検	1Y		1WD		
6	74				空間線量率 計 (γ) PM-1	記録計 (PM無線 用)		中央観測所			中	作検	点検	点検	点検	点検	点検	点検	点検	点検	点検	点検	点検	点検	点検	点検	1Y		1WD		
6	75					無停電電源					中	作検	点検	点検	点検	点検	点検	点検	点検	点検	点検	点検	点検	点検	点検	点検	1Y	1Y 5Y	1WD	37	
6	76						弘法池				中	作検	点検	点検	点検	点検	点検	点検	点検	点検	点検	点検	点検	点検	点検	点検	1Y		1WD	28	

施設管理実施計画管理表(KUR)
(長期施設管理方針含む)

別紙

長期施設管理方針

施設区分	設備	系統	装置 (総合機器)	機器 (個別機器)	場所	耐震 重要度 分類	重要度 (安全機能)	運転に 影響する 設備	保全重 要度 (高、中、低)	2014～2019年度は10箇年保全計画にて実施しているため参考										2020年度	2021年度	2022年度	2023年度	保全方式 (C、T、A)	点検時期 (非、運)	検査	頻度 (1Y,1M,1W,1D,他)			定事 検査 2021 別添1 番号
										2014年度	2015年度	2016年度	2017年度	2018年度	2019年度	2020年度	2021年度	2022年度	2023年度								試験	点検	巡視	
7	2	原子炉 室	建屋			B	MS-2	○	高	漏検 機械 外検	漏検 機械 外検	漏検 機械 外検	漏検 機械 外検	漏検 機械 外検	漏検 機械 外検	漏検 機械 外検	漏検 機械 外検	漏検 機械 外検	漏検 機械 外検	非	1Y	1D				30.41				
7	3			コンクリート壁 鉄板張り			(MS-2)	○	高	外検	外検	外検	外検	外検	外検	外検	外検	外検	外検	非	1Y					30				
7	4			天井			(MS-2)	○	高	外検	外検	外検	外検	外検	外検	外検	外検	外検	外検	非	1Y					30				
7	5						(MS-2)	○	高	外検	外検	外検	外検	外検	外検	外検	外検	外検	外検	非	1Y					30				
7	6			出入口(パース ナルエアロフ)			(MS-2)	○	高	保点 外検	保点 外検	保点 外検	保点 外検	保点 外検	保点 外検	保点 外検	保点 外検	保点 外検	保点 外検	非	1Y	6M	1D			30				
7	7			大型機材搬出入 口(トラックサ イズドア)			(MS-2)	○	高	保点 外検	保点 外検	保点 外検	保点 外検	保点 外検	保点 外検	保点 外検	保点 外検	保点 外検	保点 外検	非	1Y	6M	1D			30				
7	8			制御室非常口			(MS-2)	○	高	保点 外検	保点 外検	保点 外検	保点 外検	保点 外検	保点 外検	保点 外検	保点 外検	保点 外検	保点 外検	非	1Y	6M				30				
7	9			クレーン					低	保点	保点	保点	保点	保点	保点	保点	保点	保点	保点	非		1Y 2Y								
7	10			緊急時散水 設備					低											非										
7	11			大型機材搬 出入ハッチ					低											非										
7	12			水封装置					低											非										
7	13								低											非										
7	14						MS-2	○	高	作検	作検	作検	作検	作検	作検	作検	作検	作検	作検	非	1Y	5Y				30				
7	15						MS-2	○	高	作検	作検	作検	作検	作検	作検	作検	作検	作検	作検	非	1Y	1M				30				
7	16						MS-2	○	高	作検	作検	作検	作検	作検	作検	作検	作検	作検	作検	非	1Y	1M				30				
7	17								中	目視	目視	目視	目視	目視	目視	目視	目視	目視	目視	非										
7	18		中央管理 室	電源監視盤					中	目視	目視	目視	目視	目視	目視	目視	目視	目視	目視	非										
7	19			放射線モニ タ盤 I					中	目視	目視	目視	目視	目視	目視	目視	目視	目視	目視	非			1M	1D						
7	20			放射線モニ タ盤 II					中	目視	目視	目視	目視	目視	目視	目視	目視	目視	目視	非			1M	1D						
7	21			放送無線盤					中	目視	目視	目視	目視	目視	目視	目視	目視	目視	目視	非			1M	1D						
7	22				地震計表示盤(地 震計本体含む)				中	目視	目視	目視	目視	目視	目視	目視	目視	目視	目視	非			1Y	1D						

別紙
施設管理実施計画管理表(KUR)
(長期施設管理方針含む)

長期施設管理方針

※年度の期間は定事検閲
後日から次の定事検閲開始
日の前日まで

2014～2019年度は10箇年保全計
画にて実施しているため参考

施設区分	施設区分	設備	系統	装置 (総合機器)	機器 (個別機器)	場所	耐震 重要 度分 類	重要度 (安全機 能)	運転に 影響す る設備	保全重 要度 (高、 中、 低)	年度										点検 時期 (非、 運)	保全 方式 (C、 T、A)	検査 頻度 (1Y,1M,1W,1D,他)	定事 検 2021 別添1 番号			
											2014 年度	2015 年度	2016 年度	2017 年度	2018 年度	2019 年度	2020 年度	2021 年度	2022 年度	2023 年度							
7	23			使用済燃料 プール監視 盤		中央管理室				中	目視	目視	目視	目視	目視	目視	目視	目視	目視	目視	目視	目視	非	C		1D	
7	24			原子炉監視 盤		中央管理室				中	目視	目視	目視	目視	目視	目視	目視	目視	目視	目視	目視	目視	非	C		1D	
7	25				非常用排気系緊急 急遮断弁操作回 路			(MS-2)		中	作検	作検	作検	作検	作検	作検	作検	作検	作検	作検	作検	作検	非	C	1M		30
7	26				非常用排気系緊急 急遮断弁操作回 路			(MS-2)		中	作検	作検	作検	作検	作検	作検	作検	作検	作検	作検	作検	作検	非	C	1M		30
7	27				非常用排風機操 作回路			(MS-2)		中	作検	作検	作検	作検	作検	作検	作検	作検	作検	作検	作検	作検	非	C	1M		30
7	28				水封ダンパー操 作回路			MS-2		中	作検	作検	作検	作検	作検	作検	作検	作検	作検	作検	作検	作検	非	C	1M		30
7	29			放射性降 水 槽監視盤		中央管理室				中	目視	目視	目視	目視	目視	目視	目視	目視	目視	目視	目視	目視	非	C	1M		
7	30			情報処理盤		中央管理室				中	目視	目視	目視	目視	目視	目視	目視	目視	目視	目視	目視	目視	非	C		1D	
7	31				緊急呼出しステ ム					中	目視	目視	目視	目視	目視	目視	目視	目視	目視	目視	目視	目視	非	C		1D	
7	32									中	目視	目視	目視	目視	目視	目視	目視	目視	目視	目視	目視	目視	非	C		1D	

8. その他原子炉の附属施設

8	1			EG-1		非常用発電 機室(原子 炉棟)	B	MS-2	○	中	作検 保点	作検 保点	作検 保点	作検 保点	作検 保点	作検 保点	作検 保点	作検 保点	作検 保点	作検 保点	作検 保点	作検 保点	非	C、T	1Y	10Y 1Y	31	
8	2										保点	保点	保点	保点	保点	保点	保点	保点	保点	保点	保点	保点	非	C	1Y	1Y		
8	3				始動盤						保点	保点	保点	保点	保点	保点	保点	保点	保点	保点	保点	保点	非	C	1Y	1Y		
8	4				操作用蓄電池						保点	保点	保点	保点	保点	保点	保点	保点	保点	保点	保点	保点	非	C	1Y	1Y		
8	5			EG-2		非常用発電 機室(CA 棟)		MS-2			作検 保点	作検 保点	作検 保点	作検 保点	作検 保点	作検 保点	作検 保点	作検 保点	作検 保点	作検 保点	作検 保点	作検 保点	非	C、T	1Y	10Y 1Y	31	
8	6				始動盤						保点	保点	保点	保点	保点	保点	保点	保点	保点	保点	保点	保点	非	C、T	1Y	1Y		
8	7				操作用蓄電池						作検 保点	作検 保点	作検 保点	作検 保点	作検 保点	作検 保点	作検 保点	作検 保点	作検 保点	作検 保点	作検 保点	作検 保点	非	C	1Y	1Y		31
8	8			受電盤	キュービクル	地下実験室		MS-2			保点	保点	保点	保点	保点	保点	保点	保点	保点	保点	保点	保点	非	C	1Y	1Y		31
8	8										保点	保点	保点	保点	保点	保点	保点	保点	保点	保点	保点	保点	非	C	1Y	1Y		31
8	9			受電盤 (R- 1)		原子炉棟電 気室					作検	作検	作検	作検	作検	作検	作検	作検	作検	作検	作検	作検	非	C	1Y	①3M ②3M ③3M	31	

施設管理実施計画管理表(KUR)
(長期施設管理方針含む)

別紙

施設連番区分	施設区分	設備	系統	装置(総合機器)	機器(個別機器)	場所	耐震重要度分類	重要度(安全機能)	運転に影響する設備	保全要度(高、中、低)	長期施設管理方針										頻度 (1Y,1M,1W,1D,他)				定事校 2021 別添1 番号					
											2014年度	2015年度	2016年度	2017年度	2018年度	2019年度	2020年度	2021年度	2022年度	2023年度	保全方式(C、T、A)	点検時期(非、運)	検査	試験		点検	巡視			
9 10	火列東 散水設備	ライナック側	ライナック側、イノベ側	ライナック側	散水栓 20m ホース(3本) ノズル 消火栓用ハンドル	ライナック周 辺	-	-	-	中	目視	目視	目視	目視	目視	目視	目視	目視	目視	目視	目視	目視	目視	目視	目視	1Y	1Y	1Y	1Y	37
9 11											目視	目視	目視	目視	目視	目視	目視	目視	目視	目視	目視	目視	目視	目視	目視	1Y	1Y	1Y	1Y	37
9 12											目視	目視	目視	目視	目視	目視	目視	目視	目視	目視	目視	目視	目視	目視	目視	1Y	1Y	1Y	1Y	37
9 13											目視	目視	目視	目視	目視	目視	目視	目視	目視	目視	目視	目視	目視	目視	目視	1Y	1Y	1Y	1Y	37
9 14										中	目視	目視	目視	目視	目視	目視	目視	目視	目視	目視	目視	目視	目視	目視	目視	1Y	1Y	1Y	1Y	37
9 15											目視	目視	目視	目視	目視	目視	目視	目視	目視	目視	目視	目視	目視	目視	目視	1Y	1Y	1Y	1Y	37
9 16											目視	目視	目視	目視	目視	目視	目視	目視	目視	目視	目視	目視	目視	目視	目視	1Y	1Y	1Y	1Y	37
9 17											目視	目視	目視	目視	目視	目視	目視	目視	目視	目視	目視	目視	目視	目視	目視	1Y	1Y	1Y	1Y	37
9 18										中	目視	目視	目視	目視	目視	目視	目視	目視	目視	目視	目視	目視	目視	目視	目視	1Y	1Y	1Y	1Y	37
9 19	非常警報設備	非常警報				制御室 中央管理室	-	MS-3	○	中	作験	作験	作験	作験	作験	作験	作験	作験	作験	作験	作験	作験	作験	作験	作験	1Y	1M			37
9 20	通報設備	放送設備	通信連絡設備			制御室 中央管理室	-	MS-3	○	中	作験	作験	作験	作験	作験	作験	作験	作験	作験	作験	作験	作験	作験	作験	作験	1Y	1M			37
9 21		拡声器				原子炉室 制御室	-	MS-3	-	中	作験	作験	作験	作験	作験	作験	作験	作験	作験	作験	作験	作験	作験	作験	作験	1Y	1M			37
9 22		通信回線				原子炉室 制御室	-	MS-3	-	中	作験	作験	作験	作験	作験	作験	作験	作験	作験	作験	作験	作験	作験	作験	作験	1Y	1M			37
9 23		災害時優先回線				中央管理室 中央管理室	-	MS-3	-	中	作験	作験	作験	作験	作験	作験	作験	作験	作験	作験	作験	作験	作験	作験	作験	1Y	1M			37
9 24	実験設備	所内電話(固定電話)				原子炉室 制御室 ・出陣 ・制御室 ・原子炉室	-		-	中	作験	作験	作験	作験	作験	作験	作験	作験	作験	作験	作験	作験	作験	作験	作験	1Y	1M			37
9 25		インターネット				原子炉室 CA棟 中央管理室	-		-	中	作験	作験	作験	作験	作験	作験	作験	作験	作験	作験	作験	作験	作験	作験	作験	1Y	1M			37
9 26	消火設備(火災対応機器)	消火器				原子炉室 CA棟 中央管理室	-	MS-3	-	中	保点	保点	保点	保点	保点	保点	保点	保点	保点	保点	保点	保点	保点	保点	保点	1Y	6M			37
9 27		火災感知器				原子炉室 CA棟 中央管理室	-	MS-3	-	中	保点	保点	保点	保点	保点	保点	保点	保点	保点	保点	保点	保点	保点	保点	保点	1Y	6M			37
9 28		火災感知器又は熱感知器				原子炉室 CA棟 中央管理室	-	MS-3	-	中	保点	保点	保点	保点	保点	保点	保点	保点	保点	保点	保点	保点	保点	保点	保点	1Y	6M			37
9 29		火災受信器				中央管理室	-	MS-3	-	中	保点	保点	保点	保点	保点	保点	保点	保点	保点	保点	保点	保点	保点	保点	保点	1Y	6M			37
9 30						原子炉室 CA棟 TL棟(新機室) SF	-		-		保点	保点	保点	保点	保点	保点	保点	保点	保点	保点	保点	保点	保点	保点	保点	1Y	6M			37
9 31						中央管理室	-		-		保点	保点	保点	保点	保点	保点	保点	保点	保点	保点	保点	保点	保点	保点	保点	1Y	6M			37
9 32						原子炉室	-	MS-3	-	中	保点	保点	保点	保点	保点	保点	保点	保点	保点	保点	保点	保点	保点	保点	保点	1Y	6M			37
9 33						原子炉室 地階	-	MS-3	-	中	保点	保点	保点	保点	保点	保点	保点	保点	保点	保点	保点	保点	保点	保点	保点	1Y	6M			37
9 33						ホース	-		-		保点	保点	保点	保点	保点	保点	保点	保点	保点	保点	保点	保点	保点	保点	保点	1Y	6M			37

別紙
施設管理実施計画管理表(KUR)
(長期施設管理方針含む)

長期施設管理方針

2014～2019年度は10箇年保全計画にて実施しているため参考
※年度の期間は定事検開始
日時から次の定事検開始
日の前日まで

頻度
(1Y,1M,1W,1D,他)

施設区分	連番	施設区分	設備	系統	装置 (総合機器)	機器 (個別機器)	場所	耐震 重要 度分 類	重要度 (安全機 能)	運転に 影響す る設備	保全重 要度 (高、 中、 低)	2014年度	2015年度	2016年度	2017年度	2018年度	2019年度	2020年度	2021年度	2022年度	2023年度	検査	試験	点検	巡視	定事 検 2021 別添1 番号
9	60		B-4実線孔		ビーム シャッター 装置	本体		-	-	-	低				外検	作検	作検	作検	作検	作検	作検	1Y	1Y			36
9	61				防火カバー	操作機器		-	-	-	低				作検	作検	作検	作検	作検	作検	作検	1Y	1Y			36
9	62					本体		-	-	-	低				設置	作検	作検	作検	作検	作検	作検	1Y	1Y			35
9	63					湿度ヒューズ		-	-	-	低				設置	作検	作検	作検	作検	作検	作検	1Y	1Y			35
9	64		E-3実線孔		防火カバー	本体		-	-	-	低				設置	作検	作検	作検	作検	作検	作検	1Y	1Y			35
9	65					湿度ヒューズ		-	-	-	低				設置	作検	作検	作検	作検	作検	作検	1Y	1Y			35
9	66		黒鉛熱中 放射性設備			黒鉛設備		-	-	-	中	目視	目視	目視	目視	目視	目視	目視	目視	目視	目視	1Y	1Y	1D		40
9	67					アルゴン対策系		C	-	○	中	目視	目視	目視	目視	目視	目視	目視	目視	目視	目視	1Y	1Y		起動前	37
9	68		圧気輸送 管		圧気輸送管 No.1	フロースイッチ		-	-	○	中				更新	作検	作検	作検	作検	作検	作検	1Y	1Y			37
9	69					サーベイメータ		-	-	○	中				更新	作検	作検	作検	作検	作検	作検	1Y	1Y			37
9	70					フロースイッチ		-	-	○	中				更新	作検	作検	作検	作検	作検	作検	1Y	1Y			37
9	71					サーベイメータ		-	-	○	中				更新	作検	作検	作検	作検	作検	作検	1Y	1Y			37
9	72					フロースイッチ		-	-	○	中				更新	作検	作検	作検	作検	作検	作検	1Y	1Y			37
9	73					サーベイメータ		-	-	○	中				更新	作検	作検	作検	作検	作検	作検	1Y	1Y			37
9	74					減衰タンク		-	-	○	中	目視	目視	目視	目視	目視	目視	目視	目視	目視	目視	1Y	1Y			37
9	75		精密制御 照射管		炉心内管部	炉心タンク		C	-	-	中							漏検	漏検	漏検	漏検	1Y	1Y			37
9	76		水圧輸送 管		輸送装置			C	-	-	中							保点	保点	保点	保点	1Y	1Y			37
9	77		傾斜照射 孔		使用機材			C	-	-	中							保点	保点	保点	保点	1Y	1Y			37
9	78		T-1貫通孔						-	-	低	機検	機検	機検	機検	機検	機検	機検	機検	機検	機検	1Y			1D	40
9	79		B-1放射孔						-	-	低	機検	機検	機検	機検	機検	機検	機検	機検	機検	機検	1Y	10Y		1D	40
9	80		B-2放射孔						-	-	低	機検	機検	機検	機検	機検	機検	機検	機検	機検	機検	1Y	10Y		1D	40
9	81		B-3放射孔						-	-	低	機検	機検	機検	機検	機検	機検	機検	機検	機検	機検	1Y	10Y		1D	40
9	82		B-4放射孔						-	-	低	機検	機検	機検	機検	機検	機検	機検	機検	機検	機検	1Y	10Y		1D	40
9	83		E-1照射孔						-	-	低	機検	機検	機検	機検	機検	機検	機検	機検	機検	機検	1Y			1D	40

施設管理実施計画管理表(KUR)
(長期施設管理方針含む)

別紙

長期施設管理方針																											
施設区分	連番	施設区分	設備	系統	装置 (総合機 器)	機器 (個別機器)	場所	耐震 重要 度分 類	重要度 (安全機 能)	運転に 影響す る設備	保全重 要度 (高、 中、 低)	2014～2019年度は10箇年喚全計 画にて実施しているため参考					※年度の期間は定事検開始 期日から次の定事検開始 日の前日まで					頻度 (1Y,1M,1W,1D,他)			定事 校 2021 別添1 番号		
												2014 年度	2015 年度	2016 年度	2017 年度	2018 年度	2019 年度	2020 年度	2021 年度	2022 年度	2023 年度	保全 方式 (C、 T、A)	点検 時期 (非、 運)	検査		点検	巡視
9	84		E-2照射孔								低	機械	機械	機械	機械	機械	機械	機械	機械	機械	C	非	1Y			1D	40
9	85		E-3照射孔					-	-		低	機械 開点	機械 開点	機械	機械	機械	機械	機械	機械	機械	C,T	非	1Y	10Y		1D	40
9	86		E-4照射孔					-	-		低	機械 開点	機械 開点	機械	機械	機械	機械	機械	機械	機械	C,T	非	1Y	10Y		1D	40

※点検頻度①3M、②3M、③3Mは1M毎に①②③を順番に実施する。①、②、③の内容は以下のとおり。

- ①EG1で通常経路で非常電源テスト及び水封テスト、バイパス経路での給電確認
- ②EG2で通常経路で非常電源テスト及び水封テスト、バイパス経路での給電確認
- ③EG1又はEG2で通常経路の非常電源テスト、通常電源で水封テスト

