

柏崎刈羽原子力発電所第7号機 工事計画審査資料	
資料番号	KK7 添-1-011-5 改0
提出年月日	2020年4月16日

柏崎刈羽原子力発電所第7号機 工事計画審査資料  
原子炉冷却系統施設のうち  
残留熱除去設備  
(格納容器圧力逃がし装置)

(添付書類)

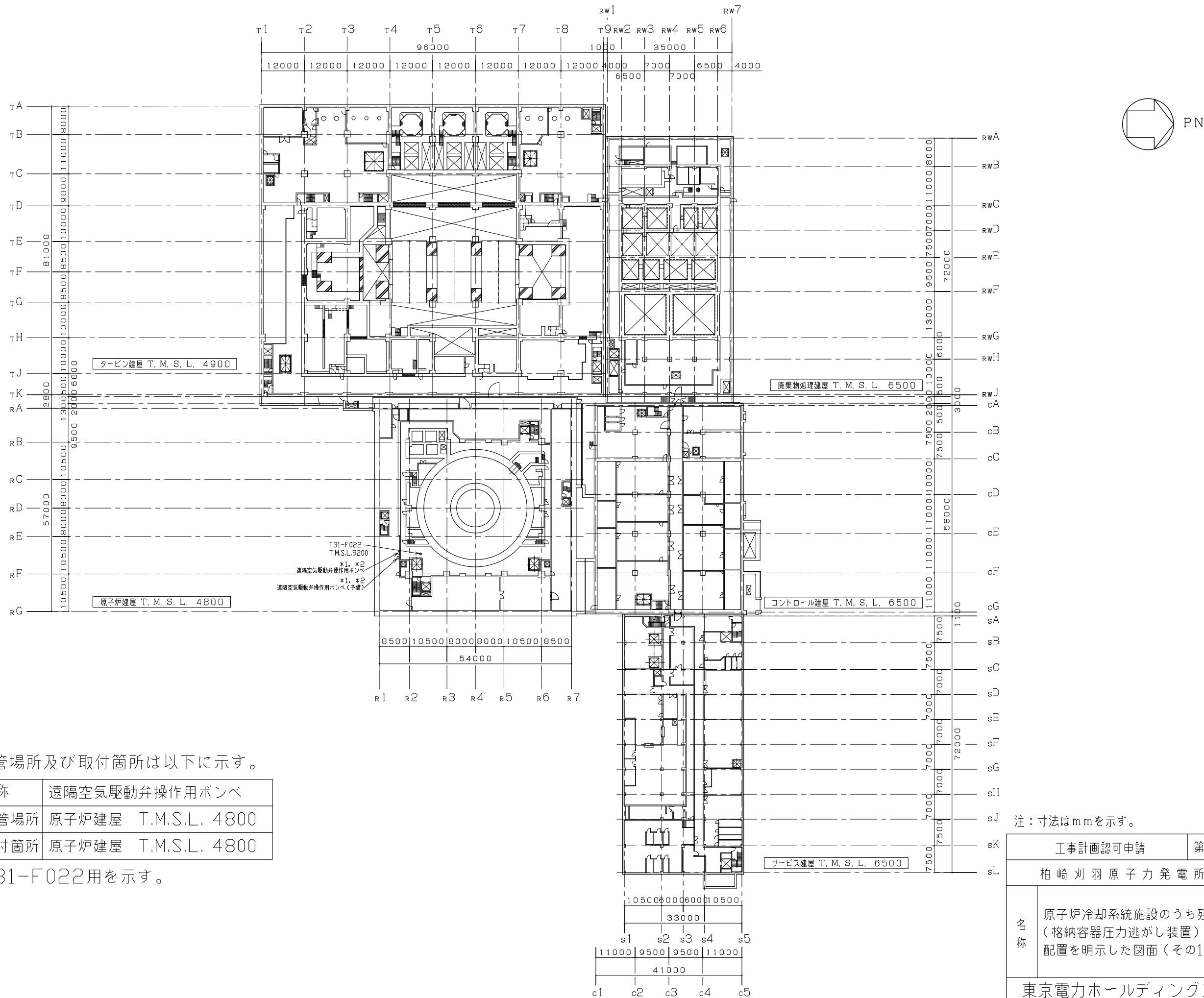
2020年4月

東京電力ホールディングス株式会社

## V-5 図面

### 4.2.3 格納容器圧力逃がし装置

- ・第 4-2-3-1-1 図 原子炉冷却系統施設のうち残留熱除去設備（格納容器圧力逃がし装置）に係る機器の配置を明示した図面（その 1）
- ・第 4-2-3-1-2 図 原子炉冷却系統施設のうち残留熱除去設備（格納容器圧力逃がし装置）に係る機器の配置を明示した図面（その 2）
- ・第 4-2-3-1-3 図 原子炉冷却系統施設のうち残留熱除去設備（格納容器圧力逃がし装置）に係る機器の配置を明示した図面（その 3）
- ・第 4-2-3-1-4 図 原子炉冷却系統施設のうち残留熱除去設備（格納容器圧力逃がし装置）に係る機器の配置を明示した図面（その 4）
- ・第 4-2-3-1-5 図 原子炉冷却系統施設のうち残留熱除去設備（格納容器圧力逃がし装置）に係る機器の配置を明示した図面（その 5）
- ・第 4-2-3-1-6 図 原子炉冷却系統施設のうち残留熱除去設備（格納容器圧力逃がし装置）に係る機器の配置を明示した図面（その 6）
- ・第 4-2-3-1-7 図 原子炉冷却系統施設のうち残留熱除去設備（格納容器圧力逃がし装置）に係る機器の配置を明示した図面（その 7）
- ・第 4-2-3-1-8 図 原子炉冷却系統施設のうち残留熱除去設備（格納容器圧力逃がし装置）に係る機器の配置を明示した図面（その 8）
- ・第 4-2-3-1-9 図 原子炉冷却系統施設のうち残留熱除去設備（格納容器圧力逃がし装置）に係る機器の配置を明示した図面（その 9）
- ・第 4-2-3-1-10 図 原子炉冷却系統施設のうち残留熱除去設備（格納容器圧力逃がし装置）に係る機器の配置を明示した図面（その 10）
- ・第 4-2-3-1-11 図 原子炉冷却系統施設のうち残留熱除去設備（格納容器圧力逃がし装置）に係る機器の配置を明示した図面（その 11）
- ・第 4-2-3-1-12 図 原子炉冷却系統施設のうち残留熱除去設備（格納容器圧力逃がし装置）に係る機器の配置を明示した図面（その 12）
- ・第 4-2-3-1-13 図 原子炉冷却系統施設のうち残留熱除去設備（格納容器圧力逃がし装置）に係る機器の配置を明示した図面（その 13）
- ・第 4-2-3-2-1 図 原子炉冷却系統施設のうち残留熱除去設備（格納容器圧力逃がし装置）の系統図（その 1）（不活性ガス系）（重大事故等対処設備）
- ・第 4-2-3-2-2 図 原子炉冷却系統施設のうち残留熱除去設備（格納容器圧力逃がし装置）の系統図（その 2）（重大事故等対処設備）
- ・第 4-2-3-2-3 図 原子炉冷却系統施設のうち残留熱除去設備（格納容器圧力逃がし装置）の系統図（その 3）（可燃性ガス濃度制御系）（重大事故等対処設備）
- ・第 4-2-3-2-4 図 原子炉冷却系統施設のうち残留熱除去設備（格納容器圧力逃がし装置）の系統図（その 4）（重大事故等対処設備）
- ・第 4-2-3-2-5 図 原子炉冷却系統施設のうち残留熱除去設備（格納容器圧力逃がし装置）の系統図（その 5）（代替給水設備）（重大事故等対処設備）



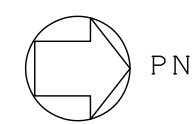
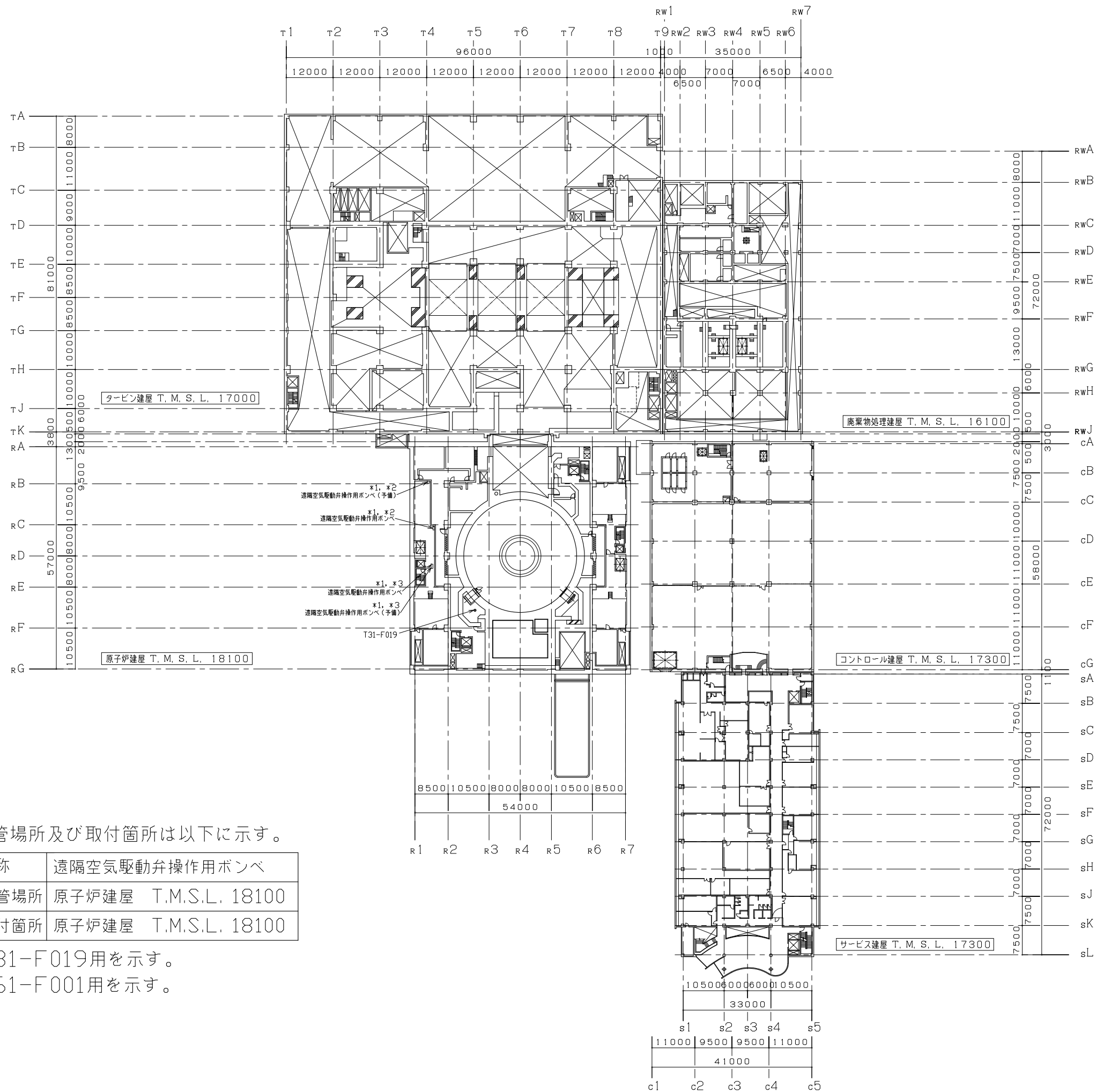
注記\*1：保管場所及び取付箇所は以下に示す。

名称	遠隔空気駆動弁操作ポンベ
保管場所	原子炉建屋 T.M.S.L. 4800
取付箇所	原子炉建屋 T.M.S.L. 4800

\*2：T31-F022用を示す。

注：寸法はmmを示す。

工事計画認可申請	第4-2-3-1-1図
柏崎刈羽原子力発電所第7号機	
名称	原子炉冷却系統施設のうち残留熱除去設備（格納容器圧力逃がし装置）に係る機器の配置を明示した図面（その1）
東京電力ホールディングス株式会社	



注記\*1：保管場所及び取付箇所は以下に示す。

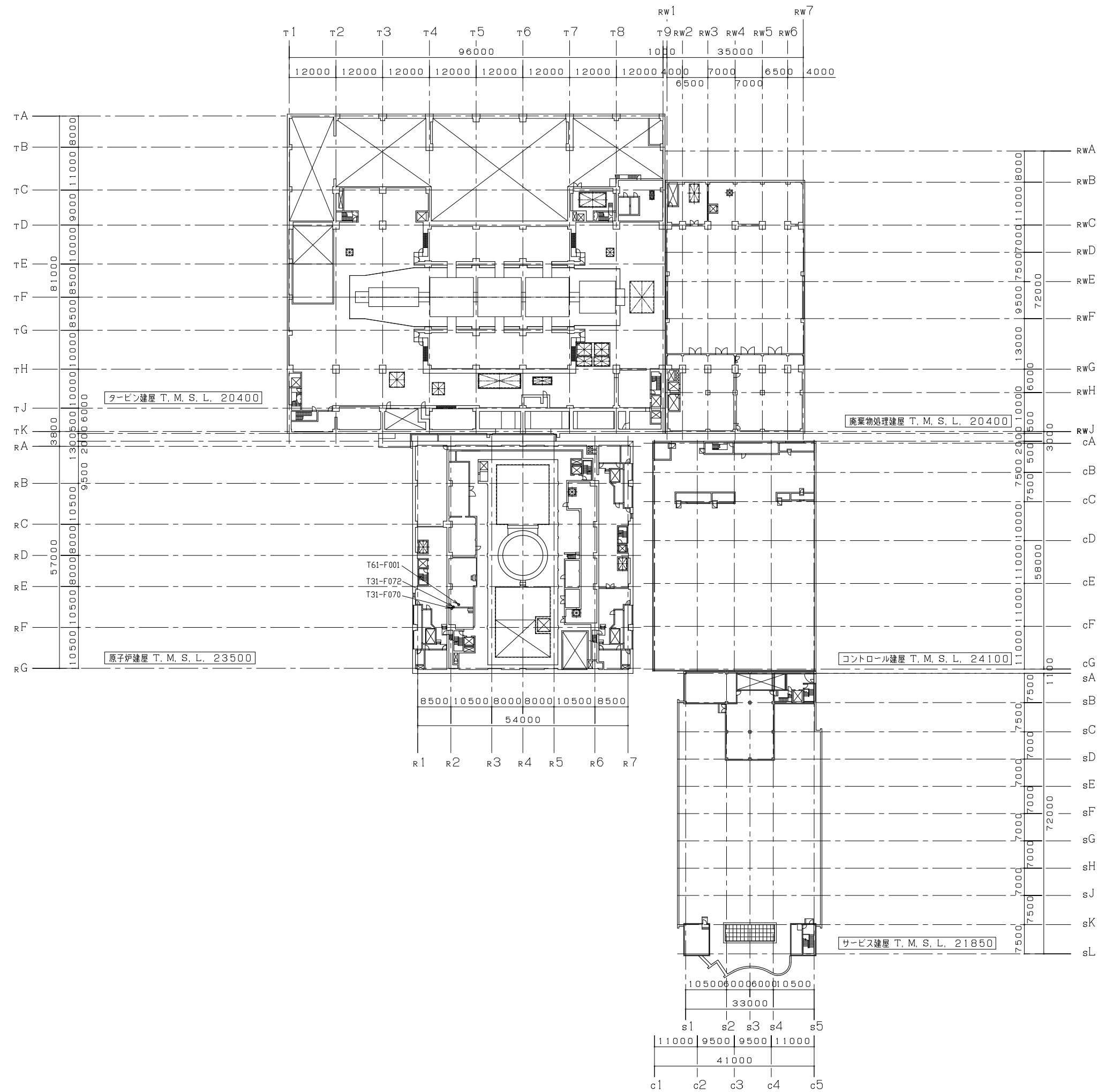
名称	遠隔空気駆動弁操作ポンベ
保管場所	原子炉建屋 T.M.S.L. 18100
取付箇所	原子炉建屋 T.M.S.L. 18100

\*2：T31-F019用を示す。

\*3：T61-F001用を示す。

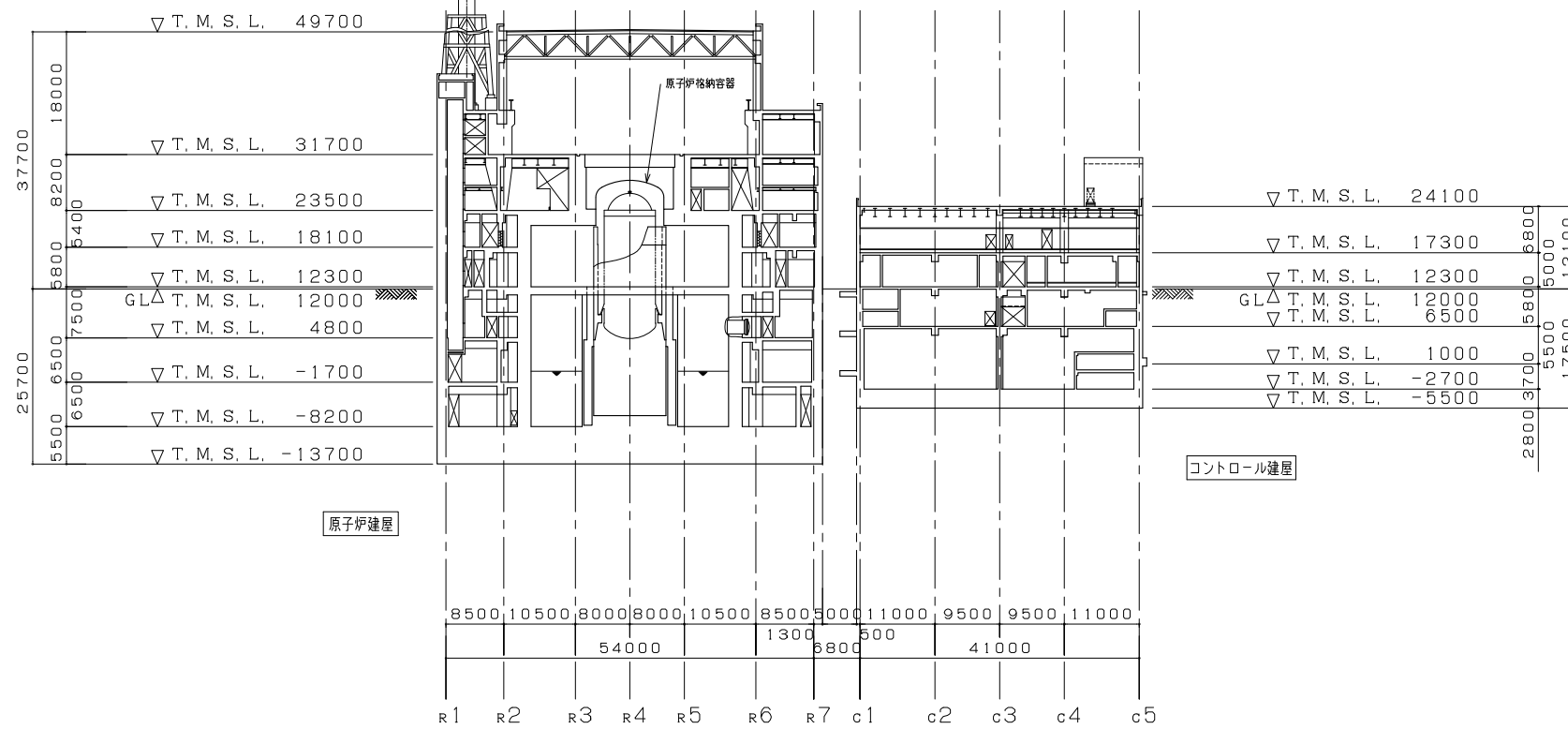
注：寸法はmmを示す。

工事計画認可申請	第4-2-3-1-2図
柏崎刈羽原子力発電所第7号機	
名称	原子炉冷却系統施設のうち残留熱除去設備（格納容器圧力逃がし装置）に係る機器の配置を明示した図面（その2）
東京電力ホールディングス株式会社	

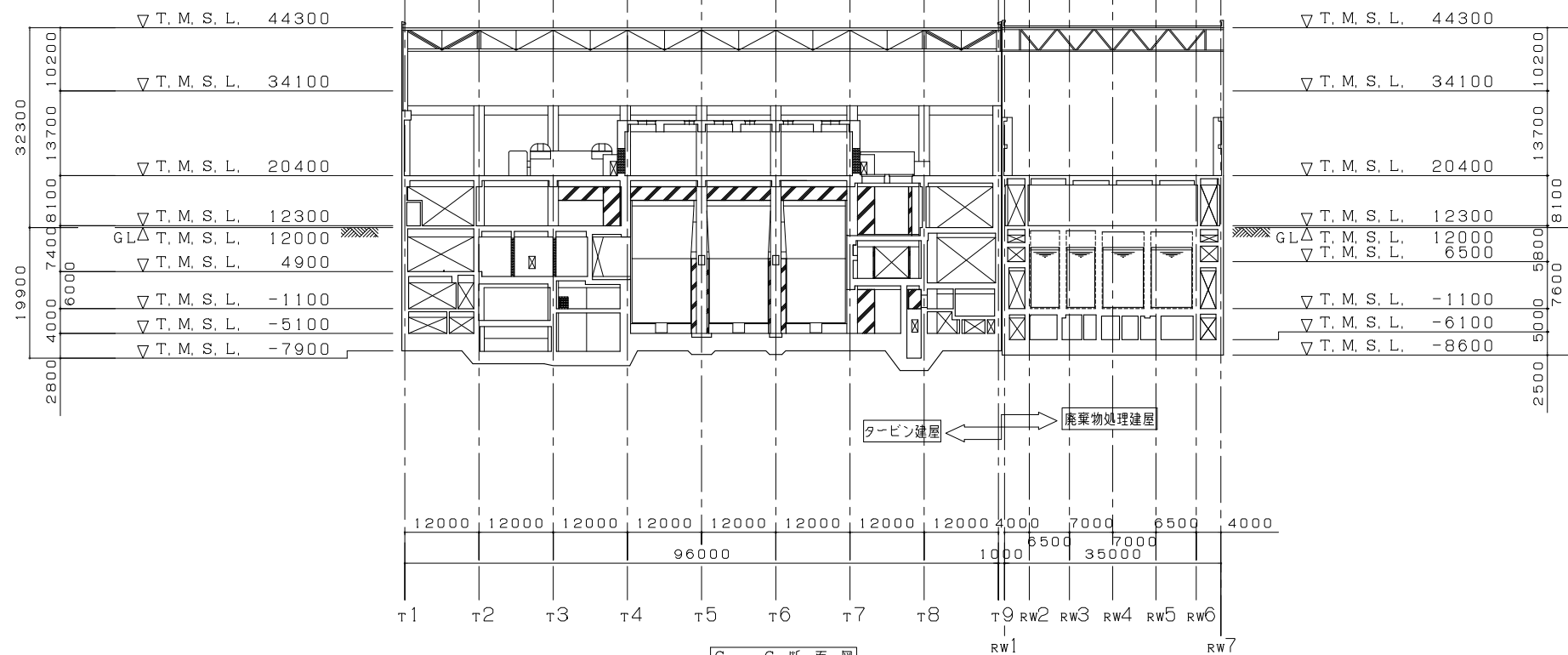
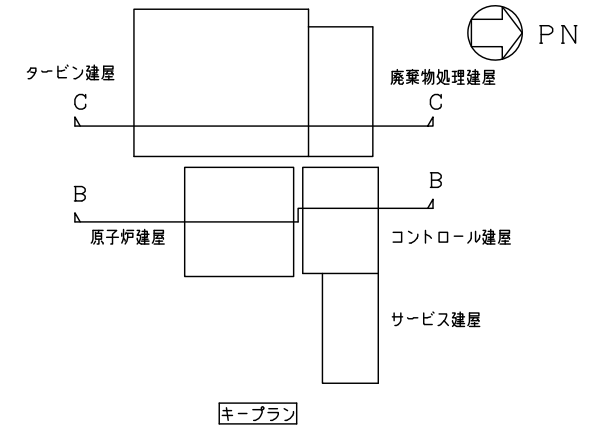


注：寸法はmmを示す。

工事計画認可申請	第4-2-3-1-3図
柏崎刈羽原子力発電所第7号機	
名称	原子炉冷却系統施設のうち残留熱除去設備 (格納容器圧力逃がし装置)に係る機器の 配置を明示した図面(その3)
東京電力ホールディングス株式会社	



B - B 断面図

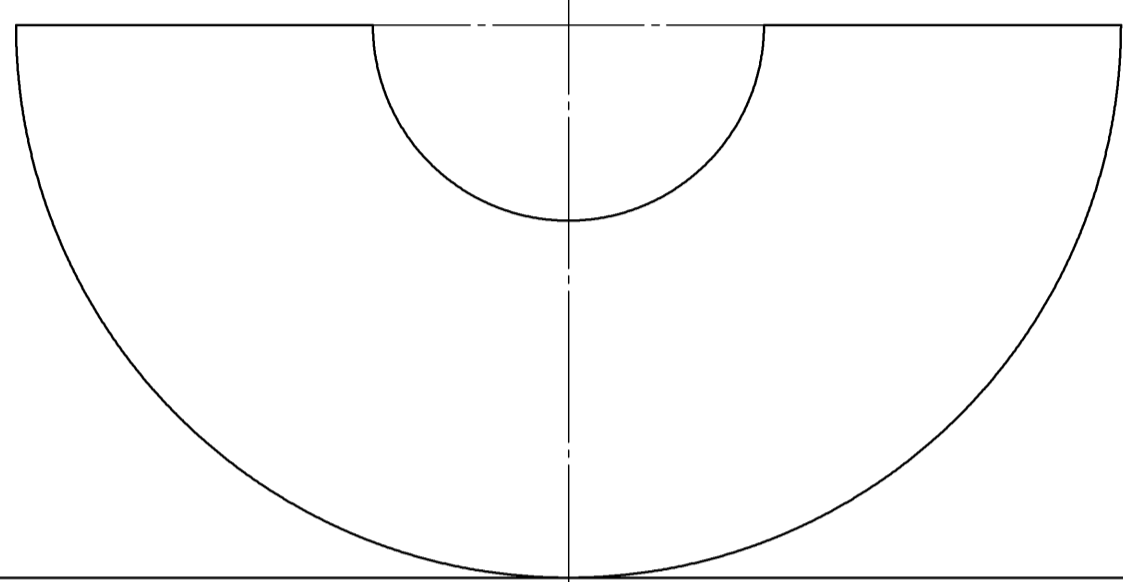
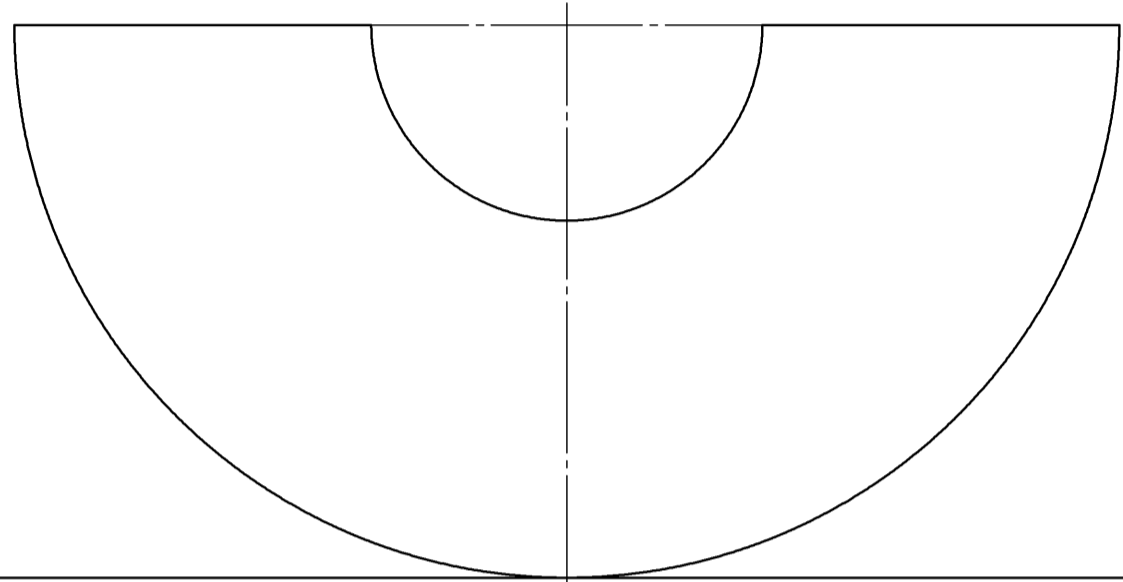
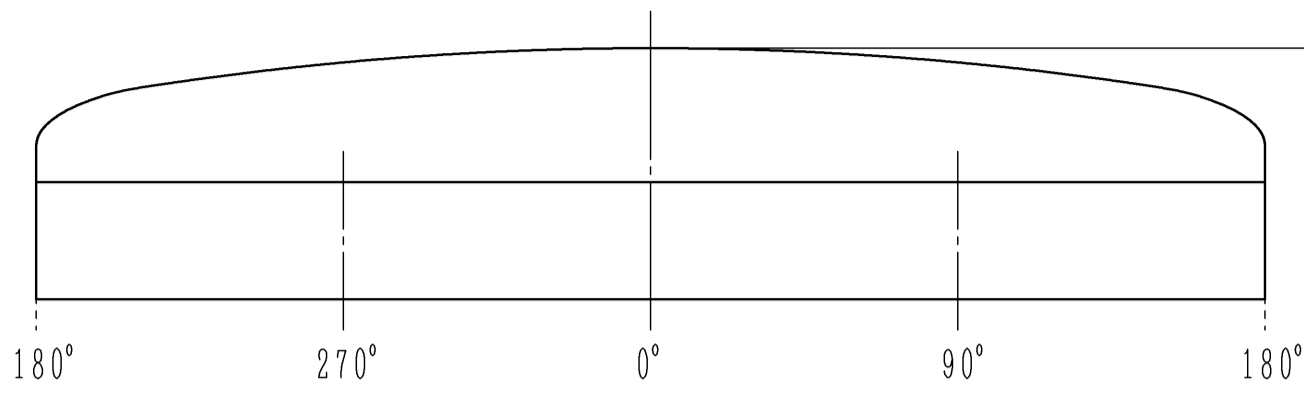


C - C 断面図

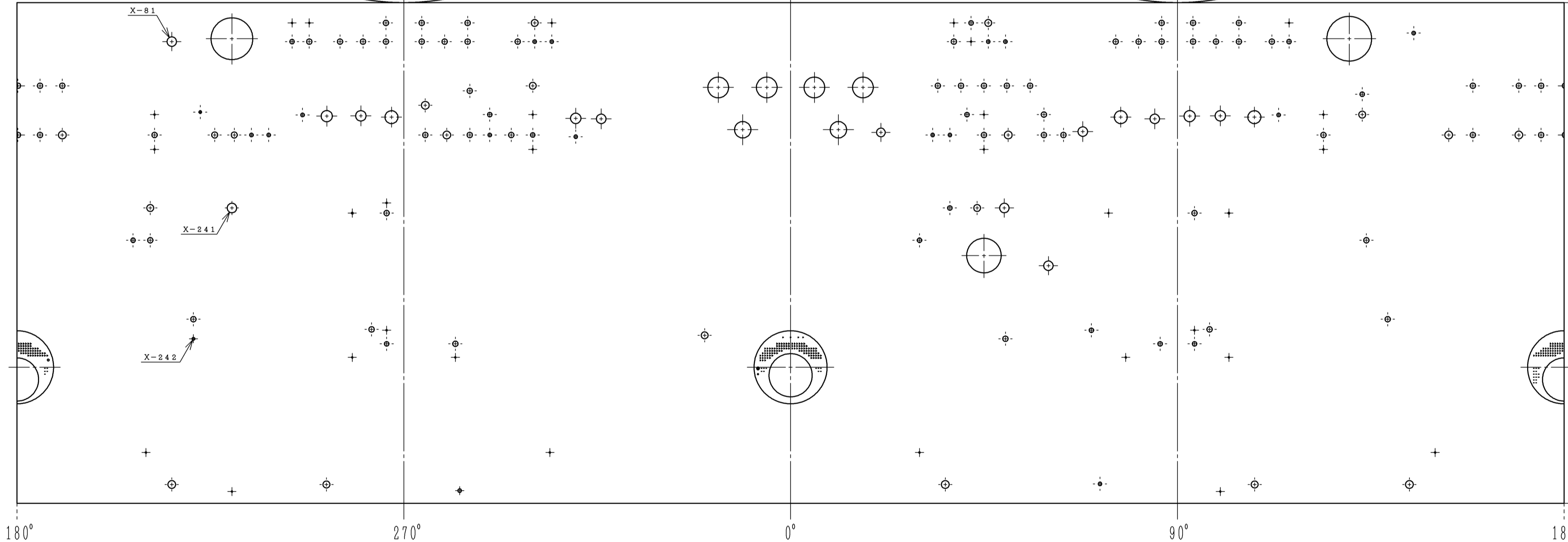
注：寸法はmmを示す。

工事計画認可申請	第4-2-3-1-4図
柏崎刈羽原子力発電所第7号機	
名称	原子炉冷却系統施設のうち残留熱除去設備（格納容器圧力逃がし装置）に係る機器の配置を明示した図面（その4）
東京電力ホールディングス株式会社	

T. M. S. L. 27940



T. M. S. L. 21300

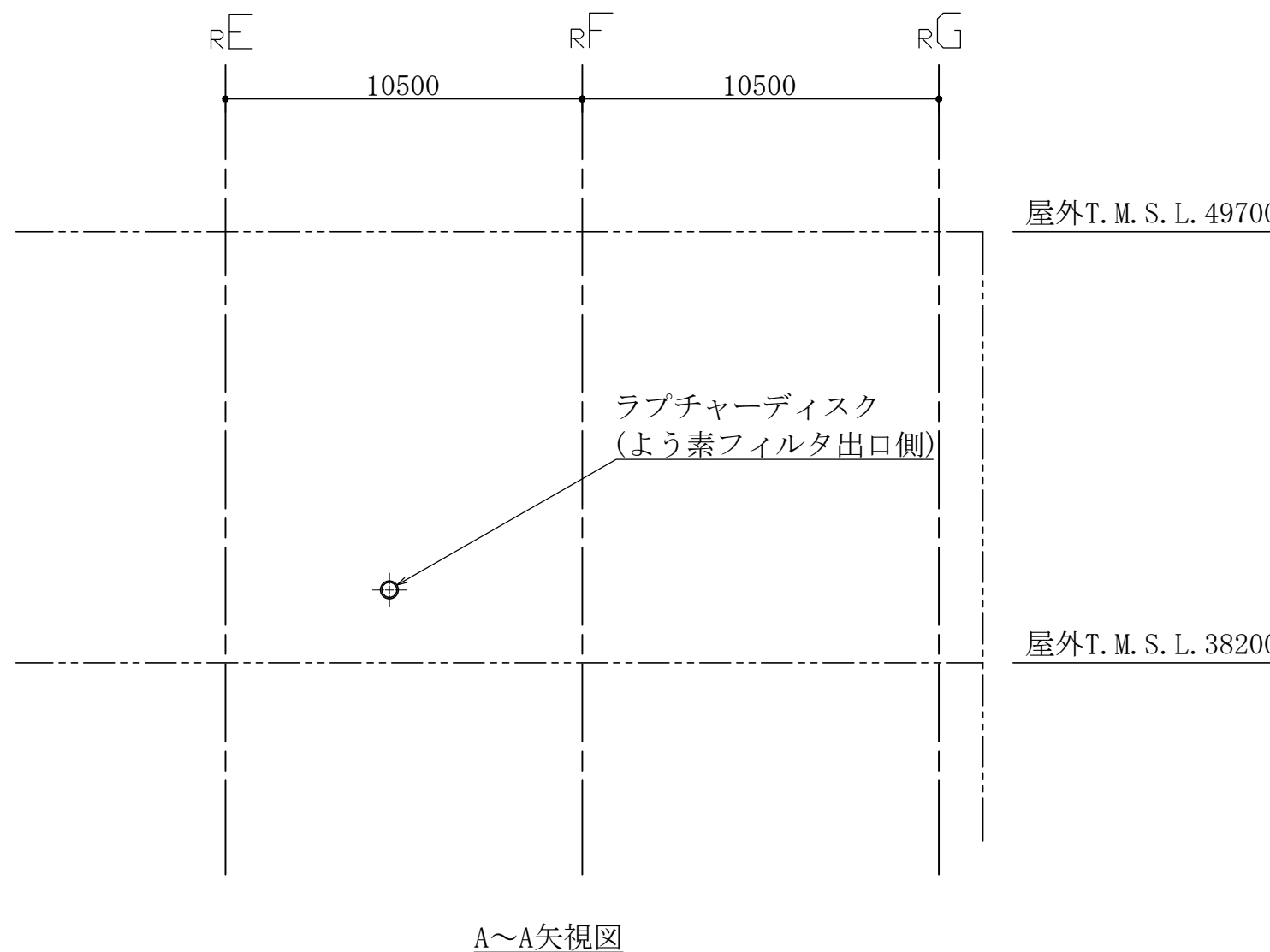
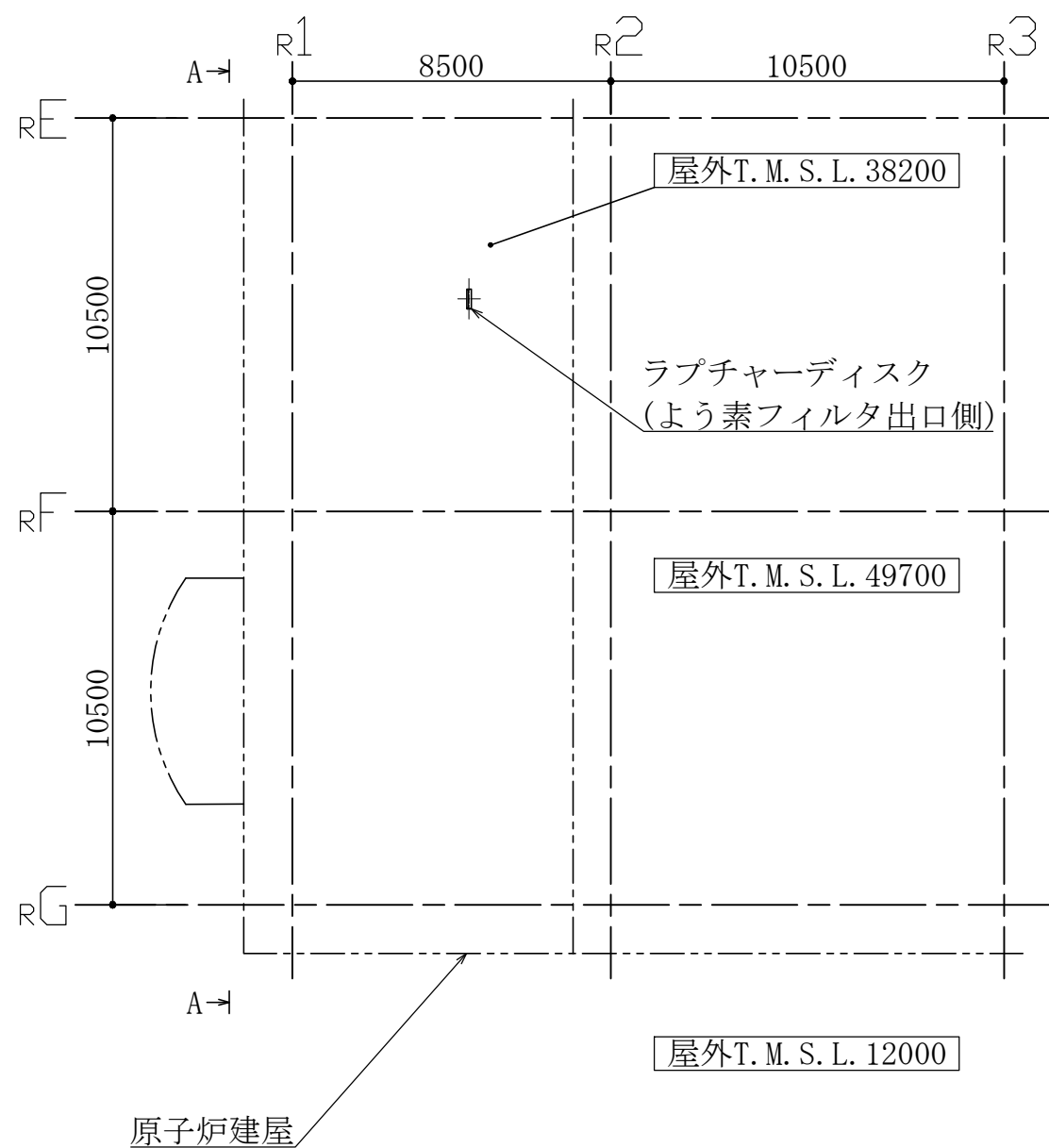
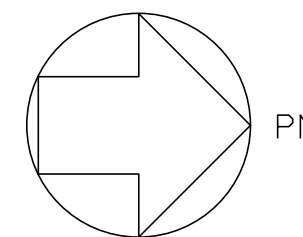


T. M. S. L. -8200

注：寸法はmmを示す。

原子炉格納容器 内側展開図

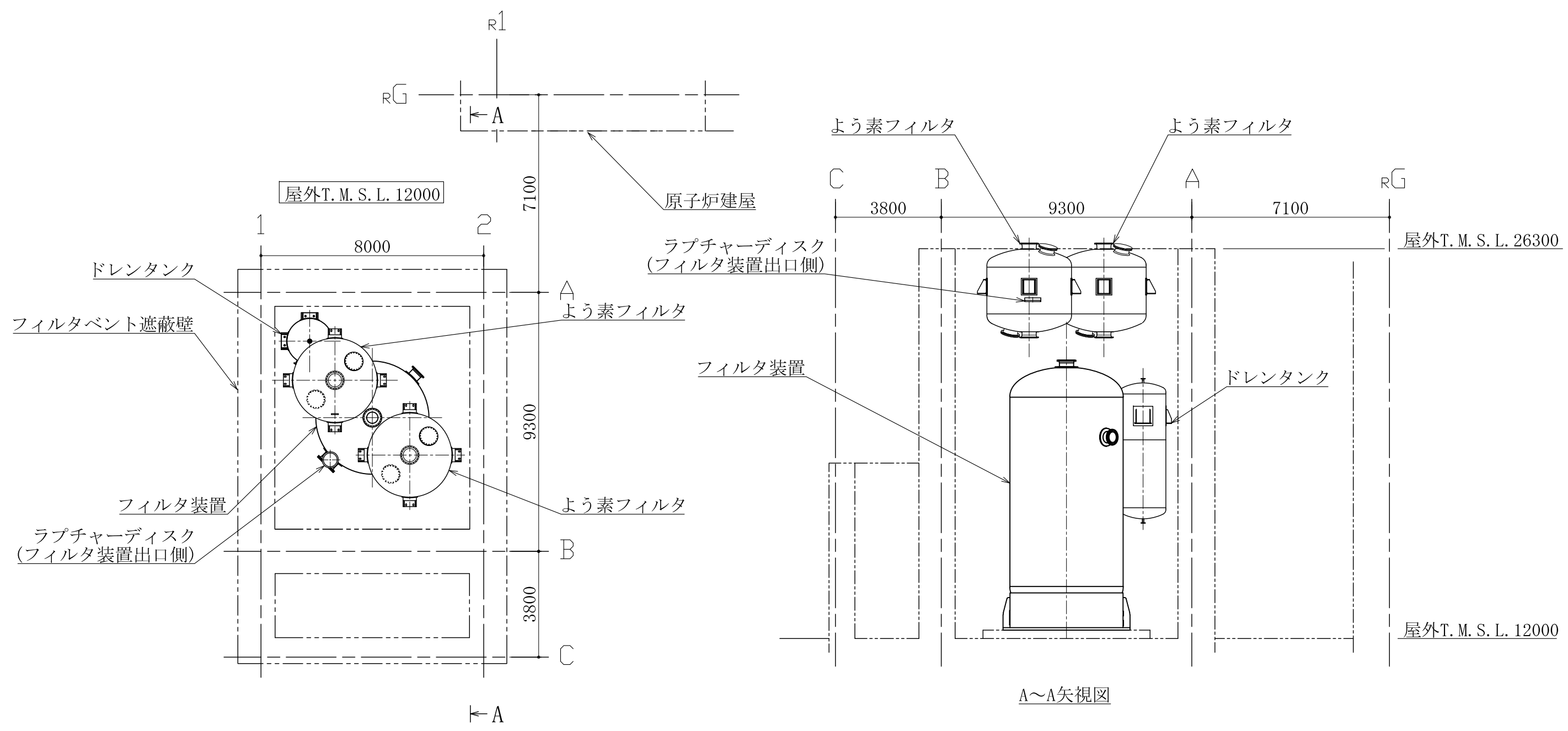
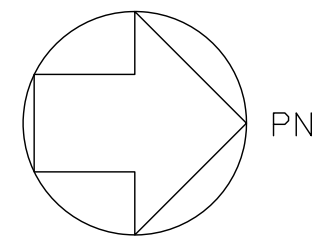
工事計画認可申請	第4-2-3-1-5図
柏崎刈羽原子力発電所第7号機	
名称	原子炉冷却系統施設のうち残留熱除去設備（格納容器圧力逃がし装置）に係る機器の配置を明示した図面（その5）
東京電力ホールディングス株式会社	



注：寸法はmmを示す。 屋外

工事計画認可申請	第4-2-3-1-6図
柏崎刈羽原子力発電所第7号機	
名	原子炉冷却系統施設のうち残留熱除去設備 (格納容器圧力逃がし装置)に係る機器の配置を明示した図面(その6)
東京電力ホールディングス株式会社	
FCS	9Y08



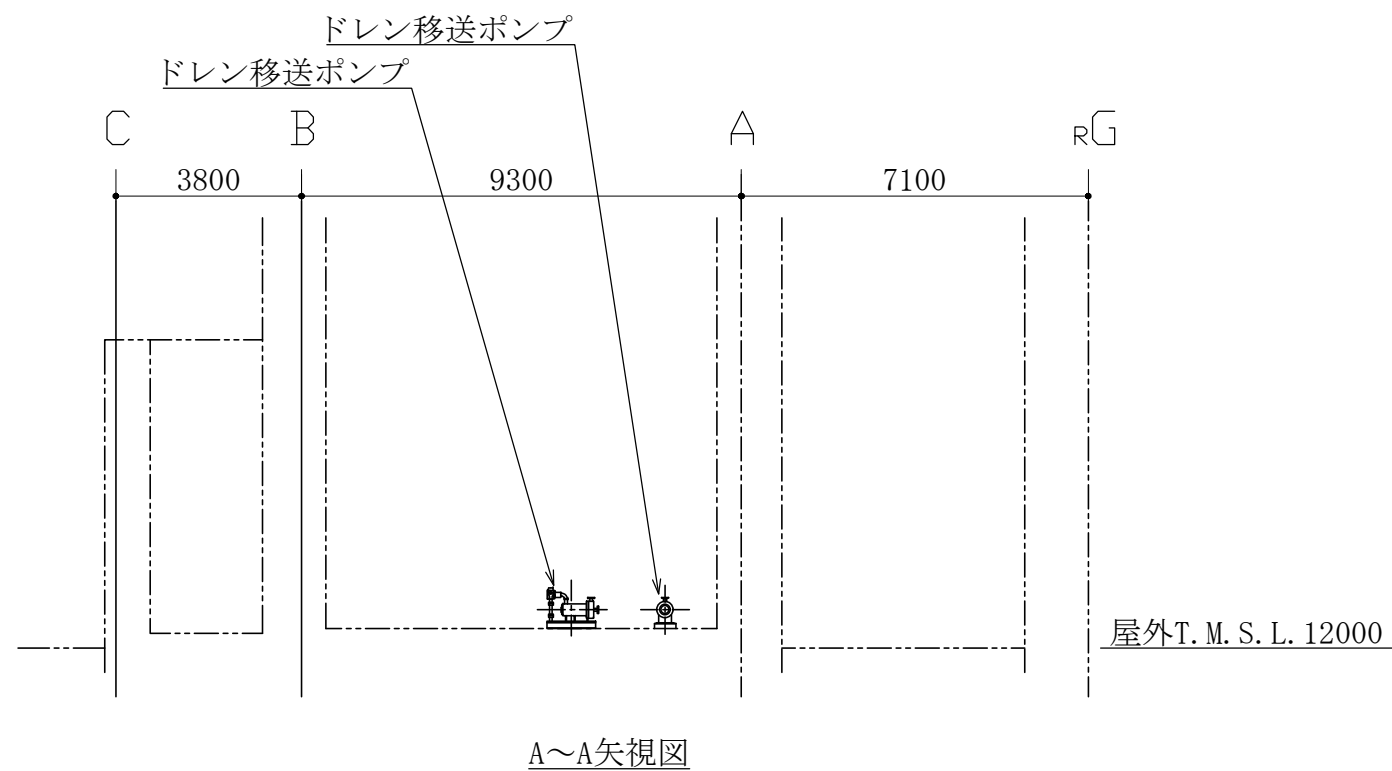
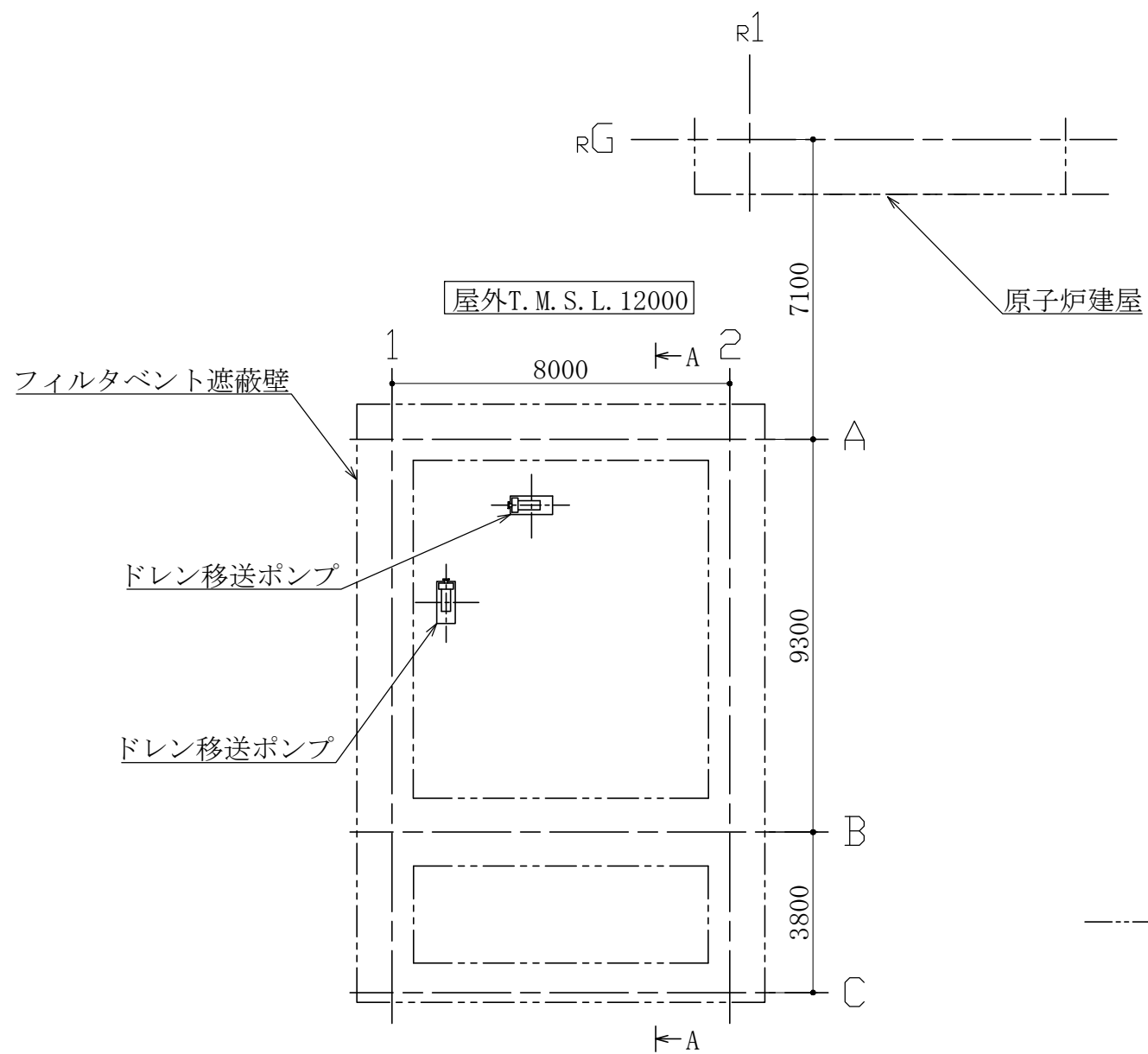
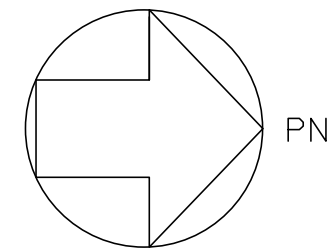


A~A矢視図

屋外

工事計画認可申請	第4-2-3-1-7図
柏崎刈羽原子力発電所第7号機	
名	原子炉冷却系統施設のうち残留熱除去設備 (格納容器圧力逃がし装置)に係る機器の配置を明示した図面(その7)
称	
東京電力ホールディングス株式会社	

注：寸法はmmを示す。



屋外

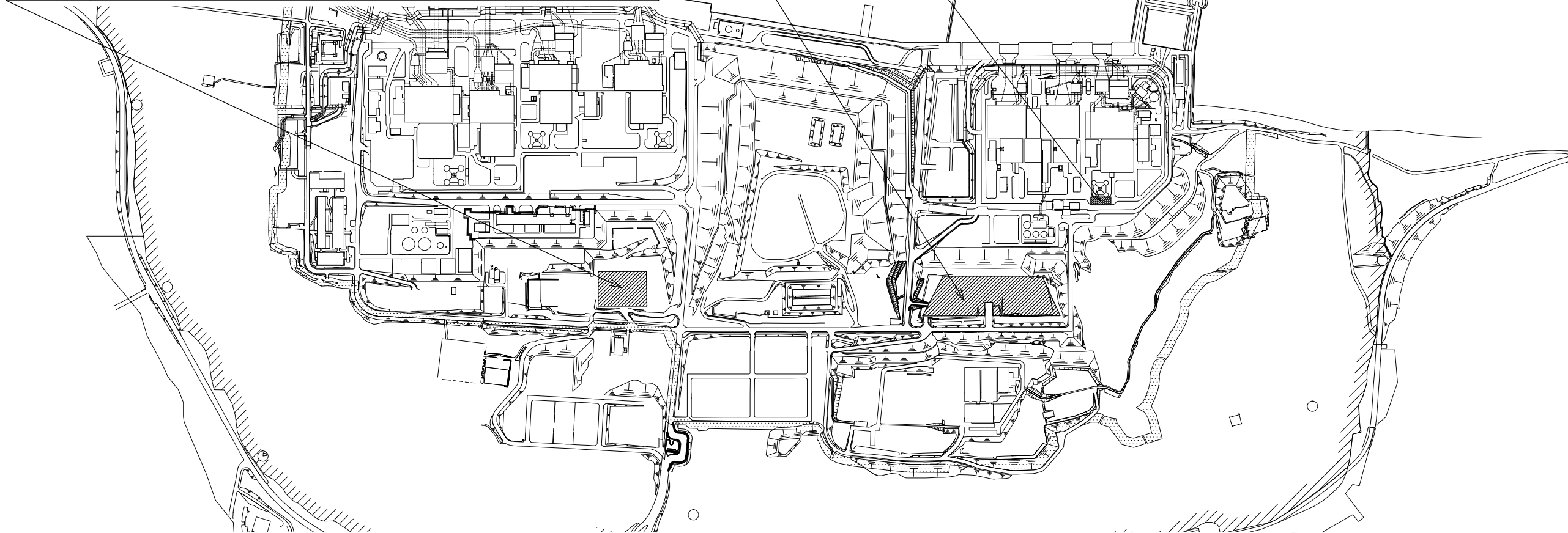
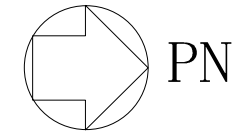
工事計画認可申請	第4-2-3-1-8図
柏崎刈羽原子力発電所第7号機	
名	原子炉冷却系統施設のうち残留熱除去設備 (格納容器圧力逃がし装置)に係る機器の配置を明示した図面(その8)
称	東京電力ホールディングス株式会社

注：寸法はmmを示す。

名称	可搬型代替注水ポンプ (A-2級) (6,7号機共用) *2,*4
	可搬型Y型ストレーナ (6,7号機共用) *5
	ホース 可搬型代替注水ポンプ屋外用20mホース (6,7号機共用) *7
保管場所	5号機東側第二保管場所 T.M.S.L. 約12000mm

名称	可搬型窒素供給装置 (6,7号機共用) *1,*3
	スクラバ水pH制御設備用ポンプ (6,7号機共用) *3
	可搬型代替注水ポンプ (A-2級) (6,7号機共用) *2,*4
	可搬型Y型ストレーナ (6,7号機共用) *5
	ホース スクラバ水pH制御設備用3m,5mホース (6,7号機共用) *6
	可搬型代替注水ポンプ屋外用20mホース (6,7号機共用) *7
保管場所	大湊側高台保管場所 T.M.S.L. 約35000mm

名称	可搬型窒素供給装置 (6,7号機共用) *1,*3
	スクラバ水pH制御設備用ポンプ (6,7号機共用) *3
	可搬型代替注水ポンプ (A-2級) (6,7号機共用) *2,*4
	可搬型Y型ストレーナ (6,7号機共用) *5
	ホース スクラバ水pH制御設備用3m,5mホース (6,7号機共用) *6
	可搬型代替注水ポンプ屋外用20mホース (6,7号機共用) *7
保管場所	荒浜側高台保管場所 T.M.S.L. 約37000mm



- 注記\*1 : 下記設備は、可搬型窒素供給装置の附属機器である。附属機器は「機器本体」と同一の取付箇所である。  
可搬型窒素供給装置用可搬型電源設備 (6,7号機共用)
- \*2 : 下記設備は、可搬型代替注水ポンプ (A-2級) の附属機器である。附属機器は「機器本体」と同一の取付箇所である。  
可搬型代替注水ポンプ (A-2級) 燃料タンク (6,7号機共用)
- \*3 : 荒浜側高台保管場所及び大湊側高台保管場所にそれぞれ1個ずつ保管するとともに、予備1個を保管場所2箇所のうちいずれかに保管する。
- \*4 : 予備を含めた17個を荒浜側高台保管場所、大湊側高台保管場所及び5号機東側第二保管場所のうち荒浜側高台保管場所及び大湊側高台保管場所にそれぞれ6個、5号機東側第二保管場所に5個を保管する。
- \*5 : 予備を含めた9個を荒浜側高台保管場所、大湊側高台保管場所及び5号機東側第二保管場所のうち荒浜側高台保管場所及び大湊側高台保管場所にそれぞれ2個、5号機東側第二保管場所に5個を保管する。
- \*6 : 荒浜側高台保管場所及び大湊側高台保管場所にそれぞれ5本ずつ保管するとともに、予備2本を保管場所2箇所のうちいずれかに保管する。
- \*7 : 予備を含めた1097本を荒浜側高台保管場所、大湊側高台保管場所及び5号機東側第二保管場所のうち荒浜側高台保管場所に468本、大湊側高台保管場所に469本及び5号機東側第二保管場所に160本を保管する。

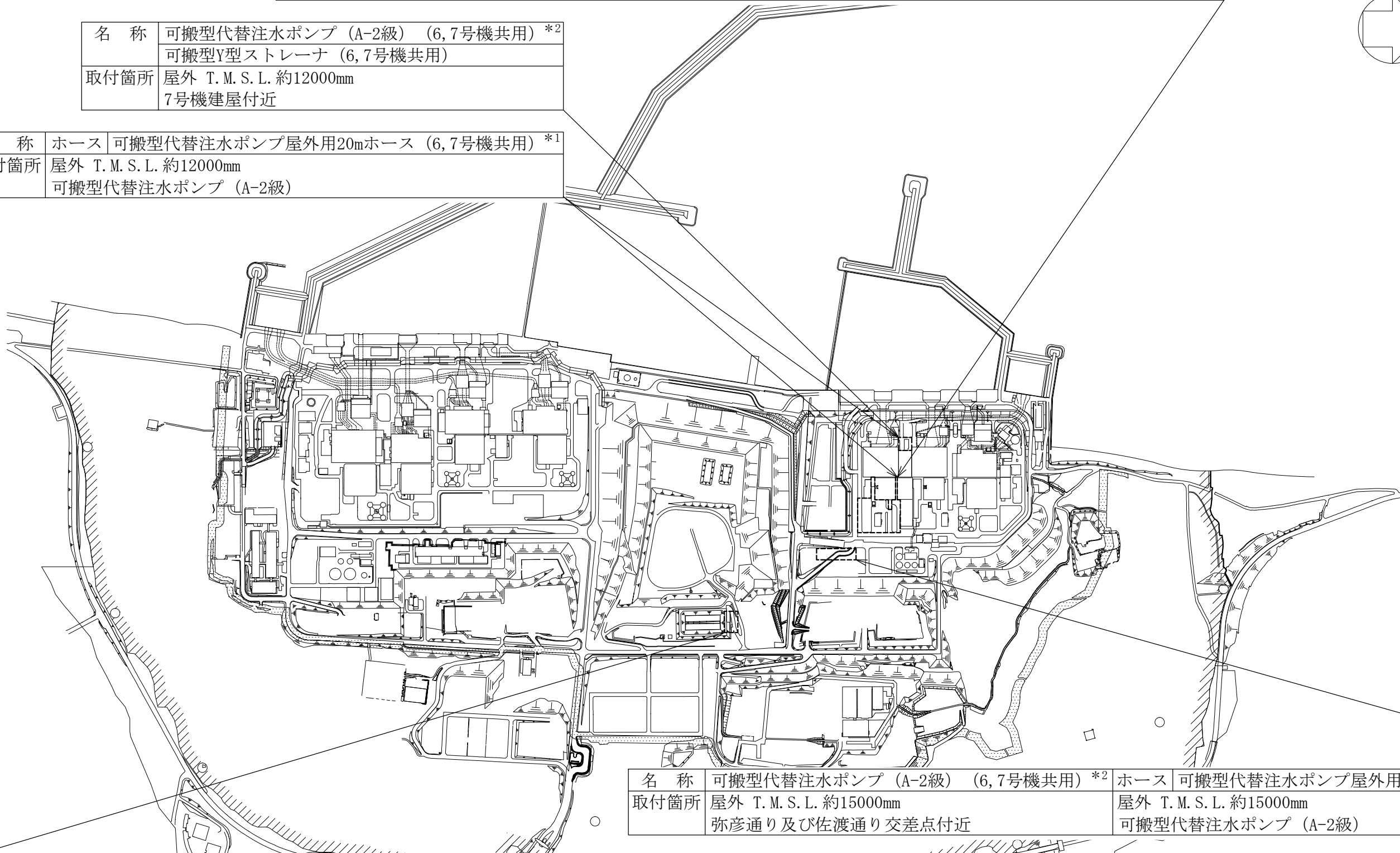
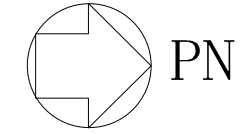
■ : 保管場所

工事計画認可申請	第4-2-3-1-9図
柏崎刈羽原子力発電所第7号機	
名称	原子炉冷却系統施設のうち残留熱除去設備 (格納容器圧力逃がし装置) に係る機器の配置を明示した図面 (その9)
東京電力ホールディングス株式会社	

名 称	可搬型窒素供給装置 (6, 7号機共用) *3 スクラバ水pH制御設備用ポンプ (6, 7号機共用)	ホース	スクラバ水pH制御設備用3m, 5mホース (6, 7号機共用) *1
取付箇所	屋外 T. M. S. L. 約12000mm 7号機建屋付近	屋外 T. M. S. L. 約12000mm	水酸化ナトリウム水溶液～スクラバ水pH制御設備用ポンプ

名 称	可搬型代替注水ポンプ (A-2級) (6, 7号機共用) *2 可搬型Y型ストレーナ (6, 7号機共用)
取付箇所	屋外 T. M. S. L. 約12000mm 7号機建屋付近

名 称	ホース	可搬型代替注水ポンプ屋外用20mホース (6, 7号機共用) *1
取付箇所	屋外 T. M. S. L. 約12000mm	可搬型代替注水ポンプ (A-2級)



名 称	可搬型代替注水ポンプ (A-2級) (6, 7号機共用) *2	ホース	可搬型代替注水ポンプ屋外用20mホース (6, 7号機共用)
取付箇所	屋外 T. M. S. L. 約15000mm 弥彦通り及び佐渡通り交差点付近	屋外 T. M. S. L. 約15000mm	可搬型代替注水ポンプ (A-2級)

名 称	可搬型代替注水ポンプ (A-2級) (6, 7号機共用) *2	ホース	可搬型代替注水ポンプ屋外用20mホース (6, 7号機共用)
取付箇所	屋外 T. M. S. L. 約49000mm 淡水貯水池付近	屋外 T. M. S. L. 約49000mm	可搬型代替注水ポンプ (A-2級)

※本図は、6, 7号機共用設備の取付箇所における関係性を示すため、7号機側への取付箇所を示す。

工事計画認可申請		第4-2-3-1-10図
柏崎刈羽原子力発電所第7号機		
名 称	原子炉冷却系統施設のうち残留熱除去設備 (格納容器圧力逃がし装置) に係る機器の配置を明示した図面 (その10)	
東京電力ホールディングス株式会社		

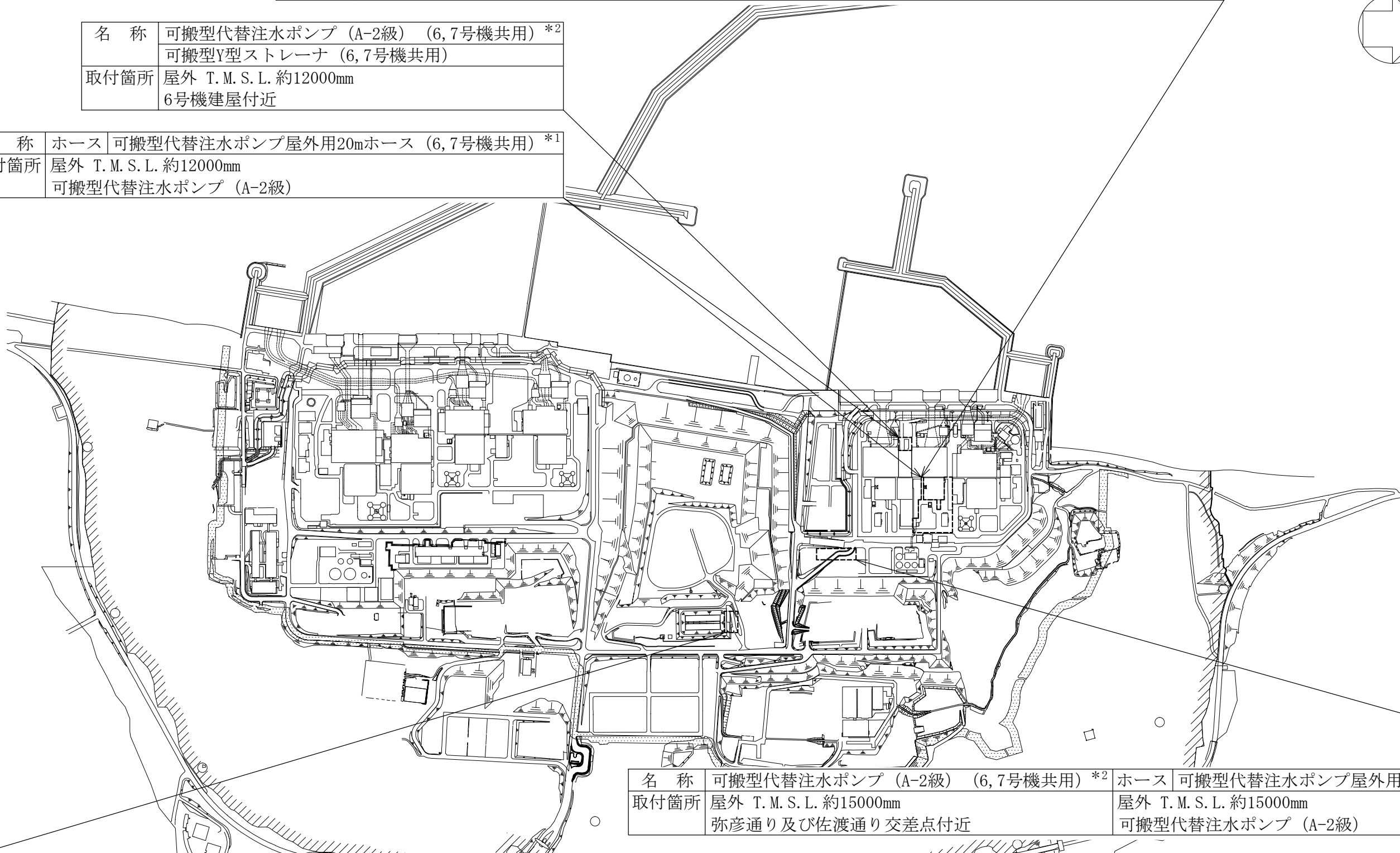
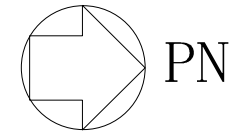
- 注記\*1: 可搬型代替注水ポンプ屋外用20mホース (6, 7号機共用) のフィルタ装置補給用接続口及びスクラバ水pH制御設備用3m, 5mホース (6, 7号機共用) のフィルタ装置補給用接続口の取付箇所は第4-2-3-1-12図参照。
- \*2: 下記設備は、可搬型代替注水ポンプ (A-2級) の附属機器である。附属機器は「機器本体」と同一の取付箇所である。  
可搬型代替注水ポンプ (A-2級) 燃料タンク (6, 7号機共用)
- \*3: 下記設備は、可搬型窒素供給装置の附属機器である。附属機器は「機器本体」と同一の取付箇所である。  
可搬型窒素供給装置用可搬型電源設備 (6, 7号機共用)

□ : 取付箇所

名 称	可搬型窒素供給装置 (6, 7号機共用) *3 スクラバ水pH制御設備用ポンプ (6, 7号機共用)	ホース	スクラバ水pH制御設備用3m, 5mホース (6, 7号機共用) *1
取付箇所	屋外 T. M. S. L. 約12000mm 6号機建屋付近	屋外 T. M. S. L. 約12000mm	水酸化ナトリウム水溶液～スクラバ水pH制御設備用ポンプ

名 称	可搬型代替注水ポンプ (A-2級) (6, 7号機共用) *2 可搬型Y型ストレーナ (6, 7号機共用)
取付箇所	屋外 T. M. S. L. 約12000mm 6号機建屋付近

名 称	ホース	可搬型代替注水ポンプ屋外用20mホース (6, 7号機共用) *1
取付箇所	屋外 T. M. S. L. 約12000mm	可搬型代替注水ポンプ (A-2級)



名 称	可搬型代替注水ポンプ (A-2級) (6, 7号機共用) *2	ホース	可搬型代替注水ポンプ屋外用20mホース (6, 7号機共用)
取付箇所	屋外 T. M. S. L. 約15000mm 弥彦通り及び佐渡通り交差点付近	屋外 T. M. S. L. 約15000mm	可搬型代替注水ポンプ (A-2級)

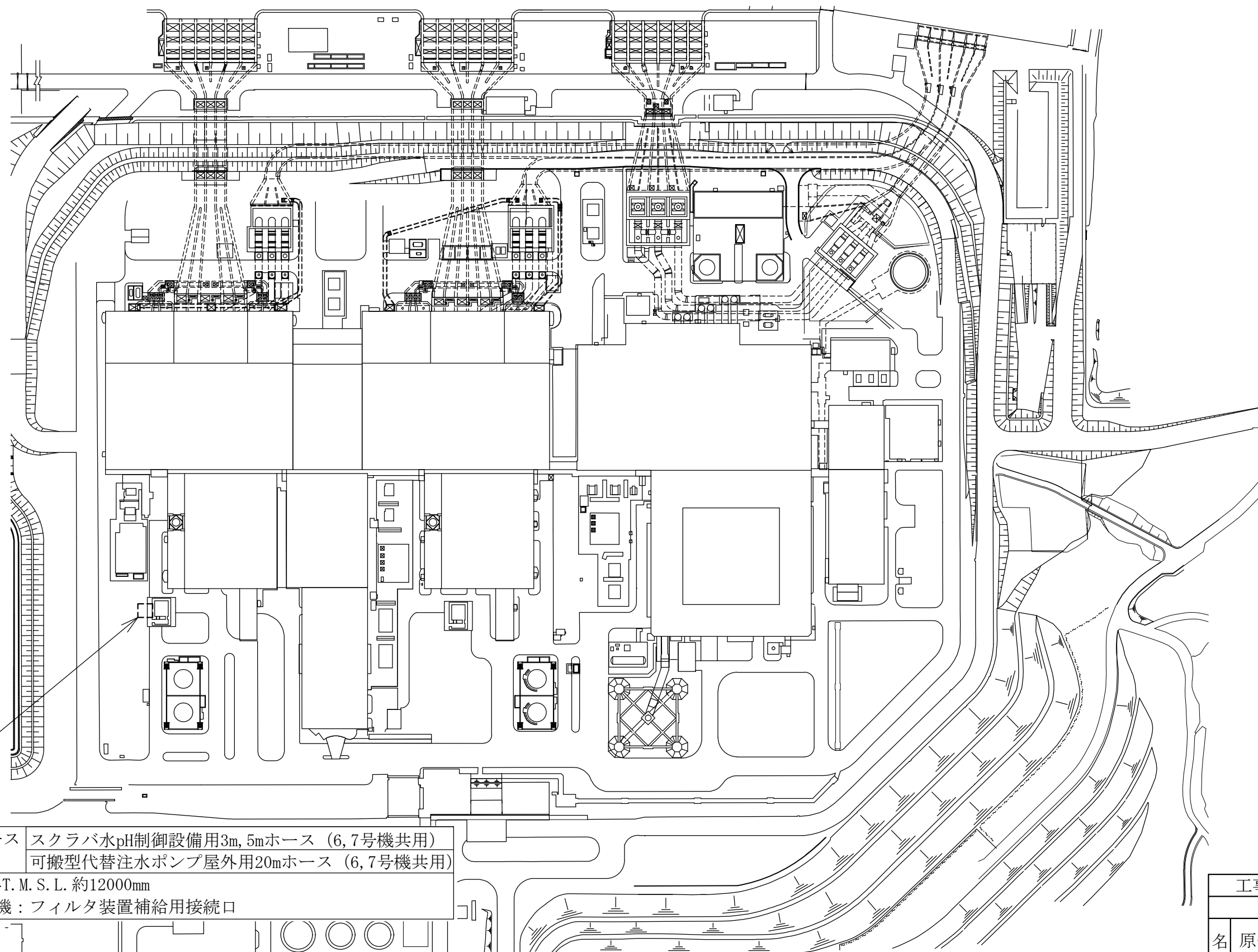
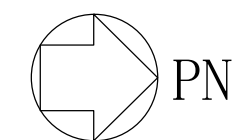
名 称	可搬型代替注水ポンプ (A-2級) (6, 7号機共用) *2	ホース	可搬型代替注水ポンプ屋外用20mホース (6, 7号機共用)
取付箇所	屋外 T. M. S. L. 約49000mm 淡水貯水池付近	屋外 T. M. S. L. 約49000mm	可搬型代替注水ポンプ (A-2級)

※本図は、6, 7号機共用設備の取付箇所における関係性を示すため、6号機側への取付箇所を示す。

工事計画認可申請		第4-2-3-1-11図
柏崎刈羽原子力発電所第7号機		
名 称	原子炉冷却系統施設のうち残留熱除去設備 (格納容器圧力逃がし装置) に係る機器の配置を明示した図面 (その11)	
東京電力ホールディングス株式会社		

- 注記\*1: 可搬型代替注水ポンプ屋外用20mホース (6, 7号機共用) のフィルタ装置補給用接続口及びスクラバ水pH制御設備用3m, 5mホース (6, 7号機共用) のフィルタ装置補給用接続口の取付箇所は第4-2-3-1-13図参照。
- \*2: 下記設備は、可搬型代替注水ポンプ (A-2級) の附属機器である。附属機器は「機器本体」と同一の取付箇所である。  
可搬型代替注水ポンプ (A-2級) 燃料タンク (6, 7号機共用)
- \*3: 下記設備は、可搬型窒素供給装置の附属機器である。附属機器は「機器本体」と同一の取付箇所である。  
可搬型窒素供給装置用可搬型電源設備 (6, 7号機共用)

----- : 取付箇所

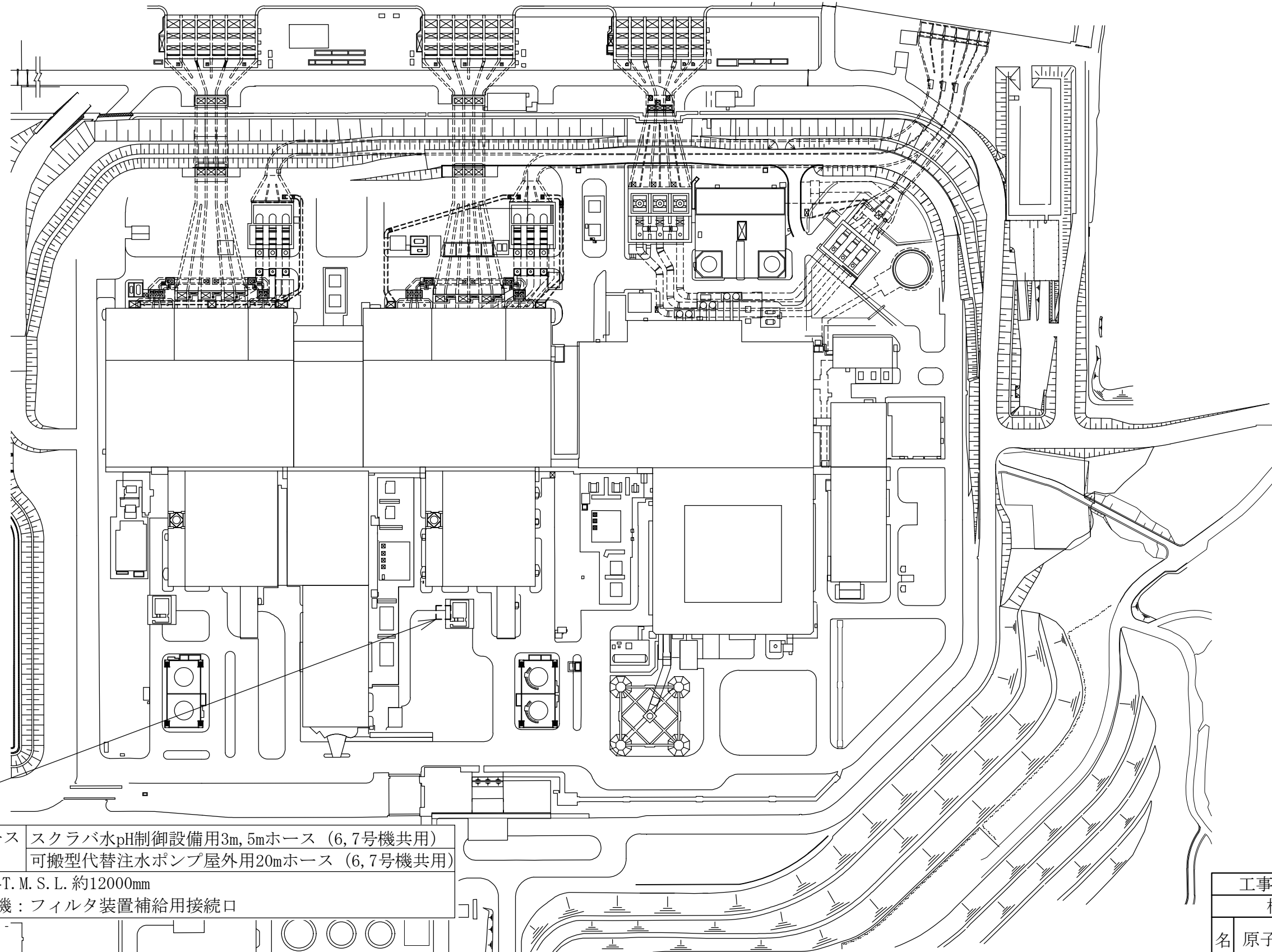
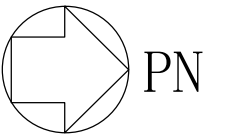


名称	ホース	スクラバ水pH制御設備用3m, 5mホース (6, 7号機共用) 可搬型代替注水ポンプ屋外用20mホース (6, 7号機共用)
取付箇所	屋外T. M. S. L. 約12000mm 7号機：フィルタ装置補給用接続口	

□ : 取付箇所

※本図は、6, 7号機共用設備の取付箇所における関係性を示すため、7号機側への取付箇所を示す。

工事計画認可申請	第4-2-3-1-12図
柏崎刈羽原子力発電所第7号機	
名称	原子炉冷却系統施設のうち残留熱除去設備 (格納容器圧力逃がし装置) に係る機器の配置を明示した図面 (その12)
東京電力ホールディングス株式会社	



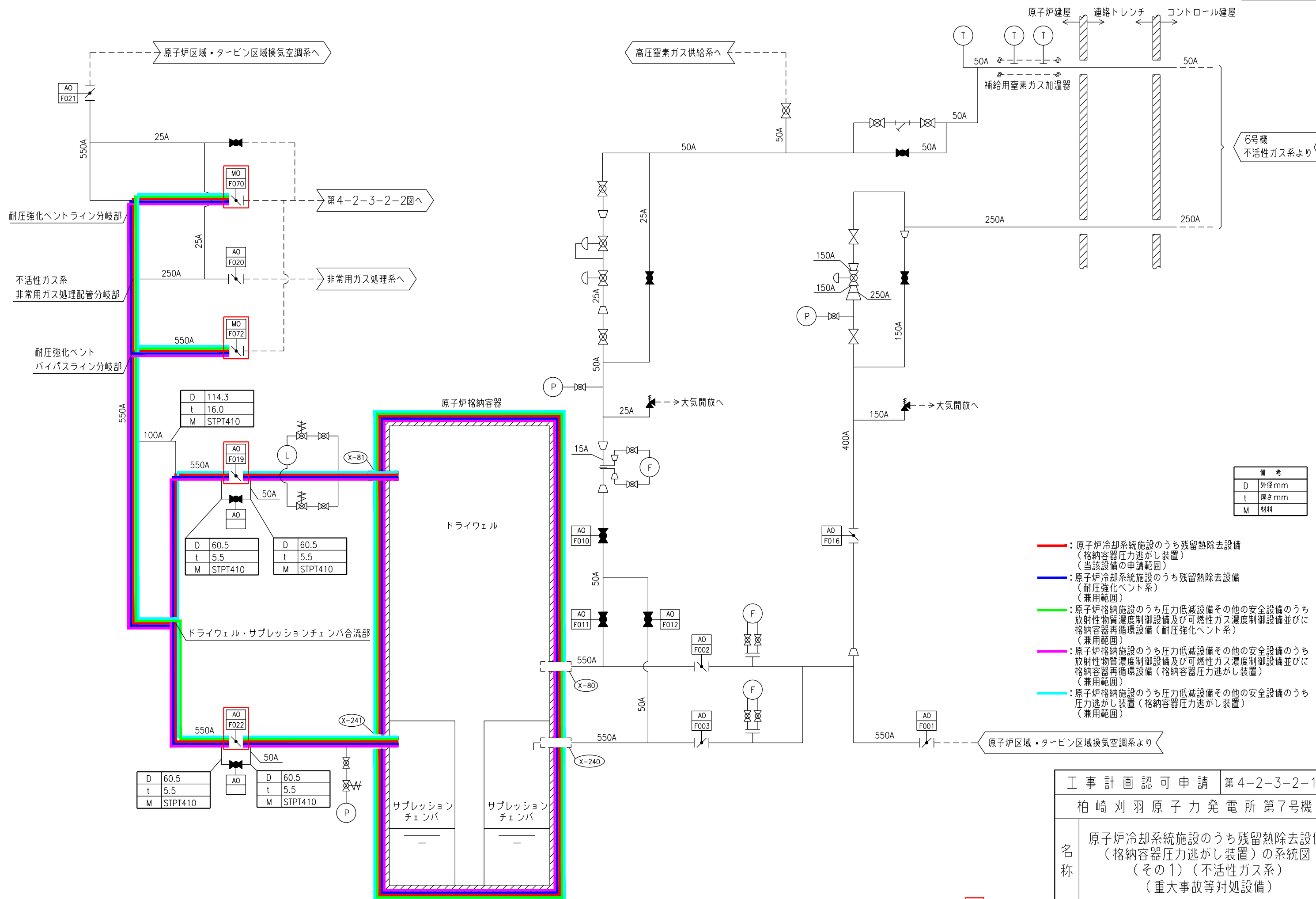
名称	ホース	スクラバ水pH制御設備用3m, 5mホース (6, 7号機共用) 可搬型代替注水ポンプ屋外用20mホース (6, 7号機共用)
取付箇所	屋外T. M. S. L. 約12000mm	6号機：フィルタ装置補給用接続口

□ : 取付箇所

※本図は、6, 7号機共用設備の取付箇所における関係性を示すため、6号機側への取付箇所を示す。

工事計画認可申請	第4-2-3-1-13図
柏崎刈羽原子力発電所第7号機	
名称	原子炉冷却系統施設のうち残留熱除去設備（格納容器圧力逃がし装置）に係る機器の配置を明示した図面（その13）
東京電力ホールディングス株式会社	





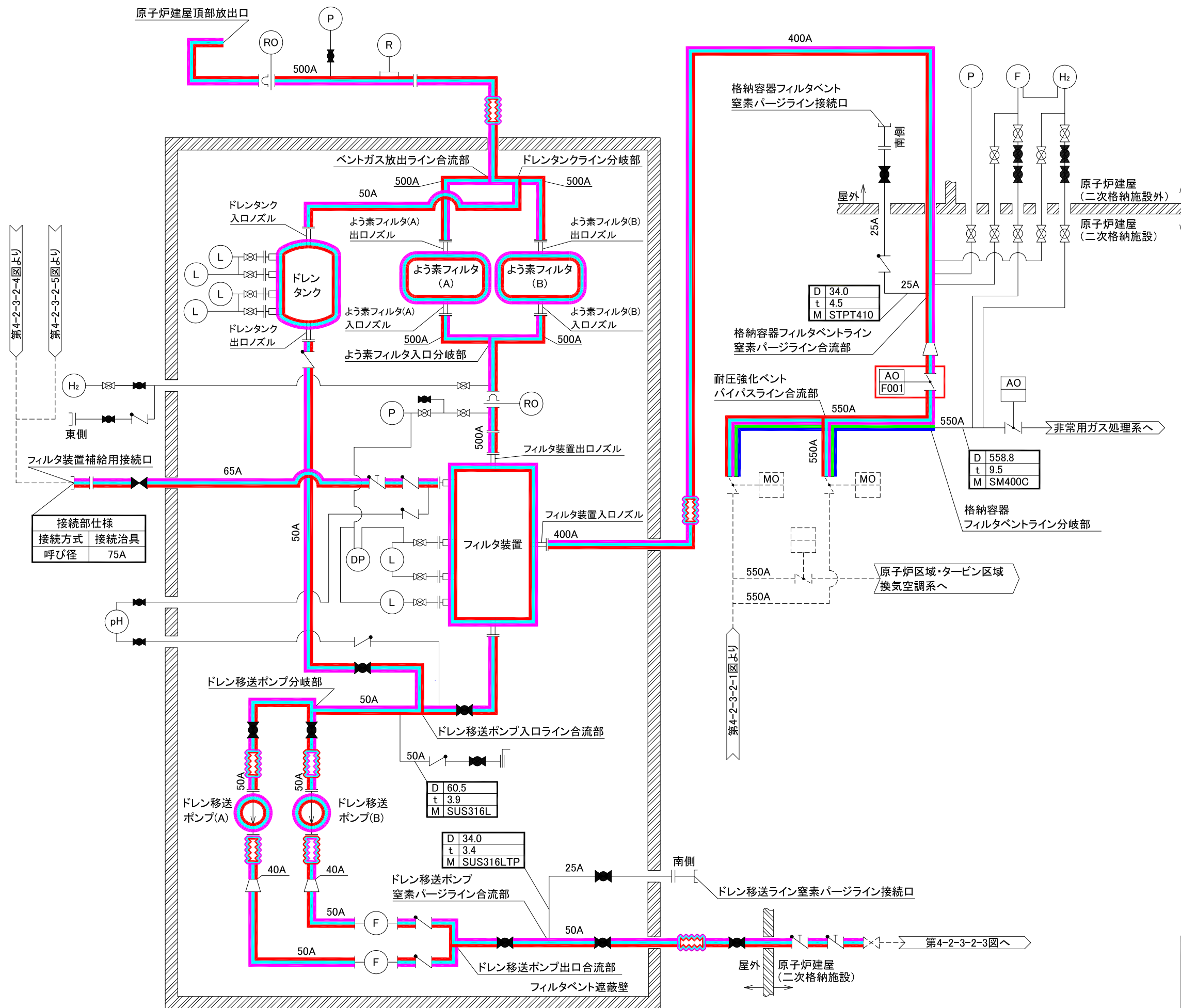
備考	
D	外径mm
t	厚さmm
M	材料

- (Red) : 原子炉冷却系統施設のうち残留熱除去設備 (格納容器圧力逃がし装置) (当該設備の申請範囲)
- (Blue) : 原子炉冷却系統施設のうち残留熱除去設備 (耐圧強化ベント系) (兼用範囲)
- (Green) : 原子炉格納施設のうち圧力低減設備その他の安全設備のうち放射性物質濃度制御設備及び可燃性ガス濃度制御設備並びに格納容器再循環設備 (耐圧強化ベント系) (兼用範囲)
- (Magenta) : 原子炉格納施設のうち圧力低減設備その他の安全設備のうち放射性物質濃度制御設備及び可燃性ガス濃度制御設備並びに格納容器再循環設備 (格納容器圧力逃がし装置) (兼用範囲)
- (Cyan) : 原子炉格納施設のうち圧力低減設備その他の安全設備のうち圧力逃がし装置 (格納容器圧力逃がし装置) (兼用範囲)

工事計画認可申請	第4-2-3-2-1 図
柏崎刈羽原子力発電所 第7号機	
名称	原子炉冷却系統施設のうち残留熱除去設備 (格納容器圧力逃がし装置) の系統図 (その1) (不活性ガス系) (重大事故等対処設備)
東京電力ホールディングス株式会社	

□ : SA主要弁





備考	
D	外径 mm
t	厚さ mm
M	材料

- : SA主要弁
- (Red) : 原子炉冷却系統施設のうち  
残留熱除去設備  
(格納容器圧力逃がし装置)  
(当該設備の申請範囲)
- (Blue) : 原子炉冷却系統施設のうち  
残留熱除去設備  
(耐圧強化ベント系)  
(兼用範囲)
- (Green) : 原子炉格納施設のうち圧力低減設備  
その他の安全設備のうち放射性物質濃度  
制御設備及び可燃性ガス濃度制御設備  
並びに格納容器再循環設備  
(耐圧強化ベント系)  
(兼用範囲)
- (Magenta) : 原子炉格納施設のうち圧力低減設備  
その他の安全設備のうち放射性物質濃度  
制御設備及び可燃性ガス濃度制御設備  
並びに格納容器再循環設備  
(格納容器圧力逃がし装置)  
(兼用範囲)
- (Cyan) : 原子炉格納施設のうち圧力低減設備  
その他の安全設備のうち圧力逃がし装置  
(格納容器圧力逃がし装置)  
(兼用範囲)

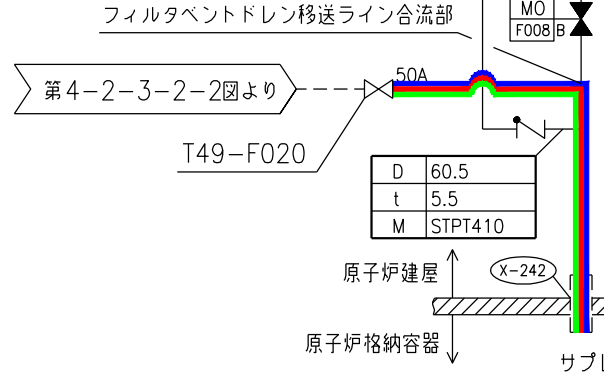
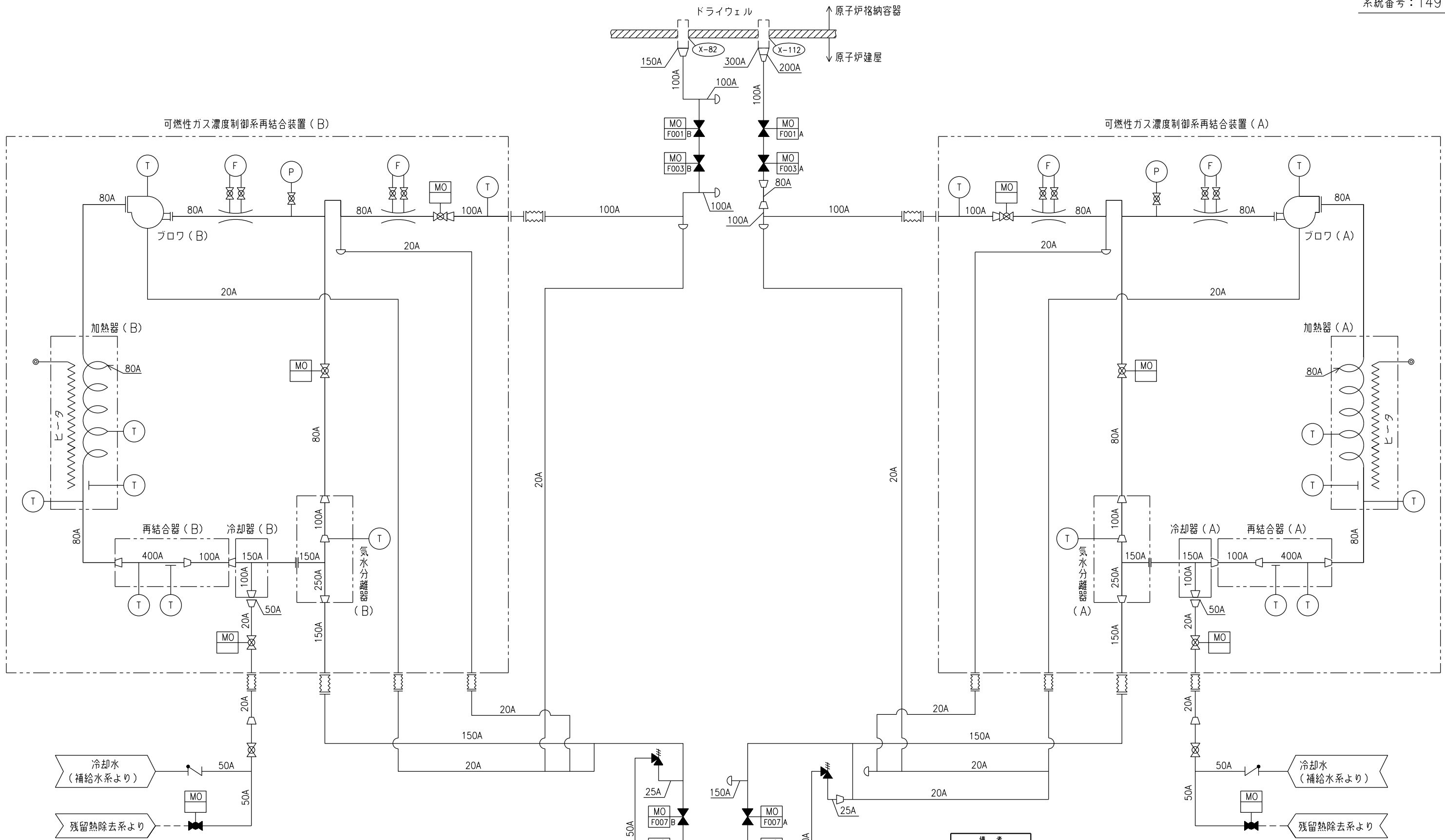
接続部仕様	
接続方式	接続治具
呼び径	75A

D	60.5
t	3.9
M	SUS316L

D	34.0
t	3.4
M	SUS316LTP

D	558.8
t	9.5
M	SM400C

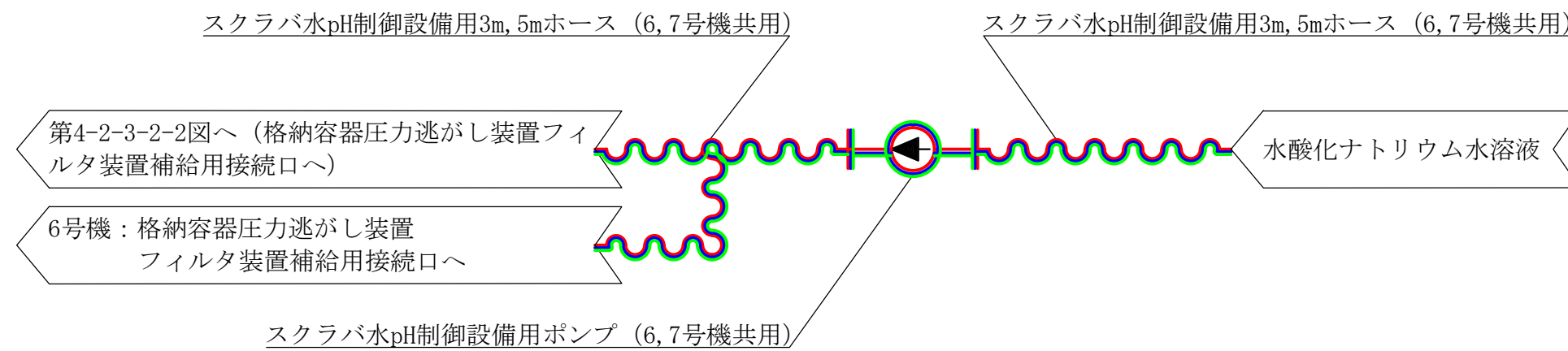
工事計画認可申請	第4-2-3-2-2図
柏崎刈羽原子力発電所第7号機	
名称	原子炉冷却系統施設のうち残留熱除去設備 (格納容器圧力逃がし装置)の系統図 (その2) (重大事故等対処設備)
東京電力ホールディングス株式会社	
FCVS	0325



備考	
D	外径mm
t	厚さmm
M	材料

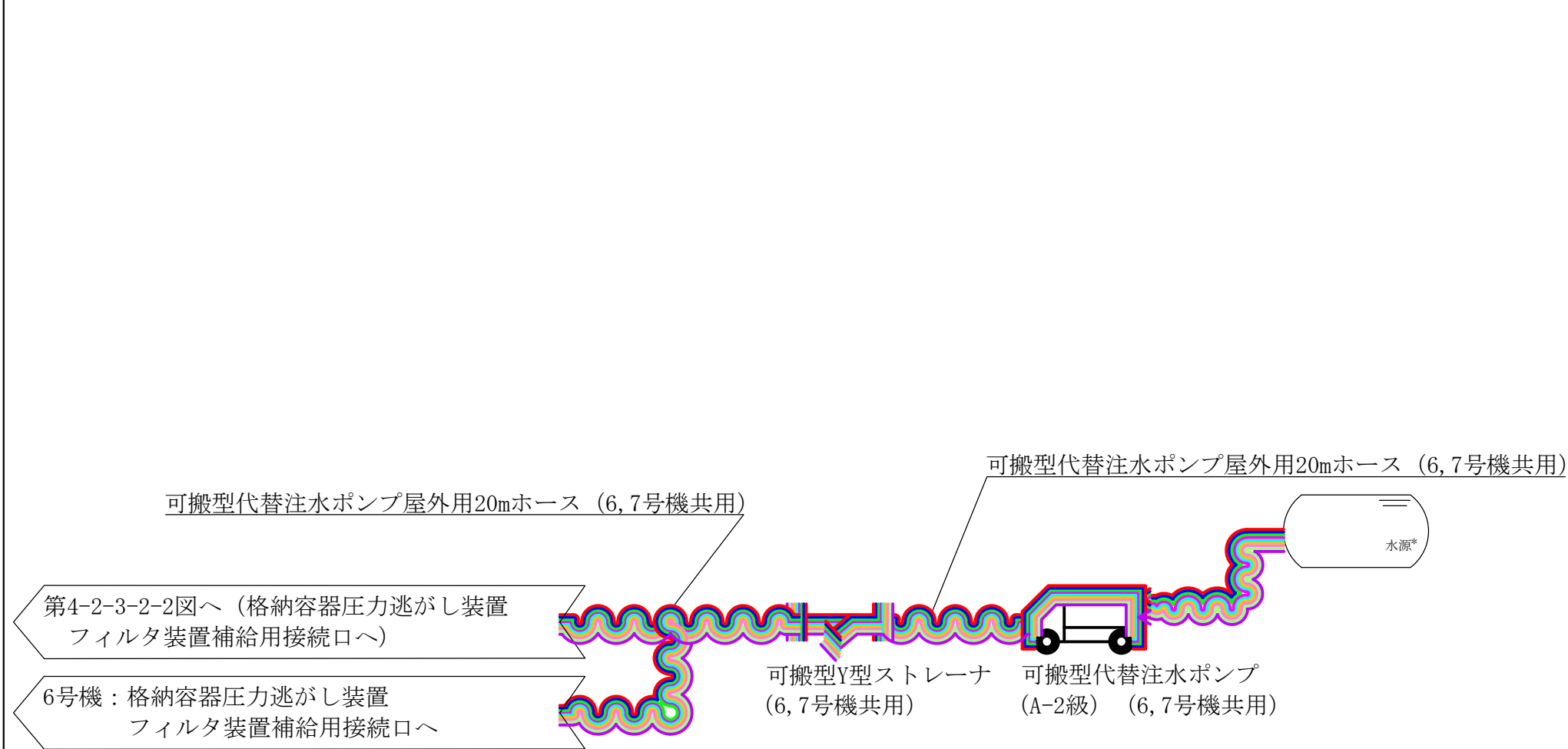
- 原子炉冷却系統施設のうち残留熱除去設備 (格納容器圧力逃がし装置) (当該設備の申請範囲)
- 原子炉格納施設のうち圧力低減設備その他の安全設備のうち放射性物質濃度制御設備及び可燃性ガス濃度制御設備並びに格納容器再循環設備 (格納容器圧力逃がし装置) (兼用範囲)
- 原子炉格納施設のうち圧力低減設備その他の安全設備のうち圧力逃がし装置 (格納容器圧力逃がし装置) (兼用範囲)

工事計画認可申請 第4-2-3-2-3 図	
柏崎刈羽原子力発電所第7号機	
名称	原子炉冷却系統施設のうち残留熱除去設備 (格納容器圧力逃がし装置)の系統図 (その3) (可燃性ガス濃度制御系) (重大事故等対処設備)
東京電力ホールディングス株式会社	



- ~~~~~: 原子炉冷却系統施設のうち残留熱除去設備  
(格納容器圧力逃がし装置)  
(当該設備の申請範囲)
- ~~~~~: 原子炉格納施設のうち圧力低減設備その他の安全設備のうち  
放射性物質濃度制御設備及び可燃性ガス濃度制御設備並びに  
格納容器再循環設備 (格納容器圧力逃がし装置)  
(兼用範囲)
- ~~~~~: 原子炉格納施設のうち圧力低減設備その他の安全設備のうち  
圧力逃がし装置 (格納容器圧力逃がし装置)  
(兼用範囲)

工事計画認可申請	第4-2-3-2-4図
柏崎刈羽原子力発電所第7号機	
名	原子炉冷却系統施設のうち残留熱除去設備 (格納容器圧力逃がし装置)の系統図(そ の4)(重大事故等対処設備)
称	
東京電力ホールディングス株式会社	



- 〰〰〰：原子炉冷却系統施設のうち残留熱除去設備（格納容器圧力逃がし装置）（当該設備の申請範囲）
- 〰〰〰：核燃料物質の取扱施設及び貯蔵施設のうち使用済燃料貯蔵槽冷却浄化設備（燃料プール代替注水系）（兼用範囲）
- 〰〰〰：原子炉冷却系統施設のうち非常用炉心冷却設備その他原子炉注水設備（低圧代替注水系）（兼用範囲）
- 〰〰〰：原子炉冷却系統施設のうち非常用炉心冷却設備その他原子炉注水設備（水の供給設備）（兼用範囲）
- 〰〰〰：原子炉格納施設のうち圧力低減設備その他の安全設備のうち原子炉格納容器安全設備（格納容器下部注水系）（兼用範囲）
- 〰〰〰：原子炉格納施設のうち圧力低減設備その他の安全設備のうち原子炉格納容器安全設備（代替格納容器スプレイ冷却系）（兼用範囲）
- 〰〰〰：原子炉格納施設のうち圧力低減設備その他の安全設備のうち原子炉格納容器安全設備（低圧代替注水系）（兼用範囲）
- 〰〰〰：原子炉格納施設のうち圧力低減設備その他の安全設備のうち放射性物質濃度制御設備及び可燃性ガス濃度制御設備並びに格納容器再循環設備（格納容器圧力逃がし装置）（兼用範囲）
- 〰〰〰：原子炉格納施設のうち圧力低減設備その他の安全設備のうち圧力逃がし装置（格納容器圧力逃がし装置）（兼用範囲）

注記\*：防火水槽又は淡水貯水池を示す。

工事計画認可申請	第4-2-3-2-5図
柏崎刈羽原子力発電所第7号機	
名称	原子炉冷却系統施設のうち残留熱除去設備（格納容器圧力逃がし装置）の系統図（その5）（代替給水設備）（重大事故等対処設備）
東京電力ホールディングス株式会社	