

リアルタイム線量測定システムの 配置の見直しに関する住民説明会 — 中島村 —

平成30年9月27日
原子力規制庁

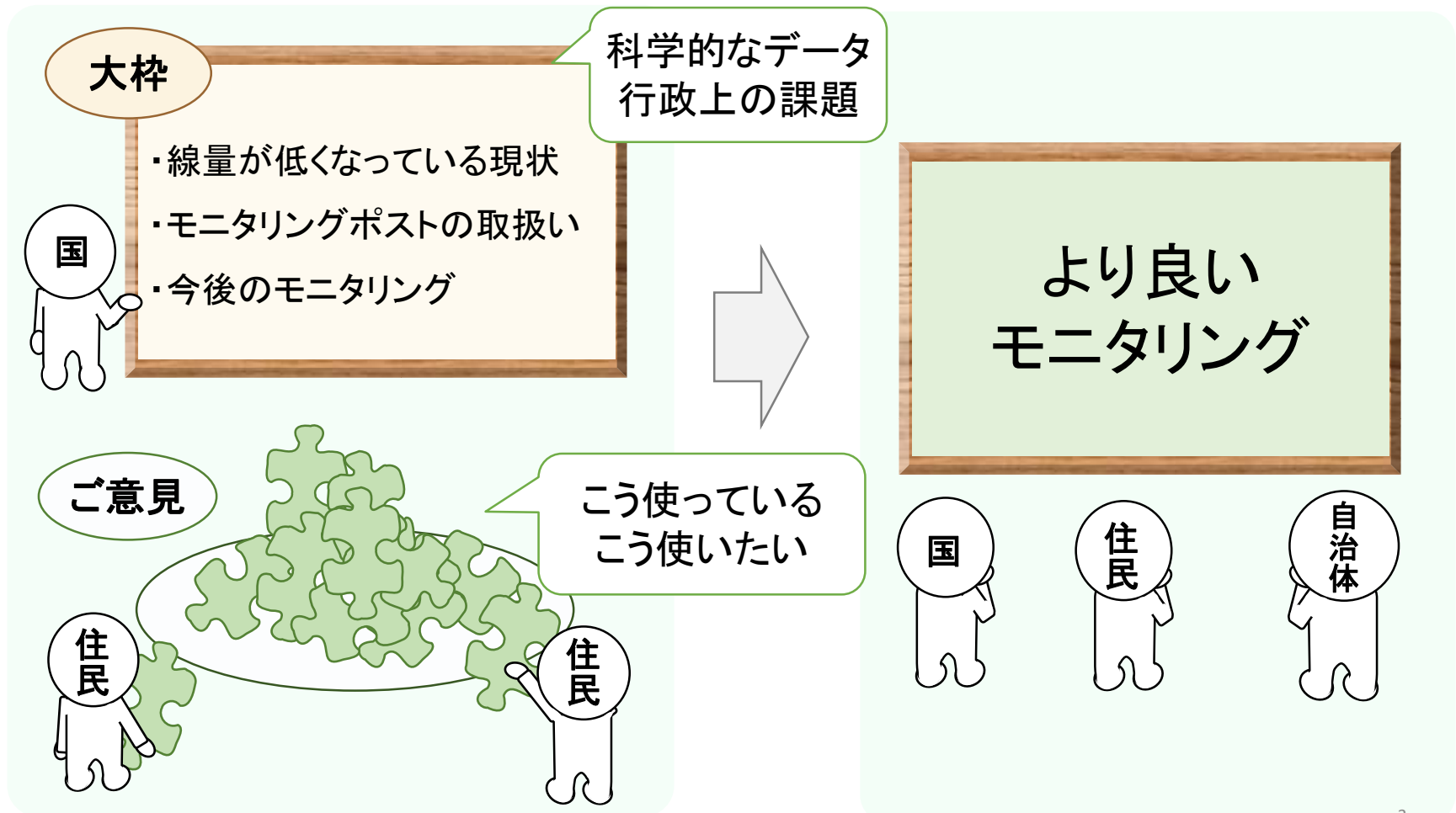
本日のスケジュール

開始18:30～20:00

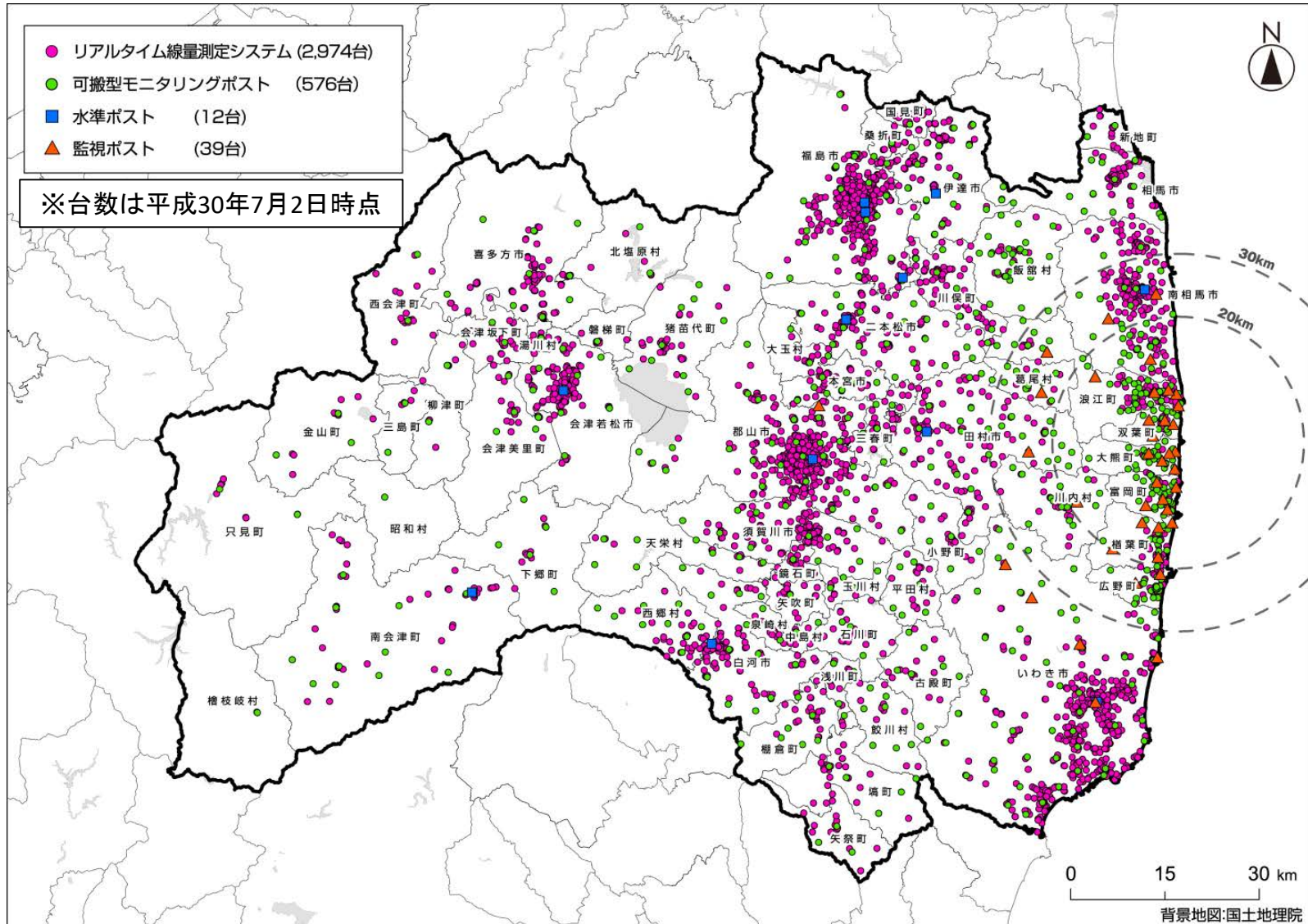
1. 開会
2. はじめに
3. ご説明
 - 1) 福島県内の放射線監視体制
 - 2) 中島村にあるモニタリングポスト
 - 3) 放射線量の状況
 - 4) 福島第一原発の現状
 - 5) 見直しについて
 - 6) 身近な放射線量を知るための方法
4. 質疑応答
5. 閉会

はじめに

■ 今後について皆様と一緒に考える会



福島県内の放射線監視体制



中島村にあるモニタリングポスト

リアルタイム線量測定システム

測定範囲: BG ~ 99.99 μ Sv/h
指示誤差: $\pm 20\%$ 以内



富士電機製 9台

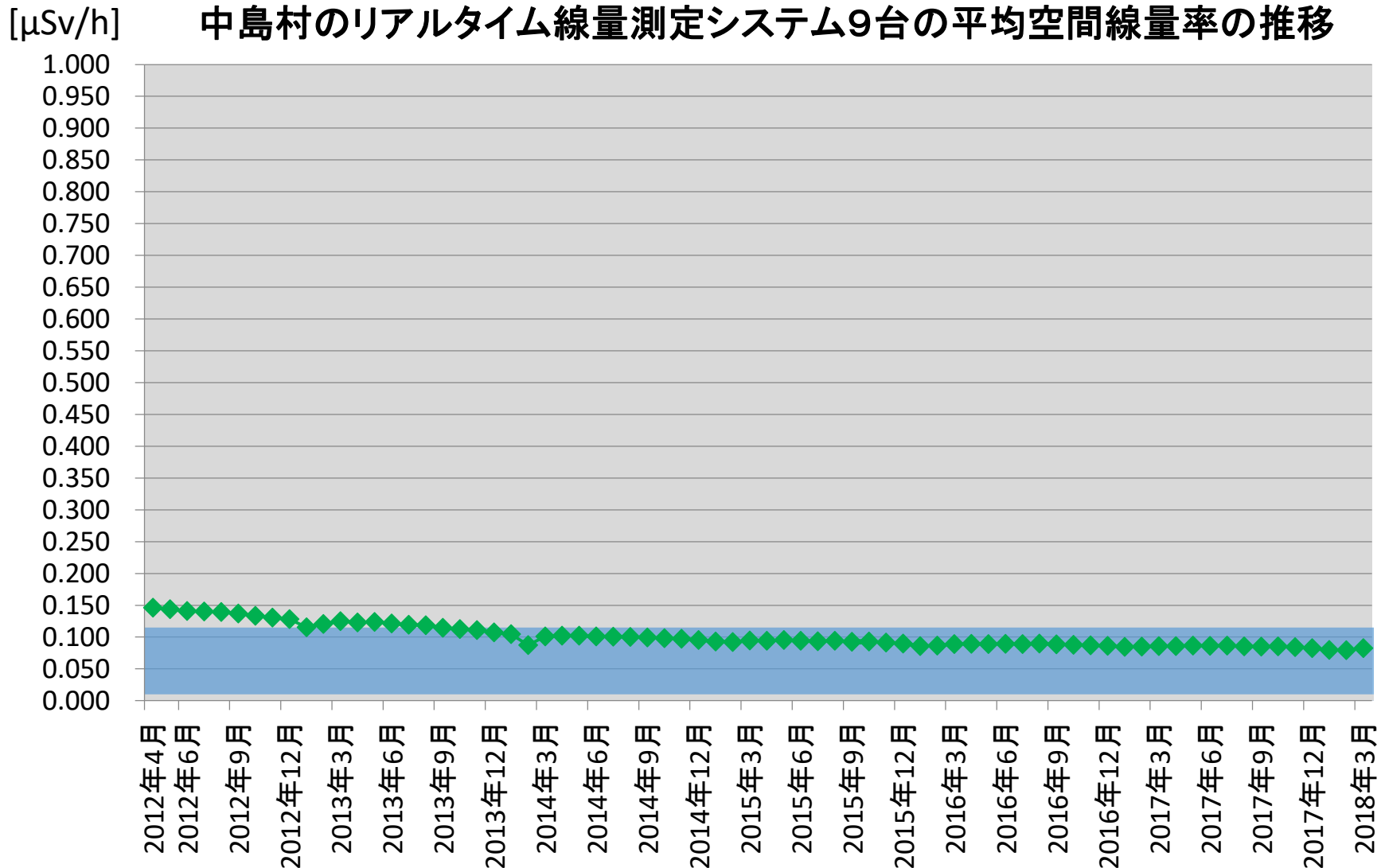
可搬型モニタリングポスト

測定範囲: BG ~ 100,000 μ Gy/h
指示誤差: $\pm 10\%$ 以内 (BG ~ 10 μ Gy/h)
 $\pm 20\%$ 以内 (10 μ Gy/h ~)

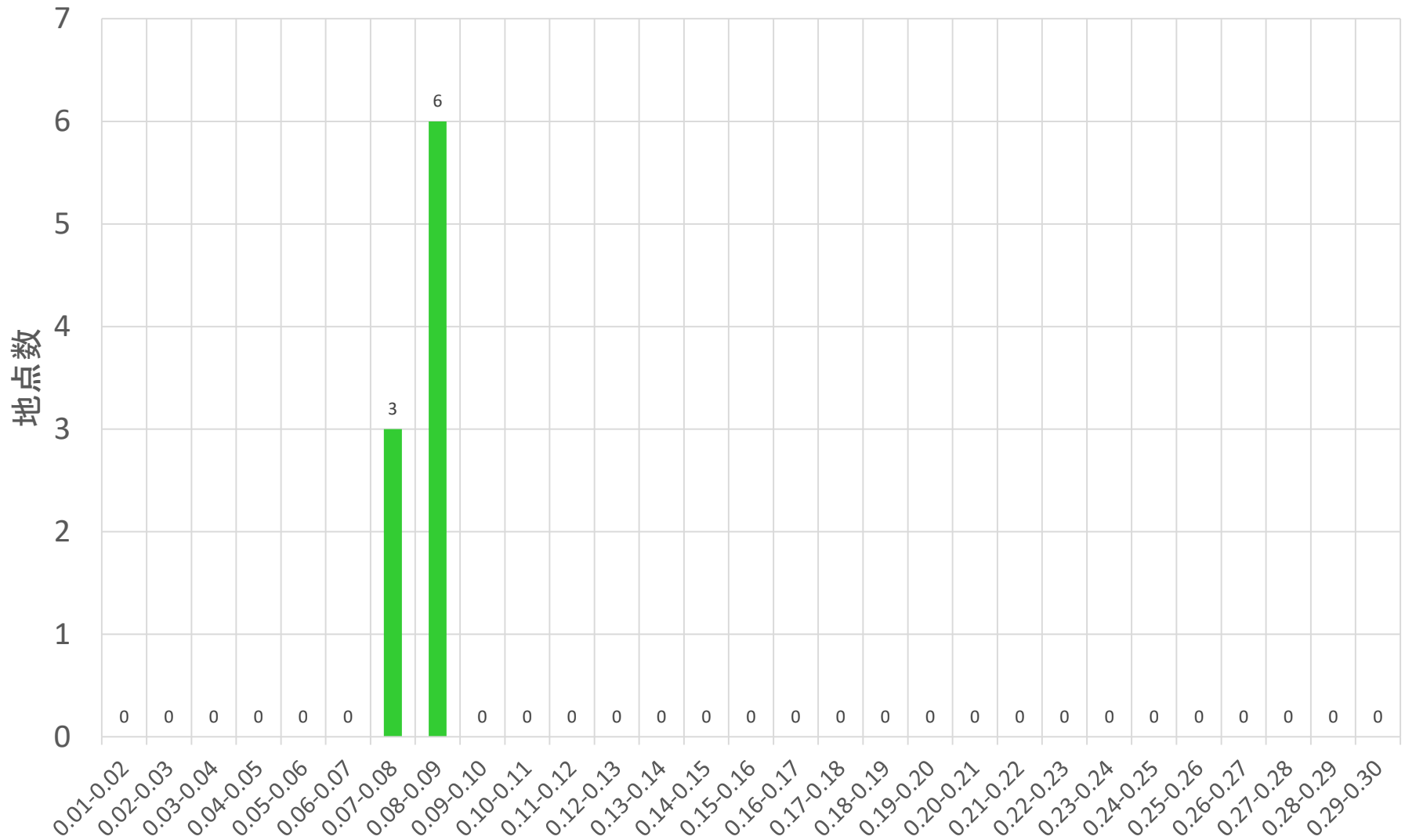


日立製作所製 2台

放射線量の状況



中島村におけるリアルタイム線量測定システムの平均空間線量率分布

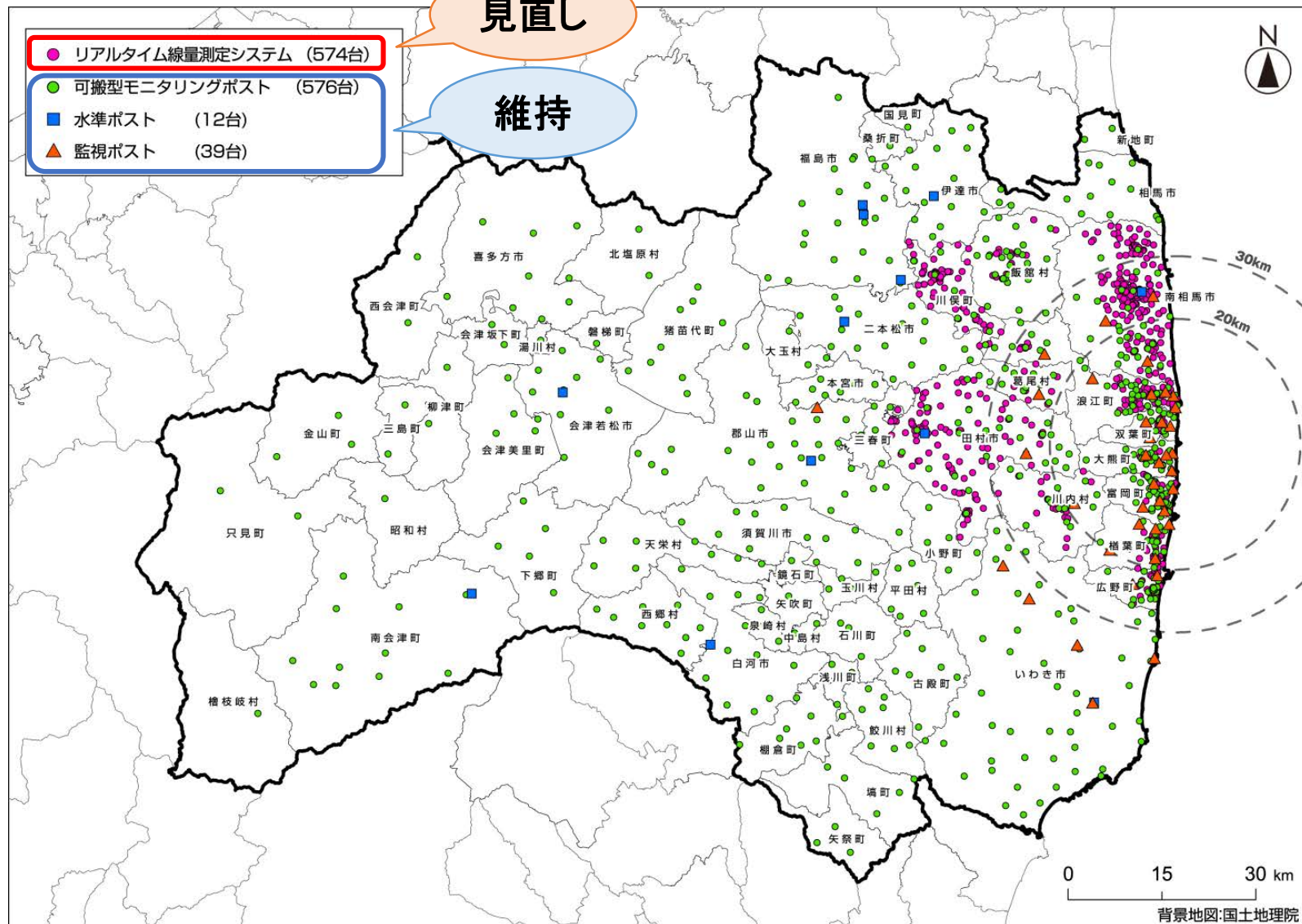


空間線量率 [$\mu\text{Sv/h}$] ※「0.01-0.02」は「0.01以上0.02未満の範囲」を示す。他も同様。

福島第一原発の現状

- 原子炉建屋から放出されているガス状の放射性物質による被ばく線量は、原発敷地境界で、年間0.0005mSv未満。
- がれき撤去や燃料取り出し作業が行われても、原発敷地境界の大気中放射性物質の濃度は、法令基準以下となっていることを確認。

見直しについて



身近な放射線量を知るための方法



簡単に、いつでも、どこでも測定できます。

この機器を原子力規制庁から各市町村に貸し出す制度がございます。
ご利用要望などについては各市町村にお問合せください。

放射線に関する問合せ窓口

リアルタイム線量測定システムに関する
質問、意見もお受けしています。

電 話 : 0120-988-359

受付時間: 8時30分～18時15分(平日)

8時30分～12時00分(土日祝)