

2:12 受

1/1

様式0-1(1/2)

応急措置の概要(原子炉施設)

(第17717報)

平成30年 2月26日 2時11分

内閣総理大臣, 原子力規制委員会, 福島県知事, 大熊町長, 双葉町長 殿

第25条報告

報告者名 東京電力ホールディングス株式会社
 福島第一廃炉推進カンパニー
 福島第一原子力発電所
 原子力防災管理者 内田 俊志
 連絡先 0240-30-9301

原子力災害特別措置法第25条第2項の規定に基づき、応急措置の概要を以下の通り報告します。

原子力事業所の名称及び場所	福島第一原子力発電所 福島県双葉郡大熊町大字夫沢字北原22
特定事象の発生箇所(注1)	福島第一原子力発電所
特定事象の発生時刻(注1)	平成23年3月11日 16時36分(24時間表示)
特定事象の種類(注1)	非常用炉心冷却装置注水不能 (原災法政令第6条第4項第4号, 省令第21条第1項ロ)
発生事象と対応の概要(注2)	<p>(対応日時, 対応の概要) 本日1時28分、福島県沖を震源とする地震が発生しました。発電所周辺町での最大震度は4でした。(気象庁発表)</p> <p>発電所内で観測された地震加速度の最大値は、6号機原子炉建屋基礎マットにおいて、水平: 65.7ガル、垂直: 30.4ガルでした。</p> <p>現在のプラント状況は以下の通りです。</p> <ul style="list-style-type: none"> ・1~6号機設備プラントパラメータ 異常なし ・原子炉注水設備(1~3号機) 運転継続 ・使用済燃料プール冷却設備(1~6号機、共用プール) 運転継続 ・モニタリングポスト指示値 有意な変動なし ・ダストモニタ指示値 有意な変動なし <p>今後、現場パトロールを実施します。</p> <p>【公表区分: C】</p> <p>※添付の有・<input checked="" type="radio"/>無</p>
その他の事項の対応(注3)	なし

備考 この用紙の大きさは、日本工業規格A4とする。

(注1) 最初に発生した警戒事態該当事象の発生箇所, 発生時刻, 種類について記載する。

(注2) 設備機器の状況, 故障機器の応急復旧, 拡大防止措置等の時刻, 場所, 内容について発生時刻順に記載する。

(注3) 緊急時対策本部の設置状況, 被ばく患者発生状況等について記載する。

6:55 受

1/1

様式 0-1 (1/2)

応急措置の概要 (原子炉施設)

(第17718報)

平成30年2月26日6時52分

内閣総理大臣, 原子力規制委員会, 福島県知事, 大熊町長, 双葉町長 殿

第25条報告

報告者名 東京電力ホールディングス株式会社
福島第一廃炉推進カンパニー
福島第一原子力発電所
原子力防災管理者 内田 俊志
連絡先 0240-30-9301

原子力災害特別措置法第25条第2項の規定に基づき, 応急措置の概要を以下の通り報告します。

原子力事業所の名称及び場所	福島第一原子力発電所 福島県双葉郡大熊町大字夫沢字北原22										
特定事象の発生箇所(注1)	福島第一原子力発電所										
特定事象の発生時刻(注1)	平成23年3月11日 16時36分(24時間表示)										
特定事象の種類(注1)	非常用炉心冷却装置注水不能 (原災法政令第6条第4項第4号, 省令第21条第1項ロ)										
発生事象と対応の概要(注2)	<p>(対応日時, 対応の概要) 17717報でお知らせした, 本日1時28分に発生した地震について, その後の状況をお知らせします。</p> <p>地震の発生をうけて, 1時53分から6時23分にかけて現場パトロールを行った結果, 設備の異常等は確認されませんでした。</p> <p>状況は以下の通りです。</p> <table border="0"> <tr> <td>・1~6号機設備プラントパラメータ</td> <td>異常なし</td> </tr> <tr> <td>・原子炉注水設備(1~3号機)</td> <td>運転継続</td> </tr> <tr> <td>・使用済燃料プール冷却設備(1~6号機, 共用プール)</td> <td>運転継続</td> </tr> <tr> <td>・モニタリングポスト指示値</td> <td>有意な変動なし</td> </tr> <tr> <td>・発電所敷地境界・構内ダストモニタ指示値</td> <td>有意な変動なし</td> </tr> </table> <p>地震によるけが人の発生はありません。</p> <p>【公表区分:C続】</p>	・1~6号機設備プラントパラメータ	異常なし	・原子炉注水設備(1~3号機)	運転継続	・使用済燃料プール冷却設備(1~6号機, 共用プール)	運転継続	・モニタリングポスト指示値	有意な変動なし	・発電所敷地境界・構内ダストモニタ指示値	有意な変動なし
・1~6号機設備プラントパラメータ	異常なし										
・原子炉注水設備(1~3号機)	運転継続										
・使用済燃料プール冷却設備(1~6号機, 共用プール)	運転継続										
・モニタリングポスト指示値	有意な変動なし										
・発電所敷地境界・構内ダストモニタ指示値	有意な変動なし										
その他の事項の対応(注3)	なし										

※添付の有・無

備考 この用紙の大きさは, 日本工業規格A4とする。

(注1) 最初に発生した警戒事態該当事象の発生箇所, 発生時刻, 種類について記載する。

(注2) 設備機器の状況, 故障機器の応急復旧, 拡大防止措置等の時刻, 場所, 内容について発生時刻順に記載する。

(注3) 緊急時対策本部の設置状況, 被ばく患者発生状況等について記載する。

11:49 受
応急措置の概要 (原子炉施設)1/9
様式9-1(1/2)

(第17719報)

平成30年 2月 26日 11時 30分	
内閣総理大臣, 原子力規制委員会, 福島県知事, 大熊町長, 双葉町長 殿	
第25条報告	報告者名 東京電力ホールディングス株式会社 福島第一廃炉推進カンパニー 福島第一原子力発電所 原子力防災管理者 内田 俊志 連絡先 0240-30-9301
原子力災害特別措置法第25条第2項の規定に基づき, 応急措置の概要を以下の通り報告します。	
原子力事業所の名称及び場所	福島第一原子力発電所 福島県双葉郡大熊町大字夫沢字北原22
特定事象の発生箇所(注1)	福島第一原子力発電所
特定事象の発生時刻(注1)	平成23年3月11日 16時36分(24時間表示)
特定事象の種類(注1)	非常用炉心冷却装置注水不能 (原災法政令第6条第4項第4号, 省令第21条第1項口)
発生事象と対応の概要(注2)	(対応日時, 対応の概要) プラント関連パラメータ、発電所敷地内におけるモニタリング結果、及びタンクエリアパトロール結果等について、下記の通りお知らせいたします。 <ul style="list-style-type: none"> ・プラント関連パラメータ [2月26日 5時00分現在] ・発電所敷地内におけるモニタリング結果 [2月26日10時00分現在] ・集中廃棄物処理施設周辺 サブドレン水核種分析結果 [採取日 2月25日] <p>昨日のタンクエリアパトロール及び汚染水タンク水位計による常時監視において、漏えい等の異常はありませんでした。</p> <p>サブドレン他水処理施設一時貯水タンクAの当社及び第三者機関による分析結果については、共に運用目標値を満足していたことから、2月27日に排水を実施します。 排水開始・終了の実績については、別途お知らせします。</p> <ul style="list-style-type: none"> ・福島第一原子力発電所 サブドレン・地下水ドレン浄化水の分析結果 [採取日 2月22日] <p>【公表区分：その他】</p> <p>※添付の有・無</p>
その他の事項の対応(注3)	なし

備考 この用紙の大きさは、日本工業規格A4とする。

(注1) 最初に発生した警戒事態該当事象の発生箇所, 発生時刻, 種類について記載する。

(注2) 設備機器の状況, 故障機器の応急復旧, 拡大防止措置等の時刻, 場所, 内容について発生時刻順に記載する。

(注3) 緊急時対策本部の設置状況, 被ばく患者発生状況等について記載する。

3/9

福島第一原子力発電所 モニタリング結果(モニタリングカー・気象関係)

場所	日時	線量率 ($\mu\text{Sv/h}$)	中性子線量率 ($\mu\text{Sv/h}$)	天候	風向	風速 (m/s)
西門	2018/2/25 14:00	-	<0.01	曇り	SSE	3.1
西門	2018/2/25 14:10	-	<0.01	曇り	SE	2.8
西門	2018/2/25 14:20	-	<0.01	曇り	SSE	2.9
西門	2018/2/25 14:30	-	<0.01	曇り	SSE	2.4
西門	2018/2/25 14:40	-	<0.01	曇り	SE	2.6
西門	2018/2/25 14:50	-	<0.01	曇り	SE	3.1
西門	2018/2/25 15:00	-	<0.01	曇り	SE	3.4
西門	2018/2/25 15:10	-	<0.01	曇り	SSE	2.8
西門	2018/2/25 15:20	-	<0.01	曇り	SSE	2.4
西門	2018/2/25 15:30	-	<0.01	曇り	SSE	3.6
西門	2018/2/25 15:40	-	<0.01	曇り	SSE	3.4
西門	2018/2/25 15:50	-	<0.01	曇り	SSE	3.4
西門	2018/2/25 16:00	-	<0.01	曇り	SSE	3.6
西門	2018/2/25 16:10	-	<0.01	曇り	SSE	3.7
西門	2018/2/25 16:20	-	<0.01	曇り	SSE	3.2
西門	2018/2/25 16:30	-	<0.01	曇り	S	3.4
西門	2018/2/25 16:40	-	<0.01	曇り	S	3.2
西門	2018/2/25 16:50	-	<0.01	曇り	S	3.1
西門	2018/2/25 17:00	-	<0.01	曇り	S	3.0
西門	2018/2/25 17:10	-	<0.01	曇り	S	3.2
西門	2018/2/25 17:20	-	<0.01	曇り	S	2.6
西門	2018/2/25 17:30	-	<0.01	曇り	SSW	2.4
西門	2018/2/25 17:40	-	<0.01	曇り	SSW	2.1
西門	2018/2/25 17:50	-	<0.01	曇り	S	2.2
西門	2018/2/25 18:00	-	<0.01	曇り	S	2.2
西門	2018/2/25 18:10	-	<0.01	曇り	S	2.2
西門	2018/2/25 18:20	-	<0.01	曇り	S	2.4
西門	2018/2/25 18:30	-	<0.01	曇り	S	2.3
西門	2018/2/25 18:40	-	<0.01	曇り	S	2.6
西門	2018/2/25 18:50	-	<0.01	曇り	SSW	2.4
西門	2018/2/25 19:00	-	<0.01	曇り	SSW	2.6
西門	2018/2/25 19:10	-	<0.01	曇り	SSW	2.6
西門	2018/2/25 19:20	-	<0.01	曇り	SSW	2.7
西門	2018/2/25 19:30	-	<0.01	曇り	SSW	2.6
西門	2018/2/25 19:40	-	<0.01	曇り	SSW	2.3
西門	2018/2/25 19:50	-	<0.01	曇り	SSW	2.0
西門	2018/2/25 20:00	-	<0.01	曇り	SSW	1.3
西門	2018/2/25 20:10	-	<0.01	曇り	WSW	0.8
西門	2018/2/25 20:20	-	<0.01	曇り	WSW	0.7
西門	2018/2/25 20:30	-	<0.01	曇り	WSW	0.6
西門	2018/2/25 20:40	-	<0.01	曇り	WNW	1.5
西門	2018/2/25 20:50	-	<0.01	曇り	WNW	0.8
西門	2018/2/25 21:00	-	<0.01	曇り	*	CALM
西門	2018/2/25 21:10	-	<0.01	曇り	W	0.7
西門	2018/2/25 21:20	-	<0.01	曇り	W	0.6
西門	2018/2/25 21:30	-	<0.01	曇り	*	CALM
西門	2018/2/25 21:40	-	<0.01	曇り	*	CALM
西門	2018/2/25 21:50	-	<0.01	曇り	SW	0.6
西門	2018/2/25 22:00	-	<0.01	曇り	*	CALM
西門	2018/2/25 22:10	-	<0.01	曇り	*	CALM
西門	2018/2/25 22:20	-	<0.01	曇り	WNW	1.0
西門	2018/2/25 22:30	-	<0.01	曇り	*	CALM
西門	2018/2/25 22:40	-	<0.01	曇り	*	CALM
西門	2018/2/25 22:50	-	<0.01	曇り	*	CALM
西門	2018/2/25 23:00	-	<0.01	曇り	W	0.8
西門	2018/2/25 23:10	-	<0.01	曇り	W	0.7
西門	2018/2/25 23:20	-	<0.01	曇り	WNW	1.0
西門	2018/2/25 23:30	-	<0.01	曇り	WSW	1.0
西門	2018/2/25 23:40	-	<0.01	曇り	W	0.6
西門	2018/2/25 23:50	-	<0.01	曇り	*	CALM
西門	2018/2/26 0:00	-	<0.01	曇り	*	CALM

*無風の為読取れず 風速0.5m/s未満の場合「CALM」(静穏)と表記

4/9

福島第一原子力発電所 モニタリング結果(モニタリングカー・気象関係)						
場所	日時	線量率 ($\mu\text{Sv/h}$)	中性子線量率 ($\mu\text{Sv/h}$)	天候	風向	風速 (m/s)
西門	2018/2/26 0:10	-	<0.01	曇り	WNW	0.8
西門	2018/2/26 0:20	-	<0.01	曇り	NW	0.8
西門	2018/2/26 0:30	-	<0.01	曇り	NNW	0.8
西門	2018/2/26 0:40	-	<0.01	曇り	NNW	1.4
西門	2018/2/26 0:50	-	<0.01	曇り	NNW	1.3
西門	2018/2/26 1:00	-	<0.01	曇り	NNW	1.4
西門	2018/2/26 1:10	-	<0.01	曇り	NNW	1.5
西門	2018/2/26 1:20	-	<0.01	曇り	N	2.0
西門	2018/2/26 1:30	-	<0.01	曇り	N	2.3
西門	2018/2/26 1:40	-	<0.01	曇り	NNW	2.2
西門	2018/2/26 1:50	-	<0.01	曇り	NNW	1.9
西門	2018/2/26 2:00	-	<0.01	曇り	NNW	1.7
西門	2018/2/26 2:10	-	<0.01	曇り	NW	1.2
西門	2018/2/26 2:20	-	<0.01	曇り	NW	1.2
西門	2018/2/26 2:30	-	<0.01	曇り	NW	1.5
西門	2018/2/26 2:40	-	<0.01	曇り	NW	1.6
西門	2018/2/26 2:50	-	<0.01	曇り	NW	1.0
西門	2018/2/26 3:00	-	<0.01	曇り	NW	1.1
西門	2018/2/26 3:10	-	<0.01	曇り	NW	1.2
西門	2018/2/26 3:20	-	<0.01	曇り	NW	0.8
西門	2018/2/26 3:30	-	<0.01	曇り	NW	1.3
西門	2018/2/26 3:40	-	<0.01	曇り	NW	1.3
西門	2018/2/26 3:50	-	<0.01	曇り	NW	1.3
西門	2018/2/26 4:00	-	<0.01	曇り	NW	1.3
西門	2018/2/26 4:10	-	<0.01	曇り	NW	1.1
西門	2018/2/26 4:20	-	<0.01	曇り	NW	1.4
西門	2018/2/26 4:30	-	<0.01	曇り	NW	1.4
西門	2018/2/26 4:40	-	<0.01	曇り	NW	1.9
西門	2018/2/26 4:50	-	<0.01	曇り	NW	1.9
西門	2018/2/26 5:00	-	<0.01	曇り	NW	1.3
西門	2018/2/26 5:10	-	<0.01	曇り	NW	1.2
西門	2018/2/26 5:20	-	<0.01	曇り	NW	1.4
西門	2018/2/26 5:30	-	<0.01	曇り	WNW	1.8
西門	2018/2/26 5:40	-	<0.01	曇り	NW	1.1
西門	2018/2/26 5:50	-	<0.01	曇り	NW	1.4
西門	2018/2/26 6:00	-	<0.01	曇り	NW	1.2
西門	2018/2/26 6:10	-	<0.01	曇り	NW	1.5
西門	2018/2/26 6:20	-	<0.01	曇り	NW	1.6
西門	2018/2/26 6:30	-	<0.01	曇り	NW	1.4
西門	2018/2/26 6:40	-	<0.01	曇り	NW	1.4
西門	2018/2/26 6:50	-	<0.01	曇り	NW	0.8
西門	2018/2/26 7:00	-	<0.01	曇り	NW	1.4
西門	2018/2/26 7:10	-	<0.01	晴れ	NW	1.2
西門	2018/2/26 7:20	-	<0.01	晴れ	NW	1.4
西門	2018/2/26 7:30	-	<0.01	晴れ	NW	1.0
西門	2018/2/26 7:40	-	<0.01	晴れ	NW	0.9
西門	2018/2/26 7:50	-	<0.01	晴れ	NW	1.1
西門	2018/2/26 8:00	-	<0.01	晴れ	NW	1.1
西門	2018/2/26 8:10	-	<0.01	晴れ	NW	1.2
西門	2018/2/26 8:20	-	<0.01	晴れ	NNW	1.2
西門	2018/2/26 8:30	-	<0.01	晴れ	NNW	1.9
西門	2018/2/26 8:40	-	<0.01	晴れ	NNW	2.7
西門	2018/2/26 8:50	-	<0.01	晴れ	N	2.8
西門	2018/2/26 9:00	-	<0.01	晴れ	N	3.6
西門	2018/2/26 9:10	-	<0.01	晴れ	NNE	3.6
西門	2018/2/26 9:20	-	<0.01	晴れ	N	4.0
西門	2018/2/26 9:30	-	<0.01	晴れ	NNE	3.3
西門	2018/2/26 9:40	-	<0.01	晴れ	NNE	3.7
西門	2018/2/26 9:50	-	<0.01	晴れ	NNE	4.1
西門	2018/2/26 10:00	-	<0.01	晴れ	NNE	3.7

福島第一原子力発電所 モニタリングポスト空間線量率(μSv/h)

5/9

測定日時	MP-1	MP-2	MP-3	MP-4	MP-5	MP-6	MP-7	MP-8	スタック(95m)		感雨
									風向	風速(m/s)	
2018/2/25 14:00	0.890	1.497	0.930	1.753	1.212	0.487	0.866	0.838	SSE	4.5	無
2018/2/25 14:10	0.886	1.496	0.932	1.748	1.211	0.487	0.864	0.837	SSE	3.8	無
2018/2/25 14:20	0.888	1.497	0.932	1.751	1.209	0.487	0.866	0.837	SSE	5.0	無
2018/2/25 14:30	0.888	1.497	0.933	1.752	1.209	0.487	0.864	0.837	SE	4.7	無
2018/2/25 14:40	0.889	1.495	0.932	1.751	1.212	0.488	0.865	0.837	SSE	3.6	無
2018/2/25 14:50	0.889	1.498	0.931	1.752	1.211	0.488	0.867	0.837	ESE	4.6	無
2018/2/25 15:00	0.889	1.497	0.932	1.750	1.210	0.486	0.867	0.835	SE	4.6	無
2018/2/25 15:10	0.889	1.496	0.931	1.751	1.210	0.487	0.867	0.838	SSE	5.3	無
2018/2/25 15:20	0.891	1.498	0.933	1.752	1.209	0.487	0.867	0.838	SSE	5.4	無
2018/2/25 15:30	0.888	1.497	0.932	1.752	1.210	0.488	0.867	0.838	SSE	5.8	無
2018/2/25 15:40	0.888	1.500	0.932	1.751	1.212	0.487	0.867	0.837	SSE	5.8	無
2018/2/25 15:50	0.888	1.497	0.932	1.752	1.211	0.487	0.866	0.836	SSE	5.6	無
2018/2/25 16:00	0.889	1.495	0.933	1.750	1.212	0.486	0.868	0.837	SSE	6.3	無
2018/2/25 16:10	0.886	1.494	0.933	1.752	1.211	0.487	0.867	0.836	SSE	6.0	無
2018/2/25 16:20	0.889	1.497	0.932	1.753	1.210	0.487	0.868	0.839	SSE	5.1	無
2018/2/25 16:30	0.888	1.500	0.933	1.749	1.212	0.487	0.866	0.837	S	5.8	無
2018/2/25 16:40	0.886	1.499	0.930	1.753	1.210	0.486	0.865	0.835	SSE	5.0	無
2018/2/25 16:50	0.888	1.498	0.933	1.751	1.211	0.488	0.867	0.836	SSE	5.6	無
2018/2/25 17:00	0.887	1.499	0.930	1.753	1.209	0.489	0.867	0.838	SSE	4.8	無
2018/2/25 17:10	0.888	1.498	0.932	1.753	1.211	0.487	0.869	0.836	SSE	5.5	無
2018/2/25 17:20	0.887	1.494	0.932	1.753	1.210	0.486	0.867	0.835	S	4.3	無
2018/2/25 17:30	0.886	1.501	0.931	1.751	1.209	0.489	0.866	0.836	S	5.0	無
2018/2/25 17:40	0.887	1.498	0.931	1.750	1.210	0.487	0.866	0.835	S	4.6	無
2018/2/25 17:50	0.886	1.498	0.932	1.751	1.210	0.487	0.866	0.837	S	5.0	無
2018/2/25 18:00	0.887	1.498	0.931	1.751	1.209	0.487	0.869	0.835	S	5.2	無
2018/2/25 18:10	0.889	1.499	0.931	1.751	1.209	0.487	0.869	0.837	S	5.5	無
2018/2/25 18:20	0.888	1.497	0.930	1.749	1.210	0.486	0.869	0.835	S	6.2	無
2018/2/25 18:30	0.888	1.497	0.932	1.751	1.208	0.485	0.867	0.835	S	6.2	無
2018/2/25 18:40	0.886	1.498	0.931	1.749	1.209	0.487	0.867	0.838	S	6.3	無
2018/2/25 18:50	0.887	1.495	0.930	1.748	1.210	0.488	0.866	0.837	S	5.9	無
2018/2/25 19:00	0.886	1.494	0.930	1.750	1.210	0.487	0.868	0.836	S	6.4	無
2018/2/25 19:10	0.885	1.498	0.931	1.752	1.209	0.488	0.867	0.835	S	6.0	無
2018/2/25 19:20	0.886	1.495	0.929	1.752	1.207	0.487	0.868	0.834	S	6.2	無
2018/2/25 19:30	0.885	1.497	0.929	1.752	1.209	0.486	0.868	0.835	S	6.0	無
2018/2/25 19:40	0.885	1.496	0.930	1.752	1.208	0.487	0.867	0.835	S	6.1	無
2018/2/25 19:50	0.886	1.496	0.929	1.748	1.208	0.487	0.866	0.836	S	6.8	無
2018/2/25 20:00	0.885	1.495	0.927	1.751	1.208	0.486	0.868	0.836	S	6.4	無
2018/2/25 20:10	0.882	1.496	0.931	1.751	1.208	0.484	0.865	0.836	S	6.2	無
2018/2/25 20:20	0.883	1.497	0.931	1.751	1.207	0.486	0.866	0.834	S	6.2	無
2018/2/25 20:30	0.884	1.495	0.929	1.750	1.209	0.486	0.865	0.833	S	4.9	無
2018/2/25 20:40	0.887	1.495	0.931	1.750	1.207	0.486	0.867	0.835	SSW	3.1	無
2018/2/25 20:50	0.888	1.495	0.930	1.748	1.211	0.487	0.866	0.835	SW	2.3	無
2018/2/25 21:00	0.887	1.496	0.932	1.750	1.209	0.485	0.867	0.837	WSW	2.0	無
2018/2/25 21:10	0.885	1.498	0.929	1.750	1.206	0.484	0.865	0.837	WSW	2.0	無
2018/2/25 21:20	0.886	1.497	0.931	1.748	1.208	0.486	0.867	0.835	W	1.7	無
2018/2/25 21:30	0.886	1.494	0.930	1.749	1.205	0.487	0.867	0.837	W	2.6	無
2018/2/25 21:40	0.885	1.494	0.931	1.751	1.209	0.486	0.866	0.835	W	2.6	無
2018/2/25 21:50	0.888	1.496	0.930	1.750	1.208	0.487	0.865	0.835	W	2.6	無
2018/2/25 22:00	0.886	1.494	0.931	1.751	1.212	0.486	0.866	0.836	WSW	2.3	無
2018/2/25 22:10	0.886	1.494	0.929	1.751	1.207	0.486	0.864	0.836	WSW	1.5	無
2018/2/25 22:20	0.887	1.493	0.931	1.750	1.206	0.486	0.866	0.836	W	1.9	無
2018/2/25 22:30	0.886	1.493	0.930	1.747	1.209	0.487	0.866	0.836	WNW	1.4	無
2018/2/25 22:40	0.886	1.495	0.932	1.751	1.209	0.486	0.867	0.837	WSW	1.1	無
2018/2/25 22:50	0.887	1.497	0.932	1.750	1.210	0.487	0.867	0.835	SW	0.9	無
2018/2/25 23:00	0.886	1.494	0.932	1.750	1.208	0.485	0.866	0.836	*	CALM	無
2018/2/25 23:10	0.887	1.496	0.931	1.752	1.207	0.484	0.867	0.835	*	CALM	無
2018/2/25 23:20	0.888	1.495	0.929	1.752	1.206	0.487	0.868	0.835	NW	0.8	無
2018/2/25 23:30	0.886	1.495	0.931	1.751	1.209	0.485	0.868	0.836	NW	1.7	無
2018/2/25 23:40	0.887	1.494	0.929	1.750	1.209	0.487	0.869	0.836	WNW	2.8	無
2018/2/25 23:50	0.886	1.495	0.930	1.748	1.209	0.486	0.866	0.837	NW	3.3	無
2018/2/26 0:00	0.886	1.494	0.929	1.748	1.207	0.486	0.866	0.836	NNW	4.1	無

*無風の為読取れず 風速0.5m/s未満の場合「CALM」(静穏)と表記

福島第一原子力発電所 モニタリングポスト空間線量率(μSv/h)

6/9

測定日時	MP-1	MP-2	MP-3	MP-4	MP-5	MP-6	MP-7	MP-8	スタック(95m)		感雨
									風向	風速(m/s)	
2018/2/26 0:10	0.886	1.494	0.931	1.751	1.210	0.486	0.867	0.837	NW	4.5	無
2018/2/26 0:20	0.887	1.494	0.931	1.747	1.209	0.487	0.866	0.836	NW	5.0	無
2018/2/26 0:30	0.888	1.497	0.932	1.747	1.209	0.487	0.866	0.834	NNW	4.2	無
2018/2/26 0:40	0.887	1.496	0.933	1.749	1.211	0.487	0.868	0.836	NNW	4.4	無
2018/2/26 0:50	0.886	1.494	0.931	1.747	1.209	0.487	0.867	0.837	N	4.4	無
2018/2/26 1:00	0.888	1.497	0.929	1.750	1.209	0.485	0.868	0.834	N	5.2	無
2018/2/26 1:10	0.885	1.496	0.932	1.749	1.208	0.487	0.866	0.834	NNW	6.3	無
2018/2/26 1:20	0.888	1.497	0.931	1.750	1.208	0.486	0.867	0.837	N	6.5	無
2018/2/26 1:30	0.888	1.494	0.933	1.752	1.209	0.486	0.867	0.834	N	6.6	無
2018/2/26 1:40	0.885	1.494	0.932	1.749	1.209	0.487	0.867	0.836	N	7.0	無
2018/2/26 1:50	0.884	1.496	0.931	1.748	1.210	0.487	0.868	0.836	NNW	7.2	無
2018/2/26 2:00	0.886	1.496	0.929	1.750	1.208	0.486	0.867	0.835	NNW	7.9	無
2018/2/26 2:10	0.884	1.496	0.932	1.750	1.204	0.485	0.868	0.836	NNW	7.6	無
2018/2/26 2:20	0.885	1.495	0.931	1.750	1.206	0.485	0.867	0.836	NNW	6.6	無
2018/2/26 2:30	0.887	1.495	0.928	1.749	1.205	0.486	0.867	0.834	NNW	6.4	無
2018/2/26 2:40	0.885	1.494	0.928	1.750	1.208	0.486	0.868	0.834	NNW	6.5	無
2018/2/26 2:50	0.885	1.493	0.931	1.750	1.208	0.487	0.867	0.837	NNW	5.9	無
2018/2/26 3:00	0.884	1.495	0.930	1.750	1.206	0.484	0.868	0.836	NNW	6.2	無
2018/2/26 3:10	0.886	1.493	0.931	1.750	1.211	0.486	0.868	0.836	NNW	5.5	無
2018/2/26 3:20	0.893	1.495	0.930	1.748	1.204	0.485	0.868	0.835	NNW	5.9	無
2018/2/26 3:30	0.888	1.497	0.929	1.748	1.208	0.485	0.866	0.835	NNW	6.0	無
2018/2/26 3:40	0.885	1.495	0.929	1.748	1.209	0.486	0.865	0.835	NNW	5.9	無
2018/2/26 3:50	0.886	1.495	0.931	1.749	1.206	0.485	0.865	0.836	NNW	5.5	無
2018/2/26 4:00	0.885	1.492	0.930	1.748	1.210	0.487	0.868	0.835	NNW	5.6	無
2018/2/26 4:10	0.885	1.493	0.931	1.750	1.206	0.485	0.866	0.836	NNW	6.1	無
2018/2/26 4:20	0.884	1.496	0.930	1.750	1.207	0.485	0.866	0.834	NNW	6.5	無
2018/2/26 4:30	0.884	1.493	0.929	1.750	1.209	0.486	0.867	0.835	NNW	6.4	無
2018/2/26 4:40	0.886	1.494	0.928	1.748	1.206	0.486	0.865	0.834	NNW	5.6	無
2018/2/26 4:50	0.885	1.494	0.929	1.749	1.205	0.485	0.866	0.836	NNW	5.5	無
2018/2/26 5:00	0.884	1.493	0.928	1.752	1.206	0.485	0.866	0.837	NNW	5.8	無
2018/2/26 5:10	0.885	1.490	0.928	1.747	1.206	0.485	0.867	0.835	NNW	5.1	無
2018/2/26 5:20	0.883	1.492	0.929	1.749	1.207	0.485	0.867	0.838	NNW	5.7	無
2018/2/26 5:30	0.885	1.493	0.930	1.751	1.206	0.486	0.867	0.834	NNW	6.4	無
2018/2/26 5:40	0.883	1.494	0.929	1.748	1.208	0.486	0.865	0.835	NNW	5.9	無
2018/2/26 5:50	0.885	1.492	0.930	1.748	1.209	0.485	0.867	0.835	NNW	6.2	無
2018/2/26 6:00	0.884	1.493	0.929	1.749	1.208	0.485	0.866	0.835	NNW	5.8	無
2018/2/26 6:10	0.884	1.493	0.926	1.751	1.206	0.485	0.867	0.834	NNW	5.9	無
2018/2/26 6:20	0.883	1.495	0.930	1.747	1.205	0.486	0.867	0.835	NNW	5.5	無
2018/2/26 6:30	0.882	1.494	0.926	1.749	1.207	0.484	0.866	0.835	NNW	5.7	無
2018/2/26 6:40	0.883	1.492	0.928	1.746	1.206	0.485	0.867	0.834	NNW	5.8	無
2018/2/26 6:50	0.882	1.494	0.926	1.750	1.207	0.486	0.864	0.835	NNW	6.0	無
2018/2/26 7:00	0.886	1.491	0.929	1.749	1.206	0.483	0.867	0.834	NNW	6.6	無
2018/2/26 7:10	0.884	1.493	0.929	1.746	1.207	0.484	0.866	0.835	NNW	6.0	無
2018/2/26 7:20	0.882	1.494	0.928	1.748	1.205	0.483	0.866	0.834	NNW	5.6	無
2018/2/26 7:30	0.882	1.493	0.929	1.747	1.208	0.485	0.867	0.836	NNW	6.2	無
2018/2/26 7:40	0.884	1.493	0.929	1.751	1.206	0.485	0.866	0.836	NNW	6.2	無
2018/2/26 7:50	0.885	1.495	0.928	1.747	1.208	0.484	0.867	0.836	NNW	6.6	無
2018/2/26 8:00	0.887	1.493	0.928	1.747	1.206	0.486	0.867	0.834	NNW	5.7	無
2018/2/26 8:10	0.883	1.492	0.929	1.750	1.203	0.484	0.868	0.836	NW	4.7	無
2018/2/26 8:20	0.883	1.491	0.929	1.749	1.204	0.485	0.867	0.836	NNW	4.9	無
2018/2/26 8:30	0.885	1.491	0.927	1.750	1.206	0.485	0.867	0.836	NNW	4.1	無
2018/2/26 8:40	0.886	1.494	0.928	1.746	1.208	0.485	0.867	0.834	NNW	4.0	無
2018/2/26 8:50	0.884	1.492	0.929	1.750	1.208	0.486	0.867	0.836	N	3.8	無
2018/2/26 9:00	0.885	1.498	0.929	1.750	1.208	0.485	0.867	0.835	N	5.7	無
2018/2/26 9:10	0.887	1.495	0.928	1.748	1.208	0.485	0.868	0.836	N	6.1	無
2018/2/26 9:20	0.886	1.494	0.931	1.753	1.210	0.486	0.867	0.837	N	6.5	無
2018/2/26 9:30	0.885	1.491	0.928	1.747	1.208	0.486	0.868	0.835	N	5.7	無
2018/2/26 9:40	0.887	1.494	0.927	1.749	1.206	0.483	0.866	0.837	N	6.4	無
2018/2/26 9:50	0.885	1.490	0.921	1.748	1.206	0.484	0.866	0.836	N	6.4	無
2018/2/26 10:00	0.884	1.492	0.927	1.748	1.206	0.485	0.867	0.836	NNE	6.1	無

福島第一原子力発電所 モニタリング結果(可搬型MP)			
日時	事務本館南側線量率 (mSv/h)	正門線量率 (μ Sv/h)	西門線量率 (μ Sv/h)
2018/2/25 14:00	0.014	1	1
2018/2/25 14:30	0.014	1	1
2018/2/25 15:00	0.014	1	1
2018/2/25 15:30	0.014	1	1
2018/2/25 16:00	0.014	1	1
2018/2/25 16:30	0.014	1	1
2018/2/25 17:00	0.014	1	1
2018/2/25 17:30	0.014	1	1
2018/2/25 18:00	0.014	1	1
2018/2/25 18:30	0.014	1	1
2018/2/25 19:00	0.014	1	1
2018/2/25 19:30	0.014	1	1
2018/2/25 20:00	0.014	1	1
2018/2/25 20:30	0.014	1	1
2018/2/25 21:00	0.014	1	1
2018/2/25 21:30	0.014	1	1
2018/2/25 22:00	0.014	1	1
2018/2/25 22:30	0.014	1	1
2018/2/25 23:00	0.014	1	1
2018/2/25 23:30	0.014	1	1
2018/2/26 0:00	0.014	1	1
2018/2/26 0:30	0.014	1	1
2018/2/26 1:00	0.014	1	1
2018/2/26 1:30	0.014	1	1
2018/2/26 2:00	0.014	1	1
2018/2/26 2:30	0.014	1	1
2018/2/26 3:00	0.014	1	1
2018/2/26 3:30	0.014	1	1
2018/2/26 4:00	0.014	1	1
2018/2/26 4:30	0.014	1	1
2018/2/26 5:00	0.014	1	1
2018/2/26 5:30	0.014	1	1
2018/2/26 6:00	0.014	1	1
2018/2/26 6:30	0.014	1	1
2018/2/26 7:00	0.014	1	1
2018/2/26 7:30	0.014	1	1
2018/2/26 8:00	0.014	1	1
2018/2/26 8:30	0.014	1	1
2018/2/26 9:00	0.014	1	1
2018/2/26 9:30	0.014	1	1
2018/2/26 10:00	0.014	1	1

7/9

2018年2月26日

集中廃棄物処理施設周辺 サブドレン水核種分析結果

I-131 (Bq/L)

Table with 17 columns (2/11 to 2/25) and 10 rows (測定場所 ① to ⑩) showing I-131 concentration data.

Cs-134 (Bq/L)

Table with 17 columns (2/11 to 2/25) and 10 rows (測定場所 ① to ⑩) showing Cs-134 concentration data.

Cs-137 (Bq/L)

Table with 17 columns (2/11 to 2/25) and 10 rows (測定場所 ① to ⑩) showing Cs-137 concentration data.

※「-」はサンプリング測定を要していないことを示す。
※⑥は④が採取不可となったため、地下水流の上流側として選定し、週1回程度の頻度で測定(2011/4/29~)
※⑦は地下水流の下流側であることから、追加で測定(2011/5/26~)
※⑧を追加で測定(2011/5/30~)
※⑨を追加で測定(2011/8/2~)
※NDは検出限界未満を示し、() 内に検出限界値を示す。

<測定箇所>

- ①4号T/B建屋南東
②プロセス主建屋北東
③プロセス主建屋南東
④プロセス主建屋南西
⑤雑固体廃棄物貯蔵処理建屋南
⑥サイトハット力建屋南西
⑦廃却工作建屋西側
⑧雑固体廃棄物貯蔵処理建屋北
⑨サイトハット力建屋南東

8/9

2018年2月26日
東京電力ホールディングス株式会社
福島第一廃炉推進カンパニー

福島第一原子力発電所 サブドレン・地下水ドレン浄化水の分析結果

単位: Bq/L

	一時貯水タンクA (サンプルタンクA)		運用目標	告示濃度※1 限度	WHO飲料水 水質ガイドライン
	東京電力	第三者機関			
採取日	2018年2月22日	2018年2月22日			
採取時刻	7:58	7:58			
貯水量 [m ³]	480	480			
セシウム134	ND(0.55)	ND(0.57)	1	60	10
セシウム137	ND(0.68)	ND(0.54)	1	90	10
その他 ガンマ核種	検出なし	検出なし	※2 検出されないこと		
全ベータ	ND(2.1)	0.45	3(1) ^(注)		
トリチウム	810	850	1,500	60,000	10,000

* 第三者機関: 東北緑化環境保全株式会社

* NDは検出限界値未満を表し、()内に検出限界値を示す。

(注) 運用目標の全ベータについては、10日に1回程度の分析では、検出限界値を 1 Bq/Lに下げて実施。

※1 東京電力株式会社福島第一原子力発電所原子炉施設の保安及び特定核燃料物質の防護に関する規則に定める告示濃度限度
(別表第2第六欄: 周辺監視区域外の水中の濃度限度[本表では、Bq/cm³の表記をBq/Lに換算した値を記載])

※2 セシウム134, セシウム137の検出限界値「1Bq/L未満」を確認する測定にて検出されないこと(天然核種を除く)。

9/9

13:55 後

様式0-1 (1/2)

応急措置の概要 (原子炉施設)

(第17720報)

平成30年 2月 26日 13時 50分

内閣総理大臣、原子力規制委員会、福島県知事、大熊町長、双葉町長 殿

第25条報告

報告者名 東京電力ホールディングス株式会社
 福島第一廃炉推進カンパニー
 福島第一原子力発電所
 原子力防災管理者 内田 俊志
 連絡先 0240-30-9301

原子力災害特別措置法第25条第2項の規定に基づき、応急措置の概要を以下の通り報告します。

原子力事業所の名称及び場所	福島第一原子力発電所 福島県双葉郡大熊町大字夫沢字北原22
特定事象の発生箇所(注1)	福島第一原子力発電所
特定事象の発生時刻(注1)	平成23年3月11日 16時36分(24時間表示)
特定事象の種類(注1)	非常用炉心冷却装置注水不能 (原災法政令第6条第4項第4号, 省令第21条第1項口)
発生事象と対応の概要(注2)	<p>(対応日時, 対応の概要)</p> <p>第17713報でお知らせしたとおり、サブドレン他水処理施設一時貯水タンクGに貯水していた水について、本日以下のとおり排水を実施しました。</p> <ul style="list-style-type: none"> ・排水開始 : 10時08分 ・排水終了 : 12時48分 ・排水量 : 396m³ <p>排水状況については、漏えい等の異常がないことを確認しております。</p> <p>【公表区分：E】</p>
その他の事項の対応(注3)	なし

※添付の有・無

備考 この用紙の大きさは、日本工業規格A4とする。

(注1) 最初に発生した警戒事態該当事象の発生箇所、発生時刻、種類について記載する。

(注2) 設備機器の状況、故障機器の応急復旧、拡大防止措置等の時刻、場所、内容について発生時刻順に記載する。

(注3) 緊急時対策本部の設置状況、被ばく患者発生状況等について記載する。

17:06 受
応急措置の概要 (原子炉施設)1/10
様式0-1(1/2)
(第17721報)

平成30年 2月 26日 16時 50分

内閣総理大臣, 原子力規制委員会, 福島県知事, 大熊町長, 双葉町長 殿

第25条報告

報告者名 東京電力ホールディングス株式会社
福島第一廃炉推進カンパニー
福島第一原子力発電所
原子力防災管理者 内田 俊志
連絡先 0240-30-9301

原子力災害特別措置法第25条第2項の規定に基づき、応急措置の概要を以下の通り報告します。

原子力事業所の名称及び場所	福島第一原子力発電所 福島県双葉郡大熊町大字夫沢字北原22
特定事象の発生箇所(注1)	福島第一原子力発電所
特定事象の発生時刻(注1)	平成23年3月11日 16時36分(24時間表示)
特定事象の種類(注1)	非常用炉心冷却装置注水不能 (原災法政令第6条第4項第4号, 省令第21条第1項ロ)
発生事象と対応の概要(注2)	(対応日時, 対応の概要) プラント関連パラメータ、発電所敷地内におけるモニタリング結果等について、下記のとおりお知らせいたします。 <ul style="list-style-type: none"> ・プラント関連パラメータ [2月26日 11時00分現在] ・発電所敷地内におけるモニタリング結果 [2月26日 15時00分現在] ・福島第一原子力発電所構内排水路分析結果 [採取日 2月25日] ・福島第一港湾内、放水口付近、護岸の詳細分析結果 海水 [採取日 2月25日] 建屋滞留水の移送状況については、本日のパトロール及び警報監視等において、漏えい等の異常は確認されませんでした。 【公表区分：その他】
その他の事項の対応(注3)	なし ※添付の有・無

備考 この用紙の大きさは、日本工業規格A4とする。

(注1) 最初に発生した警戒事態該当事象の発生箇所、発生時刻、種類について記載する。

(注2) 設備機器の状況、故障機器の応急復旧、拡大防止措置等の時刻、場所、内容について発生時刻順に記載する。

(注3) 緊急時対策本部の設置状況、被ばく患者発生状況等について記載する。

2/10

福島第一原子力発電所 プラント関連パラメータ

2018年2月26日 11:00 現在

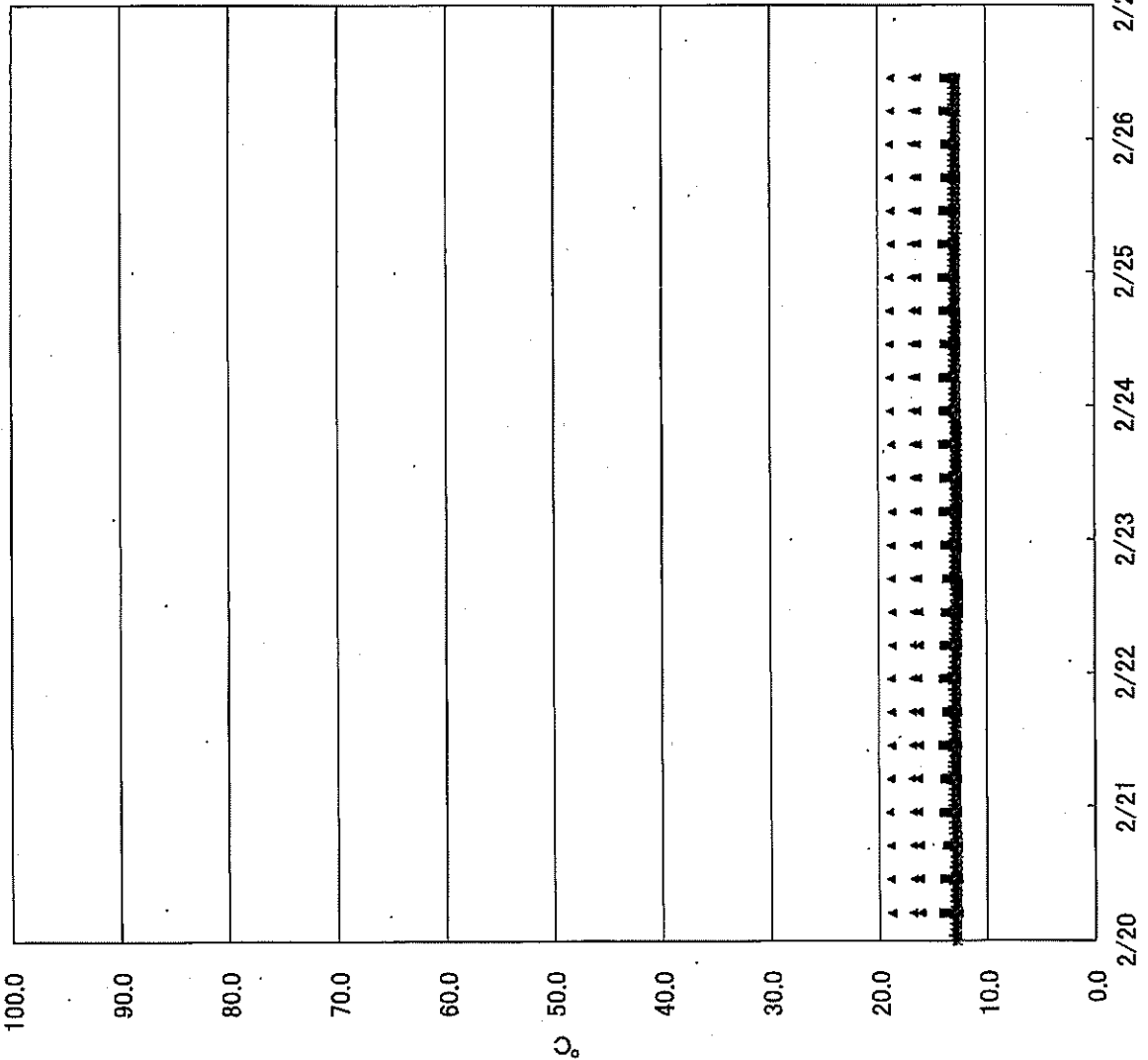
【重要事項】
 本パラメータについては、地震やその他の異常事態の発生を契機として、通常の運用時とは異なる状態となるものもあり、正しく測定されていない可能性のある計測値も存在している。プラントの状態を把握するために、このような計測値の不正がもたらす影響を踏まえ、計測値が信頼できなくなる場合は、計測値の使用を中止し、他の計測値にも留意して総合的に判断している。

	1号機	2号機	3号機	4号機
原子炉注水状況	給水系: 1.5m ³ /h CS系: 1.4m ³ /h (2/26 11:00 現在)	給水系: 1.4m ³ /h CS系: 1.5m ³ /h (2/26 11:00 現在)	給水系: 1.4m ³ /h CS系: 1.4m ³ /h (2/26 11:00 現在)	
原子炉圧力容器 底部温度	VESSEL BOTTOM HEAD (TE-263-69L1): 13.0°C 原子炉 SKIRT JOINT 上部 (TE-263-69H1): 12.8°C VESSEL DOWN COMMER (TE-263-69G2): 12.8°C (2/26 11:00 現在)	VESSEL WALL ABOVE BOTTOM HEAD (TE-2-3-69H3): 18.6°C RPV温度 (TE-2-3-69R): 18.5°C (2/26 11:00 現在)	スカートジャンクション上部温度 (TE-2-3-69F1): 17.9°C RPV底部ヘッド上部温度 (TE-2-3-69H1): 16.3°C (2/26 11:00 現在)	
原子炉格納容器 内温度	HVH-12A RETURN AIR (TE-1625A): 13.2°C HVH-12A SUPPLY AIR (TE-1625F): 12.7°C (2/26 11:00 現在)	RETURN AIR DRYWELL COOLER (TE-16-114B): 19.0°C SUPPLY AIR D/W COOLER HVH2-16B (TE-16-114G#1): 19.1°C (2/26 11:00 現在)	格納容器空筒庫内空気温度 (TE-16-114A): 17.5°C 格納容器空筒庫供給空気温度 (TE-16-114F#1): 16.1°C (2/26 11:00 現在)	
原子炉格納容器 圧力	0.99kPa g (2/26 11:00 現在)	4.07kPa g (2/26 11:00 現在)	0.28kPa g (2/26 11:00 現在)	
蒸発器入流量 ※3	RPV (RVH): 14.07Nm ³ /h (JP-A): 14.54Nm ³ /h (JP-B): -Nm ³ /h PCV: -Nm ³ /h (2/26 11:00 現在)	RPV: 12.73Nm ³ /h PCV: -Nm ³ /h (2/26 11:00 現在)	RPV: 16.97Nm ³ /h PCV: -Nm ³ /h (2/26 11:00 現在)	※4
原子炉格納容器 ガス管理システム 排気流量	21.6m ³ /h (2/26 11:00 現在)	15.47Nm ³ /h (2/26 11:00 現在)	17.25Nm ³ /h (2/26 11:00 現在)	
原子炉格納容器 放射能濃度 水素濃度 ※1	A系: 0.00vol% B系: 0.00vol% (2/26 11:00 現在)	A系: 0.03vol% B系: 0.03vol% (2/26 11:00 現在)	A系: 0.05vol% B系: 0.04vol% (2/26 11:00 現在)	
原子炉格納容器 放射能濃度 (Xe135) ※2	A系: 指示値 9.60E-04 検出限界値 4.00E-04 Ba/cnt B系: 指示値 - 検出限界値 - (2/26 11:00 現在)	A系: 指示値 ND 検出限界値 1.6E-01 Ba/cnt B系: 指示値 ND 検出限界値 1.5E-01 (2/26 11:00 現在)	A系: 指示値 ND 検出限界値 2.5E-01 Ba/cnt B系: 指示値 ND 検出限界値 2.5E-01 (2/26 11:00 現在)	
使用済燃料プール 水温度	25.5°C (2/1 11:00 現在)	28.6°C (2/26 11:00 現在)	28.2°C (2/26 11:00 現在)	12.1°C (2/26 11:00 現在)
FPC 747-γ 炉 水位	3.50m (2/1 11:00 現在)	4.36m (2/26 11:00 現在)	2.82m (2/26 11:00 現在)	41.67X100mm (2/26 11:00 現在)

【計測値に関する情報】
 ※1: 指示値がマイナスの場合は0.00vol%と記載する。(水素濃度が極めて低い場合は、計測精度によりマイナスイオン系表示される場合があるため)
 ※2: 原子炉格納容器放射能濃度の計測は、格納容器内上部の放射能濃度を測定する。
 ※3: 指示値が検出限界値未満の場合はNDと記載する。原子炉格納容器放射能濃度の計測は、原子炉格納容器放射能濃度を測定する。
 ※4: 蒸発器入流量・圧力計測値が正しく測定できず、信頼性が低いと判断される。
 ※5: 1号機使用済燃料プール・炉内冷却液停止中の場合、1号機使用済燃料プール水温度とFPC水温度とFPCスキマキャッチタンク水位に開しては至急の対応を要する。
 ※6: 作業に伴いデータ欠測

3/10

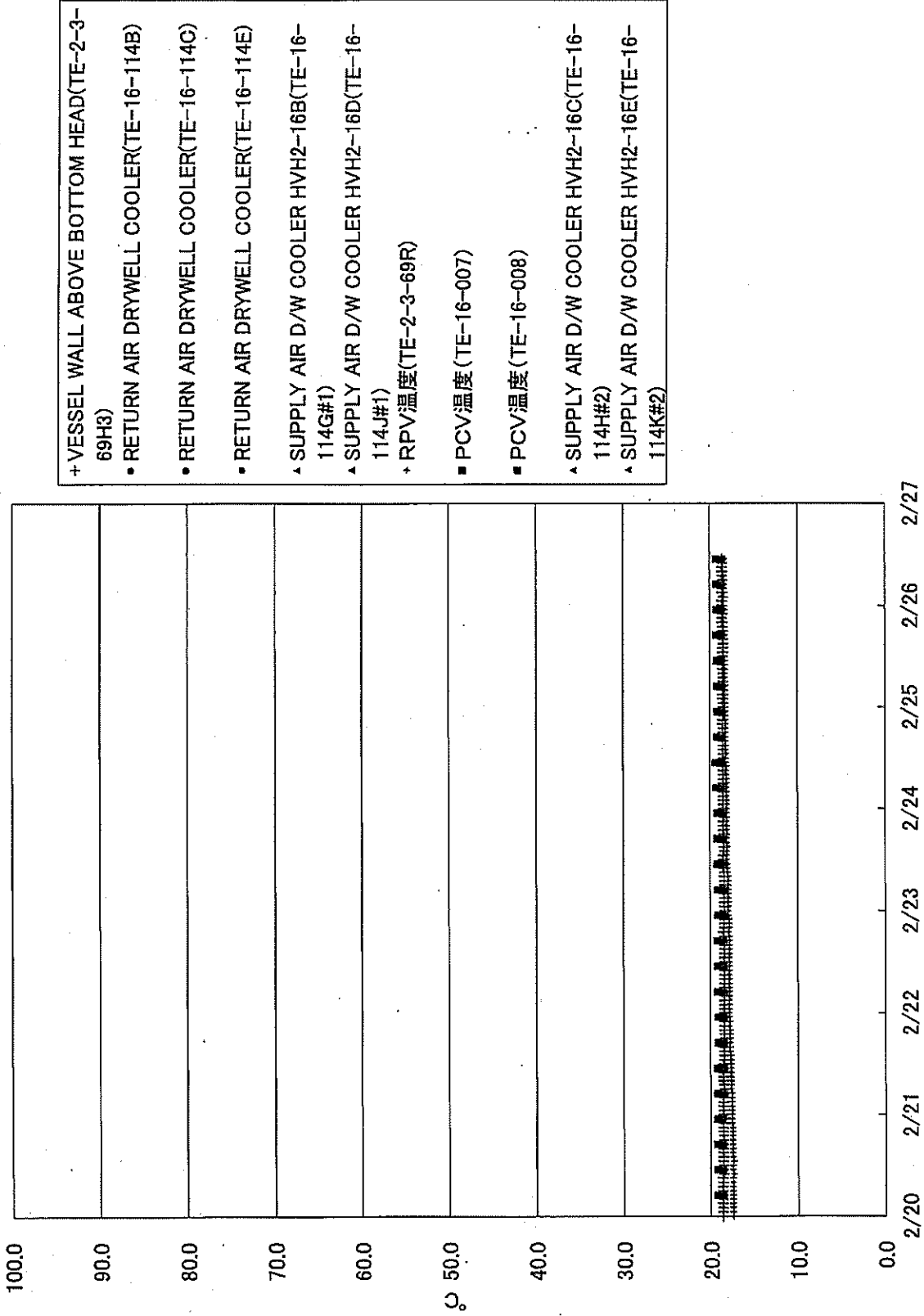
福島第一原子力発電所1号機 温度に関するパラメータ



- + VESSEL BOTTOM HEAD(TE-263-69L1)
- + VESSEL BOTTOM HEAD(TE-263-69L2)
- 原子炉SKIRT JOINT上部(TE-263-69H1)
- 原子炉SKIRT JOINT上部(TE-263-69H3)
- × VESSEL DOWNCOMMER(TE-263-69G2)
- × VESSEL DOWNCOMMER(TE-263-69G3)
- HVH-12A RETURN AIR(TE-1625A)
- HVH-12B RETURN AIR(TE-1625B)
- HVH-12C RETURN AIR(TE-1625C)
- HVH-12D RETURN AIR(TE-1625D)
- HVH-12E RETURN AIR(TE-1625E)
- ▲ HVH-12A SUPPLY AIR(TE-1625F)
- ▲ HVH-12B SUPPLY AIR(TE-1625G)
- ▲ HVH-12C SUPPLY AIR(TE-1625H)
- ▲ HVH-12D SUPPLY AIR(TE-1625J)
- ▲ HVH-12E SUPPLY AIR(TE-1625K)
- PCV温度(TE-1625T5)
- PCV温度(TE-1625T7)

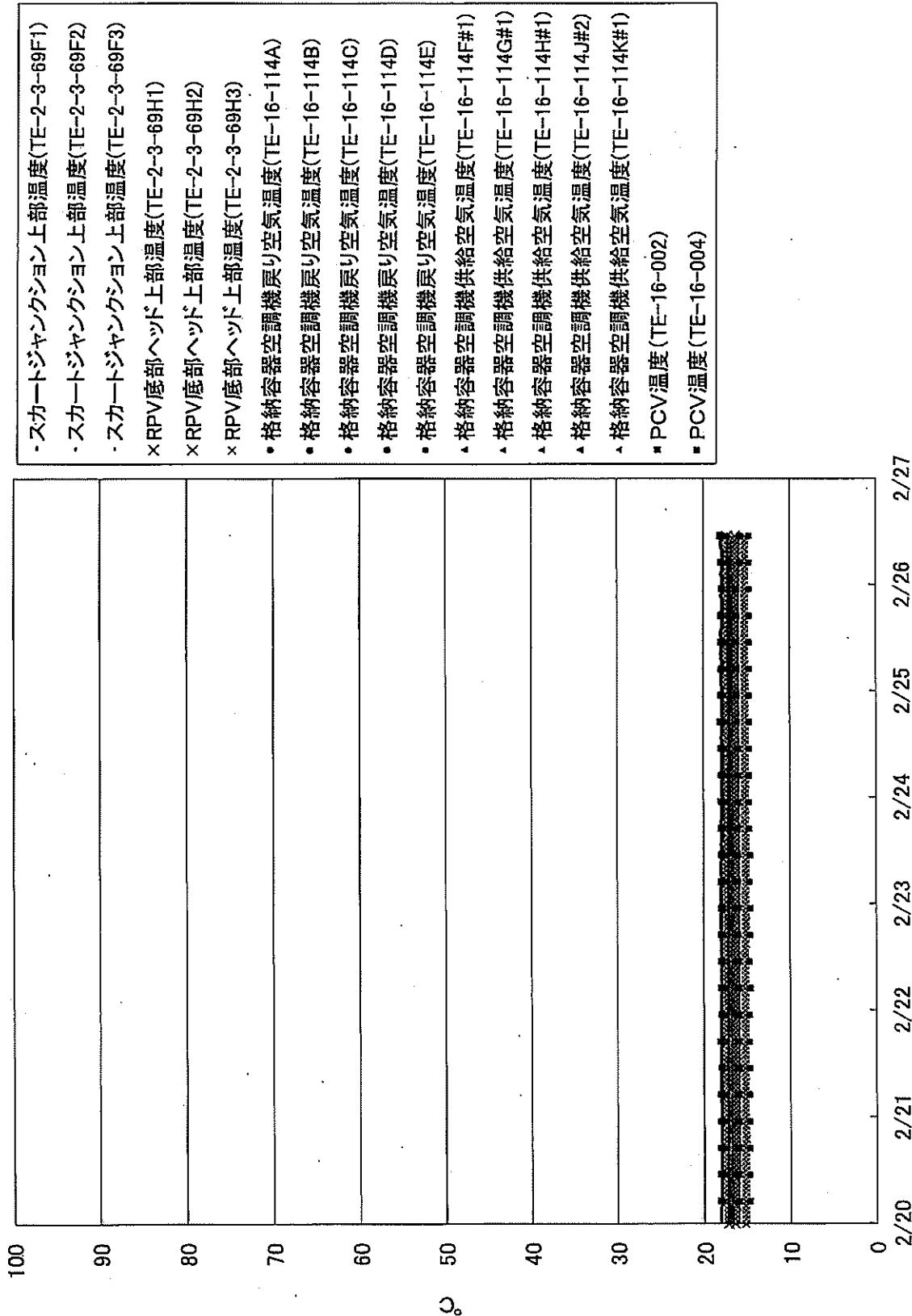
4/10

福島第一原子力発電所2号機 温度に関するパラメータ



5/10

福島第一原子力発電所3号機 温度に関するパラメータ



6/10

福島第一原子力発電所 モニタリング結果(モニタリングカー・気象関係)						
場所	日時	線量率 ($\mu\text{Sv/h}$)	中性子線量率 ($\mu\text{Sv/h}$)	天候	風向	風速 (m/s)
西門	2018/2/26 9:00	-	<0.01	晴れ	N	3.6
西門	2018/2/26 9:10	-	<0.01	晴れ	NNE	3.6
西門	2018/2/26 9:20	-	<0.01	晴れ	N	4.0
西門	2018/2/26 9:30	-	<0.01	晴れ	NNE	3.3
西門	2018/2/26 9:40	-	<0.01	晴れ	NNE	3.7
西門	2018/2/26 9:50	-	<0.01	晴れ	NNE	4.1
西門	2018/2/26 10:00	-	<0.01	晴れ	NNE	3.7
西門	2018/2/26 10:10	-	<0.01	晴れ	NNE	4.2
西門	2018/2/26 10:20	-	<0.01	晴れ	NNE	3.5
西門	2018/2/26 10:30	-	<0.01	晴れ	NNE	3.4
西門	2018/2/26 10:40	-	<0.01	晴れ	NNE	3.9
西門	2018/2/26 10:50	-	<0.01	晴れ	NNE	3.9
西門	2018/2/26 11:00	-	<0.01	晴れ	NE	3.7
西門	2018/2/26 11:10	-	<0.01	晴れ	NNE	4.3
西門	2018/2/26 11:20	-	<0.01	晴れ	NNE	4.6
西門	2018/2/26 11:30	-	<0.01	晴れ	NNE	4.0
西門	2018/2/26 11:40	-	<0.01	晴れ	NNE	4.4
西門	2018/2/26 11:50	-	<0.01	晴れ	NNE	4.2
西門	2018/2/26 12:00	-	<0.01	晴れ	NNE	4.1
西門	2018/2/26 12:10	-	<0.01	晴れ	NNE	4.2
西門	2018/2/26 12:20	-	<0.01	晴れ	NNE	3.9
西門	2018/2/26 12:30	-	<0.01	晴れ	NNE	4.0
西門	2018/2/26 12:40	-	<0.01	晴れ	NE	3.8
西門	2018/2/26 12:50	-	<0.01	晴れ	NE	3.8
西門	2018/2/26 13:00	-	<0.01	晴れ	NE	3.8
西門	2018/2/26 13:10	-	<0.01	晴れ	NNE	3.7
西門	2018/2/26 13:20	-	<0.01	晴れ	NNE	3.3
西門	2018/2/26 13:30	-	<0.01	晴れ	NNE	3.6
西門	2018/2/26 13:40	-	<0.01	晴れ	NNE	3.5
西門	2018/2/26 13:50	-	<0.01	晴れ	NNE	3.3
西門	2018/2/26 14:00	-	<0.01	晴れ	NNE	4.0
西門	2018/2/26 14:10	-	<0.01	晴れ	NNE	3.4
西門	2018/2/26 14:20	-	<0.01	晴れ	NNE	2.9
西門	2018/2/26 14:30	-	<0.01	晴れ	NNE	3.7
西門	2018/2/26 14:40	-	<0.01	晴れ	NNE	3.4
西門	2018/2/26 14:50	-	<0.01	晴れ	NNE	3.3
西門	2018/2/26 15:00	-	<0.01	晴れ	NNE	3.0

福島第一原子力発電所 モニタリングポスト空間線量率(μ Sv/h) 7/10

測定日時	MP-1	MP-2	MP-3	MP-4	MP-5	MP-6	MP-7	MP-8	スタック(95m)		感雨
									風向	風速(m/s)	
2018/2/26 9:00	0.885	1.498	0.929	1.750	1.208	0.485	0.867	0.835	N	5.7	無
2018/2/26 9:10	0.887	1.495	0.928	1.748	1.208	0.485	0.868	0.836	N	6.1	無
2018/2/26 9:20	0.886	1.494	0.931	1.753	1.210	0.486	0.867	0.837	N	6.5	無
2018/2/26 9:30	0.885	1.491	0.928	1.747	1.208	0.486	0.868	0.835	N	5.7	無
2018/2/26 9:40	0.887	1.494	0.927	1.749	1.206	0.483	0.866	0.837	N	6.4	無
2018/2/26 9:50	0.885	1.490	0.921	1.748	1.206	0.484	0.866	0.836	N	6.4	無
2018/2/26 10:00	0.884	1.492	0.927	1.748	1.206	0.485	0.867	0.836	NNE	6.1	無
2018/2/26 10:10	0.885	1.493	0.926	1.750	1.211	0.485	0.866	0.837	NNE	6.3	無
2018/2/26 10:20	0.887	1.489	0.927	1.748	1.207	0.486	0.866	0.837	NNE	6.0	無
2018/2/26 10:30	0.886	1.496	0.925	1.750	1.208	0.484	0.866	0.837	NNE	6.6	無
2018/2/26 10:40	0.887	1.494	0.921	1.750	1.208	0.484	0.868	0.837	NNE	7.0	無
2018/2/26 10:50	0.886	1.489	0.919	1.753	1.208	0.487	0.866	0.838	N	6.7	無
2018/2/26 11:00	0.886	1.488	0.923	1.751	1.207	0.485	0.864	0.838	NNE	7.1	無
2018/2/26 11:10	0.883	1.487	0.921	1.751	1.208	0.486	0.866	0.838	N	8.1	無
2018/2/26 11:20	0.880	1.486	0.921	1.750	1.211	0.487	0.864	0.837	NNE	7.1	無
2018/2/26 11:30	0.884	1.491	0.924	1.752	1.209	0.486	0.867	0.837	NNE	7.6	無
2018/2/26 11:40	0.886	1.488	0.930	1.751	1.209	0.486	0.866	0.838	NNE	8.0	無
2018/2/26 11:50	0.886	1.495	0.928	1.752	1.208	0.485	0.866	0.836	NNE	7.2	無
2018/2/26 12:00	0.887	1.492	0.929	1.751	1.210	0.486	0.865	0.836	N	7.2	無
2018/2/26 12:10	0.888	1.496	0.928	1.752	1.208	0.485	0.866	0.836	NNE	6.6	無
2018/2/26 12:20	0.890	1.496	0.929	1.748	1.209	0.485	0.864	0.835	NNE	6.7	無
2018/2/26 12:30	0.887	1.497	0.929	1.753	1.209	0.486	0.865	0.835	NNE	6.5	無
2018/2/26 12:40	0.888	1.498	0.930	1.751	1.209	0.486	0.864	0.837	NNE	6.3	無
2018/2/26 12:50	0.891	1.499	0.929	1.753	1.208	0.487	0.867	0.837	NNE	5.9	無
2018/2/26 13:00	0.890	1.497	0.931	1.752	1.208	0.485	0.866	0.838	NNE	5.6	無
2018/2/26 13:10	0.888	1.499	0.927	1.753	1.207	0.487	0.867	0.839	NNE	5.8	無
2018/2/26 13:20	0.892	1.494	0.928	1.752	1.209	0.486	0.866	0.837	N	5.7	無
2018/2/26 13:30	0.889	1.497	0.930	1.752	1.211	0.485	0.867	0.837	NNE	5.6	無
2018/2/26 13:40	0.889	1.501	0.925	1.752	1.209	0.487	0.868	0.836	NNE	5.2	無
2018/2/26 13:50	0.890	1.499	0.927	1.755	1.212	0.487	0.867	0.838	NNE	5.7	無
2018/2/26 14:00	0.889	1.498	0.929	1.753	1.212	0.485	0.869	0.838	NNE	5.5	無
2018/2/26 14:10	0.890	1.498	0.929	1.756	1.211	0.487	0.866	0.835	NNE	4.7	無
2018/2/26 14:20	0.890	1.498	0.931	1.754	1.210	0.488	0.868	0.836	NNE	5.3	無
2018/2/26 14:30	0.890	1.497	0.931	1.753	1.210	0.486	0.865	0.835	N	5.7	無
2018/2/26 14:40	0.888	1.496	0.930	1.752	1.210	0.488	0.868	0.835	NNE	5.2	無
2018/2/26 14:50	0.891	1.497	0.935	1.754	1.211	0.486	0.867	0.834	NNE	5.3	無
2018/2/26 15:00	0.890	1.500	0.933	1.756	1.213	0.487	0.866	0.836	NNE	4.3	無

8/10

福島第一原子力発電所 モニタリング結果(可搬型MP)			
日時	事務本館南側線量率 (mSv/h)	正門線量率 (μ Sv/h)	西門線量率 (μ Sv/h)
2018/2/26 9:00	0.014	1	1
2018/2/26 9:30	0.014	1	1
2018/2/26 10:00	0.014	1	1
2018/2/26 10:30	0.014	1	1
2018/2/26 11:00	0.014	1	1
2018/2/26 11:30	0.014	1	1
2018/2/26 12:00	0.014	1	1
2018/2/26 12:30	0.014	1	1
2018/2/26 13:00	0.014	1	1
2018/2/26 13:30	0.014	1	1
2018/2/26 14:00	0.014	1	1
2018/2/26 14:30	0.014	1	1
2018/2/26 15:00	0.014	1	1

9/10

2018年2月26日
東京電力ホールディングス株式会社
福島第一原子力発電所推進カンパニー

福島第一原子力発電所構内排水路分析結果

単位: Bq/L

	A排水路				物揚場排水路			
	2月23日	2月24日	2月25日		2月23日	2月24日	2月25日	
採取日	2月23日	2月24日	2月25日		2月23日	2月24日	2月25日	
採取時刻	7:00	7:00	7:00		7:00	7:00	7:00	
降雨量(mm/日)	0	0	0		0	0	0	
流量(m ³ /秒)	解析中	解析中	解析中		解析中	解析中	解析中	
Cs-134(約2年)	ND(0.56)	ND(0.49)	ND(0.61)		ND(0.63)	ND(0.67)	ND(0.63)	
Cs-137(約30年)	1.1	2.2	0.96		1.5	1.5	1.5	
全β	6.8	4.4	3.8		3.5	ND(3.6)	5.8	
H-3(約12年)	-	-	-		-	-	-	

単位: Bq/L

	K排水路				O排水路			
	2月23日	2月24日	2月25日		2月23日	2月24日	2月25日	
採取日	2月23日	2月24日	2月25日		2月23日	2月24日	2月25日	
採取時刻	7:00	7:00	7:00		7:00	7:00	7:00	
降雨量(mm/日)	0	0	0		0	0	0	
流量(m ³ /秒)	解析中	解析中	解析中		解析中	解析中	解析中	
Cs-134(約2年)	ND(1.0)	ND(0.91)	ND(0.78)		ND(0.69)	ND(0.66)	ND(0.68)	
Cs-137(約30年)	3.6	4.9	3.0		ND(0.74)	ND(0.88)	ND(0.87)	
全β	7.2	8.0	ND(3.7)		ND(3.7)	ND(3.4)	ND(3.7)	
H-3(約12年)	-	-	-		-	-	-	

* 本枠内が今回公表データ。他は2月25日までにお知らせ済み。

* 測定対象外の項目は「-」と記す。

* NDは検出限界値未満を表し、()内に検出限界値を示す。

2018年2月26日
東京電力ホールディングス株式会社
福島第一廃炉推進カンパニー

福島第一港湾内、放水口付近、護岸の詳細分析結果 海水

単位: Bq/L

採取日	採取時刻	福島第一 5.6号機 放水口北側 (T-1)	福島第一 6号機 取水口前	福島第一 物揚場前	福島第一 1~4号機 取水口内北側 (東洋陸壁北側)	福島第一 1号機 取水口 (遮水壁前)	福島第一 2号機 取水口 (遮水壁前)	福島第一 1~4号機 取水口内南側 (遮水壁前)	福島第一 南放水口 付近 (T-2)	福島第一 港湾内 東側	※ 告示濃度 限度	WHO飲料水 水質ガイドライン	
2月25日	6:50	ND(0.45)	ND(0.46)	7:08	7:42	7:21	7:26	7:31	2月25日	2月25日	6:36	60	10
Cs-134 (約2年)		ND(0.46)	ND(0.57)	2.3	ND(0.38)	ND(0.53)	ND(0.54)	ND(0.46)	ND(0.53)	ND(0.32)	90	10	10
Cs-137 (約30年)		ND(0.54)	16	17	2.5	2.2	ND(16)	1.8	ND(0.52)	ND(0.34)	60,000	10,000	10
全β		ND(16)	—	—	ND(16)	—	—	—	ND(19)	ND(15)	30	10	10
H-3 (約12年)		—	—	—	—	—	—	—	—	—	—	—	—
Sr-90 (約29年)		—	—	—	—	—	—	—	—	—	—	—	—

単位: Bq/L

採取日	採取時刻	福島第一 港湾内 西側	福島第一 港湾内 北側	福島第一 港湾内 南側	福島第一 港湾中央	福島第一 北防波堤 北側 (T-0-1)	福島第一 港湾内 北東側 (T-0-1A)	福島第一 港湾内 東側 (T-0-2)	福島第一 港湾内 南東側 (T-0-3A)	福島第一 南防波堤 南側 (T-0-3)	※ 告示濃度 限度	WHO飲料水 水質ガイドライン	
2月25日	6:34	ND(0.27)	ND(0.26)	ND(0.27)	7:37	2月25日	7:26	7:31	2月25日	2月25日	6:36	60	10
Cs-134 (約2年)		ND(0.33)	ND(0.39)	ND(0.33)	1.0	ND(0.61)	ND(0.54)	ND(0.46)	ND(0.53)	ND(0.32)	90	10	10
Cs-137 (約30年)		ND(0.33)	ND(0.39)	ND(0.33)	1.0	ND(0.61)	ND(0.54)	ND(0.46)	ND(0.53)	ND(0.32)	60,000	10,000	10
全β		23	ND(15)	ND(15)	ND(19)	—	—	—	—	—	30	10	10
H-3 (約12年)		—	—	—	—	—	—	—	—	—	—	—	—
Sr-90 (約29年)		—	—	—	—	—	—	—	—	—	—	—	—

10/10

* NDは検出限界値未満を表し、()内に検出限界値を示す。

* 測定対象外の項目は「-」と記す。

※ 東京電力株式会社福島第一原子力発電所原子炉施設の保安及び特定核燃料物質の防護に関する規則に定める告示濃度限度
(別表第2第六欄:周辺監視区域外の水中の濃度限度[本表では、Bq/cm³の表記をBq/Lに換算した値を記載])