

様式8-1(1/2)

11:46 受

応急処置の概要 (原子炉施設)

1/2

(第25条-16862報)

内閣総理大臣
原子力規制委員会
福島県知事
大熊町長
双葉町長 殿

第25条報告

原子力災害対策特別措置法第25条第2項に基づき、応急措置の概要を以下のとおり報告します。

発信日時	平成29年/0月2日11時23分	送信者	東京電力ホールディングス株式会社 福島第一原子力発電所 原子力防災管理者 内田 俊志 連絡先: 0240-30-9301
受信日時	平成 年 月 日 時 分	受信者	

1. 事故件名 : 非常用炉心冷却装置注水不能
(原災法政令第6条第4項第4号, 省令第21条第1項ロ)

2. 事故発生場所 : 福島第一原子力発電所

3. 事故発生日時 : 平成23年3月11日 16時36分

4. 発生事象と対応の概要

サブドレン他水処理施設一時貯水タンクCの当社及び第三者機関による分析結果については、共に運用目標値を満足していたことから、10月3日に港湾内への排水を行います。

なお、排水開始・終了の実績については、排水終了後にお知らせします。

・福島第一原子力発電所 サブドレン・地下水ドレン浄化水の分析結果

[採取日 9月28日]

【公表区分: その他】

5. 緊急時対策本部その他の事項の概要

なし

2/2

2017年10月2日
東京電力ホールディングス株式会社
福島第一廃炉推進カンパニー

福島第一原子力発電所 サブドレン・地下水ドレン浄化水の分析結果

単位: Bq/L

採取日	採取時刻	貯水量 [m ³]	一時貯水タンクC (サンプルタンクC)		適用目標	告示濃度 ※1 限度	WHO飲料水 水質ガイドライン
			東京電力	第三者機関			
	2017年9月28日	8:45		2017年9月28日			
	8:45	850		8:45			
		850		850			
セシウム134		ND(0.65)		ND(0.61)	1	60	10
セシウム137		ND(0.90)		ND(0.69)	1	90	10
その他 ガンマ核種		検出なし		検出なし	※2 検出されないこと		
全ベータ		ND(2.5)		0.42	3(1) ^(注)		
トリチウム		960		980	1,500	60,000	10,000

* 第三者機関: 東北緑化環境保全株式会社
 * NDは検出限界値未満を表し、() 内に検出限界値を示す。
 (注) 適用目標の全ベータについては、10日に1回程度の分析では、検出限界値を 1 Bq/L に下げて実施。
 ※1 東京電力株式会社福島第一原子力発電所原子炉施設の保安及び特定核燃料物質の防護に関する規則に定める告示濃度限度
 (別表第2第六欄: 周辺監視区域外の水中の濃度限度[本表では、Bq/cm³の表記をBq/Lに換算した値を記載])
 ※2 セシウム134, セシウム137の検出限界値「1 Bq/L未満」を確認する測定にて検出されないこと(天然核種を除く)。

11:46 受

様式 8-1 (1/2)

応急処置の概要 (原子炉施設)

1/1

(第25条-16863報)

内閣総理大臣
原子力規制委員会
福島県知事
大熊町長
双葉町長 殿

第25条報告

原子力災害対策特別措置法第25条第2項に基づき、応急措置の概要を以下のとおり報告します。

発信日時	平成29年10月2日11時23分	送信者	東京電力ホールディングス株式会社 福島第一原子力発電所 原子力防災管理者 内田 俊志 連絡先: 0240-30-9301
受信日時	平成 年 月 日 時 分	受信者	

- 事故件名 : 非常用炉心冷却装置注水不能
(原災法政令第6条第4項第4号, 省令第21条第1項ロ)
- 事故発生場所 : 福島第一原子力発電所
- 事故発生日時 : 平成23年3月11日 16時36分
- 発生事象と対応の概要

第25条-16418報他でお知らせした、4号機原子炉建屋南西側に設置しているサブドレンピットNo. 51の水位が一時的に低下した事象について、4号機原子炉建屋および廃棄物処理建屋近傍のサブドレン水の分析を実施しましたので、以下のとおりお知らせします。

<4号機原子炉建屋および廃棄物処理建屋近傍のサブドレン分析結果>

サブドレンNo	Cs-134 (Bq/L)	Cs-137 (Bq/L)	全ベータ (Bq/L)	トリチウム (Bq/L)
採取日	10月1日			9月30日
No. 51	検出限界値未満 (5.0)	検出限界値未満 (4.4)	検出限界値未満 (12)	160
No. 52	検出限界値未満 (3.0)	検出限界値未満 (4.0)	検出限界値未満 (12)	140
No. 53	検出限界値未満 (4.8)	検出限界値未満 (4.7)	検出限界値未満 (12)	150
No. 55	検出限界値未満 (4.5)	検出限界値未満 (4.8)	検出限界値未満 (12)	検出限界値未満 (120)
No. 214	検出限界値未満 (3.8)	検出限界値未満 (4.4)	検出限界値未満 (12)	160

※ () 内に検出限界値を示す

今回の分析結果については、前回の分析結果と比較して有意な変動はありませんでした。

【公表区分: B続】

- 緊急時対策本部その他の事項の概要

なし

11:46

様式8-1(1/2)

応急処置の概要 (原子炉施設)

1/8

(第25条-16864報)

内閣総理大臣
原子力規制委員会
福島県知事
大熊町長
双葉町長 殿

第25条報告

原子力災害対策特別措置法第25条第2項に基づき、応急措置の概要を以下のとおり報告します。

発信日時	平成29年10月2日11時23分	送信者	東京電力ホールディングス株式会社 福島第一原子力発電所 原子力防災管理者 内田 俊志 連絡先：0240-30-9301
受信日時	平成 年 月 日 時 分	受信者	

1. 事故件名 : 非常用炉心冷却装置注水不能
(原災法政令第6条第4項第4号, 省令第21条第1項ロ)

2. 事故発生場所 : 福島第一原子力発電所

3. 事故発生日時 : 平成23年3月11日 16時36分

4. 発生事象と対応の概要

プラント関連パラメータ、発電所敷地内におけるモニタリング結果、及びタンクエリアパトロール結果等について、下記のとおりお知らせいたします。

- ・プラント関連パラメータ [10月 2日 5時00分現在]
- ・発電所敷地内におけるモニタリング結果 [10月 2日 10時00分現在]
- ・集中廃棄物処理施設周辺 サブドレン水核種分析結果 [採取日 10月 1日]
- ・昨日(10月1日)のタンクエリアパトロール及び汚染水タンク水位計による常時監視において、漏えい等の異常はありませんでした。

【公表区分：その他】

5. 緊急時対策本部その他の事項の概要

なし

福島第一原子力発電所 プラント関連バラメータ

2017年10月2日 5:00 現在

(補遺事項)
各計測器については、地震やその他の振動速度の影響を受けて、通常の使用状態
を維持しているものと見られ、正しく測定されない可能性がある。計測器の
仕様を参照して、プラントの状態を確認する。このように計測器の不確かさを
低減するために、複数の計測器から得られる情報を活用して変化の傾向にも留意し
て総合的に判断している。

	1号機	2号機	3号機	4号機
原子炉注水状況	給水系: 1.3m ³ /h CS系: 1.5m ³ /h (10/2 5:00 現在)	給水系: 1.4m ³ /h CS系: 1.5m ³ /h (10/2 5:00 現在)	給水系: 1.5m ³ /h CS系: 1.5m ³ /h (10/2 5:00 現在)	
原子炉圧力容器 底部温度	VESSEL BOTTOM HEAD (TE-263-69L1): 26.6°C 原子炉 SKIRT JOINT 上部 (TE-263-69H1): 26.5°C VESSEL DOWN COMMER (TE-263-69G2): 26.5°C (10/2 5:00 現在)	VESSEL WALL ABOVE BOTTOM HEAD (TE-2-3-69H3): 32.7°C RPV温度 (TE-2-3-69R): 31.4°C (10/2 5:00 現在)	RPV/下部ヘッド温度 (TE-2-3-69L1): 31.8°C スカートジャンクション上部温度 (TE-2-3-69F1): 31.6°C RPV底部ヘッド上部温度 (TE-2-3-69H1): 30.5°C (10/2 5:00 現在)	
原子炉格納容器 肉温度	HVH-12A RETURN AIR (TE-1625A): 26.9°C HVH-12A SUPPLY AIR (TE-1625F): 26.5°C (10/2 5:00 現在)	RETURN AIR DRYWELL COOLER (TE-16-114B): 33.1°C SUPPLY AIR D/W COOLER HVH2-16B (TE-16-114G#1): 32.6°C (10/2 5:00 現在)	格納容器調湿戻り空気温度 (TE-16-114A): 31.9°C 格納容器調湿供給空気温度 (TE-16-114F#1): 29.9°C (10/2 5:00 現在)	
原子炉格納容器 圧力	0.80kPa g (10/2 5:00 現在)	3.96kPa g (10/2 5:00 現在)	0.29kPa g (10/2 5:00 現在)	
蒸気吸入流量 ※3	RPV (RVH): 13.69Nm ³ /h (JP-A): 14.15Nm ³ /h (JP-B): -Nm ³ /h PCV: -Nm ³ /h (10/2 5:00 現在)	RPV: 13.54Nm ³ /h PCV: -Nm ³ /h (10/2 5:00 現在)	RPV: 16.68Nm ³ /h PCV: -Nm ³ /h (10/2 5:00 現在)	※4
原子炉格納容器 ガス管理システム 排気流量	20.2m ³ /h (10/2 5:00 現在)	17.53Nm ³ /h (10/2 5:00 現在)	18.84Nm ³ /h (10/2 5:00 現在)	
原子炉格納容器 水素濃度 ※1	A系: 0.00vol% B系: 0.00vol% (10/2 5:00 現在)	A系: 0.06vol% B系: 0.05vol% (10/2 5:00 現在)	A系: 0.05vol% B系: 0.03vol% (10/2 5:00 現在)	
原子炉格納容器 放射能濃度 (Xe135) ※2	A系: 指示値 1.10E-03 検出限界値 4.20E-04 B系: 指示値 1.16E-03 検出限界値 4.90E-04 (10/2 5:00 現在)	A系: 指示値 ND 検出限界値 1.7E-01 B系: 指示値 ND 検出限界値 1.5E-01 (10/2 5:00 現在)	A系: 指示値 ND 検出限界値 2.5E-01 B系: 指示値 ND 検出限界値 2.5E-01 (10/2 5:00 現在)	Ba/cm Ba/cm
使用済燃料プール 水温度	28.6°C (10/2 5:00 現在)	34.0°C (10/2 5:00 現在)	27.6°C (10/2 5:00 現在)	27.3°C (10/2 5:00 現在)
FPC 貯タンク 水位	3.51m (10/2 5:00 現在)	3.99m (10/2 5:00 現在)	3.86m (10/2 5:00 現在)	41.66X100mm (10/2 5:00 現在)

(計測器に関する情報)
※1: 指示値がマイナスの場合は0.00vol%と記載する。(※水素濃度が極めて低い場合は、計測器によりマイナス表示される場合があるため)
原子炉格納容器ガス管理システムAの水素濃度を記載する。
※2: 指示値が検出限界未満の場合はNDと記載する。原子炉格納容器ガス管理システムAの放射能濃度を (Xe135) を記載する。
※3: 空用状態の蒸気。正負で流量を指示した値を記載する。
※4: 蒸気吸入停止中

2/8

3/8

福島第一原子力発電所 モニタリング結果(モニタリングカー・気象関係)

場所	日時	線量率 ($\mu\text{Sv/h}$)	中性子線量率 ($\mu\text{Sv/h}$)	天候	風向	風速 (m/s)
西門	2017/10/1 15:00	-	<0.01	晴れ	SSE	6.2
西門	2017/10/1 15:10	-	<0.01	晴れ	SSE	6.6
西門	2017/10/1 15:20	-	<0.01	晴れ	SSE	6.1
西門	2017/10/1 15:30	-	<0.01	晴れ	S	6.1
西門	2017/10/1 15:40	-	<0.01	晴れ	S	6.2
西門	2017/10/1 15:50	-	<0.01	晴れ	S	5.8
西門	2017/10/1 16:00	-	<0.01	晴れ	S	5.5
西門	2017/10/1 16:10	-	<0.01	晴れ	S	5.5
西門	2017/10/1 16:20	-	<0.01	晴れ	S	5.6
西門	2017/10/1 16:30	-	<0.01	晴れ	SSW	5.4
西門	2017/10/1 16:40	-	<0.01	晴れ	SSW	5.4
西門	2017/10/1 16:50	-	<0.01	晴れ	SSW	4.9
西門	2017/10/1 17:00	-	<0.01	晴れ	SSW	4.8
西門	2017/10/1 17:10	-	<0.01	晴れ	SSW	4.6
西門	2017/10/1 17:20	-	<0.01	晴れ	SSW	4.6
西門	2017/10/1 17:30	-	<0.01	晴れ	SSW	3.7
西門	2017/10/1 17:40	-	<0.01	晴れ	SSW	3.3
西門	2017/10/1 17:50	-	<0.01	晴れ	SSW	2.9
西門	2017/10/1 18:00	-	<0.01	晴れ	SSW	2.6
西門	2017/10/1 18:10	-	<0.01	晴れ	SSW	2.1
西門	2017/10/1 18:20	-	<0.01	晴れ	SSW	2.0
西門	2017/10/1 18:30	-	<0.01	晴れ	SSW	2.2
西門	2017/10/1 18:40	-	<0.01	晴れ	SSW	2.3
西門	2017/10/1 18:50	-	<0.01	晴れ	SSW	2.8
西門	2017/10/1 19:00	-	<0.01	晴れ	SSW	3.0
西門	2017/10/1 19:10	-	<0.01	晴れ	SSW	3.0
西門	2017/10/1 19:20	-	<0.01	晴れ	SSW	2.2
西門	2017/10/1 19:30	-	<0.01	晴れ	SW	1.5
西門	2017/10/1 19:40	-	<0.01	晴れ	SSW	2.2
西門	2017/10/1 19:50	-	<0.01	晴れ	SSW	2.4
西門	2017/10/1 20:00	-	<0.01	晴れ	SSW	2.5
西門	2017/10/1 20:10	-	<0.01	晴れ	SSW	2.7
西門	2017/10/1 20:20	-	<0.01	晴れ	SSW	1.9
西門	2017/10/1 20:30	-	<0.01	晴れ	SW	1.1
西門	2017/10/1 20:40	-	<0.01	晴れ	SSW	1.5
西門	2017/10/1 20:50	-	<0.01	晴れ	SSW	1.4
西門	2017/10/1 21:00	-	<0.01	晴れ	SSW	1.7
西門	2017/10/1 21:10	-	<0.01	晴れ	SSW	1.7
西門	2017/10/1 21:20	-	<0.01	晴れ	SSW	2.4
西門	2017/10/1 21:30	-	<0.01	晴れ	SSW	2.4
西門	2017/10/1 21:40	-	<0.01	晴れ	SSW	2.9
西門	2017/10/1 21:50	-	<0.01	晴れ	SW	2.2
西門	2017/10/1 22:00	-	<0.01	晴れ	SSW	2.1
西門	2017/10/1 22:10	-	<0.01	晴れ	SSW	3.0
西門	2017/10/1 22:20	-	<0.01	晴れ	SSW	3.8
西門	2017/10/1 22:30	-	<0.01	晴れ	SSW	4.1
西門	2017/10/1 22:40	-	<0.01	晴れ	SSW	4.2
西門	2017/10/1 22:50	-	<0.01	晴れ	SSW	3.3
西門	2017/10/1 23:00	-	<0.01	晴れ	SSW	2.8
西門	2017/10/1 23:10	-	<0.01	晴れ	SSW	3.4
西門	2017/10/1 23:20	-	<0.01	晴れ	SSW	4.0
西門	2017/10/1 23:30	-	<0.01	晴れ	SSW	2.8
西門	2017/10/1 23:40	-	<0.01	晴れ	SSW	2.0
西門	2017/10/1 23:50	-	<0.01	晴れ	SSW	2.2
西門	2017/10/2 0:00	-	<0.01	晴れ	S	2.7
西門	2017/10/2 0:10	-	<0.01	晴れ	SSW	2.8
西門	2017/10/2 0:20	-	<0.01	晴れ	SSW	2.5
西門	2017/10/2 0:30	-	<0.01	晴れ	SSW	1.7
西門	2017/10/2 0:40	-	<0.01	晴れ	SSW	1.6
西門	2017/10/2 0:50	-	<0.01	晴れ	SSW	1.7
西門	2017/10/2 1:00	-	<0.01	晴れ	W	0.8

4/8

福島第一原子力発電所 モニタリング結果(モニタリングカー・気象関係)

場所	日時	線量率 ($\mu\text{Sv/h}$)	中性子線量率 ($\mu\text{Sv/h}$)	天候	風向	風速 (m/s)
西門	2017/10/2 1:10	-	<0.01	晴れ	SW	0.7
西門	2017/10/2 1:20	-	<0.01	晴れ	SSW	0.9
西門	2017/10/2 1:30	-	<0.01	晴れ	SW	1.1
西門	2017/10/2 1:40	-	<0.01	晴れ	SW	0.9
西門	2017/10/2 1:50	-	<0.01	晴れ	S	1.7
西門	2017/10/2 2:00	-	<0.01	晴れ	S	2.1
西門	2017/10/2 2:10	-	<0.01	晴れ	WSW	0.8
西門	2017/10/2 2:20	-	<0.01	晴れ	SSW	0.6
西門	2017/10/2 2:30	-	<0.01	晴れ	*	CALM
西門	2017/10/2 2:40	-	<0.01	晴れ	SE	0.7
西門	2017/10/2 2:50	-	<0.01	晴れ	SSE	1.0
西門	2017/10/2 3:00	-	<0.01	晴れ	S	1.2
西門	2017/10/2 3:10	-	<0.01	晴れ	S	1.9
西門	2017/10/2 3:20	-	<0.01	晴れ	S	1.8
西門	2017/10/2 3:30	-	<0.01	晴れ	S	1.6
西門	2017/10/2 3:40	-	<0.01	晴れ	S	3.0
西門	2017/10/2 3:50	-	<0.01	晴れ	SSW	3.0
西門	2017/10/2 4:00	-	<0.01	晴れ	SSW	3.1
西門	2017/10/2 4:10	-	<0.01	晴れ	SSW	2.4
西門	2017/10/2 4:20	-	<0.01	晴れ	SSW	2.7
西門	2017/10/2 4:30	-	<0.01	晴れ	SSW	2.9
西門	2017/10/2 4:40	-	<0.01	晴れ	SSW	2.3
西門	2017/10/2 4:50	-	<0.01	晴れ	SSW	1.3
西門	2017/10/2 5:00	-	<0.01	晴れ	*	CALM
西門	2017/10/2 5:10	-	<0.01	曇り	NE	1.0
西門	2017/10/2 5:20	-	<0.01	曇り	E	0.8
西門	2017/10/2 5:30	-	<0.01	曇り	E	1.2
西門	2017/10/2 5:40	-	<0.01	曇り	ENE	1.2
西門	2017/10/2 5:50	-	<0.01	曇り	ESE	1.6
西門	2017/10/2 6:00	-	<0.01	曇り	SE	1.5
西門	2017/10/2 6:10	-	<0.01	曇り	SSE	1.4
西門	2017/10/2 6:20	-	<0.01	曇り	SSE	2.3
西門	2017/10/2 6:30	-	<0.01	曇り	SSE	3.0
西門	2017/10/2 6:40	-	<0.01	曇り	S	2.8
西門	2017/10/2 6:50	-	<0.01	曇り	S	2.2
西門	2017/10/2 7:00	-	<0.01	曇り	S	1.7
西門	2017/10/2 7:10	-	<0.01	曇り	S	1.3
西門	2017/10/2 7:20	-	<0.01	曇り	S	1.0
西門	2017/10/2 7:30	-	<0.01	曇り	S	1.7
西門	2017/10/2 7:40	-	<0.01	曇り	S	2.1
西門	2017/10/2 7:50	-	<0.01	曇り	S	2.4
西門	2017/10/2 8:00	-	<0.01	曇り	S	2.0
西門	2017/10/2 8:10	-	<0.01	曇り	S	2.4
西門	2017/10/2 8:20	-	<0.01	曇り	S	2.4
西門	2017/10/2 8:30	-	<0.01	曇り	S	2.9
西門	2017/10/2 8:40	-	<0.01	曇り	S	2.9
西門	2017/10/2 8:50	-	<0.01	曇り	S	3.3
西門	2017/10/2 9:00	-	<0.01	曇り	S	3.1
西門	2017/10/2 9:10	-	<0.01	曇り	S	3.0
西門	2017/10/2 9:20	-	<0.01	曇り	S	2.8
西門	2017/10/2 9:30	-	<0.01	曇り	S	3.5
西門	2017/10/2 9:40	-	<0.01	曇り	S	3.7
西門	2017/10/2 9:50	-	<0.01	曇り	S	3.3
西門	2017/10/2 10:00	-	<0.01	曇り	SSE	2.9

*無風の為読取れず 風速0.5m/s未満の場合「CALM」(静穏)と表記

福島第一原子力発電所 モニタリングポスト空間線量率($\mu\text{Sv/h}$)

5/8

測定日時	MP-1	MP-2	MP-3	MP-4	MP-5	MP-6	MP-7	MP-8	スタック(95m)		感雨
									風向	風速(m/s)	
2017/10/1 15:00	0.942	1.501	0.968	1.781	1.233	0.510	0.935	0.859	SSE	10.4	無
2017/10/1 15:10	0.943	1.501	0.970	1.783	1.233	0.511	0.935	0.859	SSE	10.2	無
2017/10/1 15:20	0.940	1.502	0.967	1.782	1.232	0.508	0.935	0.859	S	9.0	無
2017/10/1 15:30	0.942	1.503	0.969	1.780	1.234	0.510	0.933	0.858	SSE	10.5	無
2017/10/1 15:40	0.942	1.504	0.970	1.784	1.232	0.510	0.933	0.858	SSE	12.1	無
2017/10/1 15:50	0.942	1.503	0.968	1.784	1.234	0.510	0.933	0.861	S	8.9	無
2017/10/1 16:00	0.942	1.505	0.969	1.783	1.235	0.510	0.934	0.858	S	11.1	無
2017/10/1 16:10	0.941	1.502	0.967	1.784	1.233	0.510	0.934	0.858	S	9.8	無
2017/10/1 16:20	0.942	1.505	0.968	1.783	1.232	0.509	0.932	0.860	S	9.7	無
2017/10/1 16:30	0.942	1.501	0.966	1.786	1.232	0.510	0.934	0.860	S	8.9	無
2017/10/1 16:40	0.942	1.503	0.968	1.785	1.234	0.510	0.934	0.859	S	10.7	無
2017/10/1 16:50	0.940	1.503	0.967	1.784	1.234	0.510	0.933	0.858	S	8.8	無
2017/10/1 17:00	0.939	1.502	0.969	1.787	1.232	0.511	0.932	0.861	SSW	8.6	無
2017/10/1 17:10	0.941	1.499	0.970	1.784	1.234	0.509	0.934	0.859	SSW	9.0	無
2017/10/1 17:20	0.942	1.500	0.967	1.784	1.234	0.509	0.934	0.861	S	8.6	無
2017/10/1 17:30	0.940	1.502	0.969	1.784	1.235	0.509	0.933	0.862	S	8.8	無
2017/10/1 17:40	0.940	1.501	0.970	1.783	1.234	0.510	0.935	0.861	SSW	7.8	無
2017/10/1 17:50	0.939	1.502	0.970	1.784	1.235	0.510	0.931	0.862	SSW	6.9	無
2017/10/1 18:00	0.941	1.503	0.970	1.783	1.236	0.511	0.934	0.862	S	7.1	無
2017/10/1 18:10	0.941	1.503	0.973	1.784	1.234	0.510	0.935	0.862	SSW	6.8	無
2017/10/1 18:20	0.940	1.503	0.971	1.784	1.235	0.510	0.933	0.861	SSW	6.9	無
2017/10/1 18:30	0.943	1.503	0.970	1.780	1.236	0.509	0.933	0.862	S	7.1	無
2017/10/1 18:40	0.943	1.501	0.972	1.785	1.235	0.510	0.935	0.862	S	7.2	無
2017/10/1 18:50	0.942	1.502	0.971	1.783	1.233	0.511	0.935	0.862	S	7.4	無
2017/10/1 19:00	0.941	1.503	0.973	1.783	1.237	0.509	0.936	0.860	S	7.9	無
2017/10/1 19:10	0.945	1.505	0.970	1.782	1.238	0.510	0.937	0.862	SSW	7.5	無
2017/10/1 19:20	0.945	1.505	0.973	1.783	1.238	0.510	0.935	0.863	SSW	8.0	無
2017/10/1 19:30	0.944	1.504	0.970	1.783	1.235	0.510	0.936	0.861	SSW	8.1	無
2017/10/1 19:40	0.944	1.505	0.970	1.785	1.237	0.510	0.935	0.862	SSW	8.6	無
2017/10/1 19:50	0.942	1.502	0.973	1.784	1.237	0.508	0.935	0.861	SSW	7.8	無
2017/10/1 20:00	0.943	1.501	0.971	1.783	1.237	0.510	0.934	0.860	SSW	7.5	無
2017/10/1 20:10	0.942	1.506	0.971	1.785	1.236	0.510	0.935	0.862	S	7.4	無
2017/10/1 20:20	0.944	1.503	0.971	1.784	1.237	0.511	0.934	0.861	SSW	7.9	無
2017/10/1 20:30	0.942	1.503	0.970	1.782	1.235	0.512	0.932	0.860	SSW	7.4	無
2017/10/1 20:40	0.945	1.502	0.971	1.782	1.235	0.509	0.934	0.861	SSW	6.8	無
2017/10/1 20:50	0.944	1.502	0.971	1.783	1.236	0.510	0.935	0.859	SSW	5.7	無
2017/10/1 21:00	0.944	1.501	0.971	1.781	1.237	0.511	0.935	0.861	SSW	6.2	無
2017/10/1 21:10	0.944	1.504	0.971	1.786	1.236	0.510	0.937	0.862	S	6.3	無
2017/10/1 21:20	0.945	1.502	0.970	1.780	1.237	0.511	0.935	0.861	SSW	8.1	無
2017/10/1 21:30	0.944	1.504	0.971	1.782	1.236	0.511	0.932	0.861	SSW	8.0	無
2017/10/1 21:40	0.943	1.501	0.972	1.783	1.237	0.510	0.935	0.862	SSW	8.2	無
2017/10/1 21:50	0.946	1.502	0.974	1.782	1.236	0.510	0.937	0.861	SSW	8.5	無
2017/10/1 22:00	0.944	1.502	0.971	1.784	1.234	0.511	0.936	0.862	SSW	8.0	無
2017/10/1 22:10	0.944	1.502	0.972	1.783	1.235	0.510	0.935	0.861	S	8.6	無
2017/10/1 22:20	0.945	1.503	0.972	1.782	1.237	0.511	0.934	0.862	S	9.8	無
2017/10/1 22:30	0.944	1.501	0.970	1.783	1.234	0.509	0.935	0.862	S	9.4	無
2017/10/1 22:40	0.944	1.506	0.973	1.784	1.236	0.509	0.936	0.859	SSW	9.2	無
2017/10/1 22:50	0.944	1.501	0.971	1.785	1.237	0.509	0.935	0.862	S	9.0	無
2017/10/1 23:00	0.946	1.503	0.971	1.782	1.236	0.509	0.937	0.862	SSW	9.1	無
2017/10/1 23:10	0.943	1.500	0.972	1.782	1.236	0.511	0.936	0.862	S	9.3	無
2017/10/1 23:20	0.945	1.501	0.972	1.781	1.235	0.511	0.936	0.862	SSW	9.3	無
2017/10/1 23:30	0.942	1.502	0.971	1.783	1.237	0.510	0.936	0.861	SSW	8.6	無
2017/10/1 23:40	0.945	1.501	0.973	1.781	1.235	0.511	0.935	0.861	S	8.3	無
2017/10/1 23:50	0.946	1.502	0.973	1.784	1.235	0.510	0.936	0.863	S	7.7	無
2017/10/2 0:00	0.946	1.501	0.972	1.784	1.236	0.509	0.935	0.861	S	8.0	無
2017/10/2 0:10	0.944	1.501	0.972	1.782	1.234	0.510	0.936	0.861	S	7.6	無
2017/10/2 0:20	0.943	1.504	0.972	1.781	1.235	0.509	0.935	0.862	S	7.4	無
2017/10/2 0:30	0.944	1.499	0.972	1.781	1.236	0.511	0.936	0.861	SSW	6.4	無
2017/10/2 0:40	0.945	1.502	0.971	1.782	1.237	0.509	0.936	0.861	S	6.8	無
2017/10/2 0:50	0.944	1.501	0.973	1.783	1.236	0.509	0.935	0.861	S	7.1	無
2017/10/2 1:00	0.943	1.503	0.972	1.783	1.235	0.509	0.935	0.860	S	6.9	無

福島第一原子力発電所 モニタリングポスト空間線量率(μSv/h)

6/8

測定日時	MP-1	MP-2	MP-3	MP-4	MP-5	MP-6	MP-7	MP-8	スタック(95m)		感雨
									風向	風速(m/s)	
2017/10/2 1:10	0.946	1.502	0.971	1.783	1.237	0.510	0.935	0.862	S	6.5	無
2017/10/2 1:20	0.945	1.507	0.970	1.781	1.234	0.508	0.933	0.862	S	6.7	無
2017/10/2 1:30	0.944	1.502	0.972	1.782	1.236	0.510	0.937	0.864	S	7.1	無
2017/10/2 1:40	0.945	1.503	0.973	1.781	1.238	0.509	0.936	0.862	S	7.1	無
2017/10/2 1:50	0.944	1.501	0.970	1.785	1.235	0.511	0.936	0.862	S	7.4	無
2017/10/2 2:00	0.945	1.503	0.969	1.785	1.233	0.511	0.936	0.863	S	7.4	無
2017/10/2 2:10	0.944	1.501	0.972	1.787	1.234	0.509	0.935	0.862	S	5.7	無
2017/10/2 2:20	0.944	1.502	0.972	1.786	1.237	0.511	0.938	0.863	S	4.9	無
2017/10/2 2:30	0.945	1.502	0.974	1.781	1.234	0.511	0.936	0.861	S	5.3	無
2017/10/2 2:40	0.946	1.500	0.969	1.783	1.233	0.511	0.937	0.862	S	4.9	無
2017/10/2 2:50	0.945	1.503	0.971	1.785	1.238	0.512	0.935	0.862	S	5.5	無
2017/10/2 3:00	0.946	1.501	0.972	1.784	1.237	0.511	0.936	0.862	SSW	5.6	無
2017/10/2 3:10	0.945	1.501	0.971	1.782	1.236	0.509	0.938	0.863	SSW	5.8	無
2017/10/2 3:20	0.944	1.504	0.971	1.783	1.237	0.509	0.936	0.864	S	5.7	無
2017/10/2 3:30	0.946	1.502	0.973	1.784	1.236	0.511	0.937	0.861	S	5.9	無
2017/10/2 3:40	0.947	1.499	0.973	1.782	1.238	0.511	0.937	0.862	SSW	8.0	無
2017/10/2 3:50	0.946	1.502	0.973	1.786	1.238	0.510	0.937	0.862	SSW	8.2	無
2017/10/2 4:00	0.946	1.501	0.972	1.785	1.233	0.509	0.937	0.861	SSW	8.4	無
2017/10/2 4:10	0.942	1.502	0.973	1.786	1.239	0.511	0.936	0.863	SSW	7.3	無
2017/10/2 4:20	0.945	1.500	0.971	1.785	1.237	0.512	0.937	0.861	SSW	8.0	無
2017/10/2 4:30	0.943	1.503	0.972	1.784	1.236	0.511	0.937	0.863	SSW	8.1	無
2017/10/2 4:40	0.946	1.502	0.972	1.782	1.236	0.509	0.937	0.862	SSW	7.2	無
2017/10/2 4:50	0.946	1.501	0.972	1.784	1.235	0.512	0.939	0.863	SSW	5.9	無
2017/10/2 5:00	0.945	1.503	0.973	1.786	1.236	0.511	0.937	0.863	SSW	4.6	無
2017/10/2 5:10	0.944	1.503	0.971	1.782	1.235	0.511	0.937	0.863	SSW	2.8	無
2017/10/2 5:20	0.943	1.500	0.972	1.783	1.236	0.510	0.937	0.863	S	1.1	無
2017/10/2 5:30	0.946	1.502	0.973	1.786	1.236	0.511	0.939	0.863	ESE	1.4	無
2017/10/2 5:40	0.945	1.503	0.972	1.786	1.236	0.509	0.937	0.861	SE	2.0	無
2017/10/2 5:50	0.945	1.501	0.974	1.786	1.235	0.510	0.936	0.863	S	2.6	無
2017/10/2 6:00	0.945	1.503	0.970	1.785	1.234	0.510	0.937	0.863	S	3.6	無
2017/10/2 6:10	0.946	1.504	0.973	1.785	1.237	0.511	0.937	0.863	S	4.5	無
2017/10/2 6:20	0.943	1.504	0.974	1.785	1.236	0.510	0.937	0.862	S	5.3	無
2017/10/2 6:30	0.946	1.506	0.973	1.786	1.235	0.509	0.936	0.862	S	5.4	無
2017/10/2 6:40	0.945	1.501	0.973	1.785	1.234	0.510	0.935	0.862	S	5.7	無
2017/10/2 6:50	0.945	1.503	0.971	1.785	1.235	0.511	0.936	0.863	S	6.0	無
2017/10/2 7:00	0.945	1.505	0.970	1.785	1.236	0.510	0.935	0.862	S	6.1	無
2017/10/2 7:10	0.943	1.501	0.971	1.787	1.237	0.510	0.936	0.861	S	5.6	無
2017/10/2 7:20	0.947	1.505	0.973	1.785	1.234	0.512	0.937	0.862	S	5.8	無
2017/10/2 7:30	0.947	1.503	0.973	1.785	1.235	0.511	0.937	0.864	S	5.8	無
2017/10/2 7:40	0.945	1.503	0.976	1.784	1.236	0.511	0.937	0.863	S	6.4	無
2017/10/2 7:50	0.944	1.505	0.973	1.785	1.236	0.511	0.935	0.864	S	7.2	無
2017/10/2 8:00	0.946	1.503	0.973	1.787	1.236	0.509	0.936	0.863	S	7.5	無
2017/10/2 8:10	0.947	1.502	0.972	1.788	1.235	0.508	0.934	0.861	S	6.9	無
2017/10/2 8:20	0.944	1.502	0.973	1.785	1.236	0.509	0.937	0.862	S	6.9	無
2017/10/2 8:30	0.943	1.501	0.971	1.785	1.235	0.509	0.934	0.863	S	6.8	無
2017/10/2 8:40	0.946	1.503	0.974	1.788	1.234	0.510	0.938	0.864	S	6.6	無
2017/10/2 8:50	0.944	1.504	0.974	1.787	1.236	0.510	0.936	0.863	S	7.3	無
2017/10/2 9:00	0.946	1.501	0.973	1.786	1.234	0.508	0.937	0.862	S	7.4	無
2017/10/2 9:10	0.944	1.502	0.973	1.788	1.235	0.508	0.936	0.864	S	6.9	無
2017/10/2 9:20	0.942	1.501	0.973	1.788	1.235	0.508	0.936	0.862	S	7.2	無
2017/10/2 9:30	0.942	1.499	0.988	1.786	1.235	0.509	0.934	0.863	S	7.6	無
2017/10/2 9:40	0.943	1.499	0.970	1.787	1.231	0.507	0.935	0.862	S	7.7	無
2017/10/2 9:50	0.944	1.502	0.972	1.789	1.237	0.509	0.935	0.860	S	6.2	無
2017/10/2 10:00	0.943	1.504	0.972	1.788	1.233	0.508	0.936	0.864	S	5.8	無

7/8

福島第一原子力発電所 モニタリング結果(可搬型MP)			
日時	事務本館南側線量率 (mSv/h)	正門線量率 (μ Sv/h)	西門線量率 (μ Sv/h)
2017/10/1 15:00	0.016	1	1
2017/10/1 15:30	0.016	1	1
2017/10/1 16:00	0.016	1	1
2017/10/1 16:30	0.016	1	1
2017/10/1 17:00	0.015	1	1
2017/10/1 17:30	0.015	1	1
2017/10/1 18:00	0.015	1	1
2017/10/1 18:30	0.015	1	1
2017/10/1 19:00	0.015	1	1
2017/10/1 19:30	0.015	1	1
2017/10/1 20:00	0.015	1	1
2017/10/1 20:30	0.015	1	1
2017/10/1 21:00	0.015	1	1
2017/10/1 21:30	0.015	1	1
2017/10/1 22:00	0.015	1	1
2017/10/1 22:30	0.015	1	1
2017/10/1 23:00	0.015	1	1
2017/10/1 23:30	0.015	1	1
2017/10/2 0:00	0.015	1	1
2017/10/2 0:30	0.015	1	1
2017/10/2 1:00	0.015	1	1
2017/10/2 1:30	0.015	1	1
2017/10/2 2:00	0.015	1	1
2017/10/2 2:30	0.015	1	1
2017/10/2 3:00	0.015	1	1
2017/10/2 3:30	0.015	1	1
2017/10/2 4:00	0.015	1	1
2017/10/2 4:30	0.016	1	1
2017/10/2 5:00	0.016	1	1
2017/10/2 5:30	0.016	1	1
2017/10/2 6:00	0.016	1	1
2017/10/2 6:30	0.016	1	1
2017/10/2 7:00	0.016	1	1
2017/10/2 7:30	0.016	1	1
2017/10/2 8:00	0.016	1	1
2017/10/2 8:30	0.016	1	1
2017/10/2 9:00	0.016	1	1
2017/10/2 9:30	0.016	1	1
2017/10/2 10:00	0.016	1	1

2017年10月2日

集中廃棄物処理施設周辺 サブドレン水核種分析結果

I-131(Bq/L)

Table with columns for measurement location (測定場所) and dates from 9/17 to 10/1. Rows 1-9 show I-131 concentration data.

Cs-134(Bq/L)

Table with columns for measurement location (測定場所) and dates from 9/17 to 10/1. Rows 1-9 show Cs-134 concentration data.

Cs-137(Bq/L)

Table with columns for measurement location (測定場所) and dates from 9/17 to 10/1. Rows 1-9 show Cs-137 concentration data.

- <測定箇所>
①4号7号建屋南東
②プロセス主建屋北東
③プロセス主建屋南東
④プロセス主建屋南西
⑤機固休廃棄物減容処理建屋南
⑥サイトハル建屋南西
⑦焼却工作棟西側
⑧機固休廃棄物減容処理建屋北
⑨サイトハル建屋南東

※I-131はサンプリング測定を実施していないことを示す。
※⑥は③が採取不可となったため、地下水流の上流側として測定し、週1回程度の頻度で測定(2011/4/29~)
※⑦は地下水流の下流側であることから、追加で測定(2011/5/26~)
※⑧を追加で測定(2011/9/30~)
※⑨を追加で測定(2011/8/2~)
※即ち検出限界未満を示し、() 内に検出限界値を示す。
※1 悪天候により採取中止

~~様式8-1(1/2)~~

12:16 受
応急処置の概要 (原子炉施設)

1/1

(第25条-16865報)

内閣総理大臣
原子力規制委員会
福島県知事
大熊町長
双葉町長 殿

第25条報告

原子力災害対策特別措置法第25条第2項に基づき、応急措置の概要を以下のとおり報告します。

発信日時	平成29年10月2日12時03分	送信者	東京電力ホールディングス株式会社 福島第一原子力発電所 原子力防災管理者 内田 俊志 連絡先: 0240-30-9301
受信日時	平成 年 月 日 時 分	受信者	

1. 事故件名 : 非常用炉心冷却装置注水不能
(原災法政令第6条第4項第4号, 省令第21条第1項ロ)
2. 事故発生場所 : 福島第一原子力発電所
3. 事故発生日時 : 平成23年3月11日 16時36分
4. 発生事象と対応の概要

第25条-16845報でお知らせしたとおり、1号機原子炉注水設備の炉心スプレイ系(以下、「CS系」という。)配管のポリエチレン管への取替工事に伴い、本日10時54分、原子炉注水量を以下のとおり変更しました。

<原子炉注水量変更>

CS系原子炉注水量: 1. 5 m³/h → 0 m³/h

給水系原子炉注水量: 1. 5 m³/h → 3. 0 m³/h

【公表区分: E】

5. 緊急時対策本部その他の事項の概要
なし

16:37 受

様式8-1(1/2)

応急処置の概要 (原子炉施設)

1/10

(第25条-16866報)

内閣総理大臣
原子力規制委員会
福島県知事
大熊町長
双葉町長 殿

第25条報告

原子力災害対策特別措置法第25条第2項に基づき、応急措置の概要を以下のとおり報告します。

発信日時	平成29年10月2日16時10分	送信者	東京電力ホールディングス株式会社 福島第一原子力発電所 原子力防災管理者 内田 俊志 連絡先: 0240-30-9301
受信日時	平成 年 月 日 時 分	受信者	

1. 事故件名 : 非常用炉心冷却装置注水不能
(原災法政令第6条第4項第4号, 省令第21条第1項ロ)
2. 事故発生場所 : 福島第一原子力発電所
3. 事故発生日時 : 平成23年3月11日 16時36分
4. 発生事象と対応の概要

プラント関連パラメータ、発電所敷地内におけるモニタリング結果等について、下記のとおりお知らせいたします。

- ・プラント関連パラメータ [10月 2日 11時00分現在]
- ・発電所敷地内におけるモニタリング結果 [10月 2日 15時00分現在]
- ・福島第一原子力発電所構内排水路分析結果 [採取日 10月 1日]
- ・福島第一港湾内、放水口付近、護岸の詳細分析結果・海水 [採取日 10月 1日]

構内排水路分析結果のうち、A排水路排水口の全ベータについては、採取した水の濁度が高かったため、分析ができませんでした。

建屋滞留水の移送状況については、本日のパトロール及び警報監視等において、漏えい等の異常は確認されませんでした。

【公表区分: その他】

5. 緊急時対策本部その他の事項の概要

なし

2/10

福島第一原子力発電所 プラント関連パラメータ

2017年10月2日 11:00 現在

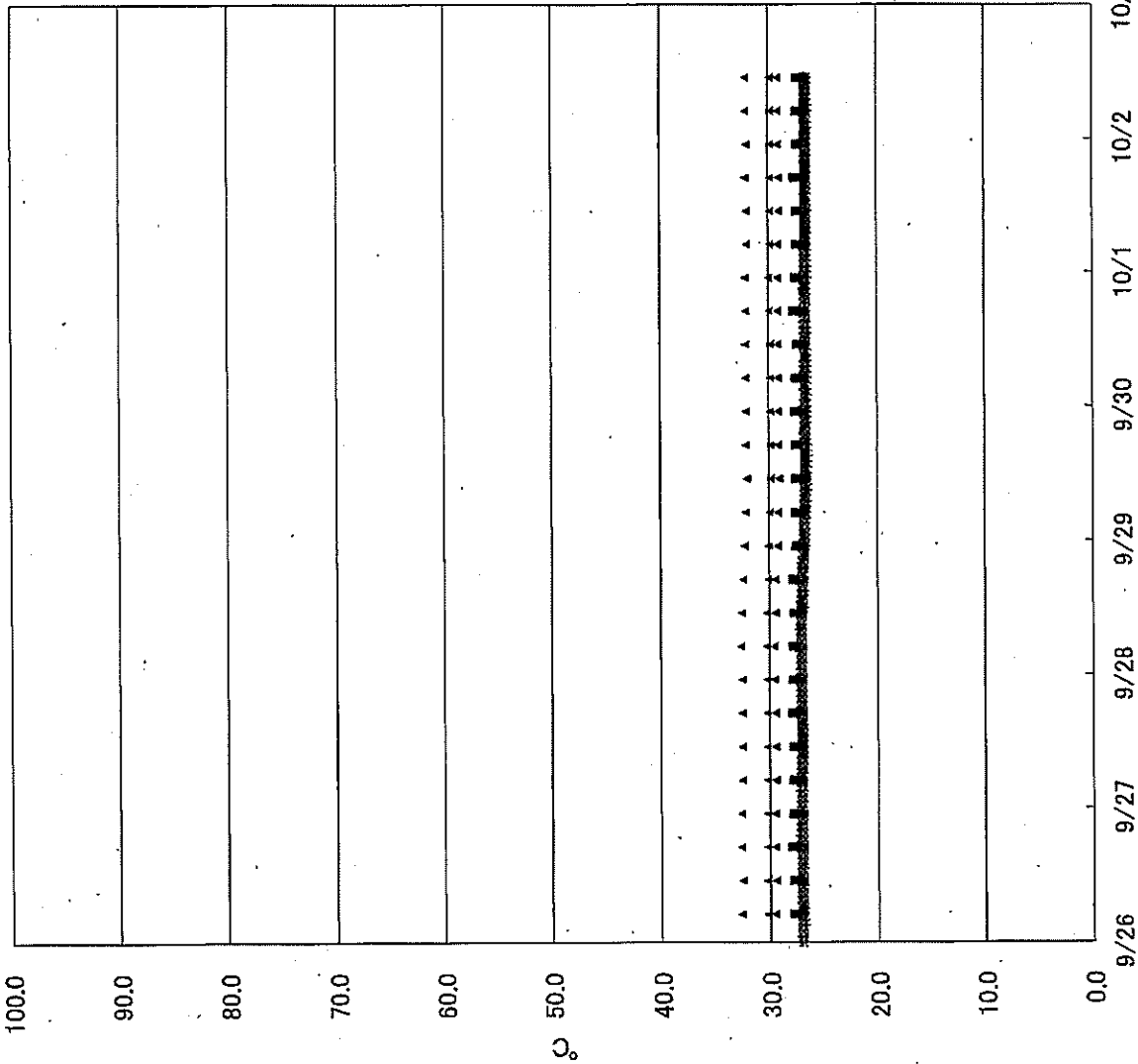
(脚注事項) 各パラメータについては、機器やその後の測定装置の配置を勘案して、適切な使用位置を指定してあるものもあり、正しく測定されていない可能性があります。また、測定装置の故障や電源の供給停止により、測定値が正しく表示されない場合があります。このように計測の不確かさやデータの欠損が生じた場合は、最新の計測値から得られる情報を活用してデータの補正にも従って、適切に判断してください。

	1号機	2号機	3号機	4号機
原子炉注水状況	給水系: 2.9m ³ /h CS系: 0.0m ³ /h (10/2 11:00 現在)	給水系: 1.4m ³ /h CS系: 1.5m ³ /h (10/2 11:00 現在)	給水系: 1.5m ³ /h CS系: 1.5m ³ /h (10/2 11:00 現在)	
原子炉圧力容器 腐蝕温度	VESSEL BOTTOM HEAD (TE-263-69L1): 26.6°C 原子炉 SKIRT JOINT 上部 (TE-263-69H1): 26.6°C VESSEL DOWN COMMER (TE-263-69G2): 26.5°C (10/2 11:00 現在)	VESSEL WALL ABOVE BOTTOM HEAD (TE-2-3-69H3): 32.7°C RPV温度 (TE-2-3-69R): 31.5°C (10/2 11:00 現在)	RPV下部ヘッド温度 (TE-2-3-69L1): 31.8°C スカートジャンクション上部温度 (TE-2-3-69F1): 31.6°C RPV上部ヘッド上部温度 (TE-2-3-69H1): 30.5°C (10/2 11:00 現在)	
原子炉格納容器 内温度	HVH-12A RETURN AIR (TE-1625A): 26.9°C HVH-12A SUPPLY AIR (TE-1625F): 26.5°C (10/2 11:00 現在)	RETURN AIR DRYWELL COOLER (TE-16-114B): 33.0°C SUPPLY AIR D/W COOLER HVH2-16B (TE-16-114G#1): 32.6°C (10/2 11:00 現在)	格納容器空調機長り空気温度 (TE-16-114A): 31.9°C 格納容器空調機供給空気温度 (TE-16-114F#1): 29.8°C (10/2 11:00 現在)	
原子炉格納容器 圧力	0.88kPa.g (10/2 11:00 現在)	4.18kPa.g (10/2 11:00 現在)	0.29kPa.g (10/2 11:00 現在)	
蒸気封入流量 ※3	RPV (RVH): 13.69Nm ³ /h (JP-A): 14.15Nm ³ /h (JP-B): -Nm ³ /h PCV: -Nm ³ /h (10/2 11:00 現在)	RPV: 13.54Nm ³ /h PCV: -Nm ³ /h (10/2 11:00 現在)	RPV: 16.68Nm ³ /h PCV: -Nm ³ /h (10/2 11:00 現在)	※4
原子炉格納容器 ガス管理システム 排気流量	20.3m ³ /h (10/2 11:00 現在)	17.72Nm ³ /h (10/2 11:00 現在)	18.19Nm ³ /h (10/2 11:00 現在)	
原子炉格納容器 水素濃度 ※1	A系: 0.00vol% B系: 0.00vol% (10/2 11:00 現在)	A系: 0.06vol% B系: 0.05vol% (10/2 11:00 現在)	A系: 0.05vol% B系: 0.03vol% (10/2 11:00 現在)	
原子炉格納容器 放射性濃度 (Xe135) ※2	A系: 指示値 1.16E-03 Ba/cm ³ 換出限界値 4.20E-04 B系: 指示値 9.20E-04 Ba/cm ³ 換出限界値 4.90E-04 (10/2 11:00 現在)	A系: 指示値 ND 換出限界値 1.7E-01 Ba/cm ³ B系: 指示値 ND 換出限界値 1.5E-01 Ba/cm ³ (10/2 11:00 現在)	A系: 指示値 ND 換出限界値 2.5E-01 Ba/cm ³ B系: 指示値 ND 換出限界値 2.5E-01 Ba/cm ³ (10/2 11:00 現在)	
使用消費燃料プール 水温度	28.7°C (10/2 11:00 現在)	33.5°C (10/2 11:00 現在)	27.7°C (10/2 11:00 現在)	27.3°C (10/2 11:00 現在)
FPC 及びリザーヴァ 水位	3.51m (10/2 11:00 現在)	3.90m (10/2 11:00 現在)	3.83m (10/2 11:00 現在)	41.16X100mm (10/2 11:00 現在)

[計測値に関する事項]
 ※1: 指示値がマイナスの場合は0.00vol%と記載する。(水素濃度が極めて低い場合は、計測精度によりマイナス表示される場合があるため)
 原子炉格納容器内ガス管理システムの水素濃度を記載する。
 ※2: 指示値が換出限界値を超過した場合はNDと記載する。原子炉格納容器内ガス管理システムの放射性濃度を (Xe135) を記載する。
 ※3: 使用状態の流量・圧力で流量補正した値を記載する。
 ※4: 蒸気封入停止

3/10

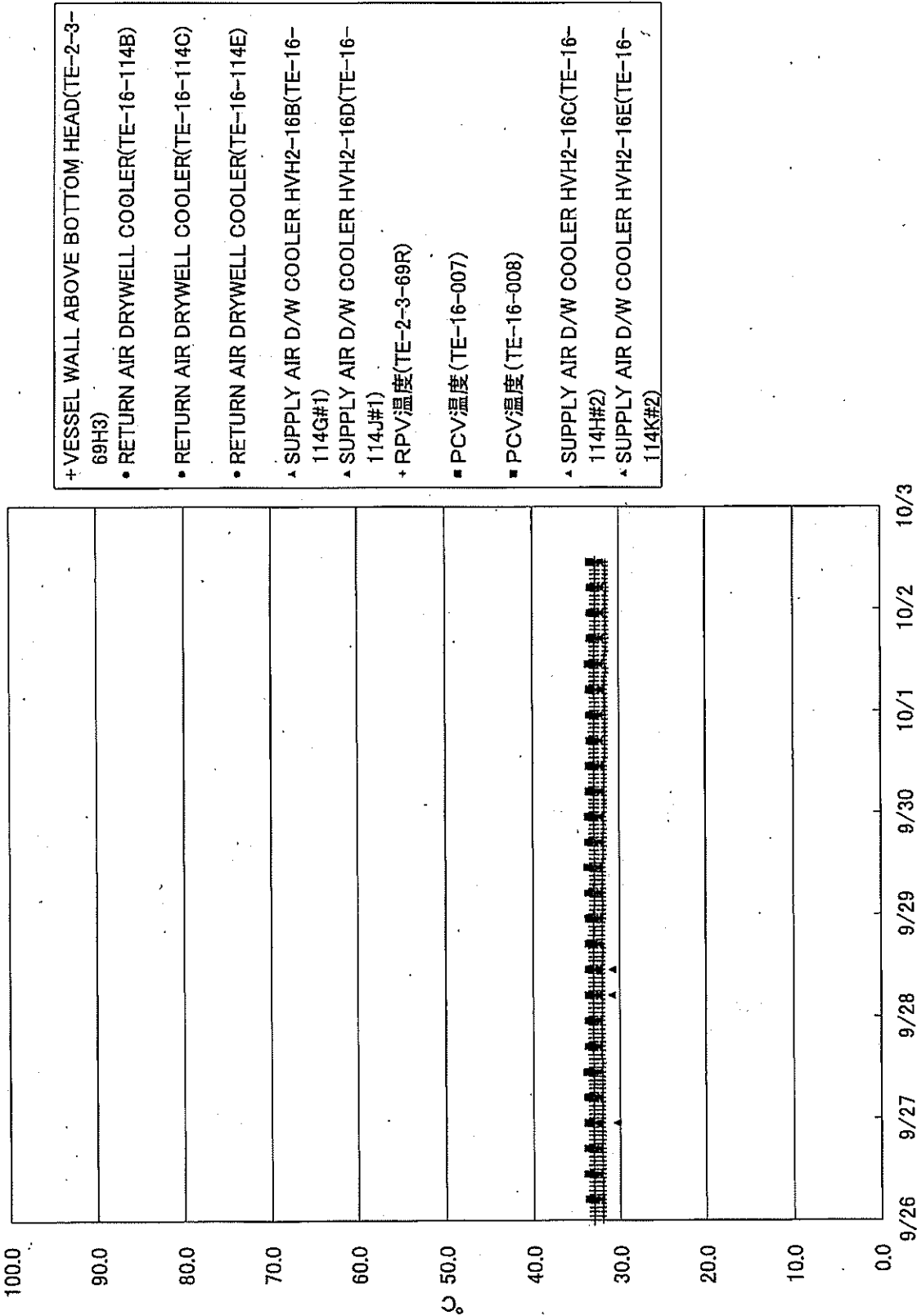
福島第一原子力発電所1号機 温度に関するパラメータ



- + VESSEL BOTTOM HEAD(TE-263-69L1)
- + VESSEL BOTTOM HEAD(TE-263-69L2)
- 原子炉SKIRT JOINT 上部(TE-263-69H1)
- 原子炉SKIRT JOINT 上部(TE-263-69H3)
- × VESSEL DOWNCOMMER(TE-263-69G2)
- × VESSEL DOWNCOMMER(TE-263-69G3)
- HVH-12A RETURN AIR(TE-1625A)
- HVH-12B RETURN AIR(TE-1625B)
- HVH-12C RETURN AIR(TE-1625C)
- HVH-12D RETURN AIR(TE-1625D)
- HVH-12E RETURN AIR(TE-1625E)
- ▲ HVH-12A SUPPLY AIR(TE-1625F)
- ▲ HVH-12B SUPPLY AIR(TE-1625G)
- ▲ HVH-12C SUPPLY AIR(TE-1625H)
- ▲ HVH-12D SUPPLY AIR(TE-1625J)
- ▲ HVH-12E SUPPLY AIR(TE-1625K)
- PCV温度(TE-1625T5)
- PCV温度(TE-1625T7)

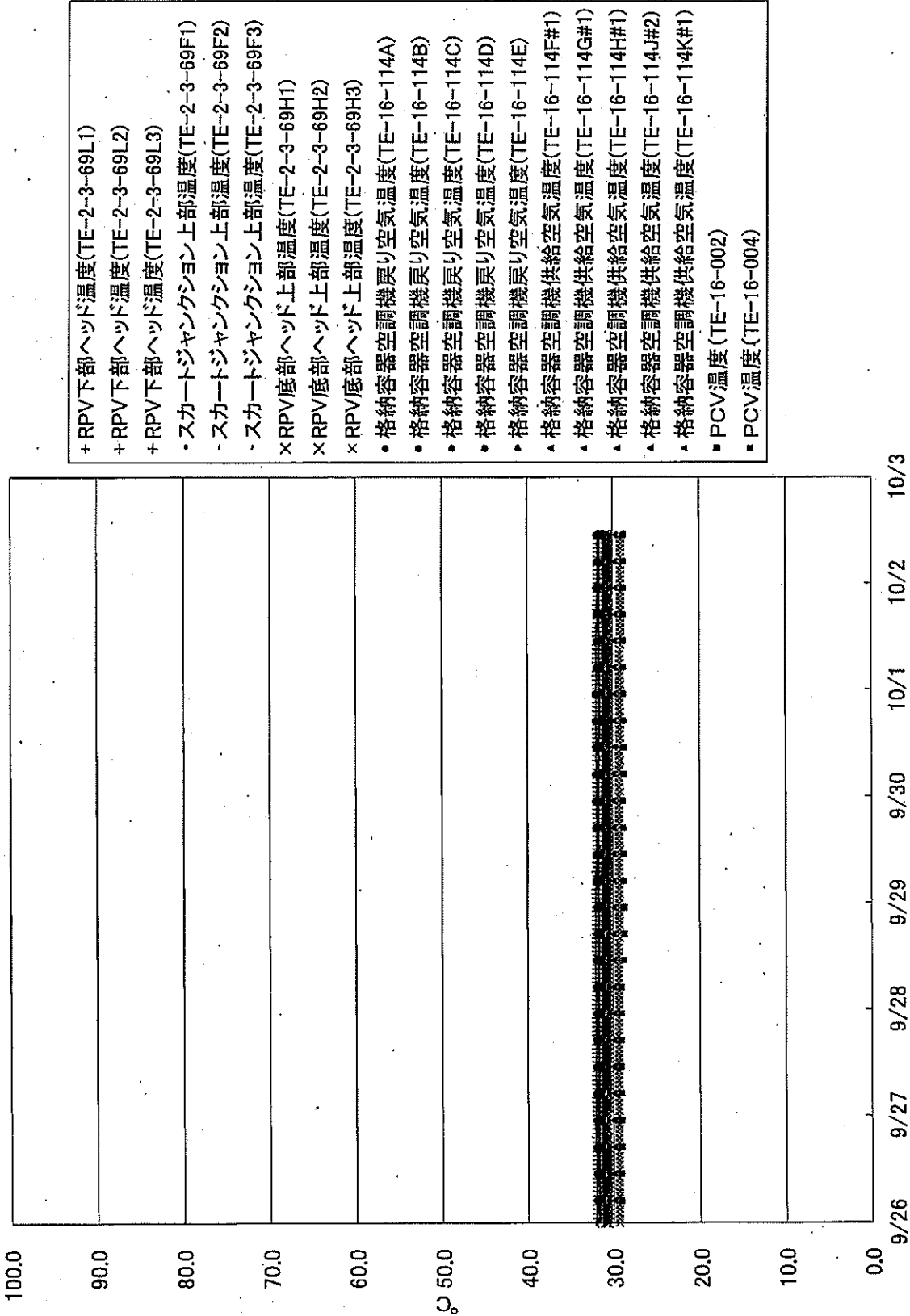
4/10

福島第一原子力発電所2号機 温度に関するパラメータ



5/10

福島第一原子力発電所3号機 温度に関するパラメータ



6/10

福島第一原子力発電所 モニタリング結果(モニタリングカー・気象関係)

場所	日時	線量率 ($\mu\text{Sv/h}$)	中性子線量率 ($\mu\text{Sv/h}$)	天候	風向	風速 (m/s)
西門	2017/10/2 9:00	-	<0.01	曇り	S	3.1
西門	2017/10/2 9:10	-	<0.01	曇り	S	3.0
西門	2017/10/2 9:20	-	<0.01	曇り	S	2.8
西門	2017/10/2 9:30	-	<0.01	曇り	S	3.5
西門	2017/10/2 9:40	-	<0.01	曇り	S	3.7
西門	2017/10/2 9:50	-	<0.01	曇り	S	3.3
西門	2017/10/2 10:00	-	<0.01	曇り	SSE	2.9
西門	2017/10/2 10:10	-	<0.01	曇り	SSE	3.5
西門	2017/10/2 10:20	-	<0.01	曇り	SSE	3.4
西門	2017/10/2 10:30	-	<0.01	曇り	SSE	4.3
西門	2017/10/2 10:40	-	<0.01	曇り	SSE	4.1
西門	2017/10/2 10:50	-	<0.01	曇り	SSE	4.1
西門	2017/10/2 11:00	-	<0.01	曇り	SSE	3.3
西門	2017/10/2 11:10	-	<0.01	曇り	SSE	2.7
西門	2017/10/2 11:20	-	<0.01	曇り	SSE	3.0
西門	2017/10/2 11:30	-	<0.01	曇り	SSE	3.8
西門	2017/10/2 11:40	-	<0.01	曇り	SSE	4.3
西門	2017/10/2 11:50	-	<0.01	曇り	SSE	4.0
西門	2017/10/2 12:00	-	<0.01	曇り	SSE	3.2
西門	2017/10/2 12:10	-	<0.01	曇り	SSE	3.4
西門	2017/10/2 12:20	-	<0.01	曇り	SSE	3.2
西門	2017/10/2 12:30	-	<0.01	曇り	SSE	3.5
西門	2017/10/2 12:40	-	<0.01	曇り	SSE	3.3
西門	2017/10/2 12:50	-	<0.01	曇り	SSE	3.4
西門	2017/10/2 13:00	-	<0.01	曇り	SSE	3.7
西門	2017/10/2 13:10	-	<0.01	曇り	S	3.3
西門	2017/10/2 13:20	-	<0.01	曇り	SSW	4.8
西門	2017/10/2 13:30	-	<0.01	曇り	S	3.5
西門	2017/10/2 13:40	-	<0.01	曇り	S	3.7
西門	2017/10/2 13:50	-	<0.01	曇り	SSE	3.3
西門	2017/10/2 14:00	-	<0.01	曇り	S	3.9
西門	2017/10/2 14:10	-	<0.01	曇り	S	4.2
西門	2017/10/2 14:20	-	<0.01	曇り	S	3.8
西門	2017/10/2 14:30	-	<0.01	曇り	S	4.2
西門	2017/10/2 14:40	-	<0.01	曇り	S	5.5
西門	2017/10/2 14:50	-	<0.01	曇り	S	5.0
西門	2017/10/2 15:00	-	<0.01	曇り	S	4.1

福島第一原子力発電所 モニタリングポスト空間線量率(μSv/h)

7/10

測定日時	MP-1	MP-2	MP-3	MP-4	MP-5	MP-6	MP-7	MP-8	スタック(95m)		感雨
									風向	風速(m/s)	
2017/10/2 9:00	0.946	1.501	0.973	1.786	1.234	0.508	0.937	0.862	S	7.4	無
2017/10/2 9:10	0.944	1.502	0.973	1.788	1.235	0.508	0.936	0.864	S	6.9	無
2017/10/2 9:20	0.942	1.501	0.973	1.788	1.235	0.508	0.936	0.862	S	7.2	無
2017/10/2 9:30	0.942	1.499	0.988	1.786	1.235	0.509	0.934	0.863	S	7.6	無
2017/10/2 9:40	0.943	1.499	0.970	1.787	1.231	0.507	0.935	0.862	S	7.7	無
2017/10/2 9:50	0.944	1.502	0.972	1.789	1.237	0.509	0.935	0.860	S	6.2	無
2017/10/2 10:00	0.943	1.504	0.972	1.788	1.233	0.508	0.936	0.864	S	5.8	無
2017/10/2 10:10	0.942	1.500	0.972	1.788	1.234	0.507	0.936	0.862	SSE	6.1	無
2017/10/2 10:20	0.945	1.496	0.971	1.788	1.238	0.509	0.936	0.863	SSE	6.9	無
2017/10/2 10:30	0.944	1.497	0.970	1.788	1.237	0.510	0.938	0.863	S	6.4	無
2017/10/2 10:40	0.944	1.499	0.972	1.790	1.233	0.509	0.935	0.862	S	6.6	無
2017/10/2 10:50	0.945	1.498	0.971	1.791	1.234	0.511	0.936	0.860	S	6.3	無
2017/10/2 11:00	0.944	1.503	0.972	1.791	1.238	0.511	0.936	0.861	SSW	5.1	無
2017/10/2 11:10	0.945	1.501	0.970	1.788	1.233	0.511	0.938	0.860	S	3.7	無
2017/10/2 11:20	0.945	1.498	0.971	1.788	1.235	0.511	0.938	0.861	S	4.3	無
2017/10/2 11:30	0.947	1.499	0.972	1.793	1.238	0.513	0.938	0.862	SSE	7.2	無
2017/10/2 11:40	0.947	1.503	0.974	1.790	1.236	0.512	0.937	0.861	S	7.6	無
2017/10/2 11:50	0.946	1.500	0.972	1.792	1.237	0.512	0.939	0.862	SSE	6.1	無
2017/10/2 12:00	0.946	1.504	0.974	1.790	1.237	0.511	0.936	0.860	S	4.7	無
2017/10/2 12:10	0.945	1.504	0.976	1.792	1.236	0.513	0.934	0.861	S	5.9	無
2017/10/2 12:20	0.946	1.506	0.979	1.792	1.238	0.513	0.937	0.862	S	5.6	無
2017/10/2 12:30	0.948	1.505	0.974	1.793	1.240	0.513	0.935	0.861	S	4.4	無
2017/10/2 12:40	0.948	1.508	0.978	1.790	1.239	0.512	0.935	0.862	S	4.8	無
2017/10/2 12:50	0.949	1.507	0.977	1.790	1.239	0.513	0.939	0.863	S	5.3	無
2017/10/2 13:00	0.947	1.509	0.977	1.790	1.239	0.512	0.939	0.863	S	6.7	無
2017/10/2 13:10	0.950	1.505	0.978	1.792	1.239	0.511	0.938	0.860	S	5.3	無
2017/10/2 13:20	0.949	1.506	0.975	1.793	1.241	0.512	0.939	0.864	SSW	5.3	無
2017/10/2 13:30	0.948	1.506	0.976	1.793	1.241	0.511	0.939	0.864	S	7.1	無
2017/10/2 13:40	0.950	1.505	0.979	1.790	1.243	0.510	0.939	0.862	S	5.7	無
2017/10/2 13:50	0.949	1.503	0.977	1.793	1.241	0.511	0.939	0.862	S	4.5	無
2017/10/2 14:00	0.949	1.505	0.977	1.791	1.241	0.511	0.939	0.861	S	7.5	無
2017/10/2 14:10	0.948	1.507	0.975	1.791	1.240	0.511	0.939	0.862	S	8.2	無
2017/10/2 14:20	0.949	1.508	0.976	1.793	1.242	0.510	0.939	0.863	S	7.7	無
2017/10/2 14:30	0.948	1.505	0.976	1.791	1.242	0.509	0.937	0.861	S	7.7	無
2017/10/2 14:40	0.950	1.508	0.977	1.794	1.243	0.512	0.940	0.864	S	10.4	無
2017/10/2 14:50	0.951	1.504	0.977	1.791	1.243	0.511	0.939	0.863	S	10.2	無
2017/10/2 15:00	0.950	1.505	0.973	1.793	1.244	0.511	0.939	0.862	S	7.9	無

8/10

福島第一原子力発電所 モニタリング結果(可搬型MP)			
日時	事務本館南側線量率 (mSv/h)	正門線量率 (μ Sv/h)	西門線量率 (μ Sv/h)
2017/10/2 9:00	0.016	1	1
2017/10/2 9:30	0.016	1	1
2017/10/2 10:00	0.016	1	1
2017/10/2 10:30	0.016	1	1
2017/10/2 11:00	0.016	1	1
2017/10/2 11:30	0.016	1	1
2017/10/2 12:00	0.016	1	1
2017/10/2 12:30	0.016	1	1
2017/10/2 13:00	0.016	1	1
2017/10/2 13:30	0.016	1	1
2017/10/2 14:00	0.016	1	1
2017/10/2 14:30	0.016	1	1
2017/10/2 15:00	0.016	1	1

9/10

2017年10月2日
東京電力ホールディングス株式会社
福島第一廃炉推進カンパニー

福島第一原子力発電所構内排水路分析結果

単位: Bq/L

	A排水路排水口			物揚場排水口		
	9月29日	9月30日	10月1日	9月29日	9月30日	10月1日
採取日	7:00	7:00	8:21	8:16	7:00	7:00
採取時刻	0	0	0	0	0	0
降雨量 (mm/日)	解析中	解析中	解析中	解析中	解析中	解析中
流量 (m ³ /秒)	ND(0.71)	0.77	1.2	ND(1.0)	ND(0.69)	ND(0.64)
Cs-134 (約2年)	4.2	6.9	7.1	ND(0.87)	ND(0.70)	1.1
Cs-137 (約30年)	8.5	12	※	ND(3.2)	ND(3.2)	ND(3.4)
全β	—	—	—	—	—	—
H-3 (約12年)	—	—	—	—	—	—

単位: Bq/L

	K排水路排水口			C排水路 35m盤		
	9月29日	9月30日	10月1日	9月29日	9月30日	10月1日
採取日	7:00	7:00	7:00	7:00	7:00	7:00
採取時刻	0	0	0	0	0	0
降雨量 (mm/日)	解析中	解析中	解析中	解析中	解析中	解析中
流量 (m ³ /秒)	2.0	ND(0.97)	ND(1.0)	ND(0.72)	ND(0.77)	ND(0.63)
Cs-134 (約2年)	16	8.7	9.9	1.6	1.9	1.3
Cs-137 (約30年)	20	15	15	16	29	32
全β	—	—	—	—	—	—
H-3 (約12年)	—	—	—	—	—	—

* 太枠内が今回公表データ。他は10月1日までにお知らせ済み。

* 測定対象外の項目は「-」と記す。

* NDは検出限界値未満を表し、()内に検出限界値を示す。

※濁度高のため分析不可。

2017年10月2日
東京電力ホールディングス株式会社
福島第一廃炉推進カンパニー

福島第一港湾内、放水口付近、護岸の詳細分析結果 海水

単位: Bq/L

採取日	福島第一 5.6号機 放水口北側 (T-1)	福島第一 6号機 取水口前	福島第一 物揚場前	福島第一 1~4号機 取水口内北側 (東遊路北側)	福島第一 1号機 取水口 (遮水壁前)	福島第一 2号機 取水口 (遮水壁前)	福島第一 1~4号機 取水口内南側 (遮水壁前)	福島第一 南放水口 付近 (T-2)	福島第一 港湾口	福島第一 港湾内 東側	※ 告示濃度 限度	WHO飲料水 水質ガイドライン
採取時刻	10月1日	10月1日	10月1日	10月1日	10月1日	10月1日	10月1日	10月1日	10月1日	10月1日		
Cs-134 (約2年)	7:30	7:13	6:50	7:09	7:05	7:00	ND(0.56)	6:37	6:35	ND(0.37)	60	10
Cs-137 (約30年)	ND(0.59)	0.71	1.5	1.5	1.5	1.2	0.99	ND(0.48)	0.87	10	90	10
全β	ND(15)	ND(15)	25	18	25	22	17	ND(17)	ND(17)	60,000	30	10,000
H-3 (約12年)	-	-	-	-	-	-	-	-	-	-	-	-
Sr-90 (約29年)	-	-	-	-	-	-	-	-	-	-	-	-

単位: Bq/L

採取日	福島第一 港湾内 西側	福島第一 港湾内 北側	福島第一 港湾内 南側	福島第一 港湾中央	福島第一 北防波堤 北側 (T-0-1)	福島第一 港湾口 北東側 (T-0-1A)	福島第一 港湾口 東側 (T-0-2)	福島第一 港湾口 南東側 (T-0-3A)	福島第一 南防波堤 南側 (T-0-3)	※ 告示濃度 限度	WHO飲料水 水質ガイドライン	
採取時刻	10月1日	10月1日	10月1日	10月1日	10月1日	10月1日	10月1日	10月1日	10月1日			
Cs-134 (約2年)	6:33	6:31	6:39	6:54	ND(0.46)	ND(0.46)	ND(0.46)	ND(0.46)	ND(0.46)	60	10	
Cs-137 (約30年)	ND(0.28)	0.30	ND(0.26)	0.83	0.83	0.83	0.83	0.83	0.83	90	10	
全β	ND(17)	21	ND(17)	ND(16)	ND(16)	ND(16)	ND(16)	ND(16)	ND(16)	60,000	30	10,000
H-3 (約12年)	-	-	-	-	-	-	-	-	-	-	-	-
Sr-90 (約29年)	-	-	-	-	-	-	-	-	-	-	-	-

* NDは検出限界値未満を表し、()内に検出限界値を示す。
* 測定対象外の項目は「-」と記す。

※ 東京電力株式会社福島第一原子力発電所原子炉施設の保安及び特定核燃料物質の防護に関する規則に定める告示濃度限度
(別表第2第六欄:周辺監視区域外の水中の濃度限度[本表では、Bq/cm³の表記をBq/Lに換算した値を記載])

10/10

~~様式8-1(1/2)~~

16:37

応急処置の概要 (原子炉施設)

1/1

(第25条-16867報)

内閣総理大臣
原子力規制委員会
福島県知事
大熊町長
双葉町長 殿

第25条報告

原子力災害対策特別措置法第25条第2項に基づき、応急措置の概要を以下のとおり報告します。

発信日時	平成29年10月2日16時10分	送信者	東京電力ホールディングス株式会社 福島第一原子力発電所 原子力防災管理者 内田 俊志 連絡先: 0240-30-9301
受信日時	平成 年 月 日 時 分	受信者	

1. 事故件名 : 非常用炉心冷却装置注水不能
(原災法政令第6条第4項第4号, 省令第21条第1項口)

2. 事故発生場所 : 福島第一原子力発電所

3. 事故発生日時 : 平成23年3月11日 16時36分

4. 発生事象と対応の概要

第25条-16856報でお知らせしたとおり、サブドレン他水処理施設一時貯水タンクBに貯水していた水について、本日以下のとおり排水を実施しました。

- ・排水開始 : 10時18分
- ・排水終了 : 15時21分
- ・排水量 : 752m³

排水状況については、漏えい等の異常がないことを確認しております。

【公表区分: E】

5. 緊急時対策本部その他の事項の概要

なし