

9:02 俊

様式8-1(1/2)

応急処置の概要 (原子炉施設)

1/1

(第25条-16098報)

内閣総理大臣
原子力規制委員会
福島県知事
大熊町長
双葉町長 殿

第25条報告

原子力災害対策特別措置法第25条第2項に基づき、応急措置の概要を以下のとおり報告します。

発信日時	平成29年6月15日8時55分	送信者	東京電力ホールディングス株式会社 福島第一原子力発電所 原子力防災管理者 内田 俊志 連絡先: 0240-30-9301
受信日時	平成 年 月 日 時 分	受信者	

- 事故件名 : 非常用炉心冷却装置注水不能
(原災法政令第6条第4項第4号, 省令第21条第1項ロ)
- 事故発生場所 : 福島第一原子力発電所
- 事故発生日時 : 平成23年3月11日 16時36分
- 発生事象と対応の概要

本日8時30分頃、3号機原子炉建屋南側に設置している600トンクローラクレーンより作動油が漏えいしていることを協力企業作業員が発見しました。

発生状況は以下のとおりです。

- 発生場所 : 発電所構内 3号機原子炉建屋南側
- 発見者 : 協力企業作業員
- 漏えい範囲 : 約1.6m×0.6m
- 拡大防止処置 : 確認中
- 漏えい継続の有無 : なし
- 双葉消防本部への連絡時刻 : 8時45分 (一般回線)

現在、現場状況を確認しており、状況が分かり次第お知らせします。

【公表区分: E】

- 緊急時対策本部その他の事項の概要

なし

10-26号

様式8-1(1/2)

応急処置の概要 (原子炉施設)

1/1

(第25条-16099報)

内閣総理大臣
原子力規制委員会
福島県知事
犬熊町長
双葉町長 殿

第25条報告

原子力災害対策特別措置法第25条第2項に基づき、応急措置の概要を以下のとおり報告します。

発信日時	平成29年6月15日 10時17分	送信者	東京電力ホールディングス株式会社 福島第一原子力発電所 原子力防災管理者 内田 俊志 連絡先: 0240-30-9301
受信日時	平成 年 月 日 時 分	受信者	

- 1. 事故件名 : 非常用炉心冷却装置注水不能
(原災法政令第6条第4項第4号, 省令第21条第1項ロ)
- 2. 事故発生場所 : 福島第一原子力発電所
- 3. 事故発生日時 : 平成23年3月11日 16時36分

4. 発生事象と対応の概要

第25条-16098報にてお知らせした、3号機原子炉建屋南側に設置している600トンクローラークレーンからの作動油漏えい事象について、その後の状況をお知らせします。

漏えい箇所については、クローラークレーン作動油用タンクの補給口キャップより作動油が滴下していたことがわかりました。

9時50分、漏えいした作動油の拭き取り及び中和剤による処置を完了しました。

なお、本事象については、9時58分に富岡消防署より「その他漏えい事象」と判断されました。

【公表区分：E続】

5. 緊急時対策本部その他の事項の概要

なし

10:26 受

様式8-1(1/2)

応急処置の概要 (原子炉施設)

1/2

(第25条-16100報)

内閣総理大臣
原子力規制委員会
福島県知事
大熊町長
双葉町長

殿

第25条報告

原子力災害対策特別措置法第25条第2項に基づき、応急措置の概要を以下のとおり報告します。

発信日時	平成29年6月15日10時17分	送信者	東京電力ホールディングス株式会社 福島第一原子力発電所 原子力防災管理者 内田 俊志 連絡先：0240-30-9301
受信日時	平成 年 月 日 時 分	受信者	

1. 事故件名 : 非常用炉心冷却装置注水不能
(原災法政令第6条第4項第4号, 省令第21条第1項ロ)

2. 事故発生場所 : 福島第一原子力発電所

3. 事故発生日時 : 平成23年3月11日 16時36分

4. 発生事象と対応の概要

第25条-12993報他でお知らせした、地下貯水槽周辺の観測孔において全ベータ放射能が上昇した事象、及び第25条-13274報他でお知らせした、地下貯水槽 i 南西側及び北東側の漏えい検知孔水において全ベータ放射能が上昇した事象について、下記のとおり水の分析を実施しましたので、お知らせします。

・地下貯水槽 分析結果 [採取日 6月14日]

今回の分析結果は、至近の分析結果と比較して有意な変動はありませんでした。

引き続き、地下貯水槽周辺の監視を行うとともに、全ベータ放射能が上昇した原因を調査してまいります。

【公表区分：D続】

5. 緊急時対策本部その他の事項の概要

なし

地下貯水槽 分析結果(2017年6月14日分)

地下貯水槽(ドレン孔水)														
	i		ii		iii		iv		v		vi		vii	
	北東側	南西側	北東側	南西側	北東側	南西側	北東側	南西側	北西側	南東側	北西側	南東側	北東側	南西側
採取時刻	7:08													
全ベータ(Bq/L)	120													
			7:36											
			ND(20)											

地下貯水槽(漏えい検知孔水)														
	i		ii		iii		iv*		v*		vi		vii*	
	北東側	南西側	北東側	南西側	北東側	南西側	北東側	南西側	北西側	南東側	北西側	南東側	北東側	南西側
採取時刻	7:02	7:24	6:05	7:17										
全ベータ(Bq/L)	110,000	350	42,000	ND(20)										

(注)NDは検出限界値未満を表し、()内に検出限界値を示す。

*漏えい検知孔iv、v、viiは、採取対象としていない。

12301 受

様式8-1(1/2)

応急処置の概要 (原子炉施設)

1/9

内閣総理大臣
原子力規制委員会
福島県知事
大熊町長
双葉町長 殿

(第25条-16101報)

第25条報告

原子力災害対策特別措置法第25条第2項に基づき、応急措置の概要を以下のとおり報告します。

発信日時	平成29年6月15日11時41分	送信者	東京電力ホールディングス株式会社 福島第一原子力発電所 原子力防災管理者 内田 俊志 連絡先: 0240-30-9301
受信日時	平成 年 月 日 時 分	受信者	

1. 事故件名 : 非常用炉心冷却装置注水不能
(原災法政令第6条第4項第4号, 省令第21条第1項ロ)

2. 事故発生場所 : 福島第一原子力発電所

3. 事故発生日時 : 平成23年3月11日 16時36分

4. 発生事象と対応の概要

プラント関連パラメータ、発電所敷地内におけるモニタリング結果、及びタンクエリアパトロール結果等について、下記のとおりお知らせいたします。

- ・プラント関連パラメータ [6月15日 5時00分現在]
- ・発電所敷地内におけるモニタリング結果 [6月15日 10時00分現在]
- ・サブドレン等核種分析結果 [採取日 6月14日]
- ・集中廃棄物処理施設周辺 サブドレン水核種分析結果 [採取日 6月14日]

・昨日(6月14日)のタンクエリアパトロール及び汚染水タンク水位計による常時監視において、漏えい等の異常はありませんでした。

【公表区分: その他】

5. 緊急時対策本部その他の事項の概要

なし

2/9

福島第一原子力発電所 プラント関連パラメータ

2017年6月15日 5:00 現在

(備考事項)
 各計測値については、測値やその後の異常値の発生を察して、通常の運用範囲
 条件を越えているものもあり、正しく測定されていない可能性のある計測値も存
 在している。プラントの状況を把握するために、このような計測の不確かさも考
 慮したうえで、最新の計測値から得られる情報を活用して素人の傾向にも留意し
 て総合的に判断している。

	1号機	2号機	3号機	4号機
原子炉注水状況	給水系：1.4m ³ /h CS系：1.5m ³ /h (6/15 5:00 現在)	給水系：1.5m ³ /h CS系：1.3m ³ /h (6/15 5:00 現在)	給水系：1.5m ³ /h CS系：1.4m ³ /h (6/15 5:00 現在)	
原子炉炉力容器 底部温度	VESSEL BOTTOM HEAD (TE-263-69L1) : 21.5°C 原子炉 SKIRT JOINT 上部 (TE-263-69H1) : 21.4°C VESSEL DOWN COMMER (TE-263-69G2) : 21.3°C (6/15 5:00 現在)	VESSEL WALL ABOVE BOTTOM HEAD (TE-2-3-69H3) : 27.3°C RPV温度 (TE-2-3-69R) : 27.6°C (6/15 5:00 現在)	RPV下部ヘッド温度 (TE-2-3-69L1) : 24.8°C スカートジャンクション上部温度 (TE-2-3-69F1) : 24.7°C RPV底部ヘッド上部温度 (TE-2-3-69H1) : 23.9°C (6/15 5:00 現在)	
原子炉格納容器 内温度	HVH-12A RETURN AIR (TE-1625A) : 21.7°C HVH-12A SUPPLY AIR (TE-1625F) : 21.4°C (6/15 5:00 現在)	RETURN AIR DRYWELL COOLER (TE-16-114B) : 27.8°C SUPPLY AIR D/W COOLER HVH2-16B (TE-16-114G#1) : 27.3°C (6/15 5:00 現在)	格納容器空胴機室内空気温度 (TE-16-114A) : 24.7°C 格納容器空胴機供給空気温度 (TE-16-114F#1) : 23.2°C (6/15 5:00 現在)	
原子炉格納容器 圧力	1.32kPa g (6/15 5:00 現在)	5.18kPa g (6/15 5:00 現在)	0.27kPa g (6/15 5:00 現在)	
窒素封入流量 ※3	RPV : 27.73Nm ³ /h PCV : -Nm ³ /h (6/15 5:00 現在) ※4	RPV : 13.35Nm ³ /h PCV : -Nm ³ /h (6/15 5:00 現在) ※4	RPV : 16.33Nm ³ /h PCV : -Nm ³ /h (6/15 5:00 現在) ※4	
原子炉格納容器 ガス管理システム 排気流量	21.3m ³ /h (6/15 5:00 現在)	17.81m ³ /h (6/15 5:00 現在)	19.03m ³ /h (6/15 5:00 現在)	
原子炉格納容器 水素濃度 ※1	A系 : 0.00vol% B系 : 0.00vol% (6/15 5:00 現在)	A系 : 0.04vol% B系 : 0.03vol% (6/15 5:00 現在)	A系 : 0.03vol% B系 : 0.03vol% (6/15 5:00 現在)	
原子炉格納容器 放射能濃度 (Xg135) ※2	A系 : 指示値 6.80E-04 検出限界値 5.70E-04 Ba/cm ² B系 : 指示値 7.60E-04 検出限界値 4.80E-04 Ba/cm ² (6/15 5:00 現在)	A系 : 指示値 ND 検出限界値 1.7E-01 Ba/cm ² B系 : 指示値 ND 検出限界値 1.5E-01 Ba/cm ² (6/15 5:00 現在)	A系 : 指示値 ND 検出限界値 2.5E-01 Ba/cm ² B系 : 指示値 ND 検出限界値 2.5E-01 Ba/cm ² (6/15 5:00 現在)	
使用済燃料プール 水温度	28.6°C (6/15 5:00 現在)	24.9°C (6/15 5:00 現在)	26.1°C (6/12 5:00 現在)	22.9°C (6/15 5:00 現在)
FPC 及び Y-ヤカ 水位	3.74m (6/15 5:00 現在)	2.35m (6/15 5:00 現在)	3.33m (6/12 5:00 現在)	32.19X100mm (6/15 5:00 現在) ※5

【計測値に関する事項】

- ※1 : 原子炉格納容器内の水素濃度は0.00vol%と記録する。0.00vol%未満の場合、計測精度が極めて低い場合は、計測精度によりマイナス表示される場合があるため。
- ※2 : 原子炉格納容器内の放射能濃度は0.00Bq/cm²と記録する。0.00Bq/cm²未満の場合、計測精度が極めて低い場合は、計測精度によりマイナス表示される場合があるため。
- ※3 : 指示値が検出限界値未満の場合はNDと記録する。原子炉格納容器ガス管理システムの放射能濃度 (Xe135) を記録する。
- ※4 : 窒素封入停止中。
- ※5 : 3号機使用済燃料プール格納池冷却停止中の値。3号機使用済燃料プール格納池水位に關しては至近のデータを取付。なお、使用済燃料プールの温度は0.090°C/1程度と評価。

3/9

福島第一原子力発電所 モニタリング結果(モニタリングカー・気象関係)

場所	日時	線量率 ($\mu\text{Sv/h}$)	中性子線量率 ($\mu\text{Sv/h}$)	天候	風向	風速 (m/s)
西門	2017/6/14 15:00	-	<0.01	曇り	ESE	2.1
西門	2017/6/14 15:10	-	<0.01	曇り	ESE	1.7
西門	2017/6/14 15:20	-	<0.01	曇り	ESE	1.9
西門	2017/6/14 15:30	-	<0.01	曇り	ESE	1.9
西門	2017/6/14 15:40	-	<0.01	曇り	ESE	1.9
西門	2017/6/14 15:50	-	<0.01	曇り	SE	2.2
西門	2017/6/14 16:00	-	<0.01	曇り	SE	1.9
西門	2017/6/14 16:10	-	<0.01	曇り	ESE	2.5
西門	2017/6/14 16:20	-	<0.01	曇り	E	1.9
西門	2017/6/14 16:30	-	<0.01	曇り	ENE	1.5
西門	2017/6/14 16:40	-	<0.01	曇り	ENE	1.9
西門	2017/6/14 16:50	-	<0.01	曇り	ESE	2.1
西門	2017/6/14 17:00	-	<0.01	曇り	ESE	1.5
西門	2017/6/14 17:10	-	<0.01	曇り	ESE	1.5
西門	2017/6/14 17:20	-	<0.01	曇り	ESE	1.6
西門	2017/6/14 17:30	-	<0.01	曇り	SE	1.8
西門	2017/6/14 17:40	-	<0.01	曇り	SE	1.7
西門	2017/6/14 17:50	-	<0.01	曇り	ESE	1.9
西門	2017/6/14 18:00	-	<0.01	曇り	ESE	1.4
西門	2017/6/14 18:10	-	<0.01	曇り	ESE	1.7
西門	2017/6/14 18:20	-	<0.01	曇り	SE	1.3
西門	2017/6/14 18:30	-	<0.01	曇り	E	1.0
西門	2017/6/14 18:40	-	<0.01	曇り	NE	1.4
西門	2017/6/14 18:50	-	<0.01	曇り	NE	1.0
西門	2017/6/14 19:00	-	<0.01	曇り	NNE	0.9
西門	2017/6/14 19:10	-	<0.01	曇り	N	1.3
西門	2017/6/14 19:20	-	<0.01	曇り	NE	1.5
西門	2017/6/14 19:30	-	<0.01	曇り	N	1.2
西門	2017/6/14 19:40	-	<0.01	曇り	NNW	1.0
西門	2017/6/14 19:50	-	<0.01	曇り	NNW	0.8
西門	2017/6/14 20:00	-	<0.01	曇り	N	0.7
西門	2017/6/14 20:10	-	<0.01	曇り	NE	0.5
西門	2017/6/14 20:20	-	<0.01	曇り	ESE	1.4
西門	2017/6/14 20:30	-	<0.01	曇り	ENE	0.7
西門	2017/6/14 20:40	-	<0.01	曇り	N	0.9
西門	2017/6/14 20:50	-	<0.01	曇り	N	0.8
西門	2017/6/14 21:00	-	<0.01	曇り	NNE	0.8
西門	2017/6/14 21:10	-	<0.01	曇り	N	1.1
西門	2017/6/14 21:20	-	<0.01	曇り	N	1.2
西門	2017/6/14 21:30	-	<0.01	曇り	N	1.1
西門	2017/6/14 21:40	-	<0.01	曇り	N	1.1
西門	2017/6/14 21:50	-	<0.01	曇り	NNW	1.2
西門	2017/6/14 22:00	-	<0.01	曇り	N	0.8
西門	2017/6/14 22:10	-	<0.01	晴れ	ENE	1.1
西門	2017/6/14 22:20	-	<0.01	晴れ	ENE	1.3
西門	2017/6/14 22:30	-	<0.01	晴れ	E	1.0
西門	2017/6/14 22:40	-	<0.01	晴れ	ENE	1.5
西門	2017/6/14 22:50	-	<0.01	晴れ	ENE	0.7
西門	2017/6/14 23:00	-	<0.01	晴れ	SSW	0.7
西門	2017/6/14 23:10	-	<0.01	晴れ	SW	0.5
西門	2017/6/14 23:20	-	<0.01	晴れ	*	CALM
西門	2017/6/14 23:30	-	<0.01	晴れ	WSW	0.5
西門	2017/6/14 23:40	-	<0.01	晴れ	*	CALM
西門	2017/6/14 23:50	-	<0.01	晴れ	*	CALM
西門	2017/6/15 0:00	-	<0.01	晴れ	*	CALM
西門	2017/6/15 0:10	-	<0.01	晴れ	W	0.7
西門	2017/6/15 0:20	-	<0.01	晴れ	*	CALM
西門	2017/6/15 0:30	-	<0.01	晴れ	SW	0.6
西門	2017/6/15 0:40	-	<0.01	晴れ	*	CALM
西門	2017/6/15 0:50	-	<0.01	晴れ	W	0.6
西門	2017/6/15 1:00	-	<0.01	晴れ	*	CALM

モニタリングカーでの線量率(ガンマ線)測定については、発電所構内の線量測定が充実してきていることから平成29年3月30日0時で廃止しました。
*無風の為読取れず 風速0.5m/s未満の場合「CALM」(静穏)と表記

4/9

福島第一原子力発電所 モニタリング結果(モニタリングカー・気象関係)

場所	日時	線量率 ($\mu\text{Sv/h}$)	中性子線量率 ($\mu\text{Sv/h}$)	天候	風向	風速 (m/s)
西門	2017/6/15 1:10	-	<0.01	晴れ	*	CALM
西門	2017/6/15 1:20	-	<0.01	晴れ	W	0.8
西門	2017/6/15 1:30	-	<0.01	晴れ	W	1.0
西門	2017/6/15 1:40	-	<0.01	晴れ	W	0.8
西門	2017/6/15 1:50	-	<0.01	晴れ	W	0.9
西門	2017/6/15 2:00	-	<0.01	晴れ	W	0.8
西門	2017/6/15 2:10	-	<0.01	晴れ	W	0.7
西門	2017/6/15 2:20	-	<0.01	晴れ	WNW	0.8
西門	2017/6/15 2:30	-	<0.01	晴れ	NW	1.2
西門	2017/6/15 2:40	-	<0.01	晴れ	NW	1.8
西門	2017/6/15 2:50	-	<0.01	晴れ	WNW	1.6
西門	2017/6/15 3:00	-	<0.01	晴れ	WNW	1.6
西門	2017/6/15 3:10	-	<0.01	晴れ	W	0.6
西門	2017/6/15 3:20	-	<0.01	晴れ	W	0.9
西門	2017/6/15 3:30	-	<0.01	晴れ	*	CALM
西門	2017/6/15 3:40	-	<0.01	晴れ	*	CALM
西門	2017/6/15 3:50	-	<0.01	晴れ	*	CALM
西門	2017/6/15 4:00	-	<0.01	晴れ	*	CALM
西門	2017/6/15 4:10	-	<0.01	晴れ	*	CALM
西門	2017/6/15 4:20	-	<0.01	晴れ	SW	0.6
西門	2017/6/15 4:30	-	<0.01	晴れ	SSE	0.5
西門	2017/6/15 4:40	-	<0.01	晴れ	ESE	1.4
西門	2017/6/15 4:50	-	<0.01	晴れ	S	1.2
西門	2017/6/15 5:00	-	<0.01	晴れ	S	1.5
西門	2017/6/15 5:10	-	<0.01	晴れ	S	1.4
西門	2017/6/15 5:20	-	<0.01	晴れ	SSW	1.1
西門	2017/6/15 5:30	-	<0.01	晴れ	*	CALM
西門	2017/6/15 5:40	-	<0.01	晴れ	S	0.8
西門	2017/6/15 5:50	-	<0.01	晴れ	*	CALM
西門	2017/6/15 6:00	-	<0.01	晴れ	NE	0.7
西門	2017/6/15 6:10	-	<0.01	曇り	ESE	1.2
西門	2017/6/15 6:20	-	<0.01	曇り	E	1.5
西門	2017/6/15 6:30	-	<0.01	曇り	E	0.8
西門	2017/6/15 6:40	-	<0.01	曇り	E	1.1
西門	2017/6/15 6:50	-	<0.01	曇り	E	1.3
西門	2017/6/15 7:00	-	<0.01	曇り	E	1.4
西門	2017/6/15 7:10	-	<0.01	曇り	E	0.9
西門	2017/6/15 7:20	-	<0.01	曇り	*	CALM
西門	2017/6/15 7:30	-	<0.01	雨	SE	0.9
西門	2017/6/15 7:40	-	<0.01	曇り	ESE	0.9
西門	2017/6/15 7:50	-	<0.01	曇り	ESE	0.9
西門	2017/6/15 8:00	-	<0.01	雨	E	1.0
西門	2017/6/15 8:10	-	<0.01	雨	ENE	1.5
西門	2017/6/15 8:20	-	<0.01	雨	E	1.0
西門	2017/6/15 8:30	-	<0.01	雨	ESE	1.0
西門	2017/6/15 8:40	-	<0.01	雨	E	0.7
西門	2017/6/15 8:50	-	<0.01	曇り	E	0.9
西門	2017/6/15 9:00	-	<0.01	雨	ESE	1.0
西門	2017/6/15 9:10	-	<0.01	雨	ESE	1.1
西門	2017/6/15 9:20	-	<0.01	雨	SE	1.8
西門	2017/6/15 9:30	-	<0.01	曇り	S	1.4
西門	2017/6/15 9:40	-	<0.01	雨	SE	1.8
西門	2017/6/15 9:50	-	<0.01	曇り	SSE	2.2
西門	2017/6/15 10:00	-	<0.01	曇り	SSE	2.7

モニタリングカーでの線量率(ガンマ線)測定については、発電所構内の線量測定が充実してきていることから平成29年3月30日0時で廃止しました。
*無風の為読取れず 風速0.5m/s未満の場合「CALM」(静穏)と表記

福島第一原子力発電所 モニタリングポスト空間線量率($\mu\text{Sv/h}$)

5/9

測定日時	MP-1	MP-2	MP-3	MP-4	MP-5	MP-6	MP-7	MP-8	スタック(95m)		感雨
									風向	風速(m/s)	
2017/6/14 15:00	1.022	1.630	1.074	1.920	1.336	0.538	0.983	0.908	ESE	3.2	無
2017/6/14 15:10	1.021	1.632	1.076	1.916	1.337	0.539	0.986	0.907	ESE	2.9	無
2017/6/14 15:20	1.020	1.629	1.079	1.918	1.339	0.539	0.986	0.909	SE	3.9	無
2017/6/14 15:30	1.022	1.629	1.080	1.920	1.339	0.539	0.986	0.906	ESE	3.3	無
2017/6/14 15:40	1.021	1.627	1.076	1.917	1.336	0.538	0.987	0.908	SE	2.9	無
2017/6/14 15:50	1.022	1.630	1.076	1.918	1.336	0.539	0.988	0.908	SE	3.6	無
2017/6/14 16:00	1.021	1.630	1.076	1.919	1.337	0.537	0.985	0.908	SE	2.6	無
2017/6/14 16:10	1.022	1.632	1.078	1.917	1.337	0.539	0.987	0.908	ESE	3.4	無
2017/6/14 16:20	1.023	1.631	1.072	1.920	1.335	0.537	0.985	0.907	E	3.2	無
2017/6/14 16:30	1.021	1.631	1.076	1.920	1.337	0.538	0.986	0.907	SE	0.9	無
2017/6/14 16:40	1.019	1.629	1.080	1.919	1.334	0.538	0.986	0.908	E	2.6	無
2017/6/14 16:50	1.022	1.633	1.078	1.921	1.336	0.539	0.983	0.906	ESE	2.5	無
2017/6/14 17:00	1.021	1.636	1.079	1.921	1.336	0.539	0.986	0.909	ESE	1.7	無
2017/6/14 17:10	1.021	1.635	1.080	1.917	1.337	0.539	0.985	0.906	E	2.0	無
2017/6/14 17:20	1.018	1.634	1.078	1.919	1.336	0.539	0.984	0.907	E	3.5	無
2017/6/14 17:30	1.020	1.636	1.079	1.922	1.334	0.541	0.985	0.908	ESE	3.4	無
2017/6/14 17:40	1.018	1.636	1.082	1.922	1.334	0.539	0.985	0.908	ESE	3.4	無
2017/6/14 17:50	1.020	1.634	1.080	1.921	1.336	0.540	0.983	0.909	ESE	2.8	無
2017/6/14 18:00	1.021	1.634	1.081	1.924	1.334	0.541	0.986	0.908	ESE	2.5	無
2017/6/14 18:10	1.021	1.636	1.081	1.920	1.332	0.539	0.986	0.909	ESE	3.0	無
2017/6/14 18:20	1.022	1.634	1.080	1.923	1.335	0.539	0.985	0.906	SE	2.0	無
2017/6/14 18:30	1.022	1.635	1.081	1.924	1.334	0.539	0.984	0.908	E	2.0	無
2017/6/14 18:40	1.020	1.634	1.081	1.923	1.337	0.539	0.985	0.910	ENE	2.3	無
2017/6/14 18:50	1.022	1.634	1.082	1.922	1.335	0.541	0.984	0.910	ENE	2.3	無
2017/6/14 19:00	1.022	1.633	1.081	1.921	1.335	0.538	0.985	0.909	NE	1.2	無
2017/6/14 19:10	1.023	1.632	1.081	1.923	1.337	0.538	0.984	0.910	NE	1.4	無
2017/6/14 19:20	1.021	1.635	1.081	1.923	1.339	0.539	0.984	0.910	NE	1.9	無
2017/6/14 19:30	1.023	1.633	1.081	1.920	1.339	0.540	0.986	0.910	NE	1.7	無
2017/6/14 19:40	1.022	1.633	1.082	1.922	1.335	0.541	0.985	0.910	N	1.4	無
2017/6/14 19:50	1.022	1.634	1.080	1.924	1.336	0.538	0.985	0.911	NNW	1.1	無
2017/6/14 20:00	1.021	1.635	1.082	1.925	1.337	0.538	0.986	0.911	*	CALM	無
2017/6/14 20:10	1.020	1.634	1.082	1.922	1.337	0.539	0.985	0.910	E	0.6	無
2017/6/14 20:20	1.021	1.633	1.079	1.923	1.336	0.537	0.985	0.910	ESE	1.4	無
2017/6/14 20:30	1.020	1.635	1.081	1.925	1.339	0.537	0.986	0.910	*	CALM	無
2017/6/14 20:40	1.022	1.633	1.080	1.922	1.338	0.539	0.985	0.909	*	CALM	無
2017/6/14 20:50	1.023	1.635	1.082	1.924	1.339	0.538	0.986	0.910	NW	1.1	無
2017/6/14 21:00	1.022	1.632	1.080	1.926	1.339	0.538	0.986	0.911	NNW	0.9	無
2017/6/14 21:10	1.023	1.636	1.082	1.923	1.338	0.539	0.986	0.910	NW	0.9	無
2017/6/14 21:20	1.021	1.632	1.083	1.920	1.337	0.538	0.986	0.909	NNW	1.7	無
2017/6/14 21:30	1.022	1.633	1.081	1.922	1.336	0.539	0.986	0.911	NW	1.1	無
2017/6/14 21:40	1.023	1.632	1.080	1.925	1.338	0.540	0.986	0.909	NNW	1.5	無
2017/6/14 21:50	1.023	1.632	1.078	1.921	1.337	0.538	0.986	0.909	NNW	1.7	無
2017/6/14 22:00	1.021	1.630	1.081	1.920	1.331	0.539	0.986	0.909	NNE	1.2	無
2017/6/14 22:10	1.022	1.632	1.079	1.920	1.334	0.539	0.986	0.908	NE	1.4	無
2017/6/14 22:20	1.022	1.632	1.078	1.922	1.335	0.539	0.985	0.909	ENE	1.4	無
2017/6/14 22:30	1.021	1.632	1.079	1.918	1.334	0.537	0.987	0.907	ENE	1.1	無
2017/6/14 22:40	1.023	1.630	1.076	1.923	1.333	0.539	0.986	0.907	ENE	0.9	無
2017/6/14 22:50	1.020	1.632	1.080	1.917	1.335	0.538	0.986	0.910	E	0.6	無
2017/6/14 23:00	1.020	1.632	1.078	1.921	1.336	0.537	0.988	0.909	SW	0.6	無
2017/6/14 23:10	1.020	1.629	1.078	1.922	1.336	0.538	0.986	0.909	WNW	0.6	無
2017/6/14 23:20	1.023	1.630	1.078	1.921	1.337	0.538	0.988	0.908	SW	0.6	無
2017/6/14 23:30	1.022	1.629	1.079	1.920	1.335	0.539	0.985	0.909	WSW	0.8	無
2017/6/14 23:40	1.019	1.627	1.078	1.920	1.336	0.539	0.986	0.908	*	CALM	無
2017/6/14 23:50	1.020	1.631	1.078	1.918	1.334	0.537	0.985	0.907	S	0.6	無
2017/6/15 0:00	1.018	1.629	1.080	1.920	1.338	0.538	0.988	0.908	SSW	0.8	無
2017/6/15 0:10	1.020	1.630	1.078	1.919	1.336	0.538	0.988	0.909	WSW	0.6	無
2017/6/15 0:20	1.020	1.629	1.079	1.920	1.333	0.540	0.988	0.910	NW	0.8	無
2017/6/15 0:30	1.020	1.630	1.080	1.921	1.335	0.538	0.984	0.909	*	CALM	無
2017/6/15 0:40	1.020	1.629	1.078	1.921	1.336	0.539	0.987	0.908	SSE	0.9	無
2017/6/15 0:50	1.018	1.629	1.079	1.922	1.335	0.539	0.986	0.907	S	1.4	無
2017/6/15 1:00	1.019	1.633	1.080	1.921	1.337	0.539	0.985	0.909	SSW	1.9	無

*無風の為読取れず 風速0.5m/s未満の場合「CALM」(静穏)と表記

福島第一原子力発電所 モニタリングポスト空間線量率($\mu\text{Sv/h}$)

6/9

測定日時	MP-1	MP-2	MP-3	MP-4	MP-5	MP-6	MP-7	MP-8	スタック(95m)		感雨
									風向	風速(m/s)	
2017/6/15 1:10	1.020	1.629	1.079	1.920	1.337	0.539	0.983	0.910	SW	2.2	無
2017/6/15 1:20	1.019	1.630	1.078	1.920	1.334	0.539	0.985	0.908	SW	2.9	無
2017/6/15 1:30	1.020	1.628	1.076	1.920	1.336	0.540	0.986	0.909	SW	2.9	無
2017/6/15 1:40	1.021	1.629	1.078	1.922	1.331	0.538	0.986	0.908	SSW	2.3	無
2017/6/15 1:50	1.020	1.628	1.078	1.918	1.336	0.537	0.987	0.908	SSW	2.3	無
2017/6/15 2:00	1.018	1.630	1.078	1.917	1.335	0.538	0.984	0.908	SSW	2.3	無
2017/6/15 2:10	1.019	1.627	1.080	1.922	1.332	0.539	0.986	0.908	SSW	2.0	無
2017/6/15 2:20	1.019	1.626	1.080	1.918	1.332	0.538	0.985	0.908	SSW	2.6	無
2017/6/15 2:30	1.017	1.630	1.078	1.919	1.334	0.539	0.985	0.909	SSW	2.0	無
2017/6/15 2:40	1.022	1.631	1.079	1.921	1.335	0.538	0.984	0.910	SW	1.2	無
2017/6/15 2:50	1.020	1.627	1.078	1.917	1.336	0.537	0.986	0.909	SW	1.9	無
2017/6/15 3:00	1.019	1.628	1.079	1.920	1.331	0.537	0.986	0.909	WSW	2.3	無
2017/6/15 3:10	1.019	1.629	1.078	1.920	1.334	0.536	0.986	0.910	SW	2.8	無
2017/6/15 3:20	1.020	1.628	1.077	1.918	1.334	0.537	0.984	0.909	WSW	3.7	無
2017/6/15 3:30	1.016	1.627	1.079	1.919	1.331	0.538	0.985	0.908	SW	3.0	無
2017/6/15 3:40	1.018	1.627	1.078	1.918	1.333	0.539	0.985	0.907	SW	3.8	無
2017/6/15 3:50	1.018	1.626	1.079	1.919	1.332	0.537	0.986	0.908	SW	2.6	無
2017/6/15 4:00	1.019	1.628	1.078	1.918	1.334	0.538	0.985	0.909	SSW	2.3	無
2017/6/15 4:10	1.017	1.628	1.077	1.919	1.333	0.537	0.987	0.909	SSW	2.2	無
2017/6/15 4:20	1.019	1.628	1.078	1.921	1.331	0.538	0.986	0.909	SW	2.5	無
2017/6/15 4:30	1.018	1.629	1.077	1.917	1.334	0.537	0.984	0.908	SSW	2.5	無
2017/6/15 4:40	1.018	1.625	1.079	1.918	1.333	0.537	0.985	0.908	S	2.8	無
2017/6/15 4:50	1.019	1.628	1.076	1.920	1.335	0.538	0.983	0.907	SSW	3.2	無
2017/6/15 5:00	1.019	1.623	1.077	1.917	1.334	0.537	0.986	0.908	S	3.1	無
2017/6/15 5:10	1.020	1.627	1.077	1.920	1.332	0.538	0.986	0.909	SSE	3.1	無
2017/6/15 5:20	1.021	1.629	1.077	1.918	1.332	0.539	0.985	0.906	S	2.5	無
2017/6/15 5:30	1.020	1.627	1.079	1.919	1.332	0.537	0.986	0.908	S	2.0	無
2017/6/15 5:40	1.017	1.628	1.079	1.920	1.334	0.538	0.987	0.908	S	1.1	無
2017/6/15 5:50	1.021	1.627	1.078	1.920	1.331	0.537	0.986	0.909	ESE	0.6	無
2017/6/15 6:00	1.019	1.629	1.080	1.921	1.335	0.539	0.987	0.911	*	CALM	無
2017/6/15 6:10	1.023	1.631	1.079	1.920	1.339	0.537	0.988	0.910	SE	0.8	無
2017/6/15 6:20	1.021	1.632	1.079	1.922	1.335	0.539	0.987	0.908	SE	1.1	無
2017/6/15 6:30	1.021	1.629	1.080	1.922	1.334	0.541	0.986	0.908	SE	0.6	無
2017/6/15 6:40	1.021	1.628	1.079	1.923	1.335	0.539	0.984	0.910	E	0.9	無
2017/6/15 6:50	1.021	1.628	1.079	1.925	1.334	0.539	0.987	0.911	E	1.9	無
2017/6/15 7:00	1.019	1.630	1.080	1.922	1.333	0.537	0.984	0.910	E	1.5	無
2017/6/15 7:10	1.020	1.624	1.081	1.923	1.337	0.536	0.986	0.911	E	1.4	無
2017/6/15 7:20	1.021	1.628	1.079	1.924	1.335	0.535	0.983	0.908	NE	0.6	無
2017/6/15 7:30	1.019	1.629	1.081	1.922	1.332	0.537	0.982	0.908	SE	0.8	無
2017/6/15 7:40	1.021	1.628	1.080	1.921	1.333	0.534	0.983	0.909	SE	1.2	無
2017/6/15 7:50	1.020	1.626	1.081	1.923	1.334	0.536	0.984	0.908	SE	1.7	無
2017/6/15 8:00	1.020	1.627	1.077	1.922	1.335	0.535	0.985	0.910	SE	1.7	有
2017/6/15 8:10	1.018	1.626	1.081	1.923	1.333	0.536	0.984	0.908	ESE	1.5	有
2017/6/15 8:20	1.019	1.628	1.080	1.923	1.332	0.534	0.983	0.908	ESE	3.3	有
2017/6/15 8:30	1.018	1.626	1.079	1.923	1.330	0.535	0.984	0.907	ESE	2.6	有
2017/6/15 8:40	1.018	1.629	1.079	1.923	1.333	0.534	0.982	0.906	ESE	2.3	有
2017/6/15 8:50	1.017	1.629	1.079	1.925	1.331	0.535	0.982	0.907	ESE	2.6	無
2017/6/15 9:00	1.021	1.631	1.079	1.922	1.331	0.535	0.983	0.908	ESE	2.3	有
2017/6/15 9:10	1.019	1.630	1.078	1.921	1.332	0.537	0.983	0.906	ESE	1.9	有
2017/6/15 9:20	1.020	1.628	1.078	1.926	1.335	0.536	0.984	0.909	SE	2.6	有
2017/6/15 9:30	1.022	1.630	1.079	1.921	1.335	0.536	0.982	0.909	SSE	1.5	無
2017/6/15 9:40	1.023	1.632	1.079	1.920	1.335	0.535	0.981	0.910	SE	2.3	有
2017/6/15 9:50	1.021	1.632	1.079	1.920	1.336	0.536	0.984	0.908	SSE	4.1	無
2017/6/15 10:00	1.022	1.630	1.081	1.924	1.333	0.536	0.984	0.910	SSE	4.4	無

*無風の為読取れず 風速0.5m/s未満の場合「CALM」(静穏)と表記

7/9

福島第一原子力発電所 モニタリング結果(可搬型MP)			
日時	事務本館南側線量率 (mSv/h)	正門線量率 (μ Sv/h)	西門線量率 (μ Sv/h)
2017/6/14 15:00	0.017	1	1
2017/6/14 15:30	0.016	1	1
2017/6/14 16:00	0.017	1	1
2017/6/14 16:30	0.016	1	1
2017/6/14 17:00	0.016	1	1
2017/6/14 17:30	0.016	1	1
2017/6/14 18:00	0.016	1	1
2017/6/14 18:30	0.016	1	1
2017/6/14 19:00	0.016	1	1
2017/6/14 19:30	0.016	1	1
2017/6/14 20:00	0.016	1	1
2017/6/14 20:30	0.016	1	1
2017/6/14 21:00	0.016	1	1
2017/6/14 21:30	0.016	1	1
2017/6/14 22:00	0.016	1	1
2017/6/14 22:30	0.016	1	1
2017/6/14 23:00	0.016	1	1
2017/6/14 23:30	0.016	1	1
2017/6/15 0:00	0.016	1	1
2017/6/15 0:30	0.016	1	1
2017/6/15 1:00	0.016	1	1
2017/6/15 1:30	0.016	1	1
2017/6/15 2:00	0.016	1	1
2017/6/15 2:30	0.016	1	1
2017/6/15 3:00	0.016	1	1
2017/6/15 3:30	0.016	1	1
2017/6/15 4:00	0.016	1	1
2017/6/15 4:30	0.016	1	1
2017/6/15 5:00	0.016	1	1
2017/6/15 5:30	0.016	1	1
2017/6/15 6:00	0.016	1	1
2017/6/15 6:30	0.016	1	1
2017/6/15 7:00	0.016	1	1
2017/6/15 7:30	0.016	1	1
2017/6/15 8:00	0.016	1	1
2017/6/15 8:30	0.016	1	1
2017/6/15 9:00	0.016	1	1
2017/6/15 9:30	0.016	1	1
2017/6/15 10:00	0.016	1	1

8/9

サブドレン等核種分析結果

(データ集約: 6/15)

採取場所	福島第一 1号機 サブドレン	福島第一 2号機 サブドレン	福島第一 3号機 サブドレン	福島第一 4号機 サブドレン	福島第一 5号機 サブドレン	福島第一 6号機 サブドレン	福島第一 構内深井戸
試料採取日時刻	2017年6月14日 6時47分	2017年6月14日 6時54分	2017年6月14日 7時01分	2017年6月14日 7時09分	対象外	対象外	対象外
検出核種 (半減期)	試料濃度 (Bq/L)						
I-131 (約8日)	ND(6.7)	ND(6.6)	ND(4.6)	ND(4.0)	-	-	-
Cs-134 (約2年)	23	21	ND(4.7)	ND(5.6)	-	-	-
Cs-137 (約30年)	170	170	ND(4.8)	14	-	-	-

※ NDは検出限界値未満を表し、() 内に検出限界値を示す。

9/9

2017年06月15日

集中廃棄物処理施設周辺 サブドレン水核種分析結果

I-131 (Bq/L)

測定場所	5/28	5/29	5/30	5/31	6/1	6/2	6/3	6/4	6/5	6/6	6/7	6/8	6/9	6/10	6/11	6/12	6/13	6/14
①	ND(4.6)	ND(4.6)	ND(4.5)	ND(5.6)	ND(5.6)	ND(5.7)	ND(5.6)	ND(5.6)	ND(5.4)	ND(5.2)	ND(4.3)	ND(5.6)	ND(4.3)	ND(4.9)	ND(5.0)	ND(5.5)	ND(5.6)	ND(4.0)
②	ND(4.2)	ND(5.1)	ND(4.6)	ND(4.7)	ND(3.9)	ND(3.6)	ND(3.2)	ND(4.3)	ND(4.7)	ND(4.6)	ND(4.8)	ND(5.0)	ND(5.0)	ND(4.4)	ND(5.0)	ND(4.2)	ND(3.7)	ND(4.3)
③	ND(4.3)	ND(4.2)	ND(5.5)	ND(4.0)	ND(4.8)	ND(5.0)	ND(5.9)	ND(5.0)	ND(4.5)	ND(5.1)	ND(3.9)	ND(4.6)	ND(5.0)	ND(4.3)	ND(5.2)	ND(5.0)	ND(4.7)	ND(4.6)
④	-	-	-	-	-	-	-	-	-	-	-	-	-	-	-	-	-	-
⑤	ND(4.7)	ND(4.3)	ND(4.8)	ND(3.7)	ND(3.9)	ND(5.1)	ND(4.4)	ND(5.0)	ND(4.7)	ND(4.2)	ND(4.4)	ND(4.9)	ND(3.4)	ND(4.3)	ND(4.2)	ND(3.4)	ND(4.2)	ND(5.1)
⑥	-	ND(4.3)	-	-	-	-	-	-	ND(4.5)	-	-	-	-	-	-	ND(4.2)	-	-
⑦	ND(5.5)	ND(5.5)	ND(6.0)	ND(5.3)	ND(4.6)	ND(5.6)	ND(5.9)	ND(4.2)	ND(5.0)	ND(5.6)	ND(6.1)	ND(5.5)	ND(5.8)	ND(5.8)	ND(5.5)	ND(5.3)	ND(4.8)	ND(5.9)
⑧	ND(3.9)	ND(5.6)	ND(4.9)	ND(5.8)	ND(4.7)	ND(4.3)	ND(4.6)	ND(5.0)	ND(5.3)	ND(4.6)	ND(5.2)	ND(4.8)	ND(4.6)	ND(4.6)	ND(5.7)	ND(4.5)	ND(4.5)	ND(4.9)
⑨	ND(5.2)	ND(4.9)	ND(4.4)	ND(3.9)	ND(4.8)	ND(4.3)	ND(4.5)	ND(4.7)	ND(4.8)	ND(4.9)	ND(4.2)	ND(5.0)	ND(4.2)	ND(4.6)	ND(4.3)	ND(5.0)	ND(4.8)	ND(4.2)

CS-134 (Bq/L)

測定場所	5/28	5/29	5/30	5/31	6/1	6/2	6/3	6/4	6/5	6/6	6/7	6/8	6/9	6/10	6/11	6/12	6/13	6/14
①	ND(4.7)	ND(7.5)	ND(4.5)	ND(5.8)	ND(6.1)	6.7	10	ND(4.8)	ND(4.4)	ND(5.7)	ND(4.7)	ND(4.7)	ND(6.0)	ND(5.0)	ND(5.0)	ND(5.8)	ND(4.4)	ND(5.6)
②	ND(4.3)	ND(5.1)	ND(3.7)	ND(4.0)	ND(4.0)	ND(4.3)	ND(4.0)	ND(4.6)	ND(4.6)	ND(5.3)	ND(5.3)	ND(4.3)	ND(4.3)	ND(4.0)	ND(4.3)	ND(2.8)	ND(4.8)	ND(4.6)
③	ND(4.8)	ND(4.8)	ND(4.0)	ND(5.0)	ND(4.7)	ND(5.0)	ND(5.0)	ND(5.8)	ND(5.8)	ND(4.8)	ND(4.5)	ND(4.3)	ND(4.1)	ND(5.2)	ND(5.7)	ND(5.2)	ND(3.9)	ND(3.9)
④	-	-	-	-	-	-	-	-	-	-	-	-	-	-	-	-	-	-
⑤	ND(3.0)	ND(4.3)	ND(5.1)	ND(4.8)	ND(4.3)	ND(4.6)	ND(5.7)	ND(5.2)	ND(5.3)	ND(4.8)	ND(4.0)	ND(3.9)	ND(3.3)	ND(5.1)	ND(4.6)	ND(3.7)	ND(3.0)	ND(5.1)
⑥	-	ND(4.2)	-	-	-	-	-	ND(4.3)	-	-	-	-	-	-	-	ND(5.4)	-	-
⑦	ND(9.4)	ND(6.3)	5.6	ND(5.6)	ND(4.8)	11	7.7	7.3	8.5	9.1	ND(6.0)	ND(6.7)	6.2	8.7	ND(9.2)	6.8	5.9	ND(5.6)
⑧	ND(4.8)	ND(5.8)	ND(5.3)	ND(5.8)	ND(6.2)	ND(4.8)	ND(3.9)	ND(4.5)	ND(3.5)	ND(5.2)	ND(6.0)	ND(5.6)	ND(4.7)	ND(4.1)	ND(5.0)	ND(6.0)	ND(5.3)	ND(4.7)
⑨	ND(5.5)	ND(3.5)	ND(4.8)	ND(4.1)	ND(4.7)	ND(4.3)	ND(4.8)	ND(4.8)	ND(3.6)	ND(3.7)	ND(5.0)	ND(3.7)	ND(4.0)	ND(5.5)	ND(5.2)	ND(4.3)	ND(4.9)	ND(5.5)

CS-137 (Bq/L)

測定場所	5/28	5/29	5/30	5/31	6/1	6/2	6/3	6/4	6/5	6/6	6/7	6/8	6/9	6/10	6/11	6/12	6/13	6/14
①	15	13	7.8	ND(4.4)	52	81	84	11	25	23	13	29	13	7.0	17	5.1	6.3	14
②	ND(3.2)	ND(3.2)	ND(4.6)	ND(3.2)	ND(3.7)	ND(4.2)	ND(4.2)	ND(3.4)	ND(3.9)	ND(4.4)	ND(3.9)	ND(3.9)	ND(3.4)	ND(4.7)	ND(4.5)	ND(3.4)	ND(3.9)	ND(4.3)
③	ND(5.0)	ND(4.7)	ND(4.2)	ND(5.0)	ND(4.5)	ND(3.8)	ND(5.3)	ND(4.6)	ND(3.8)	ND(3.8)	ND(4.7)	ND(4.5)	ND(4.7)	ND(4.3)	ND(4.4)	ND(3.6)	ND(3.7)	ND(3.7)
④	-	-	-	-	-	-	-	-	-	-	-	-	-	-	-	-	-	-
⑤	ND(4.6)	ND(4.2)	ND(4.2)	ND(3.2)	ND(3.8)	ND(4.2)	ND(3.7)	ND(4.5)	ND(4.5)	ND(4.7)	ND(3.9)	ND(3.4)	ND(3.9)	ND(4.7)	ND(3.4)	ND(4.4)	ND(3.9)	ND(5.0)
⑥	-	ND(4.2)	-	-	-	-	-	-	ND(4.8)	-	-	-	-	-	-	ND(3.9)	-	-
⑦	32	35	30	34	45	60	68	44	52	59	51	57	44	41	37	41	38	39
⑧	ND(4.2)	ND(4.4)	ND(5.3)	ND(3.7)	ND(4.6)	ND(4.6)	ND(5.6)	ND(3.8)	ND(3.9)	ND(4.3)	ND(4.3)	ND(5.2)	ND(5.2)	ND(4.7)	ND(5.2)	ND(4.8)	ND(5.2)	ND(6.2)
⑨	ND(4.2)	ND(3.9)	ND(4.5)	ND(3.4)	ND(4.4)	6.4	ND(3.9)	ND(5.1)	ND(5.2)	ND(4.7)	ND(3.8)	ND(5.4)	ND(3.8)	ND(4.7)	ND(4.1)	ND(5.3)	ND(4.1)	ND(4.1)

※I-131はガンブリング測定を実施していないことを示す。
 ※⑧は④が採取できなかったため、地下水流の上流側として測定し、選1回程度の頻度で測定。(2011/4/29~)
 ※⑦は地下水流の下流側であることから、追加で測定。(2011/6/28~)
 ※⑨を追加で測定。(2011/5/30~)
 ※⑨を追加で測定。(2011/8/2~)
 ※NDは検出限界値未満を示し、() 内に検出限界値を示す。

- <測定施設>
 ①4号/8号廃棄物倉庫
 ②プロセス主建屋北東
 ③プロセス主建屋南東
 ④プロセス主建屋南西
 ⑤焼却炉灰処理施設
 ⑥サイロ/カミヤシ
 ⑦焼却炉灰処理施設
 ⑧焼却炉灰処理施設
 ⑨サイトハンカ処理施設

/2=0(受)

様式8-1(1/2)

//

応急処置の概要 (原子炉施設)

内閣総理大臣
原子力規制委員会
福島県知事
大熊町長
双葉町長

殿

(第25条-16102報)

第25条報告

原子力災害対策特別措置法第25条第2項に基づき、応急措置の概要を以下のとおり報告します。

発信日時	平成29年6月15日11時41分	送信者	東京電力ホールディングス株式会社 福島第一原子力発電所 原子力防災管理者 内田 俊志 連絡先: 0240-30-9301
受信日時	平成 年 月 日 時 分	受信者	

1. 事故件名 : 非常用炉心冷却装置注水不能
(原災法政令第6条第4項第4号, 省令第21条第1項口)

2. 事故発生場所 : 福島第一原子力発電所

3. 事故発生日時 : 平成23年3月11日 16時36分

4. 発生事象と対応の概要

第25条-16089報他でお知らせした、1~4号機取水路開渠前に設置したシルトフェンスの開閉については、本日以下のとおり実施しましたのでお知らせします。

9時15分(シルトフェンス開) ~ 9時20分(シルトフェンス閉)
11時10分(シルトフェンス開) ~ 11時15分(シルトフェンス閉)

なお、昨日の作業継続のため、本日もシルトフェンスの開閉を実施しました。

【公表区分: E】

5. 緊急時対策本部その他の事項の概要

なし

15:40 受

様式8-1(1/2)

応急処置の概要 (原子炉施設)

//

(第25条-16103報)

内閣総理大臣
原子力規制委員会
福島県知事
大熊町長
双葉町長 殿

第25条報告

原子力災害対策特別措置法第25条第2項に基づき、応急措置の概要を以下のとおり報告します。

発信日時	平成29年6月15日15時35分	送信者	東京電力ホールディングス株式会社 福島第一原子力発電所 原子力防災管理者 内田 俊志 連絡先：0240-30-9301
受信日時	平成 年 月 日 時 分	受信者	

1. 事故件名 : 非常用炉心冷却装置注水不能
(原災法政令第6条第4項第4号, 省令第21条第1項ロ)

2. 事故発生場所 : 福島第一原子力発電所

3. 事故発生日時 : 平成23年3月11日 16時36分

4. 発生事象と対応の概要

第25条-16092報でお知らせしたとおり、サブドレン他水処理施設一時貯水タンクCに貯水していた水について、本日以下のとおり排水を実施しました。

- ・排水開始 : 10時01分
- ・排水終了 : 15時03分
- ・排水量 : 732m³

排水状況については、漏えい等の異常がないことを確認しております。

【公表区分：E】

5. 緊急時対策本部その他の事項の概要

なし

16:58^後

様式8-1(1/2)

応急処置の概要 (原子炉施設)

1/12

(第25条-16104報)

内閣総理大臣
原子力規制委員会
福島県知事
大熊町長
双葉町長 殿

第25条報告

原子力災害対策特別措置法第25条第2項に基づき、応急措置の概要を以下のとおり報告します。

発信日時	平成29年6月15日16時40分	送信者	東京電力ホールディングス株式会社 福島第一原子力発電所 原子力防災管理者 内田 俊志 連絡先：0240-30-9301
受信日時	平成 年 月 日 時 分	受信者	

- 事故件名 : 非常用炉心冷却装置注水不能
(原災法政令第6条第4項第4号, 省令第21条第1項ロ)
- 事故発生場所 : 福島第一原子力発電所
- 事故発生日時 : 平成23年3月11日 16時36分
- 発生事象と対応の概要

プラント関連パラメータ、発電所敷地内におけるモニタリング結果等について、下記のとおりお知らせいたします。

- ・プラント関連パラメータ [6月15日 11時00分現在]
- ・発電所敷地内におけるモニタリング結果 [6月15日 16時00分現在]
- ・福島第一原子力発電所構内排水路分析結果 [採取日 6月14日]
- ・福島第一港湾内、放水口付近、護岸の詳細分析結果 護岸地下水 [採取日 6月12日]
- ・福島第一港湾内、放水口付近、護岸の詳細分析結果 護岸地下水 [採取日 6月14日]
- ・福島第一港湾内、放水口付近、護岸の詳細分析結果 海水 [採取日 6月14日]

建屋滞留水の移送状況については、本日のパトロール及び警報監視等において、漏えい等の異常は確認されませんでした。

【公表区分：その他】

- 緊急時対策本部その他の事項の概要

なし

2/2

福島第一原子力発電所 プラント関連パラメータ

2017年6月15日 11:00 現在

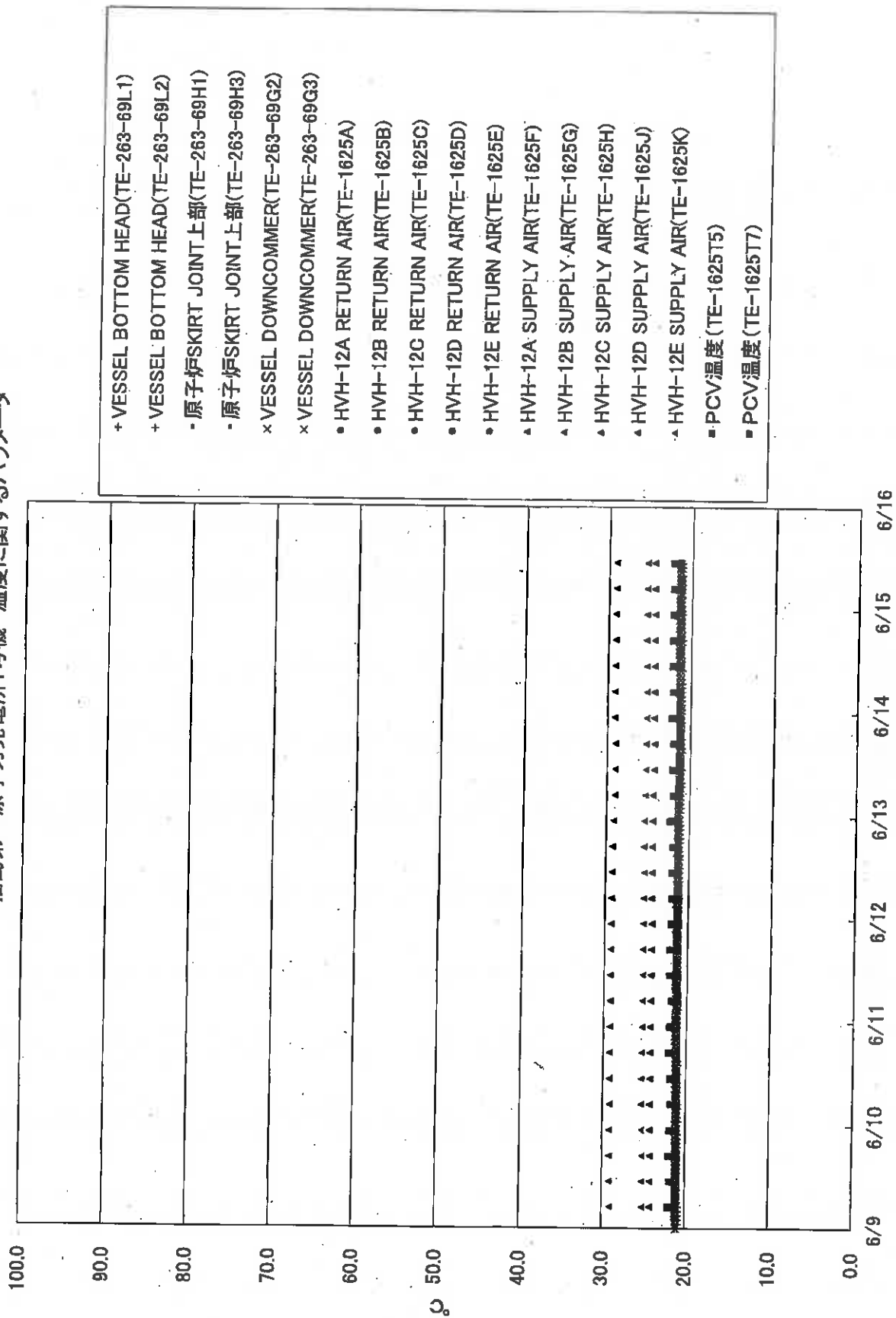
(重要事項)
燃料調整については、地震やその他の緊急事態の影響を受けて、通常の使用期間条件を越えているものもあり、正しく測定されていない可能性のある計測値も存在している。プラントの状態を把握するために、このような計測の不確かさや感しなうことで、複数の計測器から得られる情報を活用して変化の傾向にも着目して総合的に判断している。

	1号機	2号機	3号機	4号機
原子炉注水状況	給水系: 1.4m ³ /h CS系: 1.5m ³ /h (6/15 11:00 現在)	給水系: 1.5m ³ /h CS系: 1.3m ³ /h (6/15 11:00 現在)	給水系: 1.5m ³ /h CS系: 1.4m ³ /h (6/15 11:00 現在)	
原子炉圧力容器 底部温度	VESSEL BOTTOM HEAD (TE-263-69L1): 21.5°C 原子炉 SKIRT JOINT 上部 (TE-263-69H1): 21.4°C VESSEL DOWN COMMER (TE-263-69G2): 21.4°C (6/15 11:00 現在)	VESSEL WALL ABOVE BOTTOM HEAD (TE-2-3-69H3): 27.3°C RPV温度 (TE-2-3-69R): 27.6°C (6/15 11:00 現在)	RPV下部ヘッド温度 (TE-2-3-69L1): 24.8°C スカートジャンクション上部温度 (TE-2-3-69F1): 24.7°C RPV底部ヘッド上部温度 (TE-2-3-69H1): 23.9°C (6/15 11:00 現在)	
原子炉格納容器 内温度	HVH-12A RETURN AIR (TE-1625A): 21.7°C HVH-12A SUPPLY AIR (TE-1625F): 21.4°C (6/15 11:00 現在)	RETURN AIR DRYWELL COOLER (TE-16-114B): 27.8°C SUPPLY AIR D/W COOLER HVH2-16B (TE-16-114G#1): 27.3°C (6/15 11:00 現在)	格納容器空調機戻り空気温度 (TE-16-114A): 24.8°C 格納容器空調機供給空気温度 (TE-16-114F#1): 23.3°C (6/15 11:00 現在)	
原子炉格納容器 圧力	1.35kPa g (6/15 11:00 現在)	5.10kPa g (6/15 11:00 現在)	0.27kPa g (6/15 11:00 現在)	
窒素封入流量 ※3	RPV: 27.46Nm ³ /h PCV: -Nm ³ /h (6/15 11:00 現在)	RPV: 13.35Nm ³ /h PCV: -Nm ³ /h (6/15 11:00 現在)	RPV: 16.33Nm ³ /h PCV: -Nm ³ /h (6/15 11:00 現在)	※4
原子炉格納容器 ガス管理システム 排気流量	21.3m ³ /h (6/15 11:00 現在)	18.38Nm ³ /h (6/15 11:00 現在)	19.97Nm ³ /h (6/15 11:00 現在)	
原子炉格納容器 放射能濃度 水素濃度: ※1	A系: 0.00vol% B系: 0.00vol% (6/15 11:00 現在)	A系: 0.04vol% B系: 0.03vol% (6/15 11:00 現在)	A系: 0.03vol% B系: 0.03vol% (6/15 11:00 現在)	
原子炉格納容器 放射能濃度 Xe135) ※2	A系: 指示値 7.40E-04 検出限界値 5.70E-04 B系: 指示値 9.70E-04 検出限界値 4.90E-04 (6/15 11:00 現在)	A系: 指示値 ND 検出限界値 1.7E-01 B系: 指示値 ND 検出限界値 1.5E-01 (6/15 11:00 現在)	A系: 指示値 ND 検出限界値 2.5E-01 B系: 指示値 ND 検出限界値 2.5E-01 (6/15 11:00 現在)	Ba/cnt Ba/cnt
使用済燃料プール 水温度	28.5°C (6/15 11:00 現在)	24.8°C (6/15 11:00 現在)	26.1°C (6/12 5:00 現在)	22.9°C (6/15 11:00 現在)
FPC 1#プールの 水位	3.75m (6/15 11:00 現在)	2.32m (6/15 11:00 現在)	3.33m (6/12 5:00 現在)	31.88x100mm (6/15 11:00 現在)

(計測値に関する留意)
※1: 原子炉格納容器内の放射能濃度は0.00vol%と表示される。放射能濃度が極めて低い場合は、計測精度によりマイナスイオン表示される場合があるため。
※2: 原子炉格納容器内の放射能濃度は0.00vol%と表示される。放射能濃度が極めて低い場合は、計測精度によりマイナスイオン表示される場合があるため。
※3: 排気流量が検出限界値未満の場合はNDと記載する。原子炉格納容器内の放射能濃度は0.00vol%と表示される。放射能濃度が極めて低い場合は、計測精度によりマイナスイオン表示される場合があるため。
※4: 窒素封入停止中
※5: 3号機使用済燃料プール水位調整システム中のため、3号機使用済燃料プール水温度とFPCスキャナータンク水位に關しては最近のデータを記載。なお、使用済燃料プールの温度上昇率は0.090°C/h程度と評価。

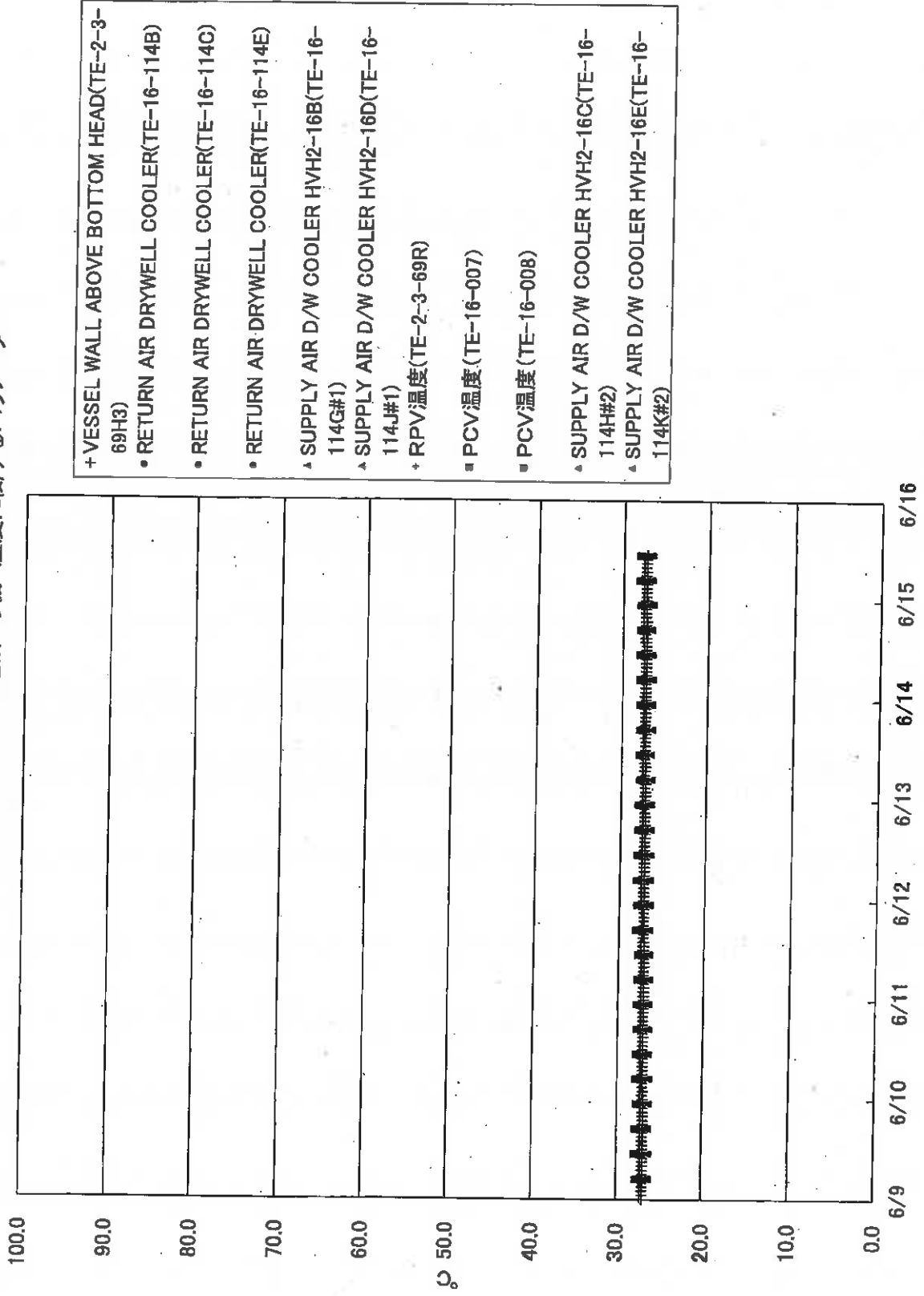
3/12

福島第一原子力発電所1号機 温度に関するパラメータ



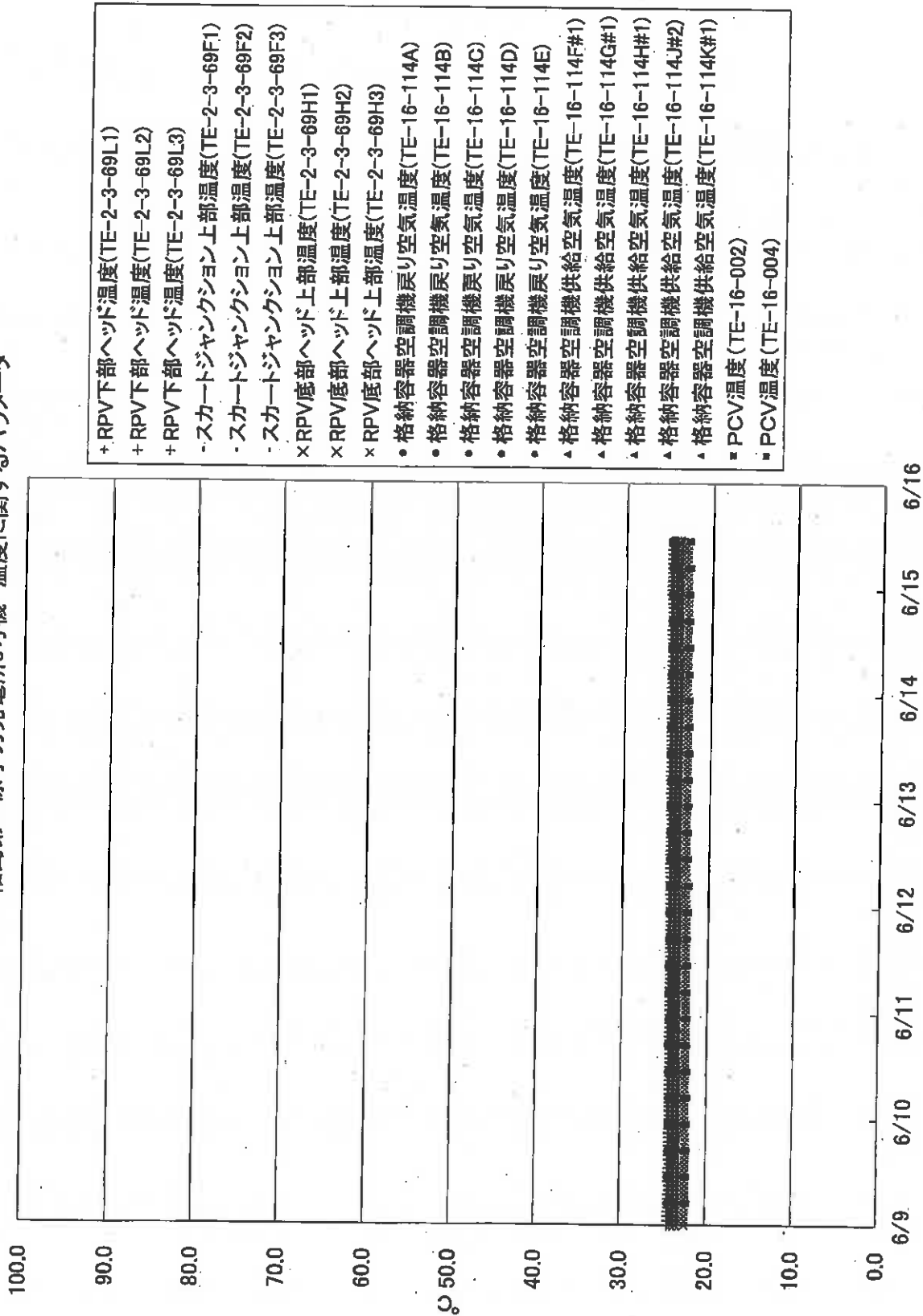
4/12

福島第一原子力発電所2号機 温度に関するパラメータ



5/12

福島第一原子力発電所3号機 温度に関するパラメータ



6/12

福島第一原子力発電所 モニタリング結果(モニタリングカー・気象関係)

場所	日時	線量率 ($\mu\text{Sv/h}$)	中性子線量率 ($\mu\text{Sv/h}$)	天候	風向	風速 (m/s)
西門	2017/6/15 9:00	-	<0.01	雨	ESE	1.0
西門	2017/6/15 9:10	-	<0.01	雨	ESE	1.1
西門	2017/6/15 9:20	-	<0.01	雨	SE	1.8
西門	2017/6/15 9:30	-	<0.01	曇り	S	1.4
西門	2017/6/15 9:40	-	<0.01	雨	SE	1.8
西門	2017/6/15 9:50	-	<0.01	曇り	SSE	2.2
西門	2017/6/15 10:00	-	<0.01	曇り	SSE	2.7
西門	2017/6/15 10:10	-	<0.01	曇り	SSE	3.0
西門	2017/6/15 10:20	-	<0.01	曇り	SSE	2.3
西門	2017/6/15 10:30	-	<0.01	曇り	ESE	2.5
西門	2017/6/15 10:40	-	<0.01	曇り	SE	2.7
西門	2017/6/15 10:50	-	<0.01	曇り	SE	2.5
西門	2017/6/15 11:00	-	<0.01	曇り	SE	2.2
西門	2017/6/15 11:10	-	<0.01	曇り	ESE	2.0
西門	2017/6/15 11:20	-	<0.01	曇り	ESE	1.9
西門	2017/6/15 11:30	-	<0.01	曇り	SE	2.5
西門	2017/6/15 11:40	-	<0.01	曇り	SE	2.4
西門	2017/6/15 11:50	-	<0.01	曇り	SE	2.7
西門	2017/6/15 12:00	-	<0.01	曇り	SE	3.1
西門	2017/6/15 12:10	-	<0.01	曇り	SE	2.8
西門	2017/6/15 12:20	-	<0.01	曇り	SE	3.3
西門	2017/6/15 12:30	-	<0.01	曇り	SE	3.1
西門	2017/6/15 12:40	-	<0.01	曇り	SE	2.3
西門	2017/6/15 12:50	-	<0.01	曇り	ESE	2.1
西門	2017/6/15 13:00	-	<0.01	曇り	SE	2.9
西門	2017/6/15 13:10	-	<0.01	曇り	SE	2.5
西門	2017/6/15 13:20	-	<0.01	曇り	SE	2.2
西門	2017/6/15 13:30	-	<0.01	曇り	SE	2.1
西門	2017/6/15 13:40	-	<0.01	曇り	ESE	2.2
西門	2017/6/15 13:50	-	<0.01	曇り	E	2.0
西門	2017/6/15 14:00	-	<0.01	曇り	ESE	2.0
西門	2017/6/15 14:10	-	<0.01	曇り	ESE	1.9
西門	2017/6/15 14:20	-	<0.01	曇り	E	1.7
西門	2017/6/15 14:30	-	<0.01	曇り	E	2.1
西門	2017/6/15 14:40	-	<0.01	曇り	E	1.7
西門	2017/6/15 14:50	-	<0.01	曇り	E	1.6
西門	2017/6/15 15:00	-	<0.01	曇り	E	1.5
西門	2017/6/15 15:10	-	<0.01	曇り	E	1.4
西門	2017/6/15 15:20	-	<0.01	曇り	SE	1.7
西門	2017/6/15 15:30	-	<0.01	曇り	SE	2.0
西門	2017/6/15 15:40	-	<0.01	曇り	SE	2.0
西門	2017/6/15 15:50	-	<0.01	雨	SE	1.6
西門	2017/6/15 16:00	-	<0.01	雨	ESE	1.4

モニタリングカーでの線量率(ガンマ線)測定については、発電所構内の線量測定が充実してきていることから平成29年3月30日0時で廃止しました。

福島第一原子力発電所 モニタリングポスト空間線量率($\mu\text{Sv/h}$)

7/12

測定日時	MP-1	MP-2	MP-3	MP-4	MP-5	MP-6	MP-7	MP-8	スタック(95m)		感雨
									風向	風速(m/s)	
2017/6/15 9:00	1.021	1.631	1.079	1.922	1.331	0.535	0.983	0.908	ESE	2.3	有
2017/6/15 9:10	1.019	1.630	1.078	1.921	1.332	0.537	0.983	0.906	ESE	1.9	有
2017/6/15 9:20	1.020	1.628	1.078	1.926	1.335	0.536	0.984	0.909	SE	2.6	有
2017/6/15 9:30	1.022	1.630	1.079	1.921	1.335	0.536	0.982	0.909	SSE	1.5	無
2017/6/15 9:40	1.023	1.632	1.079	1.920	1.335	0.535	0.981	0.910	SE	2.3	有
2017/6/15 9:50	1.021	1.632	1.079	1.920	1.336	0.536	0.984	0.908	SSE	4.1	無
2017/6/15 10:00	1.022	1.630	1.081	1.924	1.333	0.536	0.984	0.910	SSE	4.4	無
2017/6/15 10:10	1.021	1.627	1.079	1.923	1.337	0.536	0.984	0.910	SSE	5.3	無
2017/6/15 10:20	1.019	1.631	1.074	1.924	1.333	0.535	0.983	0.910	SSE	4.9	無
2017/6/15 10:30	1.019	1.625	1.078	1.924	1.338	0.536	0.986	0.908	SE	3.0	無
2017/6/15 10:40	1.021	1.622	1.078	1.929	1.338	0.536	0.985	0.907	SE	3.9	無
2017/6/15 10:50	1.022	1.628	1.075	1.926	1.336	0.537	0.986	0.908	SE	4.5	無
2017/6/15 11:00	1.023	1.625	1.077	1.924	1.337	0.537	0.987	0.908	SE	3.2	無
2017/6/15 11:10	1.021	1.631	1.078	1.924	1.335	0.536	0.986	0.908	SE	3.6	無
2017/6/15 11:20	1.015	1.632	1.077	1.923	1.337	0.537	0.987	0.908	SE	4.1	無
2017/6/15 11:30	1.018	1.631	1.078	1.923	1.339	0.538	0.987	0.907	SE	5.9	無
2017/6/15 11:40	1.021	1.634	1.079	1.926	1.339	0.537	0.988	0.908	SE	5.4	無
2017/6/15 11:50	1.023	1.635	1.076	1.923	1.340	0.537	0.987	0.909	SE	6.0	無
2017/6/15 12:00	1.023	1.635	1.079	1.925	1.341	0.539	0.985	0.910	SE	6.3	無
2017/6/15 12:10	1.022	1.634	1.080	1.925	1.339	0.538	0.987	0.909	ESE	4.4	無
2017/6/15 12:20	1.024	1.637	1.081	1.925	1.339	0.537	0.989	0.909	SE	4.7	無
2017/6/15 12:30	1.020	1.638	1.081	1.924	1.342	0.536	0.987	0.908	SE	4.4	無
2017/6/15 12:40	1.023	1.634	1.080	1.926	1.340	0.537	0.986	0.908	SE	4.8	無
2017/6/15 12:50	1.023	1.638	1.079	1.927	1.340	0.539	0.988	0.909	SE	5.5	無
2017/6/15 13:00	1.025	1.637	1.080	1.925	1.340	0.540	0.987	0.910	SE	6.0	無
2017/6/15 13:10	1.024	1.633	1.080	1.927	1.342	0.540	0.987	0.909	SE	5.6	無
2017/6/15 13:20	1.023	1.637	1.078	1.924	1.342	0.538	0.987	0.908	SE	5.9	無
2017/6/15 13:30	1.022	1.640	1.080	1.923	1.342	0.538	0.986	0.910	SE	5.0	無
2017/6/15 13:40	1.024	1.635	1.078	1.925	1.345	0.538	0.988	0.906	SE	6.0	無
2017/6/15 13:50	1.023	1.635	1.079	1.926	1.340	0.541	0.987	0.908	SE	4.2	無
2017/6/15 14:00	1.023	1.637	1.080	1.927	1.341	0.540	0.987	0.908	SE	4.6	無
2017/6/15 14:10	1.027	1.635	1.079	1.925	1.343	0.539	0.987	0.908	SE	4.4	無
2017/6/15 14:20	1.022	1.636	1.079	1.926	1.342	0.539	0.988	0.909	SE	3.8	無
2017/6/15 14:30	1.024	1.633	1.081	1.925	1.342	0.539	0.986	0.908	ESE	3.8	無
2017/6/15 14:40	1.023	1.637	1.080	1.925	1.340	0.539	0.986	0.910	ESE	4.1	無
2017/6/15 14:50	1.026	1.633	1.080	1.927	1.341	0.539	0.986	0.907	ESE	5.0	無
2017/6/15 15:00	1.022	1.634	1.078	1.928	1.340	0.540	0.987	0.909	ESE	4.5	無
2017/6/15 15:10	1.023	1.633	1.078	1.925	1.343	0.539	0.986	0.908	ESE	4.5	無
2017/6/15 15:20	1.023	1.633	1.080	1.926	1.341	0.540	0.987	0.908	SE	4.8	無
2017/6/15 15:30	1.021	1.636	1.080	1.928	1.343	0.539	0.987	0.909	SE	4.7	無
2017/6/15 15:40	1.023	1.635	1.080	1.929	1.343	0.539	0.988	0.907	SE	5.1	無
2017/6/15 15:50	1.022	1.635	1.081	1.929	1.342	0.541	0.986	0.909	SE	2.6	有
2017/6/15 16:00	1.021	1.633	1.082	1.929	1.342	0.541	0.987	0.910	SE	3.4	有

8/12

福島第一原子力発電所 モニタリング結果(可搬型MP)			
日時	事務本館南側線量率 (mSv/h)	正門線量率 (μ Sv/h)	西門線量率 (μ Sv/h)
2017/6/15 9:00	0.016	1	1
2017/6/15 9:30	0.016	1	1
2017/6/15 10:00	0.016	1	1
2017/6/15 10:30	0.016	1	1
2017/6/15 11:00	0.016	1	1
2017/6/15 11:30	0.016	1	1
2017/6/15 12:00	0.017	1	1
2017/6/15 12:30	0.017	1	1
2017/6/15 13:00	0.017	1	1
2017/6/15 13:30	0.017	1	1
2017/6/15 14:00	0.017	1	1
2017/6/15 14:30	0.017	1	1
2017/6/15 15:00	0.016	1	1
2017/6/15 15:30	0.016	1	1
2017/6/15 16:00	0.016	1	1

9/12

福島第一原子力発電所構内排水路分析結果

単位: Bq/L

A排水路排水口					物揚場排水口							
採取日	6月9日	6月10日	6月11日	6月12日	6月13日	6月14日	6月9日	6月10日	6月11日	6月12日	6月13日	6月14日
採取時刻	7:00	7:00	7:00	7:00	7:00	7:00	7:35	7:20	7:40	7:20	7:25	7:20
降雨量(mm/日)	0	6	0	2	0	0	0	6	0	2	0	0
流量(m ³ /秒)	解析中	解析中	解析中	解析中	解析中	解析中	解析中	解析中	解析中	解析中	解析中	解析中
Cs-134(約2年)	1.1	1.1	1.2	ND(0.79)	ND(0.75)	ND(0.57)	ND(0.79)	ND(0.65)	ND(0.74)	ND(0.87)	ND(0.78)	ND(0.59)
Cs-137(約30年)	9.1	7.9	6.2	6.0	6.3	4.6	ND(0.98)	ND(0.75)	1.1	ND(0.88)	ND(0.74)	ND(0.87)
全β	14	14	11	11	13	11	ND(3.2)	ND(3.2)	3.0	ND(3.4)	ND(3.0)	ND(3.0)
H-3(約12年)	-	-	-	-	-	分析中	-	-	-	-	-	分析中

単位: Bq/L

K排水路排水口					C排水路 35m盤							
採取日	6月9日	6月10日	6月11日	6月12日	6月13日	6月14日	6月9日	6月10日	6月11日	6月12日	6月13日	6月14日
採取時刻	7:00	8:05	7:30	8:33	7:50	7:00	7:10	7:05	7:00	6:49	7:05	7:05
降雨量(mm/日)	0	6	0	2	0	0	0	6	0	2	0	0
流量(m ³ /秒)	解析中	解析中	解析中	解析中	解析中	解析中	解析中	解析中	解析中	解析中	解析中	解析中
Cs-134(約2年)	0.67	1.4	1.2	1.2	0.72	ND(0.84)	ND(0.73)	ND(0.59)	ND(0.79)	ND(0.66)	ND(0.93)	ND(0.74)
Cs-137(約30年)	6.5	5.4	8.3	9.1	4.7	3.5	ND(0.85)	ND(0.78)	ND(0.92)	ND(0.78)	ND(0.79)	ND(0.89)
全β	11	8.2	14	10	10	7.1	ND(3.2)	ND(3.2)	ND(2.5)	ND(4.1)	ND(3.7)	ND(3.9)
H-3(約12年)	-	-	-	-	-	分析中	-	-	-	-	-	分析中

* 太枠内が今回公表データ。他は6月14日までにお知らせ済み。

* 測定対象外の項目は「-」と記す。

* NDは検出限界値未満を表し、()内に検出限界値を示す。

10/12

福島第一港湾内、放水口付近、護岸の詳細分析結果(1/3)護岸地下水

単位: Bq/L (塩素除く)

採取日	地下水観測孔 No.0-1	地下水観測孔 No.0-1-2	地下水観測孔 No.0-2	地下水観測孔 No.0-3-1	地下水観測孔 No.0-3-2	地下水観測孔 No.0-4	地下水観測孔 No.1	地下水観測孔 No.1-6	地下水観測孔 No.1-8	地下水観測孔 No.1-9(塩)	地下水観測孔 No.1-11	地下水観測孔 No.1-12	地下水観測孔 No.1-14	地下水観測孔 No.1-16	地下水観測孔 No.1-17
採取時刻										6月12日					
塩素(単位: ppm)										9:20					
Cs-134(約2年)										54					
Cs-137(約30年)										-					
その他										-					
γ										-					
全β										ND(13)					
H-3(約12年)										530					
Sr-90(約29年)										-					

採取日	地下水観測孔 No.2	地下水観測孔 No.2-2	地下水観測孔 No.2-3	地下水観測孔 No.2-5(塩)	地下水観測孔 No.2-6	地下水観測孔 No.2-7	地下水観測孔 No.2-8	地下水観測孔 No.3	地下水観測孔 No.3-2	地下水観測孔 No.3-3	地下水観測孔 No.3-4	地下水観測孔 No.3-5(塩)	3,4号機 改修ウエル 汲み上げ水
採取時刻													
塩素(単位: ppm)													
Cs-134(約2年)													
Cs-137(約30年)													
その他													
γ													
全β													
H-3(約12年)													
Sr-90(約29年)													

* 本枠内が今回公表データ。他は6月13日にお知らせ済み。
 * NDは検出限界値未満を表し、「その他γ」を除き()内に検出限界値を示す。
 * 測定対象外の項目は「-」と記す。
 (注) No.1-9, 2-5, 3-5は、採水器による採取であるため、γ測定は実施せず。全βは参考値としてろ過後に測定。

11/12

福島第一港湾内、放水口付近、護岸の詳細分析結果(2/3)護岸地下水

単位: Bq/L (塩素除く)

	地下水観測孔 No.0-1	地下水観測孔 No.0-1-2	地下水観測孔 No.0-2	地下水観測孔 No.0-3-1	地下水観測孔 No.0-3-2	地下水観測孔 No.0-4	地下水観測孔 No.1	地下水観測孔 No.1-6	地下水観測孔 No.1-8	地下水観測孔 No.1-9(2)	地下水観測孔 No.1-11	地下水観測孔 No.1-12	地下水観測孔 No.1-14	地下水観測孔 No.1-16	地下水観測孔 No.1-17
採取日										6月14日					
採取時刻										7:25					
塩素(単位: ppm)										48					
Cs-134(約2年)										-					
Cs-137(約30年)										-					
その他															
γ															
全β															
H-3(約12年)										ND(14)					
Sr-90(約29年)										分析中					

	地下水観測孔 No.2	地下水観測孔 No.2-2	地下水観測孔 No.2-3	地下水観測孔 No.2-5(2)	地下水観測孔 No.2-6	地下水観測孔 No.2-7	地下水観測孔 No.2-8	地下水観測孔 No.3	地下水観測孔 No.3-2	地下水観測孔 No.3-3	地下水観測孔 No.3-4	地下水観測孔 No.3-5(2)	34号機 改修ウエル 汲み上げ水
採取日					6月14日								
採取時刻					7:30								
塩素(単位: ppm)													
Cs-134(約2年)					ND(0.34)								
Cs-137(約30年)					ND(0.43)								
その他													
γ													
全β					61								
H-3(約12年)					分析中								
Sr-90(約29年)													

* NDは検出限界値未満を表し、「その他γ」を除き()内に検出限界値を示す。
* 測定対象外の項目は「-」と記す。

(注) No.1-9, 2-5, 3-5は、採水器による採取であるため、γ測定は実施せず。全βは参考値としてろ過後に測定。

12/12

福島第一港湾内、放水口付近、護岸の詳細分析結果(3/3)海水

単位: Bq/L

採取日	採取時刻	福島第一5.6号機放水口北側(T-1)	福島第一6号機取水口前	福島第一物標場前	福島第一1~4号機取水口内北側(東渡除塵北側)	福島第一1号機取水口(遮水壁前)	福島第一2号機取水口(遮水壁前)	福島第一1~4号機取水口内南側(遮水壁前)	福島第一南放水口付近(T-2)	福島第一港湾口	福島第一港湾内東側	※告示濃度限度	WHO飲料水水質ガイドライン
		6月14日	6月14日	6月14日	6月14日	6月14日	6月14日	6月14日	6月14日	6月14日	6月14日	6月14日	
			7:32	7:17	6:47	7:12	7:06	6:58		6:41	6:39		
Cs-134 (約2年)		ND(0.41)	ND(0.38)	ND(0.71)	ND(0.60)	0.54				ND(0.52)	ND(0.25)	60	10
Cs-137 (約30年)		ND(0.65)	ND(0.50)	4.4	3.3	3.1				0.41	ND(0.32)	90	10
全β		ND(18)	ND(18)	ND(18)	ND(18)	21				15	ND(15)	60,000	10,000
H-3 (約12年)		-	-	-	-	-	-	-	-	-	-	30	10
Sr-90 (約29年)		-	-	-	-	-	-	-	-	-	-		

単位: Bq/L

採取日	採取時刻	福島第一港湾内西側	福島第一港湾内北側	福島第一港湾内南側	福島第一港湾中央	福島第一北防波堤北側(T-0-1)	福島第一港湾口北東側(T-0-1A)	福島第一港湾口東側(T-0-2)	福島第一港湾口南東側(T-0-3A)	福島第一南防波堤南側(T-0-3)	※告示濃度限度	WHO飲料水水質ガイドライン
		6月14日	6月14日	6月14日	6月14日	6月14日	6月14日	6月14日	6月14日	6月14日	6月14日	
		6:37	6:35	6:43	6:53							
Cs-134 (約2年)		ND(0.36)	ND(0.21)	ND(0.28)	ND(0.56)						60	10
Cs-137 (約30年)		0.35	0.30	0.42	1.7						90	10
全β		ND(15)	ND(15)	20	21						60,000	10,000
H-3 (約12年)		-	-	-	-	-	-	-	-	-	30	10
Sr-90 (約29年)		-	-	-	-	-	-	-	-	-		

* NDは検出限界値未満を表し、()内に検出限界値を示す。

* 測定対象外の項目は「-」と記す。

※ 東京電力株式会社福島第一原子力発電所原子炉施設の保安及び特定核燃料物質の防護に関する規則に定める告示濃度限度 (別表第2第六欄: 周辺監視区域外の水中の濃度限度[本表では、Bq/cm³の表記をBq/Lに換算した値を記載])