

4/30 9:42

様式8-1(1/2)

応急処置の概要 (原子炉施設)

1/2

(第25条-15815報)

内閣総理大臣
原子力規制委員会
福島県知事
大熊町長
双葉町長 殿

第25条報告

原子力災害対策特別措置法第25条第2項に基づき、応急措置の概要を以下のとおり報告します。

発信日時	平成29年 4月30日 9時30分	送信者	東京電力ホールディングス株式会社 福島第一原子力発電所 原子力防災管理者 内田 俊志 連絡先: 0240-30-9301
受信日時	平成 年 月 日 時 分	受信者	

1. 事故件名 : 非常用炉心冷却装置注水不能
(原災法政令第6条第4項第4号, 省令第21条第1項ロ)

2. 事故発生場所 : 福島第一原子力発電所

3. 事故発生日時 : 平成23年3月11日 16時36分

4. 発生事象と対応の概要

第25条-12993報他でお知らせした、地下貯水槽周辺の観測孔において全ベータ放射能が上昇した事象、及び第25条-13274報他でお知らせした、地下貯水槽 i 南西側及び北東側の漏えい検知孔水において全ベータ放射能が上昇した事象について、下記のとおり水の分析を実施しましたので、お知らせします。

・地下貯水槽 トリチウム分析結果 [採取日 4月28日]

今回の分析結果は、至近の分析結果と比較して有意な変動はありませんでした。

引き続き、地下貯水槽周辺の監視を行うとともに、全ベータ放射能が上昇した原因を調査していきます。

【公表区分: D続】

5. 緊急時対策本部その他の事項の概要

なし

2/2

地下貯水槽 トリチウム分析結果(2017年4月28日分)

地下貯水槽(ドレン孔水)											
ii			iii		iv		v		vi		vii
北東側	南西側	北東側	南西側	北東側	南西側	北東側	南西側	北東側	南西側	北東側	南西側
採取日	4月28日	4月28日									
採取時刻	8:07	8:18									
トリチウム(Bq/L)	ND(220)	ND(220)									
半減期	トリチウム:約12年										

地下貯水槽(漏えい検知孔水)											
ii			iii		iv*		v*		vi		vii*
北東側	南西側	北東側	南西側	北東側	南西側	北東側	南西側	北東側	南西側	北東側	南西側
採取日											
採取時刻											
トリチウム(Bq/L)											
半減期	トリチウム:約12年										

(注1)トリチウムは月1回分析を行っている。
 (注2)NDは検出限界値未満を表し、()内に検出限界値を示す。
 * 漏えい検知孔iv、v、viiは、採取対象としていない。

4/30 9:42

様式8-1(1/2)

応急処置の概要 (原子炉施設)

1/2

(第25条-15816報)

内閣総理大臣
原子力規制委員会
福島県知事
大熊町長
双葉町長 殿

第25条報告

原子力災害対策特別措置法第25条第2項に基づき、応急措置の概要を以下のとおり報告します。

発信日時	平成29年 4月30日 9時30分	送信者	東京電力ホールディングス株式会社 福島第一原子力発電所 原子力防災管理者 内田 俊志 連絡先: 0240-30-9301
受信日時	平成 年 月 日 時 分	受信者	

1. 事故件名 : 非常用炉心冷却装置注水不能
(原災法政令第6条第4項第4号, 省令第21条第1項口)

2. 事故発生場所 : 福島第一原子力発電所

3. 事故発生日時 : 平成23年3月11日 16時36分

4. 発生事象と対応の概要

サブドレン他水処理施設一時貯水タンクEの当社及び第三者機関による分析結果については、共に運用目標値を満足していたことから、5月1日に港湾内への排水を行います。
なお、排水開始・終了の実績については、排水終了後にお知らせします。

・福島第一原子力発電所 サブドレン・地下水ドレン浄化水の分析結果

[採取日 4月26日]

【公表区分: その他】

5. 緊急時対策本部その他の事項の概要

なし

福島第一原子力発電所 サブドレン・地下水ドレン浄化水の分析結果

単位: Bq/L

	一時貯水タンクA (サンプルタンクA)		一時貯水タンクB (サンプルタンクB)		一時貯水タンクC (サンプルタンクC)		一時貯水タンクD (サンプルタンクD)		運用目標	※1 告示濃度 限度	WHO飲料水 水質 ガイドライン
	東京電力	第三者機関	東京電力	第三者機関	東京電力	第三者機関	東京電力	第三者機関			
採取日											
採取時刻											
貯水量 [m ³]											
セシウム134									1	60	10
セシウム137									1	90	10
その他 ガンマ核種									検出されないこと		
全ベータ									3(1) (B)		
トリチウム									1,500	60,000	10,000

単位: Bq/L

	一時貯水タンクE (サンプルタンクE)		一時貯水タンクF (サンプルタンクF)		一時貯水タンクG (サンプルタンクG)		一時貯水タンクH (サンプルタンクH)		運用目標	※1 告示濃度 限度	WHO飲料水 水質 ガイドライン
	東京電力	第三者機関	東京電力	第三者機関	東京電力	第三者機関	東京電力	第三者機関			
採取日	2017年4月26日		2017年4月26日								
採取時刻	7:26		7:26								
貯水量 [m ³]	1,150		1,150								
セシウム134	ND(0.60)		ND(0.62)						1	60	10
セシウム137	ND(0.63)		ND(0.59)						1	90	10
その他 ガンマ核種	検出なし		検出なし						検出されないこと		
全ベータ	ND(2.3)		ND(0.31)						3(1) (B)		
トリチウム	890		970						1,500	60,000	10,000

* 第三者機関: 東北緑化環境保全株式会社

* NDは検出限界値未満を表し、()内に検出限界値を示す。

(注) 運用目標の全ベータについては、10日に1回程度の分析では、検出限界値を1 Bq/Lに下げた上で実施。

※1 東京電力株式会社福島第一原子力発電所原子炉施設の保安及び特定核燃料物質の防護に関する規則に定める告示濃度限度

(別表第2第六欄: 周辺監視区域外の水中の濃度限度[本表では、Bq/cm³の表記をBq/Lに換算した値を記載])

※2 セシウム134, セシウム137の検出限界値「1Bq/L未満」を確認する測定にて検出されないこと(天然核種を除く)。

2/2

4/30 9:42

様式8-1(1/2)

応急処置の概要 (原子炉施設)

1/2

(第25条-15817報)

内閣総理大臣
原子力規制委員会
福島県知事
大熊町長
双葉町長

殿

第25条報告

原子力災害対策特別措置法第25条第2項に基づき、応急措置の概要を以下のとおり報告します。

発信日時	平成29年4月30日 9時30分	送信者	東京電力ホールディングス株式会社 福島第一原子力発電所 原子力防災管理者 内田 俊志 連絡先: 0240-30-9301
受信日時	平成 年 月 日 時 分	受信者	

- 事故件名 : 非常用炉心冷却装置注水不能
(原災法政令第6条第4項第4号, 省令第21条第1項ロ)
- 事故発生場所 : 福島第一原子力発電所
- 事故発生日時 : 平成23年3月11日 16時36分
- 発生事象と対応の概要

第25条-8137報他でお知らせした、1号機放水路上流側立坑においてCs-137の濃度が上昇した事象、及び第25条-10182報他でお知らせした、2号機放水路上流側立坑において全ベータ放射能及びトリチウム濃度が上昇した事象について、1号機及び2号機放水路上流側立坑水の分析を実施しましたので、以下のとおり報告します。

・福島第一原子力発電所構内1号機、2号機放水路サンプリング結果
[採取日 4月28日]

今回の分析結果については、至近の分析値と比較して有意な変動はありませんでした。今後も監視を継続していきます。

【公表区分: その他】

- 緊急時対策本その他の事項の概要

なし

2/2

福島第一原子力発電所構内1号機、2号機放水路サンプリング結果

単位:Bq/L

	1号機放水路立坑水		2号機放水路立坑水	
	上流側	下流側	上流側	下流側
採取日	4月28日	4月28日	4月28日	4月28日
採取時刻	9:50	9:40	9:55	9:45
Cs-134(約2年)	140	170	250	8.1
Cs-137(約30年)	1,000	1,200	1,800	72
全β	1,400	3,100	2,800	160
H-3(約12年)	150	590	ND(120)	140

* NDは検出限界値未満を表し、()内に検出限界値を示す。

4/30 11:08 受

様式8-1(1/2)

応急処置の概要 (原子炉施設)

1/8

(第25条-15818報)

内閣総理大臣
原子力規制委員会
福島県知事
大熊町長
双葉町長 殿

第25条報告

原子力災害対策特別措置法第25条第2項に基づき、応急措置の概要を以下のとおり報告します。

発信日時	平成29年 4月30日 10時50分	送信者	東京電力ホールディングス株式会社 福島第一原子力発電所 原子力防災管理者 内田 俊志 連絡先: 0240-30-9301
受信日時	平成 年 月 日 時 分	受信者	

1. 事故件名 : 非常用炉心冷却装置注水不能
(原災法政令第6条第4項第4号, 省令第21条第1項口)

2. 事故発生場所 : 福島第一原子力発電所

3. 事故発生日時 : 平成23年3月11日 16時36分

4. 発生事象と対応の概要

プラント関連パラメータ、発電所敷地内におけるモニタリング結果、及びタンクエリアパトロール結果等について、下記のとおりお知らせいたします。

- ・プラント関連パラメータ [4月30日 5時00分現在]
- ・発電所敷地内におけるモニタリング結果 [4月30日 10時00分現在]
- ・集中廃棄物処理施設周辺 サブドレン水核種分析結果 [採取日 4月29日]

・昨日(4月29日)のタンクエリアパトロール及び汚染水タンク水位計による常時監視において、漏えい等の異常はありませんでした。

【公表区分: その他】

5. 緊急時対策本部その他の事項の概要

なし

福島第一原子力発電所 プラント関連パラメータ

2017年4月30日 5:00 現在

【留意事項】
各計測器については、故障やその後の異常発生の影響を避けて、通常の運用環境
条件を越えているものもあり、正しく測定されていない可能性のある計測器も存
在している。プラントの状況に応じて、このような計測器の不確かさも考
慮したうえで、複数の計測器から得られる情報を活用して変化の傾向にも留意し
て総合的に判断している。

	1号機	2号機	3号機	4号機
原子炉注水状況	給水系: 1.4m ³ /h CS系: 1.5m ³ /h (4/30 5:00 現在)	給水系: 1.5m ³ /h CS系: 1.4m ³ /h (4/30 5:00 現在)	給水系: 1.5m ³ /h CS系: 1.4m ³ /h (4/30 5:00 現在)	
原子炉圧力容器 底部温度	VESSEL BOTTOM HEAD (TE-263-69L1): 17.4°C 原子炉 SKIRT JOINT 上部 (TE-263-69H1): 17.3°C VESSEL DOWN COMMER (TE-263-69G2): 17.2°C (4/30 5:00 現在)	VESSEL WALL ABOVE BOTTOM HEAD (TE-2-3-69H3): 23.3°C RPV 温度 (TE-2-3-69R): 23.9°C (4/30 5:00 現在)	RPV 下部ヘッド温度 (TE-2-3-69L1): 20.6°C スカート シェンクシオン 上部温度 (TE-2-3-69F1): 20.6°C RPV 底部ヘッド 上部温度 (TE-2-3-69H1): 19.6°C (4/30 5:00 現在)	
原子炉格納容器 内温度	HVH-12A RETURN AIR (TE-1625A): 17.6°C HVH-12A SUPPLY AIR (TE-1625F): 17.2°C (4/30 5:00 現在)	RETURN AIR DRYWELL COOLER (TE-16-114B): 23.8°C SUPPLY AIR D/W COOLER HVH2-16B (TE-16-114G#1): 23.3°C (4/30 5:00 現在)	格納容器 空間機序り 空気温度 (TE-16-114A): 20.3°C 格納容器 空間機序り 空気温度 (TE-16-114F#1): 18.9°C (4/30 5:00 現在)	
原子炉格納容器 圧力	0.41kPa g (4/30 5:00 現在)	3.55kPa g (4/30 5:00 現在)	0.28kPa g (4/30 5:00 現在)	
窒素封入流量 ※3	RPV: 28.19Nm ³ /h PCV: -Nm ³ /h (4/30 5:00 現在)	※4	RPV: 16.58Nm ³ /h PCV: -Nm ³ /h (4/30 5:00 現在)	※4
原子炉格納容器 ガス管理システム 排気流量	19.6m ³ /h (4/30 5:00 現在)	16.59Nm ³ /h (4/30 5:00 現在)	20.06Nm ³ /h (4/30 5:00 現在)	
原子炉格納容器 酸素濃度 ※1	A系: 0.00vol% B系: 0.00vol% (4/30 5:00 現在)	A系: 0.03vol% B系: 0.03vol% (4/30 5:00 現在)	A系: 0.04vol% B系: 0.02vol% (4/30 5:00 現在)	
原子炉格納容器 放射能濃度 (Xe135) ※2	A系: 指示値 6.30E-04 検出限界値 5.80E-04 B系: 指示値 1.10E-03 検出限界値 5.00E-04 (4/30 5:00 現在)	A系: 指示値 ND 検出限界値 1.7E-01 B系: 指示値 ND 検出限界値 1.5E-01 (4/30 5:00 現在)	A系: 指示値 ND 検出限界値 2.5E-01 B系: 指示値 ND 検出限界値 2.6E-01 (4/30 5:00 現在)	Ba/cm Ba/cm
使用済燃料プール 水温度	24.7°C (4/30 5:00 現在)	24.3°C (4/30 5:00 現在)	24.3°C (4/30 5:00 現在)	17.6°C (4/30 5:00 現在)
FPC 貯水タンク 水位	3.30m (4/30 5:00 現在)	4.28m (4/30 5:00 現在)	2.89m (4/30 5:00 現在)	29.33X100mm (4/30 5:00 現在)

【計測器に関する留意事項】
※1: 指示値がマイナスの場合は0.00vol%と記録する。(水素濃度が極めて低い場合は、計測精度によりマイナス表示される場合があるため)
※2: 原子炉格納容器ガス管理システムの酸素濃度を記録する。
※3: 原子炉格納容器ガス管理システムの窒素封入流量を記録する。
※4: 使用状態の温度・圧力で流量補正した値を記録する。
※5: 窒素封入停止中

3/8

福島第一原子力発電所 モニタリング結果(モニタリングカー・気象関係)

場所	日時	線量率 ($\mu\text{Sv/h}$)	中性子線量率 ($\mu\text{Sv/h}$)	天候	風向	風速 (m/s)
西門	2017/4/29 15:00	-	<0.01	雨	SSW	2.7
西門	2017/4/29 15:10	-	<0.01	雨	S	4.9
西門	2017/4/29 15:20	-	<0.01	雨	S	3.3
西門	2017/4/29 15:30	-	<0.01	雨	SSE	3.5
西門	2017/4/29 15:40	-	<0.01	曇り	S	3.0
西門	2017/4/29 15:50	-	<0.01	曇り	SSW	3.8
西門	2017/4/29 16:00	-	<0.01	曇り	SSW	3.6
西門	2017/4/29 16:10	-	<0.01	曇り	SSW	3.3
西門	2017/4/29 16:20	-	<0.01	曇り	SSW	3.6
西門	2017/4/29 16:30	-	<0.01	曇り	SSW	3.7
西門	2017/4/29 16:40	-	<0.01	曇り	SSW	2.3
西門	2017/4/29 16:50	-	<0.01	曇り	SW	1.3
西門	2017/4/29 17:00	-	<0.01	曇り	SW	0.7
西門	2017/4/29 17:10	-	<0.01	曇り	SSW	0.8
西門	2017/4/29 17:20	-	<0.01	雨	ESE	0.6
西門	2017/4/29 17:30	-	<0.01	雨	N	0.9
西門	2017/4/29 17:40	-	<0.01	雨	N	1.4
西門	2017/4/29 17:50	-	<0.01	雨	N	1.6
西門	2017/4/29 18:00	-	<0.01	雨	N	1.4
西門	2017/4/29 18:10	-	<0.01	雨	*	CALM
西門	2017/4/29 18:20	-	<0.01	曇り	WNW	0.8
西門	2017/4/29 18:30	-	<0.01	曇り	*	CALM
西門	2017/4/29 18:40	-	<0.01	曇り	*	CALM
西門	2017/4/29 18:50	-	<0.01	雨	NW	0.8
西門	2017/4/29 19:00	-	<0.01	雨	W	0.7
西門	2017/4/29 19:10	-	<0.01	雨	W	0.7
西門	2017/4/29 19:20	-	<0.01	曇り	W	0.7
西門	2017/4/29 19:30	-	<0.01	雨	WNW	1.4
西門	2017/4/29 19:40	-	<0.01	雨	WNW	3.0
西門	2017/4/29 19:50	-	<0.01	雨	WNW	1.4
西門	2017/4/29 20:00	-	<0.01	曇り	WNW	1.8
西門	2017/4/29 20:10	-	<0.01	曇り	WNW	1.3
西門	2017/4/29 20:20	-	<0.01	曇り	W	0.5
西門	2017/4/29 20:30	-	<0.01	曇り	WNW	0.7
西門	2017/4/29 20:40	-	<0.01	曇り	W	0.8
西門	2017/4/29 20:50	-	<0.01	曇り	WNW	1.0
西門	2017/4/29 21:00	-	<0.01	曇り	NW	1.4
西門	2017/4/29 21:10	-	<0.01	曇り	WNW	1.7
西門	2017/4/29 21:20	-	<0.01	曇り	*	CALM
西門	2017/4/29 21:30	-	<0.01	曇り	*	CALM
西門	2017/4/29 21:40	-	<0.01	曇り	*	CALM
西門	2017/4/29 21:50	-	<0.01	曇り	WNW	0.6
西門	2017/4/29 22:00	-	<0.01	曇り	*	CALM
西門	2017/4/29 22:10	-	<0.01	曇り	*	CALM
西門	2017/4/29 22:20	-	<0.01	曇り	NW	1.3
西門	2017/4/29 22:30	-	<0.01	曇り	WNW	1.6
西門	2017/4/29 22:40	-	<0.01	曇り	WNW	1.2
西門	2017/4/29 22:50	-	<0.01	曇り	WNW	1.1
西門	2017/4/29 23:00	-	<0.01	曇り	WNW	1.7
西門	2017/4/29 23:10	-	<0.01	曇り	WNW	1.5
西門	2017/4/29 23:20	-	<0.01	曇り	WNW	1.3
西門	2017/4/29 23:30	-	<0.01	曇り	WNW	0.8
西門	2017/4/29 23:40	-	<0.01	曇り	NW	1.6
西門	2017/4/29 23:50	-	<0.01	曇り	WNW	2.0
西門	2017/4/30 0:00	-	<0.01	曇り	WNW	2.4
西門	2017/4/30 0:10	-	<0.01	曇り	WNW	3.0
西門	2017/4/30 0:20	-	<0.01	曇り	NW	2.3
西門	2017/4/30 0:30	-	<0.01	曇り	NNW	2.0
西門	2017/4/30 0:40	-	<0.01	曇り	NNW	2.0
西門	2017/4/30 0:50	-	<0.01	曇り	NW	2.1
西門	2017/4/30 1:00	-	<0.01	曇り	NW	2.0

モニタリングカーでの線量率(ガン線)測定については、発電所構内の線量測定が充実してきていることから平成29年3月30日0時で廃止しました。
*無風の為読取れず 風速0.5m/s未満の場合「CALM」(静穏)と表記

4/8

福島第一原子力発電所 モニタリング結果(モニタリングカー・気象関係)

場所	日時	線量率 ($\mu\text{Sv/h}$)	中性子線量率 ($\mu\text{Sv/h}$)	天候	風向	風速 (m/s)
西門	2017/4/30 1:10	-	<0.01	曇り	NNW	2.0
西門	2017/4/30 1:20	-	<0.01	曇り	NNW	1.9
西門	2017/4/30 1:30	-	<0.01	曇り	NNW	1.5
西門	2017/4/30 1:40	-	<0.01	曇り	NW	1.4
西門	2017/4/30 1:50	-	<0.01	曇り	*	CALM
西門	2017/4/30 2:00	-	<0.01	曇り	*	CALM
西門	2017/4/30 2:10	-	<0.01	曇り	NW	0.6
西門	2017/4/30 2:20	-	<0.01	曇り	N	1.1
西門	2017/4/30 2:30	-	<0.01	曇り	N	1.5
西門	2017/4/30 2:40	-	<0.01	曇り	NNW	1.3
西門	2017/4/30 2:50	-	<0.01	曇り	NW	1.5
西門	2017/4/30 3:00	-	<0.01	曇り	NNW	1.6
西門	2017/4/30 3:10	-	<0.01	曇り	NNW	1.6
西門	2017/4/30 3:20	-	<0.01	曇り	N	2.1
西門	2017/4/30 3:30	-	<0.01	曇り	N	0.9
西門	2017/4/30 3:40	-	<0.01	曇り	N	1.0
西門	2017/4/30 3:50	-	<0.01	曇り	NNW	1.5
西門	2017/4/30 4:00	-	<0.01	曇り	NNW	1.0
西門	2017/4/30 4:10	-	<0.01	曇り	NNW	1.7
西門	2017/4/30 4:20	-	<0.01	曇り	NNW	1.4
西門	2017/4/30 4:30	-	<0.01	曇り	NW	0.8
西門	2017/4/30 4:40	-	<0.01	晴れ	N	1.2
西門	2017/4/30 4:50	-	<0.01	晴れ	NNW	1.5
西門	2017/4/30 5:00	-	<0.01	晴れ	NNW	1.1
西門	2017/4/30 5:10	-	<0.01	晴れ	SSW	1.5
西門	2017/4/30 5:20	-	<0.01	晴れ	WSW	0.8
西門	2017/4/30 5:30	-	<0.01	晴れ	WSW	0.8
西門	2017/4/30 5:40	-	<0.01	晴れ	WSW	0.7
西門	2017/4/30 5:50	-	<0.01	晴れ	SW	0.7
西門	2017/4/30 6:00	-	<0.01	晴れ	WSW	0.7
西門	2017/4/30 6:10	-	<0.01	晴れ	SW	1.0
西門	2017/4/30 6:20	-	<0.01	晴れ	SW	1.2
西門	2017/4/30 6:30	-	<0.01	晴れ	SW	0.9
西門	2017/4/30 6:40	-	<0.01	晴れ	SW	1.1
西門	2017/4/30 6:50	-	<0.01	晴れ	SSW	1.9
西門	2017/4/30 7:00	-	<0.01	晴れ	SSW	2.0
西門	2017/4/30 7:10	-	<0.01	晴れ	S	1.8
西門	2017/4/30 7:20	-	<0.01	晴れ	SSE	2.0
西門	2017/4/30 7:30	-	<0.01	晴れ	SSE	2.5
西門	2017/4/30 7:40	-	<0.01	晴れ	SSE	2.2
西門	2017/4/30 7:50	-	<0.01	晴れ	SE	1.8
西門	2017/4/30 8:00	-	<0.01	晴れ	SE	1.7
西門	2017/4/30 8:10	-	<0.01	晴れ	SE	1.7
西門	2017/4/30 8:20	-	<0.01	晴れ	SE	1.9
西門	2017/4/30 8:30	-	<0.01	晴れ	SE	2.6
西門	2017/4/30 8:40	-	<0.01	晴れ	SSE	2.4
西門	2017/4/30 8:50	-	<0.01	晴れ	SSE	2.9
西門	2017/4/30 9:00	-	<0.01	晴れ	SE	2.7
西門	2017/4/30 9:10	-	<0.01	晴れ	SE	3.6
西門	2017/4/30 9:20	-	<0.01	晴れ	SE	2.5
西門	2017/4/30 9:30	-	<0.01	晴れ	SE	2.5
西門	2017/4/30 9:40	-	<0.01	晴れ	SE	2.8
西門	2017/4/30 9:50	-	<0.01	晴れ	SE	3.7
西門	2017/4/30 10:00	-	<0.01	晴れ	SSE	5.1

モニタリングカーでの線量率(ガンマ線)測定については、発電所構内の線量測定が充実してきていることから平成29年3月30日0時で廃止しました。
*無風の為読取れず 風速0.5m/s未満の場合「CALM」(静穏)と表記

福島第一原子力発電所 モニタリングポスト空間線量率($\mu\text{Sv/h}$)

5/8

測定日時	MP-1	MP-2	MP-3	MP-4	MP-5	MP-6	MP-7	MP-8	スタック(95m)		感雨
									風向	風速(m/s)	
2017/4/29 15:00	1.023	1.622	1.101	1.977	1.348	0.552	0.999	0.921	SSW	5.8	有
2017/4/29 15:10	1.024	1.624	1.099	1.979	1.345	0.552	0.995	0.922	SSW	8.1	有
2017/4/29 15:20	1.023	1.622	1.103	1.973	1.341	0.555	0.997	0.921	SSE	7.2	有
2017/4/29 15:30	1.020	1.623	1.101	1.973	1.345	0.555	0.998	0.921	SE	7.4	有
2017/4/29 15:40	1.020	1.620	1.100	1.971	1.343	0.554	0.997	0.920	SE	6.9	無
2017/4/29 15:50	1.016	1.621	1.097	1.968	1.342	0.553	0.996	0.922	SSE	8.3	無
2017/4/29 16:00	1.017	1.621	1.095	1.972	1.343	0.553	0.997	0.921	SSE	7.3	無
2017/4/29 16:10	1.015	1.619	1.095	1.966	1.343	0.551	0.996	0.921	SSE	7.5	無
2017/4/29 16:20	1.014	1.619	1.094	1.968	1.344	0.549	0.998	0.923	SSE	8.4	無
2017/4/29 16:30	1.012	1.618	1.092	1.965	1.343	0.549	0.995	0.924	S	6.4	無
2017/4/29 16:40	1.013	1.617	1.091	1.965	1.342	0.547	0.996	0.923	S	6.5	無
2017/4/29 16:50	1.011	1.618	1.090	1.963	1.343	0.548	0.995	0.922	SSW	5.6	無
2017/4/29 17:00	1.010	1.619	1.089	1.965	1.341	0.547	0.996	0.923	SW	5.4	無
2017/4/29 17:10	1.010	1.617	1.089	1.965	1.341	0.547	0.996	0.923	SSW	3.8	無
2017/4/29 17:20	1.012	1.617	1.087	1.966	1.341	0.546	0.997	0.923	SW	1.7	有
2017/4/29 17:30	1.009	1.616	1.091	1.966	1.341	0.548	0.997	0.921	NW	2.6	有
2017/4/29 17:40	1.007	1.615	1.087	1.962	1.338	0.547	0.996	0.921	NNW	5.6	有
2017/4/29 17:50	1.010	1.615	1.088	1.963	1.338	0.546	0.997	0.922	N	5.1	有
2017/4/29 18:00	1.011	1.614	1.088	1.962	1.342	0.546	0.998	0.922	NNW	5.1	有
2017/4/29 18:10	1.009	1.613	1.087	1.962	1.339	0.545	0.994	0.921	NW	2.6	有
2017/4/29 18:20	1.009	1.613	1.087	1.964	1.337	0.546	0.995	0.921	WNW	3.7	無
2017/4/29 18:30	1.007	1.614	1.086	1.962	1.341	0.545	0.995	0.922	WNW	3.7	無
2017/4/29 18:40	1.008	1.614	1.085	1.963	1.338	0.546	0.996	0.922	WNW	3.4	無
2017/4/29 18:50	1.005	1.614	1.086	1.961	1.341	0.548	0.996	0.921	NW	2.8	有
2017/4/29 19:00	1.004	1.612	1.086	1.961	1.338	0.543	0.998	0.921	W	2.6	有
2017/4/29 19:10	1.007	1.610	1.084	1.958	1.336	0.545	0.998	0.921	WSW	4.0	有
2017/4/29 19:20	1.005	1.611	1.083	1.959	1.335	0.546	0.997	0.921	WSW	6.4	無
2017/4/29 19:30	1.007	1.608	1.086	1.961	1.340	0.544	0.996	0.921	W	7.6	有
2017/4/29 19:40	1.004	1.607	1.083	1.960	1.336	0.545	0.996	0.922	WNW	8.5	有
2017/4/29 19:50	1.004	1.609	1.084	1.959	1.332	0.546	0.992	0.921	WNW	5.8	有
2017/4/29 20:00	1.005	1.610	1.084	1.958	1.333	0.545	0.992	0.920	W	5.3	無
2017/4/29 20:10	1.007	1.609	1.085	1.959	1.334	0.545	0.991	0.920	W	4.8	無
2017/4/29 20:20	1.003	1.606	1.085	1.961	1.335	0.545	0.993	0.920	W	4.0	無
2017/4/29 20:30	1.001	1.610	1.084	1.960	1.333	0.543	0.992	0.920	W	6.2	無
2017/4/29 20:40	1.003	1.609	1.084	1.962	1.332	0.545	0.994	0.920	W	4.7	無
2017/4/29 20:50	1.003	1.605	1.083	1.963	1.331	0.544	0.992	0.919	W	4.1	無
2017/4/29 21:00	1.003	1.609	1.081	1.956	1.331	0.544	0.993	0.918	W	3.8	無
2017/4/29 21:10	1.003	1.608	1.082	1.958	1.334	0.542	0.993	0.919	WNW	4.9	無
2017/4/29 21:20	1.001	1.606	1.081	1.955	1.332	0.543	0.993	0.919	NW	5.2	無
2017/4/29 21:30	1.002	1.603	1.082	1.957	1.331	0.543	0.993	0.918	WNW	5.2	無
2017/4/29 21:40	1.002	1.606	1.081	1.956	1.333	0.543	0.994	0.918	WNW	4.5	無
2017/4/29 21:50	1.000	1.605	1.080	1.957	1.331	0.542	0.995	0.918	W	3.5	無
2017/4/29 22:00	1.000	1.605	1.081	1.956	1.330	0.543	0.993	0.918	W	2.6	無
2017/4/29 22:10	1.001	1.606	1.079	1.958	1.330	0.543	0.992	0.918	W	3.2	無
2017/4/29 22:20	1.000	1.602	1.080	1.958	1.333	0.541	0.994	0.918	W	6.2	無
2017/4/29 22:30	1.002	1.604	1.084	1.957	1.331	0.541	0.994	0.919	W	7.3	無
2017/4/29 22:40	0.999	1.606	1.080	1.957	1.333	0.542	0.994	0.920	W	8.0	無
2017/4/29 22:50	0.998	1.605	1.080	1.960	1.330	0.543	0.994	0.919	W	7.4	無
2017/4/29 23:00	1.002	1.606	1.080	1.958	1.329	0.540	0.995	0.918	WNW	7.9	無
2017/4/29 23:10	1.000	1.606	1.083	1.959	1.329	0.543	0.994	0.919	WNW	8.5	無
2017/4/29 23:20	1.001	1.606	1.081	1.957	1.332	0.542	0.995	0.918	WNW	8.0	無
2017/4/29 23:30	1.001	1.605	1.082	1.959	1.330	0.541	0.995	0.919	WNW	8.5	無
2017/4/29 23:40	1.002	1.607	1.081	1.961	1.332	0.543	0.993	0.919	WNW	8.2	無
2017/4/29 23:50	1.003	1.605	1.081	1.960	1.333	0.542	0.995	0.919	W	7.9	無
2017/4/30 0:00	1.003	1.603	1.082	1.958	1.334	0.541	0.994	0.919	W	7.7	無
2017/4/30 0:10	1.001	1.607	1.080	1.955	1.333	0.542	0.994	0.920	WNW	7.5	無
2017/4/30 0:20	1.002	1.606	1.082	1.960	1.329	0.542	0.995	0.920	WNW	7.9	無
2017/4/30 0:30	1.002	1.606	1.082	1.958	1.332	0.543	0.994	0.919	NW	7.4	無
2017/4/30 0:40	1.002	1.608	1.083	1.960	1.333	0.543	0.995	0.920	NW	7.6	無
2017/4/30 0:50	1.002	1.607	1.083	1.961	1.332	0.541	0.996	0.921	NW	7.8	無
2017/4/30 1:00	1.002	1.608	1.083	1.962	1.331	0.542	0.995	0.921	NW	6.6	無

福島第一原子力発電所 モニタリングポスト空間線量率(μ Sv/h)

6/8

測定日時	MP-1	MP-2	MP-3	MP-4	MP-5	MP-6	MP-7	MP-8	スタック(95m)		感雨
									風向	風速(m/s)	
2017/4/30 1:10	1.000	1.607	1.081	1.964	1.332	0.542	0.994	0.920	NW	6.6	無
2017/4/30 1:20	1.001	1.607	1.084	1.962	1.331	0.543	0.998	0.919	NW	5.4	無
2017/4/30 1:30	1.002	1.608	1.085	1.964	1.331	0.542	0.994	0.919	NW	4.7	無
2017/4/30 1:40	1.000	1.610	1.085	1.958	1.329	0.541	0.995	0.919	NW	3.8	無
2017/4/30 1:50	1.004	1.609	1.083	1.962	1.333	0.542	0.996	0.918	NW	3.6	無
2017/4/30 2:00	1.000	1.608	1.083	1.960	1.334	0.542	0.995	0.921	NW	3.3	無
2017/4/30 2:10	1.001	1.607	1.083	1.960	1.330	0.542	0.994	0.918	NW	2.3	無
2017/4/30 2:20	1.001	1.608	1.081	1.960	1.331	0.542	0.994	0.920	NW	3.2	無
2017/4/30 2:30	1.000	1.607	1.083	1.958	1.330	0.542	0.995	0.918	NNW	4.3	無
2017/4/30 2:40	1.004	1.607	1.081	1.961	1.327	0.540	0.995	0.919	NW	5.3	無
2017/4/30 2:50	1.002	1.607	1.085	1.959	1.330	0.542	0.993	0.918	NW	5.4	無
2017/4/30 3:00	1.001	1.606	1.084	1.959	1.332	0.544	0.994	0.921	NW	4.2	無
2017/4/30 3:10	1.002	1.608	1.084	1.959	1.333	0.543	0.994	0.919	NW	3.1	無
2017/4/30 3:20	1.001	1.608	1.083	1.959	1.328	0.542	0.994	0.919	NW	2.3	無
2017/4/30 3:30	1.001	1.607	1.082	1.960	1.333	0.541	0.993	0.918	WNW	3.3	無
2017/4/30 3:40	1.001	1.606	1.085	1.960	1.330	0.540	0.995	0.918	NW	2.8	無
2017/4/30 3:50	1.001	1.608	1.085	1.963	1.331	0.542	0.993	0.920	NW	5.3	無
2017/4/30 4:00	1.002	1.607	1.085	1.961	1.331	0.540	0.994	0.919	NW	6.3	無
2017/4/30 4:10	1.001	1.605	1.084	1.961	1.331	0.541	0.995	0.918	NW	5.8	無
2017/4/30 4:20	0.999	1.605	1.082	1.958	1.331	0.541	0.994	0.919	NW	5.9	無
2017/4/30 4:30	1.000	1.607	1.084	1.961	1.331	0.542	0.995	0.919	NW	3.9	無
2017/4/30 4:40	1.002	1.607	1.083	1.960	1.330	0.542	0.994	0.919	NNW	3.8	無
2017/4/30 4:50	1.000	1.607	1.084	1.957	1.332	0.542	0.993	0.920	NW	4.1	無
2017/4/30 5:00	1.001	1.608	1.082	1.959	1.329	0.542	0.993	0.918	NNW	3.3	無
2017/4/30 5:10	1.001	1.609	1.082	1.956	1.331	0.540	0.993	0.919	WNW	0.9	無
2017/4/30 5:20	1.001	1.609	1.081	1.959	1.330	0.541	0.992	0.918	SSW	1.1	無
2017/4/30 5:30	1.000	1.608	1.082	1.961	1.331	0.541	0.993	0.919	*	CALM	無
2017/4/30 5:40	1.001	1.606	1.083	1.961	1.332	0.541	0.993	0.918	S	0.6	無
2017/4/30 5:50	0.999	1.608	1.084	1.961	1.330	0.541	0.995	0.919	SSE	1.5	無
2017/4/30 6:00	0.999	1.609	1.081	1.960	1.331	0.540	0.994	0.919	S	1.4	無
2017/4/30 6:10	1.000	1.609	1.084	1.962	1.330	0.542	0.994	0.920	SSE	1.7	無
2017/4/30 6:20	0.999	1.608	1.083	1.961	1.331	0.542	0.995	0.918	SSE	3.2	無
2017/4/30 6:30	1.003	1.611	1.083	1.963	1.332	0.542	0.995	0.919	SSE	3.1	無
2017/4/30 6:40	1.003	1.608	1.082	1.963	1.333	0.541	0.995	0.920	SSE	3.4	無
2017/4/30 6:50	1.000	1.611	1.084	1.962	1.333	0.542	0.996	0.920	SSE	3.7	無
2017/4/30 7:00	1.002	1.614	1.086	1.963	1.332	0.541	0.997	0.919	S	2.6	無
2017/4/30 7:10	1.000	1.614	1.085	1.961	1.336	0.542	0.996	0.921	SSE	3.1	無
2017/4/30 7:20	1.004	1.614	1.087	1.967	1.334	0.542	0.996	0.920	SSE	3.5	無
2017/4/30 7:30	1.004	1.614	1.086	1.962	1.334	0.541	0.997	0.919	SSE	4.2	無
2017/4/30 7:40	1.004	1.612	1.087	1.966	1.335	0.539	0.995	0.919	SSE	3.4	無
2017/4/30 7:50	1.003	1.614	1.084	1.965	1.336	0.541	0.996	0.922	SSE	2.5	無
2017/4/30 8:00	1.006	1.617	1.090	1.965	1.336	0.541	0.996	0.921	SSE	2.9	無
2017/4/30 8:10	1.003	1.613	1.084	1.965	1.338	0.541	0.997	0.919	SE	2.3	無
2017/4/30 8:20	1.005	1.616	1.087	1.966	1.337	0.540	0.998	0.919	SE	3.0	無
2017/4/30 8:30	1.006	1.618	1.088	1.966	1.337	0.543	0.997	0.920	SE	3.9	無
2017/4/30 8:40	1.005	1.616	1.088	1.963	1.338	0.540	0.995	0.920	SSE	4.7	無
2017/4/30 8:50	1.006	1.619	1.087	1.967	1.340	0.542	0.994	0.918	SSE	6.3	無
2017/4/30 9:00	1.006	1.619	1.089	1.969	1.343	0.542	0.995	0.919	SSE	6.2	無
2017/4/30 9:10	1.008	1.621	1.088	1.968	1.343	0.541	0.996	0.917	SSE	5.5	無
2017/4/30 9:20	1.011	1.618	1.089	1.966	1.342	0.543	0.993	0.917	SSE	6.4	無
2017/4/30 9:30	1.008	1.622	1.091	1.969	1.345	0.543	0.995	0.918	SSE	7.7	無
2017/4/30 9:40	1.010	1.625	1.088	1.971	1.344	0.542	0.995	0.918	SSE	8.1	無
2017/4/30 9:50	1.010	1.625	1.091	1.971	1.345	0.543	0.998	0.917	SSE	10.0	無
2017/4/30 10:00	1.009	1.629	1.089	1.974	1.347	0.545	0.997	0.918	SSE	12.0	無

*無風の為読取れず 風速0.5m/s未満の場合「CALM」(静穏)と表記

7/8

福島第一原子力発電所 モニタリング結果(可搬型MP)			
日時	事務本館南側線量率 (mSv/h)	正門線量率 (μ Sv/h)	西門線量率 (μ Sv/h)
2017/4/29 15:00	0.016	1	1
2017/4/29 15:30	0.016	1	1
2017/4/29 16:00	0.016	1	1
2017/4/29 16:30	0.016	1	1
2017/4/29 17:00	0.016	1	1
2017/4/29 17:30	0.016	1	1
2017/4/29 18:00	0.016	1	1
2017/4/29 18:30	0.016	1	1
2017/4/29 19:00	0.016	1	1
2017/4/29 19:30	0.016	1	1
2017/4/29 20:00	0.016	1	1
2017/4/29 20:30	0.016	1	1
2017/4/29 21:00	0.016	1	1
2017/4/29 21:30	0.016	1	1
2017/4/29 22:00	0.016	1	1
2017/4/29 22:30	0.016	1	1
2017/4/29 23:00	0.016	1	1
2017/4/29 23:30	0.016	1	1
2017/4/30 0:00	0.016	1	1
2017/4/30 0:30	0.016	1	1
2017/4/30 1:00	0.016	1	1
2017/4/30 1:30	0.016	1	1
2017/4/30 2:00	0.016	1	1
2017/4/30 2:30	0.016	1	1
2017/4/30 3:00	0.016	1	1
2017/4/30 3:30	0.016	1	1
2017/4/30 4:00	0.016	1	1
2017/4/30 4:30	0.016	1	1
2017/4/30 5:00	0.016	1	1
2017/4/30 5:30	0.016	1	1
2017/4/30 6:00	0.016	1	1
2017/4/30 6:30	0.016	1	1
2017/4/30 7:00	0.016	1	1
2017/4/30 7:30	0.016	1	1
2017/4/30 8:00	0.016	1	1
2017/4/30 8:30	0.016	1	2
2017/4/30 9:00	0.016	1	2
2017/4/30 9:30	0.016	1	2
2017/4/30 10:00	0.016	1	2

2017年4月30日

集中廃棄物処理施設周辺 サブドレン水核種分析結果

I-131 (Bq/L)

Table with columns for measurement date (4/9 to 4/29) and location (1-9). Data includes numerical values and 'ND' (Not Detected) with associated error ranges.

Cs-134 (Bq/L)

Table with columns for measurement date (4/9 to 4/29) and location (1-9). Data includes numerical values and 'ND' (Not Detected) with associated error ranges.

Cs-137 (Bq/L)

Table with columns for measurement date (4/9 to 4/29) and location (1-7). Data includes numerical values and 'ND' (Not Detected) with associated error ranges.

※I-131はサンプリング・測定を実施していないことを示す。
※⑥は⑤が採取できなかったため、地下水流の上流側として測定し、適1回程度の頻度で測定。(2011/4/29~)
※⑦は地下水流の下流側であることから、適加で測定。(2011/5/25~)
※⑧を適加で測定。(2011/6/30~)
※⑨は抽出限界値未満を示す。
※1 悪天候により採取中止

8/8

<測定箇所>

- ①A号7/8号機直下
②プロセス主建屋北東
③プロセス主建屋南東
④プロセス主建屋南西
⑤機体内廃棄物処理設備南
⑥サイト内カミナリ室西
⑦燃料作業庫 西側
⑧機体内廃棄物処理設備南東
⑨サイト内カミナリ室南東

4/30 17:13 夏

様式8-1(1/2)

応急処置の概要 (原子炉施設)

1/12

(第25条-15819報)

内閣総理大臣
原子力規制委員会
福島県知事
大熊町長
双葉町長 殿

第25条報告

原子力災害対策特別措置法第25条第2項に基づき、応急措置の概要を以下のとおり報告します。

発信日時	平成29年 4月30日 16時55分	送信者	東京電力ホールディングス株式会社 福島第一原子力発電所 原子力防災管理者 内田 俊志 連絡先：0240-30-9301
受信日時	平成 年 月 日 時 分	受信者	..

- 事故件名 : 非常用炉心冷却装置注水不能
(原災法政令第6条第4項第4号, 省令第21条第1項口)
- 事故発生場所 : 福島第一原子力発電所
- 事故発生日時 : 平成23年3月11日 16時36分
- 発生事象と対応の概要

プラント関連パラメータ、発電所敷地内におけるモニタリング結果等について、下記のとおりお知らせいたします。

- ・プラント関連パラメータ [4月30日 11時00分現在]
- ・発電所敷地内におけるモニタリング結果 [4月30日 16時00分現在]
- ・福島第一原子力発電所構内排水路分析結果 [採取日 4月29日]
- ・福島第一港湾内、放水口付近、護岸の詳細分析結果 護岸地下水 [採取日 4月27日]
- ・福島第一港湾内、放水口付近、護岸の詳細分析結果 護岸地下水 [採取日 4月29日]
- ・福島第一港湾内、放水口付近、護岸の詳細分析結果 海水 [採取日 4月29日]

建屋滞留水の移送状況については、本日のパトロール及び警報監視等において、漏えい等の異常は確認されませんでした。

【公表区分：その他】

- 緊急時対策本部その他の事項の概要

なし

福島第一原子力発電所 プラント関連パラメータ

2017年4月30日 11:00 現在

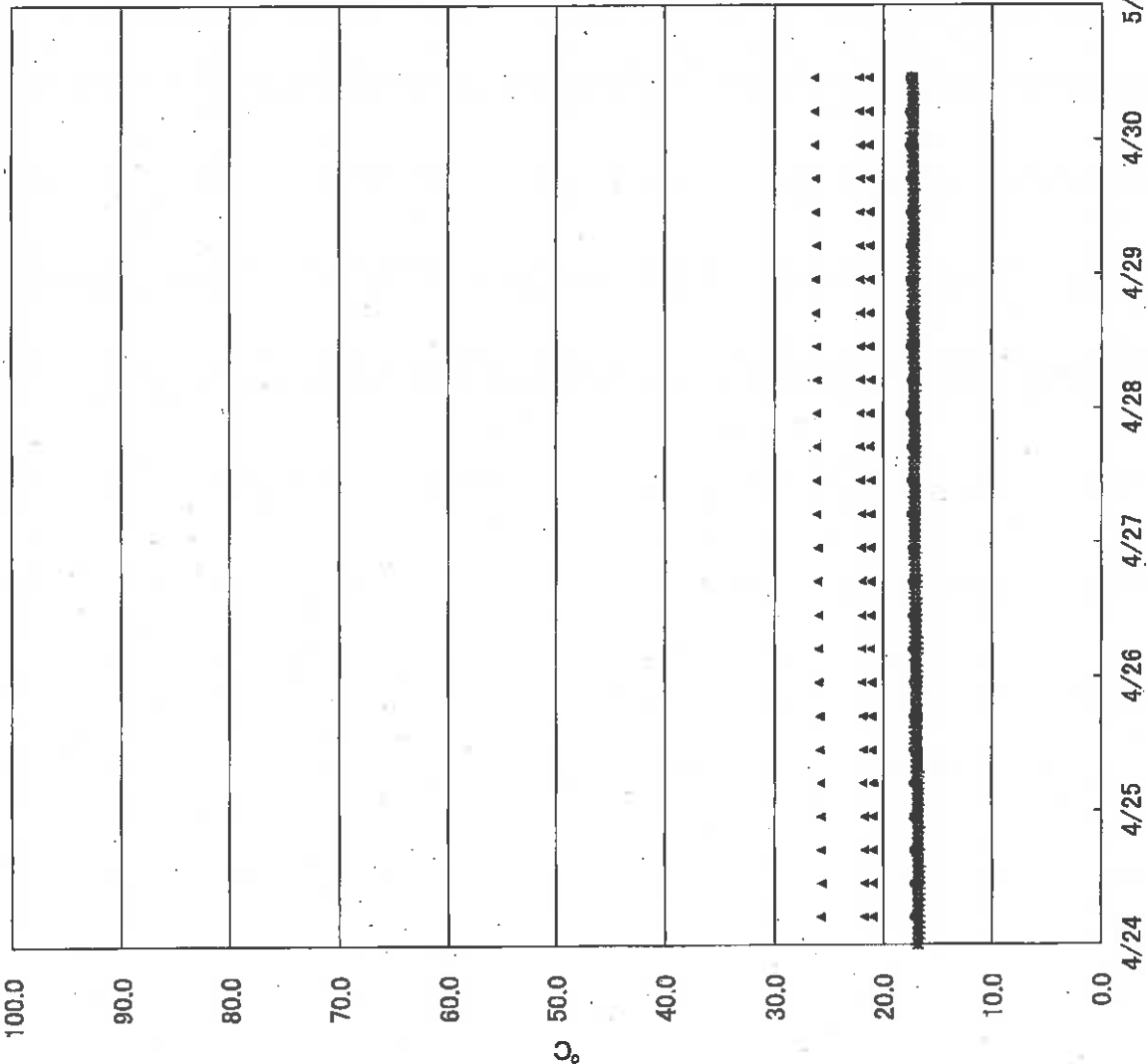
【留意事項】
 各計測値については、地震やその他の異常速度の発生を察知して、通常の運用同様
 異常状態を起しているものもあり、正しく測定されていない(信頼性のある計測値が乏
 乏している。プラントの状態を把握するために、このような計測値の不確かさを考
 慮したうえで、複数の計測値から得られる情報を活用して変化の傾向にも留意し
 て総合的に判断している。

1号機	2号機	3号機	4号機
原子炉注水状況 給水系: 1.4m ³ /h CS系: 1.5m ³ /h (4/30 11:00 現在)	給水系: 1.5m ³ /h CS系: 1.4m ³ /h (4/30 11:00 現在)	給水系: 1.5m ³ /h CS系: 1.4m ³ /h (4/30 11:00 現在)	
原子炉圧力容器 底部温度 VESSEL BOTTOM HEAD (TE-263-69L1) : 17.5°C 原子炉 SKIRT JOINT 上部 (TE-263-69H1) : 17.4°C VESSEL DOWN COMMER (TE-263-69G2) : 17.3°C (4/30 11:00 現在)	VESSEL WALL ABOVE BOTTOM HEAD (TE-2-3-69H3) : 23.3°C RPV 温度 (TE-2-3-69R) : 24.0°C (4/30 11:00 現在)	RPV 下部ヘッド温度 (TE-2-3-69L1) : 20.6°C スカートジャンクション上部温度 (TE-2-3-69F1) : 20.6°C RPV 底部ヘッド上部温度 (TE-2-3-69H1) : 19.6°C (4/30 11:00 現在)	
原子炉格納容器 内温度 HVH-12A RETURN AIR (TE-1625A) : 17.6°C HVH-12A SUPPLY AIR (TE-1625F) : 17.2°C (4/30 11:00 現在)	RETURN AIR DRYWELL COOLER (TE-16-114B) : 23.9°C SUPPLY AIR D/W COOLER HVH2-16B (TE-16-114G#1) : 23.5°C (4/30 11:00 現在)	格納容器空調機戻り空気温度 (TE-16-114A) : 20.3°C 格納容器空調機供給空気温度 (TE-16-114F#1) : 18.9°C (4/30 11:00 現在)	
原子炉格納容器 圧力 0.63kPa _g (4/30 11:00 現在)	3.71kPa _g (4/30 11:00 現在)	0.28kPa _g (4/30 11:00 現在)	
窒素封入流量 ※3 RPV : 27.93Nm ³ /h PCV : -Nm ³ /h (4/30 11:00 現在)	※4 RPV : 13.56Nm ³ /h PCV : -Nm ³ /h (4/30 11:00 現在)	RPV : 16.58Nm ³ /h PCV : -Nm ³ /h (4/30 11:00 現在)	※4
原子炉格納容器 ガス管理システム 排気流量 20.0m ³ /h (4/30 11:00 現在)	16.22Nm ³ /h (4/30 11:00 現在)	20.91Nm ³ /h (4/30 11:00 現在)	
原子炉格納容器 水素濃度 ※1 A系: 0.00vol% B系: 0.00vol% (4/30 11:00 現在)	A系: 0.03vol% B系: 0.04vol% (4/30 11:00 現在)	A系: 0.03vol% B系: 0.01vol% (4/30 11:00 現在)	
原子炉格納容器 放射能濃度 IXe(135) ※2 A系: 指示値 8.30E-04 Ba/cm ³ 検出限界値 5.20E-04 B系: 指示値 1.31E-03 Ba/cm ³ 検出限界値 4.60E-04 (4/30 11:00 現在)	A系: 指示値 ND 検出限界値 1.7E-01 Ba/cm ³ B系: 指示値 ND 検出限界値 1.5E-01 Ba/cm ³ (4/30 11:00 現在)	A系: 指示値 ND 検出限界値 2.5E-01 Ba/cm ³ B系: 指示値 ND 検出限界値 2.6E-01 Ba/cm ³ (4/30 11:00 現在)	
使用済燃料プール 水温度 24.4°C (4/30 11:00 現在)	24.2°C (4/30 11:00 現在)	24.1°C (4/30 11:00 現在)	17.6°C (4/30 11:00 現在)
FPC 注水ノック 水位 3.31m (4/30 11:00 現在)	4.25m (4/30 11:00 現在)	4.45m (4/30 11:00 現在)	29.08X100mm (4/30 11:00 現在)

【計測に関する情報】
 ※1: 指示値がマイナスの場合は0.00vol%と記載する。(水素濃度が極めて低い場合は、計測精度によりマイナス表示される場合があるため)
 ※2: 原子炉格納容器ガス管理システムAの水素濃度を記載する。
 ※3: 原子炉格納容器ガス管理システムAの放射能濃度を記載する。
 ※4: 窒素封入流量・圧力で流量補正した値を記載する。
 ※5: 使用状態の温度・圧力で流量補正した値を記載する。

3/12

福島第一原子力発電所1号機 温度に関するパラメータ

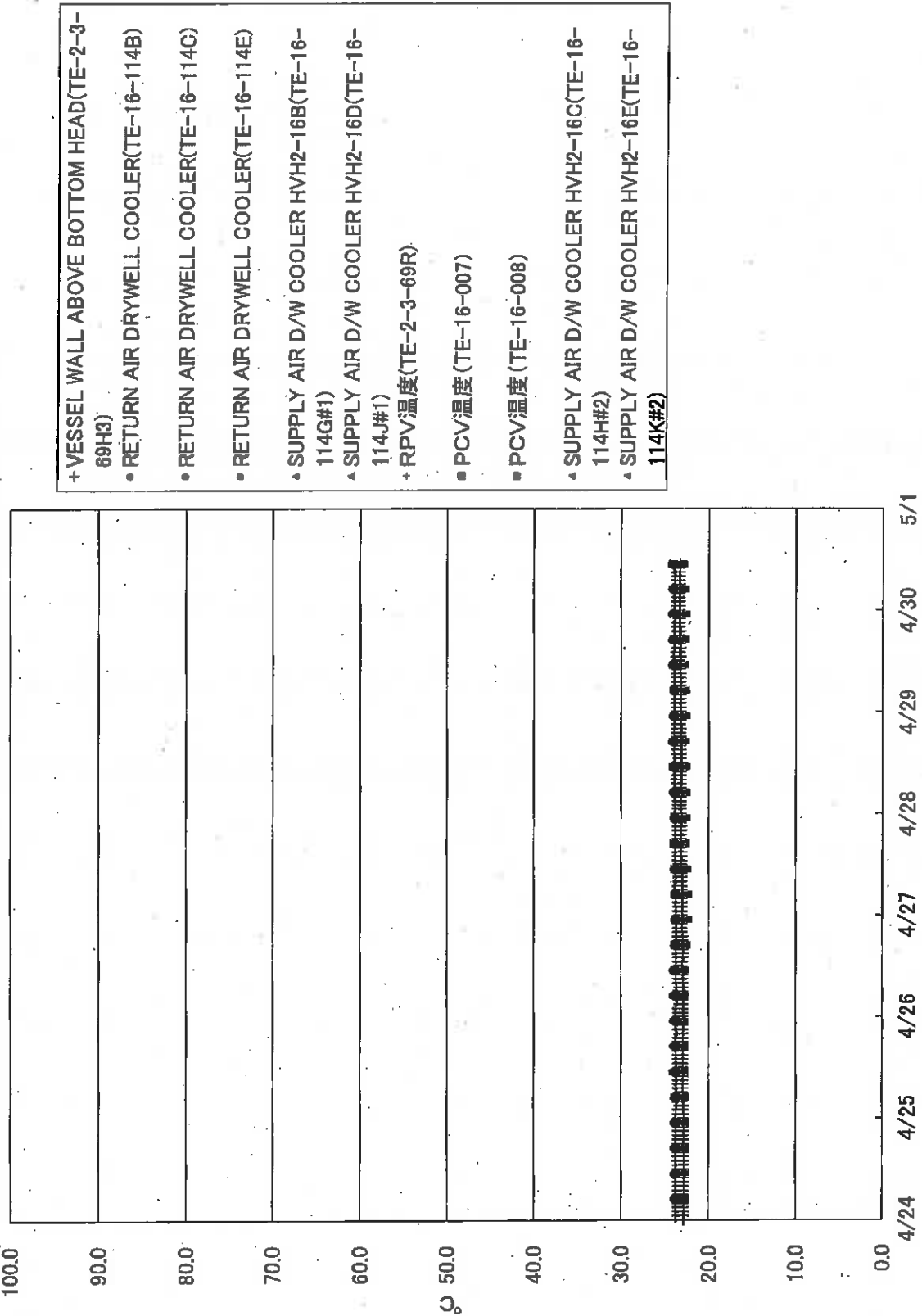


- + VESSEL BOTTOM HEAD(TE-263-69L1)
- + VESSEL BOTTOM HEAD(TE-263-69L2)
- 原子炉SKIRT JOINT上部(TE-263-69H1)
- 原子炉SKIRT JOINT上部(TE-263-69H3)
- × VESSEL DOWNCOMMER(TE-263-69G2)
- × VESSEL DOWNCOMMER(TE-263-69G3)
- HVH-12A RETURN AIR(TE-1625A)
- HVH-12B RETURN AIR(TE-1625B)
- HVH-12C RETURN AIR(TE-1625C)
- HVH-12D RETURN AIR(TE-1625D)
- HVH-12E RETURN AIR(TE-1625E)
- ▲ HVH-12A SUPPLY AIR(TE-1625F)
- ▲ HVH-12B SUPPLY AIR(TE-1625G)
- ▲ HVH-12C SUPPLY AIR(TE-1625H)
- ▲ HVH-12D SUPPLY AIR(TE-1625J)
- ▲ HVH-12E SUPPLY AIR(TE-1625K)
- PCV温度(TE-1625T3)
- PCV温度(TE-1625T6)

※ 3/2よりPCV温度(TE-1625T3, TE-1625T6)については実施計画の監視温度計から除外された為欠測

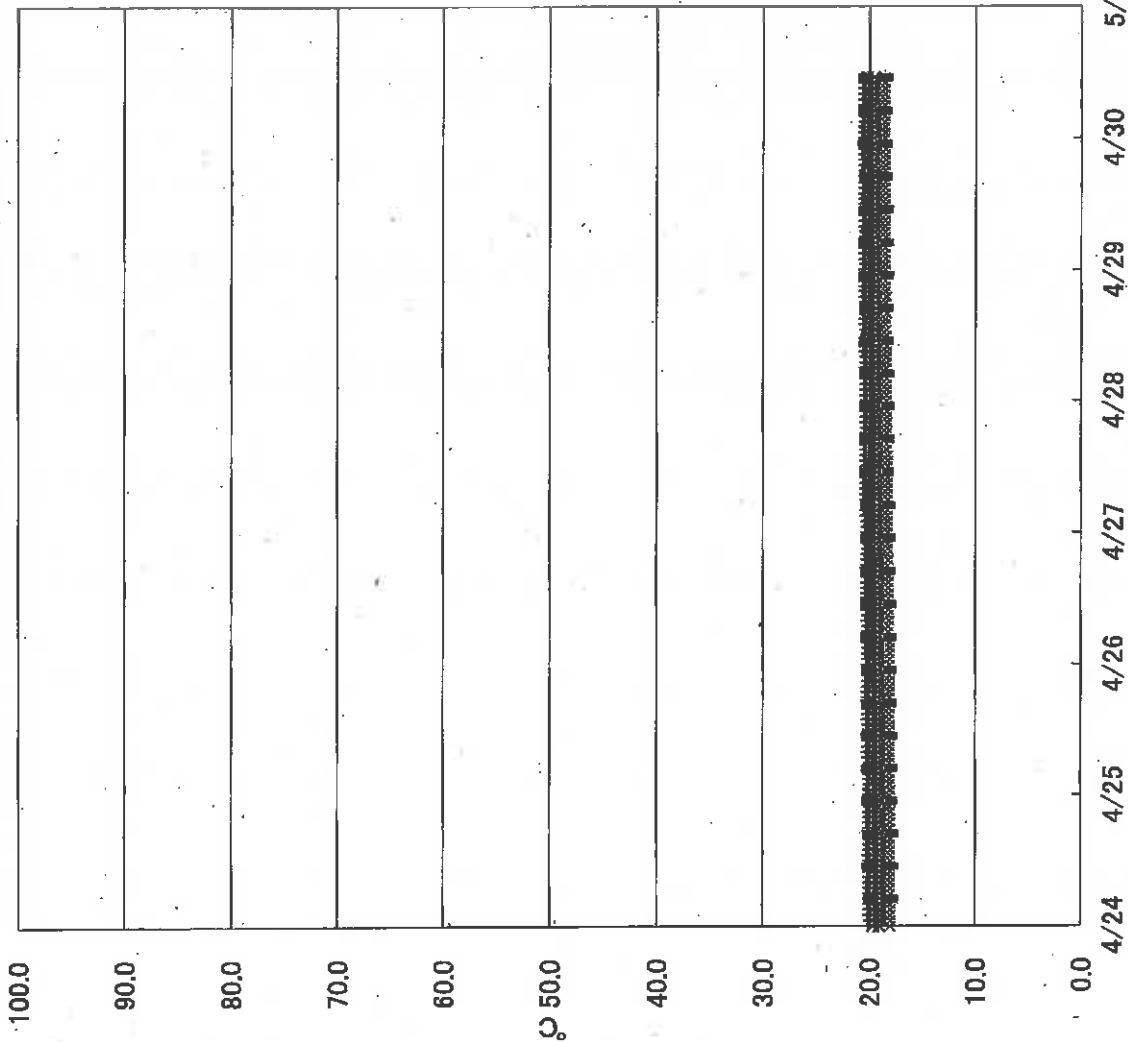
4/12

福島第一原子力発電所2号機 温度に関するパラメータ



5/12

福島第一原子力発電所3号機 温度に関するパラメータ



- + RPV下部ヘッド温度(TE-2-3-69L1)
- + RPV下部ヘッド温度(TE-2-3-69L2)
- + RPV下部ヘッド温度(TE-2-3-69L3)
- スカートジャンクション上部温度(TE-2-3-69F1)
- ・ スカートジャンクション上部温度(TE-2-3-69F2)
- ・ スカートジャンクション上部温度(TE-2-3-69F3)
- × RPV底部ヘッド上部温度(TE-2-3-69H1)
- × RPV底部ヘッド上部温度(TE-2-3-69H2)
- × RPV底部ヘッド上部温度(TE-2-3-69H3)
- 格納容器空調機戻り空気温度(TE-16-114A)
- 格納容器空調機戻り空気温度(TE-16-114B)
- 格納容器空調機戻り空気温度(TE-16-114C)
- 格納容器空調機戻り空気温度(TE-16-114D)
- 格納容器空調機戻り空気温度(TE-16-114E)
- ▲ 格納容器空調機供給空気温度(TE-16-114F#1)
- ▲ 格納容器空調機供給空気温度(TE-16-114G#1)
- ▲ 格納容器空調機供給空気温度(TE-16-114H#1)
- ▲ 格納容器空調機供給空気温度(TE-16-114J#2)
- ▲ 格納容器空調機供給空気温度(TE-16-114K#1)
- PCV温度(TE-16-002)
- PCV温度(TE-16-004)

6/12

福島第一原子力発電所 モニタリング結果(モニタリングカー-気象関係)

場所	日時	線量率 ($\mu\text{Sv/h}$)	中性子線量率 ($\mu\text{Sv/h}$)	天候	風向	風速 (m/s)
西門	2017/4/30 9:00	-	<0.01	晴れ	SE	2.7
西門	2017/4/30 9:10	-	<0.01	晴れ	SE	3.6
西門	2017/4/30 9:20	-	<0.01	晴れ	SE	2.5
西門	2017/4/30 9:30	-	<0.01	晴れ	SE	2.5
西門	2017/4/30 9:40	-	<0.01	晴れ	SE	2.8
西門	2017/4/30 9:50	-	<0.01	晴れ	SE	3.7
西門	2017/4/30 10:00	-	<0.01	晴れ	SSE	5.1
西門	2017/4/30 10:10	-	<0.01	晴れ	SSE	6.3
西門	2017/4/30 10:20	-	<0.01	晴れ	SSE	7.2
西門	2017/4/30 10:30	-	<0.01	晴れ	S	7.1
西門	2017/4/30 10:40	-	<0.01	晴れ	S	6.9
西門	2017/4/30 10:50	-	<0.01	晴れ	SSE	7.2
西門	2017/4/30 11:00	-	<0.01	晴れ	SSE	6.9
西門	2017/4/30 11:10	-	<0.01	晴れ	SSE	5.7
西門	2017/4/30 11:20	-	<0.01	晴れ	SSE	6.2
西門	2017/4/30 11:30	-	<0.01	晴れ	SSE	5.4
西門	2017/4/30 11:40	-	<0.01	晴れ	SSE	6.2
西門	2017/4/30 11:50	-	<0.01	晴れ	SSE	6.9
西門	2017/4/30 12:00	-	<0.01	晴れ	SSE	7.6
西門	2017/4/30 12:10	-	<0.01	晴れ	SSE	6.8
西門	2017/4/30 12:20	-	<0.01	晴れ	SSE	6.5
西門	2017/4/30 12:30	-	<0.01	晴れ	S	6.0
西門	2017/4/30 12:40	-	<0.01	晴れ	S	6.9
西門	2017/4/30 12:50	-	<0.01	晴れ	S	7.9
西門	2017/4/30 13:00	-	<0.01	晴れ	S	7.3
西門	2017/4/30 13:10	-	<0.01	晴れ	S	7.5
西門	2017/4/30 13:20	-	<0.01	晴れ	S	7.6
西門	2017/4/30 13:30	-	<0.01	晴れ	SSE	7.6
西門	2017/4/30 13:40	-	<0.01	晴れ	SSE	7.6
西門	2017/4/30 13:50	-	<0.01	晴れ	SSE	7.3
西門	2017/4/30 14:00	-	<0.01	晴れ	SSE	7.0
西門	2017/4/30 14:10	-	<0.01	晴れ	SSE	6.4
西門	2017/4/30 14:20	-	<0.01	晴れ	S	6.8
西門	2017/4/30 14:30	-	<0.01	晴れ	SSW	7.3
西門	2017/4/30 14:40	-	<0.01	晴れ	S	7.8
西門	2017/4/30 14:50	-	<0.01	晴れ	S	7.7
西門	2017/4/30 15:00	-	<0.01	晴れ	S	7.4
西門	2017/4/30 15:10	-	<0.01	晴れ	S	7.4
西門	2017/4/30 15:20	-	<0.01	晴れ	S	7.0
西門	2017/4/30 15:30	-	<0.01	晴れ	S	7.6
西門	2017/4/30 15:40	-	<0.01	晴れ	S	8.0
西門	2017/4/30 15:50	-	<0.01	晴れ	SSW	8.1
西門	2017/4/30 16:00	-	<0.01	晴れ	S	7.1

モニタリングカーでの線量率(ガンマ線)測定については、発電所構内の線量測定が充実してきていることから平成29年3月30日0時で廃止しました。

福島第一原子力発電所 モニタリングポスト空間線量率(μ Sv/h)

7/12

測定日時	MP-1	MP-2	MP-3	MP-4	MP-5	MP-6	MP-7	MP-8	スタック(95m)		感雨
									風向	風速(m/s)	
2017/4/30 9:00	1.006	1.619	1.089	1.969	1.343	0.542	0.995	0.919	SSE	6.2	無
2017/4/30 9:10	1.008	1.621	1.088	1.968	1.343	0.541	0.996	0.917	SSE	5.5	無
2017/4/30 9:20	1.011	1.618	1.089	1.966	1.342	0.543	0.993	0.917	SSE	6.4	無
2017/4/30 9:30	1.008	1.622	1.091	1.969	1.345	0.543	0.995	0.918	SSE	7.7	無
2017/4/30 9:40	1.010	1.625	1.088	1.971	1.344	0.542	0.995	0.918	SSE	8.1	無
2017/4/30 9:50	1.010	1.625	1.091	1.971	1.345	0.543	0.998	0.917	SSE	10.0	無
2017/4/30 10:00	1.009	1.629	1.089	1.974	1.347	0.545	0.997	0.918	SSE	12.0	無
2017/4/30 10:10	1.010	1.627	1.093	1.973	1.346	0.545	0.995	0.918	SSE	12.5	無
2017/4/30 10:20	1.013	1.627	1.091	1.973	1.350	0.544	0.996	0.919	SSE	13.4	無
2017/4/30 10:30	1.015	1.631	1.094	1.974	1.349	0.544	0.998	0.920	SSE	13.0	無
2017/4/30 10:40	1.012	1.631	1.095	1.972	1.352	0.546	0.998	0.920	SSE	12.0	無
2017/4/30 10:50	1.013	1.633	1.092	1.975	1.351	0.546	0.998	0.919	SSE	13.3	無
2017/4/30 11:00	1.013	1.630	1.093	1.977	1.352	0.546	0.999	0.920	SSE	11.3	無
2017/4/30 11:10	1.015	1.633	1.095	1.973	1.357	0.546	0.999	0.921	S	9.9	無
2017/4/30 11:20	1.018	1.635	1.095	1.974	1.354	0.546	0.998	0.921	S	9.6	無
2017/4/30 11:30	1.018	1.637	1.097	1.971	1.356	0.547	1.001	0.921	S	9.3	無
2017/4/30 11:40	1.016	1.637	1.097	1.973	1.358	0.545	1.001	0.921	S	9.8	無
2017/4/30 11:50	1.020	1.640	1.098	1.975	1.359	0.548	1.001	0.922	SSE	11.8	無
2017/4/30 12:00	1.019	1.636	1.098	1.975	1.359	0.547	1.000	0.922	SSE	12.7	無
2017/4/30 12:10	1.019	1.640	1.098	1.976	1.359	0.547	1.000	0.920	S	11.5	無
2017/4/30 12:20	1.020	1.642	1.099	1.977	1.361	0.545	1.002	0.923	S	10.7	無
2017/4/30 12:30	1.021	1.642	1.099	1.978	1.363	0.546	1.000	0.923	SSE	12.0	無
2017/4/30 12:40	1.022	1.642	1.098	1.977	1.362	0.547	1.003	0.922	S	10.7	無
2017/4/30 12:50	1.023	1.644	1.100	1.975	1.366	0.547	1.001	0.922	S	12.5	無
2017/4/30 13:00	1.023	1.645	1.102	1.980	1.365	0.547	1.002	0.921	S	11.3	無
2017/4/30 13:10	1.021	1.647	1.102	1.979	1.364	0.548	1.003	0.922	SSE	15.0	無
2017/4/30 13:20	1.024	1.644	1.102	1.983	1.363	0.547	1.002	0.921	S	16.0	無
2017/4/30 13:30	1.022	1.647	1.102	1.983	1.366	0.548	1.000	0.922	SSE	17.4	無
2017/4/30 13:40	1.020	1.646	1.100	1.982	1.365	0.548	1.002	0.921	SSE	15.0	無
2017/4/30 13:50	1.024	1.648	1.102	1.982	1.367	0.550	0.999	0.923	S	15.2	無
2017/4/30 14:00	1.024	1.647	1.101	1.980	1.369	0.550	1.003	0.921	S	13.6	無
2017/4/30 14:10	1.021	1.648	1.102	1.979	1.367	0.550	1.003	0.923	SSE	12.7	無
2017/4/30 14:20	1.025	1.647	1.102	1.984	1.367	0.549	1.005	0.923	S	11.4	無
2017/4/30 14:30	1.029	1.650	1.106	1.980	1.367	0.550	1.004	0.924	S	9.8	無
2017/4/30 14:40	1.027	1.648	1.106	1.985	1.368	0.548	1.005	0.925	S	11.7	無
2017/4/30 14:50	1.028	1.650	1.105	1.984	1.367	0.552	1.005	0.923	S	11.3	無
2017/4/30 15:00	1.027	1.648	1.103	1.985	1.373	0.549	1.004	0.926	S	11.6	無
2017/4/30 15:10	1.027	1.654	1.105	1.987	1.370	0.549	1.005	0.925	S	13.3	無
2017/4/30 15:20	1.028	1.650	1.105	1.985	1.372	0.549	1.005	0.925	S	11.0	無
2017/4/30 15:30	1.028	1.650	1.106	1.987	1.370	0.552	1.003	0.923	S	11.6	無
2017/4/30 15:40	1.028	1.650	1.104	1.985	1.370	0.549	1.004	0.923	S	13.5	無
2017/4/30 15:50	1.028	1.650	1.104	1.985	1.369	0.549	1.004	0.924	S	13.9	無
2017/4/30 16:00	1.029	1.651	1.107	1.985	1.371	0.548	1.003	0.923	S	12.0	無

8/12

福島第一原子力発電所 モニタリング結果(可搬型MP)			
日時	事務本館南側線量率 (mSv/h)	正門線量率 (μ Sv/h)	西門線量率 (μ Sv/h)
2017/4/30 9:00	0.016	1	2
2017/4/30 9:30	0.016	1	2
2017/4/30 10:00	0.018	1	2
2017/4/30 10:30	0.016	1	2
2017/4/30 11:00	0.016	1	2
2017/4/30 11:30	0.016	1	2
2017/4/30 12:00	0.016	1	2
2017/4/30 12:30	0.016	1	2
2017/4/30 13:00	0.016	1	1
2017/4/30 13:30	0.016	1	2
2017/4/30 14:00	0.016	1	2
2017/4/30 14:30	0.016	1	1
2017/4/30 15:00	0.016	1	2
2017/4/30 15:30	0.016	1	1
2017/4/30 16:00	0.016	1	2

9/12

福島第一原子力発電所構内排水路分析結果

		A排水路排水口		物揚場排水口	
採取日	4月28日	4月29日	4月28日	4月29日	
採取時刻	7:00	7:00	7:45	7:20	
降雨量(mm/日)	0	1.5	0	1.5	
流量(m ³ /秒)	解析中	解析中	解析中	解析中	
Cs-134(約2年)	1.0	1.5	ND(0.59)	ND(0.46)	
Cs-137(約30年)	8.4	16	ND(0.81)	0.74	
全β	14	18	ND(4.0)	ND(3.3)	
H-3(約12年)	-	-	-	-	

単位: Bq/L

		K排水路排水口		C排水路 35m盤	
採取日	4月28日	4月29日	4月28日	4月29日	
採取時刻	7:00	7:00	7:15	7:09	
降雨量(mm/日)	0	1.5	0	1.5	
流量(m ³ /秒)	解析中	解析中	解析中	解析中	
Cs-134(約2年)	ND(1.3)	ND(0.89)	ND(0.64)	ND(0.72)	
Cs-137(約30年)	3.9	5.0	ND(0.85)	ND(0.74)	
全β	9.3	9.5	ND(4.0)	ND(4.0)	
H-3(約12年)	-	-	-	-	

単位: Bq/L

* 本枠内が今回公表データ。他は4月29日までに知らせ済み。

* 測定対象外の項目は「-」と記す。

* NDは検出限界値未満を表し、()内に検出限界値を示す。

10/12

福島第一港湾内、放水口付近、護岸の詳細分析結果(1/3)護岸地下水

単位: Bq/L (塩素除)

採取日	地下水観測孔 No.0-1	地下水観測孔 No.0-1-2	地下水観測孔 No.0-2	地下水観測孔 No.0-3-1	地下水観測孔 No.0-3-2	地下水観測孔 No.0-4	地下水観測孔 No.1	地下水観測孔 No.1-6	地下水観測孔 No.1-8	地下水観測孔 No.1-9(注)	地下水観測孔 No.1-11	地下水観測孔 No.1-12	地下水観測孔 No.1-14	地下水観測孔 No.1-16	地下水観測孔 No.1-17
採取時刻															
塩素(単位: ppm)															
Cs-134(約2年)															
Cs-137(約30年)															
その他															
γ															
全β															
H-3(約12年)															
Sr-90(約29年)															

採取日	地下水観測孔 No.2	地下水観測孔 No.2-2	地下水観測孔 No.2-3	地下水観測孔 No.2-5(注)	地下水観測孔 No.2-6	地下水観測孔 No.2-7	地下水観測孔 No.2-8	地下水観測孔 No.3	地下水観測孔 No.3-2	地下水観測孔 No.3-3	地下水観測孔 No.3-4	地下水観測孔 No.3-5(注)	3,4号線 改修ウエル 汲み上げ水
採取時刻						4月27日							
塩素(単位: ppm)						8.49							
Cs-134(約2年)						520							
Cs-137(約30年)						ND(0.44)							
その他						1.3							
γ													
全β													
H-3(約12年)						250							
Sr-90(約29年)						870							

* 本枠内が今回公表データ。他は4月28日にお知らせ済み。
 * NDは検出限界値未満を表し、「その他γ」を除き()内に検出限界値を示す。
 * 測定対象外の項目は「1」と記す。
 (注) No.1-9, 2-5, 3-5は、採水器による採取であるため、γ測定は実施せず。全βは参考値としてる過後に測定。

11/12

福島第一港湾内、放水口付近、護岸の詳細分析結果(2/3)護岸地下水

単位: Bq/L (塩素除)

	地下水観測孔 No.0-1	地下水観測孔 No.0-1-2	地下水観測孔 No.0-2	地下水観測孔 No.0-3-1	地下水観測孔 No.0-3-2	地下水観測孔 No.0-4	地下水観測孔 No.1-6	地下水観測孔 No.1-8	地下水観測孔 No.1-9(塩)	地下水観測孔 No.1-11	地下水観測孔 No.1-12	地下水観測孔 No.1-14	地下水観測孔 No.1-18	地下水観測孔 No.1-17
採取日														
採取時刻														
塩素(単位: ppm)														
Cs-134(約2年)														
Cs-137(約30年)														
その他														
γ														
全β														
H-3(約12年)														
Sr-90(約29年)														

	1号機 ウエルポン 汲み上げ水	地下水観測孔 No.2	地下水観測孔 No.2-2	地下水観測孔 No.2-3	地下水観測孔 No.2-5(塩)	地下水観測孔 No.2-6	地下水観測孔 No.2-7	地下水観測孔 No.2-8	2号機 ウエルポン 汲み上げ水	地下水観測孔 No.3	地下水観測孔 No.3-2	地下水観測孔 No.3-3	地下水観測孔 No.3-4	3号機 ウエルポン 汲み上げ水
採取日							4月29日							
採取時刻							7:44							
塩素(単位: ppm)							540							
Cs-134(約2年)							ND(0.46)							
Cs-137(約30年)							0.83							
その他														
γ														
全β							240							
H-3(約12年)							分析中							
Sr-90(約29年)							—							

* NDは検出限界値未満を表し、「その他γ」を除き()内に検出限界値を示す。

* 測定対象外の項目は「—」と記す。

(注) No.1-9, 2-5, 3-5は、採水器による採取であるため、γ測定は実施せず。全βは参考値としてろ過後に測定。

12/12

福島第一港湾内、放水口付近、護岸の詳細分析結果(3/3)海水

単位: Bq/L

採取日	福島第一5.6号機放水口北側(T-1)	福島第一6号機取水口前	福島第一物揚場前	福島第一1~4号機取水口内北側(東護岸北側)	福島第一1号機取水口(遮水壁前)	福島第一2号機取水口(遮水壁前)	福島第一1~4号機取水口内南側(遮水壁前)	福島第一南放水口付近(T-2)	福島第一港湾口	福島第一港湾内東側	※告示濃度限度	WHO飲料水水質ガイドライン
採取時刻	4月29日 7:12	4月29日 6:50	4月29日 7:37	4月29日 7:20	4月29日 7:25	4月29日 7:30	4月29日 7:30	4月29日 6:46	4月29日 6:44			
Cs-134 (約2年)	ND(0.50)	ND(0.33)	ND(0.70)	ND(0.59)	ND(0.67)	0.58	0.58	ND(0.46)	ND(0.24)		60	10
Cs-137 (約30年)	ND(0.57)	ND(0.50)	2.0	3.1	3.3	3.9	3.9	0.64	ND(0.33)		90	10
全β	ND(18)	ND(18)	ND(18)	ND(18)	ND(18)	ND(18)	ND(18)	ND(17)	ND(16)		60,000	10,000
H-3 (約12年)	—	—	—	—	—	—	—	—	—		30	10
Sr-90 (約29年)	—	—	—	—	—	—	—	—	—			

単位: Bq/L

採取日	福島第一港湾内西側	福島第一港湾内北側	福島第一港湾内南側	福島第一港湾中央	福島第一北防波堤北側(T-0-1)	福島第一北東側(T-0-1A)	福島第一南側(T-0-2)	福島第一南東側(T-0-3A)	福島第一南防波堤南側(T-0-3)	※告示濃度限度	WHO飲料水水質ガイドライン
採取時刻	4月29日 6:42	4月29日 6:40	4月29日 6:48	4月29日 7:41							
Cs-134 (約2年)	ND(0.29)	ND(0.26)	ND(0.35)	ND(0.53)						60	10
Cs-137 (約30年)	ND(0.35)	ND(0.32)	0.57	0.62						90	10
全β	ND(16)	ND(16)	16	ND(17)						60,000	10,000
H-3 (約12年)	—	—	—	—						30	10
Sr-90 (約29年)	—	—	—	—							

* NDは検出限界値未満を表し、()内に検出限界値を示す。

* 測定対象外の項目は「—」と記す。

※ 東京電力株式会社福島第一原子力発電所原子炉施設の保安及び特定核燃料物質の防護に関する規則に定める告示濃度限度 (別表第2第六欄:周辺監視区域外の水中の濃度限度[本表では、Bq/cm³の表記をBq/Lに換算した値を記載])

4/30 17:13 受

様式 3-1 (1/2)

応急処置の概要 (原子炉施設)

1/1

(第25条-15820報)

内閣総理大臣
原子力規制委員会
福島県知事
大熊町長
双葉町長 殿

第25条報告

原子力災害対策特別措置法第25条第2項に基づき、応急措置の概要を以下のとおり報告します。

発信日時	平成29年 4月20日 16時55分	送信者	東京電力ホールディングス株式会社 福島第一原子力発電所 原子力防災管理者 内田 俊志 連絡先：0240-30-9301
受信日時	平成 年 月 日 時 分	受信者	

1. 事故件名 : 非常用炉心冷却装置注水不能
(原災法政令第6条第4項第4号, 省令第21条第1項ロ)

2. 事故発生場所 : 福島第一原子力発電所

3. 事故発生日時 : 平成23年3月11日 16時36分

4. 発生事象と対応の概要

第25条-15812報でお知らせしたとおり、サブドレン他水処理施設一時貯水タンクDに貯水していた水について、本日以下の通り排水を実施しました。

- ・排水開始 : 9時38分
- ・排水終了 : 16時27分
- ・排水量 : 995m³

排水状況については、漏えい等の異常がないことを確認しております。

【公表区分：E】

5. 緊急時対策本部その他の事項の概要

なし