

10:23 受

様式 8-1 (1/2)

応急処置の概要 (原子炉施設)

1/2

(第25条-15780報)

内閣総理大臣
原子力規制委員会
福島県知事
大熊町長
双葉町長 殿

第25条報告

原子力災害対策特別措置法第25条第2項に基づき、応急措置の概要を以下のとおり報告します。

発信日時	平成29年4月25日10時10分	送信者	東京電力ホールディングス株式会社 福島第一原子力発電所 原子力防災管理者 内田 俊志 連絡先：0240-30-9301
受信日時	平成 年 月 日 時 分	受信者	

1. 事故件名 : 非常用炉心冷却装置注水不能
(原災法政令第6条第4項第4号, 省令第21条第1項口)
2. 事故発生場所 : 福島第一原子力発電所
3. 事故発生日時 : 平成23年3月11日 16時36分
4. 発生事象と対応の概要

第25条-12993報他でお知らせした、地下貯水槽周辺の観測孔において全ベータ放射能が上昇した事象、及び第25条-13274報他でお知らせした、地下貯水槽 i 南西側及び北東側の漏えい検知孔水において全ベータ放射能が上昇した事象について、下記のとおり水の分析を実施しましたので、お知らせします。

・地下水バイパス(調査孔)、海側観測孔 分析結果 [採取日 4月24日]

今回の分析結果は、至近の分析結果と比較して有意な変動はありませんでした。

引き続き、地下貯水槽周辺の監視を行うとともに、全ベータ放射能が上昇した原因を調査していきます。

【公表区分：D続】

5. 緊急時対策本部その他の事項の概要

なし

2/2

地下水バイパス(調査孔)、海側観測孔 分析結果(2017年4月24日分)

	地下水バイパス 調査孔			海側観測孔							
	a	b	c	①	②	③	④	⑤	⑥	⑦	⑧
採取時刻		8:25	8:58	/	10:30	/	9:30	/	9:56	/	/
全ベータ(Bq/L)		ND(24)	ND(24)	/	28	/	46*1	/	ND(24)	/	/
トリチウム(Bq/L)		分析中	分析中	/	分析中	/	分析中	/	分析中	/	/

半減期 トリチウム:約12年

(注)NDは検出限界値未満を表し、()内に検出限界値を示す。

*1 過去最高値

10:23 後

様式 8-1 (1/2)

応急処置の概要 (原子炉施設)

1/2

(第25条-15781報)

内閣総理大臣
原子力規制委員会
福島県知事
大熊町長
双葉町長 殿

第25条報告

原子力災害対策特別措置法第25条第2項に基づき、応急措置の概要を以下のとおり報告します。

発信日時	平成29年 4月25日 10時10分	送信者	東京電力ホールディングス株式会社 福島第一原子力発電所 原子力防災管理者 内田 俊志 連絡先: 0240-30-9301
受信日時	平成 年 月 日 時 分	受信者	

1. 事故件名 : 非常用炉心冷却装置注水不能
(原災法政令第6条第4項第4号, 省令第21条第1項ロ)

2. 事故発生場所 : 福島第一原子力発電所

3. 事故発生日時 : 平成23年3月11日 16時36分

4. 発生事象と対応の概要

サブドレン他水処理施設一時貯水タンクAの当社及び第三者機関による分析結果については、共に運用目標値を満足していたことから、4月26日に港湾内への排水を行います。なお、排水開始・終了の実績については、排水終了後にお知らせします。

福島第一原子力発電所 サブドレン・地下水ドレン浄化水の分析結果
[採取日 4月20日]

【公表区分: その他】

5. 緊急時対策本部その他の事項の概要

なし

2/2

福島第一原子力発電所 サブドレン・地下水ドレン浄化水の分析結果

単位: Bq/L

採取日	一時貯水タンクA (サンプルタンクA)		一時貯水タンクB (サンプルタンクB)		一時貯水タンクC (サンプルタンクC)		一時貯水タンクD (サンプルタンクD)		運用目標	告示濃度 限度	※1 WHO飲料水 水質 ガイドライン
	東京電力	第三者機関	東京電力	第三者機関	東京電力	第三者機関	東京電力	第三者機関			
採取日	2017年4月20日	2017年4月20日									
採取時刻	8:06	8:06									
貯水量 [m ³]	950	950									
セシウム134	ND(0.67)	ND(0.50)							1	60	10
セシウム137	ND(0.78)	ND(0.59)							1	90	10
その他 ガンマ核種	検出なし	検出なし							検出されないこと		
全ベータ	ND(2.4)	ND(0.32)							3(1) ^(B)		
トリチウム	960	960							1,500	60,000	10,000

単位: Bq/L

採取日	一時貯水タンクE (サンプルタンクE)		一時貯水タンクF (サンプルタンクF)		一時貯水タンクG (サンプルタンクG)		運用目標	告示濃度 限度	※1 WHO飲料水 水質 ガイドライン		
	東京電力	第三者機関	東京電力	第三者機関	東京電力	第三者機関					
採取日											
採取時刻											
貯水量 [m ³]											
セシウム134									1	60	10
セシウム137									1	90	10
その他 ガンマ核種									検出されないこと		
全ベータ									3(1) ^(B)		
トリチウム									1,500	60,000	10,000

* 第三者機関: 東北緑化環境保全株式会社
 * NDは検出限界値未満を表し、()内に検出限界値を示す。
 (注) 運用目標の全ベータについては、10日に1回程度の分析では、検出限界値を1 Bq/Lに下げて実施。
 ※1 東京電力株式会社福島第一原子力発電所原子炉施設の保安及び特定核燃料物質の防護に関する規則に定める告示濃度限度
 (別表第2第六欄: 周辺監視区域外の水中の濃度限度[本表では、Bq/cm³の表記をBq/Lに換算した値を記載])
 ※2 セシウム134, セシウム137の検出限界値「1 Bq/L未満」を確認する測定にて検出されないこと(天然核種を除く)。

11=38/受

~~4様式8-1(1/2)~~

応急処置の概要 (原子炉施設)

1/9

(第25条-15782報)

内閣総理大臣
原子力規制委員会
福島県知事
大熊町長
双葉町長 殿

第25条報告

原子力災害対策特別措置法第25条第2項に基づき、応急措置の概要を以下のとおり報告します。

発信日時	平成29年4月25日11時20分	送信者	東京電力ホールディングス株式会社 福島第一原子力発電所 原子力防災管理者 内田 俊志 連絡先: 0240-30-9301
受信日時	平成 年 月 日 時 分	受信者	

1. 事故件名 : 非常用炉心冷却装置注水不能
(原災法政令第6条第4項第4号, 省令第21条第1項口)

2. 事故発生場所 : 福島第一原子力発電所

3. 事故発生日時 : 平成23年3月11日 16時36分

4. 発生事象と対応の概要

プラント関連パラメータ、発電所敷地内におけるモニタリング結果、及びタンクエリアパトロール結果等について、下記のとおりお知らせいたします。

- ・プラント関連パラメータ [4月25日 5時00分現在]
- ・発電所敷地内におけるモニタリング結果 [4月25日 10時00分現在]
- ・サブドレン等核種分析結果 [採取日 4月24日]
- ・集中廃棄物処理施設周辺 サブドレン水核種分析結果 [採取日 4月24日]

・昨日(4月24日)のタンクエリアパトロール及び汚染水タンク水位計による常時監視において、漏えい等の異常はありませんでした。

【公表区分: その他】

5. 緊急時対策本部その他の事項の概要

なし

2/9

福島第一原子力発電所 プラント関連パラメータ

2017年4月25日 5:00 現在

【計測事項】
 各計測値については、測値やその後の異常変動の影響を受けて、通常の使用成績条件を逸脱しているものもあり、正しく測定されていない可能性のある計測値も含まれている。プラントの状態を把握するために、このような計測の不確かさも考慮したうえで、複数の計測値から得られる情報を活用して変化の傾向にも留意して断片的に判断している。

	1号機	2号機	3号機	4号機
原子炉注水状況	給水系：1.4m ³ /h CS系：1.5m ³ /h (4/25 5:00 現在)	給水系：1.5m ³ /h CS系：1.4m ³ /h (4/25 5:00 現在)	給水系：1.5m ³ /h CS系：1.4m ³ /h (4/25 5:00 現在)	
原子炉圧力容器 底部温度	VESSEL BOTTOM HEAD (TE-263-69L1)：16.9°C 原子炉 SKIRT JOINT 上部 (TE-263-69H1)：16.8°C VESSEL DOWN COMMER (TE-263-69G2)：16.8°C (4/25 5:00 現在)	VESSEL WALL ABOVE BOTTOM HEAD (TE-2-3-69H3)：22.9°C RPV温度 (TE-2-3-69R)：23.7°C (4/25 5:00 現在)	RPVトポヘッド温度 (TE-2-3-69L1)：20.1°C スカートシャフトジョイント上部温度 (TE-2-3-69F1)：20.1°C RPV底部ヘッド上部温度 (TE-2-3-69H1)：19.1°C (4/25 5:00 現在)	
原子炉格納容器 内温度	HVH-12A RETURN AIR (TE-1625A)：17.2°C HVH-12A SUPPLY AIR (TE-1625F)：16.8°C (4/25 5:00 現在)	RETURN AIR DRYWELL COOLER (TE-16-114B)：23.5°C SUPPLY AIR D/W COOLER HVH2-16B (TE-16-114G#1)：23.3°C (4/25 5:00 現在)	格納容器空調機戻り空気温度 (TE-16-114A)：19.8°C 格納容器空調機供給空気温度 (TE-16-114F#1)：18.3°C (4/25 5:00 現在)	
原子炉格納容器 圧力	0.58kPa g (4/25 5:00 現在)	3.23kPa g (4/25 5:00 現在)	0.27kPa g (4/25 5:00 現在)	
窒素封入流量 ※3	RPV：28.19Nm ³ /h PCV：-Nm ³ /h (4/25 5:00 現在)	※4	RPV：17.63Nm ³ /h PCV：-Nm ³ /h (4/25 5:00 現在)	※4
原子炉格納容器 ガス管理システム 排気流量	20.3m ³ /h (4/25 5:00 現在)	16.78Nm ³ /h (4/25 5:00 現在)	21.09Nm ³ /h (4/25 5:00 現在)	
原子炉格納容器 放射能濃度 水系濃度 ※1	A系：0.00vol% B系：0.00vol% (4/25 5:00 現在)	A系：0.04vol% B系：0.07vol% (4/25 5:00 現在)	A系：0.06vol% B系：0.04vol% (4/25 5:00 現在)	
原子炉格納容器 放射能濃度 (Xe135) ※2	A系：指示値 1.13E-03 検出限界値 5.70E-04 Ba/cnt B系：指示値 7.90E-04 検出限界値 4.70E-04 (4/25 5:00 現在)	A系：指示値 ND 検出限界値 1.7E-01 Ba/cnt B系：指示値 ND 検出限界値 1.5E-01 (4/25 5:00 現在)	A系：指示値 ND 検出限界値 2.5E-01 Ba/cnt B系：指示値 ND 検出限界値 2.6E-01 (4/25 5:00 現在)	
使用済燃料プール 水温度	29.6°C (4/25 5:00 現在)	31.9°C (4/25 5:00 現在)	31.3°C (4/25 5:00 現在)	17.1°C (4/25 5:00 現在)
FPC 貯水タンク 水位	2.90m (4/25 5:00 現在)	3.43m (4/25 5:00 現在)	2.14m (4/25 5:00 現在)	33.87×100mm (4/25 5:00 現在)

【計測値に関する情報】
 ※1：指示値がマイナスの場合は0.00vol%と記載する。(水素濃度が検出されない場合は0と記載する。
 原子炉格納容器ガス管理システムの放射能濃度を記載する。
 ※2：指示値が検出限界値未満の場合はNDと記載する。原子炉格納容器ガス管理システムの放射能濃度を記載する。
 ※3：使用状態の温度・圧力で流量修正した値を記載する。
 ※4：窒素封入停止中

3/9

福島第一原子力発電所 モニタリング結果(モニタリングカー・気象関係)

場所	日時	線量率 ($\mu\text{Sv/h}$)	中性子線量率 ($\mu\text{Sv/h}$)	天候	風向	風速 (m/s)
西門	2017/4/24 15:00	-	<0.01	晴れ	SSE	4.2
西門	2017/4/24 15:10	-	<0.01	晴れ	SSE	4.4
西門	2017/4/24 15:20	-	<0.01	晴れ	SSE	5.8
西門	2017/4/24 15:30	-	<0.01	晴れ	SSE	6.2
西門	2017/4/24 15:40	-	<0.01	晴れ	SSE	5.8
西門	2017/4/24 15:50	-	<0.01	晴れ	SSE	5.1
西門	2017/4/24 16:00	-	<0.01	晴れ	SSE	4.0
西門	2017/4/24 16:10	-	<0.01	晴れ	SSE	3.5
西門	2017/4/24 16:20	-	<0.01	雨	SSE	3.1
西門	2017/4/24 16:30	-	<0.01	晴れ	SSE	2.8
西門	2017/4/24 16:40	-	<0.01	晴れ	SSE	3.6
西門	2017/4/24 16:50	-	<0.01	晴れ	SSE	5.4
西門	2017/4/24 17:00	-	<0.01	晴れ	SSE	6.6
西門	2017/4/24 17:10	-	<0.01	晴れ	SSE	6.9
西門	2017/4/24 17:20	-	<0.01	晴れ	SSE	6.8
西門	2017/4/24 17:30	-	<0.01	晴れ	SSE	6.4
西門	2017/4/24 17:40	-	<0.01	晴れ	SSE	6.2
西門	2017/4/24 17:50	-	<0.01	晴れ	SSE	4.4
西門	2017/4/24 18:00	-	<0.01	晴れ	S	5.1
西門	2017/4/24 18:10	-	<0.01	晴れ	S	6.2
西門	2017/4/24 18:20	-	<0.01	晴れ	S	5.3
西門	2017/4/24 18:30	-	<0.01	晴れ	S	4.6
西門	2017/4/24 18:40	-	<0.01	晴れ	S	5.0
西門	2017/4/24 18:50	-	<0.01	晴れ	SSE	5.4
西門	2017/4/24 19:00	-	<0.01	晴れ	S	4.8
西門	2017/4/24 19:10	-	<0.01	晴れ	S	4.0
西門	2017/4/24 19:20	-	<0.01	晴れ	S	4.4
西門	2017/4/24 19:30	-	<0.01	晴れ	S	3.9
西門	2017/4/24 19:40	-	<0.01	晴れ	S	4.4
西門	2017/4/24 19:50	-	<0.01	晴れ	S	4.1
西門	2017/4/24 20:00	-	<0.01	晴れ	S	3.9
西門	2017/4/24 20:10	-	<0.01	晴れ	S	3.7
西門	2017/4/24 20:20	-	<0.01	晴れ	S	3.3
西門	2017/4/24 20:30	-	<0.01	晴れ	S	3.1
西門	2017/4/24 20:40	-	<0.01	晴れ	S	3.2
西門	2017/4/24 20:50	-	<0.01	晴れ	S	3.2
西門	2017/4/24 21:00	-	<0.01	晴れ	S	2.9
西門	2017/4/24 21:10	-	<0.01	晴れ	S	3.4
西門	2017/4/24 21:20	-	<0.01	晴れ	S	3.4
西門	2017/4/24 21:30	-	<0.01	晴れ	S	3.3
西門	2017/4/24 21:40	-	<0.01	晴れ	S	3.3
西門	2017/4/24 21:50	-	<0.01	晴れ	SSW	3.2
西門	2017/4/24 22:00	-	<0.01	晴れ	SSW	2.8
西門	2017/4/24 22:10	-	<0.01	晴れ	SSW	3.1
西門	2017/4/24 22:20	-	<0.01	晴れ	SSW	3.1
西門	2017/4/24 22:30	-	<0.01	晴れ	SSW	2.9
西門	2017/4/24 22:40	-	<0.01	晴れ	SSW	2.6
西門	2017/4/24 22:50	-	<0.01	晴れ	SW	1.7
西門	2017/4/24 23:00	-	<0.01	晴れ	SW	1.2
西門	2017/4/24 23:10	-	<0.01	晴れ	SSW	1.8
西門	2017/4/24 23:20	-	<0.01	晴れ	SSW	3.0
西門	2017/4/24 23:30	-	<0.01	晴れ	SSW	2.8
西門	2017/4/24 23:40	-	<0.01	晴れ	SSW	3.1
西門	2017/4/24 23:50	-	<0.01	晴れ	S	2.7
西門	2017/4/25 0:00	-	<0.01	晴れ	SSW	2.5
西門	2017/4/25 0:10	-	<0.01	晴れ	SW	1.9
西門	2017/4/25 0:20	-	<0.01	晴れ	SW	1.1
西門	2017/4/25 0:30	-	<0.01	晴れ	SW	0.8
西門	2017/4/25 0:40	-	<0.01	晴れ	*	CALM
西門	2017/4/25 0:50	-	<0.01	晴れ	W	0.6
西門	2017/4/25 1:00	-	<0.01	晴れ	WSW	0.7

モニタリングカーでの線量率(ガンマ線)測定については、発電所構内の線量測定が充実してきていることから平成29年3月30日0時で廃止しました。
*無風の為読取れず 風速0.5m/s未満の場合「CALM」(静穏)と表記

4/9

福島第一原子力発電所, モニタリング結果(モニタリングカー-気象関係)

場所	日時	線量率 ($\mu\text{Sv/h}$)	中性子線量率 ($\mu\text{Sv/h}$)	天候	風向	風速 (m/s)
西門	2017/4/25 1:10	-	<0.01	晴れ	SW	0.6
西門	2017/4/25 1:20	-	<0.01	晴れ	*	CALM
西門	2017/4/25 1:30	-	<0.01	晴れ	SW	1.3
西門	2017/4/25 1:40	-	<0.01	晴れ	SW	1.4
西門	2017/4/25 1:50	-	<0.01	晴れ	SW	1.8
西門	2017/4/25 2:00	-	<0.01	晴れ	SSW	2.2
西門	2017/4/25 2:10	-	<0.01	晴れ	SSW	2.0
西門	2017/4/25 2:20	-	<0.01	晴れ	SW	1.3
西門	2017/4/25 2:30	-	<0.01	晴れ	SW	1.1
西門	2017/4/25 2:40	-	<0.01	晴れ	SSW	1.7
西門	2017/4/25 2:50	-	<0.01	晴れ	SSW	1.8
西門	2017/4/25 3:00	-	<0.01	晴れ	SSW	1.7
西門	2017/4/25 3:10	-	<0.01	晴れ	SSW	1.5
西門	2017/4/25 3:20	-	<0.01	晴れ	SSW	1.0
西門	2017/4/25 3:30	-	<0.01	晴れ	S	1.3
西門	2017/4/25 3:40	-	<0.01	晴れ	SSW	1.7
西門	2017/4/25 3:50	-	<0.01	晴れ	SSW	1.8
西門	2017/4/25 4:00	-	<0.01	晴れ	SSW	2.3
西門	2017/4/25 4:10	-	<0.01	晴れ	SSW	2.8
西門	2017/4/25 4:20	-	<0.01	晴れ	SSW	2.8
西門	2017/4/25 4:30	-	<0.01	晴れ	SSW	2.8
西門	2017/4/25 4:40	-	<0.01	晴れ	S	2.3
西門	2017/4/25 4:50	-	<0.01	晴れ	S	2.4
西門	2017/4/25 5:00	-	<0.01	晴れ	SSW	2.2
西門	2017/4/25 5:10	-	<0.01	晴れ	SSW	2.2
西門	2017/4/25 5:20	-	<0.01	晴れ	SSW	2.0
西門	2017/4/25 5:30	-	<0.01	晴れ	SSW	1.6
西門	2017/4/25 5:40	-	<0.01	晴れ	SSW	1.6
西門	2017/4/25 5:50	-	<0.01	晴れ	SSW	2.1
西門	2017/4/25 6:00	-	<0.01	晴れ	S	2.0
西門	2017/4/25 6:10	-	<0.01	晴れ	S	2.3
西門	2017/4/25 6:20	-	<0.01	晴れ	S	2.1
西門	2017/4/25 6:30	-	<0.01	晴れ	SSE	2.0
西門	2017/4/25 6:40	-	<0.01	晴れ	SSE	1.8
西門	2017/4/25 6:50	-	<0.01	晴れ	SSE	2.5
西門	2017/4/25 7:00	-	<0.01	晴れ	SSE	2.5
西門	2017/4/25 7:10	-	<0.01	晴れ	SSE	2.7
西門	2017/4/25 7:20	-	<0.01	晴れ	SSE	2.7
西門	2017/4/25 7:30	-	<0.01	晴れ	SSE	2.8
西門	2017/4/25 7:40	-	<0.01	晴れ	SSE	3.3
西門	2017/4/25 7:50	-	<0.01	晴れ	SSE	3.3
西門	2017/4/25 8:00	-	<0.01	晴れ	SSE	3.4
西門	2017/4/25 8:10	-	<0.01	晴れ	SSE	4.1
西門	2017/4/25 8:20	-	<0.01	晴れ	SSE	5.2
西門	2017/4/25 8:30	-	<0.01	晴れ	SSE	4.8
西門	2017/4/25 8:40	-	<0.01	晴れ	SSE	5.4
西門	2017/4/25 8:50	-	<0.01	晴れ	SSE	6.2
西門	2017/4/25 9:00	-	<0.01	晴れ	SSE	6.0
西門	2017/4/25 9:10	-	<0.01	晴れ	SSE	5.6
西門	2017/4/25 9:20	-	<0.01	晴れ	SSE	5.9
西門	2017/4/25 9:30	-	<0.01	晴れ	SSE	6.9
西門	2017/4/25 9:40	-	<0.01	晴れ	SSE	7.0
西門	2017/4/25 9:50	-	<0.01	晴れ	SSE	7.2
西門	2017/4/25 10:00	-	<0.01	晴れ	S	7.1

モニタリングカーでの線量率(ガンマ線)測定については、発電所構内の線量測定が充実してきていることから平成29年3月30日0時で廃止しました。
*無風の為読取れず 風速0.5m/s未満の場合「CALM」(静穏)と表記

福島第一原子力発電所 モニタリングポスト空間線量率(μ Sv/h)

5/9

測定日時	MP-1	MP-2	MP-3	MP-4	MP-5	MP-6	MP-7	MP-8	スタック(95m)		感雨
									風向	風速(m/s)	
2017/4/24 15:00	1.024	1.670	1.112	1.989	1.373	0.543	0.997	0.921	SSE	6.2	無
2017/4/24 15:10	1.025	1.669	1.112	1.985	1.372	0.543	0.996	0.920	SSE	7.3	無
2017/4/24 15:20	1.025	1.672	1.111	1.988	1.371	0.543	0.995	0.920	SSE	8.6	無
2017/4/24 15:30	1.025	1.672	1.113	1.987	1.373	0.544	0.998	0.920	SSE	9.2	無
2017/4/24 15:40	1.026	1.672	1.112	1.992	1.373	0.545	0.995	0.921	SSE	9.5	無
2017/4/24 15:50	1.024	1.672	1.112	1.989	1.372	0.544	0.997	0.921	SSE	9.4	無
2017/4/24 16:00	1.027	1.673	1.114	1.990	1.373	0.545	0.997	0.923	SSE	7.5	無
2017/4/24 16:10	1.024	1.674	1.113	1.991	1.373	0.545	0.997	0.921	SSE	8.5	無
2017/4/24 16:20	1.025	1.672	1.115	1.989	1.374	0.545	0.997	0.920	SSE	7.5	有
2017/4/24 16:30	1.026	1.675	1.114	1.992	1.374	0.544	0.997	0.920	SSE	8.1	無
2017/4/24 16:40	1.024	1.674	1.115	1.991	1.376	0.546	0.998	0.922	SSE	9.7	無
2017/4/24 16:50	1.025	1.671	1.115	1.990	1.373	0.544	0.996	0.923	SSE	11.8	無
2017/4/24 17:00	1.023	1.675	1.114	1.989	1.373	0.545	0.997	0.923	SSE	11.6	無
2017/4/24 17:10	1.026	1.673	1.113	1.991	1.371	0.546	0.996	0.923	SSE	11.6	無
2017/4/24 17:20	1.025	1.673	1.112	1.991	1.370	0.546	0.996	0.923	SSE	11.3	無
2017/4/24 17:30	1.026	1.673	1.115	1.991	1.371	0.545	0.995	0.923	SSE	11.1	無
2017/4/24 17:40	1.026	1.674	1.112	1.993	1.373	0.547	0.996	0.924	SSE	11.3	無
2017/4/24 17:50	1.026	1.671	1.115	1.991	1.375	0.546	0.997	0.924	SSE	10.7	無
2017/4/24 18:00	1.028	1.671	1.116	1.991	1.372	0.546	0.995	0.924	SSE	10.9	無
2017/4/24 18:10	1.027	1.674	1.115	1.995	1.374	0.546	0.998	0.923	SSE	10.4	無
2017/4/24 18:20	1.025	1.674	1.115	1.992	1.378	0.546	0.997	0.924	SSE	9.6	無
2017/4/24 18:30	1.026	1.676	1.116	1.993	1.375	0.544	0.997	0.923	SSE	9.8	無
2017/4/24 18:40	1.027	1.673	1.117	1.994	1.377	0.546	0.997	0.923	SSE	10.4	無
2017/4/24 18:50	1.027	1.672	1.117	1.992	1.379	0.547	0.997	0.923	SSE	10.0	無
2017/4/24 19:00	1.028	1.674	1.115	1.991	1.377	0.547	0.997	0.921	SSE	9.8	無
2017/4/24 19:10	1.028	1.671	1.114	1.992	1.376	0.545	0.999	0.924	SSE	8.6	無
2017/4/24 19:20	1.026	1.672	1.112	1.992	1.375	0.546	0.999	0.923	SSE	9.2	無
2017/4/24 19:30	1.025	1.671	1.117	1.991	1.373	0.545	0.999	0.922	SSE	9.6	無
2017/4/24 19:40	1.026	1.669	1.112	1.994	1.375	0.546	0.999	0.924	SSE	9.8	無
2017/4/24 19:50	1.026	1.670	1.115	1.995	1.374	0.548	0.998	0.924	S	9.3	無
2017/4/24 20:00	1.026	1.671	1.115	1.991	1.375	0.545	1.001	0.922	S	7.6	無
2017/4/24 20:10	1.026	1.671	1.115	1.991	1.379	0.547	0.999	0.923	SSE	8.9	無
2017/4/24 20:20	1.025	1.673	1.115	1.993	1.376	0.545	0.999	0.922	S	8.9	無
2017/4/24 20:30	1.028	1.673	1.115	1.993	1.374	0.547	0.998	0.923	S	7.6	無
2017/4/24 20:40	1.027	1.671	1.113	1.993	1.373	0.547	1.000	0.922	S	7.6	無
2017/4/24 20:50	1.028	1.670	1.114	1.992	1.374	0.547	1.002	0.923	S	7.4	無
2017/4/24 21:00	1.028	1.670	1.112	1.993	1.374	0.546	1.000	0.924	S	7.2	無
2017/4/24 21:10	1.027	1.671	1.115	1.991	1.376	0.545	0.998	0.925	S	8.0	無
2017/4/24 21:20	1.029	1.674	1.114	1.991	1.374	0.545	0.999	0.924	S	8.0	無
2017/4/24 21:30	1.026	1.672	1.113	1.991	1.374	0.547	1.000	0.922	S	7.8	無
2017/4/24 21:40	1.030	1.670	1.114	1.990	1.373	0.546	0.999	0.925	S	8.2	無
2017/4/24 21:50	1.028	1.668	1.114	1.990	1.374	0.545	1.000	0.922	S	7.7	無
2017/4/24 22:00	1.029	1.667	1.114	1.993	1.373	0.544	0.998	0.924	S	6.9	無
2017/4/24 22:10	1.027	1.670	1.114	1.989	1.374	0.545	0.997	0.923	S	7.8	無
2017/4/24 22:20	1.026	1.672	1.114	1.992	1.370	0.547	1.000	0.923	S	8.1	無
2017/4/24 22:30	1.026	1.669	1.114	1.991	1.371	0.545	0.997	0.925	S	7.9	無
2017/4/24 22:40	1.026	1.670	1.114	1.989	1.373	0.546	0.998	0.924	S	7.3	無
2017/4/24 22:50	1.025	1.668	1.113	1.990	1.372	0.546	0.997	0.923	S	6.9	無
2017/4/24 23:00	1.027	1.666	1.111	1.995	1.369	0.543	0.998	0.922	S	6.4	無
2017/4/24 23:10	1.024	1.668	1.112	1.988	1.372	0.545	0.998	0.924	S	7.9	無
2017/4/24 23:20	1.027	1.669	1.112	1.990	1.374	0.544	0.997	0.923	S	8.3	無
2017/4/24 23:30	1.026	1.667	1.114	1.988	1.373	0.543	0.996	0.922	S	7.6	無
2017/4/24 23:40	1.028	1.664	1.113	1.990	1.372	0.543	0.997	0.922	S	7.8	無
2017/4/24 23:50	1.024	1.670	1.111	1.993	1.373	0.543	0.999	0.923	S	7.8	無
2017/4/25 0:00	1.025	1.667	1.112	1.994	1.372	0.545	0.997	0.924	S	7.9	無
2017/4/25 0:10	1.025	1.667	1.113	1.989	1.372	0.545	0.997	0.924	S	8.0	無
2017/4/25 0:20	1.027	1.667	1.113	1.990	1.374	0.543	1.000	0.924	S	7.2	無
2017/4/25 0:30	1.026	1.664	1.114	1.990	1.371	0.544	0.998	0.921	S	6.2	無
2017/4/25 0:40	1.025	1.666	1.114	1.991	1.373	0.546	0.997	0.922	S	5.8	無
2017/4/25 0:50	1.026	1.667	1.115	1.993	1.372	0.545	0.996	0.923	S	6.0	無
2017/4/25 1:00	1.025	1.670	1.112	1.987	1.374	0.543	0.999	0.922	SSW	6.1	無

福島第一原子力発電所 モニタリングポスト空間線量率(μ Sv/h)

6/9

測定日時	MP-1	MP-2	MP-3	MP-4	MP-5	MP-6	MP-7	MP-8	スタック(95m)		感雨
									風向	風速(m/s)	
2017/4/25 1:10	1.024	1.667	1.113	1.990	1.373	0.543	0.997	0.924	S	6.3	無
2017/4/25 1:20	1.025	1.666	1.113	1.989	1.372	0.544	0.997	0.923	S	7.1	無
2017/4/25 1:30	1.025	1.666	1.112	1.990	1.370	0.544	0.999	0.926	S	8.2	無
2017/4/25 1:40	1.025	1.669	1.113	1.989	1.370	0.544	0.997	0.923	S	8.2	無
2017/4/25 1:50	1.024	1.666	1.114	1.990	1.371	0.543	0.997	0.922	S	7.5	無
2017/4/25 2:00	1.023	1.666	1.112	1.990	1.369	0.544	0.997	0.923	S	7.8	無
2017/4/25 2:10	1.026	1.668	1.111	1.990	1.372	0.544	0.998	0.923	S	7.4	無
2017/4/25 2:20	1.022	1.668	1.111	1.989	1.370	0.543	0.996	0.922	S	6.9	無
2017/4/25 2:30	1.025	1.669	1.112	1.988	1.369	0.544	0.995	0.925	S	7.4	無
2017/4/25 2:40	1.024	1.663	1.113	1.988	1.369	0.542	0.997	0.925	S	7.5	無
2017/4/25 2:50	1.023	1.665	1.111	1.987	1.371	0.543	0.996	0.923	S	7.5	無
2017/4/25 3:00	1.024	1.664	1.113	1.988	1.368	0.543	0.998	0.924	S	7.4	無
2017/4/25 3:10	1.027	1.663	1.112	1.987	1.373	0.543	0.995	0.923	S	7.2	無
2017/4/25 3:20	1.024	1.662	1.110	1.988	1.370	0.543	0.998	0.924	S	6.7	無
2017/4/25 3:30	1.025	1.666	1.112	1.990	1.371	0.544	0.999	0.924	S	7.1	無
2017/4/25 3:40	1.025	1.668	1.111	1.987	1.368	0.542	0.998	0.923	S	7.8	無
2017/4/25 3:50	1.025	1.664	1.110	1.987	1.371	0.542	1.000	0.922	S	7.9	無
2017/4/25 4:00	1.022	1.664	1.112	1.985	1.371	0.544	1.000	0.923	S	7.7	無
2017/4/25 4:10	1.023	1.666	1.114	1.989	1.370	0.542	0.999	0.924	S	7.4	無
2017/4/25 4:20	1.025	1.666	1.111	1.987	1.369	0.543	0.998	0.922	S	7.3	無
2017/4/25 4:30	1.025	1.663	1.111	1.985	1.371	0.544	0.998	0.925	S	7.3	無
2017/4/25 4:40	1.024	1.662	1.112	1.988	1.369	0.545	0.997	0.923	S	7.6	無
2017/4/25 4:50	1.025	1.666	1.113	1.988	1.370	0.543	0.999	0.925	S	7.0	無
2017/4/25 5:00	1.025	1.665	1.110	1.985	1.371	0.545	0.998	0.924	S	7.5	無
2017/4/25 5:10	1.022	1.663	1.111	1.989	1.370	0.544	0.998	0.924	S	6.7	無
2017/4/25 5:20	1.023	1.665	1.111	1.990	1.368	0.543	0.997	0.922	S	7.1	無
2017/4/25 5:30	1.024	1.666	1.112	1.986	1.371	0.545	0.996	0.923	S	6.5	無
2017/4/25 5:40	1.024	1.663	1.111	1.988	1.371	0.542	0.997	0.924	S	7.2	無
2017/4/25 5:50	1.025	1.664	1.111	1.988	1.370	0.543	0.998	0.924	S	7.3	無
2017/4/25 6:00	1.023	1.665	1.113	1.987	1.369	0.542	0.998	0.924	S	7.1	無
2017/4/25 6:10	1.026	1.665	1.113	1.987	1.368	0.543	0.997	0.924	S	6.5	無
2017/4/25 6:20	1.026	1.667	1.113	1.988	1.370	0.544	0.996	0.924	S	6.0	無
2017/4/25 6:30	1.026	1.664	1.112	1.989	1.369	0.543	0.998	0.922	S	5.8	無
2017/4/25 6:40	1.024	1.668	1.116	1.988	1.372	0.544	0.999	0.924	S	5.0	無
2017/4/25 6:50	1.027	1.668	1.113	1.991	1.371	0.545	0.999	0.923	S	5.2	無
2017/4/25 7:00	1.025	1.668	1.113	1.990	1.371	0.544	0.998	0.923	S	5.4	無
2017/4/25 7:10	1.026	1.668	1.115	1.990	1.373	0.543	0.998	0.922	S	5.0	無
2017/4/25 7:20	1.028	1.668	1.113	1.991	1.373	0.542	1.000	0.924	S	7.2	無
2017/4/25 7:30	1.024	1.667	1.117	1.992	1.373	0.541	1.000	0.925	SSE	7.2	無
2017/4/25 7:40	1.026	1.665	1.115	1.993	1.374	0.542	0.999	0.925	SSE	7.9	無
2017/4/25 7:50	1.023	1.664	1.118	1.996	1.373	0.543	0.999	0.925	SSE	8.0	無
2017/4/25 8:00	1.024	1.667	1.116	1.993	1.371	0.542	1.000	0.925	SSE	8.1	無
2017/4/25 8:10	1.024	1.667	1.119	1.997	1.372	0.543	0.999	0.924	SSE	8.4	無
2017/4/25 8:20	1.028	1.665	1.116	1.992	1.372	0.542	1.001	0.924	SSE	8.6	無
2017/4/25 8:30	1.028	1.667	1.116	1.991	1.373	0.543	0.999	0.924	SSE	8.8	無
2017/4/25 8:40	1.027	1.667	1.118	1.993	1.373	0.542	0.999	0.922	SSE	9.6	無
2017/4/25 8:50	1.028	1.668	1.117	1.994	1.371	0.544	0.998	0.922	SSE	10.1	無
2017/4/25 9:00	1.026	1.668	1.119	1.995	1.373	0.546	0.997	0.922	SSE	11.1	無
2017/4/25 9:10	1.027	1.670	1.116	1.997	1.374	0.543	0.999	0.921	S	10.6	無
2017/4/25 9:20	1.027	1.668	1.117	1.996	1.373	0.545	0.999	0.923	SSE	12.2	無
2017/4/25 9:30	1.028	1.670	1.117	1.998	1.375	0.546	0.998	0.921	SSE	12.5	無
2017/4/25 9:40	1.025	1.668	1.116	1.998	1.374	0.546	0.999	0.922	S	13.0	無
2017/4/25 9:50	1.028	1.670	1.115	1.997	1.373	0.545	0.997	0.923	SSE	12.5	無
2017/4/25 10:00	1.026	1.669	1.115	1.996	1.374	0.545	0.998	0.922	SSE	12.0	無

7/9

福島第一原子力発電所 モニタリング結果(可搬型MP)			
日時	事務本館南側線量率 (mSv/h)	正門線量率 (μ Sv/h)	西門線量率 (μ Sv/h)
2017/4/24 15:00	0.016	1	2
2017/4/24 15:30	0.016	1	2
2017/4/24 16:00	0.016	1	2
2017/4/24 16:30	0.016	1	2
2017/4/24 17:00	0.016	1	2
2017/4/24 17:30	0.016	1	2
2017/4/24 18:00	0.016	1	2
2017/4/24 18:30	0.016	1	2
2017/4/24 19:00	0.016	1	2
2017/4/24 19:30	0.016	1	2
2017/4/24 20:00	0.016	1	2
2017/4/24 20:30	0.016	1	2
2017/4/24 21:00	0.016	1	2
2017/4/24 21:30	0.016	1	2
2017/4/24 22:00	0.016	1	2
2017/4/24 22:30	0.016	1	1
2017/4/24 23:00	0.016	1	2
2017/4/24 23:30	0.016	1	2
2017/4/25 0:00	0.016	1	2
2017/4/25 0:30	0.016	1	2
2017/4/25 1:00	0.016	1	2
2017/4/25 1:30	0.016	1	2
2017/4/25 2:00	0.016	1	2
2017/4/25 2:30	0.016	1	2
2017/4/25 3:00	0.016	1	2
2017/4/25 3:30	0.016	1	2
2017/4/25 4:00	0.016	1	2
2017/4/25 4:30	0.016	1	2
2017/4/25 5:00	0.016	1	2
2017/4/25 5:30	0.016	1	2
2017/4/25 6:00	0.016	1	2
2017/4/25 6:30	0.016	1	2
2017/4/25 7:00	0.016	1	2
2017/4/25 7:30	0.016	1	2
2017/4/25 8:00	0.016	1	2
2017/4/25 8:30	0.016	1	2
2017/4/25 9:00	0.016	1	2
2017/4/25 9:30	0.016	1	2
2017/4/25 10:00	0.016	1	2

サブドレン等核種分析結果

参考値

(データ集約: 4/25)

採取場所	福島第一 1号機 サブドレン	福島第一 2号機 サブドレン	福島第一 3号機 サブドレン	福島第一 4号機 サブドレン	福島第一 5号機 サブドレン	福島第一 6号機 サブドレン	福島第一 構内深井戸
試料採取日時刻	2017年4月24日 8時13分	2017年4月24日 8時07分	2017年4月24日 8時00分	2017年4月24日 7時52分	対象外	対象外	対象外
検出核種 (半減期)	試料濃度 (Bq/L)						
I-131 (約8日)	ND(7.0)	ND(4.5)	ND(4.9)	ND(5.4)	-	-	-
Cs-134 (約2年)	20	15	ND(4.4)	ND(5.8)	-	-	-
Cs-137 (約30年)	170	100	ND(5.3)	11	-	-	-

※ その他の核種については評価中。
 ※ NDは検出限界値未満を表し、() 内に検出限界値を示す。

8/9

2017年4月25日

集中廃棄物処理施設周辺 サブドレン水核種分析結果

I-131 (Bq/L)

測定場所	4/9	4/10	4/11	4/12	4/13	4/14	4/15	4/16	4/17	4/18	4/19	4/20	4/21	4/22	4/23	4/24
①	ND(4.3)	ND(4.2)	ND(5.7)	ND(4.5)	ND(4.5)	ND(4.0)	ND(5.9)	ND(4.9)	ND(5.1)	※1	ND(4.0)	ND(5.5)	ND(5.5)	ND(4.5)	ND(5.0)	ND(5.4)
②	ND(5.3)	ND(3.9)	ND(4.4)	ND(4.8)	ND(4.8)	ND(4.9)	ND(3.9)	ND(4.0)	ND(4.6)	※1	ND(5.1)	ND(4.0)	ND(4.3)	ND(4.2)	ND(4.0)	ND(4.8)
③	ND(5.2)	ND(4.4)	ND(7.2)	ND(4.9)	ND(5.0)	ND(4.8)	ND(4.8)	ND(4.8)	ND(4.7)	※1	ND(5.0)	ND(5.3)	ND(5.1)	ND(3.9)	ND(4.4)	ND(4.1)
④	-	-	-	-	-	-	-	-	-	※1	ND(4.3)	ND(4.2)	ND(4.3)	-	-	-
⑤	ND(4.9)	ND(4.0)	ND(3.4)	ND(4.8)	ND(3.8)	ND(4.8)	ND(4.2)	ND(4.3)	ND(4.6)	※1	ND(4.3)	ND(3.4)	ND(4.3)	ND(4.6)	ND(3.8)	ND(4.3)
⑥	-	ND(4.5)	-	-	-	-	-	-	ND(3.0)	-	-	-	-	-	-	ND(4.7)
⑦	ND(5.1)	ND(5.0)	ND(5.3)	ND(5.5)	ND(5.5)	ND(4.6)	ND(4.7)	ND(5.5)	ND(4.9)	※1	ND(6.1)	ND(5.4)	ND(6.6)	ND(5.5)	ND(5.1)	ND(4.9)
⑧	ND(5.3)	ND(4.4)	ND(5.2)	ND(4.6)	ND(3.7)	ND(5.3)	ND(5.1)	ND(5.7)	ND(4.9)	※1	ND(5.0)	ND(5.0)	ND(5.6)	ND(4.6)	ND(5.1)	ND(4.2)
⑨	ND(5.1)	ND(4.8)	ND(4.3)	ND(4.1)	ND(4.9)	ND(5.0)	ND(4.3)	ND(4.6)	ND(4.3)	※1	ND(5.0)	ND(5.3)	ND(4.2)	ND(4.8)	ND(4.2)	ND(5.9)

CS-134 (Bq/L)

測定場所	4/9	4/10	4/11	4/12	4/13	4/14	4/15	4/16	4/17	4/18	4/19	4/20	4/21	4/22	4/23	4/24
①	ND(4.3)	ND(3.6)	ND(4.8)	ND(4.7)	5.4	ND(5.6)	ND(5.4)	ND(4.5)	ND(6.1)	※1	ND(5.0)	ND(5.6)	6.4	ND(5.1)	ND(5.5)	ND(5.8)
②	ND(3.6)	ND(4.8)	ND(4.6)	ND(3.7)	ND(3.9)	ND(3.7)	ND(5.9)	ND(4.0)	ND(4.6)	※1	ND(4.3)	ND(4.1)	ND(3.9)	ND(2.8)	ND(3.9)	ND(4.4)
③	ND(3.0)	ND(4.8)	ND(5.2)	ND(4.8)	ND(3.7)	ND(4.1)	ND(3.2)	ND(5.0)	ND(5.7)	※1	ND(5.2)	ND(5.0)	ND(4.8)	ND(4.1)	ND(5.0)	ND(5.2)
④	-	-	-	-	-	-	-	-	-	※1	-	-	-	-	-	-
⑤	ND(4.6)	ND(5.2)	ND(4.6)	ND(3.7)	ND(4.6)	ND(4.4)	ND(2.8)	ND(4.3)	ND(5.3)	※1	ND(4.8)	ND(4.2)	ND(4.6)	ND(4.4)	ND(4.8)	ND(5.7)
⑥	-	ND(4.7)	-	-	-	-	-	-	ND(5.5)	-	-	-	-	-	-	ND(4.1)
⑦	ND(6.0)	ND(4.1)	ND(9.3)	ND(6.0)	5.7	ND(5.5)	ND(5.3)	6.7	ND(5.6)	※1	8.3	8.4	9.1	8.0	5.8	ND(5.7)
⑧	ND(3.8)	ND(3.6)	ND(4.6)	ND(4.3)	ND(3.4)	ND(5.3)	ND(4.3)	ND(5.0)	ND(3.3)	※1	ND(6.3)	ND(4.4)	ND(4.1)	ND(4.5)	ND(3.7)	ND(5.2)
⑨	ND(3.9)	ND(5.8)	ND(3.0)	ND(4.1)	ND(5.1)	ND(5.2)	ND(4.8)	ND(3.9)	ND(5.0)	※1	ND(2.7)	ND(3.5)	ND(4.4)	ND(5.0)	ND(3.0)	ND(4.4)

CS-137 (Bq/L)

測定場所	4/9	4/10	4/11	4/12	4/13	4/14	4/15	4/16	4/17	4/18	4/19	4/20	4/21	4/22	4/23	4/24
①	6.5	ND(6.5)	8.3	24	31	21	7.2	ND(5.5)	ND(5.3)	※1	23	17	37	19	19	11
②	ND(4.7)	ND(3.9)	ND(3.4)	ND(4.7)	ND(3.9)	ND(3.4)	ND(3.9)	ND(4.5)	ND(3.9)	※1	ND(5.0)	ND(4.2)	ND(4.4)	ND(3.9)	ND(3.9)	ND(4.3)
③	ND(4.3)	ND(4.0)	ND(4.0)	ND(4.0)	ND(4.6)	ND(4.2)	ND(3.6)	ND(4.7)	ND(3.8)	※1	ND(4.2)	ND(3.9)	ND(5.2)	ND(4.2)	ND(5.3)	ND(4.5)
④	-	-	-	-	-	-	-	-	-	-	-	-	-	-	-	-
⑤	ND(3.9)	ND(4.6)	ND(4.7)	ND(3.4)	ND(5.4)	ND(5.1)	ND(3.4)	ND(4.2)	ND(3.9)	※1	ND(4.5)	ND(4.6)	ND(4.4)	ND(3.9)	ND(3.9)	ND(5.5)
⑥	-	ND(4.3)	-	-	-	-	-	-	ND(4.4)	-	-	-	-	-	-	ND(5.5)
⑦	23	29	32	38	49	39	44	46	35	※1	63	68	56	53	45	46
⑧	ND(5.1)	ND(3.9)	ND(4.6)	ND(4.6)	ND(3.4)	ND(5.4)	ND(3.9)	ND(4.6)	ND(5.0)	※1	ND(5.4)	ND(4.6)	ND(4.2)	ND(5.3)	ND(4.3)	ND(4.3)
⑨	ND(3.6)	ND(5.1)	ND(4.3)	ND(3.6)	ND(4.8)	ND(3.1)	ND(4.0)	ND(5.0)	ND(4.2)	※1	ND(3.8)	ND(5.4)	ND(5.2)	ND(4.2)	ND(3.9)	ND(4.6)

※I-131はサブドレン水測定を実施していないことを示す。
 ※⑥は④が採取不可となったため、地下水流の上流側として測定し、週1回程度の頻度で測定。(2011/4/20~)
 ※⑦は地下水流の下流側であることから、追加で測定。(2011/5/26~)
 ※⑧を追加で測定。(2011/5/30~)
 ※⑨を追加で測定。(2011/6/2~)
 ※NDは検出限界値未満を示し、() 内に検出限界値を示す。
 ※1 悪天候により採取中止

- <測定箇所>
 ①4号17号埋置南東
 ②プロセス主建屋北東
 ③プロセス主建屋南東
 ④プロセス主建屋南西
 ⑤埋置体西側汚泥処理建屋南
 ⑥サイト内カマド埋置南西
 ⑦放射線作業建屋西側
 ⑧埋置体西側汚泥処理建屋北
 ⑨サイト内カマド埋置南東

9/9

17:12受

様式8-1(1/2)

応急処置の概要 (原子炉施設)

1/14

(第25条-15783報)

内閣総理大臣
原子力規制委員会
福島県知事
大熊町長
双葉町長 殿

第25条報告

原子力災害対策特別措置法第25条第2項に基づき、応急措置の概要を以下のとおり報告します。

発信日時	平成29年4月25日16時50分	送信者	東京電力ホールディングス株式会社 福島第一原子力発電所 原子力防災管理者 内田 俊志 連絡先: 0240-30-9301
受信日時	平成 年 月 日 時 分	受信者	

- 事故件名 : 非常用炉心冷却装置注水不能
(原災法政令第6条第4項第4号, 省令第21条第1項口)
- 事故発生場所 : 福島第一原子力発電所
- 事故発生日時 : 平成23年3月11日 16時36分
- 発生事象と対応の概要

プラント関連パラメータ、発電所敷地内におけるモニタリング結果等について、下記のとおりお知らせいたします。

- ・プラント関連パラメータ [4月25日 11時00分現在]
- ・発電所敷地内におけるモニタリング結果 [4月25日 16時00分現在]
- ・福島第一原子力発電所構内排水路分析結果 [採取日 4月7日~4月13日]
- ・福島第一原子力発電所構内排水路分析結果 [採取日 4月24日]
- ・福島第一港湾内、放水口付近、護岸の詳細分析結果 護岸地下水 [採取日 4月20日~22日]
- ・福島第一港湾内、放水口付近、護岸の詳細分析結果 護岸地下水 [採取日 4月24日]
- ・福島第一港湾内、放水口付近、護岸の詳細分析結果 海水 [採取日 4月17日]
- ・福島第一港湾内、放水口付近、護岸の詳細分析結果 海水 [採取日 4月24日]

建屋滞留水の移送状況については、本日のパトロール及び警報監視等において、漏えい等の異常は確認されませんでした。

【公表区分: その他】

- 緊急時対策本部その他の事項の概要

なし

2/14

福島第一原子力発電所 プラント関連パラメータ

2017年4月25日 11:00 現在

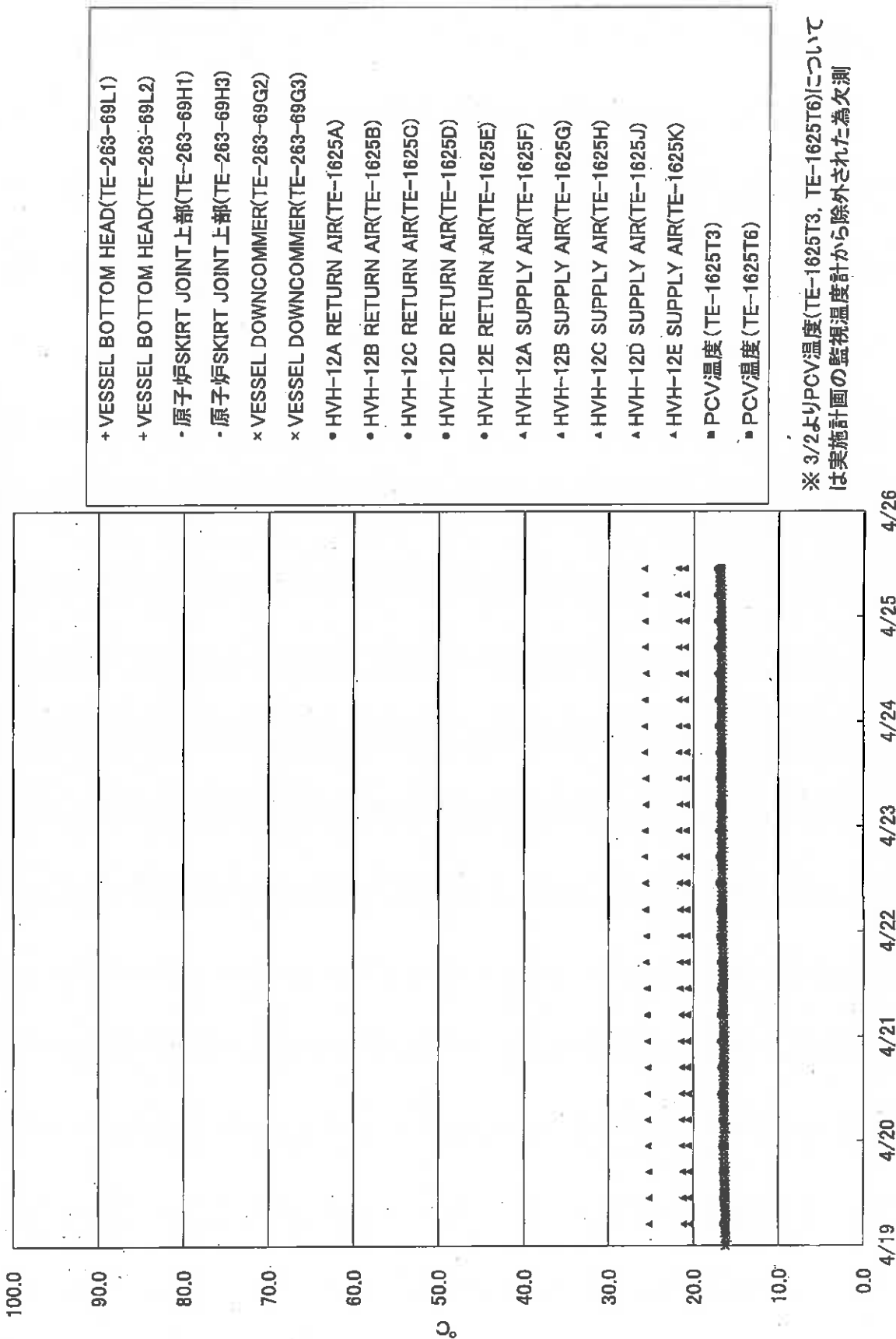
【重要事項】
各計測機については、地震やその他の異常振動の影響を受けて、通常の運用環境条件を越えているものもあり、正しく測定されていない可能性がある計測機も存在している。プラントの状態を把握するために、このような計測機の不確かさも考慮したうえで、最新の計測値から得られる情報を活用して変化の傾向にも留意して総合的に判断している。

	1号機	2号機	3号機	4号機
原子炉注水状況	給水系: 1.4m ³ /h CS系: 1.5m ³ /h (4/25 11:00 現在)	給水系: 1.5m ³ /h CS系: 1.4m ³ /h (4/25 11:00 現在)	給水系: 1.5m ³ /h CS系: 1.4m ³ /h (4/25 11:00 現在)	
原子炉圧力容器 底部温度	VESSEL BOTTOM HEAD (TE-263-69L1): 17.0°C 原子炉 SKIRT JOINT 上部 (TE-263-69H1): 16.9°C VESSEL DOWN COMMER (TE-263-69G2): 16.8°C (4/25 11:00 現在)	VESSEL WALL ABOVE BOTTOM HEAD (TE-2-3-69H3): 22.9°C RPV温度 (TE-2-3-69R): 23.7°C (4/25 11:00 現在)	RPV下部ヘッド温度 (TE-2-3-69L1): 20.2°C スカートジャンクション上部温度 (TE-2-3-69F1): 20.1°C RPV底部ヘッド上部温度 (TE-2-3-69H1): 19.1°C (4/25 11:00 現在)	
原子炉格納容器 内温度	HVH-12A RETURN AIR (TE-1625A): 17.2°C HVH-12A SUPPLY AIR (TE-1625F): 16.8°C (4/25 11:00 現在)	RETURN AIR DRYWELL COOLER (TE-16-114B): 23.5°C SUPPLY AIR D/W COOLER HVH2-16B (TE-16-114G#1): 23.3°C (4/25 11:00 現在)	格納容器空調機戻り空気温度 (TE-16-114A): 19.8°C 格納容器空調機供給空気温度 (TE-16-114F#1): 18.4°C (4/25 11:00 現在)	
原子炉格納容器 圧力	0.57kPa g (4/25 11:00 現在)	3.39kPa g (4/25 11:00 現在)	0.27kPa g (4/25 11:00 現在)	
窒素吸入流量 ※3	RPV: 27.93Nm ³ /h PCV: -Nm ³ /h (4/25 11:00 現在)	※4	RPV: 17.63Nm ³ /h PCV: -Nm ³ /h (4/25 11:00 現在)	※4
原子炉格納容器 ガス管理システム 排気流量	20.2m ³ /h (4/25 11:00 現在)	17.91Nm ³ /h (4/25 11:00 現在)	19.31Nm ³ /h (4/25 11:00 現在)	
原子炉格納容器 水素濃度 ※1	A系: 0.00vol% B系: ~vol% (4/25 11:00 現在)	※5	A系: 0.04vol% B系: 0.03vol% (4/25 11:00 現在)	
原子炉格納容器 放射能濃度 (Xe135) ※2	A系: 指示値 1.05E-03 検出限界値 5.60E-04 Ba/cnt B系: 指示値 1.27E-03 検出限界値 5.00E-04 (4/25 11:00 現在)	A系: 指示値 ND 検出限界値 1.7E-01 Ba/cnt B系: 指示値 ND 検出限界値 1.5E-01 Ba/cnt (4/25 11:00 現在)	A系: 指示値 - 検出限界値 - Ba/cnt B系: 指示値 ND 検出限界値 2.6E-01 Ba/cnt (4/25 11:00 現在)	※6
使用済燃料プール 水温度	29.4°C (4/25 11:00 現在)	31.9°C (4/25 11:00 現在)	31.4°C (4/25 11:00 現在)	17.1°C (4/25 11:00 現在)
FPC 炉内 水位	2.80m (4/25 11:00 現在)	3.37m (4/25 11:00 現在)	4.25m (4/25 11:00 現在)	39.23X100mm (4/25 11:00 現在)

(計測値に制する情報)
※1: 指示値がマイナスの場合は0.00vol%と記載する。(水素濃度が極めて低い場合は、計器精度によりマイナスイオン表示される場合があるため)
※2: 指示値が検出限界値未満の場合はNDと記載する。原子炉格納容器ガス管理システムの排気流量を記載する。
※3: 指示値が検出限界値未満の場合はNDと記載する。原子炉格納容器ガス管理システムの排気流量を記載する。
※4: 指示値が検出限界値未満の場合はNDと記載する。原子炉格納容器ガス管理システムの排気流量を記載する。
※5: 作業に伴い一時欠測
※6: 既記訂正 2017/4/25 5時現在 1号機格納容器水素濃度の※5を不要のため削除する。

3/4

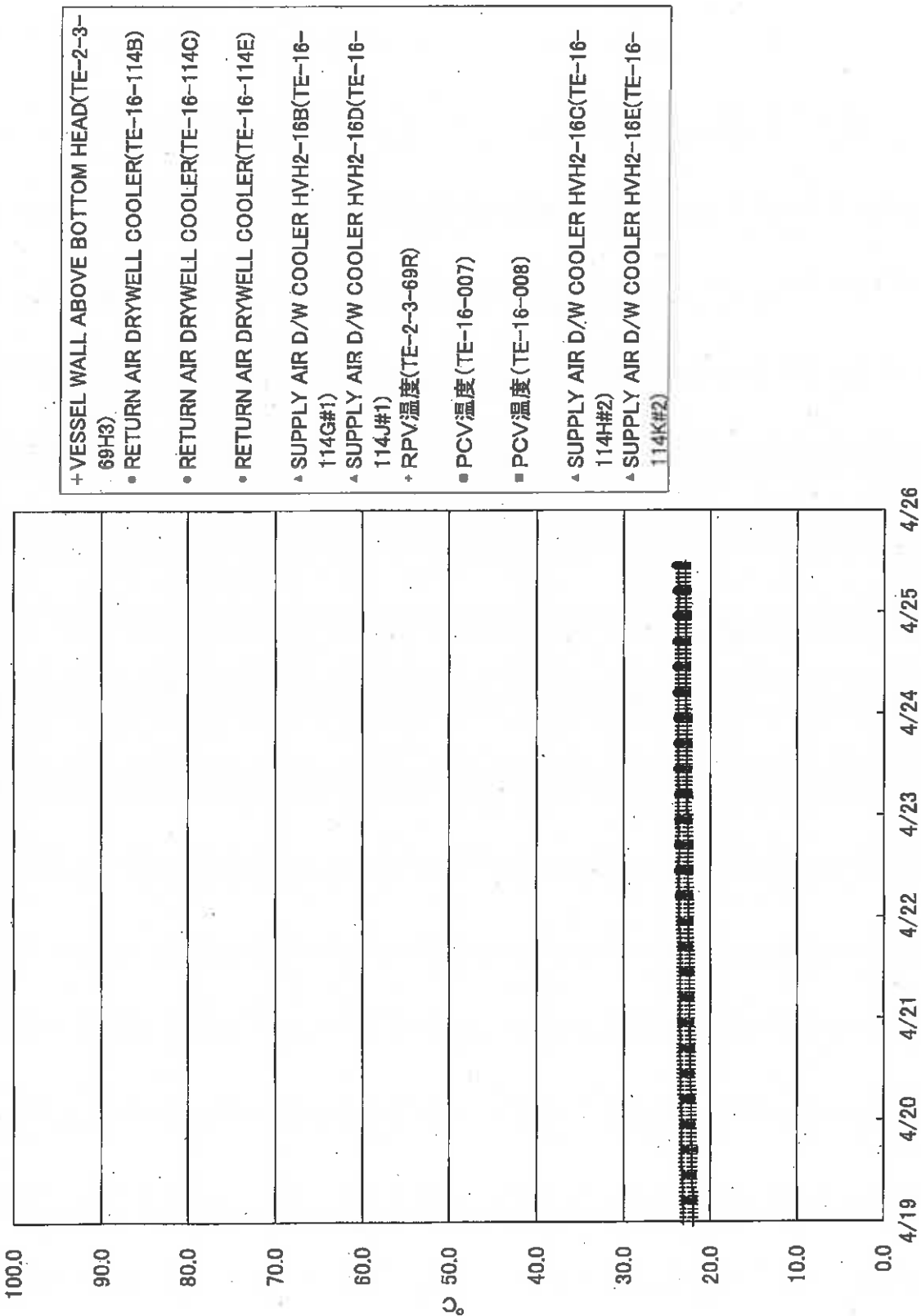
福島第一原子力発電所1号機 温度に関するパラメータ



※ 3/2よりPCV温度(TE-1625T3, TE-1625T6)については実施計画の監視温度計から除外された為欠測

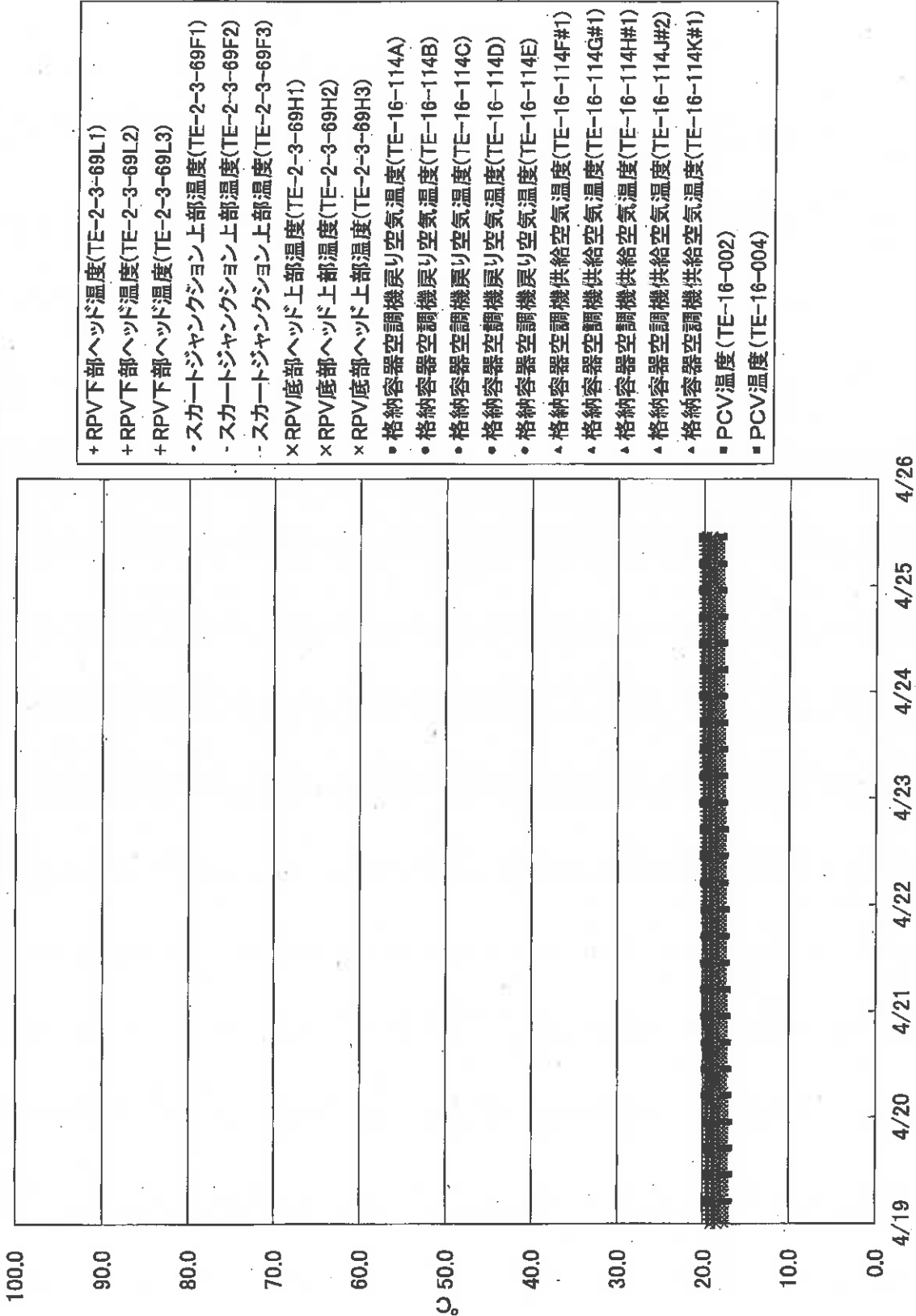
4/14

福島第一原子力発電所2号機 温度に関するパラメータ



5/14

福島第一原子力発電所3号機 温度に関するパラメータ



6/4

福島第一原子力発電所 モニタリング結果(モニタリングカー・気象関係)						
場所	日時	線量率 ($\mu\text{Sv/h}$)	中性子線量率 ($\mu\text{Sv/h}$)	天候	風向	風速 (m/s)
西門	2017/4/25 9:00	-	<0.01	晴れ	SSE	6.0
西門	2017/4/25 9:10	-	<0.01	晴れ	SSE	5.6
西門	2017/4/25 9:20	-	<0.01	晴れ	SSE	5.9
西門	2017/4/25 9:30	-	<0.01	晴れ	SSE	6.9
西門	2017/4/25 9:40	-	<0.01	晴れ	SSE	7.0
西門	2017/4/25 9:50	-	<0.01	晴れ	SSE	7.2
西門	2017/4/25 10:00	-	<0.01	晴れ	S	7.1
西門	2017/4/25 10:10	-	<0.01	晴れ	S	7.2
西門	2017/4/25 10:20	-	<0.01	晴れ	S	8.0
西門	2017/4/25 10:30	-	<0.01	晴れ	S	8.1
西門	2017/4/25 10:40	-	<0.01	晴れ	S	8.3
西門	2017/4/25 10:50	-	<0.01	晴れ	SSE	8.4
西門	2017/4/25 11:00	-	<0.01	晴れ	S	8.3
西門	2017/4/25 11:10	-	<0.01	晴れ	SSE	8.5
西門	2017/4/25 11:20	-	<0.01	晴れ	SSE	8.7
西門	2017/4/25 11:30	-	<0.01	晴れ	S	8.3
西門	2017/4/25 11:40	-	<0.01	晴れ	S	8.9
西門	2017/4/25 11:50	-	<0.01	晴れ	SSE	7.9
西門	2017/4/25 12:00	-	<0.01	晴れ	SSE	8.9
西門	2017/4/25 12:10	-	<0.01	晴れ	SSE	8.6
西門	2017/4/25 12:20	-	<0.01	晴れ	SSE	8.4
西門	2017/4/25 12:30	-	<0.01	晴れ	SSE	8.1
西門	2017/4/25 12:40	-	<0.01	晴れ	SSE	8.5
西門	2017/4/25 12:50	-	<0.01	晴れ	S	8.8
西門	2017/4/25 13:00	-	<0.01	晴れ	SSE	9.0
西門	2017/4/25 13:10	-	<0.01	晴れ	S	8.9
西門	2017/4/25 13:20	-	<0.01	晴れ	S	8.6
西門	2017/4/25 13:30	-	<0.01	晴れ	S	8.5
西門	2017/4/25 13:40	-	<0.01	晴れ	S	8.2
西門	2017/4/25 13:50	-	<0.01	晴れ	S	8.4
西門	2017/4/25 14:00	-	<0.01	晴れ	S	8.4
西門	2017/4/25 14:10	-	<0.01	晴れ	S	8.5
西門	2017/4/25 14:20	-	<0.01	晴れ	S	9.1
西門	2017/4/25 14:30	-	<0.01	晴れ	S	9.6
西門	2017/4/25 14:40	-	<0.01	晴れ	S	9.4
西門	2017/4/25 14:50	-	<0.01	晴れ	S	7.8
西門	2017/4/25 15:00	-	<0.01	晴れ	S	9.1
西門	2017/4/25 15:10	-	<0.01	晴れ	S	8.4
西門	2017/4/25 15:20	-	<0.01	晴れ	S	8.9
西門	2017/4/25 15:30	-	<0.01	晴れ	S	8.5
西門	2017/4/25 15:40	-	<0.01	晴れ	S	8.3
西門	2017/4/25 15:50	-	<0.01	晴れ	SSE	7.8
西門	2017/4/25 16:00	-	<0.01	晴れ	SSE	7.9

モニタリングカーでの線量率(ガンマ線)測定については、発電所構内の線量測定が充実してきていることから平成29年3月30日0時で廃止しました。

福島第一原子力発電所 モニタリングポスト空間線量率(μ Sv/h)

7/4

測定日時	MP-1	MP-2	MP-3	MP-4	MP-5	MP-6	MP-7	MP-8	スタック(95m)		感雨
									風向	風速(m/s)	
2017/4/25 9:00	1.026	1.668	1.119	1.995	1.373	0.546	0.997	0.922	SSE	11.1	無
2017/4/25 9:10	1.027	1.670	1.116	1.997	1.374	0.543	0.999	0.921	S	10.6	無
2017/4/25 9:20	1.027	1.668	1.117	1.996	1.373	0.545	0.999	0.923	SSE	12.2	無
2017/4/25 9:30	1.028	1.670	1.117	1.998	1.375	0.546	0.998	0.921	SSE	12.5	無
2017/4/25 9:40	1.025	1.668	1.116	1.998	1.374	0.546	0.999	0.922	S	13.0	無
2017/4/25 9:50	1.028	1.670	1.115	1.997	1.373	0.545	0.997	0.923	SSE	12.5	無
2017/4/25 10:00	1.026	1.669	1.115	1.996	1.374	0.545	0.998	0.922	SSE	12.0	無
2017/4/25 10:10	1.028	1.668	1.118	2.000	1.374	0.544	1.001	0.924	SSE	12.7	無
2017/4/25 10:20	1.028	1.675	1.120	1.998	1.375	0.546	1.000	0.923	SSE	13.8	無
2017/4/25 10:30	1.028	1.675	1.118	1.999	1.375	0.544	0.999	0.921	S	12.4	無
2017/4/25 10:40	1.031	1.672	1.118	2.002	1.376	0.546	0.999	0.922	SSE	14.9	無
2017/4/25 10:50	1.030	1.673	1.116	2.001	1.377	0.545	0.999	0.922	SSE	13.8	無
2017/4/25 11:00	1.029	1.675	1.115	2.000	1.376	0.546	1.000	0.923	SSE	14.3	無
2017/4/25 11:10	1.027	1.673	1.115	2.000	1.377	0.544	1.001	0.923	SSE	15.0	無
2017/4/25 11:20	1.030	1.673	1.115	1.997	1.379	0.546	1.001	0.922	SSE	16.1	***
2017/4/25 11:30	1.029	1.676	1.114	1.998	1.379	0.545	1.003	0.921	SSE	15.8	***
2017/4/25 11:40	1.029	1.676	1.116	1.998	1.383	0.543	1.001	0.924	S	16.3	***
2017/4/25 11:50	1.030	1.675	1.114	1.998	1.382	0.544	1.000	0.924	SSE	16.0	無
2017/4/25 12:00	1.029	1.675	1.116	1.996	1.380	0.545	1.002	0.923	SSE	14.6	無
2017/4/25 12:10	1.031	1.675	1.116	1.997	1.382	0.546	1.002	0.923	SSE	14.7	無
2017/4/25 12:20	1.031	1.675	1.115	2.000	1.383	0.545	1.001	0.922	SSE	14.6	無
2017/4/25 12:30	1.030	1.676	1.114	1.996	1.382	0.547	1.002	0.923	SSE	16.6	無
2017/4/25 12:40	1.029	1.676	1.115	1.997	1.381	0.547	1.003	0.923	S	13.8	無
2017/4/25 12:50	1.032	1.677	1.116	1.999	1.382	0.547	1.002	0.922	SSE	17.4	無
2017/4/25 13:00	1.034	1.676	1.115	2.002	1.382	0.546	1.002	0.924	SSE	14.1	無
2017/4/25 13:10	1.032	1.679	1.113	2.003	1.381	0.547	1.003	0.923	SSE	18.0	無
2017/4/25 13:20	1.034	1.676	1.115	2.001	1.381	0.544	1.002	0.923	SSE	17.1	無
2017/4/25 13:30	1.033	1.680	1.114	2.004	1.382	0.546	1.002	0.925	SSE	15.2	無
2017/4/25 13:40	1.030	1.676	1.114	2.003	1.382	0.546	1.001	0.925	SSE	16.3	無
2017/4/25 13:50	1.032	1.676	1.117	2.008	1.384	0.546	1.002	0.923	SSE	19.6	無
2017/4/25 14:00	1.033	1.674	1.113	2.002	1.385	0.547	1.002	0.924	SSE	16.9	無
2017/4/25 14:10	1.033	1.680	1.115	2.000	1.384	0.545	1.001	0.925	SSE	16.9	無
2017/4/25 14:20	1.034	1.677	1.114	2.000	1.385	0.546	1.002	0.924	S	15.0	無
2017/4/25 14:30	1.033	1.679	1.113	1.999	1.384	0.544	1.002	0.925	SSE	17.1	無
2017/4/25 14:40	1.033	1.678	1.112	1.996	1.383	0.547	1.001	0.926	SSE	18.0	無
2017/4/25 14:50	1.032	1.678	1.111	1.997	1.385	0.546	1.004	0.922	SSE	16.6	無
2017/4/25 15:00	1.033	1.677	1.110	1.998	1.383	0.545	1.002	0.925	SSE	18.7	無
2017/4/25 15:10	1.034	1.679	1.111	1.999	1.384	0.546	1.004	0.925	S	15.2	無
2017/4/25 15:20	1.034	1.679	1.109	1.999	1.385	0.544	1.003	0.925	SSE	16.8	無
2017/4/25 15:30	1.031	1.679	1.113	1.995	1.384	0.547	1.003	0.923	SSE	16.8	無
2017/4/25 15:40	1.033	1.678	1.110	1.999	1.384	0.547	1.002	0.926	SSE	18.5	無
2017/4/25 15:50	1.033	1.676	1.111	2.002	1.384	0.547	1.002	0.923	SSE	18.0	無
2017/4/25 16:00	1.034	1.678	1.110	2.001	1.384	0.546	1.004	0.925	SSE	16.8	無

***H29.4.25 11:20~11:40 感雨計機器点検により欠測

福島第一原子力発電所 モニタリング結果(可搬型MP)

日時	事務本館南側線量率 (mSv/h)	正門線量率 (μ Sv/h)	西門線量率 (μ Sv/h)
2017/4/25 9:00	0.016	1	2
2017/4/25 9:30	0.016	1	2
2017/4/25 10:00	0.016	1	2
2017/4/25 10:30	0.016	1	2
2017/4/25 11:00	0.016	1	2
2017/4/25 11:30	0.016	1	2
2017/4/25 12:00	0.016	1	2
2017/4/25 12:30	0.016	1	2
2017/4/25 13:00	0.016	1	2
2017/4/25 13:30	0.016	1	2
2017/4/25 14:00	0.016	1	2
2017/4/25 14:30	0.016	1	2
2017/4/25 15:00	0.016	1	2
2017/4/25 15:30	0.016	1	1
2017/4/25 16:00	0.016	1	2

8/14

9/14

福島第一原子力発電所構内排水路分析結果(1/2)

単位: Bq/L

	A排水路排水口							物揚場排水口						
	4月7日	4月8日	4月9日	4月10日	4月11日	4月12日	4月13日	4月7日	4月8日	4月9日	4月10日	4月11日	4月12日	4月13日
採取日	7:00	7:00	7:00	7:00	7:00	7:00	7:00	6:53	6:36	6:55	7:56	6:50	9:16	6:45
採取時刻	0	0	2	0	29.5	0.5	0	0	0	2	0	29.5	0.5	0
降雨量(mm/日)	0.004	0.004	0.004	0.004	0.005	0.009	0.005	0.006	0.008	0.007	0.009	0.009	0.020	0.015
流量(m ³ /秒)	0.91	1.7	0.79	ND(0.61)	0.76	0.68	ND(0.72)	ND(0.77)	ND(0.56)	ND(0.64)	ND(0.70)	ND(0.56)	ND(0.79)	ND(0.77)
Cs-134(約2年)	5.0	15	7.8	4.6	5.7	5.8	4.6	0.99	0.87	ND(0.78)	ND(0.86)	0.83	ND(0.82)	0.92
Cs-137(約30年)	11	17	12	6.7	7.7	9.5	8.8	ND(4.0)	ND(3.7)	ND(3.5)	ND(4.0)	ND(3.5)	4.0	ND(4.0)
全β	-	-	-	-	-	ND(7.6)	-	-	-	-	-	-	ND(7.6)	-
H-3(約12年)	-	-	-	-	-	-	-	-	-	-	-	-	-	-

単位: Bq/L

	K排水路排水口							C排水路 35m盤						
	4月7日	4月8日	4月9日	4月10日	4月11日	4月12日	4月13日	4月7日	4月8日	4月9日	4月10日	4月11日	4月12日	4月13日
採取日	7:00	7:00	7:00	7:00	7:00	7:00	7:00	7:05	6:45	6:55	6:40	6:50	9:00	7:20
採取時刻	0	0	2	0	29.5	0.5	0	0	0	2	0	29.5	0.5	0
降雨量(mm/日)	0.008	0.011	0.011	0.011	0.011	0.023	0.019	0.010	0.010	0.006	0.005	0.006	0.015	0.003
流量(m ³ /秒)	ND(0.86)	1.7	ND(0.84)	ND(0.95)	ND(0.96)	5.3	3.0	ND(0.68)	ND(0.60)	ND(0.52)	ND(0.59)	ND(0.46)	ND(0.63)	ND(0.63)
Cs-134(約2年)	5.1	12	3.5	7.2	12	38	22	ND(0.78)	ND(0.66)	ND(0.75)	ND(0.84)	ND(0.77)	ND(0.88)	1.2
Cs-137(約30年)	5.3	18	6.3	11	28	51	44	ND(4.0)	ND(3.7)	ND(4.0)	ND(4.4)	ND(4.0)	12	6.7
全β	-	-	-	-	-	98	-	-	-	-	-	-	17	-
H-3(約12年)	-	-	-	-	-	-	-	-	-	-	-	-	-	-

* 本枠内が今回公表データ。他は4月14日までにお知らせ済み。

* 測定対象外の項目は「-」と記す。

* NDは検出限界値未満を表し、()内に検出限界値を示す。

10/14

福島第一原子力発電所構内排水路分析結果(2/2)

単位: Bq/L

	A排水路排水口					物場場排水口				
	4月21日	4月22日	4月23日	4月24日		4月21日	4月22日	4月23日	4月24日	
採取日	7:00	7:00	7:00	7:00	7:00	8:15	7:20	7:28	6:50	
採取時刻	0	0	0	0	0	0	0	0	0	
降雨量(mm/日)	解析中	解析中	解析中	解析中	解析中	解析中	解析中	解析中	解析中	
流量(m ³ /秒)	0.80	1.3	1.6	1.4	1.4	ND(0.55)	ND(0.74)	ND(0.79)	ND(0.62)	
Cs-134(約2年)	7.8	11	11	13	13	1.4	ND(0.85)	ND(0.88)	ND(0.79)	
Cs-137(約30年)	11	15	13	19	19	ND(3.7)	ND(4.0)	ND(3.5)	ND(3.7)	
全β	-	-	-	-	-	-	-	-	-	
H-3(約12年)	-	-	-	-	-	-	-	-	-	

単位: Bq/L

	K排水路排水口					C排水路 35m盤				
	4月21日	4月22日	4月23日	4月24日		4月21日	4月22日	4月23日	4月24日	
採取日	7:00	7:00	7:00	7:00	7:00	7:35	6:40	7:00	7:10	
採取時刻	0	0	0	0	0	0	0	0	0	
降雨量(mm/日)	解析中	解析中	解析中	解析中	解析中	解析中	解析中	解析中	解析中	
流量(m ³ /秒)	ND(0.53)	1.6	0.86	ND(0.93)	ND(0.93)	ND(0.70)	ND(0.64)	ND(0.95)	ND(0.89)	
Cs-134(約2年)	5.2	10	4.7	3.4	3.4	ND(0.85)	ND(0.79)	ND(0.84)	ND(0.79)	
Cs-137(約30年)	8.8	12	6.5	5.6	5.6	ND(4.0)	ND(4.0)	ND(4.0)	ND(4.0)	
全β	-	-	-	-	-	-	-	-	-	
H-3(約12年)	-	-	-	-	-	-	-	-	-	

* 本枠内が今回公表データ。他は4月24日までにお知らせ済み。

* 測定対象外の項目は「-」と記す。

* NDは検出限界値未満を表し、()内に検出限界値を示す。

11/14

福島第一港湾内、放水口付近、護岸の詳細分析結果(1/4)護岸地下水

単位: Bq/L (塩素除く)

採取日	地下水観測孔 No.0-1	地下水観測孔 No.0-1-2	地下水観測孔 No.0-2	地下水観測孔 No.0-3-1	地下水観測孔 No.0-3-2	地下水観測孔 No.0-4	地下水観測孔 No.1	地下水観測孔 No.1-6	地下水観測孔 No.1-8	地下水観測孔 No.1-9(5β)	地下水観測孔 No.1-11	地下水観測孔 No.1-12	地下水観測孔 No.1-14	地下水観測孔 No.1-16	地下水観測孔 No.1-17
採取時刻			4月20日		4月20日					4月21日					
塩素(単位: ppm)			7:59		7:59					8:25					
Cs-134(約2年)				ND(0.36)						46					
Cs-137(約30年)				ND(0.49)											
その他															
γ															
全β				57						ND(15)					
H-3(約12年)				38,000						470					
Sr-90(約29年)															

採取日	1,2号機 ウェルポイント 汲み上げ水 No.2	地下水観測孔 No.2-1	地下水観測孔 No.2-2	地下水観測孔 No.2-3	地下水観測孔 No.2-5(5β)	地下水観測孔 No.2-6	地下水観測孔 No.2-7	地下水観測孔 No.2-8	2,3号機 改修ウエル 汲み上げ水	地下水観測孔 No.3	地下水観測孔 No.3-2	地下水観測孔 No.3-3	地下水観測孔 No.3-4	地下水観測孔 No.3-5(5β)	3,4号機 改修ウエル 汲み上げ水
採取時刻	4月20日	7:59	8:51	8:34		4月21日	4月22日	4月20日		4月20日	4月20日	4月20日	4月20日	4月20日	
塩素(単位: ppm)						8:13	7:55	8:16		8:31	8:52	9:11	8:16	8:10	
Cs-134(約2年)	ND(0.36)			ND(0.38)		ND(0.39)	ND(0.43)	ND(0.34)		ND(0.38)	ND(2.0)	21	ND(1.3)		
Cs-137(約30年)	ND(0.41)		40	ND(0.53)		ND(0.50)	0.80	ND(0.40)		0.50	3.6	120	4.2		
その他															
γ															
全β		220	210	950		63	240	5,600		280	860	3,200	ND(15)	84	
H-3(約12年)	390	300	1,100		960	820	600			4,800	1,300	1,200	2,200	130	
Sr-90(約29年)															

* 太枠内が今回公表データ。他は4月21日、22日、23日にお知らせ済み。
 * NDは検出限界値未満を表し、「その他γ」を除き()内に検出限界値を示す。
 * 測定対象外の項目は「-」と記す。
 (注) No.1-9, 2-5, 3-5は、採水器による採取であるため、γ測定は実施せず。全βは参考値としてろ過後に測定。

12/14

福島第一港湾内、放水口付近、護岸の詳細分析結果(2/4)護岸地下水

単位: Bq/L (塩素除く)

採取日	地下水観測孔 No.0-1	地下水観測孔 No.0-2	地下水観測孔 No.0-3-1	地下水観測孔 No.0-3-2	地下水観測孔 No.0-4	地下水観測孔 No.1	地下水観測孔 No.1-6	地下水観測孔 No.1-8	地下水観測孔 No.1-9(注)	地下水観測孔 No.1-11	地下水観測孔 No.1-12	地下水観測孔 No.1-14	地下水観測孔 No.1-16	地下水観測孔 No.1-17
採取時刻	4月24日 9:55	4月24日 8:37	4月24日 9:14	4月24日 9:29	4月24日 8:20				4月24日 9:50					
塩素(単位: ppm)	—	—	—	—	—	—	—	—	44	—	—	—	—	—
Cs-134(約2年)	4.6	ND(0.38)	ND(0.34)	ND(0.36)	ND(0.47)				—					
Cs-137(約30年)	32	ND(0.48)	0.55	ND(0.45)	ND(0.50)				—					
その他														
γ														
全β	120	ND(17)	ND(17)	49	25				ND(17)					
H-3(約12年)	分析中	分析中	分析中	分析中	分析中				分析中					
Sr-90(約29年)	—	—	—	—	—				—					

採取日	地下水観測孔 No.2	地下水観測孔 No.2-2	地下水観測孔 No.2-3	地下水観測孔 No.2-5(注)	地下水観測孔 No.2-6	地下水観測孔 No.2-7	地下水観測孔 No.2-8	地下水観測孔 No.3	地下水観測孔 No.3-2	地下水観測孔 No.3-3	地下水観測孔 No.3-4	地下水観測孔 No.3-5(注)	3号機改修フェルミ遊み上げ水
採取時刻	4月24日 8:21	4月24日 9:28	4月24日 9:02	4月24日 8:55	4月24日 9:45	4月24日 8:40							
塩素(単位: ppm)	—	—	—	—	580	—							
Cs-134(約2年)	ND(0.35)	5.1	ND(0.41)	—	ND(0.40)	ND(0.34)							
Cs-137(約30年)	ND(0.43)	41	ND(0.50)	—	1.2	ND(0.43)							
その他													
γ													
全β	280	220	740	49,000	300	6,000							
H-3(約12年)	分析中	分析中	分析中	分析中	分析中	分析中							
Sr-90(約29年)	—	—	—	—	—	—							

* NDは検出限界値未満を表し、「その他γ」を除き()内に検出限界値を示す。
 * 測定対象外の項目は「—」と記す。

(注) No.1-9, 2-5, 3-5は、採水器による採取であるため、γ測定は実施せず。全βは参考値としてろ過後に測定。

福島第一港湾内、放水口付近、護岸の詳細分析結果(3/4)海水

単位: Bq/L

採取日	採取時刻	福島第一5.6号機放水口北側(T-1)	福島第一6号機取水口前	福島第一物揚場前	福島第一1号機取水口内北側(東波除堤北側)	福島第一1号機取水口(遮水壁前)	福島第一2号機取水口(遮水壁前)	福島第一1~4号機取水口内南側(遮水壁前)	福島第一南放水口付近(T-2-1)	福島第一港湾口	福島第一港湾内東側	※告示濃度限度	WHO飲料水水質ガイドライン
4月17日	7:34	ND(0.26)	ND(0.30)	ND(0.30)	ND(0.45)	ND(0.62)	ND(0.83)	ND(0.50)	ND(0.63)	ND(0.70)	ND(0.29)	60	10
4月17日	7:31	ND(0.37)	ND(0.30)	0.41	ND(0.61)	ND(0.63)	ND(0.58)	ND(0.73)	ND(0.67)	ND(0.62)	0.33	90	10
全β		20	ND(15)	ND(15)	ND(16)	ND(17)	ND(17)	ND(17)	ND(17)	ND(17)	ND(15)		
H-3(約12年)		ND(1.7)	ND(1.7)	ND(1.7)	ND(1.7)	ND(1.7)	ND(1.7)	ND(1.7)	ND(1.7)	ND(1.7)	ND(1.7)	60,000	10,000
Sr-90(約29年)		—	分析中	—	分析中	—	—	—	—	—	—	30	10

単位: Bq/L

採取日	採取時刻	福島第一港湾内西側	福島第一港湾内北側	福島第一港湾内南側	福島第一港湾中央	福島第一北防波堤北側(T-0-1)	福島第一港湾口北東側(T-0-1A)	福島第一港湾口東側(T-0-2)	福島第一港湾口南東側(T-0-3A)	福島第一南防波堤南側(T-0-3)	福島第一港湾内東側	※告示濃度限度	WHO飲料水水質ガイドライン
4月17日	7:34	ND(0.26)	ND(0.23)	ND(0.30)	ND(0.45)	ND(0.62)	ND(0.83)	ND(0.50)	ND(0.63)	ND(0.70)	ND(0.29)	60	10
4月17日	7:31	ND(0.37)	ND(0.30)	0.41	ND(0.61)	ND(0.63)	ND(0.58)	ND(0.73)	ND(0.67)	ND(0.62)	0.33	90	10
全β		20	ND(15)	ND(15)	ND(16)	ND(17)	ND(17)	ND(17)	ND(17)	ND(17)	ND(15)		
H-3(約12年)		ND(1.7)	ND(1.7)	ND(1.7)	ND(1.7)	ND(1.7)	ND(1.7)	ND(1.7)	ND(1.7)	ND(1.7)	ND(1.7)	60,000	10,000
Sr-90(約29年)		—	分析中	—	分析中	—	—	—	—	—	—	30	10

* 本表内が今回公表データ。他は4月18日にお知らせ済み。
 * NDは検出限界値未満を表し、()内に検出限界値を示す。
 * 測定対象外の項目は「—」と記す。

※ 東京電力株式会社福島第一原子力発電所原子炉施設の保安及び特定核燃料物質の防護に関する規則に定める告示濃度限度
 (別表第2第六欄:周辺監視区域外の水中の濃度限度[本表では、Bq/cm³の表記をBq/Lに換算した値を記載])

13/14

福島第一港湾内、放水口付近、護岸の詳細分析結果(4/4)海水

単位: Bq/L

採取日	採取時刻	福島第一5.6号機放水口北側(T-1)	福島第一6号機取水口前	福島第一物揚場前	福島第一1~4号機取水口(東原防壁北側)	福島第一1号機取水口(遮水壁前)	福島第一2号機取水口(遮水壁前)	福島第一1~4号機取水口内南側(遮水壁前)	福島第一南放水口付近*1(T-2-1)	福島第一港湾口	福島第一港湾内東側	※告示濃度限度	WHO飲料水水質ガイドライン
採取日	4月24日	7:00	6:43	6:43	7:20	6:55	7:02	7:10	7:30	7:40	4月24日 7:36		
採取時刻		7:00	6:43	6:43	7:20	6:55	7:02	7:10	7:30	7:40	4月24日 7:36		
Cs-134(約2年)		ND(0.70)	ND(0.65)	ND(0.44)	0.60	1.0	ND(0.61)	0.56	ND(0.66)	ND(0.50)	ND(0.31)	60	10
Cs-137(約30年)		ND(0.45)	ND(0.63)	ND(0.48)	5.4	5.9	5.7	5.2	ND(0.63)	ND(0.54)	0.54	90	10
全β		13	ND(17)	ND(17)	ND(17)	17	20	ND(17)	8.0	ND(16)	ND(16)		
H-3(約12年)		分析中	分析中	分析中	分析中	分析中	分析中	分析中	分析中	分析中	分析中	60,000	10,000
Sr-90(約29年)		-	分析中	分析中	分析中	-	-	分析中	-	分析中	-	30	10

単位: Bq/L

採取日	採取時刻	福島第一港湾内西側	福島第一港湾内北側	福島第一港湾内南側	福島第一港湾中央	福島第一北防波堤北側(T-0-1)	福島第一港湾口北東側(T-0-1A)	福島第一港湾口東側(T-0-2)	福島第一港湾口南東側(T-0-3A)	福島第一南防波堤南側(T-0-3)	※告示濃度限度	WHO飲料水水質ガイドライン
採取日	4月24日	7:32	7:34	7:38	7:25	7:46	7:48	7:51	7:54	7:57		
採取時刻		7:32	7:34	7:38	7:25	7:46	7:48	7:51	7:54	7:57		
Cs-134(約2年)		ND(0.26)	ND(0.31)	ND(0.38)	ND(0.60)	ND(0.66)	ND(0.71)	ND(0.64)	ND(0.68)	ND(0.68)	60	10
Cs-137(約30年)		0.98	0.70	0.42	ND(0.54)	ND(0.65)	ND(0.75)	ND(0.64)	ND(0.71)	ND(0.65)	90	10
全β		ND(16)	ND(16)	ND(16)	16	ND(18)	ND(18)	ND(18)	ND(18)	ND(18)		
H-3(約12年)		分析中	分析中	分析中	分析中	分析中	分析中	分析中	分析中	分析中	60,000	10,000
Sr-90(約29年)		-	分析中	-	分析中	-	-	-	-	-	30	10

* NDは検出限界値未満を表し、()内に検出限界値を示す。

* 測定対象外の項目は「-」と記す。

※ 東京電力株式会社福島第一原子力発電所原子炉施設の保安及び特定核燃料物質の防護に関する規則に定める告示濃度限度(別表第2第六欄:周辺監視区域外の水中の濃度限度[本表では、Bq/cm³の表記をBq/Lに換算した値を記載])

* 1 台風10号の影響により、試料採取地点の安全が確保できないため、代替として1~4号機放水口から南側に約330m地点において試料を採取。(2016年9月14日~)さらに、1~4号機放水口から南側に約280m地点へ移動して試料を採取。(2017年1月27日~)

14/14

17=41 俊

様式8-1(1/2)

応急処置の概要 (原子炉施設)

1/1

(第25条-15784報)

内閣総理大臣
原子力規制委員会
福島県知事
大熊町長
双葉町長 殿

第25条報告

原子力災害対策特別措置法第25条第2項に基づき、応急措置の概要を以下のとおり報告します。

発信日時	平成29年4月25日17時35分	送信者	東京電力ホールディングス株式会社 福島第一原子力発電所 原子力防災管理者 内田 俊志 連絡先：0240-30-9301
受信日時	平成 年 月 日 時 分	受信者	

1. 事故件名 : 非常用炉心冷却装置注水不能
(原災法政令第6条第4項第4号, 省令第21条第1項ロ)

2. 事故発生場所 : 福島第一原子力発電所

3. 事故発生日時 : 平成23年3月11日 16時36分

4. 発生事象と対応の概要

第25条-15775報でお知らせしたとおり、サブドレン他水処理施設一時貯水タンクGに貯水していた水について、本日以下の通り排水を実施しました。

- ・排水開始 : 9時59分
- ・排水終了 : 16時49分
- ・排水量 : 994 m³

排水状況については、漏えい等の異常がないことを確認しております。

【公表区分：E】

5. 緊急時対策本部その他の事項の概要

なし

18:53 受

様式8-1(1/2)

1/1

応急処置の概要 (原子炉施設)

(第25条-15785報)

内閣総理大臣
原子力規制委員会
福島県知事
大熊町長
双葉町長 殿

第25条報告

原子力災害対策特別措置法第25条第2項に基づき、応急措置の概要を以下のとおり報告します。

発信日時	平成29年4月25日18時45分	送信者	東京電力ホールディングス株式会社 福島第一原子力発電所 原子力防災管理者 内田 俊志 連絡先: 0240-30-9301
受信日時	平成 年 月 日 時 分	受信者	

- 事故件名 : 非常用炉心冷却装置注水不能
(原災法政令第6条第4項第4号, 省令第21条第1項口)
- 事故発生場所 : 福島第一原子力発電所
- 事故発生日時 : 平成23年3月11日 16時36分
- 発生事象と対応の概要

第25条-15776報でお知らせしたとおり、地下水バイパス一時貯留タンクグループ2に貯水していた水について、本日以下の通り排水を実施しました。

- ・排水開始 : 10時49分
- ・排水終了 : 18時05分
- ・排水量 : 1,794 m³

排水状況については、漏えい等の異常がないことを確認しております。

【公表区分: E】

- 緊急時対策本部その他の事項の概要

なし

22:10 支

様式8-1 (1/2)

応急処置の概要 (原子炉施設)

(第25条-15786報)

内閣総理大臣
原子力規制委員会
福島県知事
大熊町長
双葉町長 殿

第25条報告

原子力災害対策特別措置法第25条第2項に基づき、応急措置の概要を以下のとおり報告します。

発信日時	平成29年4月25日22時05分	送信者	東京電力ホールディングス株式会社 福島第一原子力発電所 原子力防災管理者 内田 俊志 連絡先：0240-30-9301
受信日時	平成 年 月 日 時 分	受信者	

1. 事故件名 : 非常用炉心冷却装置注水不能
(原災法政令第6条第4項第4号, 省令第21条第1項ロ)

2. 事故発生場所 : 福島第一原子力発電所

3. 事故発生日時 : 平成23年3月11日 16時36分

4. 発生事象と対応の概要

本日21時19分頃、建屋滞留水移送端末装置において「HMI装置異常」警報が発生し、その後、2号機原子炉建屋の滞留水移送ポンプが停止したことを確認しました。

現在、当社社員が現場に向かっておりますので、詳細はわかり次第お知らせします。

【公表区分：C】

5. 緊急時対策本部その他の事項の概要

なし

23:56 受

様式8-1(1/2)

応急処置の概要 (原子炉施設)

1/1

(第25条-15787報)

内閣総理大臣
原子力規制委員会
福島県知事
大熊町長
双葉町長

殿

第25条報告

原子力災害対策特別措置法第25条第2項に基づき、応急措置の概要を以下のとおり報告します。

発信日時	平成29年4月25日23時45分	送信者	東京電力ホールディングス株式会社 福島第一原子力発電所 原子力防災管理者 内田 俊志 連絡先: 0240-30-9301
受信日時	平成 年 月 日 時 分	受信者	

- 事故件名 : 非常用炉心冷却装置注水不能
(原災法政令第6条第4項第4号, 省令第21条第1項口)
- 事故発生場所 : 福島第一原子力発電所
- 事故発生日時 : 平成23年3月11日 16時36分
- 発生事象と対応の概要

第25条-15786報でお知らせした、建屋滞留水移送端末装置の警報発生に伴う2号機原子炉建屋滞留水移送ポンプ停止について、その後の状況をお知らせします。

21時19分の「HMI装置異常」警報発生時、当該端末装置の2系統あるサーバーのうち、1系が停止しましたが、その後、自動で復帰したことを確認しました。

また、警報発生時に運転していた1号機原子炉建屋及び1号機タービン建屋の滞留水移送ポンプについては、運転継続していることを確認しております。

その後、23時10分に当該端末装置サーバー1系の自動復帰後の監視状態が正常であること、及び2号機原子炉建屋滞留水移送装置の現場状況に異常がないことを確認したことから、23時24分に2号機原子炉建屋滞留水移送ポンプを起動し、移送を再開しました。

当該端末装置1系サーバーが停止した原因については、明日以降調査を行います。

【公表区分: C統】

- 緊急時対策本部その他の事項の概要

なし