

9226俊

様式8-1(1/2)

応急処置の概要 (原子炉施設)

1/2

(第25条-15775報)

内閣総理大臣  
原子力規制委員会  
福島県知事  
大熊町長  
双葉町長 殿

第25条報告

原子力災害対策特別措置法第25条第2項に基づき、応急措置の概要を以下のとおり報告します。

発信日時	平成 29 年 4 月 24 日 9 時 16 分	送信者	東京電力ホールディングス株式会社 福島第一原子力発電所 原子力防災管理者 内田 俊志 連絡先: 0240-30-9301
受信日時	平成 年 月 日 時 分	受信者	

- 事故件名 : 非常用炉心冷却装置注水不能  
(原災法政令第6条第4項第4号, 省令第21条第1項ロ)
- 事故発生場所 : 福島第一原子力発電所
- 事故発生日時 : 平成23年3月11日 16時36分
- 発生事象と対応の概要

サブドレン他水処理施設一時貯水タンクGの当社及び第三者機関による分析結果については、共に運用目標値を満足していたことから、4月25日に港湾内への排水を行います。なお、排水開始・終了の実績については、排水終了後にお知らせします。

・福島第一原子力発電所 サブドレン・地下水ドレン浄化水の分析結果  
[採取日 4月19日]

【公表区分: その他】

- 緊急時対策本部その他の事項の概要

なし

2/2

# 福島第一原子力発電所 サブドレン・地下水ドレン浄化水の分析結果

単位: Bq/L

採取日	一時貯水タンクA (サンプルタンクA)		一時貯水タンクB (サンプルタンクB)		一時貯水タンクC (サンプルタンクC)		一時貯水タンクD (サンプルタンクD)		運用目標	告示濃度 限度	WHO飲料水 水質 ガイドライン
	東京電力	第三者機関	東京電力	第三者機関	東京電力	第三者機関	東京電力	第三者機関			
採取時刻											
貯水量 [m <sup>3</sup> ]											
セシウム134									1	50	10
セシウム137									1	50	10
その他ガンマ核種									検出されないこと		
全ベータ									3 (1) (注)		
トリチウム									1,500	60,000	10,000

単位: Bq/L

採取日	一時貯水タンクE (サンプルタンクE)		一時貯水タンクF (サンプルタンクF)		一時貯水タンクG (サンプルタンクG)		運用目標	告示濃度 限度	WHO飲料水 水質 ガイドライン
	東京電力	第三者機関	東京電力	第三者機関	東京電力	第三者機関			
採取時刻									
貯水量 [m <sup>3</sup> ]									
セシウム134					2017年4月19日	2017年4月19日			
セシウム137					7:57	7:57			
その他ガンマ核種					1,160	1,160			
全ベータ					ND(0.89)	ND(0.63)			
トリチウム					ND(0.58)	ND(0.49)			
					検出なし	検出なし			
					ND(0.64)	ND(0.28)			
					960	1,000			

\* 第三者機関: 東北緑化環境保全株式会社  
 \* NDは検出限界値未満を表し、( )内に検出限界値を示す。  
 (注) 運用目標の全ベータについては、10日に1回程度の分析では、検出限界値を1 Bq/Lに下げた上で実施。  
 ※1 東京電力株式会社福島第一原子力発電所原子炉施設の保安及び特定核燃料物質の防護に関する規則に定める告示濃度限度 (別表第2第六欄/周辺監視区域外の水中の濃度限度[本表では、Bq/cm<sup>3</sup>の表記をBq/Lに換算した値を記載])  
 ※2 セシウム134、セシウム137の検出限界値「1Bq/L未満」を確認する測定にて検出されないこと(天然核種を除く)。

9:26 受

様式8-1(1/2)

## 応急処置の概要 (原子炉施設)

1/2

(第25条-15776報)

内閣総理大臣  
原子力規制委員会  
福島県知事  
大熊町長  
双葉町長

殿

## 第25条報告

原子力災害対策特別措置法第25条第2項に基づき、応急措置の概要を以下のとおり報告します。

発信日時	平成29年4月24日 9時16分	送信者	東京電力ホールディングス株式会社 福島第一原子力発電所 原子力防災管理者 内田 俊志 連絡先: 0240-30-9301
受信日時	平成 年 月 日 時 分	受信者	

1. 事故件名 : 非常用炉心冷却装置注水不能  
(原災法政令第6条第4項第4号, 省令第21条第1項ロ)

2. 事故発生場所 : 福島第一原子力発電所

3. 事故発生日時 : 平成23年3月11日 16時36分

## 4. 発生事象と対応の概要

地下水バイパス一時貯留タンクグループ2の当社及び第三者機関による分析結果については、共に運用目標値を満足していたことから、4月25日に海洋への排水を行います。  
なお、排水開始・終了の実績については、排水終了後にお知らせします。

・福島第一原子力発電所 地下水バイパス 一時貯留タンク分析結果

[採取日 4月12日]

【公表区分: その他】

## 5. 緊急時対策本部その他の事項の概要

なし

2/2

# 福島第一原子力発電所 地下水バイパス 一時貯留タンク分析結果

単位: Bq/L

	Gr1(グループ1)		Gr2(グループ2)		Gr3(グループ3)		運用目標	※1 告示濃度 限度	WHO飲料水 水質 ガイドライン
	東京電力	第三者機関	東京電力	第三者機関	東京電力	第三者機関			
採取日			2017年4月12日	2017年4月12日					
採取時刻			8:18	8:18					
貯水量 [m <sup>3</sup> ]			2,350	2,350					
セシウム134			ND(0.58)	ND(0.57)				60	10
セシウム137			ND(0.53)	ND(0.72)				90	10
その他ガンマ核種			検出なし	検出なし				※2 検出されないと	
全ベータ			ND(0.72)	ND(0.46)				5(1) <sup>(注)</sup>	
トリチウム			110	130				1,500	10,000

\* 第三者機関: 日本分析センター

\* NDは検出限界値未満を表し、( )内に検出限界値を示す。

(注) 運用目標の全ベータについては、10日に1回程度の分析では、検出限界値を1 Bq/Lに下げて実施。

※1 東京電力株式会社福島第一原子力発電所原子炉施設の保安及び特定核燃料物質の防護に関する規則に定める告示濃度限度  
(別表第2第六欄: 周辺監視区域外の水中の濃度限度 [本表では、Bq/cm<sup>3</sup>の表記をBq/Lに換算した値を記載])

※2 セシウム134、セシウム137の検出限界値「1Bq/L未満」を確認する測定にて検出されないと(天然核種を除く)。

11:08受

様式8-1(1/2)

## 応急処置の概要 (原子炉施設)

1/8

(第25条-15777報)

内閣総理大臣  
原子力規制委員会  
福島県知事  
大熊町長  
双葉町長 殿

## 第25条報告

原子力災害対策特別措置法第25条第2項に基づき、応急措置の概要を以下のとおり報告します。

発信日時	平成29年4月24日10時50分	送信者	東京電力ホールディングス株式会社 福島第一原子力発電所 原子力防災管理者 内田 俊志 連絡先: 0240-30-9301
受信日時	平成 年 月 日 時 分	受信者	

1. 事故件名 : 非常用炉心冷却装置注水不能  
(原災法政令第6条第4項第4号, 省令第21条第1項口)

2. 事故発生場所 : 福島第一原子力発電所

3. 事故発生日時 : 平成23年3月11日 16時36分

## 4. 発生事象と対応の概要

プラント関連パラメータ、発電所敷地内におけるモニタリング結果、及びタンクエリアパトロール結果等について、下記のとおりお知らせいたします。

- ・プラント関連パラメータ [4月24日 5時00分現在]
- ・発電所敷地内におけるモニタリング結果 [4月24日 10時00分現在]
- ・集中廃棄物処理施設周辺 サブドレン水核種分析結果 [採取日 4月23日]

・昨日(4月23日)のタンクエリアパトロール及び汚染水タンク水位計による常時監視において、漏えい等の異常はありませんでした。

【公表区分: その他】

## 5. 緊急時対策本部その他の事項の概要

なし

福島第一原子力発電所 プラント関連パラメータ

2017年4月24日 5:00 現在

【留意事項】  
各計測値については、故障やその他の異常発生の影響を受けて、通常の使用環境条件を想定しているものもあり、正しく測定されていない可能性がある計測値も存在している。プラントの状態を把握するために、このような計測値の不確かさを考慮したうえで、複数の計測値から得られる情報を活用して変化の傾向にも着目して総合的に判断している。

	1号機	2号機	3号機	4号機
原子炉注水状況	給水系：1.4m <sup>3</sup> /h CS系：1.5m <sup>3</sup> /h (4/24 5:00 現在)	給水系：1.5m <sup>3</sup> /h CS系：1.4m <sup>3</sup> /h (4/24 5:00 現在)	給水系：1.5m <sup>3</sup> /h CS系：1.4m <sup>3</sup> /h (4/24 5:00 現在)	
原子炉圧力容器 底部温度	VESSEL BOTTOM HEAD (TE-263-69L1)：16.8°C 原子炉 SKIRT JOINT 上部 (TE-263-69H1)：16.8°C VESSEL DOWN COMMER (TE-263-69G2)：16.7°C (4/24 5:00 現在)	VESSEL WALL ABOVE BOTTOM HEAD (TE-2-3-69H3)：22.8°C RPV温度 (TE-2-3-69R)：23.7°C (4/24 5:00 現在)	RPV下部ヘッド温度 (TE-2-3-69L1)：20.1°C スカートジャンクション上部温度 (TE-2-3-69F1)：20.0°C RPV/座部ヘッド上部温度 (TE-2-3-69H1)：19.0°C (4/24 5:00 現在)	
原子炉格納容器 内温度	HVH-12A RETURN AIR (TE-1625A)：17.1°C HVH-12A SUPPLY AIR (TE-1625F)：16.7°C (4/24 5:00 現在)	RETURN AIR DRYWELL COOLER (TE-16-114B)：23.5°C SUPPLY AIR D/W COOLER HVH2-16B (TE-16-114G#1)：23.3°C (4/24 5:00 現在)	格納容器空調機戻り空気温度 (TE-16-114A)：19.7°C 格納容器空調機供給空気温度 (TE-16-114F#1)：18.2°C (4/24 5:00 現在)	
原子炉格納容器 圧力	0.40kPa g (4/24 5:00 現在)	2.54kPa g (4/24 5:00 現在)	0.27kPa g (4/24 5:00 現在)	
窒素封入流量 ※3	RPV：28.19Nm <sup>3</sup> /h PCV：-Nm <sup>3</sup> /h (4/24 5:00 現在)	RPV：14.09Nm <sup>3</sup> /h PCV：-Nm <sup>3</sup> /h (4/24 5:00 現在)	RPV：17.63Nm <sup>3</sup> /h PCV：-Nm <sup>3</sup> /h (4/24 5:00 現在)	※4
原子炉格納容器 ガス滞留システム 排気流量	20.0m <sup>3</sup> /h (4/24 5:00 現在)	16.69Nm <sup>3</sup> /h (4/24 5:00 現在)	20.06Nm <sup>3</sup> /h (4/24 5:00 現在)	
原子炉格納容器 放射能濃度 水素濃度 ※1	A系：0.00vol% B系：0.00vol% (4/24 5:00 現在)	A系：0.06vol% B系：0.07vol% (4/24 5:00 現在)	A系：0.07vol% B系：0.05vol% (4/24 5:00 現在)	
原子炉格納容器 放射能濃度 (Xe135) ※2	A系：指示値 6.40E-04 検出限界値 5.70E-04 Ba/cm B系：指示値 1.01E-03 検出限界値 4.60E-04 (4/24 5:00 現在)	A系：指示値 ND 検出限界値 1.7E-01 Ba/cm B系：指示値 ND 検出限界値 1.5E-01 (4/24 5:00 現在)	A系：指示値 ND 検出限界値 2.5E-01 Ba/cm B系：指示値 ND 検出限界値 2.6E-01 (4/24 5:00 現在)	
使用済燃料プール 水温度	29.9°C (4/24 5:00 現在)	31.9°C (4/24 5:00 現在)	31.6°C (4/24 5:00 現在)	17.0°C (4/24 5:00 現在)
FPC 貯水タンク 水位	3.21m (4/24 5:00 現在)	3.68m (4/24 5:00 現在)	2.64m (4/24 5:00 現在)	34.83X100mm (4/24 5:00 現在)

【計測値に関する情報】  
※1：指示値がマイナスの場合は0.00vol%と記載する。(水素濃度が極めて低い場合は、計測精度によりマイナス表示される場合があるため)  
※2：指示値が放射能濃度管理システムの水素濃度を記載する。  
※3：指示値が検出限界未満の場合はNDと記載する。原子炉格納容器ガス滞留システム0の放射能濃度 (Xe135) を記載する。  
※4：窒素封入停止中

3/8

## 福島第一原子力発電所 モニタリング結果(モニタリングカー・気象関係)

場所	日時	線量率 ( $\mu\text{Sv/h}$ )	中性子線量率 ( $\mu\text{Sv/h}$ )	天候	風向	風速 (m/s)
西門	2017/4/23 15:00	-	<0.01	晴れ	NNE	3.0
西門	2017/4/23 15:10	-	<0.01	晴れ	NNE	3.1
西門	2017/4/23 15:20	-	<0.01	晴れ	NNE	2.6
西門	2017/4/23 15:30	-	<0.01	晴れ	NNE	2.9
西門	2017/4/23 15:40	-	<0.01	晴れ	NNE	2.7
西門	2017/4/23 15:50	-	<0.01	晴れ	NNE	2.5
西門	2017/4/23 16:00	-	<0.01	晴れ	NE	2.3
西門	2017/4/23 16:10	-	<0.01	晴れ	NNE	2.1
西門	2017/4/23 16:20	-	<0.01	晴れ	NNE	2.0
西門	2017/4/23 16:30	-	<0.01	晴れ	NE	2.0
西門	2017/4/23 16:40	-	<0.01	晴れ	NE	2.4
西門	2017/4/23 16:50	-	<0.01	晴れ	ENE	2.1
西門	2017/4/23 17:00	-	<0.01	晴れ	NNE	2.0
西門	2017/4/23 17:10	-	<0.01	曇り	NE	2.2
西門	2017/4/23 17:20	-	<0.01	曇り	NE	2.5
西門	2017/4/23 17:30	-	<0.01	曇り	NE	2.7
西門	2017/4/23 17:40	-	<0.01	曇り	ENE	2.7
西門	2017/4/23 17:50	-	<0.01	曇り	ENE	2.4
西門	2017/4/23 18:00	-	<0.01	曇り	NE	2.2
西門	2017/4/23 18:10	-	<0.01	曇り	NE	2.2
西門	2017/4/23 18:20	-	<0.01	曇り	NE	2.4
西門	2017/4/23 18:30	-	<0.01	曇り	NE	2.3
西門	2017/4/23 18:40	-	<0.01	曇り	NE	2.3
西門	2017/4/23 18:50	-	<0.01	曇り	NE	2.1
西門	2017/4/23 19:00	-	<0.01	曇り	NE	2.4
西門	2017/4/23 19:10	-	<0.01	曇り	NE	2.1
西門	2017/4/23 19:20	-	<0.01	曇り	NE	1.3
西門	2017/4/23 19:30	-	<0.01	曇り	NNE	1.4
西門	2017/4/23 19:40	-	<0.01	曇り	NNE	1.5
西門	2017/4/23 19:50	-	<0.01	曇り	NE	1.6
西門	2017/4/23 20:00	-	<0.01	曇り	NNE	1.4
西門	2017/4/23 20:10	-	<0.01	曇り	NNE	1.4
西門	2017/4/23 20:20	-	<0.01	曇り	N	1.4
西門	2017/4/23 20:30	-	<0.01	曇り	NNW	1.6
西門	2017/4/23 20:40	-	<0.01	曇り	NNW	1.3
西門	2017/4/23 20:50	-	<0.01	曇り	NNW	0.9
西門	2017/4/23 21:00	-	<0.01	曇り	NNW	0.7
西門	2017/4/23 21:10	-	<0.01	曇り	NNE	0.9
西門	2017/4/23 21:20	-	<0.01	曇り	NE	1.3
西門	2017/4/23 21:30	-	<0.01	曇り	NE	1.4
西門	2017/4/23 21:40	-	<0.01	曇り	ENE	2.0
西門	2017/4/23 21:50	-	<0.01	曇り	NE	1.7
西門	2017/4/23 22:00	-	<0.01	曇り	ENE	1.7
西門	2017/4/23 22:10	-	<0.01	曇り	ENE	1.6
西門	2017/4/23 22:20	-	<0.01	曇り	ENE	1.1
西門	2017/4/23 22:30	-	<0.01	曇り	ENE	1.1
西門	2017/4/23 22:40	-	<0.01	曇り	ENE	0.9
西門	2017/4/23 22:50	-	<0.01	曇り	NE	1.0
西門	2017/4/23 23:00	-	<0.01	曇り	*	CALM
西門	2017/4/23 23:10	-	<0.01	曇り	SE	1.1
西門	2017/4/23 23:20	-	<0.01	曇り	E	1.1
西門	2017/4/23 23:30	-	<0.01	曇り	E	1.1
西門	2017/4/23 23:40	-	<0.01	曇り	ESE	1.2
西門	2017/4/23 23:50	-	<0.01	曇り	ESE	1.1
西門	2017/4/24 0:00	-	<0.01	曇り	ESE	1.2
西門	2017/4/24 0:10	-	<0.01	曇り	E	1.1
西門	2017/4/24 0:20	-	<0.01	曇り	ESE	1.3
西門	2017/4/24 0:30	-	<0.01	曇り	E	1.4
西門	2017/4/24 0:40	-	<0.01	曇り	SE	1.4
西門	2017/4/24 0:50	-	<0.01	曇り	ESE	1.0
西門	2017/4/24 1:00	-	<0.01	曇り	ESE	0.9

モニタリングカーでの線量率(ガンマ線)測定については、発電所構内の線量測定が充実にきていることから平成29年3月30日0時で廃止しました。

\*無風の為読取れず 風速0.5m/s未満の場合「CALM」(静穏)と表記

福島第一原子力発電所 モニタリング結果(モニタリングカー・気象関係)

場所	日時	線量率 ( $\mu\text{Sv/h}$ )	中性子線量率 ( $\mu\text{Sv/h}$ )	天候	風向	風速 (m/s)
西門	2017/4/24 1:10	-	<0.01	曇り	SE	1.3
西門	2017/4/24 1:20	-	<0.01	曇り	ESE	1.2
西門	2017/4/24 1:30	-	<0.01	曇り	SE	0.7
西門	2017/4/24 1:40	-	<0.01	曇り	*	CALM
西門	2017/4/24 1:50	-	<0.01	曇り	W	0.6
西門	2017/4/24 2:00	-	<0.01	曇り	W	0.8
西門	2017/4/24 2:10	-	<0.01	曇り	W	0.5
西門	2017/4/24 2:20	-	<0.01	曇り	*	CALM
西門	2017/4/24 2:30	-	<0.01	曇り	W	0.5
西門	2017/4/24 2:40	-	<0.01	曇り	*	CALM
西門	2017/4/24 2:50	-	<0.01	曇り	W	0.7
西門	2017/4/24 3:00	-	<0.01	曇り	W	0.6
西門	2017/4/24 3:10	-	<0.01	曇り	*	CALM
西門	2017/4/24 3:20	-	<0.01	曇り	*	CALM
西門	2017/4/24 3:30	-	<0.01	曇り	*	CALM
西門	2017/4/24 3:40	-	<0.01	曇り	WSW	0.6
西門	2017/4/24 3:50	-	<0.01	曇り	*	CALM
西門	2017/4/24 4:00	-	<0.01	曇り	W	0.5
西門	2017/4/24 4:10	-	<0.01	曇り	W	0.5
西門	2017/4/24 4:20	-	<0.01	曇り	W	0.5
西門	2017/4/24 4:30	-	<0.01	曇り	*	CALM
西門	2017/4/24 4:40	-	<0.01	曇り	*	CALM
西門	2017/4/24 4:50	-	<0.01	曇り	*	CALM
西門	2017/4/24 5:00	-	<0.01	曇り	W	1.0
西門	2017/4/24 5:10	-	<0.01	曇り	W	0.8
西門	2017/4/24 5:20	-	<0.01	曇り	W	0.9
西門	2017/4/24 5:30	-	<0.01	曇り	W	0.6
西門	2017/4/24 5:40	-	<0.01	曇り	W	0.8
西門	2017/4/24 5:50	-	<0.01	曇り	W	0.7
西門	2017/4/24 6:00	-	<0.01	曇り	W	0.7
西門	2017/4/24 6:10	-	<0.01	晴れ	*	CALM
西門	2017/4/24 6:20	-	<0.01	晴れ	*	CALM
西門	2017/4/24 6:30	-	<0.01	晴れ	*	CALM
西門	2017/4/24 6:40	-	<0.01	晴れ	SW	0.7
西門	2017/4/24 6:50	-	<0.01	晴れ	SW	1.2
西門	2017/4/24 7:00	-	<0.01	晴れ	S	1.5
西門	2017/4/24 7:10	-	<0.01	晴れ	S	1.1
西門	2017/4/24 7:20	-	<0.01	晴れ	SE	1.7
西門	2017/4/24 7:30	-	<0.01	晴れ	SE	1.5
西門	2017/4/24 7:40	-	<0.01	晴れ	SSE	1.9
西門	2017/4/24 7:50	-	<0.01	晴れ	SSE	2.0
西門	2017/4/24 8:00	-	<0.01	晴れ	SE	2.2
西門	2017/4/24 8:10	-	<0.01	晴れ	SSE	2.4
西門	2017/4/24 8:20	-	<0.01	晴れ	SE	2.1
西門	2017/4/24 8:30	-	<0.01	晴れ	SE	3.1
西門	2017/4/24 8:40	-	<0.01	晴れ	SE	2.5
西門	2017/4/24 8:50	-	<0.01	晴れ	SE	2.6
西門	2017/4/24 9:00	-	<0.01	晴れ	SE	2.3
西門	2017/4/24 9:10	-	<0.01	晴れ	SE	2.8
西門	2017/4/24 9:20	-	<0.01	晴れ	SE	3.3
西門	2017/4/24 9:30	-	<0.01	晴れ	SE	3.4
西門	2017/4/24 9:40	-	<0.01	晴れ	SE	3.4
西門	2017/4/24 9:50	-	<0.01	晴れ	SE	3.2
西門	2017/4/24 10:00	-	<0.01	晴れ	SE	3.2

モニタリングカーでの線量率(ガンマ線)測定については、発電所構内の線量測定が充実してきていることから平成29年3月30日0時で廃止しました。  
\*無風の為読取れず 風速0.5m/s未満の場合「CALM」(静穏)と表記



福島第一原子力発電所 モニタリングポスト空間線量率( $\mu\text{Sv/h}$ )

5/8

測定日時	MP-1	MP-2	MP-3	MP-4	MP-5	MP-6	MP-7	MP-8	スタック(95m)		感雨
									風向	風速(m/s)	
2017/4/23 15:00	1.026	1.664	1.112	1.985	1.368	0.544	0.997	0.921	NNE	4.2	無
2017/4/23 15:10	1.028	1.666	1.110	1.987	1.366	0.544	0.995	0.920	NNE	4.5	無
2017/4/23 15:20	1.025	1.667	1.111	1.986	1.365	0.543	0.998	0.920	NNE	3.8	無
2017/4/23 15:30	1.025	1.666	1.109	1.983	1.367	0.545	0.997	0.918	NNE	4.7	無
2017/4/23 15:40	1.026	1.665	1.108	1.984	1.370	0.545	0.997	0.920	NNE	4.0	無
2017/4/23 15:50	1.025	1.668	1.110	1.985	1.370	0.545	0.998	0.920	N	4.0	無
2017/4/23 16:00	1.027	1.664	1.111	1.988	1.367	0.545	0.997	0.922	N	3.1	無
2017/4/23 16:10	1.027	1.665	1.110	1.989	1.366	0.544	0.998	0.921	NNE	2.6	無
2017/4/23 16:20	1.027	1.669	1.112	1.986	1.368	0.544	0.997	0.921	NNE	3.1	無
2017/4/23 16:30	1.028	1.666	1.114	1.984	1.365	0.545	0.998	0.923	NE	2.8	無
2017/4/23 16:40	1.024	1.665	1.112	1.992	1.368	0.543	0.997	0.923	NNE	3.2	無
2017/4/23 16:50	1.026	1.665	1.113	1.990	1.367	0.544	0.997	0.922	NE	2.8	無
2017/4/23 17:00	1.027	1.668	1.111	1.989	1.370	0.543	0.996	0.923	NNE	2.3	無
2017/4/23 17:10	1.027	1.668	1.111	1.989	1.368	0.544	0.997	0.925	NE	3.1	無
2017/4/23 17:20	1.027	1.667	1.113	1.987	1.367	0.544	0.997	0.924	NE	2.5	無
2017/4/23 17:30	1.026	1.665	1.112	1.987	1.369	0.544	0.996	0.923	NE	3.3	無
2017/4/23 17:40	1.028	1.665	1.113	1.988	1.368	0.543	0.995	0.924	NE	2.8	無
2017/4/23 17:50	1.027	1.666	1.114	1.989	1.370	0.544	0.996	0.924	NE	2.6	無
2017/4/23 18:00	1.027	1.668	1.111	1.988	1.371	0.545	0.996	0.925	NE	2.6	無
2017/4/23 18:10	1.026	1.667	1.111	1.988	1.371	0.545	0.998	0.925	NE	2.9	無
2017/4/23 18:20	1.024	1.667	1.110	1.985	1.368	0.544	0.995	0.922	NNE	2.9	無
2017/4/23 18:30	1.024	1.666	1.111	1.988	1.370	0.542	0.997	0.923	NE	3.5	無
2017/4/23 18:40	1.026	1.665	1.109	1.987	1.369	0.544	0.995	0.924	NE	4.1	無
2017/4/23 18:50	1.025	1.665	1.110	1.987	1.370	0.543	0.997	0.924	NE	3.8	無
2017/4/23 19:00	1.026	1.666	1.112	1.990	1.368	0.542	0.998	0.922	NE	4.1	無
2017/4/23 19:10	1.026	1.661	1.112	1.986	1.366	0.543	0.997	0.924	NE	3.7	無
2017/4/23 19:20	1.024	1.661	1.109	1.987	1.366	0.542	0.999	0.924	NE	2.8	無
2017/4/23 19:30	1.027	1.665	1.110	1.986	1.366	0.543	0.996	0.921	NE	3.0	無
2017/4/23 19:40	1.026	1.663	1.112	1.985	1.368	0.541	0.997	0.922	NE	3.2	無
2017/4/23 19:50	1.024	1.663	1.111	1.983	1.367	0.542	0.997	0.922	NE	3.0	無
2017/4/23 20:00	1.026	1.662	1.110	1.987	1.368	0.542	0.998	0.923	NNE	2.6	無
2017/4/23 20:10	1.027	1.662	1.110	1.983	1.366	0.542	0.998	0.923	NNE	2.6	無
2017/4/23 20:20	1.024	1.661	1.107	1.984	1.367	0.542	0.997	0.922	NNE	2.9	無
2017/4/23 20:30	1.024	1.663	1.107	1.983	1.366	0.544	0.999	0.921	NNE	2.6	無
2017/4/23 20:40	1.024	1.661	1.109	1.982	1.364	0.543	0.995	0.922	NE	2.5	無
2017/4/23 20:50	1.025	1.663	1.110	1.984	1.368	0.542	0.997	0.923	NE	1.2	無
2017/4/23 21:00	1.025	1.664	1.109	1.982	1.367	0.540	0.995	0.922	NE	1.1	無
2017/4/23 21:10	1.024	1.663	1.109	1.986	1.369	0.542	0.996	0.922	NE	1.7	無
2017/4/23 21:20	1.023	1.662	1.108	1.986	1.366	0.540	0.996	0.922	ENE	2.0	無
2017/4/23 21:30	1.022	1.661	1.110	1.985	1.366	0.542	0.996	0.921	NE	2.0	無
2017/4/23 21:40	1.023	1.662	1.108	1.982	1.365	0.543	0.996	0.924	ENE	2.3	無
2017/4/23 21:50	1.023	1.662	1.110	1.983	1.363	0.543	0.996	0.922	NNE	2.6	無
2017/4/23 22:00	1.022	1.663	1.111	1.983	1.364	0.543	0.997	0.921	NE	2.5	無
2017/4/23 22:10	1.023	1.660	1.109	1.985	1.365	0.541	0.996	0.921	ENE	1.9	無
2017/4/23 22:20	1.023	1.661	1.108	1.982	1.365	0.541	0.997	0.922	E	2.0	無
2017/4/23 22:30	1.024	1.659	1.109	1.983	1.365	0.542	0.995	0.921	ENE	1.7	無
2017/4/23 22:40	1.022	1.658	1.108	1.983	1.365	0.541	0.994	0.921	ENE	1.9	無
2017/4/23 22:50	1.020	1.662	1.109	1.986	1.366	0.541	0.995	0.922	E	1.7	無
2017/4/23 23:00	1.024	1.660	1.107	1.983	1.367	0.541	0.997	0.921	E	1.4	無
2017/4/23 23:10	1.022	1.658	1.107	1.983	1.364	0.541	0.995	0.920	E	2.0	無
2017/4/23 23:20	1.022	1.660	1.107	1.983	1.365	0.541	0.995	0.922	ENE	1.4	無
2017/4/23 23:30	1.024	1.661	1.109	1.981	1.367	0.542	0.995	0.924	ESE	1.7	無
2017/4/23 23:40	1.024	1.663	1.109	1.982	1.366	0.540	0.997	0.921	ESE	2.0	無
2017/4/23 23:50	1.021	1.660	1.108	1.984	1.366	0.542	0.997	0.920	E	1.5	無
2017/4/24 0:00	1.024	1.658	1.110	1.983	1.365	0.542	0.994	0.923	E	1.7	無
2017/4/24 0:10	1.024	1.661	1.106	1.982	1.364	0.542	0.997	0.921	ESE	2.2	無
2017/4/24 0:20	1.024	1.661	1.108	1.984	1.364	0.541	0.995	0.922	ESE	1.7	無
2017/4/24 0:30	1.023	1.662	1.107	1.980	1.367	0.541	0.995	0.922	ESE	2.0	無
2017/4/24 0:40	1.025	1.662	1.109	1.982	1.364	0.542	0.996	0.921	ESE	1.4	無
2017/4/24 0:50	1.024	1.662	1.109	1.982	1.365	0.541	0.996	0.922	SE	1.9	無
2017/4/24 1:00	1.022	1.659	1.107	1.986	1.363	0.542	0.995	0.924	ESE	1.5	無

福島第一原子力発電所 モニタリングポスト空間線量率( $\mu\text{Sv/h}$ )

6/8

測定日時	MP-1	MP-2	MP-3	MP-4	MP-5	MP-6	MP-7	MP-8	スタック(95m)		感雨
									風向	風速(m/s)	
2017/4/24 1:10	1.024	1.660	1.108	1.983	1.365	0.541	0.993	0.921	ESE	1.5	無
2017/4/24 1:20	1.023	1.662	1.115	1.980	1.362	0.541	0.995	0.921	SE	1.5	無
2017/4/24 1:30	1.024	1.662	1.106	1.983	1.362	0.542	0.994	0.921	SE	0.8	無
2017/4/24 1:40	1.024	1.658	1.107	1.983	1.363	0.540	0.996	0.921	S	0.9	無
2017/4/24 1:50	1.021	1.658	1.106	1.986	1.364	0.541	0.996	0.920	S	1.4	無
2017/4/24 2:00	1.018	1.660	1.104	1.982	1.362	0.540	0.995	0.920	S	1.1	無
2017/4/24 2:10	1.021	1.661	1.107	1.980	1.364	0.540	0.993	0.919	SSW	1.1	無
2017/4/24 2:20	1.023	1.660	1.108	1.981	1.367	0.541	0.994	0.919	SSW	1.1	無
2017/4/24 2:30	1.021	1.659	1.109	1.980	1.364	0.541	0.995	0.921	S	1.7	無
2017/4/24 2:40	1.024	1.657	1.108	1.982	1.366	0.540	0.994	0.921	SSW	1.5	無
2017/4/24 2:50	1.021	1.660	1.109	1.982	1.364	0.541	0.994	0.921	S	1.4	無
2017/4/24 3:00	1.022	1.657	1.108	1.983	1.366	0.540	0.994	0.921	SSW	1.7	無
2017/4/24 3:10	1.021	1.659	1.106	1.980	1.362	0.541	0.995	0.921	WSW	1.4	無
2017/4/24 3:20	1.022	1.658	1.107	1.982	1.363	0.540	0.993	0.922	SW	1.9	無
2017/4/24 3:30	1.020	1.658	1.106	1.983	1.362	0.541	0.997	0.922	SW	1.9	無
2017/4/24 3:40	1.021	1.660	1.108	1.981	1.364	0.539	0.996	0.922	SW	2.0	無
2017/4/24 3:50	1.021	1.659	1.107	1.980	1.365	0.542	0.993	0.921	SSW	1.5	無
2017/4/24 4:00	1.023	1.658	1.108	1.981	1.363	0.541	0.994	0.920	SSW	1.2	無
2017/4/24 4:10	1.019	1.657	1.106	1.979	1.363	0.539	0.994	0.920	SSW	1.1	無
2017/4/24 4:20	1.018	1.659	1.106	1.981	1.361	0.540	0.994	0.923	SSW	1.4	無
2017/4/24 4:30	1.019	1.658	1.106	1.978	1.361	0.540	0.994	0.920	SSW	1.9	無
2017/4/24 4:40	1.020	1.658	1.108	1.980	1.363	0.543	0.995	0.922	SW	2.5	無
2017/4/24 4:50	1.019	1.659	1.107	1.984	1.364	0.541	0.996	0.920	SSW	2.8	無
2017/4/24 5:00	1.020	1.660	1.108	1.982	1.361	0.539	0.991	0.921	SW	2.6	無
2017/4/24 5:10	1.018	1.659	1.106	1.983	1.364	0.542	0.995	0.922	SSW	2.5	無
2017/4/24 5:20	1.021	1.655	1.106	1.983	1.360	0.542	0.994	0.919	SW	2.6	無
2017/4/24 5:30	1.020	1.657	1.106	1.982	1.364	0.538	0.995	0.924	SW	2.3	無
2017/4/24 5:40	1.021	1.660	1.107	1.982	1.363	0.541	0.994	0.921	SSW	2.3	無
2017/4/24 5:50	1.020	1.654	1.106	1.981	1.363	0.540	0.993	0.920	SSW	2.3	無
2017/4/24 6:00	1.022	1.659	1.106	1.982	1.361	0.540	0.995	0.922	SSW	2.3	無
2017/4/24 6:10	1.019	1.660	1.107	1.983	1.362	0.540	0.995	0.923	SSW	2.3	無
2017/4/24 6:20	1.021	1.659	1.108	1.982	1.364	0.540	0.992	0.921	SSW	2.6	無
2017/4/24 6:30	1.018	1.657	1.106	1.983	1.362	0.540	0.994	0.921	SSW	2.6	無
2017/4/24 6:40	1.020	1.658	1.106	1.984	1.362	0.541	0.994	0.921	S	2.8	無
2017/4/24 6:50	1.023	1.660	1.109	1.981	1.363	0.541	0.996	0.922	S	2.9	無
2017/4/24 7:00	1.019	1.660	1.106	1.984	1.364	0.543	0.997	0.922	S	2.3	無
2017/4/24 7:10	1.021	1.662	1.107	1.984	1.363	0.540	0.996	0.922	S	1.7	無
2017/4/24 7:20	1.024	1.661	1.108	1.984	1.364	0.540	0.996	0.921	SSE	1.9	無
2017/4/24 7:30	1.022	1.661	1.109	1.985	1.364	0.540	0.997	0.921	SSE	2.5	無
2017/4/24 7:40	1.021	1.664	1.109	1.983	1.365	0.541	0.997	0.920	SSE	3.0	無
2017/4/24 7:50	1.020	1.662	1.109	1.982	1.367	0.542	0.997	0.922	SSE	3.4	無
2017/4/24 8:00	1.023	1.662	1.109	1.984	1.365	0.538	0.995	0.923	SSE	3.3	無
2017/4/24 8:10	1.022	1.662	1.109	1.984	1.368	0.539	0.995	0.922	SSE	3.4	無
2017/4/24 8:20	1.024	1.659	1.108	1.985	1.365	0.541	0.993	0.921	SSE	3.6	無
2017/4/24 8:30	1.023	1.660	1.111	1.988	1.365	0.539	0.993	0.923	SE	3.4	無
2017/4/24 8:40	1.023	1.660	1.110	1.987	1.365	0.538	0.992	0.920	ESE	2.9	無
2017/4/24 8:50	1.025	1.660	1.110	1.987	1.362	0.537	0.992	0.920	SE	3.8	無
2017/4/24 9:00	1.025	1.659	1.108	1.986	1.361	0.540	0.993	0.922	SE	3.4	無
2017/4/24 9:10	1.023	1.659	1.109	1.985	1.363	0.539	0.993	0.919	SE	4.1	無
2017/4/24 9:20	1.026	1.658	1.111	1.984	1.359	0.539	0.994	0.919	ESE	4.0	無
2017/4/24 9:30	1.022	1.662	1.111	1.986	1.366	0.540	0.992	0.920	SE	4.0	無
2017/4/24 9:40	1.025	1.660	1.112	1.988	1.363	0.539	0.995	0.921	ESE	3.9	無
2017/4/24 9:50	1.023	1.663	1.111	1.989	1.363	0.538	0.994	0.918	SE	4.5	無
2017/4/24 10:00	1.016	1.658	1.110	1.988	1.365	0.539	0.993	0.919	SE	4.3	無

7/8

福島第一原子力発電所 モニタリング結果(可搬型MP)			
日時	事務本館南側線量率 (mSv/h)	正門線量率 ( $\mu$ Sv/h)	西門線量率 ( $\mu$ Sv/h)
2017/4/23 15:00	0.016	1	1
2017/4/23 15:30	0.016	1	1
2017/4/23 16:00	0.016	1	2
2017/4/23 16:30	0.016	1	2
2017/4/23 17:00	0.016	1	2
2017/4/23 17:30	0.016	1	1
2017/4/23 18:00	0.016	1	1
2017/4/23 18:30	0.016	1	1
2017/4/23 19:00	0.015	1	1
2017/4/23 19:30	0.015	1	1
2017/4/23 20:00	0.015	1	1
2017/4/23 20:30	0.015	1	1
2017/4/23 21:00	0.015	1	1
2017/4/23 21:30	0.015	1	1
2017/4/23 22:00	0.015	1	1
2017/4/23 22:30	0.015	1	1
2017/4/23 23:00	0.015	1	1
2017/4/23 23:30	0.015	1	1
2017/4/24 0:00	0.015	1	1
2017/4/24 0:30	0.016	1	1
2017/4/24 1:00	0.015	1	1
2017/4/24 1:30	0.015	1	1
2017/4/24 2:00	0.016	1	1
2017/4/24 2:30	0.015	1	1
2017/4/24 3:00	0.015	1	1
2017/4/24 3:30	0.016	1	2
2017/4/24 4:00	0.016	1	2
2017/4/24 4:30	0.016	1	2
2017/4/24 5:00	0.016	1	2
2017/4/24 5:30	0.016	1	2
2017/4/24 6:00	0.016	1	2
2017/4/24 6:30	0.016	1	2
2017/4/24 7:00	0.016	1	2
2017/4/24 7:30	0.016	1	2
2017/4/24 8:00	0.016	1	2
2017/4/24 8:30	0.016	1	2
2017/4/24 9:00	0.016	1	2
2017/4/24 9:30	0.016	1	2
2017/4/24 10:00	0.016	1	2

2017年4月24日

集中廃棄物処理施設周辺 サブドレン水核種分析結果

I-131 (Bq/L)

Table with 17 columns (4/9 to 4/23) and 17 rows of data for I-131 measurements. Values include ND and numerical counts with error bars.

Cs-134 (Bq/L)

Table with 17 columns (4/9 to 4/23) and 17 rows of data for Cs-134 measurements. Values include ND and numerical counts with error bars.

Cs-137 (Bq/L)

Table with 17 columns (4/9 to 4/23) and 17 rows of data for Cs-137 measurements. Values include ND and numerical counts with error bars.

※I-131はサンプリング測定を実施していないことを示す。
※IIは地下水流の下流側であることから、追加で測定。(2011/5/26~)
※IIIは検出限界値未満を示し、( ) 内に検出限界値を示す。
※I 緊急後により採取中止

<測定箇所>

- ① 4号7/5建設南東
② プロセス主建屋北東
③ プロセス主建屋南東
④ プロセス主建屋南西
⑤ 焼固体廃棄物処理施設南
⑥ 焼固体廃棄物処理施設南西
⑦ 焼固体廃棄物処理施設西側
⑧ 焼固体廃棄物処理施設北
⑨ サイロ7/5建設南東

8/8

16:59 後

様式8-1(1/2)

応急処置の概要 (原子炉施設)

1/10

(第25条-15778報)

内閣総理大臣  
原子力規制委員会  
福島県知事  
大熊町長  
双葉町長 殿

第25条報告

原子力災害対策特別措置法第25条第2項に基づき、応急措置の概要を以下のとおり報告します。

発信日時	平成29年4月24日16時45分	送信者	東京電力ホールディングス株式会社 福島第一原子力発電所 原子力防災管理者 内田 俊志 連絡先：0240-30-9301
受信日時	平成 年 月 日 時 分	受信者	

1. 事故件名 : 非常用炉心冷却装置注水不能  
(原災法政令第6条第4項第4号, 省令第21条第1項ロ)
2. 事故発生場所 : 福島第一原子力発電所
3. 事故発生日時 : 平成23年3月11日 16時36分
4. 発生事象と対応の概要

プラント関連パラメータ、発電所敷地内におけるモニタリング結果等について、下記のとおりお知らせいたします。

- ・プラント関連パラメータ [4月24日 11時00分現在]
- ・発電所敷地内におけるモニタリング結果 [4月24日 16時00分現在]
- ・福島第一原子力発電所構内排水路分析結果 [採取日 4月23日]
- ・福島第一港湾内、放水口付近、護岸の詳細分析結果 海水 [採取日 4月23日]

建屋滞留水の移送状況については、本日のパトロール及び警報監視等において、漏えい等の異常は確認されませんでした。

【公表区分：その他】

5. 緊急時対策本部その他の事項の概要

なし

福島第一原子力発電所 プラント関連パラメータ

2017年4月24日 11:00 現在

【説明事項】  
 係計測値については、地震やその他の事故進展の影響を受けて、通常の使用範囲  
 係計測値と異なるものもあり、正しく測定されていない可能性があります。計測値を存  
 在している。プラントの状態を把握するために、このような計測の不確かさを考  
 慮したうえで、運転の判断から得られる情報を活用して変化の傾向にも着目し  
 て総合的に判断している。

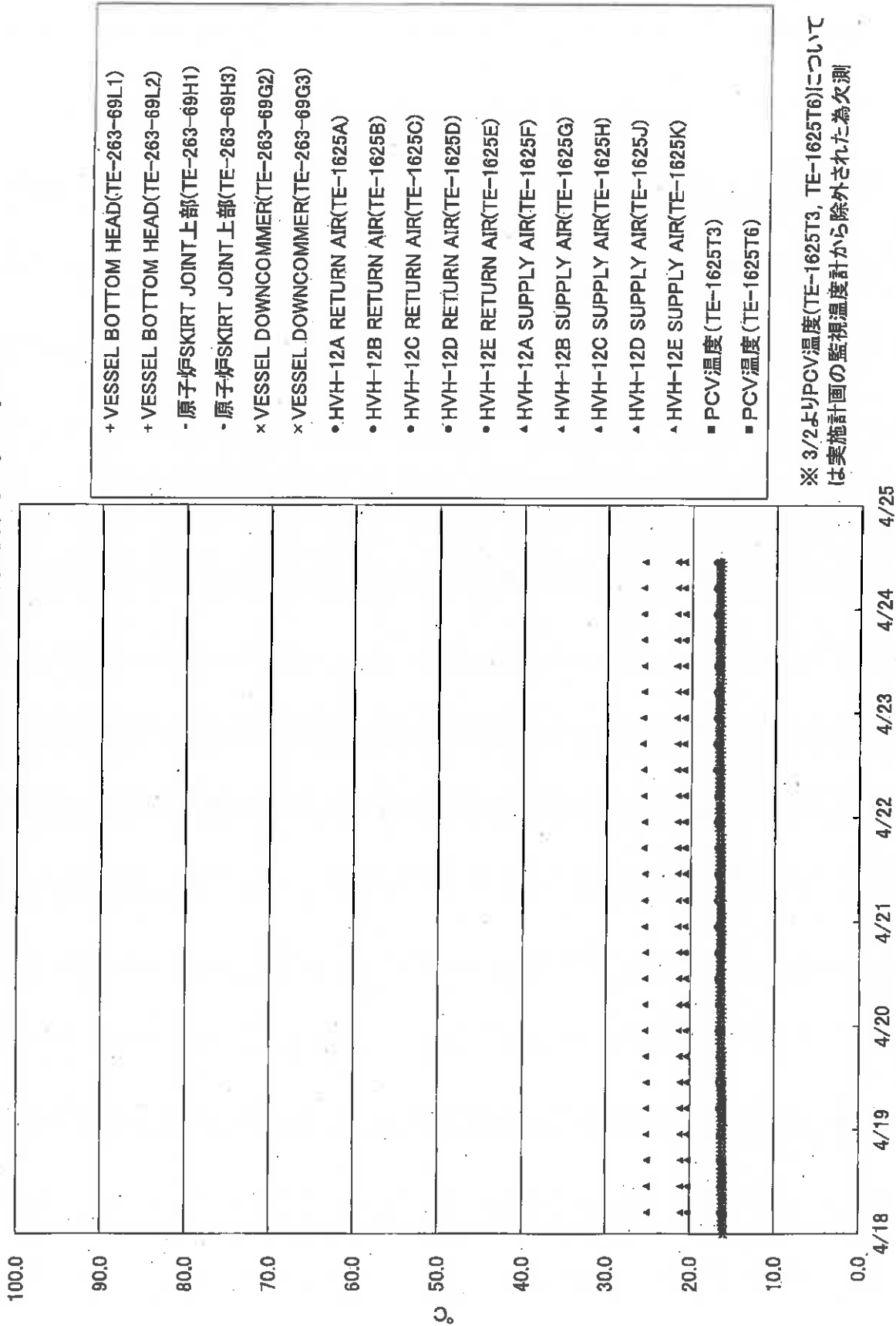
	1号機	2号機	3号機	4号機
原子炉注水状況	給水系：1.4m <sup>3</sup> /h CS系：1.5m <sup>3</sup> /h (4/24 11:00 現在)	給水系：1.5m <sup>3</sup> /h CS系：1.4m <sup>3</sup> /h (4/24 11:00 現在)	給水系：1.5m <sup>3</sup> /h CS系：1.4m <sup>3</sup> /h (4/24 11:00 現在)	
原子炉圧力容器 底部温度	VESSEL BOTTOM HEAD (TE-263-69L1) : 16.8°C 原子炉 SKIRT JOINT 上部 (TE-263-69H1) : 16.7°C VESSEL DOWN COMMER (TE-263-69G2) : 16.7°C (4/24 11:00 現在)	VESSEL WALL ABOVE BOIFOTM HEAD (TE-2-3-69HS) : 22.8°C RPV温度 (TE-2-3-69R) : 23.7°C (4/24 11:00 現在)	RPV下部ヘッド温度 (TE-2-3-69L1) : 20.1°C スカートシャクション上部温度 (TE-2-3-69F1) : 20.1°C RPV底部ヘッド上部温度 (TE-2-3-69H1) : 19.0°C (4/24 11:00 現在)	
原子炉格納容器 内温度	HVH-12A RETURN AIR (TE-1625A) : 17.1°C HVH-12A SUPPLY AIR (TE-1625F) : 16.7°C (4/24 11:00 現在)	RETURN AIR DRYWELL COOLER (TE-16-114B) : 23.5°C SUPPLY AIR D/W COOLER HVH2-16B (TE-16-114G#1) : 23.3°C (4/24 11:00 現在)	格納容器空調機戻り空気温度 (TE-16-114A) : 19.7°C 格納容器空調機供給空気温度 (TE-16-114F#1) : 18.3°C (4/24 11:00 現在)	
原子炉格納容器 圧力	0.45kPa g (4/24 11:00 現在)	2.52kPa g (4/24 11:00 現在)	0.28kPa g (4/24 11:00 現在)	
窒素吸入流量 ※3	RPV : 28.19Nm <sup>3</sup> /h PCV : -Nm <sup>3</sup> /h (4/24 11:00 現在)	※4	RPV : 17.65Nm <sup>3</sup> /h PCV : -Nm <sup>3</sup> /h (4/24 11:00 現在)	※4
原子炉格納容器 ガス管理システム 排気流量	20.1m <sup>3</sup> /h (4/24 11:00 現在)	17.44Nm <sup>3</sup> /h (4/24 11:00 現在)	18.38Nm <sup>3</sup> /h (4/24 11:00 現在)	
原子炉格納容器 水素濃度 ※1	A系 : 0.00vol% B系 : -vol% (4/24 11:00 現在)	A系 : 0.06vol% B系 : 0.08vol% (4/24 11:00 現在)	A系 : 0.05vol% B系 : 0.03vol% (4/24 11:00 現在)	
原子炉格納容器 放射能濃度 (Xe135) ※2	A系 : 指示値 7.90E-04 検出限界値 5.30E-04 Ba/cm B系 : 指示値 7.30E-04 検出限界値 4.30E-04 Ba/cm (4/24 11:00 現在)	A系 : 指示値 ND 検出限界値 1.7E-01 Ba/cm B系 : 指示値 ND 検出限界値 1.5E-01 Ba/cm (4/24 11:00 現在)	A系 : 指示値 - 検出限界値 - Ba/cm B系 : 指示値 ND 検出限界値 2.6E-01 Ba/cm (4/24 11:00 現在)	※5
使用済燃料プール 水温度	29.8°C (4/24 11:00 現在)	31.9°C (4/24 11:00 現在)	31.5°C (4/24 11:00 現在)	17.1°C (4/24 11:00 現在)
FPC 水位	3.21m (4/24 11:00 現在)	3.61m (4/24 11:00 現在)	2.51m (4/24 11:00 現在)	34.51×100mm (4/24 11:00 現在)

【計測値に関する情報】

- ※1 : 放射能がマイナスの場合は0.00vol%と記載する。(水素濃度が極めて低い場合は、計測精度によりマイナス表示される場合があるため)
- ※2 : 原子炉格納容器ガス管理システムの放射能濃度を記載する。
- ※3 : 排気量が検出限界値未満の場合はNDと記載する。原子炉格納容器ガス管理システムの強制排気流量 (Xe135) を記載する。
- ※4 : 窒素吸入停止中
- ※5 : 作業に伴いデータ欠測

3/10

福島第一原子力発電所1号機 温度に関するパラメータ

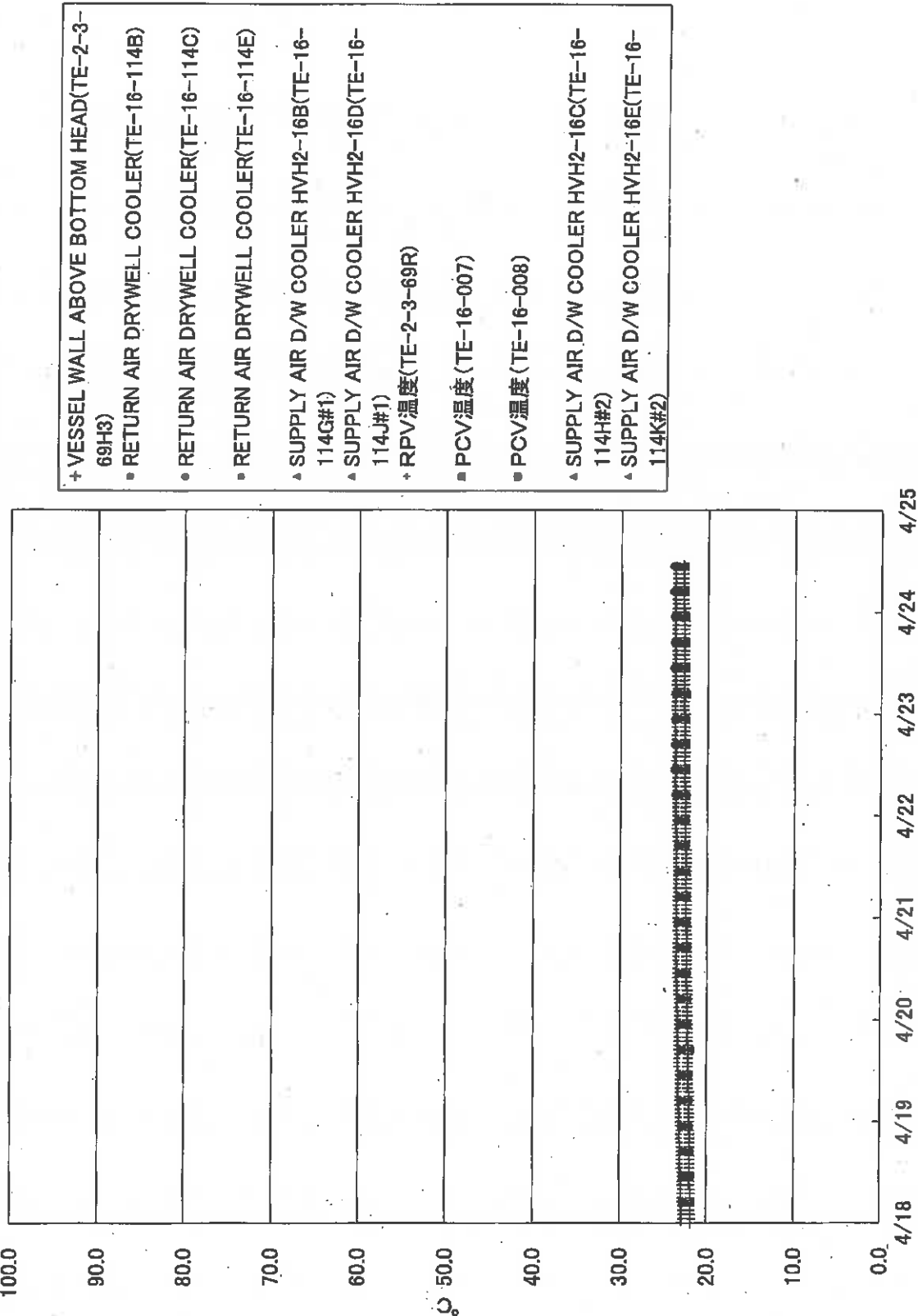


- + VESSEL BOTTOM HEAD(TE-263-69L1)
- + VESSEL BOTTOM HEAD(TE-263-69L2)
- 原子炉SKIRT JOINT 上部(TE-263-69H1)
- 原子炉SKIRT JOINT 上部(TE-263-69H3)
- × VESSEL DOWNCOMMER(TE-263-69G2)
- × VESSEL DOWNCOMMER(TE-263-69G3)
- HVH-12A RETURN AIR(TE-1625A)
- HVH-12B RETURN AIR(TE-1625B)
- HVH-12C RETURN AIR(TE-1625C)
- HVH-12D RETURN AIR(TE-1625D)
- HVH-12E RETURN AIR(TE-1625E)
- ▲ HVH-12A SUPPLY AIR(TE-1625F)
- ▲ HVH-12B SUPPLY AIR(TE-1625G)
- ▲ HVH-12C SUPPLY AIR(TE-1625H)
- ▲ HVH-12D SUPPLY AIR(TE-1625J)
- ▲ HVH-12E SUPPLY AIR(TE-1625K)
- PCV温度 (TE-1625T3)
- PCV温度 (TE-1625T6)

※ 3/2よりPCV温度(TE-1625T3, TE-1625T6)については実施計画の監視温度計から除外された為欠測

4/10

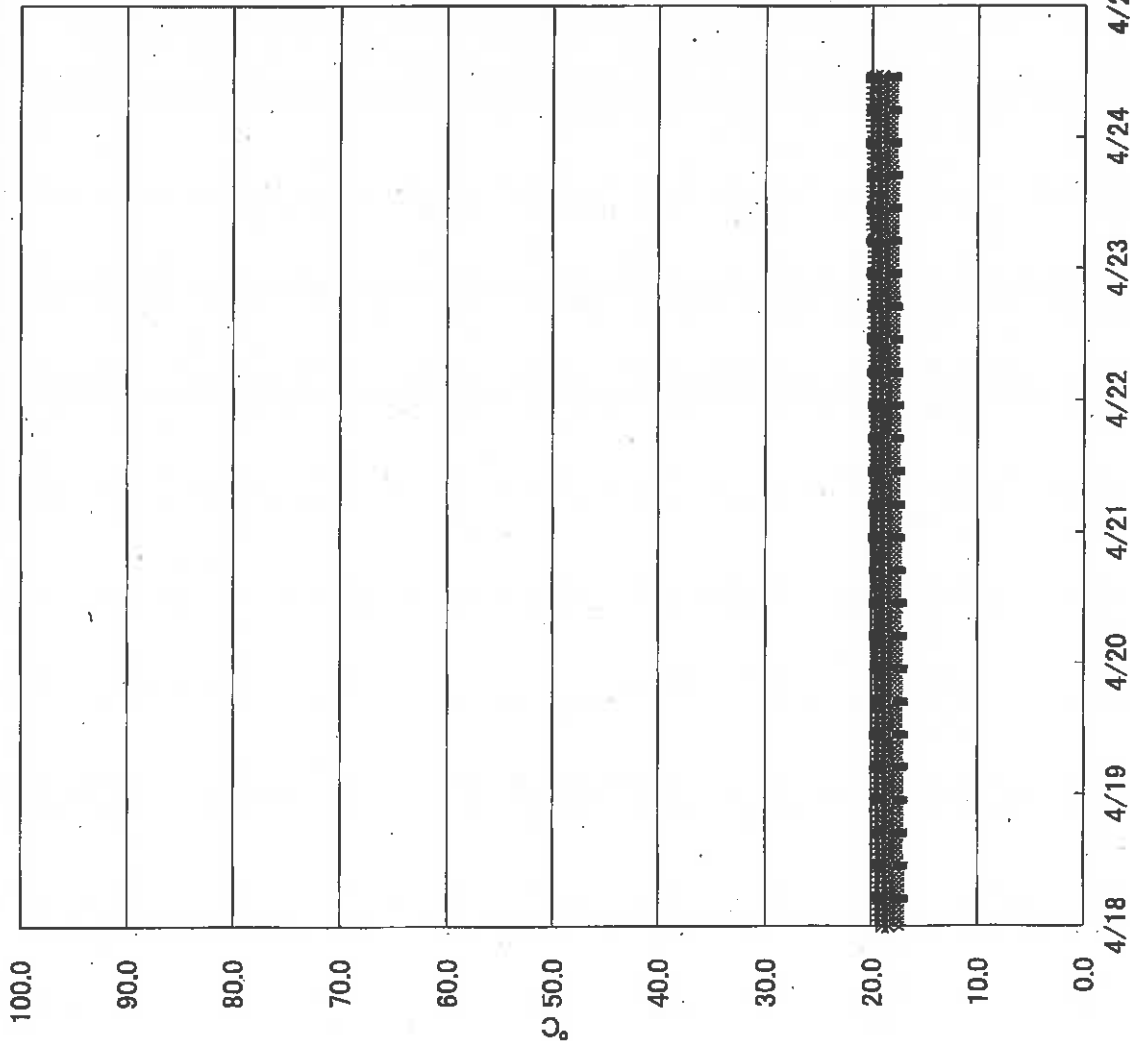
福島第一原子力発電所2号機 温度に関するパラメータ





5/10

福島第一原子力発電所3号機 温度に関するパラメータ



- + RPV下部ヘッド温度(TE-2-3-69L1)
- + RPV下部ヘッド温度(TE-2-3-69L2)
- + RPV下部ヘッド温度(TE-2-3-69L3)
- スカートジャンクション上部温度(TE-2-3-69F1)
- スカートジャンクション上部温度(TE-2-3-69F2)
- スカートジャンクション上部温度(TE-2-3-69F3)
- x RPV底部ヘッド上部温度(TE-2-3-69H1)
- x RPV底部ヘッド上部温度(TE-2-3-69H2)
- x RPV底部ヘッド上部温度(TE-2-3-69H3)
- 格納容器空調機戻り空気温度(TE-16-114A)
- 格納容器空調機戻り空気温度(TE-16-114B)
- 格納容器空調機戻り空気温度(TE-16-114C)
- 格納容器空調機戻り空気温度(TE-16-114D)
- 格納容器空調機戻り空気温度(TE-16-114E)
- ▲ 格納容器空調機供給空気温度(TE-16-114F#1)
- ▲ 格納容器空調機供給空気温度(TE-16-114G#1)
- ▲ 格納容器空調機供給空気温度(TE-16-114H#1)
- ▲ 格納容器空調機供給空気温度(TE-16-114J#2)
- ▲ 格納容器空調機供給空気温度(TE-16-114K#1)
- PCV温度(TE-16-002)
- PCV温度(TE-16-004)

6/10

## 福島第一原子力発電所 モニタリング結果(モニタリングカー・気象関係)

場所	日時	線量率 ( $\mu\text{Sv/h}$ )	中性子線量率 ( $\mu\text{Sv/h}$ )	天候	風向	風速 (m/s)
西門	2017/4/24 9:00	-	<0.01	晴れ	SE	2.3
西門	2017/4/24 9:10	-	<0.01	晴れ	SE	2.8
西門	2017/4/24 9:20	-	<0.01	晴れ	SE	3.3
西門	2017/4/24 9:30	-	<0.01	晴れ	SE	3.4
西門	2017/4/24 9:40	-	<0.01	晴れ	SE	3.4
西門	2017/4/24 9:50	-	<0.01	晴れ	SE	3.2
西門	2017/4/24 10:00	-	<0.01	晴れ	SE	3.2
西門	2017/4/24 10:10	-	<0.01	晴れ	SE	3.1
西門	2017/4/24 10:20	-	<0.01	晴れ	SE	3.1
西門	2017/4/24 10:30	-	<0.01	晴れ	SE	3.8
西門	2017/4/24 10:40	-	<0.01	晴れ	SE	3.7
西門	2017/4/24 10:50	-	<0.01	晴れ	SE	4.1
西門	2017/4/24 11:00	-	<0.01	晴れ	SE	4.2
西門	2017/4/24 11:10	-	<0.01	晴れ	SE	3.9
西門	2017/4/24 11:20	-	<0.01	晴れ	SE	3.4
西門	2017/4/24 11:30	-	<0.01	晴れ	SE	3.9
西門	2017/4/24 11:40	-	<0.01	晴れ	SE	3.6
西門	2017/4/24 11:50	-	<0.01	晴れ	SE	3.7
西門	2017/4/24 12:00	-	<0.01	晴れ	SE	3.3
西門	2017/4/24 12:10	-	<0.01	晴れ	SE	3.6
西門	2017/4/24 12:20	-	<0.01	晴れ	SE	3.9
西門	2017/4/24 12:30	-	<0.01	晴れ	SE	3.9
西門	2017/4/24 12:40	-	<0.01	晴れ	SE	4.1
西門	2017/4/24 12:50	-	<0.01	晴れ	SE	3.9
西門	2017/4/24 13:00	-	<0.01	晴れ	SE	4.0
西門	2017/4/24 13:10	-	<0.01	晴れ	SE	3.6
西門	2017/4/24 13:20	-	<0.01	晴れ	SE	3.8
西門	2017/4/24 13:30	-	<0.01	晴れ	SE	4.0
西門	2017/4/24 13:40	-	<0.01	晴れ	SE	3.8
西門	2017/4/24 13:50	-	<0.01	晴れ	SSE	3.3
西門	2017/4/24 14:00	-	<0.01	晴れ	SSE	4.4
西門	2017/4/24 14:10	-	<0.01	晴れ	SSE	3.5
西門	2017/4/24 14:20	-	<0.01	晴れ	SSE	5.4
西門	2017/4/24 14:30	-	<0.01	晴れ	SSE	3.3
西門	2017/4/24 14:40	-	<0.01	晴れ	SSE	3.3
西門	2017/4/24 14:50	-	<0.01	晴れ	SSE	3.0
西門	2017/4/24 15:00	-	<0.01	晴れ	SSE	4.2
西門	2017/4/24 15:10	-	<0.01	晴れ	SSE	4.4
西門	2017/4/24 15:20	-	<0.01	晴れ	SSE	5.8
西門	2017/4/24 15:30	-	<0.01	晴れ	SSE	6.2
西門	2017/4/24 15:40	-	<0.01	晴れ	SSE	5.8
西門	2017/4/24 15:50	-	<0.01	晴れ	SSE	5.1
西門	2017/4/24 16:00	-	<0.01	晴れ	SSE	4.0

モニタリングカーでの線量率(ガンマ線)測定については、発電所構内の線量測定が充実してきていることから平成29年3月30日0時で廃止しました

福島第一原子力発電所 モニタリングポスト空間線量率( $\mu\text{Sv/h}$ )

7/10

測定日時	MP-1	MP-2	MP-3	MP-4	MP-5	MP-6	MP-7	MP-8	スタック(95m)		感雨
									風向	風速(m/s)	
2017/4/24 9:00	1.025	1.659	1.108	1.986	1.361	0.540	0.993	0.922	SE	3.4	無
2017/4/24 9:10	1.023	1.659	1.109	1.985	1.363	0.539	0.993	0.919	SE	4.1	無
2017/4/24 9:20	1.026	1.658	1.111	1.984	1.359	0.539	0.994	0.919	ESE	4.0	無
2017/4/24 9:30	1.022	1.662	1.111	1.986	1.366	0.540	0.992	0.920	SE	4.0	無
2017/4/24 9:40	1.025	1.660	1.112	1.988	1.363	0.539	0.995	0.921	ESE	3.9	無
2017/4/24 9:50	1.023	1.663	1.111	1.989	1.363	0.538	0.994	0.918	SE	4.5	無
2017/4/24 10:00	1.016	1.658	1.110	1.988	1.365	0.539	0.993	0.919	SE	4.3	無
2017/4/24 10:10	1.020	1.659	1.110	1.987	1.363	0.540	0.994	0.920	ESE	4.4	無
2017/4/24 10:20	1.019	1.661	1.110	1.988	1.363	0.541	0.994	0.918	SE	5.1	無
2017/4/24 10:30	1.021	1.663	1.111	1.988	1.363	0.540	0.995	0.920	ESE	5.0	無
2017/4/24 10:40	1.019	1.663	1.111	1.990	1.365	0.542	0.996	0.919	SE	5.9	無
2017/4/24 10:50	1.022	1.659	1.110	1.987	1.362	0.541	0.995	0.920	ESE	5.1	無
2017/4/24 11:00	1.023	1.664	1.107	1.989	1.365	0.540	0.994	0.919	ESE	6.5	無
2017/4/24 11:10	1.023	1.663	1.107	1.989	1.365	0.540	0.994	0.920	SE	5.6	無
2017/4/24 11:20	1.025	1.664	1.110	1.990	1.366	0.541	0.996	0.921	SE	5.5	無
2017/4/24 11:30	1.023	1.663	1.110	1.988	1.366	0.541	0.995	0.919	ESE	4.6	無
2017/4/24 11:40	1.023	1.665	1.110	1.992	1.368	0.542	0.996	0.920	ESE	4.3	無
2017/4/24 11:50	1.025	1.665	1.110	1.988	1.367	0.540	0.995	0.919	SE	5.8	無
2017/4/24 12:00	1.022	1.666	1.109	1.986	1.368	0.540	0.993	0.920	SE	5.1	無
2017/4/24 12:10	1.020	1.665	1.109	1.987	1.365	0.541	0.995	0.921	SE	4.6	無
2017/4/24 12:20	1.025	1.667	1.112	1.988	1.370	0.542	0.997	0.920	SE	5.3	無
2017/4/24 12:30	1.024	1.664	1.112	1.989	1.369	0.541	0.995	0.920	ESE	5.6	無
2017/4/24 12:40	1.022	1.664	1.109	1.989	1.369	0.542	0.997	0.921	ESE	5.2	無
2017/4/24 12:50	1.020	1.666	1.111	1.989	1.368	0.542	0.995	0.920	ESE	4.8	無
2017/4/24 13:00	1.021	1.669	1.112	1.995	1.370	0.539	0.993	0.922	SE	6.3	無
2017/4/24 13:10	1.022	1.667	1.110	1.992	1.371	0.540	0.996	0.920	SE	5.1	無
2017/4/24 13:20	1.022	1.666	1.110	1.991	1.371	0.542	0.996	0.920	SE	6.8	無
2017/4/24 13:30	1.021	1.669	1.111	1.991	1.373	0.541	0.996	0.920	SE	5.5	無
2017/4/24 13:40	1.024	1.665	1.111	1.990	1.373	0.542	0.995	0.918	SE	4.7	無
2017/4/24 13:50	1.023	1.663	1.110	1.994	1.373	0.542	0.996	0.920	SSE	5.3	無
2017/4/24 14:00	1.026	1.669	1.112	1.995	1.372	0.543	0.996	0.922	SSE	6.2	無
2017/4/24 14:10	1.023	1.669	1.113	1.991	1.374	0.542	0.997	0.921	SSE	7.3	無
2017/4/24 14:20	1.023	1.668	1.110	1.993	1.370	0.542	0.997	0.920	SSE	6.7	無
2017/4/24 14:30	1.022	1.669	1.111	1.989	1.374	0.542	0.998	0.921	SSE	6.0	無
2017/4/24 14:40	1.024	1.664	1.112	1.994	1.372	0.543	0.998	0.921	SSE	5.7	無
2017/4/24 14:50	1.023	1.669	1.112	1.992	1.374	0.542	0.997	0.921	SSE	6.2	無
2017/4/24 15:00	1.024	1.670	1.112	1.989	1.373	0.543	0.997	0.921	SSE	6.2	無
2017/4/24 15:10	1.025	1.669	1.112	1.985	1.372	0.543	0.996	0.920	SSE	7.3	無
2017/4/24 15:20	1.025	1.672	1.111	1.988	1.371	0.543	0.995	0.920	SSE	8.6	無
2017/4/24 15:30	1.025	1.672	1.113	1.987	1.373	0.544	0.998	0.920	SSE	9.2	無
2017/4/24 15:40	1.026	1.672	1.112	1.992	1.373	0.545	0.995	0.921	SSE	9.5	無
2017/4/24 15:50	1.024	1.672	1.112	1.989	1.372	0.544	0.997	0.921	SSE	9.4	無
2017/4/24 16:00	1.027	1.673	1.114	1.990	1.373	0.545	0.997	0.923	SSE	7.5	無

福島第一原子力発電所 モニタリング結果(可搬型MP)			
日時	事務本館南側線量率 (mSv/h)	正門線量率 ( $\mu$ Sv/h)	西門線量率 ( $\mu$ Sv/h)
2017/4/24 9:00	0.016	1	2
2017/4/24 9:30	0.016	1	2
2017/4/24 10:00	0.016	1	2
2017/4/24 10:30	0.016	1	2
2017/4/24 11:00	0.016	1	2
2017/4/24 11:30	0.016	1	2
2017/4/24 12:00	0.016	1	2
2017/4/24 12:30	0.016	1	2
2017/4/24 13:00	0.016	1	2
2017/4/24 13:30	0.016	1	2
2017/4/24 14:00	0.016	1	2
2017/4/24 14:30	0.016	1	2
2017/4/24 15:00	0.016	1	2
2017/4/24 15:30	0.016	1	2
2017/4/24 16:00	0.016	1	2

8/10

9/10

# 福島第一原子力発電所構内排水路分析結果

単位: Bq/L

	A排水路排水口			物揚場排水口		
	4月21日	4月22日	4月23日	4月21日	4月22日	4月23日
採取日	4月21日	4月22日	4月23日	4月21日	4月22日	4月23日
採取時刻	7:00	7:00	7:00	8:15	7:20	7:28
降雨量(mm/日)	0	0	0	0	0	0
流量(m <sup>3</sup> /秒)	解析中	解析中	解析中	解析中	解析中	解析中
Cs-134(約2年)	0.80	1.3	1.6	ND(0.55)	ND(0.74)	ND(0.79)
Cs-137(約30年)	7.8	11	11	1.4	ND(0.85)	ND(0.88)
全β	11	15	13	ND(3.7)	ND(4.0)	ND(3.5)
H-3(約12年)	-	-	-	-	-	-

単位: Bq/L

	K排水路排水口			C排水路 35m盤		
	4月21日	4月22日	4月23日	4月21日	4月22日	4月23日
採取日	4月21日	4月22日	4月23日	4月21日	4月22日	4月23日
採取時刻	7:00	7:00	7:00	7:35	6:40	7:00
降雨量(mm/日)	0	0	0	0	0	0
流量(m <sup>3</sup> /秒)	解析中	解析中	解析中	解析中	解析中	解析中
Cs-134(約2年)	ND(0.53)	1.6	0.86	ND(0.70)	ND(0.64)	ND(0.95)
Cs-137(約30年)	5.2	10	4.7	ND(0.85)	ND(0.79)	ND(0.84)
全β	8.8	12	6.5	ND(4.0)	ND(4.0)	ND(4.0)
H-3(約12年)	-	-	-	-	-	-

\* 太枠内が今回公表データ。他は4月23日までにお知らせ済み。

\* 測定対象外の項目は「-」と記す。

\* NDは検出限界値未満を表し、( )内に検出限界値を示す。

# 福島第一港湾内、放水口付近、護岸の詳細分析結果 海水

単位: Bq/L

採取日	福島第一5.6号機放水口北側(T-1)	福島第一6号機取水口前	福島第一物場前	福島第一1~4号機取水口内北側(東浜線北側)	福島第一1号機取水口(遮水壁前)	福島第一2号機取水口(遮水壁前)	福島第一1~4号機取水口内南側(遮水壁前)	福島第一南放水口付近(T-2-1)	福島第一港湾口	福島第一港湾内東側	※告示濃度限度	WHO飲料水水质ガイドライン
採取時刻	4月23日 6:42	4月23日 7:08	4月23日 7:47	4月23日 7:17	4月23日 7:24	4月23日 7:32	4月23日 7:32	4月23日 6:58	4月23日 6:56			
Cs-134 (約2年)	ND(0.56)	ND(0.42)	0.65	ND(0.65)	0.90	0.77	0.77	ND(0.54)	ND(0.30)	60	60	10
Cs-137 (約30年)	ND(0.46)	0.59	5.6	6.2	5.8	6.1	6.1	0.55	0.43	90	90	10
全β	ND(15)	ND(15)	18	18	ND(15)	ND(15)	ND(15)	ND(17)	21			
H-3 (約12年)	—	—	—	—	—	—	—	—	—			
Sr-90 (約29年)	—	—	—	—	—	—	—	—	—			
										60,000	60,000	10,000
										30	30	10

単位: Bq/L

採取日	福島第一港湾内西側	福島第一港湾内北側	福島第一港湾内南側	福島第一港湾中央	福島第一北防波堤北側(T-0-1)	福島第一港湾口北東側(T-0-1A)	福島第一港湾口東側(T-0-2)	福島第一港湾口南東側(T-0-3A)	福島第一南防波堤南側(T-0-3)	※告示濃度限度	WHO飲料水水质ガイドライン	
採取時刻	4月23日 6:54	4月23日 6:52	4月23日 7:00	4月23日 7:41								
Cs-134 (約2年)	ND(0.27)	ND(0.35)	ND(0.22)	0.59						60	60	10
Cs-137 (約30年)	0.32	0.30	0.58	3.3						90	90	10
全β	ND(16)	ND(16)	16	ND(17)								
H-3 (約12年)	—	—	—	—								
Sr-90 (約29年)	—	—	—	—								
										60,000	60,000	10,000
										30	30	10

\* NDは検出限界値未満を表し、( )内に検出限界値を示す。

\* 測定対象外の項目は「—」と記す。

※ 東京電力株式会社福島第一原子力発電所原子炉施設の保安及び特定核燃料物質の防護に関する規則に定める告示濃度限度 (別表第2第六欄:周辺監視区域外の水中の濃度限度[本表では、Bq/cm<sup>3</sup>の表記をBq/Lに換算した値を記載])

10/10

17:36 受

様式8-1(1/2)

応急処置の概要 (原子炉施設)

1/1

(第25条-15779報)

内閣総理大臣  
原子力規制委員会  
福島県知事  
大熊町長  
双葉町長 殿

第25条報告

原子力災害対策特別措置法第25条第2項に基づき、応急措置の概要を以下のとおり報告します。

発信日時	平成29年4月24日17時30分	送信者	東京電力ホールディングス株式会社 福島第一原子力発電所 原子力防災管理者 内田 俊志 連絡先：0240-30-9301
受信日時	平成 年 月 日 時 分	受信者	

1. 事故件名 : 非常用炉心冷却装置注水不能  
(原災法政令第6条第4項第4号; 省令第21条第1項口)

2. 事故発生場所 : 福島第一原子力発電所

3. 事故発生日時 : 平成23年3月11日 16時36分

4. 発生事象と対応の概要

第25条-15771報でお知らせしたとおり、サブドレン他水処理施設一時貯水タンクFに貯水していた水について、本日以下の通り排水を実施しました。

- ・排水開始 : 10時10分
- ・排水終了 : 16時49分
- ・排水量 : 966 m<sup>3</sup>

排水状況については、漏えい等の異常がないことを確認しております。

【公表区分：E】

5. 緊急時対策本部その他の事項の概要

なし