

10:00 後

様式8-1(1/2)

応急処置の概要 (原子炉施設)

1/3

(第25条-15754報)

内閣総理大臣
原子力規制委員会
福島県知事
大熊町長
双葉町長

殿

第25条報告

原子力災害対策特別措置法第25条第2項に基づき、応急措置の概要を以下のとおり報告します。

| | | | |
|------|-----------------|-----|---|
| 発信日時 | 平成29年4月20日9時53分 | 送信者 | 東京電力ホールディングス株式会社 福島第一原子力発電所 原子力防災管理者 内田 俊志 連絡先: 0240-30-9301 |
| 受信日時 | 平成 年 月 日 時 分 | 受信者 | |

1. 事故件名 : 非常用炉心冷却装置注水不能
(原災法政令第6条第4項第4号, 省令第21条第1項ロ)

2. 事故発生場所 : 福島第一原子力発電所

3. 事故発生日時 : 平成23年3月11日 16時36分

4. 発生事象と対応の概要

第25条-12993報他でお知らせした、地下貯水槽周辺の観測孔において全ベータ放射能が上昇した事象、及び第25条-13274報他でお知らせした、地下貯水槽 i 南西側及び北東側の漏えい検知孔水において全ベータ放射能が上昇した事象について、下記のとおり水の分析を実施しましたので、お知らせします。

- ・地下貯水槽観測孔 分析結果 [採取日 4月19日]
- ・地下貯水槽 分析結果 [採取日 4月19日]

今回の分析結果は、至近の分析結果と比較して有意な変動はありませんでした。

引き続き、地下貯水槽周辺の監視を行うとともに、全ベータ放射能が上昇した原因を調査していきます。

【公表区分: D続】

5. 緊急時対策本部その他の事項の概要

なし

地下貯水槽観測孔 分析結果(2017年4月19日分)

| 地下貯水槽観測孔(i~iii) | | | | | | | | | | | | | | |
|-----------------|----|----|--------|----|----|----|--------|----|----|-----|--------|-----|-----|-----|
| | A1 | A2 | A3 | A4 | A5 | A6 | A7 | A8 | A9 | A10 | A11 | A12 | A13 | A14 |
| 採取時刻 | | | 9:17 | | | | 9:09 | | | | 9:02 | | | |
| 全ベータ(Bq/L) | | | ND(22) | | | | ND(22) | | | | ND(22) | | | |

| 地下貯水槽観測孔(i~iii) | | | | | | |
|-----------------|--------|-----|-----|-----|--------|----|
| | A15 | A16 | A17 | A18 | A19 | B3 |
| 採取時刻 | 8:31 | | | | 8:55 | |
| 全ベータ(Bq/L) | ND(22) | | | | ND(22) | |

(注)NDは検出限界値未満を表し、()内に検出限界値を示す。

地下貯水槽 分析結果(2017年4月19日分)

| 地下貯水槽(ドレン孔水) | | | | | | | | | | | | | |
|--------------|--|------|-----|-----|-----|-----|-----|-----|-----|-----|-----|-----|-----|
| | | ii | | iii | | iv | | v | | vi | | vii | |
| | | 北東側 | 南西側 | 北東側 | 南西側 | 北東側 | 南西側 | 北東側 | 南西側 | 北東側 | 南西側 | 北東側 | 南西側 |
| 採取時刻 | | 8:38 | | | | | | | | | | | |
| 全ベータ(Bq/L) | | 140 | | | | | | | | | | | |

| 地下貯水槽(漏えい検知孔水) | | | | | | | | | | | | | |
|----------------|--|---------|------|-----|-----|-----|-----|-----|-----|-----|-----|------|-----|
| | | ii | | iii | | iv* | | v* | | vi | | vii* | |
| | | 北東側 | 南西側 | 北東側 | 南西側 | 北東側 | 南西側 | 北東側 | 南西側 | 北東側 | 南西側 | 北東側 | 南西側 |
| 採取時刻 | | 8:14 | 8:23 | | | | | | | | | | |
| 全ベータ(Bq/L) | | 140,000 | 250 | | | | | | | | | | |

(注)NDは検出限界値未満を表し、()内に検出限界値を示す。
*漏えい検知孔iv、v、viiは、採取対象としていない。

lw
w

11:27 受

様式8-1(1/2)

応急処置の概要 (原子炉施設)

1/9

(第25条-15755報)

内閣総理大臣
原子力規制委員会
福島県知事
大熊町長
双葉町長 殿

第25条報告

原子力災害対策特別措置法第25条第2項に基づき、応急措置の概要を以下のとおり報告します。

| | | | |
|------|--------------------|-----|--|
| 発信日時 | 平成29年 4月20日 11時10分 | 送信者 | 東京電力ホールディングス株式会社 福島第一原子力発電所 原子力防災管理者 内田 俊志 連絡先：0240-30-9301 |
| 受信日時 | 平成 年 月 日 時 分 | 受信者 | |

1. 事故件名 : 非常用炉心冷却装置注水不能
(原災法政令第6条第4項第4号, 省令第21条第1項口)

2. 事故発生場所 : 福島第一原子力発電所

3. 事故発生日時 : 平成23年3月11日 16時36分

4. 発生事象と対応の概要

プラント関連パラメータ、発電所敷地内におけるモニタリング結果、及びタンクエリアパトロール結果等について、下記のとおりお知らせいたします。

- ・プラント関連パラメータ [4月20日 5時00分現在]
- ・発電所敷地内におけるモニタリング結果 [4月20日 10時00分現在]
- ・サブドレン等核種分析結果 [採取日 4月19日]
- ・集中廃棄物処理施設周辺 サブドレン水核種分析結果 [採取日 4月19日]

・昨日(4月19日)のタンクエリアパトロール及び汚染水タンク水位計による常時監視において、漏えい等の異常はありませんでした。

【公表区分：その他】

5. 緊急時対策本部その他の事項の概要

なし

2/9

福島第一原子力発電所 プラント関連パラメータ

2017年4月20日 5:00 現在

【留意事項】
各計測値については、地震やその他の事故進展の影響を受けて、通常の使用直前条件を越えているものもあり、正しく測定されていない可能性があります。計測値も存在している。プラントの状態を把握するために、このような計測の不確かさも考慮したうえで、複数の計測値から得られる情報を活用して変化の傾向にも留意して総合的に判断している。

| | 1号機 | 2号機 | 3号機 | 4号機 |
|-------------------------|--|---|--|--|
| 原子炉注水状況 | 給水系：1.5m ³ /h CS系：1.5m ³ /h (4/20 5:00 現在) | 給水系：1.5m ³ /h CS系：1.4m ³ /h (4/20 5:00 現在) | 給水系：1.5m ³ /h CS系：1.4m ³ /h (4/20 5:00 現在) | |
| 原子炉炉力容器底部温度 | VESSEL BOTTOM HEAD (TE-263-69L1) : 16.4°C 原子炉 SKIRT JOINT 上部 (TE-263-69H1) : 16.3°C VESSEL DOWN COMMER (TE-263-69G2) : 16.3°C (4/20 5:00 現在) | VESSEL WALL ABOVE BOTTOM HEAD (TE-2-3-69H3) : 22.2°C RPV温度 (TE-2-3-69R) : 23.3°C (4/20 5:00 現在) | RPVトヘッド温度 (TE-2-3-69L1) : 19.6°C スカートシャクシヨン上部温度 (TE-2-3-69F1) : 19.6°C RPV底部トヘッド上部温度 (TE-2-3-69H1) : 18.5°C (4/20 5:00 現在) | |
| 原子炉格納容器内温度 | HVH-12A RETURN AIR (TE-1625A) : 16.6°C HVH-12A SUPPLY AIR (TE-1625F) : 16.3°C (4/20 5:00 現在) | RETURN AIR DRYWELL COOLER (TE-16-114B) : 22.9°C SUPPLY AIR D/W COOLER HVH2-16B (TE-16-114G#1) : 22.7°C (4/20 5:00 現在) | 格納容器空筒機戻り空気温度 (TE-16-114A) : 19.3°C 格納容器空筒機併給空気温度 (TE-16-114F#1) : 17.8°C (4/20 5:00 現在) | |
| 原子炉格納容器圧力 | 0.27kPa g (4/20 5:00 現在) | 3.14kPa g (4/20 5:00 現在) | 0.28kPa g (4/20 5:00 現在) | |
| 窒素封入流量 ※3 | RPV : 28.19Nm ³ /h PCV : -Nm ³ /h (4/20 5:00 現在) | ※4 | RPV : 17.63Nm ³ /h PCV : -Nm ³ /h (4/20 5:00 現在) | ※4 |
| 原子炉格納容器ガス管理システム排気流量 | 19.4m ³ /h (4/20 5:00 現在) | 16.78Nm ³ /h (4/20 5:00 現在) | 20.16Nm ³ /h (4/20 5:00 現在) | |
| 原子炉格納容器放射能濃度 ※1 | A系：0.00vol% B系：0.00vol% (4/20 5:00 現在) | A系：0.04vol% B系：0.05vol% (4/20 5:00 現在) | A系：0.05vol% B系：0.03vol% (4/20 5:00 現在) | |
| 原子炉格納容器放射能濃度 (Xe135) ※2 | A系：指示値 8.10E-04 検出限界値 5.70E-04 B系：指示値 1.27E-03 検出限界値 4.60E-04 (4/20 5:00 現在) | A系：指示値 ND 検出限界値 1.7E-01 B系：指示値 ND 検出限界値 1.5E-01 (4/20 5:00 現在) | A系：指示値 ND 検出限界値 2.5E-01 B系：指示値 ND 検出限界値 2.6E-01 (4/20 5:00 現在) | Ba/cm ³ Ba/cm ³ |
| 使用済燃料プール水温度 | 29.3°C (4/20 5:00 現在) | 31.8°C (4/20 5:00 現在) | 31.2°C (4/20 5:00 現在) | 16.6°C (4/20 5:00 現在) |
| FPC 水切-ヤリ水水位 | 4.17m (4/20 5:00 現在) | 2.28m (4/20 5:00 現在) | 3.87m (4/20 5:00 現在) | 38.75X100mm (4/20 5:00 現在) |

(計測値に関する情報)
※1：指示値がマイナスの場合は0.00vol%と記載する。(水素濃度が極めて低い場合は、計測精度によりマイナスが示される場合があるため)
※2：原子炉格納容器ガス管理システムの水素濃度を比較する。
※3：指示値が検出限界値未満の場合はNDと記載する。原子炉格納容器ガス管理システムの水素濃度を比較する。
※4：窒素封入停止中

3/9

福島第一原子力発電所 モニタリング結果(モニタリングカー・気象関係)

| 場所 | 日時 | 線量率 ($\mu\text{Sv/h}$) | 中性子線量率 ($\mu\text{Sv/h}$) | 天候 | 風向 | 風速 (m/s) |
|----|-----------------|-----------------------------|--------------------------------|----|-----|-------------|
| 西門 | 2017/4/19 15:00 | - | <0.01 | 晴れ | WNW | 4.5 |
| 西門 | 2017/4/19 15:10 | - | <0.01 | 曇り | W | 3.8 |
| 西門 | 2017/4/19 15:20 | - | <0.01 | 曇り | W | 4.0 |
| 西門 | 2017/4/19 15:30 | - | <0.01 | 曇り | WNW | 4.5 |
| 西門 | 2017/4/19 15:40 | - | <0.01 | 雨 | WNW | 5.1 |
| 西門 | 2017/4/19 15:50 | - | <0.01 | 曇り | WNW | 5.4 |
| 西門 | 2017/4/19 16:00 | - | <0.01 | 曇り | W | 3.1 |
| 西門 | 2017/4/19 16:10 | - | <0.01 | 曇り | WNW | 3.6 |
| 西門 | 2017/4/19 16:20 | - | <0.01 | 曇り | W | 3.1 |
| 西門 | 2017/4/19 16:30 | - | <0.01 | 曇り | W | 4.4 |
| 西門 | 2017/4/19 16:40 | - | <0.01 | 曇り | W | 4.3 |
| 西門 | 2017/4/19 16:50 | - | <0.01 | 曇り | WNW | 6.3 |
| 西門 | 2017/4/19 17:00 | - | <0.01 | 曇り | WNW | 7.0 |
| 西門 | 2017/4/19 17:10 | - | <0.01 | 曇り | WNW | 7.1 |
| 西門 | 2017/4/19 17:20 | - | <0.01 | 曇り | WNW | 7.2 |
| 西門 | 2017/4/19 17:30 | - | <0.01 | 曇り | WNW | 6.7 |
| 西門 | 2017/4/19 17:40 | - | <0.01 | 曇り | NW | 7.3 |
| 西門 | 2017/4/19 17:50 | - | <0.01 | 曇り | NW | 6.1 |
| 西門 | 2017/4/19 18:00 | - | <0.01 | 曇り | NW | 5.1 |
| 西門 | 2017/4/19 18:10 | - | <0.01 | 曇り | NW | 5.3 |
| 西門 | 2017/4/19 18:20 | - | <0.01 | 曇り | NW | 5.0 |
| 西門 | 2017/4/19 18:30 | - | <0.01 | 曇り | NW | 3.8 |
| 西門 | 2017/4/19 18:40 | - | <0.01 | 曇り | NW | 1.5 |
| 西門 | 2017/4/19 18:50 | - | <0.01 | 曇り | NNW | 1.1 |
| 西門 | 2017/4/19 19:00 | - | <0.01 | 曇り | NNW | 3.0 |
| 西門 | 2017/4/19 19:10 | - | <0.01 | 曇り | NW | 3.2 |
| 西門 | 2017/4/19 19:20 | - | <0.01 | 曇り | NNW | 5.6 |
| 西門 | 2017/4/19 19:30 | - | <0.01 | 曇り | NW | 5.3 |
| 西門 | 2017/4/19 19:40 | - | <0.01 | 曇り | NW | 3.7 |
| 西門 | 2017/4/19 19:50 | - | <0.01 | 曇り | NW | 3.3 |
| 西門 | 2017/4/19 20:00 | - | <0.01 | 曇り | NNW | 4.8 |
| 西門 | 2017/4/19 20:10 | - | <0.01 | 曇り | NNW | 5.7 |
| 西門 | 2017/4/19 20:20 | - | <0.01 | 曇り | NNW | 5.3 |
| 西門 | 2017/4/19 20:30 | - | <0.01 | 曇り | NNW | 4.4 |
| 西門 | 2017/4/19 20:40 | - | <0.01 | 曇り | NNW | 4.5 |
| 西門 | 2017/4/19 20:50 | - | <0.01 | 曇り | NNW | 5.8 |
| 西門 | 2017/4/19 21:00 | - | <0.01 | 曇り | NNW | 6.2 |
| 西門 | 2017/4/19 21:10 | - | <0.01 | 曇り | NNW | 4.4 |
| 西門 | 2017/4/19 21:20 | - | <0.01 | 曇り | NNW | 4.0 |
| 西門 | 2017/4/19 21:30 | - | <0.01 | 曇り | NNW | 4.2 |
| 西門 | 2017/4/19 21:40 | - | <0.01 | 曇り | NNW | 3.2 |
| 西門 | 2017/4/19 21:50 | - | <0.01 | 曇り | N | 4.6 |
| 西門 | 2017/4/19 22:00 | - | <0.01 | 曇り | NNW | 6.2 |
| 西門 | 2017/4/19 22:10 | - | <0.01 | 曇り | NNW | 5.9 |
| 西門 | 2017/4/19 22:20 | - | <0.01 | 曇り | NNW | 7.4 |
| 西門 | 2017/4/19 22:30 | - | <0.01 | 曇り | NNW | 7.2 |
| 西門 | 2017/4/19 22:40 | - | <0.01 | 曇り | NNW | 6.9 |
| 西門 | 2017/4/19 22:50 | - | <0.01 | 曇り | NNW | 8.6 |
| 西門 | 2017/4/19 23:00 | - | <0.01 | 曇り | NNW | 6.7 |
| 西門 | 2017/4/19 23:10 | - | <0.01 | 曇り | N | 5.6 |
| 西門 | 2017/4/19 23:20 | - | <0.01 | 曇り | NNE | 3.5 |
| 西門 | 2017/4/19 23:30 | - | <0.01 | 曇り | NE | 3.1 |
| 西門 | 2017/4/19 23:40 | - | <0.01 | 曇り | NE | 2.2 |
| 西門 | 2017/4/19 23:50 | - | <0.01 | 曇り | NNE | 3.9 |
| 西門 | 2017/4/20 0:00 | - | <0.01 | 曇り | N | 5.2 |
| 西門 | 2017/4/20 0:10 | - | <0.01 | 曇り | N | 4.9 |
| 西門 | 2017/4/20 0:20 | - | <0.01 | 曇り | N | 2.2 |
| 西門 | 2017/4/20 0:30 | - | <0.01 | 曇り | * | CALM |
| 西門 | 2017/4/20 0:40 | - | <0.01 | 曇り | NW | 0.9 |
| 西門 | 2017/4/20 0:50 | - | <0.01 | 曇り | NNW | 1.6 |
| 西門 | 2017/4/20 1:00 | - | <0.01 | 曇り | W | 1.1 |

モニタリングカーでの線量率(ガンマ線)測定については、発電所構内の線量測定が充実してきていることから平成29年3月30日0時で廃止しました。
*無風の為読取れず 風速0.5m/s未満の場合「CALM」(静穏)と表記

4/9

福島第一原子力発電所 モニタリング結果(モニタリングカー・気象関係)

| 場所 | 日時 | 線量率 ($\mu\text{Sv/h}$) | 中性子線量率 ($\mu\text{Sv/h}$) | 天候 | 風向 | 風速 (m/s) |
|----|-----------------|-----------------------------|--------------------------------|----|-----|-------------|
| 西門 | 2017/4/20 1:10 | - | <0.01 | 曇り | SW | 0.7 |
| 西門 | 2017/4/20 1:20 | - | <0.01 | 曇り | SW | 2.0 |
| 西門 | 2017/4/20 1:30 | - | <0.01 | 曇り | WSW | 1.4 |
| 西門 | 2017/4/20 1:40 | - | <0.01 | 曇り | SSW | 1.2 |
| 西門 | 2017/4/20 1:50 | - | <0.01 | 曇り | SSW | 1.0 |
| 西門 | 2017/4/20 2:00 | - | <0.01 | 曇り | SSW | 1.4 |
| 西門 | 2017/4/20 2:10 | - | <0.01 | 曇り | SSW | 1.6 |
| 西門 | 2017/4/20 2:20 | - | <0.01 | 曇り | SSW | 0.6 |
| 西門 | 2017/4/20 2:30 | - | <0.01 | 曇り | NNE | 1.7 |
| 西門 | 2017/4/20 2:40 | - | <0.01 | 曇り | NE | 1.3 |
| 西門 | 2017/4/20 2:50 | - | <0.01 | 曇り | E | 1.7 |
| 西門 | 2017/4/20 3:00 | - | <0.01 | 曇り | E | 0.9 |
| 西門 | 2017/4/20 3:10 | - | <0.01 | 曇り | SE | 1.8 |
| 西門 | 2017/4/20 3:20 | - | <0.01 | 曇り | SW | 1.9 |
| 西門 | 2017/4/20 3:30 | - | <0.01 | 曇り | SW | 1.4 |
| 西門 | 2017/4/20 3:40 | - | <0.01 | 曇り | WSW | 1.1 |
| 西門 | 2017/4/20 3:50 | - | <0.01 | 曇り | WSW | 0.7 |
| 西門 | 2017/4/20 4:00 | - | <0.01 | 曇り | WSW | 0.6 |
| 西門 | 2017/4/20 4:10 | - | <0.01 | 曇り | WSW | 0.6 |
| 西門 | 2017/4/20 4:20 | - | <0.01 | 曇り | SW | 0.9 |
| 西門 | 2017/4/20 4:30 | - | <0.01 | 曇り | SW | 0.6 |
| 西門 | 2017/4/20 4:40 | - | <0.01 | 曇り | WSW | 0.5 |
| 西門 | 2017/4/20 4:50 | - | <0.01 | 曇り | W | 0.7 |
| 西門 | 2017/4/20 5:00 | - | <0.01 | 曇り | NW | 1.5 |
| 西門 | 2017/4/20 5:10 | - | <0.01 | 晴れ | NW | 2.0 |
| 西門 | 2017/4/20 5:20 | - | <0.01 | 晴れ | WNW | 1.6 |
| 西門 | 2017/4/20 5:30 | - | <0.01 | 晴れ | WNW | 1.7 |
| 西門 | 2017/4/20 5:40 | - | <0.01 | 晴れ | NW | 1.9 |
| 西門 | 2017/4/20 5:50 | - | <0.01 | 晴れ | NW | 3.8 |
| 西門 | 2017/4/20 6:00 | - | <0.01 | 晴れ | NW | 4.4 |
| 西門 | 2017/4/20 6:10 | - | <0.01 | 晴れ | NW | 3.4 |
| 西門 | 2017/4/20 6:20 | - | <0.01 | 晴れ | NNW | 1.6 |
| 西門 | 2017/4/20 6:30 | - | <0.01 | 晴れ | N | 1.7 |
| 西門 | 2017/4/20 6:40 | - | <0.01 | 晴れ | NW | 1.2 |
| 西門 | 2017/4/20 6:50 | - | <0.01 | 晴れ | NW | 1.0 |
| 西門 | 2017/4/20 7:00 | - | <0.01 | 晴れ | NNW | 1.3 |
| 西門 | 2017/4/20 7:10 | - | <0.01 | 晴れ | NW | 1.4 |
| 西門 | 2017/4/20 7:20 | - | <0.01 | 晴れ | NNW | 1.7 |
| 西門 | 2017/4/20 7:30 | - | <0.01 | 晴れ | NW | 2.0 |
| 西門 | 2017/4/20 7:40 | - | <0.01 | 晴れ | NNW | 2.9 |
| 西門 | 2017/4/20 7:50 | - | <0.01 | 晴れ | NNW | 2.0 |
| 西門 | 2017/4/20 8:00 | - | <0.01 | 晴れ | NW | 2.3 |
| 西門 | 2017/4/20 8:10 | - | <0.01 | 曇り | N | 2.5 |
| 西門 | 2017/4/20 8:20 | - | <0.01 | 曇り | N | 2.5 |
| 西門 | 2017/4/20 8:30 | - | <0.01 | 曇り | NNW | 2.2 |
| 西門 | 2017/4/20 8:40 | - | <0.01 | 曇り | NW | 2.0 |
| 西門 | 2017/4/20 8:50 | - | <0.01 | 曇り | NNW | 2.2 |
| 西門 | 2017/4/20 9:00 | - | <0.01 | 曇り | NW | 1.3 |
| 西門 | 2017/4/20 9:10 | - | <0.01 | 曇り | NNW | 1.8 |
| 西門 | 2017/4/20 9:20 | - | <0.01 | 曇り | NW | 0.7 |
| 西門 | 2017/4/20 9:30 | - | <0.01 | 曇り | W | 1.0 |
| 西門 | 2017/4/20 9:40 | - | <0.01 | 曇り | W | 1.1 |
| 西門 | 2017/4/20 9:50 | - | <0.01 | 曇り | WNW | 1.9 |
| 西門 | 2017/4/20 10:00 | - | <0.01 | 曇り | WNW | 2.3 |

モニタリングカーでの線量率(ガンマ線)測定については、発電所構内の線量測定が充実してきていることから平成29年3月30日0時で廃止しました。

福島第一原子力発電所 モニタリングポスト空間線量率(μ Sv/h)

5/9

| 測定日時 | MP-1 | MP-2 | MP-3 | MP-4 | MP-5 | MP-6 | MP-7 | MP-8 | スタック(95m) | | 感雨 |
|-----------------|-------|-------|-------|-------|-------|-------|-------|-------|-----------|---------|----|
| | | | | | | | | | 風向 | 風速(m/s) | |
| 2017/4/19 15:00 | 1.018 | 1.634 | 1.110 | 1.957 | 1.333 | 0.546 | 0.998 | 0.922 | W | 11.6 | 無 |
| 2017/4/19 15:10 | 1.019 | 1.634 | 1.111 | 1.956 | 1.333 | 0.547 | 0.997 | 0.921 | W | 11.9 | 無 |
| 2017/4/19 15:20 | 1.014 | 1.633 | 1.110 | 1.959 | 1.330 | 0.547 | 0.998 | 0.921 | W | 17.1 | 無 |
| 2017/4/19 15:30 | 1.019 | 1.634 | 1.109 | 1.956 | 1.333 | 0.546 | 0.997 | 0.922 | WNW | 14.4 | 無 |
| 2017/4/19 15:40 | 1.017 | 1.630 | 1.108 | 1.959 | 1.335 | 0.546 | 0.997 | 0.921 | W | 13.9 | 有 |
| 2017/4/19 15:50 | 1.016 | 1.632 | 1.109 | 1.958 | 1.331 | 0.545 | 0.995 | 0.921 | W | 14.1 | 無 |
| 2017/4/19 16:00 | 1.017 | 1.631 | 1.108 | 1.955 | 1.333 | 0.546 | 0.995 | 0.921 | W | 12.7 | 無 |
| 2017/4/19 16:10 | 1.019 | 1.632 | 1.108 | 1.958 | 1.332 | 0.545 | 0.997 | 0.921 | W | 14.7 | 無 |
| 2017/4/19 16:20 | 1.021 | 1.635 | 1.108 | 1.957 | 1.335 | 0.546 | 0.997 | 0.919 | W | 15.7 | 無 |
| 2017/4/19 16:30 | 1.019 | 1.633 | 1.109 | 1.954 | 1.333 | 0.549 | 0.995 | 0.922 | ** | ** | 無 |
| 2017/4/19 16:40 | 1.019 | 1.631 | 1.108 | 1.958 | 1.333 | 0.548 | 0.995 | 0.919 | W | 16.4 | 無 |
| 2017/4/19 16:50 | 1.018 | 1.634 | 1.107 | 1.958 | 1.332 | 0.548 | 0.996 | 0.923 | W | 18.2 | 無 |
| 2017/4/19 17:00 | 1.020 | 1.638 | 1.103 | 1.959 | 1.331 | 0.549 | 0.996 | 0.921 | W | 14.1 | 無 |
| 2017/4/19 17:10 | 1.019 | 1.635 | 1.105 | 1.955 | 1.332 | 0.549 | 0.998 | 0.921 | ** | ** | 無 |
| 2017/4/19 17:20 | 1.020 | 1.637 | 1.101 | 1.957 | 1.334 | 0.548 | 0.996 | 0.922 | W | 13.0 | 無 |
| 2017/4/19 17:30 | 1.019 | 1.640 | 1.099 | 1.957 | 1.331 | 0.548 | 0.995 | 0.922 | WNW | 16.6 | 無 |
| 2017/4/19 17:40 | 1.021 | 1.638 | 1.099 | 1.959 | 1.332 | 0.548 | 0.996 | 0.921 | WNW | 9.9 | 無 |
| 2017/4/19 17:50 | 1.019 | 1.638 | 1.101 | 1.959 | 1.332 | 0.546 | 0.995 | 0.921 | WNW | 11.8 | 無 |
| 2017/4/19 18:00 | 1.021 | 1.633 | 1.103 | 1.958 | 1.332 | 0.547 | 0.996 | 0.921 | W | 9.5 | 無 |
| 2017/4/19 18:10 | 1.021 | 1.636 | 1.101 | 1.958 | 1.335 | 0.545 | 0.992 | 0.920 | NW | 9.1 | 無 |
| 2017/4/19 18:20 | 1.020 | 1.637 | 1.101 | 1.962 | 1.333 | 0.546 | 0.994 | 0.921 | W | 6.9 | 無 |
| 2017/4/19 18:30 | 1.021 | 1.635 | 1.101 | 1.961 | 1.334 | 0.545 | 0.994 | 0.921 | WNW | 8.4 | 無 |
| 2017/4/19 18:40 | 1.019 | 1.636 | 1.102 | 1.959 | 1.335 | 0.545 | 0.992 | 0.922 | WNW | 2.6 | 無 |
| 2017/4/19 18:50 | 1.018 | 1.636 | 1.099 | 1.960 | 1.337 | 0.546 | 0.992 | 0.921 | WNW | 5.3 | 無 |
| 2017/4/19 19:00 | 1.019 | 1.634 | 1.102 | 1.958 | 1.338 | 0.546 | 0.994 | 0.922 | NW | 1.4 | 無 |
| 2017/4/19 19:10 | 1.019 | 1.637 | 1.102 | 1.959 | 1.334 | 0.545 | 0.995 | 0.923 | WNW | 8.9 | 無 |
| 2017/4/19 19:20 | 1.020 | 1.637 | 1.102 | 1.962 | 1.334 | 0.546 | 0.993 | 0.925 | NW | 7.9 | 無 |
| 2017/4/19 19:30 | 1.021 | 1.637 | 1.099 | 1.962 | 1.336 | 0.545 | 0.994 | 0.923 | WNW | 7.2 | 無 |
| 2017/4/19 19:40 | 1.020 | 1.638 | 1.101 | 1.961 | 1.336 | 0.544 | 0.996 | 0.923 | W | 7.4 | 無 |
| 2017/4/19 19:50 | 1.020 | 1.635 | 1.099 | 1.961 | 1.337 | 0.545 | 0.994 | 0.923 | WNW | 7.8 | 無 |
| 2017/4/19 20:00 | 1.019 | 1.635 | 1.101 | 1.961 | 1.336 | 0.546 | 0.993 | 0.922 | NW | 9.6 | 無 |
| 2017/4/19 20:10 | 1.018 | 1.634 | 1.099 | 1.963 | 1.333 | 0.544 | 0.994 | 0.924 | WNW | 12.2 | 無 |
| 2017/4/19 20:20 | 1.018 | 1.636 | 1.100 | 1.961 | 1.336 | 0.543 | 0.993 | 0.924 | NW | 8.6 | 無 |
| 2017/4/19 20:30 | 1.018 | 1.635 | 1.098 | 1.961 | 1.336 | 0.543 | 0.992 | 0.924 | NW | 8.2 | 無 |
| 2017/4/19 20:40 | 1.018 | 1.637 | 1.099 | 1.962 | 1.336 | 0.543 | 0.992 | 0.923 | NW | 8.0 | 無 |
| 2017/4/19 20:50 | 1.019 | 1.635 | 1.100 | 1.962 | 1.333 | 0.544 | 0.993 | 0.923 | NW | 11.0 | 無 |
| 2017/4/19 21:00 | 1.020 | 1.636 | 1.098 | 1.962 | 1.334 | 0.543 | 0.992 | 0.922 | NW | 11.0 | 無 |
| 2017/4/19 21:10 | 1.019 | 1.638 | 1.098 | 1.964 | 1.335 | 0.542 | 0.994 | 0.922 | NW | 7.7 | 無 |
| 2017/4/19 21:20 | 1.015 | 1.634 | 1.098 | 1.963 | 1.334 | 0.544 | 0.992 | 0.922 | NW | 6.1 | 無 |
| 2017/4/19 21:30 | 1.018 | 1.634 | 1.100 | 1.963 | 1.335 | 0.543 | 0.992 | 0.920 | NW | 6.7 | 無 |
| 2017/4/19 21:40 | 1.016 | 1.637 | 1.098 | 1.962 | 1.336 | 0.545 | 0.992 | 0.920 | NNW | 4.2 | 無 |
| 2017/4/19 21:50 | 1.016 | 1.637 | 1.098 | 1.963 | 1.336 | 0.544 | 0.991 | 0.922 | NNW | 6.5 | 無 |
| 2017/4/19 22:00 | 1.018 | 1.635 | 1.100 | 1.962 | 1.337 | 0.543 | 0.994 | 0.922 | NNW | 9.3 | 無 |
| 2017/4/19 22:10 | 1.017 | 1.636 | 1.097 | 1.962 | 1.336 | 0.543 | 0.994 | 0.923 | NNW | 7.9 | 無 |
| 2017/4/19 22:20 | 1.018 | 1.635 | 1.099 | 1.962 | 1.336 | 0.544 | 0.992 | 0.921 | NNW | 9.5 | 無 |
| 2017/4/19 22:30 | 1.017 | 1.637 | 1.100 | 1.964 | 1.334 | 0.543 | 0.993 | 0.923 | NW | 12.7 | 無 |
| 2017/4/19 22:40 | 1.017 | 1.633 | 1.101 | 1.962 | 1.335 | 0.543 | 0.994 | 0.922 | NW | 15.0 | 無 |
| 2017/4/19 22:50 | 1.019 | 1.638 | 1.098 | 1.961 | 1.338 | 0.544 | 0.994 | 0.923 | NNW | 13.9 | 無 |
| 2017/4/19 23:00 | 1.018 | 1.633 | 1.099 | 1.962 | 1.334 | 0.545 | 0.994 | 0.921 | NW | 10.6 | 無 |
| 2017/4/19 23:10 | 1.018 | 1.636 | 1.100 | 1.963 | 1.336 | 0.544 | 0.994 | 0.922 | NNW | 9.8 | 無 |
| 2017/4/19 23:20 | 1.017 | 1.635 | 1.100 | 1.965 | 1.336 | 0.542 | 0.993 | 0.921 | NNE | 4.5 | 無 |
| 2017/4/19 23:30 | 1.019 | 1.633 | 1.100 | 1.962 | 1.336 | 0.543 | 0.993 | 0.922 | NNE | 4.6 | 無 |
| 2017/4/19 23:40 | 1.020 | 1.634 | 1.100 | 1.961 | 1.337 | 0.543 | 0.994 | 0.921 | NNE | 3.7 | 無 |
| 2017/4/19 23:50 | 1.018 | 1.636 | 1.097 | 1.961 | 1.337 | 0.545 | 0.997 | 0.919 | N | 6.2 | 無 |
| 2017/4/20 0:00 | 1.017 | 1.634 | 1.099 | 1.966 | 1.335 | 0.544 | 0.995 | 0.922 | N | 9.1 | 無 |
| 2017/4/20 0:10 | 1.018 | 1.635 | 1.100 | 1.963 | 1.333 | 0.543 | 0.997 | 0.921 | NNW | 9.3 | 無 |
| 2017/4/20 0:20 | 1.017 | 1.637 | 1.098 | 1.962 | 1.336 | 0.543 | 0.994 | 0.922 | NNW | 3.3 | 無 |
| 2017/4/20 0:30 | 1.016 | 1.634 | 1.099 | 1.963 | 1.333 | 0.544 | 0.995 | 0.922 | WSW | 0.8 | 無 |
| 2017/4/20 0:40 | 1.019 | 1.635 | 1.100 | 1.962 | 1.335 | 0.541 | 0.993 | 0.922 | WNW | 3.2 | 無 |
| 2017/4/20 0:50 | 1.017 | 1.636 | 1.098 | 1.960 | 1.334 | 0.543 | 0.995 | 0.921 | NW | 2.6 | 無 |
| 2017/4/20 1:00 | 1.019 | 1.635 | 1.100 | 1.962 | 1.332 | 0.543 | 0.995 | 0.920 | W | 5.9 | 無 |

**強風の為、測定出来ず(測定範囲: ~30m/s)

福島第一原子力発電所 モニタリングポスト空間線量率(μSv/h)

6/9

| 測定日時 | MP-1 | MP-2 | MP-3 | MP-4 | MP-5 | MP-6 | MP-7 | MP-8 | スタック(95m) | | 感雨 |
|-----------------|-------|-------|-------|-------|-------|-------|-------|-------|-----------|---------|----|
| | | | | | | | | | 風向 | 風速(m/s) | |
| 2017/4/20 1:10 | 1.017 | 1.636 | 1.098 | 1.962 | 1.335 | 0.544 | 0.996 | 0.922 | WSW | 4.3 | 無 |
| 2017/4/20 1:20 | 1.017 | 1.633 | 1.099 | 1.960 | 1.334 | 0.543 | 0.996 | 0.921 | SSW | 3.7 | 無 |
| 2017/4/20 1:30 | 1.015 | 1.634 | 1.100 | 1.965 | 1.337 | 0.542 | 0.993 | 0.922 | SW | 3.7 | 無 |
| 2017/4/20 1:40 | 1.015 | 1.632 | 1.099 | 1.961 | 1.333 | 0.543 | 0.996 | 0.920 | S | 2.8 | 無 |
| 2017/4/20 1:50 | 1.017 | 1.635 | 1.098 | 1.960 | 1.335 | 0.543 | 0.994 | 0.921 | WSW | 2.2 | 無 |
| 2017/4/20 2:00 | 1.014 | 1.637 | 1.099 | 1.964 | 1.332 | 0.542 | 0.994 | 0.920 | WSW | 3.5 | 無 |
| 2017/4/20 2:10 | 1.016 | 1.634 | 1.099 | 1.963 | 1.334 | 0.542 | 0.993 | 0.921 | SSW | 2.9 | 無 |
| 2017/4/20 2:20 | 1.014 | 1.636 | 1.098 | 1.959 | 1.335 | 0.543 | 0.995 | 0.921 | WSW | 1.1 | 無 |
| 2017/4/20 2:30 | 1.016 | 1.633 | 1.097 | 1.958 | 1.333 | 0.543 | 0.995 | 0.921 | NNE | 2.5 | 無 |
| 2017/4/20 2:40 | 1.017 | 1.634 | 1.098 | 1.961 | 1.334 | 0.543 | 0.993 | 0.922 | E | 2.2 | 無 |
| 2017/4/20 2:50 | 1.015 | 1.632 | 1.097 | 1.961 | 1.332 | 0.542 | 0.994 | 0.919 | ESE | 2.8 | 無 |
| 2017/4/20 3:00 | 1.012 | 1.634 | 1.096 | 1.960 | 1.334 | 0.544 | 0.994 | 0.920 | E | 3.7 | 無 |
| 2017/4/20 3:10 | 1.014 | 1.631 | 1.095 | 1.959 | 1.332 | 0.540 | 0.994 | 0.922 | E | 4.6 | 無 |
| 2017/4/20 3:20 | 1.014 | 1.635 | 1.096 | 1.957 | 1.334 | 0.543 | 0.992 | 0.920 | SE | 2.2 | 無 |
| 2017/4/20 3:30 | 1.015 | 1.635 | 1.097 | 1.956 | 1.332 | 0.542 | 0.994 | 0.919 | SSW | 2.0 | 無 |
| 2017/4/20 3:40 | 1.016 | 1.633 | 1.095 | 1.962 | 1.333 | 0.542 | 0.994 | 0.920 | SW | 3.1 | 無 |
| 2017/4/20 3:50 | 1.015 | 1.636 | 1.095 | 1.960 | 1.334 | 0.542 | 0.992 | 0.921 | WSW | 3.1 | 無 |
| 2017/4/20 4:00 | 1.014 | 1.633 | 1.096 | 1.961 | 1.334 | 0.542 | 0.994 | 0.919 | W | 3.7 | 無 |
| 2017/4/20 4:10 | 1.016 | 1.632 | 1.096 | 1.960 | 1.335 | 0.543 | 0.995 | 0.919 | WSW | 3.1 | 無 |
| 2017/4/20 4:20 | 1.013 | 1.631 | 1.097 | 1.957 | 1.331 | 0.541 | 0.992 | 0.918 | WSW | 3.4 | 無 |
| 2017/4/20 4:30 | 1.014 | 1.632 | 1.095 | 1.959 | 1.331 | 0.541 | 0.992 | 0.919 | W | 4.8 | 無 |
| 2017/4/20 4:40 | 1.015 | 1.632 | 1.095 | 1.958 | 1.335 | 0.541 | 0.993 | 0.919 | W | 4.7 | 無 |
| 2017/4/20 4:50 | 1.014 | 1.631 | 1.095 | 1.959 | 1.332 | 0.542 | 0.994 | 0.919 | W | 4.0 | 無 |
| 2017/4/20 5:00 | 1.014 | 1.634 | 1.095 | 1.959 | 1.335 | 0.540 | 0.992 | 0.919 | WNW | 4.7 | 無 |
| 2017/4/20 5:10 | 1.014 | 1.630 | 1.097 | 1.958 | 1.333 | 0.542 | 0.994 | 0.922 | WNW | 4.6 | 無 |
| 2017/4/20 5:20 | 1.013 | 1.629 | 1.097 | 1.961 | 1.331 | 0.542 | 0.992 | 0.920 | W | 4.1 | 無 |
| 2017/4/20 5:30 | 1.013 | 1.634 | 1.095 | 1.959 | 1.333 | 0.541 | 0.990 | 0.919 | WNW | 5.8 | 無 |
| 2017/4/20 5:40 | 1.013 | 1.633 | 1.094 | 1.962 | 1.330 | 0.541 | 0.991 | 0.920 | NW | 5.8 | 無 |
| 2017/4/20 5:50 | 1.016 | 1.634 | 1.097 | 1.961 | 1.336 | 0.540 | 0.993 | 0.919 | WNW | 8.2 | 無 |
| 2017/4/20 6:00 | 1.014 | 1.634 | 1.096 | 1.959 | 1.331 | 0.542 | 0.995 | 0.919 | WNW | 10.7 | 無 |
| 2017/4/20 6:10 | 1.012 | 1.636 | 1.097 | 1.958 | 1.333 | 0.542 | 0.994 | 0.917 | WNW | 7.9 | 無 |
| 2017/4/20 6:20 | 1.015 | 1.632 | 1.096 | 1.959 | 1.334 | 0.541 | 0.992 | 0.920 | NW | 3.1 | 無 |
| 2017/4/20 6:30 | 1.011 | 1.633 | 1.094 | 1.963 | 1.333 | 0.540 | 0.994 | 0.920 | NW | 3.1 | 無 |
| 2017/4/20 6:40 | 1.016 | 1.634 | 1.098 | 1.963 | 1.334 | 0.542 | 0.994 | 0.919 | WNW | 2.5 | 無 |
| 2017/4/20 6:50 | 1.016 | 1.636 | 1.097 | 1.959 | 1.334 | 0.542 | 0.994 | 0.921 | NW | 2.3 | 無 |
| 2017/4/20 7:00 | 1.013 | 1.636 | 1.097 | 1.963 | 1.332 | 0.541 | 0.994 | 0.920 | NW | 3.5 | 無 |
| 2017/4/20 7:10 | 1.015 | 1.636 | 1.096 | 1.962 | 1.333 | 0.542 | 0.993 | 0.922 | WNW | 3.1 | 無 |
| 2017/4/20 7:20 | 1.015 | 1.633 | 1.096 | 1.964 | 1.335 | 0.544 | 0.994 | 0.919 | NW | 3.4 | 無 |
| 2017/4/20 7:30 | 1.015 | 1.637 | 1.099 | 1.964 | 1.333 | 0.542 | 0.994 | 0.922 | NW | 2.6 | 無 |
| 2017/4/20 7:40 | 1.016 | 1.635 | 1.098 | 1.964 | 1.334 | 0.542 | 0.995 | 0.923 | NW | 5.0 | 無 |
| 2017/4/20 7:50 | 1.016 | 1.637 | 1.098 | 1.965 | 1.332 | 0.541 | 0.994 | 0.921 | NW | 4.3 | 無 |
| 2017/4/20 8:00 | 1.015 | 1.638 | 1.097 | 1.965 | 1.337 | 0.541 | 0.992 | 0.921 | WNW | 4.6 | 無 |
| 2017/4/20 8:10 | 1.015 | 1.635 | 1.100 | 1.964 | 1.337 | 0.543 | 0.992 | 0.920 | NNW | 4.0 | 無 |
| 2017/4/20 8:20 | 1.016 | 1.636 | 1.099 | 1.964 | 1.336 | 0.542 | 0.993 | 0.920 | NNW | 3.5 | 無 |
| 2017/4/20 8:30 | 1.015 | 1.636 | 1.097 | 1.963 | 1.336 | 0.540 | 0.993 | 0.923 | NW | 4.2 | 無 |
| 2017/4/20 8:40 | 1.021 | 1.631 | 1.097 | 1.962 | 1.337 | 0.541 | 0.990 | 0.924 | WNW | 4.2 | 無 |
| 2017/4/20 8:50 | 1.017 | 1.632 | 1.099 | 1.964 | 1.337 | 0.541 | 0.993 | 0.922 | WNW | 4.2 | 無 |
| 2017/4/20 9:00 | 1.018 | 1.634 | 1.099 | 1.963 | 1.337 | 0.541 | 0.993 | 0.920 | WNW | 3.8 | 無 |
| 2017/4/20 9:10 | 1.019 | 1.633 | 1.099 | 1.964 | 1.339 | 0.540 | 0.992 | 0.924 | NW | 2.6 | 無 |
| 2017/4/20 9:20 | 1.018 | 1.636 | 1.098 | 1.963 | 1.337 | 0.541 | 0.993 | 0.922 | W | 3.2 | 無 |
| 2017/4/20 9:30 | 1.017 | 1.636 | 1.101 | 1.966 | 1.337 | 0.540 | 0.993 | 0.923 | W | 4.6 | 無 |
| 2017/4/20 9:40 | 1.016 | 1.636 | 1.100 | 1.966 | 1.338 | 0.542 | 0.993 | 0.920 | W | 5.5 | 無 |
| 2017/4/20 9:50 | 1.019 | 1.636 | 1.100 | 1.963 | 1.337 | 0.543 | 0.992 | 0.920 | W | 5.0 | 無 |
| 2017/4/20 10:00 | 1.019 | 1.636 | 1.101 | 1.965 | 1.337 | 0.540 | 0.992 | 0.920 | WNW | 5.2 | 無 |

福島第一原子力発電所 モニタリング結果(可搬型MP)

| 日時 | 事務本館南側線量率 (mSv/h) | 正門線量率 (μ Sv/h) | 西門線量率 (μ Sv/h) |
|-----------------|----------------------|------------------------|------------------------|
| 2017/4/19 15:00 | 0.015 | 1 | 2 |
| 2017/4/19 15:30 | 0.015 | 1 | 1 |
| 2017/4/19 16:00 | 0.015 | 1 | 1 |
| 2017/4/19 16:30 | 0.015 | 1 | 1 |
| 2017/4/19 17:00 | 0.015 | 1 | 1 |
| 2017/4/19 17:30 | 0.015 | 1 | 1 |
| 2017/4/19 18:00 | 0.015 | 1 | 1 |
| 2017/4/19 18:30 | 0.015 | 1 | 1 |
| 2017/4/19 19:00 | 0.015 | 1 | 1 |
| 2017/4/19 19:30 | 0.015 | 1 | 1 |
| 2017/4/19 20:00 | 0.015 | 1 | 1 |
| 2017/4/19 20:30 | 0.015 | 1 | 1 |
| 2017/4/19 21:00 | 0.015 | 1 | 1 |
| 2017/4/19 21:30 | 0.015 | 1 | 1 |
| 2017/4/19 22:00 | 0.015 | 1 | 1 |
| 2017/4/19 22:30 | 0.015 | 1 | 1 |
| 2017/4/19 23:00 | 0.015 | 1 | 1 |
| 2017/4/19 23:30 | 0.015 | 1 | 1 |
| 2017/4/20 0:00 | 0.015 | 1 | 1 |
| 2017/4/20 0:30 | 0.015 | 1 | 1 |
| 2017/4/20 1:00 | 0.015 | 1 | 1 |
| 2017/4/20 1:30 | 0.015 | 1 | 1 |
| 2017/4/20 2:00 | 0.015 | 1 | 1 |
| 2017/4/20 2:30 | 0.015 | 1 | 1 |
| 2017/4/20 3:00 | 0.015 | 1 | 1 |
| 2017/4/20 3:30 | 0.015 | 1 | 1 |
| 2017/4/20 4:00 | 0.015 | 1 | 1 |
| 2017/4/20 4:30 | 0.015 | 1 | 1 |
| 2017/4/20 5:00 | 0.015 | 1 | 1 |
| 2017/4/20 5:30 | 0.015 | 1 | 2 |
| 2017/4/20 6:00 | 0.015 | 1 | 1 |
| 2017/4/20 6:30 | 0.015 | 1 | 2 |
| 2017/4/20 7:00 | 0.015 | 1 | 2 |
| 2017/4/20 7:30 | 0.015 | 1 | 2 |
| 2017/4/20 8:00 | 0.015 | 1 | 2 |
| 2017/4/20 8:30 | 0.015 | 1 | 2 |
| 2017/4/20 9:00 | 0.015 | 1 | 2 |
| 2017/4/20 9:30 | 0.015 | 1 | 2 |
| 2017/4/20 10:00 | 0.015 | 1 | 2 |

7/9

サブドレン等核種分析結果

参考値

(データ集約: 4/20)

| 採取場所 | 福島第一 1号機 サブドレン | 福島第一 2号機 サブドレン | 福島第一 3号機 サブドレン | 福島第一 4号機 サブドレン | 福島第一 5号機 サブドレン | 福島第一 6号機 サブドレン | 福島第一 構内深井戸 |
|------------------|----------------------|----------------------|----------------------|----------------------|----------------------|----------------------|---------------|
| 試料採取日時刻 | 2017年4月19日 6時57分 | 2017年4月19日 7時03分 | 2017年4月19日 7時12分 | 2017年4月19日 7時16分 | 対象外 | 対象外 | 対象外 |
| 検出核種 (半減期) | 試料濃度 (Bq/L) | | | | | | |
| I-131 (約8日) | ND (5.6) | ND (4.8) | ND (3.9) | ND (4.0) | - | - | - |
| Cs-134 (約2年) | 26 | 9.0 | ND (3.5) | ND (5.0) | - | - | - |
| Cs-137 (約30年) | 270 | 53 | ND (5.0) | 23 | - | - | - |

※ その他の核種については評価中。
※ NDは検出限界値未満を表し、() 内に検出限界値を示す。

8/9

2017年4月20日

集中廃棄物処理施設周辺 サブドレン水検体分析結果

I-131(Bq/L)

Table with columns for measurement location (測定場所) and dates from 4/2 to 4/19. Rows 1-9 show data for I-131, with values ranging from ND to 63 Bq/L.

Cs-134(Bq/L)

Table with columns for measurement location (測定場所) and dates from 4/2 to 4/19. Rows 1-9 show data for Cs-134, with values ranging from ND to 8.3 Bq/L.

Cs-137(Bq/L)

Table with columns for measurement location (測定場所) and dates from 4/2 to 4/19. Rows 1-9 show data for Cs-137, with values ranging from ND to 63 Bq/L.

<測定箇所>
①4号17B埋置南東
②プロセス主建屋北東
③プロセス主建屋南東
④プロセス主建屋南西
⑤緑固体廃棄物減容処理南東
⑥サイトメント埋置南西
⑦焼却工作棟 西側
⑧緑固体廃棄物減容処理南東北
⑨サイトメント埋置南東

※I-131はサンプリング測定を実施していないことを示す。
※⑥は④が採取不可となったため、地下水流の上流側として測定し、通1回程度の検定で測定。(2011/4/29~)
※⑦は地下水流の下流側であることから、追加で測定。(2011/5/28~)
※⑧を追加で測定。(2011/5/30~)
※⑨を追加で測定。(2011/8/2~)
※加は検出限界値未満を示し、() 内に検出限界値を示す。
※1 悪天候により採取中止

1/19

13:44 受

様式8-1(1/2)

応急処置の概要 (原子炉施設)

1/1

(第25条-15756報)

内閣総理大臣
原子力規制委員会
福島県知事
大熊町長
双葉町長 殿

第25条報告

原子力災害対策特別措置法第25条第2項に基づき、応急措置の概要を以下のとおり報告します。

| | | | |
|------|------------------|-----|---|
| 発信日時 | 平成29年4月20日13時39分 | 送信者 | 東京電力ホールディングス株式会社 福島第一原子力発電所 原子力防災管理者 内田 俊志 連絡先: 0240-30-9301 |
| 受信日時 | 平成 年 月 日 時 分 | 受信者 | |

1. 事故件名 : 非常用炉心冷却装置注水不能
(原災法政令第6条第4項第4号, 省令第21条第1項口)

2. 事故発生場所 : 福島第一原子力発電所

3. 事故発生日時 : 平成23年3月11日 16時36分

4. 発生事象と対応の概要

本日13時11分頃、1号機原子炉格納容器ガス管理設備(以下「PCVガス管理設備」という。)B系での監視ができない状態になりました。

現在、状況を確認しておりますので、分かり次第お知らせします。

なお、PCVガス管理設備A系については、正常に動作しており指示値に異常はなく、プラントデータ監視に支障はありません。

また、プラントデータ(原子炉圧力容器底部温度、格納容器内温度等)の異常、モニタリングポスト指示値に有意な変動は確認されておられません。

【公表区分:D】

5. 緊急時対策本部その他の事項の概要

なし

14:30 受

様式8-1(1/2)

応急処置の概要 (原子炉施設)

1/1

(第25条-15757報)

内閣総理大臣
原子力規制委員会
福島県知事
大熊町長
双葉町長 殿

第25条報告

原子力災害対策特別措置法第25条第2項に基づき、応急措置の概要を以下のとおり報告します。

| | | | |
|------|------------------|-----|--|
| 発信日時 | 平成29年4月20日14時25分 | 送信者 | 東京電力ホールディングス株式会社 福島第一原子力発電所 原子力防災管理者 内田 俊志 連絡先：0240-30-9301 |
| 受信日時 | 平成 年 月 日 時 分 | 受信者 | |

1. 事故件名 : 非常用炉心冷却装置注水不能
(原災法政令第6条第4項第4号, 省令第21条第1項ロ)
2. 事故発生場所 : 福島第一原子力発電所
3. 事故発生日時 : 平成23年3月11日 16時36分
4. 発生事象と対応の概要

第25条-15756報にてお知らせした、1号機原子炉格納容器ガス管理設備(以下「PCVガス管理設備」という。)B系で監視ができない状態になったことについて、その後の状況をお知らせします。

事象発生時に確認した警報は以下の通りです。

- 「核種分析装置(B)機器異常」
- 「核種分析装置(B)伝送異常」
- 「核種分析装置(B)放射能高」

なお、PCVガス管理設備B系で監視出来ていないのは、ガス放射線モニタ(Xe-135等)のみであり、水素・酸素濃度およびダスト放射線モニタの監視は正常に出来ております。

現在、監視不能になった原因を調査しており、状況については分かり次第お知らせします。

【公表区分：D続】

5. 緊急時対策本部その他の事項の概要

なし

~~様式8-1(1/2)~~

15:55 受

応急処置の概要 (原子炉施設)

1/1

(第25条-15758報)

内閣総理大臣
原子力規制委員会
福島県知事
大熊町長
双葉町長 殿

第25条報告

原子力災害対策特別措置法第25条第2項に基づき、応急措置の概要を以下のとおり報告します。

| | | | |
|------|-----------------------|-----|---|
| 発信日時 | 平成 29年 4月 20日 15時 50分 | 送信者 | 東京電力ホールディングス株式会社 福島第一原子力発電所 原子力防災管理者 内田 俊志 連絡先: 0240-30-9301 |
| 受信日時 | 平成 年 月 日 時 分 | 受信者 | |

1. 事故件名 : 非常用炉心冷却装置注水不能
(原災法政令第6条第4項第4号, 省令第21条第1項口)

2. 事故発生場所 : 福島第一原子力発電所

3. 事故発生日時 : 平成23年3月11日 16時36分

4. 発生事象と対応の概要

第25条-15749報でお知らせしたとおり、サブドレン他水処理施設一時貯水タンクDに貯水していた水について、本日以下の通り排水を実施しました。

- ・排水開始 : 10時10分
- ・排水終了 : 15時20分
- ・排水量 : 750m³

排水状況については、漏えい等の異常がないことを確認しております。

【公表区分: E】

5. 緊急時対策本部その他の事項の概要

なし

~~様式8-1(1/2)~~

17:11受

応急処置の概要 (原子炉施設)

1/2

(第25条-15759報)

内閣総理大臣
原子力規制委員会
福島県知事
大熊町長
双葉町長 殿

第25条報告

原子力災害対策特別措置法第25条第2項に基づき、応急措置の概要を以下のとおり報告します。

| | | | |
|------|------------------|-----|--|
| 発信日時 | 平成29年4月20日16時50分 | 送信者 | 東京電力ホールディングス株式会社 福島第一原子力発電所 原子力防災管理者 内田 俊志 連絡先：0240-30-9301 |
| 受信日時 | 平成 年 月 日 時 分 | 受信者 | |

1. 事故件名 : 非常用炉心冷却装置注水不能
(原災法政令第6条第4項第4号, 省令第21条第1項口)
2. 事故発生場所 : 福島第一原子力発電所
3. 事故発生日時 : 平成23年3月11日 16時36分
4. 発生事象と対応の概要

プラント関連パラメータ、発電所敷地内におけるモニタリング結果等について、下記のとおりお知らせいたします。

- ・プラント関連パラメータ [4月20日 11時00分現在]
- ・発電所敷地内におけるモニタリング結果 [4月20日 16時00分現在]
- ・福島第一原子力発電所構内排水路分析結果 [採取日 4月19日]
- ・福島第一港湾内、放水口付近、護岸の詳細分析結果 護岸地下水 [採取日 4月17日]
- ・福島第一港湾内、放水口付近、護岸の詳細分析結果 護岸地下水 [採取日 4月19日]
- ・福島第一港湾内、放水口付近、護岸の詳細分析結果 海水 [採取日 4月19日]

建屋滞留水の移送状況については、本日のパトロール及び警報監視等において、漏えい等の異常は確認されませんでした。

【公表区分：その他】

5. 緊急時対策本部その他の事項の概要

なし

2/12

福島第一原子力発電所 プラント関連パラメータ

2017年4月20日 11:00 現在

【留意事項】
各計測値については、機器やその後の事故進展の影響を受けて、通常の使用範囲
を逸脱しているものもあり、正しく測定されていない可能性のある計測値も存
在している。プラントの状態を把握するために、このような計測の不確かさも考
慮したうえで、装置の計測値から得られる情報を活用して変化の傾向にも留意し
て総合的に判断している。

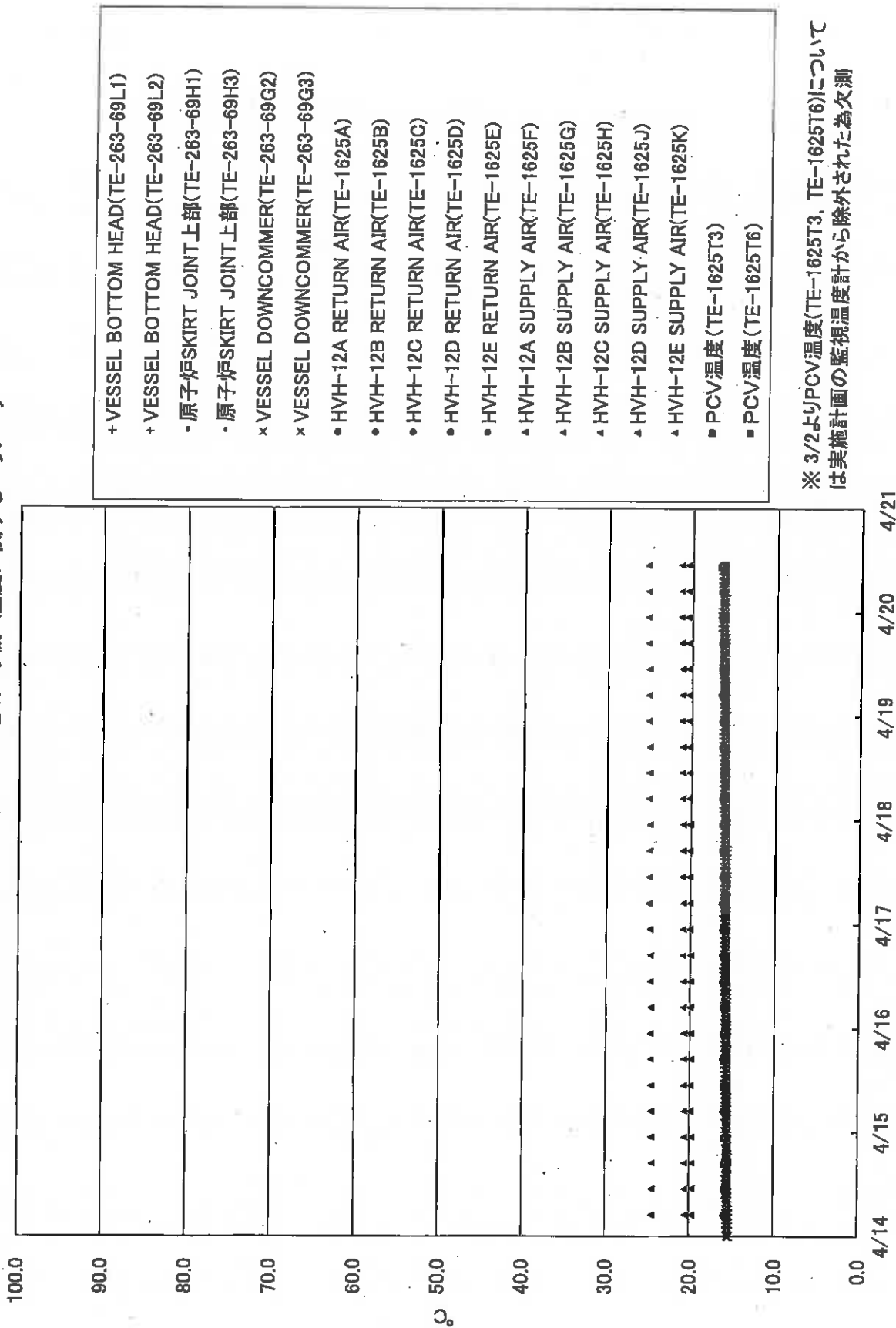
| | 1号機 | 2号機 | 3号機 | 4号機 |
|--------------------------------|---|--|--|--------------------------------|
| 原子炉注水状況 | 給水系：1.5m ³ /h CS系：1.5m ³ /h (4/20 11:00 現在) | 給水系：1.5m ³ /h CS系：1.4m ³ /h (4/20 11:00 現在) | 給水系：1.5m ³ /h CS系：1.4m ³ /h (4/20 11:00 現在) | |
| 原子炉圧力容器 底部温度 | VESSEL BOTTOM HEAD (TE-263-69L1)：16.5°C 原子炉 SKIRT JOINT 上部 (TE-263-69H1)：16.4°C VESSEL DOWN COMMER (TE-263-69G2)：16.3°C (4/20 11:00 現在) | VESSEL WALL ABOVE BOTTOM HEAD (TE-2-3-69H3)：22.3°C RPV温度 (TE-2-3-69R)：23.5°C (4/20 11:00 現在) | RPV上部ヘッド温度 (TE-2-3-69L1)：19.6°C スカートジャンクション上部温度 (TE-2-3-69F1)：19.6°C RPV底部ヘッド上部温度 (TE-2-3-69H1)：18.6°C (4/20 11:00 現在) | |
| 原子炉格納容器 内温度 | HVH-12A RETURN AIR (TE-1625A)：16.7°C HVH-12A SUPPLY AIR (TE-1625F)：16.3°C (4/20 11:00 現在) | RETURN AIR DRYWELL COOLER (TE-16-114B)：23.0°C SUPPLY AIR D/W COOLER HVH2-16B (TE-16-114G#1)：22.8°C (4/20 11:00 現在) | 格納容器空冷機入り空温温度 (TE-16-114A)：19.3°C 格納容器空冷機供給空温温度 (TE-16-114F#1)：17.8°C (4/20 11:00 現在) | |
| 原子炉格納容器 圧力 | 0.40kPa.g (4/20 11:00 現在) | 2.88kPa.g (4/20 11:00 現在) | 0.28kPa.g (4/20 11:00 現在) | |
| 窒素封入流量 ※3 | RPV：28.19Nm ³ /h PCV：-Nm ³ /h (4/20 11:00 現在) | RPV：14.21Nm ³ /h PCV：-Nm ³ /h (4/20 11:00 現在) | RPV：17.78Nm ³ /h PCV：-Nm ³ /h (4/20 11:00 現在) | ※4 |
| 原子炉格納容器 ガス管理システム 排気流量 | 19.7m ³ /h (4/20 11:00 現在) | 16.41Nm ³ /h (4/20 11:00 現在) | 20.16Nm ³ /h (4/20 11:00 現在) | |
| 原子炉格納容器 水素濃度 ※1 | A系：~vol% B系：0.00vol% (4/20 11:00 現在) | A系：0.04vol% B系：0.05vol% (4/20 11:00 現在) | A系：0.06vol% B系：0.04vol% (4/20 11:00 現在) | |
| 原子炉格納容器 放射能濃度 (Xe135) ※2 | A系：指示値 9.20E-04 検出限界値 5.70E-04 Ba/cm B系：指示値 8.40E-04 検出限界値 4.90E-04 Ba/cm (4/20 11:00 現在) | A系：指示値 ND 検出限界値 1.7E-01 Ba/cm B系：指示値 ND 検出限界値 1.5E-01 Ba/cm (4/20 11:00 現在) | A系：指示値 ND 検出限界値 2.5E-01 Ba/cm B系：指示値 ND 検出限界値 2.6E-01 Ba/cm (4/20 11:00 現在) | |
| 使用済燃料プール 水温度 | 29.3°C (4/20 11:00 現在) | 31.9°C (4/20 11:00 現在) | 31.2°C (4/20 11:00 現在) | 16.7°C (4/20 11:00 現在) |
| FPC 計測-γ カウ 水位 | 4.05m (4/20 11:00 現在) | 2.21m (4/20 11:00 現在) | 3.84m (4/20 11:00 現在) | 38.43X100mm (4/20 11:00 現在) |

【計測値に関する情報】

- ※1：指示値がマイナスの場合は0.00vol%と記載する。(水素濃度が極めて低い場合は、計測精度によりマイナス表示される場合があるため)
- ※2：原子炉格納容器ガス管理システムの放射能濃度を記載する。
- ※3：指示値が検出限界未満の値を示すNDと記載する。原子炉格納容器ガス管理システムの放射能濃度を (Xe135) と記載する。
- ※4：窒素封入停止中
- ※5：作業に伴いデータ欠落

u
12

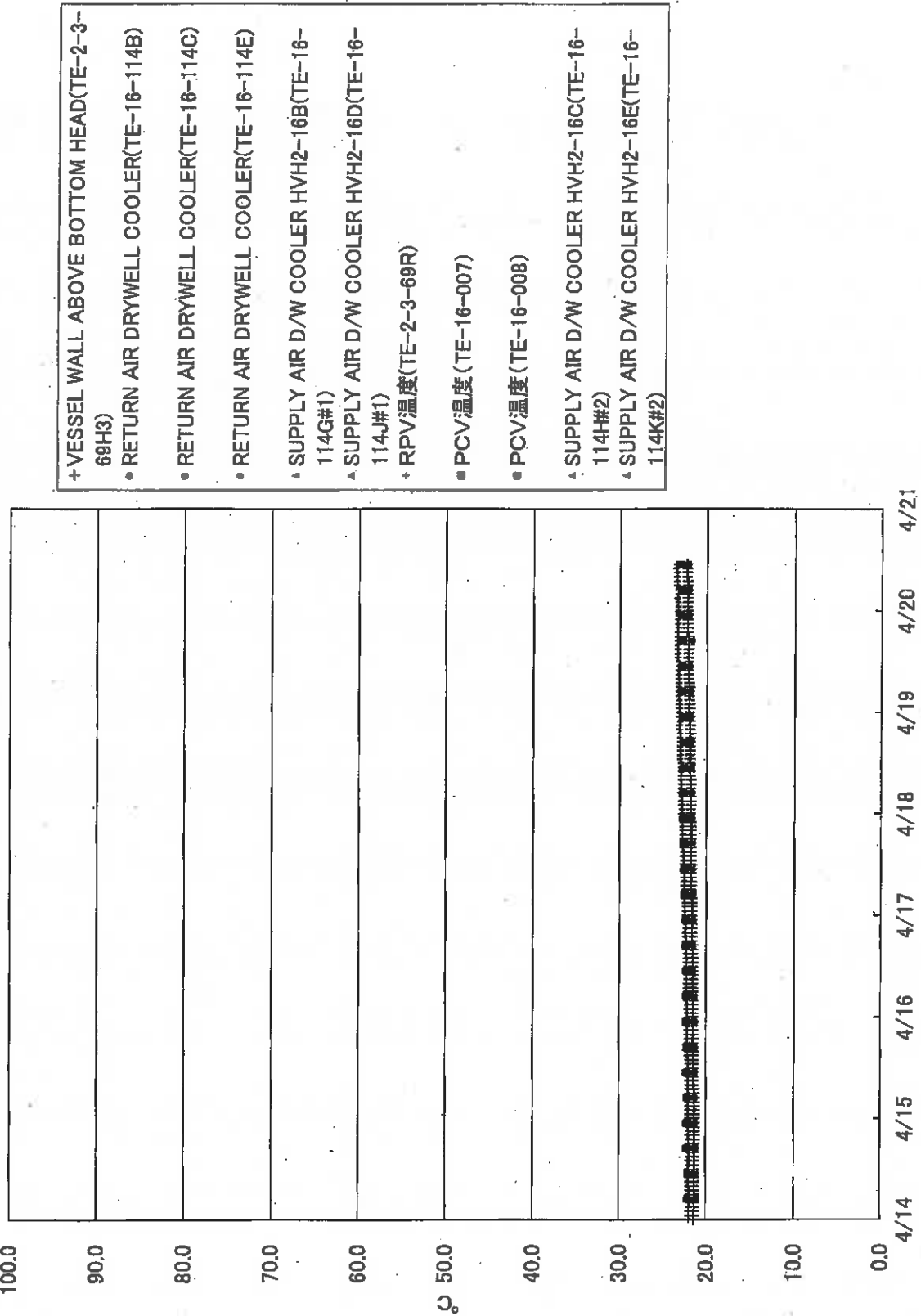
福島第一原子力発電所1号機 温度に関するパラメータ



※ 3/2よりPCV温度(TE-1625T3, TE-1625T6)については実施計画の監視温度計から除外された為欠測

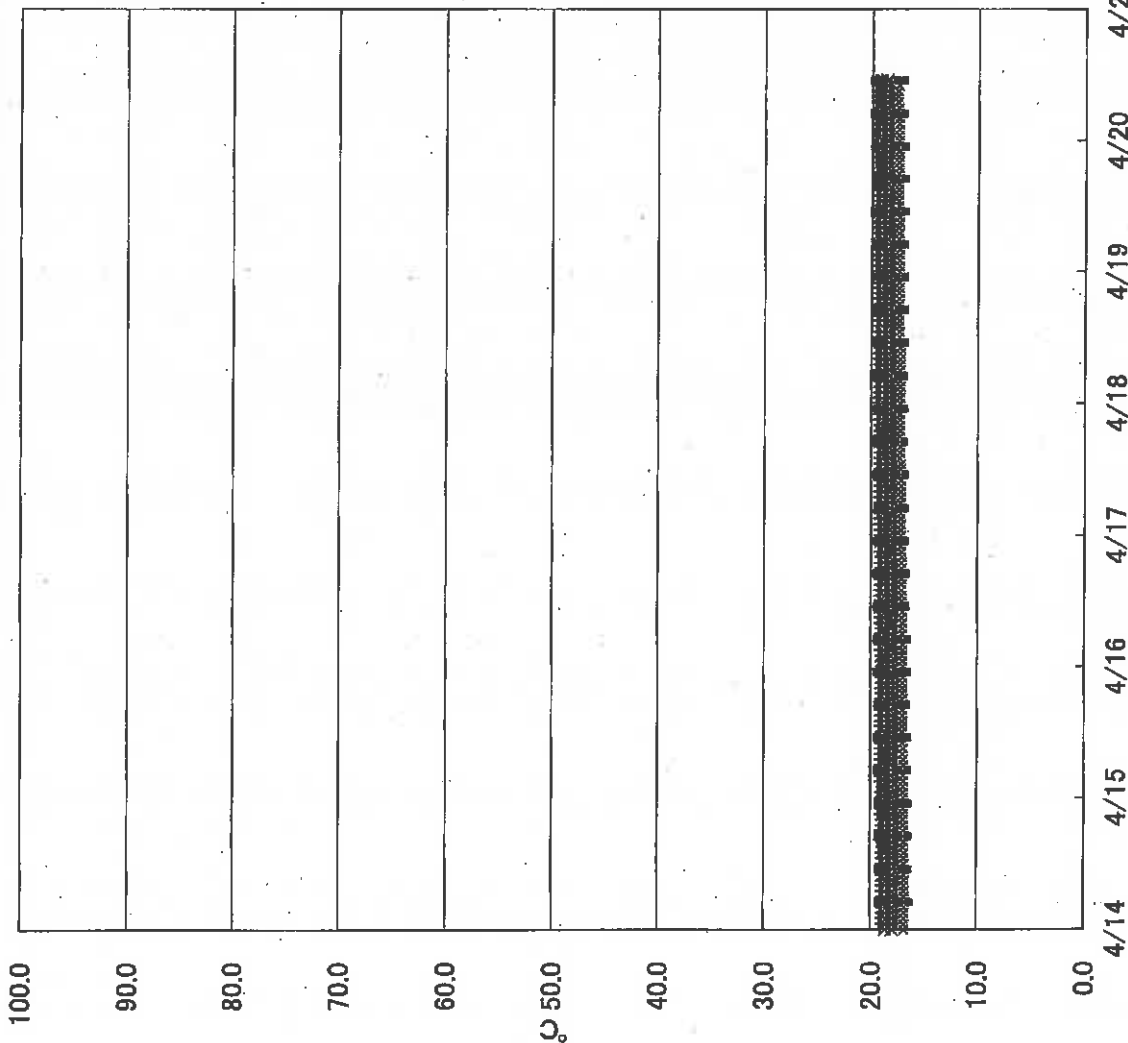
4/12

福島第一原子力発電所2号機 温度に関するパラメータ



5/12

福島第一原子力発電所3号機 温度に関するパラメータ



- + RPV下部ヘッド温度(TE-2-3-69L1)
- + RPV下部ヘッド温度(TE-2-3-69L2)
- + RPV下部ヘッド温度(TE-2-3-69L3)
- スカートジャンクション上部温度(TE-2-3-69F1)
- スカートジャンクション上部温度(TE-2-3-69F2)
- スカートジャンクション上部温度(TE-2-3-69F3)
- × RPV底部ヘッド上部温度(TE-2-3-69H1)
- × RPV底部ヘッド上部温度(TE-2-3-69H2)
- × RPV底部ヘッド上部温度(TE-2-3-69H3)
- 格納容器空調機戻り空気温度(TE-16-114A)
- 格納容器空調機戻り空気温度(TE-16-114B)
- 格納容器空調機戻り空気温度(TE-16-114C)
- 格納容器空調機戻り空気温度(TE-16-114D)
- 格納容器空調機戻り空気温度(TE-16-114E)
- ▲ 格納容器空調機供給空気温度(TE-16-114F#1)
- ▲ 格納容器空調機供給空気温度(TE-16-114G#1)
- ▲ 格納容器空調機供給空気温度(TE-16-114H#1)
- ▲ 格納容器空調機供給空気温度(TE-16-114J#2)
- ▲ 格納容器空調機供給空気温度(TE-16-114K#1)
- PCV温度(TE-16-002)
- PCV温度(TE-16-004)

6/12

福島第一原子力発電所 モニタリング結果(モニタリングカー・気象関係)

| 場所 | 日時 | 線量率 ($\mu\text{Sv/h}$) | 中性子線量率 ($\mu\text{Sv/h}$) | 天候 | 風向 | 風速 (m/s) |
|----|-----------------|-----------------------------|--------------------------------|----|-----|-------------|
| 西門 | 2017/4/20 9:00 | - | <0.01 | 曇り | NW | 1.3 |
| 西門 | 2017/4/20 9:10 | - | <0.01 | 曇り | NNW | 1.8 |
| 西門 | 2017/4/20 9:20 | - | <0.01 | 曇り | NW | 0.7 |
| 西門 | 2017/4/20 9:30 | - | <0.01 | 曇り | W | 1.0 |
| 西門 | 2017/4/20 9:40 | - | <0.01 | 曇り | W | 1.1 |
| 西門 | 2017/4/20 9:50 | - | <0.01 | 曇り | WNW | 1.9 |
| 西門 | 2017/4/20 10:00 | - | <0.01 | 曇り | WNW | 2.3 |
| 西門 | 2017/4/20 10:10 | - | <0.01 | 曇り | WNW | 2.0 |
| 西門 | 2017/4/20 10:20 | - | <0.01 | 曇り | W | 1.4 |
| 西門 | 2017/4/20 10:30 | - | <0.01 | 曇り | NW | 1.6 |
| 西門 | 2017/4/20 10:40 | - | <0.01 | 曇り | NW | 1.4 |
| 西門 | 2017/4/20 10:50 | - | <0.01 | 曇り | NNW | 2.1 |
| 西門 | 2017/4/20 11:00 | - | <0.01 | 曇り | NNW | 1.4 |
| 西門 | 2017/4/20 11:10 | - | <0.01 | 曇り | NNW | 1.1 |
| 西門 | 2017/4/20 11:20 | - | <0.01 | 曇り | E | 2.2 |
| 西門 | 2017/4/20 11:30 | - | <0.01 | 曇り | E | 2.8 |
| 西門 | 2017/4/20 11:40 | - | <0.01 | 曇り | E | 2.8 |
| 西門 | 2017/4/20 11:50 | - | <0.01 | 曇り | ENE | 2.2 |
| 西門 | 2017/4/20 12:00 | - | <0.01 | 曇り | ENE | 2.3 |
| 西門 | 2017/4/20 12:10 | - | <0.01 | 曇り | ENE | 3.1 |
| 西門 | 2017/4/20 12:20 | - | <0.01 | 曇り | ENE | 2.9 |
| 西門 | 2017/4/20 12:30 | - | <0.01 | 曇り | ENE | 2.8 |
| 西門 | 2017/4/20 12:40 | - | <0.01 | 曇り | ENE | 3.0 |
| 西門 | 2017/4/20 12:50 | - | <0.01 | 曇り | ENE | 2.7 |
| 西門 | 2017/4/20 13:00 | - | <0.01 | 曇り | ENE | 2.8 |
| 西門 | 2017/4/20 13:10 | - | <0.01 | 曇り | E | 2.2 |
| 西門 | 2017/4/20 13:20 | - | <0.01 | 曇り | E | 2.2 |
| 西門 | 2017/4/20 13:30 | - | <0.01 | 曇り | E | 2.1 |
| 西門 | 2017/4/20 13:40 | - | <0.01 | 曇り | E | 2.6 |
| 西門 | 2017/4/20 13:50 | - | <0.01 | 曇り | E | 2.8 |
| 西門 | 2017/4/20 14:00 | - | <0.01 | 曇り | E | 2.3 |
| 西門 | 2017/4/20 14:10 | - | <0.01 | 曇り | ESE | 2.6 |
| 西門 | 2017/4/20 14:20 | - | <0.01 | 曇り | E | 2.2 |
| 西門 | 2017/4/20 14:30 | - | <0.01 | 曇り | ESE | 2.0 |
| 西門 | 2017/4/20 14:40 | - | <0.01 | 曇り | SSE | 2.3 |
| 西門 | 2017/4/20 14:50 | - | <0.01 | 曇り | SSE | 2.3 |
| 西門 | 2017/4/20 15:00 | - | <0.01 | 曇り | SE | 1.7 |
| 西門 | 2017/4/20 15:10 | - | <0.01 | 晴れ | SSE | 2.3 |
| 西門 | 2017/4/20 15:20 | - | <0.01 | 晴れ | SE | 2.7 |
| 西門 | 2017/4/20 15:30 | - | <0.01 | 晴れ | SSE | 2.9 |
| 西門 | 2017/4/20 15:40 | - | <0.01 | 晴れ | SSE | 4.4 |
| 西門 | 2017/4/20 15:50 | - | <0.01 | 晴れ | SSE | 5.0 |
| 西門 | 2017/4/20 16:00 | - | <0.01 | 晴れ | SSE | 4.9 |

モニタリングカーでの線量率(ガンマ線)測定については、発電所構内の線量測定が充実してきていることから平成29年3月30日0時で廃止しました。

福島第一原子力発電所 モニタリングポスト空間線量率(μ Sv/h)

7/12

| 測定日時 | MP-1 | MP-2 | MP-3 | MP-4 | MP-5 | MP-6 | MP-7 | MP-8 | スタック(95m) | | 感雨 |
|-----------------|-------|-------|-------|-------|-------|-------|-------|-------|-----------|---------|----|
| | | | | | | | | | 風向 | 風速(m/s) | |
| 2017/4/20 9:00 | 1.018 | 1.634 | 1.099 | 1.963 | 1.337 | 0.541 | 0.993 | 0.920 | WNW | 3.8 | 無 |
| 2017/4/20 9:10 | 1.019 | 1.633 | 1.099 | 1.964 | 1.339 | 0.540 | 0.992 | 0.924 | NW | 2.6 | 無 |
| 2017/4/20 9:20 | 1.018 | 1.636 | 1.098 | 1.963 | 1.337 | 0.541 | 0.993 | 0.922 | W | 3.2 | 無 |
| 2017/4/20 9:30 | 1.017 | 1.636 | 1.101 | 1.966 | 1.337 | 0.540 | 0.993 | 0.923 | W | 4.6 | 無 |
| 2017/4/20 9:40 | 1.016 | 1.636 | 1.100 | 1.966 | 1.338 | 0.542 | 0.993 | 0.920 | W | 5.5 | 無 |
| 2017/4/20 9:50 | 1.019 | 1.636 | 1.100 | 1.963 | 1.337 | 0.543 | 0.992 | 0.920 | W | 5.0 | 無 |
| 2017/4/20 10:00 | 1.019 | 1.636 | 1.101 | 1.965 | 1.337 | 0.540 | 0.992 | 0.920 | WNW | 5.2 | 無 |
| 2017/4/20 10:10 | 1.018 | 1.635 | 1.100 | 1.964 | 1.337 | 0.542 | 0.993 | 0.920 | W | 5.4 | 無 |
| 2017/4/20 10:20 | 1.018 | 1.637 | 1.100 | 1.964 | 1.336 | 0.541 | 0.994 | 0.921 | W | 4.6 | 無 |
| 2017/4/20 10:30 | 1.017 | 1.638 | 1.101 | 1.966 | 1.337 | 0.541 | 0.991 | 0.918 | WNW | 5.6 | 無 |
| 2017/4/20 10:40 | 1.017 | 1.634 | 1.102 | 1.965 | 1.337 | 0.540 | 0.991 | 0.922 | WNW | 3.4 | 無 |
| 2017/4/20 10:50 | 1.019 | 1.637 | 1.099 | 1.965 | 1.335 | 0.540 | 0.992 | 0.918 | NW | 4.7 | 無 |
| 2017/4/20 11:00 | 1.020 | 1.634 | 1.101 | 1.966 | 1.337 | 0.541 | 0.992 | 0.920 | NW | 3.3 | 無 |
| 2017/4/20 11:10 | 1.019 | 1.637 | 1.098 | 1.965 | 1.336 | 0.542 | 0.992 | 0.919 | WNW | 2.6 | 無 |
| 2017/4/20 11:20 | 1.023 | 1.638 | 1.103 | 1.967 | 1.336 | 0.541 | 0.992 | 0.919 | ENE | 3.1 | 無 |
| 2017/4/20 11:30 | 1.005 | 1.641 | 1.098 | 1.967 | 1.335 | 0.540 | 0.990 | 0.918 | E | 5.0 | 無 |
| 2017/4/20 11:40 | 1.004 | 1.638 | 1.100 | 1.967 | 1.337 | 0.543 | 0.989 | 0.918 | ENE | 4.1 | 無 |
| 2017/4/20 11:50 | 1.011 | 1.636 | 1.102 | 1.968 | 1.336 | 0.540 | 0.992 | 0.918 | ENE | 3.6 | 無 |
| 2017/4/20 12:00 | 1.016 | 1.635 | 1.102 | 1.964 | 1.336 | 0.541 | 0.992 | 0.918 | ENE | 3.3 | 無 |
| 2017/4/20 12:10 | 1.017 | 1.636 | 1.101 | 1.966 | 1.338 | 0.541 | 0.991 | 0.918 | ENE | 4.5 | 無 |
| 2017/4/20 12:20 | 1.016 | 1.637 | 1.100 | 1.969 | 1.338 | 0.541 | 0.992 | 0.918 | NE | 4.4 | 無 |
| 2017/4/20 12:30 | 1.018 | 1.634 | 1.102 | 1.964 | 1.338 | 0.542 | 0.990 | 0.918 | NE | 4.2 | 無 |
| 2017/4/20 12:40 | 1.016 | 1.635 | 1.101 | 1.966 | 1.336 | 0.542 | 0.992 | 0.918 | NE | 4.4 | 無 |
| 2017/4/20 12:50 | 1.018 | 1.636 | 1.102 | 1.964 | 1.337 | 0.542 | 0.990 | 0.920 | ENE | 4.1 | 無 |
| 2017/4/20 13:00 | 1.017 | 1.636 | 1.103 | 1.967 | 1.339 | 0.541 | 0.991 | 0.919 | NE | 3.4 | 無 |
| 2017/4/20 13:10 | 1.019 | 1.636 | 1.103 | 1.966 | 1.340 | 0.543 | 0.993 | 0.918 | ENE | 3.7 | 無 |
| 2017/4/20 13:20 | 1.020 | 1.640 | 1.101 | 1.969 | 1.339 | 0.543 | 0.992 | 0.917 | E | 3.4 | 無 |
| 2017/4/20 13:30 | 1.021 | 1.639 | 1.102 | 1.967 | 1.338 | 0.543 | 0.991 | 0.919 | E | 4.4 | 無 |
| 2017/4/20 13:40 | 1.019 | 1.638 | 1.102 | 1.971 | 1.337 | 0.542 | 0.993 | 0.920 | E | 5.3 | 無 |
| 2017/4/20 13:50 | 1.018 | 1.638 | 1.102 | 1.966 | 1.337 | 0.542 | 0.992 | 0.919 | E | 4.7 | 無 |
| 2017/4/20 14:00 | 1.018 | 1.638 | 1.100 | 1.969 | 1.336 | 0.541 | 0.993 | 0.921 | E | 4.8 | 無 |
| 2017/4/20 14:10 | 1.016 | 1.641 | 1.098 | 1.971 | 1.337 | 0.542 | 0.995 | 0.922 | E | 4.0 | 無 |
| 2017/4/20 14:20 | 1.017 | 1.636 | 1.101 | 1.968 | 1.337 | 0.541 | 0.991 | 0.920 | E | 4.0 | 無 |
| 2017/4/20 14:30 | 1.017 | 1.640 | 1.104 | 1.970 | 1.339 | 0.541 | 0.992 | 0.920 | ESE | 4.2 | 無 |
| 2017/4/20 14:40 | 1.018 | 1.641 | 1.103 | 1.971 | 1.340 | 0.544 | 0.993 | 0.921 | ESE | 3.5 | 無 |
| 2017/4/20 14:50 | 1.019 | 1.641 | 1.102 | 1.969 | 1.339 | 0.544 | 0.992 | 0.918 | ESE | 2.8 | 無 |
| 2017/4/20 15:00 | 1.016 | 1.642 | 1.100 | 1.971 | 1.337 | 0.543 | 0.992 | 0.918 | ESE | 3.4 | 無 |
| 2017/4/20 15:10 | 1.017 | 1.643 | 1.100 | 1.971 | 1.342 | 0.543 | 0.994 | 0.917 | SE | 3.8 | 無 |
| 2017/4/20 15:20 | 1.020 | 1.648 | 1.101 | 1.971 | 1.340 | 0.543 | 0.993 | 0.920 | ESE | 5.2 | 無 |
| 2017/4/20 15:30 | 1.018 | 1.645 | 1.104 | 1.970 | 1.338 | 0.544 | 0.992 | 0.918 | SSE | 5.9 | 無 |
| 2017/4/20 15:40 | 1.018 | 1.643 | 1.103 | 1.969 | 1.340 | 0.544 | 0.994 | 0.918 | SSE | 6.8 | 無 |
| 2017/4/20 15:50 | 1.019 | 1.647 | 1.101 | 1.968 | 1.342 | 0.543 | 0.993 | 0.918 | SSE | 7.4 | 無 |
| 2017/4/20 16:00 | 1.017 | 1.645 | 1.102 | 1.968 | 1.340 | 0.543 | 0.994 | 0.918 | SSE | 7.7 | 無 |

福島第一原子力発電所 モニタリング結果(可搬型MP)

8/12

| 日時 | 事務本館南側線量率 (mSv/h) | 正門線量率 (μ Sv/h) | 西門線量率 (μ Sv/h) |
|-----------------|----------------------|------------------------|------------------------|
| 2017/4/20 9:00 | 0.015 | 1 | 2 |
| 2017/4/20 9:30 | 0.015 | 1 | 2 |
| 2017/4/20 10:00 | 0.015 | 1 | 2 |
| 2017/4/20 10:30 | 0.015 | 1 | 2 |
| 2017/4/20 11:00 | 0.015 | 1 | 2 |
| 2017/4/20 11:30 | 0.015 | 1 | 2 |
| 2017/4/20 12:00 | 0.015 | 1 | 2 |
| 2017/4/20 12:30 | 0.015 | 1 | 2 |
| 2017/4/20 13:00 | 0.015 | 1 | 2 |
| 2017/4/20 13:30 | 0.015 | 1 | 2 |
| 2017/4/20 14:00 | 0.015 | 1 | 2 |
| 2017/4/20 14:30 | 0.015 | 1 | 2 |
| 2017/4/20 15:00 | 0.015 | 1 | 2 |
| 2017/4/20 15:30 | 0.015 | 1 | 1 |
| 2017/4/20 16:00 | 0.015 | 1 | 2 |

9/12

福島第一原子力発電所構内排水路分析結果

単位: Bq/L

| | A排水路排水口 | | | | | | | 物揚場排水口 | | | | | | |
|-----------------------|----------|-------|----------|-------|-------|-------|----------|----------|----------|----------|-------|----------|--|--|
| | 4月14日 | 4月15日 | 4月16日 | 4月17日 | 4月18日 | 4月19日 | 4月14日 | 4月15日 | 4月16日 | 4月17日 | 4月18日 | 4月19日 | | |
| 採取日 | 7:00 | 7:00 | 7:00 | 7:00 | 7:00 | 7:00 | 6:54 | 7:08 | 7:28 | 7:25 | ※ | 6:55 | | |
| 採取時刻 | 0 | 0 | 0 | 13 | 17 | 0 | 0 | 0 | 0 | 13 | 17 | 0 | | |
| 降雨量(mm/日) | 解析中 | 解析中 | 解析中 | 解析中 | 解析中 | 解析中 | 解析中 | 解析中 | 解析中 | 解析中 | 解析中 | 解析中 | | |
| 流量(m ³ /秒) | ND(0.54) | 1.8 | ND(0.77) | 1.3 | ※ | 1.2 | ND(0.70) | ND(0.59) | ND(0.68) | ND(0.67) | ※ | ND(0.74) | | |
| Cs-134(約2年) | 4.8 | 12 | 4.9 | 4.1 | ※ | 9.2 | ND(0.88) | ND(0.80) | ND(0.82) | ND(0.85) | ※ | 0.82 | | |
| Cs-137(約30年) | 12 | 14 | 9.5 | 6.7 | ※ | 13 | ND(3.7) | ND(3.5) | ND(4.4) | ND(3.3) | ※ | ND(4.0) | | |
| 全β | - | - | - | - | - | 分析中 | - | - | - | - | - | 分析中 | | |
| H-3(約12年) | - | - | - | - | - | - | - | - | - | - | - | - | | |

単位: Bq/L

| | K排水路排水口 | | | | | | | C排水路 35m盤 | | | | | | |
|-----------------------|---------|----------|-------|----------|-------|-------|----------|-----------|----------|----------|-------|----------|--|--|
| | 4月14日 | 4月15日 | 4月16日 | 4月17日 | 4月18日 | 4月19日 | 4月14日 | 4月15日 | 4月16日 | 4月17日 | 4月18日 | 4月19日 | | |
| 採取日 | 7:00 | 7:00 | 7:00 | 7:00 | 7:00 | 7:00 | 7:05 | 7:45 | 6:40 | 6:50 | ※ | 7:45 | | |
| 採取時刻 | 0 | 0 | 0 | 13 | 17 | 0 | 0 | 0 | 0 | 13 | 17 | 0 | | |
| 降雨量(mm/日) | 解析中 | 解析中 | 解析中 | 解析中 | 解析中 | 解析中 | 解析中 | 解析中 | 解析中 | 解析中 | 解析中 | 解析中 | | |
| 流量(m ³ /秒) | 0.88 | ND(0.91) | 1.4 | ND(0.59) | ※ | 1.4 | ND(0.67) | ND(0.64) | ND(0.53) | ND(0.75) | ※ | ND(0.58) | | |
| Cs-134(約2年) | 7.5 | 8.6 | 7.7 | 4.2 | ※ | 13 | 1.1 | 1.6 | ND(0.71) | ND(0.78) | ※ | ND(0.85) | | |
| Cs-137(約30年) | 37 | 12 | 10 | 9.8 | ※ | 23 | 4.2 | ND(3.7) | ND(3.3) | ND(3.7) | ※ | 9.3 | | |
| 全β | - | - | - | - | - | 分析中 | - | - | - | - | - | 分析中 | | |
| H-3(約12年) | - | - | - | - | - | - | - | - | - | - | - | - | | |

* 本枠内が今回公表データ。他は4月19日までに知らせ済み。
 * 測定対象外の項目は「-」と記す。
 * NDは検出限界値未満を表し、()内に検出限界値を示す。
 ※悪天候により採取中止。

10/12

福島第一港湾内、放水口付近、護岸の詳細分析結果(1/3)護岸地下水

単位: Bq/L (塩素除く)

| 採取日 | 採取時刻 | 塩素(単位: ppm) | Cs-134(約2年) | Cs-137(約30年) | その他 | γ | No.0-1 地下水観測孔 | No.0-1-2 地下水観測孔 | No.0-2 地下水観測孔 | No.0-3-1 地下水観測孔 | No.0-3-2 地下水観測孔 | No.0-4 地下水観測孔 | No.1 地下水観測孔 | No.1-6 地下水観測孔 | No.1-8 地下水観測孔 | No.1-9(検) 地下水観測孔 | No.1-11 地下水観測孔 | No.1-12 地下水観測孔 | No.1-14 地下水観測孔 | No.1-16 地下水観測孔 | No.1-17 地下水観測孔 | | |
|-------|------|-------------|-------------|--------------|-----|---|------------------|--------------------|------------------|--------------------|--------------------|------------------|----------------|------------------|------------------|---------------------|-------------------|-------------------|-------------------|-------------------|-------------------|--|--|
| 4月17日 | 9:30 | 42 | - | - | | | | | | | | | | | | | | | | | | | |
| | | | | | | | | | | | | | | | | 17 | | | | | | | |
| | | | | | | | | | | | | | | | | 510 | | | | | | | |
| | | | | | | | | | | | | | | | | | | | | | | | |

| 採取日 | 採取時刻 | 塩素(単位: ppm) | Cs-134(約2年) | Cs-137(約30年) | その他 | γ | 12号機 ウエルポイント 汲み上げ水 | No.2 地下水観測孔 | No.2-2 地下水観測孔 | No.2-3 地下水観測孔 | No.2-5(検) 地下水観測孔 | No.2-6 地下水観測孔 | No.2-7 地下水観測孔 | No.2-8 地下水観測孔 | 23号機 改修ウエル 汲み上げ水 | No.3 地下水観測孔 | No.3-2 地下水観測孔 | No.3-3 地下水観測孔 | No.3-4 地下水観測孔 | No.3-5(検) 地下水観測孔 | 34号機 改修ウエル 汲み上げ水 | | |
|-----|------|-------------|-------------|--------------|-----|---|--------------------------|----------------|------------------|------------------|---------------------|------------------|------------------|------------------|------------------------|----------------|------------------|------------------|------------------|---------------------|------------------------|--|--|
| | | | | | | | | | | | | | | | | | | | | | | | |

* 太枠内が今回公表データ。他は4月18日にお知らせ済み。
 * NDは検出限界値未満を表し、「その他γ」を除き()内に検出限界値を示す。
 * 測定対象外の項目は「-」と記す。
 (注) No.1-9, 2-5, 3-5は、採水器による採取であるため、γ測定は実施せず。全βは参考値としてる過後に測定。

福島第一港湾内、放水口付近、護岸の詳細分析結果(2/3)護岸地下水

単位: Bq/L (塩素除く)

| 採取日 | 地下水観測孔 No.0-1 | 地下水観測孔 No.0-1-2 | 地下水観測孔 No.0-2 | 地下水観測孔 No.0-3-1 | 地下水観測孔 No.0-3-2 | 地下水観測孔 No.0-4 | 地下水観測孔 No.1 | 地下水観測孔 No.1-6 | 地下水観測孔 No.1-8 | 地下水観測孔 No.1-9(注) | 地下水観測孔 No.1-11 | 地下水観測孔 No.1-12 | 地下水観測孔 No.1-14 | 地下水観測孔 No.1-16 | 地下水観測孔 No.1-17 |
|--------------|---------------|-----------------|---------------|-----------------|-----------------|---------------|-------------|---------------|---------------|------------------|----------------|----------------|----------------|----------------|----------------|
| 採取時刻 | | | | | | | | | 4月19日 8:10 | 4月19日 8:05 | | | | | |
| 塩素(単位: ppm) | | | | | | | | | — | 46 | | | | | |
| Cs-134(約2年) | | | | | | | | | 110 | — | | | | | |
| Cs-137(約30年) | | | | | | | | | 800 | — | | | | | |
| その他 γ | | | | | | | | | ND | — | | | | | |
| 全 β | | | | | | | | | 10,000 | ND(17) | | | | | |
| H-3(約12年) | | | | | | | | | 分析中 | 分析中 | | | | | |
| Sr-90(約29年) | | | | | | | | | — | — | | | | | |

| 採取日 | 地下水観測孔 No.2 | 地下水観測孔 No.2-2 | 地下水観測孔 No.2-3 | 地下水観測孔 No.2-5(注) | 地下水観測孔 No.2-6 | 地下水観測孔 No.2-7 | 地下水観測孔 No.2-8 | 地下水観測孔 No.3 | 地下水観測孔 No.3-2 | 地下水観測孔 No.3-3 | 地下水観測孔 No.3-4 | 地下水観測孔 No.3-5(注) | 3,4号機 改修ウエル 汲み上げ水 |
|--------------|-------------|---------------|---------------|------------------|---------------|---------------|---------------|-------------|---------------|---------------|---------------|------------------|-------------------|
| 採取時刻 | 4月19日 8:25 | | | | 4月19日 8:10 | | | | | | | | |
| 塩素(単位: ppm) | — | | | | — | | | | | | | | |
| Cs-134(約2年) | 1.8 | | | | ND(0.46) | | | | | | | | |
| Cs-137(約30年) | 12 | | | | ND(0.48) | | | | | | | | |
| その他 γ | 0.65 | | | | ND | | | | | | | | |
| 全 β | 310,000 | | | | 66 | | | | | | | | |
| H-3(約12年) | 分析中 | | | | 分析中 | | | | | | | | |
| Sr-90(約29年) | — | | | | — | | | | | | | | |

* NDは検出限界値未満を表し、「その他 γ」を除き()内に検出限界値を示す。

* 測定対象外の項目は「—」と記す。

(注) No.1-9, 2-5, 3-5は、採水器による採取であるため、γ測定は実施せず。全βは参考値としてろ過後に測定。

11/12

福島第一港湾内、放水口付近、護岸の詳細分析結果(3/3)海水

単位: Bq/L

| 採取日 | 福島第一5,6号機放水口北側(T-1) | 福島第一6号機取水口前 | 福島第一物揚場前 | 福島第一1~4号機取水口内北側(東渡路北側) | 福島第一1号機取水口(遮水壁前) | 福島第一2号機取水口(遮水壁前) | 福島第一1~4号機取水口内南側(遮水壁前) | 福島第一南放水口付近(T-2-1) | 福島第一港湾口 | 福島第一港湾内東側 | ※告示濃度限度 | WHO飲料水水質ガイドライン |
|---------------|---------------------|-------------|----------|------------------------|------------------|------------------|-----------------------|-------------------|----------|-----------|---------|----------------|
| 採取日 | 4月19日 | 4月19日 | 4月19日 | 4月19日 | 4月19日 | 4月19日 | 4月19日 | 4月19日 | 4月19日 | 4月19日 | | |
| 採取時刻 | 7:12 | 6:50 | 6:50 | 7:50 | 7:20 | 7:28 | 7:38 | | 7:26 | 7:24 | | |
| Cs-134 (約2年) | ND(0.39) | ND(0.64) | ND(0.64) | 1.1 | 1.6 | 1.4 | 1.2 | | ND(0.41) | ND(0.27) | 60 | 10 |
| Cs-137 (約30年) | ND(0.52) | 1.4 | 1.4 | 11 | 12 | 11 | 11 | | 0.90 | 0.68 | 90 | 10 |
| 全β | ND(17) | ND(17) | ND(17) | ND(17) | ND(17) | ND(17) | 24 | | ND(17) | ND(17) | | |
| H-3 (約12年) | - | - | - | - | - | - | - | | - | - | 60,000 | 10,000 |
| Sr-90 (約29年) | - | - | - | - | - | - | - | | - | - | 30 | 10 |

単位: Bq/L

| 採取日 | 福島第一港湾内西側 | 福島第一港湾内北側 | 福島第一港湾内南側 | 福島第一港湾中央 | 福島第一北防波堤北側(T-0-1) | 福島第一港湾口北東側(T-0-1A) | 福島第一港湾口東側(T-0-2) | 福島第一港湾口南東側(T-0-3A) | 福島第一南防波堤南側(T-0-3) | ※告示濃度限度 | WHO飲料水水質ガイドライン |
|---------------|-----------|-----------|-----------|----------|-------------------|--------------------|------------------|--------------------|-------------------|---------|----------------|
| 採取日 | 4月19日 | 4月19日 | 4月19日 | 4月19日 | 4月19日 | 4月19日 | 4月19日 | 4月19日 | 4月19日 | | |
| 採取時刻 | 7:22 | 7:20 | 7:28 | 7:55 | | | | | | | |
| Cs-134 (約2年) | ND(0.36) | ND(0.33) | ND(0.31) | ND(0.66) | | | | | | 60 | 10 |
| Cs-137 (約30年) | 0.79 | 1.1 | 0.37 | ND(0.49) | | | | | | 90 | 10 |
| 全β | ND(17) | ND(17) | ND(17) | ND(17) | | | | | | | |
| H-3 (約12年) | - | - | - | - | | | | | | 60,000 | 10,000 |
| Sr-90 (約29年) | - | - | - | - | | | | | | 30 | 10 |

* NDは検出限界値未満を表し、()内に検出限界値を示す。

* 測定対象外の項目は「-」と記す。

※ 東京電力株式会社福島第一原子力発電所原子炉施設の保安及び特定核燃料物質の防護に関する規則に定める告示濃度限度 (別表第2第六欄: 周辺監視区域外の水中の濃度限度[本表では、Bq/cm³の表記をBq/Lに換算した値を記載])

12/12

18:42受

様式8-1(1/2)

応急処置の概要 (原子炉施設)

1/1

(第25条-15760報)

内閣総理大臣
原子力規制委員会
福島県知事
大熊町長
双葉町長 殿

第25条報告

原子力災害対策特別措置法第25条第2項に基づき、応急措置の概要を以下のとおり報告します。

| | | | |
|------|------------------|-----|--|
| 発信日時 | 平成29年4月20日18時33分 | 送信者 | 東京電力ホールディングス株式会社 福島第一原子力発電所 原子力防災管理者 内田 俊志 連絡先：0240-30-9301 |
| 受信日時 | 平成 年 月 日 時 分 | 受信者 | |

1. 事故件名 : 非常用炉心冷却装置注水不能
(原災法政令第6条第4項第4号, 省令第21条第1項口)
2. 事故発生場所 : 福島第一原子力発電所
3. 事故発生日時 : 平成23年3月11日 16時36分
4. 発生事象と対応の概要

第25条-15756報他にてお知らせした、1号機原子炉格納容器ガス管理設備(以下「PCVガス管理設備」という。)B系で監視が出来ない状態になったことについて、その後の状況をお知らせします。

調査を行った結果、核種分析装置(B)の現場監視装置ディスプレイにエラーメッセージ*が発生していたことを確認しました。また、実際に警報が発生していたのは「核種分析装置(B)伝送異常」のみであることがわかったことから、核種分析装置(B)の伝送異常により、監視が出来なくなったものと判断しました。

※ディスプレイドライバの応答の停止

現場にて関連機器に異常がないことを確認した後に、16時37分に核種分析装置(B)を再起動しました。

その後、核種分析装置(B)の指示値に異常がないことを確認したことから、17時57分、監視可能な状態に復帰したものと判断しました。

18時00分現在のPCVガス放射能濃度は以下の通りです。

Xe-135 A系 $7.1 \times 10^{-4} \text{Bq/cm}^3$
Xe-135 B系 $8.9 \times 10^{-4} \text{Bq/cm}^3$

なお、集中監視装置側の警報「核種分析装置(B)機器異常」「核種分析装置(B)放射能高」については、伝送異常に付随して信号が入ってこない状態を示していたものでした。

今後、伝送異常が発生した原因を調査していきます。

【公表区分：D続】

5. 緊急時対策本部その他の事項の概要

なし