

10:51 受

様式8-1(1/2)

応急処置の概要 (原子炉施設)

1/2

(第25条-15645報)

内閣総理大臣  
原子力規制委員会  
福島県知事  
大熊町長  
双葉町長 殿

第25条報告

原子力災害対策特別措置法第25条第2項に基づき、応急措置の概要を以下のとおり報告します。

発信日時	平成29年 4月 3日 10時 41分	送信者	東京電力ホールディングス株式会社 福島第一原子力発電所 原子力防災管理者 内田 俊志 連絡先: 0240-30-9301
受信日時	平成 年 月 日 時 分	受信者	

1. 事故件名 : 非常用炉心冷却装置注水不能  
(原災法政令第6条第4項第4号, 省令第21条第1項口)

2. 事故発生場所 : 福島第一原子力発電所

3. 事故発生日時 : 平成23年3月11日 16時36分

4. 発生事象と対応の概要

サブドレン他水処理施設一時貯水タンクGの当社及び第三者機関による分析結果については、共に運用目標値を満足していたことから、4月4日に港湾内への排水を行います。  
なお、排水開始・終了の実績については、排水終了後にお知らせします。

・福島第一原子力発電所 サブドレン・地下水ドレン浄化水の分析結果  
[採取日 3月30日]

【公表区分: その他】

5. 緊急時対策本部その他の事項の概要

なし

# 福島第一原子力発電所 サブドレン・地下水ドレン浄化水の分析結果

単位: Bq/L

採取日	一時貯水タンクA (サンプルタンクA)		一時貯水タンクB (サンプルタンクB)		一時貯水タンクC (サンプルタンクC)		一時貯水タンクD (サンプルタンクD)		運用目標	告示濃度 限度	WHO飲料水 水質 ガイドライン
	東京電力	第三者機関	東京電力	第三者機関	東京電力	第三者機関	東京電力	第三者機関			
採取時刻											
貯水量 [m <sup>3</sup> ]									1	60	10
セシウム134									1	90	10
セシウム137											
その他 ガンマ核種											
全ベータ											
トリチウム									1,500	60,000	10,000

単位: Bq/L

採取日	一時貯水タンクE (サンプルタンクE)		一時貯水タンクF (サンプルタンクF)		一時貯水タンクG (サンプルタンクG)		運用目標	告示濃度 限度	WHO飲料水 水質 ガイドライン
	東京電力	第三者機関	東京電力	第三者機関	東京電力	第三者機関			
採取時刻									
貯水量 [m <sup>3</sup> ]					2017年3月30日	2017年3月30日			
セシウム134					8.27	8.27			
セシウム137					1,150	1,150			
その他 ガンマ核種					ND(0.74)	ND(0.86)			
全ベータ					ND(0.71)	ND(0.74)			
トリチウム					検出なし	検出なし			
					ND(2.1)	ND(0.34)			
					850	890			

\* 第三者機関: 東北環境環境保全株式会社

\* NDは検出限界値未満を表し、( )内に検出限界値を示す。

(注) 運用目標の全ベータについては、10日に1回程度の分析では、検出限界値を1 Bq/Lに下げた上で実施。

\*1 東京電力株式会社福島第一原子力発電所原子炉施設の保安及び特定核燃料物質の防護に関する規則に定める告示濃度限度

(別表第2第六欄: 周辺監視区域外の水中の濃度限度[本表では、Bq/cm<sup>3</sup>の表記をBq/Lに換算した値を記載])

\*2 セシウム134、セシウム137の検出限界値「1Bq/L未満」を確認する測定にて検出されないこと(天然核種を除く)。

2/2

10:51受

様式8-1(1/2)

## 応急処置の概要 (原子炉施設)

1/2

(第25条-15646報)

内閣総理大臣  
原子力規制委員会  
福島県知事  
大熊町長  
双葉町長 殿

## 第25条報告

原子力災害対策特別措置法第25条第2項に基づき、応急措置の概要を以下のとおり報告します。

発信日時	平成29年 4月 3日 10時 4分	送信者	東京電力ホールディングス株式会社 福島第一原子力発電所 原子力防災管理者 内田 俊志 連絡先：0240-30-9301
受信日時	平成 年 月 日 時 分	受信者	

- 事故件名 : 非常用炉心冷却装置注水不能  
(原災法政令第6条第4項第4号, 省令第21条第1項口)
- 事故発生場所 : 福島第一原子力発電所
- 事故発生日時 : 平成23年3月11日 16時36分
- 発生事象と対応の概要

地下水バイパス一時貯留タンクグループ2の当社及び第三者機関による分析結果については、共に運用目標値を満足していたことから、4月4日に海洋への排水を行います。  
なお、排水開始・終了の実績については、排水終了後にお知らせします。

・福島第一原子力発電所 地下水バイパス 一時貯留タンク分析結果

[採取日 3月22日]

【公表区分：その他】

- 緊急時対策本部その他の事項の概要

なし

# 福島第一原子力発電所 地下水バイパス 一時貯留タンク分析結果

単位: Bq/L

	Gr1(グループ1)		Gr2(グループ2)		Gr3(グループ3)		運用目標	告示濃度 限度	※1 WHO飲料水 水質 ガイドライン
	東京電力	第三者機関	東京電力	第三者機関	東京電力	第三者機関			
採取日			2017年3月22日	2017年3月22日					
採取時刻			10:17	10:17					
貯水量 [m <sup>3</sup> ]			2,260	2,260					
セシウム134			ND(0.79)	ND(0.58)			1	60	10
セシウム137			ND(0.68)	ND(0.50)			1	90	10
その他ガンマ核種			検出なし	検出なし			※2 検出されないこと		
全ベータ			ND(0.68)	ND(0.61)			5(1) <sup>(注)</sup>		
トリチウム			120	130			1,500	60,000	10,000

\* 第三者機関: 日本分析センター

\* NDは検出限界値未満を表し、( )内に検出限界値を示す。

(注) 運用目標の全ベータについては、10日に1回程度の分析では、検出限界値を1 Bq/Lに下げた上で実施。

※1 東京電力株式会社福島第一原子力発電所原子炉施設の保安及び特定核燃料物質の防護に関する規則に定める告示濃度限度

(別表第2第六欄: 周辺監視区域外の水中の濃度限度 [本表では、Bq/cm<sup>3</sup>の表記をBq/Lに換算した値を記載])

※2 セシウム134, セシウム137の検出限界値「1Bq/L未満」を確認する測定にて検出されないこと(天然核種を除く)。

2/2

~~様式8-1(1/2)~~

11:49後

## 応急処置の概要 (原子炉施設)

1/8

(第25条-15647報)

内閣総理大臣  
原子力規制委員会  
福島県知事  
大熊町長  
双葉町長 殿

## 第25条報告

原子力災害対策特別措置法第25条第2項に基づき、応急措置の概要を以下のとおり報告します。

発信日時	平成29年 4月 3日 11時 29分	送信者	東京電力ホールディングス株式会社 福島第一原子力発電所 原子力防災管理者 内田 俊志 連絡先：0240-30-9301
受信日時	平成 年 月 日 時 分	受信者	

1. 事故件名 : 非常用炉心冷却装置注水不能  
(原災法政令第6条第4項第4号, 省令第21条第1項口)

2. 事故発生場所 : 福島第一原子力発電所

3. 事故発生日時 : 平成23年3月11日 16時36分

## 4. 発生事象と対応の概要

プラント関連パラメータ、発電所敷地内におけるモニタリング結果、及びタンクエリアパトロール結果等について、下記のとおりお知らせいたします。

- ・プラント関連パラメータ [4月3日 5時00分現在]
- ・発電所敷地内におけるモニタリング結果 [4月3日 10時00分現在]
- ・集中廃棄物処理施設周辺 サブドレン水核種分析結果 [採取日 4月2日]

・昨日(4月2日)のタンクエリアパトロール及び汚染水タンク水位計による常時監視において、漏えい等の異常はありませんでした。

【公表区分：その他】

## 5. 緊急時対策本部その他の事項の概要

なし

2/8

福島第一原子力発電所 プラント関連パラメータ

2017年4月3日 5:00 現在

【監視項目】  
各材料測定については、地震やその他の緊急事態の影響を受けて、通常の運用環境  
条件を越えているものもあり、正しく測定されていない可能性のある計測値も存  
在している。プラントの状況を把握するために、このような計測の本質的な留意  
を踏まえ、複数の計測値から導かれる相関性を利用して変化の傾向を把握し  
て総合的に判断している。

	1号機	2号機	3号機	4号機
原子炉注水状況	給水系：1.5m <sup>3</sup> /h CS系：1.5m <sup>3</sup> /h (4/3 5:00 現在)	給水系：1.5m <sup>3</sup> /h CS系：1.4m <sup>3</sup> /h (4/3 5:00 現在)	給水系：1.5m <sup>3</sup> /h CS系：1.4m <sup>3</sup> /h (4/3 5:00 現在)	
原子炉圧力容器 底部温度	VESSEL BOTTOM HEAD (TE-263-69L1) : 14.6°C 原子炉 SKIRT JOINT 上部 (TE-263-69H1) : 14.6°C VESSEL DOWN COMMER (TE-263-69G2) : 14.5°C (4/3 5:00 現在)	VESSEL WALL ABOVE BOTTOM HEAD (TE-2-3-69H3) : 20.0°C RPV温度 (TE-2-3-69R) : 19.9°C (4/3 5:00 現在)	RPV下部ヘッド温度 (TE-2-3-69L1) : 18.3°C スカートジャンクション上部温度 (TE-2-3-69F1) : 18.4°C RPV底部ヘッド上部温度 (TE-2-3-69H1) : 17.2°C (4/3 5:00 現在)	
原子炉格納容器 内温度	HVH-12A RETURN AIR (TE-1625A) : 14.9°C HVH-12A SUPPLY AIR (TE-1625F) : 14.5°C (4/3 5:00 現在)	RETURN AIR DRYWELL COOLER (TE-16-114B) : 21.3°C SUPPLY AIR D/W COOLER HVH2-16B (TE-16-114G#1) : 20.5°C (4/3 5:00 現在)	格納容器乾燥機戻り空気温度 (TE-16-114A) : 18.3°C 格納容器乾燥機供給空気温度 (TE-16-114F#1) : 16.8°C (4/3 5:00 現在)	
原子炉格納容器 圧力	0.47kPa g (4/3 5:00 現在)	4.13kPa g (4/3 5:00 現在)	0.23kPa g (4/3 5:00 現在)	
窒素封入流量 ※3	RPV : 28.19Nm <sup>3</sup> /h PCV : -Nm <sup>3</sup> /h (4/3 5:00 現在) ※4	RPV : 14.09Nm <sup>3</sup> /h PCV : -Nm <sup>3</sup> /h (4/3 5:00 現在) ※4	RPV : 17.65Nm <sup>3</sup> /h PCV : -Nm <sup>3</sup> /h (4/3 5:00 現在) ※4	※4
原子炉格納容器 ガス管理システム 排気流量	20.2m <sup>3</sup> /h (4/3 5:00 現在)	17.91Nm <sup>3</sup> /h (4/3 5:00 現在)	20.06Nm <sup>3</sup> /h (4/3 5:00 現在)	
原子炉格納容器 水素濃度 ※1	A系：0.01vol% B系：0.00vol% (4/3 5:00 現在)	A系：0.03vol% B系：0.04vol% (4/3 5:00 現在)	A系：0.05vol% B系：0.05vol% (4/3 5:00 現在)	
原子炉格納容器 放射能濃度 Xe(135) ※2	A系：指示値 8.70E-04 検出限界値 5.40E-04 Ba/cnt B系：指示値 1.01E-03 検出限界値 4.90E-04 (4/3 5:00 現在)	A系：指示値 ND 検出限界値 1.7E-01 Ba/cnt B系：指示値 ND 検出限界値 1.5E-01 (4/3 5:00 現在)	A系：指示値 ND 検出限界値 2.5E-01 Ba/cnt B系：指示値 ND 検出限界値 2.6E-01 (4/3 5:00 現在)	
使用済燃料プール 水温度	26.1°C (4/3 5:00 現在)	27.9°C (4/3 5:00 現在)	27.5°C (4/3 5:00 現在)	14.2°C (4/3 5:00 現在)
FPC 貯水タンク 水位	3.32m (4/3 5:00 現在)	3.53m (4/3 5:00 現在)	4.08m (4/3 5:00 現在)	29.70X100mm (4/3 5:00 現在)

【計測値に関する情報】  
※1：指示値がマイナスの場合は0.00vol%と記載する。(水素濃度が極めて低い場合は、計測精度によりマイナス表示される場合があるため)  
※2：指示値が検出限界値未満の場合はNDと記載する。原子炉格納容器ガス管理システムの放射能濃度 (Xe135) を記載する。  
※3：放射能濃度の単位はBq/lと記載する。  
※4：窒素封入停止中

3/8

福島第一原子力発電所 モニタリング結果(モニタリングカー・気象関係)

場所	日時	線量率 ( $\mu\text{Sv/h}$ )	中性子線量率 ( $\mu\text{Sv/h}$ )	天候	風向	風速 (m/s)
西門	2017/4/2 15:00	-	<0.01	晴れ	E	1.3
西門	2017/4/2 15:10	-	<0.01	晴れ	ESE	1.8
西門	2017/4/2 15:20	-	<0.01	晴れ	ESE	1.4
西門	2017/4/2 15:30	-	<0.01	晴れ	E	1.4
西門	2017/4/2 15:40	-	<0.01	晴れ	E	1.3
西門	2017/4/2 15:50	-	<0.01	晴れ	ESE	1.3
西門	2017/4/2 16:00	-	<0.01	晴れ	E	1.8
西門	2017/4/2 16:10	-	<0.01	晴れ	ESE	2.0
西門	2017/4/2 16:20	-	<0.01	晴れ	SE	1.6
西門	2017/4/2 16:30	-	<0.01	晴れ	SSE	2.0
西門	2017/4/2 16:40	-	<0.01	晴れ	SE	1.6
西門	2017/4/2 16:50	-	<0.01	晴れ	ESE	1.5
西門	2017/4/2 17:00	-	<0.01	晴れ	SE	1.7
西門	2017/4/2 17:10	-	<0.01	晴れ	SE	2.0
西門	2017/4/2 17:20	-	<0.01	晴れ	SSE	1.9
西門	2017/4/2 17:30	-	<0.01	晴れ	SSE	1.8
西門	2017/4/2 17:40	-	<0.01	晴れ	SSE	2.0
西門	2017/4/2 17:50	-	<0.01	晴れ	S	2.4
西門	2017/4/2 18:00	-	<0.01	晴れ	SSW	2.5
西門	2017/4/2 18:10	-	<0.01	晴れ	SSW	2.2
西門	2017/4/2 18:20	-	<0.01	晴れ	SSW	1.7
西門	2017/4/2 18:30	-	<0.01	晴れ	SW	1.4
西門	2017/4/2 18:40	-	<0.01	晴れ	SW	1.0
西門	2017/4/2 18:50	-	<0.01	晴れ	SW	1.0
西門	2017/4/2 19:00	-	<0.01	晴れ	SW	0.8
西門	2017/4/2 19:10	-	<0.01	晴れ	SW	0.7
西門	2017/4/2 19:20	-	<0.01	晴れ	*	CALM
西門	2017/4/2 19:30	-	<0.01	晴れ	*	CALM
西門	2017/4/2 19:40	-	<0.01	晴れ	W	0.6
西門	2017/4/2 19:50	-	<0.01	晴れ	W	0.7
西門	2017/4/2 20:00	-	<0.01	晴れ	WNW	0.9
西門	2017/4/2 20:10	-	<0.01	晴れ	WNW	1.2
西門	2017/4/2 20:20	-	<0.01	晴れ	WNW	1.3
西門	2017/4/2 20:30	-	<0.01	晴れ	NW	1.8
西門	2017/4/2 20:40	-	<0.01	晴れ	NW	1.4
西門	2017/4/2 20:50	-	<0.01	晴れ	NW	1.3
西門	2017/4/2 21:00	-	<0.01	晴れ	NNW	1.0
西門	2017/4/2 21:10	-	<0.01	晴れ	NNW	1.1
西門	2017/4/2 21:20	-	<0.01	晴れ	NNW	0.9
西門	2017/4/2 21:30	-	<0.01	晴れ	NW	0.9
西門	2017/4/2 21:40	-	<0.01	晴れ	NW	0.9
西門	2017/4/2 21:50	-	<0.01	晴れ	NNW	1.1
西門	2017/4/2 22:00	-	<0.01	晴れ	NNW	1.1
西門	2017/4/2 22:10	-	<0.01	晴れ	NW	1.6
西門	2017/4/2 22:20	-	<0.01	晴れ	WNW	1.5
西門	2017/4/2 22:30	-	<0.01	晴れ	WNW	1.5
西門	2017/4/2 22:40	-	<0.01	晴れ	WNW	1.8
西門	2017/4/2 22:50	-	<0.01	晴れ	NW	1.6
西門	2017/4/2 23:00	-	<0.01	晴れ	WNW	0.9
西門	2017/4/2 23:10	-	<0.01	晴れ	WNW	1.5
西門	2017/4/2 23:20	-	<0.01	晴れ	WNW	0.8
西門	2017/4/2 23:30	-	<0.01	晴れ	WNW	1.3
西門	2017/4/2 23:40	-	<0.01	晴れ	WNW	0.9
西門	2017/4/2 23:50	-	<0.01	晴れ	*	CALM
西門	2017/4/3 0:00	-	<0.01	晴れ	WNW	0.7
西門	2017/4/3 0:10	-	<0.01	晴れ	*	CALM
西門	2017/4/3 0:20	-	<0.01	晴れ	*	CALM
西門	2017/4/3 0:30	-	<0.01	晴れ	*	CALM
西門	2017/4/3 0:40	-	<0.01	晴れ	*	CALM
西門	2017/4/3 0:50	-	<0.01	晴れ	*	CALM
西門	2017/4/3 1:00	-	<0.01	晴れ	WNW	0.8

モニタリングカーでの線量率(ガンマ線)測定については、発電所構内の線量測定が充実してきていることから平成29年3月30日0時で廃止しました。  
\*無風の為読取れず 風速0.5m/s未満の場合「CALM」(静穏)と表記

4/8

福島第一原子力発電所 モニタリング結果(モニタリングカー・気象関係)

場所	日時	線量率 ( $\mu\text{Sv/h}$ )	中性子線量率 ( $\mu\text{Sv/h}$ )	天候	風向	風速 (m/s)
西門	2017/4/3 1:10	-	<0.01	晴れ	WNW	1.6
西門	2017/4/3 1:20	-	<0.01	晴れ	NW	1.9
西門	2017/4/3 1:30	-	<0.01	晴れ	WNW	1.6
西門	2017/4/3 1:40	-	<0.01	晴れ	W	1.1
西門	2017/4/3 1:50	-	<0.01	晴れ	WNW	1.2
西門	2017/4/3 2:00	-	<0.01	晴れ	WNW	1.8
西門	2017/4/3 2:10	-	<0.01	晴れ	NW	1.7
西門	2017/4/3 2:20	-	<0.01	晴れ	NW	0.8
西門	2017/4/3 2:30	-	<0.01	晴れ	NW	1.0
西門	2017/4/3 2:40	-	<0.01	晴れ	NNW	1.1
西門	2017/4/3 2:50	-	<0.01	晴れ	NNW	1.2
西門	2017/4/3 3:00	-	<0.01	晴れ	NW	1.4
西門	2017/4/3 3:10	-	<0.01	晴れ	NW	1.2
西門	2017/4/3 3:20	-	<0.01	晴れ	NNW	1.0
西門	2017/4/3 3:30	-	<0.01	晴れ	NNW	0.8
西門	2017/4/3 3:40	-	<0.01	晴れ	NW	2.1
西門	2017/4/3 3:50	-	<0.01	晴れ	WNW	2.4
西門	2017/4/3 4:00	-	<0.01	晴れ	WNW	1.5
西門	2017/4/3 4:10	-	<0.01	晴れ	NNW	1.1
西門	2017/4/3 4:20	-	<0.01	晴れ	WNW	0.9
西門	2017/4/3 4:30	-	<0.01	晴れ	W	0.5
西門	2017/4/3 4:40	-	<0.01	晴れ	W	0.6
西門	2017/4/3 4:50	-	<0.01	晴れ	WNW	1.0
西門	2017/4/3 5:00	-	<0.01	晴れ	WNW	1.1
西門	2017/4/3 5:10	-	<0.01	晴れ	NW	1.8
西門	2017/4/3 5:20	-	<0.01	晴れ	WNW	1.5
西門	2017/4/3 5:30	-	<0.01	晴れ	WNW	1.3
西門	2017/4/3 5:40	-	<0.01	晴れ	WNW	1.3
西門	2017/4/3 5:50	-	<0.01	晴れ	WNW	1.6
西門	2017/4/3 6:00	-	<0.01	晴れ	WNW	1.7
西門	2017/4/3 6:10	-	<0.01	晴れ	W	1.0
西門	2017/4/3 6:20	-	<0.01	晴れ	*	CALM
西門	2017/4/3 6:30	-	<0.01	晴れ	W	0.6
西門	2017/4/3 6:40	-	<0.01	晴れ	W	0.6
西門	2017/4/3 6:50	-	<0.01	晴れ	W	0.6
西門	2017/4/3 7:00	-	<0.01	晴れ	SSW	0.6
西門	2017/4/3 7:10	-	<0.01	晴れ	SSW	0.6
西門	2017/4/3 7:20	-	<0.01	晴れ	*	CALM
西門	2017/4/3 7:30	-	<0.01	晴れ	SSW	0.6
西門	2017/4/3 7:40	-	<0.01	晴れ	S	1.1
西門	2017/4/3 7:50	-	<0.01	晴れ	ESE	1.2
西門	2017/4/3 8:00	-	<0.01	晴れ	SE	1.4
西門	2017/4/3 8:10	-	<0.01	晴れ	ESE	1.2
西門	2017/4/3 8:20	-	<0.01	晴れ	SE	1.7
西門	2017/4/3 8:30	-	<0.01	晴れ	ESE	1.7
西門	2017/4/3 8:40	-	<0.01	晴れ	SE	1.9
西門	2017/4/3 8:50	-	<0.01	晴れ	SE	2.2
西門	2017/4/3 9:00	-	<0.01	晴れ	ESE	2.2
西門	2017/4/3 9:10	-	<0.01	晴れ	SE	2.5
西門	2017/4/3 9:20	-	<0.01	晴れ	ESE	3.0
西門	2017/4/3 9:30	-	<0.01	晴れ	SE	3.4
西門	2017/4/3 9:40	-	<0.01	晴れ	SE	2.9
西門	2017/4/3 9:50	-	<0.01	晴れ	ESE	3.6
西門	2017/4/3 10:00	-	<0.01	晴れ	SE	3.2

モニタリングカーでの線量率(ガンマ線)測定については、発電所構内の線量測定が充実してきていることから平成29年3月30日0時で廃止しました。  
\*無風の為読取れず 風速0.5m/s未満の場合「CALM」(静穏)と表記



福島第一原子力発電所 モニタリングポスト空間線量率(μSv/h)

5/8

測定日時	MP-1	MP-2	MP-3	MP-4	MP-5	MP-6	MP-7	MP-8	スタック(95m)		感雨
									風向	風速(m/s)	
2017/4/2 15:00	1.010	1.635	1.102	1.935	1.334	0.538	0.991	0.921	SE	2.3	無
2017/4/2 15:10	1.009	1.637	1.102	1.934	1.339	0.540	0.990	0.922	ESE	2.5	無
2017/4/2 15:20	1.006	1.638	1.105	1.938	1.338	0.541	0.990	0.922	SE	2.2	無
2017/4/2 15:30	1.009	1.637	1.103	1.934	1.337	0.540	0.991	0.921	ESE	2.0	無
2017/4/2 15:40	1.010	1.640	1.106	1.938	1.337	0.541	0.990	0.919	E	2.0	無
2017/4/2 15:50	1.009	1.638	1.104	1.935	1.337	0.540	0.991	0.921	ESE	2.2	無
2017/4/2 16:00	1.010	1.637	1.105	1.936	1.337	0.539	0.992	0.920	ESE	2.2	無
2017/4/2 16:10	1.011	1.639	1.106	1.937	1.339	0.541	0.991	0.922	SE	1.5	無
2017/4/2 16:20	1.009	1.640	1.105	1.939	1.338	0.540	0.990	0.924	ESE	1.5	無
2017/4/2 16:30	1.011	1.638	1.105	1.934	1.336	0.541	0.990	0.924	SSE	1.9	無
2017/4/2 16:40	1.010	1.635	1.103	1.936	1.337	0.542	0.993	0.926	SE	2.0	無
2017/4/2 16:50	1.010	1.639	1.102	1.937	1.338	0.541	0.991	0.922	ESE	2.6	無
2017/4/2 17:00	1.009	1.639	1.105	1.938	1.340	0.542	0.992	0.924	SE	2.0	無
2017/4/2 17:10	1.010	1.636	1.103	1.937	1.340	0.541	0.991	0.923	SE	2.5	無
2017/4/2 17:20	1.007	1.637	1.104	1.939	1.340	0.541	0.991	0.924	SSE	3.5	無
2017/4/2 17:30	1.007	1.638	1.104	1.939	1.341	0.541	0.992	0.922	SSE	3.1	無
2017/4/2 17:40	1.007	1.636	1.105	1.937	1.340	0.541	0.993	0.921	SSE	3.0	無
2017/4/2 17:50	1.008	1.639	1.106	1.935	1.342	0.541	0.992	0.922	S	3.0	無
2017/4/2 18:00	1.009	1.639	1.102	1.937	1.339	0.540	0.993	0.925	S	2.9	無
2017/4/2 18:10	1.007	1.638	1.103	1.937	1.340	0.540	0.994	0.922	S	3.8	無
2017/4/2 18:20	1.008	1.636	1.105	1.937	1.343	0.539	0.991	0.923	S	3.4	無
2017/4/2 18:30	1.008	1.639	1.102	1.938	1.340	0.541	0.994	0.923	S	3.0	無
2017/4/2 18:40	1.008	1.637	1.103	1.937	1.339	0.539	0.993	0.922	SSW	3.7	無
2017/4/2 18:50	1.008	1.636	1.103	1.937	1.338	0.540	0.994	0.922	SSW	3.8	無
2017/4/2 19:00	1.009	1.637	1.103	1.939	1.340	0.540	0.994	0.923	SSW	4.6	無
2017/4/2 19:10	1.009	1.637	1.103	1.935	1.340	0.540	0.992	0.923	SW	4.6	無
2017/4/2 19:20	1.008	1.638	1.105	1.939	1.340	0.540	0.991	0.921	SW	5.6	無
2017/4/2 19:30	1.007	1.637	1.104	1.938	1.341	0.539	0.994	0.921	SW	5.4	無
2017/4/2 19:40	1.008	1.636	1.102	1.935	1.340	0.539	0.993	0.922	WSW	4.1	無
2017/4/2 19:50	1.007	1.638	1.105	1.936	1.342	0.539	0.993	0.923	WSW	4.2	無
2017/4/2 20:00	1.007	1.636	1.105	1.937	1.340	0.541	0.992	0.923	WSW	4.1	無
2017/4/2 20:10	1.010	1.639	1.101	1.935	1.343	0.539	0.991	0.922	W	3.9	無
2017/4/2 20:20	1.008	1.637	1.104	1.940	1.342	0.540	0.991	0.921	W	3.9	無
2017/4/2 20:30	1.008	1.636	1.105	1.936	1.341	0.539	0.993	0.923	WNW	4.3	無
2017/4/2 20:40	1.008	1.635	1.104	1.938	1.340	0.540	0.993	0.922	NW	5.3	無
2017/4/2 20:50	1.008	1.636	1.103	1.938	1.342	0.540	0.994	0.922	NW	5.3	無
2017/4/2 21:00	1.008	1.633	1.105	1.936	1.341	0.539	0.993	0.922	NNW	5.6	無
2017/4/2 21:10	1.007	1.637	1.102	1.937	1.339	0.539	0.994	0.921	NNW	5.7	無
2017/4/2 21:20	1.007	1.638	1.102	1.936	1.341	0.540	0.993	0.922	NNW	5.5	無
2017/4/2 21:30	1.007	1.636	1.101	1.938	1.339	0.539	0.994	0.923	NNW	5.6	無
2017/4/2 21:40	1.008	1.637	1.102	1.937	1.339	0.538	0.993	0.921	NNW	5.9	無
2017/4/2 21:50	1.004	1.636	1.102	1.936	1.343	0.539	0.994	0.922	NNW	5.7	無
2017/4/2 22:00	1.006	1.636	1.103	1.938	1.340	0.539	0.994	0.922	N	5.8	無
2017/4/2 22:10	1.006	1.634	1.103	1.932	1.338	0.538	0.992	0.921	N	4.7	無
2017/4/2 22:20	1.007	1.636	1.103	1.933	1.341	0.541	0.991	0.921	N	3.8	無
2017/4/2 22:30	1.005	1.636	1.102	1.938	1.339	0.540	0.989	0.922	NNW	4.3	無
2017/4/2 22:40	1.004	1.634	1.100	1.936	1.339	0.539	0.992	0.922	NNW	4.3	無
2017/4/2 22:50	1.006	1.635	1.102	1.938	1.338	0.539	0.989	0.922	NNW	4.4	無
2017/4/2 23:00	1.006	1.637	1.101	1.936	1.339	0.539	0.991	0.920	NNW	3.4	無
2017/4/2 23:10	1.004	1.635	1.101	1.935	1.339	0.539	0.991	0.922	NNW	3.2	無
2017/4/2 23:20	1.006	1.634	1.101	1.937	1.340	0.539	0.990	0.923	WNW	3.4	無
2017/4/2 23:30	1.007	1.635	1.101	1.933	1.338	0.540	0.987	0.920	WNW	3.2	無
2017/4/2 23:40	1.004	1.634	1.102	1.935	1.338	0.539	0.988	0.923	WNW	3.5	無
2017/4/2 23:50	1.005	1.633	1.099	1.935	1.337	0.538	0.989	0.921	WNW	3.0	無
2017/4/3 0:00	1.004	1.635	1.101	1.934	1.340	0.538	0.990	0.922	WNW	2.9	無
2017/4/3 0:10	1.004	1.635	1.099	1.936	1.337	0.539	0.991	0.922	NW	4.1	無
2017/4/3 0:20	1.002	1.635	1.099	1.935	1.336	0.540	0.990	0.923	WNW	5.0	無
2017/4/3 0:30	1.004	1.635	1.100	1.935	1.338	0.537	0.990	0.924	WNW	4.0	無
2017/4/3 0:40	1.005	1.631	1.099	1.935	1.338	0.535	0.989	0.921	WNW	3.8	無
2017/4/3 0:50	1.004	1.632	1.101	1.933	1.339	0.540	0.990	0.922	WNW	3.8	無
2017/4/3 1:00	1.002	1.635	1.099	1.933	1.340	0.538	0.990	0.921	WNW	3.1	無

\*無風の為読取れず 風速0.5m/s未満の場合「CALM」(静穏)と表記

福島第一原子力発電所 モニタリングポスト空間線量率( $\mu\text{Sv/h}$ )

6/8

測定日時	MP-1	MP-2	MP-3	MP-4	MP-5	MP-6	MP-7	MP-8	スタック(95m)		感雨
									風向	風速(m/s)	
2017/4/3 1:10	1.005	1.634	1.102	1.934	1.342	0.539	0.990	0.919	WNW	3.3	無
2017/4/3 1:20	1.004	1.633	1.100	1.939	1.337	0.538	0.988	0.921	WNW	3.4	無
2017/4/3 1:30	1.005	1.633	1.097	1.938	1.338	0.538	0.991	0.923	WNW	3.9	無
2017/4/3 1:40	1.003	1.637	1.101	1.937	1.338	0.538	0.990	0.920	NW	4.3	無
2017/4/3 1:50	1.004	1.632	1.099	1.933	1.335	0.537	0.989	0.921	WNW	4.1	無
2017/4/3 2:00	1.005	1.632	1.097	1.934	1.337	0.538	0.990	0.922	NW	4.0	無
2017/4/3 2:10	1.003	1.632	1.101	1.938	1.340	0.537	0.991	0.920	NW	3.7	無
2017/4/3 2:20	1.001	1.635	1.099	1.933	1.336	0.538	0.988	0.921	NW	3.6	無
2017/4/3 2:30	1.002	1.631	1.098	1.936	1.335	0.538	0.990	0.920	NW	3.6	無
2017/4/3 2:40	1.002	1.635	1.101	1.935	1.338	0.538	0.992	0.922	NW	4.2	無
2017/4/3 2:50	1.003	1.633	1.099	1.934	1.335	0.538	0.993	0.921	NW	4.4	無
2017/4/3 3:00	1.005	1.632	1.100	1.937	1.337	0.538	0.990	0.921	NW	4.3	無
2017/4/3 3:10	1.003	1.635	1.100	1.935	1.337	0.538	0.990	0.921	NW	5.3	無
2017/4/3 3:20	1.004	1.635	1.099	1.935	1.338	0.538	0.990	0.922	NW	4.9	無
2017/4/3 3:30	1.003	1.633	1.101	1.935	1.339	0.537	0.991	0.921	NNW	5.1	無
2017/4/3 3:40	1.002	1.635	1.103	1.933	1.336	0.537	0.989	0.920	NW	4.8	無
2017/4/3 3:50	1.004	1.634	1.099	1.936	1.335	0.538	0.989	0.922	NW	5.2	無
2017/4/3 4:00	1.003	1.634	1.102	1.938	1.336	0.537	0.990	0.920	NW	4.3	無
2017/4/3 4:10	1.005	1.635	1.098	1.937	1.338	0.538	0.990	0.921	WNW	2.3	無
2017/4/3 4:20	1.004	1.634	1.101	1.937	1.337	0.537	0.989	0.922	WSW	2.2	無
2017/4/3 4:30	1.001	1.632	1.098	1.936	1.336	0.538	0.990	0.920	W	2.6	無
2017/4/3 4:40	1.004	1.635	1.098	1.934	1.337	0.538	0.991	0.920	W	1.4	無
2017/4/3 4:50	1.002	1.633	1.099	1.935	1.338	0.537	0.990	0.922	SW	1.2	無
2017/4/3 5:00	1.000	1.633	1.101	1.935	1.336	0.538	0.990	0.921	SSW	1.2	無
2017/4/3 5:10	1.003	1.632	1.100	1.934	1.339	0.539	0.989	0.921	WSW	1.7	無
2017/4/3 5:20	1.002	1.632	1.101	1.934	1.336	0.536	0.988	0.920	WSW	2.3	無
2017/4/3 5:30	1.001	1.635	1.098	1.933	1.336	0.537	0.991	0.920	WSW	2.3	無
2017/4/3 5:40	1.002	1.633	1.099	1.935	1.335	0.538	0.990	0.920	SW	0.9	無
2017/4/3 5:50	1.001	1.630	1.099	1.935	1.335	0.538	0.989	0.920	*	CALM	無
2017/4/3 6:00	1.004	1.633	1.099	1.934	1.337	0.537	0.988	0.922	NW	1.2	無
2017/4/3 6:10	1.001	1.632	1.100	1.933	1.337	0.536	0.991	0.922	W	1.7	無
2017/4/3 6:20	1.001	1.634	1.101	1.934	1.338	0.539	0.990	0.922	SW	3.1	無
2017/4/3 6:30	1.002	1.634	1.098	1.934	1.335	0.539	0.991	0.921	SW	2.3	無
2017/4/3 6:40	1.004	1.636	1.100	1.935	1.337	0.538	0.990	0.923	S	1.7	無
2017/4/3 6:50	1.003	1.632	1.098	1.936	1.334	0.539	0.992	0.921	SSW	2.3	無
2017/4/3 7:00	1.004	1.636	1.102	1.937	1.335	0.539	0.991	0.921	S	2.0	無
2017/4/3 7:10	1.004	1.634	1.100	1.938	1.336	0.539	0.990	0.922	SSE	3.3	無
2017/4/3 7:20	1.005	1.634	1.100	1.937	1.338	0.539	0.990	0.922	SE	1.4	無
2017/4/3 7:30	1.004	1.636	1.101	1.936	1.338	0.540	0.995	0.924	SSE	0.9	無
2017/4/3 7:40	1.006	1.640	1.103	1.938	1.340	0.540	0.994	0.923	SSW	1.7	無
2017/4/3 7:50	1.007	1.640	1.102	1.937	1.338	0.539	0.993	0.923	SE	1.2	無
2017/4/3 8:00	1.007	1.641	1.104	1.941	1.339	0.538	0.992	0.923	SE	1.7	無
2017/4/3 8:10	1.009	1.638	1.103	1.942	1.340	0.538	0.995	0.923	ESE	2.3	無
2017/4/3 8:20	1.005	1.637	1.098	1.938	1.340	0.539	0.995	0.922	SE	2.0	無
2017/4/3 8:30	1.007	1.635	1.097	1.939	1.343	0.538	0.994	0.923	SE	1.9	無
2017/4/3 8:40	1.009	1.636	1.100	1.941	1.343	0.540	0.994	0.923	SE	2.2	無
2017/4/3 8:50	1.010	1.635	1.102	1.944	1.344	0.539	0.991	0.925	SSE	2.8	無
2017/4/3 9:00	1.007	1.635	1.101	1.940	1.341	0.541	0.992	0.923	SSE	3.0	無
2017/4/3 9:10	1.010	1.636	1.101	1.941	1.344	0.539	0.990	0.924	SE	3.6	無
2017/4/3 9:20	1.006	1.636	1.097	1.941	1.343	0.538	0.992	0.922	SSE	2.6	無
2017/4/3 9:30	1.009	1.636	1.099	1.944	1.344	0.538	0.990	0.923	SE	3.9	無
2017/4/3 9:40	1.008	1.637	1.099	1.944	1.344	0.540	0.993	0.923	SE	4.1	無
2017/4/3 9:50	1.010	1.636	1.101	1.944	1.344	0.540	0.993	0.921	SE	3.9	無
2017/4/3 10:00	1.012	1.636	1.104	1.942	1.347	0.538	0.991	0.921	SE	4.5	無

7/8

福島第一原子力発電所 モニタリング結果(可搬型MP)			
日時	事務本館南側線量率 (mSv/h)	正門線量率 ( $\mu$ Sv/h)	西門線量率 ( $\mu$ Sv/h)
2017/4/2 15:00	0.015	1	2
2017/4/2 15:30	0.015	1	2
2017/4/2 16:00	0.015	1	2
2017/4/2 16:30	0.015	1	1
2017/4/2 17:00	0.015	1	1
2017/4/2 17:30	0.015	1	2
2017/4/2 18:00	0.015	1	2
2017/4/2 18:30	0.015	1	2
2017/4/2 19:00	0.015	1	2
2017/4/2 19:30	0.015	1	2
2017/4/2 20:00	0.015	1	2
2017/4/2 20:30	0.015	1	2
2017/4/2 21:00	0.015	1	2
2017/4/2 21:30	0.015	1	2
2017/4/2 22:00	0.015	1	2
2017/4/2 22:30	0.015	1	2
2017/4/2 23:00	0.015	1	2
2017/4/2 23:30	0.015	1	2
2017/4/3 0:00	0.015	1	2
2017/4/3 0:30	0.015	1	2
2017/4/3 1:00	0.015	1	2
2017/4/3 1:30	0.015	1	2
2017/4/3 2:00	0.015	1	2
2017/4/3 2:30	0.015	1	2
2017/4/3 3:00	0.015	1	2
2017/4/3 3:30	0.015	1	2
2017/4/3 4:00	0.015	1	2
2017/4/3 4:30	0.015	1	2
2017/4/3 5:00	0.015	1	2
2017/4/3 5:30	0.015	1	2
2017/4/3 6:00	0.015	1	2
2017/4/3 6:30	0.015	1	2
2017/4/3 7:00	0.015	1	2
2017/4/3 7:30	0.015	1	2
2017/4/3 8:00	0.015	1	2
2017/4/3 8:30	0.015	1	2
2017/4/3 9:00	0.015	1	2
2017/4/3 9:30	0.015	1	2
2017/4/3 10:00	0.015	1	2

集中廃棄物処理施設周辺 サブドレン水様態分析結果

2017年4月3日

I-131 (Bq/L)

Table with columns for measurement date (3/19 to 4/2) and I-131 concentration (Bq/L) for various locations (1-10). Values include ND and numerical data with error bars.

Cs-134 (Bq/L)

Table with columns for measurement date (3/19 to 4/2) and Cs-134 concentration (Bq/L) for various locations (1-10). Values include ND and numerical data with error bars.

Cs-137 (Bq/L)

Table with columns for measurement date (3/19 to 4/2) and Cs-137 concentration (Bq/L) for various locations (1-10). Values include ND and numerical data with error bars.

※I-131はサンプリング・測定を要していないことを示す。
※⑥は④が採取できなかったため、地下水流の上流側として測定し、選1回程度の頻度で測定。(2011/4/28~)
※⑦は地下水流の下流側であることから、追加で測定。(2011/5/28~)
※⑧を追加で測定。(2011/5/30~)
※⑨を追加で測定。(2011/8/2~)
※NDは検出限界未満を示し、( ) 内に検出限界値を示す。
※1 悪天候により採取中止

<測定箇所>

- ①4号7/8号処理南東
②プロセス主建屋北東
③プロセス主建屋南東
④プロセス主建屋南西
⑤焼却体廃棄物減容処理建屋南
⑥サイトハング処理南西
⑦焼却工作棟西 西側
⑧焼却体廃棄物減容処理建屋北
⑨サイトハング処理南東

8/8

14:12 文

様式8-1(1/2)

応急処置の概要 (原子炉施設)

1/1

(第25条-15648報)

内閣総理大臣  
原子力規制委員会  
福島県知事  
大熊町長  
双葉町長 殿

第25条報告

原子力災害対策特別措置法第25条第2項に基づき、応急措置の概要を以下のとおり報告します。

発信日時	平成27年 4月 3日 14時00分	送信者	東京電力ホールディングス株式会社 福島第一原子力発電所 原子力防災管理者 内田 俊志 連絡先: 0240-30-9301
受信日時	平成 年 月 日 時 分	受信者	

1. 事故件名 : 非常用炉心冷却装置注水不能  
(原災法政令第6条第4項第4号, 省令第21条第1項ロ)

2. 事故発生場所 : 福島第一原子力発電所

3. 事故発生日時 : 平成23年3月11日 16時36分

4. 発生事象と対応の概要

2号機タービン建屋地下にある復水器内には、高濃度の汚染水を貯留していますが、建屋内滞留水の処理を進めていく上で、復水器内の貯留水量を低下させて、建屋内滞留水の放射性物質量を低減させる必要があります。

このため、本日より2号機復水器内貯留水の移送作業を開始しています。

復水器内貯留水の移送方法としては、復水器内に仮設ポンプを設置し、仮設移送ラインを既設の滞留水移送装置集合ヘッダーに接続して、集中廃棄物処理施設プロセス主建屋へ移送します。

今回の移送作業では、復水器天板上部にある貯留水(約420m<sup>3</sup>)を1ヶ月程度かけて移送する予定です。

なお、復水器天板下部にある貯留水(約330m<sup>3</sup>)については、復水器天板上部の移送作業終了後に現場調査を行い、別途、移送作業を計画します。

【公表区分: E】

5. 緊急時対策本部その他の事項の概要

なし

~~様式8-1(1/2)~~

14:12 受

## 応急処置の概要 (原子炉施設)

1/1

(第25条-15649報)

内閣総理大臣  
原子力規制委員会  
福島県知事  
大熊町長  
双葉町長 殿

## 第25条報告

原子力災害対策特別措置法第25条第2項に基づき、応急措置の概要を以下のとおり報告します。

発信日時	平成29年 4月 3日 14時 00分	送信者	東京電力ホールディングス株式会社 福島第一原子力発電所 原子力防災管理者 内田 俊志 連絡先: 0240-30-9301
受信日時	平成 年 月 日 時 分	受信者	

1. 事故件名 : 非常用炉心冷却装置注水不能  
(原災法政令第6条第4項第4号, 省令第21条第1項口)

2. 事故発生場所 : 福島第一原子力発電所

3. 事故発生日時 : 平成23年3月11日 16時36分

4. 発生事象と対応の概要

第25条-1562.9報でお知らせしたとおり、3号機使用済燃料プール(以下、「SFP」という。)循環冷却系の一次系については、電源停止作業に伴う事前準備のため、本日10時44分に停止し、その後、予定作業が終了したことから12時35分に起動しました。

運転状態については、異常のないことを確認しています。

起動後のSFP水温度は、27.5℃(停止時27.5℃)です。

【公表区分: E】

5. 緊急時対策本部その他の事項の概要

なし

様式8-1(1/2)

17:12受

応急処置の概要 (原子炉施設)

1/10

(第25条-15650報)

内閣総理大臣  
原子力規制委員会  
福島県知事  
大熊町長  
双葉町長 殿

第25条報告

原子力災害対策特別措置法第25条第2項に基づき、応急措置の概要を以下のとおり報告します。

発信日時	平成27年 4月 3日 16時 55分	送信者	東京電力ホールディングス株式会社 福島第一原子力発電所 原子力防災管理者 内田 俊志 連絡先：0240-30-9301
受信日時	平成 年 月 日 時 分	受信者	

- 事故件名 : 非常用炉心冷却装置注水不能  
(原災法政令第6条第4項第4号, 省令第21条第1項口)
- 事故発生場所 : 福島第一原子力発電所
- 事故発生日時 : 平成23年3月11日 16時36分
- 発生事象と対応の概要

プラント関連パラメータ、発電所敷地内におけるモニタリング結果等について、下記のとおりお知らせいたします。

- ・プラント関連パラメータ [4月3日 11時00分現在]
- ・発電所敷地内におけるモニタリング結果 [4月3日 16時00分現在]
- ・福島第一原子力発電所構内排水路分析結果 [採取日 4月2日]
- ・福島第一港湾内、放水口付近、護岸の詳細分析結果 海水 [採取日 4月2日]

建屋滞留水の移送状況については、本日のパトロール及び警報監視等において、漏えい等の異常は確認されませんでした。

【公表区分：その他】

- 緊急時対策本部その他の事項の概要

なし

2/10

福島第一原子力発電所 プラント関連パラメータ

2017年4月3日 11:00 現在

【重要事項】  
 各計測値については、機器やセンサーの異常検出の形を問わず、通常の運用状態  
 条件を踏まえているものもあり、正しく測定されていない可能性のある計測値も存  
 在している。プラントの状態を把握するために、このような計測値の本番値と等  
 価したうえで、複数の計測値から得られる情報を活用して変化の傾向にも留意し  
 て総合的に判断している。

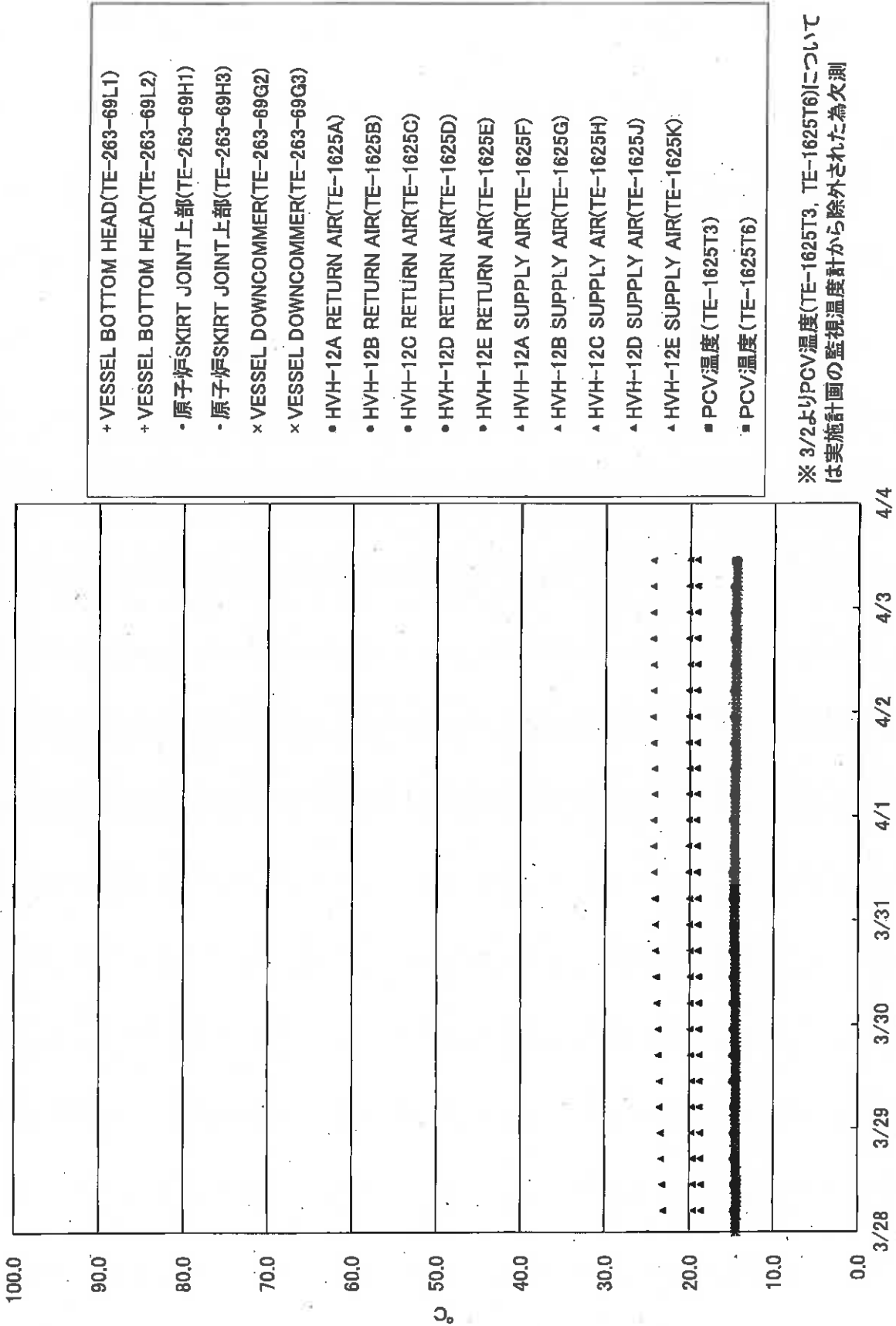
	1号機	2号機	3号機	4号機
原子炉注水状況	給水系：1.5m <sup>3</sup> /h CS系：1.5m <sup>3</sup> /h (4/3 11:00 現在)	給水系：1.5m <sup>3</sup> /h CS系：1.4m <sup>3</sup> /h (4/3 11:00 現在)	給水系：1.5m <sup>3</sup> /h CS系：1.4m <sup>3</sup> /h (4/3 11:00 現在)	
原子炉圧力容器 底部温度	VESSEL BOTTOM HEAD (TE-263-69L1)：14.6℃ 原子炉 SKIRT JOINT 上部 (TE-263-69H1)：14.5℃ VESSEL DOWN COMMER (TE-263-69G2)：14.5℃ (4/3 11:00 現在)	VESSEL WALL ABOVE BOTTOM HEAD (TE-2-3-69H3)：20.0℃ RPV温度 (TE-2-3-69R)：19.9℃ (4/3 11:00 現在)	RPV下部ヘッド温度 (TE-2-3-69L1)：18.3℃ スカートジャンクション上部温度 (TE-2-3-69F1)：18.4℃ RPV底部ヘッド上部温度 (TE-2-3-69H1)：17.2℃ (4/3 11:00 現在)	
原子炉格納容器 内温度	HVH-12A RETURN AIR (TE-1625A)：14.8℃ HVH-12A SUPPLY AIR (TE-1625F)：14.4℃ (4/3 11:00 現在)	RETURN AIR DRYWELL COOLER (TE-16-114B)：21.3℃ SUPPLY AIR D/W COOLER HVH2-16B (TE-16-114G#1)：20.5℃ (4/3 11:00 現在)	格納容器空調機戻り空気温度 (TE-16-114A)：18.3℃ 格納容器空調機供給空気温度 (TE-16-114F#1)：16.7℃ (4/3 11:00 現在)	
原子炉格納容器 圧力	0.52kPa g (4/3 11:00 現在)	4.12kPa g (4/3 11:00 現在)	0.24kPa g (4/3 11:00 現在)	
窒素吸入流量 ※3	RPV：28.19Nm <sup>3</sup> /h PCV：-Nm <sup>3</sup> /h (4/3 11:00 現在)	※4	RPV：17.65Nm <sup>3</sup> /h PCV：-Nm <sup>3</sup> /h (4/3 11:00 現在)	※4
原子炉格納容器 ガス管理システム 排気流量	20.2m <sup>3</sup> /h (4/3 11:00 現在)	15.66Nm <sup>3</sup> /h (4/3 11:00 現在)	19.59Nm <sup>3</sup> /h (4/3 11:00 現在)	
原子炉格納容器 水素濃度 ※1	A系：0.01vol% B系：0.00vol% (4/3 11:00 現在)	A系：0.04vol% B系：0.04vol% (4/3 11:00 現在)	A系：0.05vol% B系：0.03vol% (4/3 11:00 現在)	
原子炉格納容器 放射能濃度 Xe(135) ※2	A系：指示値 1.10E-03 検出限界値 5.50E-04 Ba/cnt B系：指示値 1.06E-03 検出限界値 4.80E-04 (4/3 11:00 現在)	A系：指示値 - 検出限界値 - Ba/cnt B系：指示値 ND 検出限界値 1.5E-01 (4/3 11:00 現在)	A系：指示値 ND 検出限界値 2.5E-01 Ba/cnt B系：指示値 ND 検出限界値 2.6E-01 (4/3 11:00 現在)	
使用済燃料プール 水温度	26.1℃ (4/3 11:00 現在)	28.0℃ (4/3 11:00 現在)	27.5℃ (4/3 5:00 現在)	14.2℃ (4/3 11:00 現在)
FPC 及び y 炉 水位	3.32m (4/3 11:00 現在)	3.48m (4/3 11:00 現在)	4.08m (4/3 5:00 現在)	29.27X100mm (4/3 11:00 現在)

【計測値に関する情報】  
 ※1：指示値がマイナスの場合は0.0vol%と記載する。(水素濃度が極めて低い場合は、計測精度によりマイナスを表示される場合があるため)  
 原子炉格納容器ガス管理システムの放射能濃度を記載する。  
 ※2：指示値が検出限界未満の場合はNDと記載する。原子炉格納容器ガス管理システムの放射能濃度を記載する。  
 ※3：使用済燃料の温度・圧力が流量測定した値を記載する。  
 ※4：空室吸入流量  
 ※5：作業に伴い一時欠測  
 ※6：3号機使用済燃料プール感温冷却器停止中の為、3号機使用済燃料プール水温度とFPC系マーカー・ジャンク水水位に関しては近いデータを記載。なお、使用済燃料プールの温度上昇率は0.091℃/h程度と評価。



3/10

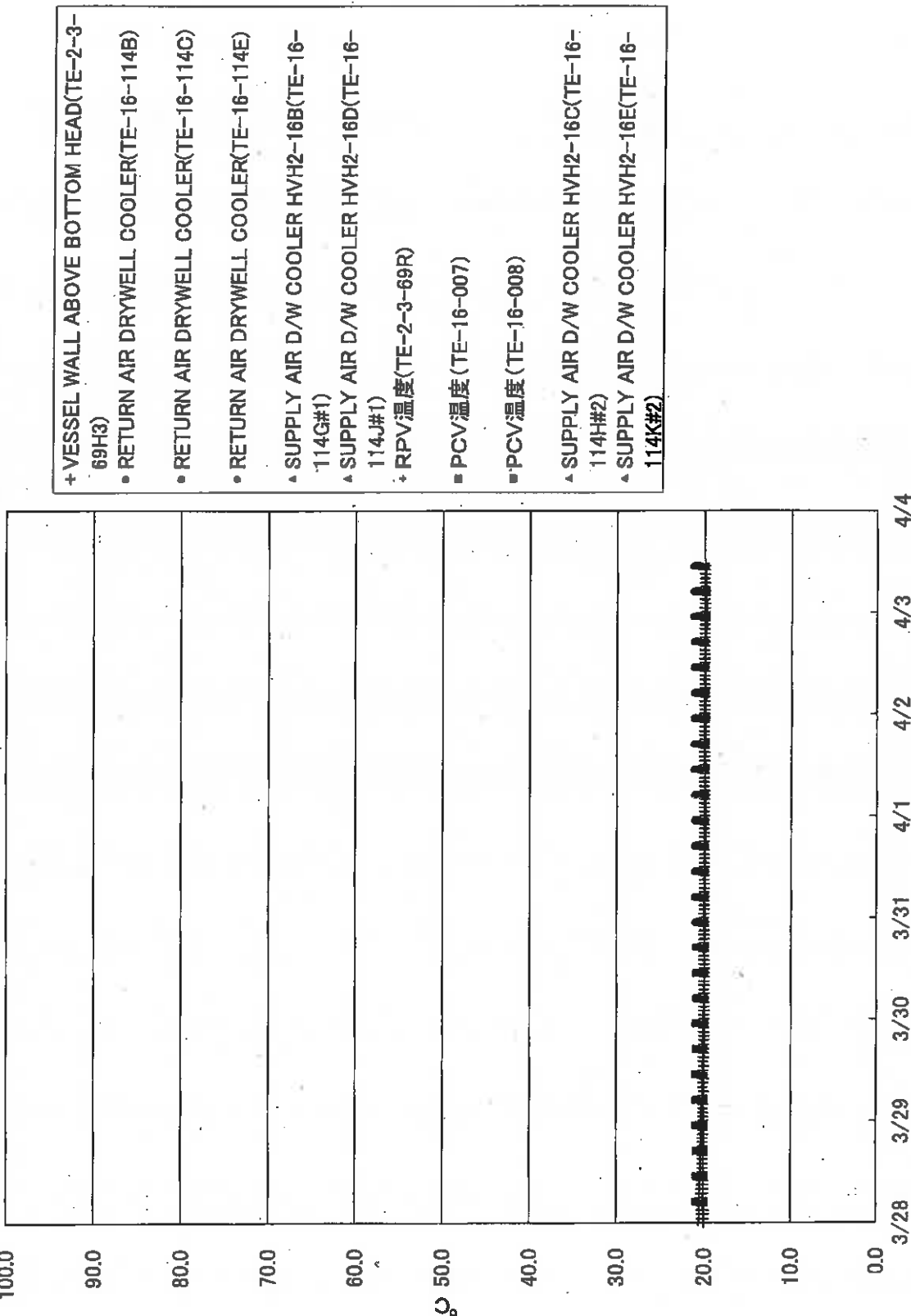
福島第一原子力発電所1号機 温度に関するパラメータ



※ 3/2よりPCV温度(TE-1625T3, TE-1625T6)については実施計画の監視温度計から除外された為欠測

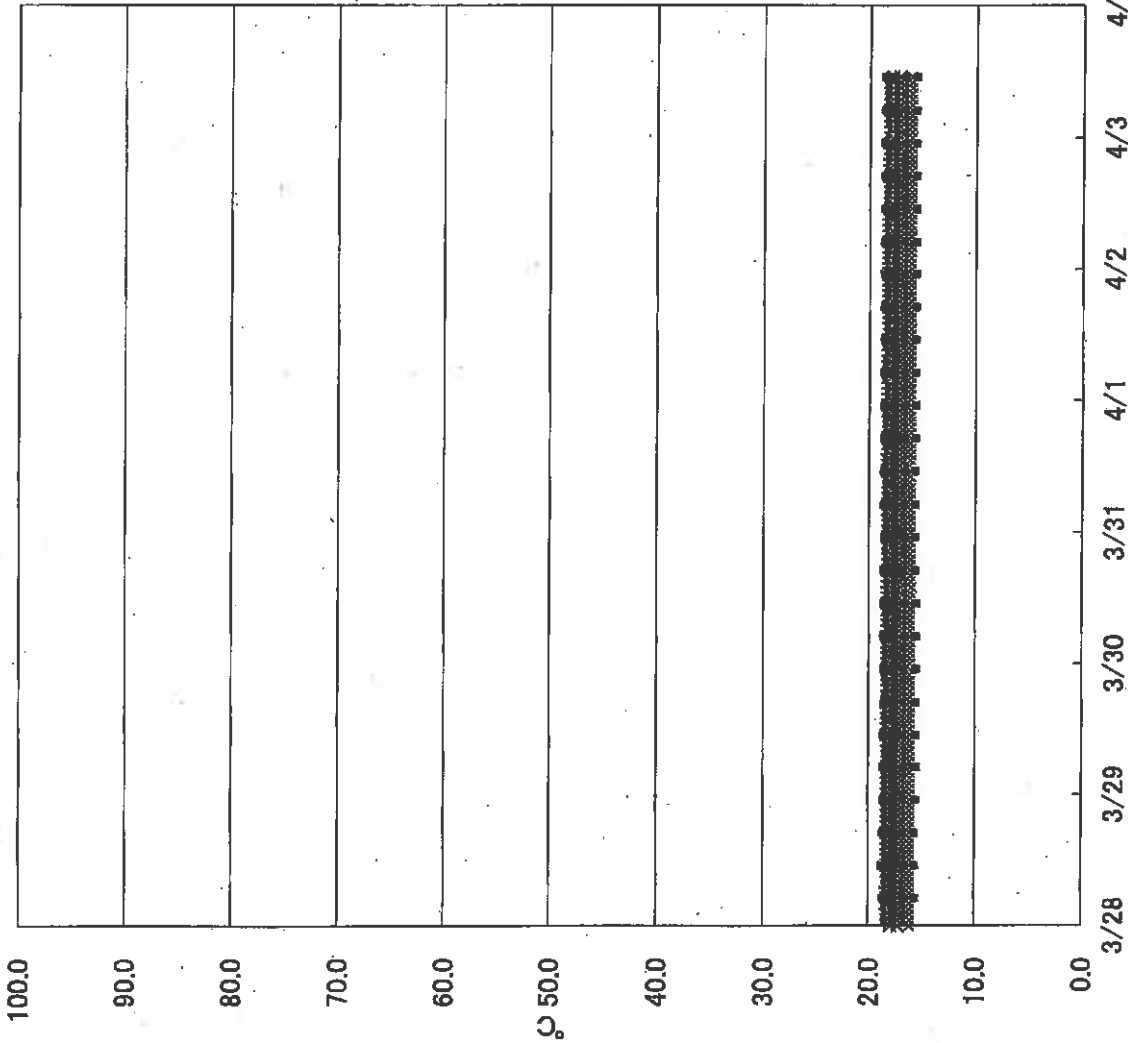
4/10

福島第一原子力発電所2号機 温度に関するパラメータ



5/10

福島第一原子力発電所3号機 温度に関するパラメータ



- + RPV下部ヘッド温度(TE-2-3-69L1)
- + RPV下部ヘッド温度(TE-2-3-69L2)
- + RPV下部ヘッド温度(TE-2-3-69L3)
- スカートジャンクション上部温度(TE-2-3-69F1)
- ・ スカートジャンクション上部温度(TE-2-3-69F2)
- スカートジャンクション上部温度(TE-2-3-69F3)
- × RPV底部ヘッド上部温度(TE-2-3-69H1)
- × RPV底部ヘッド上部温度(TE-2-3-69H2)
- × RPV底部ヘッド上部温度(TE-2-3-69H3)
- 格納容器空調機戻り空気温度(TE-16-114A)
- 格納容器空調機戻り空気温度(TE-16-114B)
- 格納容器空調機戻り空気温度(TE-16-114C)
- 格納容器空調機戻り空気温度(TE-16-114D)
- 格納容器空調機戻り空気温度(TE-16-114E)
- ▲ 格納容器空調機供給空気温度(TE-16-114F#1)
- ▲ 格納容器空調機供給空気温度(TE-16-114G#1)
- ▲ 格納容器空調機供給空気温度(TE-16-114H#1)
- ▲ 格納容器空調機供給空気温度(TE-16-114J#2)
- ▲ 格納容器空調機供給空気温度(TE-16-114K#1)
- PCV温度(TE-16-002)
- PCV温度(TE-16-004)

6/10

福島第一原子力発電所 モニタリング結果(モニタリングカー・気象関係)

場所	日時	線量率 ( $\mu\text{Sv/h}$ )	中性子線量率 ( $\mu\text{Sv/h}$ )	天候	風向	風速 (m/s)
西門	2017/4/3 9:00	-	<0.01	晴れ	ESE	2.2
西門	2017/4/3 9:10	-	<0.01	晴れ	SE	2.5
西門	2017/4/3 9:20	-	<0.01	晴れ	ESE	3.0
西門	2017/4/3 9:30	-	<0.01	晴れ	SE	3.4
西門	2017/4/3 9:40	-	<0.01	晴れ	SE	2.9
西門	2017/4/3 9:50	-	<0.01	晴れ	ESE	3.6
西門	2017/4/3 10:00	-	<0.01	晴れ	SE	3.2
西門	2017/4/3 10:10	-	<0.01	晴れ	SSE	3.3
西門	2017/4/3 10:20	-	<0.01	晴れ	SSE	3.7
西門	2017/4/3 10:30	-	<0.01	晴れ	SSE	3.7
西門	2017/4/3 10:40	-	<0.01	晴れ	SSE	2.7
西門	2017/4/3 10:50	-	<0.01	晴れ	SSE	2.7
西門	2017/4/3 11:00	-	<0.01	晴れ	SSE	3.2
西門	2017/4/3 11:10	-	<0.01	晴れ	SSE	3.5
西門	2017/4/3 11:20	-	<0.01	晴れ	SSE	3.6
西門	2017/4/3 11:30	-	<0.01	晴れ	SSE	3.7
西門	2017/4/3 11:40	-	<0.01	晴れ	SSE	4.2
西門	2017/4/3 11:50	-	<0.01	晴れ	SSE	4.2
西門	2017/4/3 12:00	-	<0.01	晴れ	SSE	4.5
西門	2017/4/3 12:10	-	<0.01	晴れ	SSE	4.4
西門	2017/4/3 12:20	-	<0.01	晴れ	SSE	4.2
西門	2017/4/3 12:30	-	<0.01	晴れ	SSE	4.3
西門	2017/4/3 12:40	-	<0.01	晴れ	SSE	5.0
西門	2017/4/3 12:50	-	<0.01	晴れ	SSE	4.7
西門	2017/4/3 13:00	-	<0.01	晴れ	SSE	4.4
西門	2017/4/3 13:10	-	<0.01	晴れ	SSE	4.2
西門	2017/4/3 13:20	-	<0.01	晴れ	SSE	4.9
西門	2017/4/3 13:30	-	<0.01	晴れ	SSE	4.5
西門	2017/4/3 13:40	-	<0.01	晴れ	SSE	4.4
西門	2017/4/3 13:50	-	<0.01	晴れ	SSE	4.6
西門	2017/4/3 14:00	-	<0.01	晴れ	SSE	4.2
西門	2017/4/3 14:10	-	<0.01	晴れ	SSE	4.8
西門	2017/4/3 14:20	-	<0.01	晴れ	SSE	4.5
西門	2017/4/3 14:30	-	<0.01	晴れ	SSE	5.0
西門	2017/4/3 14:40	-	<0.01	晴れ	SSE	4.3
西門	2017/4/3 14:50	-	<0.01	晴れ	SSE	4.6
西門	2017/4/3 15:00	-	<0.01	晴れ	SSE	4.7
西門	2017/4/3 15:10	-	<0.01	晴れ	SSE	4.6
西門	2017/4/3 15:20	-	<0.01	晴れ	SSE	4.0
西門	2017/4/3 15:30	-	<0.01	晴れ	SSE	3.8
西門	2017/4/3 15:40	-	<0.01	晴れ	SSE	3.9
西門	2017/4/3 15:50	-	<0.01	晴れ	SSE	3.9
西門	2017/4/3 16:00	-	<0.01	晴れ	SSE	3.5

モニタリングカーでの線量率(ガンマ線)測定については、発電所構内の線量測定が充実してきていることから平成29年3月30日0時で廃止しました。

福島第一原子力発電所 モニタリングポスト空間線量率(μSv/h)

7/10

測定日時	MP-1	MP-2	MP-3	MP-4	MP-5	MP-6	MP-7	MP-8	スタック(95m)		感雨
									風向	風速(m/s)	
2017/4/3 9:00	1.007	1.635	1.101	1.940	1.341	0.541	0.992	0.923	SSE	3.0	無
2017/4/3 9:10	1.010	1.636	1.101	1.941	1.344	0.539	0.990	0.924	SE	3.6	無
2017/4/3 9:20	1.006	1.636	1.097	1.941	1.343	0.538	0.992	0.922	SSE	2.6	無
2017/4/3 9:30	1.009	1.636	1.099	1.944	1.344	0.538	0.990	0.923	SE	3.9	無
2017/4/3 9:40	1.008	1.637	1.099	1.944	1.344	0.540	0.993	0.923	SE	4.1	無
2017/4/3 9:50	1.010	1.636	1.101	1.944	1.344	0.540	0.993	0.921	SE	3.9	無
2017/4/3 10:00	1.012	1.636	1.104	1.942	1.347	0.538	0.991	0.921	SE	4.5	無
2017/4/3 10:10	1.011	1.638	1.101	1.944	1.345	0.539	0.991	0.921	SSE	5.2	無
2017/4/3 10:20	1.010	1.640	1.102	1.943	1.347	0.540	0.994	0.921	SSE	5.1	無
2017/4/3 10:30	1.012	1.642	1.104	1.945	1.344	0.539	0.991	0.922	SSE	5.2	無
2017/4/3 10:40	1.016	1.641	1.105	1.947	1.345	0.537	0.994	0.921	SSE	5.2	無
2017/4/3 10:50	1.015	1.641	1.101	1.946	1.349	0.538	0.993	0.921	SSE	3.8	無
2017/4/3 11:00	1.015	1.646	1.106	1.947	1.347	0.537	0.994	0.922	SSE	3.9	無
2017/4/3 11:10	1.016	1.645	1.108	1.945	1.348	0.539	0.992	0.920	SSE	5.3	無
2017/4/3 11:20	1.016	1.647	1.107	1.948	1.347	0.538	0.993	0.923	SSE	4.7	無
2017/4/3 11:30	1.015	1.648	1.105	1.946	1.348	0.540	0.995	0.920	SE	5.2	無
2017/4/3 11:40	1.016	1.650	1.107	1.948	1.347	0.539	0.993	0.923	SSE	5.7	無
2017/4/3 11:50	1.017	1.646	1.105	1.949	1.351	0.539	0.995	0.922	SE	6.1	無
2017/4/3 12:00	1.016	1.652	1.106	1.948	1.354	0.540	0.994	0.923	SSE	6.1	無
2017/4/3 12:10	1.016	1.648	1.107	1.951	1.352	0.541	0.995	0.922	SSE	5.3	無
2017/4/3 12:20	1.015	1.650	1.107	1.951	1.352	0.541	0.992	0.924	SSE	5.5	無
2017/4/3 12:30	1.016	1.650	1.107	1.949	1.348	0.543	0.992	0.923	SSE	6.0	無
2017/4/3 12:40	1.017	1.652	1.106	1.953	1.348	0.542	0.994	0.923	SSE	6.2	無
2017/4/3 12:50	1.018	1.652	1.105	1.949	1.348	0.544	0.995	0.924	SSE	7.2	無
2017/4/3 13:00	1.017	1.650	1.106	1.952	1.351	0.544	0.994	0.922	SSE	6.6	無
2017/4/3 13:10	1.017	1.653	1.105	1.950	1.354	0.544	0.995	0.923	SSE	6.3	無
2017/4/3 13:20	1.018	1.652	1.108	1.949	1.353	0.542	0.996	0.922	SSE	6.1	無
2017/4/3 13:30	1.017	1.652	1.110	1.950	1.353	0.544	0.995	0.923	SSE	6.1	無
2017/4/3 13:40	1.019	1.653	1.113	1.952	1.355	0.544	0.993	0.923	SSE	6.5	無
2017/4/3 13:50	1.017	1.654	1.112	1.952	1.357	0.543	0.995	0.923	SSE	6.6	無
2017/4/3 14:00	1.017	1.652	1.116	1.952	1.353	0.545	0.995	0.924	SSE	6.7	無
2017/4/3 14:10	1.019	1.658	1.112	1.951	1.353	0.544	0.994	0.922	SSE	7.1	無
2017/4/3 14:20	1.018	1.656	1.113	1.956	1.353	0.547	0.993	0.925	SSE	7.8	無
2017/4/3 14:30	1.022	1.654	1.114	1.953	1.355	0.545	0.995	0.923	SSE	6.9	無
2017/4/3 14:40	1.020	1.658	1.115	1.955	1.353	0.546	0.996	0.922	SSE	7.6	無
2017/4/3 14:50	1.019	1.659	1.117	1.955	1.355	0.548	0.994	0.922	SSE	6.7	無
2017/4/3 15:00	1.019	1.659	1.115	1.954	1.356	0.546	0.997	0.923	SSE	6.1	無
2017/4/3 15:10	1.019	1.656	1.117	1.954	1.357	0.546	0.994	0.922	SSE	6.8	無
2017/4/3 15:20	1.021	1.660	1.117	1.955	1.353	0.547	0.996	0.923	SSE	5.4	無
2017/4/3 15:30	1.018	1.660	1.116	1.954	1.354	0.544	0.996	0.922	SSE	5.5	無
2017/4/3 15:40	1.022	1.665	1.117	1.953	1.354	0.544	0.995	0.923	SSE	6.2	無
2017/4/3 15:50	1.020	1.663	1.117	1.955	1.354	0.546	0.995	0.924	SSE	5.9	無
2017/4/3 16:00	1.021	1.662	1.115	1.952	1.355	0.546	0.994	0.924	SSE	4.8	無

8/10

福島第一原子力発電所 モニタリング結果(可搬型MP)			
日時	事務本館南側線量率 (mSv/h)	正門線量率 ( $\mu$ Sv/h)	西門線量率 ( $\mu$ Sv/h)
2017/4/3 9:00	0.015	1	2
2017/4/3 9:30	0.015	1	2
2017/4/3 10:00	0.015	1	2
2017/4/3 10:30	0.015	1	2
2017/4/3 11:00	0.015	1	2
2017/4/3 11:30	0.015	1	2
2017/4/3 12:00	0.015	1	2
2017/4/3 12:30	0.015	1	2
2017/4/3 13:00	0.015	1	2
2017/4/3 13:30	0.015	1	2
2017/4/3 14:00	0.015	1	2
2017/4/3 14:30	0.015	1	2
2017/4/3 15:00	0.015	1	2
2017/4/3 15:30	0.015	1	2
2017/4/3 16:00	0.015	1	2

9/10

# 福島第一原子力発電所構内排水路分析結果

単位: Bq/L

	A排水路排水口				物揚場排水口			
	3月31日	4月1日	4月2日		3月31日	4月1日	4月2日	
採取日	7:00	16:25	7:00		7:15	7:12	7:08	
採取時刻	2.5	2	0		2.5	2	0	
降雨量(mm/日)	解析中	解析中	解析中		解析中	解析中	解析中	
流量(m <sup>3</sup> /秒)	ND(0.97)	1.0	0.84		ND(0.56)	ND(0.78)	ND(0.61)	
Cs-134(約2年)	6.0	7.8	4.8		ND(0.88)	1.2	ND(0.78)	
Cs-137(約30年)	8.8	13	7.7		ND(4.0)	4.4	ND(4.0)	
全β	-	-	-		-	-	-	
H-3(約12年)	-	-	-		-	-	-	

単位: Bq/L

	K排水路排水口				C排水路 35m盤			
	3月31日	4月1日	4月2日		3月31日	4月1日	4月2日	
採取日	7:00	7:00	7:00		7:23	8:02	7:58	
採取時刻	2.5	2	0		2.5	2	0	
降雨量(mm/日)	解析中	解析中	解析中		解析中	解析中	解析中	
流量(m <sup>3</sup> /秒)	ND(0.64)	1.6	ND(0.89)		ND(0.72)	ND(0.75)	ND(0.74)	
Cs-134(約2年)	3.9	12	4.1		ND(0.90)	1.1	ND(0.86)	
Cs-137(約30年)	5.6	24	ND(4.0)		7.9	8.4	ND(4.0)	
全β	-	-	-		-	-	-	
H-3(約12年)	-	-	-		-	-	-	

\* 本枠内が今回公表データ。他は4月2日までにお知らせ済み。

\* 測定対象外の項目は「-」と記す。

\* NDは検出限界値未満を表し、( )内に検出限界値を示す。

# 福島第一港湾内、放水口付近、護岸の詳細分析結果 海水

単位: Bq/L

採取日	福島第一 5.6号機 放水口北側 (T-1)	福島第一 6号機 取水口前	福島第一 物揚場前	福島第一 1~4号機 取水口内北側 (遮断壁北側)	福島第一 1号機 取水口 (遮断壁前)	福島第一 2号機 取水口 (遮断壁前)	福島第一 1~4号機 取水口内南側 (遮断壁前)	福島第一 南放水口 付近 (T-2-1)	福島第一 港湾口	福島第一 港湾内 東側	炉規則 告示濃度 限度	WHO飲料水 水質ガイドライン
採取日	4月2日	4月2日	4月2日	4月2日	4月2日	4月2日	4月2日	4月2日	4月2日	4月2日		
採取時刻	6:55	7:05	7:29	7:14	7:19	7:23	7:23	6:47	6:45			
Cs-134 (約2年)	ND(0.41)	ND(0.55)	ND(0.57)	0.77	ND(0.96)	0.58	ND(0.28)	ND(0.56)	ND(0.28)	60	10	
Cs-137 (約30年)	ND(0.45)	ND(0.48)	3.2	3.6	3.3	3.3	0.48	ND(0.54)	0.48	90	10	
全β	ND(16)	16	ND(16)	ND(16)	ND(16)	ND(16)	ND(16)	ND(18)	ND(16)	60,000	10,000	
H-3 (約12年)	-	-	-	-	-	-	-	-	-	30	10	
Sr-90 (約29年)	-	-	-	-	-	-	-	-	-			

単位: Bq/L

採取日	福島第一 港湾内 西側	福島第一 港湾内 北側	福島第一 港湾内 南側	福島第一 港湾中央	福島第一 北防波堤 北側 (T-0-1)	福島第一 港湾口 北東側 (T-0-1A)	福島第一 港湾口 東側 (T-0-2)	福島第一 港湾口 南東側 (T-0-3A)	福島第一 南防波堤 南側 (T-0-3)	炉規則 告示濃度 限度	WHO飲料水 水質ガイドライン
採取日	4月2日	4月2日	4月2日	4月2日	4月2日	4月2日	4月2日	4月2日	4月2日		
採取時刻	6:43	6:41	6:49	7:32							
Cs-134 (約2年)	ND(0.35)	ND(0.32)	ND(0.29)	ND(0.62)						60	10
Cs-137 (約30年)	0.59	0.46	0.35	0.57						90	10
全β	ND(16)	ND(16)	ND(16)	ND(18)						60,000	10,000
H-3 (約12年)	-	-	-	-						30	10
Sr-90 (約29年)	-	-	-	-							

\* NDは検出限界値未満を表し、( )内に検出限界値を示す。

\* 測定対象外の項目は「-」と記す。

※ 実用発電用原子炉の設置、運転等に関する規則に定める告示濃度限度(別表第2第六欄; 周辺監視区域外の水中の濃度限度[本表では、Bq/cm<sup>3</sup>の表記をBq/Lに換算した値を記載])

10/10