

1031受

様式8-1(1/2)

## 応急処置の概要 (原子炉施設)

1/4

(第25条-15621報)

内閣総理大臣  
原子力規制委員会  
福島県知事  
大熊町長  
双葉町長

殿

## 第25条報告

原子力災害対策特別措置法第25条第2項に基づき、応急措置の概要を以下のとおり報告します。

発信日時	平成29年 3月30日 / 0時20分	送信者	東京電力ホールディングス株式会社 福島第一原子力発電所 原子力防災管理者 内田 俊志 連絡先: 0240-30-9301
受信日時	平成 年 月 日 時 分	受信者	

- 事故件名 : 非常用炉心冷却装置注水不能  
(原災法政令第6条第4項第4号, 省令第21条第1項ロ)
- 事故発生場所 : 福島第一原子力発電所
- 事故発生日時 : 平成29年3月11日 16時36分
- 発生事象と対応の概要

第25条-12993報他でお知らせした、地下貯水槽周辺の観測孔において全ベータ放射能が上昇した件について、昨日採取した水の分析結果は、至近の分析値と比較して有意な変動はありませんでした。

第25条-13274報他でお知らせした、地下貯水槽：南西側及び北東側の漏えい検知孔水において全ベータ放射能が上昇した件について、昨日採取した水の分析結果は、至近の分析値と比較して有意な変動はありませんでした。

また、その他の分析結果についても、至近の分析値と比較して有意な変動はありませんでした。

- 地下貯水槽観測孔 分析結果 [採取日 3月29日]
- 地下貯水槽 分析結果 [採取日 3月29日]
- 地下水バイパス(調査孔)、海側観測孔 分析結果 [採取日 3月28日]

引き続き、地下貯水槽周辺の観測孔について監視を強化するとともに、全ベータ放射能が上昇した原因を調査していきます。

【公表区分：D統】

- 緊急時対策本部その他の事項の概要

なし

2/4

地下貯水槽観測孔 分析結果(2017年3月29日分)

地下貯水槽観測孔(i~iii)														
	A1	A2	A3	A4	A5	A6	A7	A8	A9	A10	A11	A12	A13	A14
採取時刻		8:49				8:43				8:36				8:13
全べーぶ(Bq/L)		ND(24)				ND(24)				ND(24)				ND(24)

地下貯水槽観測孔(i~iii)						地下貯水槽観測孔(vi)		
	A15	A16	A17	A18	A19	B1	B2	B3
採取時刻				8:58				
全べーぶ(Bq/L)				ND(24)				

(注)NDは検出限界値未満を表し、( )内に検出限界値を示す。

3/4

地下貯水槽 分析結果 (2017年3月29日分)

地下貯水槽(ドレン孔水)															
		i		ii		iii		iv		v		vi		vii	
		北東側	南西側	北東側	南西側	北東側	南西側	北東側	南西側	北西側	南東側	北西側	南東側	北東側	南西側
採取時刻	8:25	8:07	9:05												
全ペー々(Bq/L)	280	ND(20)	ND(20)												

地下貯水槽(漏えい検知孔水)															
		i		ii		iii		iv		v		vi		vii	
		北東側	南西側	北東側	南西側	北東側	南西側	北東側	南西側	北西側	南東側	北西側	南東側	北東側	南西側
採取時刻	8:31	8:01	8:19	7:56	8:19										
全ペー々(Bq/L)	140,000	310	75,000	ND(24)											

(注) NDは検出限界値未滿を表し、( )内に検出限界値を示す。  
 \* 漏えい検知孔iv、v、viiは、採取対象としていない。

4/4

地下水バイパス(調査孔)、海側観測孔 分析結果(2017年3月28日分)

	地下水バイパス 調査孔			海側観測孔							
	a	b	c	①	②	③	④	⑤	⑥	⑦	⑧
採取時刻		11:02	9:56	/	10:38	/	8:47	/	9:37	11:22	10:18
全ベータ(Bq/L)		ND(28)	ND(28)	/	30	/	ND(28)	/	ND(28)	ND(28)	ND(28)
トリチウム(Bq/L)		92	14	/	96	/	670	/	350	82	250

半減期 トリチウム:約12年

\* トリチウム以外のデータは3月29日にお知らせ済み。

(注)NDは検出限界値未満を表し、( )内に検出限界値を示す。

1031号

様式8-1(1/2)

## 応急処置の概要 (原子炉施設)

1/2

(第25条-15622報)

内閣総理大臣  
原子力規制委員会  
福島県知事  
大熊町長  
双葉町長 殿

## 第25条報告

原子力災害対策特別措置法第25条第2項に基づき、応急措置の概要を以下のとおり報告します。

発信日時	平成29年 3月30日 / 10時20分	送信者	東京電力ホールディングス株式会社 福島第一原子力発電所 原子力防災管理者 内田 俊志 連絡先：0240-30-9301
受信日時	平成 年 月 日 時 分	受信者	

- 事故件名 : 非常用炉心冷却装置注水不能  
(原災法政令第6条第4項第4号, 省令第21条第1項ロ)
- 事故発生場所 : 福島第一原子力発電所
- 事故発生日時 : 平成23年3月11日 16時36分
- 発生事象と対応の概要

サブドレン他水処理施設一時貯水タンクEの当社及び第三者機関による分析結果については、共に運用目標値を満足していたことから、3月31日に港湾内への排水を行います。なお、排水開始・終了の実績については、排水終了後にお知らせします。

・福島第一原子力発電所 サブドレン・地下水ドレン浄化水の分析結果  
[採取日 3月26日]

【公表区分：その他】

- 緊急時対策本部その他の事項の概要

なし

2/2

# 福島第一原子力発電所 サブドレン・地下水ドレン浄化水の分析結果

単位: Bq/L

採取日	一時貯水タンクA (サンプルタンクA)		一時貯水タンクB (サンプルタンクB)		一時貯水タンクC (サンプルタンクC)		一時貯水タンクD (サンプルタンクD)		適用目標	告示濃度 限度	※1 WHO飲料水 水質 ガイドライン
	東京電力	第三者機関	東京電力	第三者機関	東京電力	第三者機関	東京電力	第三者機関			
採取時刻											
貯水量 [m <sup>3</sup> ]									1	50	10
セシウム134									1	50	10
セシウム137											
その他 ガンマ線量									検出されな		
全ベータ									3(1) <sup>100</sup>		
トリチウム									1,500	60,000	10,000

単位: Bq/L

採取日	一時貯水タンクE (サンプルタンクE)		一時貯水タンクF (サンプルタンクF)		一時貯水タンクG (サンプルタンクG)		適用目標	告示濃度 限度	※1 WHO飲料水 水質 ガイドライン
	東京電力	第三者機関	東京電力	第三者機関	東京電力	第三者機関			
採取日	2017年3月26日	2017年3月26日							
採取時刻	8:31	8:31							
貯水量 [m <sup>3</sup> ]	1,160	1,160					1	50	10
セシウム134	ND(0.83)	ND(0.83)					1	50	10
セシウム137	ND(0.58)	ND(0.53)							
その他 ガンマ線量	検出なし	検出なし					検出されな		
全ベータ	ND(2.5)	0.38					3(1) <sup>100</sup>		
トリチウム	070	930					1,500	60,000	10,000

※ 第三者機関: 東北精化環境保全株式会社  
 ※ NDは検出限界値未満を表し、( )内に検出限界値を示す。  
 (注) 適用目標の全ベータについては、10日に1回程度の分析では、検出限界値を 1 Bq/Lに下げた上で実施。  
 ※1 東京電力株式会社福島第一原子力発電所原子炉施設の保安及び特定核燃料物質の防護に関する規則に定める告示濃度限度  
 (別表第2第六欄: 周辺監視区域外の水中の濃度限度[本表では、Bq/cm<sup>3</sup>の表記をBq/Lに換算した値を記載])  
 ※2 セシウム134, セシウム137の検出限界値「1 Bq/L未満」を確認する測定にて検出されないこと(天然核種を除く)。

11:49受

様式8-1(1/2)

## 応急処置の概要 (原子炉施設)

1/9

(第25条-15623報)

内閣総理大臣  
原子力規制委員会  
福島県知事  
大熊町長  
双葉町長 殿

## 第25条報告

原子力災害対策特別措置法第25条第2項に基づき、応急措置の概要を以下のとおり報告します。

発信日時	平成29年 3月30日 // 時32分	送信者	東京電力ホールディングス株式会社 福島第一原子力発電所 原子力防災管理者 内田 俊志 連絡先：0240-30-9301
受信日時	平成 年 月 日 時 分	受信者	

1. 事故件名 : 非常用炉心冷却装置注水不能  
(原災法政令第6条第4項第4号, 省令第21条第1項ロ)
2. 事故発生場所 : 福島第一原子力発電所
3. 事故発生日時 : 平成23年3月11日 16時36分
4. 発生事象と対応の概要

プラント関連パラメータ、発電所敷地内におけるモニタリング結果、及びタンクエリアパトロール結果等について、下記のとおりお知らせいたします。

- ・プラント関連パラメータ [3月30日 5時00分現在]
- ・発電所敷地内におけるモニタリング結果 [3月30日 10時00分現在]
- ・サブドレン等核種分析結果 [採取日 3月29日]
- ・集中廃棄物処理施設周辺 サブドレン水核種分析結果 [採取日 3月29日]

・昨日(3月29日)のタンクエリアパトロール及び汚染水タンク水位計による常時監視において、漏えい等の異常はありませんでした。

【公表区分：その他】

5. 緊急時対策本部その他の事項の概要

なし

福島第一原子力発電所 プラント関連パラメータ

2017年3月30日 5:00 現在

【監視項目】  
 本表は、福島第一原子力発電所の運転状況に応じて、監視項目を変更して表示される場合があります。このため、本表の内容は、最新の監視項目に基づいて表示されています。また、本表の内容は、最新の監視項目に基づいて表示されています。

	1号機	2号機	3号機	4号機
原子炉注水状況	給水系: 1.5m <sup>3</sup> /h CS系: 1.5m <sup>3</sup> /h (3/30 5:00 現在)	給水系: 1.5m <sup>3</sup> /h CS系: 1.4m <sup>3</sup> /h (3/30 5:00 現在)	給水系: 1.5m <sup>3</sup> /h CS系: 1.4m <sup>3</sup> /h (3/30 5:00 現在)	給水系: 1.5m <sup>3</sup> /h CS系: 1.4m <sup>3</sup> /h (3/30 5:00 現在)
原子炉圧力容器 内部温度	VESSEL BOTTOM HEAD (TE-263-69L1): 14.7C 原子炉 SKIRT JOINT 上部 (TE-263-69H1): 14.6C VESSEL DOWN COMMER (TE-263-69G2): 14.5C (3/30 5:00 現在)	VESSEL WALL ABOVE BOTTOM HEAD (TE-2-3-69H3): 20.0C RPV内部 (TE-2-3-69R): 20.0C (3/30 5:00 現在)	RPV下部ヘッド温度 (TE-2-3-69L1): 18.4C スカートシヤンクシヨソ上温度 (TE-2-3-69F1): 18.5C RPV内部ヘッド上温度 (TE-2-3-69H1): 17.1C (3/30 5:00 現在)	RPV下部ヘッド温度 (TE-2-3-69L1): 18.4C スカートシヤンクシヨソ上温度 (TE-2-3-69F1): 18.5C RPV内部ヘッド上温度 (TE-2-3-69H1): 17.1C (3/30 5:00 現在)
原子炉格納容器 内部温度	HVH-12A RETURN AIR (TE-1625A): 14.9C HVH-12A SUPPLY AIR (TE-1625F): 14.4C (3/30 5:00 現在)	RETURN AIR DRYWELL-COOLER (TE-16-114B): 21.0C SUPPLY AIR D/W COOLER HVH-12-16B (TE-16-114G1): 20.5C (3/30 5:00 現在)	格納容器空冷機庫内空気温度 (TE-16-114A): 18.5C 格納容器空冷機庫外空気温度 (TE-16-114F1): 16.7C (3/30 5:00 現在)	格納容器空冷機庫内空気温度 (TE-16-114A): 18.5C 格納容器空冷機庫外空気温度 (TE-16-114F1): 16.7C (3/30 5:00 現在)
原子炉格納容器 圧力	0.57kPa g (3/30 5:00 現在)	3.95kPa g (3/30 5:00 現在)	0.25kPa g (3/30 5:00 現在)	0.25kPa g (3/30 5:00 現在)
空素吸入流量 ※3	RPV: 28.19Nm <sup>3</sup> /h PCV: -Nm <sup>3</sup> /h (3/30 5:00 現在)	RPV: 13.57Nm <sup>3</sup> /h PCV: -Nm <sup>3</sup> /h (3/30 5:00 現在)	RPV: 17.65Nm <sup>3</sup> /h PCV: -Nm <sup>3</sup> /h (3/30 5:00 現在)	RPV: 17.65Nm <sup>3</sup> /h PCV: -Nm <sup>3</sup> /h (3/30 5:00 現在)
原子炉格納容器 ガス管理システム 排気流量	20.4m <sup>3</sup> /h (3/30 5:00 現在)	16.86Nm <sup>3</sup> /h (3/30 5:00 現在)	19.13Nm <sup>3</sup> /h (3/30 5:00 現在)	19.13Nm <sup>3</sup> /h (3/30 5:00 現在)
原子炉格納容器 水素濃度 ※1	A系: 0.01vol% B系: 0.00vol% (3/30 5:00 現在)	A系: 0.04vol% B系: 0.04vol% (3/30 5:00 現在)	A系: -vol% B系: 0.05vol% (3/30 5:00 現在)	A系: -vol% B系: 0.05vol% (3/30 5:00 現在)
原子炉格納容器 放射能濃度 (Xe135) ※2	A系: 指示値 9.60E-04 検出限界値 5.60E-04 B系: 指示値 1.05E-03 検出限界値 4.70E-04 (3/30 5:00 現在)	A系: 指示値 ND 検出限界値 1.7E-01 B系: 指示値 ND 検出限界値 1.5E-01 (3/30 5:00 現在)	A系: 指示値 ND 検出限界値 ND B系: 指示値 ND 検出限界値 2.6E-01 (3/30 5:00 現在)	A系: 指示値 ND 検出限界値 ND B系: 指示値 ND 検出限界値 2.6E-01 (3/30 5:00 現在)
使用済燃料プール 水温度	26.0C (3/30 5:00 現在)	27.5C (3/30 5:00 現在)	27.1C (3/30 5:00 現在)	14.1C (3/30 5:00 現在)
FPC 貯水タンク 水位	4.15m (3/30 5:00 現在)	4.31m (3/30 5:00 現在)	2.51m (3/30 5:00 現在)	33.61 X 100mm (3/30 5:00 現在)

2/9

【注】  
 ※1: 指示値がNDの場合は、検出限界を超えていないことを示す。  
 ※2: 指示値がNDの場合は、検出限界を超えていないことを示す。  
 ※3: 指示値がNDの場合は、検出限界を超えていないことを示す。  
 ※4: 指示値がNDの場合は、検出限界を超えていないことを示す。  
 ※5: 指示値がNDの場合は、検出限界を超えていないことを示す。



3/9

## 福島第一原子力発電所 モニタリング結果(モニタリングカー・気象関係)

場所	日時	線量率 ( $\mu\text{Sv/h}$ )	中性子線量率 ( $\mu\text{Sv/h}$ )	天候	風向	風速 (m/s)
西門	2017/3/29 15:00	0.8	<0.01	晴れ	SE	2.9
西門	2017/3/29 15:10	0.8	<0.01	晴れ	SE	3.0
西門	2017/3/29 15:20	0.8	<0.01	晴れ	SE	2.9
西門	2017/3/29 15:30	0.8	<0.01	晴れ	SE	2.7
西門	2017/3/29 15:40	0.8	<0.01	晴れ	SSE	3.2
西門	2017/3/29 15:50	0.8	<0.01	晴れ	SSE	3.8
西門	2017/3/29 16:00	0.8	<0.01	晴れ	SE	2.9
西門	2017/3/29 16:10	0.8	<0.01	晴れ	SSE	2.9
西門	2017/3/29 16:20	0.8	<0.01	晴れ	SSE	4.0
西門	2017/3/29 16:30	0.8	<0.01	晴れ	SSE	3.7
西門	2017/3/29 16:40	0.8	<0.01	晴れ	SSE	3.3
西門	2017/3/29 16:50	0.8	<0.01	晴れ	SSE	3.5
西門	2017/3/29 17:00	0.8	<0.01	晴れ	SSE	3.2
西門	2017/3/29 17:10	0.8	<0.01	晴れ	SSE	3.3
西門	2017/3/29 17:20	0.8	<0.01	晴れ	SSE	3.5
西門	2017/3/29 17:30	0.8	<0.01	晴れ	SSE	3.2
西門	2017/3/29 17:40	0.9	<0.01	晴れ	S	2.8
西門	2017/3/29 17:50	0.8	<0.01	晴れ	S	3.1
西門	2017/3/29 18:00	0.8	<0.01	晴れ	S	2.8
西門	2017/3/29 18:10	0.8	<0.01	晴れ	S	2.4
西門	2017/3/29 18:20	0.8	<0.01	晴れ	S	2.2
西門	2017/3/29 18:30	0.8	<0.01	晴れ	SSW	1.8
西門	2017/3/29 18:40	0.8	<0.01	晴れ	SSW	2.0
西門	2017/3/29 18:50	0.8	<0.01	晴れ	SSW	2.1
西門	2017/3/29 19:00	0.8	<0.01	晴れ	SW	1.5
西門	2017/3/29 19:10	0.8	<0.01	晴れ	SW	0.8
西門	2017/3/29 19:20	0.8	<0.01	晴れ	SW	1.1
西門	2017/3/29 19:30	0.8	<0.01	晴れ	SW	0.9
西門	2017/3/29 19:40	0.8	<0.01	晴れ	WSW	0.6
西門	2017/3/29 19:50	0.8	<0.01	晴れ	*	CALM
西門	2017/3/29 20:00	0.8	<0.01	晴れ	*	CALM
西門	2017/3/29 20:10	0.8	<0.01	晴れ	*	CALM
西門	2017/3/29 20:20	0.8	<0.01	晴れ	*	CALM
西門	2017/3/29 20:30	0.8	<0.01	晴れ	SW	0.8
西門	2017/3/29 20:40	0.8	<0.01	晴れ	SW	0.7
西門	2017/3/29 20:50	0.8	<0.01	晴れ	*	CALM
西門	2017/3/29 21:00	0.8	<0.01	晴れ	*	CALM
西門	2017/3/29 21:10	0.8	<0.01	晴れ	WSW	0.6
西門	2017/3/29 21:20	0.8	<0.01	晴れ	*	CALM
西門	2017/3/29 21:30	0.8	<0.01	晴れ	*	CALM
西門	2017/3/29 21:40	0.8	<0.01	晴れ	*	CALM
西門	2017/3/29 21:50	0.8	<0.01	晴れ	WSW	0.5
西門	2017/3/29 22:00	0.8	<0.01	晴れ	WSW	0.5
西門	2017/3/29 22:10	0.8	<0.01	晴れ	WSW	0.7
西門	2017/3/29 22:20	0.8	<0.01	晴れ	*	CALM
西門	2017/3/29 22:30	0.8	<0.01	晴れ	W	0.6
西門	2017/3/29 22:40	0.8	<0.01	晴れ	*	CALM
西門	2017/3/29 22:50	0.8	<0.01	晴れ	*	CALM
西門	2017/3/29 23:00	0.8	<0.01	晴れ	SW	0.7
西門	2017/3/29 23:10	0.8	<0.01	晴れ	SW	0.6
西門	2017/3/29 23:20	0.8	<0.01	晴れ	*	CALM
西門	2017/3/29 23:30	0.8	<0.01	晴れ	SSW	0.8
西門	2017/3/29 23:40	0.8	<0.01	晴れ	*	CALM
西門	2017/3/29 23:50	0.8	<0.01	晴れ	SSW	0.7
西門	2017/3/30 0:00	-	<0.01	晴れ	S	1.6
西門	2017/3/30 0:10	-	<0.01	晴れ	SSW	1.0
西門	2017/3/30 0:20	-	<0.01	晴れ	SW	1.4
西門	2017/3/30 0:30	-	<0.01	晴れ	SW	1.3
西門	2017/3/30 0:40	-	<0.01	晴れ	SW	1.0
西門	2017/3/30 0:50	-	<0.01	晴れ	SW	0.9
西門	2017/3/30 1:00	-	<0.01	晴れ	SSW	1.2

\*無風の為既取れず 風速0.5m/s未満の場合「CALM」(静穏)と表記  
 モニタリングカーでの線量率(ガンマ線)測定については、発電所構内の検査測定が充実してきていることから平成29年3月30日0時で廃止しました。

4/9

## 福島第一原子力発電所 モニタリング結果(モニタリングカー・気象関係)

場所	日時	線量率 ( $\mu\text{Sv/h}$ )	中性子線量率 ( $\mu\text{Sv/h}$ )	天候	風向	風速 (m/s)
西門	2017/3/30 1:10	-	<0.01	晴れ	SW	0.6
西門	2017/3/30 1:20	-	<0.01	晴れ	SSW	1.1
西門	2017/3/30 1:30	-	<0.01	晴れ	SSW	1.1
西門	2017/3/30 1:40	-	<0.01	晴れ	SSW	0.9
西門	2017/3/30 1:50	-	<0.01	晴れ	*	CALM
西門	2017/3/30 2:00	-	<0.01	晴れ	SSW	1.0
西門	2017/3/30 2:10	-	<0.01	晴れ	SSW	1.7
西門	2017/3/30 2:20	-	<0.01	晴れ	SW	0.7
西門	2017/3/30 2:30	-	<0.01	晴れ	*	CALM
西門	2017/3/30 2:40	-	<0.01	晴れ	*	CALM
西門	2017/3/30 2:50	-	<0.01	晴れ	W	0.7
西門	2017/3/30 3:00	-	<0.01	晴れ	W	0.6
西門	2017/3/30 3:10	-	<0.01	晴れ	W	0.7
西門	2017/3/30 3:20	-	<0.01	晴れ	W	0.9
西門	2017/3/30 3:30	-	<0.01	晴れ	W	0.9
西門	2017/3/30 3:40	-	<0.01	晴れ	W	1.1
西門	2017/3/30 3:50	-	<0.01	晴れ	W	1.0
西門	2017/3/30 4:00	-	<0.01	晴れ	WNW	1.5
西門	2017/3/30 4:10	-	<0.01	晴れ	W	0.9
西門	2017/3/30 4:20	-	<0.01	晴れ	*	CALM
西門	2017/3/30 4:30	-	<0.01	晴れ	NNW	0.8
西門	2017/3/30 4:40	-	<0.01	晴れ	W	0.7
西門	2017/3/30 4:50	-	<0.01	晴れ	WSW	0.9
西門	2017/3/30 5:00	-	<0.01	晴れ	SW	1.2
西門	2017/3/30 5:10	-	<0.01	晴れ	SSW	1.8
西門	2017/3/30 5:20	-	<0.01	晴れ	SW	1.0
西門	2017/3/30 5:30	-	<0.01	晴れ	WSW	0.8
西門	2017/3/30 5:40	-	<0.01	晴れ	SW	0.9
西門	2017/3/30 5:50	-	<0.01	晴れ	SW	1.0
西門	2017/3/30 6:00	-	<0.01	晴れ	*	CALM
西門	2017/3/30 6:10	-	<0.01	晴れ	NW	0.6
西門	2017/3/30 6:20	-	<0.01	晴れ	NNE	0.6
西門	2017/3/30 6:30	-	<0.01	晴れ	N	0.5
西門	2017/3/30 6:40	-	<0.01	晴れ	*	CALM
西門	2017/3/30 6:50	-	<0.01	晴れ	S	1.6
西門	2017/3/30 7:00	-	<0.01	晴れ	*	CALM
西門	2017/3/30 7:10	-	<0.01	晴れ	S	1.1
西門	2017/3/30 7:20	-	<0.01	晴れ	SSW	1.2
西門	2017/3/30 7:30	-	<0.01	晴れ	SW	0.7
西門	2017/3/30 7:40	-	<0.01	晴れ	W	1.0
西門	2017/3/30 7:50	-	<0.01	晴れ	W	0.8
西門	2017/3/30 8:00	-	<0.01	晴れ	WSW	0.7
西門	2017/3/30 8:10	-	<0.01	晴れ	SSW	0.9
西門	2017/3/30 8:20	-	<0.01	晴れ	SSW	1.5
西門	2017/3/30 8:30	-	<0.01	晴れ	SSW	1.9
西門	2017/3/30 8:40	-	<0.01	晴れ	S	1.7
西門	2017/3/30 8:50	-	<0.01	晴れ	SSW	1.3
西門	2017/3/30 9:00	-	<0.01	晴れ	SSE	1.7
西門	2017/3/30 9:10	-	<0.01	晴れ	SE	2.3
西門	2017/3/30 9:20	-	<0.01	晴れ	SE	2.8
西門	2017/3/30 9:30	-	<0.01	晴れ	SE	2.9
西門	2017/3/30 9:40	-	<0.01	晴れ	SE	2.5
西門	2017/3/30 9:50	-	<0.01	晴れ	SE	3.1
西門	2017/3/30 10:00	-	<0.01	晴れ	SE	3.6

\*無風の為読取れず 風速0.5m/s未満の場合「CALM」(静穏)と表記  
 モニタリングカーでの線量率(ガンマ線)測定については、発電所構内の線量測定が充実してきていることから平成29年3月30日0時で廃止しました。

福島第一原子力発電所 モニタリングポスト空間線量率( $\mu\text{Sv/h}$ )

5/9

測定日時	MP-1	MP-2	MP-3	MP-4	MP-5	MP-6	MP-7	MP-8	スタック(95m)		感雨
									風向	風速(m/s)	
2017/3/29 15:00	1.003	1.647	1.108	1.951	1.341	0.542	0.988	0.920	SE	4.6	無
2017/3/29 15:10	1.003	1.642	1.111	1.947	1.340	0.541	0.990	0.919	SE	3.3	無
2017/3/29 15:20	1.003	1.647	1.110	1.948	1.345	0.542	0.989	0.921	SE	4.1	無
2017/3/29 15:30	1.008	1.640	1.109	1.947	1.342	0.541	0.991	0.919	SE	4.0	無
2017/3/29 15:40	1.005	1.647	1.109	1.945	1.342	0.541	0.992	0.920	SSE	5.7	無
2017/3/29 15:50	1.006	1.645	1.109	1.950	1.343	0.541	0.992	0.921	SE	4.9	無
2017/3/29 16:00	1.008	1.646	1.108	1.951	1.344	0.541	0.993	0.921	SSE	4.9	無
2017/3/29 16:10	1.007	1.645	1.111	1.947	1.343	0.541	0.989	0.923	SSE	6.2	無
2017/3/29 16:20	1.005	1.647	1.112	1.950	1.345	0.541	0.990	0.925	SSE	6.0	無
2017/3/29 16:30	1.005	1.647	1.110	1.949	1.341	0.542	0.992	0.925	SSE	5.5	無
2017/3/29 16:40	1.007	1.644	1.112	1.949	1.344	0.542	0.991	0.923	SE	5.5	無
2017/3/29 16:50	1.005	1.645	1.112	1.948	1.342	0.541	0.991	0.924	SSE	4.7	無
2017/3/29 17:00	1.003	1.644	1.111	1.949	1.343	0.542	0.990	0.925	SSE	4.8	無
2017/3/29 17:10	1.007	1.649	1.109	1.948	1.343	0.542	0.992	0.923	SSE	5.3	無
2017/3/29 17:20	1.005	1.647	1.112	1.948	1.342	0.542	0.993	0.923	SSE	5.4	無
2017/3/29 17:30	1.006	1.645	1.107	1.948	1.344	0.542	0.991	0.924	SSE	4.9	無
2017/3/29 17:40	1.005	1.643	1.110	1.946	1.344	0.541	0.994	0.921	SSE	5.8	無
2017/3/29 17:50	1.005	1.646	1.110	1.947	1.345	0.541	0.992	0.923	SSE	5.7	無
2017/3/29 18:00	1.005	1.645	1.109	1.948	1.344	0.540	0.994	0.924	SSE	5.6	無
2017/3/29 18:10	1.004	1.647	1.109	1.945	1.344	0.542	0.992	0.923	SSE	5.7	無
2017/3/29 18:20	1.004	1.644	1.109	1.947	1.343	0.542	0.992	0.922	S	5.2	無
2017/3/29 18:30	1.005	1.643	1.108	1.946	1.342	0.541	0.994	0.924	S	5.2	無
2017/3/29 18:40	1.005	1.645	1.106	1.946	1.343	0.542	0.992	0.922	S	6.5	無
2017/3/29 18:50	1.003	1.644	1.109	1.947	1.343	0.541	0.991	0.923	S	6.9	無
2017/3/29 19:00	1.005	1.644	1.107	1.946	1.338	0.541	0.993	0.922	S	5.8	無
2017/3/29 19:10	1.003	1.645	1.110	1.947	1.346	0.541	0.992	0.922	SSW	5.3	無
2017/3/29 19:20	1.004	1.642	1.108	1.947	1.344	0.541	0.993	0.922	SSW	6.0	無
2017/3/29 19:30	1.004	1.643	1.110	1.947	1.344	0.541	0.992	0.924	SSW	6.0	無
2017/3/29 19:40	1.004	1.643	1.108	1.948	1.344	0.540	0.994	0.922	SSW	6.0	無
2017/3/29 19:50	1.005	1.645	1.107	1.948	1.344	0.540	0.994	0.923	SW	5.1	無
2017/3/29 20:00	1.002	1.644	1.107	1.948	1.344	0.541	0.992	0.923	SW	5.5	無
2017/3/29 20:10	1.003	1.642	1.107	1.948	1.342	0.543	0.992	0.924	SW	6.8	無
2017/3/29 20:20	1.006	1.644	1.107	1.947	1.343	0.541	0.992	0.922	SW	6.8	無
2017/3/29 20:30	1.003	1.644	1.107	1.946	1.343	0.541	0.992	0.923	SW	6.6	無
2017/3/29 20:40	1.004	1.644	1.105	1.946	1.344	0.540	0.992	0.922	SW	6.5	無
2017/3/29 20:50	1.005	1.644	1.105	1.949	1.341	0.539	0.993	0.924	SW	6.6	無
2017/3/29 21:00	1.004	1.641	1.106	1.946	1.341	0.539	0.993	0.924	SW	6.6	無
2017/3/29 21:10	1.005	1.641	1.107	1.942	1.342	0.539	0.994	0.923	SW	6.6	無
2017/3/29 21:20	1.004	1.641	1.108	1.947	1.342	0.541	0.993	0.924	SW	5.5	無
2017/3/29 21:30	1.005	1.641	1.107	1.945	1.341	0.540	0.990	0.923	SW	5.4	無
2017/3/29 21:40	1.004	1.642	1.105	1.944	1.343	0.540	0.992	0.922	SW	5.7	無
2017/3/29 21:50	1.004	1.641	1.109	1.944	1.342	0.540	0.990	0.922	SW	5.9	無
2017/3/29 22:00	1.004	1.642	1.107	1.945	1.341	0.540	0.991	0.922	SW	6.6	無
2017/3/29 22:10	1.003	1.643	1.106	1.947	1.342	0.538	0.989	0.923	SW	6.6	無
2017/3/29 22:20	1.006	1.641	1.106	1.944	1.343	0.541	0.991	0.923	SW	6.5	無
2017/3/29 22:30	1.002	1.643	1.107	1.945	1.345	0.540	0.992	0.923	SW	5.9	無
2017/3/29 22:40	1.004	1.643	1.107	1.947	1.342	0.539	0.990	0.924	SW	5.6	無
2017/3/29 22:50	1.006	1.645	1.107	1.947	1.343	0.540	0.993	0.922	SW	5.4	無
2017/3/29 23:00	1.003	1.640	1.105	1.946	1.344	0.540	0.989	0.923	SW	6.1	無
2017/3/29 23:10	1.006	1.642	1.109	1.947	1.343	0.540	0.990	0.923	SW	6.5	無
2017/3/29 23:20	1.004	1.642	1.106	1.945	1.342	0.541	0.991	0.921	SW	6.1	無
2017/3/29 23:30	1.003	1.643	1.107	1.948	1.341	0.540	0.990	0.923	SW	6.9	無
2017/3/29 23:40	1.003	1.643	1.109	1.947	1.340	0.539	0.991	0.923	SW	7.3	無
2017/3/29 23:50	1.004	1.642	1.110	1.949	1.342	0.540	0.990	0.923	SW	6.6	無
2017/3/30 0:00	1.003	1.639	1.107	1.946	1.342	0.540	0.994	0.923	SW	5.4	無
2017/3/30 0:10	1.004	1.644	1.107	1.944	1.343	0.539	0.991	0.922	SW	6.6	無
2017/3/30 0:20	1.002	1.642	1.109	1.946	1.342	0.540	0.992	0.923	SW	6.4	無
2017/3/30 0:30	1.003	1.641	1.105	1.942	1.342	0.540	0.993	0.922	SW	5.0	無
2017/3/30 0:40	1.005	1.640	1.105	1.947	1.344	0.540	0.993	0.922	SW	5.5	無
2017/3/30 0:50	1.003	1.641	1.106	1.946	1.343	0.540	0.991	0.925	SW	6.0	無
2017/3/30 1:00	1.004	1.640	1.108	1.949	1.341	0.541	0.993	0.922	SW	5.5	無

福島第一原子力発電所 モニタリングポスト空間線量率( $\mu\text{Sv/h}$ )

6/9

測定日時	MP-1	MP-2	MP-3	MP-4	MP-5	MP-6	MP-7	MP-8	スタック(95m)		感雨
									風向	風速(m/s)	
2017/3/30 1:10	1.003	1.842	1.108	1.945	1.343	0.540	0.992	0.923	SW	5.0	無
2017/3/30 1:20	1.002	1.643	1.107	1.950	1.342	0.540	0.991	0.922	SW	4.3	無
2017/3/30 1:30	1.004	1.641	1.105	1.946	1.343	0.541	0.992	0.924	SW	4.1	無
2017/3/30 1:40	1.003	1.640	1.107	1.945	1.343	0.539	0.992	0.922	SW	3.6	無
2017/3/30 1:50	1.004	1.642	1.105	1.944	1.342	0.540	0.992	0.921	SW	3.3	無
2017/3/30 2:00	1.004	1.642	1.109	1.946	1.342	0.539	0.992	0.925	SW	4.8	無
2017/3/30 2:10	1.004	1.640	1.106	1.943	1.342	0.539	0.991	0.921	SW	4.2	無
2017/3/30 2:20	1.006	1.641	1.105	1.946	1.343	0.543	0.989	0.922	SW	4.9	無
2017/3/30 2:30	1.005	1.641	1.104	1.948	1.341	0.540	0.994	0.923	SW	5.5	無
2017/3/30 2:40	1.003	1.641	1.105	1.943	1.341	0.541	0.993	0.924	SW	5.7	無
2017/3/30 2:50	1.002	1.642	1.104	1.944	1.342	0.539	0.991	0.923	SSW	6.5	無
2017/3/30 3:00	1.002	1.640	1.106	1.945	1.339	0.543	0.990	0.922	SW	5.3	無
2017/3/30 3:10	1.003	1.641	1.106	1.944	1.343	0.541	0.991	0.923	SW	5.6	無
2017/3/30 3:20	1.003	1.643	1.107	1.946	1.343	0.540	0.991	0.922	SW	5.3	無
2017/3/30 3:30	1.004	1.642	1.106	1.946	1.341	0.539	0.990	0.923	SW	5.4	無
2017/3/30 3:40	1.002	1.641	1.105	1.948	1.341	0.541	0.990	0.923	SW	4.7	無
2017/3/30 3:50	1.004	1.641	1.107	1.946	1.340	0.539	0.992	0.924	SW	4.0	無
2017/3/30 4:00	1.004	1.641	1.106	1.945	1.340	0.539	0.992	0.924	SW	3.7	無
2017/3/30 4:10	1.004	1.641	1.104	1.944	1.342	0.540	0.991	0.922	SW	4.2	無
2017/3/30 4:20	1.004	1.640	1.104	1.948	1.341	0.539	0.992	0.922	SSW	5.3	無
2017/3/30 4:30	1.003	1.639	1.107	1.944	1.342	0.540	0.992	0.922	SSW	4.4	無
2017/3/30 4:40	1.004	1.641	1.106	1.945	1.340	0.540	0.990	0.924	SSW	5.3	無
2017/3/30 4:50	1.003	1.639	1.105	1.946	1.344	0.542	0.991	0.922	SW	4.8	無
2017/3/30 5:00	1.004	1.640	1.106	1.944	1.342	0.540	0.992	0.922	SSW	4.8	無
2017/3/30 5:10	1.005	1.641	1.106	1.945	1.339	0.540	0.994	0.924	SSW	4.9	無
2017/3/30 5:20	1.003	1.640	1.108	1.947	1.342	0.538	0.993	0.923	SW	4.9	無
2017/3/30 5:30	1.003	1.642	1.108	1.947	1.342	0.540	0.992	0.923	SW	5.0	無
2017/3/30 5:40	1.003	1.638	1.105	1.944	1.343	0.540	0.993	0.924	SW	4.9	無
2017/3/30 5:50	1.003	1.640	1.108	1.948	1.342	0.541	0.990	0.924	SW	5.0	無
2017/3/30 6:00	1.003	1.642	1.108	1.949	1.344	0.539	0.991	0.923	SW	5.3	無
2017/3/30 6:10	1.003	1.643	1.106	1.946	1.342	0.538	0.993	0.922	SW	5.5	無
2017/3/30 6:20	1.003	1.642	1.107	1.949	1.342	0.541	0.992	0.922	SW	4.1	無
2017/3/30 6:30	1.004	1.642	1.108	1.950	1.342	0.540	0.994	0.924	SW	2.9	無
2017/3/30 6:40	1.002	1.641	1.108	1.945	1.343	0.540	0.993	0.924	SSW	3.8	無
2017/3/30 6:50	1.004	1.643	1.109	1.947	1.344	0.542	0.993	0.924	S	4.3	無
2017/3/30 7:00	1.005	1.644	1.108	1.947	1.345	0.540	0.993	0.924	S	3.5	無
2017/3/30 7:10	1.008	1.641	1.108	1.950	1.344	0.540	0.995	0.923	S	3.6	無
2017/3/30 7:20	1.006	1.645	1.109	1.948	1.344	0.539	0.994	0.923	S	4.0	無
2017/3/30 7:30	1.006	1.642	1.108	1.949	1.346	0.540	0.993	0.925	S	2.6	無
2017/3/30 7:40	1.008	1.644	1.109	1.950	1.344	0.541	0.996	0.924	SSW	2.6	無
2017/3/30 7:50	1.007	1.645	1.111	1.952	1.344	0.541	0.996	0.925	SSW	3.2	無
2017/3/30 8:00	1.007	1.644	1.111	1.952	1.344	0.540	0.995	0.927	SSW	2.8	無
2017/3/30 8:10	1.007	1.644	1.111	1.951	1.345	0.543	0.996	0.925	SSW	2.0	無
2017/3/30 8:20	1.009	1.643	1.112	1.948	1.342	0.541	0.997	0.926	SSW	2.6	無
2017/3/30 8:30	1.008	1.644	1.111	1.953	1.345	0.542	0.999	0.924	SSW	2.8	無
2017/3/30 8:40	1.009	1.647	1.111	1.952	1.347	0.543	0.997	0.924	SSW	2.0	無
2017/3/30 8:50	1.009	1.646	1.113	1.954	1.347	0.542	0.996	0.927	SSW	2.3	無
2017/3/30 9:00	1.010	1.648	1.116	1.953	1.348	0.541	0.993	0.925	SSE	2.3	無
2017/3/30 9:10	1.009	1.647	1.113	1.956	1.348	0.543	0.996	0.926	SSE	2.8	無
2017/3/30 9:20	1.009	1.645	1.115	1.953	1.348	0.543	0.995	0.926	SSE	3.9	無
2017/3/30 9:30	1.008	1.643	1.112	1.952	1.350	0.540	0.993	0.921	SSE	4.5	無
2017/3/30 9:40	1.010	1.645	1.113	1.954	1.348	0.541	0.995	0.925	SSE	5.3	無
2017/3/30 9:50	1.012	1.644	1.117	1.954	1.349	0.540	0.993	0.922	SSE	4.6	無
2017/3/30 10:00	1.010	1.644	1.113	1.956	1.347	0.540	0.994	0.923	SSE	5.3	無

7/7

福島第一原子力発電所 モニタリング結果(可搬型MP)			
日時	事務本館南側線量率 (mSv/h)	正門線量率 ( $\mu$ Sv/h)	西門線量率 ( $\mu$ Sv/h)
2017/3/29 15:00	0.015	1	2
2017/3/29 15:30	0.015	1	2
2017/3/29 16:00	0.015	1	2
2017/3/29 16:30	0.015	1	2
2017/3/29 17:00	0.015	1	2
2017/3/29 17:30	0.015	1	2
2017/3/29 18:00	0.015	1	2
2017/3/29 18:30	0.015	1	2
2017/3/29 19:00	0.015	1	2
2017/3/29 19:30	0.015	1	2
2017/3/29 20:00	0.015	1	2
2017/3/29 20:30	0.015	1	2
2017/3/29 21:00	0.015	1	2
2017/3/29 21:30	0.015	1	2
2017/3/29 22:00	0.015	1	2
2017/3/29 22:30	0.015	1	2
2017/3/29 23:00	0.015	1	2
2017/3/29 23:30	0.015	1	2
2017/3/30 0:00	0.015	1	2
2017/3/30 0:30	0.015	1	2
2017/3/30 1:00	0.015	1	2
2017/3/30 1:30	0.015	1	2
2017/3/30 2:00	0.015	1	2
2017/3/30 2:30	0.015	1	2
2017/3/30 3:00	0.015	1	2
2017/3/30 3:30	0.015	1	2
2017/3/30 4:00	0.015	1	2
2017/3/30 4:30	0.015	1	2
2017/3/30 5:00	0.015	1	2
2017/3/30 5:30	0.015	1	2
2017/3/30 6:00	0.015	1	2
2017/3/30 6:30	0.015	1	2
2017/3/30 7:00	0.015	1	2
2017/3/30 7:30	0.015	1	2
2017/3/30 8:00	0.015	1	2
2017/3/30 8:30	0.015	1	2
2017/3/30 9:00	0.015	1	2
2017/3/30 9:30	0.015	1	2
2017/3/30 10:00	0.015	1	2

サブドレン等核種分析結果

参考値

(データ集約：3/30)

採取場所	福島第一 1号機 サブドレン	福島第一 2号機 サブドレン	福島第一 3号機 サブドレン	福島第一 4号機 サブドレン	福島第一 5号機 サブドレン	福島第一 6号機 サブドレン	福島第一 構内深井戸
試料採取日時刻	2017年3月29日 6時59分	2017年3月29日 7時04分	2017年3月29日 7時10分	2017年3月29日 7時15分	対象外	対象外	対象外
検出核種 (半減期)	試料濃度 (Bq/L)						
I-131 (約8日)	ND (6.3)	ND (8.0)	ND (4.5)	ND (5.6)	-	-	-
Cs-134 (約2年)	27	14	ND (5.0)	ND (5.3)	-	-	-
Cs-137 (約30年)	230	84	ND (5.1)	23	-	-	-

※ その他の核種については評価中。  
 ※ NDは検出限界値未滿を表し、( ) 内に検出限界値を示す。

8/9

2017年3月30日

集中廃棄物処理施設周辺 サブドレン水処理分析結果

I-131 (Bq/l)

Table with 19 columns (3/12 to 3/29) and 19 rows of data for I-131 concentration measurements at various locations.

Cs-134 (Bq/l)

Table with 19 columns (3/12 to 3/29) and 19 rows of data for Cs-134 concentration measurements at various locations.

Cs-137 (Bq/l)

Table with 19 columns (3/12 to 3/29) and 19 rows of data for Cs-137 concentration measurements at various locations.

※1-はサンプリング・測定を継続していないことを示す。
※2は①が検出不可となったため、地下水の上原側として測定し、週1回程度の頻度で測定。(2011/4/29-)
※3は地下水原の下原側であることから、追加で測定。(2011/5/28-)

測定箇所
①4号1/8集塵筒裏
②プロセス主機屋北東
③プロセス主機屋南東
④プロセス主機屋南西
⑤排水廊下奥側成層貯留槽
⑥サイパン方集塵筒西
⑦集塵筒工作機庫 西側
⑧集塵筒作業機庫貯留槽北
⑨サイパン方集塵筒裏

9/9

様式8-1(1/2)

15:42 受

1/1

応急処置の概要 (原子炉施設)

(第25条-15624報)

内閣総理大臣  
原子力規制委員会  
福島県知事  
大熊町長  
双葉町長

殿

第25条報告

原子力災害対策特別措置法第25条第2項に基づき、応急措置の概要を以下のとおり報告します。

発信日時	平成29年 3月30日 15時34分	送信者	東京電力ホールディングス株式会社 福島第一原子力発電所 原子力防災管理者 内田 俊志 連絡先：0240-30-9301
受信日時	平成 年 月 日 時 分	受信者	

1. 事故件名 : 非常用炉心冷却装置注水不能。  
(原災法政令第6条第4項第4号, 省令第21条第1項ロ)

2. 事故発生場所 : 福島第一原子力発電所

3. 事故発生日時 : 平成23年3月11日 16時36分

4. 発生事象と対応の概要

第25条-15615報でお知らせしたとおり、サブドレン他水処理施設一時貯水タンクDに貯水していた水について、本日以下の通り排水を実施しました。

- ・排水開始 : 10時05分
- ・排水終了 : 14時54分
- ・排水量 : 699 m<sup>3</sup>

排水状況については、漏えい等の異常がないことを確認しております。

【公表区分：E】

5. 緊急時対策本部その他の事項の概要

なし



17:11 俊

様式 8-1 (1/2)

## 応急処置の概要 (原子炉施設)

1/11

(第25条-15625報)

内閣総理大臣  
原子力規制委員会  
福島県知事  
大熊町長  
双葉町長 殿

## 第25条報告

原子力災害対策特別措置法第25条第2項に基づき、応急措置の概要を以下のとおり報告します。

発信日時	平成29年 3月30日 16時47分	送信者	東京電力ホールディングス株式会社 福島第一原子力発電所 原子力防災管理者 内田 俊志 連絡先：0240-30-9301
受信日時	平成 年 月 日 時 分	受信者	

- 事故件名 : 非常用炉心冷却装置注水不能  
(原災法政令第6条第4項第4号, 省令第21条第1項ロ)
- 事故発生場所 : 福島第一原子力発電所
- 事故発生日時 : 平成23年3月11日 16時36分
- 発生事象と対応の概要

プラント関連パラメータ、発電所敷地内におけるモニタリング結果等について、下記のとおりお知らせいたします。

- ・プラント関連パラメータ [3月30日 11時00分現在]
- ・発電所敷地内におけるモニタリング結果 [3月30日 16時00分現在]
- ・福島第一原子力発電所構内排水路分析結果 [採取日 3月29日]
- ・福島第一港湾内、放水口付近、護岸の詳細分析結果 護岸地下水 [採取日 3月29日]
- ・福島第一港湾内、放水口付近、護岸の詳細分析結果 海水 [採取日 3月29日]

建屋滞留水の移送状況については、本日のパトロール及び警報監視等において、漏えい等の異常は確認されませんでした。

【公表区分：その他】

- 緊急時対策本部その他の事項の概要  
なし

2/11

福島第一原子力発電所 プラント関連パラメータ

2017年3月30日 11:00 現在

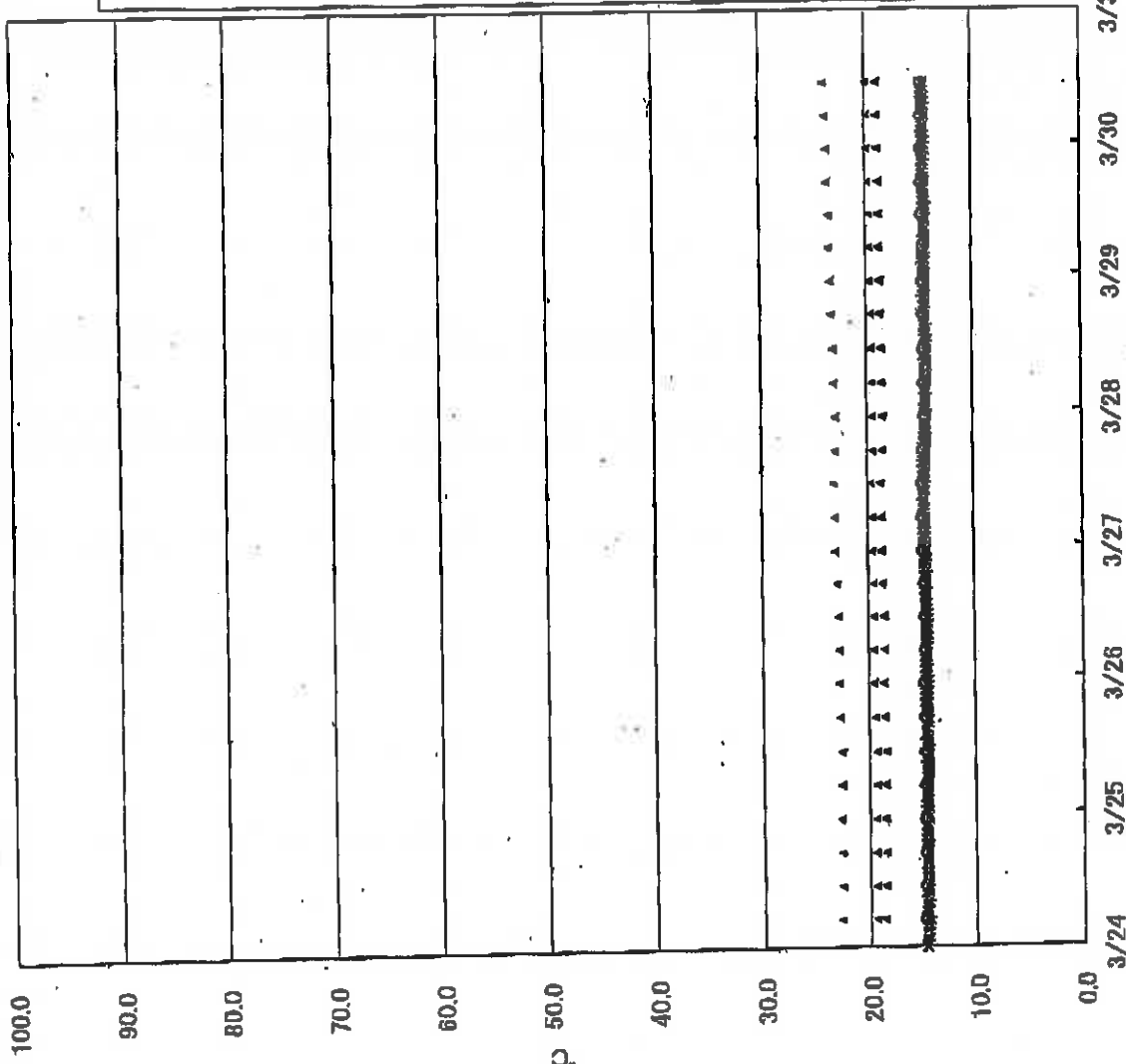
【留意事項】  
 本表は、福島第一原子力発電所の運転状況を監視するために、各プラントの監視システムから取得したデータを基に、リアルタイムで更新されています。本表の値は、監視システムの精度に依存し、実際の値とは若干の誤差が生じる場合があります。また、本表の値は、監視システムの仕様に基づき、単位や小数点の位置が異なる場合があります。本表の値は、監視システムの仕様に基づき、単位や小数点の位置が異なる場合があります。

	1号機	2号機	3号機	4号機
原子炉注水状況	給水系：1.5m <sup>3</sup> /h CS系：1.5m <sup>3</sup> /h (3/30 11:00 現在)	給水系：1.6m <sup>3</sup> /h CS系：1.4m <sup>3</sup> /h (3/30 11:00 現在)	給水系：1.5m <sup>3</sup> /h CS系：1.4m <sup>3</sup> /h (3/30 11:00 現在)	
原子炉圧力容器 底部温度	VESSEL BOTTOM HEAD (TE-263-69L1) : 14.7C 原子炉 SKIRT JOINT 上部 (TE-263-69H1) : 14.6C VESSEL DOWN COMMER (TE-263-69G2) : 14.5C (3/30 11:00 現在)	VESSEL WALL ABOVE BOTTOM HEAD (TE-2-3-69H3) : 20.0C RPV温度 (TE-2-3-69R) : 20.0C (3/30 11:00 現在)	RPV下部ヘッド温度 (TE-2-3-69L1) : 18.4C スカートジャンクション上部温度 (TE-2-3-69F1) : 18.4C RPV底部ヘッド上部温度 (TE-2-3-69H1) : 17.1C (3/30 11:00 現在)	
原子炉格納容器 内温度	HVH-12A RETURN AIR (TE-1625A) : 14.9C HVH-12A SUPPLY AIR (TE-1625F) : 14.6C (3/30 11:00 現在)	RETURN AIR DRYWELL COOLER (TE-16-114B) : 21.0C SUPPLY AIR D/W COOLER HVH2-168 (TE-16-114G#1) : 20.5C (3/30 11:00 現在)	格納容器空層層戻り空気温度 (TE-16-114A) : 18.3C 格納容器空層層戻り空気温度 (TE-16-114F#1) : 16.7C (3/30 11:00 現在)	
原子炉格納容器 圧力	0.64kPa.g (3/30 11:00 現在)	4.26kPa.g (3/30 11:00 現在)	0.24kPa.g (3/30 11:00 現在)	
空素吸入流量 ※3	RPV : 28.19Nm <sup>3</sup> /h PCV : ~Nm <sup>3</sup> /h (3/30 11:00 現在)	RPV : 13.57Nm <sup>3</sup> /h PCV : ~Nm <sup>3</sup> /h (3/30 11:00 現在)	RPV : 17.65Nm <sup>3</sup> /h PCV : ~Nm <sup>3</sup> /h (3/30 11:00 現在)	※4
原子炉格納容器 ガス管理システム 排気流量	20.5m <sup>3</sup> /h (3/30 11:00 現在)	16.50m <sup>3</sup> /h (3/30 11:00 現在)	19.41Nm <sup>3</sup> /h (3/30 11:00 現在)	
原子炉格納容器 水素濃度 ※1	A系 : 0.01vol% B系 : 0.00vol% (3/30 11:00 現在)	A系 : 0.05vol% B系 : 0.05vol% (3/30 11:00 現在)	A系 : ~vol% B系 : 0.05vol% (3/30 11:00 現在)	※5
原子炉格納容器 放射能濃度 ※2 (Xe135) ※2	A系 : 指示値 8.80E-04 検出限界値 5.70E-04 Ba/cnt B系 : 指示値 1.58E-03 検出限界値 4.80E-04 (3/30 11:00 現在)	A系 : 指示値 ND 検出限界値 1.7E-01 Ba/cnt B系 : 指示値 ND 検出限界値 1.5E-01 (3/30 11:00 現在)	A系 : 指示値 - 検出限界値 - Ba/cnt B系 : 指示値 ND 検出限界値 2.6E-01 (3/30 11:00 現在)	※5
使用済燃料プール 水温度	26.1C (3/30 11:00 現在)	27.6C (3/30 11:00 現在)	27.2C (3/30 11:00 現在)	14.1C (3/30 11:00 現在)
FPC 冷却水 水位	4.05m (3/30 11:00 現在)	4.27m (3/30 11:00 現在)	2.48m (3/30 11:00 現在)	33.40X100mm (3/30 11:00 現在)

【注】  
 ※1 : 原子炉格納容器内の水素濃度を監視する。【注】  
 ※2 : 原子炉格納容器内の放射能濃度を監視する。【注】  
 ※3 : 原子炉格納容器内の空素吸入流量を監視する。【注】  
 ※4 : 原子炉格納容器内の排気流量を監視する。【注】  
 ※5 : 原子炉格納容器内の水素濃度を監視する。【注】

3/11

福島第一原子力発電所1号機 温度に関するパラメータ

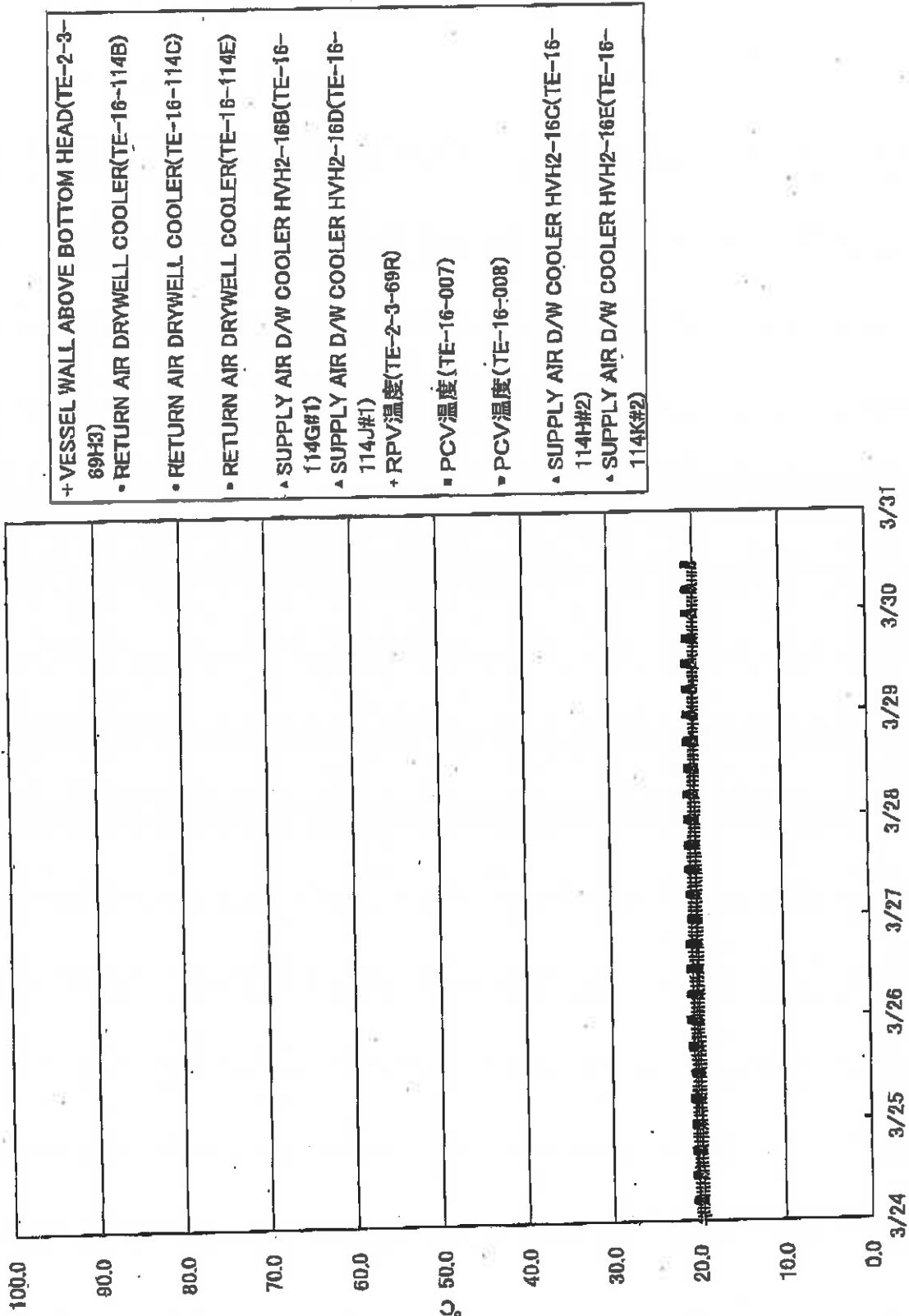


- + VESSEL BOTTOM HEAD(TE-263-69L1)
- + VESSEL BOTTOM HEAD(TE-263-69L2)
- 原子炉SKIRT JOINT 上部(TE-263-69H1)
- 原子炉SKIRT JOINT 上部(TE-263-69H3)
- \* VESSEL DOWNCOMMER(TE-263-69G2)
- \* VESSEL DOWNCOMMER(TE-263-69G3)
- o HVH-12A RETURN AIR(TE-1625A)
- o HVH-12B RETURN AIR(TE-1625B)
- o HVH-12C RETURN AIR(TE-1625C)
- o HVH-12D RETURN AIR(TE-1625D)
- o HVH-12E RETURN AIR(TE-1625E)
- o HVH-12A SUPPLY AIR(TE-1625F)
- o HVH-12B SUPPLY AIR(TE-1625G)
- o HVH-12C SUPPLY AIR(TE-1625H)
- o HVH-12D SUPPLY AIR(TE-1625J)
- o HVH-12E SUPPLY AIR(TE-1625K)
- PCV温度(TE-1625T3)
- PCV温度(TE-1625T6)

※ 3/2よりPCV温度(TE-1625T3, TE-1625T6)については実施計画の監視温度計から除外された為欠測

4/11

福島第一原子力発電所2号機 温度に関するパラメータ





6/11

## 福島第一原子力発電所・モニタリング結果(モニタリングカー・気象関係)

場所	日時	線量率 ( $\mu\text{Sv/h}$ )	中性子線量率 ( $\mu\text{Sv/h}$ )	天候	風向	風速 (m/s)
西門	2017/3/30 9:00	-	<0.01	晴れ	SSE	1.7
西門	2017/3/30 9:10	-	<0.01	晴れ	SE	2.3
西門	2017/3/30 9:20	-	<0.01	晴れ	SE	2.8
西門	2017/3/30 9:30	-	<0.01	晴れ	SE	2.9
西門	2017/3/30 9:40	-	<0.01	晴れ	SE	2.5
西門	2017/3/30 9:50	-	<0.01	晴れ	SE	3.1
西門	2017/3/30 10:00	-	<0.01	晴れ	SE	3.6
西門	2017/3/30 10:10	-	<0.01	晴れ	SE	3.1
西門	2017/3/30 10:20	-	<0.01	晴れ	SE	3.3
西門	2017/3/30 10:30	-	<0.01	晴れ	SE	3.6
西門	2017/3/30 10:40	-	<0.01	晴れ	SE	3.5
西門	2017/3/30 10:50	-	<0.01	晴れ	SSE	3.6
西門	2017/3/30 11:00	-	<0.01	晴れ	SSE	3.7
西門	2017/3/30 11:10	-	<0.01	晴れ	SSE	3.8
西門	2017/3/30 11:20	-	<0.01	晴れ	SSE	4.6
西門	2017/3/30 11:30	-	<0.01	晴れ	SSE	3.2
西門	2017/3/30 11:40	-	<0.01	晴れ	SE	4.1
西門	2017/3/30 11:50	-	<0.01	晴れ	SE	4.1
西門	2017/3/30 12:00	-	<0.01	晴れ	SSE	4.4
西門	2017/3/30 12:10	-	<0.01	晴れ	SSE	3.6
西門	2017/3/30 12:20	-	<0.01	晴れ	SSE	4.2
西門	2017/3/30 12:30	-	<0.01	晴れ	SSE	4.1
西門	2017/3/30 12:40	-	<0.01	晴れ	SE	4.4
西門	2017/3/30 12:50	-	<0.01	晴れ	SSE	4.3
西門	2017/3/30 13:00	-	<0.01	晴れ	SE	3.6
西門	2017/3/30 13:10	-	<0.01	晴れ	SE	2.9
西門	2017/3/30 13:20	-	<0.01	晴れ	SSE	3.9
西門	2017/3/30 13:30	-	<0.01	晴れ	SSE	3.5
西門	2017/3/30 13:40	-	<0.01	晴れ	SSE	3.3
西門	2017/3/30 13:50	-	<0.01	晴れ	SSE	3.5
西門	2017/3/30 14:00	-	<0.01	晴れ	SE	3.3
西門	2017/3/30 14:10	-	<0.01	晴れ	SE	3.2
西門	2017/3/30 14:20	-	<0.01	晴れ	SSE	3.7
西門	2017/3/30 14:30	-	<0.01	晴れ	SSE	4.2
西門	2017/3/30 14:40	-	<0.01	晴れ	SSE	4.2
西門	2017/3/30 14:50	-	<0.01	晴れ	SSE	3.0
西門	2017/3/30 15:00	-	<0.01	晴れ	SSE	3.4
西門	2017/3/30 15:10	-	<0.01	晴れ	SSE	4.0
西門	2017/3/30 15:20	-	<0.01	晴れ	S	4.3
西門	2017/3/30 15:30	-	<0.01	晴れ	S	4.2
西門	2017/3/30 15:40	-	<0.01	晴れ	SSW	3.9
西門	2017/3/30 15:50	-	<0.01	晴れ	SSW	4.1
西門	2017/3/30 16:00	-	<0.01	晴れ	SSW	3.1

モニタリングカーでの線量率(ガンマ線)測定については、発電所構内の輻射測定が充実してきていることから平成29年3月30日0時で廃止しました。

福島第一原子力発電所 モニタリングポスト空間線量率( $\mu\text{Sv/h}$ )

7/11

測定日時	MP-1	MP-2	MP-3	MP-4	MP-5	MP-6	MP-7	MP-8	スタック(95m)		感雨
									風向	風速(m/s)	
2017/3/30 9:00	1.010	1.648	1.116	1.953	1.348	0.541	0.993	0.925	SSE	2.3	無
2017/3/30 9:10	1.009	1.647	1.113	1.956	1.348	0.543	0.996	0.926	SSE	2.8	無
2017/3/30 9:20	1.009	1.645	1.115	1.953	1.348	0.543	0.995	0.926	SSE	3.9	無
2017/3/30 9:30	1.008	1.643	1.112	1.952	1.350	0.540	0.993	0.921	SSE	4.5	無
2017/3/30 9:40	1.010	1.645	1.113	1.954	1.348	0.541	0.995	0.925	SSE	5.3	無
2017/3/30 9:50	1.012	1.644	1.117	1.954	1.349	0.540	0.993	0.922	SSE	4.6	無
2017/3/30 10:00	1.010	1.644	1.113	1.956	1.347	0.540	0.994	0.923	SSE	5.3	無
2017/3/30 10:10	1.012	1.644	1.115	1.956	1.350	0.539	0.994	0.923	SE	5.1	無
2017/3/30 10:20	1.013	1.645	1.115	1.955	1.349	0.539	0.996	0.921	SE	5.1	無
2017/3/30 10:30	1.012	1.646	1.115	1.956	1.346	0.539	0.995	0.922	SSE	5.6	無
2017/3/30 10:40	1.013	1.647	1.113	1.956	1.348	0.539	0.996	0.922	SSE	6.8	無
2017/3/30 10:50	1.013	1.649	1.116	1.959	1.349	0.540	0.995	0.923	SSE	7.3	無
2017/3/30 11:00	1.011	1.650	1.119	1.955	1.350	0.540	0.996	0.924	SSE	6.9	無
2017/3/30 11:10	1.015	1.649	1.120	1.958	1.349	0.540	0.996	0.923	SSE	8.1	無
2017/3/30 11:20	1.014	1.647	1.118	1.958	1.347	0.542	0.997	0.926	SSE	8.5	無
2017/3/30 11:30	1.013	1.647	1.116	1.958	1.352	0.541	0.996	0.924	SSE	9.3	無
2017/3/30 11:40	1.014	1.646	1.118	1.956	1.350	0.542	0.997	0.923	SSE	9.1	無
2017/3/30 11:50	1.015	1.650	1.119	1.960	1.353	0.542	0.997	0.924	SSE	7.9	無
2017/3/30 12:00	1.013	1.648	1.116	1.960	1.350	0.543	0.997	0.924	SSE	7.8	無
2017/3/30 12:10	1.013	1.654	1.117	1.960	1.353	0.541	0.997	0.923	S	6.6	無
2017/3/30 12:20	1.013	1.655	1.114	1.961	1.352	0.543	0.997	0.923	SSE	7.5	無
2017/3/30 12:30	1.015	1.655	1.117	1.963	1.350	0.540	0.997	0.923	SSE	7.6	無
2017/3/30 12:40	1.015	1.657	1.117	1.959	1.352	0.543	0.996	0.921	SSE	9.6	無
2017/3/30 12:50	1.016	1.659	1.116	1.962	1.353	0.543	0.999	0.924	SSE	8.4	無
2017/3/30 13:00	1.015	1.652	1.118	1.961	1.353	0.544	0.996	0.926	SSE	9.5	無
2017/3/30 13:10	1.015	1.656	1.117	1.964	1.354	0.544	0.996	0.924	SSE	7.2	無
2017/3/30 13:20	1.017	1.653	1.121	1.963	1.353	0.545	0.996	0.925	SSE	9.0	無
2017/3/30 13:30	1.017	1.654	1.119	1.961	1.354	0.545	0.999	0.924	SSE	7.6	無
2017/3/30 13:40	1.017	1.652	1.119	1.962	1.355	0.545	0.996	0.924	SSE	7.5	無
2017/3/30 13:50	1.017	1.654	1.117	1.963	1.358	0.543	0.998	0.924	SSE	8.4	無
2017/3/30 14:00	1.012	1.652	1.118	1.962	1.355	0.545	0.998	0.925	SSE	7.2	無
2017/3/30 14:10	1.014	1.654	1.119	1.962	1.356	0.543	0.997	0.923	SSE	6.9	無
2017/3/30 14:20	1.015	1.655	1.121	1.961	1.353	0.545	0.998	0.925	S	7.2	無
2017/3/30 14:30	1.014	1.654	1.121	1.964	1.354	0.544	0.999	0.923	S	8.4	無
2017/3/30 14:40	1.017	1.660	1.123	1.960	1.354	0.546	0.998	0.925	S	8.9	無
2017/3/30 14:50	1.019	1.660	1.123	1.962	1.355	0.545	0.999	0.926	S	6.9	無
2017/3/30 15:00	1.021	1.658	1.125	1.962	1.356	0.547	0.999	0.924	S	7.6	無
2017/3/30 15:10	1.020	1.660	1.126	1.963	1.356	0.547	0.998	0.925	SSE	7.7	無
2017/3/30 15:20	1.021	1.661	1.124	1.964	1.355	0.547	0.998	0.927	S	8.8	無
2017/3/30 15:30	1.021	1.664	1.124	1.966	1.358	0.547	1.000	0.926	S	8.5	無
2017/3/30 15:40	1.023	1.666	1.123	1.964	1.360	0.548	1.000	0.927	S	8.0	無
2017/3/30 15:50	1.023	1.662	1.125	1.966	1.356	0.547	1.000	0.926	S	8.1	無
2017/3/30 16:00	1.021	1.667	1.126	1.964	1.357	0.548	0.999	0.927	S	7.3	無

福島第一原子力発電所 モニタリング結果(可搬型MP)			
日時	事務本館南側線量率 (mSv/h)	正門線量率 ( $\mu$ Sv/h)	西門線量率 ( $\mu$ Sv/h)
2017/3/30 9:00	0.015	1	2
2017/3/30 9:30	0.015	1	2
2017/3/30 10:00	0.015	1	2
2017/3/30 10:30	0.015	1	2
2017/3/30 11:00	0.015	1	2
2017/3/30 11:30	0.015	1	2
2017/3/30 12:00	0.015	1	2
2017/3/30 12:30	0.015	1	2
2017/3/30 13:00	0.015	1	2
2017/3/30 13:30	0.015	1	2
2017/3/30 14:00	0.015	1	2
2017/3/30 14:30	0.015	1	2
2017/3/30 15:00	0.015	1	2
2017/3/30 15:30	0.015	1	1
2017/3/30 16:00	0.015	1	2

8/11



9/11

# 福島第一原子力発電所構内排水路分析結果

単位: Bq/L

採取日	A排水路排水口					物揚場排水口						
	3月24日	3月25日	3月26日	3月27日	3月28日	3月29日	3月24日	3月25日	3月26日	3月27日	3月28日	3月29日
採取時刻	7:00	7:00	7:00	※	7:00	7:00	7:10	7:45	8:05	※	7:10	7:45
降雨量(mm/日)	0	0	3.5	27.5	0	0	0	0	3.5	27.5	0	0
流量(m <sup>3</sup> /秒)	解析中	解析中	解析中	解析中	解析中	解析中	解析中	解析中	解析中	解析中	解析中	解析中
Cs-134(約2年)	0.77	ND(0.83)	0.86	※	ND(0.70)	1.2	ND(0.59)	ND(0.60)	ND(0.54)	※	ND(0.66)	ND(0.63)
Cs-137(約30年)	5.5	6.7	4.7	※	7.4	5.9	1.3	0.88	0.82	※	1.1	ND(0.75)
全月	12	13	11	※	9.1	16	4.2	4.2	ND(3.3)	※	3.5	ND(3.3)
H-3(約12年)	-	-	-	-	-	分析中	-	-	-	-	-	分析中

単位: Bq/L

採取日	K排水路排水口					C排水路 35m盤						
	3月24日	3月25日	3月26日	3月27日	3月28日	3月29日	3月24日	3月25日	3月26日	3月27日	3月28日	3月29日
採取時刻	7:00	7:00	8:30	※	7:00	7:00	7:20	7:24	6:47	※	6:59	6:57
降雨量(mm/日)	0	0	3.5	27.5	0	0	0	0	3.5	27.5	0	0
流量(m <sup>3</sup> /秒)	解析中	解析中	解析中	解析中	解析中	解析中	解析中	解析中	解析中	解析中	解析中	解析中
Cs-134(約2年)	ND(0.70)	0.81	ND(0.70)	※	1.7	1.4	ND(0.82)	ND(0.88)	ND(0.69)	※	ND(0.67)	ND(0.66)
Cs-137(約30年)	6.4	5.0	4.2	※	16	6.5	ND(0.88)	ND(0.81)	ND(0.75)	※	1.4	ND(0.77)
全月	14	7.4	7.9	※	28	11	ND(4.0)	ND(3.5)	ND(3.7)	※	15	12
H-3(約12年)	-	-	-	-	-	分析中	-	-	-	-	-	分析中

\* 太枠内が今回公表データ。他は3月29日までに知らせ済み。

\* 測定対象外の項目は「-」と記す。

\* NDは検出限界値未満を意味し、( )内は検出限界値を示す。

\* 悪天候により採取中止。

# 福島第一港湾内、放水口付近、護岸の詳細分析結果(1/2)護岸地下水

単位: Bq/L (塩素除く)

採取日	地下水観測孔 No.0-1	地下水観測孔 No.0-1-2	地下水観測孔 No.0-2	地下水観測孔 No.0-3-1	地下水観測孔 No.0-3-2	地下水観測孔 No.0-4	地下水観測孔 No.1	地下水観測孔 No.1-6	地下水観測孔 No.1-8	地下水観測孔 No.1-9甲	地下水観測孔 No.1-11	地下水観測孔 No.1-12	地下水観測孔 No.1-14	地下水観測孔 No.1-18	地下水観測孔 No.1-17
採取時刻										3月29日					
塩素(単位: ppm)										7:25					
Cs-134(約2年)										50					
Cs-137(約30年)															
その他															
γ															
全β															
H-3(約12年)										ND(18)					
Sr-90(約29年)										分析中					

採取日	1号探検 ウェルポイント 汲み上げ水	地下水観測孔 No.2	地下水観測孔 No.2-2	地下水観測孔 No.2-3	地下水観測孔 No.2-5(2)	地下水観測孔 No.2-6	地下水観測孔 No.2-7	地下水観測孔 No.2-8	2号探検 ウェルポイント 汲み上げ水	地下水観測孔 No.3	地下水観測孔 No.3-2	地下水観測孔 No.3-3	地下水観測孔 No.3-4	地下水観測孔 No.3-5(2)	3号探検 ウェルポイント 汲み上げ水
採取時刻						3月29日									
塩素(単位: ppm)						8:53									
Cs-134(約2年)						ND(0.29)									
Cs-137(約30年)						ND(0.47)									
その他															
γ															
全β						47									
H-3(約12年)						分析中									
Sr-90(約29年)															

\* NDは検出限界値未満を表し、「その他γ」を除き( )内に検出限界値を示す。

\* 測定対象外の項目は「-」と記す。

(注) No.1-9, 2-5, 3-5は、採水器による採取であるため、γ測定は実施せず。全βは参考値としてる過後に測定。

10/11

# 福島第一港湾内、放水口付近、護岸の詳細分析結果(2/2)海水

単位: Bq/L

採取日	採取時刻	福島第一 5,6号機 放水口北側	福島第一 6号機 取水口前	福島第一 物揚揚前	福島第一 1~4号機 取水口内北側 (環状水路系)	福島第一 1号機 取水口 (遮水壁前)	福島第一 2号機 取水口 (遮水壁前)	福島第一 1~4号機 取水口内南側 (遮水壁前)	福島第一 南放水口 付近	福島第一 港湾口	福島第一 港湾内 東側	炉規則 告示濃度 限度	WHO飲料水 水質ガイドライン
採取日	採取時刻	3月29日	3月29日	3月29日	3月29日	3月29日	3月29日	3月29日	3月29日	3月29日	3月29日		
		7:06	7:50	6:35	7:17	7:33	7:40	7:40		8:01	7:54		
Cs-134 (約2年)		ND(0.60)	ND(0.65)	ND(0.43)	0.58	ND(0.52)	0.90	0.90		ND(0.54)	ND(0.32)	60	10
Cs-137 (約30年)		ND(0.49)	4.2	0.86	4.1	4.7	6.3	6.3		0.61	0.83	90	10
全β		ND(16)	16	ND(16)	18	16	ND(16)	ND(16)		ND(16)	ND(18)	60,000	10,000
H-3 (約12年)		-	-	-	-	-	-	-		-	-	30	10
Si-90 (約29年)		-	-	-	-	-	-	-		-	-		

単位: Bq/L

採取日	採取時刻	福島第一 港湾内 西側	福島第一 港湾内 北側	福島第一 港湾中央	福島第一 北防波堤 北側	福島第一 港湾口 北東側	福島第一 港湾口 東側	福島第一 港湾口 南東側	福島第一 南防波堤 南側	炉規則 告示濃度 限度	WHO飲料水 水質ガイドライン
採取日	採取時刻	3月29日	3月29日	3月29日	3月29日	3月29日	3月29日	3月29日	3月29日		
		7:49	7:51	7:47	8:04	8:06	8:09	8:12	8:15		
Cs-134 (約2年)		ND(0.31)	ND(0.29)	ND(0.41)	ND(0.68)	ND(0.77)	ND(0.77)	ND(0.67)	ND(0.75)	60	10
Cs-137 (約30年)		1.2	1.4	1.1	ND(0.58)	ND(0.50)	ND(0.64)	ND(0.67)	ND(0.64)	90	10
全β		ND(18)	ND(18)	ND(16)	ND(17)	ND(17)	ND(17)	ND(17)	ND(17)	60,000	10,000
H-3 (約12年)		-	-	-	分析中	分析中	分析中	分析中	分析中	30	10
Si-90 (約29年)		-	-	-	-	-	-	-	-		

\* NDIは検出限界値未満を表し、( )内に検出限界値を示す。

\* 測定対象外の項目は「-」と記す。

※実用発電用原子炉の設置、運転等に関する規則に定める告示濃度限度(別表第2第六欄:周辺監視区域外の水中の濃度限度[本書では、Bq/cm<sup>3</sup>の表記をBq/Lに換算した値を記載])

10:11 支

訂正

rev.1 以下の通り誤記訂正を行います

様式 8-1 (1/2)

1/11 頁 分析結果の訂正  
誤記訂正 (正) 分析中 (鶴) -  
応急処置の概要 (原子炉施設)

1/11

(第25条-15625報)

内閣総理大臣  
原子力規制委員会  
福島県知事  
大熊町長  
双葉町長 殿

rev.1 発信日時  
平成29年3月31日  
9時41分

第25条報告

原子力災害対策特別措置法第25条第2項に基づき、応急措置の概要を以下のとおり報告します。

発信日時	平成29年 3月30日 16時47分	送信者	東京電力ホールディングス株式会社 福島第一原子力発電所 原子力防災管理者 内田 俊志 連絡先: 0240-30-9301
受信日時	平成 年 月 日 時 分	受信者	

- 事故件名 : 非常用炉心冷却装置注水不能  
(原災法政令第6条第4項第4号, 省令第21条第1項ロ)
- 事故発生場所 : 福島第一原子力発電所
- 事故発生日時 : 平成23年3月11日 16時36分
- 発生事象と対応の概要

プラント関連パラメータ、発電所敷地内におけるモニタリング結果等について、下記のとおりお知らせいたします。

- ・プラント関連パラメータ [3月30日 11時00分現在]
- ・発電所敷地内におけるモニタリング結果 [3月30日 16時00分現在]
- ・福島第一原子力発電所構内排水路分析結果 [採取日 3月29日]
- ・福島第一港湾内、放水口付近、護岸の詳細分析結果 護岸地下水 [採取日 3月29日]
- ・福島第一港湾内、放水口付近、護岸の詳細分析結果 海水 [採取日 3月29日]

建屋滞留水の移送状況については、本日のパトロール及び警報監視等において、漏えい等の異常は確認されませんでした。

【公表区分: その他】

- 緊急時対策本部その他の事項の概要  
なし

2/11

福島第一原子力発電所 プラント関連パラメータ

2017年3月30日 11:00 現在

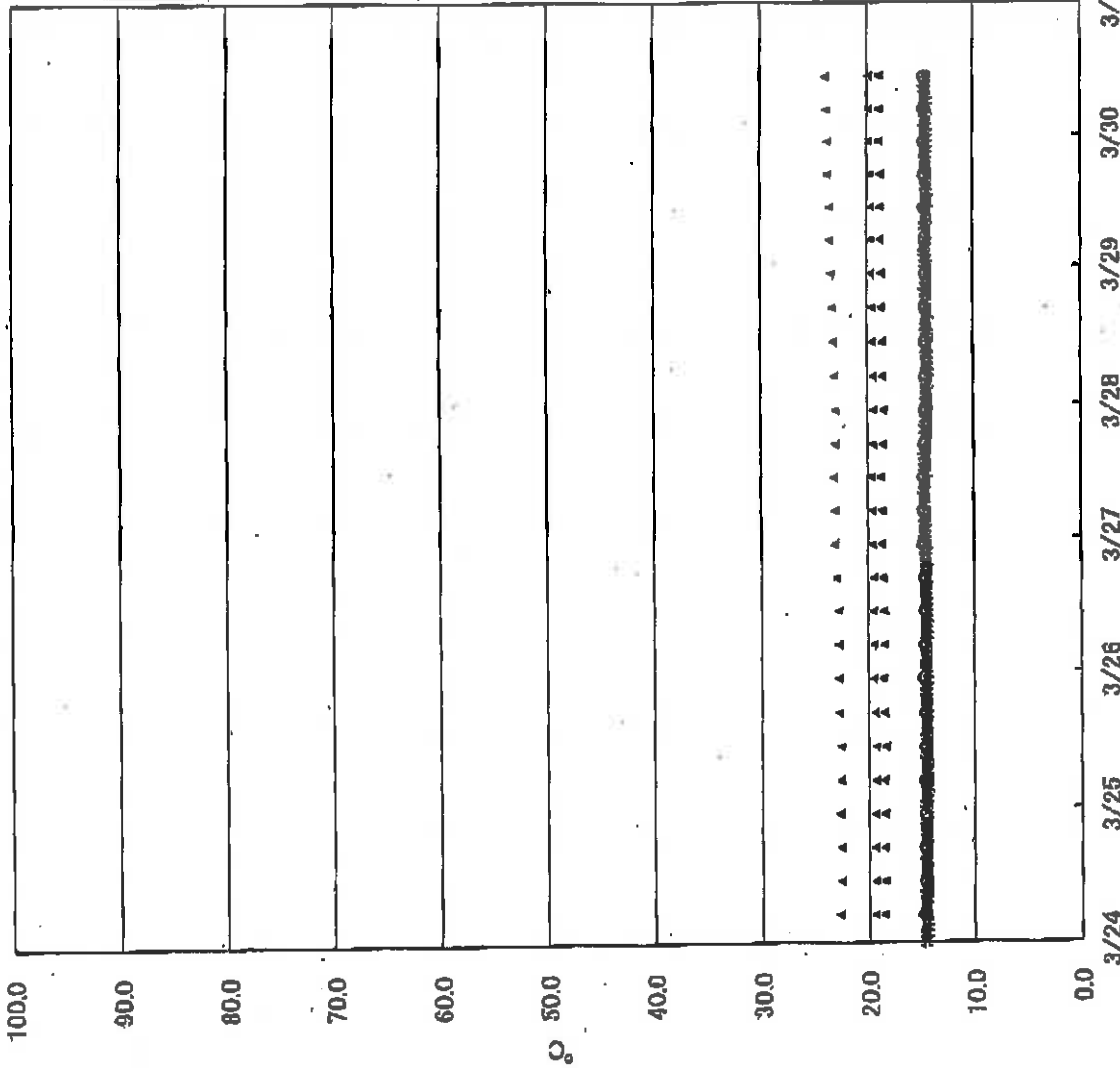
【重要事項】  
各パラメータについては、検閲やその後の異常発生時の対応を助けて、通常の運用は確保  
維持を前提としているものもあり、正しく測定されていない可能性のある計測値も存  
在している。プラントの安全を確保するため、このように計測値の不確かさを考  
慮したうえで、検閲の計測値が与えられる際、計測値を使用して変化の動向にも留意し  
て検閲値に留意している。

	1号機	2号機	3号機	4号機
原子炉注水状況	給水系：1.5m <sup>3</sup> /h CS系：1.5m <sup>3</sup> /h (3/30 11:00 現在)	給水系：1.6m <sup>3</sup> /h CS系：1.4m <sup>3</sup> /h (3/30 11:00 現在)	給水系：1.5m <sup>3</sup> /h CS系：1.4m <sup>3</sup> /h (3/30 11:00 現在)	
原子炉圧力容器 底部温度	VESSEL BOTTOM HEAD (TE-263-69L1)：14.7C 原子炉 SKIRT JOINT 上部 (TE-263-69H1)：14.6C VESSEL DOWN COMMER (TE-263-69G2)：14.5C (3/30 11:00 現在)	VESSEL WALL ABOVE BOTTOM HEAD (TE-2-3-69H3)：20.0C RPV温度 (TE-2-3-69R)：20.0C (3/30 11:00 現在)	RPV下部ヘッド温度 (TE-2-3-69L1)：18.4C スカートジャンクション上部温度 (TE-2-3-69F1)：18.4C RPV底部ヘッド上部温度 (TE-2-3-69H1)：17.1C (3/30 11:00 現在)	
原子炉格納容器 内温度	HVH-12A RETURN AIR (TE-1625A)：14.9C HVH-12A SUPPLY AIR (TE-1625F)：14.5C (3/30 11:00 現在)	RETURN AIR DRYWELL COOLER (TE-16-114B)：21.0C SUPPLY AIR D/W COOLER HVH2-16B (TE-16-114B#1)：20.5C (3/30 11:00 現在)	格納容器空調機戻り空気温度 (TE-16-114A)：18.3C 格納容器空調機戻り空気温度 (TE-16-114F#1)：16.7C (3/30 11:00 現在)	
原子炉格納容器 圧力	0.64kPa g (3/30 11:00 現在)	4.26kPa g (3/30 11:00 現在)	0.24kPa g (3/30 11:00 現在)	
空素封入流量 ※3	RPV：28.19Nm <sup>3</sup> /h PCV：-Nm <sup>3</sup> /h (3/30 11:00 現在)	※4	RPV：17.65Nm <sup>3</sup> /h PCV：-Nm <sup>3</sup> /h (3/30 11:00 現在)	※4
原子炉格納容器 ガス管理システム 排気流量	20.5m <sup>3</sup> /h (3/30 11:00 現在)	16.50Nm <sup>3</sup> /h (3/30 11:00 現在)	19.41Nm <sup>3</sup> /h (3/30 11:00 現在)	
原子炉格納容器 水素濃度 ※1	A系：0.01vol% B系：0.00vol% (3/30 11:00 現在)	A系：0.05vol% B系：0.05vol% (3/30 11:00 現在)	A系：~vol% B系：0.05vol% (3/30 11:00 現在)	※5
原子炉格納容器 放射線濃度 IXe135) ※2	A系：指示値 9.80E-04 検出限界値 5.70E-04 B系：指示値 1.58E-03 検出限界値 4.80E-04 (3/30 11:00 現在)	A系：指示値 ND 検出限界値 1.7E-01 B系：指示値 ND 検出限界値 1.5E-01 (3/30 11:00 現在)	A系：指示値 - 検出限界値 - B系：指示値 ND 検出限界値 2.6E-01 (3/30 11:00 現在)	※5
使用済燃料プール 水温度	26.1C (3/30 11:00 現在)	27.6C (3/30 11:00 現在)	27.2C (3/30 11:00 現在)	14.1C (3/30 11:00 現在)
FPC 貯水タンク 水位	4.05m (3/30 11:00 現在)	4.27m (3/30 11:00 現在)	Z48m (3/30 11:00 現在)	33.40X100mm (3/30 11:00 現在)

【注釈】  
※1：格納容器内の放射線濃度は、格納容器内の放射線濃度を測定する。格納容器内の放射線濃度は、格納容器内の放射線濃度を測定する。  
※2：原子炉格納容器内の放射線濃度は、格納容器内の放射線濃度を測定する。格納容器内の放射線濃度は、格納容器内の放射線濃度を測定する。  
※3：空素封入流量は、空素封入流量を測定する。空素封入流量は、空素封入流量を測定する。  
※4：空素封入流量は、空素封入流量を測定する。空素封入流量は、空素封入流量を測定する。  
※5：空素封入流量は、空素封入流量を測定する。空素封入流量は、空素封入流量を測定する。

3/11

福島第一原子力発電所1号機 温度に関するパラメータ

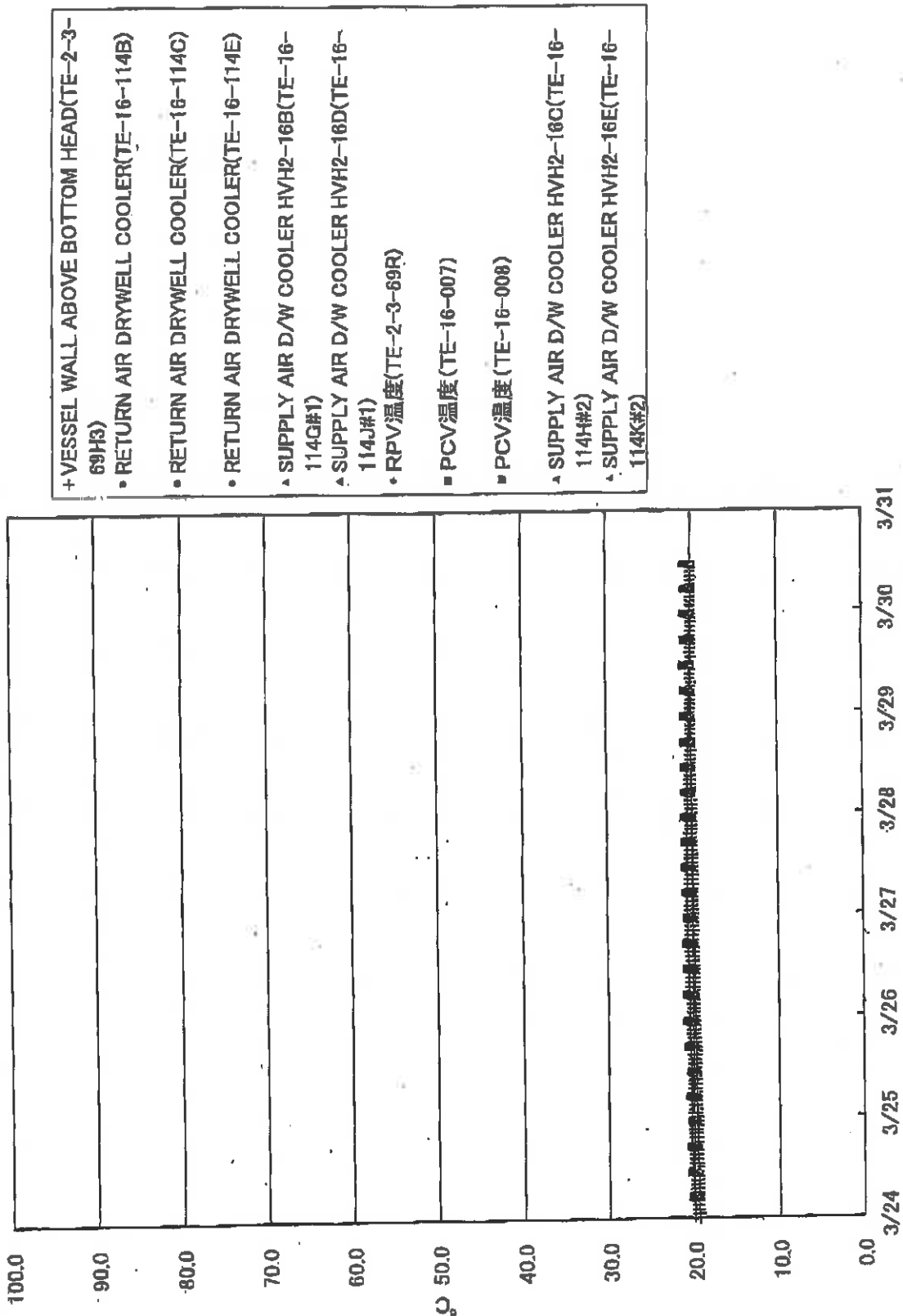


- + VESSEL BOTTOM HEAD(TE-263-69L1)
- + VESSEL BOTTOM HEAD(TE-263-69L2)
- 原子炉SKIRT JOINT 上部(TE-263-69H1)
- 原子炉SKIRT JOINT 上部(TE-263-69H3)
- \* VESSEL DOWNCOMMER(TE-263-69G2)
- \* VESSEL DOWNCOMMER(TE-263-69G3)
- HVH-12A RETURN AIR(TE-1625A)
- HVH-12B RETURN AIR(TE-1625B)
- HVH-12C RETURN AIR(TE-1625C)
- HVH-12D RETURN AIR(TE-1625D)
- HVH-12E RETURN AIR(TE-1625E)
- ▲ HVH-12A SUPPLY AIR(TE-1625F)
- ▲ HVH-12B SUPPLY AIR(TE-1625G)
- ▲ HVH-12C SUPPLY AIR(TE-1625H)
- ▲ HVH-12D SUPPLY AIR(TE-1625J)
- ▲ HVH-12E SUPPLY AIR(TE-1625K)
- PCV温度(TE-1625T3)
- PCV温度(TE-1625T6)

※ 3/2よりPCV温度(TE-1625T3, TE-1625T6)については実施計画の監視温度計から除外された為欠測

4/11

福島第一原子力発電所2号機 温度に関するパラメータ







6/11

## 福島第一原子力発電所 モニタリング結果(モニタリングカー・気象関係)

場所	日時	線量率 ( $\mu\text{Sv/h}$ )	中性子線量率 ( $\mu\text{Sv/h}$ )	天候	風向	風速 (m/s)
西門	2017/3/30 9:00	-	<0.01	晴れ	SSE	1.7
西門	2017/3/30 9:10	-	<0.01	晴れ	SE	2.3
西門	2017/3/30 9:20	-	<0.01	晴れ	SE	2.8
西門	2017/3/30 9:30	-	<0.01	晴れ	SE	2.9
西門	2017/3/30 9:40	-	<0.01	晴れ	SE	2.5
西門	2017/3/30 9:50	-	<0.01	晴れ	SE	3.1
西門	2017/3/30 10:00	-	<0.01	晴れ	SE	3.6
西門	2017/3/30 10:10	-	<0.01	晴れ	SE	3.1
西門	2017/3/30 10:20	-	<0.01	晴れ	SE	3.3
西門	2017/3/30 10:30	-	<0.01	晴れ	SE	3.6
西門	2017/3/30 10:40	-	<0.01	晴れ	SE	3.5
西門	2017/3/30 10:50	-	<0.01	晴れ	SSE	3.6
西門	2017/3/30 11:00	-	<0.01	晴れ	SSE	3.7
西門	2017/3/30 11:10	-	<0.01	晴れ	SSE	3.8
西門	2017/3/30 11:20	-	<0.01	晴れ	SSE	4.6
西門	2017/3/30 11:30	-	<0.01	晴れ	SSE	3.2
西門	2017/3/30 11:40	-	<0.01	晴れ	SE	4.1
西門	2017/3/30 11:50	-	<0.01	晴れ	SE	4.1
西門	2017/3/30 12:00	-	<0.01	晴れ	SSE	4.4
西門	2017/3/30 12:10	-	<0.01	晴れ	SSE	3.6
西門	2017/3/30 12:20	-	<0.01	晴れ	SSE	4.2
西門	2017/3/30 12:30	-	<0.01	晴れ	SSE	4.1
西門	2017/3/30 12:40	-	<0.01	晴れ	SE	4.4
西門	2017/3/30 12:50	-	<0.01	晴れ	SSE	4.3
西門	2017/3/30 13:00	-	<0.01	晴れ	SE	3.6
西門	2017/3/30 13:10	-	<0.01	晴れ	SE	2.9
西門	2017/3/30 13:20	-	<0.01	晴れ	SSE	3.8
西門	2017/3/30 13:30	-	<0.01	晴れ	SSE	3.5
西門	2017/3/30 13:40	-	<0.01	晴れ	SSE	3.3
西門	2017/3/30 13:50	-	<0.01	晴れ	SSE	3.5
西門	2017/3/30 14:00	-	<0.01	晴れ	SE	3.3
西門	2017/3/30 14:10	-	<0.01	晴れ	SE	3.2
西門	2017/3/30 14:20	-	<0.01	晴れ	SSE	3.7
西門	2017/3/30 14:30	-	<0.01	晴れ	SSE	4.2
西門	2017/3/30 14:40	-	<0.01	晴れ	SSE	4.2
西門	2017/3/30 14:50	-	<0.01	晴れ	SSE	3.0
西門	2017/3/30 15:00	-	<0.01	晴れ	SSE	3.4
西門	2017/3/30 15:10	-	<0.01	晴れ	SSE	4.0
西門	2017/3/30 15:20	-	<0.01	晴れ	S	4.3
西門	2017/3/30 15:30	-	<0.01	晴れ	S	4.2
西門	2017/3/30 15:40	-	<0.01	晴れ	SSW	3.9
西門	2017/3/30 15:50	-	<0.01	晴れ	SSW	4.1
西門	2017/3/30 16:00	-	<0.01	晴れ	SSW	3.1

モニタリングカーでの線量率(ガンマ線)測定については、発電所構内の線量測定が充実してきていることから平成29年3月30日0時で廃止しました。

福島第一原子力発電所 モニタリングポスト空間線量率( $\mu\text{Sv/h}$ )

7/11

測定日時	MP-1	MP-2	MP-3	MP-4	MP-5	MP-6	MP-7	MP-8	スタック(95m)		感雨
									風向	風速(m/s)	
2017/3/30 9:00	1.010	1.648	1.116	1.953	1.348	0.541	0.993	0.925	SSE	2.3	無
2017/3/30 9:10	1.009	1.647	1.113	1.956	1.348	0.543	0.996	0.926	SSE	2.8	無
2017/3/30 9:20	1.009	1.645	1.115	1.953	1.348	0.543	0.995	0.926	SSE	3.9	無
2017/3/30 9:30	1.008	1.643	1.112	1.952	1.350	0.540	0.993	0.921	SSE	4.5	無
2017/3/30 9:40	1.010	1.645	1.113	1.954	1.348	0.541	0.995	0.925	SSE	5.3	無
2017/3/30 9:50	1.012	1.644	1.117	1.954	1.349	0.540	0.993	0.922	SSE	4.6	無
2017/3/30 10:00	1.010	1.644	1.113	1.956	1.347	0.540	0.994	0.923	SSE	5.3	無
2017/3/30 10:10	1.012	1.644	1.115	1.956	1.350	0.539	0.994	0.923	SE	5.1	無
2017/3/30 10:20	1.013	1.645	1.115	1.955	1.349	0.539	0.996	0.921	SE	5.1	無
2017/3/30 10:30	1.012	1.646	1.115	1.956	1.346	0.539	0.995	0.922	SSE	5.6	無
2017/3/30 10:40	1.013	1.647	1.113	1.956	1.348	0.539	0.996	0.922	SSE	6.8	無
2017/3/30 10:50	1.013	1.649	1.116	1.959	1.349	0.540	0.995	0.923	SSE	7.3	無
2017/3/30 11:00	1.011	1.650	1.119	1.955	1.350	0.540	0.996	0.924	SSE	6.9	無
2017/3/30 11:10	1.015	1.649	1.120	1.958	1.349	0.540	0.996	0.923	SSE	8.1	無
2017/3/30 11:20	1.014	1.647	1.118	1.958	1.347	0.542	0.997	0.926	SSE	8.5	無
2017/3/30 11:30	1.013	1.647	1.116	1.958	1.352	0.541	0.996	0.924	SSE	9.3	無
2017/3/30 11:40	1.014	1.646	1.118	1.956	1.350	0.542	0.997	0.923	SSE	9.1	無
2017/3/30 11:50	1.015	1.650	1.119	1.960	1.353	0.542	0.997	0.924	SSE	7.9	無
2017/3/30 12:00	1.013	1.648	1.116	1.960	1.350	0.543	0.997	0.924	SSE	7.8	無
2017/3/30 12:10	1.013	1.654	1.117	1.960	1.353	0.541	0.997	0.923	S	6.6	無
2017/3/30 12:20	1.013	1.655	1.114	1.961	1.352	0.543	0.997	0.923	SSE	7.5	無
2017/3/30 12:30	1.015	1.655	1.117	1.963	1.350	0.540	0.997	0.923	SSE	7.6	無
2017/3/30 12:40	1.015	1.657	1.117	1.959	1.352	0.543	0.996	0.921	SSE	9.6	無
2017/3/30 12:50	1.016	1.659	1.116	1.962	1.353	0.543	0.999	0.924	SSE	8.4	無
2017/3/30 13:00	1.015	1.652	1.118	1.961	1.353	0.544	0.996	0.926	SSE	9.5	無
2017/3/30 13:10	1.015	1.656	1.117	1.964	1.354	0.544	0.996	0.924	SSE	7.2	無
2017/3/30 13:20	1.017	1.653	1.121	1.963	1.353	0.545	0.996	0.925	SSE	9.0	無
2017/3/30 13:30	1.017	1.654	1.119	1.961	1.354	0.545	0.999	0.924	SSE	7.6	無
2017/3/30 13:40	1.017	1.652	1.119	1.962	1.355	0.545	0.996	0.924	SSE	7.5	無
2017/3/30 13:50	1.017	1.654	1.117	1.963	1.358	0.543	0.998	0.924	SSE	8.4	無
2017/3/30 14:00	1.012	1.652	1.118	1.962	1.355	0.545	0.998	0.925	SSE	7.2	無
2017/3/30 14:10	1.014	1.654	1.119	1.962	1.356	0.543	0.997	0.923	SSE	6.9	無
2017/3/30 14:20	1.015	1.655	1.121	1.961	1.353	0.545	0.998	0.925	S	7.2	無
2017/3/30 14:30	1.014	1.654	1.121	1.964	1.354	0.544	0.999	0.923	S	8.4	無
2017/3/30 14:40	1.017	1.660	1.123	1.960	1.354	0.546	0.998	0.925	S	8.9	無
2017/3/30 14:50	1.019	1.660	1.123	1.962	1.355	0.545	0.999	0.926	S	6.9	無
2017/3/30 15:00	1.021	1.658	1.125	1.962	1.356	0.547	0.999	0.924	S	7.6	無
2017/3/30 15:10	1.020	1.660	1.126	1.963	1.356	0.547	0.998	0.925	SSE	7.7	無
2017/3/30 15:20	1.021	1.661	1.124	1.964	1.355	0.547	0.998	0.927	S	8.8	無
2017/3/30 15:30	1.021	1.664	1.124	1.966	1.358	0.547	1.000	0.926	S	8.5	無
2017/3/30 15:40	1.023	1.666	1.123	1.964	1.360	0.548	1.000	0.927	S	8.0	無
2017/3/30 15:50	1.023	1.662	1.125	1.966	1.356	0.547	1.000	0.926	S	8.1	無
2017/3/30 16:00	1.021	1.667	1.126	1.964	1.357	0.548	0.999	0.927	S	7.3	無

福島第一原子力発電所 モニタリング結果(可搬型MP)			
日時	事務本館南側線量率 (mSv/h)	正門線量率 ( $\mu$ Sv/h)	西門線量率 ( $\mu$ Sv/h)
2017/3/30 9:00	0.015	1	2
2017/3/30 9:30	0.015	1	2
2017/3/30 10:00	0.015	1	2
2017/3/30 10:30	0.015	1	2
2017/3/30 11:00	0.015	1	2
2017/3/30 11:30	0.015	1	2
2017/3/30 12:00	0.015	1	2
2017/3/30 12:30	0.015	1	2
2017/3/30 13:00	0.015	1	2
2017/3/30 13:30	0.015	1	2
2017/3/30 14:00	0.015	1	2
2017/3/30 14:30	0.015	1	2
2017/3/30 15:00	0.015	1	2
2017/3/30 15:30	0.015	1	1
2017/3/30 16:00	0.015	1	2

8/11

9/11

# 福島第一原子力発電所構内排水路分析結果

単位: Bq/L

採取日	A排水路排水口					物揚場排水口						
	3月24日	3月25日	3月26日	3月27日	3月28日	3月29日	3月24日	3月25日	3月26日	3月27日	3月28日	3月29日
採取時刻	7:00	7:00	7:00	※	7:00	7:00	7:10	7:45	8:05	※	7:10	7:45
降雨量 (mm/日)	0	0	3.5	27.5	0	0	0	0	3.5	27.5	0	0
流量 (m <sup>3</sup> /秒)	解析中	解析中	解析中	解析中	解析中	解析中	解析中	解析中	解析中	解析中	解析中	解析中
Cs-134 (約2年)	0.77	ND(0.93)	0.86	※	ND(0.70)	1.2	ND(0.59)	ND(0.60)	ND(0.54)	※	ND(0.66)	ND(0.83)
Cs-137 (約30年)	5.5	6.7	4.7	※	7.4	5.9	1.3	0.98	0.82	※	1.1	ND(0.75)
全β	12	13	11	※	9.1	16	4.2	4.2	ND(3.3)	※	3.5	ND(3.3)
H-3 (約12年)	-	-	-	-	-	分析中	-	-	-	-	-	分析中

単位: Bq/L

採取日	K排水路排水口					O排水路 35m盤						
	3月24日	3月25日	3月26日	3月27日	3月28日	3月29日	3月24日	3月25日	3月26日	3月27日	3月28日	3月29日
採取時刻	7:00	7:00	8:30	※	7:00	7:00	7:20	7:24	6:47	※	6:59	6:57
降雨量 (mm/日)	0	0	3.5	27.5	0	0	0	0	3.5	27.5	0	0
流量 (m <sup>3</sup> /秒)	解析中	解析中	解析中	解析中	解析中	解析中	解析中	解析中	解析中	解析中	解析中	解析中
Cs-134 (約2年)	ND(0.70)	0.91	ND(0.70)	※	1.7	1.4	ND(0.82)	ND(0.68)	ND(0.68)	※	ND(0.67)	ND(0.68)
Cs-137 (約30年)	6.4	5.0	4.2	※	16	6.5	ND(0.88)	ND(0.81)	ND(0.75)	※	1.4	ND(0.77)
全β	14	7.4	7.9	※	28	11	ND(4.0)	ND(3.6)	ND(3.7)	※	15	12
H-3 (約12年)	-	-	-	-	-	分析中	-	-	-	-	-	分析中

\* 本枠内が今回公表データ。他は3月29日までにお知らせ済み。  
 \* 測定対象外の項目は「-」と記す。  
 \* NDは検出限界値未満を表し、( )内に検出限界値を示す。  
 ※悪天候により採取中止。

# 福島第一港湾内、放水口付近、護岸の詳細分析結果(1/2)護岸地下水

単位: Bq/L (塩素除く)

	No.0-1	No.0-1-2	No.0-2	No.0-3-1	No.0-3-2	No.0-4	No.1	No.1-8	No.1-9 <sup>RD</sup>	No.1-11	No.1-12	No.1-14	No.1-16	No.1-17
採取日									3月29日					
採取時刻									7:26					
塩素(単位: ppm)									50					
Cs-134(約2年)														
Cs-137(約30年)														
その他														
γ														
全β										ND(18)				
H-3(約12年)														
Sr-90(約29年)														

	12号機 ウエルポイント 汲み上げ水	No.2	No.2-2	No.2-3	No.2-5 <sup>RD</sup>	No.2-6	No.2-7	No.2-8	23号機 汲み上げ水	No.3	No.3-2	No.3-3	No.3-4	3,4号機 汲み上げ水
採取日					3月29日	8:53								
採取時刻														
塩素(単位: ppm)														
Cs-134(約2年)						ND(0.29)								
Cs-137(約30年)						ND(0.47)								
その他														
γ														
全β														
H-3(約12年)						47								
Sr-90(約29年)														

\* NDは検出限界値未満を表し、「その他γ」を除き( )内に検出限界値を示す。

\* 測定対象外の項目は「-」と記す。

(注) No.1-9, 2-5, 3-5は、採水器による採取であるため、γ測定は実施せず。全βは参考値として遅後に測定。

10/11

# 福島第一港湾内、放水口付近、護岸の詳細分析結果(2/2)海水

単位: Bq/L

採取日	採取時刻	福島第一 5,6号機 放水口北側	福島第一 6号機 取水口前	福島第一 物揚場前	福島第一 1~4号機 取水口内北側 (東防波堤北側)	福島第一 1号機 取水口 (遮水壁前)	福島第一 2号機 取水口 (遮水壁前)	福島第一 1~4号機 取水口内南側 (遮水壁前)	福島第一 南放水口 付近	福島第一 港湾口	福島第一 港湾内 東側	伊規則 告示濃度 限度	WHO飲料水 水質ガイドライン
採取日		3月29日	3月29日	3月29日	3月29日	3月29日	3月29日	3月29日	3月29日	3月29日	3月29日		
採取時刻		7:06	6:35	7:50	7:17	7:33	7:40	7:40		8:01	7:54		
Cs-134 (約2年)		ND(0.60)	ND(0.49)	ND(0.65)	0.58	ND(0.52)	0.90	0.90		ND(0.54)	ND(0.32)	60	10
Cs-137 (約30年)		ND(0.49)	0.86	4.2	4.1	4.7	6.3	6.3		0.61	0.83	90	10
全β		ND(16)	ND(16)	16	18	16	ND(16)	ND(16)		ND(16)	ND(18)	60,000	10,000
H-3 (約12年)		-	-	-	-	-	-	-				30	10
Sr-90 (約29年)		-	-	-	-	-	-	-					

単位: Bq/L

採取日	採取時刻	福島第一 港湾内 西側	福島第一 港湾内 北側	福島第一 港湾内 南側	福島第一 港湾中央	福島第一 北防波堤 北側	福島第一 港湾口 北東側	福島第一 港湾口 東側	福島第一 港湾口 南東側	福島第一 南防波堤 南側	伊規則 告示濃度 限度	WHO飲料水 水質ガイドライン
採取日		3月29日	3月29日	3月29日	3月29日	3月29日	3月29日	3月29日	3月29日	3月29日		
採取時刻		7:49	7:51	7:56	7:47	8:04	8:06	8:09	8:12	8:15		
Cs-134 (約2年)		ND(0.31)	ND(0.29)	ND(0.32)	ND(0.41)	ND(0.68)	ND(0.77)	ND(0.77)	ND(0.67)	ND(0.75)	60	10
Cs-137 (約30年)		1.2	1.4	0.80	1.1	ND(0.58)	ND(0.50)	ND(0.64)	ND(0.67)	ND(0.64)	90	10
全β		ND(18)	ND(18)	ND(18)	ND(16)	ND(17)	ND(17)	ND(17)	ND(17)	ND(17)	60,000	10,000
H-3 (約12年)		-	-	-	-	-	-	-	-	-	30	10
Sr-90 (約29年)		-	-	-	-	-	-	-	-	-		

訂正 ver.1

分析結果の訂正

(注)分析中(抜)一

\* NDは検出限界値未満を表し、( )内に検出限界値を示す。

\* 測定対象外の項目は「-」と記す。

※実用発電用原子炉の設置、運転等に関する規則に定める告示濃度限度(別表第2第六欄:周辺監視区域外の水中の濃度限度[本表では、Bq/cm<sup>3</sup>の表記をBq/Lに換算した値を記載])