

9:37 受

様式8-1(1/2)

## 応急処置の概要 (原子炉施設)

1/2

内閣総理大臣  
原子力規制委員会  
福島県知事  
大熊町長  
双葉町長

殿

(第25条-15598報)

## 第25条報告

原子力災害対策特別措置法第25条第2項に基づき、応急措置の概要を以下のとおり報告します。

発信日時	平成29年 3月26日 9時25分	送信者	東京電力ホールディングス株式会社 福島第一原子力発電所 原子力防災管理者、内田 俊志 連絡先：0240-30-9301
受信日時	平成 年 月 日 時 分	受信者	

- 事故件名 : 非常用炉心冷却装置注水不能  
(原災法政令第6条第4項第4号, 省令第21条第1項ロ)
- 事故発生場所 : 福島第一原子力発電所
- 事故発生日時 : 平成23年3月11日 16時36分
- 発生事象と対応の概要

第25条-8137報他でお知らせした、1号機放水路上流側立坑においてCs-137の濃度が上昇した事象、及び第25条-10182報他でお知らせした、2号機放水路上流側立坑において全ベータ放射能及びトリチウム濃度が上昇した事象について、1号機及び2号機放水路上流側立坑水の分析を実施しましたので、以下のとおり報告します。

・福島第一原子力発電所構内1号機、2号機放水路上流側立坑水サンプリング結果  
[採取日 3月24日]

今回の分析結果については、至近の分析値と比較して有意な変動はありませんでした。今後も監視を継続していきます。

【公表区分：その他】

- 緊急時対策本その他の事項の概要

なし

2/2

福島第一原子力発電所構内1号機、2号機放水路サンプリング結果

単位:Bq/L

	1号機放水路立坑水		2号機放水路立坑水	
	上流側	下流側	上流側	下流側
採取日	3月24日	3月24日	3月24日	3月24日
採取時刻	7:05	6:50	7:00	6:55
Cs-134(約2年)	660	190	150	ND(7.9)
Cs-137(約30年)	4,300	1,200	990	44
全β	5,700	3,300	2,500	150
H-3(約12年)	560	650	210	120

\* NDは検出限界値未満を表し、( )内に検出限界値を示す。

9=37 受

様式 8-1 (1/2)

応急処置の概要 (原子炉施設)

1/2

(第25条-15599報)

内閣総理大臣  
 原子力規制委員会  
 福島県知事  
 大熊町長  
 双葉町長 殿

第25条報告

原子力災害対策特別措置法第25条第2項に基づき、応急措置の概要を以下のとおり報告します。

発信日時	平成29年 3月26日 9時25分	送信者	東京電力ホールディングス株式会社 福島第一原子力発電所 原子力防災管理者 内田 俊志 連絡先: 0240-30-9301
受信日時	平成 年 月 日 時 分	受信者	

1. 事故件名 : 非常用炉心冷却装置注水不能  
 (原災法政令第6条第4項第4号, 省令第21条第1項ロ)

2. 事故発生場所 : 福島第一原子力発電所

3. 事故発生日時 : 平成23年3月11日 16時36分

4. 発生事象と対応の概要

サブドレン他水処理施設一時貯水タンクBの当社及び第三者機関による分析結果については、共に運用目標値を満足していたことから、3月27日に港湾内への排水を行います。なお、排水開始・終了の実績については、排水終了後にお知らせします。

・福島第一原子力発電所 サブドレン・地下水ドレン浄化水の分析結果  
 [採取日 3月22日]

【公表区分: その他】

5. 緊急時対策本部その他の事項の概要

なし

2/2

# 福島第一原子力発電所 サブドレン・地下水ドレン浄化水の分析結果

採取日	一時貯水タンクA (サンプルタンクA)		一時貯水タンクB (サンプルタンクB)		一時貯水タンクC (サンプルタンクC)		一時貯水タンクD (サンプルタンクD)		適用目標	告示濃度 限度	*1 告示濃度 限度	単位: Bq/L WHO飲料水 水質 ガイドライン
	東京電力	第三者機関	東京電力	第三者機関	東京電力	第三者機関	東京電力	第三者機関				
採取日			2017年3月22日	2017年3月22日								
採取時刻			8:25	8:25								
貯水量 [m <sup>3</sup> ]			1,030	1,030								
セシウム134			ND(0.68)	ND(0.69)						60		10
セシウム137			ND(0.53)	ND(0.63)						90		10
その他 ガンマ核種			検出なし	検出なし								
全ベータ			ND(2.7)	0.40								
トリチウム			860	900								10,000

採取日	一時貯水タンクE (サンプルタンクE)		一時貯水タンクF (サンプルタンクF)		一時貯水タンクG (サンプルタンクG)		適用目標	告示濃度 限度	*1 告示濃度 限度	単位: Bq/L WHO飲料水 水質 ガイドライン	
	東京電力	第三者機関	東京電力	第三者機関	東京電力	第三者機関					
採取日											
採取時刻											
貯水量 [m <sup>3</sup> ]											
セシウム134									60		10
セシウム137									90		10
その他 ガンマ核種											
全ベータ											
トリチウム											10,000

\* 第三者機関: 東北電力環境保全株式会社  
 \* NDは検出限界値未満を示し、( )内に検出限界値を示す。  
 (注) 運用目標の全ベータについては、10日に1回程度の分析では、検出限界値を1 Bq/Lに下げて実施。  
 ※1 東京電力株式会社福島第一原子力発電所原子炉施設の保安及び特定核燃料物質の防護に関する規則に定める告示濃度限度  
 (別添第2第六欄: 周辺監視区域外の水中の濃度限度[本表では、Bq/cm<sup>3</sup>の表記をBq/Lに換算した値を記載])  
 ※2 セシウム134、セシウム137の検出限界値1 Bq/L未満を確認する測定にて検出されないこと(天然核種を除く)。

10:43 受

様式8-1(1/2)

## 応急処置の概要 (原子炉施設)

1/8

(第25条-15600報)

内閣総理大臣  
原子力規制委員会  
福島県知事  
大熊町長  
双葉町長 殿

## 第25条報告

原子力災害対策特別措置法第25条第2項に基づき、応急措置の概要を以下のとおり報告します。

発信日時	平成29年 3月26日 10時26分	送信者	東京電力ホールディングス株式会社 福島第一原子力発電所 原子力防災管理者 内田 俊志 連絡先: 0240-30-9301
受信日時	平成 年 月 日 時 分	受信者	

1. 事故件名 : 非常用炉心冷却装置注水不能  
(原災法政令第6条第4項第4号, 省令第21条第1項ロ)

2. 事故発生場所 : 福島第一原子力発電所

3. 事故発生日時 : 平成29年3月11日 16時36分

## 4. 発生事象と対応の概要

プラント関連パラメータ、発電所敷地内におけるモニタリング結果、及びタンクエリアパトロール結果等について、下記のとおりお知らせいたします。

- ・プラント関連パラメータ [3月26日 5時00分現在]
- ・発電所敷地内におけるモニタリング結果 [3月26日 10時00分現在]
- ・集中廃棄物処理施設周辺 サブドレン水核種分析結果 [採取日 3月25日]

・昨日(3月25日)のタンクエリアパトロール及び汚染水タンク水位計による常時監視において、漏えい等の異常はありませんでした。

【公表区分: その他】

## 5. 緊急時対策本部その他の事項の概要

なし

福島第一原子力発電所 プラント関連パラメータ

2017年3月26日 5:00 現在

(注) 本表は、各プラントの監視・制御システムから取得したデータに基づき、最新の測定値を反映させています。また、本表には、各プラントの監視・制御システムから取得したデータに基づき、最新の測定値を反映させています。また、本表には、各プラントの監視・制御システムから取得したデータに基づき、最新の測定値を反映させています。

	1号機	2号機	3号機	4号機
原子炉注水状況	給水系: 1.5m <sup>3</sup> /h CS系: 1.5m <sup>3</sup> /h (3/26 5:00 現在)	給水系: 1.5m <sup>3</sup> /h CS系: 1.4m <sup>3</sup> /h (3/26 5:00 現在)	給水系: 1.5m <sup>3</sup> /h CS系: 1.4m <sup>3</sup> /h (3/26 5:00 現在)	給水系: 1.5m <sup>3</sup> /h CS系: 1.4m <sup>3</sup> /h (3/26 5:00 現在)
原子炉圧力容器 底部温度	VESSEL BOTTOM HEAD (TE-263-69L1): 14.7C 原子炉 SJ/KIFT JOINT 上部 (TE-263-69H1): 14.6C VESSEL DOWN COMMER (TE-263-69G2): 14.5C (3/26 5:00 現在)	VESSEL WALL ABOVE BOTTOM HEAD (TE-2-3-69HS): 19.8C RPV温度 (TE-2-3-69R): 20.4C (3/26 5:00 現在)	RPV下部ヘッド温度 (TE-2-3-69L1): 18.5C スカートジャンクション上部温度 (TE-2-3-69F1): 18.5C RPV底部ヘッド上部温度 (TE-2-3-69H1): 17.1C (3/26 5:00 現在)	RPV下部ヘッド温度 (TE-2-3-69L1): 18.5C スカートジャンクション上部温度 (TE-2-3-69F1): 18.5C RPV底部ヘッド上部温度 (TE-2-3-69H1): 17.1C (3/26 5:00 現在)
原子炉格納容器 内温度	HMH-12A RETURN AIR (TE-1625A): 14.9C HMH-12A SUPPLY AIR (TE-1625F): 14.5C (3/26 5:00 現在)	RETURN AIR DRYWELL COOLER (TE-16-114B): 20.6C SUPPLY AIR D/W COOLER HMH2-16B (TE-16-114G#1): 20.3C (3/26 5:00 現在)	格納容器空間側入り空気温度 (TE-16-114A): 16.2C 格納容器空間側供給空気温度 (TE-16-114F#1): 16.7C (3/26 5:00 現在)	格納容器空間側入り空気温度 (TE-16-114A): 16.2C 格納容器空間側供給空気温度 (TE-16-114F#1): 16.7C (3/26 5:00 現在)
原子炉格納容器 圧力	0.55MPa.g (3/26 5:00 現在)	3.74MPa.g (3/26 5:00 現在)	0.25MPa.g (3/26 5:00 現在)	0.25MPa.g (3/26 5:00 現在)
窒素注入流量 ※3	RPV: 28.19Nm <sup>3</sup> /h PCV: -Nm <sup>3</sup> /h (3/26 5:00 現在)	RPV: 13.56Nm <sup>3</sup> /h PCV: -Nm <sup>3</sup> /h (3/26 5:00 現在)	RPV: 16.59Nm <sup>3</sup> /h PCV: -Nm <sup>3</sup> /h (3/26 5:00 現在)	RPV: 16.59Nm <sup>3</sup> /h PCV: -Nm <sup>3</sup> /h (3/26 5:00 現在)
原子炉格納容器 ガス管理システム 排気流量	20.4m <sup>3</sup> /h (3/26 5:00 現在)	16.78m <sup>3</sup> /h (3/26 5:00 現在)	19.31m <sup>3</sup> /h (3/26 5:00 現在)	19.31m <sup>3</sup> /h (3/26 5:00 現在)
原子炉格納容器 水素濃度 ※1	A系: 0.01vol% B系: 0.00vol% (3/26 5:00 現在)	A系: 0.03vol% B系: 0.04vol% (3/26 5:00 現在)	A系: 0.05vol% B系: 0.08vol% (3/26 5:00 現在)	A系: 0.05vol% B系: 0.08vol% (3/26 5:00 現在)
原子炉格納容器 放射能濃度 (Kα135) ※2	A系: 指示値 8.70E-04 検出限界値 5.70E-04 B系: 指示値 1.11E-03 検出限界値 4.80E-04 (3/26 5:00 現在)	A系: 指示値 ND 検出限界値 1.7E-01 B系: 指示値 ND 検出限界値 1.5E-01 (3/26 5:00 現在)	A系: 指示値 ND 検出限界値 2.5E-01 B系: 指示値 ND 検出限界値 2.6E-01 (3/26 5:00 現在)	A系: 指示値 ND 検出限界値 2.5E-01 B系: 指示値 ND 検出限界値 2.6E-01 (3/26 5:00 現在)
使用済燃料プール 水温度	25.2C (3/26 5:00 現在)	27.4C (3/26 5:00 現在)	26.9C (3/26 5:00 現在)	14.3C (3/26 5:00 現在)
FPC 貯水タンク 水位	4.05m (3/26 5:00 現在)	3.01m (3/26 5:00 現在)	2.28m (3/26 5:00 現在)	37.99X100mm (3/26 5:00 現在)

(注) 本表は、各プラントの監視・制御システムから取得したデータに基づき、最新の測定値を反映させています。また、本表には、各プラントの監視・制御システムから取得したデータに基づき、最新の測定値を反映させています。また、本表には、各プラントの監視・制御システムから取得したデータに基づき、最新の測定値を反映させています。

※1: 指示値がマイナスの場合は0.00vol%と記載する。0.01vol%未満は、0.00vol%と記載する。0.01vol%以上0.09vol%未満は、0.01vol%と記載する。0.10vol%以上0.99vol%未満は、0.10vol%と記載する。1.00vol%以上9.99vol%未満は、1.00vol%と記載する。10.00vol%以上99.99vol%未満は、10.00vol%と記載する。100.00vol%以上は、100.00vol%と記載する。

※2: 指示値が検出限界値未満の場合はNDと記載する。指示値が検出限界値以上の場合は、指示値と記載する。指示値が検出限界値未満の場合は、指示値と記載する。指示値が検出限界値以上の場合は、指示値と記載する。指示値が検出限界値未満の場合は、指示値と記載する。指示値が検出限界値以上の場合は、指示値と記載する。

※3: 窒素注入停止中。

3/8

## 福島第一原子力発電所 モニタリング結果(モニタリングカー・気象関係)

場所	日時	線量率 ( $\mu\text{Sv/h}$ )	中性子線量率 ( $\mu\text{Sv/h}$ )	天候	風向	風速 (m/s)
西門	2017/3/25 15:00	0.8	<0.01	晴れ	ENE	2.4
西門	2017/3/25 15:10	0.8	<0.01	晴れ	E	2.2
西門	2017/3/25 15:20	0.8	<0.01	晴れ	ESE	2.0
西門	2017/3/25 15:30	0.8	<0.01	晴れ	ESE	1.5
西門	2017/3/25 15:40	0.8	<0.01	晴れ	ESE	1.8
西門	2017/3/25 15:50	0.8	<0.01	晴れ	ESE	1.5
西門	2017/3/25 16:00	0.8	<0.01	晴れ	E	1.4
西門	2017/3/25 16:10	0.8	<0.01	晴れ	SE	1.6
西門	2017/3/25 16:20	0.8	<0.01	晴れ	ESE	1.6
西門	2017/3/25 16:30	0.8	<0.01	晴れ	ESE	1.4
西門	2017/3/25 16:40	0.8	<0.01	晴れ	S	2.3
西門	2017/3/25 16:50	0.8	<0.01	晴れ	S	2.2
西門	2017/3/25 17:00	0.8	<0.01	晴れ	SSE	2.0
西門	2017/3/25 17:10	0.8	<0.01	晴れ	SSE	3.0
西門	2017/3/25 17:20	0.8	<0.01	晴れ	SSE	3.4
西門	2017/3/25 17:30	0.8	<0.01	晴れ	SSE	3.0
西門	2017/3/25 17:40	0.8	<0.01	晴れ	S	2.7
西門	2017/3/25 17:50	0.8	<0.01	晴れ	S	2.5
西門	2017/3/25 18:00	0.8	<0.01	晴れ	S	2.7
西門	2017/3/25 18:10	0.8	<0.01	晴れ	SSW	2.3
西門	2017/3/25 18:20	0.8	<0.01	晴れ	SSW	2.1
西門	2017/3/25 18:30	0.8	<0.01	晴れ	SSW	1.8
西門	2017/3/25 18:40	0.8	<0.01	晴れ	SW	1.3
西門	2017/3/25 18:50	0.8	<0.01	晴れ	SW	0.7
西門	2017/3/25 19:00	0.8	<0.01	晴れ	SW	0.6
西門	2017/3/25 19:10	0.8	<0.01	晴れ	*	CALM
西門	2017/3/25 19:20	0.8	<0.01	晴れ	*	CALM
西門	2017/3/25 19:30	0.8	<0.01	晴れ	WSW	0.6
西門	2017/3/25 19:40	0.8	<0.01	晴れ	WSW	0.6
西門	2017/3/25 19:50	0.8	<0.01	晴れ	WSW	0.7
西門	2017/3/25 20:00	0.8	<0.01	晴れ	*	CALM
西門	2017/3/25 20:10	0.8	<0.01	晴れ	*	CALM
西門	2017/3/25 20:20	0.8	<0.01	晴れ	*	CALM
西門	2017/3/25 20:30	0.8	<0.01	晴れ	*	CALM
西門	2017/3/25 20:40	0.8	<0.01	晴れ	W	0.5
西門	2017/3/25 20:50	0.8	<0.01	晴れ	*	CALM
西門	2017/3/25 21:00	0.8	<0.01	晴れ	*	CALM
西門	2017/3/25 21:10	0.8	<0.01	晴れ	*	CALM
西門	2017/3/25 21:20	0.8	<0.01	晴れ	*	CALM
西門	2017/3/25 21:30	0.8	<0.01	晴れ	W	0.7
西門	2017/3/25 21:40	0.8	<0.01	晴れ	W	0.7
西門	2017/3/25 21:50	0.8	<0.01	晴れ	W	0.7
西門	2017/3/25 22:00	0.8	<0.01	晴れ	WNW	0.9
西門	2017/3/25 22:10	0.8	<0.01	晴れ	WNW	1.0
西門	2017/3/25 22:20	0.8	<0.01	晴れ	W	0.7
西門	2017/3/25 22:30	0.8	<0.01	晴れ	W	0.7
西門	2017/3/25 22:40	0.8	<0.01	晴れ	WNW	1.0
西門	2017/3/25 22:50	0.8	<0.01	晴れ	WNW	1.4
西門	2017/3/25 23:00	0.8	<0.01	晴れ	*	CALM
西門	2017/3/25 23:10	0.8	<0.01	晴れ	*	CALM
西門	2017/3/25 23:20	0.8	<0.01	晴れ	W	0.7
西門	2017/3/25 23:30	0.8	<0.01	晴れ	WNW	0.7
西門	2017/3/25 23:40	0.8	<0.01	晴れ	W	1.1
西門	2017/3/25 23:50	0.8	<0.01	晴れ	WNW	1.3
西門	2017/3/26 0:00	0.8	<0.01	晴れ	W	1.0
西門	2017/3/26 0:10	0.8	<0.01	晴れ	WNW	1.4
西門	2017/3/26 0:20	0.8	<0.01	晴れ	WNW	1.1
西門	2017/3/26 0:30	0.8	<0.01	晴れ	WNW	0.9
西門	2017/3/26 0:40	0.8	<0.01	晴れ	WNW	0.9
西門	2017/3/26 0:50	0.8	<0.01	晴れ	WNW	1.2
西門	2017/3/26 1:00	0.8	<0.01	晴れ	W	1.2

\*無風の為読取れず 風速0.5m/s未満の場合「CALM」(静穏)と表記

4/8

## 福島第一原子力発電所 モニタリング結果(モニタリングカー・気象関係)

場所	日時	線量率 ( $\mu\text{Sv/h}$ )	中性子線量率 ( $\mu\text{Sv/h}$ )	天候	風向	風速 (m/s)
西門	2017/3/26 1:10	0.8	<0.01	晴れ	W	1.4
西門	2017/3/26 1:20	0.8	<0.01	晴れ	W	1.1
西門	2017/3/26 1:30	0.8	<0.01	晴れ	W	0.8
西門	2017/3/26 1:40	0.8	<0.01	晴れ	W	0.6
西門	2017/3/26 1:50	0.8	<0.01	晴れ	W	0.8
西門	2017/3/26 2:00	0.8	<0.01	晴れ	WNW	1.3
西門	2017/3/26 2:10	0.8	<0.01	晴れ	WNW	1.3
西門	2017/3/26 2:20	0.8	<0.01	晴れ	W	0.9
西門	2017/3/26 2:30	0.8	<0.01	晴れ	W	1.3
西門	2017/3/26 2:40	0.8	<0.01	晴れ	WNW	1.0
西門	2017/3/26 2:50	0.8	<0.01	晴れ	WNW	1.0
西門	2017/3/26 3:00	0.8	<0.01	晴れ	WNW	1.4
西門	2017/3/26 3:10	0.8	<0.01	晴れ	WNW	1.7
西門	2017/3/26 3:20	0.8	<0.01	晴れ	WNW	1.6
西門	2017/3/26 3:30	0.8	<0.01	晴れ	WNW	1.4
西門	2017/3/26 3:40	0.8	<0.01	晴れ	WNW	1.5
西門	2017/3/26 3:50	0.8	<0.01	晴れ	WNW	1.2
西門	2017/3/26 4:00	0.8	<0.01	晴れ	W	1.1
西門	2017/3/26 4:10	0.8	<0.01	晴れ	W	0.9
西門	2017/3/26 4:20	0.8	<0.01	晴れ	W	1.0
西門	2017/3/26 4:30	0.8	<0.01	晴れ	W	0.9
西門	2017/3/26 4:40	0.8	<0.01	晴れ	W	1.0
西門	2017/3/26 4:50	0.8	<0.01	晴れ	WNW	1.3
西門	2017/3/26 5:00	0.8	<0.01	晴れ	WNW	1.6
西門	2017/3/26 5:10	0.8	<0.01	晴れ	WNW	1.6
西門	2017/3/26 5:20	0.8	<0.01	晴れ	WNW	1.7
西門	2017/3/26 5:30	0.8	<0.01	晴れ	WNW	1.6
西門	2017/3/26 5:40	0.8	<0.01	晴れ	W	1.3
西門	2017/3/26 5:50	0.8	<0.01	晴れ	W	1.1
西門	2017/3/26 6:00	0.8	<0.01	晴れ	W	1.2
西門	2017/3/26 6:10	0.8	<0.01	曇り	W	1.3
西門	2017/3/26 6:20	0.8	<0.01	曇り	W	0.8
西門	2017/3/26 6:30	0.8	<0.01	曇り	*	CALM
西門	2017/3/26 6:40	0.8	<0.01	曇り	W	1.1
西門	2017/3/26 6:50	0.8	<0.01	曇り	W	1.1
西門	2017/3/26 7:00	0.8	<0.01	曇り	W	0.6
西門	2017/3/26 7:10	0.8	<0.01	曇り	WNW	1.1
西門	2017/3/26 7:20	0.8	<0.01	曇り	WNW	0.9
西門	2017/3/26 7:30	0.8	<0.01	曇り	W	0.7
西門	2017/3/26 7:40	0.8	<0.01	曇り	WNW	0.7
西門	2017/3/26 7:50	0.8	<0.01	曇り	WNW	1.0
西門	2017/3/26 8:00	0.8	<0.01	曇り	NNW	1.2
西門	2017/3/26 8:10	0.8	<0.01	曇り	NNW	1.1
西門	2017/3/26 8:20	0.8	<0.01	曇り	NNW	1.4
西門	2017/3/26 8:30	0.8	<0.01	曇り	NNW	1.1
西門	2017/3/26 8:40	0.8	<0.01	曇り	NNW	1.8
西門	2017/3/26 8:50	0.8	<0.01	曇り	NNW	1.3
西門	2017/3/26 9:00	0.8	<0.01	曇り	NNW	0.9
西門	2017/3/26 9:10	0.8	<0.01	曇り	NNE	1.1
西門	2017/3/26 9:20	0.8	<0.01	曇り	N	1.2
西門	2017/3/26 9:30	0.8	<0.01	曇り	NNE	0.8
西門	2017/3/26 9:40	0.8	<0.01	曇り	NE	0.9
西門	2017/3/26 9:50	0.8	<0.01	曇り	NNE	0.8
西門	2017/3/26 10:00	0.8	<0.01	曇り	NNE	0.5

\*無風の為読取れず 風速0.5m/s未満の場合「CALM」(静穏)と表記



福島第一原子力発電所 モニタリングポスト空間線量率( $\mu\text{Sv/h}$ )

5/8

測定日時	MP-1	MP-2	MP-3	MP-4	MP-5	MP-6	MP-7	MP-8	スタック(95m)		感雨
									風向	風速(m/s)	
2017/3/25 15:00	1.030	1.696	1.170	2.002	1.390	0.546	1.003	0.931	ENE	3.3	無
2017/3/25 15:10	1.037	1.693	1.172	2.006	1.391	0.546	1.002	0.931	E	3.6	無
2017/3/25 15:20	1.036	1.693	1.171	2.010	1.392	0.546	1.006	0.933	ESE	3.4	無
2017/3/25 15:30	1.035	1.691	1.173	2.009	1.391	0.547	1.003	0.934	ESE	2.0	無
2017/3/25 15:40	1.037	1.688	1.174	2.005	1.393	0.548	1.004	0.932	ESE	2.0	無
2017/3/25 15:50	1.036	1.688	1.171	2.006	1.388	0.546	1.002	0.932	ESE	1.9	無
2017/3/25 16:00	1.035	1.693	1.170	2.008	1.391	0.545	1.002	0.933	ESE	2.2	無
2017/3/25 16:10	1.037	1.688	1.173	2.005	1.389	0.545	1.003	0.932	ESE	1.5	無
2017/3/25 16:20	1.036	1.687	1.171	2.005	1.394	0.547	1.003	0.936	ESE	2.0	無
2017/3/25 16:30	1.035	1.693	1.171	2.006	1.393	0.546	1.002	0.932	ESE	1.5	無
2017/3/25 16:40	1.037	1.688	1.173	2.006	1.392	0.545	1.003	0.935	SSE	2.6	無
2017/3/25 16:50	1.036	1.678	1.175	2.007	1.392	0.546	1.005	0.933	SSE	3.4	無
2017/3/25 17:00	1.035	1.699	1.171	2.008	1.392	0.546	1.005	0.934	SSE	2.9	無
2017/3/25 17:10	1.037	1.701	1.171	2.006	1.393	0.547	1.006	0.933	SSE	4.1	無
2017/3/25 17:20	1.036	1.701	1.172	2.006	1.393	0.547	1.007	0.933	SSE	4.8	無
2017/3/25 17:30	1.035	1.701	1.170	2.004	1.394	0.548	1.006	0.932	SSE	3.8	無
2017/3/25 17:40	1.033	1.701	1.169	2.006	1.394	0.547	1.005	0.932	S	4.1	無
2017/3/25 17:50	1.033	1.702	1.169	2.006	1.394	0.546	1.006	0.932	S	4.3	無
2017/3/25 18:00	1.034	1.703	1.172	2.004	1.393	0.546	1.005	0.931	S	4.8	無
2017/3/25 18:10	1.034	1.700	1.169	2.005	1.393	0.545	1.006	0.933	S	4.9	無
2017/3/25 18:20	1.035	1.697	1.168	2.005	1.391	0.545	1.005	0.935	S	3.9	無
2017/3/25 18:30	1.033	1.700	1.169	2.001	1.392	0.546	1.006	0.932	S	3.4	無
2017/3/25 18:40	1.035	1.700	1.168	2.005	1.392	0.545	1.006	0.933	S	3.0	無
2017/3/25 18:50	1.032	1.697	1.170	2.005	1.392	0.545	1.005	0.931	S	2.2	無
2017/3/25 19:00	1.034	1.700	1.169	2.000	1.391	0.548	1.005	0.933	S	2.3	無
2017/3/25 19:10	1.034	1.695	1.168	2.004	1.390	0.545	1.002	0.932	WSW	1.1	無
2017/3/25 19:20	1.034	1.695	1.166	2.006	1.392	0.546	1.004	0.933	SSW	0.9	無
2017/3/25 19:30	1.033	1.695	1.166	2.004	1.390	0.546	1.004	0.933	SSE	0.6	無
2017/3/25 19:40	1.032	1.695	1.169	2.003	1.390	0.546	1.003	0.933	SSW	3.9	無
2017/3/25 19:50	1.030	1.695	1.170	2.002	1.391	0.545	1.003	0.934	SSW	4.9	無
2017/3/25 20:00	1.031	1.693	1.167	2.001	1.392	0.545	1.003	0.931	SSW	4.7	無
2017/3/25 20:10	1.033	1.693	1.167	2.001	1.391	0.546	1.003	0.931	SSW	4.5	無
2017/3/25 20:20	1.032	1.691	1.167	2.004	1.393	0.545	1.003	0.932	SSW	4.4	無
2017/3/25 20:30	1.031	1.693	1.169	2.003	1.393	0.545	1.003	0.931	SSW	4.3	無
2017/3/25 20:40	1.034	1.694	1.170	2.004	1.390	0.545	1.003	0.932	SSW	4.1	無
2017/3/25 20:50	1.032	1.694	1.168	2.003	1.392	0.546	1.003	0.930	SSW	3.5	無
2017/3/25 21:00	1.032	1.696	1.166	2.001	1.391	0.546	1.003	0.932	SSW	2.6	無
2017/3/25 21:10	1.031	1.693	1.165	2.003	1.392	0.545	1.003	0.933	SSW	3.4	無
2017/3/25 21:20	1.032	1.692	1.165	2.002	1.392	0.544	1.003	0.934	SSW	3.3	無
2017/3/25 21:30	1.030	1.694	1.167	2.003	1.392	0.546	1.006	0.932	SW	2.9	無
2017/3/25 21:40	1.031	1.694	1.168	2.000	1.392	0.544	1.004	0.932	SW	2.8	無
2017/3/25 21:50	1.031	1.693	1.169	2.002	1.391	0.545	1.004	0.931	SW	2.5	無
2017/3/25 22:00	1.034	1.693	1.166	2.004	1.390	0.544	1.005	0.932	SW	2.3	無
2017/3/25 22:10	1.032	1.695	1.166	2.004	1.392	0.545	1.004	0.931	SW	2.3	無
2017/3/25 22:20	1.031	1.694	1.169	2.001	1.391	0.545	1.005	0.931	SW	2.2	無
2017/3/25 22:30	1.031	1.693	1.167	2.003	1.391	0.545	1.004	0.931	SW	1.7	無
2017/3/25 22:40	1.032	1.695	1.167	2.002	1.392	0.545	1.003	0.931	WSW	2.0	無
2017/3/25 22:50	1.032	1.694	1.167	2.003	1.392	0.545	1.003	0.934	W	2.0	無
2017/3/25 23:00	1.032	1.693	1.169	2.000	1.391	0.544	1.002	0.932	WNW	1.9	無
2017/3/25 23:10	1.031	1.695	1.167	2.002	1.392	0.547	1.004	0.931	*	CALM	無
2017/3/25 23:20	1.032	1.695	1.167	2.000	1.389	0.545	1.002	0.932	*	CALM	無
2017/3/25 23:30	1.031	1.691	1.165	2.000	1.390	0.546	1.002	0.932	NNW	0.8	無
2017/3/25 23:40	1.031	1.692	1.168	2.004	1.389	0.547	1.002	0.931	NNW	1.2	無
2017/3/25 23:50	1.032	1.692	1.166	2.003	1.391	0.545	1.002	0.932	NW	2.2	無
2017/3/26 0:00	1.031	1.692	1.168	2.004	1.390	0.545	1.002	0.932	NW	2.3	無
2017/3/26 0:10	1.032	1.697	1.166	2.001	1.389	0.544	1.003	0.931	NNW	2.3	無
2017/3/26 0:20	1.032	1.695	1.165	1.998	1.391	0.547	1.003	0.931	NNW	2.5	無
2017/3/26 0:30	1.031	1.691	1.166	2.000	1.391	0.546	1.004	0.932	NNW	3.0	無
2017/3/26 0:40	1.030	1.692	1.166	2.001	1.388	0.545	1.005	0.933	NNW	2.6	無
2017/3/26 0:50	1.030	1.692	1.168	2.000	1.391	0.546	1.004	0.933	NNW	3.1	無
2017/3/26 1:00	1.030	1.692	1.166	1.998	1.389	0.544	1.004	0.932	NNW	3.3	無

\*無風のみ計取れず 風速0.5m/s未満の場合「CALM」(静穏)と表記

福島第一原子力発電所 モニタリングポスト空間線量率( $\mu\text{Sv/h}$ )

6/8

測定日時	MP-1	MP-2	MP-3	MP-4	MP-5	MP-6	MP-7	MP-8	スタック(95m)		感雨
									風向	風速(m/s)	
2017/3/26 1:10	1.029	1.692	1.164	2.000	1.390	0.544	1.002	0.931	NNW	3.4	無
2017/3/26 1:20	1.030	1.692	1.164	1.999	1.389	0.545	1.001	0.932	NNW	3.6	無
2017/3/26 1:30	1.031	1.694	1.166	1.998	1.390	0.546	1.002	0.929	NNW	3.1	無
2017/3/26 1:40	1.033	1.691	1.165	1.999	1.388	0.545	1.003	0.931	NNW	3.0	無
2017/3/26 1:50	1.031	1.688	1.164	2.001	1.390	0.544	1.001	0.932	NNW	2.8	無
2017/3/26 2:00	1.031	1.692	1.167	1.998	1.389	0.545	1.003	0.930	NNW	3.1	無
2017/3/26 2:10	1.030	1.693	1.165	2.002	1.390	0.544	1.000	0.932	NNW	3.2	無
2017/3/26 2:20	1.030	1.689	1.165	2.001	1.387	0.543	1.003	0.932	NNW	2.8	無
2017/3/26 2:30	1.028	1.692	1.167	2.001	1.391	0.545	1.003	0.931	NNW	3.1	無
2017/3/26 2:40	1.029	1.690	1.167	2.003	1.388	0.544	1.002	0.932	NW	3.5	無
2017/3/26 2:50	1.028	1.691	1.165	2.000	1.383	0.544	1.002	0.932	NW	3.5	無
2017/3/26 3:00	1.029	1.689	1.165	1.996	1.389	0.543	1.002	0.932	NW	3.2	無
2017/3/26 3:10	1.030	1.688	1.164	1.997	1.387	0.545	1.002	0.930	NW	3.4	無
2017/3/26 3:20	1.030	1.690	1.162	1.998	1.386	0.544	1.002	0.931	NNW	3.7	無
2017/3/26 3:30	1.031	1.692	1.163	2.002	1.386	0.545	1.002	0.932	NNW	3.8	無
2017/3/26 3:40	1.027	1.691	1.165	2.002	1.388	0.543	1.002	0.930	NNW	4.1	無
2017/3/26 3:50	1.029	1.692	1.165	1.999	1.389	0.544	1.003	0.932	NNW	3.9	無
2017/3/26 4:00	1.028	1.689	1.166	2.002	1.388	0.544	1.002	0.931	NW	3.6	無
2017/3/26 4:10	1.029	1.694	1.164	1.999	1.388	0.544	1.002	0.932	NW	3.3	無
2017/3/26 4:20	1.029	1.690	1.167	1.999	1.387	0.544	1.002	0.931	NW	3.8	無
2017/3/26 4:30	1.028	1.690	1.163	1.999	1.389	0.544	1.002	0.930	NW	3.1	無
2017/3/26 4:40	1.029	1.691	1.166	1.999	1.386	0.544	1.000	0.931	NW	3.1	無
2017/3/26 4:50	1.028	1.692	1.166	1.999	1.386	0.545	1.002	0.931	NW	2.6	無
2017/3/26 5:00	1.030	1.690	1.162	1.998	1.387	0.543	1.002	0.931	NNW	2.8	無
2017/3/26 5:10	1.029	1.688	1.163	1.998	1.388	0.542	1.001	0.929	NNW	3.2	無
2017/3/26 5:20	1.029	1.687	1.163	1.999	1.388	0.544	1.002	0.929	NNW	3.4	無
2017/3/26 5:30	1.027	1.689	1.161	1.998	1.388	0.543	1.003	0.933	NNW	2.6	無
2017/3/26 5:40	1.028	1.692	1.163	1.999	1.395	0.545	1.002	0.929	NNW	2.6	無
2017/3/26 5:50	1.028	1.689	1.164	1.999	1.388	0.543	1.001	0.930	NNW	2.3	無
2017/3/26 6:00	1.028	1.687	1.164	1.999	1.387	0.544	1.001	0.932	NNW	2.3	無
2017/3/26 6:10	1.029	1.688	1.164	2.001	1.385	0.543	1.002	0.930	NNW	2.5	無
2017/3/26 6:20	1.026	1.690	1.162	2.002	1.388	0.544	1.001	0.933	NNW	2.2	無
2017/3/26 6:30	1.030	1.688	1.162	1.999	1.386	0.544	1.002	0.931	NNW	1.7	無
2017/3/26 6:40	1.029	1.690	1.165	2.002	1.389	0.544	1.002	0.930	NNW	1.7	無
2017/3/26 6:50	1.029	1.693	1.166	2.003	1.388	0.544	1.001	0.931	NNW	2.0	無
2017/3/26 7:00	1.028	1.691	1.166	1.999	1.390	0.545	1.005	0.932	NNW	1.7	無
2017/3/26 7:10	1.032	1.690	1.165	2.000	1.390	0.545	1.002	0.933	N	1.5	無
2017/3/26 7:20	1.031	1.692	1.166	2.000	1.389	0.544	1.004	0.931	NNW	2.2	無
2017/3/26 7:30	1.030	1.695	1.166	2.002	1.387	0.546	1.004	0.933	NNW	2.2	無
2017/3/26 7:40	1.031	1.692	1.167	2.002	1.391	0.544	1.003	0.933	NNW	1.4	無
2017/3/26 7:50	1.033	1.691	1.165	2.004	1.389	0.546	1.005	0.932	NNW	1.5	無
2017/3/26 8:00	1.032	1.693	1.168	2.003	1.389	0.544	1.005	0.932	NNW	1.5	無
2017/3/26 8:10	1.032	1.693	1.168	2.003	1.388	0.545	1.004	0.933	WNW	1.2	無
2017/3/26 8:20	1.033	1.695	1.168	2.002	1.390	0.544	1.005	0.933	NW	0.8	無
2017/3/26 8:30	1.032	1.695	1.165	2.002	1.392	0.546	1.007	0.932	NW	1.7	無
2017/3/26 8:40	1.035	1.693	1.169	2.006	1.391	0.546	1.004	0.933	NNW	2.3	無
2017/3/26 8:50	1.034	1.696	1.169	2.004	1.392	0.545	1.005	0.932	NNW	1.4	無
2017/3/26 9:00	1.033	1.697	1.169	2.006	1.389	0.546	1.005	0.934	N	1.2	無
2017/3/26 9:10	1.036	1.696	1.167	2.005	1.392	0.544	1.004	0.934	N	1.5	無
2017/3/26 9:20	1.035	1.694	1.170	2.004	1.392	0.546	1.005	0.932	N	1.4	無
2017/3/26 9:30	1.037	1.695	1.167	2.005	1.392	0.547	1.004	0.933	*	CALM	無
2017/3/26 9:40	1.032	1.696	1.167	2.006	1.392	0.546	1.005	0.935	NE	1.5	無
2017/3/26 9:50	1.035	1.697	1.168	2.005	1.393	0.546	1.004	0.935	NNE	1.2	無
2017/3/26 10:00	1.036	1.700	1.168	2.004	1.391	0.545	1.005	0.934	NNE	1.4	無

\*無風のため検取れず 風速0.5m/s未満の場合「CALM」(静穏)と表記

7/8

福島第一原子力発電所 モニタリング結果(可搬型MP)			
日時	事務本館南側線量率 (mSv/h)	正門線量率 ( $\mu$ Sv/h)	西門線量率 ( $\mu$ Sv/h)
2017/3/25 15:00	0.015	1	2
2017/3/25 15:30	0.015	1	2
2017/3/25 16:00	0.015	1	2
2017/3/25 16:30	0.015	1	2
2017/3/25 17:00	0.015	1	2
2017/3/25 17:30	0.015	1	2
2017/3/25 18:00	0.015	1	2
2017/3/25 18:30	0.015	1	2
2017/3/25 19:00	0.015	1	2
2017/3/25 19:30	0.015	1	2
2017/3/25 20:00	0.015	1	2
2017/3/25 20:30	0.015	1	2
2017/3/25 21:00	0.015	1	2
2017/3/25 21:30	0.015	1	2
2017/3/25 22:00	0.015	1	2
2017/3/25 22:30	0.015	1	2
2017/3/25 23:00	0.015	1	2
2017/3/25 23:30	0.015	1	2
2017/3/26 0:00	0.015	1	2
2017/3/26 0:30	0.015	1	2
2017/3/26 1:00	0.015	1	2
2017/3/26 1:30	0.015	1	2
2017/3/26 2:00	0.015	1	2
2017/3/26 2:30	0.015	1	2
2017/3/26 3:00	0.015	1	2
2017/3/26 3:30	0.015	1	2
2017/3/26 4:00	0.015	1	2
2017/3/26 4:30	0.015	1	2
2017/3/26 5:00	0.015	1	2
2017/3/26 5:30	0.015	1	2
2017/3/26 6:00	0.015	1	2
2017/3/26 6:30	0.015	1	2
2017/3/26 7:00	0.015	1	2
2017/3/26 7:30	0.015	1	2
2017/3/26 8:00	0.015	1	2
2017/3/26 8:30	0.015	1	2
2017/3/26 9:00	0.015	1	2
2017/3/26 9:30	0.015	1	2
2017/3/26 10:00	0.015	1	2

2017年3月28日

集中廃棄物処理施設周辺 サブドレン水検測分析結果

E-131 (Bq/L)

測定場所	3/5	3/6	3/7	3/8	3/9	3/10	3/11	3/12	3/13	3/14	3/15	3/16	3/17	3/18	3/19	3/20	3/21	3/22	3/23	3/24	3/25
①	ND(5.5)	ND(4.9)	ND(5.2)	ND(3.8)	ND(3.6)	ND(4.5)	ND(8.7)	ND(5.4)	ND(6.0)	ND(4.7)	※1	ND(5.3)	ND(4.8)	ND(4.8)	ND(4.7)	ND(4.7)	ND(5.2)	ND(4.5)	ND(5.0)	ND(4.8)	ND(5.9)
②	ND(4.7)	ND(4.4)	ND(5.2)	ND(4.3)	ND(4.6)	ND(3.9)	ND(9.0)	ND(3.7)	ND(4.0)	ND(4.3)	※1	ND(4.0)	ND(4.6)	ND(4.7)	ND(3.9)	ND(6.5)	ND(5.1)	ND(4.0)	ND(4.3)	ND(4.3)	ND(4.6)
③	ND(3.2)	ND(5.0)	ND(5.0)	ND(6.8)	ND(4.7)	ND(4.2)	ND(5.1)	ND(5.3)	ND(4.4)	ND(5.2)	※1	ND(4.7)	ND(5.6)	ND(4.7)	ND(4.8)	ND(4.6)	ND(4.8)	ND(4.7)	ND(4.3)	ND(4.3)	ND(5.5)
④	ND(4.2)	ND(5.0)	ND(4.5)	ND(5.0)	ND(4.9)	ND(4.6)	ND(8.5)	ND(4.9)	ND(3.9)	ND(3.7)	※1	ND(6.8)	ND(4.8)	ND(5.0)	ND(4.9)	ND(4.3)	ND(4.1)	ND(5.1)	ND(4.2)	ND(4.6)	ND(4.8)
⑤	ND(5.8)	ND(5.4)	ND(5.3)	ND(4.6)	ND(6.0)	ND(5.9)	ND(5.6)	ND(4.2)	ND(5.1)	ND(5.5)	※1	ND(6.3)	ND(5.0)	ND(5.6)	ND(5.9)	ND(5.0)	ND(5.7)	ND(5.6)	ND(5.4)	ND(5.6)	ND(5.1)
⑥	ND(4.3)	ND(3.9)	ND(5.2)	ND(4.8)	ND(5.9)	ND(4.6)	ND(3.9)	ND(4.3)	ND(4.2)	ND(4.2)	※1	ND(5.3)	ND(5.0)	ND(4.4)	ND(4.6)	ND(4.5)	ND(4.5)	ND(4.6)	ND(5.3)	ND(5.1)	ND(4.7)
⑦	ND(4.6)	ND(5.3)	ND(4.5)	ND(4.3)	ND(4.7)	ND(5.2)	ND(5.6)	ND(4.2)	ND(4.9)	ND(4.7)	※1	ND(4.5)	ND(4.5)	ND(3.6)	ND(4.6)	ND(5.2)	ND(6.3)	ND(4.3)	ND(4.9)	ND(4.2)	ND(5.6)

CS-134 (Bq/L)

測定場所	3/5	3/6	3/7	3/8	3/9	3/10	3/11	3/12	3/13	3/14	3/15	3/16	3/17	3/18	3/19	3/20	3/21	3/22	3/23	3/24	3/25
①	ND(4.8)	ND(3.0)	ND(4.7)	ND(4.3)	ND(5.7)	ND(6.5)	ND(4.5)	ND(4.9)	ND(5.3)	ND(5.7)	※1	6.5	ND(5.3)	ND(7.7)	ND(5.5)	ND(5.8)	ND(5.8)	ND(6.0)	ND(5.9)	ND(5.9)	ND(5.6)
②	ND(4.0)	ND(5.9)	ND(4.6)	ND(4.0)	ND(2.9)	ND(4.8)	ND(3.7)	ND(4.0)	ND(4.6)	ND(4.8)	※1	ND(3.7)	ND(4.3)	ND(3.3)	ND(4.0)	ND(3.7)	ND(5.3)	ND(4.6)	ND(4.3)	ND(4.8)	ND(5.1)
③	ND(5.0)	ND(4.2)	ND(5.1)	ND(5.6)	ND(3.7)	ND(5.0)	ND(5.2)	ND(4.4)	ND(4.2)	ND(4.7)	※1	ND(4.3)	ND(5.1)	ND(4.2)	ND(4.9)	ND(5.2)	ND(5.2)	ND(5.0)	ND(5.8)	ND(3.5)	ND(5.5)
④	ND(4.8)	ND(6.1)	ND(5.5)	ND(5.6)	ND(5.5)	ND(4.0)	ND(5.7)	ND(3.9)	ND(3.2)	ND(4.1)	※1	ND(4.6)	ND(3.5)	ND(4.9)	ND(3.3)	ND(5.9)	ND(4.2)	ND(4.2)	ND(3.7)	ND(2.8)	ND(5.2)
⑤	ND(3.0)	ND(3.0)	ND(3.0)	ND(3.0)	ND(3.0)	ND(3.0)	ND(3.0)	ND(3.0)	ND(3.0)	ND(3.0)	ND(3.0)	ND(3.0)	ND(3.0)	ND(3.0)	ND(3.0)	ND(3.0)	ND(3.0)	ND(3.0)	ND(3.0)	ND(3.0)	ND(3.0)
⑥	ND(5.6)	ND(3.9)	ND(4.7)	ND(5.0)	ND(5.3)	ND(5.6)	ND(5.1)	ND(4.0)	ND(4.0)	ND(4.0)	※1	ND(4.7)	ND(5.8)	ND(4.2)	ND(5.1)	ND(6.0)	ND(5.2)	ND(5.6)	ND(4.8)	ND(4.8)	ND(3.7)
⑦	ND(3.7)	ND(4.8)	ND(4.7)	ND(4.3)	ND(4.5)	ND(3.3)	ND(4.8)	ND(4.4)	ND(3.5)	ND(3.7)	※1	ND(3.0)	ND(3.7)	ND(4.5)	ND(4.0)	ND(2.7)	ND(4.4)	ND(4.8)	ND(3.5)	ND(4.1)	ND(5.6)

CS-137 (Bq/L)

測定場所	3/5	3/6	3/7	3/8	3/9	3/10	3/11	3/12	3/13	3/14	3/15	3/16	3/17	3/18	3/19	3/20	3/21	3/22	3/23	3/24	3/25
①	ND(4.5)	ND(5.1)	ND(4.2)	ND(4.3)	ND(4.6)	ND(4.9)	ND(4.2)	ND(6.1)	ND(3.8)	ND(3.8)	※1	44	9.9	ND(4.3)	ND(3.9)	ND(3.9)	ND(4.3)	9.3	ND(5.1)	ND(5.0)	ND(5.4)
②	ND(9.3)	ND(4.3)	ND(5.8)	ND(3.9)	ND(3.9)	ND(3.4)	ND(3.9)	ND(4.7)	ND(3.4)	ND(5.4)	※1	ND(4.7)	ND(3.7)	ND(4.3)	ND(4.3)	ND(4.9)	ND(4.3)	ND(4.0)	ND(4.7)	ND(4.2)	ND(3.9)
③	ND(4.7)	ND(3.8)	ND(4.3)	ND(5.4)	ND(3.4)	ND(5.0)	ND(3.8)	ND(4.7)	ND(4.1)	ND(4.1)	※1	ND(3.7)	ND(6.0)	ND(3.7)	ND(3.6)	ND(4.9)	ND(5.3)	ND(3.8)	ND(4.1)	ND(3.4)	ND(5.1)
④	ND(4.3)	ND(3.9)	ND(5.7)	ND(5.4)	ND(3.4)	ND(3.9)	ND(3.4)	ND(4.7)	ND(4.3)	ND(5.1)	※1	ND(4.7)	ND(4.3)	ND(4.1)	ND(5.3)	ND(4.7)	ND(3.3)	ND(5.8)	ND(7.9)	ND(3.9)	ND(3.8)
⑤	ND(4.7)	ND(4.7)	ND(4.3)	ND(4.3)	ND(4.3)	ND(4.3)	ND(4.3)	ND(4.3)	ND(4.3)	ND(4.3)	ND(4.3)	ND(4.3)	ND(4.3)	ND(4.3)	ND(4.3)	ND(4.3)	ND(4.3)	ND(4.3)	ND(4.3)	ND(4.3)	ND(4.3)
⑥	ND(5.0)	ND(3.8)	ND(4.3)	ND(5.0)	ND(5.0)	ND(3.4)	ND(6.2)	ND(3.9)	ND(6.0)	ND(5.2)	※1	ND(4.3)	ND(4.0)	ND(5.4)	ND(5.0)	ND(4.6)	ND(3.4)	ND(3.8)	ND(4.1)	ND(4.2)	ND(4.7)
⑦	ND(4.7)	ND(4.7)	ND(4.3)	ND(4.3)	ND(4.3)	ND(4.9)	ND(3.9)	ND(4.4)	ND(3.9)	ND(5.4)	※1	ND(4.3)	ND(4.3)	ND(5.1)	ND(4.5)	ND(4.7)	ND(3.9)	ND(4.7)	ND(4.3)	ND(4.3)	ND(4.3)
⑧	ND(5.0)	ND(3.8)	ND(4.3)	ND(5.0)	ND(5.0)	ND(3.4)	ND(6.2)	ND(3.9)	ND(6.0)	ND(5.2)	※1	ND(4.3)	ND(4.0)	ND(5.4)	ND(5.0)	ND(4.6)	ND(3.4)	ND(3.8)	ND(4.1)	ND(4.2)	ND(4.7)

※1はサンプリング測定を要していないことを示す。  
 ※2は②が採取できなかったため、地下水の上流側として測定し、週1回程度の頻度で測定。(2011/4/29~)  
 ※3は地下水の下流側であることから、追加で測定。(2011/5/28~)  
 ※4は汚染度が測定。(2011/5/20~)  
 ※5は抽出限界値未満を示し、( ) 内に抽出限界値を示す。  
 ※7は測定により検出せず

<測定箇所>  
 ①4号T/池田南東  
 ②プロセス主建屋北東  
 ③プロセス主建屋南東  
 ④プロセス主建屋南西  
 ⑤掘削機作業機受処理機南西  
 ⑥サイト・トンネル高層南西  
 ⑦掘削機作業機受処理機南東  
 ⑧掘削機作業機受処理機北東  
 ⑨サイト・トンネル高層南東

8/8

様式 8-1 (1/2)

16=49 俊

## 応急処置の概要 (原子炉施設)

1/13

内閣総理大臣  
原子力規制委員会  
福島県知事  
大熊町長  
双葉町長 殿

(第25条-15601報)

## 第25条報告

原子力災害対策特別措置法第25条第2項に基づき、応急措置の概要を以下のとおり報告します。

発信日時	平成29年 3月26日 16時29分	送信者	東京電力ホールディングス株式会社 福島第一原子力発電所 原子力防災管理者 内田 俊志 連絡先: 0240-30-9301
受信日時	平成 年 月 日 時 分	受信者	

- 事故件名 : 非常用炉心冷却装置注水不能  
(原災法政令第6条第4項第4号, 省令第21条第1項ロ)
- 事故発生場所 : 福島第一原子力発電所
- 事故発生日時 : 平成23年3月11日・16時36分
- 発生事象と対応の概要

プラント関連パラメータ、発電所敷地内におけるモニタリング結果等について、下記のとおりお知らせいたします。

また、第25条-15350報他にてお知らせした港湾内メガフロートのバラスト水位上昇事象の監視強化として採取した、港湾内メガフロート周辺の海水核種分析結果をお知らせします。

- ・プラント関連パラメータ [3月26日 11時00分現在]
- ・発電所敷地内におけるモニタリング結果 [3月26日 16時00分現在]
- ・福島第一原子力発電所構内排水路分析結果 [採取日 3月25日]
- ・福島第一港湾内、放水口付近、護岸の詳細分析結果 護岸地下水 [採取日 3月23日]
- ・福島第一港湾内、放水口付近、護岸の詳細分析結果 護岸地下水 [採取日 3月25日]
- ・福島第一港湾内、放水口付近、護岸の詳細分析結果 海水 [採取日 3月25日]
- ・福島第一港湾内メガフロート周辺海水核種分析結果 [採取日 3月25日]

建屋滞留水の移送状況については、本日のパトロール及び警報監視等において、漏えい等の異常は確認されませんでした。

【公表区分: その他】

- 緊急時対策本部その他の事項の概要

なし

福島第一原子力発電所 プラント関連パラメータ

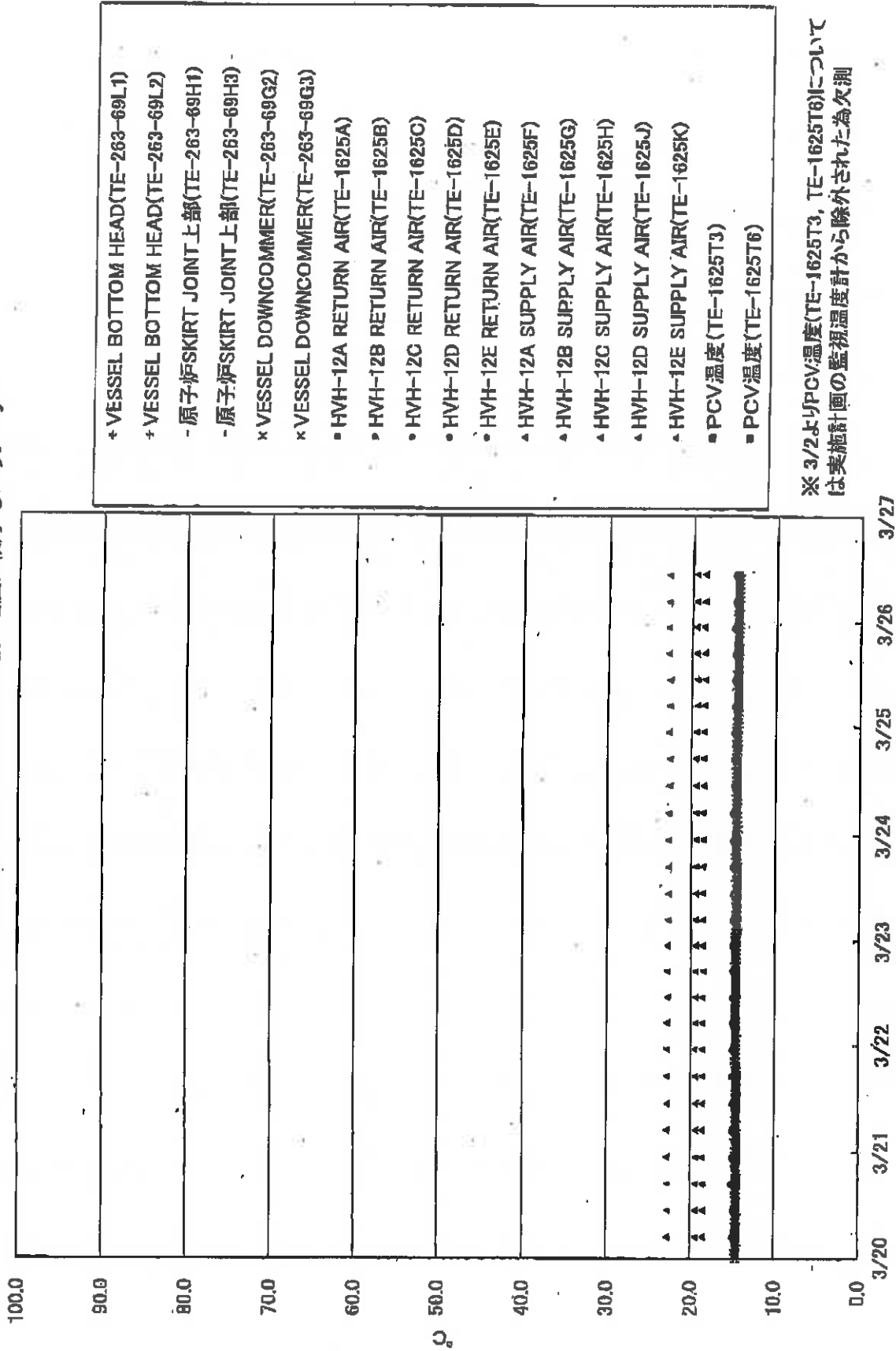
2017年3月26日 11:00 現在

【重要事項】  
各パラメータについては、異常やその他の影響を察知して、異常の発現原因を特定しているものもあり、正しく追加されている項目のみの掲載を目的としており、プラントの状況を把握するに際し、このように記載のない項目の不確かさや詳細な状況で、異常の発現原因を特定する必要がある場合には、このように記載のない項目にも留意して異常の原因を特定してください。

	1号機	2号機	3号機	4号機
原子炉注水状況	給水系 : 1.5m <sup>3</sup> /h CSS系 : 1.5m <sup>3</sup> /h (3/26 11:00 現在)	給水系 : 1.5m <sup>3</sup> /h CSS系 : 1.4m <sup>3</sup> /h (3/26 11:00 現在)	給水系 : 1.5m <sup>3</sup> /h CSS系 : 1.4m <sup>3</sup> /h (3/26 11:00 現在)	
原子炉圧力容器 腔部温度	VESSEL BOTTOM HEAD (TE-263-69L1) : 14.6°C 原子炉 SKIRT JOINT 上部 (TE-263-69H1) : 14.6°C VESSEL DOWN COMMER (TE-263-69G2) : 14.5°C (3/26 11:00 現在)	VESSEL WALL ABOVE BOTTOM HEAD (TE-2-3-69H8) : 19.8°C RPV 温度 (TE-2-3-69R) : 20.5°C (3/26 11:00 現在)	RPV 下部ヘッド温度 (TE-2-3-69L1) : 18.5°C スカート シャック ション 上部温度 (TE-2-3-69F1) : 18.5°C RPV 底部ヘッド 上部温度 (TE-2-3-69H1) : 17.1°C (3/26 11:00 現在)	
原子炉格納容器 内温度	HVH-12A RETURN AIR (TE-1625A) : 14.9°C HVH-12A SUPPLY AIR (TE-1625F) : 14.5°C (3/26 11:00 現在)	RETURN AIR DRYWELL COOLER (TE-16-114B) : 20.6°C SUPPLY AIR D/W COOLER HVH2-16B (TE-16-114G#1) : 20.3°C (3/26 11:00 現在)	格納容器空気調換器の空気温度 (TE-16-114A) : 18.2°C 格納容器空気調換器の空気温度 (TE-16-114F#1) : 16.6°C (3/26 11:00 現在)	
原子炉格納容器 圧力	0.56kPa g (3/26 11:00 現在)	3.82kPa g (3/26 11:00 現在)	0.25kPa g (3/26 11:00 現在)	
窒素封入流量 ※3	RPV : 28.19Nm <sup>3</sup> /h PCV : -Nm <sup>3</sup> /h (3/26 11:00 現在)	※4	RPV : 16.59Nm <sup>3</sup> /h PCV : -Nm <sup>3</sup> /h (3/26 11:00 現在)	※4
原子炉格納容器 ガス管理システム 排気流量	20.4m <sup>3</sup> /h (3/26 11:00 現在)	16.03Nm <sup>3</sup> /h (3/26 11:00 現在)	19.97Nm <sup>3</sup> /h (3/26 11:00 現在)	
原子炉格納容器 水系温度 ※1	A系 : 0.01vol% B系 : 0.00vol% (3/26 11:00 現在)	A系 : 0.04vol% B系 : 0.05vol% (3/26 11:00 現在)	A系 : 0.05vol% B系 : 0.06vol% (3/26 11:00 現在)	
原子炉格納容器 放射能濃度 Xe135) ※2	A系 : 指示値 9.00E-04 検出限界値 5.60E-04 Ba/cnt B系 : 指示値 1.14E-03 検出限界値 5.00E-04 (3/26 11:00 現在)	A系 : 指示値 ND 検出限界値 1.7E-01 Ba/cnt B系 : 指示値 ND 検出限界値 1.5E-01 (3/26 11:00 現在)	A系 : 指示値 ND 検出限界値 2.6E-01 Ba/cnt B系 : 指示値 ND 検出限界値 2.6E-01 (3/26 11:00 現在)	
使用済燃料プール 水温度	25.3°C (3/26 11:00 現在)	27.5°C (3/26 11:00 現在)	27.0°C (3/26 11:00 現在)	14.0°C (3/26 11:00 現在)
FPC 及び FV 水粒	4.05m (3/26 11:00 現在)	2.96m (3/26 11:00 現在)	2.28m (3/26 11:00 現在)	37.72X1000mm (3/26 11:00 現在)

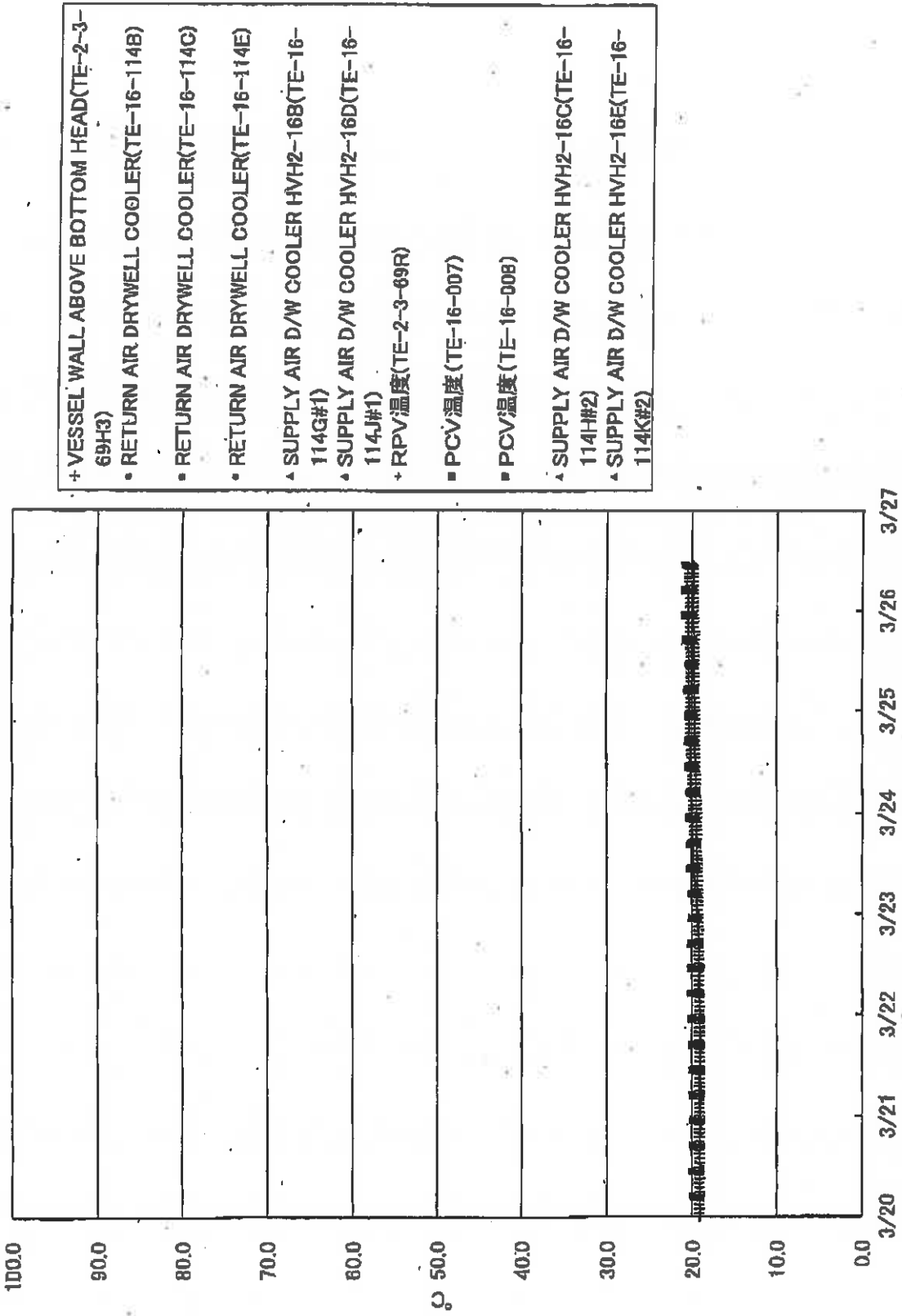
【重要事項】  
※1 : 指示値が0.00vol%と表示する。0.00vol%の値は、0.00vol%の値で表示される。0.00vol%の値は、0.00vol%と表示される。  
※2 : 指示値が検出限界値未満の値と表示する。指示値が検出限界値未満の値と表示する。指示値が検出限界値未満の値と表示する。  
※3 : 指示値が0.00vol%と表示する。0.00vol%の値は、0.00vol%の値で表示される。0.00vol%の値は、0.00vol%と表示される。  
※4 : 指示値が0.00vol%と表示する。0.00vol%の値は、0.00vol%の値で表示される。0.00vol%の値は、0.00vol%と表示される。

福島第一原子力発電所1号機 温度に関するパラメータ



4/13

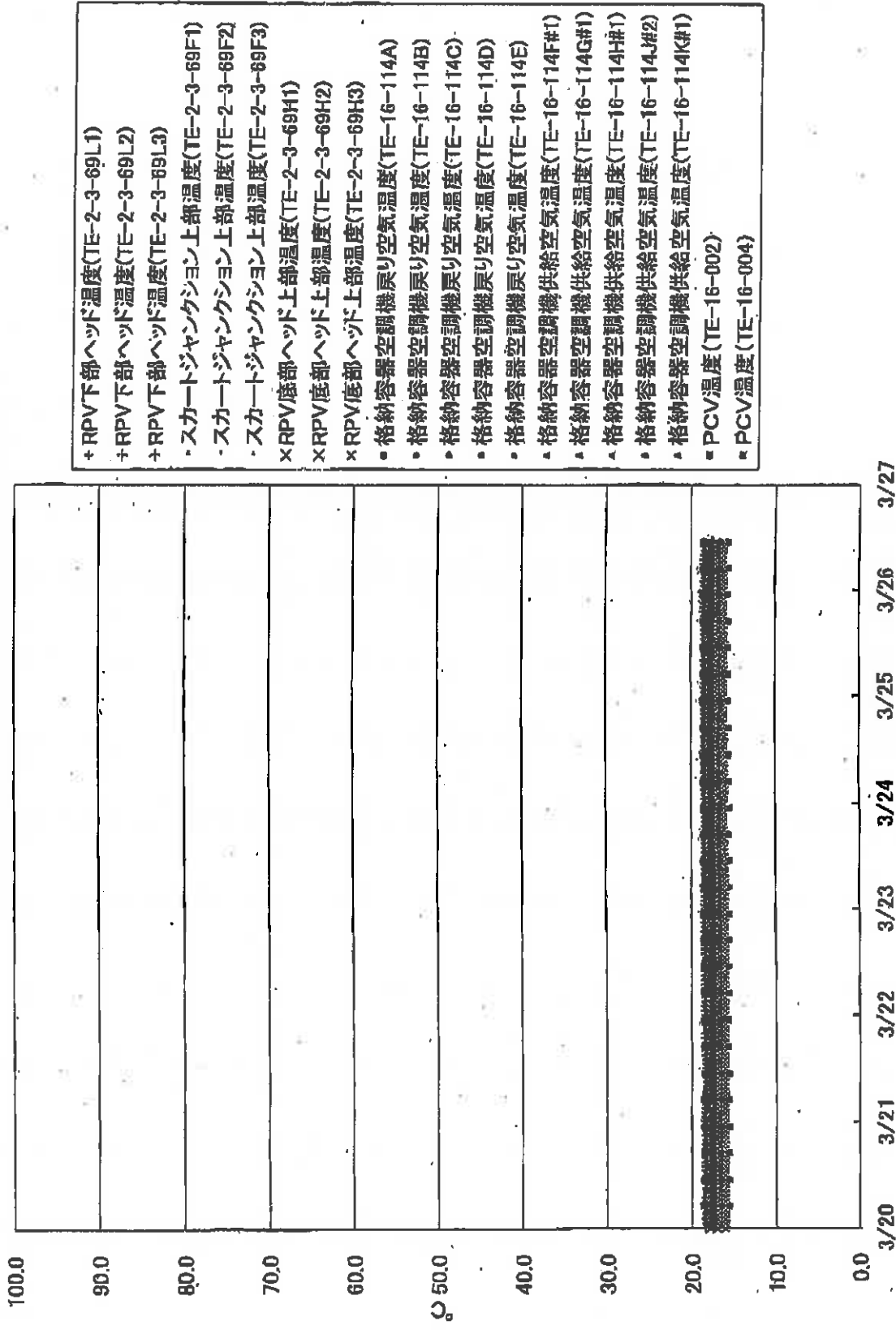
福島第一原子力発電所2号機 温度に関するパラメータ





5/13

福島第一原子力発電所3号機 温度に関するパラメータ



6/13

## 福島第一原子力発電所 モニタリング結果(モニタリングカー・気象関係)

場所	日時	線量率 ( $\mu\text{Sv/h}$ )	中性子線量率 ( $\mu\text{Sv/h}$ )	天候	風向	風速 (m/s)
西門	2017/3/26 9:00	0.8	<0.01	曇り	NNW	0.9
西門	2017/3/26 9:10	0.8	<0.01	曇り	NNE	1.1
西門	2017/3/26 9:20	0.8	<0.01	曇り	N	1.2
西門	2017/3/26 9:30	0.8	<0.01	曇り	NNE	0.8
西門	2017/3/26 9:40	0.8	<0.01	曇り	NE	0.9
西門	2017/3/26 9:50	0.8	<0.01	曇り	NNE	0.8
西門	2017/3/26 10:00	0.8	<0.01	曇り	NNE	0.5
西門	2017/3/26 10:10	0.8	<0.01	曇り	N	0.8
西門	2017/3/26 10:20	0.8	<0.01	曇り	NNE	0.9
西門	2017/3/26 10:30	0.8	<0.01	曇り	NE	1.4
西門	2017/3/26 10:40	0.8	<0.01	曇り	ENE	1.5
西門	2017/3/26 10:50	0.8	<0.01	曇り	NNE	1.5
西門	2017/3/26 11:00	0.8	<0.01	曇り	NE	1.5
西門	2017/3/26 11:10	0.8	<0.01	曇り	NNE	1.2
西門	2017/3/26 11:20	0.8	<0.01	曇り	NE	2.1
西門	2017/3/26 11:30	0.8	<0.01	曇り	NNE	2.1
西門	2017/3/26 11:40	0.8	<0.01	曇り	NE	1.9
西門	2017/3/26 11:50	0.8	<0.01	曇り	NNE	1.5
西門	2017/3/26 12:00	0.8	<0.01	曇り	NNE	1.6
西門	2017/3/26 12:10	0.8	<0.01	曇り	NNE	1.8
西門	2017/3/26 12:20	0.8	<0.01	曇り	NE	1.9
西門	2017/3/26 12:30	0.8	<0.01	曇り	NNE	1.9
西門	2017/3/26 12:40	0.8	<0.01	曇り	NNE	1.9
西門	2017/3/26 12:50	0.8	<0.01	曇り	NNE	2.1
西門	2017/3/26 13:00	0.8	<0.01	雨	ENE	2.1
西門	2017/3/26 13:10	0.8	<0.01	雨	E	2.2
西門	2017/3/26 13:20	0.8	<0.01	曇り	E	2.2
西門	2017/3/26 13:30	0.8	<0.01	曇り	E	2.7
西門	2017/3/26 13:40	0.8	<0.01	曇り	E	2.2
西門	2017/3/26 13:50	0.8	<0.01	曇り	E	1.9
西門	2017/3/26 14:00	0.8	<0.01	曇り	ESE	1.8
西門	2017/3/26 14:10	0.8	<0.01	曇り	ESE	2.1
西門	2017/3/26 14:20	0.8	<0.01	曇り	ESE	2.3
西門	2017/3/26 14:30	0.8	<0.01	曇り	ESE	2.3
西門	2017/3/26 14:40	0.8	<0.01	曇り	ESE	2.2
西門	2017/3/26 14:50	0.8	<0.01	雨	SE	2.2
西門	2017/3/26 15:00	0.8	<0.01	曇り	ESE	2.5
西門	2017/3/26 15:10	0.8	<0.01	雨	ESE	2.4
西門	2017/3/26 15:20	0.8	<0.01	曇り	ESE	2.2
西門	2017/3/26 15:30	0.8	<0.01	曇り	ESE	2.2
西門	2017/3/26 15:40	0.8	<0.01	曇り	SE	2.3
西門	2017/3/26 15:50	0.8	<0.01	曇り	ESE	2.2
西門	2017/3/26 16:00	0.8	<0.01	雨	ESE	2.3

福島第一原子力発電所 モニタリングポスト空間線量率( $\mu$ Sv/h)

7/13

測定日時	MP-1	MP-2	MP-3	MP-4	MP-5	MP-6	MP-7	MP-8	スタック(95m)		感雨
									風向	風速(m/s)	
2017/3/26 9:00	1.033	1.697	1.169	2.006	1.389	0.546	1.005	0.934	N	1.2	無
2017/3/26 9:10	1.036	1.696	1.167	2.005	1.392	0.544	1.004	0.934	N	1.5	無
2017/3/26 9:20	1.035	1.694	1.170	2.004	1.392	0.546	1.005	0.932	N	1.4	無
2017/3/26 9:30	1.037	1.695	1.167	2.005	1.392	0.547	1.004	0.933	*	CALM	無
2017/3/26 9:40	1.032	1.696	1.167	2.006	1.392	0.546	1.005	0.935	NE	1.5	無
2017/3/26 9:50	1.035	1.697	1.168	2.005	1.393	0.546	1.004	0.935	NNE	1.2	無
2017/3/26 10:00	1.036	1.700	1.168	2.004	1.391	0.545	1.005	0.934	NNE	1.4	無
2017/3/26 10:10	1.034	1.698	1.168	2.005	1.393	0.546	1.004	0.936	NNW	1.7	無
2017/3/26 10:20	1.036	1.694	1.167	2.008	1.394	0.545	1.002	0.934	NNE	1.4	無
2017/3/26 10:30	1.034	1.695	1.171	2.006	1.391	0.545	1.004	0.935	NE	1.2	無
2017/3/26 10:40	1.035	1.697	1.166	2.006	1.393	0.545	1.005	0.935	NE	1.4	無
2017/3/26 10:50	1.036	1.696	1.169	2.008	1.394	0.545	1.003	0.934	NNE	2.2	無
2017/3/26 11:00	1.035	1.700	1.172	2.005	1.393	0.546	1.004	0.935	NE	2.0	無
2017/3/26 11:10	1.036	1.699	1.169	2.007	1.396	0.548	1.004	0.933	N	2.0	無
2017/3/26 11:20	1.036	1.698	1.172	2.008	1.393	0.546	1.003	0.934	NNE	2.6	無
2017/3/26 11:30	1.035	1.698	1.168	2.006	1.393	0.547	1.005	0.934	NNE	3.3	無
2017/3/26 11:40	1.038	1.700	1.168	2.008	1.396	0.545	1.002	0.934	N	2.6	無
2017/3/26 11:50	1.035	1.697	1.164	2.008	1.394	0.546	1.003	0.933	NNE	2.0	無
2017/3/26 12:00	1.038	1.699	1.162	2.009	1.394	0.547	1.006	0.934	NNE	2.6	無
2017/3/26 12:10	1.038	1.697	1.163	2.007	1.395	0.546	1.004	0.936	NNE	2.6	無
2017/3/26 12:20	1.038	1.698	1.162	2.006	1.397	0.546	1.004	0.936	NNE	2.5	無
2017/3/26 12:30	1.037	1.696	1.164	2.009	1.397	0.547	1.003	0.937	NE	2.8	無
2017/3/26 12:40	1.036	1.702	1.163	2.010	1.394	0.548	1.003	0.934	NNE	2.6	無
2017/3/26 12:50	1.038	1.697	1.164	2.009	1.394	0.547	1.004	0.935	NE	2.3	無
2017/3/26 13:00	1.036	1.699	1.162	2.008	1.395	0.548	1.005	0.934	ENE	2.9	有
2017/3/26 13:10	1.037	1.698	1.162	2.013	1.396	0.547	1.006	0.934	E	3.8	有
2017/3/26 13:20	1.039	1.698	1.165	2.012	1.393	0.546	1.003	0.935	E	3.9	無
2017/3/26 13:30	1.041	1.700	1.164	2.010	1.393	0.546	1.004	0.935	E	4.2	無
2017/3/26 13:40	1.041	1.699	1.163	2.010	1.391	0.548	1.005	0.934	E	3.8	無
2017/3/26 13:50	1.040	1.700	1.161	2.008	1.393	0.548	1.003	0.934	E	3.3	無
2017/3/26 14:00	1.038	1.698	1.164	2.009	1.392	0.548	1.006	0.935	E	3.2	無
2017/3/26 14:10	1.039	1.697	1.161	2.009	1.392	0.548	1.005	0.936	ESE	3.8	無
2017/3/26 14:20	1.037	1.697	1.163	2.011	1.396	0.547	1.003	0.933	E	3.2	無
2017/3/26 14:30	1.040	1.697	1.166	2.010	1.390	0.547	1.005	0.933	ESE	3.8	無
2017/3/26 14:40	1.038	1.695	1.163	2.008	1.393	0.547	1.003	0.932	ESE	4.5	無
2017/3/26 14:50	1.037	1.699	1.163	2.007	1.392	0.547	1.004	0.933	ESE	5.1	有
2017/3/26 15:00	1.039	1.699	1.163	2.007	1.395	0.547	1.006	0.932	ESE	5.3	無
2017/3/26 15:10	1.036	1.699	1.162	2.011	1.394	0.548	1.005	0.935	ESE	4.3	有
2017/3/26 15:20	1.037	1.698	1.162	2.010	1.392	0.550	1.006	0.934	ESE	5.1	無
2017/3/26 15:30	1.038	1.698	1.165	2.010	1.393	0.547	1.005	0.935	ESE	4.2	無
2017/3/26 15:40	1.041	1.698	1.164	2.011	1.397	0.547	1.004	0.934	ESE	5.1	無
2017/3/26 15:50	1.037	1.699	1.163	2.010	1.396	0.549	1.005	0.934	ESE	4.7	無
2017/3/26 16:00	1.039	1.698	1.161	2.005	1.397	0.549	1.006	0.935	ESE	4.7	有

\*無風の為計取れず 風速0.5m/s未満の場合「CALM」(静穏)と表記

8/13

福島第一原子力発電所 モニタリング結果(可搬型MP)			
日時	事務本館南側線量率 (mSv/h)	正門線量率 ( $\mu$ Sv/h)	西門線量率 ( $\mu$ Sv/h)
2017/3/26 9:00	0.015	1	2
2017/3/26 9:30	0.015	1	2
2017/3/26 10:00	0.015	1	2
2017/3/26 10:30	0.015	1	2
2017/3/26 11:00	0.015	1	2
2017/3/26 11:30	0.015	1	2
2017/3/26 12:00	0.015	1	2
2017/3/26 12:30	0.015	1	2
2017/3/26 13:00	0.015	1	2
2017/3/26 13:30	0.015	1	2
2017/3/26 14:00	0.015	1	2
2017/3/26 14:30	0.015	1	2
2017/3/26 15:00	0.015	1	2
2017/3/26 15:30	0.015	1	2
2017/3/26 16:00	0.015	1	2

9/13

# 福島第一原子力発電所構内排水路分析結果

単位: Bq/L

		A排水路排水口		物揚場排水口	
採取日	3月24日	3月25日	3月24日	3月25日	
採取時刻	7:00	7:00	7:10	7:45	
降雨量(mm/日)	0	0	0	0	
流量(m <sup>3</sup> /秒)	解析中	解析中	解析中	解析中	
Cs-134(約2年)	0.77	ND(0.93)	ND(0.59)	ND(0.60)	
Cs-137(約30年)	5.5	5.7	1.3	0.98	
全β	12	13	4.2	4.2	
H-3(約12年)	-	-	-	-	

単位: Bq/L

		K排水路排水口		C排水路 35m盤	
採取日	3月24日	3月25日	3月24日	3月25日	
採取時刻	7:00	7:00	7:20	7:24	
降雨量(mm/日)	0	0	0	0	
流量(m <sup>3</sup> /秒)	解析中	解析中	解析中	解析中	
Cs-134(約2年)	ND(0.70)	0.91	ND(0.82)	ND(0.86)	
Cs-137(約30年)	6.4	5.0	ND(0.88)	ND(0.81)	
全β	14	7.4	ND(4.0)	ND(3.5)	
H-3(約12年)	-	-	-	-	

\* 太枠内が今回公表データ。他は3月25日までに知らせ済み。

\* 測定対象外の項目は「-」と記す。

\* NDは検出限界値未満を表し、( )内に検出限界値を示す。

10/13

# 福島第一港湾内、放水口付近、護岸の詳細分析結果(1/3)護岸地下水

単位: Bq/L (塩素除く)

	地下水調査 No.0-1	地下水調査 No.0-1-2	地下水調査 No.0-2	地下水調査 No.0-3-1	地下水調査 No.0-3-2	地下水調査 No.0-4	地下水調査 No.1	地下水調査 No.1-6	地下水調査 No.1-8	地下水調査 No.1-9 <sup>DB</sup>	地下水調査 No.1-11	地下水調査 No.1-12	地下水調査 No.1-14	地下水調査 No.1-16	地下水調査 No.1-17
採取日															
採取時刻															
塩素(単位: ppm)															
Cs-134(約2年)															
Cs-137(約30年)															
その他															
γ															
全β															
H-3(約12年)															
SI-90(約29年)															

	12時間 ウエルポン 汲み上げ水	地下水調査 No.2	地下水調査 No.2-2	地下水調査 No.2-3	地下水調査 No.2-5 <sup>DB</sup>	地下水調査 No.2-6	地下水調査 No.2-7	地下水調査 No.2-8	23時間 改修ウエル 汲み上げ水	地下水調査 No.3	地下水調査 No.3-2	地下水調査 No.3-3	地下水調査 No.3-4	地下水調査 No.3-5 <sup>DB</sup>	J4号機 改修ウエル 汲み上げ水
採取日							3月23日								
採取時刻							9:03								
塩素(単位: ppm)							560								
Cs-134(約2年)							ND(0.46)								
Cs-137(約30年)							0.70								
その他															
γ															
全β															
H-3(約12年)							280								
SI-90(約29年)							950								

\* 本枠内が今回公表データ。他は3月24日にお知らせ済み。  
 \* NDは検出限界値未満を表し、「その他γ」を除き( )内に検出限界値を示す。  
 \* 測定対象外の項目は「-」と記す。

(注) No.1-9, 2-5, 3-5は、採水器による採取であるため、γ測定は実施せず。全βは参考値としてろ過後に測定。

11/13

# 福島第一港湾内、放水口付近、護岸の詳細分析結果(2/3)護岸地下水

単位: Bq/L (塩素除く)

	地下水観測孔 No.0-1	地下水観測孔 No.0-1-2	地下水観測孔 No.0-2	地下水観測孔 No.0-3-1	地下水観測孔 No.0-3-2	地下水観測孔 No.0-4	地下水観測孔 No.1	地下水観測孔 No.1-6	地下水観測孔 No.1-8	地下水観測孔 No.1-9 <sup>SP</sup>	地下水観測孔 No.1-11	地下水観測孔 No.1-12	地下水観測孔 No.1-14	地下水観測孔 No.1-16	地下水観測孔 No.1-17
採取日															
採取時刻															
塩素(単位: ppm)															
Cs-134(約2年)															
Cs-137(約30年)															
その他															
γ															
全β															
H-3(約12年)															
Sr-90(約29年)															

	12号機 ウエルポイント 汲み上げ水	地下水観測孔 No.2	地下水観測孔 No.2-2	地下水観測孔 No.2-3	地下水観測孔 No.2-5 <sup>SP</sup>	地下水観測孔 No.2-6	地下水観測孔 No.2-7	地下水観測孔 No.2-8	2号機 ウエルポイント 汲み上げ水	地下水観測孔 No.3	地下水観測孔 No.3-2	地下水観測孔 No.3-3	地下水観測孔 No.3-4	地下水観測孔 No.3-5 <sup>SP</sup>	3号機 ウエルポイント 汲み上げ水
採取日							3月25日								
採取時刻							8:30								
塩素(単位: ppm)							540								
Cs-134(約2年)							ND(0.43)								
Cs-137(約30年)							ND(0.55)								
その他															
γ															
全β							300								
H-3(約12年)							分析中								
Sr-90(約29年)							—								

\* NDは検出限界値未満を表し、「その他γ」を除き( )内に検出限界値を示す。

\* 測定対象外の項目は「—」と記す。

(注) No.1-9, 2-5, 3-5は、採水器による採取であるため、γ測定は実施せず。全βは参考値としての過後に測定。

12/13

# 福島第一港湾内、放水口付近、護岸の詳細分析結果(3/3)海水

単位: Bq/L

採取日	採取時刻	福島第一 5,6号機 放水口北側	福島第一 6号機 取水口前	福島第一 物揚場前	福島第一 1~4号機 取水口内北側 (東側防堤北側)	福島第一 1号機 取水口 (遮水壁前)	福島第一 2号機 取水口 (遮水壁前)	福島第一 1~4号機 取水口内南側 (遮水壁前)	福島第一 南放水口 付近	福島第一 港湾内 東側	炉規則 告示濃度 限度	WHO飲料水 水質ガイドライン
採取日	採取時刻	3月25日	3月25日	3月25日	3月25日	3月25日	3月25日	3月25日	3月25日	3月25日		
		6:50	6:45	7:30	7:10	7:13	7:17	7:32				
		ND(0.54)	ND(0.53)	ND(0.57)	ND(0.60)	ND(0.61)	0.54	ND(0.29)			60	10
		ND(0.54)	ND(0.54)	3.9	3.6	3.5	3.6	ND(0.33)			90	10
		ND(17)	ND(17)	ND(17)	ND(17)	ND(17)	ND(17)	ND(17)				
											60,000	10,000
											30	10

単位: Bq/L

採取日	採取時刻	福島第一 港湾内 西側	福島第一 港湾内 北側	福島第一 港湾内 南側	福島第一 港湾中央	福島第一 北防波堤 北側	福島第一 港湾口 北東側	福島第一 港湾口 東側	福島第一 港湾口 南東側	福島第一 南防波堤 南側	炉規則 告示濃度 限度	WHO飲料水 水質ガイドライン
採取日	採取時刻	3月25日	3月25日	3月25日	3月25日	3月25日	3月25日	3月25日	3月25日	3月25日		
		7:30	7:28	7:36	7:25							
		ND(0.32)	ND(0.24)	ND(0.32)	ND(0.48)						60	10
		0.37	0.46	0.45	ND(0.57)						90	10
		ND(17)	ND(17)	ND(17)	ND(17)							
											80,000	10,000
											30	10

\* NDは検出限界値未満を表し、( )内に検出限界値を示す。

\*\* 測定対象外の項目は「-」と記す。

※実用発電用原子炉の設置、運転等に関する規則に定める告示濃度限度(別表第2第六欄:周辺監視区域外の水中の濃度限度[本表では、Bq/cm<sup>3</sup>の表記をBq/Lに換算した値を記載])



13/13

## 福島第一港湾内メガポート周辺海水核種分析結果

単位: Bq/L

	メガポート 北側	メガポート 北東側	メガポート 北西側
採取日	3月25日	3月25日	3月25日
採取時刻	7:31	7:32	7:30
Cs-134 (約2年)	ND(0.38)	ND(0.31)	ND(0.35)
Cs-137 (約30年)	0.48	0.37	0.38

\* NDは検出限界値未満を表し、( )内に検出限界値を示す。