

11:17 受

様式8-1 (1/2)

応急処置の概要 (原子炉施設)

1/9

(第25条-15594報)

内閣総理大臣  
原子力規制委員会  
福島県知事  
大熊町長  
双葉町長 殿

第25条報告

原子力災害対策特別措置法第25条第2項に基づき、応急措置の概要を以下のとおり報告します。

発信日時	平成29年 3月25日 [0時 55分]	送信者	東京電力ホールディングス株式会社 福島第一原子力発電所 原子力防災管理者 内田 俊志 連絡先：0240-30-9301
受信日時	平成 年 月 日 時 分	受信者	

1. 事故件名 : 非常用炉心冷却装置注水不能  
(原災法政令第6条第4項第4号, 省令第21条第1項ロ)

2. 事故発生場所 : 福島第一原子力発電所

3. 事故発生日時 : 平成23年3月11日 16時36分

4. 発生事象と対応の概要

プラント関連パラメータ、発電所敷地内におけるモニタリング結果、及びタンクエリアパトロール結果等について、下記のとおりお知らせいたします。

- ・プラント関連パラメータ [3月25日 5時00分現在]
- ・発電所敷地内におけるモニタリング結果 [3月25日 10時00分現在]
- ・サブドレン等核種分析結果 [採取日 3月24日]
- ・集中廃棄物処理施設周辺 サブドレン水核種分析結果 [採取日 3月24日]

・昨日(3月24日)のタンクエリアパトロール及び汚染水タンク水位計による常時監視において、漏えい等の異常はありませんでした。

【公表区分：その他】

5. 緊急時対策本部その他の事項の概要

なし

2/9

福島第一原子力発電所 プラント関連パラメータ

2017年3月25日 5:00 現在

【留意事項】  
各計測器については、機器やその系の異常・故障の影響を受けて、数値の正確性を保証できないものもあり、正しく測定されない可能性がある計測器も存在している。プラントの異常を察知する目的に、このよう数値の正確性を保証しない状態で、異常の計測値から発生する異常を察知して、異常の発生に備えておくこととする。

	1号機	2号機	3号機	4号機
原子炉注水状況	給水系：1.5m <sup>3</sup> /h CS系：1.4m <sup>3</sup> /h (3/25 5:00 現在)	給水系：1.5m <sup>3</sup> /h CS系：1.4m <sup>3</sup> /h (3/25 5:00 現在)	給水系：1.5m <sup>3</sup> /h CS系：1.4m <sup>3</sup> /h (3/25 5:00 現在)	
原子炉圧力容器 底部温度	VESSEL BOTTOM HEAD (TE-263-69L1)：14.6℃ 原子炉 SKIRT JOINT 上部 (TE-263-69H1)：14.5℃ VESSEL DOWN COMMER (TE-263-69G2)：14.4℃ (3/25 5:00 現在)	VESSEL WALL ABOVE BOTTOM HEAD (TE-2-3-69H3)：19.7℃ RPV温度 (TE-2-3-69R)：20.3℃ (3/25 5:00 現在)	RPV下部ヘッド温度 (TE-2-3-69L1)：18.4℃ スカートシヤノクシヨノ上部温度 (TE-2-3-69F1)：18.5℃ RPV上部ヘッド上部温度 (TE-2-3-69H1)：17.1℃ (3/25 5:00 現在)	
原子炉格納容器 内温度	HVH-12A RETURN AIR (TE-1625A)：14.9℃ HVH-12A SUPPLY AIR (TE-1625F)：14.4℃ (3/25 5:00 現在)	RETURN AIR DRYWELL COOLER (TE-16-114B)：20.4℃ SUPPLY AIR D/W COOLER HVH2-16B (TE-16-114G#1)：20.1℃ (3/25 5:00 現在)	格納容器空冷機冷却空気温度 (TE-16-114A)：18.2℃ 格納容器空冷機冷却空気温度 (TE-16-114F#1)：16.6℃ (3/25 5:00 現在)	
原子炉格納容器 圧力	0.45kPa g (3/25 5:00 現在)	3.70kPa g (3/25 5:00 現在)	0.25kPa g (3/25 5:00 現在)	
窒素封入流量 ※3	RPV：28.19Nm <sup>3</sup> /h PCV：-Nm <sup>3</sup> /h (3/25 5:00 現在)	RPV：13.57Nm <sup>3</sup> /h PCV：-Nm <sup>3</sup> /h (3/25 5:00 現在)	RPV：16.59Nm <sup>3</sup> /h PCV：-Nm <sup>3</sup> /h (3/25 5:00 現在)	※4
原子炉格納容器 ガス管理システム 排気流量	20.2m <sup>3</sup> /h (3/25 5:00 現在)	16.88Nm <sup>3</sup> /h (3/25 5:00 現在)	20.16Nm <sup>3</sup> /h (3/25 5:00 現在)	
原子炉格納容器 水汽流量 ※1	A系：0.00vol% B系：0.00vol% (3/25 5:00 現在)	A系：0.02vol% B系：0.03vol% (3/25 5:00 現在)	A系：0.05vol% B系：0.05vol% (3/25 5:00 現在)	
原子炉格納容器 放射能濃度 (Xe135) ※2	A系：指示値 ND 検出限界値 5.90E-04 Ba/cml B系：指示値 1.02E-03 Ba/cml 検出限界値 5.00E-04 (3/25 5:00 現在)	A系：指示値 ND 検出限界値 1.7E-01 Ba/cml B系：指示値 15E-01 Ba/cml 検出限界値 1.5E-01 (3/25 5:00 現在)	A系：指示値 ND 検出限界値 2.5E-01 Ba/cml B系：指示値 ND 検出限界値 2.6E-01 (3/25 5:00 現在)	
使用済燃料プール 水温度	25.1℃ (3/25 5:00 現在)	27.4℃ (3/25 5:00 現在)	26.9℃ (3/25 5:00 現在)	14.2℃ (3/25 5:00 現在)
FPC 冷却水の 水位	1.87m (3/25 5:00 現在)	3.22m (3/25 5:00 現在)	2.48m (3/25 5:00 現在)	39.15X100mm (3/25 5:00 現在)

【注】  
※1：福島第一原子力発電所000.00%と記載する。0%未満は0%と記載する。0%未満は0%と記載する。  
※2：放射能濃度の単位はBa/cmlと記載する。原子炉格納容器内水汽流量を記載する。  
※3：使用済燃料プールの水位はXe135の放射能濃度 (Xe135) を記載する。  
※4：窒素封入停止中。

3/9

## 福島第一原子力発電所 モニタリング結果(モニタリングカー・気象関係)

場所	日時	線量率 ( $\mu\text{Sv/h}$ )	中性子線量率 ( $\mu\text{Sv/h}$ )	天候	風向	風速 (m/s)
西門	2017/3/24 15:00	0.8	<0.01	晴れ	***	***
西門	2017/3/24 15:10	0.8	<0.01	晴れ	***	***
西門	2017/3/24 15:20	0.8	<0.01	晴れ	***	***
西門	2017/3/24 15:30	0.8	<0.01	晴れ	NW	5.0
西門	2017/3/24 15:40	0.8	<0.01	晴れ	NW	4.3
西門	2017/3/24 15:50	0.8	<0.01	晴れ	NNW	4.5
西門	2017/3/24 16:00	0.8	<0.01	晴れ	NW	4.7
西門	2017/3/24 16:10	0.8	<0.01	晴れ	NW	5.6
西門	2017/3/24 16:20	0.8	<0.01	晴れ	NW	4.1
西門	2017/3/24 16:30	0.8	<0.01	晴れ	NW	3.4
西門	2017/3/24 16:40	0.8	<0.01	晴れ	NNW	3.6
西門	2017/3/24 16:50	0.8	<0.01	晴れ	NNW	5.0
西門	2017/3/24 17:00	0.8	<0.01	晴れ	NW	3.9
西門	2017/3/24 17:10	0.8	<0.01	晴れ	NW	3.7
西門	2017/3/24 17:20	0.8	<0.01	晴れ	WNW	2.6
西門	2017/3/24 17:30	0.8	<0.01	晴れ	WNW	1.6
西門	2017/3/24 17:40	0.8	<0.01	晴れ	W	0.9
西門	2017/3/24 17:50	0.8	<0.01	晴れ	W	1.0
西門	2017/3/24 18:00	0.8	<0.01	晴れ	WNW	1.3
西門	2017/3/24 18:10	0.8	<0.01	晴れ	WNW	1.7
西門	2017/3/24 18:20	0.8	<0.01	晴れ	WNW	2.0
西門	2017/3/24 18:30	0.8	<0.01	晴れ	NW	3.4
西門	2017/3/24 18:40	0.8	<0.01	晴れ	NW	2.9
西門	2017/3/24 18:50	0.8	<0.01	晴れ	WNW	2.3
西門	2017/3/24 19:00	0.8	<0.01	晴れ	WNW	1.7
西門	2017/3/24 19:10	0.8	<0.01	晴れ	WNW	2.1
西門	2017/3/24 19:20	0.8	<0.01	晴れ	NW	2.2
西門	2017/3/24 19:30	0.8	<0.01	晴れ	NW	1.4
西門	2017/3/24 19:40	0.8	<0.01	晴れ	NNW	0.9
西門	2017/3/24 19:50	0.8	<0.01	晴れ	NW	0.6
西門	2017/3/24 20:00	0.8	<0.01	晴れ	*	CALM
西門	2017/3/24 20:10	0.8	<0.01	晴れ	WNW	0.8
西門	2017/3/24 20:20	0.8	<0.01	晴れ	NW	0.9
西門	2017/3/24 20:30	0.8	<0.01	晴れ	WNW	0.9
西門	2017/3/24 20:40	0.8	<0.01	晴れ	NNW	0.8
西門	2017/3/24 20:50	0.8	<0.01	晴れ	NNW	0.8
西門	2017/3/24 21:00	0.8	<0.01	晴れ	NW	1.1
西門	2017/3/24 21:10	0.8	<0.01	晴れ	WNW	0.7
西門	2017/3/24 21:20	0.8	<0.01	晴れ	*	CALM
西門	2017/3/24 21:30	0.8	<0.01	晴れ	W	0.6
西門	2017/3/24 21:40	0.8	<0.01	晴れ	W	0.7
西門	2017/3/24 21:50	0.8	<0.01	晴れ	W	0.6
西門	2017/3/24 22:00	0.8	<0.01	晴れ	*	CALM
西門	2017/3/24 22:10	0.8	<0.01	晴れ	WSW	0.6
西門	2017/3/24 22:20	0.8	<0.01	晴れ	W	1.0
西門	2017/3/24 22:30	0.8	<0.01	晴れ	W	0.9
西門	2017/3/24 22:40	0.8	<0.01	晴れ	*	CALM
西門	2017/3/24 22:50	0.8	<0.01	晴れ	*	CALM
西門	2017/3/24 23:00	0.8	<0.01	晴れ	*	CALM
西門	2017/3/24 23:10	0.8	<0.01	晴れ	W	0.5
西門	2017/3/24 23:20	0.8	<0.01	晴れ	*	CALM
西門	2017/3/24 23:30	0.8	<0.01	晴れ	WSW	0.5
西門	2017/3/24 23:40	0.8	<0.01	晴れ	W	0.5
西門	2017/3/24 23:50	0.8	<0.01	晴れ	WSW	0.7
西門	2017/3/25 0:00	0.8	<0.01	晴れ	*	CALM
西門	2017/3/25 0:10	0.8	<0.01	晴れ	*	CALM
西門	2017/3/25 0:20	0.8	<0.01	晴れ	*	CALM
西門	2017/3/25 0:30	0.8	<0.01	晴れ	*	CALM
西門	2017/3/25 0:40	0.8	<0.01	晴れ	WSW	0.8
西門	2017/3/25 0:50	0.8	<0.01	晴れ	W	0.6
西門	2017/3/25 1:00	0.8	<0.01	晴れ	WSW	0.6

\*無風の為既取れず 風速0.5m/s未満の場合「CALM」(静穏)と表記  
 \*\*\*H28.3.24 13:40~15:20 気象関係電源点検により欠測

4/9

## 福島第一原子力発電所 モニタリング結果(モニタリングカー・気象関係)

場所	日時	線量率 ( $\mu\text{Sv/h}$ )	中性子線量率 ( $\mu\text{Sv/h}$ )	天候	風向	風速 (m/s)
西門	2017/3/25 1:10	0.8	<0.01	晴れ	W	0.5
西門	2017/3/25 1:20	0.8	<0.01	晴れ	W	0.5
西門	2017/3/25 1:30	0.8	<0.01	晴れ	W	0.9
西門	2017/3/25 1:40	0.8	<0.01	晴れ	W	0.7
西門	2017/3/25 1:50	0.8	<0.01	晴れ	*	CALM
西門	2017/3/25 2:00	0.8	<0.01	晴れ	*	CALM
西門	2017/3/25 2:10	0.8	<0.01	晴れ	*	CALM
西門	2017/3/25 2:20	0.8	<0.01	晴れ	*	CALM
西門	2017/3/25 2:30	0.8	<0.01	晴れ	*	CALM
西門	2017/3/25 2:40	0.8	<0.01	晴れ	WSW	0.7
西門	2017/3/25 2:50	0.8	<0.01	晴れ	*	CALM
西門	2017/3/25 3:00	0.8	<0.01	晴れ	*	CALM
西門	2017/3/25 3:10	0.8	<0.01	晴れ	NW	0.8
西門	2017/3/25 3:20	0.8	<0.01	晴れ	W	0.7
西門	2017/3/25 3:30	0.8	<0.01	晴れ	*	CALM
西門	2017/3/25 3:40	0.8	<0.01	晴れ	WNW	0.7
西門	2017/3/25 3:50	0.8	<0.01	晴れ	WNW	1.1
西門	2017/3/25 4:00	0.8	<0.01	晴れ	*	CALM
西門	2017/3/25 4:10	0.8	<0.01	晴れ	SW	0.7
西門	2017/3/25 4:20	0.8	<0.01	晴れ	SW	1.0
西門	2017/3/25 4:30	0.8	<0.01	晴れ	SW	0.7
西門	2017/3/25 4:40	0.8	<0.01	晴れ	*	CALM
西門	2017/3/25 4:50	0.8	<0.01	晴れ	*	CALM
西門	2017/3/25 5:00	0.8	<0.01	晴れ	*	CALM
西門	2017/3/25 5:10	0.8	<0.01	晴れ	*	CALM
西門	2017/3/25 5:20	0.8	<0.01	晴れ	NNE	1.2
西門	2017/3/25 5:30	0.8	<0.01	晴れ	NNE	1.7
西門	2017/3/25 5:40	0.8	<0.01	晴れ	N	0.8
西門	2017/3/25 5:50	0.8	<0.01	晴れ	NNW	0.6
西門	2017/3/25 6:00	0.8	<0.01	晴れ	*	CALM
西門	2017/3/25 6:10	0.8	<0.01	晴れ	*	CALM
西門	2017/3/25 6:20	0.8	<0.01	晴れ	NNE	0.5
西門	2017/3/25 6:30	0.8	<0.01	晴れ	*	CALM
西門	2017/3/25 6:40	0.8	<0.01	晴れ	E	0.8
西門	2017/3/25 6:50	0.8	<0.01	晴れ	NE	1.1
西門	2017/3/25 7:00	0.8	<0.01	晴れ	N	1.2
西門	2017/3/25 7:10	0.8	<0.01	晴れ	NNE	0.9
西門	2017/3/25 7:20	0.8	<0.01	晴れ	NNE	1.0
西門	2017/3/25 7:30	0.8	<0.01	晴れ	N	1.3
西門	2017/3/25 7:40	0.8	<0.01	晴れ	N	1.5
西門	2017/3/25 7:50	0.8	<0.01	晴れ	NNE	1.4
西門	2017/3/25 8:00	0.8	<0.01	晴れ	ENE	1.6
西門	2017/3/25 8:10	0.8	<0.01	晴れ	NNW	2.6
西門	2017/3/25 8:20	0.8	<0.01	晴れ	NNW	3.7
西門	2017/3/25 8:30	0.8	<0.01	晴れ	NNW	4.8
西門	2017/3/25 8:40	0.8	<0.01	晴れ	NNW	4.2
西門	2017/3/25 8:50	0.8	<0.01	晴れ	NNW	4.1
西門	2017/3/25 9:00	0.8	<0.01	晴れ	NNW	3.0
西門	2017/3/25 9:10	0.8	<0.01	晴れ	N	3.9
西門	2017/3/25 9:20	0.8	<0.01	晴れ	N	4.1
西門	2017/3/25 9:30	0.8	<0.01	晴れ	NNE	3.5
西門	2017/3/25 9:40	0.8	<0.01	晴れ	N	3.5
西門	2017/3/25 9:50	0.8	<0.01	晴れ	NE	4.2
西門	2017/3/25 10:00	0.8	<0.01	晴れ	NE	4.2

\*無風の為読取れず 風速0.5m/s未満の場合「CALM」(静穏)と表記

福島第一原子力発電所 モニタリングポスト空間線量率( $\mu\text{Sv/h}$ )

5/9

測定日時	MP-1	MP-2	MP-3	MP-4	MP-5	MP-6	MP-7	MP-8	スタック(95m)		感雨
									風向	風速(m/s)	
2017/3/24 15:00	1.034	1.694	1.156	1.999	1.383	0.546	1.004	0.931	***	***	***
2017/3/24 15:10	1.032	1.689	1.159	1.998	1.386	0.546	1.003	0.932	***	***	***
2017/3/24 15:20	1.032	1.688	1.157	1.998	1.385	0.548	1.004	0.935	***	***	***
2017/3/24 15:30	1.032	1.690	1.159	2.000	1.384	0.545	1.004	0.934	NW	10.4	無
2017/3/24 15:40	1.033	1.687	1.158	1.996	1.383	0.545	1.003	0.933	NW	10.3	無
2017/3/24 15:50	1.034	1.693	1.158	1.998	1.385	0.546	1.001	0.933	NW	12.4	無
2017/3/24 16:00	1.033	1.686	1.155	1.998	1.380	0.546	1.001	0.933	WNW	9.9	無
2017/3/24 16:10	1.033	1.671	1.154	2.000	1.381	0.548	1.002	0.933	WNW	12.4	無
2017/3/24 16:20	1.031	1.689	1.156	2.003	1.381	0.546	1.004	0.933	NW	9.5	無
2017/3/24 16:30	1.030	1.694	1.157	1.997	1.380	0.547	1.002	0.935	WNW	9.6	無
2017/3/24 16:40	1.032	1.694	1.157	1.998	1.381	0.545	1.004	0.934	NW	9.2	無
2017/3/24 16:50	1.032	1.693	1.158	1.999	1.383	0.546	1.006	0.933	NW	11.4	無
2017/3/24 17:00	1.033	1.696	1.159	1.998	1.385	0.546	1.009	0.933	NW	10.4	無
2017/3/24 17:10	1.030	1.691	1.157	2.000	1.386	0.545	1.004	0.933	WNW	7.3	無
2017/3/24 17:20	1.031	1.696	1.159	1.998	1.385	0.548	1.002	0.933	WNW	5.3	無
2017/3/24 17:30	1.030	1.697	1.157	1.997	1.385	0.546	0.998	0.933	WNW	5.9	無
2017/3/24 17:40	1.032	1.695	1.156	1.997	1.385	0.545	0.998	0.931	WNW	5.3	無
2017/3/24 17:50	1.031	1.694	1.156	1.997	1.384	0.545	1.000	0.932	W	6.0	無
2017/3/24 18:00	1.029	1.694	1.157	1.994	1.384	0.546	1.001	0.932	WNW	5.1	無
2017/3/24 18:10	1.028	1.693	1.156	1.998	1.383	0.546	0.999	0.932	WNW	5.3	無
2017/3/24 18:20	1.031	1.695	1.157	1.997	1.385	0.546	1.003	0.939	WNW	5.3	無
2017/3/24 18:30	1.030	1.695	1.154	1.997	1.383	0.545	1.001	0.932	NW	8.8	無
2017/3/24 18:40	1.029	1.695	1.157	1.996	1.385	0.544	1.003	0.932	WNW	5.8	無
2017/3/24 18:50	1.030	1.692	1.154	1.997	1.386	0.545	1.000	0.933	WNW	5.5	無
2017/3/24 19:00	1.028	1.693	1.156	1.997	1.385	0.544	1.006	0.932	WNW	5.9	無
2017/3/24 19:10	1.031	1.693	1.156	2.001	1.384	0.546	1.004	0.932	WNW	5.3	無
2017/3/24 19:20	1.027	1.693	1.155	1.997	1.382	0.545	1.003	0.932	NW	4.2	無
2017/3/24 19:30	1.029	1.693	1.157	1.998	1.385	0.546	1.003	0.934	NW	4.6	無
2017/3/24 19:40	1.028	1.694	1.155	1.997	1.384	0.546	1.004	0.933	NW	3.7	無
2017/3/24 19:50	1.028	1.695	1.154	1.997	1.383	0.545	1.003	0.933	NW	2.8	無
2017/3/24 20:00	1.025	1.693	1.155	1.995	1.382	0.546	1.001	0.932	WNW	2.6	無
2017/3/24 20:10	1.028	1.692	1.154	1.997	1.382	0.544	1.003	0.931	WNW	3.6	無
2017/3/24 20:20	1.025	1.692	1.155	1.997	1.382	0.546	1.004	0.932	WNW	2.6	無
2017/3/24 20:30	1.027	1.693	1.153	1.995	1.384	0.544	1.000	0.930	WNW	3.1	無
2017/3/24 20:40	1.026	1.691	1.154	1.996	1.383	0.544	1.003	0.933	WNW	2.3	無
2017/3/24 20:50	1.027	1.690	1.155	1.996	1.381	0.545	1.001	0.931	WNW	2.6	無
2017/3/24 21:00	1.028	1.691	1.154	1.997	1.382	0.543	1.002	0.932	WNW	2.5	無
2017/3/24 21:10	1.025	1.691	1.153	2.000	1.384	0.543	1.002	0.932	WNW	2.3	無
2017/3/24 21:20	1.024	1.688	1.153	1.995	1.381	0.546	1.000	0.931	W	3.0	無
2017/3/24 21:30	1.025	1.690	1.151	1.995	1.384	0.544	1.002	0.930	W	4.8	無
2017/3/24 21:40	1.024	1.694	1.153	1.996	1.381	0.543	1.000	0.933	W	5.5	無
2017/3/24 21:50	1.026	1.689	1.152	1.995	1.385	0.544	1.000	0.930	W	6.4	無
2017/3/24 22:00	1.025	1.691	1.153	1.995	1.380	0.544	1.000	0.932	W	5.0	無
2017/3/24 22:10	1.026	1.689	1.152	1.994	1.381	0.545	1.003	0.931	W	4.3	無
2017/3/24 22:20	1.024	1.692	1.153	1.996	1.384	0.543	1.003	0.931	W	3.7	無
2017/3/24 22:30	1.025	1.691	1.151	1.994	1.381	0.544	1.001	0.931	WSW	4.2	無
2017/3/24 22:40	1.027	1.690	1.154	1.996	1.381	0.544	1.000	0.932	WSW	5.3	無
2017/3/24 22:50	1.023	1.690	1.153	1.995	1.381	0.544	1.001	0.932	WSW	5.8	無
2017/3/24 23:00	1.025	1.692	1.153	1.994	1.381	0.543	1.003	0.929	W	5.7	無
2017/3/24 23:10	1.024	1.690	1.151	1.995	1.382	0.543	1.002	0.930	WSW	5.3	無
2017/3/24 23:20	1.025	1.691	1.152	1.995	1.381	0.544	1.001	0.930	W	4.2	無
2017/3/24 23:30	1.024	1.687	1.154	1.992	1.381	0.545	1.001	0.929	WSW	5.4	無
2017/3/24 23:40	1.024	1.690	1.153	1.996	1.382	0.543	1.003	0.931	WSW	4.8	無
2017/3/24 23:50	1.024	1.687	1.153	1.996	1.380	0.545	1.000	0.931	WSW	4.2	無
2017/3/25 0:00	1.024	1.687	1.151	1.996	1.382	0.542	1.000	0.931	WSW	3.8	無
2017/3/25 0:10	1.024	1.690	1.153	1.990	1.381	0.543	1.001	0.929	WSW	3.2	無
2017/3/25 0:20	1.025	1.687	1.152	1.992	1.382	0.545	1.001	0.931	W	3.3	無
2017/3/25 0:30	1.024	1.689	1.153	1.993	1.381	0.544	1.000	0.929	W	3.5	無
2017/3/25 0:40	1.024	1.689	1.152	1.994	1.382	0.544	1.001	0.932	W	4.4	無
2017/3/25 0:50	1.024	1.690	1.150	1.992	1.381	0.544	1.001	0.931	W	4.1	無
2017/3/25 1:00	1.024	1.691	1.153	1.991	1.381	0.544	1.003	0.928	W	3.1	無

福島第一原子力発電所 モニタリングポスト空間線量率( $\mu\text{Sv/h}$ )

6/9

測定日時	MP-1	MP-2	MP-3	MP-4	MP-5	MP-6	MP-7	MP-8	スタック(95m)		感雨
									風向	風速(m/s)	
2017/3/25 1:10	1.025	1.689	1.150	1.994	1.380	0.544	0.999	0.929	W	3.3	無
2017/3/25 1:20	1.024	1.691	1.151	1.991	1.389	0.543	1.000	0.931	WSW	3.9	無
2017/3/25 1:30	1.024	1.690	1.151	1.997	1.380	0.544	1.000	0.930	WSW	4.3	無
2017/3/25 1:40	1.024	1.689	1.151	1.995	1.376	0.544	1.000	0.930	WSW	4.5	無
2017/3/25 1:50	1.024	1.688	1.151	1.992	1.381	0.543	1.000	0.931	W	4.9	無
2017/3/25 2:00	1.025	1.688	1.151	1.992	1.382	0.543	1.002	0.932	W	4.8	無
2017/3/25 2:10	1.023	1.690	1.150	1.993	1.380	0.543	1.002	0.930	W	4.2	無
2017/3/25 2:20	1.022	1.690	1.150	1.992	1.380	0.543	1.001	0.931	WSW	4.0	無
2017/3/25 2:30	1.025	1.690	1.151	1.994	1.380	0.543	1.002	0.932	W	4.6	無
2017/3/25 2:40	1.023	1.691	1.152	1.997	1.381	0.543	0.999	0.931	W	5.4	無
2017/3/25 2:50	1.022	1.691	1.151	1.995	1.381	0.543	1.003	0.930	W	6.1	無
2017/3/25 3:00	1.023	1.689	1.152	1.995	1.382	0.543	1.001	0.931	W	6.1	無
2017/3/25 3:10	1.023	1.690	1.151	1.995	1.381	0.544	1.003	0.932	W	5.8	無
2017/3/25 3:20	1.025	1.689	1.150	1.994	1.379	0.543	1.002	0.930	W	5.5	無
2017/3/25 3:30	1.024	1.687	1.150	1.996	1.381	0.544	1.002	0.929	W	6.0	無
2017/3/25 3:40	1.024	1.688	1.150	1.992	1.379	0.541	1.001	0.930	W	6.5	無
2017/3/25 3:50	1.026	1.688	1.152	1.995	1.379	0.543	1.001	0.930	WNW	6.6	無
2017/3/25 4:00	1.022	1.689	1.151	1.995	1.381	0.544	1.000	0.930	WNW	5.5	無
2017/3/25 4:10	1.022	1.689	1.153	1.997	1.381	0.546	1.001	0.930	W	5.0	無
2017/3/25 4:20	1.023	1.690	1.150	1.994	1.380	0.542	1.000	0.929	W	4.4	無
2017/3/25 4:30	1.022	1.689	1.150	1.995	1.380	0.541	1.001	0.930	W	3.7	無
2017/3/25 4:40	1.026	1.688	1.150	1.994	1.378	0.544	1.002	0.929	WNW	5.0	無
2017/3/25 4:50	1.024	1.689	1.152	1.994	1.381	0.542	1.003	0.931	WNW	5.6	無
2017/3/25 5:00	1.021	1.686	1.153	1.995	1.380	0.542	1.002	0.929	WNW	4.6	無
2017/3/25 5:10	1.023	1.689	1.150	1.992	1.380	0.542	1.000	0.930	WNW	4.9	無
2017/3/25 5:20	1.023	1.688	1.151	1.994	1.377	0.542	1.000	0.929	W	2.6	無
2017/3/25 5:30	1.025	1.688	1.150	1.992	1.380	0.543	1.002	0.931	NNW	2.0	無
2017/3/25 5:40	1.024	1.689	1.150	1.993	1.380	0.542	1.001	0.932	NNW	2.2	無
2017/3/25 5:50	1.022	1.691	1.149	1.993	1.381	0.542	1.001	0.930	WNW	2.0	無
2017/3/25 6:00	1.025	1.686	1.149	1.992	1.380	0.543	0.999	0.930	WNW	4.0	無
2017/3/25 6:10	1.022	1.686	1.152	1.993	1.382	0.541	1.001	0.930	WNW	4.7	無
2017/3/25 6:20	1.025	1.686	1.150	1.993	1.379	0.542	1.001	0.929	WNW	4.3	無
2017/3/25 6:30	1.022	1.689	1.151	1.987	1.379	0.543	1.000	0.928	WNW	2.8	無
2017/3/25 6:40	1.024	1.688	1.150	1.994	1.379	0.545	1.002	0.930	NW	2.0	無
2017/3/25 6:50	1.022	1.688	1.148	1.995	1.380	0.543	1.003	0.930	NNW	1.1	無
2017/3/25 7:00	1.020	1.688	1.152	1.994	1.380	0.543	1.002	0.932	NW	1.7	無
2017/3/25 7:10	1.025	1.690	1.150	1.996	1.381	0.543	1.001	0.931	NW	1.7	無
2017/3/25 7:20	1.024	1.687	1.151	1.992	1.378	0.545	1.001	0.931	N	1.7	無
2017/3/25 7:30	1.026	1.692	1.151	1.998	1.381	0.544	1.003	0.931	NNW	2.5	無
2017/3/25 7:40	1.028	1.695	1.150	1.996	1.379	0.543	1.003	0.933	NNW	2.6	無
2017/3/25 7:50	1.026	1.691	1.155	1.994	1.380	0.544	1.003	0.931	NNE	2.3	無
2017/3/25 8:00	1.028	1.693	1.158	1.995	1.381	0.543	1.003	0.932	NE	2.3	無
2017/3/25 8:10	1.024	1.688	1.158	1.996	1.380	0.543	1.005	0.932	NW	5.0	無
2017/3/25 8:20	1.027	1.687	1.159	1.997	1.382	0.545	1.004	0.932	NNW	6.4	無
2017/3/25 8:30	1.027	1.684	1.160	1.997	1.386	0.544	1.003	0.932	NNW	9.6	無
2017/3/25 8:40	1.031	1.671	1.154	1.996	1.382	0.545	1.004	0.933	NNW	7.7	無
2017/3/25 8:50	1.029	1.688	1.160	2.000	1.382	0.546	1.005	0.933	NW	6.3	無
2017/3/25 9:00	1.028	1.688	1.161	1.998	1.383	0.546	1.003	0.932	NW	8.1	無
2017/3/25 9:10	1.029	1.691	1.163	2.000	1.383	0.545	1.004	0.934	NNW	8.4	無
2017/3/25 9:20	1.029	1.686	1.162	2.000	1.384	0.544	1.002	0.932	N	5.8	無
2017/3/25 9:30	1.030	1.690	1.166	2.000	1.384	0.545	1.002	0.934	N	5.5	無
2017/3/25 9:40	1.027	1.688	1.169	2.001	1.385	0.544	1.003	0.930	NNW	5.8	無
2017/3/25 9:50	1.027	1.685	1.166	1.998	1.387	0.546	1.005	0.931	NNE	5.6	無
2017/3/25 10:00	1.028	1.661	1.155	2.002	1.387	0.545	1.004	0.934	NNE	7.1	無

7/9

福島第一原子力発電所 モニタリング結果(可搬型MP)			
日時	事務本館南側線量率 (mSv/h)	正門線量率 ( $\mu$ Sv/h)	西門線量率 ( $\mu$ Sv/h)
2017/3/24 15:00	0.015	1	2
2017/3/24 15:30	0.015	1	2
2017/3/24 16:00	0.015	1	2
2017/3/24 16:30	0.015	1	2
2017/3/24 17:00	0.015	1	2
2017/3/24 17:30	0.015	1	2
2017/3/24 18:00	0.015	1	2
2017/3/24 18:30	0.015	1	2
2017/3/24 19:00	0.015	1	2
2017/3/24 19:30	0.015	1	2
2017/3/24 20:00	0.015	1	2
2017/3/24 20:30	0.015	1	2
2017/3/24 21:00	0.015	1	2
2017/3/24 21:30	0.015	1	2
2017/3/24 22:00	0.015	1	2
2017/3/24 22:30	0.015	1	2
2017/3/24 23:00	0.015	1	2
2017/3/24 23:30	0.015	1	2
2017/3/25 0:00	0.015	1	2
2017/3/25 0:30	0.015	1	2
2017/3/25 1:00	0.015	1	2
2017/3/25 1:30	0.015	1	2
2017/3/25 2:00	0.015	1	2
2017/3/25 2:30	0.015	1	2
2017/3/25 3:00	0.015	1	2
2017/3/25 3:30	0.015	1	2
2017/3/25 4:00	0.015	1	2
2017/3/25 4:30	0.015	1	2
2017/3/25 5:00	0.015	1	2
2017/3/25 5:30	0.015	1	2
2017/3/25 6:00	0.015	1	2
2017/3/25 6:30	0.015	1	2
2017/3/25 7:00	0.015	1	2
2017/3/25 7:30	0.015	1	2
2017/3/25 8:00	0.015	1	2
2017/3/25 8:30	0.015	1	2
2017/3/25 9:00	0.015	1	2
2017/3/25 9:30	0.015	1	2
2017/3/25 10:00	0.015	1	2

サブドレン等核種分析結果

参考値

(データ集約：3/25)

採取場所	福島第一 1号機 サブドレン	福島第一 2号機 サブドレン	福島第一 3号機 サブドレン	福島第一 4号機 サブドレン	福島第一 5号機 サブドレン	福島第一 6号機 サブドレン	福島第一 構内深井戸
試験採取日時刻	2017年3月24日 7時35分	2017年3月24日 7時39分	2017年3月24日 7時51分	2017年3月24日 7時55分	2017年3月24日 7時45分	2017年3月24日 7時53分	対象外
検出核種 (半減期)	試料濃度 (Bq/L)						
I-131 (約8日)	ND (6.7)	ND (7.4)	ND (4.8)	ND (5.4)	ND (3.9)	ND (5.1)	-
Cs-134 (約2年)	12	36	ND (3.8)	ND (4.5)	ND (4.6)	ND (5.4)	-
Cs-137 (約30年)	100	290	ND (5.3)	ND (5.0)	ND (3.9)	ND (5.1)	-

※ その他の核種については評価中。  
 ※ NDは検出限界値未満を表し、( ) 内に検出限界値を示す。

8/9



集中廃棄物処理施設周辺 サブドレン水核種分析結果

2017年3月25日

I-131(Bq/L)

Table with columns for date (3/5 to 3/24) and rows for measurement points ① through ⑩. Values are in Bq/L.

CS-137(Bq/L)

Table with columns for date (3/5 to 3/24) and rows for measurement points ① through ⑩. Values are in Bq/L.

CS-137(Bq/L)

Table with columns for date (3/5 to 3/24) and rows for measurement points ① through ⑩. Values are in Bq/L.

測定箇所: ①MTR/貯蔵庫裏 ②プロセス主建屋北東 ③プロセス主建屋南東 ④プロセス主建屋南西 ⑤建屋体修築物貯蔵庫周囲 ⑥サイトメンカ建屋南西 ⑦燃料工作建屋西側 ⑧燃料修築物貯蔵庫西側 ⑨サイトメンカ建屋南東

9/9

※I-131はサンプリング・測定を要知してないことを示す。
※⑥は①が採取不可となったため、地下水流の上流側として測定し、週1回程度の頻度で測定。(2011/4/29~)
※⑦は地下水流の下流側であることから、週1回で測定。(2011/5/26~)
※⑧を追加で測定。(2011/5/30~)
※⑨を追加で測定。(2011/4/7~)
※測定は抽出装置の汚染を要し、( ) 内に抽出限界値を示す。
※1番天候により採取中止

17=10 受

様式 8-1 (1/2)

応急処置の概要 (原子炉施設)

1/13

(第25条-15595報)

内閣総理大臣  
原子力規制委員会  
福島県知事  
大熊町長  
双葉町長 殿

第25条報告

原子力災害対策特別措置法第25条第2項に基づき、応急措置の概要を以下のとおり報告します。

発信日時	平成29年 3月25日 (6時42分)	送信者	東京電力ホールディングス株式会社 福島第一原子力発電所 原子力防災管理者 内田 俊志 連絡先：0240-30-9301
受信日時	平成 年 月 日 時 分	受信者	

1. 事故件名 : 非常用炉心冷却装置注水不能  
(原災法政令第6条第4項第4号, 省令第21条第1項口)
2. 事故発生場所 : 福島第一原子力発電所
3. 事故発生日時 : 平成23年3月11日 16時36分
4. 発生事象と対応の概要

プラント関連パラメータ、発電所敷地内におけるモニタリング結果等について、下記のとおりお知らせいたします。

また、第25条-15350報他にてお知らせした港湾内メガフロートのバラスト水位上昇事象の監視強化として採取した、港湾内メガフロート周辺の海水核種分析結果をお知らせします。

- ・プラント関連パラメータ [3月25日 11時00分現在]
- ・発電所敷地内におけるモニタリング結果 [3月25日 16時00分現在]
- ・福島第一原子力発電所構内排水路分析結果 [採取日 3月24日]
- ・福島第一港湾内、放水口付近、護岸の詳細分析結果 護岸地下水 [採取日 3月20日~22日]
- ・福島第一港湾内、放水口付近、護岸の詳細分析結果 護岸地下水 [採取日 3月24日]
- ・福島第一港湾内、放水口付近、護岸の詳細分析結果 海水 [採取日 3月24日]
- ・福島第一港湾内メガフロート周辺海水核種分析結果 [採取日 3月24日]

建屋滞留水の移送状況については、本日のパトロール及び警報監視等において、漏えい等の異常は確認されませんでした。

【公表区分：その他】

5. 緊急時対策本部その他の事項の概要

なし

2/13

福島第一原子力発電所 プラント関連パラメータ

2017年3月25日 11:00 現在

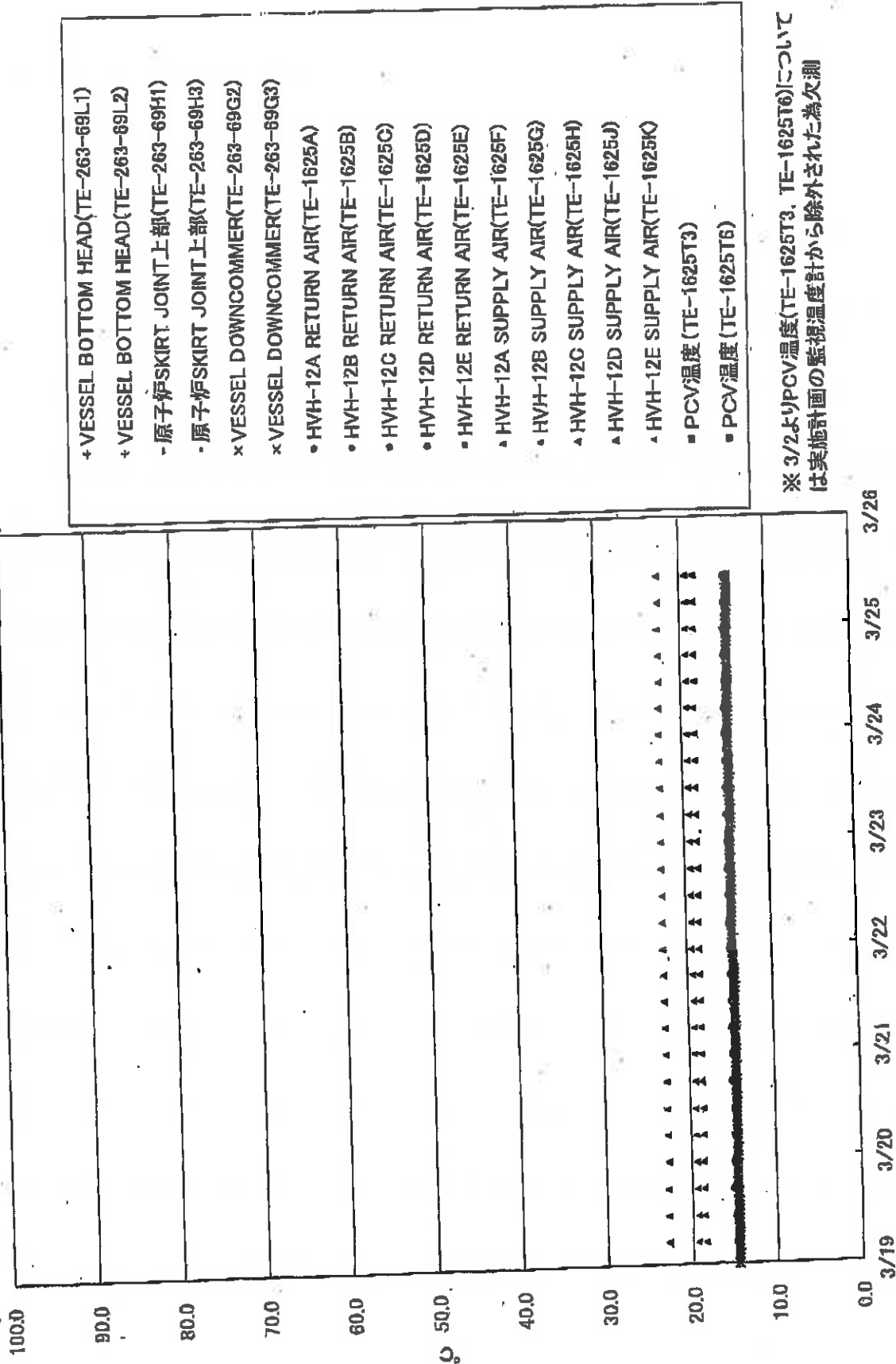
【重要事項】  
急昇圧時に伴って、副冷却水の循環ポンプの稼働を停止し、通常の冷却循環系を稼働しているものもあり、正しく設定されていない副冷却水の循環ポンプも併せて停止している。プラントの安全を確保するため、このような状態の発生に備え、各機器の稼働状況を確認し、必要に応じて調整している。

	1号機	2号機	3号機	4号機
原子炉注水状況	給水系: 1.5m <sup>3</sup> /h CS系: 1.5m <sup>3</sup> /h (3/25 11:00 現在)	給水系: 1.5m <sup>3</sup> /h CS系: 1.4m <sup>3</sup> /h (3/25 11:00 現在)	給水系: 1.5m <sup>3</sup> /h CS系: 1.4m <sup>3</sup> /h (3/25 11:00 現在)	
原子炉圧力容器 底部温度	VESSEL BOTTOM HEAD (TE-263-69L1): 14.7C 原子炉 SKIRT JOINT 上部 (TE-263-69H1): 14.5C VESSEL DOWN COMMER (TE-263-69G2): 14.4C (3/25 11:00 現在)	VESSEL WALL ABOVE BOTTOM HEAD (TE-2-3-69H3): 19.7C RPV温度 (TE-2-3-69F): 20.4C (3/25 11:00 現在)	RPV下部ヘッド温度 (TE-2-3-69L1): 18.4C スカートジャンクション上部温度 (TE-2-3-69F1): 18.5C RPV底部ヘッド上部温度 (TE-2-3-69H1): 17.1C (3/25 11:00 現在)	
原子炉格納容器 内温度	HVH-12A RETURN AIR (TE-1625A): 14.9C HVH-12A SUPPLY AIR (TE-1625F): 14.4C (3/25 11:00 現在)	RETURN AIR DRYWELL COOLER (TE-16-114B): 20.4C SUPPLY AIR DRY COOLER HVH2-168 (TE-16-114G#1): 20.1C (3/25 11:00 現在)	格納容器空冷機戻り空気温度 (TE-16-114A): 18.3C 格納容器空冷機供給空気温度 (TE-16-114F#1): 16.6C (3/25 11:00 現在)	
原子炉格納容器 圧力	0.48kPa g (3/25 11:00 現在)	3.61kPa g (3/25 11:00 現在)	0.25kPa g (3/25 11:00 現在)	
窒素封入流量 ※3	RPV: 28.19Nm <sup>3</sup> /h PCV: -Nm <sup>3</sup> /h (3/25 11:00 現在)	RPV: 13.57Nm <sup>3</sup> /h PCV: -Nm <sup>3</sup> /h (3/25 11:00 現在)	RPV: 16.59Nm <sup>3</sup> /h PCV: -Nm <sup>3</sup> /h (3/25 11:00 現在)	※4
原子炉格納容器 ガス管理システム 排気流量	20.3m <sup>3</sup> /h (3/25 11:00 現在)	15.56Nm <sup>3</sup> /h (3/25 11:00 現在)	20.59Nm <sup>3</sup> /h (3/25 11:00 現在)	
原子炉格納容器 水素濃度 ※1	A系: 0.00vol% B系: 0.00vol% (3/25 11:00 現在)	A系: 0.04vol% B系: 0.05vol% (3/25 11:00 現在)	A系: 0.05vol% B系: 0.08vol% (3/25 11:00 現在)	
原子炉格納容器 成動能温度 (Xe135) ※2	A系: 指示値 6.00E-04 検出限界値 5.30E-04 B系: 指示値 7.10E-04 検出限界値 4.80E-04 (3/25 11:00 現在)	A系: 指示値 ND 検出限界値 1.7E-01 B系: 指示値 ND 検出限界値 1.5E-01 (3/25 11:00 現在)	A系: 指示値 ND 検出限界値 2.5E-01 B系: 指示値 ND 検出限界値 2.6E-01 (3/25 11:00 現在)	
使用液燃料プール 水温度	25.0C (3/25 11:00 現在)	27.5C (3/25 11:00 現在)	26.9C (3/25 11:00 現在)	14.3C (3/25 11:00 現在)
FPC 及び γ 射線 水圧	1.77m (3/25 11:00 現在)	3.16m (3/25 11:00 現在)	2.48m (3/25 11:00 現在)	38.83X100mm (3/25 11:00 現在)

【注】(1) 原子炉格納容器内温度は、0.1C未満は0.00vol%と表示する。0.1C未満は格納容器内温度と表示する。  
 ※1: 指示値が検出限界値以上で、かつ水素濃度が0.05vol%未満の場合は0.00vol%と表示する。指示値が検出限界値未満の場合はNDと表示する。指示値が検出限界値以上で、かつ水素濃度が0.05vol%未満の場合は0.00vol%と表示する。  
 ※2: 指示値が検出限界値以上で、かつ成動能温度が1.5E-01以上で、かつ成動能温度が1.5E-01未満の場合はNDと表示する。指示値が検出限界値未満の場合は0.00vol%と表示する。  
 ※3: 圧力比の超過・圧力比の超過・圧力比の超過に起因して停止する。  
 ※4: 正常停止時。

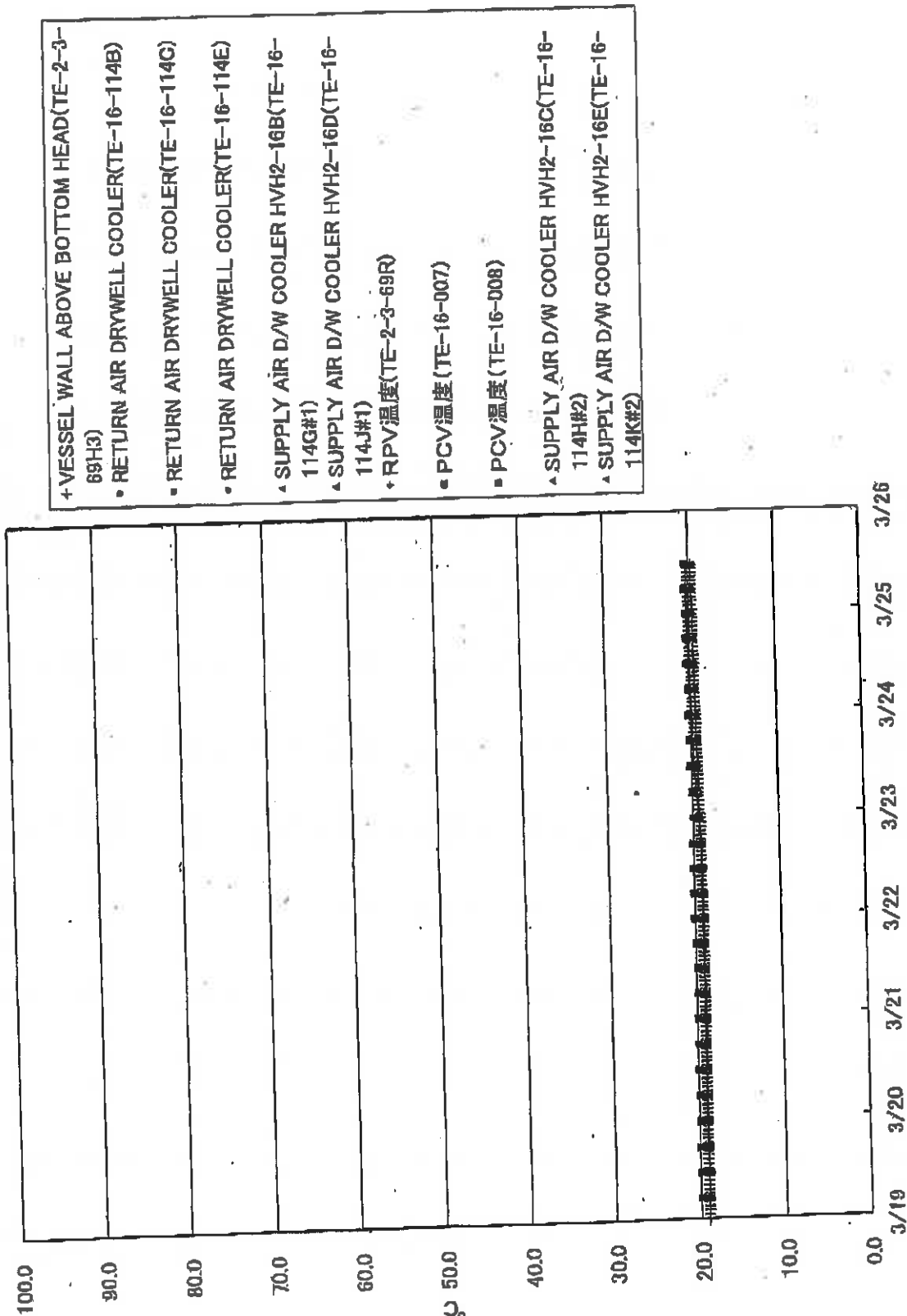
3/13

福島第一原子力発電所1号機 温度に関するパラメータ



※ 3/2よりPCV温度(TE-1625T3, TE-1625T6)については実施計画の監視温度計から除外された為欠測

福島第一原子力発電所2号機 温度に関するパラメータ





6/13

## 福島第一原子力発電所 モニタリング結果(モニタリングカー・気象関係)

場所	日時	線量率 ( $\mu\text{Sv/h}$ )	中性子線量率 ( $\mu\text{Sv/h}$ )	天候	風向	風速 (m/s)
西門	2017/3/25 9:00	0.8	<0.01	晴れ	NNW	3.0
西門	2017/3/25 9:10	0.8	<0.01	晴れ	N	3.9
西門	2017/3/25 9:20	0.8	<0.01	晴れ	N	4.1
西門	2017/3/25 9:30	0.8	<0.01	晴れ	NNE	3.5
西門	2017/3/25 9:40	0.8	<0.01	晴れ	N	3.5
西門	2017/3/25 9:50	0.8	<0.01	晴れ	NE	4.2
西門	2017/3/25 10:00	0.8	<0.01	晴れ	NE	4.2
西門	2017/3/25 10:10	0.8	<0.01	晴れ	NE	4.6
西門	2017/3/25 10:20	0.8	<0.01	晴れ	NNE	4.0
西門	2017/3/25 10:30	0.8	<0.01	晴れ	NE	4.6
西門	2017/3/25 10:40	0.8	<0.01	晴れ	ENE	4.7
西門	2017/3/25 10:50	0.8	<0.01	晴れ	NE	3.8
西門	2017/3/25 11:00	0.8	<0.01	晴れ	ENE	4.1
西門	2017/3/25 11:10	0.8	<0.01	晴れ	NE	3.9
西門	2017/3/25 11:20	0.8	<0.01	晴れ	NE	3.6
西門	2017/3/25 11:30	0.8	<0.01	晴れ	NNE	4.1
西門	2017/3/25 11:40	0.8	<0.01	晴れ	NE	4.2
西門	2017/3/25 11:50	0.8	<0.01	晴れ	NE	3.8
西門	2017/3/25 12:00	0.8	<0.01	晴れ	NE	3.7
西門	2017/3/25 12:10	0.8	<0.01	晴れ	NE	3.4
西門	2017/3/25 12:20	0.8	<0.01	晴れ	NNE	3.5
西門	2017/3/25 12:30	0.8	<0.01	晴れ	NE	4.3
西門	2017/3/25 12:40	0.8	<0.01	晴れ	NE	4.1
西門	2017/3/25 12:50	0.8	<0.01	晴れ	NE	4.0
西門	2017/3/25 13:00	0.8	<0.01	晴れ	NE	3.8
西門	2017/3/25 13:10	0.8	<0.01	晴れ	NE	4.5
西門	2017/3/25 13:20	0.8	<0.01	晴れ	NE	4.0
西門	2017/3/25 13:30	0.8	<0.01	晴れ	NE	3.1
西門	2017/3/25 13:40	0.8	<0.01	晴れ	ENE	3.9
西門	2017/3/25 13:50	0.8	<0.01	晴れ	ENE	3.9
西門	2017/3/25 14:00	0.8	<0.01	晴れ	ENE	3.2
西門	2017/3/25 14:10	0.8	<0.01	晴れ	ENE	2.6
西門	2017/3/25 14:20	0.8	<0.01	晴れ	ENE	3.2
西門	2017/3/25 14:30	0.8	<0.01	晴れ	E	2.5
西門	2017/3/25 14:40	0.8	<0.01	晴れ	ENE	2.5
西門	2017/3/25 14:50	0.8	<0.01	晴れ	E	2.2
西門	2017/3/25 15:00	0.8	<0.01	晴れ	ENE	2.4
西門	2017/3/25 15:10	0.8	<0.01	晴れ	E	2.2
西門	2017/3/25 15:20	0.8	<0.01	晴れ	ESE	2.0
西門	2017/3/25 15:30	0.8	<0.01	晴れ	ESE	1.5
西門	2017/3/25 15:40	0.8	<0.01	晴れ	ESE	1.8
西門	2017/3/25 15:50	0.8	<0.01	晴れ	ESE	1.5
西門	2017/3/25 16:00	0.8	<0.01	晴れ	E	1.4

福島第一原子力発電所 モニタリングポスト空間線量率( $\mu\text{Sv/h}$ )

7/13

測定日時	MP-1	MP-2	MP-3	MP-4	MP-5	MP-6	MP-7	MP-8	スタック(95m)		感雨
									風向	風速(m/s)	
2017/3/25 9:00	1.028	1.688	1.161	1.998	1.383	0.546	1.003	0.932	NW	8.1	無
2017/3/25 9:10	1.029	1.691	1.163	2.000	1.383	0.545	1.004	0.934	NNW	8.4	無
2017/3/25 9:20	1.028	1.686	1.162	2.000	1.384	0.544	1.002	0.932	N	5.8	無
2017/3/25 9:30	1.030	1.690	1.166	2.000	1.384	0.545	1.002	0.934	N	5.5	無
2017/3/25 9:40	1.027	1.688	1.169	2.001	1.385	0.544	1.003	0.930	NNW	5.8	無
2017/3/25 9:50	1.027	1.685	1.166	1.998	1.387	0.546	1.005	0.931	NNE	5.6	無
2017/3/25 10:00	1.028	1.661	1.155	2.002	1.387	0.545	1.004	0.934	NNE	7.1	無
2017/3/25 10:10	1.031	1.589	1.163	2.001	1.385	0.545	1.006	0.930	NNE	6.3	無
2017/3/25 10:20	1.028	1.662	1.165	1.999	1.386	0.544	1.003	0.931	NE	5.8	無
2017/3/25 10:30	1.030	1.673	1.164	2.001	1.384	0.546	1.003	0.930	NNE	6.7	無
2017/3/25 10:40	1.030	1.678	1.162	1.999	1.385	0.545	1.003	0.929	NE	6.1	無
2017/3/25 10:50	1.032	1.687	1.167	2.001	1.387	0.546	1.002	0.931	NE	5.1	無
2017/3/25 11:00	1.031	1.695	1.171	2.003	1.387	0.544	1.004	0.931	NE	5.9	無
2017/3/25 11:10	1.032	1.690	1.168	2.003	1.387	0.545	1.002	0.931	NNE	5.7	無
2017/3/25 11:20	1.030	1.686	1.167	2.003	1.388	0.546	1.002	0.930	NNE	6.6	無
2017/3/25 11:30	1.032	1.689	1.170	2.003	1.391	0.545	1.003	0.930	NNE	6.5	無
2017/3/25 11:40	1.034	1.690	1.170	2.003	1.390	0.548	1.003	0.931	NNE	7.0	無
2017/3/25 11:50	1.032	1.696	1.172	2.002	1.389	0.544	1.003	0.931	NNE	5.3	無
2017/3/25 12:00	1.033	1.696	1.170	2.001	1.389	0.546	1.003	0.931	NNE	5.1	無
2017/3/25 12:10	1.032	1.695	1.170	2.001	1.387	0.545	1.002	0.930	NE	5.2	無
2017/3/25 12:20	1.036	1.700	1.170	2.003	1.388	0.546	1.002	0.933	NNE	5.5	無
2017/3/25 12:30	1.037	1.696	1.171	2.009	1.385	0.545	1.004	0.930	NE	6.3	無
2017/3/25 12:40	1.035	1.690	1.171	2.005	1.393	0.548	1.002	0.933	NNE	6.4	無
2017/3/25 12:50	1.038	1.696	1.189	2.006	1.389	0.546	1.006	0.933	NE	5.6	無
2017/3/25 13:00	1.037	1.694	1.168	2.005	1.390	0.546	1.004	0.933	NE	6.6	無
2017/3/25 13:10	1.036	1.692	1.167	2.003	1.389	0.546	1.003	0.932	NNE	6.2	無
2017/3/25 13:20	1.034	1.665	1.167	2.006	1.390	0.547	1.005	0.932	NE	7.5	無
2017/3/25 13:30	1.031	1.600	1.165	2.003	1.391	0.546	1.001	0.933	NE	5.6	無
2017/3/25 13:40	1.035	1.645	1.166	2.004	1.390	0.547	1.005	0.931	NE	6.0	無
2017/3/25 13:50	1.037	1.668	1.172	2.007	1.392	0.546	1.004	0.931	NE	5.8	無
2017/3/25 14:00	1.033	1.684	1.166	2.005	1.391	0.546	1.002	0.931	ENE	5.1	無
2017/3/25 14:10	1.037	1.679	1.167	2.006	1.394	0.546	1.004	0.932	ENE	4.1	無
2017/3/25 14:20	1.034	1.691	1.166	2.004	1.391	0.547	1.002	0.931	ENE	4.8	無
2017/3/25 14:30	1.030	1.695	1.166	2.004	1.391	0.545	1.004	0.929	ENE	4.5	無
2017/3/25 14:40	1.032	1.692	1.167	2.006	1.390	0.547	1.004	0.932	ENE	3.6	無
2017/3/25 14:50	1.032	1.693	1.169	2.006	1.390	0.546	1.002	0.932	ENE	3.2	無
2017/3/25 15:00	1.030	1.696	1.170	2.002	1.390	0.546	1.003	0.931	ENE	3.3	無
2017/3/25 15:10	1.037	1.693	1.172	2.006	1.391	0.546	1.002	0.931	E	3.6	無
2017/3/25 15:20	1.036	1.693	1.171	2.010	1.392	0.546	1.006	0.933	ESE	3.4	無
2017/3/25 15:30	1.035	1.691	1.173	2.009	1.391	0.547	1.003	0.934	ESE	2.0	無
2017/3/25 15:40	1.037	1.688	1.174	2.005	1.393	0.548	1.004	0.932	ESE	2.0	無
2017/3/25 15:50	1.036	1.688	1.171	2.006	1.388	0.546	1.002	0.932	ESE	1.9	無
2017/3/25 16:00	1.035	1.693	1.170	2.008	1.391	0.545	1.002	0.933	ESE	2.2	無



8/13

福島第一原子力発電所, モニタリング結果(可搬型MP)			
日時	事務本館南側線量率 (mSv/h)	正門線量率 ( $\mu$ Sv/h)	西門線量率 ( $\mu$ Sv/h)
2017/3/25 9:00	0.015	1	2
2017/3/25 9:30	0.015	1	2
2017/3/25 10:00	0.015	1	2
2017/3/25 10:30	0.015	1	2
2017/3/25 11:00	0.015	1	2
2017/3/25 11:30	0.015	1	2
2017/3/25 12:00	0.015	1	2
2017/3/25 12:30	0.015	1	2
2017/3/25 13:00	0.015	1	2
2017/3/25 13:30	0.015	1	2
2017/3/25 14:00	0.015	1	2
2017/3/25 14:30	0.015	1	2
2017/3/25 15:00	0.015	1	2
2017/3/25 15:30	0.015	1	2
2017/3/25 16:00	0.015	1	2

9/13

# 福島第一原子力発電所構内排水路分析結果

単位: Bq/L

A排水路排水口		物揚場排水口	
採取日	3月24日	/	
採取時刻	7:00		
降雨量(mm/日)	0		
流量(m <sup>3</sup> /秒)	解析中		
Cs-134(約2年)	0.77		
Cs-137(約30年)	5.5		
全β	12		
H-3(約12年)	-		
採取日	3月24日		
採取時刻	7:10		
降雨量(mm/日)	0		
流量(m <sup>3</sup> /秒)	解析中		
Cs-134(約2年)	ND(0.59)		
Cs-137(約30年)	1.3		
全β	4.2		
H-3(約12年)	-		

単位: Bq/L

K排水路排水口		G排水路 35m 壁	
採取日	3月24日	/	
採取時刻	7:00		
降雨量(mm/日)	0		
流量(m <sup>3</sup> /秒)	解析中		
Cs-134(約2年)	ND(0.70)		
Cs-137(約30年)	6.4		
全β	14		
H-3(約12年)	-		
採取日	3月24日		
採取時刻	7:20		
降雨量(mm/日)	0		
流量(m <sup>3</sup> /秒)	解析中		
Cs-134(約2年)	ND(0.82)		
Cs-137(約30年)	ND(0.88)		
全β	ND(4.0)		
H-3(約12年)	-		

\* 測定対象外の項目は「-」と記す。

\* NDは検出限界値未満を表し、「( )」内に検出限界値を示す。

10/13

# 福島第一港湾内、放水口付近、護岸の詳細分析結果(1/3)護岸地下水

単位: Bq/L (塩素除く)

採取日	No.0-1		No.0-2		No.0-3-1		No.0-3-2		No.0-4		No.1		No.1-6		No.1-8		No.1-9		No.1-11		No.1-12		No.1-14		No.1-16		No.1-17		
	3月20日	3月20日	3月20日	3月20日	3月20日	3月20日	3月20日	3月20日	3月20日	3月21日	3月21日	3月21日	3月21日	3月21日	3月21日	3月21日	3月21日	3月21日	3月21日	3月21日	3月21日	3月21日	3月21日	3月21日	3月21日	3月21日	3月21日	3月21日	3月21日
採取時刻	8:20	8:02	8:37	8:52	7:41	9:15	8:57	8:58	7:30	8:18	8:35	8:37	8:12	7:55															
塩素(単位: ppm)																													
Cs-134(約2年)	4.6	ND(0.33)	ND(0.45)	ND(0.41)	ND(0.39)	ND(0.48)	4,800	150																					
Cs-137(約30年)	30	ND(0.48)	ND(0.50)	ND(0.48)	ND(0.54)	ND(0.55)	31,000	970																					
Mn-54(約310日)	ND	ND	ND	ND	ND	0.49	ND	ND																					
その他	ND	ND	ND	ND	ND	ND	31	ND																					
γ																													
全β	120	ND(17)	ND(17)	59	ND(17)	17,000	180,000	5,800	ND(17)	ND(17)	ND(17)	35,000	63,000	160,000															
H-3(約12年)	12,000	10,000	320	ND(120)	43,000	56,000	41,000	4,000	590	1,500	30,000	9,700	1,300	1,400															
Sr-90(約29年)																													

採取日	No.2		No.2-2		No.2-3		No.2-5		No.2-6		No.2-7		No.2-8		No.3		No.3-2		No.3-3		No.3-4		No.3-5		No.3-5a		No.3-5b	
	3月21日	3月21日	3月21日	3月21日	3月21日	3月21日	3月21日	3月21日	3月21日	3月21日	3月21日	3月21日	3月21日	3月21日	3月21日	3月21日	3月21日	3月21日	3月21日	3月21日	3月21日	3月21日	3月21日	3月21日	3月21日	3月21日	3月21日	3月21日
採取時刻	8:25																											
塩素(単位: ppm)																												
Cs-134(約2年)	2.4																											
Cs-137(約30年)	17																											
Mn-54(約310日)	0.94																											
その他	ND																											
γ																												
全β	340,000																											
H-3(約12年)	21,000																											
Sr-90(約29年)																												

\* 本枠内が今回公表一斉。他は3月21日、22日、23日にお知らせ済み。  
 \* NDは検出限界値未満を表し、「その他γ」を除き( )内に検出限界値を示す。  
 \* 測定対象外の項目は「-」と記す。  
 (注) No.1-9, 2-5, 3-5は、探水器による採取であるため、γ測定は実施せず。全βは参考値として経過後に測定。



12/13

# 福島第一港湾内、放水口付近、護岸の詳細分析結果(3/3)海水

単位: Bq/L

採取日	福島第一 5,6号機 放水口北側	福島第一 6号機 取水口前	福島第一 物揚場前	福島第一 1~4号機 取水口内北側 (原燃貯蔵北側)	福島第一 1号機 取水口 (遮水壁前)	福島第一 2号機 取水口 (遮水壁前)	福島第一 1~4号機 取水口内南側 (遮水壁前)	福島第一 南放水口 付近	福島第一 港湾口	福島第一 港湾内 東側	戸規則 * 告示濃度 限度	WHO飲料水 水質ガイドライン
採取時刻	3月24日	3月24日	3月24日	3月24日	3月24日	3月24日	3月24日	3月24日	3月24日	3月24日		
Cs-134 (約2年)	6:58	6:50	8:00	7:36	7:44	7:48	7:48	7:30	7:27	7:27		
Cs-137 (約30年)	ND(0.45)	ND(0.53)	ND(0.74)	0.68	ND(0.68)	0.56	0.56	ND(0.52)	ND(0.26)	ND(0.26)	60	10
全β	ND(0.60)	ND(0.49)	3.4	3.6	4.0	3.0	3.0	ND(0.59)	0.46	0.46	90	10
H-3 (約12年)	ND(15)	15	17	20	ND(15)	ND(15)	ND(15)	17	17	17	60,000	10,000
Sr-90 (約29年)	-	-	-	-	-	-	-	-	-	-	30	10

単位: Bq/L

採取日	福島第一 港湾内 西側	福島第一 港湾内 北側	福島第一 港湾内 南側	福島第一 港湾中央	福島第一 北防波堤 北側	福島第一 港湾口 北東側	福島第一 港湾口 東側	福島第一 港湾口 南東側	福島第一 南防波堤 南側	戸規則 * 告示濃度 限度	WHO飲料水 水質ガイドライン
採取時刻	3月24日	3月24日	3月24日	3月24日	3月24日	3月24日	3月24日	3月24日	3月24日		
Cs-134 (約2年)	7:25	7:23	7:32	7:58							
Cs-137 (約30年)	ND(0.29)	ND(0.29)	ND(0.26)	ND(0.49)						60	10
全A	0.47	0.36	0.44	ND(0.49)						90	10
H-3 (約12年)	ND(16)	ND(16)	ND(16)	17						60,000	10,000
Sr-90 (約29年)	-	-	-	-						30	10

\* NDは検出限界値未満を表し、( )内に検出限界値を示す。

\* 測定対象外の項目は「-」と記す。

※実用発電用原子炉の設置、運転等に関する規則に定める告示濃度限度(別表第2第六欄:周辺監視区域外の水中の濃度限度[本表では、Bq/cm<sup>3</sup>の表記をBq/Lに換算した値を記載])

13/13

## 福島第一港湾内メガフロート周辺海水核種分析結果

単位: Bq/L

	メガフロート 北側	メガフロート 北東側	メガフロート 北西側
採取日	3月24日	3月24日	3月24日
採取時刻	7:31	7:30	7:32
Cs-134 (約2年)	ND(0.30)	ND(0.27)	ND(0.35)
Cs-137 (約30年)	0.52	ND(0.31)	0.41

\* NDは検出限界値未満を表し、( )内に検出限界値を示す。

17:10後

様式 9-1 (1/2)

応急処置の概要 (原子炉施設)

1/1

(第25条-15596報)

内閣総理大臣  
原子力規制委員会  
福島県知事  
大熊町長  
双葉町長 殿

第25条報告

原子力災害対策特別措置法第25条第2項に基づき、応急措置の概要を以下のとおり報告します。

発信日時	平成29年 3月25日/7時00分	送信者	東京電力ホールディングス株式会社 福島第一原子力発電所 原子力防災管理者 内田 俊志 連絡先：0240-30-9301
受信日時	平成 年 月 日 時 分	受信者	

- 事故件名 : 非常用炉心冷却装置注水不能  
(原災法政令第6条第4項第4号, 省令第21条第1項ロ)
- 事故発生場所 : 福島第一原子力発電所
- 事故発生日時 : 平成29年3月11日 16時36分
- 発生事象と対応の概要

第25条-15589報でお知らせしたとおり、サブドレン他水処理施設一時貯水タンクAに貯水していた水について、本日以下の通り排水を実施しました。

- ・排水開始 : 9時57分
- ・排水終了 : 16時41分
- ・排水量 : 982m<sup>3</sup>

排水状況については、漏えい等の異常がないことを確認しております。

【公表区分：E】

- 緊急時対策本部その他の事項の概要

なし

1825受

様式8-1 (1-2)

応急処置の概要 (原子炉施設)

1/3

(第25条-15597報)

内閣総理大臣  
原子力規制委員会  
福島県知事  
大熊町長  
双葉町長

殿

第25条報告

原子力災害対策特別措置法第25条第2項に基づき、応急措置の概要を以下のとおり報告します。

発信日時	平成29年 3月25日 18時12分	送信者	東京電力ホールディングス株式会社 福島第一原子力発電所 原子力防災管理者 内田 俊志 連絡先：0240-30-9301
受信日時	平成 年 月 日 時 分	受信者	

- 事故件名 : 非常用炉心冷却装置注水不能  
(原災法政令第6条第4項第4号, 省令第21条第1項ロ)
- 事故発生場所 : 福島第一原子力発電所
- 事故発生日時 : 平成28年3月11日 16時36分
- 発生事象と対応の概要

第25条-12993報他でお知らせした、地下貯水槽周辺の観測孔において全ベータ放射能が上昇した件について、本日採取した水の分析結果をお知らせします。

昨日、全ベータ放射能の上昇が確認された地下貯水槽観測孔(i~iii) A1について(第25条-15593報でお知らせ済み)、本日採取した水の分析結果は290Bq/Lであり、昨日の分析結果から減少していることを確認しました。

また、本日採取した他の地下貯水槽観測孔については、全ベータ放射能に若干の上昇があることを確認しましたが、いずれも過去の変動範囲内となっています。

その他の分析結果については、至近の分析値と比較して有意な変動はありませんでした。

- 地下貯水槽観測孔 分析結果 [採取日 3月25日]
- 地下貯水槽 トリチウム分析結果 [採取日 3月24日]

なお、港湾口付近に設置してある海水放射線モニタについては、これまでに有意な変動はありません。

引き続き、地下貯水槽周辺の観測孔について監視を強化するとともに、全ベータ放射能が上昇した原因を調査していきます。

【公表区分：D続】

- 緊急時対策本部その他の事項の概要

なし



2/3

地下貯水槽観測孔 分析結果(2017年3月25日分)

地下貯水槽観測孔(i~iii)														
	A1	A2	A3	A4	A5	A6	A7	A8	A9	A10	A11	A12	A13	A14
採取時刻	8:24	8:19				8:12				8:06				8:00
全ベータ(Bq/L)	230	120				130				170				130

地下貯水槽観測孔(i~iii)							地下貯水槽観測孔(vi)		
	A15	A16	A17	A18	A19	B1	B2	B3	
採取時刻				8:31					
全ベータ(Bq/L)				52					

(注)NDは検出限界値未満を表し、( )内に検出限界値を示す。

地下貯水槽 トリチウム分析結果(2017年3月24日分)

地下貯水槽(ドレン孔水)																					
	i			ii			iii			iv			v			vi			vii		
	北東側	南西側	北東側	南西側	北東側	南西側	北東側	南西側	北東側	南西側	北東側	南西側	北東側	南西側	北東側	南西側	北東側	南西側	北東側	南西側	
採取日	3月24日																				
採取時刻	8:48																				
トリチウム(Bq/L)	ND(250)																				

半減期 トリチウム:約12年

地下貯水槽(漏えい検知孔水)																					
	i			ii			iii			iv*			v*			vi			vii*		
	北東側	南西側	北東側	南西側	北東側	南西側	北東側	南西側	北東側	南西側	北東側	南西側	北東側	南西側	北東側	南西側	北東側	南西側	北東側	南西側	
採取日	/																				
採取時刻	/																				
トリチウム(Bq/L)	/																				

半減期 トリチウム:約12年

(注1)トリチウムは月1回分析を行っている。  
 (注2)NDは検出限界値未満を表し、( )内に検出限界値を示す。  
 \* 漏えい検知孔iv、v、viiは、採取対象としていない。