

様式 8-1 (1/2)

10:02 受

応急処置の概要 (原子炉施設)

1/4

(第25条-15587報)

内閣総理大臣
原子力規制委員会
福島県知事
大熊町長
双葉町長

殿

第25条報告

原子力災害対策特別措置法第25条第2項に基づき、応急措置の概要を以下のとおり報告します。

| | | | |
|------|-------------------|-----|---|
| 発信日時 | 平成29年 3月24日 9時44分 | 送信者 | 東京電力ホールディングス株式会社 福島第一原子力発電所 原子力防災管理者 内田 俊志 連絡先: 0240-30-9301 |
| 受信日時 | 平成 年 月 日 時 分 | 受信者 | |

- 事故件名 : 非常用炉心冷却装置注水不能
(原災法政令第6条第4項第4号, 省令第21条第1項口)
- 事故発生場所 : 福島第一原子力発電所
- 事故発生日時 : 平成23年3月11日 16時9分
- 発生事象と対応の概要

第25条-12993報他でお知らせした、地下貯水槽周辺の観測孔において全ベータ放射能が上昇した件について、昨日採取した水の分析結果は、至近の分析値と比較して有意な変動はありませんでした。

また、その他の分析結果についても、至近の分析値と比較して有意な変動はありませんでした。

- 地下貯水槽観測孔 分析結果 [採取日 3月23日]
- 地下貯水槽 分析結果 [採取日 3月23日]
- 地下貯水槽 トリチウム分析結果 [採取日 3月22日]

引き続き、地下貯水槽周辺の観測孔について監視を強化するとともに、全ベータ放射能が上昇した原因を調査していきます。

【公表区分: D統】

- 緊急時対策本部その他の事項の概要

なし

地下貯水槽観測孔 分析結果(2017年3月23日分)

| 地下貯水槽観測孔(i~iii) | | | | | | | | | | | | | | |
|-----------------|----|----|----|--------|----|----|----|--------|----|-----|-----|--------|-----|-----|
| | A1 | A2 | A3 | A4 | A5 | A6 | A7 | A8 | A9 | A10 | A11 | A12 | A13 | A14 |
| 採取時刻 | | | | 8:33 | | | | 8:28 | | | | 8:24 | | |
| 全ベータ(Bq/L) | | | | ND(24) | | | | ND(24) | | | | ND(24) | | |

| 地下貯水槽観測孔(i~iii) | | | | | |
|-----------------|-----|--------|-----|-----|-----|
| | A15 | A16 | A17 | A18 | A19 |
| 採取時刻 | | 8:18 | | | |
| 全ベータ(Bq/L) | | ND(24) | | | |

(注)NDは検出限界値未満を表し、()内に検出限界値を示す。

2/4

地下貯水槽 分析結果(2017年3月23日分)

| 地下貯水槽(ドレン孔水) | | | | | | | | | | | | | | |
|--------------|-----|-----|-----|--------|------|------|-----|-----|-----|-----|-----|-----|-----|-----|
| 採取時刻 | i | | ii | | iii | | iv | | v | | vi | | vii | |
| | 北東側 | 南西側 | 北東側 | 南西側 | 北東側 | 南西側 | 北東側 | 南西側 | 北西側 | 南東側 | 北西側 | 南東側 | 北東側 | 南西側 |
| 採取時刻 | | | | | 8.37 | 8:48 | | | | | | | | |
| 全ベータ(Bq/L) | | | 310 | ND(24) | | | | | | | | | | |

| 地下貯水槽(漏えい検知孔水) | | | | | | | | | | | | | | |
|----------------|-----|-----|--------|--------|------|------|-----|-----|-----|-----|-------|-------|------|-----|
| 採取時刻 | i | | ii | | iii | | iv* | | v* | | vi | | vii* | |
| | 北東側 | 南西側 | 北東側 | 南西側 | 北東側 | 南西側 | 北東側 | 南西側 | 北西側 | 南東側 | 北西側 | 南東側 | 北東側 | 南西側 |
| 採取時刻 | | | | | 8:42 | 7:53 | | | | | 採取できず | 採取できず | | |
| 全ベータ(Bq/L) | | | 12,000 | 44,000 | | | | | | | | | | |

(注)NDは検出限界値未満を表し、()内に検出限界値を示す。

* 漏えい検知孔 iv、v、viiは、採取対象としていない。

3/4

地下貯水槽 トリチウム分析結果(2017年3月22日分)

| 地下貯水槽(ドレン孔水) | | | | | | | | | | | | | | |
|--------------|-----|---------|-----|-----|-----|-----|-----|-----|-----|-----|-----|-----|-----|-----|
| | i | | ii | | iii | | iv | | v | | vi | | vii | |
| | 北東側 | 南西側 | 北東側 | 南西側 | 北東側 | 南西側 | 北東側 | 南西側 | 北西側 | 南東側 | 北西側 | 南東側 | 北東側 | 南西側 |
| 採取日 | | 3月22日 | | | | | | | | | | | | |
| 採取時刻 | | 8:26 | | | | | | | | | | | | |
| トリチウム(Bq/L) | | ND(230) | | | | | | | | | | | | |

半減期 トリチウム:約12年

| 地下貯水槽(漏えい検知孔水) | | | | | | | | | | | | | | |
|----------------|-----|-----|-----|-----|-----|-----|-----|-----|-----|-----|-----|-----|------|-----|
| | i | | ii | | iii | | iv* | | v* | | vi | | vii* | |
| | 北東側 | 南西側 | 北東側 | 南西側 | 北東側 | 南西側 | 北東側 | 南西側 | 北西側 | 南東側 | 北西側 | 南東側 | 北東側 | 南西側 |
| 採取日 | | | | | | | | | | | | | | |
| 採取時刻 | | | | | | | | | | | | | | |
| トリチウム(Bq/L) | | | | | | | | | | | | | | |

半減期 トリチウム:約12年

(注1)トリチウムは月1回分析を行っている。

(注2)NDは検出限界値未満を表し、()内に検出限界値を示す。

*漏えい検知孔iv、v、viiは、採取対象としていない。

様式 8-1 (1/2)

10:02 受

応急処置の概要 (原子炉施設)

1/2

(第25条-15588報)

内閣総理大臣
原子力規制委員会
福島県知事
大熊町長
双葉町長

殿

第25条報告

原子力災害対策特別措置法第25条第2項に基づき、応急措置の概要を以下のとおり報告します。

| | | | |
|------|-------------------|-----|--|
| 発信日時 | 平成29年 3月24日 9時44分 | 送信者 | 東京電力ホールディングス株式会社 福島第一原子力発電所 原子力防災管理者 内田 俊志 連絡先：0240-30-9301 |
| 受信日時 | 平成 年 月 日 時 分 | 受信者 | |

1. 事故件名 : 非常用炉心冷却装置注水不能
(原災法政令第6条第4項第4号, 省令第21条第1項ロ)
2. 事故発生場所 : 福島第一原子力発電所
3. 事故発生日時 : 平成23年3月11日 16時36分
4. 発生事象と対応の概要

第25条-8187報他でお知らせした、1号機放水路上流側立坑においてCs-137の濃度が上昇した事象、及び第25条-10182報他でお知らせした、2号機放水路上流側立坑において全ベータ放射能及びトリチウム濃度が上昇した事象について、1号機及び2号機放水路上流側立坑水の分析を実施しましたので、以下のとおり報告します。

・福島第一原子力発電所構内1号機、2号機放水路サンプリング結果
[採取日 3月22日]

今回の分析結果については、至近の分析値と比較して有意な変動はありませんでした。今後も監視を継続していきます。

【公表区分：その他】

5. 緊急時対策本その他の事項の概要

なし

2/2

福島第一原子力発電所構内1号機、2号機放水路サンプリング結果

単位:Bq/L

| | 1号機放水路立坑水 | | 2号機放水路立坑水 | |
|--------------|-----------|-------|-----------|-------|
| | 上流側 | 下流側 | 上流側 | 下流側 |
| 採取日 | 3月22日 | 3月22日 | 3月22日 | 3月22日 |
| 採取時刻 | 7:45 | 7:55 | 7:50 | 8:00 |
| Cs-134(約2年) | 310 | 190 | 160 | 8.1 |
| Cs-137(約30年) | 1,900 | 1,200 | 1,000 | 48 |
| 全β | 2,600 | 3,100 | 2,400 | 160 |
| H-3(約12年) | 250 | 560 | 240 | 160 |

* NDは検出限界値未満を表し、()内に検出限界値を示す。

10:02 受

様式 8-1 (1/2)

応急処置の概要 (原子炉施設)

1/2

(第25条-15589報)

内閣総理大臣
原子力規制委員会
福島県知事
大熊町長
双葉町長

殿

第25条報告

原子力災害対策特別措置法第25条第2項に基づき、応急措置の概要を以下のとおり報告します。

| | | | |
|------|-------------------|-----|--|
| 発信日時 | 平成29年 3月24日 9時44分 | 送信者 | 東京電力ホールディングス株式会社 福島第一原子力発電所 原子力防災管理者 内田 俊志 連絡先：0240-30-9301 |
| 受信日時 | 平成 年 月 日 時 分 | 受信者 | |

1. 事故件名 : 非常用炉心冷却装置注水不能
(原災法政令第6条第4項第4号, 省令第21条第1項口)

2. 事故発生場所 : 福島第一原子力発電所

3. 事故発生日時 : 平成23年3月11日 16時36分

4. 発生事象と対応の概要

サブドレン他水処理施設一時貯水タンクAの当社及び第三者機関による分析結果については、共に運用目標値を満足していたことから、3月25日に港湾内への排水を行います。
なお、排水開始・終了の実績については、排水終了後にお知らせします。

・福島第一原子力発電所 サブドレン・地下水ドレン浄化水の分析結果
[採取日 3月20日]

【公表区分：その他】

5. 緊急時対策本部その他の事項の概要

なし

福島第一原子力発電所 サブドレン・地下水ドレン浄化水の分析結果

単位: Bq/L

| 採取日 | 一時貯水タンクA (サンプルタンクA) | | 一時貯水タンクB (サンプルタンクB) | | 一時貯水タンクC (サンプルタンクC) | | 一時貯水タンクD (サンプルタンクD) | | 適用目録 | 告示濃度 限度 | WHO飲料水 水質 ガイドライン |
|--------------------------|---------------------|------------|---------------------|-------|---------------------|-------|---------------------|-------|------|------------|------------------------|
| | 東京電力 | 第三者機関 | 東京電力 | 第三者機関 | 東京電力 | 第三者機関 | 東京電力 | 第三者機関 | | | |
| 採取日 | 2017年3月20日 | 2017年3月20日 | | | | | | | | | |
| 採取時刻 | 8:32 | 8:32 | | | | | | | | | |
| 貯水量 [m ³] | 1,160 | 1,160 | | | | | | | | | 10 |
| セシウム134 | ND(0.85) | ND(0.79) | | | | | | | | | 10 |
| セシウム137 | ND(0.82) | ND(0.60) | | | | | | | | | |
| その他 ガンマ線 | 検出なし | 検出なし | | | | | | | | | |
| 全ベータ | ND(2.4) | 0.37 | | | | | | | | | |
| トリチウム | 840 | 910 | | | | | | | | | 10,000 |

単位: Bq/L

| 採取日 | 一時貯水タンクE (サンプルタンクE) | | 一時貯水タンクF (サンプルタンクF) | | 一時貯水タンクG (サンプルタンクG) | | 適用目録 | 告示濃度 限度 | WHO飲料水 水質 ガイドライン |
|--------------------------|---------------------|-------|---------------------|-------|---------------------|-------|------|------------|------------------------|
| | 東京電力 | 第三者機関 | 東京電力 | 第三者機関 | 東京電力 | 第三者機関 | | | |
| 採取日 | | | | | | | | | |
| 採取時刻 | | | | | | | | | |
| 貯水量 [m ³] | | | | | | | | | |
| セシウム134 | | | | | | | | | 10 |
| セシウム137 | | | | | | | | | 10 |
| その他 ガンマ線 | | | | | | | | | |
| 全ベータ | | | | | | | | | |
| トリチウム | | | | | | | | | 10,000 |

2/2

* 第三者機関: 東北緑化環境保全株式会社
 * NDは検出限界未満を示し、()内に検出限界値を示す。
 (注) 適用目録の全ベータについては、10日に1回程度の分析では、検出限界値を 1 Bq/Lに下げて実施。
 ※1 東京電力株式会社福島第一原子力発電所原子炉施設の保安及び特定核燃料物質の防護に関する規則に定める告示濃度限度
 (別表第2第六欄: 周辺監視区域外の水中の濃度限度 [本表では、Bq/cm³の表記をBq/Lに換算した値を記載])
 ※2 セシウム134, セシウム137の検出限界値 [1 Bq/L未満]を確認する測定にて検出されないこと (天然核種を除く)。

11:17 後

様式 8-1 (1/2)

応急処置の概要 (原子炉施設)

1/8

(第25条-15590報)

内閣総理大臣
原子力規制委員会
福島県知事
大熊町長
双葉町長 殿

第25条報告

原子力災害対策特別措置法第25条第2項に基づき、応急措置の概要を以下のとおり報告します。

| | | | |
|------|--------------------|-----|--|
| 発信日時 | 平成29年 3月24日 11時00分 | 送信者 | 東京電力ホールディングス株式会社 福島第一原子力発電所 原子力防災管理者 内田 俊志 連絡先：0240-30-9301 |
| 受信日時 | 平成 年 月 日 時 分 | 受信者 | |

- 事故件名 : 非常用炉心冷却装置注水不能
(原災法政令第6条第4項第4号, 省令第21条第1項ロ)
- 事故発生場所 : 福島第一原子力発電所
- 事故発生日時 : 平成28年3月11日 16時36分
- 発生事象と対応の概要

プラント関連パラメータ、発電所敷地内におけるモニタリング結果、及びタンクエリアパトロール結果等について、下記のとおりお知らせいたします。

- ・プラント関連パラメータ [3月24日 5時00分現在]
- ・発電所敷地内におけるモニタリング結果 [3月24日 10時00分現在]
- ・集中廃棄物処理施設周辺 サブドレン水核種分析結果 [採取日 3月23日]

・昨日(3月23日)のタンクエリアパトロール及び汚染水タンク水位計による常時監視において、漏えい等の異常はありませんでした。

【公表区分：その他】

- 緊急時対策本部その他の事項の概要

なし

福島第一原子力発電所 プラント関連パラメータ

2017年3月24日 5:00 現在

【緊急事項】
 右記項目については、形質やその他の重要項目の形質を要約して、通常の運用位置
 条件を超過しているものもあり、正しく測定されていない可能性があるため、計測値と現
 場測定値との差、プラントの状態を把握するために、このように1分毎の更新方式で運
 送し、また、重要な項目は、監視室から受け取られる情報を参照して図形の項目にも適用し
 て報告させていただきます。

| | 1号機 | 2号機 | 3号機 | 4号機 |
|--------------------------------|--|---|---|-------------------------------|
| 原子炉注水状況 | 給水系: 1.5m ³ /h CS系: 1.5m ³ /h (3/24 5:00 現在) | 給水系: 1.5m ³ /h CS系: 1.4m ³ /h (3/24 5:00 現在) | 給水系: 1.5m ³ /h CS系: 1.4m ³ /h (3/24 5:00 現在) | |
| 原子炉压力容器 内部温度 | VESSEL BOTTOM HEAD (TE-263-69L1): 14.7C 原子炉 SKIRT JOINT 上部 (TE-263-69H1): 14.7C VESSEL DOWN COMMER (TE-263-69G2): 14.6C (3/24 5:00 現在) | VESSEL WALL ABOVE BOTTOM HEAD (TE-2-3-69H3): 19.5C RPV温度 (TE-2-3-69R): 20.1C (3/24 5:00 現在) | RPV下部ヘッド温度 (TE-2-3-69L1): 18.4C スカートジャンクション上部温度 (TE-2-3-69F1): 18.5C RPV上部ヘッド上部温度 (TE-2-3-69H1): 17.1C (3/24 5:00 現在) | |
| 原子炉格納容器 内温度 | HVH-12A RETURN AIR (TE-1625A): 15.0C HVH-12A SUPPLY AIR (TE-1625F): 14.5C (3/24 5:00 現在) | RETURN AIR DRYWELL COOLER (TE-16-114B): 20.2C SUPPLY AIR/D/W COOLER HVH2-16B (TE-16-114G#1): 19.9C (3/24 5:00 現在) | 格納容器空調機室内空気温度 (TE-16-114A): 18.3C 格納容器空調機供給空気温度 (TE-16-114F#1): 16.7C (3/24 5:00 現在) | |
| 原子炉格納容器 圧力 | 0.57kPa g (3/24 5:00 現在) | 4.05kPa g (3/24 5:00 現在) | 0.26kPa g (3/24 5:00 現在) | |
| 凝集吸入流量 ※3 | RPV: 28.19m ³ /h PCV: -Nm ³ /h (3/24 5:00 現在) | RPV: 13.57m ³ /h PCV: -Nm ³ /h (3/24 5:00 現在) | RPV: 16.59m ³ /h PCV: -Nm ³ /h (3/24 5:00 現在) | ※4 |
| 原子炉格納容器 ガス管理システム 排気流量 | 20.3m ³ /h (3/24 5:00 現在) | 17.44m ³ /h (3/24 5:00 現在) | 21.56m ³ /h (3/24 5:00 現在) | |
| 原子炉格納容器 水素濃度 ※1 | A系: 0.00vol% B系: 0.00vol% (3/24 5:00 現在) | A系: 0.03vol% B系: 0.04vol% (3/24 5:00 現在) | A系: 0.05vol% B系: 0.08vol% (3/24 5:00 現在) | |
| 原子炉格納容器 放射能濃度 ※2 (Ge135) | A系: 指示値 7.10E-04 検出限界値 5.60E-04 B系: 指示値 1.15E-03 検出限界値 5.10E-04 (3/24 5:00 現在) | A系: 指示値 ND 検出限界値 1.7E-01 B系: 指示値 ND 検出限界値 1.5E-01 (3/24 5:00 現在) | A系: 指示値 ND 検出限界値 2.5E-01 B系: 指示値 ND 検出限界値 2.6E-01 (3/24 5:00 現在) | Ba/cm Ba/cm |
| 使用済燃料プール 水温度 | 25.4C (3/24 5:00 現在) | 27.6C (3/24 5:00 現在) | 27.0C (3/24 5:00 現在) | 14.2C (3/24 5:00 現在) |
| FPC 1#1-3#1 水位 | 2.29m (3/24 5:00 現在) | 3.44m (3/24 5:00 現在) | 2.89m (3/24 5:00 現在) | 40.49x100mm (3/24 5:00 現在) |

【注】
 ※1: 指示値がマイナスの場合は0.00m³/hと表示する。(水素濃度が検出されても、計測値にマイナスの値が表示される場合は、計測値にマイナスの値が表示される。)
 ※2: 放射能濃度が検出限界値未満の場合はNDと表示する。原子炉格納容器ガス管理システムの放射能濃度は、原子炉格納容器から排出される。
 ※3: 検出限界値未満の場合はNDと表示する。原子炉格納容器ガス管理システムの放射能濃度は、原子炉格納容器から排出される。
 ※4: 監視室に入力中。

福島第一原子力発電所 モニタリング結果(モニタリングカー・気象関係)

| 場所 | 日時 | 線量率 ($\mu\text{Sv/h}$) | 中性子線量率 ($\mu\text{Sv/h}$) | 天候 | 風向 | 風速 (m/s) |
|----|-----------------|-----------------------------|--------------------------------|----|-----|-------------|
| 西門 | 2017/3/23 15:00 | 0.8 | <0.01 | 曇り | WNW | 1.6 |
| 西門 | 2017/3/23 15:10 | 0.8 | <0.01 | 曇り | WNW | 1.3 |
| 西門 | 2017/3/23 15:20 | 0.8 | <0.01 | 曇り | WNW | 1.0 |
| 西門 | 2017/3/23 15:30 | 0.8 | <0.01 | 曇り | NW | 0.8 |
| 西門 | 2017/3/23 15:40 | 0.8 | <0.01 | 曇り | W | 0.9 |
| 西門 | 2017/3/23 15:50 | 0.8 | <0.01 | 曇り | W | 1.0 |
| 西門 | 2017/3/23 16:00 | 0.8 | <0.01 | 曇り | W | 1.0 |
| 西門 | 2017/3/23 16:10 | 0.8 | <0.01 | 曇り | WNW | 0.8 |
| 西門 | 2017/3/23 16:20 | 0.8 | <0.01 | 曇り | WNW | 1.4 |
| 西門 | 2017/3/23 16:30 | 0.8 | <0.01 | 曇り | NW | 1.0 |
| 西門 | 2017/3/23 16:40 | 0.8 | <0.01 | 曇り | NNW | 0.9 |
| 西門 | 2017/3/23 16:50 | 0.8 | <0.01 | 曇り | N | 1.3 |
| 西門 | 2017/3/23 17:00 | 0.8 | <0.01 | 曇り | NNW | 0.9 |
| 西門 | 2017/3/23 17:10 | 0.8 | <0.01 | 雨 | WNW | 1.0 |
| 西門 | 2017/3/23 17:20 | 0.8 | <0.01 | 雨 | NW | 1.1 |
| 西門 | 2017/3/23 17:30 | 0.8 | <0.01 | 曇り | NW | 1.8 |
| 西門 | 2017/3/23 17:40 | 0.8 | <0.01 | 曇り | WNW | 1.4 |
| 西門 | 2017/3/23 17:50 | 0.8 | <0.01 | 曇り | NW | 1.6 |
| 西門 | 2017/3/23 18:00 | 0.8 | <0.01 | 曇り | NNW | 1.8 |
| 西門 | 2017/3/23 18:10 | 0.8 | <0.01 | 曇り | NNW | 2.3 |
| 西門 | 2017/3/23 18:20 | 0.8 | <0.01 | 曇り | NNW | 1.4 |
| 西門 | 2017/3/23 18:30 | 0.8 | <0.01 | 曇り | NW | 1.6 |
| 西門 | 2017/3/23 18:40 | 0.8 | <0.01 | 曇り | NNW | 2.1 |
| 西門 | 2017/3/23 18:50 | 0.8 | <0.01 | 曇り | NW | 2.5 |
| 西門 | 2017/3/23 19:00 | 0.8 | <0.01 | 曇り | NW | 2.2 |
| 西門 | 2017/3/23 19:10 | 0.8 | <0.01 | 曇り | NW | 2.2 |
| 西門 | 2017/3/23 19:20 | 0.8 | <0.01 | 曇り | NW | 2.3 |
| 西門 | 2017/3/23 19:30 | 0.8 | <0.01 | 曇り | NW | 3.2 |
| 西門 | 2017/3/23 19:40 | 0.8 | <0.01 | 曇り | NW | 3.2 |
| 西門 | 2017/3/23 19:50 | 0.8 | <0.01 | 曇り | NW | 3.0 |
| 西門 | 2017/3/23 20:00 | 0.8 | <0.01 | 曇り | NW | 2.7 |
| 西門 | 2017/3/23 20:10 | 0.8 | <0.01 | 曇り | NW | 2.1 |
| 西門 | 2017/3/23 20:20 | 0.8 | <0.01 | 曇り | NW | 2.0 |
| 西門 | 2017/3/23 20:30 | 0.8 | <0.01 | 曇り | NW | 2.0 |
| 西門 | 2017/3/23 20:40 | 0.8 | <0.01 | 曇り | NW | 2.6 |
| 西門 | 2017/3/23 20:50 | 0.8 | <0.01 | 曇り | WNW | 2.4 |
| 西門 | 2017/3/23 21:00 | 0.8 | <0.01 | 曇り | WNW | 1.6 |
| 西門 | 2017/3/23 21:10 | 0.8 | <0.01 | 曇り | WNW | 1.8 |
| 西門 | 2017/3/23 21:20 | 0.8 | <0.01 | 曇り | WNW | 2.1 |
| 西門 | 2017/3/23 21:30 | 0.8 | <0.01 | 曇り | WNW | 2.7 |
| 西門 | 2017/3/23 21:40 | 0.8 | <0.01 | 曇り | NW | 1.7 |
| 西門 | 2017/3/23 21:50 | 0.8 | <0.01 | 曇り | NW | 2.1 |
| 西門 | 2017/3/23 22:00 | 0.8 | <0.01 | 曇り | WNW | 2.5 |
| 西門 | 2017/3/23 22:10 | 0.8 | <0.01 | 曇り | WNW | 2.1 |
| 西門 | 2017/3/23 22:20 | 0.8 | <0.01 | 曇り | WNW | 2.4 |
| 西門 | 2017/3/23 22:30 | 0.8 | <0.01 | 曇り | WNW | 1.9 |
| 西門 | 2017/3/23 22:40 | 0.8 | <0.01 | 曇り | WNW | 2.3 |
| 西門 | 2017/3/23 22:50 | 0.8 | <0.01 | 曇り | NW | 2.1 |
| 西門 | 2017/3/23 23:00 | 0.8 | <0.01 | 曇り | NW | 1.7 |
| 西門 | 2017/3/23 23:10 | 0.8 | <0.01 | 曇り | WNW | 1.3 |
| 西門 | 2017/3/23 23:20 | 0.8 | <0.01 | 曇り | WNW | 1.1 |
| 西門 | 2017/3/23 23:30 | 0.8 | <0.01 | 曇り | WNW | 1.0 |
| 西門 | 2017/3/23 23:40 | 0.8 | <0.01 | 曇り | WNW | 1.0 |
| 西門 | 2017/3/23 23:50 | 0.8 | <0.01 | 曇り | WNW | 0.7 |
| 西門 | 2017/3/24 0:00 | 0.8 | <0.01 | 晴れ | * | CALM |
| 西門 | 2017/3/24 0:10 | 0.8 | <0.01 | 晴れ | * | CALM |
| 西門 | 2017/3/24 0:20 | 0.8 | <0.01 | 晴れ | * | CALM |
| 西門 | 2017/3/24 0:30 | 0.8 | <0.01 | 晴れ | WNW | 0.9 |
| 西門 | 2017/3/24 0:40 | 0.8 | <0.01 | 晴れ | WNW | 0.8 |
| 西門 | 2017/3/24 0:50 | 0.9 | <0.01 | 晴れ | WNW | 0.8 |
| 西門 | 2017/3/24 1:00 | 0.8 | <0.01 | 晴れ | * | CALM |

*無風の為読取れず 風速0.5m/s未満の場合「CALM」(静穏)と表記

4/8

福島第一原子力発電所 モニタリング結果(モニタリングカー・気象関係)

| 場所 | 日時 | 線量率 ($\mu\text{Sv/h}$) | 中性子線量率 ($\mu\text{Sv/h}$) | 天候 | 風向 | 風速 (m/s) |
|----|-----------------|-----------------------------|--------------------------------|----|-----|-------------|
| 西門 | 2017/3/24 1:10 | 0.8 | <0.01 | 晴れ | * | CALM |
| 西門 | 2017/3/24 1:20 | 0.8 | <0.01 | 晴れ | WNW | 1.0 |
| 西門 | 2017/3/24 1:30 | 0.8 | <0.01 | 晴れ | WNW | 1.2 |
| 西門 | 2017/3/24 1:40 | 0.8 | <0.01 | 晴れ | WNW | 1.4 |
| 西門 | 2017/3/24 1:50 | 0.8 | <0.01 | 晴れ | WNW | 1.5 |
| 西門 | 2017/3/24 2:00 | 0.8 | <0.01 | 晴れ | NW | 1.1 |
| 西門 | 2017/3/24 2:10 | 0.8 | <0.01 | 晴れ | NW | 1.2 |
| 西門 | 2017/3/24 2:20 | 0.8 | <0.01 | 晴れ | NW | 1.3 |
| 西門 | 2017/3/24 2:30 | 0.9 | <0.01 | 晴れ | WNW | 1.2 |
| 西門 | 2017/3/24 2:40 | 0.8 | <0.01 | 晴れ | WNW | 1.4 |
| 西門 | 2017/3/24 2:50 | 0.9 | <0.01 | 晴れ | NW | 1.1 |
| 西門 | 2017/3/24 3:00 | 0.8 | <0.01 | 晴れ | WNW | 0.8 |
| 西門 | 2017/3/24 3:10 | 0.8 | <0.01 | 晴れ | * | CALM |
| 西門 | 2017/3/24 3:20 | 0.8 | <0.01 | 晴れ | * | CALM |
| 西門 | 2017/3/24 3:30 | 0.8 | <0.01 | 晴れ | NW | 1.0 |
| 西門 | 2017/3/24 3:40 | 0.8 | <0.01 | 晴れ | NNW | 1.1 |
| 西門 | 2017/3/24 3:50 | 0.8 | <0.01 | 晴れ | NNW | 1.3 |
| 西門 | 2017/3/24 4:00 | 0.8 | <0.01 | 晴れ | NNW | 1.0 |
| 西門 | 2017/3/24 4:10 | 0.8 | <0.01 | 晴れ | NW | 1.0 |
| 西門 | 2017/3/24 4:20 | 0.8 | <0.01 | 晴れ | NW | 1.0 |
| 西門 | 2017/3/24 4:30 | 0.9 | <0.01 | 晴れ | NW | 1.2 |
| 西門 | 2017/3/24 4:40 | 0.8 | <0.01 | 晴れ | NW | 1.4 |
| 西門 | 2017/3/24 4:50 | 0.8 | <0.01 | 晴れ | WNW | 2.7 |
| 西門 | 2017/3/24 5:00 | 0.8 | <0.01 | 晴れ | WNW | 1.1 |
| 西門 | 2017/3/24 5:10 | 0.8 | <0.01 | 晴れ | WNW | 1.0 |
| 西門 | 2017/3/24 5:20 | 0.8 | <0.01 | 晴れ | WNW | 2.1 |
| 西門 | 2017/3/24 5:30 | 0.8 | <0.01 | 晴れ | NW | 1.4 |
| 西門 | 2017/3/24 5:40 | 0.8 | <0.01 | 晴れ | WNW | 1.6 |
| 西門 | 2017/3/24 5:50 | 0.8 | <0.01 | 晴れ | WNW | 1.1 |
| 西門 | 2017/3/24 6:00 | 0.8 | <0.01 | 晴れ | NW | 1.8 |
| 西門 | 2017/3/24 6:10 | 0.8 | <0.01 | 晴れ | NW | 2.1 |
| 西門 | 2017/3/24 6:20 | 0.8 | <0.01 | 晴れ | * | CALM |
| 西門 | 2017/3/24 6:30 | 0.8 | <0.01 | 晴れ | WNW | 0.8 |
| 西門 | 2017/3/24 6:40 | 0.8 | <0.01 | 晴れ | NW | 2.1 |
| 西門 | 2017/3/24 6:50 | 0.8 | <0.01 | 晴れ | NNW | 1.5 |
| 西門 | 2017/3/24 7:00 | 0.8 | <0.01 | 晴れ | NNW | 1.5 |
| 西門 | 2017/3/24 7:10 | 0.8 | <0.01 | 晴れ | NW | 1.7 |
| 西門 | 2017/3/24 7:20 | 0.8 | <0.01 | 晴れ | NW | 2.2 |
| 西門 | 2017/3/24 7:30 | 0.8 | <0.01 | 晴れ | NW | 2.0 |
| 西門 | 2017/3/24 7:40 | 0.9 | <0.01 | 晴れ | NNW | 2.1 |
| 西門 | 2017/3/24 7:50 | 0.8 | <0.01 | 晴れ | NNW | 2.8 |
| 西門 | 2017/3/24 8:00 | 0.8 | <0.01 | 晴れ | NNW | 2.4 |
| 西門 | 2017/3/24 8:10 | 0.8 | <0.01 | 晴れ | NNW | 1.8 |
| 西門 | 2017/3/24 8:20 | 0.8 | <0.01 | 晴れ | NNW | 2.7 |
| 西門 | 2017/3/24 8:30 | 0.8 | <0.01 | 晴れ | NNW | 2.3 |
| 西門 | 2017/3/24 8:40 | 0.8 | <0.01 | 晴れ | NW | 2.0 |
| 西門 | 2017/3/24 8:50 | 0.8 | <0.01 | 晴れ | NW | 2.8 |
| 西門 | 2017/3/24 9:00 | 0.8 | <0.01 | 晴れ | NW | 2.7 |
| 西門 | 2017/3/24 9:10 | 0.8 | <0.01 | 晴れ | NW | 3.3 |
| 西門 | 2017/3/24 9:20 | 0.8 | <0.01 | 晴れ | NW | 3.6 |
| 西門 | 2017/3/24 9:30 | 0.8 | <0.01 | 晴れ | NNW | 4.0 |
| 西門 | 2017/3/24 9:40 | 0.8 | <0.01 | 晴れ | NNW | 4.0 |
| 西門 | 2017/3/24 9:50 | 0.8 | <0.01 | 晴れ | NNW | 4.1 |
| 西門 | 2017/3/24 10:00 | 0.8 | <0.01 | 晴れ | NW | 3.9 |

*無風の為計取れず 風速0.5m/s未満の場合「CALM」(静穏)と表記

5/8

福島第一原子力発電所 モニタリングポスト空間線量率($\mu\text{Sv/h}$)

| 測定日時 | MP-1 | MP-2 | MP-3 | MP-4 | MP-5 | MP-6 | MP-7 | MP-8 | スタック(95m) | | 感雨 |
|-----------------|-------|-------|-------|-------|-------|-------|-------|-------|-----------|---------|----|
| | | | | | | | | | 風向 | 風速(m/s) | |
| 2017/3/23 15:00 | 1.027 | 1.681 | 1.139 | 1.982 | 1.370 | 0.548 | 0.999 | 0.932 | WNW | 3.9 | 無 |
| 2017/3/23 15:10 | 1.024 | 1.684 | 1.138 | 1.983 | 1.366 | 0.547 | 1.000 | 0.934 | WNW | 3.0 | 無 |
| 2017/3/23 15:20 | 1.026 | 1.683 | 1.138 | 1.985 | 1.360 | 0.548 | 1.000 | 0.934 | W | 3.3 | 無 |
| 2017/3/23 15:30 | 1.027 | 1.683 | 1.136 | 1.986 | 1.353 | 0.548 | 0.999 | 0.932 | W | 1.7 | 無 |
| 2017/3/23 15:40 | 1.025 | 1.683 | 1.137 | 1.986 | 1.360 | 0.547 | 0.999 | 0.933 | W | 4.0 | 無 |
| 2017/3/23 15:50 | 1.025 | 1.682 | 1.135 | 1.983 | 1.367 | 0.547 | 1.000 | 0.930 | W | 3.9 | 無 |
| 2017/3/23 16:00 | 1.025 | 1.682 | 1.137 | 1.984 | 1.350 | 0.546 | 1.000 | 0.932 | WSW | 3.9 | 無 |
| 2017/3/23 16:10 | 1.026 | 1.683 | 1.136 | 1.984 | 1.360 | 0.549 | 1.002 | 0.932 | W | 2.6 | 無 |
| 2017/3/23 16:20 | 1.026 | 1.683 | 1.137 | 1.983 | 1.341 | 0.546 | 1.004 | 0.931 | W | 2.0 | 無 |
| 2017/3/23 16:30 | 1.026 | 1.681 | 1.136 | 1.982 | 1.354 | 0.548 | 1.003 | 0.931 | NW | 2.5 | 無 |
| 2017/3/23 16:40 | 1.026 | 1.681 | 1.139 | 1.986 | 1.371 | 0.546 | 1.001 | 0.932 | NW | 1.7 | 無 |
| 2017/3/23 16:50 | 1.026 | 1.680 | 1.139 | 1.982 | 1.372 | 0.547 | 1.002 | 0.933 | NNW | 1.2 | 無 |
| 2017/3/23 17:00 | 1.027 | 1.682 | 1.136 | 1.981 | 1.373 | 0.543 | 1.002 | 0.931 | NW | 1.5 | 無 |
| 2017/3/23 17:10 | 1.023 | 1.684 | 1.137 | 1.974 | 1.373 | 0.541 | 1.003 | 0.933 | WNW | 1.2 | 有 |
| 2017/3/23 17:20 | 1.025 | 1.682 | 1.137 | 1.975 | 1.372 | 0.541 | 1.001 | 0.930 | NW | 3.3 | 有 |
| 2017/3/23 17:30 | 1.026 | 1.683 | 1.138 | 1.975 | 1.371 | 0.537 | 1.003 | 0.930 | WNW | 3.6 | 無 |
| 2017/3/23 17:40 | 1.025 | 1.681 | 1.136 | 1.975 | 1.372 | 0.539 | 1.003 | 0.932 | WNW | 2.8 | 無 |
| 2017/3/23 17:50 | 1.025 | 1.683 | 1.138 | 1.980 | 1.373 | 0.537 | 1.002 | 0.931 | NW | 3.3 | 無 |
| 2017/3/23 18:00 | 1.026 | 1.679 | 1.138 | 1.983 | 1.372 | 0.538 | 1.001 | 0.933 | NNW | 4.1 | 無 |
| 2017/3/23 18:10 | 1.024 | 1.680 | 1.135 | 1.986 | 1.373 | 0.545 | 1.002 | 0.930 | NNW | 5.6 | 無 |
| 2017/3/23 18:20 | 1.024 | 1.682 | 1.135 | 1.984 | 1.371 | 0.543 | 1.003 | 0.930 | NW | 5.6 | 無 |
| 2017/3/23 18:30 | 1.024 | 1.682 | 1.138 | 1.980 | 1.372 | 0.532 | 1.002 | 0.930 | NW | 6.7 | 無 |
| 2017/3/23 18:40 | 1.023 | 1.681 | 1.136 | 1.985 | 1.372 | 0.538 | 1.003 | 0.929 | NW | 7.3 | 無 |
| 2017/3/23 18:50 | 1.022 | 1.683 | 1.137 | 1.980 | 1.373 | 0.544 | 1.003 | 0.929 | NW | 7.4 | 無 |
| 2017/3/23 19:00 | 1.025 | 1.682 | 1.138 | 1.983 | 1.371 | 0.543 | 1.002 | 0.931 | NW | 7.8 | 無 |
| 2017/3/23 19:10 | 1.022 | 1.680 | 1.135 | 1.981 | 1.370 | 0.544 | 1.003 | 0.931 | NW | 8.0 | 無 |
| 2017/3/23 19:20 | 1.019 | 1.681 | 1.136 | 1.983 | 1.372 | 0.545 | 1.002 | 0.930 | NW | 7.3 | 無 |
| 2017/3/23 19:30 | 1.022 | 1.678 | 1.135 | 1.982 | 1.374 | 0.544 | 1.002 | 0.930 | WNW | 7.3 | 無 |
| 2017/3/23 19:40 | 1.023 | 1.680 | 1.136 | 1.980 | 1.372 | 0.544 | 1.003 | 0.931 | NW | 7.6 | 無 |
| 2017/3/23 19:50 | 1.021 | 1.680 | 1.133 | 1.983 | 1.372 | 0.543 | 1.002 | 0.931 | NW | 8.1 | 無 |
| 2017/3/23 20:00 | 1.021 | 1.681 | 1.137 | 1.981 | 1.370 | 0.544 | 1.003 | 0.930 | NW | 7.9 | 無 |
| 2017/3/23 20:10 | 1.020 | 1.678 | 1.135 | 1.982 | 1.371 | 0.543 | 1.001 | 0.929 | NW | 6.5 | 無 |
| 2017/3/23 20:20 | 1.021 | 1.681 | 1.134 | 1.981 | 1.371 | 0.544 | 1.002 | 0.930 | NW | 7.9 | 無 |
| 2017/3/23 20:30 | 1.021 | 1.682 | 1.134 | 1.981 | 1.369 | 0.543 | 1.000 | 0.929 | NW | 6.9 | 無 |
| 2017/3/23 20:40 | 1.018 | 1.676 | 1.133 | 1.981 | 1.370 | 0.543 | 1.001 | 0.927 | WNW | 7.1 | 無 |
| 2017/3/23 20:50 | 1.021 | 1.681 | 1.134 | 1.983 | 1.369 | 0.543 | 1.001 | 0.931 | WNW | 7.7 | 無 |
| 2017/3/23 21:00 | 1.021 | 1.678 | 1.134 | 1.982 | 1.370 | 0.544 | 1.000 | 0.930 | WNW | 7.2 | 無 |
| 2017/3/23 21:10 | 1.024 | 1.677 | 1.132 | 1.982 | 1.371 | 0.543 | 1.001 | 0.930 | WNW | 5.8 | 無 |
| 2017/3/23 21:20 | 1.021 | 1.679 | 1.134 | 1.979 | 1.371 | 0.544 | 1.002 | 0.930 | WNW | 6.3 | 無 |
| 2017/3/23 21:30 | 1.022 | 1.678 | 1.133 | 1.978 | 1.371 | 0.542 | 1.000 | 0.928 | NW | 7.7 | 無 |
| 2017/3/23 21:40 | 1.021 | 1.679 | 1.133 | 1.979 | 1.371 | 0.541 | 1.003 | 0.929 | NW | 7.9 | 無 |
| 2017/3/23 21:50 | 1.020 | 1.680 | 1.131 | 1.981 | 1.372 | 0.543 | 1.001 | 0.930 | NW | 8.4 | 無 |
| 2017/3/23 22:00 | 1.021 | 1.682 | 1.132 | 1.982 | 1.372 | 0.543 | 1.001 | 0.928 | NW | 7.1 | 無 |
| 2017/3/23 22:10 | 1.023 | 1.679 | 1.133 | 1.980 | 1.370 | 0.542 | 1.001 | 0.931 | NW | 7.3 | 無 |
| 2017/3/23 22:20 | 1.023 | 1.679 | 1.132 | 1.980 | 1.370 | 0.541 | 1.001 | 0.932 | NW | 7.4 | 無 |
| 2017/3/23 22:30 | 1.020 | 1.679 | 1.133 | 1.981 | 1.370 | 0.542 | 1.000 | 0.932 | NW | 6.9 | 無 |
| 2017/3/23 22:40 | 1.020 | 1.682 | 1.134 | 1.980 | 1.370 | 0.543 | 1.000 | 0.931 | NW | 6.6 | 無 |
| 2017/3/23 22:50 | 1.020 | 1.680 | 1.132 | 1.982 | 1.371 | 0.543 | 1.001 | 0.931 | NW | 7.1 | 無 |
| 2017/3/23 23:00 | 1.023 | 1.678 | 1.135 | 1.980 | 1.371 | 0.543 | 1.000 | 0.929 | NW | 7.2 | 無 |
| 2017/3/23 23:10 | 1.020 | 1.675 | 1.131 | 1.982 | 1.371 | 0.542 | 1.001 | 0.929 | NW | 6.6 | 無 |
| 2017/3/23 23:20 | 1.020 | 1.680 | 1.134 | 1.980 | 1.371 | 0.544 | 0.998 | 0.929 | NW | 5.4 | 無 |
| 2017/3/23 23:30 | 1.019 | 1.677 | 1.131 | 1.981 | 1.371 | 0.542 | 1.001 | 0.931 | NW | 5.2 | 無 |
| 2017/3/23 23:40 | 1.021 | 1.678 | 1.132 | 1.981 | 1.368 | 0.543 | 1.000 | 0.929 | NW | 5.2 | 無 |
| 2017/3/23 23:50 | 1.022 | 1.679 | 1.135 | 1.981 | 1.369 | 0.541 | 0.999 | 0.929 | NW | 4.9 | 無 |
| 2017/3/24 0:00 | 1.021 | 1.679 | 1.132 | 1.980 | 1.370 | 0.543 | 0.998 | 0.927 | NW | 4.8 | 無 |
| 2017/3/24 0:10 | 1.020 | 1.679 | 1.131 | 1.979 | 1.369 | 0.542 | 1.000 | 0.929 | NW | 4.6 | 無 |
| 2017/3/24 0:20 | 1.022 | 1.675 | 1.133 | 1.983 | 1.368 | 0.543 | 0.996 | 0.930 | NW | 3.6 | 無 |
| 2017/3/24 0:30 | 1.021 | 1.678 | 1.130 | 1.978 | 1.367 | 0.540 | 0.999 | 0.927 | NW | 2.9 | 無 |
| 2017/3/24 0:40 | 1.019 | 1.677 | 1.131 | 1.982 | 1.368 | 0.542 | 0.999 | 0.931 | NW | 2.6 | 無 |
| 2017/3/24 0:50 | 1.023 | 1.677 | 1.131 | 1.982 | 1.369 | 0.542 | 1.001 | 0.929 | NW | 3.2 | 無 |
| 2017/3/24 1:00 | 1.020 | 1.675 | 1.131 | 1.979 | 1.367 | 0.543 | 0.999 | 0.929 | NW | 3.6 | 無 |

福島第一原子力発電所 モニタリングポスト空間線量率($\mu\text{Sv/h}$)

6/8

| 測定日時 | MP-1 | MP-2 | MP-3 | MP-4 | MP-5 | MP-6 | MP-7 | MP-8 | スタック(95m) | | 感雨 |
|-----------------|-------|-------|-------|-------|-------|-------|-------|-------|-----------|---------|----|
| | | | | | | | | | 風向 | 風速(m/s) | |
| 2017/3/24 1:10 | 1.022 | 1.677 | 1.131 | 1.979 | 1.368 | 0.542 | 0.999 | 0.929 | NW | 3.4 | 無 |
| 2017/3/24 1:20 | 1.020 | 1.678 | 1.131 | 1.980 | 1.369 | 0.542 | 0.997 | 0.928 | NW | 3.1 | 無 |
| 2017/3/24 1:30 | 1.018 | 1.678 | 1.130 | 1.979 | 1.370 | 0.543 | 0.999 | 0.928 | NW | 3.0 | 無 |
| 2017/3/24 1:40 | 1.019 | 1.677 | 1.132 | 1.978 | 1.370 | 0.541 | 0.999 | 0.928 | NW | 3.6 | 無 |
| 2017/3/24 1:50 | 1.021 | 1.676 | 1.132 | 1.981 | 1.368 | 0.540 | 1.001 | 0.929 | NW | 3.2 | 無 |
| 2017/3/24 2:00 | 1.021 | 1.678 | 1.130 | 1.977 | 1.368 | 0.542 | 0.998 | 0.930 | NW | 3.4 | 無 |
| 2017/3/24 2:10 | 1.020 | 1.677 | 1.134 | 1.979 | 1.372 | 0.541 | 1.000 | 0.929 | NW | 3.4 | 無 |
| 2017/3/24 2:20 | 1.020 | 1.677 | 1.130 | 1.979 | 1.368 | 0.542 | 0.997 | 0.927 | NW | 3.5 | 無 |
| 2017/3/24 2:30 | 1.018 | 1.676 | 1.130 | 1.978 | 1.369 | 0.542 | 0.998 | 0.929 | NW | 3.0 | 無 |
| 2017/3/24 2:40 | 1.021 | 1.678 | 1.131 | 1.977 | 1.369 | 0.542 | 1.000 | 0.928 | NW | 3.3 | 無 |
| 2017/3/24 2:50 | 1.020 | 1.676 | 1.131 | 1.976 | 1.368 | 0.543 | 0.999 | 0.930 | NW | 3.0 | 無 |
| 2017/3/24 3:00 | 1.017 | 1.676 | 1.133 | 1.977 | 1.369 | 0.542 | 0.999 | 0.926 | WNW | 2.5 | 無 |
| 2017/3/24 3:10 | 1.021 | 1.677 | 1.131 | 1.981 | 1.370 | 0.542 | 1.000 | 0.931 | WNW | 2.5 | 無 |
| 2017/3/24 3:20 | 1.018 | 1.678 | 1.132 | 1.980 | 1.368 | 0.543 | 0.999 | 0.930 | W | 3.5 | 無 |
| 2017/3/24 3:30 | 1.018 | 1.677 | 1.129 | 1.981 | 1.368 | 0.541 | 0.999 | 0.929 | WNW | 3.8 | 無 |
| 2017/3/24 3:40 | 1.017 | 1.675 | 1.132 | 1.978 | 1.369 | 0.543 | 1.000 | 0.929 | WNW | 3.1 | 無 |
| 2017/3/24 3:50 | 1.019 | 1.674 | 1.130 | 1.979 | 1.369 | 0.542 | 0.999 | 0.930 | NW | 3.7 | 無 |
| 2017/3/24 4:00 | 1.020 | 1.676 | 1.131 | 1.978 | 1.368 | 0.544 | 0.998 | 0.927 | NW | 4.5 | 無 |
| 2017/3/24 4:10 | 1.020 | 1.677 | 1.131 | 1.980 | 1.367 | 0.541 | 1.000 | 0.928 | WNW | 4.9 | 無 |
| 2017/3/24 4:20 | 1.019 | 1.677 | 1.129 | 1.979 | 1.369 | 0.542 | 0.999 | 0.928 | WNW | 5.6 | 無 |
| 2017/3/24 4:30 | 1.019 | 1.676 | 1.129 | 1.982 | 1.367 | 0.540 | 1.000 | 0.929 | NW | 4.3 | 無 |
| 2017/3/24 4:40 | 1.019 | 1.676 | 1.130 | 1.978 | 1.367 | 0.542 | 0.999 | 0.929 | NW | 5.1 | 無 |
| 2017/3/24 4:50 | 1.019 | 1.677 | 1.132 | 1.980 | 1.367 | 0.541 | 0.998 | 0.929 | WNW | 5.9 | 無 |
| 2017/3/24 5:00 | 1.020 | 1.677 | 1.133 | 1.979 | 1.368 | 0.543 | 0.999 | 0.928 | WNW | 5.4 | 無 |
| 2017/3/24 5:10 | 1.018 | 1.675 | 1.131 | 1.977 | 1.370 | 0.541 | 0.999 | 0.929 | NW | 6.1 | 無 |
| 2017/3/24 5:20 | 1.020 | 1.676 | 1.132 | 1.978 | 1.371 | 0.541 | 0.999 | 0.928 | NW | 7.0 | 無 |
| 2017/3/24 5:30 | 1.019 | 1.677 | 1.132 | 1.979 | 1.367 | 0.541 | 0.997 | 0.929 | NW | 6.7 | 無 |
| 2017/3/24 5:40 | 1.017 | 1.677 | 1.132 | 1.980 | 1.367 | 0.542 | 0.999 | 0.928 | NW | 6.0 | 無 |
| 2017/3/24 5:50 | 1.018 | 1.678 | 1.131 | 1.981 | 1.368 | 0.541 | 0.998 | 0.927 | NW | 6.9 | 無 |
| 2017/3/24 6:00 | 1.018 | 1.677 | 1.131 | 1.980 | 1.366 | 0.542 | 1.000 | 0.928 | NNW | 7.2 | 無 |
| 2017/3/24 6:10 | 1.019 | 1.676 | 1.133 | 1.982 | 1.365 | 0.542 | 0.997 | 0.928 | NW | 7.5 | 無 |
| 2017/3/24 6:20 | 1.021 | 1.677 | 1.130 | 1.979 | 1.368 | 0.542 | 0.996 | 0.930 | NW | 6.8 | 無 |
| 2017/3/24 6:30 | 1.019 | 1.678 | 1.131 | 1.981 | 1.369 | 0.541 | 0.998 | 0.928 | NW | 6.5 | 無 |
| 2017/3/24 6:40 | 1.018 | 1.679 | 1.128 | 1.981 | 1.368 | 0.541 | 0.999 | 0.929 | NW | 6.6 | 無 |
| 2017/3/24 6:50 | 1.019 | 1.679 | 1.133 | 1.982 | 1.368 | 0.542 | 0.999 | 0.929 | NW | 7.5 | 無 |
| 2017/3/24 7:00 | 1.019 | 1.676 | 1.131 | 1.982 | 1.369 | 0.541 | 0.999 | 0.928 | NW | 5.7 | 無 |
| 2017/3/24 7:10 | 1.020 | 1.679 | 1.132 | 1.979 | 1.369 | 0.545 | 1.001 | 0.930 | NW | 5.7 | 無 |
| 2017/3/24 7:20 | 1.022 | 1.677 | 1.132 | 1.982 | 1.370 | 0.543 | 1.000 | 0.930 | NW | 6.3 | 無 |
| 2017/3/24 7:30 | 1.020 | 1.680 | 1.134 | 1.981 | 1.368 | 0.541 | 1.002 | 0.931 | NW | 5.2 | 無 |
| 2017/3/24 7:40 | 1.020 | 1.679 | 1.134 | 1.980 | 1.371 | 0.544 | 1.001 | 0.931 | NW | 5.8 | 無 |
| 2017/3/24 7:50 | 1.020 | 1.680 | 1.135 | 1.988 | 1.370 | 0.542 | 1.005 | 0.930 | NNW | 5.3 | 無 |
| 2017/3/24 8:00 | 1.022 | 1.683 | 1.137 | 1.984 | 1.371 | 0.542 | 1.003 | 0.930 | NW | 4.1 | 無 |
| 2017/3/24 8:10 | 1.019 | 1.679 | 1.134 | 1.985 | 1.370 | 0.541 | 1.003 | 0.930 | NW | 4.5 | 無 |
| 2017/3/24 8:20 | 1.021 | 1.681 | 1.134 | 1.984 | 1.369 | 0.542 | 1.002 | 0.930 | NNW | 3.6 | 無 |
| 2017/3/24 8:30 | 1.023 | 1.680 | 1.139 | 1.982 | 1.370 | 0.544 | 1.003 | 0.931 | NW | 5.0 | 無 |
| 2017/3/24 8:40 | 1.023 | 1.683 | 1.140 | 1.982 | 1.371 | 0.543 | 1.002 | 0.932 | NW | 5.5 | 無 |
| 2017/3/24 8:50 | 1.024 | 1.679 | 1.146 | 1.985 | 1.372 | 0.543 | 0.998 | 0.931 | NW | 6.5 | 無 |
| 2017/3/24 9:00 | 1.025 | 1.683 | 1.148 | 1.983 | 1.374 | 0.542 | 1.001 | 0.933 | NW | 8.0 | 無 |
| 2017/3/24 9:10 | 1.025 | 1.681 | 1.147 | 1.981 | 1.373 | 0.543 | 1.000 | 0.931 | NW | 8.1 | 無 |
| 2017/3/24 9:20 | 1.024 | 1.677 | 1.149 | 1.987 | 1.374 | 0.543 | 1.001 | 0.931 | WNW | 6.9 | 無 |
| 2017/3/24 9:30 | 1.025 | 1.678 | 1.149 | 1.985 | 1.376 | 0.544 | 1.000 | 0.933 | NW | 11.3 | 無 |
| 2017/3/24 9:40 | 1.025 | 1.670 | 1.151 | 1.990 | 1.375 | 0.542 | 1.002 | 0.934 | NW | 10.4 | 無 |
| 2017/3/24 9:50 | 1.023 | 1.678 | 1.152 | 1.989 | 1.372 | 0.542 | 1.002 | 0.932 | NW | 11.7 | 無 |
| 2017/3/24 10:00 | 1.024 | 1.680 | 1.149 | 1.988 | 1.377 | 0.543 | 1.001 | 0.930 | NW | 10.5 | 無 |

| 福島第一原子力発電所 モニタリング結果(可搬型MP) | | | |
|----------------------------|----------------------|------------------------|------------------------|
| 日時 | 事務本館南側線量率 (mSv/h) | 正門線量率 (μ Sv/h) | 西門線量率 (μ Sv/h) |
| 2017/3/23 15:00 | 0.015 | 1 | 2 |
| 2017/3/23 15:30 | 0.015 | 1 | 2 |
| 2017/3/23 16:00 | 0.015 | 1 | 2 |
| 2017/3/23 16:30 | 0.015 | 1 | 2 |
| 2017/3/23 17:00 | 0.015 | 1 | 2 |
| 2017/3/23 17:30 | 0.015 | 1 | 2 |
| 2017/3/23 18:00 | 0.015 | 1 | 2 |
| 2017/3/23 18:30 | 0.015 | 1 | 2 |
| 2017/3/23 19:00 | 0.015 | 1 | 2 |
| 2017/3/23 19:30 | 0.015 | 1 | 2 |
| 2017/3/23 20:00 | 0.015 | 1 | 2 |
| 2017/3/23 20:30 | 0.015 | 1 | 2 |
| 2017/3/23 21:00 | 0.015 | 1 | 2 |
| 2017/3/23 21:30 | 0.015 | 1 | 2 |
| 2017/3/23 22:00 | 0.015 | 1 | 2 |
| 2017/3/23 22:30 | 0.015 | 1 | 2 |
| 2017/3/23 23:00 | 0.015 | 1 | 2 |
| 2017/3/23 23:30 | 0.015 | 1 | 2 |
| 2017/3/24 0:00 | 0.015 | 1 | 2 |
| 2017/3/24 0:30 | 0.015 | 1 | 2 |
| 2017/3/24 1:00 | 0.015 | 1 | 2 |
| 2017/3/24 1:30 | 0.015 | 1 | 2 |
| 2017/3/24 2:00 | 0.015 | 1 | 2 |
| 2017/3/24 2:30 | 0.015 | 1 | 2 |
| 2017/3/24 3:00 | 0.015 | 1 | 2 |
| 2017/3/24 3:30 | 0.015 | 1 | 2 |
| 2017/3/24 4:00 | 0.015 | 1 | 2 |
| 2017/3/24 4:30 | 0.015 | 1 | 2 |
| 2017/3/24 5:00 | 0.015 | 1 | 2 |
| 2017/3/24 5:30 | 0.015 | 1 | 2 |
| 2017/3/24 6:00 | 0.015 | 1 | 2 |
| 2017/3/24 6:30 | 0.015 | 1 | 2 |
| 2017/3/24 7:00 | 0.015 | 1 | 2 |
| 2017/3/24 7:30 | 0.015 | 1 | 2 |
| 2017/3/24 8:00 | 0.015 | 1 | 2 |
| 2017/3/24 8:30 | 0.015 | 1 | 2 |
| 2017/3/24 9:00 | 0.015 | 1 | 2 |
| 2017/3/24 9:30 | 0.015 | 1 | 2 |
| 2017/3/24 10:00 | 0.015 | 1 | 2 |

8/8

2017年3月24日

集中廃棄物処理施設周辺 サブドレン水検体分析結果

I-131 (Bq/L)

| 測定 地点 | 3/5 | 3/6 | 3/7 | 3/8 | 3/9 | 3/10 | 3/11 | 3/12 | 3/13 | 3/14 | 3/15 | 3/16 | 3/17 | 3/18 | 3/19 | 3/20 | 3/21 | 3/22 | 3/23 |
|----------|---------|---------|---------|---------|---------|---------|---------|---------|---------|---------|------|----------|---------|---------|---------|---------|---------|---------|---------|
| ① | ND(5.5) | ND(4.9) | ND(5.2) | ND(3.8) | ND(3.6) | ND(4.5) | ND(4.7) | ND(5.4) | ND(6.0) | ND(6.7) | ※1 | ND(5.3) | ND(4.6) | ND(4.8) | ND(4.7) | ND(5.2) | ND(4.5) | ND(5.0) | ND(4.8) |
| ② | ND(4.7) | ND(4.4) | ND(5.2) | ND(4.3) | ND(4.8) | ND(3.9) | ND(4.0) | ND(3.7) | ND(4.0) | ND(4.3) | ※1 | ND(4.0) | ND(4.6) | ND(4.7) | ND(3.9) | ND(6.5) | ND(5.2) | ND(4.0) | ND(4.3) |
| ③ | ND(4.2) | ND(5.0) | ND(5.0) | ND(4.8) | ND(4.7) | ND(4.2) | ND(5.1) | ND(5.1) | ND(4.9) | ND(4.9) | ※1 | ND(4.7) | ND(5.6) | ND(4.7) | ND(4.8) | ND(6.1) | ND(4.8) | ND(4.7) | ND(4.3) |
| ④ | - | - | - | - | - | - | - | - | - | - | ※1 | ND(4.8) | ND(4.8) | ND(5.0) | ND(4.9) | ND(4.3) | ND(4.1) | ND(5.1) | ND(4.2) |
| ⑤ | ND(4.2) | ND(5.0) | ND(4.5) | ND(5.0) | ND(4.9) | ND(4.6) | ND(4.5) | ND(4.9) | ND(5.4) | ND(3.9) | - | ND(16.3) | ND(5.0) | ND(5.6) | ND(5.9) | ND(5.0) | ND(5.7) | ND(5.6) | ND(5.4) |
| ⑥ | - | ND(4.0) | - | - | - | - | - | - | ND(5.1) | ND(5.5) | ※1 | ND(16.3) | ND(5.0) | ND(5.6) | ND(5.9) | ND(5.0) | ND(5.7) | ND(5.6) | ND(5.4) |
| ⑦ | ND(5.6) | ND(5.4) | ND(5.3) | ND(4.6) | ND(6.0) | ND(5.9) | ND(5.6) | ND(4.2) | ND(5.1) | ND(5.5) | ※1 | ND(16.3) | ND(5.0) | ND(5.6) | ND(5.9) | ND(5.0) | ND(5.7) | ND(5.6) | ND(5.4) |
| ⑧ | ND(4.3) | ND(3.4) | ND(5.2) | ND(4.8) | ND(5.5) | ND(4.6) | ND(4.3) | ND(4.9) | ND(4.2) | ND(4.2) | ※1 | ND(5.3) | ND(5.0) | ND(4.6) | ND(4.9) | ND(4.6) | ND(4.5) | ND(4.6) | ND(5.4) |
| ⑨ | ND(4.6) | ND(5.3) | ND(4.5) | ND(4.7) | ND(4.7) | ND(5.2) | ND(4.9) | ND(4.2) | ND(4.9) | ND(4.7) | ※1 | ND(4.5) | ND(4.5) | ND(3.6) | ND(4.6) | ND(5.2) | ND(4.3) | ND(4.3) | ND(4.9) |

CS-134 (Bq/L)

| 測定 地点 | 3/5 | 3/6 | 3/7 | 3/8 | 3/9 | 3/10 | 3/11 | 3/12 | 3/13 | 3/14 | 3/15 | 3/16 | 3/17 | 3/18 | 3/19 | 3/20 | 3/21 | 3/22 | 3/23 |
|----------|---------|---------|---------|---------|---------|---------|---------|---------|---------|---------|------|---------|---------|---------|---------|---------|---------|---------|---------|
| ① | ND(4.8) | ND(3.0) | ND(4.7) | ND(4.4) | ND(5.7) | ND(6.5) | ND(4.5) | ND(4.9) | ND(5.3) | ND(5.7) | ※1 | 6.5 | ND(5.5) | ND(7.7) | ND(5.5) | ND(5.8) | ND(5.8) | ND(6.0) | ND(5.9) |
| ② | ND(4.0) | ND(5.3) | ND(4.6) | ND(4.0) | ND(2.8) | ND(3.7) | ND(4.0) | ND(4.0) | ND(4.6) | ND(4.0) | ※1 | ND(3.7) | ND(4.3) | ND(3.3) | ND(4.0) | ND(3.7) | ND(4.6) | ND(4.6) | ND(4.3) |
| ③ | ND(5.0) | ND(4.2) | ND(5.3) | ND(5.6) | ND(3.7) | ND(5.0) | ND(4.4) | ND(4.4) | ND(4.4) | ND(4.7) | ※1 | ND(4.3) | ND(5.1) | ND(4.2) | ND(4.9) | ND(5.2) | ND(5.0) | ND(5.0) | ND(5.8) |
| ④ | - | - | - | - | - | - | - | - | - | - | ※1 | ND(4.6) | ND(3.5) | ND(4.9) | ND(3.3) | ND(3.5) | ND(4.2) | ND(4.2) | ND(5.7) |
| ⑤ | ND(4.8) | ND(6.1) | ND(5.5) | ND(5.6) | ND(5.5) | ND(4.0) | ND(3.9) | ND(3.9) | ND(3.2) | ND(4.1) | ※1 | ND(4.6) | ND(3.5) | ND(4.9) | ND(3.3) | ND(3.5) | ND(4.8) | - | ND(5.3) |
| ⑥ | - | ND(3.0) | - | - | - | - | - | - | ND(3.7) | ND(3.7) | - | - | - | - | - | ND(4.8) | - | - | ND(5.3) |
| ⑦ | 3.0 | 6.3 | 7.2 | ND(6.2) | 6.6 | ND(6.5) | 6.2 | 7.9 | 9.5 | ND(6.5) | ※1 | ND(4.7) | ND(5.8) | ND(5.5) | ND(6.1) | ND(5.0) | 5.0 | ND(6.0) | ND(5.3) |
| ⑧ | ND(5.6) | ND(3.9) | ND(4.7) | ND(5.0) | ND(5.3) | ND(5.6) | ND(4.0) | ND(4.0) | ND(4.0) | ND(4.0) | ※1 | ND(5.3) | ND(3.9) | ND(4.3) | ND(5.1) | ND(6.6) | ND(5.2) | ND(5.6) | ND(5.8) |
| ⑨ | ND(3.7) | ND(4.8) | ND(4.7) | ND(4.3) | ND(4.5) | ND(3.3) | ND(4.4) | ND(4.4) | ND(3.5) | ND(3.7) | ※1 | ND(3.8) | ND(3.7) | ND(4.5) | ND(4.8) | ND(2.7) | ND(4.4) | ND(4.8) | ND(3.5) |

CS-137 (Bq/L)

| 測定 地点 | 3/5 | 3/6 | 3/7 | 3/8 | 3/9 | 3/10 | 3/11 | 3/12 | 3/13 | 3/14 | 3/15 | 3/16 | 3/17 | 3/18 | 3/19 | 3/20 | 3/21 | 3/22 | 3/23 |
|----------|---------|---------|---------|---------|---------|---------|---------|---------|---------|---------|------|---------|---------|---------|---------|---------|---------|---------|---------|
| ① | ND(6.5) | ND(5.2) | ND(4.2) | ND(4.3) | ND(4.6) | ND(4.9) | ND(4.2) | ND(6.3) | ND(3.8) | ND(3.8) | ※1 | 4.9 | 9.9 | 12 | 13 | 7.1 | 9.9 | 9.3 | ND(5.1) |
| ② | ND(4.3) | ND(4.3) | ND(5.0) | ND(3.9) | ND(3.9) | ND(3.4) | ND(3.9) | ND(4.7) | ND(3.4) | ND(5.4) | ※1 | ND(4.7) | ND(3.7) | ND(4.3) | ND(4.3) | ND(3.9) | ND(4.3) | ND(4.4) | ND(4.7) |
| ③ | ND(4.7) | ND(3.8) | ND(4.3) | ND(5.4) | ND(3.4) | ND(5.0) | ND(3.8) | ND(4.7) | ND(4.1) | ND(4.1) | ※1 | ND(3.7) | ND(6.9) | ND(3.7) | ND(3.8) | ND(4.4) | ND(5.3) | ND(3.8) | ND(4.1) |
| ④ | - | - | - | - | - | - | - | - | - | - | - | - | - | - | - | - | - | - | - |
| ⑤ | ND(4.3) | ND(3.9) | ND(5.7) | ND(5.4) | ND(4.4) | ND(3.9) | ND(3.4) | ND(4.7) | ND(4.3) | ND(5.1) | ※1 | ND(4.7) | ND(4.3) | ND(4.1) | ND(5.3) | ND(4.7) | ND(3.3) | ND(3.6) | ND(3.9) |
| ⑥ | - | ND(4.2) | - | - | - | - | - | - | ND(4.7) | ND(4.7) | - | - | - | - | - | ND(4.7) | - | - | - |
| ⑦ | 6.0 | 4.0 | 4.8 | 5.2 | 5.5 | 5.2 | 4.2 | 4.2 | 4.2 | 4.1 | ※1 | 5.9 | 4.3 | 4.8 | 4.6 | 5.1 | 4.6 | 5.5 | 4.4 |
| ⑧ | ND(4.7) | ND(4.7) | ND(4.3) | ND(4.3) | ND(4.9) | ND(4.9) | ND(4.4) | ND(4.4) | ND(3.9) | ND(5.6) | ※1 | ND(4.3) | ND(4.3) | ND(5.1) | ND(4.2) | ND(4.7) | ND(3.9) | ND(4.7) | ND(4.7) |
| ⑨ | ND(5.0) | ND(3.8) | ND(4.3) | ND(5.3) | ND(5.0) | ND(3.4) | ND(4.2) | ND(3.9) | ND(6.0) | ND(5.2) | ※1 | ND(4.3) | ND(4.3) | ND(5.4) | ND(5.0) | ND(4.4) | ND(3.6) | ND(3.8) | ND(4.1) |

※(-)はサンプリング・測定を要していないことを示す。
 ※①②③④⑤⑥⑦⑧⑨は採取不可となつたため、地下水面の上面側として測定し、選(同程度の頻度で測定。(2011/4/28--))
 ※⑩は地下水面の下面側であることから、通知で測定。(2011/5/26--))
 ※⑪⑫⑬⑭⑮⑯⑰⑱⑲⑳㉑㉒㉓㉔㉕㉖㉗㉘㉙㉚㉛㉜㉝㉞㉟㊱㊲㊳㊴㊵㊶㊷㊸㊹㊺は追加で測定。(2011/5/30--))
 ※㉑㉒㉓㉔㉕㉖㉗㉘㉙㉚㉛㉜㉝㉞㉟㊱㊲㊳㊴㊵㊶㊷㊸㊹㊺は追加で測定。(2011/8/2--))
 ※測定は検出限界未満を示す。() 内に検出限界値を示す。
 ※1 悪天候により採取中止

<測定箇所>
 ①4号/6号建屋南東
 ②プロセス主建屋北東
 ③プロセス主建屋南東
 ④プロセス主建屋南西
 ⑤精製棟系物置南西
 ⑥サイトン力建屋南西
 ⑦燃料貯蔵庫西
 ⑧精製棟系物置南西
 ⑨サイトン力建屋南東

17:19 俊

様式 8-1 (1/2)

応急処置の概要 (原子炉施設)

1/15

(第25条-15591報)

内閣総理大臣
原子力規制委員会
福島県知事
大熊町長
双葉町長 殿

第25条報告

原子力災害対策特別措置法第25条第2項に基づき、応急措置の概要を以下のとおり報告します。

| | | | |
|------|--------------------|-----|---|
| 発信日時 | 平成29年 3月24日 16時50分 | 送信者 | 東京電力ホールディングス株式会社 福島第一原子力発電所 原子力防災管理者 内田 俊志 連絡先: 0240-30-9301 |
| 受信日時 | 平成 年 月 日 時 分 | 受信者 | |

- 事故件名 : 非常用炉心冷却装置注水不能
(原災法政令第6条第4項第4号, 省令第21条第1項ロ)
- 事故発生場所 : 福島第一原子力発電所
- 事故発生日時 : 平成29年3月11日 16時36分
- 発生事象と対応の概要

プラント関連パラメータ、発電所敷地内におけるモニタリング結果等について、下記のとおりお知らせいたします。

また、第25条-15350報他にてお知らせした港湾内メガフロートのバラスト水位上昇事象の監視強化として採取した、港湾内メガフロート周辺の海水核種分析結果をお知らせします。

- ・プラント関連パラメータ [3月24日 11時00分現在]
- ・発電所敷地内におけるモニタリング結果 [3月24日 16時00分現在]
- ・福島第一原子力発電所構内排水路分析結果 [採取日 3月22日、23日]
- ・福島第一港湾内、放水口付近、護岸の詳細分析結果 護岸地下水 [採取日 3月20日]
- ・福島第一港湾内、放水口付近、護岸の詳細分析結果 護岸地下水 [採取日 3月23日]
- ・福島第一港湾内、放水口付近、護岸の詳細分析結果 海水 [採取日 2月13日]
- ・福島第一港湾内、放水口付近、護岸の詳細分析結果 海水 [採取日 3月20日]
- ・福島第一港湾内、放水口付近、護岸の詳細分析結果 海水 [採取日 3月23日]
- ・福島第一港湾内メガフロート周辺海水核種分析結果 [採取日 3月23日]

建屋滞留水の移送状況については、本日のパトロール及び警報監視等において、漏えい等の異常は確認されませんでした。

【公表区分: その他】

- 緊急時対策本部その他の事項の概要

なし

2/15

福島第一原子力発電所 プラント関連パラメータ

2017年3月24日 11:00 現在

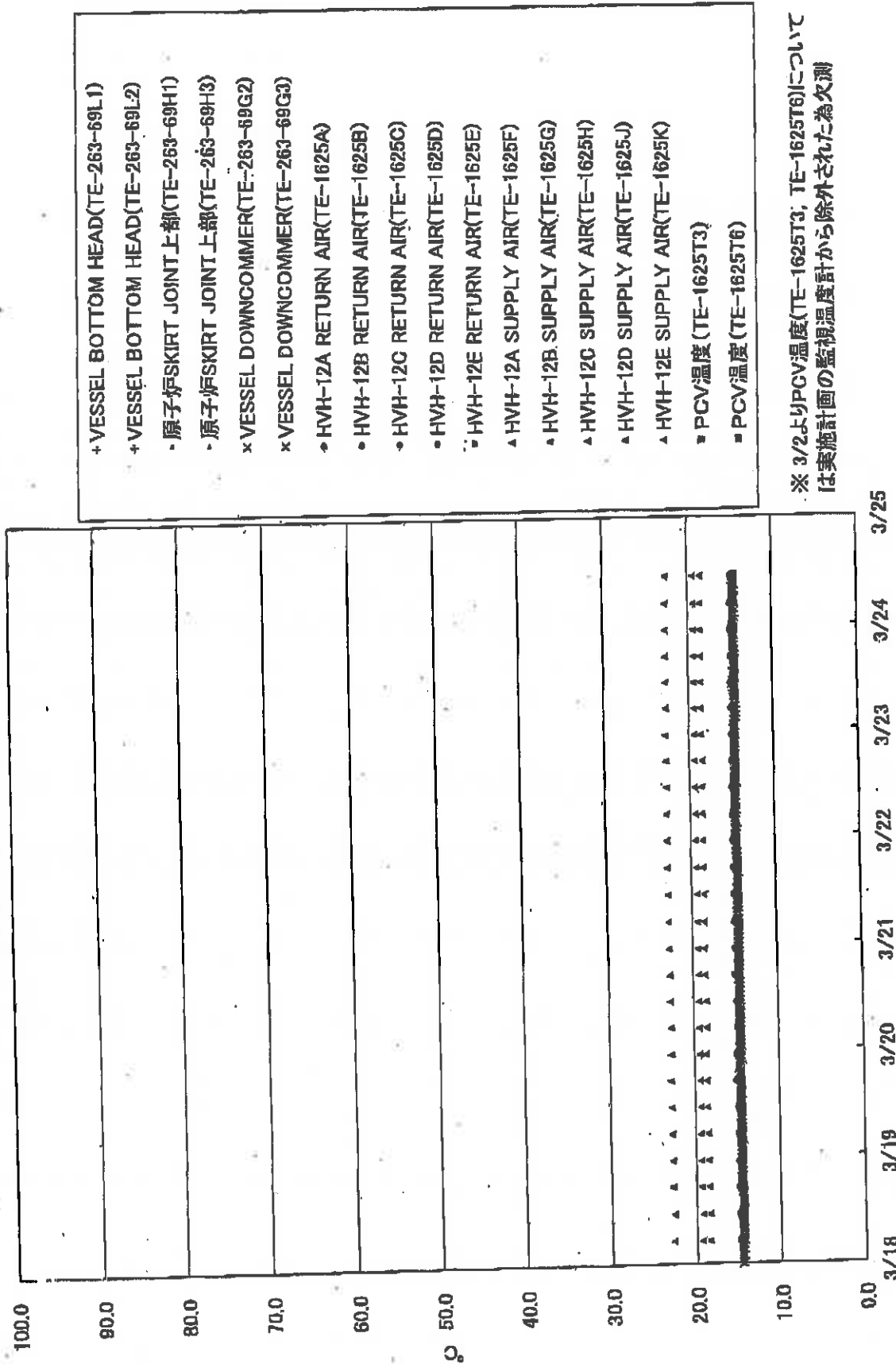
【留意事項】
本表は、監視やそのほかの緊急警報の発生を目的として、通常の監視範囲を拡大して表示している。正しく測定されていない項目は、この表の右側に注釈を付してある。プラントの状態を確認するために、この表の右側に注釈を付してある項目は、通常の監視範囲から除外されている。

| | 1号機 | 2号機 | 3号機 | 4号機 |
|---------------------|--|--|---|--------------------------------|
| 原子炉注水状況 | 給水系: 1.5m ³ /h CS系: 1.5m ³ /h (3/24 11:00 現在) | 給水系: 1.5m ³ /h CS系: 1.4m ³ /h (3/24 11:00 現在) | 給水系: 1.5m ³ /h CS系: 1.4m ³ /h (3/24 11:00 現在) | |
| 原子炉圧力容器底部温度 | VESSEL BOTTOM HEAD (TE-263-69L1): 14.8°C 原子炉 SKIRT JOINT 上部 (TE-263-69H1): 14.6°C VESSEL DOWN COMMER (TE-263-69G2): 14.5°C (3/24 11:00 現在) | VESSEL WALL ABOVE BOTTOM HEAD (TE-2-3-69H3): 19.5°C RPV温度 (TE-2-3-69R): 20.2°C (3/24 11:00 現在) | RPV下部ヘッド温度 (TE-2-3-69L1): 18.4°C スカートジャンクション上部温度 (TE-2-3-69F1): 18.5°C RPV底部ヘッド上部温度 (TE-2-3-69H1): 17.1°C (3/24 11:00 現在) | |
| 原子炉格納容器内温度 | HVH-12A RETURN AIR (TE-1625A): 14.9°C HVH-12A SUPPLY AIR (TE-1625F): 14.5°C (3/24 11:00 現在) | RETURN AIR DRYWELL COOLER (TE-16-114B): 20.2°C SUPPLY AIR D/W COOLER HVH2-16B (TE-16-114G#1): 20.0°C (3/24 11:00 現在) | 格納容器空筒側入り空気温度 (TE-16-114A): 16.2°C 格納容器空筒側入り空気温度 (TE-16-114F#1): 16.8°C (3/24 11:00 現在) | |
| 原子炉格納容器圧力 | 0.57kPa g (3/24 11:00 現在) | 4.09kPa g (3/24 11:00 現在) | 0.26kPa g (3/24 11:00 現在) | |
| 空素吸入流量 ※3 | RPV: 28.19Nm ³ /h PCV: -Nm ³ /h (3/24 11:00 現在) | RPV: 13.57Nm ³ /h PCV: -Nm ³ /h (3/24 11:00 現在) | RPV: 16.59Nm ³ /h PCV: -Nm ³ /h (3/24 11:00 現在) | ※4 |
| 原子炉格納容器ガス管理システム排気流量 | 20.2m ³ /h (3/24 11:00 現在) | 17.53m ³ /h (3/24 11:00 現在) | 21.56m ³ /h (3/24 11:00 現在) | |
| 原子炉格納容器水素濃度 ※1 | A系: 0.00vol% B系: 0.00vol% (3/24 11:00 現在) | A系: 0.03vol% B系: 0.05vol% (3/24 11:00 現在) | A系: 0.05vol% B系: 0.08vol% (3/24 11:00 現在) | |
| 原子炉格納容器放射能濃度 ※2 | A系: 指示値 7.80E-04 検出限界値 5.90E-04 B系: 指示値 6.10E-04 検出限界値 4.90E-04 (3/24 11:00 現在) | A系: 指示値 ND 検出限界値 1.7E-01 B系: 指示値 ND 検出限界値 1.5E-01 (3/24 11:00 現在) | A系: 指示値 ND 検出限界値 2.5E-01 B系: 指示値 ND 検出限界値 2.6E-01 (3/24 11:00 現在) | |
| 使用済燃料プール水温度 | 25.3°C (3/24 11:00 現在) | 27.6°C (3/24 11:00 現在) | 27.0°C (3/24 11:00 現在) | 14.2°C (3/24 11:00 現在) |
| FPC貯水タンク水位 | 2.19m (3/24 11:00 現在) | 3.38m (3/24 11:00 現在) | 2.78m (3/24 11:00 現在) | 40.18X100mm (3/24 11:00 現在) |

【注】
※1: 指示値が0.00vol%と表示する。(水素濃度が極めて低い場合は、計測値によりマイナス表示される場合があります)
※2: 指示値が検出限界値未満と表示する。(放射能濃度が極めて低い場合は、計測値によりマイナス表示される場合があります)
※3: 指示値が検出限界値未満と表示する。(原子炉格納容器ガス管理システムの排気流量は、計測値によりマイナス表示される場合があります)
※4: 監視対象外。

3/15

福島第一原子力発電所1号機 温度に関するパラメータ

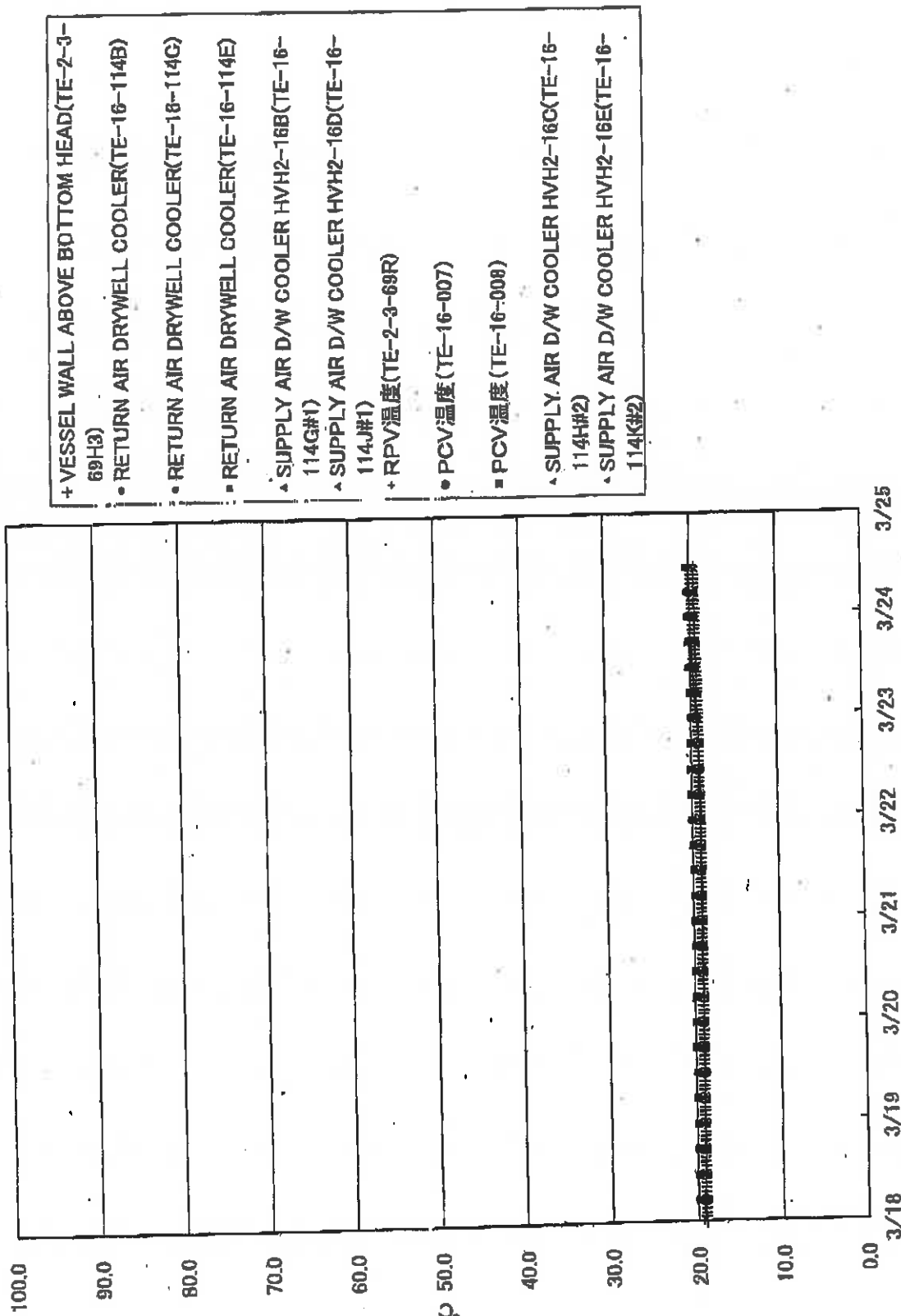


- + VESSEL BOTTOM HEAD (TE-263-69L1)
- + VESSEL BOTTOM HEAD (TE-263-69L2)
- 原子炉SKIRT JOINT 上部 (TE-263-69H1)
- 原子炉SKIRT JOINT 上部 (TE-263-69H3)
- x VESSEL DOWNCOMMER (TE-263-69G2)
- x VESSEL DOWNCOMMER (TE-263-69G3)
- ◊ HVH-12A RETURN AIR (TE-1625A)
- ◊ HVH-12B RETURN AIR (TE-1625B)
- ◊ HVH-12C RETURN AIR (TE-1625C)
- ◊ HVH-12D RETURN AIR (TE-1625D)
- ◊ HVH-12E RETURN AIR (TE-1625E)
- ▲ HVH-12A SUPPLY AIR (TE-1625F)
- ▲ HVH-12B SUPPLY AIR (TE-1625G)
- ▲ HVH-12C SUPPLY AIR (TE-1625H)
- ▲ HVH-12D SUPPLY AIR (TE-1625J)
- ▲ HVH-12E SUPPLY AIR (TE-1625K)
- PCV温度 (TE-1625T3)
- PCV温度 (TE-1625T6)

※ 3/2よりPCV温度(TE-1625T3, TE-1625T6)については実施計画の監視温度計から除外された為欠測

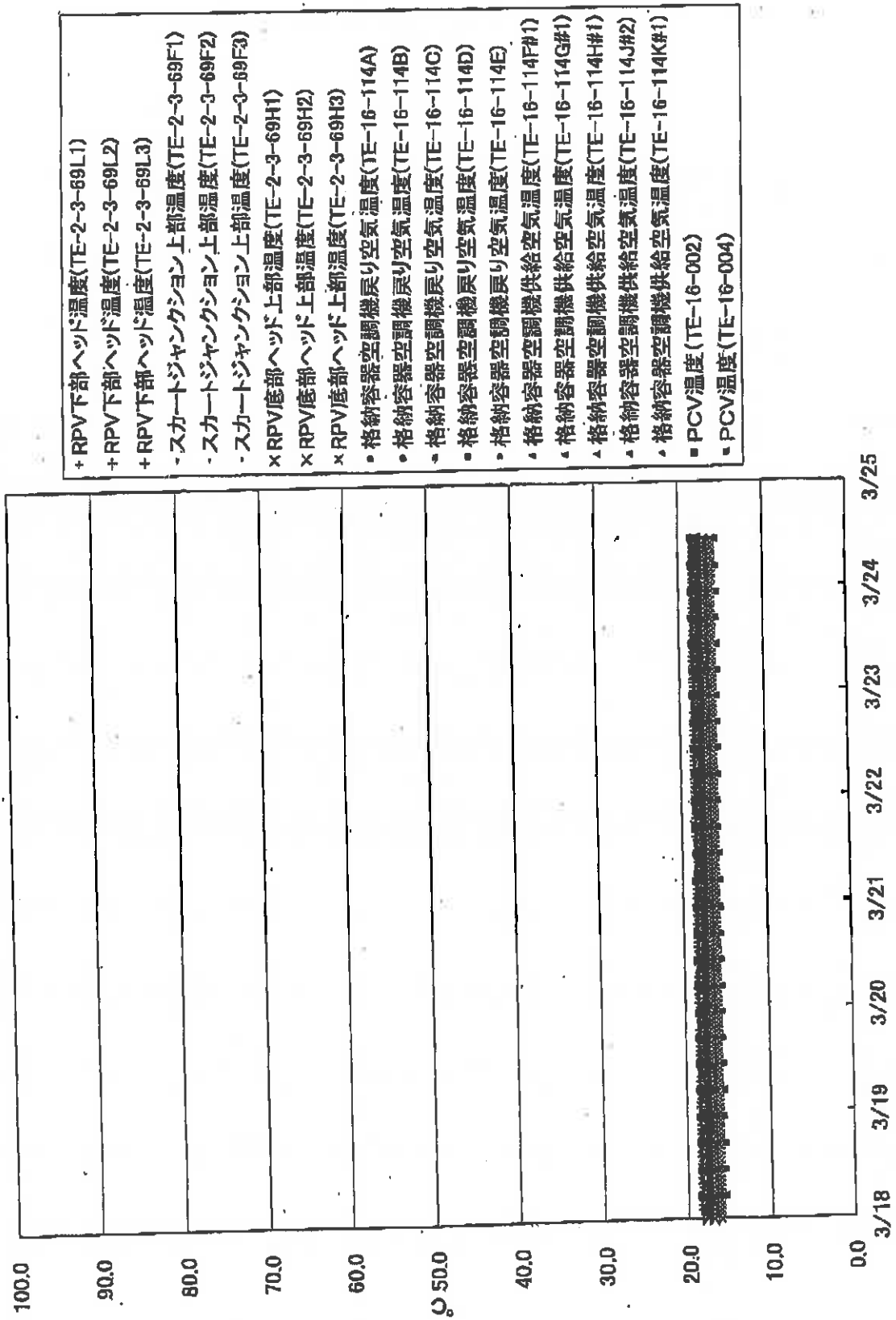
4/15

福島第一原子力発電所2号機 温度に関するパラメータ



5/15

福島第一原子力発電所3号機 温度に関するパラメータ



- + RPV下部ヘッド温度(TE-2-3-69L1)
- + RPV下部ヘッド温度(TE-2-3-69L2)
- + RPV下部ヘッド温度(TE-2-3-69L3)
- スカートジャンクション上部温度(TE-2-3-69F1)
- スカートジャンクション上部温度(TE-2-3-69F2)
- スカートジャンクション上部温度(TE-2-3-69F3)
- x RPV底部ヘッド上部温度(TE-2-3-69H1)
- x RPV底部ヘッド上部温度(TE-2-3-69H2)
- x RPV底部ヘッド上部温度(TE-2-3-69H3)
- 格納容器空調機戻り空気温度(TE-16-114A)
- 格納容器空調機戻り空気温度(TE-16-114B)
- 格納容器空調機戻り空気温度(TE-16-114C)
- 格納容器空調機戻り空気温度(TE-16-114D)
- 格納容器空調機戻り空気温度(TE-16-114E)
- ▲ 格納容器空調機供給空気温度(TE-16-114F#1)
- ▲ 格納容器空調機供給空気温度(TE-16-114G#1)
- ▲ 格納容器空調機供給空気温度(TE-16-114H#1)
- ▲ 格納容器空調機供給空気温度(TE-16-114J#2)
- ▲ 格納容器空調機供給空気温度(TE-16-114K#1)
- PCV温度(TE-16-002)
- PCV温度(TE-16-004)

6/15

| 福島第一原子力発電所 モニタリング結果(モニタリングカー・気象関係) | | | | | | |
|------------------------------------|-----------------|-----------------------------|--------------------------------|----|-----|-------------|
| 場所 | 日時 | 線量率 ($\mu\text{Sv/h}$) | 中性子線量率 ($\mu\text{Sv/h}$) | 天候 | 風向 | 風速 (m/s) |
| 西門 | 2017/3/24 9:00 | 0.8 | <0.01 | 晴れ | NW | 2.7 |
| 西門 | 2017/3/24 9:10 | 0.8 | <0.01 | 晴れ | NW | 3.3 |
| 西門 | 2017/3/24 9:20 | 0.8 | <0.01 | 晴れ | NW | 3.6 |
| 西門 | 2017/3/24 9:30 | 0.8 | <0.01 | 晴れ | NNW | 4.0 |
| 西門 | 2017/3/24 9:40 | 0.8 | <0.01 | 晴れ | NNW | 4.0 |
| 西門 | 2017/3/24 9:50 | 0.8 | <0.01 | 晴れ | NNW | 4.1 |
| 西門 | 2017/3/24 10:00 | 0.8 | <0.01 | 晴れ | NW | 3.9 |
| 西門 | 2017/3/24 10:10 | 0.8 | <0.01 | 晴れ | NW | 4.0 |
| 西門 | 2017/3/24 10:20 | 0.8 | <0.01 | 晴れ | NW | 3.8 |
| 西門 | 2017/3/24 10:30 | 0.8 | <0.01 | 晴れ | NW | 3.5 |
| 西門 | 2017/3/24 10:40 | 0.8 | <0.01 | 晴れ | NNW | 3.9 |
| 西門 | 2017/3/24 10:50 | 0.8 | <0.01 | 晴れ | NNW | 3.9 |
| 西門 | 2017/3/24 11:00 | 0.8 | <0.01 | 晴れ | NNW | 4.9 |
| 西門 | 2017/3/24 11:10 | 0.8 | <0.01 | 晴れ | NNW | 4.6 |
| 西門 | 2017/3/24 11:20 | 0.8 | <0.01 | 晴れ | NW | 4.1 |
| 西門 | 2017/3/24 11:30 | 0.8 | <0.01 | 晴れ | NNW | 3.8 |
| 西門 | 2017/3/24 11:40 | 0.8 | <0.01 | 晴れ | NW | 2.7 |
| 西門 | 2017/3/24 11:50 | 0.8 | <0.01 | 晴れ | WNW | 3.3 |
| 西門 | 2017/3/24 12:00 | 0.8 | <0.01 | 晴れ | NW | 3.8 |
| 西門 | 2017/3/24 12:10 | 0.8 | <0.01 | 晴れ | NNW | 4.7 |
| 西門 | 2017/3/24 12:20 | 0.8 | <0.01 | 晴れ | NW | 4.9 |
| 西門 | 2017/3/24 12:30 | 0.8 | <0.01 | 晴れ | NNW | 4.4 |
| 西門 | 2017/3/24 12:40 | 0.8 | <0.01 | 晴れ | NNW | 4.2 |
| 西門 | 2017/3/24 12:50 | 0.8 | <0.01 | 晴れ | NW | 4.1 |
| 西門 | 2017/3/24 13:00 | 0.8 | <0.01 | 晴れ | NW | 4.2 |
| 西門 | 2017/3/24 13:10 | 0.8 | <0.01 | 晴れ | NW | 4.4 |
| 西門 | 2017/3/24 13:20 | 0.8 | <0.01 | 晴れ | NW | 4.6 |
| 西門 | 2017/3/24 13:30 | 0.8 | <0.01 | 晴れ | N | 6.1 |
| 西門 | 2017/3/24 13:40 | 0.8 | <0.01 | 晴れ | *** | *** |
| 西門 | 2017/3/24 13:50 | 0.8 | <0.01 | 晴れ | *** | *** |
| 西門 | 2017/3/24 14:00 | 0.8 | <0.01 | 晴れ | *** | *** |
| 西門 | 2017/3/24 14:10 | 0.8 | <0.01 | 晴れ | *** | *** |
| 西門 | 2017/3/24 14:20 | 0.8 | <0.01 | 晴れ | *** | *** |
| 西門 | 2017/3/24 14:30 | 0.8 | <0.01 | 晴れ | *** | *** |
| 西門 | 2017/3/24 14:40 | 0.8 | <0.01 | 晴れ | *** | *** |
| 西門 | 2017/3/24 14:50 | 0.8 | <0.01 | 晴れ | *** | *** |
| 西門 | 2017/3/24 15:00 | 0.8 | <0.01 | 晴れ | *** | *** |
| 西門 | 2017/3/24 15:10 | 0.8 | <0.01 | 晴れ | *** | *** |
| 西門 | 2017/3/24 15:20 | 0.8 | <0.01 | 晴れ | *** | *** |
| 西門 | 2017/3/24 15:30 | 0.8 | <0.01 | 晴れ | NW | 5.0 |
| 西門 | 2017/3/24 15:40 | 0.8 | <0.01 | 晴れ | NW | 4.3 |
| 西門 | 2017/3/24 15:50 | 0.8 | <0.01 | 晴れ | NNW | 4.5 |
| 西門 | 2017/3/24 16:00 | 0.8 | <0.01 | 晴れ | NW | 4.7 |

***H29.3.24 13:40~15:20 気象関係電源点検により欠測

福島第一原子力発電所 モニタリングポスト空間線量率($\mu\text{Sv/h}$)

7/15

| 測定日時 | MP-1 | MP-2 | MP-3 | MP-4 | MP-5 | MP-6 | MP-7 | MP-8 | スタック(95m) | | 感雨 |
|-----------------|-------|-------|-------|-------|-------|-------|-------|-------|-----------|---------|-----|
| | | | | | | | | | 風向 | 風速(m/s) | |
| 2017/3/24 9:00 | 1.025 | 1.683 | 1.148 | 1.983 | 1.374 | 0.542 | 1.001 | 0.933 | NW | 8.0 | 無 |
| 2017/3/24 9:10 | 1.025 | 1.681 | 1.147 | 1.981 | 1.373 | 0.549 | 1.000 | 0.931 | NW | 8.1 | 無 |
| 2017/3/24 9:20 | 1.024 | 1.677 | 1.149 | 1.987 | 1.374 | 0.543 | 1.001 | 0.931 | WNW | 6.9 | 無 |
| 2017/3/24 9:30 | 1.025 | 1.678 | 1.149 | 1.985 | 1.376 | 0.544 | 1.000 | 0.933 | NW | 11.3 | 無 |
| 2017/3/24 9:40 | 1.025 | 1.670 | 1.151 | 1.990 | 1.375 | 0.542 | 1.002 | 0.934 | NW | 10.4 | 無 |
| 2017/3/24 9:50 | 1.023 | 1.678 | 1.152 | 1.989 | 1.372 | 0.542 | 1.002 | 0.932 | NW | 11.7 | 無 |
| 2017/3/24 10:00 | 1.024 | 1.680 | 1.149 | 1.988 | 1.377 | 0.549 | 1.001 | 0.930 | NW | 10.5 | 無 |
| 2017/3/24 10:10 | 1.027 | 1.671 | 1.152 | 1.987 | 1.375 | 0.543 | 1.000 | 0.930 | NW | 10.4 | 無 |
| 2017/3/24 10:20 | 1.025 | 1.676 | 1.153 | 1.989 | 1.374 | 0.543 | 1.002 | 0.931 | NW | 7.8 | 無 |
| 2017/3/24 10:30 | 1.026 | 1.681 | 1.154 | 1.990 | 1.374 | 0.543 | 1.001 | 0.930 | NW | 7.7 | 無 |
| 2017/3/24 10:40 | 1.027 | 1.682 | 1.158 | 1.989 | 1.376 | 0.543 | 1.002 | 0.930 | NW | 7.9 | 無 |
| 2017/3/24 10:50 | 1.028 | 1.680 | 1.157 | 1.987 | 1.379 | 0.544 | 1.003 | 0.930 | NW | 8.4 | 無 |
| 2017/3/24 11:00 | 1.024 | 1.682 | 1.157 | 1.994 | 1.377 | 0.545 | 1.001 | 0.929 | NW | 9.5 | 無 |
| 2017/3/24 11:10 | 1.026 | 1.682 | 1.158 | 1.988 | 1.377 | 0.545 | 1.000 | 0.929 | NW | 10.8 | 無 |
| 2017/3/24 11:20 | 1.026 | 1.680 | 1.157 | 1.989 | 1.377 | 0.545 | 1.001 | 0.929 | NW | 9.0 | 無 |
| 2017/3/24 11:30 | 1.030 | 1.680 | 1.158 | 1.990 | 1.382 | 0.545 | 1.001 | 0.930 | NW | 8.1 | 無 |
| 2017/3/24 11:40 | 1.030 | 1.682 | 1.161 | 1.992 | 1.381 | 0.547 | 1.001 | 0.930 | WNW | 6.5 | 無 |
| 2017/3/24 11:50 | 1.029 | 1.669 | 1.160 | 1.990 | 1.379 | 0.547 | 1.002 | 0.931 | WNW | 8.3 | 無 |
| 2017/3/24 12:00 | 1.029 | 1.672 | 1.157 | 1.993 | 1.379 | 0.546 | 1.002 | 0.931 | NW | 8.2 | 無 |
| 2017/3/24 12:10 | 1.030 | 1.679 | 1.163 | 1.993 | 1.377 | 0.547 | 1.003 | 0.931 | NW | 8.3 | 無 |
| 2017/3/24 12:20 | 1.030 | 1.682 | 1.160 | 1.992 | 1.381 | 0.547 | 1.000 | 0.930 | NW | 12.2 | 無 |
| 2017/3/24 12:30 | 1.030 | 1.686 | 1.160 | 1.992 | 1.379 | 0.545 | 1.000 | 0.931 | NW | 11.6 | 無 |
| 2017/3/24 12:40 | 1.031 | 1.683 | 1.163 | 1.991 | 1.380 | 0.546 | 1.004 | 0.933 | NW | 8.5 | 無 |
| 2017/3/24 12:50 | 1.031 | 1.687 | 1.162 | 1.992 | 1.382 | 0.546 | 1.002 | 0.933 | NW | 8.5 | 無 |
| 2017/3/24 13:00 | 1.031 | 1.688 | 1.159 | 1.992 | 1.382 | 0.547 | 1.002 | 0.933 | NW | 8.3 | 無 |
| 2017/3/24 13:10 | 1.032 | 1.688 | 1.161 | 1.992 | 1.381 | 0.547 | 1.003 | 0.933 | NW | 10.2 | 無 |
| 2017/3/24 13:20 | 1.029 | 1.690 | 1.159 | 1.987 | 1.383 | 0.547 | 1.001 | 0.932 | NW | 7.1 | 無 |
| 2017/3/24 13:30 | 1.031 | 1.687 | 1.158 | 1.990 | 1.380 | 0.547 | 1.002 | 0.930 | NNW | 11.9 | 無 |
| 2017/3/24 13:40 | 1.029 | 1.686 | 1.159 | 1.989 | 1.380 | 0.546 | 1.002 | 0.932 | *** | *** | *** |
| 2017/3/24 13:50 | 1.030 | 1.687 | 1.162 | 1.995 | 1.381 | 0.545 | 1.004 | 0.932 | *** | *** | *** |
| 2017/3/24 14:00 | 1.031 | 1.688 | 1.160 | 1.994 | 1.380 | 0.545 | 1.003 | 0.932 | *** | *** | *** |
| 2017/3/24 14:10 | 1.030 | 1.688 | 1.161 | 1.997 | 1.380 | 0.548 | 1.003 | 0.933 | *** | *** | *** |
| 2017/3/24 14:20 | 1.033 | 1.692 | 1.160 | 1.996 | 1.383 | 0.548 | 1.001 | 0.934 | *** | *** | *** |
| 2017/3/24 14:30 | 1.032 | 1.691 | 1.155 | 1.996 | 1.383 | 0.546 | 1.002 | 0.935 | *** | *** | *** |
| 2017/3/24 14:40 | 1.029 | 1.690 | 1.156 | 1.998 | 1.383 | 0.546 | 1.002 | 0.933 | *** | *** | *** |
| 2017/3/24 14:50 | 1.030 | 1.692 | 1.155 | 1.998 | 1.385 | 0.546 | 1.001 | 0.933 | *** | *** | *** |
| 2017/3/24 15:00 | 1.034 | 1.694 | 1.156 | 1.999 | 1.383 | 0.546 | 1.004 | 0.931 | *** | *** | *** |
| 2017/3/24 15:10 | 1.032 | 1.689 | 1.159 | 1.998 | 1.386 | 0.546 | 1.003 | 0.932 | *** | *** | *** |
| 2017/3/24 15:20 | 1.032 | 1.688 | 1.157 | 1.998 | 1.385 | 0.548 | 1.004 | 0.935 | *** | *** | *** |
| 2017/3/24 15:30 | 1.032 | 1.690 | 1.159 | 2.000 | 1.384 | 0.545 | 1.004 | 0.934 | NW | 10.4 | 無 |
| 2017/3/24 15:40 | 1.033 | 1.687 | 1.158 | 1.996 | 1.383 | 0.545 | 1.003 | 0.933 | NW | 10.3 | 無 |
| 2017/3/24 15:50 | 1.034 | 1.693 | 1.158 | 1.998 | 1.385 | 0.546 | 1.001 | 0.933 | NW | 12.4 | 無 |
| 2017/3/24 16:00 | 1.033 | 1.686 | 1.155 | 1.998 | 1.380 | 0.546 | 1.001 | 0.933 | WNW | 9.9 | 無 |

***H29.3.24 13:40~15:20 気象関係電源点核により欠測

8/15

| 福島第一原子力発電所 モニタリング結果(可搬型MP) | | | |
|----------------------------|----------------------|------------------------|------------------------|
| 日時 | 事務本館南側線量率 (mSv/h) | 正門線量率 (μ Sv/h) | 西門線量率 (μ Sv/h) |
| 2017/3/24 9:00 | 0.015 | 1 | 2 |
| 2017/3/24 9:30 | 0.015 | 1 | 2 |
| 2017/3/24 10:00 | 0.015 | 1 | 2 |
| 2017/3/24 10:30 | 0.015 | 1 | 2 |
| 2017/3/24 11:00 | 0.015 | 1 | 2 |
| 2017/3/24 11:30 | 0.015 | 1 | 2 |
| 2017/3/24 12:00 | 0.015 | 1 | 2 |
| 2017/3/24 12:30 | 0.015 | 1 | 2 |
| 2017/3/24 13:00 | 0.015 | 1 | 2 |
| 2017/3/24 13:30 | 0.015 | 1 | 2 |
| 2017/3/24 14:00 | 0.015 | 1 | 2 |
| 2017/3/24 14:30 | 0.015 | 1 | 2 |
| 2017/3/24 15:00 | 0.015 | 1 | 2 |
| 2017/3/24 15:30 | 0.015 | 1 | 2 |
| 2017/3/24 16:00 | 0.015 | 1 | 2 |

9/15

福島第一原子力発電所構内排水路分析結果

単位: Bq/L

| 採取日 | A排水路排水口 | | | | | | 物揚場排水口 | | | | | | | |
|-----------------------|----------|----------|----------|---------|----------|---------|--------|----------|----------|----------|----------|----------|----------|----------|
| | 3月17日 | 3月18日 | 3月19日 | 3月20日 | 3月21日 | 3月22日 | 3月23日 | 3月17日 | 3月18日 | 3月19日 | 3月20日 | 3月21日 | 3月22日 | 3月23日 |
| 採取時刻 | 7:00 | 7:00 | 7:00 | 7:00 | 7:00 | 7:00 | 7:00 | 7:10 | 7:42 | 7:37 | 7:30 | 7:00 | 8:10 | 6:50 |
| 降雨量(mm/日) | 0 | 0 | 0 | 0 | 10.5 | 0 | 0 | 0 | 0 | 0 | 0 | 10.5 | 0 | 0 |
| 流量(m ³ /秒) | 解析中 | 解析中 | 解析中 | 解析中 | 解析中 | 解析中 | 解析中 | 解析中 | 解析中 | 解析中 | 解析中 | 解析中 | 解析中 | 解析中 |
| Cs-134(約2年) | ND(0.55) | ND(0.59) | ND(0.69) | ND(1.0) | ND(0.71) | 0.88 | 0.90 | ND(0.77) | ND(0.51) | ND(0.69) | ND(0.55) | ND(0.57) | ND(0.83) | ND(0.64) |
| Cs-137(約30年) | 4.6 | 4.6 | 4.2 | 3.6 | 5.3 | 6.7 | 3.6 | ND(0.87) | ND(0.68) | ND(0.94) | ND(0.70) | ND(0.90) | 2.1 | 0.88 |
| 全β | 15 | 8.9 | 13 | 6.5 | 7.7 | 8.1 | 8.6 | ND(4.0) | ND(3.5) | ND(4.0) | ND(3.7) | ND(3.3) | 4.0 | ND(3.7) |
| H-3(約12年) | - | - | - | - | - | ND(7.6) | - | - | - | - | - | - | 10 | - |

単位: Bq/L

| 採取日 | K排水路排水口 | | | | | | G排水路 35m盤 | | | | | | | |
|-----------------------|---------|----------|----------|-------|----------|-------|-----------|----------|----------|----------|----------|----------|----------|----------|
| | 3月17日 | 3月18日 | 3月19日 | 3月20日 | 3月21日 | 3月22日 | 3月23日 | 3月17日 | 3月18日 | 3月19日 | 3月20日 | 3月21日 | 3月22日 | 3月23日 |
| 採取時刻 | 7:00 | 7:00 | 7:00 | 7:00 | 7:00 | 8:35 | 7:00 | 7:00 | 7:00 | 7:10 | 7:23 | 7:45 | 7:30 | 6:00 |
| 降雨量(mm/日) | 0 | 0 | 0 | 0 | 10.5 | 0 | 0 | 0 | 0 | 0 | 0 | 10.5 | 0 | 0 |
| 流量(m ³ /秒) | 解析中 | 解析中 | 解析中 | 解析中 | 解析中 | 解析中 | 解析中 | 解析中 | 解析中 | 解析中 | 解析中 | 解析中 | 解析中 | 解析中 |
| Cs-134(約2年) | 0.89 | ND(0.73) | ND(0.76) | 0.62 | ND(0.67) | 2.7 | 0.99 | ND(0.61) | ND(0.61) | ND(0.62) | ND(0.66) | ND(0.52) | ND(0.55) | ND(0.70) |
| Cs-137(約30年) | 5.1 | 3.9 | 3.2 | 3.7 | 3.7 | 15 | 7.3 | ND(0.72) | ND(0.88) | ND(0.79) | ND(0.86) | ND(0.80) | ND(0.80) | ND(0.78) |
| 全β | 13 | 7.4 | 4.2 | 5.1 | 4.8 | 28 | 17 | ND(4.0) | ND(4.0) | ND(3.7) | ND(3.3) | ND(3.7) | 4.0 | ND(4.0) |
| H-3(約12年) | - | - | - | - | - | 91 | - | - | - | - | - | - | ND(7.5) | - |

* 本枠内が今回公表データ。他は3月23日までにお知らせ済み。

* 測定対象外の項目は「-」と記す。

* NDは検出限界値未満を表し、()内に検出限界値を示す。

福島第一港湾内、放水口付近、護岸の詳細分析結果(1/5)護岸地下水

単位: Bq/L (塩素除く)

| 採取日 | 地下水観測孔 No.0-1 | 地下水観測孔 No.0-1-2 | 地下水観測孔 No.0-2 | 地下水観測孔 No.0-3-1 | 地下水観測孔 No.0-3-2 | 地下水観測孔 No.0-4 | 地下水観測孔 No.1 | 地下水観測孔 No.1-8 | 地下水観測孔 No.1-9 | 地下水観測孔 No.1-11 | 地下水観測孔 No.1-12 | 地下水観測孔 No.1-14 | 地下水観測孔 No.1-16 | 地下水観測孔 No.1-17 |
|--------------|---------------|-----------------|---------------|-----------------|-----------------|---------------|-------------|---------------|---------------|----------------|----------------|----------------|----------------|----------------|
| 採取時刻 | | | | | | | | | | | | | | |
| 塩素(単位: ppm) | | | | | | | | | | | | | | |
| Cs-134(約2年) | | | | | | | | | | | | | | |
| Cs-137(約30年) | | | | | | | | | | | | | | |
| その他 | | | | | | | | | | | | | | |
| γ | | | | | | | | | | | | | | |
| 全β | | | | | | | | | | | | | | |
| H-3(約12年) | | | | | | | | | | | | | | |
| SI-90(約29年) | | | | | | | | | | | | | | |

| 採取日 | 地下水観測孔 No.2 | 地下水観測孔 No.2-2 | 地下水観測孔 No.2-3 | 地下水観測孔 No.2-5 | 地下水観測孔 No.2-6 | 地下水観測孔 No.2-7 | 地下水観測孔 No.2-8 | 地下水観測孔 No.3 | 地下水観測孔 No.3-2 | 地下水観測孔 No.3-3 | 地下水観測孔 No.3-4 | 地下水観測孔 No.3-5 | 2,4,6-トリニトロフェニール塩素(塩素除く) |
|--------------|-------------|---------------|---------------|---------------|---------------|---------------|---------------|-------------|---------------|---------------|---------------|---------------|--------------------------|
| 採取時刻 | 3月20日 7:49 | 3月20日 9:00 | 3月20日 8:40 | 3月20日 8:35 | 3月20日 9:45 | 3月20日 8:18 | 3月20日 8:18 | 3月20日 8:18 | 3月20日 8:18 | 3月20日 8:18 | 3月20日 8:18 | 3月20日 8:18 | 3月20日 8:18 |
| 塩素(単位: ppm) | | | | | | | | | | | | | |
| Cs-134(約2年) | ND(0.35) | 6.3 | ND(0.33) | | | | ND(0.34) | | | | | | |
| Cs-137(約30年) | ND(0.44) | 48 | ND(0.47) | | | | ND(0.46) | | | | | | |
| その他 | | | | | | | | | | | | | |
| γ | | | | | | | | | | | | | |
| 全β | 280 | 240 | 960 | 61,000 | 300 | 6,000 | 6,000 | 6,000 | 6,000 | 6,000 | 6,000 | 6,000 | 6,000 |
| H-3(約12年) | 390 | 350 | 1,100 | 1,800 | 1,000 | 540 | 540 | 540 | 540 | 540 | 540 | 540 | 540 |
| SI-90(約29年) | | | | | | | | | | | | | |

* 本枠内が今回公表データ。他は3月21日にお知らせ済み。
 * NDは検出限界値未満を表し、「その他γ」を除き()内に検出限界値を示す。
 * 測定対象外の項目は「-」と記す。
 (注) No.1-9, 2-5, 3-5は、採水器による採取であるため、γ測定は実施せず。全βは参考値としてろ過後に測定。
 ※濁度高のためγ測定は実施せず。全βは参考値としてろ過後に測定。

10/15

11/15

福島第一港湾内、放水口付近、護岸の詳細分析結果(2/5)護岸地下水

単位: Bq/L (塩素除く)

| | 単位: Bq/L (塩素除く) | | | | | | | | | | | | | | | | |
|--------------|-----------------|----------|----------|----------|----------|--------|----------|----------|--------|-----------|---------|---------|---------|---------|---------|-------|--|
| | No.0-1 | No.0-1-2 | No.0-2 | No.0-3-1 | No.0-3-2 | No.0-4 | No.1 | No.1-6 | No.1-8 | No.1-9(注) | No.1-11 | No.1-12 | No.1-14 | No.1-16 | No.1-17 | | |
| 採取日 | 3月23日 | | | | | | | | | | | | | | | | |
| 採取時刻 | 7:45 | | | | | | | | | | | | | | | | |
| 塩素(単位: ppm) | — | | | | | | | | | | | | | | | | |
| Cs-134(約2年) | ND(0.33) | | | | | | | | | | | | | | | | |
| Cs-137(約30年) | ND(0.48) | | | | | | | | | | | | | | | | |
| その他 | — | | | | | | | | | | | | | | | | |
| γ | — | | | | | | | | | | | | | | | | |
| 全β | 54 | | | | | | | | | | | | | | | | |
| H-3(約12年) | 分析中 | | | | | | | | | | | | | | | | |
| SI-90(約29年) | — | | | | | | | | | | | | | | | | |
| 採取日 | 3月23日 | 3月23日 | 3月23日 | 3月23日 | 3月23日 | 3月23日 | 3月23日 | 3月23日 | 3月23日 | 3月23日 | 3月23日 | 3月23日 | 3月23日 | 3月23日 | 3月23日 | 3月23日 | |
| 採取時刻 | 7:27 | 8:45 | 8:26 | — | — | — | 8:03 | 8:09 | — | — | 8:55 | 9:11 | 8:16 | 8:10 | — | — | |
| 塩素(単位: ppm) | — | — | — | — | — | — | 580 | — | — | — | — | — | — | — | — | — | |
| Cs-134(約2年) | ND(0.33) | 8.7 | ND(0.40) | ND(0.46) | ND(0.35) | — | ND(0.47) | ND(0.41) | — | — | ND(1.8) | 11 | ND(1.3) | — | — | — | |
| Cs-137(約30年) | ND(0.41) | 47 | ND(0.47) | 0.70 | ND(0.41) | — | 0.70 | ND(0.41) | — | — | 7.8 | 80 | 5.9 | — | — | — | |
| その他 | — | — | — | — | — | — | — | — | — | — | — | — | — | — | — | — | |
| γ | — | — | — | — | — | — | — | — | — | — | — | — | — | — | — | — | |
| 全β | 280 | 220 | 830 | — | — | — | 290 | 6,100 | — | — | 1,200 | 3,000 | ND(18) | 60 | — | — | |
| H-3(約12年) | 分析中 | 分析中 | 分析中 | 分析中 | 分析中 | — | 分析中 | 分析中 | — | — | 分析中 | 分析中 | 分析中 | 分析中 | — | — | |
| SI-90(約29年) | — | — | — | — | — | — | — | — | — | — | — | — | — | — | — | — | |

* NDは検出限界値未満を表し、「その他γ」を除き()内に検出限界値を示す。
 * 測定対象外の項目は「—」と記す。
 (注) No.1-9, 2-5, 3-5は、採水器による採取であるため、γ測定は実施せず。全βは参考値としてろ過後に測定。

12/15

福島第一 港湾内、放水口付近、護岸の詳細分析結果(3/5)海水

単位: Bq/L

| 採取日 | 採取時刻 | 福島第一 5,6号機 取水口北側 | 福島第一 6号機 取水口前 | 福島第一 物揚場前 | 福島第一 1~4号機 取水口内北側 (東海岸北側) | 福島第一 1号機 取水口 (遮水壁前) | 福島第一 2号機 取水口 (遮水壁前) | 福島第一 1~4号機 取水口内南側 (遮水壁前) | 福島第一 南放水口 付近 | 福島第一 港湾内 東側 | 炉規則 * 告示濃度 限度 | WHO飲料水 水質ガイドライン |
|------------------|------|------------------------|---------------------|--------------|------------------------------------|------------------------------|------------------------------|-----------------------------------|--------------------|-------------------|------------------------|--------------------|
| 採取日 | | | 2月13日 | 2月13日 | 2月13日 | 2月13日 | 2月13日 | 2月13日 | 2月13日 | 2月13日 | | |
| 採取時刻 | | | 6:45 | 7:25 | 7:11 | 7:11 | 7:11 | 7:11 | 7:57 | 7:57 | | |
| Cs-134 (約2年) | | | ND(0.50) | 0.65 | 0.73 | 0.73 | 0.73 | 0.73 | ND(0.62) | ND(0.62) | 60 | 10 |
| Cs-137 (約30年) | | | 1.2 | 4.5 | 3.8 | 3.8 | 3.8 | 3.8 | ND(0.52) | ND(0.52) | 90 | 10 |
| 全β | | | ND(17) | 18 | ND(17) | ND(17) | ND(17) | ND(17) | ND(15) | ND(15) | 60,000 | 10,000 |
| H-3 (約12年) | | | ND(1.5) | 22 | 29 | 29 | 29 | 29 | ND(1.5) | ND(1.5) | 30 | 10 |
| SI-90 (約29年) | | | ND(0.13) | 0.88 | 0.81 | 0.81 | 0.81 | 0.81 | 0.018 | 0.018 | | |

単位: Bq/L

| 採取日 | 採取時刻 | 福島第一 港湾内 西側 | 福島第一 港湾内 北側 | 福島第一 港湾内 南側 | 福島第一 港湾中央 | 福島第一 北防波堤 北側 | 福島第一 港湾口 北東側 | 福島第一 港湾口 東側 | 福島第一 港湾口 南東側 | 福島第一 南防波堤 南側 | 炉規則 * 告示濃度 限度 | WHO飲料水 水質ガイドライン |
|------------------|------|-------------------|-------------------|-------------------|--------------|--------------------|--------------------|-------------------|--------------------|--------------------|------------------------|--------------------|
| 採取日 | | | 2月13日 | 2月13日 | 2月13日 | 2月13日 | 2月13日 | 2月13日 | 2月13日 | 2月13日 | | |
| 採取時刻 | | | 8:05 | 7:20 | 7:20 | 7:20 | 7:20 | 7:20 | 7:20 | 7:20 | | |
| Cs-134 (約2年) | | | ND(0.28) | ND(0.61) | ND(0.61) | ND(0.61) | ND(0.61) | ND(0.61) | ND(0.61) | ND(0.61) | 60 | 10 |
| Cs-137 (約30年) | | | 0.76 | 0.93 | 0.93 | 0.93 | 0.93 | 0.93 | 0.93 | 0.93 | 90 | 10 |
| 全β | | | ND(17) | ND(15) | ND(15) | ND(15) | ND(15) | ND(15) | ND(15) | ND(15) | 60,000 | 10,000 |
| H-3 (約12年) | | | ND(2.0) | ND(1.5) | ND(1.5) | ND(1.5) | ND(1.5) | ND(1.5) | ND(1.5) | ND(1.5) | 30 | 10 |
| SI-90 (約29年) | | | 0.041 | ND(0.13) | ND(0.13) | ND(0.13) | ND(0.13) | ND(0.13) | ND(0.13) | ND(0.13) | | |

* 本表内が今回公表データ。他は2月14日、17日、21日にお知らせ済み。

* NDは検出限界値未満を表し、()内に検出限界値を示す。

* 測定対象外の項目は「-」と記す。

※実用発電用原子炉の設置、運転等に関する規則に定める告示濃度限度(別表第2第六欄: 周辺監視区域外の水中の濃度限度[本表では、Bq/cm³の表記をBq/Lに換算した値を記載])

13/15

福島第一港湾内、放水口付近、護岸の詳細分析結果(4/5)海水

単位: Bq/L

| | 福島第一 5,6号機 放水口北側 | 福島第一 6号機 取水口前 | 福島第一 物揚場前 | 福島第一 1~4号機 取水口内北側 (東防波堤北側) | 福島第一 1号機 取水口 (遮水壁前) | 福島第一 2号機 取水口 (遮水壁前) | 福島第一 1~4号機 取水口内南側 (遮水壁前) | 福島第一 南放水口 付近 | 福島第一 港湾内 東側 | 伊規則 ※ 告示濃度 限度 | WHO飲料水 水質ガイドライン |
|------------------|------------------------|---------------------|--------------|-------------------------------------|------------------------------|------------------------------|-----------------------------------|--------------------|-------------------|------------------------|--------------------|
| 採取日 | 3月20日 | 3月20日 | 3月20日 | 3月20日 | 3月20日 | 3月20日 | 3月20日 | 3月20日 | | | |
| 採取時刻 | 6:00 | 7:44 | 7:43 | 6:55 | 7:25 | 7:13 | 7:05 | 6:55 | | | |
| Cs-134 (約12年) | ND(0.70) | ND(0.61) | ND(0.50) | ND(0.57) | 0.70 | ND(0.63) | ND(0.48) | ND(0.74) | | 60 | 10 |
| Cs-137 (約30年) | ND(0.50) | ND(0.50) | 0.56 | 3.3 | 3.0 | 4.1 | 2.8 | ND(0.58) | | 90 | 10 |
| 全β | 9.5 | ND(1.7) | ND(1.7) | 20 | ND(1.7) | ND(1.7) | ND(1.7) | 9.7 | | 60,000 | 10,000 |
| H-3 (約12年) | ND(1.7) | ND(2.7) | 1.7 | 14 | 15 | 16 | 22 | ND(1.5) | | 30 | 10 |
| Si-90 (約29年) | — | — | 分析中 | 分析中 | — | — | 分析中 | — | | | |

単位: Bq/L

| | 福島第一 港湾内 西側 | 福島第一 港湾内 北側 | 福島第一 港湾内 南側 | 福島第一 港湾中央 | 福島第一 北防波堤 北側 | 福島第一 港湾口 北東側 | 福島第一 港湾口 東側 | 福島第一 港湾口 南東側 | 福島第一 南防波堤 南側 | 伊規則 ※ 告示濃度 限度 | WHO飲料水 水質ガイドライン |
|------------------|-------------------|-------------------|-------------------|--------------|--------------------|--------------------|-------------------|--------------------|--------------------|------------------------|--------------------|
| 採取日 | | | | | | | | | | | |
| 採取時刻 | | | | | | | | | | | |
| Cs-134 (約12年) | | | | | | | | | | 60 | 10 |
| Cs-137 (約30年) | | | | | | | | | | 90 | 10 |
| 全β | | | | | | | | | | 60,000 | 10,000 |
| H-3 (約12年) | | | | | | | | | | 30 | 10 |
| Si-90 (約29年) | | | | | | | | | | | |

* 本枠内が今回公表データ。他は3月21日にお知らせ済み。
 * NDは検出限界値未満を表し、()内に検出限界値を示す。
 * 測定対象外の項目は「—」と記す。

※実用発電用原子炉の設置、運転等に関する規則に定める告示濃度限度(別表第2第六欄:周辺監視区域外の水中の濃度限度[本表では、Bq/cm³の表記をBq/Lに換算した値を記載])
 * 1 台風10号の影響により、試料採取地点の安全が確保できないため、代替として1~4号機放水口から南側に約330m地点において試料採取。(2016年9月14日~)
 さらに、1~4号機放水口から南側に約280m地点へ移動して試料採取。(2017年1月27日~)

14/15

福島第一 港湾内、放水口付近、護岸の詳細分析結果(5/5)海水

単位: Bq/L

| 採取日 | 採取時刻 | 福島第一 5,6号機 放水口北側 | 福島第一 6号機 取水口前 | 福島第一 物揚場前 | 福島第一 1~4号機 取水口内北側 (東側線路北側) | 福島第一 1号機 取水口 (遮水壁前) | 福島第一 2号機 取水口 (遮水壁前) | 福島第一 1~4号機 取水口内南側 (遮水壁前) | 福島第一 南放水口 付近 | 福島第一 港湾口 | 福島第一 港湾内 東側 | 炉規則* 告示濃度 限度 | WHO飲料水 水質ガイドライン |
|-------|------|------------------|---------------|-----------|----------------------------|---------------------|---------------------|--------------------------|--------------|----------|-------------|--------------|-----------------|
| 3月23日 | 6:55 | ND(0.47) | ND(0.47) | ND(0.47) | ND(0.63) | ND(0.51) | ND(0.56) | 0.60 | ND(0.53) | ND(0.29) | ND(0.29) | 60 | 10 |
| 3月23日 | 7:00 | 0.70 | 0.70 | 0.70 | 3.1 | 4.0 | 3.0 | 3.5 | 0.67 | 0.38 | 0.38 | 90 | 10 |
| 3月23日 | 7:05 | ND(16) | ND(16) | ND(16) | 21 | 18 | ND(16) | 16 | ND(17) | ND(17) | ND(17) | 60,000 | 10,000 |
| 3月23日 | 7:10 | — | — | — | — | — | — | — | — | — | — | 30 | 10 |
| 3月23日 | 7:15 | — | — | — | — | — | — | — | — | — | — | — | — |
| 3月23日 | 7:25 | — | — | — | — | — | — | — | — | — | — | — | — |
| 3月23日 | 7:37 | — | — | — | — | — | — | — | — | — | — | — | — |

単位: Bq/L

| 採取日 | 採取時刻 | 福島第一 港湾内 西側 | 福島第一 港湾内 北側 | 福島第一 港湾内 南側 | 福島第一 港湾中央 | 福島第一 北防波堤 北側 | 福島第一 港湾口 北東側 | 福島第一 港湾口 東側 | 福島第一 港湾口 南東側 | 福島第一 南防波堤 南側 | 炉規則* 告示濃度 限度 | WHO飲料水 水質ガイドライン |
|-------|------|-------------|-------------|-------------|-----------|--------------|--------------|-------------|--------------|--------------|--------------|-----------------|
| 3月23日 | 7:35 | ND(0.32) | ND(0.26) | ND(0.32) | ND(0.53) | ND(0.49) | ND(0.49) | ND(17) | ND(17) | ND(17) | 60 | 10 |
| 3月23日 | 7:33 | 0.33 | 0.33 | ND(0.38) | ND(0.49) | ND(17) | ND(17) | ND(17) | ND(17) | ND(17) | 90 | 10 |
| 3月23日 | 7:42 | 17 | 17 | ND(17) | ND(17) | ND(17) | ND(17) | ND(17) | ND(17) | ND(17) | 60,000 | 10,000 |
| 3月23日 | 7:22 | — | — | — | — | — | — | — | — | — | 30 | 10 |
| 3月23日 | 7:22 | — | — | — | — | — | — | — | — | — | — | — |
| 3月23日 | 7:22 | — | — | — | — | — | — | — | — | — | — | — |
| 3月23日 | 7:22 | — | — | — | — | — | — | — | — | — | — | — |
| 3月23日 | 7:22 | — | — | — | — | — | — | — | — | — | — | — |

* NDは検出限界値未満を表し、()内に検出限界値を示す。

* 測定対象外の項目は「—」と記す。

※美用発電用原子炉の設置、運転等に関する規則に定める告示濃度限度(別表第2第六欄:周辺監視区域外の水中の濃度限度[本表では、Bq/cm³の表記をBq/Lに換算した値を記載])

15/15

福島第一港湾内メガフロート周辺海水核種分析結果

単位: Bq/L

| | メガフロート 北側 | メガフロート 北東側 | メガフロート 北西側 |
|------------------|--------------|---------------|---------------|
| 採取日 | 3月23日 | 3月23日 | 3月23日 |
| 採取時刻 | 7:30 | 7:30 | 7:30 |
| Cs-134 (約2年) | ND(0.25) | ND(0.28) | ND(0.32) |
| Cs-137 (約30年) | 0.38 | 0.40 | ND(0.41) |

* NDは検出限界値未満を壺し、()内に検出限界値を示す。

17:19 受

様式8-1 (1/2)

応急処置の概要 (原子炉施設)

(第25条-15592報)

内閣総理大臣
原子力規制委員会
福島県知事
大熊町長
双葉町長

殿

第25条報告

原子力災害対策特別措置法第25条第2項に基づき、応急措置の概要を以下のとおり報告します。

| | | | |
|------|--------------------|-----|--|
| 発信日時 | 平成29年 3月24日 17時07分 | 送信者 | 東京電力ホールディングス株式会社 福島第一原子力発電所 原子力防災管理者 内田 俊志 連絡先：0240-30-9301 |
| 受信日時 | 平成 年 月 日 時 分 | 受信者 | |

1. 事故件名 : 非常用炉心冷却装置注水不能
(原災法政令第6条第4項第4号, 省令第21条第1項ロ)

2. 事故発生場所 : 福島第一原子力発電所

3. 事故発生日時 : 平成23年3月11日 16時36分

4. 発生事象と対応の概要

第25条-15583報でお知らせしたとおり、サブドレン他水処理施設一時貯水タンクGに貯水していた水について、本日以下の通り排水を実施しました。

- ・排水開始 : 10時05分
- ・排水終了 : 16時47分
- ・排水量 : 973m³

排水状況については、漏えい等の異常がないことを確認しております。

【公表区分：E】

5. 緊急時対策本部その他の事項の概要

なし

19:14 受 様式8-1 (1/2)

応急処置の概要 (原子炉施設)

1/3

(第25条-15593報)

内閣総理大臣
原子力規制委員会
福島県知事
大熊町長
双葉町長

殿

第25条報告

原子力災害対策特別措置法第25条第2項に基づき、応急措置の概要を以下のとおり報告します。

| | | | |
|------|--------------------|-----|---|
| 発信日時 | 平成29年 3月24日 19時04分 | 送信者 | 東京電力ホールディングス株式会社 福島第一原子力発電所 原子力防災管理者 内田 俊志 連絡先: 0240-30-9301 |
| 受信日時 | 平成 年 月 日 時 分 | 受信者 | |

- 事故件名 : 非常用炉心冷却装置注水不能
(原災法政令第6条第4項第4号, 省令第21条第1項ロ)
- 事故発生場所 : 福島第一原子力発電所
- 事故発生日時 : 平成23年3月11日 16時36分
- 発生事象と対応の概要
第25条-12993報他でお知らせした、地下貯水槽周辺の観測孔において全ベータ放射能が上昇した件について、本日採取した水の分析結果をお知らせします。

本日採取した地下貯水槽観測孔 (i~iii) A1において、全ベータ放射能が約2, 200 Bq/Lまで上昇していることを確認しました。なお、前回採取時 (採取日: 3月20日) の分析結果は、検出限界値未満 (検出限界値: 28 Bq/L) でした。

また、本日採取した地下貯水槽観測孔 (i~iii) A5についても、全ベータ放射能に若干の上昇があることを確認していますが、過去の変動範囲内となっています。

その他の分析結果については、至近の分析値と比較して有意な変動はありませんでした。

- 地下貯水槽観測孔 分析結果
- 地下貯水槽 分析結果

[採取日 3月24日]
[採取日 3月24日]

全ベータ放射能に有意な上昇が確認された地下貯水槽観測孔A1については、明日、採取・分析を行います。
引き続き、地下貯水槽周辺の観測孔について監視を強化するとともに、全ベータ放射能が上昇した原因を調査していきます。

【公表区分: D統】

- 緊急時対策本部その他の事項の概要
なし

2/3

地下貯水槽観測孔 分析結果 (2017年3月24日分)

| 地下貯水槽観測孔(i~iii) | | | | | | | | | | | | | | |
|-----------------|---------|----|----|----|------|----|----|----|------|-----|-----|-----|------|-----|
| | A1 | A2 | A3 | A4 | A5 | A6 | A7 | A8 | A9 | A10 | A11 | A12 | A13 | A14 |
| 採取時刻 | 9:07 | | | | 8:57 | | | | 8:35 | | | | 8:30 | |
| 全ベータ(Bq/L) | 2,200*1 | | | | 230 | | | | 32 | | | | 28 | |

| 地下貯水槽観測孔(i~iii) | | | | | | 地下貯水槽観測孔(vi) | | |
|-----------------|-----|-----|--------|-----|-----|--------------|----|----|
| | A15 | A16 | A17 | A18 | A19 | B1 | B2 | B3 |
| 採取時刻 | | | 8:15 | | | | | |
| 全ベータ(Bq/L) | | | ND(24) | | | | | |

(注)NDは検出限界値未満を表し、()内に検出限界値を示す

*1 過去最高値

3/3

地下貯水槽 分析結果(2017年3月24日分)

| 地下貯水槽(ドレン孔水) | | | | | | | | | | | | | | |
|--------------|-----|-----|-----|--------|-----|-----|-----|-----|-----|-----|-----|-----|-----|-----|
| 採取時刻 | i | | ii | | iii | | iv | | v | | vi | | vii | |
| | 北東側 | 南西側 | 北東側 | 南西側 | 北東側 | 南西側 | 北東側 | 南西側 | 北西側 | 南東側 | 北西側 | 南東側 | 北東側 | 南西側 |
| 採取時刻 | | | | | | | | | | | | | | |
| 全ベータ(Bq/L) | | | | 8.48 | | | | | | | | | | |
| | | | | ND(26) | | | | | | | | | | |

| 地下貯水槽(漏えい検知孔水) | | | | | | | | | | | | | | |
|----------------|-----|-----|-----|-----|-----|-----|-----|-----|-----|-----|-----|-----|-----|-----|
| 採取時刻 | i | | ii | | iii | | iv* | | v* | | vi | | vii | |
| | 北東側 | 南西側 | 北東側 | 南西側 | 北東側 | 南西側 | 北東側 | 南西側 | 北西側 | 南東側 | 北西側 | 南東側 | 北東側 | 南西側 |
| 採取時刻 | | | | | | | | | | | | | | |
| 全ベータ(Bq/L) | | | | | | | | | | | | | | |

(注)NDは検出限界値未滿を表し、()内に検出限界値を示す。

* 漏えい検知孔 iv、v、viiは、採取対象としていない。