

# 福島第一原子力発電所2号機原子炉建屋 西側外壁の開口設置について

---

2016年6月10日  
東京電力ホールディングス株式会社

## 2号機原子炉建屋西側外壁の開口設置について

---

### ■目的

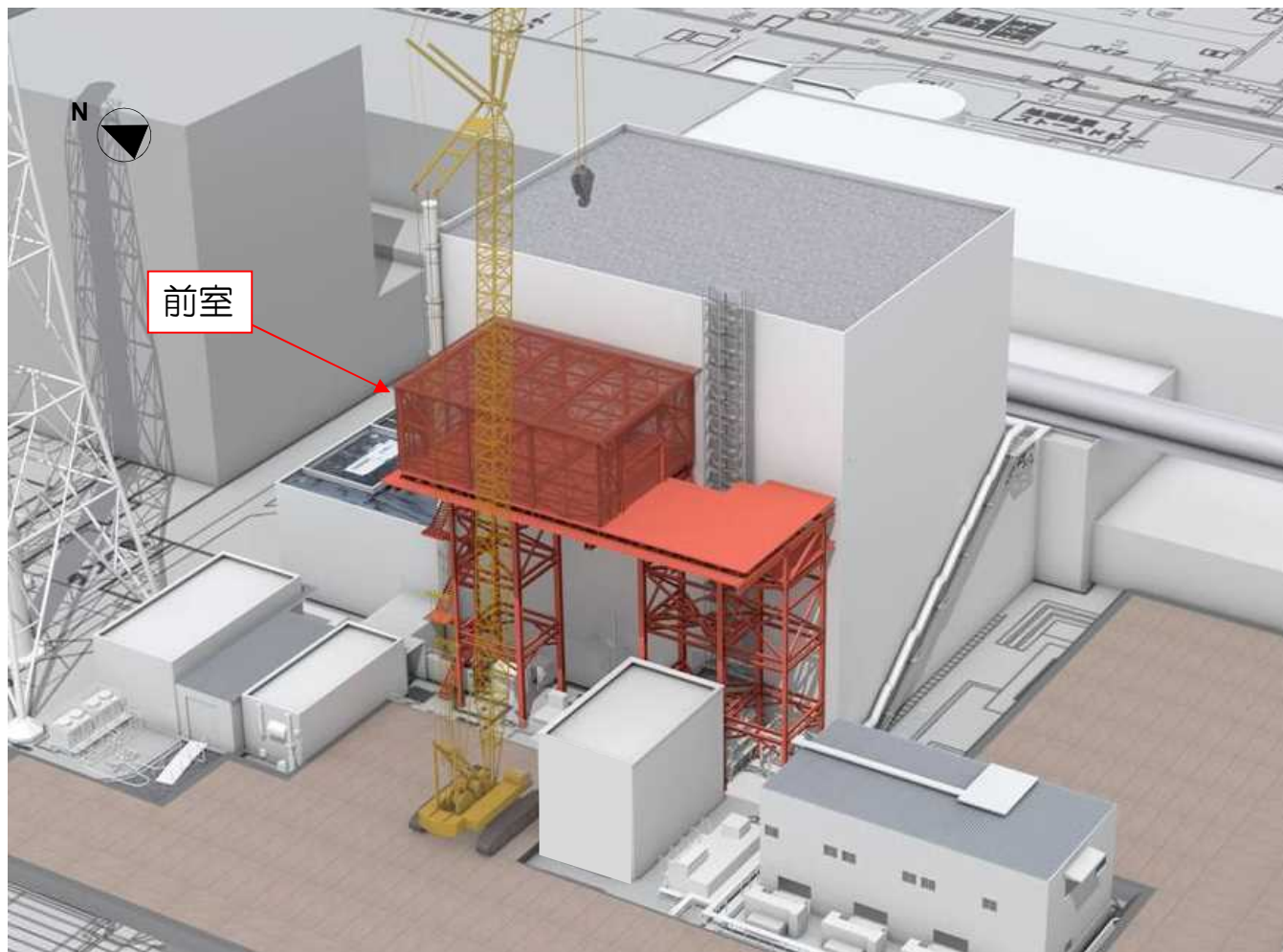
原子炉建屋の使用済燃料プール内の燃料取り出しに要する燃料取り出しカバー（又はコンテナ）および燃料取扱設備を設置するために、原子炉建屋上部を解体する計画である

原子炉建屋上部解体に先立ち、オペレーティングフロア（5階）内で準備作業として片付け、清掃及び使用済燃料プールへの養生設置を行う計画であり、原子炉建屋の西側外壁の5階部分に作業用搬出入用開口を設置する

### ■概要

- (1)位 置：原子炉建屋の西側外壁
- (2)高 さ：原子炉建屋の5階
- (3)大きさ：高さ約7m 幅約5m

## 2号機原子炉建屋西側外壁開口のイメージ



原子炉建屋西側外壁開口のイメージ

## 2号機原子炉建屋オペレーティングフロアの状況

---



内部立面詳細（開口予定箇所）



オペフロ内部 西側状況