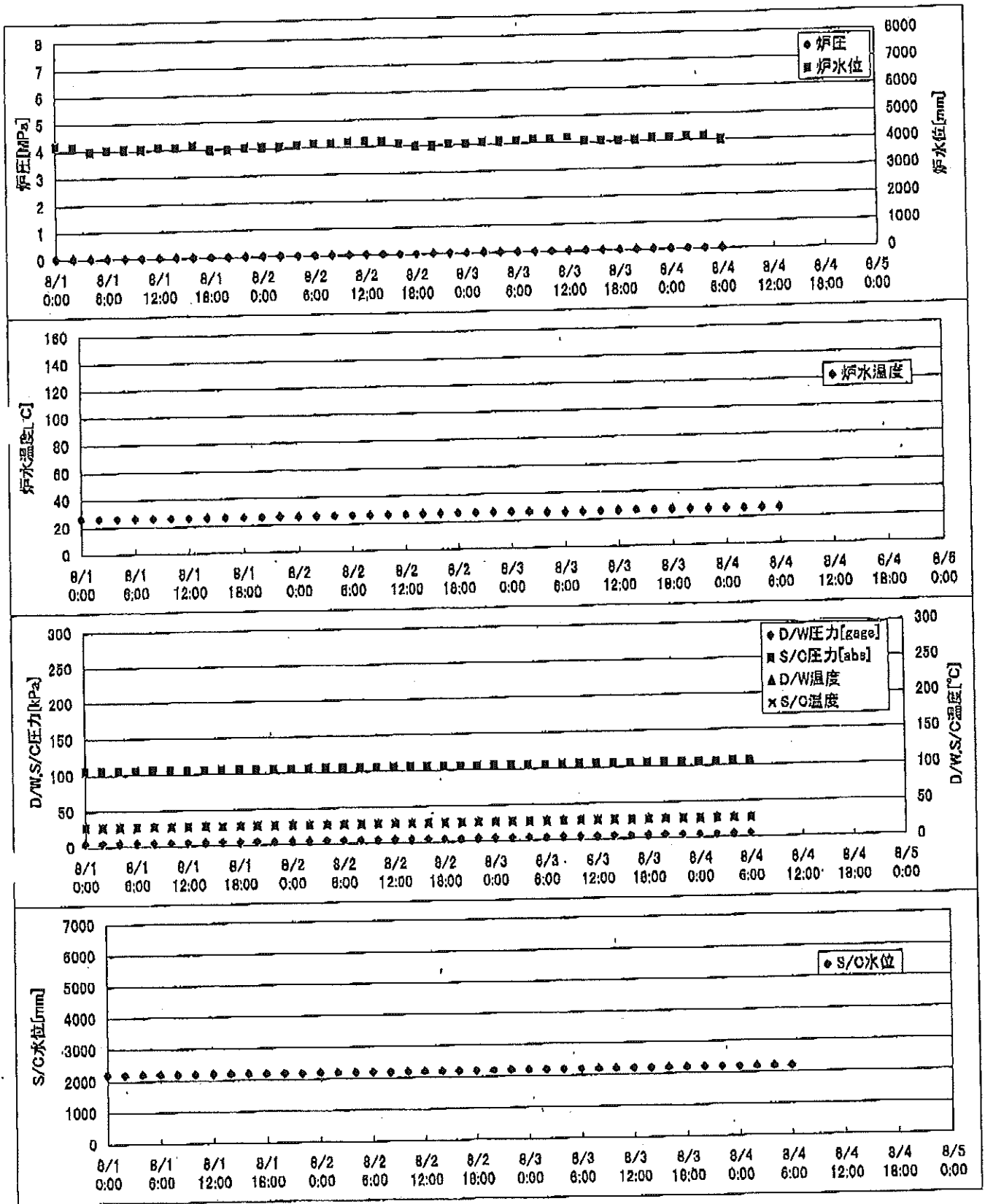
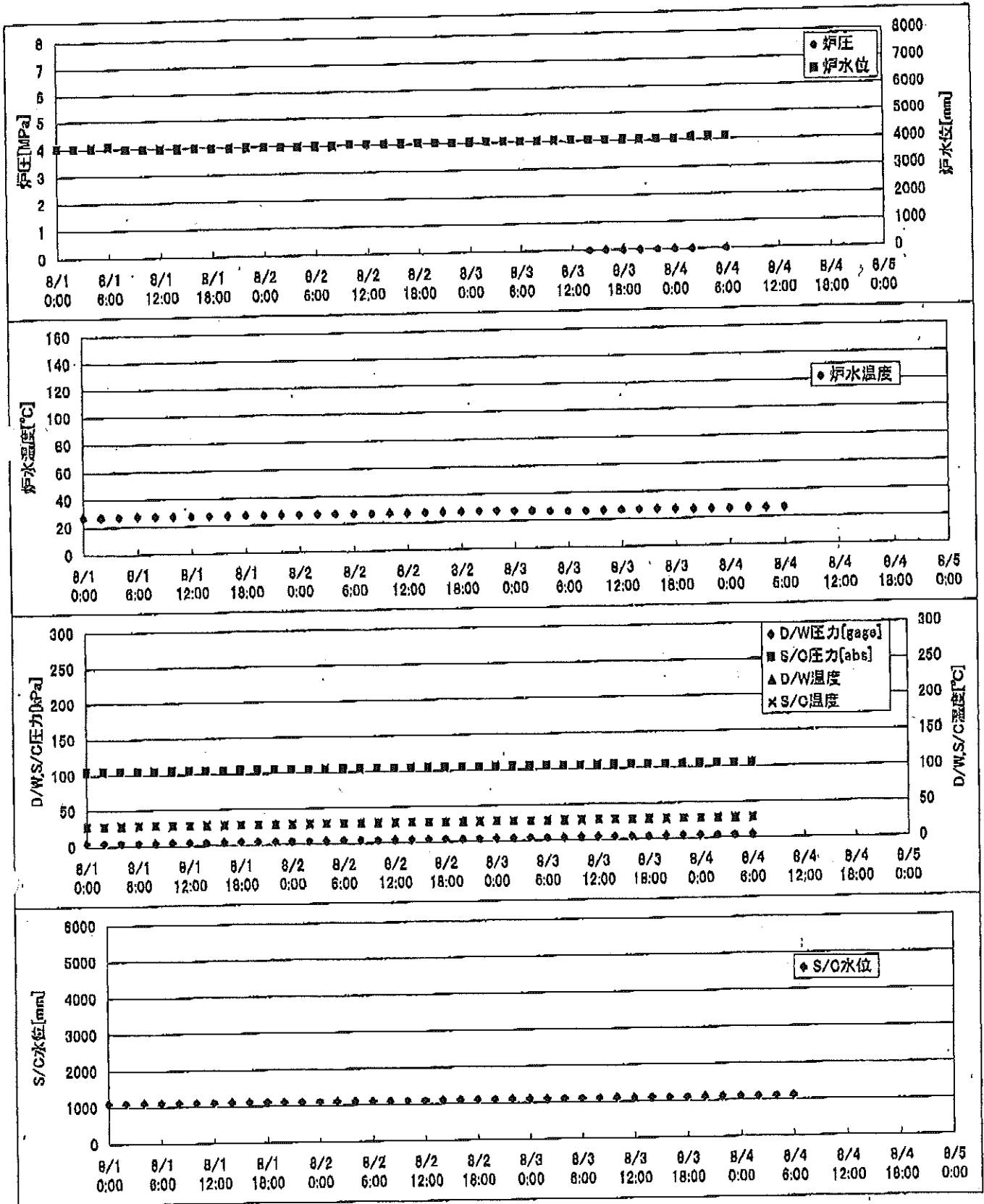


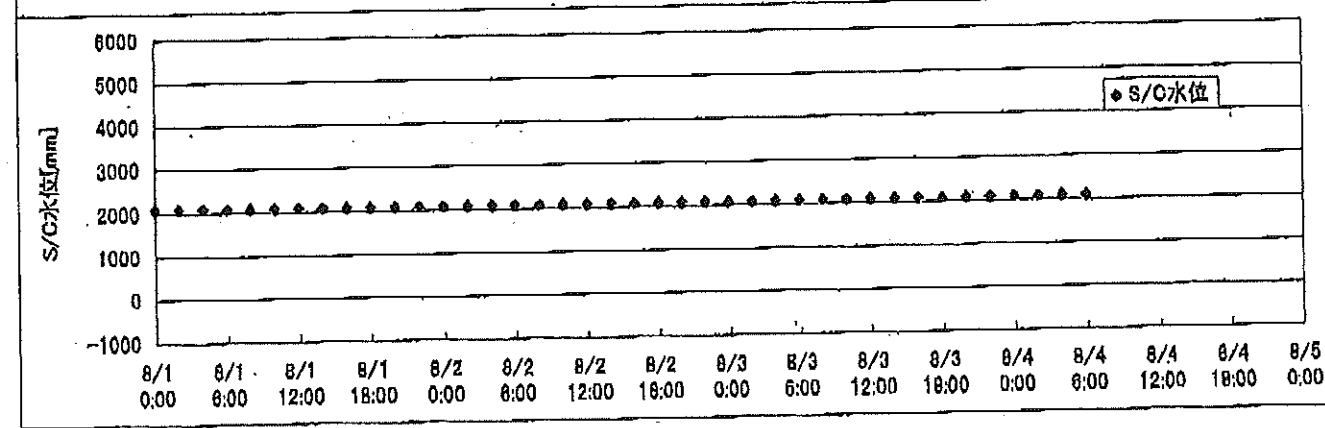
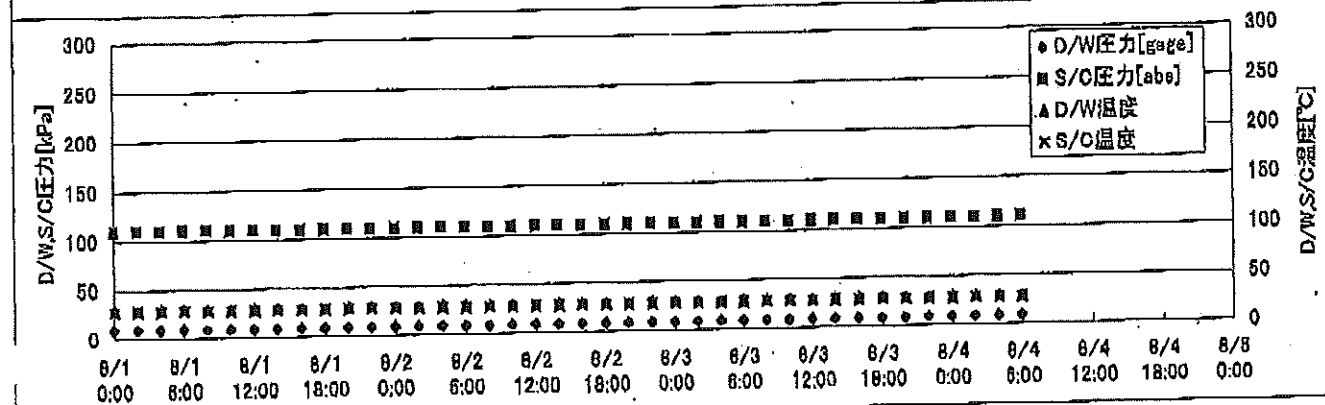
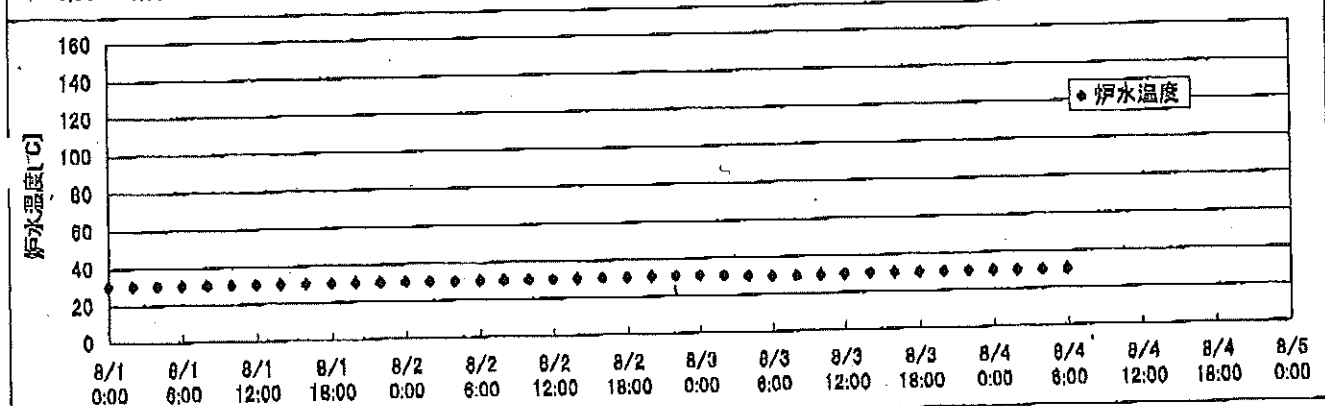
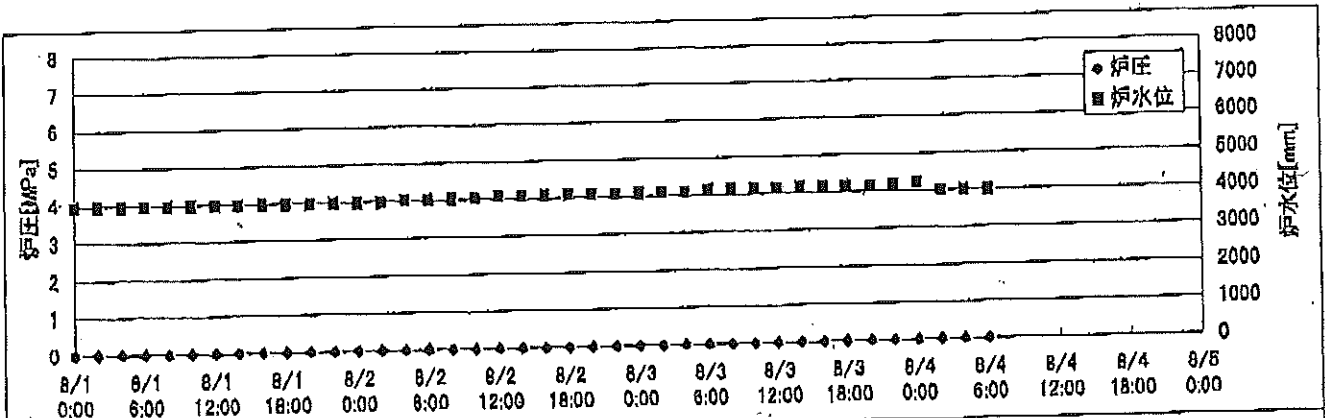
2F-1号機



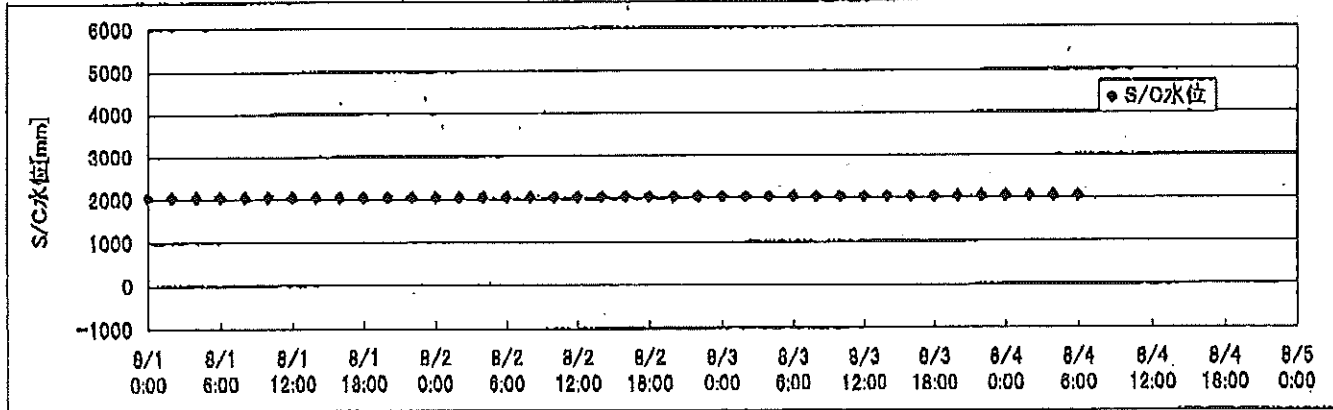
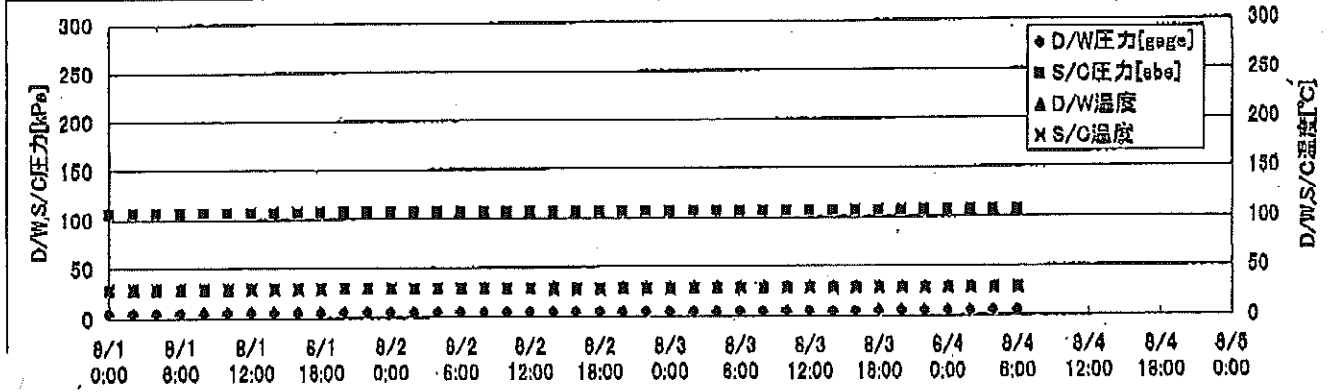
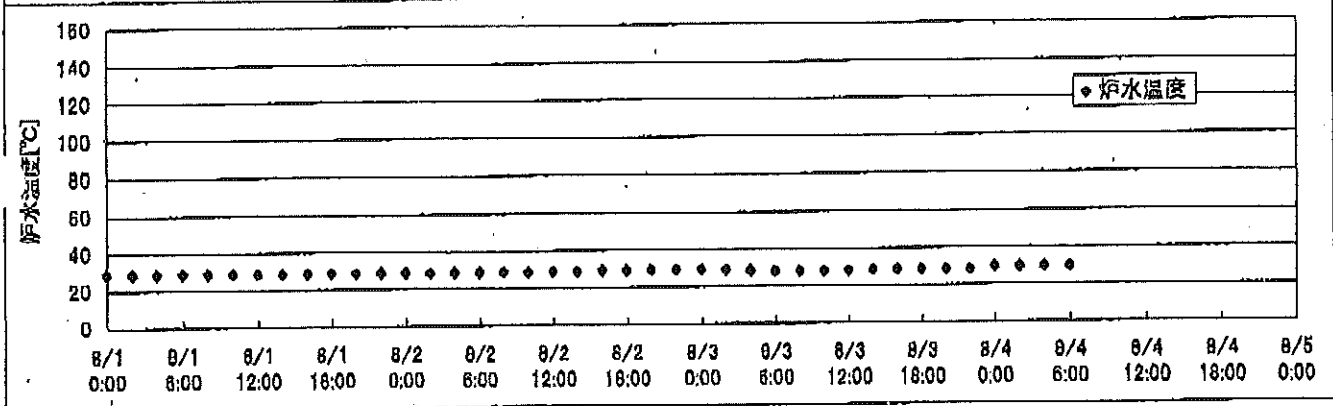
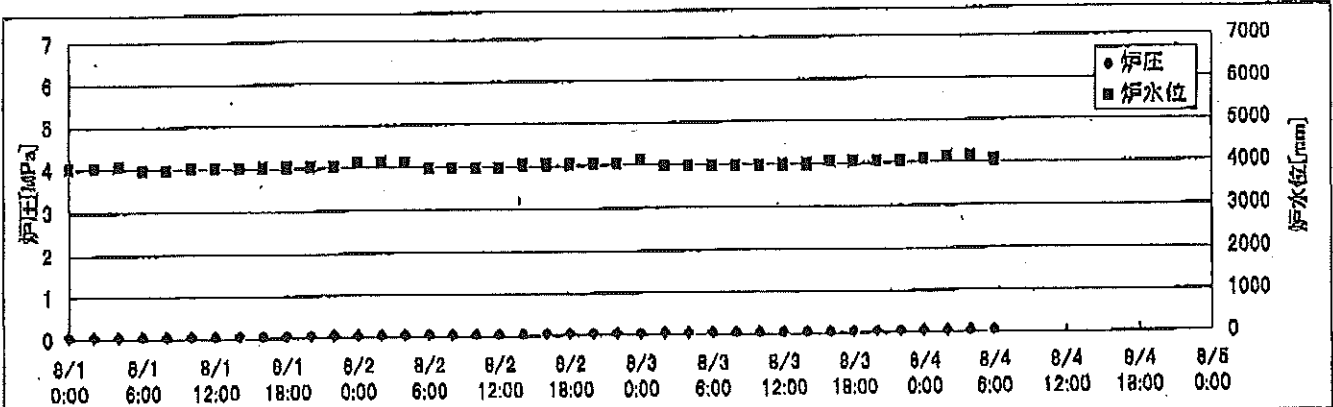
2F-2号機



2F-3号機



2F-4号機



2F-1号機

※燃料頂部(TAF)からの水位=炉水位+4200[mm]

時間	炉圧 [MPa (gage)]	炉水位 [mm] 停止時	炉水温度[°C]	D/W圧力 [kPa(gage)]	D/W温度 [°C]	S/C圧力 [kPa(abs)]	S/C水位 [mm]	S/C温度 [°C]
2011/8/2 0:00	0.04	4050	26.5	5	28.4	106	2210	27
2011/8/2 2:00	0.04	4050	26.5	5	28.4	106	2209	27
2011/8/2 4:00	0.04	4100	26.5	5	28.4	106	2209	27
2011/8/2 6:00	0.05	4150	26.6	5	28.4	106	2209	27
2011/8/2 8:00	0.05	4150	26.7	5	28.4	106	2209	27
2011/8/2 10:00	0.05	4200	26.7	5	28.4	106	2209	27
2011/8/2 12:00	0.05	4200	26.7	5	28.3	106	2210	27
2011/8/2 14:00	0.05	4200	26.9	5	28.3	106	2210	27
2011/8/2 16:00	0.04	4100	27.0	5	28.3	106	2210	27
2011/8/2 18:00	0.04	4000	27.1	5	28.3	106	2210	27
2011/8/2 20:00	0.04	4000	27.2	5	28.4	106	2210	27
2011/8/2 22:00	0.04	4050	27.2	5	28.4	106	2210	27
2011/8/3 0:00	0.04	4050	27.2	5	28.4	106	2210	27
2011/8/3 2:00	0.04	4100	26.9	5	28.4	106	2210	27
2011/8/3 4:00	0.04	4100	26.4	5	28.4	106	2210	27
2011/8/3 6:00	0.04	4100	26.1	5	28.4	106	2210	27
2011/8/3 8:00	0.04	4150	26.1	5	28.4	106	2210	27
2011/8/3 10:00	0.04	4150	26.3	5	28.4	106	2210	27
2011/8/3 12:00	0.05	4200	26.5	5	28.5	106	2210	27
2011/8/3 14:00	0.04	4050	26.7	5	28.4	106	2210	27
2011/8/3 16:00	0.04	4050	26.7	5	28.4	106	2211	27
2011/8/3 18:00	0.04	4050	26.7	5	28.4	106	2210	27
2011/8/3 20:00	0.04	4050	26.6	5	28.5	106	2211	27
2011/8/3 22:00	0.04	4100	26.4	5	28.3	106	2211	27
2011/8/4 0:00	0.04	4100	26.4	5	28.5	106	2211	27
2011/8/4 2:00	0.04	4150	26.4	5	28.5	106	2211	27
2011/8/4 4:00	0.04	4150	26.4	5	28.5	106	2211	27
2011/8/4 6:00	0.04	4000	26.5	5	28.5	106	2211	27
2011/8/4 8:00								
2011/8/4 10:00								
2011/8/4 12:00								
2011/8/4 14:00								
2011/8/4 16:00								
2011/8/4 18:00								
2011/8/4 20:00								
2011/8/4 22:00								

2F-2号機

※燃料頂部(TAF)からの水位=炉水位+4200[mm]

時間	炉圧 [MPa (gage)]	炉水位 [mm] 停止時	炉水温度[°C]	D/W圧力 [kPa(gage)]	D/W温度 [°C]	S/C圧力 [kPa(abs)]	S/C水位 [mm]	S/C温度 [°C]
2011/8/2 0:00	-0.01	4000	27.1	4	28.0	105	1100	28
2011/8/2 2:00	-0.01	4000	27.1	4	28.0	105	1100	28
2011/8/2 4:00	-0.01	4000	27.1	4	28.0	105	1100	28
2011/8/2 6:00	-0.01	4000	27.1	4	28.0	105	1100	28
2011/8/2 8:00	-0.01	4000	27.1	4	28.0	105	1100	28
2011/8/2 10:00	-0.01	4050	27.1	4	28.0	105	1100	28
2011/8/2 12:00	-0.01	4050	27.2	4	28.0	105	1100	28
2011/8/2 14:00	-0.01	4050	27.3	4	28.0	105	1100	28
2011/8/2 16:00	-0.01	4050	27.4	4	28.0	105	1100	28
2011/8/2 18:00	-0.01	4050	27.5	4	28.0	105	1100	28
2011/8/2 20:00	-0.01	4050	27.6	4	28.0	105	1100	28
2011/8/2 22:00	-0.01	4050	27.7	4	28.0	105	1100	28
2011/8/3 0:00	-0.01	4050	27.6	4	28.0	105	1100	28
2011/8/3 2:00	-0.01	4050	27.1	4	28.0	105	1100	28
2011/8/3 4:00	-0.01	4050	26.6	4	28.0	105	1100	28
2011/8/3 6:00	-0.01	4050	26.3	4	28.0	105	1100	28
2011/8/3 8:00	-0.01	4050	26.4	4	28.0	105	1100	28
2011/8/3 10:00	-0.01	4050	26.6	4	28.0	105	1100	28
2011/8/3 12:00	-0.01	4050	26.8	4	28.0	105	1100	28
2011/8/3 14:00	0.00	4050	26.9	4	28.0	105	1100	28
2011/8/3 16:00	0.00	4050	26.9	4	28.0	105	1100	28
2011/8/3 18:00	0.00	4050	26.8	4	28.0	105	1100	28
2011/8/3 20:00	0.00	4050	26.7	4	28.0	105	1100	28
2011/8/3 22:00	0.00	4050	26.6	4	28.0	105	1100	28
2011/8/4 0:00	0.00	4050	26.5	4	28.0	105	1100	28
2011/8/4 2:00	0.00	4100	26.6	4	28.1	105	1100	28
2011/8/4 4:00	-0.01	4100	26.7	4	28.1	105	1100	28
2011/8/4 6:00	0.00	4100	26.8	4	28.1	105	1100	28
2011/8/4 8:00								
2011/8/4 10:00								
2011/8/4 12:00								
2011/8/4 14:00								
2011/8/4 16:00								
2011/8/4 18:00								
2011/8/4 20:00								
2011/8/4 22:00								

2F-3号機

※燃料頂部(TAF)からの水位=炉水位+4200[mm]

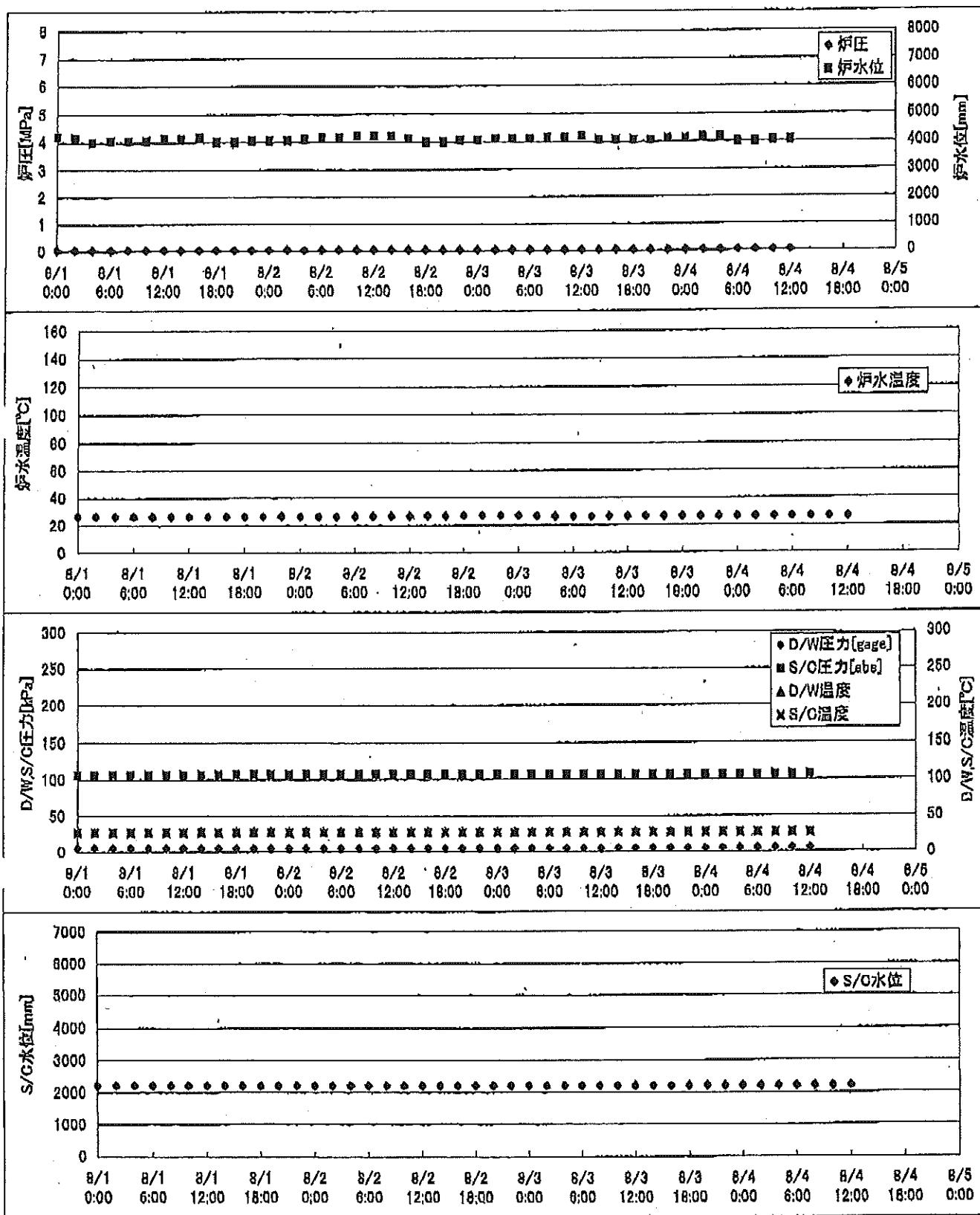
時間	炉圧 [MPa (gage)]	炉水位 [mm] 停止時	炉水温度[°C]	D/W圧力 [kPa(gage)]	D/W温度 [°C]	S/C圧力 [kPa(abs)]	S/C水位 [mm]	S/C温度 [°C]
2011/8/2 0:00	0.02	4000	30.7	9	29.6	110	2100	28
2011/8/2 2:00	0.02	4000	30.7	9	29.6	110	2100	28
2011/8/2 4:00	0.02	4050	30.7	9	29.6	110	2100	28
2011/8/2 6:00	0.02	4050	30.7	9	29.6	110	2100	28
2011/8/2 8:00	0.02	4050	30.7	9	29.6	110	2100	28
2011/8/2 10:00	0.02	4050	30.7	9	29.6	110	2100	28
2011/8/2 12:00	0.02	4100	30.8	9	29.6	110	2100	28
2011/8/2 14:00	0.02	4100	30.8	9	29.6	110	2100	28
2011/8/2 16:00	0.02	4100	31.0	9	29.6	110	2100	28
2011/8/2 18:00	0.02	4100	31.1	9	29.6	110	2100	28
2011/8/2 20:00	0.02	4100	31.2	9	29.6	110	2100	28
2011/8/2 22:00	0.02	4100	31.3	9	29.6	110	2100	28
2011/8/3 0:00	0.02	4100	31.3	9	29.6	110	2100	28
2011/8/3 2:00	0.02	4100	31.0	9	29.6	110	2100	28
2011/8/3 4:00	0.02	4100	30.5	9	29.6	110	2100	28
2011/8/3 6:00	0.02	4150	30.1	9	29.6	110	2100	28
2011/8/3 8:00	0.02	4150	30.0	9	29.6	110	2100	28
2011/8/3 10:00	0.02	4150	30.1	9	29.6	110	2100	28
2011/8/3 12:00	0.02	4150	30.4	9	29.6	110	2100	28
2011/8/3 14:00	0.02	4150	30.5	9	29.6	110	2100	28
2011/8/3 16:00	0.02	4150	30.6	9	29.5	110	2100	28
2011/8/3 18:00	0.02	4150	30.6	9	29.6	110	2100	28
2011/8/3 20:00	0.02	4150	30.6	9	29.6	110	2100	28
2011/8/3 22:00	0.02	4150	30.5	9	29.6	110	2100	28
2011/8/4 0:00	0.02	4200	30.4	9	29.6	110	2100	28
2011/8/4 2:00	0.02	4000	30.3	9	29.5	110	2100	28
2011/8/4 4:00	0.02	4000	30.3	9	29.6	110	2100	28
2011/8/4 6:00	0.02	4000	30.4	9	29.5	110	2100	28
2011/8/4 8:00								
2011/8/4 10:00								
2011/8/4 12:00								
2011/8/4 14:00								
2011/8/4 16:00								
2011/8/4 18:00								
2011/8/4 20:00								
2011/8/4 22:00								

2F-4号機

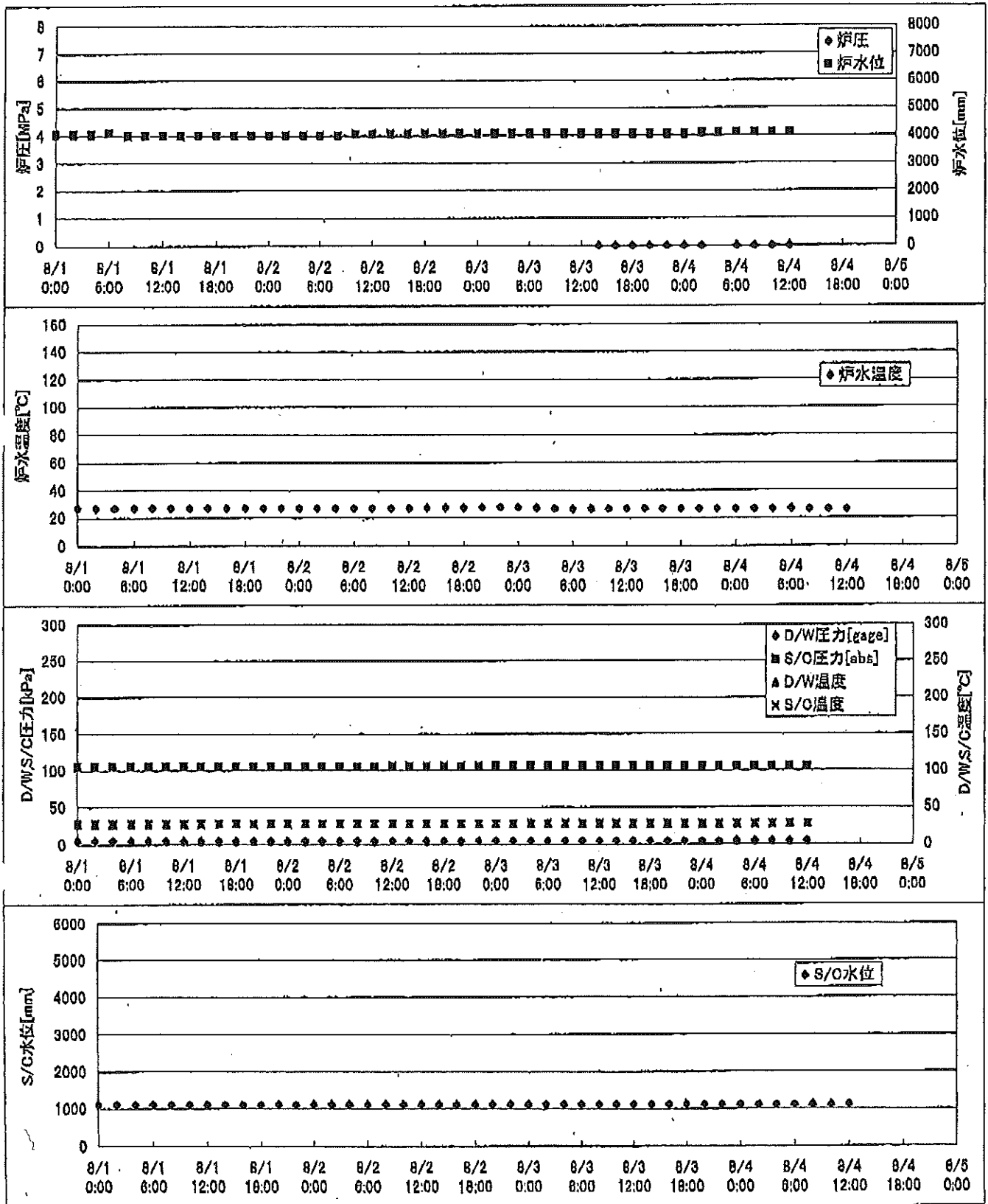
※燃料頂部(TAF)からの水位=炉水位+4200[mm]

時間	炉圧 [MPa (gage)]	炉水位 [mm] 停止時	炉水温度[°C]	D/W圧力 [kPa(gage)]	D/W温度 [°C]	S/C圧力 [kPa(abs)]	S/C水位 [mm]	S/C温度 [°C]
2011/8/2 0:00	0.07	4150	28.7	6	29.2	107	2050	29
2011/8/2 2:00	0.07	4150	28.6	6	29.2	107	2050	29
2011/8/2 4:00	0.07	4150	28.6	6	29.2	107	2050	29
2011/8/2 6:00	0.07	4000	28.6	6	29.3	107	2050	29
2011/8/2 8:00	0.07	4000	28.6	6	29.3	107	2050	29
2011/8/2 10:00	0.07	4000	28.6	6	29.2	107	2050	29
2011/8/2 12:00	0.07	4000	28.7	6	29.2	107	2050	29
2011/8/2 14:00	0.07	4050	28.8	6	29.2	107	2050	28
2011/8/2 16:00	0.07	4050	29.0	6	29.3	107	2050	28
2011/8/2 18:00	0.07	4050	29.1	6	29.3	107	2050	28
2011/8/2 20:00	0.07	4050	29.2	6	29.3	107	2050	28
2011/8/2 22:00	0.07	4050	29.2	6	29.3	107	2050	28
2011/8/3 0:00	0.07	4150	29.2	6	29.3	107	2050	28
2011/8/3 2:00	0.07	4000	29.1	6	29.3	107	2050	28
2011/8/3 4:00	0.07	4000	28.6	6	29.4	107	2050	28
2011/8/3 6:00	0.07	4000	28.2	6	29.3	107	2050	28
2011/8/3 8:00	0.07	4000	28.1	6	29.3	107	2050	28
2011/8/3 10:00	0.07	4000	28.1	6	29.2	107	2050	28
2011/8/3 12:00	0.07	4000	28.3	6	29.3	107	2050	28
2011/8/3 14:00	0.07	4000	28.5	6	29.4	107	2050	28
2011/8/3 16:00	0.07	4050	28.6	6	29.4	107	2050	28
2011/8/3 18:00	0.07	4050	28.6	6	29.3	107	2050	28
2011/8/3 20:00	0.07	4050	28.5	6	29.4	107	2050	28
2011/8/3 22:00	0.07	4050	28.5	6	29.4	107	2050	28
2011/8/4 0:00	0.07	4100	29.7	6	29.2	107	2050	28
2011/8/4 2:00	0.07	4150	29.6	6	29.4	107	2050	28
2011/8/4 4:00	0.08	4150	29.7	6	29.4	107	2050	28
2011/8/4 6:00	0.08	4050	29.7	6	29.4	107	2050	28
2011/8/4 8:00								
2011/8/4 10:00								
2011/8/4 12:00			RHRポンプ切替					
2011/8/4 14:00			・8/3 22:33 RHR(B)ポンプ停止					
2011/8/4 16:00			・8/3 23:00 RHR(A)ポンプ起動					
2011/8/4 18:00								
2011/8/4 20:00								
2011/8/4 22:00								

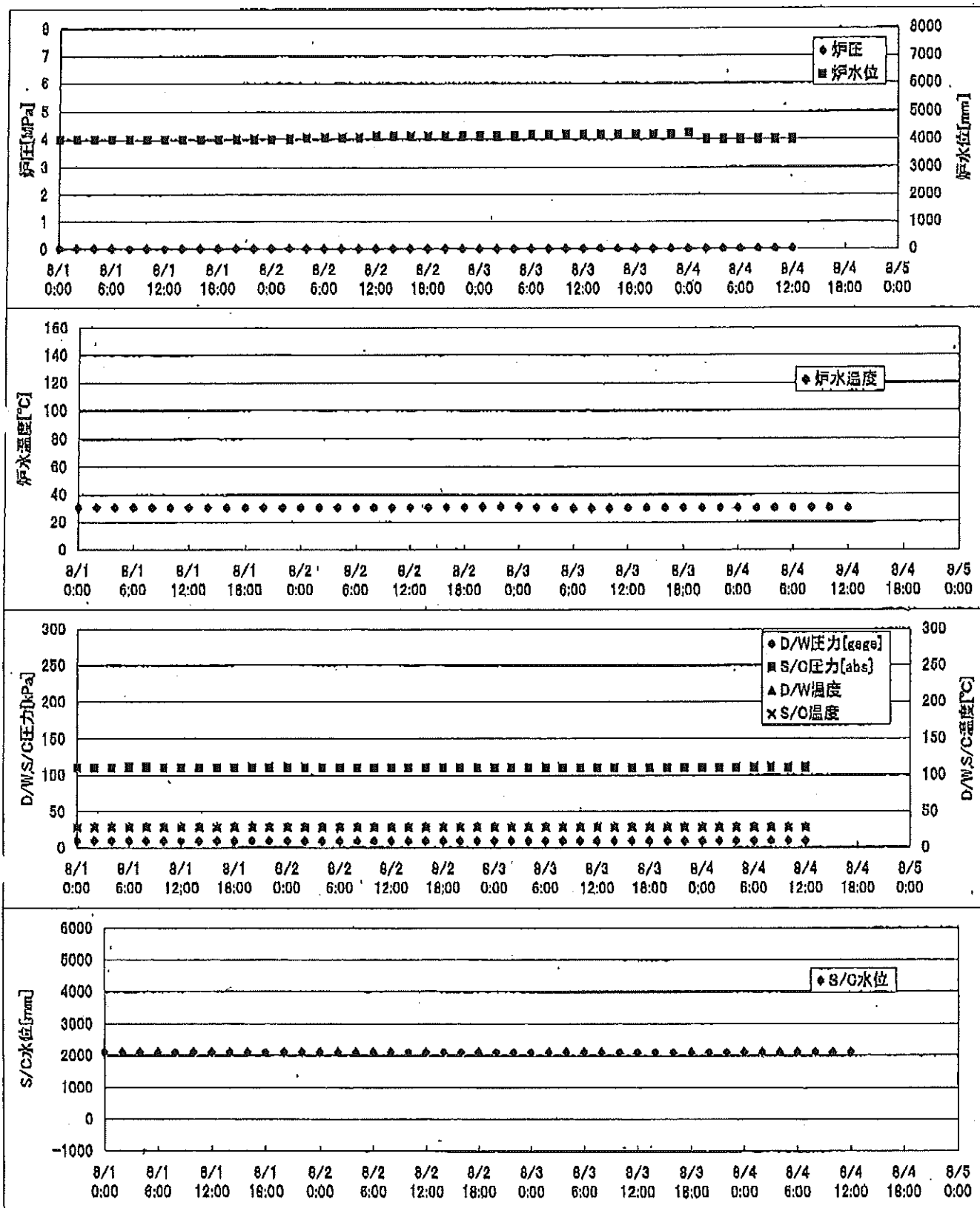
2F-1号機



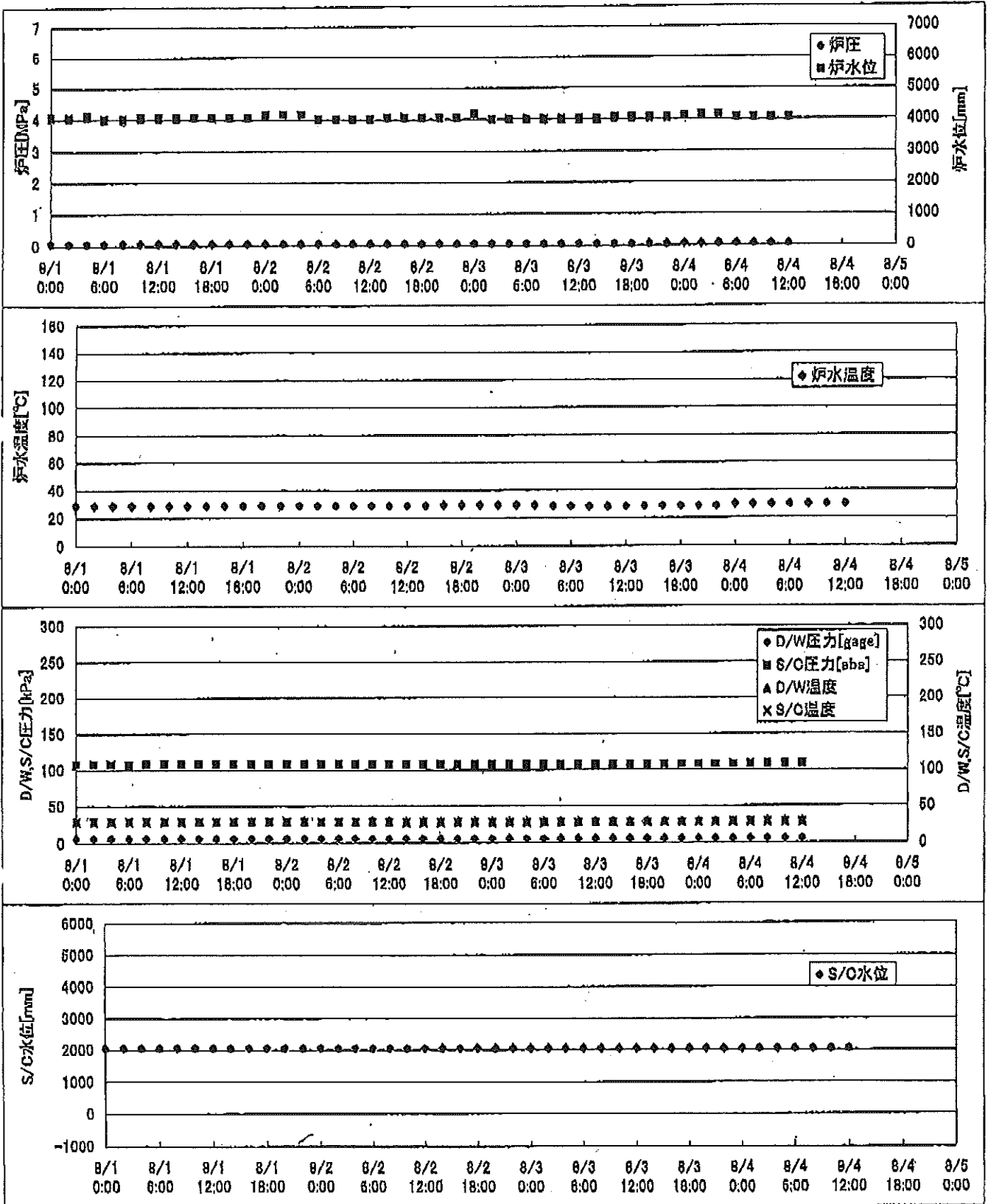
2F-2号機



2F-3号機



2F-4号機



2F-2号機

※燃料頂部(TAF)からの水位=炉水位+4200[mm]

時間	炉圧 [MPa (gage)]	炉水位 [mm] 停止時	炉水温度[°C]	D/W圧力 [kPa(gage)]	D/W温度 [°C]	S/C圧力 [kPa(abs)]	S/C水位 [mm]	S/C温度 [°C]
2011/8/2 0:00	-0.01	4000	27.1	4	28.0	105	1100	28
2011/8/2 2:00	-0.01	4000	27.1	4	28.0	105	1100	28
2011/8/2 4:00	-0.01	4000	27.1	4	28.0	105	1100	28
2011/8/2 6:00	-0.01	4000	27.1	4	28.0	105	1100	28
2011/8/2 8:00	-0.01	4000	27.1	4	28.0	105	1100	28
2011/8/2 10:00	-0.01	4050	27.1	4	28.0	105	1100	28
2011/8/2 12:00	-0.01	4050	27.2	4	28.0	105	1100	28
2011/8/2 14:00	-0.01	4050	27.3	4	28.0	105	1100	28
2011/8/2 16:00	-0.01	4050	27.4	4	28.0	105	1100	28
2011/8/2 18:00	-0.01	4050	27.5	4	28.0	105	1100	28
2011/8/2 20:00	-0.01	4050	27.6	4	28.0	105	1100	28
2011/8/2 22:00	-0.01	4050	27.7	4	28.0	105	1100	28
2011/8/3 0:00	-0.01	4050	27.6	4	28.0	105	1100	28
2011/8/3 2:00	-0.01	4050	27.1	4	28.0	105	1100	28
2011/8/3 4:00	-0.01	4050	26.6	4	28.0	105	1100	28
2011/8/3 6:00	-0.01	4050	26.3	4	28.0	105	1100	28
2011/8/3 8:00	-0.01	4050	26.4	4	28.0	105	1100	28
2011/8/3 10:00	-0.01	4050	26.6	4	28.0	105	1100	28
2011/8/3 12:00	-0.01	4050	26.8	4	28.0	105	1100	28
2011/8/3 14:00	0.00	4050	26.9	4	28.0	105	1100	28
2011/8/3 16:00	0.00	4050	26.9	4	28.0	105	1100	28
2011/8/3 18:00	0.00	4050	26.8	4	28.0	105	1100	28
2011/8/3 20:00	0.00	4050	26.7	4	28.0	105	1100	28
2011/8/3 22:00	0.00	4050	26.6	4	28.0	105	1100	28
2011/8/4 0:00	0.00	4050	26.5	4	28.0	105	1100	28
2011/8/4 2:00	0.00	4100	26.6	4	28.1	105	1100	28
2011/8/4 4:00	-0.01	4100	26.7	4	28.1	105	1100	28
2011/8/4 6:00	0.00	4100	26.8	4	28.1	105	1100	28
2011/8/4 8:00	0.00	4100	26.7	4	28.1	105	1100	28
2011/8/4 10:00	0.00	4100	26.5	4	28.3	105	1100	28
2011/8/4 12:00	0.00	4100	26.3	4	28.3	105	1100	28
2011/8/4 14:00								
2011/8/4 16:00								
2011/8/4 18:00								
2011/8/4 20:00								
2011/8/4 22:00								
2011/8/5 0:00								

2F-3号機

※燃料頂部(TAF)からの水位=炉水位+4200[mm]

時間	炉圧 [MPa (gage)]	炉水位 [mm] 停止時	炉水温度[°C]	D/W圧力 [kPa(gage)]	D/W温度 [°C]	S/C圧力 [kPa(abs)]	S/C水位 [mm]	S/C温度 [°C]
2011/8/2 0:00	0.02	4000	30.7	9	29.6	110	2100	28
2011/8/2 2:00	0.02	4000	30.7	9	29.6	110	2100	28
2011/8/2 4:00	0.02	4050	30.7	9	29.6	110	2100	28
2011/8/2 6:00	0.02	4050	30.7	9	29.6	110	2100	28
2011/8/2 8:00	0.02	4050	30.7	9	29.6	110	2100	28
2011/8/2 10:00	0.02	4050	30.7	9	29.6	110	2100	28
2011/8/2 12:00	0.02	4100	30.8	9	29.6	110	2100	28
2011/8/2 14:00	0.02	4100	30.8	9	29.6	110	2100	28
2011/8/2 16:00	0.02	4100	31.0	9	29.6	110	2100	28
2011/8/2 18:00	0.02	4100	31.1	9	29.6	110	2100	28
2011/8/2 20:00	0.02	4100	31.2	9	29.6	110	2100	28
2011/8/2 22:00	0.02	4100	31.3	9	29.6	110	2100	28
2011/8/3 0:00	0.02	4100	31.3	9	29.6	110	2100	28
2011/8/3 2:00	0.02	4100	31.0	9	29.6	110	2100	28
2011/8/3 4:00	0.02	4100	30.5	9	29.6	110	2100	28
2011/8/3 6:00	0.02	4150	30.1	9	29.6	110	2100	28
2011/8/3 8:00	0.02	4150	30.0	9	29.6	110	2100	28
2011/8/3 10:00	0.02	4150	30.1	9	29.6	110	2100	28
2011/8/3 12:00	0.02	4150	30.4	9	29.6	110	2100	28
2011/8/3 14:00	0.02	4150	30.5	9	29.6	110	2100	28
2011/8/3 16:00	0.02	4150	30.6	9	29.5	110	2100	28
2011/8/3 18:00	0.02	4150	30.6	9	29.6	110	2100	28
2011/8/3 20:00	0.02	4150	30.6	9	29.6	110	2100	28
2011/8/3 22:00	0.02	4150	30.5	9	29.6	110	2100	28
2011/8/4 0:00	0.02	4200	30.4	9	29.6	110	2100	28
2011/8/4 2:00	0.02	4000	30.3	9	29.5	110	2100	28
2011/8/4 4:00	0.02	4000	30.3	9	29.6	110	2100	28
2011/8/4 6:00	0.02	4000	30.4	9	29.5	110	2100	28
2011/8/4 8:00	0.02	4000	30.5	9	29.5	110	2100	28
2011/8/4 10:00	0.02	4000	30.4	9	29.5	110	2100	28
2011/8/4 12:00	0.02	4000	30.2	9	29.5	110	2100	28
2011/8/4 14:00								
2011/8/4 16:00								
2011/8/4 18:00								
2011/8/4 20:00								
2011/8/4 22:00								
2011/8/5 0:00								

2011年 8月 4日 13時47分
 栗原道八(株) 原子力発電所
 No. 2290 P. 24

2F-4号機

※燃料頂部(TAF)からの水位=炉水位+4200[mm]

時間	炉圧 [MPa (gage)]	炉水位 [mm] 停止時	炉水温度[°C]	D/W圧力 [kPa(gage)]	D/W温度 [°C]	S/C圧力 [kPa(abs)]	S/C水位 [mm]	S/C温度 [°C]
2011/8/2 0:00	0.07	4150	28.7	6	29.2	107	2050	29
2011/8/2 2:00	0.07	4150	28.6	6	29.2	107	2050	29
2011/8/2 4:00	0.07	4150	28.6	6	29.2	107	2050	29
2011/8/2 6:00	0.07	4000	28.6	6	29.3	107	2050	29
2011/8/2 8:00	0.07	4000	28.6	6	29.3	107	2050	29
2011/8/2 10:00	0.07	4000	28.6	6	29.2	107	2050	29
2011/8/2 12:00	0.07	4000	28.7	6	29.2	107	2050	29
2011/8/2 14:00	0.07	4050	28.8	6	29.2	107	2050	28
2011/8/2 16:00	0.07	4050	29.0	6	29.3	107	2050	28
2011/8/2 18:00	0.07	4050	29.1	6	29.3	107	2050	28
2011/8/2 20:00	0.07	4050	29.2	6	29.3	107	2050	28
2011/8/2 22:00	0.07	4050	29.2	6	29.3	107	2050	28
2011/8/3 0:00	0.07	4150	29.2	6	29.3	107	2050	28
2011/8/3 2:00	0.07	4000	29.1	6	29.3	107	2050	28
2011/8/3 4:00	0.07	4000	28.6	6	29.4	107	2050	28
2011/8/3 6:00	0.07	4000	28.2	6	29.3	107	2050	28
2011/8/3 8:00	0.07	4000	28.1	6	29.3	107	2050	28
2011/8/3 10:00	0.07	4000	28.1	6	29.2	107	2050	28
2011/8/3 12:00	0.07	4000	28.3	6	29.3	107	2050	28
2011/8/3 14:00	0.07	4000	28.5	6	29.4	107	2050	28
2011/8/3 16:00	0.07	4050	28.6	6	29.4	107	2050	28
2011/8/3 18:00	0.07	4050	28.6	6	29.3	107	2050	28
2011/8/3 20:00	0.07	4050	28.5	6	29.4	107	2050	28
2011/8/3 22:00	0.07	4050	28.5	6	29.4	107	2050	28
2011/8/4 0:00	0.07	4100	29.7	6	29.2	107	2050	28
2011/8/4 2:00	0.07	4150	29.6	6	29.4	107	2050	28
2011/8/4 4:00	0.08	4150	29.7	6	29.4	107	2050	28
2011/8/4 6:00	0.08	4050	29.7	6	29.4	107	2050	28
2011/8/4 8:00	0.07	4050	29.8	6	29.5	107	2050	28
2011/8/4 10:00	0.07	4050	29.8	6	29.5	107	2050	28
2011/8/4 12:00	0.07	4050	29.7	6	29.5	107	2050	28
2011/8/4 14:00								
2011/8/4 16:00								
2011/8/4 18:00								
2011/8/4 20:00								
2011/8/4 22:00								
2011/8/5 0:00								