





# 2F-3号機

※燃料頂部(TAF)からの水位=炉水位+4200[mm]

時間	炉圧 [MPa (gage)]	炉水位 [mm] アップセット	炉水温度[°C] 給水/スル温度	D/W圧力 [kPa(gage)]	D/W温度 [°C]	S/C圧力 [kPa(abs)]	S/C水位 [mm]	S/C温度 [°C]
2011/3/18 0:00	0.03	3310	26.6	33	52.1	134	1007	43
2011/3/18 1:00	0.03	3310	26.5	33	52.1	131	756	43
2011/3/18 2:00	0.03	3310	26.5	28	51.8	127	-10	43
2011/3/18 3:00	0.03	3309	26.5	27	51.8	128	-18	43
2011/3/18 4:00	0.03	3309	26.7	27	51.8	128	-13	43
2011/3/18 5:00	0.03	3309	26.7	27	51.6	128	-9	43
2011/3/18 6:00	0.03	3309	26.8	27	51.6	128	-2	35
2011/3/18 7:00	0.03	3310	27.3	27	51.5	128	3	43
2011/3/18 8:00	0.03	3310	27.3	27	51.3	128	9	43
2011/3/18 9:00	0.03	3310	27.3	27	51.3	128	14	43
2011/3/18 10:00	0.03	3310	27.3	27	51.1	128	21	43
2011/3/18 11:00	0.03	3308	27.3	27	51.1	128	25	43
2011/3/18 12:00	0.03	3308	27.3	27	51.0	128	32	43
2011/3/18 13:00	0.03	3308	27.2	19	50.9	128	37	43
2011/3/18 14:00	0.03	3305	27.2	27	50.9	128	43	43
2011/3/18 15:00	0.03	3305	27.4	27	50.8	128	48	43
2011/3/18 16:00	0.03	3305	27.5	27	50.7	128	49	43
2011/3/18 17:00	0.03	3305	27.6	27	50.6	128	49	42
2011/3/18 18:00	0.03	3305	27.6	27	50.6	128	49	42
2011/3/18 19:00	0.03	3305	27.7	27	50.5	128	49	42
2011/3/18 20:00	0.03	3305	27.6	27	50.4	126	55	42
2011/3/18 21:00	0.03	3305	27.6	25	50.4	126	45	42
2011/3/18 22:00	0.03	3305	27.6	22	50.2	123	46	42
2011/3/18 23:00	0.03	3303	27.5	20	50.0	121	46	42
2011/3/19 0:00	0.03	3300	27.4	17	50.0	119	46	42
<b>2011/3/19 1:00</b>	<b>0.03</b>	<b>3300</b>	<b>27.4</b>	<b>15</b>	<b>49.8</b>	<b>117</b>	<b>47</b>	<b>40</b>
2011/3/19 2:00								
2011/3/19 3:00								
2011/3/19 4:00								
2011/3/19 5:00								
2011/3/19 6:00								
2011/3/19 7:00								
2011/3/19 8:00								
2011/3/19 9:00								
2011/3/19 10:00								

NO. 4471

東京電力(株) 原子力発電部 技術課

2011年 3月19日 1時0分



# 2F-1号機

※燃料頂部(TAF)からの水位=炉水位+4200[mm]

時間	炉圧 [MPa (gage)]	炉水位 [mm] 停止時	炉水温度[°C] 給水/スル温度	D/W圧力 [kPa(gage)]	D/W温度 [°C]	S/C圧力 [kPa(abs)]	S/C水位 [mm]	S/C温度 [°C]
2011/3/18 0:00	0.08	6400	43.6	38	61.7	144	2262	33
2011/3/18 1:00	0.08	6400	43.5	39	61.2	145	2411	33
2011/3/18 2:00	0.08	6400	43.2	39	61.0	145	2407	33
2011/3/18 3:00	0.09	6400	43.0	39	60.7	145	2405	31
2011/3/18 4:00	0.09	6400	42.7	39	60.4	145	2403	33
2011/3/18 5:00	0.09	6400	42.5	38	60.2	145	2401	33
2011/3/18 6:00	0.08	6400	42.3	38	60.1	144	2401	30
2011/3/18 7:00	0.08	6400	42.1	38	59.6	144	2399	31
2011/3/18 8:00	0.08	6400	41.9	38	59.5	144	2397	31
2011/3/18 9:00	0.08	6400	41.7	38	59.2	144	2396	32
2011/3/18 10:00	0.08	6400	41.5	38	59.0	144	2394	32
2011/3/18 11:00	0.08	6400	41.3	38	58.7	144	2392	32
2011/3/18 12:00	0.08	6400	41.1	37	58.6	144	2390	32
2011/3/18 13:00	0.08	6400	40.9	37	58.5	144	2390	32
2011/3/18 14:00	0.08	6400	40.7	37	58.1	144	2387	31
2011/3/18 15:00	0.08	6400	40.6	37	57.8	144	2386	29
2011/3/18 16:00	0.08	6400	40.5	37	57.6	144	2385	29
2011/3/18 17:00	0.08	6400	40.3	37	57.5	144	2384	29
2011/3/18 18:00	0.08	6400	40.1	37	57.2	143	2382	29
2011/3/18 19:00	0.08	6400	39.9	36	57.1	143	2380	29
2011/3/18 20:00	0.08	6400	39.8	36	56.8	143	2379	29
2011/3/18 21:00	0.08	6400	39.7	36	56.6	143	2379	29
2011/3/18 22:00	0.08	6400	39.5	36	56.5	143	2377	29
2011/3/18 23:00	0.08	6400	39.4	36	56.3	143	2377	30
2011/3/19 0:00	0.08	6400	39.2	36	56.0	143	2374	30
2011/3/19 1:00	0.08	6400	39.1	36	55.7	143	2372	30
2011/3/19 2:00	0.08	6400	38.9	35	55.6	143	2371	30
<b>2011/3/19 3:00</b>	<b>0.08</b>	<b>6400</b>	<b>38.7</b>	<b>35</b>	<b>55.3</b>	<b>143</b>	<b>2370</b>	<b>30</b>
2011/3/19 4:00								
2011/3/19 5:00								
2011/3/19 6:00								
2011/3/19 7:00								
2011/3/19 8:00								
2011/3/19 9:00								
2011/3/19 10:00								

# 2F-2号機

※燃料頂部(TAF)からの水位=炉水位+4200[mm]

時間	炉圧 [MPa (gage)]	炉水位 [mm] 停止時	炉水温度[°C] 給水ノズル温度	D/W圧力 [kPa(gage)]	D/W温度 [°C]	S/C圧力 [kPa(abs)]	S/C水位 [mm]	S/C温度 [°C]
2011/3/18 0:00	0.00	6100	40.1	17.5	64.5	119	417	27
2011/3/18 1:00	0.00	6100	40.0	17.5	64.0	119	418	27
2011/3/18 2:00	0.00	6100	39.5	17.2	63.8	118	419	27
2011/3/18 3:00	0.00	6050	39.4	17.2	63.6	118	422	26
2011/3/18 4:00	0.00	6000	38.8	17.2	63.4	118	424	26
2011/3/18 5:00	0.00	5950	38.3	16.9	63.1	118	427	26
2011/3/18 6:00	0.00	5900	38.9	16.9	62.9	118	430	26
2011/3/18 7:00	0.00	5900	38.0	16.9	62.7	118	425	26
2011/3/18 8:00	0.00	5900	38.0	16.6	62.3	117	425	26
2011/3/18 9:00	0.00	5900	38.3	16.6	62.2	117	425	26
2011/3/18 10:00	0.00	5900	37.6	16.3	62.0	118	426	26
2011/3/18 11:00	0.00	5800	37.1	16.3	61.5	117	427	26
2011/3/18 12:00	0.01	5800	37.0	16.3	61.4	117	430	26
2011/3/18 13:00	0.01	5950	37.8	15.9	61.3	117	425	26
2011/3/18 14:00	0.01	5700	37.2	15.9	61.0	117	436	26
2011/3/18 15:00	0.00	5700	37.0	15.6	60.7	117	431	26
2011/3/18 16:00	0.02	6000	37.5	15.6	60.6	117	420	26
2011/3/18 17:00	0.01	5900	36.2	15.6	60.4	116	430	25
2011/3/18 18:00	0.01	5900	36.8	15.3	60.2	116	430	25
2011/3/18 19:00	0.01	5800	36.4	15.3	60.1	116	430	25
2011/3/18 20:00	0.01	5800	36.2	15.3	59.7	116	430	25
2011/3/18 21:00	0.01	5800	35.8	15.0	59.5	116	431	25
2011/3/18 22:00	0.01	5800	35.9	15.0	59.5	116	430	25
2011/3/18 23:00	0.01	5800	35.8	14.7	59.1	116	430	25
2011/3/19 0:00	0.01	5800	35.8	14.7	59.0	116	430	25
2011/3/19 1:00	0.01	5800	35.5	14.7	58.8	116	430	25
2011/3/19 2:00	0.01	5800	35.5	14.7	58.6	116	430	25
<b>2011/3/19 3:00</b>	<b>0.01</b>	<b>5800</b>	<b>35.2</b>	<b>14.7</b>	<b>58.3</b>	<b>115</b>	<b>430</b>	<b>25</b>
2011/3/19 4:00								
2011/3/19 5:00								
2011/3/19 6:00								
2011/3/19 7:00								
2011/3/19 8:00								
2011/3/19 9:00								
2011/3/19 10:00								

2011年 3月 19日 2時 17分 東京電力(株) 原子力発電部 2F-2号機



# 2F-4号機

※燃料頂部(TAF)からの水位=炉水位+4200[mm]

時間	炉圧 [MPa (gage)]	炉水位 [mm] アツアセット	炉水温度[°C] 給水/スル温度	D/W圧力 [kPa(gage)]	D/W温度 [°C]	S/C圧力 [kPa(abs)]	S/C水位 [mm]	S/C温度 [°C]
2011/3/18 0:00	0.06	4595	39.7	31	68.9	132	1500	38
2011/3/18 1:00	0.05	4292	38.9	24	68.3	125	220	37
2011/3/18 2:00	0.05	4480	38.4	22	67.7	124	-27	37
2011/3/18 3:00	0.05	4494	38.0	22	67.4	124	10	36
2011/3/18 4:00	0.05	4507	37.6	22	67.3	123	7	36
2011/3/18 5:00	0.05	4513	37.3	21	67.2	123	6	35
2011/3/18 6:00	0.05	4518	36.9	21	67.1	123	6	35
2011/3/18 7:00	0.05	4528	36.6	21	67.1	122	6	35
2011/3/18 8:00	0.05	4538	36.3	20	66.7	122	6	34
2011/3/18 9:00	0.05	4542	36.0	20	66.2	122	6	34
2011/3/18 10:00	0.05	4549	35.7	20	65.8	122	15	34
2011/3/18 11:00	0.05	4529	35.4	19	65.7	121	14	34
2011/3/18 12:00	0.06	4830	35.2	19	65.5	121	13	34
2011/3/18 13:00	0.05	4709	34.8	19	65.5	121	12	33
2011/3/18 14:00	0.05	4727	34.5	18	65.1	120	14	33
2011/3/18 15:00	0.05	4743	34.3	18	64.7	120	14	33
2011/3/18 16:00	0.05	4751	34.2	18	64.6	120	-10	33
2011/3/18 17:00	0.05	4768	33.9	17	64.6	119	-11	32
2011/3/18 18:00	0.05	4780	33.7	17	64.2	119	-10	32
2011/3/18 19:00	0.05	4806	33.5	17	63.8	119	-9	32
2011/3/18 20:00	0.05	4823	33.4	17	63.4	119	-7	32
2011/3/18 21:00	0.05	4830	33.2	17	63.3	119	-7	32
2011/3/18 22:00	0.05	4830	33.1	18	63.3	118	-6	32
2011/3/18 23:00	0.05	4830	32.9	17	63.3	118	-4	31
2011/3/19 0:00	0.05	4830	32.7	16	63.3	118	-8	31
2011/3/19 1:00	0.05	4830	32.6	16	62.7	118	-10	31
2011/3/19 2:00	0.05	4830	32.4	16	62.4	118	-10	31
<b>2011/3/19 3:00</b>	<b>0.05</b>	<b>4830</b>	<b>32.3</b>	<b>16</b>	<b>62.2</b>	<b>117</b>	<b>-10</b>	<b>31</b>
2011/3/19 4:00								
2011/3/19 5:00								
2011/3/19 6:00								
2011/3/19 7:00								
2011/3/19 8:00								
2011/3/19 9:00								
2011/3/19 10:00								

No. 7512 R. 4  
 2011年 3月19日 3時17分  
 東京電力(株) 原子力発電部





# 2F-2号機

※燃料頂部(TAF)からの水位=炉水位+4200[mm]

時間	炉圧 [MPa (gage)]	炉水位 [mm] 停止時	炉水温度[°C] 給水/スル温度	D/W圧力 [kPa(gage)]	D/W温度 [°C]	S/C圧力 [kPa(abs)]	S/C水位 [mm]	S/C温度 [°C]
2011/3/18 0:00	0.00	6100	40.1	17.5	64.5	119	417	27
2011/3/18 1:00	0.00	6100	40.0	17.5	64.0	119	418	27
2011/3/18 2:00	0.00	6100	39.5	17.2	63.8	118	419	27
2011/3/18 3:00	0.00	6050	39.4	17.2	63.6	118	422	26
2011/3/18 4:00	0.00	6000	38.8	17.2	63.4	118	424	26
2011/3/18 5:00	0.00	5950	38.3	16.9	63.1	118	427	26
2011/3/18 6:00	0.00	5900	38.9	16.9	62.9	118	430	26
2011/3/18 7:00	0.00	5900	38.0	16.9	62.7	118	425	26
2011/3/18 8:00	0.00	5900	38.0	16.6	62.3	117	425	26
2011/3/18 9:00	0.00	5900	38.3	16.6	62.2	117	425	26
2011/3/18 10:00	0.00	5900	37.6	16.3	62.0	118	426	26
2011/3/18 11:00	0.00	5800	37.1	16.3	61.5	117	427	26
2011/3/18 12:00	0.01	5800	37.0	16.3	61.4	117	430	26
2011/3/18 13:00	0.01	5950	37.8	15.9	61.3	117	425	26
2011/3/18 14:00	0.01	5700	37.2	15.9	61.0	117	436	26
2011/3/18 15:00	0.00	5700	37.0	15.6	60.7	117	431	26
2011/3/18 16:00	0.02	6000	37.5	15.6	60.6	117	420	26
2011/3/18 17:00	0.01	5900	36.2	15.6	60.4	116	430	25
2011/3/18 18:00	0.01	5900	36.8	15.3	60.2	116	430	25
2011/3/18 19:00	0.01	5800	36.4	15.3	60.1	116	430	25
2011/3/18 20:00	0.01	5800	36.2	15.3	59.7	116	430	25
2011/3/18 21:00	0.01	5800	35.8	15.0	59.5	116	431	25
2011/3/18 22:00	0.01	5800	35.9	15.0	59.5	116	430	25
2011/3/18 23:00	0.01	5800	35.8	14.7	59.1	116	430	25
2011/3/19 0:00	0.01	5800	35.8	14.7	59.0	116	430	25
2011/3/19 1:00	0.01	5800	35.5	14.7	58.8	116	430	25
2011/3/19 2:00	0.01	5800	35.5	14.7	58.6	116	430	25
2011/3/19 3:00	0.01	5800	35.2	14.7	58.3	115	430	25
<b>2011/3/19 4:00</b>	<b>0.01</b>	<b>5800</b>	<b>35.0</b>	<b>14.4</b>	<b>58.2</b>	<b>115</b>	<b>430</b>	<b>25</b>
2011/3/19 5:00								
2011/3/19 6:00								
2011/3/19 7:00								
2011/3/19 8:00								
2011/3/19 9:00								
2011/3/19 10:00								

2011/3/19 10:00 17:44/1

## 2F-3号機

※燃料頂部(TAF)からの水位=炉水位+4200[mm]

時間	炉圧 [MPa (gage)]	炉水位 [mm] アッブセット	炉水温度[°C] 給水ノズル温度	D/W圧力 [kPa(gage)]	D/W温度 [°C]	S/C圧力 [kPa(abs)]	S/C水位 [mm]	S/C温度 [°C]
2011/3/18 0:00	0.03	3310	26.6	33	52.1	134	1007	43
2011/3/18 1:00	0.03	3310	26.5	33	52.1	131	756	43
2011/3/18 2:00	0.03	3310	26.5	28	51.8	127	-10	43
2011/3/18 3:00	0.03	3309	26.5	27	51.8	128	-18	43
2011/3/18 4:00	0.03	3309	26.7	27	51.8	128	-13	43
2011/3/18 5:00	0.03	3309	26.7	27	51.6	128	-9	43
2011/3/18 6:00	0.03	3309	26.8	27	51.6	128	-2	35
2011/3/18 7:00	0.03	3310	27.3	27	51.5	128	3	43
2011/3/18 8:00	0.03	3310	27.3	27	51.3	128	9	43
2011/3/18 9:00	0.03	3310	27.3	27	51.3	128	14	43
2011/3/18 10:00	0.03	3310	27.3	27	51.1	128	21	43
2011/3/18 11:00	0.03	3308	27.3	27	51.1	128	25	43
2011/3/18 12:00	0.03	3308	27.3	27	51.0	128	32	43
2011/3/18 13:00	0.03	3308	27.2	27	50.9	128	37	43
2011/3/18 14:00	0.03	3305	27.2	27	50.9	128	43	43
2011/3/18 15:00	0.03	3305	27.4	27	50.8	128	48	43
2011/3/18 16:00	0.03	3305	27.5	27	50.7	128	49	43
2011/3/18 17:00	0.03	3305	27.6	27	50.6	128	49	42
2011/3/18 18:00	0.03	3305	27.6	27	50.6	128	49	42
2011/3/18 19:00	0.03	3305	27.7	27	50.5	128	49	42
2011/3/18 20:00	0.03	3305	27.6	27	50.4	126	55	42
2011/3/18 21:00	0.03	3305	27.6	25	50.4	126	45	42
2011/3/18 22:00	0.03	3305	27.6	22	50.2	123	46	42
2011/3/18 23:00	0.03	3303	27.5	20	50.0	121	46	42
2011/3/19 0:00	0.03	3300	27.4	17	50.0	119	46	42
2011/3/19 1:00	0.03	3300	27.4	15	49.8	117	47	40
2011/3/19 2:00	0.03	3300	27.5	13	49.8	115	47	42
2011/3/19 3:00	0.03	3300	27.4	11	49.8	113	48	42
2011/3/19 4:00	0.03	3300	27.3	10	49.7	111	48	42
2011/3/19 5:00								
2011/3/19 6:00								
2011/3/19 7:00								
2011/3/19 8:00								
2011/3/19 9:00								
2011/3/19 10:00								

3/18 19:29より、D/Wベント中



# 2F-1号機

※燃料頂部(TAF)からの水位=炉水位+4200[mm]

時間	炉圧 [MPa (gage)]	炉水位 [mm] 停止時	炉水温度[°C] 給水/スル温度	D/W圧力 [kPa(gage)]	D/W温度 [°C]	S/C圧力 [kPa(abs)]	S/C水位 [mm]	S/C温度 [°C]
2011/3/18 12:00	0.08	6400	41.1	37	58.6	144	2390	32
2011/3/18 13:00	0.08	6400	40.9	37	58.5	144	2390	32
2011/3/18 14:00	0.08	6400	40.7	37	58.1	144	2387	31
2011/3/18 15:00	0.08	6400	40.6	37	57.8	144	2386	29
2011/3/18 16:00	0.08	6400	40.5	37	57.6	144	2385	29
2011/3/18 17:00	0.08	6400	40.3	37	57.5	144	2384	29
2011/3/18 18:00	0.08	6400	40.1	37	57.2	143	2382	29
2011/3/18 19:00	0.08	6400	39.9	36	57.1	143	2380	29
2011/3/18 20:00	0.08	6400	39.8	36	56.8	143	2379	29
2011/3/18 21:00	0.08	6400	39.7	36	56.6	143	2379	29
2011/3/18 22:00	0.08	6400	39.5	36	56.5	143	2377	29
2011/3/18 23:00	0.08	6400	39.4	36	56.3	143	2377	30
2011/3/19 0:00	0.08	6400	39.2	36	56.0	143	2374	30
2011/3/19 1:00	0.08	6400	39.1	36	55.7	143	2372	30
2011/3/19 2:00	0.08	6400	38.9	35	55.6	143	2371	30
2011/3/19 3:00	0.08	6400	38.7	35	55.3	143	2370	30
2011/3/19 4:00	0.08	6400	38.6	35	55.2	143	2367	30
<b>2011/3/19 5:00</b>	<b>0.08</b>	<b>6400</b>	<b>38.5</b>	<b>35</b>	<b>55.0</b>	<b>143</b>	<b>2367</b>	<b>30</b>
2011/3/19 6:00								
2011/3/19 7:00								
2011/3/19 8:00								
2011/3/19 9:00								
2011/3/19 10:00								
2011/3/19 11:00								
2011/3/19 12:00								
2011/3/19 13:00								
2011/3/19 14:00								
2011/3/19 15:00								
2011/3/19 16:00								
2011/3/19 17:00								
2011/3/19 18:00								
2011/3/19 19:00								
2011/3/19 20:00								
2011/3/19 21:00								
2011/3/19 22:00								

00000000

東京電力/東京電力/東京電力

000000

00000000

# 2F-2号機

※燃料頂部(TAF)からの水位=炉水位+4200[mm]

時間	炉圧 [MPa (gage)]	炉水位 [mm] 停止時	炉水温度[°C] 給水ノズル温度	D/W圧力 [kPa(gage)]	D/W温度 [°C]	S/C圧力 [kPa(abs)]	S/C水位 [mm]	S/C温度 [°C]
2011/3/18 12:00	0.01	5800	37.0	16.3	61.4	117	430	26
2011/3/18 13:00	0.01	5950	37.8	15.9	61.3	117	425	26
2011/3/18 14:00	0.01	5700	37.2	15.9	61.0	117	436	26
2011/3/18 15:00	0.00	5700	37.0	15.6	60.7	117	431	26
2011/3/18 16:00	0.02	6000	37.5	15.6	60.6	117	420	26
2011/3/18 17:00	0.01	5900	36.2	15.6	60.4	116	430	25
2011/3/18 18:00	0.01	5900	36.8	15.3	60.2	116	430	25
2011/3/18 19:00	0.01	5800	36.4	15.3	60.1	116	430	25
2011/3/18 20:00	0.01	5800	36.2	15.3	59.7	116	430	25
2011/3/18 21:00	0.01	5800	35.8	15.0	59.5	116	431	25
2011/3/18 22:00	0.01	5800	35.9	15.0	59.5	116	430	25
2011/3/18 23:00	0.01	5800	35.8	14.7	59.1	116	430	25
2011/3/19 0:00	0.01	5800	35.8	14.7	59.0	116	430	25
2011/3/19 1:00	0.01	5800	35.5	14.7	58.8	116	430	25
2011/3/19 2:00	0.01	5800	35.5	14.7	58.6	116	430	25
2011/3/19 3:00	0.01	5800	35.2	14.7	58.3	115	430	25
2011/3/19 4:00	0.01	5800	35.0	14.4	58.2	115	430	25
<b>2011/3/19 5:00</b>	<b>0.01</b>	<b>5800</b>	<b>35.1</b>	<b>14.4</b>	<b>58.1</b>	<b>115</b>	<b>430</b>	<b>25</b>
2011/3/19 6:00								
2011/3/19 7:00								
2011/3/19 8:00								
2011/3/19 9:00								
2011/3/19 10:00								
2011/3/19 11:00								
2011/3/19 12:00								
2011/3/19 13:00								
2011/3/19 14:00								
2011/3/19 15:00								
2011/3/19 16:00								
2011/3/19 17:00								
2011/3/19 18:00								
2011/3/19 19:00								
2011/3/19 20:00								
2011/3/19 21:00								
2011/3/19 22:00								

2011年3月18日 12時00分 2F-2号機 炉内監視記録表

# 2F-3号機

※燃料頂部(TAF)からの水位=炉水位+4200[mm]

時間	炉圧 [MPa (gage)]	炉水位 [mm] アップセット	炉水温度[°C] 給水/スル温度	D/W圧力 [kPa(gage)]	D/W温度 [°C]	S/C圧力 [kPa(abs)]	S/C水位 [mm]	S/C温度 [°C]
2011/3/18 12:00	0.03	3308	27.3	27	51.0	128	32	43
2011/3/18 13:00	0.03	3308	27.2	27	50.9	128	37	43
2011/3/18 14:00	0.03	3305	27.2	27	50.9	128	43	43
2011/3/18 15:00	0.03	3305	27.4	27	50.8	128	48	43
2011/3/18 16:00	0.03	3305	27.5	27	50.7	128	49	43
2011/3/18 17:00	0.03	3305	27.6	27	50.6	128	49	42
2011/3/18 18:00	0.03	3305	27.6	27	50.6	128	49	42
2011/3/18 19:00	0.03	3305	27.7	27	50.5	128	49	42
2011/3/18 20:00	0.03	3305	27.6	27	50.4	126	55	42
2011/3/18 21:00	0.03	3305	27.6	25	50.4	126	45	42
2011/3/18 22:00	0.03	3305	27.6	22	50.2	123	46	42
2011/3/18 23:00	0.03	3303	27.5	20	50.0	121	46	42
2011/3/19 0:00	0.03	3300	27.4	17	50.0	119	46	42
2011/3/19 1:00	0.03	3300	27.4	15	49.8	117	47	40
2011/3/19 2:00	0.03	3300	27.5	13	49.8	115	47	42
2011/3/19 3:00	0.03	3300	27.4	11	49.8	113	48	42
2011/3/19 4:00	0.03	3300	27.3	10	49.7	111	48	42
<b>2011/3/19 5:00</b>	<b>0.03</b>	<b>3298</b>	<b>27.3</b>	<b>8</b>	<b>49.6</b>	<b>110</b>	<b>48</b>	<b>42</b>
2011/3/19 6:00								
2011/3/19 7:00								
2011/3/19 8:00								
2011/3/19 9:00								
2011/3/19 10:00								
2011/3/19 11:00								
2011/3/19 12:00								
2011/3/19 13:00								
2011/3/19 14:00								
2011/3/19 15:00								
2011/3/19 16:00								
2011/3/19 17:00								
2011/3/19 18:00								
2011/3/19 19:00								
2011/3/19 20:00								
2011/3/19 21:00								
2011/3/19 22:00								

3/18 19:29より、D/Wベント中

2011年3月18日 12時00分 2F-3号機 炉内監視記録表













# 2F-1号機

※燃料頂部(TAF)からの水位=炉水位+4200[mm]

時間	炉圧 [MPa (gage)]	炉水位 [mm] 停止時	炉水温度[°C] 給水/スル温度	D/W圧力 [kPa(gage)]	D/W温度 [°C]	S/C圧力 [kPa(abs)]	S/C水位 [mm]	S/C温度 [°C]
2011/3/18 12:00	0.08	6400	41.1	37	58.6	144	2390	32
2011/3/18 13:00	0.08	6400	40.9	37	58.5	144	2390	32
2011/3/18 14:00	0.08	6400	40.7	37	58.1	144	2387	31
2011/3/18 15:00	0.08	6400	40.6	37	57.8	144	2386	29
2011/3/18 16:00	0.08	6400	40.5	37	57.6	144	2385	29
2011/3/18 17:00	0.08	6400	40.3	37	57.5	144	2384	29
2011/3/18 18:00	0.08	6400	40.1	37	57.2	143	2382	29
2011/3/18 19:00	0.08	6400	39.9	36	57.1	143	2380	29
2011/3/18 20:00	0.08	6400	39.8	36	56.8	143	2379	29
2011/3/18 21:00	0.08	6400	39.7	36	56.6	143	2379	29
2011/3/18 22:00	0.08	6400	39.5	36	56.5	143	2377	29
2011/3/18 23:00	0.08	6400	39.4	36	56.3	143	2377	30
2011/3/19 0:00	0.08	6400	39.2	36	56.0	143	2374	30
2011/3/19 1:00	0.08	6400	39.1	36	55.7	143	2372	30
2011/3/19 2:00	0.08	6400	38.9	35	55.6	143	2371	30
2011/3/19 3:00	0.08	6400	38.7	35	55.3	143	2370	30
2011/3/19 4:00	0.08	6400	38.6	35	55.2	143	2367	30
2011/3/19 5:00	0.08	6400	38.5	35	55.0	143	2367	30
2011/3/19 6:00	0.08	6400	38.4	35	54.8	142	2367	30
2011/3/19 7:00	0.08	6400	38.2	35	54.8	142	2367	30
<b>2011/3/19 8:00</b>	<b>0.08</b>	<b>6400</b>	<b>38.1</b>	<b>35</b>	<b>54.5</b>	<b>142</b>	<b>2362</b>	<b>30</b>
2011/3/19 9:00								
2011/3/19 10:00								
2011/3/19 11:00								
2011/3/19 12:00								
2011/3/19 13:00								
2011/3/19 14:00								
2011/3/19 15:00								
2011/3/19 16:00								
2011/3/19 17:00								
2011/3/19 18:00								
2011/3/19 19:00								
2011/3/19 20:00								
2011/3/19 21:00								
2011/3/19 22:00								

NO. 234 /

東京電力(株) 原子力発電部

2011年 3月19日 0時/1分



# 2F-3号機

※燃料頂部(TAF)からの水位=炉水位+4200[mm]

時間	炉圧 [MPa (gage)]	炉水位 [mm] アップセット	炉水温度[°C] 給水/スル温度	D/W圧力 [kPa(gage)]	D/W温度 [°C]	S/C圧力 [kPa(abs)]	S/C水位 [mm]	S/C温度 [°C]
2011/3/18 12:00	0.03	3308	27.3	27	51.0	128	32	43
2011/3/18 13:00	0.03	3308	27.2	27	50.9	128	37	43
2011/3/18 14:00	0.03	3305	27.2	27	50.9	128	43	43
2011/3/18 15:00	0.03	3305	27.4	27	50.8	128	48	43
2011/3/18 16:00	0.03	3305	27.5	27	50.7	128	49	43
2011/3/18 17:00	0.03	3305	27.6	27	50.6	128	49	42
2011/3/18 18:00	0.03	3305	27.6	27	50.6	128	49	42
2011/3/18 19:00	0.03	3305	27.7	27	50.5	128	49	42
2011/3/18 20:00	0.03	3305	27.6	27	50.4	126	55	42
2011/3/18 21:00	0.03	3305	27.6	25	50.4	126	45	42
2011/3/18 22:00	0.03	3305	27.6	22	50.2	123	46	42
2011/3/18 23:00	0.03	3303	27.5	20	50.0	121	46	42
2011/3/19 0:00	0.03	3300	27.4	17	50.0	119	46	42
2011/3/19 1:00	0.03	3300	27.4	15	49.8	117	47	40
2011/3/19 2:00	0.03	3300	27.5	13	49.8	115	47	42
2011/3/19 3:00	0.03	3300	27.4	11	49.8	113	48	42
2011/3/19 4:00	0.03	3300	27.3	10	49.7	111	48	42
2011/3/19 5:00	0.03	3298	27.3	8	49.6	110	48	42
2011/3/19 6:00	0.03	3298	27.2	8	49.6	110	48	42
2011/3/19 7:00	0.03	3298	27.1	8	49.5	107	59	42
<b>2011/3/19 8:00</b>	<b>0.03</b>	<b>3298</b>	<b>27.1</b>	<b>8</b>	<b>49.5</b>	<b>107</b>	<b>61</b>	<b>42</b>
2011/3/19 9:00								
2011/3/19 10:00								
2011/3/19 11:00								
2011/3/19 12:00								
2011/3/19 13:00								
2011/3/19 14:00								
2011/3/19 15:00								
2011/3/19 16:00								
2011/3/19 17:00								
2011/3/19 18:00								
2011/3/19 19:00								
2011/3/19 20:00								
2011/3/19 21:00								
2011/3/19 22:00								

# 2F-4号機

※燃料頂部(TAF)からの水位=炉水位+4200[mm]

時間	炉圧 [MPa (gage)]	炉水位 [mm] アップセット	炉水温度[°C] 給水/スル温度	D/W圧力 [kPa(gage)]	D/W温度 [°C]	S/C圧力 [kPa(abs)]	S/C水位 [mm]	S/C温度 [°C]
2011/3/18 12:00	0.06	4830	35.2	19	65.5	121	13	34
2011/3/18 13:00	0.05	4709	34.8	19	65.5	121	12	33
2011/3/18 14:00	0.05	4727	34.5	18	65.1	120	14	33
2011/3/18 15:00	0.05	4743	34.3	18	64.7	120	14	33
2011/3/18 16:00	0.05	4751	34.2	18	64.6	120	-10	33
2011/3/18 17:00	0.05	4768	33.9	17	64.6	119	-11	32
2011/3/18 18:00	0.05	4780	33.7	17	64.2	119	-10	32
2011/3/18 19:00	0.05	4806	33.5	17	63.8	119	-9	32
2011/3/18 20:00	0.05	4823	33.4	17	63.4	119	-7	32
2011/3/18 21:00	0.05	4830	33.2	17	63.3	119	-7	32
2011/3/18 22:00	0.05	4830	33.1	18	63.3	118	-6	32
2011/3/18 23:00	0.05	4830	32.9	17	63.3	118	-4	31
2011/3/19 0:00	0.05	4830	32.7	16	63.3	118	-8	31
2011/3/19 1:00	0.05	4830	32.6	16	62.7	118	-10	31
2011/3/19 2:00	0.05	4830	32.4	16	62.4	118	-10	31
2011/3/19 3:00	0.05	4830	32.3	16	62.2	117	-10	31
2011/3/19 4:00	0.05	4830	32.1	15	62.4	117	-11	31
2011/3/19 5:00	0.05	4830	31.9	15	62.1	117	-10	31
2011/3/19 6:00	0.05	4830	31.8	15	61.6	117	-13	30
2011/3/19 7:00	0.05	4830	31.7	15	61.1	117	-14	30
<b>2011/3/19 8:00</b>	<b>0.05</b>	<b>4830</b>	<b>31.5</b>	<b>15</b>	<b>60.9</b>	<b>117</b>	<b>-14</b>	<b>30</b>
2011/3/19 9:00								
2011/3/19 10:00								
2011/3/19 11:00								
2011/3/19 12:00								
2011/3/19 13:00								
2011/3/19 14:00								
2011/3/19 15:00								
2011/3/19 16:00								
2011/3/19 17:00								
2011/3/19 18:00								
2011/3/19 19:00								
2011/3/19 20:00								
2011/3/19 21:00								
2011/3/19 22:00								

NO. 2771

大塚製作所 株式会社

2011年3月19日 05:20





# 2F-2号機

※燃料頂部(TAF)からの水位=炉水位+4200[mm]

時間	炉圧 [MPa (gage)]	炉水位 [mm] 停止時	炉水温度[°C] 給水/スル温度	D/W圧力 [kPa(gage)]	D/W温度 [°C]	S/C圧力 [kPa(abs)]	S/C水位 [mm]	S/C温度 [°C]
2011/3/18 12:00	0.01	5800	37.0	16.3	61.4	117	430	26
2011/3/18 13:00	0.01	5950	37.8	15.9	61.3	117	425	26
2011/3/18 14:00	0.01	5700	37.2	15.9	61.0	117	436	26
2011/3/18 15:00	0.00	5700	37.0	15.6	60.7	117	431	26
2011/3/18 16:00	0.02	6000	37.5	15.6	60.6	117	420	26
2011/3/18 17:00	0.01	5900	36.2	15.6	60.4	116	430	25
2011/3/18 18:00	0.01	5900	36.8	15.3	60.2	116	430	25
2011/3/18 19:00	0.01	5800	36.4	15.3	60.1	116	430	25
2011/3/18 20:00	0.01	5800	36.2	15.3	59.7	116	430	25
2011/3/18 21:00	0.01	5800	35.8	15.0	59.5	116	431	25
2011/3/18 22:00	0.01	5800	35.9	15.0	59.5	116	430	25
2011/3/18 23:00	0.01	5800	35.8	14.7	59.1	116	430	25
2011/3/19 0:00	0.01	5800	35.8	14.7	59.0	116	430	25
2011/3/19 1:00	0.01	5800	35.5	14.7	58.8	116	430	25
2011/3/19 2:00	0.01	5800	35.5	14.7	58.6	116	430	25
2011/3/19 3:00	0.01	5800	35.2	14.7	58.3	115	430	25
2011/3/19 4:00	0.01	5800	35.0	14.4	58.2	115	430	25
2011/3/19 5:00	0.01	5800	35.1	14.4	58.1	115	430	25
2011/3/19 6:00	0.01	5800	34.4	14.4	58.1	115	430	25
2011/3/19 7:00	0.01	5800	34.9	14.1	57.9	115	430	25
2011/3/19 8:00	0.01	5700	34.4	14.1	57.6	115	433	25
<b>2011/3/19 9:00</b>	<b>0.01</b>	<b>5700</b>	<b>34.0</b>	<b>14.1</b>	<b>57.3</b>	<b>115</b>	<b>433</b>	<b>25</b>
2011/3/19 10:00								
2011/3/19 11:00								
2011/3/19 12:00								
2011/3/19 13:00								
2011/3/19 14:00								
2011/3/19 15:00								
2011/3/19 16:00								
2011/3/19 17:00								
2011/3/19 18:00								
2011/3/19 19:00								
2011/3/19 20:00								
2011/3/19 21:00								
2011/3/19 22:00								

# 2F-3号機

※燃料頂部(TAF)からの水位=炉水位+4200[mm]

時間	炉圧 [MPa (gage)]	炉水位 [mm] アッパセット	炉水温度[°C] 給水/スル温度	D/W圧力 [kPa(gage)]	D/W温度 [°C]	S/C圧力 [kPa(abs)]	S/C水位 [mm]	S/C温度 [°C]
2011/3/18 12:00	0.03	3308	27.3	27	51.0	128	32	43
2011/3/18 13:00	0.03	3308	27.2	27	50.9	128	37	43
2011/3/18 14:00	0.03	3305	27.2	27	50.9	128	43	43
2011/3/18 15:00	0.03	3305	27.4	27	50.8	128	48	43
2011/3/18 16:00	0.03	3305	27.5	27	50.7	128	49	43
2011/3/18 17:00	0.03	3305	27.6	27	50.6	128	49	42
2011/3/18 18:00	0.03	3305	27.6	27	50.6	128	49	42
2011/3/18 19:00	0.03	3305	27.7	27	50.5	128	49	42
2011/3/18 20:00	0.03	3305	27.6	27	50.4	126	55	42
2011/3/18 21:00	0.03	3305	27.6	25	50.4	126	45	42
2011/3/18 22:00	0.03	3305	27.6	22	50.2	123	46	42
2011/3/18 23:00	0.03	3303	27.5	20	50.0	121	46	42
2011/3/19 0:00	0.03	3300	27.4	17	50.0	119	46	42
2011/3/19 1:00	0.03	3300	27.4	15	49.8	117	47	40
2011/3/19 2:00	0.03	3300	27.5	13	49.8	115	47	42
2011/3/19 3:00	0.03	3300	27.4	11	49.8	113	48	42
2011/3/19 4:00	0.03	3300	27.3	10	49.7	111	48	42
2011/3/19 5:00	0.03	3298	27.3	8	49.6	110	48	42
2011/3/19 6:00	0.03	3298	27.2	8	49.6	110	48	42
2011/3/19 7:00	0.03	3298	27.1	8	49.5	107	59	42
2011/3/19 8:00	0.03	3298	27.1	8	49.5	107	61	42
2011/3/19 9:00	0.03	3298	27.1	8	49.5	107	61	42
2011/3/19 10:00								
2011/3/19 11:00								
2011/3/19 12:00								
2011/3/19 13:00								
2011/3/19 14:00								
2011/3/19 15:00								
2011/3/19 16:00								
2011/3/19 17:00								
2011/3/19 18:00								
2011/3/19 19:00								
2011/3/19 20:00								
2011/3/19 21:00								
2011/3/19 22:00								

No. 4837 P. 13

原子力院 調査課

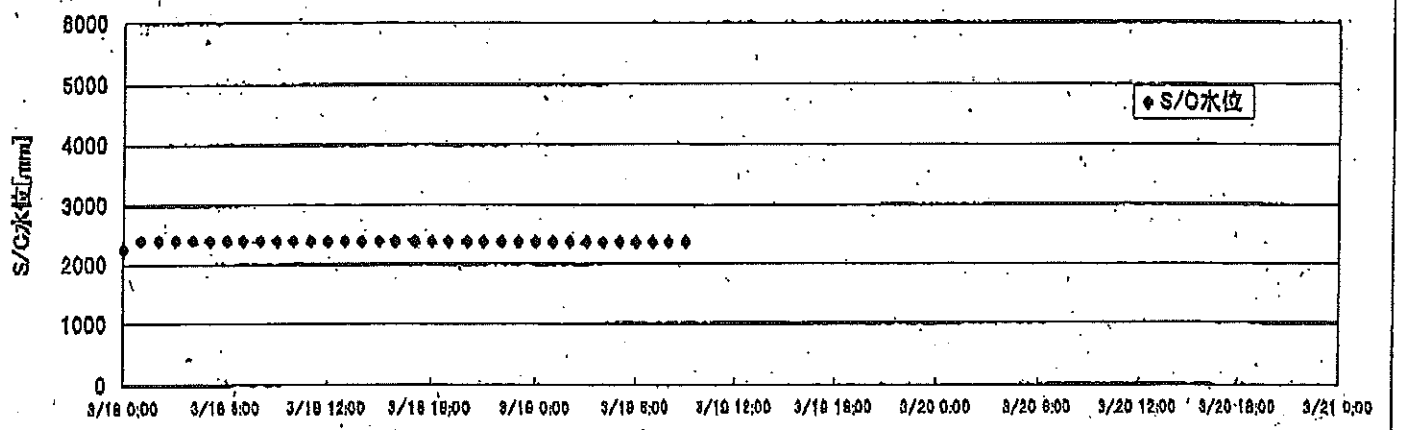
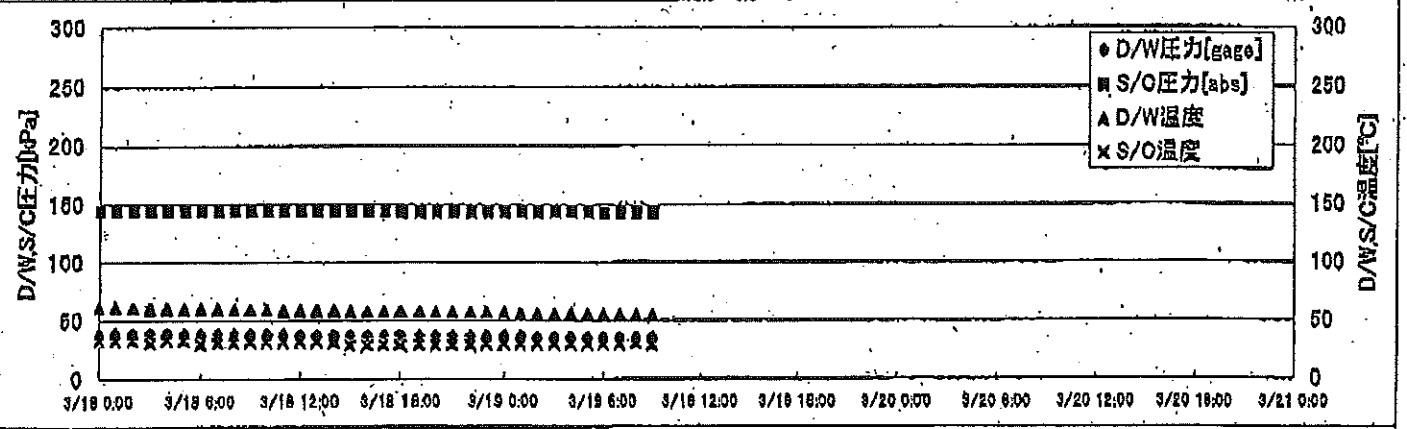
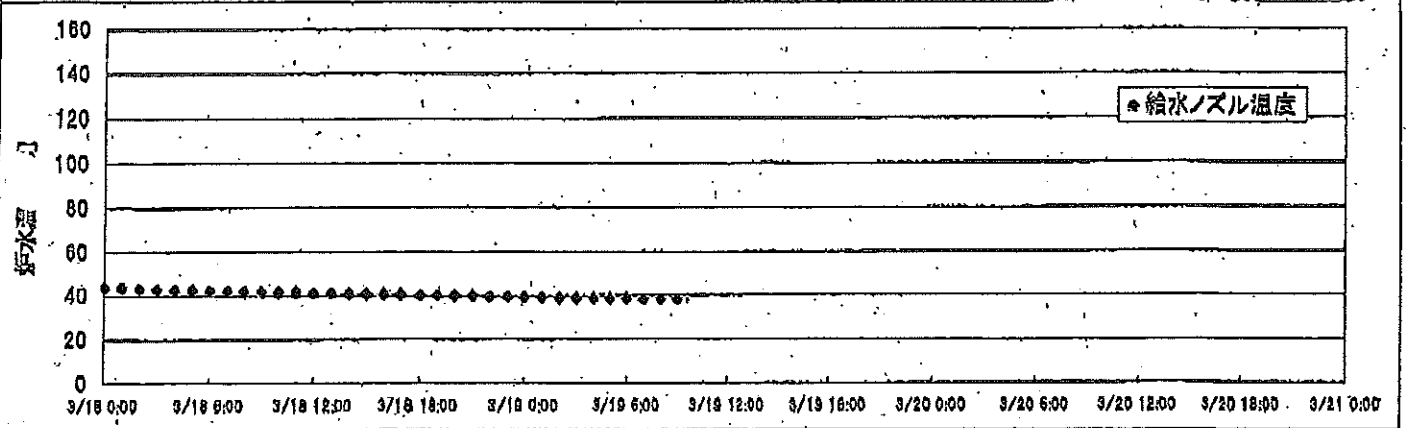
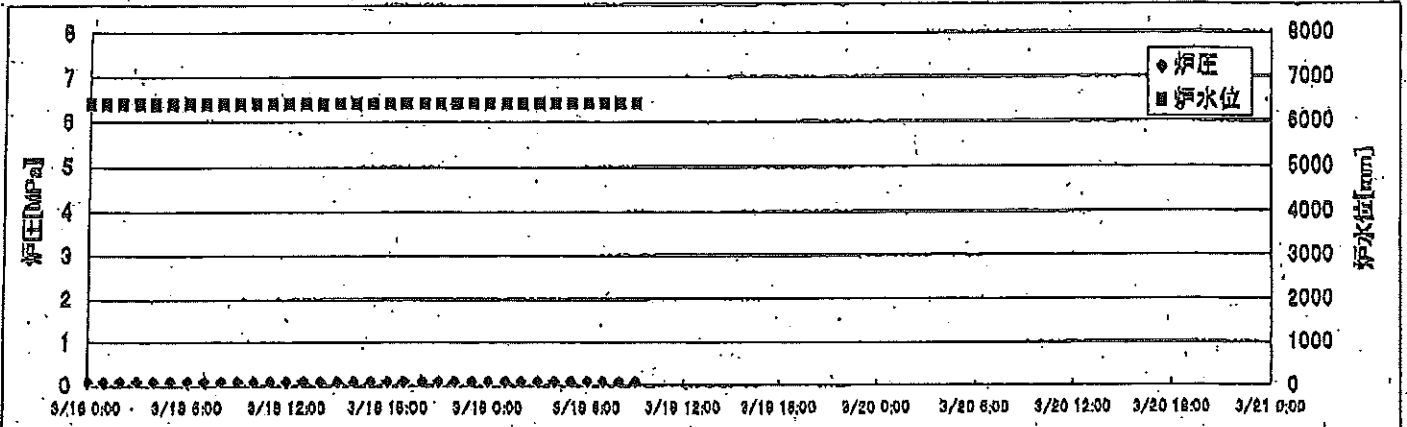
2011年 3月19日 10時17分

## 2F-4号機

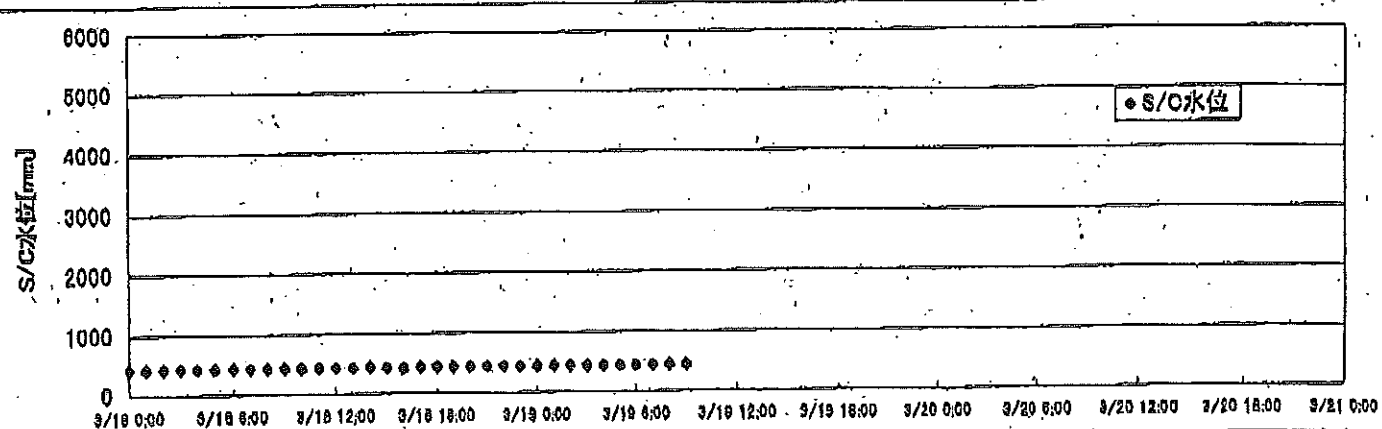
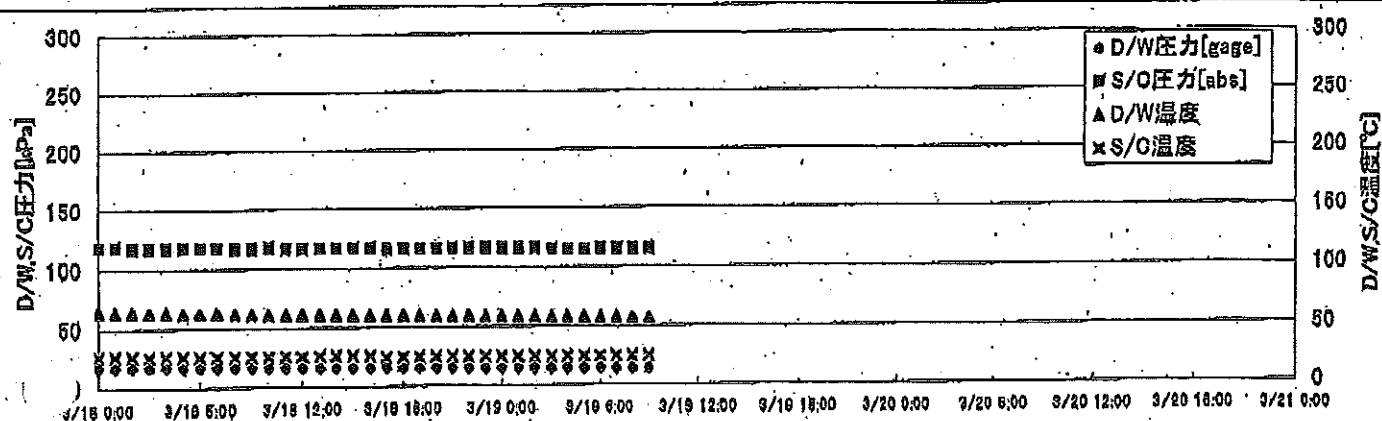
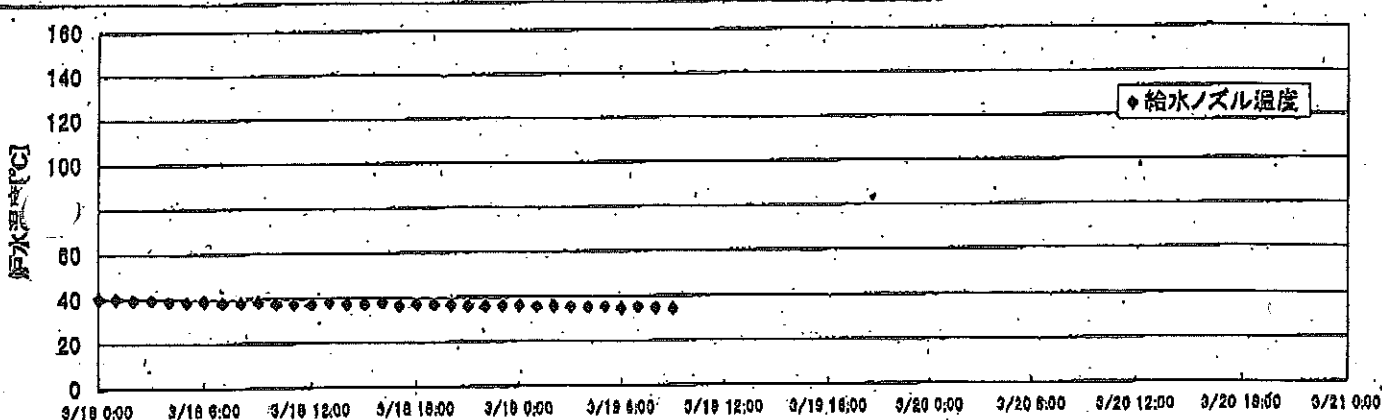
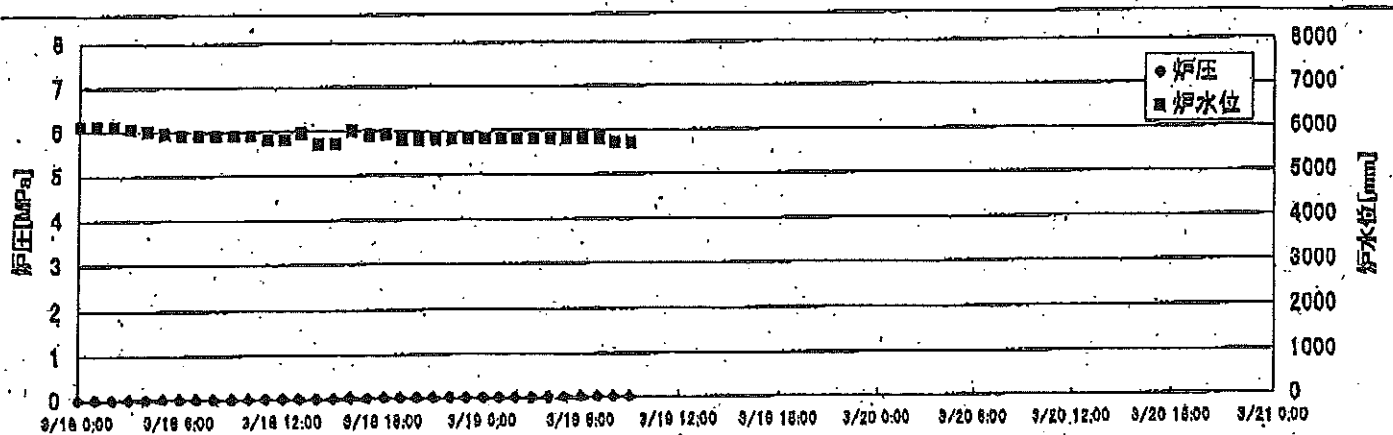
※燃料頂部(TAF)からの水位=炉水位+4200[mm]

時間	炉圧 [MPa (gage)]	炉水位 [mm] アップセット	炉水温度[°C] 給水ノズル温度	D/W圧力 [kPa(gage)]	D/W温度 [°C]	S/C圧力 [kPa(abs)]	S/C水位 [mm]	S/C温度 [°C]
2011/3/18 12:00	0.06	4830	35.2	19	65.5	121	13	34
2011/3/18 13:00	0.05	4709	34.8	19	65.5	121	12	33
2011/3/18 14:00	0.05	4727	34.5	18	65.1	120	14	33
2011/3/18 15:00	0.05	4743	34.3	18	64.7	120	14	33
2011/3/18 16:00	0.05	4751	34.2	18	64.6	120	-10	33
2011/3/18 17:00	0.05	4768	33.9	17	64.6	119	-11	32
2011/3/18 18:00	0.05	4780	33.7	17	64.2	119	-10	32
2011/3/18 19:00	0.05	4806	33.5	17	63.8	119	-9	32
2011/3/18 20:00	0.05	4823	33.4	17	63.4	119	-7	32
2011/3/18 21:00	0.05	4830	33.2	17	63.3	119	-7	32
2011/3/18 22:00	0.05	4830	33.1	18	63.3	118	-6	32
2011/3/18 23:00	0.05	4830	32.9	17	63.3	118	-4	31
2011/3/19 0:00	0.05	4830	32.7	16	63.3	118	-8	31
2011/3/19 1:00	0.05	4830	32.6	16	62.7	118	-10	31
2011/3/19 2:00	0.05	4830	32.4	16	62.4	118	-10	31
2011/3/19 3:00	0.05	4830	32.3	16	62.2	117	-10	31
2011/3/19 4:00	0.05	4830	32.1	15	62.4	117	-11	31
2011/3/19 5:00	0.05	4830	31.9	15	62.1	117	-10	31
2011/3/19 6:00	0.05	4830	31.8	15	61.6	117	-13	30
2011/3/19 7:00	0.05	4830	31.7	15	61.1	117	-14	30
2011/3/19 8:00	0.05	4830	31.5	15	60.9	117	-14	30
2011/3/19 9:00	0.05	4830	31.5	15	60.9	117	-14	30
2011/3/19 10:00								
2011/3/19 11:00								
2011/3/19 12:00								
2011/3/19 13:00								
2011/3/19 14:00								
2011/3/19 15:00								
2011/3/19 16:00								
2011/3/19 17:00								
2011/3/19 18:00								
2011/3/19 19:00								
2011/3/19 20:00								
2011/3/19 21:00								
2011/3/19 22:00								

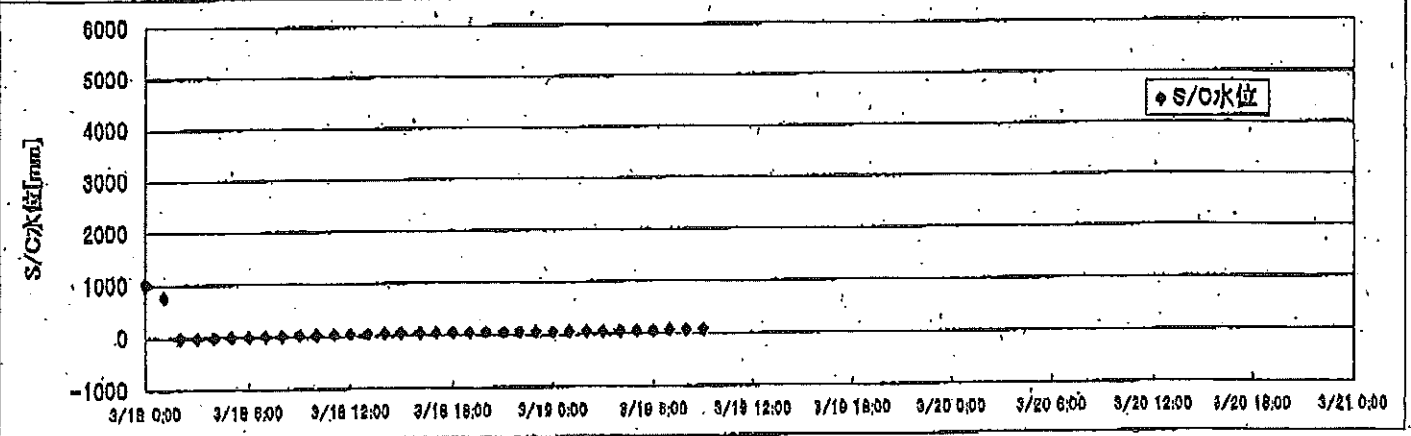
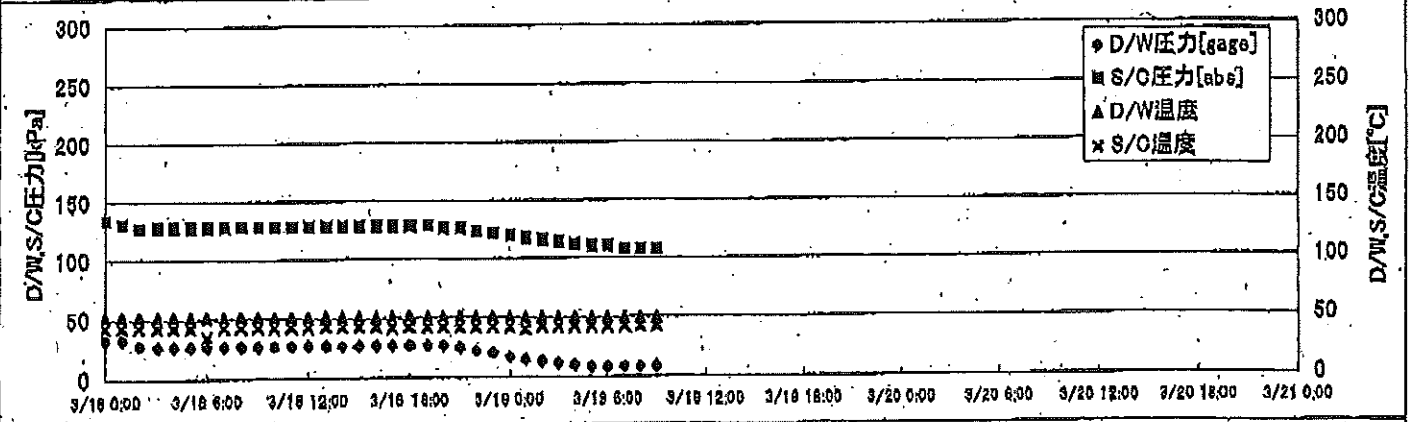
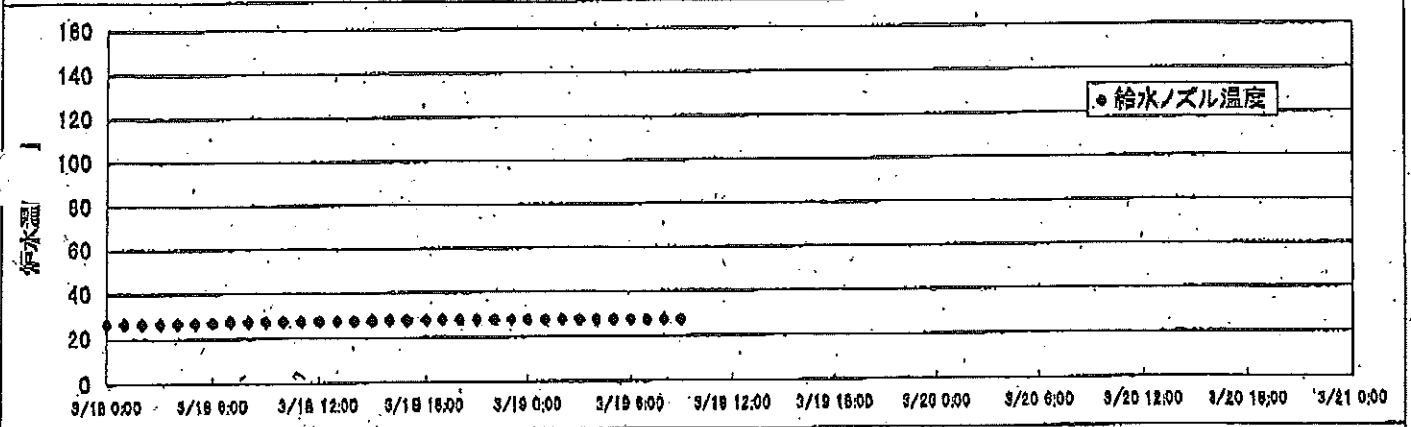
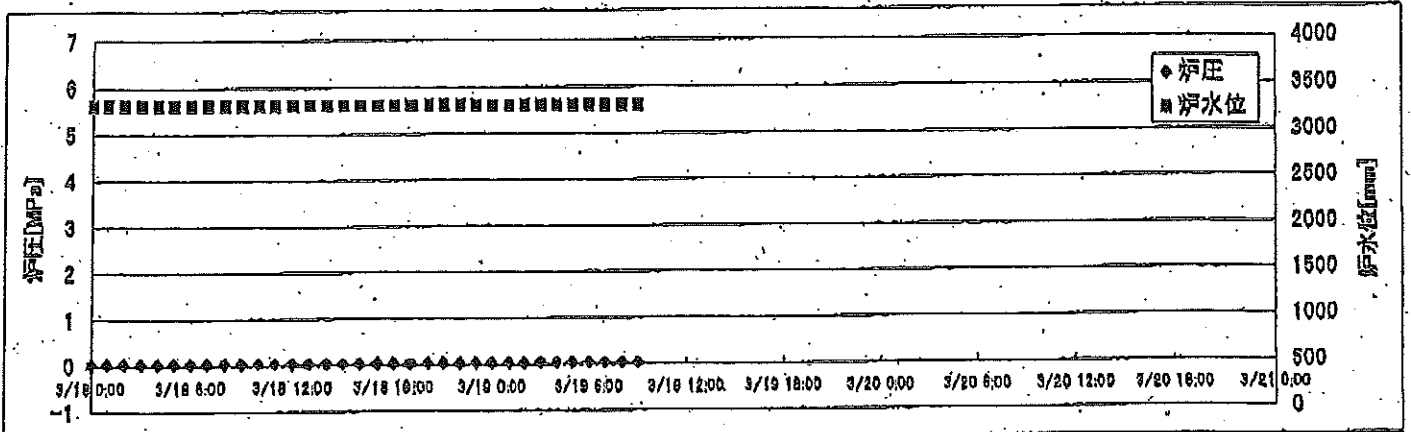
# 2F-1号機



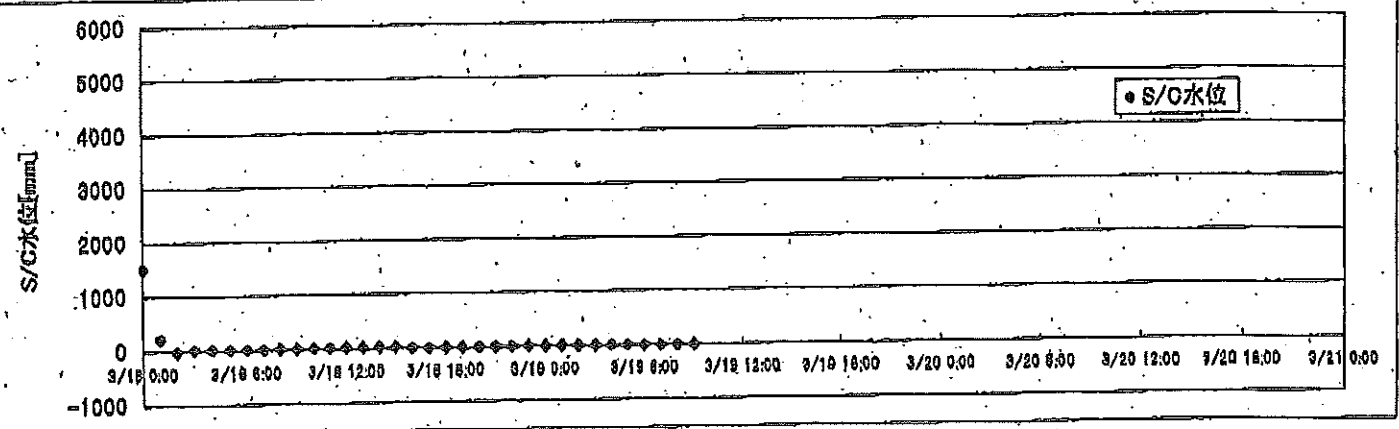
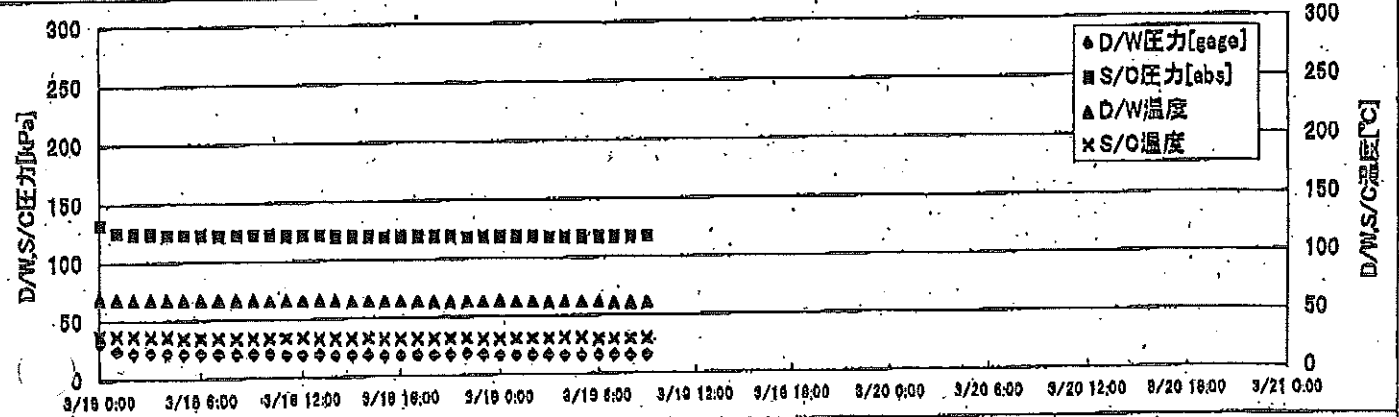
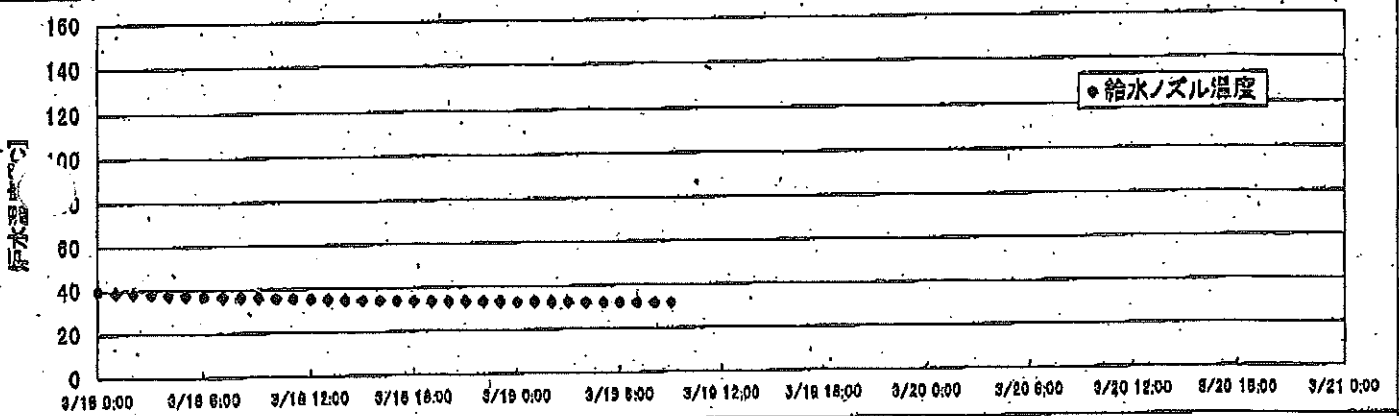
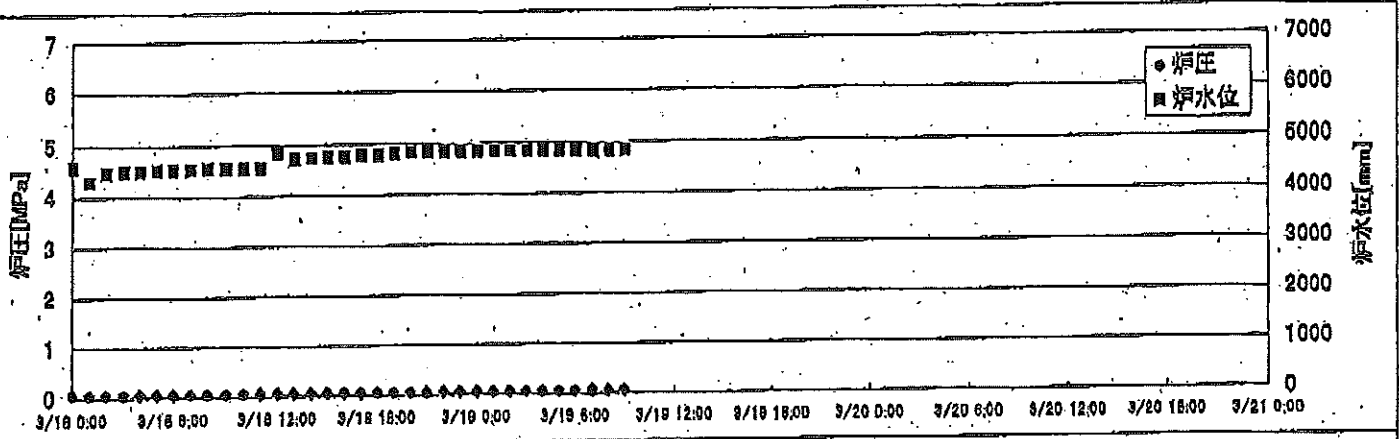
# 2F-2号機



# 2F-3号機



# 2F-4号機











# 2F-4号機

※燃料頂部(TAF)からの水位=炉水位+4200[mm]

時間	炉圧 [MPa (gage)]	炉水位 [mm] アッパセット	炉水温度[°C] 給水/スル温度	D/W圧力 [kPa(gage)]	D/W温度 [°C]	S/C圧力 [kPa(abs)]	S/C水位 [mm]	S/C温度 [°C]
2011/3/18 12:00	0.06	4830	35.2	19	65.5	121	13	34
2011/3/18 13:00	0.05	4709	34.8	19	65.5	121	12	33
2011/3/18 14:00	0.05	4727	34.5	18	65.1	120	14	33
2011/3/18 15:00	0.05	4743	34.3	18	64.7	120	14	33
2011/3/18 16:00	0.05	4751	34.2	18	64.6	120	-10	33
2011/3/18 17:00	0.05	4768	33.9	17	64.6	119	-11	32
2011/3/18 18:00	0.05	4780	33.7	17	64.2	119	-10	32
2011/3/18 19:00	0.05	4806	33.5	17	63.8	119	-9	32
2011/3/18 20:00	0.05	4823	33.4	17	63.4	119	-7	32
2011/3/18 21:00	0.05	4830	33.2	17	63.3	119	-7	32
2011/3/18 22:00	0.05	4830	33.1	18	63.3	118	-6	32
2011/3/18 23:00	0.05	4830	32.9	17	63.3	118	-4	31
2011/3/19 0:00	0.05	4830	32.7	16	63.3	118	-8	31
2011/3/19 1:00	0.05	4830	32.6	16	62.7	118	-10	31
2011/3/19 2:00	0.05	4830	32.4	16	62.4	118	-10	31
2011/3/19 3:00	0.05	4830	32.3	16	62.2	117	-10	31
2011/3/19 4:00	0.05	4830	32.1	15	62.4	117	-11	31
2011/3/19 5:00	0.05	4830	31.9	15	62.1	117	-10	31
2011/3/19 6:00	0.05	4830	31.8	15	61.6	117	-13	30
2011/3/19 7:00	0.05	4830	31.7	15	61.1	117	-14	30
2011/3/19 8:00	0.05	4830	31.5	15	60.9	117	-14	30
2011/3/19 9:00	0.05	4830	31.5	15	60.9	117	-14	30
2011/3/19 10:00	0.05	4589	31.4	15	61.0	116	-13	30
2011/3/19 11:00	0.05	4589	31.2	15	61.0	116	-13	30
<b>2011/3/19 12:00</b>	<b>0.05</b>	<b>4589</b>	<b>31.1</b>	<b>15</b>	<b>60.7</b>	<b>116</b>	<b>-13</b>	<b>30</b>
2011/3/19 13:00								
2011/3/19 14:00								
2011/3/19 15:00								
2011/3/19 16:00								
2011/3/19 17:00								
2011/3/19 18:00								
2011/3/19 19:00								
2011/3/19 20:00								
2011/3/19 21:00								
2011/3/19 22:00								

2011年3月17日 17時17分  
 燃料頂部(TAF)からの水位=炉水位+4200[mm]  
 2011年3月19日 12時00分

# 2F-1号機

13:00 2Fフロントパネル-7  
 ※燃料頂部(TAF)からの水位=炉水位+4200[mm]

1/4

時間	炉圧 [MPa (gage)]	炉水位 [mm] 停止時	炉水温度[°C] 給水ノズル温度	D/W圧力 [kPa(gage)]	D/W温度 [°C]	S/C圧力 [kPa(abs)]	S/C水位 [mm]	S/C温度 [°C]
2011/3/18 12:00	0.08	6400	41.1	37	58.6	144	2390	32
2011/3/18 13:00	0.08	6400	40.9	37	58.5	144	2390	32
2011/3/18 14:00	0.08	6400	40.7	37	58.1	144	2387	31
2011/3/18 15:00	0.08	6400	40.6	37	57.8	144	2386	29
2011/3/18 16:00	0.08	6400	40.5	37	57.6	144	2385	29
2011/3/18 17:00	0.08	6400	40.3	37	57.5	144	2384	29
2011/3/18 18:00	0.08	6400	40.1	37	57.2	143	2382	29
2011/3/18 19:00	0.08	6400	39.9	36	57.1	143	2380	29
2011/3/18 20:00	0.08	6400	39.8	36	56.8	143	2379	29
2011/3/18 21:00	0.08	6400	39.7	36	56.6	143	2379	29
2011/3/18 22:00	0.08	6400	39.5	36	56.5	143	2377	29
2011/3/18 23:00	0.08	6400	39.4	36	56.3	143	2377	30
2011/3/19 0:00	0.08	6400	39.2	36	56.0	143	2374	30
2011/3/19 1:00	0.08	6400	39.1	36	55.7	143	2372	30
2011/3/19 2:00	0.08	6400	38.9	35	55.6	143	2371	30
2011/3/19 3:00	0.08	6400	38.7	35	55.3	143	2370	30
2011/3/19 4:00	0.08	6400	38.6	35	55.2	143	2367	30
2011/3/19 5:00	0.08	6400	38.5	35	55.0	143	2367	30
2011/3/19 6:00	0.08	6400	38.4	35	54.8	142	2367	30
2011/3/19 7:00	0.08	6400	38.2	35	54.8	142	2367	30
2011/3/19 8:00	0.08	6400	38.1	35	54.5	142	2362	30
2011/3/19 9:00	0.08	6400	38.0	35	54.2	142	2361	29
2011/3/19 10:00	0.08	6400	37.7	34	54.1	142	2361	29
2011/3/19 11:00	0.08	6400	37.7	34	54.1	142	2361	29
2011/3/19 12:00	0.08	6400	37.5	33	53.8	142	2358	29
<b>2011/3/19 13:00</b>	<b>0.08</b>	<b>6400</b>	<b>37.5</b>	<b>33</b>	<b>53.5</b>	<b>142</b>	<b>2356</b>	<b>29</b>
2011/3/19 14:00								
2011/3/19 15:00								
2011/3/19 16:00								
2011/3/19 17:00								
2011/3/19 18:00								
2011/3/19 19:00								
2011/3/19 20:00								
2011/3/19 21:00								
2011/3/19 22:00								

# 2F-2号機

※燃料頂部(TAF)からの水位=炉水位+4200[mm]

3/4

時間	炉圧 [MPa (gage)]	炉水位 [mm] 停止時	炉水温度[°C] 給水/スル温度	D/W圧力 [kPa(gage)]	D/W温度 [°C]	S/C圧力 [kPa(abs)]	S/C水位 [mm]	S/C温度 [°C]
2011/3/18 12:00	0.01	5800	37.0	16.3	61.4	117	430	26
2011/3/18 13:00	0.01	5950	37.8	15.9	61.3	117	425	26
2011/3/18 14:00	0.01	5700	37.2	15.9	61.0	117	436	26
2011/3/18 15:00	0.00	5700	37.0	15.6	60.7	117	431	26
2011/3/18 16:00	0.02	6000	37.5	15.6	60.6	117	420	26
2011/3/18 17:00	0.01	5900	36.2	15.6	60.4	116	430	25
2011/3/18 18:00	0.01	5900	36.8	15.3	60.2	116	430	25
2011/3/18 19:00	0.01	5800	36.4	15.3	60.1	116	430	25
2011/3/18 20:00	0.01	5800	36.2	15.3	59.7	116	430	25
2011/3/18 21:00	0.01	5800	35.8	15.0	59.5	116	431	25
2011/3/18 22:00	0.01	5800	35.9	15.0	59.5	116	430	25
2011/3/18 23:00	0.01	5800	35.8	14.7	59.1	116	430	25
2011/3/19 0:00	0.01	5800	35.8	14.7	59.0	116	430	25
2011/3/19 1:00	0.01	5800	35.5	14.7	58.8	116	430	25
2011/3/19 2:00	0.01	5800	35.5	14.7	58.6	116	430	25
2011/3/19 3:00	0.01	5800	35.2	14.7	58.3	115	430	25
2011/3/19 4:00	0.01	5800	35.0	14.4	58.2	115	430	25
2011/3/19 5:00	0.01	5800	35.1	14.4	58.1	115	430	25
2011/3/19 6:00	0.01	5800	34.4	14.4	58.1	115	430	25
2011/3/19 7:00	0.01	5800	34.9	14.1	57.9	115	430	25
2011/3/19 8:00	0.01	5700	34.4	14.1	57.6	115	433	25
2011/3/19 9:00	0.01	5700	34.0	14.1	57.3	115	433	25
2011/3/19 10:00	0.01	5700	34.5	13.1	57.3	115	431	25
2011/3/19 11:00	0.01	5700	34.5	13.1	57.3	115	431	25
2011/3/19 12:00	0.01	5700	34.2	12.8	56.9	115	431	25
<b>2011/3/19 13:00</b>	<b>0.01</b>	<b>5700</b>	<b>34.0</b>	<b>12.8</b>	<b>56.9</b>	<b>115</b>	<b>433</b>	<b>25</b>
2011/3/19 14:00								
2011/3/19 15:00								
2011/3/19 16:00								
2011/3/19 17:00								
2011/3/19 18:00								
2011/3/19 19:00								
2011/3/19 20:00								
2011/3/19 21:00								
2011/3/19 22:00								

NO. 2044 | 2011年3月19日 | 21時00分 | 2F-2号機 | 燃料 | 炉 | 水位 | 温度 | 圧力

# 2F-3号機

※燃料頂部(TAF)からの水位=炉水位+4200[mm]

3/4

時間	炉圧 [MPa (gage)]	炉水位 [mm] アップセット	炉水温度[°C] 給水ノズル温度	D/W圧力 [kPa(gage)]	D/W温度 [°C]	S/C圧力 [kPa(abs)]	S/C水位 [mm]	S/C温度 [°C]
2011/3/18 12:00	0.03	3308	27.3	27	51.0	128	32	43
2011/3/18 13:00	0.03	3308	27.2	27	50.9	128	37	43
2011/3/18 14:00	0.03	3305	27.2	27	50.9	128	43	43
2011/3/18 15:00	0.03	3305	27.4	27	50.8	128	48	43
2011/3/18 16:00	0.03	3305	27.5	27	50.7	128	49	43
2011/3/18 17:00	0.03	3305	27.6	27	50.6	128	49	42
2011/3/18 18:00	0.03	3305	27.6	27	50.6	128	49	42
2011/3/18 19:00	0.03	3305	27.7	27	50.5	128	49	42
2011/3/18 20:00	0.03	3305	27.6	27	50.4	126	55	42
2011/3/18 21:00	0.03	3305	27.6	25	50.4	126	45	42
2011/3/18 22:00	0.03	3305	27.6	22	50.2	123	46	42
2011/3/18 23:00	0.03	3303	27.5	20	50.0	121	46	42
2011/3/19 0:00	0.03	3300	27.4	17	50.0	119	46	42
2011/3/19 1:00	0.03	3300	27.4	15	49.8	117	47	40
2011/3/19 2:00	0.03	3300	27.5	13	49.8	115	47	42
2011/3/19 3:00	0.03	3300	27.4	11	49.8	113	48	42
2011/3/19 4:00	0.03	3300	27.3	10	49.7	111	48	42
2011/3/19 5:00	0.03	3298	27.3	8	49.6	110	48	42
2011/3/19 6:00	0.03	3298	27.2	8	49.6	110	48	42
2011/3/19 7:00	0.03	3298	27.1	8	49.5	107	59	42
2011/3/19 8:00	0.03	3298	27.1	8	49.5	107	61	42
2011/3/19 9:00	0.03	3298	27.1	8	49.5	107	61	42
2011/3/19 10:00	0.03	3293	27.0	8	49.3	107	60	42
2011/3/19 11:00	0.03	3293	27.0	8	49.3	107	60	42
2011/3/19 12:00	0.03	3292	27.0	8	49.3	107	60	41
<b>2011/3/19 13:00</b>	<b>0.03</b>	<b>3293</b>	<b>27.0</b>	<b>8</b>	<b>49.2</b>	<b>107</b>	<b>58</b>	<b>42</b>
2011/3/19 14:00								
2011/3/19 15:00								
2011/3/19 16:00								
2011/3/19 17:00								
2011/3/19 18:00								
2011/3/19 19:00								
2011/3/19 20:00								
2011/3/19 21:00								
2011/3/19 22:00								

NO. 2041 1. 2

水素ガス(調)戻り/出配 取組

2011年 3月17日 (2時40分)





# 2F-1号機

16:00 2F フラント パラメータ  
 ※燃料頂部(TAF)からの水位=炉水位+4200[mm]

1/4

時間	炉圧 [MPa (gage)]	炉水位 [mm] 停止時	炉水温度[°C] 給水/スル温度	D/W圧力 [kPa(gage)]	D/W温度 [°C]	S/C圧力 [kPa(abs)]	S/C水位 [mm]	S/C温度 [°C]
2011/3/18 12:00	0.08	6400	41.1	37	58.6	144	2390	32
2011/3/18 13:00	0.08	6400	40.9	37	58.5	144	2390	32
2011/3/18 14:00	0.08	6400	40.7	37	58.1	144	2387	31
2011/3/18 15:00	0.08	6400	40.6	37	57.8	144	2386	29
2011/3/18 16:00	0.08	6400	40.5	37	57.6	144	2385	29
2011/3/18 17:00	0.08	6400	40.3	37	57.5	144	2384	29
2011/3/18 18:00	0.08	6400	40.1	37	57.2	143	2382	29
2011/3/18 19:00	0.08	6400	39.9	36	57.1	143	2380	29
2011/3/18 20:00	0.08	6400	39.8	36	56.8	143	2379	29
2011/3/18 21:00	0.08	6400	39.7	36	56.6	143	2379	29
2011/3/18 22:00	0.08	6400	39.5	36	56.5	143	2377	29
2011/3/18 23:00	0.08	6400	39.4	36	56.3	143	2377	30
2011/3/19 0:00	0.08	6400	39.2	36	56.0	143	2374	30
2011/3/19 1:00	0.08	6400	39.1	36	55.7	143	2372	30
2011/3/19 2:00	0.08	6400	38.9	35	55.6	143	2371	30
2011/3/19 3:00	0.08	6400	38.7	35	55.3	143	2370	30
2011/3/19 4:00	0.08	6400	38.6	35	55.2	143	2367	30
2011/3/19 5:00	0.08	6400	38.5	35	55.0	143	2367	30
2011/3/19 6:00	0.08	6400	38.4	35	54.8	142	2367	30
2011/3/19 7:00	0.08	6400	38.2	35	54.8	142	2367	30
2011/3/19 8:00	0.08	6400	38.1	35	54.5	142	2362	30
2011/3/19 9:00	0.08	6400	38.0	35	54.2	142	2361	29
2011/3/19 10:00	0.08	6400	37.7	34	54.1	142	2361	29
2011/3/19 11:00	0.08	6400	37.7	34	54.1	142	2361	29
2011/3/19 12:00	0.08	6400	37.5	33	53.8	142	2358	29
2011/3/19 13:00	0.08	6400	37.5	33	53.5	142	2358	29
2011/3/19 14:00	0.08	6400	37.3	33	53.5	142	2354	29
2011/3/19 15:00	0.08	6400	37.1	33	53.3	141	4447	29
2011/3/19 16:00	0.02	3000	37.6	33	53.1	143	4215	29
2011/3/19 17:00								
2011/3/19 18:00								
2011/3/19 19:00								
2011/3/19 20:00								
2011/3/19 21:00								
2011/3/19 22:00								

NO. 1770

2011年3月19日 10時17分

2011年3月19日 10時17分



# 2F-3号機

※燃料頂部(TAF)からの水位=炉水位+4200[mm]

3/4

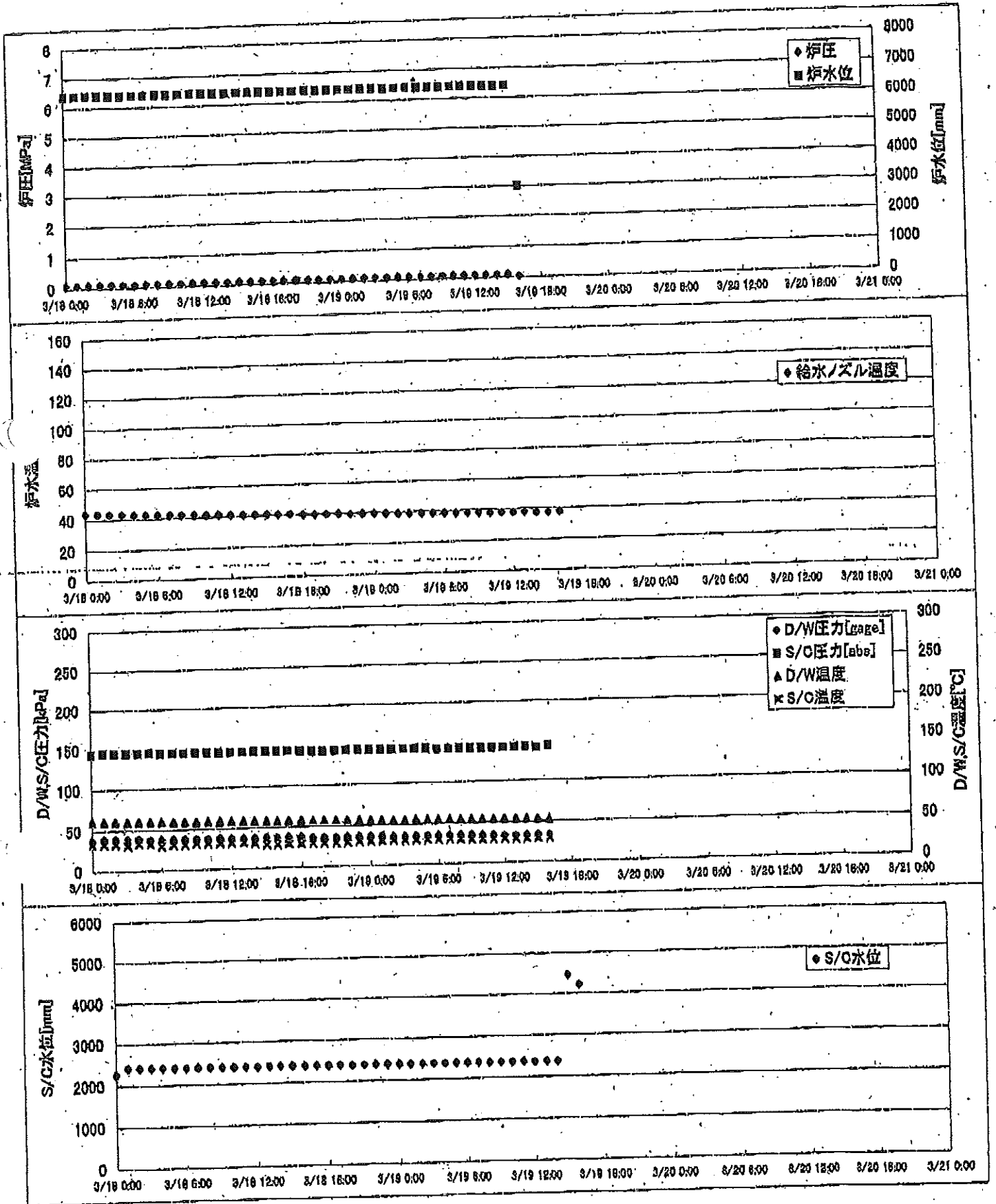
時間	炉圧 [MPa (gage)]	炉水位 [mm] アップセット	炉水温度[°C] 給水/スル温度	D/W圧力 [kPa(gage)]	D/W温度 [°C]	S/C圧力 [kPa(abs)]	S/C水位 [mm]	S/C温度 [°C]
2011/3/18 12:00	0.03	3308	27.3	27	51.0	128	32	43
2011/3/18 13:00	0.03	3308	27.2	27	50.9	128	37	43
2011/3/18 14:00	0.03	3305	27.2	27	50.9	128	43	43
2011/3/18 15:00	0.03	3305	27.4	27	50.8	128	48	43
2011/3/18 16:00	0.03	3305	27.5	27	50.7	128	49	43
2011/3/18 17:00	0.03	3305	27.6	27	50.6	128	49	42
2011/3/18 18:00	0.03	3305	27.6	27	50.6	128	49	42
2011/3/18 19:00	0.03	3305	27.7	27	50.5	128	49	42
2011/3/18 20:00	0.03	3305	27.6	27	50.4	126	55	42
2011/3/18 21:00	0.03	3305	27.6	25	50.4	126	45	42
2011/3/18 22:00	0.03	3305	27.6	22	50.2	123	46	42
2011/3/18 23:00	0.03	3303	27.5	20	50.0	121	46	42
2011/3/19 0:00	0.03	3300	27.4	17	50.0	119	46	42
2011/3/19 1:00	0.03	3300	27.4	15	49.8	117	47	40
2011/3/19 2:00	0.03	3300	27.5	13	49.8	115	47	42
2011/3/19 3:00	0.03	3300	27.4	11	49.8	113	48	42
2011/3/19 4:00	0.03	3300	27.3	10	49.7	111	48	42
2011/3/19 5:00	0.03	3298	27.3	8	49.6	110	48	42
2011/3/19 6:00	0.03	3298	27.2	8	49.6	110	48	42
2011/3/19 7:00	0.03	3298	27.1	8	49.5	107	59	42
2011/3/19 8:00	0.03	3298	27.1	8	49.5	107	61	42
2011/3/19 9:00	0.03	3298	27.1	8	49.5	107	61	42
2011/3/19 10:00	0.03	3293	27.0	8	49.3	107	60	42
2011/3/19 11:00	0.03	3293	27.0	8	49.3	107	60	42
2011/3/19 12:00	0.03	3292	27.0	8	49.3	107	60	41
2011/3/19 13:00	0.03	3293	27.0	8	49.2	107	58	42
2011/3/19 14:00	0.03	3293	27.0	8	49.0	107	57	42
2011/3/19 15:00	0.03	3292	27.0	8	49.0	107	57	42
2011/3/19 16:00	0.02	3295	27.0	8	48.9	107	57	42
2011/3/19 17:00								
2011/3/19 18:00								
2011/3/19 19:00								
2011/3/19 20:00								
2011/3/19 21:00								
2011/3/19 22:00								

2011年3月19日 10時47分 表示電圧 100V 50Hz 50W



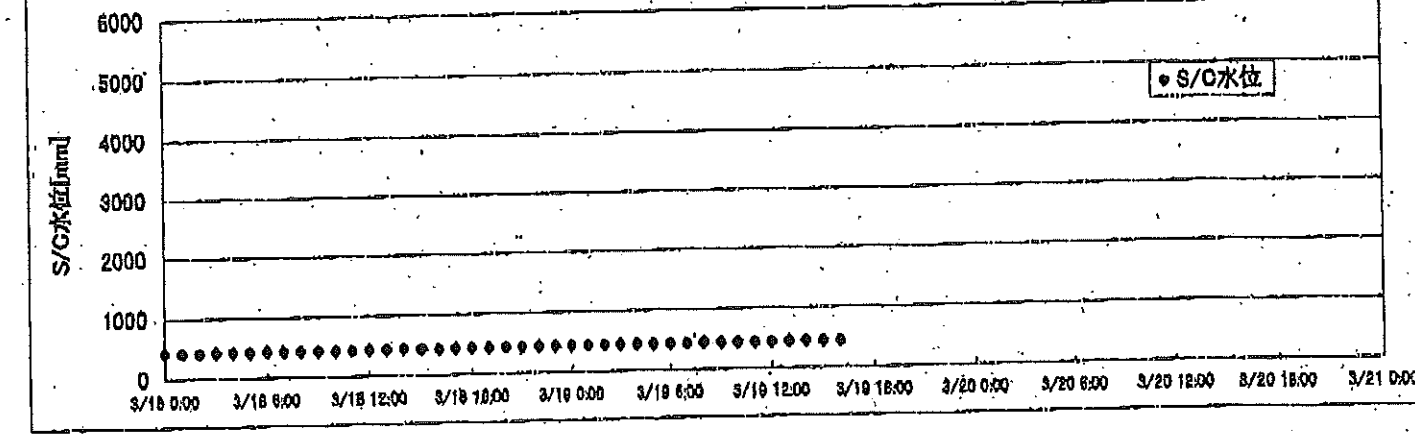
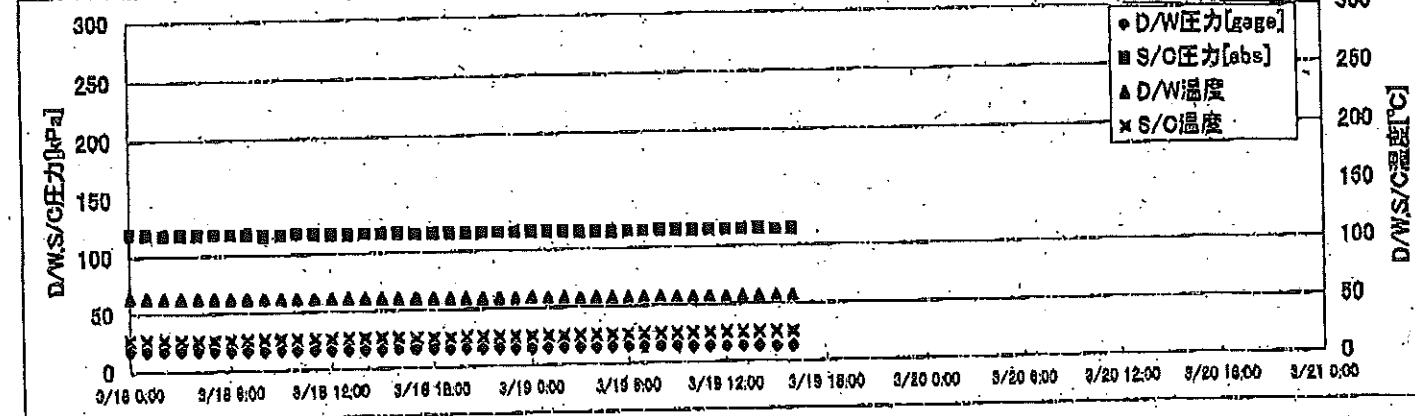
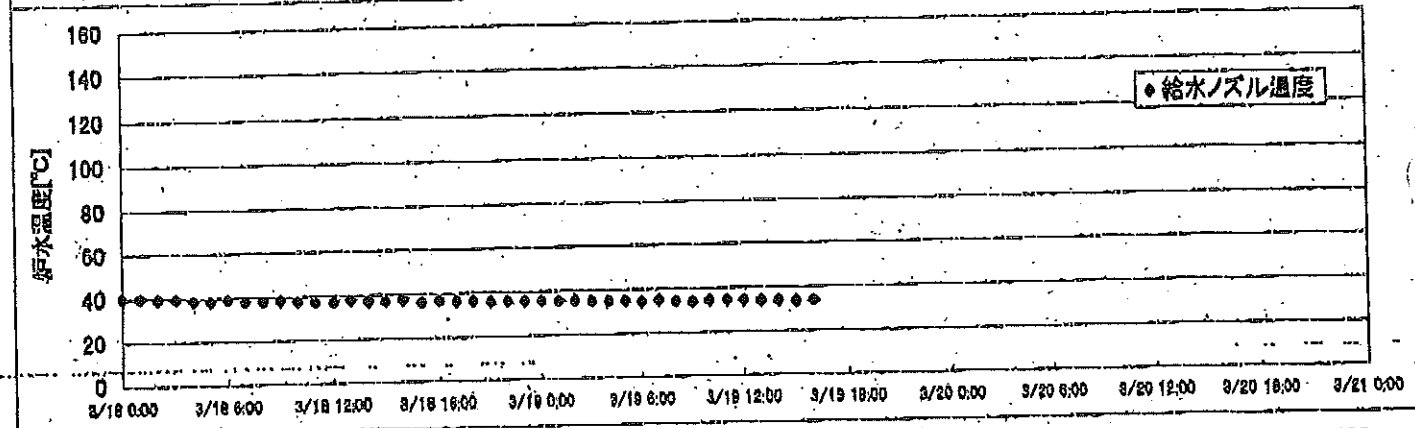
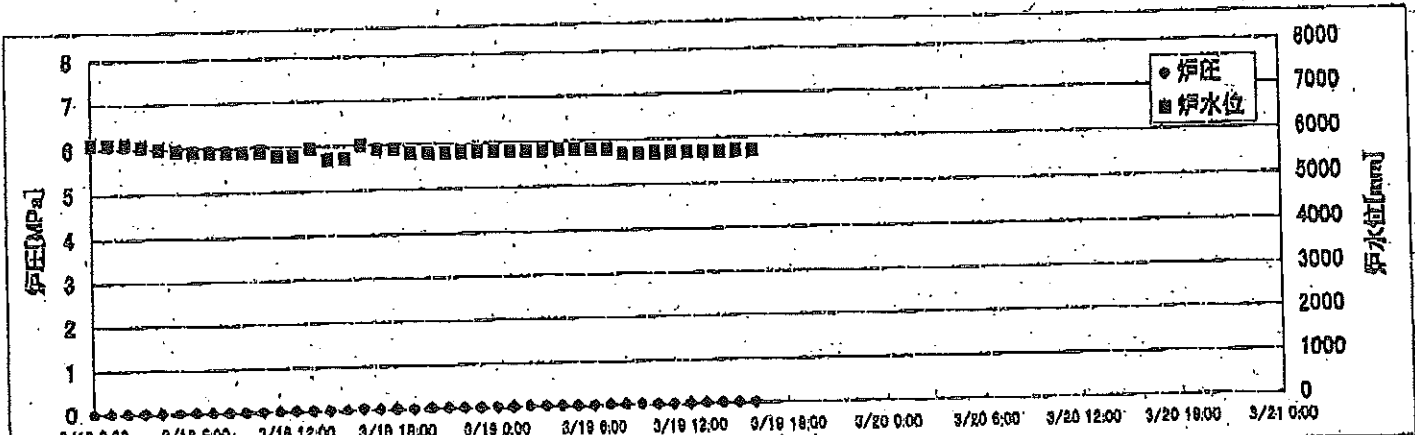
# 2F-1号機

9/6



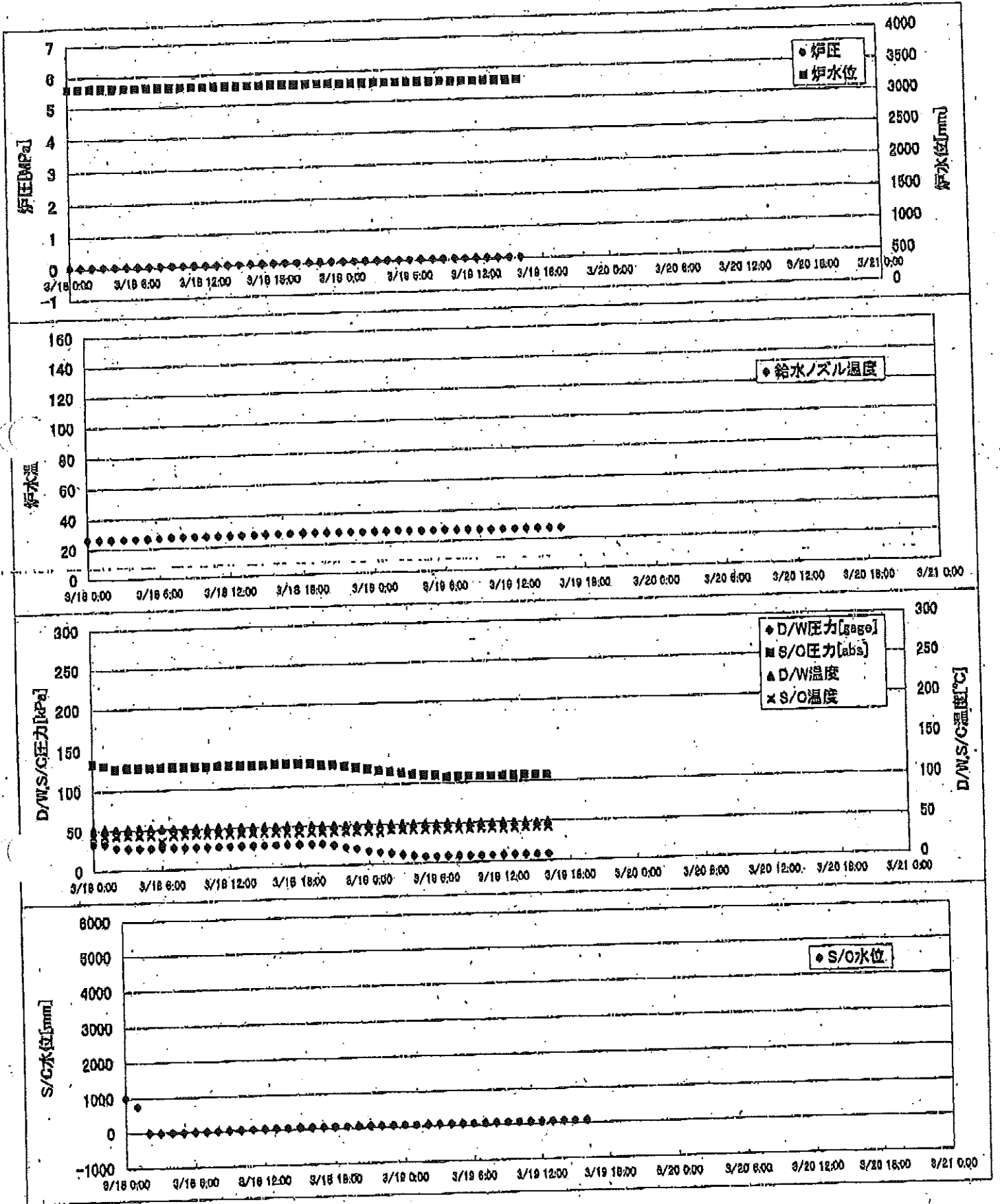
# 2F-2号機

19/16



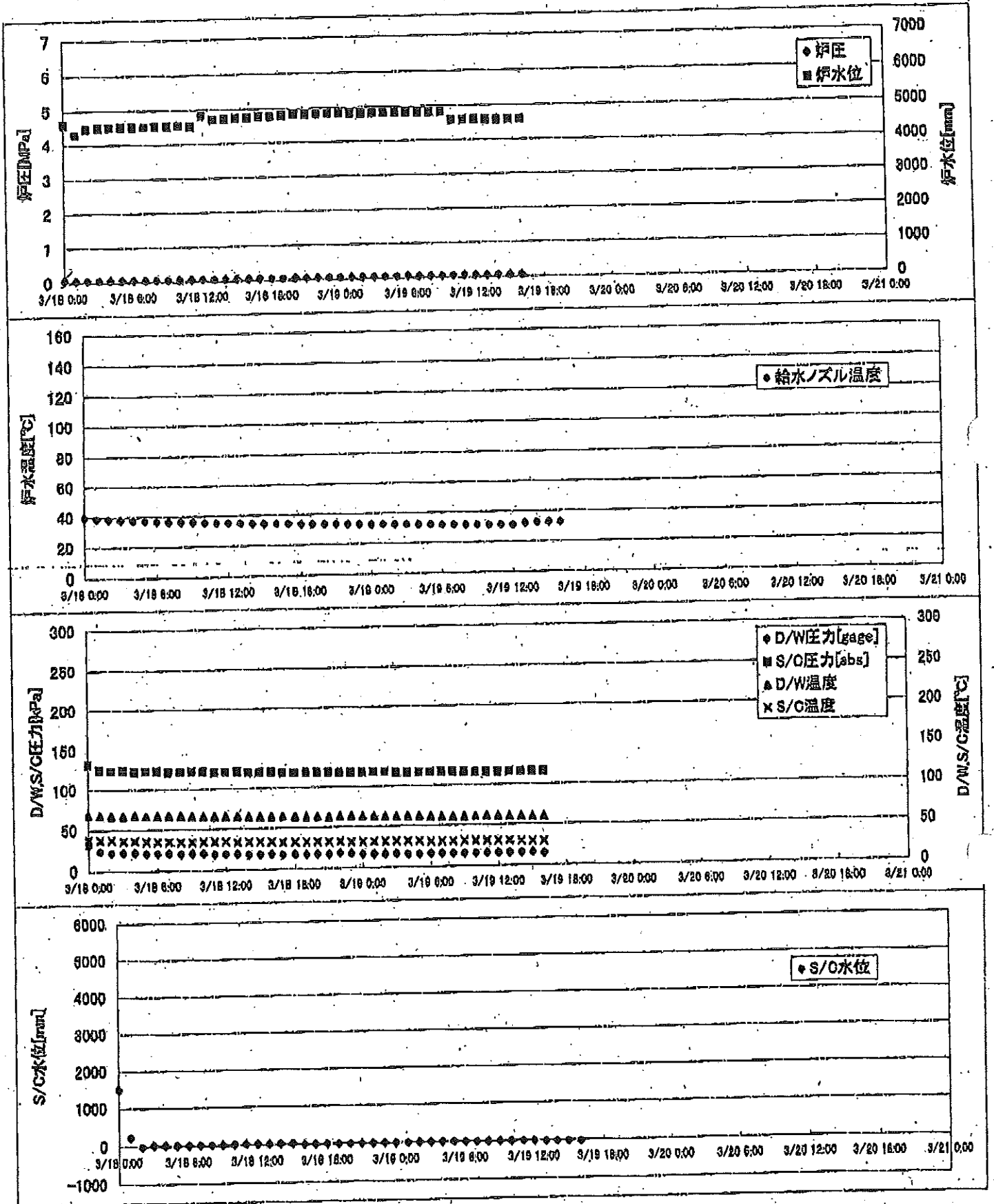
# 2F-3号機

1/16



# 2F-4号機

12/16













# 2F-1号機

※燃料頂部(TAF)からの水位=炉水位+4200[mm]

時間	炉圧 [MPa (gage)]	炉水位 [mm] 停止時	炉水温度[°C] 給水/スル温度	D/W圧力 [kPa(gage)]	D/W温度 [°C]	S/C圧力 [kPa(abs)]	S/C水位 [mm]	S/C温度 [°C]
2011/3/18 12:00	0.08	6400	41.1	37	58.6	144	2390	32
2011/3/18 13:00	0.08	6400	40.9	37	58.5	144	2390	32
2011/3/18 14:00	0.08	6400	40.7	37	58.1	144	2387	31
2011/3/18 15:00	0.08	6400	40.6	37	57.8	144	2386	29
2011/3/18 16:00	0.08	6400	40.5	37	57.6	144	2385	29
2011/3/18 17:00	0.08	6400	40.3	37	57.5	144	2384	29
2011/3/18 18:00	0.08	6400	40.1	37	57.2	143	2382	29
2011/3/18 19:00	0.08	6400	39.9	36	57.1	143	2380	29
2011/3/18 20:00	0.08	6400	39.8	36	56.8	143	2379	29
2011/3/18 21:00	0.08	6400	39.7	36	56.6	143	2379	29
2011/3/18 22:00	0.08	6400	39.5	36	56.5	143	2377	29
2011/3/18 23:00	0.08	6400	39.4	36	56.3	143	2377	30
2011/3/19 0:00	0.08	6400	39.2	36	56.0	143	2374	30
2011/3/19 1:00	0.08	6400	39.1	36	55.7	143	2372	30
2011/3/19 2:00	0.08	6400	38.9	35	55.6	143	2371	30
2011/3/19 3:00	0.08	6400	38.7	35	55.3	143	2370	30
2011/3/19 4:00	0.08	6400	38.6	35	55.2	143	2367	30
2011/3/19 5:00	0.08	6400	38.5	35	55.0	143	2367	30
2011/3/19 6:00	0.08	6400	38.4	35	54.8	142	2367	30
2011/3/19 7:00	0.08	6400	38.2	35	54.8	142	2367	30
2011/3/19 8:00	0.08	6400	38.1	35	54.5	142	2362	30
2011/3/19 9:00	0.08	6400	38.0	35	54.2	142	2361	29
2011/3/19 10:00	0.08	6400	37.7	34	54.1	142	2361	29
2011/3/19 11:00	0.08	6400	37.7	34	54.1	142	2361	29
2011/3/19 12:00	0.08	6400	37.5	33	53.8	142	2358	29
2011/3/19 13:00	0.08	6400	37.5	33	53.5	142	2356	29
2011/3/19 14:00	0.08	6400	37.3	33	53.5	142	2354	29
2011/3/19 15:00	0.08	6400	37.1	33	53.3	141	4447	29
2011/3/19 16:00	0.02	3000	37.6	33	53.1	143	4215	29
2011/3/19 17:00	0.04	3000	42.2	33	53.0	143	4224	29
<b>2011/3/19 18:00</b>	<b>0.05</b>	<b>3100</b>	<b>51.4</b>	<b>34</b>	<b>53.0</b>	<b>145</b>	<b>4382</b>	<b>28</b>
2011/3/19 19:00								
2011/3/19 20:00								
2011/3/19 21:00								
2011/3/19 22:00								

NO. 4747

原丁川原 05月25日

2011年 3月19日 17時47分

# 2F-2号機

※燃料頂部(TAF)からの水位=炉水位+4200[mm]

時間	炉圧 [MPa (gage)]	炉水位 [mm] 停止時	炉水温度[°C] 給水/スル温度	D/W圧力 [kPa(gage)]	D/W温度 [°C]	S/C圧力 [kPa(abs)]	S/C水位 [mm]	S/C温度 [°C]
2011/3/18 12:00	0.01	5800	37.0	16.3	61.4	117	430	26
2011/3/18 13:00	0.01	5950	37.8	15.9	61.3	117	425	26
2011/3/18 14:00	0.01	5700	37.2	15.9	61.0	117	436	26
2011/3/18 15:00	0.00	5700	37.0	15.6	60.7	117	431	26
2011/3/18 16:00	0.02	6000	37.5	15.6	60.6	117	420	26
2011/3/18 17:00	0.01	5900	36.2	15.6	60.4	116	430	25
2011/3/18 18:00	0.01	5900	36.8	15.3	60.2	116	430	25
2011/3/18 19:00	0.01	5800	36.4	15.3	60.1	116	430	25
2011/3/18 20:00	0.01	5800	36.2	15.3	59.7	116	430	25
2011/3/18 21:00	0.01	5800	35.8	15.0	59.5	116	431	25
2011/3/18 22:00	0.01	5800	35.9	15.0	59.5	116	430	25
2011/3/18 23:00	0.01	5800	35.8	14.7	59.1	116	430	25
2011/3/19 0:00	0.01	5800	35.8	14.7	59.0	116	430	25
2011/3/19 1:00	0.01	5800	35.5	14.7	58.8	116	430	25
2011/3/19 2:00	0.01	5800	35.5	14.7	58.6	116	430	25
2011/3/19 3:00	0.01	5800	35.2	14.7	58.3	115	430	25
2011/3/19 4:00	0.01	5800	35.0	14.4	58.2	115	430	25
2011/3/19 5:00	0.01	5800	35.1	14.4	58.1	115	430	25
2011/3/19 6:00	0.01	5800	34.4	14.4	58.1	115	430	25
2011/3/19 7:00	0.01	5800	34.9	14.1	57.9	115	430	25
2011/3/19 8:00	0.01	5700	34.4	14.1	57.6	115	433	25
2011/3/19 9:00	0.01	5700	34.0	14.1	57.3	115	433	25
2011/3/19 10:00	0.01	5700	34.5	13.1	57.3	115	431	25
2011/3/19 11:00	0.01	5700	34.5	13.1	57.3	115	431	25
2011/3/19 12:00	0.01	5700	34.2	12.8	56.9	115	431	25
2011/3/19 13:00	0.01	5700	34.0	12.8	56.9	115	433	25
2011/3/19 14:00	0.01	5700	33.9	12.8	56.6	115	433	25
2011/3/19 15:00	0.01	5700	33.4	12.4	56.6	114	433	25
2011/3/19 16:00	0.01	5700	34.0	12.4	56.4	114	433	25
2011/3/19 17:00	0.01	5700	33.7	12.4	56.3	114	435	25
<b>2011/3/19 18:00</b>	<b>0.01</b>	<b>5650</b>	<b>33.7</b>	<b>12.1</b>	<b>55.9</b>	<b>114</b>	<b>435</b>	<b>24</b>
2011/3/19 19:00								
2011/3/19 20:00								
2011/3/19 21:00								
2011/3/19 22:00								

NO. 7777

原田 誠司

2011年3月19日 17時44分







# 2F-1号機

2F プラント バラX-9  
 ※燃料頂部(TAF)からの水位=炉水位+4200[mm]

1/4

時間	炉圧 [MPa (gage)]	炉水位 [mm] 停止時	炉水温度[°C] 給水/スル温度	D/W圧力 [kPa(gage)]	D/W温度 [°C]	S/C圧力 [kPa(abs)]	S/C水位 [mm]	S/C温度 [°C]
2011/3/19 0:00	0.08	6400	39.2	36	56.0	143	2374	30
2011/3/19 1:00	0.08	6400	39.1	36	55.7	143	2372	30
2011/3/19 2:00	0.08	6400	38.9	35	55.6	143	2371	30
2011/3/19 3:00	0.08	6400	38.7	35	55.3	143	2370	30
2011/3/19 4:00	0.08	6400	38.6	35	55.2	143	2367	30
2011/3/19 5:00	0.08	6400	38.5	35	55.0	143	2367	30
2011/3/19 6:00	0.08	6400	38.4	35	54.8	142	2367	30
2011/3/19 7:00	0.08	6400	38.2	35	54.8	142	2367	30
2011/3/19 8:00	0.08	6400	38.1	35	54.5	142	2362	30
2011/3/19 9:00	0.08	6400	38.0	35	54.2	142	2361	29
2011/3/19 10:00	0.08	6400	37.7	34	54.1	142	2361	29
2011/3/19 11:00	0.08	6400	37.7	34	54.1	142	2361	29
2011/3/19 12:00	0.08	6400	37.5	33	53.8	142	2358	29
2011/3/19 13:00	0.08	6400	37.5	33	53.5	142	2356	29
2011/3/19 14:00	0.08	6400	37.3	33	53.5	142	2354	29
2011/3/19 15:00	0.08	6400	37.1	33	53.3	141	4447	29
2011/3/19 16:00	0.02	3000	37.6	33	53.1	143	4215	29
2011/3/19 17:00	0.04	3000	42.2	33	53.0	143	4224	29
2011/3/19 18:00	0.05	3100	51.4	34	53.0	145	4382	28
2011/3/19 19:00	0.05	3100	58.2	37	53.2	148	4681	29
2011/3/19 20:00	0.05	3100	65.0	40	53.6	153	4946	30
2011/3/19 21:00								
2011/3/19 22:00								
2011/3/19 23:00								
2011/3/20 0:00								
2011/3/20 1:00								
2011/3/20 2:00								
2011/3/20 3:00								
2011/3/20 4:00								
2011/3/20 5:00								
2011/3/20 6:00								
2011/3/20 7:00								
2011/3/20 8:00								
2011/3/20 9:00								
2011/3/20 10:00								

RHR(B)停止により炉水温度が上昇  
 現在復旧中(RHRCの振動大が原因)

NO. Z130  
 2011年 3月19日 20時40分  
 燃料部/炉内監視/記録

# 2F-2号機

※燃料頂部(TAF)からの水位=炉水位+4200[mm]

2/4

時間	炉圧 [MPa (gage)]	炉水位 [mm] 停止時	炉水温度[°C] 給水/スル温度	D/W圧力 [kPa(gage)]	D/W温度 [°C]	S/C圧力 [kPa(abs)]	S/C水位 [mm]	S/C温度 [°C]
2011/3/19 0:00	0.01	5800	35.8	14.7	59.0	116	430	25
2011/3/19 1:00	0.01	5800	35.5	14.7	58.8	116	430	25
2011/3/19 2:00	0.01	5800	35.5	14.7	58.6	116	430	25
2011/3/19 3:00	0.01	5800	35.2	14.7	58.3	115	430	25
2011/3/19 4:00	0.01	5800	35.0	14.4	58.2	115	430	25
2011/3/19 5:00	0.01	5800	35.1	14.4	58.1	115	430	25
2011/3/19 6:00	0.01	5800	34.4	14.4	58.1	115	430	25
2011/3/19 7:00	0.01	5800	34.9	14.1	57.9	115	430	25
2011/3/19 8:00	0.01	5700	34.4	14.1	57.6	115	433	25
2011/3/19 9:00	0.01	5700	34.0	14.1	57.3	115	433	25
2011/3/19 10:00	0.01	5700	34.5	13.1	57.3	115	431	25
2011/3/19 11:00	0.01	5700	34.5	13.1	57.3	115	431	25
2011/3/19 12:00	0.01	5700	34.2	12.8	56.9	115	431	25
2011/3/19 13:00	0.01	5700	34.0	12.8	56.9	115	433	25
2011/3/19 14:00	0.01	5700	33.9	12.8	56.6	115	433	25
2011/3/19 15:00	0.01	5700	33.4	12.4	56.6	114	433	25
2011/3/19 16:00	0.01	5700	34.0	12.4	56.4	114	433	25
2011/3/19 17:00	0.01	5700	33.7	12.4	56.3	114	435	25
2011/3/19 18:00	0.01	5650	33.7	12.1	55.9	114	435	24
2011/3/19 19:00	0.01	5650	33.2	12.1	55.8	114	436	24
2011/3/19 20:00	0.01	5600	32.7	12.1	55.8	114	436	24
2011/3/19 21:00								
2011/3/19 22:00								
2011/3/19 23:00								
2011/3/20 0:00								
2011/3/20 1:00								
2011/3/20 2:00								
2011/3/20 3:00								
2011/3/20 4:00								
2011/3/20 5:00								
2011/3/20 6:00								
2011/3/20 7:00								
2011/3/20 8:00								
2011/3/20 9:00								
2011/3/20 10:00								

# 2F-3号機

※燃料頂部(TAF)からの水位=炉水位+4200[mm]

時間	炉圧 [MPa (gage)]	炉水位 [mm] アップセット	炉水温度[°C] 給水/スル温度	D/W圧力 [kPa(gage)]	D/W温度 [°C]	S/C圧力 [kPa(abs)]	S/C水位 [mm]	S/C温度 [°C]
2011/3/19 0:00	0.03	3300	27.4	17	50.0	119	46	42
2011/3/19 1:00	0.03	3300	27.4	15	49.8	117	47	40
2011/3/19 2:00	0.03	3300	27.5	13	49.8	115	47	42
2011/3/19 3:00	0.03	3300	27.4	11	49.8	113	48	42
2011/3/19 4:00	0.03	3300	27.3	10	49.7	111	48	42
2011/3/19 5:00	0.03	3298	27.3	8	49.6	110	48	42
2011/3/19 6:00	0.03	3298	27.2	8	49.6	110	48	42
2011/3/19 7:00	0.03	3298	27.1	8	49.5	107	59	42
2011/3/19 8:00	0.03	3298	27.1	8	49.5	107	61	42
2011/3/19 9:00	0.03	3298	27.1	8	49.5	107	61	42
2011/3/19 10:00	0.03	3293	27.0	8	49.3	107	60	42
2011/3/19 11:00	0.03	3293	27.0	8	49.3	107	60	42
2011/3/19 12:00	0.03	3292	27.0	8	49.3	107	60	41
2011/3/19 13:00	0.03	3293	27.0	8	49.2	107	58	42
2011/3/19 14:00	0.03	3293	27.0	8	49.0	107	57	42
2011/3/19 15:00	0.03	3292	27.0	8	49.0	107	57	42
2011/3/19 16:00	0.02	3295	27.0	8	48.9	107	57	42
2011/3/19 17:00	0.01	3291	27.0	8	48.8	107	57	42
2011/3/19 18:00	0.01	3291	27.0	8	48.8	107	56	42
2011/3/19 19:00	0.01	3291	27.0	8	48.8	107	56	42
<b>2011/3/19 20:00</b>	<b>0.01</b>	<b>3291</b>	<b>27.0</b>	<b>8</b>	<b>48.8</b>	<b>108</b>	<b>55</b>	<b>42</b>
2011/3/19 21:00								
2011/3/19 22:00								
2011/3/19 23:00								
2011/3/20 0:00								
2011/3/20 1:00								
2011/3/20 2:00								
2011/3/20 3:00								
2011/3/20 4:00								
2011/3/20 5:00								
2011/3/20 6:00								
2011/3/20 7:00								
2011/3/20 8:00								
2011/3/20 9:00								
2011/3/20 10:00								

# 2F-4号機

※燃料頂部(TAF)からの水位=炉水位+4200[mm]

4/4

時間	炉圧 [MPa (gage)]	炉水位 [mm] アップセット	炉水温度[°C] 給水/スル温度	D/W圧力 [kPa(gage)]	D/W温度 [°C]	S/C圧力 [kPa(abs)]	S/C水位 [mm]	S/C温度 [°C]
2011/3/19 0:00	0.05	4830	32.7	16	63.3	118	-8	31
2011/3/19 1:00	0.05	4830	32.6	16	62.7	118	-10	31
2011/3/19 2:00	0.05	4830	32.4	16	62.4	118	-10	31
2011/3/19 3:00	0.05	4830	32.3	16	62.2	117	-10	31
2011/3/19 4:00	0.05	4830	32.1	15	62.4	117	-11	31
2011/3/19 5:00	0.05	4830	31.9	15	62.1	117	-10	31
2011/3/19 6:00	0.05	4830	31.8	15	61.6	117	-13	30
2011/3/19 7:00	0.05	4830	31.7	15	61.1	117	-14	30
2011/3/19 8:00	0.05	4830	31.5	15	60.9	117	-14	30
2011/3/19 9:00	0.05	4830	31.5	15	60.9	117	-14	30
2011/3/19 10:00	0.05	4589	31.4	15	61.0	116	-13	30
2011/3/19 11:00	0.05	4589	31.2	15	61.0	116	-13	30
2011/3/19 12:00	0.05	4589	31.1	15	60.7	116	-13	30
2011/3/19 13:00	0.05	4589	32.0	15	60.3	116	-24	30
2011/3/19 14:00	0.05	4589	32.5	15	59.9	116	-33	29
2011/3/19 15:00	0.05	4589	32.7	15	59.7	116	-31	29
2011/3/19 16:00	0.05	4589	32.6	14	59.7	116	-31	29
2011/3/19 17:00	0.03	4376	32.6	14	59.7	116	-1	29
2011/3/19 18:00	0.04	4589	34.7	14	59.6	116	-20	29
2011/3/19 19:00	0.06	4589	36.4	14	59.5	115	-54	29
<b>2011/3/19 20:00</b>	<b>0.06</b>	<b>4589</b>	<b>37.0</b>	<b>14</b>	<b>59.2</b>	<b>116</b>	<b>-58</b>	<b>29</b>
2011/3/19 21:00								
2011/3/19 22:00								
2011/3/19 23:00								
2011/3/20 0:00								
2011/3/20 1:00								
2011/3/20 2:00								
2011/3/20 3:00								
2011/3/20 4:00								
2011/3/20 5:00								
2011/3/20 6:00								
2011/3/20 7:00								
2011/3/20 8:00								
2011/3/20 9:00								
2011/3/20 10:00								

NO. 7130

水素部/監視/原付/2F/2号機

2011年3月19日 20時40分

2F フォント (2100)

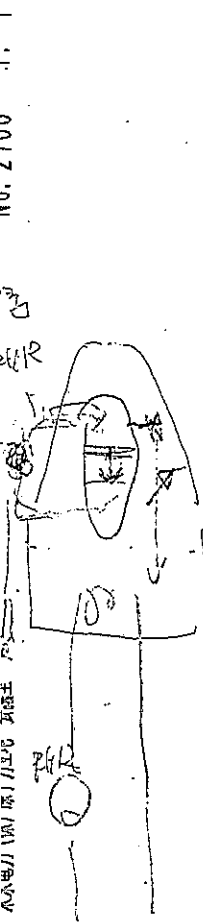
2F-1号機

※燃料頂部(TAF)からの水位=炉水位+4200[mm]

1/A

時間	炉圧 [MPa (gage)]	炉水位 [mm] 停止時	炉水温度[°C] 給水/スル温度	D/W圧力 [kPa(gage)]	D/W温度 [°C]	S/C圧力 [kPa(abs)]	S/C水位 [mm]	S/C温度 [°C]
2011/3/19 0:00	0.08	6400	39.2	36	56.0	143	2374	30
2011/3/19 1:00	0.08	6400	39.1	36	55.7	143	2372	30
2011/3/19 2:00	0.08	6400	38.9	35	55.6	143	2371	30
2011/3/19 3:00	0.08	6400	38.7	35	55.3	143	2370	30
2011/3/19 4:00	0.08	6400	38.6	35	55.2	143	2367	30
2011/3/19 5:00	0.08	6400	38.5	35	55.0	143	2367	30
2011/3/19 6:00	0.08	6400	38.4	35	54.8	142	2367	30
2011/3/19 7:00	0.08	6400	38.2	35	54.8	142	2367	30
2011/3/19 8:00	0.08	6400	38.1	35	54.5	142	2362	30
2011/3/19 9:00	0.08	6400	38.0	35	54.2	142	2361	29
2011/3/19 10:00	0.08	6400	37.7	34	54.1	142	2361	29
2011/3/19 11:00	0.08	6400	37.7	34	54.1	142	2361	29
2011/3/19 12:00	0.08	6400	37.5	33	53.8	142	2358	29
2011/3/19 13:00	0.08	6400	37.5	33	53.5	142	2356	29
2011/3/19 14:00	0.08	6400	37.3	33	53.5	142	2354	29
2011/3/19 15:00	0.08	6400	37.1	33	53.3	141	4447	29
2011/3/19 16:00	0.02	3000	37.6	33	53.1	143	4215	29
2011/3/19 17:00	0.04	3000	42.2	33	53.0	143	4224	29
2011/3/19 18:00	0.05	3100	51.4	34	53.0	145	4382	28
2011/3/19 19:00	0.05	3100	58.2	37	53.2	148	4681	29
2011/3/19 20:00	0.05	3100	65.0	40	53.6	153	4946	30
2011/3/19 21:00	0.05	3100	68.2	43	54.0	158	5230	31
2011/3/19 22:00								
2011/3/19 23:00								
2011/3/20 0:00								
2011/3/20 1:00								
2011/3/20 2:00								
2011/3/20 3:00								
2011/3/20 4:00								
2011/3/20 5:00								
2011/3/20 6:00								
2011/3/20 7:00								
2011/3/20 8:00								
2011/3/20 9:00								
2011/3/20 10:00								

RHR(B)停止により炉水温度が上昇  
現在復旧中(RHRCの振動大が原因)



NO. 2100  
RHR  
RHRC  
2011/3/19 15:00  
2011/3/20 10:00

# 2F-2号機

※燃料頂部(TAF)からの水位=炉水位+4200[mm]

2/4

時間	炉圧 [MPa (gage)]	炉水位 [mm] 停止時	炉水温度[°C] 給水/スル温度	D/W圧力 [kPa(gage)]	D/W温度 [°C]	S/C圧力 [kPa(abs)]	S/C水位 [mm]	S/C温度 [°C]
2011/3/19 0:00	0.01	5800	35.8	14.7	59.0	116	430	25
2011/3/19 1:00	0.01	5800	35.5	14.7	58.8	116	430	25
2011/3/19 2:00	0.01	5800	35.5	14.7	58.6	116	430	25
2011/3/19 3:00	0.01	5800	35.2	14.7	58.3	115	430	25
2011/3/19 4:00	0.01	5800	35.0	14.4	58.2	115	430	25
2011/3/19 5:00	0.01	5800	35.1	14.4	58.1	115	430	25
2011/3/19 6:00	0.01	5800	34.4	14.4	58.1	115	430	25
2011/3/19 7:00	0.01	5800	34.9	14.1	57.9	115	430	25
2011/3/19 8:00	0.01	5700	34.4	14.1	57.6	115	433	25
2011/3/19 9:00	0.01	5700	34.0	14.1	57.3	115	433	25
2011/3/19 10:00	0.01	5700	34.5	13.1	57.3	115	431	25
2011/3/19 11:00	0.01	5700	34.5	13.1	57.3	115	431	25
2011/3/19 12:00	0.01	5700	34.2	12.8	56.9	115	431	25
2011/3/19 13:00	0.01	5700	34.0	12.8	56.9	115	433	25
2011/3/19 14:00	0.01	5700	33.9	12.8	56.6	115	433	25
2011/3/19 15:00	0.01	5700	33.4	12.4	56.6	114	433	25
2011/3/19 16:00	0.01	5700	34.0	12.4	56.4	114	433	25
2011/3/19 17:00	0.01	5700	33.7	12.4	56.3	114	435	25
2011/3/19 18:00	0.01	5650	33.7	12.1	55.9	114	435	24
2011/3/19 19:00	0.01	5650	33.2	12.1	55.8	114	436	24
2011/3/19 20:00	0.01	5600	32.7	12.1	55.8	114	436	24
<b>2011/3/19 21:00</b>	<b>0.01</b>	<b>5600</b>	<b>32.7</b>	<b>12.1</b>	<b>55.4</b>	<b>114</b>	<b>436</b>	<b>24</b>
2011/3/19 22:00								
2011/3/19 23:00								
2011/3/20 0:00								
2011/3/20 1:00								
2011/3/20 2:00								
2011/3/20 3:00								
2011/3/20 4:00								
2011/3/20 5:00								
2011/3/20 6:00								
2011/3/20 7:00								
2011/3/20 8:00								
2011/3/20 9:00								
2011/3/20 10:00								

2011年3月19日 22時51分 2F-2号機 炉内監視システム



