

## 2F-1号機

※燃料頂部(TAF)からの水位=炉水位+4200[mm]

時間	炉圧 [MPa (gage)]	炉水位 [mm] 停止時	炉水温度[°C] 給水/スル温度	D/W圧力 [kPa(gage)]	D/W温度 [°C]	S/C圧力 [kPa(abs)]	S/C水位 [mm]	S/C温度 [°C]
2011/3/27 12:00	0.05	5100	28.3	4	39.0	105	993	25
2011/3/27 14:00	0.05	5100	28.3	4	38.8	107	993	25
2011/3/27 16:00	0.05	5100	28.3	4	38.8	107	993	25
2011/3/27 18:00	0.05	5100	28.2	4	38.8	107	993	24
2011/3/27 20:00	0.05	5100	28.2	4	38.6	107	993	24
2011/3/27 22:00	0.05	5100	28.2	4	38.5	107	993	24
2011/3/28 0:00	0.05	5100	28.1	4	38.5	107	993	24
2011/3/28 2:00	0.05	5100	28.0	4	38.3	107	993	24
2011/3/28 4:00	0.05	5100	28.0	4	38.4	107	993	24
2011/3/28 6:00	0.05	5100	27.9	4	38.2	107	993	24
2011/3/28 8:00	0.05	5100	27.9	4	38.2	107	993	24
2011/3/28 9:00	0.05	5100	27.9	4	38.1	107	993	24
2011/3/28 10:00	0.05	5100	27.8	4	38.0	107	993	24
2011/3/28 12:00	0.05	5100	27.8	4	38.0	107	993	24
2011/3/28 14:00	0.05	5100	27.7	4	37.8	107	993	24
2011/3/28 16:00	0.05	5100	27.7	4	37.8	107	992	24
2011/3/28 18:00	0.05	5100	27.7	4	37.6	107	992	24
2011/3/28 20:00	0.05	5100	27.6	4	37.5	107	992	24
2011/3/28 22:00	0.05	5100	27.6	4	37.6	107	992	25
2011/3/29 0:00	0.05	5100	27.5	4	37.5	107	993	25
2011/3/29 2:00								
2011/3/29 4:00								
2011/3/29 6:00								
2011/3/29 8:00								
2011/3/29 9:00								
2011/3/29 10:00								
2011/3/29 12:00								

## 2F-2号機

※燃料頂部(TAF)からの水位=炉水位+4200[mm]

時間	炉圧 [MPa (gage)]	炉水位 [mm] 停止時	炉水温度[°C] 給水/スル温度	D/W圧力 [kPa(gage)]	D/W温度 [°C]	S/C圧力 [kPa(abs)]	S/C水位 [mm]	S/C温度 [°C]
2011/3/27 12:00	0.02	6100	28.6	4.6	41.0	107	401	26
2011/3/27 14:00	0.03	6100	28.7	4.6	40.9	107	402	26
2011/3/27 16:00	0.03	6100	28.8	4.5	41.0	106	402	26
2011/3/27 18:00	0.03	6100	28.6	4.4	40.8	106	402	26
2011/3/27 20:00	0.03	6100	28.6	4.3	40.7	106	402	26
2011/3/27 22:00	0.03	6100	28.8	4.2	40.7	106	402	26
2011/3/28 0:00	0.03	6100	28.4	4.1	40.2	106	402	26
2011/3/28 2:00	0.03	6100	28.4	4.1	40.2	106	402	26
2011/3/28 4:00	0.03	6100	28.4	4.1	40.1	106	401	26
2011/3/28 6:00	0.03	6100	28.2	4.0	40.2	106	400	26
2011/3/28 8:00	0.03	6100	28.2	4.0	40.2	106	402	26
2011/3/28 9:00	0.03	6100	28.2	4.0	40.2	106	402	26
2011/3/28 10:00	0.03	6100	28.3	4.0	40.2	106	402	26
2011/3/28 12:00	0.03	6100	28.4	4.0	40.2	106	402	26
2011/3/28 14:00	0.03	6100	28.2	4.2	40.1	106	402	26
2011/3/28 16:00	0.03	6100	28.2	4.2	40.0	106	401	26
2011/3/28 18:00	0.03	6100	28.2	4.1	40.0	106	401	26
2011/3/28 20:00	0.03	6100	28.2	4.1	39.9	106	400	26
2011/3/28 22:00	0.03	6100	28.1	4.0	39.9	105	400	25
2011/3/29 0:00	0.03	6100	28.0	4.1	39.9	105	400	25
2011/3/29 2:00								
2011/3/29 4:00								
2011/3/29 6:00								
2011/3/29 8:00								
2011/3/29 9:00								
2011/3/29 10:00								
2011/3/29 12:00								





# 2F-1号機

※燃料頂部(TAF)からの水位=炉水位+4200[mm]

時間	炉圧 [MPa (gage)]	炉水位 [mm] 停止時	炉水温度[°C] 給水/スル温度	D/W圧力 [kPa(gage)]	D/W温度 [°C]	S/C圧力 [kPa(abs)]	S/C水位 [mm]	S/C温度 [°C]
2011/3/27 12:00	0.05	5100	28.3	4	39.0	105	993	25
2011/3/27 14:00	0.05	5100	28.3	4	38.8	107	993	25
2011/3/27 16:00	0.05	5100	28.3	4	38.8	107	993	25
2011/3/27 18:00	0.05	5100	28.2	4	38.8	107	993	24
2011/3/27 20:00	0.05	5100	28.2	4	38.6	107	993	24
2011/3/27 22:00	0.05	5100	28.2	4	38.5	107	993	24
2011/3/28 0:00	0.05	5100	28.1	4	38.5	107	993	24
2011/3/28 2:00	0.05	5100	28.0	4	38.3	107	993	24
2011/3/28 4:00	0.05	5100	28.0	4	38.4	107	993	24
2011/3/28 6:00	0.05	5100	27.9	4	38.2	107	993	24
2011/3/28 8:00	0.05	5100	27.9	4	38.2	107	993	24
2011/3/28 9:00	0.05	5100	27.9	4	38.1	107	993	24
2011/3/28 10:00	0.05	5100	27.8	4	38.0	107	993	24
2011/3/28 12:00	0.05	5100	27.8	4	38.0	107	993	24
2011/3/28 14:00	0.05	5100	27.7	4	37.8	107	993	24
2011/3/28 16:00	0.05	5100	27.7	4	37.8	107	992	24
2011/3/28 18:00	0.05	5100	27.7	4	37.6	107	992	24
2011/3/28 20:00	0.05	5100	27.6	4	37.5	107	992	25
2011/3/28 22:00	0.05	5100	27.6	4	37.6	107	992	25
2011/3/29 0:00	0.05	5100	27.5	4	37.5	107	993	25
2011/3/29 2:00	0.05	5100	27.5	4	37.4	107	993	25
2011/3/29 4:00	0.05	5100	27.4	4	37.4	107	991	25
2011/3/29 6:00	0.05	5100	27.4	4	37.2	107	991	25
2011/3/29 8:00								
2011/3/29 9:00								
2011/3/29 10:00								
2011/3/29 12:00								

NO. 0410 F. 14

東京電力(株)原子力発電部

2011年 3月29日 17時30分

# 2F-2号機

※燃料頂部(TAF)からの水位=炉水位+4200[mm]

時間	炉圧 [MPa (gage)]	炉水位 [mm] 停止時	炉水温度[°C] 給水/スル温度	D/W圧力 [kPa(gage)]	D/W温度 [°C]	S/C圧力 [kPa(abs)]	S/C水位 [mm]	S/C温度 [°C]
2011/3/27 12:00	0.02	6100	28.6	4.6	41.0	107	401	26
2011/3/27 14:00	0.03	6100	28.7	4.6	40.9	107	402	26
2011/3/27 16:00	0.03	6100	28.8	4.5	41.0	106	402	26
2011/3/27 18:00	0.03	6100	28.6	4.4	40.8	106	402	26
2011/3/27 20:00	0.03	6100	28.6	4.3	40.7	106	402	26
2011/3/27 22:00	0.03	6100	28.8	4.2	40.7	106	402	26
2011/3/28 0:00	0.03	6100	28.4	4.1	40.2	106	402	26
2011/3/28 2:00	0.03	6100	28.4	4.1	40.2	106	402	26
2011/3/28 4:00	0.03	6100	28.4	4.1	40.1	106	401	26
2011/3/28 6:00	0.03	6100	28.2	4.0	40.2	106	400	26
2011/3/28 8:00	0.03	6100	28.2	4.0	40.2	106	402	26
2011/3/28 9:00	0.03	6100	28.2	4.0	40.2	106	402	26
2011/3/28 10:00	0.03	6100	28.3	4.0	40.2	106	402	26
2011/3/28 12:00	0.03	6100	28.4	4.0	40.2	106	402	26
2011/3/28 14:00	0.03	6100	28.2	4.2	40.1	106	402	26
2011/3/28 16:00	0.03	6100	28.2	4.2	40.0	106	401	26
2011/3/28 18:00	0.03	6100	28.2	4.1	40.0	106	401	26
2011/3/28 20:00	0.03	6100	28.2	4.1	39.9	106	400	26
2011/3/28 22:00	0.03	6100	28.1	4.0	39.9	105	400	25
2011/3/29 0:00	0.03	6100	28.0	4.1	39.9	105	400	25
2011/3/29 2:00	0.03	6100	28.0	4.2	39.9	105	400	26
2011/3/29 4:00	0.03	6100	27.8	4.2	39.5	106	400	25
2011/3/29 6:00	0.03	6100	27.8	4.1	39.6	105	400	25
2011/3/29 8:00								
2011/3/29 9:00								
2011/3/29 10:00								
2011/3/29 12:00								

No. 02/01 P. 12

東京電力(株) 原子力発電部 記録係

2011年 3月 29日 17時 30分

# 2F-3号機

※燃料頂部(TAF)からの水位=炉水位+4200[mm]

時間	炉圧 [MPa (gage)]	炉水位 [mm] アッブセット	炉水温度[°C] 給水/スル温度	D/W圧力 [kPa(gage)]	D/W温度 [°C]	S/C圧力 [kPa(abs)]	S/C水位 [mm]	S/C温度 [°C]
2011/3/27 12:00	0.00	3642	36.0	1	39.5	104	17	26
2011/3/27 14:00	0.00	3684	47.5	2	40.0	103	16	26
2011/3/27 16:00	0.00	3676	48.2	2	40.5	104	16	26
2011/3/27 18:00	0.00	3670	47.2	1	40.7	103	17	26
2011/3/27 20:00	0.00	3668	46.5	1	40.9	104	16	26
2011/3/27 22:00	0.00	3668	46.1	1	40.9	103	16	26
2011/3/28 0:00	0.00	3665	45.9	1	40.9	103	16	26
2011/3/28 2:00	0.00	3666	45.6	1	40.9	103	15	26
2011/3/28 4:00	0.00	3666	45.5	1	40.9	103	15	26
2011/3/28 6:00	0.00	3665	45.4	1	40.9	103	16	26
2011/3/28 8:00	0.00	3665	45.2	1	40.8	103	16	26
2011/3/28 9:00	0.00	3665	45.2	1	40.8	103	16	26
2011/3/28 10:00	0.00	3655	45.1	1	40.8	103	16	26
2011/3/28 12:00	0.00	3641	43.6	1	40.6	103	16	26
2011/3/28 14:00	0.00	3630	40.8	1	40.3	103	16	26
2011/3/28 16:00	0.00	3628	39.5	1	40.1	103	16	26
2011/3/28 18:00	0.00	3630	39.5	1	40.0	103	16	26
2011/3/28 20:00	0.00	3631	39.7	1	39.7	103	16	26
2011/3/28 22:00	0.00	3631	39.8	1	39.6	104	16	26
2011/3/29 0:00	0.00	3631	39.8	1	39.5	103	16	26
2011/3/29 2:00	0.00	3631	39.7	1	39.5	103	16	26
2011/3/29 4:00	0.00	3630	39.7	1	39.4	103	16	26
2011/3/29 6:00	0.00	3630	39.6	1	39.3	103	16	26
2011/3/29 8:00								
2011/3/29 9:00								
2011/3/29 10:00								
2011/3/29 12:00								

# 2F-4号機

※燃料頂部(TAF)からの水位=炉水位+4200[mm]

時間	炉圧 [MPa (gage)]	炉水位 [mm] アップセット	炉水温度[°C] 給水/スル温度	D/W圧力 [kPa(gage)]	D/W温度 [°C]	S/C圧力 [kPa(abs)]	S/C水位 [mm]	S/C温度 [°C]
2011/3/27 12:00	0.03	4589	28.6	2	43.3	104	-36	27
2011/3/27 14:00	0.03	4589	28.5	2	43.3	104	-36	27
2011/3/27 16:00	0.03	4589	28.5	2	43.5	104	-36	27
2011/3/27 18:00	0.03	4589	28.4	2	43.5	104	-36	27
2011/3/27 20:00	0.03	4589	28.3	1	43.0	104	-35	27
2011/3/27 22:00	0.03	4589	28.3	1	42.8	104	-35	27
2011/3/28 0:00	0.03	4589	28.2	1	43.0	104	-35	27
2011/3/28 2:00	0.03	4589	28.2	1	43.0	104	-34	27
2011/3/28 4:00	0.03	4589	28.2	1	43.0	103	-35	27
2011/3/28 6:00	0.03	4589	28.1	1	43.0	103	-35	27
2011/3/28 8:00	0.03	4589	28.0	1	42.9	103	-34	27
2011/3/28 9:00	0.03	4589	28.0	1	42.8	103	-34	27
2011/3/28 10:00	0.03	4589	28.0	1	42.7	103	-34	27
2011/3/28 12:00	0.03	4589	27.9	1	42.6	103	-34	27
2011/3/28 14:00	0.03	4589	27.9	1	42.1	103	-34	27
2011/3/28 16:00	0.03	4589	27.8	1	42.0	103	-35	27
2011/3/28 18:00	0.03	4589	27.8	1	42.0	103	-35	26
2011/3/28 20:00	0.03	4589	27.8	0	42.2	103	-35	26
2011/3/28 22:00	0.03	4589	27.8	0	42.2	103	-34	26
2011/3/29 0:00	0.03	4589	27.8	0	42.0	103	-34	26
2011/3/29 2:00	0.03	4589	27.8	0	42.1	103	-35	26
2011/3/29 4:00	0.03	4589	27.7	0	41.6	103	-35	26
2011/3/29 6:00	0.03	4589	27.7	0	41.8	103	-35	26
2011/3/29 8:00								
2011/3/29 9:00								
2011/3/29 10:00								
2011/3/29 12:00								

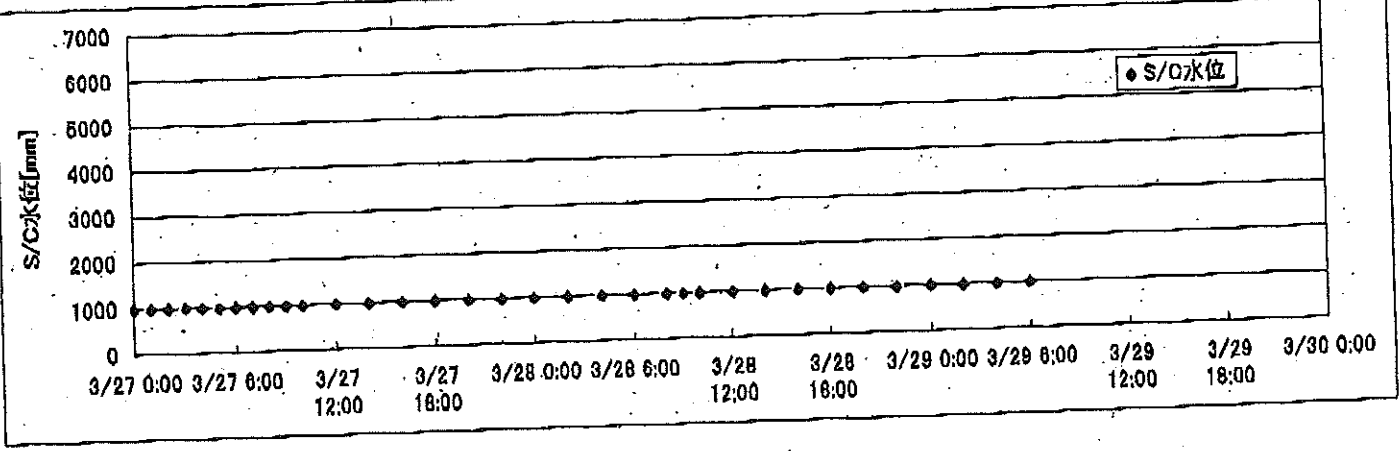
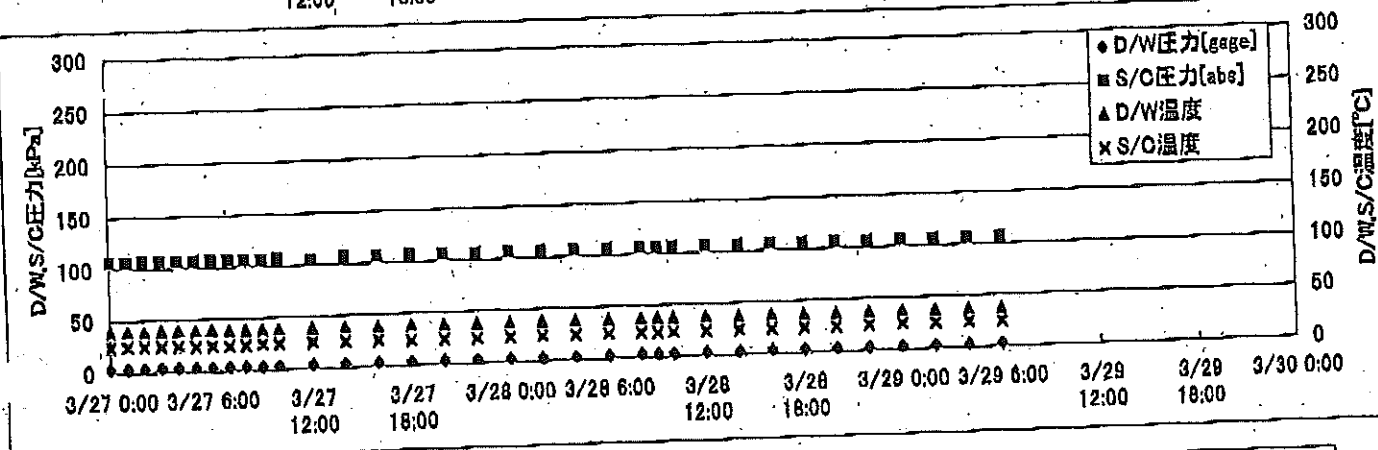
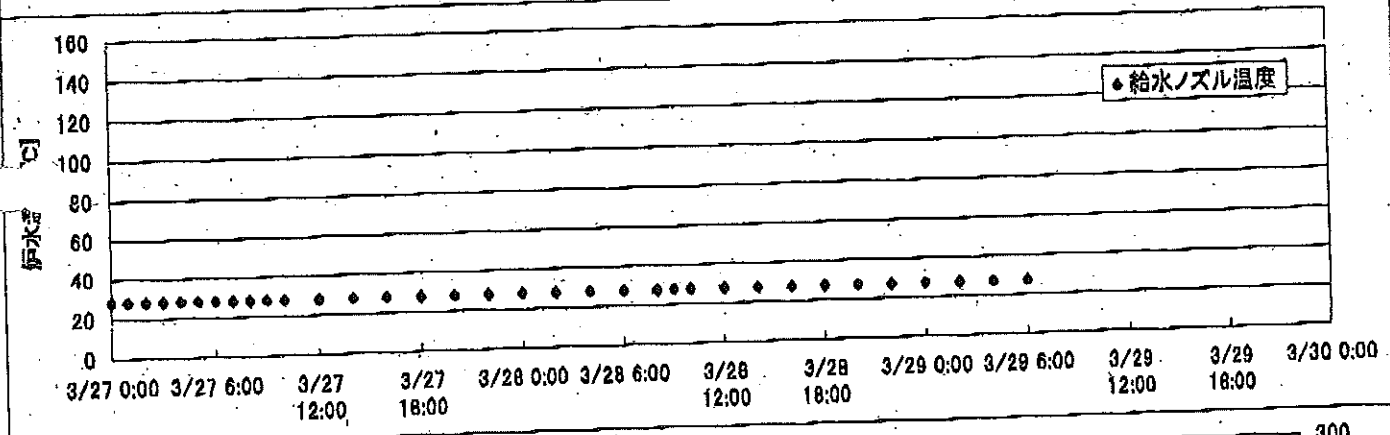
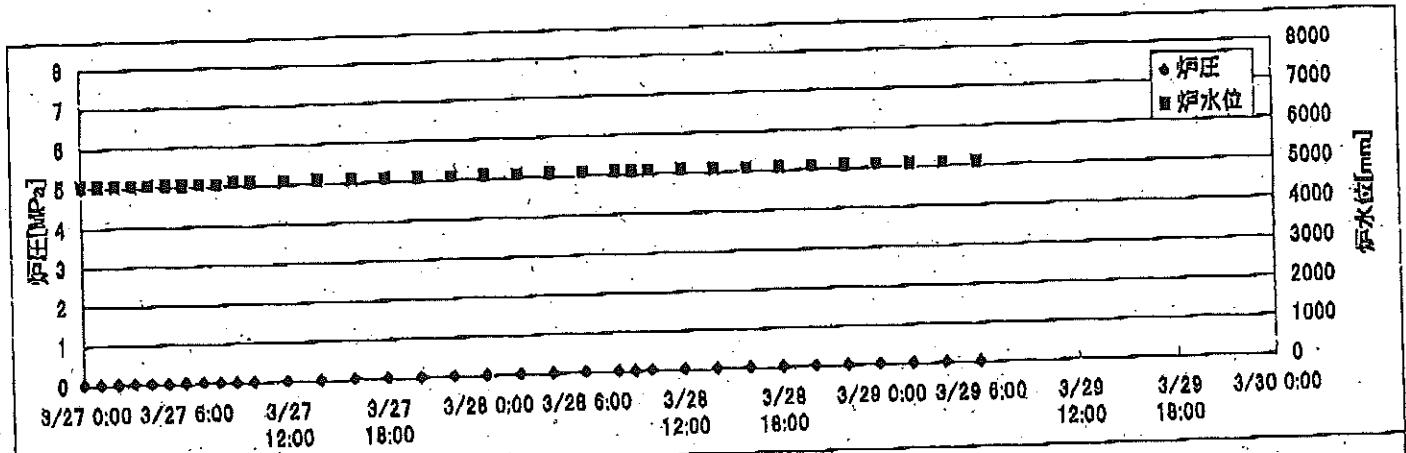
NO. 0710

水島川原町川原町

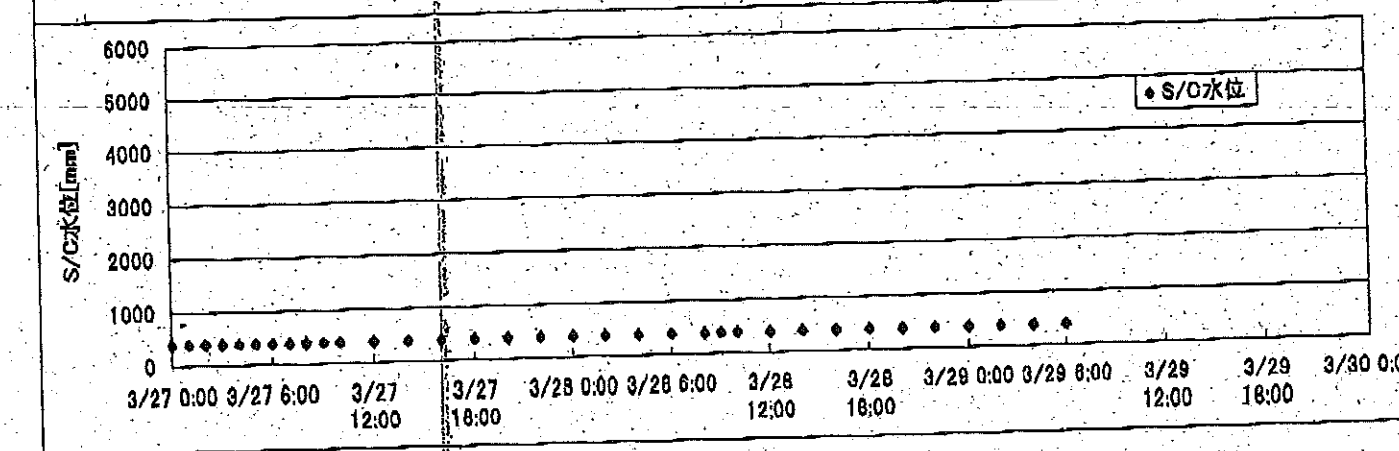
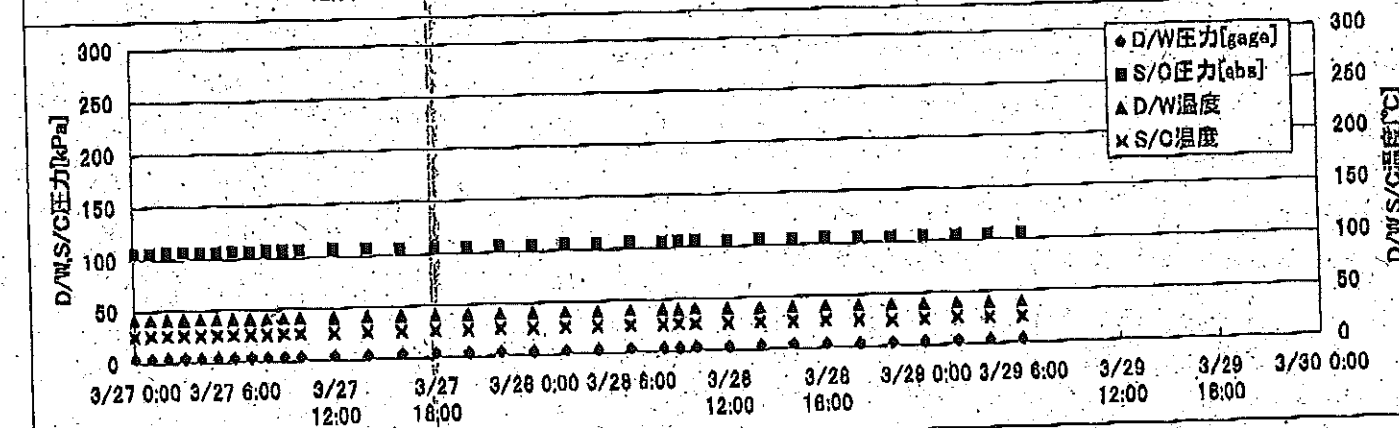
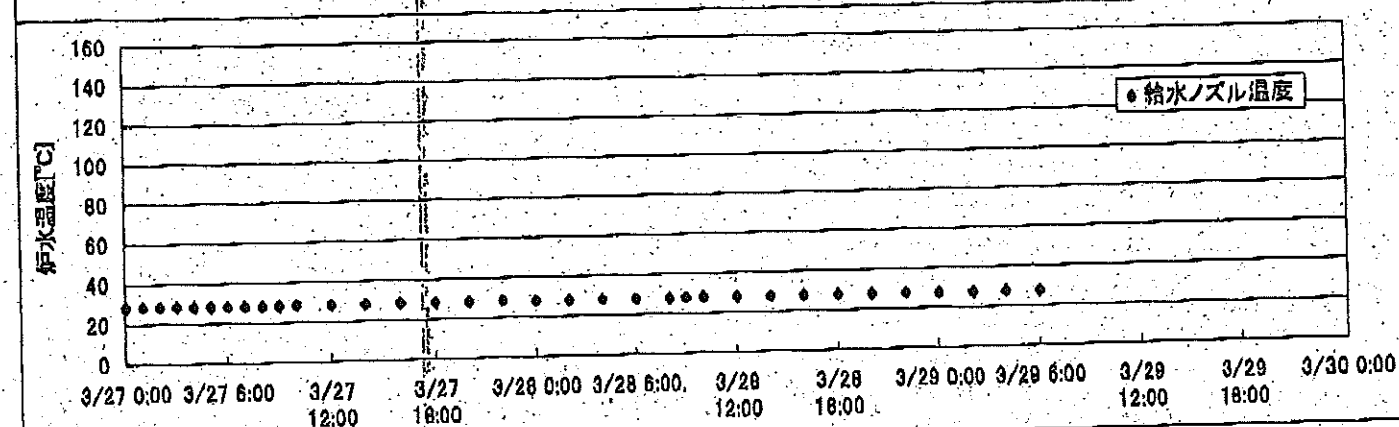
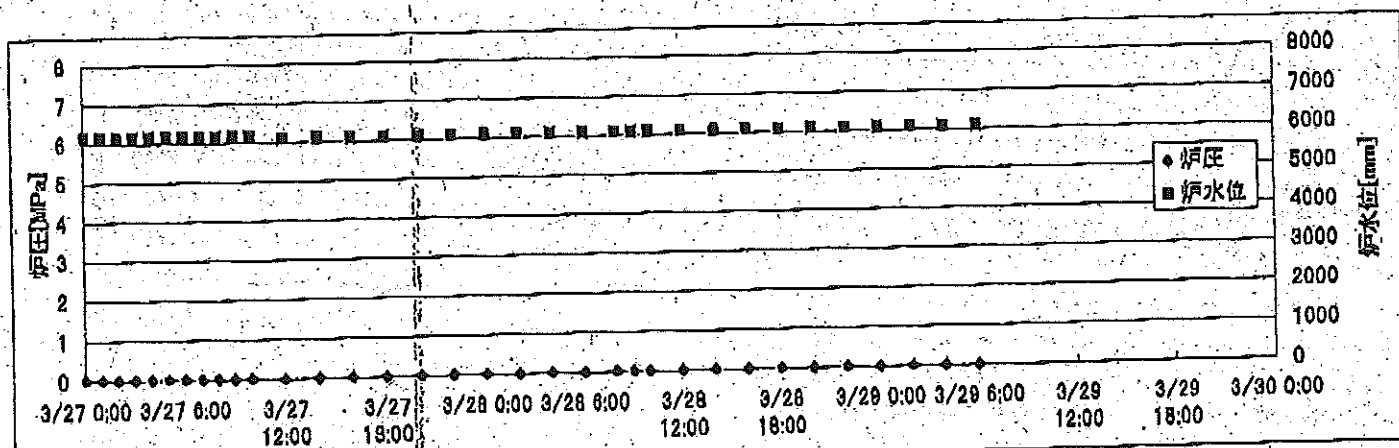
2011年3月29日



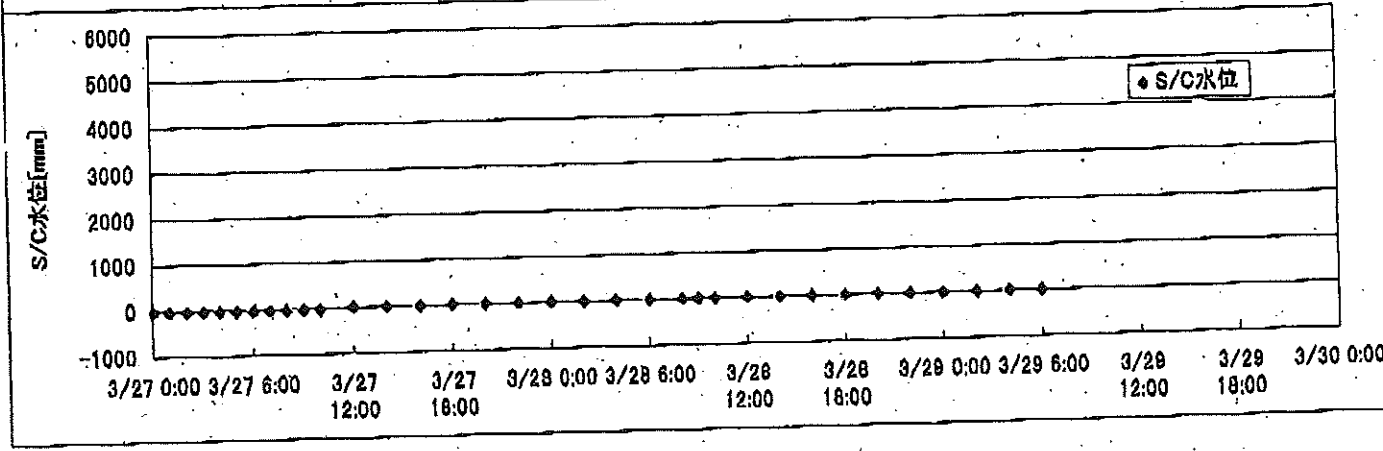
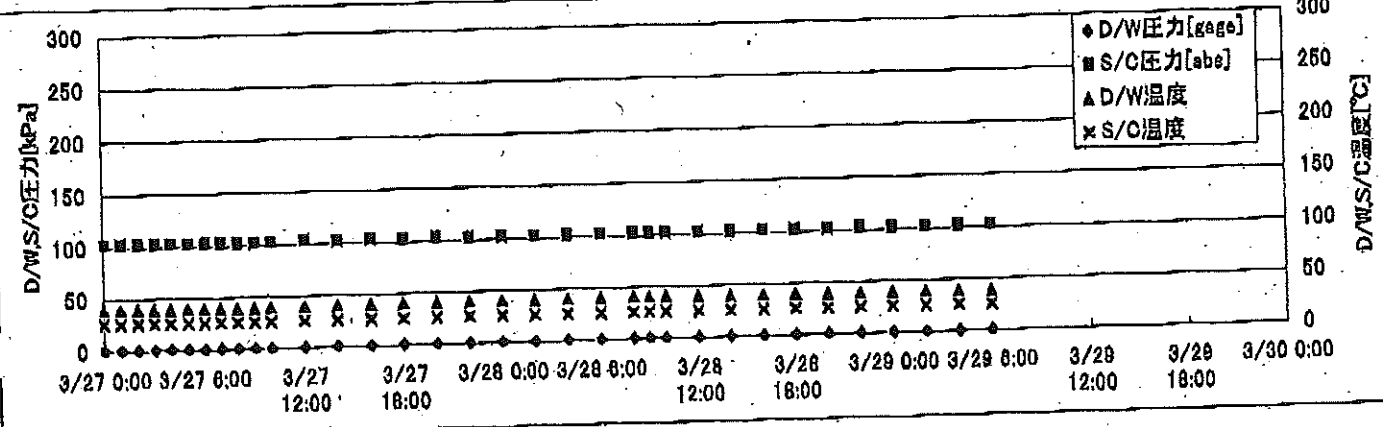
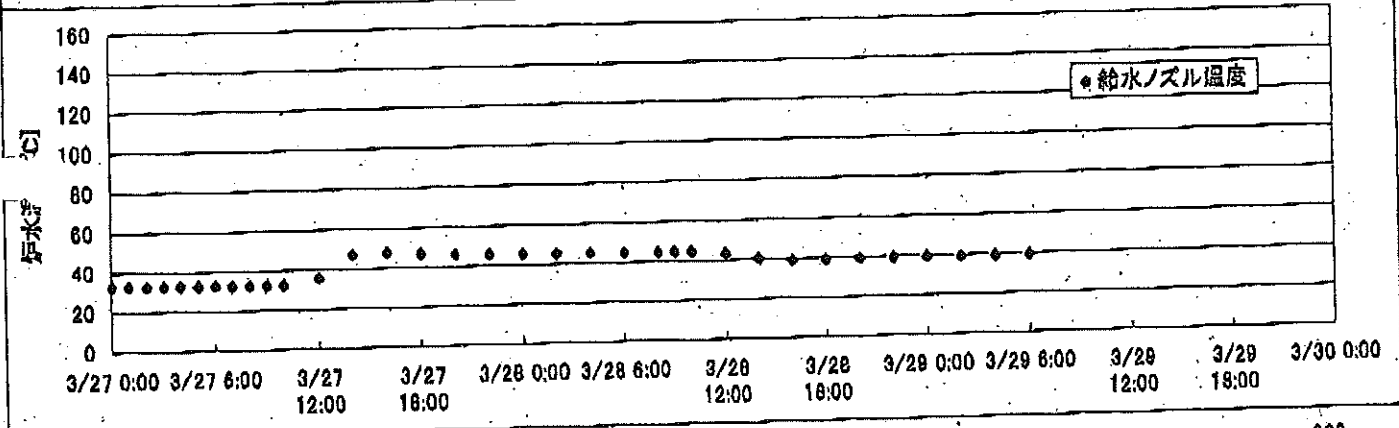
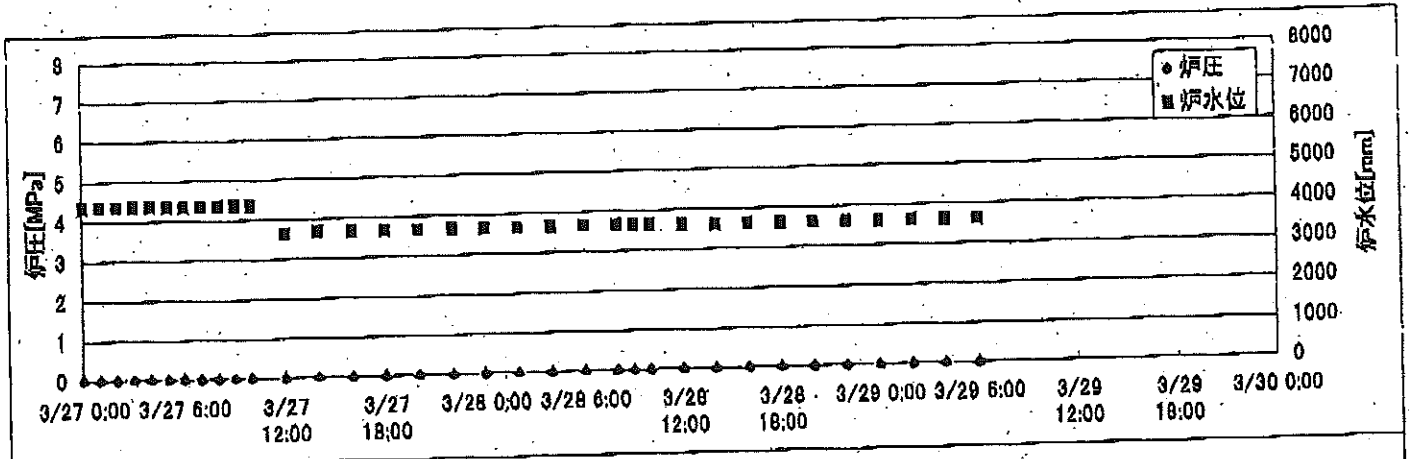
# 2F-1号機



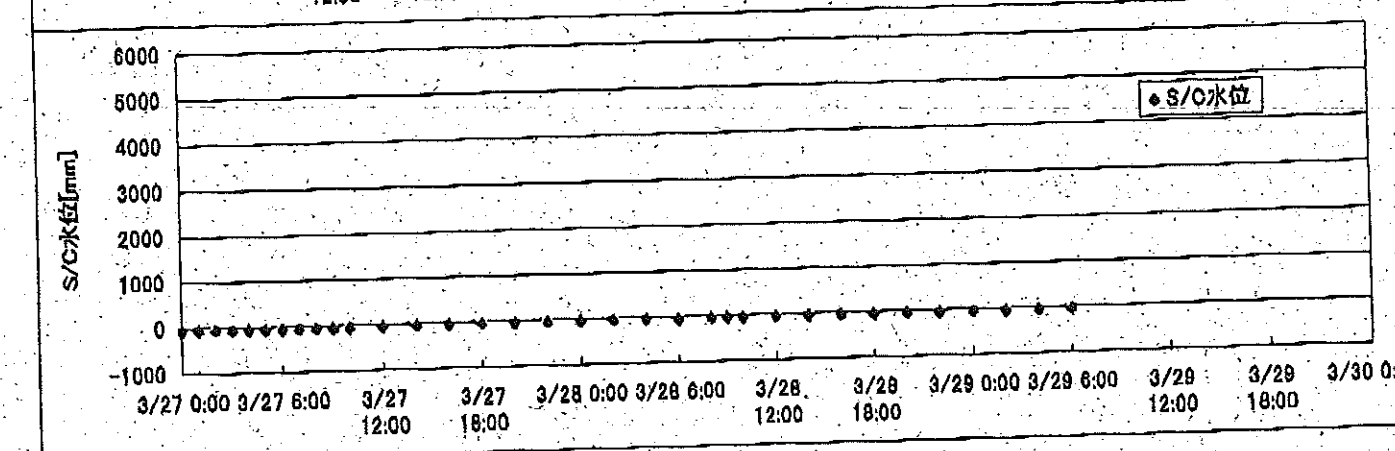
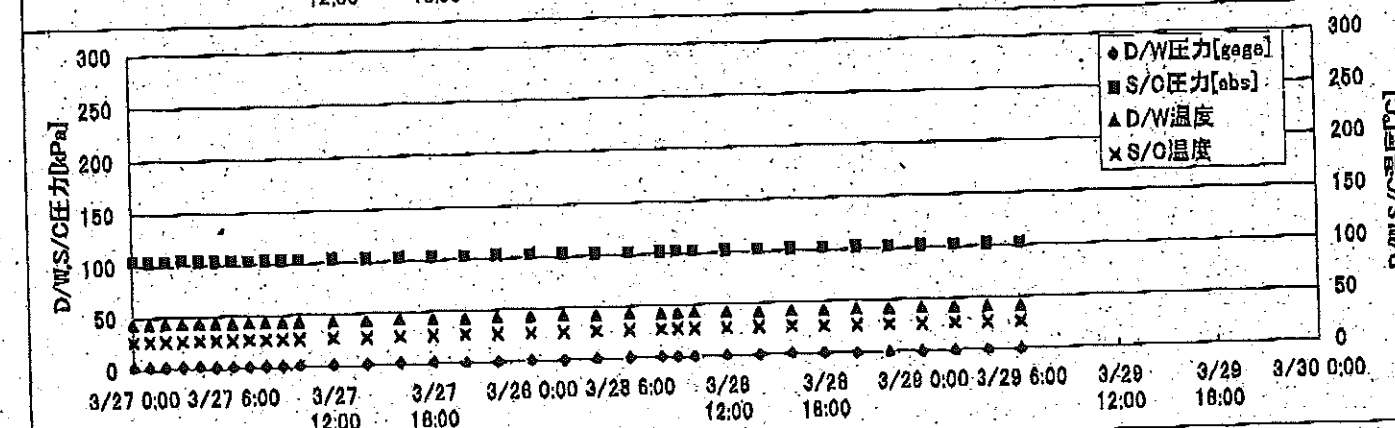
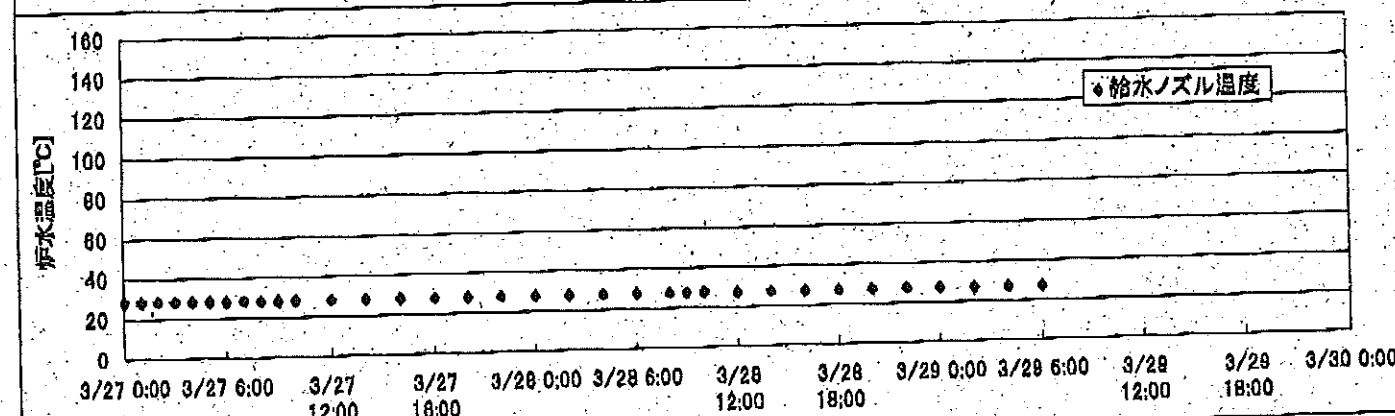
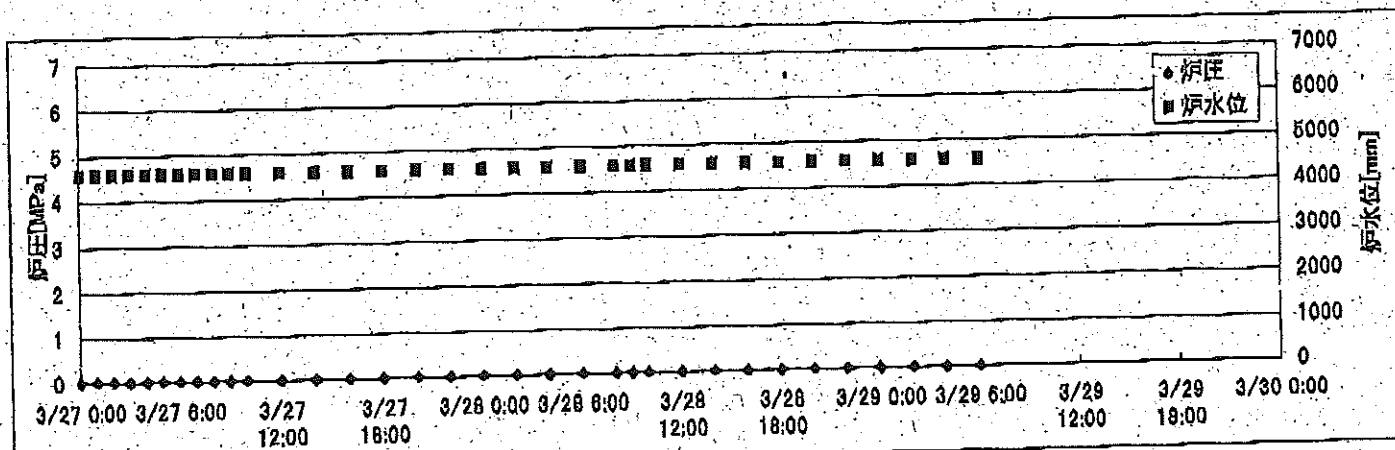
# 2F-2号機



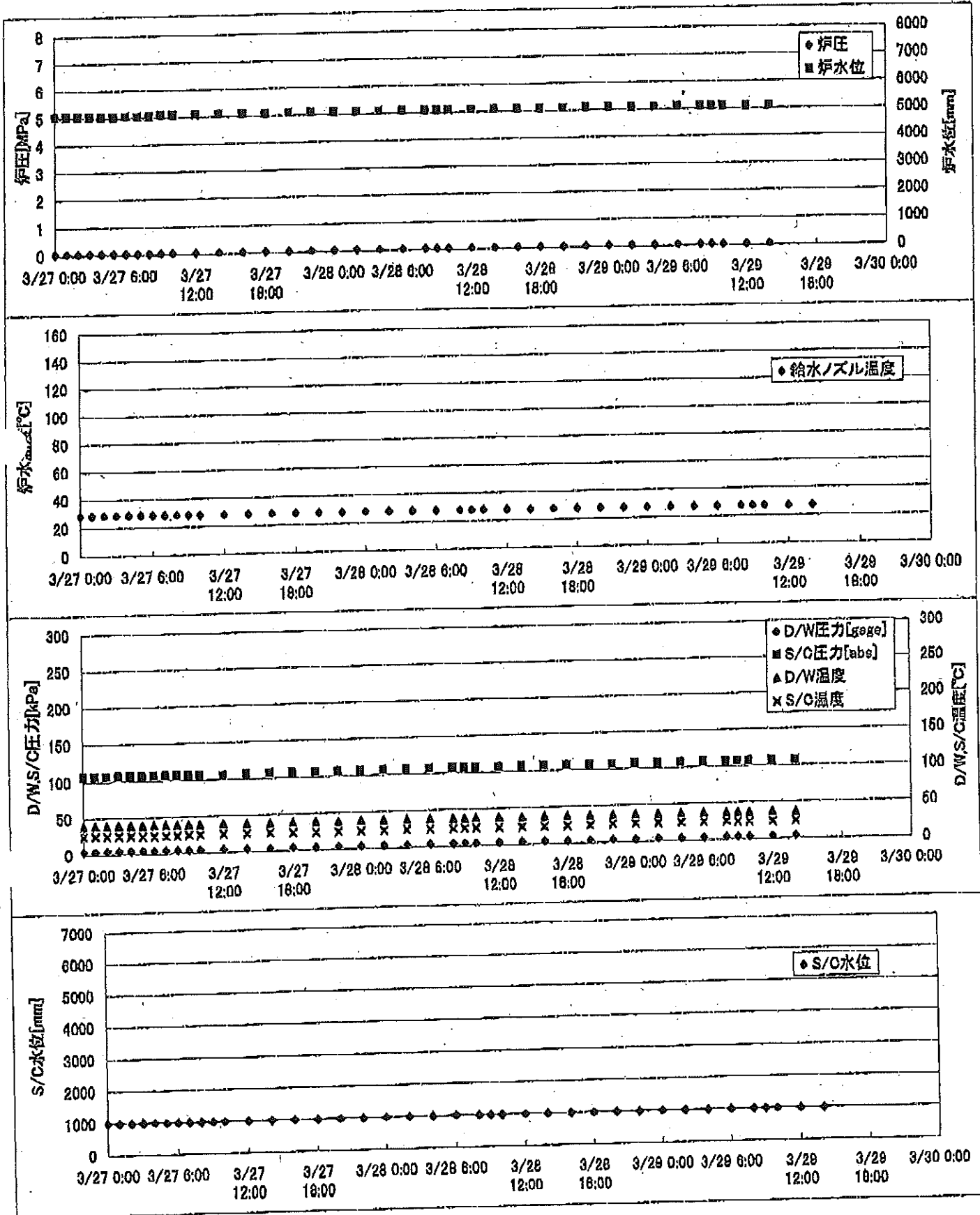
# 2F-3号機



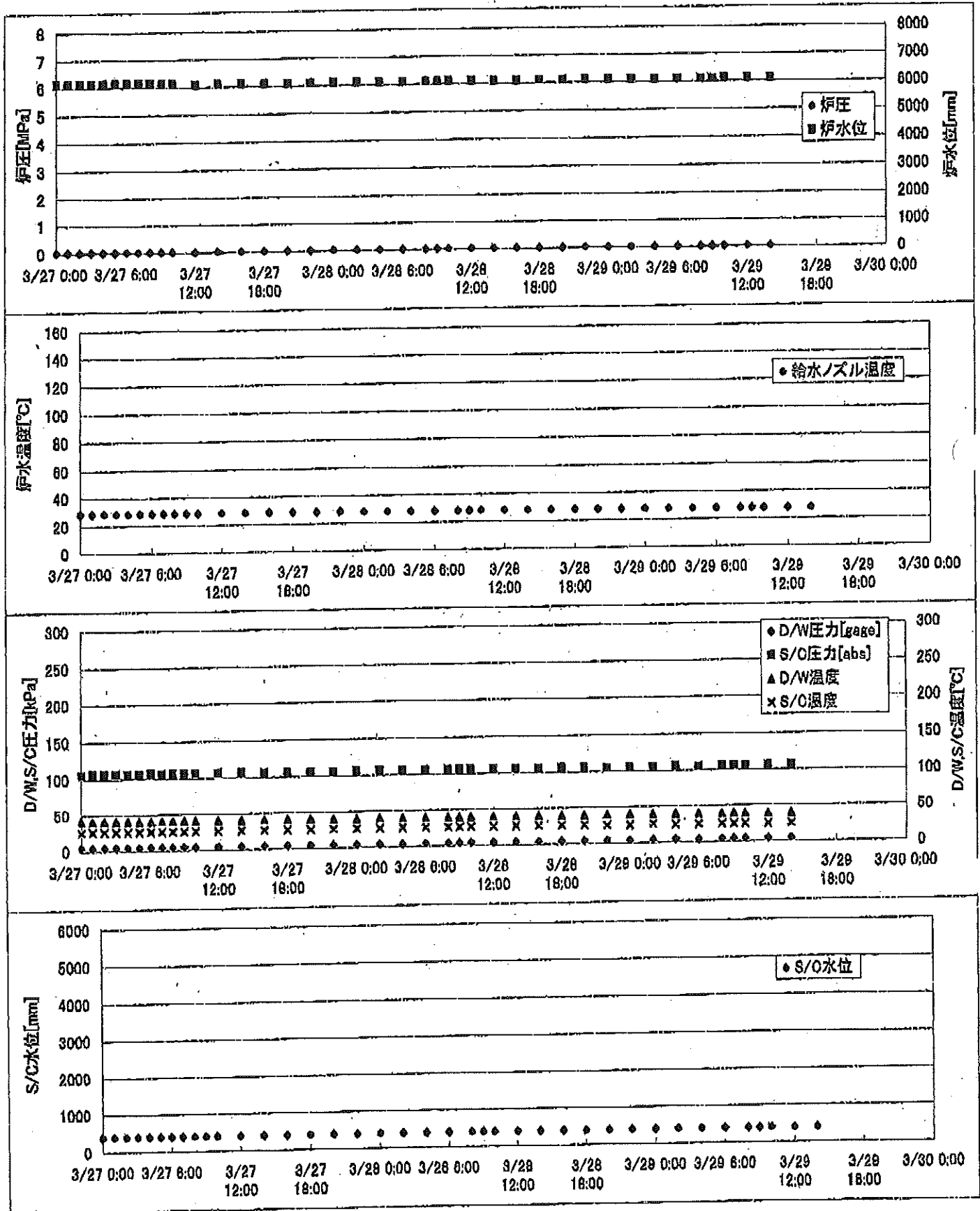
### 2F-4号機



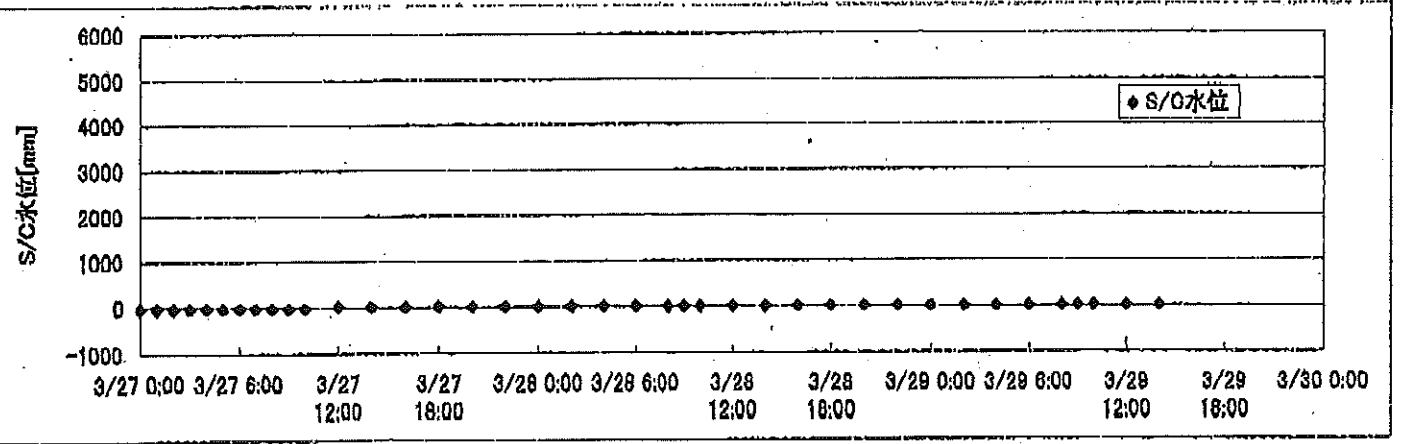
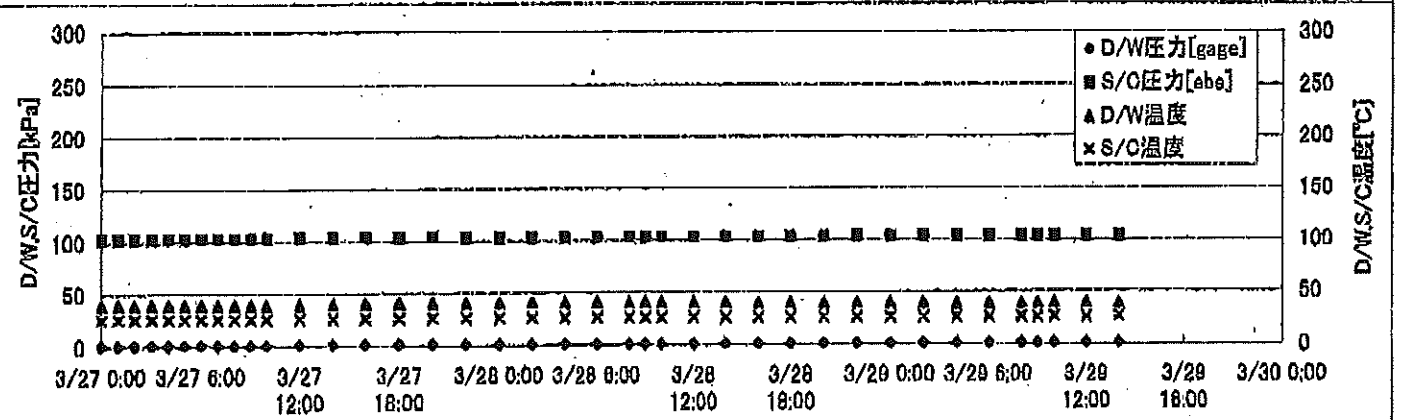
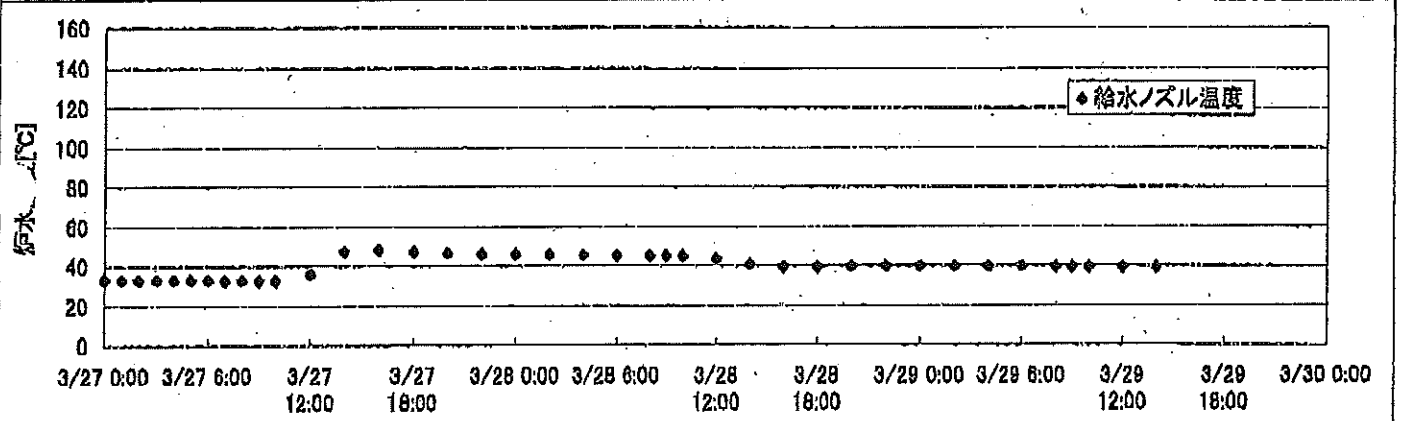
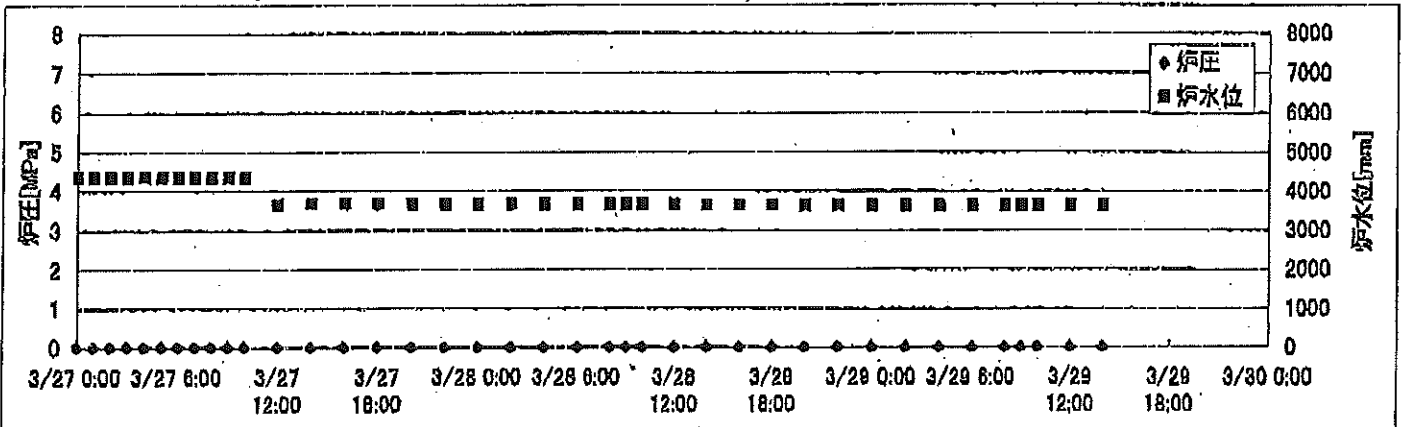
# 2F-1号機



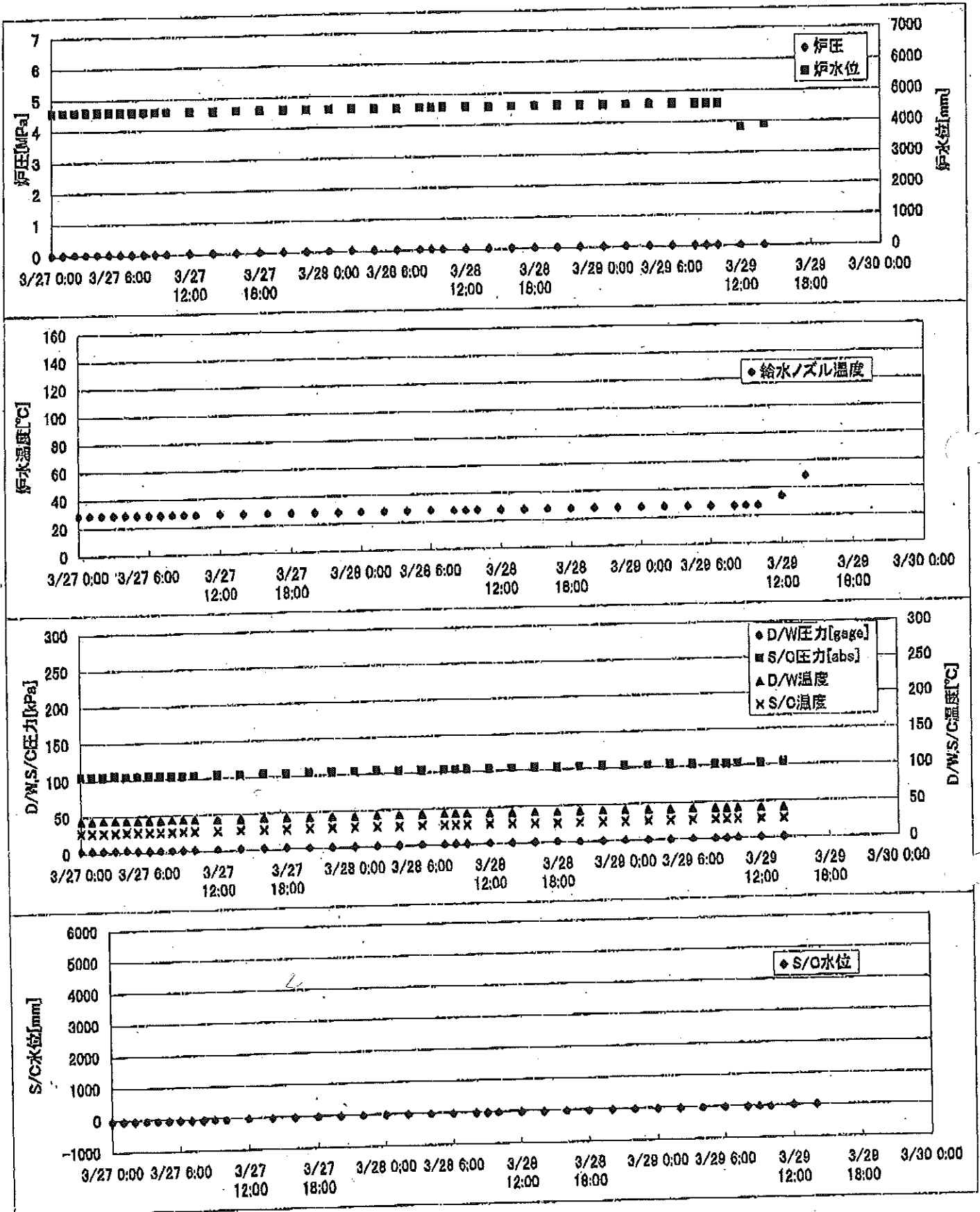
### 2F-2号機



### 2F-3号機



# 2F-4号機





# 2F-1号機

※燃料頂部(TAF)からの水位=炉水位+4200[mm]

時間	炉圧 [MPa (gage)]	炉水位 [mm] 停止時	炉水温度[°C] 給水/スル温度	D/W圧力 [kPa(gage)]	D/W温度 [°C]	S/C圧力 [kPa(abs)]	S/C水位 [mm]	S/C温度 [°C]
2011/3/28 0:00	0.05	5100	28.1	4	38.5	107	993	24
2011/3/28 2:00	0.05	5100	28.0	4	38.3	107	993	24
2011/3/28 4:00	0.05	5100	28.0	4	38.4	107	993	24
2011/3/28 6:00	0.05	5100	27.9	4	38.2	107	993	24
2011/3/28 8:00	0.05	5100	27.9	4	38.2	107	993	24
2011/3/28 9:00	0.05	5100	27.9	4	38.1	107	993	24
2011/3/28 10:00	0.05	5100	27.8	4	38.0	107	993	24
2011/3/28 12:00	0.05	5100	27.8	4	38.0	107	993	24
2011/3/28 14:00	0.05	5100	27.7	4	37.8	107	993	24
2011/3/28 16:00	0.05	5100	27.7	4	37.8	107	992	24
2011/3/28 18:00	0.05	5100	27.7	4	37.6	107	992	24
2011/3/28 20:00	0.05	5100	27.6	4	37.5	107	992	24
2011/3/28 22:00	0.05	5100	27.6	4	37.6	107	992	25
2011/3/29 0:00	0.05	5100	27.5	4	37.5	107	993	25
2011/3/29 2:00	0.05	5100	27.5	4	37.4	107	993	25
2011/3/29 4:00	0.05	5100	27.4	4	37.4	107	991	25
2011/3/29 6:00	0.05	5100	27.4	4	37.2	107	991	25
2011/3/29 8:00	0.05	5100	27.3	4	37.3	107	992	25
2011/3/29 9:00	0.05	5100	27.3	4	37.1	107	991	24
2011/3/29 10:00	0.05	5100	27.3	4	37.0	107	990	24
2011/3/29 12:00	0.05	5100	27.2	4	37.0	107	991	24
2011/3/29 14:00	0.05	5100	27.2	4	37.0	107	990	24
2011/3/29 16:00								
2011/3/29 18:00								
2011/3/29 20:00								
2011/3/29 22:00								
2011/3/30 0:00								

11.04.17

水素電圧計の校正記録

2011年3月29日



# 2F-3号機

※燃料頂部(TAF)からの水位=炉水位+4200[mm]

時間	炉圧 [MPa (gage)]	炉水位 [mm] アップセット	炉水温度[°C] 給水/スル温度	D/W圧力 [kPa(gage)]	D/W温度 [°C]	S/C圧力 [kPa(abs)]	S/C水位 [mm]	S/C温度 [°C]
2011/3/28 0:00	0.00	3665	45.9	1	40.9	103	16	26
2011/3/28 2:00	0.00	3666	45.6	1	40.9	103	15	26
2011/3/28 4:00	0.00	3666	45.5	1	40.9	103	15	26
2011/3/28 6:00	0.00	3665	45.4	1	40.9	103	16	26
2011/3/28 8:00	0.00	3665	45.2	1	40.8	103	16	26
2011/3/28 9:00	0.00	3665	45.2	1	40.8	103	16	26
2011/3/28 10:00	0.00	3655	45.1	1	40.8	103	16	26
2011/3/28 12:00	0.00	3641	43.6	1	40.6	103	16	26
2011/3/28 14:00	0.00	3630	40.8	1	40.3	103	16	26
2011/3/28 16:00	0.00	3628	39.5	1	40.1	103	16	26
2011/3/28 18:00	0.00	3630	39.5	1	40.0	103	16	26
2011/3/28 20:00	0.00	3631	39.7	1	39.7	103	16	26
2011/3/28 22:00	0.00	3631	39.8	1	39.6	104	16	26
2011/3/29 0:00	0.00	3631	39.8	1	39.5	103	16	26
2011/3/29 2:00	0.00	3631	39.7	1	39.5	103	16	26
2011/3/29 4:00	0.00	3630	39.7	1	39.4	103	16	26
2011/3/29 6:00	0.00	3630	39.6	1	39.3	103	16	26
2011/3/29 8:00	0.00	3630	39.5	1	39.3	103	16	26
2011/3/29 9:00	0.00	3630	39.4	1	39.2	103	16	26
2011/3/29 10:00	0.00	3630	39.4	1	39.2	103	17	26
2011/3/29 12:00	0.00	3627	39.3	2	39.2	103	17	26
<b>2011/3/29 14:00</b>	<b>0.00</b>	<b>3628</b>	<b>39.3</b>	<b>2</b>	<b>39.0</b>	<b>103</b>	<b>17</b>	<b>27</b>
2011/3/29 16:00								
2011/3/29 18:00								
2011/3/29 20:00								
2011/3/29 22:00								
2011/3/30 0:00								

17  
 1000717  
 2011年3月29日 14時00分  
 2011年3月29日 14時00分  
 2011年3月29日 14時00分

# 2F-4号機

※燃料頂部(TAF)からの水位=炉水位+4200[mm]

時間	炉圧 [MPa (gage)]	炉水位 [mm] アッセット	炉水温度[°C] 給水/スル温度	D/W圧力 [kPa(gage)]	D/W温度 [°C]	S/C圧力 [kPa(abs)]	S/C水位 [mm]	S/C温度 [°C]
2011/3/28 0:00	0.03	4589	28.2	1	43.0	104	-35	27
2011/3/28 2:00	0.03	4589	28.2	1	43.0	104	-34	27
2011/3/28 4:00	0.03	4589	28.2	1	43.0	103	-35	27
2011/3/28 6:00	0.03	4589	28.1	1	43.0	103	-35	27
2011/3/28 8:00	0.03	4589	28.0	1	42.9	103	-34	27
2011/3/28 9:00	0.03	4589	28.0	1	42.8	103	-34	27
2011/3/28 10:00	0.03	4589	28.0	1	42.7	103	-34	27
2011/3/28 12:00	0.03	4589	27.9	1	42.6	103	-34	27
2011/3/28 14:00	0.03	4589	27.9	1	42.1	103	-34	27
2011/3/28 16:00	0.03	4589	27.8	1	42.0	103	-35	27
2011/3/28 18:00	0.03	4589	27.8	1	42.0	103	-35	26
2011/3/28 20:00	0.03	4589	27.8	0	42.2	103	-35	26
2011/3/28 22:00	0.03	4589	27.8	0	42.2	103	-34	26
2011/3/29 0:00	0.03	4589	27.8	0	42.0	103	-34	26
2011/3/29 2:00	0.03	4589	27.8	0	42.1	103	-35	26
2011/3/29 4:00	0.03	4589	27.7	0	41.6	103	-35	26
2011/3/29 6:00	0.03	4589	27.7	0	41.8	103	-35	26
2011/3/29 8:00	0.03	4589	27.6	0	41.5	102	-35	26
2011/3/29 9:00	0.03	4589	27.6	0	41.5	102	-35	26
2011/3/29 10:00	0.03	4589	27.6	0	41.6	102	-35	26
2011/3/29 12:00	0.01	3840	34.0	1	41.6	102	4	26
2011/3/29 14:00	0.01	3887	48.6	1	41.6	103	5	26
2011/3/29 16:00								
2011/3/29 18:00								
2011/3/29 20:00								
2011/3/29 22:00								
2011/3/30 0:00								

RHRポンプ停止(10時52分~14時00分)に伴う変動

2011/3/29 14:00 2F-4号機



# 2F-2号機

※燃料頂部(TAF)からの水位=炉水位+4200[mm]

時間	炉圧 [MPa (gage)]	炉水位 [mm] 停止時	炉水温度[°C] 給水/スル温度	D/W圧力 [kPa(gage)]	D/W温度 [°C]	S/C圧力 [kPa(abs)]	S/C水位 [mm]	S/C温度 [°C]
2011/3/28 0:00	0.03	6100	28.4	4.1	40.2	106	402	26
2011/3/28 2:00	0.03	6100	28.4	4.1	40.2	106	402	26
2011/3/28 4:00	0.03	6100	28.4	4.1	40.1	106	401	26
2011/3/28 6:00	0.03	6100	28.2	4.0	40.2	106	400	26
2011/3/28 8:00	0.03	6100	28.2	4.0	40.2	106	402	26
2011/3/28 9:00	0.03	6100	28.2	4.0	40.2	106	402	26
2011/3/28 10:00	0.03	6100	28.3	4.0	40.2	106	402	26
2011/3/28 12:00	0.03	6100	28.4	4.0	40.2	106	402	26
2011/3/28 14:00	0.03	6100	28.2	4.2	40.1	106	402	26
2011/3/28 16:00	0.03	6100	28.2	4.2	40.0	106	401	26
2011/3/28 18:00	0.03	6100	28.2	4.1	40.0	106	401	26
2011/3/28 20:00	0.03	6100	28.2	4.1	39.9	106	400	26
2011/3/28 22:00	0.03	6100	28.1	4.0	39.9	105	400	25
2011/3/29 0:00	0.03	6100	28.0	4.1	39.9	105	400	25
2011/3/29 2:00	0.03	6100	28.0	4.2	39.9	105	400	26
2011/3/29 4:00	0.03	6100	27.8	4.2	39.5	106	400	25
2011/3/29 6:00	0.03	6100	27.8	4.1	39.6	105	400	25
2011/3/29 8:00	0.03	6100	28.0	4.1	39.4	105	400	25
2011/3/29 9:00	0.03	6100	27.8	4.2	39.4	106	400	25
2011/3/29 10:00	0.03	6100	27.8	4.2	39.4	106	399	25
2011/3/29 12:00	0.03	6100	27.7	4.3	39.1	106	398	25
2011/3/29 14:00	0.03	6100	27.7	4.5	39.0	106	400	25
2011/3/29 16:00	0.03	6100	27.7	4.5	39.0	106	400	25
<b>2011/3/29 18:00</b>	<b>0.03</b>	<b>6100</b>	<b>27.6</b>	<b>4.5</b>	<b>39.0</b>	<b>106</b>	<b>400</b>	<b>25</b>
2011/3/29 20:00								
2011/3/29 22:00								
2011/3/30 0:00								



## 2F-4号機

※燃料頂部(TAF)からの水位=炉水位+4200[mm]

21/21E

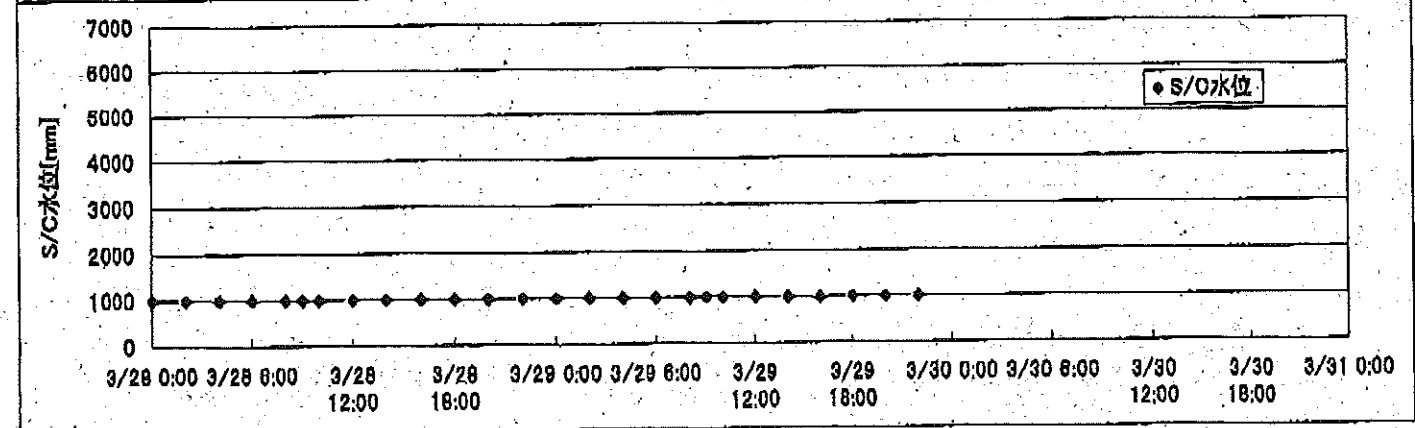
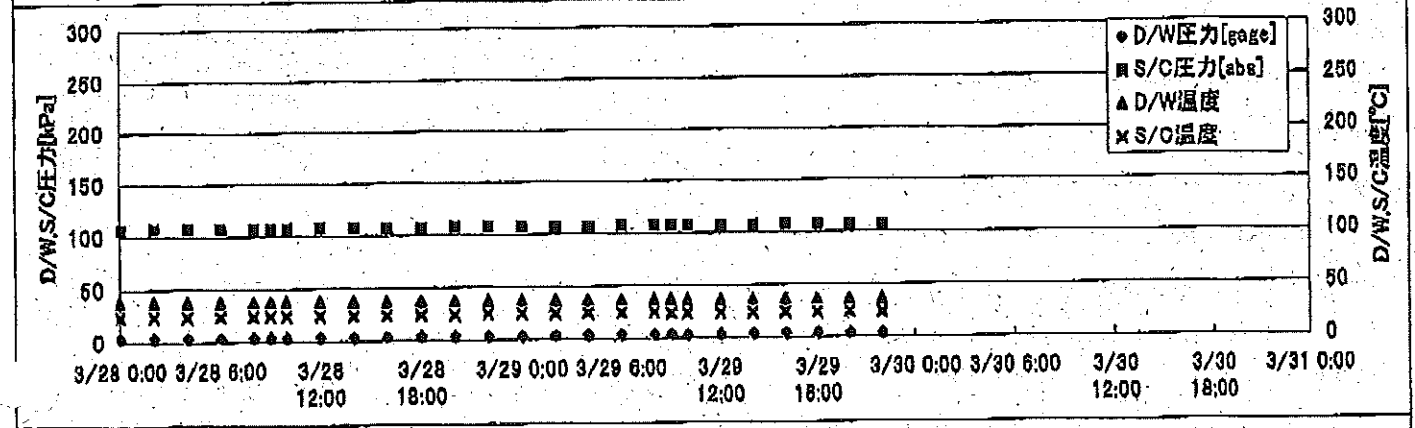
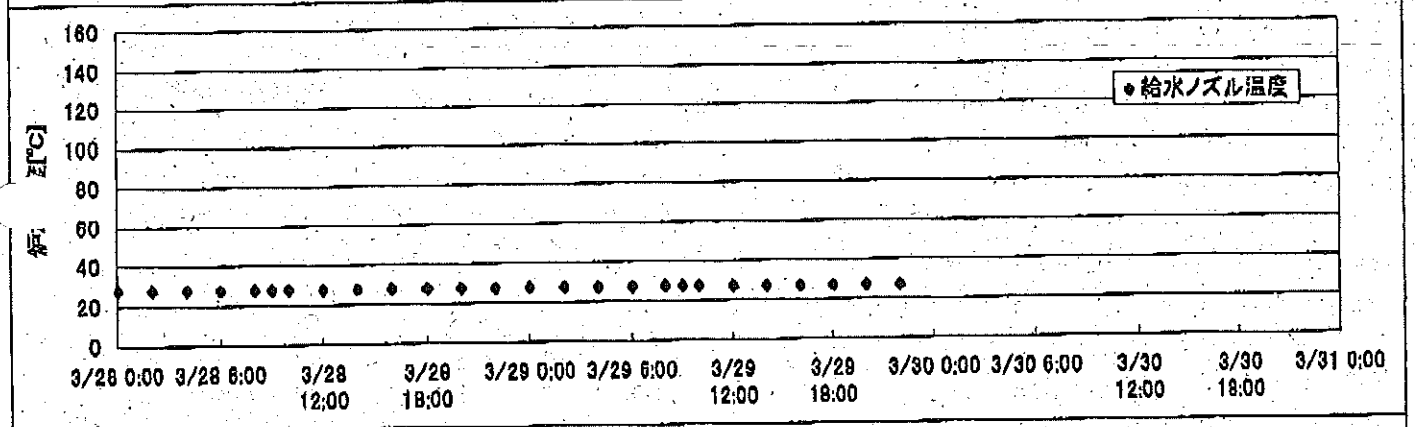
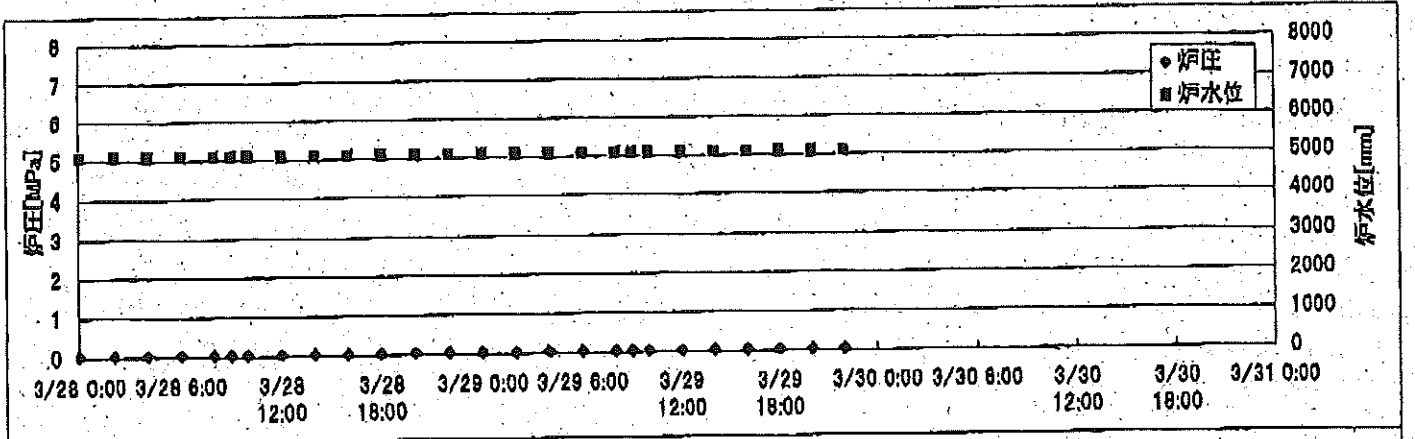
時間	炉圧 [MPa (gage)]	炉水位 [mm] アップセット	炉水温度[°C] 給水/スル温度	D/W圧力 [kPa(gage)]	D/W温度 [°C]	S/C圧力 [kPa(abs)]	S/C水位 [mm]	S/C温度 [°C]
2011/3/28 0:00	0.03	4589	28.2	1	43.0	104	-35	27
2011/3/28 2:00	0.03	4589	28.2	1	43.0	104	-34	27
2011/3/28 4:00	0.03	4589	28.2	1	43.0	103	-35	27
2011/3/28 6:00	0.03	4589	28.1	1	43.0	103	-35	27
2011/3/28 8:00	0.03	4589	28.0	1	42.9	103	-34	27
2011/3/28 9:00	0.03	4589	28.0	1	42.8	103	-34	27
2011/3/28 10:00	0.03	4589	28.0	1	42.7	103	-34	27
2011/3/28 12:00	0.03	4589	27.9	1	42.6	103	-34	27
2011/3/28 14:00	0.03	4589	27.9	1	42.1	103	-34	27
2011/3/28 16:00	0.03	4589	27.8	1	42.0	103	-35	27
2011/3/28 18:00	0.03	4589	27.8	1	42.0	103	-35	26
2011/3/28 20:00	0.03	4589	27.8	0	42.2	103	-35	26
2011/3/28 22:00	0.03	4589	27.8	0	42.2	103	-34	26
2011/3/29 0:00	0.03	4589	27.8	0	42.0	103	-34	26
2011/3/29 2:00	0.03	4589	27.8	0	42.1	103	-35	26
2011/3/29 4:00	0.03	4589	27.7	0	41.6	103	-35	26
2011/3/29 6:00	0.03	4589	27.7	0	41.8	103	-35	26
2011/3/29 8:00	0.03	4589	27.6	0	41.5	102	-35	26
2011/3/29 9:00	0.03	4589	27.6	0	41.5	102	-35	26
2011/3/29 10:00	0.03	4589	27.6	0	41.6	102	-35	26
2011/3/29 12:00	0.01	3840	34.0	1	41.6	102	4	26
2011/3/29 14:00	0.01	3887	48.6	1	41.6	103	5	26
2011/3/29 16:00	0.04	3790	32.3	1	41.8	102	7	26
2011/3/29 18:00	0.04	3767	28.7	1	41.7	102	7	26
2011/3/29 20:00								
2011/3/29 22:00								
2011/3/30 0:00								

・RHRポンプ停止(10時52分~14時00分)に伴う変動  
 ・炉水温度 : 給水/スル温度から、RHR(B)熱交換器入口温度の採取に変更(3/29 15:00)

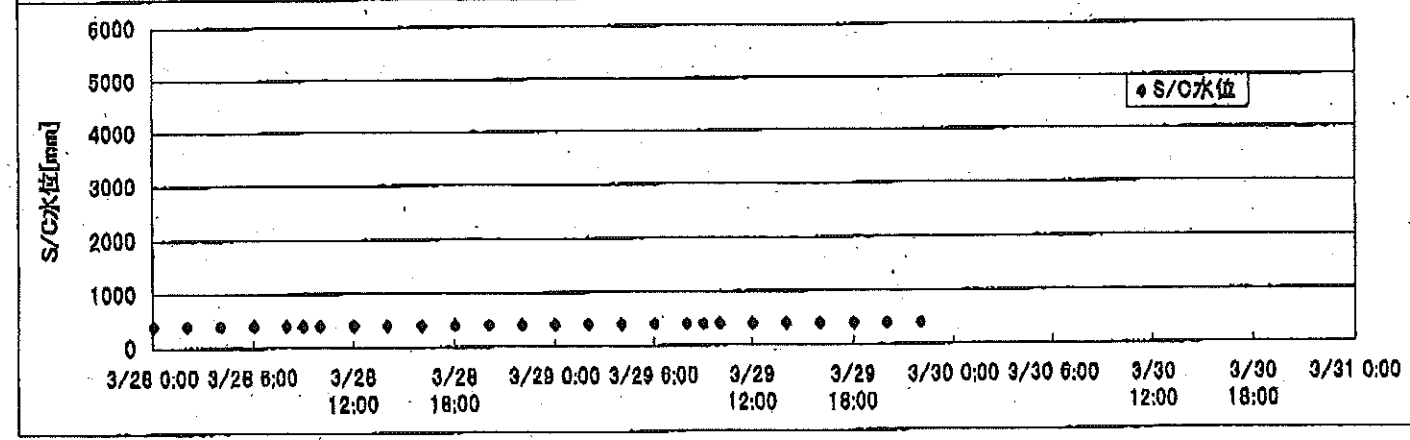
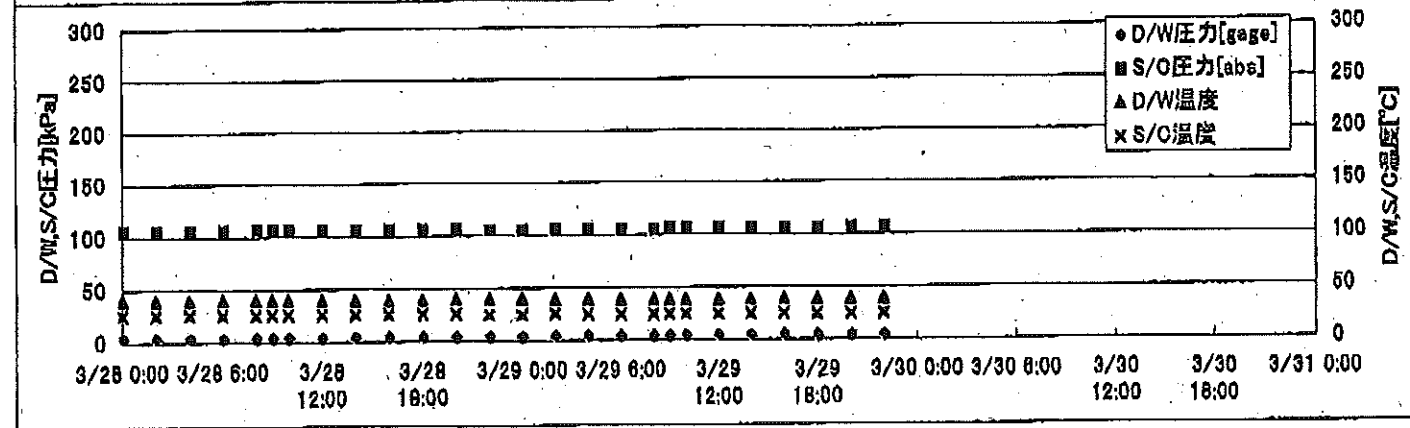
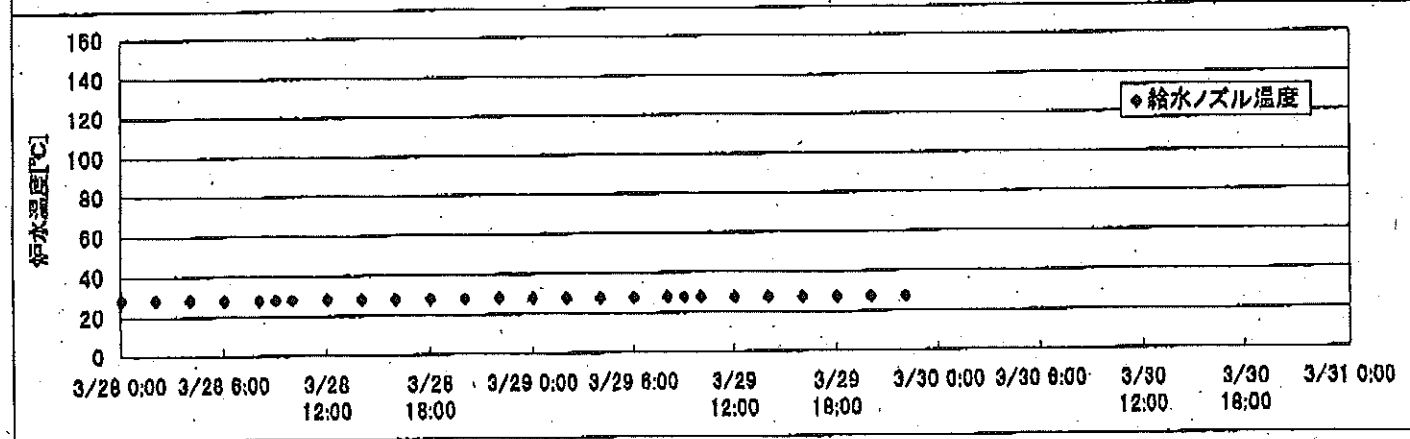
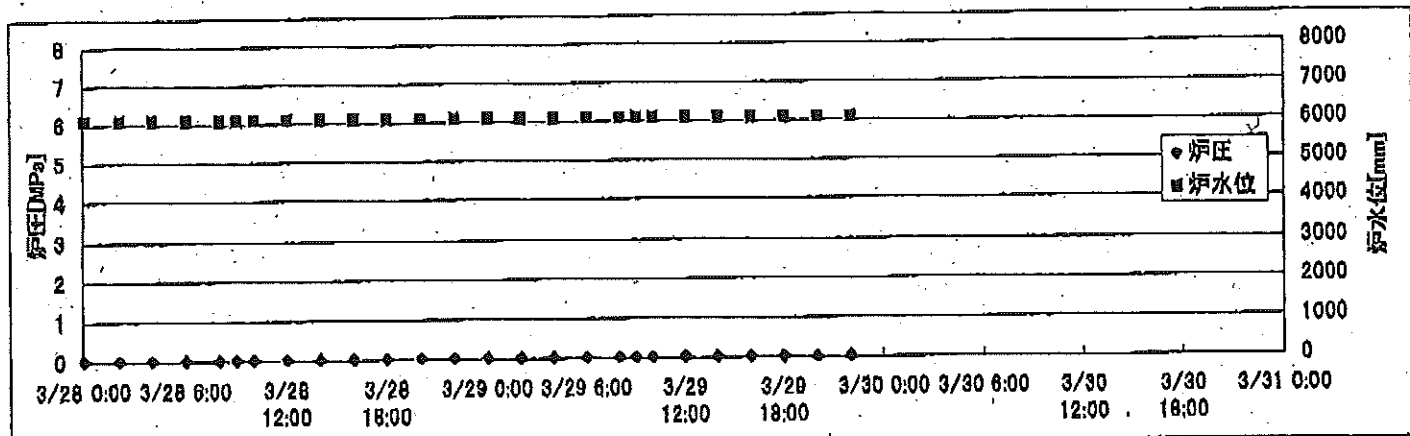
10:52 スクリン近辺の潜水作業のため  
 RHR(B)を一時停止した。



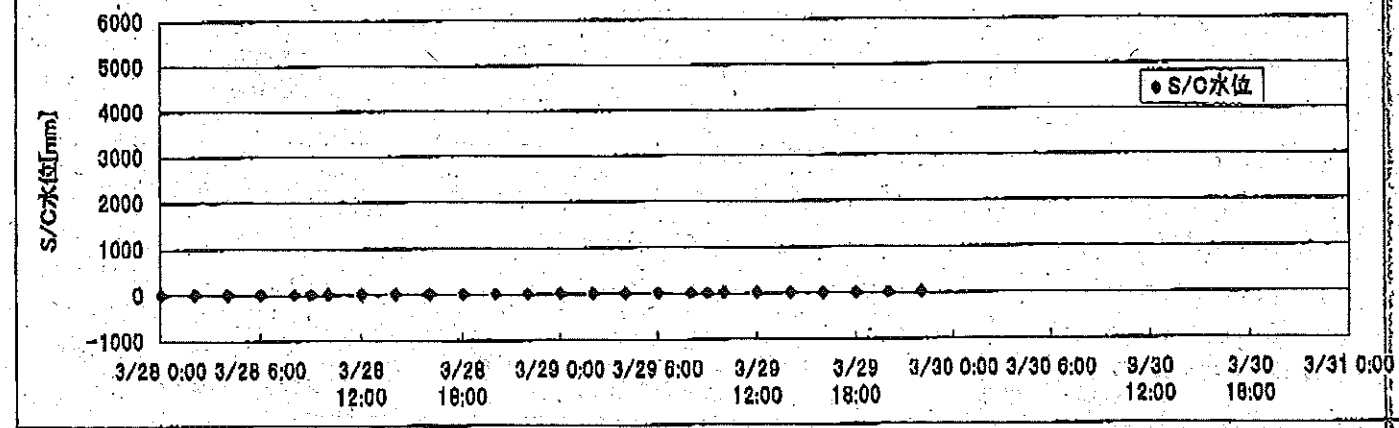
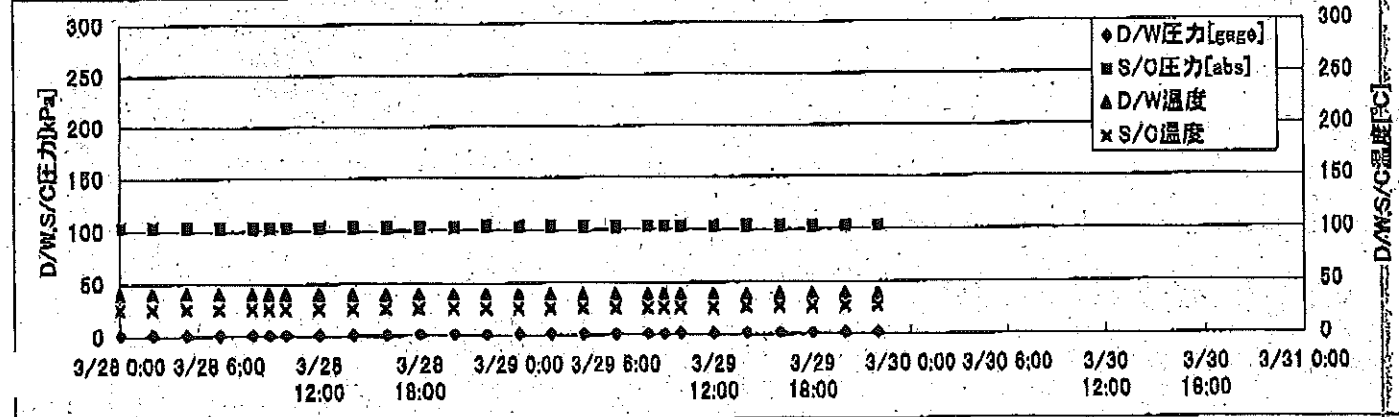
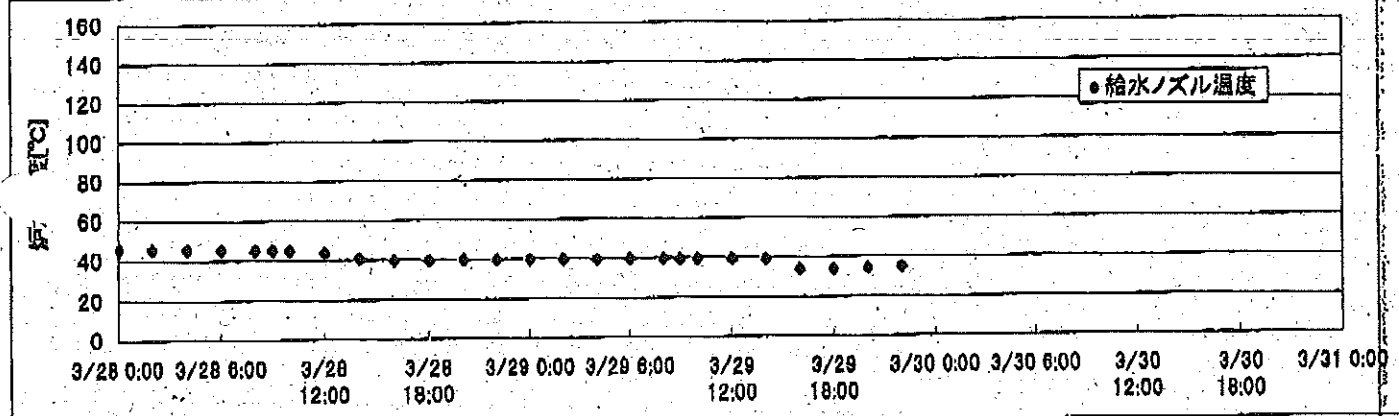
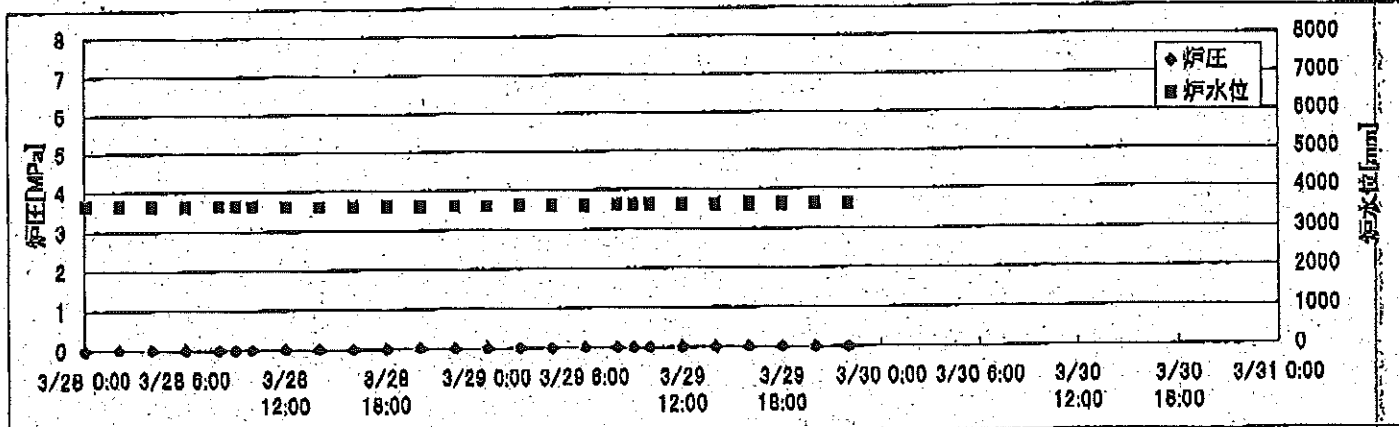
# 2F-1号機



# 2F-2号機



# 2F-3号機



# 2F-4号機

