

2F-1号機

※燃料頂部(TAF)からの水位=炉水位+4200[mm]

時間	炉圧 [MPa (gage)]	炉水位 [mm] 停止時	炉水温度[°C] 給水/スル温度	D/W圧力 [kPa(gage)]	D/W温度 [°C]	S/C圧力 [kPa(abs)]	S/C水位 [mm]	S/C温度 [°C]
2011/3/28 12:00	0.05	5100	27.8	4	38.0	107	993	24
2011/3/28 14:00	0.05	5100	27.7	4	37.8	107	993	24
2011/3/28 16:00	0.05	5100	27.7	4	37.8	107	992	24
2011/3/28 18:00	0.05	5100	27.7	4	37.6	107	992	24
2011/3/28 20:00	0.05	5100	27.6	4	37.5	107	992	24
2011/3/28 22:00	0.05	5100	27.6	4	37.6	107	992	25
2011/3/29 0:00	0.05	5100	27.5	4	37.5	107	993	25
2011/3/29 2:00	0.05	5100	27.5	4	37.4	107	993	25
2011/3/29 4:00	0.05	5100	27.4	4	37.4	107	991	25
2011/3/29 6:00	0.05	5100	27.4	4	37.2	107	991	25
2011/3/29 8:00	0.05	5100	27.3	4	37.3	107	992	25
2011/3/29 9:00	0.05	5100	27.3	4	37.1	107	991	24
2011/3/29 10:00	0.05	5100	27.3	4	37.0	107	990	24
2011/3/29 12:00	0.05	5100	27.2	4	37.0	107	991	24
2011/3/29 14:00	0.05	5100	27.2	4	37.0	107	990	24
2011/3/29 16:00	0.05	5100	27.1	4	36.9	107	991	24
2011/3/29 18:00	0.05	5100	27.1	4	36.8	107	990	24
2011/3/29 20:00	0.05	5100	27.1	4	36.7	106	991	24
2011/3/29 22:00	0.05	5100	27.0	4	36.7	106	991	24
2011/3/30 0:00	0.05	5100	27.0	4	36.7	107	991	24
2011/3/30 2:00								
2011/3/30 4:00								
2011/3/30 6:00								
2011/3/30 8:00								
2011/3/30 9:00								
2011/3/30 10:00								
2011/3/30 12:00								

2F-3号機

※燃料頂部(TAF)からの水位=炉水位+4200[mm]

時間	炉圧 [MPa (gage)]	炉水位 [mm] アップセット	炉水温度[°C] 給水/スル温度	D/W圧力 [kPa(gage)]	D/W温度 [°C]	S/C圧力 [kPa(abs)]	S/C水位 [mm]	S/C温度 [°C]
2011/3/28 12:00	0.00	3641	43.6	1	40.6	103	16	26
2011/3/28 14:00	0.00	3630	40.8	1	40.3	103	16	26
2011/3/28 16:00	0.00	3628	39.5	1	40.1	103	16	26
2011/3/28 18:00	0.00	3630	39.5	1	40.0	103	16	26
2011/3/28 20:00	0.00	3631	39.7	1	39.7	103	16	26
2011/3/28 22:00	0.00	3631	39.8	1	39.6	104	16	26
2011/3/29 0:00	0.00	3631	39.8	1	39.5	103	16	26
2011/3/29 2:00	0.00	3631	39.7	1	39.5	103	16	26
2011/3/29 4:00	0.00	3630	39.7	1	39.4	103	16	26
2011/3/29 6:00	0.00	3630	39.6	1	39.3	103	16	26
2011/3/29 8:00	0.00	3630	39.5	1	39.3	103	16	26
2011/3/29 9:00	0.00	3630	39.4	1	39.2	103	16	26
2011/3/29 10:00	0.00	3630	39.4	1	39.2	103	17	26
2011/3/29 12:00	0.00	3627	39.3	2	39.2	103	17	26
2011/3/29 14:00	0.00	3628	39.3	2	39.0	103	17	27
2011/3/29 16:00	0.00	3628	34.0	2	39.0	103	16	27
2011/3/29 18:00	0.00	3628	33.9	2	39.0	103	16	27
2011/3/29 20:00	0.00	3632	34.4	2	39.0	103	17	27
2011/3/29 22:00	0.00	3635	35.1	2	38.9	103	17	27
2011/3/30 0:00	0.00	3634	35.0	2	39.0	103	16	27
2011/3/30 2:00								
2011/3/30 4:00								
2011/3/30 6:00								
2011/3/30 8:00								
2011/3/30 9:00								
2011/3/30 10:00								
2011/3/30 12:00								

2F-1号機

※燃料頂部(TAF)からの水位=炉水位+4200[mm]

時間	炉圧 [MPa (gage)]	炉水位 [mm] 停止時	炉水温度[°C] 給水/スル温度	D/W圧力 [kPa(gage)]	D/W温度 [°C]	S/C圧力 [kPa(abs)]	S/C水位 [mm]	S/C温度 [°C]
2011/3/29 0:00	0.05	5100	27.5	4	37.5	107	993	25
2011/3/29 2:00	0.05	5100	27.5	4	37.4	107	993	25
2011/3/29 4:00	0.05	5100	27.4	4	37.4	107	991	25
2011/3/29 6:00	0.05	5100	27.4	4	37.2	107	991	25
2011/3/29 8:00	0.05	5100	27.3	4	37.3	107	992	25
2011/3/29 9:00	0.05	5100	27.3	4	37.1	107	991	24
2011/3/29 10:00	0.05	5100	27.3	4	37.0	107	990	24
2011/3/29 12:00	0.05	5100	27.2	4	37.0	107	991	24
2011/3/29 14:00	0.05	5100	27.2	4	37.0	107	990	24
2011/3/29 16:00	0.05	5100	27.1	4	36.9	107	991	24
2011/3/29 18:00	0.05	5100	27.1	4	36.8	107	990	24
2011/3/29 20:00	0.05	5100	27.1	4	36.7	106	991	24
2011/3/29 22:00	0.05	5100	27.0	4	36.7	106	991	24
2011/3/30 0:00	0.05	5100	27.0	4	36.7	107	991	24
2011/3/30 2:00	0.05	5100	27.0	4	36.7	107	991	24
2011/3/30 4:00	0.05	5100	27.0	4	36.4	106	990	24
2011/3/30 6:00	0.05	5100	26.9	4	36.4	106	990	24
2011/3/30 8:00								
2011/3/30 9:00								
2011/3/30 10:00								
2011/3/30 12:00								
2011/3/30 14:00								
2011/3/30 16:00								
2011/3/30 18:00								
2011/3/30 20:00								
2011/3/30 22:00								
2011/3/31 0:00								

2F-2号機

※燃料頂部(TAF)からの水位=炉水位+4200[mm]

時間	炉圧 [MPa (gage)]	炉水位 [mm] 停止時	炉水温度[°C] 給水/スル温度	D/W圧力 [kPa(gage)]	D/W温度 [°C]	S/C圧力 [kPa(abs)]	S/C水位 [mm]	S/C温度 [°C]
2011/3/29 0:00	0.03	6100	28.0	4.1	39.9	105	400	25
2011/3/29 2:00	0.03	6100	28.0	4.2	39.9	105	400	26
2011/3/29 4:00	0.03	6100	27.8	4.2	39.5	106	400	25
2011/3/29 6:00	0.03	6100	27.8	4.1	39.6	105	400	25
2011/3/29 8:00	0.03	6100	28.0	4.1	39.4	105	400	25
2011/3/29 9:00	0.03	6100	27.8	4.2	39.4	106	400	25
2011/3/29 10:00	0.03	6100	27.8	4.2	39.4	106	399	25
2011/3/29 12:00	0.03	6100	27.7	4.3	39.1	106	398	25
2011/3/29 14:00	0.03	6100	27.7	4.5	39.0	106	400	25
2011/3/29 16:00	0.03	6100	27.7	4.5	39.0	106	400	25
2011/3/29 18:00	0.03	6100	27.6	4.5	39.0	106	400	25
2011/3/29 20:00	0.02	6100	27.6	4.3	38.9	106	399	25
2011/3/29 22:00	0.03	6100	27.6	4.3	38.9	106	399	25
2011/3/30 0:00	0.03	6100	27.6	4.4	38.8	106	399	25
2011/3/30 2:00	0.03	6100	27.6	4.5	38.8	106	399	25
2011/3/30 4:00	0.02	6100	27.7	4.4	38.8	106	399	25
2011/3/30 6:00	0.03	6100	27.2	4.4	38.8	106	398	25
2011/3/30 8:00								
2011/3/30 9:00								
2011/3/30 10:00								
2011/3/30 12:00								
2011/3/30 14:00								
2011/3/30 16:00								
2011/3/30 18:00								
2011/3/30 20:00								
2011/3/30 22:00								
2011/3/31 0:00								

2F-3号機

※燃料頂部(TAF)からの水位=炉水位+4200[mm]

時間	炉圧 [MPa (gage)]	炉水位 [mm] アッパセット	炉水温度[°C] 給水ノズル温度	D/W圧力 [kPa(gage)]	D/W温度 [°C]	S/C圧力 [kPa(abs)]	S/C水位 [mm]	S/C温度 [°C]
2011/3/29 0:00	0.00	3631	39.8	1	39.5	103	16	26
2011/3/29 2:00	0.00	3631	39.7	1	39.5	103	16	26
2011/3/29 4:00	0.00	3630	39.7	1	39.4	103	16	26
2011/3/29 6:00	0.00	3630	39.6	1	39.3	103	16	26
2011/3/29 8:00	0.00	3630	39.5	1	39.3	103	16	26
2011/3/29 9:00	0.00	3630	39.4	1	39.2	103	16	26
2011/3/29 10:00	0.00	3630	39.4	1	39.2	103	17	26
2011/3/29 12:00	0.00	3627	39.3	2	39.2	103	17	26
2011/3/29 14:00	0.00	3628	39.3	2	39.0	103	17	27
2011/3/29 16:00	0.00	3628	34.0	2	39.0	103	16	27
2011/3/29 18:00	0.00	3628	33.9	2	39.0	103	16	27
2011/3/29 20:00	0.00	3632	34.4	2	39.0	103	17	27
2011/3/29 22:00	0.00	3635	35.1	2	38.9	103	17	27
2011/3/30 0:00	0.00	3634	35.0	2	39.0	103	16	27
2011/3/30 2:00	0.00	3632	34.9	2	38.9	103	16	27
2011/3/30 4:00	0.00	3632	34.8	2	38.9	103	16	27
2011/3/30 6:00	0.00	3632	34.7	2	38.9	103	16	27
2011/3/30 8:00								
2011/3/30 9:00								
2011/3/30 10:00								
2011/3/30 12:00								
2011/3/30 14:00								
2011/3/30 16:00								
2011/3/30 18:00								
2011/3/30 20:00								
2011/3/30 22:00								
2011/3/31 0:00								

2F-1号機

※燃料頂部(TAF)からの水位=炉水位+4200[mm]

時間	炉圧 [MPa (gage)]	炉水位 [mm] 停止時	炉水温度[°C] 給水ノズル温度	D/W圧力 [kPa(gage)]	D/W温度 [°C]	S/C圧力 [kPa(abs)]	S/C水位 [mm]	S/C温度 [°C]
2011/3/29 0:00	0.05	5100	27.5	4	37.5	107	993	25
2011/3/29 2:00	0.05	5100	27.5	4	37.4	107	993	25
2011/3/29 4:00	0.05	5100	27.4	4	37.4	107	991	25
2011/3/29 6:00	0.05	5100	27.4	4	37.2	107	991	25
2011/3/29 8:00	0.05	5100	27.3	4	37.3	107	992	25
2011/3/29 9:00	0.05	5100	27.3	4	37.1	107	991	24
2011/3/29 10:00	0.05	5100	27.3	4	37.0	107	990	24
2011/3/29 12:00	0.05	5100	27.2	4	37.0	107	991	24
2011/3/29 14:00	0.05	5100	27.2	4	37.0	107	990	24
2011/3/29 16:00	0.05	5100	27.1	4	36.9	107	991	24
2011/3/29 18:00	0.05	5100	27.1	4	36.8	107	990	24
2011/3/29 20:00	0.05	5100	27.1	4	36.7	106	991	24
2011/3/29 22:00	0.05	5100	27.0	4	36.7	106	991	24
2011/3/30 0:00	0.05	5100	27.0	4	36.7	107	991	24
2011/3/30 2:00	0.05	5100	27.0	4	36.7	107	991	24
2011/3/30 4:00	0.05	5100	27.0	4	36.4	106	990	24
2011/3/30 6:00	0.05	5100	26.9	4	36.4	106	990	24
2011/3/30 8:00	0.05	5100	26.9	4	36.4	106	990	24
2011/3/30 9:00	0.05	5100	26.8	4	36.4	106	990	24
2011/3/30 10:00								
2011/3/30 12:00								
2011/3/30 14:00								
2011/3/30 16:00								
2011/3/30 18:00								
2011/3/30 20:00								
2011/3/30 22:00								
2011/3/31 0:00								

61

2F-2号機

※燃料頂部(TAF)からの水位=炉水位+4200[mm]

時間	炉圧 [MPa (gage)]	炉水位 [mm] 停止時	炉水温度[°C] 給水/スル温度	D/W圧力 [kPa(gage)]	D/W温度 [°C]	S/C圧力 [kPa(abs)]	S/C水位 [mm]	S/C温度 [°C]
2011/3/29 0:00	0.03	6100	28.0	4.1	39.9	105	400	25
2011/3/29 2:00	0.03	6100	28.0	4.2	39.9	105	400	26
2011/3/29 4:00	0.03	6100	27.8	4.2	39.5	106	400	25
2011/3/29 6:00	0.03	6100	27.8	4.1	39.6	105	400	25
2011/3/29 8:00	0.03	6100	28.0	4.1	39.4	105	400	25
2011/3/29 9:00	0.03	6100	27.8	4.2	39.4	106	400	25
2011/3/29 10:00	0.03	6100	27.8	4.2	39.4	106	399	25
2011/3/29 12:00	0.03	6100	27.7	4.3	39.1	106	398	25
2011/3/29 14:00	0.03	6100	27.7	4.5	39.0	106	400	25
2011/3/29 16:00	0.03	6100	27.7	4.5	39.0	106	400	25
2011/3/29 18:00	0.03	6100	27.6	4.5	39.0	106	400	25
2011/3/29 20:00	0.02	6100	27.6	4.3	38.9	106	399	25
2011/3/29 22:00	0.03	6100	27.8	4.3	38.9	106	399	25
2011/3/30 0:00	0.03	6100	27.6	4.4	38.8	106	399	25
2011/3/30 2:00	0.03	6100	27.6	4.5	38.8	106	399	25
2011/3/30 4:00	0.02	6100	27.7	4.4	38.8	106	399	25
2011/3/30 6:00	0.03	6100	27.2	4.4	38.8	106	398	25
2011/3/30 8:00	0.03	6100	27.4	4.4	38.8	106	398	25
2011/3/30 9:00	0.03	6100	27.5	4.4	38.7	106	398	25
2011/3/30 10:00								
2011/3/30 12:00								
2011/3/30 14:00								
2011/3/30 16:00								
2011/3/30 18:00								
2011/3/30 20:00								
2011/3/30 22:00								
2011/3/31 0:00								

2F-4号機

※燃料頂部(TAF)からの水位=炉水位+4200[mm]

時間	炉圧 [MPa (gage)]	炉水位 [mm] アップセット	炉水温度[°C] 給水/スル温度	D/W圧力 [kPa(gage)]	D/W温度 [°C]	S/C圧力 [kPa(abs)]	S/C水位 [mm]	S/C温度 [°C]
2011/3/29 0:00	0.03	4589	27.8	0	42.0	103	-34	26
2011/3/29 2:00	0.03	4589	27.8	0	42.1	103	-35	26
2011/3/29 4:00	0.03	4589	27.7	0	41.6	103	-35	26
2011/3/29 6:00	0.03	4589	27.7	0	41.8	103	-35	26
2011/3/29 8:00	0.03	4589	27.6	0	41.5	102	-35	26
2011/3/29 9:00	0.03	4589	27.6	0	41.5	102	-35	26
2011/3/29 10:00	0.03	4589	27.6	0	41.6	102	-35	26
2011/3/29 12:00	0.07	3840	34.0	1	41.6	102	4	26
2011/3/29 14:00	0.07	3887	48.6	1	41.6	103	5	26
2011/3/29 16:00	0.04	3790	32.3	1	41.8	102	7	26
2011/3/29 18:00	0.04	3767	28.7	1	41.7	102	7	26
2011/3/29 20:00	0.04	3760	27.8	1	41.3	102	9	27
2011/3/29 22:00	0.04	3758	27.6	1	41.1	102	9	27
2011/3/30 0:00	0.04	3751	27.5	1	41.2	102	8	27
2011/3/30 2:00	0.04	3742	27.3	1	41.0	102	8	27
2011/3/30 4:00	0.04	3733	27.2	1	41.1	102	8	27
2011/3/30 6:00	0.04	3725	27.1	1	41.0	102	8	27
2011/3/30 8:00	0.04	3722	27.1	1	40.8	103	8	27
2011/3/30 9:00	0.04	3720	27.0	1	40.9	103	8	27
2011/3/30 10:00								
2011/3/30 12:00								
2011/3/30 14:00								
2011/3/30 16:00								
2011/3/30 18:00								
2011/3/30 20:00								
2011/3/30 22:00								
2011/3/31 0:00								

2F-1号機

※燃料頂部(TAF)からの水位=炉水位+4200[mm]

2F-1号機 (12:00)

1/4

時間	炉圧 [MPa (gage)]	炉水位 [mm] 停止時	炉水温度[°C] 給水/スル温度	D/W圧力 [kPa(gage)]	D/W温度 [°C]	S/C圧力 [kPa(abs)]	S/C水位 [mm]	S/C温度 [°C]
2011/3/29 0:00	0.05	5100	27.5	4	37.5	107	993	25
2011/3/29 2:00	0.05	5100	27.5	4	37.4	107	993	25
2011/3/29 4:00	0.05	5100	27.4	4	37.4	107	991	25
2011/3/29 6:00	0.05	5100	27.4	4	37.2	107	991	25
2011/3/29 8:00	0.05	5100	27.3	4	37.3	107	992	25
2011/3/29 9:00	0.05	5100	27.3	4	37.1	107	991	24
2011/3/29 10:00	0.05	5100	27.3	4	37.0	107	990	24
2011/3/29 12:00	0.05	5100	27.2	4	37.0	107	991	24
2011/3/29 14:00	0.05	5100	27.2	4	37.0	107	990	24
2011/3/29 16:00	0.05	5100	27.1	4	36.9	107	991	24
2011/3/29 18:00	0.05	5100	27.1	4	36.8	107	990	24
2011/3/29 20:00	0.05	5100	27.1	4	36.7	106	991	24
2011/3/29 22:00	0.05	5100	27.0	4	36.7	106	991	24
2011/3/30 0:00	0.05	5100	27.0	4	36.7	107	991	24
2011/3/30 2:00	0.05	5100	27.0	4	36.7	107	991	24
2011/3/30 4:00	0.05	5100	27.0	4	36.4	106	990	24
2011/3/30 6:00	0.05	5100	26.9	4	36.4	106	990	24
2011/3/30 8:00	0.05	5100	26.9	4	36.4	106	990	24
2011/3/30 9:00	0.05	5100	26.8	4	36.4	106	990	24
2011/3/30 10:00	0.05	5100	26.8	4	36.3	106	990	24
2011/3/30 11:00	0.01	3050	27.1	5	36.3	106	1156	24
2011/3/30 12:00	0.01	3050	34.7	5	36.2	106	1162	24
2011/3/30 14:00								
2011/3/30 16:00								
2011/3/30 18:00								
2011/3/30 20:00								
2011/3/30 22:00								
2011/3/31 0:00								

RHRが停止して
 ため炉水位が下がった。乙ありま。 (5100 → 3050)

2/4

2F-2号機

※燃料頂部(TAF)からの水位 = 炉水位 + 4200[mm]

時間	炉圧 [MPa (gage)]	炉水位 [mm] 停止時	炉水温度[°C] 給水/スル温度	D/W圧力 [kPa(gage)]	D/W温度 [°C]	S/C圧力 [kPa(abs)]	S/C水位 [mm]	S/C温度 [°C]
2011/3/29 0:00	0.03	6100	28.0	4.1	39.9	105	400	25
2011/3/29 2:00	0.03	6100	28.0	4.2	39.9	105	400	26
2011/3/29 4:00	0.03	6100	27.8	4.2	39.5	106	400	25
2011/3/29 6:00	0.03	6100	27.8	4.1	39.6	105	400	25
2011/3/29 8:00	0.03	6100	28.0	4.1	39.4	105	400	25
2011/3/29 9:00	0.03	6100	27.8	4.2	39.4	106	400	25
2011/3/29 10:00	0.03	6100	27.8	4.2	39.4	106	399	25
2011/3/29 12:00	0.03	6100	27.7	4.3	39.1	106	398	25
2011/3/29 14:00	0.03	6100	27.7	4.5	39.0	106	400	25
2011/3/29 16:00	0.03	6100	27.7	4.5	39.0	106	400	25
2011/3/29 18:00	0.03	6100	27.6	4.5	39.0	106	400	25
2011/3/29 20:00	0.02	6100	27.6	4.3	38.9	106	399	25
2011/3/29 22:00	0.03	6100	27.6	4.3	38.9	106	399	25
2011/3/30 0:00	0.03	6100	27.6	4.4	38.8	106	399	25
2011/3/30 2:00	0.03	6100	27.6	4.5	38.8	106	399	25
2011/3/30 4:00	0.02	6100	27.7	4.4	38.8	106	399	25
2011/3/30 6:00	0.03	6100	27.2	4.4	38.8	106	398	25
2011/3/30 8:00	0.03	6100	27.4	4.4	38.8	106	398	25
2011/3/30 9:00	0.03	6100	27.5	4.4	38.7	106	398	25
2011/3/30 10:00	0.03	6100	27.4	4.4	38.5	106	399	25
2011/3/30 11:00	-0.05	3050	33.5	5.4	38.4	107	565	25
2011/3/30 12:00	-0.05	3100	42.5	5.5	38.5	107	565	25
2011/3/30 14:00								
2011/3/30 16:00								
2011/3/30 18:00								
2011/3/30 20:00								
2011/3/30 22:00								
2011/3/31 0:00								

RHRが停止しているため炉水位が下がっております。(6100→3100)

NO. 0010

水島川内町 原子力発電所

2011年 3月30日 13時17分

3/4

2F-3号機

※燃料頂部(TAF)からの水位 = 炉水位 + 4200[mm]

時間	炉圧 [MPa (gage)]	炉水位 [mm] アッブセット	炉水温度[°C] 給水/スル温度	D/W圧力 [kPa(gage)]	D/W温度 [°C]	S/C圧力 [kPa(abs)]	S/C水位 [mm]	S/C温度 [°C]
2011/3/29 0:00	0.00	3631	39.8	1	39.5	103	16	26
2011/3/29 2:00	0.00	3631	39.7	1	39.5	103	16	26
2011/3/29 4:00	0.00	3630	39.7	1	39.4	103	16	26
2011/3/29 6:00	0.00	3630	39.6	1	39.3	103	16	26
2011/3/29 8:00	0.00	3630	39.5	1	39.3	103	16	26
2011/3/29 9:00	0.00	3630	39.4	1	39.2	103	16	26
2011/3/29 10:00	0.00	3630	39.4	1	39.2	103	17	26
2011/3/29 12:00	0.00	3627	39.3	2	39.2	103	17	26
2011/3/29 14:00	0.00	3628	39.3	2	39.0	103	17	27
2011/3/29 16:00	0.00	3628	34.0	2	39.0	103	16	27
2011/3/29 18:00	0.00	3628	33.9	2	39.0	103	16	27
2011/3/29 20:00	0.00	3632	34.4	2	39.0	103	17	27
2011/3/29 22:00	0.00	3635	35.1	2	38.9	103	17	27
2011/3/30 0:00	0.00	3634	35.0	2	39.0	103	16	27
2011/3/30 2:00	0.00	3632	34.9	2	38.9	103	16	27
2011/3/30 4:00	0.00	3632	34.8	2	38.9	103	16	27
2011/3/30 6:00	0.00	3632	34.7	2	38.9	103	16	27
2011/3/30 8:00	0.00	3630	34.6	2	38.8	103	16	27
2011/3/30 9:00	0.00	3630	34.5	1.73	38.9	103	16	27
2011/3/30 10:00	0.00	3630	34.5	2	38.8	103	16	27
2011/3/30 12:00	0.00	3630	34.5	2	38.7	103	16	27
2011/3/30 14:00								
2011/3/30 16:00								
2011/3/30 18:00								
2011/3/30 20:00								
2011/3/30 22:00								
2011/3/31 0:00								

4/4

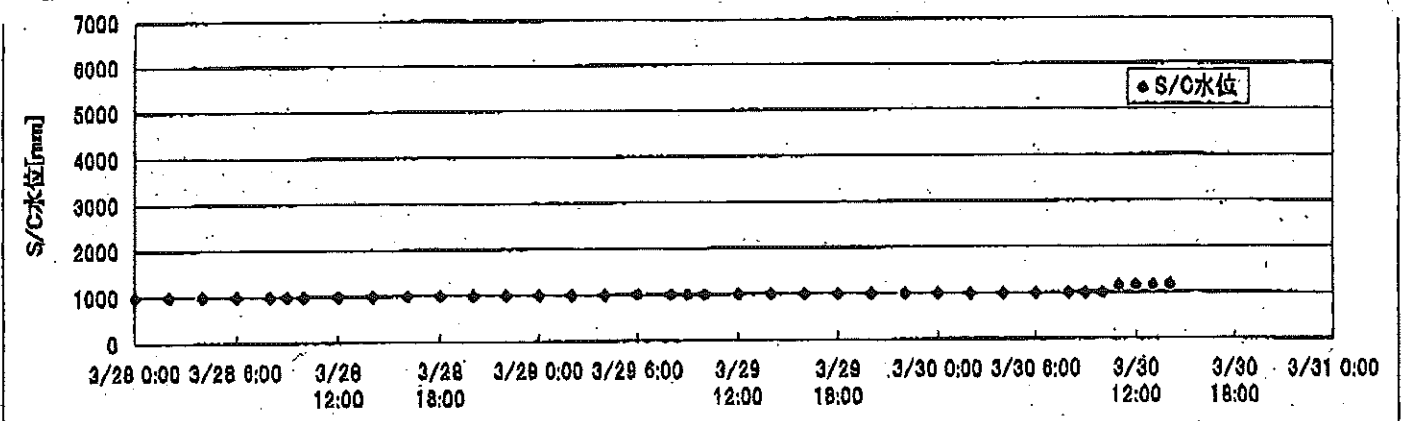
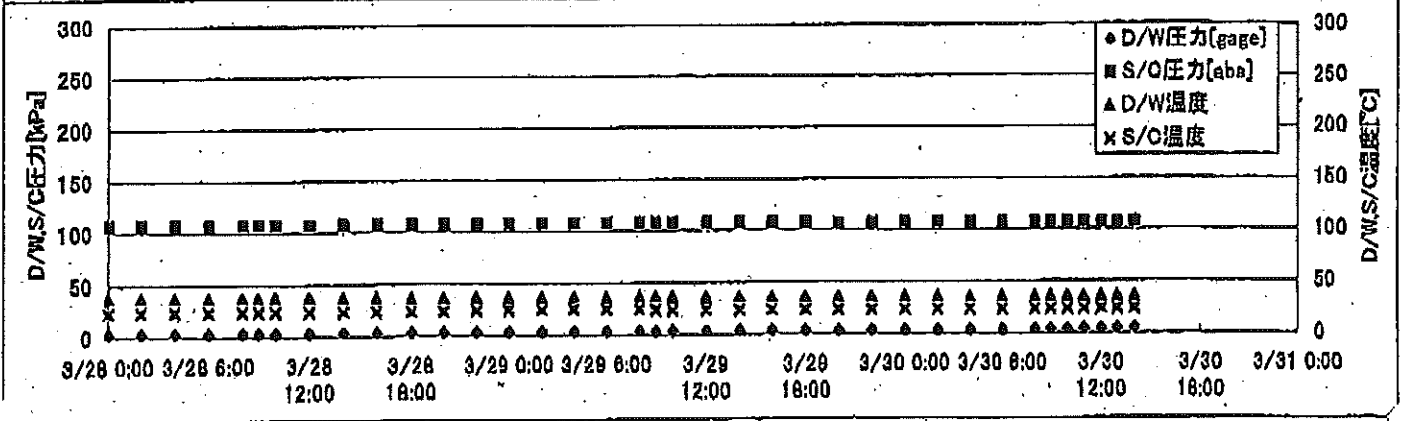
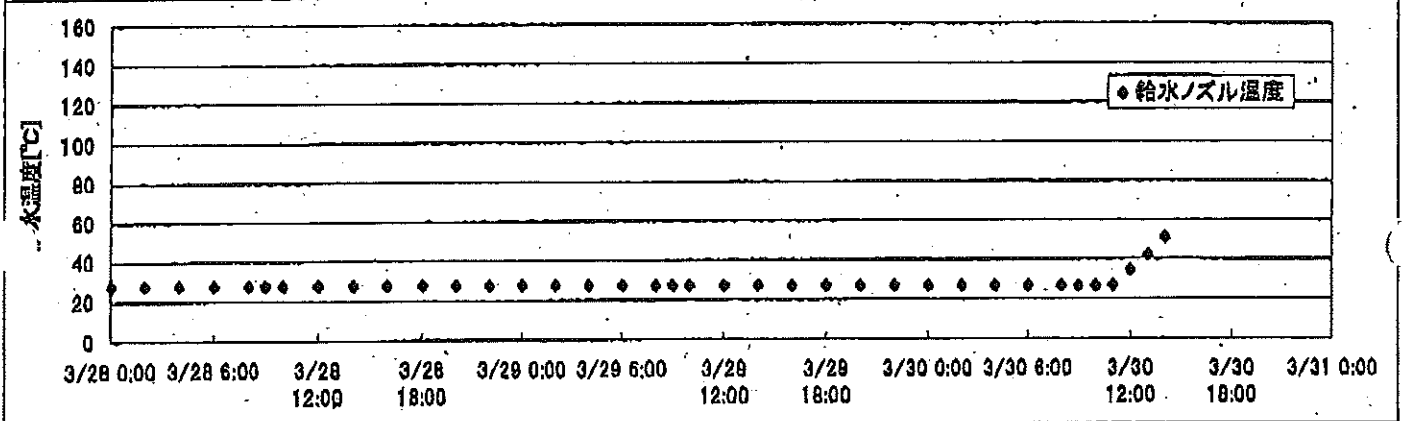
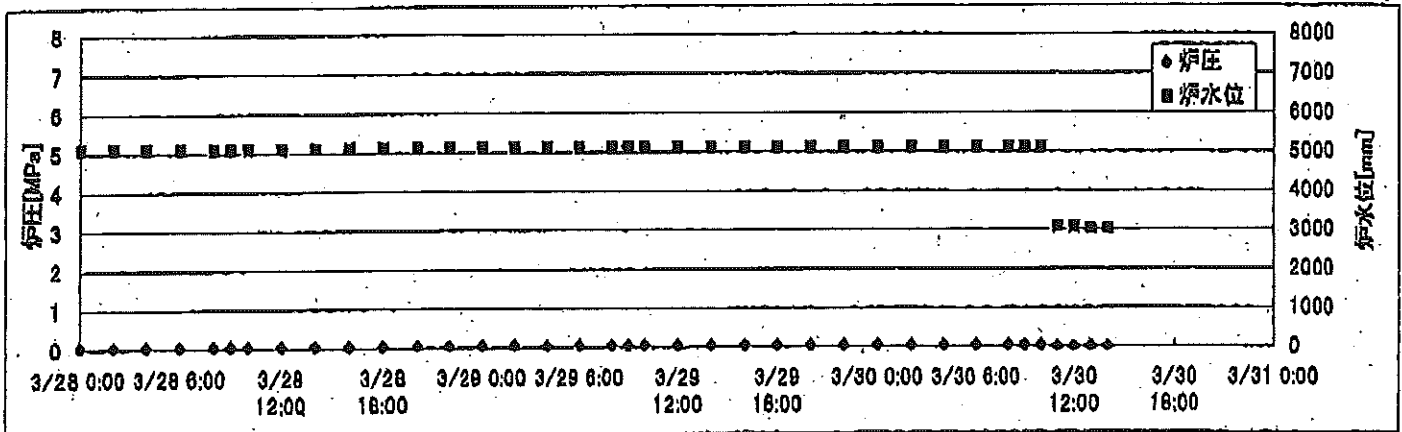
2F-4号機

※燃料頂部(TAF)からの水位=炉水位+4200[mm]

時間	炉圧 [MPa (gage)]	炉水位 [mm] アップセット	炉水温度[°C] 給水/スル温度	D/W圧力 [kPa(gage)]	D/W温度 [°C]	S/C圧力 [kPa(abs)]	S/C水位 [mm]	S/C温度 [°C]
2011/3/29 0:00	0.03	4589	27.8	0	42.0	103	-34	26
2011/3/29 2:00	0.03	4589	27.8	0	42.1	103	-35	26
2011/3/29 4:00	0.03	4589	27.7	0	41.6	103	-35	26
2011/3/29 6:00	0.03	4589	27.7	0	41.8	103	-35	26
2011/3/29 8:00	0.03	4589	27.6	0	41.5	102	-35	26
2011/3/29 9:00	0.03	4589	27.6	0	41.5	102	-35	26
2011/3/29 10:00	0.03	4589	27.6	0	41.6	102	-35	26
2011/3/29 12:00	0.01	3840	34.0	1	41.6	102	4	26
2011/3/29 14:00	0.01	3887	48.6	1	41.6	103	5	26
2011/3/29 16:00	0.04	3790	32.3	1	41.8	102	7	26
2011/3/29 18:00	0.04	3767	28.7	1	41.7	102	7	26
2011/3/29 20:00	0.04	3760	27.8	1	41.3	102	9	27
2011/3/29 22:00	0.04	3758	27.6	1	41.1	102	9	27
2011/3/30 0:00	0.04	3751	27.5	1	41.2	102	8	27
2011/3/30 2:00	0.04	3742	27.3	1	41.0	102	8	27
2011/3/30 4:00	0.04	3733	27.2	1	41.1	102	8	27
2011/3/30 6:00	0.04	3725	27.1	1	41.0	102	8	27
2011/3/30 8:00	0.04	3722	27.1	1	40.8	103	8	27
2011/3/30 9:00	0.04	3720	27.0	1	40.9	103	8	27
2011/3/30 10:00	0.04	3718	27.0	1	40.9	103	8	27
2011/3/30 12:00	0.04	3713	27.0	1	41.1	103	9	27
2011/3/30 14:00								
2011/3/30 16:00								
2011/3/30 18:00								
2011/3/30 20:00								
2011/3/30 22:00								
2011/3/31 0:00								

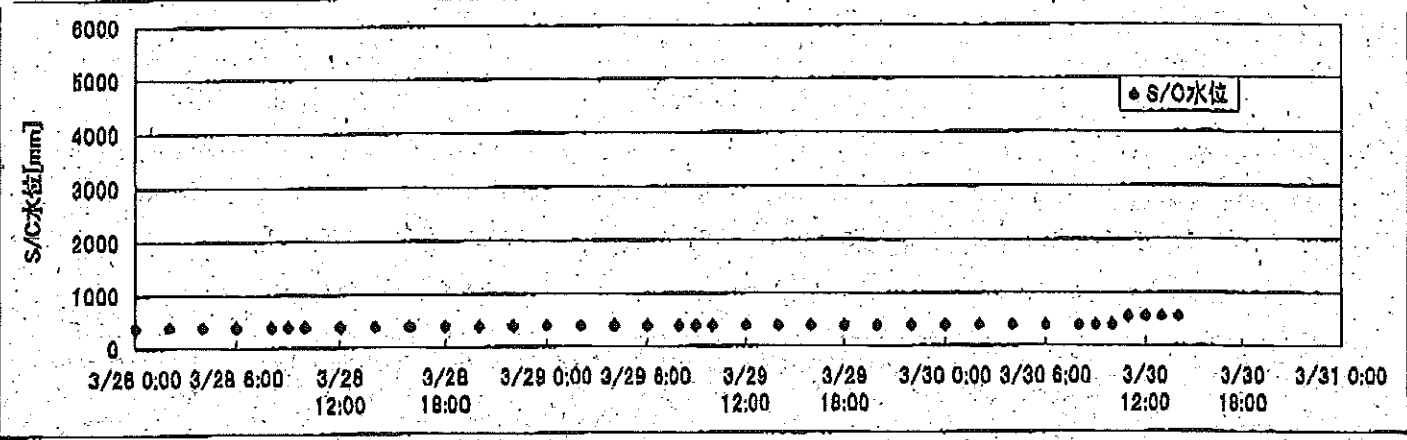
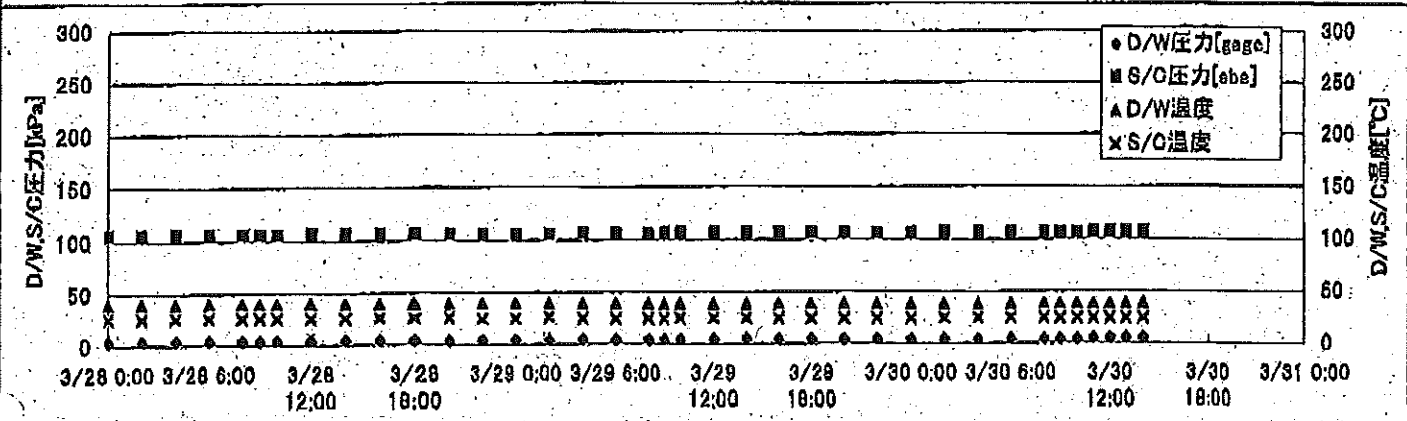
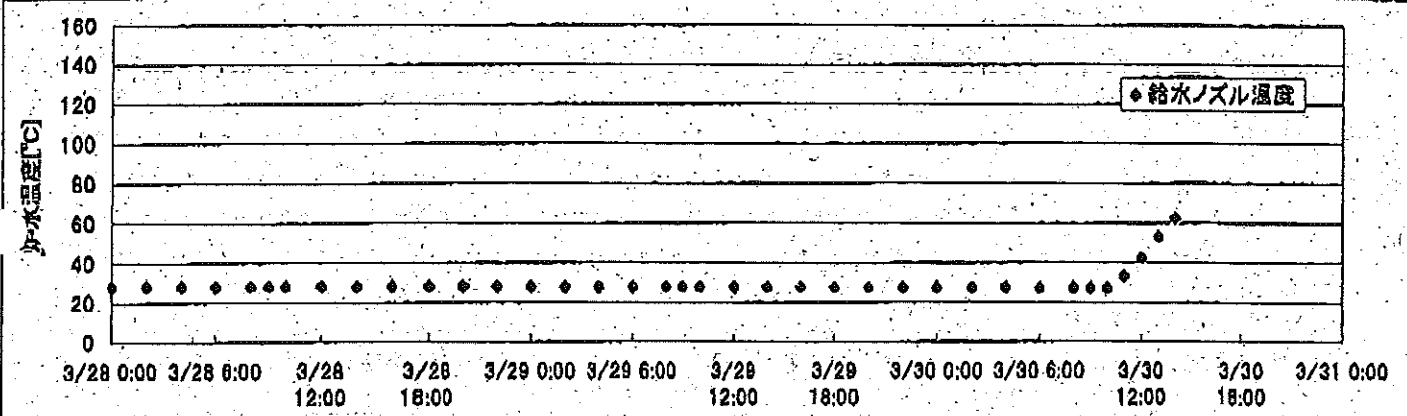
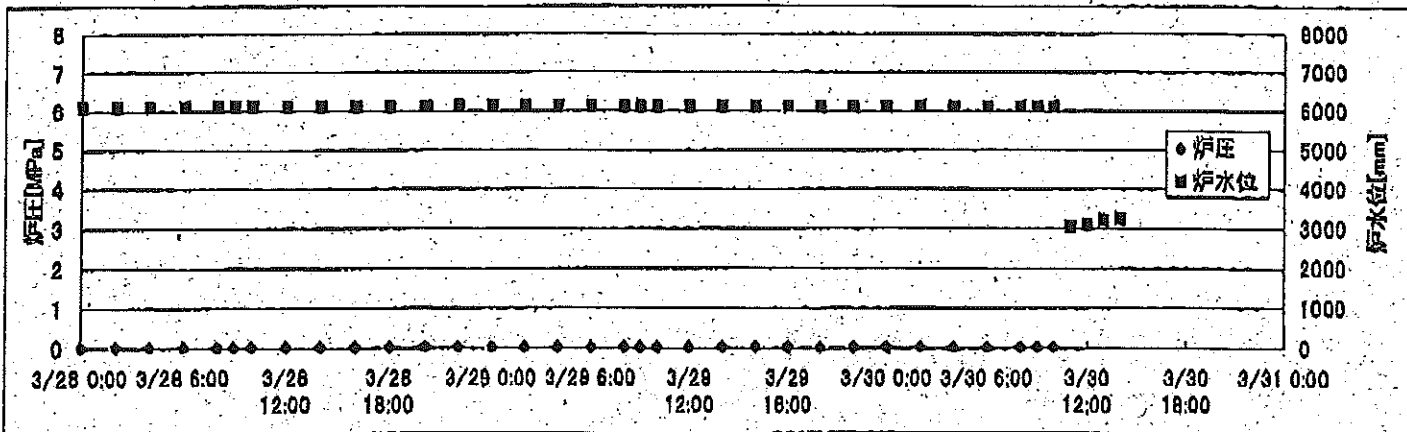
13/22

2F-1号機



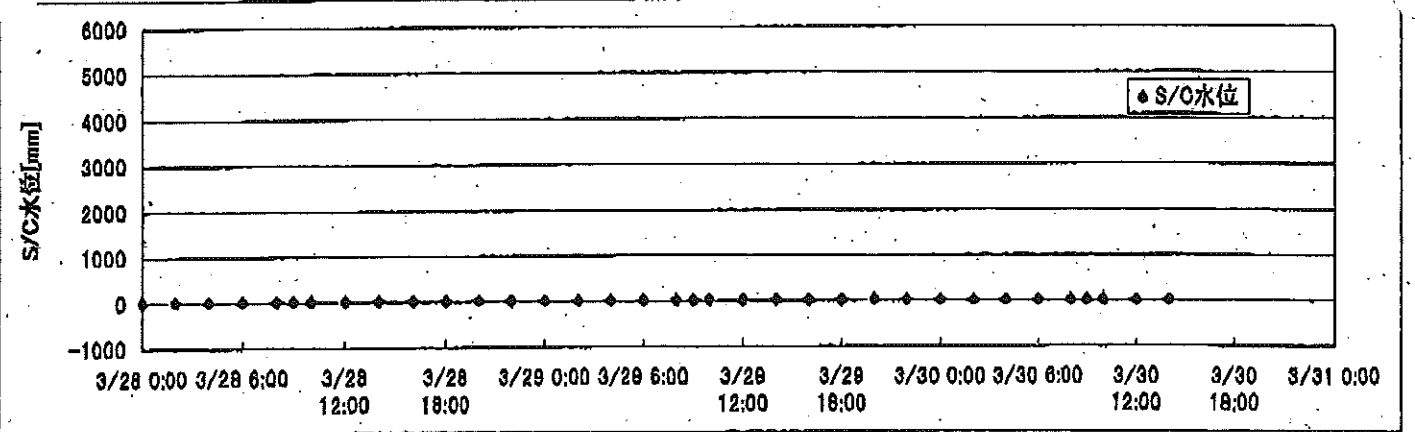
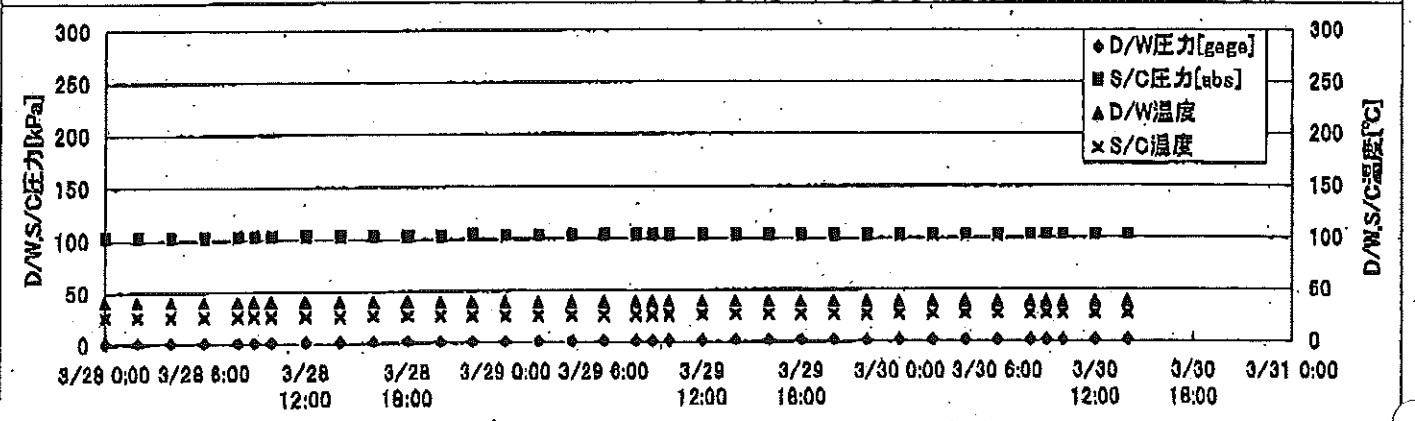
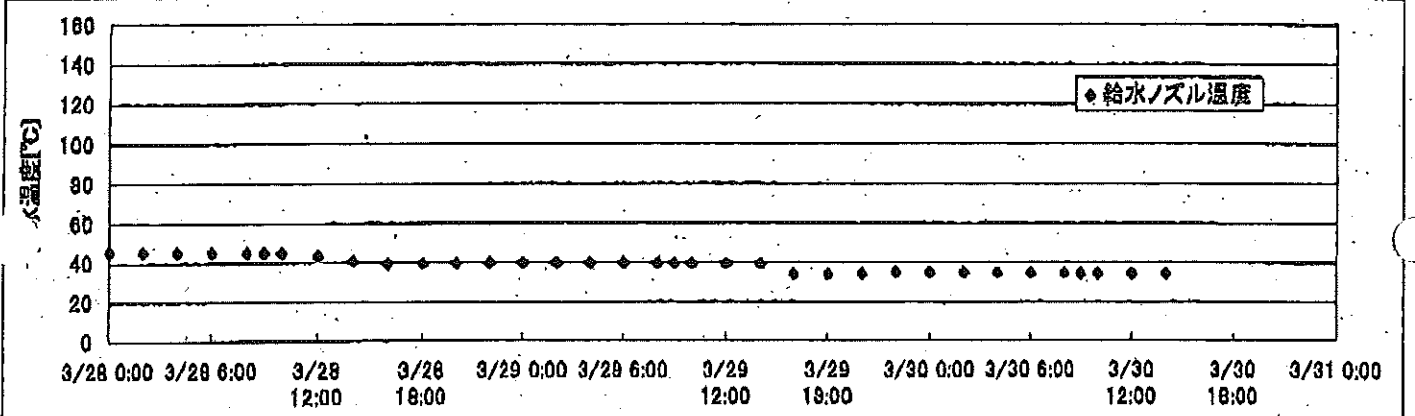
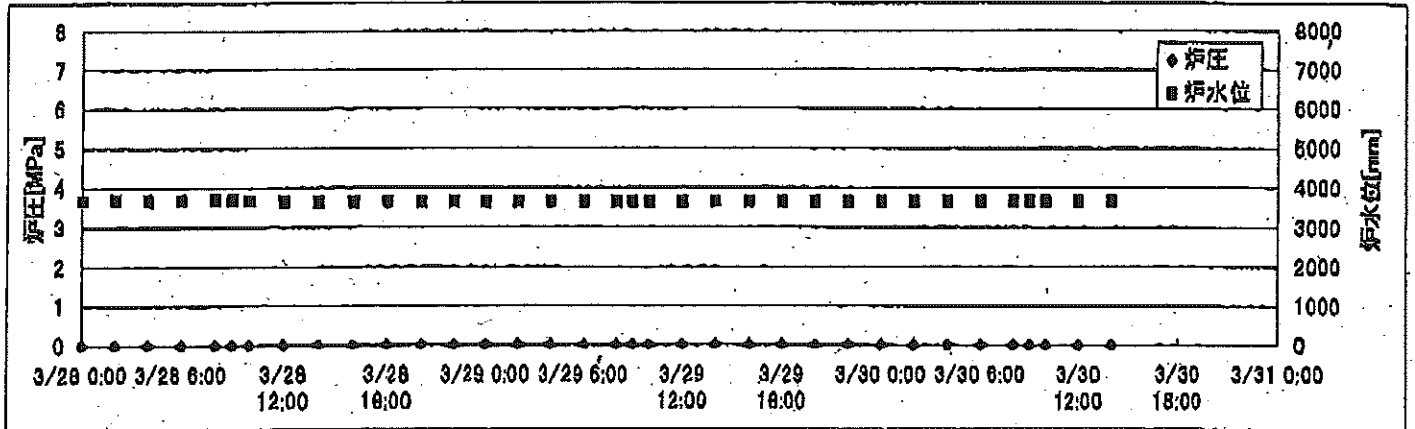
14/22

2F-2号機



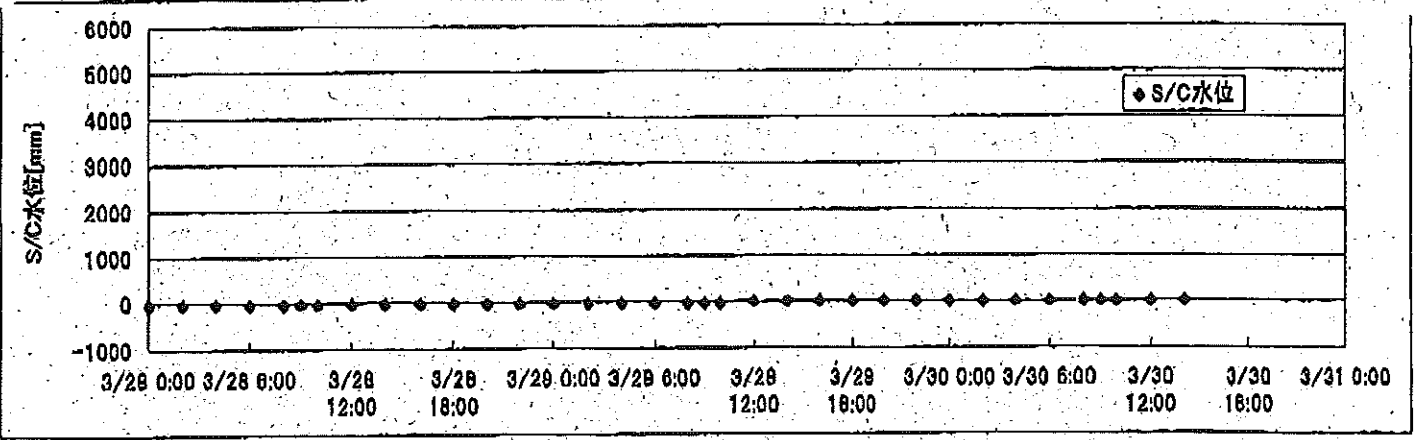
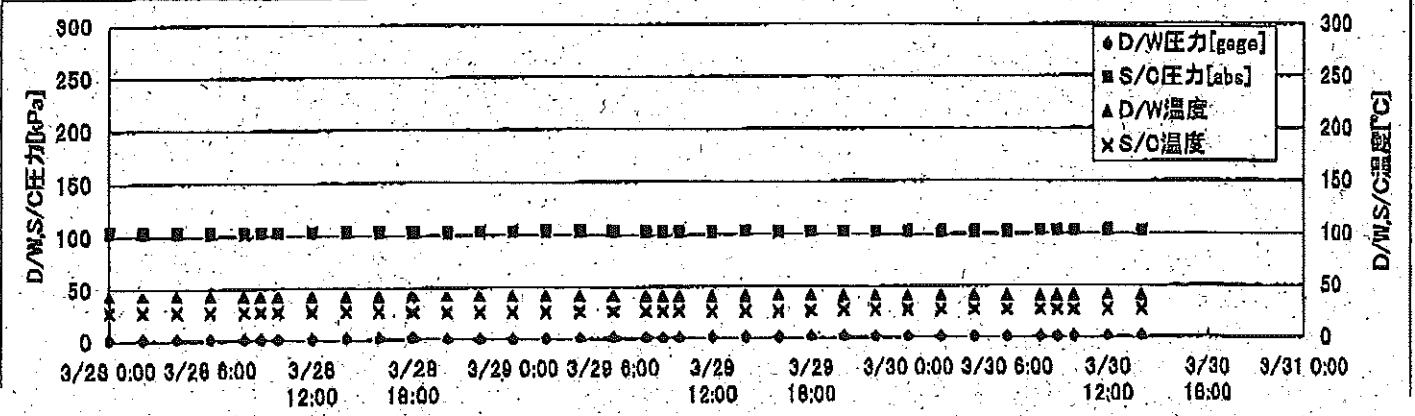
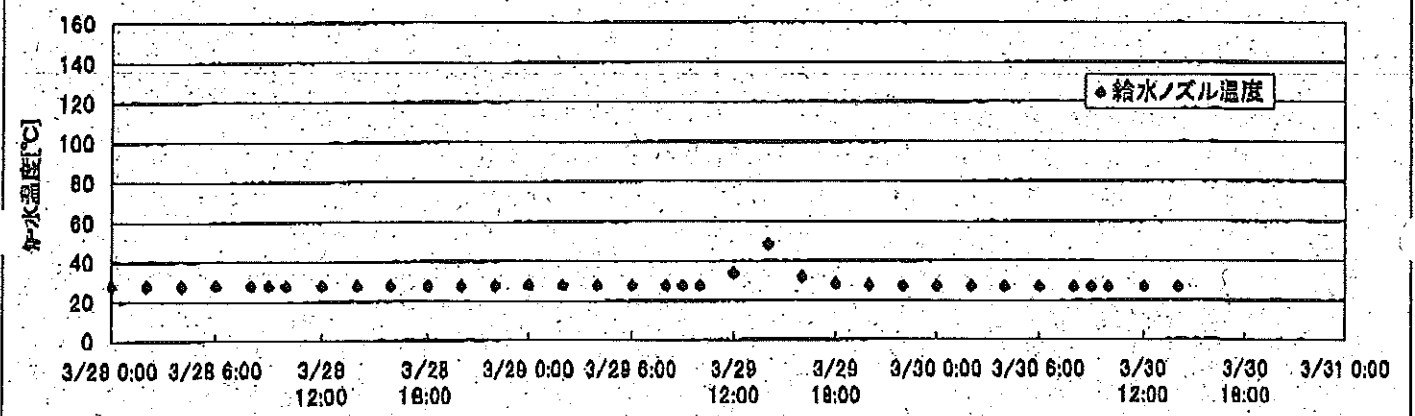
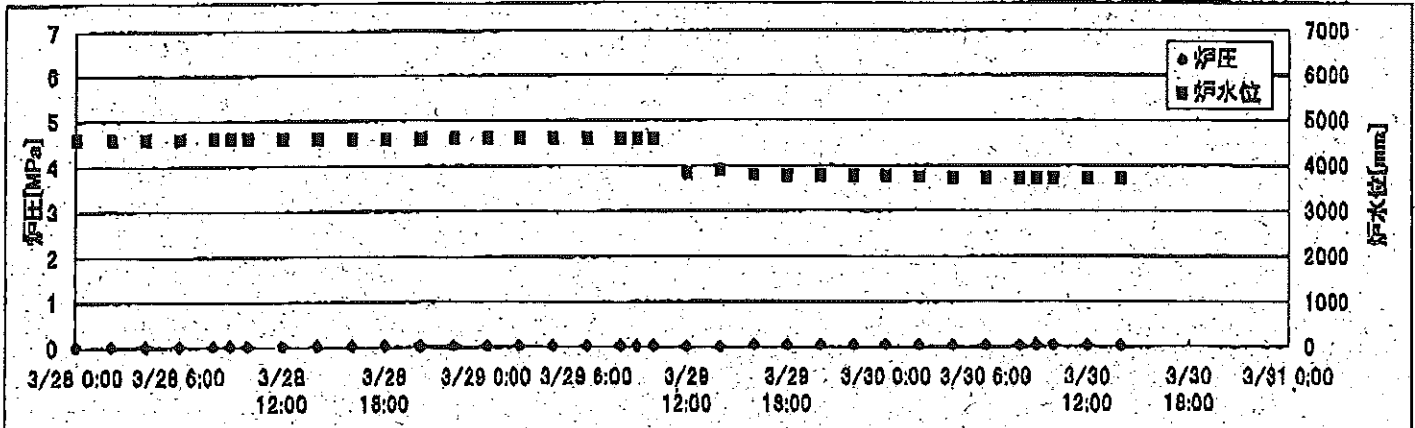
15/22

2F-3号機



2F-4号機

16/22



2F-1号機

※燃料頂部(TAF)からの水位=炉水位+4200[mm]

17/22

時間	炉圧 [MPa (gage)]	炉水位 [mm] 停止時	炉水温度[°C] 給水ノズル温度	D/W圧力 [kPa(gage)]	D/W温度 [°C]	S/C圧力 [kPa(abs)]	S/C水位 [mm]	S/C温度 [°C]
2011/3/29 0:00	0.05	5100	27.5	4	37.5	107	993	25
2011/3/29 2:00	0.05	5100	27.5	4	37.4	107	993	25
2011/3/29 4:00	0.05	5100	27.4	4	37.4	107	991	25
2011/3/29 6:00	0.05	5100	27.4	4	37.2	107	991	25
2011/3/29 8:00	0.05	5100	27.3	4	37.3	107	992	25
2011/3/29 9:00	0.05	5100	27.3	4	37.1	107	991	24
2011/3/29 10:00	0.05	5100	27.3	4	37.0	107	990	24
2011/3/29 12:00	0.05	5100	27.2	4	37.0	107	991	24
2011/3/29 14:00	0.05	5100	27.2	4	37.0	107	990	24
2011/3/29 16:00	0.05	5100	27.1	4	36.9	107	991	24
2011/3/29 18:00	0.05	5100	27.1	4	36.8	107	990	24
2011/3/29 20:00	0.05	5100	27.1	4	36.7	106	991	24
2011/3/29 22:00	0.05	5100	27.0	4	36.7	106	991	24
2011/3/30 0:00	0.05	5100	27.0	4	36.7	107	991	24
2011/3/30 2:00	0.05	5100	27.0	4	36.7	107	991	24
2011/3/30 4:00	0.05	5100	27.0	4	36.4	106	990	24
2011/3/30 6:00	0.05	5100	26.9	4	36.4	106	990	24
2011/3/30 8:00	0.05	5100	26.9	4	36.4	106	990	24
2011/3/30 9:00	0.05	5100	26.8	4	36.4	106	990	24
2011/3/30 10:00	0.05	5100	26.8	4	36.3	106	990	24
2011/3/30 11:00	0.01	3050	27.1	5	36.3	106	1156	24
2011/3/30 12:00	0.01	3050	34.7	5	36.2	106	1162	24
2011/3/30 13:00	0.02	3000	42	5	36.3	106	1165	24
2011/3/30 14:00	0.02	3000	51.4	5	36.4	106	1169	24
2011/3/30 16:00								
2011/3/30 18:00								
2011/3/30 20:00								
2011/3/30 22:00								
2011/3/31 0:00								

2F-2号機

※燃料頂部(TAF)からの水位=炉水位+4200[mm]

18/22

時間	炉圧 [MPa (gage)]	炉水位 [mm] 停止時	炉水温度[°C] 給水スル温度	D/W圧力 [kPa(gage)]	D/W温度 [°C]	S/C圧力 [kPa(abs)]	S/C水位 [mm]	S/C温度 [°C]
2011/3/29 0:00	0.03	6100	28.0	4.1	39.9	105	400	25
2011/3/29 2:00	0.03	6100	28.0	4.2	39.9	105	400	26
2011/3/29 4:00	0.03	6100	27.8	4.2	39.5	106	400	25
2011/3/29 6:00	0.03	6100	27.8	4.1	39.6	105	400	25
2011/3/29 8:00	0.03	6100	28.0	4.1	39.4	105	400	25
2011/3/29 9:00	0.03	6100	27.8	4.2	39.4	106	400	25
2011/3/29 10:00	0.03	6100	27.8	4.2	39.4	106	399	25
2011/3/29 12:00	0.03	6100	27.7	4.3	39.1	106	398	25
2011/3/29 14:00	0.03	6100	27.7	4.5	39.0	106	400	25
2011/3/29 16:00	0.03	6100	27.7	4.5	39.0	106	400	25
2011/3/29 18:00	0.03	6100	27.6	4.5	39.0	106	400	25
2011/3/29 20:00	0.02	6100	27.6	4.3	38.9	106	399	25
2011/3/29 22:00	0.03	6100	27.6	4.3	38.9	106	399	25
2011/3/30 0:00	0.03	6100	27.6	4.4	38.8	106	399	25
2011/3/30 2:00	0.03	6100	27.6	4.5	38.8	106	399	25
2011/3/30 4:00	0.02	6100	27.7	4.4	38.8	106	399	25
2011/3/30 6:00	0.03	6100	27.2	4.4	38.8	106	398	25
2011/3/30 8:00	0.03	6100	27.4	4.4	38.8	106	398	25
2011/3/30 9:00	0.03	6100	27.5	4.4	38.7	106	398	25
2011/3/30 10:00	0.03	6100	27.4	4.4	38.5	106	399	25
2011/3/30 11:00	-0.05	3050	33.5	5.4	38.4	107	565	25
2011/3/30 12:00	-0.05	3100	42.5	5.5	38.5	107	565	25
2011/3/30 13:00	-0.05	3200	53	5.7	38.3	107	565	25
2011/3/30 14:00	-0.04	3250	62.3	5.9	38.9	107	564	25
2011/3/30 16:00								
2011/3/30 18:00								
2011/3/30 20:00								
2011/3/30 22:00								
2011/3/31 0:00								

2F-3号機

※燃料頂部(TAF)からの水位=炉水位+4200[mm]

19/22

時間	炉圧 [MPa (gage)]	炉水位 [mm] アップセット	炉水温度[°C] 給水ノズル温度	D/W圧力 [kPa(gage)]	D/W温度 [°C]	S/C圧力 [kPa(abs)]	S/C水位 [mm]	S/C温度 [°C]
2011/3/29 0:00	0.00	3631	39.8	1	39.5	103	16	26
2011/3/29 2:00	0.00	3631	39.7	1	39.5	103	16	26
2011/3/29 4:00	0.00	3630	39.7	1	39.4	103	16	26
2011/3/29 6:00	0.00	3630	39.6	1	39.3	103	16	26
2011/3/29 8:00	0.00	3630	39.5	1	39.3	103	16	26
2011/3/29 9:00	0.00	3630	39.4	1	39.2	103	16	26
2011/3/29 10:00	0.00	3630	39.4	1	39.2	103	17	26
2011/3/29 12:00	0.00	3627	39.3	2	39.2	103	17	26
2011/3/29 14:00	0.00	3628	39.3	2	39.0	103	17	27
2011/3/29 16:00	0.00	3628	34.0	2	39.0	103	16	27
2011/3/29 18:00	0.00	3628	33.9	2	39.0	103	16	27
2011/3/29 20:00	0.00	3632	34.4	2	39.0	103	17	27
2011/3/29 22:00	0.00	3635	35.1	2	38.9	103	17	27
2011/3/30 0:00	0.00	3634	35.0	2	39.0	103	16	27
2011/3/30 2:00	0.00	3632	34.9	2	38.9	103	16	27
2011/3/30 4:00	0.00	3632	34.8	2	38.9	103	16	27
2011/3/30 6:00	0.00	3632	34.7	2	38.9	103	16	27
2011/3/30 8:00	0.00	3630	34.6	2	38.8	103	16	27
2011/3/30 9:00	0.00	3630	34.5	1.73	38.9	103	16	27
2011/3/30 10:00	0.00	3630	34.5	2	38.8	103	16	27
2011/3/30 12:00	0.00	3630	34.5	2	38.7	103	16	27
2011/3/30 14:00	0.00	3630	34.5	2	38.7	103	16	27
2011/3/30 16:00								
2011/3/30 18:00								
2011/3/30 20:00								
2011/3/30 22:00								
2011/3/31 0:00								

2F-4号機

※燃料頂部(TAF)からの水位=炉水位+4200[mm]

20/22

時間	炉圧 [MPa (gage)]	炉水位 [mm] アップセット	炉水温度[°C] 給水/スル温度	D/W圧力 [kPa(gage)]	D/W温度 [°C]	S/C圧力 [kPa(abs)]	S/C水位 [mm]	S/C温度 [°C]
2011/3/29 0:00	0.03	4589	27.8	0	42.0	103	-34	26
2011/3/29 2:00	0.03	4589	27.8	0	42.1	103	-35	26
2011/3/29 4:00	0.03	4589	27.7	0	41.6	103	-35	26
2011/3/29 6:00	0.03	4589	27.7	0	41.8	103	-35	26
2011/3/29 8:00	0.03	4589	27.6	0	41.5	102	-35	26
2011/3/29 9:00	0.03	4589	27.6	0	41.5	102	-35	26
2011/3/29 10:00	0.03	4589	27.6	0	41.6	102	-35	26
2011/3/29 12:00	0.01	3840	34.0	1	41.6	102	4	26
2011/3/29 14:00	0.01	3887	48.6	1	41.6	103	5	26
2011/3/29 16:00	0.04	3790	32.3	1	41.8	102	7	26
2011/3/29 18:00	0.04	3767	28.7	1	41.7	102	7	26
2011/3/29 20:00	0.04	3760	27.8	1	41.3	102	9	27
2011/3/29 22:00	0.04	3758	27.6	1	41.1	102	9	27
2011/3/30 0:00	0.04	3751	27.5	1	41.2	102	8	27
2011/3/30 2:00	0.04	3742	27.3	1	41.0	102	8	27
2011/3/30 4:00	0.04	3733	27.2	1	41.1	102	8	27
2011/3/30 6:00	0.04	3725	27.1	1	41.0	102	8	27
2011/3/30 8:00	0.04	3722	27.1	1	40.8	103	8	27
2011/3/30 9:00	0.04	3720	27.0	1	40.9	103	8	27
2011/3/30 10:00	0.04	3718	27.0	1	40.9	103	8	27
2011/3/30 12:00	0.04	3713	27.0	1	41.1	103	9	27
2011/3/30 14:00	0.04	3708	27.0	1	40.8	102	9	27
2011/3/30 16:00								
2011/3/30 18:00								
2011/3/30 20:00								
2011/3/30 22:00								
2011/3/31 0:00								

2F-1号機

※燃料頂部(TAF)からの水位=炉水位+4200[mm]

18/21

時間	炉圧 [MPa (gage)]	炉水位 [mm] 停止時	炉水温度[°C] 給水ノズル温度	D/W圧力 [kPa(gage)]	D/W温度 [°C]	S/C圧力 [kPa(abs)]	S/C水位 [mm]	S/C温度 [°C]
2011/3/29 0:00	0.05	5100	27.5	4	37.5	107	993	25
2011/3/29 2:00	0.05	5100	27.5	4	37.4	107	993	25
2011/3/29 4:00	0.05	5100	27.4	4	37.4	107	991	25
2011/3/29 6:00	0.05	5100	27.4	4	37.2	107	991	25
2011/3/29 8:00	0.05	5100	27.3	4	37.3	107	992	25
2011/3/29 9:00	0.05	5100	27.3	4	37.1	107	991	24
2011/3/29 10:00	0.05	5100	27.3	4	37.0	107	990	24
2011/3/29 12:00	0.05	5100	27.2	4	37.0	107	991	24
2011/3/29 14:00	0.05	5100	27.2	4	37.0	107	990	24
2011/3/29 16:00	0.05	5100	27.1	4	36.9	107	991	24
2011/3/29 18:00	0.05	5100	27.1	4	36.8	107	990	24
2011/3/29 20:00	0.05	5100	27.1	4	36.7	106	991	24
2011/3/29 22:00	0.05	5100	27.0	4	36.7	106	991	24
2011/3/30 0:00	0.05	5100	27.0	4	36.7	107	991	24
2011/3/30 2:00	0.05	5100	27.0	4	36.7	107	991	24
2011/3/30 4:00	0.05	5100	27.0	4	36.4	106	990	24
2011/3/30 6:00	0.05	5100	26.9	4	36.4	106	990	24
2011/3/30 8:00	0.05	5100	26.9	4	36.4	106	990	24
2011/3/30 9:00	0.05	5100	26.8	4	36.4	106	990	24
2011/3/30 10:00	0.05	5100	26.8	4	36.3	106	990	24
2011/3/30 11:00	0.01	3050	27.1	5	36.3	106	1156	24
2011/3/30 12:00	0.01	3050	34.7	5	36.2	106	1162	24
2011/3/30 13:00	0.02	3000	42	5	36.3	106	1165	24
2011/3/30 14:00	0.02	3000	51.4	5	36.4	106	1169	24
2011/3/30 16:00	0.05	4800	40.9	5	38.4	107	1009	27
2011/3/30 18:00	0.05	5000	30.0	5	37.0	107	997	26
2011/3/30 20:00								
2011/3/30 22:00								
2011/3/31 0:00								

3/30 14:30 RHR(B)起動

2F-2号機

※燃料頂部(TAF)からの水位=炉水位+4200[mm]

時間	炉圧 [MPa (gage)]	炉水位 [mm] 停止時	炉水温度[°C] 給水/スル温度	D/W圧力 [kPa(gage)]	D/W温度 [°C]	S/C圧力 [kPa(abs)]	S/C水位 [mm]	S/C温度 [°C]
2011/3/29 0:00	0.03	6100	28.0	4.1	39.9	105	400	25
2011/3/29 2:00	0.03	6100	28.0	4.2	39.9	105	400	26
2011/3/29 4:00	0.03	6100	27.8	4.2	39.5	106	400	25
2011/3/29 6:00	0.03	6100	27.8	4.1	39.6	105	400	25
2011/3/29 8:00	0.03	6100	28.0	4.1	39.4	105	400	25
2011/3/29 9:00	0.03	6100	27.8	4.2	39.4	106	400	25
2011/3/29 10:00	0.03	6100	27.8	4.2	39.4	106	399	25
2011/3/29 12:00	0.03	6100	27.7	4.3	39.1	106	398	25
2011/3/29 14:00	0.03	6100	27.7	4.5	39.0	106	400	25
2011/3/29 16:00	0.03	6100	27.7	4.5	39.0	106	400	25
2011/3/29 18:00	0.03	6100	27.6	4.5	39.0	106	400	25
2011/3/29 20:00	0.02	6100	27.6	4.3	38.9	106	399	25
2011/3/29 22:00	0.03	6100	27.6	4.3	38.9	106	399	25
2011/3/30 0:00	0.03	6100	27.6	4.4	38.8	106	399	25
2011/3/30 2:00	0.03	6100	27.6	4.5	38.8	106	399	25
2011/3/30 4:00	0.02	6100	27.7	4.4	38.8	106	399	25
2011/3/30 6:00	0.03	6100	27.2	4.4	38.8	106	398	25
2011/3/30 8:00	0.03	6100	27.4	4.4	38.8	106	398	25
2011/3/30 9:00	0.03	6100	27.5	4.4	38.7	106	398	25
2011/3/30 10:00	0.03	6100	27.4	4.4	38.5	106	399	25
2011/3/30 11:00	-0.05	3050	33.5	5.4	38.4	107	565	25
2011/3/30 12:00	-0.05	3100	42.5	5.5	38.5	107	565	25
2011/3/30 13:00	-0.05	3200	53	5.7	38.3	107	565	25
2011/3/30 14:00	-0.04	3250	62.3	5.9	38.9	107	564	25
2011/3/30 16:00	0.05	6000	31.3	5.1	39.7	106	403	28
2011/3/30 18:00	0.03	6000	28.9	5.1	28.8	107	408	28
2011/3/30 20:00								
2011/3/30 22:00			-3/30 14:04 RHR(B)起動					
2011/3/31 0:00								

2F-3号機

※燃料頂部(TAF)からの水位=炉水位+4200[mm]

20/21

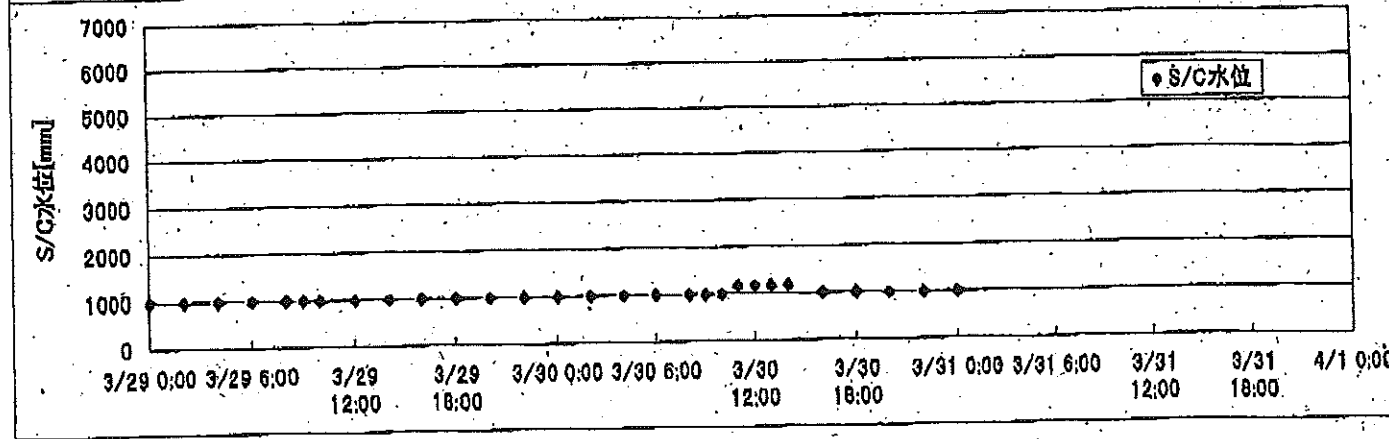
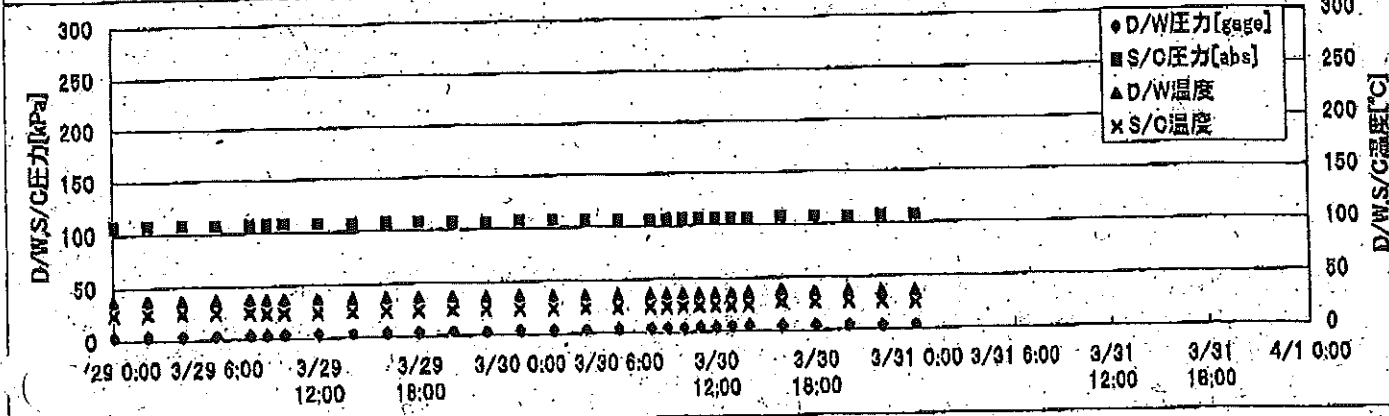
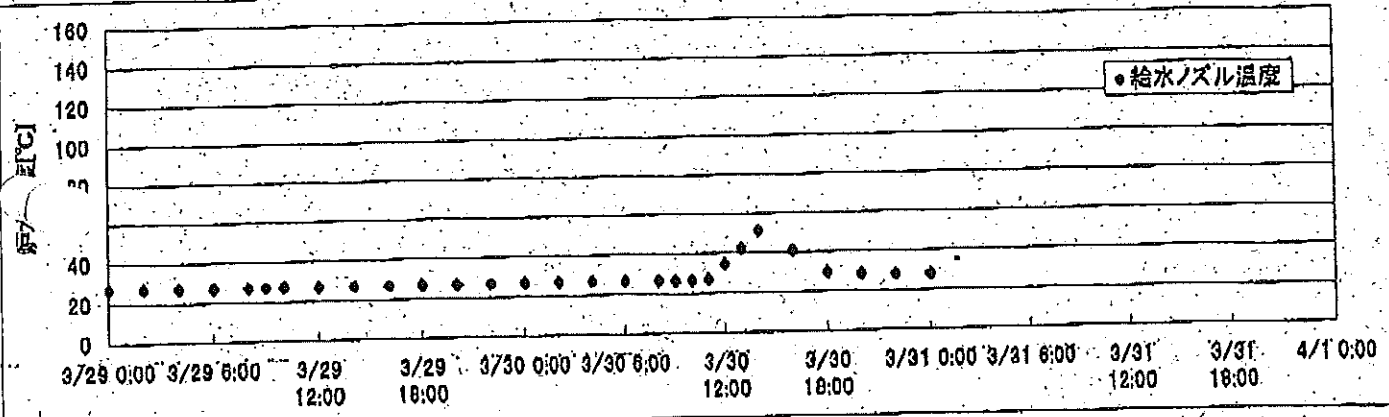
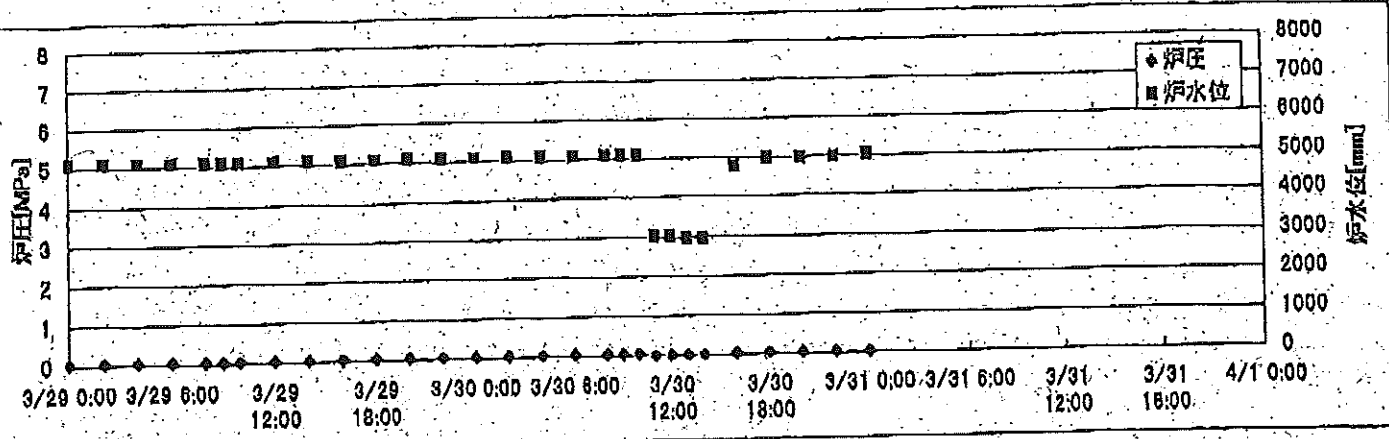
時間	炉圧 [MPa (gage)]	炉水位 [mm] アッパセット	炉水温度[°C] 給水/スル温度	D/W圧力 [kPa(gage)]	D/W温度 [°C]	S/C圧力 [kPa(abs)]	S/C水位 [mm]	S/C温度 [°C]
2011/3/29 0:00	0.00	3631	39.8	1	39.5	103	16	26
2011/3/29 2:00	0.00	3631	39.7	1	39.5	103	16	26
2011/3/29 4:00	0.00	3630	39.7	1	39.4	103	16	26
2011/3/29 6:00	0.00	3630	39.6	1	39.3	103	16	26
2011/3/29 8:00	0.00	3630	39.5	1	39.3	103	16	26
2011/3/29 9:00	0.00	3630	39.4	1	39.2	103	16	26
2011/3/29 10:00	0.00	3630	39.4	1	39.2	103	17	26
2011/3/29 12:00	0.00	3627	39.3	2	39.2	103	17	26
2011/3/29 14:00	0.00	3628	39.3	2	39.0	103	17	27
2011/3/29 16:00	0.00	3628	34.0	2	39.0	103	16	27
2011/3/29 18:00	0.00	3628	33.9	2	39.0	103	16	27
2011/3/29 20:00	0.00	3632	34.4	2	39.0	103	17	27
2011/3/29 22:00	0.00	3635	35.1	2	38.9	103	17	27
2011/3/30 0:00	0.00	3634	35.0	2	39.0	103	16	27
2011/3/30 2:00	0.00	3632	34.9	2	38.9	103	16	27
2011/3/30 4:00	0.00	3632	34.8	2	38.9	103	16	27
2011/3/30 6:00	0.00	3632	34.7	2	38.9	103	16	27
2011/3/30 8:00	0.00	3630	34.6	2	38.8	103	16	27
2011/3/30 9:00	0.00	3630	34.5	1.73	38.9	103	16	27
2011/3/30 10:00	0.00	3630	34.5	2	38.8	103	16	27
2011/3/30 12:00	0.00	3630	34.5	2	38.7	103	16	27
2011/3/30 14:00	0.00	3630	34.5	2	38.7	103	16	27
2011/3/30 16:00	0.00	3630	34.5	2	38.7	103	16	27
2011/3/30 18:00	0.00	3630	34.5	2	38.5	103	16	27
2011/3/30 20:00								
2011/3/30 22:00								
2011/3/31 0:00								

2F-4号機

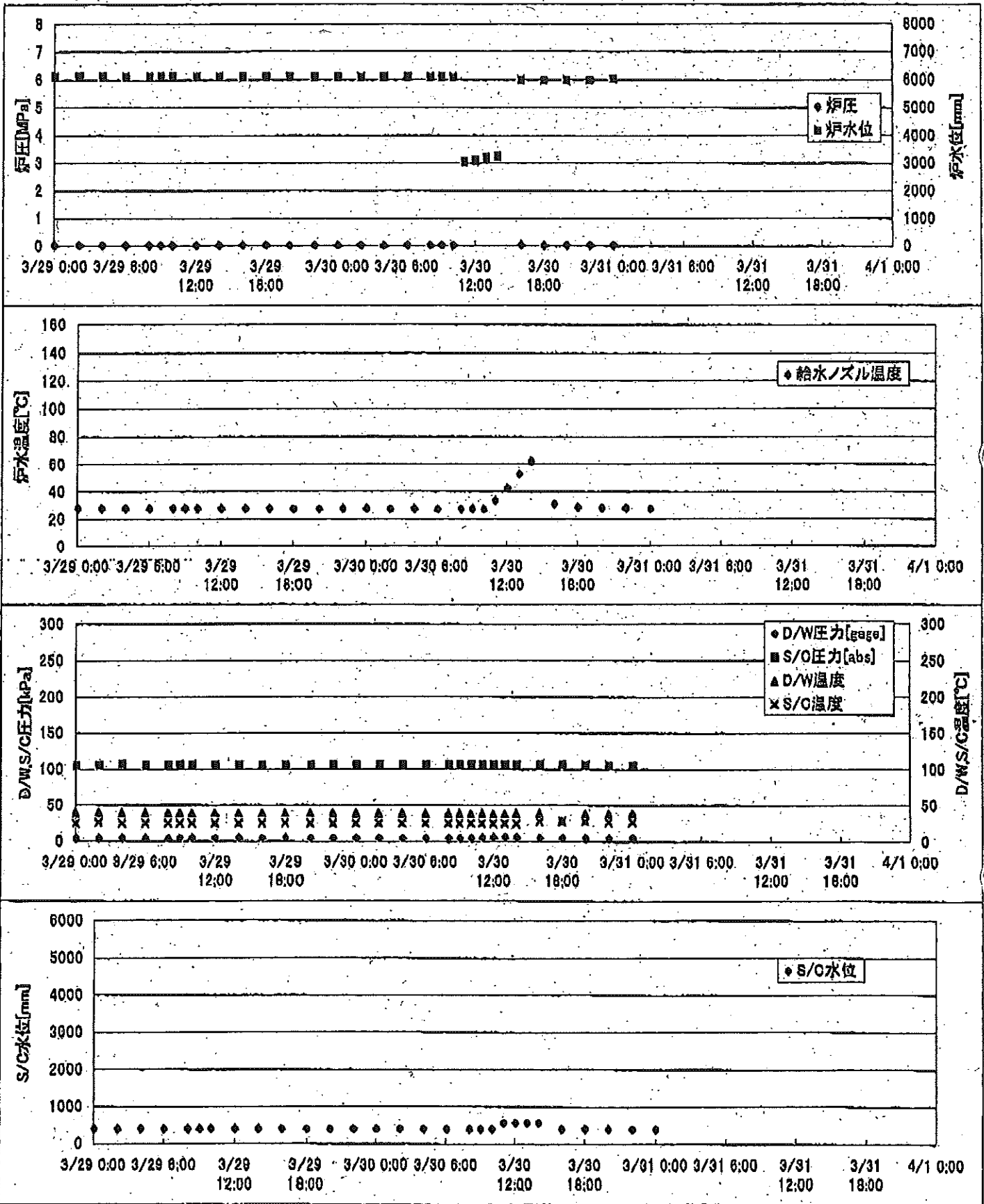
※燃料頂部(TAF)からの水位=炉水位+4200[mm]

時間	炉圧 [MPa (gage)]	炉水位 [mm] アップセット	炉水温度[°C] 給水/スル温度	D/W圧力 [kPa(gage)]	D/W温度 [°C]	S/C圧力 [kPa(abs)]	S/C水位 [mm]	S/C温度 [°C]
2011/3/29 0:00	0.03	4589	27.8	0	42.0	103	-34	26
2011/3/29 2:00	0.03	4589	27.8	0	42.1	103	-35	26
2011/3/29 4:00	0.03	4589	27.7	0	41.6	103	-35	26
2011/3/29 6:00	0.03	4589	27.7	0	41.8	103	-35	26
2011/3/29 8:00	0.03	4589	27.6	0	41.5	102	-35	26
2011/3/29 9:00	0.03	4589	27.6	0	41.5	102	-35	26
2011/3/29 10:00	0.03	4589	27.6	0	41.6	102	-35	26
2011/3/29 12:00	0.01	3840	34.0	1	41.6	102	4	26
2011/3/29 14:00	0.01	3887	48.6	1	41.6	103	5	26
2011/3/29 16:00	0.04	3790	32.3	1	41.8	102	7	26
2011/3/29 18:00	0.04	3767	28.7	1	41.7	102	7	26
2011/3/29 20:00	0.04	3760	27.8	1	41.3	102	9	27
2011/3/29 22:00	0.04	3758	27.6	1	41.1	102	9	27
2011/3/30 0:00	0.04	3751	27.5	1	41.2	102	8	27
2011/3/30 2:00	0.04	3742	27.3	1	41.0	102	8	27
2011/3/30 4:00	0.04	3733	27.2	1	41.1	102	8	27
2011/3/30 6:00	0.04	3725	27.1	1	41.0	102	8	27
2011/3/30 8:00	0.04	3722	27.1	1	40.8	103	8	27
2011/3/30 9:00	0.04	3720	27.0	1	40.9	103	8	27
2011/3/30 10:00	0.04	3718	27.0	1	40.9	103	8	27
2011/3/30 12:00	0.04	3713	27.0	1	41.1	103	9	27
2011/3/30 14:00	0.04	3708	27.0	1	40.8	102	9	27
2011/3/30 16:00	0.04	3704	26.9	1	40.6	102	9	27
2011/3/30 18:00	0.04	3700	26.9	1	40.8	103	9	27
2011/3/30 20:00								
2011/3/30 22:00								
2011/3/31 0:00								

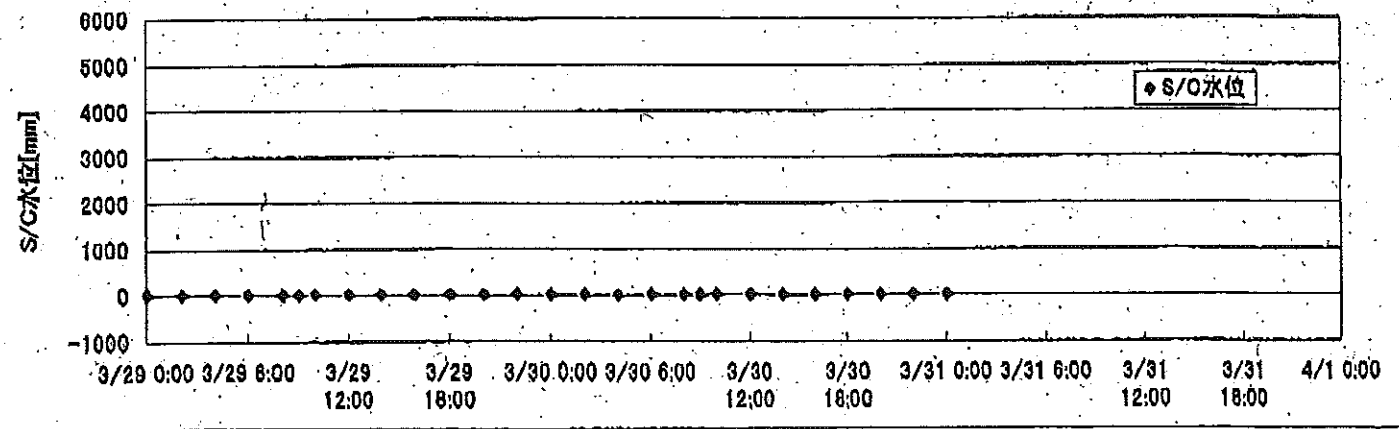
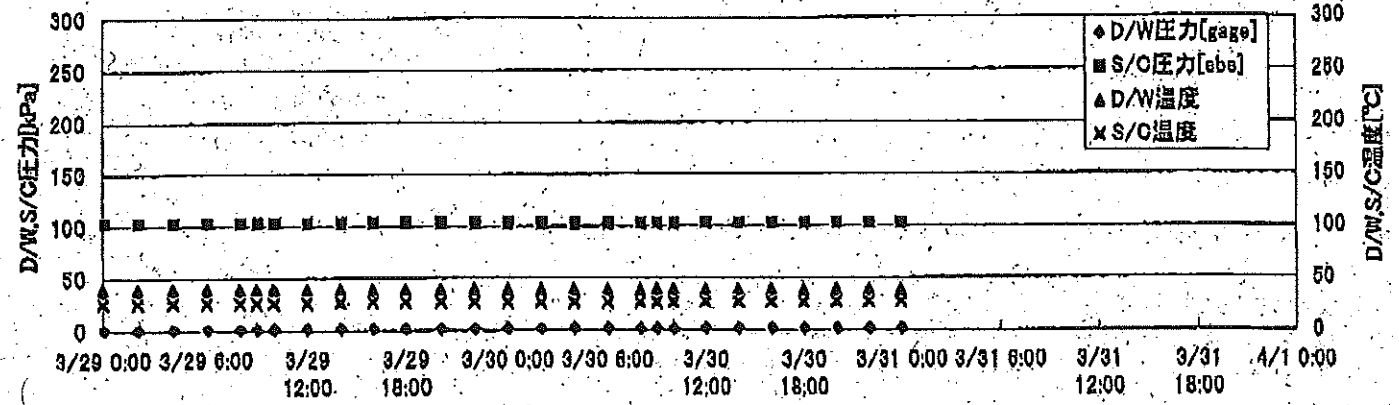
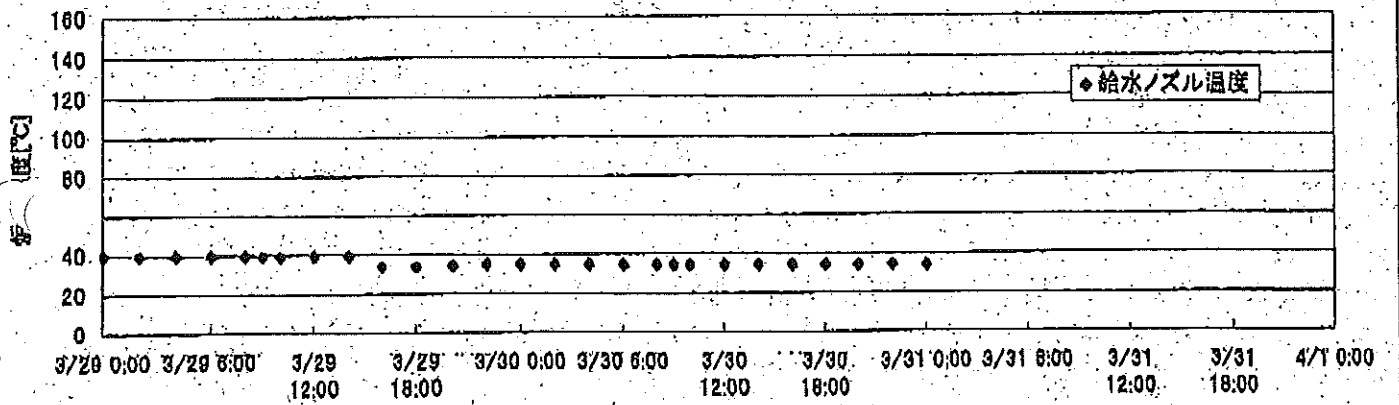
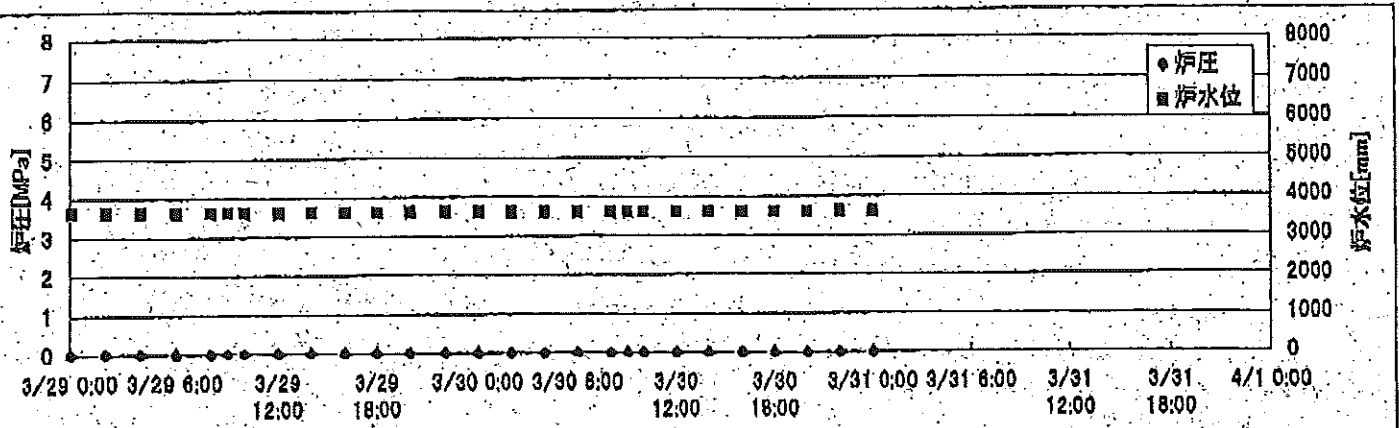
2F-1号機



2F-2号機



2F-3号機



2F-4号機

