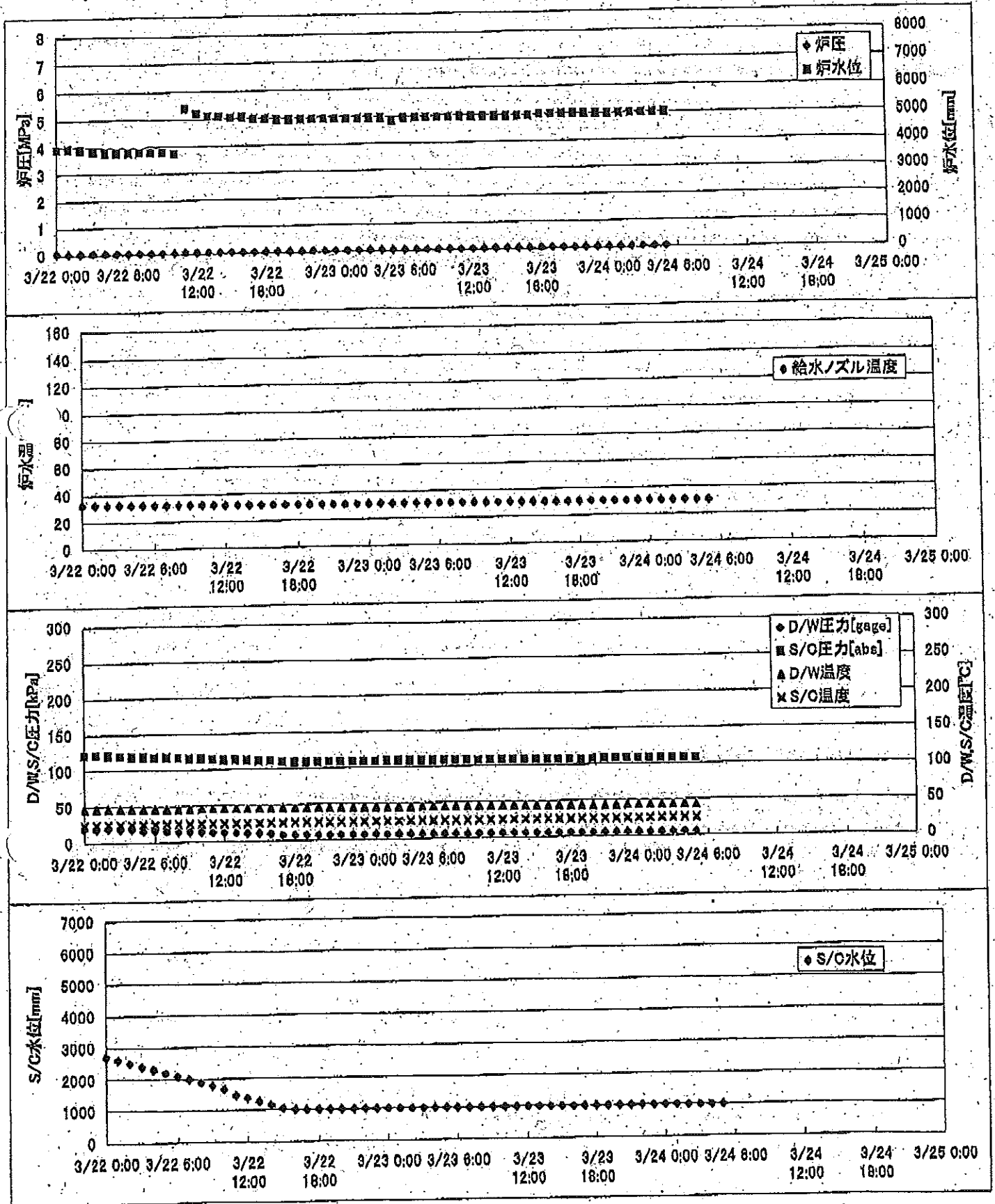
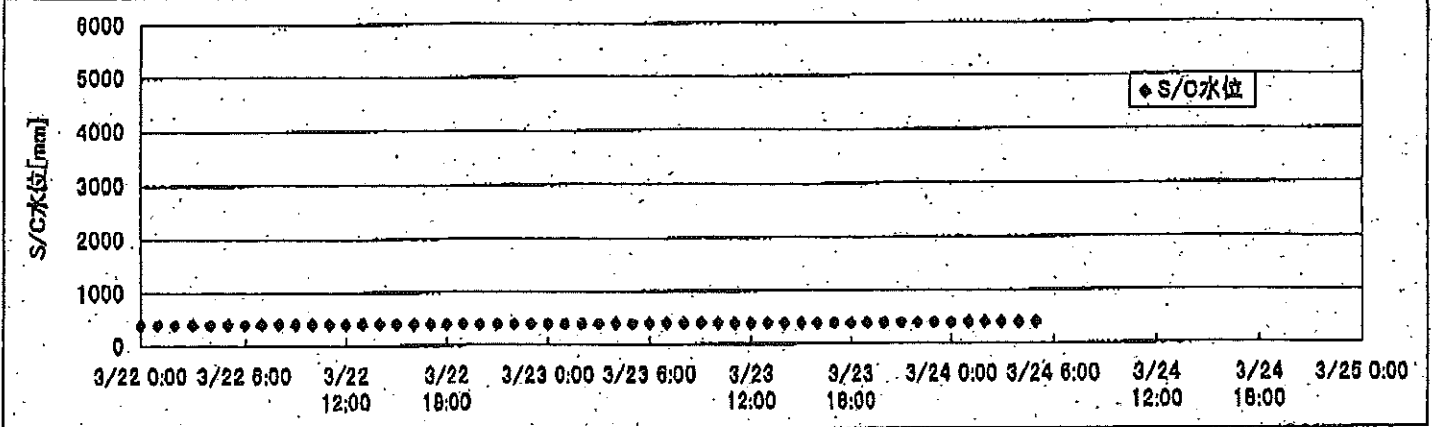
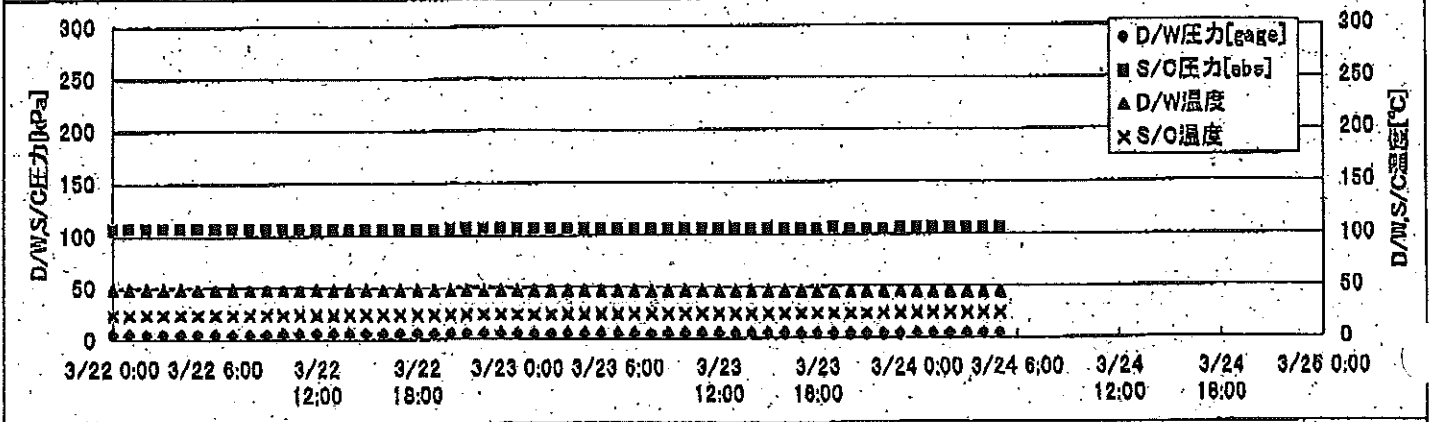
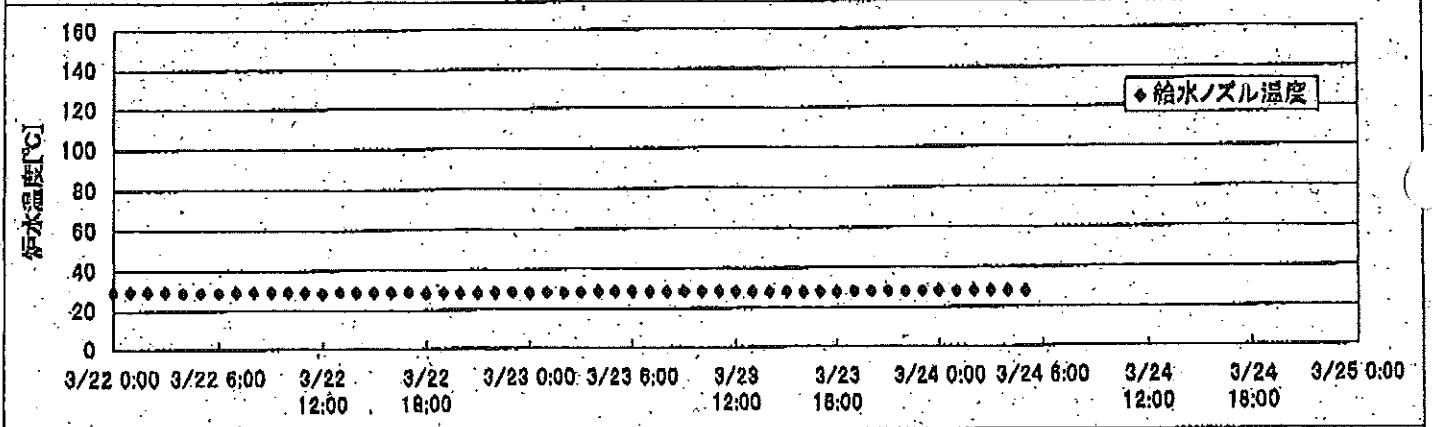
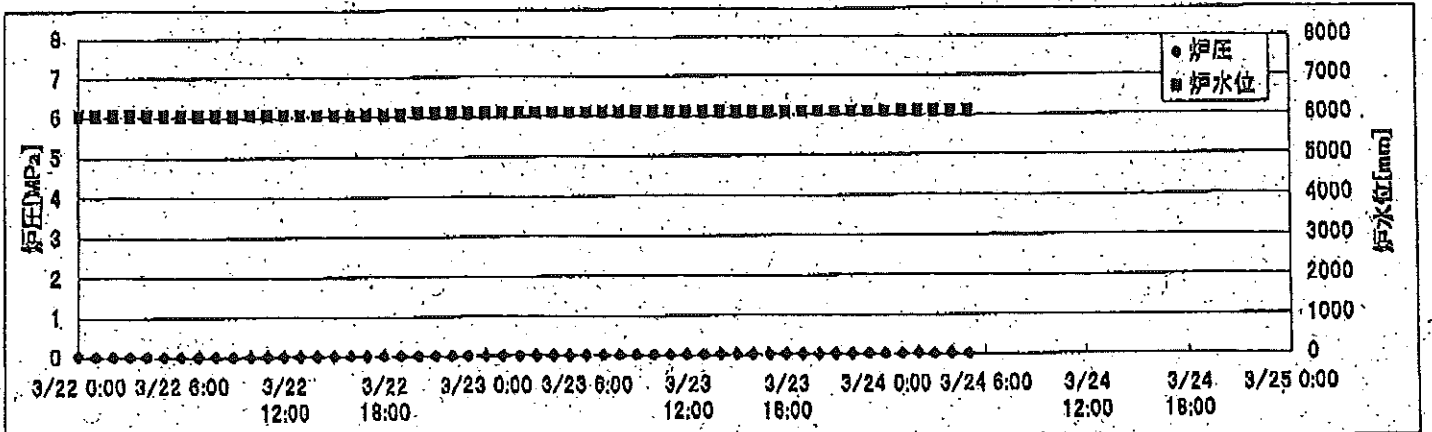


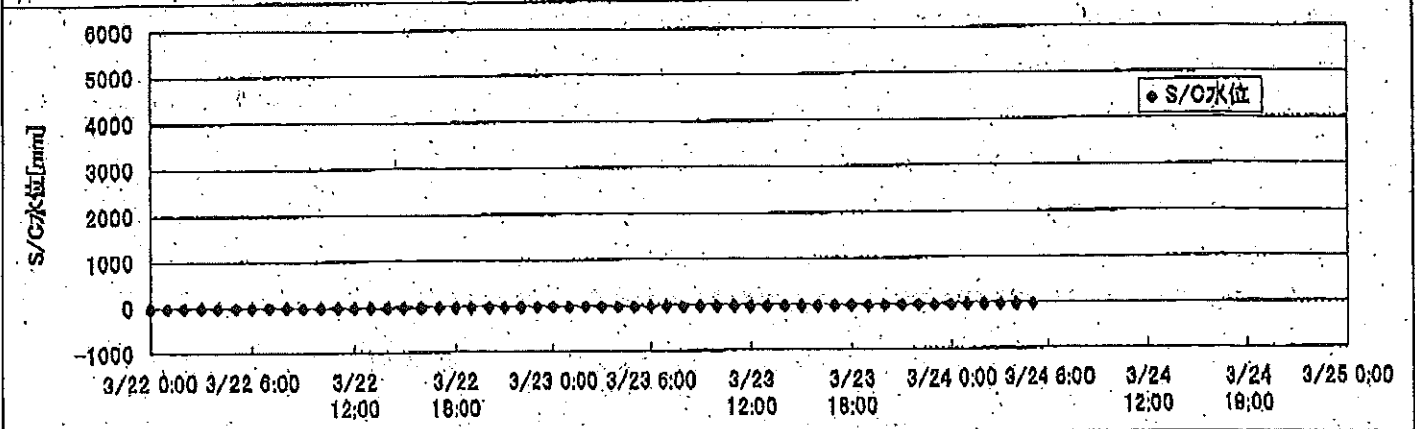
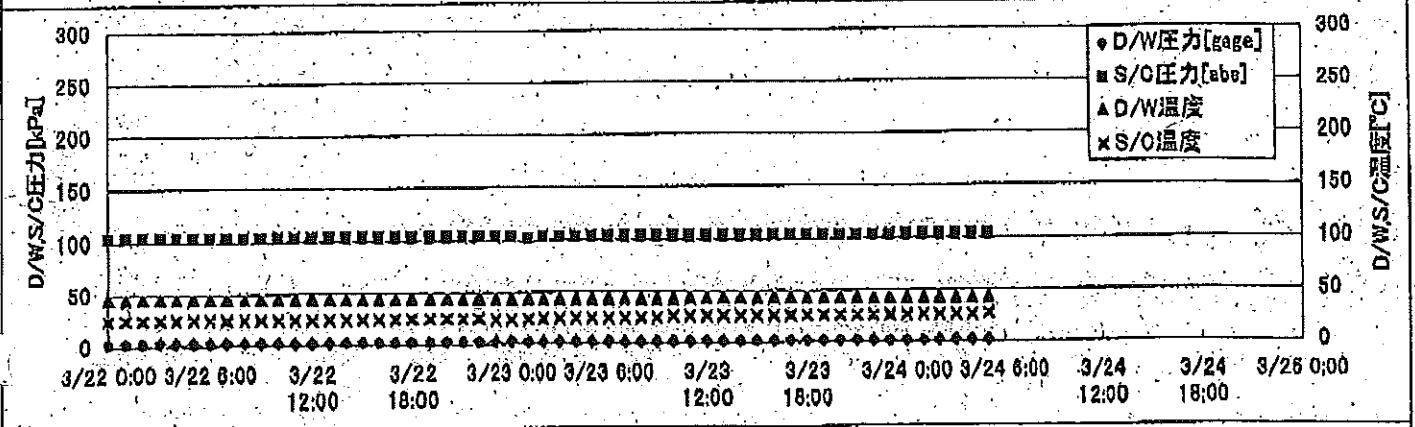
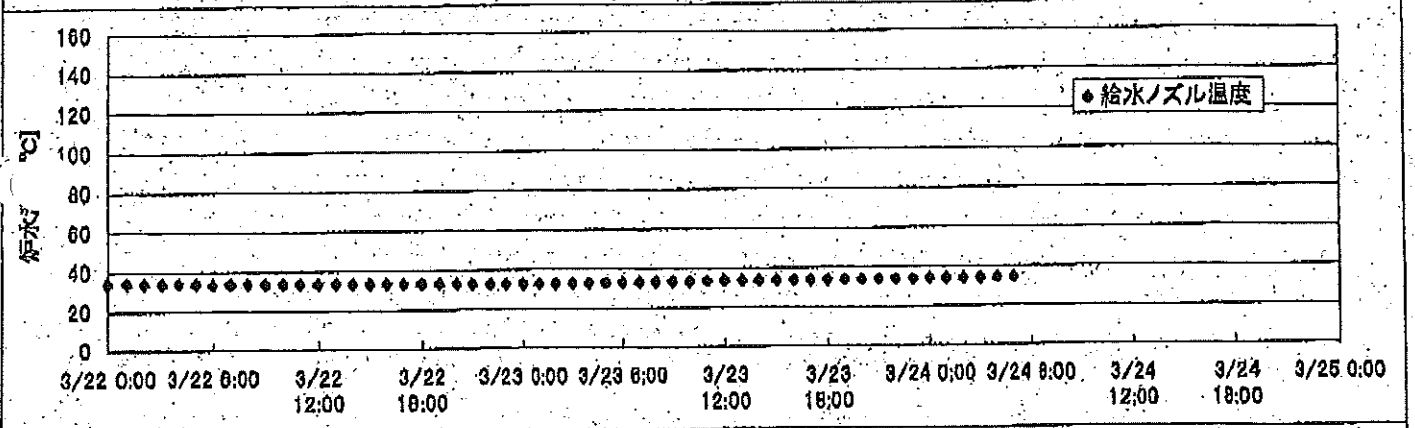
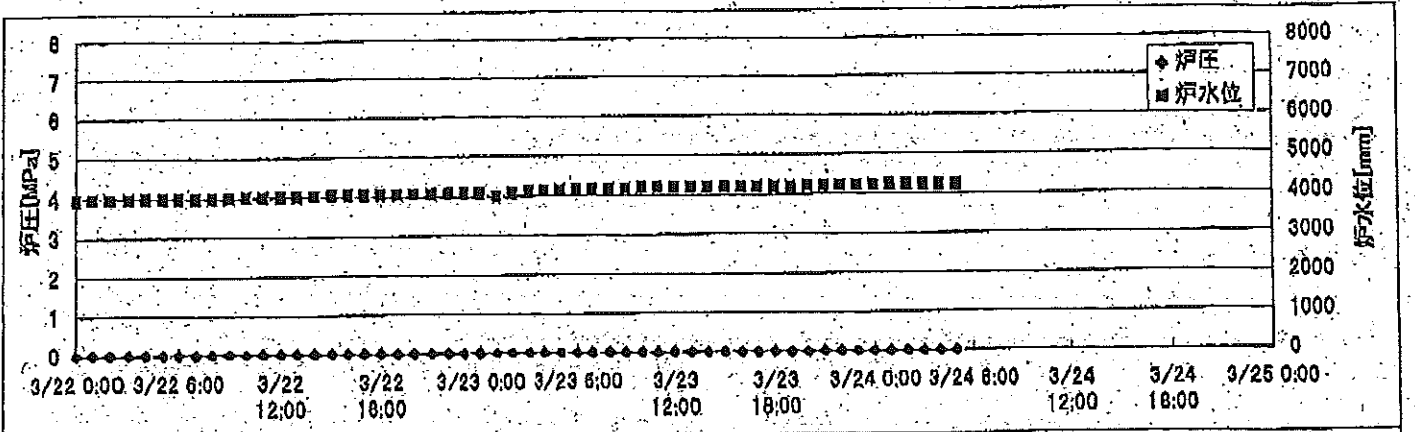
2F-1号機



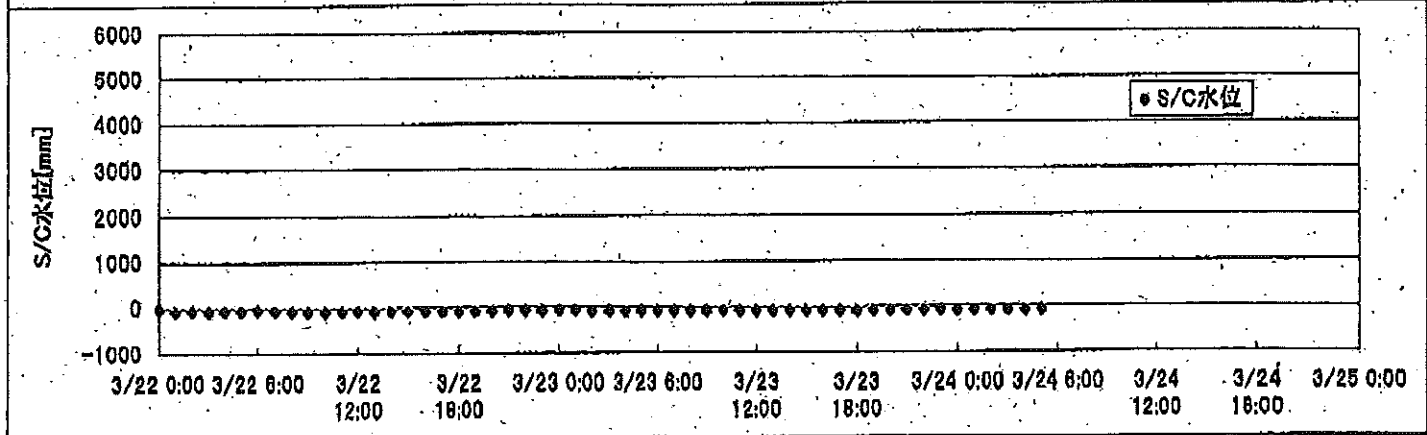
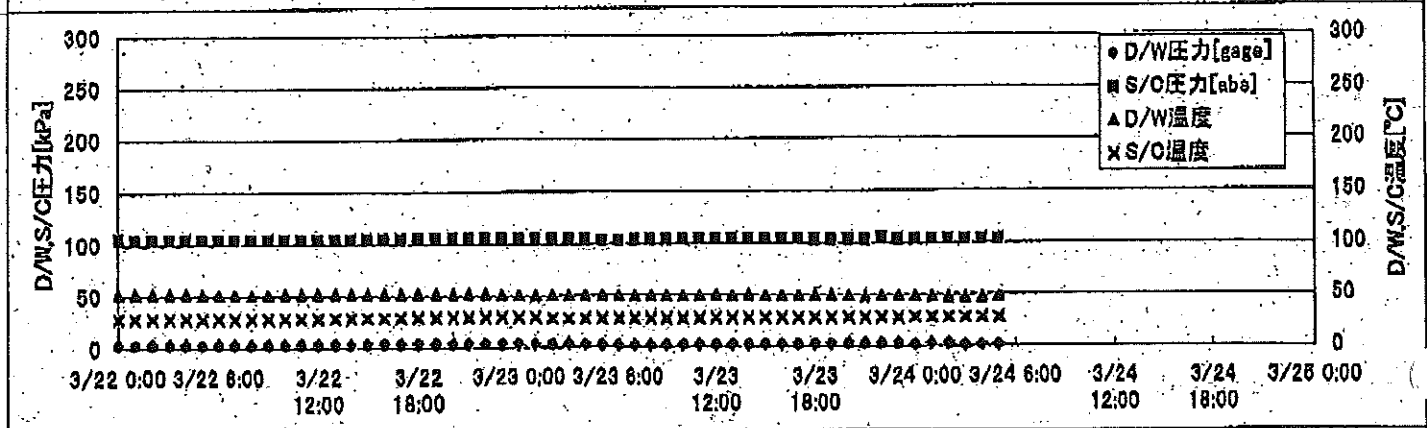
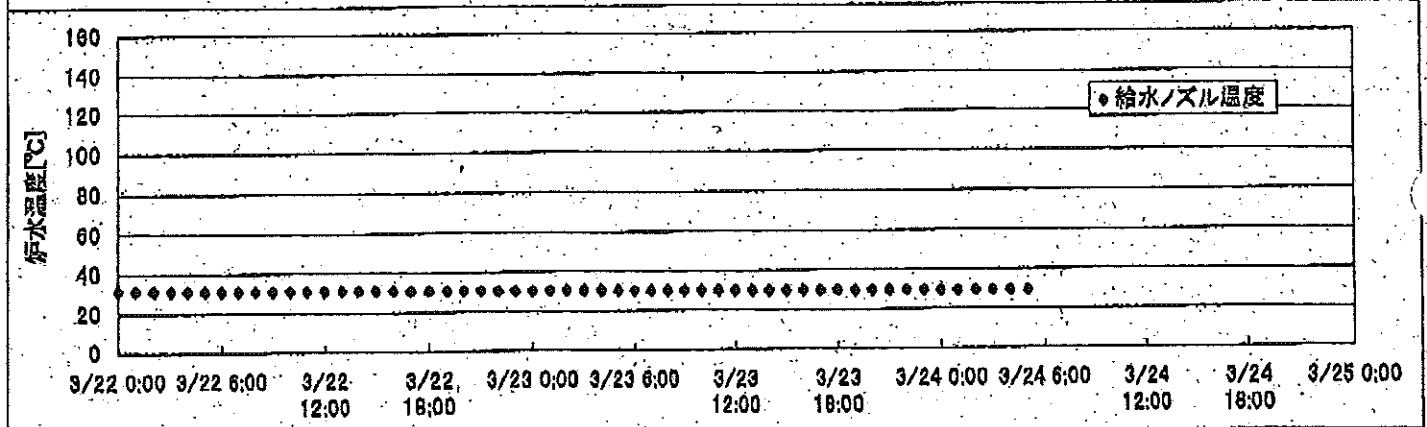
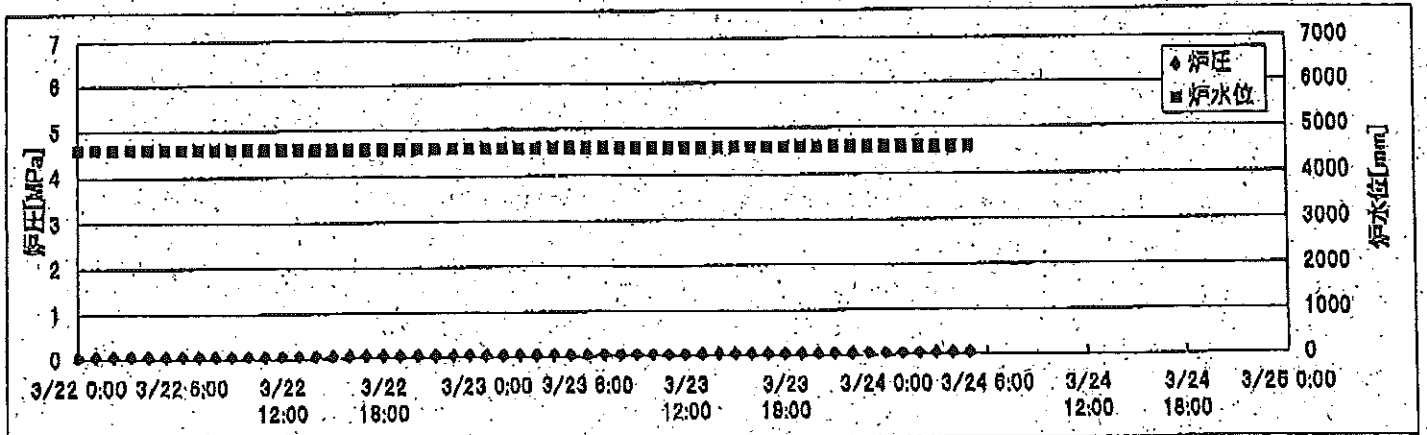
2F-2号機



2F-3号機



2F-4号機



2F-1号機

※燃料頂部(TAF)からの水位=炉水位+4200[mm]

時間	炉圧 [MPa (gage)]	炉水位 [mm] 停止時	炉水温度[°C] 給水/スル温度	D/W圧力 [kPa(gage)]	D/W温度 [°C]	S/C圧力 [kPa(abs)]	S/C水位 [mm]	S/C温度 [°C]
2011/3/23 0:00	0.05	4950	31.3	7	44.9	109	1005	25
2011/3/23 1:00	0.05	4950	31.4	7	44.8	109	1005	25
2011/3/23 2:00	0.05	4950	31.3	7	44.7	109	1005	25
2011/3/23 3:00	0.05	4950	31.3	7	44.6	109	1005	25
2011/3/23 4:00	0.05	4950	31.2	7	44.6	109	1005	25
2011/3/23 5:00	0.05	4850	31.2	7	44.5	109	1005	25
2011/3/23 6:00	0.05	4950	31.2	7	44.5	109	1005	25
2011/3/23 7:00	0.05	4950	31.2	6	44.3	109	1005	25
2011/3/23 8:00	0.05	4950	31.1	6	44.3	109	1005	25
2011/3/23 9:00	0.05	4950	31.1	6	44.3	109	1005	25
2011/3/23 10:00	0.05	4950	31.0	6	44.3	108	1005	25
2011/3/23 11:00	0.05	4950	31.0	6	44.2	108	1005	25
2011/3/23 12:00	0.05	4950	31.0	6	44.1	108	1005	25
2011/3/23 13:00	0.05	4950	31.0	6	44.1	108	1005	25
2011/3/23 14:00	0.05	4950	30.9	6	43.9	108	1005	25
2011/3/23 15:00	0.05	4950	30.8	6	43.8	108	1004	25
2011/3/23 16:00	0.05	4950	30.8	6	43.7	108	1003	25
2011/3/23 17:00	0.05	4950	30.8	6	43.7	108	1003	25
2011/3/23 18:00	0.05	5000	30.8	6	43.6	108	1003	25
2011/3/23 19:00	0.05	5000	30.7	6	43.6	108	1004	25
2011/3/23 20:00	0.05	5000	30.7	6	43.4	108	1004	25
2011/3/23 21:00	0.05	5000	30.7	5	43.4	108	1004	25
2011/3/23 22:00	0.05	5000	30.6	5	43.4	108	1004	25
2011/3/23 23:00	0.05	5000	30.6	5	43.3	108	1004	25
2011/3/24 0:00	0.05	5000	30.6	5	43.3	108	1004	25
2011/3/24 1:00	0.05	5000	30.5	5	43.2	108	1003	25
2011/3/24 2:00	0.05	5000	30.5	5	43.2	108	1001	25
2011/3/24 3:00	0.05	5000	30.6	5	43.2	108	1001	25
2011/3/24 4:00	0.05	5000	30.6	5	42.9	108	1000	25
2011/3/24 5:00	0.05	5000	30.5	5	42.8	108	999	25
2011/3/24 6:00	0.05	5000	30.5	5	42.8	108	999	25
2011/3/24 7:00								
2011/3/24 8:00								
2011/3/24 9:00								
2011/3/24 10:00								

2F-2号機

※燃料頂部(TAF)からの水位=炉水位+4200[mm]

時間	炉圧 [MPa (gage)]	炉水位 [mm] 停止時	炉水温度[°C] 給水ノズル温度	D/W圧力 [kPa(gage)]	D/W温度 [°C]	S/C圧力 [kPa(abs)]	S/C水位 [mm]	S/C温度 [°C]
2011/3/23 0:00	0.02	6100	28.3	5.6	47.2	107	399	24
2011/3/23 1:00	0.02	6100	28.5	5.5	47.1	107	399	24
2011/3/23 2:00	0.02	6100	28.3	5.5	46.8	107	397	24
2011/3/23 3:00	0.02	6100	28.5	5.5	46.8	107	398	24
2011/3/23 4:00	0.02	6100	28.8	5.5	46.6	107	398	24
2011/3/23 5:00	0.02	6100	28.8	5.5	46.6	107	399	24
2011/3/23 6:00	0.02	6100	28.6	5.4	46.5	107	400	24
2011/3/23 7:00	0.02	6100	28.6	5.3	46.5	107	401	24
2011/3/23 8:00	0.02	6100	28.5	5.2	46.5	107	401	24
2011/3/23 9:00	0.02	6100	28.6	5.2	46.3	107	400	24
2011/3/23 10:00	0.02	6100	28.6	5.1	46.1	107	400	24
2011/3/23 11:00	0.02	6100	28.5	5.1	46.2	106	400	24
2011/3/23 12:00	0.02	6100	28.5	5.1	46.1	106	400	24
2011/3/23 13:00	0.02	6100	28.3	5.1	46.1	107	400	24
2011/3/23 14:00	0.03	6100	28.2	5.1	46.0	107	401	24
2011/3/23 15:00	0.03	6100	28.3	5.1	45.9	107	401	24
2011/3/23 16:00	0.03	6100	28.2	5.1	45.8	106	401	24
2011/3/23 17:00	0.03	6100	28.4	5.1	45.8	106	400	24
2011/3/23 18:00	0.03	6100	28.0	5.0	45.6	106	400	24
2011/3/23 19:00	0.03	6100	28.5	4.9	45.6	107	400	24
2011/3/23 20:00	0.03	6100	28.2	4.8	45.4	106	400	24
2011/3/23 21:00	0.03	6100	28.4	4.7	45.5	106	400	24
2011/3/23 22:00	0.03	6100	28.1	4.7	45.4	106	400	24
2011/3/23 23:00	0.03	6100	28.1	4.7	45.4	107	400	24
2011/3/24 0:00	0.02	6100	28.3	4.7	45.2	107	400	24
2011/3/24 1:00	0.03	6100	28.0	4.7	45.3	107	400	24
2011/3/24 2:00	0.03	6100	28.1	4.7	45.2	106	398	24
2011/3/24 3:00	0.02	6100	28.1	4.7	45.0	106	399	24
2011/3/24 4:00	0.03	6100	28.0	4.6	44.9	106	398	24
2011/3/24 5:00	0.02	6100	27.8	4.6	44.8	106	400	24
2011/3/24 6:00	0.02	6100	27.9	4.6	44.7	106	401	24
2011/3/24 7:00								
2011/3/24 8:00								
2011/3/24 9:00								
2011/3/24 10:00								

2F-3号機

※燃料頂部(TAF)からの水位=炉水位+4200[mm]

時間	炉圧 [MPa (gage)]	炉水位 [mm] アツプセット	炉水温度[°C] 給水/スル温度	D/W圧力 [kPa(gage)]	D/W温度 [°C]	S/C圧力 [kPa(abs)]	S/C水位 [mm]	S/C温度 [°C]
2011/3/23 0:00	0.01	4099	32.9	3	44.0	104	-9	24
2011/3/23 1:00	0.01	4009	32.9	3	44.0	102	-5	24
2011/3/23 2:00	0.01	4102	32.9	2	43.7	104	-10	25
2011/3/23 3:00	0.01	4130	33.0	2	43.6	104	-10	25
2011/3/23 4:00	0.01	4144	33.0	2	43.7	104	-13	25
2011/3/23 5:00	0.01	4158	33.1	2	43.6	104	-13	25
2011/3/23 6:00	0.01	4165	33.2	2	43.6	104	-13	25
2011/3/23 7:00	0.01	4177	33.2	2	43.6	104	-13	25
2011/3/23 8:00	0.02	4185	33.4	2	43.4	104	-14	25
2011/3/23 9:00	0.01	4188	33.5	2	43.4	104	-14	25
2011/3/23 10:00	0.01	4193	33.6	2	43.3	104	-14	26
2011/3/23 11:00	0.01	4196	33.7	2	43.2	104	-14	26
2011/3/23 12:00	0.01	4198	33.8	2	43.2	104	-13	26
2011/3/23 13:00	0.01	4198	33.8	2	43.2	104	-14	26
2011/3/23 14:00	0.01	4198	33.9	2	43.3	104	-14	26
2011/3/23 15:00	0.01	4205	33.9	2	43.0	104	-14	26
2011/3/23 16:00	0.01	4205	34.0	2	43.1	104	-14	26
2011/3/23 17:00	0.01	4210	34.0	2	43.0	104	-14	26
2011/3/23 18:00	0.01	4213	34.0	2	43.0	104	-14	26
2011/3/23 19:00	0.01	4217	34.0	2	43.0	104	-14	26
2011/3/23 20:00	0.01	4220	34.0	2	42.9	104	-14	26
2011/3/23 21:00	0.01	4223	34.1	2	42.9	104	-14	26
2011/3/23 22:00	0.01	4226	34.1	2	42.7	104	-14	26
2011/3/23 23:00	0.01	4233	34.0	2	42.7	104	-14	26
2011/3/24 0:00	0.01	4241	34.1	2	42.7	104	-15	26
2011/3/24 1:00	0.01	4245	34.2	2	42.7	104	-15	26
2011/3/24 2:00	0.01	4243	34.2	2	42.6	104	-15	26
2011/3/24 3:00	0.01	4245	34.2	2	42.6	104	-15	26
2011/3/24 4:00	0.01	4248	34.3	2	42.5	104	-15	26
2011/3/24 5:00	0.01	4257	34.3	2	42.4	104	-15	27
2011/3/24 6:00	0.01	4254	34.3	2	42.5	104	-15	27
2011/3/24 7:00								
2011/3/24 8:00								
2011/3/24 9:00								
2011/3/24 10:00								

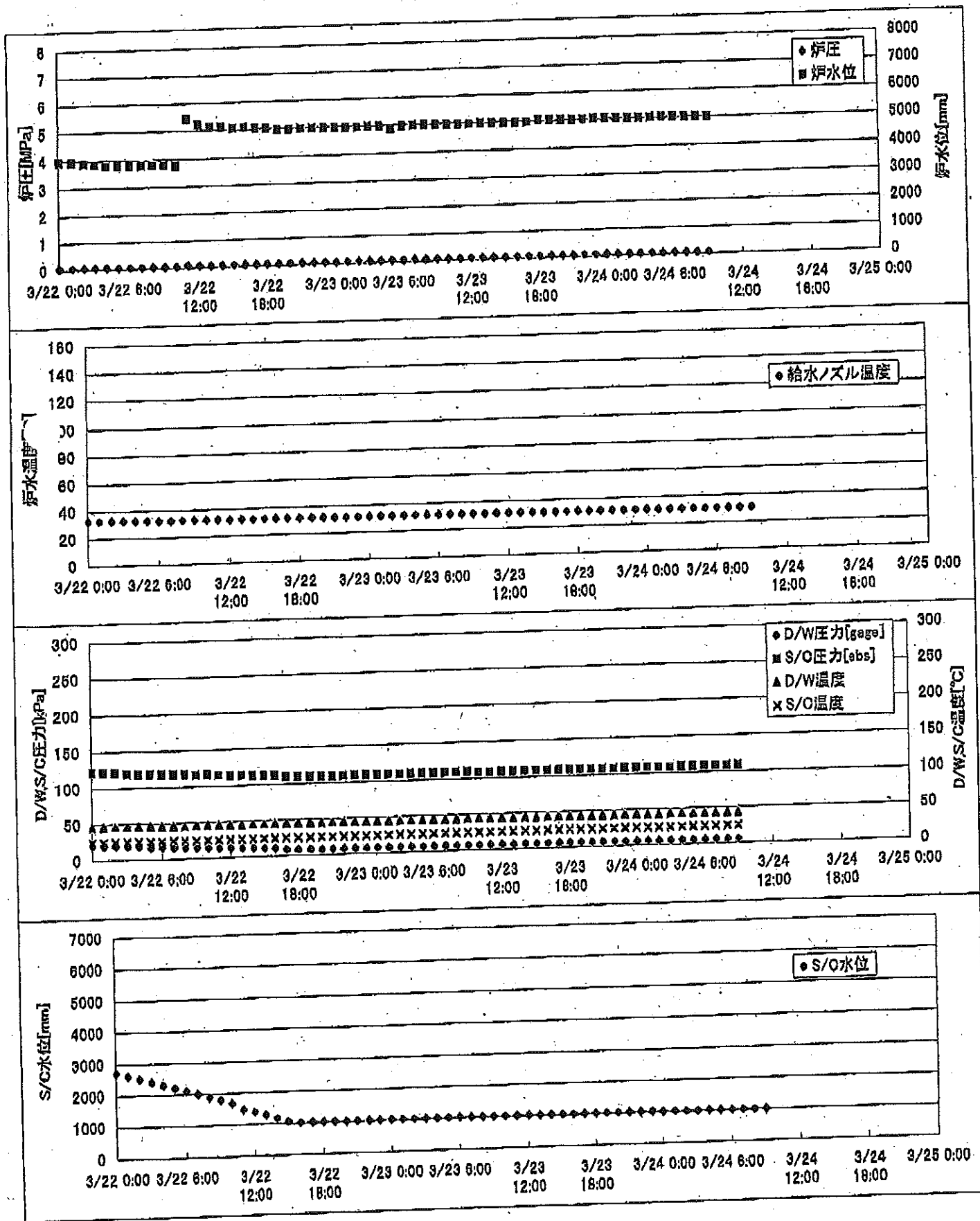
2F-4号機

※燃料頂部(TAF)からの水位=炉水位+4200[mm]

時間	炉圧 [MPa (gage)]	炉水位 [mm] アップセット	炉水温度[°C] 給水ノル温度	D/W圧力 [kPa(gage)]	D/W温度 [°C]	S/C圧力 [kPa(abs)]	S/C水位 [mm]	S/C温度 [°C]
2011/3/23 0:00	0.05	4589	30.8	4	50.4	105	-61	29
2011/3/23 1:00	0.05	4589	30.7	4	50.1	105	-61	29
2011/3/23 2:00	0.05	4589	30.7	4	50.0	105	-86	28
2011/3/23 3:00	0.05	4589	30.7	4	50.0	105	-82	28
2011/3/23 4:00	0.05	4589	30.6	4	50.0	105	-80	28
2011/3/23 5:00	0.05	4589	30.6	3	50.0	104	-79	28
2011/3/23 6:00	0.05	4589	30.6	3	50.1	104	-78	28
2011/3/23 7:00	0.05	4589	30.5	3	50.2	105	-77	28
2011/3/23 8:00	0.05	4589	30.5	3	50.0	105	-76	28
2011/3/23 9:00	0.05	4589	30.4	3	49.8	105	-76	28
2011/3/23 10:00	0.05	4589	30.4	3	49.6	105	-75	28
2011/3/23 11:00	0.05	4589	30.4	3	49.6	105	-76	28
2011/3/23 12:00	0.05	4589	30.3	3	49.8	105	-77	28
2011/3/23 13:00	0.05	4589	30.3	3	49.6	105	-76	28
2011/3/23 14:00	0.05	4589	30.2	3	49.7	105	-77	28
2011/3/23 15:00	0.05	4589	30.2	3	49.6	105	-77	28
2011/3/23 16:00	0.05	4589	30.2	3	49.6	105	-77	28
2011/3/23 17:00	0.05	4589	30.1	3	49.4	105	-77	28
2011/3/23 18:00	0.05	4589	30.1	3	49.6	104	-77	28
2011/3/23 19:00	0.05	4589	30.0	3	49.4	104	-78	28
2011/3/23 20:00	0.05	4589	30.0	3	48.8	104	-78	28
2011/3/23 21:00	0.05	4589	29.9	3	48.7	104	-78	28
2011/3/23 22:00	0.05	4589	29.9	3	48.9	105	-82	28
2011/3/23 23:00	0.05	4589	29.8	3	48.9	104	-75	28
2011/3/24 0:00	0.05	4589	29.7	2	48.7	104	-85	28
2011/3/24 1:00	0.05	4589	29.7	3	48.3	104	-75	28
2011/3/24 2:00	0.05	4589	29.7	3	48.1	104	-73	28
2011/3/24 3:00	0.05	4589	29.7	2	48.0	104	-89	28
2011/3/24 4:00	0.05	4589	29.7	2	48.1	104	-85	28
2011/3/24 5:00	0.05	4589	29.6	2	48.2	104	-82	28
2011/3/24 6:00	0.05	4589	29.5	2	48.0	104	-80	28
2011/3/24 7:00								
2011/3/24 8:00								
2011/3/24 9:00								
2011/3/24 10:00								

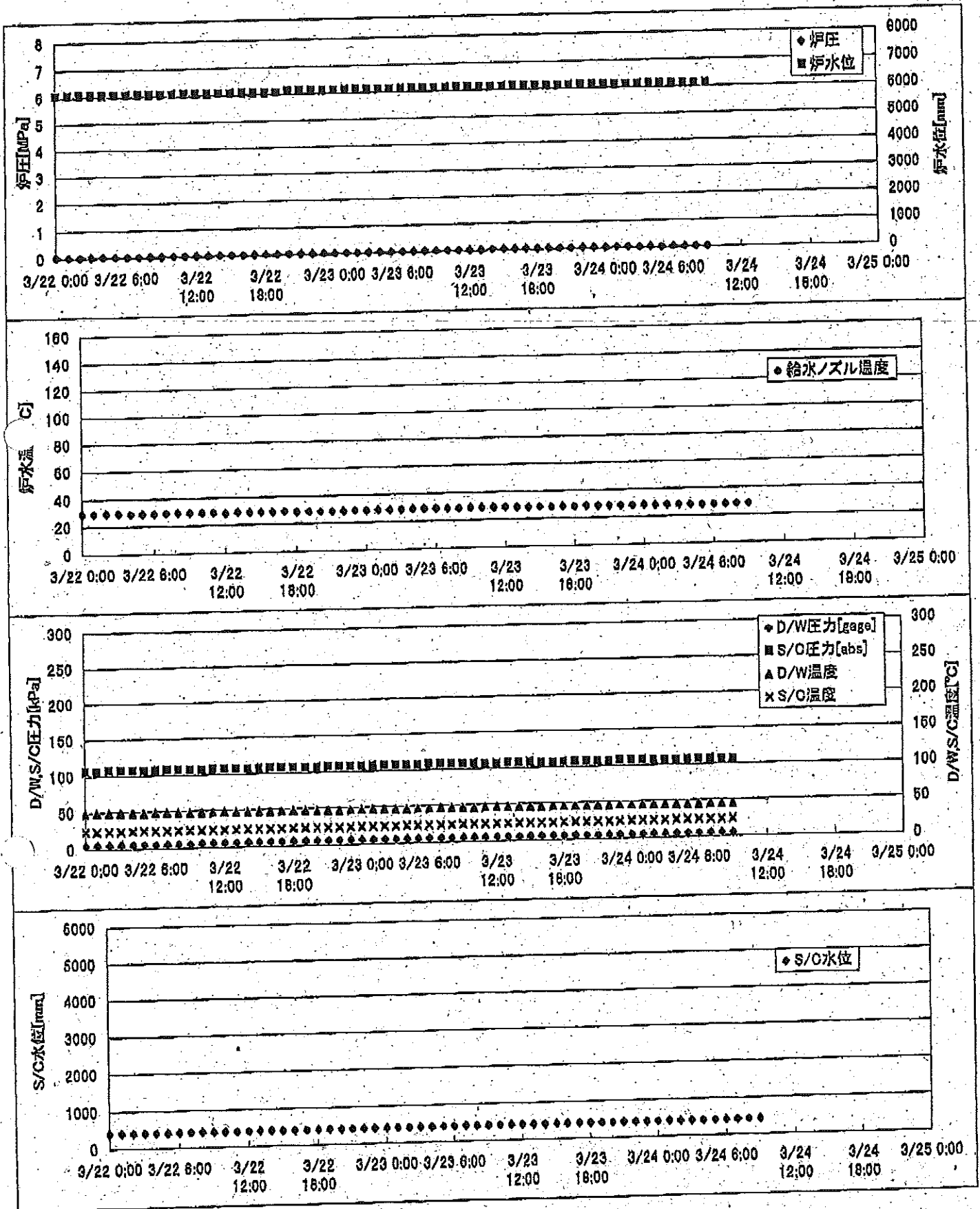
12/19

2F-1号機



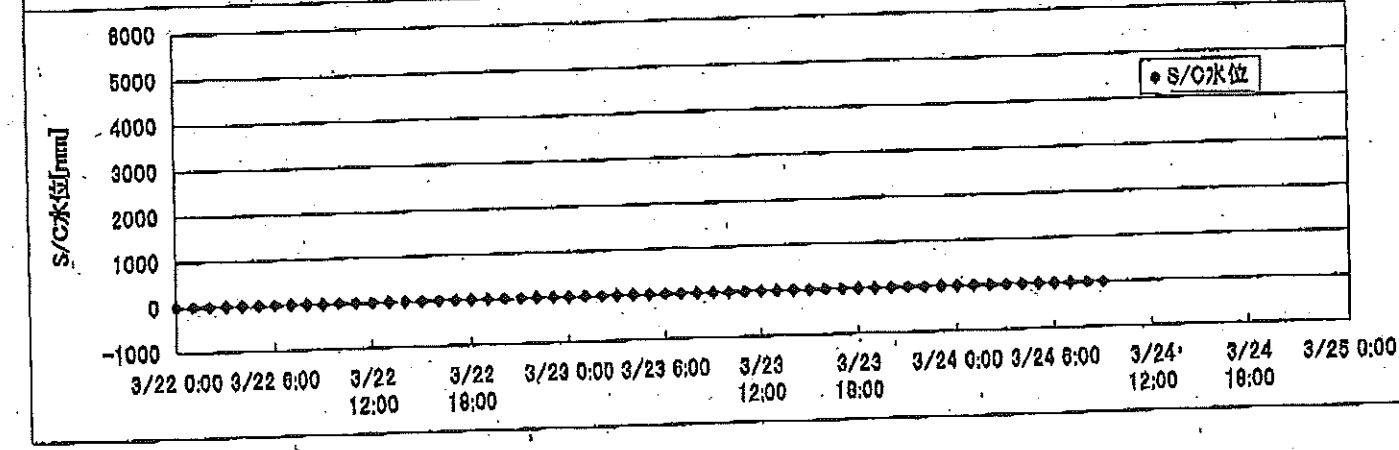
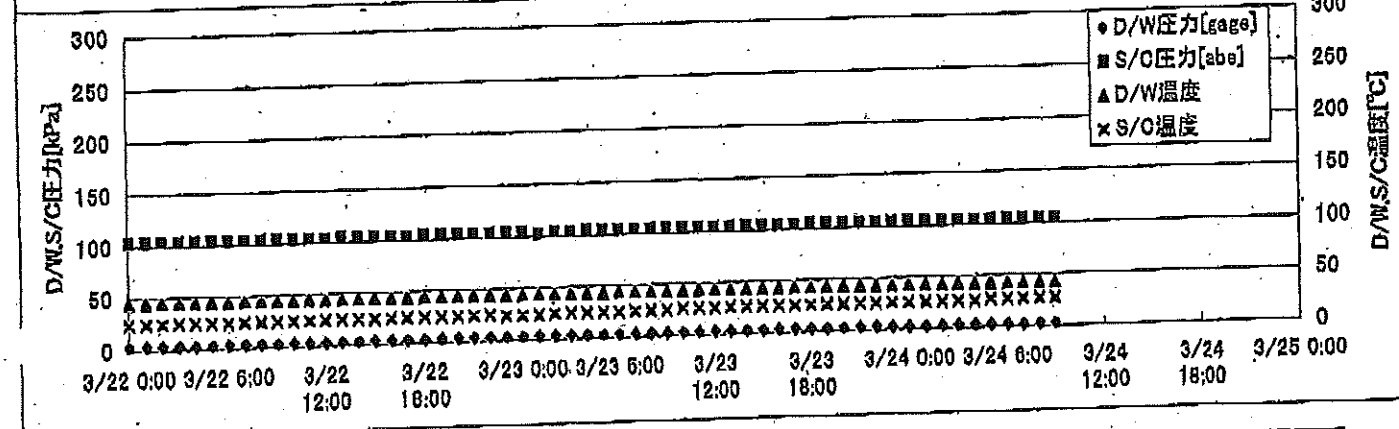
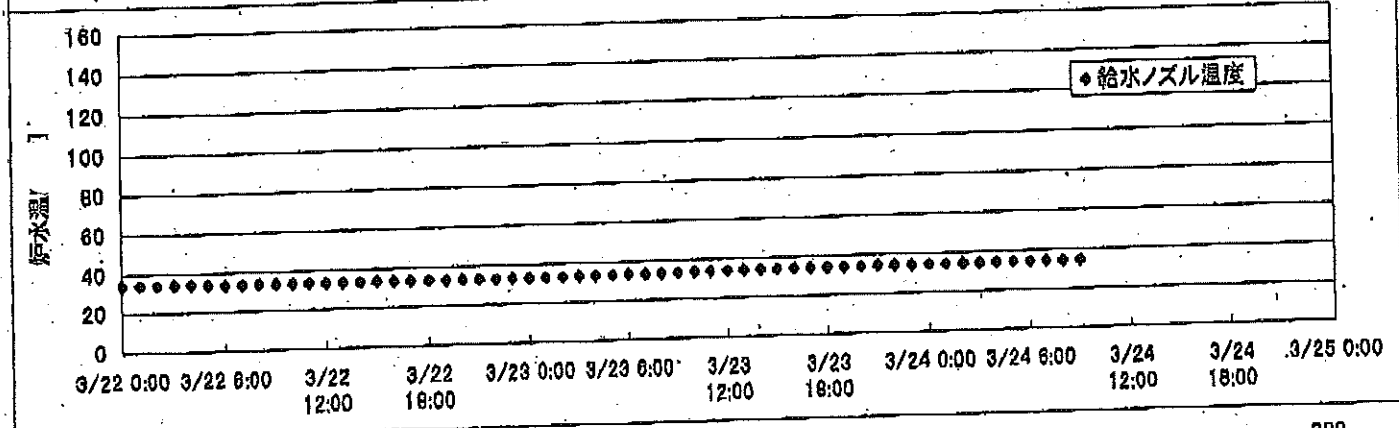
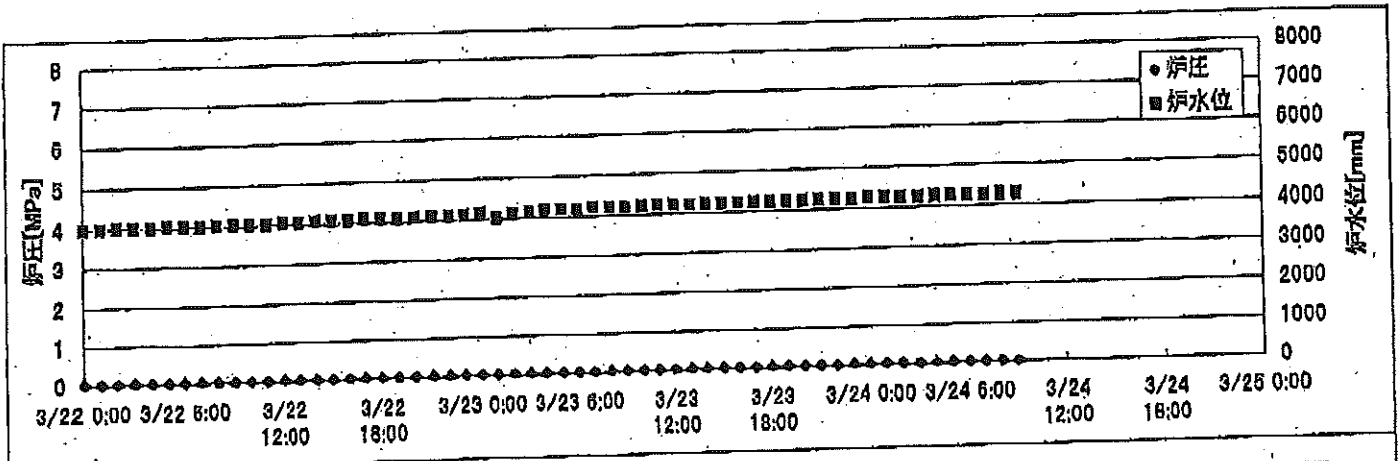
13/19

2F-2号機



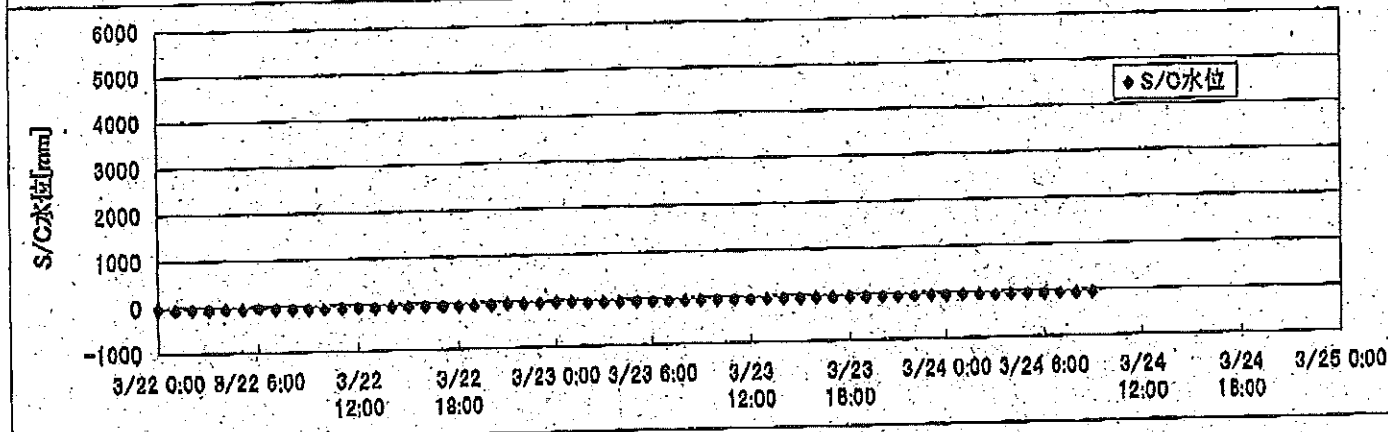
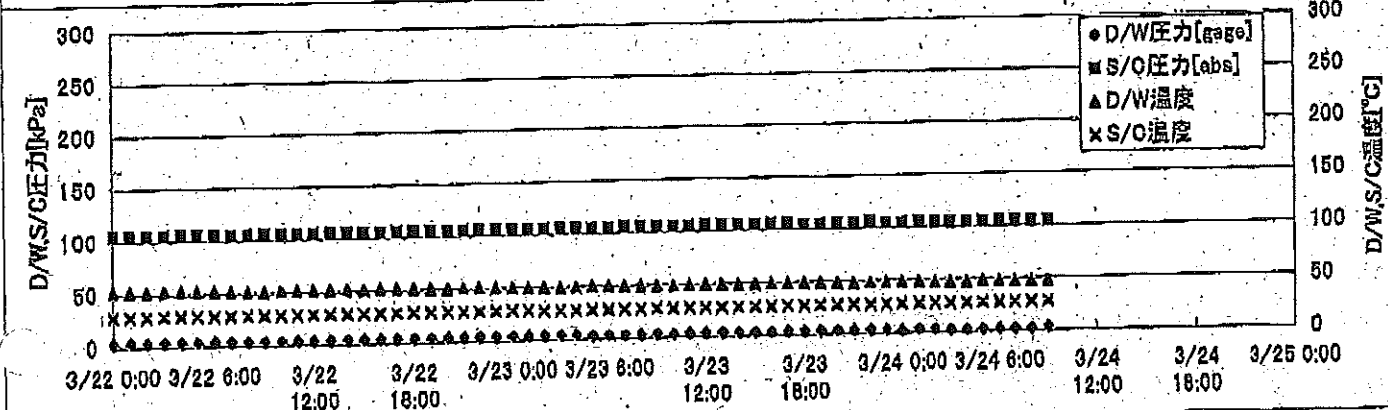
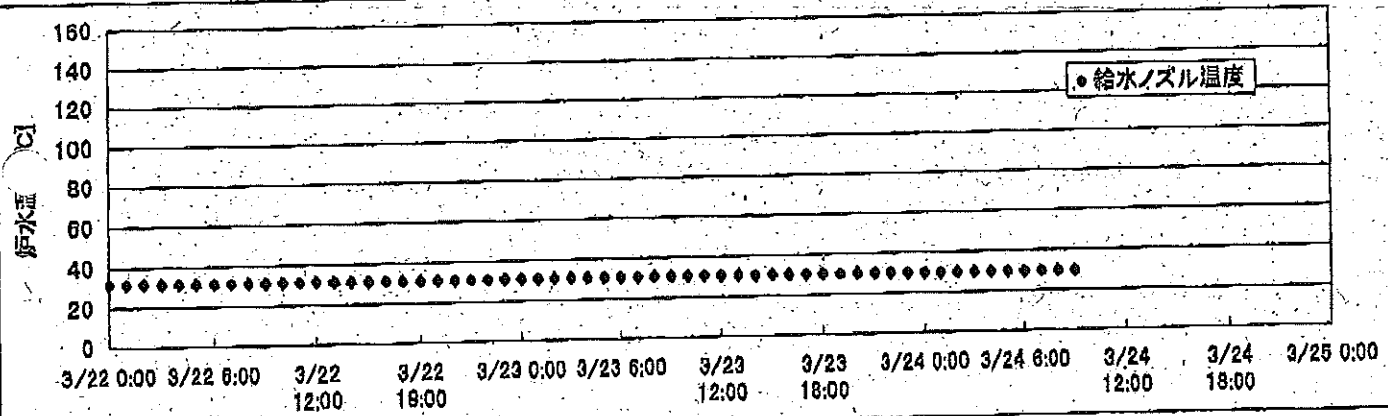
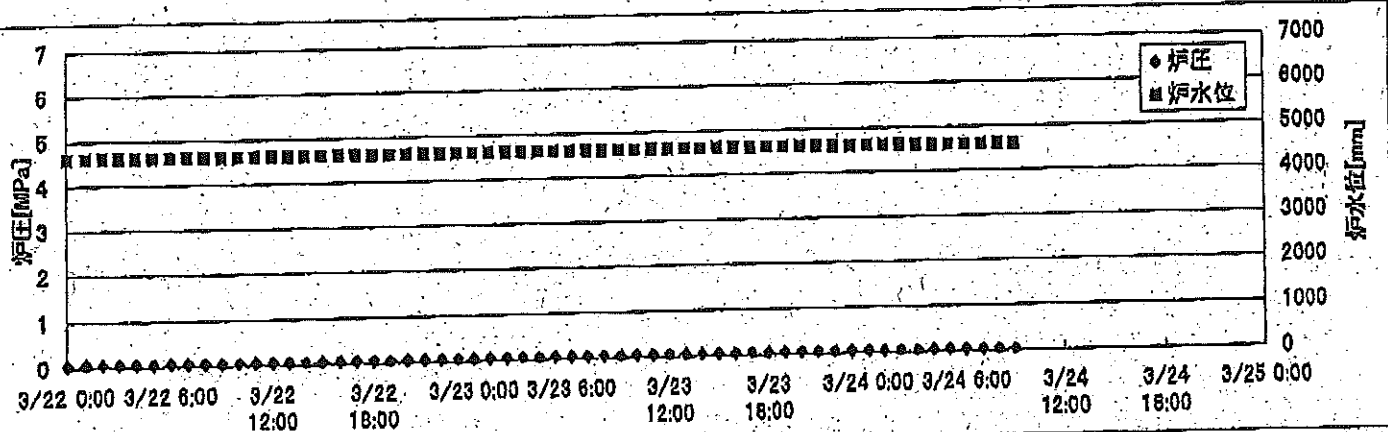
14/A

2F-3号機



15/19

2F-4号機



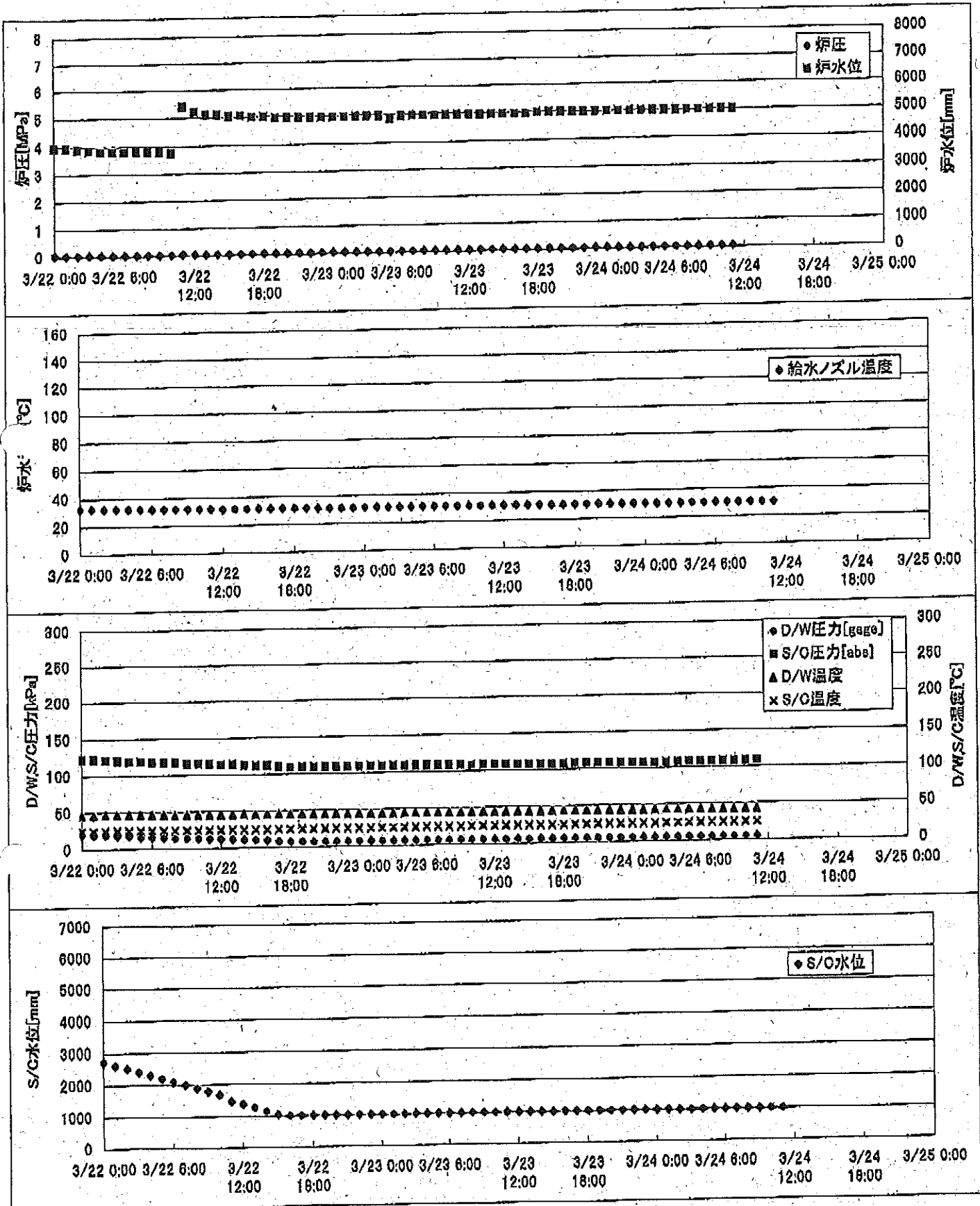
2F-1号機

※燃料頂部(TAF)からの水位=炉水位+4200[mm]

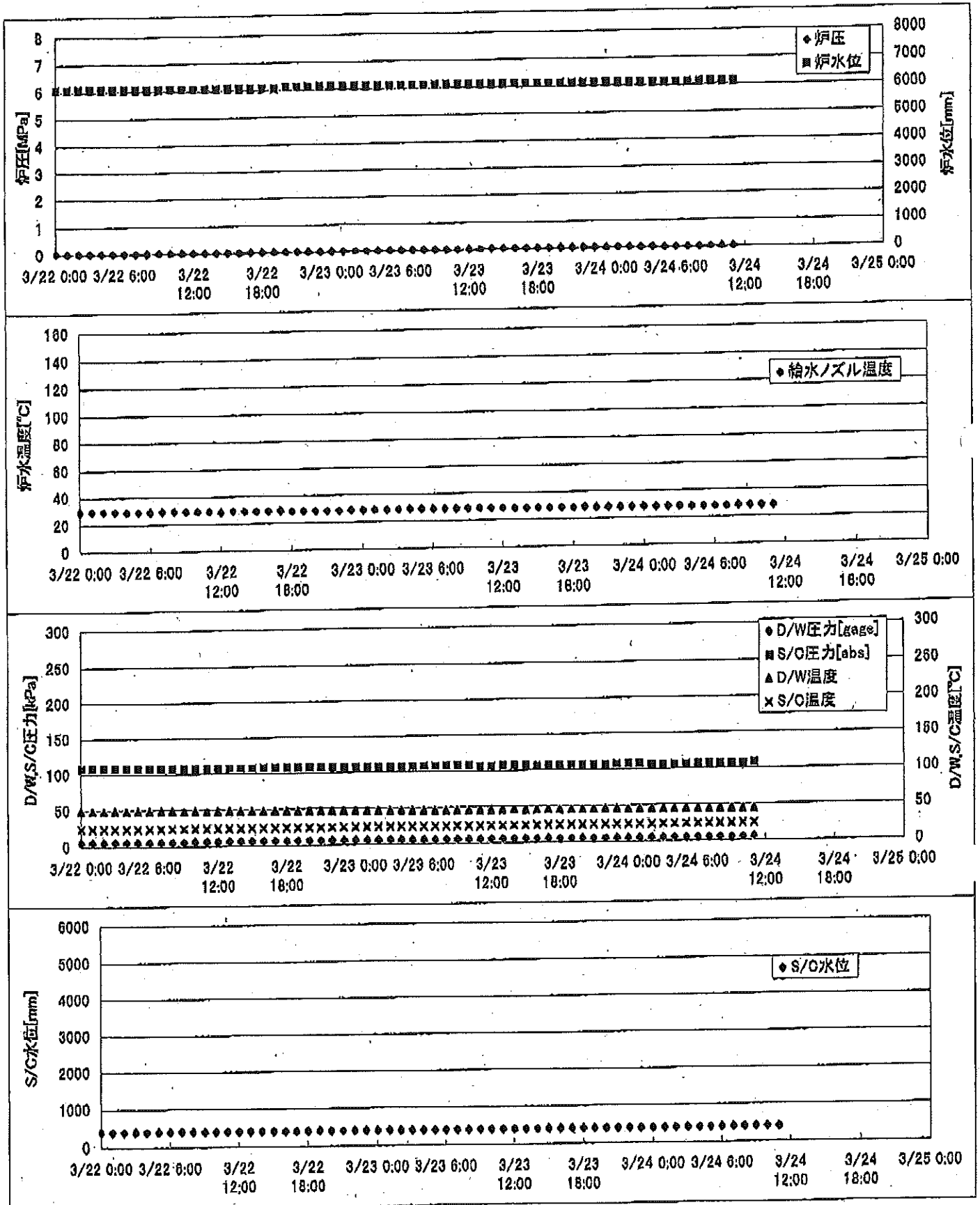
16/19

時間	炉圧 [MPa (gage)]	炉水位 [mm] 停止時	炉水温度[°C] 給水/スル温度	D/W圧力 [kPa(gage)]	D/W温度 [°C]	S/C圧力 [kPa(abs)]	S/C水位 [mm]	S/C温度 [°C]
2011/3/23 12:00	0.05	4950	31.0	6	44.1	108	1005	25
2011/3/23 13:00	0.05	4950	31.0	6	44.1	108	1005	25
2011/3/23 14:00	0.05	4950	30.9	6	43.9	108	1005	25
2011/3/23 15:00	0.05	4950	30.8	6	43.8	108	1004	25
2011/3/23 16:00	0.05	4950	30.8	6	43.7	108	1003	25
2011/3/23 17:00	0.05	4950	30.8	6	43.7	108	1003	25
2011/3/23 18:00	0.05	5000	30.8	6	43.6	108	1003	25
2011/3/23 19:00	0.05	5000	30.7	6	43.6	108	1004	25
2011/3/23 20:00	0.05	5000	30.7	6	43.4	108	1004	25
2011/3/23 21:00	0.05	5000	30.7	5	43.4	108	1004	25
2011/3/23 22:00	0.05	5000	30.6	5	43.4	108	1004	25
2011/3/23 23:00	0.05	5000	30.6	5	43.3	108	1004	25
2011/3/24 0:00	0.05	5000	30.6	5	43.3	108	1004	25
2011/3/24 1:00	0.05	5000	30.5	5	43.2	108	1003	25
2011/3/24 2:00	0.05	5000	30.5	5	43.2	108	1001	25
2011/3/24 3:00	0.05	5000	30.6	5	43.2	108	1001	25
2011/3/24 4:00	0.05	5000	30.6	5	42.9	108	1000	25
2011/3/24 5:00	0.05	5000	30.5	5	42.8	108	999	25
2011/3/24 6:00	0.05	5000	30.5	5	42.8	108	999	25
2011/3/24 7:00	0.05	5000	30.5	5	42.8	108	999	25
2011/3/24 8:00	0.05	5000	30.5	5	42.8	108	999	25
2011/3/24 9:00	0.05	5000	30.4	5	42.6	108	1000	25
2011/3/24 10:00								
2011/3/24 11:00								
2011/3/24 12:00								
2011/3/24 13:00								
2011/3/24 14:00								
2011/3/24 15:00								
2011/3/24 16:00								
2011/3/24 17:00								
2011/3/24 18:00								
2011/3/24 19:00								
2011/3/24 20:00								
2011/3/24 21:00								
2011/3/24 22:00								

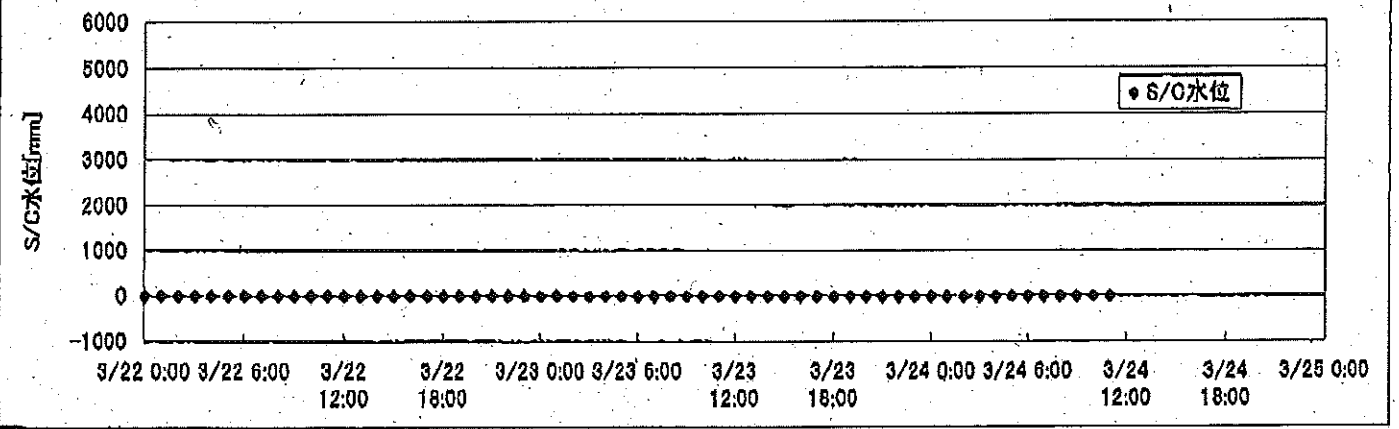
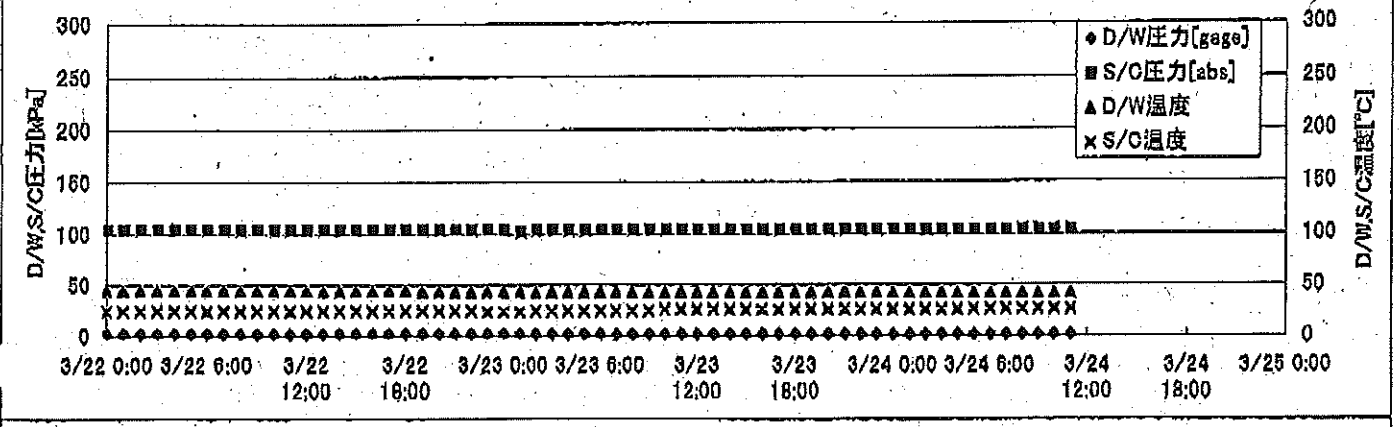
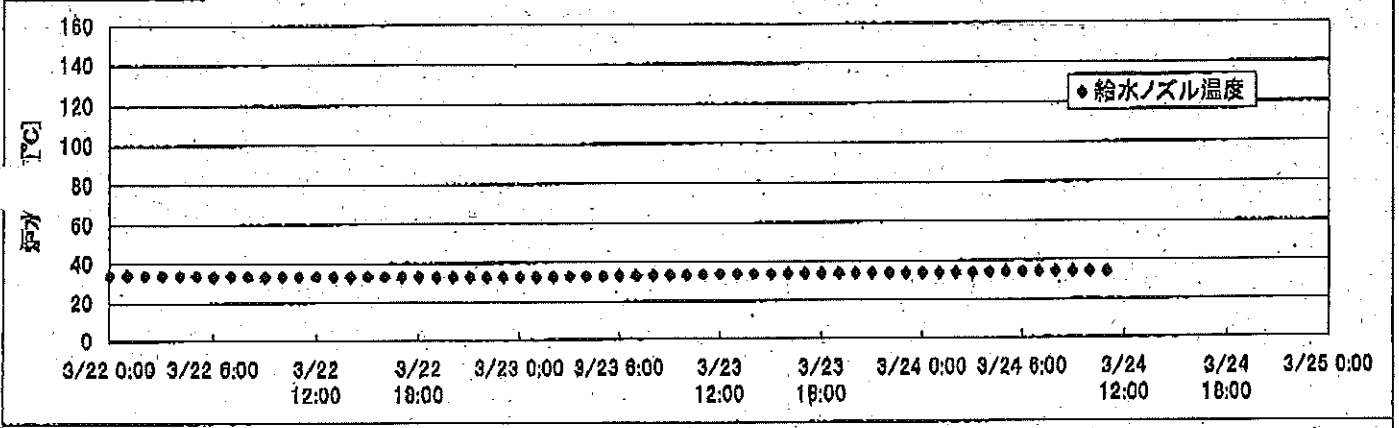
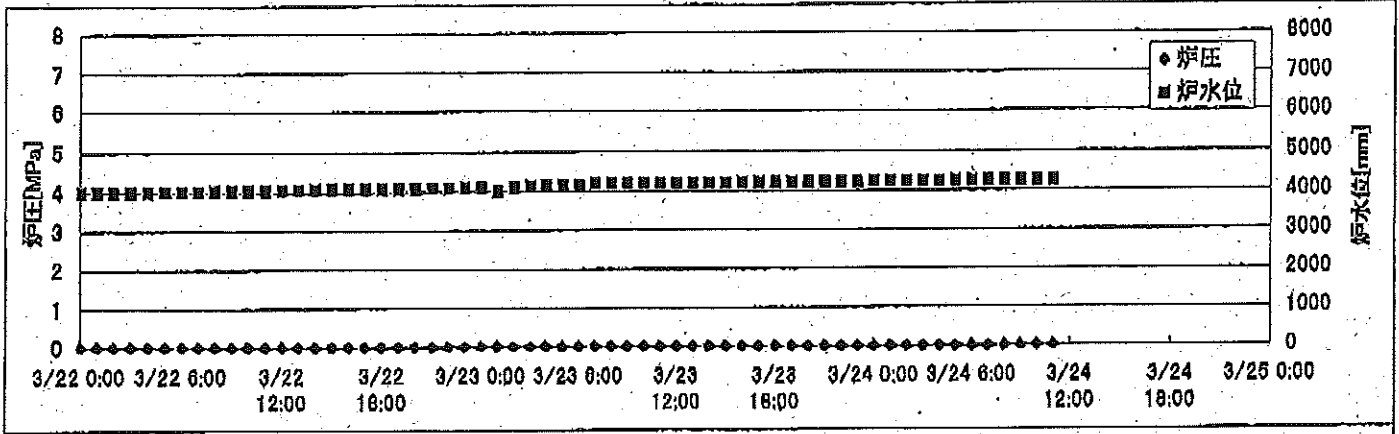
2F-1号機



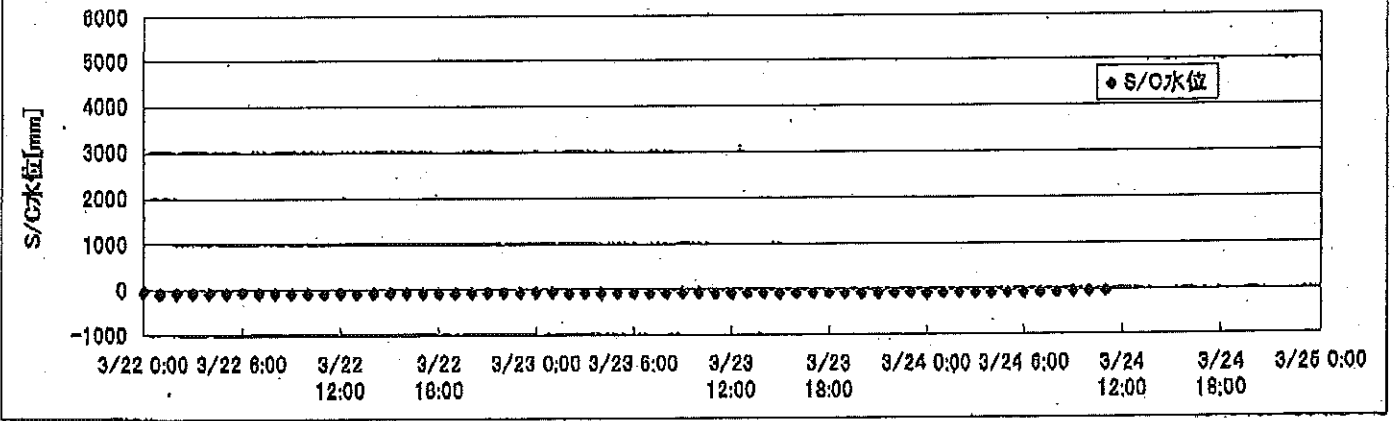
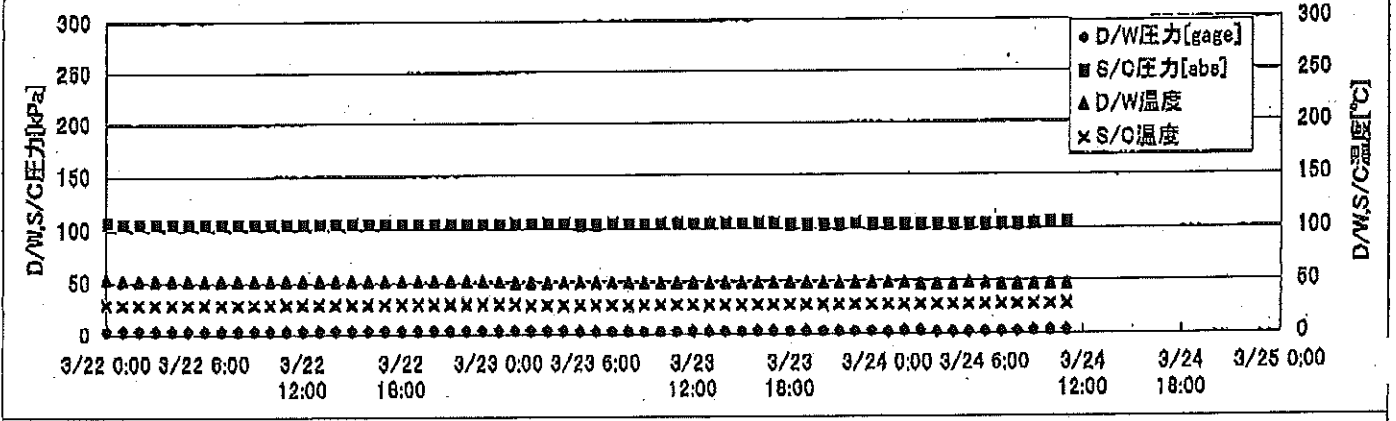
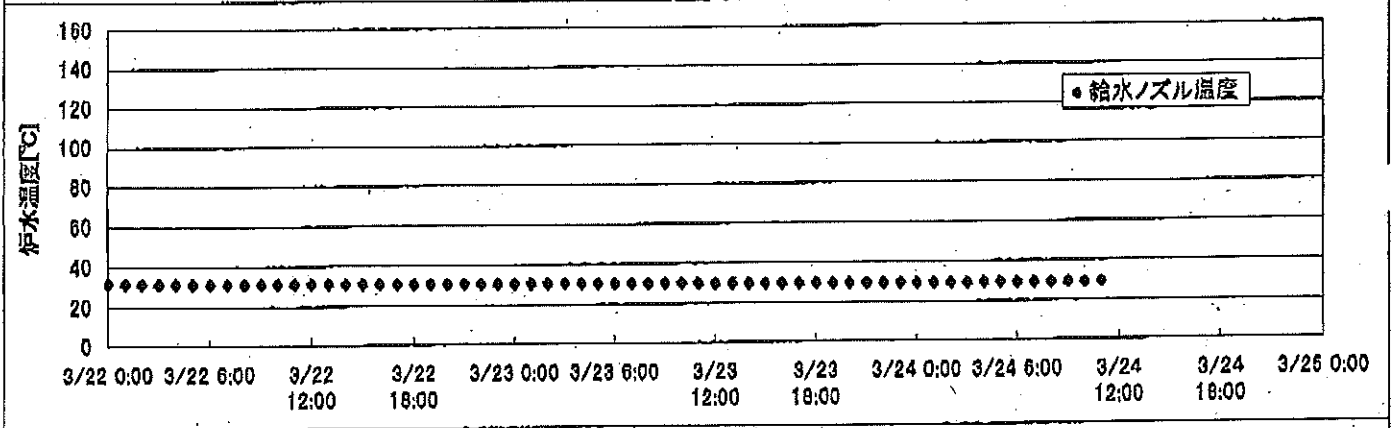
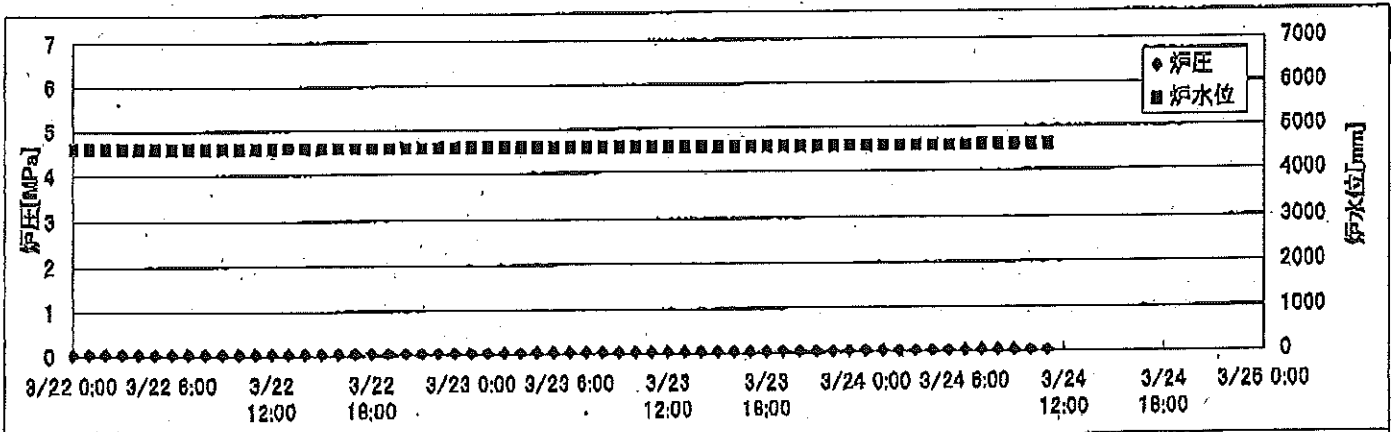
2F-2号機



2F-3号機



2F-4号機



2F-1号機

※燃料頂部(TAF)からの水位=炉水位+4200[mm]

時間	炉圧 [MPa (gage)]	炉水位 [mm] 停止時	炉水温度[°C] 給水/スル温度	D/W圧力 [kPa(gage)]	D/W温度 [°C]	S/C圧力 [kPa(abs)]	S/C水位 [mm]	S/C温度 [°C]
2011/3/23 12:00	0.05	4950	31.0	6	44.1	108	1005	25
2011/3/23 13:00	0.05	4950	31.0	6	44.1	108	1005	25
2011/3/23 14:00	0.05	4950	30.9	6	43.9	108	1005	25
2011/3/23 15:00	0.05	4950	30.8	6	43.8	108	1004	25
2011/3/23 16:00	0.05	4950	30.8	6	43.7	108	1003	25
2011/3/23 17:00	0.05	4950	30.8	6	43.7	108	1003	25
2011/3/23 18:00	0.05	5000	30.8	6	43.6	108	1003	25
2011/3/23 19:00	0.05	5000	30.7	6	43.6	108	1004	25
2011/3/23 20:00	0.05	5000	30.7	6	43.4	108	1004	25
2011/3/23 21:00	0.05	5000	30.7	5	43.4	108	1004	25
2011/3/23 22:00	0.05	5000	30.6	5	43.4	108	1004	25
2011/3/23 23:00	0.05	5000	30.6	5	43.3	108	1004	25
2011/3/24 0:00	0.05	5000	30.6	5	43.3	108	1004	25
2011/3/24 1:00	0.05	5000	30.5	5	43.2	108	1003	25
2011/3/24 2:00	0.05	5000	30.5	5	43.2	108	1001	25
2011/3/24 3:00	0.05	5000	30.6	5	43.2	108	1001	25
2011/3/24 4:00	0.05	5000	30.6	5	42.9	108	1000	25
2011/3/24 5:00	0.05	5000	30.5	5	42.8	108	999	25
2011/3/24 6:00	0.05	5000	30.5	5	42.8	108	999	25
2011/3/24 7:00	0.05	5000	30.5	5	42.8	108	999	25
2011/3/24 8:00	0.05	5000	30.5	5	42.8	108	999	25
2011/3/24 9:00	0.05	5000	30.4	5	42.6	108	1000	25
2011/3/24 10:00	0.05	5000	30.4	5	42.6	108	1000	25
2011/3/24 11:00	0.05	5000	30.3	5	42.6	108	1000	25
2011/3/24 12:00								
2011/3/24 13:00								
2011/3/24 14:00								
2011/3/24 15:00								
2011/3/24 16:00								
2011/3/24 17:00								
2011/3/24 18:00								
2011/3/24 19:00								
2011/3/24 20:00								
2011/3/24 21:00								
2011/3/24 22:00								

NO. 4271

2011年3月24日

2011年3月24日

2F-2号機

※燃料頂部(TAF)からの水位=炉水位+4200[mm]

時間	炉圧 [MPa (gage)]	炉水位 [mm] 停止時	炉水温度[°C] 給水/スル温度	D/W圧力 [kPa(gage)]	D/W温度 [°C]	S/C圧力 [kPa(abs)]	S/C水位 [mm]	S/C温度 [°C]
2011/3/23 12:00	0.02	6100	28.5	5.1	46.1	106	400	24
2011/3/23 13:00	0.02	6100	28.3	5.1	46.1	107	400	24
2011/3/23 14:00	0.03	6100	28.2	5.1	46.0	107	401	24
2011/3/23 15:00	0.03	6100	28.3	5.1	45.9	107	401	24
2011/3/23 16:00	0.03	6100	28.2	5.1	45.8	106	401	24
2011/3/23 17:00	0.03	6100	28.4	5.1	45.8	106	400	24
2011/3/23 18:00	0.03	6100	28.0	5.0	45.6	106	400	24
2011/3/23 19:00	0.03	6100	28.5	4.9	45.6	107	400	24
2011/3/23 20:00	0.03	6100	28.2	4.8	45.4	106	400	24
2011/3/23 21:00	0.03	6100	28.4	4.7	45.5	106	400	24
2011/3/23 22:00	0.03	6100	28.1	4.7	45.4	106	400	24
2011/3/23 23:00	0.03	6100	28.1	4.7	45.4	107	400	24
2011/3/24 0:00	0.02	6100	28.3	4.7	45.2	107	400	24
2011/3/24 1:00	0.03	6100	28.0	4.7	45.3	107	400	24
2011/3/24 2:00	0.03	6100	28.1	4.7	45.2	106	398	24
2011/3/24 3:00	0.02	6100	28.1	4.7	45.0	106	399	24
2011/3/24 4:00	0.03	6100	28.0	4.6	44.9	106	398	24
2011/3/24 5:00	0.02	6100	27.8	4.6	44.8	106	400	24
2011/3/24 6:00	0.02	6100	27.9	4.6	44.7	106	401	24
2011/3/24 7:00	0.02	6100	27.9	4.5	44.7	107	403	24
2011/3/24 8:00	0.02	6100	28.2	4.5	44.7	106	404	24
2011/3/24 9:00	0.02	6100	28.1	4.4	44.6	106	404	24
2011/3/24 10:00	0.02	6100	28.0	4.5	44.6	106	404	24
2011/3/24 11:00	0.02	6100	28.0	4.6	44.6	107	402	24
2011/3/24 12:00								
2011/3/24 13:00								
2011/3/24 14:00								
2011/3/24 15:00								
2011/3/24 16:00								
2011/3/24 17:00								
2011/3/24 18:00								
2011/3/24 19:00								
2011/3/24 20:00								
2011/3/24 21:00								
2011/3/24 22:00								

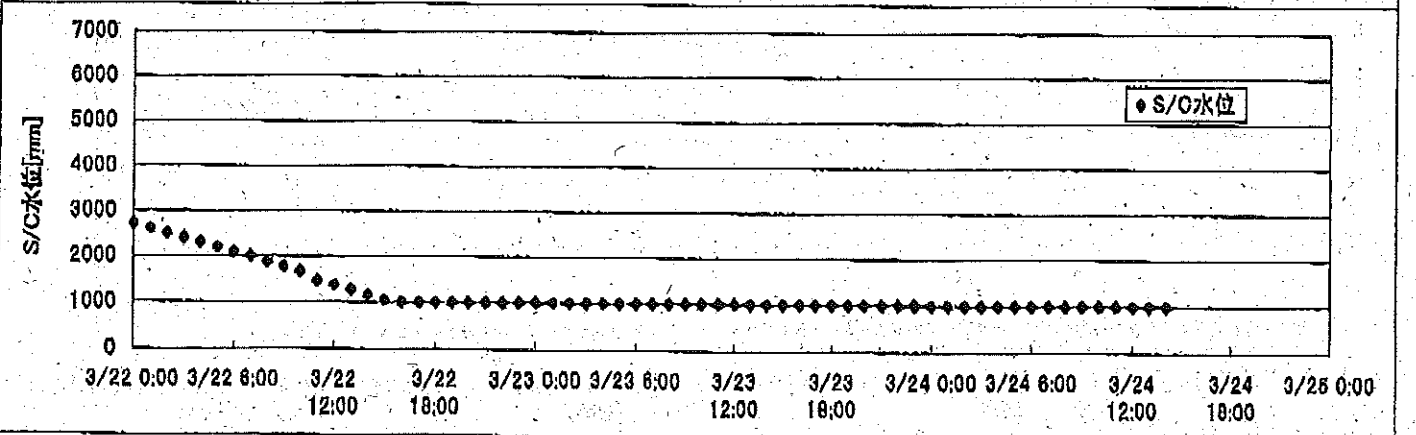
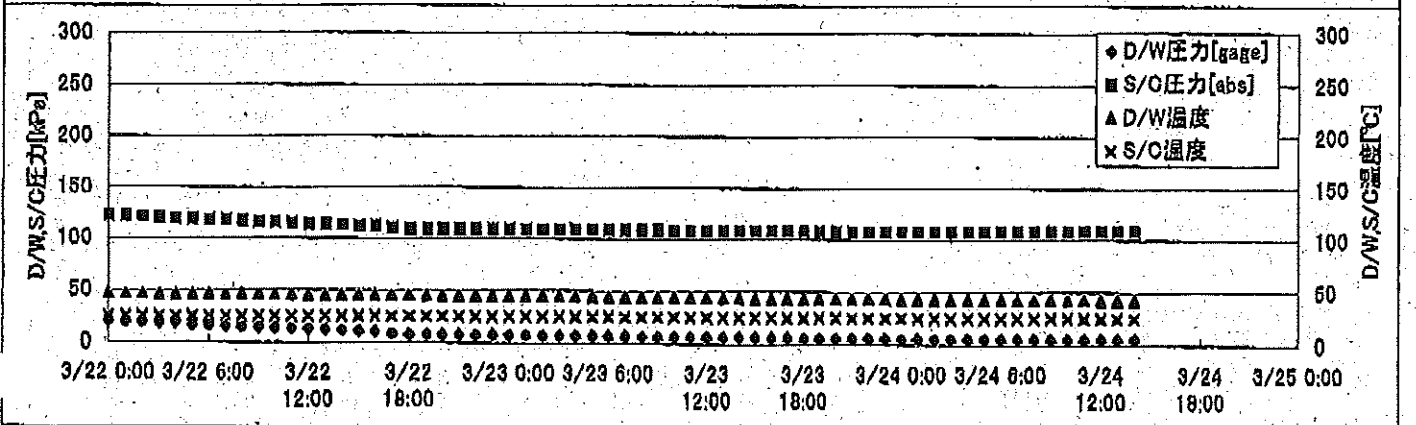
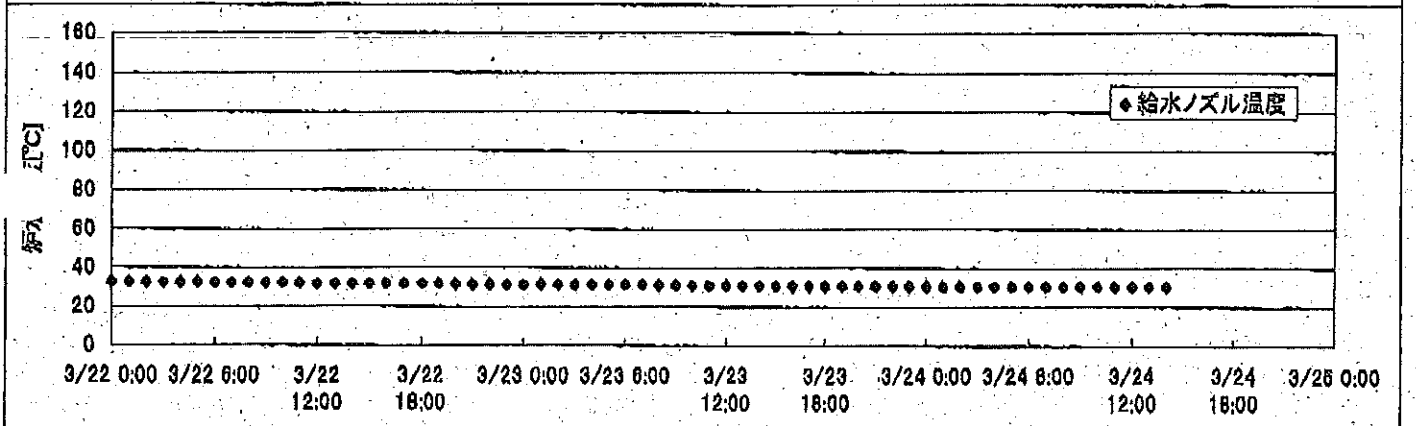
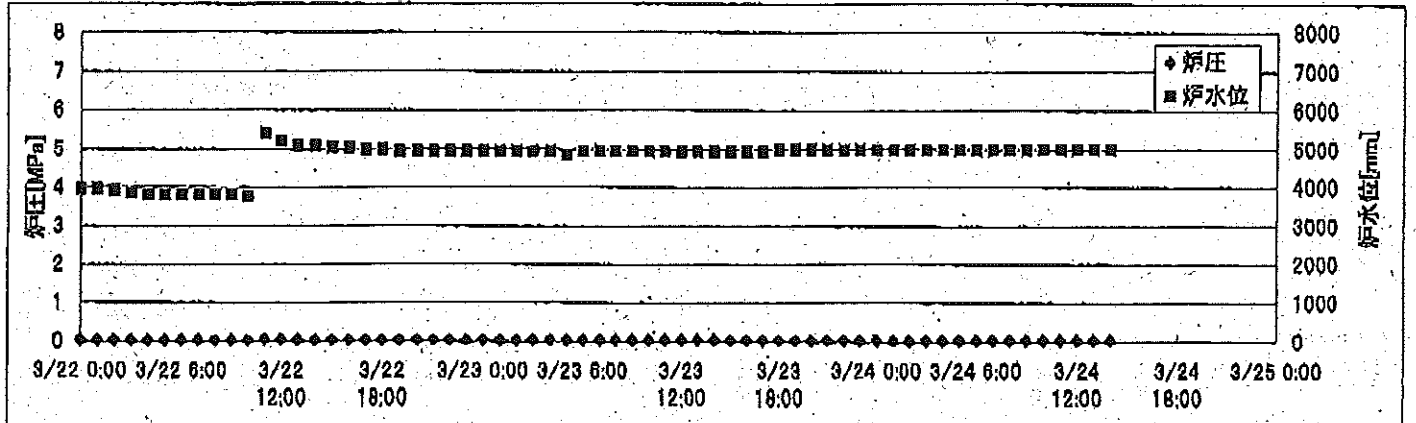
2011年3月24日 11時00分

2F-4号機

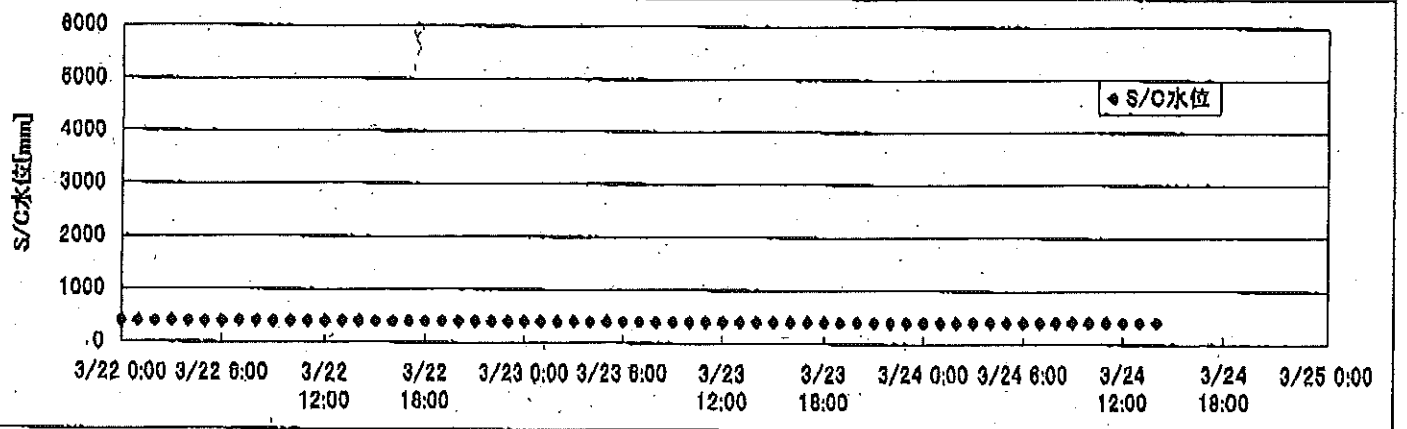
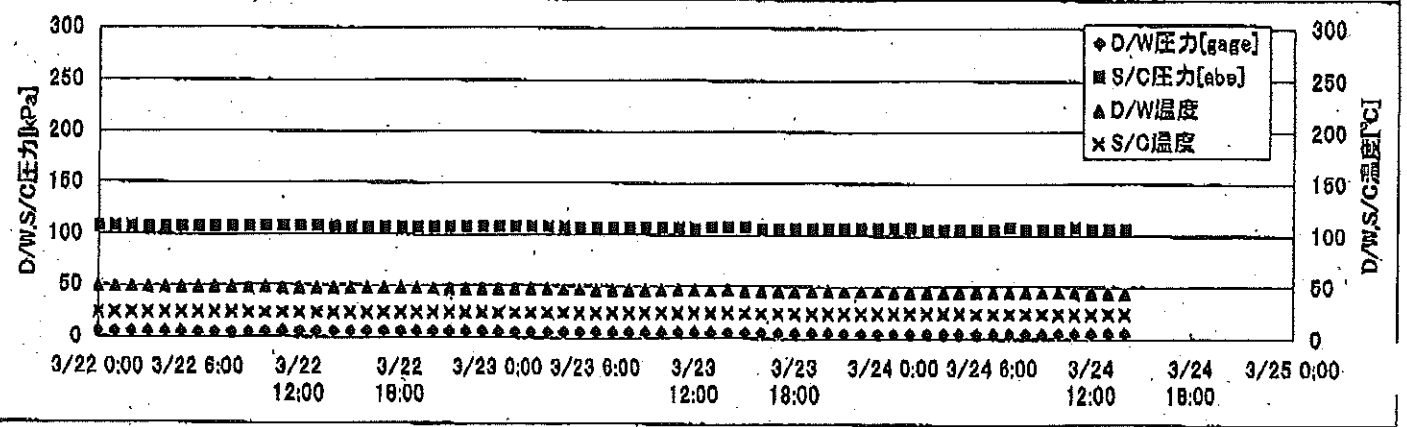
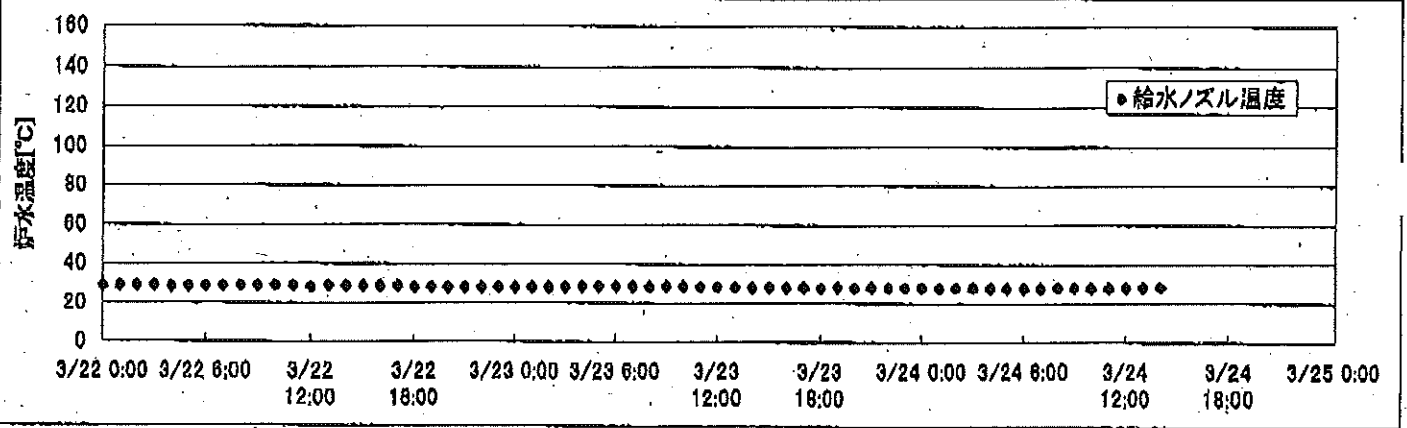
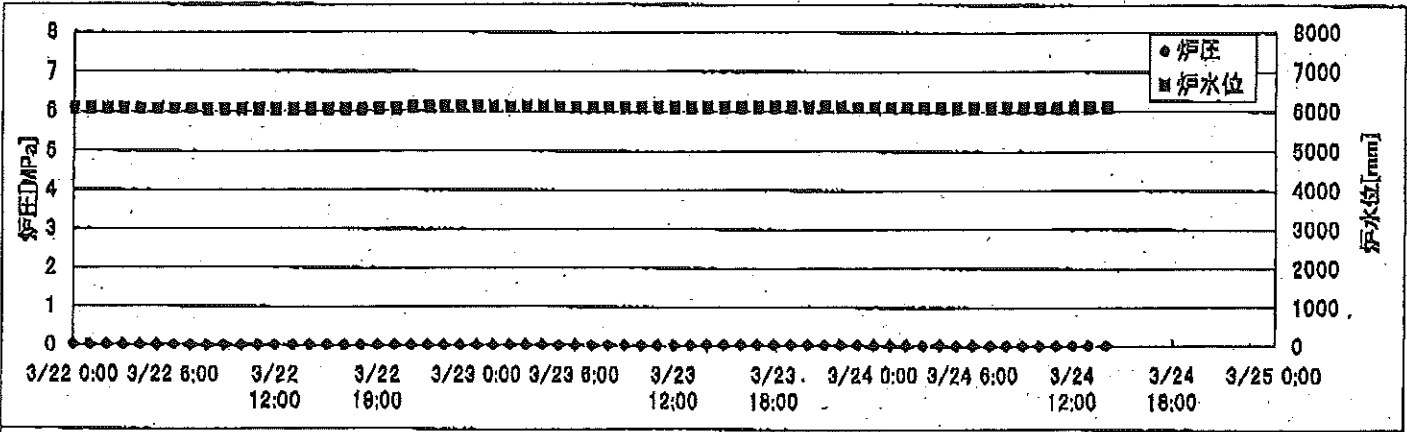
※燃料頂部(TAF)からの水位=炉水位+4200[mm]

時間	炉圧 [MPa (gage)]	炉水位 [mm] アップセット	炉水温度[°C] 給水ノル温度	D/W圧力 [kPa(gage)]	D/W温度 [°C]	S/C圧力 [kPa(abs)]	S/C水位 [mm]	S/C温度 [°C]
2011/3/23 12:00	0.05	4589	30.3	3	49.8	105	-77	28
2011/3/23 13:00	0.05	4589	30.3	3	49.6	105	-76	28
2011/3/23 14:00	0.05	4589	30.2	3	49.7	105	-77	28
2011/3/23 15:00	0.05	4589	30.2	3	49.6	105	-77	28
2011/3/23 16:00	0.05	4589	30.2	3	49.6	105	-77	28
2011/3/23 17:00	0.05	4589	30.1	3	49.4	105	-77	28
2011/3/23 18:00	0.05	4589	30.1	3	49.6	104	-77	28
2011/3/23 19:00	0.05	4589	30.0	3	49.4	104	-78	28
2011/3/23 20:00	0.05	4589	30.0	3	48.8	104	-78	28
2011/3/23 21:00	0.05	4589	29.9	3	48.7	104	-78	28
2011/3/23 22:00	0.05	4589	29.9	3	48.9	105	-82	28
2011/3/23 23:00	0.05	4589	29.8	3	48.9	104	-75	28
2011/3/24 0:00	0.05	4589	29.7	2	48.7	104	-85	28
2011/3/24 1:00	0.05	4589	29.7	3	48.3	104	-75	28
2011/3/24 2:00	0.05	4589	29.7	3	48.1	104	-73	28
2011/3/24 3:00	0.05	4589	29.7	2	48.0	104	-89	28
2011/3/24 4:00	0.05	4589	29.7	2	48.1	104	-85	28
2011/3/24 5:00	0.05	4589	29.6	2	48.2	104	-82	28
2011/3/24 6:00	0.05	4589	29.5	2	48.0	104	-80	28
2011/3/24 7:00	0.05	4589	29.5	2	47.7	104	-79	28
2011/3/24 8:00	0.05	4589	29.4	2	47.6	104	-81	28
2011/3/24 9:00	0.04	4589	29.5	3	47.7	104	-68	28
2011/3/24 10:00	0.04	4589	29.5	3	47.7	105	-60	28
2011/3/24 11:00	0.04	4589	29.6	3	47.7	105	-52	28
2011/3/24 12:00								
2011/3/24 13:00								
2011/3/24 14:00								
2011/3/24 15:00								
2011/3/24 16:00								
2011/3/24 17:00								
2011/3/24 18:00								
2011/3/24 19:00								
2011/3/24 20:00								
2011/3/24 21:00								
2011/3/24 22:00								

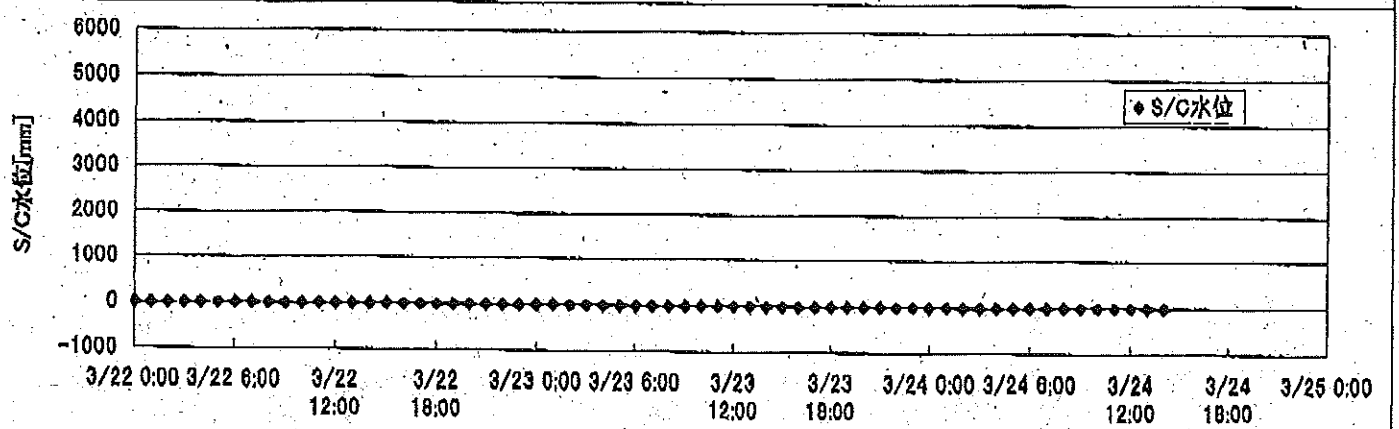
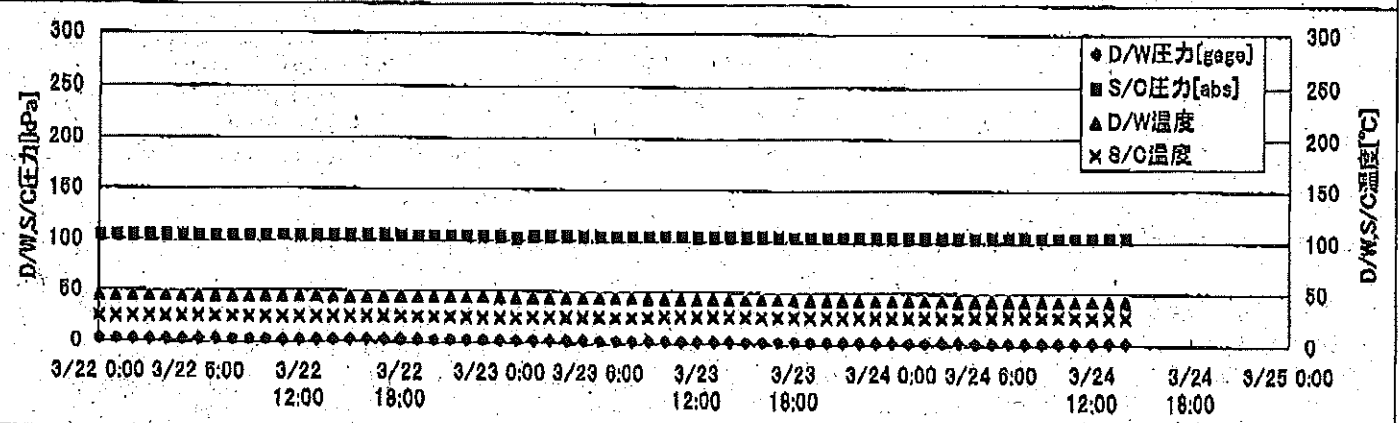
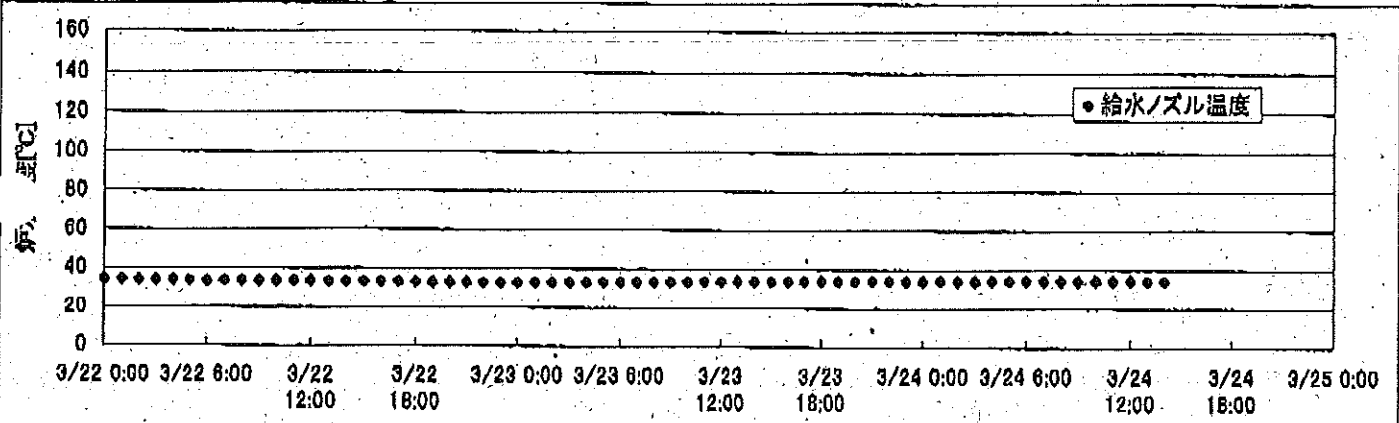
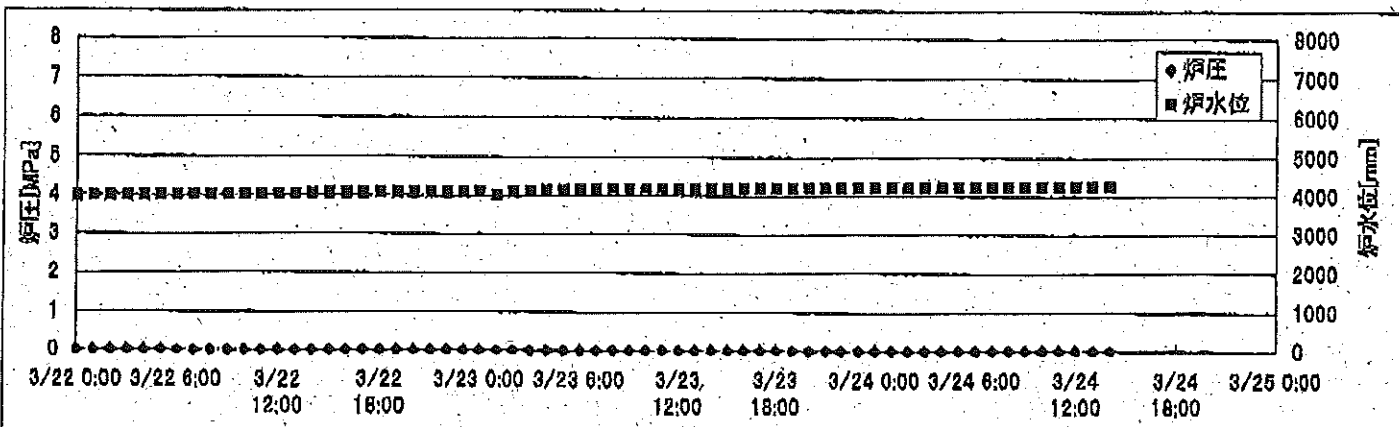
2F-1号機



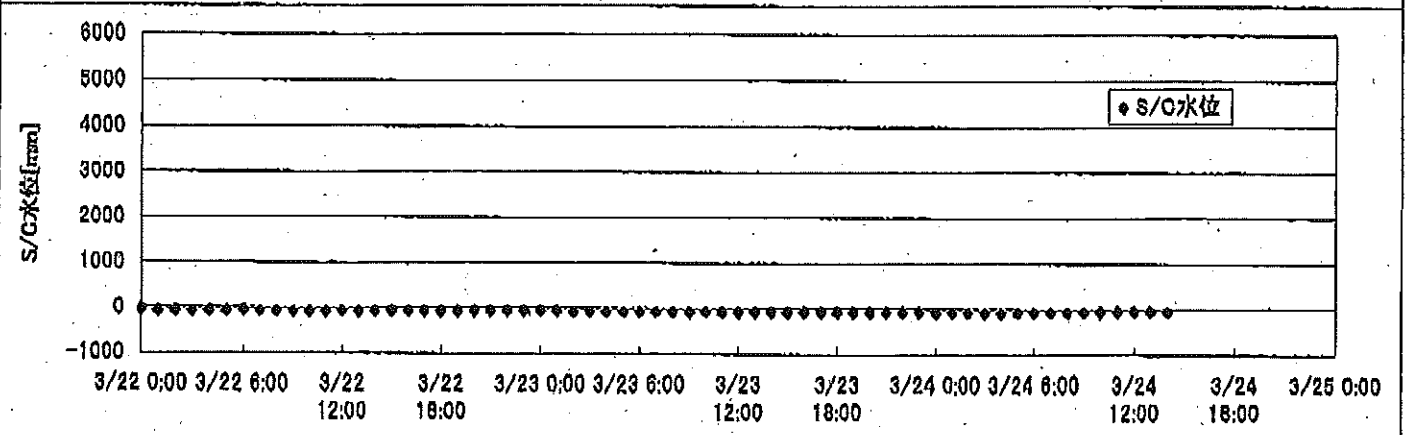
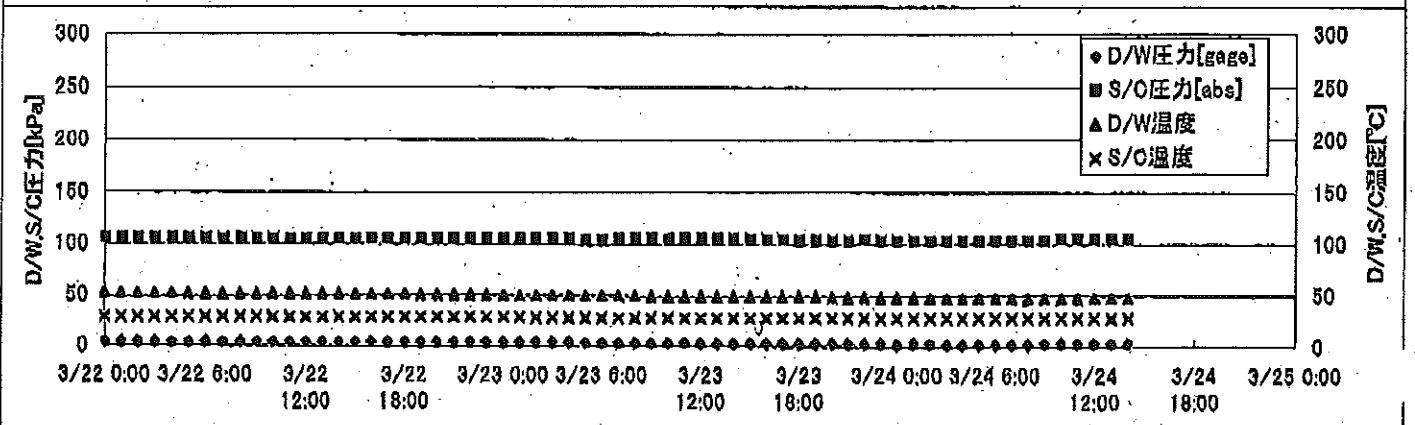
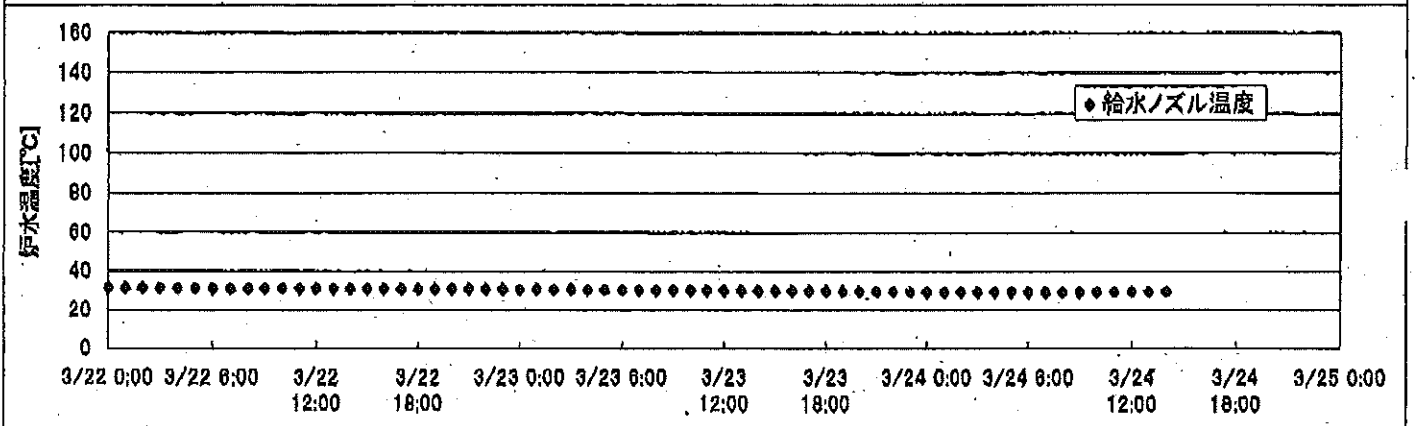
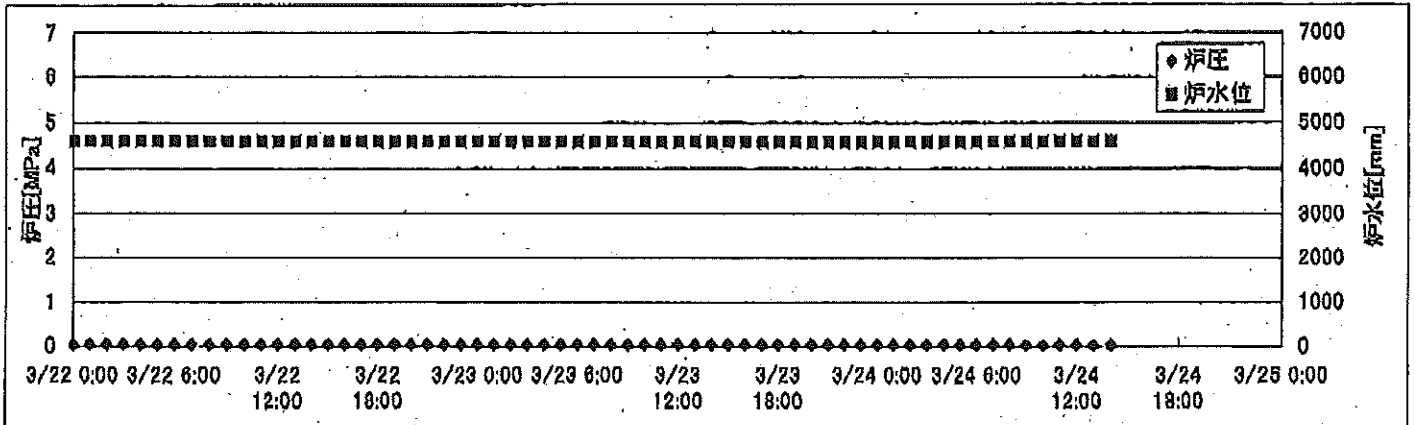
2F-2号機



2F-3号機



2F-4号機



2F-1号機

※燃料頂部(TAF)からの水位＝炉水位＋4200[mm]

時間	炉圧 [MPa (gage)]	炉水位 [mm] 停止時	炉水温度[°C] 給水/スル温度	D/W圧力 [kPa(gage)]	D/W温度 [°C]	S/C圧力 [kPa(abs)]	S/C水位 [mm]	S/C温度 [°C]
2011/3/23 12:00	0.05	4950	31.0	6	44.1	108	1005	25
2011/3/23 13:00	0.05	4950	31.0	6	44.1	108	1005	25
2011/3/23 14:00	0.05	4950	30.9	6	43.9	108	1005	25
2011/3/23 15:00	0.05	4950	30.8	6	43.8	108	1004	25
2011/3/23 16:00	0.05	4950	30.8	6	43.7	108	1003	25
2011/3/23 17:00	0.05	4950	30.8	6	43.7	108	1003	25
2011/3/23 18:00	0.05	5000	30.8	6	43.6	108	1003	25
2011/3/23 19:00	0.05	5000	30.7	6	43.6	108	1004	25
2011/3/23 20:00	0.05	5000	30.7	6	43.4	108	1004	25
2011/3/23 21:00	0.05	5000	30.7	5	43.4	108	1004	25
2011/3/23 22:00	0.05	5000	30.6	5	43.4	108	1004	25
2011/3/23 23:00	0.05	5000	30.6	5	43.3	108	1004	25
2011/3/24 0:00	0.05	5000	30.6	5	43.3	108	1004	25
2011/3/24 1:00	0.05	5000	30.5	5	43.2	108	1003	25
2011/3/24 2:00	0.05	5000	30.5	5	43.2	108	1001	25
2011/3/24 3:00	0.05	5000	30.6	5	43.2	108	1001	25
2011/3/24 4:00	0.05	5000	30.6	5	42.9	108	1000	25
2011/3/24 5:00	0.05	5000	30.5	5	42.8	108	999	25
2011/3/24 6:00	0.05	5000	30.5	5	42.8	108	999	25
2011/3/24 7:00	0.05	5000	30.5	5	42.8	108	999	25
2011/3/24 8:00	0.05	5000	30.5	5	42.8	108	999	25
2011/3/24 9:00	0.05	5000	30.4	5	42.6	108	1000	25
2011/3/24 10:00	0.05	5000	30.4	5	42.6	108	1000	25
2011/3/24 11:00	0.05	5000	30.3	5	42.6	108	1000	25
2011/3/24 12:00	0.05	5000	30.3	5	42.5	108	1000	25
2011/3/24 13:00	0.05	5000	30.3	5	42.3	108	1000	25
2011/3/24 14:00	0.05	5000	30.3	5	42.5	108	1000	25
2011/3/24 15:00								
2011/3/24 16:00								
2011/3/24 17:00								
2011/3/24 18:00								
2011/3/24 19:00								
2011/3/24 20:00								
2011/3/24 21:00								
2011/3/24 22:00								

2F-2号機

※燃料頂部(TAF)からの水位=炉水位+4200[mm]

時間	炉圧 [MPa (gage)]	炉水位 [mm] 停止時	炉水温度[°C] 給水/スル温度	D/W圧力 [kPa(gage)]	D/W温度 [°C]	S/C圧力 [kPa(abs)]	S/C水位 [mm]	S/C温度 [°C]
2011/3/23 12:00	0.02	6100	28.5	5.1	46.1	106	400	24
2011/3/23 13:00	0.02	6100	28.3	5.1	46.1	107	400	24
2011/3/23 14:00	0.03	6100	28.2	5.1	46.0	107	401	24
2011/3/23 15:00	0.03	6100	28.3	5.1	45.9	107	401	24
2011/3/23 16:00	0.03	6100	28.2	5.1	45.8	106	401	24
2011/3/23 17:00	0.03	6100	28.4	5.1	45.8	106	400	24
2011/3/23 18:00	0.03	6100	28.0	5.0	45.6	106	400	24
2011/3/23 19:00	0.03	6100	28.5	4.9	45.6	107	400	24
2011/3/23 20:00	0.03	6100	28.2	4.8	45.4	106	400	24
2011/3/23 21:00	0.03	6100	28.4	4.7	45.5	106	400	24
2011/3/23 22:00	0.03	6100	28.1	4.7	45.4	106	400	24
2011/3/23 23:00	0.03	6100	28.1	4.7	45.4	107	400	24
2011/3/24 0:00	0.02	6100	28.3	4.7	45.2	107	400	24
2011/3/24 1:00	0.03	6100	28.0	4.7	45.3	107	400	24
2011/3/24 2:00	0.03	6100	28.1	4.7	45.2	106	398	24
2011/3/24 3:00	0.02	6100	28.1	4.7	45.0	106	399	24
2011/3/24 4:00	0.03	6100	28.0	4.6	44.9	106	398	24
2011/3/24 5:00	0.02	6100	27.8	4.6	44.8	106	400	24
2011/3/24 6:00	0.02	6100	27.9	4.6	44.7	106	401	24
2011/3/24 7:00	0.02	6100	27.9	4.5	44.7	107	403	24
2011/3/24 8:00	0.02	6100	28.2	4.5	44.7	106	404	24
2011/3/24 9:00	0.02	6100	28.1	4.4	44.6	106	404	24
2011/3/24 10:00	0.02	6100	28.0	4.5	44.6	106	404	24
2011/3/24 11:00	0.02	6100	28.0	4.6	44.6	107	402	24
2011/3/24 12:00	0.02	6100	28.1	4.7	44.5	106	401	24
2011/3/24 13:00	0.02	6100	28.4	4.8	44.5	106	400	24
2011/3/24 14:00	0.02	6100	28.5	4.9	44.1	106	400	24
2011/3/24 15:00								
2011/3/24 16:00								
2011/3/24 17:00								
2011/3/24 18:00								
2011/3/24 19:00								
2011/3/24 20:00								
2011/3/24 21:00								
2011/3/24 22:00								

2F-3号機

※燃料頂部(TAF)からの水位=炉水位+4200[mm]

時間	炉圧 [MPa (gage)]	炉水位 [mm] アツプセット	炉水温度[°C] 給水/スル温度	D/W圧力 [kPa(gage)]	D/W温度 [°C]	S/C圧力 [kPa(abs)]	S/C水位 [mm]	S/C温度 [°C]
2011/3/23 12:00	0.01	4198	33.8	2	43.2	104	-13	26
2011/3/23 13:00	0.01	4198	33.8	2	43.2	104	-14	26
2011/3/23 14:00	0.01	4198	33.9	2	43.3	104	-14	26
2011/3/23 15:00	0.01	4205	33.9	2	43.0	104	-14	26
2011/3/23 16:00	0.01	4205	34.0	2	43.1	104	-14	26
2011/3/23 17:00	0.01	4210	34.0	2	43.0	104	-14	26
2011/3/23 18:00	0.01	4213	34.0	2	43.0	104	-14	26
2011/3/23 19:00	0.01	4217	34.0	2	43.0	104	-14	26
2011/3/23 20:00	0.01	4220	34.0	2	42.9	104	-14	26
2011/3/23 21:00	0.01	4223	34.1	2	42.9	104	-14	26
2011/3/23 22:00	0.01	4226	34.1	2	42.7	104	-14	26
2011/3/23 23:00	0.01	4233	34.0	2	42.7	104	-14	26
2011/3/24 0:00	0.01	4241	34.1	2	42.7	104	-15	26
2011/3/24 1:00	0.01	4245	34.2	2	42.7	104	-15	26
2011/3/24 2:00	0.01	4243	34.2	2	42.6	104	-15	26
2011/3/24 3:00	0.01	4245	34.2	2	42.6	104	-15	26
2011/3/24 4:00	0.01	4248	34.3	2	42.5	104	-15	26
2011/3/24 5:00	0.01	4257	34.3	2	42.4	104	-15	27
2011/3/24 6:00	0.01	4254	34.3	2	42.5	104	-15	27
2011/3/24 7:00	0.01	4255	34.4	2	42.5	104	-15	27
2011/3/24 8:00	0.01	4255	34.4	2	42.4	104	-15	27
2011/3/24 9:00	0.01	4255	34.3	2	42.2	104	-15	27
2011/3/24 10:00	0.01	4254	34.3	2	42.2	104	-15	27
2011/3/24 11:00	0.01	4255	34.3	2	42.2	104	-15	27
2011/3/24 12:00	0.01	4254	34.3	2	42.0	104	-15	27
2011/3/24 13:00	0.01	4264	34.3	2	42.0	104	-15	27
2011/3/24 14:00	0.01	4267	34.3	2	42.1	104	-15	27
2011/3/24 15:00								
2011/3/24 16:00								
2011/3/24 17:00								
2011/3/24 18:00								
2011/3/24 19:00								
2011/3/24 20:00								
2011/3/24 21:00								
2011/3/24 22:00								

2F-4号機

※燃料頂部(TAF)からの水位=炉水位+4200[mm]

時間	炉圧 [MPa (gage)]	炉水位 [mm] アップセット	炉水温度[°C] 給水/スル温度	D/W圧力 [kPa(gage)]	D/W温度 [°C]	S/C圧力 [kPa(abs)]	S/C水位 [mm]	S/C温度 [°C]
2011/3/23 12:00	0.05	4589	30.3	3	49.8	105	-77	28
2011/3/23 13:00	0.05	4589	30.3	3	49.6	105	-76	28
2011/3/23 14:00	0.05	4589	30.2	3	49.7	105	-77	28
2011/3/23 15:00	0.05	4589	30.2	3	49.6	105	-77	28
2011/3/23 16:00	0.05	4589	30.2	3	49.6	105	-77	28
2011/3/23 17:00	0.05	4589	30.1	3	49.4	105	-77	28
2011/3/23 18:00	0.05	4589	30.1	3	49.6	104	-77	28
2011/3/23 19:00	0.05	4589	30.0	3	49.4	104	-78	28
2011/3/23 20:00	0.05	4589	30.0	3	48.8	104	-78	28
2011/3/23 21:00	0.05	4589	29.9	3	48.7	104	-78	28
2011/3/23 22:00	0.05	4589	29.9	3	48.9	105	-82	28
2011/3/23 23:00	0.05	4589	29.8	3	48.9	104	-75	28
2011/3/24 0:00	0.05	4589	29.7	2	48.7	104	-85	28
2011/3/24 1:00	0.05	4589	29.7	3	48.3	104	-75	28
2011/3/24 2:00	0.05	4589	29.7	3	48.1	104	-73	28
2011/3/24 3:00	0.05	4589	29.7	2	48.0	104	-89	28
2011/3/24 4:00	0.05	4589	29.7	2	48.1	104	-85	28
2011/3/24 5:00	0.05	4589	29.6	2	48.2	104	-82	28
2011/3/24 6:00	0.05	4589	29.5	2	48.0	104	-80	28
2011/3/24 7:00	0.05	4589	29.5	2	47.7	104	-79	28
2011/3/24 8:00	0.05	4589	29.4	2	47.6	104	-81	28
2011/3/24 9:00	0.04	4589	29.5	3	47.7	104	-68	28
2011/3/24 10:00	0.04	4589	29.5	3	47.7	105	-60	28
2011/3/24 11:00	0.04	4589	29.6	3	47.7	105	-52	28
2011/3/24 12:00	0.04	4589	29.6	3	47.9	105	-54	28
2011/3/24 13:00	0.03	4589	29.6	3	47.8	105	-52	28
2011/3/24 14:00	0.03	4589	29.6	3	47.9	105	-52	28
2011/3/24 15:00								
2011/3/24 16:00								
2011/3/24 17:00								
2011/3/24 18:00								
2011/3/24 19:00								
2011/3/24 20:00								
2011/3/24 21:00								
2011/3/24 22:00								

2F-1号機

※燃料頂部(TAF)からの水位=炉水位+4200[mm]

時間	炉圧 [MPa (gage)]	炉水位 [mm] 停止時	炉水温度[°C] 給水スル温度	D/W圧力 [kPa(gage)]	D/W温度 [°C]	S/C圧力 [kPa(abs)]	S/C水位 [mm]	S/C温度 [°C]
2011/3/23 12:00	0.05	4950	31.0	6	44.1	108	1005	25
2011/3/23 13:00	0.05	4950	31.0	6	44.1	108	1005	25
2011/3/23 14:00	0.05	4950	30.9	6	43.9	108	1005	25
2011/3/23 15:00	0.05	4950	30.8	6	43.8	108	1004	25
2011/3/23 16:00	0.05	4950	30.8	6	43.7	108	1003	25
2011/3/23 17:00	0.05	4950	30.8	6	43.7	108	1003	25
2011/3/23 18:00	0.05	5000	30.8	6	43.6	108	1003	25
2011/3/23 19:00	0.05	5000	30.7	6	43.6	108	1004	25
2011/3/23 20:00	0.05	5000	30.7	6	43.4	108	1004	25
2011/3/23 21:00	0.05	5000	30.7	5	43.4	108	1004	25
2011/3/23 22:00	0.05	5000	30.6	5	43.4	108	1004	25
2011/3/23 23:00	0.05	5000	30.6	5	43.3	108	1004	25
2011/3/24 0:00	0.05	5000	30.6	5	43.3	108	1004	25
2011/3/24 1:00	0.05	5000	30.5	5	43.2	108	1003	25
2011/3/24 2:00	0.05	5000	30.5	5	43.2	108	1001	25
2011/3/24 3:00	0.05	5000	30.6	5	43.2	108	1001	25
2011/3/24 4:00	0.05	5000	30.6	5	42.9	108	1000	25
2011/3/24 5:00	0.05	5000	30.5	5	42.8	108	999	25
2011/3/24 6:00	0.05	5000	30.5	5	42.8	108	999	25
2011/3/24 7:00	0.05	5000	30.5	5	42.8	108	999	25
2011/3/24 8:00	0.05	5000	30.5	5	42.8	108	999	25
2011/3/24 9:00	0.05	5000	30.4	5	42.6	108	1000	25
2011/3/24 10:00	0.05	5000	30.4	5	42.6	108	1000	25
2011/3/24 11:00	0.05	5000	30.3	5	42.6	108	1000	25
2011/3/24 12:00	0.05	5000	30.3	5	42.5	108	1000	25
2011/3/24 13:00	0.05	5000	30.3	5	42.3	108	1000	25
2011/3/24 14:00	0.05	5000	30.3	5	42.5	108	1000	25
2011/3/24 15:00	0.05	5000	30.2	5	42.4	108	1000	25
2011/3/24 16:00	0.05	5000	30.2	5	42.2	108	1000	25
2011/3/24 17:00	0.05	5000	30.2	5	42.3	108	1000	25
2011/3/24 18:00	0.05	5000	30.2	5	42.0	108	1000	25
2011/3/24 19:00								
2011/3/24 20:00								
2011/3/24 21:00								
2011/3/24 22:00								

2011年3月24日 17時50分 2F-1号機 炉内監視

2F-2号機

※燃料頂部(TAF)からの水位=炉水位+4200[mm]

時間	炉圧 [MPa (gage)]	炉水位 [mm] 停止時	炉水温度[°C] 給水/スル温度	D/W圧力 [kPa(gage)]	D/W温度 [°C]	S/C圧力 [kPa(abs)]	S/G水位 [mm]	S/C温度 [°C]
2011/3/23 12:00	0.02	6100	28.5	5.1	46.1	106	400	24
2011/3/23 13:00	0.02	6100	28.3	5.1	46.1	107	400	24
2011/3/23 14:00	0.03	6100	28.2	5.1	46.0	107	401	24
2011/3/23 15:00	0.03	6100	28.3	5.1	45.9	107	401	24
2011/3/23 16:00	0.03	6100	28.2	5.1	45.8	106	401	24
2011/3/23 17:00	0.03	6100	28.4	5.1	45.8	106	400	24
2011/3/23 18:00	0.03	6100	28.0	5.0	45.6	106	400	24
2011/3/23 19:00	0.03	6100	28.5	4.9	45.6	107	400	24
2011/3/23 20:00	0.03	6100	28.2	4.8	45.4	106	400	24
2011/3/23 21:00	0.03	6100	28.4	4.7	45.5	106	400	24
2011/3/23 22:00	0.03	6100	28.1	4.7	45.4	106	400	24
2011/3/23 23:00	0.03	6100	28.1	4.7	45.4	107	400	24
2011/3/24 0:00	0.02	6100	28.3	4.7	45.2	107	400	24
2011/3/24 1:00	0.03	6100	28.0	4.7	45.3	107	400	24
2011/3/24 2:00	0.03	6100	28.1	4.7	45.2	106	398	24
2011/3/24 3:00	0.02	6100	28.1	4.7	45.0	106	399	24
2011/3/24 4:00	0.03	6100	28.0	4.6	44.9	106	398	24
2011/3/24 5:00	0.02	6100	27.8	4.6	44.8	106	400	24
2011/3/24 6:00	0.02	6100	27.9	4.6	44.7	106	401	24
2011/3/24 7:00	0.02	6100	27.9	4.5	44.7	107	403	24
2011/3/24 8:00	0.02	6100	28.2	4.5	44.7	106	404	24
2011/3/24 9:00	0.02	6100	28.1	4.4	44.6	106	404	24
2011/3/24 10:00	0.02	6100	28.0	4.5	44.6	106	404	24
2011/3/24 11:00	0.02	6100	28.0	4.6	44.6	107	402	24
2011/3/24 12:00	0.02	6100	28.1	4.7	44.5	106	401	24
2011/3/24 13:00	0.02	6100	28.4	4.8	44.5	106	400	24
2011/3/24 14:00	0.02	6100	28.5	4.9	44.1	106	400	24
2011/3/24 15:00	0.02	6100	28.5	5.0	44.1	106	402	25
2011/3/24 16:00	0.02	6100	28.5	5.0	44.1	106	402	25
2011/3/24 17:00	0.03	6100	28.4	4.9	44.0	107	403	25
2011/3/24 18:00	0.03	6100	28.6	4.9	44.0	107	402	25
2011/3/24 19:00								
2011/3/24 20:00								
2011/3/24 21:00								
2011/3/24 22:00								

2011年3月24日 17時40分 炉内監視員 石原 功太郎

2F-3号機

※燃料頂部(TAF)からの水位=炉水位+4200[mm]

時間	炉圧 [MPa (gage)]	炉水位 [mm] アップセット	炉水温度[°C] 給水/スル温度	D/W圧力 [kPa(gage)]	D/W温度 [°C]	S/C圧力 [kPa(abs)]	S/C水位 [mm]	S/C温度 [°C]
2011/3/23 12:00	0.01	4198	33.8	2	43.2	104	-13	26
2011/3/23 13:00	0.01	4198	33.8	2	43.2	104	-14	26
2011/3/23 14:00	0.01	4198	33.9	2	43.3	104	-14	26
2011/3/23 15:00	0.01	4205	33.9	2	43.0	104	-14	26
2011/3/23 16:00	0.01	4205	34.0	2	43.1	104	-14	26
2011/3/23 17:00	0.01	4210	34.0	2	43.0	104	-14	26
2011/3/23 18:00	0.01	4213	34.0	2	43.0	104	-14	26
2011/3/23 19:00	0.01	4217	34.0	2	43.0	104	-14	26
2011/3/23 20:00	0.01	4220	34.0	2	42.9	104	-14	26
2011/3/23 21:00	0.01	4223	34.1	2	42.9	104	-14	26
2011/3/23 22:00	0.01	4226	34.1	2	42.7	104	-14	26
2011/3/23 23:00	0.01	4233	34.0	2	42.7	104	-14	26
2011/3/24 0:00	0.01	4241	34.1	2	42.7	104	-15	26
2011/3/24 1:00	0.01	4245	34.2	2	42.7	104	-15	26
2011/3/24 2:00	0.01	4243	34.2	2	42.6	104	-15	26
2011/3/24 3:00	0.01	4245	34.2	2	42.6	104	-15	26
2011/3/24 4:00	0.01	4248	34.3	2	42.5	104	-15	26
2011/3/24 5:00	0.01	4257	34.3	2	42.4	104	-15	27
2011/3/24 6:00	0.01	4254	34.3	2	42.5	104	-15	27
2011/3/24 7:00	0.01	4255	34.4	2	42.5	104	-15	27
2011/3/24 8:00	0.01	4255	34.4	2	42.4	104	-15	27
2011/3/24 9:00	0.01	4255	34.3	2	42.2	104	-15	27
2011/3/24 10:00	0.01	4254	34.3	2	42.2	104	-15	27
2011/3/24 11:00	0.01	4255	34.3	2	42.2	104	-15	27
2011/3/24 12:00	0.01	4254	34.3	2	42.0	104	-15	27
2011/3/24 13:00	0.01	4264	34.3	2	42.0	104	-15	27
2011/3/24 14:00	0.01	4267	34.3	2	42.1	104	-15	27
2011/3/24 15:00	0.01	4265	34.3	2	42.0	104	-15	27
2011/3/24 16:00	0.01	4271	34.3	2	41.9	104	-15	27
2011/3/24 17:00	0.01	4272	34.3	2	41.9	104	-15	27
2011/3/24 18:00	0.01	4274	34.3	2	41.8	104	-15	27
2011/3/24 19:00								
2011/3/24 20:00								
2011/3/24 21:00								
2011/3/24 22:00								

2011年3月24日 18時00分 2F-3号機

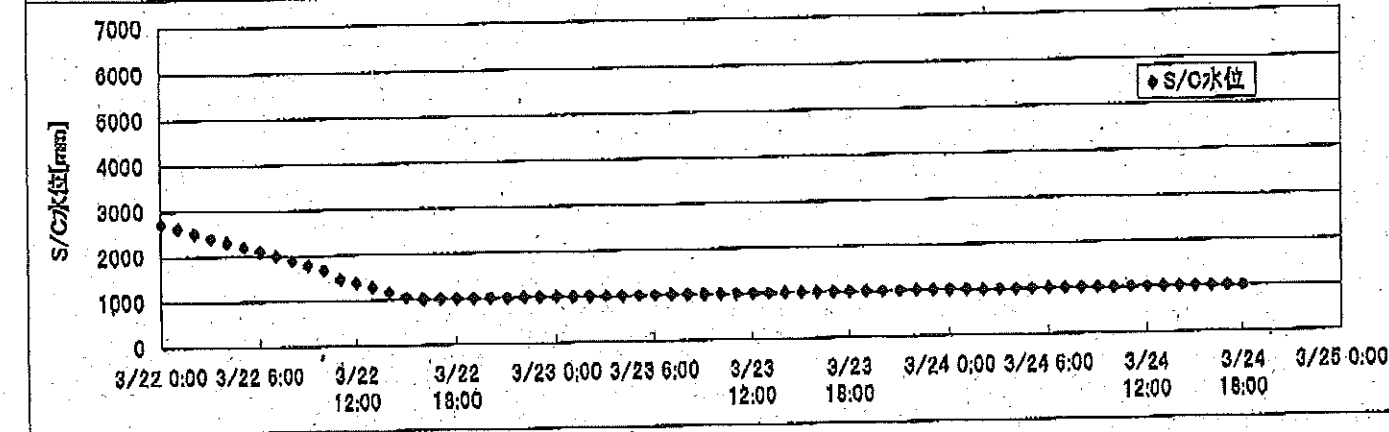
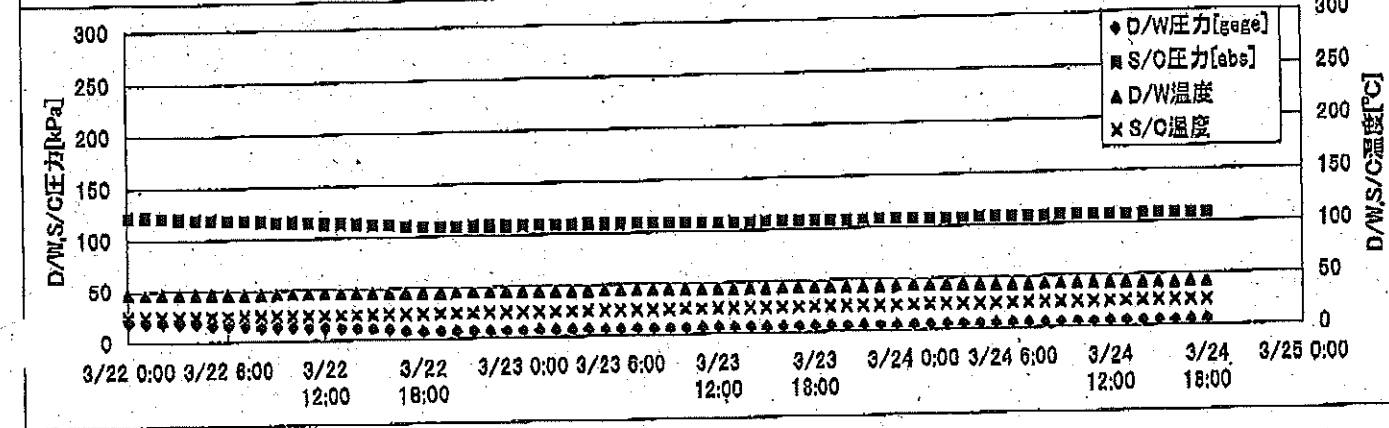
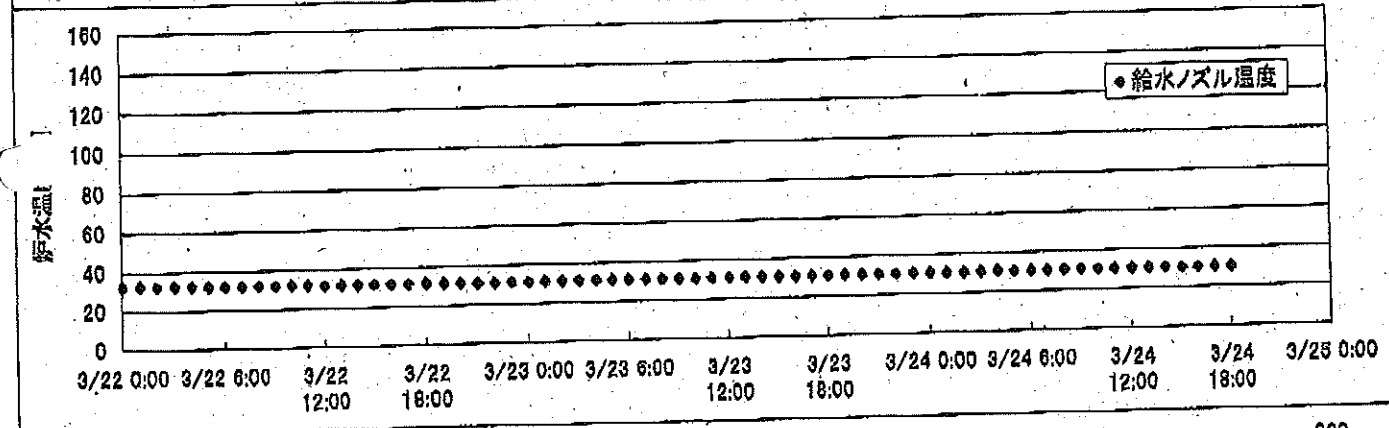
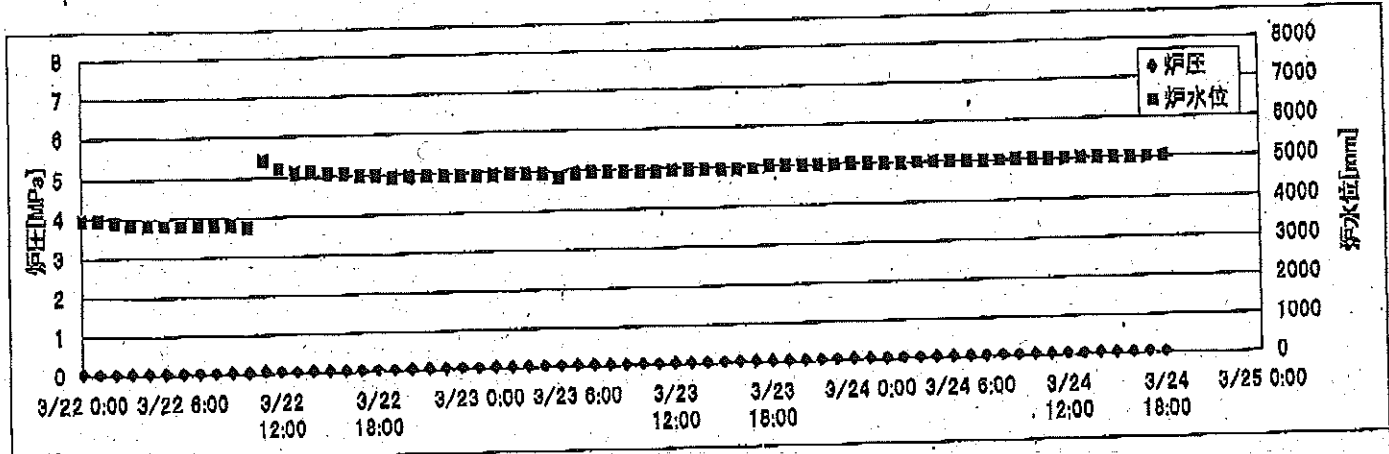
2F-4号機

※燃料頂部(TAF)からの水位=炉水位+4200[mm]

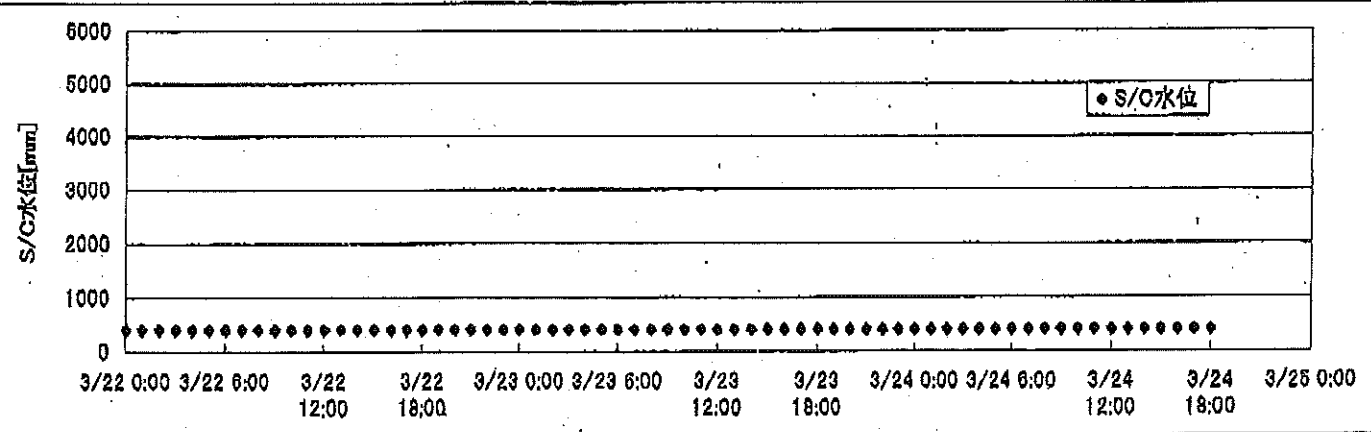
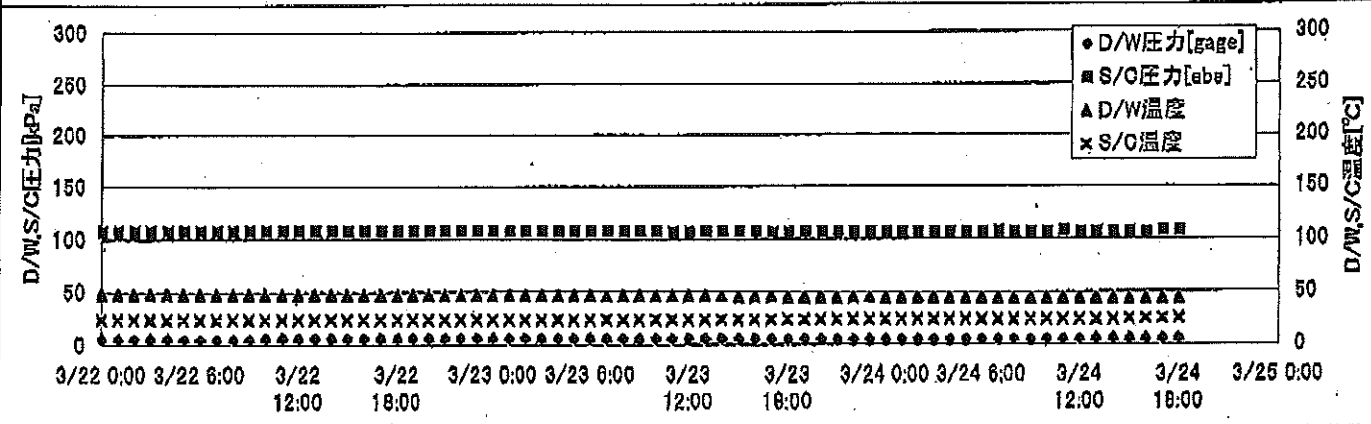
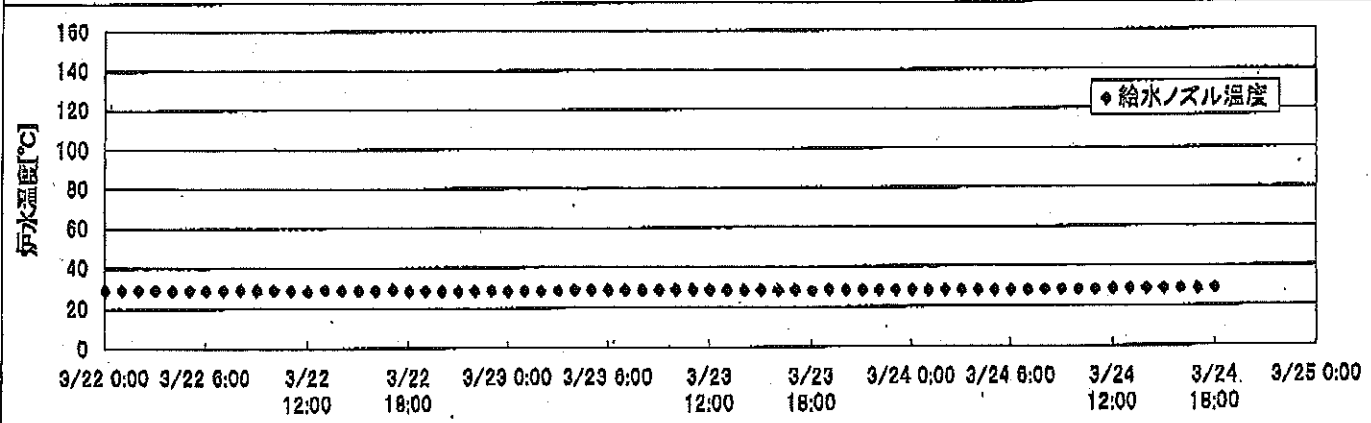
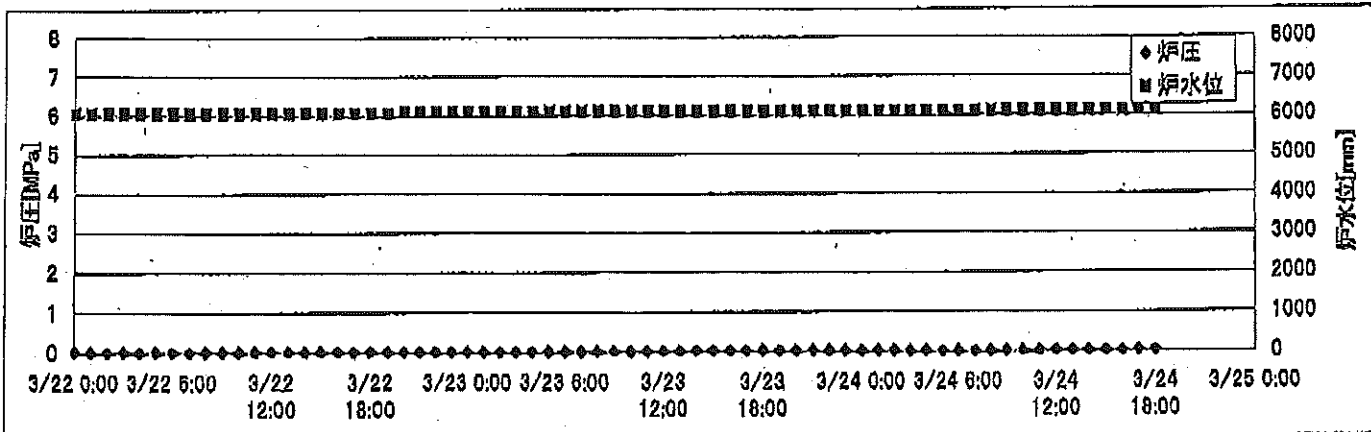
時間	炉圧 [MPa (gage)]	炉水位 [mm] アツフセット	炉水温度[°C] 給水/スル温度	D/W圧力 [kPa(gage)]	D/W温度 [°C]	S/C圧力 [kPa(abs)]	S/C水位 [mm]	S/C温度 [°C]
2011/3/23 12:00	0.05	4589	30.3	3	49.8	105	-77	28
2011/3/23 13:00	0.05	4589	30.3	3	49.6	105	-76	28
2011/3/23 14:00	0.05	4589	30.2	3	49.7	105	-77	28
2011/3/23 15:00	0.05	4589	30.2	3	49.6	105	-77	28
2011/3/23 16:00	0.05	4589	30.2	3	49.6	105	-77	28
2011/3/23 17:00	0.05	4589	30.1	3	49.4	105	-77	28
2011/3/23 18:00	0.05	4589	30.1	3	49.6	104	-77	28
2011/3/23 19:00	0.05	4589	30.0	3	49.4	104	-78	28
2011/3/23 20:00	0.05	4589	30.0	3	48.8	104	-78	28
2011/3/23 21:00	0.05	4589	29.9	3	48.7	104	-78	28
2011/3/23 22:00	0.05	4589	29.9	3	48.9	105	-82	28
2011/3/23 23:00	0.05	4589	29.8	3	48.9	104	-75	28
2011/3/24 0:00	0.05	4589	29.7	2	48.7	104	-85	28
2011/3/24 1:00	0.05	4589	29.7	3	48.3	104	-75	28
2011/3/24 2:00	0.05	4589	29.7	3	48.1	104	-73	28
2011/3/24 3:00	0.05	4589	29.7	2	48.0	104	-89	28
2011/3/24 4:00	0.05	4589	29.7	2	48.1	104	-85	28
2011/3/24 5:00	0.05	4589	29.6	2	48.2	104	-82	28
2011/3/24 6:00	0.05	4589	29.5	2	48.0	104	-80	28
2011/3/24 7:00	0.05	4589	29.5	2	47.7	104	-79	28
2011/3/24 8:00	0.05	4589	29.4	2	47.6	104	-81	28
2011/3/24 9:00	0.04	4589	29.5	3	47.7	104	-68	28
2011/3/24 10:00	0.04	4589	29.5	3	47.7	105	-80	28
2011/3/24 11:00	0.04	4589	29.6	3	47.7	105	-52	28
2011/3/24 12:00	0.04	4589	29.6	3	47.9	105	-54	28
2011/3/24 13:00	0.03	4589	29.6	3	47.8	105	-52	28
2011/3/24 14:00	0.03	4589	29.6	3	47.9	105	-52	28
2011/3/24 15:00	0.04	4589	29.3	3	47.9	105	-52	28
2011/3/24 16:00	0.04	4589	29.4	3	47.8	105	-52	28
2011/3/24 17:00	0.04	4589	29.5	3	47.7	105	-52	28
2011/3/24 18:00	0.04	4589	29.6	3	47.7	105	-52	28
2011/3/24 19:00								
2011/3/24 20:00								
2011/3/24 21:00								
2011/3/24 22:00								

2011年3月24日 17時20分
 東京電力(株) 原子力発電部 原子力発電所 2F-4号機
 NO. 7777

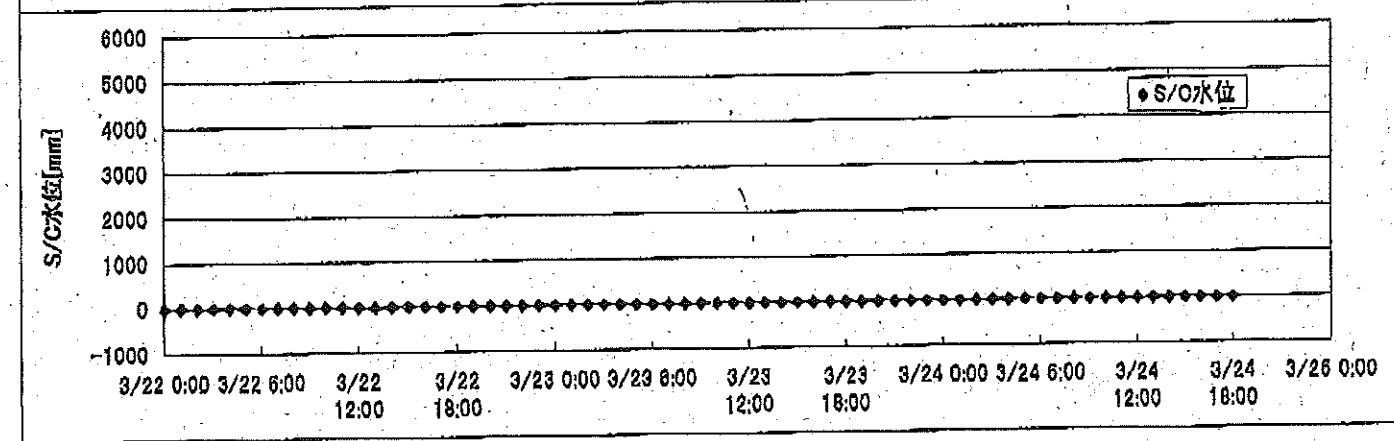
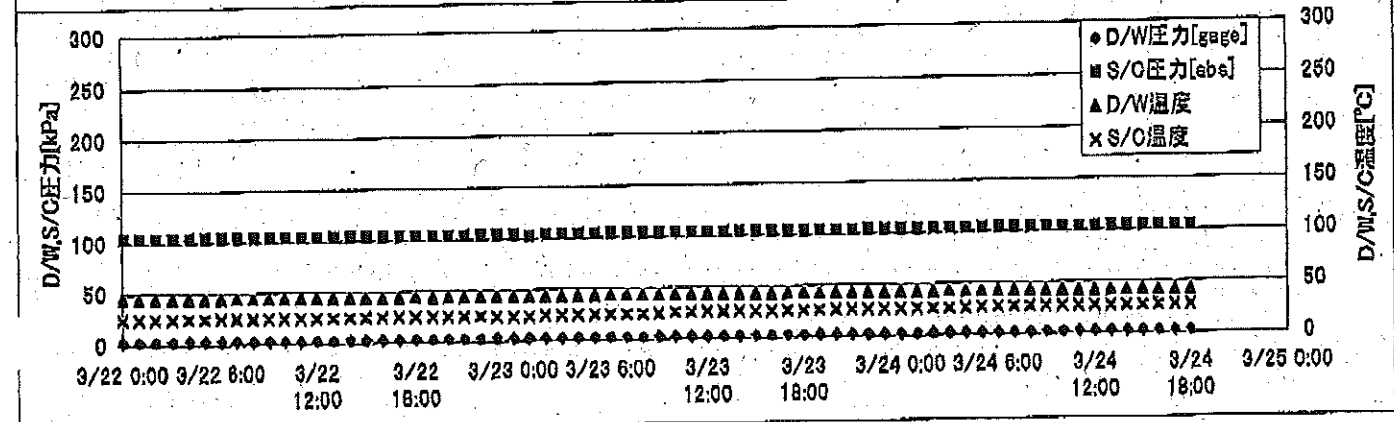
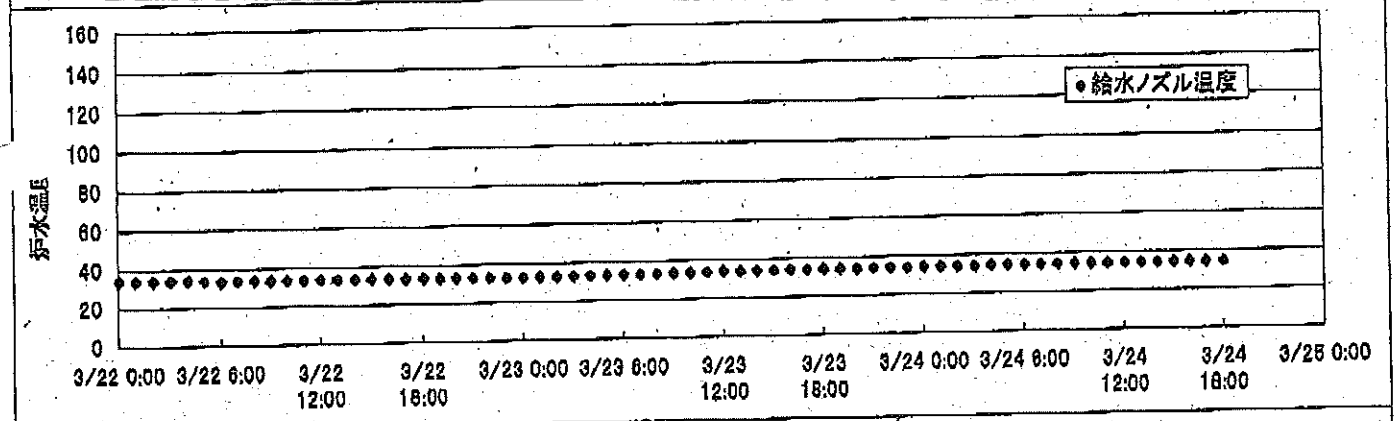
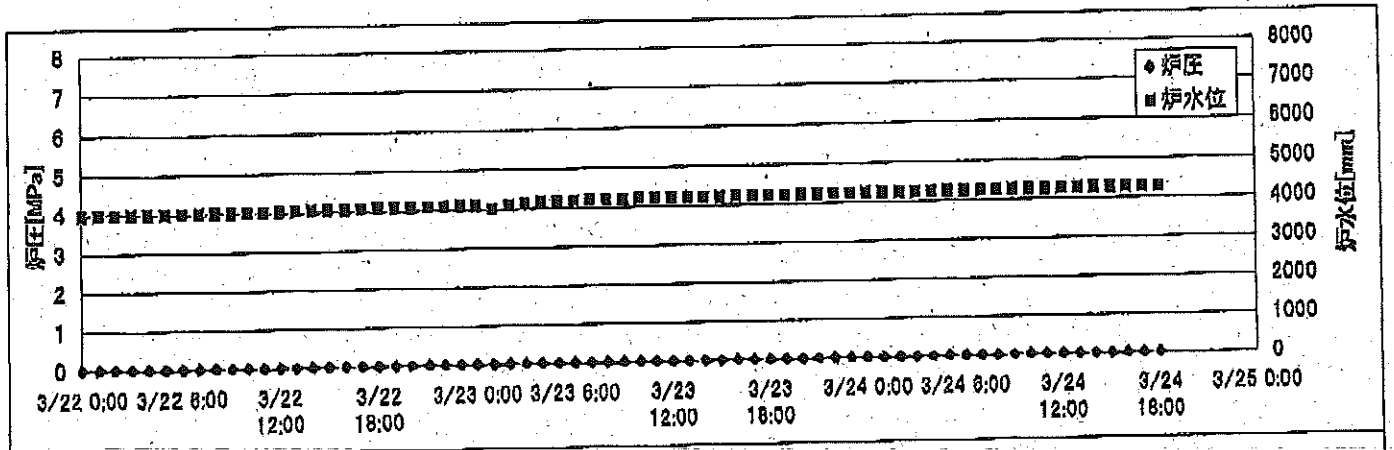
2F-1号機



2F-2号機



2F-3号機



2F-4号機

