

2F-1号機

※燃料頂部(TAF)からの水位=炉水位+4200[mm]

時間	炉圧 [MPa (gage)]	炉水位 [mm] 停止時	炉水温度[°C] 給水/スル温度	D/W圧力 [kPa(gage)]	D/W温度 [°C]	S/C圧力 [kPa(abs)]	S/C水位 [mm]	S/C温度 [°C]
2011/3/22 0:00	0.05	3950	32.7	20	46.7	122	2714	25
2011/3/22 1:00	0.04	3950	32.7	19	46.8	122	2614	25
2011/3/22 2:00	0.04	3900	32.6	19	46.7	121	2505	25
2011/3/22 3:00	0.05	3850	32.5	18	46.5	120	2403	25
2011/3/22 4:00	0.04	3800	32.4	18	46.5	119	2301	25
2011/3/22 5:00	0.04	3800	32.4	16	46.5	119	2198	25
2011/3/22 6:00	0.04	3800	32.3	16	46.3	118	2097	25
2011/3/22 7:00	0.04	3800	32.2	15	46.2	118	1996	25
2011/3/22 8:00	0.04	3800	32.2	14	46.1	117	1888	25
2011/3/22 9:00	0.04	3800	32.2	14	46.0	116	1784	25
2011/3/22 10:00	0.04	3750	32.2	13	46.0	116	1673	25
2011/3/22 11:00	0.07	5400	32.0	13	46.0	115	1468	25
2011/3/22 12:00	0.06	5200	31.8	12	45.8	114	1380	25
2011/3/22 13:00	0.05	5100	31.9	12	45.7	114	1274	25
2011/3/22 14:00	0.05	5100	31.8	11	45.7	113	1155	25
2011/3/22 15:00	0.05	5050	31.8	11	45.5	112	1051	25
2011/3/22 16:00	0.05	5050	31.7	10	45.5	112	1004	25
2011/3/22 17:00	0.05	5000	31.6	8	45.4	110	1006	25
2011/3/22 18:00	0.05	5000	31.5	7	45.3	109	1009	25
2011/3/22 19:00	0.05	4950	31.5	7	45.3	109	1007	25
2011/3/22 20:00	0.05	4950	31.4	7	45.3	109	1008	25
2011/3/22 21:00	0.05	4950	31.3	7	45.1	109	1008	25
2011/3/22 22:00	0.05	4950	31.3	7	45.1	109	1007	25
2011/3/22 23:00	0.05	4950	31.3	7	45.0	109	1007	25
2011/3/23 0:00	0.05	4950	31.3	7	44.9	109	1005	25
2011/3/23 1:00								
2011/3/23 2:00								
2011/3/23 3:00								
2011/3/23 4:00								
2011/3/23 5:00								
2011/3/23 6:00								
2011/3/23 7:00								
2011/3/23 8:00								
2011/3/23 9:00								
2011/3/23 10:00								

No. 303 / P. 1

東京電力(株)原子力発電部

2011年 3月23日 0時38分

2F-2号機

※燃料頂部(TAF)からの水位=炉水位+4200[mm]

時間	炉圧 [MPa (gage)]	炉水位 [mm] 停止時	炉水温度[°C] 給水/スル温度	D/W圧力 [kPa(gage)]	D/W温度 [°C]	S/C圧力 [kPa(abs)]	S/C水位 [mm]	S/C温度 [°C]
2011/3/22 0:00	0.03	6050	29.1	5.3	48.9	107	403	24
2011/3/22 1:00	0.02	6050	29.3	5.3	48.9	107	403	24
2011/3/22 2:00	0.02	6050	29.3	5.3	48.9	107	403	24
2011/3/22 3:00	0.02	6050	29.3	5.3	48.8	107	403	24
2011/3/22 4:00	0.02	6050	28.9	5.3	48.8	107	403	24
2011/3/22 5:00	0.02	6050	29.0	5.3	48.6	107	403	24
2011/3/22 6:00	0.02	6050	29.0	4.9	48.6	107	403	24
2011/3/22 7:00	0.02	6050	29.1	4.9	48.5	107	404	24
2011/3/22 8:00	0.02	6050	29.3	4.9	48.3	107	404	24
2011/3/22 9:00	0.02	6050	29.2	4.9	48.1	107	403	24
2011/3/22 10:00	0.02	6050	29.1	5.7	48.3	107	403	24
2011/3/22 11:00	0.02	6050	29.0	5.7	48.1	107	403	24
2011/3/22 12:00	0.02	6050	28.4	5.8	48.0	107	403	24
2011/3/22 13:00	0.02	6050	29.2	5.8	48.0	107	404	24
2011/3/22 14:00	0.02	6050	28.8	5.8	47.8	107	404	24
2011/3/22 15:00	0.02	6050	28.9	5.9	47.8	107	403	24
2011/3/22 16:00	0.02	6050	28.8	5.8	47.4	107	403	24
2011/3/22 17:00	0.02	6050	29.0	5.8	47.5	107	403	24
2011/3/22 18:00	0.02	6050	28.4	5.8	47.6	107	403	24
2011/3/22 19:00	0.02	6050	28.5	5.7	47.6	107	404	24
2011/3/22 20:00	0.02	6100	28.4	5.7	47.4	107	401	24
2011/3/22 21:00	0.02	6100	28.4	5.7	47.4	107	401	24
2011/3/22 22:00	0.02	6100	28.3	5.7	47.1	107	400	24
2011/3/22 23:00	0.02	6100	28.7	5.7	47.2	107	400	24
2011/3/23 0:00	0.02	6100	28.3	5.6	47.2	107	399	24
2011/3/23 1:00								
2011/3/23 2:00								
2011/3/23 3:00								
2011/3/23 4:00								
2011/3/23 5:00								
2011/3/23 6:00								
2011/3/23 7:00								
2011/3/23 8:00								
2011/3/23 9:00								
2011/3/23 10:00								

2F-3号機

※燃料頂部(TAF)からの水位=炉水位+4200[mm]

時間	炉圧 [MPa (gage)]	炉水位 [mm] アッパセット	炉水温度[°C] 給水/スル温度	D/W圧力 [kPa(gage)]	D/W温度 [°C]	S/C圧力 [kPa(abs)]	S/C水位 [mm]	S/C温度 [°C]
2011/3/22 0:00	0.01	3977	34.1	3	45.3	104	0	25
2011/3/22 1:00	0.01	3981	34.1	3	45.0	104	0	25
2011/3/22 2:00	0.01	3981	34.0	3	45.1	104	0	25
2011/3/22 3:00	0.01	3981	34.0	3	45.1	104	0	25
2011/3/22 4:00	0.01	3992	34.1	3	45.0	104	-2	25
2011/3/22 5:00	0.01	3997	33.9	3	45.0	104	-3	25
2011/3/22 6:00	0.01	3998	33.4	3	44.8	104	-3	25
2011/3/22 7:00	0.01	3998	33.7	3	44.8	104	-3	25
2011/3/22 8:00	0.01	4006	33.7	3	44.7	104	-4	25
2011/3/22 9:00	0.01	4006	33.6	3	44.7	104	-5	25
2011/3/22 10:00	0.01	4015	33.6	3	44.8	104	-4	25
2011/3/22 11:00	0.01	4016	33.6	2	44.8	104	-4	25
2011/3/22 12:00	0.01	4035	33.5	3	44.5	104	-5	25
2011/3/22 13:00	0.01	4040	33.4	3	44.4	104	-6	25
2011/3/22 14:00	0.01	4050	33.4	3	44.3	104	-7	25
2011/3/22 15:00	0.01	4055	33.3	3	44.3	104	-7	25
2011/3/22 16:00	0.01	4057	33.3	3	44.3	104	-7	25
2011/3/22 17:00	0.01	4063	33.2	3	44.2	104	-7	25
2011/3/22 18:00	0.01	4070	33.2	3	44.2	104	-7	25
2011/3/22 19:00	0.01	4072	33.1	3	44.1	104	-7	25
2011/3/22 20:00	0.01	4071	33.1	3	44.0	104	-8	25
2011/3/22 21:00	0.01	4082	33.0	3	44.0	104	-8	25
2011/3/22 22:00	0.01	4082	32.9	28	44.0	104	-9	25
2011/3/22 23:00	0.01	4087	32.9	28	43.9	104	-9	24
2011/3/23 0:00	0.01	4099	32.9	3	44.0	104	-9	24
2011/3/23 1:00								
2011/3/23 2:00								
2011/3/23 3:00								
2011/3/23 4:00								
2011/3/23 5:00								
2011/3/23 6:00								
2011/3/23 7:00								
2011/3/23 8:00								
2011/3/23 9:00								
2011/3/23 10:00								

2F-2号機

※燃料頂部(TAF)からの水位=炉水位+4200[mm]

時間	炉圧 [MPa (gage)]	炉水位 [mm] 停止時	炉水温度[°C] 給水/スル温度	D/W圧力 [kPa(gage)]	D/W温度 [°C]	S/C圧力 [kPa(abs)]	S/C水位 [mm]	S/C温度 [°C]
2011/3/22 0:00	0.03	6050	29.1	5.3	48.9	107	403	24
2011/3/22 1:00	0.02	6050	29.3	5.3	48.9	107	403	24
2011/3/22 2:00	0.02	6050	29.3	5.3	48.9	107	403	24
2011/3/22 3:00	0.02	6050	29.3	5.3	48.8	107	403	24
2011/3/22 4:00	0.02	6050	28.9	5.3	48.8	107	403	24
2011/3/22 5:00	0.02	6050	29.0	5.3	48.6	107	403	24
2011/3/22 6:00	0.02	6050	29.0	4.9	48.6	107	403	24
2011/3/22 7:00	0.02	6050	29.1	4.9	48.5	107	404	24
2011/3/22 8:00	0.02	6050	29.3	4.9	48.3	107	404	24
2011/3/22 9:00	0.02	6050	29.2	4.9	48.1	107	403	24
2011/3/22 10:00	0.02	6050	29.1	5.7	48.3	107	403	24
2011/3/22 11:00	0.02	6050	29.0	5.7	48.1	107	403	24
2011/3/22 12:00	0.02	6050	28.4	5.8	48.0	107	403	24
2011/3/22 13:00	0.02	6050	29.2	5.8	48.0	107	404	24
2011/3/22 14:00	0.02	6050	28.8	5.8	47.8	107	404	24
2011/3/22 15:00	0.02	6050	28.9	5.9	47.8	107	403	24
2011/3/22 16:00	0.02	6050	28.8	5.8	47.4	107	403	24
2011/3/22 17:00	0.02	6050	29.0	5.8	47.5	107	403	24
2011/3/22 18:00	0.02	6050	28.4	5.8	47.6	107	403	24
2011/3/22 19:00	0.02	6050	28.5	5.7	47.6	107	404	24
2011/3/22 20:00	0.02	6100	28.4	5.7	47.4	107	401	24
2011/3/22 21:00	0.02	6100	28.4	5.7	47.4	107	401	24
2011/3/22 22:00	0.02	6100	28.3	5.7	47.1	107	400	24
2011/3/22 23:00	0.02	6100	28.7	5.7	47.2	107	400	24
2011/3/23 0:00	0.02	6100	28.3	5.6	47.2	107	399	24
2011/3/23 1:00	0.02	6100	28.5	5.5	47.1	107	399	24
2011/3/23 2:00	0.02	6100	28.3	5.5	46.8	107	397	24
2011/3/23 3:00	0.02	6100	28.5	5.5	46.8	107	398	24
2011/3/23 4:00								
2011/3/23 5:00								
2011/3/23 6:00								
2011/3/23 7:00								
2011/3/23 8:00								
2011/3/23 9:00								
2011/3/23 10:00								

2F-3号機

※燃料頂部(TAF)からの水位=炉水位+4200[mm]

時間	炉圧 [MPa (gage)]	炉水位 [mm] アッパセット	炉水温度[°C] 給水/スル温度	D/W圧力 [kPa(gage)]	D/W温度 [°C]	S/C圧力 [kPa(abs)]	S/C水位 [mm]	S/C温度 [°C]
2011/3/22 0:00	0.01	3977	34.1	3	45.3	104	0	25
2011/3/22 1:00	0.01	3981	34.1	3	45.0	104	0	25
2011/3/22 2:00	0.01	3981	34.0	3	45.1	104	0	25
2011/3/22 3:00	0.01	3981	34.0	3	45.1	104	0	25
2011/3/22 4:00	0.01	3992	34.1	3	45.0	104	-2	25
2011/3/22 5:00	0.01	3997	33.9	3	45.0	104	-3	25
2011/3/22 6:00	0.01	3998	33.4	3	44.8	104	-3	25
2011/3/22 7:00	0.01	3998	33.7	3	44.8	104	-3	25
2011/3/22 8:00	0.01	4006	33.7	3	44.7	104	-4	25
2011/3/22 9:00	0.01	4006	33.6	3	44.7	104	-5	25
2011/3/22 10:00	0.01	4015	33.6	3	44.8	104	-4	25
2011/3/22 11:00	0.01	4016	33.6	2	44.8	104	-4	25
2011/3/22 12:00	0.01	4035	33.5	3	44.5	104	-5	25
2011/3/22 13:00	0.01	4040	33.4	3	44.4	104	-6	25
2011/3/22 14:00	0.01	4050	33.4	3	44.3	104	-7	25
2011/3/22 15:00	0.01	4055	33.3	3	44.3	104	-7	25
2011/3/22 16:00	0.01	4057	33.3	3	44.3	104	-7	25
2011/3/22 17:00	0.01	4063	33.2	3	44.2	104	-7	25
2011/3/22 18:00	0.01	4070	33.2	3	44.2	104	-7	25
2011/3/22 19:00	0.01	4072	33.1	3	44.1	104	-7	25
2011/3/22 20:00	0.01	4071	33.1	3	44.0	104	-8	25
2011/3/22 21:00	0.01	4082	33.0	3	44.0	104	-8	25
2011/3/22 22:00	0.01	4082	32.9	3	44.0	104	-9	25
2011/3/22 23:00	0.01	4087	32.9	3	43.9	104	-9	24
2011/3/23 0:00	0.01	4099	32.9	3	44.0	104	-9	24
2011/3/23 1:00	0.01	4009	32.9	3	44.0	102	-5	24
2011/3/23 2:00	0.01	4102	32.9	2	43.7	104	-10	25
2011/3/23 3:00	0.01	4130	33.0	2	43.6	104	-10	25
2011/3/23 4:00								
2011/3/23 5:00								
2011/3/23 6:00								
2011/3/23 7:00								
2011/3/23 8:00								
2011/3/23 9:00								
2011/3/23 10:00								

2F-4号機

※燃料頂部(TAF)からの水位=炉水位+4200[mm]

時間	炉圧 [MPa (gage)]	炉水位 [mm] アップセット	炉水温度[°C] 給水/スル温度	D/W圧力 [kPa(gage)]	D/W温度 [°C]	S/C圧力 [kPa(abs)]	S/C水位 [mm]	S/C温度 [°C]
2011/3/22 0:00	0.04	4589	31.7	4	53.0	106	-33	29
2011/3/22 1:00	0.06	4589	31.6	4	52.7	105	-82	29
2011/3/22 2:00	0.06	4589	31.5	4	52.7	105	-67	29
2011/3/22 3:00	0.06	4589	31.4	4	52.6	105	-81	29
2011/3/22 4:00	0.05	4589	31.4	4	52.5	105	-66	29
2011/3/22 5:00	0.05	4589	31.3	4	52.3	105	-72	29
2011/3/22 6:00	0.05	4589	31.3	4	52.0	105	-54	29
2011/3/22 7:00	0.05	4589	31.3	4	51.8	105	-70	29
2011/3/22 8:00	0.05	4589	31.2	4	51.6	105	-79	29
2011/3/22 9:00	0.05	4589	31.2	4	51.7	105	-84	29
2011/3/22 10:00	0.05	4589	31.2	4	51.8	105	-89	29
2011/3/22 11:00	0.05	4589	31.2	4	51.8	105	-87	29
2011/3/22 12:00	0.05	4589	31.2	4	51.9	105	-73	29
2011/3/22 13:00	0.05	4589	31.2	4	51.9	105	-88	29
2011/3/22 14:00	0.05	4589	31.1	4	51.8	105	-78	29
2011/3/22 15:00	0.05	4589	31.1	4	51.6	105	-70	29
2011/3/22 16:00	0.05	4589	31.1	4	51.6	105	-69	29
2011/3/22 17:00	0.05	4589	31.0	4	51.6	105	-76	29
2011/3/22 18:00	0.05	4589	31.0	4	51.5	105	-87	29
2011/3/22 19:00	0.05	4589	31.0	4	51.3	105	-76	29
2011/3/22 20:00	0.05	4589	30.9	4	51.3	105	-69	29
2011/3/22 21:00	0.05	4589	30.9	4	51.3	105	-65	29
2011/3/22 22:00	0.05	4589	30.8	4	51.3	105	-62	29
2011/3/22 23:00	0.05	4589	30.8	4	50.6	105	-62	29
2011/3/23 0:00	0.05	4589	30.8	4	50.4	105	-61	29
2011/3/23 1:00	0.05	4589	30.7	4	50.1	105	-61	29
2011/3/23 2:00	0.05	4589	30.7	4	50.0	105	-86	28
2011/3/23 3:00	0.05	4589	30.7	4	50.0	105	-82	28
2011/3/23 4:00								
2011/3/23 5:00								
2011/3/23 6:00								
2011/3/23 7:00								
2011/3/23 8:00								
2011/3/23 9:00								
2011/3/23 10:00								

No. 3072 P. 4
 2011年3月23日 3時37分
 東京電力(株) 原子力発電部 福島第一原子力発電所

2F-1号機

※燃料頂部(TAF)からの水位=炉水位+4200[mm]

時間	炉圧 [MPa (gage)]	炉水位 [mm] 停止時	炉水温度[°C] 給水/スル温度	D/W圧力 [kPa(gage)]	D/W温度 [°C]	S/C圧力 [kPa(abs)]	S/C水位 [mm]	S/C温度 [°C]
2011/3/22 0:00	0.05	3950	32.7	20	46.7	122	2714	25
2011/3/22 1:00	0.04	3950	32.7	19	46.8	122	2614	25
2011/3/22 2:00	0.04	3900	32.6	19	46.7	121	2505	25
2011/3/22 3:00	0.05	3850	32.5	18	46.5	120	2403	25
2011/3/22 4:00	0.04	3800	32.4	18	46.5	119	2301	25
2011/3/22 5:00	0.04	3800	32.4	16	46.5	119	2198	25
2011/3/22 6:00	0.04	3800	32.3	16	46.3	118	2097	25
2011/3/22 7:00	0.04	3800	32.2	15	46.2	118	1996	25
2011/3/22 8:00	0.04	3800	32.2	14	46.1	117	1888	25
2011/3/22 9:00	0.04	3800	32.2	14	46.0	116	1784	25
2011/3/22 10:00	0.04	3750	32.2	13	46.0	116	1673	25
2011/3/22 11:00	0.07	5400	32.0	13	46.0	115	1468	25
2011/3/22 12:00	0.06	5200	31.8	12	45.8	114	1380	25
2011/3/22 13:00	0.05	5100	31.9	12	45.7	114	1274	25
2011/3/22 14:00	0.05	5100	31.8	11	45.7	113	1155	25
2011/3/22 15:00	0.05	5050	31.8	11	45.5	112	1051	25
2011/3/22 16:00	0.05	5050	31.7	10	45.5	112	1004	25
2011/3/22 17:00	0.05	5000	31.6	8	45.4	110	1006	25
2011/3/22 18:00	0.05	5000	31.5	7	45.3	109	1009	25
2011/3/22 19:00	0.05	4950	31.5	7	45.3	109	1007	25
2011/3/22 20:00	0.05	4950	31.4	7	45.3	109	1008	25
2011/3/22 21:00	0.05	4950	31.3	7	45.1	109	1008	25
2011/3/22 22:00	0.05	4950	31.3	7	45.1	109	1007	25
2011/3/22 23:00	0.05	4950	31.3	7	45.0	109	1007	25
2011/3/23 0:00	0.05	4950	31.3	7	44.9	109	1005	25
2011/3/23 1:00	0.05	4950	31.4	7	44.8	109	1005	25
2011/3/23 2:00	0.05	4950	31.3	7	44.7	109	1005	25
2011/3/23 3:00	0.05	4950	31.3	7	44.6	109	1005	25
2011/3/23 4:00	0.05	4950	31.2	7	44.6	109	1005	25
2011/3/23 5:00	0.05	4850	31.2	7	44.5	109	1005	25
2011/3/23 6:00	0.05	4950	31.2	7	44.5	109	1005	25
2011/3/23 7:00								
2011/3/23 8:00								
2011/3/23 9:00								
2011/3/23 10:00								

2F-2号機

※燃料頂部(TAF)からの水位=炉水位+4200[mm]

時間	炉圧 [MPa (gage)]	炉水位 [mm] 停止時	炉水温度[°C] 給水/スル温度	D/W圧力 [kPa(gage)]	D/W温度 [°C]	S/C圧力 [kPa(abs)]	S/C水位 [mm]	S/C温度 [°C]
2011/3/22 0:00	0.03	6050	29.1	5.3	48.9	107	403	24
2011/3/22 1:00	0.02	6050	29.3	5.3	48.9	107	403	24
2011/3/22 2:00	0.02	6050	29.3	5.3	48.9	107	403	24
2011/3/22 3:00	0.02	6050	29.3	5.3	48.8	107	403	24
2011/3/22 4:00	0.02	6050	28.9	5.3	48.8	107	403	24
2011/3/22 5:00	0.02	6050	29.0	5.3	48.6	107	403	24
2011/3/22 6:00	0.02	6050	29.0	4.9	48.6	107	403	24
2011/3/22 7:00	0.02	6050	29.1	4.9	48.5	107	404	24
2011/3/22 8:00	0.02	6050	29.3	4.9	48.3	107	404	24
2011/3/22 9:00	0.02	6050	29.2	4.9	48.1	107	403	24
2011/3/22 10:00	0.02	6050	29.1	5.7	48.3	107	403	24
2011/3/22 11:00	0.02	6050	29.0	5.7	48.1	107	403	24
2011/3/22 12:00	0.02	6050	28.4	5.8	48.0	107	403	24
2011/3/22 13:00	0.02	6050	29.2	5.8	48.0	107	404	24
2011/3/22 14:00	0.02	6050	28.8	5.8	47.8	107	404	24
2011/3/22 15:00	0.02	6050	28.9	5.9	47.8	107	403	24
2011/3/22 16:00	0.02	6050	28.8	5.8	47.4	107	403	24
2011/3/22 17:00	0.02	6050	29.0	5.8	47.5	107	403	24
2011/3/22 18:00	0.02	6050	28.4	5.8	47.6	107	403	24
2011/3/22 19:00	0.02	6050	28.5	5.7	47.6	107	404	24
2011/3/22 20:00	0.02	6100	28.4	5.7	47.4	107	401	24
2011/3/22 21:00	0.02	6100	28.4	5.7	47.4	107	401	24
2011/3/22 22:00	0.02	6100	28.3	5.7	47.1	107	400	24
2011/3/22 23:00	0.02	6100	28.7	5.7	47.2	107	400	24
2011/3/23 0:00	0.02	6100	28.3	5.6	47.2	107	399	24
2011/3/23 1:00	0.02	6100	28.3	5.5	47.1	107	399	24
2011/3/23 2:00	0.02	6100	28.5	5.5	46.8	107	397	24
2011/3/23 3:00	0.02	6100	28.3	5.5	46.8	107	398	24
2011/3/23 4:00	0.02	6100	28.5	5.5	46.8	107	398	24
2011/3/23 5:00	0.02	6100	28.8	5.5	46.6	107	398	24
2011/3/23 6:00	0.02	6100	28.8	5.5	46.6	107	399	24
2011/3/23 7:00	0.02	6100	28.6	5.4	46.5	107	400	24
2011/3/23 8:00								
2011/3/23 9:00								
2011/3/23 10:00								

2F-3号機

※燃料頂部(TAF)からの水位=炉水位+4200[mm]

時間	炉圧 [MPa (gage)]	炉水位 [mm] アップセット	炉水温度[°C] 給水/スル温度	D/W圧力 [kPa(gage)]	D/W温度 [°C]	S/C圧力 [kPa(abs)]	S/C水位 [mm]	S/C温度 [°C]
2011/3/22 0:00	0.01	3977	34.1	3	45.3	104	0	25
2011/3/22 1:00	0.01	3981	34.1	3	45.0	104	0	25
2011/3/22 2:00	0.01	3981	34.0	3	45.1	104	0	25
2011/3/22 3:00	0.01	3981	34.0	3	45.1	104	0	25
2011/3/22 4:00	0.01	3992	34.1	3	45.0	104	-2	25
2011/3/22 5:00	0.01	3997	33.9	3	45.0	104	-3	25
2011/3/22 6:00	0.01	3998	33.4	3	44.8	104	-3	25
2011/3/22 7:00	0.01	3998	33.7	3	44.8	104	-3	25
2011/3/22 8:00	0.01	4006	33.7	3	44.7	104	-4	25
2011/3/22 9:00	0.01	4006	33.6	3	44.7	104	-5	25
2011/3/22 10:00	0.01	4015	33.6	3	44.8	104	-4	25
2011/3/22 11:00	0.01	4016	33.6	2	44.8	104	-4	25
2011/3/22 12:00	0.01	4035	33.5	3	44.5	104	-5	25
2011/3/22 13:00	0.01	4040	33.4	3	44.4	104	-6	25
2011/3/22 14:00	0.01	4050	33.4	3	44.3	104	-7	25
2011/3/22 15:00	0.01	4055	33.3	3	44.3	104	-7	25
2011/3/22 16:00	0.01	4057	33.3	3	44.3	104	-7	25
2011/3/22 17:00	0.01	4063	33.2	3	44.2	104	-7	25
2011/3/22 18:00	0.01	4070	33.2	3	44.2	104	-7	25
2011/3/22 19:00	0.01	4072	33.1	3	44.1	104	-7	25
2011/3/22 20:00	0.01	4071	33.1	3	44.0	104	-8	25
2011/3/22 21:00	0.01	4082	33.0	3	44.0	104	-8	25
2011/3/22 22:00	0.01	4082	32.9	3	44.0	104	-9	25
2011/3/22 23:00	0.01	4087	32.9	3	43.9	104	-9	24
2011/3/23 0:00	0.01	4099	32.9	3	44.0	104	-9	24
2011/3/23 1:00	0.01	4009	32.9	3	44.0	102	-5	24
2011/3/23 2:00	0.01	4102	32.9	2	43.7	104	-10	25
2011/3/23 3:00	0.01	4130	33.0	2	43.6	104	-10	25
2011/3/23 4:00	0.01	4144	33.0	2	43.7	104	-13	25
2011/3/23 5:00	0.01	4158	33.1	2	43.6	104	-13	25
2011/3/23 6:00	0.01	4165	33.2	2	43.6	104	-13	25
2011/3/23 7:00								
2011/3/23 8:00								
2011/3/23 9:00								
2011/3/23 10:00								

2F-2号機

※燃料頂部(TAF)からの水位=炉水位+4200[mm]

時間	炉圧 [MPa (gage)]	炉水位 [mm] 停止時	炉水温度[°C] 給水/スル温度	D/W圧力 [kPa(gage)]	D/W温度 [°C]	S/C圧力 [kPa(abs)]	S/C水位 [mm]	S/C温度 [°C]
2011/3/22 12:00	0.02	6050	28.4	5.8	48.0	107	403	24
2011/3/22 13:00	0.02	6050	29.2	5.8	48.0	107	404	24
2011/3/22 14:00	0.02	6050	28.8	5.8	47.8	107	404	24
2011/3/22 15:00	0.02	6050	28.9	5.9	47.8	107	403	24
2011/3/22 16:00	0.02	6050	28.8	5.8	47.4	107	403	24
2011/3/22 17:00	0.02	6050	29.0	5.8	47.5	107	403	24
2011/3/22 18:00	0.02	6050	28.4	5.8	47.6	107	403	24
2011/3/22 19:00	0.02	6050	28.5	5.7	47.6	107	404	24
2011/3/22 20:00	0.02	6100	28.4	5.7	47.4	107	401	24
2011/3/22 21:00	0.02	6100	28.4	5.7	47.4	107	401	24
2011/3/22 22:00	0.02	6100	28.3	5.7	47.1	107	400	24
2011/3/22 23:00	0.02	6100	28.7	5.7	47.2	107	400	24
2011/3/23 0:00	0.02	6100	28.3	5.6	47.2	107	399	24
2011/3/23 1:00	0.02	6100	28.5	5.5	47.1	107	399	24
2011/3/23 2:00	0.02	6100	28.3	5.5	46.8	107	397	24
2011/3/23 3:00	0.02	6100	28.5	5.5	46.8	107	398	24
2011/3/23 4:00	0.02	6100	28.8	5.5	46.6	107	398	24
2011/3/23 5:00	0.02	6100	28.8	5.5	46.6	107	399	24
2011/3/23 6:00	0.02	6100	28.6	5.4	46.5	107	400	24
2011/3/23 7:00	0.02	6100	28.6	5.3	46.5	107	401	24
2011/3/23 8:00	0.02	6100	28.5	5.2	46.5	107	401	24
2011/3/23 9:00	0.02	6100	28.6	5.2	46.3	107	400	24
2011/3/23 10:00								
2011/3/23 11:00								
2011/3/23 12:00								
2011/3/23 13:00								
2011/3/23 14:00								
2011/3/23 15:00								
2011/3/23 16:00								
2011/3/23 17:00								
2011/3/23 18:00								
2011/3/23 19:00								
2011/3/23 20:00								
2011/3/23 21:00								
2011/3/23 22:00								

2F-4号機

※燃料頂部(TAF)からの水位=炉水位+4200[mm]

時間	炉圧 [MPa (gage)]	炉水位 [mm] アップセット	炉水温度[°C] 給水/スル温度	D/W圧力 [kPa(gage)]	D/W温度 [°C]	S/C圧力 [kPa(abs)]	S/C水位 [mm]	S/C温度 [°C]
2011/3/22 12:00	0.05	4589	31.2	4	51.9	105	-73	29
2011/3/22 13:00	0.05	4589	31.2	4	51.9	105	-88	29
2011/3/22 14:00	0.05	4589	31.1	4	51.8	105	-78	29
2011/3/22 15:00	0.05	4589	31.1	4	51.6	105	-70	29
2011/3/22 16:00	0.05	4589	31.1	4	51.6	105	-69	29
2011/3/22 17:00	0.05	4589	31.0	4	51.6	105	-76	29
2011/3/22 18:00	0.05	4589	31.0	4	51.5	105	-87	29
2011/3/22 19:00	0.05	4589	31.0	4	51.3	105	-76	29
2011/3/22 20:00	0.05	4589	30.9	4	51.3	105	-69	29
2011/3/22 21:00	0.05	4589	30.9	4	51.3	105	-65	29
2011/3/22 22:00	0.05	4589	30.8	4	51.3	105	-62	29
2011/3/22 23:00	0.05	4589	30.8	4	50.6	105	-62	29
2011/3/23 0:00	0.05	4589	30.8	4	50.4	105	-61	29
2011/3/23 1:00	0.05	4589	30.7	4	50.1	105	-61	29
2011/3/23 2:00	0.05	4589	30.7	4	50.0	105	-86	28
2011/3/23 3:00	0.05	4589	30.7	4	50.0	105	-82	28
2011/3/23 4:00	0.05	4589	30.6	4	50.0	105	-80	28
2011/3/23 5:00	0.05	4589	30.6	3	50.0	104	-79	28
2011/3/23 6:00	0.05	4589	30.6	3	50.1	104	-78	28
2011/3/23 7:00	0.05	4589	30.5	3	50.2	105	-77	28
2011/3/23 8:00	0.05	4589	30.5	3	50.0	105	-76	28
2011/3/23 9:00	0.05	4589	30.4	3	49.8	105	-76	28
2011/3/23 10:00								
2011/3/23 11:00								
2011/3/23 12:00								
2011/3/23 13:00								
2011/3/23 14:00								
2011/3/23 15:00								
2011/3/23 16:00								
2011/3/23 17:00								
2011/3/23 18:00								
2011/3/23 19:00								
2011/3/23 20:00								
2011/3/23 21:00								
2011/3/23 22:00								

2F-1号機

※燃料頂部(TAF)からの水位=炉水位+4200[mm]

時間	炉圧 [MPa (gage)]	炉水位 [mm] 停止時	炉水温度[°C] 給水/スル温度	D/W圧力 [kPa(gage)]	D/W温度 [°C]	S/C圧力 [kPa(abs)]	S/C水位 [mm]	S/C温度 [°C]
2011/3/22 12:00	0.06	5200	31.8	12	45.8	114	1380	25
2011/3/22 13:00	0.05	5100	31.9	12	45.7	114	1274	25
2011/3/22 14:00	0.05	5100	31.8	11	45.7	113	1155	25
2011/3/22 15:00	0.05	5050	31.8	11	45.5	112	1051	25
2011/3/22 16:00	0.05	5050	31.7	10	45.5	112	1004	25
2011/3/22 17:00	0.05	5000	31.6	8	45.4	110	1006	25
2011/3/22 18:00	0.05	5000	31.5	7	45.3	109	1009	25
2011/3/22 19:00	0.05	4950	31.5	7	45.3	109	1007	25
2011/3/22 20:00	0.05	4950	31.4	7	45.3	109	1008	25
2011/3/22 21:00	0.05	4950	31.3	7	45.1	109	1008	25
2011/3/22 22:00	0.05	4950	31.3	7	45.1	109	1007	25
2011/3/22 23:00	0.05	4950	31.3	7	45.0	109	1007	25
2011/3/23 0:00	0.05	4950	31.3	7	44.9	109	1005	25
2011/3/23 1:00	0.05	4950	31.4	7	44.8	109	1005	25
2011/3/23 2:00	0.05	4950	31.3	7	44.7	109	1005	25
2011/3/23 3:00	0.05	4950	31.3	7	44.6	109	1005	25
2011/3/23 4:00	0.05	4950	31.2	7	44.6	109	1005	25
2011/3/23 5:00	0.05	4850	31.2	7	44.5	109	1005	25
2011/3/23 6:00	0.05	4950	31.2	7	44.5	109	1005	25
2011/3/23 7:00	0.05	4950	31.2	6	44.3	109	1005	25
2011/3/23 8:00	0.05	4950	31.1	6	44.3	109	1005	25
2011/3/23 9:00	0.05	4950	31.1	6	44.3	109	1005	25
2011/3/23 10:00	0.05	4950	31.0	6	44.3	108	1005	25
2011/3/23 11:00	0.05	4950	31.0	6	44.2	108	1005	25
2011/3/23 12:00	0.05	4950	31.0	6	44.1	108	1005	25
2011/3/23 13:00								
2011/3/23 14:00								
2011/3/23 15:00								
2011/3/23 16:00								
2011/3/23 17:00								
2011/3/23 18:00								
2011/3/23 19:00								
2011/3/23 20:00								
2011/3/23 21:00								
2011/3/23 22:00								

2/9

2F-2号機

※燃料頂部(TAF)からの水位=炉水位+4200[mm]

時間	炉圧 [MPa (gage)]	炉水位 [mm] 停止時	炉水温度[°C] 給水/スル温度	D/W圧力 [kPa(gage)]	D/W温度 [°C]	S/C圧力 [kPa(abs)]	S/C水位 [mm]	S/C温度 [°C]
2011/3/22 12:00	0.02	6050	28.4	5.8	48.0	107	403	24
2011/3/22 13:00	0.02	6050	29.2	5.8	48.0	107	404	24
2011/3/22 14:00	0.02	6050	28.8	5.8	47.8	107	404	24
2011/3/22 15:00	0.02	6050	28.9	5.9	47.8	107	403	24
2011/3/22 16:00	0.02	6050	28.8	5.8	47.4	107	403	24
2011/3/22 17:00	0.02	6050	29.0	5.8	47.5	107	403	24
2011/3/22 18:00	0.02	6050	28.4	5.8	47.6	107	403	24
2011/3/22 19:00	0.02	6050	28.5	5.7	47.6	107	404	24
2011/3/22 20:00	0.02	6100	28.4	5.7	47.4	107	401	24
2011/3/22 21:00	0.02	6100	28.4	5.7	47.4	107	401	24
2011/3/22 22:00	0.02	6100	28.3	5.7	47.1	107	400	24
2011/3/22 23:00	0.02	6100	28.7	5.7	47.2	107	400	24
2011/3/23 0:00	0.02	6100	28.3	5.6	47.2	107	399	24
2011/3/23 1:00	0.02	6100	28.5	5.5	47.1	107	399	24
2011/3/23 2:00	0.02	6100	28.3	5.5	46.8	107	397	24
2011/3/23 3:00	0.02	6100	28.5	5.5	46.8	107	398	24
2011/3/23 4:00	0.02	6100	28.8	5.5	46.6	107	398	24
2011/3/23 5:00	0.02	6100	28.8	5.5	46.6	107	399	24
2011/3/23 6:00	0.02	6100	28.6	5.4	46.5	107	400	24
2011/3/23 7:00	0.02	6100	28.6	5.3	46.5	107	401	24
2011/3/23 8:00	0.02	6100	28.5	5.2	46.5	107	401	24
2011/3/23 9:00	0.02	6100	28.6	5.2	46.3	107	400	24
2011/3/23 10:00	0.02	6100	28.6	5.1	46.1	107	400	24
2011/3/23 11:00	0.02	6100	28.5	5.1	46.2	106	400	24
2011/3/23 12:00	0.02	6100	28.5	5.1	46.1	106	400	24
2011/3/23 13:00								
2011/3/23 14:00								
2011/3/23 15:00								
2011/3/23 16:00								
2011/3/23 17:00								
2011/3/23 18:00								
2011/3/23 19:00								
2011/3/23 20:00								
2011/3/23 21:00								
2011/3/23 22:00								

2F-3号機

※燃料頂部(TAF)からの水位=炉水位+4200[mm]

時間	炉圧 [MPa (gage)]	炉水位 [mm] アツブセット	炉水温度[°C] 給水/スル温度	D/W圧力 [kPa(gage)]	D/W温度 [°C]	S/C圧力 [kPa(abs)]	S/C水位 [mm]	S/C温度 [°C]
2011/3/22 12:00	0.01	4035	33.5	3	44.5	104	-5	25
2011/3/22 13:00	0.01	4040	33.4	3	44.4	104	-6	25
2011/3/22 14:00	0.01	4050	33.4	3	44.3	104	-7	25
2011/3/22 15:00	0.01	4055	33.3	3	44.3	104	-7	25
2011/3/22 16:00	0.01	4057	33.3	3	44.3	104	-7	25
2011/3/22 17:00	0.01	4063	33.2	3	44.2	104	-7	25
2011/3/22 18:00	0.01	4070	33.2	3	44.2	104	-7	25
2011/3/22 19:00	0.01	4072	33.1	3	44.1	104	-7	25
2011/3/22 20:00	0.01	4071	33.1	3	44.0	104	-8	25
2011/3/22 21:00	0.01	4082	33.0	3	44.0	104	-8	25
2011/3/22 22:00	0.01	4082	32.9	3	44.0	104	-9	25
2011/3/22 23:00	0.01	4087	32.9	3	43.9	104	-9	24
2011/3/23 0:00	0.01	4099	32.9	3	44.0	104	-9	24
2011/3/23 1:00	0.01	4009	32.9	3	44.0	102	-5	24
2011/3/23 2:00	0.01	4102	32.9	2	43.7	104	-10	25
2011/3/23 3:00	0.01	4130	33.0	2	43.6	104	-10	25
2011/3/23 4:00	0.01	4144	33.0	2	43.7	104	-13	25
2011/3/23 5:00	0.01	4158	33.1	2	43.6	104	-13	25
2011/3/23 6:00	0.01	4165	33.2	2	43.6	104	-13	25
2011/3/23 7:00	0.01	4177	33.2	2	43.6	104	-13	25
2011/3/23 8:00	0.02	4185	33.4	2	43.4	104	-14	25
2011/3/23 9:00	0.01	4188	33.5	2	43.4	104	-14	25
2011/3/23 10:00	0.01	4193	33.6	2	43.3	104	-14	26
2011/3/23 11:00	0.01	4196	33.7	2	43.2	104	-14	26
2011/3/23 12:00	0.01	4198	33.8	2	43.2	104	-13	26
2011/3/23 13:00								
2011/3/23 14:00								
2011/3/23 15:00								
2011/3/23 16:00								
2011/3/23 17:00								
2011/3/23 18:00								
2011/3/23 19:00								
2011/3/23 20:00								
2011/3/23 21:00								
2011/3/23 22:00								

2F-4号機

※燃料頂部(TAF)からの水位=炉水位+4200[mm]

時間	炉圧 [MPa (gage)]	炉水位 [mm] アッパセット	炉水温度[°C] 給水スル温度	D/W圧力 [kPa(gage)]	D/W温度 [°C]	S/C圧力 [kPa(abs)]	S/C水位 [mm]	S/C温度 [°C]
2011/3/22 12:00	0.05	4589	31.2	4	51.9	105	-73	29
2011/3/22 13:00	0.05	4589	31.2	4	51.9	105	-88	29
2011/3/22 14:00	0.05	4589	31.1	4	51.8	105	-78	29
2011/3/22 15:00	0.05	4589	31.1	4	51.6	105	-70	29
2011/3/22 16:00	0.05	4589	31.1	4	51.6	105	-69	29
2011/3/22 17:00	0.05	4589	31.0	4	51.6	105	-76	29
2011/3/22 18:00	0.05	4589	31.0	4	51.5	105	-87	29
2011/3/22 19:00	0.05	4589	31.0	4	51.3	105	-76	29
2011/3/22 20:00	0.05	4589	30.9	4	51.3	105	-69	29
2011/3/22 21:00	0.05	4589	30.9	4	51.3	105	-65	29
2011/3/22 22:00	0.05	4589	30.8	4	51.3	105	-62	29
2011/3/22 23:00	0.05	4589	30.8	4	50.6	105	-62	29
2011/3/23 0:00	0.05	4589	30.8	4	50.4	105	-61	29
2011/3/23 1:00	0.05	4589	30.7	4	50.1	105	-61	29
2011/3/23 2:00	0.05	4589	30.7	4	50.0	105	-86	28
2011/3/23 3:00	0.05	4589	30.7	4	50.0	105	-82	28
2011/3/23 4:00	0.05	4589	30.6	4	50.0	105	-80	28
2011/3/23 5:00	0.05	4589	30.6	3	50.0	104	-79	28
2011/3/23 6:00	0.05	4589	30.6	3	50.1	104	-78	28
2011/3/23 7:00	0.05	4589	30.5	3	50.2	105	-77	28
2011/3/23 8:00	0.05	4589	30.5	3	50.0	105	-76	28
2011/3/23 9:00	0.05	4589	30.4	3	49.8	105	-76	28
2011/3/23 10:00	0.05	4589	30.4	3	49.6	105	-75	28
2011/3/23 11:00	0.05	4589	30.4	3	49.6	105	-76	28
2011/3/23 12:00	0.05	4589	30.3	3	49.8	105	-77	28
2011/3/23 13:00								
2011/3/23 14:00								
2011/3/23 15:00								
2011/3/23 16:00								
2011/3/23 17:00								
2011/3/23 18:00								
2011/3/23 19:00								
2011/3/23 20:00								
2011/3/23 21:00								
2011/3/23 22:00								

13/22

2F-1号機

※燃料頂部(TAF)からの水位=炉水位+4200[mm]

時間	炉圧 [MPa (gage)]	炉水位 [mm] 停止時	炉水温度[°C] 給水/スル温度	D/W圧力 [kPa(gage)]	D/W温度 [°C]	S/C圧力 [kPa(abs)]	S/C水位 [mm]	S/C温度 [°C]
2011/3/22 12:00	0.06	5200	31.8	12	45.8	114	1380	25
2011/3/22 13:00	0.05	5100	31.9	12	45.7	114	1274	25
2011/3/22 14:00	0.05	5100	31.8	11	45.7	113	1155	25
2011/3/22 15:00	0.05	5050	31.8	11	45.5	112	1051	25
2011/3/22 16:00	0.05	5050	31.7	10	45.5	112	1004	25
2011/3/22 17:00	0.05	5000	31.6	8	45.4	110	1006	25
2011/3/22 18:00	0.05	5000	31.5	7	45.3	109	1009	25
2011/3/22 19:00	0.05	4950	31.5	7	45.3	109	1007	25
2011/3/22 20:00	0.05	4950	31.4	7	45.3	109	1008	25
2011/3/22 21:00	0.05	4950	31.3	7	45.1	109	1008	25
2011/3/22 22:00	0.05	4950	31.3	7	45.1	109	1007	25
2011/3/22 23:00	0.05	4950	31.3	7	45.0	109	1007	25
2011/3/23 0:00	0.05	4950	31.3	7	44.9	109	1005	25
2011/3/23 1:00	0.05	4950	31.4	7	44.8	109	1005	25
2011/3/23 2:00	0.05	4950	31.3	7	44.7	109	1005	25
2011/3/23 3:00	0.05	4950	31.3	7	44.6	109	1005	25
2011/3/23 4:00	0.05	4950	31.2	7	44.6	109	1005	25
2011/3/23 5:00	0.05	4850	31.2	7	44.5	109	1005	25
2011/3/23 6:00	0.05	4950	31.2	7	44.5	109	1005	25
2011/3/23 7:00	0.05	4950	31.2	7	44.3	109	1005	25
2011/3/23 8:00	0.05	4950	31.1	6	44.3	109	1005	25
2011/3/23 9:00	0.05	4950	31.1	6	44.3	109	1005	25
2011/3/23 10:00	0.05	4950	31.0	6	44.3	108	1005	25
2011/3/23 11:00	0.05	4950	31.0	6	44.2	108	1005	25
2011/3/23 12:00	0.05	4950	31.0	6	44.1	108	1005	25
2011/3/23 13:00	0.05	4950	31.0	6	44.1	108	1005	25
2011/3/23 14:00	0.05	4950	30.9	6	43.9	108	1005	25
2011/3/23 15:00								
2011/3/23 16:00								
2011/3/23 17:00								
2011/3/23 18:00								
2011/3/23 19:00								
2011/3/23 20:00								
2011/3/23 21:00								
2011/3/23 22:00								

14/22

2F-2号機

※燃料頂部(TAF)からの水位=炉水位+4200[mm]

時間	炉圧 [MPa (gage)]	炉水位 [mm] 停止時	炉水温度[°C] 給水/スル温度	D/W圧力 [kPa(gage)]	D/W温度 [°C]	S/C圧力 [kPa(abs)]	S/C水位 [mm]	S/C温度 [°C]
2011/3/22 12:00	0.02	6050	28.4	5.8	48.0	107	403	24
2011/3/22 13:00	0.02	6050	29.2	5.8	48.0	107	404	24
2011/3/22 14:00	0.02	6050	28.8	5.8	47.8	107	404	24
2011/3/22 15:00	0.02	6050	28.9	5.9	47.8	107	403	24
2011/3/22 16:00	0.02	6050	28.8	5.8	47.4	107	403	24
2011/3/22 17:00	0.02	6050	29.0	5.8	47.5	107	403	24
2011/3/22 18:00	0.02	6050	28.4	5.8	47.6	107	403	24
2011/3/22 19:00	0.02	6050	28.5	5.7	47.6	107	404	24
2011/3/22 20:00	0.02	6100	28.4	5.7	47.4	107	401	24
2011/3/22 21:00	0.02	6100	28.4	5.7	47.4	107	401	24
2011/3/22 22:00	0.02	6100	28.3	5.7	47.1	107	400	24
2011/3/22 23:00	0.02	6100	28.7	5.7	47.2	107	400	24
2011/3/23 0:00	0.02	6100	28.3	5.6	47.2	107	399	24
2011/3/23 1:00	0.02	6100	28.5	5.5	47.1	107	399	24
2011/3/23 2:00	0.02	6100	28.3	5.5	46.8	107	397	24
2011/3/23 3:00	0.02	6100	28.5	5.5	46.8	107	398	24
2011/3/23 4:00	0.02	6100	28.8	5.5	46.6	107	398	24
2011/3/23 5:00	0.02	6100	28.8	5.5	46.6	107	399	24
2011/3/23 6:00	0.02	6100	28.6	5.4	46.5	107	400	24
2011/3/23 7:00	0.02	6100	28.6	5.3	46.5	107	401	24
2011/3/23 8:00	0.02	6100	28.5	5.2	46.5	107	401	24
2011/3/23 9:00	0.02	6100	28.6	5.2	46.3	107	400	24
2011/3/23 10:00	0.02	6100	28.6	5.1	46.1	107	400	24
2011/3/23 11:00	0.02	6100	28.5	5.1	46.2	106	400	24
2011/3/23 12:00	0.02	6100	28.5	5.1	46.1	106	400	24
2011/3/23 13:00	0.02	6100	28.3	5.1	46.1	107	400	24
2011/3/23 14:00	0.03	6100	28.2	5.1	46.0	107	401	24
2011/3/23 15:00								
2011/3/23 16:00								
2011/3/23 17:00								
2011/3/23 18:00								
2011/3/23 19:00								
2011/3/23 20:00								
2011/3/23 21:00								
2011/3/23 22:00								

15/22

2F-3号機

※燃料頂部(TAF)からの水位=炉水位+4200[mm]

時間	炉圧 [MPa (gage)]	炉水位 [mm] アッパセット	炉水温度[°C] 給水/スル温度	D/W圧力 [kPa(gage)]	D/W温度 [°C]	S/C圧力 [kPa(abs)]	S/C水位 [mm]	S/C温度 [°C]
2011/3/22 12:00	0.01	4035	33.5	3	44.5	104	-5	25
2011/3/22 13:00	0.01	4040	33.4	3	44.4	104	-6	25
2011/3/22 14:00	0.01	4050	33.4	3	44.3	104	-7	25
2011/3/22 15:00	0.01	4055	33.3	3	44.3	104	-7	25
2011/3/22 16:00	0.01	4057	33.3	3	44.3	104	-7	25
2011/3/22 17:00	0.01	4063	33.2	3	44.2	104	-7	25
2011/3/22 18:00	0.01	4070	33.2	3	44.2	104	-7	25
2011/3/22 19:00	0.01	4072	33.1	3	44.1	104	-7	25
2011/3/22 20:00	0.01	4071	33.1	3	44.0	104	-8	25
2011/3/22 21:00	0.01	4082	33.0	3	44.0	104	-8	25
2011/3/22 22:00	0.01	4082	32.9	3	44.0	104	-9	25
2011/3/22 23:00	0.01	4087	32.9	3	43.9	104	-9	24
2011/3/23 0:00	0.01	4099	32.9	3	44.0	104	-9	24
2011/3/23 1:00	0.01	4009	32.9	3	44.0	102	-5	24
2011/3/23 2:00	0.01	4102	32.9	2	43.7	104	-10	25
2011/3/23 3:00	0.01	4130	33.0	2	43.6	104	-10	25
2011/3/23 4:00	0.01	4144	33.0	2	43.7	104	-13	25
2011/3/23 5:00	0.01	4158	33.1	2	43.6	104	-13	25
2011/3/23 6:00	0.01	4165	33.2	2	43.6	104	-13	25
2011/3/23 7:00	0.01	4177	33.2	2	43.6	104	-13	25
2011/3/23 8:00	0.02	4185	33.4	2	43.4	104	-14	25
2011/3/23 9:00	0.01	4188	33.5	2	43.4	104	-14	25
2011/3/23 10:00	0.01	4193	33.6	2	43.3	104	-14	26
2011/3/23 11:00	0.01	4196	33.7	2	43.2	104	-14	26
2011/3/23 12:00	0.01	4198	33.8	2	43.2	104	-13	26
2011/3/23 13:00	0.01	4198	33.8	2	43.2	104	-14	26
2011/3/23 14:00	0.01	4198	33.9	2	43.3	104	-14	26
2011/3/23 15:00								
2011/3/23 16:00								
2011/3/23 17:00								
2011/3/23 18:00								
2011/3/23 19:00								
2011/3/23 20:00								
2011/3/23 21:00								
2011/3/23 22:00								

No. 3116 P. 15

東京電力(株)原子力発電部

2011年 3月23日 15時30分

16/22

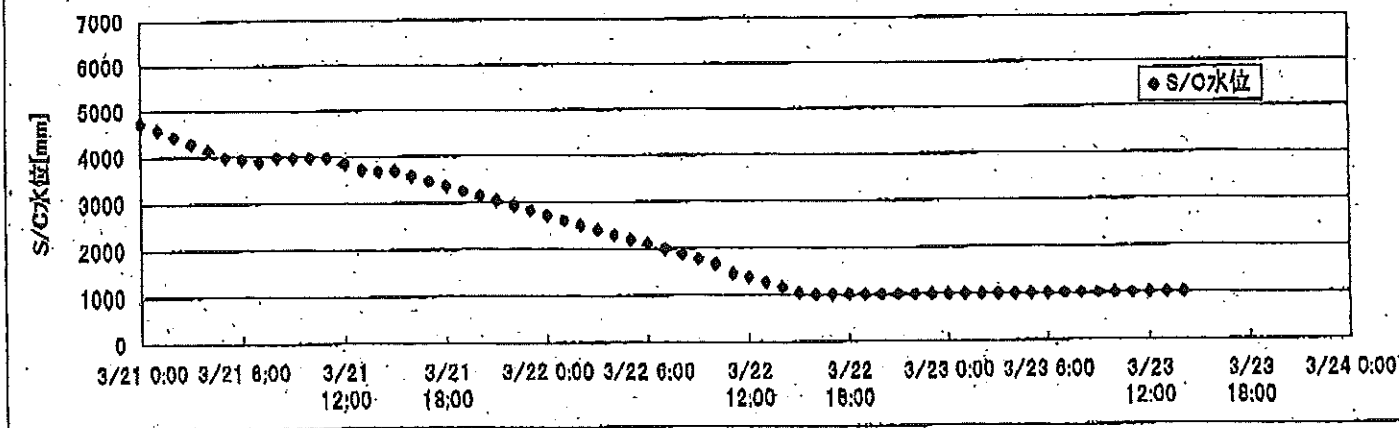
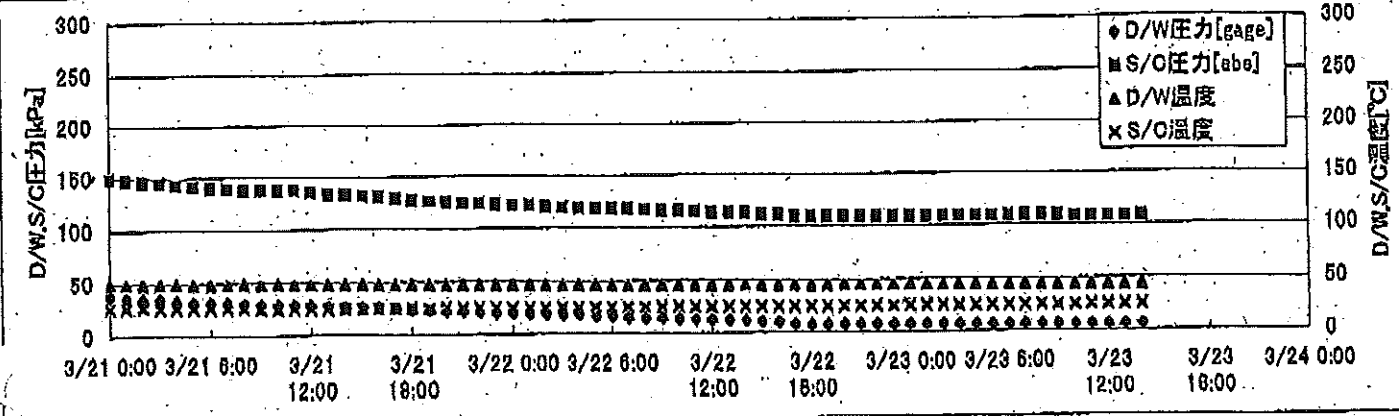
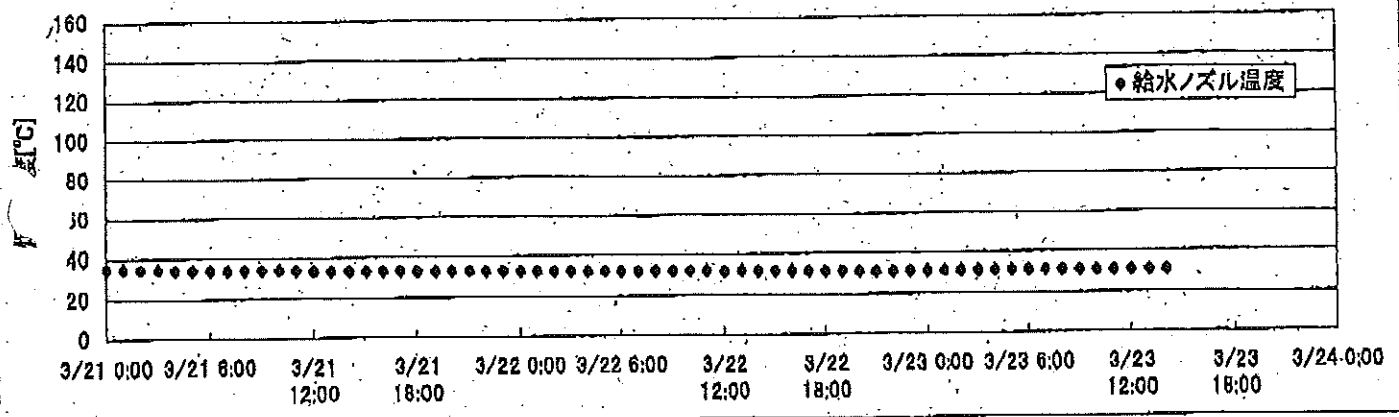
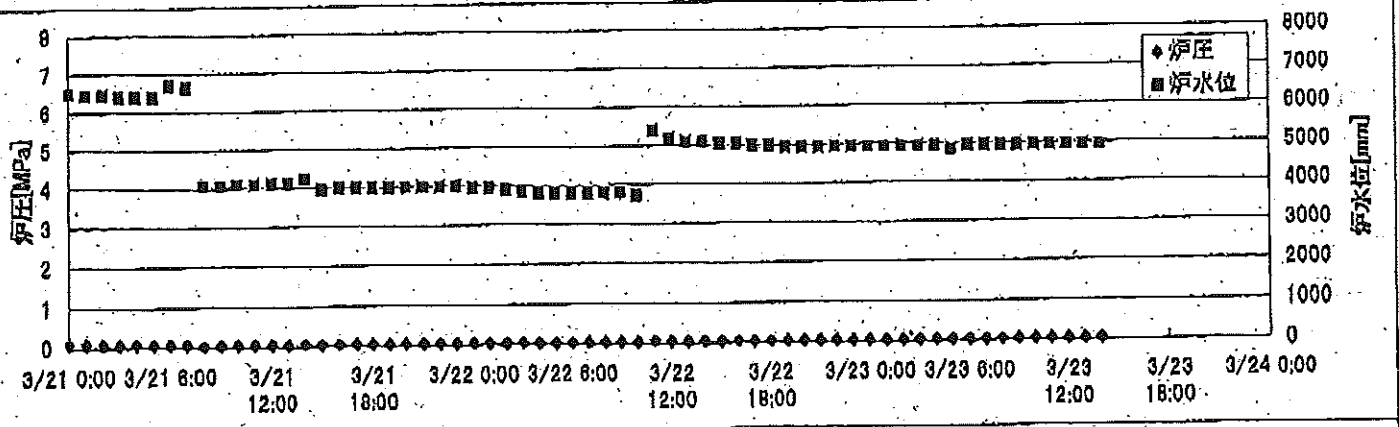
2F-4号機

※燃料頂部(TAF)からの水位=炉水位+4200[mm]

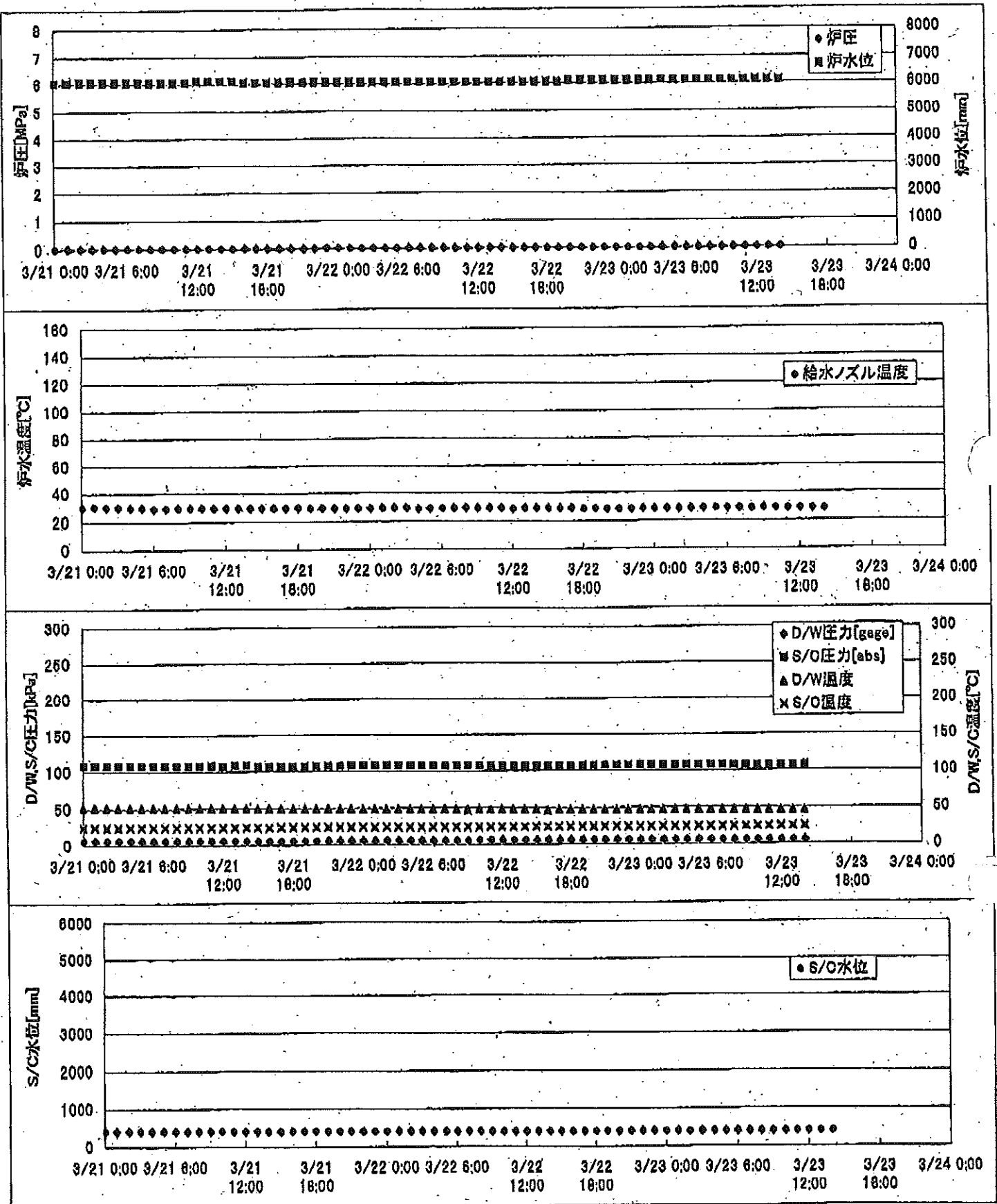
時間	炉圧 [MPa (gage)]	炉水位 [mm] アップセット	炉水温度[°C] 給水/スル温度	D/W圧力 [kPa(gage)]	D/W温度 [°C]	S/C圧力 [kPa(abs)]	S/C水位 [mm]	S/C温度 [°C]
2011/3/22 12:00	0.05	4589	31.2	4	51.9	105	-73	29
2011/3/22 13:00	0.05	4589	31.2	4	51.9	105	-88	29
2011/3/22 14:00	0.05	4589	31.1	4	51.8	105	-78	29
2011/3/22 15:00	0.05	4589	31.1	4	51.6	105	-70	29
2011/3/22 16:00	0.05	4589	31.1	4	51.6	105	-69	29
2011/3/22 17:00	0.05	4589	31.0	4	51.6	105	-76	29
2011/3/22 18:00	0.05	4589	31.0	4	51.5	105	-87	29
2011/3/22 19:00	0.05	4589	31.0	4	51.3	105	-76	29
2011/3/22 20:00	0.05	4589	30.9	4	51.3	105	-69	29
2011/3/22 21:00	0.05	4589	30.9	4	51.3	105	-65	29
2011/3/22 22:00	0.05	4589	30.8	4	51.3	105	-62	29
2011/3/22 23:00	0.05	4589	30.8	4	50.6	105	-62	29
2011/3/23 0:00	0.05	4589	30.8	4	50.4	105	-61	29
2011/3/23 1:00	0.05	4589	30.7	4	50.1	105	-61	29
2011/3/23 2:00	0.05	4589	30.7	4	50.0	105	-86	28
2011/3/23 3:00	0.05	4589	30.7	4	50.0	105	-82	28
2011/3/23 4:00	0.05	4589	30.6	4	50.0	105	-80	28
2011/3/23 5:00	0.05	4589	30.6	3	50.0	104	-79	28
2011/3/23 6:00	0.05	4589	30.6	3	50.1	104	-78	28
2011/3/23 7:00	0.05	4589	30.5	3	50.2	105	-77	28
2011/3/23 8:00	0.05	4589	30.5	3	50.0	105	-76	28
2011/3/23 9:00	0.05	4589	30.4	3	49.8	105	-76	28
2011/3/23 10:00	0.05	4589	30.4	3	49.6	105	-75	28
2011/3/23 11:00	0.05	4589	30.4	3	49.6	105	-76	28
2011/3/23 12:00	0.05	4589	30.3	3	49.8	105	-77	28
2011/3/23 13:00	0.05	4589	30.3	3	49.6	105	-76	28
2011/3/23 14:00	0.05	4589	30.2	3	49.7	105	-77	28
2011/3/23 15:00								
2011/3/23 16:00								
2011/3/23 17:00								
2011/3/23 18:00								
2011/3/23 19:00								
2011/3/23 20:00								
2011/3/23 21:00								
2011/3/23 22:00								

17/22

2F-1号機

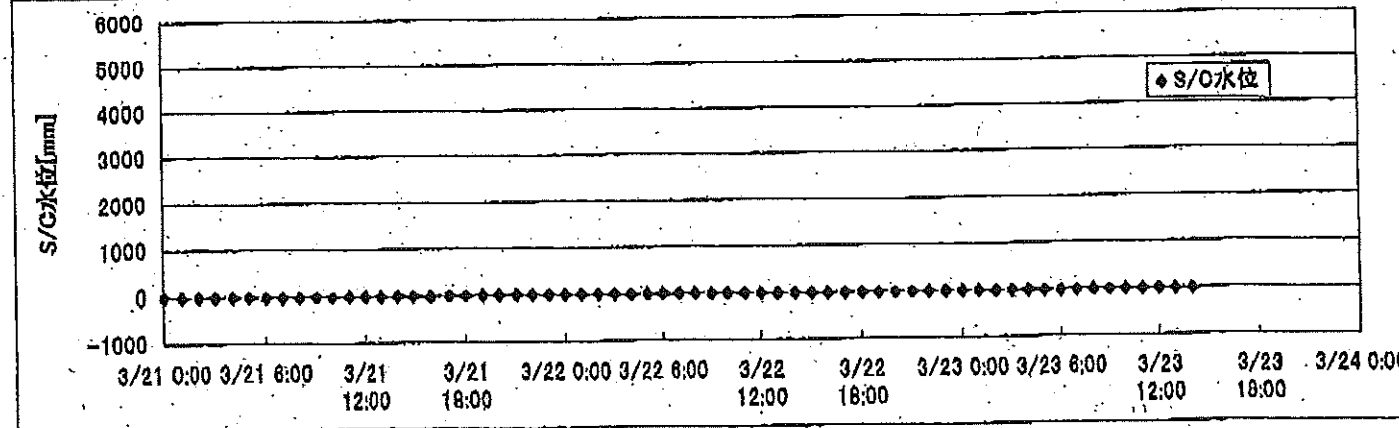
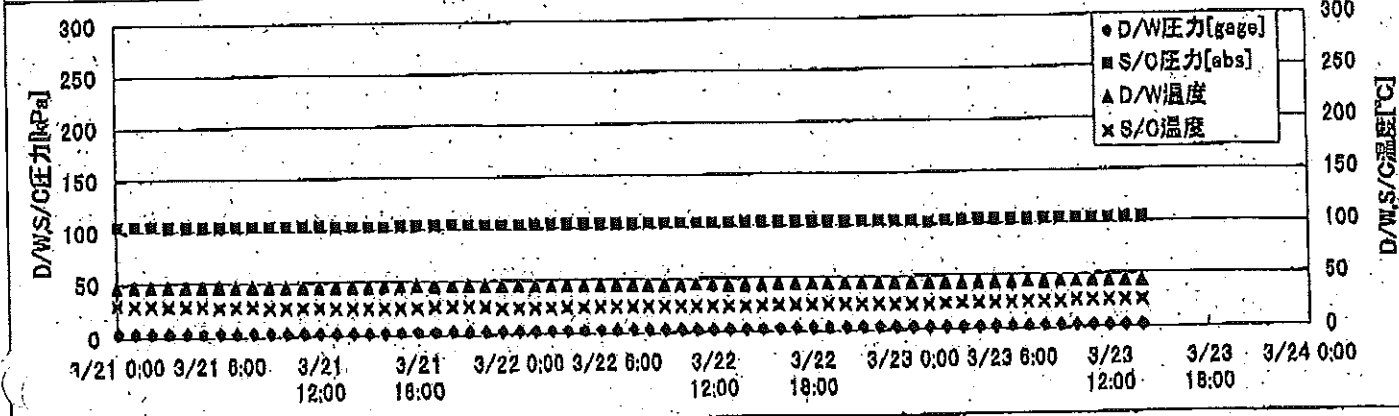
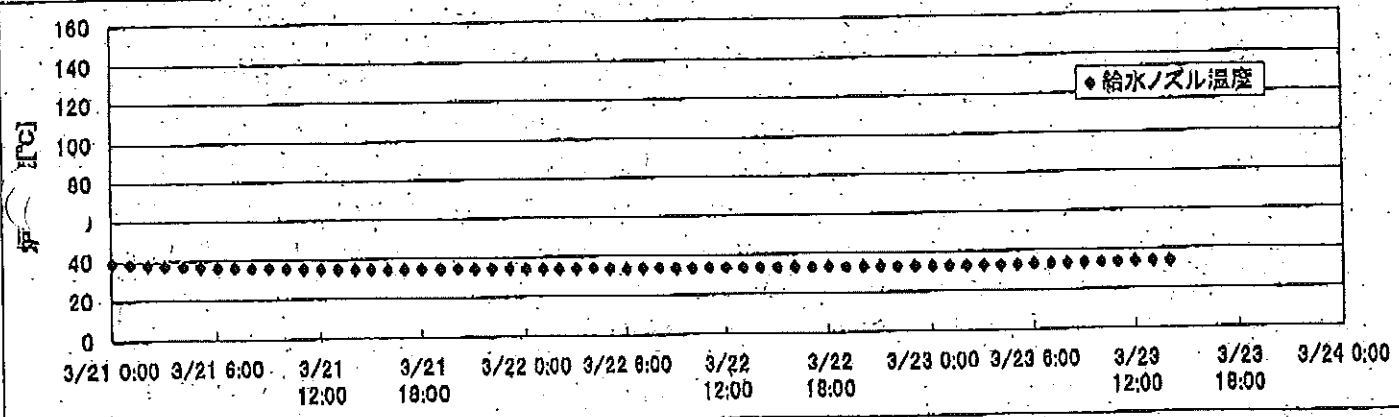
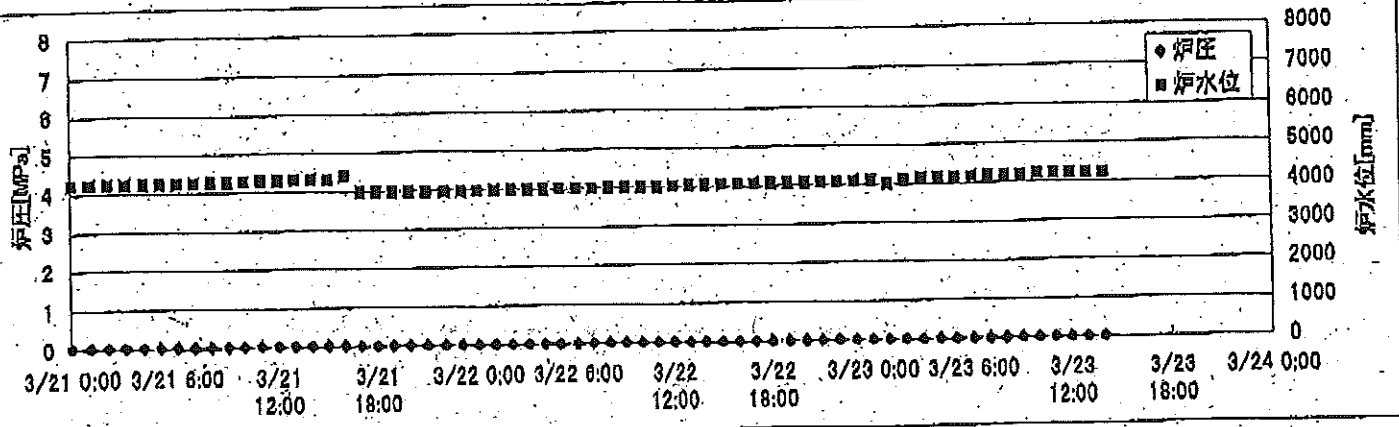


2F-2号機



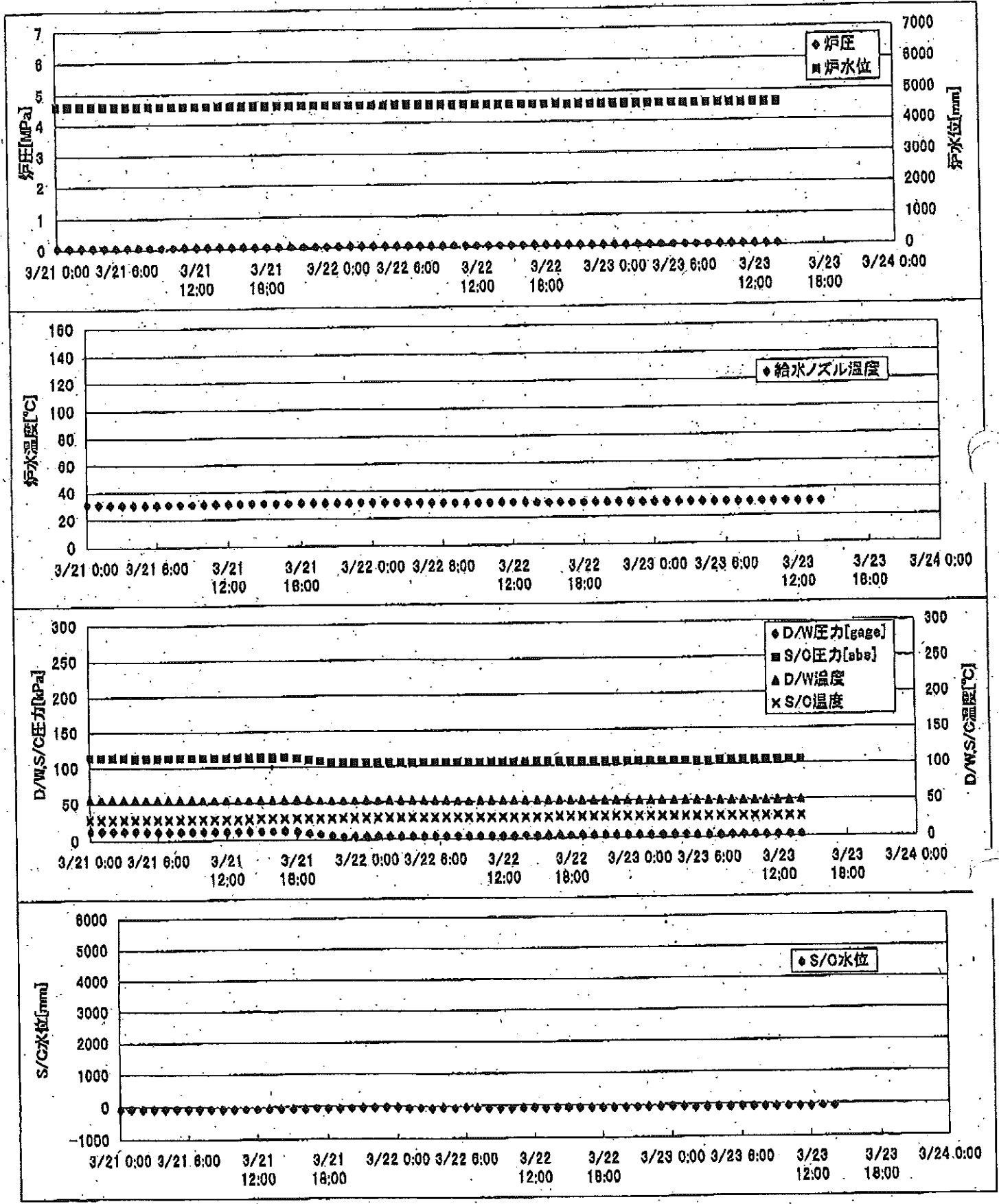
19/22

2F-3号機



20/22

2F-4号機



2F-1号機

※燃料頂部(TAF)からの水位=炉水位+4200[mm]

時間	炉圧 [MPa (gage)]	炉水位 [mm] 停止時	炉水温度[°C] 給水/スル温度	D/W圧力 [kPa(gage)]	D/W温度 [°C]	S/C圧力 [kPa(abs)]	S/C水位 [mm]	S/C温度 [°C]
2011/3/22 12:00	0.06	5200	31.8	12	45.8	114	1380	25
2011/3/22 13:00	0.05	5100	31.9	12	45.7	114	1274	25
2011/3/22 14:00	0.05	5100	31.8	11	45.7	113	1155	25
2011/3/22 15:00	0.05	5050	31.8	11	45.5	112	1051	25
2011/3/22 16:00	0.05	5050	31.7	10	45.5	112	1004	25
2011/3/22 17:00	0.05	5000	31.6	8	45.4	110	1006	25
2011/3/22 18:00	0.05	5000	31.5	7	45.3	109	1009	25
2011/3/22 19:00	0.05	4950	31.5	7	45.3	109	1007	25
2011/3/22 20:00	0.05	4950	31.4	7	45.3	109	1008	25
2011/3/22 21:00	0.05	4950	31.3	7	45.1	109	1008	25
2011/3/22 22:00	0.05	4950	31.3	7	45.1	109	1007	25
2011/3/22 23:00	0.05	4950	31.3	7	45.0	109	1007	25
2011/3/22 23:00	0.05	4950	31.3	7	44.9	109	1005	25
2011/3/23 0:00	0.05	4950	31.4	7	44.8	109	1005	25
2011/3/23 1:00	0.05	4950	31.3	7	44.7	109	1005	25
2011/3/23 2:00	0.05	4950	31.3	7	44.6	109	1005	25
2011/3/23 3:00	0.05	4950	31.3	7	44.6	109	1005	25
2011/3/23 4:00	0.05	4950	31.2	7	44.6	109	1005	25
2011/3/23 5:00	0.05	4850	31.2	7	44.5	109	1005	25
2011/3/23 6:00	0.05	4950	31.2	7	44.5	109	1005	25
2011/3/23 7:00	0.05	4950	31.2	6	44.3	109	1005	25
2011/3/23 8:00	0.05	4950	31.1	6	44.3	109	1005	25
2011/3/23 9:00	0.05	4950	31.1	6	44.3	109	1005	25
2011/3/23 10:00	0.05	4950	31.0	6	44.3	108	1005	25
2011/3/23 11:00	0.05	4950	31.0	6	44.2	108	1005	25
2011/3/23 12:00	0.05	4950	31.0	6	44.1	108	1005	25
2011/3/23 13:00	0.05	4950	31.0	6	44.1	108	1005	25
2011/3/23 14:00	0.05	4950	30.9	6	43.9	108	1005	25
2011/3/23 15:00	0.05	4950	30.8	6	43.8	108	1004	25
2011/3/23 16:00								
2011/3/23 17:00								
2011/3/23 18:00								
2011/3/23 19:00								
2011/3/23 20:00								
2011/3/23 21:00								
2011/3/23 22:00								

2F-2号機

※燃料頂部(TAF)からの水位=炉水位+4200[mm]

時間	炉圧 [MPa (gage)]	炉水位 [mm] 停止時	炉水温度[°C] 給水/スル温度	D/W圧力 [kPa(gage)]	D/W温度 [°C]	S/C圧力 [kPa(abs)]	S/C水位 [mm]	S/C温度 [°C]
2011/3/22 12:00	0.02	6050	28.4	5.8	48.0	107	403	24
2011/3/22 13:00	0.02	6050	29.2	5.8	48.0	107	404	24
2011/3/22 14:00	0.02	6050	28.8	5.8	47.8	107	404	24
2011/3/22 15:00	0.02	6050	28.9	5.9	47.8	107	403	24
2011/3/22 16:00	0.02	6050	28.8	5.8	47.4	107	403	24
2011/3/22 17:00	0.02	6050	29.0	5.8	47.5	107	403	24
2011/3/22 18:00	0.02	6050	28.4	5.8	47.6	107	403	24
2011/3/22 19:00	0.02	6050	28.5	5.7	47.6	107	404	24
2011/3/22 20:00	0.02	6100	28.4	5.7	47.4	107	401	24
2011/3/22 21:00	0.02	6100	28.4	5.7	47.4	107	401	24
2011/3/22 22:00	0.02	6100	28.3	5.7	47.1	107	400	24
2011/3/22 23:00	0.02	6100	28.7	5.7	47.2	107	400	24
2011/3/23 0:00	0.02	6100	28.3	5.6	47.2	107	399	24
2011/3/23 1:00	0.02	6100	28.5	5.5	47.1	107	399	24
2011/3/23 2:00	0.02	6100	28.3	5.5	46.8	107	397	24
2011/3/23 3:00	0.02	6100	28.5	5.5	46.8	107	398	24
2011/3/23 4:00	0.02	6100	28.8	5.5	46.6	107	398	24
2011/3/23 5:00	0.02	6100	28.8	5.5	46.6	107	399	24
2011/3/23 6:00	0.02	6100	28.6	5.4	46.5	107	400	24
2011/3/23 7:00	0.02	6100	28.6	5.3	46.5	107	401	24
2011/3/23 8:00	0.02	6100	28.5	5.2	46.5	107	401	24
2011/3/23 9:00	0.02	6100	28.6	5.2	46.3	107	400	24
2011/3/23 10:00	0.02	6100	28.6	5.1	46.1	107	400	24
2011/3/23 11:00	0.02	6100	28.5	5.1	46.2	106	400	24
2011/3/23 12:00	0.02	6100	28.5	5.1	46.1	108	400	24
2011/3/23 13:00	0.02	6100	28.3	5.1	46.1	107	400	24
2011/3/23 14:00	0.03	6100	28.2	5.1	46.0	107	401	24
2011/3/23 15:00	0.03	6100	28.3	5.1	45.9	107	401	24
2011/3/23 16:00								
2011/3/23 17:00								
2011/3/23 18:00								
2011/3/23 19:00								
2011/3/23 20:00								
2011/3/23 21:00								
2011/3/23 22:00								

2F-3号機

※燃料頂部(TAF)からの水位=炉水位+4200[mm]

時間	炉圧 [MPa (gage)]	炉水位 [mm] アツプセット	炉水温度[°C] 給水/スル温度	D/W圧力 [kPa(gage)]	D/W温度 [°C]	S/C圧力 [kPa(abs)]	S/C水位 [mm]	S/C温度 [°C]
2011/3/22 12:00	0.01	4035	33.5	3	44.5	104	-5	25
2011/3/22 13:00	0.01	4040	33.4	3	44.4	104	-6	25
2011/3/22 14:00	0.01	4050	33.4	3	44.3	104	-7	25
2011/3/22 15:00	0.01	4055	33.3	3	44.3	104	-7	25
2011/3/22 16:00	0.01	4057	33.3	3	44.3	104	-7	25
2011/3/22 17:00	0.01	4063	33.2	3	44.2	104	-7	25
2011/3/22 18:00	0.01	4070	33.2	3	44.2	104	-7	25
2011/3/22 19:00	0.01	4072	33.1	3	44.1	104	-7	25
2011/3/22 20:00	0.01	4071	33.1	3	44.0	104	-8	25
2011/3/22 21:00	0.01	4082	33.0	3	44.0	104	-8	25
2011/3/22 22:00	0.01	4082	32.9	3	44.0	104	-9	25
2011/3/22 23:00	0.01	4087	32.9	3	43.9	104	-9	24
2011/3/23 0:00	0.01	4099	32.9	3	44.0	104	-9	24
2011/3/23 1:00	0.01	4009	32.9	3	44.0	102	-5	24
2011/3/23 2:00	0.01	4102	32.9	2	43.7	104	-10	25
2011/3/23 3:00	0.01	4130	33.0	2	43.6	104	-10	25
2011/3/23 4:00	0.01	4144	33.0	2	43.7	104	-13	25
2011/3/23 5:00	0.01	4158	33.1	2	43.6	104	-13	25
2011/3/23 6:00	0.01	4165	33.2	2	43.6	104	-13	25
2011/3/23 7:00	0.01	4177	33.2	2	43.6	104	-13	25
2011/3/23 8:00	0.02	4185	33.4	2	43.4	104	-14	25
2011/3/23 9:00	0.01	4188	33.5	2	43.4	104	-14	25
2011/3/23 10:00	0.01	4193	33.6	2	43.3	104	-14	26
2011/3/23 11:00	0.01	4196	33.7	2	43.2	104	-14	26
2011/3/23 12:00	0.01	4198	33.8	2	43.2	104	-13	26
2011/3/23 13:00	0.01	4198	33.8	2	43.2	104	-14	26
2011/3/23 14:00	0.01	4198	33.9	2	43.3	104	-14	26
2011/3/23 15:00	0.01	4205	33.9	2	43.0	104	-14	26
2011/3/23 16:00								
2011/3/23 17:00								
2011/3/23 18:00								
2011/3/23 19:00								
2011/3/23 20:00								
2011/3/23 21:00								
2011/3/23 22:00								

No. 3118

東京電力(株)原子力発電部

2011年 3月23日 12時47分

2F-4号機

※燃料頂部(TAF)からの水位=炉水位+4200[mm]

時間	炉圧 [MPa (gage)]	炉水位 [mm] アップセット	炉水温度[°C] 給水/スル温度	D/W圧力 [kPa(gage)]	D/W温度 [°C]	S/C圧力 [kPa(abs)]	S/C水位 [mm]	S/C温度 [°C]
2011/3/22 12:00	0.05	4589	31.2	4	51.9	105	-73	29
2011/3/22 13:00	0.05	4589	31.2	4	51.9	105	-88	29
2011/3/22 14:00	0.05	4589	31.1	4	51.8	105	-78	29
2011/3/22 15:00	0.05	4589	31.1	4	51.6	105	-70	29
2011/3/22 16:00	0.05	4589	31.1	4	51.6	105	-69	29
2011/3/22 17:00	0.05	4589	31.0	4	51.6	105	-76	29
2011/3/22 18:00	0.05	4589	31.0	4	51.5	105	-87	29
2011/3/22 19:00	0.05	4589	31.0	4	51.3	105	-76	29
2011/3/22 20:00	0.05	4589	30.9	4	51.3	105	-69	29
2011/3/22 21:00	0.05	4589	30.9	4	51.3	105	-65	29
2011/3/22 22:00	0.05	4589	30.8	4	51.3	105	-62	29
2011/3/22 23:00	0.05	4589	30.8	4	50.6	105	-62	29
2011/3/23 0:00	0.05	4589	30.8	4	50.4	105	-61	29
2011/3/23 1:00	0.05	4589	30.7	4	50.1	105	-61	29
2011/3/23 2:00	0.05	4589	30.7	4	50.0	105	-86	28
2011/3/23 3:00	0.05	4589	30.7	4	50.0	105	-82	28
2011/3/23 4:00	0.05	4589	30.6	4	50.0	105	-80	28
2011/3/23 5:00	0.05	4589	30.6	3	50.0	104	-79	28
2011/3/23 6:00	0.05	4589	30.6	3	50.1	104	-78	28
2011/3/23 7:00	0.05	4589	30.5	3	50.2	105	-77	28
2011/3/23 8:00	0.05	4589	30.5	3	50.0	105	-76	28
2011/3/23 9:00	0.05	4589	30.4	3	49.8	105	-76	28
2011/3/23 10:00	0.05	4589	30.4	3	49.6	105	-75	28
2011/3/23 11:00	0.05	4589	30.4	3	49.6	105	-76	28
2011/3/23 12:00	0.05	4589	30.3	3	49.8	105	-77	28
2011/3/23 13:00	0.05	4589	30.3	3	49.6	105	-76	28
2011/3/23 14:00	0.05	4589	30.2	3	49.7	105	-77	28
2011/3/23 15:00	0.05	4589	30.2	3	49.6	105	-77	28
2011/3/23 16:00								
2011/3/23 17:00								
2011/3/23 18:00								
2011/3/23 19:00								
2011/3/23 20:00								
2011/3/23 21:00								
2011/3/23 22:00								

2F-1号機

※燃料頂部(TAF)からの水位=炉水位+4200[mm]

時間	炉圧 [MPa (gage)]	炉水位 [mm] 停止時	炉水温度[°C] 給水/スル温度	D/W圧力 [kPa(gage)]	D/W温度 [°C]	S/C圧力 [kPa(abs)]	S/C水位 [mm]	S/C温度 [°C]
2011/3/22 12:00	0.06	5200	31.8	12	45.8	114	1380	25
2011/3/22 13:00	0.05	5100	31.9	12	45.7	114	1274	25
2011/3/22 14:00	0.05	5100	31.8	11	45.7	113	1155	25
2011/3/22 15:00	0.05	5050	31.8	11	45.5	112	1051	25
2011/3/22 16:00	0.05	5050	31.7	10	45.5	112	1004	25
2011/3/22 17:00	0.05	5000	31.6	8	45.4	110	1006	25
2011/3/22 18:00	0.05	5000	31.5	7	45.3	109	1009	25
2011/3/22 19:00	0.05	4950	31.5	7	45.3	109	1007	25
2011/3/22 20:00	0.05	4950	31.4	7	45.3	109	1008	25
2011/3/22 21:00	0.05	4950	31.3	7	45.1	109	1008	25
2011/3/22 22:00	0.05	4950	31.3	7	45.1	109	1007	25
2011/3/22 23:00	0.05	4950	31.3	7	45.0	109	1007	25
2011/3/23 0:00	0.05	4950	31.3	7	44.9	109	1005	25
2011/3/23 1:00	0.05	4950	31.4	7	44.8	109	1005	25
2011/3/23 2:00	0.05	4950	31.3	7	44.7	109	1005	25
2011/3/23 3:00	0.05	4950	31.3	7	44.6	109	1005	25
2011/3/23 4:00	0.05	4950	31.2	7	44.6	109	1005	25
2011/3/23 5:00	0.05	4850	31.2	7	44.5	109	1005	25
2011/3/23 6:00	0.05	4950	31.2	7	44.5	109	1005	25
2011/3/23 7:00	0.05	4950	31.2	6	44.3	109	1005	25
2011/3/23 8:00	0.05	4950	31.1	6	44.3	109	1005	25
2011/3/23 9:00	0.05	4950	31.1	6	44.3	109	1005	25
2011/3/23 10:00	0.05	4950	31.0	6	44.3	108	1005	25
2011/3/23 11:00	0.05	4950	31.0	6	44.2	108	1005	25
2011/3/23 12:00	0.05	4950	31.0	6	44.1	108	1005	25
2011/3/23 13:00	0.05	4950	31.0	6	44.1	108	1005	25
2011/3/23 14:00	0.05	4950	30.9	6	43.9	108	1005	25
2011/3/23 15:00	0.05	4950	30.8	6	43.8	108	1004	25
2011/3/23 16:00	0.05	4950	30.8	6	43.7	108	1003	25
2011/3/23 17:00	0.05	4950	30.8	6	43.7	108	1003	25
2011/3/23 18:00	0.05	5000	30.8	6	43.6	108	1003	25
2011/3/23 19:00								
2011/3/23 20:00								
2011/3/23 21:00								
2011/3/23 22:00								

2F-2号機

※燃料頂部(TAF)からの水位=炉水位+4200[mm]

時間	炉圧 [MPa (gage)]	炉水位 [mm] 停止時	炉水温度[°C] 給水/スル温度	D/W圧力 [kPa(gage)]	D/W温度 [°C]	S/C圧力 [kPa(abs)]	S/C水位 [mm]	S/C温度 [°C]
2011/3/22 12:00	0.02	6050	28.4	5.8	48.0	107	403	24
2011/3/22 13:00	0.02	6050	29.2	5.8	48.0	107	404	24
2011/3/22 14:00	0.02	6050	28.8	5.8	47.8	107	404	24
2011/3/22 15:00	0.02	6050	28.9	5.9	47.8	107	403	24
2011/3/22 16:00	0.02	6050	28.8	5.8	47.4	107	403	24
2011/3/22 17:00	0.02	6050	29.0	5.8	47.5	107	403	24
2011/3/22 18:00	0.02	6050	28.4	5.8	47.6	107	403	24
2011/3/22 19:00	0.02	6050	28.5	5.7	47.6	107	404	24
2011/3/22 20:00	0.02	6100	28.4	5.7	47.4	107	401	24
2011/3/22 21:00	0.02	6100	28.4	5.7	47.4	107	401	24
2011/3/22 22:00	0.02	6100	28.3	5.7	47.1	107	400	24
2011/3/22 23:00	0.02	6100	28.7	5.7	47.2	107	400	24
2011/3/23 0:00	0.02	6100	28.3	5.6	47.2	107	399	24
2011/3/23 1:00	0.02	6100	28.5	5.5	47.1	107	399	24
2011/3/23 2:00	0.02	6100	28.3	5.5	46.8	107	397	24
2011/3/23 3:00	0.02	6100	28.5	5.5	46.8	107	398	24
2011/3/23 4:00	0.02	6100	28.8	5.5	46.6	107	398	24
2011/3/23 5:00	0.02	6100	28.8	5.5	46.6	107	399	24
2011/3/23 6:00	0.02	6100	28.6	5.4	46.5	107	400	24
2011/3/23 7:00	0.02	6100	28.6	5.3	46.5	107	401	24
2011/3/23 8:00	0.02	6100	28.5	5.2	46.5	107	401	24
2011/3/23 9:00	0.02	6100	28.6	5.2	46.3	107	400	24
2011/3/23 10:00	0.02	6100	28.6	5.1	46.1	107	400	24
2011/3/23 11:00	0.02	6100	28.5	5.1	46.2	106	400	24
2011/3/23 12:00	0.02	6100	28.5	5.1	46.1	106	400	24
2011/3/23 13:00	0.02	6100	28.3	5.1	46.1	107	400	24
2011/3/23 14:00	0.03	6100	28.2	5.1	46.0	107	401	24
2011/3/23 15:00	0.03	6100	28.3	5.1	45.9	107	401	24
2011/3/23 16:00	0.03	6100	28.2	5.1	45.8	106	401	24
2011/3/23 17:00	0.03	6100	28.4	5.1	45.8	106	400	24
2011/3/23 18:00	0.03	6100	28.0	5.0	45.6	106	400	24
2011/3/23 19:00								
2011/3/23 20:00								
2011/3/23 21:00								
2011/3/23 22:00								

2F-3号機

※燃料頂部(TAF)からの水位=炉水位+4200[mm]

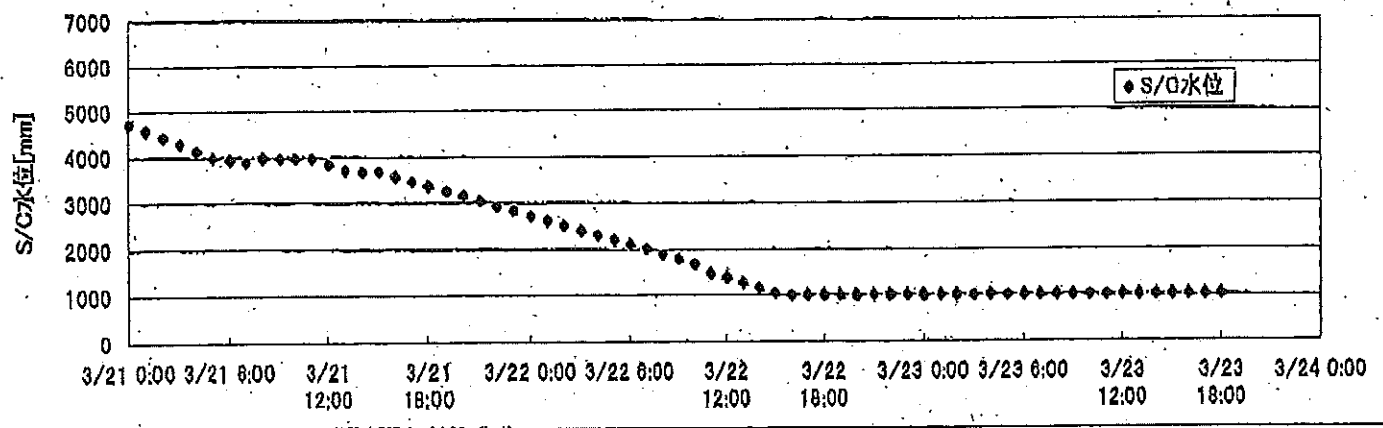
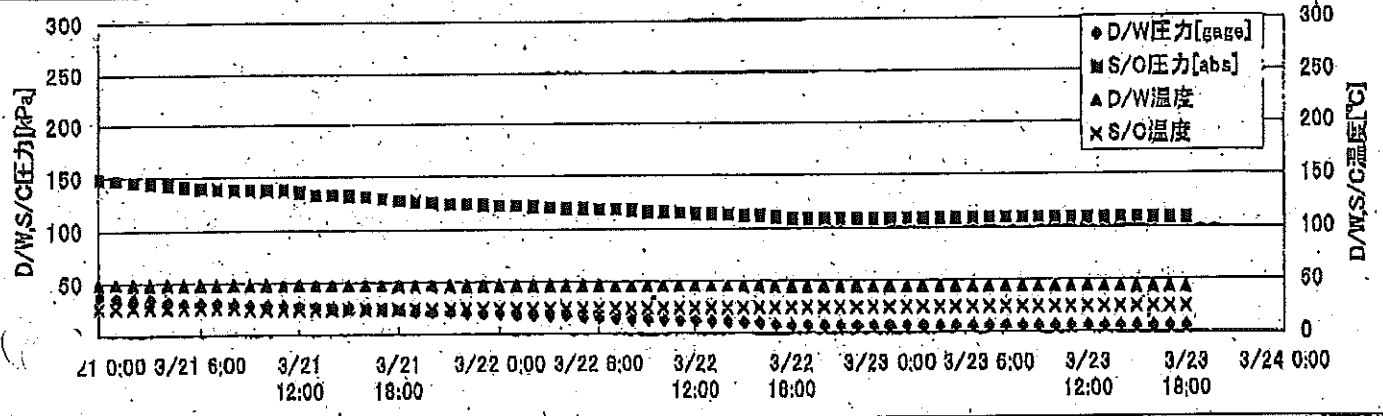
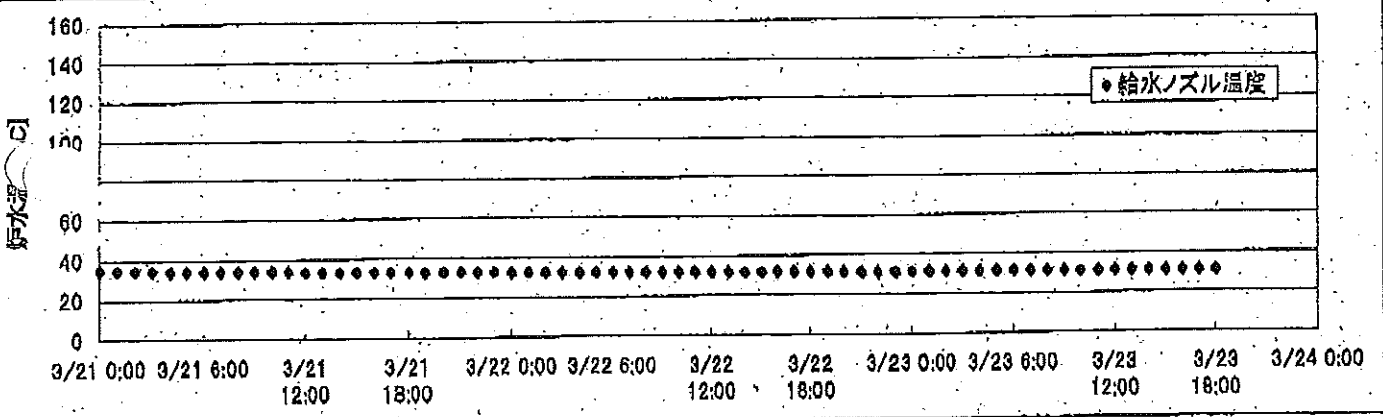
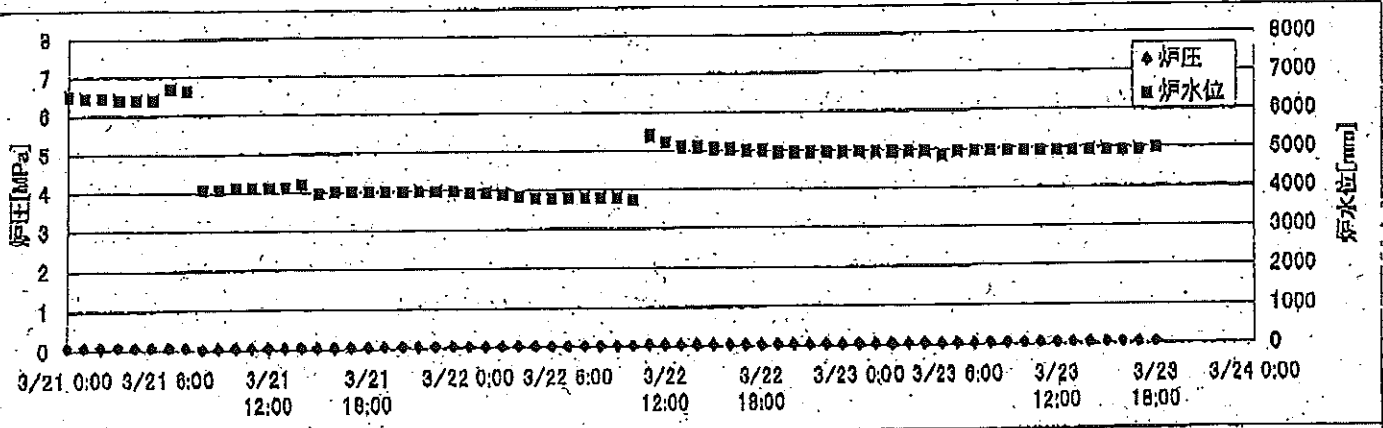
時間	炉圧 [MPa (gage)]	炉水位 [mm] アツアセット	炉水温度[°C] 給水/スル温度	D/W圧力 [kPa(gage)]	D/W温度 [°C]	S/C圧力 [kPa(abs)]	S/C水位 [mm]	S/C温度 [°C]
2011/3/22 12:00	0.01	4035	33.5	3	44.5	104	-5	25
2011/3/22 13:00	0.01	4040	33.4	3	44.4	104	-6	25
2011/3/22 14:00	0.01	4050	33.4	3	44.3	104	-7	25
2011/3/22 15:00	0.01	4055	33.3	3	44.3	104	-7	25
2011/3/22 16:00	0.01	4057	33.3	3	44.3	104	-7	25
2011/3/22 17:00	0.01	4063	33.2	3	44.2	104	-7	25
2011/3/22 18:00	0.01	4070	33.2	3	44.2	104	-7	25
2011/3/22 19:00	0.01	4072	33.1	3	44.1	104	-7	25
2011/3/22 20:00	0.01	4071	33.1	3	44.0	104	-8	25
2011/3/22 21:00	0.01	4082	33.0	3	44.0	104	-8	25
2011/3/22 22:00	0.01	4082	32.9	3	44.0	104	-9	25
2011/3/22 23:00	0.01	4087	32.9	3	43.9	104	-9	24
2011/3/23 0:00	0.01	4099	32.9	3	44.0	104	-9	24
2011/3/23 1:00	0.01	4009	32.9	3	44.0	102	-5	24
2011/3/23 2:00	0.01	4102	32.9	2	43.7	104	-10	25
2011/3/23 3:00	0.01	4130	33.0	2	43.6	104	-10	25
2011/3/23 4:00	0.01	4144	33.0	2	43.7	104	-13	25
2011/3/23 5:00	0.01	4158	33.1	2	43.6	104	-13	25
2011/3/23 6:00	0.01	4165	33.2	2	43.6	104	-13	25
2011/3/23 7:00	0.01	4177	33.2	2	43.6	104	-13	25
2011/3/23 8:00	0.02	4185	33.4	2	43.4	104	-14	25
2011/3/23 9:00	0.01	4188	33.5	2	43.4	104	-14	25
2011/3/23 10:00	0.01	4193	33.6	2	43.3	104	-14	26
2011/3/23 11:00	0.01	4196	33.7	2	43.2	104	-14	26
2011/3/23 12:00	0.01	4198	33.8	2	43.2	104	-13	26
2011/3/23 13:00	0.01	4198	33.8	2	43.2	104	-14	26
2011/3/23 14:00	0.01	4198	33.9	2	43.3	104	-14	26
2011/3/23 15:00	0.01	4205	33.9	2	43.0	104	-14	26
2011/3/23 16:00	0.01	4205	34.0	2	43.1	104	-14	26
2011/3/23 17:00	0.01	4210	34.0	2	43.0	104	-14	26
2011/3/23 18:00	0.01	4213	34.0	2	43.0	104	-14	26
2011/3/23 19:00								
2011/3/23 20:00								
2011/3/23 21:00								
2011/3/23 22:00								

2F-4号機

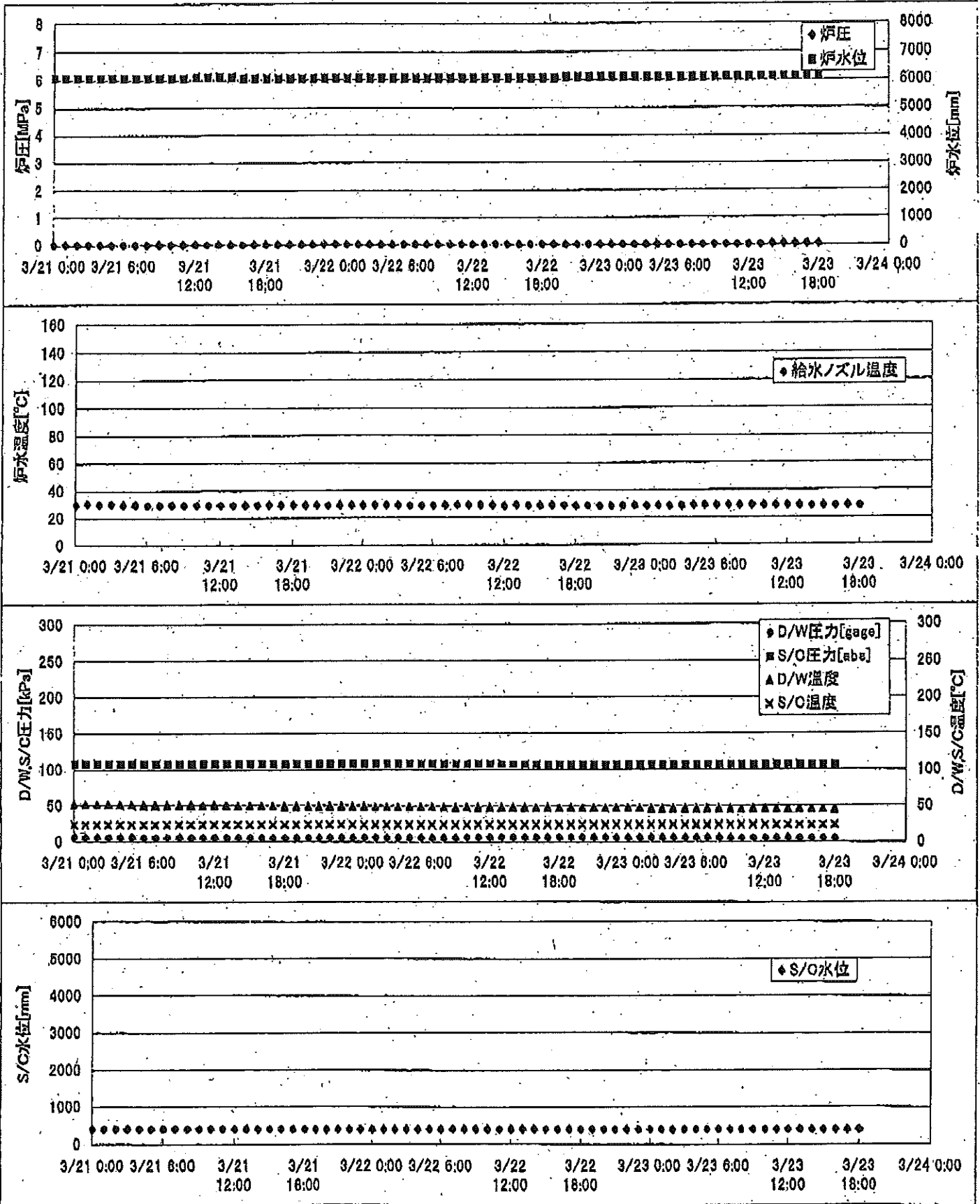
※燃料頂部(TAF)からの水位=炉水位+4200[mm]

時間	炉圧 [MPa (gage)]	炉水位 [mm] アツプセット	炉水温度[°C] 給水/スル温度	D/W圧力 [kPa(gage)]	D/W温度 [°C]	S/C圧力 [kPa(abs)]	S/C水位 [mm]	S/C温度 [°C]
2011/3/22 12:00	0.05	4589	31.2	4	51.9	105	-73	29
2011/3/22 13:00	0.05	4589	31.2	4	51.9	105	-88	29
2011/3/22 14:00	0.05	4589	31.1	4	51.8	105	-78	29
2011/3/22 15:00	0.05	4589	31.1	4	51.6	105	-70	29
2011/3/22 16:00	0.05	4589	31.1	4	51.6	105	-69	29
2011/3/22 17:00	0.05	4589	31.0	4	51.6	105	-76	29
2011/3/22 18:00	0.05	4589	31.0	4	51.5	105	-87	29
2011/3/22 19:00	0.05	4589	31.0	4	51.3	105	-76	29
2011/3/22 20:00	0.05	4589	30.9	4	51.3	105	-69	29
2011/3/22 21:00	0.05	4589	30.9	4	51.3	105	-65	29
2011/3/22 22:00	0.05	4589	30.8	4	51.3	105	-62	29
2011/3/22 23:00	0.05	4589	30.8	4	50.6	105	-62	29
2011/3/23 0:00	0.05	4589	30.8	4	50.4	105	-61	29
2011/3/23 1:00	0.05	4589	30.7	4	50.1	105	-61	29
2011/3/23 2:00	0.05	4589	30.7	4	50.0	105	-86	28
2011/3/23 3:00	0.05	4589	30.7	4	50.0	105	-82	28
2011/3/23 4:00	0.05	4589	30.6	4	50.0	105	-80	28
2011/3/23 5:00	0.05	4589	30.6	3	50.0	104	-79	28
2011/3/23 6:00	0.05	4589	30.6	3	50.1	104	-78	28
2011/3/23 7:00	0.05	4589	30.5	3	50.2	105	-77	28
2011/3/23 8:00	0.05	4589	30.5	3	50.0	105	-76	28
2011/3/23 9:00	0.05	4589	30.4	3	49.8	105	-76	28
2011/3/23 10:00	0.05	4589	30.4	3	49.6	105	-75	28
2011/3/23 11:00	0.05	4589	30.4	3	49.6	105	-76	28
2011/3/23 12:00	0.05	4589	30.3	3	49.8	105	-77	28
2011/3/23 13:00	0.05	4589	30.3	3	49.6	105	-76	28
2011/3/23 14:00	0.05	4589	30.2	3	49.7	105	-77	28
2011/3/23 15:00	0.05	4589	30.2	3	49.6	105	-77	28
2011/3/23 16:00	0.05	4589	30.2	3	49.6	105	-77	28
2011/3/23 17:00	0.05	4589	30.1	3	49.4	105	-77	28
2011/3/23 18:00	0.05	4589	30.1	3	49.6	104	-77	28
2011/3/23 19:00								
2011/3/23 20:00								
2011/3/23 21:00								
2011/3/23 22:00								

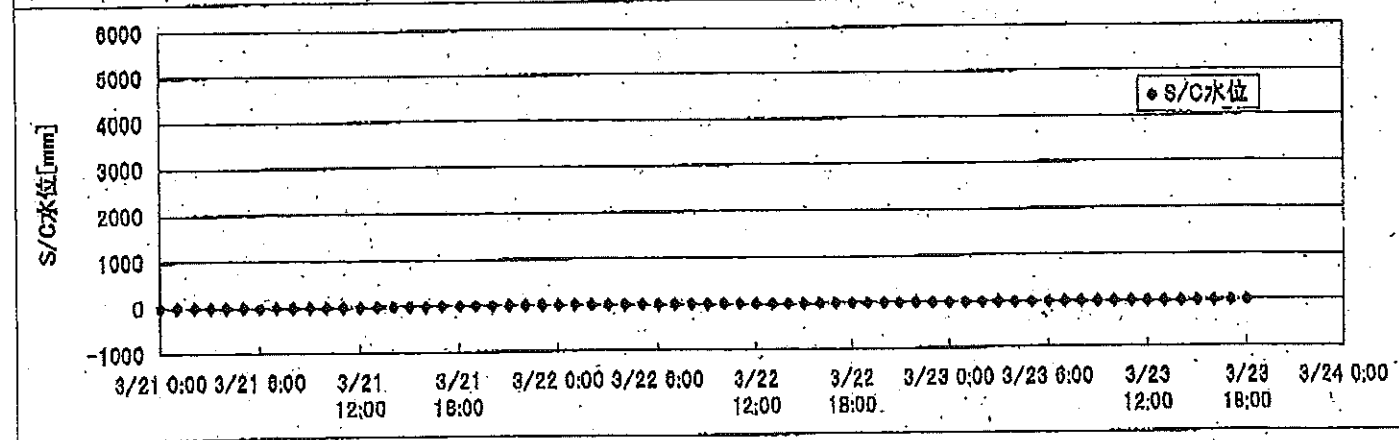
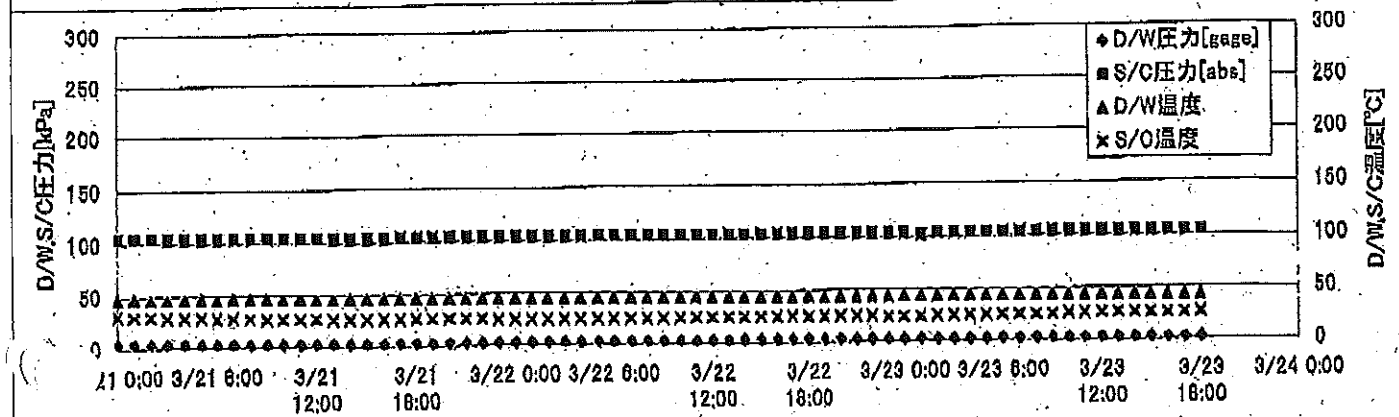
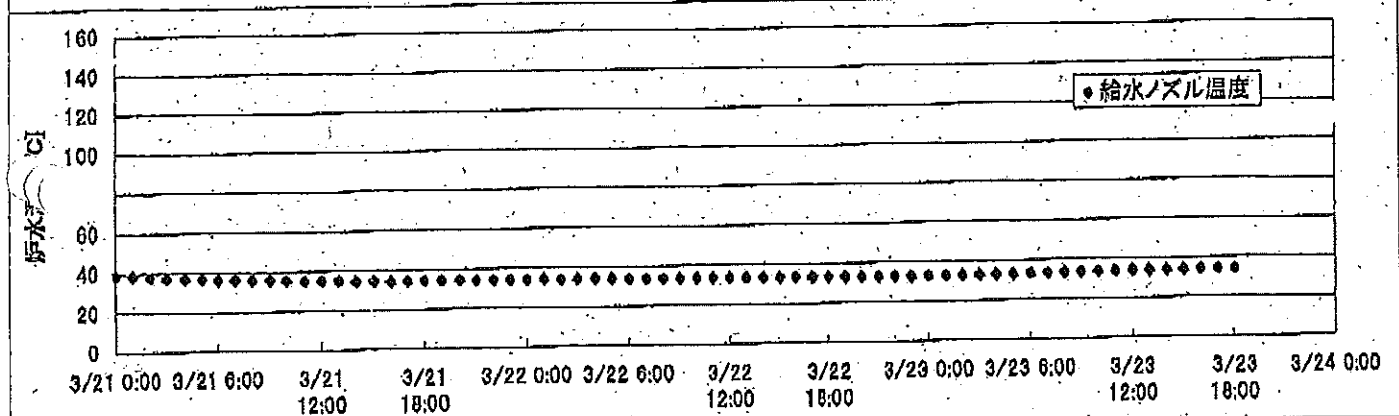
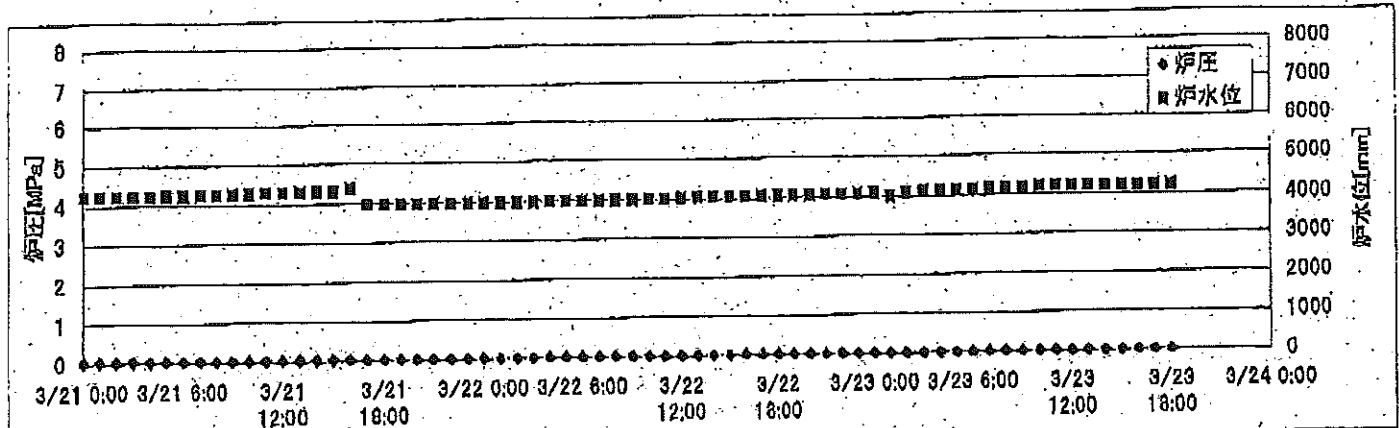
2F-1号機



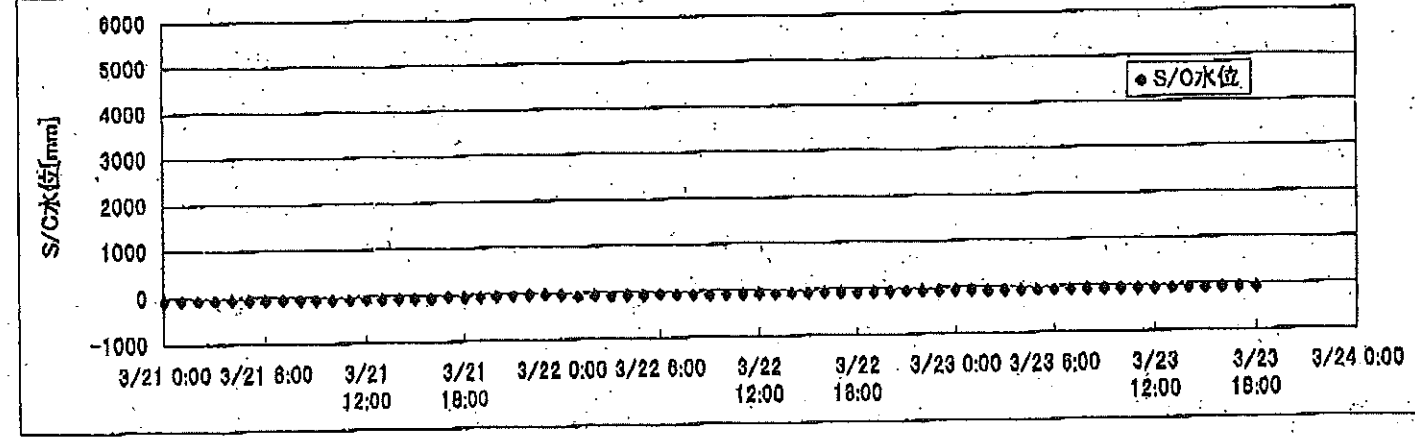
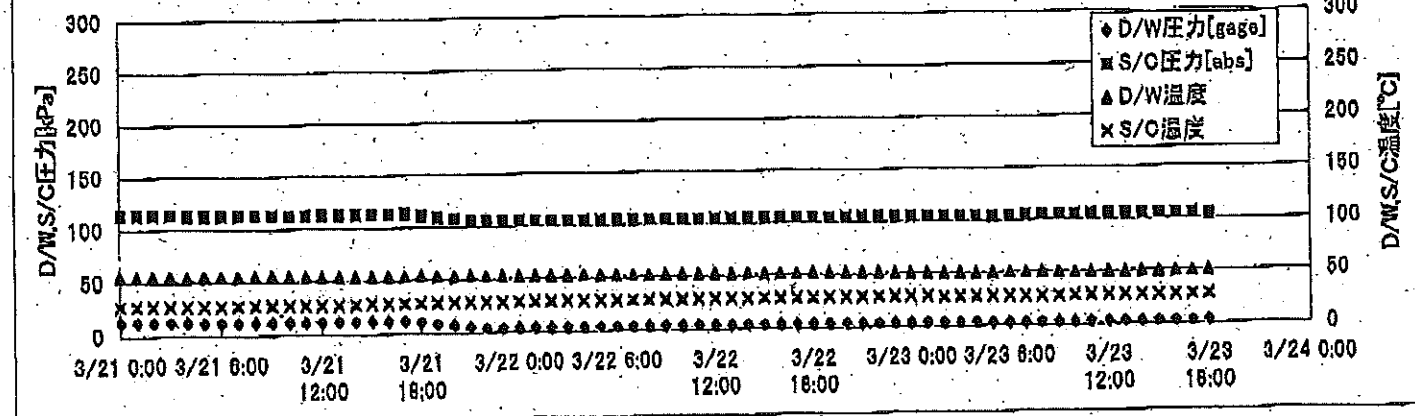
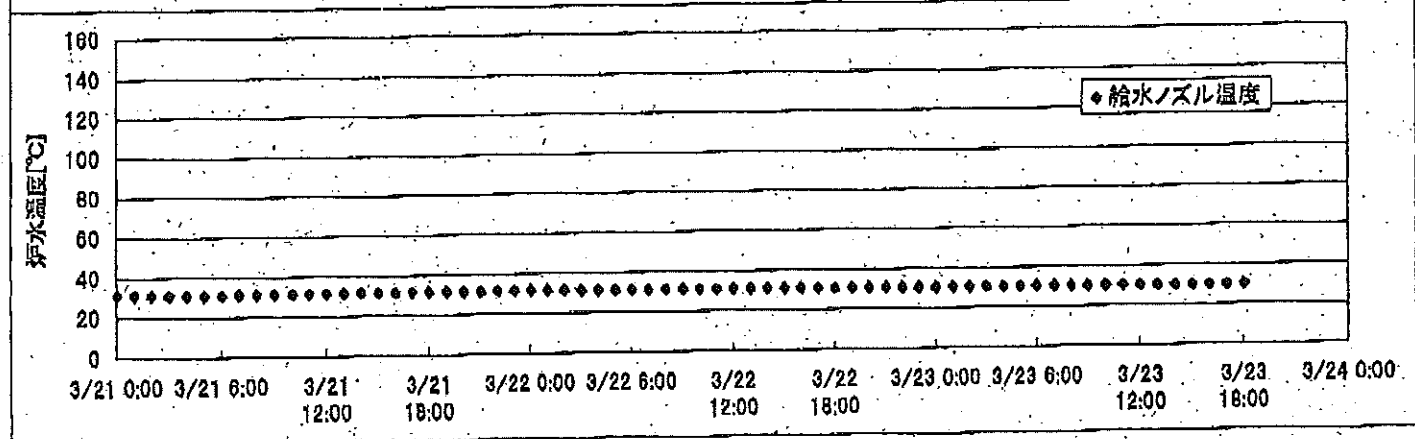
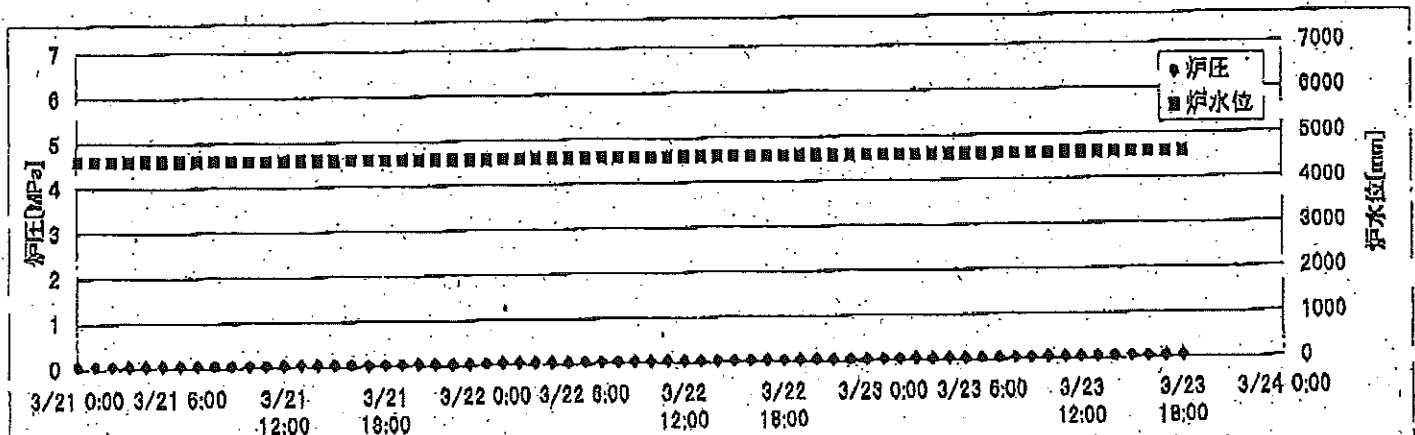
2F-2号機



2F-3号機



2F-4号機



2F-1号機

※燃料頂部(TAF)からの水位=炉水位+4200[mm]

時間	炉圧 [MPa (gage)]	炉水位 [mm] 停止時	炉水温度[°C] 給水ノズル温度	D/W圧力 [kPa(gage)]	D/W温度 [°C]	S/C圧力 [kPa(abs)]	S/C水位 [mm]	S/C温度 [°C]
2011/3/23 0:00	0.05	4950	31.3	7	44.9	109	1005	25
2011/3/23 1:00	0.05	4950	31.4	7	44.8	109	1005	25
2011/3/23 2:00	0.05	4950	31.3	7	44.7	109	1005	25
2011/3/23 3:00	0.05	4950	31.3	7	44.6	109	1005	25
2011/3/23 4:00	0.05	4950	31.2	7	44.6	109	1005	25
2011/3/23 5:00	0.05	4850	31.2	7	44.5	109	1005	25
2011/3/23 6:00	0.05	4950	31.2	7	44.5	109	1005	25
2011/3/23 7:00	0.05	4950	31.2	6	44.3	109	1005	25
2011/3/23 8:00	0.05	4950	31.1	6	44.3	109	1005	25
2011/3/23 9:00	0.05	4950	31.1	6	44.3	109	1005	25
2011/3/23 10:00	0.05	4950	31.0	6	44.3	108	1005	25
2011/3/23 11:00	0.05	4950	31.0	6	44.2	108	1005	25
2011/3/23 12:00	0.05	4950	31.0	6	44.1	108	1005	25
2011/3/23 13:00	0.05	4950	31.0	6	44.1	108	1005	25
2011/3/23 14:00	0.05	4950	30.9	6	43.9	108	1005	25
2011/3/23 15:00	0.05	4950	30.8	6	43.8	108	1004	25
2011/3/23 16:00	0.05	4950	30.8	6	43.7	108	1003	25
2011/3/23 17:00	0.05	4950	30.8	6	43.7	108	1003	25
2011/3/23 18:00	0.05	5000	30.8	6	43.6	108	1003	25
2011/3/23 19:00	0.05	5000	30.7	6	43.6	108	1004	25
2011/3/23 20:00	0.05	5000	30.7	6	43.4	108	1004	25
2011/3/23 21:00	0.05	5000	30.7	5	43.4	108	1004	25
2011/3/23 22:00								
2011/3/23 23:00								
2011/3/24 0:00								
2011/3/24 1:00								
2011/3/24 2:00								
2011/3/24 3:00								
2011/3/24 4:00								
2011/3/24 5:00								
2011/3/24 6:00								
2011/3/24 7:00								
2011/3/24 8:00								
2011/3/24 9:00								
2011/3/24 10:00								

2F-2号機

※燃料頂部(TAF)からの水位=炉水位+4200[mm]

時間	炉圧 [MPa (gage)]	炉水位 [mm] 停止時	炉水温度[°C] 給水/スル温度	D/W圧力 [kPa(gage)]	D/W温度 [°C]	S/C圧力 [kPa(abs)]	S/C水位 [mm]	S/C温度 [°C]
2011/3/23 0:00	0.02	6100	28.3	5.6	47.2	107	399	24
2011/3/23 1:00	0.02	6100	28.5	5.5	47.1	107	399	24
2011/3/23 2:00	0.02	6100	28.3	5.5	46.8	107	397	24
2011/3/23 3:00	0.02	6100	28.5	5.5	46.8	107	398	24
2011/3/23 4:00	0.02	6100	28.8	5.5	46.6	107	398	24
2011/3/23 5:00	0.02	6100	28.8	5.5	46.6	107	399	24
2011/3/23 6:00	0.02	6100	28.6	5.4	46.5	107	400	24
2011/3/23 7:00	0.02	6100	28.6	5.3	46.5	107	401	24
2011/3/23 8:00	0.02	6100	28.5	5.2	46.5	107	401	24
2011/3/23 9:00	0.02	6100	28.6	5.2	46.3	107	400	24
2011/3/23 10:00	0.02	6100	28.6	5.1	46.1	107	400	24
2011/3/23 11:00	0.02	6100	28.5	5.1	46.2	106	400	24
2011/3/23 12:00	0.02	6100	28.5	5.1	46.1	106	400	24
2011/3/23 13:00	0.02	6100	28.3	5.1	46.1	107	400	24
2011/3/23 14:00	0.03	6100	28.2	5.1	46.0	107	401	24
2011/3/23 15:00	0.03	6100	28.3	5.1	45.9	107	401	24
2011/3/23 16:00	0.03	6100	28.2	5.1	45.8	106	401	24
2011/3/23 17:00	0.03	6100	28.4	5.1	45.8	106	400	24
2011/3/23 18:00	0.03	6100	28.0	5.0	45.6	106	400	24
2011/3/23 19:00	0.03	6100	28.5	4.9	45.6	107	400	24
2011/3/23 20:00	0.03	6100	28.2	4.8	45.4	106	400	24
2011/3/23 21:00	0.03	6100	28.4	4.7	45.5	106	400	24
2011/3/23 22:00								
2011/3/23 23:00								
2011/3/24 0:00								
2011/3/24 1:00								
2011/3/24 2:00								
2011/3/24 3:00								
2011/3/24 4:00								
2011/3/24 5:00								
2011/3/24 6:00								
2011/3/24 7:00								
2011/3/24 8:00								
2011/3/24 9:00								
2011/3/24 10:00								

2F-3号機

※燃料頂部(TAF)からの水位=炉水位+4200[mm]

時間	炉圧 [MPa (gage)]	炉水位 [mm] アッセット	炉水温度[°C] 給水/スル温度	D/W圧力 [kPa(gage)]	D/W温度 [°C]	S/C圧力 [kPa(abs)]	S/C水位 [mm]	S/C温度 [°C]
2011/3/23 0:00	0.01	4099	32.9	3	44.0	104	-9	24
2011/3/23 1:00	0.01	4009	32.9	3	44.0	102	-5	24
2011/3/23 2:00	0.01	4102	32.9	2	43.7	104	-10	25
2011/3/23 3:00	0.01	4130	33.0	2	43.6	104	-10	25
2011/3/23 4:00	0.01	4144	33.0	2	43.7	104	-13	25
2011/3/23 5:00	0.01	4158	33.1	2	43.6	104	-13	25
2011/3/23 6:00	0.01	4165	33.2	2	43.6	104	-13	25
2011/3/23 7:00	0.01	4177	33.2	2	43.6	104	-13	25
2011/3/23 8:00	0.02	4185	33.4	2	43.4	104	-14	25
2011/3/23 9:00	0.01	4188	33.5	2	43.4	104	-14	25
2011/3/23 10:00	0.01	4193	33.6	2	43.3	104	-14	26
2011/3/23 11:00	0.01	4196	33.7	2	43.2	104	-14	26
2011/3/23 12:00	0.01	4198	33.8	2	43.2	104	-13	26
2011/3/23 13:00	0.01	4198	33.8	2	43.2	104	-14	26
2011/3/23 14:00	0.01	4198	33.9	2	43.3	104	-14	26
2011/3/23 15:00	0.01	4205	33.9	2	43.0	104	-14	26
2011/3/23 16:00	0.01	4205	34.0	2	43.1	104	-14	26
2011/3/23 17:00	0.01	4210	34.0	2	43.0	104	-14	26
2011/3/23 18:00	0.01	4213	34.0	2	43.0	104	-14	26
2011/3/23 19:00	0.01	4217	34.0	2	43.0	104	-14	26
2011/3/23 20:00	0.01	4220	34.0	2	42.9	104	-14	26
2011/3/23 21:00	0.01	4223	34.1	2	42.9	104	-14	26
2011/3/23 22:00								
2011/3/23 23:00								
2011/3/24 0:00								
2011/3/24 1:00								
2011/3/24 2:00								
2011/3/24 3:00								
2011/3/24 4:00								
2011/3/24 5:00								
2011/3/24 6:00								
2011/3/24 7:00								
2011/3/24 8:00								
2011/3/24 9:00								
2011/3/24 10:00								

2F-4号機

※燃料頂部(TAF)からの水位=炉水位+4200[mm]

時間	炉圧 [MPa (gage)]	炉水位 [mm] アツプセット	炉水温度[°C] 給水/スル温度	D/W圧力 [kPa(gage)]	D/W温度 [°C]	S/C圧力 [kPa(abs)]	S/C水位 [mm]	S/C温度 [°C]
2011/3/23 0:00	0.05	4589	30.8	4	50.4	105	-61	29
2011/3/23 1:00	0.05	4589	30.7	4	50.1	105	-61	29
2011/3/23 2:00	0.05	4589	30.7	4	50.0	105	-86	28
2011/3/23 3:00	0.05	4589	30.7	4	50.0	105	-82	28
2011/3/23 4:00	0.05	4589	30.6	4	50.0	105	-80	28
2011/3/23 5:00	0.05	4589	30.6	3	50.0	104	-79	28
2011/3/23 6:00	0.05	4589	30.6	3	50.1	104	-78	28
2011/3/23 7:00	0.05	4589	30.5	3	50.2	105	-77	28
2011/3/23 8:00	0.05	4589	30.5	3	50.0	105	-76	28
2011/3/23 9:00	0.05	4589	30.4	3	49.8	105	-76	28
2011/3/23 10:00	0.05	4589	30.4	3	49.6	105	-75	28
2011/3/23 11:00	0.05	4589	30.4	3	49.6	105	-76	28
2011/3/23 12:00	0.05	4589	30.3	3	49.8	105	-77	28
2011/3/23 13:00	0.05	4589	30.3	3	49.6	105	-76	28
2011/3/23 14:00	0.05	4589	30.2	3	49.7	105	-77	28
2011/3/23 15:00	0.05	4589	30.2	3	49.6	105	-77	28
2011/3/23 16:00	0.05	4589	30.2	3	49.6	105	-77	28
2011/3/23 17:00	0.05	4589	30.1	3	49.4	105	-77	28
2011/3/23 18:00	0.05	4589	30.1	3	49.6	104	-77	28
2011/3/23 19:00	0.05	4589	30.0	3	49.4	104	-78	28
2011/3/23 20:00	0.05	4589	30.0	3	48.8	104	-78	28
2011/3/23 21:00	0.05	4589	29.9	3	48.7	104	-78	28
2011/3/23 22:00								
2011/3/23 23:00								
2011/3/24 0:00								
2011/3/24 1:00								
2011/3/24 2:00								
2011/3/24 3:00								
2011/3/24 4:00								
2011/3/24 5:00								
2011/3/24 6:00								
2011/3/24 7:00								
2011/3/24 8:00								
2011/3/24 9:00								
2011/3/24 10:00								