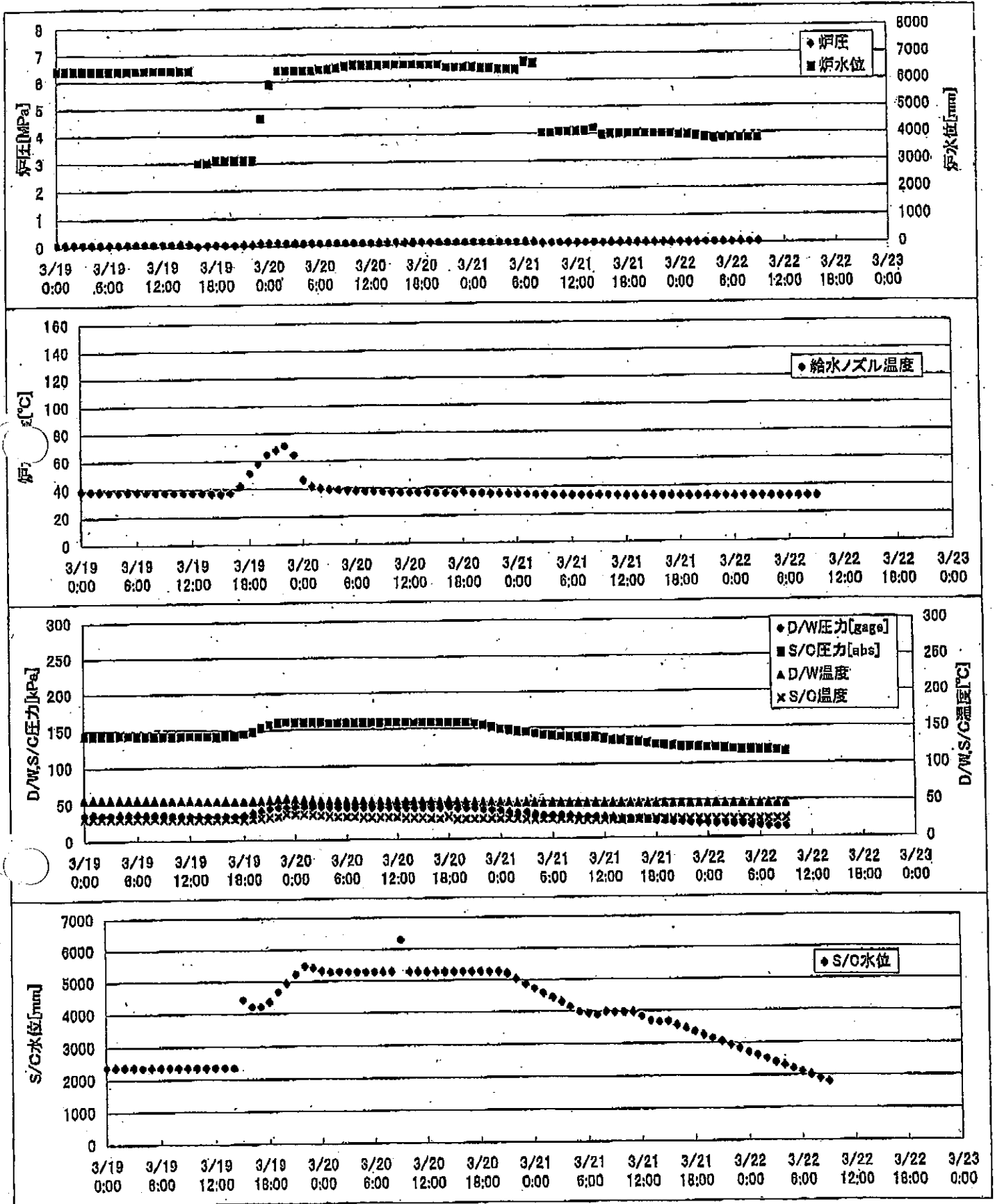


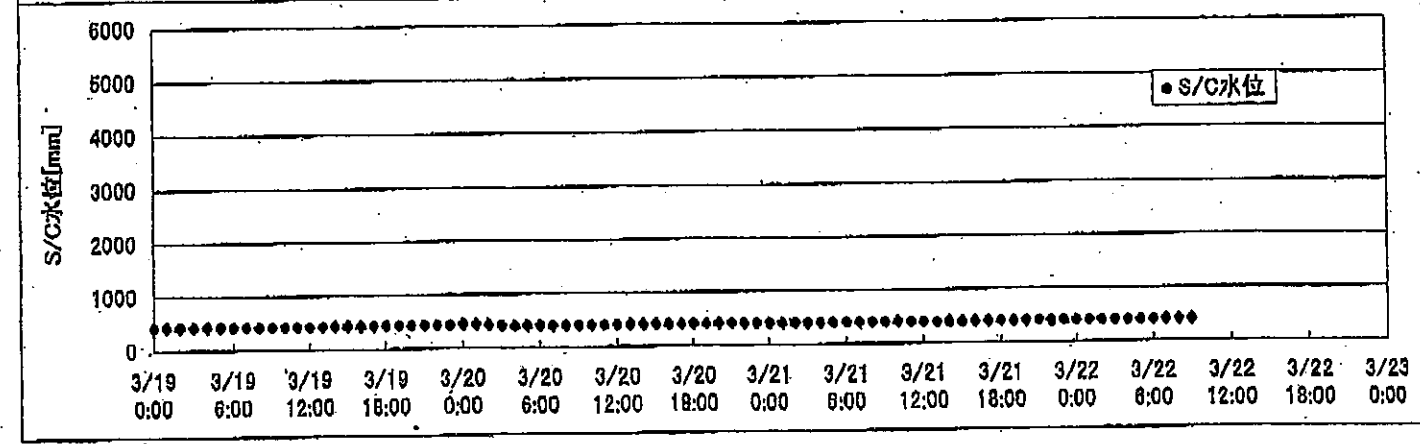
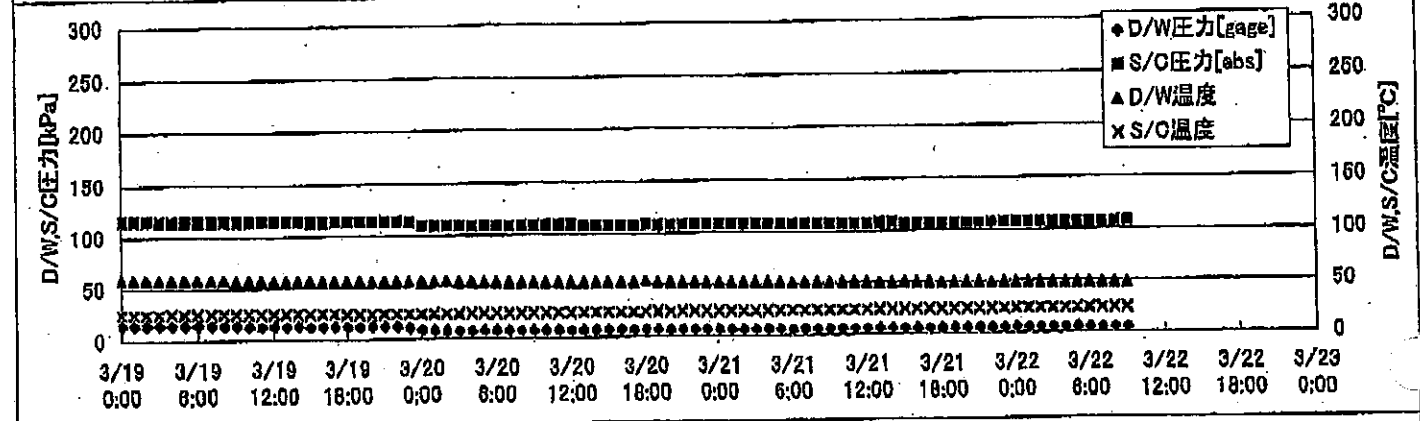
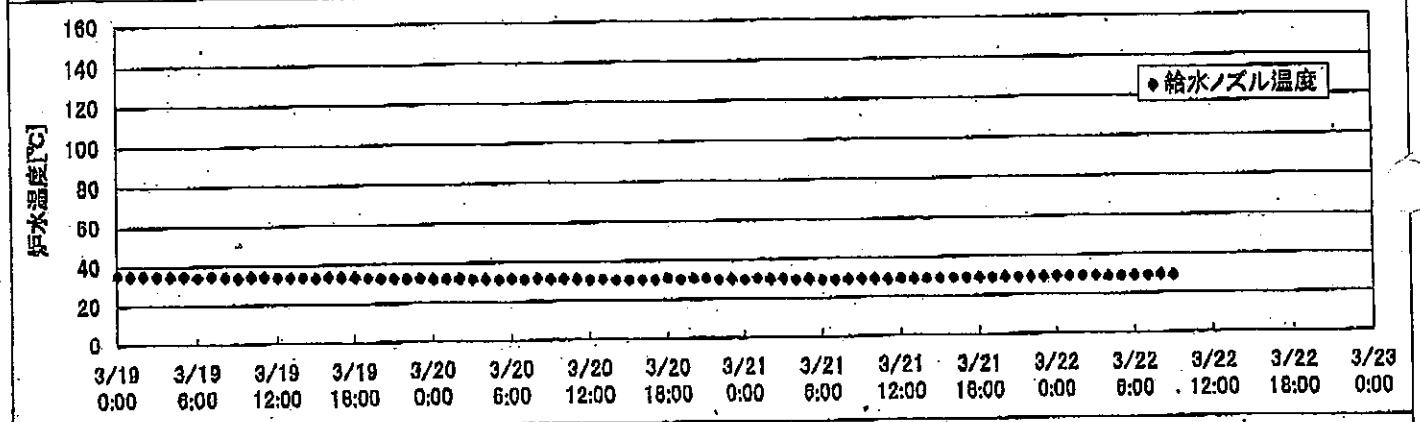
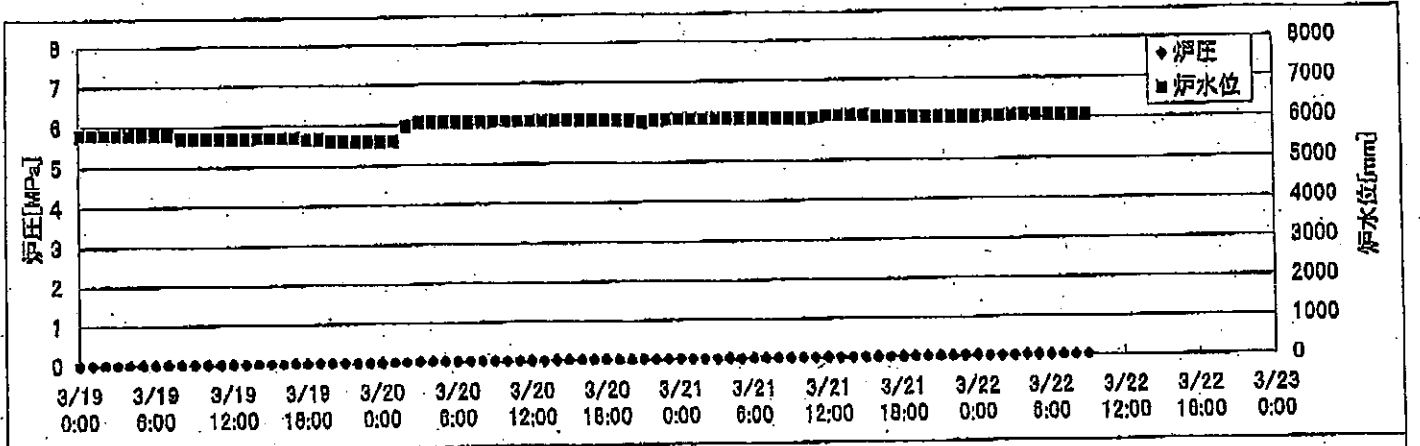
12/21

2F-1号機

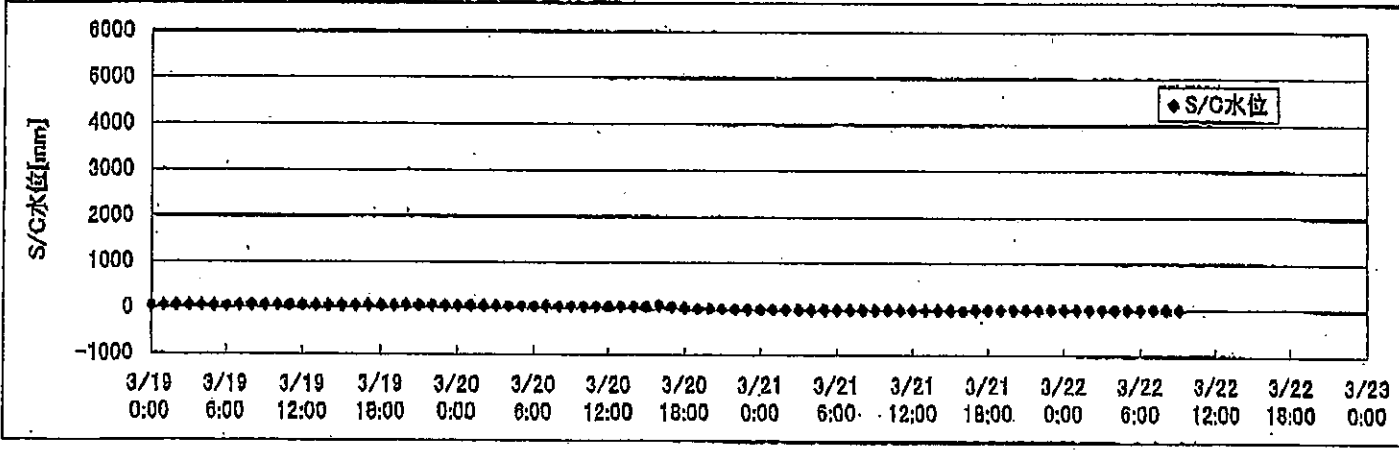
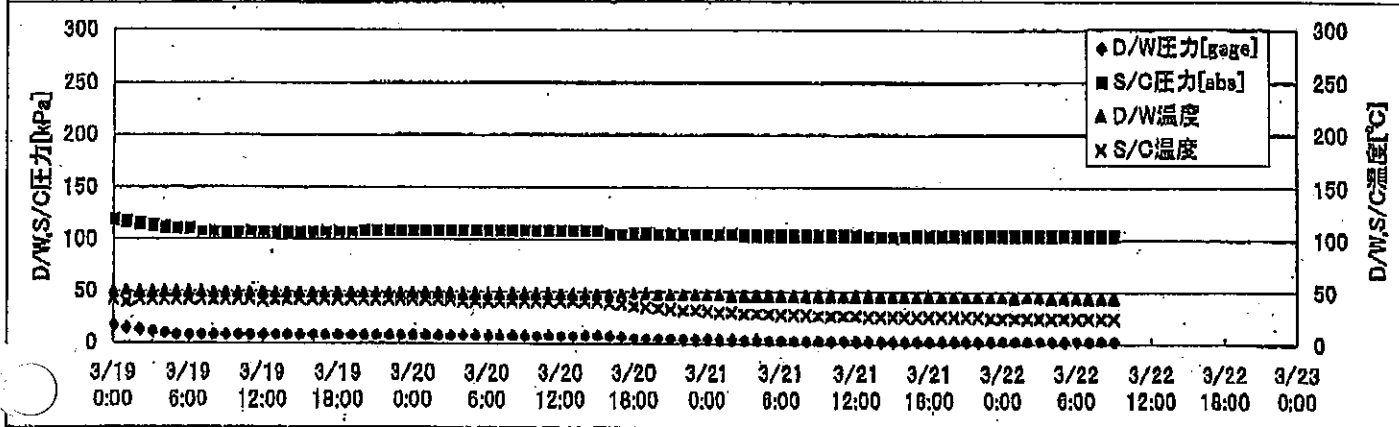
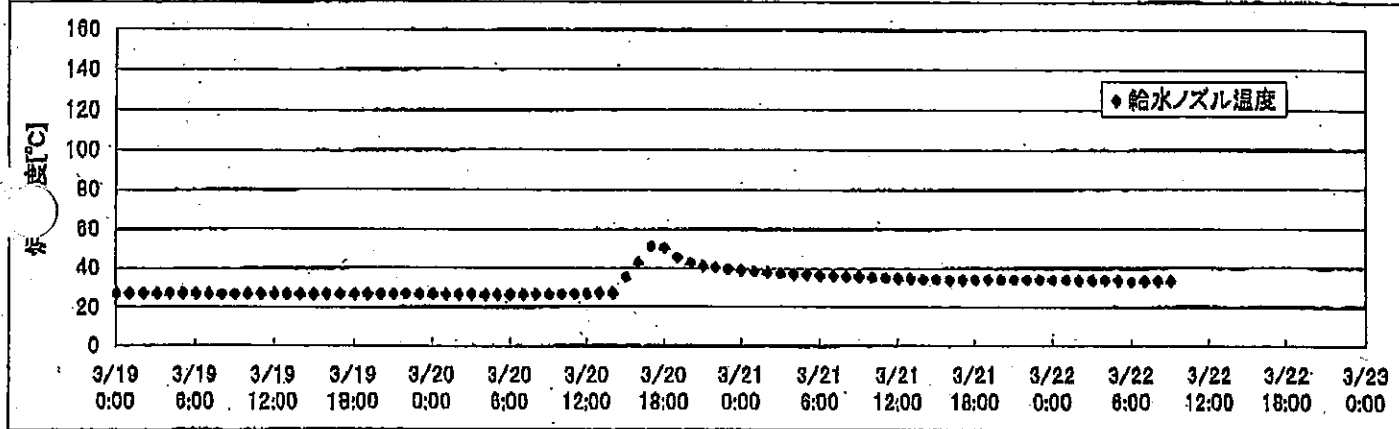
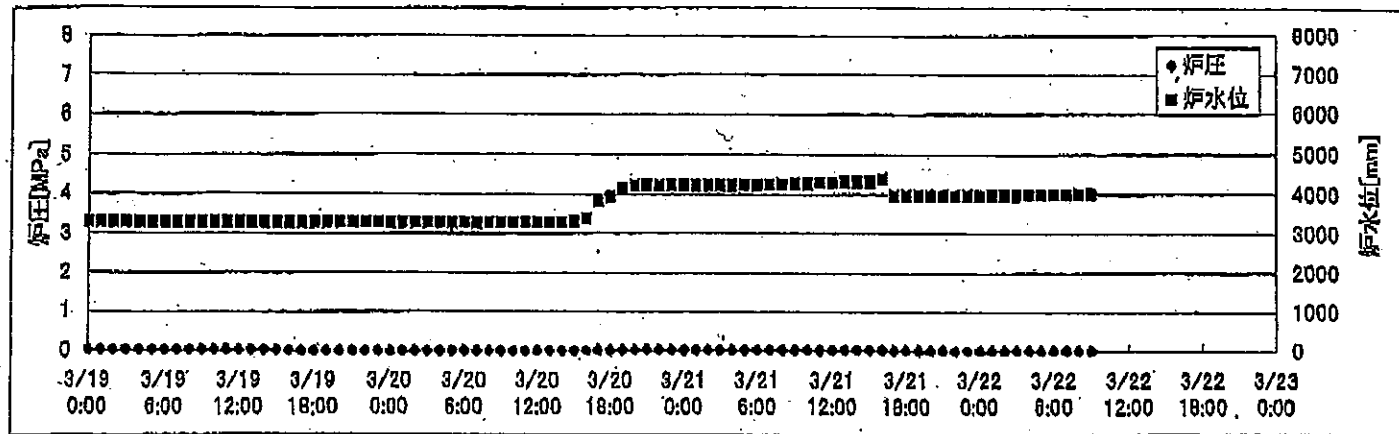


13/21

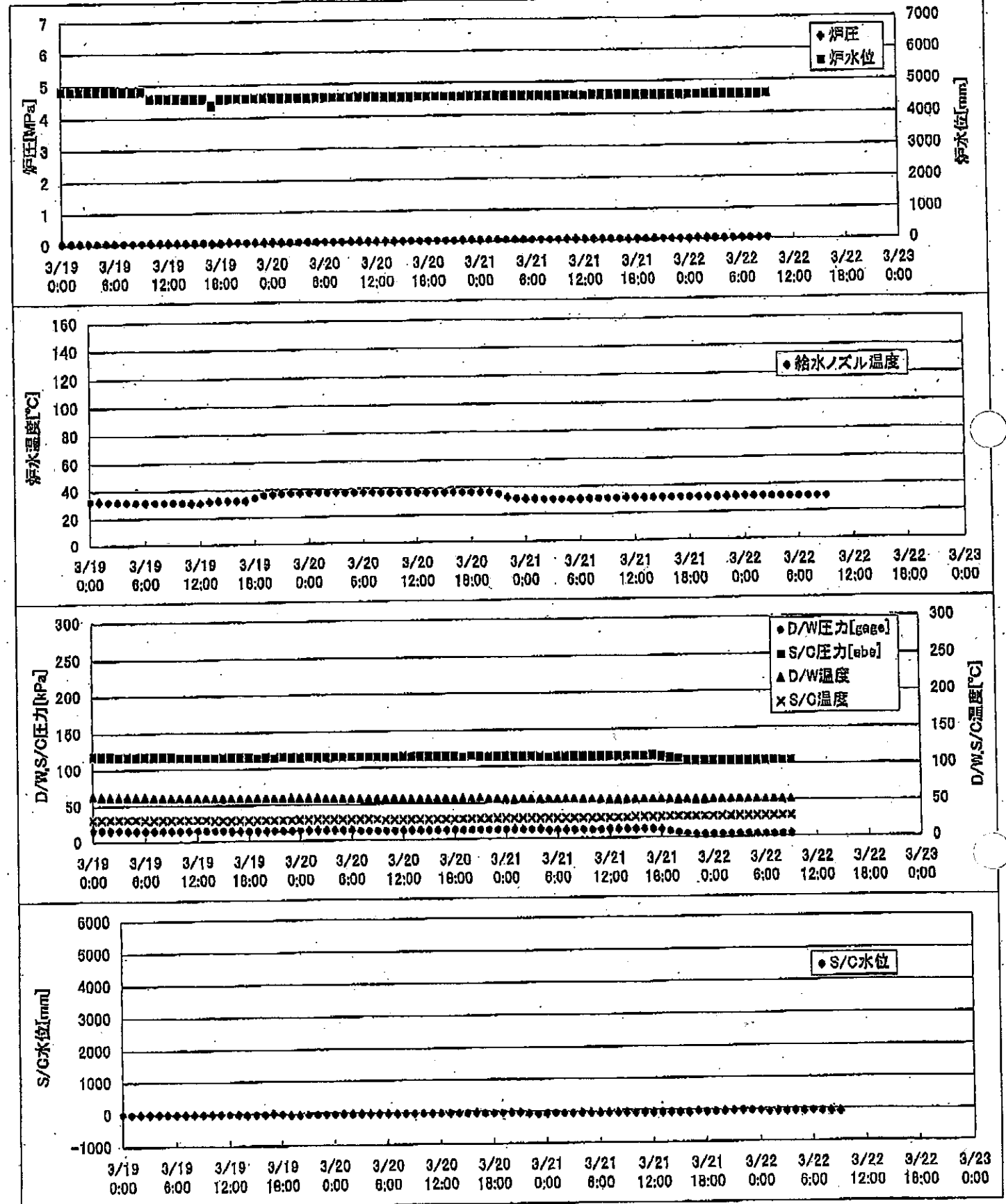
2F-2号機



2F-3号機



2F-4号機



2F-1号機

※燃料頂部(TAF)からの水位=炉水位+4200[mm]

16/21

時間	炉圧 [MPa (gage)]	炉水位 [mm] 停止時	炉水温度[°C] 給水/スル温度	D/W圧力 [kPa(gage)]	D/W温度 [°C]	S/C圧力 [kPa(abs)]	S/C水位 [mm]	S/C温度 [°C]
2011/3/21 12:00	0.05	4100	33.6	28	48.0	136	3843	25
2011/3/21 13:00	0.05	4100	33.4	27	48.0	133	3704	25
2011/3/21 14:00	0.06	4200	33.3	26	47.8	133	3669	25
2011/3/21 15:00	0.05	3950	33.3	26	47.8	132	3674	25
2011/3/21 16:00	0.05	4000	33.3	26	47.5	131	3566	25
2011/3/21 17:00	0.05	4000	33.3	25	47.5	129	3460	25
2011/3/21 18:00	0.05	4000	33.2	24	47.4	127	3356	25
2011/3/21 19:00	0.05	4000	33.1	23	47.2	126	3244	25
2011/3/21 20:00	0.05	4000	33.0	22	47.3	125	3142	25
2011/3/21 21:00	0.05	4000	33.0	22	47.2	124	3039	25
2011/3/21 22:00	0.05	4000	32.9	21	47.1	124	2925	25
2011/3/21 23:00	0.05	4000	32.8	20	46.9	123	2825	25
2011/3/22 0:00	0.05	3950	32.7	20	46.7	122	2714	25
2011/3/22 1:00	0.04	3950	32.7	19	46.8	122	2614	25
2011/3/22 2:00	0.04	3900	32.6	19	46.7	121	2505	25
2011/3/22 3:00	0.05	3850	32.5	18	46.5	120	2403	25
2011/3/22 4:00	0.04	3800	32.4	18	46.5	119	2301	25
2011/3/22 5:00	0.04	3800	32.4	16	46.5	119	2198	25
2011/3/22 6:00	0.04	3800	32.3	16	46.3	118	2097	25
2011/3/22 7:00	0.04	3800	32.2	15	46.2	118	1996	25
2011/3/22 8:00	0.04	3800	32.2	14	46.1	117	1888	25
2011/3/22 9:00	0.04	3800	32.2	14	46.0	116	1784	25
2011/3/22 10:00								
2011/3/22 11:00								
2011/3/22 12:00								
2011/3/22 13:00								
2011/3/22 14:00								
2011/3/22 15:00								
2011/3/22 16:00								
2011/3/22 17:00								
2011/3/22 18:00								
2011/3/22 19:00								
2011/3/22 20:00								
2011/3/22 21:00								
2011/3/22 22:00								

-14:49~ S/Cプロ-実施

17/21

2F-2号機

※燃料頂部(TAF)からの水位=炉水位+4200[mm]

時間	炉圧 [MPa (gage)]	炉水位 [mm] 停止時	炉水温度[°C] 給水/スル温度	D/W圧力 [kPa(gage)]	D/W温度 [°C]	S/C圧力 [kPa(abs)]	S/C水位 [mm]	S/C温度 [°C]
2011/3/21 12:00	0.02	6100	29.5	5.6	50.3	107	401	24
2011/3/21 13:00	0.02	6100	29.3	5.6	50.2	108	401	24
2011/3/21 14:00	0.02	6100	29.3	5.6	50.2	108	401	24
2011/3/21 15:00	0.02	6100	29.3	5.3	50.1	107	403	24
2011/3/21 16:00	0.02	6050	29.4	5.3	50.0	107	405	24
2011/3/21 17:00	0.02	6050	29.3	5.3	50.0	107	404	24
2011/3/21 18:00	0.02	6050	29.5	5.3	49.6	107	405	24
2011/3/21 19:00	0.02	6050	29.3	5.3	49.6	107	403	24
2011/3/21 20:00	0.02	6050	29.3	5.3	49.4	107	403	24
2011/3/21 21:00	0.02	6050	29.2	5.3	49.4	107	405	24
2011/3/21 22:00	0.02	6050	29.2	5.3	49.3	107	403	24
2011/3/21 23:00	0.03	6050	29.2	5.3	49.4	107	403	24
2011/3/22 0:00	0.03	6050	29.1	5.3	48.9	107	403	24
2011/3/22 1:00	0.02	6050	29.3	5.3	48.9	107	403	24
2011/3/22 2:00	0.02	6050	29.3	5.3	48.9	107	403	24
2011/3/22 3:00	0.02	6050	29.3	5.3	48.8	107	403	24
2011/3/22 4:00	0.02	6050	28.9	5.3	48.8	107	403	24
2011/3/22 5:00	0.02	6050	29.0	5.3	48.6	107	403	24
2011/3/22 6:00	0.02	6050	29.0	4.9	48.6	107	403	24
2011/3/22 7:00	0.02	6050	29.1	4.9	48.5	107	404	24
2011/3/22 8:00	0.02	6050	29.3	4.9	48.3	107	404	24
2011/3/22 9:00	0.02	6050	29.2	4.9	48.1	107	403	24
2011/3/22 10:00								
2011/3/22 11:00								
2011/3/22 12:00								
2011/3/22 13:00								
2011/3/22 14:00								
2011/3/22 15:00								
2011/3/22 16:00								
2011/3/22 17:00								
2011/3/22 18:00								
2011/3/22 19:00								
2011/3/22 20:00								
2011/3/22 21:00								
2011/3/22 22:00								

NO. JJ7Z 1. 11
2011年 3月 22日 7時 33分
東京電力 関西電力 共同
2011年 3月 22日 7時 33分

19/21

2F-4号機

※燃料頂部(TAF)からの水位=炉水位+4200[mm]

時間	炉圧 [MPa (gage)]	炉水位 [mm] アップセット	炉水温度[°C] 給水/スル温度	D/W圧力 [kPa(gage)]	D/W温度 [°C]	S/C圧力 [kPa(abs)]	S/C水位 [mm]	S/C温度 [°C]
2011/3/21 12:00	0.06	4589	31.4	12	53.8	113	-70	28
2011/3/21 13:00	0.06	4589	31.4	12	53.7	113	-70	28
2011/3/21 14:00	0.06	4589	31.5	12	53.7	113	-70	28
2011/3/21 15:00	0.06	4589	31.5	12	53.7	113	-71	29
2011/3/21 16:00	0.06	4589	31.4	12	53.8	113	-77	29
2011/3/21 17:00	0.04	4589	31.5	12	53.9	114	-37	29
2011/3/21 18:00	0.05	4589	31.5	11	53.7	112	-57	29
2011/3/21 19:00	0.05	4589	31.5	9	53.3	110	-61	29
2011/3/21 20:00	0.05	4589	31.4	7	53.0	108	-51	29
2011/3/21 21:00	0.05	4589	31.4	5	52.8	106	-44	29
2011/3/21 22:00	0.04	4589	31.5	4	52.7	106	-32	29
2011/3/21 23:00	0.04	4589	31.7	4	52.7	106	-30	29
2011/3/22 0:00	0.04	4589	31.7	4	53.0	106	-33	29
2011/3/22 1:00	0.06	4589	31.6	4	52.7	105	-82	29
2011/3/22 2:00	0.06	4589	31.5	4	52.7	105	-67	29
2011/3/22 3:00	0.06	4589	31.4	4	52.6	105	-81	29
2011/3/22 4:00	0.05	4589	31.4	4	52.5	105	-66	29
2011/3/22 5:00	0.05	4589	31.3	4	52.3	105	-72	29
2011/3/22 6:00	0.05	4589	31.3	4	52.0	105	-54	29
2011/3/22 7:00	0.05	4589	31.3	4	51.8	105	-70	29
2011/3/22 8:00	0.05	4589	31.2	4	51.6	105	-79	29
2011/3/22 9:00	0.05	4589	31.2	4	51.7	105	-84	29
2011/3/22 10:00								
2011/3/22 11:00								
2011/3/22 12:00								
2011/3/22 13:00								
2011/3/22 14:00								
2011/3/22 15:00								
2011/3/22 16:00								
2011/3/22 17:00								
2011/3/22 18:00								
2011/3/22 19:00								
2011/3/22 20:00								
2011/3/22 21:00								
2011/3/22 22:00								

2F-1号機

※燃料頂部(TAF)からの水位=炉水位+4200[mm]

時間	炉圧 [MPa (gage)]	炉水位 [mm] 停止時	炉水温度[°C] 給水ノズル温度	D/W圧力 [kPa(gage)]	D/W温度 [°C]	S/C圧力 [kPa(abs)]	S/C水位 [mm]	S/C温度 [°C]
2011/3/21 12:00	0.05	4100	33.6	28	48.0	136	3843	25
2011/3/21 13:00	0.05	4100	33.4	27	48.0	133	3704	25
2011/3/21 14:00	0.06	4200	33.3	26	47.8	133	3669	25
2011/3/21 15:00	0.05	3950	33.3	26	47.8	132	3674	25
2011/3/21 16:00	0.05	4000	33.3	26	47.5	131	3566	25
2011/3/21 17:00	0.05	4000	33.3	25	47.5	129	3460	25
2011/3/21 18:00	0.05	4000	33.2	24	47.4	127	3356	25
2011/3/21 19:00	0.05	4000	33.1	23	47.2	126	3244	25
2011/3/21 20:00	0.05	4000	33.0	22	47.3	125	3142	25
2011/3/21 21:00	0.05	4000	33.0	22	47.2	124	3039	25
2011/3/21 22:00	0.05	4000	32.9	21	47.1	124	2925	25
2011/3/21 23:00	0.05	4000	32.8	20	46.9	123	2825	25
2011/3/22 0:00	0.05	3950	32.7	20	46.7	122	2714	25
2011/3/22 1:00	0.04	3950	32.7	19	46.8	122	2614	25
2011/3/22 2:00	0.04	3900	32.6	19	46.7	121	2505	25
2011/3/22 3:00	0.05	3850	32.5	18	46.5	120	2403	25
2011/3/22 4:00	0.04	3800	32.4	18	46.5	119	2301	25
2011/3/22 5:00	0.04	3800	32.4	16	46.5	119	2198	25
2011/3/22 6:00	0.04	3800	32.3	16	46.3	118	2097	25
2011/3/22 7:00	0.04	3800	32.2	15	46.2	118	1996	25
2011/3/22 8:00	0.04	3800	32.2	14	46.1	117	1888	25
2011/3/22 9:00	0.04	3800	32.2	14	46.0	116	1784	25
2011/3/22 10:00	0.04	3750	32.2	13	46.0	116	1673	25
2011/3/22 11:00	0.07	5400	32.0	13	46.0	115	1468	25
2011/3/22 12:00	0.06	5200	31.8	12	45.8	114	1380	25
2011/3/22 13:00								
2011/3/22 14:00			-炉水位調整中			-14:49~ S/Cフロ-実施		
2011/3/22 15:00								
2011/3/22 16:00								
2011/3/22 17:00								
2011/3/22 18:00								
2011/3/22 19:00								
2011/3/22 20:00								
2011/3/22 21:00								
2011/3/22 22:00								

2F-3号機

※燃料頂部(TAF)からの水位=炉水位+4200[mm]

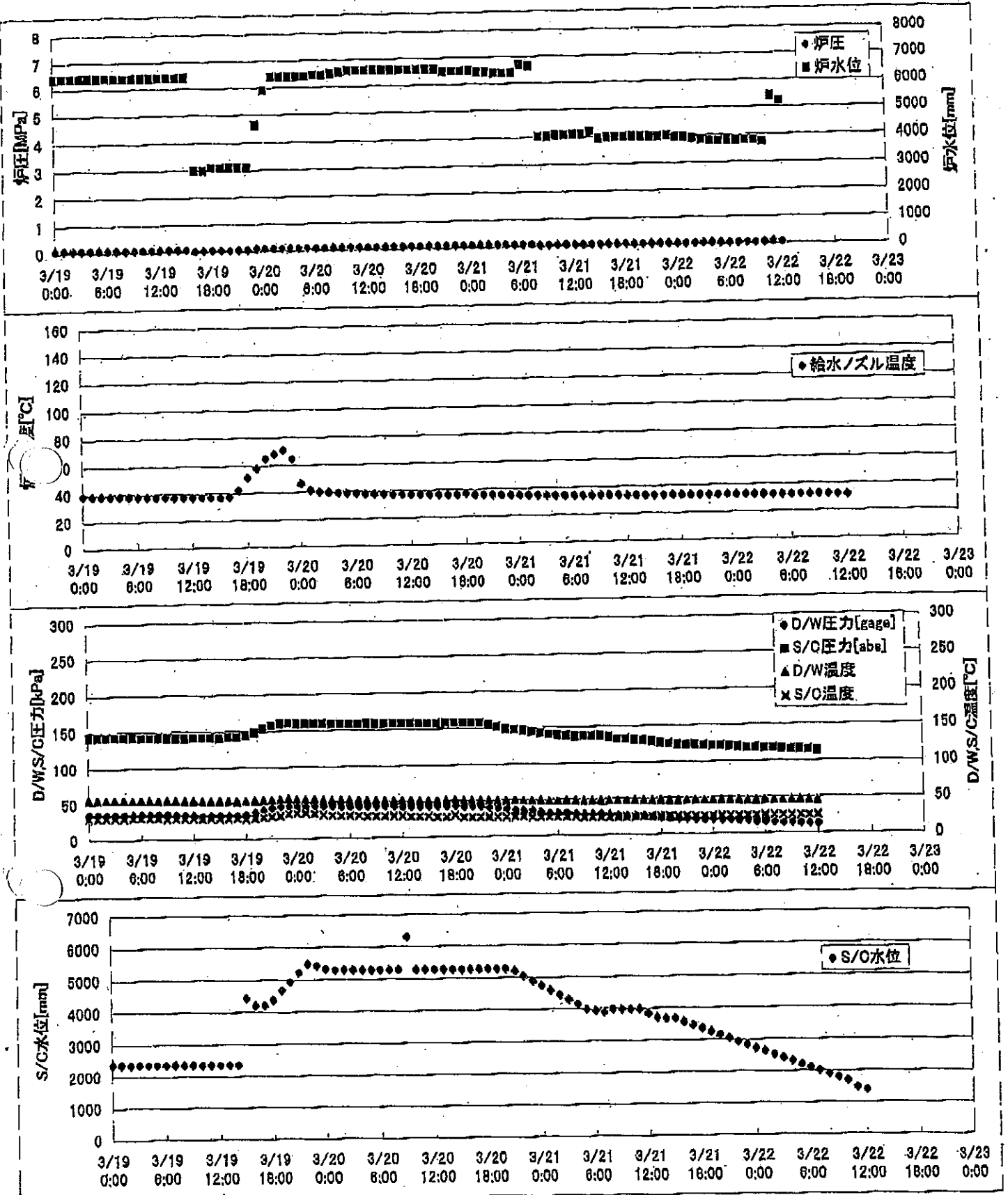
時間	炉圧 [MPa (gage)]	炉水位 [mm] アッパセット	炉水温度[°C] 給水/スル温度	D/W圧力 [kPa(gage)]	D/W温度 [°C]	S/C圧力 [kPa(abs)]	S/C水位 [mm]	S/C温度 [°C]
2011/3/21 12:00	0.03	4299	35.1	2	46.0	104	-15	27
2011/3/21 13:00	0.03	4310	34.9	2	46.0	103	-15	26
2011/3/21 14:00	0.03	4317	34.7	2	45.8	103	-15	26
2011/3/21 15:00	0.03	4321	34.6	2	45.8	103	-18	26
2011/3/21 16:00	0.03	4400	34.4	2	45.9	103	-20	26
2011/3/21 17:00	0.02	3975	34.3	2	45.7	104	0	26
2011/3/21 18:00	0.02	3973	34.5	3	45.7	104	0	26
2011/3/21 19:00	0.02	3975	34.5	3	45.6	104	0	26
2011/3/21 20:00	0.02	3975	34.5	3	45.6	104	0	26
2011/3/21 21:00	0.01	3975	34.4	3	45.9	104	0	26
2011/3/21 22:00	0.01	3978	34.3	3	45.4	104	0	26
2011/3/21 23:00	0.01	3977	34.4	3	45.3	104	0	25
2011/3/22 0:00	0.01	3977	34.1	3	45.3	104	0	25
2011/3/22 1:00	0.01	3981	34.1	3	45.0	104	0	25
2011/3/22 2:00	0.01	3981	34.0	3	45.1	104	0	25
2011/3/22 3:00	0.01	3981	34.0	3	45.1	104	0	25
2011/3/22 4:00	0.01	3992	34.1	3	45.0	104	-2	25
2011/3/22 5:00	0.01	3997	33.9	3	45.0	104	-3	25
2011/3/22 6:00	0.01	3998	33.4	3	44.8	104	-3	25
2011/3/22 7:00	0.01	3998	33.7	3	44.8	104	-3	25
2011/3/22 8:00	0.01	4006	33.7	3	44.7	104	-4	25
2011/3/22 9:00	0.01	4006	33.6	3	44.7	104	-5	25
2011/3/22 10:00	0.01	4015	33.6	3	44.8	104	-4	25
2011/3/22 11:00	0.01	4016	33.6	2	44.8	104	-4	25
2011/3/22 12:00	0.01	4035	33.5	3	44.5	104	-5	25
2011/3/22 13:00								
2011/3/22 14:00								
2011/3/22 15:00								
2011/3/22 16:00								
2011/3/22 17:00								
2011/3/22 18:00								
2011/3/22 19:00								
2011/3/22 20:00								
2011/3/22 21:00								
2011/3/22 22:00								

2F-4号機

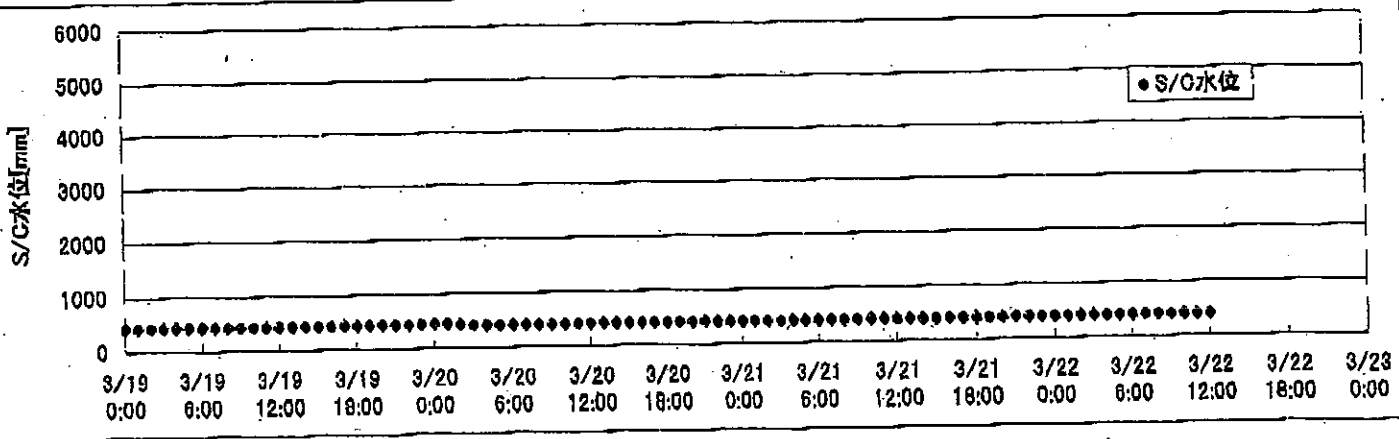
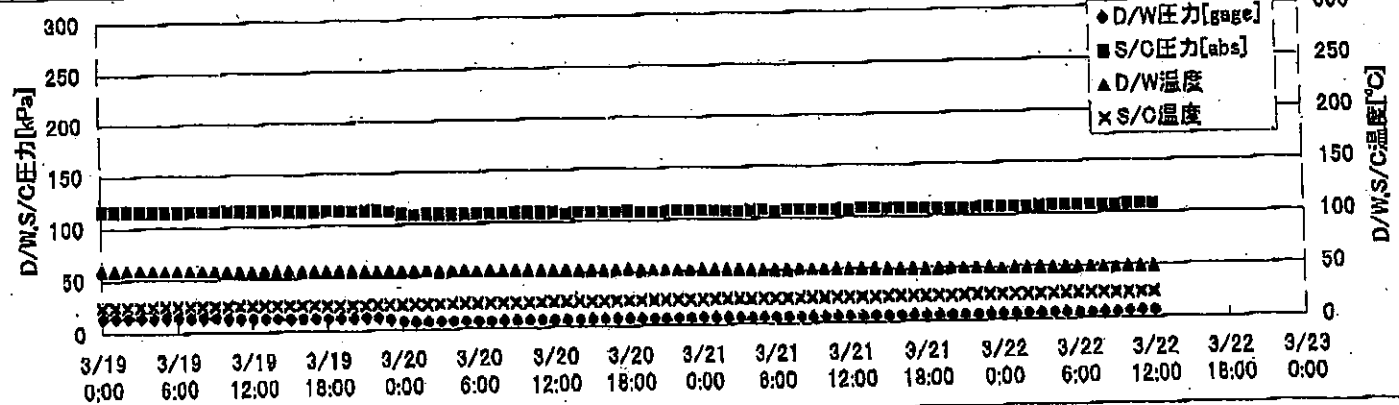
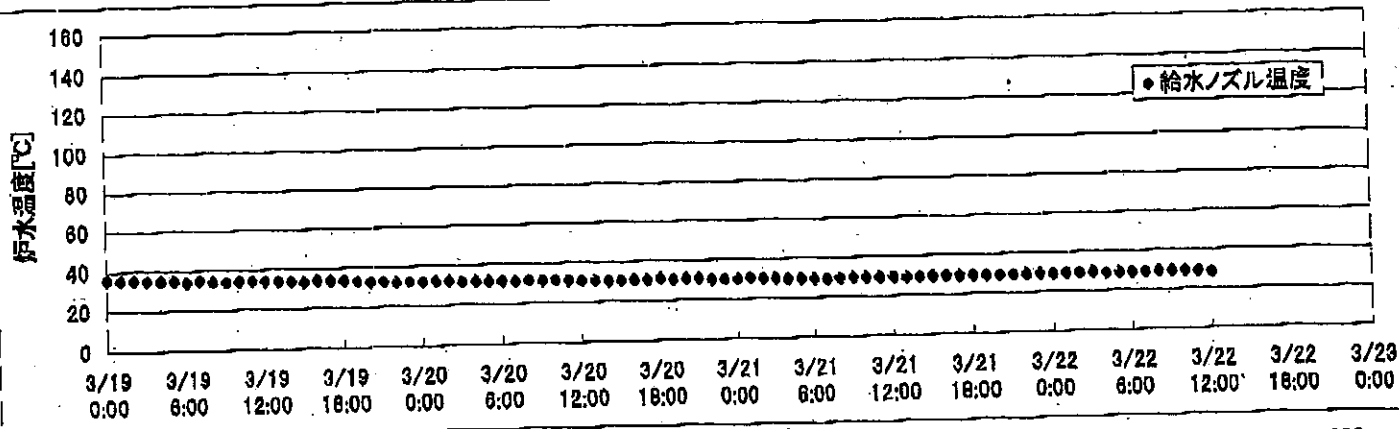
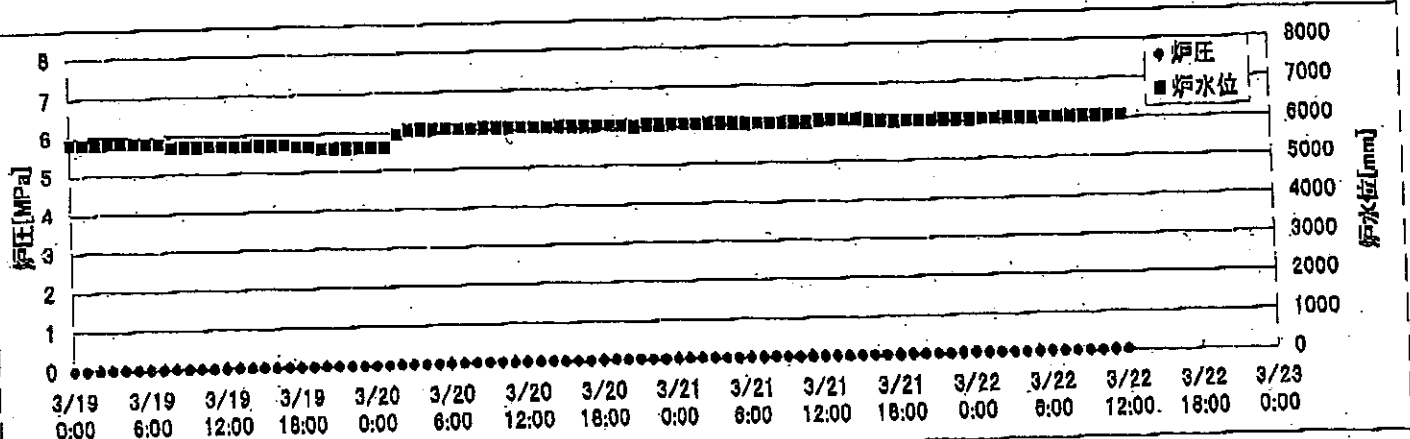
※燃料頂部(TAF)からの水位=炉水位+4200[mm]

時間	炉圧 [MPa (gage)]	炉水位 [mm] アップセット	炉水温度[°C] 給水/スル温度	D/W圧力 [kPa(gage)]	D/W温度 [°C]	S/C圧力 [kPa(abs)]	S/C水位 [mm]	S/C温度 [°C]
2011/3/21 12:00	0.06	4589	31.4	12	53.8	113	-70	28
2011/3/21 13:00	0.06	4589	31.4	12	53.7	113	-70	28
2011/3/21 14:00	0.06	4589	31.5	12	53.7	113	-70	28
2011/3/21 15:00	0.06	4589	31.5	12	53.7	113	-71	29
2011/3/21 16:00	0.06	4589	31.4	12	53.8	113	-77	29
2011/3/21 17:00	0.04	4589	31.5	12	53.9	114	-37	29
2011/3/21 18:00	0.05	4589	31.5	11	53.7	112	-57	29
2011/3/21 19:00	0.05	4589	31.5	9	53.3	110	-61	29
2011/3/21 20:00	0.05	4589	31.4	7	53.0	108	-51	29
2011/3/21 21:00	0.05	4589	31.4	5	52.8	106	-44	29
2011/3/21 22:00	0.05	4589	31.4	5	52.7	106	-32	29
2011/3/21 23:00	0.04	4589	31.5	4	52.7	106	-30	29
2011/3/22 0:00	0.04	4589	31.7	4	52.7	106	-33	29
2011/3/22 1:00	0.04	4589	31.7	4	53.0	106	-82	29
2011/3/22 2:00	0.06	4589	31.6	4	52.7	105	-67	29
2011/3/22 3:00	0.06	4589	31.5	4	52.7	105	-67	29
2011/3/22 4:00	0.06	4589	31.5	4	52.6	105	-81	29
2011/3/22 5:00	0.06	4589	31.4	4	52.5	105	-66	29
2011/3/22 6:00	0.05	4589	31.4	4	52.3	105	-72	29
2011/3/22 7:00	0.05	4589	31.3	4	52.0	105	-54	29
2011/3/22 8:00	0.05	4589	31.3	4	51.8	105	-70	29
2011/3/22 9:00	0.05	4589	31.3	4	51.6	105	-79	29
2011/3/22 10:00	0.05	4589	31.2	4	51.7	105	-84	29
2011/3/22 11:00	0.05	4589	31.2	4	51.8	105	-89	29
2011/3/22 12:00	0.05	4589	31.2	4	51.8	105	-87	29
2011/3/22 12:00	0.05	4589	31.2	4	51.9	105	-73	29
2011/3/22 13:00								
2011/3/22 14:00								
2011/3/22 15:00								
2011/3/22 16:00								
2011/3/22 17:00								
2011/3/22 18:00								
2011/3/22 19:00								
2011/3/22 20:00								
2011/3/22 21:00								
2011/3/22 22:00								

2F-1号機

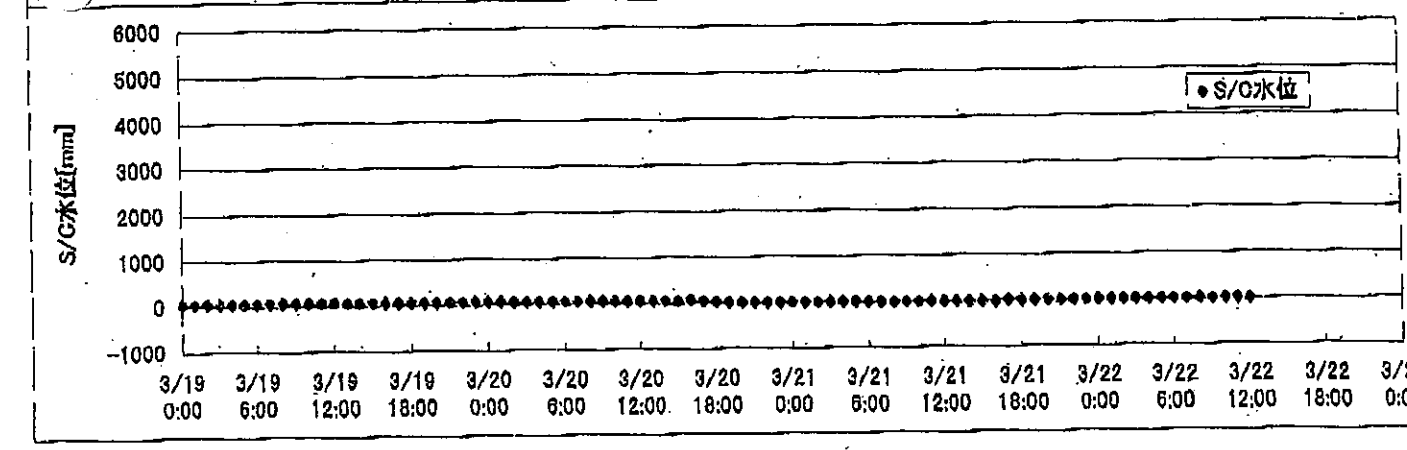
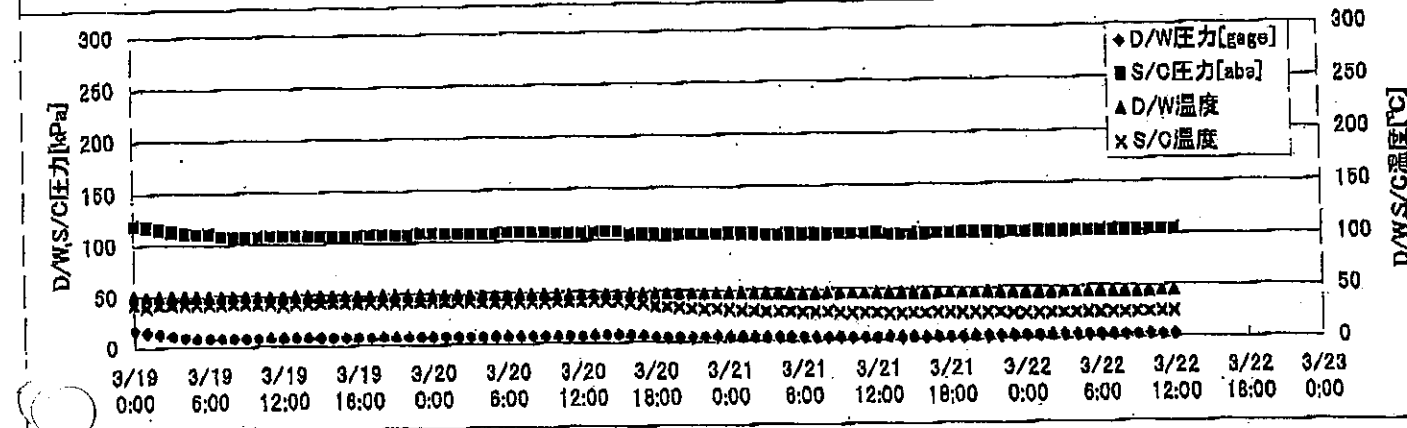
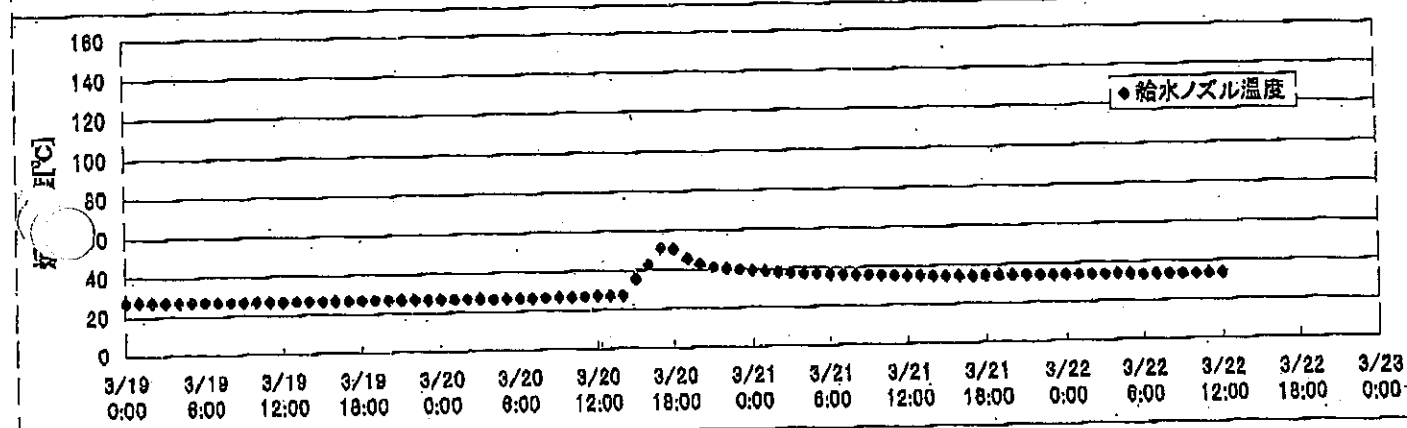
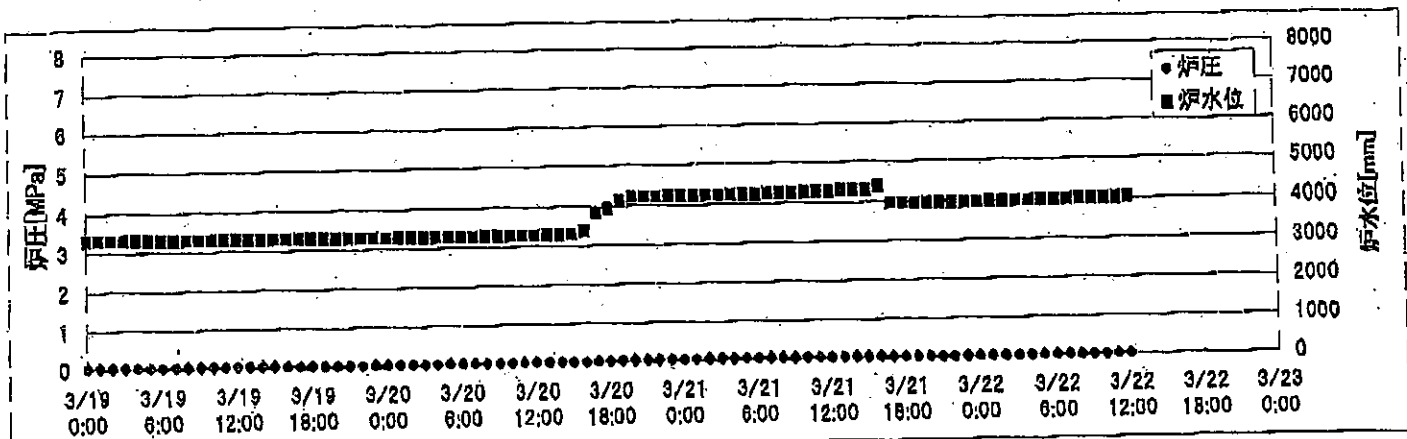


2F-2号機

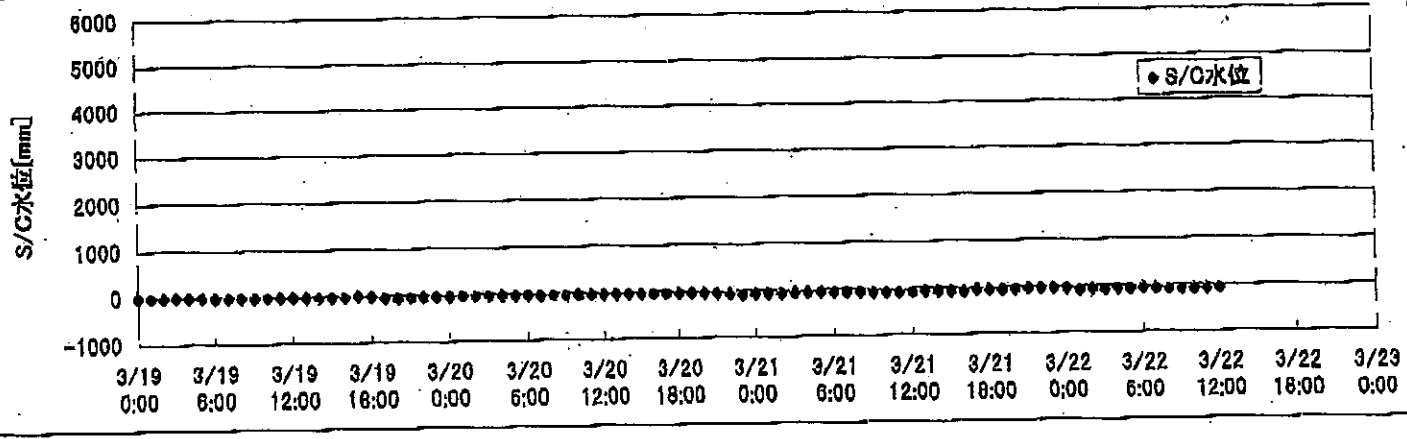
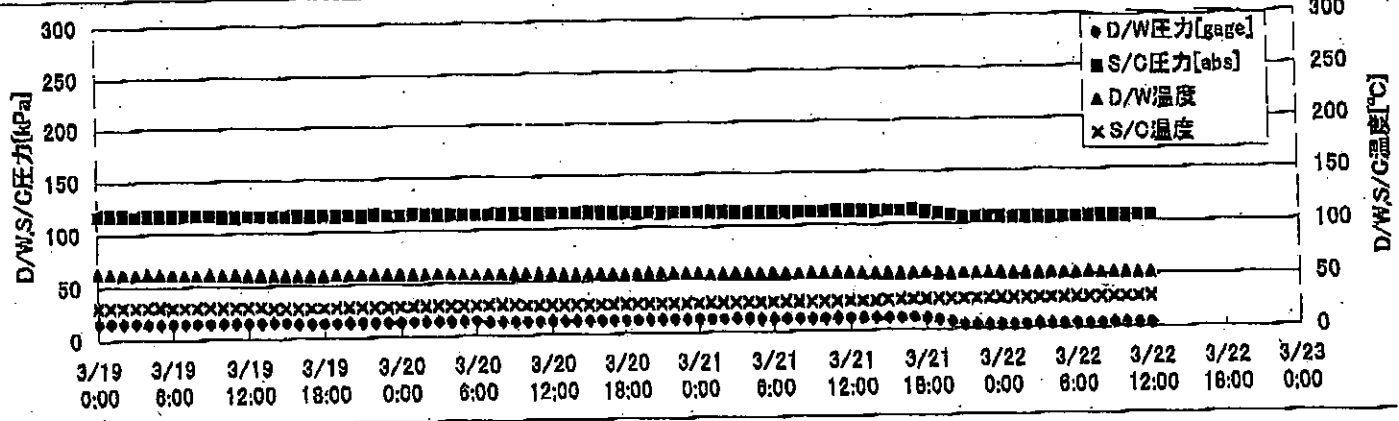
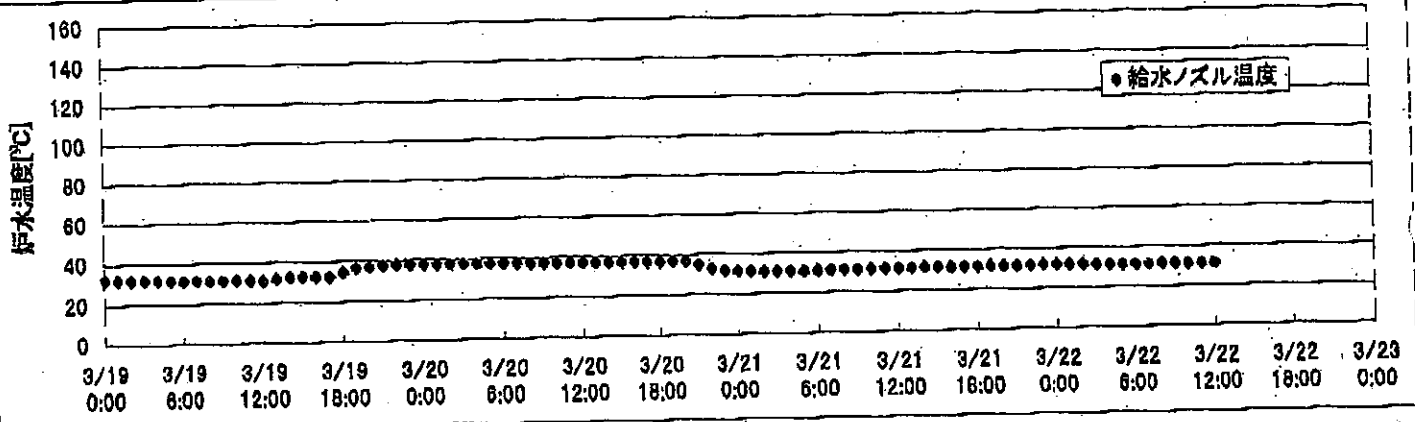
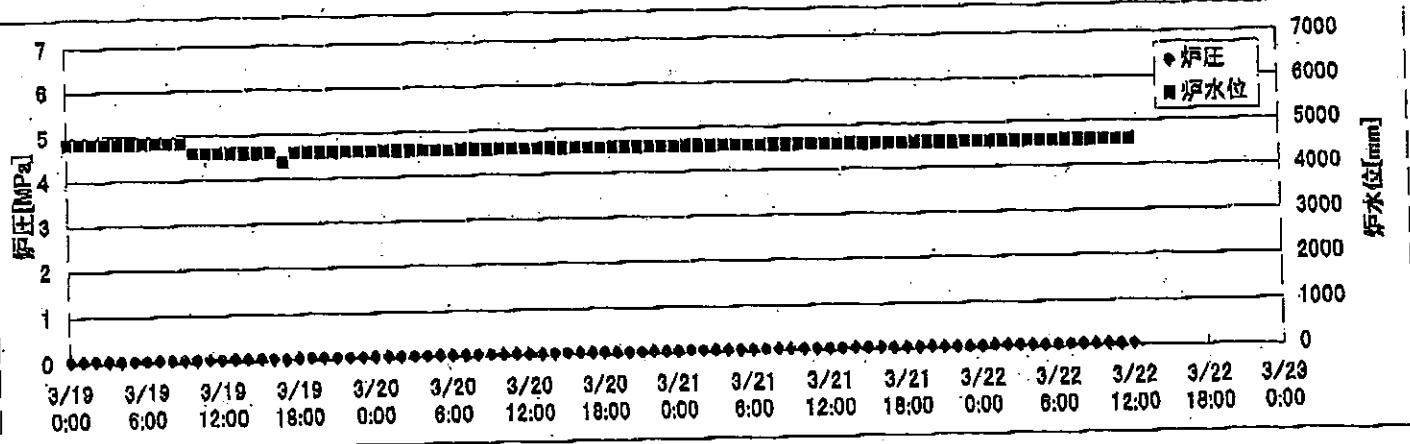


2F-3号機

27



2F-4号機



2F-1号機

※燃料頂部(TAF)からの水位=炉水位+4200[mm]

時間	炉圧 [MPa (gage)]	炉水位 [mm] 停止時	炉水温度[°C] 給水/スル温度	D/W圧力 [kPa(gage)]	D/W温度 [°C]	S/C圧力 [kPa(abs)]	S/C水位 [mm]	S/C温度 [°C]
2011/3/22 0:00	0.05	3950	32.7	20	46.7	122	2714	25
2011/3/22 1:00	0.04	3950	32.7	19	46.8	122	2614	25
2011/3/22 2:00	0.04	3900	32.6	19	46.7	121	2505	25
2011/3/22 3:00	0.05	3850	32.5	18	46.5	120	2403	25
2011/3/22 4:00	0.04	3800	32.4	18	46.5	119	2301	25
2011/3/22 5:00	0.04	3800	32.4	16	46.5	119	2198	25
2011/3/22 6:00	0.04	3800	32.3	16	46.3	118	2097	25
2011/3/22 7:00	0.04	3800	32.2	15	46.2	118	1996	25
2011/3/22 8:00	0.04	3800	32.2	14	46.1	117	1888	25
2011/3/22 9:00	0.04	3800	32.2	14	46.0	116	1784	25
2011/3/22 10:00	0.04	3750	32.2	13	46.0	116	1673	25
2011/3/22 11:00	0.07	5400	32.0	13	46.0	115	1468	25
2011/3/22 12:00	0.06	5200	31.8	12	45.8	114	1380	25
2011/3/22 13:00	0.05	5100	31.9	12	45.7	114	1274	25
2011/3/22 14:00	0.05	5100	31.8	11	45.7	113	1155	25
2011/3/22 15:00	0.05	5050	31.8	11	45.5	112	1051	25
2011/3/22 16:00								
2011/3/22 17:00								
2011/3/22 18:00								
2011/3/22 19:00								
2011/3/22 20:00								
2011/3/22 21:00								
2011/3/22 22:00								
2011/3/22 23:00								
2011/3/23 0:00								
2011/3/23 1:00								
2011/3/23 2:00								
2011/3/23 3:00								
2011/3/23 4:00								
2011/3/23 5:00								
2011/3/23 6:00								
2011/3/23 7:00								
2011/3/23 8:00								
2011/3/23 9:00								
2011/3/23 10:00								

-14:49~ S/Cブロー実施

2F-2号機

※燃料頂部(TAF)からの水位=炉水位+4200[mm]

時間	炉圧 [MPa (gage)]	炉水位 [mm] 停止時	炉水温度[°C] 給水/スル温度	D/W圧力 [kPa(gage)]	D/W温度 [°C]	S/C圧力 [kPa(abs)]	S/C水位 [mm]	S/C温度 [°C]
2011/3/22 0:00	0.03	6050	29.1	5.3	48.9	107	403	24
2011/3/22 1:00	0.02	6050	29.3	5.3	48.9	107	403	24
2011/3/22 2:00	0.02	6050	29.3	5.3	48.9	107	403	24
2011/3/22 3:00	0.02	6050	29.3	5.3	48.8	107	403	24
2011/3/22 4:00	0.02	6050	28.9	5.3	48.8	107	403	24
2011/3/22 5:00	0.02	6050	29.0	5.3	48.6	107	403	24
2011/3/22 6:00	0.02	6050	29.0	4.9	48.6	107	403	24
2011/3/22 7:00	0.02	6050	29.1	4.9	48.5	107	404	24
2011/3/22 8:00	0.02	6050	29.3	4.9	48.3	107	404	24
2011/3/22 9:00	0.02	6050	29.2	4.9	48.1	107	403	24
2011/3/22 10:00	0.02	6050	29.1	5.7	48.3	107	403	24
2011/3/22 11:00	0.02	6050	29.0	5.7	48.1	107	403	24
2011/3/22 12:00	0.02	6050	28.4	5.8	48.0	107	403	24
2011/3/22 13:00	0.02	6050	29.2	5.8	48.0	107	404	24
2011/3/22 14:00	0.02	6050	28.8	5.8	47.8	107	404	24
2011/3/22 15:00	0.02	6050	28.9	5.9	47.8	107	403	24
2011/3/22 16:00								
2011/3/22 17:00								
2011/3/22 18:00								
2011/3/22 19:00								
2011/3/22 20:00								
2011/3/22 21:00								
2011/3/22 22:00								
2011/3/22 23:00								
2011/3/23 0:00								
2011/3/23 1:00								
2011/3/23 2:00								
2011/3/23 3:00								
2011/3/23 4:00								
2011/3/23 5:00								
2011/3/23 6:00								
2011/3/23 7:00								
2011/3/23 8:00								
2011/3/23 9:00								
2011/3/23 10:00								

2F-3号機

※燃料頂部(TAF)からの水位=炉水位+4200[mm]

時間	炉圧 [MPa (gage)]	炉水位 [mm] アップセット	炉水温度[°C] 給水/スル温度	D/W圧力 [kPa(gage)]	D/W温度 [°C]	S/C圧力 [kPa(abs)]	S/C水位 [mm]	S/C温度 [°C]
2011/3/22 0:00	0.01	3977	34.1	3	45.3	104	0	25
2011/3/22 1:00	0.01	3981	34.1	3	45.0	104	0	25
2011/3/22 2:00	0.01	3981	34.0	3	45.1	104	0	25
2011/3/22 3:00	0.01	3981	34.0	3	45.1	104	0	25
2011/3/22 4:00	0.01	3992	34.1	3	45.0	104	-2	25
2011/3/22 5:00	0.01	3997	33.9	3	45.0	104	-3	25
2011/3/22 6:00	0.01	3998	33.4	3	44.8	104	-3	25
2011/3/22 7:00	0.01	3998	33.7	3	44.8	104	-3	25
2011/3/22 8:00	0.01	4006	33.7	3	44.7	104	-4	25
2011/3/22 9:00	0.01	4006	33.6	3	44.7	104	-5	25
2011/3/22 10:00	0.01	4015	33.6	3	44.8	104	-4	25
2011/3/22 11:00	0.01	4016	33.6	2	44.8	104	-4	25
2011/3/22 12:00	0.01	4035	33.5	3	44.5	104	-5	25
2011/3/22 13:00	0.01	4040	33.4	3	44.4	104	-6	25
2011/3/22 14:00	0.01	4050	33.4	3	44.3	104	-7	25
2011/3/22 15:00	0.01	4055	33.3	3	44.3	104	-7	25
2011/3/22 16:00								
2011/3/22 17:00								
2011/3/22 18:00								
2011/3/22 19:00								
2011/3/22 20:00								
2011/3/22 21:00								
2011/3/22 22:00								
2011/3/22 23:00								
2011/3/23 0:00								
2011/3/23 1:00								
2011/3/23 2:00								
2011/3/23 3:00								
2011/3/23 4:00								
2011/3/23 5:00								
2011/3/23 6:00								
2011/3/23 7:00								
2011/3/23 8:00								
2011/3/23 9:00								
2011/3/23 10:00								

2F-4号機

※燃料頂部(TAF)からの水位=炉水位+4200[mm]

時間	炉圧 [MPa (gage)]	炉水位 [mm] アップセット	炉水温度[°C] 給水/スル温度	D/W圧力 [kPa(gage)]	D/W温度 [°C]	S/C圧力 [kPa(abs)]	S/C水位 [mm]	S/C温度 [°C]
2011/3/22 0:00	0.04	4589	31.7	4	53.0	106	-33	29
2011/3/22 1:00	0.06	4589	31.6	4	52.7	105	-82	29
2011/3/22 2:00	0.06	4589	31.5	4	52.7	105	-67	29
2011/3/22 3:00	0.06	4589	31.4	4	52.6	105	-81	29
2011/3/22 4:00	0.05	4589	31.4	4	52.5	105	-66	29
2011/3/22 5:00	0.05	4589	31.3	4	52.3	105	-72	29
2011/3/22 6:00	0.05	4589	31.3	4	52.0	105	-54	29
2011/3/22 7:00	0.05	4589	31.3	4	51.8	105	-70	29
2011/3/22 8:00	0.05	4589	31.2	4	51.6	105	-79	29
2011/3/22 9:00	0.05	4589	31.2	4	51.7	105	-84	29
2011/3/22 10:00	0.05	4589	31.2	4	51.8	105	-89	29
2011/3/22 11:00	0.05	4589	31.2	4	51.8	105	-87	29
2011/3/22 12:00	0.05	4589	31.2	4	51.9	105	-73	29
2011/3/22 13:00	0.05	4589	31.2	4	51.9	105	-88	29
2011/3/22 14:00	0.05	4589	31.1	4	51.8	105	-78	29
2011/3/22 15:00	0.05	4589	31.1	4	51.6	105	-70	29
2011/3/22 16:00								
2011/3/22 17:00								
2011/3/22 18:00								
2011/3/22 19:00								
2011/3/22 20:00								
2011/3/22 21:00								
2011/3/22 22:00								
2011/3/22 23:00								
2011/3/23 0:00								
2011/3/23 1:00								
2011/3/23 2:00								
2011/3/23 3:00								
2011/3/23 4:00								
2011/3/23 5:00								
2011/3/23 6:00								
2011/3/23 7:00								
2011/3/23 8:00								
2011/3/23 9:00								
2011/3/23 10:00								

2F-1号機

※燃料頂部(TAF)からの水位=炉水位+4200[mm]

時間	炉圧 [MPa (gage)]	炉水位 [mm] 停止時	炉水温度[°C] 給水/スル温度	D/W圧力 [kPa(gage)]	D/W温度 [°C]	S/C圧力 [kPa(abs)]	S/C水位 [mm]	S/C温度 [°C]
2011/3/22 0:00	0.05	3950	32.7	20	46.7	122	2714	25
2011/3/22 1:00	0.04	3950	32.7	19	46.8	122	2614	25
2011/3/22 2:00	0.04	3900	32.6	19	46.7	121	2505	25
2011/3/22 3:00	0.05	3850	32.5	18	46.5	120	2403	25
2011/3/22 4:00	0.04	3800	32.4	18	46.5	119	2301	25
2011/3/22 5:00	0.04	3800	32.4	16	46.5	119	2198	25
2011/3/22 6:00	0.04	3800	32.3	16	46.3	118	2097	25
2011/3/22 7:00	0.04	3800	32.2	15	46.2	118	1996	25
2011/3/22 8:00	0.04	3800	32.2	14	46.1	117	1888	25
2011/3/22 9:00	0.04	3800	32.2	14	46.0	116	1784	25
2011/3/22 10:00	0.04	3750	32.2	13	46.0	116	1673	25
2011/3/22 11:00	0.07	5400	32.0	13	46.0	115	1468	25
2011/3/22 12:00	0.06	5200	31.8	12	45.8	114	1380	25
2011/3/22 13:00	0.05	5100	31.9	12	45.7	114	1274	25
2011/3/22 14:00	0.05	5100	31.8	11	45.7	113	1155	25
2011/3/22 15:00	0.05	5050	31.8	11	45.5	112	1051	25
2011/3/22 16:00	0.05	5050	31.7	10	45.5	112	1004	25
2011/3/22 17:00	0.05	5000	31.6	8	45.4	110	1006	25
2011/3/22 18:00								
2011/3/22 19:00								
2011/3/22 20:00								
2011/3/22 21:00								
2011/3/22 22:00								
2011/3/22 23:00								
2011/3/23 0:00								
2011/3/23 1:00								
2011/3/23 2:00								
2011/3/23 3:00								
2011/3/23 4:00								
2011/3/23 5:00								
2011/3/23 6:00								
2011/3/23 7:00								
2011/3/23 8:00								
2011/3/23 9:00								
2011/3/23 10:00								

・14:49~15:03 S/Cプロ—実施

2F-2号機

※燃料頂部(TAF)からの水位=炉水位+4200[mm]

時間	炉圧 [MPa (gage)]	炉水位 [mm] 停止時	炉水温度[°C] 給水/スル温度	D/W圧力 [kPa(gage)]	D/W温度 [°C]	S/C圧力 [kPa(abs)]	S/C水位 [mm]	S/C温度 [°C]
2011/3/22 0:00	0.03	6050	29.1	5.3	48.9	107	403	24
2011/3/22 1:00	0.02	6050	29.3	5.3	48.9	107	403	24
2011/3/22 2:00	0.02	6050	29.3	5.3	48.9	107	403	24
2011/3/22 3:00	0.02	6050	29.3	5.3	48.8	107	403	24
2011/3/22 4:00	0.02	6050	28.9	5.3	48.8	107	403	24
2011/3/22 5:00	0.02	6050	29.0	5.3	48.6	107	403	24
2011/3/22 6:00	0.02	6050	29.0	4.9	48.6	107	403	24
2011/3/22 7:00	0.02	6050	29.1	4.9	48.5	107	404	24
2011/3/22 8:00	0.02	6050	29.3	4.9	48.3	107	404	24
2011/3/22 9:00	0.02	6050	29.2	4.9	48.1	107	403	24
2011/3/22 10:00	0.02	6050	29.1	5.7	48.3	107	403	24
2011/3/22 11:00	0.02	6050	29.0	5.7	48.1	107	403	24
2011/3/22 12:00	0.02	6050	28.4	5.8	48.0	107	403	24
2011/3/22 13:00	0.02	6050	29.2	5.8	48.0	107	404	24
2011/3/22 14:00	0.02	6050	28.8	5.8	47.8	107	404	24
2011/3/22 15:00	0.02	6050	28.9	5.9	47.8	107	403	24
2011/3/22 16:00	0.02	6050	28.8	5.8	47.4	107	403	24
2011/3/22 17:00	0.02	6050	29.0	5.8	47.5	107	403	24
2011/3/22 18:00								
2011/3/22 19:00								
2011/3/22 20:00								
2011/3/22 21:00								
2011/3/22 22:00								
2011/3/22 23:00								
2011/3/23 0:00								
2011/3/23 1:00								
2011/3/23 2:00								
2011/3/23 3:00								
2011/3/23 4:00								
2011/3/23 5:00								
2011/3/23 6:00								
2011/3/23 7:00								
2011/3/23 8:00								
2011/3/23 9:00								
2011/3/23 10:00								

2011年3月22日 17時47分 水素電圧監視装置 記録紙

2F-3号機

※燃料頂部(TAF)からの水位=炉水位+4200[mm]

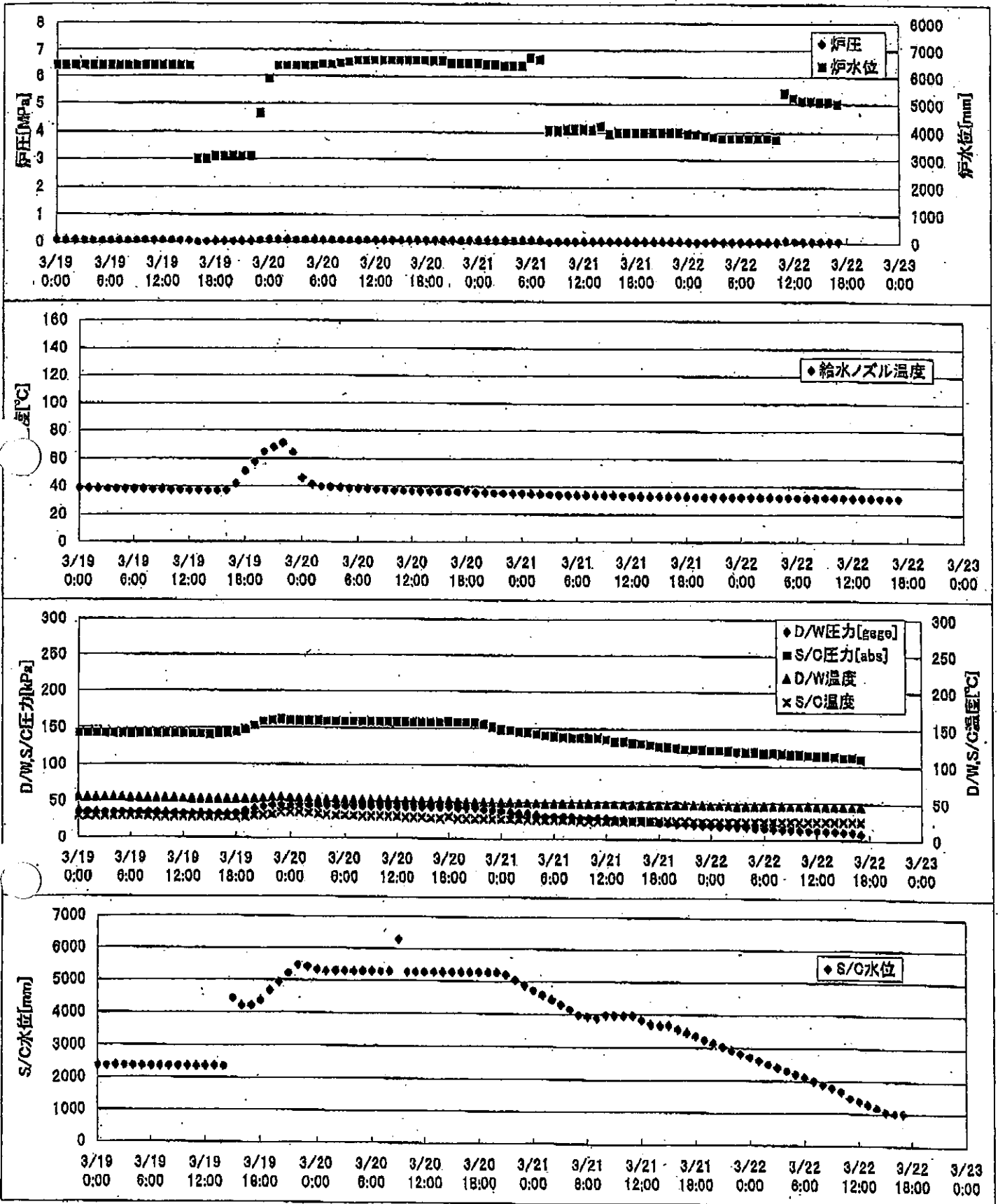
時間	炉圧 [MPa (gage)]	炉水位 [mm] アッパセット	炉水温度[°C] 給水/スル温度	D/W圧力 [kPa(gage)]	D/W温度 [°C]	S/C圧力 [kPa(abs)]	S/C水位 [mm]	S/C温度 [°C]
2011/3/22 0:00	0.01	3977	34.1	3	45.3	104	0	25
2011/3/22 1:00	0.01	3981	34.1	3	45.0	104	0	25
2011/3/22 2:00	0.01	3981	34.0	3	45.1	104	0	25
2011/3/22 3:00	0.01	3981	34.0	3	45.1	104	0	25
2011/3/22 4:00	0.01	3992	34.1	3	45.0	104	-2	25
2011/3/22 5:00	0.01	3997	33.9	3	45.0	104	-3	25
2011/3/22 6:00	0.01	3998	33.4	3	44.8	104	-3	25
2011/3/22 7:00	0.01	3998	33.7	3	44.8	104	-3	25
2011/3/22 8:00	0.01	4006	33.7	3	44.7	104	-4	25
2011/3/22 9:00	0.01	4006	33.6	3	44.7	104	-5	25
2011/3/22 10:00	0.01	4015	33.6	3	44.8	104	-4	25
2011/3/22 11:00	0.01	4016	33.6	2	44.8	104	-4	25
2011/3/22 12:00	0.01	4035	33.5	3	44.5	104	-5	25
2011/3/22 13:00	0.01	4040	33.4	3	44.4	104	-6	25
2011/3/22 14:00	0.01	4050	33.4	3	44.3	104	-7	25
2011/3/22 15:00	0.01	4055	33.3	3	44.3	104	-7	25
2011/3/22 16:00	0.01	4057	33.3	3	44.3	104	-7	25
2011/3/22 17:00	0.01	4063	33.2	3	44.2	104	-7	25
2011/3/22 18:00								
2011/3/22 19:00								
2011/3/22 20:00								
2011/3/22 21:00								
2011/3/22 22:00								
2011/3/22 23:00								
2011/3/23 0:00								
2011/3/23 1:00								
2011/3/23 2:00								
2011/3/23 3:00								
2011/3/23 4:00								
2011/3/23 5:00								
2011/3/23 6:00								
2011/3/23 7:00								
2011/3/23 8:00								
2011/3/23 9:00								
2011/3/23 10:00								

2F-4号機

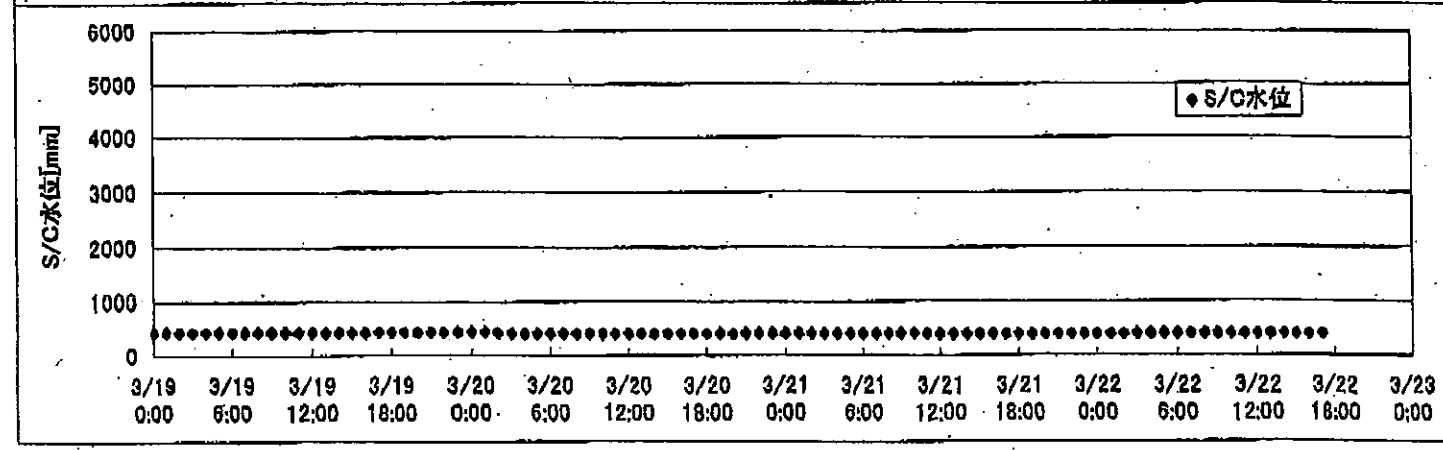
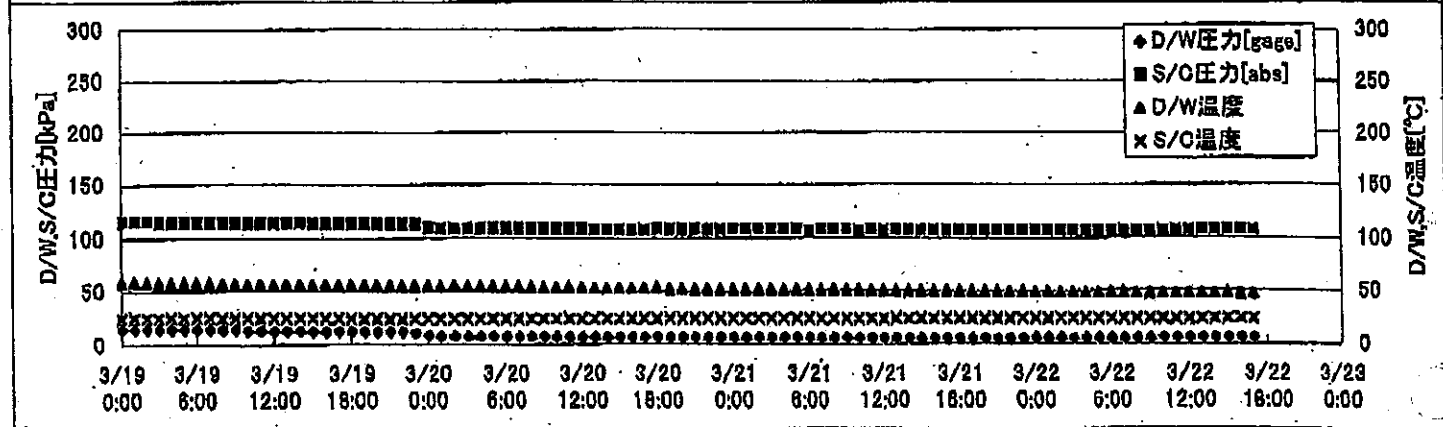
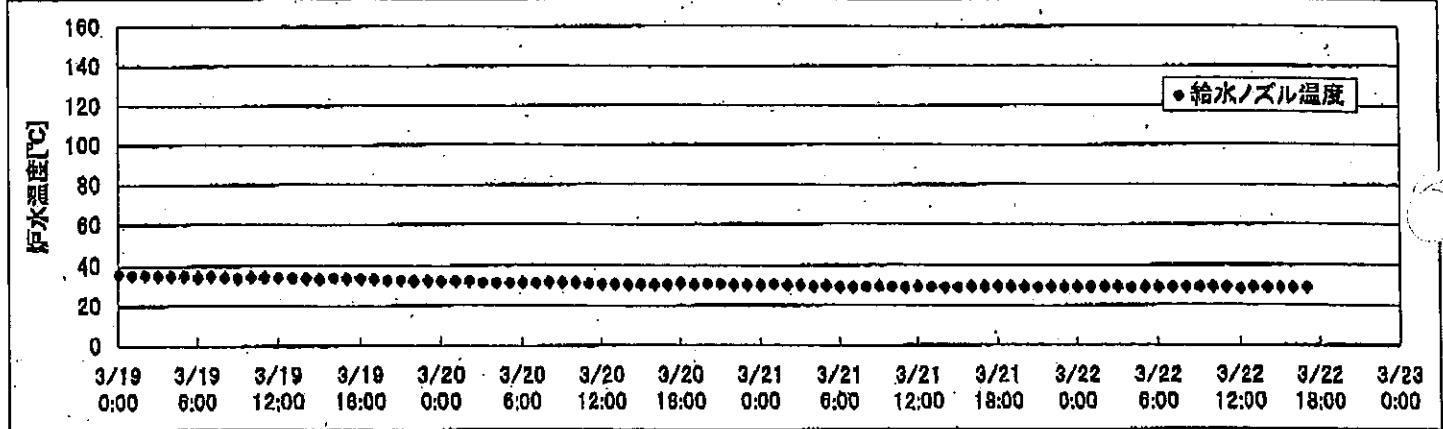
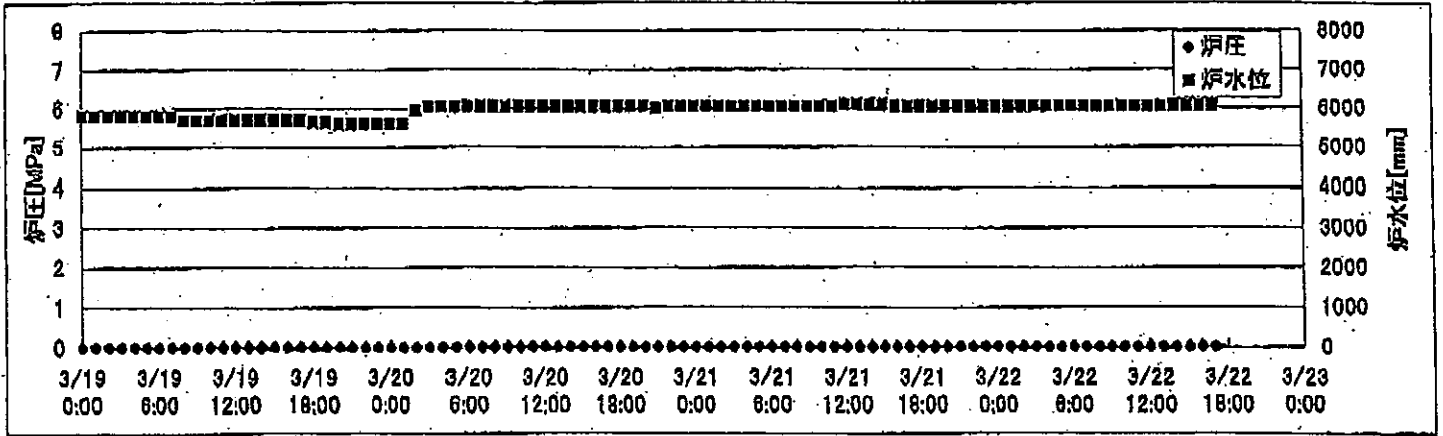
※燃料頂部(TAF)からの水位=炉水位+4200[mm]

時間	炉圧 [MPa (gage)]	炉水位 [mm] アップセット	炉水温度[°C] 給水/スル温度	D/W圧力 [kPa(gage)]	D/W温度 [°C]	S/C圧力 [kPa(abs)]	S/C水位 [mm]	S/C温度 [°C]
2011/3/22 0:00	0.04	4589	31.7	4	53.0	106	-33	29
2011/3/22 1:00	0.06	4589	31.6	4	52.7	105	-82	29
2011/3/22 2:00	0.06	4589	31.5	4	52.7	105	-67	29
2011/3/22 3:00	0.06	4589	31.4	4	52.6	105	-81	29
2011/3/22 4:00	0.05	4589	31.4	4	52.5	105	-66	29
2011/3/22 5:00	0.05	4589	31.3	4	52.3	105	-72	29
2011/3/22 6:00	0.05	4589	31.3	4	52.0	105	-54	29
2011/3/22 7:00	0.05	4589	31.3	4	51.8	105	-70	29
2011/3/22 8:00	0.05	4589	31.2	4	51.6	105	-79	29
2011/3/22 9:00	0.05	4589	31.2	4	51.7	105	-84	29
2011/3/22 10:00	0.05	4589	31.2	4	51.8	105	-89	29
2011/3/22 11:00	0.05	4589	31.2	4	51.8	105	-87	29
2011/3/22 12:00	0.05	4589	31.2	4	51.9	105	-73	29
2011/3/22 13:00	0.05	4589	31.2	4	51.9	105	-88	29
2011/3/22 14:00	0.05	4589	31.1	4	51.8	105	-78	29
2011/3/22 15:00	0.05	4589	31.1	4	51.6	105	-70	29
2011/3/22 16:00	0.05	4589	31.1	4	51.6	105	-69	29
2011/3/22 17:00	0.05	4589	31.0	4	51.6	105	-76	29
2011/3/22 18:00								
2011/3/22 19:00								
2011/3/22 20:00								
2011/3/22 21:00								
2011/3/22 22:00								
2011/3/22 23:00								
2011/3/23 0:00								
2011/3/23 1:00								
2011/3/23 2:00								
2011/3/23 3:00								
2011/3/23 4:00								
2011/3/23 5:00								
2011/3/23 6:00								
2011/3/23 7:00								
2011/3/23 8:00								
2011/3/23 9:00								
2011/3/23 10:00								

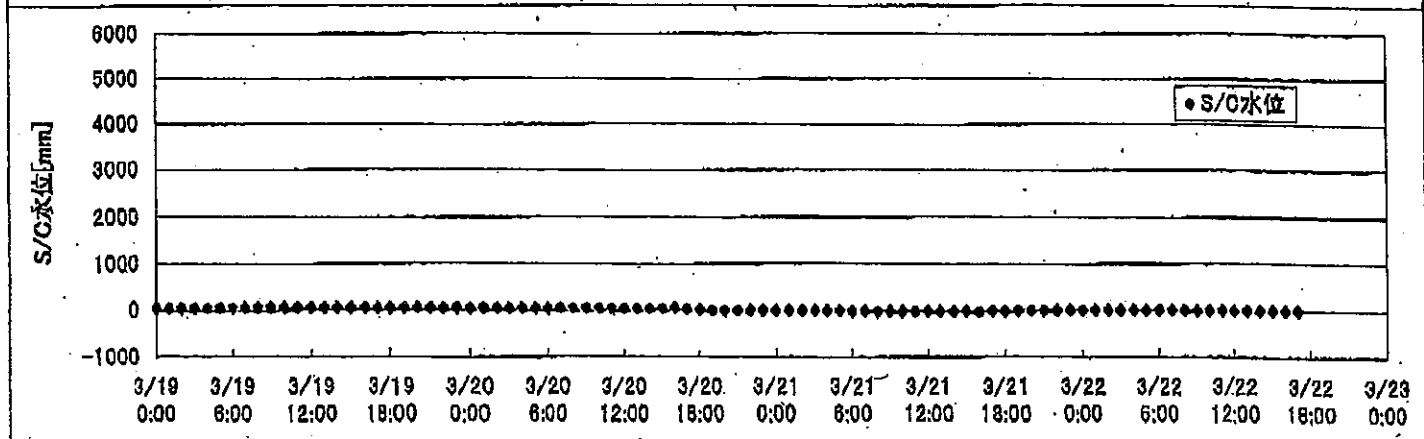
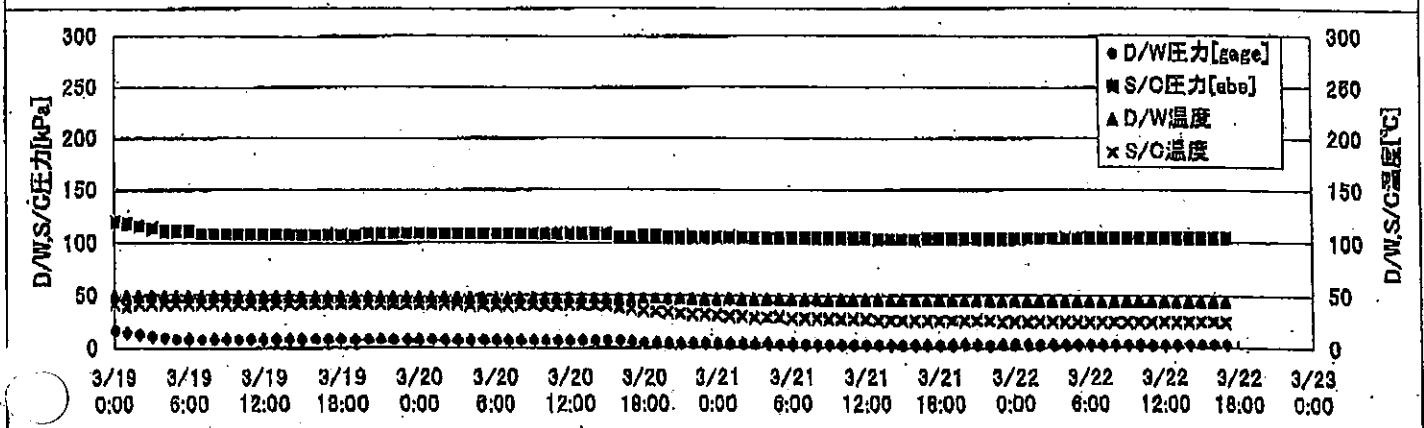
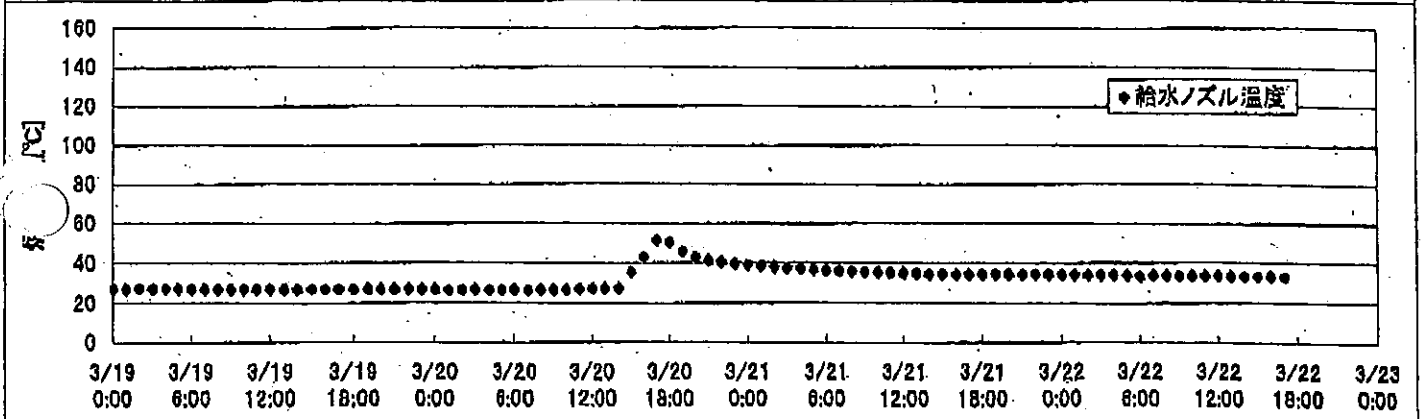
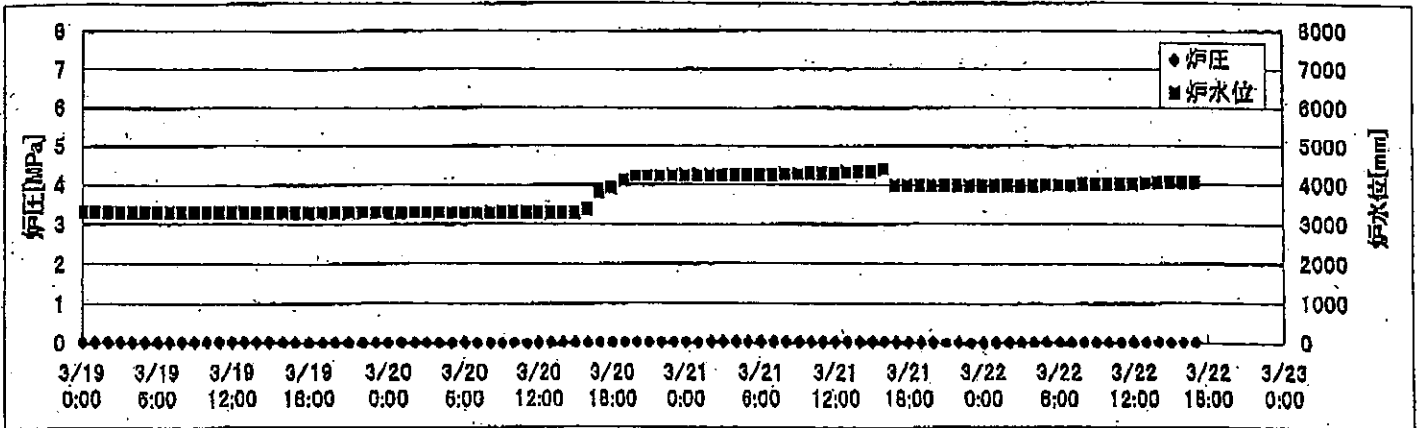
2F-1号機



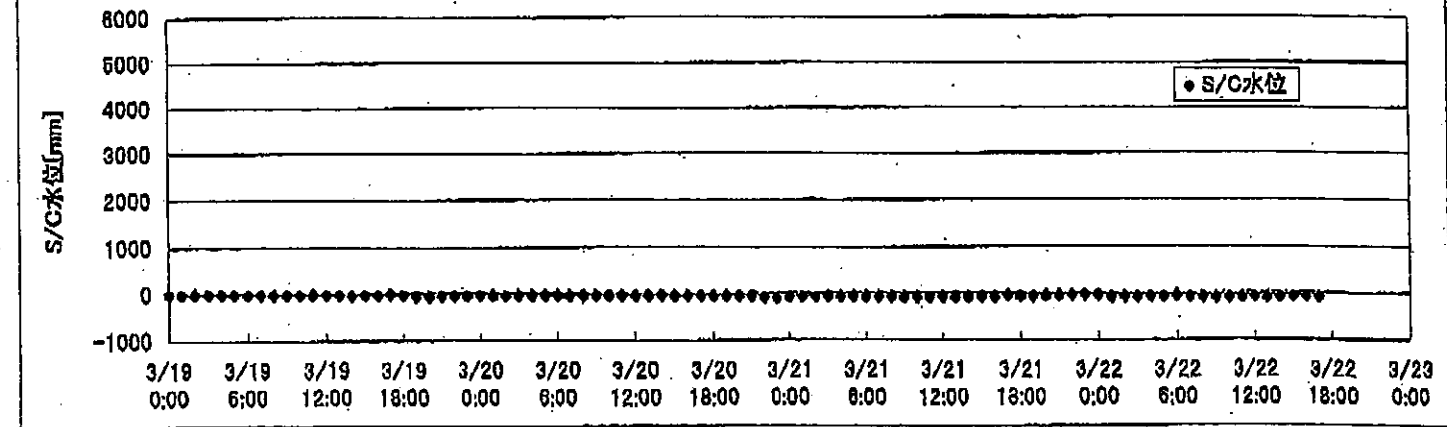
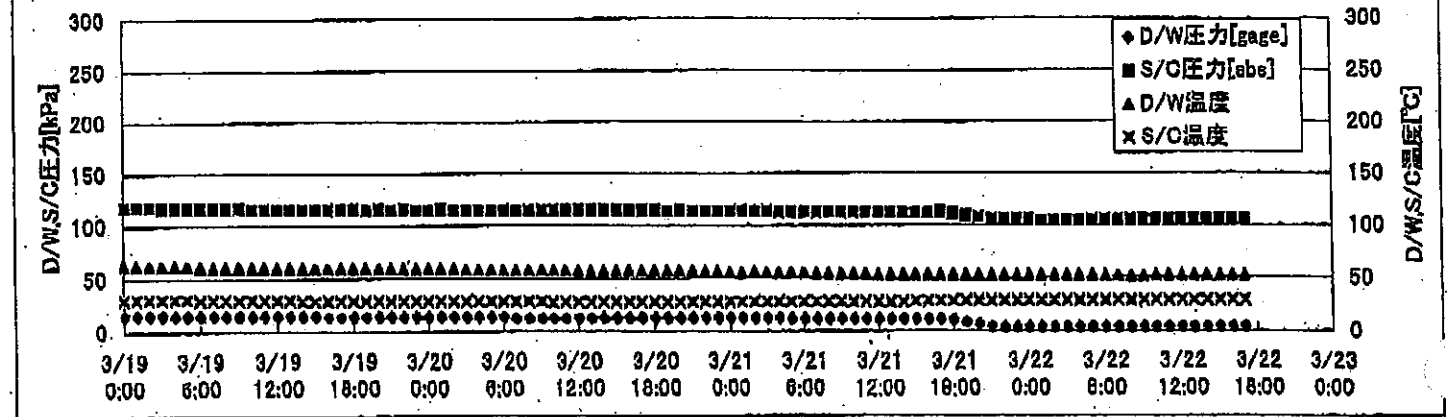
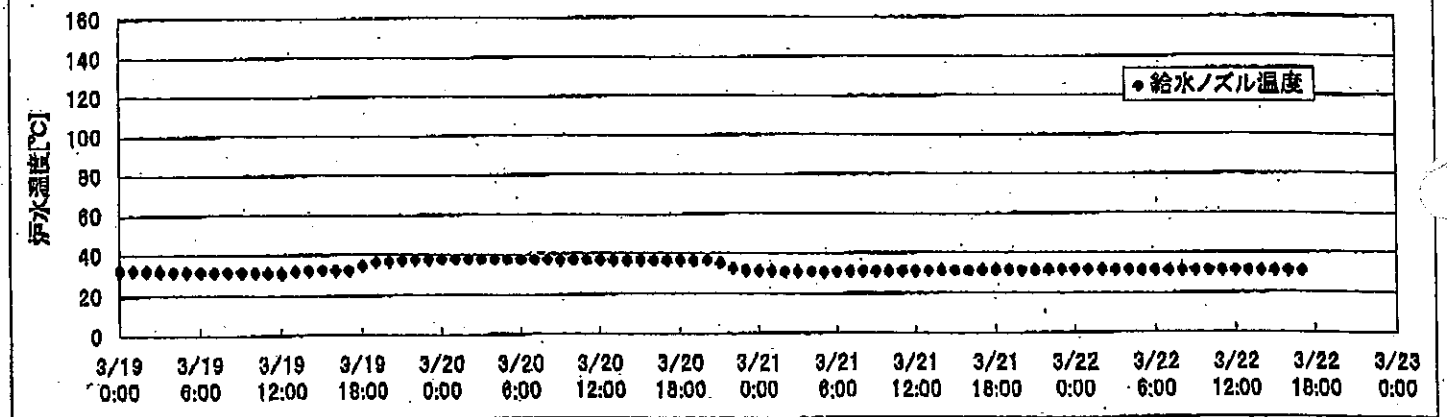
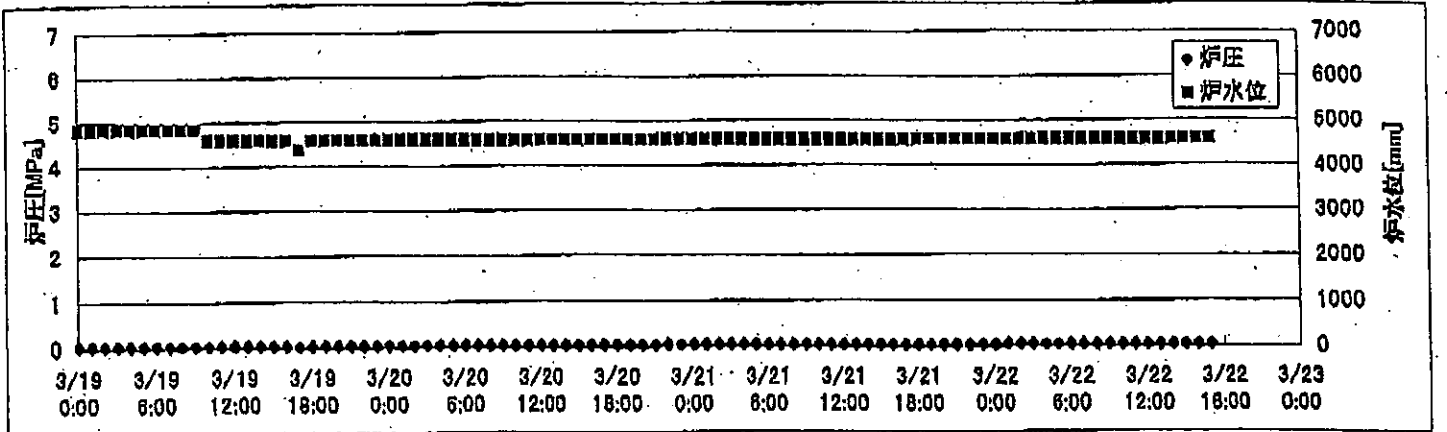
2F-2号機



2F-3号機



2F-4号機



2F-1号機

※燃料頂部(TAF)からの水位=炉水位+4200[mm]

1/4

時間	炉圧 [MPa (gage)]	炉水位 [mm] 停止時	炉水温度[°C] 給水/スル温度	D/W圧力 [kPa(gage)]	D/W温度 [°C]	S/C圧力 [kPa(abs)]	S/C水位 [mm]	S/C温度 [°C]
2011/3/22 0:00	0.05	3950	32.7	20	46.7	122	2714	25
2011/3/22 1:00	0.04	3950	32.7	19	46.8	122	2614	25
2011/3/22 2:00	0.04	3900	32.6	19	46.7	121	2505	25
2011/3/22 3:00	0.05	3850	32.5	18	46.5	120	2403	25
2011/3/22 4:00	0.04	3800	32.4	18	46.5	119	2301	25
2011/3/22 5:00	0.04	3800	32.4	16	46.5	119	2198	25
2011/3/22 6:00	0.04	3800	32.3	16	46.3	118	2097	25
2011/3/22 7:00	0.04	3800	32.2	15	46.2	118	1996	25
2011/3/22 8:00	0.04	3800	32.2	14	46.1	117	1888	25
2011/3/22 9:00	0.04	3800	32.2	14	46.0	116	1784	25
2011/3/22 10:00	0.04	3750	32.2	13	46.0	116	1673	25
2011/3/22 11:00	0.07	5400	32.0	13	46.0	115	1468	25
2011/3/22 12:00	0.06	5200	31.8	12	45.8	114	1380	25
2011/3/22 13:00	0.05	5100	31.9	12	45.7	114	1274	25
2011/3/22 14:00	0.05	5100	31.8	11	45.7	113	1155	25
2011/3/22 15:00	0.05	5050	31.8	11	45.5	112	1051	25
2011/3/22 16:00	0.05	5050	31.7	10	45.5	112	1004	25
2011/3/22 17:00	0.05	5000	31.6	8	45.4	110	1006	25
2011/3/22 18:00	0.05	5000	31.5	7	45.3	109	1009	25
2011/3/22 19:00								
2011/3/22 20:00								
2011/3/22 21:00								
2011/3/22 22:00								
2011/3/22 23:00								
2011/3/23 0:00								
2011/3/23 1:00								
2011/3/23 2:00								
2011/3/23 3:00								
2011/3/23 4:00								
2011/3/23 5:00								
2011/3/23 6:00								
2011/3/23 7:00								
2011/3/23 8:00								
2011/3/23 9:00								
2011/3/23 10:00								

-14:49~15:03 S/Cブロー実施

2F-2号機

※燃料頂部(TAF)からの水位=炉水位+4200[mm]

時間	炉圧 [MPa (gage)]	炉水位 [mm] 停止時	炉水温度[°C] 給水ノズル温度	D/W圧力 [kPa(gage)]	D/W温度 [°C]	S/C圧力 [kPa(abs)]	S/C水位 [mm]	S/C温度 [°C]
2011/3/22 0:00	0.03	6050	29.1	5.3	48.9	107	403	24
2011/3/22 1:00	0.02	6050	29.3	5.3	48.9	107	403	24
2011/3/22 2:00	0.02	6050	29.3	5.3	48.9	107	403	24
2011/3/22 3:00	0.02	6050	29.3	5.3	48.8	107	403	24
2011/3/22 4:00	0.02	6050	28.9	5.3	48.8	107	403	24
2011/3/22 5:00	0.02	6050	29.0	5.3	48.6	107	403	24
2011/3/22 6:00	0.02	6050	29.0	4.9	48.6	107	403	24
2011/3/22 7:00	0.02	6050	29.1	4.9	48.5	107	404	24
2011/3/22 8:00	0.02	6050	29.3	4.9	48.3	107	404	24
2011/3/22 9:00	0.02	6050	29.2	4.9	48.1	107	403	24
2011/3/22 10:00	0.02	6050	29.1	5.7	48.3	107	403	24
2011/3/22 11:00	0.02	6050	29.0	5.7	48.1	107	403	24
2011/3/22 12:00	0.02	6050	28.4	5.8	48.0	107	403	24
2011/3/22 13:00	0.02	6050	29.2	5.8	48.0	107	404	24
2011/3/22 14:00	0.02	6050	28.8	5.8	47.8	107	404	24
2011/3/22 15:00	0.02	6050	28.9	5.9	47.8	107	403	24
2011/3/22 16:00	0.02	6050	28.8	5.8	47.4	107	403	24
2011/3/22 17:00	0.02	6050	29.0	5.8	47.5	107	403	24
2011/3/22 18:00	0.02	6050	28.4	5.8	47.6	107	403	24
2011/3/22 19:00								
2011/3/22 20:00								
2011/3/22 21:00								
2011/3/22 22:00								
2011/3/22 23:00								
2011/3/23 0:00								
2011/3/23 1:00								
2011/3/23 2:00								
2011/3/23 3:00								
2011/3/23 4:00								
2011/3/23 5:00								
2011/3/23 6:00								
2011/3/23 7:00								
2011/3/23 8:00								
2011/3/23 9:00								
2011/3/23 10:00								

2F-1号機

※燃料頂部(TAF)からの水位 = 炉水位 + 4200[mm]

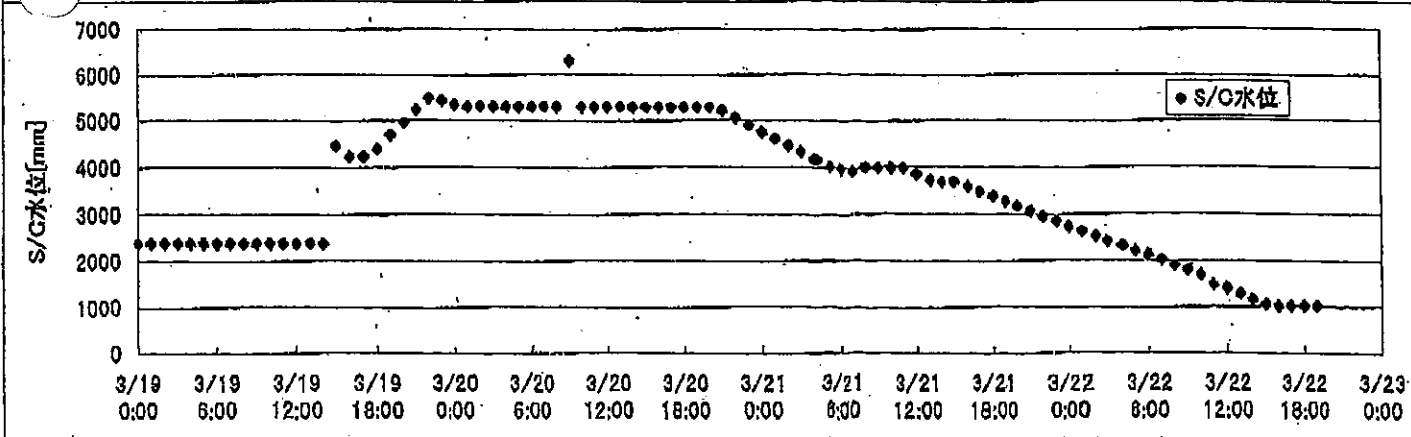
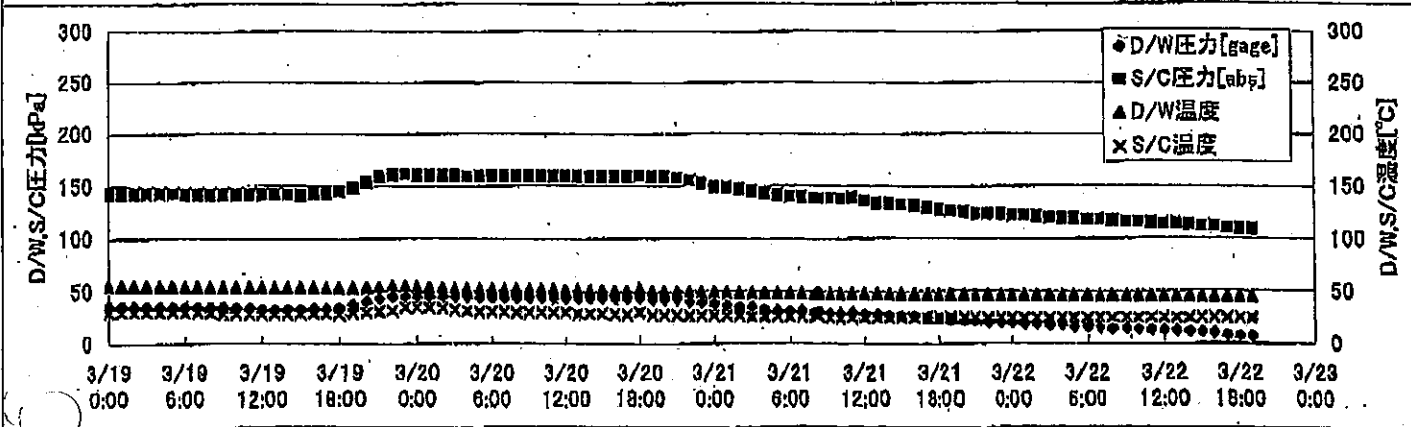
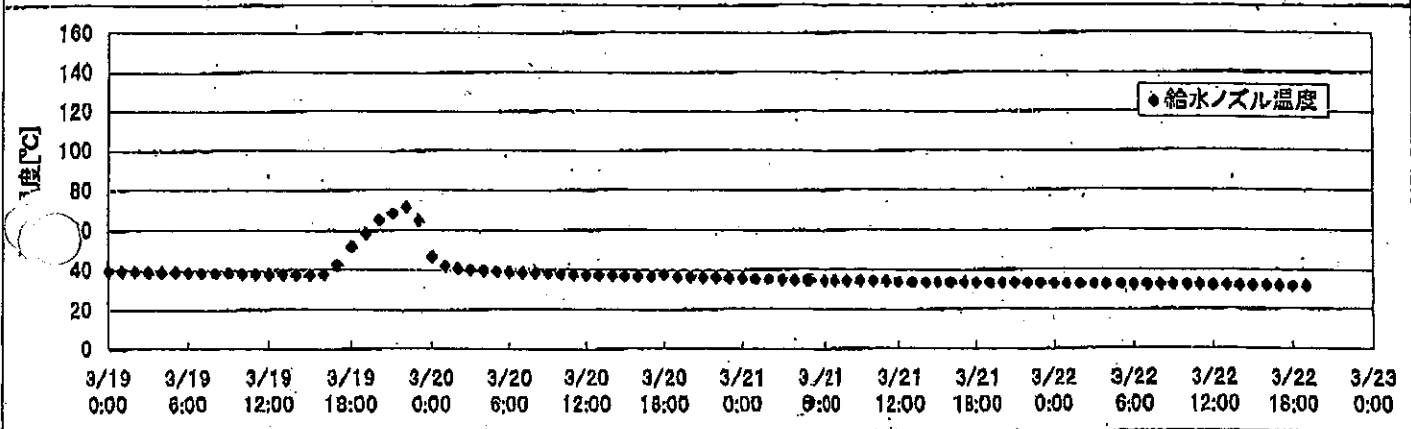
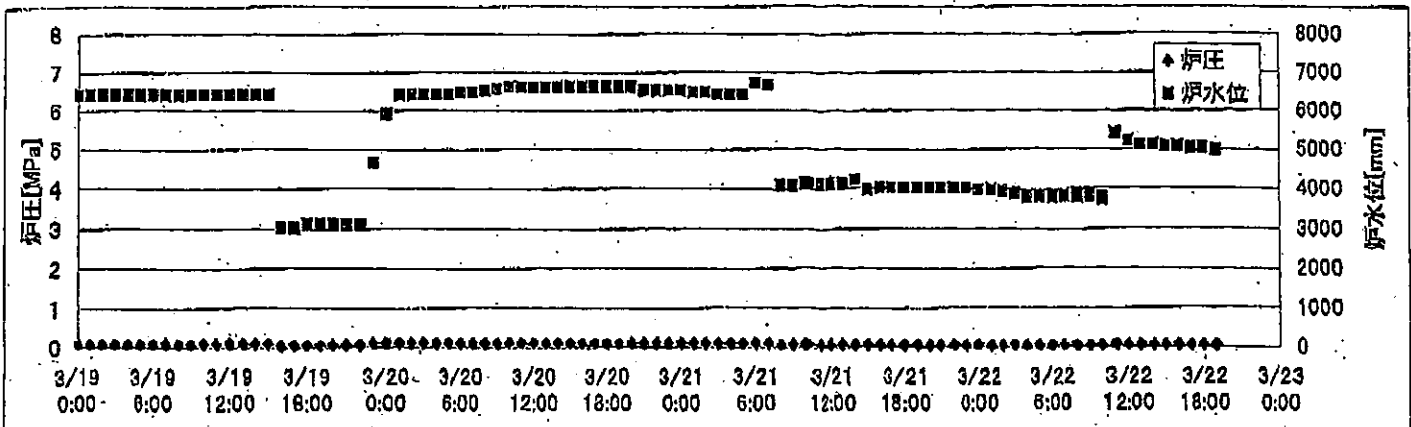
時間	炉圧 [MPa (gage)]	炉水位 [mm] 停止時	炉水温度[°C] 給水ノズル温度	D/W圧力 [kPa(gage)]	D/W温度 [°C]	S/C圧力 [kPa(abs)]	S/C水位 [mm]	S/C温度 [°C]
2011/3/22 0:00	0.05	3950	32.7	20	46.7	122	2714	25
2011/3/22 1:00	0.04	3950	32.7	19	46.8	122	2614	25
2011/3/22 2:00	0.04	3900	32.6	19	46.7	121	2505	25
2011/3/22 3:00	0.05	3850	32.5	18	46.5	120	2403	25
2011/3/22 4:00	0.04	3800	32.4	18	46.5	119	2301	25
2011/3/22 5:00	0.04	3800	32.4	16	46.5	119	2198	25
2011/3/22 6:00	0.04	3800	32.3	16	46.3	118	2097	25
2011/3/22 7:00	0.04	3800	32.2	15	46.2	118	1996	25
2011/3/22 8:00	0.04	3800	32.2	14	46.1	117	1888	25
2011/3/22 9:00	0.04	3800	32.2	14	46.0	116	1784	25
2011/3/22 10:00	0.04	3750	32.2	13	46.0	116	1673	25
2011/3/22 11:00	0.07	5400	32.0	13	46.0	115	1468	25
2011/3/22 12:00	0.06	5200	31.8	12	45.8	114	1380	25
2011/3/22 13:00	0.05	5100	31.9	12	45.7	114	1274	25
2011/3/22 14:00	0.05	5100	31.8	11	45.7	113	1155	25
2011/3/22 15:00	0.05	5050	31.8	11	45.5	112	1051	25
2011/3/22 16:00	0.05	5050	31.7	10	45.5	112	1004	25
2011/3/22 17:00	0.05	5000	31.6	8	45.4	110	1006	25
2011/3/22 18:00	0.05	5000	31.5	7	45.3	109	1009	25
2011/3/22 19:00	0.05	4950	31.5	7	45.3	109	1007	25
2011/3/22 20:00								
2011/3/22 21:00								
2011/3/22 22:00								
2011/3/22 23:00								
2011/3/23 0:00								
2011/3/23 1:00								
2011/3/23 2:00								
2011/3/23 3:00								
2011/3/23 4:00								
2011/3/23 5:00								
2011/3/23 6:00								
2011/3/23 7:00								
2011/3/23 8:00								
2011/3/23 9:00								
2011/3/23 10:00								

2F-2号機

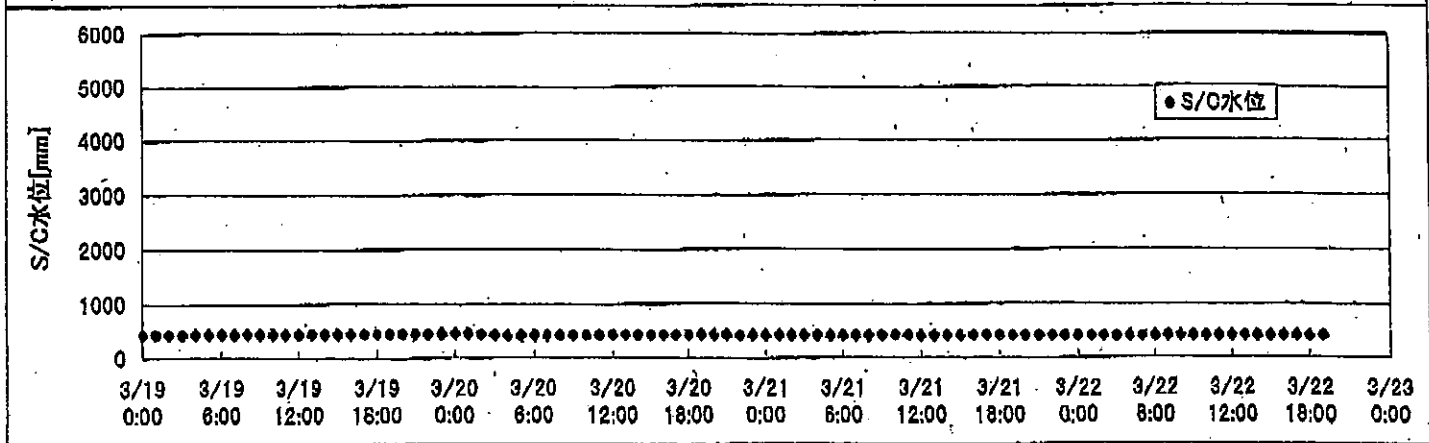
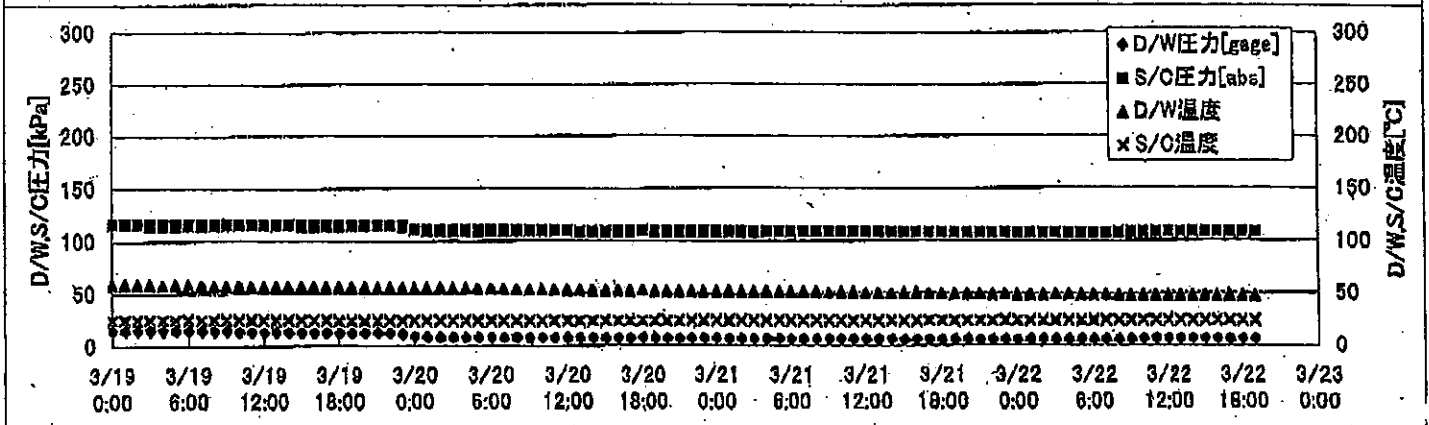
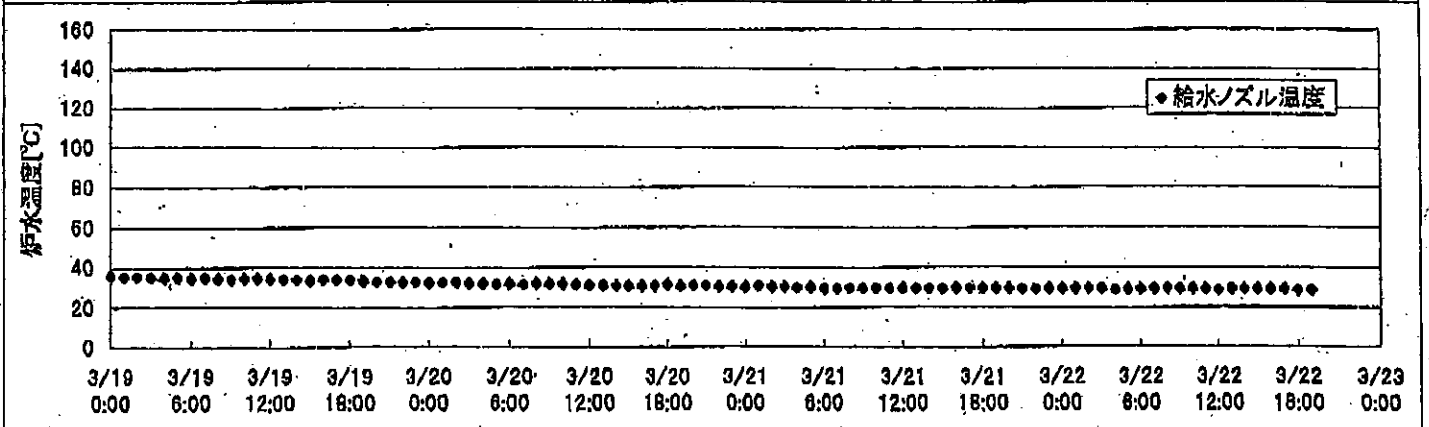
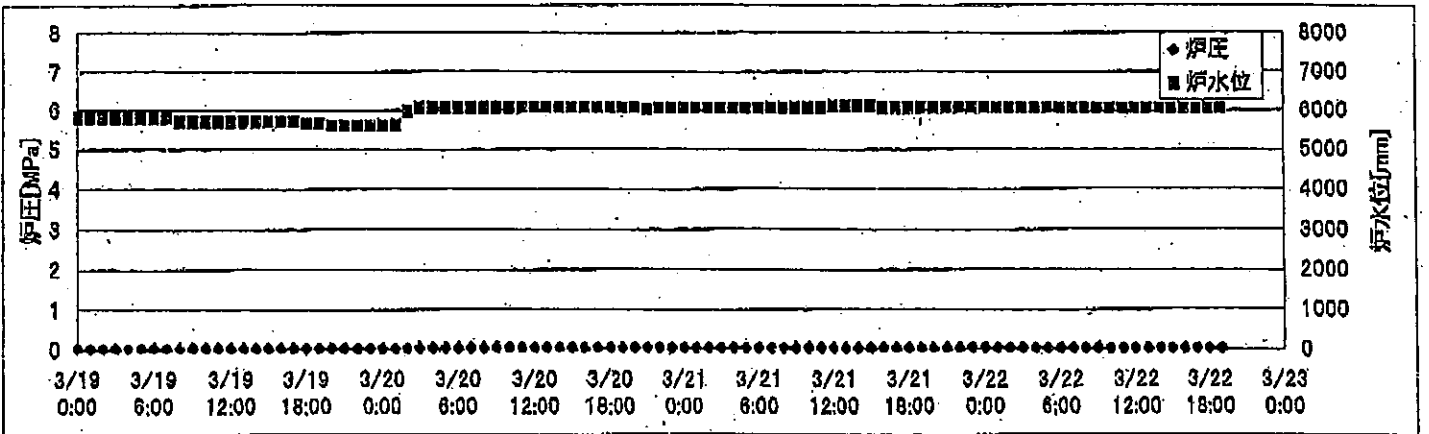
※燃料頂部(TAF)からの水位=炉水位+4200[mm]

時間	炉圧 [MPa (gage)]	炉水位 [mm] 停止時	炉水温度[°C] 給水ノズル温度	D/W圧力 [kPa(gage)]	D/W温度 [°C]	S/C圧力 [kPa(abs)]	S/C水位 [mm]	S/C温度 [°C]
2011/3/22 0:00	0.03	6050	29.1	5.3	48.9	107	403	24
2011/3/22 1:00	0.02	6050	29.3	5.3	48.9	107	403	24
2011/3/22 2:00	0.02	6050	29.3	5.3	48.9	107	403	24
2011/3/22 3:00	0.02	6050	29.3	5.3	48.8	107	403	24
2011/3/22 4:00	0.02	6050	28.9	5.3	48.8	107	403	24
2011/3/22 5:00	0.02	6050	29.0	5.3	48.6	107	403	24
2011/3/22 6:00	0.02	6050	29.0	4.9	48.6	107	403	24
2011/3/22 7:00	0.02	6050	29.1	4.9	48.5	107	404	24
2011/3/22 8:00	0.02	6050	29.3	4.9	48.3	107	404	24
2011/3/22 9:00	0.02	6050	29.2	4.9	48.1	107	403	24
2011/3/22 10:00	0.02	6050	29.1	5.7	48.3	107	403	24
2011/3/22 11:00	0.02	6050	29.0	5.7	48.1	107	403	24
2011/3/22 12:00	0.02	6050	28.4	5.8	48.0	107	403	24
2011/3/22 13:00	0.02	6050	29.2	5.8	48.0	107	404	24
2011/3/22 14:00	0.02	6050	28.8	5.8	47.8	107	404	24
2011/3/22 15:00	0.02	6050	28.9	5.9	47.8	107	403	24
2011/3/22 16:00	0.02	6050	28.8	5.8	47.4	107	403	24
2011/3/22 17:00	0.02	6050	29.0	5.8	47.5	107	403	24
2011/3/22 18:00	0.02	6050	28.4	5.8	47.6	107	403	24
2011/3/22 19:00	0.02	6050	28.5	5.7	47.6	107	404	24
2011/3/22 20:00								
2011/3/22 21:00								
2011/3/22 22:00								
2011/3/22 23:00								
2011/3/23 0:00								
2011/3/23 1:00								
2011/3/23 2:00								
2011/3/23 3:00								
2011/3/23 4:00								
2011/3/23 5:00								
2011/3/23 6:00								
2011/3/23 7:00								
2011/3/23 8:00								
2011/3/23 9:00								
2011/3/23 10:00								

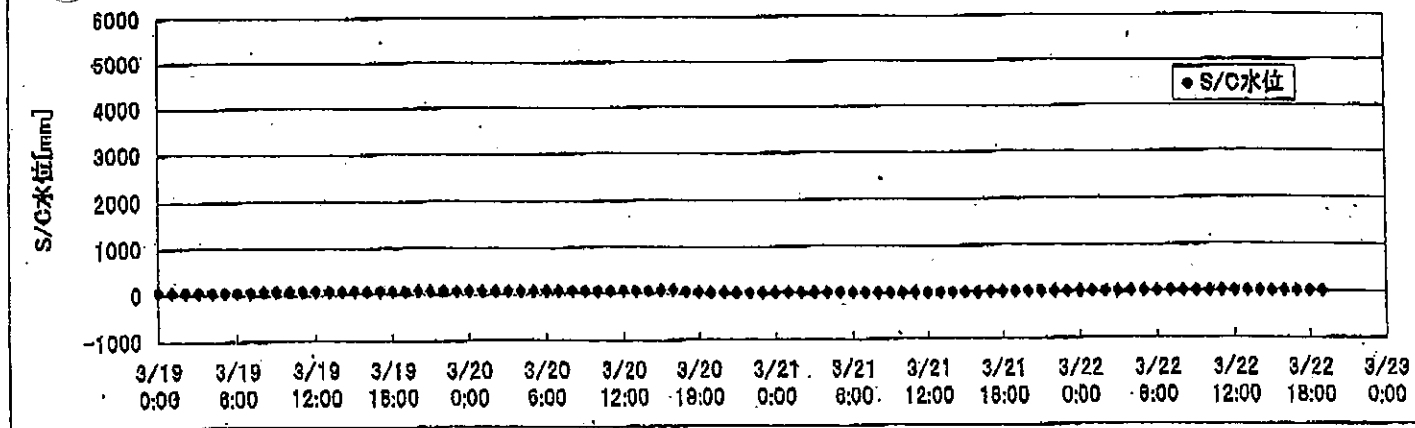
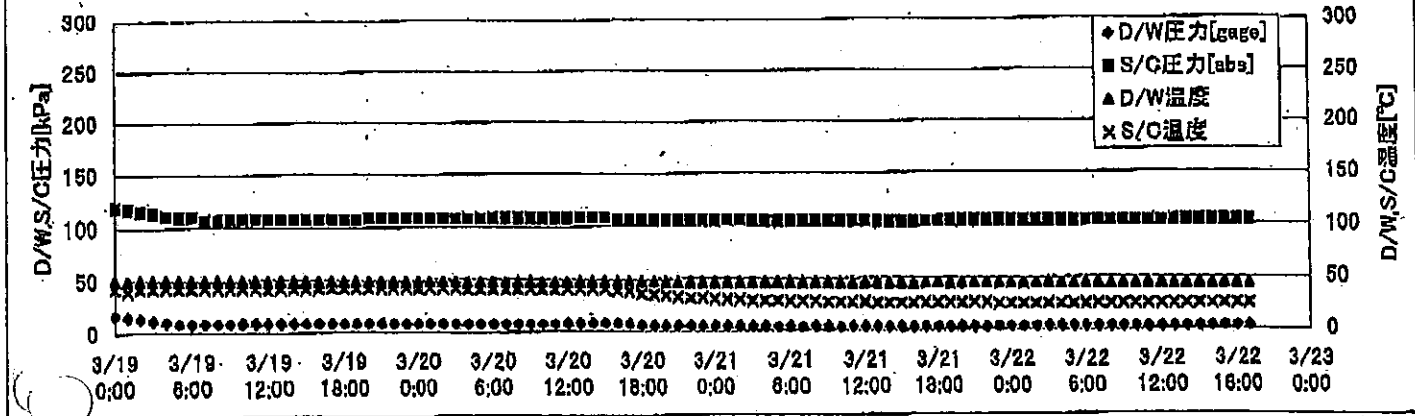
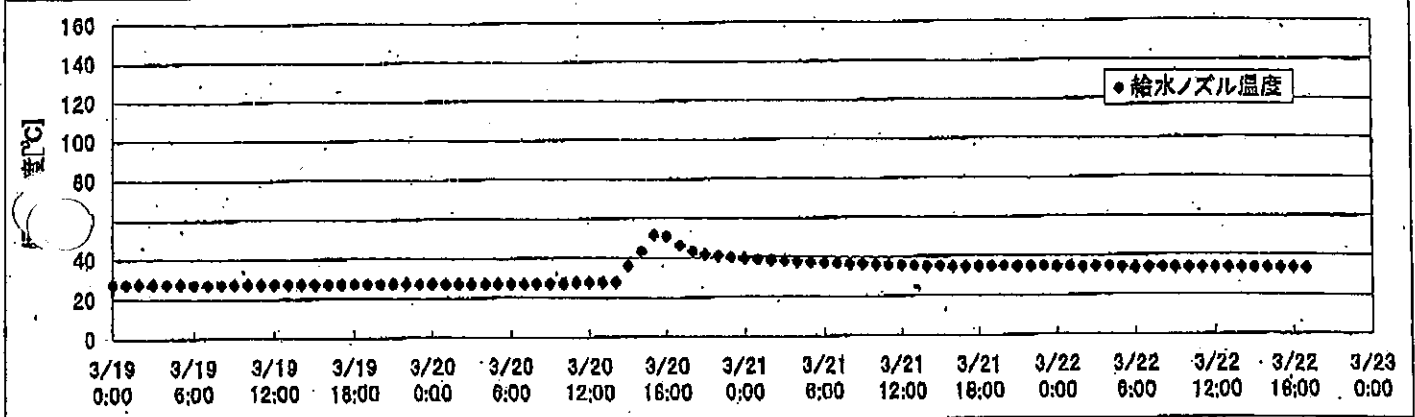
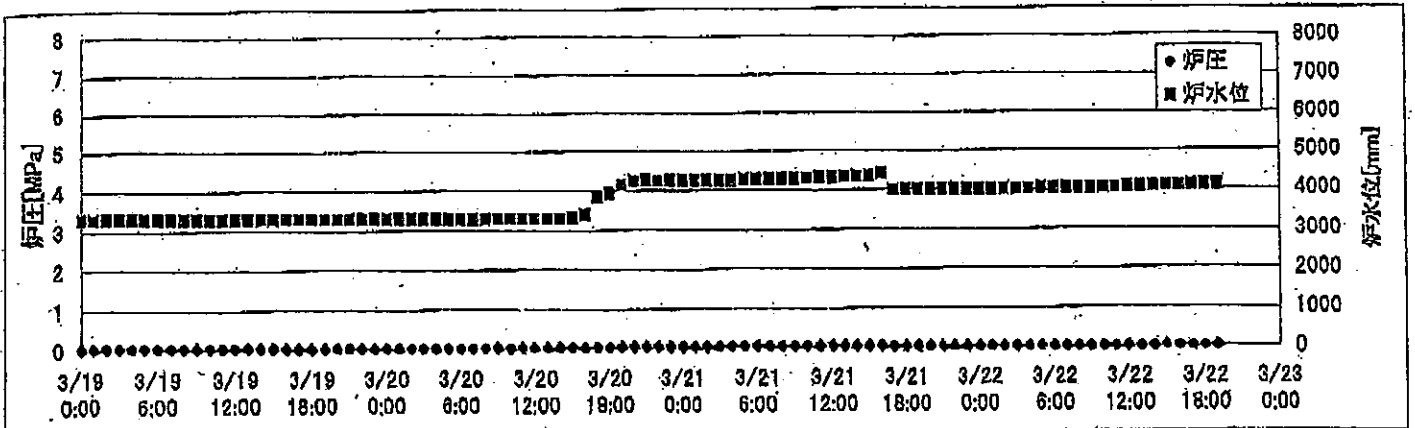
2F-1号機



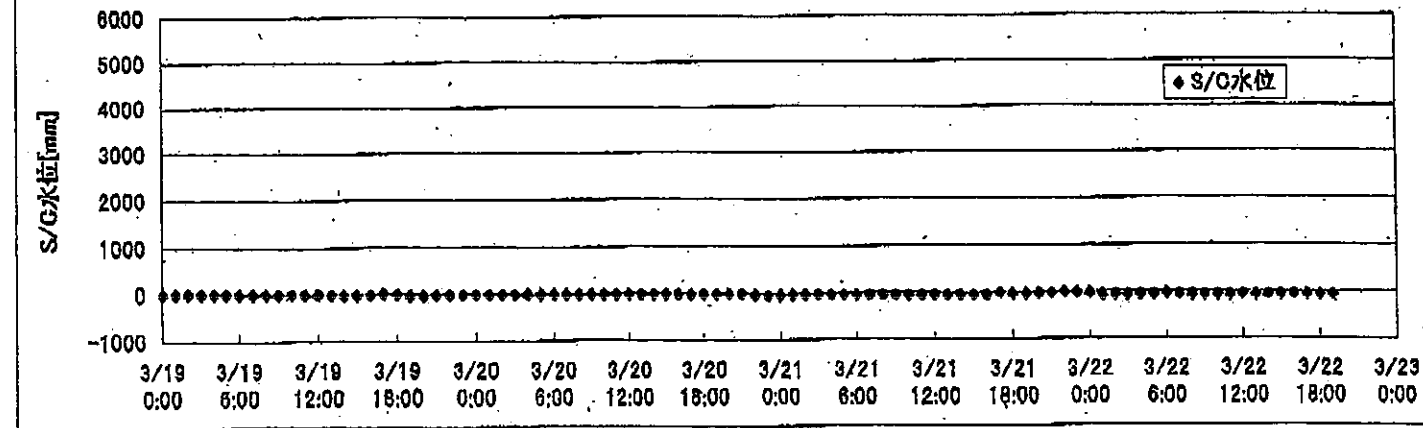
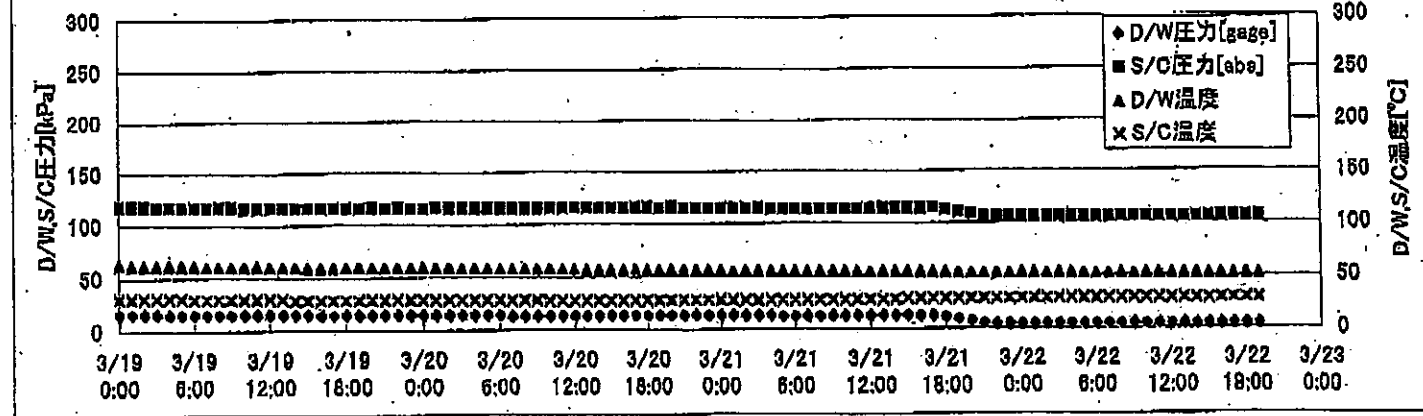
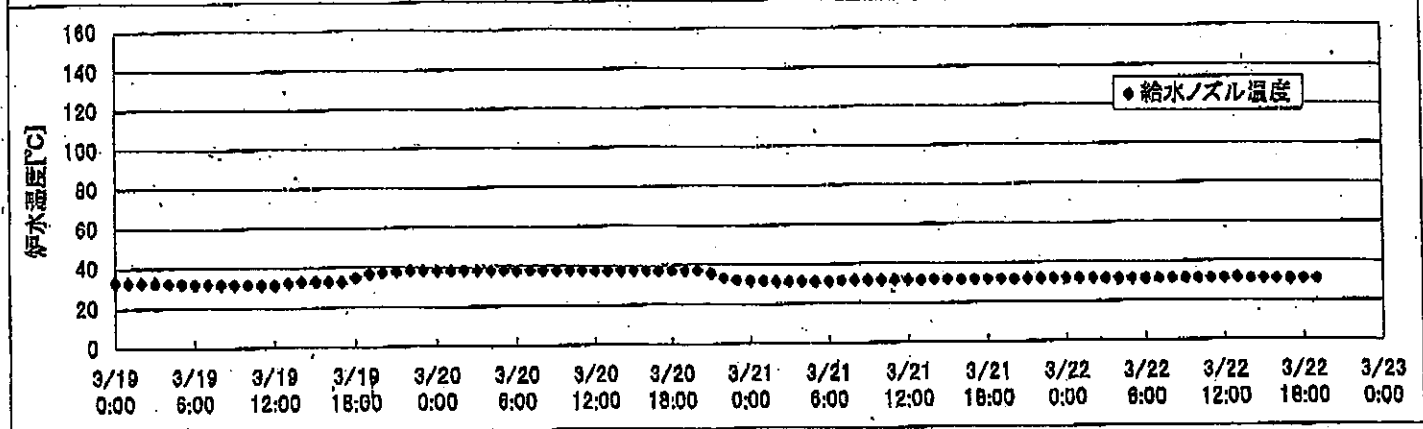
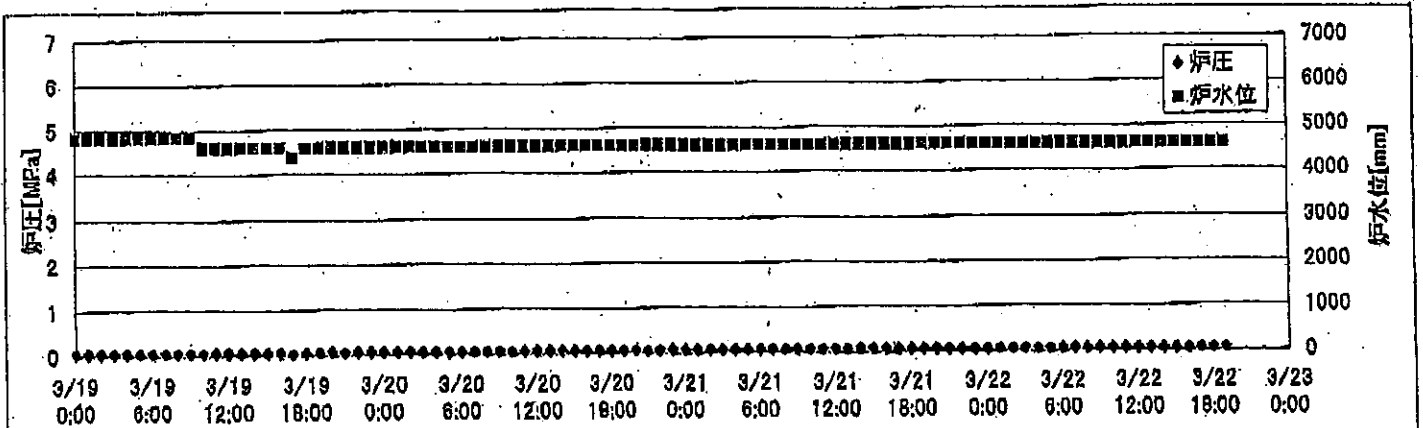
2F-2号機



2F-3号機



2F-4号機



2F-1号機

※燃料頂部(TAF)からの水位=炉水位+4200[mm]

時間	炉圧 [MPa (gage)]	炉水位 [mm] 停止時	炉水温度[°C] 給水/スル温度	D/W圧力 [kPa(gage)]	D/W温度 [°C]	S/C圧力 [kPa(abs)]	S/C水位 [mm]	S/C温度 [°C]
2011/3/22 0:00	0.05	3950	32.7	20	46.7	122	2714	25
2011/3/22 1:00	0.04	3950	32.7	19	46.8	122	2614	25
2011/3/22 2:00	0.04	3900	32.6	19	46.7	121	2505	25
2011/3/22 3:00	0.05	3850	32.5	18	46.5	120	2403	25
2011/3/22 4:00	0.04	3800	32.4	18	46.5	119	2301	25
2011/3/22 5:00	0.04	3800	32.4	16	46.5	119	2198	25
2011/3/22 6:00	0.04	3800	32.3	16	46.3	118	2097	25
2011/3/22 7:00	0.04	3800	32.2	15	46.2	118	1996	25
2011/3/22 8:00	0.04	3800	32.2	14	46.1	117	1888	25
2011/3/22 9:00	0.04	3800	32.2	14	46.0	116	1784	25
2011/3/22 10:00	0.04	3750	32.2	13	46.0	116	1673	25
2011/3/22 11:00	0.07	5400	32.0	13	46.0	115	1468	25
2011/3/22 12:00	0.06	5200	31.8	12	45.8	114	1380	25
2011/3/22 13:00	0.05	5100	31.9	12	45.7	114	1274	25
2011/3/22 14:00	0.05	5100	31.8	11	45.7	113	1155	25
2011/3/22 15:00	0.05	5050	31.8	11	45.5	112	1051	25
2011/3/22 16:00	0.05	5050	31.7	10	45.5	112	1004	25
2011/3/22 17:00	0.05	5000	31.6	8	45.4	110	1006	25
2011/3/22 18:00	0.05	5000	31.5	7	45.3	109	1009	25
2011/3/22 19:00	0.05	4950	31.5	7	45.3	109	1007	25
2011/3/22 20:00	0.05	4950	31.4	7	45.3	109	1008	25
2011/3/22 21:00	0.05	4950	31.3	7	45.1	109	1008	25
2011/3/22 22:00								
2011/3/22 23:00								
2011/3/23 0:00								
2011/3/23 1:00								
2011/3/23 2:00								
2011/3/23 3:00								
2011/3/23 4:00								
2011/3/23 5:00								
2011/3/23 6:00								
2011/3/23 7:00								
2011/3/23 8:00								
2011/3/23 9:00								
2011/3/23 10:00								

2F-2号機

※燃料頂部(TAF)からの水位=炉水位+4200[mm]

時間	炉圧 [MPa (gage)]	炉水位 [mm] 停止時	炉水温度[°C] 給水/スル温度	D/W圧力 [kPa(gage)]	D/W温度 [°C]	S/C圧力 [kPa(abs)]	S/C水位 [mm]	S/C温度 [°C]
2011/3/22 0:00	0.03	6050	29.1	5.3	48.9	107	403	24
2011/3/22 1:00	0.02	6050	29.3	5.3	48.9	107	403	24
2011/3/22 2:00	0.02	6050	29.3	5.3	48.9	107	403	24
2011/3/22 3:00	0.02	6050	29.3	5.3	48.8	107	403	24
2011/3/22 4:00	0.02	6050	28.9	5.3	48.8	107	403	24
2011/3/22 5:00	0.02	6050	29.0	5.3	48.6	107	403	24
2011/3/22 6:00	0.02	6050	29.0	4.9	48.6	107	403	24
2011/3/22 7:00	0.02	6050	29.1	4.9	48.5	107	404	24
2011/3/22 8:00	0.02	6050	29.3	4.9	48.3	107	404	24
2011/3/22 9:00	0.02	6050	29.2	4.9	48.1	107	403	24
2011/3/22 10:00	0.02	6050	29.1	5.7	48.3	107	403	24
2011/3/22 11:00	0.02	6050	29.0	5.7	48.1	107	403	24
2011/3/22 12:00	0.02	6050	28.4	5.8	48.0	107	403	24
2011/3/22 13:00	0.02	6050	29.2	5.8	48.0	107	404	24
2011/3/22 14:00	0.02	6050	28.8	5.8	47.8	107	404	24
2011/3/22 15:00	0.02	6050	28.9	5.9	47.8	107	403	24
2011/3/22 16:00	0.02	6050	28.8	5.8	47.4	107	403	24
2011/3/22 17:00	0.02	6050	29.0	5.8	47.5	107	403	24
2011/3/22 18:00	0.02	6050	28.4	5.8	47.6	107	403	24
2011/3/22 19:00	0.02	6050	28.5	5.7	47.6	107	404	24
2011/3/22 20:00	0.02	6100	28.4	5.7	47.4	107	401	24
2011/3/22 21:00	0.02	6100	28.4	5.7	47.4	107	401	24
2011/3/22 22:00								
2011/3/22 23:00								
2011/3/23 0:00								
2011/3/23 1:00								
2011/3/23 2:00								
2011/3/23 3:00								
2011/3/23 4:00								
2011/3/23 5:00								
2011/3/23 6:00								
2011/3/23 7:00								
2011/3/23 8:00								
2011/3/23 9:00								
2011/3/23 10:00								

2F-3号機

※燃料頂部(TAF)からの水位=炉水位+4200[mm]

時間	炉圧 [MPa (gage)]	炉水位 [mm] アブセット	炉水温度[°C] 給水ノズル温度	D/W圧力 [kPa(gage)]	D/W温度 [°C]	S/C圧力 [kPa(abs)]	S/C水位 [mm]	S/C温度 [°C]
2011/3/22 0:00	0.01	3977	34.1	3	45.3	104	0	25
2011/3/22 1:00	0.01	3981	34.1	3	45.0	104	0	25
2011/3/22 2:00	0.01	3981	34.0	3	45.1	104	0	25
2011/3/22 3:00	0.01	3981	34.0	3	45.1	104	0	25
2011/3/22 4:00	0.01	3992	34.1	3	45.0	104	-2	25
2011/3/22 5:00	0.01	3997	33.9	3	45.0	104	-3	25
2011/3/22 6:00	0.01	3998	33.4	3	44.8	104	-3	25
2011/3/22 7:00	0.01	3998	33.7	3	44.8	104	-3	25
2011/3/22 8:00	0.01	4006	33.7	3	44.7	104	-4	25
2011/3/22 9:00	0.01	4006	33.6	3	44.7	104	-5	25
2011/3/22 10:00	0.01	4015	33.6	3	44.8	104	-4	25
2011/3/22 11:00	0.01	4016	33.6	2	44.8	104	-4	25
2011/3/22 12:00	0.01	4035	33.5	3	44.5	104	-5	25
2011/3/22 13:00	0.01	4040	33.4	3	44.4	104	-6	25
2011/3/22 14:00	0.01	4050	33.4	3	44.3	104	-7	25
2011/3/22 15:00	0.01	4055	33.3	3	44.3	104	-7	25
2011/3/22 16:00	0.01	4057	33.3	3	44.3	104	-7	25
2011/3/22 17:00	0.01	4063	33.2	3	44.2	104	-7	25
2011/3/22 18:00	0.01	4070	33.2	3	44.2	104	-7	25
2011/3/22 19:00	0.01	4072	33.1	3	44.1	104	-7	25
2011/3/22 20:00	0.01	4071	33.1	3	44.0	104	-8	25
2011/3/22 21:00	0.01	4082	33.0	3	44.0	104	-8	25
2011/3/22 22:00								
2011/3/22 23:00								
2011/3/23 0:00								
2011/3/23 1:00								
2011/3/23 2:00								
2011/3/23 3:00								
2011/3/23 4:00								
2011/3/23 5:00								
2011/3/23 6:00								
2011/3/23 7:00								
2011/3/23 8:00								
2011/3/23 9:00								
2011/3/23 10:00								

