

# 2F-1号機

※燃料頂部(TAF)からの水位=炉水位+4200[mm]

時間	炉圧 [MPa (gage)]	炉水位 [mm] 停止時	炉水温度[°C] 給水/スル温度	D/W圧力 [kPa(gage)]	D/W温度 [°C]	S/C圧力 [kPa(abs)]	S/C水位 [mm]	S/C温度 [°C]
2011/3/20 0:00	0.11	5900	46.3	45	54.4	160	5337	35
2011/3/20 1:00	0.11	6400	41.6	45	53.7	160	5294	35
2011/3/20 2:00	0.10	6400	40.2	45	53.4	160	5304	34
2011/3/20 3:00	0.10	6400	39.7	45	53.0	160	5302	33
2011/3/20 4:00	0.09	6400	39.3	45	52.7	159	5296	32
2011/3/20 5:00	0.10	6400	38.9	44	52.5	159	5294	31
2011/3/20 6:00	0.09	6450	38.6	44	52.4	159	5291	31
2011/3/20 7:00	0.09	6450	38.2	44	52.2	159	5291	31
2011/3/20 8:00	0.09	6500	38.0	44	52.1	159	5289	30
2011/3/20 9:00	0.09	6550	37.7	44	51.9	159	6300	30
2011/3/20 10:00	0.09	6600	37.4	44	51.6	159	5283	30
2011/3/20 11:00	0.09	6600	37.3	44	51.5	159	5283	30
2011/3/20 12:00	0.09	6600	37.1	43	51.2	159	5283	30
2011/3/20 13:00	0.09	6600	36.9	43	51.2	159	5283	29
2011/3/20 14:00	0.09	6600	36.8	43	51.1	158	5281	29
2011/3/20 15:00	0.09	6600	36.5	43	50.9	158	5279	29
2011/3/20 16:00	0.09	6600	36.4	43	50.6	158	5279	28
2011/3/20 17:00	0.09	6600	36.3	43	50.6	158	5279	28
2011/3/20 18:00	0.09	6600	37.3	44	51.5	159	5283	30
2011/3/20 19:00	0.09	6600	36.0	42	50.3	158	5276	27
2011/3/20 20:00	0.09	6600	35.9	42	50.1	158	5275	27
2011/3/20 21:00	0.09	6500	35.7	42	49.9	157	5205	27
2011/3/20 22:00	0.09	6500	35.5	40	49.8	155	5043	27
2011/3/20 23:00	0.09	6500	35.3	39	49.7	152	4891	27
2011/3/21 0:00	0.09	6500	35.1	38	49.5	149	4730	27
2011/3/21 1:00								
2011/3/21 2:00								
2011/3/21 3:00								
2011/3/21 4:00								
2011/3/21 5:00								
2011/3/21 6:00								
2011/3/21 7:00								
2011/3/21 8:00								
2011/3/21 9:00								

S/Cフロー実施中

# 2F-2号機

※燃料頂部(TAF)からの水位=炉水位+4200[mm]

時間	炉圧 [MPa (gage)]	炉水位 [mm] 停止時	炉水温度[°C] 給水/スル温度	D/W圧力 [kPa(gage)]	D/W温度 [°C]	S/C圧力 [kPa(abs)]	S/C水位 [mm]	S/C温度 [°C]
2011/3/20 0:00	0.00	5600	32.1	8.4	54.9	110	441	24
2011/3/20 1:00	0.00	5600	32.2	7.4	54.9	109	444	24
2011/3/20 2:00	0.01	5950	32.2	7.1	54.9	109	423	24
2011/3/20 3:00	0.02	6050	31.8	7.1	54.5	109	410	24
2011/3/20 4:00	0.02	6050	31.6	7.1	54.3	109	409	24
2011/3/20 5:00	0.02	6050	31.4	7.1	54.3	109	409	24
2011/3/20 6:00	0.02	6050	31.5	7.1	54.2	109	409	24
2011/3/20 7:00	0.02	6050	31.2	6.8	54.1	109	409	24
2011/3/20 8:00	0.02	6050	31.8	6.8	53.7	109	409	24
2011/3/20 9:00	0.02	6050	31.4	6.8	53.6	109	409	24
2011/3/20 10:00	0.02	6050	31.4	6.8	53.6	109	409	24
2011/3/20 11:00	0.02	6050	31.1	6.8	53.6	109	409	24
2011/3/20 12:00	0.02	6050	30.7	6.5	53.2	109	409	24
2011/3/20 13:00	0.02	6050	30.8	6.5	53.1	108	411	24
2011/3/20 14:00	0.02	6050	30.5	6.5	53.0	108	408	24
2011/3/20 15:00	0.02	6050	30.4	6.5	53.0	108	408	24
2011/3/20 16:00	0.02	6050	30.5	6.5	52.9	108	409	24
2011/3/20 17:00	0.02	6050	30.5	6.5	52.9	108	410	24
2011/3/20 18:00	0.02	6050	31.1	6.8	53.6	109	409	24
2011/3/20 19:00	0.02	6050	30.5	6.2	52.3	108	410	24
2011/3/20 20:00	0.02	6050	30.7	6.2	52.2	108	409	24
2011/3/20 21:00	0.02	6000	30.7	6.2	52.1	108	410	24
2011/3/20 22:00	0.02	6050	30.2	6.2	52.1	108	409	24
2011/3/20 23:00	0.02	6050	30.1	6.2	51.7	108	409	24
2011/3/21 0:00	0.02	6050	30.0	6.2	51.7	108	409	24
2011/3/21 1:00								
2011/3/21 2:00								
2011/3/21 3:00								
2011/3/21 4:00								
2011/3/21 5:00								
2011/3/21 6:00								
2011/3/21 7:00								
2011/3/21 8:00								
2011/3/21 9:00								

No. 2710 P. 2  
 2011年 3月 21日 0時 25分  
 東京電力(株) 原子力部 原子力安全課

# 2F-3号機

※燃料頂部(TAF)からの水位=炉水位+4200[mm]

時間	炉圧 [MPa (gage)]	炉水位 [mm] アップセット	炉水温度[°C] 給水/スル温度	D/W圧力 [kPa(gage)]	D/W温度 [°C]	S/C圧力 [kPa(abs)]	S/C水位 [mm]	S/C温度 [°C]	
2011/3/20 0:00	0.01	3288	26.9	7	48.3	108	55	42	
2011/3/20 1:00	0.01	3288	26.8	7	48.2	108	53	42	
2011/3/20 2:00	0.01	3288	26.8	7	48.2	108	52	42	
2011/3/20 3:00	0.01	3288	26.7	7	48.2	108	52	42	
2011/3/20 4:00	0.01	3286	26.6	7	48.1	108	51	41	
2011/3/20 5:00	0.01	3286	26.6	7	48.1	108	51	41	
2011/3/20 6:00	0.01	3285	26.6	7	48.0	108	51	41	
2011/3/20 7:00	0.01	3282	26.6	7	47.9	108	50	41	
2011/3/20 8:00	0.01	3285	26.7	7	47.9	108	49	41	
2011/3/20 9:00	0.01	3284	26.7	7	47.8	108	49	41	
2011/3/20 10:00	0.01	3284	26.8	7	47.7	108	49	41	
2011/3/20 11:00	0.01	3285	27.1	7	47.7	108	49	41	
2011/3/20 12:00	0.01	3285	27.2	7	47.5	108	49	41	
2011/3/20 13:00	0.01	3286	27.3	7	47.5	108	49	41	
2011/3/20 14:00	0.01	3285	27.3	7	47.5	108	49	41	
2011/3/20 15:00	0.01	3300	35.6	7	47.4	108	49	41	
2011/3/20 16:00	0.01	3388	42.7	7	47.4	105	61	39	
2011/3/20 17:00	0.02	3840	51.4	6	47.3	105	35	38	
2011/3/20 18:00	0.01	3285	27.3	7	47.5	108	49	41	
2011/3/20 19:00	0.03	4132	45.7	5	47.5	106	2	35	
2011/3/20 20:00	0.03	4222	42.8	4	47.4	105	-4	34	
2011/3/20 21:00	0.03	4231	41.2	4	47.2	105	-4	33	
2011/3/20 22:00	0.03	4223	40.3	4	47.1	105	-5	32	
2011/3/20 23:00	0.03	4227	39.6	4	47.0	105	-5	32	
2011/3/20 0:00	0.03	4231	39.0	4	46.9	105	-7	31	
2011/3/21 1:00									
2011/3/21 2:00			炉水温度、S/C水位の変動は、RHR(B)停止 (SHC停止)、S/Cクーリング開始、LPCI注入弁開の操作実施による						
2011/3/21 3:00									
2011/3/21 4:00									
2011/3/21 5:00									
2011/3/21 6:00									
2011/3/21 7:00									
2011/3/21 8:00									
2011/3/22 9:00									

炉水温度、S/C水位の変動は、RHR(B)停止 (SHC停止)、S/Cクーリング開始、LPCI注入弁開の操作実施による

# 2F-4号機

※燃料頂部(TAF)からの水位=炉水位+4200[mm]

時間	炉圧 [MPa (gage)]	炉水位 [mm] アッパセット	炉水温度[°C] 給水ノズル温度	D/W圧力 [kPa(gage)]	D/W温度 [°C]	S/C圧力 [kPa(abs)]	S/C水位 [mm]	S/C温度 [°C]
2011/3/20 0:00	0.05	4589	37.8	14	59.2	115	-37	29
2011/3/20 1:00	0.05	4589	37.8	14	58.9	116	-37	29
2011/3/20 2:00	0.05	4589	37.8	14	58.9	115	-36	29
2011/3/20 3:00	0.05	4589	37.7	14	58.4	115	-35	29
2011/3/20 4:00	0.05	4589	37.6	14	58.0	115	-36	29
2011/3/20 5:00	0.05	4589	37.6	14	58.0	115	-36	29
2011/3/20 6:00	0.05	4589	37.5	14	57.6	115	-37	29
2011/3/20 7:00	0.05	4589	37.5	13	57.6	115	-36	29
2011/3/20 8:00	0.05	4589	37.4	13	57.7	115	-37	29
2011/3/20 9:00	0.05	4589	37.3	13	57.7	115	-38	29
2011/3/20 10:00	0.05	4589	37.2	13	57.7	115	-38	28
2011/3/20 11:00	0.05	4589	37.2	13	57.4	115	-38	28
2011/3/20 12:00	0.05	4589	37.1	13	56.9	115	-38	28
2011/3/20 13:00	0.05	4589	37.0	13	56.7	115	-38	28
2011/3/20 14:00	0.05	4589	37.0	13	56.6	115	-38	28
2011/3/20 15:00	0.05	4589	37.0	13	56.7	115	-39	28
2011/3/20 16:00	0.05	4589	36.9	13	56.7	115	-39	28
2011/3/20 17:00	0.05	4589	36.8	13	56.8	115	-40	28
2011/3/20 18:00	0.05	4589	36.8	13	56.6	115	-40	28
2011/3/20 19:00	0.05	4589	36.8	13	56.7	114	-42	28
2011/3/20 20:00	0.05	4589	36.7	13	56.6	115	-42	28
2011/3/20 21:00	0.04	4589	35.2	13	56.5	114	-43	28
2011/3/20 22:00	0.06	4589	32.7	13	55.8	114	-74	28
2011/3/20 23:00	0.06	4589	31.7	13	55.5	114	-83	28
2011/3/21 0:00	0.06	4589	31.4	13	55.3	114	-72	28
2011/3/21 1:00								
2011/3/21 2:00								
2011/3/21 3:00								
2011/3/21 4:00								
2011/3/21 5:00								
2011/3/21 6:00								
2011/3/21 7:00								
2011/3/21 8:00								
2011/3/21 9:00								

NO. 2710 R. 4

東京海上保安庁 東京海上保安部 東京海上保安部 東京海上保安部

2011年 3月 21日 0時 5分

# 2F-1号機

※燃料頂部(TAF)からの水位=炉水位+4200[mm]

時間	炉圧 [MPa (gage)]	炉水位 [mm] 停止時	炉水温度[°C] 給水/スル温度	D/W圧力 [kPa(gage)]	D/W温度 [°C]	S/C圧力 [kPa(abs)]	S/C水位 [mm]	S/C温度 [°C]
2011/3/20 0:00	0.11	5900	46.3	45	54.4	160	5337	35
2011/3/20 1:00	0.11	6400	41.6	45	53.7	160	5294	35
2011/3/20 2:00	0.10	6400	40.2	45	53.4	160	5304	34
2011/3/20 3:00	0.10	6400	39.7	45	53.0	160	5302	33
2011/3/20 4:00	0.09	6400	39.3	45	52.7	159	5296	32
2011/3/20 5:00	0.10	6400	38.9	44	52.5	159	5294	31
2011/3/20 6:00	0.09	6450	38.6	44	52.4	159	5291	31
2011/3/20 7:00	0.09	6450	38.2	44	52.2	159	5291	31
2011/3/20 8:00	0.09	6500	38.0	44	52.1	159	5289	30
2011/3/20 9:00	0.09	6550	37.7	44	51.9	159	6300	30
2011/3/20 10:00	0.09	6600	37.4	44	51.6	159	5283	30
2011/3/20 11:00	0.09	6600	37.3	44	51.5	159	5283	30
2011/3/20 12:00	0.09	6600	37.1	43	51.2	159	5283	30
2011/3/20 13:00	0.09	6600	36.9	43	51.2	159	5283	29
2011/3/20 14:00	0.09	6600	36.8	43	51.1	158	5281	29
2011/3/20 15:00	0.09	6600	36.5	43	50.9	158	5279	29
2011/3/20 16:00	0.09	6600	36.4	43	50.6	158	5279	28
2011/3/20 17:00	0.09	6600	36.3	43	50.6	158	5279	28
2011/3/20 18:00	0.09	6600	37.3	44	51.5	159	5283	30
2011/3/20 19:00	0.09	6600	36.0	42	50.3	158	5276	27
2011/3/20 20:00	0.09	6600	35.9	42	50.1	158	5275	27
2011/3/20 21:00	0.09	6500	35.7	42	49.9	157	5205	27
2011/3/20 22:00	0.09	6500	35.5	40	49.8	155	5043	27
2011/3/20 23:00	0.09	6500	35.3	39	49.7	152	4891	27
2011/3/21 0:00	0.09	6500	35.1	38	49.5	149	4730	27
2011/3/21 1:00	0.09	6450	35.0	36	49.4	148	4589	27
2011/3/21 2:00								
2011/3/21 3:00								
2011/3/21 4:00								
2011/3/21 5:00								
2011/3/21 6:00								
2011/3/21 7:00								
2011/3/21 8:00								
2011/3/21 9:00								

S/Cフロー実施中

# 2F-2号機

※燃料頂部(TAF)からの水位=炉水位+4200[mm]

時間	炉圧 [MPa (gage)]	炉水位 [mm] 停止時	炉水温度[°C] 給水/スル温度	D/W圧力 [kPa(gage)]	D/W温度 [°C]	S/C圧力 [kPa(abs)]	S/C水位 [mm]	S/C温度 [°C]
2011/3/20 0:00	0.00	5600	32.1	8.4	54.9	110	441	24
2011/3/20 1:00	0.00	5600	32.2	7.4	54.9	109	444	24
2011/3/20 2:00	0.01	5950	32.2	7.1	54.9	109	423	24
2011/3/20 3:00	0.02	6050	31.8	7.1	54.5	109	410	24
2011/3/20 4:00	0.02	6050	31.6	7.1	54.3	109	409	24
2011/3/20 5:00	0.02	6050	31.4	7.1	54.3	109	409	24
2011/3/20 6:00	0.02	6050	31.5	7.1	54.2	109	409	24
2011/3/20 7:00	0.02	6050	31.2	6.8	54.1	109	409	24
2011/3/20 8:00	0.02	6050	31.8	6.8	53.7	109	409	24
2011/3/20 9:00	0.02	6050	31.4	6.8	53.6	109	409	24
2011/3/20 10:00	0.02	6050	31.4	6.8	53.6	109	409	24
2011/3/20 11:00	0.02	6050	31.1	6.8	53.6	109	409	24
2011/3/20 12:00	0.02	6050	30.7	6.5	53.2	109	409	24
2011/3/20 13:00	0.02	6050	30.8	6.5	53.1	108	411	24
2011/3/20 14:00	0.02	6050	30.5	6.5	53.0	108	408	24
2011/3/20 15:00	0.02	6050	30.4	6.5	53.0	108	408	24
2011/3/20 16:00	0.02	6050	30.5	6.5	52.9	108	409	24
2011/3/20 17:00	0.02	6050	30.5	6.5	52.9	108	410	24
2011/3/20 18:00	0.02	6050	31.1	6.8	53.6	109	409	24
2011/3/20 19:00	0.02	6050	30.5	6.2	52.3	108	410	24
2011/3/20 20:00	0.02	6050	30.7	6.2	52.2	108	409	24
2011/3/20 21:00	0.02	6000	30.7	6.2	52.1	108	410	24
2011/3/20 22:00	0.02	6050	30.2	6.2	52.1	108	409	24
2011/3/20 23:00	0.02	6050	30.1	6.2	51.7	108	409	24
2011/3/21 0:00	0.02	6050	30.0	6.2	51.7	108	409	24
2011/3/21 1:00	0.02	6050	30.6	5.9	51.7	108	409	24
2011/3/21 2:00								
2011/3/21 3:00								
2011/3/21 4:00								
2011/3/21 5:00								
2011/3/21 6:00								
2011/3/21 7:00								
2011/3/21 8:00								
2011/3/21 9:00								

# 2F-3号機

※燃料頂部(TAF)からの水位=炉水位+4200[mm]

時間	炉圧 [MPa (gage)]	炉水位 [mm] アップセット	炉水温度[°C] 給水ノズル温度	D/W圧力 [kPa(gage)]	D/W温度 [°C]	S/C圧力 [kPa(abs)]	S/C水位 [mm]	S/C温度 [°C]
2011/3/20 0:00	0.01	3288	26.9	7	48.3	108	55	42
2011/3/20 1:00	0.01	3288	26.8	7	48.2	108	53	42
2011/3/20 2:00	0.01	3288	26.8	7	48.2	108	52	42
2011/3/20 3:00	0.01	3288	26.7	7	48.2	108	52	42
2011/3/20 4:00	0.01	3286	26.6	7	48.1	108	51	41
2011/3/20 5:00	0.01	3286	26.6	7	48.1	108	51	41
2011/3/20 6:00	0.01	3285	26.6	7	48.0	108	51	41
2011/3/20 7:00	0.01	3282	26.6	7	47.9	108	50	41
2011/3/20 8:00	0.01	3285	26.7	7	47.9	108	49	41
2011/3/20 9:00	0.01	3284	26.7	7	47.8	108	49	41
2011/3/20 10:00	0.01	3284	26.8	7	47.7	108	49	41
2011/3/20 11:00	0.01	3285	27.1	7	47.7	108	49	41
2011/3/20 12:00	0.01	3285	27.2	7	47.5	108	49	41
2011/3/20 13:00	0.01	3286	27.3	7	47.5	108	49	41
2011/3/20 14:00	0.01	3285	27.3	7	47.5	108	49	41
2011/3/20 15:00	0.01	3300	35.6	7	47.4	108	49	41
2011/3/20 16:00	0.01	3388	42.7	7	47.4	105	61	39
2011/3/20 17:00	0.02	3840	51.4	6	47.3	105	35	38
2011/3/20 18:00	0.01	3285	27.3	7	47.5	108	49	41
2011/3/20 19:00	0.03	4132	45.7	5	47.5	106	2	35
2011/3/20 20:00	0.03	4222	42.8	4	47.4	105	-4	34
2011/3/20 21:00	0.03	4231	41.2	4	47.2	105	-4	33
2011/3/20 22:00	0.03	4223	40.3	4	47.1	105	-5	32
2011/3/20 23:00	0.03	4227	39.6	4	47.0	105	-5	32
2011/3/20 0:00	0.03	4231	39.0	4	46.9	105	-7	31
2011/3/19 1:00	0.03	4233	38.5	4	46.9	105	-8	30
2011/3/21 2:00								
2011/3/21 3:00								
2011/3/21 4:00								
2011/3/21 5:00								
2011/3/21 6:00								
2011/3/21 7:00								
2011/3/21 8:00								
2011/3/22 9:00								

炉水温度、S/C水位の変動は、RHR(B)停止 (SHC停止)、S/Cクーリング開始、LPCI注入弁開の操作実施による

# 2F-4号機

※燃料頂部(TAF)からの水位=炉水位+4200[mm]

時間	炉圧 [MPa (gage)]	炉水位 [mm] アップセット	炉水温度[°C] 給水/スル温度	D/W圧力 [kPa(gage)]	D/W温度 [°C]	S/C圧力 [kPa(abs)]	S/C水位 [mm]	S/C温度 [°C]
2011/3/20 0:00	0.05	4589	37.8	14	59.2	115	-37	29
2011/3/20 1:00	0.05	4589	37.8	14	58.9	116	-37	29
2011/3/20 2:00	0.05	4589	37.8	14	58.9	115	-36	29
2011/3/20 3:00	0.05	4589	37.7	14	58.4	115	-35	29
2011/3/20 4:00	0.05	4589	37.6	14	58.0	115	-36	29
2011/3/20 5:00	0.05	4589	37.6	14	58.0	115	-36	29
2011/3/20 6:00	0.05	4589	37.5	14	57.6	115	-37	29
2011/3/20 7:00	0.05	4589	37.5	13	57.6	115	-36	29
2011/3/20 8:00	0.05	4589	37.4	13	57.7	115	-37	29
2011/3/20 9:00	0.05	4589	37.3	13	57.7	115	-38	29
2011/3/20 10:00	0.05	4589	37.2	13	57.7	115	-38	28
2011/3/20 11:00	0.05	4589	37.2	13	57.4	115	-38	28
2011/3/20 12:00	0.05	4589	37.1	13	56.9	115	-38	28
2011/3/20 13:00	0.05	4589	37.0	13	56.7	115	-38	28
2011/3/20 14:00	0.05	4589	37.0	13	56.6	115	-38	28
2011/3/20 15:00	0.05	4589	37.0	13	56.7	115	-39	28
2011/3/20 16:00	0.05	4589	36.9	13	56.7	115	-39	28
2011/3/20 17:00	0.05	4589	36.8	13	56.8	115	-40	28
2011/3/20 18:00	0.05	4589	36.8	13	56.6	115	-40	28
2011/3/20 19:00	0.05	4589	36.8	13	56.7	114	-42	28
2011/3/20 20:00	0.05	4589	36.7	13	56.6	115	-42	28
2011/3/20 21:00	0.04	4589	35.2	13	56.5	114	-43	28
2011/3/20 22:00	0.06	4589	32.7	13	55.8	114	-74	28
2011/3/20 23:00	0.06	4589	31.7	13	55.5	114	-83	28
2011/3/21 0:00	0.06	4589	31.4	13	55.3	114	-72	28
2011/3/21 1:00	0.06	4589	31.3	13	55.1	114	-68	28
2011/3/21 2:00								
2011/3/21 3:00								
2011/3/21 4:00								
2011/3/21 5:00								
2011/3/21 6:00								
2011/3/21 7:00								
2011/3/21 8:00								
2011/3/21 9:00								



# 2F-1号機

※燃料頂部(TAF)からの水位=炉水位+4200[mm]

時間	炉圧 [MPa (gage)]	炉水位 [mm] 停止時	炉水温度[°C] 給水ノズル温度	D/W圧力 [kPa(gage)]	D/W温度 [°C]	S/C圧力 [kPa(abs)]	S/C水位 [mm]	S/C温度 [°C]
2011/3/20 0:00	0.11	5900	46.3	45	54.4	160	5337	35
2011/3/20 1:00	0.11	6400	41.6	45	53.7	160	5294	35
2011/3/20 2:00	0.10	6400	40.2	45	53.4	160	5304	34
2011/3/20 3:00	0.10	6400	39.7	45	53.0	160	5302	33
2011/3/20 4:00	0.09	6400	39.3	45	52.7	159	5296	32
2011/3/20 5:00	0.10	6400	38.9	44	52.5	159	5294	31
2011/3/20 6:00	0.09	6450	38.6	44	52.4	158	5281	31
2011/3/20 7:00	0.09	6450	38.2	44	52.2	159	5291	31
2011/3/20 8:00	0.09	6500	38.0	44	52.1	159	5289	30
2011/3/20 9:00	0.09	6550	37.7	44	51.9	159	6300	30
2011/3/20 10:00	0.09	6600	37.4	44	51.6	159	5283	30
2011/3/20 11:00	0.09	6600	37.3	44	51.5	159	5283	30
2011/3/20 12:00	0.09	6600	37.1	43	51.2	159	5283	30
2011/3/20 13:00	0.09	6600	36.9	43	51.2	159	5283	29
2011/3/20 14:00	0.09	6600	36.8	43	51.1	158	5281	29
2011/3/20 15:00	0.09	6600	36.5	43	50.9	158	5279	29
2011/3/20 16:00	0.09	6600	36.4	43	50.6	158	5279	28
2011/3/20 17:00	0.09	6600	36.3	43	50.6	158	5279	28
2011/3/20 18:00	0.09	6600	37.3	44	51.5	159	5283	30
2011/3/20 19:00	0.09	6600	36.0	42	50.3	158	5276	27
2011/3/20 20:00	0.09	6600	35.9	42	50.1	158	5275	27
2011/3/20 21:00	0.09	6500	35.7	42	49.9	157	5205	27
2011/3/20 22:00	0.09	6500	35.5	40	49.8	155	5043	27
2011/3/20 23:00	0.09	6500	35.3	39	49.7	152	4891	27
2011/3/21 0:00	0.09	6500	35.1	38	49.5	149	4730	27
2011/3/21 1:00	0.09	6450	35.0	36	49.4	148	4589	27
2011/3/21 2:00	0.08	6450	34.8	35	49.3	146	4439	27
2011/3/21 3:00	0.08	6400	34.6	35	49.1	145	4298	26
2011/3/21 4:00								
2011/3/21 5:00								
2011/3/21 6:00								
2011/3/21 7:00								
2011/3/21 8:00								
2011/3/21 9:00								

S/Cブロー実施中

Handwritten signature/initials

# 2F-2号機

※燃料頂部(TAF)からの水位=炉水位+4200[mm]

時間	炉圧 [MPa (gage)]	炉水位 [mm] 停止時	炉水温度[°C] 給水/スル温度	D/W圧力 [kPa(gage)]	D/W温度 [°C]	S/C圧力 [kPa(abs)]	S/C水位 [mm]	S/C温度 [°C]
2011/3/20 0:00	0.00	5600	32.1	8.4	54.9	110	441	24
2011/3/20 1:00	0.00	5600	32.2	7.4	54.9	109	444	24
2011/3/20 2:00	0.01	5950	32.2	7.1	54.9	109	423	24
2011/3/20 3:00	0.02	6050	31.8	7.1	54.5	109	410	24
2011/3/20 4:00	0.02	6050	31.6	7.1	54.3	109	409	24
2011/3/20 5:00	0.02	6050	31.4	7.1	54.3	109	409	24
2011/3/20 6:00	0.02	6050	31.5	7.1	54.2	109	409	24
2011/3/20 7:00	0.02	6050	31.2	6.8	54.1	109	409	24
2011/3/20 8:00	0.02	6050	31.8	6.8	53.7	109	409	24
2011/3/20 9:00	0.02	6050	31.4	6.8	53.6	109	409	24
2011/3/20 10:00	0.02	6050	31.4	6.8	53.6	109	409	24
2011/3/20 11:00	0.02	6050	31.1	6.8	53.6	109	409	24
2011/3/20 12:00	0.02	6050	30.7	6.5	53.2	109	409	24
2011/3/20 13:00	0.02	6050	30.8	6.5	53.1	108	411	24
2011/3/20 14:00	0.02	6050	30.5	6.5	53.0	108	408	24
2011/3/20 15:00	0.02	6050	30.4	6.5	53.0	108	408	24
2011/3/20 16:00	0.02	6050	30.5	6.5	52.9	108	409	24
2011/3/20 17:00	0.02	6050	30.5	6.5	52.9	108	410	24
2011/3/20 18:00	0.02	6050	31.1	6.8	53.6	109	409	24
2011/3/20 19:00	0.02	6050	30.5	6.2	52.3	108	410	24
2011/3/20 20:00	0.02	6050	30.7	6.2	52.2	108	409	24
2011/3/20 21:00	0.02	6000	30.7	6.2	52.1	108	410	24
2011/3/20 22:00	0.02	6050	30.2	6.2	52.1	108	409	24
2011/3/20 23:00	0.02	6050	30.1	6.2	51.7	108	409	24
2011/3/21 0:00	0.02	6050	30.0	6.2	51.7	108	409	24
2011/3/21 1:00	0.02	6050	30.6	5.9	51.7	108	409	24
2011/3/21 2:00	0.02	6050	30.2	5.9	51.7	108	409	24
2011/3/21 3:00	0.02	6050	30.1	5.9	51.5	108	409	24
2011/3/21 4:00								
2011/3/21 5:00								
2011/3/21 6:00								
2011/3/21 7:00								
2011/3/21 8:00								
2011/3/21 9:00								

4/5

2011年3月21日 11時47分  
 2011年3月21日 11時47分  
 2011年3月21日 11時47分

# 2F-3号機

※燃料頂部(TAF)からの水位=炉水位+4200[mm]

時間	炉圧 [MPa (gage)]	炉水位 [mm] アップセット	炉水温度[°C] 給水/スル温度	D/W圧力 [kPa(gage)]	D/W温度 [°C]	S/C圧力 [kPa(abs)]	S/C水位 [mm]	S/C温度 [°C]
2011/3/20 0:00	0.01	3288	26.9	7	48.3	108	55	42
2011/3/20 1:00	0.01	3288	26.8	7	48.2	108	53	42
2011/3/20 2:00	0.01	3288	26.8	7	48.2	108	52	42
2011/3/20 3:00	0.01	3288	26.7	7	48.2	108	52	42
2011/3/20 4:00	0.01	3286	26.6	7	48.1	108	51	41
2011/3/20 5:00	0.01	3286	26.6	7	48.1	108	51	41
2011/3/20 6:00	0.01	3285	26.6	7	48.0	108	51	41
2011/3/20 7:00	0.01	3282	26.6	7	47.9	108	50	41
2011/3/20 8:00	0.01	3285	26.7	7	47.9	108	49	41
2011/3/20 9:00	0.01	3284	26.7	7	47.8	108	49	41
2011/3/20 10:00	0.01	3284	26.8	7	47.7	108	49	41
2011/3/20 11:00	0.01	3285	27.1	7	47.7	108	49	41
2011/3/20 12:00	0.01	3285	27.2	7	47.5	108	49	41
2011/3/20 13:00	0.01	3286	27.3	7	47.5	108	49	41
2011/3/20 14:00	0.01	3285	27.3	7	47.5	108	49	41
2011/3/20 15:00	0.01	3300	35.6	7	47.4	108	49	41
2011/3/20 16:00	0.01	3388	42.7	7	47.4	105	61	39
2011/3/20 17:00	0.02	3840	51.4	6	47.3	105	35	38
2011/3/20 18:00	0.01	3285	27.3	7	47.5	108	49	41
2011/3/20 19:00	0.03	4132	45.7	5	47.5	106	2	35
2011/3/20 20:00	0.03	4222	42.8	4	47.4	105	-4	34
2011/3/20 21:00	0.03	4231	41.2	4	47.2	105	-4	33
2011/3/20 22:00	0.03	4223	40.3	4	47.1	105	-5	32
2011/3/20 23:00	0.03	4227	39.6	4	47.0	105	-5	32
2011/3/20 0:00	0.03	4231	39.0	4	46.9	105	-7	31
2011/3/19 1:00	0.03	4233	38.5	4	46.9	105	-8	30
2011/3/18 2:00	0.03	4233	38.0	4	46.8	105	-8	30
2011/3/17 3:00	0.03	4231	37.6	3	46.7	104	-10	29
2011/3/21 4:00								
2011/3/21 5:00								
2011/3/21 6:00								
2011/3/21 7:00								
2011/3/21 8:00								
2011/3/22 9:00								

炉水温度、S/G水位の変動は、RHR(B)停止 (SHC停止)、S/Cクーリング開始、LPCI注入弁開の操作実施による

6/7

# 2F-4号機

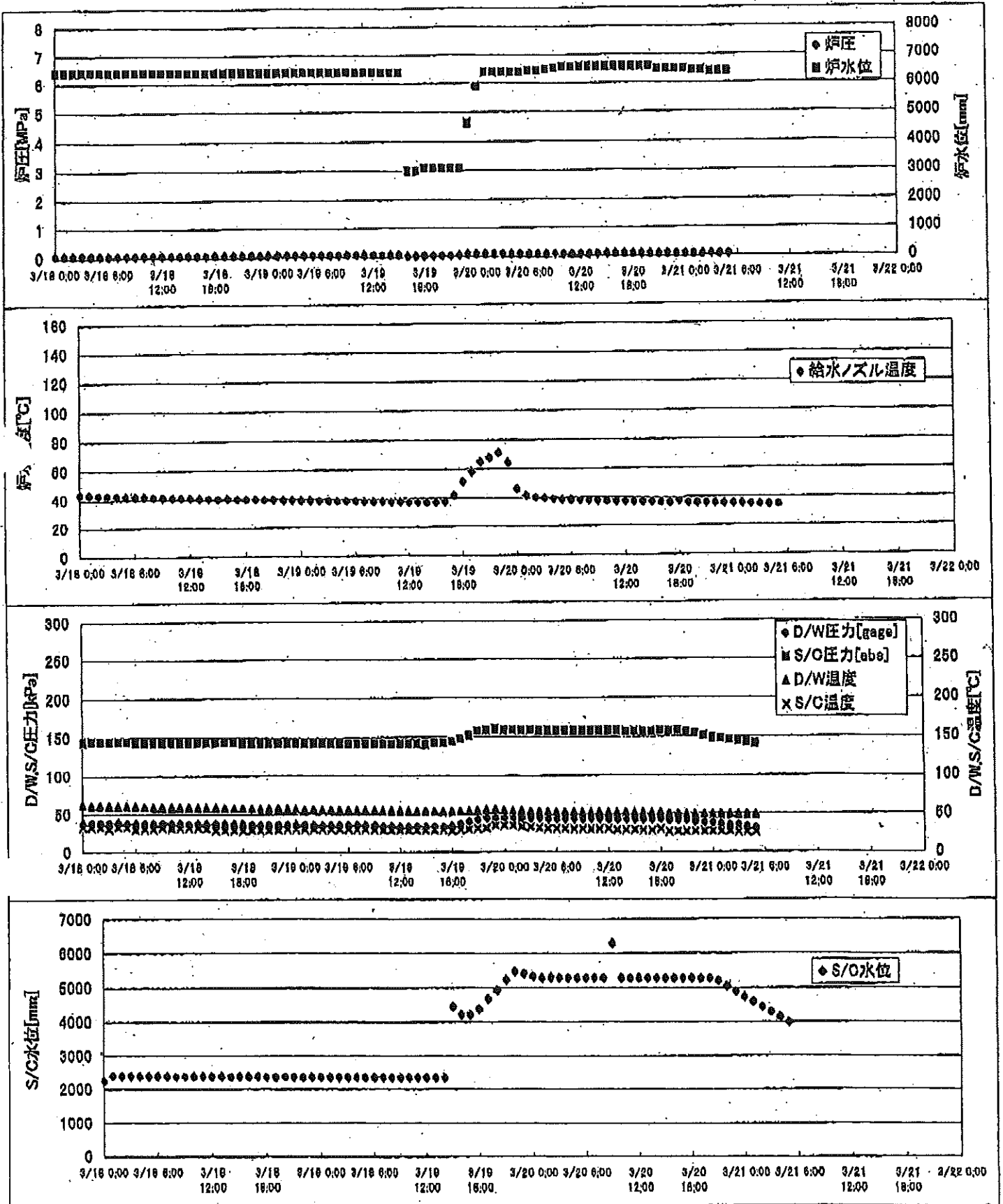
※燃料頂部(TAF)からの水位=炉水位+4200[mm]

時間	炉圧 [MPa (gage)]	炉水位 [mm] アップセット	炉水温度[°C] 給水ノズル温度	D/W圧力 [kPa(gage)]	D/W温度 [°C]	S/C圧力 [kPa(abs)]	S/C水位 [mm]	S/C温度 [°C]
2011/3/20 0:00	0.05	4589	37.8	14	59.2	115	-37	29
2011/3/20 1:00	0.05	4589	37.8	14	58.9	116	-37	29
2011/3/20 2:00	0.05	4589	37.8	14	58.9	115	-36	29
2011/3/20 3:00	0.05	4589	37.7	14	58.4	115	-35	29
2011/3/20 4:00	0.05	4589	37.6	14	58.0	115	-36	29
2011/3/20 5:00	0.05	4589	37.6	14	58.0	115	-36	29
2011/3/20 6:00	0.05	4589	37.5	14	57.6	115	-37	29
2011/3/20 7:00	0.05	4589	37.5	13	57.6	115	-36	29
2011/3/20 8:00	0.05	4589	37.4	13	57.7	115	-37	29
2011/3/20 9:00	0.05	4589	37.3	13	57.7	115	-38	29
2011/3/20 10:00	0.05	4589	37.2	13	57.7	115	-38	28
2011/3/20 11:00	0.05	4589	37.2	13	57.4	115	-38	28
2011/3/20 12:00	0.05	4589	37.1	13	56.9	115	-38	28
2011/3/20 13:00	0.05	4589	37.0	13	56.7	115	-38	28
2011/3/20 14:00	0.05	4589	37.0	13	56.6	115	-38	28
2011/3/20 15:00	0.05	4589	37.0	13	56.7	115	-39	28
2011/3/20 16:00	0.05	4589	36.9	13	56.7	115	-39	28
2011/3/20 17:00	0.05	4589	36.8	13	56.8	115	-40	28
2011/3/20 18:00	0.05	4589	36.8	13	56.6	115	-40	28
2011/3/20 19:00	0.05	4589	36.8	13	56.7	114	-42	28
2011/3/20 20:00	0.05	4589	36.7	13	56.6	115	-42	28
2011/3/20 21:00	0.04	4589	35.2	13	56.5	114	-43	28
2011/3/20 22:00	0.06	4589	32.7	13	55.8	114	-74	28
2011/3/20 23:00	0.06	4589	31.7	13	55.5	114	-83	28
2011/3/21 0:00	0.06	4589	31.4	13	55.3	114	-72	28
2011/3/21 1:00	0.06	4589	31.3	13	55.1	114	-68	28
2011/3/21 2:00	0.06	4589	31.1	13	55.4	114	-62	28
2011/3/21 3:00	0.06	4589	31.0	13	55.3	114	-60	28
2011/3/21 4:00								
2011/3/21 5:00								
2011/3/21 6:00								
2011/3/21 7:00								
2011/3/21 8:00								
2011/3/21 9:00								

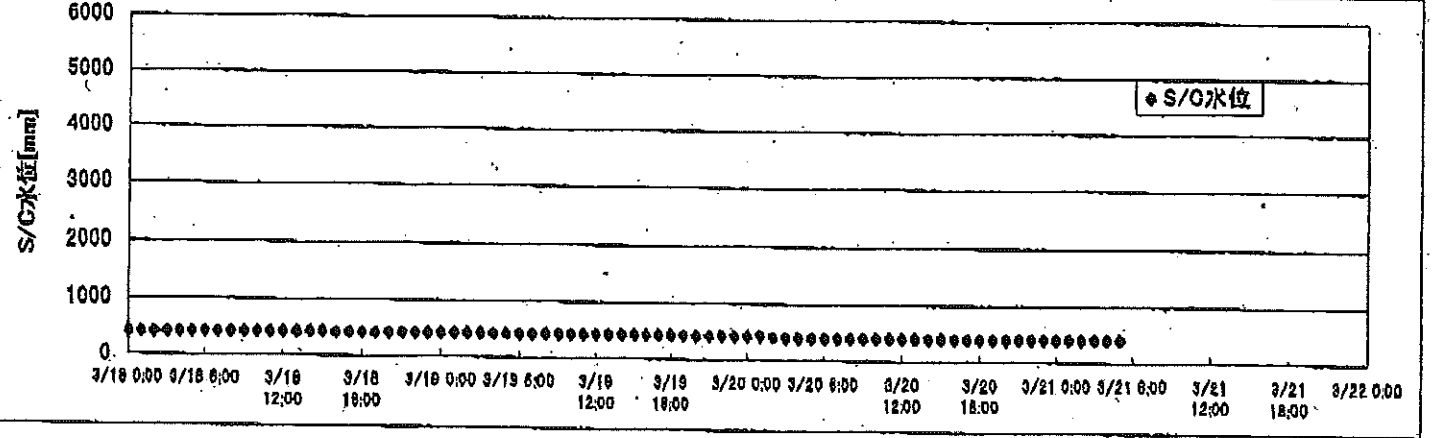
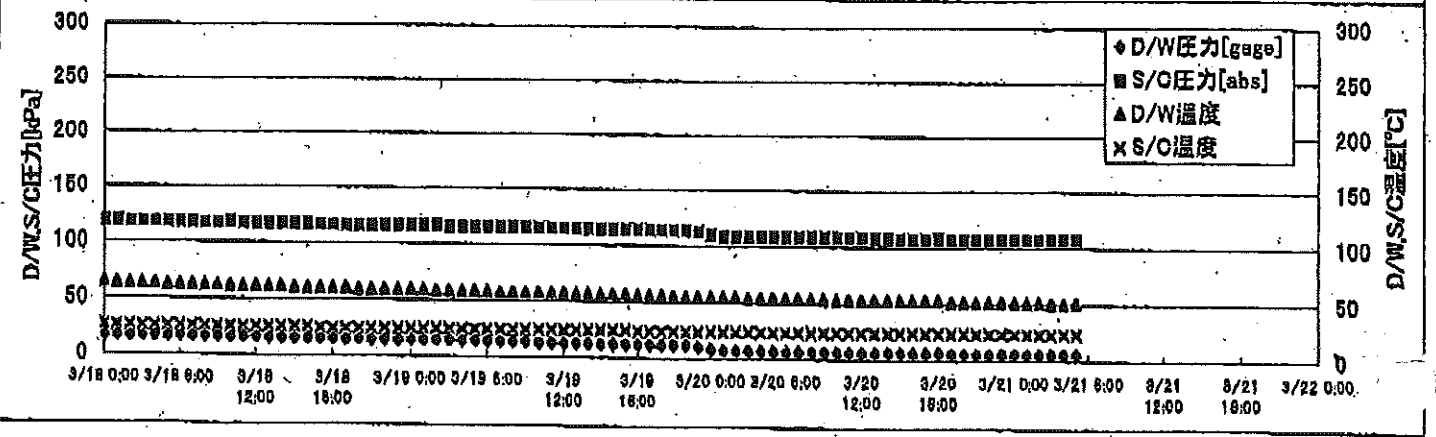
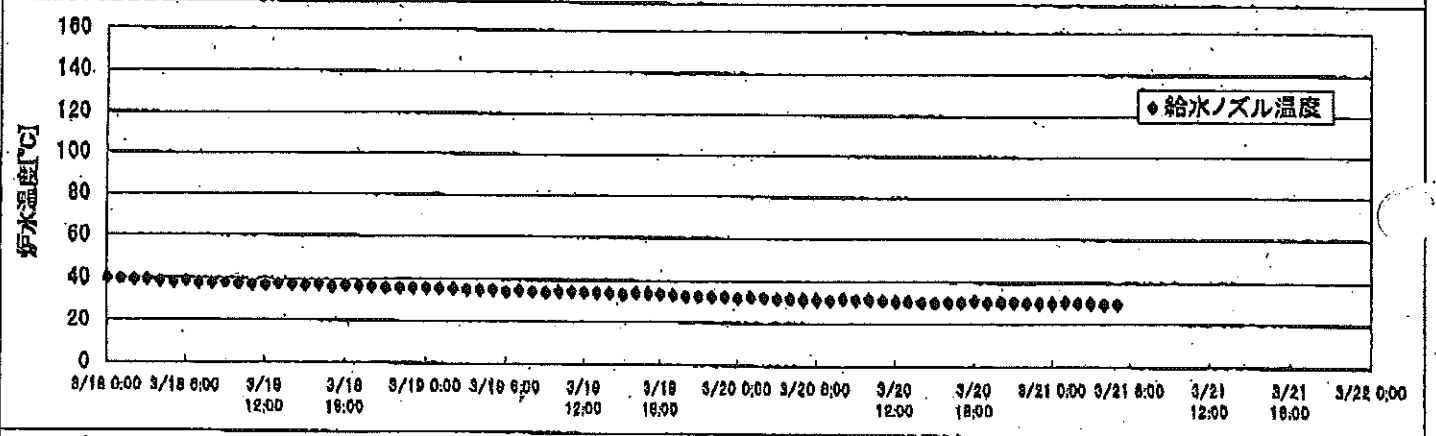
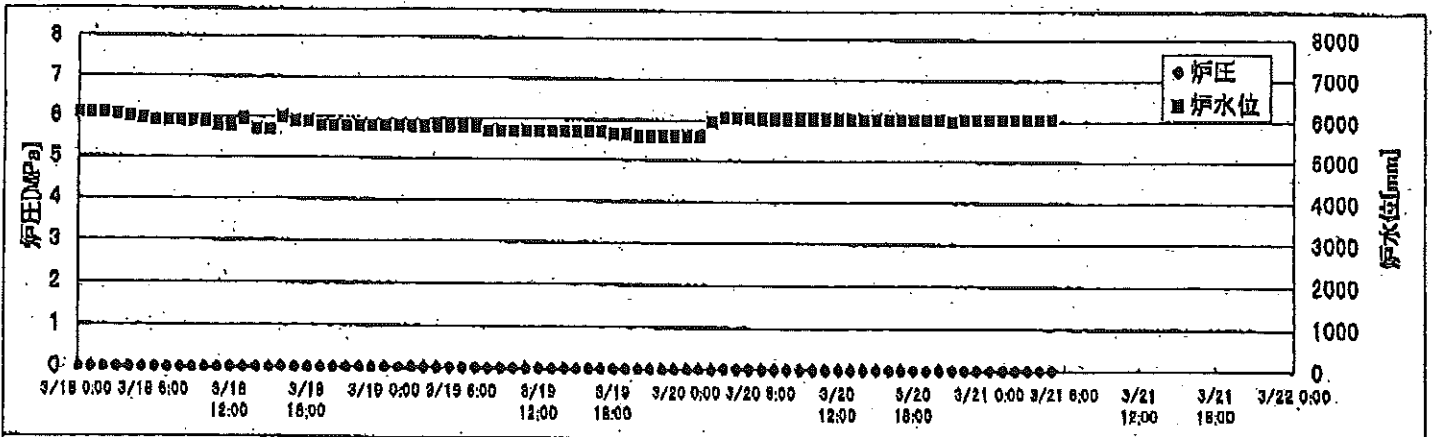
6/2

2011年3月21日 01:17:10 41117  
 燃料頂部(TAF)からの水位=炉水位+4200[mm]

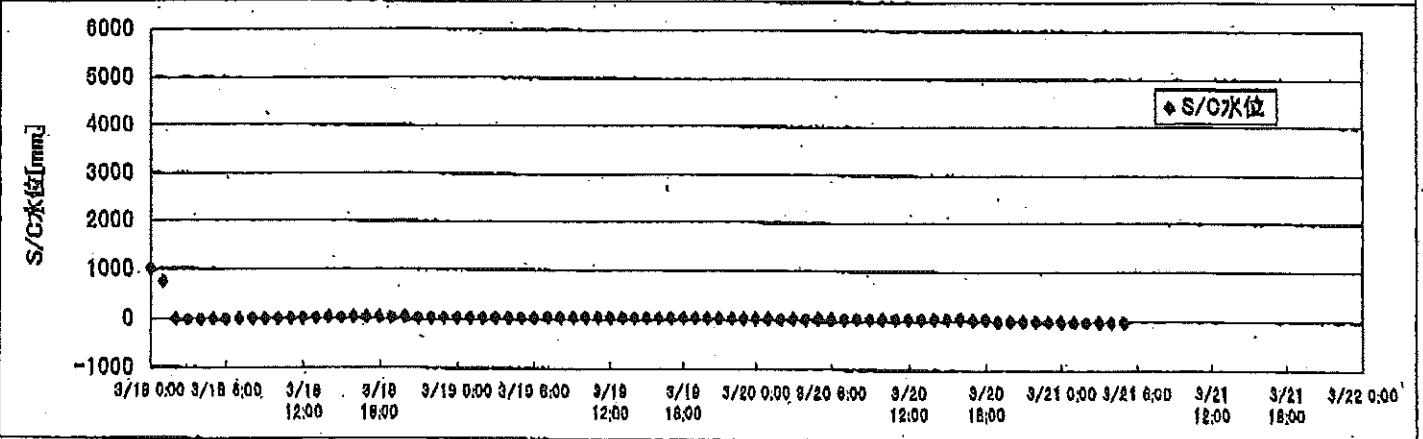
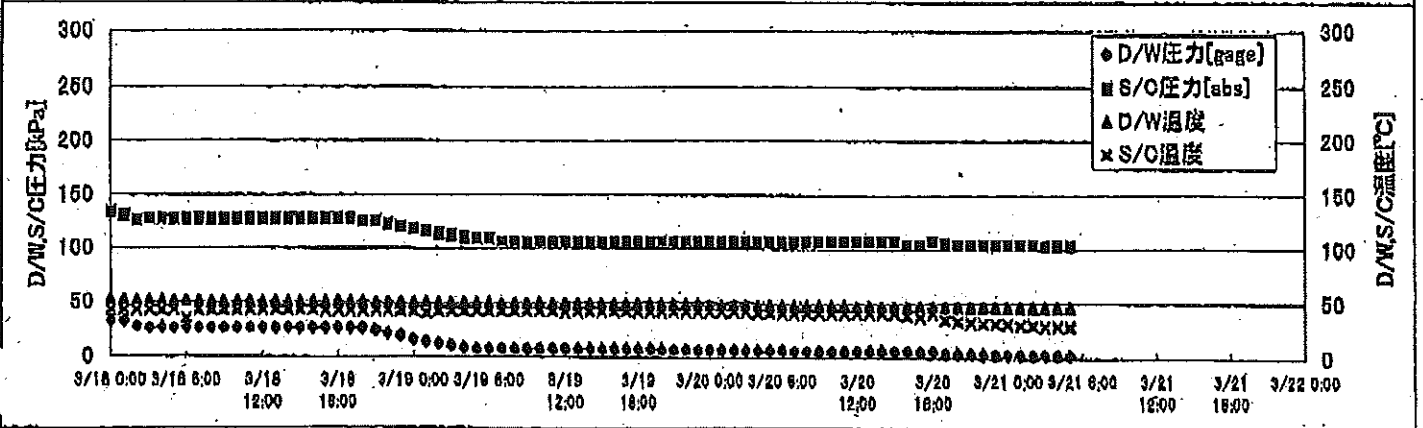
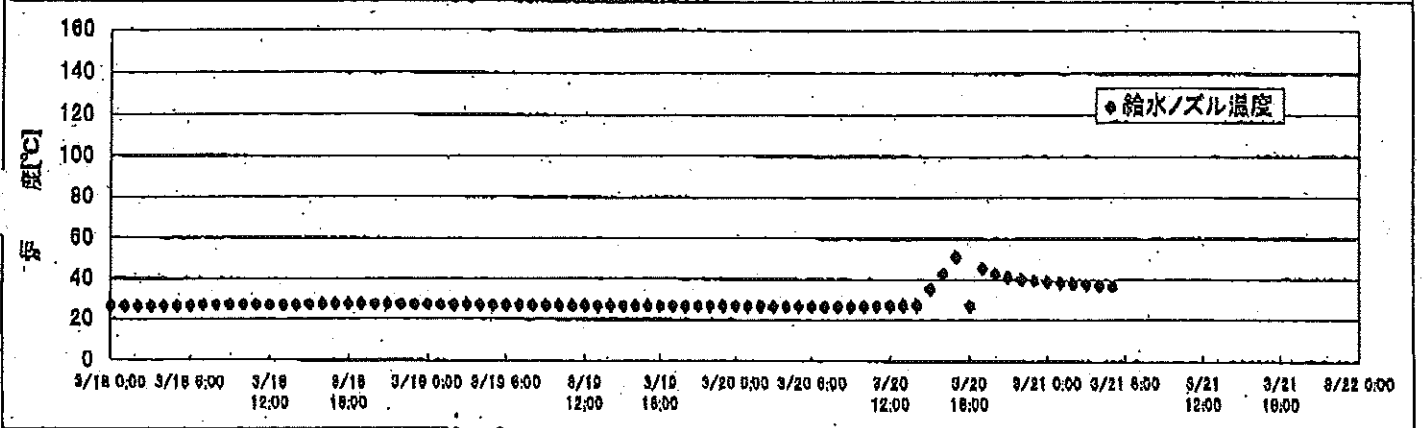
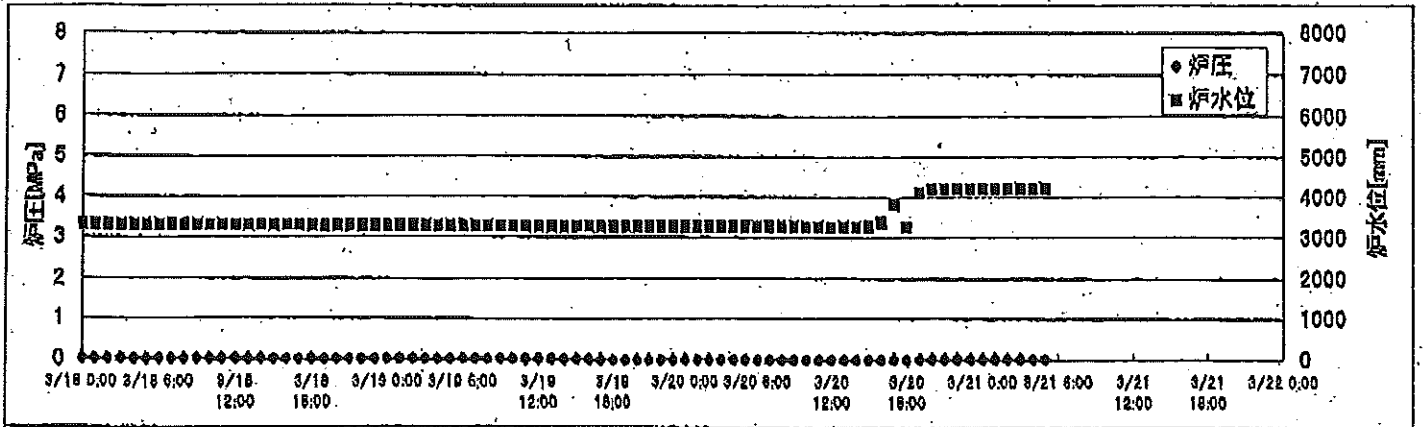
# 2F-1号機



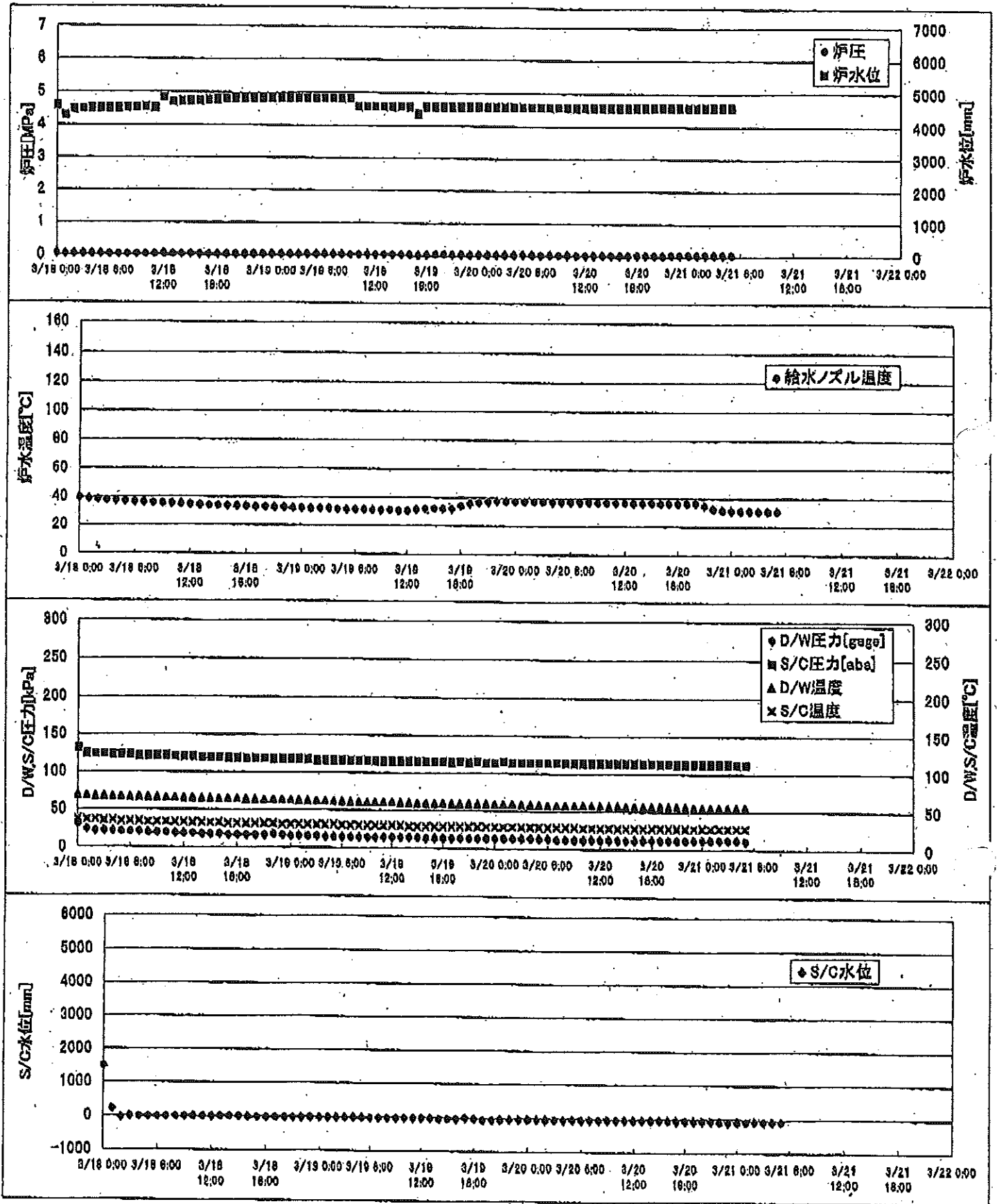
# 2F-2号機



# 2F-3号機



# 2F-4号機





## 2F-1号機

※燃料頂部(TAF)からの水位=炉水位+4200[mm]

時間	炉圧 [MPa (gage)]	炉水位 [mm] 停止時	炉水温度[°C] 給水/スル温度	D/W圧力 [kPa(gage)]	D/W温度 [°C]	S/C圧力 [kPa(abs)]	S/C水位 [mm]	S/C温度 [°C]
2011/3/20 0:00	0.11	5900	46.3	45	54.4	160	5337	35
2011/3/20 1:00	0.11	6400	41.6	45	53.7	160	5294	35
2011/3/20 2:00	0.10	6400	40.2	45	53.4	160	5304	34
2011/3/20 3:00	0.10	6400	39.7	45	53.0	160	5302	33
2011/3/20 4:00	0.09	6400	39.3	45	52.7	159	5296	32
2011/3/20 5:00	0.10	6400	38.9	44	52.5	159	5294	31
2011/3/20 6:00	0.09	6450	38.6	44	52.4	159	5291	31
2011/3/20 7:00	0.09	6450	38.2	44	52.2	159	5291	31
2011/3/20 8:00	0.09	6500	38.0	44	52.1	159	5289	30
2011/3/20 9:00	0.09	6550	37.7	44	51.9	159	6300	30
2011/3/20 10:00	0.09	6600	37.4	44	51.6	159	5283	30
2011/3/20 11:00	0.09	6600	37.3	44	51.5	159	5283	30
2011/3/20 12:00	0.09	6600	37.1	43	51.2	159	5283	30
2011/3/20 13:00	0.09	6600	36.9	43	51.2	159	5283	29
2011/3/20 14:00	0.09	6600	36.8	43	51.1	158	5281	29
2011/3/20 15:00	0.09	6600	36.5	43	50.9	158	5279	29
2011/3/20 16:00	0.09	6600	36.4	43	50.6	158	5279	28
2011/3/20 17:00	0.09	6600	36.3	43	50.6	158	5279	28
2011/3/20 18:00	0.09	6600	37.3	44	51.5	159	5283	30
2011/3/20 19:00	0.09	6600	36.0	42	50.3	158	5276	27
2011/3/20 20:00	0.09	6600	35.9	42	50.1	158	5275	27
2011/3/20 21:00	0.09	6500	35.7	42	49.9	157	5205	27
2011/3/20 22:00	0.09	6500	35.5	40	49.8	155	5043	27
2011/3/20 23:00	0.09	6500	35.3	39	49.7	152	4891	27
2011/3/21 0:00	0.09	6500	35.1	38	49.5	149	4730	27
2011/3/21 1:00	0.09	6450	35.0	36	49.4	148	4589	27
2011/3/21 2:00	0.08	6450	34.8	35	49.3	146	4439	27
2011/3/21 3:00	0.08	6400	34.6	35	49.1	145	4298	26
2011/3/21 4:00	0.08	6400	34.4	33	49.1	143	4143	26
2011/3/21 5:00	0.08	6400	34.3	31	48.7	141	3992	26
2011/3/21 6:00								
2011/3/21 7:00								
2011/3/21 8:00								
2011/3/21 9:00								

S/Cフロ-実施中

## 2F-2号機

※燃料頂部(TAF)からの水位=炉水位+4200[mm]

時間	炉圧 [MPa (gage)]	炉水位 [mm] 停止時	炉水温度[°C] 給水/スル温度	D/W圧力 [kPa(gage)]	D/W温度 [°C]	S/C圧力 [kPa(abs)]	S/C水位 [mm]	S/C温度 [°C]
2011/3/20 0:00	0.00	5600	32.1	8.4	54.9	110	441	24
2011/3/20 1:00	0.00	5600	32.2	7.4	54.9	109	444	24
2011/3/20 2:00	0.01	5950	32.2	7.1	54.9	109	423	24
2011/3/20 3:00	0.02	6050	31.8	7.1	54.5	109	410	24
2011/3/20 4:00	0.02	6050	31.6	7.1	54.3	109	409	24
2011/3/20 5:00	0.02	6050	31.4	7.1	54.3	109	409	24
2011/3/20 6:00	0.02	6050	31.5	7.1	54.2	109	409	24
2011/3/20 7:00	0.02	6050	31.2	6.8	54.1	109	409	24
2011/3/20 8:00	0.02	6050	31.8	6.8	53.7	109	409	24
2011/3/20 9:00	0.02	6050	31.4	6.8	53.6	109	409	24
2011/3/20 10:00	0.02	6050	31.4	6.8	53.6	109	409	24
2011/3/20 11:00	0.02	6050	31.1	6.8	53.6	109	409	24
2011/3/20 12:00	0.02	6050	30.7	6.5	53.2	109	409	24
2011/3/20 13:00	0.02	6050	30.8	6.5	53.1	108	411	24
2011/3/20 14:00	0.02	6050	30.5	6.5	53.0	108	408	24
2011/3/20 15:00	0.02	6050	30.4	6.5	53.0	108	408	24
2011/3/20 16:00	0.02	6050	30.5	6.5	52.9	108	409	24
2011/3/20 17:00	0.02	6050	30.5	6.5	52.9	108	410	24
2011/3/20 18:00	0.02	6050	31.1	6.8	53.6	109	409	24
2011/3/20 19:00	0.02	6050	30.5	6.2	52.3	108	410	24
2011/3/20 20:00	0.02	6050	30.7	6.2	52.2	108	409	24
2011/3/20 21:00	0.02	6000	30.7	6.2	52.1	108	410	24
2011/3/20 22:00	0.02	6050	30.2	6.2	52.1	108	409	24
2011/3/20 23:00	0.02	6050	30.1	6.2	51.7	108	409	24
2011/3/21 0:00	0.02	6050	30.0	6.2	51.7	108	409	24
2011/3/21 1:00	0.02	6050	30.6	5.9	51.7	108	409	24
2011/3/21 2:00	0.02	6050	30.2	5.9	51.7	108	409	24
2011/3/21 3:00	0.02	6050	30.1	5.9	51.5	108	409	24
2011/3/21 4:00	0.02	6050	29.7	5.9	51.4	108	409	24
<b>2011/3/21 5:00</b>	<b>0.02</b>	<b>6050</b>	<b>29.8</b>	<b>5.9</b>	<b>51.2</b>	<b>108</b>	<b>408</b>	<b>24</b>
2011/3/21 6:00								
2011/3/21 7:00								
2011/3/21 8:00								
2011/3/21 9:00								

## 2F-3号機

※燃料頂部(TAF)からの水位=炉水位+4200[mm]

時間	炉圧 [MPa (gage)]	炉水位 [mm] アッパセット	炉水温度[°C] 給水/スル温度	D/W圧力 [kPa(gage)]	D/W温度 [°C]	S/C圧力 [kPa(abs)]	S/C水位 [mm]	S/C温度 [°C]
2011/3/20 0:00	0.01	3288	26.9	7	48.3	108	55	42
2011/3/20 1:00	0.01	3288	26.8	7	48.2	108	53	42
2011/3/20 2:00	0.01	3288	26.8	7	48.2	108	52	42
2011/3/20 3:00	0.01	3288	26.7	7	48.2	108	52	42
2011/3/20 4:00	0.01	3286	26.6	7	48.1	108	51	41
2011/3/20 5:00	0.01	3286	26.6	7	48.1	108	51	41
2011/3/20 6:00	0.01	3285	26.6	7	48.0	108	51	41
2011/3/20 7:00	0.01	3282	26.6	7	47.9	108	50	41
2011/3/20 8:00	0.01	3285	26.7	7	47.9	108	49	41
2011/3/20 9:00	0.01	3284	26.7	7	47.8	108	49	41
2011/3/20 10:00	0.01	3284	26.8	7	47.7	108	49	41
2011/3/20 11:00	0.01	3285	27.1	7	47.7	108	49	41
2011/3/20 12:00	0.01	3285	27.2	7	47.5	108	49	41
2011/3/20 13:00	0.01	3286	27.3	7	47.5	108	49	41
2011/3/20 14:00	0.01	3285	27.3	7	47.5	108	49	41
2011/3/20 15:00	0.01	3300	35.6	7	47.4	108	49	41
2011/3/20 16:00	0.01	3388	42.7	7	47.4	105	61	39
2011/3/20 17:00	0.02	3840	51.4	6	47.3	105	35	38
2011/3/20 18:00	0.01	3285	27.3	7	47.5	108	49	41
2011/3/20 19:00	0.03	4132	45.7	5	47.5	106	2	35
2011/3/20 20:00	0.03	4222	42.8	4	47.4	105	-4	34
2011/3/20 21:00	0.03	4231	41.2	4	47.2	105	-4	33
2011/3/20 22:00	0.03	4223	40.3	4	47.1	105	-5	32
2011/3/20 23:00	0.03	4227	39.6	4	47.0	105	-5	32
2011/3/21 0:00	0.03	4231	39.0	4	46.9	105	-7	31
2011/3/21 1:00	0.03	4233	38.5	4	46.9	105	-8	30
2011/3/21 2:00	0.03	4233	38.0	4	46.8	105	-8	30
2011/3/21 3:00	0.03	4231	37.6	3	46.7	104	-10	29
2011/3/21 4:00	0.03	4233	37.2	3	46.6	104	-11	29
2011/3/21 5:00	0.03	4244	36.9	3	46.6	104	-11	29
2011/3/21 6:00								
2011/3/21 7:00								
2011/3/21 8:00								
2011/3/21 9:00								

炉水温度、S/C水位の変動は、RHR(B)停止 (SHC停止)、S/Cケーリング開始、LPCI注入弁開の操作実施による

# 2F-4号機

※燃料頂部(TAF)からの水位=炉水位+4200[mm]

時間	炉圧 [MPa (gage)]	炉水位 [mm] アップセット	炉水温度[°C] 給水/スル温度	D/W圧力 [kPa(gage)]	D/W温度 [°C]	S/C圧力 [kPa(abs)]	S/C水位 [mm]	S/C温度 [°C]
2011/3/20 0:00	0.05	4589	37.8	14	59.2	115	-37	29
2011/3/20 1:00	0.05	4589	37.8	14	58.9	116	-37	29
2011/3/20 2:00	0.05	4589	37.8	14	58.9	115	-36	29
2011/3/20 3:00	0.05	4589	37.7	14	58.4	115	-35	29
2011/3/20 4:00	0.05	4589	37.6	14	58.0	115	-36	29
2011/3/20 5:00	0.05	4589	37.6	14	58.0	115	-36	29
2011/3/20 6:00	0.05	4589	37.5	14	57.6	115	-37	29
2011/3/20 7:00	0.05	4589	37.5	13	57.6	115	-36	29
2011/3/20 8:00	0.05	4589	37.4	13	57.7	115	-37	29
2011/3/20 9:00	0.05	4589	37.3	13	57.7	115	-38	29
2011/3/20 10:00	0.05	4589	37.2	13	57.7	115	-38	28
2011/3/20 11:00	0.05	4589	37.2	13	57.4	115	-38	28
2011/3/20 12:00	0.05	4589	37.1	13	56.9	115	-38	28
2011/3/20 13:00	0.05	4589	37.0	13	56.7	115	-38	28
2011/3/20 14:00	0.05	4589	37.0	13	56.6	115	-38	28
2011/3/20 15:00	0.05	4589	37.0	13	56.7	115	-39	28
2011/3/20 16:00	0.05	4589	36.9	13	56.7	115	-39	28
2011/3/20 17:00	0.05	4589	36.8	13	56.8	115	-40	28
2011/3/20 18:00	0.05	4589	36.8	13	56.6	115	-40	28
2011/3/20 19:00	0.05	4589	36.8	13	56.7	114	-42	28
2011/3/20 20:00	0.05	4589	36.7	13	56.6	115	-42	28
2011/3/20 21:00	0.04	4589	35.2	13	56.5	114	-43	28
2011/3/20 22:00	0.06	4589	32.7	13	55.8	114	-74	28
2011/3/20 23:00	0.06	4589	31.7	13	55.5	114	-83	28
2011/3/21 0:00	0.06	4589	31.4	13	55.3	114	-72	28
2011/3/21 1:00	0.06	4589	31.3	13	55.1	114	-68	28
2011/3/21 2:00	0.06	4589	31.1	13	55.4	114	-62	28
2011/3/21 3:00	0.06	4589	31.0	13	55.3	114	-60	28
2011/3/21 4:00	0.06	4589	31.0	13	54.9	113	-60	28
2011/3/21 5:00	0.06	4589	30.8	12	54.9	113	-60	28
2011/3/21 6:00								
2011/3/21 7:00								
2011/3/21 8:00								
2011/3/21 9:00								

## 2F-1号機

※燃料頂部(TAF)からの水位=炉水位+4200[mm]

時間	炉圧 [MPa (gage)]	炉水位 [mm] 停止時	炉水温度[°C] 給水/スル温度	D/W圧力 [kPa(gage)]	D/W温度 [°C]	S/C圧力 [kPa(abs)]	S/C水位 [mm]	S/C温度 [°C]
2011/3/20 12:00	0.09	6600	37.1	43	51.2	159	5283	30
2011/3/20 13:00	0.09	6600	36.9	43	51.2	159	5283	29
2011/3/20 14:00	0.09	6600	36.8	43	51.1	158	5281	29
2011/3/20 15:00	0.09	6600	36.5	43	50.9	158	5279	29
2011/3/20 16:00	0.09	6600	36.4	43	50.6	158	5279	28
2011/3/20 17:00	0.09	6600	36.3	43	50.6	158	5279	28
2011/3/20 18:00	0.09	6600	37.3	44	51.5	159	5283	30
2011/3/20 19:00	0.09	6600	36.0	42	50.3	158	5276	27
2011/3/20 20:00	0.09	6600	35.9	42	50.1	158	5275	27
2011/3/20 21:00	0.09	6500	35.7	42	49.9	157	5205	27
2011/3/20 22:00	0.09	6500	35.5	40	49.8	155	5043	27
2011/3/20 23:00	0.09	6500	35.3	39	49.7	152	4891	27
2011/3/21 0:00	0.09	6500	35.1	38	49.5	149	4730	27
2011/3/21 1:00	0.09	6450	35.0	36	49.4	148	4589	27
2011/3/21 2:00	0.08	6450	34.8	35	49.3	146	4439	27
2011/3/21 3:00	0.08	6400	34.6	35	49.1	145	4298	26
2011/3/21 4:00	0.08	6400	34.4	33	49.1	143	4143	26
2011/3/21 5:00	0.08	6400	34.3	31	48.7	141	3992	26
2011/3/21 6:00	0.08	6700	34.1	31	48.7	140	3945	26
2011/3/21 7:00								
2011/3/21 8:00					S/Cフロ-実施中			
2011/3/21 9:00								
2011/3/21 10:00								
2011/3/21 11:00								
2011/3/21 12:00								
2011/3/21 13:00								
2011/3/21 14:00								
2011/3/21 15:00								
2011/3/21 16:00								
2011/3/21 17:00								
2011/3/21 18:00								
2011/3/21 19:00								
2011/3/21 20:00								
2011/3/21 21:00								
2011/3/21 22:00								

# 2F-2号機

※燃料頂部(TAF)からの水位=炉水位+4200[mm]

時間	炉圧 [MPa (gage)]	炉水位 [mm] 停止時	炉水温度[°C] 給水/スル温度	D/W圧力 [kPa(gage)]	D/W温度 [°C]	S/C圧力 [kPa(abs)]	S/C水位 [mm]	S/C温度 [°C]
2011/3/20 12:00	0.02	6050	30.7	6.5	53.2	109	409	24
2011/3/20 13:00	0.02	6050	30.8	6.5	53.1	108	411	24
2011/3/20 14:00	0.02	6050	30.5	6.5	53.0	108	408	24
2011/3/20 15:00	0.02	6050	30.4	6.5	53.0	108	408	24
2011/3/20 16:00	0.02	6050	30.5	6.5	52.9	108	409	24
2011/3/20 17:00	0.02	6050	30.5	6.5	52.9	108	410	24
2011/3/20 18:00	0.02	6050	31.1	6.8	53.6	109	409	24
2011/3/20 19:00	0.02	6050	30.5	6.2	52.3	108	410	24
2011/3/20 20:00	0.02	6050	30.7	6.2	52.2	108	409	24
2011/3/20 21:00	0.02	6000	30.7	6.2	52.1	108	410	24
2011/3/20 22:00	0.02	6050	30.2	6.2	52.1	108	409	24
2011/3/20 23:00	0.02	6050	30.1	6.2	51.7	108	409	24
2011/3/21 0:00	0.02	6050	30.0	6.2	51.7	108	409	24
2011/3/21 1:00	0.02	6050	30.6	5.9	51.7	108	409	24
2011/3/21 2:00	0.02	6050	30.2	5.9	51.7	108	409	24
2011/3/21 3:00	0.02	6050	30.1	5.9	51.5	108	409	24
2011/3/21 4:00	0.02	6050	29.7	5.9	51.4	108	409	24
2011/3/21 5:00	0.02	6050	29.8	5.9	51.2	108	408	24
<b>2011/3/21 6:00</b>	<b>0.02</b>	<b>6050</b>	<b>29.2</b>	<b>5.6</b>	<b>51.0</b>	<b>107</b>	<b>409</b>	<b>24</b>
2011/3/21 7:00								
2011/3/21 8:00								
2011/3/21 9:00								
2011/3/21 10:00								
2011/3/21 11:00								
2011/3/21 12:00								
2011/3/21 13:00								
2011/3/21 14:00								
2011/3/21 15:00								
2011/3/21 16:00								
2011/3/21 17:00								
2011/3/21 18:00								
2011/3/21 19:00								
2011/3/21 20:00								

## 2F-3号機

※燃料頂部(TAF)からの水位=炉水位+4200[mm]

時間	炉圧 [MPa (gage)]	炉水位 [mm] アップセット	炉水温度[°C] 給水ノズル温度	D/W圧力 [kPa(gage)]	D/W温度 [°C]	S/C圧力 [kPa(abs)]	S/C水位 [mm]	S/C温度 [°C]
2011/3/20 12:00	0.01	3285	27.2	7	47.5	108	49	41
2011/3/20 13:00	0.01	3286	27.3	7	47.5	108	49	41
2011/3/20 14:00	0.01	3285	27.3	7	47.5	108	49	41
2011/3/20 15:00	0.01	3300	35.6	7	47.4	108	49	41
2011/3/20 16:00	0.01	3388	42.7	7	47.4	105	61	39
2011/3/20 17:00	0.02	3840	51.4	6	47.3	105	35	38
2011/3/20 18:00	0.01	3285	27.3	7	47.5	108	49	41
2011/3/20 19:00	0.03	4132	45.7	5	47.5	106	2	35
2011/3/20 20:00	0.03	4222	42.8	4	47.4	105	-4	34
2011/3/20 21:00	0.03	4231	41.2	4	47.2	105	-4	33
2011/3/20 22:00	0.03	4223	40.3	4	47.1	105	-5	32
2011/3/20 23:00	0.03	4227	39.6	4	47.0	105	-5	32
2011/3/21 0:00	0.03	4231	39.0	4	46.9	105	-7	31
2011/3/21 1:00	0.03	4233	38.5	4	46.9	105	-8	30
2011/3/21 2:00	0.03	4233	38.0	4	46.8	105	-8	30
2011/3/21 3:00	0.03	4231	37.6	3	46.7	104	-10	29
2011/3/21 4:00	0.03	4233	37.2	3	46.6	104	-11	29
2011/3/21 5:00	0.03	4244	36.9	3	46.6	104	-11	29
<b>2011/3/21 6:00</b>	<b>0.03</b>	<b>4247</b>	<b>36.5</b>	<b>3</b>	<b>46.5</b>	<b>104</b>	<b>-12</b>	<b>28</b>
2011/3/21 7:00								
2011/3/21 8:00								
2011/3/21 9:00								
2011/3/21 10:00								
2011/3/21 11:00								
2011/3/21 12:00								
2011/3/21 13:00								
2011/3/21 14:00								
2011/3/21 15:00								
2011/3/21 16:00								
2011/3/21 17:00								
2011/3/21 18:00								
2011/3/21 19:00								
2011/3/21 20:00								

炉水温度、S/C水位の変動は、RHR(B)停止 (SHC停止)、S/Cクーリング開始、LPCI注入弁開の操作実施による

# 2F-4号機

※燃料頂部(TAF)からの水位=炉水位+4200[mm]

時間	炉圧 [MPa (gage)]	炉水位 [mm] アップセット	炉水温度[°C] 給水/スル温度	D/W圧力 [kPa(gage)]	D/W温度 [°C]	S/C圧力 [kPa(abs)]	S/C水位 [mm]	S/C温度 [°C]
2011/3/20 12:00	0.05	4589	37.1	13	56.9	115	-38	28
2011/3/20 13:00	0.05	4589	37.0	13	56.7	115	-38	28
2011/3/20 14:00	0.05	4589	37.0	13	56.6	115	-38	28
2011/3/20 15:00	0.05	4589	37.0	13	56.7	115	-39	28
2011/3/20 16:00	0.05	4589	36.9	13	56.7	115	-39	28
2011/3/20 17:00	0.05	4589	36.8	13	56.8	115	-40	28
2011/3/20 18:00	0.05	4589	36.8	13	56.6	115	-40	28
2011/3/20 19:00	0.05	4589	36.8	13	56.7	114	-42	28
2011/3/20 20:00	0.05	4589	36.7	13	56.6	115	-42	28
2011/3/20 21:00	0.04	4589	35.2	13	56.5	114	-43	28
2011/3/20 22:00	0.06	4589	32.7	13	55.8	114	-74	28
2011/3/20 23:00	0.06	4589	31.7	13	55.5	114	-83	28
2011/3/21 0:00	0.06	4589	31.4	13	55.3	114	-72	28
2011/3/21 1:00	0.06	4589	31.3	13	55.1	114	-68	28
2011/3/21 2:00	0.06	4589	31.1	13	55.4	114	-62	28
2011/3/21 3:00	0.06	4589	31.0	13	55.3	114	-60	28
2011/3/21 4:00	0.06	4589	31.0	13	54.9	113	-60	28
2011/3/21 5:00	0.06	4589	30.8	12	54.9	113	-60	28
2011/3/21 6:00	0.06	4589	30.9	12	54.9	113	-64	28
2011/3/21 7:00								
2011/3/21 8:00								
2011/3/21 9:00								
2011/3/21 10:00								
2011/3/21 11:00								
2011/3/21 12:00								
2011/3/21 13:00								
2011/3/21 14:00								
2011/3/21 15:00								
2011/3/21 16:00								
2011/3/21 17:00								
2011/3/21 18:00								
2011/3/21 19:00								
2011/3/21 20:00								
2011/3/21 21:00								
2011/3/21 22:00								



# 2F-1号機

※燃料頂部(TAF)からの水位=炉水位+4200[mm]

時間	炉圧 [MPa (gage)]	炉水位 [mm] 停止時	炉水温度[°C] 給水/スル温度	D/W圧力 [kPa(gage)]	D/W温度 [°C]	S/C圧力 [kPa(abs)]	S/C水位 [mm]	S/C温度 [°C]
2011/3/20 12:00	0.09	6600	37.1	43	51.2	159	5283	30
2011/3/20 13:00	0.09	6600	36.9	43	51.2	159	5283	29
2011/3/20 14:00	0.09	6600	36.8	43	51.1	158	5281	29
2011/3/20 15:00	0.09	6600	36.5	43	50.9	158	5279	29
2011/3/20 16:00	0.09	6600	36.4	43	50.6	158	5279	28
2011/3/20 17:00	0.09	6600	36.3	43	50.6	158	5279	28
2011/3/20 18:00	0.09	6600	37.3	44	51.5	159	5283	30
2011/3/20 19:00	0.09	6600	36.0	42	50.3	158	5276	27
2011/3/20 20:00	0.09	6600	35.9	42	50.1	158	5275	27
2011/3/20 21:00	0.09	6500	35.7	42	49.9	157	5205	27
2011/3/20 22:00	0.09	6500	35.5	40	49.8	155	5043	27
2011/3/20 23:00	0.09	6500	35.3	39	49.7	152	4891	27
2011/3/21 0:00	0.09	6500	35.1	38	49.5	149	4730	27
2011/3/21 1:00	0.09	6450	35.0	36	49.4	148	4589	27
2011/3/21 2:00	0.08	6450	34.8	35	49.3	146	4439	27
2011/3/21 3:00	0.08	6400	34.6	35	49.1	145	4298	26
2011/3/21 4:00	0.08	6400	34.4	33	49.1	143	4143	26
2011/3/21 5:00	0.08	6400	34.3	31	48.7	141	3992	26
2011/3/21 6:00	0.08	6700	34.1	31	48.7	140	3945	26
2011/3/21 7:00	0.08	6650	34.0	31	48.6	139	3897	26
2011/3/21 8:00	0.03	4050	34.0	30	48.5	138	3988	26
2011/3/21 9:00	0.05	4050	34.1	29	48.4	138	3978	25
2011/3/21 12:00	0.05	4100	33.6	28	48.0	136	3843	25
2011/3/21 13:00								
2011/3/21 14:00						S/Cフロー実施中		
2011/3/21 15:00								
2011/3/21 16:00								
2011/3/21 17:00								
2011/3/21 18:00								
2011/3/21 19:00								
2011/3/21 20:00								
2011/3/21 21:00								
2011/3/21 22:00								

# 2F-2号機

※燃料頂部(TAF)からの水位=炉水位+4200[mm]

時間	炉圧 [MPa (gage)]	炉水位 [mm] 停止時	炉水温度[°C] 給水/スル温度	D/W圧力 [kPa(gage)]	D/W温度 [°C]	S/C圧力 [kPa(abs)]	S/C水位 [mm]	S/C温度 [°C]
2011/3/20 12:00	0.02	6050	30.7	6.5	53.2	109	409	24
2011/3/20 13:00	0.02	6050	30.8	6.5	53.1	108	411	24
2011/3/20 14:00	0.02	6050	30.5	6.5	53.0	108	408	24
2011/3/20 15:00	0.02	6050	30.4	6.5	53.0	108	408	24
2011/3/20 16:00	0.02	6050	30.5	6.5	52.9	108	409	24
2011/3/20 17:00	0.02	6050	30.5	6.5	52.9	108	410	24
2011/3/20 18:00	0.02	6050	31.1	6.8	53.6	109	409	24
2011/3/20 19:00	0.02	6050	30.5	6.2	52.3	108	410	24
2011/3/20 20:00	0.02	6050	30.7	6.2	52.2	108	409	24
2011/3/20 21:00	0.02	6000	30.7	6.2	52.1	108	410	24
2011/3/20 22:00	0.02	6050	30.2	6.2	52.1	108	409	24
2011/3/20 23:00	0.02	6050	30.1	6.2	51.7	108	409	24
2011/3/21 0:00	0.02	6050	30.0	6.2	51.7	108	409	24
2011/3/21 1:00	0.02	6050	30.6	5.9	51.7	108	409	24
2011/3/21 2:00	0.02	6050	30.2	5.9	51.7	108	409	24
2011/3/21 3:00	0.02	6050	30.1	5.9	51.5	108	409	24
2011/3/21 4:00	0.02	6050	29.7	5.9	51.4	108	409	24
2011/3/21 5:00	0.02	6050	29.8	5.9	51.2	108	408	24
2011/3/21 6:00	0.02	6050	29.2	5.6	51.0	107	409	24
2011/3/21 7:00	0.02	6050	29.3	5.6	51.0	108	409	24
2011/3/21 8:00	0.02	6050	29.4	5.6	50.9	108	409	24
2011/3/21 9:00	0.02	6050	29.4	5.6	50.7	108	409	24
2011/3/21 12:00	0.02	6100	29.5	5.6	50.3	107	401	24
2011/3/21 13:00								
2011/3/21 14:00								
2011/3/21 15:00								
2011/3/21 16:00								
2011/3/21 17:00								
2011/3/21 18:00								
2011/3/21 19:00								
2011/3/21 20:00								

2011年3月20日 14:57:10  
 炉内監視システム  
 2011年3月20日 14:57:10

# 2F-3号機

※燃料頂部(TAF)からの水位=炉水位+4200[mm]

時間	炉圧 [MPa (gage)]	炉水位 [mm] アップセット	炉水温度[°C] 給水/スル温度	D/W圧力 [kPa(gage)]	D/W温度 [°C]	S/C圧力 [kPa(abs)]	S/C水位 [mm]	S/C温度 [°C]
2011/3/20 12:00	0.01	3285	27.2	7	47.5	108	49	41
2011/3/20 13:00	0.01	3286	27.3	7	47.5	108	49	41
2011/3/20 14:00	0.01	3285	27.3	7	47.5	108	49	41
2011/3/20 15:00	0.01	3300	35.6	7	47.4	108	49	41
2011/3/20 16:00	0.01	3388	42.7	7	47.4	105	61	39
2011/3/20 17:00	0.02	3840	51.4	6	47.3	105	35	38
2011/3/20 18:00	0.01	3285	27.3	7	47.5	108	49	41
2011/3/20 19:00	0.03	4132	45.7	5	47.5	106	2	35
2011/3/20 20:00	0.03	4222	42.8	4	47.4	105	-4	34
2011/3/20 21:00	0.03	4231	41.2	4	47.2	105	-4	33
2011/3/20 22:00	0.03	4223	40.3	4	47.1	105	-5	32
2011/3/20 23:00	0.03	4227	39.6	4	47.0	105	-5	32
2011/3/21 0:00	0.03	4231	39.0	4	46.9	105	-7	31
2011/3/21 1:00	0.03	4233	38.5	4	46.9	105	-8	30
2011/3/21 2:00	0.03	4233	38.0	4	46.8	105	-8	30
2011/3/21 3:00	0.03	4231	37.6	3	46.7	104	-10	29
2011/3/21 4:00	0.03	4233	37.2	3	46.6	104	-11	29
2011/3/21 5:00	0.03	4244	36.9	3	46.6	104	-11	29
2011/3/21 6:00	0.03	4247	36.5	3	46.5	104	-12	28
2011/3/21 7:00	0.03	4254	36.3	3	46.4	104	-13	28
2011/3/21 8:00	0.03	4262	35.9	3	46.3	104	-14	28
2011/3/21 9:00	0.03	4271	35.9	3	46.2	104	-14	27
<b>2011/3/21 12:00</b>	<b>0.03</b>	<b>4299</b>	<b>35.1</b>	<b>2</b>	<b>46.0</b>	<b>104</b>	<b>-15</b>	<b>27</b>
2011/3/21 13:00								
2011/3/21 14:00								
2011/3/21 15:00								
2011/3/21 16:00								
2011/3/21 17:00								
2011/3/21 18:00								
2011/3/21 19:00								
2011/3/21 20:00								

炉水温度、S/C水位の変動は、RHR(B)停止 (SHC停止)、S/Cクーリング開始、LPCI注入弁開の操作実施による

# 2F-4号機

※燃料頂部(TAF)からの水位=炉水位+4200[mm]

時間	炉圧 [MPa (gage)]	炉水位 [mm] アブセット	炉水温度[°C] 給水/スル温度	D/W圧力 [kPa(gage)]	D/W温度 [°C]	S/C圧力 [kPa(abs)]	S/C水位 [mm]	S/C温度 [°C]
2011/3/20 12:00	0.05	4589	37.1	13	56.9	115	-38	28
2011/3/20 13:00	0.05	4589	37.0	13	56.7	115	-38	28
2011/3/20 14:00	0.05	4589	37.0	13	56.6	115	-38	28
2011/3/20 15:00	0.05	4589	37.0	13	56.7	115	-39	28
2011/3/20 16:00	0.05	4589	36.9	13	56.7	115	-39	28
2011/3/20 17:00	0.05	4589	36.8	13	56.8	115	-40	28
2011/3/20 18:00	0.05	4589	36.8	13	56.6	115	-40	28
2011/3/20 19:00	0.05	4589	36.8	13	56.7	114	-42	28
2011/3/20 20:00	0.05	4589	36.7	13	56.6	115	-42	28
2011/3/20 21:00	0.04	4589	35.2	13	56.5	114	-43	28
2011/3/20 22:00	0.06	4589	32.7	13	55.8	114	-74	28
2011/3/20 23:00	0.06	4589	31.7	13	55.5	114	-83	28
2011/3/21 0:00	0.06	4589	31.4	13	55.3	114	-72	28
2011/3/21 1:00	0.06	4589	31.3	13	55.1	114	-68	28
2011/3/21 2:00	0.06	4589	31.1	13	55.4	114	-62	28
2011/3/21 3:00	0.06	4589	31.0	13	55.3	114	-60	28
2011/3/21 4:00	0.06	4589	31.0	13	54.9	113	-60	28
2011/3/21 5:00	0.06	4589	30.8	12	54.9	113	-60	28
2011/3/21 6:00	0.06	4589	30.9	12	54.9	113	-64	28
2011/3/21 7:00	0.06	4589	31.2	12	54.8	113	-65	28
2011/3/21 8:00	0.06	4589	31.2	12	54.7	113	-67	28
2011/3/21 9:00	0.06	4589	31.3	12	54.7	113	-69	28
2011/3/21 12:00	0.06	4589	31.4	12	53.8	113	-70	28
2011/3/21 13:00								
2011/3/21 14:00								
2011/3/21 15:00								
2011/3/21 16:00								
2011/3/21 17:00								
2011/3/21 18:00								
2011/3/21 19:00								
2011/3/21 20:00								
2011/3/21 21:00								
2011/3/21 22:00								

# 2F-1号機

※燃料頂部(TAF)からの水位=炉水位+4200[mm]

時間	炉圧 [MPa (gage)]	炉水位 [mm] 停止時	炉水温度[°C] 給水/スル温度	D/W圧力 [kPa(gage)]	D/W温度 [°C]	S/C圧力 [kPa(abs)]	S/C水位 [mm]	S/C温度 [°C]
2011/3/20 12:00	0.09	6600	37.1	43	51.2	159	5283	30
2011/3/20 13:00	0.09	6600	36.9	43	51.2	159	5283	29
2011/3/20 14:00	0.09	6600	36.8	43	51.1	158	5281	29
2011/3/20 15:00	0.09	6600	36.5	43	50.9	158	5279	29
2011/3/20 16:00	0.09	6600	36.4	43	50.6	158	5279	28
2011/3/20 17:00	0.09	6600	36.3	43	50.6	158	5279	28
2011/3/20 18:00	0.09	6600	37.3	44	51.5	159	5283	30
2011/3/20 19:00	0.09	6600	36.0	42	50.3	158	5276	27
2011/3/20 20:00	0.09	6600	35.9	42	50.1	158	5275	27
2011/3/20 21:00	0.09	6500	35.7	42	49.9	157	5205	27
2011/3/20 22:00	0.09	6500	35.5	40	49.8	155	5043	27
2011/3/20 23:00	0.09	6500	35.3	39	49.7	152	4891	27
2011/3/21 0:00	0.09	6500	35.1	38	49.5	149	4730	27
2011/3/21 1:00	0.09	6450	35.0	36	49.4	148	4589	27
2011/3/21 2:00	0.08	6450	34.8	35	49.3	146	4439	27
2011/3/21 3:00	0.08	6400	34.6	35	49.1	145	4298	26
2011/3/21 4:00	0.08	6400	34.4	33	49.1	143	4143	26
2011/3/21 5:00	0.08	6400	34.3	31	48.7	141	3992	26
2011/3/21 6:00	0.08	6700	34.1	31	48.7	140	3945	26
2011/3/21 7:00	0.08	6650	34.0	31	48.6	139	3897	26
2011/3/21 8:00	0.03	4050	34.0	30	48.5	138	3988	26
2011/3/21 9:00	0.05	4050	34.1	29	48.4	138	3978	25
2011/3/21 12:00	0.05	4100	33.6	28	48.0	136	3843	25
<b>2011/3/21 15:00</b>	<b>0.05</b>	<b>3950</b>	<b>33.3</b>	<b>26</b>	<b>47.8</b>	<b>132</b>	<b>3674</b>	<b>25</b>
2011/3/21 16:00								
2011/3/21 17:00								
2011/3/21 18:00								
2011/3/21 19:00								
2011/3/21 20:00								
2011/3/21 21:00								
2011/3/21 22:00								

・14:49 S/Cブロー再開  
・S/Cクーリング+LPCIモードで冷却中

## 2F-2号機

※燃料頂部(TAF)からの水位=炉水位+4200[mm]

時間	炉圧 [MPa (gage)]	炉水位 [mm] 停止時	炉水温度[°C] 給水/スル温度	D/W圧力 [kPa(gage)]	D/W温度 [°C]	S/C圧力 [kPa(abs)]	S/C水位 [mm]	S/C温度 [°C]
2011/3/20 12:00	0.02	6050	30.7	6.5	53.2	109	409	24
2011/3/20 13:00	0.02	6050	30.8	6.5	53.1	108	411	24
2011/3/20 14:00	0.02	6050	30.5	6.5	53.0	108	408	24
2011/3/20 15:00	0.02	6050	30.4	6.5	53.0	108	408	24
2011/3/20 16:00	0.02	6050	30.5	6.5	52.9	108	409	24
2011/3/20 17:00	0.02	6050	30.5	6.5	52.9	108	410	24
2011/3/20 18:00	0.02	6050	31.1	6.8	53.6	109	409	24
2011/3/20 19:00	0.02	6050	30.5	6.2	52.3	108	410	24
2011/3/20 20:00	0.02	6050	30.7	6.2	52.2	108	409	24
2011/3/20 21:00	0.02	6000	30.7	6.2	52.1	108	410	24
2011/3/20 22:00	0.02	6050	30.2	6.2	52.1	108	409	24
2011/3/20 23:00	0.02	6050	30.1	6.2	51.7	108	409	24
2011/3/21 0:00	0.02	6050	30.0	6.2	51.7	108	409	24
2011/3/21 1:00	0.02	6050	30.6	5.9	51.7	108	409	24
2011/3/21 2:00	0.02	6050	30.2	5.9	51.7	108	409	24
2011/3/21 3:00	0.02	6050	30.1	5.9	51.5	108	409	24
2011/3/21 4:00	0.02	6050	29.7	5.9	51.4	108	409	24
2011/3/21 5:00	0.02	6050	29.8	5.9	51.2	108	408	24
2011/3/21 6:00	0.02	6050	29.2	5.6	51.0	107	409	24
2011/3/21 7:00	0.02	6050	29.3	5.6	51.0	108	409	24
2011/3/21 8:00	0.02	6050	29.4	5.6	50.9	108	409	24
2011/3/21 9:00	0.02	6050	29.4	5.6	50.7	108	409	24
2011/3/21 12:00	0.02	6100	29.5	5.6	50.3	107	401	24
<b>2011/3/21 15:00</b>	<b>0.02</b>	<b>6100</b>	<b>29.3</b>	<b>5.3</b>	<b>50.1</b>	<b>107</b>	<b>403</b>	<b>24</b>
2011/3/21 16:00								
2011/3/21 17:00						-S/Cクーリング+LPCIモードで冷却中		
2011/3/21 18:00								
2011/3/21 19:00								
2011/3/21 20:00								

NO. 207.04  
7  
7  
2011年3月21日 15時17分

## 2F-3号機

※燃料頂部(TAF)からの水位=炉水位+4200[mm]

時間	炉圧 [MPa (gage)]	炉水位 [mm] アップセット	炉水温度[°C] 給水/スル温度	D/W圧力 [kPa(gage)]	D/W温度 [°C]	S/C圧力 [kPa(abs)]	S/C水位 [mm]	S/C温度 [°C]
2011/3/20 12:00	0.01	3285	27.2	7	47.5	108	49	41
2011/3/20 13:00	0.01	3286	27.3	7	47.5	108	49	41
2011/3/20 14:00	0.01	3285	27.3	7	47.5	108	49	41
2011/3/20 15:00	0.01	3300	35.6	7	47.4	108	49	41
2011/3/20 16:00	0.01	3388	42.7	7	47.4	105	61	39
2011/3/20 17:00	0.02	3840	51.4	6	47.3	105	35	38
2011/3/20 18:00	0.01	3285	27.3	7	47.5	108	49	41
2011/3/20 19:00	0.03	4132	45.7	5	47.5	106	2	35
2011/3/20 20:00	0.03	4222	42.8	4	47.4	105	-4	34
2011/3/20 21:00	0.03	4231	41.2	4	47.2	105	-4	33
2011/3/20 22:00	0.03	4223	40.3	4	47.1	105	-5	32
2011/3/20 23:00	0.03	4227	39.6	4	47.0	105	-5	32
2011/3/21 0:00	0.03	4231	39.0	4	46.9	105	-7	31
2011/3/21 1:00	0.03	4233	38.5	4	46.9	105	-8	30
2011/3/21 2:00	0.03	4233	38.0	4	46.8	105	-8	30
2011/3/21 3:00	0.03	4231	37.6	3	46.7	104	-10	29
2011/3/21 4:00	0.03	4233	37.2	3	46.6	104	-11	29
2011/3/21 5:00	0.03	4244	36.9	3	46.6	104	-11	29
2011/3/21 6:00	0.03	4247	36.5	3	46.5	104	-12	28
2011/3/21 7:00	0.03	4254	36.3	3	46.4	104	-13	28
2011/3/21 8:00	0.03	4262	35.9	3	46.3	104	-14	28
2011/3/21 9:00	0.03	4271	35.9	3	46.2	104	-14	27
2011/3/21 12:00	0.03	4299	35.1	2	46.0	104	-15	27
2011/3/21 15:00	0.03	4321	34.6	2	45.8	103	-18	26
2011/3/21 16:00								
2011/3/21 17:00						-S/Cクリーニング+LPCFEードで冷却中		
2011/3/21 18:00								
2011/3/21 19:00								
2011/3/21 20:00								

# 2F-4号機

※燃料頂部(TAF)からの水位=炉水位+4200[mm]

時間	炉圧 [MPa (gage)]	炉水位 [mm] アブセット	炉水温度[°C] 給水/スル温度	D/W圧力 [kPa(gage)]	D/W温度 [°C]	S/C圧力 [kPa(abs)]	S/G水位 [mm]	S/C温度 [°C]
2011/3/20 12:00	0.05	4589	37.1	13	56.9	115	-38	28
2011/3/20 13:00	0.05	4589	37.0	13	56.7	115	-38	28
2011/3/20 14:00	0.05	4589	37.0	13	56.6	115	-38	28
2011/3/20 15:00	0.05	4589	37.0	13	56.7	115	-39	28
2011/3/20 16:00	0.05	4589	36.9	13	56.7	115	-39	28
2011/3/20 17:00	0.05	4589	36.8	13	56.8	115	-40	28
2011/3/20 18:00	0.05	4589	36.8	13	56.6	115	-40	28
2011/3/20 19:00	0.05	4589	36.8	13	56.7	114	-42	28
2011/3/20 20:00	0.05	4589	36.7	13	56.6	115	-42	28
2011/3/20 21:00	0.04	4589	35.2	13	56.5	114	-43	28
2011/3/20 22:00	0.06	4589	32.7	13	55.8	114	-74	28
2011/3/20 23:00	0.06	4589	31.7	13	55.5	114	-83	28
2011/3/21 0:00	0.06	4589	31.4	13	55.3	114	-72	28
2011/3/21 1:00	0.06	4589	31.3	13	55.1	114	-68	28
2011/3/21 2:00	0.06	4589	31.1	13	55.4	114	-62	28
2011/3/21 3:00	0.06	4589	31.0	13	55.3	114	-60	28
2011/3/21 4:00	0.06	4589	31.0	13	54.9	113	-60	28
2011/3/21 5:00	0.06	4589	30.8	12	54.9	113	-60	28
2011/3/21 6:00	0.06	4589	30.9	12	54.9	113	-64	28
2011/3/21 7:00	0.06	4589	31.2	12	54.8	113	-65	28
2011/3/21 8:00	0.06	4589	31.2	12	54.7	113	-67	28
2011/3/21 9:00	0.06	4589	31.3	12	54.7	113	-69	28
2011/3/21 12:00	0.06	4589	31.4	12	53.8	113	-70	28
2011/3/21 15:00	0.06	4589	31.5	12	53.7	113	-71	29
2011/3/21 16:00								
2011/3/21 17:00						-S/Cクーリング+LPCIモードで冷却中		
2011/3/21 18:00								
2011/3/21 19:00								
2011/3/21 20:00								
2011/3/21 21:00								
2011/3/21 22:00								

4  
 2011年3月21日 15時30分  
 2011年3月21日 15時30分  
 2011年3月21日 15時30分



## 2F-1号機

※燃料頂部(TAF)からの水位=炉水位+4200[mm]

時間	炉圧 [MPa (gage)]	炉水位 [mm] 停止時	炉水温度[°C] 給水/スル温度	D/W圧力 [kPa(gage)]	D/W温度 [°C]	S/C圧力 [kPa(abs)]	S/C水位 [mm]	S/C温度 [°C]
2011/3/21 0:00	0.09	6500	35.1	38	49.5	149	4730	27
2011/3/21 1:00	0.09	6450	35.0	36	49.4	148	4589	27
2011/3/21 2:00	0.08	6450	34.8	35	49.3	146	4439	27
2011/3/21 3:00	0.08	6400	34.6	35	49.1	145	4298	26
2011/3/21 4:00	0.08	6400	34.4	33	49.1	143	4143	26
2011/3/21 5:00	0.08	6400	34.3	31	48.7	141	3992	26
2011/3/21 6:00	0.08	6700	34.1	31	48.7	140	3945	26
2011/3/21 7:00	0.08	6650	34.0	31	48.6	139	3897	26
2011/3/21 8:00	0.03	4050	34.0	30	48.5	138	3988	26
2011/3/21 9:00	0.05	4050	34.1	29	48.4	138	3978	25
2011/3/21 10:00	0.06	4100	34.1	29	48.3	138	3974	25
2011/3/21 11:00	0.06	4100	33.9	29	48.1	138	3973	25
2011/3/21 12:00	0.05	4100	33.6	28	48.0	136	3843	25
2011/3/21 15:00	0.05	3950	33.3	26	47.8	132	3674	25
<b>2011/3/21 18:00</b>	<b>0.05</b>	<b>4000</b>	<b>33.2</b>	<b>24</b>	<b>47.4</b>	<b>127</b>	<b>3356</b>	<b>25</b>
2011/3/21 19:00								
2011/3/21 20:00								
2011/3/21 21:00								
2011/3/21 22:00								
2011/3/21 23:00								
2011/3/22 0:00								
2011/3/22 1:00								
2011/3/22 2:00								
2011/3/22 3:00								
2011/3/22 4:00								
2011/3/22 5:00								
2011/3/22 6:00								
2011/3/22 7:00								
2011/3/22 8:00								

-14:49 S/Cブロー再開  
-S/Cクーリング+LPCIモードで冷却中

## 2F-2号機

※燃料頂部(TAF)からの水位=炉水位+4200[mm]

時間	炉圧 [MPa (gage)]	炉水位 [mm] 停止時	炉水温度[°C] 給水/スル温度	D/W圧力 [kPa(gage)]	D/W温度 [°C]	S/C圧力 [kPa(abs)]	S/C水位 [mm]	S/C温度 [°C]
2011/3/21 0:00	0.02	6050	30.0	6.2	51.7	108	409	24
2011/3/21 1:00	0.02	6050	30.6	5.9	51.7	108	409	24
2011/3/21 2:00	0.02	6050	30.2	5.9	51.7	108	409	24
2011/3/21 3:00	0.02	6050	30.1	5.9	51.5	108	409	24
2011/3/21 4:00	0.02	6050	29.7	5.9	51.4	108	409	24
2011/3/21 5:00	0.02	6050	29.8	5.9	51.2	108	408	24
2011/3/21 6:00	0.02	6050	29.2	5.6	51.0	107	409	24
2011/3/21 7:00	0.02	6050	29.3	5.6	51.0	108	409	24
2011/3/21 8:00	0.02	6050	29.4	5.6	50.9	108	409	24
2011/3/21 9:00	0.02	6050	29.4	5.6	50.7	108	409	24
2011/3/21 10:00	0.02	6050	29.4	5.6	50.6	107	410	24
2011/3/21 11:00	0.02	6050	29.3	5.6	50.5	108	405	24
2011/3/21 12:00	0.02	6100	29.5	5.6	50.3	107	401	24
2011/3/21 15:00	0.02	6100	29.3	5.3	50.1	107	403	24
2011/3/21 18:00	0.02	6050	29.5	5.3	49.6	107	405	24
2011/3/21 19:00								
2011/3/21 20:00								
2011/3/21 21:00								
2011/3/21 22:00								
2011/3/21 23:00								
2011/3/22 0:00								
2011/3/22 1:00								
2011/3/22 2:00								
2011/3/22 3:00								
2011/3/22 4:00								
2011/3/22 5:00								
2011/3/22 6:00								
2011/3/22 7:00								
2011/3/22 8:00								

・S/Cクーリング+LPCIモードで冷却中

NO. 0070 F. 2  
 水素部 岡田 隆二 氏  
 2011年 3月 21日 17時 00分

## 2F-3号機

※燃料頂部(TAF)からの水位=炉水位+4200[mm]

時間	炉圧 [MPa (gage)]	炉水位 [mm] アッパセット	炉水温度[°C] 給水/スル温度	D/W圧力 [kPa(gage)]	D/W温度 [°C]	S/C圧力 [kPa(abs)]	S/C水位 [mm]	S/C温度 [°C]
2011/3/21 0:00	0.03	4231	39.0	4	46.9	105	-7	31
2011/3/21 1:00	0.03	4233	38.5	4	46.9	105	-8	30
2011/3/21 2:00	0.03	4233	38.0	4	46.8	105	-8	30
2011/3/21 3:00	0.03	4231	37.6	3	46.7	104	-10	29
2011/3/21 4:00	0.03	4233	37.2	3	46.6	104	-11	29
2011/3/21 5:00	0.03	4244	36.9	3	46.6	104	-11	29
2011/3/21 6:00	0.03	4247	36.5	3	46.5	104	-12	28
2011/3/21 7:00	0.03	4254	36.3	3	46.4	104	-13	28
2011/3/21 8:00	0.03	4262	35.9	3	46.3	104	-14	28
2011/3/21 9:00	0.03	4271	35.9	3	46.2	104	-14	27
2011/3/21 12:00	0.03	4299	35.1	2	46.0	104	-15	27
2011/3/21 15:00	0.03	4321	34.6	2	45.8	103	-18	26
<b>2011/3/21 18:00</b>	<b>0.02</b>	<b>3973</b>	<b>34.5</b>	<b>3</b>	<b>45.7</b>	<b>104</b>	<b>0</b>	<b>26</b>
2011/3/21 19:00								
2011/3/21 20:00								
2011/3/21 21:00								
2011/3/21 22:00								
2011/3/21 23:00								
2011/3/22 0:00								
2011/3/22 1:00								
2011/3/22 2:00								
2011/3/22 3:00								
2011/3/22 4:00								
2011/3/22 5:00								
2011/3/22 6:00								
2011/3/22 7:00								
2011/3/22 8:00								

・炉水位、S/C水位の変動は、  
15:58 S/Cスプレイ停止、RHR流量調整による

## 2F-4号機

※燃料頂部(TAF)からの水位=炉水位+4200[mm]

時間	炉圧 [MPa (gage)]	炉水位 [mm] アブセット	炉水温度[°C] 給水/スル温度	D/W圧力 [kPa(gage)]	D/W温度 [°C]	S/C圧力 [kPa(abs)]	S/C水位 [mm]	S/C温度 [°C]
2011/3/21 0:00	0.06	4589	31.4	13	55.3	114	-72	28
2011/3/21 1:00	0.06	4589	31.3	13	55.1	114	-68	28
2011/3/21 2:00	0.06	4589	31.1	13	55.4	114	-62	28
2011/3/21 3:00	0.06	4589	31.0	13	55.3	114	-60	28
2011/3/21 4:00	0.06	4589	31.0	13	54.9	113	-60	28
2011/3/21 5:00	0.06	4589	30.8	12	54.9	113	-60	28
2011/3/21 6:00	0.06	4589	30.9	12	54.9	113	-64	28
2011/3/21 7:00	0.06	4589	31.2	12	54.8	113	-65	28
2011/3/21 8:00	0.06	4589	31.2	12	54.7	113	-67	28
2011/3/21 9:00	0.06	4589	31.3	12	54.7	113	-69	28
2011/3/21 12:00	0.06	4589	31.4	12	53.8	113	-70	28
2011/3/21 15:00	0.06	4589	31.5	12	53.7	113	-71	29
<b>2011/3/21 18:00</b>	<b>0.05</b>	<b>4589</b>	<b>31.5</b>	<b>11</b>	<b>53.7</b>	<b>112</b>	<b>-57</b>	<b>29</b>
2011/3/21 19:00								
2011/3/21 20:00								
2011/3/21 21:00								
2011/3/21 22:00								
2011/3/21 23:00								
2011/3/22 0:00								
2011/3/22 1:00								
2011/3/22 2:00								
2011/3/22 3:00								
2011/3/22 4:00								
2011/3/22 5:00								
2011/3/22 6:00								
2011/3/22 7:00								
2011/3/22 8:00								

-15:37 S/Cスプレイ停止、17:19 D/Wベント実施