

※1: 計器不良  
 ※2: データ採取対象外

号機	1u	2u	3u	4u	5u	6u
注水状況	給水ポンプを用いた淡水注入中。 流量 133l/min (3/29 8:32) 仮設計器	消火系ポンプを用いた淡水注入中。 流量 117l/min (3/28 0:12) 仮設計器	消火系ポンプを用いた淡水注入中。 流量 116l/min (3/29 14:39) 仮設計器	停止中	停止中	停止中
原子炉水位	燃料域A: -1600mm 燃料域B: -1600mm (3/30 04:00 現在)	燃料域A: -1500mm (3/30 04:00 現在)	燃料域A: -1850mm 燃料域B: -2250mm (3/30 03:50 現在)	※2	停止域 2250mm (3/30 06:00 現在)	停止域 1761mm (3/30 06:00 現在)
原子炉圧力	0.353MPa g (A) 0.488MPa g (B) (3/30 04:00 現在)	-0.025MPa g (A) -0.025MPa g (B) (3/30 04:00 現在)	0.023MPa g (A) -0.092MPa g (C) (3/30 03:50 現在)	※2	0.007MPa g (3/30 06:00 現在)	0.005MPa g (3/30 06:00 現在)
原子炉水温度	(系統読値がないため採取不可)			※2	34.7℃ (3/30 06:00 現在)	21.6℃ (3/30 06:00 現在)
原子炉圧力容器 温度	給水ノズル温度: 281.2℃ 圧力容器下部温度: 133.9℃ (3/30 04:00 現在)	給水ノズル温度: 170.7℃ 圧力容器下部温度: 87.7℃ (3/30 04:00 現在)	給水ノズル温度: 75.3℃(調査中) 圧力容器下部温度: 116.0℃ (3/30 03:50 現在)	4u: 原子炉内に発熱体(燃料)なし 5,6u: 原子炉水温度にて監視中		
D/W-S/C 圧力	D/W 0.235MPa abs S/C 0.235MPa abs (3/30 04:00 現在)	D/W 0.100MPa abs S/C ダウンスケール (調査中) (3/30 04:00 現在)	D/W 0.1071MPa abs S/C 0.1780MPa abs (3/30 03:50 現在)	※2		
CAMS	D/W 3.32×10 <sup>4</sup> Sv/h S/C 1.91×10 <sup>4</sup> Sv/h (3/30 04:00 現在)	D/W 4.00×10 <sup>4</sup> Sv/h S/C 1.28×10 <sup>5</sup> Sv/h (3/30 04:00 現在)	D/W 2.76×10 <sup>4</sup> Sv/h S/C 1.11×10 <sup>5</sup> Sv/h (3/30 03:50 現在)	※2		
D/W 設計使用圧力	0.384MPa g (0.485MPa abs)	0.384MPa g (0.485MPa abs)	0.384MPa g (0.485MPa abs)	※2		
D/W 最高使用圧力	0.427MPa g (0.528MPa abs)	0.427MPa g (0.528MPa abs)	0.427MPa g (0.528MPa abs)	※2		
使用済燃料プール	※1	46.0℃ (3/30 04:00 現在)	※1	※1	34.2℃ (3/30 06:00 現在)	28.0℃ (3/30 06:00 現在)
FPC 反射シールド	4500mm (3/30 04:00 現在)	5700mm (3/30 04:00 現在)	※1	5250mm (3/30 03:50 現在)	※2	
電源	外部電源受電中 (P/C2C)		外部電源受電中 (P/C4D)		外部電源受電中	
その他情報	・3号機 原子炉圧力容器温度について、データ採取を行い、状況推移を継続調査中。 ・2号機 S/C 圧力について、状況推移を継続調査中。			共用プール: 32℃程度 (3/29 03:30)	5u: SHCモード (3/29 22:01~)	6u: SHCモード (3/29 10:16~)

圧力換算 ゲージ圧(MPa g) = 絶対圧(MPa abs) - 大気圧(標準大気圧 0.1013 MPa)  
 絶対圧(MPa abs) = ゲージ圧(MPa g) + 大気圧(標準大気圧 0.1013 MPa)

本店情報班(914855)  
 1F 情報班(9632507)

No. 5574 P. 2  
 2011年 3月 30日 06:00 現在  
 福島第一原子力発電所 プラント関連パラメータ

福島第一原子力発電所 プラント関連パラメータ

3月30日 06:00 現在

※1: 計器不良  
 ※2: データ採取対象外

号機	1u	2u	3u	4u	5u	6u
注水状況	給水ポンプを用いた淡水注入中。 流量 133l/min (3/29 8:32) 仮設計器	消火ポンプを用いた淡水注入中。 流量 117l/min (3/28 0:12) 仮設計器	消火ポンプを用いた淡水注入中。 流量 116l/min (3/29 14:39) 仮設計器	停止中	停止中	停止中
原子炉水位	燃料域A: -1600mm 燃料域B: -1600mm (3/30 04:00 現在)	燃料域A: -1500mm (3/30 04:00 現在)	燃料域A: -1850mm 燃料域B: -2250mm (3/30 03:50 現在)	※2	停止域 2250mm (3/30 06:00 現在)	停止域 1761mm (3/30 06:00 現在)
原子炉圧力	0.353MPa g (A) 0.488MPa g (B) (3/30 04:00 現在)	-0.025MPa g (A) -0.025MPa g (B) (3/30 04:00 現在)	0.023MPa g (A) -0.092MPa g (C) (3/30 03:50 現在)	※2	0.007MPa g (3/30 06:00 現在)	0.005MPa g (3/30 06:00 現在)
原子炉水温度	(系統流量がないため採取不可)			※2	34.7℃ (3/30 06:00 現在)	21.6℃ (3/30 06:00 現在)
原子炉圧力容器 温度	給水ノズル温度: 281.2℃ 圧力容器下部温度: 133.9℃ (3/30 04:00 現在)	給水ノズル温度: 170.7℃ 圧力容器下部温度: 87.7℃ (3/30 04:00 現在)	給水ノズル温度: 75.3℃(調査中) 圧力容器下部温度: 116.0℃ (3/30 03:50 現在)	4u: 原子炉内に発熱体(燃料)なし 5,6u: 原子炉水温度にて監視中		
D/W-S/C圧力	D/W 0.235MPa abs S/C 0.235MPa abs (3/30 04:00 現在)	D/W 0.100MPa abs S/C ダウンスケール(調査中) (3/30 04:00 現在)	D/W 0.1071MPa abs S/C 0.1780MPa abs (3/30 03:50 現在)	※2		
CAMS	D/W 3.32×10 <sup>4</sup> Sv/h S/C 1.91×10 <sup>4</sup> Sv/h (3/30 04:00 現在)	D/W 4.00×10 <sup>4</sup> Sv/h S/C 1.28×10 <sup>4</sup> Sv/h (3/30 04:00 現在)	D/W 2.76×10 <sup>4</sup> Sv/h S/C 1.11×10 <sup>4</sup> Sv/h (3/30 03:50 現在)	※2		
D/W 設計使用圧力	0.384MPa g (0.485MPa abs)	0.384MPa g (0.485MPa abs)	0.384MPa g (0.485MPa abs)	※2		
D/W 最高使用圧力	0.427MPa g (0.528MPa abs)	0.427MPa g (0.528MPa abs)	0.427MPa g (0.528MPa abs)	※2		
使用済燃料プール	※1	46.0℃ (3/30 04:00 現在)	※1	※1	34.2℃ (3/30 06:00 現在)	28.0℃ (3/30 06:00 現在)
FPC 入炉サザツカ レベル	4500mm (3/30 04:00 現在)	5700mm (3/30 04:00 現在)	※1	5250mm (3/30 03:50 現在)	※2	
電源	外部電源受電中 (P/C2G)		外部電源受電中 (P/C4D)		外部電源受電中	
その他情報	・3号機 原子炉圧力容器温度について、データ採取を行い、状況推移を継続調査中。 ・2号機 S/C圧力について、状況推移を継続調査中。			共用プール: 32℃程度 (3/29 08:30)	5u: SHCモード (3/29 22:01~)	6u: SHCモード (3/29 10:16~)

圧力換算 ゲージ圧(MPa g) = 絶対圧(MPa abs) - 大気圧(標準大気圧 0.1013 MPa)  
 絶対圧(MPa abs) = ゲージ圧(MPa g) + 大気圧(標準大気圧 0.1013 MPa)

本店情報班(914856)  
 1F 情報班(9632507)

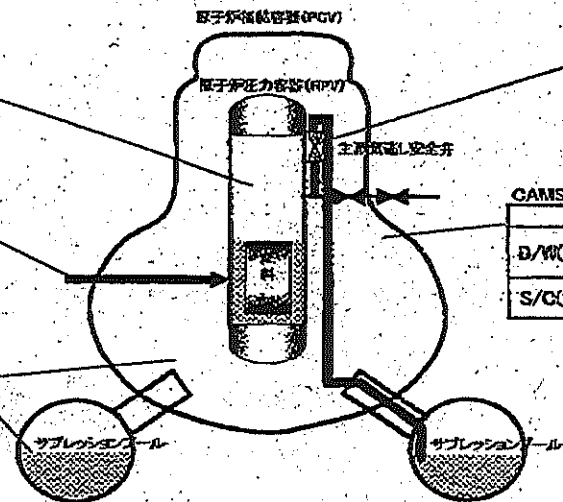
福島第一原子力発電所1, 2, 3号機の主要パラメータ

RPV	1F1	1F2	1F3
水位A(mm)	-1600(3/30 04:00)	-1500(3/30 04:00)	-1650(3/30 03:50)
水位B(mm)	-1600(3/30 04:00)	-	-2250(3/30 03:50)
圧力AorC(MPa <sub>g</sub> )	0.353(3/30 04:00)	-0.025(3/30 04:00)	-0.082(3/30 03:50)
圧力BorA(MPa <sub>g</sub> )	0.488(3/30 04:00)	-0.025(3/30 04:00)	0.023(3/30 03:50)
炉水温度(°C)	-	-	-

注水状況	1F1	1F2	1F3
	給水系ラインを用いた淡水注入中	消火系ラインを用いた淡水注入中	消火系ラインを用いた淡水注入中

D/W, S/C	1F1	1F2	1F3
D/W圧力(MPa <sub>abs</sub> )	0.235(3/30 04:00)	0.100(3/30 04:00)	0.1071(3/30 03:50)
S/C圧力(MPa <sub>abs</sub> )	0.235(3/30 04:00)	D/S(3/30 04:00)*	0.1780(3/30 03:50)
S/C温度(°C)	-	-	56.3(3/30 03:50)

\* 状況推移を調査中



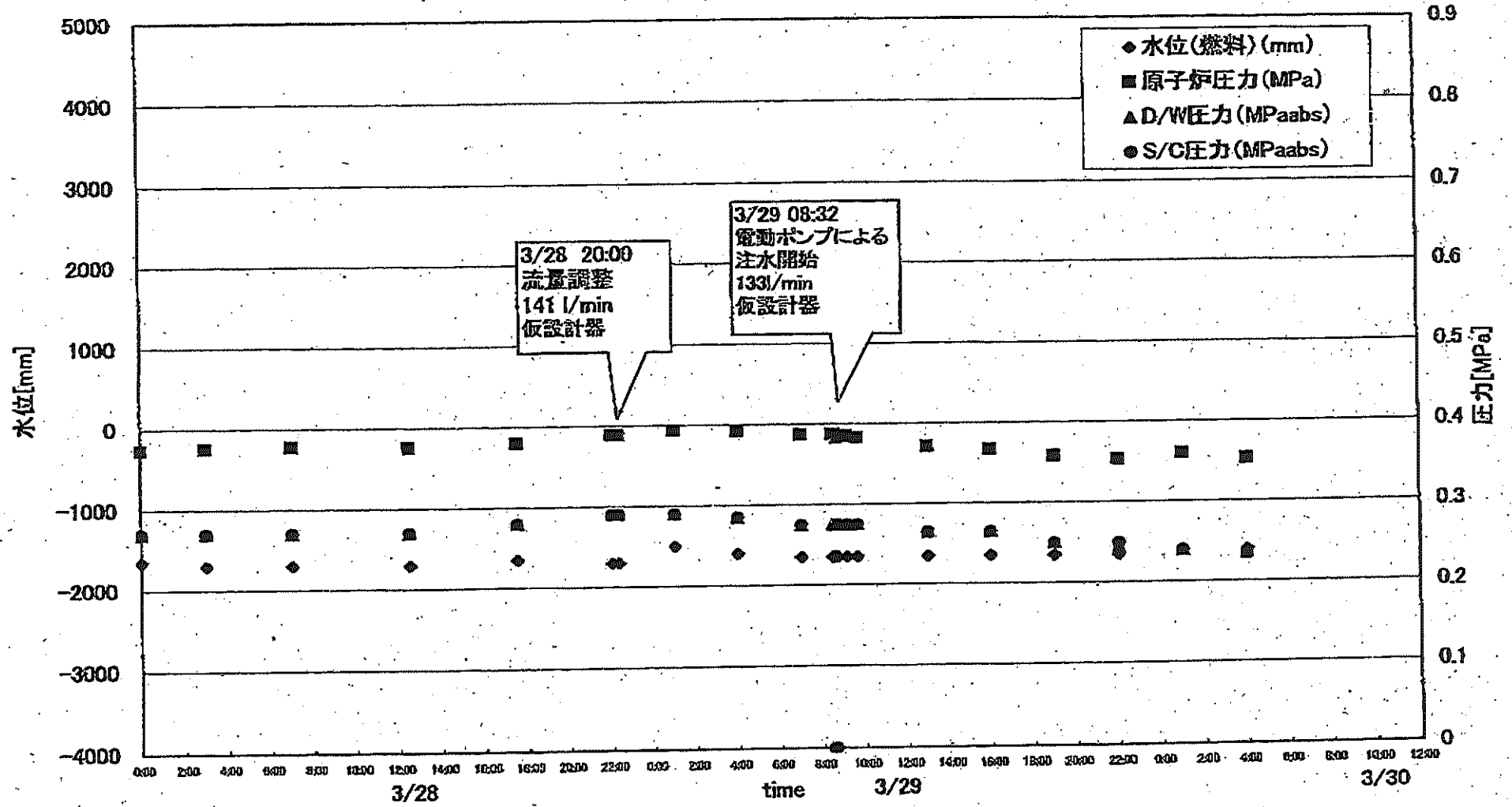
SRV閉鎖状態	1F1	1F2	1F3
	不明	不明	不明

状況の確認ができない状態。

GAMS	1F1	1F2	1F3
D/W(Sv/h)	33.2(3/30 04:00)	40.0(3/30 04:00)	27.8(3/30 03:50)
S/C(Sv/h)	19.1(3/30 04:00)	1.28(3/30 04:00)	1.11(3/30 03:50)

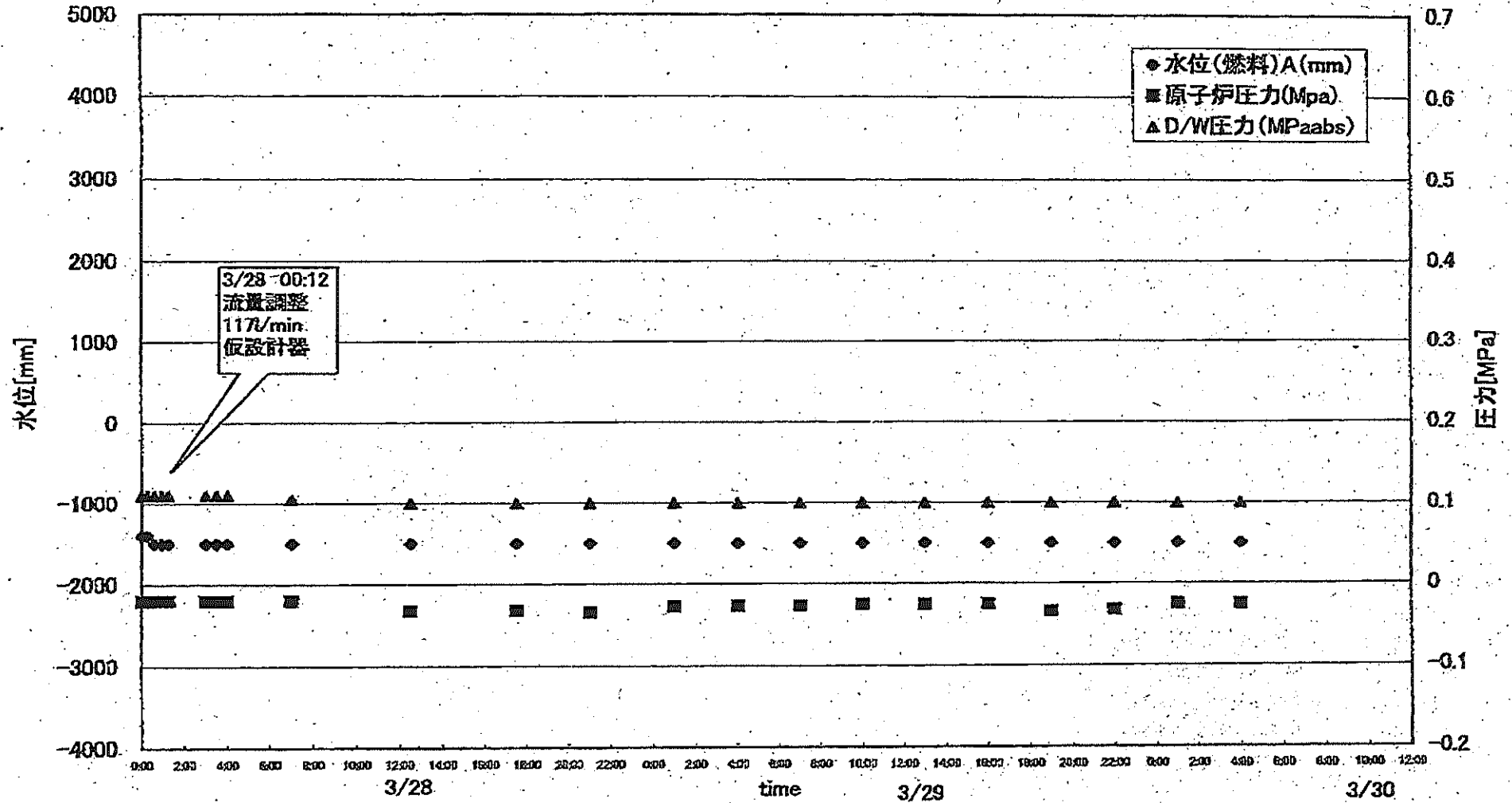
主要パラメータの測定点

# 1F1 プラントパラメータ



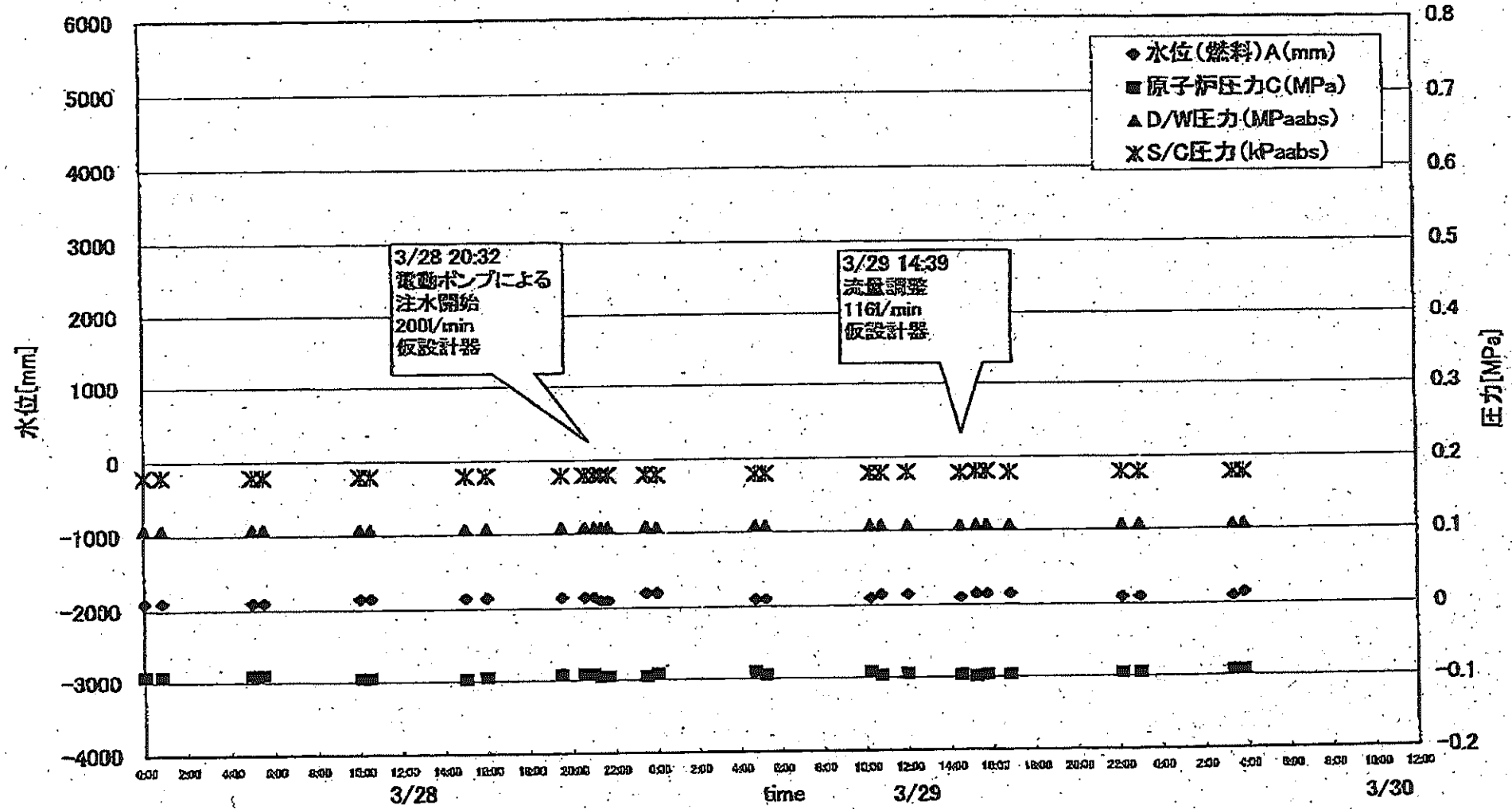
2011年3月28日 14時00分 原子炉圧力計 水位計

## 1F2 プラントパラメータ

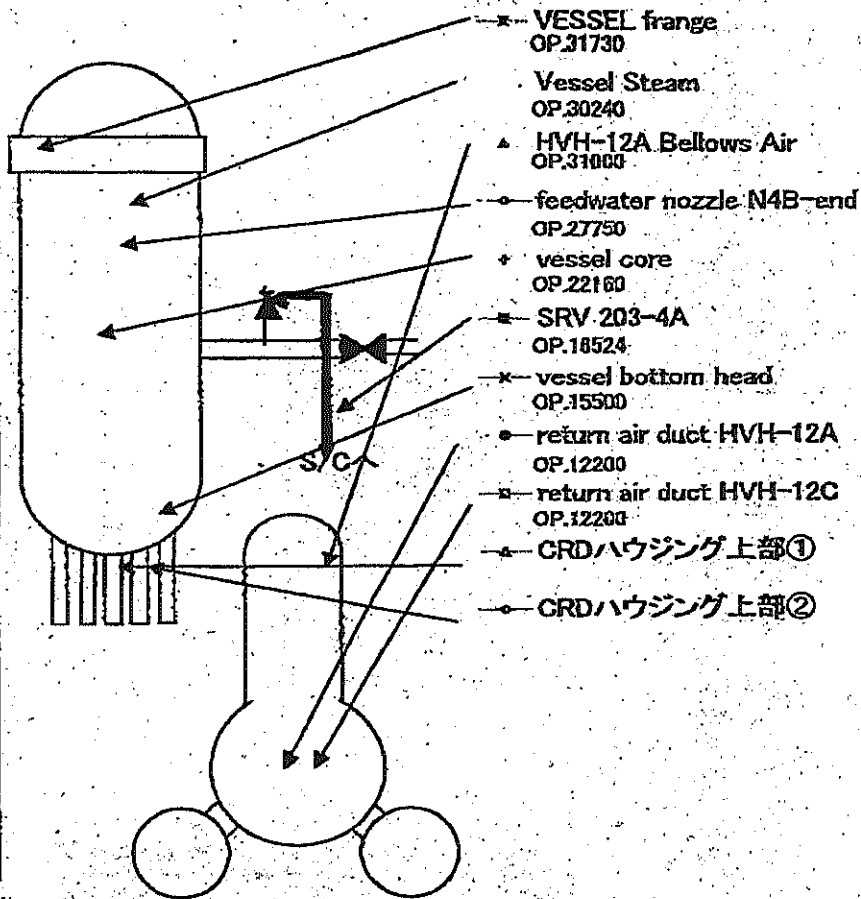
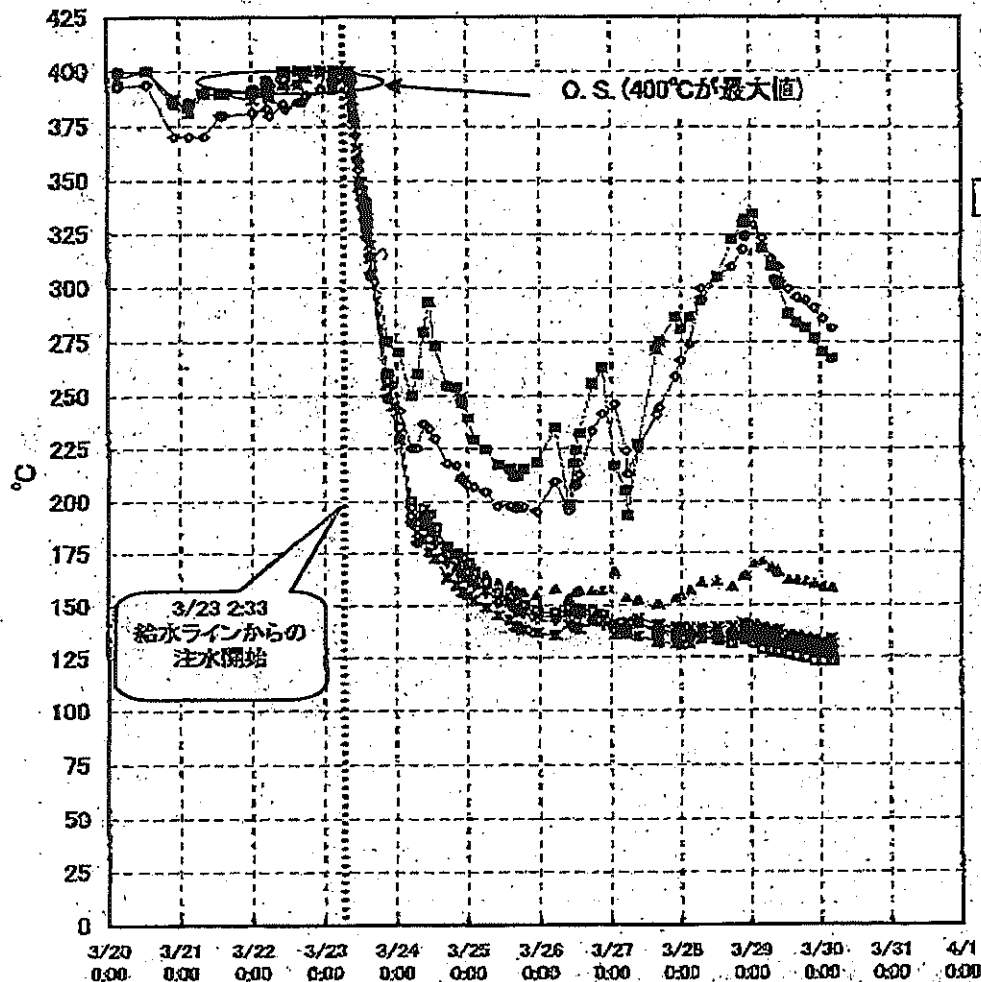


4. VIT 20000 10000 5000 0 5000 10000 15000 20000

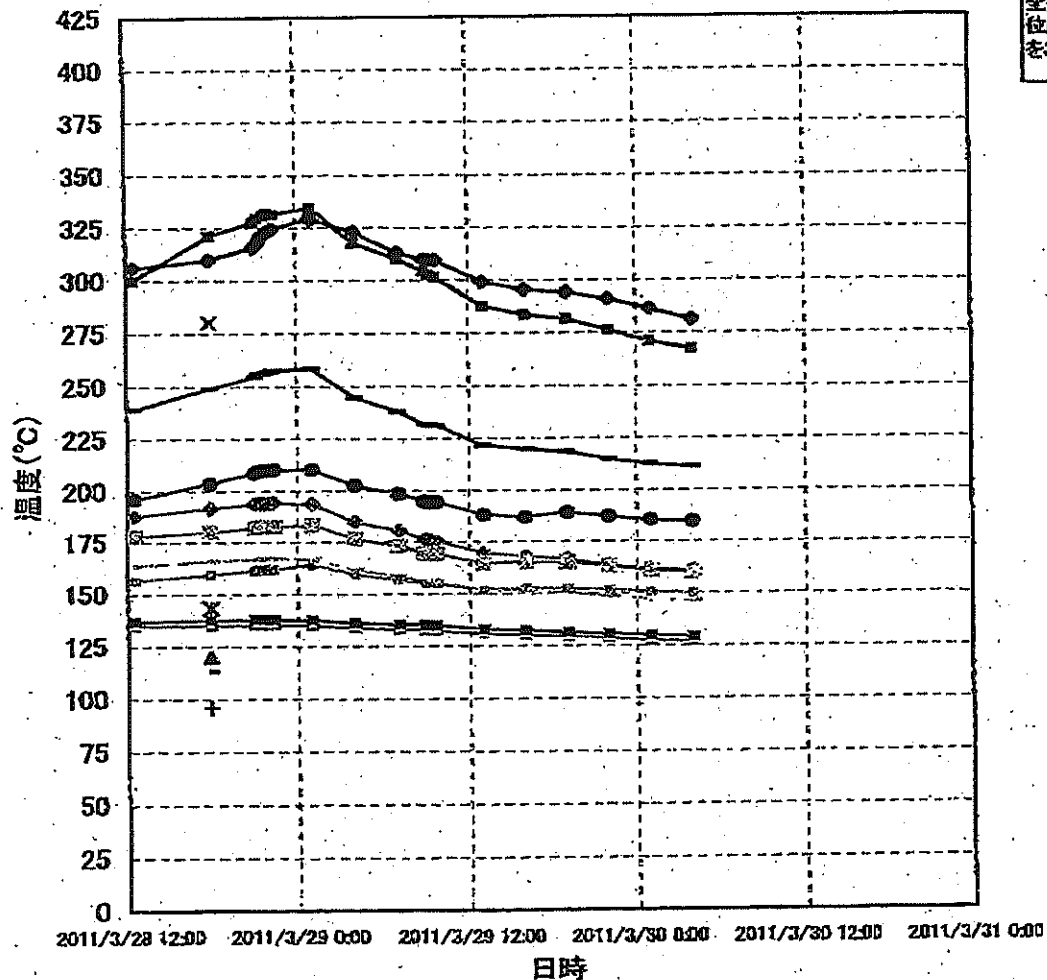
# 1F3 プラントパラメータ



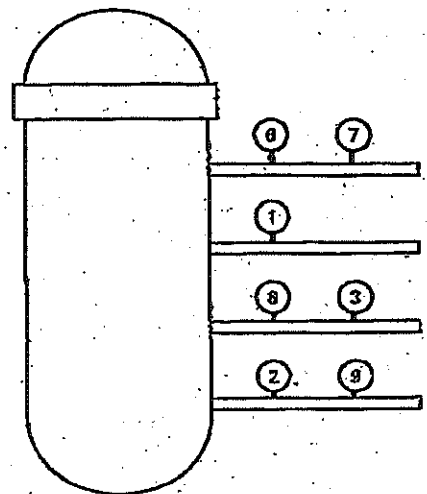
# 1F-1RPV・PCV温度(3/30 4:00)



1F-1 給水ノズル温度および安全弁排気温度比較 (3月30日 4:00)



3/27以降、これまで継続監視してきた給水ノズルN4Bと安全弁排気203-4Aの温度が上昇してきたことから、同様の位置を計測している他の計測点と比較するために計測点を3/28 12:30より増やして採取する。

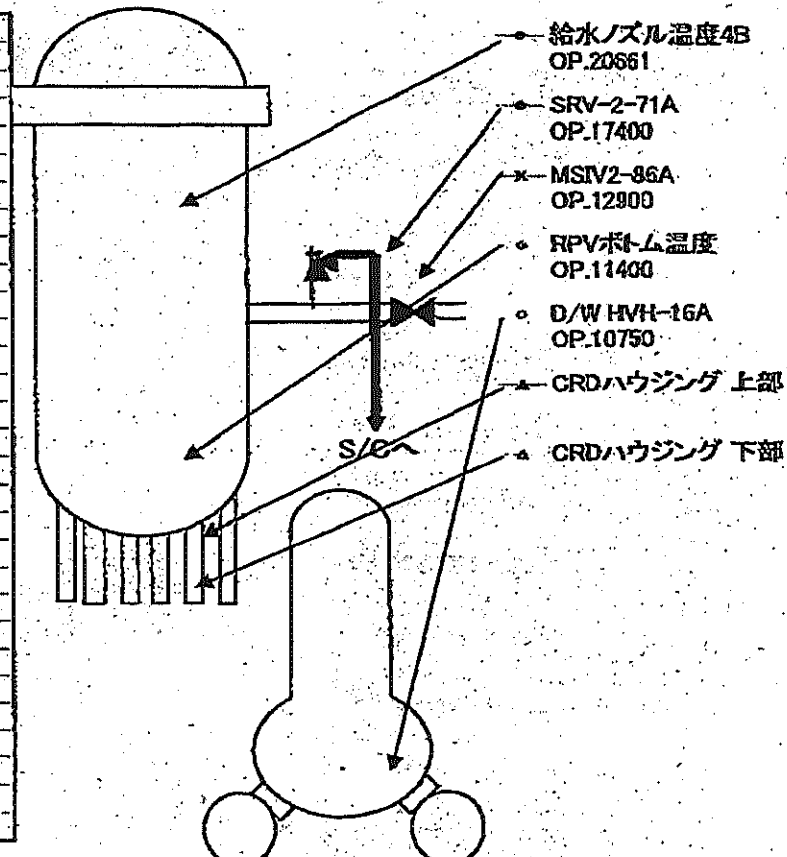
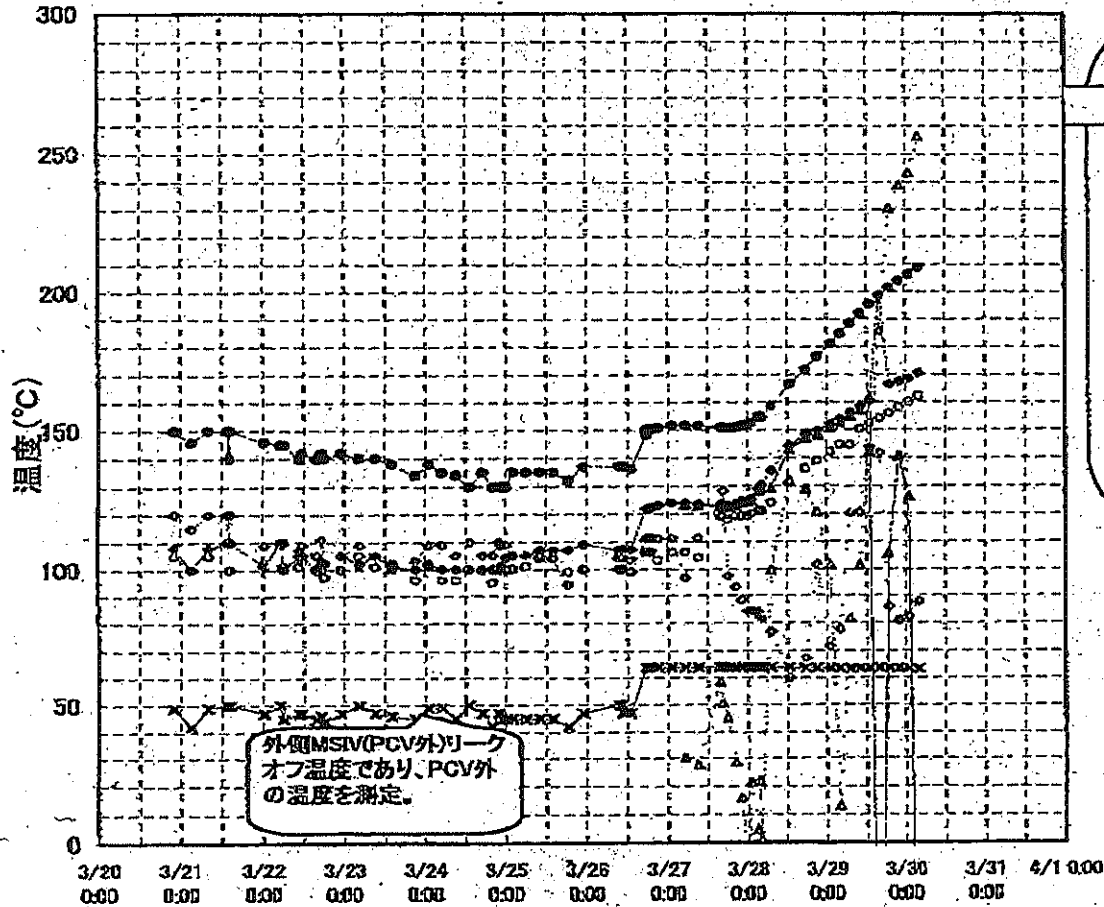


- ◆ 給水ノズル N4B(終端)
- 給水ノズル N4B(内)
- 給水ノズル N4C(終端)
- 給水ノズル N4C(内)
- 安全弁排気 203-4A①
- 安全弁排気 203-4C②
- 安全弁排気 203-4B③
- SR弁排気 203-3A⑥
- SR弁排気 203-3B⑦
- ◆ SR弁排気 203-3C⑧
- SR弁排気 203-3D⑨
- ▲ PLR入口 温度A
- × PLR入口 温度B
- ※ PLR(A) 第一段
- PLR(A) 第二段
- +
- PLR(B) 第一段
- PLR(B) 第二段

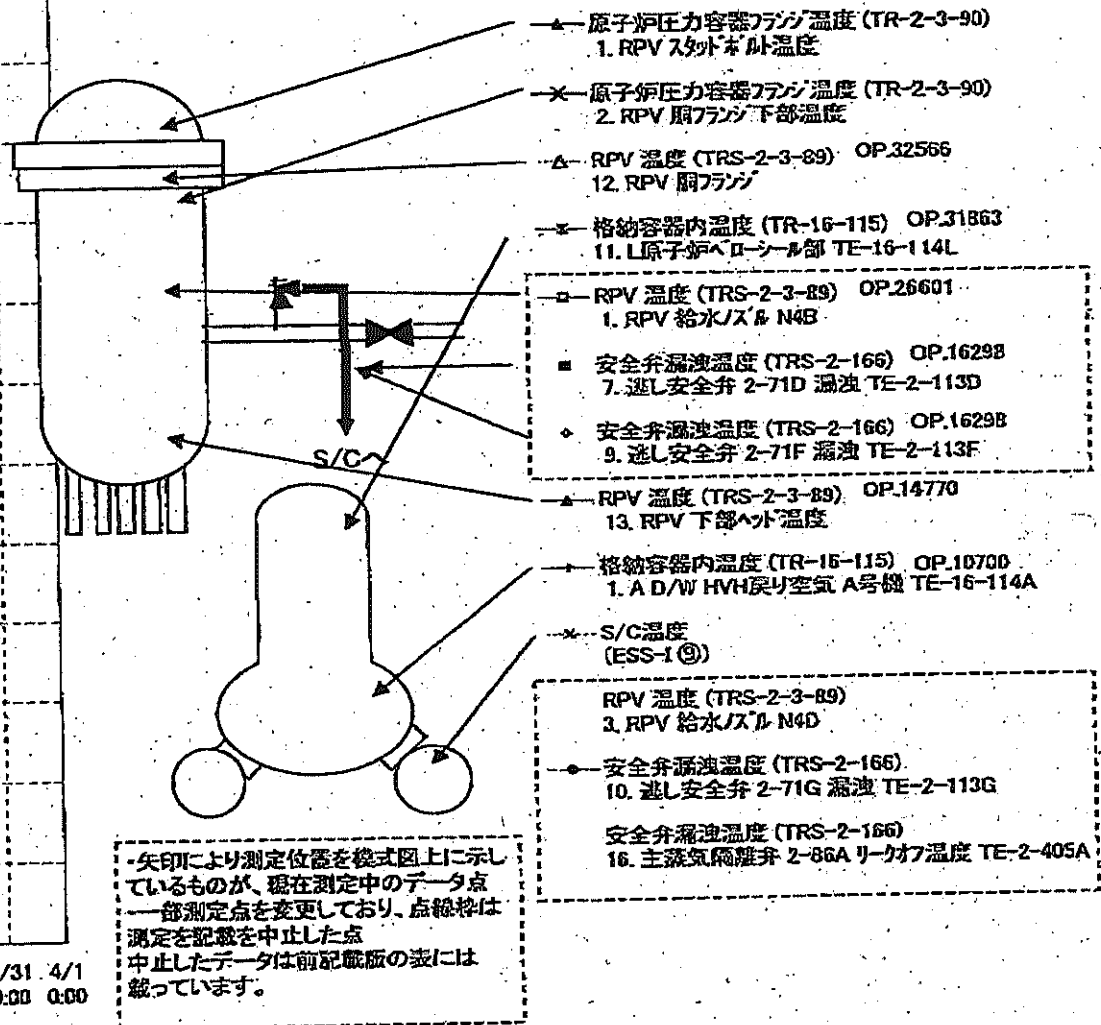
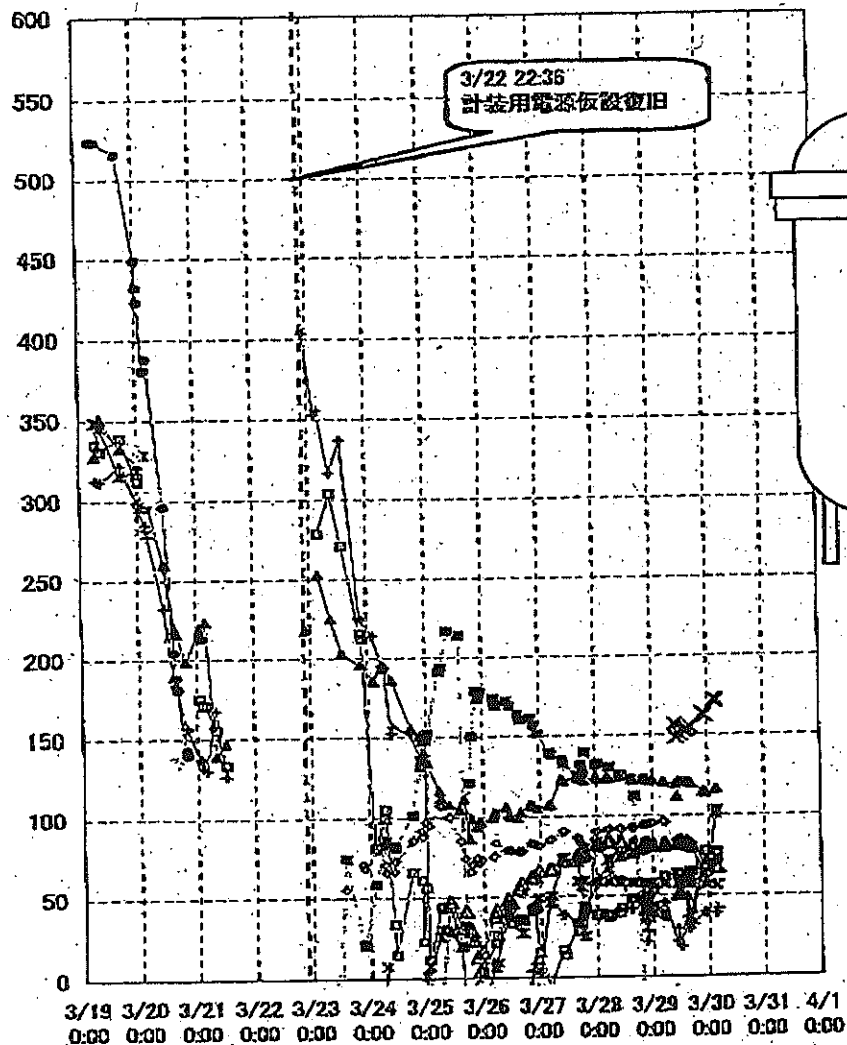
3/28 12:30  
1回のみ計測



# 1F-2 RPV-PCV温度(3/30 4:00)



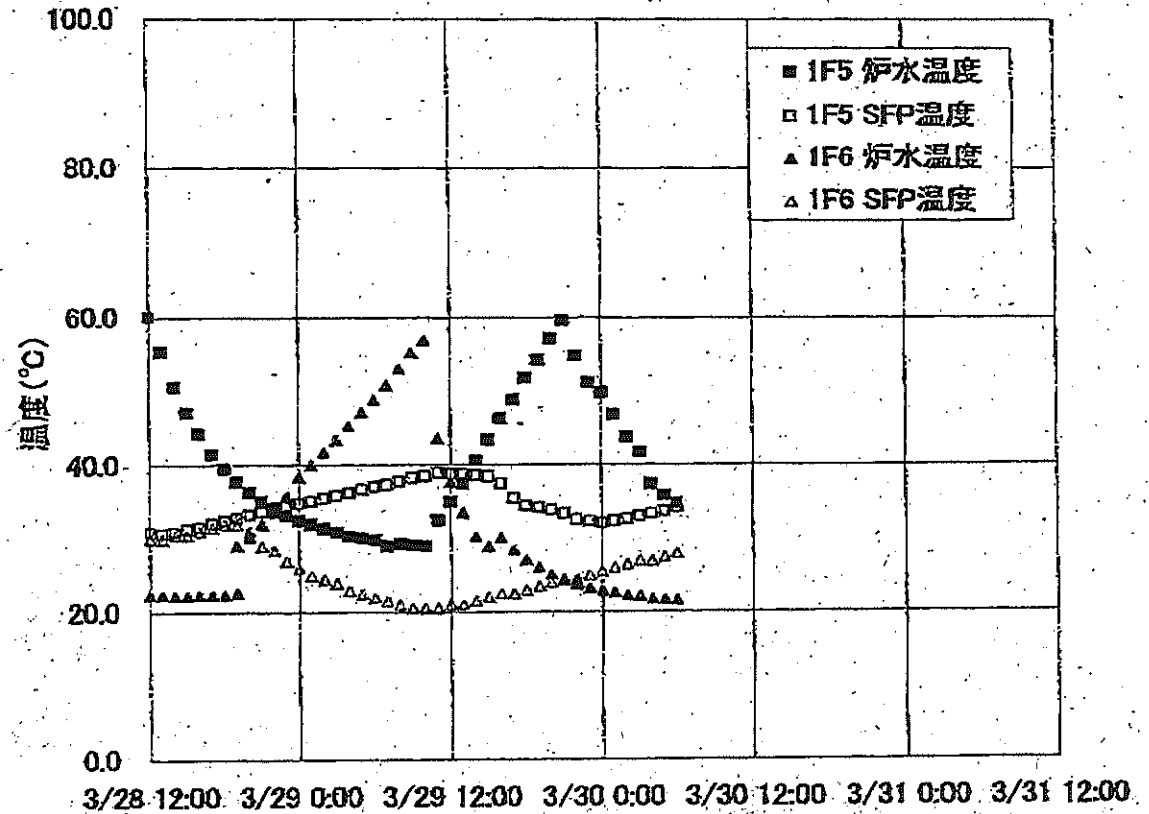
# 1F-3 RPV/PCV温度(3/30 3:50)



NO. 001/V  
2011年 3月30日 14時  
東京電力/関西電力 原子力発電 大塚王

	IF5		IF6	
	炉水温度	SFP温度	炉水温度	SFP温度
2011/3/29 0:00	32.5	34.8	38.4	28.0
2011/3/29 1:00	32.0	35.1	40.0	25.0
2011/3/29 2:00	31.4	35.5	41.7	24.5
2011/3/29 3:00	30.9	35.9	43.4	24.0
2011/3/29 4:00	30.4	36.3	45.3	23.0
2011/3/29 5:00	30.1	36.8	47.2	22.5
2011/3/29 6:00	29.8	37.1	48.9	22.0
2011/3/29 7:00	29.0	37.4	50.9	21.5
2011/3/29 8:00	29.3	37.8	53.1	21.0
2011/3/29 9:00	29.1	38.3	55.3	20.5
2011/3/29 10:00	29.0	38.5	58.9	20.5
2011/3/29 11:00	32.5	38.9	43.6	20.5
2011/3/29 12:00	35.0	38.8	37.7	21.0
2011/3/29 13:00	37.5	38.8	33.5	21.0
2011/3/29 14:00	40.5	38.6	30.3	21.5
2011/3/29 15:00	43.4	38.4	28.9	22.0
2011/3/29 16:00	46.3	37.5	30.1	22.5
2011/3/29 17:00	48.9	36.5	28.5	22.5
2011/3/29 18:00	51.8	34.5	27.1	23.0
2011/3/29 19:00	54.2	34.2	26.1	23.5
2011/3/29 20:00	57.1	33.9	25.1	24.0
2011/3/29 21:00	59.6	33.4	24.4	24.5
2011/3/29 22:00	54.8	32.6	23.8	24.5
2011/3/29 23:00	51.2	32.4	23.3	25.0
2011/3/30 0:00	49.8	32.1	22.9	25.5
2011/3/30 1:00	46.8	32.4	22.6	26.0
2011/3/30 2:00	43.7	32.7	22.2	26.5
2011/3/30 3:00	41.7	33.0	22.1	27.0
2011/3/30 4:00	37.4	33.4	21.8	27.0
2011/3/30 5:00	35.9	33.7	21.7	27.5
2011/3/30 6:00	34.7	34.2	21.6	28.0

炉水温度、SFP温度推移



1F-プラント関連パラメータ

1号プラントデータ(可能な限りの更新)

	2011/3/29												2011/3/30	
	3/29 1:00	3/29 4:00	3/29 7:00	3/29 8:30	3/29 8:35	3/29 8:45	3/29 9:10	3/29 9:40	3/29 13:00	3/29 16:00	3/29 19:00	3/29 22:00	3/30 1:00	3/30 4:00
水位(燃料) (mm)	-1500	-1600	-1650	-1650	-1650	-1650	-1650	-1650	-1650	-1650	-1650	-1650	-1600	-1600
原子炉圧力 (MPa)	0.394	0.392	0.387	0.387	0.387	0.383	0.385	0.383	0.371	0.367	0.358	0.353	0.360	0.353
D/W圧力 (MPaabs)	0.290	0.285	0.275	0.275	0.275	0.275	0.275	0.275	0.285	0.285	0.250	0.245	0.240	0.235
S/C圧力 (MPaabs)	0.290	0.285	0.275	-	-	0.275	0.275	0.275	0.265	0.265	0.250	0.250	0.240	0.235
炉圧(もう一方の計器によるもの)	0.588	0.502	0.497	0.497	0.497	0.485	0.495	0.491	0.491	0.491	0.482	0.482	0.491	0.488
CAMS-D/W	33.8	36.0	37.7	-	-	40.1	33.7	39.4	33.8	33.6	34.8	39.4	39.7	33.2
CAMS-S/C	20.2	20.0	19.9	-	-	19.8	19.8	19.8	19.7	19.6	19.4	19.3	19.2	19.1
水位(もう一方の計器によるもの)	-1650	-1600	-1700	-1650	-1650	-1650	-1650	-1650	-1600	-1600	-1650	-1650	-1600	-1600
	注水量 計器不良の ため測定 データなし	注水量 計器不良の ため測定 データなし	注水量 計器不良の ため測定 データなし	S/C圧力, CAMSデー タなし	S/C圧力, CAMSデー タなし									
							3/28 8:32 電動ポンプ による注水 開始 133 l/min							

2011/03/29 14:00 1F-プラント関連パラメータ

IF-2プラント関連パラメータ

(続き)2uプラントデータ(可能な限りの更新)

	2011/3/29												2011/3/30	
	3/28 7:00 7:00	3/28 12:30 12:30	3/28 17:30 17:30	3/28 21:00 21:00	3/29 1:00 1:00	3/29 4:00 4:00	3/29 7:00 7:00	3/29 10:00 10:00	3/29 13:00 13:00	3/29 16:00 16:00	3/29 19:00 19:00	3/29 22:00 22:00	3/30 1:00 1:00	3/30 4:00 4:00
水位(燃料)A(mm)	-1500	-1500	-1500	-1500	-1500	-1500	-1500	-1500	-1500	-1500	-1500	-1500	-1500	-1500
原子炉圧力A(MPa)	-0.02	-0.032	-0.032	-0.034	-0.027	-0.027	-0.027	-0.025	-0.025	-0.025	-0.034	-0.032	-0.025	-0.025
D/W圧力(MPaabs)	0.105	0.100	0.100	0.100	0.100	0.100	0.100	0.100	0.100	0.100	0.100	0.100	0.100	0.100
S/C圧力(MPaabs)	DS	DS	DS	DS	DS	DS	DS	DS	DS	DS	DS	DS	DS	DS
CAMS D/W	40.5	40.4	40.4	40.4	40.4	40.4	40.4	40.4	40.5	40.4	40.2	40.1	40.1	40.0
CAMS S/C	1.39	1.39	1.40	1.40	1.39	1.37	1.36	1.35	1.33	1.32	1.31	1.30	1.29	1.28

中捕集量(mSv/h)

0.12 0.12 0.10 0.11 0.11 0.12 0.12 0.11 0.10 0.11

主要なイベントを欄外に内容を載せてください。

備考

2011/03/29 10:11:40

-1F-3プラント関連パラメータ

3uプラントデータ(可能な限りの更新) 2011/3/29

2011/3/30

	3/29 0:00	3/29 4:45	3/29 5:15	3/29 10:15	3/29 10:45	3/29 12:00	3/29 14:30	3/29 15:15	3/29 15:45	3/29 16:50	3/29 22:10	3/29 23:00	3/30 3:20	3/30 3:50
水位(燃料)A(mm)	-1800	-1900	-1900	-1900	-1850	-1850	-1900	-1850	-1850	-1850	-1900	-1900	-1900	-1850
水位(燃料)B(mm)	-2250	-2300	-2300	-2300	-2250	-2250	-2250	-2250	-2250	-2250	-2300	-2300	-2250	-2250
原子炉圧力C(MPa)	-0.092	-0.090	-0.095	-0.092	-0.097	-0.095	-0.097	-0.099	-0.097	-0.097	-0.095	-0.095	-0.092	-0.092
原子炉圧力BorA(MPa)	0.029	0.034	0.027	0.029	0.025	0.029	0.027	0.027	0.029	0.029	0.029	0.029	0.025	0.023
D/W圧力(MPaabs)	0.1073	0.1085	0.1083	0.1075	0.1073	0.1075	0.1068	0.1075	0.1073	0.1069	0.1069	0.1069	0.1071	0.1071
S/C圧力(kPaabs)	179.2	179.2	179.2	179.0	179.0	179.6	178.5	180.3	180.1	179.0	179.0	178.5	178.0	178.0
(参考)S/C圧力(MPaabs)	0.1792	0.1792	0.1792	0.1790	0.1790	0.1796	0.1785	0.1803	0.1801	0.1790	0.1790	0.1785	0.1780	0.1780
CAMS-D/W(A)	29.5	29.2	29.1	29.3	28.6	28.6	28.6	28.6	28.4	28.4	26.0	27.8	27.7	27.8
CAMS-D/W(B)	22.1	21.8	21.8	21.5	21.4	21.4	21.2	21.2	21.1	21.1	20.8	20.7	20.5	20.5
CAMS-S/C(A)	1.19	1.18	1.17	1.16	1.16	1.16	1.15	1.15	1.15	1.14	1.13	1.13	1.11	1.11
CAMS-S/C(B)	1.11	1.09	1.09	1.08	1.08	1.08	1.07	1.07	1.07	1.06	1.05	1.05	1.04	1.03
S/C温度(°C)	57.5	57.2	57.2	57.0	57.0	56.9	56.8	56.8	56.8	56.7	56.5	56.5	56.3	56.30
中程線量(mSv/h)	0.14	0.14	0.13	0.14	0.15	0.15	0.13	0.13	0.14	0.13	0.13	0.13	0.14	0.13

注水量 注水量 注水量 注水量 注水量 注水量 注水量 注水量 注水量 注水量 注水量 注水量 注水量 注水量 注水量  
 計器不良 計器不良 計器不良 計器不良 計器不良 計器不良 計器不良 計器不良 計器不良 計器不良 計器不良 計器不良 計器不良 計器不良 計器不良  
 のため測 のため測 のため測 のため測 のため測 のため測 のため測 のため測 のため測 のため測 のため測 のため測 のため測 のため測 のため測  
 定データなし 定データなし 定データなし 定データなし 定データなし 定データなし 定データなし 定データなし 定データなし 定データなし 定データなし 定データなし 定データなし 定データなし 定データなし

2011年3月29日 14時15分 1F-3プラント関連パラメータ

福島第一原子力発電所 プラント関連パラメータ

3月30日 14:00 現在

※1: 計器不良  
 ※2: データ採取対象外

号機	1u	2u	3u	4u	5u	6u
注水状況	給水ポンプを用いた淡水注入中。 流量 133l/min (3/29 8:32) 仮設計器	消火ポンプを用いた淡水注入中。 流量 133l/min (3/30 10:14) 仮設計器	消火ポンプを用いた淡水注入中。 流量 116l/min (3/29 14:39) 仮設計器	停止中	停止中	停止中
原子炉水位	燃料域A: -1600mm 燃料域B: -1600mm (3/30 13:00 現在)	燃料域A: -1500mm (3/30 13:00 現在)	燃料域A: -1850mm 燃料域B: -2250mm (3/30 13:30 現在)	※2	停止域 2161mm (3/30 14:00 現在)	停止域 1766mm (3/30 14:00 現在)
原子炉圧力	0.340MPa g (A) 0.491MPa g (B) (3/30 13:00 現在)	-0.023MPa g (A) -0.023MPa g (B) (3/30 13:00 現在)	0.018MPa g (A) -0.095MPa g (C) (3/30 13:30 現在)	※2	0.007MPa g (3/30 14:00 現在)	0.003MPa g (3/30 14:00 現在)
原子炉水温度	(系統流量がないため採取不可)			※2	29.9℃ (3/30 14:00 現在)	32.6℃ (3/30 14:00 現在)
原子炉圧力容器温度	給水ノズル温度: 270.1℃ 圧力容器下部温度: 130.2℃ (3/30 13:00 現在)	給水ノズル温度: 174.3℃ 圧力容器下部温度: ※1 (3/30 13:00 現在)	給水ノズル温度: 76.7℃(調査中) 圧力容器下部温度: 115.4℃ (3/30 13:30 現在)	4u原子炉内に発熱体(燃料)なし 5,6u原子炉水温度にて監視中		
D/W・S/C圧力	D/W 0.230MPa abs S/C 0.230MPa abs (3/30 13:00 現在)	D/W 0.100MPa abs S/C ダウンスケール(調査中) (3/30 13:00 現在)	D/W 0.1064MPa abs S/C 0.1775MPa abs (3/30 13:30 現在)	※2		
CAMS	D/W 3.77×10 <sup>5</sup> Sv/h S/C 1.82×10 <sup>5</sup> Sv/h (3/30 13:00 現在)	D/W 3.96×10 <sup>5</sup> Sv/h S/C 1.26×10 <sup>5</sup> Sv/h (3/30 13:00 現在)	D/W 2.68×10 <sup>5</sup> Sv/h S/C 1.09×10 <sup>5</sup> Sv/h (3/30 13:30 現在)	※2		
D/W設計使用圧力	0.384MPa g (0.485MPa abs)	0.384MPa g (0.485MPa abs)	0.384MPa g (0.485MPa abs)	※2		
D/W最高使用圧力	0.427MPa g (0.528MPa abs)	0.427MPa g (0.528MPa abs)	0.427MPa g (0.528MPa abs)	※2		
使用済燃料プール	※1	48.0℃ (3/30 13:00 現在)	※1	※1	37.2℃ (3/30 14:00 現在)	26.5℃ (3/30 14:00 現在)
FPC貯蔵タンク	4500mm (3/30 13:00 現在)	5650mm (3/30 13:00 現在)	※1	5250mm (3/30 13:30 現在)	※2	
電源	外部電源受電中 (P/C2C)		外部電源受電中 (P/C4D)		外部電源受電中	
その他情報	- 3号機 原子炉圧力容器温度について、データ採取を行い、状況推移を継続調査中。 - 2号機 S/C圧力について、状況推移を継続調査中。			共用プール: 32℃程度 (3/29 08:30)	5u: SHCモード (3/29 22:01~)	6u: 非熱モード (3/30 9:58~)

圧力換算 ゲージ圧(MPa g) = 絶対圧(MPa abs) - 大気圧(標準大気圧 0.1013 MPa)  
 絶対圧(MPa abs) = ゲージ圧(MPa g) + 大気圧(標準大気圧 0.1013 MPa)

本店情報班 (914855)  
 1F情報班(9632507)

福島第一原子力発電所 プラント関連パラメータ

3月30日 14:00現在

※1:計器不良  
 ※2:データ採取対象外

1/22

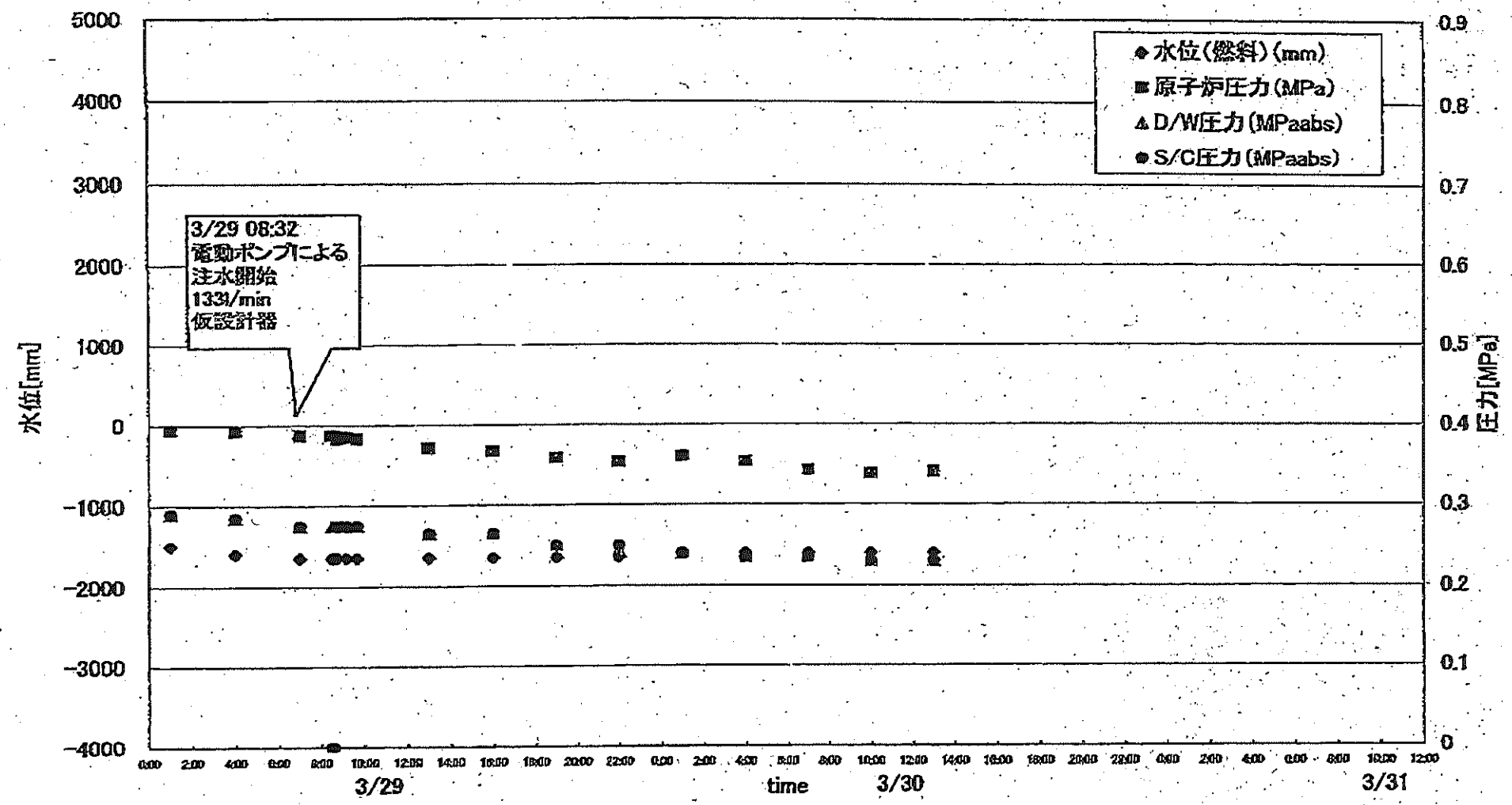
号機	1u	2u	3u	4u	5u	6u
注水状況	給水ポンプを用いた淡水注入中。 流量 133l/min (3/29 8:32) 仮設計器	消火系ポンプを用いた淡水注入中。 流量 133l/min (3/30 10:14) 仮設計器	消火系ポンプを用いた淡水注入中。 流量 116l/min (3/29 14:39) 仮設計器	停止中	停止中	停止中
原子炉水位	燃料域A: -1600mm 燃料域B: -1600mm (3/30 13:00 現在)	燃料域A: -1500mm (3/30 13:00 現在)	燃料域A: -1850mm 燃料域B: -2250mm (3/30 13:30 現在)	※2	停止域 2161mm (3/30 14:00 現在)	停止域 1766mm (3/30 14:00 現在)
原子炉圧力	0.340MPa g (A) 0.491MPa g (B) (3/30 13:00 現在)	-0.023MPa g (A) -0.023MPa g (B) (3/30 13:00 現在)	0.018MPa g (A) -0.095MPa g (C) (3/30 13:30 現在)	※2	0.007MPa g (3/30 14:00 現在)	0.003MPa g (3/30 14:00 現在)
原子炉水温度	(系統流量がないため採取不可)			※2	29.9℃ (3/30 14:00 現在)	32.6℃ (3/30 14:00 現在)
原子炉圧力容器温度	給水ノズル温度: 270.1℃ 圧力容器下部温度: 130.2℃ (3/30 13:00 現在)	給水ノズル温度: 174.3℃ 圧力容器下部温度 ※1 (3/30 13:00 現在)	給水ノズル温度: 76.7℃(調査中) 圧力容器下部温度: 115.4℃ (3/30 13:30 現在)	4u:原子炉内に発熱体(燃料)なし 5,6u:原子炉水温度にて監視中		
D/W・S/C圧力	D/W 0.230MPa abs S/C 0.230MPa abs (3/30 13:00 現在)	D/W 0.100MPa abs S/C ダウンスケール(調査中) (3/30 13:00 現在)	D/W 0.1064MPa abs S/C 0.1775MPa abs (3/30 13:30 現在)	※2		
CAMS	D/W 3.77×10 <sup>1</sup> Sv/h S/C 1.82×10 <sup>1</sup> Sv/h (3/30 13:00 現在)	D/W 3.96×10 <sup>1</sup> Sv/h S/C 1.26×10 <sup>0</sup> Sv/h (3/30 13:00 現在)	D/W 2.68×10 <sup>1</sup> Sv/h S/C 1.09×10 <sup>0</sup> Sv/h (3/30 13:30 現在)	※2		
D/W設計使用圧力	0.384MPa g(0.485MPa abs)	0.384MPa g(0.485MPa abs)	0.384MPa g(0.485MPa abs)	※2		
D/W最高使用圧力	0.427MPa g(0.528MPa abs)	0.427MPa g(0.528MPa abs)	0.427MPa g(0.528MPa abs)	※2		
使用済燃料プール	※1	48.0℃ (3/30 13:00 現在)	※1	※1	37.2℃ (3/30 14:00 現在)	26.5℃ (3/30 14:00 現在)
FPCスリザックカ バ	4500mm (3/30 13:00 現在)	5650mm (3/30 13:00 現在)	※1	5250mm (3/30 13:30 現在)	※2	
電源	外部電源受電中 (P/C2C)		外部電源受電中 (P/C4D)		外部電源受電中	
その他情報	・3号機 原子炉圧力容器温度について、データ採取を行い、状況推移を継続調査中。 ・2号機 S/C圧力について、状況推移を継続調査中。			共用プール: 32℃程度 (3/29 08:30)	5u: SHCモード (3/29 22:01~)	6u: 非熱モード (3/30 9:58~)

圧力換算 ゲージ圧(MPa g) = 絶対圧(MPa abs) - 大気圧(標準大気圧 0.1013 MPa)  
 絶対圧(MPa abs) = ゲージ圧(MPa g) + 大気圧(標準大気圧 0.1013 MPa)

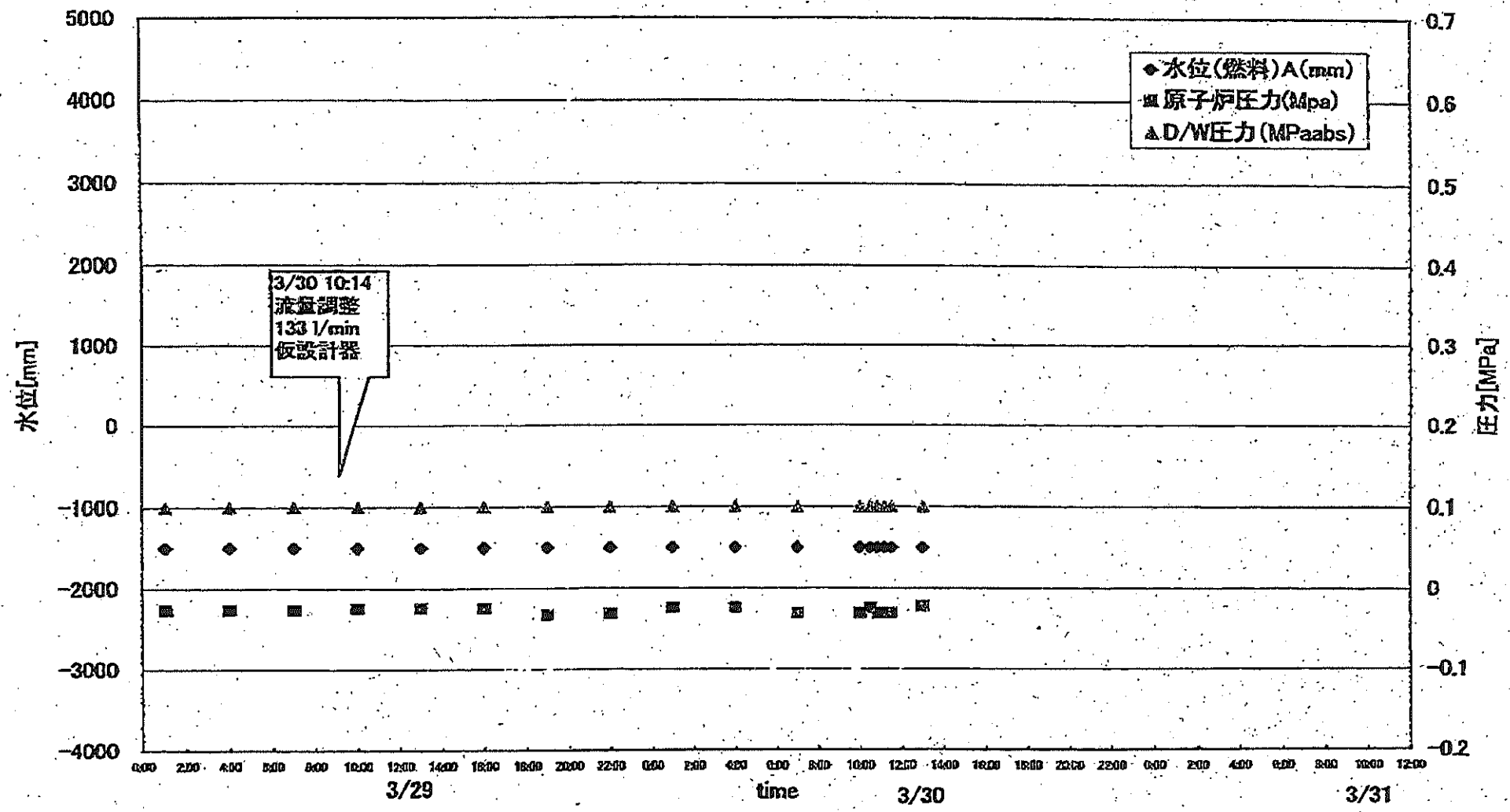
本店情報班(914855)  
 1F情報班(9632507)



### 1F1 プラントパラメータ



### 1F2 プラントパラメータ

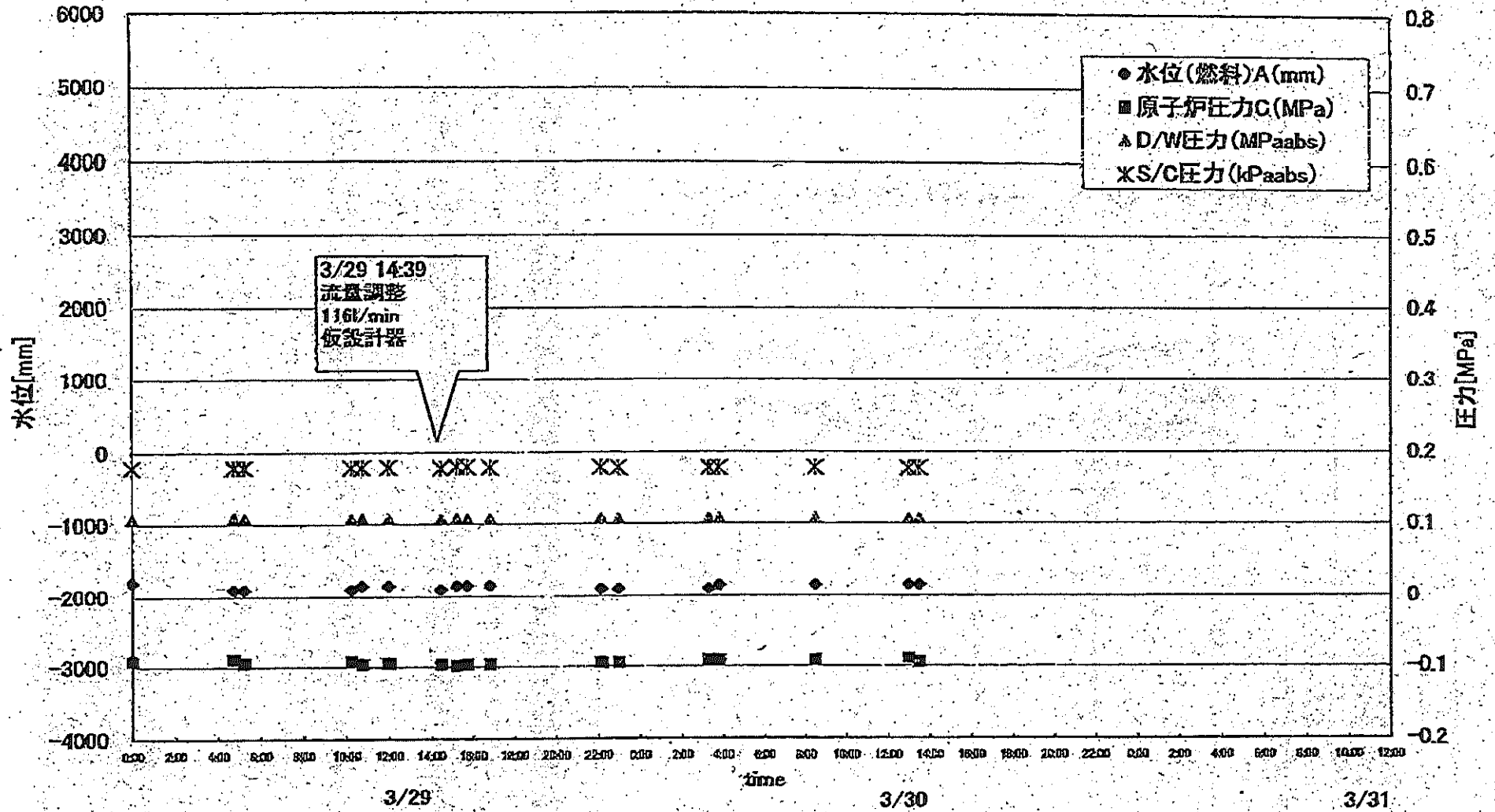


資料管理課 資料管理室 資料管理係

資料管理係

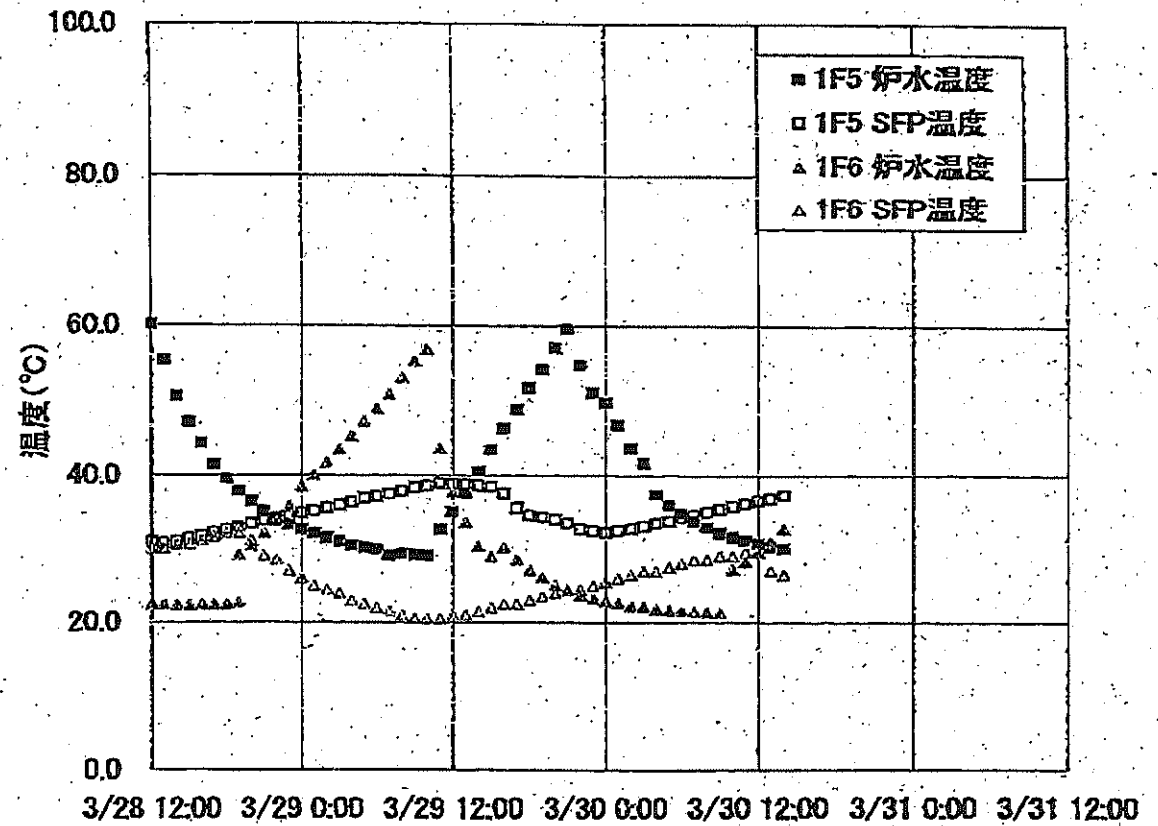
4/22

### 1F3 プラントパラメータ

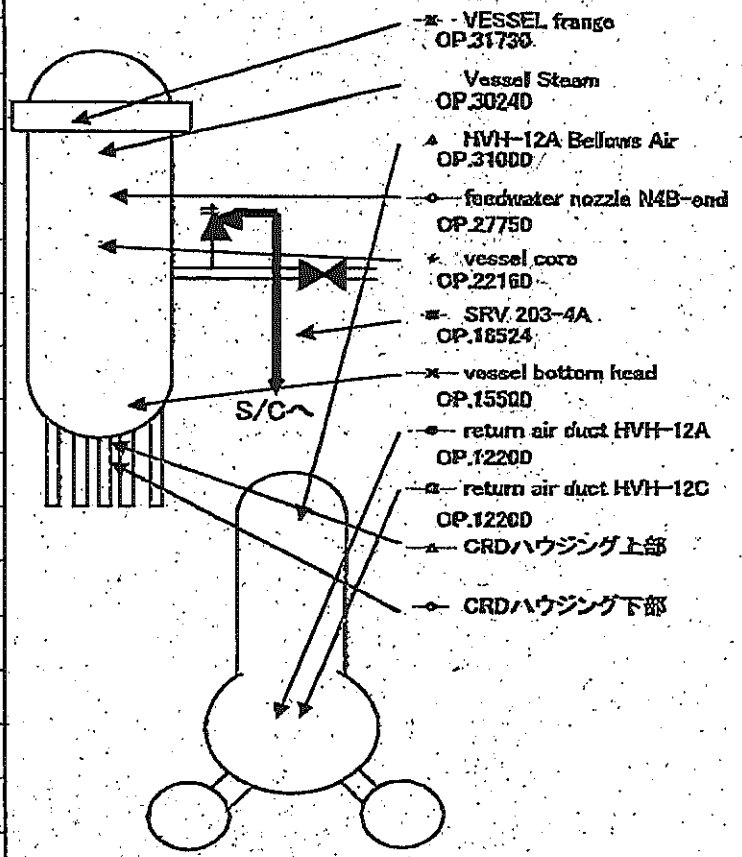
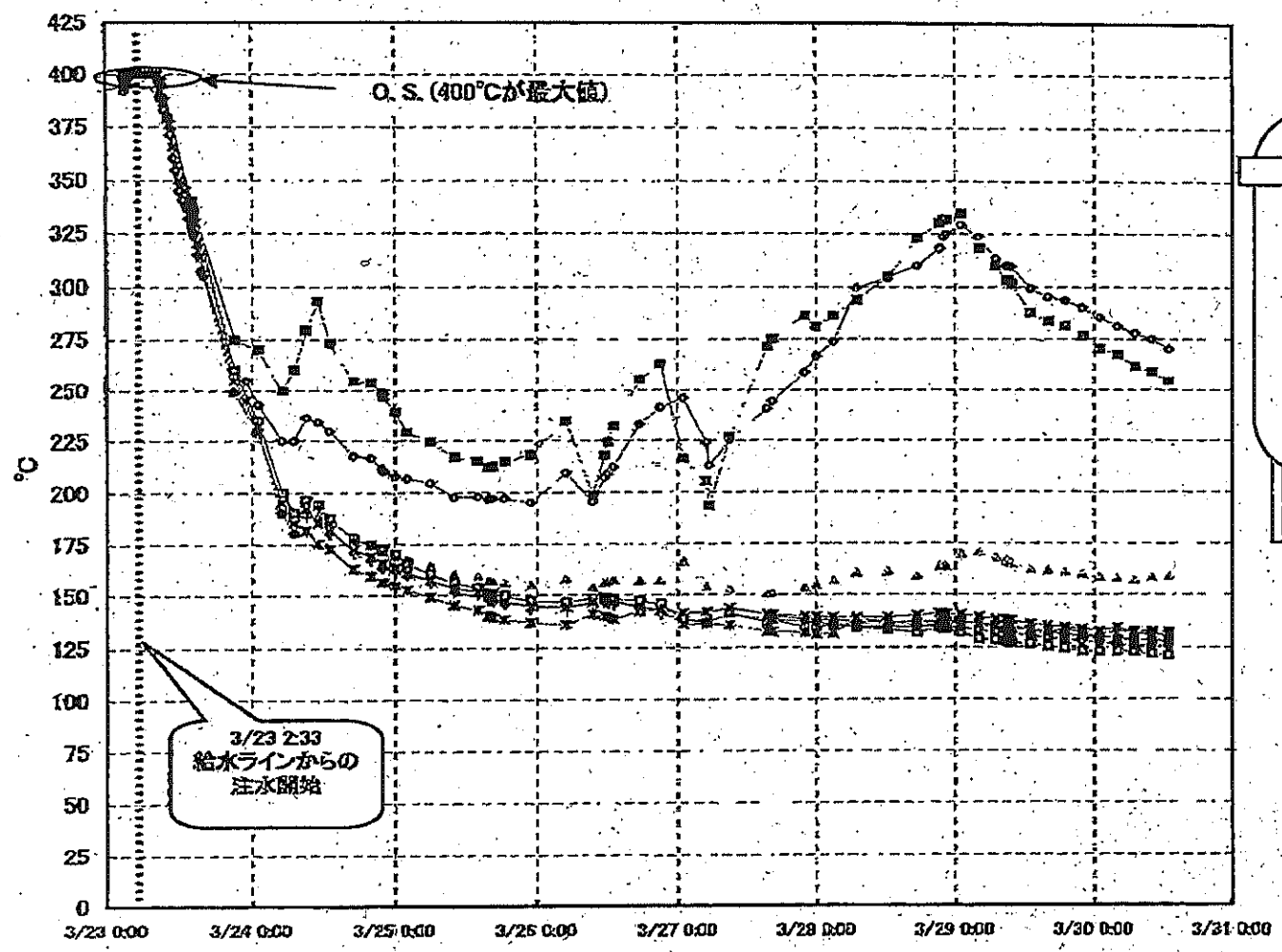


	1F5		1F6	
	炉水温度	SFP温度	炉水温度	SFP温度
2011/3/29 0:00	32.5	34.8	38.4	25.0
2011/3/29 1:00	32.0	35.1	40.0	25.0
2011/3/29 2:00	31.4	35.5	41.7	24.5
2011/3/29 3:00	30.9	35.9	43.4	24.0
2011/3/29 4:00	30.4	36.3	45.3	23.0
2011/3/29 5:00	30.1	36.8	47.2	22.5
2011/3/29 6:00	29.8	37.1	48.9	22.0
2011/3/29 7:00	29.0	37.4	50.9	21.5
2011/3/29 8:00	29.3	37.8	53.1	21.8
2011/3/29 9:00	29.1	38.3	55.3	20.5
2011/3/29 10:00	29.0	38.5	56.9	20.5
2011/3/29 11:00	32.5	38.9	43.6	20.5
2011/3/29 12:00	35.0	38.8	37.7	21.0
2011/3/29 13:00	37.5	38.8	33.5	21.0
2011/3/29 14:00	40.5	38.6	30.3	21.5
2011/3/29 15:00	43.4	38.4	28.9	22.0
2011/3/29 16:00	46.3	37.5	30.1	22.5
2011/3/29 17:00	48.9	36.5	28.5	22.5
2011/3/29 18:00	51.8	34.5	27.1	23.0
2011/3/29 19:00	54.2	34.2	26.1	23.5
2011/3/29 20:00	57.1	33.9	25.1	24.0
2011/3/29 21:00	59.6	33.4	24.4	24.5
2011/3/29 22:00	54.8	32.6	23.8	24.5
2011/3/29 23:00	51.2	32.4	23.3	25.0
2011/3/30 0:00	48.8	32.1	22.9	25.5
2011/3/30 1:00	46.8	32.4	22.6	26.0
2011/3/30 2:00	43.7	32.7	22.2	26.5
2011/3/30 3:00	41.7	33.0	22.1	27.0
2011/3/30 4:00	37.4	33.4	21.8	27.0
2011/3/30 5:00	35.8	33.7	21.7	27.5
2011/3/30 6:00	34.7	34.2	21.6	28.0
2011/3/30 7:00	33.7	34.5	21.5	28.5
2011/3/30 8:00	32.8	34.9	21.4	28.5
2011/3/30 9:00	32.8	35.3	21.3	29.0
2011/3/30 10:00	31.5	35.7	21.2	29.0
2011/3/30 11:00	31.0	36.1	21.2	29.5
2011/3/30 12:00	30.6	36.5	21.5	29.5
2011/3/30 13:00	30.2	36.8	21.9	27.0
2011/3/30 14:00	29.9	37.2	22.6	28.5

炉水温度、SFP温度推移

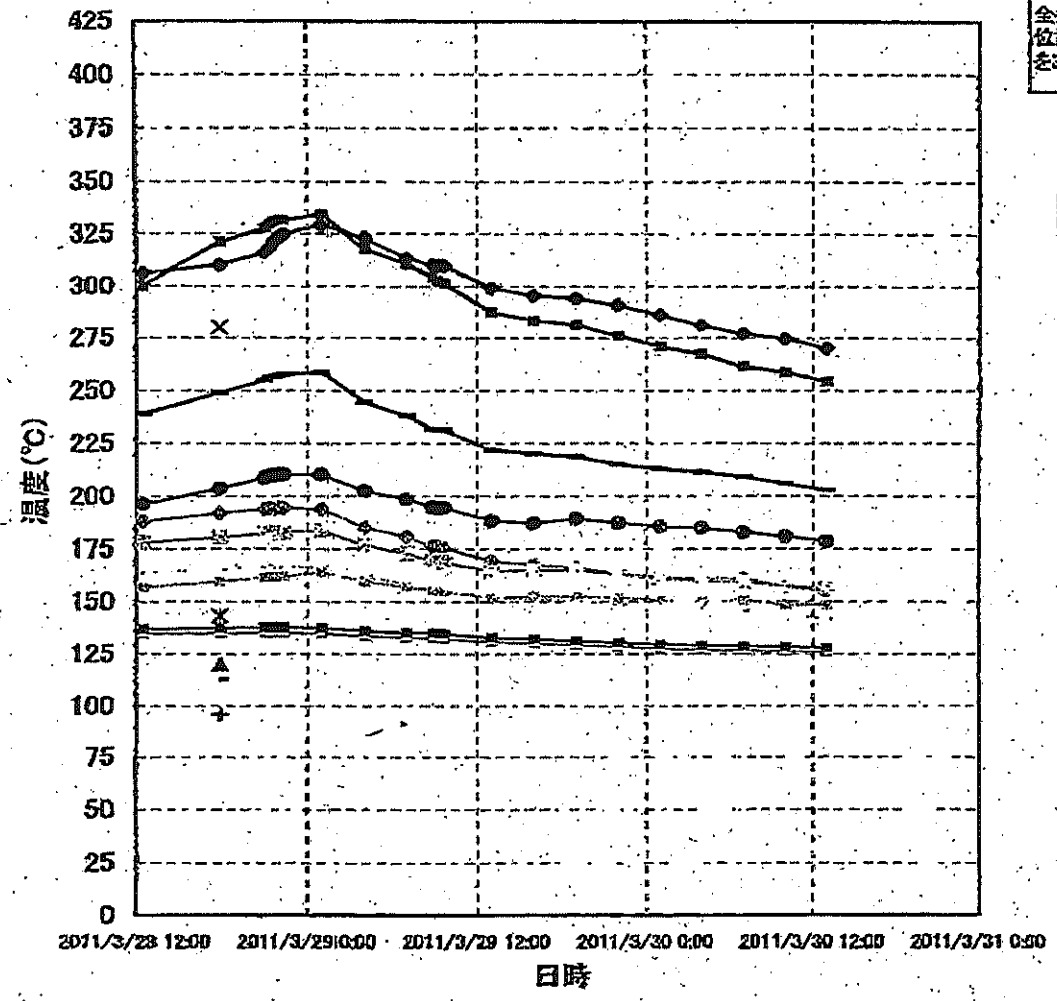


### 1F-1RPV・PCV温度(3/30 13:00)

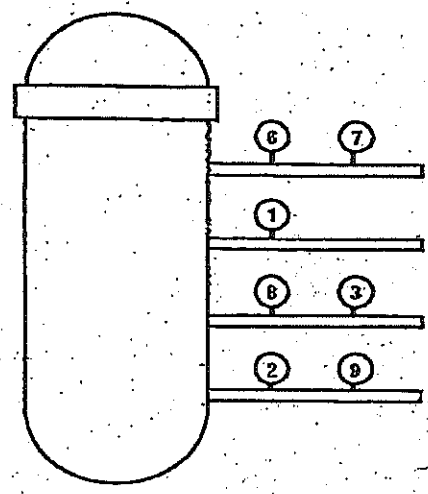


1F-1RPV・PCV温度(3/30 13:00)

1F-1 給水ノズル温度および安全弁排気温度比較 (3月30日 13:00)



3/27以降、これまで連続監視してきた給水ノズルN4Bと安全弁排気203-4Aの温度が上昇してきたことから、同様の位置を計測している他の計測点と比較するために計測点を3/28 12:30より増やして採取する。

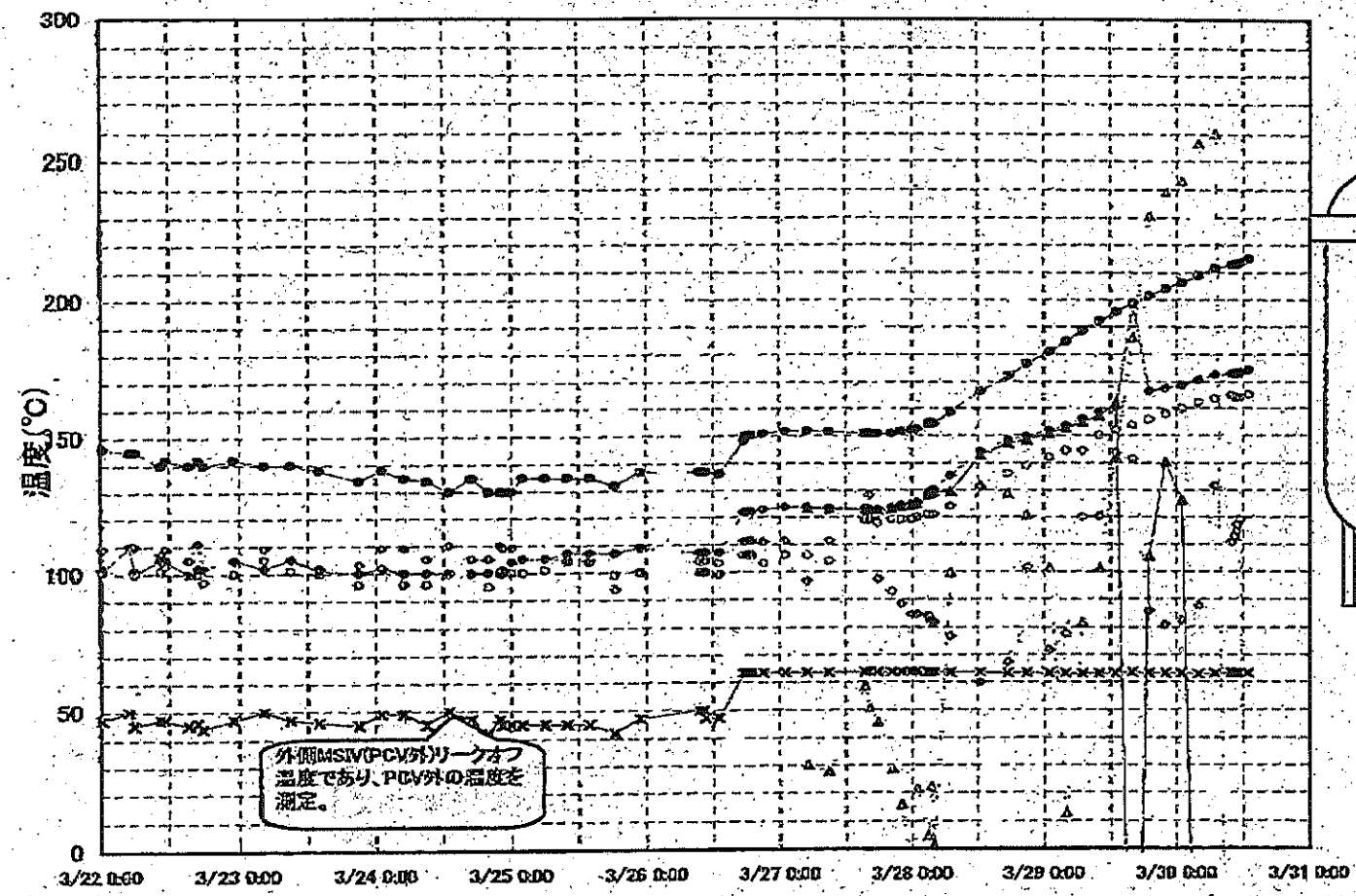


- 給水ノズル N4B (終端)
- 給水ノズル N4B (内)
- ▲ 給水ノズル N4C (終端)
- 給水ノズル N4C (内)
- ▲ 安全弁排気 203-4A (1)
- 安全弁排気 203-4C (2)
- ▲ 安全弁排気 203-4B (3)
- SR弁排気 203-3A (5)
- SR弁排気 203-3B (7)
- SR弁排気 203-3C (8)
- ▲ SR弁排気 203-3D (9)
- ▲ PLR入口 温度A
- × PLR入口 温度B
- ※ PLR(A) 第一段
- PLR(A) 第二段
- +
- PLR(B) 第二段

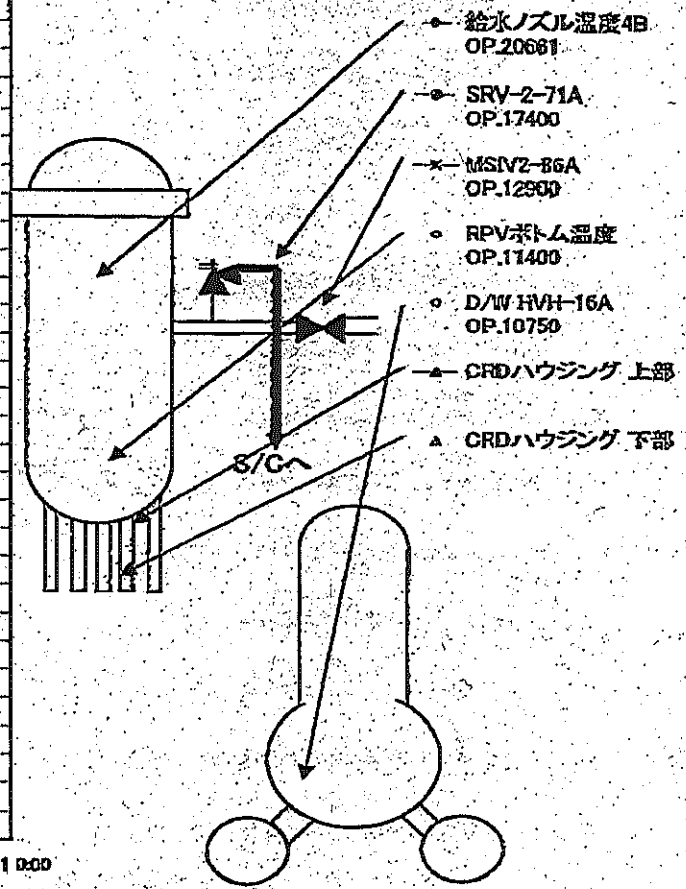
3/28 12:30  
1回のみ計測

8/22

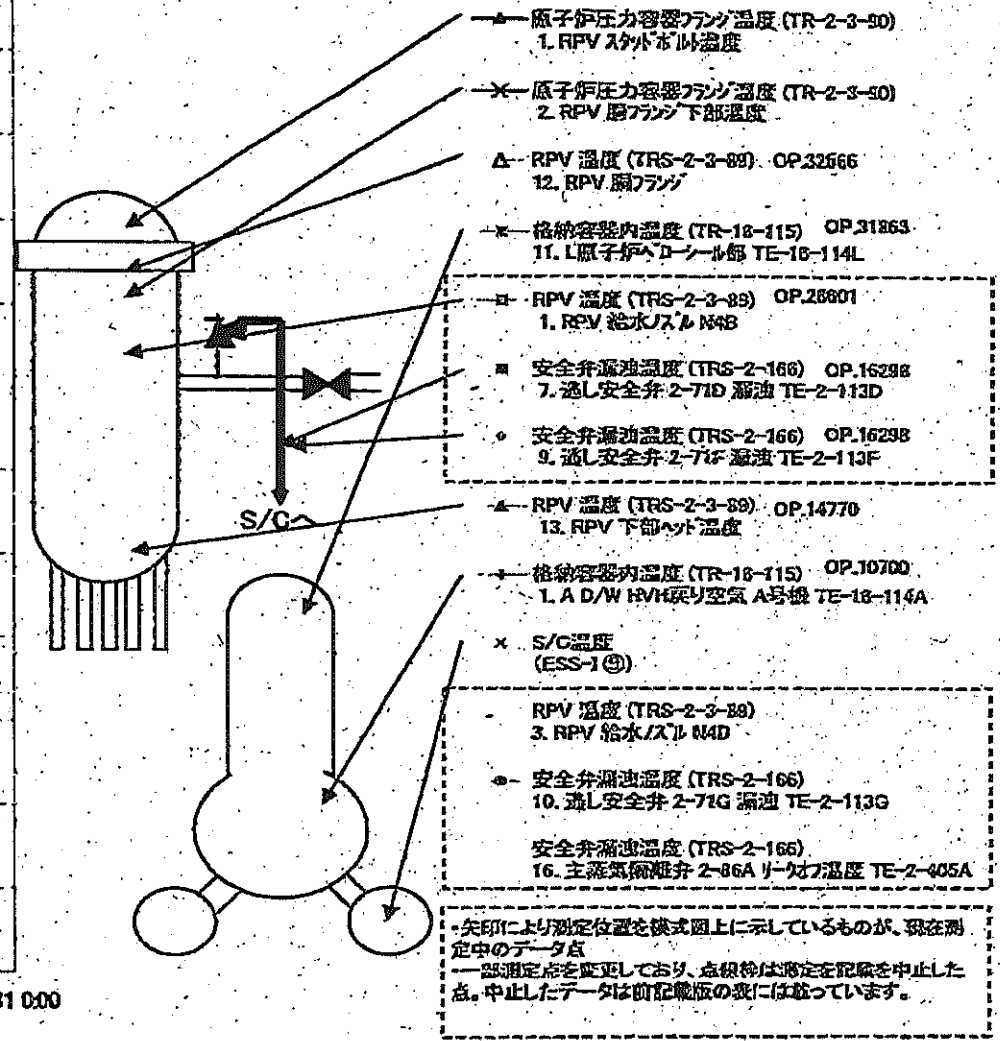
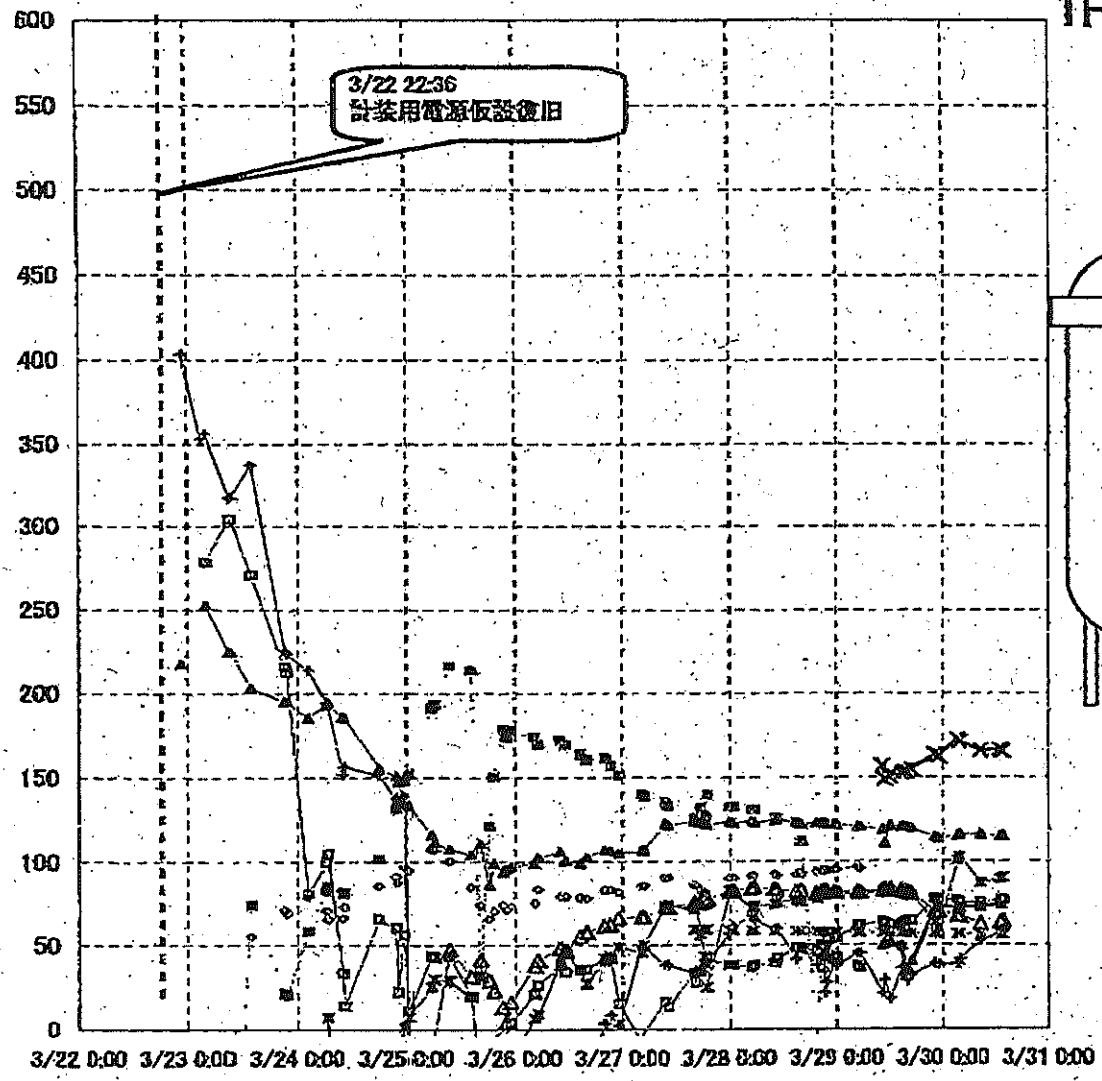
# 1F-2 RPV-PCV温度(3/30 13:00)



外側MSIV(PCV外)リークオフ温度であり、PCV外の温度を測定。



# 1F-3 RPV/PCV温度(3/30 13:30)





1F-1プラント関連パラメータ

10/22

1aプラントデータ(可能な限りの更新)

	2011/3/29		2011/3/29		2011/3/29		2011/3/29		2011/3/30		2011/3/30		2011/3/30
	8:35	8:45	9:10	9:40	13:00	16:00	19:00	22:00	1:00	4:00	7:00	10:00	13:00
水位(燃料)(mm)	-1650	-1650	-1650	-1650	-1650	-1650	-1650	-1650	-1600	-1600	-1600	-1600	-1600
原子炉圧力(MPa)	0.387	0.383	0.385	0.383	0.371	0.367	0.358	0.353	0.360	0.353	0.342	0.338	0.340
D/W圧力(MPaabs)	0.275	0.275	0.275	0.275	0.265	0.265	0.250	0.245	0.240	0.235	0.235	0.230	0.230
S/C圧力(MPaabs)	-	0.275	0.275	0.275	0.265	0.265	0.250	0.250	0.240	0.235	0.235	0.230	0.230
炉圧(もう一方の計器によるもの)	0.497	0.495	0.495	0.491	0.491	0.491	0.482	0.482	0.491	0.488	0.484	0.482	0.482
CAMS-D/W	-	40.1	33.7	39.4	33.8	33.6	34.8	39.4	39.7	33.2	37.1	40.6	37.1
CAMS-S/C	-	19.8	19.8	19.8	19.7	19.6	19.4	19.3	19.2	19.1	19.0	18.9	18.9
水位(もう一方の計器によるもの)	-1650	-1650	-1650	-1650	-1600	-1600	-1650	-1650	-1600	-1600	-1600	-1600	-1600

S/C圧力、  
CAMSデータなし

3/28 8:32  
電動ポンプ  
による注水  
開始  
133 l/min

10/22 17.1.17 000000

1F-2プラント関連パラメータ

11/22

(続き)2uプラントデータ(可能な限りの更新)

2011/3/30

	3/29 13:00	3/29 16:00	3/29 18:00	3/29 22:00	3/30 1:00	3/30 4:00	3/30 7:00	3/30 10:00	3/30 10:30	3/30 10:50	3/30 11:10	3/30 11:30	3/30 12:00
	13:00	16:00	18:00	22:00	1:00	4:00	7:00	10:00	10:30	10:50	11:10	11:30	13:00
水位(燃料)A(mm)	-1500	-1500	-1500	-1500	-1500	-1500	-1500	-1500	-1500	-1500	-1500	-1500	-1500
原子炉圧力A(MPa)	-0.025	-0.025	-0.034	-0.032	-0.025	-0.025	-0.032	-0.032	-0.025	-0.032	-0.032	-0.032	-0.023
D/W圧力(MPaabs)	0.100	0.100	0.100	0.100	0.100	0.100	0.100	0.100	0.100	0.100	0.100	0.100	0.100
S/C圧力(MPaabs)	DS	DS	DS	DS	DS	DS	DS	DS	DS	DS	DS	DS	DS
CAMS D/W	40.5	40.4	40.2	40.1	40.1	40.0	39.9	39.8	-	-	-	-	39.6
CAMS S/C	1.33	1.32	1.31	1.30	1.29	1.28	1.28	1.27	-	-	-	-	1.26
中線線量(mSv/h)	0.11	0.12	0.12	0.11	0.10	0.11	0.10	0.11	-	-	-	-	0.10

主要なイベントを欄外に適宜記載してください。

備考

CAMS, 中  
線線量データなし

CAMS, 中  
線線量データなし

CAMS, 中  
線線量データなし

CAMS, 中  
線線量データなし

10:14  
流量調整  
133 l/min  
仮設計器

1F-3プラント関連パラメータ

12/22

3uプラントデータ(可能な限りの更新)

2011/3/30

	3/29 14:30	3/29 15:15	3/29 15:45	3/29 16:50	3/29 22:10	3/29 23:00	3/30 3:20	3/30 3:50	3/30 8:30	3/30 13:00	3/30 13:30
水位(整料)A(mm)	-1900	-1850	-1850	-1850	-1900	-1900	-1900	-1850	-1850	-1850	-1850
水位(燃料)B(mm)	-2250	-2250	-2250	-2250	-2300	-2300	-2250	-2250	-2250	-2250	-2250
原子炉圧力C(MPa)	-0.097	-0.099	-0.097	-0.097	-0.095	-0.095	-0.092	-0.092	-0.092	-0.090	-0.095
原子炉圧力BorA(MPa)	0.027	0.027	0.029	0.029	0.029	0.029	0.025	0.023	0.023	0.025	0.018
D/W圧力(MPaabs)	0.1068	0.1075	0.1073	0.1069	0.1069	0.1069	0.1071	0.1071	0.1073	0.1062	0.1064
S/C圧力(kPaabs)	178.5	180.3	180.1	179.0	179.0	178.5	178.0	178.0	178.2	177.1	177.5
(参考)S/C圧力(MPaabs)	0.1785	0.1803	0.1801	0.1790	0.1790	0.1785	0.1780	0.1780	0.1782	0.1771	0.1775
GAMS-D/W(A)	28.6	28.6	28.4	28.4	28.0	27.8	27.7	27.6	27.2	26.9	26.8
GAMS-D/W(B)	21.2	21.2	21.1	21.1	20.8	20.7	20.5	20.5	20.2	20.0	20.0
GAMS-S/C(A)	1.15	1.15	1.15	1.14	1.13	1.13	1.11	1.11	1.10	1.09	1.09
GAMS-S/C(B)	1.07	1.07	1.07	1.06	1.05	1.05	1.04	1.03	1.02	1.01	1.01
S/C温度(°C)	56.8	56.8	56.8	56.7	56.5	56.5	56.3	56.3	56.2	55.9	55.9
中操線量(mSv/h)	0.13	0.13	0.14	0.13	0.13	0.13	0.14	0.13	0.13	0.14	0.14

注水量 注水量 注水量 注水量 注水量 注水量 注水量 注水量 注水量 注水量 注水量 注水量  
 計器不良 計器不良 計器不良 計器不良 計器不良 計器不良 計器不良 計器不良 計器不良 計器不良 計器不良 計器不良  
 のため測 のため測 のため測 のため測 のため測 のため測 のため測 のため測 のため測 のため測 のため測 のため測  
 定データなし 定データなし 定データなし 定データなし 定データなし 定データなし 定データなし 定データなし 定データなし 定データなし 定データなし 定データなし

1F-3プラント関連パラメータ

※1: 計器不良  
 ※2: データ採取対象外

号機	1u	2u	3u	4u	5u	6u
注水状況	給水ポンプを用いた淡水注入中。 流量 133l/min (3/29 8:32) 仮設計器	消火系ポンプを用いた淡水注入中。 流量 133l/min (3/30 10:14) 仮設計器	消火系ポンプを用いた淡水注入中。 流量 116l/min (3/29 14:39) 仮設計器	停止中	停止中	停止中
原子炉水位	燃料域A: -1600mm 燃料域B: -1600mm (3/30 16:00 現在)	燃料域A: -1500mm (3/30 16:00 現在)	燃料域A: -1850mm 燃料域B: -2250mm (3/30 13:30 現在)	※2	停止域 2125mm (3/30 18:00 現在)	停止域 1790mm (3/30 18:00 現在)
原子炉圧力	0.329MPa g (A) 0.484MPa g (B) (3/30 16:00 現在)	-0.032MPa g (A) -0.032MPa g (B) (3/30 16:00 現在)	0.018MPa g (A) -0.095MPa g (C) (3/30 13:30 現在)	※2	0.007MPa g (3/30 18:00 現在)	0.003MPa g (3/30 18:00 現在)
原子炉水温度	(系統流量がないため採取不可)			※2	29.2°C (3/30 18:00 現在)	40.9°C (3/30 18:00 現在)
原子炉圧力容器 温度	給水ノズル温度: 267.0°C 圧力容器下部温度: 130.0°C (3/30 16:00 現在)	給水ノズル温度: 179.6°C 圧力容器下部温度 ※1 (3/30 16:00 現在)	給水ノズル温度: 76.7°C(調査中) 圧力容器下部温度: 115.4°C (3/30 13:30 現在)	4u: 原子炉内に発熱体(燃料)なし 5,6u: 原子炉水温度にて監視中		
D/W・S/C 圧力	D/W 0.230MPa abs S/C 0.230MPa abs (3/30 16:00 現在)	D/W 0.100MPa abs S/C ダウンスケール(調査中) (3/30 16:00 現在)	D/W 0.1064MPa abs S/C 0.1775MPa abs (3/30 13:30 現在)	※2		
CAMS	D/W 4.00×10 <sup>1</sup> Sv/h S/C 1.85×10 <sup>1</sup> Sv/h (3/30 16:00 現在)	D/W 3.95×10 <sup>1</sup> Sv/h S/C 1.24×10 <sup>0</sup> Sv/h (3/30 16:00 現在)	D/W 2.68×10 <sup>1</sup> Sv/h S/C 1.09×10 <sup>0</sup> Sv/h (3/30 13:30 現在)	※2		
D/W 設計使用圧力	0.384MPa g(0.485MPa abs)	0.384MPa g(0.485MPa abs)	0.384MPa g(0.485MPa abs)	※2		
D/W 監視使用圧力	0.427MPa g(0.528MPa abs)	0.427MPa g(0.528MPa abs)	0.427MPa g(0.528MPa abs)	※2		
使用済燃料プール	※1	48.0°C (3/30 16:00 現在)	※1	※1	38.7°C (3/30 18:00 現在)	23.0°C (3/30 18:00 現在)
FPC入りサージツカ バルブ	4500mm (3/30 16:00 現在)	5700mm (3/30 16:00 現在)	※1	5250mm (3/30 13:30 現在)	※2	
電源	外部電源受電中 (P/C2C)		外部電源受電中 (P/C4D)		外部電源受電中	
その他情報	・3号機 原子炉圧力容器温度について、データ採取を行い、状況推移を継続調査中。 ・2号機 S/C 圧力について、状況推移を継続調査中。 ・3月29日12時、14時、18時のデータにおける5号機、6号機の「その他情報」の記載を下記の通り訂正する。 (IE) 5u: 非熱モード (3/29 10:59~) 6u: SHCモード(3/30 10:16~)			共用プール: 32°C程度 (3/30 08:20)	5u: SHCモード (3/29 22:01~)	6u: 非熱モード (3/30 9:58~)

圧力換算 ゲージ圧(MPa g) = 絶対圧(MPa abs) - 大気圧(標準大気圧 0.1013 MPa)  
 絶対圧(MPa abs) = ゲージ圧(MPa g) + 大気圧(標準大気圧 0.1013 MPa)

本店情報班(914855)  
 1F 情報班(9632507)

福島第一原子力発電所 プラント関連パラメータ

3月30日 18:00 現在

※1: 計器不良  
※2: データ採取対象外

1/21

号機	1u	2u	3u	4u	5u	6u
注水状況	給水ノズルを用いた淡水注入中。 流量 133l/min (3/29 8:32) 仮設計器	消火系ノズルを用いた淡水注入中。 流量 133l/min (3/30 10:14) 仮設計器	消火系ノズルを用いた淡水注入中。 流量 116l/min (3/29 14:39) 仮設計器	停止中	停止中	停止中
原子炉水位	燃料域A: -1600mm 燃料域B: -1600mm (3/30 16:00 現在)	燃料域A: -1500mm (3/30 16:00 現在)	燃料域A: -1850mm 燃料域B: -2250mm (3/30 13:30 現在)	※2	停止域 2125mm (3/30 18:00 現在)	停止域 1790mm (3/30 18:00 現在)
原子炉圧力	0.329MPa g (A) 0.484MPa g (B) (3/30 16:00 現在)	-0.032MPa g (A) -0.032MPa g (B) (3/30 16:00 現在)	0.018MPa g (A) -0.095MPa g (C) (3/30 13:30 現在)	※2	0.007MPa g (3/30 18:00 現在)	0.003MPa g (3/30 18:00 現在)
原子炉水温度	(系統流量がないため採取不可)			※2	29.2℃ (3/30 18:00 現在)	40.9℃ (3/30 18:00 現在)
原子炉圧力容器 温度	給水ノズル温度: 267.0℃ 圧力容器下部温度: 130.0℃ (3/30 16:00 現在)	給水ノズル温度: 179.6℃ 圧力容器下部温度 ※1 (3/30 16:00 現在)	給水ノズル温度: 76.7℃(調査中) 圧力容器下部温度: 115.4℃ (3/30 13:30 現在)	4u: 原子炉内に発熱体(燃料)なし 5,6u: 原子炉水温度にて監視中		
D/W・S/C 圧力	D/W 0.230MPa abs S/C 0.230MPa abs (3/30 16:00 現在)	D/W 0.100MPa abs * S/C ダウンスケール (調査中) (3/30 16:00 現在)	D/W 0.1064MPa abs S/C 0.1775MPa abs (3/30 13:30 現在)	※2		
CAMS	D/W 4.00×10 <sup>1</sup> Sv/h S/C 1.85×10 <sup>1</sup> Sv/h (3/30 16:00 現在)	D/W 3.95×10 <sup>1</sup> Sv/h S/C 1.24×10 <sup>0</sup> Sv/h (3/30 16:00 現在)	D/W 2.68×10 <sup>1</sup> Sv/h S/C 1.09×10 <sup>0</sup> Sv/h (3/30 13:30 現在)	※2		
D/W 設計使用圧力	0.384MPa g (0.485MPa abs)	0.384MPa g (0.485MPa abs)	0.384MPa g (0.485MPa abs)	※2		
D/W 最高使用圧力	0.427MPa g (0.528MPa abs)	0.427MPa g (0.528MPa abs)	0.427MPa g (0.528MPa abs)	※2		
使用済燃料プール	※1	48.0℃ (3/30 16:00 現在)	※1	※1	38.7℃ (3/30 18:00 現在)	23.0℃ (3/30 18:00 現在)
FPC 液面センサー バル	4500mm (3/30 16:00 現在)	5700mm (3/30 16:00 現在)	※1	5250mm (3/30 13:30 現在)	※2	
電源	外部電源受電中 (P/C20)			外部電源受電中 (P/C40)		外部電源受電中
その他情報	・3号機 原子炉圧力容器温度について、データ採取を行い、状況推移を継続調査中。 ・2号機 S/C 圧力について、状況推移を継続調査中。 ・3月29日12時、14時、18時のデータにおける5号機、6号機の「その他情報」の記載を下記の通り訂正する。 (正) 5u: 非熱モード (3/29 10:59~) 6u: SHCモード (3/30 10:16~)			共用プール: 32℃程度 (3/30 08:20)	5u: SHCモード (3/29 22:01~)	6u: 非熱モード (3/30 9:58~)

圧力換算 ゲージ圧(MPa g) = 絶対圧(MPa abs) - 大気圧(標準大気圧 0.1013 MPa)  
絶対圧(MPa abs) = ゲージ圧(MPa g) + 大気圧(標準大気圧 0.1013 MPa)

本店情報班(914855)  
1F情報班(9632507)

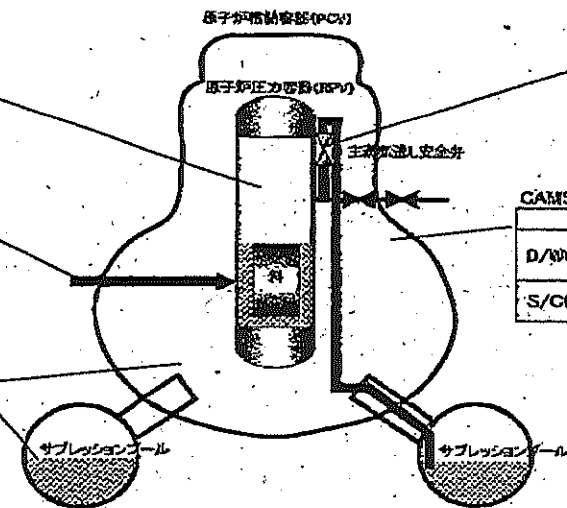
福島第一原子力発電所1, 2, 3号機の主要パラメータ

RPV	1F1	1F2	1F3
水位A(mm)	-1600(3/30 16:00)	-1500(3/30 16:00)	-1850(3/30 13:30)
水位B(mm)	-1000(3/30 16:00)	-	-2250(3/30 13:30)
圧力A <sub>cor</sub> (MPa <sub>g</sub> )	0.329(3/30 16:00)	-0.032(3/30 16:00)	-0.095(3/30 13:30)
圧力B <sub>cor</sub> (MPa <sub>g</sub> )	0.494(3/30 16:00)	-0.032(3/30 16:00)	0.018(3/30 13:30)
炉水温度(°C)	-	-	-

注水状況	1F1	1F2	1F3
	給水系ラインを用いた淡水注入中	消火系ラインを用いた淡水注入中	消火系ラインを用いた淡水注入中

D/W, S/C	1F1	1F2	1F3
D/W圧力(MPa <sub>abs</sub> )	0.230(3/30 16:00)	0.100(3/30 16:00)	0.1084(3/30 13:30)
S/C圧力(MPa <sub>abs</sub> )	0.230(3/30 16:00)	D/S(3/30 16:00)**	0.1775(3/30 13:30)
S/C温度(°C)	-	-	55.9(3/30 13:30)

\* 状況推移を調査中



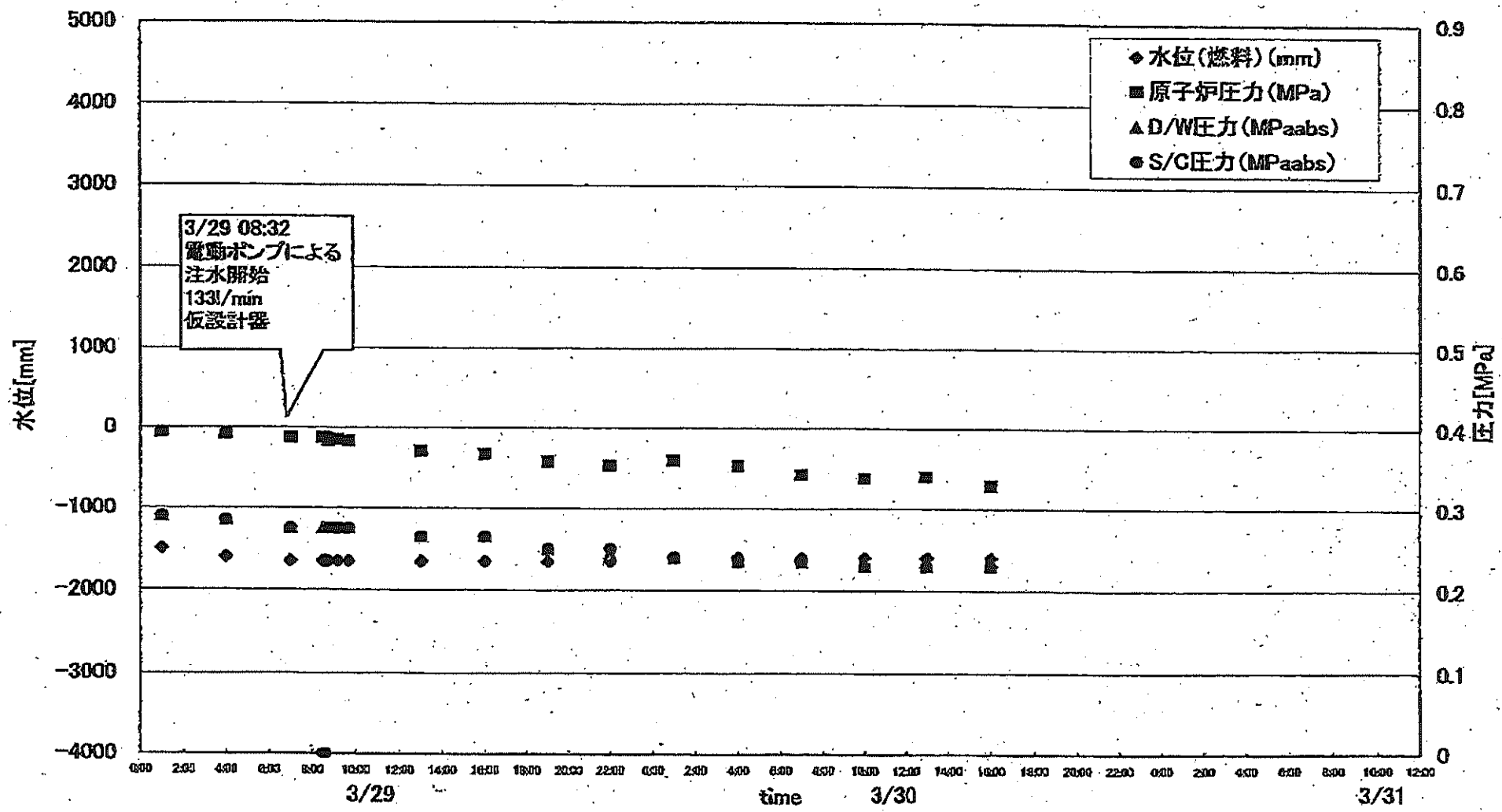
SRV閉鎖状態	1F1	1F2	1F3
	不明	不明	不明

状況の確認ができない状態。

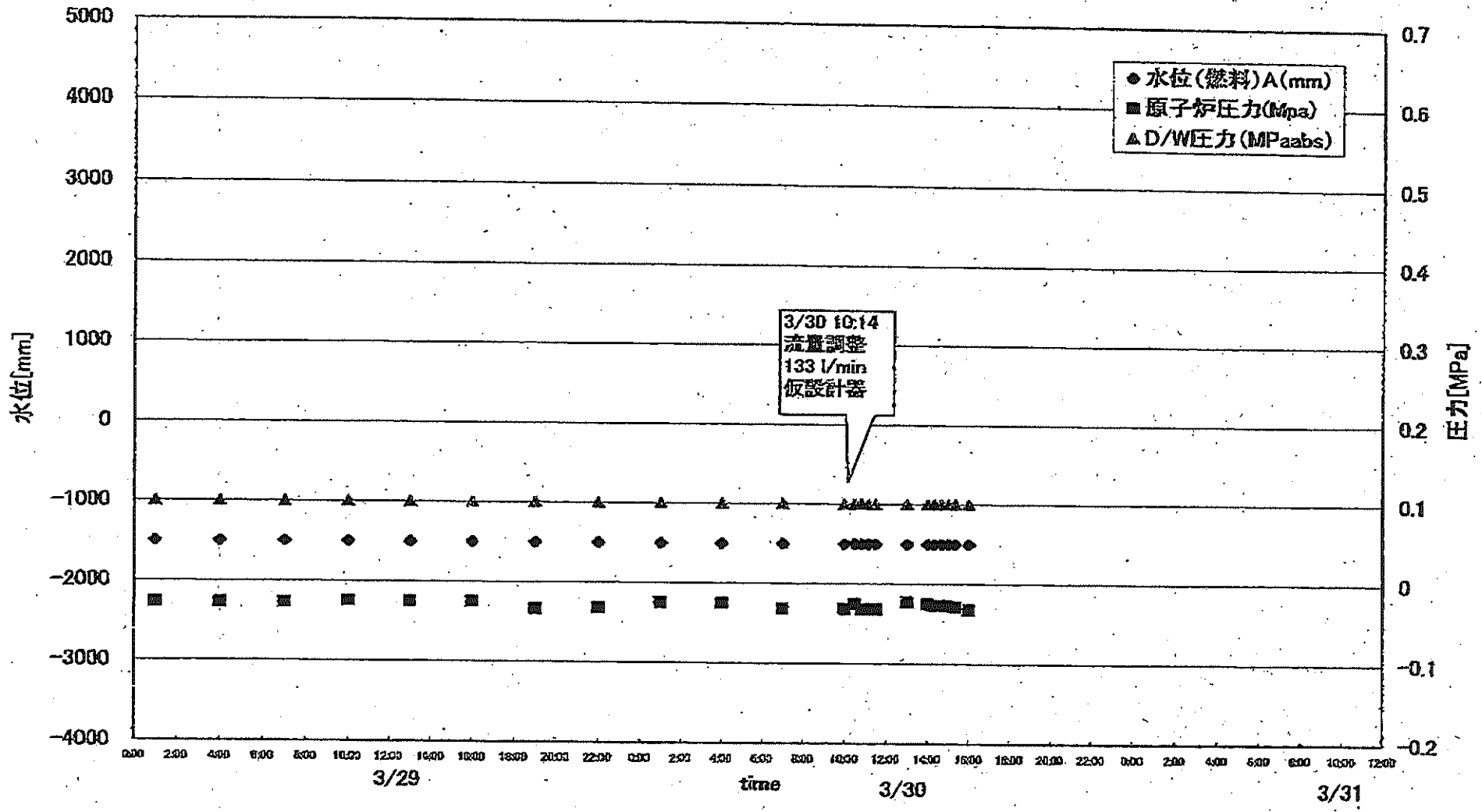
GAMS	1F1	1F2	1F3
D/W(Sv/h)	40.0(3/30 16:00)	39.5(3/30 16:00)	26.8(3/30 13:30)
S/C(Sv/h)	18.5(3/30 16:00)	1.24(3/30 16:00)	1.05(3/30 13:30)

主要パラメータの測定点

### 1F1 プラントパラメータ

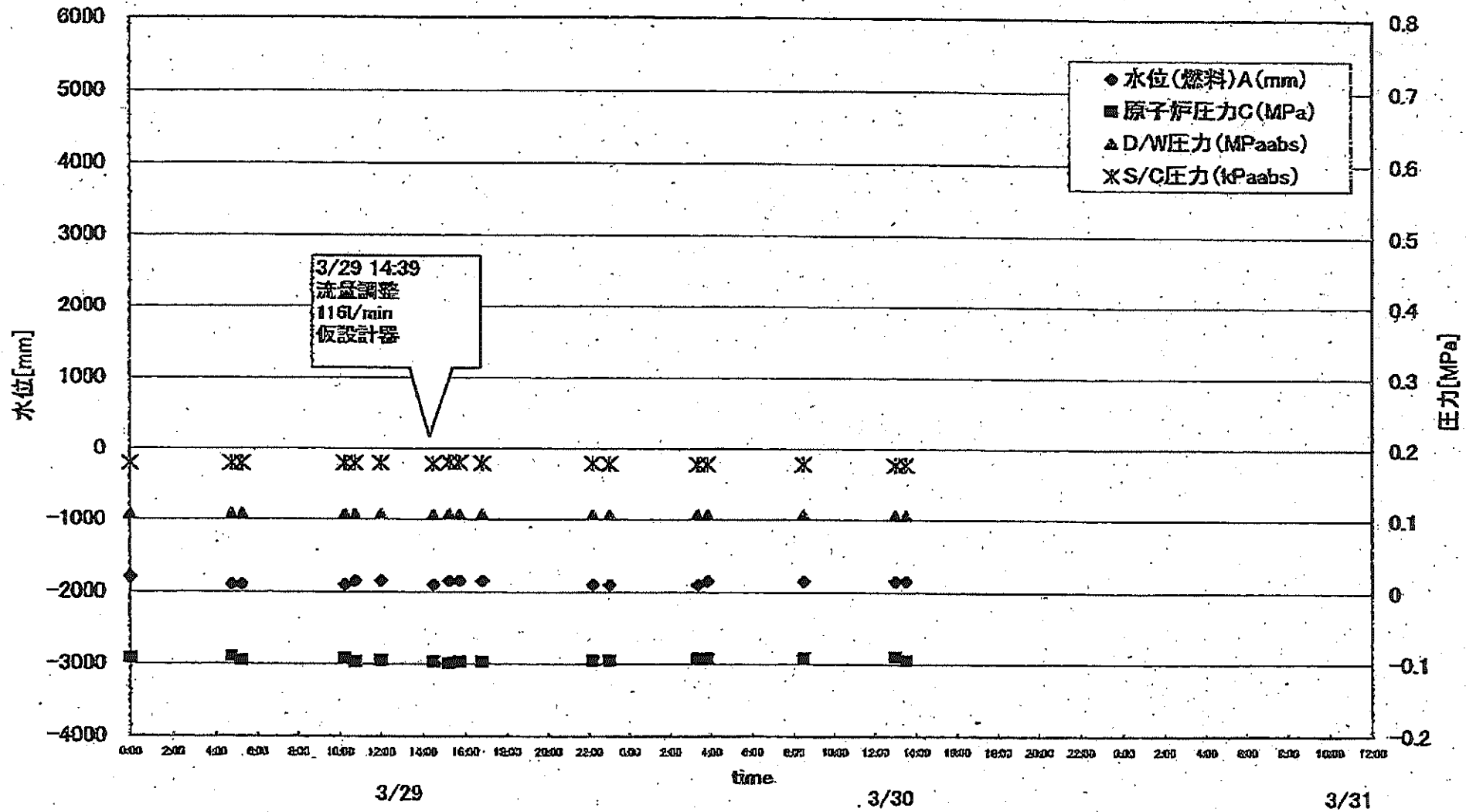


### 1F2 プラントパラメータ

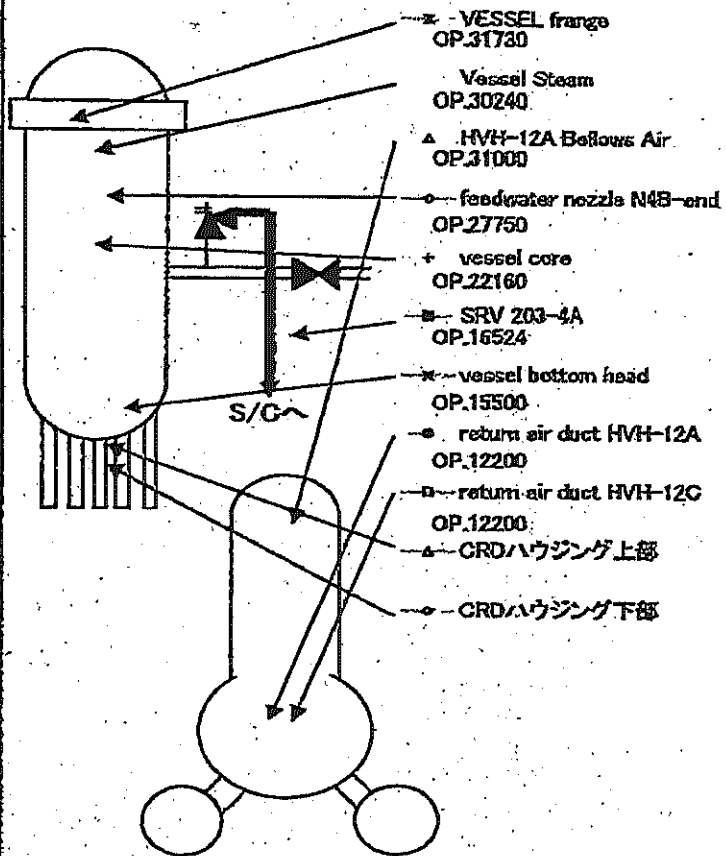
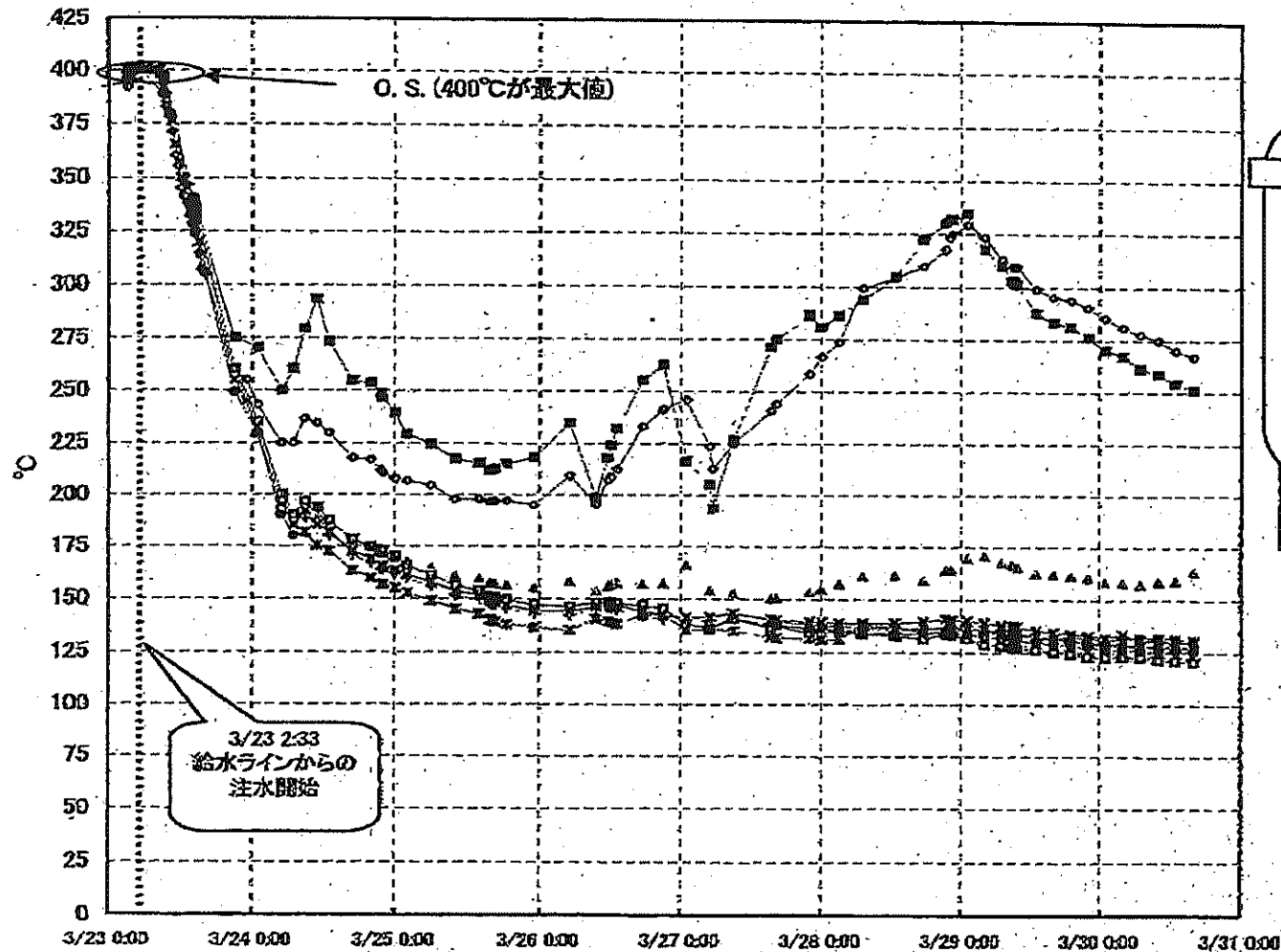




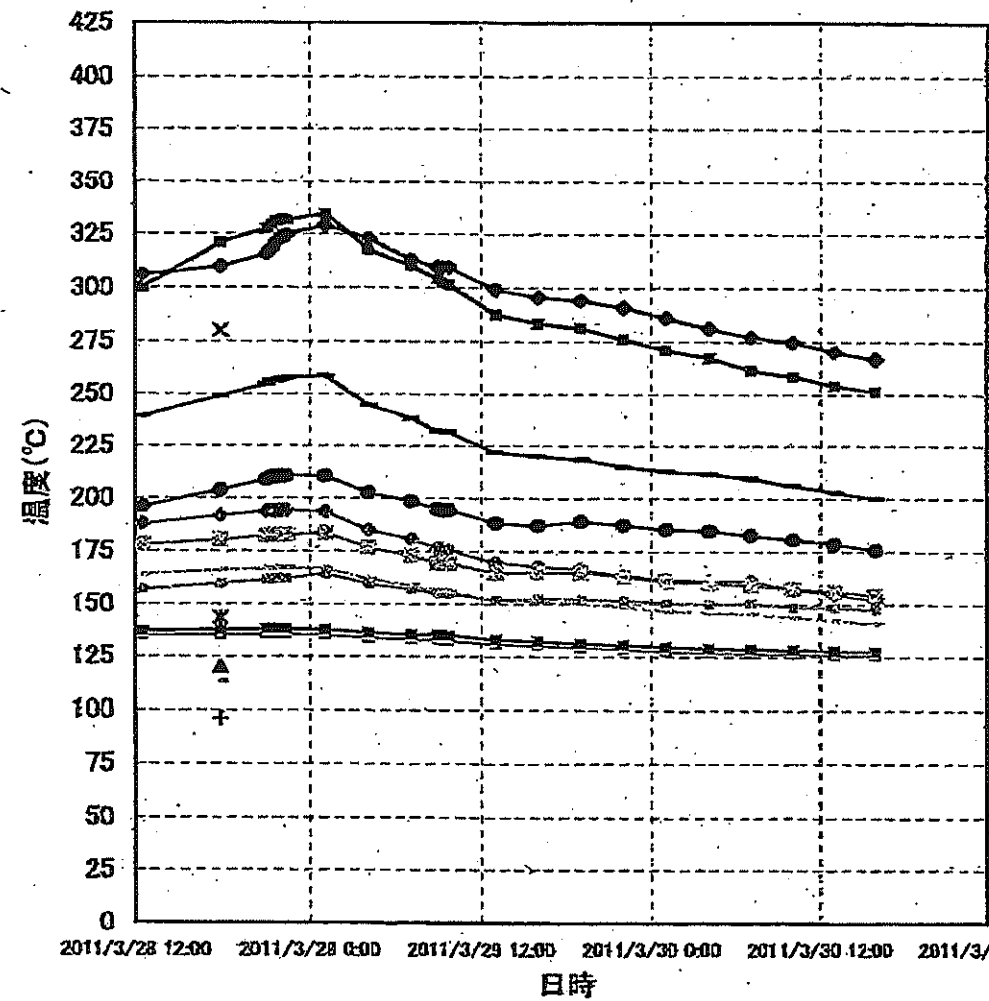
### 1F3 プラントパラメータ



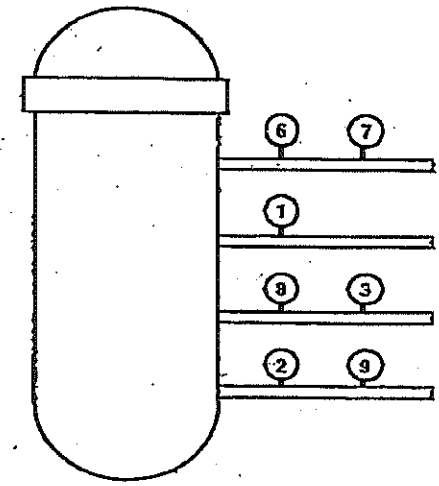
### 1F-1RPV・PCV温度(3/30 16:00)



1F-1 給水ノズル温度および安全弁排気温度比較 (3月30日 16:00)



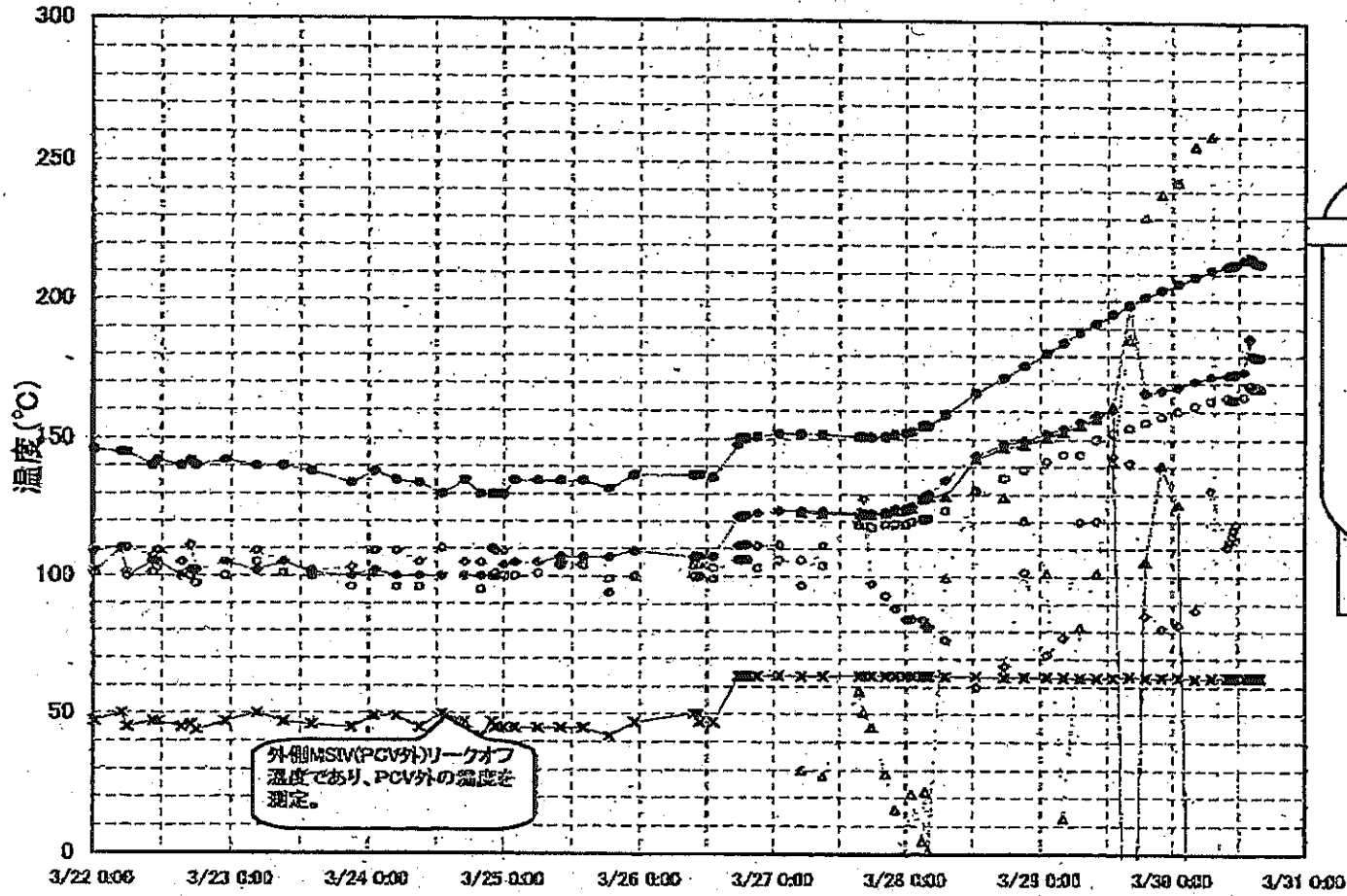
3/27以降、これまで継続監視してきた給水ノズルN4Bと安全弁排気203-4Aの温度が上昇してきたことから、同様の位置を計測している他の計測点と比較するために計測点を3/28 12:30より増やして採取する。



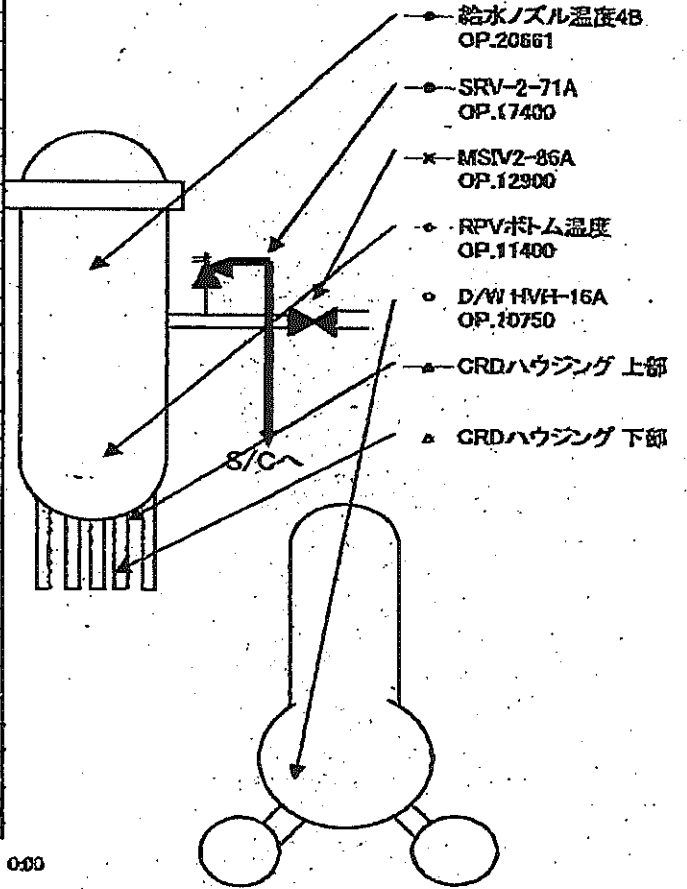
- 給水ノズル N4B(終端)
- 給水ノズル N4B(内)
- 給水ノズル N4C(終端)
- ▲ 給水ノズル N4C(内)
- ▲ 安全弁排気 203-4A(1)
- 安全弁排気 203-4C(2)
- 安全弁排気 203-4B(3)
- SR弁排気 203-3A(5)
- SR弁排気 203-3B(7)
- SR弁排気 203-3C(8)
- SR弁排気 203-3D(9)
- ▲ PLR入口 温度A
- × PLR入口 温度B
- ※ PLR(A) 第一段
- PLR(A) 第二段
- + PLR(B) 第一段
- PLR(B) 第二段

3/28 12:30  
1回のみ計測

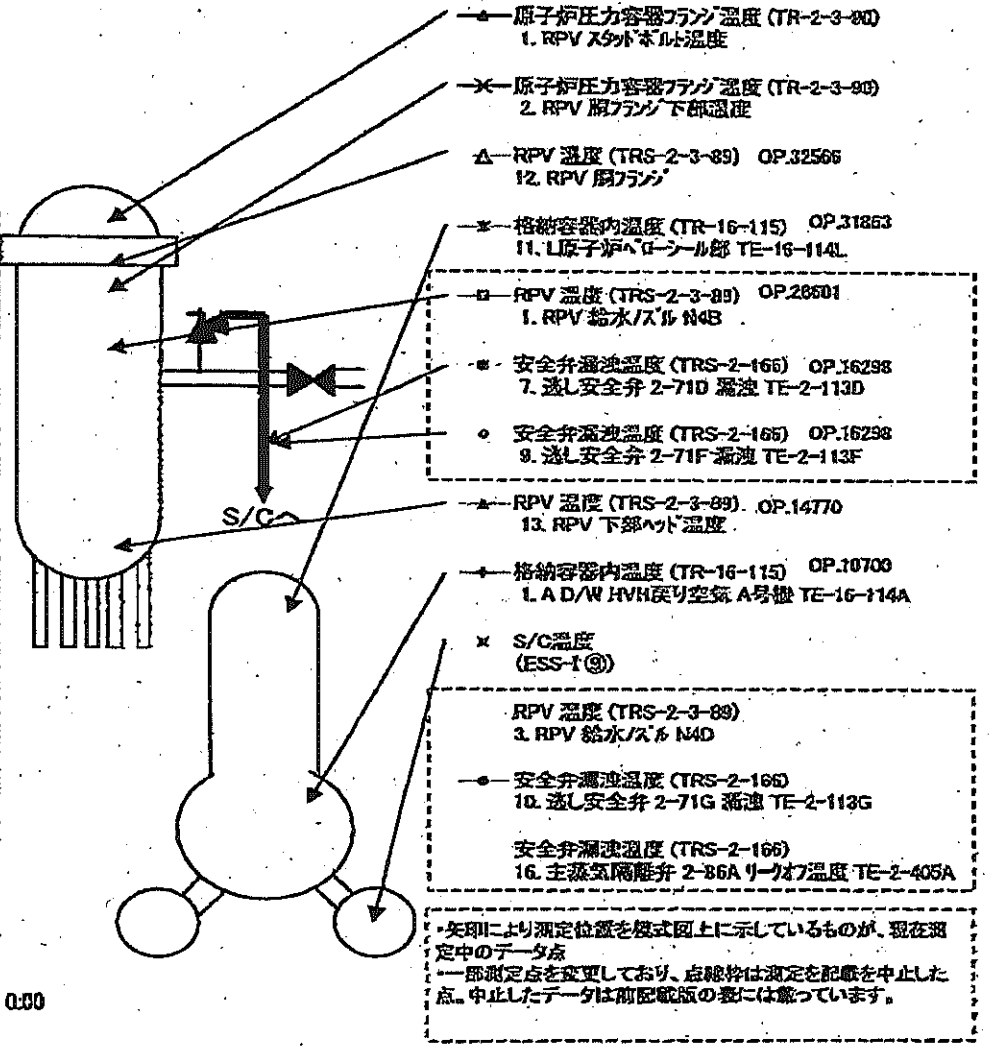
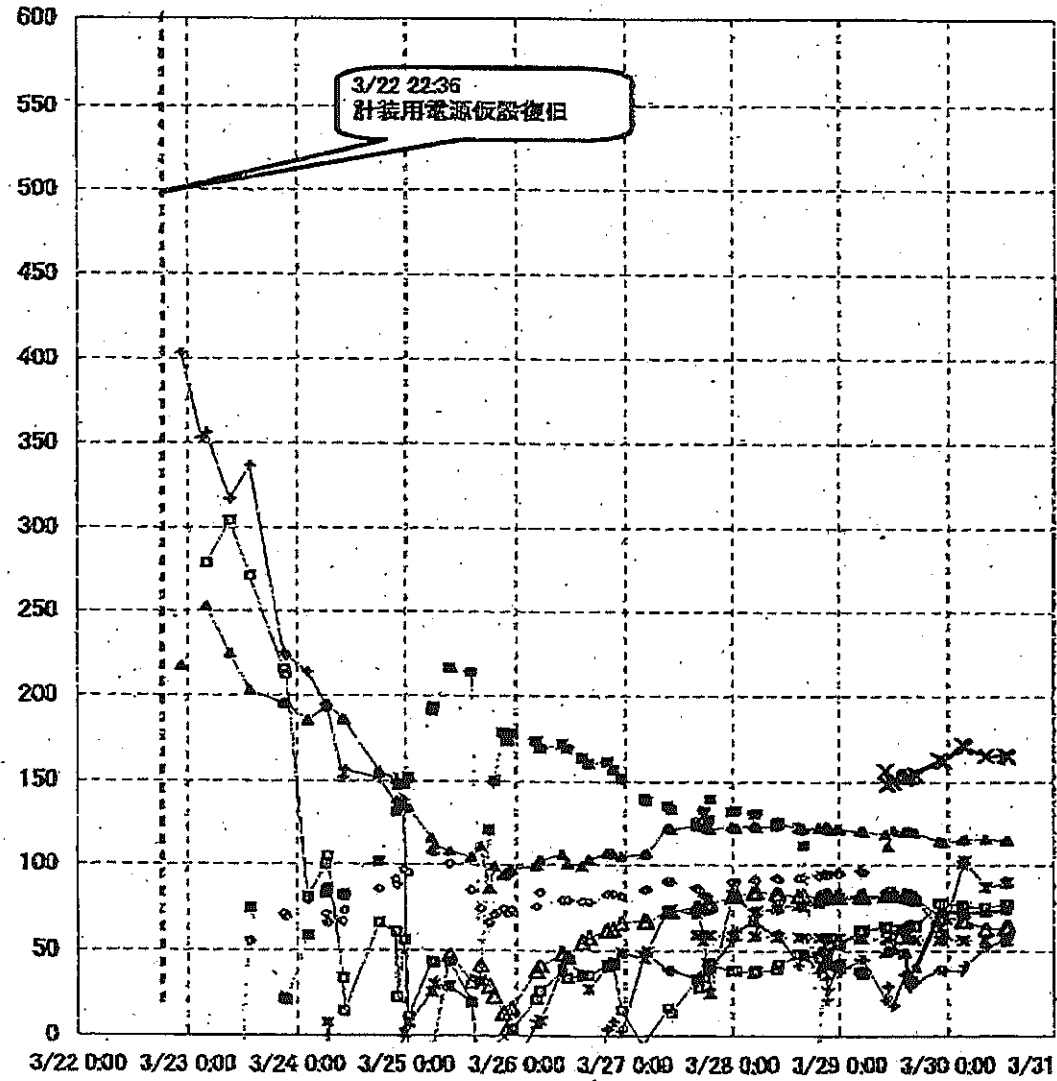
### 1F-2 RPV-PCV温度(3/30 16:00)



外側MSIV(PCV外)リークオフ温度であり、PCV外の温度を測定。

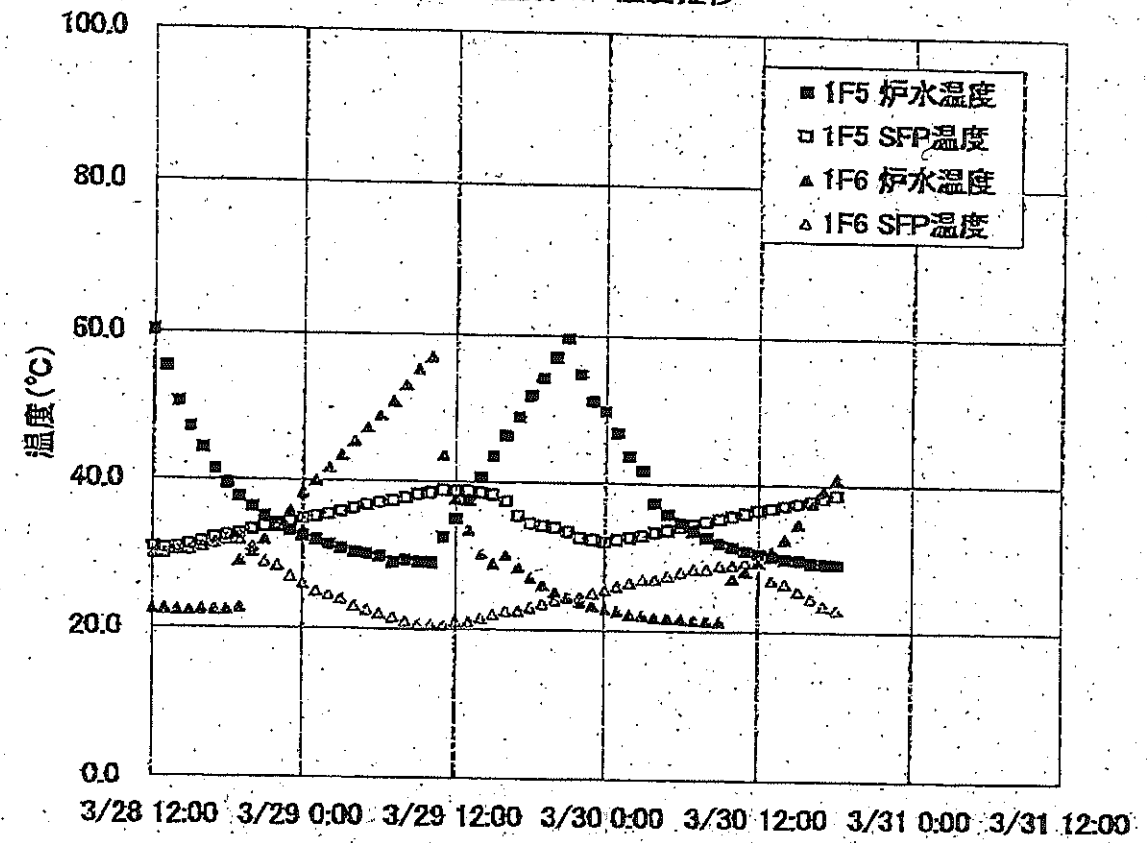


# 1F-3 RPV/PCV温度(3/30 13:30)



	1F5		1F6	
	炉水温度	SFP温度	炉水温度	SFP温度
2011/3/30 0:00	49.8	32.1	22.9	25.5
2011/3/30 1:00	46.8	32.4	22.6	26.0
2011/3/30 2:00	43.7	32.7	22.2	26.5
2011/3/30 3:00	41.7	33.0	22.1	27.0
2011/3/30 4:00	37.4	33.4	21.8	27.0
2011/3/30 5:00	35.9	33.7	21.7	27.5
2011/3/30 6:00	34.7	34.2	21.6	28.0
2011/3/30 7:00	33.7	34.5	21.5	28.5
2011/3/30 8:00	32.8	34.9	21.4	28.5
2011/3/30 9:00	32.0	35.3	21.3	29.0
2011/3/30 10:00	31.5	35.7	21.2	29.0
2011/3/30 11:00	31.0	36.1	21.2	29.5
2011/3/30 12:00	30.6	36.5	21.5	29.5
2011/3/30 13:00	30.2	36.8	30.9	27.0
2011/3/30 14:00	29.9	37.2	32.6	26.5
2011/3/30 15:00	29.7	37.5	34.7	25.5
2011/3/30 16:00	29.4	37.9	37.6	24.5
2011/3/30 17:00	29.3	38.3	39.2	23.5
2011/3/30 18:00	29.2	38.7	40.9	23.0

炉水温度、SFP温度推移



1F-1プラント関連パラメータ

1/21

1Fプラントデータ(可能な限りの更新)

	2011/3/30													
	3/29 8:35	3/29 8:45	3/29 9:10	3/29 9:40	3/29 13:00	3/29 16:00	3/29 19:00	3/29 22:00	3/30 1:00	3/30 4:00	3/30 7:00	3/30 10:00	3/30 13:00	3/30 16:00
水位(燃料)(mm)	-1650	-1650	-1650	-1650	-1650	-1650	-1650	-1650	-1600	-1600	-1600	-1600	-1600	-1600
原子炉圧力(MPa)	0.387	0.383	0.385	0.383	0.371	0.367	0.358	0.353	0.380	0.353	0.342	0.338	0.340	0.329
D/W圧力(MPaabs)	0.275	0.275	0.275	0.275	0.265	0.265	0.250	0.245	0.240	0.235	0.235	0.230	0.230	0.230
S/C圧力(MPaabs)	-	0.275	0.275	0.275	0.265	0.265	0.250	0.250	0.240	0.235	0.235	0.230	0.230	0.230
炉圧(もう一方の計器によるもの)	0.497	0.495	0.495	0.491	0.491	0.491	0.482	0.482	0.491	0.488	0.484	0.482	0.491	0.484
CAMS-D/W	-	40.1	33.7	39.4	33.8	33.6	34.8	39.4	39.7	33.2	37.1	40.6	37.7	40.0
CAMS-S/C	-	19.8	19.8	19.8	19.7	19.6	19.4	19.3	19.2	19.1	19.0	18.9	18.2	18.5
水位(もう一方の計器によるもの)	-1650	-1650	-1650	-1650	-1600	-1600	-1650	-1650	-1600	-1600	-1600	-1600	-1600	-1600

S/C圧力,  
CAMSデー  
タなし

3/28 8:32  
電動ポンプ  
による注水  
開始  
133 l/min

71  
No. 0001

東京電力 原子力発電所

2011年 3月30日 19時00分

1F-2プラント関連パラメータ

12/21

<続き>2uプラントデータ(可能な限りの更新)

	3/30 10:00	3/30 10:30	3/30 10:50	3/30 11:10	3/30 11:30	3/30 13:00	3/30 14:00	3/30 14:20	3/30 14:40	3/30 15:00	3/30 15:20	3/30 16:00
	10:00	10:30	10:50	11:10	11:30	13:00	14:00	14:20	14:40	15:00	15:20	16:00
水位(燃料)A(mm)	-1500	-1500	-1500	-1500	-1500	-1500	-1500	-1500	-1500	-1500	-1500	-1500
原子炉圧力A(MPa)	-0.032	-0.025	-0.032	-0.032	-0.032	-0.023	-0.025	-0.027	-0.027	-0.027	-0.029	-0.032
D/W圧力(MPaabs)	0.100	0.100	0.100	0.100	0.100	0.100	0.100	0.100	0.100	0.100	0.100	0.100
S/G圧力(MPaabs)	DS	DS	DS	DS	DS	DS	DS	DS	DS	DS	DS	DS
CAMS D/W	39.8	-	-	-	-	39.6	-	-	-	-	-	39.5
CAMS S/G	1.27	-	-	-	-	1.26	-	-	-	-	-	1.24

中線線量(mSv/h)

0.11    -    -    -    -    0.10    -    -    -    -    -    0.13

主要なイベントを欄外に適宜記載してください。

備考

CAMS, 中  
採線量データなし

CAMS, 中  
採線量データなし

CAMS, 中  
採線量データなし

CAMS, 中  
採線量データなし

CAMS, 中  
採線量データなし

CAMS, 中  
採線量データなし

CAMS, 中  
採線量データなし

CAMS, 中  
採線量データなし

CAMS, 中  
採線量データなし

10:14  
流量調整  
133 l/min  
仮設計器



1F-3プラント関連パラメータ

13/21

3uプラントデータ(可能な限りの更新)

2011/3/30

	3/29 14:30	3/29 15:15	3/29 15:45	3/29 16:50	3/29 22:10	3/29 23:00	3/30 3:20	3/30 3:50	3/30 8:30	3/30 13:00	3/30 13:30
水位(燃料)A(mm)	-1900	-1850	-1850	-1850	-1900	-1900	-1900	-1850	-1850	-1850	-1850
水位(燃料)B(mm)	-2250	-2250	-2250	-2250	-2300	-2300	-2250	-2250	-2250	-2250	-2250
原子炉圧力C(MPa)	-0.097	-0.099	-0.097	-0.097	-0.095	-0.095	-0.092	-0.092	-0.092	-0.090	-0.095
原子炉圧力BorA(MPa)	0.027	0.027	0.029	0.029	0.029	0.029	0.025	0.023	0.023	0.025	0.018
D/W圧力(MPaabs)	0.1068	0.1075	0.1073	0.1069	0.1069	0.1069	0.1071	0.1071	0.1073	0.1062	0.1064
S/C圧力(kPaabs)	178.5	180.3	180.1	179.0	179.0	178.5	178.0	178.0	178.2	177.1	177.5
(参考)S/C圧力(MPaabs)	0.1785	0.1803	0.1801	0.1790	0.1790	0.1785	0.1780	0.1780	0.1782	0.1771	0.1775
GAMS-D/W(A)	28.6	28.6	28.4	28.4	28.0	27.8	27.7	27.6	27.2	26.9	26.8
GAMS-D/W(B)	21.2	21.2	21.1	21.1	20.8	20.7	20.5	20.5	20.2	20.0	20.0
GAMS-S/C(A)	1.15	1.15	1.15	1.14	1.13	1.13	1.11	1.11	1.10	1.09	1.09
GAMS-S/C(B)	1.07	1.07	1.07	1.06	1.05	1.05	1.04	1.03	1.02	1.01	1.01
S/C温度(°C)	56.8	56.8	56.8	56.7	56.5	56.5	56.3	56.3	56.2	55.9	55.9
中操線量(mSv/h)	0.13	0.13	0.14	0.13	0.13	0.13	0.14	0.13	0.13	0.14	0.14

注水量 注水量 注水量 注水量 注水量 注水量 注水量 注水量 注水量 注水量 注水量  
 計器不良 計器不良 計器不良 計器不良 計器不良 計器不良 計器不良 計器不良 計器不良 計器不良 計器不良  
 のため測 のため測 のため測 のため測 のため測 のため測 のため測 のため測 のため測 のため測 のため測  
 定データなし 定データなし 定データなし 定データなし 定データなし 定データなし 定データなし 定データなし 定データなし 定データなし 定データなし