

福島第一原子力発電所 プラント関連/データ

3月22日 1:15 現在

号機	1u	2u	3u	4u	5u	6u
注水状況	消火系ラインを用いた海水注 中。 流量 1m ³ /hr (本設計器) (3/22 0:15)	消火系ラインを用いた海水注 中。 流量ダウンスケール~10m ³ /hr (本設計器) (3/22 0:15)	消火系ラインを用いた海水注 中。 流量 1m ³ /hr (本設計器) (3/22 0:15)	停止中	停止中	停止中
原子炉水位	燃料域A: -1750mm 燃料域B: -1700mm (3/22 0:15 現在)	燃料域A: -1400mm (3/22 0:15 現在)	燃料域A: -1575mm 燃料域B: -2250mm (3/22 0:15 現在)	-	停止域 2080mm (3/22 1:00 現 在)	停止域 1580mm (3/22 1:00 現在)
原子炉圧力	0.196MPag (A) 0.171MPag (B) (3/22 0:15 現在)	-0.025MPag (A) -0.027MPag (B) (3/22 0:15 現在)	-0.099MPag (C) 0.043MPag (A) (3/22 0:15 現在)	-	0.007MPag (3/22 1:00 現 在)	0.005MPag (3/22 0:00 現 在)
原子炉水温度	-			-	53.9°C (3/22 1:00 現 在)	46.0°C (3/22 0:00 現 在)
D/W・S/C 圧力	D/W 0.160MPaabs S/C 0.155MPaabs (3/22 0:15 現在)	D/W 0.11MPaabs S/C ダウンスケール (3/22 0:15 現在)	D/W 0.100MPaabs S/C ダウンスケール (3/22 0:15 現在)	-		
CAMS	D/W 4.77×10 ⁴ Sv/h S/C 3.62×10 ⁴ Sv/h (3/22 0:15 現在)	D/W 5.64×10 ⁴ Sv/h S/C 1.99×10 ⁵ Sv/h (3/22 0:15 現在)	D/W - S/C - (3/22 0:15 現在)	-		
D/W 設計使用圧力	384kPag	384kPag	384kPag	-		
D/W 最高使用圧力	427kPag	427kPag	427kPag	-		
使用済燃料プール 水温度	-	50°C (3/22 0:15 現在)	-	8.4°C (3/14 4:08)	35.8°C (3/22 1:00 現在)	30.0°C (3/22 1:00 現在)
電源	1Aトリップ 1Bトリップ	2Aトリップ 2Bトリップ	3Aトリップ 3Bトリップ	4A 地震時点検中 につき使用不可 4Bトリップ	5Aトリップ 5Bトリップ (外部電源)	6A 停止中 6B 動作中 HPCS 切替
その他情報	・3号機電源切替に伴い、CAMS 測定データ無し			共用プール: 61°C程度 (3/21 16:30 現在)		

圧力換算 ゲージ圧(MPa g) = 絶対圧(MPa abs) - 大気圧(標準大気圧 0.1013 MPa)
絶対圧(MPa abs) = ゲージ圧(MPa g) + 大気圧(標準大気圧 0.1013 MPa)

本店情報班 (914855)
1F 情報班 (9632507)

3月22日 8:00現在

号機	1u	2u	3u	4u	5u	6u
注水状況	消火系ラインを用いた海水注入中。 流量 1~2m³/hr (本設計器(3/22 6:00))	消火系ラインを用いた海水注入中。 流量 11m³/hr (本設計器(3/22 6:00))	消火系ラインを用いた海水注入中。 流量 1m³/hr (本設計器(3/22 5:30))	停止中	停止中	停止中
原子炉水位	燃料域A: -1750mm 燃料域B: -1700mm (3/22 6:00 現在)	燃料域A: -1350mm (3/22 6:00 現在)	燃料域A: -1575mm 燃料域B: -2350mm (3/22 5:30 現在)	-	停止域 1960mm (3/22 8:00 現在)	停止域 1616mm (3/22 8:00 現在)
原子炉圧力	0.196MPag (A) 0.167MPag (B) (3/22 6:00 現在)	-0.005MPag (A) -0.029MPag (B) (3/22 6:00 現在)	-0.101MPag (C) 0.038MPag (A) (3/22 5:30 現在)	-	0.007MPag (3/22 8:00 現在)	0.005MPag (3/22 8:00 現在)
原子炉水温度				-	46.3℃ (3/22 8:00 現在)	59.6℃ (3/22 8:00 現在)
D/W・S/C圧力	D/W 0.160MPaabs S/C 0.155MPaabs (3/22 6:00 現在)	D/W 0.11MPaabs S/C ダウンスケール (3/22 6:00 現在)	D/W 0.100MPaabs S/C ダウンスケール (3/22 5:30 現在)			
CAMS	D/W 4.80×10⁴Sv/h S/C 3.55×10⁴Sv/h (3/22 6:00 現在)	D/W 5.54×10⁴Sv/h S/C 1.95×10⁵Sv/h (3/22 6:00 現在)	D/W - S/C - (3/22 5:30 現在)			
D/W設計使用圧力	384kPag	384kPag	384kPag			
D/W最高使用圧力	427kPag	427kPag	427kPag			
使用済燃料プール 水温度	-	51℃ (3/22 6:00 現在)	-	84℃ (3/14 4:03)	37.4℃ (3/22 8:00 現在)	23.5℃ (3/22 8:00 現在)
電源	1Aトリップ 1Bトリップ	2Aトリップ 2Bトリップ	3Aトリップ 3Bトリップ	4A 地震時点検中 につき使用不可 4Bトリップ	5Aトリップ 5Bトリップ (外部電源)	6A停止中 6B動作中 HPCSリブ
その他情報	-3号機電源切替に伴い、CAMS測定データ無し			共用プール: 61℃程度 (3/21 16:30 現在)		

圧力換算 ゲージ圧(MPa g) = 絶対圧(MPa abs) - 大気圧(標準大気圧 0.1013 MPa)
絶対圧(MPa abs) = ゲージ圧(MPa g) + 大気圧(標準大気圧 0.1013 MPa)

本店情報班 (914855)
1F情報班 (9632507)

NO. 0072 45117 0011140

福島第一原子力発電所1, 2, 3号機の主要パラメータ

RPV

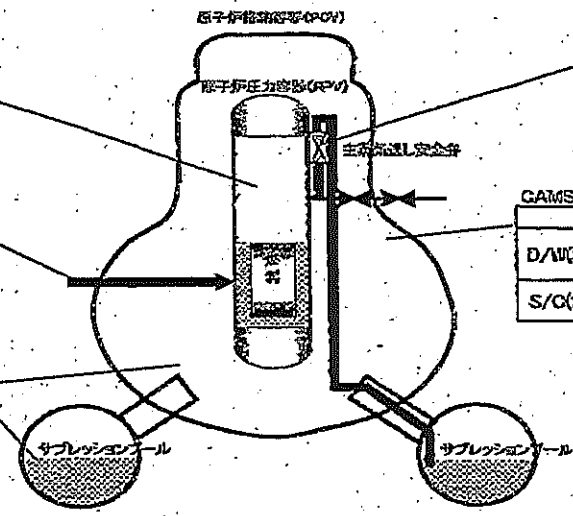
	1F1	1F2	1F3
水位A(mm)	-1750(3/22 6:00)	-1350(3/22 6:00)	-1575(3/22 5:30)
水位B(mm)	-1700(3/22 6:00)	-	-2350(3/22 5:30)
圧力A _{acc} (MPa _g)	0.196(3/22 6:00)	-0.005(3/22 6:00)	-0.101(3/22 5:30)
圧力B(MPa _g)	0.167(3/22 6:00)	-0.023(3/22 6:00)	0.038(3/22 5:30)
炉水温度(°C)	-	-	-

注水状況

1F1	1F2	1F3
消火系ラインを用いた海水注入中	消火系ラインを用いた海水注入中	消火系ラインを用いた海水注入中

D/W, S/C

	1F1	1F2	1F3
D/W圧力(MPa _{abs})	0.160(3/22 6:00)	0.11(3/22 6:00)	0.100(3/22 5:30)
S/C圧力(MPa _{abs})	0.155(3/22 6:00)	D/S	D/S
S/C温度(°C)	-	-	-



SRV閉鎖状態

1F1	1F2	1F3
不明	不明	不明

状況の確認ができない状態。

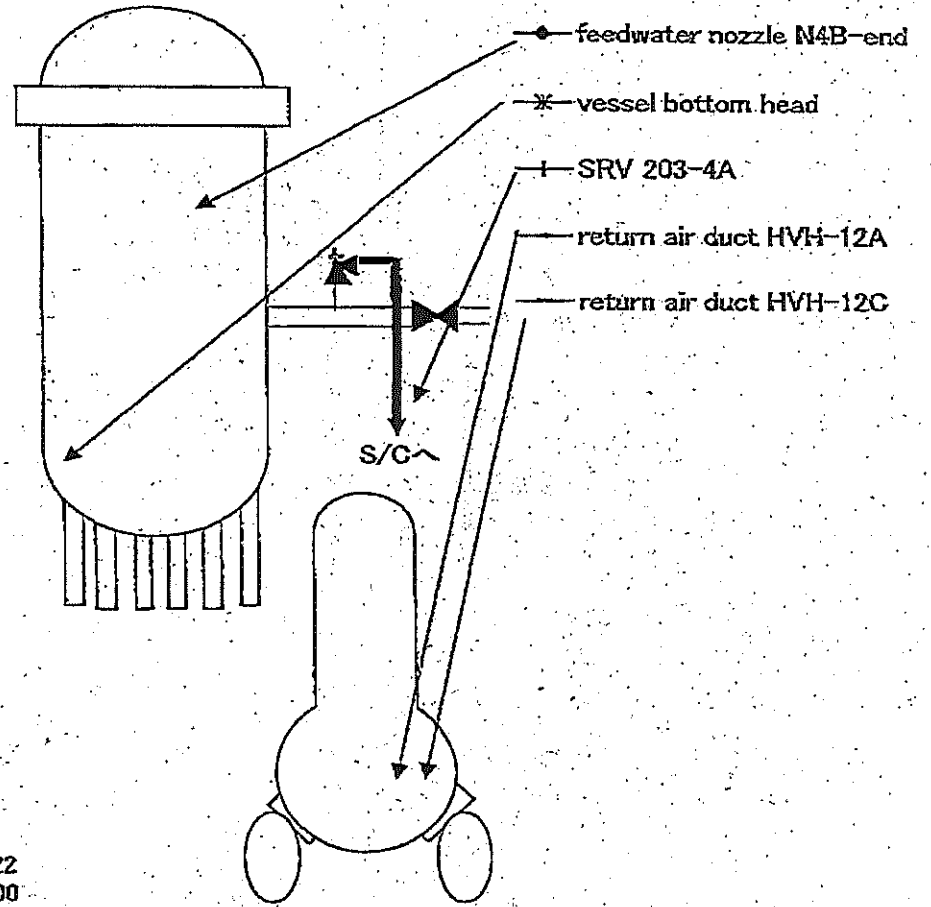
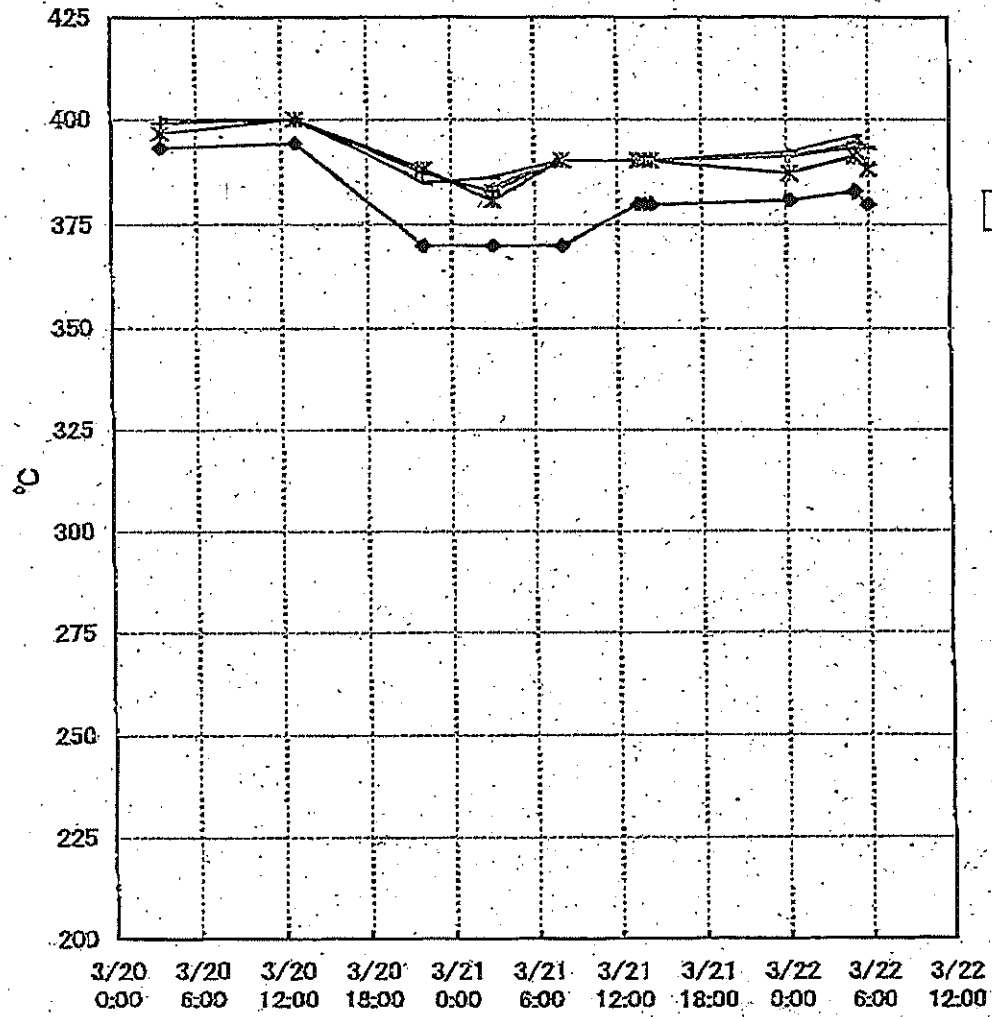
GAMS

	1F1	1F2	1F3
D/W(Sw/h)	48.0(3/22 6:00)	55.4(3/22 6:00)	- (3/22 5:30)
S/C(Sw/h)	35.5(3/22 6:00)	1.95(3/22 6:00)	- (3/22 5:30)

主要パラメータの測定点

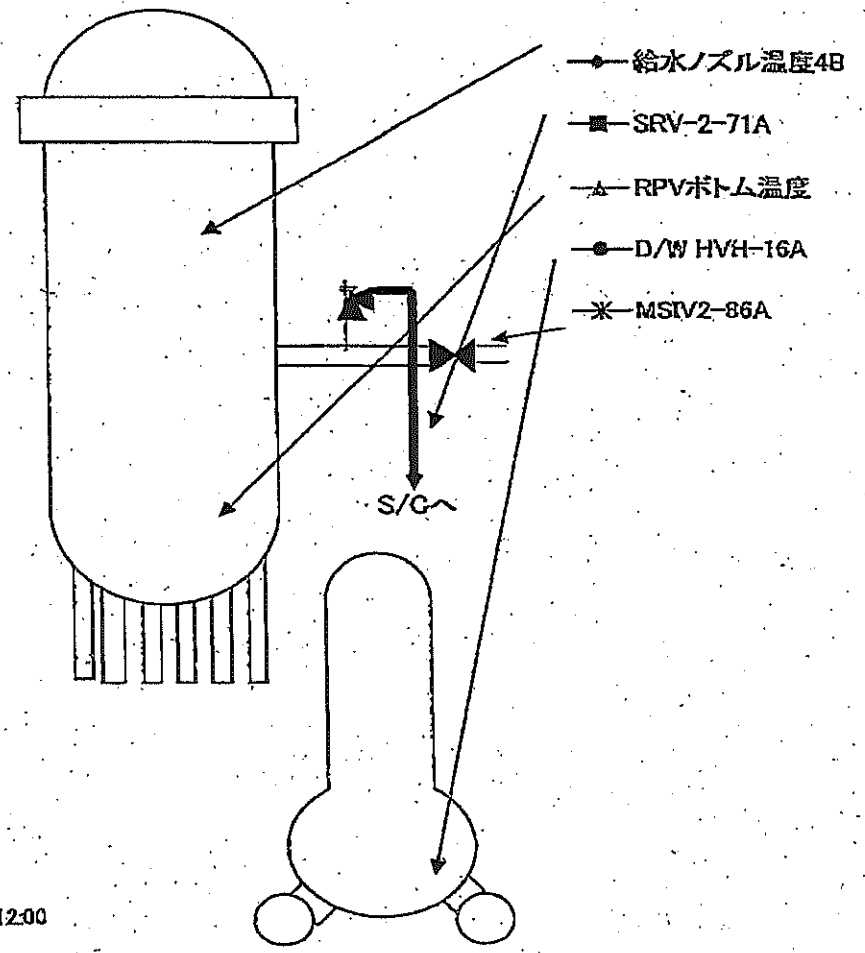
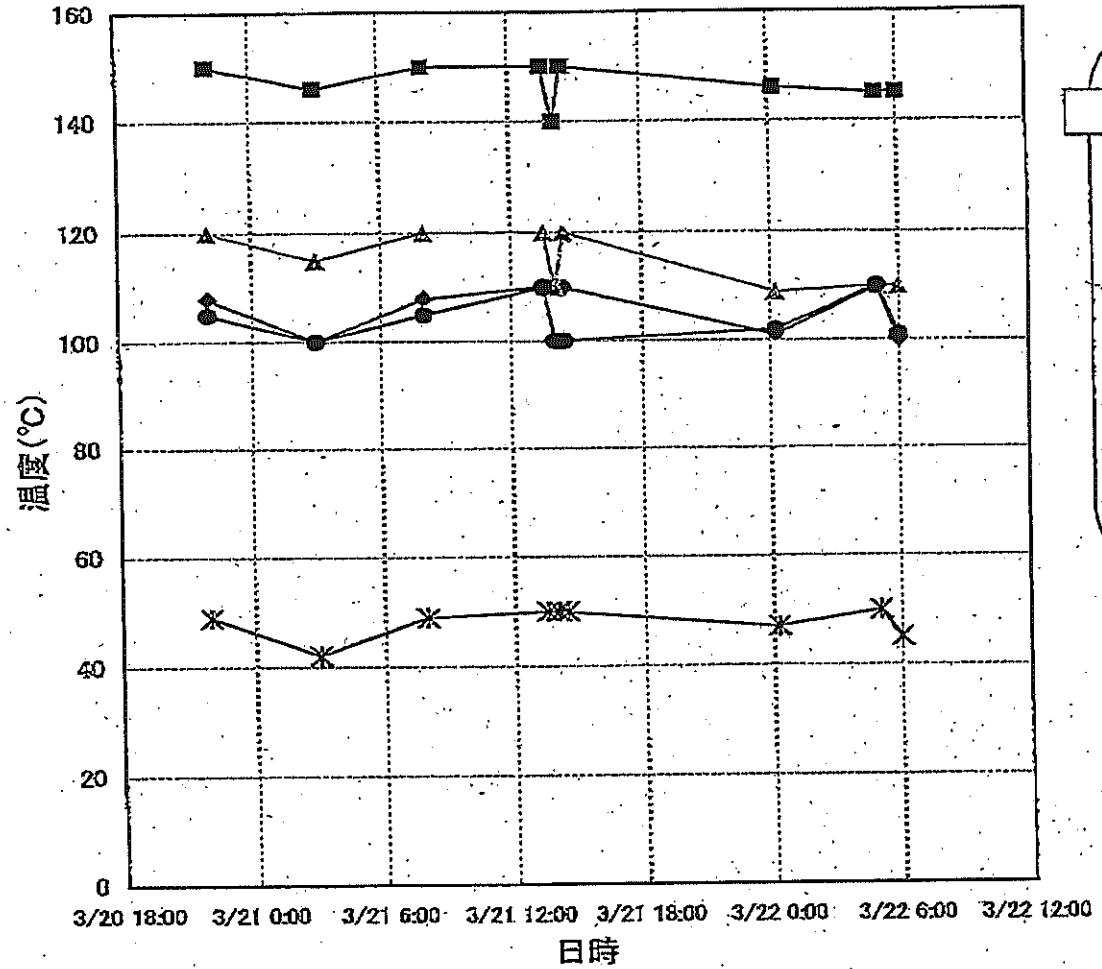
3/21

1F-1RPV-PCV温度(3/22 6:00)



4/21

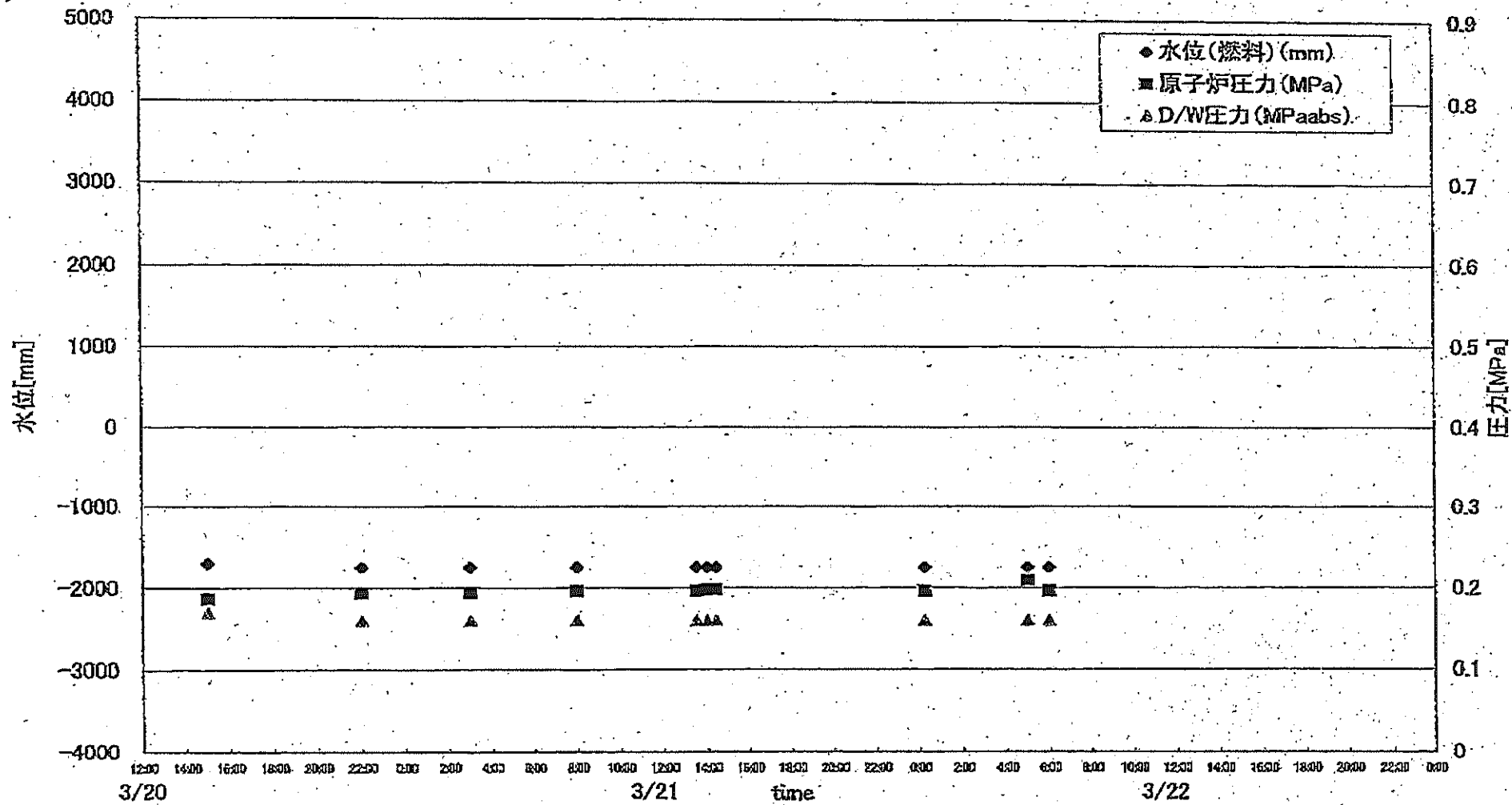
1F-2 RPV-PCV温度(3/22 6:00)



4/21 11:14 077111 111117

5/21

1F1 プラントパラメータ



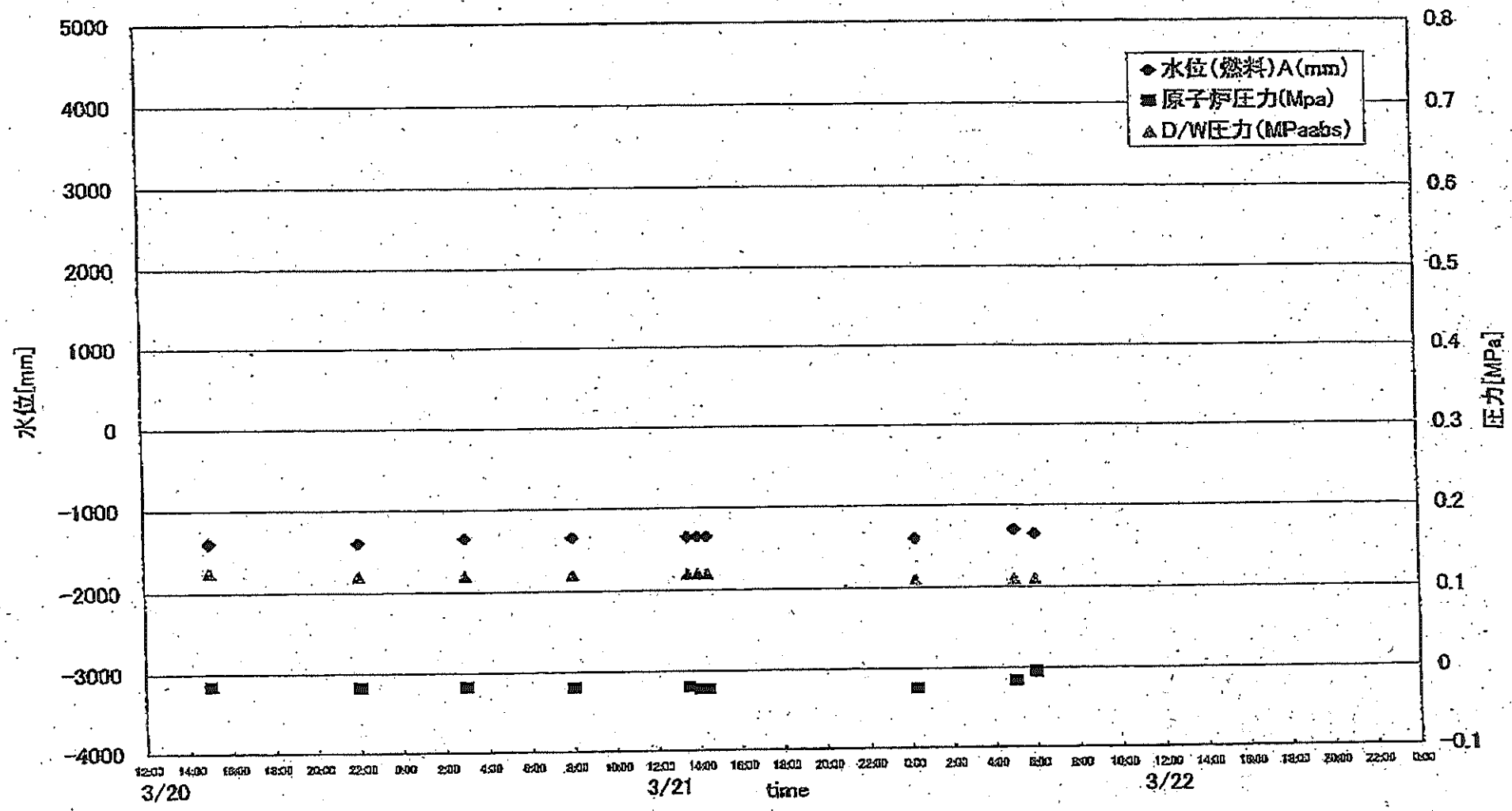
100. JJ74 1. J

100. JJ74 100. JJ74

100. JJ74 100. JJ74

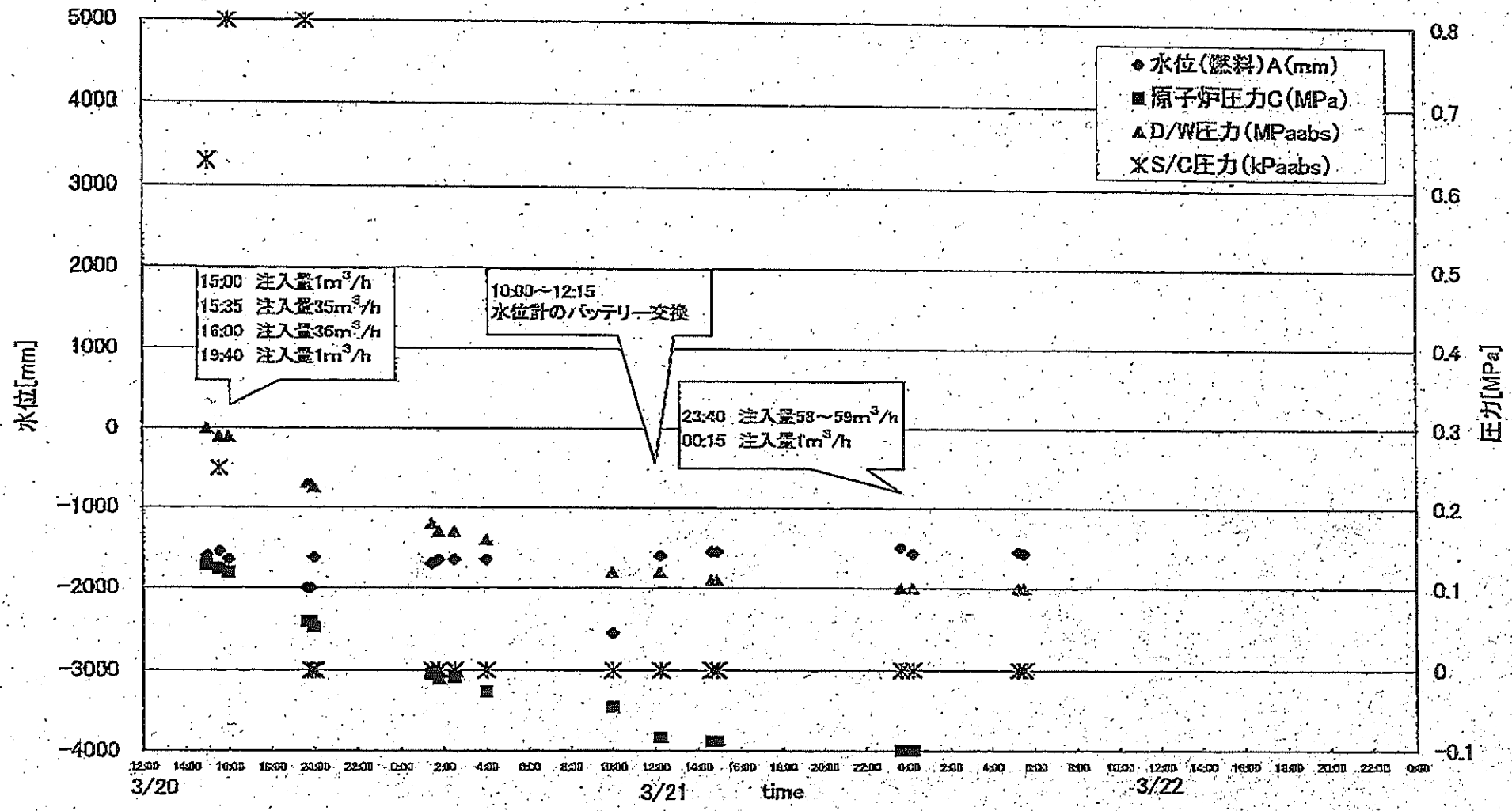
6/21

1F2 プラントパラメータ



2011年 3月 21日 14時 00分

1F3 プラントパラメータ



IF-1プラント関連パラメータ

8/21

IF-1プラントデータ(可能な限りの更新)

	2011/3/21					2011/3/22								
	3/20 5:00	3/20 10:00	3/20 11:00	3/20 15:00	3/20 22:00	3/21 3:00	3/21 8:00	3/21 13:30	3/21 14:00	3/21 14:25	3/22 0:15	3/22 5:00	3/22 8:00	
	5:00	10:00	11:00	15:00	22:00	3:00	8:00	13:30	14:00	14:25	0:15	5:00	8:00	
水位(燃料)(mm)	-1750	-1750	-1750	-1700	-1750	-1750	-1750	-1750	-1750	-1750	-1750	-1750	-1750	
原子炉圧力(MPa)	0.203	0.203	0.194	0.187	0.194	0.194	0.196	0.198	0.198	0.198	0.198	0.209	0.196	
D/W圧力(MPaabs)	0.18	0.17	0.17	0.17	0.16	0.16	0.16	0.16	0.16	0.16	0.16	0.16	0.16	
S/C圧力(MPaabs)	0.17	0.16	0.16	0.16	0.16	0.16	0.16	0.155	0.155	0.155	0.155	0.155	0.155	
炉圧(もう一方の計器によるもの)	0.162	0.164	0.16	0.158	0.16	0.158	0.164	0.169	0.171	0.171	0.171	0.18	0.167	
CAMS-D/W	11.1	38.3	27.6	12	48	46.6	47.1	47.5	47.6	47.6	47.7	48	48	
CAMS-S/C	41.2	40.7	40.5	40.0	39.1	38.5	37.9	37.4	37.3	37.3	38.2	35.6	35.5	
水位(もう一方の計器によるもの)	-1750	-1750	-1750	-1750	-1800	-1800	-1750	-1750	-1750	-1750	-1700	-1700	-1700	
	注水量 2m ³ /hr				注水量 2m ³ /hr 1.0MPa(17:40)		注水量 2m ³ /hr 0.95Pa		注水量 2m ³ /hr 0.95Pa		注水量 1m ³ /hr		注水量 1m ³ /hr	
											23:30~ 流量調整 1.5m ³ /hr			

2011年 3月 21日 07:44 07744 41107

IF-2プラント関連パラメータ

9/21

〈続き〉2uプラントデータ(可能な限りの更新)

	2011/3/21				2011/3/22							
	3/20 10:00	3/20 11:00	3/20 15:00	3/20 22:00	3/21 3:00	3/21 6:00	3/21 13:30	3/21 14:00	3/21 14:25	3/22 0:15	3/22 5:00	3/22 6:00
水位(燃料)A(mm)	-2150	-1400	-1400	-1400	-1350	-1350	-1350	-1350	-1350	-1400	-1300	-1350
原子炉圧力A(MPa)	-0.011	-0.016	-0.016	-0.016	-0.018	-0.020	-0.020	-0.023	-0.023	-0.025	-0.016	-0.005
D/W圧力(MPaabs)	0.130	0.125	0.125	0.120	0.120	0.120	0.120	0.120	0.120	0.110	0.110	0.110
S/C圧力(MPaabs)	DS	DS	DS	DS	DS	DS	DS	DS	DS	DS	DS	DS
GAMS D/W	63.6	13.4	62.5	61.2	60.1	59.1	58.3	58.1	58.1	56.4	55.5	55.4
GAMS S/C	2.18	2.15	2.13	2.11	2.09	2.06	2.04	2.03	2.03	1.99	1.90	1.95

主要なイベントを欄外に適宜記載してください。

備考

No. 3392 P. 9

東京電力(株)原子力安全 会議

2011年 3月22日 9時54分

1F-3プラント関連パラメータ

10/21

3uプラントデータ(可能な限りの更新)

2011/3/21

2011/3/22

	3/20 19:40	3/20 19:50	3/20 20:00	3/21 1:25	3/21 1:45	3/21 2:30	3/21 4:00	3/21 10:00	3/21 12:15	3/21 14:40	3/21 14:55	3/21 23:40	3/22 0:15	3/22 5:15	3/22 5:30
水位(燃料)A(mm)	-2000	-2000	-1625	-1700	-1850	-1650	-1650	-2550	-1600	-1550	-1550	-1500	-1575	-1550	-1575
水位(燃料)B(mm)	-2000	-2000	-1900	-2000	-1850	-2000	-1950	-2750	-2000	-2025	-2025	-2300	-2250	-2350	-2350
原子炉圧力C(MPa)	0.059	0.059	0.052	-0.005	-0.011	-0.009	-0.027	-0.045	-0.083	-0.088	-0.088	-0.099	-0.099	-0.101	-0.101
原子炉圧力BorA(MPa)	0.101	0.101	0.099	9.495	12.252	11.408	0.214	-0.529	0.043	0.045	0.045	0.041	0.043	0.038	0.038
D/W圧力(MPaabs)	0.230	0.230	0.225	0.180	0.170	0.170	0.160	0.120	0.120	0.110	0.110	0.100	0.100	0.100	0.100
S/C圧力(kPaabs)	DS~800	DS	DS	DS	DS	DS	DS	DS	DS	DS	DS	DS	DS	DS	DS
(参考)S/C圧力(MPaabs)	0.8	DS	DS	DS	DS	DS	DS	DS	DS	DS	DS	DS	DS	DS	DS
CAMS-D/W(A)	71.1	71.1	71.0	69.9	69.7	69.6	69.2	67.4	67.2	66.3	-	-	-	-	-
CAMS-D/W(B)	62.7	62.7	62.5	61.4	61.2	61.0	60.5	59.0	58.6	57.6	-	-	-	-	-
CAMS-S/C(A)	1.93	1.93	1.92	1.88	1.88	1.87	1.88	1.86	1.83	-	-	-	-	-	-
CAMS-S/C(B)	2.05	2.05	2.05	2.00	2.00	2.00	1.99	1.87	1.85	-	-	-	-	-	-

中操線量: 0.33mSv/h 中操線量: 0.33mSv/h 中操線量: 0.33mSv/h 中操線量: 0.31mSv/h 中操線量: 0.30mSv/h 中操線量: 0.29mSv/h 中操線量: 0.29mSv/h 中操線量: 0.29mSv/h 中操線量: 0.29mSv/h 中操線量: 0.29mSv/h 中操線量: 0.28mSv/h 中操線量: 0.28mSv/h 中操線量: 0.28mSv/h 中操線量: 0.28mSv/h 中操線量: 0.29mSv/h 中操線量: 0.29mSv/h

注水量 注水量 注水量 注水量 注水量 注水量 注水量 注水量 注水量 注水量 注水量 注水量 注水量 注水量 注水量 注水量
36m³/h 1m³/h 1m³/h 1m³/h 45m³/h 47m³/h 1m³/h 1m³/h 1m³/h 1m³/h 1m³/h 1m³/h 58~59m³/h 1m³/h 1m³/h 1m³/h

炉圧B:ウニ
口のゆるみ
手直し

炉圧B→A
切替(3:50)

水位計パツ
テリ→交換
(10:00~
12:15)

電線切替に
伴いCAMS
測定データ
なし

電線切替に
伴いCAMS
測定データ
なし

電線切替に
伴いCAMS
測定データ
なし

電線切替に
伴いCAMS
測定データ
なし

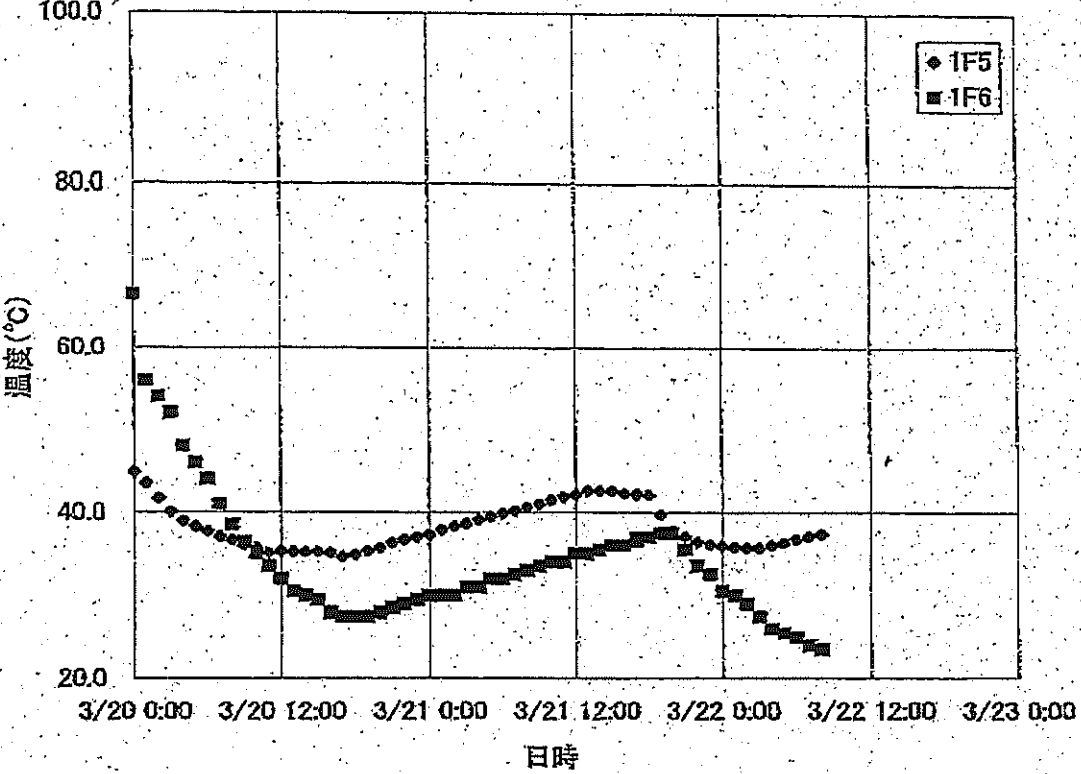
電線切替に
伴いCAMS
測定データ
なし

電線切替に
伴いCAMS
測定データ
なし

2011年 5月27日 11:17

	1F5	1F6
2011/3/21 15:00	42.6	36.0
2011/3/21 16:00	42.3	36.0
2011/3/21 17:00	42.3	36.5
2011/3/21 18:00	42.1	37.0
2011/3/21 19:00	39.7	37.5
2011/3/21 20:00	37.8	37.5
2011/3/21 21:00	37.0	35.5
2011/3/21 22:00	36.4	33.5
2011/3/21 23:00	36.1	32.5
2011/3/22 0:00	35.9	30.5
2011/3/22 1:00	35.8	30.0
2011/3/22 2:00	35.7	29.0
2011/3/22 3:00	35.7	27.5
2011/3/22 4:00	36.0	26.0
2011/3/22 5:00	36.3	25.5
2011/3/22 6:00	36.7	25.0
2011/3/22 7:00	37.1	24.0
2011/3/22 8:00	37.4	23.5

SFP温度推移



11/21

福島第一原子力発電所 プラント関連バラ:

3月22日 11:00現在

号機	1u	2u	3u	4u	5u	6u
注水状況	消火系ラインを用いた海水注 中。 流量 2m ³ /hr (本設計器) (3/22 11:20)	消火系ラインを用いた海水注 中。 流量 11m ³ /hr (本設計器) (3/22 11:20)	消火系ラインを用いた海水注 中。 流量 ハンチング (本設計器) (3/22 10:35)	停止中	停止中	停止中
原子炉水位	燃料域A: -1800mm 燃料域B: -1750mm (3/22 11:20 現在)	燃料域A: -1350mm (3/22 11:20 現在)	燃料域A: -1575mm 燃料域B: -2350mm (3/22 10:35 現在)	-	停止域 1987mm (3/22 11:00 現在)	停止域 2019mm (3/22 11:00 現在)
原子炉圧力	0.227MPag (A) 0.205MPag (B) (3/22 11:20 現在)	-0.018MPag (A) -0.018MPag (B) (3/22 11:20 現在)	-0.101MPag (C) 0.036MPag (A) (3/22 10:35 現在)	-	0.007MPag (3/22 11:00 現在)	0.008MPag (3/22 11:00 現在)
原子炉水温度	-			-	53.2°C (3/22 11:00 現在)	34.1°C (3/22 11:00 現在)
原子炉圧力容器 温度	給水ノズル温度: 383°C 圧力容器下部温度: 394°C (3/22 11:20 現在)	給水ノズル温度: 105°C 圧力容器下部温度: 109°C (3/22 11:20 現在)	給水ノズル温度: 電源切替中 圧力容器下部温度: 電源切替中 (3/22 11:20 現在)	4u:原子炉内に発熱体(燃料)なし 5,6u:原子炉水温度にて監視中		
D/W・S/C圧力	D/W 0.175MPaabs S/C 0.155MPaabs (3/22 11:20 現在)	D/W 0.11MPaabs S/C ダウンスケール (3/22 11:20 現在)	D/W 0.100MPaabs S/C ダウンスケール (3/22 5:30 現在)	-		
CAMS	D/W 4.78×10 ¹ Sv/h S/C 3.49×10 ¹ Sv/h (3/22 11:20 現在)	D/W 5.49×10 ¹ Sv/h S/C 1.93×10 ⁰ Sv/h (3/22 10:30 現在)	D/W 6.00×10 ¹ Sv/h S/C 1.58×10 ⁰ Sv/h (3/22 10:35 現在)	-		
D/W設計使用圧力	384kPag	384kPag	384kPag	-		
D/W最高使用圧力	427kPag	427kPag	427kPag	-		
使用済燃料プール 水温度	-	53°C (3/22 11:20 現在)	-	84°C (3/14 4:08)	37.5°C (3/22 11:00 現在)	25.0°C (3/22 11:00 現在)
電源	1Aトリップ 1Bトリップ	2Aトリップ 2Bトリップ	3Aトリップ 3Bトリップ	4A 地震時点検中 につき使用不可 4Bトリップ	外部電源 受電中	外部電源 受電中
その他情報	2号機 CAMS 計装点検中 (11:20 テータ欠) 原子炉圧力容器温度/5,6u 電源受電状況の記載変更			共用プール: 61°C程度 (3/21 16:30 現在)		

圧力換算 ゲージ圧(MPa g) = 絶対圧(MPa abs) - 大気圧(標準大気圧 0.1013 MPa)
絶対圧(MPa abs) = ゲージ圧(MPa g) + 大気圧(標準大気圧 0.1013 MPa)

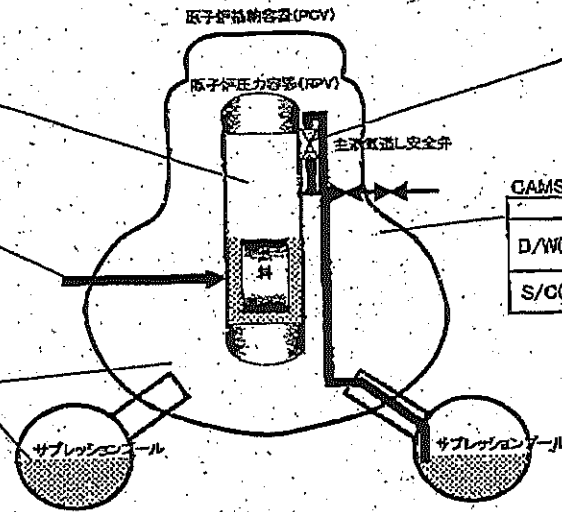
本店情報班 (914855)
1F 情報班 (9632507)

福島第一原子力発電所1, 2, 3号機の主要パラメータ

RPV	1F1	1F2	1F3
水位A(mm)	-1800(3/22 11:20)	-1350(3/22 11:20)	-1575(3/22 10:35)
水位B(mm)	-1750(3/22 11:20)	-	-2350(3/22 10:35)
圧力A _{or} C(MPa _g)	0.227(3/22 11:20)	-0.018(3/22 11:20)	-0.101(3/22 10:35)
圧力B(MPa _g)	0.205(3/22 11:20)	-0.018(3/22 11:20)	0.036(3/22 10:35)
炉水温度(°C)	-	-	-

注水状況	1F1	1F2	1F3
	消火系ラインを用いた海水注入中	消火系ラインを用いた海水注入中	消火系ラインを用いた海水注入中

D/W, S/C	1F1	1F2	1F3
D/W圧力(MPa _{abs})	0.175(3/22 11:20)	0.11(3/22 11:20)	0.100(3/22 10:35)
S/C圧力(MPa _{abs})	0.155(3/22 11:20)	D/S	D/S
S/C温度(°C)	-	-	-



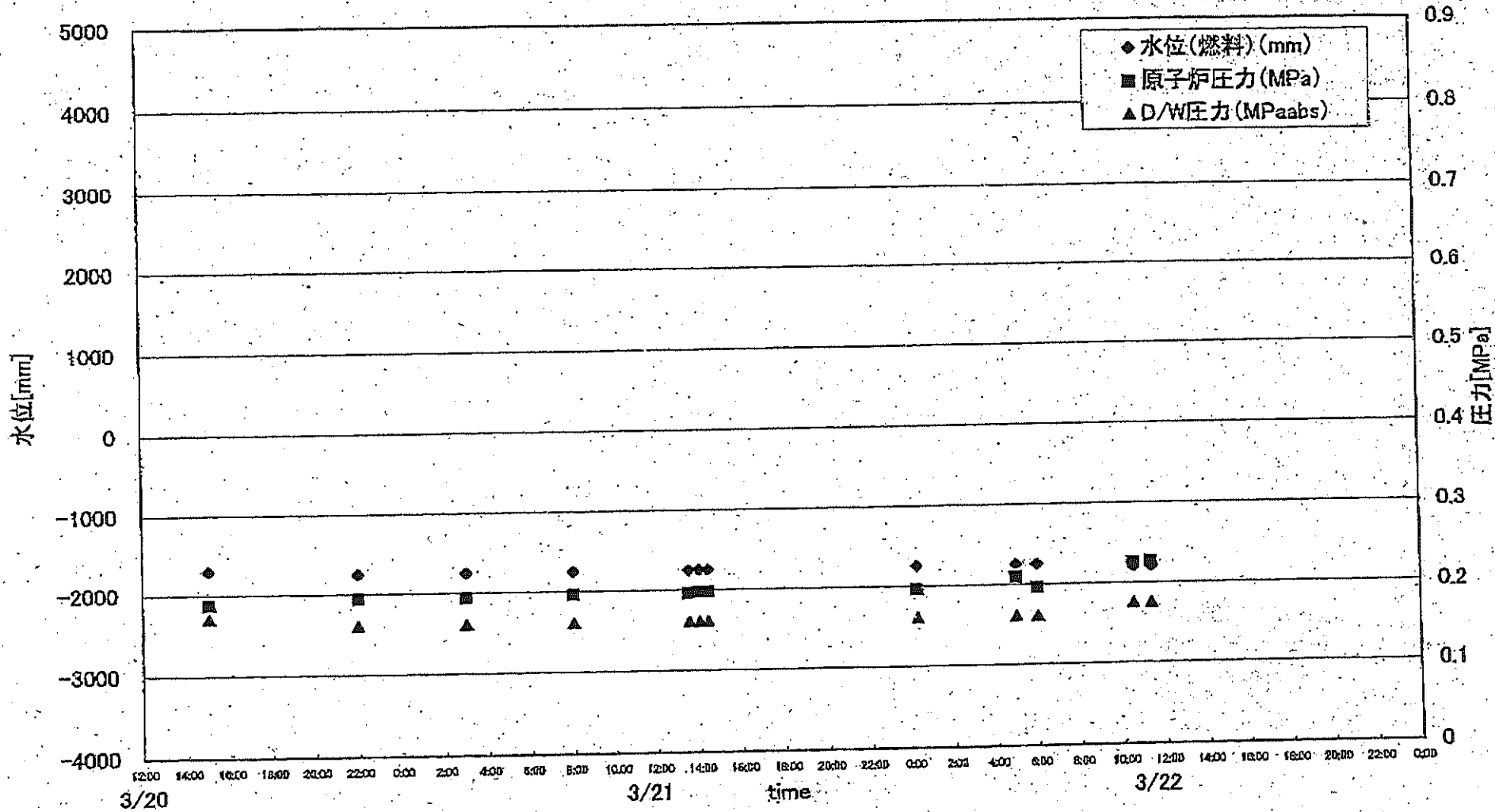
SRV閉鎖状態	1F1	1F2	1F3
	不明	不明	不明
状況の確認ができない状態。			

GAMS	1F1	1F2	1F3
D/W(Sv/h)	47.8(3/22 11:20)	- (3/22 11:20)	80.0 (3/22 10:35)
S/C(Sv/h)	34.9(3/22 11:20)	- (3/22 11:20)	1.59 (3/22 10:35)

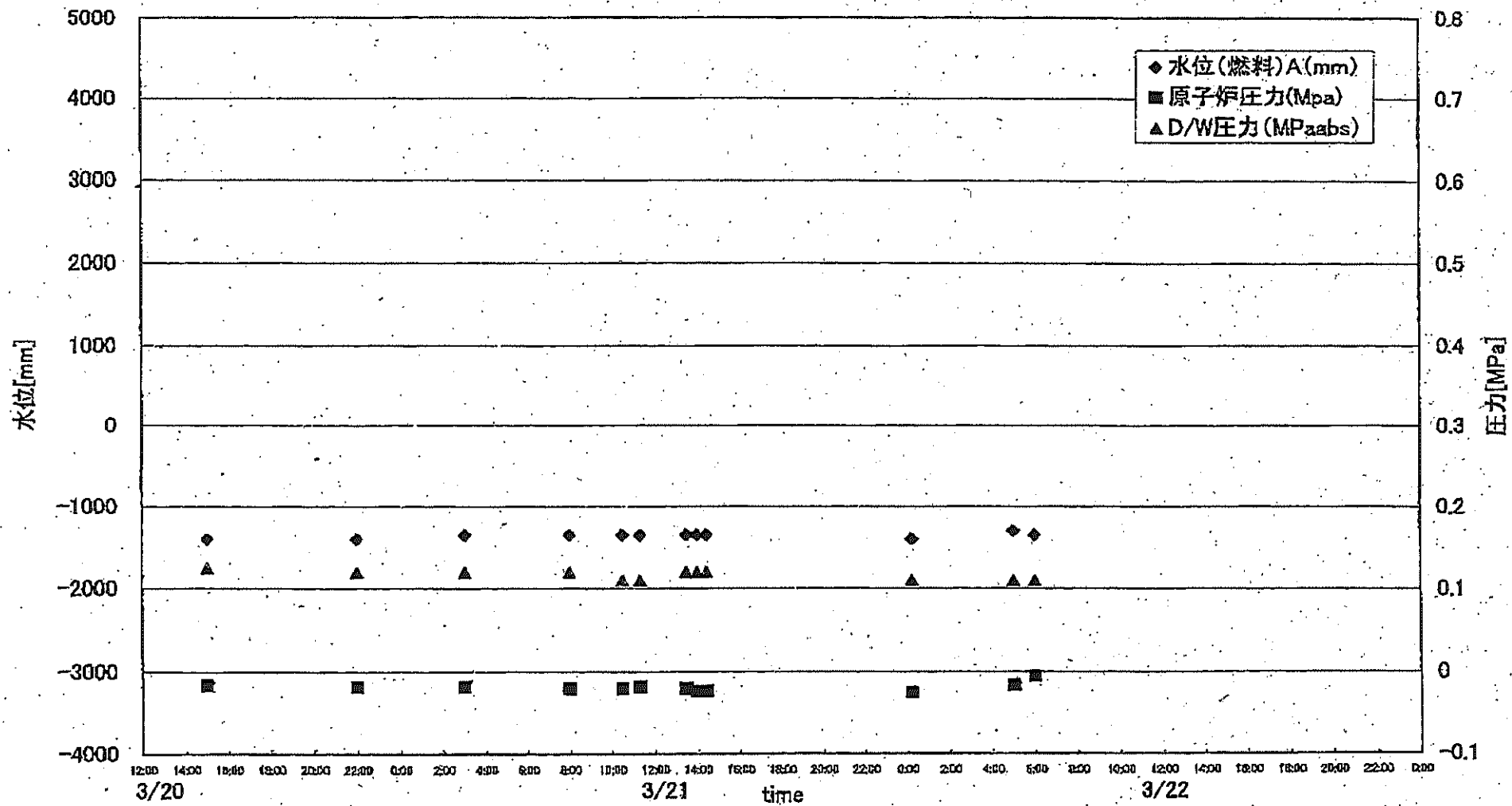
主要パラメータの測定点

2011年3月22日 11時20分 福島第一原子力発電所1号機

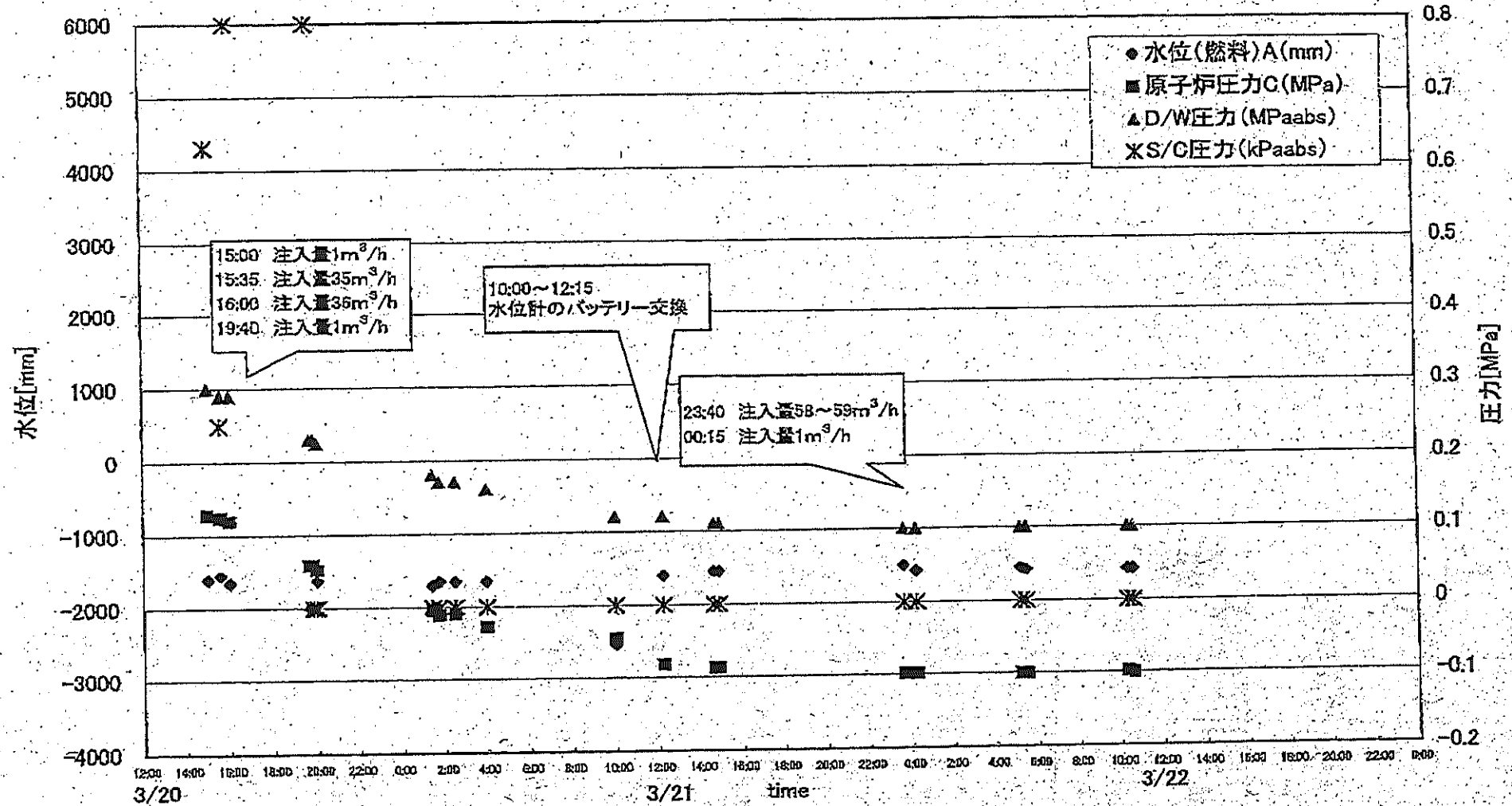
1F1 プラントパラメータ



1F2 プラントパラメータ



1F3 プラントパラメータ



IF-1プラント関連パラメータ

1号プラントデータ(可能な限りの更新)

	2011/3/20					2011/3/21					2011/3/22				
	5:00	10:00	11:00	15:00	22:00	3:00	8:00	13:30	14:00	14:25	0:15	5:00	8:00	10:30	11:20
水位(燃器)(mm)	-1750	-1750	-1750	-1700	-1750	-1750	-1750	-1750	-1750	-1750	-1750	-1750	-1750	-1800	-1800
原子炉圧力(MPa)	0.203	0.203	0.194	0.187	0.194	0.194	0.195	0.196	0.198	0.198	0.196	0.209	0.196	0.225	0.227
D/W圧力(MPaabs)	0.18	0.17	0.17	0.17	0.16	0.16	0.16	0.16	0.16	0.16	0.16	0.16	0.16	0.175	0.175
S/C圧力(MPaabs)	0.17	0.16	0.16	0.16	0.16	0.16	0.16	0.155	0.155	0.155	0.155	0.155	0.155	0.155	0.155
炉圧(もう一方の計器によるもの)	0.162	0.184	0.16	0.158	0.18	0.158	0.164	0.169	0.171	0.171	0.171	0.18	0.167	0.205	0.205
CAMS-D/W	11.1	38.3	27.6	12	48	46.6	47.1	47.5	47.6	47.6	47.7	48	48	47.9	47.8
CAMS-S/C	41.2	40.7	40.5	40.0	39.1	38.5	37.9	37.4	37.3	37.3	38.2	35.6	35.5	34.9	34.9
水位(もう一方の計器によるもの)	-1750	-1750	-1750	-1750	-1800	-1800	-1750	-1750	-1750	-1750	-1700	-1780	-1700	-1750	-1750
注水量 2m ³ /hr					注水量 2m ³ /hr 1.0MPa(17:40)	注水量 2m ³ /hr 0.95Pa	注水量 2m ³ /hr 0.95Pa	注水量 1m ³ /hr	注水量 1m ³ /hr	注水量 1m ³ /hr	注水量 1m ³ /hr	23:30~ 流量調整 1.5m ³ /hr		注水量 2m ³ /hr	注水量 2m ³ /hr

2011年3月22日 14時11分

1F-2プラント関連パラメータ

<続き>2uプラントデータ(可能な限りの更新)

	2011/3/21						2011/3/22					
	3/20 15:00	3/20 22:00	3/21 3:00	3/21 8:00	3/21 13:30	3/21 14:00	3/21 14:25	3/22 0:15	3/22 5:00	3/22 6:00	3/21 10:30	3/21 11:20
	15:00	22:00	3:00	8:00	13:30	14:00	14:25	0:15	5:00	6:00	10:30	11:20
水位(燃料)A(mm)	-1400	-1400	-1350	-1350	-1350	-1350	-1350	-1400	-1300	-1350	-1350	-1350
原子炉圧力A(MPa)	-0.016	-0.018	-0.018	-0.020	-0.020	-0.023	-0.023	-0.025	-0.016	-0.005	-0.020	-0.018
D/W圧力(MPaabs)	0.125	0.120	0.120	0.120	0.120	0.120	0.120	0.110	0.110	0.110	0.110	0.110
S/C圧力(MPaabs)	DS	DS	DS	DS	DS	DS	DS	DS	DS	DS	DS	DS
GAMS D/W	62.5	61.2	60.1	59.1	58.3	58.1	58.1	56.4	55.5	55.4	54.7	-
GAMS S/C	2.13	2.11	2.09	2.08	2.04	2.03	2.03	1.99	1.90	1.95	1.93	-

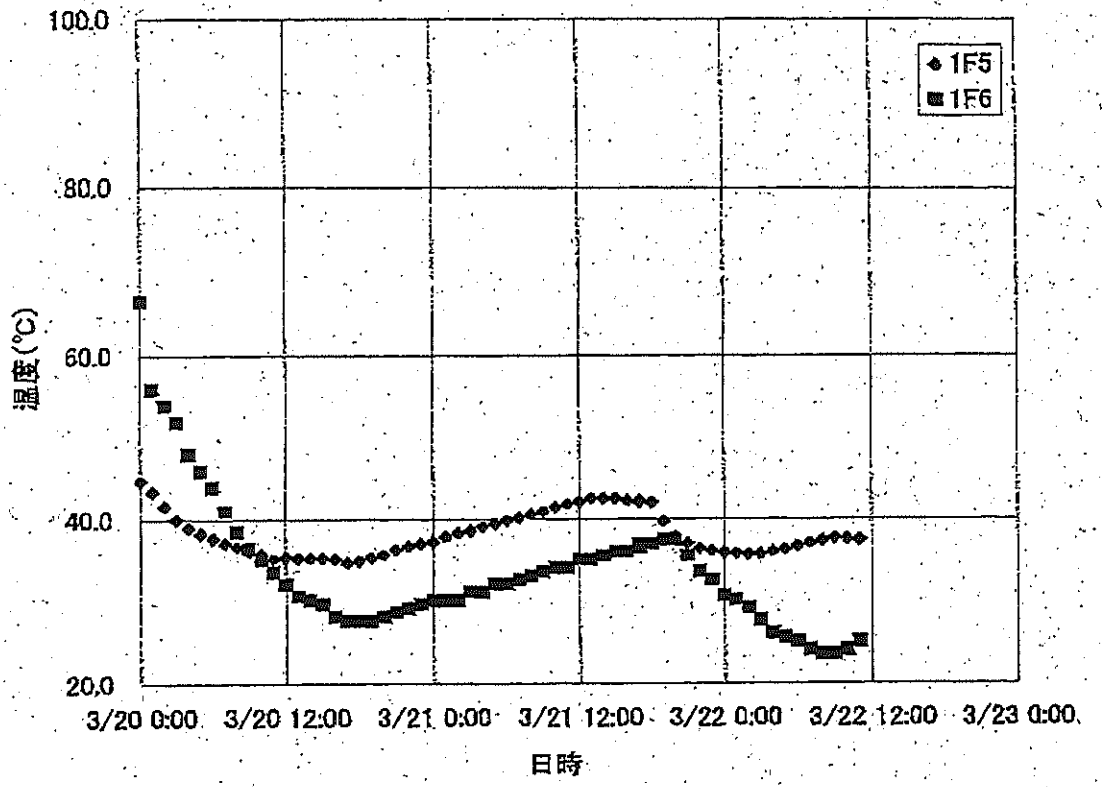
主要なイベントを欄外に適宜記載してください。

備考

GAMS
計器
点検中

	1F5	1F6
2011/3/21 15:00	42.6	36.0
2011/3/21 16:00	42.3	36.0
2011/3/21 17:00	42.3	36.5
2011/3/21 18:00	42.1	37.0
2011/3/21 19:00	39.7	37.5
2011/3/21 20:00	37.8	37.5
2011/3/21 21:00	37.0	35.5
2011/3/21 22:00	36.4	33.5
2011/3/21 23:00	36.1	32.5
2011/3/22 0:00	35.9	30.5
2011/3/22 1:00	35.8	30.0
2011/3/22 2:00	35.7	29.0
2011/3/22 3:00	35.7	27.5
2011/3/22 4:00	36.0	26.0
2011/3/22 5:00	36.3	25.5
2011/3/22 6:00	36.7	25.0
2011/3/22 7:00	37.1	24.0
2011/3/22 8:00	37.4	23.5
2011/3/22 9:00	37.7	23.5
2011/3/22 10:00	37.6	24.0
2011/3/22 11:00	37.5	25.0

SFP温度推移



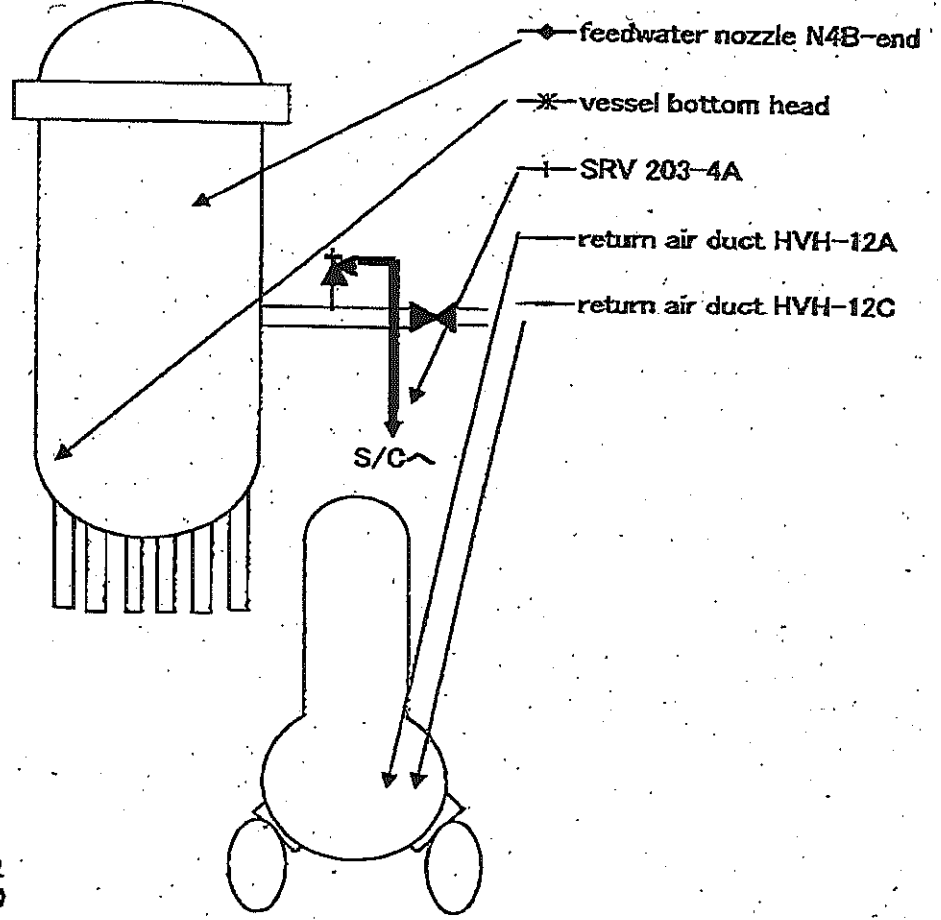
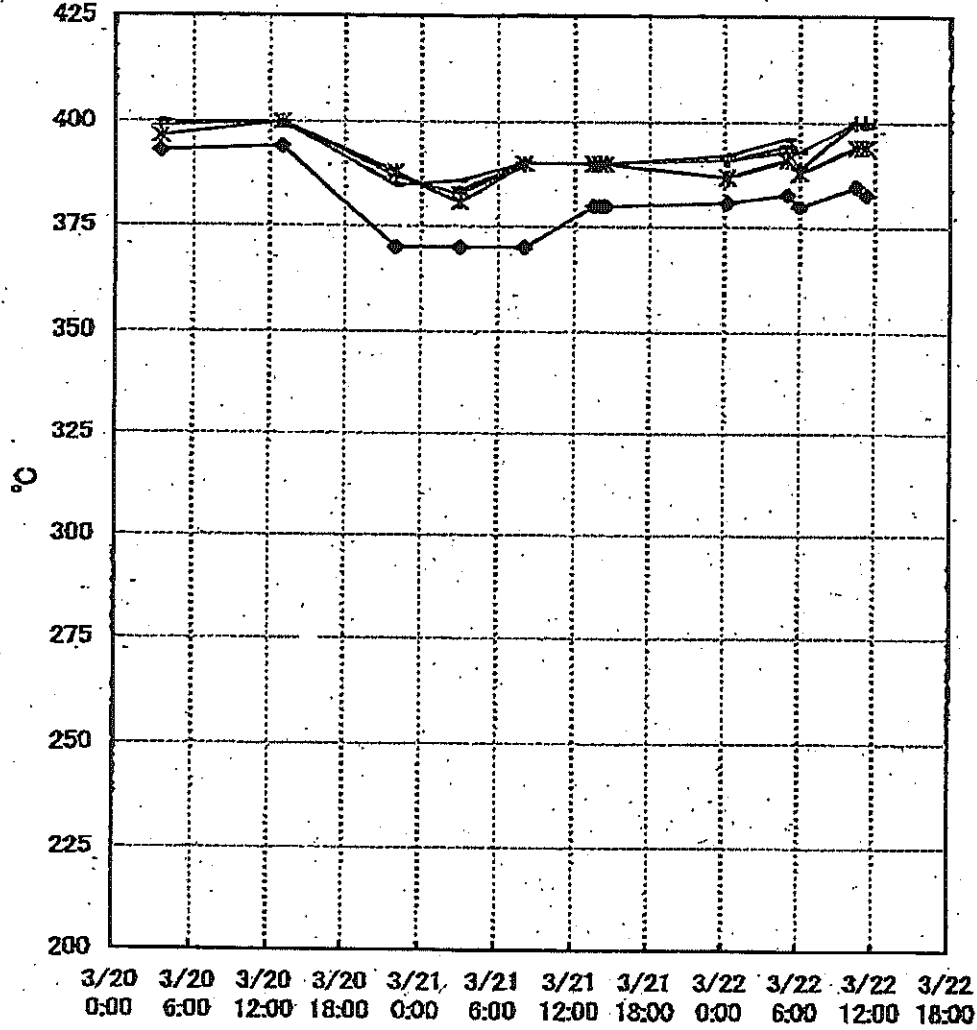
3月22日 14:00 現在

号機	1u	2u	3u	4u	5u	6u
注水状況	消火系ラインを用いた海水注入中。 流量 2m ³ /hr (本設計器) (3/22 11:20)	消火系ラインを用いた海水注入中。 流量 11m ³ /hr (本設計器) (3/22 11:20)	消火系ラインを用いた海水注入中。 流量 ハンチング (本設計器) (3/22 10:35)	停止中	停止中	停止中
原子炉水位	燃料域A: -1800mm 燃料域B: -1750mm (3/22 11:20 現在)	燃料域A: -1350mm (3/22 11:20 現在)	燃料域A: -1575mm 燃料域B: -2350mm (3/22 10:35 現在)	-	停止域 2020mm (3/22 14:00 現在)	停止域 1952mm (3/22 14:00 現在)
原子炉圧力	0.227MPag (A) 0.205MPag (B) (3/22 11:20 現在)	-0.018MPag (A) -0.018MPag (B) (3/22 11:20 現在)	-0.101MPag (C) 0.036MPag (A) (3/22 10:35 現在)	-	0.007MPag (3/22 14:00 現在)	0.003MPag (3/22 14:00 現在)
原子炉水温度	-	-	-	-	61.7℃ (3/22 14:00 現在)	26.5℃ (3/22 14:00 現在)
原子炉圧力容器温度	給水ノズル温度: 383℃ 圧力容器下部温度: 394℃ (3/22 11:20 現在)	給水ノズル温度: 105℃ 圧力容器下部温度: 109℃ (3/22 11:20 現在)	給水ノズル温度: 電源切替中 圧力容器下部温度: 電源切替中 (3/22 10:35 現在)	4u: 原子炉内に発熱体(燃料)なし 5,6u: 原子炉水温度にて監視中		
D/W・S/C圧力	D/W 0.175MPaabs S/C 0.155MPaabs (3/22 11:20 現在)	D/W 0.11MPaabs S/C ダウンスケール (3/22 11:20 現在)	D/W 0.100MPaabs S/C ダウンスケール (3/22 10:35 現在)	-		
CAMS	D/W 4.78×10 ⁴ Sv/h S/C 3.49×10 ⁴ Sv/h (3/22 11:20 現在)	D/W 5.49×10 ⁴ Sv/h S/C 1.93×10 ⁴ Sv/h (3/22 10:30 現在)	D/W 6.00×10 ⁴ Sv/h S/C 1.58×10 ⁴ Sv/h (3/22 10:35 現在)	-		
D/W 設計使用圧力	384kPag	384kPag	384kPag	-		
D/W 最高使用圧力	427kPag	427kPag	427kPag	-		
使用済燃料プール水温度	-	53℃ (3/22 11:20 現在)	-	84℃ (3/14 4:08)	36.9℃ (3/22 14:00 現在)	26.0℃ (3/22 14:00 現在)
電源	1Aトリップ 1Bトリップ	2Aトリップ 2Bトリップ	3Aトリップ 3Bトリップ	4A 地震時点検中 につき使用不可 4Bトリップ	外部電源 受電中	非常用DG (6B)にて受 電中
その他情報	2号機 CAMS 計装点検中 (11:20 テータ欠)			共用プール: 61℃程度 (3/21 16:30 現在)		

圧力換算 ゲージ圧(MPa g) = 絶対圧(MPa abs) - 大気圧(標準大気圧 0.1013 MPa)
絶対圧(MPa abs) = ゲージ圧(MPa g) + 大気圧(標準大気圧 0.1013 MPa)

本店情報班 (914855)
1F 情報班 (9632507)

1F-1RPV-PCV温度(3/22 11:20)

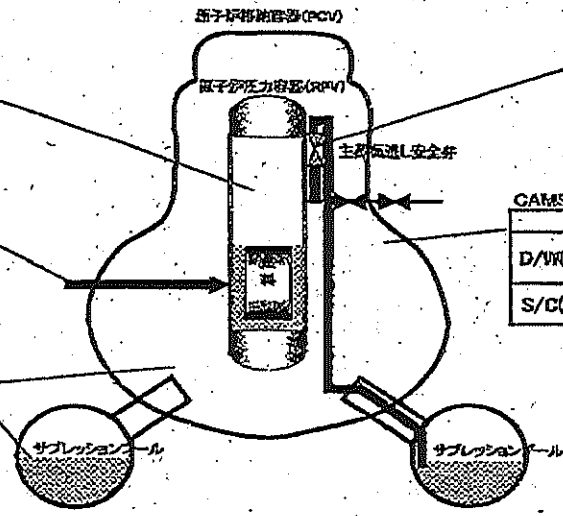


福島第一原子力発電所1, 2, 3号機の主要パラメータ

RPV	1F1	1F2	1F3
水位A(mm)	-1800(3/22 11:20)	-1350(3/22 11:20)	-1575(3/22 10:35)
水位B(mm)	-1750(3/22 11:20)	-	-2350(3/22 10:35)
圧力A ₀ (MPa _g)	0.227(3/22 11:20)	-0.018(3/22 11:20)	-0.101(3/22 10:35)
圧力B ₀ (MPa _g)	0.205(3/22 11:20)	-0.018(3/22 11:20)	0.038(3/22 10:35)
炉水温度(°C)	-	-	-

注水状況	1F1	1F2	1F3
	消火系ラインを用いた海水注入中	消火系ラインを用いた海水注入中	消火系ラインを用いた海水注入中

D/W, S/C	1F1	1F2	1F3
D/W圧力(MPa _{abs})	0.175(3/22 11:20)	0.11(3/22 11:20)	0.100(3/22 10:35)
S/C圧力(MPa _{abs})	0.155(3/22 11:20)	D/S	D/S
S/C温度(°C)	-	-	-



SRV閉鎖状態	1F1	1F2	1F3
	不明	不明	不明

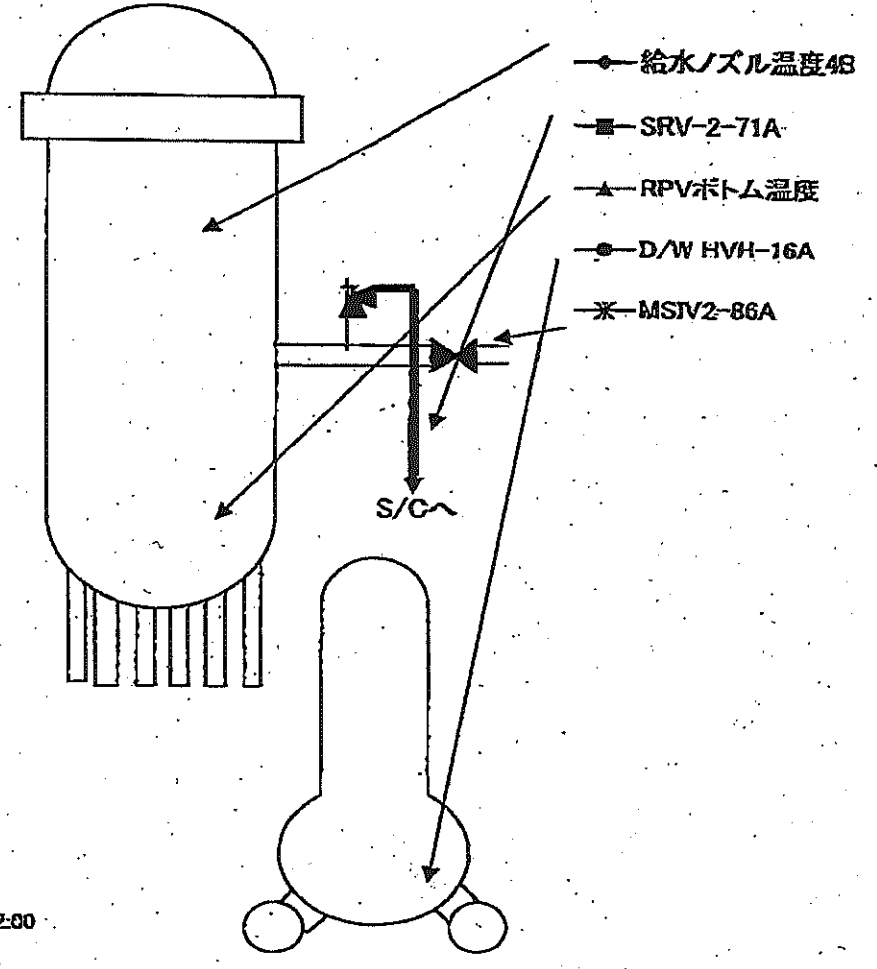
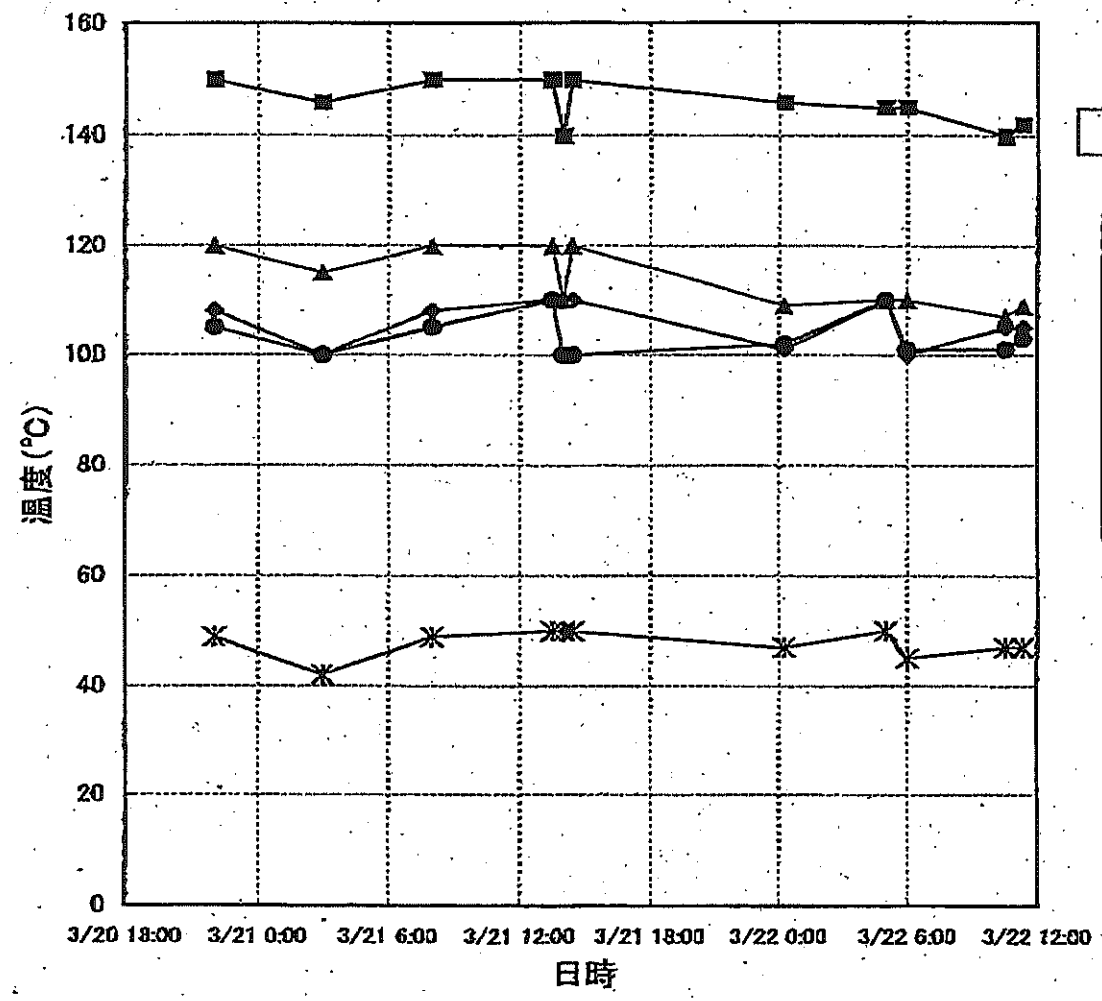
状況の確認ができない状態。

CAMS	1F1	1F2	1F3
D/W(Sw/h)	47.8(3/22 11:20)	- (3/22 11:20)	60.0 (3/22 10:35)
S/C(Sw/h)	34.9(3/22 11:20)	- (3/22 11:20)	1.58 (3/22 10:35)

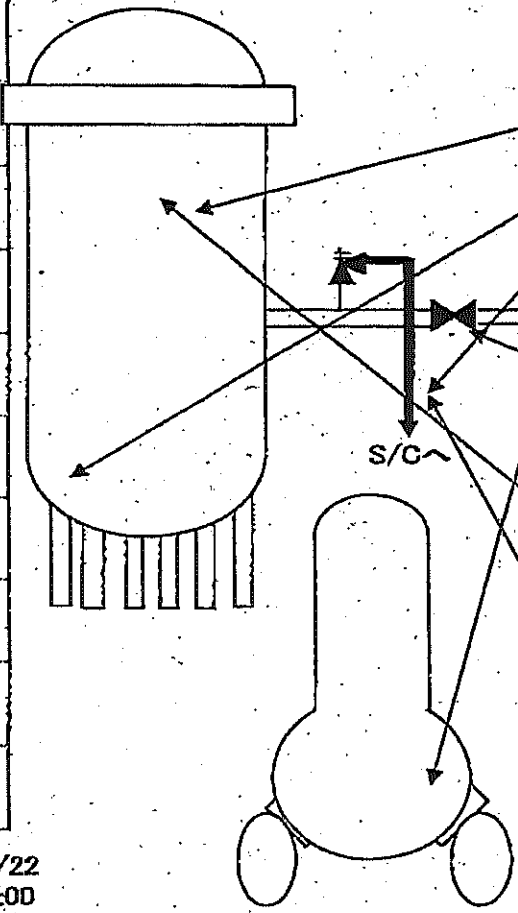
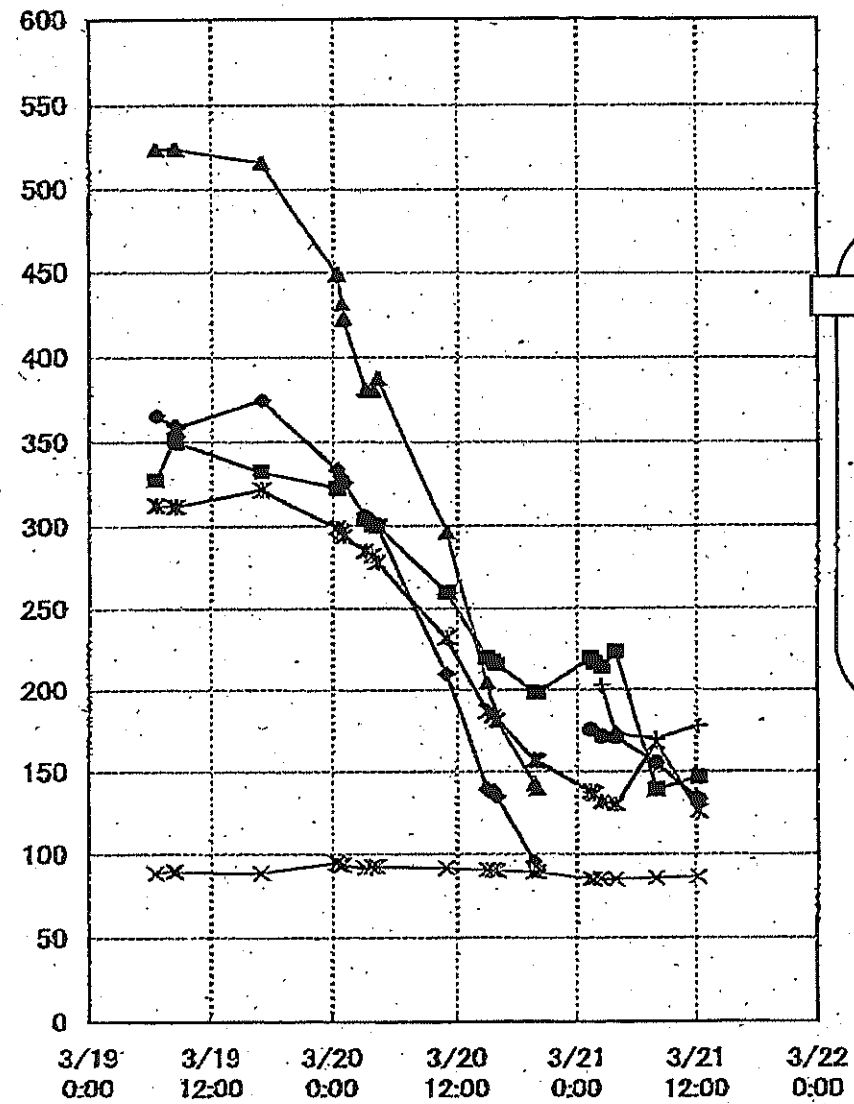
主要パラメータの測定点

NO. 3007 福島第一原子力発電所 1, 2, 3号機の主要パラメータ

1F-2 RPV-PCV温度(3/22 11:20)



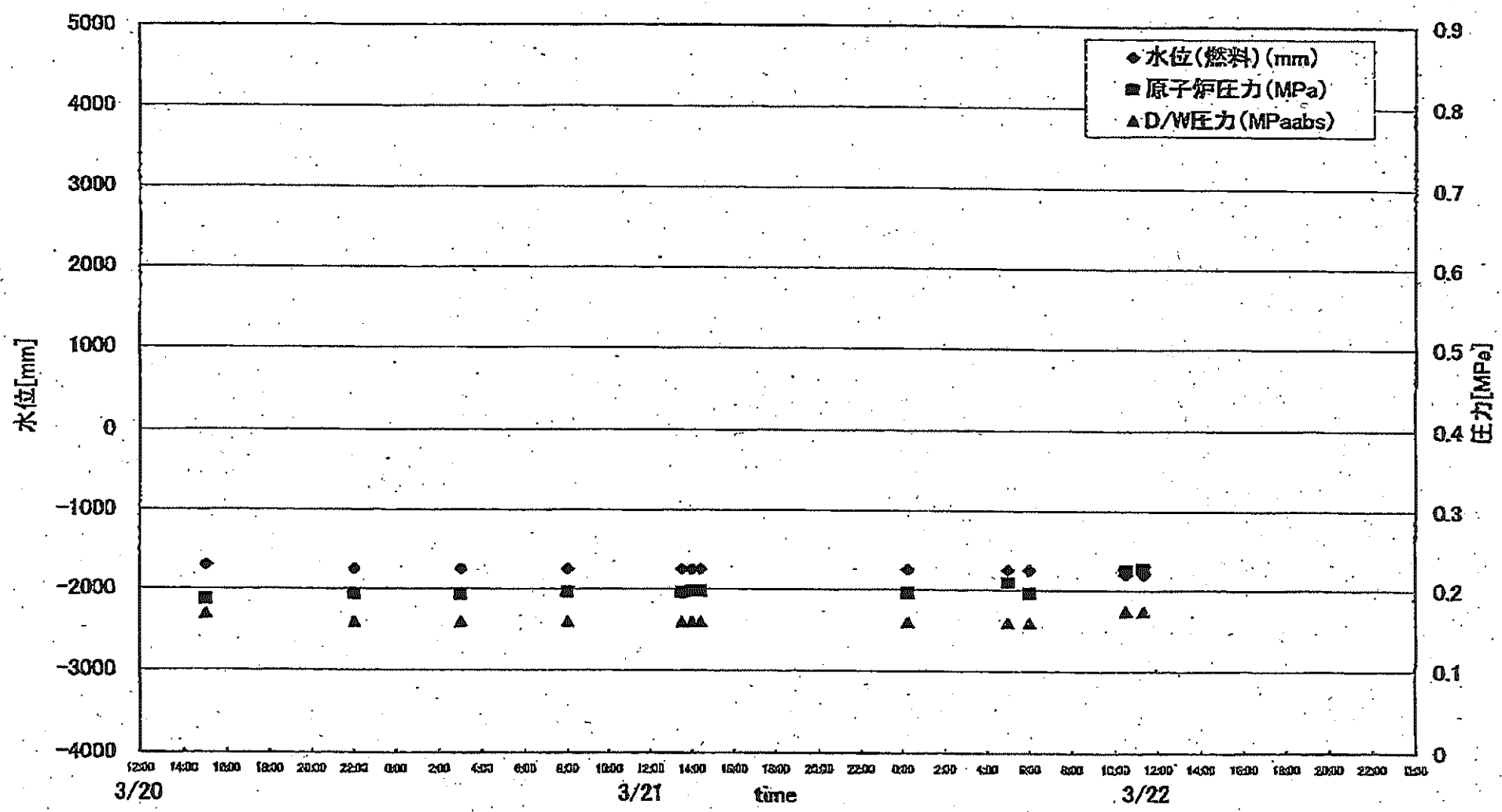
1F-3 RPV/PCV温度(3/21 12:15)



- ◆ RPV 温度 (TRS-2-3-89)
4. RPV 給水ノズル N4D
- RPV 温度 (TRS-2-3-89)
13. RPV 下部ヘド温度
- ▲ 安全弁漏洩温度 (TRS-2-166)
10. 逃し安全弁 2-71G 漏洩 TE-2-113G
- × 安全弁漏洩温度 (TRS-2-166)
16. 主蒸気隔離弁 2-86A リーク7温度 TE-2-405A
- * 格納容器内温度 (TR-16-115)
1. A D/W HVH戻り空気 A号機 TE-16-114A
- RPV 温度 (TRS-2-3-89)
1. RPV 給水ノズル N4B
- ┆ 安全弁漏洩温度 (TRS-2-166)
9. 逃し安全弁 2-71F 漏洩 TE-2-113F

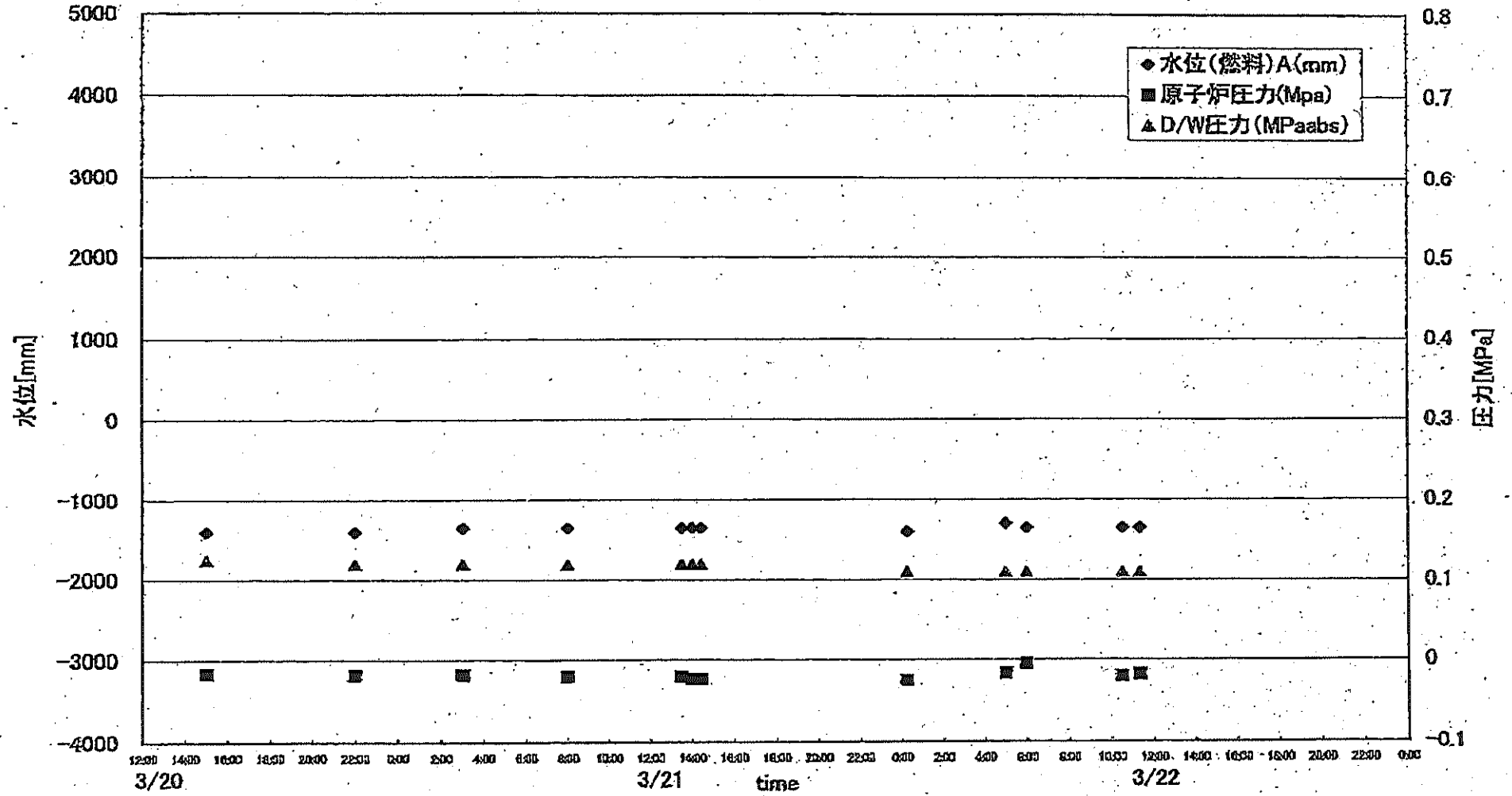
6/22

1F1 プラントパラメータ



7/22

1F2 プラントパラメータ

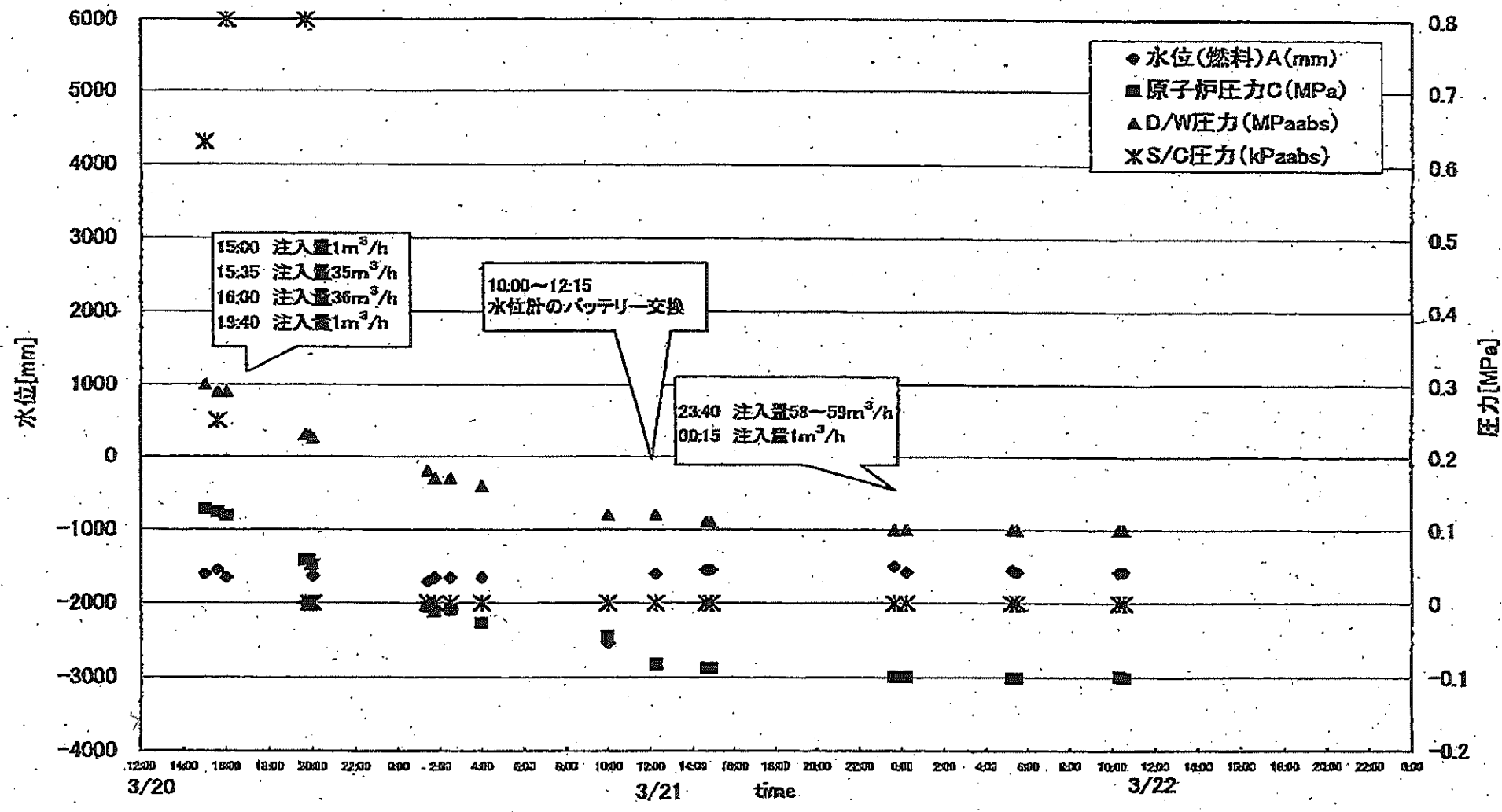


2011年 3月 27日 10時 07分 11秒 1F2プラントパラメータ記録

No. 33007

8/22

1F3 プラントパラメータ



IF-プラント関連パラメータ

9/22

1aプラントデータ(可能な限りの更新)

	2011/3/21						2011/3/22								
	3/20 8:00 5:00	3/20 10:00 10:00	3/20 11:00 11:00	3/20 15:00 15:00	3/20 22:00 22:00	3/21 3:00 3:00	3/21 6:00 6:00	3/21 13:30 13:30	3/21 14:00 14:00	3/21 14:25 14:25	3/22 0:15 0:15	3/22 5:00 5:00	3/22 6:00 6:00	3/22 10:30 10:30	3/22 11:20 11:20
水位(他機)(mm)	-1750	-1750	-1750	-1700	-1750	-1750	-1750	-1750	-1750	-1750	-1750	-1750	-1750	-1880	-1800
炉室圧力(MPa)	0.203	0.203	0.194	0.187	0.194	0.194	0.196	0.196	0.198	0.198	0.196	0.209	0.198	0.225	0.22
D/W圧力(MPa _{abs})	0.18	0.17	0.17	0.17	0.16	0.16	0.16	0.16	0.16	0.16	0.16	0.16	0.16	0.175	0.17
S/C圧力(MPa _{abs})	0.17	0.16	0.16	0.16	0.16	0.16	0.16	0.155	0.155	0.155	0.155	0.155	0.155	0.155	0.15
炉圧(モタ一方の計器によるもの)	0.162	0.164	0.18	0.158	0.16	0.158	0.164	0.169	0.171	0.171	0.171	0.18	0.167	0.205	0.2
GAMS-D/W	11.1	38.3	27.6	12	48	46.6	47.1	47.5	47.8	47.6	47.7	48	48	47.9	47
GAMS-S/C	41.2	40.7	40.5	40.0	39.1	38.5	37.9	37.4	37.3	37.3	36.2	35.8	35.5	34.9	34
水位(モタ一方の計器によるもの)	-1750	-1750	-1750	-1750	-1800	-1800	-1750	-1750	-1750	-1750	-1700	-1700	-1700	-1750	-175
注水量	2m ³ /hr			注水量			注水量	注水量	注水量	注水量	注水量	注水量	注水量	注水量	注水量
	2m ³ /hr			2m ³ /hr			2m ³ /hr	1m ³ /hr	1m ³ /hr	1m ³ /hr	1m ³ /hr	1m ³ /hr	1m ³ /hr	2m ³ /hr	2m ³ /hr
	1.0MPa(47.40)			0.95Pa			0.95Pa	1m ³ /hr	1m ³ /hr	1m ³ /hr	1m ³ /hr	1m ³ /hr	1m ³ /hr	2m ³ /hr	2m ³ /hr
											23:30~				
											流量調整				
											1.5m ³ /hr				

No. 3307

東京電力(株)原子力発電部

2011.04.07 07:07

1F-2プラント関連パラメータ

10/22

<続き>2号プラントデータ(可能な限りの更新)

	2011/3/21						2011/3/22					
	3/20 15:00	3/20 22:00	3/21 3:00	3/21 8:00	3/21 13:30	3/21 14:00	3/21 14:25	3/22 0:15	3/22 5:05	3/22 8:00	3/22 10:30	3/22 11:20
水位(燃料)A(mm)	-1400	-1400	-1350	-1350	-1350	-1350	-1350	-1400	-1300	-1350	-1350	-1350
原子炉圧力A(MPa)	-0.016	-0.018	-0.018	-0.020	-0.020	-0.023	-0.023	-0.025	-0.016	-0.005	-0.020	-0.018
D/W圧力(MPaabs)	0.125	0.120	0.120	0.120	0.120	0.120	0.120	0.110	0.110	0.110	0.110	0.110
S/G圧力(MPaabs)	DS	DS	DS	DS	DS	DS	DS	DS	DS	DS	DS	DS
GAMS D/W	62.5	61.2	60.1	59.1	58.3	58.1	58.1	58.4	55.5	55.4	54.7	-
GAMS S/G	2.13	2.11	2.09	2.06	2.04	2.03	2.03	1.99	1.90	1.95	1.93	-

主要なイベントを欄外に適宜記載してください。

備考

GAMS
計器
点検中

NO. 3307 F. IV

水素電圧/圧力/原子炉圧力

2011年 3月 22日 12時 07分

1F-3プラント関連パラメータ

11/22

3uプラントデータ(可能な限りの更新)

2011/3/21

2011/3/22

	3/21 1:25	3/21 1:45	3/21 2:30	3/21 4:00	3/21 10:00	3/21 12:15	3/21 14:40	3/21 14:55	3/21 23:40	3/22 0:15	3/22 5:15	3/22 5:30	3/22 10:20	3/22 10:35
水位(燃料)A(mm)	-1700	-1650	-1650	-1650	-2550	-1600	-1550	-1550	-1500	-1575	-1550	-1575	-1575	-1575
水位(燃料)B(mm)	-2000	-1850	-2000	-1950	-2750	-2000	-2025	-2025	-2300	-2250	-2350	-2350	-2325	-2350
原子炉圧力C(MPa)	-0.005	-0.011	-0.009	-0.027	-0.045	-0.083	-0.088	-0.088	-0.099	-0.099	-0.101	-0.101	-0.099	-0.101
原子炉圧力BoxA(MPa)	9.495	12.252	11.408	0.214	-0.529	0.043	0.045	0.045	0.041	0.043	0.038	0.038	0.038	0.038
D/W圧力(MPaabs)	0.180	0.170	0.170	0.160	0.120	0.120	0.110	0.110	0.100	0.100	0.100	0.100	0.100	0.100
S/C圧力(MPaabs)	DS	DS	DS	DS	DS	DS	DS	DS	DS	DS	DS	DS	DS	DS
(参考)S/C圧力(MPaabs)	DS	DS	DS	DS	DS	DS	DS	DS	DS	DS	DS	DS	DS	DS
CAMS-D/W(A)	69.9	69.7	69.6	69.2	67.4	67.2	66.3	-	-	-	-	-	-	60.0
CAMS-D/W(B)	61.4	61.2	61.0	60.5	59.0	58.6	57.6	-	-	-	-	-	-	52.8
CAMS-S/C(A)	1.88	1.88	1.87	1.88	1.86	1.83	-	-	-	-	-	-	-	1.58
CAMS-S/C(B)	2.00	2.00	2.00	1.99	1.87	1.85	-	-	-	-	-	-	-	1.59

中操線量: 0.31mSv/h 中操線量: 0.30mSv/h 中操線量: 0.28mSv/h 中操線量: 0.29mSv/h 中操線量: 0.28mSv/h 中操線量: 0.29mSv/h 中操線量: 0.28mSv/h 中操線量: 0.28mSv/h 中操線量: 0.28mSv/h 中操線量: 0.28mSv/h 中操線量: 0.28mSv/h 中操線量: 0.28mSv/h 中操線量: 0.28mSv/h 中操線量: 0.28mSv/h 中操線量: 0.26mSv/h

注水量 注水量 注水量 注水量 注水量 注水量 注水量 注水量 注水量 注水量 注水量 注水量 注水量 注水量 注水量
 1m³/h 45m³/h 47m³/h 1m³/h 1m³/h 1m³/h 1m³/h 1m³/h 1m³/h 58~59m³/h 1m³/h 1m³/h 1m³/h ハンテック ハンテック
 0~ 0~ 200m³/h 200m³/h

炉圧B-Wニ
口のゆるみ
手直し

炉圧B→A
切替(3:58)

水位計ハッ
テリ交換
(10:00~
12:15)

電源切替に
伴いCAMS
測定データ
なし

電源切替に
伴いCAMS
測定データ
なし

電源切替に
伴いCAMS
測定データ
なし

電源切替に
伴いCAMS
測定データ
なし

電源切替に
伴いCAMS
測定データ
なし

電源切替に
伴いCAMS
測定データ
なし

電源切替に
伴いCAMS
測定データ
なし

電源切替に
伴いCAMS
測定データ
なし

NO. 3300

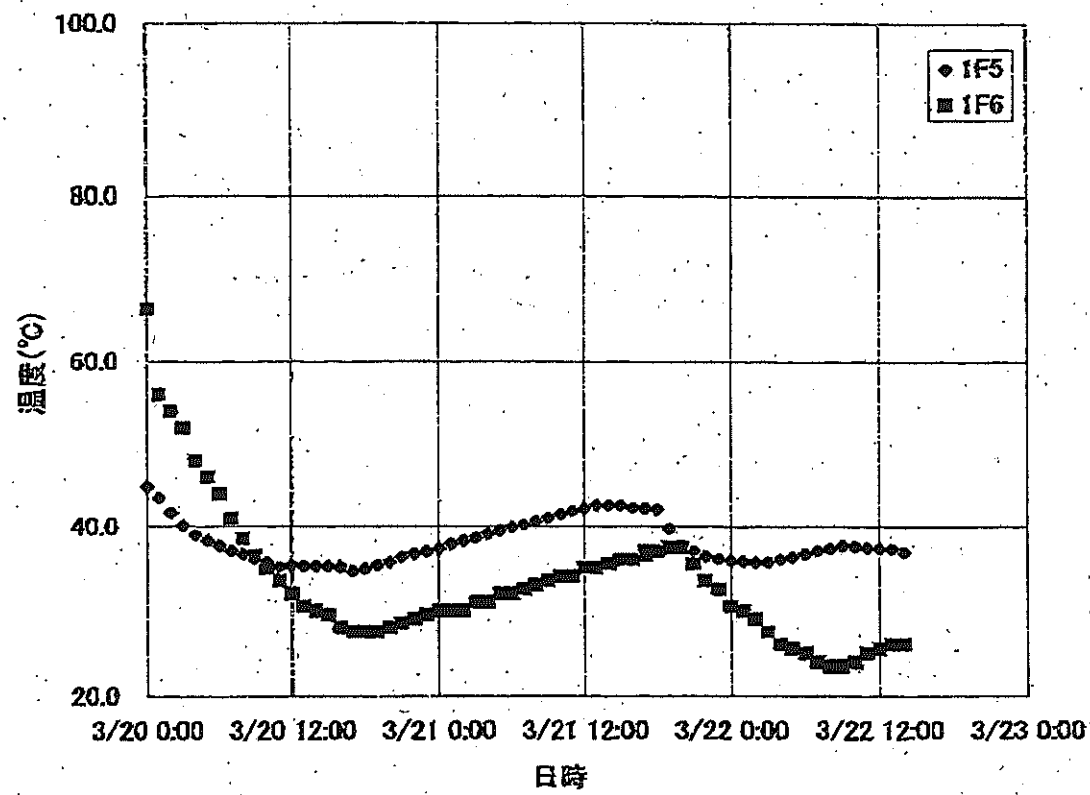
東電電力(株)原子力発電部 記録室

2011年 3月22日 10時50分

12/22

	1F5	1F6
2011/3/21 15:00	42.6	36.0
2011/3/21 16:00	42.3	36.0
2011/3/21 17:00	42.3	36.5
2011/3/21 18:00	42.1	37.0
2011/3/21 19:00	39.7	37.5
2011/3/21 20:00	37.8	37.5
2011/3/21 21:00	37.0	35.5
2011/3/21 22:00	36.4	33.5
2011/3/21 23:00	36.1	32.5
2011/3/22 0:00	35.9	30.5
2011/3/22 1:00	35.8	30.0
2011/3/22 2:00	35.7	29.0
2011/3/22 3:00	35.7	27.5
2011/3/22 4:00	36.0	26.0
2011/3/22 5:00	36.3	25.5
2011/3/22 6:00	36.7	25.0
2011/3/22 7:00	37.1	24.0
2011/3/22 8:00	37.4	23.5
2011/3/22 9:00	37.7	23.5
2011/3/22 10:00	37.6	24.0
2011/3/22 11:00	37.5	25.0
2011/3/22 12:00	37.4	25.5
2011/3/22 13:00	37.3	26.0
2011/3/22 14:00	36.9	26.0

SFP温度推移



福島第一原子力発電所 プラント関連パラ. マ

3月22日 17:00 現在

号機	1u	2u	3u	4u	5u	6u
注水状況	消火系ラインを用いた海水注入中。 流量 2m ³ /hr (本設計器) (3/22 15:30)	消火系ラインを用いた海水注入中。 流量 12m ³ /hr (本設計器) (3/22 15:30)	消火系ラインを用いた海水注入中。 流量 ハンチング (本設計器) (3/22 10:35)	停止中	停止中	停止中
原子炉水位	燃料域A: -1800mm 燃料域B: -1750mm (3/22 15:30 現在)	燃料域A: -1300mm (3/22 15:30 現在)	燃料域A: -1575mm 燃料域B: -2350mm (3/22 10:35 現在)	-	停止域 2059mm (3/22 17:00 現在)	停止域 1926mm (3/22 17:00 現在)
原子炉圧力	0.216MPag (A) 0.169MPag (B) (3/22 15:30 現在)	-0.029MPag (A) -0.032MPag (B) (3/22 15:30 現在)	-0.101MPag (C) 0.036MPag (A) (3/22 10:35 現在)	-	0.007MPag (3/22 17:00 現在)	0.008MPag (3/22 17:00 現在)
原子炉水温度				-	70.6°C (3/22 17:00 現在)	21.6°C (3/22 17:00 現在)
原子炉圧力容器温度	給水ノズル温度: 386°C 圧力容器下部温度: 394°C (3/22 15:30 現在)	給水ノズル温度: 100°C 圧力容器下部温度: 105°C (3/22 15:30 現在)	給水ノズル温度: 電源切替中 圧力容器下部温度: 電源切替中 (3/22 10:35 現在)	4u:原子炉内に発熱体(燃料)なし 5,6u:原子炉水温度にて監視中		
D/W-S/C圧力	D/W 0.180MPaabs S/C 0.160MPaabs (3/22 15:30 現在)	D/W 0.11MPaabs S/C ダウンスケール (3/22 15:30 現在)	D/W 0.100MPaabs S/C ダウンスケール (3/22 10:35 現在)	-		
CAMS	D/W 4.65×10 ⁴ Sv/h S/C 3.40×10 ⁴ Sv/h (3/22 15:30 現在)	D/W 5.36×10 ⁴ Sv/h S/C 1.90×10 ⁴ Sv/h (3/22 15:30 現在)	D/W 6.00×10 ⁴ Sv/h S/C 1.58×10 ⁴ Sv/h (3/22 10:35 現在)	-		
D/W 設計使用圧力	384kPag	384kPag	384kPag	-		
D/W 最高使用圧力	427kPag	427kPag	427kPag	-		
使用済燃料プール水温度	-	50°C (3/22 15:30 現在)	-	84°C (3/14 4:08)	33.5°C (3/22 17:00 現在)	27.5°C (3/22 17:00 現在)
電源	1Aトリップ 1Bトリップ	2Aトリップ 2Bトリップ	3Aトリップ 3Bトリップ	4A 地震時点検中 につき使用不可 4Bトリップ	外部電源 受電中	非常用 DG (6.B)にて受 電中
その他情報				共用プール: 61°C程度 (3/21 16:30 現在)		

圧力換算 ゲージ圧(MPa g) = 絶対圧(MPa abs) - 大気圧(標準大気圧 0.1013 MPa)
絶対圧(MPa abs) = ゲージ圧(MPa g) + 大気圧(標準大気圧 0.1013 MPa)

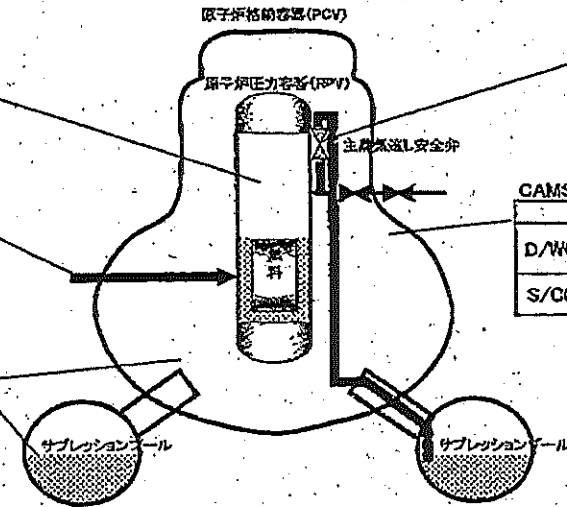
本店情報班 (914855)
1F 情報班 (9632507)

福島第一原子力発電所1, 2, 3号機の主要パラメータ

RPV	1F1	1F2	1F3
水位A(mm)	-1800(3/22 15:30)	-1300(3/22 15:30)	-1575(3/22 10:35)
水位B(mm)	-1750(3/22 15:30)	-	-2350(3/22 10:35)
圧力AorC(MPa _g)	0.216(3/22 15:30)	-0.029(3/22 15:30)	-0.101(3/22 10:35)
圧力B(MPa _g)	0.169(3/22 15:30)	-0.018(3/22 11:20)	0.036(3/22 10:35)
炉水温度(°C)	-	-	-

注水状況	1F1	1F2	1F3
	消火系ラインを用いた海水注入中	消火系ラインを用いた海水注入中	消火系ラインを用いた海水注入中

D/W, S/C	1F1	1F2	1F3
D/W圧力(MPa _{abs})	0.180(3/22 15:30)	0.11(3/22 15:30)	0.100(3/22 10:35)
S/C圧力(MPa _{abs})	0.160(3/22 15:30)	D/S	D/S
S/C温度(°C)	-	-	-



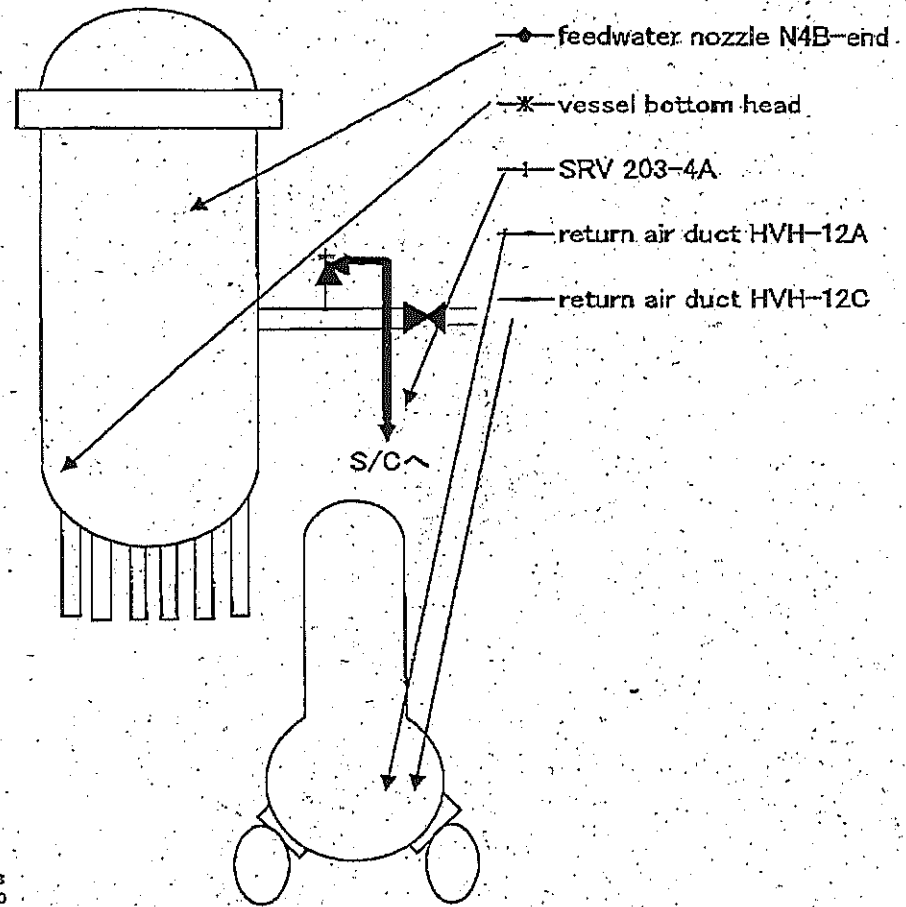
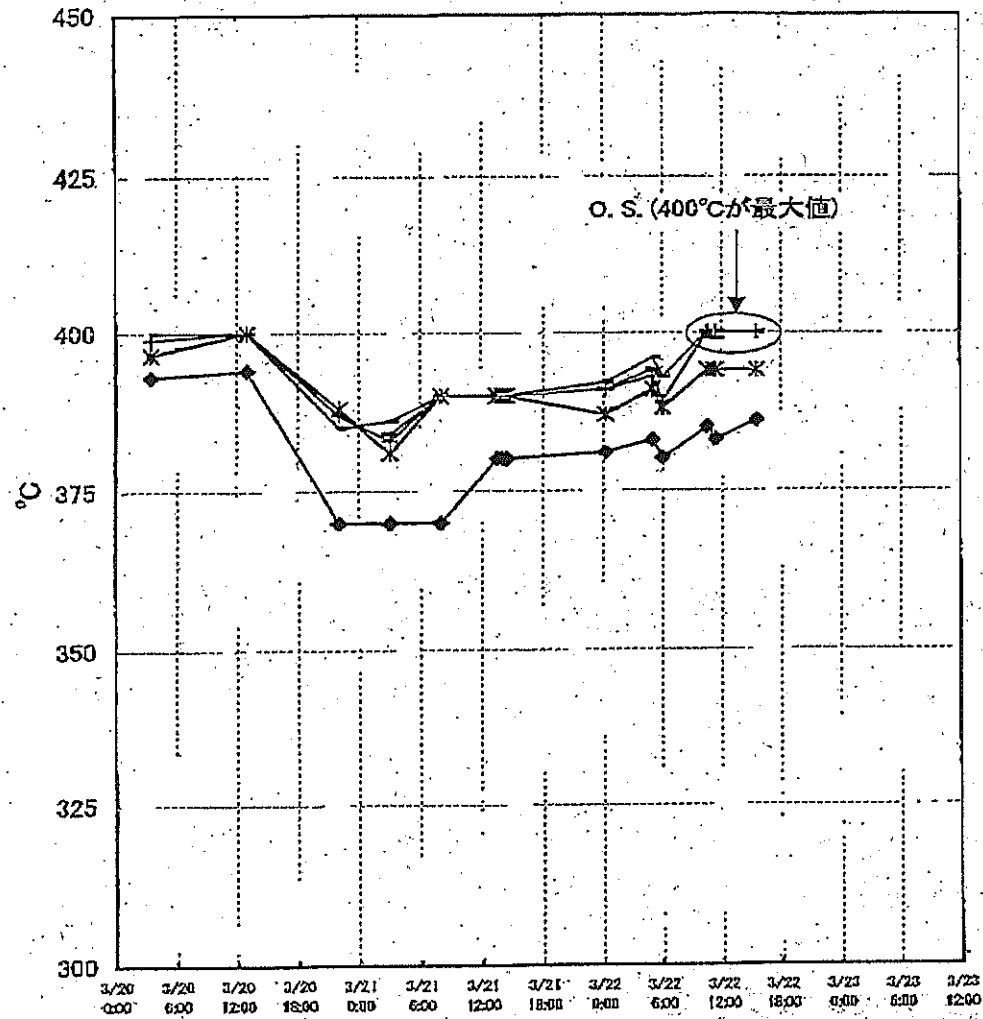
SRV開閉状態	1F1	1F2	1F3
	不明	不明	不明

状況の確認ができない状態。

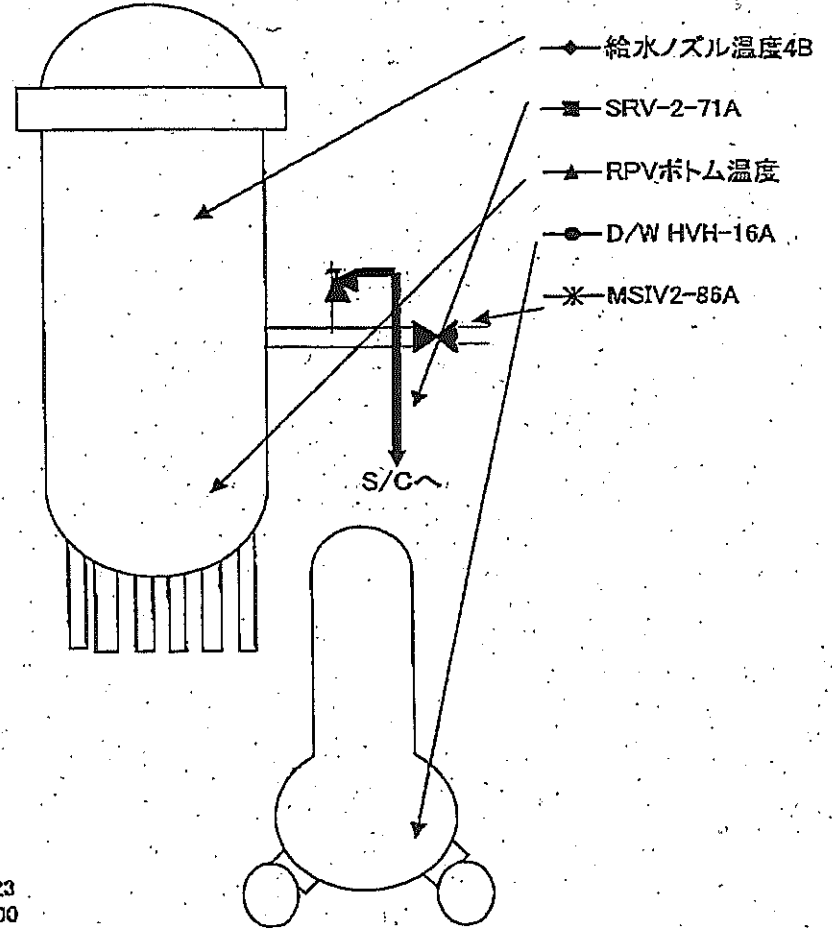
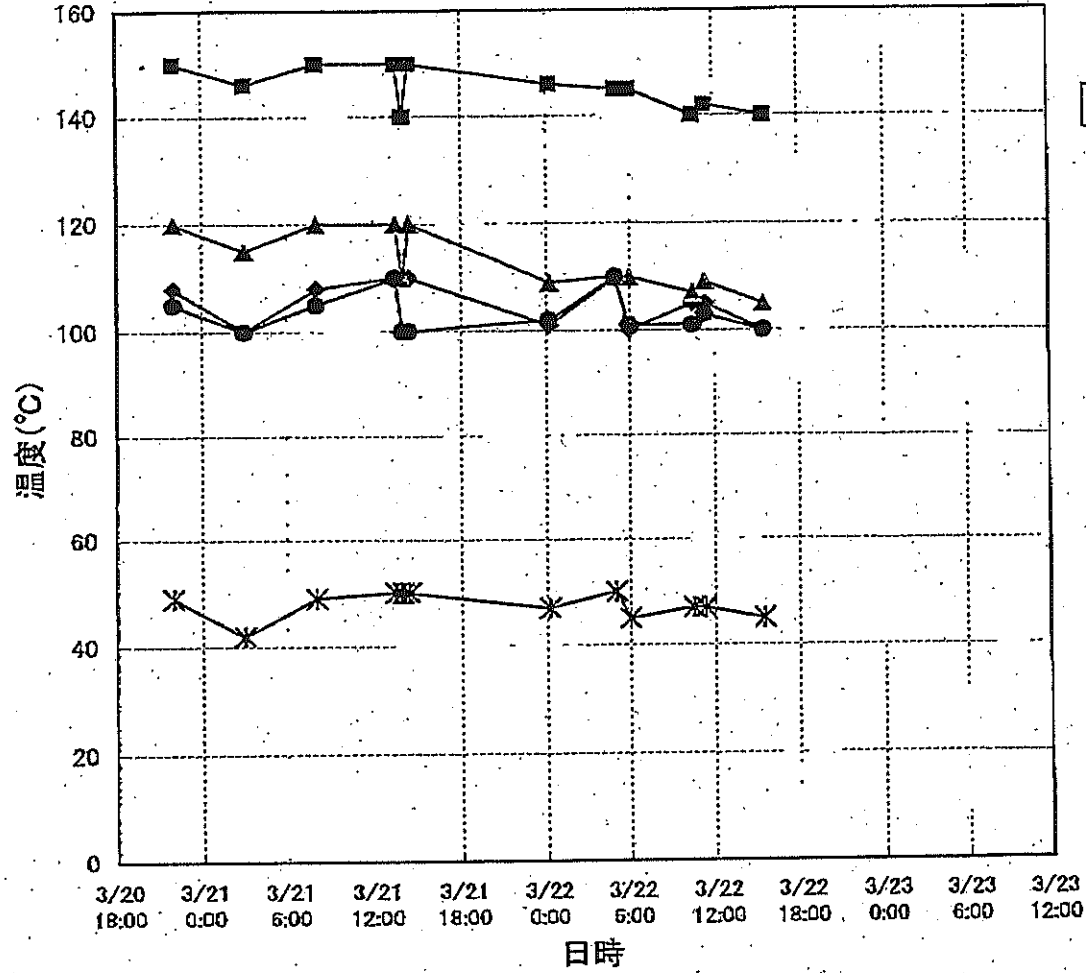
GAMS	1F1	1F2	1F3
D/W(Sv/h)	46.5(3/22 15:30)	53.6(3/22 15:30)	60.0(3/22 10:35)
S/C(Sv/h)	34.0(3/22 15:30)	1.80(3/22 15:30)	1.59(3/22 10:35)

主要パラメータの測定点

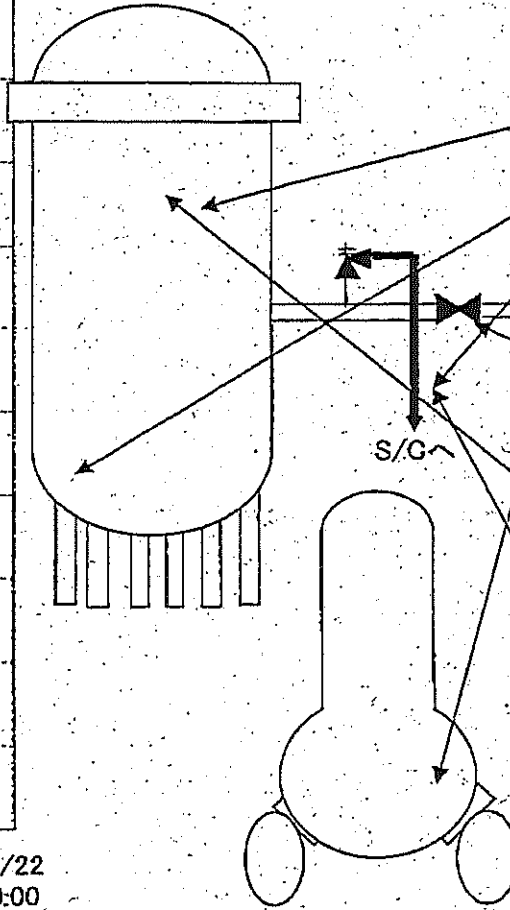
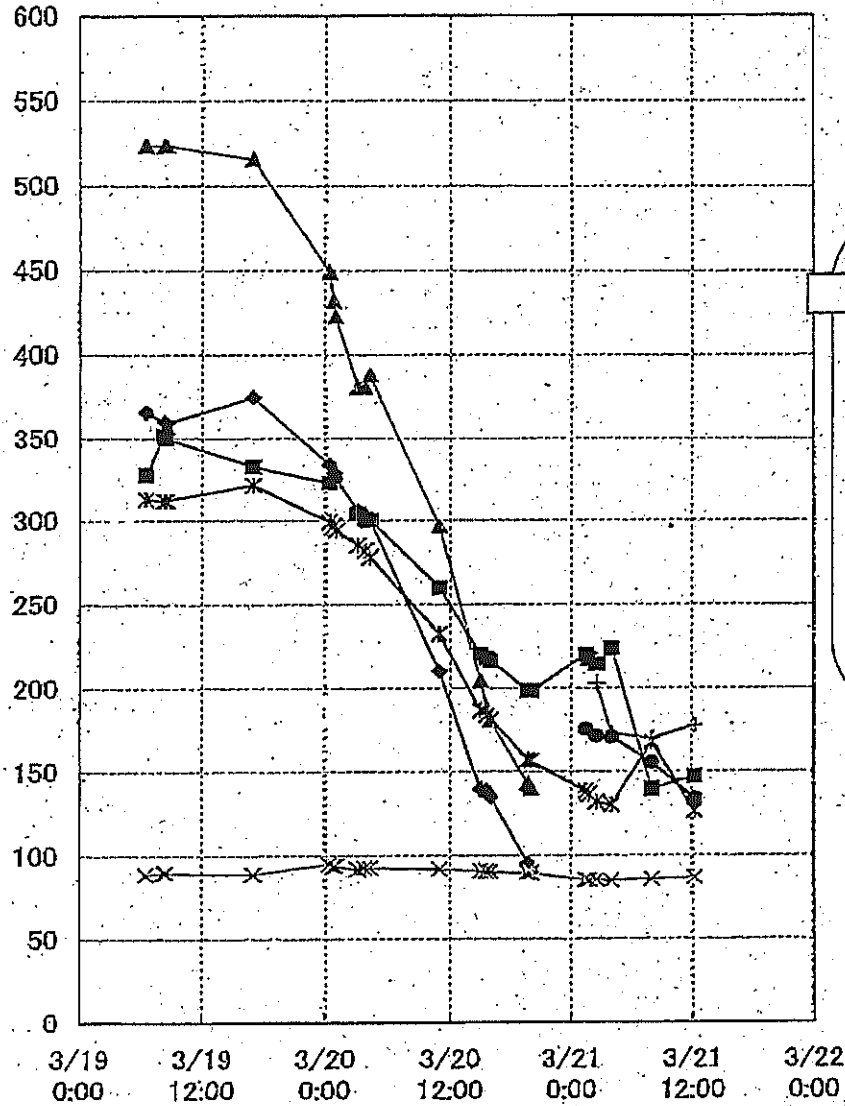
1F-1RPV・PCV温度(3/22 15:30)



1F-2 RPV・PCV温度(3/22 15:30)

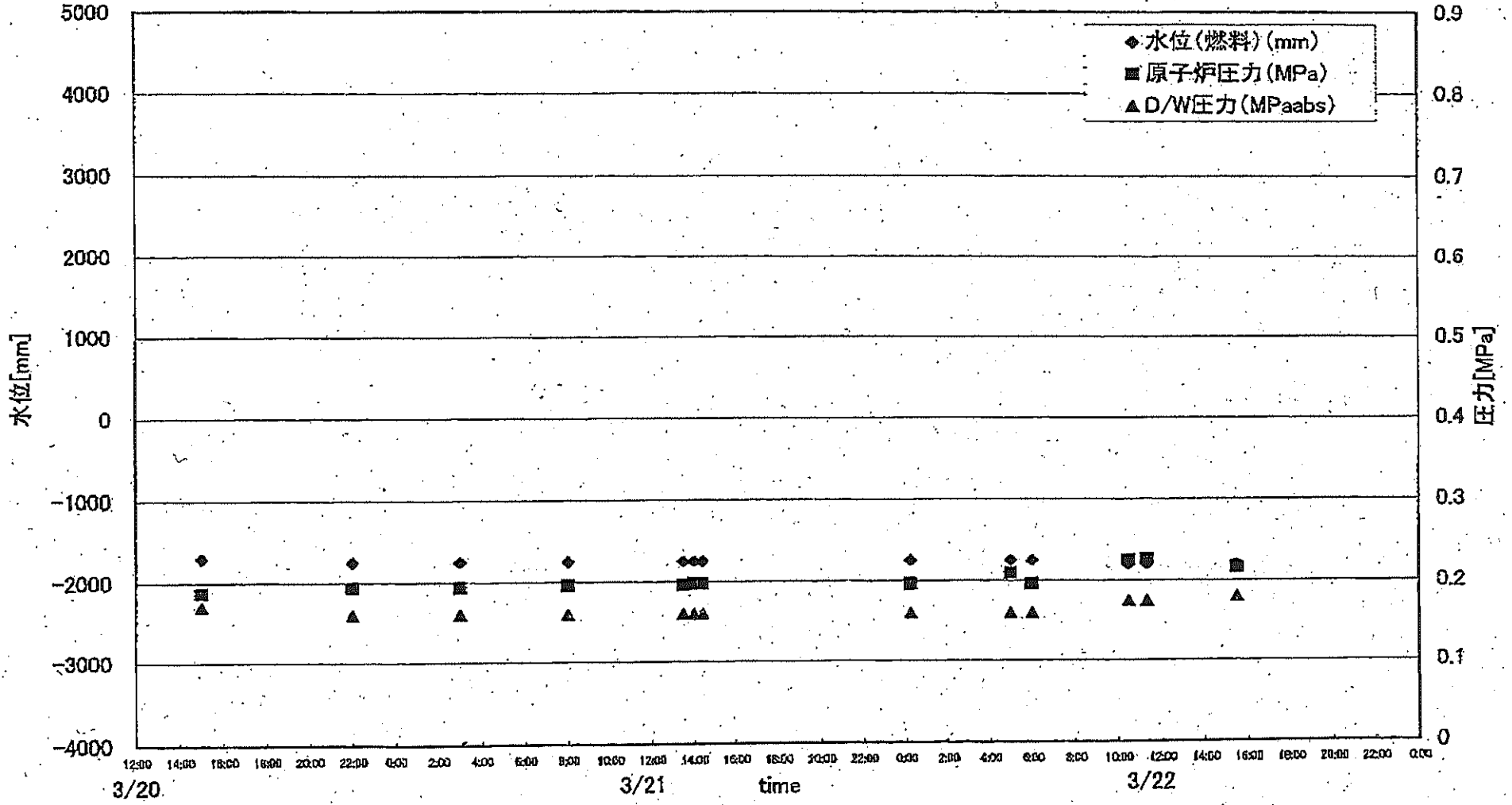


1F-3 RPV/PCV温度(3/21 12:15)

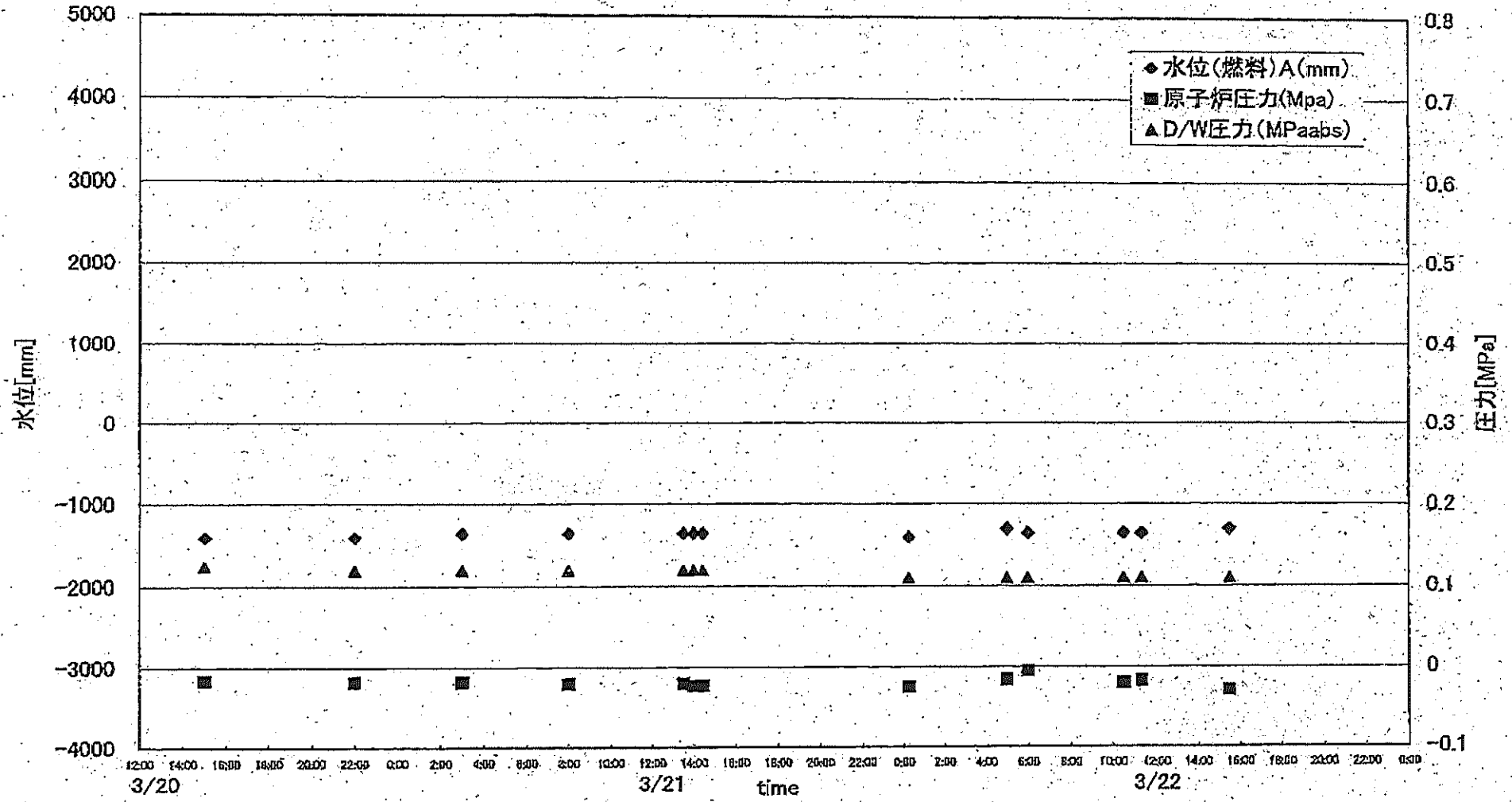


- ◆ RPV 温度 (TRS-2-3-89)
4. RPV 給水/スル N4D
- RPV 温度 (TRS-2-3-89)
13. RPV 下部ノット温度
- ▲ 安全弁漏洩温度 (TRS-2-166)
10. 迷し安全弁 2-71G 漏洩 TE-2-113G
- × 安全弁漏洩温度 (TRS-2-166)
16. 主蒸気隔離弁 2-86A リーク7温度 TE-2-405A
- * 格納容器内温度 (TR-16-115)
I.A.D/W HVH戻り空気 A号機 TE-16-114A
- RPV 温度 (TRS-2-3-89)
1. RPV 給水/スル N4B
- + 安全弁漏洩温度 (TRS-2-166)
9. 迷し安全弁 2-71F 漏洩 TE-2-113F

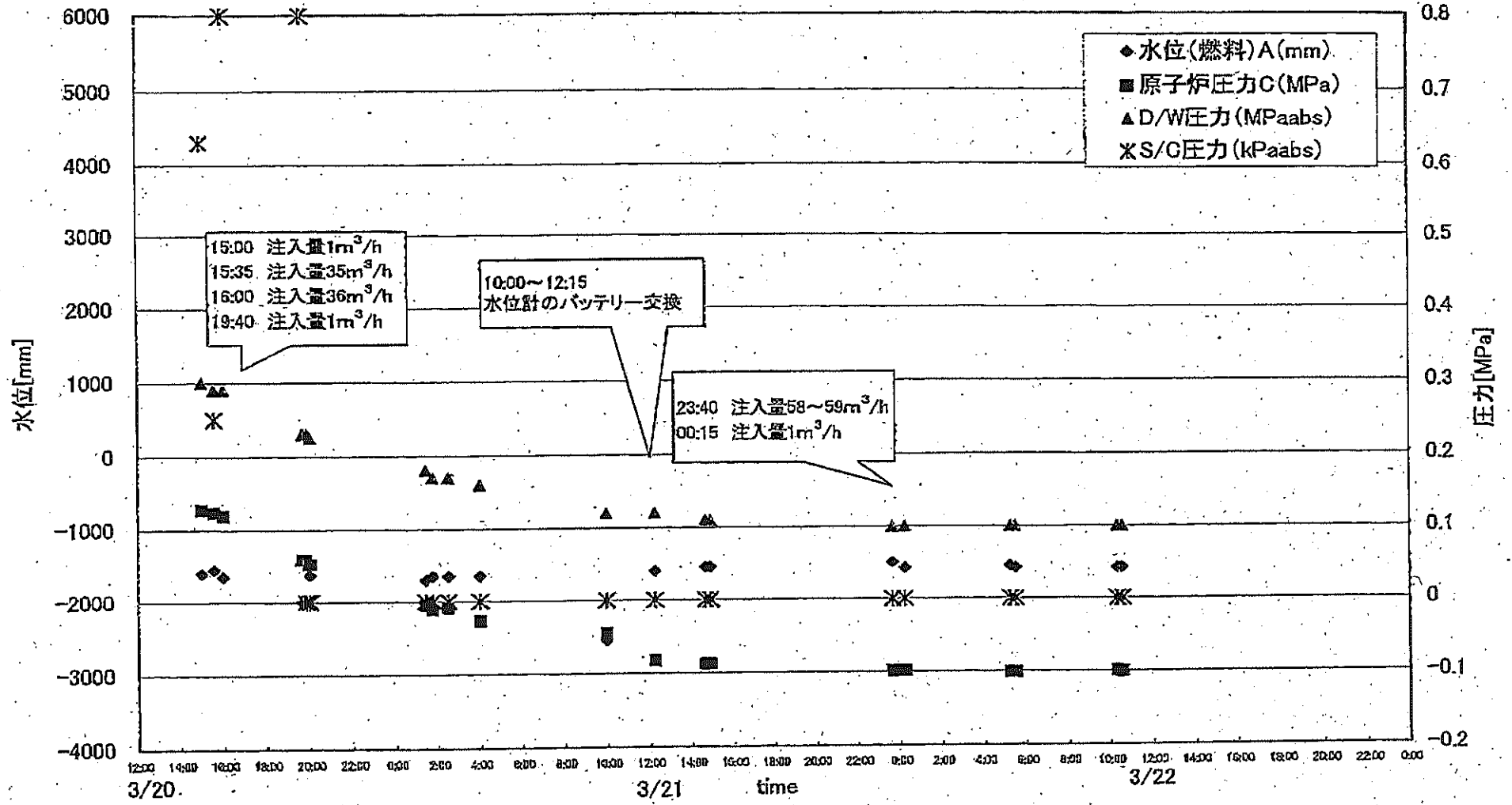
1F1 プラントパラメータ



1F2 プラントパラメータ



1F3 プラントパラメータ



1F-1プラント関連パラメータ

1aプラントデータ(可能な限りの更新)

	2011/3/21							2011/3/22						
	3/20 15:00	3/20 22:00	3/21 3:00	3/21 8:00	3/21 13:30	3/21 14:00	3/21 14:25	3/22 0:15	3/22 5:00	3/22 6:00	3/22 10:30	3/22 11:20	3/22 15:30	
水位(燃料)(mm)	-1700	-1750	-1750	-1750	-1750	-1750	-1750	-1750	-1750	-1750	-1800	-1800	-1800	
原子炉圧力(MPa)	0.187	0.194	0.194	0.196	0.196	0.198	0.198	0.196	0.209	0.196	0.225	0.227	0.216	
D/W圧力(MPaabs)	0.17	0.16	0.16	0.16	0.16	0.16	0.16	0.16	0.16	0.16	0.175	0.175	0.180	
S/C圧力(MPaabs)	0.16	0.16	0.16	0.16	0.155	0.155	0.155	0.155	0.155	0.155	0.155	0.155	0.160	
炉圧(もう一方の計器によるもの)	0.158	0.16	0.158	0.164	0.169	0.171	0.171	0.171	0.18	0.167	0.205	0.205	0.189	
CAMS-D/W	12	48	46.6	47.1	47.5	47.6	47.6	47.7	48	48	47.9	47.8	46.5	
CAMS-S/C	40.0	39.1	38.5	37.9	37.4	37.3	37.3	36.2	35.6	35.5	34.9	34.9	34.0	
水位(もう一方の計器によるもの)	-1750	-1800	-1800	-1750	-1750	-1750	-1750	-1700	-1700	-1700	-1750	-1750	-1750	
		注水量 2m ³ /hr 1.0MPa(1740)	注水量 2m ³ /hr 0.95Pa	注水量 2m ³ /hr 0.95Pa	注水量 1m ³ /hr	注水量 1m ³ /hr	注水量 1m ³ /hr	23:30~ 流量調整 1.5m ³ /hr			注水量 2m ³ /hr	注水量 2m ³ /hr	注水量 2m ³ /hr	

No. 3522 P. 9

東京電力(株) 原子力発電部

2011年 3月20日 10時05分

1F-2プラント関連パラメータ

<続き>2uプラントデータ(可能な限りの更新)

	2011/3/21							2011/3/22					
	3/20 15:00	3/20 22:00	3/21 3:00	3/21 8:00	3/21 13:30	3/21 14:00	3/21 14:25	3/22 0:15	3/22 5:00	3/22 6:00	3/22 10:30	3/22 11:20	3/22 15:30
	15:00	22:00	3:00	8:00	13:30	14:00	14:25	0:15	5:00	6:00	10:30	11:20	15:30
水位(燃料)A(mm)	-1400	-1400	-1350	-1350	-1350	-1350	-1350	-1400	-1300	-1350	-1350	-1350	-1300
原子炉圧力A(MPa)	-0.016	-0.018	-0.018	-0.020	-0.020	-0.023	-0.023	-0.025	-0.016	-0.005	-0.020	-0.018	-0.029
D/W圧力(MPaabs)	0.125	0.120	0.120	0.120	0.120	0.120	0.120	0.110	0.110	0.110	0.110	0.110	0.110
S/G圧力(MPaabs)	DS	DS	DS	DS	DS	DS	DS	DS	DS	DS	DS	DS	DS
GAMS D/W	62.5	61.2	60.1	59.1	58.3	58.1	58.1	56.4	55.5	55.4	54.7	-	53.6
GAMS S/G	2.13	2.11	2.09	2.06	2.04	2.03	2.03	1.99	1.90	1.95	1.93	-	1.90

主要なイベントを欄外に適宜記載してください。

備考

CAMS
計器
点検中

IF-3プラント関連パラメータ

3uプラントデータ(可能な限りの更新)

2011/3/21

2011/3/22

	3/21 1:25	3/21 1:45	3/21 2:30	3/21 4:00	3/21 10:00	3/21 12:15	3/21 14:40	3/21 14:55	3/21 23:40	3/22 0:15	3/22 5:15	3/22 5:30	3/22 10:20	3/22 10:35
水位(燃料)A(mm)	-1700	-1650	-1650	-1650	-2550	-1600	-1550	-1550	-1500	-1575	-1550	-1575	-1575	-1575
水位(燃料)B(mm)	-2000	-1650	-2000	-1950	-2750	-2000	-2025	-2025	-2300	-2250	-2350	-2350	-2325	-2350
原子炉圧力C(MPa)	-0.005	-0.011	-0.009	-0.027	-0.045	-0.083	-0.088	-0.088	-0.099	-0.099	-0.101	-0.101	-0.099	-0.101
原子炉圧力BotA(MPa)	9.495	12.252	11.408	0.214	-0.529	0.043	0.045	0.045	0.041	0.043	0.038	0.038	0.038	0.036
D/W圧力(MPaabs)	0.180	0.170	0.170	0.160	0.120	0.120	0.110	0.110	0.100	0.100	0.100	0.100	0.100	0.100
S/C圧力(kPaabs)	DS	DS	DS	DS	DS	DS	DS	DS	DS	DS	DS	DS	DS	DS
(参考)S/C圧力(MPaabs)	DS	DS	DS	DS	DS	DS	DS	DS	DS	DS	DS	DS	DS	DS
CAMS-D/W(A)	69.9	69.7	69.6	69.2	67.4	67.2	66.3	-	-	-	-	-	-	60.0
CAMS-D/W(B)	61.4	61.2	61.0	60.5	59.0	58.6	57.6	-	-	-	-	-	-	52.8
CAMS-S/G(A)	1.88	1.88	1.87	1.88	1.86	1.83	-	-	-	-	-	-	-	1.58
CAMS-S/G(B)	2.00	2.00	2.00	1.99	1.87	1.85	-	-	-	-	-	-	-	1.59

中操線量: 0.31mSv/h 中操線量: 0.30mSv/h 中操線量: 0.29mSv/h 中操線量: 0.29mSv/h 中操線量: 0.29mSv/h 中操線量: 0.29mSv/h 中操線量: 0.28mSv/h 中操線量: 0.28mSv/h 中操線量: 0.28mSv/h 中操線量: 0.28mSv/h 中操線量: 0.28mSv/h 中操線量: 0.28mSv/h 中操線量: 0.28mSv/h 中操線量: 0.26mSv/h 中操線量: 0.26mSv/h

注水量: 1m³/h 注水量: 45m³/h 注水量: 47m³/h 注水量: 1m³/h 注水量: 1m³/h 注水量: 1m³/h 注水量: 1m³/h 注水量: 1m³/h 注水量: 1m³/h 注水量: 58~59m³/h 注水量: 1m³/h 注水量: 1m³/h 注水量: 1m³/h ハンテング: 0~200m³/h ハンテング: 0~200m³/h

炉圧B:フニ
口のゆるみ
手直し

炉圧B→A
切替(3:58)

水位計ハッ
テリ交換
(10:00~
12:15)

電源切替に
伴いCAMS
測定データ
なし

電源切替に
伴いCAMS
測定データ
なし

電源切替に
伴いCAMS
測定データ
なし

電源切替に
伴いCAMS測
定データなし

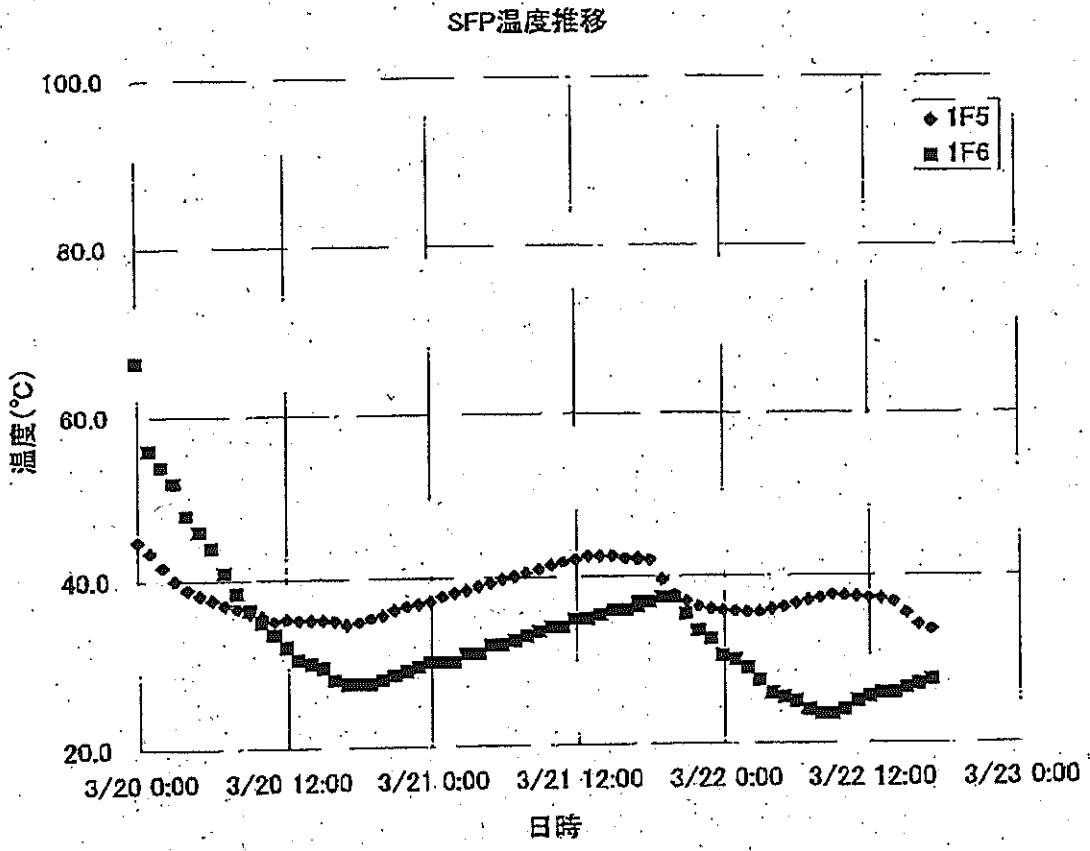
電源切替に
伴いCAMS
測定データ
なし

電源切替に
伴いCAMS
測定データ
なし

電源切替に
伴いCAMS
測定データ
なし

No. 3552 P. 11 2011年 3月 27日 18時05分 東京電力(株)原子力安全部

	1F5	1F6
2011/3/21 15:00	42.6	36.0
2011/3/21 16:00	42.3	36.0
2011/3/21 17:00	42.3	36.5
2011/3/21 18:00	42.1	37.0
2011/3/21 19:00	39.7	37.5
2011/3/21 20:00	37.8	37.5
2011/3/21 21:00	37.0	35.5
2011/3/21 22:00	36.4	33.5
2011/3/21 23:00	36.1	32.5
2011/3/22 0:00	35.9	30.5
2011/3/22 1:00	35.8	30.0
2011/3/22 2:00	35.7	29.0
2011/3/22 3:00	35.7	27.5
2011/3/22 4:00	36.0	26.0
2011/3/22 5:00	36.3	25.5
2011/3/22 6:00	36.7	25.0
2011/3/22 7:00	37.1	24.0
2011/3/22 8:00	37.4	23.5
2011/3/22 9:00	37.7	23.5
2011/3/22 10:00	37.6	24.0
2011/3/22 11:00	37.5	25.0
2011/3/22 12:00	37.4	25.5
2011/3/22 13:00	37.3	26.0
2011/3/22 14:00	36.9	26.0
2011/3/22 15:00	35.5	26.5
2011/3/22 16:00	34.1	27.0
2011/3/22 17:00	33.5	27.5



福島第一原子力発電所 プラント関連パラメータ

3月22日 19:00 現在

号機	1u	2u	3u	4u	5u	6u
注水状況	消火系ラインを用いた海水注 中。 流量 2m ³ /hr (本設計器) (3/22 17:00)	消火系ラインを用いた海水注 中。 流量 11m ³ /hr (本設計器) (3/22 17:00)	消火系ラインを用いた海水注 中。 流量 ハンチング (本設計器) (3/22 17:40)	停止中	停止中	停止中
原子炉水位	燃料域A: -1800mm 燃料域B: -1750mm (3/22 17:00 現在)	燃料域A: -1350mm (3/22 17:00 現在)	燃料域A: -1525mm 燃料域B: -2250mm (3/22 17:40 現在)	-	停止域 2084mm (3/22 19:00 現在)	停止域 2637mm (3/22 19:00 現在)
原子炉圧力	0.218MPag (A) 0.191MPag (B) (3/22 17:00 現在)	-0.027MPag (A) -0.032MPag (B) (3/22 17:00 現在)	-0.099MPag (C) 0.036MPag (A) (3/22 17:40 現在)	-	0.009MPag (3/22 19:00 現在)	0.013MPag (3/22 19:00 現在)
原子炉水温度	-	-	-	-	75.6℃ (3/22 19:00 現在)	37.1℃ (3/22 19:00 現在)
原子炉圧力容器 温度	給水ノズル温度: 386℃ 圧力容器下部温度: 397℃ (3/22 17:00 現在)	給水ノズル温度: 102℃ 圧力容器下部温度: 111℃ (3/22 17:00 現在)	給水ノズル温度: 電源切替中 圧力容器下部温度: 電源切替中 (3/22 17:40 現在)	4u: 原子炉内に発熱体(燃料)なし 5,6u: 原子炉水温度にて監視中		
D/W-S/C圧力	D/W 0.180MPaabs S/C 0.160MPaabs (3/22 17:00 現在)	D/W 0.11MPaabs S/C ダウンスケール (3/22 17:00 現在)	D/W 0.100MPaabs S/C ダウンスケール (3/22 17:40 現在)	-		
CAMS	D/W 4.68×10 ¹ Sv/h S/C 3.40×10 ¹ Sv/h (3/22 17:00 現在)	D/W 5.35×10 ¹ Sv/h S/C 1.83×10 ⁰ Sv/h (3/22 17:00 現在)	D/W - S/C - (3/22 17:40 現在)	-		
D/W 設計使用圧力	384kPag	384kPag	384kPag	-		
D/W 最高使用圧力	427kPag	427kPag	427kPag	-		
使用済燃料プール 水温度	-	51℃ (3/22 17:00 現在)	-	84℃ (3/14 4:08)	33.1℃ (3/22 19:00 現在)	28.5℃ (3/22 19:00 現在)
電源	1Aトリップ 1Bトリップ	2Aトリップ 2Bトリップ	3Aトリップ 3Bトリップ	4A 地震時点検中 につき使用不可 4Bトリップ	外部電源 受電中	外部電源 受電中
その他情報	3u CAMS は電源切替作業に伴う停止のため、測定データなし。			共用プール: 61℃程度 (3/21 16:30 現在)		

圧力換算 ゲージ圧(MPa g) = 絶対圧(MPa abs) - 大気圧(標準大気圧 0.1013 MPa)
絶対圧(MPa abs) = ゲージ圧(MPa g) + 大気圧(標準大気圧 0.1013 MPa)

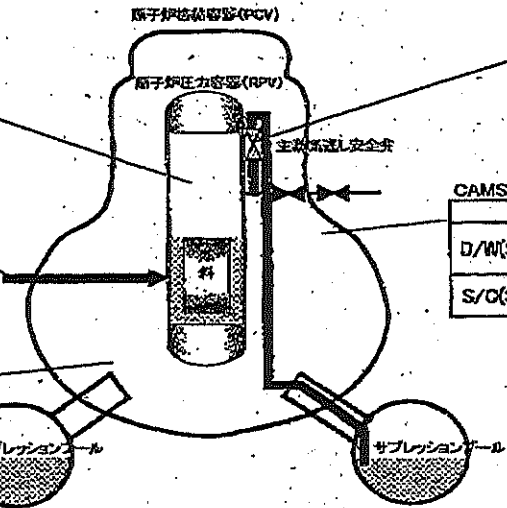
本店情報班 (914855)
1F 情報班 (9632507)

福島第一原子力発電所1, 2, 3号機の主要パラメータ

RPV	1F1	1F2	1F3
水位A(mm)	-1800(3/22 17:00)	-1350(3/22 17:00)	-1525(3/22 17:40)
水位B(mm)	-1750(3/22 17:00)	-	-2250(3/22 17:40)
圧力A _{ref} (MPa _g)	0.218(3/22 17:00)	-0.027(3/22 17:00)	-0.099(3/22 17:40)
圧力B(MPa _g)	0.191(3/22 17:00)	-0.032(3/22 17:00)	0.036(3/22 17:40)
炉水温度(°C)	-	-	-

注水状況	1F1	1F2	1F3
	消火系ラインを用いた海水注入中	消火系ラインを用いた海水注入中	消火系ラインを用いた海水注入中

D/W, S/C	1F1	1F2	1F3
D/W圧力(MPa _{abs})	0.180(3/22 17:00)	0.11(3/22 17:00)	0.100(3/22 17:40)
S/C圧力(MPa _{abs})	0.160(3/22 17:00)	D/S	D/S
S/C温度(°C)	-	-	-



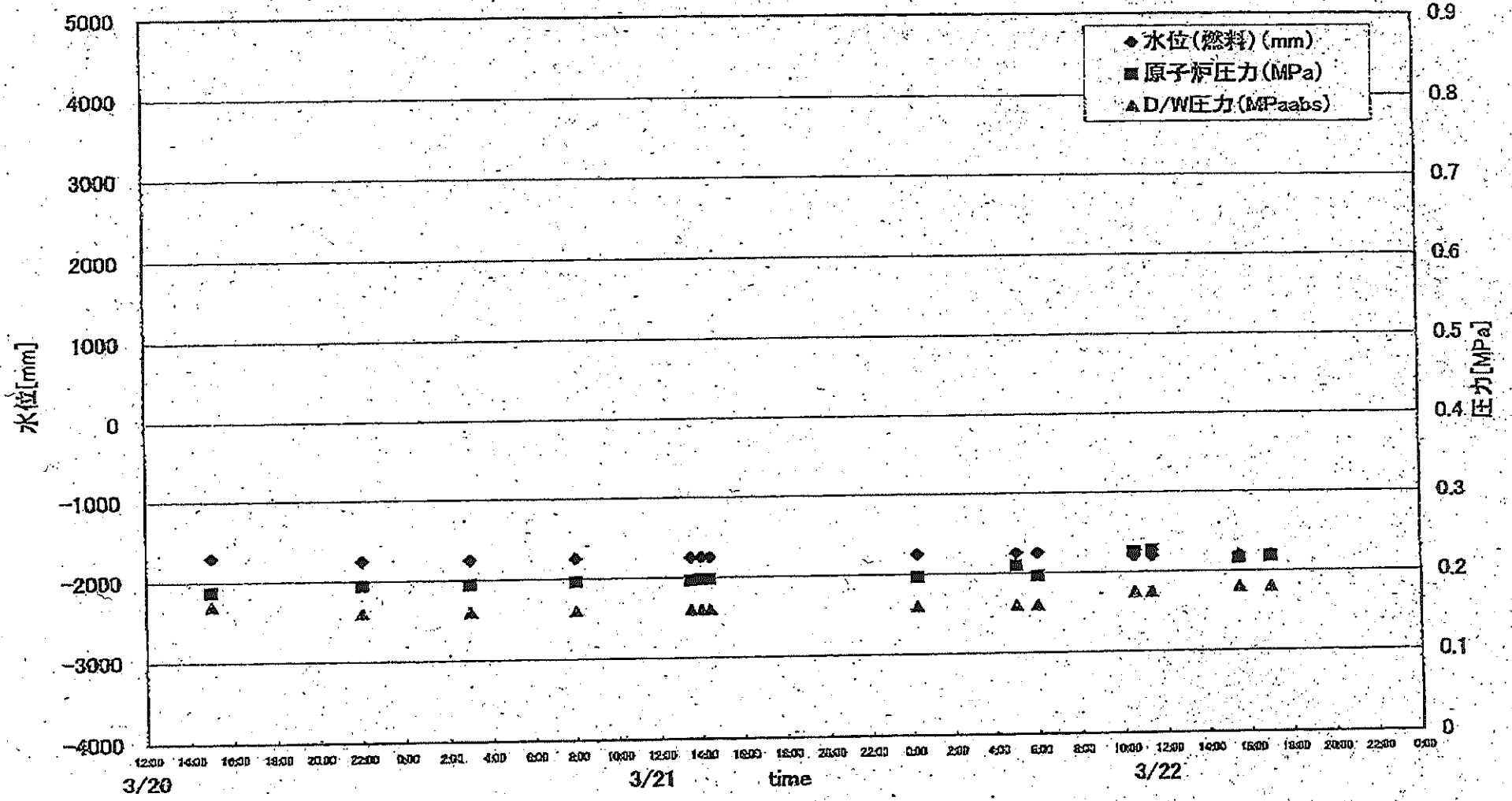
SRV閉鎖状態	1F1	1F2	1F3
	不明	不明	不明

状況の確認ができない状態。

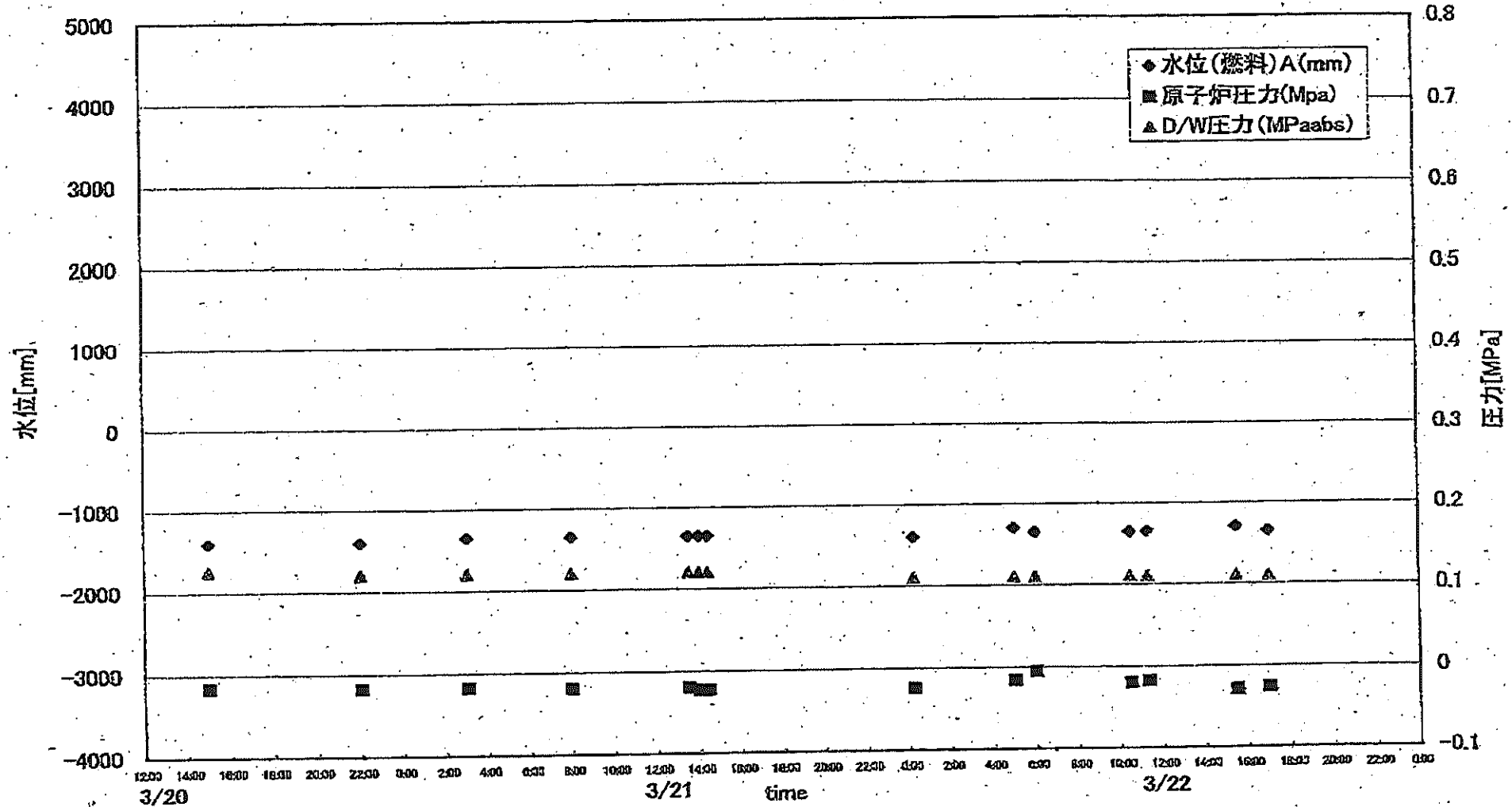
CAMS	1F1	1F2	1F3
D/W(Sv/h)	46.8(3/22 17:00)	53.5(3/22 17:00)	- (3/22 17:40)
S/C(Sv/h)	34.0(3/22 17:00)	1.85(3/22 17:00)	- (3/22 17:40)

主要パラメータの測定点

1F1 プラントパラメータ

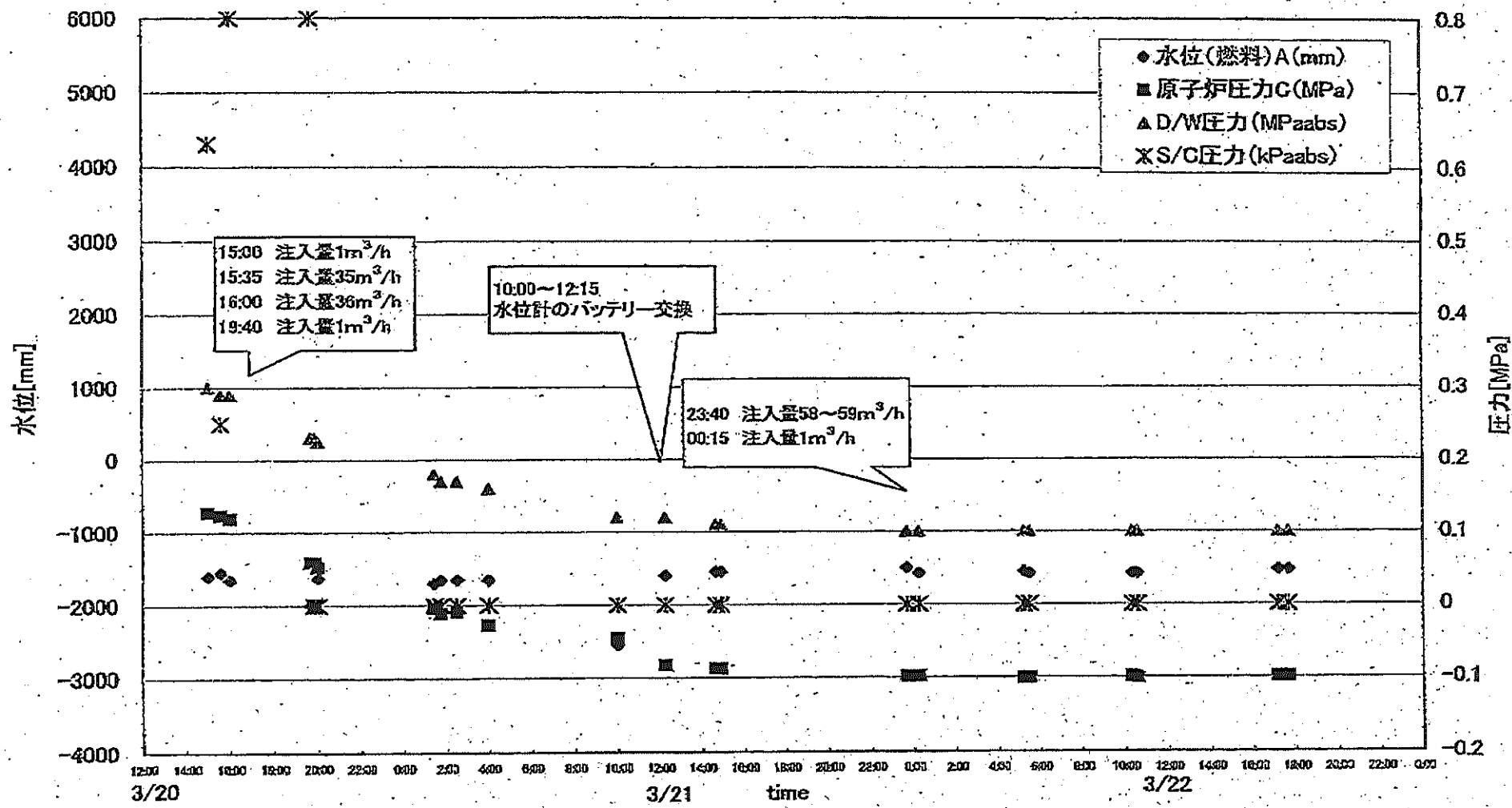


1F2 プラントパラメータ



1F2プラントパラメータ
 3/20 12:00 14:00 16:00 18:00 20:00 22:00 0:00 2:00 4:00 6:00 8:00 10:00 12:00 14:00 16:00 18:00 20:00 22:00 0:00
 3/21 12:00 14:00 16:00 18:00 20:00 22:00 0:00 2:00 4:00 6:00 8:00 10:00 12:00 14:00 16:00 18:00 20:00 22:00 0:00
 3/22 12:00 14:00 16:00 18:00 20:00 22:00 0:00

1F3 プラントパラメータ



1F-1プラント関連パラメータ

1Fプラントデータ(可能な限りの更新)

	2011/3/21					2011/3/22							
	3/21 3:00	3/21 8:00	3/21 13:30	3/21 14:00	3/21 14:25	3/22 6:15	3/22 5:00	3/22 6:00	3/22 10:30	3/22 11:20	3/22 15:30	3/22 17:00	
水位(燃料)(mm)	-1750	-1750	-1750	-1750	-1750	-1750	-1750	-1750	-1800	-1800	-1800	-1800	
原子炉圧力(MPa)	0.194	0.196	0.196	0.198	0.198	0.196	0.209	0.196	0.225	0.227	0.216	0.218	
D/W圧力(MPaabs)	0.16	0.16	0.16	0.16	0.16	0.16	0.16	0.16	0.175	0.175	0.180	0.18	
S/C圧力(MPaabs)	0.16	0.16	0.155	0.155	0.155	0.155	0.155	0.155	0.155	0.155	0.160	0.16	
炉圧(もう一方の計器によるもの)	0.158	0.164	0.169	0.171	0.171	0.171	0.18	0.187	0.205	0.205	0.169	0.191	
CAMS-D/W	46.6	47.1	47.5	47.6	47.6	47.7	48	48	47.9	47.8	46.5	46.8	
CAMS-S/C	38.5	37.9	37.4	37.3	37.3	36.2	35.6	35.5	34.9	34.9	34.0	34.0	
水位(もう一方の計器によるもの)	-1800	-1750	-1750	-1750	-1750	-1700	-1700	-1700	-1750	-1750	-1750	-1750	
	注水量 2m ³ /hr 0.95Pa	注水量 2m ³ /hr 0.95Pa	注水量 1m ³ /hr	注水量 1m ³ /hr	注水量 1m ³ /hr	23:30~ 流量調整 1.5m ³ /hr			注水量 2m ³ /hr	注水量 2m ³ /hr	注水量 2m ³ /hr	注水量 2m ³ /hr	

IF-3プラント関連パラメータ

3uプラントデータ(可能な限りの更新)

2011/3/22

	3/21 2:30	3/21 4:00	3/21 10:00	3/21 12:15	3/21 14:40	3/21 14:55	3/21 23:40	3/22 0:15	3/22 5:15	3/22 5:30	3/22 10:20	3/22 10:35	3/22 17:10	3/22 17:40
	2:30	4:00	10:00	12:15	14:40	14:55	23:40	0:15	5:15	5:30	10:20	10:35	17:10	17:40
水位(燃料)A(mm)	-1650	-1650	-2550	-1600	-1550	-1550	-1500	-1575	-1550	-1575	-1575	-1575	-1525	-1525
水位(燃料)B(mm)	-2000	-1950	-2750	-2000	-2025	-2025	-2300	-2250	-2350	-2350	-2325	-2350	-2250	-2250
原子炉圧力C(MPa)	-0.009	-0.027	-0.045	-0.083	-0.088	-0.088	-0.099	-0.099	-0.101	-0.101	-0.099	-0.101	-0.099	-0.099
原子炉圧力BorA(MPa)	11.408	0.214	-0.529	0.043	0.045	0.045	0.041	0.043	0.038	0.038	0.038	0.036	0.038	0.036
D/W圧力(MPaabs)	0.170	0.160	0.120	0.120	0.110	0.110	0.100	0.100	0.100	0.100	0.100	0.100	0.100	0.100
S/C圧力(kPaabs)	DS	DS	DS	DS	DS	DS	DS	DS	DS	DS	DS	DS	DS	DS
(参考)S/C圧力(MPaabs)	DS	DS	DS	DS	DS	DS	DS	DS	DS	DS	DS	DS	DS	DS
GAMS-D/W(A)	69.6	69.2	67.4	67.2	66.3	-	-	-	-	-	-	-	60.0	-
GAMS-D/W(B)	61.0	60.5	59.0	58.6	57.6	-	-	-	-	-	-	-	52.8	-
GAMS-S/C(A)	1.87	1.88	1.86	1.83	-	-	-	-	-	-	-	-	1.58	-
GAMS-S/C(B)	2.00	1.99	1.87	1.85	-	-	-	-	-	-	-	-	1.59	-

中操線量: 中操線量: 中操線量: 中操線量: 中操線量: 中操線量: 中操線量: 中操線量: 中操線量: 中操線量: 中操線量: 中操線量: 中操線量: 中操線量: 中操線量:

注水量 注水量 注水量 注水量 注水量 注水量 注水量 注水量 注水量 注水量 注水量 注水量 注水量 注水量 注水量

47m³/h 1m³/h 1m³/h 1m³/h 1m³/h 1m³/h 58~59m³/h 1m³/h 1m³/h 1m³/h 1m³/h 0~200m³/h 0~200m³/h 0~200m³/h 0~200m³/h

炉圧B:フニ口のゆるみ手直し 炉圧B→A切替(3:58)

水位計バッテリー交換(10:00~12:15) 電源切替に伴いCAMS測定データなし 電源切替に伴いCAMS測定データなし 電源切替に伴いCAMS測定データなし 電源切替に伴いCAMS測定データなし 電源切替に伴いCAMS測定データなし 電源切替に伴いCAMS測定データなし 電源切替に伴いCAMS測定データなし

