

8/25 10:33受

様式8-1 (1,2)

1/16

応急処置の概要 (原子炉施設)

(第25条-1303報)

経済産業大臣
福島県知事
大熊町長
双葉町長 殿

第25条報告

原子力災害対策特別措置法第25条第2項に基づき、応急措置の概要を以下のとおり報告します。

発信日時	平成24年 8月26日 10時16分	送信者	東京電力(株)福島第一原子力発電所 原子力防災管理者 高橋 毅 連絡先: 0240-30-9301
受信日時	平成 年 月 日 時 分	受信者	

1. 事故件名 : 非常用炉心冷却装置注水不能
(原災法政令第6条第4項第4号, 省令第21条第1項ロ)

2. 事故発生場所 : 福島第一原子力発電所

3. 事故発生日時 : 平成23年3月11日 16時36分

4. 発生事象と対応の概要

プラント状況、発電所敷地内におけるモニタリング結果、ダスト分析結果、海水分析結果等について下記のとおり報告いたします。

- ・プラント状況 (8月25日5時00分現在)
- ・発電所敷地内におけるモニタリング結果 (8月25日10時00分現在)
- ・発電所周辺で採取した海水と空気中の放射性物質の核種分析結果 (採取日 8月24日)
- ・サブドレン等核種分析結果 (採取日 8月24日)

5. 緊急時対策本部その他の事項の概要

なし

福島第一原子力発電所 プラント関連パラメータ

2012年8月25日 5:00 現在

【留意事項】
 各計測値については、地価やその他の準拠値の影響を受けて、通常の使用環境
 条件を越えているものもあり、正しく反応されていない可能性のある計測値も存
 在している。プラントの状況を把握するために、このような詳細の不備がごまか
 されたうえで、概算の計測値から得られる情報を活用して変化の傾向にも留意し
 て臨時的に対応している。

	1号機	2号機	3号機	4号機
原子炉注水状況	給水系：3.0m ³ /h CS系：2.0m ³ /h (8/25 5:00 現在)	給水系：2.0m ³ /h CS系：5.0m ³ /h (8/25 5:00 現在)	給水系：2.6m ³ /h CS系：4.3m ³ /h (8/25 5:00 現在)	
原子炉圧力容器 底部温度	VESSEL BOTTOM HEAD (TE-263-69L1) : 39.1°C 原子炉 SKIRT JOINT 上部 (TE-263-69H1) : 39.5°C VESSEL DOWN COMMER (TE-263-69G2) : 38.7°C (8/25 5:00 現在)	VESSEL WALL ABOVE BOTTOM HEAD (TE-2-3-69H3) : 54.7°C VESSEL BOTTOM ABOVE SKIRT JOI (TE-2-3-69F2) : 55.7°C (8/25 5:00 現在)	RPV下部ヘッド温度 (TE-2-3-69L1) : 54.2°C スカートジャンクション上部温度 (TE-2-3-69F1) : 53.8°C RPV底部ヘッド上部温度 (TE-2-3-69H1) : 45.1°C (8/25 5:00 現在)	
原子炉格納容器 内温度	HMH-12A RETURN AIR (TE-1625A) : 40.9°C HMH-12A SUPPLY AIR (TE-1625F) : 38.3°C (8/25 5:00 現在)	RETURN AIR DRYWELL COOLER (TE-16-114B) : 55.7°C SUPPLY AIR D/W COOLER HMH2-168 (TE-16-114G#1) : 54.0°C (8/25 5:00 現在)	格納容器空調機戻り空気温度 (TE-16-114A) : 49.5°C 格納容器空調機供給空気温度 (TE-16-114F#1) : 50.7°C (8/25 5:00 現在)	
原子炉格納容器 圧力	107.0kPa abs (8/25 5:00 現在)	5.29kPa g (8/25 5:00 現在)	0.21kPa g (8/25 5:00 現在)	
窒素封入流量 ※5	RPV : 12.51Nm ³ /h PCV : 19.78Nm ³ /h (8/25 5:00 現在)	RPV : 14.36Nm ³ /h PCV : 4.95Nm ³ /h (8/25 5:00 現在)	RPV : 14.86Nm ³ /h PCV : 0Nm ³ /h (8/25 5:00 現在)	
原子炉格納容器 ガス管理システム 排気流量	26.04m ³ /h (8/25 5:00 現在)	22.31Nm ³ /h (8/25 5:00 現在)	24.6Nm ³ /h (8/25 5:00 現在)	
原子炉格納容器 水素濃度 ※3	A系 : 0.00vol% B系 : 0.00vol% (8/25 5:00 現在)	A系 : 0.06vol% B系 : 0.07vol% (8/25 5:00 現在)	A系 : 0.26vol% B系 : 0.25vol% (8/25 5:00 現在)	
原子炉格納容器 放射能濃度 (Xe135) ※4	A系 : 指示値 1.92E-03 Bq/cm ³ 検出限界値 7.37E-04 B系 : 指示値 1.54E-03 Bq/cm ³ 検出限界値 8.17E-04 (8/25 5:00 現在)	A系 : 指示値 ND Bq/cm ³ 検出限界値 2.4E-01 B系 : 指示値 ND Bq/cm ³ 検出限界値 2.2E-01 (8/25 5:00 現在)	A系 : 指示値 ND Bq/cm ³ 検出限界値 3.5E-01 B系 : 指示値 ND Bq/cm ³ 検出限界値 3.4E-01 (8/25 5:00 現在)	
使用済燃料プール 水温度	31.0°C (8/25 5:00 現在)	31.5°C (8/25 5:00 現在)	30.0°C (8/25 5:00 現在)	38°C (8/25 5:00 現在)
FPC 水位 水位	4.08m (8/25 5:00 現在)	3.27m (8/25 5:00 現在)	5.19m (8/25 5:00 現在)	55.91×100mm ※6 (8/25 5:00 現在)

【計測値に関する注記】
 ※1 : 計測不感
 ※2 : 状況推移を監視する中 (指示値の異常が確認されたものの計測不感と判断するに至らず、指示値の推移を監視している状態)
 ※3 : 指示値がマイナスの場合には0.00vol%と記載する。(水素濃度が極めて低い場合は、計測精度によりマイナス指示される場合があるため)
 ※4 : 指示値が検出限界値未満の場合にはNDと記載する。
 ※5 : 使用状態の確認・圧力で確認済とした値を記載する。
 ※6 : 本表計測値中のみ、概算計測による換算値を記載

2/6

3/16

場所	日時	線量率 ($\mu\text{Sv/h}$)	中性子線量 率	天候	風向	風速 (m/s)
西門	2012/8/24 15:00	7.8	<0.01	晴れ	SE	2.2
西門	2012/8/24 15:10	7.8	<0.01	晴れ	SE	2.7
西門	2012/8/24 15:20	7.8	<0.01	晴れ	SSE	2.6
西門	2012/8/24 15:30	7.8	<0.01	晴れ	SE	2.9
西門	2012/8/24 15:40	7.8	<0.01	晴れ	SE	2.9
西門	2012/8/24 15:50	7.8	<0.01	晴れ	SE	3.6
西門	2012/8/24 16:00	7.8	<0.01	晴れ	SE	3.4
西門	2012/8/24 16:10	7.8	<0.01	晴れ	SSE	3.2
西門	2012/8/24 16:20	7.8	<0.01	晴れ	SSE	3.2
西門	2012/8/24 16:30	7.8	<0.01	晴れ	SSE	3.3
西門	2012/8/24 16:40	7.8	<0.01	晴れ	SSE	3.2
西門	2012/8/24 16:50	7.8	<0.01	晴れ	SSE	3.5
西門	2012/8/24 17:00	7.8	<0.01	晴れ	SSE	3.3
西門	2012/8/24 17:10	7.8	<0.01	晴れ	SSE	3.2
西門	2012/8/24 17:20	7.8	<0.01	晴れ	SSE	3.4
西門	2012/8/24 17:30	7.8	<0.01	晴れ	SSE	3.0
西門	2012/8/24 17:40	7.8	<0.01	晴れ	SSE	3.1
西門	2012/8/24 17:50	7.8	<0.01	晴れ	SSE	3.0
西門	2012/8/24 18:00	7.8	<0.01	晴れ	SSE	2.6
西門	2012/8/24 18:10	7.8	<0.01	晴れ	S	2.1
西門	2012/8/24 18:20	7.8	<0.01	晴れ	S	2.6
西門	2012/8/24 18:30	7.7	<0.01	晴れ	S	2.0
西門	2012/8/24 18:40	7.8	<0.01	晴れ	S	2.5
西門	2012/8/24 18:50	7.8	<0.01	晴れ	S	2.6
西門	2012/8/24 19:00	7.8	<0.01	晴れ	S	2.5
西門	2012/8/24 19:10	7.8	<0.01	晴れ	S	2.4
西門	2012/8/24 19:20	7.8	<0.01	晴れ	S	2.4
西門	2012/8/24 19:30	7.8	<0.01	晴れ	S	2.4
西門	2012/8/24 19:40	7.8	<0.01	晴れ	S	2.5
西門	2012/8/24 19:50	7.8	<0.01	晴れ	S	2.3
西門	2012/8/24 20:00	7.8	<0.01	晴れ	SSW	1.9
西門	2012/8/24 20:10	7.8	<0.01	晴れ	S	1.9
西門	2012/8/24 20:20	7.8	<0.01	晴れ	SSW	2.2
西門	2012/8/24 20:30	7.8	<0.01	晴れ	SSW	2.0
西門	2012/8/24 20:40	7.8	<0.01	晴れ	SSW	1.9
西門	2012/8/24 20:50	7.8	<0.01	晴れ	SSW	1.9
西門	2012/8/24 21:00	7.8	<0.01	晴れ	SSW	1.6

4/16

場所	日時	線量率 ($\mu\text{Sv/h}$)	中性子線量 率	天候	風向	風速 (m/s)
西門	2012/8/24 21:10	7.8	<0.01	晴れ	SSW	1.5
西門	2012/8/24 21:20	7.8	<0.01	晴れ	WSW	1.0
西門	2012/8/24 21:30	7.8	<0.01	晴れ	WSW	0.8
西門	2012/8/24 21:40	7.8	<0.01	晴れ	WSW	1.1
西門	2012/8/24 21:50	7.8	<0.01	晴れ	WSW	0.7
西門	2012/8/24 22:00	7.8	<0.01	晴れ	WSW	1.4
西門	2012/8/24 22:10	7.8	<0.01	晴れ	W	0.6
西門	2012/8/24 22:20	7.8	<0.01	晴れ	W	0.6
西門	2012/8/24 22:30	7.8	<0.01	晴れ	W	1.1
西門	2012/8/24 22:40	7.8	<0.01	晴れ	WSW	1.0
西門	2012/8/24 22:50	7.8	<0.01	晴れ	WSW	0.7
西門	2012/8/24 23:00	7.8	<0.01	晴れ	WSW	0.6
西門	2012/8/24 23:10	7.8	<0.01	晴れ	WNW	0.7
西門	2012/8/24 23:20	7.8	<0.01	晴れ	*	0.4
西門	2012/8/24 23:30	7.8	<0.01	晴れ	*	0.4
西門	2012/8/24 23:40	7.8	<0.01	晴れ	*	0.4
西門	2012/8/24 23:50	7.8	<0.01	晴れ	*	0.4
西門	2012/8/25 0:00	7.8	<0.01	晴れ	SE	0.5
西門	2012/8/25 0:10	7.8	<0.01	晴れ	W	0.9
西門	2012/8/25 0:20	7.8	<0.01	晴れ	WNW	0.8
西門	2012/8/25 0:30	7.8	<0.01	晴れ	W	1.0
西門	2012/8/25 0:40	7.8	<0.01	晴れ	W	1.2
西門	2012/8/25 0:50	7.8	<0.01	晴れ	WNW	0.7
西門	2012/8/25 1:00	7.8	<0.01	晴れ	WNW	1.1
西門	2012/8/25 1:10	7.8	<0.01	晴れ	*	0.3
西門	2012/8/25 1:20	7.8	<0.01	晴れ	*	0.4
西門	2012/8/25 1:30	7.8	<0.01	晴れ	*	0.4
西門	2012/8/25 1:40	7.8	<0.01	晴れ	W	0.8
西門	2012/8/25 1:50	7.8	<0.01	晴れ	NW	0.6
西門	2012/8/25 2:00	7.8	<0.01	晴れ	*	0.4
西門	2012/8/25 2:10	7.8	<0.01	晴れ	NNW	0.7
西門	2012/8/25 2:20	7.8	<0.01	晴れ	NNW	1.1
西門	2012/8/25 2:30	7.8	<0.01	晴れ	NW	1.4
西門	2012/8/25 2:40	7.8	<0.01	晴れ	NW	1.3
西門	2012/8/25 2:50	7.8	<0.01	晴れ	WNW	1.3
西門	2012/8/25 3:00	7.8	<0.01	晴れ	WNW	1.0

*無風の為読取れず

5/16

場所	日時	線量率 ($\mu\text{Sv/h}$)	中性子線量 率	天候	風向	風速 (m/s)
西門	2012/8/25 3:10	7.8	<0.01	晴れ	W	1.2
西門	2012/8/25 3:20	7.8	<0.01	晴れ	WNW	0.7
西門	2012/8/25 3:30	7.8	<0.01	晴れ	WNW	1.2
西門	2012/8/25 3:40	7.8	<0.01	晴れ	WNW	1.0
西門	2012/8/25 3:50	7.8	<0.01	晴れ	WNW	1.1
西門	2012/8/25 4:00	7.8	<0.01	晴れ	W	1.1
西門	2012/8/25 4:10	7.8	<0.01	晴れ	WNW	1.2
西門	2012/8/25 4:20	7.8	<0.01	晴れ	WNW	1.2
西門	2012/8/25 4:30	7.8	<0.01	晴れ	WNW	1.3
西門	2012/8/25 4:40	7.8	<0.01	晴れ	WNW	1.2
西門	2012/8/25 4:50	7.8	<0.01	晴れ	WNW	1.0
西門	2012/8/25 5:00	7.8	<0.01	晴れ	WNW	1.1
西門	2012/8/25 5:10	7.8	<0.01	晴れ	WNW	1.2
西門	2012/8/25 5:20	7.8	<0.01	晴れ	W	1.2
西門	2012/8/25 5:30	7.8	<0.01	晴れ	W	0.9
西門	2012/8/25 5:40	7.8	<0.01	晴れ	WNW	0.9
西門	2012/8/25 5:50	7.8	<0.01	晴れ	WNW	1.1
西門	2012/8/25 6:00	7.8	<0.01	晴れ	WNW	1.0
西門	2012/8/25 6:10	7.8	<0.01	晴れ	WNW	0.9
西門	2012/8/25 6:20	7.8	<0.01	晴れ	W	0.9
西門	2012/8/25 6:30	7.8	<0.01	晴れ	WNW	0.9
西門	2012/8/25 6:40	7.8	<0.01	晴れ	NW	0.8
西門	2012/8/25 6:50	7.8	<0.01	晴れ	NW	0.8
西門	2012/8/25 7:00	7.8	<0.01	晴れ	NNW	0.9
西門	2012/8/25 7:10	7.8	<0.01	晴れ	NW	1.1
西門	2012/8/25 7:20	7.8	<0.01	晴れ	N	0.5
西門	2012/8/25 7:30	7.8	<0.01	晴れ	NE	1.0
西門	2012/8/25 7:40	7.8	<0.01	晴れ	ENE	1.7
西門	2012/8/25 7:50	7.8	<0.01	晴れ	ENE	1.6
西門	2012/8/25 8:00	7.8	<0.01	晴れ	ENE	1.9
西門	2012/8/25 8:10	7.8	<0.01	晴れ	ENE	1.9
西門	2012/8/25 8:20	7.8	<0.01	晴れ	ENE	2.2
西門	2012/8/25 8:30	7.5	<0.01	晴れ	NE	2.3
西門	2012/8/25 8:40	7.4	<0.01	晴れ	NE	2.1
西門	2012/8/25 8:50	7.6	<0.01	晴れ	NE	2.3
西門	2012/8/25 9:00	7.7	<0.01	晴れ	NE	2.4
西門	2012/8/25 9:10	7.8	<0.01	晴れ	ENE	2.3
西門	2012/8/25 9:20	7.7	<0.01	晴れ	E	2.7
西門	2012/8/25 9:30	7.6	<0.01	晴れ	ENE	2.6
西門	2012/8/25 9:40	7.8	<0.01	晴れ	E	2.5
西門	2012/8/25 9:50	7.6	<0.01	晴れ	E	2.8
西門	2012/8/25 10:00	7.6	<0.01	晴れ	ENE	2.6

福島第一原子力発電所 モニタリングポスト空間線量率($\mu\text{Sv/h}$)

測定日時	MP-1	MP-2	MP-3	MP-4	MP-5	MP-6	MP-7	MP-8	スタック(95m)	
									風向	風速(m/s)
2012/8/24 15:00	3.7	6.8	8.3	7.8	7.8	4.4	8.4	6.3	SSE	4.0
2012/8/24 15:10	3.7	6.8	8.3	7.8	7.9	4.4	8.4	6.3	SSE	4.8
2012/8/24 15:20	3.7	6.8	8.3	7.8	7.8	4.4	8.4	6.3	SSE	5.1
2012/8/24 15:30	3.7	6.8	8.3	7.8	7.8	4.4	8.4	6.3	SSE	6.7
2012/8/24 15:40	3.7	6.8	8.3	7.8	7.8	4.4	8.4	6.3	S	5.2
2012/8/24 15:50	3.7	6.8	8.3	7.8	7.8	4.4	8.4	6.3	S	6.8
2012/8/24 16:00	3.7	6.8	8.3	7.8	7.8	4.4	8.4	6.3	S	6.8
2012/8/24 16:10	3.7	6.8	8.3	7.8	7.8	4.4	8.4	6.3	S	7.7
2012/8/24 16:20	3.7	6.8	8.3	7.8	7.8	4.4	8.4	6.3	SSE	8.0
2012/8/24 16:30	3.7	6.8	8.3	7.8	7.8	4.4	8.4	6.3	S	8.6
2012/8/24 16:40	3.7	6.8	8.3	7.8	7.8	4.4	8.4	6.3	SSE	9.1
2012/8/24 16:50	3.7	6.8	8.3	7.8	7.8	4.4	8.4	6.3	S	9.0
2012/8/24 17:00	3.7	6.8	8.3	7.8	7.8	4.4	8.4	6.3	SSE	9.7
2012/8/24 17:10	3.7	6.8	8.3	7.8	7.8	4.4	8.4	6.3	S	10.7
2012/8/24 17:20	3.7	6.8	8.3	7.8	7.8	4.4	8.4	6.3	S	9.9
2012/8/24 17:30	3.7	6.8	8.3	7.8	7.8	4.4	8.4	6.3	S	9.6
2012/8/24 17:40	3.7	6.8	8.3	7.8	7.8	4.4	8.4	6.3	S	9.4
2012/8/24 17:50	3.7	6.8	8.3	7.8	7.8	4.4	8.4	6.3	S	9.6
2012/8/24 18:00	3.7	6.8	8.3	7.8	7.8	4.4	8.4	6.3	S	9.1
2012/8/24 18:10	3.7	6.8	8.3	7.8	7.8	4.4	8.4	6.3	S	8.2
2012/8/24 18:20	3.7	6.8	8.3	7.8	7.8	4.4	8.4	6.3	S	8.0
2012/8/24 18:30	3.7	6.8	8.3	7.8	7.8	4.4	8.4	6.3	S	7.6
2012/8/24 18:40	3.7	6.8	8.3	7.8	7.8	4.4	8.4	6.3	S	7.4
2012/8/24 18:50	3.7	6.8	8.3	7.8	7.8	4.4	8.4	6.3	S	7.4
2012/8/24 19:00	3.7	6.8	8.3	7.8	7.8	4.4	8.4	6.3	S	8.5
2012/8/24 19:10	3.7	6.8	8.3	7.8	7.8	4.4	8.4	6.3	S	7.9
2012/8/24 19:20	3.7	6.8	8.3	7.8	7.8	4.4	8.4	6.3	S	7.9
2012/8/24 19:30	3.7	6.8	8.3	7.8	7.8	4.4	8.4	6.3	S	7.5
2012/8/24 19:40	3.7	6.8	8.3	7.8	7.8	4.4	8.4	6.3	S	7.5
2012/8/24 19:50	3.7	6.8	8.3	7.8	7.8	4.4	8.4	6.3	S	6.7
2012/8/24 20:00	3.7	6.8	8.3	7.8	7.8	4.4	8.4	6.3	S	6.6
2012/8/24 20:10	3.7	6.8	8.3	7.8	7.8	4.4	8.4	6.3	SSW	6.1
2012/8/24 20:20	3.7	6.8	8.3	7.8	7.8	4.4	8.4	6.3	S	6.7
2012/8/24 20:30	3.7	6.8	8.3	7.8	7.8	4.4	8.4	6.3	S	6.4
2012/8/24 20:40	3.7	6.8	8.3	7.8	7.8	4.4	8.4	6.3	S	6.0
2012/8/24 20:50	3.7	6.8	8.3	7.8	7.8	4.4	8.4	6.3	S	6.0
2012/8/24 21:00	3.7	6.8	8.3	7.8	7.8	4.4	8.4	6.3	S	5.8

6/16

福島第一原子力発電所 モニタリングポスト空間線量率($\mu\text{Sv/h}$)

7/16

測定日時	MP-1	MP-2	MP-3	MP-4	MP-5	MP-6	MP-7	MP-8	スタック(96m)	
									風向	風速(m/s)
2012/8/24 21:10	3.7	6.8	8.3	7.8	7.8	4.4	8.4	6.3	S	5.8
2012/8/24 21:20	3.7	6.8	8.3	7.8	7.8	4.4	8.4	6.3	S	4.7
2012/8/24 21:30	3.7	6.8	8.3	7.8	7.8	4.4	8.4	6.3	SSW	4.6
2012/8/24 21:40	3.7	6.8	8.3	7.8	7.8	4.4	8.4	6.3	SSW	3.6
2012/8/24 21:50	3.7	6.8	8.3	7.8	7.8	4.4	8.4	6.3	S	4.0
2012/8/24 22:00	3.7	6.8	8.3	7.8	7.8	4.4	8.4	6.3	SSW	3.4
2012/8/24 22:10	3.7	6.8	8.3	7.8	7.8	4.4	8.4	6.3	S	3.6
2012/8/24 22:20	3.7	6.8	8.3	7.8	7.8	4.4	8.4	6.3	SSW	3.2
2012/8/24 22:30	3.7	6.8	8.3	7.8	7.8	4.4	8.4	6.3	SSW	2.2
2012/8/24 22:40	3.7	6.8	8.3	7.8	7.8	4.4	8.4	6.3	SSW	2.1
2012/8/24 22:50	3.7	6.8	8.3	7.8	7.8	4.4	8.4	6.3	SW	1.4
2012/8/24 23:00	3.7	6.8	8.3	7.8	7.8	4.4	8.4	6.3	WSW	0.6
2012/8/24 23:10	3.7	6.8	8.3	7.8	7.8	4.4	8.4	6.3	*	0.4
2012/8/24 23:20	3.7	6.8	8.3	7.8	7.8	4.4	8.4	6.3	NNW	1.1
2012/8/24 23:30	3.7	6.8	8.3	7.8	7.8	4.4	8.4	6.3	N	0.9
2012/8/24 23:40	3.7	6.8	8.3	7.8	7.8	4.4	8.4	6.3	N	1.6
2012/8/24 23:50	3.7	6.8	8.3	7.8	7.8	4.4	8.4	6.3	N	0.9
2012/8/25 0:00	3.7	6.8	8.3	7.8	7.8	4.4	8.4	6.3	N	1.0
2012/8/25 0:10	3.7	6.8	8.3	7.8	7.8	4.4	8.4	6.3	N	0.6
2012/8/25 0:20	3.7	6.8	8.3	7.8	7.8	4.4	8.4	6.3	NNW	0.7
2012/8/25 0:30	3.7	6.8	8.3	7.8	7.8	4.4	8.4	6.3	*	0.4
2012/8/25 0:40	3.7	6.8	8.3	7.8	7.8	4.4	8.4	6.3	NW	0.6
2012/8/25 0:50	3.7	6.8	8.3	7.8	7.8	4.4	8.4	6.3	NNW	0.6
2012/8/25 1:00	3.7	6.8	8.3	7.8	7.8	4.4	8.4	6.3	N	0.7
2012/8/25 1:10	3.7	6.8	8.3	7.8	7.8	4.4	8.4	6.3	NW	0.8
2012/8/25 1:20	3.7	6.8	8.3	7.8	7.8	4.4	8.4	6.3	*	0.4
2012/8/25 1:30	3.7	6.7	8.3	7.8	7.8	4.4	8.4	6.3	*	0.3
2012/8/25 1:40	3.7	6.8	8.3	7.8	7.8	4.4	8.4	6.3	*	0.3
2012/8/25 1:50	3.7	6.8	8.3	7.8	7.8	4.4	8.4	6.3	*	0.1
2012/8/25 2:00	3.7	6.8	8.3	7.8	7.8	4.4	8.4	6.3	NNE	1.0
2012/8/25 2:10	3.7	6.8	8.3	7.8	7.8	4.4	8.4	6.3	N	1.9
2012/8/25 2:20	3.7	6.8	8.3	7.8	7.8	4.4	8.4	6.3	N	2.4
2012/8/25 2:30	3.7	6.8	8.3	7.8	7.8	4.4	8.4	6.3	N	2.4
2012/8/25 2:40	3.7	6.8	8.3	7.8	7.8	4.4	8.4	6.3	N	3.3
2012/8/25 2:50	3.7	6.8	8.3	7.8	7.8	4.4	8.4	6.3	N	2.5
2012/8/25 3:00	3.7	6.7	8.3	7.8	7.8	4.4	8.4	6.3	N	1.9

*無風の為採取せず

福島第一原子力発電所 モニタリングポスト空間線量率($\mu\text{Sv/h}$)

8/16

測定日時	MP-1	MP-2	MP-3	MP-4	MP-5	MP-6	MP-7	MP-8	スタック(95m)	
									風向	風速(m/s)
2012/8/25 3:10	3.7	6.7	8.3	7.8	7.8	4.4	8.4	6.3	N	1.9
2012/8/25 3:20	3.7	6.7	8.3	7.8	7.8	4.4	8.4	6.3	N	1.7
2012/8/25 3:30	3.7	6.7	8.3	7.8	7.8	4.4	8.4	6.3	N	1.1
2012/8/25 3:40	3.7	6.7	8.3	7.8	7.8	4.4	8.4	6.3	N	1.5
2012/8/25 3:50	3.7	6.7	8.3	7.8	7.8	4.4	8.4	6.3	NNE	1.7
2012/8/25 4:00	3.7	6.7	8.3	7.8	7.8	4.4	8.4	6.3	NNE	1.6
2012/8/25 4:10	3.7	6.7	8.3	7.8	7.8	4.4	8.4	6.3	NNE	1.6
2012/8/25 4:20	3.7	6.7	8.3	7.8	7.8	4.4	8.4	6.3	NNE	1.8
2012/8/25 4:30	3.7	6.7	8.3	7.8	7.8	4.4	8.4	6.3	N	2.2
2012/8/25 4:40	3.7	6.7	8.3	7.8	7.8	4.4	8.4	6.3	N	2.2
2012/8/25 4:50	3.7	6.7	8.3	7.8	7.8	4.4	8.4	6.3	N	2.5
2012/8/25 5:00	3.7	6.7	8.3	7.8	7.8	4.4	8.4	6.3	N	2.3
2012/8/25 5:10	3.7	6.7	8.3	7.8	7.7	4.4	8.4	6.3	N	2.1
2012/8/25 5:20	3.7	6.7	8.3	7.8	7.7	4.4	8.4	6.3	N	1.7
2012/8/25 5:30	3.7	6.7	8.2	7.8	7.7	4.4	8.4	6.3	N	1.9
2012/8/25 5:40	3.7	6.7	8.2	7.8	7.7	4.4	8.4	6.3	N	1.5
2012/8/25 5:50	3.7	6.7	8.2	7.8	7.7	4.4	8.4	6.3	N	1.1
2012/8/25 6:00	3.7	6.7	8.2	7.8	7.7	4.4	8.4	6.3	NNW	1.6
2012/8/25 6:10	3.7	6.7	8.2	7.8	7.7	4.4	8.4	6.3	NNE	1.3
2012/8/25 6:20	3.7	6.7	8.2	7.8	7.8	4.4	8.4	6.3	N	1.2
2012/8/25 6:30	3.7	6.7	8.3	7.8	7.8	4.4	8.4	6.3	N	1.3
2012/8/25 6:40	3.7	6.7	8.3	7.8	7.8	4.4	8.4	6.3	NNW	0.9
2012/8/25 6:50	3.7	6.7	8.3	7.8	7.8	4.4	8.4	6.3	NW	1.1
2012/8/25 7:00	3.7	6.7	8.3	7.8	7.8	4.4	8.4	6.3	N	1.3
2012/8/25 7:10	3.7	6.7	8.3	7.8	7.8	4.4	8.4	6.3	NW	1.2
2012/8/25 7:20	3.7	6.7	8.3	7.8	7.8	4.4	8.4	6.3	N	1.4
2012/8/25 7:30	3.7	6.8	8.3	7.8	7.8	4.4	8.4	6.3	N	1.0
2012/8/25 7:40	3.7	6.8	8.3	7.8	7.8	4.4	8.4	6.3	N	1.6
2012/8/25 7:50	3.7	6.8	8.3	7.8	7.8	4.4	8.4	6.3	NNE	1.4
2012/8/25 8:00	3.7	6.8	8.3	7.8	7.8	4.4	8.4	6.3	NNE	1.3
2012/8/25 8:10	3.7	6.8	8.3	7.8	7.8	4.4	8.4	6.3	NNE	1.4
2012/8/25 8:20	3.7	6.8	8.3	7.8	7.8	4.4	8.4	6.3	N	2.1
2012/8/25 8:30	3.7	6.8	8.3	7.8	7.8	4.4	8.4	6.3	NNE	2.4
2012/8/25 8:40	3.7	6.8	8.3	7.8	7.8	4.4	8.4	6.3	N	2.7
2012/8/25 8:50	3.7	6.8	8.3	7.8	7.8	4.4	8.4	6.3	NNE	2.5
2012/8/25 9:00	3.7	6.8	8.3	7.8	7.8	4.4	8.4	6.3	N	3.1
2012/8/25 9:10	3.7	6.8	8.3	7.8	7.8	4.4	8.4	6.3	NE	2.2
2012/8/25 9:20	3.7	6.8	8.3	7.8	7.8	4.4	8.4	6.3	NNE	2.7
2012/8/25 9:30	3.7	6.8	8.3	7.8	7.8	4.4	8.4	6.3	NE	2.8
2012/8/25 9:40	3.7	6.8	8.3	7.8	7.8	4.4	8.4	6.3	NE	2.8
2012/8/25 9:50	3.7	6.8	8.3	7.8	7.8	4.4	8.4	6.3	ENE	2.9
2012/8/25 10:00	3.7	6.8	8.3	7.8	7.8	4.4	8.4	6.3	NE	3.3

9/16

福島第一原子力発電所 モニタリング結果(可搬型MP)			
日時	事務本館南側線量率 (mSv/h)	正門線量率(μ Sv/h)	西門線量率(μ Sv/h)
2012/8/24 15:00	0.220	21	7
2012/8/24 15:30	0.220	21	7
2012/8/24 16:00	0.219	21	7
2012/8/24 16:30	0.219	21	7
2012/8/24 17:00	0.217	21	7
2012/8/24 17:30	0.217	21	7
2012/8/24 18:00	0.218	21	7
2012/8/24 18:30	0.218	21	7
2012/8/24 19:00	0.215	21	7
2012/8/24 19:30	0.215	21	7
2012/8/24 20:00	0.218	21	7
2012/8/24 20:30	0.217	21	7
2012/8/24 21:00	0.218	21	7
2012/8/24 21:30	0.217	21	7
2012/8/24 22:00	0.218	21	7
2012/8/24 22:30	0.217	21	7
2012/8/24 23:00	0.220	21	7
2012/8/24 23:30	0.221	21	7
2012/8/25 0:00	0.221	21	7
2012/8/25 0:30	0.221	21	7
2012/8/25 1:00	0.222	21	7
2012/8/25 1:30	0.222	21	7
2012/8/25 2:00	0.222	21	7
2012/8/25 2:30	0.222	21	7
2012/8/25 3:00	0.222	21	7
2012/8/25 3:30	0.222	21	7
2012/8/25 4:00	0.223	21	7
2012/8/25 4:30	0.223	21	7
2012/8/25 5:00	0.223	21	7
2012/8/25 5:30	0.223	21	7
2012/8/25 6:00	0.222	21	7
2012/8/25 6:30	0.223	21	7
2012/8/25 7:00	0.222	21	7
2012/8/25 7:30	0.223	21	7
2012/8/25 8:00	0.223	21	7
2012/8/25 8:30	0.222	21	7
2012/8/25 9:00	0.223	21	7
2012/8/25 9:30	0.222	21	7
2012/8/25 10:00	0.221	21	7

発電所敷地内における空气中放射性物質の核種分析結果

参考値

(データ集約: 8/25)

採取場所	福島第一 西門		福島第二 MP-1 (参考)		①試料濃度 (Bq/cm ³) 倍率 (①/②)		②炉規則告示濃度限度 (Bq/cm ³) (別表第2第四欄 放射線 業務従事者の呼吸する 空气中の濃度限度)
	試料採取日時刻	平成24年8月24日 7時00分~12時00分	平成24年8月24日 9時16分~9時26分	試料採取日時刻			
検出核種 (半減期)	①試料濃度 (Bq/cm ³)	倍率 (①/②)	①試料濃度 (Bq/cm ³)	倍率 (①/②)	①試料濃度 (Bq/cm ³)	倍率 (①/②)	
I-131 (約8日)	ND	-	ND	-			1E-03
Cs-134 (約2年)	ND	-	ND	-			2E-03
Cs-137 (約30年)	ND	-	ND	-			3E-03

※ 試料濃度は、揮発性と粒子状の合計値。

0.0E-0とは、 0.0×10^{-0} と同じ意味である。

その他の核種については評価中。

※ 二種類以上の核種がある場合は、それぞれの濃度限度に対する倍率の総和を1と比較する。

※ 本分析における放射能濃度の検出限界値を下回る場合は、「ND」と記載。

福島第一 西門における検出限界値は次の通り。

揮発性のI-131が約1E-7Bq/cm³、Cs-134が約2E-7Bq/cm³、Cs-137が約3E-7Bq/cm³。

粒子状のI-131が約6E-8Bq/cm³、Cs-134が約2E-7Bq/cm³、Cs-137が約2E-7Bq/cm³。

福島第二 MP-1における検出限界値は次の通り。

揮発性のI-131が約1E-6Bq/cm³、Cs-134が約2E-6Bq/cm³、Cs-137が約1E-6Bq/cm³。

粒子状のI-131が約7E-7Bq/cm³、Cs-134が約9E-7Bq/cm³、Cs-137が約8E-7Bq/cm³。

10/16

海水核種分析結果<沿岸 福島第一原子力発電所>

参考値

(データ集約 : 8/25)

採取場所	福島第一 5, 6号機放水口北側 (5, 6号機放水口から北側に約30m地点)		福島第一 南放水口付近 (1~4号機放水口から南側に約330m地点)		②炉規則告示濃度限度 (Bq/L) (別表第2第六欄 周辺監視区域外の 水中の濃度限度)
	①試料濃度 (Bq/L)	倍率 (①/②)	①試料濃度 (Bq/L)	倍率 (①/②)	
試料採取日時刻	平成24年8月24日 7時35分		平成24年8月24日 7時10分		
検出核種 (半減期)					
I-131 (約8日)	ND	-	ND	-	40
Cs-134 (約2年)	ND	-	ND	-	60
Cs-137 (約30年)	1.6	0.02	ND	-	90

※ 炉規則告示濃度は、「Bq/cm³」の表記を「Bq/L」に換算した値

※ その他の核種については評価中。

※ 二種類以上の核種がある場合は、それぞれの濃度限度に対する倍率の総和を1と比較する。

※ 本分析における放射能濃度の検出限界値 (I-131が約0.49Bq/L、Cs-134が約1.2Bq/L、Cs-137が約1.4Bq/L) を下回る場合は、「ND」と記載。ただし、検出限界値は検出器や試料性状により異なるため、この値以下でも検出される場合もある。

11/16

参考値

福島第一 港湾内・海水核種分析結果<1/3>

(データ集約: 8/25)

採取場所	福島第一 物揚場海水				福島第一 1~4号機 取水口内北側海水				福島第一 1号機スクリーン海水 (シルトフェンス外側)		福島第一 1号機スクリーン海水 (シルトフェンス内側)		②炉規則告示 濃度限度 (Bq/L) (別表第2第六欄 廠辺監視区域外の 水中の濃度限度)
	試料採取日時	平成24年8月24日 5時30分		対象外		平成24年8月24日 5時37分	対象外		平成24年8月24日 5時40分		平成24年8月24日 5時42分		
検出核種 (半減期)	①試料濃度 (Bq/L)	倍率 (①/②)	①試料濃度 (Bq/L)	倍率 (①/②)	①試料濃度 (Bq/L)	倍率 (①/②)	①試料濃度 (Bq/L)	倍率 (①/②)	①試料濃度 (Bq/L)	倍率 (①/②)	①試料濃度 (Bq/L)	倍率 (①/②)	
I-131 (約8日)	ND	-	-	-	ND	-	-	-	ND	-	ND	-	40
Cs-134 (約2年)	5.0	0.08	-	-	10	0.17	-	-	6.5	0.11	14	0.23	60
Cs-137 (約30年)	7.0	0.08	-	-	16	0.18	-	-	10	0.11	21	0.23	90

※ 炉規則告示濃度は、「Bq/m³」の表記を「Bq/L」に換算した値
 ※ その他の核種については評価中。
 ※ 二種類以上の核種がある場合は、それぞれの濃度限度に対する倍率の総和を1と比較する。
 ※ 本分析における放射能濃度の検出限界値 (I-131が約1Bq/L) を下回る場合は、「ND」と記載。
 ※ ただし、検出限界値は検出器や試料性状により異なるため、この値以下でも検出される場合もある。

12/16

参考値

福島第一 港湾内 海水核種分析結果<2/3>

(データ集約: 8/25)

採取場所	福島第一 2号機スクリーン海水 (シルトフェンス外側)		福島第一 2号機スクリーン海水 (シルトフェンス内側)		福島第一 3号機スクリーン海水 (シルトフェンス外側)		福島第一 3号機スクリーン海水 (シルトフェンス内側)		福島第一 4号機スクリーン海水 (シルトフェンス外側)		福島第一 4号機スクリーン海水 (シルトフェンス内側)		②伊規則告示 濃度限度 (Bq/L) (別表第2第六欄 周辺監視区域外の 水中の濃度限度)
	試料採取日時刻	平成24年8月24日 5時45分		平成24年8月24日 5時47分		平成24年8月24日 5時52分		平成24年8月24日 5時53分		平成24年8月24日 6時03分		平成24年8月24日 6時05分	
検出核種 (半減期)	①試料濃度 (Bq/L)	倍率 (①/②)	①試料濃度 (Bq/L)	倍率 (①/②)	①試料濃度 (Bq/L)	倍率 (①/②)	①試料濃度 (Bq/L)	倍率 (①/②)	①試料濃度 (Bq/L)	倍率 (①/②)	①試料濃度 (Bq/L)	倍率 (①/②)	
I-131 (約8日)	ND	-	ND	-	ND	-	ND	-	ND	-	ND	-	40
Cs-134 (約2年)	5.3	0.09	12	0.20	10	0.17	32	0.53	ND	-	47	0.78	60
Cs-137 (約30年)	9.5	0.11	20	0.22	16	0.18	48	0.53	32	0.36	49	0.54	90

※ 伊規則告示濃度は、「Bq/cm³」の表記を「Bq/L」に換算した値
 ※ その他の核種については評価中。
 ※ 二種類以上の核種がある場合は、それぞれの濃度限度に対する倍率の総和を1と比較する。
 ※ 本分館における放射能濃度の検出限界値 (I-131が約9Bq/L、Cs-134が約18Bq/L) を下回る場合は、「ND」と記載。
 ※ ただし、検出限界値は検出器や試料性状により異なるため、この値以下でも検出される場合もある。

3/16

参考値

福島第一 港湾内 海水核種分析結果<3/3>

(データ集約: 8/25)

採取場所	福島第一 1~4号機 取水口内産側海水		福島第一 港湾口		福島第一 5号機 取水口前海水		/		/		/		②規程則告示 濃度限度 (Bq/L) (別表第2第六欄 周辺監視区域外の 水中の濃度限度)
	①試料濃度 (Bq/L)	倍率 (①/②)	①試料濃度 (Bq/L)	倍率 (①/②)	①試料濃度 (Bq/L)	倍率 (①/②)	①試料濃度 (Bq/L)	倍率 (①/②)	①試料濃度 (Bq/L)	倍率 (①/②)	①試料濃度 (Bq/L)	倍率 (①/②)	
採取時刻	平成24年8月24日 6時09分		対象外		対象外		/		/		/		
検出核種 (半減期)													
I-131 (約8日)	ND	-	-	-	-	-	/	/	/	/	/	/	40
Cs-134 (約2年)	20	0.33	-	-	-	-	/	/	/	/	/	/	60
Cs-137 (約30年)	30	0.33	-	-	-	-	/	/	/	/	/	/	90

※ 規程則告示濃度は、「Bq/cm³」の表記を「Bq/L」に換算した値
 ※ その他の核種については評価中。
 ※ 二種類以上の核種がある場合は、それぞれの濃度限度に対する倍率の総和を1と比較する。
 ※ 本分析における放射能濃度の検出限界値 (I-131が約1Bq/L) を下回る場合は、「ND」と記載。
 ※ ただし、検出限界値は検出器や試料性状により異なるため、この値以下でも検出される場合もある。

14/16

サブドレン等核種分析結果

参考値

(データ集約: 8/25)

採取場所	福島第一 1号機 サブドレン	福島第一 2号機 サブドレン	福島第一 3号機 サブドレン	福島第一 4号機 サブドレン	福島第一 5号機 サブドレン	福島第一 6号機 サブドレン	福島第一 構内深井戸
試料採取日時刻	平成24年8月24日 9時10分	平成24年8月24日 9時14分	平成24年8月24日 9時18分	平成24年8月24日 9時24分	平成24年8月24日 9時02分	平成24年8月24日 8時45分	平成24年8月24日 8時10分
検出核種 (半減期)	試料濃度 (Bq/cm ³)						
I-131 (約8日)	ND	ND	ND	ND	ND	ND	ND
Cs-134 (約2年)	1.1E-01	4.5E-01	ND	ND	ND	ND	ND
Cs-137 (約30年)	1.6E-01	7.8E-01	ND	ND	ND	ND	ND

※ 〇.〇E-〇とは、〇.〇×10^{-〇}と同じ意味である。

※ その他の核種については評価中。

※ 本分析における放射能濃度の検出限界値 (I-131が約2E-2Bq/cm³、Cs-134が約2E-2Bq/cm³、Cs-137が約2E-2Bq/cm³) を下回る場合は、「ND」と記載。ただし、検出限界値は検出器や試料性状により異なるため、この値以下でも検出される場合もある。

15/16

中慶廃棄物処理施設周辺 サブドレン水検体分析結果

平成24年8月25日

I-131 (Bq/cm³)

測定場所	移送後																							
	8/5	8/6	8/7	8/8	8/9	8/10	8/11	8/12	8/13	8/14	8/15	8/16	8/17	8/18	8/19	8/20	8/21	8/22	8/23	8/24				
①	ND	ND	ND	ND	ND	ND	ND	ND	ND	ND	ND	ND	ND	ND	ND	ND	ND	ND	ND	ND	ND	ND	ND	ND
②	ND	ND	ND	ND	ND	ND	ND	ND	ND	ND	ND	ND	ND	ND	ND	ND	ND	ND	ND	ND	ND	ND	ND	ND
③	ND	ND	ND	ND	ND	ND	ND	ND	ND	ND	ND	ND	ND	ND	ND	ND	ND	ND	ND	ND	ND	ND	ND	ND
④	-	-	-	-	-	-	-	-	-	-	-	-	-	-	-	-	-	-	-	-	-	-	-	-
⑤	ND	ND	ND	ND	ND	ND	ND	ND	ND	ND	ND	ND	ND	ND	ND	ND	ND	ND	ND	ND	ND	ND	ND	ND
⑥	-	ND	-	-	-	-	-	-	ND	-	-	-	-	-	-	-	-	-	-	-	-	-	-	-
⑦	ND	ND	ND	ND	ND	ND	ND	ND	ND	ND	ND	ND	ND	ND	ND	ND	ND	ND	ND	ND	ND	ND	ND	ND
⑧	ND	ND	ND	ND	ND	ND	ND	ND	ND	ND	ND	ND	ND	ND	ND	ND	ND	ND	ND	ND	ND	ND	ND	ND
⑨	ND	ND	ND	ND	ND	ND	ND	ND	ND	ND	ND	ND	ND	ND	ND	ND	ND	ND	ND	ND	ND	ND	ND	ND

Cs-134 (Bq/cm³)

測定場所	8/5	8/6	8/7	8/8	8/9	8/10	8/11	8/12	8/13	8/14	8/15	8/16	8/17	8/18	8/19	8/20	8/21	8/22	8/23	8/24				
①	ND	ND	ND	ND	ND	ND	ND	ND	0.022	ND	ND	ND	ND	ND	ND	ND	ND	ND	ND	ND	ND	ND	ND	ND
②	ND	ND	ND	ND	ND	ND	ND	ND	ND	ND	ND	ND	ND	ND	ND	ND	ND	ND	ND	ND	ND	ND	ND	ND
③	ND	ND	ND	ND	ND	ND	ND	ND	ND	ND	ND	ND	ND	ND	ND	ND	ND	ND	ND	ND	ND	ND	ND	ND
④	-	-	-	-	-	-	-	-	-	-	-	-	-	-	-	-	-	-	-	-	-	-	-	-
⑤	ND	ND	ND	ND	ND	ND	ND	ND	ND	ND	ND	ND	ND	ND	ND	ND	ND	ND	ND	ND	ND	ND	ND	ND
⑥	-	ND	-	-	-	-	-	-	ND	-	-	-	-	-	-	-	ND	-	-	-	-	-	-	-
⑦	0.1	0.1	0.1	0.12	0.099	0.12	0.045	0.13	0.13	0.13	0.13	0.12	0.1	0.12	0.11	0.11	0.14	0.14	0.13	0.13	0.12			
⑧	ND	ND	ND	ND	ND	ND	ND	ND	ND	ND	ND	ND	ND	ND	ND	ND	ND	ND	ND	ND	ND	ND	ND	ND
⑨	ND	ND	ND	ND	ND	ND	ND	ND	ND	ND	ND	ND	ND	ND	ND	ND	ND	ND	ND	ND	ND	ND	ND	ND

Ca-137 (Bq/cm³)

測定場所	8/5	8/6	8/7	8/8	8/9	8/10	8/11	8/12	8/13	8/14	8/15	8/16	8/17	8/18	8/19	8/20	8/21	8/22	8/23	8/24				
①	ND	ND	ND	ND	ND	ND	ND	ND	0.038	ND	0.028	ND	0.033	ND	ND	ND	ND	ND	ND	ND	ND	ND	ND	ND
②	ND	ND	ND	ND	ND	ND	ND	ND	ND	ND	ND	ND	ND	ND	ND	ND	ND	ND	ND	ND	ND	ND	ND	ND
③	ND	ND	ND	ND	ND	ND	ND	ND	ND	ND	ND	ND	ND	ND	ND	ND	ND	ND	ND	ND	ND	ND	ND	ND
④	-	-	-	-	-	-	-	-	-	-	-	-	-	-	-	-	-	-	-	-	-	-	-	-
⑤	ND	ND	ND	ND	ND	ND	ND	ND	ND	ND	ND	ND	ND	ND	ND	ND	ND	ND	ND	ND	ND	ND	ND	ND
⑥	-	ND	-	-	-	-	-	-	ND	-	-	-	-	-	-	-	ND	-	-	-	-	-	-	-
⑦	0.15	0.17	0.17	0.2	0.19	0.16	0.08	0.21	0.21	0.18	0.21	0.18	0.19	0.19	0.21	0.15	0.21	0.19	0.2	0.19				
⑧	0.03	ND	0.036	ND	ND	ND	ND	ND	ND	0.032	0.025	ND	ND	ND	0.028	ND	ND	ND	ND	ND	ND	ND	ND	ND
⑨	ND	ND	ND	ND	ND	ND	ND	ND	ND	ND	ND	ND	ND	ND	ND	ND	ND	ND	ND	ND	ND	ND	ND	ND

※①はサンプリング測定を実施していないことを示す。

※②は④が採取不可となったため、地下水流の上流側として測定、週1回程度の頻度で測定。(H23 4/29~)

※⑦は地下水流の下流側であることから、追加で測定。(H23 5/26~)

※⑧を追加で測定。(H23 5/30~)

※⑨を追加で測定。(H23 8/2~)

※本分析における放射能濃度の検出限界値 (I-131が約0.01Bq/cm³、Cs-134が約0.02Bq/cm³、Cs-137が約0.02Bq/cm³)

を下回る場合は、「ND」と記載。(H24 8/24)

ただし、検出限界値は検出器や試料性状により異なるため、この値以下でも検出される場合もある。

<測定箇所>

- ①4号7/8号埋戻し
- ②プロセス主建屋北東
- ③プロセス主建屋南東
- ④プロセス主建屋南西
- ⑤焼却体廃棄物減容処理建屋南
- ⑥サイトベンカ処理南西
- ⑦焼却工竹尾屋西
- ⑧焼却体廃棄物減容処理建屋北
- ⑨サイトベンカ埋戻し

16/97

8/25 10:44

様式 8-1 (1/2)

応急処置の概要 (原子炉施設)

経済産業大臣 福島県知事 大熊町長 双葉町長 殿		(第25条—1304報)	
<div style="border: 1px solid black; padding: 5px; display: inline-block;">第25条報告</div>			
原子力災害対策特別措置法第25条第2項に基づき、応急措置の概要を以下のとおり報告します。			
発信日時	平成24年 8月25日 10時35分	送信者	東京電力(株) 福島第一原子力発電所 原子力防災管理者 高橋 毅 連絡先: 0240-30-9301
受信日時	平成 年 月 日 時 分	受信者	
1. 事故件名 : 非常用炉心冷却装置注水不能 (原災法政令第6条第4項第4号, 省令第21条第1項ロ)			
2. 事故発生場所 : 福島第一原子力発電所			
3. 事故発生日時 : 平成23年8月11日 16時36分			
4. 発生事象と対応の概要 1号機タービン建屋滞留水について、本日10時13分より2号機タービン建屋地下へ移送を開始しました。 なお、10時22分に移送開始の状態確認を行い、異常のないことを確認しています。 また、移送については8月26日まで実施する予定です。			
5. 緊急時対策本部その他の事項の概要 なし			

8/25

17:09 受

様式8-1(1/2)

応急処置の概要 (原子炉施設)

(第25条-1305報)

経済産業大臣
福島県知事
大熊町長
双葉町長

殿

第25条報告

原子力災害対策特別措置法第25条第2項に基づき、応急措置の概要を以下のとおり報告します。

発信日時	平成24年 8月25日 16時36分	送信者	東京電力(株) 福島第一原子力発電所 原子力防災管理者 高橋 敏 連絡先: 0240-30-9301
受信日時	平成 年 月 日 時 分	受信者	

1. 事故件名 : 非常用炉心冷却装置注水不能
(原災法政令第6条第4項第4号, 省令第21条第1項ロ)
2. 事故発生場所 : 福島第一原子力発電所
3. 事故発生日時 : 平成23年3月11日 16時36分
4. 発生事象と対応の概要

プラント状況(8月25日11時00分現在)、発電所敷地内におけるモニタリング結果(8月25日16時00分現在)を報告します。

2号機及び3号機タービン建屋地下滞留水の集中廃棄物処理施設プロセス建屋への移送については11時00分にパトロールを実施し、異常のないことを確認しました。

第25条-675報他でお知らせした1~4号機側南放水口付近の海水サンプリング結果に関して、8月25日7時10分に採取した海水の測定結果を報告します。(添付参照)

5. 緊急時対策本部その他の事項の概要

なし

福島第一原子力発電所 プラント関連パラメータ

2012年8月25日 11:00 現在

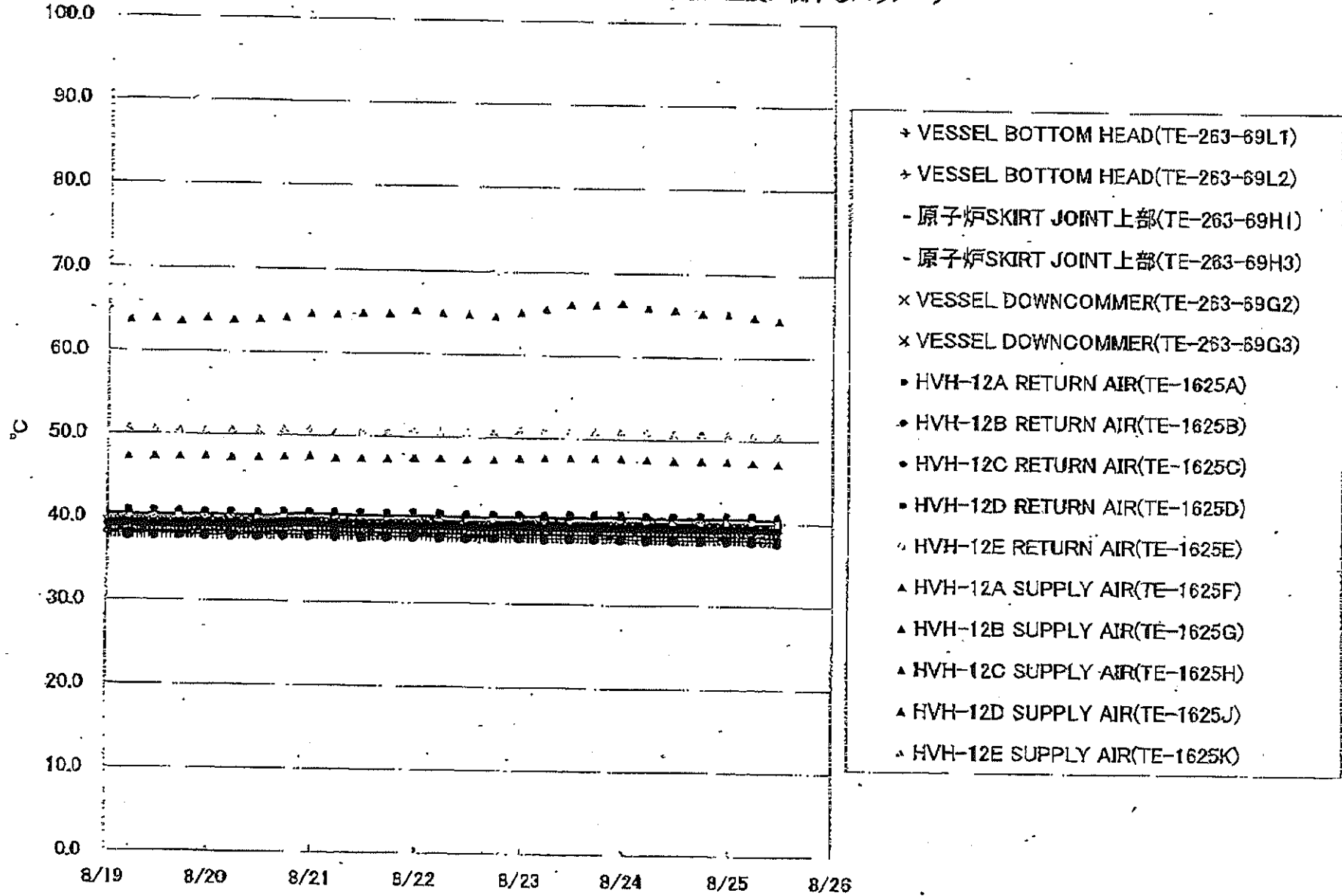
【留意事項】
各計器類については、地震やその他の事故進展の影響を受けて、通常の使用状態と異なり変動しているものもあり、正しく測定されていない可能性のある計器類も含まれている。プラントの状態を把握するために、このような計器の不確かさを考慮し、必要に応じて複数の計器から得られる情報を活用して変化の傾向を把握し、総合的に判断している。

	1号機	2号機	3号機	4号機
原子炉注水状況	給水系: 3.0m ³ /h CS系: 1.8m ³ /h (8/25 11:00 現在)	給水系: 2.0m ³ /h CS系: 4.9m ³ /h (8/25 11:00 現在)	給水系: 2.5m ³ /h CS系: 4.3m ³ /h (8/25 11:00 現在)	
原子炉压力容器 底部温度	VESSEL BOTTOM HEAD (TE-263-69L1): 38.9℃ 原子炉 SKIRT JOINT 上部 (TE-263-69H1): 39.5℃ VESSEL DOWN COMMER (TE-263-69G2): 38.7℃ (8/25 11:00 現在)	VESSEL WALL ABOVE BOTTOM HEAD (TE-2-3-69H3): 54.7℃ VESSEL BOTTOM ABOVE SKIRT JOINT (TE-2-3-69F2): 55.8℃ (8/25 11:00 現在)	RPV下部ヘッド温度 (TE-2-3-69L1): 54.3℃ スカートジャンクション上部温度 (TE-2-3-69F1): 53.9℃ RPV底部ヘッド上部温度 (TE-2-3-69H1): 45.1℃ (8/25 11:00 現在)	
原子炉格納容器 内温度	HVH-12A RETURN AIR (TE-1625A): 40.7℃ HVH-12A SUPPLY AIR (TE-1625F): 38.3℃ (8/25 11:00 現在)	RETURN AIR DRYWELL COOLER (TE-16-114B): 55.7℃ SUPPLY AIR D/W COOLER HVH2-16B (TE-16-114G#1): 54.0℃ (8/25 11:00 現在)	格納容器空欄機戻り空気温度 (TE-16-114A): 49.6℃ 格納容器空欄機供給空気温度 (TE-16-114F#1): 50.9℃ (8/25 11:00 現在)	
原子炉格納容器 圧力	107.0kPa abs (8/25 11:00 現在)	5.37kPa g (8/25 11:00 現在)	0.21kPa g (8/25 11:00 現在)	
窒素封入流量 ※5	RPV: 12.45Nm ³ /h PCV: 19.68Nm ³ /h (8/25 11:00 現在)	RPV: 14.36Nm ³ /h PCV: 4.96Nm ³ /h (8/25 11:00 現在)	RPV: 14.80Nm ³ /h PCV: 0Nm ³ /h (8/25 11:00 現在)	
原子炉格納容器 ガス管理システム 排気流量	26.13m ³ /h (8/25 11:00 現在)	22.69Nm ³ /h (8/25 11:00 現在)	24.5Nm ³ /h (8/25 11:00 現在)	
原子炉格納容器 水素濃度 ※3	A系: 0.00vol% B系: 0.00vol% (8/25 11:00 現在)	A系: 0.06vol% B系: 0.07vol% (8/25 11:00 現在)	A系: 0.26vol% B系: 0.25vol% (8/25 11:00 現在)	
原子炉格納容器 放射線濃度 (Xe135) ※4	A系: 指示値 2.29E-03 Bq/cm ³ 検出限界値 7.02E-04 Bq/cm ³ B系: 指示値 2.05E-03 Bq/cm ³ 検出限界値 7.93E-04 Bq/cm ³ (8/25 11:00 現在)	A系: 指示値 ND Bq/cm ³ 検出限界値 2.4E-01 Bq/cm ³ B系: 指示値 ND Bq/cm ³ 検出限界値 2.2E-01 Bq/cm ³ (8/25 11:00 現在)	A系: 指示値 ND Bq/cm ³ 検出限界値 3.4E-01 Bq/cm ³ B系: 指示値 ND Bq/cm ³ 検出限界値 3.4E-01 Bq/cm ³ (8/25 11:00 現在)	
使用済燃料プール 水温度	31.0℃ (8/25 11:00 現在)	31.4℃ (8/25 11:00 現在)	30.2℃ (8/25 11:00 現在)	38℃ (8/25 11:00 現在)
FPC 対沖ノリ物 水位	4.10m (8/25 11:00 現在)	3.26m (8/25 11:00 現在)	5.09m (8/25 11:00 現在)	54.40×100mm ※6 (8/25 11:00 現在)

【計器類に関する事項】
※1: 計器不調
※2: 校正検定を超過期間中 (指示値の変動が検定されたものの計器不調と判断するに至らず、計器類の型式を確認している計器類)
※3: 指示値がマイナスの場合は0.00vol%と記載する。(水素濃度が極めて低い場合は、計器類によりマイナス表示される場合があるため)
※4: 指示値が検出限界未満の場合はNDと記載する。
※5: 使用状態の多量・圧力で流量が減少した計器を指す。
※6: 本設備格納罐中の水、取込計器による放射線を記録。

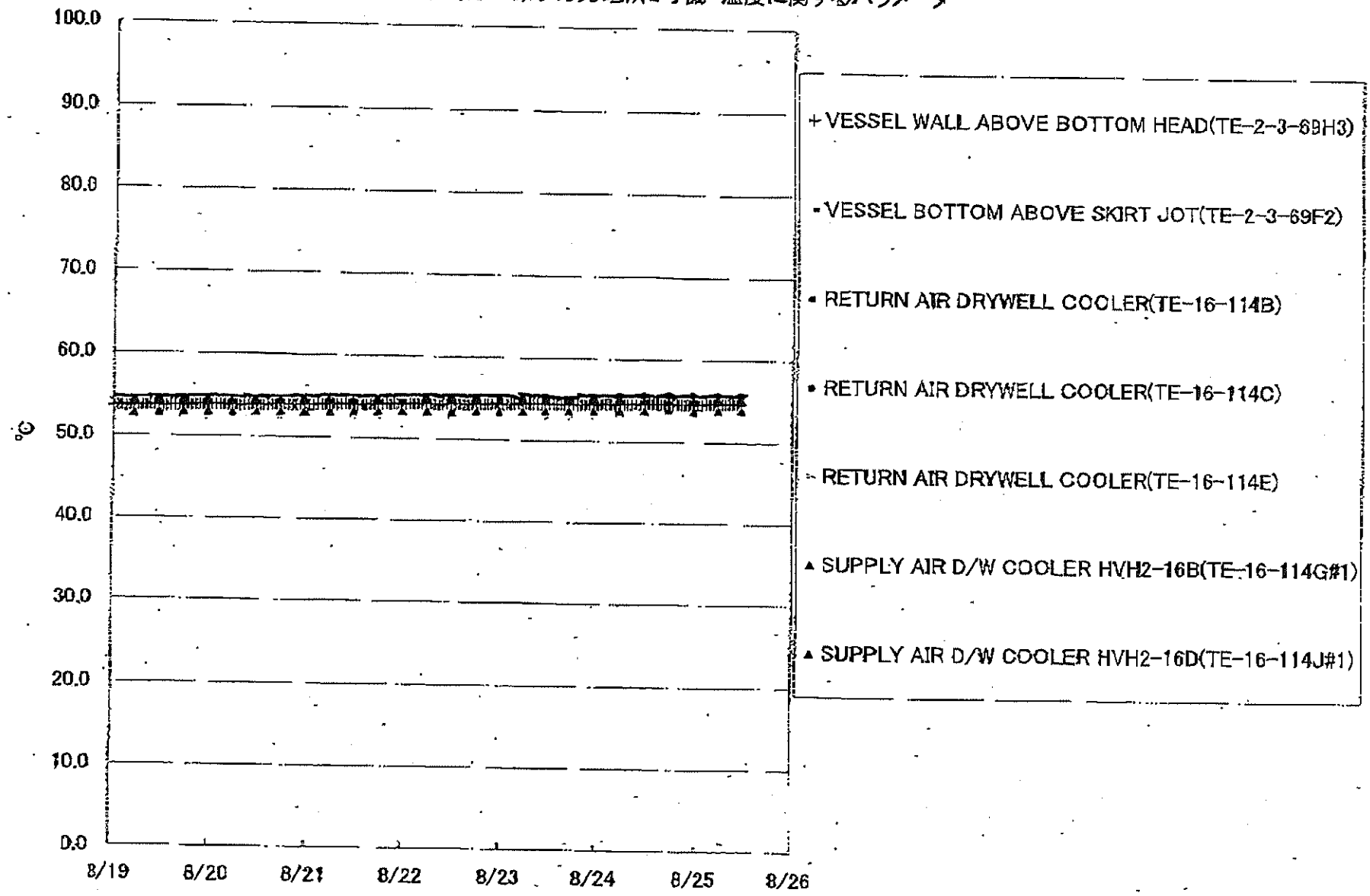
2/9

福島第一原子力発電所1号機 温度に関するパラメータ



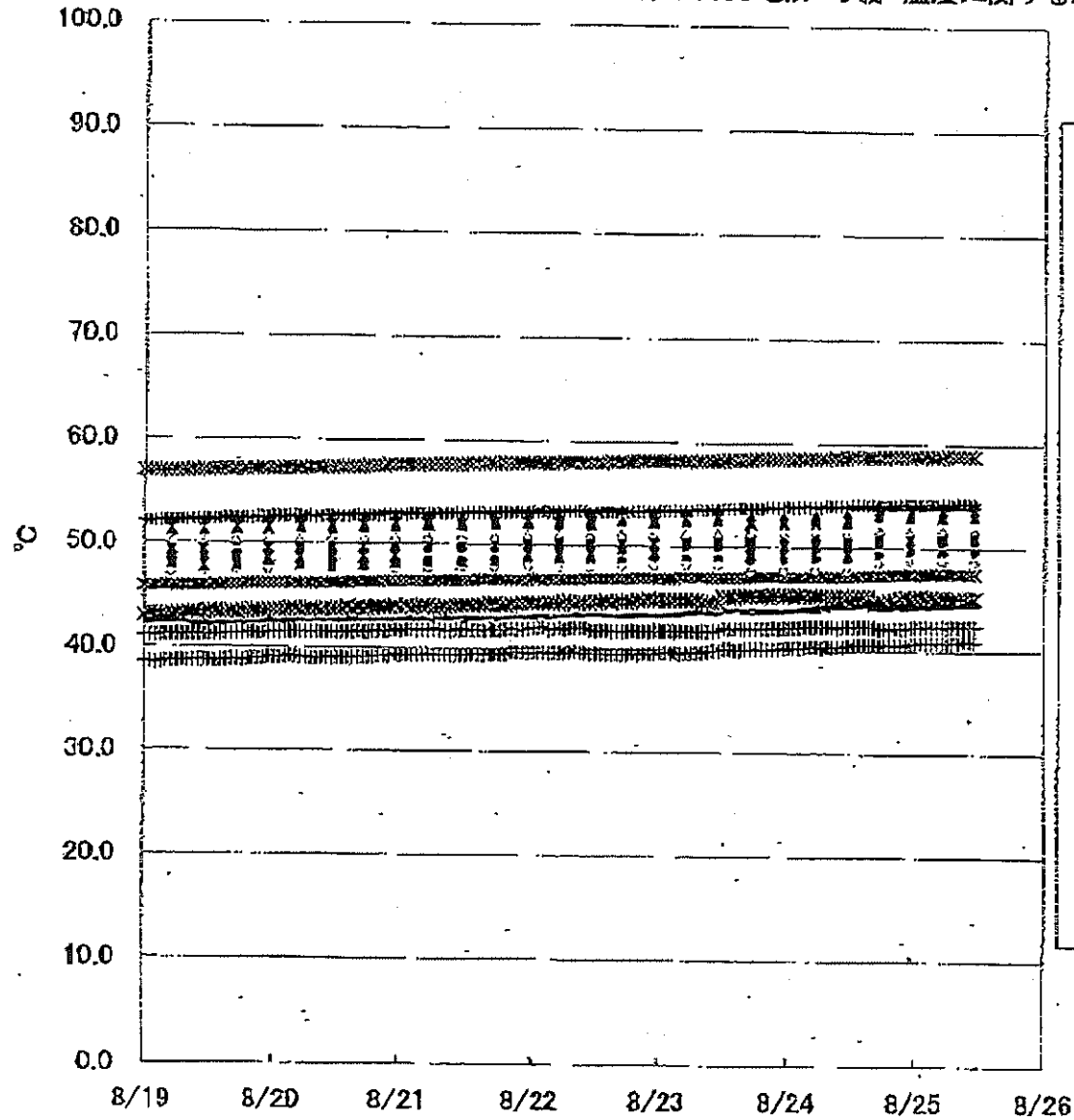
3/9

福島第一原子力発電所2号機 温度に関するパラメータ



1/9

福島第一原子力発電所3号機 温度に関するパラメータ



- + RPV下部ヘッド温度(TE-2-3-69L1)
- + RPV下部ヘッド温度(TE-2-3-69L2)
- + RPV下部ヘッド温度(TE-2-3-69L3)
- スカートジャンクション上部温度(TE-2-3-69F1)
- スカートジャンクション上部温度(TE-2-3-69F2)
- スカートジャンクション上部温度(TE-2-3-69F3)
- × RPV底部ヘッド上部温度(TE-2-3-69H1)
- × RPV底部ヘッド上部温度(TE-2-3-69H2)
- × RPV底部ヘッド上部温度(TE-2-3-69H3)
- 格納容器空調機戻り空気温度(TE-16-114A)
- 格納容器空調機戻り空気温度(TE-16-114B)
- 格納容器空調機戻り空気温度(TE-16-114C)
- 格納容器空調機戻り空気温度(TE-16-114D)
- 格納容器空調機戻り空気温度(TE-16-114E)
- ▲ 格納容器空調機供給空気温度(TE-16-114F#1)
- ▲ 格納容器空調機供給空気温度(TE-16-114G#1)
- ▲ 格納容器空調機供給空気温度(TE-16-114H#1)
- ▲ 格納容器空調機供給空気温度(TE-16-114J#2)
- ▲ 格納容器空調機供給空気温度(TE-16-114K#1)

5/9

SP

場所	日時	線量率 ($\mu\text{Sv/h}$)	中性子線量 率	天候	風向	風速 (m/s)
西門	2012/8/25 9:00	7.7	<0.01	晴れ	NE	2.4
西門	2012/8/25 9:10	7.8	<0.01	晴れ	ENE	2.3
西門	2012/8/25 9:20	7.7	<0.01	晴れ	E	2.7
西門	2012/8/25 9:30	7.6	<0.01	晴れ	ENE	2.6
西門	2012/8/25 9:40	7.6	<0.01	晴れ	E	2.5
西門	2012/8/25 9:50	7.6	<0.01	晴れ	E	2.8
西門	2012/8/25 10:00	7.6	<0.01	晴れ	ENE	2.6
西門	2012/8/25 10:10	7.5	<0.01	晴れ	ENE	2.4
西門	2012/8/25 10:20	7.5	<0.01	晴れ	E	2.2
西門	2012/8/25 10:30	7.3	<0.01	晴れ	ESE	2.4
西門	2012/8/25 10:40	7.6	<0.01	晴れ	ESE	2.0
西門	2012/8/25 10:50	7.6	<0.01	晴れ	ESE	2.1
西門	2012/8/25 11:00	7.6	<0.01	晴れ	ESE	1.9
西門	2012/8/25 11:10	7.6	<0.01	晴れ	ESE	2.2
西門	2012/8/25 11:20	7.8	<0.01	晴れ	E	2.0
西門	2012/8/25 11:30	7.9	<0.01	晴れ	ESE	1.9
西門	2012/8/25 11:40	7.8	<0.01	晴れ	ESE	2.2
西門	2012/8/25 11:50	7.8	<0.01	晴れ	ESE	2.2
西門	2012/8/25 12:00	7.9	<0.01	晴れ	ESE	2.1
西門	2012/8/25 12:10	7.7	<0.01	晴れ	SE	2.9
西門	2012/8/25 12:20	7.6	<0.01	晴れ	SE	2.7
西門	2012/8/25 12:30	7.6	<0.01	晴れ	SE	2.2
西門	2012/8/25 12:40	7.7	<0.01	晴れ	ESE	2.4
西門	2012/8/25 12:50	7.6	<0.01	晴れ	ESE	3.0
西門	2012/8/25 13:00	7.7	<0.01	晴れ	ESE	3.0
西門	2012/8/25 13:10	7.8	<0.01	晴れ	ESE	3.1
西門	2012/8/25 13:20	7.8	<0.01	晴れ	SE	3.2
西門	2012/8/25 13:30	7.8	<0.01	晴れ	ESE	3.0
西門	2012/8/25 13:40	7.8	<0.01	晴れ	ESE	2.9
西門	2012/8/25 13:50	7.9	<0.01	晴れ	ESE	2.9
西門	2012/8/25 14:00	7.8	<0.01	晴れ	ESE	2.3
西門	2012/8/25 14:10	7.7	<0.01	晴れ	SE	2.3
西門	2012/8/25 14:20	7.7	<0.01	晴れ	SE	2.8
西門	2012/8/25 14:30	7.8	<0.01	晴れ	SE	2.4
西門	2012/8/25 14:40	7.8	<0.01	晴れ	SE	2.5
西門	2012/8/25 14:50	7.8	<0.01	晴れ	SE	1.8
西門	2012/8/25 15:00	7.8	<0.01	晴れ	SE	2.0
西門	2012/8/25 15:10	7.8	<0.01	晴れ	ESE	2.2
西門	2012/8/25 15:20	7.8	<0.01	晴れ	SE	2.1
西門	2012/8/25 15:30	7.8	<0.01	晴れ	SE	1.8
西門	2012/8/25 15:40	7.8	<0.01	晴れ	SE	1.7
西門	2012/8/25 15:50	7.8	<0.01	晴れ	SE	2.1
西門	2012/8/25 16:00	7.8	<0.01	晴れ	SSE	2.3

福島第一原子力発電所 モニタリングポスト空間線量率($\mu\text{Sv/h}$)

3/P

測定日時	MP-1	MP-2	MP-3	MP-4	MP-5	MP-6	MP-7	MP-8	スタック(95m)	
									風向	風速(m/s)
2012/8/25 9:00	3.7	6.8	8.3	7.8	7.8	4.4	8.4	6.3	N	3.1
2012/8/25 9:10	3.7	6.8	8.3	7.8	7.8	4.4	8.4	6.3	NE	2.2
2012/8/25 9:20	3.7	6.8	8.3	7.8	7.8	4.4	8.4	6.3	NNE	2.7
2012/8/25 9:30	3.7	6.8	8.3	7.8	7.8	4.4	8.4	6.3	NE	2.8
2012/8/25 9:40	3.7	6.8	8.3	7.8	7.8	4.4	8.4	6.3	NE	2.8
2012/8/25 9:50	3.7	6.8	8.3	7.8	7.8	4.4	8.4	6.3	ENE	2.9
2012/8/25 10:00	3.7	6.8	8.3	7.8	7.8	4.4	8.4	6.3	NE	3.3
2012/8/25 10:10	3.7	6.8	8.3	7.8	7.8	4.4	8.4	6.3	NE	3.5
2012/8/25 10:20	3.7	6.8	8.3	7.8	7.8	4.4	8.4	6.3	NE	3.2
2012/8/25 10:30	3.7	6.8	8.3	7.8	7.8	4.4	8.4	6.3	NNE	2.8
2012/8/25 10:40	3.7	6.8	8.3	7.8	7.8	4.4	8.4	6.3	ENE	3.9
2012/8/25 10:50	3.7	6.8	8.3	7.8	7.8	4.4	8.4	6.3	NE	2.9
2012/8/25 11:00	3.7	6.8	8.3	7.8	7.8	4.4	8.4	6.3	ENE	3.0
2012/8/25 11:10	3.7	6.8	8.3	7.8	7.8	4.4	8.4	6.3	ENE	2.8
2012/8/25 11:20	3.7	6.8	8.3	7.8	7.8	4.4	8.4	6.3	NE	2.4
2012/8/25 11:30	3.7	6.8	8.3	7.8	7.8	4.4	8.4	6.3	E	3.1
2012/8/25 11:40	3.7	6.8	8.3	7.8	7.8	4.4	8.4	6.3	ENE	2.3
2012/8/25 11:50	3.7	6.8	8.3	7.8	7.8	4.4	8.4	6.3	ENE	3.0
2012/8/25 12:00	3.7	6.8	8.3	7.8	7.8	4.4	8.4	6.3	E	3.1
2012/8/25 12:10	3.7	6.8	8.3	7.8	7.8	4.4	8.4	6.3	E	3.2
2012/8/25 12:20	3.7	6.8	8.3	7.8	7.8	4.4	8.4	6.3	ESE	2.2
2012/8/25 12:30	3.7	6.8	8.3	7.8	7.8	4.4	8.4	6.3	ESE	2.6
2012/8/25 12:40	3.7	6.8	8.3	7.8	7.8	4.4	8.4	6.3	SE	2.0
2012/8/25 12:50	3.7	6.8	8.3	7.8	7.8	4.4	8.4	6.3	SE	2.6
2012/8/25 13:00	3.7	6.8	8.3	7.8	7.8	4.4	8.4	6.3	SE	2.6
2012/8/25 13:10	3.7	6.8	8.3	7.8	7.8	4.4	8.4	6.3	SE	3.1
2012/8/25 13:20	3.7	6.8	8.3	7.8	7.8	4.4	8.4	6.3	SE	2.9
2012/8/25 13:30	3.7	6.8	8.3	7.8	7.8	4.4	8.4	6.3	SE	2.8
2012/8/25 13:40	3.7	6.8	8.3	7.8	7.8	4.4	8.4	6.3	SSE	3.4
2012/8/25 13:50	3.7	6.8	8.3	7.8	7.8	4.4	8.4	6.3	SE	3.8
2012/8/25 14:00	3.7	6.8	8.3	7.8	7.8	4.4	8.4	6.3	SSE	4.0
2012/8/25 14:10	3.7	6.8	8.3	7.8	7.8	4.4	8.4	6.3	SSE	4.0
2012/8/25 14:20	3.7	6.8	8.3	7.8	7.8	4.4	8.4	6.3	SE	3.3
2012/8/25 14:30	3.7	6.8	8.3	7.8	7.8	4.4	8.4	6.3	SSE	3.9
2012/8/25 14:40	3.7	6.8	8.3	7.8	7.8	4.4	8.4	6.3	SSE	3.8
2012/8/25 14:50	3.7	6.8	8.3	7.8	7.8	4.4	8.4	6.3	SSE	3.6
2012/8/25 15:00	3.7	6.8	8.3	7.8	7.8	4.4	8.4	6.3	SSE	3.8
2012/8/25 15:10	3.7	6.8	8.3	7.8	7.8	4.4	8.4	6.3	SE	3.1
2012/8/25 15:20	3.7	6.8	8.3	7.8	7.8	4.4	8.4	6.3	SSE	2.9
2012/8/25 15:30	3.7	6.8	8.3	7.8	7.8	4.4	8.4	6.3	SSE	3.6
2012/8/25 15:40	3.7	6.8	8.3	7.8	7.8	4.4	8.4	6.3	SSE	2.9
2012/8/25 15:50	3.7	6.8	8.3	7.8	7.8	4.4	8.4	6.3	SSE	4.2
2012/8/25 16:00	3.7	6.8	8.3	7.8	7.8	4.4	8.4	6.3	SSE	4.6

8/9

福島第一原子力発電所 モニタリング結果(可搬型MP)

日時	事務本館南側線量率 (mSv/h)	正門線量率(μ Sv/h)	西門線量率(μ Sv/h)
2012/8/25 9:00	0.223	21	7
2012/8/25 9:30	0.222	21	7
2012/8/25 10:00	0.221	21	7
2012/8/25 10:30	0.221	21	7
2012/8/25 11:00	0.221	21	7
2012/8/25 11:30	0.220	21	7
2012/8/25 12:00	0.221	21	7
2012/8/25 12:30	0.222	21	7
2012/8/25 13:00	0.220	21	7
2012/8/25 13:30	0.220	21	7
2012/8/25 14:00	0.220	21	7
2012/8/25 14:30	0.221	21	7
2012/8/25 15:00	0.219	21	7
2012/8/25 15:30	0.219	21	7
2012/8/25 16:00	0.218	21	7

福島第一原子力発電所の淡水化装置（逆浸透膜式）から濃縮水貯槽への 移送配管における漏水に関するサンプリング結果

1～4号機側南放水口付近のサンプリング結果について

【試料採取場所】 1～4号機側南放水口付近

【試料採取日時】 平成24年8月25日（土） 7：10

【測定結果】

核種	放射性物質濃度 (Bq/cm ³)	検出限界値 (Bq/cm ³)	半減期
I-131	検出限界未満	4.3×10^{-4}	約8日
Cs-134	検出限界未満	1.1×10^{-3}	約2年
Cs-137	検出限界未満	1.4×10^{-3}	約30年
Sb-125	検出限界未満	1.3×10^{-3}	約3年
全β	検出限界未満	2.5×10^{-2}	—

γ核種については主な核種を記載