

1/16

8/29 10:54

様式8-1(1/2)

応急処置の概要 (原子炉施設)

(第25条—1316報)

経済産業大臣  
福島県知事  
大熊町長  
双葉町長 殿

第25条報告

原子力災害対策特別措置法第25条第2項に基づき、応急措置の概要を以下のとおり報告します。

|      |                    |     |                                                          |
|------|--------------------|-----|----------------------------------------------------------|
| 発信日時 | 平成24年 8月29日 10時39分 | 送信者 | 東京電力(株) 福島第一原子力発電所<br>原子力防災管理者 高橋 毅<br>連絡先: 0240-30-9301 |
| 受信日時 | 平成 年 月 日 時 分       | 受信者 |                                                          |

1. 事故件名 : 非常用炉心冷却装置注水不能  
(原災法政令第6条第4項第4号, 省令第21条第1項ロ)

2. 事故発生場所 : 福島第一原子力発電所

3. 事故発生日時 : 平成23年3月11日 16時36分

4. 発生事象と対応の概要

プラント状況、発電所敷地内におけるモニタリング結果、ダスト分析結果、海水分析結果等について下記のとおり報告いたします。

- ・プラント状況 (8月29日5時00分現在)
- ・発電所敷地内におけるモニタリング結果 (8月29日10時00分現在)
- ・発電所周辺で採取した海水と空気中の放射性物質の核種分析結果 (採取日 8月28日)
- ・海水核種分析結果 (沿岸 福島第一原子力発電所 再測定) (採取日8月13日)
- ・サブドレン等核種分析結果 (採取日 8月28日)
- ・海水核種分析結果 (ストロンチウム) (採取日5月17、25日)

5. 緊急時対策本部その他の事項の概要

なし

福島第一原子力発電所 プラント関連パラメータ

2012年8月29日 5:00 現在

【計測事項】  
 各計測器については、製造やその後の経年変化の影響を受けて、通常の使用環境  
 条件を越えているものもあり、正しく測定されていない可能性のある計測器も存  
 在している。プラントの稼働を確保するために、このような計測の不確かさも考  
 慮したうえで、複数の計測器から得られる情報を活用して変化の傾向にも留意し  
 て総合的に判断している。

|                                | 1号機                                                                                                                                                                      | 2号機                                                                                                                                                        | 3号機                                                                                                                                                        | 4号機                              |
|--------------------------------|--------------------------------------------------------------------------------------------------------------------------------------------------------------------------|------------------------------------------------------------------------------------------------------------------------------------------------------------|------------------------------------------------------------------------------------------------------------------------------------------------------------|----------------------------------|
| 原子炉注水状況                        | 給水系：2.9m <sup>3</sup> /h<br>CS系：2.1m <sup>3</sup> /h<br>(8/29 5:00 現在)                                                                                                   | 給水系：1.7m <sup>3</sup> /h<br>CS系：4.8m <sup>3</sup> /h<br>(8/29 5:00 現在)                                                                                     | 給水系：2.5m <sup>3</sup> /h<br>CS系：4.3m <sup>3</sup> /h<br>(8/29 5:00 現在)                                                                                     |                                  |
| 原子炉圧力容器<br>底部温度                | VESSEL BOTTOM HEAD<br>(TE-263-69L1) : 37.8℃<br>原子炉 SKIRT JOINT 上部<br>(TE-263-69H1) : 38.2℃<br>VESSEL DOWN COMMER<br>(TE-263-69G2) : 37.5℃<br>(8/29 5:00 現在)              | VESSEL WALL ABOVE BOTTOM HEAD<br>(TE-2-3-69H3) : 55.4℃<br>VESSEL BOTTOM ABOVE SKIRT JOT<br>(TE-2-3-69F2) : 56.3℃<br>(8/29 5:00 現在)                         | RPV下部ヘッド温度<br>(TE-2-3-69L1) : 55.4℃<br>スカートジャンクション上部温度<br>(TE-2-3-69F1) : 55.0℃<br>RPV底部ヘッド上部温度<br>(TE-2-3-69H1) : 46.4℃<br>(8/29 5:00 現在)                 |                                  |
| 原子炉格納容器<br>内温度                 | HVH-12A RETURN AIR<br>(TE-1625A) : 39.4℃<br>HVH-12A SUPPLY AIR<br>(TE-1625F) : 37.3℃<br>(8/29 5:00 現在)                                                                   | RETURN AIR DRYWELL COOLER<br>(TE-16-114B) : 56.3℃<br>SUPPLY AIR D/W COOLER HVH2-16B<br>(TE-16-114G#1) : 54.4℃<br>(8/29 5:00 現在)                            | 格納容器空調機戻り空気温度<br>(TE-16-114A) : 50.5℃<br>格納容器空調機供給空気温度<br>(TE-16-114F#1) : 53.3℃<br>(8/29 5:00 現在)                                                         |                                  |
| 原子炉格納容器<br>圧力                  | 106.6kPa abs<br>(8/29 5:00 現在)                                                                                                                                           | 6.91kPa g<br>(8/29 5:00 現在)                                                                                                                                | 0.20kPa g<br>(8/29 5:00 現在)                                                                                                                                |                                  |
| 窒素封入流量<br>※5                   | RPV : 12.96Nm <sup>3</sup> /h<br>PCV : 20.05Nm <sup>3</sup> /h<br>(8/29 5:00 現在)                                                                                         | RPV : 16.12Nm <sup>3</sup> /h<br>PCV : 5.20Nm <sup>3</sup> /h<br>(8/29 5:00 現在)                                                                            | RPV : 16.58Nm <sup>3</sup> /h<br>PCV : 0Nm <sup>3</sup> /h<br>(8/29 5:00 現在)                                                                               |                                  |
| 原子炉格納容器<br>ガス管理システム<br>排気流量    | 26.35m <sup>3</sup> /h<br>(8/29 5:00 現在)                                                                                                                                 | 23.10Nm <sup>3</sup> /h<br>(8/29 5:00 現在)                                                                                                                  | 25.7Nm <sup>3</sup> /h<br>(8/29 5:00 現在)                                                                                                                   |                                  |
| 原子炉格納容器<br>水蒸気濃度 ※3            | A系 : 0.00vol%<br>B系 : 0.00vol%<br>(8/29 5:00 現在)                                                                                                                         | A系 : 0.08vol%<br>B系 : 0.08vol%<br>(8/29 5:00 現在)                                                                                                           | A系 : 0.26vol%<br>B系 : 0.25vol%<br>(8/29 5:00 現在)                                                                                                           |                                  |
| 原子炉格納容器<br>放射能濃度<br>(Xe135) ※4 | A系 : 指示値 2.35E-03 Ba/cm <sup>3</sup><br>検出限界値 5.79E-04 Ba/cm <sup>3</sup><br>B系 : 指示値 2.25E-03 Ba/cm <sup>3</sup><br>検出限界値 6.82E-04 Ba/cm <sup>3</sup><br>(8/29 5:00 現在) | A系 : 指示値 ND Ba/cm <sup>3</sup><br>検出限界値 2.4E-01 Ba/cm <sup>3</sup><br>B系 : 指示値 ND Ba/cm <sup>3</sup><br>検出限界値 2.2E-01 Ba/cm <sup>3</sup><br>(8/29 5:00 現在) | A系 : 指示値 ND Ba/cm <sup>3</sup><br>検出限界値 3.4E-01 Ba/cm <sup>3</sup><br>B系 : 指示値 ND Ba/cm <sup>3</sup><br>検出限界値 3.4E-01 Ba/cm <sup>3</sup><br>(8/29 5:00 現在) |                                  |
| 使用済燃料プール<br>水温度                | 31.0℃<br>(8/29 5:00 現在)                                                                                                                                                  | 31.4℃<br>(8/29 5:00 現在)                                                                                                                                    | 29.9℃<br>(8/29 5:00 現在)                                                                                                                                    | 38℃<br>(8/29 5:00 現在)            |
| FPC 貯水タンク<br>水位                | 3.69m<br>(8/29 5:00 現在)                                                                                                                                                  | 3.05m<br>(8/29 5:00 現在)                                                                                                                                    | 4.66m<br>(8/29 5:00 現在)                                                                                                                                    | 44.30X100mm ※6<br>(8/29 5:00 現在) |

【計測器に関する情報】  
 ※1 : 計測不良  
 ※2 : 使用済燃料プール格納容器中 (指示値の変動が確認されたものの計測不良と判断するに足らず、指示値の推移を監視している状態)  
 ※3 : 格納容器がマイナスの場合0.00vol%と認識する。(冷却水の減少で低い場合は、計測精度によりマイナス表示される場合があるため)  
 ※4 : 指示値が検出限界値未満の場合はNDと認識する。  
 ※5 : 格納容器の温度・圧力で測定修正した値を記載する。  
 ※6 : 本誌計測器中の為、品質計測による測定値を記載。

2/16

No. 2300

本誌掲載の計測値 (3/1)

2012年 8月29日 10時48分

| 場所 | 日時              | 線量率<br>( $\mu\text{Sv/h}$ ) | 中性子線量<br>率 | 天候 | 風向  | 風速<br>(m/s) |
|----|-----------------|-----------------------------|------------|----|-----|-------------|
| 西門 | 2012/8/28 15:00 | 7.7                         | <0.01      | 晴れ | SSE | 5.1         |
| 西門 | 2012/8/28 15:10 | 7.7                         | <0.01      | 晴れ | SSE | 4.2         |
| 西門 | 2012/8/28 15:20 | 7.7                         | <0.01      | 晴れ | SSE | 4.0         |
| 西門 | 2012/8/28 15:30 | 7.8                         | <0.01      | 晴れ | SSE | 4.1         |
| 西門 | 2012/8/28 15:40 | 7.8                         | <0.01      | 晴れ | SSE | 3.8         |
| 西門 | 2012/8/28 15:50 | 7.8                         | <0.01      | 晴れ | SSE | 4.1         |
| 西門 | 2012/8/28 16:00 | 7.8                         | <0.01      | 晴れ | SSE | 3.4         |
| 西門 | 2012/8/28 16:10 | 7.8                         | <0.01      | 晴れ | SSE | 3.3         |
| 西門 | 2012/8/28 16:20 | 7.8                         | <0.01      | 晴れ | SSE | 3.0         |
| 西門 | 2012/8/28 16:30 | 7.8                         | <0.01      | 晴れ | SSE | 3.2         |
| 西門 | 2012/8/28 16:40 | 7.8                         | <0.01      | 晴れ | SSE | 2.7         |
| 西門 | 2012/8/28 16:50 | 7.8                         | <0.01      | 晴れ | SSE | 2.9         |
| 西門 | 2012/8/28 17:00 | 7.8                         | <0.01      | 晴れ | SSE | 2.8         |
| 西門 | 2012/8/28 17:10 | 7.8                         | <0.01      | 晴れ | SSE | 2.9         |
| 西門 | 2012/8/28 17:20 | 7.8                         | <0.01      | 晴れ | SSE | 2.6         |
| 西門 | 2012/8/28 17:30 | 7.8                         | <0.01      | 晴れ | SSE | 2.6         |
| 西門 | 2012/8/28 17:40 | 7.8                         | <0.01      | 晴れ | SSE | 2.7         |
| 西門 | 2012/8/28 17:50 | 7.8                         | <0.01      | 晴れ | SSE | 2.8         |
| 西門 | 2012/8/28 18:00 | 7.8                         | <0.01      | 晴れ | SSE | 2.3         |
| 西門 | 2012/8/28 18:10 | 7.8                         | <0.01      | 晴れ | S   | 2.5         |
| 西門 | 2012/8/28 18:20 | 7.8                         | <0.01      | 晴れ | S   | 2.5         |
| 西門 | 2012/8/28 18:30 | 7.8                         | <0.01      | 晴れ | S   | 2.8         |
| 西門 | 2012/8/28 18:40 | 7.8                         | <0.01      | 晴れ | S   | 2.2         |
| 西門 | 2012/8/28 18:50 | 7.8                         | <0.01      | 晴れ | S   | 2.5         |
| 西門 | 2012/8/28 19:00 | 7.8                         | <0.01      | 晴れ | S   | 2.6         |
| 西門 | 2012/8/28 19:10 | 7.8                         | <0.01      | 晴れ | S   | 2.3         |
| 西門 | 2012/8/28 19:20 | 7.8                         | <0.01      | 晴れ | SSE | 1.8         |
| 西門 | 2012/8/28 19:30 | 7.8                         | <0.01      | 晴れ | S   | 2.1         |
| 西門 | 2012/8/28 19:40 | 7.8                         | <0.01      | 晴れ | S   | 2.0         |
| 西門 | 2012/8/28 19:50 | 7.8                         | <0.01      | 晴れ | S   | 1.6         |
| 西門 | 2012/8/28 20:00 | 7.8                         | <0.01      | 晴れ | S   | 2.1         |
| 西門 | 2012/8/28 20:10 | 7.8                         | <0.01      | 晴れ | S   | 2.2         |
| 西門 | 2012/8/28 20:20 | 7.8                         | <0.01      | 晴れ | S   | 2.1         |
| 西門 | 2012/8/28 20:30 | 7.8                         | <0.01      | 晴れ | S   | 2.0         |
| 西門 | 2012/8/28 20:40 | 7.8                         | <0.01      | 晴れ | S   | 2.1         |
| 西門 | 2012/8/28 20:50 | 7.8                         | <0.01      | 晴れ | S   | 2.1         |
| 西門 | 2012/8/28 21:00 | 7.8                         | <0.01      | 晴れ | S   | 2.2         |
| 西門 | 2012/8/28 21:10 | 7.8                         | <0.01      | 晴れ | S   | 1.9         |
| 西門 | 2012/8/28 21:20 | 7.8                         | <0.01      | 晴れ | S   | 1.5         |
| 西門 | 2012/8/28 21:30 | 7.8                         | <0.01      | 晴れ | S   | 1.8         |
| 西門 | 2012/8/28 21:40 | 7.8                         | <0.01      | 晴れ | S   | 1.9         |
| 西門 | 2012/8/28 21:50 | 7.8                         | <0.01      | 晴れ | S   | 1.7         |
| 西門 | 2012/8/28 22:00 | 7.8                         | <0.01      | 晴れ | S   | 1.9         |
| 西門 | 2012/8/28 22:10 | 7.8                         | <0.01      | 晴れ | S   | 1.6         |
| 西門 | 2012/8/28 22:20 | 7.8                         | <0.01      | 晴れ | S   | 1.7         |
| 西門 | 2012/8/28 22:30 | 7.8                         | <0.01      | 晴れ | S   | 1.7         |
| 西門 | 2012/8/28 22:40 | 7.8                         | <0.01      | 晴れ | S   | 1.7         |
| 西門 | 2012/8/28 22:50 | 7.8                         | <0.01      | 晴れ | S   | 1.6         |
| 西門 | 2012/8/28 23:00 | 7.8                         | <0.01      | 晴れ | SSW | 1.6         |
| 西門 | 2012/8/28 23:10 | 7.8                         | <0.01      | 晴れ | SSW | 1.2         |
| 西門 | 2012/8/28 23:20 | 7.8                         | <0.01      | 晴れ | SW  | 1.1         |
| 西門 | 2012/8/28 23:30 | 7.8                         | <0.01      | 晴れ | SSW | 1.1         |
| 西門 | 2012/8/28 23:40 | 7.8                         | <0.01      | 晴れ | S   | 1.0         |
| 西門 | 2012/8/28 23:50 | 7.8                         | <0.01      | 晴れ | SSW | 1.2         |
| 西門 | 2012/8/29 0:00  | 7.8                         | <0.01      | 晴れ | SW  | 1.1         |
| 西門 | 2012/8/29 0:10  | 7.8                         | <0.01      | 晴れ | SSW | 0.9         |
| 西門 | 2012/8/29 0:20  | 7.8                         | <0.01      | 晴れ | SSW | 1.1         |
| 西門 | 2012/8/29 0:30  | 7.8                         | <0.01      | 晴れ | S   | 1.2         |
| 西門 | 2012/8/29 0:40  | 7.8                         | <0.01      | 晴れ | SSW | 1.2         |
| 西門 | 2012/8/29 0:50  | 7.8                         | <0.01      | 晴れ | S   | 1.1         |
| 西門 | 2012/8/29 1:00  | 7.8                         | <0.01      | 晴れ | S   | 1.1         |

4/16

| 場所 | 日時              | 線量率<br>( $\mu\text{Sv/h}$ ) | 中性子線量<br>率 | 天候 | 風向  | 風速<br>(m/s) |
|----|-----------------|-----------------------------|------------|----|-----|-------------|
| 西門 | 2012/8/29 1:10  | 7.8                         | <0.01      | 晴れ | SSE | 1.1         |
| 西門 | 2012/8/29 1:20  | 7.8                         | <0.01      | 晴れ | S   | 0.9         |
| 西門 | 2012/8/29 1:30  | 7.8                         | <0.01      | 晴れ | S   | 1.4         |
| 西門 | 2012/8/29 1:40  | 7.8                         | <0.01      | 晴れ | S   | 1.0         |
| 西門 | 2012/8/29 1:50  | 7.8                         | <0.01      | 晴れ | SSW | 1.0         |
| 西門 | 2012/8/29 2:00  | 7.8                         | <0.01      | 晴れ | S   | 1.3         |
| 西門 | 2012/8/29 2:10  | 7.8                         | <0.01      | 晴れ | SSE | 1.5         |
| 西門 | 2012/8/29 2:20  | 7.8                         | <0.01      | 晴れ | S   | 1.5         |
| 西門 | 2012/8/29 2:30  | 7.8                         | <0.01      | 晴れ | SSE | 1.8         |
| 西門 | 2012/8/29 2:40  | 7.8                         | <0.01      | 晴れ | S   | 1.4         |
| 西門 | 2012/8/29 2:50  | 7.8                         | <0.01      | 晴れ | S   | 1.4         |
| 西門 | 2012/8/29 3:00  | 7.8                         | <0.01      | 晴れ | SSW | 1.0         |
| 西門 | 2012/8/29 3:10  | 7.8                         | <0.01      | 晴れ | SSW | 1.1         |
| 西門 | 2012/8/29 3:20  | 7.8                         | <0.01      | 晴れ | WSW | 1.0         |
| 西門 | 2012/8/29 3:30  | 7.8                         | <0.01      | 晴れ | WSW | 0.7         |
| 西門 | 2012/8/29 3:40  | 7.8                         | <0.01      | 晴れ | WSW | 0.6         |
| 西門 | 2012/8/29 3:50  | 7.8                         | <0.01      | 晴れ | W   | 0.6         |
| 西門 | 2012/8/29 4:00  | 7.8                         | <0.01      | 晴れ | SW  | 1.0         |
| 西門 | 2012/8/29 4:10  | 7.8                         | <0.01      | 晴れ | SW  | 1.3         |
| 西門 | 2012/8/29 4:20  | 7.8                         | <0.01      | 晴れ | SSW | 1.6         |
| 西門 | 2012/8/29 4:30  | 7.8                         | <0.01      | 晴れ | SSW | 1.1         |
| 西門 | 2012/8/29 4:40  | 7.8                         | <0.01      | 晴れ | SSW | 1.0         |
| 西門 | 2012/8/29 4:50  | 7.8                         | <0.01      | 晴れ | SSW | 1.0         |
| 西門 | 2012/8/29 5:00  | 7.8                         | <0.01      | 晴れ | SSW | 1.0         |
| 西門 | 2012/8/29 5:10  | 7.8                         | <0.01      | 晴れ | WSW | 0.8         |
| 西門 | 2012/8/29 5:20  | 7.8                         | <0.01      | 晴れ | WSW | 1.0         |
| 西門 | 2012/8/29 5:30  | 7.8                         | <0.01      | 晴れ | SW  | 0.8         |
| 西門 | 2012/8/29 5:40  | 7.8                         | <0.01      | 晴れ | SW  | 0.7         |
| 西門 | 2012/8/29 5:50  | 7.8                         | <0.01      | 晴れ | SW  | 0.6         |
| 西門 | 2012/8/29 6:00  | 7.8                         | <0.01      | 晴れ | SW  | 0.7         |
| 西門 | 2012/8/29 6:10  | 7.8                         | <0.01      | 晴れ | SW  | 1.2         |
| 西門 | 2012/8/29 6:20  | 7.8                         | <0.01      | 晴れ | SW  | 1.7         |
| 西門 | 2012/8/29 6:30  | 7.8                         | <0.01      | 晴れ | SW  | 1.5         |
| 西門 | 2012/8/29 6:40  | 7.7                         | <0.01      | 晴れ | WSW | 1.3         |
| 西門 | 2012/8/29 6:50  | 7.8                         | <0.01      | 晴れ | SSW | 1.0         |
| 西門 | 2012/8/29 7:00  | 7.8                         | <0.01      | 晴れ | ENE | 1.0         |
| 西門 | 2012/8/29 7:10  | 7.7                         | <0.01      | 晴れ | NE  | 1.4         |
| 西門 | 2012/8/29 7:20  | 7.8                         | <0.01      | 晴れ | ENE | 1.4         |
| 西門 | 2012/8/29 7:30  | 7.8                         | <0.01      | 曇り | ENE | 1.4         |
| 西門 | 2012/8/29 7:40  | 7.8                         | <0.01      | 曇り | ESE | 1.0         |
| 西門 | 2012/8/29 7:50  | 7.7                         | <0.01      | 曇り | SE  | 0.8         |
| 西門 | 2012/8/29 8:00  | 7.7                         | <0.01      | 曇り | E   | 0.8         |
| 西門 | 2012/8/29 8:10  | 7.5                         | <0.01      | 曇り | ESE | 1.2         |
| 西門 | 2012/8/29 8:20  | 7.5                         | <0.01      | 曇り | E   | 1.3         |
| 西門 | 2012/8/29 8:30  | 7.5                         | <0.01      | 曇り | SE  | 2.2         |
| 西門 | 2012/8/29 8:40  | 7.5                         | <0.01      | 曇り | SE  | 2.0         |
| 西門 | 2012/8/29 8:50  | 7.5                         | <0.01      | 曇り | SE  | 2.4         |
| 西門 | 2012/8/29 9:00  | 7.7                         | <0.01      | 曇り | SE  | 2.1         |
| 西門 | 2012/8/29 9:10  | 7.7                         | <0.01      | 曇り | SE  | 2.2         |
| 西門 | 2012/8/29 9:20  | 7.7                         | <0.01      | 曇り | SE  | 2.2         |
| 西門 | 2012/8/29 9:30  | 7.7                         | <0.01      | 曇り | SE  | 2.8         |
| 西門 | 2012/8/29 9:40  | 7.7                         | <0.01      | 曇り | SE  | 2.5         |
| 西門 | 2012/8/29 9:50  | 7.7                         | <0.01      | 曇り | SE  | 2.8         |
| 西門 | 2012/8/29 10:00 | 7.7                         | <0.01      | 曇り | SE  | 2.8         |

| 測定日時            | MP-1 | MP-2 | MP-3 | MP-4 | MP-5 | MP-6 | MP-7 | MP-8 | スタック(95m) |         |
|-----------------|------|------|------|------|------|------|------|------|-----------|---------|
|                 |      |      |      |      |      |      |      |      | 風向        | 風速(m/e) |
| 2012/8/28 15:00 | 3.7  | 6.8  | 8.3  | 7.8  | 7.8  | 4.4  | 8.4  | 6.3  | SSE       | 12.9    |
| 2012/8/28 15:10 | 3.7  | 6.8  | 8.3  | 7.8  | 7.8  | 4.4  | 8.4  | 6.3  | SSE       | 12.1    |
| 2012/8/28 15:20 | 3.7  | 6.8  | 8.3  | 7.8  | 7.8  | 4.4  | 8.4  | 6.3  | S         | 11.6    |
| 2012/8/28 15:30 | 3.7  | 6.8  | 8.3  | 7.8  | 7.8  | 4.4  | 8.4  | 6.3  | SSE       | 12.4    |
| 2012/8/28 15:40 | 3.7  | 6.8  | 8.3  | 7.8  | 7.8  | 4.4  | 8.4  | 6.3  | S         | 11.0    |
| 2012/8/28 15:50 | 3.7  | 6.8  | 8.3  | 7.8  | 7.8  | 4.4  | 8.4  | 6.3  | S         | 11.2    |
| 2012/8/28 16:00 | 3.7  | 6.8  | 8.3  | 7.8  | 7.8  | 4.4  | 8.4  | 6.3  | S         | 10.7    |
| 2012/8/28 16:10 | 3.7  | 6.8  | 8.3  | 7.8  | 7.8  | 4.4  | 8.4  | 6.3  | S         | 10.1    |
| 2012/8/28 16:20 | 3.7  | 6.8  | 8.3  | 7.8  | 7.8  | 4.4  | 8.4  | 6.3  | S         | 9.6     |
| 2012/8/28 16:30 | 3.7  | 6.8  | 8.3  | 7.8  | 7.8  | 4.4  | 8.4  | 6.3  | S         | 9.4     |
| 2012/8/28 16:40 | 3.7  | 6.8  | 8.3  | 7.8  | 7.8  | 4.4  | 8.4  | 6.3  | S         | 9.9     |
| 2012/8/28 16:50 | 3.7  | 6.8  | 8.3  | 7.8  | 7.8  | 4.4  | 8.4  | 6.3  | S         | 9.3     |
| 2012/8/28 17:00 | 3.7  | 6.8  | 8.3  | 7.8  | 7.8  | 4.4  | 8.4  | 6.3  | S         | 10.2    |
| 2012/8/28 17:10 | 3.7  | 6.8  | 8.3  | 7.8  | 7.8  | 4.4  | 8.4  | 6.3  | S         | 8.5     |
| 2012/8/28 17:20 | 3.7  | 6.8  | 8.3  | 7.8  | 7.8  | 4.4  | 8.4  | 6.3  | S         | 8.6     |
| 2012/8/28 17:30 | 3.7  | 6.8  | 8.3  | 7.8  | 7.8  | 4.4  | 8.4  | 6.3  | S         | 8.8     |
| 2012/8/28 17:40 | 3.7  | 6.8  | 8.3  | 7.8  | 7.8  | 4.4  | 8.4  | 6.3  | S         | 8.8     |
| 2012/8/28 17:50 | 3.7  | 6.8  | 8.3  | 7.8  | 7.8  | 4.4  | 8.4  | 6.3  | S         | 8.8     |
| 2012/8/28 18:00 | 3.7  | 6.8  | 8.3  | 7.8  | 7.8  | 4.4  | 8.4  | 6.3  | S         | 7.7     |
| 2012/8/28 18:10 | 3.7  | 6.8  | 8.3  | 7.8  | 7.8  | 4.4  | 8.4  | 6.3  | S         | 8.8     |
| 2012/8/28 18:20 | 3.7  | 6.8  | 8.3  | 7.8  | 7.8  | 4.4  | 8.4  | 6.3  | S         | 7.9     |
| 2012/8/28 18:30 | 3.7  | 6.8  | 8.3  | 7.8  | 7.8  | 4.4  | 8.4  | 6.3  | S         | 8.8     |
| 2012/8/28 18:40 | 3.7  | 6.8  | 8.3  | 7.8  | 7.8  | 4.4  | 8.4  | 6.3  | S         | 9.0     |
| 2012/8/28 18:50 | 3.7  | 6.8  | 8.3  | 7.8  | 7.8  | 4.4  | 8.4  | 6.3  | S         | 8.8     |
| 2012/8/28 19:00 | 3.7  | 6.8  | 8.3  | 7.8  | 7.8  | 4.4  | 8.4  | 6.3  | S         | 8.8     |
| 2012/8/28 19:10 | 3.7  | 6.8  | 8.3  | 7.8  | 7.8  | 4.4  | 8.4  | 6.3  | S         | 7.1     |
| 2012/8/28 19:20 | 3.7  | 6.8  | 8.3  | 7.8  | 7.8  | 4.4  | 8.4  | 6.3  | S         | 7.4     |
| 2012/8/28 19:30 | 3.7  | 6.8  | 8.3  | 7.8  | 7.8  | 4.4  | 8.4  | 6.3  | S         | 6.5     |
| 2012/8/28 19:40 | 3.7  | 6.8  | 8.3  | 7.8  | 7.8  | 4.4  | 8.4  | 6.3  | S         | 6.6     |
| 2012/8/28 19:50 | 3.7  | 6.8  | 8.3  | 7.8  | 7.8  | 4.4  | 8.4  | 6.3  | S         | 7.7     |
| 2012/8/28 20:00 | 3.7  | 6.8  | 8.3  | 7.8  | 7.8  | 4.4  | 8.4  | 6.3  | S         | 7.5     |
| 2012/8/28 20:10 | 3.7  | 6.8  | 8.3  | 7.8  | 7.8  | 4.4  | 8.4  | 6.3  | SSW       | 7.1     |
| 2012/8/28 20:20 | 3.7  | 6.8  | 8.3  | 7.8  | 7.8  | 4.4  | 8.4  | 6.3  | S         | 6.8     |
| 2012/8/28 20:30 | 3.7  | 6.8  | 8.3  | 7.8  | 7.8  | 4.4  | 8.4  | 6.3  | S         | 7.4     |
| 2012/8/28 20:40 | 3.7  | 6.8  | 8.3  | 7.8  | 7.8  | 4.4  | 8.4  | 6.3  | S         | 7.8     |
| 2012/8/28 20:50 | 3.7  | 6.8  | 8.3  | 7.8  | 7.8  | 4.4  | 8.4  | 6.3  | SSW       | 7.6     |
| 2012/8/28 21:00 | 3.7  | 6.8  | 8.3  | 7.8  | 7.8  | 4.4  | 8.4  | 6.3  | SSW       | 7.8     |
| 2012/8/28 21:10 | 3.7  | 6.8  | 8.3  | 7.8  | 7.8  | 4.4  | 8.4  | 6.3  | S         | 7.6     |
| 2012/8/28 21:20 | 3.7  | 6.8  | 8.3  | 7.8  | 7.8  | 4.4  | 8.4  | 6.3  | S         | 7.1     |
| 2012/8/28 21:30 | 3.7  | 6.8  | 8.3  | 7.8  | 7.8  | 4.4  | 8.4  | 6.3  | S         | 7.5     |
| 2012/8/28 21:40 | 3.7  | 6.8  | 8.3  | 7.8  | 7.8  | 4.4  | 8.4  | 6.3  | S         | 7.7     |
| 2012/8/28 21:50 | 3.7  | 6.8  | 8.3  | 7.8  | 7.8  | 4.4  | 8.4  | 6.3  | S         | 7.6     |
| 2012/8/28 22:00 | 3.7  | 6.8  | 8.3  | 7.8  | 7.8  | 4.4  | 8.4  | 6.3  | S         | 8.0     |
| 2012/8/28 22:10 | 3.7  | 6.8  | 8.3  | 7.8  | 7.8  | 4.4  | 8.4  | 6.3  | S         | 7.8     |
| 2012/8/28 22:20 | 3.7  | 6.8  | 8.3  | 7.8  | 7.8  | 4.4  | 8.4  | 6.3  | S         | 7.8     |
| 2012/8/28 22:30 | 3.7  | 6.8  | 8.3  | 7.8  | 7.8  | 4.4  | 8.4  | 6.3  | S         | 7.7     |
| 2012/8/28 22:40 | 3.7  | 6.8  | 8.3  | 7.8  | 7.8  | 4.4  | 8.4  | 6.3  | S         | 7.2     |
| 2012/8/28 22:50 | 3.7  | 6.8  | 8.3  | 7.8  | 7.8  | 4.4  | 8.4  | 6.3  | S         | 6.8     |
| 2012/8/28 23:00 | 3.7  | 6.8  | 8.3  | 7.8  | 7.8  | 4.4  | 8.4  | 6.3  | S         | 6.3     |
| 2012/8/28 23:10 | 3.7  | 6.7  | 8.3  | 7.8  | 7.8  | 4.4  | 8.4  | 6.3  | S         | 5.8     |
| 2012/8/28 23:20 | 3.7  | 6.8  | 8.3  | 7.8  | 7.8  | 4.4  | 8.4  | 6.3  | S         | 5.8     |
| 2012/8/28 23:30 | 3.7  | 6.8  | 8.3  | 7.8  | 7.8  | 4.4  | 8.4  | 6.3  | S         | 6.1     |
| 2012/8/28 23:40 | 3.7  | 6.8  | 8.3  | 7.8  | 7.8  | 4.4  | 8.4  | 6.3  | S         | 5.6     |
| 2012/8/28 23:50 | 3.7  | 6.8  | 8.3  | 7.8  | 7.8  | 4.4  | 8.4  | 6.3  | SSW       | 6.1     |
| 2012/8/29 0:00  | 3.7  | 6.8  | 8.3  | 7.8  | 7.8  | 4.4  | 8.4  | 6.3  | S         | 6.4     |
| 2012/8/29 0:10  | 3.7  | 6.7  | 8.3  | 7.8  | 7.8  | 4.4  | 8.4  | 6.3  | SSW       | 6.5     |
| 2012/8/29 0:20  | 3.7  | 6.8  | 8.3  | 7.8  | 7.8  | 4.4  | 8.4  | 6.3  | SSW       | 5.3     |
| 2012/8/29 0:30  | 3.7  | 6.7  | 8.3  | 7.8  | 7.8  | 4.4  | 8.4  | 6.3  | SSW       | 5.0     |
| 2012/8/29 0:40  | 3.7  | 6.8  | 8.3  | 7.8  | 7.8  | 4.4  | 8.4  | 6.3  | SSW       | 4.6     |
| 2012/8/29 0:50  | 3.7  | 6.8  | 8.3  | 7.8  | 7.8  | 4.4  | 8.4  | 6.3  | SSW       | 4.2     |
| 2012/8/29 1:00  | 3.7  | 6.7  | 8.3  | 7.8  | 7.8  | 4.4  | 8.4  | 6.3  | SSW       | 4.6     |

\*無風のとき既取れず

福島第一原子力発電所 モニタリングポスト空間線量率(μSv/h)

6/16

| 測定日時            | MP-1 | MP-2 | MP-3 | MP-4 | MP-5 | MP-6 | MP-7 | MP-8 | スタック(95m) |         |
|-----------------|------|------|------|------|------|------|------|------|-----------|---------|
|                 |      |      |      |      |      |      |      |      | 風向        | 風速(m/s) |
| 2012/8/29 1:10  | 3.7  | 6.7  | 8.3  | 7.8  | 7.8  | 4.4  | 8.4  | 6.3  | SSW       | 5.1     |
| 2012/8/29 1:20  | 3.7  | 6.8  | 8.3  | 7.8  | 7.8  | 4.4  | 8.4  | 6.3  | SSW       | 5.0     |
| 2012/8/29 1:30  | 3.7  | 6.7  | 8.3  | 7.8  | 7.8  | 4.4  | 8.4  | 6.3  | S         | 5.0     |
| 2012/8/29 1:40  | 3.7  | 6.8  | 8.3  | 7.8  | 7.8  | 4.4  | 8.4  | 6.3  | S         | 5.8     |
| 2012/8/29 1:50  | 3.7  | 6.8  | 8.3  | 7.8  | 7.8  | 4.4  | 8.4  | 6.3  | S         | 5.5     |
| 2012/8/29 2:00  | 3.7  | 6.7  | 8.3  | 7.8  | 7.8  | 4.4  | 8.4  | 6.3  | SSW       | 6.2     |
| 2012/8/29 2:10  | 3.7  | 6.7  | 8.3  | 7.8  | 7.8  | 4.4  | 8.4  | 6.3  | S         | 5.8     |
| 2012/8/29 2:20  | 3.7  | 6.8  | 8.3  | 7.8  | 7.8  | 4.4  | 8.4  | 6.3  | S         | 6.0     |
| 2012/8/29 2:30  | 3.7  | 6.8  | 8.3  | 7.8  | 7.8  | 4.4  | 8.4  | 6.3  | S         | 6.1     |
| 2012/8/29 2:40  | 3.7  | 6.8  | 8.3  | 7.8  | 7.8  | 4.4  | 8.4  | 6.3  | S         | 5.9     |
| 2012/8/29 2:50  | 3.7  | 6.8  | 8.3  | 7.8  | 7.8  | 4.4  | 8.4  | 6.3  | S         | 5.8     |
| 2012/8/29 3:00  | 3.7  | 6.7  | 8.3  | 7.8  | 7.8  | 4.4  | 8.4  | 6.3  | S         | 5.3     |
| 2012/8/29 3:10  | 3.7  | 6.7  | 8.3  | 7.8  | 7.8  | 4.4  | 8.4  | 6.3  | S         | 5.5     |
| 2012/8/29 3:20  | 3.7  | 6.7  | 8.3  | 7.8  | 7.8  | 4.4  | 8.4  | 6.3  | S         | 5.8     |
| 2012/8/29 3:30  | 3.7  | 6.7  | 8.3  | 7.8  | 7.8  | 4.4  | 8.4  | 6.3  | S         | 6.0     |
| 2012/8/29 3:40  | 3.7  | 6.7  | 8.3  | 7.8  | 7.8  | 4.4  | 8.4  | 6.3  | S         | 5.4     |
| 2012/8/29 3:50  | 3.7  | 6.7  | 8.3  | 7.8  | 7.8  | 4.4  | 8.4  | 6.3  | SSW       | 4.2     |
| 2012/8/29 4:00  | 3.7  | 6.7  | 8.3  | 7.8  | 7.8  | 4.4  | 8.4  | 6.3  | SSW       | 4.5     |
| 2012/8/29 4:10  | 3.7  | 6.7  | 8.3  | 7.8  | 7.8  | 4.4  | 8.4  | 6.3  | SSW       | 4.7     |
| 2012/8/29 4:20  | 3.7  | 6.7  | 8.2  | 7.8  | 7.8  | 4.4  | 8.4  | 6.3  | S         | 5.4     |
| 2012/8/29 4:30  | 3.7  | 6.7  | 8.3  | 7.8  | 7.8  | 4.4  | 8.4  | 6.3  | S         | 5.6     |
| 2012/8/29 4:40  | 3.7  | 6.7  | 8.3  | 7.8  | 7.8  | 4.4  | 8.4  | 6.3  | S         | 5.8     |
| 2012/8/29 4:50  | 3.7  | 6.7  | 8.3  | 7.8  | 7.8  | 4.4  | 8.4  | 6.3  | S         | 5.7     |
| 2012/8/29 5:00  | 3.7  | 6.7  | 8.3  | 7.8  | 7.7  | 4.4  | 8.4  | 6.3  | S         | 6.1     |
| 2012/8/29 5:10  | 3.7  | 6.7  | 8.3  | 7.8  | 7.8  | 4.4  | 8.4  | 6.3  | S         | 6.2     |
| 2012/8/29 5:20  | 3.7  | 6.7  | 8.3  | 7.8  | 7.8  | 4.4  | 8.4  | 6.3  | SSW       | 6.4     |
| 2012/8/29 5:30  | 3.7  | 6.7  | 8.2  | 7.8  | 7.7  | 4.4  | 8.4  | 6.3  | SSW       | 6.5     |
| 2012/8/29 5:40  | 3.7  | 6.7  | 8.3  | 7.8  | 7.7  | 4.4  | 8.4  | 6.3  | SSW       | 6.3     |
| 2012/8/29 5:50  | 3.7  | 6.7  | 8.3  | 7.8  | 7.7  | 4.4  | 8.4  | 6.3  | SSW       | 6.0     |
| 2012/8/29 6:00  | 3.7  | 6.7  | 8.3  | 7.8  | 7.8  | 4.4  | 8.4  | 6.3  | S         | 5.7     |
| 2012/8/29 6:10  | 3.7  | 6.7  | 8.3  | 7.8  | 7.8  | 4.4  | 8.4  | 6.3  | SSW       | 5.6     |
| 2012/8/29 6:20  | 3.7  | 6.7  | 8.3  | 7.8  | 7.8  | 4.4  | 8.4  | 6.3  | SSW       | 5.7     |
| 2012/8/29 6:30  | 3.7  | 6.7  | 8.3  | 7.8  | 7.8  | 4.4  | 8.4  | 6.3  | SSW       | 5.7     |
| 2012/8/29 6:40  | 3.7  | 6.7  | 8.3  | 7.8  | 7.8  | 4.4  | 8.4  | 6.3  | SSW       | 5.5     |
| 2012/8/29 6:50  | 3.7  | 6.7  | 8.3  | 7.8  | 7.8  | 4.4  | 8.4  | 6.3  | SSW       | 4.0     |
| 2012/8/29 7:00  | 3.7  | 6.7  | 8.3  | 7.8  | 7.8  | 4.4  | 8.4  | 6.3  | S         | 2.9     |
| 2012/8/29 7:10  | 3.7  | 6.7  | 8.3  | 7.8  | 7.8  | 4.4  | 8.4  | 6.3  | S         | 1.7     |
| 2012/8/29 7:20  | 3.7  | 6.8  | 8.3  | 7.8  | 7.8  | 4.4  | 8.4  | 6.3  | S         | 1.7     |
| 2012/8/29 7:30  | 3.7  | 6.7  | 8.3  | 7.8  | 7.8  | 4.4  | 8.4  | 6.3  | *         | 0.3     |
| 2012/8/29 7:40  | 3.7  | 6.7  | 8.3  | 7.8  | 7.8  | 4.4  | 8.4  | 6.3  | *         | 0.4     |
| 2012/8/29 7:50  | 3.7  | 6.8  | 8.3  | 7.8  | 7.8  | 4.4  | 8.4  | 6.3  | *         | 0.3     |
| 2012/8/29 8:00  | 3.7  | 6.8  | 8.3  | 7.8  | 7.8  | 4.4  | 8.4  | 6.3  | *         | 0.2     |
| 2012/8/29 8:10  | 3.7  | 6.8  | 8.3  | 7.8  | 7.8  | 4.4  | 8.4  | 6.3  | SSE       | 0.7     |
| 2012/8/29 8:20  | 3.7  | 6.8  | 8.3  | 7.8  | 7.8  | 4.4  | 8.4  | 6.3  | *         | 0.4     |
| 2012/8/29 8:30  | 3.7  | 6.8  | 8.3  | 7.8  | 7.8  | 4.4  | 8.4  | 6.3  | SE        | 1.4     |
| 2012/8/29 8:40  | 3.7  | 6.8  | 8.3  | 7.8  | 7.8  | 4.4  | 8.4  | 6.3  | SE        | 1.1     |
| 2012/8/29 8:50  | 3.7  | 6.8  | 8.3  | 7.8  | 7.8  | 4.4  | 8.4  | 6.3  | SE        | 1.1     |
| 2012/8/29 9:00  | 3.7  | 6.8  | 8.3  | 7.8  | 7.8  | 4.4  | 8.4  | 6.3  | SSE       | 1.5     |
| 2012/8/29 9:10  | 3.7  | 6.8  | 8.3  | 7.8  | 7.8  | 4.4  | 8.4  | 6.3  | SSE       | 1.2     |
| 2012/8/29 9:20  | 3.7  | 6.8  | 8.3  | 7.8  | 7.8  | 4.4  | 8.4  | 6.3  | SSE       | 1.8     |
| 2012/8/29 9:30  | 3.7  | 6.8  | 8.3  | 7.8  | 7.8  | 4.4  | 8.4  | 6.3  | SSE       | 2.9     |
| 2012/8/29 9:40  | 3.7  | 6.8  | 8.3  | 7.8  | 7.8  | 4.4  | 8.4  | 6.3  | SSE       | 3.0     |
| 2012/8/29 9:50  | 3.7  | 6.8  | 6.5  | 7.8  | 7.8  | 4.4  | 8.4  | 6.3  | S         | 3.3     |
| 2012/8/29 10:00 | 3.7  | 6.8  | 8.3  | 7.8  | 7.8  | 4.4  | 8.4  | 6.3  | S         | 4.7     |

\*無風の為読取れず

7/16

## 福島第一原子力発電所 モニタリング結果(可搬型MP)

| 日時              | 事務本館南側線量率<br>(mSv/h) | 正門線量率( $\mu$ Sv/h) | 西門線量率( $\mu$ Sv/h) |
|-----------------|----------------------|--------------------|--------------------|
| 2012/8/28 15:00 | 0.219                | 21                 | 7                  |
| 2012/8/28 15:30 | 0.219                | 21                 | 7                  |
| 2012/8/28 16:00 | 0.218                | 21                 | 7                  |
| 2012/8/28 16:30 | 0.217                | 21                 | 7                  |
| 2012/8/28 17:00 | 0.217                | 21                 | 7                  |
| 2012/8/28 17:30 | 0.217                | 21                 | 7                  |
| 2012/8/28 18:00 | 0.215                | 21                 | 7                  |
| 2012/8/28 18:30 | 0.220                | 21                 | 7                  |
| 2012/8/28 19:00 | 0.216                | 21                 | 7                  |
| 2012/8/28 19:30 | 0.217                | 21                 | 7                  |
| 2012/8/28 20:00 | 0.217                | 21                 | 7                  |
| 2012/8/28 20:30 | 0.217                | 21                 | 7                  |
| 2012/8/28 21:00 | 0.219                | 21                 | 7                  |
| 2012/8/28 21:30 | 0.218                | 21                 | 7                  |
| 2012/8/28 22:00 | 0.219                | 21                 | 7                  |
| 2012/8/28 22:30 | 0.218                | 21                 | 7                  |
| 2012/8/28 23:00 | 0.220                | 21                 | 7                  |
| 2012/8/28 23:30 | 0.219                | 21                 | 7                  |
| 2012/8/29 0:00  | 0.218                | 21                 | 7                  |
| 2012/8/29 0:30  | 0.219                | 21                 | 7                  |
| 2012/8/29 1:00  | 0.219                | 21                 | 7                  |
| 2012/8/29 1:30  | 0.221                | 21                 | 7                  |
| 2012/8/29 2:00  | 0.220                | 21                 | 7                  |
| 2012/8/29 2:30  | 0.221                | 21                 | 7                  |
| 2012/8/29 3:00  | 0.220                | 21                 | 7                  |
| 2012/8/29 3:30  | 0.220                | 21                 | 7                  |
| 2012/8/29 4:00  | 0.221                | 21                 | 7                  |
| 2012/8/29 4:30  | 0.220                | 21                 | 7                  |
| 2012/8/29 5:00  | 0.221                | 21                 | 7                  |
| 2012/8/29 5:30  | 0.221                | 21                 | 7                  |
| 2012/8/29 6:00  | 0.221                | 21                 | 7                  |
| 2012/8/29 6:30  | 0.222                | 21                 | 7                  |
| 2012/8/29 7:00  | 0.222                | 21                 | 7                  |
| 2012/8/29 7:30  | 0.222                | 21                 | 7                  |
| 2012/8/29 8:00  | 0.223                | 21                 | 7                  |
| 2012/8/29 8:30  | 0.223                | 21                 | 7                  |
| 2012/8/29 9:00  | 0.223                | 21                 | 7                  |
| 2012/8/29 9:30  | 0.223                | 21                 | 7                  |
| 2012/8/29 10:00 | 0.223                | 21                 | 7                  |

発電所敷地内における空气中放射性物質の核種分析結果<1/2>

参考値

(データ集約：8/29)

| 採取場所             | 福島第一 西門                        |             | 福島第二 MP-1<br>(参考)              |             |                                |             | ②炉規則告示濃度限度<br>(Bq/cm <sup>3</sup> )<br>(別表第2第四欄 放射線<br>業務従事者の呼吸する<br>空气中の濃度限度) |
|------------------|--------------------------------|-------------|--------------------------------|-------------|--------------------------------|-------------|--------------------------------------------------------------------------------|
|                  | ①試料濃度<br>(Bq/cm <sup>3</sup> ) | 倍率<br>(①/②) | ①試料濃度<br>(Bq/cm <sup>3</sup> ) | 倍率<br>(①/②) | ①試料濃度<br>(Bq/cm <sup>3</sup> ) | 倍率<br>(①/②) |                                                                                |
| 試料採取日時刻          | 平成24年8月28日<br>7時00分～12時00分     |             | 平成24年8月28日<br>9時32分～9時42分      |             |                                |             |                                                                                |
| 検出核種<br>(半減期)    |                                |             |                                |             |                                |             |                                                                                |
| I-131<br>(約8日)   | ND                             | -           | ND                             | -           |                                |             | 1E-03                                                                          |
| Cs-134<br>(約2年)  | ND                             | -           | ND                             | -           |                                |             | 2E-03                                                                          |
| Cs-137<br>(約30年) | ND                             | -           | ND                             | -           |                                |             | 3E-03                                                                          |

※ 試料濃度は、揮発性と粒子状の合計値。

○.0E-0とは、 $0.0 \times 10^{-0}$ と同じ意味である。

その他の核種については評価中。

※ 二種類以上の核種がある場合は、それぞれの濃度限度に対する倍率の総和を1と比較する。

※ 本分析における放射能濃度の検出限界値を下回る場合は、「ND」と記載。

福島第一 西門における検出限界値は次の通り。

揮発性のI-131が約1E-7Bq/cm<sup>3</sup>、Cs-134が約2E-7Bq/cm<sup>3</sup>、Cs-137が約3E-7Bq/cm<sup>3</sup>。

粒子状のI-131が約7E-8Bq/cm<sup>3</sup>、Cs-134が約1E-7Bq/cm<sup>3</sup>、Cs-137が約1E-7Bq/cm<sup>3</sup>。

福島第二 MP-1における検出限界値は次の通り。

揮発性のI-131が約2E-6Bq/cm<sup>3</sup>、Cs-134が約2E-6Bq/cm<sup>3</sup>、Cs-137が約2E-6Bq/cm<sup>3</sup>。

粒子状のI-131が約8E-7Bq/cm<sup>3</sup>、Cs-134が約6E-7Bq/cm<sup>3</sup>、Cs-137が約8E-7Bq/cm<sup>3</sup>。

8/19



発電所敷地内における空气中放射性物質の核種分析結果<2/2>

参考値

(データ集約：8/29)

| 採取場所             | 福島第一 MP-1                      |             | 福島第一 MP-3                      |             | 福島第一 MP-8                      |             | ②炉規則告示濃度限度<br>(Bq/cm <sup>3</sup> )<br>(別表第2第四欄・放射線<br>業務従事者の呼吸する<br>空气中の濃度限度) |
|------------------|--------------------------------|-------------|--------------------------------|-------------|--------------------------------|-------------|--------------------------------------------------------------------------------|
| 試料採取日時刻          | 平成24年8月28日<br>8時35分～13時35分     |             | 平成24年8月28日<br>8時09分～13時09分     |             | 平成24年8月28日<br>8時19分～13時19分     |             |                                                                                |
| 検出核種<br>(半減期)    | ①試料濃度<br>(Bq/cm <sup>3</sup> ) | 倍率<br>(①/②) | ①試料濃度<br>(Bq/cm <sup>3</sup> ) | 倍率<br>(①/②) | ①試料濃度<br>(Bq/cm <sup>3</sup> ) | 倍率<br>(①/②) |                                                                                |
| I-131<br>(約8日)   | ND                             | -           | ND                             | -           | ND                             | -           |                                                                                |
| Cs-134<br>(約2年)  | ND                             | -           | ND                             | -           | ND                             | -           | 2E-03                                                                          |
| Cs-137<br>(約30年) | ND                             | -           | ND                             | -           | ND                             | -           | 3E-03                                                                          |

※ 試料濃度は、揮発性と粒子状の合計値。

○.0E-0とは、○.○×10<sup>-0</sup>と同じ意味である。

その他の核種については評価中。

※ 二種類以上の核種がある場合は、それぞれの濃度限度に対する倍率の総和を1と比較する。

※ 本分析における放射能濃度の検出限界値を下回る場合は、「ND」と記載。

検出限界値は次の通り。

揮発性のI-131が約1E-7Bq/cm<sup>3</sup>、Cs-134が約2E-7Bq/cm<sup>3</sup>、Cs-137が約3E-7Bq/cm<sup>3</sup>。

粒子状のI-131が約6E-8Bq/cm<sup>3</sup>、Cs-134が約1E-7Bq/cm<sup>3</sup>、Cs-137が約1E-7Bq/cm<sup>3</sup>。

ただし、検出限界値は検出器や試料性状により異なるため、この値以下でも検出される場合もある。

海水核種分析結果<沿岸 福島第一原子力発電所>

参考値

(データ集約：8/29)

| 採取場所             | 福島第一 5,6号機放水口北側<br>(5,6号機放水口から北側に約30m地点) |             | 福島第一 南放水口付近<br>(1~4号機放水口から南側に約330m地点) |             | ②炉規則告示濃度限度<br>(Bq/L)<br>(別表第2第六欄<br>周辺監視区域外の<br>水中の濃度限度) |
|------------------|------------------------------------------|-------------|---------------------------------------|-------------|----------------------------------------------------------|
|                  | ①試料濃度<br>(Bq/L)                          | 倍率<br>(①/②) | ①試料濃度<br>(Bq/L)                       | 倍率<br>(①/②) |                                                          |
| 試料採取日時           | 平成24年8月28日<br>7時25分                      |             | 平成24年8月28日<br>7時05分                   |             |                                                          |
| 検出核種<br>(半減期)    |                                          |             |                                       |             |                                                          |
| I-131<br>(約8日)   | ND                                       | -           | ND                                    | -           | 40                                                       |
| Cs-134<br>(約2年)  | 2.1                                      | 0.04        | ND                                    | -           | 60                                                       |
| Cs-137<br>(約30年) | 5.4                                      | 0.06        | ND                                    | -           | 90                                                       |

※ 炉規則告示濃度は、「Bq/cm<sup>3</sup>」の表記を「Bq/L」に換算した値

※ その他の核種については評価中。

※ 二種類以上の核種がある場合は、それぞれの濃度限度に対する倍率の総和を1と比較する。

※ 本分析における放射能濃度の検出限界値 (I-131が約0.55Bq/L, Cs-134が約1.18Bq/L, Cs-137が約1.4Bq/L) を下回る場合は、「ND」と記載。ただし、検出限界値は検出器や試料性状により異なるため、この値以下でも検出される場合もある。

1/1

参考値

福島第一 港湾内 海水核種分析結果<1/3>

(データ集約: 8/29)

| 採取場所             | 福島第一 物揚場前海水     |                     |                 |             | 福島第一 1~4号機<br>取水口内北側海水 |                     |                 |             | 福島第一<br>1号機スクリーン海水<br>(シルトフェンス外側) |                     | 福島第一<br>1号機スクリーン海水<br>(シルトフェンス内側) |                     | ②炉規則告示<br>濃度限度 (Bq/L)<br>(別表第2第六欄<br>周辺監視区域外の<br>水中の濃度限度) |
|------------------|-----------------|---------------------|-----------------|-------------|------------------------|---------------------|-----------------|-------------|-----------------------------------|---------------------|-----------------------------------|---------------------|-----------------------------------------------------------|
|                  | 試料採取日時          | 平成24年8月28日<br>5時35分 |                 | 対象外         |                        | 平成24年8月28日<br>5時38分 |                 | 対象外         |                                   | 平成24年8月28日<br>5時40分 |                                   | 平成24年8月28日<br>5時40分 |                                                           |
| 検出核種<br>(半減期)    | ①試料濃度<br>(Bq/L) | 倍率<br>(①/②)         | ①試料濃度<br>(Bq/L) | 倍率<br>(①/②) | ①試料濃度<br>(Bq/L)        | 倍率<br>(①/②)         | ①試料濃度<br>(Bq/L) | 倍率<br>(①/②) | ①試料濃度<br>(Bq/L)                   | 倍率<br>(①/②)         | ①試料濃度<br>(Bq/L)                   | 倍率<br>(①/②)         |                                                           |
| I-131<br>(約8日)   | ND              | -                   | -               | -           | ND                     | -                   | -               | -           | ND                                | -                   | ND                                | -                   | 40                                                        |
| Cs-134<br>(約2年)  | 3.5             | 0.06                | -               | -           | 9.2                    | 0.15                | -               | -           | 20                                | 0.33                | 16                                | 0.27                | 60                                                        |
| Cs-137<br>(約30年) | 7.6             | 0.08                | -               | -           | 15                     | 0.17                | -               | -           | 33                                | 0.37                | 27                                | 0.30                | 90                                                        |

※ 炉規則告示濃度は、「Bq/cm<sup>3</sup>」の表記を「Bq/L」に換算した値  
 ※ その他の核種については評価中。  
 ※ 二種類以上の核種がある場合は、それぞれの濃度限度に対する倍率の総和を1と比較する。  
 ※ 本分析における放射能濃度の検出限界値 (I-131が約2Bq/L) を下回る場合は、「ND」と記載。  
 ※ ただし、検出限界値は検出器や試料性状により異なるため、この値以下でも検出される場合もある。

No. 2500  
 R. 12  
 2017年 08月29日 10時00分  
 水質検査済 13/11

参考値

福島第一 港湾内 海水核種分析結果<2/3>

(データ集約: 8/29)

| 採取場所             | 福島第一<br>2号機スクリーン海水<br>(シルトフェンス外側) |                 | 福島第一<br>2号機スクリーン海水<br>(シルトフェンス内側) |                     | 福島第一<br>3号機スクリーン海水<br>(シルトフェンス外側) |                 | 福島第一<br>3号機スクリーン海水<br>(シルトフェンス内側) |                 | 福島第一<br>4号機スクリーン海水<br>(シルトフェンス外側) |                     | 福島第一<br>4号機スクリーン海水<br>(シルトフェンス内側) |                 | ②炉規則告示<br>濃度限度 (Bq/L)<br>(別表第2第六欄<br>周辺監視区域外の<br>水中の濃度限度) |             |    |
|------------------|-----------------------------------|-----------------|-----------------------------------|---------------------|-----------------------------------|-----------------|-----------------------------------|-----------------|-----------------------------------|---------------------|-----------------------------------|-----------------|-----------------------------------------------------------|-------------|----|
|                  | 試料採取日時                            | ①試料濃度<br>(Bq/L) | 倍率<br>(③/②)                       | ①試料濃度<br>(Bq/L)     | 倍率<br>(①/②)                       | ①試料濃度<br>(Bq/L) | 倍率<br>(①/②)                       | ①試料濃度<br>(Bq/L) | 倍率<br>(①/②)                       | ①試料濃度<br>(Bq/L)     | 倍率<br>(①/②)                       | ①試料濃度<br>(Bq/L) |                                                           | 倍率<br>(①/②) |    |
|                  | 平成24年8月28日<br>5時48分               |                 |                                   | 平成24年8月28日<br>5時48分 |                                   |                 | 平成24年8月28日<br>5時52分               |                 |                                   | 平成24年8月28日<br>5時59分 |                                   |                 | 平成24年8月28日<br>5時59分                                       |             |    |
| 検出核種<br>(半減期)    |                                   |                 |                                   |                     |                                   |                 |                                   |                 |                                   |                     |                                   |                 |                                                           |             |    |
| I-131<br>(約8日)   | ND                                | -               | ND                                | -                   | ND                                | -               | ND                                | -               | ND                                | -                   | ND                                | -               | ND                                                        | -           | 40 |
| Cs-134<br>(約2年)  | 14                                | 0.23            | 28                                | 0.47                | 19                                | 0.32            | 64                                | 1.1             | ND                                | -                   | 39                                | 0.65            | ND                                                        | -           | 60 |
| Cs-137<br>(約30年) | 19                                | 0.21            | 48                                | 0.53                | 33                                | 0.37            | 120                               | 1.3             | 29                                | 0.32                | 42                                | 0.47            | ND                                                        | -           | 90 |

※ 炉規則告示濃度は、「Bq/cm<sup>3</sup>」の表記を「Bq/L」に換算した値  
 ※ その他の核種については評価中。  
 ※ 二種以上核種がある場合は、それぞれの濃度限度に対する倍率の総和を1と比較する。  
 ※ 本分析における放射能濃度の検出限界値 (I-131が約98q/L、Cs-134が約17Bq/L) を下回る場合は、「ND」と記載。  
 ただし、検出限界値は検出器や試料性状により異なるため、この値以下でも検出される場合もある。

12/11

参考値

福島第一 港湾内 海水核種分析結果<3/3>

(データ集約: 8/29)

| 採取場所             | 福島第一 1~4号機<br>取水口内南側海水 |             | 福島第一 港湾口        |             | 福島第一 6号機<br>取水口前海水  |             | /               |             | /               |             | /               |             | ②炉規則告示<br>濃度限度 (Bq/L)<br>(別表第2第六欄<br>周辺監視区域外の<br>水中の濃度限度) |
|------------------|------------------------|-------------|-----------------|-------------|---------------------|-------------|-----------------|-------------|-----------------|-------------|-----------------|-------------|-----------------------------------------------------------|
|                  | ①試料濃度<br>(Bq/L)        | 倍率<br><①/②> | ①試料濃度<br>(Bq/L) | 倍率<br>(①/②) | ①試料濃度<br>(Bq/L)     | 倍率<br>(①/②) | ①試料濃度<br>(Bq/L) | 倍率<br>(①/②) | ①試料濃度<br>(Bq/L) | 倍率<br>(①/②) | ①試料濃度<br>(Bq/L) | 倍率<br>(①/②) |                                                           |
| 採取時刻             | 平成24年8月28日<br>6時00分    |             | 対象外             |             | 平成24年8月28日<br>7時35分 |             | /               |             | /               |             | /               |             |                                                           |
| 検出核種<br>(半減期)    |                        |             |                 |             |                     |             |                 |             |                 |             |                 |             |                                                           |
| I-131<br>(約8日)   | ND                     | -           | -               | -           | ED                  | -           | /               | /           | /               | /           | /               | /           | 40                                                        |
| Gs-134<br>(約2年)  | 45                     | 0.75        | -               | -           | 3.6                 | 0.06        | /               | /           | /               | /           | /               | /           | 60                                                        |
| Gs-137<br>(約30年) | 71                     | 0.79        | -               | -           | 5.5                 | 0.06        | /               | /           | /               | /           | /               | /           | 90                                                        |

※ 炉規則告示濃度は、「Bq/cm<sup>3</sup>」の表記を「Bq/L」に換算した値  
 ※ その他の核種については評価中。  
 ※ 二種類以上の核種がある場合は、それぞれの濃度限度に対する倍率の総和を1と比較する。  
 ※ 本分析における放射能濃度の検出限界値 (I-131が約28q/L) を下回る場合は、「ND」と記載。  
 ※ ただし、検出限界値は検出器や試料性状により異なるため、この値以下でも検出される場合もある。

13/16

海水核種分析結果<沿岸 福島第一原子力発電所 再測定>

参考値

(データ集約: 8/29)

| 採取場所             | 福島第一 5,6号機放水口北側<br>(5,6号機放水口から北側に約30m地点) |             | 福島第一 南放水口付近<br>(1~4号機放水口から南側に約330m地点) |             | ②炉規則告示濃度限度<br>(Bq/L)<br>(別表第2第六欄<br>周辺監視区域外の<br>水中の濃度限度) |
|------------------|------------------------------------------|-------------|---------------------------------------|-------------|----------------------------------------------------------|
|                  | 平成24年8月13日<br>7時40分                      |             | 平成24年8月13日<br>6時50分                   |             |                                                          |
| 検出核種<br>(半減期)    | ①試料濃度<br>(Bq/L)                          | 倍率<br>(①/②) | ①試料濃度<br>(Bq/L)                       | 倍率<br>(①/②) |                                                          |
| I-131<br>(約8日)   | ND                                       | -           | ND                                    | -           | 40                                                       |
| Cs-134<br>(約2年)  | 1.6                                      | 0.03        | 0.63                                  | 0.01        | 60                                                       |
| Cs-137<br>(約30年) | 2.3                                      | 0.03        | 0.93                                  | 0.01        | 90                                                       |

※ 炉規則告示濃度は、「Bq/cm<sup>3</sup>」の表記を「Bq/L」に換算した値

※ その他の核種については評価中。

※ 二種類以上の核種がある場合は、それぞれの濃度限度に対する倍率の総和を1と比較する。

※ 本分析における放射能濃度の検出限界値 (I-131が約0.33Bq/L) を下回る場合は、「ND」と記載。  
ただし、検出限界値は検出器や試料性状により異なるため、この値以下でも検出される場合もある。

14/6

廃棄物処理施設周辺 サブドレン水検体分析結果

I-131 (Bq/cm<sup>2</sup>)

| 測定場所 | 検出値  |      |      |      |      |      |      |      |      |      |      |      |      |      |      |      |      |
|------|------|------|------|------|------|------|------|------|------|------|------|------|------|------|------|------|------|
|      | 8/12 | 8/13 | 8/14 | 8/15 | 8/16 | 8/17 | 8/18 | 8/19 | 8/20 | 8/21 | 8/22 | 8/23 | 8/24 | 8/25 | 8/26 | 8/27 | 8/28 |
| ①    | ND   | ND   | ND   | ND   | ND   | ND   | ND   | ND   | ND   | ND   | ND   | ND   | ND   | ND   | ND   | ND   | ND   |
| ②    | ND   | ND   | ND   | ND   | ND   | ND   | ND   | ND   | ND   | ND   | ND   | ND   | ND   | ND   | ND   | ND   | ND   |
| ③    | ND   | ND   | ND   | ND   | ND   | ND   | ND   | ND   | ND   | ND   | ND   | ND   | ND   | ND   | ND   | ND   | ND   |
| ④    | -    | -    | -    | -    | -    | -    | -    | -    | -    | -    | -    | -    | -    | -    | -    | -    | -    |
| ⑤    | ND   | ND   | ND   | ND   | ND   | ND   | ND   | ND   | ND   | ND   | ND   | ND   | ND   | ND   | ND   | ND   | ND   |
| ⑥    | -    | ND   | -    | -    | -    | -    | -    | -    | ND   | -    | -    | -    | -    | -    | -    | ND   | -    |
| ⑦    | ND   | ND   | ND   | ND   | ND   | ND   | ND   | ND   | ND   | ND   | ND   | ND   | ND   | ND   | ND   | ND   | ND   |
| ⑧    | ND   | ND   | ND   | ND   | ND   | ND   | ND   | ND   | ND   | ND   | ND   | ND   | ND   | ND   | ND   | ND   | ND   |
| ⑨    | ND   | ND   | ND   | ND   | ND   | ND   | ND   | ND   | ND   | ND   | ND   | ND   | ND   | ND   | ND   | ND   | ND   |

Cs-134 (Bq/cm<sup>2</sup>)

| 測定場所 | 検出値  |       |      |      |      |      |      |      |      |      |      |      |      |       |      |      |      |
|------|------|-------|------|------|------|------|------|------|------|------|------|------|------|-------|------|------|------|
|      | 8/12 | 8/13  | 8/14 | 8/15 | 8/16 | 8/17 | 8/18 | 8/19 | 8/20 | 8/21 | 8/22 | 8/23 | 8/24 | 8/25  | 8/26 | 8/27 | 8/28 |
| ①    | ND   | 0.022 | ND   | ND   | ND   | ND   | ND   | ND   | ND   | ND   | ND   | ND   | ND   | ND    | ND   | ND   | ND   |
| ②    | ND   | ND    | ND   | ND   | ND   | ND   | ND   | ND   | ND   | ND   | ND   | ND   | ND   | ND    | ND   | ND   | ND   |
| ③    | ND   | ND    | ND   | ND   | ND   | ND   | ND   | ND   | ND   | ND   | ND   | ND   | ND   | ND    | ND   | ND   | ND   |
| ④    | -    | -     | -    | -    | -    | -    | -    | -    | -    | -    | -    | -    | -    | -     | -    | -    | -    |
| ⑤    | ND   | ND    | ND   | ND   | ND   | ND   | ND   | ND   | ND   | ND   | ND   | ND   | ND   | ND    | ND   | ND   | ND   |
| ⑥    | -    | ND    | -    | -    | -    | -    | -    | -    | ND   | -    | -    | -    | -    | -     | -    | ND   | -    |
| ⑦    | 0.13 | 0.13  | 0.13 | 0.13 | 0.13 | 0.12 | 0.1  | 0.12 | 0.13 | 0.14 | 0.11 | 0.13 | 0.12 | 0.057 | 0.12 | 0.12 | 0.13 |
| ⑧    | ND   | ND    | ND   | ND   | ND   | ND   | ND   | ND   | ND   | ND   | ND   | ND   | ND   | ND    | ND   | ND   | ND   |
| ⑨    | ND   | ND    | ND   | ND   | ND   | ND   | ND   | ND   | ND   | ND   | ND   | ND   | ND   | ND    | ND   | ND   | ND   |

Cs-137 (Bq/cm<sup>2</sup>)

| 測定場所 | 検出値  |       |       |       |      |       |      |       |      |      |      |      |      |       |      |      |      |
|------|------|-------|-------|-------|------|-------|------|-------|------|------|------|------|------|-------|------|------|------|
|      | 8/12 | 8/13  | 8/14  | 8/15  | 8/16 | 8/17  | 8/18 | 8/19  | 8/20 | 8/21 | 8/22 | 8/23 | 8/24 | 8/25  | 8/26 | 8/27 | 8/28 |
| ①    | ND   | 0.038 | ND    | 0.028 | ND   | 0.033 | ND   | ND    | ND   | ND   | ND   | ND   | ND   | ND    | ND   | ND   | ND   |
| ②    | ND   | ND    | ND    | ND    | ND   | ND    | ND   | ND    | ND   | ND   | ND   | ND   | ND   | ND    | ND   | ND   | ND   |
| ③    | ND   | ND    | ND    | ND    | ND   | ND    | ND   | ND    | ND   | ND   | ND   | ND   | ND   | ND    | ND   | ND   | ND   |
| ④    | -    | -     | -     | -     | -    | -     | -    | -     | -    | -    | -    | -    | -    | -     | -    | -    | -    |
| ⑤    | ND   | ND    | ND    | ND    | ND   | ND    | ND   | ND    | ND   | ND   | ND   | ND   | ND   | ND    | ND   | ND   | ND   |
| ⑥    | -    | ND    | -     | -     | -    | -     | -    | -     | ND   | -    | -    | -    | -    | -     | -    | ND   | -    |
| ⑦    | 0.21 | 0.21  | 0.18  | 0.21  | 0.18 | 0.19  | 0.19 | 0.21  | 0.19 | 0.21 | 0.19 | 0.2  | 0.19 | 0.075 | 0.23 | 0.21 | 0.23 |
| ⑧    | ND   | ND    | 0.032 | 0.026 | ND   | ND    | ND   | 0.028 | ND   | ND   | ND   | ND   | ND   | ND    | ND   | ND   | ND   |
| ⑨    | ND   | ND    | ND    | ND    | ND   | ND    | ND   | ND    | ND   | ND   | ND   | ND   | ND   | ND    | ND   | ND   | ND   |

※「-」はサンプリング測定を実施していないことを示す。

※⑥は④が採取不可となったため、地下水流の上流側として測定し、速1回程度の頻度で測定。(H23 4/28~)

※⑦は地下水流の下流側であることから、追加で測定。(H23 5/24~)

※⑧を追加で測定。(H23 5/30~)

※⑨を追加で測定。(H23 6/2~)

※本分析における放射能濃度の検出限界値 (I-131が約0.01Bq/cm<sup>2</sup>、Cs-134が約0.02Bq/cm<sup>2</sup>、Cs-137が約0.02Bq/cm<sup>2</sup>) を下回る場合は、「ND」と記載。(H24 8/26)

ただし、検出限界値は検出器や試料性状により異なるため、この値以下でも検出される場合もある。

<測定箇所>

- ①4号7日倉庫南東
- ②プロセス主建屋南東
- ③プロセス主建屋南西
- ④プロセス主建屋南西
- ⑤焼結体廃棄物減容処理建屋南
- ⑥サイトセンター南西
- ⑦焼結工作建屋 西側
- ⑧焼結体廃棄物減容処理建屋北
- ⑨サイトセンター南東

15/16

# 海水核種分析結果

(データ集約: 8/29)

| 採取場所<br>(地点番号)   | 仙台湾中央<br>(T-465)<br>上層 |             | 大洗海岸沖合3km<br>(T-6)<br>上層 |             |                 |             | ②炉規則告示濃度限度<br>Bq/L<br>(別表第2第六欄<br>周辺監視区域外の<br>水中の濃度限度) |
|------------------|------------------------|-------------|--------------------------|-------------|-----------------|-------------|--------------------------------------------------------|
|                  | ①試料濃度<br>(Bq/L)        | 倍率<br>(①/②) | ①試料濃度<br>(Bq/L)          | 倍率<br>(①/②) | ①試料濃度<br>(Bq/L) | 倍率<br>(①/②) |                                                        |
| 試料採取日            | 平成24年5月25日             |             | 平成24年5月17日               |             |                 |             |                                                        |
| 検出核種<br>(半減期)    | ①試料濃度<br>(Bq/L)        | 倍率<br>(①/②) | ①試料濃度<br>(Bq/L)          | 倍率<br>(①/②) | ①試料濃度<br>(Bq/L) | 倍率<br>(①/②) |                                                        |
| I-131<br>(約8日)   | -                      | -           | ND                       | -           |                 |             | 40                                                     |
| Cs-134<br>(約2年)  | 0.021                  | 0.00        | ND                       | -           |                 |             | 60                                                     |
| Cs-137<br>(約30年) | 0.030                  | 0.00        | ND                       | -           |                 |             | 90                                                     |
| Sr-89<br>(約51日)  | ND                     | -           | ND                       | -           |                 |             | 300                                                    |
| Sr-90<br>(約29年)  | 0.011                  | 0.00        | 0.018                    | 0.00        |                 |             | 30                                                     |

- ※ 炉規則告示濃度は、「Bq/cm<sup>3</sup>」の表記を「Bq/L」に換算した値
- ※ 試料濃度が「-」とは、測定対象外を示す。
- ※ 二種類以上の核種がある場合は、それぞれの濃度限度に対する倍率の総和を1と比較する。
- ※ I-131, Cs-134, Cs-137については、5月22日、7月26日公表。
- ※ 本分析における放射能濃度の検出限界値を下回る場合は、「ND」と記載。検出限界値は次のとおり。  
I-131が約0.70Bq/L, Cs-134が約1.1Bq/L, Cs-137が約1.1Bq/L, Sr-89が約0.02Bq/L。  
ただし、検出限界値は検出器や試料性状により異なるため、この値以下でも検出される場合もある。
- ※ Sr-89・Sr-90分析は日本分析センターにて実施。

(評価)

Sr-90が検出されており、今回の事故による影響と考えられるが、告示に定める水中の濃度限度を下回る状況である。

9/16

No. 2366 P. 16

平成24年8月29日 10時00分

2012年 8月 29日 10時00分



8/29 11:57

様式8-1(1/2)

応急処置の概要 (原子炉施設)

(第25条-1317報)

経済産業大臣  
福島県知事  
大熊町長  
双葉町長 殿

第25条報告

原子力災害対策特別措置法第25条第2項に基づき、応急措置の概要を以下のとおり報告します。

|      |                    |     |                                                          |
|------|--------------------|-----|----------------------------------------------------------|
| 発信日時 | 平成24年 8月29日 11時48分 | 送信者 | 東京電力(株) 福島第一原子力発電所<br>原子力防災管理者 高橋 毅<br>連絡先: 0240-30-9301 |
| 受信日時 | 平成 年 月 日 時 分       | 受信者 |                                                          |

1. 事故件名 : 非常用炉心冷却装置注水不能  
(原災法政令第6条第4項第4号, 省令第21条第1項ロ)

2. 事故発生場所 : 福島第一原子力発電所

3. 事故発生日時 : 平成23年3月11日 16時36分

4. 発生事象と対応の概要

3号機タービン建屋地下滞留水は、集中廃棄物処理施設プロセス建屋へ移送しておりましたが、本日、滞留水移送配管のポリエチレン管化作業実施に伴い、11時06分に移送を停止しました。

なお、当該作業終了後、移送再開予定です。

5. 緊急時対策本部その他の事項の概要

なし

8/29 12:13

様式8-1(1/2)

応急処置の概要 (原子炉施設)

(第25条-1318報)

経済産業大臣  
福島県知事  
大熊町長  
双葉町長 殿

第25条報告

原子力災害対策特別措置法第25条第2項に基づき、応急措置の概要を以下のとおり報告します。

|      |                    |     |                                                          |
|------|--------------------|-----|----------------------------------------------------------|
| 発信日時 | 平成24年 8月29日 12時03分 | 送信者 | 東京電力(株) 福島第一原子力発電所<br>原子力防災管理者 高橋 毅<br>連絡先: 0240-30-9301 |
| 受信日時 | 平成 年 月 日 時 分       | 受信者 |                                                          |

1. 事故件名 : 非常用炉心冷却装置注水不能  
(原災法政令第6条第4項第4号, 省令第21条第1項ロ)

2. 事故発生場所 : 福島第一原子力発電所

3. 事故発生日時 : 平成23年3月11日 16時36分

4. 発生事象と対応の概要

本日10時26分頃、協力企業作業員が4号機原子炉建屋西側屋外で、4号機原子炉建屋カバー設置作業において、ガントリークレーン受け架台から落下し自力で歩行が出来ないため5・6号医療室に搬送しました。診察の結果、左手足関節骨折の疑いがあることから、病院での診察が必要と判断し、11時18分に救急車を要請しました。

11時30分に5・6号医療室よりJビレッジメディカルセンターへ向けて急患移送車にて出発しました。その後Jビレッジメディカルセンターにて救急車に乗せ換えて福島労災病院への搬送を予定しています

なお、当該作業員に意識はあり、身体汚染はありません。

5. 緊急時対策本部その他の事項の概要

なし

8/29 13:22

様式 8-1 (1/2)

応急処置の概要 (原子炉施設)

(第25条-1319報)

経済産業大臣  
福島県知事  
大熊町長  
双葉町長

殿

第25条報告

原子力災害対策特別措置法第25条第2項に基づき、応急措置の概要を以下のとおり報告します。

|      |                    |     |                                                         |
|------|--------------------|-----|---------------------------------------------------------|
| 発信日時 | 平成24年 8月29日 13時16分 | 送信者 | 東京電力(株)福島第一原子力発電所<br>原子力防災管理者 高橋 毅<br>連絡先: 0240-30-9301 |
| 受信日時 | 平成 年 月 日 時 分       | 受信者 |                                                         |

1. 事故件名 : 非常用炉心冷却装置注水不能  
(原災法政令第6条第4項第4号, 省令第21条第1項ロ)

2. 事故発生場所 : 福島第一原子力発電所

3. 事故発生日時 : 平成23年3月11日 16時36分

4. 発生事象と対応の概要

第25条-1317報でお知らせのとおり、関連作業が終了したことから、3号機タービン建屋地下滞留水については12時52分、集中廃棄物処理施設プロセス建屋へ移送を再開し、12時59分に漏えい等異常がないことを確認しました。

5. 緊急時対策本部その他の事項の概要

なし

8/29 13:36

様式8-1(1/2)

応急処置の概要 (原子炉施設)

(第25条-1320報)

経済産業大臣  
福島県知事  
大熊町長  
双葉町長 殿

第25条報告

原子力災害対策特別措置法第25条第2項に基づき、応急措置の概要を以下のとおり報告します。

|      |                    |     |                                                         |
|------|--------------------|-----|---------------------------------------------------------|
| 発信日時 | 平成24年 8月29日 13時27分 | 送信者 | 東京電力(株)福島第一原子力発電所<br>原子力防災管理者 高橋 毅<br>連絡先: 0240-30-9301 |
| 受信日時 | 平成 年 月 日 時 分       | 受信者 |                                                         |

1. 事故件名 : 非常用炉心冷却装置注水不能  
(原災法政令第6条第4項第4号, 省令第21条第1項ロ)

2. 事故発生場所 : 福島第一原子力発電所

3. 事故発生日時 : 平成23年3月11日 16時36分

4. 発生事象と対応の概要

5号機補機冷却用海水ポンプ(A)については、震災以降停止しておりましたが、本日、試運転を行い運転状態に問題のないことを確認したことから13時00分より本格運用を開始しました。

5. 緊急時対策本部その他の事項の概要

なし

8/29 16:13 受

~~様式8-1(1/2)~~

1/1

応急処置の概要 (原子炉施設)

(第25条-1321報)

経済産業大臣  
福島県知事  
大熊町長  
双葉町長 殿

第25条報告

原子力災害対策特別措置法第25条第2項に基づき、応急措置の概要を以下のとおり報告します。

|      |                    |     |                                                         |
|------|--------------------|-----|---------------------------------------------------------|
| 発信日時 | 平成24年 8月29日 16時08分 | 送信者 | 東京電力(株)福島第一原子力発電所<br>原子力防災管理者 高橋 毅<br>連絡先: 0240-30-9301 |
| 受信日時 | 平成 年 月 日 時 分       | 受信者 |                                                         |

- 事故件名 : 非常用炉心冷却装置注水不能  
(原災法政令第6条第4項第4号, 省令第21条第1項ロ)
- 事故発生場所 : 福島第一原子力発電所
- 事故発生日時 : 平成23年3月11日 16時36分
- 発生事象と対応の概要

第25条-1318報でお知らせしました、負傷した協力企業作業員については、福島労災病院にて左踵骨骨折、左橈骨遠位端骨折により入院約2ヶ月、全荷重は3ヶ月後、職場復帰は5~6ヶ月前後の見込みと診断されました。

5. 緊急時対策本部その他の事項の概要

なし

8/29 16:42受

様式8-1(1/2)

## 応急処置の概要 (原子炉施設)

(第25条-1322報)

経済産業大臣  
福島県知事  
大熊町長  
双葉町長 殿

## 第25条報告

原子力災害対策特別措置法第25条第2項に基づき、応急措置の概要を以下のとおり報告します。

|      |                    |     |                                                          |
|------|--------------------|-----|----------------------------------------------------------|
| 発信日時 | 平成24年 8月29日 16時35分 | 送信者 | 東京電力(株) 福島第一原子力発電所<br>原子力防災管理者 高橋 毅<br>連絡先: 0240-30-9301 |
| 受信日時 | 平成 年 月 日 時 分       | 受信者 |                                                          |

- 事故件名 : 非常用炉心冷却装置注水不能  
(原災法政令第6条第4項第4号, 省令第21条第1項ロ)
- 事故発生場所 : 福島第一原子力発電所
- 事故発生日時 : 平成23年3月11日 16時36分
- 発生事象と対応の概要

プラント状況(8月29日11時00分現在)、発電所敷地内におけるモニタリング結果(8月29日16時00分現在)を報告します。

2号機タービン建屋地下滞留水の集中廃棄物処理施設プロセス建屋への移送については11時00分にパトロールを実施し、異常のないことを確認しました。

第25条-075報他でお知らせした1~4号機側南放水口付近の海水サンプリング結果に関して、8月28日7時05分に採取した海水の測定結果を報告します。(添付参照)

- 緊急時対策本部その他の事項の概要

なし

福島第一原子力発電所 プラント関連パラメータ

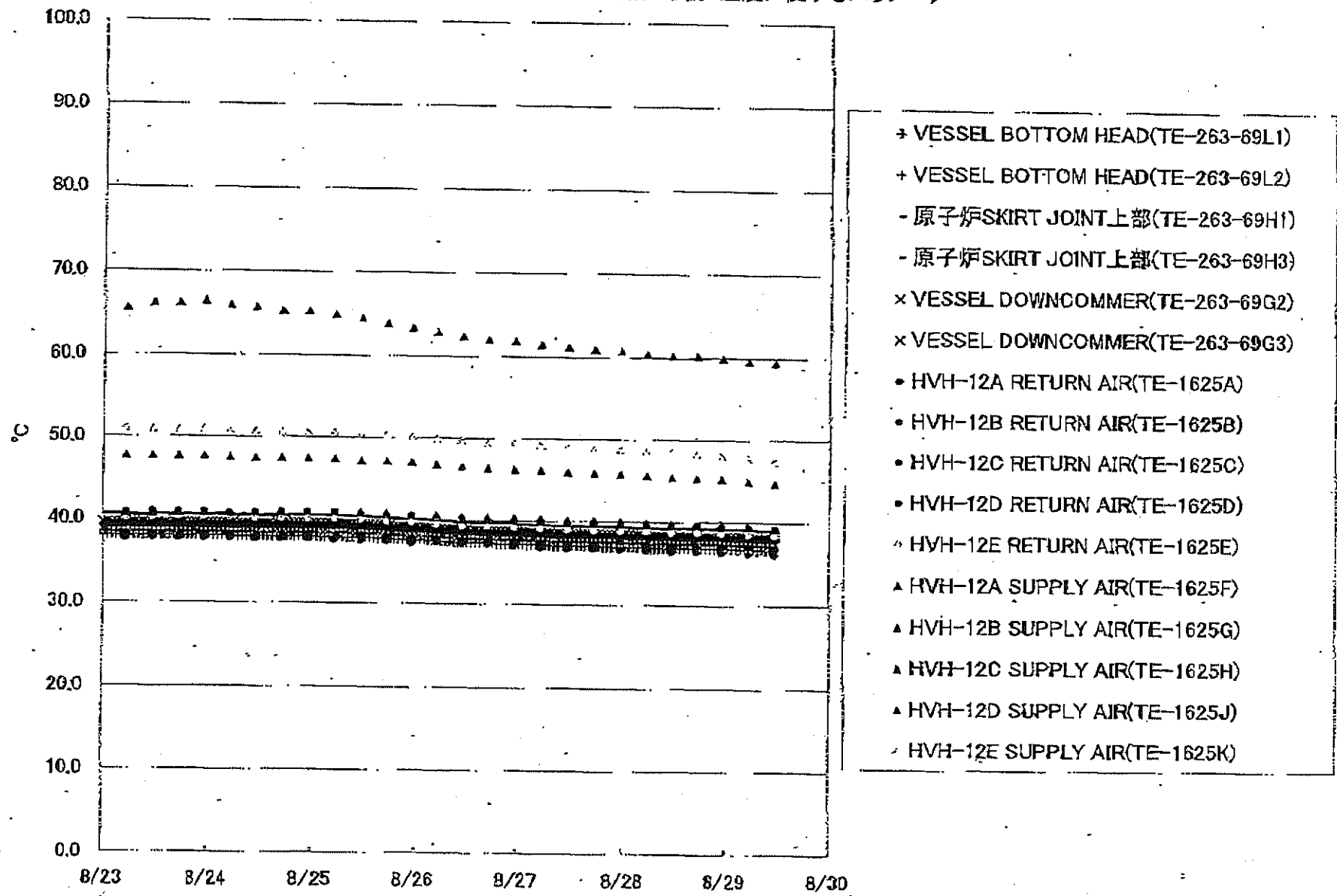
2012年8月29日 11:00 現在

【重要事項】  
 各計測値については、見直しやその他の測定値の取得を受けて、最新の計測値に  
 更新されているものもあり、正しく測定されていない計測値のある計測器も存  
 在している。プラントの状態を確認するために、このよう計測値の不確かさを考  
 慮したうえで、複数の計測器から得られる情報を参照して変化の傾向にも着目し  
 て総合的に判断している。

|                                | 1号機                                                                                                                                                                       | 2号機                                                                                                                                                         | 3号機                                                                                                                                                         | 4号機                               |
|--------------------------------|---------------------------------------------------------------------------------------------------------------------------------------------------------------------------|-------------------------------------------------------------------------------------------------------------------------------------------------------------|-------------------------------------------------------------------------------------------------------------------------------------------------------------|-----------------------------------|
| 原子炉注水状況                        | 給水系：2.9m <sup>3</sup> /h<br>CS系：2.0m <sup>3</sup> /h<br>(8/29 11:00 現在)                                                                                                   | 給水系：1.6m <sup>3</sup> /h<br>CS系：4.7m <sup>3</sup> /h<br>(8/29 11:00 現在)                                                                                     | 給水系：2.5m <sup>3</sup> /h<br>CS系：4.3m <sup>3</sup> /h<br>(8/29 11:00 現在)                                                                                     |                                   |
| 原子炉圧力容器<br>底部温度                | VESSEL BOTTOM HEAD<br>(TE-263-69L1) : 37.7°C<br>原子炉 SKIRT JOINT 上部<br>(TE-263-69H1) : 38.1°C<br>VESSEL DOWN COMMER<br>(TE-263-69G2) : 37.4°C<br>(8/29 11:00 現在)           | VESSEL WALL ABOVE BOTTOM HEAD<br>(TE-2-3-69H3) : 55.5°C<br>VESSEL BOTTOM ABOVE SKIRT JOT<br>(TE-2-3-69F2) : 56.4°C<br>(8/29 11:00 現在)                       | RPV下部ヘッド温度<br>(TE-2-3-69L1) : 55.5°C<br>スカートジャンクション上部温度<br>(TE-2-3-69F1) : 55.0°C<br>RPV底部ヘッド上部温度<br>(TE-2-3-69H1) : 46.4°C<br>(8/29 11:00 現在)              |                                   |
| 原子炉格納容器<br>内温度                 | HVH-12A RETURN AIR<br>(TE-1625A) : 39.3°C<br>HVH-12A SUPPLY AIR<br>(TE-1625F) : 37.2°C<br>(8/29 11:00 現在)                                                                 | RETURN AIR DRYWELL COOLER<br>(TE-16-114B) : 56.4°C<br>SUPPLY AIR D/W COOLER HVH2-16B<br>(TE-16-114G#1) : 54.5°C<br>(8/29 11:00 現在)                          | 格納容器空気機機房空気温度<br>(TE-16-114A) : 50.7°C<br>格納容器空調機機房空気温度<br>(TE-16-114F#1) : 53.6°C<br>(8/29 11:00 現在)                                                       |                                   |
| 原子炉格納容器<br>圧力                  | 106.6kPa abs<br>(8/29 11:00 現在)                                                                                                                                           | 6.98kPa g<br>(8/29 11:00 現在)                                                                                                                                | 0.20kPa g<br>(8/29 11:00 現在)                                                                                                                                |                                   |
| 窒素封入流量<br>※5                   | RPV : 12.60Nm <sup>3</sup> /h<br>PCV : 19.78Nm <sup>3</sup> /h<br>(8/29 11:00 現在)                                                                                         | RPV : 16.12Nm <sup>3</sup> /h<br>PCV : 5.20Nm <sup>3</sup> /h<br>(8/29 11:00 現在)                                                                            | RPV : 16.58Nm <sup>3</sup> /h<br>PCV : 0Nm <sup>3</sup> /h<br>(8/29 11:00 現在)                                                                               |                                   |
| 原子炉格納容器<br>ガス管理システム<br>排気流量    | 26.13m <sup>3</sup> /h<br>(8/29 11:00 現在)                                                                                                                                 | 24.00Nm <sup>3</sup> /h<br>(8/29 11:00 現在)                                                                                                                  | 25.4Nm <sup>3</sup> /h<br>(8/29 11:00 現在)                                                                                                                   |                                   |
| 原子炉格納容器<br>水素濃度 ※3             | A系 : 0.00vol%<br>B系 : 0.00vol%<br>(8/29 11:00 現在)                                                                                                                         | A系 : 0.08vol%<br>B系 : 0.08vol%<br>(8/29 11:00 現在)                                                                                                           | A系 : 0.26vol%<br>B系 : 0.25vol%<br>(8/29 11:00 現在)                                                                                                           |                                   |
| 原子炉格納容器<br>放射能濃度<br>(Xe135) ※4 | A系 : 指示値 2.22E-03 Bq/cm <sup>3</sup><br>検出限界値 5.72E-04 Bq/cm <sup>3</sup><br>B系 : 指示値 2.22E-03 Bq/cm <sup>3</sup><br>検出限界値 6.88E-04 Bq/cm <sup>3</sup><br>(8/29 11:00 現在) | A系 : 指示値 ND Bq/cm <sup>3</sup><br>検出限界値 2.4E-01 Bq/cm <sup>3</sup><br>B系 : 指示値 ND Bq/cm <sup>3</sup><br>検出限界値 2.2E-01 Bq/cm <sup>3</sup><br>(8/29 11:00 現在) | A系 : 指示値 ND Bq/cm <sup>3</sup><br>検出限界値 3.4E-01 Bq/cm <sup>3</sup><br>B系 : 指示値 ND Bq/cm <sup>3</sup><br>検出限界値 3.4E-01 Bq/cm <sup>3</sup><br>(8/29 11:00 現在) |                                   |
| 使用済燃料プール<br>水温度                | 31.0°C<br>(8/29 11:00 現在)                                                                                                                                                 | 31.2°C<br>(8/29 11:00 現在)                                                                                                                                   | 29.9°C<br>(8/29 11:00 現在)                                                                                                                                   | 38°C<br>(8/29 11:00 現在)           |
| FPC 貯りヤリ<br>水位                 | 3.69m<br>(8/29 11:00 現在)                                                                                                                                                  | 3.02m<br>(8/29 11:00 現在)                                                                                                                                    | 4.56m<br>(8/29 11:00 現在)                                                                                                                                    | 44.63X100mm ※6<br>(8/29 11:00 現在) |

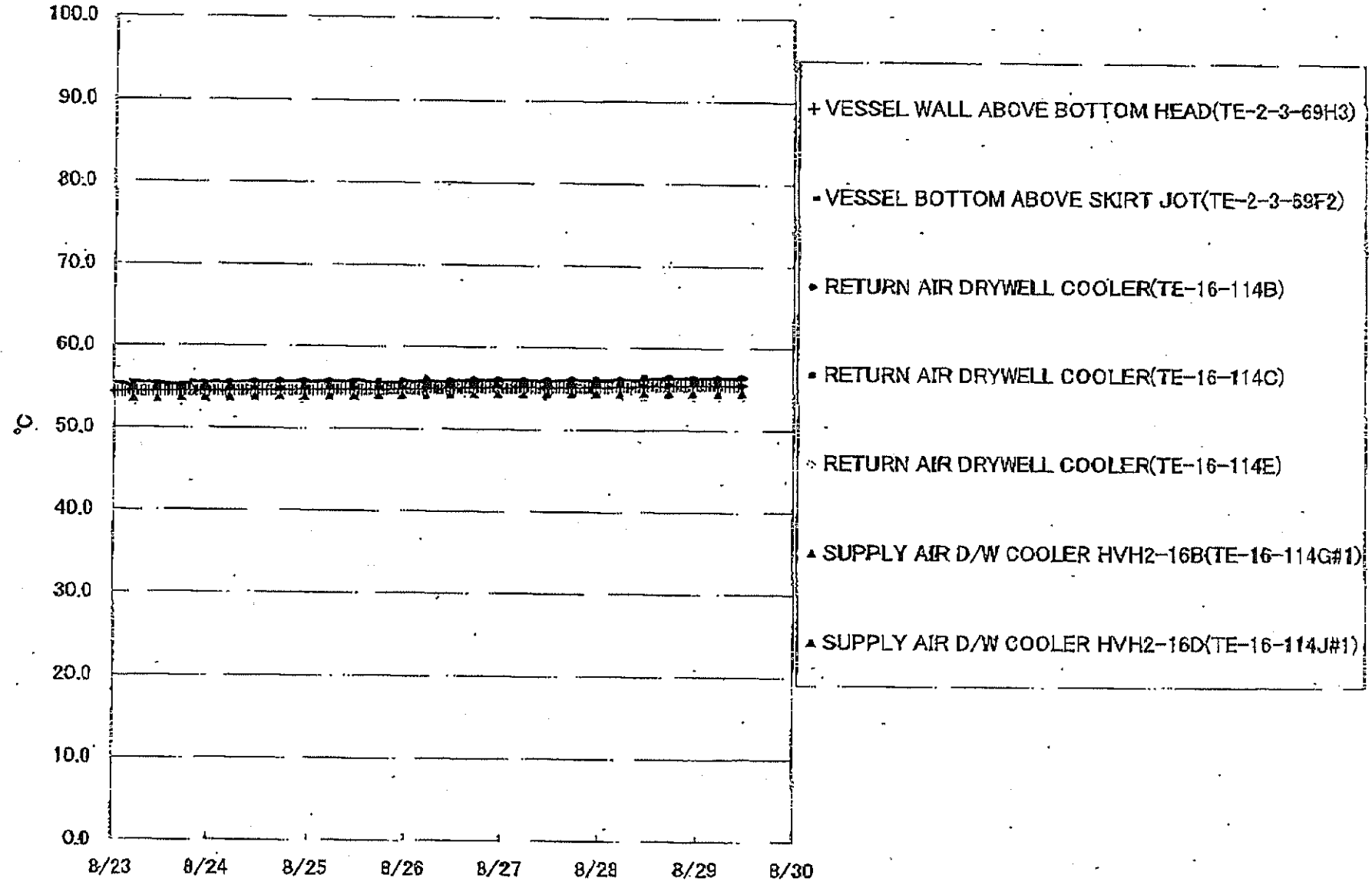
【計測値に関する情報】  
 ※1 : 計測不良  
 ※2 : 状況監視を継続中かつ CS系側の変動が抑制されたものの計測不良と判断するに至らず、計測値の継続監視している計器  
 ※3 : 検出値がマイナスの場合は0.00vol%と判断する。(水素濃度が極めて低い場合は、計測精度によりマイナスと表示される場合があるため)  
 ※4 : 検出値が検出限界内未満の場合はNDと表示する。  
 ※5 : 検出値が濃度・圧力で誤差修正した値を記載する。  
 ※6 : 本設計仕様値との差、取捨計算による差を併記する。

### 福島第一原子力発電所1号機 温度に関するパラメータ

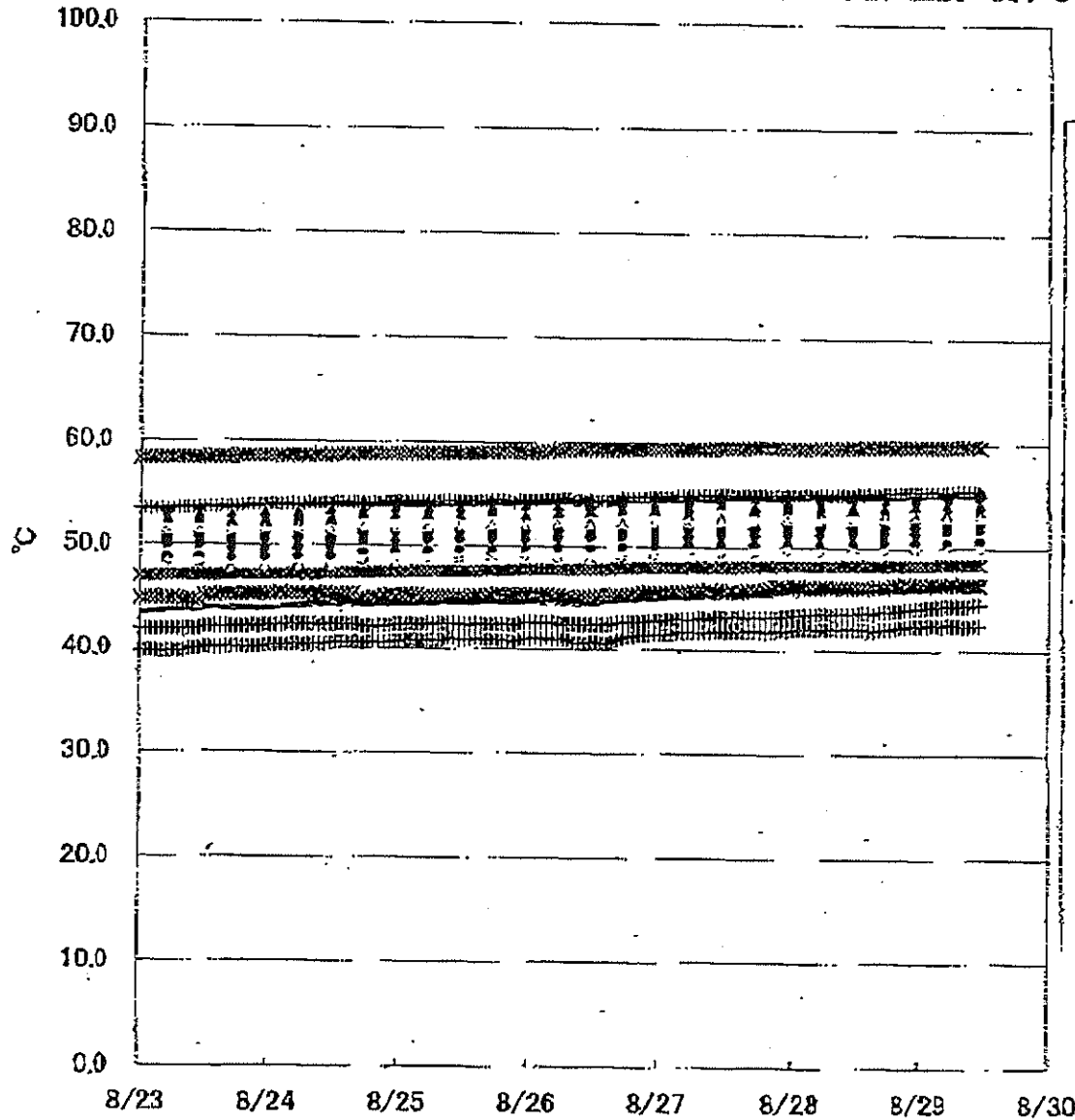




### 福島第一原子力発電所2号機 温度に関するパラメータ



### 福島第一原子力発電所3号機 温度に関するパラメータ



- + RPV下部ヘッド温度(TE-2-3-69L1)
- + RPV下部ヘッド温度(TE-2-3-69L2)
- + RPV下部ヘッド温度(TE-2-3-69L3)
- スカートジャンクション上部温度(TE-2-3-69F1)
- スカートジャンクション上部温度(TE-2-3-69F2)
- スカートジャンクション上部温度(TE-2-3-69F3)
- × RPV底部ヘッド上部温度(TE-2-3-69H1)
- × RPV底部ヘッド上部温度(TE-2-3-69H2)
- × RPV底部ヘッド上部温度(TE-2-3-69H3)
- 格納容器空調機戻り空気温度(TE-16-114A)
- 格納容器空調機戻り空気温度(TE-16-114B)
- 格納容器空調機戻り空気温度(TE-16-114C)
- 格納容器空調機戻り空気温度(TE-16-114D)
- 格納容器空調機戻り空気温度(TE-16-114E)
- ▲ 格納容器空調機供給空気温度(TE-16-114F#1)
- ▲ 格納容器空調機供給空気温度(TE-16-114G#1)
- ▲ 格納容器空調機供給空気温度(TE-16-114H#1)
- ▲ 格納容器空調機供給空気温度(TE-16-114J#2)
- ▲ 格納容器空調機供給空気温度(TE-16-114K#1)

6/9

| 場所 | 日時              | 線量率<br>( $\mu\text{Sv/h}$ ) | 中性子線量<br>率 | 天候 | 風向  | 風速<br>(m/s) |
|----|-----------------|-----------------------------|------------|----|-----|-------------|
| 西門 | 2012/8/29 9:00  | 7.7                         | <0.01      | 曇り | SE  | 2.1         |
| 西門 | 2012/8/29 9:10  | 7.7                         | <0.01      | 曇り | SE  | 2.2         |
| 西門 | 2012/8/29 9:20  | 7.7                         | <0.01      | 曇り | SE  | 2.2         |
| 西門 | 2012/8/29 9:30  | 7.7                         | <0.01      | 曇り | SE  | 2.8         |
| 西門 | 2012/8/29 9:40  | 7.7                         | <0.01      | 曇り | SE  | 2.5         |
| 西門 | 2012/8/29 9:50  | 7.7                         | <0.01      | 曇り | SE  | 2.8         |
| 西門 | 2012/8/29 10:00 | 7.7                         | <0.01      | 曇り | SE  | 2.8         |
| 西門 | 2012/8/29 10:10 | 7.7                         | <0.01      | 曇り | SE  | 3.5         |
| 西門 | 2012/8/29 10:20 | 7.6                         | <0.01      | 曇り | SE  | 3.2         |
| 西門 | 2012/8/29 10:30 | 7.6                         | <0.01      | 曇り | SE  | 3.0         |
| 西門 | 2012/8/29 10:40 | 7.7                         | <0.01      | 曇り | SE  | 2.9         |
| 西門 | 2012/8/29 10:50 | 7.6                         | <0.01      | 晴れ | SE  | 3.8         |
| 西門 | 2012/8/29 11:00 | 7.6                         | <0.01      | 晴れ | SE  | 3.4         |
| 西門 | 2012/8/29 11:10 | 7.6                         | <0.01      | 晴れ | SE  | 3.2         |
| 西門 | 2012/8/29 11:20 | 7.7                         | <0.01      | 晴れ | SE  | 3.0         |
| 西門 | 2012/8/29 11:30 | 7.7                         | <0.01      | 晴れ | SE  | 3.0         |
| 西門 | 2012/8/29 11:40 | 7.7                         | <0.01      | 晴れ | SSE | 3.7         |
| 西門 | 2012/8/29 11:50 | 7.7                         | <0.01      | 晴れ | SE  | 3.5         |
| 西門 | 2012/8/29 12:00 | 7.7                         | <0.01      | 晴れ | SSE | 3.4         |
| 西門 | 2012/8/29 12:10 | 7.7                         | <0.01      | 晴れ | SE  | 4.2         |
| 西門 | 2012/8/29 12:20 | 7.7                         | <0.01      | 晴れ | SE  | 3.3         |
| 西門 | 2012/8/29 12:30 | 7.8                         | <0.01      | 晴れ | SSE | 3.7         |
| 西門 | 2012/8/29 12:40 | 7.7                         | <0.01      | 晴れ | SE  | 4.5         |
| 西門 | 2012/8/29 12:50 | 7.7                         | <0.01      | 晴れ | SE  | 4.1         |
| 西門 | 2012/8/29 13:00 | 7.7                         | <0.01      | 晴れ | SSE | 3.8         |
| 西門 | 2012/8/29 13:10 | 7.8                         | <0.01      | 晴れ | SSE | 4.2         |
| 西門 | 2012/8/29 13:20 | 7.8                         | <0.01      | 晴れ | SE  | 4.4         |
| 西門 | 2012/8/29 13:30 | 7.8                         | <0.01      | 晴れ | SE  | 4.0         |
| 西門 | 2012/8/29 13:40 | 7.7                         | <0.01      | 晴れ | SE  | 3.8         |
| 西門 | 2012/8/29 13:50 | 7.8                         | <0.01      | 晴れ | SSE | 3.6         |
| 西門 | 2012/8/29 14:00 | 7.8                         | <0.01      | 晴れ | SE  | 4.0         |
| 西門 | 2012/8/29 14:10 | 7.8                         | <0.01      | 晴れ | SSE | 4.2         |
| 西門 | 2012/8/29 14:20 | 7.8                         | <0.01      | 晴れ | SSE | 3.6         |
| 西門 | 2012/8/29 14:30 | 7.8                         | <0.01      | 晴れ | SE  | 3.8         |
| 西門 | 2012/8/29 14:40 | 7.8                         | <0.01      | 晴れ | SSE | 3.4         |
| 西門 | 2012/8/29 14:50 | 7.8                         | <0.01      | 晴れ | SSE | 3.6         |
| 西門 | 2012/8/29 15:00 | 7.7                         | <0.01      | 晴れ | SSE | 3.4         |
| 西門 | 2012/8/29 15:10 | 7.8                         | <0.01      | 晴れ | SSE | 3.1         |
| 西門 | 2012/8/29 15:20 | 7.8                         | <0.01      | 晴れ | SSE | 3.2         |
| 西門 | 2012/8/29 15:30 | 7.8                         | <0.01      | 晴れ | SSE | 2.5         |
| 西門 | 2012/8/29 15:40 | 7.8                         | <0.01      | 晴れ | SSE | 3.4         |
| 西門 | 2012/8/29 15:50 | 7.8                         | <0.01      | 晴れ | SSE | 3.3         |
| 西門 | 2012/8/29 16:00 | 7.8                         | <0.01      | 晴れ | SSE | 2.9         |

7/19

福島第一原子力発電所 モニタリングポスト空間線量率( $\mu\text{Sv/h}$ )

| 測定日時            | MP-1 | MP-2 | MP-3 | MP-4 | MP-5 | MP-6 | MP-7 | MP-8 | スタック(95m) |         |
|-----------------|------|------|------|------|------|------|------|------|-----------|---------|
|                 |      |      |      |      |      |      |      |      | 風向        | 風速(m/s) |
| 2012/8/29 9:00  | 3.7  | 6.8  | 8.3  | 7.8  | 7.8  | 4.4  | 8.4  | 6.3  | SSE       | 1.5     |
| 2012/8/29 9:10  | 3.7  | 6.8  | 8.3  | 7.8  | 7.8  | 4.4  | 8.4  | 6.3  | SSE       | 1.2     |
| 2012/8/29 9:20  | 3.7  | 6.8  | 8.3  | 7.8  | 7.8  | 4.4  | 8.4  | 6.3  | SSE       | 1.8     |
| 2012/8/29 9:30  | 3.7  | 6.8  | 8.3  | 7.8  | 7.8  | 4.4  | 8.4  | 6.3  | SSE       | 2.3     |
| 2012/8/29 9:40  | 3.7  | 6.8  | 8.3  | 7.8  | 7.8  | 4.4  | 8.4  | 6.3  | SSE       | 3.0     |
| 2012/8/29 9:50  | 3.7  | 6.8  | 8.3  | 7.8  | 7.8  | 4.4  | 8.4  | 6.3  | S         | 3.3     |
| 2012/8/29 10:00 | 3.7  | 6.8  | 8.3  | 7.8  | 7.8  | 4.4  | 8.4  | 6.3  | S         | 4.7     |
| 2012/8/29 10:10 | 3.7  | 6.8  | 8.3  | 7.8  | 7.8  | 4.4  | 8.4  | 6.3  | S         | 5.0     |
| 2012/8/29 10:20 | 3.7  | 6.8  | 8.3  | 7.8  | 7.8  | 4.4  | 8.4  | 6.3  | S         | 5.0     |
| 2012/8/29 10:30 | 3.7  | 6.8  | 8.3  | 7.8  | 7.8  | 4.4  | 8.4  | 6.3  | S         | 5.4     |
| 2012/8/29 10:40 | 3.7  | 6.8  | 8.3  | 7.8  | 7.8  | 4.4  | 8.4  | 6.3  | SSE       | 5.1     |
| 2012/8/29 10:50 | 3.7  | 6.8  | 8.3  | 7.8  | 7.8  | 4.4  | 8.4  | 6.3  | SSE       | 5.3     |
| 2012/8/29 11:00 | 3.7  | 6.8  | 8.3  | 7.8  | 7.8  | 4.4  | 8.4  | 6.3  | SSE       | 5.2     |
| 2012/8/29 11:10 | 3.7  | 6.8  | 8.3  | 7.8  | 7.8  | 4.4  | 8.4  | 6.3  | S         | 5.5     |
| 2012/8/29 11:20 | 3.7  | 6.8  | 8.3  | 7.8  | 7.8  | 4.4  | 8.4  | 6.3  | SSE       | 7.1     |
| 2012/8/29 11:30 | 3.7  | 6.8  | 8.3  | 7.8  | 7.8  | 4.4  | 8.4  | 6.3  | S         | 7.7     |
| 2012/8/29 11:40 | 3.7  | 6.8  | 8.3  | 7.8  | 7.8  | 4.4  | 8.4  | 6.3  | S         | 7.7     |
| 2012/8/29 11:50 | 3.7  | 6.8  | 8.3  | 7.8  | 7.8  | 4.4  | 8.4  | 6.3  | SSE       | 7.6     |
| 2012/8/29 12:00 | 3.7  | 6.8  | 8.3  | 7.8  | 7.8  | 4.4  | 8.4  | 6.3  | S         | 7.1     |
| 2012/8/29 12:10 | 3.7  | 6.8  | 8.3  | 7.8  | 7.8  | 4.4  | 8.4  | 6.3  | SSE       | 6.8     |
| 2012/8/29 12:20 | 3.7  | 6.8  | 8.3  | 7.8  | 7.8  | 4.4  | 8.4  | 6.3  | S         | 7.4     |
| 2012/8/29 12:30 | 3.7  | 6.8  | 8.3  | 7.8  | 7.8  | 4.4  | 8.4  | 6.3  | SSE       | 8.2     |
| 2012/8/29 12:40 | 3.7  | 6.8  | 8.3  | 7.8  | 7.8  | 4.4  | 8.4  | 6.3  | SSE       | 7.6     |
| 2012/8/29 12:50 | 3.7  | 6.8  | 8.3  | 7.8  | 7.8  | 4.4  | 8.4  | 6.3  | SSE       | 8.8     |
| 2012/8/29 13:00 | 3.7  | 6.8  | 8.3  | 7.8  | 7.8  | 4.4  | 8.4  | 6.3  | S         | 8.5     |
| 2012/8/29 13:10 | 3.7  | 6.8  | 8.3  | 7.8  | 7.8  | 4.4  | 8.4  | 6.3  | SSE       | 10.2    |
| 2012/8/29 13:20 | 3.7  | 6.8  | 8.3  | 7.8  | 7.8  | 4.4  | 8.4  | 6.3  | S         | 9.8     |
| 2012/8/29 13:30 | 3.7  | 6.8  | 8.3  | 7.8  | 7.8  | 4.4  | 8.4  | 6.3  | SSE       | 10.4    |
| 2012/8/29 13:40 | 3.7  | 6.8  | 8.3  | 7.8  | 7.8  | 4.4  | 8.4  | 6.3  | SSE       | 9.6     |
| 2012/8/29 13:50 | 3.7  | 6.8  | 8.3  | 7.8  | 7.8  | 4.4  | 8.4  | 6.3  | S         | 9.3     |
| 2012/8/29 14:00 | 3.7  | 6.8  | 8.3  | 7.8  | 7.8  | 4.4  | 8.4  | 6.3  | S         | 9.1     |
| 2012/8/29 14:10 | 3.7  | 6.8  | 8.3  | 7.8  | 7.8  | 4.4  | 8.4  | 6.3  | SSE       | 10.4    |
| 2012/8/29 14:20 | 3.7  | 6.8  | 8.3  | 7.8  | 7.8  | 4.4  | 8.4  | 6.3  | SSE       | 10.8    |
| 2012/8/29 14:30 | 3.7  | 6.8  | 8.3  | 7.8  | 7.8  | 4.4  | 8.4  | 6.3  | S         | 9.9     |
| 2012/8/29 14:40 | 3.7  | 6.8  | 8.3  | 7.8  | 7.8  | 4.4  | 8.4  | 6.3  | SSE       | 10.2    |
| 2012/8/29 14:50 | 3.7  | 6.8  | 8.3  | 7.8  | 7.8  | 4.4  | 8.4  | 6.3  | S         | 9.8     |
| 2012/8/29 15:00 | 3.7  | 6.8  | 8.3  | 7.8  | 7.8  | 4.4  | 8.4  | 6.3  | S         | 10.2    |
| 2012/8/29 15:10 | 3.7  | 6.8  | 8.3  | 7.8  | 7.8  | 4.4  | 8.4  | 6.3  | S         | 9.0     |
| 2012/8/29 15:20 | 3.7  | 6.8  | 8.3  | 7.8  | 7.8  | 4.4  | 8.4  | 6.3  | S         | 9.3     |
| 2012/8/29 15:30 | 3.7  | 6.8  | 8.3  | 7.8  | 7.8  | 4.4  | 8.4  | 6.3  | S         | 8.9     |
| 2012/8/29 15:40 | 3.7  | 6.8  | 8.3  | 7.8  | 7.8  | 4.4  | 8.4  | 6.3  | S         | 9.9     |
| 2012/8/29 15:50 | 3.7  | 6.8  | 8.3  | 7.8  | 7.8  | 4.4  | 8.4  | 6.3  | S         | 8.3     |
| 2012/8/29 16:00 | 3.7  | 6.8  | 8.4  | 7.8  | 7.8  | 4.4  | 8.4  | 6.3  | S         | 9.6     |

8/9

| 福島第一原子力発電所 モニタリング結果(可搬型MP) |                      |                    |                    |
|----------------------------|----------------------|--------------------|--------------------|
| 日時                         | 事務本館南側線量率<br>(mSv/h) | 正門線量率( $\mu$ Sv/h) | 西門線量率( $\mu$ Sv/h) |
| 2012/8/29 9:00             | 0.223                | 21                 | 7                  |
| 2012/8/29 9:30             | 0.223                | 21                 | 7                  |
| 2012/8/29 10:00            | 0.223                | 21                 | 7                  |
| 2012/8/29 10:30            | 0.224                | 21                 | 7                  |
| 2012/8/29 11:00            | 0.223                | 21                 | 7                  |
| 2012/8/29 11:30            | 0.222                | 21                 | 7                  |
| 2012/8/29 12:00            | 0.221                | 21                 | 7                  |
| 2012/8/29 12:30            | 0.220                | 21                 | 7                  |
| 2012/8/29 13:00            | 0.219                | 21                 | 7                  |
| 2012/8/29 13:30            | 0.219                | 21                 | 7                  |
| 2012/8/29 14:00            | 0.218                | 21                 | 7                  |
| 2012/8/29 14:30            | 0.217                | 21                 | 7                  |
| 2012/8/29 15:00            | 0.217                | 21                 | 7                  |
| 2012/8/29 15:30            | 0.216                | 21                 | 7                  |
| 2012/8/29 16:00            | 0.216                | 21                 | 7                  |

# 福島第一原子力発電所の淡水化装置（逆浸透膜式）から濃縮水貯槽への 移送配管における漏水に関するサンプリング結果

## 1～4号機側南放水口付近のサンプリング結果について

【試料採取場所】 1～4号機側南放水口付近

【試料採取日時】 平成24年8月29日（水）7：05

【測定結果】

| 核種     | 放射性物質濃度 (Bq/cm <sup>3</sup> ) | 検出限界値 (Bq/cm <sup>3</sup> ) | 半減期  |
|--------|-------------------------------|-----------------------------|------|
| H-131  | 検出限界未滿                        | $4.2 \times 10^{-4}$        | 約8日  |
| Cs-134 | 検出限界未滿                        | $1.1 \times 10^{-3}$        | 約2年  |
| Cs-137 | 検出限界未滿                        | $1.4 \times 10^{-3}$        | 約30年 |
| Sb-125 | 検出限界未滿                        | $1.2 \times 10^{-3}$        | 約3年  |
| 全β     | 検出限界未滿                        | $2.4 \times 10^{-2}$        | —    |

γ核種については主な核種を記載

8/29 18:22

様式8-1(1/2)

応急処置の概要 (原子炉施設)

(第25条-1323報)

経済産業大臣  
 福島県知事  
 大熊町長  
 双葉町長 殿

第25条報告

原子力災害対策特別措置法第25条第2項に基づき、応急措置の概要を以下のとおり報告します。

|      |                      |     |                                                         |
|------|----------------------|-----|---------------------------------------------------------|
| 発信日時 | 平成24年 8月29日 / 18時10分 | 送信者 | 東京電力(株)福島第一原子力発電所<br>原子力防災管理者 高橋 毅<br>連絡先: 0240-30-9301 |
| 受信日時 | 平成 年 月 日 時 分         | 受信者 |                                                         |

1. 事故件名 : 非常用炉心冷却装置注水不能  
 (原災法政令第6条第4項第4号, 省令第21条第1項ロ)

2. 事故発生場所 : 福島第一原子力発電所

3. 事故発生日時 : 平成23年3月11日 16時36分

4. 発生事象と対応の概要

第25条-1309、1311報でお知らせしました、窒素供給装置(窒素ガス分離装置A)の試運転については、装置に異常のないことが確認できたことから、試運転については完了(運転は継続)し、窒素供給は窒素ガス分離装置B及びろ過水タンクバブリング用窒素ガス供給装置を含む3台での並列運転としています。尚、明日8月30日に定例の窒素分離装置Bのフィルタ清掃(1時間程度停止)後に、並列運転をしているろ過水タンクバブリング用窒素ガス供給装置については停止する予定です。

5. 緊急時対策本部その他の事項の概要

なし