

1/14

8/20 10:52

様式8-1(1/2)

応急処置の概要 (原子炉施設)

(第25条—1280報)

経済産業大臣
 福島県知事
 大熊町長
 双葉町長 殿

第25条報告

原子力災害対策特別措置法第25条第2項に基づき、応急措置の概要を以下のとおり報告します。

| | | | |
|------|--------------------|-----|----------------------------------------------------------|
| 発信日時 | 平成24年 8月20日 10時50分 | 送信者 | 東京電力(株) 福島第一原子力発電所 原子力防災管理者 高橋 毅 連絡先: 0240-30-9301 |
| 受信日時 | 平成 年 月 日 時 分 | 受信者 | |

1. 事故件名 : 非常用炉心冷却装置注水不能
(原災法政令第6条第4項第4号、省令第21条第1項ロ)
2. 事故発生場所 : 福島第一原子力発電所
3. 事故発生日時 : 平成23年3月11日 16時36分
4. 発生事象と対応の概要

プラント状況、発電所敷地内におけるモニタリング結果、ダスト分析結果、海水分析結果等について下記のとおり報告いたします。

- ・プラント状況 (8月20日5時00分現在)
- ・発電所敷地内におけるモニタリング結果 (8月20日10時00分現在)
- ・発電所周辺で採取した海水と空気中の放射性物質の核種分析結果 (採取日 8月19日)
- ・海水核種分析結果<沖合> (採取日 7月17, 18日)
- ・サブドレン等核種分析結果 (採取日 8月19日)

5. 緊急時対策本部その他の事項の概要

なし

福島第一原子力発電所 プラント関連パラメータ

2012年8月20日 5:00 現在

【留意事項】
 各計測値については、地震やその他の事故・故障の影響を受けて、通常の使用環境条件を超えているものもあり、正しく測定されていない可能性のある計測値も存在している。プラントの状況を把握するために、このような計測の不確かさも考慮したうえで、複数の計測値から得られる情報を活用して変化の傾向を確認し、総合的に判断している。

| 号機 | 1号機 | 2号機 | 3号機 | 4号機 |
|--------------------------------|----------------------------------------------------------------------------------------------------------------------------------------------------------------|----------------------------------------------------------------------------------------------------------------------------------------|-----------------------------------------------------------------------------------------------------------------------------------------------|----------------------------------|
| 原子炉注水状況 | 給水系: 2.9 m ³ /h CS系: 2.1 m ³ /h (8/20 5:00 現在) | 給水系: 2.1 m ³ /h CS系: 5.0 m ³ /h (8/20 5:00 現在) | 給水系: 2.6 m ³ /h CS系: 4.4 m ³ /h (8/20 5:00 現在) | |
| 原子炉圧力容器 底部温度 | VESSEL BOTTOM HEAD (TE-263-69L1) : 39.0°C 原子炉 SKIRT JOINT 上部 (TE-263-69H1) : 39.5°C VESSEL DOWN COMMER (TE-263-69G2) : 38.7°C (8/20 5:00 現在) | VESSEL WALL ABOVE BOTTOM HEAD (TE-2-3-69H3) : 53.8°C VESSEL BOTTOM ABOVE SKIRT JOINT (TE-2-3-69F2) : 54.8°C (8/20 5:00 現在) | RPV下部ヘッド温度 (TE-2-3-69L1) : 52.6°C スカートジャンクション上部温度 (TE-2-3-69F1) : 52.6°C RPV底部ヘッド上部温度 (TE-2-3-69H1) : 43.6°C (8/20 5:00 現在) | |
| 原子炉格納容器 内温度 | HVH-12A RETURN AIR (TE-1625A) : 40.8°C HVH-12A SUPPLY AIR (TE-1625F) : 38.3°C (8/20 5:00 現在) | RETURN AIR DRYWELL COOLER (TE-16-114B) : 54.2°C SUPPLY AIR D/W COOLER HVH2-16B (TE-16-114G#1) : 53.0°C (8/20 5:00 現在) | 格納容器空調機戻り空気温度 (TE-16-114A) : 48.1°C 格納容器空調機供給空気温度 (TE-16-114F#1) : 47.9°C (8/20 5:00 現在) | |
| 原子炉格納容器 圧力 | 106.6 kPa abs (8/20 5:00 現在) | 4.90 kPa g (8/20 5:00 現在) | 0.21 kPa g (8/20 5:00 現在) | |
| 窒素封入流量 ※5 | RPV: 12.45 Nm ³ /h PCV: 19.65 Nm ³ /h (8/20 5:00 現在) | RPV: 14.20 Nm ³ /h PCV: 4.89 Nm ³ /h (8/20 5:00 現在) | RPV: 14.62 Nm ³ /h PCV: 0 Nm ³ /h (8/20 5:00 現在) | |
| 原子炉格納容器 ガス管理システム 排気流量 | 26.08 m ³ /h (8/20 5:00 現在) | 23.63 Nm ³ /h (8/20 5:00 現在) | 23.4 Nm ³ /h (8/20 5:00 現在) | |
| 原子炉格納容器 水素濃度 ※3 | A系: 0.00 vol% B系: 0.00 vol% (8/20 5:00 現在) | A系: 0.00 vol% B系: 0.07 vol% (8/20 5:00 現在) | A系: 0.25 vol% B系: 0.24 vol% (8/20 5:00 現在) | |
| 原子炉格納容器 放射能濃度 (Xe135) ※4 | A系: 指示値 1.89E-03 検出限界値 6.85E-04 Bq/cm ³ B系: 指示値 2.14E-03 検出限界値 7.26E-04 Bq/cm ³ (8/20 5:00 現在) | A系: 指示値 ND 検出限界値 2.4E-01 Bq/cm ³ B系: 指示値 ND 検出限界値 2.3E-01 Bq/cm ³ (8/20 5:00 現在) | A系: 指示値 ND 検出限界値 3.5E-01 Bq/cm ³ B系: 指示値 ND 検出限界値 3.4E-01 Bq/cm ³ (8/20 5:00 現在) | |
| 使用済燃料プール 水温度 | 30.5°C (8/20 5:00 現在) | 31.4°C (8/20 5:00 現在) | 29.7°C (8/20 5:00 現在) | 38°C (8/20 5:00 現在) |
| FPC 及び予りり 水位 | 3.98m (8/20 5:00 現在) | 3.05m (8/20 5:00 現在) | 5.68m (8/20 5:00 現在) | 39.10×100mm ※6 (8/20 5:00 現在) |

(※計測値に関する備考)
 ※1: 計測不良
 ※2: 指示値が検出限界値 (指示値の算出が確認されたものの計測不良と判断するに至らず、検出値の推移を確認している計測)
 ※3: 指示値がマイナスの場合 0.00 vol% と記載する。(水素濃度が極めて低い場合は、計測値によりマイナス表示される場合があるため)
 ※4: 指示値が検出限界値未満の場合は ND と記載する。
 ※5: 使用済燃料の温度・圧力を調整するための値を記載する。
 ※6: 本計測値は、検出計値による検出限界値。

2012年 8月20日 10時40分 本館3階3階3階 (3/1) No. 2111 P. 2/4

3/4

| 場所 | 日時 | 線量率 ($\mu\text{Sv/h}$) | 中性子線量 率 | 天候 | 風向 | 風速 (m/s) |
|----|-----------------|-----------------------------|------------|----|-----|-------------|
| 西門 | 2012/8/19 15:00 | 7.8 | <0.01 | 晴れ | SSE | 4.2 |
| 西門 | 2012/8/19 15:10 | 7.8 | <0.01 | 晴れ | SSE | 4.1 |
| 西門 | 2012/8/19 15:20 | 7.8 | <0.01 | 晴れ | SSE | 4.2 |
| 西門 | 2012/8/19 15:30 | 7.8 | <0.01 | 晴れ | S | 3.8 |
| 西門 | 2012/8/19 15:40 | 7.8 | <0.01 | 晴れ | S | 6.2 |
| 西門 | 2012/8/19 15:50 | 7.8 | <0.01 | 晴れ | S | 4.2 |
| 西門 | 2012/8/19 16:00 | 7.8 | <0.01 | 晴れ | S | 4.5 |
| 西門 | 2012/8/19 16:10 | 7.8 | <0.01 | 晴れ | S | 4.9 |
| 西門 | 2012/8/19 16:20 | 7.8 | <0.01 | 晴れ | S | 4.3 |
| 西門 | 2012/8/19 16:30 | 7.8 | <0.01 | 晴れ | S | 3.9 |
| 西門 | 2012/8/19 16:40 | 7.8 | <0.01 | 晴れ | S | 3.6 |
| 西門 | 2012/8/19 16:50 | 7.8 | <0.01 | 晴れ | S | 3.6 |
| 西門 | 2012/8/19 17:00 | 7.8 | <0.01 | 晴れ | S | 3.7 |
| 西門 | 2012/8/19 17:10 | 7.8 | <0.01 | 晴れ | S | 4.1 |
| 西門 | 2012/8/19 17:20 | 7.8 | <0.01 | 晴れ | S | 3.3 |
| 西門 | 2012/8/19 17:30 | 7.8 | <0.01 | 晴れ | S | 3.8 |
| 西門 | 2012/8/19 17:40 | 7.8 | <0.01 | 晴れ | S | 3.8 |
| 西門 | 2012/8/19 17:50 | 7.8 | <0.01 | 晴れ | S | 3.1 |
| 西門 | 2012/8/19 18:00 | 7.8 | <0.01 | 晴れ | S | 3.3 |
| 西門 | 2012/8/19 18:10 | 7.8 | <0.01 | 晴れ | S | 3.3 |
| 西門 | 2012/8/19 18:20 | 7.8 | <0.01 | 晴れ | S | 3.4 |
| 西門 | 2012/8/19 18:30 | 7.8 | <0.01 | 晴れ | S | 2.7 |
| 西門 | 2012/8/19 18:40 | 7.8 | <0.01 | 晴れ | S | 3.2 |
| 西門 | 2012/8/19 18:50 | 7.8 | <0.01 | 晴れ | S | 3.6 |
| 西門 | 2012/8/19 19:00 | 7.8 | <0.01 | 晴れ | S | 3.8 |
| 西門 | 2012/8/19 19:10 | 7.8 | <0.01 | 晴れ | S | 3.2 |
| 西門 | 2012/8/19 19:20 | 7.8 | <0.01 | 晴れ | S | 3.3 |
| 西門 | 2012/8/19 19:30 | 7.8 | <0.01 | 晴れ | S | 3.0 |
| 西門 | 2012/8/19 19:40 | 7.8 | <0.01 | 晴れ | S | 2.9 |
| 西門 | 2012/8/19 19:50 | 7.8 | <0.01 | 晴れ | S | 2.9 |
| 西門 | 2012/8/19 20:00 | 7.8 | <0.01 | 晴れ | S | 2.9 |
| 西門 | 2012/8/19 20:10 | 7.8 | <0.01 | 晴れ | S | 2.9 |
| 西門 | 2012/8/19 20:20 | 7.8 | <0.01 | 晴れ | SSW | 2.9 |
| 西門 | 2012/8/19 20:30 | 7.8 | <0.01 | 晴れ | SSW | 2.2 |
| 西門 | 2012/8/19 20:40 | 7.8 | <0.01 | 晴れ | S | 2.4 |
| 西門 | 2012/8/19 20:50 | 7.8 | <0.01 | 晴れ | S | 2.2 |
| 西門 | 2012/8/19 21:00 | 7.8 | <0.01 | 晴れ | S | 2.5 |
| 西門 | 2012/8/19 21:10 | 7.8 | <0.01 | 晴れ | S | 2.4 |
| 西門 | 2012/8/19 21:20 | 7.8 | <0.01 | 晴れ | S | 1.8 |
| 西門 | 2012/8/19 21:30 | 7.8 | <0.01 | 晴れ | S | 1.6 |
| 西門 | 2012/8/19 21:40 | 7.8 | <0.01 | 晴れ | S | 1.4 |
| 西門 | 2012/8/19 21:50 | 7.8 | <0.01 | 晴れ | S | 1.6 |
| 西門 | 2012/8/19 22:00 | 7.8 | <0.01 | 晴れ | S | 1.9 |
| 西門 | 2012/8/19 22:10 | 7.8 | <0.01 | 晴れ | S | 2.2 |
| 西門 | 2012/8/19 22:20 | 7.8 | <0.01 | 晴れ | S | 2.0 |
| 西門 | 2012/8/19 22:30 | 7.8 | <0.01 | 晴れ | S | 2.4 |
| 西門 | 2012/8/19 22:40 | 7.8 | <0.01 | 晴れ | SSW | 1.6 |
| 西門 | 2012/8/19 22:50 | 7.8 | <0.01 | 晴れ | SSW | 1.4 |
| 西門 | 2012/8/19 23:00 | 7.8 | <0.01 | 晴れ | SW | 1.0 |
| 西門 | 2012/8/19 23:10 | 7.8 | <0.01 | 晴れ | SSW | 0.8 |
| 西門 | 2012/8/19 23:20 | 7.8 | <0.01 | 晴れ | S | 1.0 |
| 西門 | 2012/8/19 23:30 | 7.8 | <0.01 | 晴れ | * | 0.4 |
| 西門 | 2012/8/19 23:40 | 7.8 | <0.01 | 晴れ | * | 0.3 |
| 西門 | 2012/8/19 23:50 | 7.8 | <0.01 | 晴れ | S | 0.5 |
| 西門 | 2012/8/20 0:00 | 7.8 | <0.01 | 晴れ | S | 1.3 |
| 西門 | 2012/8/20 0:10 | 7.8 | <0.01 | 晴れ | S | 1.3 |
| 西門 | 2012/8/20 0:20 | 7.8 | <0.01 | 晴れ | S | 1.4 |
| 西門 | 2012/8/20 0:30 | 7.8 | <0.01 | 晴れ | S | 1.2 |
| 西門 | 2012/8/20 0:40 | 7.8 | <0.01 | 晴れ | SSW | 1.7 |
| 西門 | 2012/8/20 0:50 | 7.8 | <0.01 | 晴れ | S | 1.6 |
| 西門 | 2012/8/20 1:00 | 7.8 | <0.01 | 晴れ | S | 1.5 |

*無風の為読取れず

4/4

| 場所 | 日時 | 線量率 ($\mu\text{Sv/h}$) | 中性子線量 率 | 天候 | 風向 | 風速 (m/s) |
|----|-----------------|-----------------------------|------------|----|-----|-------------|
| 西門 | 2012/8/20 1:10 | 7.8 | <0.01 | 晴れ | S | 2.1 |
| 西門 | 2012/8/20 1:20 | 7.8 | <0.01 | 晴れ | S | 2.2 |
| 西門 | 2012/8/20 1:30 | 7.8 | <0.01 | 晴れ | S | 2.4 |
| 西門 | 2012/8/20 1:40 | 7.8 | <0.01 | 晴れ | S | 2.0 |
| 西門 | 2012/8/20 1:50 | 7.8 | <0.01 | 晴れ | S | 1.8 |
| 西門 | 2012/8/20 2:00 | 7.8 | <0.01 | 晴れ | S | 1.9 |
| 西門 | 2012/8/20 2:10 | 7.8 | <0.01 | 晴れ | S | 2.1 |
| 西門 | 2012/8/20 2:20 | 7.8 | <0.01 | 晴れ | S | 2.0 |
| 西門 | 2012/8/20 2:30 | 7.8 | <0.01 | 晴れ | SSW | 1.6 |
| 西門 | 2012/8/20 2:40 | 7.8 | <0.01 | 晴れ | SSW | 1.6 |
| 西門 | 2012/8/20 2:50 | 7.8 | <0.01 | 晴れ | S | 1.6 |
| 西門 | 2012/8/20 3:00 | 7.8 | <0.01 | 晴れ | SSW | 1.0 |
| 西門 | 2012/8/20 3:10 | 7.8 | <0.01 | 晴れ | S | 1.4 |
| 西門 | 2012/8/20 3:20 | 7.8 | <0.01 | 晴れ | S | 1.3 |
| 西門 | 2012/8/20 3:30 | 7.8 | <0.01 | 晴れ | SSE | 1.3 |
| 西門 | 2012/8/20 3:40 | 7.8 | <0.01 | 晴れ | S | 1.2 |
| 西門 | 2012/8/20 3:50 | 7.8 | <0.01 | 晴れ | S | 1.5 |
| 西門 | 2012/8/20 4:00 | 7.8 | <0.01 | 晴れ | SSW | 1.2 |
| 西門 | 2012/8/20 4:10 | 7.8 | <0.01 | 晴れ | SW | 1.0 |
| 西門 | 2012/8/20 4:20 | 7.8 | <0.01 | 晴れ | SSW | 1.0 |
| 西門 | 2012/8/20 4:30 | 7.7 | <0.01 | 晴れ | S | 1.6 |
| 西門 | 2012/8/20 4:40 | 7.8 | <0.01 | 晴れ | S | 1.6 |
| 西門 | 2012/8/20 4:50 | 7.8 | <0.01 | 晴れ | SSW | 1.4 |
| 西門 | 2012/8/20 5:00 | 7.8 | <0.01 | 晴れ | SSW | 1.5 |
| 西門 | 2012/8/20 5:10 | 7.8 | <0.01 | 晴れ | S | 1.1 |
| 西門 | 2012/8/20 5:20 | 7.8 | <0.01 | 晴れ | SSW | 1.2 |
| 西門 | 2012/8/20 5:30 | 7.8 | <0.01 | 晴れ | SSW | 1.5 |
| 西門 | 2012/8/20 5:40 | 7.8 | <0.01 | 晴れ | SW | 1.4 |
| 西門 | 2012/8/20 5:50 | 7.8 | <0.01 | 晴れ | WSW | 1.3 |
| 西門 | 2012/8/20 6:00 | 7.8 | <0.01 | 晴れ | SW | 1.4 |
| 西門 | 2012/8/20 6:10 | 7.8 | <0.01 | 晴れ | SW | 0.9 |
| 西門 | 2012/8/20 6:20 | 7.8 | <0.01 | 晴れ | S | 0.8 |
| 西門 | 2012/8/20 6:30 | 7.8 | <0.01 | 晴れ | SE | 1.1 |
| 西門 | 2012/8/20 6:40 | 7.8 | <0.01 | 晴れ | SE | 1.2 |
| 西門 | 2012/8/20 6:50 | 7.8 | <0.01 | 晴れ | SSE | 0.8 |
| 西門 | 2012/8/20 7:00 | 7.8 | <0.01 | 晴れ | * | 0.2 |
| 西門 | 2012/8/20 7:10 | 7.8 | <0.01 | 晴れ | ESE | 1.1 |
| 西門 | 2012/8/20 7:20 | 7.8 | <0.01 | 晴れ | ESE | 1.6 |
| 西門 | 2012/8/20 7:30 | 7.8 | <0.01 | 晴れ | ESE | 1.1 |
| 西門 | 2012/8/20 7:40 | 7.8 | <0.01 | 晴れ | SE | 2.0 |
| 西門 | 2012/8/20 7:50 | 7.8 | <0.01 | 晴れ | ESE | 1.9 |
| 西門 | 2012/8/20 8:00 | 7.8 | <0.01 | 晴れ | SE | 2.5 |
| 西門 | 2012/8/20 8:10 | 7.8 | <0.01 | 晴れ | SE | 3.0 |
| 西門 | 2012/8/20 8:20 | 7.7 | <0.01 | 晴れ | SE | 3.2 |
| 西門 | 2012/8/20 8:30 | 7.7 | <0.01 | 晴れ | SE | 2.2 |
| 西門 | 2012/8/20 8:40 | 7.6 | <0.01 | 晴れ | SE | 1.9 |
| 西門 | 2012/8/20 8:50 | 7.6 | <0.01 | 晴れ | SE | 2.3 |
| 西門 | 2012/8/20 9:00 | 7.7 | <0.01 | 晴れ | SE | 2.5 |
| 西門 | 2012/8/20 9:10 | 7.6 | <0.01 | 晴れ | SE | 2.7 |
| 西門 | 2012/8/20 9:20 | 7.6 | <0.01 | 晴れ | SE | 2.7 |
| 西門 | 2012/8/20 9:30 | 7.7 | <0.01 | 晴れ | SSE | 2.7 |
| 西門 | 2012/8/20 9:40 | 7.7 | <0.01 | 晴れ | SE | 2.8 |
| 西門 | 2012/8/20 9:50 | 7.7 | <0.01 | 晴れ | SE | 3.0 |
| 西門 | 2012/8/20 10:00 | 7.6 | <0.01 | 晴れ | SE | 2.8 |

*無風の為誤取れず

5/4

福島第一原子力発電所 モニタリングポスト空間線量率($\mu\text{Sv/h}$)

| 測定日時 | MP-1 | MP-2 | MP-3 | MP-4 | MP-5 | MP-6 | MP-7 | MP-8 | スタック(95m) | |
|-----------------|------|------|------|------|------|------|------|------|-----------|---------|
| | | | | | | | | | 風向 | 風速(m/s) |
| 2012/8/19 15:00 | 3.7 | 6.8 | 8.3 | 7.8 | 7.8 | 4.6 | 8.4 | 6.3 | S | 8.8 |
| 2012/8/19 15:10 | 3.7 | 6.8 | 8.3 | 7.8 | 7.8 | 4.6 | 8.4 | 6.3 | S | 10.7 |
| 2012/8/19 15:20 | 3.7 | 6.8 | 8.3 | 7.8 | 7.8 | 4.6 | 8.5 | 6.3 | S | 11.0 |
| 2012/8/19 15:30 | 3.7 | 6.8 | 8.3 | 7.8 | 7.8 | 4.6 | 8.4 | 6.3 | S | 8.8 |
| 2012/8/19 15:40 | 3.7 | 6.8 | 8.3 | 7.8 | 7.8 | 4.6 | 8.4 | 6.3 | S | 11.3 |
| 2012/8/19 15:50 | 3.7 | 6.8 | 8.3 | 7.8 | 7.8 | 4.6 | 8.4 | 6.3 | S | 11.9 |
| 2012/8/19 16:00 | 3.7 | 6.8 | 8.3 | 7.8 | 7.8 | 4.6 | 8.4 | 6.3 | S | 9.7 |
| 2012/8/19 16:10 | 3.7 | 6.8 | 8.3 | 7.8 | 7.8 | 4.6 | 8.4 | 6.3 | S | 10.8 |
| 2012/8/19 16:20 | 3.7 | 6.8 | 8.3 | 7.8 | 7.8 | 4.6 | 8.4 | 6.3 | S | 10.2 |
| 2012/8/19 16:30 | 3.7 | 6.8 | 8.3 | 7.8 | 7.8 | 4.6 | 8.4 | 6.3 | S | 8.5 |
| 2012/8/19 16:40 | 3.7 | 6.8 | 8.3 | 7.8 | 7.8 | 4.6 | 8.4 | 6.3 | S | 8.6 |
| 2012/8/19 16:50 | 3.7 | 6.8 | 8.3 | 7.8 | 7.8 | 4.6 | 8.4 | 6.3 | S | 9.1 |
| 2012/8/19 17:00 | 3.7 | 6.8 | 8.3 | 7.8 | 7.8 | 4.6 | 8.5 | 6.3 | S | 10.1 |
| 2012/8/19 17:10 | 3.7 | 6.8 | 8.3 | 7.8 | 7.8 | 4.6 | 8.4 | 6.3 | S | 9.3 |
| 2012/8/19 17:20 | 3.7 | 6.8 | 8.3 | 7.8 | 7.8 | 4.6 | 8.4 | 6.3 | S | 10.1 |
| 2012/8/19 17:30 | 3.7 | 6.8 | 8.3 | 7.8 | 7.8 | 4.6 | 8.4 | 6.3 | S | 8.2 |
| 2012/8/19 17:40 | 3.7 | 6.8 | 8.3 | 7.8 | 7.8 | 4.6 | 8.4 | 6.3 | S | 9.1 |
| 2012/8/19 17:50 | 3.7 | 6.8 | 8.3 | 7.8 | 7.8 | 4.6 | 8.4 | 6.3 | S | 7.1 |
| 2012/8/19 18:00 | 3.7 | 6.8 | 8.3 | 7.8 | 7.8 | 4.6 | 8.4 | 6.3 | S | 7.9 |
| 2012/8/19 18:10 | 3.7 | 6.8 | 8.3 | 7.8 | 7.8 | 4.6 | 8.4 | 6.3 | S | 9.4 |
| 2012/8/19 18:20 | 3.7 | 6.8 | 8.3 | 7.8 | 7.8 | 4.6 | 8.4 | 6.3 | S | 8.6 |
| 2012/8/19 18:30 | 3.7 | 6.8 | 8.3 | 7.8 | 7.8 | 4.6 | 8.4 | 6.3 | S | 8.0 |
| 2012/8/19 18:40 | 3.7 | 6.8 | 8.3 | 7.8 | 7.8 | 4.6 | 8.4 | 6.3 | S | 8.3 |
| 2012/8/19 18:50 | 3.7 | 6.8 | 8.3 | 7.8 | 7.8 | 4.6 | 8.4 | 6.3 | S | 8.5 |
| 2012/8/19 19:00 | 3.7 | 6.8 | 8.3 | 7.8 | 7.8 | 4.6 | 8.4 | 6.3 | SSW | 8.1 |
| 2012/8/19 19:10 | 3.7 | 6.8 | 8.3 | 7.8 | 7.8 | 4.6 | 8.4 | 6.3 | SSW | 8.2 |
| 2012/8/19 19:20 | 3.7 | 6.8 | 8.3 | 7.8 | 7.8 | 4.6 | 8.4 | 6.3 | S | 9.1 |
| 2012/8/19 19:30 | 3.7 | 6.8 | 8.3 | 7.8 | 7.8 | 4.6 | 8.4 | 6.3 | SSW | 7.7 |
| 2012/8/19 19:40 | 3.7 | 6.8 | 8.3 | 7.8 | 7.8 | 4.6 | 8.4 | 6.3 | S | 8.2 |
| 2012/8/19 19:50 | 3.7 | 6.8 | 8.3 | 7.8 | 7.8 | 4.6 | 8.4 | 6.3 | S | 7.7 |
| 2012/8/19 20:00 | 3.7 | 6.8 | 8.3 | 7.8 | 7.8 | 4.6 | 8.4 | 6.3 | S | 7.6 |
| 2012/8/19 20:10 | 3.7 | 6.8 | 8.3 | 7.8 | 7.8 | 4.6 | 8.4 | 6.3 | S | 7.9 |
| 2012/8/19 20:20 | 3.7 | 6.8 | 8.3 | 7.8 | 7.8 | 4.6 | 8.4 | 6.3 | S | 7.5 |
| 2012/8/19 20:30 | 3.7 | 6.8 | 8.3 | 7.8 | 7.8 | 4.6 | 8.4 | 6.3 | S | 6.7 |
| 2012/8/19 20:40 | 3.7 | 6.8 | 8.3 | 7.8 | 7.8 | 4.6 | 8.4 | 6.3 | S | 6.7 |
| 2012/8/19 20:50 | 3.7 | 6.8 | 8.3 | 7.8 | 7.8 | 4.6 | 8.4 | 6.3 | S | 6.2 |
| 2012/8/19 21:00 | 3.7 | 6.8 | 8.3 | 7.8 | 7.8 | 4.6 | 8.4 | 6.3 | S | 7.1 |
| 2012/8/19 21:10 | 3.7 | 6.8 | 8.3 | 7.8 | 7.8 | 4.6 | 8.4 | 6.3 | S | 7.6 |
| 2012/8/19 21:20 | 3.7 | 6.8 | 8.3 | 7.8 | 7.8 | 4.6 | 8.4 | 6.3 | SSW | 7.2 |
| 2012/8/19 21:30 | 3.7 | 6.8 | 8.3 | 7.8 | 7.8 | 4.6 | 8.4 | 6.3 | S | 7.6 |
| 2012/8/19 21:40 | 3.7 | 6.8 | 8.3 | 7.8 | 7.8 | 4.6 | 8.4 | 6.3 | S | 7.5 |
| 2012/8/19 21:50 | 3.7 | 6.8 | 8.3 | 7.8 | 7.8 | 4.6 | 8.4 | 6.3 | S | 7.6 |
| 2012/8/19 22:00 | 3.7 | 6.8 | 8.3 | 7.8 | 7.8 | 4.6 | 8.4 | 6.3 | S | 7.4 |
| 2012/8/19 22:10 | 3.7 | 6.8 | 8.3 | 7.8 | 7.8 | 4.6 | 8.4 | 6.3 | S | 7.6 |
| 2012/8/19 22:20 | 3.7 | 6.8 | 8.3 | 7.8 | 7.8 | 4.6 | 8.4 | 6.3 | S | 7.6 |
| 2012/8/19 22:30 | 3.7 | 6.8 | 8.3 | 7.8 | 7.8 | 4.6 | 8.4 | 6.3 | S | 7.8 |
| 2012/8/19 22:40 | 3.7 | 6.8 | 8.3 | 7.8 | 7.8 | 4.6 | 8.4 | 6.3 | S | 7.2 |
| 2012/8/19 22:50 | 3.7 | 6.8 | 8.3 | 7.8 | 7.8 | 4.6 | 8.4 | 6.3 | S | 6.3 |
| 2012/8/19 23:00 | 3.7 | 6.8 | 8.3 | 7.8 | 7.8 | 4.6 | 8.4 | 6.3 | S | 5.6 |
| 2012/8/19 23:10 | 3.7 | 6.8 | 8.3 | 7.8 | 7.8 | 4.6 | 8.4 | 6.3 | SSW | 4.3 |
| 2012/8/19 23:20 | 3.7 | 6.8 | 8.2 | 7.8 | 7.8 | 4.6 | 8.4 | 6.3 | SSW | 4.6 |
| 2012/8/19 23:30 | 3.7 | 6.8 | 8.2 | 7.8 | 7.8 | 4.6 | 8.4 | 6.3 | S | 4.4 |
| 2012/8/19 23:40 | 3.7 | 6.8 | 8.2 | 7.8 | 7.8 | 4.6 | 8.4 | 6.3 | S | 4.4 |
| 2012/8/19 23:50 | 3.7 | 6.8 | 8.2 | 7.8 | 7.8 | 4.5 | 8.4 | 6.3 | S | 4.0 |
| 2012/8/20 0:00 | 3.7 | 6.8 | 8.2 | 7.8 | 7.8 | 4.6 | 8.4 | 6.3 | S | 4.5 |
| 2012/8/20 0:10 | 3.7 | 6.8 | 8.2 | 7.8 | 7.8 | 4.6 | 8.4 | 6.3 | S | 5.4 |
| 2012/8/20 0:20 | 3.7 | 6.7 | 8.2 | 7.8 | 7.8 | 4.6 | 8.4 | 6.3 | S | 6.3 |
| 2012/8/20 0:30 | 3.7 | 6.8 | 8.2 | 7.8 | 7.8 | 4.6 | 8.4 | 6.3 | S | 6.8 |
| 2012/8/20 0:40 | 3.7 | 6.7 | 8.2 | 7.8 | 7.8 | 4.6 | 8.4 | 6.3 | S | 7.1 |
| 2012/8/20 0:50 | 3.7 | 6.7 | 8.2 | 7.8 | 7.8 | 4.5 | 8.4 | 6.3 | S | 7.2 |
| 2012/8/20 1:00 | 3.7 | 6.8 | 8.2 | 7.8 | 7.8 | 4.5 | 8.4 | 6.3 | S | 7.1 |
| 2012/8/20 1:00 | 3.7 | 6.8 | 8.2 | 7.8 | 7.8 | 4.5 | 8.4 | 6.3 | S | 7.4 |

福島第一原子力発電所 モニタリングポスト空間線量率($\mu\text{Sv/h}$)

6/4

| 測定日時 | MP-1 | MP-2 | MP-3 | MP-4 | MP-5 | MP-6 | MP-7 | MP-8 | スタック(95m) | |
|-----------------|------|------|------|------|------|------|------|------|-----------|---------|
| | | | | | | | | | 風向 | 風速(m/s) |
| 2012/8/20 1:10 | 3.7 | 6.8 | 8.2 | 7.7 | 7.8 | 4.6 | 8.4 | 6.3 | S | 7.9 |
| 2012/8/20 1:20 | 3.7 | 6.7 | 8.2 | 7.7 | 7.8 | 4.6 | 8.4 | 6.3 | S | 8.0 |
| 2012/8/20 1:30 | 3.7 | 6.7 | 8.2 | 7.8 | 7.8 | 4.5 | 8.4 | 6.3 | S | 7.7 |
| 2012/8/20 1:40 | 3.7 | 6.7 | 8.2 | 7.7 | 7.8 | 4.5 | 8.4 | 6.3 | S | 8.2 |
| 2012/8/20 1:50 | 3.7 | 6.7 | 8.2 | 7.8 | 7.8 | 4.5 | 8.4 | 6.3 | S | 7.5 |
| 2012/8/20 2:00 | 3.7 | 6.7 | 8.2 | 7.7 | 7.8 | 4.6 | 8.4 | 6.3 | S | 7.4 |
| 2012/8/20 2:10 | 3.7 | 6.7 | 8.2 | 7.7 | 7.8 | 4.6 | 8.4 | 6.3 | S | 8.3 |
| 2012/8/20 2:20 | 3.7 | 6.7 | 8.2 | 7.7 | 7.8 | 4.6 | 8.4 | 6.3 | SSW | 8.8 |
| 2012/8/20 2:30 | 3.7 | 6.7 | 8.2 | 7.8 | 7.7 | 4.5 | 8.4 | 6.3 | SSW | 8.6 |
| 2012/8/20 2:40 | 3.7 | 6.7 | 8.2 | 7.7 | 7.8 | 4.5 | 8.4 | 6.3 | SSW | 8.8 |
| 2012/8/20 2:50 | 3.7 | 6.7 | 8.2 | 7.7 | 7.8 | 4.5 | 8.4 | 6.3 | SSW | 8.3 |
| 2012/8/20 3:00 | 3.7 | 6.7 | 8.2 | 7.7 | 7.7 | 4.5 | 8.4 | 6.3 | SSW | 6.8 |
| 2012/8/20 3:10 | 3.7 | 6.7 | 8.2 | 7.7 | 7.7 | 4.5 | 8.4 | 6.3 | SSW | 6.0 |
| 2012/8/20 3:20 | 3.7 | 6.7 | 8.2 | 7.7 | 7.7 | 4.5 | 8.4 | 6.3 | SSW | 5.8 |
| 2012/8/20 3:30 | 3.7 | 6.7 | 8.2 | 7.7 | 7.8 | 4.6 | 8.4 | 6.3 | S | 5.6 |
| 2012/8/20 3:40 | 3.7 | 6.7 | 8.2 | 7.7 | 7.7 | 4.5 | 8.4 | 6.3 | S | 5.4 |
| 2012/8/20 3:50 | 3.7 | 6.7 | 8.2 | 7.7 | 7.7 | 4.5 | 8.4 | 6.3 | S | 5.7 |
| 2012/8/20 4:00 | 3.7 | 6.7 | 8.2 | 7.7 | 7.7 | 4.5 | 8.4 | 6.3 | S | 5.4 |
| 2012/8/20 4:10 | 3.7 | 6.7 | 8.2 | 7.7 | 7.7 | 4.5 | 8.4 | 6.3 | S | 5.5 |
| 2012/8/20 4:20 | 3.7 | 6.7 | 8.2 | 7.7 | 7.7 | 4.5 | 8.4 | 6.3 | SSW | 5.0 |
| 2012/8/20 4:30 | 3.7 | 6.7 | 8.2 | 7.7 | 7.7 | 4.5 | 8.4 | 6.3 | SSW | 4.7 |
| 2012/8/20 4:40 | 3.7 | 6.7 | 8.2 | 7.7 | 7.7 | 4.5 | 8.4 | 6.3 | S | 4.9 |
| 2012/8/20 4:50 | 3.7 | 6.7 | 8.2 | 7.7 | 7.7 | 4.5 | 8.4 | 6.3 | SSW | 4.9 |
| 2012/8/20 5:00 | 3.7 | 6.7 | 8.2 | 7.7 | 7.7 | 4.5 | 8.4 | 6.3 | S | 5.5 |
| 2012/8/20 5:10 | 3.7 | 6.7 | 8.2 | 7.7 | 7.7 | 4.5 | 8.4 | 6.3 | S | 6.0 |
| 2012/8/20 5:20 | 3.7 | 6.7 | 8.2 | 7.7 | 7.7 | 4.5 | 8.4 | 6.3 | S | 6.0 |
| 2012/8/20 5:30 | 3.7 | 6.7 | 8.2 | 7.7 | 7.7 | 4.5 | 8.4 | 6.3 | S | 6.8 |
| 2012/8/20 5:40 | 3.7 | 6.7 | 8.2 | 7.7 | 7.7 | 4.5 | 8.4 | 6.3 | SSW | 6.3 |
| 2012/8/20 5:50 | 3.7 | 6.7 | 8.2 | 7.7 | 7.7 | 4.5 | 8.4 | 6.3 | S | 5.8 |
| 2012/8/20 6:00 | 3.7 | 6.7 | 8.2 | 7.7 | 7.7 | 4.5 | 8.4 | 6.3 | SSW | 5.7 |
| 2012/8/20 6:10 | 3.7 | 6.7 | 8.2 | 7.7 | 7.7 | 4.5 | 8.4 | 6.3 | S | 4.6 |
| 2012/8/20 6:20 | 3.7 | 6.7 | 8.2 | 7.7 | 7.7 | 4.5 | 8.4 | 6.3 | S | 4.4 |
| 2012/8/20 6:30 | 3.7 | 6.7 | 8.2 | 7.7 | 7.7 | 4.5 | 8.4 | 6.3 | SSW | 3.3 |
| 2012/8/20 6:40 | 3.7 | 6.7 | 8.2 | 7.7 | 7.7 | 4.5 | 8.4 | 6.3 | SSW | 3.3 |
| 2012/8/20 6:50 | 3.7 | 6.7 | 8.2 | 7.7 | 7.7 | 4.5 | 8.4 | 6.3 | SSW | 2.7 |
| 2012/8/20 7:00 | 3.7 | 6.7 | 8.2 | 7.8 | 7.7 | 4.5 | 8.4 | 6.3 | SSW | 2.3 |
| 2012/8/20 7:10 | 3.7 | 6.7 | 8.2 | 7.8 | 7.7 | 4.5 | 8.4 | 6.3 | SSW | 2.4 |
| 2012/8/20 7:20 | 3.7 | 6.7 | 8.2 | 7.7 | 7.8 | 4.5 | 8.4 | 6.3 | S | 2.0 |
| 2012/8/20 7:30 | 3.7 | 6.7 | 8.2 | 7.8 | 7.8 | 4.5 | 8.4 | 6.3 | S | 2.2 |
| 2012/8/20 7:40 | 3.7 | 6.7 | 8.2 | 7.8 | 7.8 | 4.6 | 8.4 | 6.3 | S | 2.6 |
| 2012/8/20 7:50 | 3.7 | 6.8 | 8.2 | 7.8 | 7.8 | 4.6 | 8.4 | 6.3 | SSE | 2.4 |
| 2012/8/20 8:00 | 3.7 | 6.8 | 8.2 | 7.8 | 7.8 | 4.6 | 8.4 | 6.3 | S | 2.7 |
| 2012/8/20 8:10 | 3.7 | 6.8 | 8.2 | 7.8 | 7.8 | 4.6 | 8.4 | 6.3 | SSE | 3.1 |
| 2012/8/20 8:20 | 3.7 | 6.8 | 8.2 | 7.8 | 7.8 | 4.6 | 8.4 | 6.3 | SSE | 3.5 |
| 2012/8/20 8:30 | 3.7 | 6.8 | 8.2 | 7.8 | 7.8 | 4.6 | 8.4 | 6.3 | SSE | 3.6 |
| 2012/8/20 8:40 | 3.7 | 6.8 | 8.2 | 7.8 | 7.8 | 4.6 | 8.4 | 6.3 | SSE | 4.4 |
| 2012/8/20 8:50 | 3.7 | 6.8 | 8.2 | 7.8 | 7.8 | 4.6 | 8.4 | 6.3 | SSE | 5.0 |
| 2012/8/20 9:00 | 3.7 | 6.8 | 8.2 | 7.8 | 7.8 | 4.6 | 8.4 | 6.3 | SSE | 5.7 |
| 2012/8/20 9:10 | 3.7 | 6.8 | 8.2 | 7.8 | 7.8 | 4.6 | 8.4 | 6.3 | SSE | 5.8 |
| 2012/8/20 9:20 | 3.7 | 6.8 | 8.2 | 7.8 | 7.8 | 4.6 | 8.4 | 6.3 | SSE | 6.7 |
| 2012/8/20 9:30 | 3.7 | 6.8 | 8.2 | 7.8 | 7.8 | 4.6 | 8.4 | 6.3 | SSE | 5.7 |
| 2012/8/20 9:40 | 3.7 | 6.8 | 8.3 | 7.8 | 7.8 | 4.6 | 8.4 | 6.3 | SSE | 6.0 |
| 2012/8/20 9:50 | 3.7 | 6.8 | 8.3 | 7.8 | 7.8 | 4.6 | 8.4 | 6.3 | SSE | 7.1 |
| 2012/8/20 10:00 | 3.7 | 6.8 | 8.3 | 7.8 | 7.8 | 4.6 | 8.4 | 6.3 | SSE | 6.4 |

7/14

福島第一原子力発電所 モニタリング結果(可搬型MP)

| 日時 | 事務本館南側線量率 (mSv/h) | 正門線量率(μ Sv/h) | 西門線量率(μ Sv/h) |
|-----------------|----------------------|--------------------|--------------------|
| 2012/8/19 15:00 | 0.219 | 21 | 7 |
| 2012/8/19 15:30 | 0.217 | 21 | 7 |
| 2012/8/19 16:00 | 0.219 | 21 | 7 |
| 2012/8/19 16:30 | 0.219 | 21 | 7 |
| 2012/8/19 17:00 | 0.219 | 21 | 7 |
| 2012/8/19 17:30 | 0.218 | 21 | 7 |
| 2012/8/19 18:00 | 0.217 | 21 | 7 |
| 2012/8/19 18:30 | 0.218 | 21 | 7 |
| 2012/8/19 19:00 | 0.218 | 21 | 7 |
| 2012/8/19 19:30 | 0.218 | 21 | 7 |
| 2012/8/19 20:00 | 0.218 | 21 | 7 |
| 2012/8/19 20:30 | 0.218 | 21 | 7 |
| 2012/8/19 21:00 | 0.217 | 21 | 7 |
| 2012/8/19 21:30 | 0.217 | 21 | 7 |
| 2012/8/19 22:00 | 0.216 | 21 | 7 |
| 2012/8/19 22:30 | 0.217 | 21 | 7 |
| 2012/8/19 23:00 | 0.218 | 21 | 7 |
| 2012/8/19 23:30 | 0.219 | 21 | 7 |
| 2012/8/20 0:00 | 0.219 | 21 | 7 |
| 2012/8/20 0:30 | 0.222 | 21 | 7 |
| 2012/8/20 1:00 | 0.223 | 20 | 7 |
| 2012/8/20 1:30 | 0.219 | 20 | 7 |
| 2012/8/20 2:00 | 0.220 | 20 | 7 |
| 2012/8/20 2:30 | 0.221 | 20 | 7 |
| 2012/8/20 3:00 | 0.220 | 20 | 7 |
| 2012/8/20 3:30 | 0.222 | 20 | 7 |
| 2012/8/20 4:00 | 0.221 | 20 | 7 |
| 2012/8/20 4:30 | 0.222 | 20 | 7 |
| 2012/8/20 5:00 | 0.221 | 20 | 7 |
| 2012/8/20 5:30 | 0.222 | 20 | 7 |
| 2012/8/20 6:00 | 0.221 | 20 | 7 |
| 2012/8/20 6:30 | 0.222 | 21 | 7 |
| 2012/8/20 7:00 | 0.222 | 20 | 7 |
| 2012/8/20 7:30 | 0.223 | 20 | 7 |
| 2012/8/20 8:00 | 0.223 | 21 | 7 |
| 2012/8/20 8:30 | 0.223 | 21 | 7 |
| 2012/8/20 9:00 | 0.221 | 21 | 7 |
| 2012/8/20 9:30 | 0.223 | 21 | 7 |
| 2012/8/20 10:00 | 0.221 | 21 | 7 |

発電所敷地内における空气中放射性物質の核種分析結果

参考値

(データ集約：8/20)

| 採取場所 | 福島第一 西門 | | 福島第二 MP-1 (参考) | | | | ②炉規則告示濃度限度 (Bq/cm ³) (別表第2第四欄 放射線 業務従事者の呼吸する 空气中の濃度限度) |
|------------------|--------------------------------|-------------|--------------------------------|-------------|--------------------------------|-------------|--------------------------------------------------------------------------------|
| | ①試料濃度 (Bq/cm ³) | 倍率 (①/②) | ①試料濃度 (Bq/cm ³) | 倍率 (①/②) | ①試料濃度 (Bq/cm ³) | 倍率 (①/②) | |
| 採取時刻 | 平成24年8月19日 7時00分～12時00分 | | 平成24年8月19日 9時13分～9時23分 | | | | |
| 検出核種 (半減期) | | | | | | | |
| I-131 (約8日) | ND | - | ND | - | | | 1E-03 |
| Cs-134 (約2年) | ND | - | ND | - | | | 2E-03 |
| Cs-137 (約30年) | ND | - | ND | - | | | 3E-03 |

※ 試料濃度は、揮発性と粒子状の合計値。

○.0E-0とは、 0.0×10^{-0} と同じ意味である。

その他の核種については評価中。

※ 二種類以上の核種がある場合は、それぞれの濃度限度に対する倍率の総和を1と比較する。

※ 本分析における放射能濃度の検出限界値を下回る場合は、「ND」と記載。

福島第一 西門における検出限界値は次の通り。

揮発性のI-131が約1E-7Bq/cm³、Cs-134が約2E-7Bq/cm³、Cs-137が約3E-7Bq/cm³。

粒子状のI-131が約6E-8Bq/cm³、Cs-134が約1E-7Bq/cm³、Cs-137が約2E-7Bq/cm³。

福島第二 MP-1における検出限界値は次の通り。

揮発性のI-131が約1E-6Bq/cm³、Cs-134が約1E-6Bq/cm³、Cs-137が約2E-6Bq/cm³。

粒子状のI-131が約7E-7Bq/cm³、Cs-134が約1E-6Bq/cm³、Cs-137が約9E-7Bq/cm³。

8/14

海水核種分析結果<沿岸 福島第一原子力発電所>

参考値

(データ集約: 8/20)

| 採取場所 | 福島第一 5, 6号機放水口北側 (5, 6号機放水口から北側に約30m地点) | | 福島第一 南放水口付近 (1~4号機放水口から南側に約330m地点) | | ②炉規則告示濃度限度 (Bq/L) (別表第2第六欄 周辺監視区域外の 水中の濃度限度) |
|------------------|--------------------------------------------|-------------|---------------------------------------|-------------|----------------------------------------------------------|
| | ①試料濃度 (Bq/L) | 倍率 (①/②) | ①試料濃度 (Bq/L) | 倍率 (①/②) | |
| 試料採取日時刻 | 平成24年8月19日 11時20分 | | 平成24年8月19日 7時00分 | | |
| 検出核種 (半減期) | | | | | |
| I-131 (約8日) | ND | - | ND | - | 40 |
| Cs-134 (約2年) | ND | - | ND | - | 60 |
| Cs-137 (約30年) | ND | - | ND | - | 90 |

※ 炉規則告示濃度は、「Bq/cm³」の表記を「Bq/L」に換算した値

※ その他の核種については評価中。

※ 二種類以上の核種がある場合は、それぞれの濃度限度に対する倍率の総和を1と比較する。

※ 本分析における放射能濃度の検出限界値 (I-131が約0.47Bq/L、Cs-134が約1.1Bq/L、Cs-137が約1.4Bq/L) を下回る場合は、「ND」と記載。ただし、検出限界値は検出器や試料性状により異なるため、この値以下でも検出される場合もある。

2/4

海水核種分析結果<沖合>

(データ集約：8/20)

| 採取場所 (地点番号) | *2 瀬戸川沖合3km (T-D1) | | | | *2 1F敷地沖合3km (T-D5) | | | | *2 2F敷地沖合3km (T-D9) | | | | ②炉規則告示濃度限度 (Bq/L) (別表第2第六欄 周辺監視区域外の 水中の濃度限度) |
|------------------|--------------------------|-------------|---------------------|-------------|---------------------------|-------------|---------------------|-------------|---------------------------|-------------|---------------------|-------------|----------------------------------------------------------|
| | 上層 | | 下層 | | 上層 | | 下層 | | 上層 | | 下層 | | |
| 試料採取日時 | 平成24年7月17日 7時55分 | | 平成24年7月17日 7時55分 | | 平成24年7月17日 7時15分 | | 平成24年7月17日 7時15分 | | 平成24年7月18日 7時00分 | | 平成24年7月18日 7時00分 | | |
| 検出核種 (半減期) | ①試料濃度 (Bq/L) | 倍率 (①/②) | ①試料濃度 (Bq/L) | 倍率 (①/②) | ①試料濃度 (Bq/L) | 倍率 (①/②) | ①試料濃度 (Bq/L) | 倍率 (①/②) | ①試料濃度 (Bq/L) | 倍率 (①/②) | ①試料濃度 (Bq/L) | 倍率 (①/②) | |
| Cs-134 (約2年) | 0.020 | 0.00 | 0.037 | 0.00 | 0.031 | 0.00 | 0.041 | 0.00 | 0.017 | 0.00 | 0.088 | 0.00 | 60 |
| Cs-137 (約30年) | 0.034 | 0.00 | 0.053 | 0.00 | 0.045 | 0.00 | 0.061 | 0.00 | 0.022 | 0.00 | 0.13 | 0.00 | 90 |

| 採取場所 (地点番号) | *1 瀬戸川沖合3km付近 (T-S) | | | | *1 1F敷地沖合3km付近 (T-S4) | | | | | | | | ②炉規則告示濃度限度 (Bq/L) (別表第2第六欄 周辺監視区域外の 水中の濃度限度) |
|------------------|---------------------------|-------------|---------------------|-------------|-----------------------------|-------------|---------------------|-------------|-----------------|-------------|-----------------|-------------|----------------------------------------------------------|
| | 上層 | | 下層 | | 上層 | | 下層 | | 上層 | | 下層 | | |
| 試料採取日時 | 平成24年7月17日 6時02分 | | 平成24年7月17日 6時02分 | | 平成24年7月17日 6時26分 | | 平成24年7月17日 6時26分 | | | | | | |
| 検出核種 (半減期) | ①試料濃度 (Bq/L) | 倍率 (①/②) | ①試料濃度 (Bq/L) | 倍率 (①/②) | ①試料濃度 (Bq/L) | 倍率 (①/②) | ①試料濃度 (Bq/L) | 倍率 (①/②) | ①試料濃度 (Bq/L) | 倍率 (①/②) | ①試料濃度 (Bq/L) | 倍率 (①/②) | |
| Cs-134 (約2年) | 0.024 | 0.00 | 0.027 | 0.00 | 0.027 | 0.00 | 0.020 | 0.00 | | | | | 60 |
| Cs-137 (約30年) | 0.035 | 0.00 | 0.040 | 0.00 | 0.039 | 0.00 | 0.032 | 0.00 | | | | | 90 |

※ 炉規則告示濃度は、「Bq/cm³」の表記を「Bq/L」に換算した値
 ※ 二種類以上の核種がある場合は、それぞれの濃度限度に対する倍率の総和を1と比較する。
 ※ 分析機関：*1 (株) 環境総合テクノス、*2 東電環境エンジニアリング (株)

2012年 8月20日 10時42分 分析結果集約(3/1)

No. 2111

D/c/ P. 10

参考値

福島第一 港湾内 海水核種分析結果<1/3>

(データ集約: 8/20)

| 採取場所 | 福島第一 物揚場前海水 | | | | 福島第一 1~4号機 取水口内北側海水 | | | | 福島第一 1号機スクリーン海水 (シルトフェンス外側) | | 福島第一 1号機スクリーン海水 (シルトフェンス内側) | | ②炉規則告示 濃度限度 (Bq/L) (別表第2第六欄 周辺監視区域外の 水中の濃度限度) |
|------------------|---------------------|-------------|-----------------|-------------|------------------------|-------------|-----------------|-------------|-----------------------------------|-------------|-----------------------------------|-------------|-----------------------------------------------------------|
| | 平成24年8月19日 5時35分 | | 対象外 | | 平成24年8月19日 5時45分 | | 対象外 | | 平成24年8月19日 5時55分 | | 平成24年8月19日 5時55分 | | |
| 検出核種 (半減期) | ①試料濃度 (Bq/L) | 倍率 (①/②) | ①試料濃度 (Bq/L) | 倍率 (①/②) | ①試料濃度 (Bq/L) | 倍率 (①/②) | ①試料濃度 (Bq/L) | 倍率 (①/②) | ①試料濃度 (Bq/L) | 倍率 (①/②) | ②試料濃度 (Bq/L) | 倍率 (①/②) | |
| I-131 (約8日) | ND | - | - | - | ND | - | - | - | ND | - | ND | - | 40 |
| Cs-134 (約2年) | 4.0 | 0.07 | - | - | 5.1 | 0.09 | - | - | 6.4 | 0.11 | 16 | 0.27 | 60 |
| Cs-137 (約30年) | 5.9 | 0.07 | - | - | 11 | 0.12 | - | - | 12 | 0.13 | 27 | 0.30 | 90 |

※ 炉規則告示濃度は、「Bq/cm³」の表記を「Bq/L」に換算した値
 ※ その他の核種については評価中。
 ※ 二種類以上の核種がある場合は、それぞれの濃度限度に対する倍率の総和を1と比較する。
 ※ 本分析における放射能濃度の検出限界値 (I-131が約1Bq/L) を下回る場合は、「ND」と記載。
 ※ ただし、検出限界値は検出器や試料性状により異なるため、この値以下でも検出される場合もある。

1/14

参考値

福島第一 港湾内 海水核種分析結果<2/3>

(データ集約: 8/20)

| 採取場所 | 福島第一 2号機スクリーン海水 (シルトフェンス外側) | | 福島第一 2号機スクリーン海水 (シルトフェンス内側) | | 福島第一 3号機スクリーン海水 (シルトフェンス外側) | | 福島第一 3号機スクリーン海水 (シルトフェンス内側) | | 福島第一 4号機スクリーン海水 (シルトフェンス外側) | | 福島第一 4号機スクリーン海水 (シルトフェンス内側) | | ②炉規則告示 濃度限度 (Bq/L) (別表第2第六欄 周辺監視区域外の 水中の濃度限度) |
|------------------|-----------------------------------|---------------------|-----------------------------------|---------------------|-----------------------------------|---------------------|-----------------------------------|---------------------|-----------------------------------|---------------------|-----------------------------------|---------------------|-----------------------------------------------------------|
| | 試料採取日時刻 | 平成24年8月19日 6時00分 | | 平成24年8月19日 6時03分 | | 平成24年8月19日 6時11分 | | 平成24年8月19日 6時11分 | | 平成24年8月19日 6時16分 | | 平成24年8月19日 6時16分 | |
| 検出核種 (半減期) | ①試料濃度 (Bq/L) | 倍率 (①/②) | ①試料濃度 (Bq/L) | 倍率 (①/②) | ①試料濃度 (Bq/L) | 倍率 (①/②) | ①試料濃度 (Bq/L) | 倍率 (①/②) | ①試料濃度 (Bq/L) | 倍率 (①/②) | ①試料濃度 (Bq/L) | 倍率 (①/②) | |
| I-131 (約8日) | ND | - | ND | - | ND | - | ND | - | ND | - | ND | - | 40 |
| Cs-134 (約2年) | 8.1 | 0.14 | 25 | 0.42 | 12 | 0.20 | 22 | 0.37 | 35 | 0.56 | 26 | 0.43 | 60 |
| Cs-137 (約30年) | 11 | 0.12 | 43 | 0.48 | 18 | 0.20 | 42 | 0.47 | 56 | 0.62 | ND | - | 90 |

※ 炉規則告示濃度は、「Bq/cm³」の表記を「Bq/L」に換算した値
 ※ その他の核種については評価中。
 ※ 二種類以上の核種がある場合は、それぞれの濃度限度に対する倍率の総和を1と比較する。
 ※ 本分析における放射能濃度の検出限界値 (I-131が約10Bq/L、Cs-137が約21Bq/L) を下回る場合は、「ND」と記載。
 ※ ただし、検出限界値は検出器や試料性状により異なるため、この値以下でも検出される場合もある。

13/14

参考値

福島第一 港内 海水核種分析結果<3/3>

<データ集約：8/20>

| 採取場所 | 福島第一 1号機 取水口内海面海水 | | 福島第一 港湾口 | | 福島第一 6号機 取水口前海水 | | | | | | | | ②炉規則告示 濃度限度 (Bq/L) (別表第2条六欄 周辺監視区域外の 水中の濃度限度) |
|------------------|----------------------|-------------|-----------------|-------------|--------------------|-------------|-----------------|-------------|-----------------|-------------|-----------------|-------------|-----------------------------------------------------------|
| | ①試料濃度 (Bq/L) | 倍率 (①/②) | ①試料濃度 (Bq/L) | 倍率 (①/②) | ①試料濃度 (Bq/L) | 倍率 (①/②) | ①試料濃度 (Bq/L) | 倍率 (①/②) | ①試料濃度 (Bq/L) | 倍率 (①/②) | ①試料濃度 (Bq/L) | 倍率 (①/②) | |
| 採取時刻 | 平成24年8月19日 6時20分 | | 対象外 | | 対象外 | | | | | | | | |
| 検出核種 (半減期) | | | | | | | | | | | | | |
| I-131 (約8日) | ND | - | - | - | - | - | | | | | | | 40 |
| Cs-134 (約2年) | 17 | 0.28 | - | - | - | - | | | | | | | 60 |
| Cs-137 (約30年) | 27 | 0.30 | - | - | - | - | | | | | | | 90 |

※ 炉規則告示濃度は、「Bq/cm³」の表記を「Bq/L」に換算した値
 ※ その他の核種については算出中。
 ※ 二種類以上の核種がある場合は、それぞれの濃度限度に対する倍率の総和を1と比較する。
 ※ 本分析における放射能濃度の検出限界値 (I-131が約28Bq/L) を下回る場合は、「ND」と記載。
 ※ ただし、検出限界値は検出器や試料性状により異なるため、この値以下でも検出される場合もある。

中座薬物処理施設周辺 サブドレン水核種分析結果

平成24年8月20日

I-131 (Bq/cm³)

| 測定場所 | 8/5 | 8/6 | 8/7 | 8/8 | 8/9 | 8/10 | 8/11 | 8/12 | 8/13 | 8/14 | 8/15 | 8/16 | 8/17 | 8/18 | 8/19 |
|------|-----|-----|-----|-----|-----|------|------|------|------|------|------|------|------|------|------|
| ① | ND | ND | ND | ND | ND | ND | ND | ND | ND | ND | ND | ND | ND | ND | ND |
| ② | ND | ND | ND | ND | ND | ND | ND | ND | ND | ND | ND | ND | ND | ND | ND |
| ③ | ND | ND | ND | ND | ND | ND | ND | ND | ND | ND | ND | ND | ND | ND | ND |
| ④ | - | - | - | - | - | - | - | - | - | - | - | - | - | - | - |
| ⑤ | ND | ND | ND | ND | ND | ND | ND | ND | ND | ND | ND | ND | ND | ND | ND |
| ⑥ | - | ND | - | - | - | - | - | - | ND | - | - | - | - | - | - |
| ⑦ | ND | ND | ND | ND | ND | ND | ND | ND | ND | ND | ND | ND | ND | ND | ND |
| ⑧ | ND | ND | ND | ND | ND | ND | ND | ND | ND | ND | ND | ND | ND | ND | ND |
| ⑨ | ND | ND | ND | ND | ND | ND | ND | ND | ND | ND | ND | ND | ND | ND | ND |

Cs-134 (Bq/cm³)

| 測定場所 | 8/5 | 8/6 | 8/7 | 8/8 | 8/9 | 8/10 | 8/11 | 8/12 | 8/13 | 8/14 | 8/15 | 8/16 | 8/17 | 8/18 | 8/19 |
|------|-----|-----|-----|------|-------|------|-------|------|-------|------|------|------|------|------|------|
| ① | ND | ND | ND | ND | ND | ND | ND | ND | 0.022 | ND | ND | ND | ND | ND | ND |
| ② | ND | ND | ND | ND | ND | ND | ND | ND | ND | ND | ND | ND | ND | ND | ND |
| ③ | ND | ND | ND | ND | ND | ND | ND | ND | ND | ND | ND | ND | ND | ND | ND |
| ④ | - | - | - | - | - | - | - | - | - | - | - | - | - | - | - |
| ⑤ | ND | ND | ND | ND | ND | ND | ND | ND | ND | ND | ND | ND | ND | ND | ND |
| ⑥ | - | ND | - | - | - | - | - | - | ND | - | - | - | - | - | - |
| ⑦ | 0.1 | 0.1 | 0.1 | 0.12 | 0.085 | 0.12 | 0.045 | 0.13 | 0.13 | 0.13 | 0.13 | 0.13 | 0.12 | 0.1 | 0.12 |
| ⑧ | ND | ND | ND | ND | ND | ND | ND | ND | ND | ND | ND | ND | ND | ND | ND |
| ⑨ | ND | ND | ND | ND | ND | ND | ND | ND | ND | ND | ND | ND | ND | ND | ND |

Cs-137 (Bq/cm³)

| 測定場所 | 8/5 | 8/6 | 8/7 | 8/8 | 8/9 | 8/10 | 8/11 | 8/12 | 8/13 | 8/14 | 8/15 | 8/16 | 8/17 | 8/18 | 8/19 |
|------|------|------|-------|-----|------|------|------|------|-------|-------|-------|------|-------|-------|-------|
| ① | ND | ND | ND | ND | ND | ND | ND | ND | 0.028 | ND | 0.028 | ND | 0.033 | ND | ND |
| ② | ND | ND | ND | ND | ND | ND | ND | ND | ND | ND | ND | ND | ND | ND | ND |
| ③ | ND | ND | ND | ND | ND | ND | ND | ND | ND | ND | ND | ND | ND | ND | ND |
| ④ | - | - | - | - | - | - | - | - | - | - | - | - | - | - | - |
| ⑤ | ND | ND | ND | ND | ND | ND | ND | ND | ND | ND | ND | ND | ND | ND | ND |
| ⑥ | - | ND | - | - | - | - | - | - | ND | - | - | - | - | - | - |
| ⑦ | 0.15 | 0.17 | 0.17 | 0.2 | 0.19 | 0.16 | 0.00 | 0.21 | 0.18 | 0.21 | 0.16 | 0.19 | 0.19 | 0.23 | 0.23 |
| ⑧ | 0.03 | ND | 0.032 | ND | ND | ND | ND | ND | 0.032 | 0.025 | ND | ND | ND | 0.029 | 0.029 |
| ⑨ | ND | ND | ND | ND | ND | ND | ND | ND | ND | ND | ND | ND | ND | ND | ND |

※F-1はサンプリング・測定を実施していないことを示す。

※⑥は④が採取不可となったため、地下水の上流側として測定し、週1回程度の頻度で測定。(H23 4/29~)

※⑦は地下水症の下流側であることから、追加で測定。(H24 5/26~)

※⑧を追加で測定。(H23 5/20~)

※⑨を追加で測定。(H23 6/2~)

※本分析における放射能濃度の検出限界値 (I-131が約0.01Bq/cm³、Cs-134が約0.02Bq/cm³、Cs-137が約0.02Bq/cm³)を下回る場合は、「ND」と記載。(H24 6/19)

ただし、検出限界値は検出器や採水機により異なるため、この値以下でも検出される場合もある。

<測定箇所>

- ①4号T/B路園南東
- ②プロセス主陸園北東
- ③プロセス主陸園南東
- ④プロセス主陸園南西
- ⑤焼却工伴陸園南東
- ⑥サイトベンカ陸園南西
- ⑦焼却工伴陸園西側
- ⑧焼却工伴陸園北東
- ⑨サイトベンカ陸園南東

14/14

1/9

8/20 16:48

様式8-1(1/2)

応急処置の概要 (原子炉施設)

(第25条-1281報)

経済産業大臣
福島県知事
大熊町長
双葉町長 殿

第25条報告

原子力災害対策特別措置法第25条第2項に基づき、応急措置の概要を以下のとおり報告します。

| | | | |
|------|--------------------|-----|---------------------------------------------------------|
| 発信日時 | 平成24年 8月20日 16時48分 | 送信者 | 東京電力(株)福島第一原子力発電所 原子力防災管理者 高橋 毅 連絡先: 0240-30-9301 |
| 受信日時 | 平成 年 月 日 時 分 | 受信者 | |

1. 事故件名 : 非常用炉心冷却装置注水不能
(原災法政令第8条第4項第4号, 省令第21条第1項ロ)

2. 事故発生場所 : 福島第一原子力発電所

3. 事故発生日時 : 平成23年3月11日 16時36分

4. 発生事象と対応の概要

プラント状況(8月20日11時00分現在)、発電所敷地内におけるモニタリング結果(8月20日16時00分現在)を報告します。

2号機および3号機タービン建屋地下滞留水の集中廃棄物処理施設高温焼却炉建屋への移送については11時00分にパトロールを実施し、異常のないことを確認しました。

第25条-675報他でお知らせした1~4号機側南放水口付近の海水サンプリング結果に関して、8月20日7時05分に採取した海水の測定結果を報告します。(添付参照)

6. 緊急時対策本部その他の事項の概要

なし

福島第一原子力発電所 プラント関連パラメータ

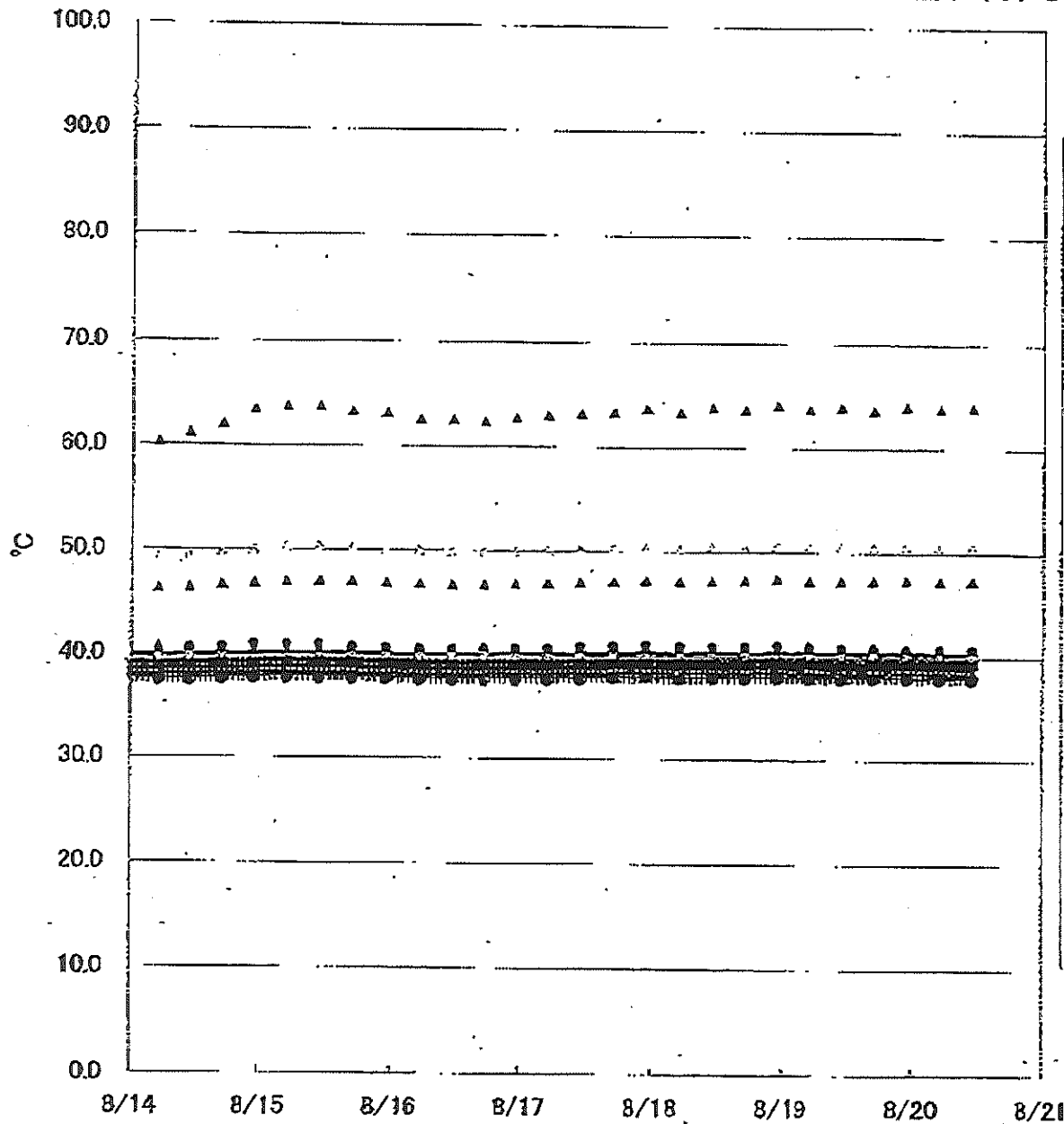
2012年8月20日 11:00 現在

【留意事項】
 各計測値については、地震やその他の事故進展の発生を受けて、通常の使用環境条件を超えているものもあり、正しく測定されていない可能性のある計測器も存在している。プラントの状況を把握するために、このような計測器の不確かさをも考慮したうえで、複数の計測器から得られる情報を活用して変化の傾向にも着目して総合的に判断している。

| 号機 | 1号機 | 2号機 | 3号機 | 4号機 |
|--------------------------------|---------------------------------------------------------------------------------------------------------------------------------------------------------------------------|-------------------------------------------------------------------------------------------------------------------------------------------------------------|-------------------------------------------------------------------------------------------------------------------------------------------------------------|-----------------------------------|
| 原子炉注水状況 | 給水系：2.8m ³ /h CS系：2.1m ³ /h (8/20 11:00 現在) | 給水系：2.1m ³ /h CS系：5.0m ³ /h (8/20 11:00 現在) | 給水系：2.6m ³ /h CS系：4.4m ³ /h (8/20 11:00 現在) | |
| 原子炉圧力容器 各部温度 | VESSEL BOTTOM HEAD (TE-263-69L1) : 39.0℃ 原子炉 SKIRT JOINT 上部 (TE-263-69H1) : 39.5℃ VESSEL DOWN COMMER (TE-263-69G2) : 38.6℃ (8/20 11:00 現在) | VESSEL WALL ABOVE BOTTOM HEAD (TE-2-3-69H3) : 53.8℃ VESSEL BOTTOM ABOVE SKIRT JOINT (TE-2-3-69F2) : 54.8℃ (8/20 11:00 現在) | RPV下部ヘッド温度 (TE-2-3-69L1) : 52.6℃ スカートジャンクション上部温度 (TE-2-3-69F1) : 52.8℃ RPV底部ヘッド上部温度 (TE-2-3-69H1) : 43.7℃ (8/20 11:00 現在) | |
| 原子炉格納容器 内温度 | HVH-12A RETURN AIR (TE-1625A) : 40.8℃ HVH-12A SUPPLY AIR (TE-1625F) : 38.3℃ (8/20 11:00 現在) | RETURN AIR DRYWELL COOLER (TE-16-114B) : 54.2℃ SUPPLY AIR D/W COOLER HVH2-16B (TE-16-114G#1) : 53.0℃ (8/20 11:00 現在) | 格納容器空調機戻り空気温度 (TE-16-114A) : 48.2℃ 格納容器空調機供給空気温度 (TE-16-114F#1) : 47.7℃ (8/20 11:00 現在) | |
| 原子炉格納容器 圧力 | 105.6kPa abs (8/20 11:00 現在) | 4.91kPa g (8/20 11:00 現在) | 0.22kPa g (8/20 11:00 現在) | |
| 空素吸入流量 ※5 | RPV : 12.39Nm ³ /h PCV : 19.59Nm ³ /h (8/20 11:00 現在) | RPV : 14.20Nm ³ /h PCV : 4.89Nm ³ /h (8/20 11:00 現在) | RPV : 14.62Nm ³ /h PCV : 0Nm ³ /h (8/20 11:00 現在) | |
| 原子炉格納容器 ガス管理システム 換気流量 | 26.11m ³ /h (8/20 11:00 現在) | 22.7BNm ³ /h (8/20 11:00 現在) | 23.2Nm ³ /h (8/20 11:00 現在) | |
| 原子炉格納容器 水素濃度 ※3 | A系 : 0.00vol% B系 : 0.00vol% (8/20 11:00 現在) | A系 : 0.06vol% B系 : 0.07vol% (8/20 11:00 現在) | A系 : 0.25vol% B系 : 0.24vol% (8/20 11:00 現在) | |
| 原子炉格納容器 放射能濃度 (Xe135) ※4 | A系 : 指示値 2.27E-03 Ba/cm ³ 検出限界値 6.60E-04 Ba/cm ³ B系 : 指示値 2.43E-03 Ba/cm ³ 検出限界値 7.64E-04 Ba/cm ³ (8/20 11:00 現在) | A系 : 指示値 ND Ba/cm ³ 検出限界値 2.4E-01 Ba/cm ³ B系 : 指示値 ND Ba/cm ³ 検出限界値 2.3E-01 Ba/cm ³ (8/20 11:00 現在) | A系 : 指示値 ND Ba/cm ³ 検出限界値 3.5E-01 Ba/cm ³ B系 : 指示値 ND Ba/cm ³ 検出限界値 3.4E-01 Ba/cm ³ (8/20 11:00 現在) | |
| 使用済燃料プール 水温度 | 30.5℃ (8/20 11:00 現在) | 31.2℃ (8/20 11:00 現在) | 29.7℃ (8/20 11:00 現在) | 38℃ (8/20 11:00 現在) |
| FPC対峙ダリ物 水位 | 3.87m (8/20 11:00 現在) | 3.01m (8/20 11:00 現在) | 5.56m (8/20 11:00 現在) | 38.84×100mm ※6 (8/20 11:00 現在) |

【注釈に関する情報】
 ※1 : 計測不良
 ※2 : 状態遷移時検出時中 (指示値の変動が検出されたものの計測不良と判断するに至らず、指示値の推移を監視している計測器)
 ※3 : 指示値がマイナスの場合は0.00vol%と記載する。(水素濃度が極めて低い場合は、計測精度によりマイナス表示される場合があるため)
 ※4 : 指示値が検出限界値未満の場合はNDと記載する。
 ※5 : 使用状態の温度・圧力で補正した値を記載する。
 ※6 : 本図計測機器中の、設計値による換算値を記載。

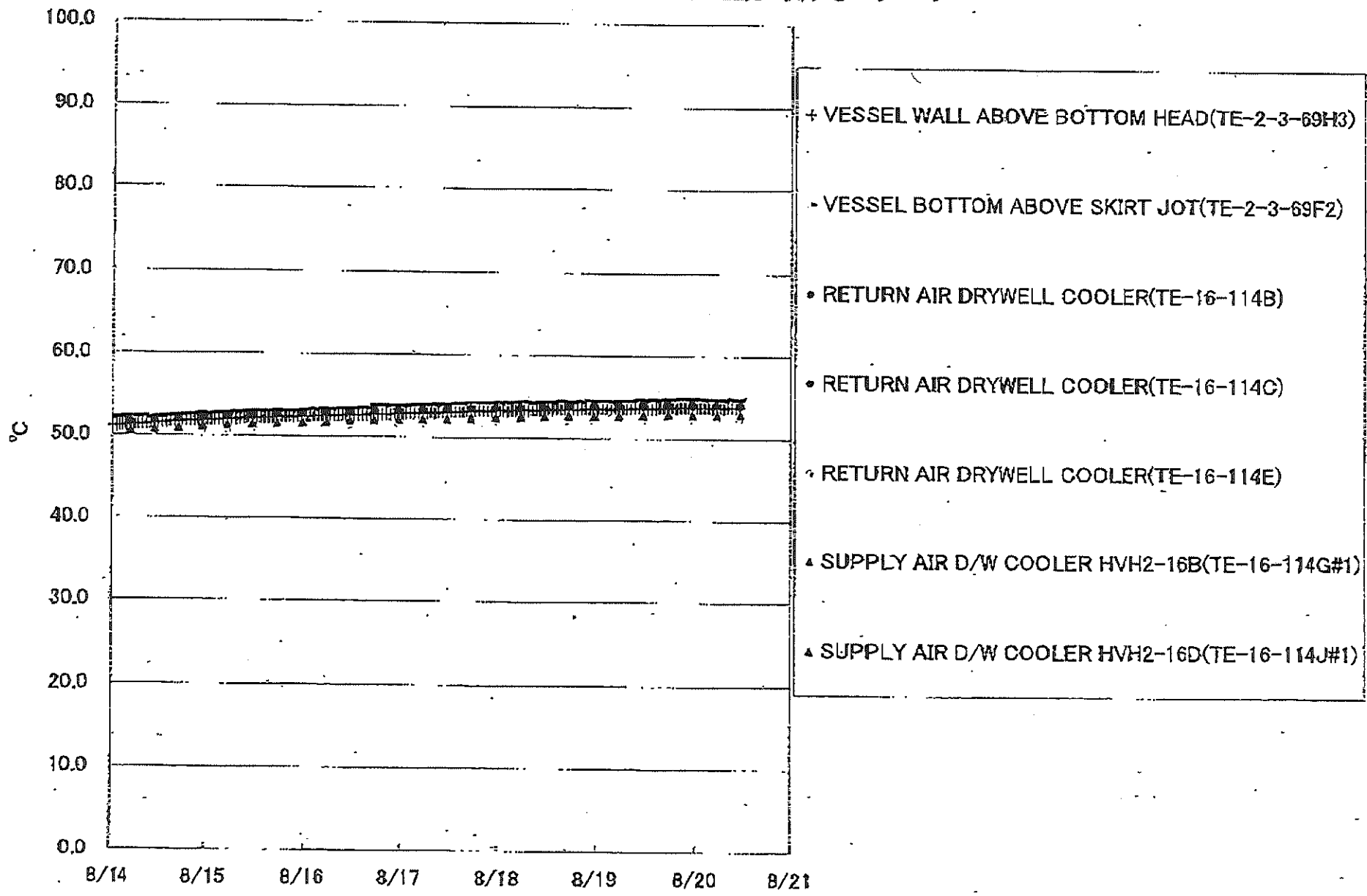
福島第一原子力発電所1号機 温度に関するパラメータ



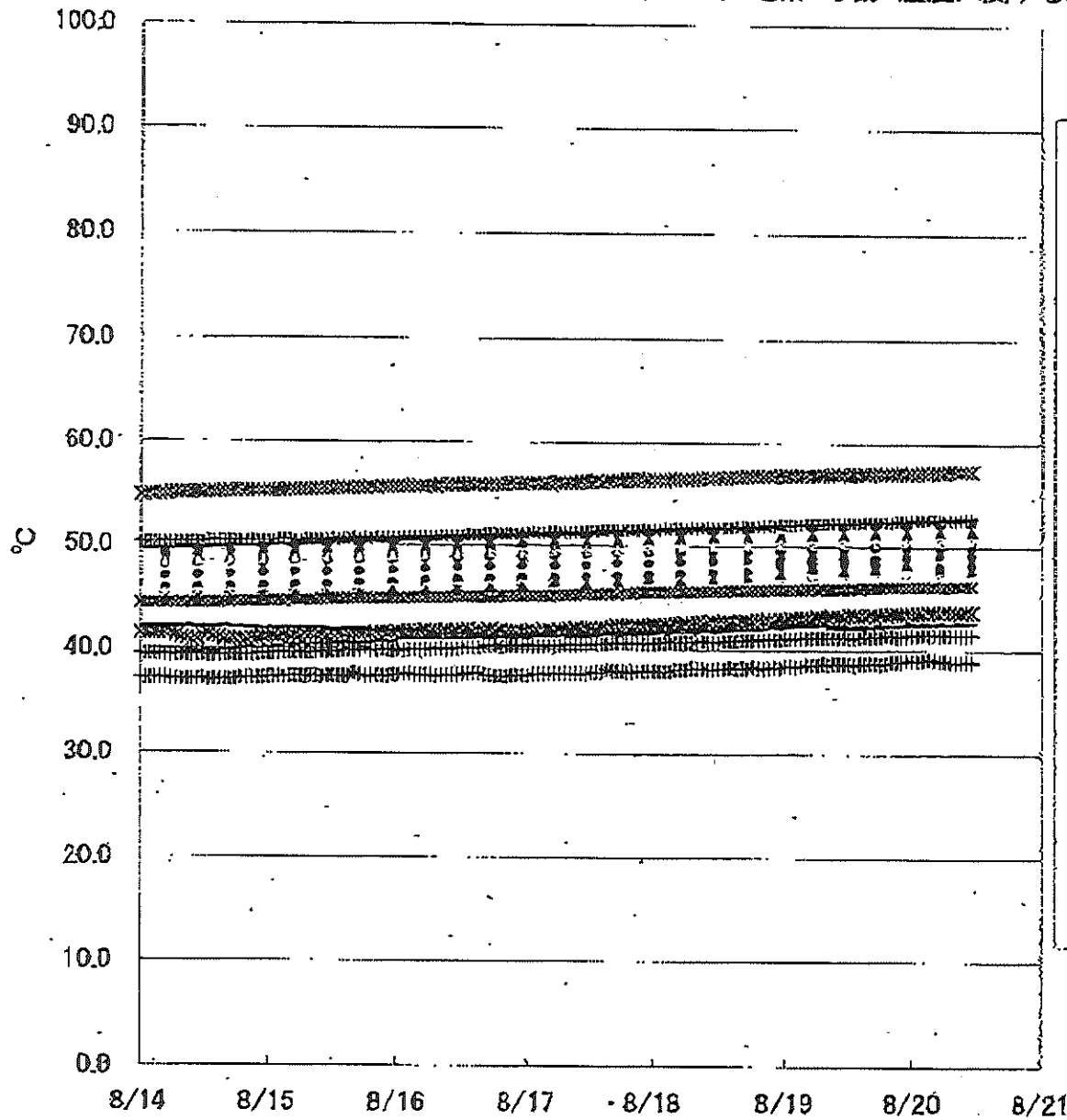
- + VESSEL BOTTOM HEAD(TE-263-69L1)
- + VESSEL BOTTOM HEAD(TE-263-69L2)
- 原子炉SKIRT JOINT 上部(TE-263-69H1)
- 原子炉SKIRT JOINT 上部(TE-263-69H3)
- x VESSEL DOWNCOMMER(TE-263-69G2)
- x VESSEL DOWNCOMMER(TE-263-69G3)
- HVH-12A RETURN AIR(TE-1625A)
- HVH-12B RETURN AIR(TE-1625B)
- HVH-12C RETURN AIR(TE-1625C)
- HVH-12D RETURN AIR(TE-1625D)
- HVH-12E RETURN AIR(TE-1625E)
- ▲ HVH-12A SUPPLY AIR(TE-1625F)
- ▲ HVH-12B SUPPLY AIR(TE-1625G)
- ▲ HVH-12C SUPPLY AIR(TE-1625H)
- ▲ HVH-12D SUPPLY AIR(TE-1625J)
- ▲ HVH-12E SUPPLY AIR(TE-1625K)

3/9

福島第一原子力発電所2号機 温度に関するパラメータ



福島第一原子力発電所3号機 温度に関するパラメータ



- + RPV下部ヘッド温度(TE-2-3-69L1)
- + RPV下部ヘッド温度(TE-2-3-69L2)
- + RPV下部ヘッド温度(TE-2-3-69L3)
- スカートジャンクション上部温度(TE-2-3-69F1)
- スカートジャンクション上部温度(TE-2-3-69F2)
- スカートジャンクション上部温度(TE-2-3-69F3)
- × RPV底部ヘッド上部温度(TE-2-3-69H1)
- × RPV底部ヘッド上部温度(TE-2-3-69H2)
- × RPV底部ヘッド上部温度(TE-2-3-69H3)
- 格納容器空調機戻り空気温度(TE-16-114A)
- 格納容器空調機戻り空気温度(TE-16-114B)
- 格納容器空調機戻り空気温度(TE-16-114C)
- 格納容器空調機戻り空気温度(TE-16-114D)
- 格納容器空調機戻り空気温度(TE-16-114E)
- ▲ 格納容器空調機供給空気温度(TE-16-114F#1)
- ▲ 格納容器空調機供給空気温度(TE-16-114G#1)
- ▲ 格納容器空調機供給空気温度(TE-16-114H#1)
- ▲ 格納容器空調機供給空気温度(TE-16-114J#2)
- ▲ 格納容器空調機供給空気温度(TE-16-114K#1)

59

| 場所 | 日時 | 線量率 ($\mu\text{Sv/h}$) | 中性子線量 率 | 天候 | 風向 | 風速 (m/s) |
|----|-----------------|-----------------------------|------------|----|-----|------------------------|
| 西門 | 2012/8/20 9:00 | 7.7 | <0.01 | 晴れ | SE | 2.5 |
| 西門 | 2012/8/20 9:10 | 7.6 | <0.01 | 晴れ | SE | 2.7 |
| 西門 | 2012/8/20 9:20 | 7.6 | <0.01 | 晴れ | SE | 2.7 |
| 西門 | 2012/8/20 9:30 | 7.7 | <0.01 | 晴れ | SSE | 2.7 |
| 西門 | 2012/8/20 9:40 | 7.7 | <0.01 | 晴れ | SE | 2.8 |
| 西門 | 2012/8/20 9:50 | 7.7 | <0.01 | 晴れ | SE | 3.0 |
| 西門 | 2012/8/20 10:00 | 7.6 | <0.01 | 晴れ | SE | 2.8 |
| 西門 | 2012/8/20 10:10 | 7.6 | <0.01 | 晴れ | SE | 3.3 |
| 西門 | 2012/8/20 10:20 | 7.6 | <0.01 | 晴れ | SE | 4.0 |
| 西門 | 2012/8/20 10:30 | 7.3 | <0.01 | 晴れ | SE | 3.5 |
| 西門 | 2012/8/20 10:40 | 7.5 | <0.01 | 晴れ | SE | 4.1 |
| 西門 | 2012/8/20 10:50 | 7.6 | <0.01 | 晴れ | SE | 3.4 |
| 西門 | 2012/8/20 11:00 | 7.6 | <0.01 | 晴れ | SSE | 3.5 |
| 西門 | 2012/8/20 11:10 | 7.6 | <0.01 | 晴れ | SSE | 3.6 |
| 西門 | 2012/8/20 11:20 | 7.6 | <0.01 | 晴れ | SE | 3.5 |
| 西門 | 2012/8/20 11:30 | 7.7 | <0.01 | 晴れ | SE | 3.8 |
| 西門 | 2012/8/20 11:40 | 7.7 | <0.01 | 晴れ | SE | 4.0 |
| 西門 | 2012/8/20 11:50 | 7.8 | <0.01 | 晴れ | SE | 4.2 |
| 西門 | 2012/8/20 12:00 | 7.8 | <0.01 | 晴れ | SSE | 4.2 |
| 西門 | 2012/8/20 12:10 | 7.8 | <0.01 | 晴れ | SE | 4.0 |
| 西門 | 2012/8/20 12:20 | 7.8 | <0.01 | 晴れ | SSE | 3.6 |
| 西門 | 2012/8/20 12:30 | 7.7 | <0.01 | 晴れ | SSE | 3.1 |
| 西門 | 2012/8/20 12:40 | 7.7 | <0.01 | 晴れ | SSE | 3.3 |
| 西門 | 2012/8/20 12:50 | 7.7 | <0.01 | 晴れ | SE | 4.4 |
| 西門 | 2012/8/20 13:00 | 7.8 | <0.01 | 晴れ | SE | 4.0 |
| 西門 | 2012/8/20 13:10 | 7.8 | <0.01 | 晴れ | SE | 3.7 |
| 西門 | 2012/8/20 13:20 | 7.9 | <0.01 | 晴れ | SSE | 3.4 |
| 西門 | 2012/8/20 13:30 | 7.8 | <0.01 | 晴れ | SSE | 3.2 |
| 西門 | 2012/8/20 13:40 | 7.8 | <0.01 | 晴れ | SE | 3.4 |
| 西門 | 2012/8/20 13:50 | 7.8 | <0.01 | 晴れ | SE | 4.0 |
| 西門 | 2012/8/20 14:00 | 7.8 | <0.01 | 晴れ | SSE | 4.0 |
| 西門 | 2012/8/20 14:10 | 7.8 | <0.01 | 晴れ | SSE | 3.7 |
| 西門 | 2012/8/20 14:20 | 7.8 | <0.01 | 晴れ | SSE | 3.5 |
| 西門 | 2012/8/20 14:30 | 7.8 | <0.01 | 晴れ | SSE | 3.7 |
| 西門 | 2012/8/20 14:40 | 7.8 | <0.01 | 晴れ | SSE | 3.8 |
| 西門 | 2012/8/20 14:50 | 7.8 | <0.01 | 晴れ | SSE | 4.4 |
| 西門 | 2012/8/20 15:00 | 7.9 | <0.01 | 晴れ | SSE | 4.8 |
| 西門 | 2012/8/20 15:10 | 7.8 | <0.01 | 晴れ | SSE | 4.2 |
| 西門 | 2012/8/20 15:20 | 7.8 | <0.01 | 晴れ | SSE | 4.4 |
| 西門 | 2012/8/20 15:30 | 7.8 | <0.01 | 晴れ | SSE | 4.1 |
| 西門 | 2012/8/20 15:40 | 7.9 | <0.01 | 晴れ | SSE | 3.9 |
| 西門 | 2012/8/20 15:50 | 7.8 | <0.01 | 晴れ | SSE | 3.8 |
| 西門 | 2012/8/20 16:00 | 7.9 | <0.01 | 晴れ | SSE | 4.3 |

福島第一原子力発電所 モニタリングポスト空間線量率(μSv/h)

19

| 測定日時 | MP-1 | MP-2 | MP-3 | MP-4 | MP-5 | MP-6 | MP-7 | MP-8 | スタック(95m) | |
|-----------------|------|------|------|------|------|------|------|------|-----------|---------|
| | | | | | | | | | 風向 | 風速(m/s) |
| 2012/8/20 9:00 | 3.7 | 6.8 | 8.2 | 7.8 | 7.8 | 4.6 | 8.4 | 6.3 | SSE | 5.7 |
| 2012/8/20 9:10 | 3.7 | 6.8 | 8.2 | 7.8 | 7.8 | 4.6 | 8.4 | 6.3 | SSE | 5.8 |
| 2012/8/20 9:20 | 3.7 | 6.8 | 8.2 | 7.8 | 7.8 | 4.6 | 8.4 | 6.3 | SSE | 6.7 |
| 2012/8/20 9:30 | 3.7 | 6.8 | 8.2 | 7.8 | 7.8 | 4.6 | 8.4 | 6.3 | SSE | 5.7 |
| 2012/8/20 9:40 | 3.7 | 6.8 | 8.3 | 7.8 | 7.8 | 4.6 | 8.4 | 6.3 | SSE | 6.0 |
| 2012/8/20 9:50 | 3.7 | 6.8 | 8.3 | 7.8 | 7.8 | 4.6 | 8.4 | 6.3 | SSE | 7.1 |
| 2012/8/20 10:00 | 3.7 | 6.8 | 8.3 | 7.8 | 7.8 | 4.6 | 8.4 | 6.3 | SSE | 6.4 |
| 2012/8/20 10:10 | 3.7 | 6.8 | 8.3 | 7.8 | 7.8 | 4.6 | 8.4 | 6.3 | SSE | 7.7 |
| 2012/8/20 10:20 | 3.7 | 6.8 | 8.3 | 7.8 | 7.8 | 4.6 | 8.4 | 6.3 | SSE | 7.4 |
| 2012/8/20 10:30 | 3.7 | 6.8 | 8.3 | 7.8 | 7.8 | 4.6 | 8.4 | 6.3 | SSE | 9.0 |
| 2012/8/20 10:40 | 3.7 | 6.8 | 8.3 | 7.8 | 7.8 | 4.6 | 8.4 | 6.3 | SSE | 9.3 |
| 2012/8/20 10:50 | 3.7 | 6.8 | 8.3 | 7.8 | 7.8 | 4.6 | 8.4 | 6.3 | SSE | 9.0 |
| 2012/8/20 11:00 | 3.7 | 6.8 | 8.3 | 7.8 | 7.8 | 4.6 | 8.4 | 6.3 | SSE | 11.0 |
| 2012/8/20 11:10 | 3.7 | 6.8 | 8.3 | 7.8 | 7.8 | 4.6 | 8.4 | 6.3 | SSE | 8.9 |
| 2012/8/20 11:20 | 3.7 | 6.8 | 8.3 | 7.8 | 7.8 | 4.6 | 8.4 | 6.3 | SSE | 8.2 |
| 2012/8/20 11:30 | 3.7 | 6.8 | 8.3 | 7.8 | 7.8 | 4.6 | 8.4 | 6.3 | SSE | 9.0 |
| 2012/8/20 11:40 | 3.7 | 6.8 | 8.3 | 7.8 | 7.8 | 4.6 | 8.4 | 6.3 | SSE | 9.9 |
| 2012/8/20 11:50 | 3.7 | 6.8 | 8.3 | 7.8 | 7.8 | 4.6 | 8.4 | 6.3 | S | 8.6 |
| 2012/8/20 12:00 | 3.7 | 6.8 | 8.3 | 7.8 | 7.8 | 4.6 | 8.4 | 6.3 | SSE | 9.1 |
| 2012/8/20 12:10 | 3.7 | 6.8 | 8.3 | 7.8 | 7.8 | 4.6 | 8.4 | 6.3 | SSE | 8.5 |
| 2012/8/20 12:20 | 3.7 | 6.8 | 8.3 | 7.8 | 7.8 | 4.6 | 8.4 | 6.3 | SSE | 9.1 |
| 2012/8/20 12:30 | 3.7 | 6.8 | 8.3 | 7.8 | 7.8 | 4.6 | 8.4 | 6.3 | SSE | 9.3 |
| 2012/8/20 12:40 | 3.7 | 6.8 | 8.3 | 7.8 | 7.8 | 4.6 | 8.4 | 6.3 | SSE | 9.0 |
| 2012/8/20 12:50 | 3.7 | 6.8 | 8.3 | 7.8 | 7.8 | 4.6 | 8.4 | 6.3 | SSE | 10.2 |
| 2012/8/20 13:00 | 3.7 | 6.8 | 8.3 | 7.8 | 7.8 | 4.6 | 8.4 | 6.3 | SSE | 10.7 |
| 2012/8/20 13:10 | 3.7 | 6.8 | 8.3 | 7.8 | 7.8 | 4.6 | 8.5 | 6.3 | SSE | 9.6 |
| 2012/8/20 13:20 | 3.7 | 6.8 | 8.3 | 7.8 | 7.8 | 4.6 | 8.4 | 6.3 | SSE | 8.8 |
| 2012/8/20 13:30 | 3.7 | 6.8 | 8.3 | 7.8 | 7.8 | 4.6 | 8.4 | 6.3 | SSE | 10.1 |
| 2012/8/20 13:40 | 3.7 | 6.8 | 8.3 | 7.8 | 7.8 | 4.6 | 8.4 | 6.3 | SSE | 9.3 |
| 2012/8/20 13:50 | 3.7 | 6.8 | 8.3 | 7.8 | 7.8 | 4.6 | 8.4 | 6.3 | SSE | 9.3 |
| 2012/8/20 14:00 | 3.7 | 6.8 | 8.3 | 7.8 | 7.8 | 4.6 | 8.4 | 6.3 | SSE | 10.4 |
| 2012/8/20 14:10 | 3.7 | 6.8 | 8.3 | 7.8 | 7.8 | 4.6 | 8.4 | 6.3 | SSE | 9.9 |
| 2012/8/20 14:20 | 3.7 | 6.8 | 8.3 | 7.8 | 7.8 | 4.6 | 8.4 | 6.3 | SSE | 11.6 |
| 2012/8/20 14:30 | 3.7 | 6.8 | 8.3 | 7.8 | 7.8 | 4.6 | 8.4 | 6.3 | SSE | 11.2 |
| 2012/8/20 14:40 | 3.7 | 6.8 | 8.3 | 7.8 | 7.8 | 4.6 | 8.4 | 6.3 | SSE | 9.9 |
| 2012/8/20 14:50 | 3.7 | 6.8 | 8.3 | 7.8 | 7.8 | 4.6 | 8.4 | 6.3 | SSE | 10.2 |
| 2012/8/20 15:00 | 3.7 | 6.8 | 8.3 | 7.8 | 7.8 | 4.6 | 8.4 | 6.3 | SSE | 10.4 |
| 2012/8/20 15:10 | 3.7 | 6.8 | 8.3 | 7.8 | 7.8 | 4.6 | 8.4 | 6.3 | S | 9.4 |
| 2012/8/20 15:20 | 3.7 | 6.8 | 8.3 | 7.8 | 7.8 | 4.6 | 8.4 | 6.3 | SSE | 10.8 |
| 2012/8/20 15:30 | 3.7 | 6.8 | 8.3 | 7.8 | 7.8 | 4.6 | 8.4 | 6.3 | S | 8.6 |
| 2012/8/20 15:40 | 3.7 | 6.8 | 8.3 | 7.8 | 7.8 | 4.6 | 8.4 | 6.3 | SSE | 9.1 |
| 2012/8/20 15:50 | 3.7 | 6.8 | 8.3 | 7.8 | 7.8 | 4.6 | 8.4 | 6.3 | SSE | 8.6 |
| 2012/8/20 16:00 | 3.7 | 6.8 | 8.3 | 7.8 | 7.8 | 4.6 | 8.4 | 6.3 | S | 8.6 |

4/9

| 福島第一原子力発電所 モニタリング結果(可搬型MP) | | | |
|----------------------------|----------------------|--------------------|--------------------|
| 日時 | 事務本館南側線量率 (mSv/h) | 正門線量率(μ Sv/h) | 西門線量率(μ Sv/h) |
| 2012/8/20 9:00 | 0.221 | 21 | 7 |
| 2012/8/20 9:30 | 0.223 | 21 | 7 |
| 2012/8/20 10:00 | 0.221 | 21 | 7 |
| 2012/8/20 10:30 | 0.220 | 21 | 7 |
| 2012/8/20 11:00 | 0.218 | 21 | 7 |
| 2012/8/20 11:30 | 0.221 | 21 | 7 |
| 2012/8/20 12:00 | 0.221 | 21 | 7 |
| 2012/8/20 12:30 | 0.220 | 21 | 7 |
| 2012/8/20 13:00 | 0.220 | 21 | 7 |
| 2012/8/20 13:30 | 0.221 | 21 | 7 |
| 2012/8/20 14:00 | 0.219 | 21 | 7 |
| 2012/8/20 14:30 | 0.219 | 21 | 7 |
| 2012/8/20 15:00 | 0.219 | 21 | 7 |
| 2012/8/20 15:30 | 0.218 | 21 | 7 |
| 2012/8/20 16:00 | 0.217 | 21 | 7 |

福島第一原子力発電所の淡水化装置（逆浸透膜式）から濃縮水貯槽への 移送配管における漏水に関するサンプリング結果

1～4号機側南放水口付近のサンプリング結果について

【試料採取場所】 1～4号機側南放水口付近

【試料採取日時】 平成24年8月20日（月）7：05

【測定結果】

| 核種 | 放射性物質濃度 (Bq/cm ³) | 検出限界値 (Bq/cm ³) | 半減期 |
|--------|-------------------------------|-----------------------------|------|
| I-131 | 検出限界未満 | 5.7×10^{-4} | 約8日 |
| Cs-134 | 検出限界未満 | 1.2×10^{-3} | 約2年 |
| Cs-137 | 検出限界未満 | 1.5×10^{-3} | 約30年 |
| Sb-125 | 検出限界未満 | 1.5×10^{-3} | 約3年 |
| 全β | 検出限界未満 | 2.5×10^{-2} | — |

γ核種については主な核種を記載

6/8