

8/6 10:45 受

1/13

様式 8-1 (1/2)

応急処置の概要 (原子炉施設)

(第25条-1224報)

経済産業大臣
福島県知事
大熊町長
双葉町長 殿

第25条報告

原子力災害対策特別措置法第25条第2項に基づき、応急措置の概要を以下のとおり報告します。

発信日時	平成24年 8月 6日 10時 2分	送信者	東京電力(株) 福島第一原子力発電所 原子力防災管理者 高橋 毅 連絡先: 0240-30-9301
受信日時	平成 年 月 日 時 分	受信者	

1. 事故件名 : 非常用炉心冷却装置注水不能
(原災法政令第6条第4項第4号, 省令第21条第1項ロ)
2. 事故発生場所 : 福島第一原子力発電所
3. 事故発生日時 : 平成23年3月11日 16時36分
4. 発生事象と対応の概要

プラント状況、発電所敷地内におけるモニタリング結果、ダスト分析結果、海水分析結果等について下記のとおり報告いたします。

- ・プラント状況 (8月6日5時00分現在)
- ・発電所敷地内におけるモニタリング結果 (8月6日10時00分現在)
- ・発電所周辺で採取した海水と空気中の放射性物質の核種分析結果 (採取日8月5日)
- ・サブドレン等核種分析結果 (採取日8月5日)

5. 緊急時対策本部その他の事項の概要

なし

福島第一原子力発電所 プラント関連パラメータ

2012年8月6日 5:00 現在

(留意事項)
 各種計測器については、地震やその他の異常事態の影響を受けて、通常の計測精度を確保しているものもあり、正しく測定されていない可能性のある計測器も存在している。プラントの状態を把握するため、このような計測の不確かさを考慮したうえで、最新の計測結果から得られる情報を活用して変化の傾向にも着目して総合的に判断している。

号機	1号機	2号機	3号機	4号機
原子炉注水状況	給水系：2.9m ³ /h CS系：2.2m ³ /h (8/6 5:00 現在)	給水系：2.0m ³ /h CS系：5.5m ³ /h (8/6 5:00 現在)	給水系：2.5m ³ /h CS系：5.2m ³ /h (8/6 5:00 現在)	
原子炉圧力容器底部温度	VESSEL BOTTOM HEAD (TE-263-69L1) : 38.1°C 原子炉 SKIRT JOINT 上部 (TE-263-69H1) : 38.6°C VESSEL DOWN COMMER (TE-263-69G2) : 37.6°C (8/6 5:00 現在)	VESSEL WALL ABOVE BOTTOM HEAD (TE-2-3-69H3) : 50.1°C VESSEL BOTTOM ABOVE SKIRT JOINT (TE-2-3-69F2) : 51.0°C (8/6 5:00 現在)	RPV下部ヘッド温度 (TE-2-3-69L1) : 49.0°C スカートジャンクション上部温度 (TE-2-3-69F1) : 48.2°C RPV底部ヘッド上部温度 (TE-2-3-69H1) : 39.1°C (8/6 5:00 現在)	
原子炉格納容器内温度	HVH-12A RETURN AIR (TE-1625A) : 39.6°C HVH-12A SUPPLY AIR (TE-1625F) : 37.4°C (8/6 5:00 現在)	RETURN AIR DRYWELL COOLER (TE-16-114B) : 50.6°C SUPPLY AIR D/W COOLER HVH2-16B (TE-16-114G#1) : 49.4°C (8/6 5:00 現在)	格納容器空調機戻り空気温度 (TE-16-114A) : 45.0°C 格納容器空調機供給空気温度 (TE-16-114F#1) : 44.4°C (8/6 5:00 現在)	
原子炉格納容器圧力	105.6kPa abs (8/6 5:00 現在)	5.54kPa g (8/6 5:00 現在)	0.22kPa g (8/6 5:00 現在)	
窒素封入流量 ※5	RPV : 12.63Nm ³ /h PCV : 19.68Nm ³ /h (8/6 5:00 現在)	RPV : 14.68Nm ³ /h PCV : 4.89Nm ³ /h (8/6 5:00 現在)	RPV : 15.60Nm ³ /h PCV : 0Nm ³ /h (8/6 5:00 現在)	
原子炉格納容器ガス管理システム排気流量	26.16m ³ /h (8/6 5:00 現在)	25.78Nm ³ /h (8/6 5:00 現在)	24.0Nm ³ /h (8/6 5:00 現在)	
原子炉格納容器水素濃度 ※3	A系 : 0.07vol% B系 : 0.07vol% (8/6 5:00 現在)	A系 : 0.10vol% B系 : 0.11vol% (8/6 5:00 現在)	A系 : 0.24vol% B系 : 0.23vol% (8/6 5:00 現在)	
原子炉格納容器放射能濃度 (Xe135) ※4	A系 : 指示値 1.39E-03 Bq/cm ³ 検出限界値 1.38E-03 B系 : 指示値 1.82E-03 Bq/cm ³ 検出限界値 1.67E-03 (8/6 5:00 現在)	A系 : 指示値 ND Bq/cm ³ 検出限界値 2.4E-01 B系 : 指示値 ND Bq/cm ³ 検出限界値 2.3E-01 (8/6 5:00 現在)	A系 : 指示値 ND Bq/cm ³ 検出限界値 3.4E-01 B系 : 指示値 ND Bq/cm ³ 検出限界値 3.4E-01 (8/6 5:00 現在)	
使用済燃料プール水温度	29.5°C (8/6 5:00 現在)	30.5°C (8/6 5:00 現在)	29.1°C (8/6 5:00 現在)	36°C (8/6 5:00 現在)
FPC 対液-ダクト水位	3.77m (8/6 5:00 現在)	2.77m (8/6 5:00 現在)	3.86m (8/6 5:00 現在)	36.21X100mm ※6 (8/6 5:00 現在)

(計測値に関する備考)
 ※1 : 計測不良
 ※2 : 放射能濃度計測器 (放射能の濃度が測定されたものの計測不良と判断するに足らず、指示値の増減を監視している状態)
 ※3 : 指示値がマイナスの場合は0.00vol%と表記する。(水素濃度が極めて低い場合は、計測精度によりマイナスが示される場合があるため)
 ※4 : 放射能が検出限界未満の場合はNDと表記する。
 ※5 : 使用状態の温度・圧力で補正した値を記載する。
 ※6 : 本型計測器中の液、配管状態による液面値を記載。

2/13

3/13

場所	日時	線量率 ($\mu\text{Sv/h}$)	中性子線量 率	天候	風向	風速 (m/s)
西門	2012/8/5 15:00	7.9	<0.01	晴れ	SSE	3.2
西門	2012/8/5 15:10	7.9	<0.01	晴れ	SSE	3.3
西門	2012/8/5 15:20	7.9	<0.01	晴れ	SSE	3.1
西門	2012/8/5 15:30	7.9	<0.01	晴れ	SE	3.0
西門	2012/8/5 15:40	7.9	<0.01	晴れ	SE	3.1
西門	2012/8/5 15:50	7.9	<0.01	晴れ	SE	3.0
西門	2012/8/5 16:00	7.9	<0.01	晴れ	SE	3.0
西門	2012/8/5 16:10	7.9	<0.01	晴れ	SSE	2.9
西門	2012/8/5 16:20	7.9	<0.01	晴れ	SSE	3.0
西門	2012/8/5 16:30	7.9	<0.01	晴れ	SSE	2.8
西門	2012/8/5 16:40	7.9	<0.01	晴れ	SSE	2.9
西門	2012/8/5 16:50	7.9	<0.01	晴れ	SSE	2.7
西門	2012/8/5 17:00	7.9	<0.01	晴れ	SSE	2.8
西門	2012/8/5 17:10	7.9	<0.01	晴れ	S	3.7
西門	2012/8/5 17:20	7.9	<0.01	晴れ	S	4.1
西門	2012/8/5 17:30	7.9	<0.01	晴れ	S	3.4
西門	2012/8/5 17:40	7.9	<0.01	晴れ	SSE	2.2
西門	2012/8/5 17:50	7.9	<0.01	晴れ	S	2.4
西門	2012/8/5 18:00	7.9	<0.01	晴れ	S	3.2
西門	2012/8/5 18:10	7.9	<0.01	晴れ	S	3.2
西門	2012/8/5 18:20	7.9	<0.01	晴れ	S	3.6
西門	2012/8/5 18:30	7.9	<0.01	晴れ	S	4.0
西門	2012/8/5 18:40	7.9	<0.01	晴れ	S	3.1
西門	2012/8/5 18:50	7.9	<0.01	晴れ	S	2.8
西門	2012/8/5 19:00	7.9	<0.01	晴れ	S	3.1
西門	2012/8/5 19:10	7.9	<0.01	晴れ	S	2.7
西門	2012/8/5 19:20	7.9	<0.01	晴れ	S	2.4
西門	2012/8/5 19:30	7.9	<0.01	晴れ	S	2.6
西門	2012/8/5 19:40	7.9	<0.01	晴れ	S	2.7
西門	2012/8/5 19:50	7.9	<0.01	晴れ	S	3.0
西門	2012/8/5 20:00	7.9	<0.01	晴れ	S	2.4
西門	2012/8/5 20:10	7.9	<0.01	晴れ	S	2.8
西門	2012/8/5 20:20	7.9	<0.01	晴れ	S	3.1
西門	2012/8/5 20:30	7.9	<0.01	晴れ	S	3.4
西門	2012/8/5 20:40	7.9	<0.01	晴れ	S	3.3
西門	2012/8/5 20:50	7.9	<0.01	晴れ	S	3.3
西門	2012/8/5 21:00	7.8	<0.01	晴れ	S	3.3
西門	2012/8/5 21:10	7.9	<0.01	晴れ	S	3.1
西門	2012/8/5 21:20	7.8	<0.01	晴れ	S	2.7
西門	2012/8/5 21:30	7.9	<0.01	晴れ	S	3.1
西門	2012/8/5 21:40	7.9	<0.01	晴れ	S	2.6
西門	2012/8/5 21:50	7.9	<0.01	晴れ	S	2.5
西門	2012/8/5 22:00	7.9	<0.01	晴れ	S	2.6
西門	2012/8/5 22:10	7.9	<0.01	晴れ	S	2.4
西門	2012/8/5 22:20	7.8	<0.01	晴れ	S	2.1
西門	2012/8/5 22:30	7.9	<0.01	晴れ	S	2.1
西門	2012/8/5 22:40	7.9	<0.01	晴れ	S	1.8
西門	2012/8/5 22:50	7.9	<0.01	晴れ	SSW	1.6
西門	2012/8/5 23:00	7.9	<0.01	晴れ	S	2.0
西門	2012/8/5 23:10	7.9	<0.01	晴れ	S	1.8
西門	2012/8/5 23:20	7.9	<0.01	晴れ	S	2.2
西門	2012/8/5 23:30	7.9	<0.01	晴れ	SSE	2.1
西門	2012/8/5 23:40	7.9	<0.01	晴れ	SSE	1.4
西門	2012/8/5 23:50	7.9	<0.01	晴れ	SSE	1.6
西門	2012/8/6 0:00	7.9	<0.01	晴れ	S	1.4
西門	2012/8/6 0:10	7.9	<0.01	晴れ	S	1.5
西門	2012/8/6 0:20	7.9	<0.01	晴れ	S	1.6
西門	2012/8/6 0:30	7.9	<0.01	晴れ	S	1.6
西門	2012/8/6 0:40	7.8	<0.01	晴れ	S	1.5
西門	2012/8/6 0:50	7.9	<0.01	晴れ	SSE	1.3
西門	2012/8/6 1:00	7.8	<0.01	晴れ	SSE	1.1

*無風の為読取れず

4/13

場所	日時	線量率 ($\mu\text{Sv/h}$)	中性子線量 率	天候	風向	風速 (m/s)
西門	2012/8/6 1:10	7.9	<0.01	晴れ	SSE	1.1
西門	2012/8/6 1:20	7.9	<0.01	晴れ	SSW	1.3
西門	2012/8/6 1:30	7.9	<0.01	晴れ	S	1.4
西門	2012/8/6 1:40	7.9	<0.01	晴れ	SSE	1.4
西門	2012/8/6 1:50	7.9	<0.01	晴れ	S	1.5
西門	2012/8/6 2:00	7.9	<0.01	晴れ	S	1.0
西門	2012/8/6 2:10	7.9	<0.01	晴れ	SSE	0.9
西門	2012/8/6 2:20	7.9	<0.01	晴れ	SE	1.6
西門	2012/8/6 2:30	7.9	<0.01	晴れ	SSE	1.6
西門	2012/8/6 2:40	7.9	<0.01	晴れ	SSE	1.4
西門	2012/8/6 2:50	7.8	<0.01	晴れ	S	1.6
西門	2012/8/6 3:00	7.8	<0.01	晴れ	SSW	1.9
西門	2012/8/6 3:10	7.9	<0.01	晴れ	SSW	1.6
西門	2012/8/6 3:20	7.9	<0.01	晴れ	SW	1.0
西門	2012/8/6 3:30	7.9	<0.01	晴れ	WSW	0.7
西門	2012/8/6 3:40	7.9	<0.01	晴れ	W	0.6
西門	2012/8/6 3:50	7.9	<0.01	晴れ	WSW	0.8
西門	2012/8/6 4:00	7.9	<0.01	晴れ	NW	0.9
西門	2012/8/6 4:10	7.9	<0.01	晴れ	NNE	0.9
西門	2012/8/6 4:20	7.9	<0.01	晴れ	ENE	0.6
西門	2012/8/6 4:30	7.9	<0.01	晴れ	*	0.3
西門	2012/8/6 4:40	7.9	<0.01	晴れ	SSE	0.9
西門	2012/8/6 4:50	7.9	<0.01	晴れ	SSE	1.0
西門	2012/8/6 5:00	7.9	<0.01	晴れ	S	0.9
西門	2012/8/6 5:10	7.9	<0.01	晴れ	SSW	0.6
西門	2012/8/6 5:20	7.9	<0.01	晴れ	SSW	0.7
西門	2012/8/6 5:30	7.9	<0.01	晴れ	WSW	0.8
西門	2012/8/6 5:40	7.9	<0.01	晴れ	NW	1.2
西門	2012/8/6 5:50	7.9	<0.01	晴れ	WNW	1.2
西門	2012/8/6 6:00	7.8	<0.01	曇り	*	0.2
西門	2012/8/6 6:10	7.9	<0.01	曇り	SSE	0.9
西門	2012/8/6 6:20	7.8	<0.01	曇り	E	0.6
西門	2012/8/6 6:30	7.9	<0.01	曇り	SE	0.8
西門	2012/8/6 6:40	7.9	<0.01	曇り	*	0.3
西門	2012/8/6 6:50	7.9	<0.01	曇り	SSE	0.6
西門	2012/8/6 7:00	7.8	<0.01	曇り	WSW	0.6
西門	2012/8/6 7:10	7.9	<0.01	曇り	W	0.9
西門	2012/8/6 7:20	7.9	<0.01	曇り	W	1.2
西門	2012/8/6 7:30	7.8	<0.01	曇り	WNW	1.1
西門	2012/8/6 7:40	7.9	<0.01	曇り	SW	0.7
西門	2012/8/6 7:50	7.7	<0.01	曇り	*	0.4
西門	2012/8/6 8:00	7.7	<0.01	曇り	SE	0.9
西門	2012/8/6 8:10	7.7	<0.01	曇り	ESE	1.4
西門	2012/8/6 8:20	7.7	<0.01	曇り	SSE	1.3
西門	2012/8/6 8:30	7.7	<0.01	曇り	*	0.4
西門	2012/8/6 8:40	7.7	<0.01	曇り	ESE	0.6
西門	2012/8/6 8:50	7.7	<0.01	曇り	ESE	1.3
西門	2012/8/6 9:00	7.8	<0.01	曇り	ESE	1.3
西門	2012/8/6 9:10	7.8	<0.01	曇り	SSE	1.0
西門	2012/8/6 9:20	7.8	<0.01	曇り	SE	1.0
西門	2012/8/6 9:30	7.6	<0.01	曇り	SE	1.4
西門	2012/8/6 9:40	7.6	<0.01	曇り	SE	2.2
西門	2012/8/6 9:50	7.6	<0.01	曇り	SE	2.5
西門	2012/8/6 10:00	7.6	<0.01	曇り	SE	2.2

福島第一原子力発電所 モニタリングポスト空間検量器($\mu\text{Sv/h}$)

5/13

測定日時	MP-1	MP-2	MP-3	MP-4	MP-5	MP-6	MP-7	MP-8	スタック(95m)	
									風向	風速(m/s)
2012/8/5 15:00	3.7	6.8	8.3	7.8	7.9	4.6	8.5	6.4	S	7.2
2012/8/5 15:10	3.7	6.8	8.3	7.8	7.9	4.6	8.5	6.4	S	10.4
2012/8/5 15:20	3.7	6.8	8.3	7.8	7.9	4.6	8.5	6.4	S	8.8
2012/8/5 15:30	3.7	6.8	8.3	7.8	7.9	4.6	8.5	6.4	S	8.0
2012/8/5 15:40	3.7	6.8	8.3	7.8	7.9	4.6	8.5	6.4	S	8.6
2012/8/5 15:50	3.7	6.8	8.3	7.8	7.9	4.6	8.5	6.4	S	7.1
2012/8/5 16:00	3.7	6.8	8.3	7.8	7.9	4.6	8.5	6.4	S	8.2
2012/8/5 16:10	3.7	6.8	8.3	7.8	7.9	4.6	8.5	6.4	S	7.8
2012/8/5 16:20	3.7	6.8	8.3	7.8	7.9	4.6	8.5	6.4	S	7.2
2012/8/5 16:30	3.7	6.8	8.3	7.8	7.8	4.6	8.5	6.4	S	8.0
2012/8/5 16:40	3.7	6.8	8.3	7.8	7.9	4.6	8.5	6.4	S	7.9
2012/8/5 16:50	3.7	6.8	8.3	7.8	7.9	4.6	8.5	6.4	S	8.9
2012/8/5 17:00	3.7	6.8	8.3	7.8	7.8	4.6	8.5	6.4	S	8.9
2012/8/5 17:10	3.7	6.8	8.3	7.8	7.8	4.6	8.5	6.4	S	10.4
2012/8/5 17:20	3.7	6.8	8.3	7.8	7.8	4.6	8.5	6.4	S	9.9
2012/8/5 17:30	3.7	6.8	8.3	7.8	7.8	4.6	8.5	6.4	S	8.6
2012/8/5 17:40	3.7	6.8	8.3	7.8	7.8	4.6	8.5	6.4	S	9.4
2012/8/5 17:50	3.7	6.8	8.3	7.8	7.8	4.6	8.5	6.4	S	8.0
2012/8/5 18:00	3.7	6.8	8.3	7.8	7.9	4.6	8.5	6.4	S	8.9
2012/8/5 18:10	3.7	6.8	8.3	7.8	7.8	4.6	8.5	6.4	S	8.9
2012/8/5 18:20	3.7	6.8	8.3	7.7	7.9	4.6	8.5	6.4	S	9.4
2012/8/5 18:30	3.7	6.8	8.3	7.8	7.8	4.6	8.5	6.4	S	9.6
2012/8/5 18:40	3.7	6.8	8.3	7.8	7.8	4.6	8.5	6.4	S	9.3
2012/8/5 18:50	3.7	6.8	8.3	7.8	7.8	4.6	8.5	6.4	S	8.8
2012/8/5 19:00	3.7	6.8	8.3	7.8	7.8	4.6	8.6	6.4	S	8.2
2012/8/5 19:10	3.7	6.8	8.3	7.8	7.8	4.6	8.5	6.4	S	8.9
2012/8/5 19:20	3.7	6.8	8.3	7.8	7.8	4.6	8.5	6.4	S	7.9
2012/8/5 19:30	3.7	6.8	8.3	7.8	7.8	4.6	8.5	6.4	S	7.7
2012/8/5 19:40	3.7	6.8	8.3	7.8	7.8	4.6	8.5	6.4	S	7.1
2012/8/5 19:50	3.7	6.8	8.3	7.8	7.8	4.6	8.5	6.4	S	8.2
2012/8/5 20:00	3.7	6.8	8.3	7.8	7.8	4.6	8.5	6.4	S	7.8
2012/8/5 20:10	3.7	6.8	8.3	7.8	7.8	4.6	8.5	6.4	S	8.5
2012/8/5 20:20	3.7	6.8	8.3	7.8	7.8	4.6	8.6	6.4	SSW	7.4
2012/8/5 20:30	3.7	6.8	8.3	7.8	7.8	4.6	8.5	6.4	S	8.8
2012/8/5 20:40	3.7	6.8	8.3	7.8	7.8	4.6	8.5	6.4	S	9.3
2012/8/5 20:50	3.7	6.8	8.3	7.8	7.8	4.6	8.5	6.4	SSW	9.3
2012/8/5 21:00	3.7	6.8	8.3	7.8	7.8	4.6	8.5	6.4	S	8.5
2012/8/5 21:10	3.7	6.8	8.3	7.8	7.8	4.6	8.5	6.4	SSW	8.8
2012/8/5 21:20	3.7	6.8	8.3	7.8	7.8	4.6	8.5	6.4	S	8.5
2012/8/5 21:30	3.7	6.8	8.3	7.8	7.8	4.6	8.5	6.4	S	8.2
2012/8/5 21:40	3.7	6.8	8.3	7.8	7.8	4.6	8.5	6.3	S	8.3
2012/8/5 21:50	3.7	6.8	8.3	7.8	7.8	4.6	8.5	6.3	S	7.2
2012/8/5 22:00	3.7	6.8	8.3	7.8	7.8	4.6	8.5	6.4	S	7.4
2012/8/5 22:10	3.7	6.8	8.3	7.8	7.8	4.6	8.5	6.4	S	8.8
2012/8/5 22:20	3.7	6.8	8.3	7.8	7.8	4.6	8.5	6.4	S	6.8
2012/8/5 22:30	3.7	6.8	8.3	7.8	7.8	4.6	8.5	6.4	S	7.5
2012/8/5 22:40	3.7	6.8	8.3	7.8	7.8	4.6	8.5	6.4	S	6.8
2012/8/5 22:50	3.7	6.8	8.3	7.8	7.8	4.6	8.5	6.4	S	7.4
2012/8/5 23:00	3.7	6.8	8.3	7.8	7.8	4.6	8.5	6.4	SSW	7.4
2012/8/5 23:10	3.7	6.8	8.3	7.8	7.8	4.6	8.5	6.4	SSW	7.7
2012/8/5 23:20	3.7	6.8	8.3	7.8	7.8	4.6	8.5	6.4	SSW	8.2
2012/8/5 23:30	3.7	6.8	8.3	7.8	7.8	4.6	8.5	6.4	SSW	7.4
2012/8/5 23:40	3.7	6.8	8.3	7.8	7.8	4.6	8.5	6.4	SSW	6.9
2012/8/5 23:50	3.7	6.8	8.3	7.7	7.8	4.6	8.6	6.3	S	6.0
2012/8/6 0:00	3.7	6.8	8.3	7.7	7.8	4.6	8.6	6.4	S	6.1
2012/8/6 0:10	3.7	6.8	8.3	7.7	7.8	4.6	8.5	6.3	SSW	5.8
2012/8/6 0:20	3.7	6.8	8.3	7.8	7.8	4.6	8.5	6.4	SSW	5.6
2012/8/6 0:30	3.7	6.8	8.2	7.8	7.8	4.6	8.5	6.4	S	5.6
2012/8/6 0:40	3.7	6.8	8.3	7.7	7.8	4.6	8.5	6.4	S	5.0
2012/8/6 0:50	3.7	6.8	8.3	7.7	7.8	4.6	8.5	6.4	S	5.0
2012/8/6 1:00	3.7	6.8	8.2	7.7	7.8	4.6	8.5	6.4	S	5.1

福島第一原子力発電所 モニタリングポスト空間線量率($\mu\text{Sv/h}$)

6/13

測定日時	MP-1	MP-2	MP-3	MP-4	MP-5	MP-6	MP-7	MP-8	スタック(95m)	
									風向	風速(m/s)
2012/8/6 1:10	3.7	6.8	8.2	7.7	7.8	4.6	8.5	6.4	S	5.0
2012/8/6 1:20	3.7	6.8	8.2	7.7	7.8	4.6	8.5	6.4	S	5.7
2012/8/6 1:30	3.7	6.8	8.3	7.7	7.8	4.6	8.5	6.4	S	5.2
2012/8/6 1:40	3.7	6.8	8.2	7.7	7.8	4.6	8.5	6.3	S	5.3
2012/8/6 1:50	3.7	6.8	8.2	7.7	7.8	4.6	8.5	6.3	S	5.1
2012/8/6 2:00	3.7	6.8	8.2	7.7	7.8	4.6	8.5	6.3	S	5.1
2012/8/6 2:10	3.7	6.8	8.2	7.7	7.8	4.6	8.5	6.3	S	5.2
2012/8/6 2:20	3.7	6.8	8.2	7.7	7.8	4.6	8.5	6.3	S	5.5
2012/8/6 2:30	3.7	6.8	8.2	7.7	7.8	4.6	8.5	6.3	S	6.7
2012/8/6 2:40	3.7	6.8	8.2	7.7	7.8	4.6	8.5	6.3	S	6.7
2012/8/6 2:50	3.7	6.8	8.2	7.7	7.8	4.6	8.5	6.3	SSW	6.3
2012/8/6 3:00	3.7	6.8	8.2	7.7	7.8	4.6	8.5	6.3	SSW	6.3
2012/8/6 3:10	3.7	6.8	8.2	7.7	7.8	4.6	8.5	6.3	SSW	6.0
2012/8/6 3:20	3.7	6.8	8.2	7.7	7.8	4.6	8.5	6.3	SSW	6.6
2012/8/6 3:30	3.7	6.8	8.2	7.7	7.8	4.6	8.5	6.3	SSW	4.9
2012/8/6 3:40	3.7	6.8	8.2	7.7	7.8	4.6	8.5	6.3	SSW	3.8
2012/8/6 3:50	3.7	6.8	8.2	7.7	7.8	4.6	8.5	6.3	SSW	4.2
2012/8/6 4:00	3.7	6.8	8.2	7.7	7.8	4.6	8.5	6.3	SSW	2.8
2012/8/6 4:10	3.7	6.8	8.2	7.7	7.8	4.6	8.5	6.3	S	2.9
2012/8/6 4:20	3.7	6.8	8.2	7.7	7.8	4.6	8.5	6.3	S	2.7
2012/8/6 4:30	3.7	6.8	8.2	7.7	7.8	4.6	8.5	6.3	S	2.5
2012/8/6 4:40	3.7	6.8	8.2	7.7	7.8	4.6	8.5	6.3	S	3.1
2012/8/6 4:50	3.7	6.8	8.2	7.7	7.8	4.6	8.5	6.3	S	3.5
2012/8/6 5:00	3.7	6.8	8.2	7.7	7.8	4.6	8.5	6.3	S	3.2
2012/8/6 5:10	3.7	6.8	8.2	7.7	7.8	4.6	8.5	6.3	S	3.4
2012/8/6 5:20	3.7	6.8	8.2	7.7	7.8	4.6	8.5	6.4	SSW	3.1
2012/8/6 5:30	3.7	6.8	8.2	7.7	7.8	4.6	8.5	6.4	SSW	2.2
2012/8/6 5:40	3.7	6.8	8.2	7.7	7.8	4.6	8.5	6.3	SSW	1.9
2012/8/6 5:50	3.7	6.8	8.2	7.7	7.8	4.6	8.5	6.3	SSW	1.3
2012/8/6 6:00	3.7	6.8	8.2	7.7	7.8	4.6	8.5	6.3	S	1.1
2012/8/6 6:10	3.7	6.8	8.2	7.7	7.8	4.6	8.5	6.3	S	1.5
2012/8/6 6:20	3.7	6.8	8.2	7.7	7.8	4.6	8.5	6.3	S	1.2
2012/8/6 6:30	3.7	6.8	8.2	7.7	7.8	4.6	8.5	6.3	S	1.4
2012/8/6 6:40	3.7	6.8	8.2	7.7	7.8	4.6	8.5	6.3	S	1.9
2012/8/6 6:50	3.7	6.8	8.2	7.7	7.8	4.6	8.5	6.3	S	2.1
2012/8/6 7:00	3.7	6.8	8.2	7.7	7.8	4.6	8.5	6.3	S	1.8
2012/8/6 7:10	3.7	6.8	8.2	7.7	7.8	4.6	8.5	6.4	SW	0.8
2012/8/6 7:20	3.7	6.8	8.2	7.7	7.8	4.6	8.5	6.3	*	0.3
2012/8/6 7:30	3.7	6.8	8.2	7.7	7.8	4.6	8.5	6.3	NW	0.7
2012/8/6 7:40	3.7	6.8	8.2	7.7	7.8	4.6	8.5	6.3	*	0.2
2012/8/6 7:50	3.7	6.8	8.2	7.7	7.8	4.6	8.5	6.3	*	0.4
2012/8/6 8:00	3.7	6.8	8.2	7.7	7.8	4.6	8.5	6.4	S	0.7
2012/8/6 8:10	3.7	6.8	8.2	7.7	7.8	4.6	8.5	6.3	*	0.2
2012/8/6 8:20	3.7	6.8	8.2	7.7	7.8	4.6	8.5	6.3	*	0.0
2012/8/6 8:30	3.7	6.8	8.2	7.7	7.8	4.6	8.5	6.3	*	0.1
2012/8/6 8:40	3.7	6.8	8.2	7.7	7.8	4.6	8.5	6.3	*	0.1
2012/8/6 8:50	3.7	6.8	8.2	7.7	7.8	4.6	8.5	6.3	*	0.4
2012/8/6 9:00	3.7	6.8	8.2	7.7	7.8	4.6	8.5	6.3	S	0.7
2012/8/6 9:10	3.7	6.8	8.2	7.7	7.8	4.6	8.5	6.3	S	1.0
2012/8/6 9:20	3.7	6.8	8.2	7.7	7.8	4.6	8.5	6.4	S	1.1
2012/8/6 9:30	3.7	6.8	8.2	7.7	7.8	4.6	8.5	6.4	S	1.2
2012/8/6 9:40	3.7	6.8	8.2	7.7	7.8	4.6	8.5	6.4	SSE	1.4
2012/8/6 9:50	3.7	6.8	8.2	7.7	7.8	4.6	8.5	6.3	SSE	1.8
2012/8/6 10:00	3.7	6.8	8.2	7.7	7.8	4.6	8.5	6.3	SSE	1.8

福島第一原子力発電所 モニタリング結果(可搬型MP)

7/13

日時	事務本館南側線量率 (mSv/h)	正門線量率(μ Sv/h)	西門線量率(μ Sv/h)
2012/8/5 15:00	0.215	21	7
2012/8/5 15:30	0.215	21	7
2012/8/5 16:00	0.216	21	7
2012/8/5 16:30	0.216	21	7
2012/8/5 17:00	0.216	21	7
2012/8/5 17:30	0.216	21	7
2012/8/5 18:00	0.215	21	7
2012/8/5 18:30	0.215	20	7
2012/8/5 19:00	0.216	21	7
2012/8/5 19:30	0.215	21	7
2012/8/5 20:00	0.216	21	7
2012/8/5 20:30	0.215	21	7
2012/8/5 21:00	0.216	20	7
2012/8/5 21:30	0.216	21	7
2012/8/5 22:00	0.215	21	7
2012/8/5 22:30	0.219	20	7
2012/8/5 23:00	0.217	20	7
2012/8/5 23:30	0.216	20	7
2012/8/6 0:00	0.218	20	7
2012/8/6 0:30	0.217	20	7
2012/8/6 1:00	0.217	20	7
2012/8/6 1:30	0.217	20	7
2012/8/6 2:00	0.215	20	7
2012/8/6 2:30	0.216	20	7
2012/8/6 3:00	0.216	20	7
2012/8/6 3:30	0.217	20	7
2012/8/6 4:00	0.218	20	7
2012/8/6 4:30	0.218	20	7
2012/8/6 5:00	0.217	20	7
2012/8/6 5:30	0.218	20	7
2012/8/6 6:00	0.218	20	7
2012/8/6 6:30	0.218	20	7
2012/8/6 7:00	0.219	20	7
2012/8/6 7:30	0.220	20	7
2012/8/6 8:00	0.219	20	7
2012/8/6 8:30	0.220	20	7
2012/8/6 9:00	0.220	20	7
2012/8/6 9:30	0.220	21	7
2012/8/6 10:00	0.220	21	7

発電所敷地内における空气中放射性物質の核種分析結果

参考値

(データ集約：8/6)

採取場所	福島第一 西門		福島第二 MP-1 (参考)		福島第二 MP-1 (参考)		②炉規則告示濃度限度 (Bq/cm ³) (別表第2第四欄 放射線 業務従事者の呼吸する 空气中の濃度限度)
試料採取日時刻	平成24年8月5日 7時00分～12時00分		平成24年8月5日 9時20分～9時30分		平成24年8月5日 9時20分～9時30分		
検出核種 (半減期)	①試料濃度 (Bq/cm ³)	倍率 (①/②)	①試料濃度 (Bq/cm ³)	倍率 (①/②)	①試料濃度 (Bq/cm ³)	倍率 (①/②)	
I-131 (約8日)	ND	-	ND	-			1E-03
Cs-134 (約2年)	ND	-	ND	-			2E-03
Cs-137 (約30年)	ND	-	ND	-			3E-03

※ 試料濃度は、揮発性と粒子状の合計値。

0.0E-0とは、 0.0×10^{-0} と同じ意味である。

その他の核種については評価中。

※ 二種類以上の核種がある場合は、それぞれの濃度限度に対する倍率の総和を1と比較する。

※ 本分析における放射能濃度の検出限界値を下回る場合は、「ND」と記載。

福島第一 西門における検出限界値は次の通り。

揮発性のI-131が約9E-8Bq/cm³、Cs-134が約2E-7Bq/cm³、Cs-137が約3E-7Bq/cm³。

粒子状のI-131が約6E-8Bq/cm³、Cs-134が約1E-7Bq/cm³、Cs-137が約2E-7Bq/cm³。

福島第二 MP-1における検出限界値は次の通り。

揮発性のI-131が約1E-6Bq/cm³、Cs-134が約2E-6Bq/cm³、Cs-137が約2E-6Bq/cm³。

粒子状のI-131が約8E-7Bq/cm³、Cs-134が約1E-6Bq/cm³、Cs-137が約8E-7Bq/cm³。

海水核種分析結果<沿岸 福島第一原子力発電所>

参考値

(データ集約：8/6)

採取場所	福島第一 5, 6号機放水口北側 (5, 6号機放水口から北側に約30m地点)		福島第一 南放水口付近 (1~4号機放水口から南側に約330m地点)		②炉規則告示濃度限度 (Bq/L) (別表第2第六欄 周辺監視区域外の 水中の濃度限度)
試料採取日時刻	平成24年8月5日 7時30分		平成24年8月5日 7時10分		
検出核種 (半減期)	①試料濃度 (Bq/L)	倍率 (①/②)	①試料濃度 (Bq/L)	倍率 (①/②)	
I-131 (約8日)	ND	-	ND	-	40
Cs-134 (約2年)	ND	-	ND	-	60
Cs-137 (約30年)	ND	-	ND	-	90

- ※ 炉規則告示濃度は、「Bq/cm³」の表記を「Bq/L」に換算した値
- ※ その他の核種については評価中。
- ※ 二種類以上の核種がある場合は、それぞれの濃度限度に対する倍率の総和を1と比較する。
- ※ 本分析における放射能濃度の検出限界値 (I-131が約0.49Bq/L、Cs-134が約1.3Bq/L、Cs-137が約1.6Bq/L) を下回る場合は、「ND」と記載。ただし、検出限界値は検出器や試料性状により異なるため、この値以下でも検出される場合もある。

2/13

2014 08 06 10:37 AM ANSYS/BEAVER 10/11 6.1.17.1 P. 9

参考値

福島第一 港湾内 海水核種分析結果<1/3>

(データ集約: 8/6)

採取場所	福島第一 物置場前海水				福島第一 1-4号機 取水口内北側海水				福島第一 1号機スクリーン海水 (シルトフェンス外側)		福島第一 1号機スクリーン海水 (シルトフェンス内側)		②炉規則告示 濃度限度 (Bq/L) (別表第2第六欄 周辺監視区域外の 水中の濃度限度)
	平成24年8月5日 5時35分		対象外		平成24年8月5日 5時39分		対象外		平成24年8月5日 5時48分		平成24年8月5日 5時50分		
検出核種 (半減期)	①試料濃度 (Bq/L)	倍率 (①/②)	①試料濃度 (Bq/L)	倍率 (①/②)	①試料濃度 (Bq/L)	倍率 (①/②)	①試料濃度 (Bq/L)	倍率 (①/②)	①試料濃度 (Bq/L)	倍率 (①/②)	①試料濃度 (Bq/L)	倍率 (①/②)	
J-131 (約8日)	ND	-	-	-	ND	-	-	-	ND	-	ND	-	40
Cs-134 (約2年)	ND	-	-	-	9.4	0.16	-	-	8.9	0.15	16	0.27	60
Cs-137 (約30年)	6.5	0.07	-	-	16	0.18	-	-	18	0.20	29	0.32	90

※ 炉規則告示濃度は、「Bq/cm³」の表記を「Bq/L」に換算した値
 ※ その他の核種については詳細中。
 ※ 二種類以上の核種がある場合は、それぞれの濃度限度に対する倍率の総和を1と比較する。
 ※ 本分析における放射能濃度の検出限界値 (I-131が約2Bq/L、Cs-134が約3Bq/L)を下回る場合は、「ND」と記載。
 ただし、検出限界値は検出器や試料性状により異なるため、この値以下でも検出される場合もある。

10/13

参考値

福島第一 港湾内 海水核種分析結果<2/3>

(データ集約: 8/6)

採取場所	福島第一 2号機スクリーン海水 (シルトフェンス外側)		福島第一 2号機スクリーン海水 (シルトフェンス内側)		福島第一 3号機スクリーン海水 (シルトフェンス外側)		福島第一 3号機スクリーン海水 (シルトフェンス内側)		福島第一 4号機スクリーン海水 (シルトフェンス外側)		福島第一 4号機スクリーン海水 (シルトフェンス内側)		② 規制則告示 濃度限度 (Bq/L) (別表第2第六欄 周辺監視区域外の 水中の濃度限度)
	試料採取日時刻	平成24年8月5日 5時53分		平成24年8月5日 5時56分		平成24年8月5日 6時00分		平成24年8月5日 6時06分		平成24年8月5日 6時00分		平成24年8月5日 6時06分	
検出核種 (半減期)	① 試料濃度 (Bq/L)	倍率 (①/②)	① 試料濃度 (Bq/L)	倍率 (①/②)	① 試料濃度 (Bq/L)	倍率 (①/②)	① 試料濃度 (Bq/L)	倍率 (①/②)	① 試料濃度 (Bq/L)	倍率 (①/②)	① 試料濃度 (Bq/L)	倍率 (①/②)	
I-131 (約8日)	ND	-	ND	-	ND	-	ND	-	ND	-	ND	-	40
Cs-134 (約2年)	11	0.18	41	0.68	11	0.18	59	0.83	30	-	36	0.60	60
Cs-137 (約30年)	16	0.18	62	0.69	21	0.23	74	0.82	26	0.29	64	0.71	90

※ 規制則告示濃度は、「Bq/cm³」の表記を「Bq/L」に換算した値
 ※ その他の核種については評価中。
 ※ 二種類以上の核種がある場合は、それぞれの濃度限度に対する倍率の総和を1と比較する。
 ※ 本分析における放射能濃度の検出限界値 (I-131が約14Bq/L、Cs-134が約17Bq/L) を下回る場合は、「ND」と記載。
 ただし、検出限界値は検出器や試料性状により異なるため、この値以下でも検出される場合もある。

4/13

12/13

参考値

福島第一 港湾内 海水核種分析結果<3/3>

(データ集約: 8/6)

採取場所	福島第一 1~4号機 取水口内南側海水		福島第一 港湾口		福島第一 6号機 取水口前海水								②炉規則告示 濃度限度 (Bq/L) (別表第2第六欄 周辺監視区域外の 水中の濃度限度)
	①試料濃度 (Bq/L)	倍率 (①/②)	①試料濃度 (Bq/L)	倍率 (①/②)	①試料濃度 (Bq/L)	倍率 (①/②)	①試料濃度 (Bq/L)	倍率 (①/②)	①試料濃度 (Bq/L)	倍率 (①/②)	①試料濃度 (Bq/L)	倍率 (①/②)	
採取日時	平成24年8月5日 6時13分		対象外		対象外								
検出核種 (半減期)													
I-131 (約8日)	ND	-	-	-	-	-							40
Cs-134 (約2年)	18	0.30	-	-	-	-							60
Cs-137 (約30年)	34	0.38	-	-	-	-							90

- ※ 炉規則告示濃度は、「Bq/cm³」の表記を「Bq/L」に換算した値
- ※ その他の核種については評価中。
- ※ 二種類以上の核種がある場合は、それぞれの濃度限度に対する倍率の総和を1と比較する。
- ※ 本分析における放射能濃度の検出限界値 (I-131が約2Bq/L) を下回る場合は、「ND」と記載。
ただし、検出限界値は検出器や試料性状により異なるため、この値以下でも検出される場合もある。

廃棄物処理施設周辺 サブドレン水域分析結果

平成24年8月6日

I-131 (Bq/cm²)

測定場所	移送後														
	7/22	7/23	7/24	7/25	7/26	7/27	7/28	7/29	7/30	7/31	8/1	8/2	8/3	8/4	8/5
①	ND	ND	ND	ND	ND	ND	ND	ND	ND	ND	ND	ND	ND	ND	ND
②	ND	ND	ND	ND	ND	ND	ND	ND	ND	ND	ND	ND	ND	ND	ND
③	ND	ND	ND	ND	ND	ND	ND	ND	ND	ND	ND	ND	ND	ND	ND
④	-	-	-	-	-	-	-	-	-	-	-	-	-	-	-
⑤	ND	ND	ND	ND	ND	ND	ND	ND	ND	ND	ND	ND	ND	ND	ND
⑥	-	ND	-	-	-	-	-	-	ND	-	-	-	-	-	-
⑦	ND	ND	ND	ND	ND	ND	ND	ND	ND	ND	ND	ND	ND	ND	ND
⑧	ND	ND	ND	ND	ND	ND	ND	ND	ND	ND	ND	ND	ND	ND	ND
⑨	ND	ND	ND	ND	ND	ND	ND	ND	ND	ND	ND	ND	ND	ND	ND

Cs-134 (Bq/cm²)

測定場所	移送後														
	7/22	7/23	7/24	7/25	7/26	7/27	7/28	7/29	7/30	7/31	8/1	8/2	8/3	8/4	8/5
①	ND	ND	ND	ND	ND	ND	ND	ND	ND	ND	ND	0.029	ND	ND	ND
②	ND	ND	ND	ND	ND	ND	ND	ND	ND	ND	ND	ND	ND	ND	ND
③	ND	ND	ND	ND	ND	ND	ND	ND	ND	ND	ND	ND	ND	ND	ND
④	-	-	-	-	-	-	-	-	-	-	-	-	-	-	-
⑤	ND	ND	ND	ND	ND	ND	ND	ND	ND	ND	ND	ND	ND	ND	ND
⑥	-	ND	-	-	-	-	-	-	ND	-	-	-	-	-	-
⑦	0.049	0.13	0.098	0.11	0.11	0.092	0.094	0.056	0.076	0.099	0.11	0.087	0.1	0.088	0.1
⑧	0.018	ND	0.018	ND	ND	ND	ND	ND	ND	ND	ND	ND	ND	ND	ND
⑨	ND	ND	ND	ND	ND	ND	ND	ND	ND	ND	ND	ND	ND	ND	ND

Cs-137 (Bq/cm²)

測定場所	移送後														
	7/22	7/23	7/24	7/25	7/26	7/27	7/28	7/29	7/30	7/31	8/1	8/2	8/3	8/4	8/5
①	ND	ND	ND	ND	0.027	ND	ND	ND	ND	ND	0.024	0.03	ND	ND	ND
②	ND	ND	ND	ND	ND	ND	ND	ND	ND	ND	ND	ND	ND	ND	ND
③	ND	ND	ND	ND	ND	ND	ND	ND	ND	ND	ND	ND	ND	ND	ND
④	-	-	-	-	-	-	-	-	-	-	-	-	-	-	-
⑤	ND	ND	ND	ND	ND	ND	ND	ND	ND	ND	ND	ND	ND	ND	ND
⑥	-	ND	-	-	-	-	-	-	ND	-	-	-	-	-	-
⑦	0.074	0.17	0.13	0.18	0.16	0.14	0.13	0.098	0.14	0.16	0.16	0.14	0.15	0.14	0.15
⑧	ND	ND	ND	ND	0.023	ND	0.022	ND	0.026	ND	ND	ND	ND	ND	0.03
⑨	ND	ND	ND	ND	ND	ND	ND	ND	ND	ND	ND	ND	ND	ND	ND

※[-]はサンプリング・測定を実施していないことを示す。

※⑥は④が採取不可となったため、地下水流の上流側として測定し、週1回程度の頻度で測定。(H23 4/29~)

※⑦は地下水流の下流側であることから、追加で測定。(H23 5/26~)

※⑧を追加で測定。(H23 5/30~)

※⑨を追加で測定。(H23 8/2~)

※本分析における放射能濃度の検出限界値 (I-131が約0.01Bq/cm²、Cs-134が約0.02Bq/cm²、Cs-137が約0.02Bq/cm²)を下回る場合は、「ND」と記載。(H24 8/5)

ただし、検出限界値は検出器や試料性状により異なるため、この値以下でも検出される場合もある。

<測定箇所>

- ①4号V/B建圧南東
- ②プロセス主建圧北東
- ③プロセス主建圧南東
- ④プロセス主建圧南西
- ⑤焼却機廃棄物減容処理建屋南
- ⑥サイトバンカ建屋南西
- ⑦焼却機工作建屋 西側
- ⑧焼却機廃棄物減容処理建屋北
- ⑨サイトバンカ建屋南東

13/13

8/6 16:27 受

1/9

様式8-1(1/2)

応急処置の概要 (原子炉施設)

(第25条-1225報)

経済産業大臣
 福島県知事
 大熊町長
 双葉町長 殿

第25条報告

原子力災害対策特別措置法第25条第2項に基づき、応急措置の概要を以下のとおり報告します。

発信日時	平成24年 8月 6日 16時13分	送信者	東京電力(株)福島第一原子力発電所 原子力防災管理者 高橋 毅 連絡先: 0240-30-9301
受信日時	平成 年 月 日 時 分	受信者	

1. 事故件名 : 非常用炉心冷却装置注水不能
(原災法政令第6条第4項第4号, 省令第21条第1項ロ)

2. 事故発生場所 : 福島第一原子力発電所

3. 事故発生日時 : 平成23年3月11日 16時36分

4. 発生事象と対応の概要

プラント状況(8月6日11時00分現在)、発電所敷地内におけるモニタリング結果(8月6日16時00分現在)を報告します。

2号機及び3号機タービン建屋地下滞留水の集中廃棄物処理施設高温焼却炉建屋への移送については11時00分にパトロールを実施し、異常のないことを確認しました。

第25条-675報他でお知らせした1~4号機側南放水口付近の海水サンプリング結果に関して、8月6日7時05分に採取した海水の測定結果を報告します。(添付参照)

5. 緊急時対策本部その他の事項の概要
 なし

福島第一原子力発電所 プラント関連パラメータ

2012年8月6日 11:00 現在

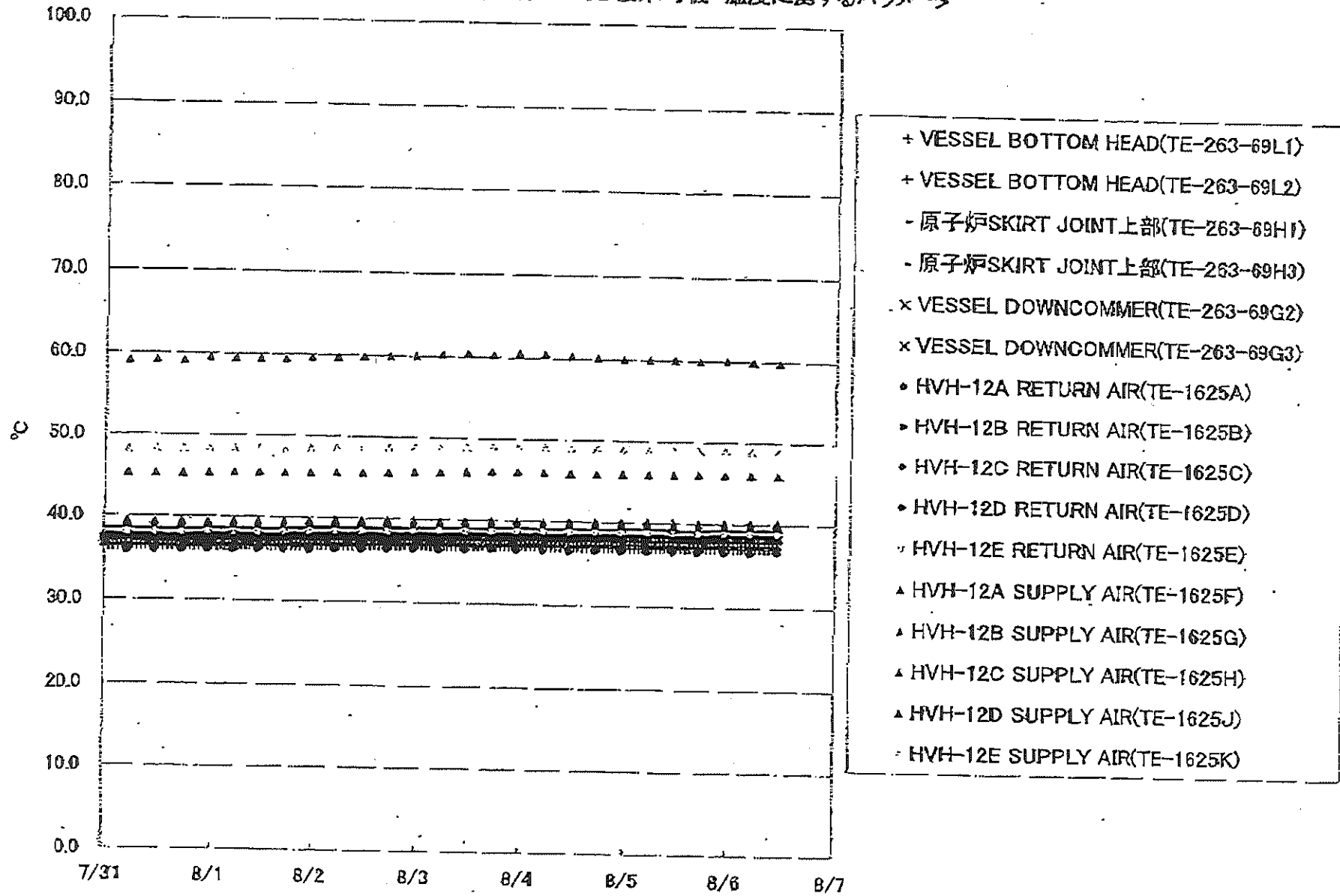
【測定値】
 各計測器については、温度やその他の環境変化の影響を受けて、異常の使用環境
 条件を抱えているものもあり、正しく測定されていない可能性のある計測器も存
 在している。プラントの状況を把握するために、このような計測器の不確かさを
 明示しながら、複数の計測器から得られる情報を活用して変化の傾向にも着目し
 て総合的に判断している。

号機	1号機	2号機	3号機	4号機
原子炉注水状況	給水系: 2.9m ³ /h CS系: 2.2m ³ /h (8/6 11:00 現在)	給水系: 2.0m ³ /h CS系: 5.5m ³ /h (8/6 11:00 現在)	給水系: 2.5m ³ /h CS系: 5.2m ³ /h (8/6 11:00 現在)	
原子炉圧力容器 底部温度	VESSEL BOTTOM HEAD (TE-263-69L1) : 38.1°C 原子炉 SKIRT JOINT 上部 (TE-263-69H1) : 38.7°C VESSEL DOWN COMMER (TE-263-69G2) : 37.7°C (8/6 11:00 現在)	VESSEL WALL ABOVE BOTTOM HEAD (TE-2-3-69H3) : 50.2°C VESSEL BOTTOM ABOVE SKIRT JOINT (TE-2-3-69F2) : 51.2°C (8/6 11:00 現在)	RPV下部ヘッド温度 (TE-2-3-69L1) : 49.0°C スカートジャンクション上部温度 (TE-2-3-69F1) : 48.3°C RPV底部ヘッド上部温度 (TE-2-3-69H1) : 39.2°C (8/6 11:00 現在)	
原子炉格納容器 内温度	HVH-12A RETURN AIR (TE-1625A) : 39.6°C HVH-12A SUPPLY AIR (TE-1625F) : 37.4°C (8/6 11:00 現在)	RETURN AIR DRYWELL COOLER (TE-16-114B) : 50.7°C SUPPLY AIR D/W COOLER HVH2-16B (TE-16-114G#1) : 49.5°C (8/6 11:00 現在)	格納容器空調機戻り空気温度 (TE-16-114A) : 45.1°C 格納容器空調機供給空気温度 (TE-16-114F#1) : 44.5°C (8/6 11:00 現在)	
原子炉格納容器 圧力	105.6kPa abs (8/6 11:00 現在)	5.51kPa g (8/6 11:00 現在)	0.21kPa g (8/6 11:00 現在)	
空素吸入流量 ※5	RPV : 12.63Nm ³ /h PCV : 19.68Nm ³ /h (8/6 11:00 現在)	RPV : 14.68Nm ³ /h PCV : 4.89Nm ³ /h (8/6 11:00 現在)	RPV : 15.60Nm ³ /h PCV : 0Nm ³ /h (8/6 11:00 現在)	
原子炉格納容器 ガス管理システム 排気流量	26.06m ³ /h (8/6 11:00 現在)	26.44Nm ³ /h (8/6 11:00 現在)	23.5Nm ³ /h (8/6 11:00 現在)	
原子炉格納容器 水素濃度 ※3	A系: 0.06vol% B系: 0.07vol% (8/6 11:00 現在)	A系: 0.10vol% B系: 0.11vol% (8/6 11:00 現在)	A系: 0.24vol% B系: 0.23vol% (8/6 11:00 現在)	
原子炉格納容器 放射線濃度 (Xe135) ※4	A系: 指示値 1.45E-03 Bq/cm ³ 検出限界値 1.37E-03 B系: 指示値 2.10E-03 Bq/cm ³ 検出限界値 1.53E-03 (8/6 11:00 現在)	A系: 指示値 ND Bq/cm ³ 検出限界値 2.4E-01 B系: 指示値 ND Bq/cm ³ 検出限界値 2.3E-01 (8/6 11:00 現在)	A系: 指示値 ND Bq/cm ³ 検出限界値 3.4E-01 B系: 指示値 ND Bq/cm ³ 検出限界値 3.4E-01 (8/6 11:00 現在)	
使用済燃料プール 水温度	30.0°C (8/6 11:00 現在)	30.5°C (8/6 11:00 現在)	29.1°C (8/6 11:00 現在)	37°C (8/6 11:00 現在)
FPC 水位 水位	3.77m (8/6 11:00 現在)	2.76m (8/6 11:00 現在)	3.86m (8/6 11:00 現在)	34.69X100mm ※6 (8/6 11:00 現在)

【計測器に関する補足】
 ※1: 計器不具合
 ※2: 検出限界値を超過する中 (指示値の変動が検出されたものの計測不良と判断するに足らず、指示値の値を監視している状態)
 ※3: 指示値がマイナスの場合は0.00vol%と記載する。(水素濃度が極めて低い場合は、計測精度によりマイナス表示される場合があるため)
 ※4: 指示値が検出限界値未満の場合はNDと記載する。
 ※5: 使用済燃料の水素濃度は、圧力で換算修正した値を記載する。
 ※6: 本計測器は計測中のため、取付位置による誤差を記載する。

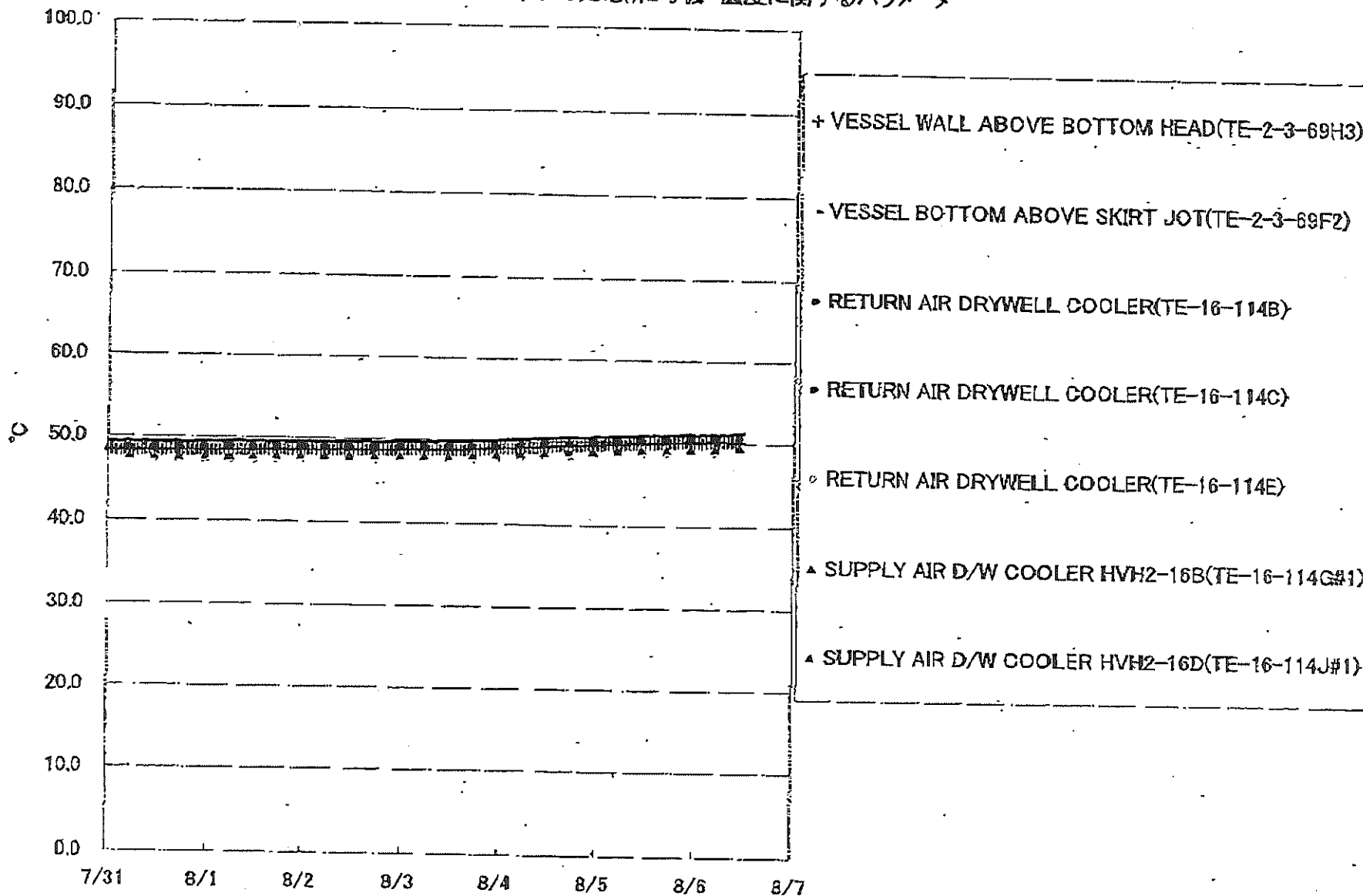
2/9

福島第一原子力発電所1号機 温度に関するパラメータ



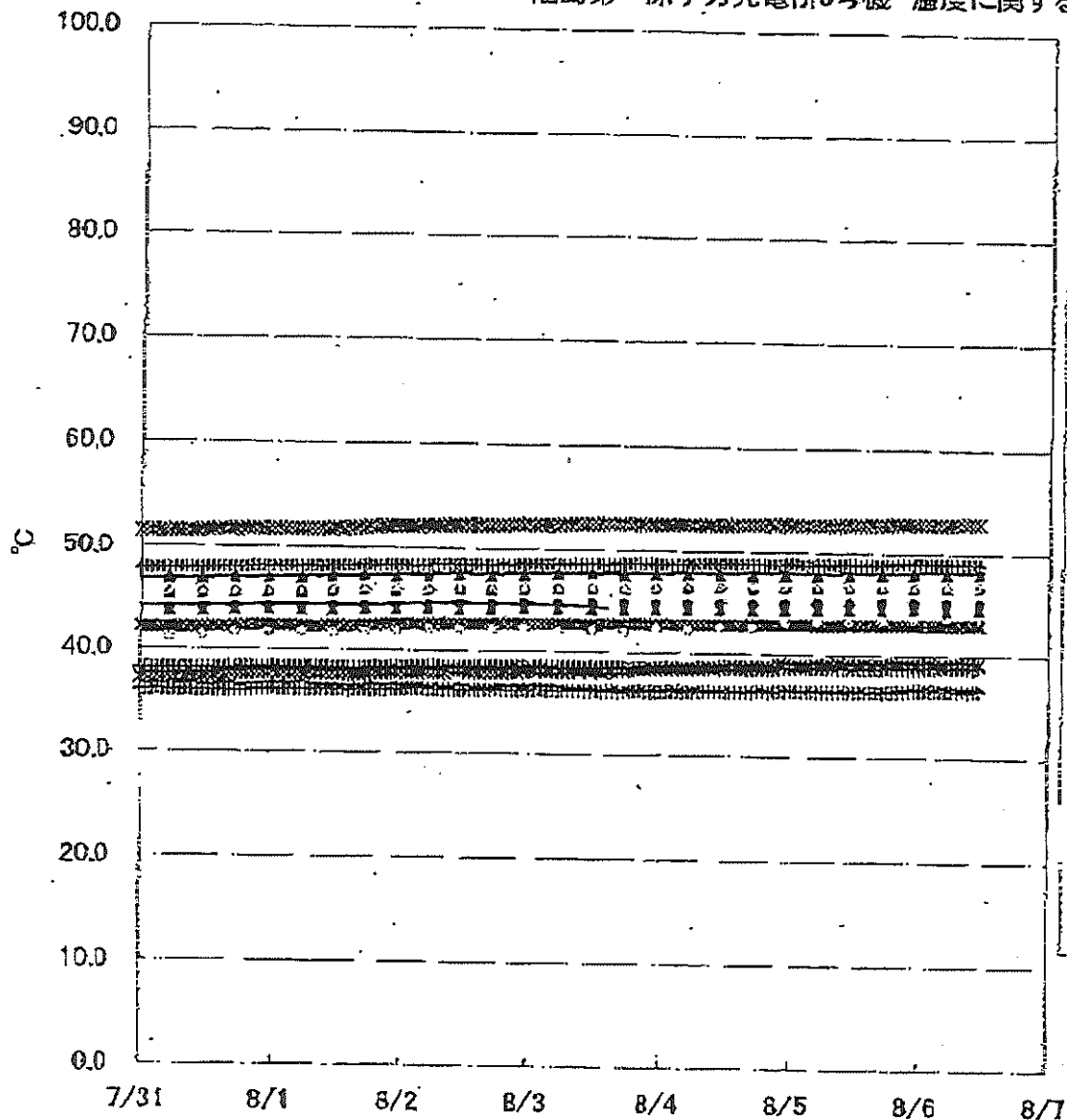
3/4

福島第一原子力発電所2号機 温度に関するパラメータ



4/9

福島第一原子力発電所3号機 温度に関するパラメータ



- + RPV下部ヘッド温度(TE-2-3-69L1)
- + RPV下部ヘッド温度(TE-2-3-69L2)
- + RPV下部ヘッド温度(TE-2-3-69L3)
- スカートジャンクション上部温度(TE-2-3-69F1)
- スカートジャンクション上部温度(TE-2-3-69F2)
- ・ スカートジャンクション上部温度(TE-2-3-69F3)
- x RPV底部ヘッド上部温度(TE-2-3-69H1)
- x RPV底部ヘッド上部温度(TE-2-3-69H2)
- x RPV底部ヘッド上部温度(TE-2-3-69H3)
- 格納容器空調機戻り空気温度(TE-16-114A)
- 格納容器空調機戻り空気温度(TE-16-114B)
- 格納容器空調機戻り空気温度(TE-16-114C)
- 格納容器空調機戻り空気温度(TE-16-114D)
- 格納容器空調機戻り空気温度(TE-16-114E)
- ▲ 格納容器空調機供給空気温度(TE-16-114F#1)
- ▲ 格納容器空調機供給空気温度(TE-16-114G#1)
- ▲ 格納容器空調機供給空気温度(TE-16-114H#1)
- ▲ 格納容器空調機供給空気温度(TE-16-114J#2)
- 格納容器空調機供給空気温度(TE-16-114K#1)

5/9

6/9

場所	日時	線量率 ($\mu\text{Sv/h}$)	中性子線量 率	天候	風向	風速 (m/s)
西門	2012/8/6 9:00	7.8	<0.01	曇り	ESE	1.3
西門	2012/8/6 9:10	7.9	<0.01	曇り	SSE	1.0
西門	2012/8/6 9:20	7.9	<0.01	曇り	SE	1.0
西門	2012/8/6 9:30	7.9	<0.01	曇り	SE	1.4
西門	2012/8/6 9:40	7.6	<0.01	曇り	SE	2.2
西門	2012/8/6 9:50	7.6	<0.01	曇り	SE	2.5
西門	2012/8/6 10:00	7.6	<0.01	曇り	SE	2.2
西門	2012/8/6 10:10	7.6	<0.01	曇り	SE	1.9
西門	2012/8/6 10:20	7.6	<0.01	曇り	SSE	2.3
西門	2012/8/6 10:30	7.5	<0.01	曇り	SSE	1.8
西門	2012/8/6 10:40	7.6	<0.01	曇り	SE	1.8
西門	2012/8/6 10:50	7.7	<0.01	曇り	SSE	1.6
西門	2012/8/6 11:00	7.7	<0.01	曇り	SSE	1.0
西門	2012/8/6 11:10	7.7	<0.01	曇り	SSE	0.7
西門	2012/8/6 11:20	7.8	<0.01	曇り	SSE	0.7
西門	2012/8/6 11:30	7.8	<0.01	曇り	*	0.4
西門	2012/8/6 11:40	7.7	<0.01	雨	SSE	0.8
西門	2012/8/6 11:50	7.7	<0.01	雨	SSE	0.6
西門	2012/8/6 12:00	7.7	<0.01	曇り	*	0.2
西門	2012/8/6 12:10	7.8	<0.01	曇り	N	1.3
西門	2012/8/6 12:20	7.7	<0.01	曇り	N	0.8
西門	2012/8/6 12:30	7.7	<0.01	曇り	*	0.2
西門	2012/8/6 12:40	7.7	<0.01	曇り	ESE	1.5
西門	2012/8/6 12:50	7.8	<0.01	曇り	SE	1.8
西門	2012/8/6 13:00	7.8	<0.01	曇り	SSW	1.3
西門	2012/8/6 13:10	7.8	<0.01	曇り	SW	1.2
西門	2012/8/6 13:20	7.8	<0.01	曇り	SSE	0.8
西門	2012/8/6 13:30	7.7	<0.01	曇り	SSW	0.9
西門	2012/8/6 13:40	7.8	<0.01	曇り	S	1.5
西門	2012/8/6 13:50	7.8	<0.01	曇り	SE	0.9
西門	2012/8/6 14:00	7.8	<0.01	曇り	SSE	1.1
西門	2012/8/6 14:10	7.8	<0.01	曇り	*	0.4
西門	2012/8/6 14:20	7.8	<0.01	曇り	NNE	2.0
西門	2012/8/6 14:30	7.8	<0.01	曇り	N	5.5
西門	2012/8/6 14:40	7.8	<0.01	曇り	N	5.1
西門	2012/8/6 14:50	7.8	<0.01	曇り	NNW	5.1
西門	2012/8/6 15:00	7.8	<0.01	雨	NW	4.7
西門	2012/8/6 15:10	7.8	<0.01	雨	NW	3.1
西門	2012/8/6 15:20	7.8	<0.01	雨	NW	3.9
西門	2012/8/6 15:30	7.8	<0.01	雨	NW	3.4
西門	2012/8/6 15:40	7.8	<0.01	雨	NW	1.5
西門	2012/8/6 15:50	7.8	<0.01	雨	WNW	2.2
西門	2012/8/6 16:00	7.8	<0.01	曇り	W	2.1

*無風の為読取れず

福島第一原子力発電所 モニタリングポスト空間線量率($\mu\text{Sv/h}$)

7/9

測定日時	MP-1	MP-2	MP-3	MP-4	MP-5	MP-6	MP-7	MP-8	スタック(95m)	
									風向	風速(m/s)
2012/8/6 9:00	3.7	6.8	8.2	7.8	7.8	4.6	8.5	6.3	*	0.4
2012/8/6 9:10	3.7	6.8	8.2	7.8	7.8	4.6	8.5	6.3	S	0.7
2012/8/6 9:20	3.7	6.8	8.2	7.7	7.8	4.6	8.5	6.3	S	1.0
2012/8/6 9:30	3.7	6.8	8.2	7.8	7.8	4.6	8.5	6.4	S	1.1
2012/8/6 9:40	3.7	6.8	8.2	7.8	7.8	4.6	8.5	6.4	S	1.2
2012/8/6 9:50	3.7	6.8	8.2	7.8	7.8	4.6	8.5	6.4	SSE	1.4
2012/8/6 10:00	3.7	6.8	8.2	7.8	7.8	4.6	8.5	6.3	SSE	1.8
2012/8/6 10:10	3.7	6.8	8.1	7.7	7.8	4.6	8.6	6.4	S	1.9
2012/8/6 10:20	3.7	6.8	8.2	7.6	7.8	4.6	8.5	6.4	SSE	3.1
2012/8/6 10:30	3.7	6.8	8.2	7.8	7.8	4.6	8.5	6.4	SSE	2.7
2012/8/6 10:40	3.7	6.8	8.2	7.7	7.8	4.6	8.6	6.4	SSE	3.3
2012/8/6 10:50	3.7	6.8	8.2	7.7	7.8	4.6	8.5	6.4	SSE	2.3
2012/8/6 11:00	3.7	6.8	8.2	7.8	7.8	4.6	8.5	6.4	SSE	2.1
2012/8/6 11:10	3.7	6.8	8.2	7.7	7.8	4.6	8.5	6.4	SSE	1.8
2012/8/6 11:20	3.7	6.8	8.2	7.8	7.7	4.6	8.5	6.4	S	1.7
2012/8/6 11:30	3.7	6.8	8.2	7.8	7.7	4.6	8.5	6.4	S	1.2
2012/8/6 11:40	3.7	6.8	8.3	7.7	7.8	4.6	8.5	6.3	SSE	1.2
2012/8/6 11:50	3.7	6.8	8.2	7.7	7.8	4.6	8.5	6.3	S	1.2
2012/8/6 12:00	3.7	6.8	8.2	7.7	7.8	4.6	8.5	6.3	SSE	0.9
2012/8/6 12:10	3.7	6.8	8.2	7.7	7.8	4.6	8.5	6.3	*	0.1
2012/8/6 12:20	3.7	6.8	8.2	7.7	7.8	4.6	8.5	6.3	*	0.3
2012/8/6 12:30	3.7	6.8	8.2	7.7	7.8	4.6	8.5	6.3	*	0.4
2012/8/6 12:40	3.7	6.8	8.2	7.7	7.8	4.6	8.5	6.3	*	0.2
2012/8/6 12:50	3.7	6.8	8.2	7.7	7.8	4.6	8.5	6.3	SE	0.8
2012/8/6 13:00	3.7	6.8	8.2	7.7	7.8	4.6	8.5	6.3	SSE	1.5
2012/8/6 13:10	3.7	6.8	8.2	7.7	7.8	4.6	8.5	6.3	S	1.9
2012/8/6 13:20	3.7	6.8	8.2	7.7	7.8	4.6	8.5	6.3	S	2.5
2012/8/6 13:30	3.7	6.8	8.2	7.7	7.8	4.6	8.5	6.3	S	2.4
2012/8/6 13:40	3.7	6.8	8.2	7.7	7.8	4.6	8.5	6.3	S	2.9
2012/8/6 13:50	3.7	6.8	8.2	7.7	7.8	4.6	8.5	6.3	S	2.0
2012/8/6 14:00	3.7	6.8	8.2	7.7	7.8	4.6	8.5	6.3	S	2.5
2012/8/6 14:10	3.7	6.8	8.2	7.7	7.8	4.6	8.5	6.3	SSE	1.4
2012/8/6 14:20	3.7	6.8	8.2	7.7	7.8	4.6	8.5	6.4	N	2.4
2012/8/6 14:30	3.7	6.8	8.2	7.7	7.8	4.6	8.5	6.4	N	5.7
2012/8/6 14:40	3.7	6.8	8.2	7.7	7.8	4.6	8.5	6.4	N	10.4
2012/8/6 14:50	3.7	6.8	8.2	7.7	7.8	4.6	8.5	6.4	N	9.9
2012/8/6 15:00	3.7	6.8	8.2	7.7	7.8	4.6	8.5	6.4	NNW	8.5
2012/8/6 16:10	3.7	6.8	8.2	7.7	7.8	4.6	8.5	6.4	NNW	8.2
2012/8/6 15:20	3.7	6.8	8.2	7.7	7.8	4.6	8.5	6.4	NNW	7.4
2012/8/6 15:30	3.7	6.8	8.2	7.7	7.8	4.6	8.5	6.4	NW	6.7
2012/8/6 15:40	3.7	6.8	8.2	7.7	7.8	4.6	8.5	6.3	NW	6.0
2012/8/6 15:50	3.7	6.8	8.2	7.7	7.8	4.6	8.5	6.3	NW	5.5
2012/8/6 16:00	3.7	6.8	8.2	7.7	7.8	4.6	8.6	6.3	NW	3.4

*無風の為読取れず

福島第一原子力発電所 モニタリング結果(可搬型MP) 8/9			
日時	事務本館南側線量率 (mSv/h)	正門線量率(μ Sv/h)	西門線量率(μ Sv/h)
2012/8/6 9:00	0.220	20	7
2012/8/6 9:30	0.220	21	7
2012/8/6 10:00	0.220	21	7
2012/8/6 10:30	0.220	21	7
2012/8/6 11:00	0.219	21	7
2012/8/6 11:30	0.219	21	7
2012/8/6 12:00	0.220	20	7
2012/8/6 12:30	0.219	20	7
2012/8/6 13:00	0.219	20	7
2012/8/6 13:30	0.218	20	7
2012/8/6 14:00	0.218	20	7
2012/8/6 14:30	0.218	20	7
2012/8/6 15:00	0.218	20	7
2012/8/6 15:30	0.217	20	7
2012/8/6 16:00	0.216	20	7

福島第一原子力発電所の淡水化装置（逆浸透膜式）から濃縮水貯槽への 移送配管における漏水に関するサンプリング結果

1～4号機側南放水口付近のサンプリング結果について

【試料採取場所】 1～4号機側南放水口付近

【試料採取日時】 平成24年8月6日（月）7：05

【測定結果】

核種	放射性物質濃度 (Bq/cm ³)	検出限界値 (Bq/cm ³)	半減期
I-131	検出限界未滿	4.3×10^{-4}	約8日
Cs-134	検出限界未滿	1.1×10^{-3}	約2年
Cs-137	検出限界未滿	1.5×10^{-3}	約30年
Sb-125	検出限界未滿	1.3×10^{-3}	約3年
全β	検出限界未滿	2.3×10^{-2}	—

γ核種については主な核種を記載