

8/27 10:47 受

~~様式 8-1 (1/2)~~

応急処置の概要 (原子炉施設)

(第25条-1310報)

経済産業大臣
 福島県知事
 大熊町長
 双葉町長

殿

第25条報告

原子力災害対策特別措置法第25条第2項に基づき、応急措置の概要を以下のとおり報告します。

発信日時	平成24年 8月27日 10時 ^α 分	送信者	東京電力(株) 福島第一原子力発電所 原子力防災管理者 高橋 毅 連絡先: 0240-30-9301
受信日時	平成 年 月 日 時 分	受信者	

- 事故件名 : 非常用炉心冷却装置注水不能
(原災法政令第6条第4項第4号, 省令第21条第1項ロ)
- 事故発生場所 : 福島第一原子力発電所
- 事故発生日時 : 平成23年3月11日 16時36分
- 発生事象と対応の概要

プラント状況、発電所敷地内におけるモニタリング結果、ダスト分析結果、海水分析結果等について下記のとおり報告いたします。

- ・プラント状況 (8月27日6時00分現在)
- ・発電所敷地内におけるモニタリング結果 (8月27日10時00分現在)
- ・発電所周辺で採取した海水と空気中の放射性物質の核種分析結果 (採取日 8月26日)
- ・海水核種分析結果<沖合> (採取日 8月 3日)
- ・サブドレン等核種分析結果 (採取日 8月26日)

- 緊急時対策本部その他の事項の概要

なし

福島第一原子力発電所 プラント関連パラメータ

2012年8月27日 5:00 現在

【留意事項】
各計測器については、地震やその他の事故進展の影響を受けて、通常の使用状態条件を越えているものもあり、正しく測定されていない可能性のある計測器も存在している。プラントの状態を把握するために、このような計測器の不確かさも考慮したうえで、直接の計測器から得られる情報を信頼して変化の傾向にも留意して総合的に判断している。

	1号機	2号機	3号機	4号機
原子炉注水状況	給水系: 2.9m ³ /h CS系: 2.0m ³ /h (8/27 5:00 現在)	給水系: 2.0m ³ /h CS系: 4.9m ³ /h (8/27 5:00 現在)	給水系: 2.5m ³ /h CS系: 4.3m ³ /h (8/27 5:00 現在)	
原子炉压力容器 底部温度	VESSEL BOTTOM HEAD (TE-263-69L1) : 38.2°C 原子炉 SKIRT JOINT 上部 (TE-263-69H1) : 38.7°C VESSEL DOWN COMMER (TE-263-69G2) : 37.9°C (8/27 5:00 現在)	VESSEL WALL ABOVE BOTTOM HEAD (TE-2-3-69H3) : 55.0°C VESSEL BOTTOM ABOVE SKIRT JOINT (TE-2-3-69F2) : 55.9°C (8/27 5:00 現在)	RPV下部ヘッド温度 (TE-2-3-69L1) : 54.9°C スカートジャンクション上部温度 (TE-2-3-69F1) : 54.4°C RPV底部ヘッド上部温度 (TE-2-3-69H1) : 45.7°C (8/27 5:00 現在)	
原子炉格納容器 内温度	HVH-12A RETURN AIR (TE-1625A) : 39.9°C HVH-12A SUPPLY AIR (TE-1625F) : 37.7°C (8/27 5:00 現在)	RETURN AIR DRYWELL COOLER (TE-16-114B) : 56.0°C SUPPLY AIR D/W COOLER HVH2-16B (TE-16-114G#1) : 54.3°C (8/27 5:00 現在)	格納容器空調機戻り空気温度 (TE-16-114A) : 50.2°C 格納容器空調機供給空気温度 (TE-16-114F#1) : 53.1°C (8/27 5:00 現在)	
原子炉格納容器 圧力	106.7kPa abs (8/27 5:00 現在)	5.60kPa g (8/27 5:00 現在)	0.21kPa g (8/27 5:00 現在)	
窒素封入流量 ※5	RPV : 12.51Nm ³ /h PCV : 19.78Nm ³ /h (8/27 5:00 現在)	RPV : 14.34Nm ³ /h PCV : 4.94Nm ³ /h (8/27 5:00 現在)	RPV : 14.80Nm ³ /h PCV : 0Nm ³ /h (8/27 5:00 現在)	
原子炉格納容器 ガス管理システム 排気流量	26.02m ³ /h (8/27 5:00 現在)	23.16Nm ³ /h (8/27 5:00 現在)	24.1Nm ³ /h (8/27 5:00 現在)	
原子炉格納容器 水系濃度 ※3	A系: 0.00vol% B系: 0.00vol% (8/27 5:00 現在)	A系: 0.06vol% B系: 0.07vol% (8/27 5:00 現在)	A系: 0.26vol% B系: 0.25vol% (8/27 5:00 現在)	
原子炉格納容器 放射能濃度 (Xe135) ※4	A系: 指示値 2.05E-03 Ba/cm ³ 検出限界値 6.52E-04 Ba/cm ³ B系: 指示値 2.25E-03 Ba/cm ³ 検出限界値 6.90E-04 Ba/cm ³ (8/27 5:00 現在)	A系: 指示値 ND Ba/cm ³ 検出限界値 2.4E-01 Ba/cm ³ B系: 指示値 ND Ba/cm ³ 検出限界値 2.2E-01 Ba/cm ³ (8/27 5:00 現在)	A系: 指示値 ND Ba/cm ³ 検出限界値 3.4E-01 Ba/cm ³ B系: 指示値 ND Ba/cm ³ 検出限界値 3.4E-01 Ba/cm ³ (8/27 5:00 現在)	
使用済燃料プール 水温度	31.0°C (8/27 5:00 現在)	31.4°C (8/27 5:00 現在)	30.0°C (8/27 5:00 現在)	38°C (8/27 5:00 現在)
FPC 冷却水の 水径	3.91m (8/27 5:00 現在)	3.16m (8/27 5:00 現在)	4.85m (8/27 5:00 現在)	31.04×100mm ※6 (8/27 5:00 現在)

【計測器に関する情報】
 ※1: 計測不良
 ※2: 状況検出を格納容器中 (指示値の変動が検出されたものの計測不良と判断するに至らず、指示値の値を維持している計器)
 ※3: 指示値がマイナスの場合は0.00vol%と記載する。(水系濃度が極めて低い場合は、計測精度によりマイナス表示される場合があるため)
 ※4: 指示値が検出限界値未満の場合はNDと記載する。
 ※5: 格納容器の温度・圧力で流量推定した値を記載する。
 ※6: 本設計図書中の値。検査計器による検査値を記載。

2012年 8月27日 10時39分 本誌本誌3版(13/7) No. 2311 P. 2/6

W/B

場所	日時	線量率 ($\mu\text{Sv/h}$)	中性子線量 率	天候	風向	風速 (m/s)
西門	2012/8/26 15:00	7.8	<0.01	晴れ	SSE	4.4
西門	2012/8/26 15:10	7.8	<0.01	晴れ	SSE	4.2
西門	2012/8/26 15:20	7.8	<0.01	晴れ	SSE	3.7
西門	2012/8/26 15:30	7.8	<0.01	晴れ	SSE	4.0
西門	2012/8/26 15:40	7.8	<0.01	晴れ	SSE	4.4
西門	2012/8/26 15:50	7.8	<0.01	晴れ	SSE	3.7
西門	2012/8/26 16:00	7.8	<0.01	晴れ	SSE	3.5
西門	2012/8/26 16:10	7.8	<0.01	晴れ	SSE	3.7
西門	2012/8/26 16:20	7.8	<0.01	晴れ	SSE	3.4
西門	2012/8/26 16:30	7.8	<0.01	晴れ	SSE	3.4
西門	2012/8/26 16:40	7.8	<0.01	晴れ	SSE	3.6
西門	2012/8/26 16:50	7.8	<0.01	晴れ	SSE	3.5
西門	2012/8/26 17:00	7.8	<0.01	晴れ	SSE	3.2
西門	2012/8/26 17:10	7.8	<0.01	晴れ	SSE	2.9
西門	2012/8/26 17:20	7.8	<0.01	晴れ	SSE	2.7
西門	2012/8/26 17:30	7.8	<0.01	晴れ	SSE	2.8
西門	2012/8/26 17:40	7.8	<0.01	晴れ	SSE	3.0
西門	2012/8/26 17:50	7.8	<0.01	晴れ	S	2.7
西門	2012/8/26 18:00	7.8	<0.01	晴れ	SSE	2.6
西門	2012/8/26 18:10	7.8	<0.01	晴れ	S	2.3
西門	2012/8/26 18:20	7.8	<0.01	晴れ	S	2.8
西門	2012/8/26 18:30	7.8	<0.01	晴れ	S	2.6
西門	2012/8/26 18:40	7.8	<0.01	晴れ	S	3.0
西門	2012/8/26 18:50	7.8	<0.01	晴れ	S	2.6
西門	2012/8/26 19:00	7.8	<0.01	晴れ	S	2.6
西門	2012/8/26 19:10	7.8	<0.01	晴れ	S	2.5
西門	2012/8/26 19:20	7.8	<0.01	晴れ	S	2.3
西門	2012/8/26 19:30	7.8	<0.01	晴れ	S	2.8
西門	2012/8/26 19:40	7.8	<0.01	晴れ	S	2.6
西門	2012/8/26 19:50	7.8	<0.01	晴れ	S	2.4
西門	2012/8/26 20:00	7.8	<0.01	晴れ	S	2.2
西門	2012/8/26 20:10	7.8	<0.01	晴れ	S	2.0
西門	2012/8/26 20:20	7.8	<0.01	晴れ	S	1.7
西門	2012/8/26 20:30	7.8	<0.01	晴れ	S	2.3
西門	2012/8/26 20:40	7.8	<0.01	晴れ	S	2.0
西門	2012/8/26 20:50	7.8	<0.01	晴れ	S	2.0
西門	2012/8/26 21:00	7.8	<0.01	晴れ	SSW	2.3

4/6

場所	日時	線量率 ($\mu\text{Sv/h}$)	中性子線量 率	天候	風向	風速 (m/s)
西門	2012/8/26 21:10	7.8	<0.01	晴れ	SSW	2.0
西門	2012/8/26 21:20	7.8	<0.01	晴れ	SSW	2.1
西門	2012/8/26 21:30	7.8	<0.01	晴れ	SSW	1.9
西門	2012/8/26 21:40	7.8	<0.01	晴れ	SW	1.5
西門	2012/8/26 21:50	7.8	<0.01	晴れ	SW	1.2
西門	2012/8/26 22:00	7.8	<0.01	晴れ	SSW	1.4
西門	2012/8/26 22:10	7.8	<0.01	晴れ	SSW	1.5
西門	2012/8/26 22:20	7.8	<0.01	晴れ	SW	1.3
西門	2012/8/26 22:30	7.8	<0.01	晴れ	SW	1.5
西門	2012/8/26 22:40	7.8	<0.01	晴れ	SW	1.1
西門	2012/8/26 22:50	7.8	<0.01	晴れ	SW	1.3
西門	2012/8/26 23:00	7.8	<0.01	晴れ	SW	1.1
西門	2012/8/26 23:10	7.8	<0.01	晴れ	SSW	0.9
西門	2012/8/26 23:20	7.8	<0.01	晴れ	SSW	1.0
西門	2012/8/26 23:30	7.8	<0.01	晴れ	SW	1.2
西門	2012/8/26 23:40	7.8	<0.01	晴れ	SSW	1.2
西門	2012/8/26 23:50	7.8	<0.01	晴れ	SSW	1.5
西門	2012/8/27 0:00	7.8	<0.01	晴れ	SSW	1.1
西門	2012/8/27 0:10	7.8	<0.01	晴れ	SW	1.1
西門	2012/8/27 0:20	7.8	<0.01	晴れ	SSW	0.9
西門	2012/8/27 0:30	7.7	<0.01	晴れ	SW	1.4
西門	2012/8/27 0:40	7.8	<0.01	晴れ	SSW	1.3
西門	2012/8/27 0:50	7.8	<0.01	晴れ	SSW	1.8
西門	2012/8/27 1:00	7.8	<0.01	晴れ	SSW	1.2
西門	2012/8/27 1:10	7.8	<0.01	晴れ	S	0.9
西門	2012/8/27 1:20	7.8	<0.01	晴れ	S	1.4
西門	2012/8/27 1:30	7.8	<0.01	晴れ	SW	0.6
西門	2012/8/27 1:40	7.8	<0.01	晴れ	WNW	0.7
西門	2012/8/27 1:50	7.8	<0.01	晴れ	*	0.3
西門	2012/8/27 2:00	7.8	<0.01	晴れ	S	0.5
西門	2012/8/27 2:10	7.8	<0.01	晴れ	WNW	0.5
西門	2012/8/27 2:20	7.8	<0.01	晴れ	NNW	0.6
西門	2012/8/27 2:30	7.8	<0.01	晴れ	WNW	0.8
西門	2012/8/27 2:40	7.8	<0.01	晴れ	WNW	0.6
西門	2012/8/27 2:50	7.8	<0.01	晴れ	WNW	0.9
西門	2012/8/27 3:00	7.8	<0.01	晴れ	W	1.2

*無風の為読取れず

5/16

場所	日時	線量率 ($\mu\text{Sv/h}$)	中性子線量 率	天候	風向	風速 (m/s)
西門	2012/8/27 3:10	7.8	<0.01	晴れ	WNW	0.9
西門	2012/8/27 3:20	7.8	<0.01	晴れ	*	0.4
西門	2012/8/27 3:30	7.7	<0.01	晴れ	*	0.4
西門	2012/8/27 3:40	7.7	<0.01	晴れ	*	0.4
西門	2012/8/27 3:50	7.8	<0.01	晴れ	WSW	1.0
西門	2012/8/27 4:00	7.8	<0.01	晴れ	WSW	1.0
西門	2012/8/27 4:10	7.8	<0.01	晴れ	W	0.9
西門	2012/8/27 4:20	7.8	<0.01	晴れ	WSW	1.1
西門	2012/8/27 4:30	7.7	<0.01	晴れ	SW	1.1
西門	2012/8/27 4:40	7.7	<0.01	晴れ	WSW	1.5
西門	2012/8/27 4:50	7.8	<0.01	晴れ	WNW	1.5
西門	2012/8/27 5:00	7.8	<0.01	晴れ	WNW	1.4
西門	2012/8/27 5:10	7.8	<0.01	晴れ	W	1.0
西門	2012/8/27 5:20	7.8	<0.01	晴れ	WNW	0.9
西門	2012/8/27 5:30	7.8	<0.01	晴れ	NW	1.3
西門	2012/8/27 5:40	7.8	<0.01	晴れ	NW	2.2
西門	2012/8/27 5:50	7.8	<0.01	晴れ	WNW	1.3
西門	2012/8/27 6:00	7.7	<0.01	晴れ	NW	1.5
西門	2012/8/27 6:10	7.8	<0.01	晴れ	WNW	1.0
西門	2012/8/27 6:20	7.7	<0.01	晴れ	*	0.4
西門	2012/8/27 6:30	7.8	<0.01	晴れ	*	0.1
西門	2012/8/27 6:40	7.8	<0.01	晴れ	NNW	1.0
西門	2012/8/27 6:50	7.8	<0.01	晴れ	NNW	1.0
西門	2012/8/27 7:00	7.8	<0.01	晴れ	NNW	0.9
西門	2012/8/27 7:10	7.8	<0.01	晴れ	*	0.3
西門	2012/8/27 7:20	7.8	<0.01	晴れ	ESE	1.0
西門	2012/8/27 7:30	7.8	<0.01	晴れ	ESE	1.5
西門	2012/8/27 7:40	7.8	<0.01	晴れ	ESE	1.4
西門	2012/8/27 7:50	7.8	<0.01	晴れ	ESE	1.7
西門	2012/8/27 8:00	7.7	<0.01	晴れ	ESE	1.6
西門	2012/8/27 8:10	7.6	<0.01	晴れ	ESE	1.8
西門	2012/8/27 8:20	7.6	<0.01	晴れ	ESE	1.7
西門	2012/8/27 8:30	7.4	<0.01	晴れ	ESE	1.7
西門	2012/8/27 8:40	7.4	<0.01	晴れ	E	1.3
西門	2012/8/27 8:50	7.7	<0.01	晴れ	ESE	1.8
西門	2012/8/27 9:00	7.7	<0.01	晴れ	SE	1.8
西門	2012/8/27 9:10	7.8	<0.01	晴れ	SE	2.0
西門	2012/8/27 9:20	7.8	<0.01	晴れ	E	1.7
西門	2012/8/27 9:30	7.6	<0.01	晴れ	ESE	1.9
西門	2012/8/27 9:40	7.8	<0.01	晴れ	E	2.2
西門	2012/8/27 9:50	7.7	<0.01	晴れ	E	2.0
西門	2012/8/27 10:00	7.7	<0.01	晴れ	ESE	2.3

*無風の為読取れず

測定日時	MP-1	MP-2	MP-3	MP-4	MP-5	MP-6	MP-7	MP-8	スタック(95m)	
									風向	風速(m/s)
2012/8/26 15:00	3.7	6.8	8.3	7.8	7.8	4.4	8.4	6.3	SSE	12.6
2012/8/26 15:10	3.7	6.8	8.3	7.8	7.8	4.4	8.4	6.3	S	11.0
2012/8/26 15:20	3.7	6.8	8.3	7.8	7.8	4.4	8.4	6.3	SSE	11.9
2012/8/26 15:30	3.7	6.8	8.3	7.8	7.8	4.4	8.4	6.3	SSE	11.6
2012/8/26 15:40	3.7	6.8	8.3	7.8	7.8	4.4	8.4	6.3	S	11.0
2012/8/26 15:50	3.7	6.8	8.3	7.8	7.8	4.4	8.4	6.3	SSE	10.7
2012/8/26 16:00	3.7	6.8	8.3	7.8	7.8	4.4	8.4	6.3	SSE	9.7
2012/8/26 16:10	3.7	6.8	8.3	7.8	7.8	4.4	8.4	6.3	SSE	11.0
2012/8/26 16:20	3.7	6.8	8.3	7.8	7.8	4.4	8.4	6.3	S	8.9
2012/8/26 16:30	3.7	6.8	8.3	7.8	7.8	4.4	8.4	6.3	SSE	10.4
2012/8/26 16:40	3.7	6.8	8.3	7.8	7.8	4.4	8.4	6.3	S	9.6
2012/8/26 16:50	3.7	6.8	8.3	7.8	7.8	4.4	8.4	6.3	SSE	8.8
2012/8/26 17:00	3.7	6.8	8.3	7.8	7.8	4.4	8.4	6.3	S	8.5
2012/8/26 17:10	3.7	6.8	8.3	7.8	7.8	4.4	8.4	6.3	S	9.3
2012/8/26 17:20	3.7	6.8	8.3	7.8	7.8	4.4	8.4	6.3	S	9.3
2012/8/26 17:30	3.7	6.8	8.3	7.8	7.8	4.4	8.4	6.3	S	10.2
2012/8/26 17:40	3.7	6.8	8.3	7.8	7.8	4.4	8.4	6.3	S	9.1
2012/8/26 17:50	3.7	6.8	8.3	7.8	7.8	4.4	8.4	6.3	S	9.1
2012/8/26 18:00	3.7	6.8	8.3	7.8	7.8	4.4	8.4	6.3	S	9.3
2012/8/26 18:10	3.7	6.8	8.3	7.8	7.8	4.4	8.4	6.3	S	9.9
2012/8/26 18:20	3.7	6.8	8.3	7.8	7.8	4.4	8.4	6.3	S	10.2
2012/8/26 18:30	3.7	6.8	8.3	7.8	7.8	4.4	8.4	6.3	S	9.7
2012/8/26 18:40	3.7	6.8	8.3	7.8	7.8	4.4	8.4	6.3	S	9.8
2012/8/26 18:50	3.7	6.8	8.3	7.8	7.8	4.4	8.4	6.3	S	9.6
2012/8/26 19:00	3.7	6.8	8.3	7.8	7.8	4.4	8.4	6.3	S	8.6
2012/8/26 19:10	3.7	6.8	8.3	7.8	7.8	4.4	8.4	6.3	S	8.8
2012/8/26 19:20	3.7	6.8	8.3	7.8	7.8	4.4	8.4	6.3	S	8.3
2012/8/26 19:30	3.7	6.8	8.3	7.8	7.8	4.4	8.4	6.3	S	8.2
2012/8/26 19:40	3.7	6.8	8.3	7.8	7.8	4.4	8.4	6.3	S	8.0
2012/8/26 19:50	3.7	6.8	8.3	7.8	7.8	4.4	8.4	6.3	S	7.1
2012/8/26 20:00	3.7	6.8	8.3	7.8	7.8	4.4	8.4	6.3	S	7.4
2012/8/26 20:10	3.7	6.8	8.3	7.8	7.8	4.4	8.4	6.3	S	6.5
2012/8/26 20:20	3.7	6.8	8.3	7.8	7.8	4.4	8.4	6.3	S	6.8
2012/8/26 20:30	3.7	6.8	8.3	7.8	7.8	4.4	8.4	6.3	S	7.1
2012/8/26 20:40	3.7	6.8	8.3	7.8	7.8	4.4	8.4	6.3	S	7.2
2012/8/26 20:50	3.7	6.8	8.3	7.8	7.8	4.4	8.4	6.3	S	7.6
2012/8/26 21:00	3.7	6.8	8.3	7.8	7.8	4.4	8.4	6.3	S	6.4

福島第一原子力発電所 モニタリングポスト空間線量率($\mu\text{Sv/h}$)

測定日時	MP-1	MP-2	MP-3	MP-4	MP-5	MP-6	MP-7	MP-8	スタック(95m)	
									風向	風速(m/s)
2012/8/26 21:10	3.7	6.8	8.3	7.8	7.8	4.4	8.4	6.3	S	6.8
2012/8/26 21:20	3.7	6.8	8.3	7.8	7.8	4.4	8.4	6.3	SSW	6.0
2012/8/26 21:30	3.7	6.8	8.3	7.8	7.8	4.4	8.4	6.3	S	6.7
2012/8/26 21:40	3.7	6.8	8.3	7.8	7.8	4.4	8.4	6.3	SSW	5.1
2012/8/26 21:50	3.7	6.8	8.3	7.8	7.8	4.4	8.4	6.3	SSW	5.4
2012/8/26 22:00	3.7	6.8	8.3	7.8	7.8	4.4	8.4	6.3	S	6.7
2012/8/26 22:10	3.7	6.8	8.3	7.8	7.8	4.4	8.4	6.3	SSW	6.1
2012/8/26 22:20	3.7	6.8	8.3	7.8	7.8	4.4	8.4	6.3	S	6.3
2012/8/26 22:30	3.7	6.8	8.3	7.8	7.8	4.4	8.4	6.3	S	6.1
2012/8/26 22:40	3.7	6.7	8.3	7.8	7.8	4.4	8.4	6.3	S	6.1
2012/8/26 22:50	3.7	6.8	8.3	7.8	7.8	4.4	8.4	6.3	SSW	5.6
2012/8/26 23:00	3.7	6.8	8.3	7.8	7.8	4.4	8.4	6.3	S	5.5
2012/8/26 23:10	3.7	6.8	8.3	7.8	7.8	4.4	8.4	6.3	S	5.5
2012/8/26 23:20	3.7	6.8	8.3	7.8	7.8	4.4	8.4	6.3	SSW	5.6
2012/8/26 23:30	3.7	6.8	8.3	7.8	7.8	4.4	8.4	6.3	S	6.0
2012/8/26 23:40	3.7	6.8	8.3	7.8	7.8	4.4	8.4	6.3	SSW	6.0
2012/8/26 23:50	3.7	6.8	8.3	7.8	7.8	4.4	8.4	6.3	S	6.2
2012/8/27 0:00	3.7	6.7	8.3	7.8	7.8	4.4	8.4	6.3	S	6.1
2012/8/27 0:10	3.7	6.8	8.3	7.8	7.8	4.4	8.4	6.3	S	6.8
2012/8/27 0:20	3.7	6.8	8.3	7.8	7.8	4.4	8.4	6.3	S	6.5
2012/8/27 0:30	3.7	6.8	8.3	7.8	7.8	4.4	8.4	6.3	S	6.7
2012/8/27 0:40	3.7	6.8	8.3	7.8	7.8	4.4	8.4	6.3	SSW	6.3
2012/8/27 0:50	3.7	6.8	8.3	7.8	7.8	4.4	8.4	6.3	SSW	5.0
2012/8/27 1:00	3.7	6.8	8.3	7.8	7.8	4.4	8.4	6.3	SSW	4.4
2012/8/27 1:10	3.7	6.8	8.3	7.8	7.8	4.4	8.4	6.3	SSW	3.8
2012/8/27 1:20	3.7	6.8	8.3	7.8	7.8	4.4	8.4	6.3	SSW	3.5
2012/8/27 1:30	3.7	6.7	8.3	7.8	7.8	4.4	8.4	6.3	SSW	2.7
2012/8/27 1:40	3.7	6.8	8.3	7.8	7.8	4.4	8.4	6.3	SSW	3.6
2012/8/27 1:50	3.7	6.8	8.3	7.8	7.8	4.4	8.4	6.3	SSW	3.5
2012/8/27 2:00	3.7	6.7	8.3	7.8	7.8	4.4	8.4	6.3	SSW	3.4
2012/8/27 2:10	3.7	6.7	8.3	7.8	7.8	4.4	8.4	6.3	SSW	3.2
2012/8/27 2:20	3.7	6.7	8.3	7.8	7.8	4.4	8.4	6.3	SSW	3.3
2012/8/27 2:30	3.7	6.8	8.3	7.8	7.8	4.4	8.4	6.3	SSW	2.7
2012/8/27 2:40	3.7	6.7	8.3	7.8	7.8	4.4	8.4	6.3	SSW	3.1
2012/8/27 2:50	3.7	6.7	8.3	7.8	7.8	4.4	8.4	6.3	SSW	2.8
2012/8/27 3:00	3.7	6.7	8.3	7.8	7.8	4.4	8.4	6.3	SSW	3.0

福島第一原子力発電所 モニタリングポスト空間線量率($\mu\text{Sv/h}$)

測定日時	MP-1	MP-2	MP-3	MP-4	MP-5	MP-6	MP-7	MP-8	スタック(95m)	
									風向	風速(m/s)
2012/8/27 3:10	3.7	6.7	8.3	7.8	7.8	4.4	8.4	6.3	SSW	2.2
2012/8/27 3:20	3.7	6.7	8.3	7.8	7.8	4.4	8.4	6.3	SSW	2.2
2012/8/27 3:30	3.7	6.7	8.3	7.8	7.8	4.4	8.4	6.3	SSW	1.6
2012/8/27 3:40	3.7	6.7	8.3	7.8	7.8	4.4	8.4	6.3	S	2.2
2012/8/27 3:50	3.7	6.7	8.3	7.8	7.8	4.4	8.4	6.3	SSW	2.8
2012/8/27 4:00	3.7	6.7	8.3	7.8	7.8	4.4	8.4	6.3	SSW	3.2
2012/8/27 4:10	3.7	6.7	8.3	7.8	7.7	4.4	8.4	6.3	SSW	3.9
2012/8/27 4:20	3.7	6.7	8.3	7.8	7.7	4.4	8.4	6.3	SSW	4.5
2012/8/27 4:30	3.7	6.7	8.3	7.8	7.7	4.4	8.4	6.3	SSW	3.9
2012/8/27 4:40	3.7	6.7	8.3	7.8	7.7	4.4	8.4	6.3	SW	3.2
2012/8/27 4:50	3.7	6.7	8.3	7.8	7.7	4.4	8.4	6.3	SW	2.5
2012/8/27 5:00	3.7	6.7	8.2	7.8	7.7	4.4	8.4	6.3	SW	1.7
2012/8/27 5:10	3.7	6.7	8.2	7.8	7.7	4.4	8.4	6.3	WSW	1.0
2012/8/27 5:20	3.7	6.7	8.3	7.8	7.7	4.4	8.4	6.3	NW	1.7
2012/8/27 5:30	3.7	6.7	8.3	7.8	7.7	4.4	8.4	6.3	NW	1.9
2012/8/27 5:40	3.7	6.7	8.3	7.8	7.7	4.4	8.4	6.3	NW	2.7
2012/8/27 5:50	3.7	6.7	8.2	7.8	7.7	4.4	8.4	6.3	NW	2.9
2012/8/27 6:00	3.7	6.7	8.2	7.8	7.7	4.4	8.4	6.3	NNW	2.7
2012/8/27 6:10	3.7	6.7	8.3	7.8	7.7	4.4	8.4	6.3	NNW	3.1
2012/8/27 6:20	3.7	6.7	8.3	7.8	7.7	4.4	8.4	6.3	N	3.1
2012/8/27 6:30	3.7	6.7	8.3	7.8	7.7	4.4	8.4	6.3	N	2.9
2012/8/27 6:40	3.7	6.7	8.3	7.8	7.8	4.4	8.4	6.3	N	3.0
2012/8/27 6:50	3.7	6.7	8.3	7.8	7.8	4.4	8.4	6.3	N	2.7
2012/8/27 7:00	3.7	6.7	8.3	7.8	7.8	4.4	8.4	6.3	N	2.1
2012/8/27 7:10	3.7	6.7	8.3	7.8	7.8	4.4	8.4	6.3	NNW	0.9
2012/8/27 7:20	3.7	6.7	8.3	7.8	7.8	4.4	8.4	6.3	NNE	0.9
2012/8/27 7:30	3.7	6.8	8.3	7.8	7.8	4.4	8.4	6.3	ESE	0.6
2012/8/27 7:40	3.7	6.8	8.3	7.8	7.8	4.4	8.4	6.3	*	0.4
2012/8/27 7:50	3.7	6.8	8.3	7.8	7.8	4.4	8.4	6.3	*	0.4
2012/8/27 8:00	3.7	6.8	8.3	7.8	7.8	4.4	8.4	6.3	*	0.4
2012/8/27 8:10	3.7	6.8	8.3	7.8	7.8	4.4	8.4	6.3	NE	0.7
2012/8/27 8:20	3.7	6.8	8.3	7.8	7.8	4.4	8.4	6.3	E	0.9
2012/8/27 8:30	3.7	6.8	8.3	7.8	7.8	4.4	8.4	6.3	*	0.4
2012/8/27 8:40	3.7	6.8	8.3	7.8	7.8	4.4	8.4	6.3	ENE	0.8
2012/8/27 8:50	3.7	6.8	8.3	7.8	7.8	4.4	8.4	6.3	ESE	2.1
2012/8/27 9:00	3.7	6.8	8.3	7.8	7.8	4.4	8.4	6.3	ESE	1.3
2012/8/27 9:10	3.7	6.8	8.3	7.8	7.8	4.4	8.4	6.3	SE	2.8
2012/8/27 9:20	3.7	6.8	8.3	7.8	7.8	4.4	8.4	6.3	SE	1.6
2012/8/27 9:30	3.7	6.8	8.3	7.8	7.8	4.4	8.4	6.3	SE	1.7
2012/8/27 9:40	3.7	6.8	8.3	7.8	7.8	4.4	8.4	6.3	SE	2.1
2012/8/27 9:50	3.7	6.8	8.3	7.8	7.8	4.4	8.4	6.3	ESE	1.3
2012/8/27 10:00	3.7	6.8	8.3	7.8	7.8	4.4	8.4	6.3	ESE	1.8

*無風の為計取れず

9/16

福島第一原子力発電所 モニタリング結果(可搬型MP)

日時	事務本館南側線量率 (mSv/h)	正門線量率(μ Sv/h)	西門線量率(μ Sv/h)
2012/8/26 16:00	0.218	21	7
2012/8/26 16:30	0.218	21	7
2012/8/26 17:00	0.219	21	7
2012/8/26 17:30	0.217	21	7
2012/8/26 18:00	0.214	21	7
2012/8/26 18:30	0.215	21	7
2012/8/26 19:00	0.217	21	7
2012/8/26 19:30	0.216	21	7
2012/8/26 20:00	0.218	21	7
2012/8/26 20:30	0.218	21	7
2012/8/26 21:00	0.217	21	7
2012/8/26 21:30	0.217	21	7
2012/8/26 22:00	0.217	21	7
2012/8/26 22:30	0.216	21	7
2012/8/26 23:00	0.216	21	7
2012/8/26 23:30	0.219	21	7
2012/8/27 0:00	0.217	21	7
2012/8/27 0:30	0.218	21	7
2012/8/27 1:00	0.218	21	7
2012/8/27 1:30	0.220	21	7
2012/8/27 2:00	0.220	21	7
2012/8/27 2:30	0.219	21	7
2012/8/27 3:00	0.220	21	7
2012/8/27 3:30	0.221	21	7
2012/8/27 4:00	0.221	21	7
2012/8/27 4:30	0.222	21	7
2012/8/27 5:00	0.221	21	7
2012/8/27 5:30	0.221	21	7
2012/8/27 6:00	0.222	21	7
2012/8/27 6:30	0.222	21	7
2012/8/27 7:00	0.222	21	7
2012/8/27 7:30	0.223	21	7
2012/8/27 8:00	0.223	21	7
2012/8/27 8:30	0.222	21	7
2012/8/27 9:00	0.222	21	7
2012/8/27 9:30	0.222	21	7
2012/8/27 10:00	0.222	21	7

発電所敷地内における空气中放射性物質の核種分析結果

参考値

(データ集約：8/27)

採取場所	福島第一 西門		福島第二 MP-1 (参考)				②伊規則告示濃度限度 (Bq/cm ³) (別表第2第四欄 放射線業務従事者の呼吸する空气中の濃度限度)
	平成24年8月26日 7時00分～12時00分		平成24年8月26日 9時28分～9時38分				
検出核種 (半減期)	①試料濃度 (Bq/cm ³)	倍率 (①/②)	①試料濃度 (Bq/cm ³)	倍率 (①/②)	①試料濃度 (Bq/cm ³)	倍率 (①/②)	
I-131 (約8日)	ND	-	ND	-			1E-03
Cs-134 (約2年)	ND	-	ND	-			2E-03
Cs-137 (約30年)	ND	-	ND	-			3E-03

※ 試料濃度は、揮発性と粒子状の合計値。

○.0E-0とは、 0.0×10^{-0} と同じ意味である。

その他の核種については評価中。

※ 二種類以上の核種がある場合は、それぞれの濃度限度に対する倍率の総和を1と比較する。

※ 本分析における放射能濃度の検出限界値を下回る場合は、「ND」と記載。

福島第一 西門における検出限界値は次の通り。

揮発性のI-131が約1E-7Bq/cm³、Cs-134が約2E-7Bq/cm³、Cs-137が約3E-7Bq/cm³。

粒子状のI-131が約6E-8Bq/cm³、Cs-134が約2E-7Bq/cm³、Cs-137が約2E-7Bq/cm³。

福島第二 MP-1における検出限界値は次の通り。

揮発性のI-131が約1E-6Bq/cm³、Cs-134が約2E-6Bq/cm³、Cs-137が約2E-6Bq/cm³。

粒子状のI-131が約8E-7Bq/cm³、Cs-134が約1E-6Bq/cm³、Cs-137が約1E-6Bq/cm³。

1/16

海水核種分析結果<沿岸 福島第一原子力発電所>

参考値

(データ集約：8/27)

採取場所	福島第一 5,6号機放水口北側 (5,6号機放水口から北側に約30m地点)		福島第一 南放水口付近 (1~4号機放水口から南側に約330m地点)		②伊規則告示濃度限度 (Bq/L) (別表第2第六欄 周辺監視区域外の 水中の濃度限度)
	平成24年8月26日 7時20分		平成24年8月26日 7時05分		
検出核種 (半減期)	①試料濃度 (Bq/L)	倍率 (①/②)	①試料濃度 (Bq/L)	倍率 (①/②)	
I-131 (約8日)	ND	-	ND	-	40
Cs-134 (約2年)	ND	-	ND	-	60
Cs-137 (約30年)	4.3	0.05	ND	-	90

※ 伊規則告示濃度は、「Bq/cm³」の表記を「Bq/L」に換算した値

※ その他の核種については評価中、

※ 二種類以上の核種がある場合は、それぞれの濃度限度に対する倍率の総和を1と比較する。

※ 本分析における放射能濃度の検出限界値 (I-131が約0.52Bq/L、Cs-134が約1.2Bq/L、Cs-137が約1.4Bq/L) を下回る場合は、「ND」と記載。
ただし、検出限界値は検出器や試料性状により異なるため、この値以下でも検出される場合もある。

海水核種分析結果<沖合>

(データ集約: 8/27)

採取場所 (地点番号)	2F敷地沖合3km (T-D9)												②炉規則告示濃度限度 (Bq/L) (別表第2第六欄 周辺監視区域外の 水中の濃度限度)
	上層		下層		上層		下層		上層		下層		
試料採取日時刻	平成24年8月3日 7時00分		平成24年8月3日 7時00分										
検出核種 (半減期)	①試料濃度 (Bq/L)	倍率 (①/②)	①試料濃度 (Bq/L)	倍率 (①/②)	①試料濃度 (Bq/L)	倍率 (①/②)	①試料濃度 (Bq/L)	倍率 (①/②)	①試料濃度 (Bq/L)	倍率 (①/②)	①試料濃度 (Bq/L)	倍率 (①/②)	
Cs-134 (約2年)	0.016	0.00	0.0048	0.00									60
Cs-137 (約30年)	0.028	0.00	0.0089	0.00									90

採取場所 (地点番号)													②炉規則告示濃度限度 (Bq/L) (別表第2第六欄 周辺監視区域外の 水中の濃度限度)
	上層		下層		上層		下層		上層		下層		
試料採取日時刻													
検出核種 (半減期)	①試料濃度 (Bq/L)	倍率 (①/②)	①試料濃度 (Bq/L)	倍率 (①/②)	①試料濃度 (Bq/L)	倍率 (①/②)	①試料濃度 (Bq/L)	倍率 (①/②)	①試料濃度 (Bq/L)	倍率 (①/②)	①試料濃度 (Bq/L)	倍率 (①/②)	
Cs-134 (約2年)													60
Cs-137 (約30年)													90

- ※ 炉規則告示濃度は、「Bq/cm³」の表記を「Bq/L」に換算した値
- ※ 二種類以上の核種がある場合は、それぞれの濃度限度に対する倍率の総和を1と比較する。
- ※ 分析機関: 東電環境エンジニアリング(株)

2/16

参考値

福島第一 港湾内 海水核種分析結果<1/3>

<データ集約：8/27>

採取場所	福島第一 物揚場前海水				福島第一 1~4号機取水口内北側海水				福島第一 1号機スクリーン海水<シルトフェンス外側>		福島第一 1号機スクリーン海水<シルトフェンス内側>		②炉規則告示濃度限度 (Bq/L) ④別表第2条六欄周辺監視区域外の水中の濃度限度
	試料採取日時	平成24年8月26日 5時17分		対象外		平成24年8月26日 5時23分		対象外		平成24年8月26日 5時28分		平成24年8月26日 5時28分	
検出核種 (半減期)	①試料濃度 (Bq/L)	倍率 (①/②)	①試料濃度 (Bq/L)	倍率 (①/②)	①試料濃度 (Bq/L)	倍率 (①/②)	①試料濃度 (Bq/L)	倍率 (①/②)	①試料濃度 (Bq/L)	倍率 (①/②)	①試料濃度 (Bq/L)	倍率 (①/②)	
I-131 (約8日)	ND	-	-	-	ND	-	-	-	ND	-	ND	-	40
Cs-134 (約2年)	6.7	0.11	-	-	10	0.17	-	-	5.6	0.09	12	0.20	60
Cs-137 (約30年)	9.9	0.11	-	-	12	0.13	-	-	9.3	0.10	18	0.20	90

※ 炉規則告示濃度は、「Bq/cm³」の表記を「Bq/L」に換算した値
 ※ その他の核種については評価中。
 ※ 二種類以上の核種がある場合は、それぞれの濃度限度に対する倍率の総和を1と比較する。
 ※ 本分析における放射能濃度の検出限界値 (I-131が約1Bq/L) を下回る場合は、「ND」と記述。
 ※ ただし、検出限界値は検出器や試料性状により異なるため、この値以下でも検出される場合もある。

参考値

福島第一 港湾内 海水核種分析結果<2/3>

(データ集約: 8/27)

採取場所	福島第一 2号機スクリーン海水 (シルトフェンス外側)		福島第一 2号機スクリーン海水 (シルトフェンス内側)		福島第一 3号機スクリーン海水 (シルトフェンス外側)		福島第一 3号機スクリーン海水 (シルトフェンス内側)		福島第一 4号機スクリーン海水 (シルトフェンス外側)		福島第一 4号機スクリーン海水 (シルトフェンス内側)		②伊規則告示 濃度限度 (Bq/L) (別表第2第六種 周辺監視区域外の 水中の濃度限度)
	試料採取日時	平成24年8月26日 5時31分		平成24年8月26日 5時33分		平成24年8月26日 5時36分		平成24年8月26日 5時38分		平成24年8月26日 5時41分		平成24年8月26日 5時42分	
検出核種 (半減期)	①試料濃度 (Bq/L)	倍率 (①/②)	①試料濃度 (Bq/L)	倍率 (①/②)	①試料濃度 (Bq/L)	倍率 (①/②)	①試料濃度 (Bq/L)	倍率 (①/②)	①試料濃度 (Bq/L)	倍率 (①/②)	①試料濃度 (Bq/L)	倍率 (①/②)	
I-131 (約8日)	ND	-	ND	-	ND	-	ND	-	ND	-	ND	-	40
Cs-134 (約2年)	6.2	0.10	16	0.27	12	0.20	ND	-	ND	-	26	0.43	60
Cs-137 (約30年)	43	0.14	25	0.28	19	0.21	22	0.24	ND	-	45	0.50	90

※ 伊規則告示濃度は、「Bq/cm³」の表記を「Bq/L」に換算した値
 ※ その他の核種については評価中。
 ※ 二種類以上の核種がある場合は、それぞれの濃度限度に対する倍率の総和を1と比較する。
 ※ 本分析における放射能濃度の検出限界値 (I-131が約9Bq/L、Cs-134が約18Bq/L、Cs-137が約21Bq/L)を下回る場合は、「ND」と記載。
 ※ ただし、検出限界値は検出器や試料性状により異なるため、この値以下でも検出される場合もある。

参考値

福島第一 港湾内 海水核種分析結果<3/3>

(千一々果約: 8/27)

採取場所	福島第一 1~4号機 取水口内南側海水		福島第一 港湾口		福島第一 6号機 取水口前海水								◎炉規則告示 濃度限度 (Bq/L) (別表第2第六欄 周辺除染区域外の 水中の濃度限度)
	①試料濃度 (Bq/L)	倍率 (①/②)	①試料濃度 (Bq/L)	倍率 (①/②)	①試料濃度 (Bq/L)	倍率 (①/②)	①試料濃度 (Bq/L)	倍率 (①/②)	①試料濃度 (Bq/L)	倍率 (①/②)	①試料濃度 (Bq/L)	倍率 (①/②)	
試料採取日時帯	平成24年8月26日 5時47分		対象外		対象外								
検出核種 (半減期)													
I-131 (約8日)	ND	-	-	-	-	-							40
Cs-134 (約2年)	15	0.25	-	-	-	-							60
Cs-137 (約30年)	25	0.28	-	-	-	-							90

※ 炉規則告示濃度は、「Bq/cm³」の表記を「Bq/L」に換算した値
 ※ その他の核種については評価中。
 ※ 二種類以上の核種がある場合は、それぞれの濃度限度に対する倍率の総和を1と比較する。
 ※ 本分析における放射能濃度の検出限界値 (I-131が約1Bq/L) を下回る場合は、「ND」と記載。
 ※ ただし、検出限界値は検出器や試料性状により異なるため、この値以下でも検出される場合もある。

中廃棄物処理施設周辺 サブドレン水検体分析結果

I-131 (Bq/cm³)

測定場所	移送後														
	8/12	8/13	8/14	8/15	8/16	8/17	8/18	8/19	8/20	8/21	8/22	8/23	8/24	8/25	8/26
①	ND	ND	ND	ND	ND	ND	ND	ND	ND	ND	ND	ND	ND	ND	ND
②	ND	ND	ND	ND	ND	ND	ND	ND	ND	ND	ND	ND	ND	ND	ND
③	ND	ND	ND	ND	ND	ND	ND	ND	ND	ND	ND	ND	ND	ND	ND
④	-	-	-	-	-	-	-	-	-	-	-	-	-	-	-
⑤	ND	ND	ND	ND	ND	ND	ND	ND	ND	ND	ND	ND	ND	ND	ND
⑥	-	ND	-	-	-	-	-	-	ND	-	-	-	-	-	-
⑦	ND	ND	ND	ND	ND	ND	ND	ND	ND	ND	ND	ND	ND	ND	ND
⑧	ND	ND	ND	ND	ND	ND	ND	ND	ND	ND	ND	ND	ND	ND	ND
⑨	ND	ND	ND	ND	ND	ND	ND	ND	ND	ND	ND	ND	ND	ND	ND

Cs-134 (Bq/cm³)

測定場所	8/12	8/13	8/14	8/15	8/16	8/17	8/18	8/19	8/20	8/21	8/22	8/23	8/24	8/25	8/26
①	ND	0.022	ND	ND	ND	ND	ND	ND	ND	ND	ND	ND	ND	ND	ND
②	ND	ND	ND	ND	ND	ND	ND	ND	ND	ND	ND	ND	ND	ND	ND
③	ND	ND	ND	ND	ND	ND	ND	ND	ND	ND	ND	ND	ND	ND	ND
④	-	-	-	-	-	-	-	-	-	-	-	-	-	-	-
⑤	ND	ND	ND	ND	ND	ND	ND	ND	ND	ND	ND	ND	ND	ND	ND
⑥	-	ND	-	-	-	-	-	-	ND	-	-	-	-	-	-
⑦	0.13	0.13	0.13	0.13	0.13	0.12	0.1	0.12	0.11	0.14	0.13	0.13	0.12	0.057	0.12
⑧	ND	ND	ND	ND	ND	ND	ND	ND	ND	ND	ND	ND	ND	ND	ND
⑨	ND	ND	ND	ND	ND	ND	ND	ND	ND	ND	ND	ND	ND	ND	ND

Cs-137 (Bq/cm³)

測定場所	8/12	8/13	8/14	8/15	8/16	8/17	8/18	8/19	8/20	8/21	8/22	8/23	8/24	8/25	8/26
①	ND	0.038	ND	0.028	ND	0.053	ND	ND	ND	ND	ND	ND	ND	ND	ND
②	ND	ND	ND	ND	ND	ND	ND	ND	ND	ND	ND	ND	ND	ND	ND
③	ND	ND	ND	ND	ND	ND	ND	ND	ND	ND	ND	ND	ND	ND	ND
④	-	-	-	-	-	-	-	-	-	-	-	-	-	-	-
⑤	ND	ND	ND	ND	ND	ND	ND	ND	ND	ND	ND	ND	ND	ND	ND
⑥	-	ND	-	-	-	-	-	-	ND	-	-	-	-	-	-
⑦	0.21	0.21	0.18	0.21	0.18	0.19	0.19	0.21	0.19	0.21	0.19	0.2	0.19	0.075	0.23
⑧	ND	ND	0.032	0.026	ND	ND	ND	0.028	ND	ND	ND	ND	ND	ND	ND
⑨	ND	ND	ND	ND	ND	ND	ND	ND	ND	ND	ND	ND	ND	ND	ND

※「-」はサンプリング測定を実施していないことを示す。
 ※⑥は④が採取不可となったため、地下水流の上流側として測定し、週7回程度の頻度で測定。(H23 4/29~)
 ※⑦は地下水流の下流側であることから、追加で測定。(H23 5/29~)
 ※⑧を追加で測定。(H23 5/30~)
 ※⑨を追加で測定。(H23 8/2~)
 ※本分析における放射能濃度の検出限界値 (I-131が約0.01Bq/cm³、Cs-134が約0.02Bq/cm³、Cs-137が約0.02Bq/cm³)を下回る場合は、「ND」と記載。(H24 8/25)
 ただし、検出限界値は検出器や試料性状により異なるため、この値以下でも検出される場合もある。

- <測定箇所>
 ①A号T/B建屋南東
 ②プロセス主建屋北東
 ③プロセス主建屋南東
 ④プロセス主建屋南西
 ⑤焼却体廃棄物減容処理装置南
 ⑥サイトバンカ建屋南西
 ⑦焼却工務棟西側
 ⑧焼却体廃棄物減容処理装置北
 ⑨サイトバンカ建屋南東

16/16

8/27 14:28 受

様式8-1 (1/2)

応急処置の概要 (原子炉施設)

(第25条-1311報)

経済産業大臣
福島県知事
大熊町長
双葉町長

殿

第25条報告

原子力災害対策特別措置法第25条第2項に基づき、応急措置の概要を以下のとおり報告します。

発信日時	平成24年 8月27日 14時17分	送信者	東京電力(株) 福島第一原子力発電所 原子力防災管理者 高橋 毅 連絡先: 0240-30-9301
受信日時	平成 年 月 日 時 分	受信者	

1. 事故件名 : 非常用炉心冷却装置注水不能
(原災法政令第6条第4項第4号, 省令第21条第1項ロ)

2. 事故発生場所 : 福島第一原子力発電所

3. 事故発生日時 : 平成23年3月11日 16時36分

4. 発生事象と対応の概要

第25条-1309報でお知らせしました、窒素供給装置(窒素ガス分離装置A)の試運転については、本日10時00分に窒素ガス分離装置Aの試運転を開始しました。
現在のところ、運転状態に異常ありません。
今後も運転状態を継続して監視いたします。

5. 緊急時対策本部その他の事項の概要

なし

1/9

8/27 16:36

様式 8-1 (1/2)

応急処置の概要 (原子炉施設)

(第25条-1312報)

経済産業大臣
福島県知事
大熊町長
双葉町長 殿

第25条報告

原子力災害対策特別措置法第25条第2項に基づき、応急措置の概要を以下のとおり報告します。

発信日時	平成24年 8月27日 16時23分	送信者	東京電力(株) 福島第一原子力発電所 原子力防災管理者 高橋 毅 連絡先: 0240-30-9301
受信日時	平成 年 月 日 時 分	受信者	

1. 事故件名 : 非常用炉心冷却装置注水不能
(原災法政令第6条第4項第4号, 省令第21条第1項ロ)

2. 事故発生場所 : 福島第一原子力発電所

3. 事故発生日時 : 平成23年3月11日 16時36分

4. 発生事象と対応の概要

プラント状況(8月27日11時00分現在)、発電所敷地内におけるモニタリング結果(8月27日16時00分現在)を報告します。

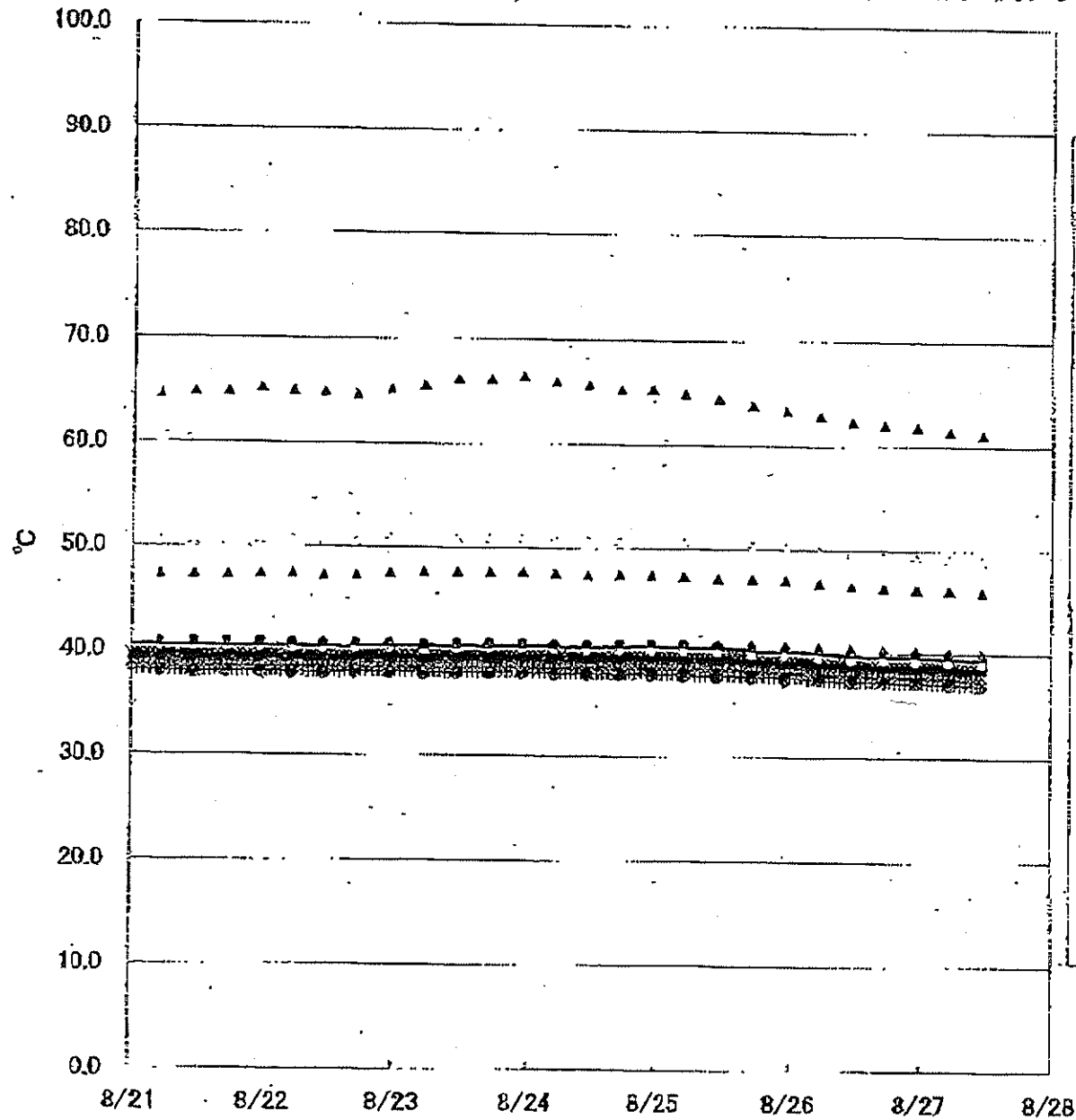
3号機タービン建屋地下滞留水の集中廃棄物処理施設プロセス運屋への移送については11時00分にパトロールを実施し、異常のないことを確認しました。

第25条-675報他でお知らせした1~4号機側南放水口付近の海水サンプリング結果に関して、8月27日11時25分に採取した海水の測定結果を報告します。(添付参照)

5. 緊急時対策本部その他の事項の概要

なし

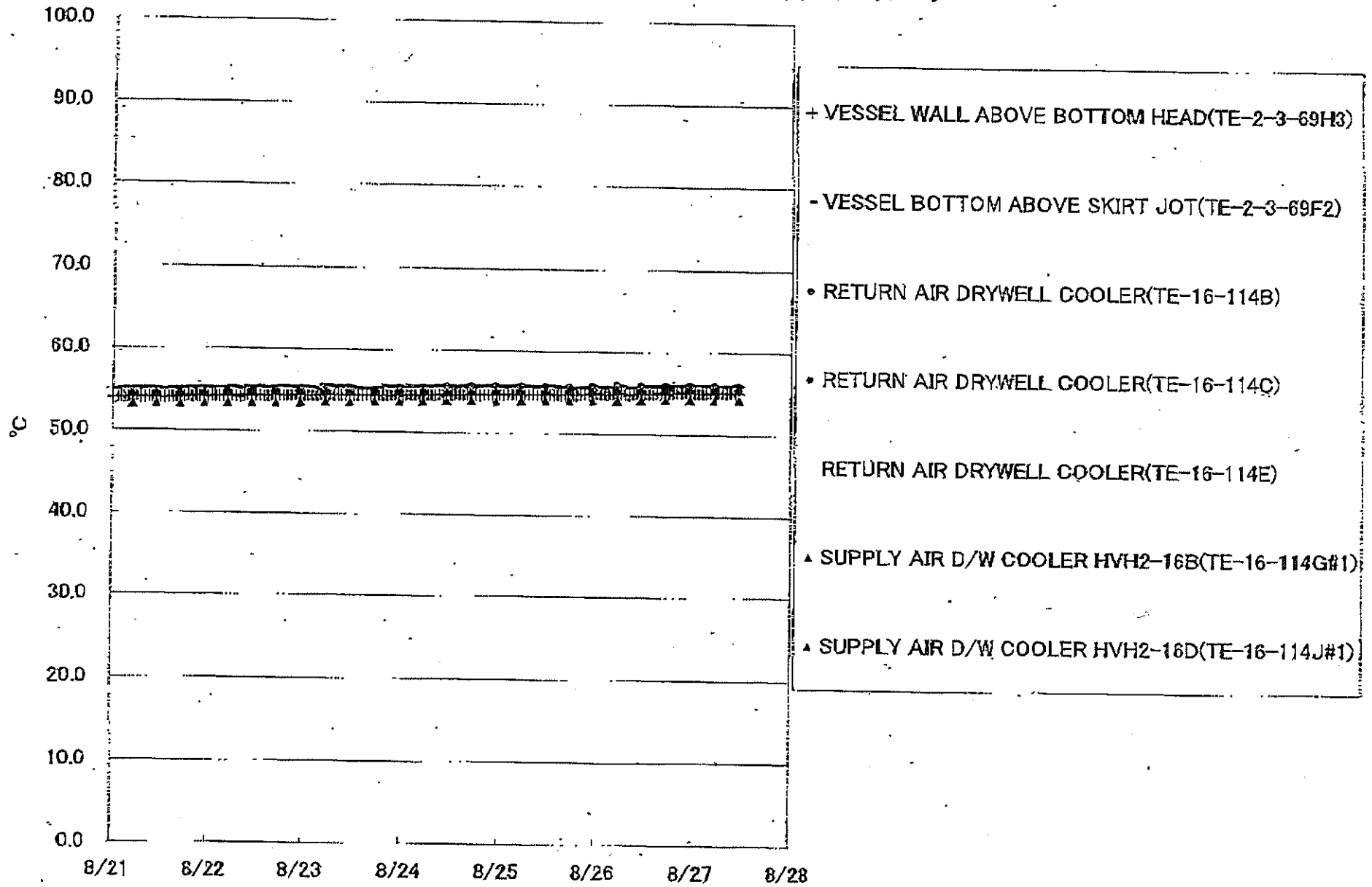
福島第一原子力発電所1号機 温度に関するパラメータ



- + VESSEL BOTTOM HEAD(TE-263-69L1)
- + VESSEL BOTTOM HEAD(TE-263-69L2)
- 原子炉SKIRT JOINT上部(TE-263-69H1)
- 原子炉SKIRT JOINT上部(TE-263-69H3)
- x VESSEL DOWNCOMMER(TE-263-69G2)
- x VESSEL DOWNCOMMER(TE-263-69G3)
- o HVH-12A RETURN AIR(TE-1625A)
- o HVH-12B RETURN AIR(TE-1625B)
- o HVH-12C RETURN AIR(TE-1625C)
- o HVH-12D RETURN AIR(TE-1625D)
- o HVH-12E RETURN AIR(TE-1625E)
- ▲ HVH-12A SUPPLY AIR(TE-1625F)
- ▲ HVH-12B SUPPLY AIR(TE-1625G)
- ▲ HVH-12C SUPPLY AIR(TE-1625H)
- ▲ HVH-12D SUPPLY AIR(TE-1625J)
- o HVH-12E SUPPLY AIR(TE-1625K)

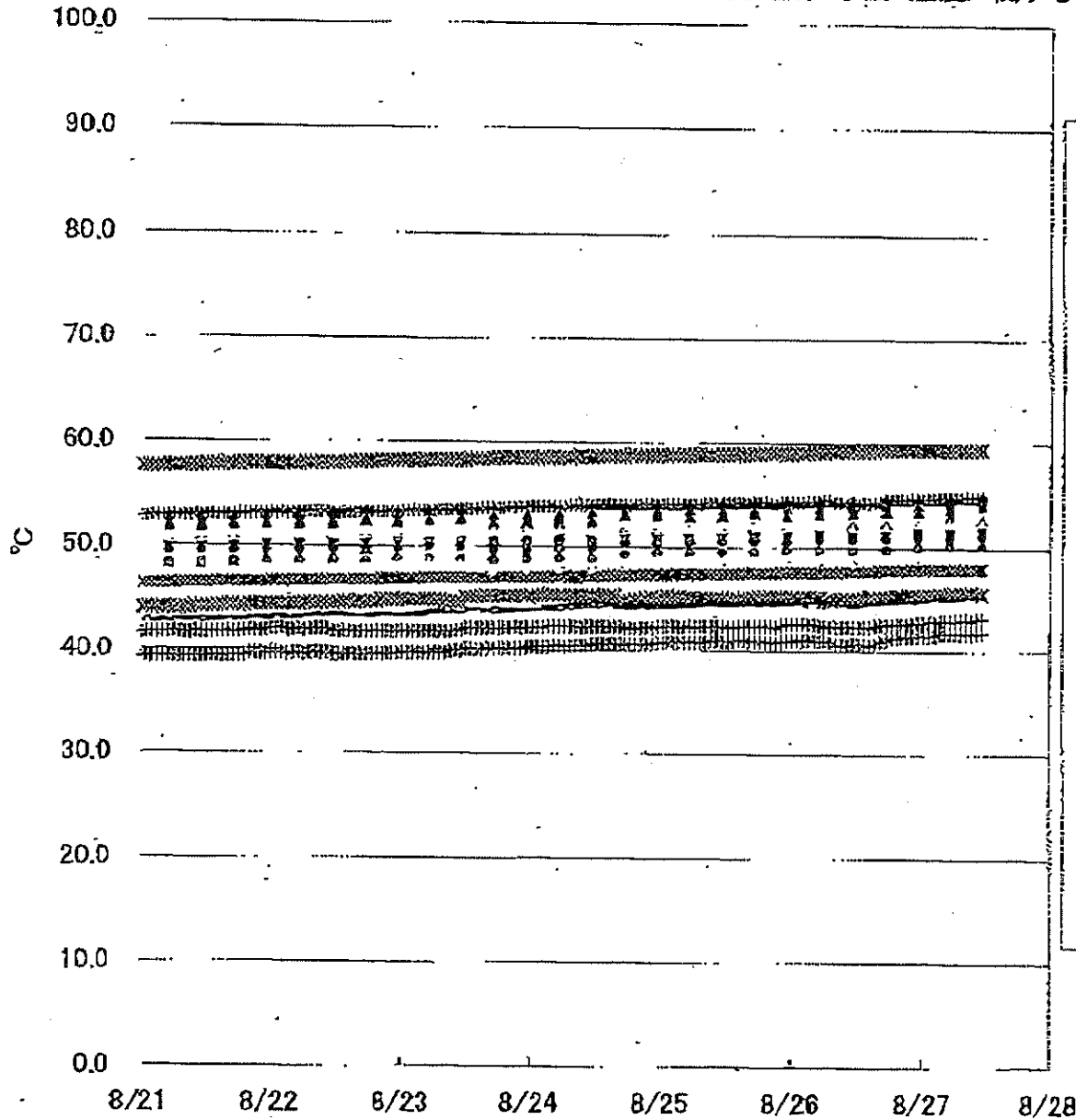
3/9

福島第一原子力発電所2号機 温度に関するパラメータ



4/9

福島第一原子力発電所3号機 温度に関するパラメータ



- ◇ RPV下部ヘッド温度(TE-2-3-69L1)
- † RPV下部ヘッド温度(TE-2-3-69L2)
- + RPV下部ヘッド温度(TE-2-3-69L3)
- スカートジャンクション上部温度(TE-2-3-69F1)
- スカートジャンクション上部温度(TE-2-3-69F2)
- スカートジャンクション上部温度(TE-2-3-69F3)
- × RPV底部ヘッド上部温度(TE-2-3-69H1)
- × RPV底部ヘッド上部温度(TE-2-3-69H2)
- × RPV底部ヘッド上部温度(TE-2-3-69H3)
- 格納容器空調機戻り空気温度(TE-16-114A)
- 格納容器空調機戻り空気温度(TE-16-114B)
- ◐ 格納容器空調機戻り空気温度(TE-16-114C)
- ◑ 格納容器空調機戻り空気温度(TE-16-114D)
- ◒ 格納容器空調機戻り空気温度(TE-16-114E)
- △ 格納容器空調機供給空気温度(TE-16-114F#1)
- ▲ 格納容器空調機供給空気温度(TE-16-114G#1)
- ▲ 格納容器空調機供給空気温度(TE-16-114H#1)
- ▲ 格納容器空調機供給空気温度(TE-16-114J#2)
- ▲ 格納容器空調機供給空気温度(TE-16-114K#1)

5/9

6/9

場所	日時	線量率 ($\mu\text{Sv/h}$)	中性子線量 率	天候	風向	風速 (m/s)
西門	2012/8/27 9:00	7.7	<0.01	晴れ	SE	1.9
西門	2012/8/27 9:10	7.8	<0.01	晴れ	SE	2.0
西門	2012/8/27 9:20	7.8	<0.01	晴れ	E	1.7
西門	2012/8/27 9:30	7.6	<0.01	晴れ	ESE	1.9
西門	2012/8/27 9:40	7.6	<0.01	晴れ	E	2.2
西門	2012/8/27 9:50	7.7	<0.01	晴れ	E	2.0
西門	2012/8/27 10:00	7.7	<0.01	晴れ	ESE	2.3
西門	2012/8/27 10:10	7.6	<0.01	晴れ	E	2.2
西門	2012/8/27 10:20	7.6	<0.01	晴れ	ENE	2.1
西門	2012/8/27 10:30	7.6	<0.01	晴れ	E	1.9
西門	2012/8/27 10:40	7.6	<0.01	晴れ	SE	2.3
西門	2012/8/27 10:50	7.7	<0.01	晴れ	SE	3.1
西門	2012/8/27 11:00	7.7	<0.01	晴れ	ESE	2.8
西門	2012/8/27 11:10	7.7	<0.01	晴れ	SE	3.3
西門	2012/8/27 11:20	7.8	<0.01	晴れ	ESE	3.3
西門	2012/8/27 11:30	7.8	<0.01	晴れ	ESE	2.8
西門	2012/8/27 11:40	7.8	<0.01	晴れ	SE	2.6
西門	2012/8/27 11:50	7.8	<0.01	晴れ	ESE	2.0
西門	2012/8/27 12:00	7.8	<0.01	晴れ	SE	2.7
西門	2012/8/27 12:10	7.8	<0.01	晴れ	SE	2.9
西門	2012/8/27 12:20	7.8	<0.01	晴れ	SE	3.4
西門	2012/8/27 12:30	7.8	<0.01	晴れ	SE	3.4
西門	2012/8/27 12:40	7.7	<0.01	晴れ	SE	3.5
西門	2012/8/27 12:50	7.8	<0.01	晴れ	SE	3.3
西門	2012/8/27 13:00	7.8	<0.01	晴れ	SE	2.9
西門	2012/8/27 13:10	7.8	<0.01	晴れ	SE	3.3
西門	2012/8/27 13:20	7.8	<0.01	晴れ	SE	3.3
西門	2012/8/27 13:30	7.8	<0.01	晴れ	SE	3.6
西門	2012/8/27 13:40	7.8	<0.01	晴れ	SE	3.4
西門	2012/8/27 13:50	7.8	<0.01	晴れ	SE	3.4
西門	2012/8/27 14:00	7.8	<0.01	晴れ	SE	3.3
西門	2012/8/27 14:10	7.8	<0.01	晴れ	SE	3.5
西門	2012/8/27 14:20	7.8	<0.01	晴れ	SE	4.1
西門	2012/8/27 14:30	7.8	<0.01	晴れ	SE	3.8
西門	2012/8/27 14:40	7.8	<0.01	晴れ	SE	3.8
西門	2012/8/27 14:50	7.8	<0.01	晴れ	SE	3.6
西門	2012/8/27 15:00	7.8	<0.01	晴れ	SSE	3.5
西門	2012/8/27 15:10	7.8	<0.01	晴れ	SSE	3.7
西門	2012/8/27 15:20	7.8	<0.01	晴れ	SSE	3.7
西門	2012/8/27 15:30	7.8	<0.01	晴れ	SSE	2.2
西門	2012/8/27 15:40	7.8	<0.01	晴れ	SSE	2.0
西門	2012/8/27 15:50	7.8	<0.01	晴れ	SSE	2.0
西門	2012/8/27 16:00	7.8	<0.01	晴れ	SSE	2.6

福島第一原子力発電所 モニタリングポスト空間線量率($\mu\text{Sv/h}$)

7/9

測定日時	MP-1	MP-2	MP-3	MP-4	MP-5	MP-6	MP-7	MP-8	スタック(95m)	
									風向	風速(m/s)
2012/8/27 9:00	3.7	6.8	8.3	7.8	7.8	4.4	8.4	6.3	ESE	1.3
2012/8/27 9:10	3.7	6.8	8.3	7.8	7.8	4.4	8.4	6.3	SE	2.8
2012/8/27 9:20	3.7	6.8	8.3	7.8	7.8	4.4	8.4	6.3	SE	1.6
2012/8/27 9:30	3.7	6.8	8.3	7.8	7.8	4.4	8.4	6.3	SE	1.7
2012/8/27 9:40	3.7	6.8	8.3	7.8	7.8	4.4	8.4	6.3	SE	2.1
2012/8/27 9:50	3.7	6.8	8.3	7.8	7.8	4.4	8.4	6.3	ESE	1.3
2012/8/27 10:00	3.7	6.8	8.3	7.8	7.8	4.4	8.4	6.3	ESE	1.8
2012/8/27 10:10	3.7	6.8	8.3	7.8	7.8	4.4	8.4	6.3	ESE	1.4
2012/8/27 10:20	3.7	6.8	8.3	7.8	7.8	4.4	8.4	6.3	ESE	2.3
2012/8/27 10:30	3.7	6.8	8.3	7.8	7.8	4.4	8.4	6.3	SE	2.4
2012/8/27 10:40	3.7	6.8	8.3	7.8	7.8	4.4	8.4	6.3	SSE	4.0
2012/8/27 10:50	3.7	6.8	8.3	7.8	7.8	4.4	8.4	6.3	SSE	4.2
2012/8/27 11:00	3.7	6.8	8.3	7.8	7.8	4.4	8.4	6.3	SE	4.2
2012/8/27 11:10	3.7	6.8	8.3	7.8	7.8	4.4	8.4	6.3	SSE	4.0
2012/8/27 11:20	3.7	6.8	8.3	7.8	7.8	4.4	8.4	6.3	SSE	4.8
2012/8/27 11:30	3.7	6.8	8.3	7.8	7.8	4.4	8.4	6.3	SSE	3.9
2012/8/27 11:40	3.7	6.8	8.3	7.8	7.8	4.4	8.4	6.3	SSE	4.8
2012/8/27 11:50	3.7	6.8	8.3	7.8	7.8	4.4	8.4	6.3	SSE	4.4
2012/8/27 12:00	3.7	6.8	8.3	7.8	7.8	4.4	8.4	6.3	SSE	6.0
2012/8/27 12:10	3.7	6.8	8.3	7.8	7.8	4.4	8.4	6.3	SSE	6.8
2012/8/27 12:20	3.7	6.8	8.3	7.8	7.8	4.4	8.4	6.3	SSE	6.8
2012/8/27 12:30	3.7	6.8	8.3	7.8	7.8	4.4	8.4	6.3	SSE	6.6
2012/8/27 12:40	3.7	6.8	8.3	7.8	7.8	4.4	8.4	6.3	SSE	6.7
2012/8/27 12:50	3.7	6.8	8.3	7.8	7.8	4.4	8.4	6.3	SSE	6.8
2012/8/27 13:00	3.7	6.8	8.3	7.8	7.8	4.4	8.4	6.3	SSE	8.3
2012/8/27 13:10	3.7	6.8	8.3	7.8	7.8	4.4	8.4	6.3	SSE	7.7
2012/8/27 13:20	3.7	6.8	8.3	7.8	7.8	4.4	8.4	6.3	S	7.8
2012/8/27 13:30	3.7	6.8	8.3	7.8	7.8	4.4	8.4	6.3	S	7.8
2012/8/27 13:40	3.7	6.8	8.3	7.8	7.8	4.4	8.4	6.3	S	8.2
2012/8/27 13:50	3.7	6.8	8.3	7.8	7.8	4.4	8.4	6.3	S	7.1
2012/8/27 14:00	3.7	6.8	8.3	7.8	7.8	4.4	8.4	6.3	S	6.8
2012/8/27 14:10	3.7	6.8	8.3	7.8	7.8	4.4	8.4	6.3	S	7.1
2012/8/27 14:20	3.7	6.8	8.3	7.8	7.8	4.4	8.4	6.3	SSE	8.3
2012/8/27 14:30	3.7	6.8	8.3	7.8	7.8	4.4	8.4	6.3	S	7.4
2012/8/27 14:40	3.7	6.8	8.3	7.8	7.8	4.4	8.4	6.3	S	7.8
2012/8/27 14:50	3.7	6.8	8.3	7.8	7.8	4.4	8.4	6.3	S	7.8
2012/8/27 15:00	3.7	6.8	8.3	7.8	7.8	4.4	8.4	6.3	S	8.5
2012/8/27 15:10	3.7	6.8	8.3	7.8	7.8	4.4	8.4	6.3	S	8.8
2012/8/27 15:20	3.7	6.8	8.3	7.8	7.8	4.4	8.4	6.3	S	9.6
2012/8/27 15:30	3.7	6.8	8.3	7.8	7.8	4.4	8.4	6.3	S	8.3
2012/8/27 15:40	3.7	6.8	8.3	7.8	7.8	4.4	8.4	6.3	S	8.3
2012/8/27 15:50	3.7	6.8	8.3	7.8	7.8	4.4	8.4	6.3	S	8.7
2012/8/27 16:00	3.7	6.8	8.3	7.8	7.8	4.4	8.4	6.3	S	7.1

8/9

福島第一原子力発電所 モニタリング結果(可搬型MP)			
日時	事務本館南側線量率 (mSv/h)	正門線量率(μ Sv/h)	西門線量率(μ Sv/h)
2012/8/27 9:00	0.222	21	7
2012/8/27 9:30	0.222	21	7
2012/8/27 10:00	0.222	21	7
2012/8/27 10:30	0.221	21	7
2012/8/27 11:00	0.222	21	7
2012/8/27 11:30	0.221	21	7
2012/8/27 12:00	0.222	22	7
2012/8/27 12:30	0.221	21	7
2012/8/27 13:00	0.219	21	7
2012/8/27 13:30	0.220	21	7
2012/8/27 14:00	0.218	21	7
2012/8/27 14:30	0.218	21	7
2012/8/27 15:00	0.218	21	7
2012/8/27 15:30	0.218	21	7
2012/8/27 16:00	0.218	21	7

福島第一原子力発電所の淡水化装置（逆浸透膜式）から濃縮水貯槽への 移送配管における漏水に関するサンプリング結果

1～4号機側南放水口付近のサンプリング結果について

【試料採取場所】 1～4号機側南放水口付近

【試料採取日時】 平成24年8月27日（月） 11：25

【測定結果】

核種	放射性物質濃度 (Bq/cm ³)	検出限界値 (Bq/cm ³)	半減期
I-131	検出限界未満	4.5×10^{-4}	約8日
Cs-134	検出限界未満	1.1×10^{-3}	約2年
Cs-137	検出限界未満	1.4×10^{-3}	約30年
Sb-125	検出限界未満	1.2×10^{-3}	約3年
全β	検出限界未満	2.5×10^{-2}	—

γ核種については主な核種を記載