

7:36 (2)

様式 8-1 (1/2) 1/1

応急処置の概要 (原子炉施設)

(第25条-739報)

経済産業大臣
 福島県知事
 大熊町長
 双葉町長 殿

第25条報告

原子力災害対策特別措置法第25条第2項に基づき、応急措置の概要を以下のとおり報告します。

発信日時	平成24年 4月15日 0時31分	送信者	東京電力(株) 福島第一原子力発電所 原子力防災管理者 高橋 毅 連絡先: 0240-30-9301
受信日時	平成 年 月 日 時 分	受信者	

- 事故件名 : 非常用炉心冷却装置注水不能
(原災法政令第6条第4項第4号, 省令第21条第1項口)
- 事故発生場所 : 福島第一原子力発電所
- 事故発生日時 : 平成23年3月11日 16時36分
- 発生事象と対応の概要

第25条-738報でお知らせしました通り、2号機原子炉圧力容器底部温度監視温度計(TE-2-3-69H2)の直流抵抗測定を22時36分から22時57分の間に行い、温度計の信頼性評価を実施しましたのでお知らせします。

直流抵抗測定においては、直流抵抗測定値(222.97Ω)が事故後における直流抵抗測定値の最小値(151.06Ω)と比較して増加量が30%以上であることが確認されました。また、温度トレンド評価(2次評価)においては「正しい値を示していないと工学的に判断できない」と判断されたことから、当該温度計は「参考用に使用」(監視計器から除外)と判断しました。

- 緊急時対策本部その他の事項の概要

なし



訂正 下記の通り追加訂正します。

※ 追記「0時20分に」

様式 8-1 (1/2)

0:54 (手書き)

Rev.1 平成24年4月15日

発信時刻 0時49分

応急処置の概要 (原子炉施設)

(第25条-739報)

経済産業大臣
福島県知事
大熊町長
双葉町長 殿

第25条報告

原子力災害対策特別措置法第25条第2項に基づき、応急措置の概要を以下のとおり報告します。

発信日時	平成24年 4月15日 0時31分	送信者	東京電力(株)福島第一原子力発電所 原子力防災管理者 高橋 毅 連絡先: 0240-30-9301
受信日時	平成 年 月 日 時 分	受信者	

1. 事故件名 : 非常用炉心冷却装置注水不能
(原災法政令第6条第4項第4号, 省令第21条第1項ロ)
2. 事故発生場所 : 福島第一原子力発電所
3. 事故発生日時 : 平成23年3月11日 16時36分
4. 発生事象と対応の概要

第25条-738報でお知らせしました通り、2号機原子炉压力容器底部温度監視温度計(TE-2-3-69H2)の直流抵抗測定を22時36分から22時57分の間に行い、温度計の信頼性評価を実施しましたのでお知らせします。

直流抵抗測定においては、直流抵抗測定値(222.97Ω)が事故後における直流抵抗測定値の最小値(151.06Ω)と比較して増加量が30%以上であることが確認されました。また、温度トレンド評価(2次評価)においては「正しい値を示していないと工学的に判断できない」と判断されたことから、当該温度計は「参考用に使用」(監視計器から除外)と判断しました。

0時20分に

※

5. 緊急時対策本部その他の事項の概要

なし

4/15 10=35 受

様式 8-1 (1/2)

応急処置の概要 (原子炉施設)

(第25条-740報)

経済産業大臣
福島県知事
大熊町長
双葉町長 殿

第25条報告

原子力災害対策特別措置法第25条第2項に基づき、応急措置の概要を以下のとおり報告します。

発信日時	平成24年 4月15日 10時11分	送信者	東京電力(株)福島第一原子力発電所 原子力防災管理者 高橋 毅 連絡先: 0240-30-9301
受信日時	平成 年 月 日 時 分	受信者	

1. 事故件名 : 非常用炉心冷却装置注水不能
(原災法政令第6条第4項第4号, 省令第21条第1項ロ)

2. 事故発生場所 : 福島第一原子力発電所

3. 事故発生日時 : 平成23年3月11日 16時36分

4. 発生事象と対応の概要

プラント状況、発電所敷地内におけるモニタリング結果、ダスト分析結果、海水分析結果等について下記のとおり報告いたします。

- ・プラント状況 (4月15日5時00分現在)
- ・発電所敷地内におけるモニタリング結果 (4月15日10時00分現在)
- ・発電所周辺で採取した海水と空気中の放射性物質の核種分析結果 (採取日 4月14日)
- ・サブドレン等核種分析結果 (採取日 4月14日)

5. 緊急時対策本部その他の事項の概要

なし



福島第一原子力発電所 プラント関連パラメータ

2012年4月15日 5:00 現在

【留意事項】
各計測器については、地震やその他の事象進展の影響を受けて、通常の使用環境条件を超えているものもあり、正しく測定されていない可能性のある計測器も存在している。プラントの状況を把握するために、このような計測の不確かさも考慮したうえで、複数の計測器から得られる情報を使用して変化の傾向にも着目して総合的に判断している。

号機	1号機	2号機	3号機	4号機
原子炉注水状況	給水系：4.8m ³ /h CS系：1.8m ³ /h (4/15 5:00 現在)	給水系：2.8m ³ /h CS系：6.0m ³ /h (4/15 5:00 現在)	給水系：1.9m ³ /h CS系：5.2m ³ /h (4/15 5:00 現在)	
原子炉圧力容器 底部温度	VESSEL BOTTOM HEAD (TE-263-69L1) : 26.2°C 原子炉 SKIRT JOINT 上部 (TE-263-69H1) : 27.1°C VESSEL DOWN-COMMER (TE-263-69G2) : 26.4°C (4/15 5:00 現在)	VESSEL WALL ABOVE BOTTOM HEAD ※4 (TE-2-3-69H3) : 45.0°C VESSEL BOTTOM ABOVE SKIRT JOINT (TE-2-3-69F2) : 46.7°C (4/15 5:00 現在)	RPV下部ヘッド温度 (TE-2-3-69L1) : 55.6°C スカートジャンクション上部温度 (TE-2-3-69F1) : 51.0°C RPV底部ヘッド上部温度 (TE-2-3-69H1) : 42.5°C (4/15 5:00 現在)	
原子炉格納容器 内温度	HVH-12A RETURN AIR (TE-1625A) : 25.0°C HVH-12A SUPPLY AIR (TE-1625F) : 24.9°C (4/15 5:00 現在)	RETURN AIR DRYWELL COOLER (TE-16-114A) : 54.6°C SUPPLY AIR D/W COOLER (TE-16-114F#1) : 41.4°C (4/15 5:00 現在) ※2	格納容器空調機戻り空気温度 (TE-16-114A) : 47.1°C 格納容器空調機供給空気温度 (TE-16-114F#1) : 47.1°C (4/15 5:00 現在)	
原子炉格納容器 圧力	106.7kPa abs (4/15 5:00 現在)	29.86kPa g (4/15 5:00 現在)	0.28kPa g (4/15 5:00 現在)	
窒素封入流量	RPV : 15.5Nm ³ /h PCV : 22.0Nm ³ /h (4/15 5:00 現在)	RPV : 14.0Nm ³ /h PCV : 5.0Nm ³ /h (4/15 5:00 現在)	RPV : 14Nm ³ /h PCV : 28Nm ³ /h (4/15 5:00 現在)	
原子炉格納容器 水素濃度 ※3	A系 : 0.04vol% B系 : 0.07vol% (4/15 5:00 現在)	A系 : 0.20vol% B系 : 0.19vol% (4/15 5:00 現在)	A系 : 0.21vol% B系 : 0.19vol% (4/15 5:00 現在)	
原子炉格納容器 放射能濃度 (Xe135)	A系 : 3.27E-03Bq/cc B系 : 2.28E-03Bq/cc (4/15 5:00 現在)	-	-	
使用済燃料プール 水温度	17.0°C (4/15 5:00 現在)	17.6°C (4/15 5:00 現在)	17.2°C (4/15 5:00 現在)	29°C (4/15 5:00 現在)
FPC ストリックの 水位	3.60m (4/15 5:00 現在)	3.20m (4/15 5:00 現在)	5.28m (4/15 5:00 現在)	57.78X100mm (4/15 5:00 現在)

※1 : 計器不良

※2 : 状況推移を把握確信中 (指示値の変動が確認されたものの計器不良と判断するに至らず、指示値の推移を確認している計器)

※3 : 指示値がマイナスの場合は0.00vol%と記録する。(水素濃度が極めて低い場合は、計器精度によりマイナス表示される場合があるため)

※4 : 監視計器から除外されたため、データ記録計器を変更

2/5

3/15

場所	日時	線量率 ($\mu\text{Sv/h}$)	中性子線量 率	天候	風向	風速 (m/s)
西門	2012/4/14 15:00	8.9	<0.01	雨	N	2.5
西門	2012/4/14 15:10	8.9	<0.01	雨	N	2.0
西門	2012/4/14 15:20	8.9	<0.01	雨	N	2.3
西門	2012/4/14 15:30	8.9	<0.01	雨	NNW	1.8
西門	2012/4/14 15:40	8.9	<0.01	雨	N	2.0
西門	2012/4/14 15:50	8.9	<0.01	雨	N	2.0
西門	2012/4/14 16:00	8.9	<0.01	雨	N	1.9
西門	2012/4/14 16:10	8.9	<0.01	雨	N	2.6
西門	2012/4/14 16:20	8.9	<0.01	雨	NNW	2.1
西門	2012/4/14 16:30	8.9	<0.01	雨	N	1.9
西門	2012/4/14 16:40	8.9	<0.01	雨	N	2.1
西門	2012/4/14 16:50	8.9	<0.01	雨	NNW	2.0
西門	2012/4/14 17:00	8.9	<0.01	雨	NNW	1.8
西門	2012/4/14 17:10	8.9	<0.01	雨	NNW	1.8
西門	2012/4/14 17:20	8.9	<0.01	雨	NNW	2.0
西門	2012/4/14 17:30	8.9	<0.01	雨	NNW	2.2
西門	2012/4/14 17:40	8.9	<0.01	雨	NW	1.6
西門	2012/4/14 17:50	8.9	<0.01	雨	NW	1.4
西門	2012/4/14 18:00	8.9	<0.01	雨	NW	1.5
西門	2012/4/14 18:10	9.0	<0.01	曇り	NW	2.1
西門	2012/4/14 18:20	8.9	<0.01	曇り	WNW	2.3
西門	2012/4/14 18:30	8.9	<0.01	曇り	WNW	2.7
西門	2012/4/14 18:40	8.9	<0.01	曇り	WNW	2.5
西門	2012/4/14 18:50	9.0	<0.01	曇り	WNW	2.5
西門	2012/4/14 19:00	8.9	<0.01	曇り	WNW	2.3
西門	2012/4/14 19:10	8.9	<0.01	曇り	WNW	1.8
西門	2012/4/14 19:20	8.9	<0.01	曇り	WNW	1.8
西門	2012/4/14 19:30	8.9	<0.01	曇り	WNW	1.9
西門	2012/4/14 19:40	8.9	<0.01	曇り	WNW	1.3
西門	2012/4/14 19:50	8.9	<0.01	曇り	WNW	1.1
西門	2012/4/14 20:00	8.9	<0.01	曇り	WNW	1.5
西門	2012/4/14 20:10	9.0	<0.01	曇り	WNW	1.7
西門	2012/4/14 20:20	9.0	<0.01	曇り	NW	2.2
西門	2012/4/14 20:30	9.0	<0.01	曇り	WNW	2.0
西門	2012/4/14 20:40	9.0	<0.01	曇り	NW	1.8
西門	2012/4/14 20:50	8.9	<0.01	曇り	NW	1.6
西門	2012/4/14 21:00	9.0	<0.01	曇り	WNW	1.5

4/15

場所	日時	線量率 ($\mu\text{Sv/h}$)	中性子線量 率	天候	風向	風速 (m/s)
西門	2012/4/14 21:10	9.0	<0.01	晴れ	WNW	1.4
西門	2012/4/14 21:20	8.9	<0.01	晴れ	WNW	1.3
西門	2012/4/14 21:30	9.0	<0.01	晴れ	WNW	1.1
西門	2012/4/14 21:40	9.0	<0.01	晴れ	WNW	1.4
西門	2012/4/14 21:50	9.0	<0.01	晴れ	NW	1.4
西門	2012/4/14 22:00	9.0	<0.01	晴れ	NW	1.7
西門	2012/4/14 22:10	9.0	<0.01	晴れ	NW	2.1
西門	2012/4/14 22:20	9.0	<0.01	晴れ	NW	2.3
西門	2012/4/14 22:30	9.0	<0.01	晴れ	NW	2.3
西門	2012/4/14 22:40	9.0	<0.01	晴れ	NW	2.2
西門	2012/4/14 22:50	9.0	<0.01	晴れ	NW	1.9
西門	2012/4/14 23:00	9.0	<0.01	晴れ	NW	2.0
西門	2012/4/14 23:10	9.0	<0.01	晴れ	NW	1.9
西門	2012/4/14 23:20	9.0	<0.01	晴れ	NW	1.7
西門	2012/4/14 23:30	9.0	<0.01	晴れ	NW	1.9
西門	2012/4/14 23:40	8.9	<0.01	晴れ	NW	2.0
西門	2012/4/14 23:50	8.9	<0.01	晴れ	NW	2.2
西門	2012/4/15 0:00	8.9	<0.01	晴れ	WNW	2.3
西門	2012/4/15 0:10	9.0	<0.01	晴れ	NW	2.3
西門	2012/4/15 0:20	9.0	<0.01	晴れ	WNW	2.3
西門	2012/4/15 0:30	9.0	<0.01	晴れ	WNW	2.2
西門	2012/4/15 0:40	9.0	<0.01	晴れ	WNW	2.1
西門	2012/4/15 0:50	8.9	<0.01	晴れ	WNW	2.1
西門	2012/4/15 1:00	9.0	<0.01	晴れ	NW	2.1
西門	2012/4/15 1:10	9.0	<0.01	晴れ	NW	2.0
西門	2012/4/15 1:20	9.0	<0.01	晴れ	NW	2.1
西門	2012/4/15 1:30	9.0	<0.01	晴れ	NW	2.5
西門	2012/4/15 1:40	9.0	<0.01	晴れ	NW	2.4
西門	2012/4/15 1:50	9.0	<0.01	晴れ	NW	2.5
西門	2012/4/15 2:00	9.0	<0.01	晴れ	NW	2.8
西門	2012/4/15 2:10	9.0	<0.01	晴れ	NW	2.8
西門	2012/4/15 2:20	9.0	<0.01	晴れ	NW	2.8
西門	2012/4/15 2:30	9.0	<0.01	晴れ	NW	2.7
西門	2012/4/15 2:40	9.0	<0.01	晴れ	NW	2.8
西門	2012/4/15 2:50	9.0	<0.01	晴れ	NW	2.9
西門	2012/4/15 3:00	9.0	<0.01	晴れ	NW	2.6

5/15

場所	日時	線量率 ($\mu\text{Sv/h}$)	中性子線量 率	天候	風向	風速 (m/s)
西門	2012/4/15 3:10	9.0	<0.01	晴れ	NW	3.0
西門	2012/4/15 3:20	8.9	<0.01	晴れ	NW	2.6
西門	2012/4/15 3:30	9.0	<0.01	晴れ	NW	2.6
西門	2012/4/15 3:40	9.0	<0.01	晴れ	NW	2.7
西門	2012/4/15 3:50	9.0	<0.01	晴れ	NW	2.3
西門	2012/4/15 4:00	9.0	<0.01	晴れ	NW	2.3
西門	2012/4/15 4:10	9.0	<0.01	晴れ	NW	2.4
西門	2012/4/15 4:20	9.0	<0.01	晴れ	NW	2.5
西門	2012/4/15 4:30	9.0	<0.01	晴れ	NW	2.5
西門	2012/4/15 4:40	8.9	<0.01	晴れ	NW	2.5
西門	2012/4/15 4:50	9.0	<0.01	晴れ	NW	2.4
西門	2012/4/15 5:00	9.0	<0.01	晴れ	NW	2.0
西門	2012/4/15 5:10	9.0	<0.01	晴れ	NW	2.1
西門	2012/4/15 5:20	9.0	<0.01	晴れ	NNW	2.1
西門	2012/4/15 5:30	9.0	<0.01	晴れ	NNW	2.3
西門	2012/4/15 5:40	9.0	<0.01	晴れ	NNW	2.5
西門	2012/4/15 5:50	8.9	<0.01	曇り	NW	2.3
西門	2012/4/15 6:00	8.9	<0.01	曇り	NNW	2.2
西門	2012/4/15 6:10	9.0	<0.01	曇り	NNW	2.3
西門	2012/4/15 6:20	9.0	<0.01	曇り	NNW	2.2
西門	2012/4/15 6:30	8.9	<0.01	曇り	NNW	2.4
西門	2012/4/15 6:40	8.9	<0.01	曇り	NNW	2.4
西門	2012/4/15 6:50	9.0	<0.01	曇り	NNW	2.6
西門	2012/4/15 7:00	9.0	<0.01	曇り	NNW	2.5
西門	2012/4/15 7:10	9.0	<0.01	曇り	NNW	2.7
西門	2012/4/15 7:20	9.0	<0.01	曇り	N	3.0
西門	2012/4/15 7:30	9.0	<0.01	曇り	NNW	2.1
西門	2012/4/15 7:40	9.0	<0.01	曇り	N	2.7
西門	2012/4/15 7:50	9.0	<0.01	曇り	N	2.7
西門	2012/4/15 8:00	9.0	<0.01	曇り	N	3.2
西門	2012/4/15 8:10	9.0	<0.01	曇り	N	3.1
西門	2012/4/15 8:20	9.0	<0.01	曇り	N	3.0
西門	2012/4/15 8:30	9.0	<0.01	曇り	N	2.9
西門	2012/4/15 8:40	9.0	<0.01	曇り	N	2.8
西門	2012/4/15 8:50	9.0	<0.01	曇り	NNW	2.6
西門	2012/4/15 9:00	9.0	<0.01	曇り	NNW	3.3
西門	2012/4/15 9:10	9.0	<0.01	曇り	NNW	3.6
西門	2012/4/15 9:20	9.0	<0.01	曇り	N	2.7
西門	2012/4/15 9:30	9.0	<0.01	曇り	N	3.7
西門	2012/4/15 9:40	9.0	<0.01	曇り	NNE	2.4
西門	2012/4/15 9:50	9.0	<0.01	曇り	N	3.2
西門	2012/4/15 10:00	9.0	<0.01	曇り	N	3.1

福島第一原子力発電所 モニタリングポスト空間線量率($\mu\text{Sv/h}$)

6/15

測定日時	MP-1	MP-2	MP-3	MP-4	MP-5	MP-6	MP-7	MP-8	スタック(95m)	
									風向	風速(m/s)
2012/4/14 15:00	4	7	9	8	9	5	9	40	N	5.2
2012/4/14 15:10	4	7	9	8	9	5	9	40	N	5.3
2012/4/14 15:20	4	7	9	8	9	5	9	40	N	4.0
2012/4/14 15:30	4	7	9	8	9	5	9	40	N	4.3
2012/4/14 15:40	4	7	9	8	9	5	9	40	NNW	3.2
2012/4/14 15:50	4	7	9	8	9	5	9	40	*	*
2012/4/14 16:00	4	7	9	8	9	5	9	40	NNE	5.0
2012/4/14 16:10	4	7	9	8	9	5	9	40	N	4.5
2012/4/14 16:20	4	7	9	8	9	5	9	40	N	4.4
2012/4/14 16:30	4	7	9	8	9	5	9	40	N	4.5
2012/4/14 16:40	4	7	9	8	9	5	9	40	N	4.0
2012/4/14 16:50	4	7	9	8	9	5	9	40	N	3.8
2012/4/14 17:00	4	7	9	8	9	5	9	40	N	4.2
2012/4/14 17:10	4	7	9	8	9	5	9	40	N	4.4
2012/4/14 17:20	4	7	9	8	9	5	9	40	N	4.5
2012/4/14 17:30	4	7	9	8	9	5	9	40	N	4.2
2012/4/14 17:40	4	7	9	8	9	5	9	40	NNW	4.5
2012/4/14 17:50	4	7	9	8	9	5	9	40	NNW	3.4
2012/4/14 18:00	4	7	9	8	9	5	9	40	NNW	3.7
2012/4/14 18:10	4	7	9	8	9	5	9	40	NNW	3.8
2012/4/14 18:20	4	7	9	8	9	5	9	40	NNW	4.3
2012/4/14 18:30	4	7	9	8	9	5	9	40	NW	5.0
2012/4/14 18:40	4	7	9	8	9	5	9	40	NW	5.7
2012/4/14 18:50	4	7	9	8	9	5	9	40	NW	5.7
2012/4/14 19:00	4	7	9	8	9	5	9	40	NW	5.7
2012/4/14 19:10	4	7	9	8	9	5	9	40	NW	5.7
2012/4/14 19:20	4	7	9	9	9	5	9	40	NW	5.5
2012/4/14 19:30	4	7	9	8	9	5	9	40	NW	4.9
2012/4/14 19:40	4	7	9	8	9	5	9	40	NW	4.6
2012/4/14 19:50	4	7	9	9	9	5	9	40	NW	4.2
2012/4/14 20:00	4	7	8	9	9	5	9	40	NW	4.1
2012/4/14 20:10	4	7	9	9	9	5	9	40	NNW	4.2
2012/4/14 20:20	4	7	9	9	9	5	9	40	NW	4.6
2012/4/14 20:30	4	7	9	9	9	5	9	41	NNW	5.0
2012/4/14 20:40	4	7	9	9	9	5	9	41	NW	4.8
2012/4/14 20:50	4	7	9	9	9	5	9	41	NNW	4.5
2012/4/14 21:00	4	7	9	9	9	5	9	41	NW	4.4

*降雨の為指示値読み取れず

福島第一原子力発電所 モニタリングポスト空間線量率($\mu\text{Sv/h}$)

2/15

測定日時	MP-1	MP-2	MP-3	MP-4	MP-5	MP-6	MP-7	MP-8	スタック(95m)	
									風向	風速(m/s)
2012/4/14 21:10	4	7	9	9	9	5	9	41	NNW	4.5
2012/4/14 21:20	4	7	9	9	9	5	9	41	NW	4.5
2012/4/14 21:30	4	7	9	9	9	5	9	41	NNW	4.2
2012/4/14 21:40	4	7	9	8	9	5	9	41	NNW	4.2
2012/4/14 21:50	4	7	9	9	9	5	9	41	NNW	4.3
2012/4/14 22:00	4	7	9	9	9	5	9	41	NNW	4.3
2012/4/14 22:10	4	7	9	9	9	5	9	41	NNW	4.5
2012/4/14 22:20	4	7	9	9	9	5	9	41	NNW	4.4
2012/4/14 22:30	4	7	9	9	9	5	9	41	NNW	5.3
2012/4/14 22:40	4	8	9	9	9	5	9	41	NNW	4.7
2012/4/14 22:50	4	7	8	9	9	5	9	41	NNW	4.5
2012/4/14 23:00	4	7	9	9	9	5	9	41	NNW	4.5
2012/4/14 23:10	4	7	9	9	9	5	9	41	N	4.1
2012/4/14 23:20	4	7	9	9	9	5	9	41	N	4.4
2012/4/14 23:30	4	7	9	9	9	5	9	41	NNW	4.3
2012/4/14 23:40	4	7	9	9	9	5	9	41	N	5.1
2012/4/14 23:50	4	7	9	9	9	5	9	41	NNW	5.5
2012/4/15 0:00	4	7	9	9	9	5	9	41	NNW	5.3
2012/4/15 0:10	4	7	9	9	9	5	9	41	NNW	5.6
2012/4/15 0:20	4	7	9	9	9	5	9	41	NNW	6.0
2012/4/15 0:30	4	7	9	9	9	5	9	41	NNW	5.7
2012/4/15 0:40	4	7	9	9	9	5	9	41	NNW	6.0
2012/4/15 0:50	4	8	9	9	9	5	9	41	NNW	5.8
2012/4/15 1:00	4	7	9	9	9	5	9	41	NNW	6.1
2012/4/15 1:10	4	8	9	9	9	5	9	41	N	6.0
2012/4/15 1:20	4	8	9	9	9	5	9	41	N	6.5
2012/4/15 1:30	4	7	9	9	9	5	9	41	NNW	6.8
2012/4/15 1:40	4	8	9	9	9	5	9	41	N	7.1
2012/4/15 1:50	4	8	9	9	9	5	9	41	NNW	7.1
2012/4/15 2:00	4	7	9	9	9	5	9	41	NNW	7.8
2012/4/15 2:10	4	8	9	9	9	5	9	41	NNW	7.8
2012/4/15 2:20	4	8	9	9	9	5	9	41	NNW	8.2
2012/4/15 2:30	4	8	9	9	9	5	9	41	NW	7.5
2012/4/15 2:40	4	8	9	9	9	5	9	41	NW	7.7
2012/4/15 2:50	4	7	9	9	9	5	9	41	NNW	7.8
2012/4/15 3:00	4	8	9	9	9	5	9	41	NNW	7.6

福島第一原子力発電所 モニタリングポスト空間線量率($\mu\text{Sv/h}$)

8/15

測定日時	MP-1	MP-2	MP-3	MP-4	MP-5	MP-6	MP-7	MP-8	スタック(95m)	
									風向	風速(m/s)
2012/4/15 3:10	4	8	9	9	9	5	9	41	NNW	8.2
2012/4/15 3:20	4	8	8	9	9	5	9	41	NNW	8.5
2012/4/15 3:30	4	8	9	9	9	5	9	41	NNW	8.5
2012/4/15 3:40	4	8	9	9	9	5	9	41	NNW	8.0
2012/4/15 3:50	4	8	9	9	9	5	9	41	NNW	7.8
2012/4/15 4:00	4	8	8	9	9	5	9	41	NNW	7.4
2012/4/15 4:10	4	8	8	9	9	5	9	41	NNW	7.4
2012/4/15 4:20	4	8	9	9	9	5	8	41	NNW	7.9
2012/4/15 4:30	4	8	8	8	8	5	9	41	NNW	7.7
2012/4/15 4:40	4	8	9	9	9	5	8	41	NNW	7.4
2012/4/15 4:50	4	8	9	9	8	5	9	41	NNW	7.1
2012/4/15 5:00	4	7	8	9	9	5	9	41	NNW	7.1
2012/4/15 5:10	4	8	8	9	9	5	9	41	N	7.1
2012/4/15 5:20	4	8	9	9	9	5	9	41	N	6.8
2012/4/15 5:30	4	8	9	8	9	5	9	41	N	7.4
2012/4/15 5:40	4	8	9	8	9	5	9	41	N	6.7
2012/4/15 5:50	4	8	9	9	9	5	9	41	N	7.2
2012/4/15 6:00	4	8	8	9	9	5	9	41	N	6.6
2012/4/15 6:10	4	8	9	9	8	5	8	41	N	6.8
2012/4/15 6:20	4	8	8	9	9	5	8	41	N	7.4
2012/4/15 6:30	4	8	9	9	9	5	9	41	N	6.4
2012/4/15 6:40	4	8	9	8	8	5	9	41	N	6.4
2012/4/15 6:50	4	8	8	9	9	5	9	41	N	6.4
2012/4/15 7:00	4	8	8	9	9	5	9	41	N	6.3
2012/4/15 7:10	4	8	8	9	9	5	9	41	N	6.2
2012/4/15 7:20	4	8	9	8	9	5	8	41	N	5.7
2012/4/15 7:30	4	8	9	8	9	5	9	41	N	5.7
2012/4/15 7:40	4	8	9	9	8	5	9	41	N	4.7
2012/4/15 7:50	4	8	9	9	9	8	9	41	NNW	5.3
2012/4/15 8:00	4	8	9	9	9	5	9	41	N	4.9
2012/4/15 8:10	4	8	8	9	9	5	9	41	N	5.7
2012/4/15 8:20	4	8	9	9	9	5	9	41	N	5.7
2012/4/15 8:30	4	8	9	9	9	5	8	41	N	5.3
2012/4/15 8:40	4	8	9	9	9	5	9	41	N	5.2
2012/4/15 8:50	4	8	9	9	8	5	9	41	N	4.3
2012/4/15 9:00	4	8	9	9	9	5	8	41	N	5.3
2012/4/15 9:10	4	8	9	9	8	5	8	41	N	5.2
2012/4/15 9:20	4	8	9	9	9	5	8	41	N	5.2
2012/4/15 9:30	4	8	9	9	9	5	9	41	N	6.1
2012/4/15 9:40	4	8	8	9	9	5	9	41	NNE	5.5
2012/4/15 9:50	4	8	9	8	8	5	8	41	N	6.0
2012/4/15 10:00	4	8	9	8	8	5	9	41	N	4.6

福島第一原子力発電所 モニタリング結果(可搬型MP)

9/15

日時	事務本館南側線量率 (mSv/h)	正門線量率(μ Sv/h)	西門線量率(μ Sv/h)
2012/4/14 15:00	0.250	24	9
2012/4/14 15:30	0.249	23	9
2012/4/14 16:00	0.250	23	9
2012/4/14 16:30	0.248	23	9
2012/4/14 17:00	0.248	23	9
2012/4/14 17:30	0.249	24	9
2012/4/14 18:00	0.251	23	9
2012/4/14 18:30	0.253	24	9
2012/4/14 19:00	0.252	24	9
2012/4/14 19:30	0.251	24	9
2012/4/14 20:00	0.252	24	9
2012/4/14 20:30	0.251	24	9
2012/4/14 21:00	0.253	24	9
2012/4/14 21:30	0.252	24	9
2012/4/14 22:00	0.253	24	9
2012/4/14 22:30	0.254	24	9
2012/4/14 23:00	0.253	24	9
2012/4/14 23:30	0.252	24	9
2012/4/15 0:00	0.253	24	9
2012/4/15 0:30	0.258	24	9
2012/4/15 1:00	0.254	24	9
2012/4/15 1:30	0.256	24	9
2012/4/15 2:00	0.254	24	9
2012/4/15 2:30	0.254	24	9
2012/4/15 3:00	0.256	24	9
2012/4/15 3:30	0.257	24	9
2012/4/15 4:00	0.256	24	9
2012/4/15 4:30	0.255	24	9
2012/4/15 5:00	0.256	24	9
2012/4/15 5:30	0.257	24	9
2012/4/15 6:00	0.256	25	9
2012/4/15 6:30	0.257	24	9
2012/4/15 7:00	0.255	24	9
2012/4/15 7:30	0.254	24	9
2012/4/15 8:00	0.254	24	9
2012/4/15 8:30	0.254	25	9
2012/4/15 9:00	0.256	24	9
2012/4/15 9:30	0.258	25	9
2012/4/15 10:00	0.255	25	9

発電所敷地内における空气中放射性物質の核種分析結果

参考値

(データ集約：4/15)

採取場所	福島第一 西門		福島第二 MP-1 (参考)		/		② 炉規則告示濃度限度 (Bq/cm ³) (別表第2第四欄 放射線 業務従事者の呼吸する 空气中の濃度限度)
	平成24年4月14日 7時00分～12時00分		平成24年4月14日 9時15分～9時25分		/		
検出核種 (半減期)	① 試料濃度 (Bq/cm ³)	倍率 (①/②)	① 試料濃度 (Bq/cm ³)	倍率 (①/②)	① 試料濃度 (Bq/cm ³)	倍率 (①/②)	
I-131 (約8日)	ND	-	ND	-	/	/	7E-03
Cs-134 (約2年)	ND	-	ND	-	/	/	2E-03
Cs-137 (約30年)	ND	-	ND	-	/	/	3E-03

※ 試料濃度は、揮発性と粒子状の合計値。

0.0E-0とは、 0.0×10^{-0} と同じ意味である。

その他の核種については評価中。

※ 二種類以上の核種がある場合は、それぞれの濃度限度に対する倍率の総和を1と比較する。

※ 本分析における放射能濃度の検出限界値を下回る場合は、「ND」と記載。

福島第一 西門における検出限界値は次の通り。

揮発性のI-131が約1E-7Bq/cm³、Cs-134が約3E-7Bq/cm³、Cs-137が約3E-7Bq/cm³。

粒子状のI-131が約7E-8Bq/cm³、Cs-134が約2E-7Bq/cm³、Cs-137が約2E-7Bq/cm³。

福島第二 MP-1における検出限界値は次の通り。

揮発性のI-131が約2E-6Bq/cm³、Cs-134が約4E-6Bq/cm³、Cs-137が約3E-6Bq/cm³。

粒子状のI-131が約8E-7Bq/cm³、Cs-134が約1E-6Bq/cm³、Cs-137が約1E-6Bq/cm³。

5/10

海水核種分析結果<沿岸 福島第一原子力発電所>

参考値

(データ集約: 4/15)

採取場所	福島第一 5, 6号機放水口北側 (5, 6号機放水口から北側に約30m地点)		福島第一 南放水口付近 (1~4号機放水口から南側に約330m地点)		②炉規則告示濃度限度 (Bq/L) (別表第2第六欄 周辺監視区域外の 水中の濃度限度)
試料採取日時	平成24年4月14日 9時05分		平成24年4月14日 8時35分		
検出核種 (半減期)	①試料濃度 (Bq/L)	倍率 (①/②)	①試料濃度 (Bq/L)	倍率 (①/②)	
I-131 (約8日)	ND	-	ND	-	40
Cs-134 (約2年)	ND	-	ND	-	60
Cs-137 (約30年)	ND	-	ND	-	90

※ 炉規則告示濃度は、「Bq/cm³」の表記を「Bq/L」に換算した値

※ その他の核種については評価中。

※ 二種類以上の核種がある場合は、それぞれの濃度限度に対する倍率の総和を1と比較する。

※ 本分析における放射能濃度の検出限界値 (I-131が約0.57Bq/L、Cs-134が約1.4Bq/L、Cs-137が約1.6Bq/L) を下回る場合は、「ND」と記載。ただし、検出限界値は検出器や試料性状により異なるため、この値以下でも検出される場合もある。

11/15

参考値

福島第一 港湾内 海水核種分析結果<1/3>

(データ集約: 4/15)

採取場所	福島第一 物揚場前海水				福島第一 1~4号機 取水口内北側海水				福島第一 1号機スクリーン海水 (シルトフェンス外側)		福島第一 1号機スクリーン海水 (シルトフェンス内側)		②年規則告示 濃度限度 (Bq/L) (別表第2号六欄 周辺監視区域外の 水中の濃度限度)		
	試料採取日時	平成24年4月14日 7時22分		対象外		試料採取日時	平成24年4月14日 7時25分		対象外		試料採取日時	平成24年4月14日 7時27分		試料採取日時	平成24年4月14日 7時20分
検出核種 (半減期)	①試料濃度 (Bq/L)	倍率 (③/②)	①試料濃度 (Bq/L)	倍率 (①/②)	①試料濃度 (Bq/L)	倍率 (①/②)	①試料濃度 (Bq/L)	倍率 (①/②)	①試料濃度 (Bq/L)	倍率 (①/②)	①試料濃度 (Bq/L)	倍率 (①/②)	①試料濃度 (Bq/L)	倍率 (①/②)	
I-131 (約8日)	ND	-	-	-	ND	-	-	-	ND	-	ND	-	ND	-	40
Cs-134 (約2年)	7.4	0.12	-	-	7.2	0.12	-	-	5.9	0.10	9.6	0.16			60
Cs-137 (約30年)	11	0.12	-	-	14	0.16	-	-	12	0.13	15	0.17			90

※ 年規則告示濃度は、「Bq/cm」の表記を「Bq/L」に変換した値
 ※ その他の核種については詳細中。
 ※ 二種類以上の核種がある場合は、それぞれの濃度限度に対する倍率の総和を1と比較する。
 ※ 本分析における放射能濃度の検出限界値 (I-131が約1Bq/L) を下回る場合は、「ND」と記載。
 ※ ただし、検出限界値は検出器や試料状況により異なるため、この値以下でも検出される場合もある。

12/15

参考値

福島第一 港湾内 海水核種分析結果<2/3>

(データ集約: 4/15)

採取場所	福島第一 2号機スクリーン海水 (シルトフェンス外側)		福島第一 2号機スクリーン海水 (シルトフェンス内側)		福島第一 3号機スクリーン海水 (シルトフェンス外側)		福島第一 3号機スクリーン海水 (シルトフェンス内側)		福島第一 4号機スクリーン海水 (シルトフェンス外側)		福島第一 4号機スクリーン海水 (シルトフェンス内側)		②炉規則告示 濃度限度 (Bq/L) (別表第2第六欄 周辺監視区域外の 水中の濃度限度)	
	試料採取日時	①試料濃度 (Bq/L)	倍率 (①/②)	①試料濃度 (Bq/L)	倍率 (①/②)	①試料濃度 (Bq/L)	倍率 (①/②)	①試料濃度 (Bq/L)	倍率 (①/②)	①試料濃度 (Bq/L)	倍率 (①/②)	①試料濃度 (Bq/L)		倍率 (①/②)
1-131 (約8日)	平成24年4月14日 7時32分	ND	-	ND	-	ND	-	ND	-	ND	-	ND	-	40
Cs-134 (約2年)	平成24年4月14日 7時34分	13	0.22	45	0.75	14	0.23	120	2.0	ND	-	30	0.50	60
Cs-137 (約30年)	平成24年4月14日 7時36分	16	0.19	61	0.68	21	0.23	180	2.0	ND	-	24	0.27	90
	平成24年4月14日 11時25分													
	平成24年4月14日 7時41分													
	平成24年4月14日 7時43分													

※ 炉規則告示濃度は、「Bq/cm²」の表記を「Bq/L」に換算した値
 ※ その他の核種については評価中。
 ※ 二種以上の核種がある場合は、それぞれの濃度限度に対する倍率の総和を1と比較する。
 ※ 本分析における放射能濃度の検出限界値 (I-131が約11Bq/L、Cs-134が約23Bq/L、Cs-137が約28Bq/L) を下回る場合は、「ND」と記載。
 ※ ただし、検出限界値は検出器や試料性状により異なるため、この値以下でも検出される場合もある。

13/5

参考値

福島第一 港内 海水核種分析結果 <3/3>

(データ集約: 4/15)

採取場所	福島第一 1-4号機 取水口内閉鎖海水		福島第一 港内		福島第一 5号機 取水口前海水								②規制告示 濃度限度 (Bq/L) (別表第2第六欄 周辺監視区域外の 水中の濃度限度)
	試料採取日時	平成24年4月14日 7時45分		対象外		対象外							
検出核種 (半減期)	①試料濃度 (Bq/L)	倍率 (①/②)	①試料濃度 (Bq/L)	倍率 (①/②)	①試料濃度 (Bq/L)	倍率 (①/②)	①試料濃度 (Bq/L)	倍率 (①/②)	①試料濃度 (Bq/L)	倍率 (①/②)	①試料濃度 (Bq/L)	倍率 (①/②)	
I-131 (約8日)	ND	-	-	-	-	-	/	/	/	/	/	/	40
Cs-134 (約2年)	13	0.22	-	-	-	-	/	/	/	/	/	/	60
Cs-137 (約30年)	18	0.20	-	-	-	-	/	/	/	/	/	/	90

※ 規制告示濃度は、「Bq/cm³」の表記を「Bq/L」に換算した値
 ※ その他の核種については評価中。
 ※ 二種類以上の核種がある場合は、それぞれの濃度限度に対する倍率の総和を1と比較する。
 ※ 本分析における放射能濃度の検出限界値 (I-131が約7Bq/L) を下回る場合は、「ND」と記載。
 ※ ただし、検出限界値は検出器や試料性状により異なるため、この値以下でも検出される場合もある。

14/15

集中廃棄物処理施設周辺 サブドレン水検測分析結果

平成24年4月15日

2012年 4月13日 10時31分

泉源(株) 所内/北野 汚濁系

NO. 5485 P. 15

I-131 (Bq/cm³)

測定箇所	移送日																				
	3/25	3/26	3/27	3/28	3/29	3/30	3/31	4/1	4/2	4/3	4/4	4/5	4/6	4/7	4/8	4/9	4/10	4/11	4/12	4/13	4/14
①	ND	ND	ND	ND	ND	ND	ND	ND	ND	ND	ND	ND	ND	ND	ND	ND	ND	ND	ND	ND	ND
②	ND	ND	ND	ND	ND	ND	ND	ND	ND	ND	ND	ND	ND	ND	ND	ND	ND	ND	ND	ND	ND
③	ND	ND	ND	ND	ND	ND	ND	ND	ND	ND	ND	ND	ND	ND	ND	ND	ND	ND	ND	ND	ND
④	-	-	-	-	-	-	-	-	-	-	-	-	-	-	-	-	-	-	-	-	-
⑤	ND	ND	ND	ND	ND	ND	ND	ND	ND	ND	ND	ND	ND	ND	ND	ND	ND	ND	ND	ND	ND
⑥	-	-	-	-	-	-	-	-	-	-	-	-	-	-	-	-	-	-	-	-	-
⑦	ND	ND	ND	ND	ND	ND	ND	ND	ND	ND	ND	ND	ND	ND	ND	ND	ND	ND	ND	ND	ND
⑧	ND	ND	ND	ND	ND	ND	ND	ND	ND	ND	ND	ND	ND	ND	ND	ND	ND	ND	ND	ND	ND
⑨	ND	ND	ND	ND	ND	ND	ND	ND	ND	ND	ND	ND	ND	ND	ND	ND	ND	ND	ND	ND	ND

Cs-131 (Bq/cm³)

測定箇所	移送日																				
	3/25	3/26	3/27	3/28	3/29	3/30	3/31	4/1	4/2	4/3	4/4	4/5	4/6	4/7	4/8	4/9	4/10	4/11	4/12	4/13	4/14
①	ND	ND	ND	ND	ND	ND	ND	ND	ND	ND	ND	0.034	ND	ND	ND	ND	ND	ND	ND	ND	ND
②	ND	ND	ND	ND	ND	ND	ND	ND	ND	ND	ND	ND	ND	ND	ND	ND	ND	ND	ND	ND	ND
③	ND	ND	ND	ND	ND	ND	ND	ND	ND	ND	ND	ND	ND	ND	ND	ND	ND	ND	ND	ND	ND
④	-	-	-	-	-	-	-	-	-	-	-	-	-	-	-	-	-	-	-	-	-
⑤	ND	ND	ND	ND	ND	ND	ND	ND	ND	ND	ND	ND	ND	ND	ND	ND	ND	ND	ND	ND	ND
⑥	-	-	-	-	-	-	-	-	-	-	-	-	-	-	-	-	-	-	-	-	-
⑦	0.22	0.059	0.12	0.043	0.1	0.097	0.047	0.046	0.063	0.044	0.069	0.094	0.26	0.13	0.11	0.11	0.098	0.60	0.069	0.052	0.071
⑧	ND	ND	ND	ND	ND	ND	ND	ND	ND	ND	ND	ND	ND	ND	ND	ND	ND	ND	ND	ND	ND
⑨	ND	ND	ND	ND	ND	ND	ND	ND	ND	ND	ND	ND	ND	ND	ND	ND	ND	ND	ND	ND	ND

Cs-137 (Bq/cm³)

測定箇所	移送日																				
	3/25	3/26	3/27	3/28	3/29	3/30	3/31	4/1	4/2	4/3	4/4	4/5	4/6	4/7	4/8	4/9	4/10	4/11	4/12	4/13	4/14
①	0.03	ND	ND	ND	ND	ND	ND	ND	ND	ND	ND	0.028	0.037	ND	ND	0.027	ND	ND	ND	ND	ND
②	ND	ND	ND	ND	ND	ND	ND	ND	ND	ND	ND	ND	ND	ND	ND	ND	ND	ND	ND	ND	ND
③	ND	ND	ND	ND	ND	ND	ND	ND	ND	ND	ND	ND	ND	ND	ND	ND	ND	ND	ND	ND	ND
④	-	-	-	-	-	-	-	-	-	-	-	-	-	-	-	-	-	-	-	-	-
⑤	ND	ND	ND	ND	ND	ND	ND	ND	ND	ND	ND	ND	ND	ND	ND	ND	ND	ND	ND	ND	ND
⑥	-	-	-	-	-	-	-	-	-	-	-	-	-	-	-	-	-	-	-	-	-
⑦	0.18	0.084	0.14	0.078	0.13	0.12	0.059	0.076	0.11	0.059	0.099	0.16	0.15	0.19	0.17	0.13	0.15	0.12	0.13	0.1	0.11
⑧	ND	ND	ND	ND	ND	ND	ND	ND	ND	ND	ND	ND	ND	ND	ND	ND	ND	ND	ND	ND	ND
⑨	ND	ND	ND	ND	ND	ND	ND	ND	ND	ND	ND	ND	ND	ND	ND	ND	ND	ND	ND	ND	ND

※①はサンプリング測定を実施していないことを示す。
 ※②は①が採取不可となったため、地下水流の上流側として選定し、週1回検出の頻度で測定。(H23 4/20~)
 ※③は地下水流の下流側であることから、追加で測定。(H23 5/28~)
 ※④は移送日で測定。(H23 4/30~)
 ※⑤は追加で測定。(H23 4/2~)
 ※本分析における放射能濃度の検出限界値 (I-131が0.018Bq/cm³、Cs-134が0.028Bq/cm³、Cs-137が0.018Bq/cm³)
 を下回る場合は、ND)と記載。(H24 4/14)
 ただし、検出限界値は検出器や試料性状により異なるため、この値以下でも検出される場合もある。

- <測定箇所>
 ①4号/7号設置南東
 ②プロセス主建屋北東
 ③プロセス主建屋南東
 ④プロセス主建屋南西
 ⑤精留母液集物溜池西側
 ⑥サイトCカタン南西
 ⑦缶詰工場集物溜池西側
 ⑧精留母液集物溜池西側北
 ⑨サイトCカタン南東

15/15

4/15 13:18

様式 8-1 (1/2)

応急処置の概要 (原子炉施設)

経済産業大臣
福島県知事
大熊町長
双葉町長

(第25条-741報)

殿

第25条報告

原子力災害対策特別措置法第25条第2項に基づき、応急措置の概要を以下のとおり報告します。

発信日時	平成24年 4月15日 12時45分	送信者	東京電力(株)福島第一原子力発電所 原子力防災管理者 高橋 毅 連絡先: 0240-30-9301
受信日時	平成 年 月 日 時 分	受信者	

1. 事故件名 : 非常用炉心冷却装置注水不能
(原災法政令第8条第4項第4号, 省令第21条第1項ロ)

2. 事故発生場所 : 福島第一原子力発電所

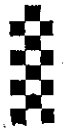
3. 事故発生日時 : 平成23年3月11日 16時36分

4. 発生事象と対応の概要

2号機循環水ポンプ吐出弁ピット内の滞留水については、2月20日(第25条-428報)から2月22日(第25条-447報)まで2号機タービン建屋へ移送しましたが、移送後に水位の上昇傾向が見られていました(第25条-513報)。その後、移送前の水位でほぼ安定していますが、循環水ポンプ吐出弁ピット内にコンクリートを充填するため、本日12時28分よりピット内の滞留水の2号機タービン建屋への移送を開始しました。移送は日中のみ実施する予定です。

5. 緊急時対策本部その他の事項の概要

なし





4/15 16=39 後

1/9

様式 8-1 (1, 2)

応急処置の概要 (原子炉施設)

(第25条-742報)

経済産業大臣
福島県知事
大熊町長
双葉町長 殿

第25条報告

原子力災害対策特別措置法第25条第2項に基づき、応急措置の概要を以下のとおり報告します。

発信日時	平成24年 4月15日 16時14分	送信者	東京電力(株)福島第一原子力発電所 原子力防災管理者 高橋 毅 連絡先: 0240-30-9301
受信日時	平成 年 月 日 時 分	受信者	

1. 事故件名 : 非常用炉心冷却装置注水不能
(原災法政令第6条第4項第4号, 省令第21条第1項ロ)

2. 事故発生場所 : 福島第一原子力発電所

3. 事故発生日時 : 平成23年3月11日 16時36分

4. 発生事象と対応の概要

プラント状況(4月15日11時00分現在)、発電所敷地内におけるモニタリング結果(4月15日16時00分現在)を報告します。

なお、2号機及び3号機タービン建屋地下滞留水の集中廃棄物処理施設高温焼却炉建屋への移送状況については、11時00分にパトロールを実施し、異常のないことを確認しました。

また、第25条-675報他でお知らせした1~4号機側南放水口付近の海水サンプリング結果に関して、4月15日、8時25分に採取した海水の測定結果を報告します(添付参照)。

5. 緊急時対策本部その他の事項の概要

なし

2/4

【給水事項】
各計測器については、地震やその他の異常進展の影響を受けて、通常の使用環境条件を帯びているものもあり、正しく測定されていない可能性のある計測器も存在している。プラントの状況を把握するために、このような計測器の不確かさも考慮したうえで、自らの計測器から得られる情報を使用して変化の傾向にも留意して総合的に判断している。

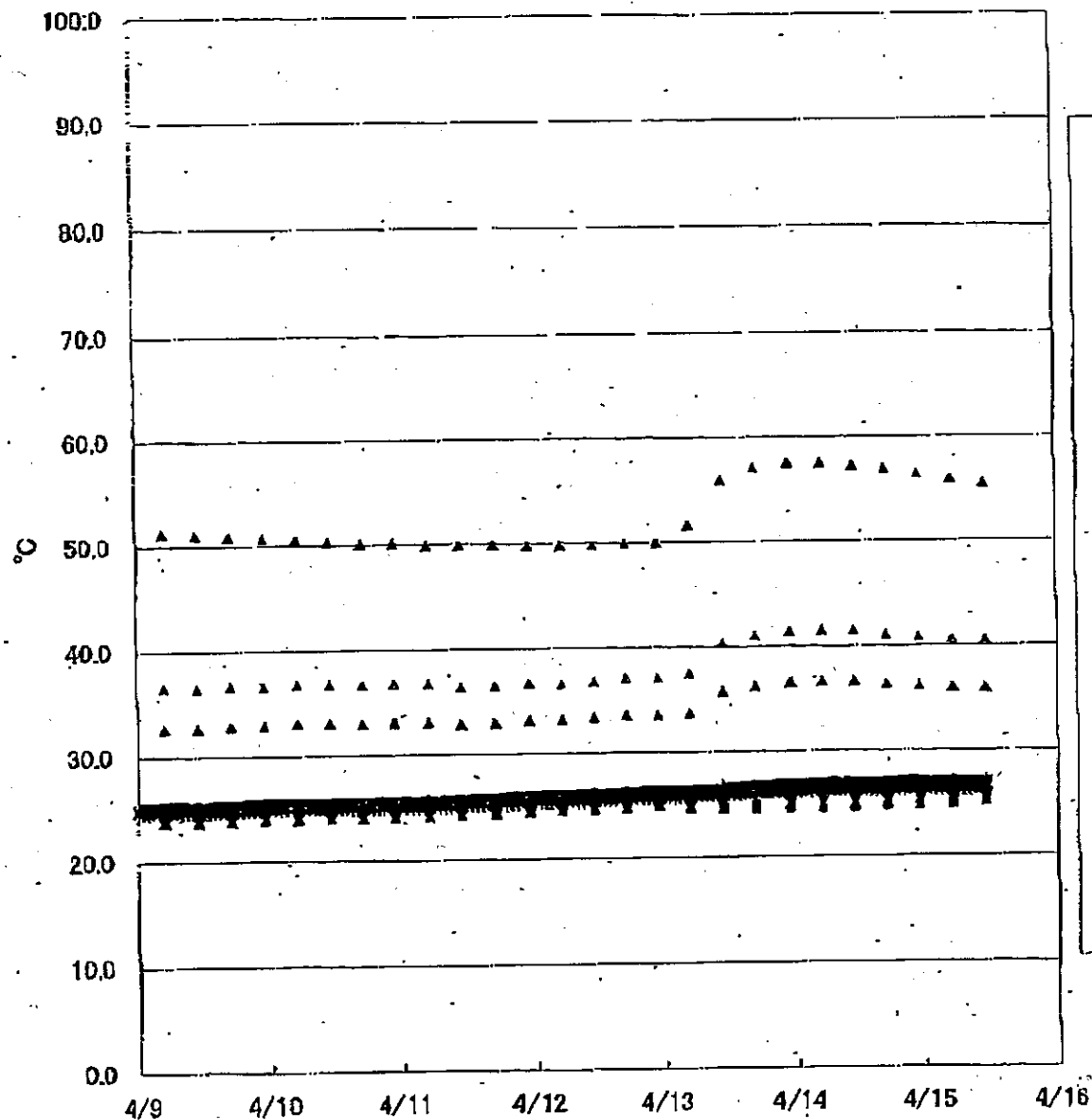
福島第一原子力発電所 プラント関連パラメータ

2012年4月15日 11:00 現在

号機	1号機	2号機	3号機	4号機
原子炉注水状況	給水系：4.8m ³ /h CS系：1.7m ³ /h (4/15 11:00 現在)	給水系：2.7m ³ /h CS系：6.0m ³ /h (4/15 11:00 現在)	給水系：1.8m ³ /h CS系：5.2m ³ /h (4/15 11:00 現在)	
原子炉圧力容器 底部温度	VESSEL BOTTOM HEAD (TE-263-69L1) : 26.3°C 原子炉 SKIRT JOINT 上部 (TE-263-69H1) : 27.1°C VESSEL DOWN COMMER (TE-263-69G2) : 26.4°C (4/15 11:00 現在)	VESSEL WALL ABOVE BOTTOM HEAD (TE-2-3-69H3) : 45.1°C VESSEL BOTTOM ABOVE SKIRT JOINT (TE-2-3-69F2) : 46.7°C (4/15 11:00 現在)	RPV下部ヘッド温度 (TE-2-3-69L1) : 55.8°C スカートジャンクション上部温度 (TE-2-3-69F1) : 51.1°C RPV底部ヘッド上部温度 (TE-2-3-69H1) : 42.7°C (4/15 11:00 現在)	
原子炉格納容器 内温度	HVH-12A RETURN AIR (TE-1625A) : 25.1°C HVH-12A SUPPLY AIR (TE-1625F) : 25.1°C (4/15 11:00 現在)	RETURN AIR DRYWELL COOLER (TE-16-114A) : 54.7°C SUPPLY AIR D/W COOLER (TE-16-114F#1) : 41.5°C (4/15 11:00 現在)	格納容器空調機戻り空気温度 (TE-16-114A) : 47.3°C 格納容器空調機供給空気温度 (TE-16-114F#1) : 47.1°C (4/15 11:00 現在)	
原子炉格納容器 圧力	106.9kPa abs (4/15 11:00 現在)	29.83kPa g (4/15 11:00 現在)	0.28kPa g (4/15 11:00 現在)	
窒素封入流量	RPV : 15.5Nm ³ /h PCV : 22.0Nm ³ /h (4/15 11:00 現在)	RPV : 14.0Nm ³ /h PCV : 5.0Nm ³ /h (4/15 11:00 現在)	RPV : 14Nm ³ /h PCV : 28Nm ³ /h (4/15 11:00 現在)	
原子炉格納容器 水素濃度 ※3	A系 : 0.04vol% B系 : 0.06vol% (4/15 11:00 現在)	A系 : 0.21vol% B系 : 0.20vol% (4/15 11:00 現在)	A系 : 0.21vol% B系 : 0.19vol% (4/15 11:00 現在)	
原子炉格納容器 放射能濃度 (Xe135)	A系 : 2.65E-03Bq/cc B系 : 1.39E-03Bq/cc (4/15 11:00 現在)			
使用済燃料プール 水温度	17.0°C (4/15 11:00 現在)	17.4°C (4/15 11:00 現在)	17.2°C (4/15 11:00 現在)	28°C (4/15 11:00 現在)
FPC 貯タンク 水位	3.60m (4/15 11:00 現在)	3.18m (4/15 11:00 現在)	5.16m (4/15 11:00 現在)	56.72×100mm (4/15 11:00 現在)

※1 : 計器不良
 ※2 : 状況推移を継続観測中 (指示値の変動が確認されたものの計器不良と判断するに至らず、指示値の推移を確認している計器)
 ※3 : 指示値がマイナスの場合は0.00vol%と記載する。 (水素濃度が極めて低い場合は、計器精度によりマイナス表示される場合があるため)

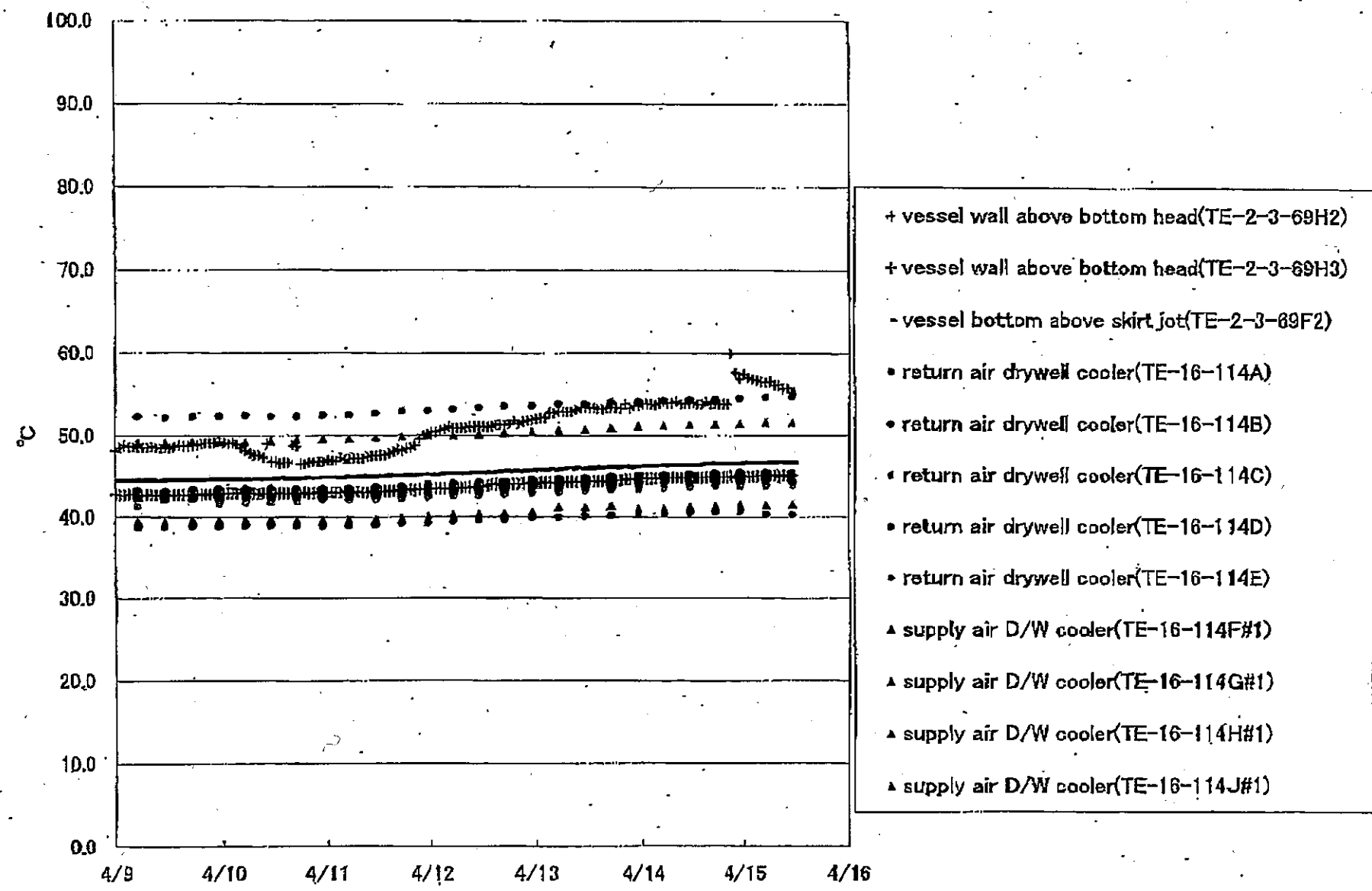
福島第一原子力発電所1号機 温度に関するパラメータ



- + vessel bottom head(TE-263-69L1)
- + vessel bottom head(TE-263-69L2)
- 原子炉skirt joint上部(TE-263-69H1)
- 原子炉skirt joint上部(TE-263-69H3)
- x vessel down commer(TE-263-69G2)
- x vessel down commer(TE-263-69G3)
- HVH-12A return air(TE-1625A)
- HVH-12B return air(TE-1625B)
- HVH-12C return air(TE-1625C)
- HVH-12D return air(TE-1625D)
- HVH-12E return air(TE-1625E)
- ▲ HVH-12A supply air(TE-1625F)
- ▲ HVH-12B supply air(TE-1625G)
- ▲ HVH-12C supply air(TE-1625H)
- ▲ HVH-12D supply air(TE-1625J)
- ▲ HVH-12E supply air(TE-1625K)

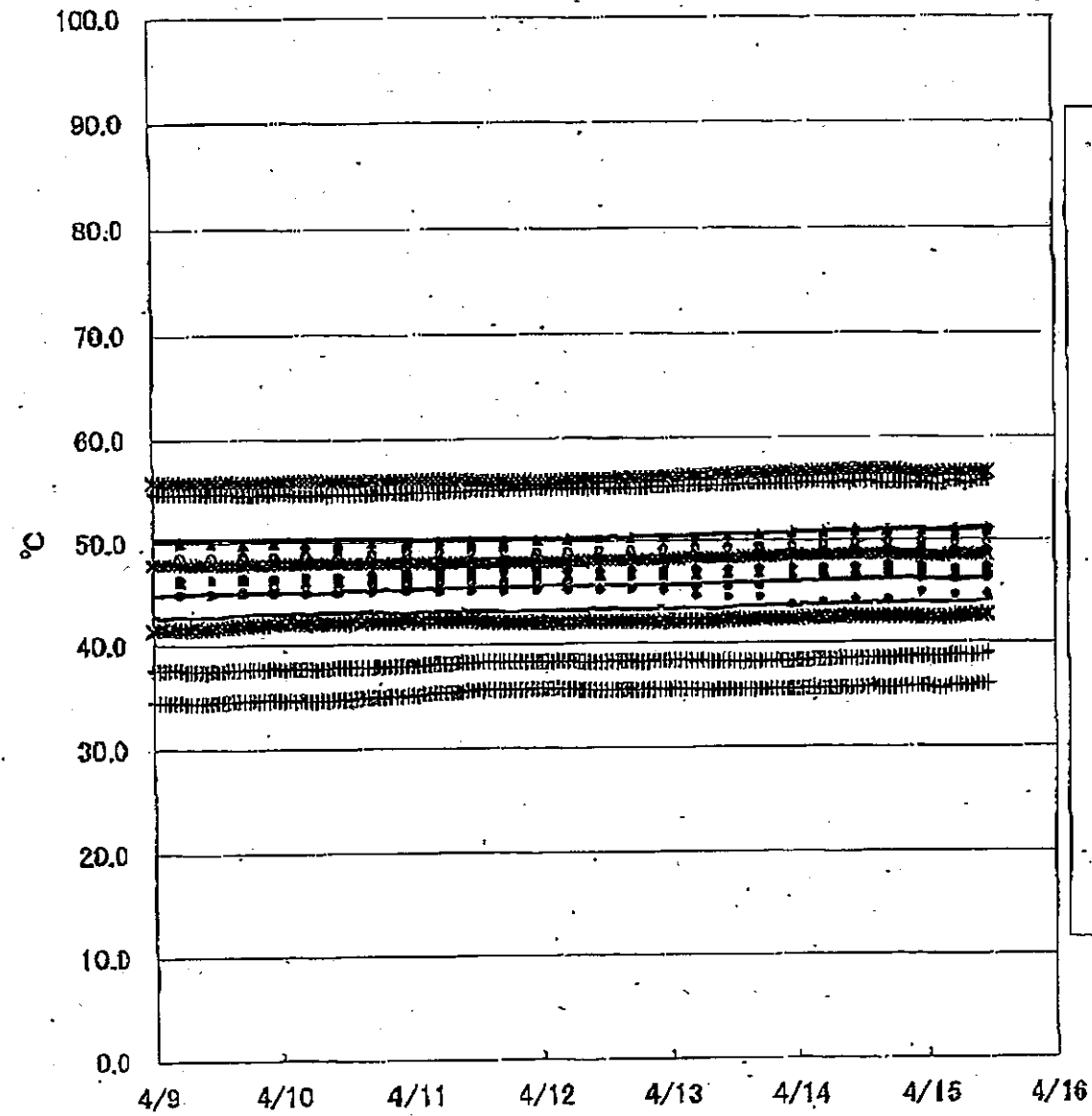
3/9

福島第一原子力発電所2号機 温度に関するパラメータ



4/9

福島第一原子力発電所3号機 温度に関するパラメータ



- + RPV下部ヘッド温度(TE-2-3-69L1)
- + RPV下部ヘッド温度(TE-2-3-69L2)
- + RPV下部ヘッド温度(TE-2-3-69L3)
- スカートジャンクション上部温度(TE-2-3-69F1)
- スカートジャンクション上部温度(TE-2-3-69F2)
- スカートジャンクション上部温度(TE-2-3-69F3)
- x RPV底部ヘッド上部温度(TE-2-3-69H1)
- x RPV底部ヘッド上部温度(TE-2-3-69H2)
- x RPV底部ヘッド上部温度(TE-2-3-69H3)
- 格納容器空調機戻り空気温度(TE-16-114A)
- 格納容器空調機戻り空気温度(TE-16-114B)
- 格納容器空調機戻り空気温度(TE-16-114C)
- 格納容器空調機戻り空気温度(TE-16-114D)
- 格納容器空調機戻り空気温度(TE-16-114E)
- ▲ 格納容器空調機供給空気温度(TE-16-114F#1)
- ▲ 格納容器空調機供給空気温度(TE-16-114G#1)
- ▲ 格納容器空調機供給空気温度(TE-16-114H#1)
- ▲ 格納容器空調機供給空気温度(TE-16-114J#2)
- ▲ 格納容器空調機供給空気温度(TE-16-114K#1)

5/5

6/9

場所	日時	線量率 ($\mu\text{Sv/h}$)	中性子線量 率	天候	風向	風速 (m/s)
西門	2012/4/15 9:00	9.0	<0.01	曇り	NNW	3.3
西門	2012/4/15 9:10	9.0	<0.01	曇り	NNW	3.6
西門	2012/4/15 9:20	9.0	<0.01	曇り	N	2.7
西門	2012/4/15 9:30	9.0	<0.01	曇り	N	3.7
西門	2012/4/15 9:40	9.0	<0.01	曇り	NNE	2.4
西門	2012/4/15 9:50	9.0	<0.01	曇り	N	3.2
西門	2012/4/15 10:00	9.0	<0.01	曇り	N	3.1
西門	2012/4/15 10:10	9.0	<0.01	曇り	N	2.6
西門	2012/4/15 10:20	9.0	<0.01	曇り	N	3.1
西門	2012/4/15 10:30	9.1	<0.01	曇り	N	3.7
西門	2012/4/15 10:40	9.0	<0.01	曇り	N	3.8
西門	2012/4/15 10:50	9.0	<0.01	曇り	N	3.0
西門	2012/4/15 11:00	9.1	<0.01	曇り	N	3.8
西門	2012/4/15 11:10	8.0	<0.01	曇り	NNE	3.8
西門	2012/4/15 11:20	9.1	<0.01	晴れ	NE	3.3
西門	2012/4/15 11:30	9.1	<0.01	晴れ	NNE	4.5
西門	2012/4/15 11:40	9.0	<0.01	晴れ	NNE	4.1
西門	2012/4/15 11:50	9.1	<0.01	晴れ	NNE	4.2
西門	2012/4/15 12:00	9.1	<0.01	晴れ	NNE	4.4
西門	2012/4/15 12:10	9.1	<0.01	晴れ	NNE	4.1
西門	2012/4/15 12:20	9.1	<0.01	晴れ	NNE	3.6
西門	2012/4/15 12:30	9.0	<0.01	晴れ	NNE	3.7
西門	2012/4/15 12:40	9.1	<0.01	晴れ	NNE	4.1
西門	2012/4/15 12:50	9.0	<0.01	晴れ	NNE	3.7
西門	2012/4/15 13:00	9.1	<0.01	晴れ	NE	3.9
西門	2012/4/15 13:10	9.0	<0.01	晴れ	NE	4.0
西門	2012/4/15 13:20	9.1	<0.01	晴れ	NNE	3.8
西門	2012/4/15 13:30	9.0	<0.01	晴れ	NNE	3.3
西門	2012/4/15 13:40	8.0	<0.01	晴れ	NE	3.2
西門	2012/4/15 13:50	9.1	<0.01	晴れ	ENE	3.8
西門	2012/4/15 14:00	9.1	<0.01	晴れ	NE	3.8
西門	2012/4/15 14:10	9.1	<0.01	晴れ	NNE	3.1
西門	2012/4/15 14:20	9.0	<0.01	晴れ	NE	2.8
西門	2012/4/15 14:30	9.1	<0.01	晴れ	NNE	3.1
西門	2012/4/15 14:40	9.1	<0.01	晴れ	NE	2.4
西門	2012/4/15 14:50	9.1	<0.01	晴れ	ENE	3.3
西門	2012/4/15 15:00	9.1	<0.01	晴れ	NE	2.7
西門	2012/4/15 15:10	9.1	<0.01	晴れ	NNE	2.7
西門	2012/4/15 15:20	9.1	<0.01	晴れ	NNE	2.7
西門	2012/4/15 15:30	9.1	<0.01	晴れ	NNE	3.1
西門	2012/4/15 15:40	9.1	<0.01	晴れ	NNE	3.1
西門	2012/4/15 15:50	8.1	<0.01	晴れ	NNE	3.4
西門	2012/4/15 16:00	8.1	<0.01	晴れ	NNE	2.9

福島第一原子力発電所 モニタリングポスト空間線量率($\mu\text{Sv/h}$)

7/9

測定日時	MP-1	MP-2	MP-3	MP-4	MP-5	MP-6	MP-7	MP-8	スタック(95m)	
									風向	風速(m/s)
2012/4/15 9:00	4	8	9	9	9	5	9	41	N	5.3
2012/4/15 9:10	4	8	9	9	9	5	9	41	N	5.2
2012/4/15 9:20	4	8	9	9	9	5	9	41	N	5.2
2012/4/15 9:30	4	8	9	9	9	5	9	41	N	6.1
2012/4/15 9:40	4	8	9	9	9	5	9	41	NNE	5.5
2012/4/15 9:50	4	8	9	9	9	5	9	41	N	6.0
2012/4/15 10:00	4	8	9	9	9	5	9	41	N	4.6
2012/4/15 10:10	4	8	9	9	9	5	9	41	N	4.5
2012/4/15 10:20	4	8	9	9	9	5	9	41	NNW	5.8
2012/4/15 10:30	4	8	9	9	9	5	9	41	NNE	4.9
2012/4/15 10:40	4	8	9	9	9	5	9	41	N	5.0
2012/4/15 10:50	4	8	9	9	9	5	9	41	N	4.3
2012/4/15 11:00	4	8	9	9	9	5	9	41	N	5.0
2012/4/15 11:10	4	8	9	9	9	5	9	41	N	5.7
2012/4/15 11:20	4	8	9	9	9	5	9	41	NE	5.6
2012/4/15 11:30	4	8	9	9	9	5	9	41	NE	6.4
2012/4/15 11:40	4	8	9	9	9	5	9	41	NNE	6.5
2012/4/15 11:50	4	8	9	9	9	5	9	41	NNE	7.2
2012/4/15 12:00	4	8	9	9	9	5	9	41	NNE	6.7
2012/4/15 12:10	4	8	9	9	9	5	9	41	NNE	7.4
2012/4/15 12:20	4	8	9	9	9	5	9	41	NNE	6.7
2012/4/15 12:30	4	8	9	9	9	5	9	41	NNE	7.5
2012/4/15 12:40	4	8	9	9	9	5	9	41	NNE	6.9
2012/4/15 12:50	4	8	9	9	9	5	10	41	NE	7.5
2012/4/15 13:00	4	8	9	9	9	5	10	42	NNE	6.9
2012/4/15 13:10	4	8	9	9	9	5	10	42	NNE	6.4
2012/4/15 13:20	4	8	9	9	9	5	10	42	NE	5.5
2012/4/15 13:30	4	8	9	9	9	5	10	42	NNE	5.1
2012/4/15 13:40	4	8	9	9	9	5	10	42	NE	5.3
2012/4/15 13:50	4	8	9	9	9	5	10	42	NE	5.4
2012/4/15 14:00	4	8	9	9	9	5	10	42	NE	5.7
2012/4/15 14:10	4	8	9	9	9	5	10	42	NE	4.5
2012/4/15 14:20	4	8	9	9	9	5	10	42	NE	4.4
2012/4/15 14:30	4	8	9	9	9	5	10	42	NNE	4.5
2012/4/15 14:40	4	8	9	9	9	5	10	42	NE	3.8
2012/4/15 14:50	4	8	9	9	9	5	10	42	NE	4.2
2012/4/15 15:00	4	8	9	9	9	5	10	42	ENE	3.9
2012/4/15 15:10	4	8	9	9	9	5	10	42	NNE	3.9
2012/4/15 15:20	4	8	9	9	9	5	10	42	NNE	4.2
2012/4/15 15:30	4	8	9	9	9	5	10	42	NNE	4.3
2012/4/15 15:40	4	8	9	9	9	5	10	42	NE	4.4
2012/4/15 15:50	4	8	9	9	9	5	10	42	NNE	4.7
2012/4/15 16:00	4	8	9	9	9	5	10	42	NNE	4.8

福島第一原子力発電所 モニタリング結果(可能型MP)

8/9

日時	事務本館南側線量率 (mSv/h)	正門線量率(μ Sv/h)	西門線量率(μ Sv/h)
2012/4/15 9:00	0.256	24	9
2012/4/15 9:30	0.258	25	9
2012/4/15 10:00	0.255	25	9
2012/4/15 10:30	0.252	25	9
2012/4/15 11:00	0.257	25	9
2012/4/15 11:30	0.256	25	9
2012/4/15 12:00	0.257	25	9
2012/4/15 12:30	0.254	25	9
2012/4/15 13:00	0.251	25	9
2012/4/15 13:30	0.250	25	9
2012/4/15 14:00	0.250	25	9
2012/4/15 14:30	0.251	25	9
2012/4/15 15:00	0.249	25	9
2012/4/15 15:30	0.248	25	9
2012/4/15 16:00	0.249	25	9

福島第一原子力発電所の淡水化装置(逆浸透膜式)から濃縮水貯槽への 移送配管における漏水に関するサンプリング結果

1～4号機側南放水口付近のサンプリング結果について

【試料採取場所】 1～4号機側南放水口付近

【試料採取日時】 平成24年4月15日(日) 8:25

【測定結果】

核種	放射性物質濃度 (Ba/cm ³)	検出限界値 (Ba/cm ³)	半減期
I-131	検出限界未満	5.1×10^{-4}	約8日
Cs-134	検出限界未満	1.3×10^{-3}	約2年
Cs-137	検出限界未満	1.6×10^{-3}	約30年
Sb-125	検出限界未満	1.5×10^{-3}	約3年
全β	検出限界未満	2.7×10^{-2}	—

γ核種については主な核種を記載

4/15 18:33 受

様式 8-1 (1/2)

応急処置の概要 (原子炉施設)

1/1

(第25条-743報)

経済産業大臣
福島県知事
大熊町長
双葉町長 殿

第25条報告

原子力災害対策特別措置法第25条第2項に基づき、応急措置の概要を以下のとおり報告します。

発信日時	平成24年 4月16日 18時17分	送信者	東京電力(株) 福島第一原子力発電所 原子力防災管理者 高橋 毅 連絡先: 0240-30-9301
受信日時	平成 年 月 日 時 分	受信者	

1. 事故件名 : 非常用炉心冷却装置注水不能
(原災法政令第6条第4項第4号, 省令第21条第1項ロ)

2. 事故発生場所 : 福島第一原子力発電所

3. 事故発生日時 : 平成23年3月11日 16時36分

4. 発生事象と対応の概要

第25条-741報でお知らせしました、2号機ポンプ室循環水ポンプ吐出弁ピット内にある高濃度汚染水を2号機タービン建屋地下への移送について、本日18時4分に終了しました。なお、2号機ポンプ室循環水ポンプ吐出弁ピット内の高濃度汚染水移送は明日以降も継続で実施します。今後は日々の実績を通報連絡します。
本日の移送量は約160m³です。

5. 緊急時対策本部その他の事項の概要

なし